

Crait+Müller

commissaires-priseurs associés



Mode, Accessoires, Bijoux
Montres, Argenterie, Décorations

28 mai 2021

Crait+Müller

commissaires-priseurs associés

Vente aux enchères publiques
vendredi 28 mai 2021 à 13h30
Hôtel Drouot salle 3

Mode, Accessoires

lots 1 à 92

Experts : Cabinet Chombert & Sternbach
16, rue de Provence 75009 Paris
T. +33 (0)6 71 61 19 97 chombert.sternbach@gmail.com

Bijoux, Montres, Argenterie

lots 93 à 307

Expert CEA : Paul-Louis Flandrin
158, rue de Grenelle 75007 Paris
T. +33 (0)1 45 51 23 33 plfg1@orange.fr

Décorations

lots 308 à 318

Expert : Maxime Charron
Royal Provenance 5, rue Auber 75008 Paris
T. +33 (0)6 50 00 65 51

Exposition publique mercredi 26 mai de 11 h à 18h, jeudi 27 mai de 11 h à 18h
et le matin de la vente de 11 h à 12 h
T. pendant l'exposition et la vente +33 (0)1 48 00 20 03

Catalogue visible sur www.drouotlive.com, www.interencheres.com et www.auction.fr

Les lots précédés d'un astérisque sont des biens neufs

www.crait-muller.com

DROUOT
DIGITAL
Live

Mode, Accessoires

lots 1 à 92

Liste et photos sur www.drouotlive.com,
www.interencheres.com et www.auction.fr



75



78



83



89



85

**CHANEL, CHRISTIAN DIOR,
CÉLINE, LOUIS VUITTON,
HERMÈS...**



64



29



13

**SAINT-LAURENT RIVE GAUCHE,
MISS DIOR, GUY LAROCHE,
GIVENCHY, TED LAPIDUS,
LANVIN, CHRISTIAN DIOR,
JEAN PATOU, LORIS AZZARO,
COURRÈGES, REVILLON, CARVEN...**



50

93 - Chevalière en or jaune 18K 750‰, gravée d'armoiries, timbrées d'un heaume. Traces d'usure.

Tour de doigt 45 Poids 9 g

600/800

94 - Lot comprenant :

– un médaillon en métal doré, de forme ronde reperlé de motifs filigranés, agrémenté de deux têtes d'antilopes affrontées. Travail étranger. Bon état. Poids 19 g D. 5,50 cm

– un important pendentif en métal doré figurant un scarabée dans le goût égyptien.

– deux colliers en perles de verre de style AKANS.

– trois broches en métal doré et argenté, l'une signée SAOYA, une autre LINDA HATTAB et la dernière SCHERRER.

– une croix normande de Saint-Lô, en argent 2nd titre 800‰ et pierres blanches montées sur clinquants, parée d'un élément piriforme articulé. Bélière mobile, peut-être rapportée. Manques, traces d'usage et consolidations. Travail fin XIX^e siècle. H. sans la bélière 7 cm Poids brut 14,60 g

On y joint des décorations en argent 2nd titre 800‰ : Légion d'honneur, Palmes académiques, Mérite agricole et divers. Poids brut 6 g

Accidents et manques.

Le lot

200/250

95 - Broche en or jaune 18K 750‰, de forme ovale, parée d'un camée sur coquille représentant une bacchante. Accidents.

D. 4 x 4,80 cm Poids brut 10,60 g

120/150

96 - Collier Second Empire en argent et vermeil 2nd titre 800‰ serti de grenats dans une composition de cercles surmontés de vingt-trois aiguës-marines, pampilles et de draperies émaillées de noir et ponctuées de blanc. Fermoir à crochet poinçon de maître sur l'anneau. Travail parisien 2nde moitié du XIX^e siècle par BERTEAU Prudent, poinçon insculpé en 1855. L. 37 cm Poids brut 75,80 g

400/500

97 - Bouchon de flacon en or jaune 18K 750‰, monté sur une charnière, à décor de motifs filigranés et grénetis, en son centre une pierre rouge et quatre perles (probablement fines, non testées). Accidents.

Poids brut 5,70 g

150/200

98 - Paire de clips d'oreilles en or jaune 9K 375‰ et argent 2nd titre 800‰, centrés d'une ligne en dégradé de saphirs de forme ronde, épaulée de deux motifs enrubannés sertis de diamants taillés en rose. Travail étranger. Manques.

H. 23 mm Poids brut 12 g

200/300

99 - Collier en or jaune 18K 750‰ dit Marseillais, composé d'une chute de boules, disposées sur une chaîne, fermoir anneau à ressort avec chaînette de sécurité. Bon état.

D. des boules 3 à 7,5 mm L. 39,50 cm Poids brut 15,40 g

300/400

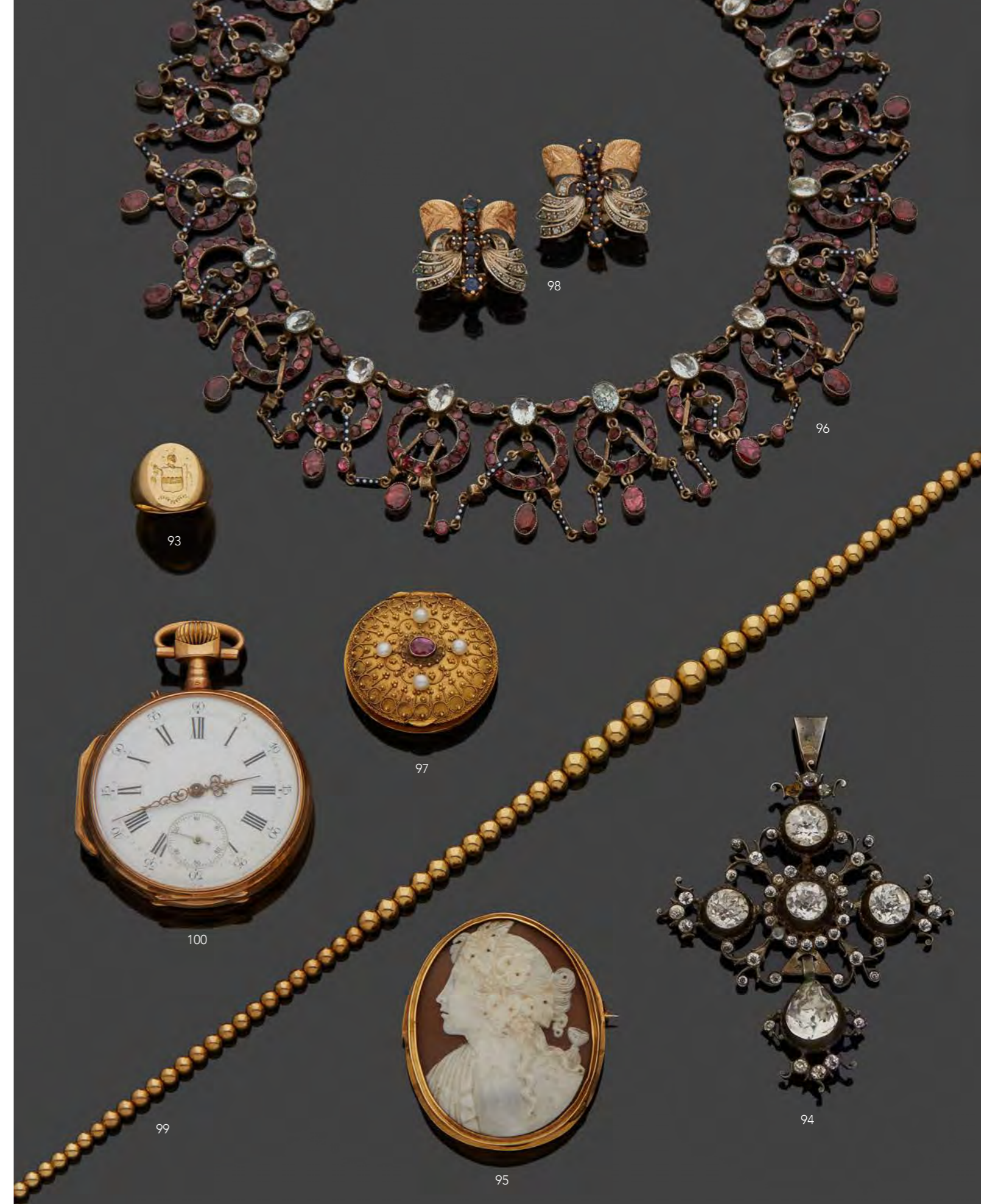
100 - Montre de gousset en or jaune 18K 750‰, de forme ronde, cadran émaillé blanc, chiffres arabes pour les heures et romains pour les minutes, secondes à 6h, aiguilles Louis XV, boîte unie, numérotée 46152. Mouvement mécanique à remontage manuel, en l'état. Traces d'usage et bosses. Poinçon tête de cheval pour la province entre 1838 et 1919. D. 47 mm Poids brut 76 g

800/1 200

101 - Montre de col pour dame en or jaune 18K 750‰, de forme ronde, cadran émaillé blanc, chiffres arabes en bleu et index dorés, aiguille Louis XV (manque), boîte décorée d'une pensée émaillée et de deux diamants taillés en rose, numérotée 184602. Mouvement mécanique à remontage manuel, en l'état. Lunette arrachée, bosses, accidents à l'émail.

D. 26 mm Poids brut 14,50 g

180/200



102 - **Bague** en or gris 18K 750‰ et en platine 850‰, polylobée sertie de deux diamants de taille ancienne de forme coussin allongé, dans un pavage de diamants de taille rose.
Poids des diamants environ 1,20 carat les deux.
Tour de doigt 53 Poids brut 5,30 g 2500/3000

103 - **Bague** en or jaune 14K 585‰, parée d'un diamant de taille rose de forme ovale monté sur clinquant. La monture finement ajourée est parée de diamants brillantés.
Traces d'usage.
Tour de doigt 55 Poids brut 5,60 g 3500/4000

104 - **Bague** serpent en or jaune 14K 585‰, en forme de serpent enroulé, la tête parée d'un diamant de taille rose.
Travail soviétique.
Tour de doigt 61 Poids brut 4,90 g 300/400

105 - **Croix** en or jaune 18K 750‰ et argent 1^{er} titre 925‰, parée de branches de corail** au naturel et de motifs de pampres de vigne, centrée d'un diamant de taille ancienne.
Travail français, fin XIX^e siècle. Bon état.
Dans son écrin signé ASSELIN.
Poids brut 5,70 g 6 x 2,5 cm 300/400

106 - **Collier** en or jaune, 14K 585‰, composé d'une chute d'éléments ovales à décor de coquilles filigranées et de granulations, serti de neuf aigues-marines de forme ovale sur clinquants. Retenu par deux doubles chaînes torsadées. Fermoir à cliquet reprenant le décor des éléments.
Dans un écrin. Rallongé postérieurement.
Clinquants légèrement oxydés, réparations.
Travail probablement d'origine italienne, seconde moitié du XIX^e siècle.
L. 42 cm Poids brut 47,20 g 1200/1500

107 - **Bracelet** rigide en or jaune 18K 750 ‰, composé de plaques articulées par des charnières, en son centre un élément asymétrique et ajouré est réhaussé de filets d'émail noir, de demi-perles fines, de diamants taillés en rose et ponctué d'un élément rond orné d'une demi-perle fine dans un entourage de diamants de taille ancienne. Fermoir à cliquet réglable. Bon état.
Travail français, province entre 1838 et 1919.
D. intérieur de 5,80 à 6,10 cm Largeur 26 mm Poids brut 43,30 g 1000/1200

108 - **Bague** entourage en or jaune, 18K 750‰, ornée d'un saphir de forme ovale entouré de 10 diamants brillantés. (Pierres égrissées).
Poids des diamants environ 0,60 carat
Tour de doigt 53 Poids brut 5,80 g 400/500

109 - **Bracelet 4 rangs de perles** de culture, muni d'un fermoir de forme rectangulaire à cliquet en or gris 18K 750‰, à décor floral serti de saphirs, avec un huit de sécurité. Un rang à renfiler.
D. des perles environ 6 mm L. 19 cm Poids brut 45,90 g 200/300

110 - **Bracelet** en or jaune 18K 750‰, paré de cinq éléments en corail**, scandés sur une chaîne maille forçat. Bon état.
L. 20,50 cm Poids brut 6,10 g 120/150



111 - Paire de boucles d'oreilles en or jaune 18K 750‰, dites dormeuses, serties de diamants de taille ancienne de forme coussin, surmontés d'un diamant de taille rose.

Traces d'usage, pierres égrissées.

Poids des diamants principaux environ 1 carat

Poids brut 2,70 g 800/1000

112 - Bracelet jonc en or deux tons 18K 750‰, serti sur le dessus d'une ligne décroissante de diamants brillantés, articulé par une charnière et muni d'un cliquet avec huit de sécurité.

Poids des diamants environ 1,50 carat

D. intérieur 6,20 cm Poids brut 24,80 g 2000/2500

113 - Bracelet tank en or jaune 18K 750‰ et platine 850‰, composé d'éléments à motifs géométriques, articulés par des demi-rouleaux sertis de diamants de taille huit-huit.

Fermeture à clapet dans le motif. Bon état, légères traces d'usage.

L. 20,20 cm l. 18 mm Poids brut 97,40 g 6000/8000

114 - O.J. PERRIN - Clip de revers en or deux tons 18K 750‰, composé de deux motifs circulaires entrelacés, scandés de pavages de diamants brillantés.

Bon état. Signé.

3,20 x 3,90 cm Poids brut 23,10 g 1200/1500

115 - Bague boule, en or jaune 18K 750‰ et platine 850‰ à décor de godrons, centrée d'une ligne de diamants de taille huit-huit.

Travail français, circa 1950.

Bon état, traces d'usage.

Tour de doigt 50 Poids brut 13 g 300/400

116 - CARTIER - Bracelet souple en or jaune 18K 750‰, orné d'une ligne de 34 saphirs de forme ronde, épaulée de deux torsades en fils. Fermoir à clapet avec sécurité.

Signé et numéroté 13561. Travail français, poinçon d'atelier.

Bon état, légères pliures.

L. 17 cm l. 11 mm Poids brut 32,70 g 3500/4000

117 - Bracelet jonc en or jaune 18K 750‰, rigide, articulé par une charnière et fermant par un cliquet avec 8 de sécurité. Réparations et bosses.

D. intérieur 5,50 cm Poids brut 45,90 g 1000/1200

118 - Bague en or jaune 18K 750‰ et platine 800‰, symétrique en forme de nœud, sertie d'un diamant de taille ancienne et de diamants de taille huit-huit.

Travail ancien, circa 1940. Traces d'usage, pierres égrissées.

Tour de doigt 52 Poids brut 8,70 g 300/400

119 - Pendentif en or jaune 18K 750‰, de forme ronde, représentant un couple d'oiseaux sur une branche, leurs corps parés de perles de culture et leurs yeux réhaussés de rubis. Le centre de la branche est orné de deux émeraudes et de deux rubis taillés en cabochons.

L'ensemble est entouré de fils d'or torsadés. Réversible.

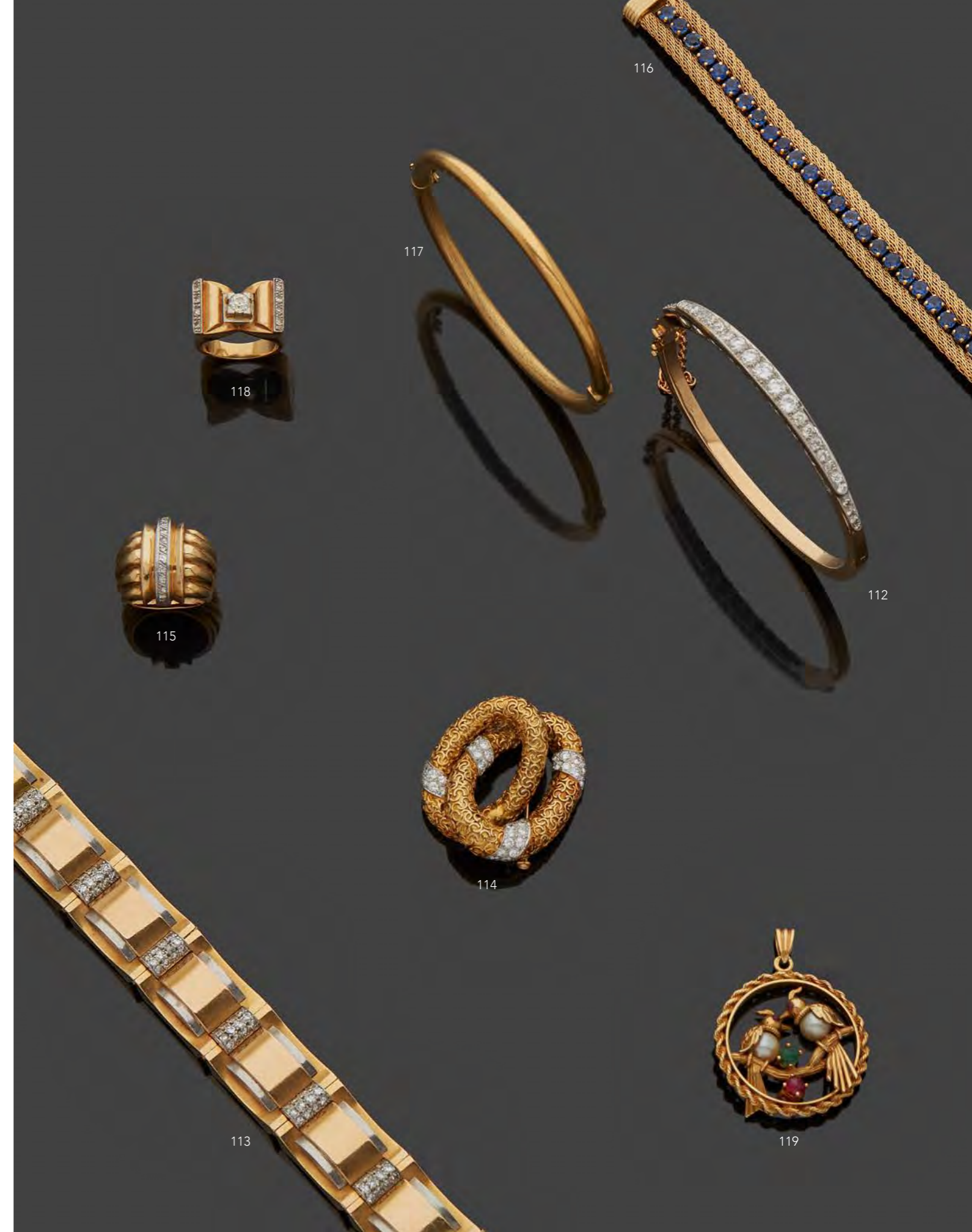
Travail français. Bon état, traces d'usage et pierres dépolies.

Poids brut 13,70 g 300/400

120 - Bracelet en or gris 18K 750‰, paré de huit diamants brillantés montés en serti clos sur une chaîne maille forçat, fermoir menotte. Bon état.

Poids des diamants environ 1,20 carat

L. 15,70 cm Poids brut 4,50 g 300/400



121 - **Bague** jonc plat en or jaune 18K 750‰, sertie d'un diamant légèrement coloré (brun) de taille princesse. Bon état, traces d'usage.
Poids du diamant environ 1,20 carat Tour de doigt 56 Poids brut 8,80 g 1500/2000

121bis - **Gourmète** en or jaune 18K 750‰, souple, fermoir à cliquet dans la maille, avec chaînette de sécurité (cassée). Bon état, chaînette à ressouder.
L. 24 cm Poids 33,80 g 700/900

122 - **Bague** jonc en or jaune 18K 750‰, parée en son centre d'une émeraude de forme ovale, dans une composition de diamants de taille navette, de taille baguette, de taille taper et de taille brillant.
Travail français. Pierres égrissées, traces d'usage.
Poids des diamants environ 2 carats
Tour de doigt 52 Poids brut 8,50 g 3000/4000

123 - **Bague** jonc en or jaune 18K 750‰, parée d'un motif coussin pavé de rubis calibrés en serti invisible, épaulé de deux fois dix diamants de taille brillant. Pierres égrissées, traces d'usage.
Tour de doigt 53 Poids brut 11,60 g 700/900

124 - **Roland SCHAD - Pendentif** moderniste en or jaune 18K 750‰, composé d'une feuille d'or mat et brillant enroulée maintenant un important brut de diopside, scandé de coulures.
Signé PARIS C283. Pourvu au dos de deux passants.
6 x 3,5 cm environ Poids brut 65 g 1200/1500

125 - **Ilias LALAOUNIS - Broche Constellation** (probablement du sagittaire) en or jaune 18K 750 ‰, sertie de pierres de couleurs taillées en cabochon.
Signée et numérotée A21. Poinçons du joaillier, très bon état.
4 x 6 cm Poids brut 12 g 400/600

126 - **Broche** en or deux tons, 18K 750‰, ciselée au naturel, sertie de diamants de taille huit-huit et d'un saphir (chauffé) de forme coussin allongé.
Poinçon de la garantie française et poinçon d'orfèvre JD.
Environ 2 x 4 cm Poids brut 12,80 g 200/250

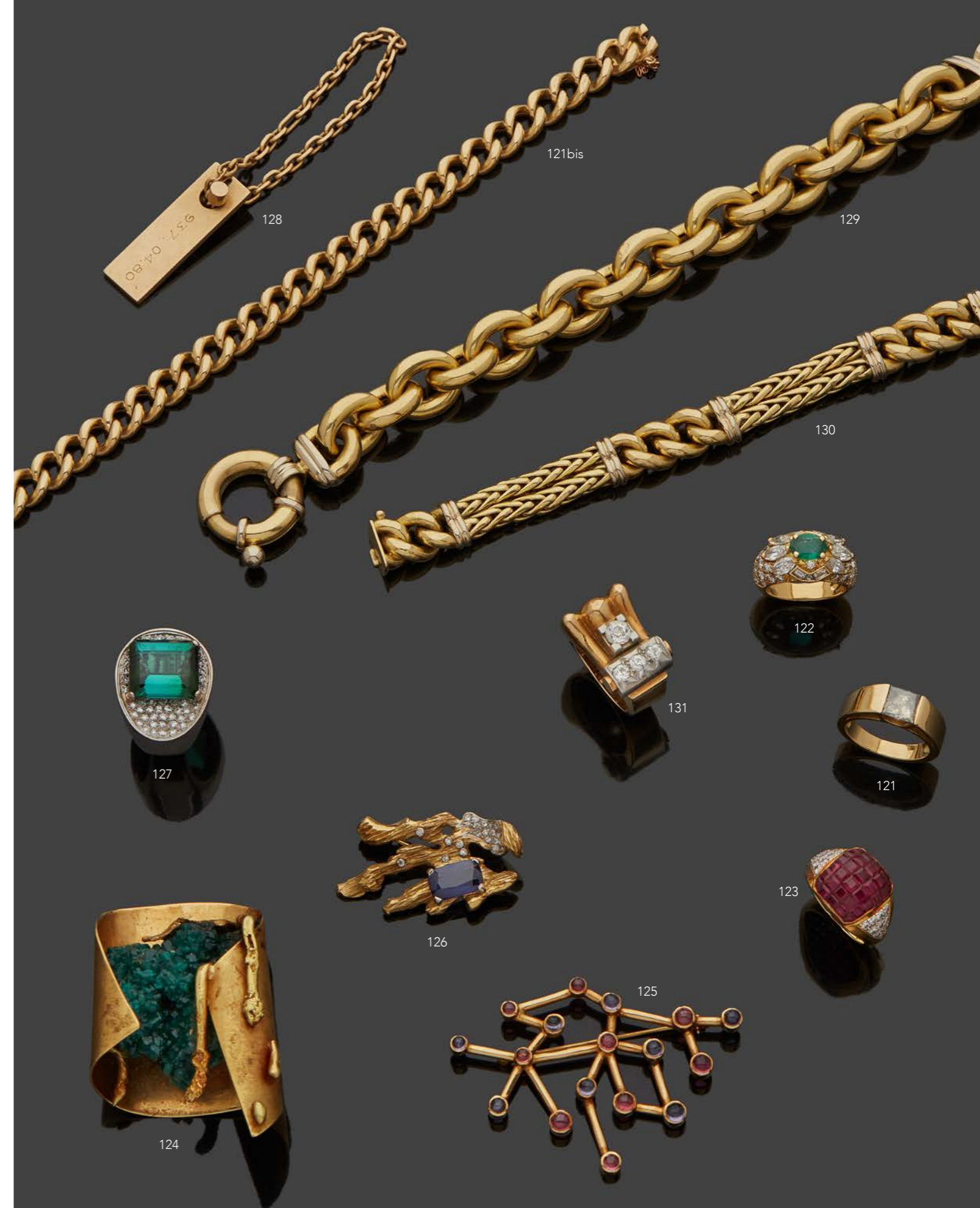
127 - **Bague** asymétrique en or gris, 18K 750‰, ornée d'un plateau creux de forme ovale serti d'un pavage de diamants de taille huit-huit et d'une tourmaline verte de forme rectangulaire taillée à degrés.
Poids de la tourmaline environ 8 carats Poids des diamants environ 0,80 carat
Tour de doigt avec ressort 47 Poids brut 17,60 g 1000/1200

128 - **BOUCHERON Paris - Porte-clés** en or jaune 18K 750‰, paré d'une plaque de forme rectangulaire, gravée. Signé et numéroté 8467. Travail français. Bon état, traces d'usage.
Poids 19,60 g 500/600

129 - **Gourmète forçat** à larges mailles ovales en or jaune 18K 750‰, munie d'un fermoir anneau ressort. Bosses. Travail italien.
L. 21 cm Poids 41 g 800/1200

130 - **Bracelet** en or jaune 18K 750‰, composé d'une alternance de mailles gourmète et de deux rangs de mailles épi. Fermoir à cliquet dans le motif avec huit de sécurité. Bosses. Travail italien.
L. 20 cm Poids 34,50 g 600/800

131 - **Bague** en or jaune 18K 750‰ et platine 800‰, asymétrique, parée d'enroulements et de larges godrons, sertie de diamants de taille ancienne. Travail ancien, circa 1940. Traces d'usage, pierres égrissées.
Tour de doigt 58 Poids brut 16,40 g 300/400



132 - **Collier** en platine 850‰, paré d'une ligne articulée de six diamants de taille ancienne terminée par un important diamant de taille ancienne de forme coussin en serti cardinal. Chaînette de sécurité. Traces d'usage, la pierre centrale bouge.
Dim. de la pierre centrale environ 10,10 x 8,20 - 6,80 mm
Poids de la pierre centrale environ 4 carats
L. 41 cm H. du motif 4,50 cm Poids brut 7,70 g 18000/25000

133 - **Bague** en or jaune 18K 750‰, dite jarretière sertie de trois diamants demi-taille, épaulés de trois diamants de taille huit-huit.
Travail français. Pierres égrissées.
Poids des diamants environ 1 carat
Tour de doigt 51 Poids brut 3 g 1500/2000

134 - **Collier** en or jaune 18K 750‰ et platine 850‰, paré d'un motif piriforme serti d'un diamant de taille rose, de forme poire dans un double entourage de pierres bleues calibrées et de diamants taillés en rose, retenu par trois diamants de taille rose.
Chaînette de sécurité. Traces d'usage, la pierre centrale bouge.
Poids de la rose centrale environ 0,50 à 0,70 carat
L. 46,50 cm H. du motif 3,50 cm Poids brut 5,40 g 1800/2000

135 - **Paire de boucles d'oreilles** dites **dormeuses** en or gris 18K 750‰, serties de deux diamants brillantés surmontés de deux diamants de taille huit-huit.
Poids total des diamants 0,10 carat environ
H 1,5 cm Poids brut 4,20 g 100/150

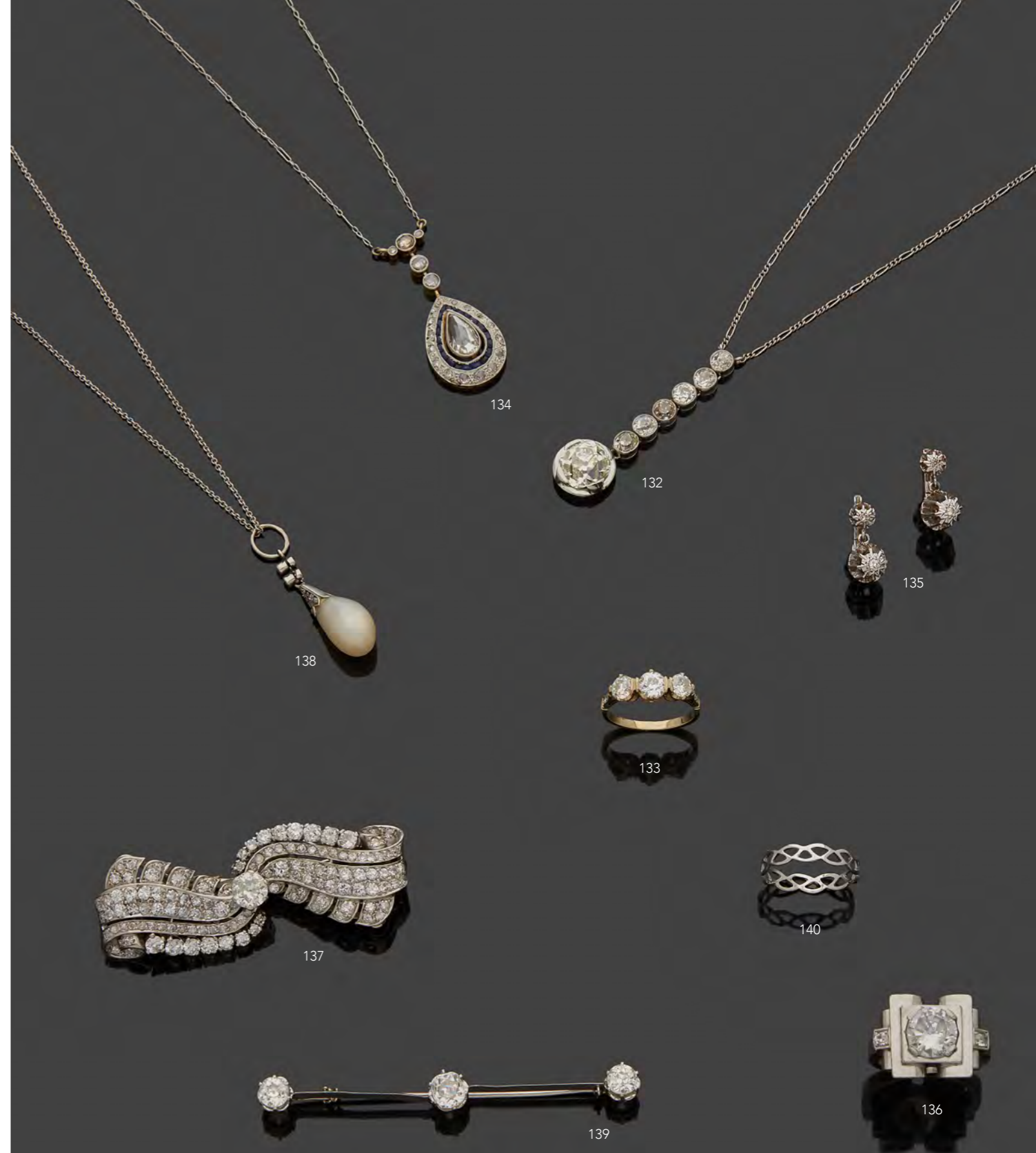
136 - **Bague** en platine 850‰, à motifs géométriques, symétriques, ornée d'une pierre blanche épaulée de deux diamants de taille ancienne.
Dans le goût des années 1930.
Pierres égrissées, pierre du centre changée. Traces d'usage et usures.
Poids brut 14,20 g 500/600

137 - **Broche double clip** en platine 850‰ et or gris 18K 750‰, sertie de diamants de taille huit-huit et brillants à motifs d'enroulements, au centre un diamant plus important d'environ 1 carat. Modification au système, pierres égrissées.
Poids total des diamants environ 7 carats
5,50 x 2 cm Poids brut 26,10 g 3000/3500

138 - **Pendentif** en platine 850‰, paré d'une perle fine de forme poire montée sur une colette sertie de diamants taillés en rose, surmontée de deux diamants de taille huit-huit, articulés. Bélière de forme ronde en or gris 18K 750‰.
Travail étranger. Transformations.
Laboratoire Français de Gemmologie, rapport d'analyse numéro 381274 du 02/04/2021 : Perle fine naturel d'eau de mer, pas d'indication de traitement.
Objet : pendentif. Nombre de perle : 1. Forme - Taille : goutte. Dimension 9,10 - 9,60 mm environ. Perçage : demi-percé. Masse du bijou 2,81 g. Couleur : blanc crème. Lustre : passable.
H. avec bélière 3,50 cm Poids brut 2,80 g 600/800
On y joint une chaîne en argent 2nd titre 800‰. L. 40,50 cm Poids 1,40 g

139 - **Broche barrette** en platine 850‰ et or gris 18K 750‰, scandée de trois diamants de taille ancienne dont un plus important au centre.
Pierres égrissées, déformations.
Poids des diamants environ 2 carats
L. 6,90 cm Poids brut 5,90 g 800/1200

140* - **NESSA - Bague** repercée en or gris 18K 750‰. Signée.
Tour de doigt 52 Poids 1 g 220/250



141 - **BOUCHERON** monture - Double clip en or gris 18K 750‰ et platine 850‰, en bouquet et rubans, serti de diamants de taille ancienne, de taille huit-huit, de taille baguette et de taille brillant. Un diamant plus important (environ 2 carats) au centre d'une fleur. Système démontable avec huit de sécurité.

Travail français. Bon état, traces d'usage, pierres égriséées.

Dim. de la pierre principale environ 8,20 x 7,80 – 4,90 mm

Poids total des diamants environ 8,50 carats

D. 4,50 x 6,50 cm Poids brut 39,40 g

10 000/12 000

142 - **Bracelet** en platine 850‰ et or gris 18K 750‰, paré d'une ligne décroissante de diamants de taille ancienne et de perles de culture de forme bouton. Terminé par une chaîne à maille figaro ovale.

Travail français, circa 1920.

Bon état, traces d'usage, peut-être quelques perles remplacées.

Poids des diamants environ 1,20 carat

D. des perles de 5 à 6 mm L. 18 cm Poids brut 10,30 g

1 500/1 800

143 - **Solitaire** en or blanc 18K 750‰, serti d'un diamant demi-taille pesant 4,88 carats.

Tour de doigt 54

Poids brut 5,70 g

12 000/15 000

144 - **BVLGARI** - **Bague Tubogas** en or jaune 18K 750‰.

Signée, travail italien. Bon état. Dans son écrin.

Tour de doigt ajustable, environ 50-53

Poids 18,80 g

800/1 200

145 - **VAN CLEFF & ARPELS** - **Paire de boutons de manchettes** double en platine 850‰, composés d'éléments bombés serti de rubis calibrés épaulés de diamants de taille baguette. Reliés par une chaînette munie d'un anneau ressort.

Un rubis égrisé. Un bouton signé et numéroté 42823.

Travail français, poinçon d'atelier répété sur chaque élément.

10 x 12 mm Poids brut 11 g

2 500/3 000

146 - **Paire de boutons de manchettes** en platine 850‰ et or gris 18K 750‰, de forme étrier, serti d'une chute de saphirs calibrés. Système à bascule et ressort.

Signés et numérotés 47382.

Travail français, poinçon d'atelier sur les deux. Très bon état.

19 x 20 mm Poids brut 9,80 g

2 500/3 000

147 - **VAN CLEEF & ARPELS** - **Paire de boutons de manchettes** en or jaune 18K 750‰, composés d'un système à ressort sur lequel s'enclenche des bâtonnets en or jaune cannelés ou divers éléments interchangeables. Sont fournis un jeu en cristal de roche, un en malachite et un en hématite. Bon état.

Signés et numérotés B9042R67. Travail français, poinçons d'atelier.

Poids brut du montage en or 11 g

1 200/1 500

148 - **Bracelet** semi-rigide en or deux tons 18K 750‰, orné en son centre d'un élément pavé de diamants de taille brillant dans une résille losangée, épaulé d'éléments brossés. Fermoir à cliquet avec double huit de sécurité. Traces d'usage.

Poids des diamants environ 7 carats

L. environ 18 cm Poids brut 68,30 g

2 000/3 000

148bis - **Bracelet tennis** en or gris 18K 750‰, paré de soixante-et-un diamants brillantés, fermoir à cliquet avec huit de sécurité. Bon état.

Poids des diamants environ 1 carat

L. 16 cm Poids brut 5,30 g

200/300



149 - **CHOPARD** - Bague Happy diamonds en or gris 18K 750‰, de forme carrée, parée d'un diamant brillanté mobile entre deux glaces saphir.
Signée et numérotée 295600282/2938-20. Traces d'usage.
Tour de doigt 52 Poids brut 11,80 g 600/800

150 - Lot comprenant :
– un bracelet en or jaune 18K 750‰, articulé, paré d'une plaque. Torsions. Poids brut 2,40 g
– un bracelet en or gris 18K 750‰, paré de six baguettes serties de diamants brillantés, prolongées par une chaîne maille forçat. Fermoir anneau ressort. Traces d'usage. L. 14 et 15,70 cm Poids brut 2,30 g
– un bracelet paré d'un motif en or gris 18K 750‰, serti de diamants brillantés, prolongé par un cordon bleu. Cordon usé. L. 13 cm Poids brut 0,80 g
Le lot 150/200

151 - **Parure** en or gris et or rose 18K 750‰, composée d'un collier et d'un bracelet, scandés de diamants brillantés en serti clos. Bon état.
Poids des diamants environ 0,50 carat
L. du collier 40 et 42,50 cm L. du bracelet 16,50 cm Poids brut 6,20 g 300/400

152* - **DODO** - Lot de trois bracelets rigides en argent 1^{er} titre 925‰, orné chacun de deux galets mobiles, coulissants. Deux de taille XS et un de taille M. Signés.
Poids 33,30 g 200/220

153* - **DODO** - Lot de trois bracelets souples en argent 1^{er} titre 925‰ et anneaux brisés en or jaune 18K 750‰, composés de galets enfilés sur une chaîne, terminés par un fermoir Glénan.
L. 18 cm Poids brut 42,50 g 300/350

154* - **VANRYCKE** - Collier en or rose 18K 750‰, serti d'une plaque de forme rectangulaire. Fermoir mousqueton. Signé.
L. 49,50 cm Poids 1,40 g 180/200

155* - **VANRYCKE** - Collier en or rose 18K 750‰, orné de la lettre D. Fermoir mousqueton. Signé.
L. 41,50 cm Poids 1,20 g 200/220

156* - Bague repercée en or jaune 18K 750‰. Tour de doigt 50 Poids 1,80 g 220/250

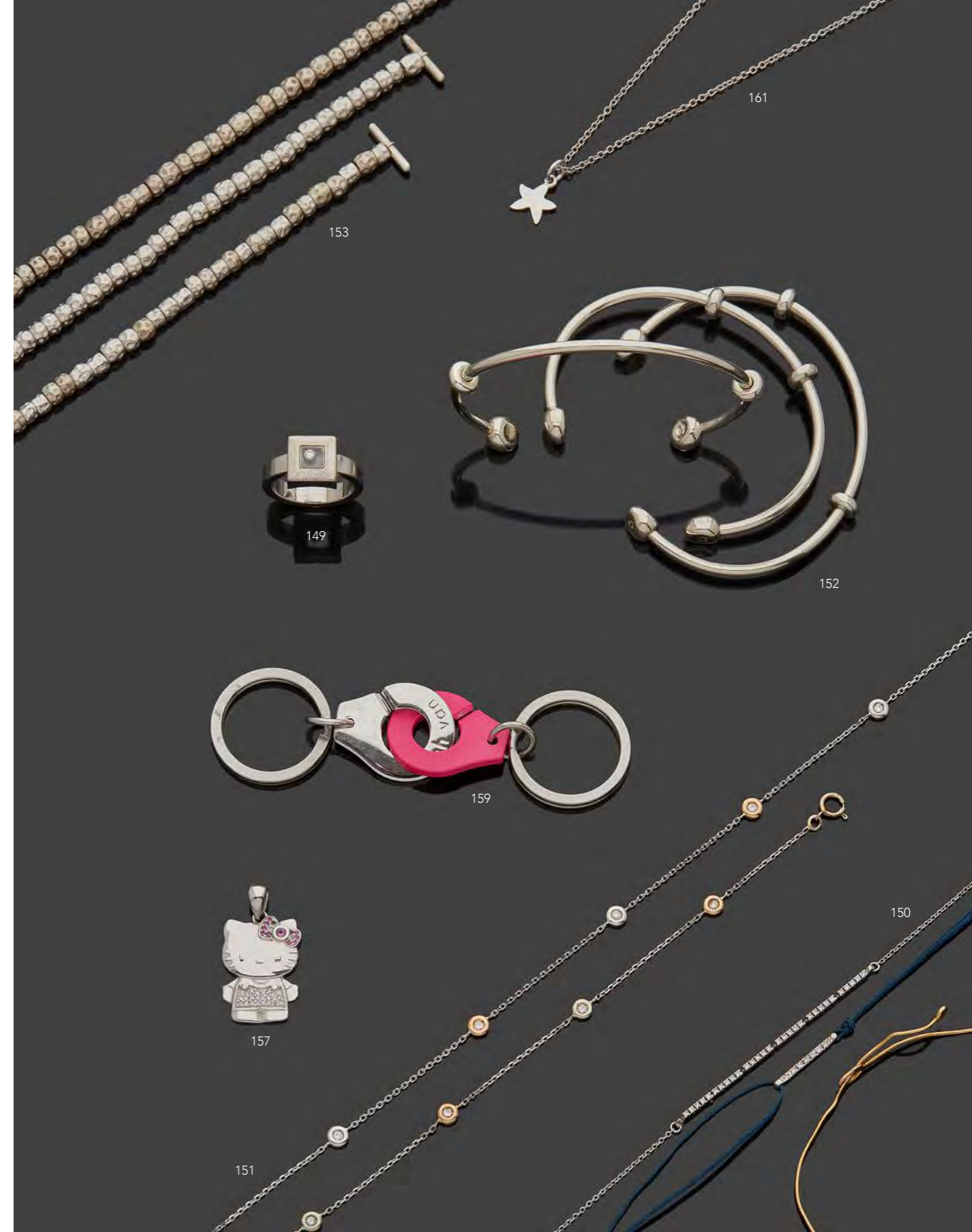
157* - Pendentif en or gris 18K 750‰ en forme d'Hello Kitty, serti de diamants brillantés et de pierres roses. H. 3 cm Poids brut 4,70 g 520/550

158* - **DINH VAN** - Porte-clés en forme de menottes, l'une jaune en titane et l'autre en argent 1^{er} titre 925‰. Poids 16,10 g 130/150
Sorti pour le 40^e anniversaire de la Maison Dinh Van.

159* - **DINH VAN** - Porte-clés en forme de menottes, l'une rose en titane et l'autre en argent 1^{er} titre 925‰. Poids 16,50 g 130/150
Sorti pour le 40^e anniversaire de la Maison Dinh Van.

160* - **DODO** - Bracelet souple en argent 1^{er} titre 925‰ et anneau brisé en or jaune 18K 750‰, composé de galets facettés enfilés sur une chaîne. Signé.
L. 19 cm Poids 21,10 g 150/180

161* - **DODO** - Collier en or gris 18K 750‰, orné d'un pendentif en or gris 9K 375‰ en forme d'étoile. Fermoir mousqueton. Signé.
L. 39 cm Poids 3,20 g 200/220



162 - PATEK PHILIPPE - Montre de poignet pour dame en or jaune 18K 750‰, boîte de forme rectangulaire, cadran doré, index et aiguilles bâtons, mouvement mécanique à remontage manuel en l'état, bracelet en maille tissu pressé, fermoir à clapet avec sécurité. Mouvement signé et numéroté 992966. Boîte numérotée 26641043322. Bon état, légère oxydation sur le cadran.
L. 17,50 cm Poids brut 55,50 g 4000/4500

163 - BVLGARI et JAEGER LECOULTRE - Montre de poignet pour dame en or jaune 18K 750‰, modèle Tubogas serpent, terminée par une boîte de forme ovale, cadran argenté (rayé), chiffres romains, aiguilles glaive. Mouvement mécanique à remontage manuel en l'état, calibre K840. Circa 1970. Bon état. Boîte signée LeCoultre numérotée 60 10. Mouvement signé et numéroté. Bracelet signé Bvlgari et poinçon d'orfèvre (illisible). Dim. de la boîte 28 x 14 mm Poids brut 101,40 g 6000/8000

164 - Paire de boutons de manchettes double en or jaune 18K 750‰, composés de deux motifs en forme de clous maintenus par un lien comportant un système à ressort. Travail français, poinçon d'atelier (illisible). Bon état, traces d'usage. Poids 14,60 g 300/400

165 - BOUCHERON - Montre de poignet pour homme en acier plaqué or, modèle Reflet à godrons. Cadran rectangulaire signé, fond doré cannelé, aiguilles bâtons, guichet dateur à 6h. Mouvement à quartz en l'état, boîte signée et numérotée A.1414424, fond vissé. On y joint deux bracelets à boucles en métal doré siglés (réglables), l'un marron en cuir d'autruche et l'autre bleu piqué blanc. On fournit une boîte technique. Traces d'usage. Dim. de la boîte 35 x 24 mm Poids brut 49,20 g 800/1200

166 - CARTIER Paris - Paire de boutons de manchettes double en or jaune 18K 750‰, composés de deux demi-sphères parées d'une plaque de lapis lazuli cannelée. Signés et numérotés 01129. Travail français et poinçon de l'atelier. Bon état, traces d'usage. Poids brut 11 g 400/600

167 - HERMÈS - Paire de boutons de manchettes double en argent 2nd titre 800‰, modèle étrier. Signés. Bon état, traces d'usage. Poids 12 g 200/300

168 - BOUCHERON - Montre de poignet pour homme en or jaune 18K 750‰, modèle Reflet. Cadran carré signé, fond doré, index et aiguilles bâtons. Mouvement mécanique à remontage manuel en l'état, boîte signée et numérotée 72.190. Bracelet en cuir noir signé. Bon état, traces d'usage. Dim. de la boîte 36 x 23 mm. Poids brut 36,30 g 2000/2500

169 - CARTIER - Montre de poignet pour homme en or jaune 18K 750‰ et acier, modèle Santos. Cadran carré signé, fond crème, chiffres romains, aiguilles glaive en acier bleui, phases de lune, quantième pour les jours. Mouvement à quartz en l'état, boîte signée numérotée 11990102748, couronne sertie d'un saphir, fond vissé. Bracelet à boucle déployante en acier et or jaune 18K 750‰, signée et numérotée B0628094. Traces d'usage. Dans son écrin. Dim. de la boîte 25 x 25 mm Poids brut 80,60 g 1000/1500

170 - CARTIER - Montre de poignet pour homme en or jaune 18K 750‰, modèle Tank française chrono, réf 1830. Boîte de forme rectangulaire, cadran blanc signé, chiffres romains, chemin de fer, deux compteurs à 4h et 8h pour totaliser le chrono, un cadran à 12h pour la date, aiguilles glaive en acier bleui avec trotteuse centrale. Mouvement quartz en l'état, couronne sertie d'un saphir cabochon et deux boutons poussoirs, fond vissé. Bracelet en cuir bleu avec boucle déployante. Boucle signée et poinçon d'atelier Cartier. Boîte signée et numérotée MG296603. D. 35 x 29 mm Poids brut 66,40 g 4000/6000



167



169



170



164



163



171



166



168



162



165

171 - **STAND** - Montre de poignet pour dame en or jaune 18K 750‰, boîte de forme rectangulaire, cadran argent (piqué), chiffres arabes, aiguilles droites, mouvement mécanique à remontage manuel en l'état (semble fonctionner), prolongée par un bracelet rigide articulé par ressorts. Bon état, traces d'usage.
Poids brut 15,20 g 150/200

172 - **Boîte à pilules** en or deux tons 18K 750‰, de forme ronde, guilochée et parée sur le couvercle d'un chiffre. Bon état.
D. 4,10 cm Poids brut 30,50 g 1400/1 600

173 - **TIFFANY & Co** - Porte-clés en argent 1^{er} titre 925‰, composé d'un anneau brisé paré d'un motif en forme de pelle. Signé, avec son pochon et sa boîte. Bon état.
Poids 13,20 g 100/120

174 - **JAEGER pour PIERRE CARDIN** - Montre de poignet en acier brossé, composée d'un C stylisé enserrant un boîtier de forme carré, cadran argenté, quatre index bâtons et aiguilles droites noires. Mouvement mécanique, calibre INT36, signé Jaeger, à remontage manuel en l'état. Sans bracelet. Boîte signée Jaeger France, numérotée 967550. Circa 1970.
38 x 33 mm 100/150

175 - **CARTIER** - Montre de poignet pour homme en or jaune 18K 750‰ et acier, modèle Santos. Cadran octogonal signé, fond blanc, chemin de fer, chiffres romains, aiguilles glaive en acier bleui, guichet dateur à 3h. Mouvement automatique en l'état, boîte signée et numérotée 296607012, couronne sertie d'un saphir, fond vissé. Bracelet à boucle déployante en acier et or jaune 18K 750‰, signée. Traces d'usage.
Dans son écrin, maillon supplémentaire, récemment révisée en 2018 (facture de la maison Cartier n°120127000001933).
D. de la boîte 31 mm Poids brut 85,10 g 3500/4000

176 - **TIFFANY à Paris** - Pendulette borne de forme rectangulaire en vermeil (argent, 1^{er} titre 925‰), posant sur quatre pieds boules, à décor guiloché, paré d'un émail vert translucide cerné d'un liseré blanc. Cadran de forme ovale signé, fond blanc, chiffre arabes, aiguilles bâton et poire. Mouvement mécanique à remontage manuel à clé (non fournie) en l'état. Boîte numérotée 513, travail français, poinçon d'atelier.
Fin XIX^e - début XX^e siècle.
Bon état, traces d'usage.
4,50 x 2,90 x 2 cm Poids brut 86 g 200/300

177 - **TIFFANY Paris** - Pendulette borne de forme rectangulaire en vermeil (argent, 1^{er} titre 935‰), posant sur quatre pieds boutons, surmontée d'une anse mobile à deux attaches, à décor guiloché paré d'un émail lilas translucide, cerné d'un liseré blanc. Cadran de forme ronde signé, fond blanc, chiffre arabes, aiguilles breguet. Mouvement mécanique à remontage manuel à clé (non fournie) en l'état. Boîte numérotée 2091-91, travail suisse, marque d'atelier JTC.
Fin XIX^e - début XX^e siècle.
Bon état, traces d'usage.
D. 5,30 x 2,70 x 1,80 cm Poids brut 85 g 200/300

178 - **TIFFANY à Paris** - Pendulette borne de forme rectangulaire en argent 1^{er} titre 925‰, posant sur quatre pieds boutons, surmontée d'une anse mobile à deux attaches, à décor guiloché paré d'un émail bleu translucide (trois faces). Cadran de forme ronde signé, fond blanc, chiffres arabes, aiguilles breguet. Mouvement mécanique à remontage manuel à clé (non fournie) en l'état. Mouvement numéroté 162576, boîte fabrication suisse, numérotée 15546-157.
Fin XIX^e - début XX^e siècle.
Bon état, traces d'usage.
D. 5,20 x 2,80 x 1,70 cm Poids brut 82 g 200/300



173



172



174



176



175



179



177



178

179 - JAEGER LECOULTRE - Montre de poignet pour dame en or gris 18K 750‰, cadran rond signé, fond argenté, index bâtons, aiguilles glaives, lunette sertie de diamants taillés en huit-huit. Mouvement mécanique à remontage manuel en l'état, signé. Bracelet guilloché, fermoir à clapet.

D. de la boîte 26 mm Poids brut 47,70 g

400/600

180 - Jean-Léon REUTTER - Pendule Atmos, en métal chromé et dalles de verre, de forme rectangulaire, cadran champagne, chiffres romains stylisés, aiguilles reperçées, guichet ouvert pour l'observation du balancier, signée ATMOS pendule perpétuelle.

Cadran et fond vissés, molette de réglage chiffrée R—A au dos. La face avant s'ouvre pour le réglage des aiguilles. Au dos une plaque rivetée, gravée Brevets J.L. REUTTER, S.G.D.G, Made in France. Il est à noter la magnifique typographie de style Art déco des chiffres, que l'on peut rapprocher des travaux de Charles Peignot et de Cassandre.

Usures au chromage sur la base et le dessus, cadran et chiffres légèrement piqués.

Mouvement mécanique perpétuel, en l'état (il semble fonctionner).

Numérotée sur le mouvement 3581.

Circa 1935.

H. 25,50 L. 44,80 P. 13,20 cm

2000/3000

Jean-Léon REUTTER (1899-1971), ingénieur neuchâtelois, formé à l'École polytechnique fédérale de Zurich, puis à l'École supérieure d'électricité de Paris, il fût profondément attaché à la recherche du mouvement perpétuel. Il oriente ses études sur l'utilisation des variations de la température et de la pression atmosphérique. Pour cela il utilise une capsule sensible à ces variations, jusqu'à obtenir un mécanisme quasiment « perpétuel » d'une très grande sobriété énergétique. Il en dépose le premier brevet en 1929, soutenu par la Compagnie Général de Radiologie de Paris. La rencontre de Jean-Léon Reutter et de Jacques-David LeCoultre qui rachète le brevet en 1935, permis à l'invention de devenir un véritable emblème de la symbiose entre recherches scientifiques et horlogerie.

181 - JAEGER LECOULTRE - Pendule Atmos en laiton doré, les faces transparentes, cadran blanc, chiffres arabes, aiguilles dauphines et index en épi. Calibre mécanique quasi-perpétuel 526-5, en l'état.

Numérotée 433197. Bon état.

H. 22 cm L. 18 cm P. 13 cm

600/800

182 - Chronographe de poignet pour homme en or jaune 18K 750‰, boîte de forme ronde, cadran noir, chiffres arabes, deux compteurs un à 6h pour les secondes, un à 3h totalisateur, trotteuse centrale. Mouvement mécanique à remontage manuel en l'état (semble fonctionner). Cache poussière en métal. Bracelet en cuir marron à boucle ardillon en métal doré. Bosse, plexi rayé.

D. 37 mm Poids brut 48,20 g

220/250

On y joint une montre gousset OMEGA, de forme ronde en acier, cadran blanc (fêlé), chiffres arabes, aiguilles poires, trotteuse à 6h. Mouvement mécanique à remontage manuel en l'état (semble fonctionner). Boîte chiffrée ML. Boîte et mouvement signés, mouvement numéroté 6855121. D. 43 mm. Avec une chaîne en métal argenté, parée de deux médailles dont une de saint Christophe en argent 2nd titre 800‰. Poids brut 69,40 g



180



181

183 - **Cachet** en or jaune 18K 750‰, paré d'un jaspe sanguin gravé d'armoiries, timbrées d'une couronne et d'une devise *Humani Nihil Alienum*, probablement celle de la famille Talbot. Bon état, légères usures.

Poids brut 16 g

400/500

184 - **Étui** en argent 2nd titre 800‰, de forme rectangulaire, laqué noir et rouge. Marqué sur la lèvre *Made in France*. Intérieur en vermeil.

Travail français, circa 1930. Bon état, traces d'usage.

D. 7,20 x 8,80 x 1,10 cm Poids brut 131 g

300/400

185 - **Lot** comprenant :

– un **cahier de bal** en écaille repercé à décor de rinceaux et d'un cartouche, à l'intérieur un feuillet. Charnières et fermoir en métal. Bon état. D. 8 x 11 cm

– un **reliquaire** en argent 2nd titre 800‰, en forme de boîte ovale, au centre les reliques de saint Vincent de Paul. D. 2,80 x 3,80 cm Poids brut 8,80 g

– un **bouton** en cuivre, paré d'une plaque peinte d'un enfant libérant un oiseau, dans un entourage bleu rehaussé de fleurettes. D. 3,60 cm

Le lot

80/120

186 - **Étui** en argent 1^{er} titre 925‰, de forme rectangulaire, gravé sur une face d'une carte de l'Europe et au dos d'une carte de l'Amérique, sont disposés sur certaines capitales les drapeaux du pays en émail polychrome. Le poussoir paré d'une plaque d'onyx (fendue).

Dans un écrin de la maison Janesich.

D. 8,50 x 12,80 cm Poids brut 178 g

300/400

187 - **Flacon à parfum** en or jaune 14K 585‰, et cristal taillé à motifs de quadruples pointes de diamants, la monture ciselée de petits ronds. Muni de son bouchon émeri. Accidents au couvercle basculant. Travail des Pays-Bas 1853-1906.

H. 8,80 cm Poids brut 49,40 g

200/220

188 - **Le Coultre et Cie - Montre de col** pour dame en or jaune 18K 750‰, de forme ronde, la boîte sertie de diamants taillés en rose. Cadran blanc, chiffres arabes, aiguilles Louis XV, mouvement mécanique à remontage manuel, en l'état.

Boîte numérotée 69059 et poinçonnée à la tête de cheval pour la province entre 1838 et 1919.

Mouvement signé LeCoultre et Cie. Manques, bosses.

D. 25 mm Poids brut 15,90 g

200/300

189 - **Paire de boutons de manchettes** double en or jaune 18K 750‰, en forme de huit partiellement émaillés de couleur bleue, reliés par un bâtonnet. Signés ZC.

Bon état, traces d'usage.

Poids brut 10,60 g

250/300

190 - **Lot** comprenant :

– **YVES SAINT-LAURENT** - Paire de boutons de manchettes double en métal doré, émaillés, ornés sur une des faces d'un bouledogue français sur fond rouge et sur l'autre du monogramme YSL sur fond blanc. Bon état, traces d'usage. Pour anecdote ils ont été offerts par Monsieur Yves Saint-Laurent.

– une **paire de boutons de manchettes** en métal doré parés de bâtonnets en sodalite. Signés LANVIN.

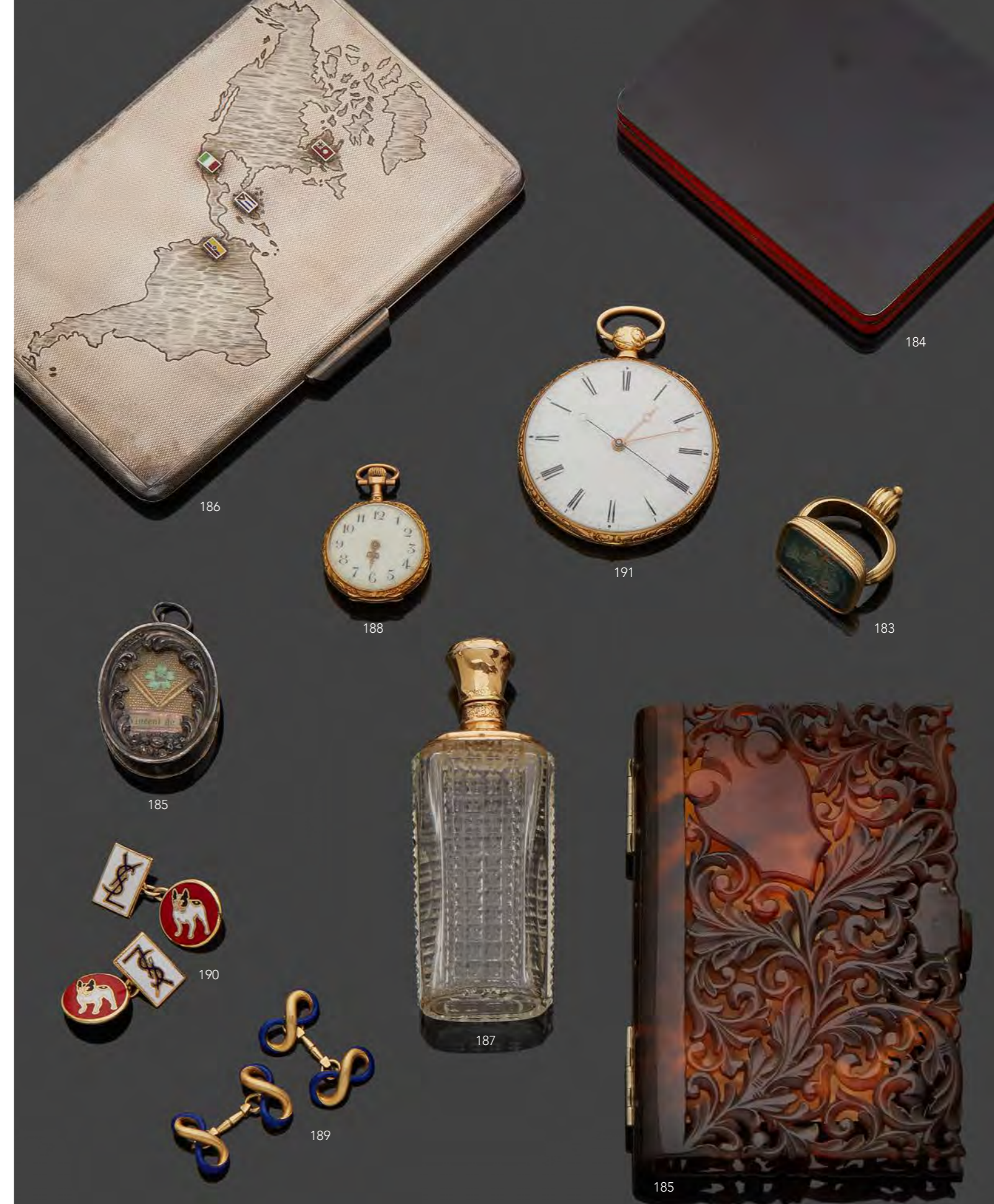
– une **paire de boutons de manchettes** double en acier parés de pierres bleues taillées en cabochon.

– une **paire de boutons de manchettes** en argent 2nd titre 800‰ parés de pierres bleues taillées en cabochon entourées de nacre.

Bon état.

Le lot

120/150



191 - RATEL à Paris - Montre de gousset chronographe en or jaune 18K 750‰, de forme ronde, cadran émaillé blanc, chiffres romains, secondes centrales indépendantes, aiguilles breguet, boîte ciselée de motifs rocaille, numérotée 1059. Mouvement mécanique à remontage à clef, en l'état (le remontage des secondes est bloqué). Poussoir de déclenchement des secondes sur le bord de la boîte à 6h.

Poinçon tête de bélier pour Paris entre 1819 et 1838. Traces d'usage et bosses.

D. 48 mm Poids brut 6710 g

800/1200

192 - Montre de gousset en or jaune 18K 750‰, de forme ronde à double boîtier, cadran émaillé blanc, chiffres arabes, chemin de fer, secondes à 6h, aiguilles poire, boîte unie, numérotée 105181. Mouvement mécanique à remontage manuel, en l'état. Anneau de bout en métal doré, manque le verre, bosses.

D. 51 mm Poids brut 84,20 g

900/1200

193 - Lot comprenant :

– YONGER BRESSON - Montre de poignet pour dame en acier et partiellement dorée, boîte de forme coussin, cadran fond blanc, chiffres romains, aiguilles droites, mouvement quartz en l'état. Bracelet motifs grains de riz, fermoir à clapet. Usures d'usage, verre rayé. L. 16,20 cm

– VUILLEMIN REGNIER - Montre de poignet pour dame en acier, boîte de forme ronde, cadran fond blanc, index et aiguilles lance, mouvement quartz en l'état. Bracelet motifs grains de riz, fermoir à clapet. Usures d'usage, verre rayé. Numérotée 83266R. L. 16,70 cm

– Montre de poignet pour dame en argent 2nd titre 800‰, boîte de forme ronde, cadran fond argent, index ronds et aiguilles droites, mouvement mécanique à remontage manuel en l'état. Bracelet maille figaro, fermoir anneau ressort. Usures d'usage. D. 22 mm L. 17 cm Poids brut 15,20 g

Le lot

40/60

194 - OMEGA - Montre de poignet pour homme en acier, modèle Saint Christophe, boîte ronde, lunette tournante (bloquée), fond guilloché, chiffres arabes, aiguilles en acier bleui, chemin de fer, mouvement mécanique à remontage manuel en l'état (semble fonctionner). Bracelet en cuir noir à boucle ardillon en acier.

Mouvement signé et numéroté 8929408. Boîtier numéroté 9744646.

À remettre en état. D. de la boîte 28 mm

300/500

195 - LONGINES - Montre de poignet pour homme en métal doré et acier, de forme ronde, cadran blanc signé, chiffres romains, aiguilles bâtons, guichet dateur à 3h.

Mouvement mécanique à remontage automatique, en l'état. Bracelet en cuir noir à boucle ardillon signée. Boîte signée et numérotée 18848267. Dans son écrin. Traces d'usage.

D. de la boîte 33 mm

200/300

196 - Lot comprenant :

Raymond WEIL

– une montre de poignet pour homme plaquée or, modèle Othello. Cadran rectangulaire signé, fond doré, chiffres romains, aiguilles dauphines. Mouvement quartz en l'état. Bracelet en cuir noir signé, boucle ardillon en métal doré. Dans son écrin. Bon état, traces d'usage.

– une montre de poignet pour homme plaquée or, modèle Othello, cadran rond signé, fond noir, aiguilles dauphines. Mouvement quartz en l'état. Bracelet en cuir noir signé, boucle ardillon en métal doré. Dans son écrin. Bon état, traces d'usage.

On y joint une montre chronographe de poignet pour homme en acier, de forme ronde, cadran blanc gaufré, chiffres arabes, trois cadrans totalisateurs et un phase de lune. Mouvement à quartz, en l'état. Bracelet cuir bleu à boucle ardillon. Bon état, traces d'usage.

Le lot

250/300



197



198

197 - CARTIER - Montre de poignet pour homme en argent 1^{er} titre 925‰, modèle Must II. Cadran rond signé, fond blanc et gris, chemin de fer, chiffres romains, aiguilles glaive en acier bleui, trotteuse à 6h. Mouvement quartz en l'état, boîte signée et numérotée 009927, couronne sertie d'un saphir, fond vissé. Bracelet à boucle déployante en cuir noir signée. Traces d'usage. Dans son écrin.

D. de la boîte 32 mm. Poids brut 49,70 g

800/1200

198 - CARTIER - Montre de poignet pour homme en acier, modèle Santos. Cadran rond signé, fond blanc, chemin de fer, chiffres romains, aiguilles glaive en acier bleui. Mouvement quartz en l'état, boîte signée et numérotée 8192506758, couronne sertie d'un saphir, fond vissé. Bracelet à boucle déployante en cuir noir signée. Dans son écrin. Traces d'usage.

D. de la boîte 29 mm

600/800

199 - Lot comprenant :

– YONGER BRESSON - Montre chronographe de poignet pour homme en acier partiellement doré, de forme ronde, cadran vert, trois cadrans totalisateurs et dateurs. Mouvement à quartz, en l'état. Bracelet en cuir vert à boucle ardillon. Bon état, traces d'usage.

– GUESS COLLECTION - Montre de poignet pour homme en acier, de forme ronde, cadran argenté guilloché, aiguilles breguet en acier bleui, un guichet dateur et 3 cadrans totalisateurs. Mouvement quartz en l'état. Boîte signée et numérotée GC20500. Bracelet en cuir noir à boucle déployante signée. Dans sa boîte. Bon état, traces d'usage.

– GUESS COLLECTION - Montre de poignet pour homme en acier, de forme ronde, cadran noir, chiffres romains, un guichet dateur et trois cadrans totalisateurs. Mouvement quartz en l'état. Boîte signée et numérotée 137002G2. Bracelet en cuir noir à boucle déployante signée. Dans sa boîte. Bon état, traces d'usage.

– CHARLES JOURDAN - Montre de poignet pour homme en acier doré, de forme ronde, cadran blanc signé, chiffres romains, aiguilles glaive. Mouvement quartz en l'état. Boîte signée et numérotée 403 0628. Bracelet en cuir noir à boucle ardillon signée. Dans sa boîte. Bon état, traces d'usage.

Le lot

420/450

200 - **Chaîne de montre** en or jaune 18K 750‰, composée de maillons ovoïdes parés de fils torsadés et unis. Munie pour fermoir d'un mousqueton et d'un anneau ressort.
Accident aux deux anneaux.
L. 38 cm Poids brut 22 g 400/500

201 - **Collier chocker** en perles de culture d'eau douce, fermoir métal (bicolore). L. 45,50 cm
On y joint trois colliers de perles d'imitations : un collier en chute à motifs de fleurs avec des pampilles, fermoir à vis en métal. L.37,50 cm ; un sautoir en chute sans fermoir. L. 69 cm ; un collier chocker, fermoir à vis en métal. L. 77 cm
Le lot 20/30

202* - **VANRYCKE - Collier** en or rose 18K 750‰, serti d'une plaque de forme rectangulaire.
Fermoir mousqueton. Signé.
L. 49,50 cm Poids 1,40 g 180/200

203 - **Lot** comprenant :
– **une paire de boutons de manchettes** double, parés de perles des mers du sud de couleur gris foncé montées en or gris 18K 750‰. Les systèmes en acier à ressort pivotant. Poids brut 5,90 g
– **une épingle à cravate** en or jaune 18K 750‰, cannelée, ornée d'une perle de culture et munie d'une chaînette de sécurité. Poids brut de l'épingle en or 5,30 g
Le lot 250/300
On y joint une épingle à cravate en métal doré.

204 - **Bague** en or jaune 18K 750‰ de forme marquise sertie d'une turquoise (traitée).
Bon état, traces d'usage.
Tour de doigt 49 Poids brut 4,90g 150/200

205 - **Collier de perles** de culture des mers du sud de couleur gris foncé (aile de mouche) en chute, fermoir en or gris 18K 750‰, de forme rectangulaire à cliquet avec chaînette de sécurité.
D. des perles 4/8 mm L. 51,50 cm 60/80

206 - **Bague** en or deux tons 18K 750‰, sertie en son centre d'une tourmaline verte de forme ovale.
Travail étranger. Pierre égrisée.
Tour de doigt 45 Poids brut 9,50 g 200/300

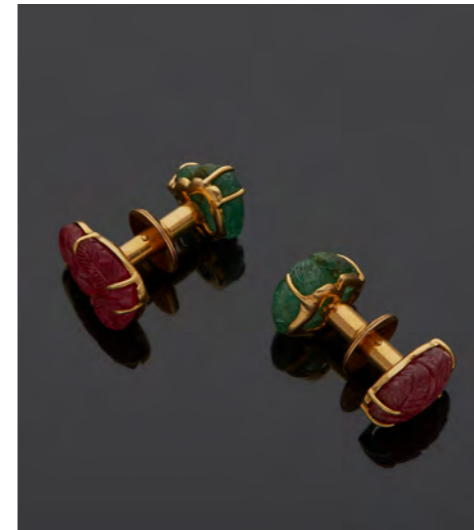
207 - **Collier** de galets d'ambre (traité).
L. environ 75 cm 50/80

208 - **Alliance** en or gris, 18K 750‰, sertie de diamants de taille brillant.
Tour de doigt 48 Poids brut 2,50 g 200/300

209 - **Bracelet** en or deux tons 18K 750‰, composé de maillons ajourés sertis de dix diamants de taille huit-huit, fermoir à cliquet dans la maille avec huit de sécurité. Accidents (brisé).
Poids total des diamants 0,10 carat
L. 19 cm Poids brut 9,20 g 250/300

210 - **CARTIER - Porte-clés** en argent, 1^{er} titre 925‰, et métal. Signé et numéroté A42824.
On y joint une boucle de ceinture en argent, 1^{er} titre 950‰, de forme rectangulaire à motifs rocaille et un porte-mine à motifs de gui. Poids brut 70,80 g 80/100

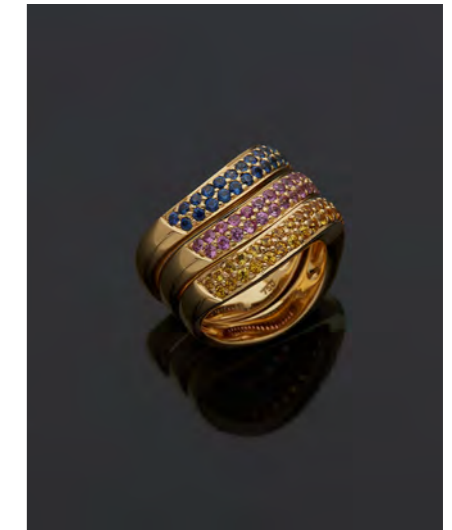
210bis - **Paire de boutons de manchettes** simple en or jaune 18K 750‰, parés de boules de lapis-lazuli godronnées. Système à bâtonnets.
Bon état, traces d'usage.
Poids brut 7,80 g 200/250



211



213



215

211 - **Paire de boutons de manchettes** double en or jaune 18K 750‰, parés de cabochons d'émeraudes et de rubis gravés de feuilles.
Pierres dépolies,
Poids brut 16,80 g 400/500

212 - **FRANZI - Paire de boutons de manchettes** double en or jaune 18K 750‰, composés de deux maillons chaîne d'ancre, reliés par un maillon en huit.
Travail étranger, un seul bouton signé.
Bon état, traces d'usage,
Poids 21,40 g 400/600

213 - **CHAUMET Paris - Pendentif** en or jaune 18K 750‰, modèle Cœur Lien Croisé, avec une chaîne. Traces d'usage.
Travail français, signé du poinçon d'orfèvre et numéroté 332139.
H. du motif 18 mm L. de la chaîne 40 cm Poids 8,90 g 600/800

214 - **Bague tartelette**, en or jaune 18K 750 ‰ et argent 2nd titre 800‰, pavée de diamants de taille rose. Accidents, pierres cassées.
Travail étranger.
Tour de doigt 52 Poids brut: 15,50 g 300/400

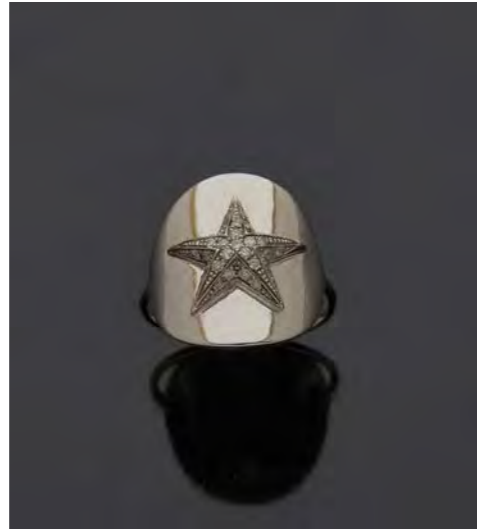
215 - **Trois anneaux** en or jaune, 18K 750‰, mouvementés, s'emboitant, pavés d'une double ligne de saphirs de couleur jaune, rose et bleue.
Tour de doigt 56 Poids brut 19,60 g 900/1200

216 - **Collier de cinq rangs de perles** de culture en choker, fermoir baïonnette en or jaune 18K 750 ‰. A renfiler.
L. 36 cm Poids brut 127g 80/100

217 - **Bague** en or gris 18K 750‰, sertie en son centre d'un diamant brillanté dans un entourage d'émeraudes. Travail étranger. Pierres égrisées.
Poids du diamant environ 0,15 carat
Tour de doigt 56 Poids brut 8,20 g 200/300



224



225

218* - **VANRYCKE** - Collier en or rose 18K 750‰, orné de la lettre B. Fermoir mousqueton. Signé.
L. 41,50 cm Poids 1,30 g 200/220

219* - **VANRYCKE** - Collier en or rose 18K 750‰, orné de la lettre D. Fermoir mousqueton. Signé.
L. 41,50 cm Poids 1,20 g 200/220

220* - **VANRYCKE** - Collier en or rose 18K 750‰, orné de la lettre D. Fermoir mousqueton. Signé.
L. 41,50 cm Poids 1,20 g 200/220

221* - **VANRYCKE** - Collier en or rose 18K 750‰, orné de la lettre H. Fermoir mousqueton. Signé.
L. 41,50 cm Poids 1,20 g 200/220

222* - **VANRYCKE** - Collier en or rose 18K 750‰, orné de la lettre Q en pendentif. Fermoir mousqueton. Signé.
L. 41,50 cm Poids 1,20 g 200/220

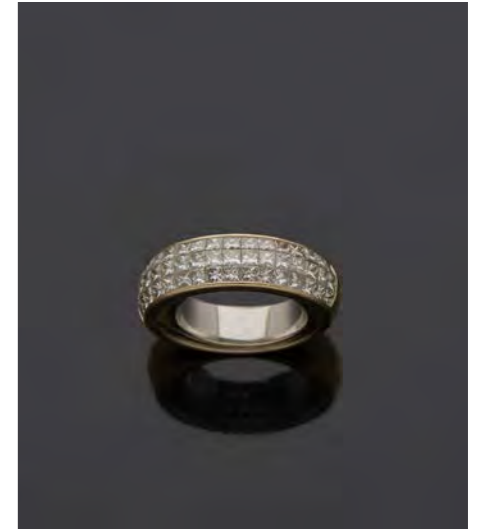
223* - **Paire de créoles** en or rose 18K 750‰.
Poids 1,20 g 250/280

224* - **BIDERMANN** - Bague en or jaune 18K 750‰, modèle Chivor, ornée d'un élément en verre avec des pierres roses mobiles. Signée.
Tour de doigt 52 Poids brut 3,20 g 650/700

225* - **NESSA** - Bague en or gris 18K 750‰, ornée d'une étoile sertie de pierres blanches. Signée.
Tour de doigt 52 Poids 5,90 g 950/1 200



227



230

226* - **BIDERMANN** - Boucles d'oreilles de forme ovale gravées d'un scarabée en opale de couleur rose. Signées.
H. 2 cm Poids brut 5,20 g 250/300

227 - **Bracelet résille** articulée en or gris 18K 750‰, composée de cinq rangs de diamants de taille brillant en serti clos. Fermoir à cliquet avec deux huit de sécurité. Réparations, traces d'usage.
Poids des diamants environ 4 carats
L. 19 cm Poids brut 43,70 g 1 500/2000

228* - **Bracelet** souple en argent 1^{er} titre 925‰ et anneau brisé en or jaune 18K 750‰, composé de galets enfilés sur une chaîne ornée d'un pendentif en forme de nuage et d'un motif émaillé en forme d'arc en ciel, signé DODO. Terminé par un fermoir Glénan.
L. 19 cm Poids brut 16,90 g 180/200

229* - **DODO** - Demi-sautoir en or rose 9K 375‰, orné de deux pendentifs en or rose et or gris 9K 375‰, en forme de trèfle à quatre feuilles. Fermoir mousqueton. Signé. Longueur de la chaîne environ 80 cm
Poids 6,70 g 350/400

230 - **Bague** jonc en or gris 18K 750‰, pavée de diamants de taille princesse. Petits chocs et pierres égrissées.
Tour de doigt avec ressort 49 Poids brut 9,80 g 600/800

231 - **Lot comprenant :**
– une paire de boucles d'oreilles pendantes en argent 2nd titre 800‰, parée chacune d'une pièce de 50 centimes (La Semeuse, gravée par Oscar Roty 1846-1911), elles sont datées 1919 et 1915. Travail français circa 1940. Bon état. H. 5 cm Poids brut 6,50 g
– une chevalière en argent 2nd titre 800‰, parée d'une plaque dorée. Travail français circa 1940. Traces d'usage. Tour de doigt 63 Poids brut 10,5 g
On y joint : un lot de bris en or jaune 18K 750‰ poids 2,70 g et un lot en métal comprenant chaîne, boucles d'oreilles, broche et clip, accidents, manques.
Le lot 60/80

232* - **Collier maille** lavabo en argent 1^{er} titre 925‰, orné d'un pendentif en or gris 9K 375‰ en forme d'étoile. Fermoir mousqueton. Signé.
L. 50 cm Poids 6 g 100/150

233 - **Bague** en or rose 18K 750‰, parée d'une améthyste de forme rectangulaire taillée en ciseaux. Bon état, belle couleur.
Poids de l'améthyste environ 12 carats Tour de doigt 56 Poids brut 7,10 g 300/400

234 - **Lot** comprenant :
– **une paire de boucles d'oreilles** en or jaune 18K 750‰, ornées d'un rubis dans un entourage de perles de culture. Bon état. Poids brut 4,10 g
– **une paire de boucles d'oreilles** en or jaune 9K 375‰, ornées d'un grenat dans un entourage de péridots. Bon état. Poids brut 4,90 g
– **deux bracelets Tennis** en argent 1^{er} titre 925‰, parés de pierres blanches, fermoir à cliquet avec deux huit de sécurité. Traces d'usage. L. 17,30 et 18,30 cm Poids brut 21,90 g
– **une bague** en argent 2nd titre 800‰, de forme carrée, sertie d'hématites. Traces d'usage. Tour de doigt 48 Poids brut 4,70 g
Le lot 130/150

235 - **Lot** comprenant :
– **un bracelet** en or jaune 18K 750‰, paré d'un motif rectangulaire serti d'un diamant taillé à degrés, prolongé par une chaîne maille forçat. Bon état. L. 16, 17 et 18 cm Poids brut 1,70 g
– **un bracelet** en or gris 18K 750‰, paré d'un motif carré serti d'un diamant brillanté, prolongé par une chaîne maille forçat. Bon état. L. 14 et 15 cm Poids brut 1,60 g
– **un bracelet** Pierre de Lune en or jaune 18K 750‰, paré d'un motif ajouré, d'une tourmaline et de quartz facettés. Signé. Bon état. L. 16,50, 17,50 et 18,50 cm Poids brut 1,50 g
Le lot 130/150

236 - REDLINE

Lot comprenant :
– **un bracelet** en or jaune 18K 750‰ et cordon marron, paré d'un motif de chaîne emmêlée. Cordon usé. L. 14,70 et 15,50 cm Poids brut 1 g
– **un bracelet** en or gris 18K 750‰ et cordon bleu, paré d'un motif de tour Eiffel sertie de diamants brillantés. Bon état. L. 13,50, 14,30 et 15 cm Poids brut 1,50 g
Le lot 60/80

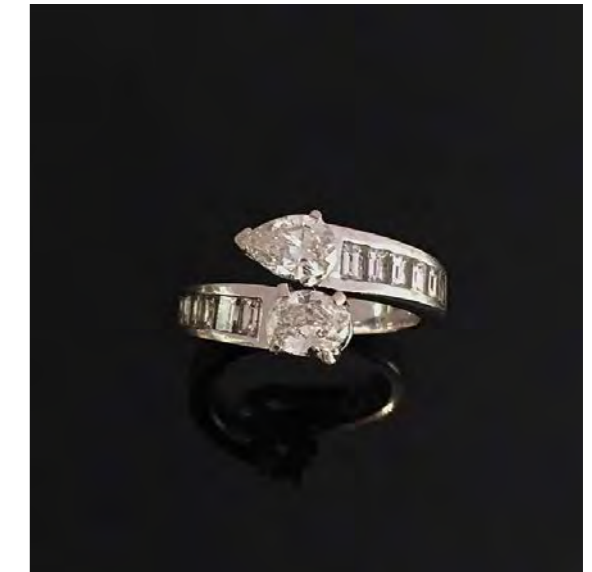
237 - **Pendentif** en or deux tons 18K 750‰, en forme de cœur, serti d'un pavage de diamants brillantés. Muni de sa chaîne maille figaro. Bon état.
H. du cœur 20 mm L. de la chaîne 39,50 cm Poids brut 2,60 g 150/200

238 - **Lot** comprenant :
– **un collier** en or jaune 18K 750‰, paré d'un motif losangique orné d'un corail** clouté d'un diamant brillanté, prolongé d'une chaîne maille gourmette, fermoir anneau ressort. Corail, légèrement dépoli. L. 38,50 cm Poids brut 2,80 g
– **un bracelet** en or gris 18K 750‰, maille lavabo, fermoir anneau ressort. Bon état. L. 18 cm Poids brut 2,10 g
Le lot 130/150

239 - **Collier** en or jaune 18K 750‰, maille breguet décroissante, partiellement ciselée, prolongée d'une chaîne en métal.
Accidents et déformations.
L. 39,50 cm Poids brut 14 g 200/300



241



242

240 - **Lot** comprenant :
– **un collier de perles de culture** en choker, scandées de rouelles en or 18K 750‰, fermoir à cliquet et chaînette de sécurité. Bon état. D. des perles 3,50/4 mm L. 44,50 cm Poids brut 10,90 g
– **une paire de boucles d'oreilles** pendantes, parées de perles d'imitation, système en or jaune 18K 750‰. Bon état. Poids brut 2,60 g
– **une paire de clous d'oreilles** pendants, parés de perles de culture, système en or jaune 18K 750‰. Bon état. Poids brut 0,60 g
– **un pendentif** paré d'une perle de culture, bélière en or jaune 18K 750‰. Bon état. Poids brut 0,30 g
– **une broche** en or jaune 18K 750‰, trilobée, parée de motifs de gui. Poids brut 1,80 g
Le lot 120/150

241 - **Bracelet Tennis** en or gris 18K 750‰, paré d'une ligne de diamants brillantés. Fermoir à cliquet avec deux huit de sécurité.
Bon état.
Poids des diamants environ 3 carats
L. 18,50 cm Poids brut 15 g 1800/2000

242 - **Bague** croisée en or gris 18K 750‰, ornée en son centre d'un diamant de forme poire et d'un diamant de forme ovale, les deux épaulés d'une ligne de diamants de taille baguette.
Usures au rodiage.
Poids des diamants principaux environ 1,30 carat (pour les deux), poids total des diamants baguettes environ 1 carat
Tour de doigt 59 Poids brut 7,90 g 1800/2000

243 - **Bague** en or jaune 18K 750‰ et platine 850‰, à deux étages, composée d'un jonc pavé de diamants brillantés, surmonté d'un diamant de taille brillant en serti clos. Bon état.
Poids du diamant environ 0,70 carat
Tour de doigt 57
Poids brut 9,10 g 1000/1200

245 - **Collier de perles** de culture montées en chute sur fil, fermoir en métal paré de deux pierres blanches avec chaînette de sécurité en métal.
Bon état d'enfilage.
D. des perles 3 à 7 mm L. 51 cm Poids brut 12,70 g 60/80

246 - Lot comprenant :
– **une épingle de cravate** en or jaune 18K 750‰ en forme de fer à cheval, paré de sept clous.
– **une épingle de cravate** en or jaune 18K 750‰, parée d'une perle de culture.
Traces d'usage.
Poids brut 4,20 g 80/120

247 - Lot comprenant :
– **MAS / RHESOR - Médaille** en métal doré de forme ronde gravée du rhésus sanguin ORH+, dans son écrin en forme de livre.
– **deux médailles** en or 14K 585‰, une mosquée et l'étoile de David (manque la bélière).
– **une barrette pour bébé** en métal doré. Poids des médailles en 14K 585‰ : 4,80 g
Le lot 30/40

248 - **Lot** en or 18K 750‰ de bris et de déchets dentaires. On y joint deux brouilles en métal. Poids brut 33,10 g 600/800

249* - **DODO - Bracelet jonc** en or rose 9K 375‰, fermoir crochet, signé. Taille XS.
D. 5,50 cm Poids 4,10 g 200/220

250* - **DODO - Bracelet jonc** en or rose 9K 375‰, fermoir crochet, signé. Taille M.
D. 6 cm Poids 4,60 g 200/220

251* - **DODO - Lot de deux bracelets** souples en argent 1^{er} titre 925‰ et anneau brisé en or jaune 18K 750‰, composés de galets enfilés sur une chaîne, terminés par un fermoir Gléan.
L. 18 cm Poids brut 21,80 g 200/220

252 - **Lot** en or jaune 18K 750‰ comprenant :
– **une bague** jonc parée en son centre d'un saphir (chauffé) de forme ovale en serti clos, épaulé de deux fois quatre lignes de diamants brillantés et de pierres vertes et rouges. Manques et pierres égrésées.
Tour de doigt 58
– **une bague** sertie en son centre d'une émeraude de forme ovale (traitée), dans un entourage de 14 diamants brillantés.
Tour de doigt 55 Poids brut total 14,70 g 200/300

253 - **Lot** comprenant :
– **une bague** en or deux tons 18K 750‰, parée d'un rubis (traité) en forme de cœur en serti clos.
Tour de doigt 59
– **une bague** croisée en or jaune 18K 750‰, parée de deux éléments pavés de diamants brillantés, ponctués de pierres de couleurs rouge, bleu et verte.
Tour de doigt 47 avec picots Poids brut total 10,30 g 400/600

254 - **Lot** de pierres sur papier comprenant : grenats, améthystes, citrines, quartz, camées, agates, pierres et perles d'imitation. 50/60
On y joint une broche en métal sertie de pierres blanches.



255



256

255 - **Collier négligé** en or gris 18K 750‰, composé d'une chaîne maille lavabo et d'une sphère pavée de diamants brillantés retenant deux perles de culture, l'une blanche et l'autre grise, surmontées de collettes serties de diamants brillantés. Fermoir mousqueton.
D. des perles environ 10 mm
L. 43 cm Poids brut 14,60 g 900/1200

256 - **Collier** en or gris 18K 750‰, retenant un pendentif à motif d'enroulement sertie d'une ligne de diamants brillantés laissant poindre depuis son centre une perle de culture en forme de poire de couleur "aile de mouche". Fermoir mousqueton.
D. de la perle environ 10 mm
Hauteur du motif 2,50 cm L. 45 cm Poids brut 14,30 g 600/800

257* - **DINH VAN**
Porte-clés en forme de menottes dont l'une verte en titane et l'autre en argent 1^{er} titre 925‰. Manques de couleur.
Poids brut 16,70 g 130/150
Sorti pour le 40^e anniversaire de la Maison Dinh Van.

258 - **Lot** comprenant :
– **BALENCIAGA - Broche** en métal dorée, tressée.
– **Lot en métal**, composé de sept broches, une paire de boutons de manchettes, trois médailles, trois boutons de chemise, une barrette, une paire de boucles d'oreilles de deuil, Une montre de gousset, une bague, un porte-aiguille, une paire de clips d'oreilles et une boucle chiffrée. Accidents, manques.
On y joint deux colliers, une ceinture et quatre broches.
Le lot 25/30



259

259 - **Bague tourbillon** en or gris 18K 750‰, sertie d'une tanzanite de forme ovale dans une double volute pavée de diamants brillantés. Bon état, pierre rayée.
Poids de la tanzanite environ 5 carats
Tour de doigt 54 Poids brut 12,10 g 1500/2000

260 - **Bague** en argent 2nd titre 800‰, de forme ovale, sertie en son centre d'un camée coquille représentant un buste de femme dans un entourage de marcassites. Manques.
Tour de doigt 54 Poids brut 4 g 30/50
On y joint une boucle de forme ronde en métal, parée d'une ligne de pierres blanches.

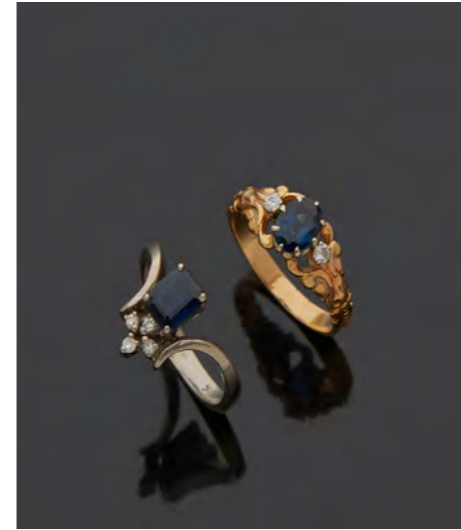
261 - **Lot de billets et monnaies étrangères**, dont deux en argent 2nd titre 800‰, une belge Léopold II datée 1868 et une 5 lires Victor Emmanuel II datée 1874.
Poids des deux pièces 49 g 10/20

262 - **Lot** comprenant :
– **une médaille** en or jaune 18K 750‰, de forme ovale à l'effigie de la Vierge, gravée au dos. Usée. Poids 3,30 g
– **un pendentif** en or jaune 18K 750‰, en forme de pantin articulé serti de pierres fines. Bon état. H. 35 mm Poids brut 1,50 g
– **une paire de boucles d'oreilles** pendantes en or jaune 18K 750‰, parées de petits saphirs de forme ronde et navette. Bon état. H. 13 mm Poids brut 0,80 g
Le lot 120/150

263 - **Bague** en or 18K 750‰ et platine 800‰, parée en son centre d'un rubis de forme ronde dans un entourage de diamants de taille brillant. Traces d'usage.
Tour de doigt 47 Poids brut 2,40 g 80/100

264 - **Bague jonc** en or jaune 18K 750‰, parée d'un rubis (traité) de forme ovale, épaulé de deux fois quatre diamants brillantés. Pierres égrissées.
Tour de doigt 49 Poids brut 6 g 150/200

265 - **Paire de clous d'oreilles** en or gris 18K 750‰, sertis d'un diamant brillanté. Bon état.
Poids des diamants environ 0,20 carat (les deux)
Poids brut 1 g 120/150



266

266 - **Lot** comprenant :
– **une bague** en or deux tons 18K 750‰, sertie d'un saphir (chauffé) de forme ovale, épaulé de deux diamants brillantés, l'anneau finement ciselé. Usures, pierres égrissées. Tour de doigt 49 Poids brut 2,20 g
– **une bague** en or gris 14K 585‰, duchesse, parée d'un saphir de forme rectangulaire taillé à degrés (chauffé) rehaussé de diamants taillés en huit-huit. Traces d'usage. Tour de doigt 47 Poids brut 2,60 g
– **une bague** en or jaune 18K 750‰ et argent 2nd titre 800‰, sertie d'un diamant taillé en rose, monté sur paillon. Bon état. Tour de doigt 49 Poids brut 0,70 g
Le lot 200/250

267 - **Pommeau de canne** en métal doré, chiffré EW, reste de cire. Bosses.
Poids brut 81,20 g 50/60

268 - Attribué à **Samson WERTHEIMER** (1811-1892) - **Nécessaire de bureau** en cuivre, paré de cabochons en agate veinée, composé d'un porte-crayons, d'un encrier et d'un porte-documents. 150/200
Samson Wertheimer, marchand d'art en Angleterre à la fin du XIX^e siècle, réalisa des objets en bronze et pierres dures (en particulier taillées en cabochons) présentés à l'Exposition universelle de Londres (1851 et 1862). Il se présente comme un créateur inspiré par son commerce d'antiquités. Reconnu, il fournit la cour de la reine Victoria.

269 - **Un manche d'ombrelle** en or jaune 18K 750‰, paré d'une sphère en cornaline appliquée d'une frise ajourée à décor géométrique.
Traces d'usage, reste la base du manche en bois.
L. 22 cm Poids brut environ 140 g 60/80

270 - **Lot** comprenant :
– **un manche d'ombrelle** en argent 1^{er} titre 925‰, de forme tronconique, fond guilloché et émail translucide bleu. Accidents à la base, reste la base du manche en bois. L. 27 cm Poids brut environ 100 g
– **un manche d'ombrelle** en porcelaine bleue rehaussée d'or de forme tronconique cannelée, bague en cuivre doré. Usures à la dorure, reste la base du manche en bois. L. 30 cm
– **un manche d'ombrelle** en métal argenté à décor de cosses de pois, paré sur une face d'un camée sur biscuit. Traces d'usage et oxydation, reste la base du manche en bois. L. 17,50 cm



268



272



273

- un **pommeau d'ombrelle** en métal doré, ponctué de cabochons en verre de couleur turquoise et ses huit pointes de baleine. Traces d'usage et oxydation. L. 4,70 cm. Dans un écrin.
 - un **pommeau d'ombrelle** en argent 2nd titre 800‰, en forme de passereau et ses huit pointes de baleine. Traces d'usage et oxydation. Dans son écrin (accident). H. 9,50 cm Poids brut 20,80 g
 - un **pommeau de canne** en argent 2nd titre 800‰, de forme tronconique, ciselé de scènes de genre. Traces d'usage, bosses et cire. H. 7 cm Poids brut 65,70 g
 - un **pommeau de canne** en métal argenté, ciselé de têtes d'angelot janusiennes. Traces d'usage, bosses et cire. H. 9 cm
 - un **pommeau de canne** en argent 2nd titre 800‰, en forme de nymphe, dans le goût Art nouveau. Accidents, bosses, cire et manques. Environ 12,50 cm Poids brut 40 g
- Le lot 120/150

271 - Lot comprenant :

- **CARTIER - Pendulette réveil** en métal doré et imitation de lapis-lazuli, de forme ovale. Cadran rond signé, fond crème, chiffres romains. Mouvement mécanique à remontage manuel en l'état. Dans sa pochette. Traces d'usage. D. 7,90 x 6,90 cm
 - **BACCARAT - Pendulette borne** en cristal orange dépoli à l'acide et taillé. En son centre un cadran rond signé, fond blanc, chiffres arabes, chemin de fer. Mouvement à quartz en l'état. Signée sur la base en bas à droite. Dans sa boîte. Bon état. D. 7,50 x 7 cm
- Le lot 120/150

272 - **CARTIER - Pendulette de voyage** en métal doré, modèle Must. Cadran rond signé, fond crème, aiguilles glaive, chiffres romains et chemin de fer laqués bleu sur la lunette. Mouvement à quartz en l'état, boîte signée et numérotée 891101380, couronne sertie d'une pierre bleue. Charnière de forme obus laquée bleu. Traces d'usage.
Dimension fermé 5,50 x 5 cm 100/150

273 - **CARTIER - Pendulette de voyage** en métal doré, modèle Must. Cadran carré signé, fond crème, aiguilles glaive, chiffres romains et chemin de fer laqués rouge sur la lunette. Mouvement à quartz en l'état, boîte signée et numérotée 890908370, couronne sertie d'une pierre rouge. Charnière de forme obus laquée rouge. Traces d'usage.
Dimension fermé 6,30 x 5 cm 100/150



274



279

274 - **Trois cuillères** en argent 1^{er} titre 950‰, modèle à filets, Paris 1789 par Julien Boulogne PETIT.
On y joint deux cuillères, Paris 1819-1838 au vieillard par Cincinnatus LORILLON et une cuillère, Paris 1838 par Louis-Victor-Eloy LENAIN.
Poids 433 g 180/220

275 - **Une aiguière** en bronze doré, posant sur quatre pieds à décor de rocaille, chiffrée. Bon état.
H. 28 cm 120/150

276 - **Ensemble** comprenant un **porte-monnaie** et un **portefeuille** en cuir de couleur olive, parés d'un chiffre en métal. Dans leur boîte de présentation, chiffrée A.H. Bon état.
5,50 x 8 et 8 x 12 cm Poids brut 75,40 g 20/30

277 - **Ensemble de six gobelets** en argent 2nd titre 800‰ en forme de tonnelet, munis d'une anse en serpent, le corps gravé de filets. Tailles différentes, deux sont chiffrés, bosses et accidents. Probablement Naples, fin XVIII^e - début XIX^e siècle.
Dim. 3,50 à 4,30 cm Poids 118 g 100/150

278 - **Lot de quatre timbales** en argent 1^{er} titre 950‰ trois de forme droite, gravées de fleurs, feuilles et coquilles. Une de forme tulipe ciselée d'iris. Bosses, accidents, l'une chiffrée.
Poids 267 g 120/150

279 - **Timbale droite** en argent 1^{er} titre 950‰, posant sur le fond, le bord paré de filets. Paris 1819-1838 poinçon du vieillard par J.L. CARNU. Chiffrée.
H. 6,50 D. 6,50 cm 120/150
On y joint deux timbales en argent 2nd titre 800‰, gravées et chiffrées, bosses. Poids 153 g

280 - Lot comprenant :

- **six couteaux de table** manche en métal argenté, modèle à filets violon, lames en acier et huit couteaux à dessert au modèle et chiffrés.
 - **CHRISTOFLE - Onze couteaux à dessert** manche en métal argenté, modèle à filets, lames en métal argenté. 60/80
- On y joint six couteaux de table alpaca au modèle, chiffrés et douze couteaux à dessert alpaca uni, chiffrés.



282



284



287



288



288

281 - Lot comprenant :

– **une saupoudreuse** en argent 1^{er} titre 950‰, modèle à filets, le cuilleron polylobé repercé, la spatule gravée d'armoiries timbrées d'une couronne comtale. Paris 1819-1838 poinçon du vieillard. Poids 48 g

– **douze étiquettes** pour carafe de vin ou alcool, deux en argent 2nd titre 800‰, marquées *Whiskey* et *Brandy*, deux en métal *Gros rouge* et *eau de nuit*, deux en porcelaine à filets dorés *Kirsch* et *Grenadine*, six en cuivre émaillé *Kirsch*, *Marc*, *Prunelle* et *Banyuls*, etc... Une sans chaînette.

Le lot 100/120

On y joint deux bouchons l'un à monture argent 1^{er} titre 950‰ et l'autre en métal. Accidents, manques et bosses. Poids brut des pièces en argent : 56 g et en métal argenté, un pique de service, une cuillère à cocktail et une louche à punch. Accidents.

282 - Lot comprenant :

– **un entonnoir à filtre**, en métal plaqué d'argent et d'or, de forme ronde, mouvementé paré d'une frise de feuilles, le fond repercé formant filtre, avec son extrémité amovible à bec versoir latéral. Muni sous le bord d'un ergot. Circa 1850, usures en dessous à l'argenture. D. 13 H. 15 cm

– **un ensemble de cinq pinces à sucres** : trois pinces en argent 1^{er} titre 950‰, modèle russe, Empire, néo-rocaille et guilloché. Deux pinces en argent 2nd titre 800‰, modèle russe, Empire, néo-rocaille et guilloché. On y joint deux en métal. Poids brut 231 g

Le lot 100/120

283 - Lot comprenant :

– **Deux salerons** en argent 2nd titre 800‰, de forme balustre, uni. Poids 40 g

– **Un lot de pelles à sel** : une paire en argent 1^{er} titre 925‰, modèle à filets, Paris 1809-1819, second coq par Jean Antoine HERVIER. Une paire en argent 2nd titre 800‰, Pays-Bas. Une paire en argent 1^{er} titre, modèle coquille et rocaille. Une paire en argent 1^{er} titre 925‰, modèle baguette et coquille. Une paire en argent 2nd titre 800‰, modèle à filets violonés, chiffrées. Une paire en argent 2nd titre 800‰, modèle uni-plat. Une paire en argent 2nd titre 800‰, modèle baguette et écus. Poids brut 119 g

– **Un lot de pelles** : dix en argent 1^{er} titre 950‰, trois en argent 2nd titre 800‰ et quatre en métal argenté. Poids brut 107 g

Le lot 90/120

284 - Trois couverts de table en argent 2nd titre 800‰, modèle uni-plat, chiffrés.

Travail belge, fin XIX^e siècle. 200/300

On y joint six cuillères modèle uni-plat en argent 1^{er} titre 950‰. Poids 760 g

285 - Lot comprenant :

– **une paire de salerons** doubles en argent 1^{er} titre 950‰, composés de deux compartiments accolés par une colonne repercée. Munis de leurs intérieurs en cristal bleu. Paris 1786. Accidents, manques, déformations et usures.

On y joint une paire de salerons en argent 2nd titre 800‰, à décor d'angelots et de guirlandes. Munis de leurs intérieurs en cristal bleu et trois pelles à sel en métal argenté. Accidents. Poids brut 900 g

– **une coupe** en argent 1^{er} titre 925‰, en forme de corolle bordée de rocaille. Poids 280 g

Le lot 150/180

286 - HENIN et Cie - Tasse à vin en argent 1^{er} titre 950‰, de forme ronde, ciselée de cupules, le fond paré d'une pièce de 5 francs belges de 1849, anse serpent.

D. 7,60 cm Poids 64 g 20/30

On y joint deux étuis à allumettes dont un en argent 2nd titre 800‰ à décor de violettes.

Poids de l'étui en argent 18 g

287 - **Verseuse** en argent 1^{er} titre 925‰, de forme tronconique posant sur un pied à décor perlé, le fût décoré de larges guirlandes et rubans noués, bec rapporté. Manche latéral en ivoire***. Couvercle monté sur charnières, orné d'une prise ciselée de feuillages. Chiffrée.

Travail français fin XIX^e - début XX^e siècle. 200/250

H. 22,50 cm Poids brut 675 g

288 - Lot comprenant :

– **un pot à lait** en argent 2nd titre 800‰, posant sur trois pieds, manche latéral en bois noir à deux attaches, le corps ciselé de médaillons, lauriers, guirlandes. Bosses. Travail étranger, H. 12 cm Poids brut 175 g.

– **Alphonse DEBAIN. Sucrier** en argent 1^{er} titre 950‰, posant sur quatre pieds, le corps ciselé de côtes torsées, muni de deux anses latérales. Chiffré, bosses. Travail français fin XIX^e - début XX^e siècle. H. 16,50 cm Poids 385 g

Le lot 150/200

289 - Lot de douze couteaux de table et six couteaux à dessert, manches ébène, viroles et culots en métal argenté ciselés de feuilles d'acanthes. Lames en acier chromé, signées PUIFORCAT. 60/80

290 - Lot comprenant un couvert à dessert en argent 1^{er} titre 950‰, modèle filets. Chiffré. On y joint en argent 1^{er} titre 925‰ 11 cuillères modèle uni plat, une cuillère modèle à filets, une cuillère à œuf, une cuillère en métal modèle uni-plat. Poids brut 360 g

Le lot 80/100

291 - Lot en argent 1^{er} titre 950‰ comprenant cinq couverts de table modèle filets. On y joint quatre couverts de table et un couvert à dessert modèle filets et coquilles. Chiffrés. Poids 1530 g

Le lot 400/500

292 - Lot en argent 1^{er} titre 950‰ comprenant huit cuillères de table et une fourchette de table (filets et uni-plat), deux saupoudreuses, une louche modèle uni plat. Chiffrés, bosses. Poids 940 g

Le lot 200/250

293 - Ensemble de couverts en argent 1^{er} titre 950‰, composé de dix-huit fourchettes de table, trois cuillères à café et une cuillère à sauce, modèle filets rocaille. Chiffrés. Poids 1700 g 400/500

294 - Lot comprenant :

– une pelle à tarte en argent 1^{er} titre 950‰, ciselée de fleurs, le manche en ivoire***. Chiffrée.

– une pince à sucre en argent 1^{er} titre 950‰, modèle uni, médaillons. Chiffrée.

– un coquetier en argent 1^{er} titre 950‰ double diabolo, ciselé de deux frises.

On y joint par la Maison CHRISTOFLE, une cuillère à ragoût modèle filets en métal argenté. Poids brut des pièces en argent pesable 160 g

Le lot 50/60

295 - Lot comprenant :

– une timbale droite en argent 1^{er} titre 950‰, le bord paré d'un filet. Bosses, gravée. H. 6,50 cm Poids 36 g

– une timbale droite en argent 2nd titre 800‰, le bord paré d'un filet. Bosses. H. 7,20 cm Poids 47 g

– une timbale droite en argent 1^{er} titre 950‰, par César TONNELIER, le bord paré d'un filet. Bosses. H. 8,50 cm Poids 95 g

– une grande timbale droite en argent 1^{er} titre 950‰, le bord paré d'un filet. Paris, 1819-1838 par Sixte-Simon RION. Bosses, gravée. H. 11 cm Poids 168 g

– un vase balustre en argent 1^{er} titre 925‰, ciselé de godrons. Travail anglais. Bosses. H. 12,70 cm Poids 153 g

Poids total 490 g
Le lot 200/300

296 - Lot en argent 1^{er} titre 925‰ comprenant :

– douze cuillères modèle uni-plat, chiffrées.

– une louche modèle à filets, poinçon au vieillard, Paris 1819/1838.

– un passe-thé (anciennement doré à l'intérieur), modèle filets rubans.

– une timbale de forme tulipe ornée d'un médaillon en rocaille, chiffrée.

– un rond de serviette à décor de gui et de fleurettes, chiffré. Bosses, enfoncements.

Poids brut 600 g.
Le lot 150/200



297



297



297

297 - Ménagère modèle nœud gordien (avec des légères variantes) comprenant :

– un lot de couverts en argent 1^{er} titre 950‰ : 36 fourchettes de table, 35 cuillères de table, 21 cuillères à café, 19 fourchettes à dessert, 26 cuillères à dessert, 12 fourchettes et 12 couteaux à poisson, 12 cuillères à moka, 9 pelles à sel, 5 fourchettes à huîtres, 1 cuillère à compote, 1 pelle à tarte, 7 couverts à hors-d'œuvre, 3 cuillères à glace, 2 pelles à moutarde, 1 louche, 1 saupoudreuse, 3 cuillères à sauce, 1 pelle à fraises, 1 cuillère repercée, 3 pinces à sucres, 1 couvert à salade, 2 cuillères à ragoût. Poids 11 560 g

– un lot de couverts avec manches en argent 1^{er} titre 925‰, fourrés : 10 couteaux à fruits, 15 fourchettes à huîtres, 1 louche à punch, 1 couvert à salade, 2 pelles à tarte, 4 pièces à hors-d'œuvres, 4 salerons avec 1 intérieur en cristal bleu. Poids brut 1930 g

– 12 couteaux à fruits en argent. 2nd titre 800‰, avec les manches fourrés. Poids brut 410 g

– un lot de couverts avec manches en argent 1^{er} titre en 925‰ fourrés et extrémités en acier et divers : 3 couverts à découper, 1 couvert à salade, 1 cuillère, 1 couteau à fromage, un manche à gigot, 6 couteaux de table. Poids brut 2610 g

– un lot de 8 couteaux à fromage avec manches en argent 2nd titre en 800‰ fourrés et extrémités en acier. Poids brut 250 g

– un lot avec manches en métal et extrémités en acier et métal divers : 29 couteaux de tables, 12 couteaux à dessert, 1 louche, 2 pelles à tarte, 1 couvert à poisson, 1 couvert à salade et 2 fourchettes de service.

Le lot 4000/5000
On y joint un meuble de rangement.

298 - Nécessaire en argent, 1^{er} titre 925‰, et acier chromé composé de sept pièces, les manches unis et la tranche à décor de frises de laurier. Un écarte doigts, un long crochet à bottine, un petit scalpel, une lime à ongles, un repousse cuticules, un cure-ongles et un chausse-pied. Poids brut 376 g 50/60

299 - Boîte à mouches en écaillé (aggloméré), à trois compartiments, au centre du couvercle une miniature représentant un angelot en grisaille sur fond bleu probablement une allégorie de la musique. Travail ancien. Accidents, charnières cassées. 50/60
On y joint une boîte à tabac en argent 1^{er} titre 925‰, ciselée de personnages et de pampres. Bosses. Poids 80 g

300 - Plat en argent 1^{er} titre 925‰, à décor de filets, paré d'agrafes feuillagées, chiffré. 27 x 42 cm Poids 990 g 250/350



301



305

301 - **Étui à Meguila** en argent 2nd titre 800‰, de forme cylindrique, repercé de rinceaux feuillagés et d'une rosace. Au centre, un cartouche mouvementé. Extrémités en coupes dont une ouvrante. Accidents
L. 33 cm Poids 428,20 g 100/150
Le traité Meguila est le 10^e traité de l'ordre Moêd. Son sujet principal est, ainsi que son nom l'indique, la lecture du livre d'Esther lors de la fête de Pourim.

302 - Lot comprenant :
– un **étui à Meguila** en argent 2nd titre 800‰, de forme cylindrique, repercé de rinceaux feuillagés et d'une rosace. Au centre, un cartouche ovale. Extrémités en coupes dont une ouvrante. Accidents. L. 22 cm Poids 130,80 g
– un **étui à Meguila** en argent bas titre, de forme cylindrique. Décor repercé, repoussé, gravé, à motifs d'écailles ajourées, cartouche mouvementé au centre. Extrémités coniques dont une ouvrante. L. 16 cm Poids 59,10 g
– un **étui à Meguila** argent, 2nd titre 800‰, de forme cylindrique à décor repoussé, gravé et ciselé. Motifs floraux variés. Extrémités en coupes, ouverture par trappe latérale. Accidents. L. 10 cm Poids 49 g
Le lot 110/130

303 - **Service à liqueur** composé de onze verres et d'une carafe cerclée en argent 1^{er} titre 925‰. Bosses, verres ébréchés. 80/120
On y joint un plateau en métal argenté.

304 - **Grand réchaud** couvert de forme ronde en métal argenté, avec manches en bois, posant sur un support. Bosses et accidents. Travail danois. 60/80
D. 34 cm

305 - **Charles FRODSHAM - Pendule d'officier** en laiton, cadran blanc, chiffres romains pour les heures et arabes pour la sonnerie, aiguilles poire. Sonnerie des heures et des demies et à la demande. Mouvement mécanique à remontage à clef (fournie) en état de fonctionner. Munie d'une poignée articulée. Bon état, petits manques à la dorure. 120/150

306 - **Coffret** en métal argenté à décor en bas-relief de scènes de tauromachie, doublé à l'intérieur d'un capitonnage en satin violet. On y joint la clé, système à vérifier. Bosses et tissu en l'état. 50/80
14 x 11,50 x 16 cm



308



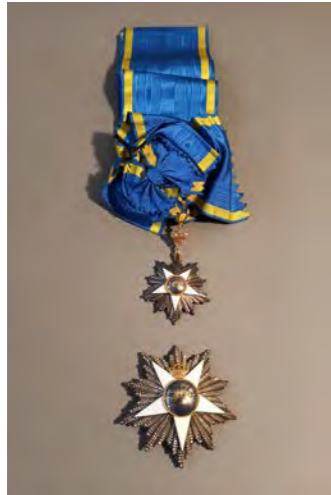
309

307 - Lot en argent 1^{er} titre 950‰ comprenant :
– **quatre timbales**, une de forme tulipe posant sur un pied ciselé de godrons, Paris, 1^{er} cop 1798-1809, H.10,50cm ; une de forme droite, Paris, vieillard 1819-1938, H. 7,30 cm ; une de forme tulipe sur un pied ciselé de godrons, H. 9,60 cm et une de forme droite, cintrée, guillochée et gravée. H. 8 cm. Bosses. Poids 365 g
– une **verseuse** posant sur le fond, à décor végétal, manche en ébène à deux attaches. Bosses. H. 12,50 cm, poids brut 180 g
– une **casserole** de forme droite, posant sur le fond, munie d'un bec verseur pris sur pièce et d'un manche en ébène tourné. Bosses. D. intérieur 14,50 cm, H. 7,50 cm, poids brut 360 g
– un **lot** en argent 1^{er} titre 925‰ : deux saucières, un sucrier, une petite corbeille, un cendrier, une cuillère. Travail anglais, bosses. Poids 375 g
– un **lot** en argent 2nd titre 800‰ : deux timbales, deux coupelles, une cuillère et une épingle à chignon. Travail étranger, bosses. Poids 160 g
On y joint une clochette en métal argenté (désargentée). 200/300
Le lot

308 - **Brésil – Ordre de Rio Branco**
Ensemble de Grand-Croix comprenant une plaque et une croix avec grand cordon, et une miniature de gala avec ruban, en métal doré et émail bleu et blanc. Conservé dans son écrin d'origine de la Maison H. Stern au Brésil. Bon état général, légères usures. 200/400
L. 7,4 - 6 - 1,8 cm

309 - **Lituanie – Ordre du Grand-Duc Gédiminas**
Ensemble de commandeur (2^e classe) comprenant une plaque et une croix en métal argenté et doré émaillées polychrome avec ruban cravate. Conservé dans son écrin d'origine de la maison Huguenin Frères & Co. à Le Locle (Suisse). Bon état général. 400/600
L. 7,8 et 5 cm

310 - **Brésil – Ordre du mérite judiciaire du travail**
Croix en métal doré et émail rouge et blanc, avec son grand cordon. Conservé dans son écrin de la maison Randal à Rio de Janeiro portant le nom du récipiendaire). Très bon état. 80/120
L. 4,5 cm



313



316



318

311 - République du Chili – Ordre pour le Mérite

Croix de 1^{ère} classe en métal doré et émail, avec son grand cordon (manque la plaque). Conservé dans son écrin d'origine de la maison E. Hours à Santiago. Usures.

L. 4,5 cm

100/200

On y joint deux rosettes miniatures dans un pochon de la Maison Bacqueville à Paris.

312 - République du Paraguay – Ordre national du mérite (créé en 1865)

Ensemble de 1^{ère} classe comprenant une plaque en métal argenté et une croix en métal doré et émail polychrome, avec grand cordon. Conservé dans son écrin d'origine. Bon état général, quelques usures.

L. 9,2 et 6 cm

200/300

313 - Égypte – Ordre du Nil

Ensemble de 1^{ère} classe comprenant une plaque et une croix en argent ciselé à pointes de diamant, centre en métal doré et émail blanc, avec grand cordon. Conservé dans son écrin d'origine de la maison Lattes au Caire. Bon état général.

Poids brut total 244,0 g

300/500

314 - Grèce – Ordre royal de Georges I^{er}

Insigne en métal doré émaillé. Légères usures.

L. 4,5 cm

70/100

315 - Brésil

Médaille en argent pour le centenaire de la naissance du baron de Rio Branco (1845-1945) avec deux rosettes miniatures. Bon état.

Poids brut 17,5 g L. 3 cm

40/60

316 - Cuba – Ordre de Carlos Manuel Cespedes

Plaque en métal argenté, doré et émaillé turquoise. Légères usures. Fabrication de La Havane.

L. 8,5 cm

200/300

317 - France – Ordre des Palmes académiques

Insigne de commandeur en vermeil émaillé violet avec son ruban cravate. Légères usures.

Poids brut 50,8 g L. 5 cm

80/120

318 - Pays-Bas – Ordre d'Orange-Nassau

Croix de 2^e classe en or 18K émaillé polychrome avec son ruban cravate. Bon état.

Poids brut 37,0 g L. 5 cm

300/500

CONDITIONS DE VENTE

1 – Le bien mis en vente

Les acquéreurs potentiels sont invités à examiner les biens pouvant les intéresser avant la vente aux enchères, et notamment pendant les expositions.

L'OW CRAIT-MULLER se tient à la disposition des acquéreurs potentiels pour leur fournir des rapports sur l'état des lots. Les descriptions des lots résultant du catalogue, des rapports, des étiquettes et des indications ou annonces verbales ne sont que l'expression par l'OW CRAIT-MULLER de sa perception du lot, mais ne sauraient constituer la preuve d'un fait.

Les dimensions sont données à titre indicatif. Les indications données par l'OW CRAIT-MULLER sur l'existence d'une restauration, d'un accident ou d'un incident affectant le lot, sont exprimées pour faciliter son inspection par l'acquéreur potentiel et restent soumises à son appréciation personnelle ou à celle de son expert.

L'absence d'indication d'une restauration, d'un accident ou d'un incident dans le catalogue, les rapports, les étiquettes ou verbalement, n'implique nullement qu'un bien soit exempt de tout défaut présent, passé ou réparé. Inversement la mention de quelques défauts n'implique pas l'absence de tous autres défauts. Les estimations sont fournies à titre purement indicatif et elles ne peuvent être considérées comme impliquant la certitude que le bien sera vendu au prix estimé ou même à l'intérieur de la fourchette d'estimations. Les estimations ne sauraient constituer une quelconque garantie.

2 – La vente

L'OW CRAIT-MULLER se réserve de demander à tout acqureur potentiel de justifier de son identité ainsi que de ses références bancaires.

L'OW CRAIT-MULLER se réserve d'interdire l'accès à la salle de vente de tout acqureur potentiel pour justes motifs. Toute personne qui se porte enchérisseur s'engage à régler personnellement et immédiatement le prix d'adjudication augmenté des frais à la charge de l'acquéreur et de tous impôts ou taxes qui pourraient être exigibles. Tout enchérisseur est censé agir pour son propre compte sauf dénonciation préalable de sa qualité de mandataire pour le compte d'un tiers, acceptée par l'OW CRAIT-MULLER.

Le mode normal pour enchérir consiste à être présent dans la salle de vente. Toutefois l'OW CRAIT-MULLER pourra accepter gracieusement de recevoir des enchères par téléphone d'un acqureur potentiel qui se sera manifesté avant la vente.

L'OW CRAIT-MULLER ne pourra engager sa responsabilité notamment si la liaison téléphonique n'est pas établie, est établie tardivement, ou en cas d'erreur ou d'omissions relatives à la réception des enchères par téléphone. L'OW CRAIT-MULLER pourra accepter gracieusement d'exécuter des ordres d'enchérir qui lui auront été transmis avant la vente et que l'OW CRAITMULLER aura acceptés.

Si l'OW CRAIT-MULLER reçoit plusieurs ordres pour des montants d'enchères identiques, c'est l'ordre le plus ancien qui sera préféré.

L'OW CRAIT-MULLER ne pourra engager sa responsabilité notamment en cas d'erreur ou d'omission d'exécution de l'ordre écrit. En revanche le vendeur ne sera pas admis à porter lui-même des enchères directement ou par mandataire.

L'OW CRAIT-MULLER dirigera la vente de façon discrétionnaire tout en respectant les usages établis.

L'OW CRAIT-MULLER se réserve de refuser toute enchère, d'organiser les enchères de la façon la plus appropriée, de déplacer certains lots lors de la vente, de retirer tout lot de la vente, de réunir ou de séparer des lots. Le coup de marteau matérialisera la fin des enchères et le prononcé du mot "Adjugé" ou tout autre équivalent entraînera la formation du contrat de vente entre le vendeur et le dernier enchérisseur retenu. L'adjudicataire ne pourra obtenir la livraison du lot qu'après règlement de l'intégralité du prix. En cas de remise d'un chèque ordinaire, seul l'encaissement du chèque vaudra règlement.

3 – L'exécution de la vente

L'adjudicataire (acheteur) devra acquitter par lot les commissions et taxes suivantes : 28% TTC. Les taxes (TVA sur commissions et TVA à l'import) peuvent être rétrocédées à l'adjudicataire sur présentation des justificatifs d'exportation hors CEE. Un adjudicataire CEE justifiant d'un n° de TVA Intra-communautaire sera dispensé d'acquitter la TVA sur les commissions.

Les acquéreurs via le Drouot digital paieront, en sus des enchères et des frais de l'étude, une commission de 1,8% TTC reversée à la plateforme.

Le paiement du lot aura lieu au comptant, pour l'intégralité du prix, des frais et taxes, même en cas de nécessité d'obtention d'une licence d'exportation.

L'adjudicataire pourra s'acquitter par les moyens suivants :

– en espèces : jusqu'à 1000 euros frais et taxes compris pour les ressortissants français et européens, jusqu'à 15 000 euros frais et taxes compris pour les ressortissants étrangers non professionnels sur présentation de leurs papiers d'identité.

– par chèque ou virement bancaire.

L'OW CRAIT-MULLER sera autorisé à reproduire sur le procès-verbal de vente et sur le bordereau d'adjudication les renseignements qu'aura fournis l'adjudicataire avant la vente. Toute fausse indication engagera la responsabilité de l'adjudicataire.

Dans l'hypothèse où l'adjudicataire ne se sera pas fait enregistrer avant la vente, il devra communiquer les renseignements nécessaires dès l'adjudication du lot prononcée. Il appartiendra à l'adjudicataire de faire assurer le lot dès l'adjudication. Il ne pourra recourir contre l'OW CRAIT-MULLER dans l'hypothèse où par suite du vol, de la perte ou de la dégradation de son

lot, après l'adjudication, l'indemnisation qu'il recevra de l'assureur de l'OW CRAIT-MULLER serait avérée insuffisante.

Le lot ne sera délivré à l'acquéreur qu'après paiement intégral du prix, des frais et des taxes. Dans l'intervalle l'OW CRAIT-MULLER pourra facturer à l'acquéreur des frais de dépôt du lot, et éventuellement des frais de manutention et de transport.

A défaut de paiement par l'adjudicataire, après mise en demeure restée infructueuse, le bien est remis en vente sur folle enchère de l'adjudicataire défaillant. En outre, l'OW CRAIT-MULLER se réserve de réclamer à l'adjudicataire défaillant, à son choix :

– des intérêts au taux légal majoré de cinq points,

– le remboursement des coûts supplémentaires engendrés par sa défaillance,

– le paiement de la différence entre le prix d'adjudication initial et le prix d'adjudication sur folle enchère s'il est inférieur, ainsi que les coûts générés par les nouvelles enchères.

L'OW CRAIT-MULLER se réserve également de procéder à toute compensation avec des sommes dues à l'adjudicataire défaillant.

L'OW CRAIT-MULLER se réserve d'exclure de ses ventes futures, tout adjudicataire qui aura été défaillant ou qui n'aura pas respecté les présentes conditions générales d'achat. Les informations recueillies sur les formulaires d'enregistrement sont obligatoires pour participer à la vente puis pour la prise en compte de la gestion de l'adjudication. L'adjudicataire peut contraire et faire rectifier les données le concernant, ou s'opposer pour un motif légitime à leur traitement ultérieur, en adressant une demande écrite accompagnée d'une copie de pièce d'identité à l'opérateur de vente par courrier ou par mail. L'opérateur de vente volontaire est adhérent au Registre central de prévention des impayés des Commissaires-priseurs auquel les incidents de paiement sont susceptibles d'inscription. Les droits d'accès, de rectification et d'opposition pour motif légitime sont à exercer par le débiteur concerné auprès du Synev 15 rue Fressinet – 75016 Paris.

4 – Les incidents de la vente

Dans l'hypothèse où deux personnes auront porté des enchères identiques par la voix, le geste, ou par téléphone et réclament en même temps le bénéfice de l'adjudication après le coup de marteau, le bien sera immédiatement remis en vente au prix proposé par les derniers enchérisseurs, et tout le public présent pourra porter de nouvelles enchères.

5 – Prémption de l'État français

L'Etat français dispose d'un droit de préemption des œuvres vendues conformément aux textes en vigueur. L'exercice de ce droit intervient immédiatement après le coup de marteau, le représentant de l'Etat manifestant alors la volonté de ce dernier de se substituer au dernier enchérisseur, et devant confirmer la préemption dans les 15 jours. L'OW CRAIT-MULLER ne pourra être tenu pour responsable des conditions de la préemption par l'Etat français.

6 – Compétences législative et juridictionnelle

La loi française seule régit les présentes conditions générales d'achat. Toute contestation relative à leur existence, leur validité, leur opposabilité à tout enchérisseur et acquéreur, et à leur exécution sera tranchée par le tribunal compétent du ressort de Paris (France).

7 – Retrait des lots

L'acquéreur sera lui-même chargé de faire assurer ses acquisitions, l'OW CRAIT-MULLER décline toute responsabilité quant aux dommages que l'objet pourrait encourir, et ceci dès l'adjudication prononcée. Toutes les formalités et transports restent à la charge exclusive de l'acquéreur.

8 - Protection des données

Dans le cadre de nos activités de ventes aux enchères, notre maison de ventes est amenée à collecter des données à caractère personnel concernant le vendeur et l'acheteur. Ces derniers disposent dès lors d'un droit d'accès, de rectification et d'opposition sur leurs données personnelles en s'adressant directement à notre maison de ventes. Notre OWV pourra utiliser ces données à caractère personnel afin de satisfaire à ses obligations légales, et, sauf opposition des personnes concernées, aux fins d'exercice de son activité (notamment, des opérations commerciales et de marketing). Ces données pourront également être communiquées aux autorités compétentes dès lors que la réglementation l'impose.

***Spécimen réalisé dans du Corail rouge (*Corallium rubrum*) (NR), espèce non réglementée au titre de la Convention de Washington (CITES) et du Règlement communautaire européen 338/97 du 09/12/1996.

***Une attestation d'expertise par Monsieur FLANDRIN Paul-Louis, expert auprès de La Compagnie d'expertise en Antiquités, sera remise à l'acquéreur. Cette attestation établit que cet objet d'art travaillé, a été réalisé dans un fragment en ivoire d'Elephantide spp (I/A), spécimen dit pré-convention antérieur au 3 mars 1947 et au vu de son ancienneté antérieure au 1^{er} juillet 1975, son utilisation commerciale dans l'UE est permise ainsi que sur le territoire national français conformément à l'arrêté ministériel du 4 mai 2017, relatif à l'interdiction du commerce de l'ivoire d'éléphants et de la corne de rhinocéros. En revanche une demande de CITES de ré-export sera nécessaire pour tout acheteur qui souhaiterait l'exporter hors de l'UE après la vente. Conformément à la législation, les objets que nous proposons à la vente sont conformes à ces critères et ont tous fait l'objet d'une déclaration préalable à l'administration compétente (CITES), comprenant un rapport d'expertise.

Pour l'emballage et le transport
de vos achats, merci de contacter
nos prestataires suivants /
For packaging and shipping, please
contact our providers below :

HELLOTHEPACKENGERS
+33 (0)6 37 42 28 65
hello@thepackengers.com
BAOPLUS
+33 (0)1 84 17 20 67
www.baoplus.fr et baoplus@12plus.fr
CONVELIO
+33 1 76 42 10 05
order@convelio.com

L'Hôtel Drouot propose un service
d'emballage gracieux, permettant
aux acquéreurs de transporter leurs achats
dans les meilleures conditions.
Situé au rez-de-chaussée de l'Hôtel,
disponible pendant les ventes
du lundi au vendredi, de 13h 30 à 18h 30