

Crait+Müller

commissaires-priseurs associés



Crait+Müller 6 décembre 2019



6 décembre 2019

Crait+Müller

commissaires-priseurs associés

Vente aux enchères publiques
vendredi 6 décembre 2019
Hôtel Drouot salle 3 à 13h30

Bijoux, Montres Argenterie

Expert CEA : Paul-Louis Flandrin
158, rue de Grenelle 75007 Paris
T. 33 (0) 1 45 51 23 33 plfg1@orange.fr

Contact à l'Étude : Coralie de Demandolx
T. 06 42 62 22 92 cdedemandolx@crait-muller.com

Exposition publique le jeudi 5 décembre de 11 h à 21 h et le matin de la vente de 11 h à 12 h
T. pendant l'exposition et la vente +33 (0)1 48 00 20 03

Catalogue visible sur www.drouotonline.com, www.interencheres.com et www.auction.fr

Pour les lots précédés d'un astérisque, les frais judiciaires s'élèvent à 14,40% TTC.

www.crait-muller.com

DROUOT
DIGITAL
Live

1 - Lot comprenant:

- Un collier en or jaune, 18k 750‰, serti de rubis traités de forme ronde scandés de boules d'or. L. 41 cm
 - Un bracelet en or jaune, 18k 750‰, serti de cabochons de saphirs, rubis, émeraudes (traités), maillons chaîne d'ancre. L. 20 cm
 - Un bracelet en or jaune, 18k 750‰, serti de péridots, grenats, améthystes et citrines. L. 18 cm
- Pierres égriséées. Accidents.
Le lot, poids brut 32 g 300/500

- 2 - Broche en or jaune, 9k 375‰, de forme ovale sertie de pierres vertes et de trois pampilles, le dessus paré d'un camée coquille représentant Hercule qui, pivotant sur un axe, découvre une photo. Le dos en médaillon transparent laissant apparaître une mèche de cheveux. Épingle en or, 14k 585‰. Réparations.
H. 6 cm env. l. 3,50 cm Poids brut 15 g 300/400

- 3 - Broche en or gris, 18k 750‰, de forme géométrique, sertie d'un cabochon de verre dépoli, souligné de lignes croissantes de diamants taillés en rose. Manques, accidents.
4,50 x 2,10 cm Poids brut 9,40 g 50/100
On y joint un anneau de foulard en métal doré.

- 4 - Pendentif orné d'une importante citrine taillée en briolette munie d'un anneau de bout en or jaune, 14k 585‰, et d'une bélière en or jaune, 18k 750‰, sertie de demi perles fines. Manque.
Poids de la citrine 250 carats env.
H. 7 cm Poids brut 52,10 g 400/500

- 5 - Broche en or jaune, 14k 585‰, représentant une tête de bouddha en racine de rubis. L'épingle en or jaune, 18k 750‰, avec une sécurité en crochet basculant.
H. 4 cm l. 2,50 cm Poids brut 39 g 200/220

- 6 - Pendentif « Fica » en améthyste paré d'éléments en or jaune, 18k 750‰, sertis de pierres fines. Manques.
H. 8 cm Poids brut 23,80 g 120/150

- 7 - Bague jonc en or jaune, 18k 750‰, ornée d'un rubis traité de forme ovale épaulé de deux diamants brillantés. Pierres égriséées.
Tour de doigt 51 Poids brut 6 g 200/250

- 8 - Croix en or jaune, 14k 585‰, de style égyptien parée d'un cabochon de couleur turquoise.
H. 4 cm Poids brut 2,90 g 50/60

- 9 - Chaîne en or jaune, 18k 750‰, maille gourmette, anneau ressort cassé.
L. 45 cm Poids 9,20 g 120/150

- 10 - Broche en or jaune, 18k 750‰, en forme de chouette émaillée polychrome posant sur une branche.
H. 3,40 cm Poids brut 8,10 g 180/200

- 11 - Collier en or jaune, 18k 750‰, paré d'un élément central en forme de fleur sertie de cinq pétales en malachite au centre une pierre blanche.
L. 36 cm Poids brut 3,30 g 200/400



12 - **Bracelet souple** en or jaune, 18k 750‰, composé de deux brins entrelacés ponctués de boules, fermoir à cliquet avec huit et chaînette de sécurité. Accidents.
L. 20 cm Poids brut 16,40 g 280/300

13 - **Bracelet jonc** en or jaune, 18k 750‰, ouvrant, ciselé et repercé, fermoir à cliquet avec chaînette de sécurité.
D. intérieur 5,50 cm Poids 10,50 g 200/250

14 - **Bague jonc** en or jaune, 18k 750‰, ornée de deux lignes de rubis (traités) de taille navette dans un pavage de diamants brillantés. Pierres égrissées.
Tour de doigt 45 Poids brut 6,80 g 250/300

15 - **Pendentif** en or jaune, 14k 585‰ en forme de cœur serti de rubis, saphirs et émeraudes traités. Pierres égrissées.
H. 2,4 cm Poids brut 3 g 50/80

16 - **Bague jonc** en or jaune, 18k 750‰, ornée en son centre d'un rubis de forme coussin épaulé d'un pavage de diamants brillantés.
Tour de doigt 51 Poids brut 12 g 300/400

17 - **Bague cocktail** en argent, 2nd titre 800‰, sertie de rubis et de diamants de taille 8/8 dans une composition à étages.
Tour de doigt 53 Poids brut 7,40 g 400/500

18 - **Bague** en or polychrome, 18k 750‰, composée de fils terminés par d'un côté cinq petits rubis, de l'autre trois diamants de taille 8/8.
Tour de doigt 52 Poids brut 3,80 g 200/400

19 - **Paire de boucles d'oreilles** pendantes en or jaune, 18k 750‰, serties de pierres rouges.
H. 5 cm Poids brut 8,20 g 200/300

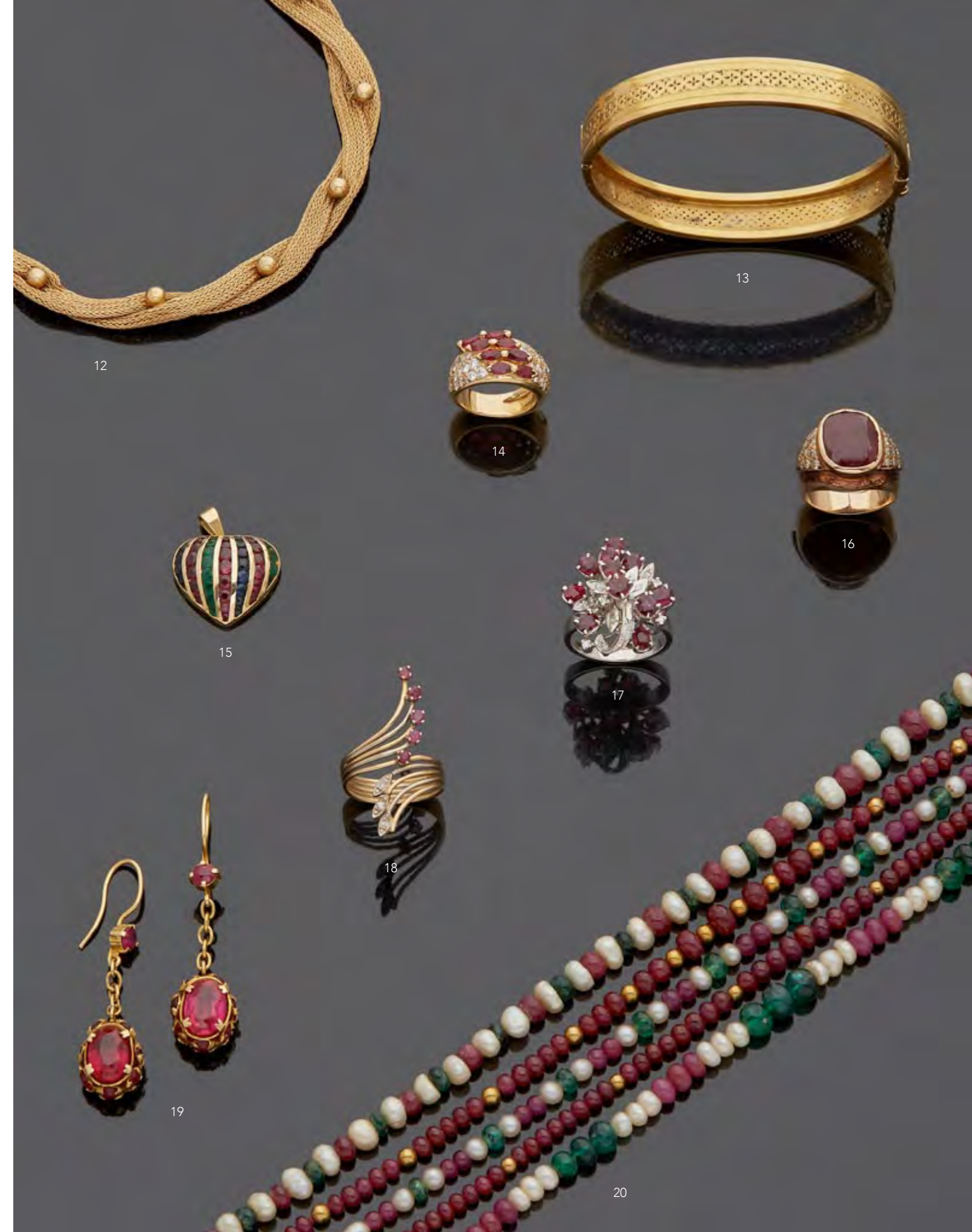
20 - **Lot** comprenant:
– Trois colliers alternant perles de culture d'eau douce, pierres vertes et racines de rubis en cabochon dont deux avec fermoir en métal et un (cassé) avec un fermoir tubulaire en or jaune, 18k 750‰.
– Deux colliers en chute alternés de perles dorées munis de deux fermoirs en or jaune, 18k 750‰.
Poids brut 73 g 80/120

21 - **Paire de clous d'oreilles** en or jaune, 14k 585‰, serties d'aigues-marines de forme ovale. Pierres égrissées.
Poids brut 2,80 g 150/200

22 - **Bracelet** en corail** et or jaune, 14k 585‰, composé d'anneaux articulés, certains cannelés, au centre un bouquet de fruits d'automne, fermoir à cliquet. Accidents et manques. On y joint un collier en perles de corail, fermoir olive à cliquet en or jaune, 18k 750‰, et argent, 2nd titre 800‰.
L. du bracelet 18 cm L. du collier 30,50 cm
Poids brut 35,10 g 300/400

**Spécimen réalisé dans du Corail rouge (Corallium rubrum) (NR), espèce non réglementée au titre de la Convention de Washington (CITES) et du Règlement communautaire européen 338/97 du 09/12/1996.

23 - **Sautoir** en or jaune, 18k 750‰, à maille double jaseron, fermoir mousqueton.
L. 79 cm Poids 42,90 g 1000/1 100
voir planche p.49





24 - **Collier** en or gris, 18k 750‰, serti dans des motifs ronds et carrés de diamants de taille brillant, fermoir à cliquet serti de diamants taille ancienne avec chaînette de sécurité.
L. de la chaîne 36 cm L. du pendant 4 cm Poids brut 13,30 g 700/900

25 - **Bracelet souple** en or gris, 18k 750‰, composé de maillons chacun serti d'un rubis de forme navette, alternés de fleurettes serties de quatre diamants de taille brillant. Fermoir à cliquet dans le motif avec deux huit et chaînette de sécurité. Accidents, manques, égrisures.
L. 16,50 cm Poids brut 12,50 g 120/150

26 - **Bague** en or gris, 14k 585‰, de forme carrée serti en son centre d'un diamant de taille brillant dans un entourage de diamants brillants.
Tour de doigt 57 Poids brut 4,70 g 300/400

27 - **Paire de pendants d'oreilles** en or gris, 18k 750‰, articulés parés d'une perle de culture entourée de pierres blanches.
H. 3,50 cm Poids brut 7 g 280/300

28 - **Bracelet** en platine, 900‰, articulé composé d'éléments rectangulaires serti de diamants de taille 8/8 ponctués de diamants de taille ancienne en serti clos. Fermoir à cliquet avec huit de sécurité. Numéroté 674. Manque une pierre.
Poids des pierres 3 carats env. L. 18,5 cm Poids brut 11,30 g 1000/1200

29 - **DODO POMELLATO - Bracelet Dodo** en argent, 1^{er} titre 925‰, et or jaune 18k 750‰, composé d'éléments en forme de galets enfilés sur une chaîne, au centre un médaillon gravé *Se mi tocchi, mi speggo*. Manque.
L. 19 cm Poids brut 16,70 g 120/150

30 - **ARTHUS BERTRAND et Victoria CASAL**
Lot comprenant :
- Un bracelet Arthus Bertrand en or jaune, 18k 750‰, orné d'un motif de forme ronde paré d'une nacre gravée d'un ange d'après Raphaël sur une chaîne forçat limée.
L. 17 cm Poids brut 6 g
- Un pendentif Victoria Casal en or gris, 18k 750‰, en forme de feuille parée d'une plaque de nacre.
H. 3 cm Poids brut 2,20 g 250/300

31 - **GARNAZELLE par Céline RIVET - Bracelet** en or gris, 18k 750‰, paré d'un motif d'oiseau sur une chaîne forçat limée.
L. 15,50 cm Poids 5 g 150/200

32 - **MESSIKA - Bracelet** paré d'un élément en or gris, 18k 750‰, ajouré et enchâssé de trois diamants brillants, sur un cordon de tissu de couleur grise.
Poids brut 2,30 g 100/150

33 - **Grand collier** composé de dix rangs de perles de culture d'eau douce.
L. 1 m env. 100/150

34 - **Collier** en or jaune, 18k 750‰, composé d'une chaîne retenant un pendentif en chrysoprase taillé en forme de cœur.
L. de la chaîne 40,50 cm H. du cœur 26 mm
Poids brut 6,70 g 60/80

35 - Collier de trois rangs de perles de culture en chute, muni d'un fermoir mousqueton en or jaune, 18k 750‰, pavé de diamants brillants.
D. des perles 6-8 mm env.
L. 50 cm Poids brut 107,80 g 700/900

36 - Paire de clous d'oreilles en or jaune, 18k 750‰, parés d'une perle de culture dans un entourage de diamants brillants.
D. des perles 8 mm env.
D. 1,40 cm Poids brut 6,50 g 250/300

37 - Bague en or jaune, 18k 750‰, sertie d'un rubis (traité) de forme ovale en serti clos, dans un entourage de pierres blanches (égrissées).
Tour de doigt 51 Poids brut 8,80 g 60/80

38 - Paire de clips d'oreilles en or jaune, 18k 750‰, composés d'une tresse partiellement sertie d'une ligne de diamants brillants.
H. 2,50 cm Poids brut 37,10 g 400/500

39 - Broche camée en or jaune, 18k 750‰, de forme ovale parée d'un camée sur coquille représentant deux vestales.
4,9 x 4 cm Poids brut 13,50 g 250/300

40 - Bracelet souple en or deux tons, 18k 750‰, composé de dix-sept maillons chacun serti d'un rubis de forme ovale souligné de diamants de taille brillant. Fermoir à cliquet dans le motif avec huit de sécurité.
L. 17 cm Poids brut 20,50 g 400/500

41 - Chaîne en or jaune, 18k 750‰, maille torsade.
L. 55,5 cm Poids 26,10 g 500/550

42 - Demi-sautoir en or jaune, 18k 750‰, composé de maillons reperçés et boules cannelées.
Accident au fermoir.
L. 82 cm Poids 12 g 240/250

43 - Chaîne en or jaune, 18k 750‰, maille forcat limée.
L. 59,5 cm Poids 30,10 g 600/700

44 - Chaîne en or jaune, 18k 750‰, maille gourmette.
L. 45 cm Poids 7,70 g 150/180

45 - Collier torque composé de quatre rangs de perles d'eau douce ponctuées d'intercalaires en métal doré. Tour de cou 33 cm env.
On y joint un bracelet au modèle et une médaille en or jaune, 18k 750‰, reperçée d'un chiffre. Poids de la médaille 2,10 g 80/100

46 - Collier draperie en or polychrome, 18k 750 ‰, composé de plaquettes ciselées en amati assemblées dans un motif en dégradé. Fermoir à cliquet intégré dans la maille avec huit de sécurité.
L. 41,5 cm Poids 52,70 g 1 200/1 600
voir planche p.25

47 - Collier en or jaune, 14k 585‰, composé d'une chaîne à maille limée supportant deux pendentifs, l'un ovale et l'autre piriforme sertis de cabochons en pierres vertes.
L. de la chaîne 47 cm Poids brut 15 g 100/150



48 - **Collier ras du cou** en or jaune, 18k 750‰, composé d'éléments en chevrons sertis de diamants brillantés et de treize rubis taillés en cabochon. Fermoir à cliquet.
Poids des diamants 5 carats env.
L. 36 cm env. Poids brut 107,80 g 1500/2000

49 - **Broche** en or jaune 18k 750‰ en forme de coccinelle, le corps émaillé polychrome.
L. 3 cm Poids brut 15 g 250/300

50 - **Bague** en or jaune, 9k 375‰, ornée d'un rubis traité taillé en cabochon épaulé de trois brins sertis de diamants brillantés.
Tour de doigt 56 Poids brut 4,50 g 200/250

51 - **Bague** en or jaune, 9k 375‰, sertie d'un rubis (traité) de forme ovale, dans un entourage de pierres blanches (égrisées).
Tour de doigt 51 Poids brut 5,30 g 60/80

52 - **POIRAY - Bague souple** en or trois tons, 18k 750‰, à décor tressé. Numérotée 10358.
Tour de doigt 52 Poids 14 g 350/400

53 - **POIRAY - Paire de clips d'oreilles** en or trois tons, 18k 750 ‰, à décor tressé. Signées et numérotées 14048.
H. des clips 2,90 cm Poids total 34,50 g 650/800

54 - **Bracelet jonc** en or polychrome, 18k 750‰, composé de fils maintenus par des croisillons.
L. intérieure 5,80 cm Poids brut 61,50 g 1200/1800

55 - **Bracelet jonc ouvert** en or deux tons, 18k 750‰, composé d'éléments en forme de cœurs certain pavés de diamants brillantés.
D. intérieur 5,50 cm env. Poids brut 63,90 g 2500/2800

56 - **Collier** en or jaune, 18k 750‰, composé de maillons en fils d'or entremêlés, fermoir menotte avec chaînette de sécurité.
L. 41,5 cm Poids 31 g 500/600

57 - **Bracelet jonc** en résine transparente, parée de motifs en or jaune, 18k 750‰, dont certains sertis de perles de culture des mers du sud, muni de deux embouts. On y joint une bague en résine enferment une perle de culture des mers du sud de couleur grise.
Tour de doigt 54 D. intérieur du bracelet 6 cm
Poids brut (sans la bague) 28,80 g 300/400

58 - **Lot d'alliances** en or, 18k 750‰.
Poids 23,30 g 450/500

59 - **Lot** en or jaune, 18k 750‰, composé d'une paire de clous d'oreilles godronnés, un pendentif aiguillère et une boucle d'oreille seule. Accidents, bosses.
Poids 13,50 g 250/280



60 - Collier en or gris, 18k 750‰, articulé de motifs en enroulements sertis de diamants de taille 8/8, au centre un élément en forme d'arabesque sertie d'un diamant brillant soutient une pampille à motifs floraux sertie d'un diamant brillant et de diamants de taille 8/8. Fermoir à cliquet dans le motif avec crochet de sécurité. Manques.
L. 38,50 cm Poids brut 25,50 g 900/1000

61 - Paire de clous d'oreilles en or gris, 18k 750‰, chacun sertie d'un diamant brillanté pesant 0,70 carat env., monté sur griffes. Sans fluorescence.
D. des diamants 5,50 mm Poids brut 1,30 g 2000/2200

62 - Broche plaque en platine, 800‰, à décor géométrique ajouré sertie de diamants de taille ancienne et de taille 8/8. Circa 1930. Épingle en platine, 800‰, avec système de sécurité à pompe. Manque une pierre.
L 4,80 l. 2,50 cm Poids brut 9,70 g 500/700

63 - Bague héliocentrique en platine, 900‰, en son centre est sertie un rubis rond facetté d'environ 1 carat, les volutes l'encadrant sont serties de diamants brillants.
Poids des diamants 1 carat env.
Tour de doigt 56 Poids brut 8,10 g 1400/1600

64 - Bague jonc en platine, 900‰, composée de fils enroulés sertis de diamants brillants et de diamants de taille 8/8, au centre un rubis de forme ronde.
Tour de doigt 53 Poids brut 15,60 g 800/850

65 - Bague en platine, 900‰, sertie d'un saphir de forme ovale, épaulé de deux diamants taillés en poire. Pierre égrisée.
Poids des diamants 0,90 carat env. Poids du saphir 2,80 carats env.
Tour de doigt 56 Poids brut 7,70 g 2800/3000

66 - Alliance en or gris, 18k 750‰, sertie de vingt-trois diamants de taille brillant.
Poids des diamants 1 carat env.
Tour de doigt 51 Poids brut 3 g 300/500

67 - Alliance en or gris, 18k 750‰, sertie de diamants de taille baguette. Certaines pierres égrisées.
Poids des diamants 5 carats env.
Tour de doigt 55 Poids brut 8 g 4000/4500

68 - Parure en or gris, 18k 750‰, composée d'un collier et d'un bracelet à maille pressée sertis de pierres rouges.
L. collier 42,50 cm L. bracelet 19 cm Poids 38 g 700/750
photo collier p.40

69 - Montre de poignet pour dame en or gris, 18k 750‰ et platine, 800‰, composée d'éléments de formes géométriques, articulés et sertis de diamants de taille 8/8. Cadran argent (refait) aiguilles en acier bleui, mouvement quartz (moderne) en l'état. Bracelet lien en cuir noir.
L. 16 cm Poids brut 16,20 g 200/300





70 - **Bague** en or jaune, 18k 750‰ sertie d'un camée sur agate représentant de profil un guerrier. Dans un écrin.
Tour de doigt 59 Poids brut 3,20 g 80/120

71 - **Broche** en or jaune, 14k 585‰, en forme de mouche, la tête et les antennes en diamants les yeux en rubis, le thorax serti d'un saphir dans un entourage de diamants taillés en rose, les ailes repercées et cloutées de diamants de taille ancienne et de rubis, l'abdomen serti d'un diamant de forme ovale taillé en rose couronnée sur clinquant. Dans un écrin. Munie d'une épingle amovible en or jaune, 9k 375‰.
3,20 x 3,20 cm Poids brut 12 g 6500/7000

72 - **Broche** en or jaune, 18k 750‰, en forme de nœud émaillé en blanc et noir, et pampille piriforme, sertie de pierres fines sous cliquant rosé. Dans son écrin à la forme. Accidents, pierres égrissées. Poinçon tête de bélier, Paris 1819-1838.
4,50 x 3,50 cm Poids brut 6,30 g 900/1000

73 - **Bague** en or jaune, 9k 375‰, et argent, 1^{er} titre 950‰, ornée d'une intaille ancienne sur agate (deux couleurs) épaulée de deux diamants taillés en rose.
Tour de doigt 51 Poids brut 3,40 g 500/600

74 - **Épingle de jabot** en argent, 2nd titre 800‰, parée d'un côté d'une soufflure, de l'autre côté d'un amalgame (d'origine non déterminée), les deux ceints d'une résille à décor floral sertie de diamants taillés en rose. Accidents et manques.
L. 10 cm Poids brut 27,10 g 1000/1200

75 - **Lot** comprenant :
– Un collier de perles de culture en chute, montées sur fil à nœuds, fermoir losangique en or gris, 18k 750‰, et platine, 900‰, serti d'un diamant de taille 8/8. Muni d'une chaînette de sécurité en métal. Une perle changée. L. 55 cm Poids brut 12,30 g
Certificat du Laboratoire Français de Gemmologie n°BD022254/2 – 363746 du 14/10/2019
Identification: perles de culture à noyau + imitation. Environnement: eau de mer + produit artificiel. Masse du bijou: 12,30 g. Nombre de perles: 104. Couleur: crème. Lustre: brillant. Forme: arrondie. Dimensions: 2,70 – 6,50 mm env. Perçage: percé. Traitement: pas d'indication de traitement. Commentaires: collier 1 rang
– Un collier de perles de culture en chute, monté sur fil partiellement à nœuds, fermoir intégré dans une perle, cliquet en or gris, 18k 750‰. Muni d'une chaînette de sécurité en or, 18k 750‰. L. 44 cm Poids brut 9,20 g
Certificat du Laboratoire Français de Gemmologie n°BD022254/1 – 363745 du 14/10/2019
Identification: perles de culture à noyau. Environnement: eau de mer. Masse du bijou: 9,27 g. Nombre de perles: 119. Couleur: blanc crème. Lustre: brillant. Forme: arrondie. Dimensions: 2,40 – 6,50 mm env. Perçage: percé. Traitement: pas d'indication de traitement. Commentaires: collier 1 rang en chute
Le lot 500/600

76 - **Broche** en or jaune, 18k 750‰, et argent, 1^{er} titre 950‰, représentant une fleur et son feuillage serti de diamants de taille ancienne. Manque.
4,30 x 2,9 cm Poids brut 8,70 g 400/500

77 - **Broche** en or jaune, 18k 750‰, et argent, 1^{er} titre 925‰, sertie de diamants taille ancienne et d'un cabochon de nacre sur fond d'émail bleu. Accidents et transformations.
Poids brut 8,80 g 120/150

78 - **Broche** en or jaune, 18k 750‰, et argent, 1^{er} titre 950‰ représentant une branche d'olivier dont les feuilles sont serties de diamants taillés en rose et les fruits en perles fines (non testées) polychromes. Probablement un élément de parure broche ou diadème de la fin du XIX^e siècle.
L. 5,5 cm Poids brut 7 g 350/400

79 - **Bague chevalière** en or jaune, 18k 750‰, de forme rectangulaire à pans, sertie d'une citrine taillée à degrés. Égrisures.
Tour de doigt 55 Poids brut 23,10 g 300/350

80 - **Lot** en or jaune, 18k 750‰, composé d'une paire de boucles d'oreilles faites de liens torsadés et d'une chaîne de cou en or jaune, 18k 750‰, maille gourmette allongée.
L. 60,5 cm Poids 8,70 g 150/200

81 - **Collier** en or jaune, 18k 750‰, muni de deux défenses de phacochère.
Poids brut 293 g 1500/1800

82 - **Bague** en or jaune, 18k 750‰, ornée d'une émeraude épaulée de diamants brillantés et soulignée d'émeraudes calibrées. Pierre égrisée.
Tour de doigt 54 Poids brut 5,40 g 150/200

83 - **Bracelet semainier** en or jaune, 9k 375‰, composé de sept joncs sertis de pierres de couleur. Manques et pierres égrisées.
D. intérieur 6,5 cm env. Poids brut 38,50 g 300/350

84 - **Bracelet** en or jaune, 18k 750‰, à maillons rectangulaires, paré d'un cachet en jaspe sanguin à motif de chien. L. 19,8 cm
On y joint un bracelet en or jaune, 14k 585‰, serti de pierres vertes.
Poids brut 37 g 400/450
Voir planche p. 45

85 - **Chaîne maille gourmette** en or jaune, 18k 750‰.
L. 57 cm Poids 48,50 g 1000/1100

86 - **Demi-sautoir** en or jaune, 18k 750‰, modèle chaîne d'ancre. L. 74 cm
On y joint un bracelet au modèle. L. 17 cm
Poids 34 g 700/750

87 - **Collier** en or jaune, 18k 750‰, maille palmier décroissant. Accidents.
L. 45 cm Poids 42,50 g 800/850

88 - **Lot** comprenant:
– Une paire de boucles d'oreilles dormeuses en or jaune, 18k 750‰, à motifs de fleurettes serties de cabochon en turquoise. Dans leur écrin. Poids brut 0,40 g
– Une paire de pendants d'oreilles en or gris, 18k 750‰, composés de trois boules articulées. H. 2,50 cm Poids 1,90 g
– Deux pendentifs en forme de galet l'un en lapis-lazuli, l'autre en quartz œil de tigre, anneaux de bout et bélières en or jaune, 18k 750‰. Poids brut 13,20 g
Le lot 60/80

89 - **Lot** comprenant:
– Un collier cinq rangs en pierre de lune facettées, fermoir tronconique en argent, 2nd titre 800‰, décoré de granulations.
– Un bracelet jonc en argent, 2nd titre 800‰, décoré de filigranes.
– Une bague en argent, 2nd titre 800‰, sertie d'une pierre de lune taillée en cabochon dans un entourage de granulations. Tour de doigt 54
– Un bracelet en argent 2nd titre 800‰, paré de six cabochons en pierre de lune (manque un). L. 19, 20 cm
Le lot, poids brut 210 g 50/80
On y joint deux colliers parés de briquettes en pierre de lune (accidents et manques), un bracelet de rouelles en pierre de lune et deux bracelets en métal.



90 - Collier en argent, 2nd titre 800‰, composé d'éléments en rinceaux émaillés polychrome, ponctués de motifs carrés sertis de pierres rouges et épaulés de perles, au centre un motif à enroulements serti d'un doublet grenat verre de couleur verte, émaux et perles paré d'une pampille. Fermoir à cliquet. Dans le goût Renaissance. Accidents, manques et réparations.
L. 45 cm Poids brut 56,80 g 400/500

91 - Bracelet en or jaune, 18k 750‰ et platine 900‰, composé d'une chaîne terminée d'une perle fine baroque de type soufflure dans un motif à deux têtes de serpent paré d'un saphir et d'un rubis, muni d'un fermoir serti d'une double ligne de diamants de taille rose et d'une ligne de saphirs. Pierres égrissées et dépolies.
L. 18 cm env. 1500/1800

Certificat du Laboratoire Français de Gemmologie n°363164 du 01/10/2019 indiquant soufflure fine eau de mer

Forme : baroque

Dimensions : 21,8 x 17,7 mm env

Percage : demi-percé

Couleur : blanc légèrement crème

Lustre : légèrement mat

Poids brut 50,95 g

92 - Broche en or jaune, 18k 750‰, de forme ovale parée d'une micromosaïque représentant des colombes s'abreuvant dans un vase antique. Bordures parées d'une chaîne torsadée. Accidents.
4,8 x 4 cm Poids brut 22 g 150/200

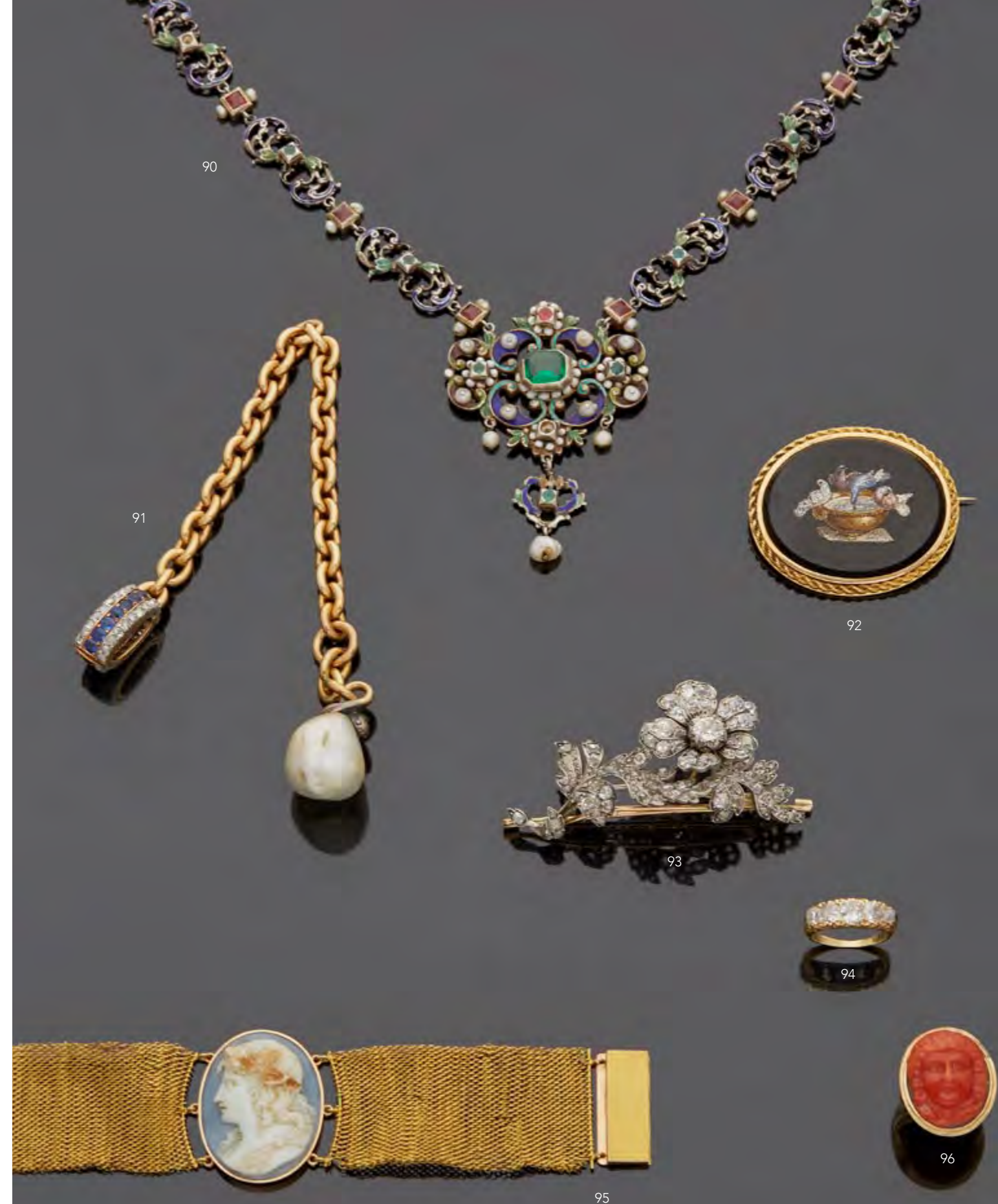
93 - Broche en or jaune, 18k 750‰, et argent, 1^{er} titre 950‰, représentant une branche de rosier églantier sertie de diamants de taille ancienne dont un plus important.
6,6 cm H. 3,20 cm env.
Poids des diamants env. 3 carats
Poids brut 16,50 g 1200/1500

94 - Bague jarretière en or jaune, 18k 750‰, sertie de cinq diamants de taille ancienne de forme coussin. Poids des diamants 2 carats env.. Pierres égrissées.
Tour de doigt 52 Poids brut 4,20 g 2000/2200

95 - Bracelet en or jaune, 18k 750‰, à maille tissée paré en son centre d'un camée en doublet représentant une femme de profil. Fermoir à cliquet. Accidents.
L. 15,5 cm l. 3 cm Poids brut 23 g 300/350

96 - Bague en or jaune, 18k 750‰, parée d'un camée sur corail** représentant Hercule de face.
Tour de doigt 51 Poids brut 7,60 g 1000/1500

**Spécimen réalisé dans du Corail rouge (Corallium rubrum) (NR), espèce non réglementée au titre de la Convention de Washington (CITES) et du Règlement communautaire européen 338/97 du 09/12/1996.



97 - **Bague** en or gris, 18k 750‰, de forme ovale ornée en son centre d'une émeraude taillée en cabochon dans un entourage à deux niveaux de diamants taille brillant. (Nombreux fels et possibilité de traitement pour l'émeraude).

Poids des diamants 1,60 carat env. Poids de l'émeraude 2 carats env.

Tour de doigt 49 Poids brut 7,30 g

1800/2200

98 - **Collier** en or jaune, 18k 750‰, en forme de cravate bâti sur trois liens composés de plaquettes rectangulaires articulées. Fermeture à cliquet et sécurité basculante. Poinçons français, travail circa 1950, dans son écrin à la forme en velours et satin.

Tour de cou 36 cm env. H. 23 cm Poids 69,20 g

3000/4000

99 - **Bague** en or gris, 18k 750‰, et platine 900‰ sertie d'un diamant de taille brillant dans un double entourage en quinconce de diamants brillants.

Dim. de la pierre D. 6,8 mm épaisseur 3,8 mm

Poids estimé 1,05 carat env.

Tour de doigt 55 Poids brut 4,40 g

5000/5500

100 - **Bague** en platine, 900‰, sertie d'une émeraude taillée en cabochon en forme de pain de sucre, maintenue par quatre griffes et soulignée d'une ligne sertie de diamants de taille ancienne et de taille rose.

Tour de doigt 50 Poids brut 10,40 g

1700/1800

101 - **Paire de clips d'oreilles** en or gris, 18k 750‰, en forme de paisley parés d'une perle de culture dans un pavage de diamants brillants. Petits anneaux de système en métal.

Poids des diamants 2,40 carats env. D. des perles 7/8 mm env.

H. 2,20 cm Poids brut 11,40 g

700/900

102 - **Bague** en or gris, 18k 750‰, de forme ronde parée en son centre d'une perle de culture, dans un entourage de diamants brillants.

Poids des diamants 0,90 carat env. Tour de doigt 49 Poids brut 9,40 g. Certificat du Laboratoire Français de Gemmologie n°BD022287/1 – 363808 du 15/10/2019. Identification: perles de culture à noyau. Environnement: eau de mer. Masse du bijou: 9,42 g. Nombre de perles: 1. Couleur: blanc crème. Lustre: Légèrement mat. Forme: Arrondie. Dimensions: 12,30 – 12,30 mm env. Perçage: demi-percé. Traitement: pas d'indication de traitement. Commentaires: perle examinée sertie.

1500/1800

103 - **Paire de clips formant broche** en or gris, 18k 750‰ et platine, 900‰, de forme géométrique à enroulements finement ajourés, sertis de diamants de taille ancienne, de taille rose et de taille baguette. Les clips amovibles se fixant sur la partie centrale munie d'une épingle. Epingle et système en or gris, 18k 750‰. Circa 1930.

Dim. des clips 3,30 x 2,90 cm Dim. de la broche 6 x 3,30 cm

Poids des diamants 4 carats env. Poids brut 29,10 g

2000/3000

104 - **Collier** de perles fines montées sur fil à nœuds fermoir en or gris, 18k 750‰, serti d'un diamant taillé en rose, muni d'une chaînette de sécurité en or gris, 18k 750‰.

L. 43,5 cm Poids brut 7,60 g

800/1200

Certificat du LFG n°363166 du 01/10/2019 indiquant perle fine eau de mer. Nombre de perles: 90. Forme-Taille: arrondie, bouton et goutte. Dimensions: 3,8-3,9 mm env. Perçage: percé. Couleur: crème. Lustre: légèrement mat. Pas d'indication de traitement.





105 - **Collier** en or jaune, 18k 750‰, paré d'un élément central en forme de goutte serti d'une émeraude taillée en poire dans un environnement de diamants brillants.
L. 39 cm Poids brut 7,50 g 500/700

106 - **Collier** composé de rouelles en cabochon de racines de rubis, perles de culture d'eau douce, rouelles en or jaune, 18k 750‰, serties de diamants brillants et boules de quartz aventuriné. Fermoir en or jaune, 18k 750‰, en forme de boule cannelée.
L. 41 cm Poids brut 104 g 60/80

107 - **Bague** en or jaune, 18k 750‰, de forme rectangulaire, sertie d'une émeraude taillée à degrés, dans un environnement de diamants brillants.
Poids de l'émeraude 6 carats env. Poids des diamants 1 carat env.
Tour de doigt 50 Poids brut 9,40 g 600/700

108 - **MAUBOUSSIN - Bracelet jonc ouvrant** en or jaune, 18k 750‰, serti de cabochons en péridot et citrine. Signé et numéroté F2965.
Poids brut 37 g 800/1000

109 - **Paire de clips d'oreilles** pendants en or jaune, 18k 750‰, et argent, 1^{er} titre 925‰, sertie de perles de cultures cloutées d'une pierre rouge, d'une émeraude en forme de feuille gravée, saphirs, diamants, turquoises et tourmalines.
H. 5 cm Poids brut 26,10 g 1700/1800

110 - **Bague** en or jaune, 9k 375‰, et argent, 2nd titre 800‰, piriforme sertie de diamants taillés en rose.
Tour de doigt 53 Poids brut 2,60 g 150/200

111 - **Broche-pendentif** en or jaune, 14k 585‰, et métal, reproduction d'un masque Inca, orné de pierres vertes. Accident.
H. 4,10 cm Poids brut 11,50 g 30/40

112 - **Bague** en or jaune, 18k 750‰ sertie d'une pierre synthétique de couleur bleue de forme rectangulaire taillée à degrés.
Tour de doigt 56 Poids brut 8,10 g 200/250

113 - **Bracelet** en or jaune, 18k 750‰, composé de deux liens en mailles colonnes parés de pierres vertes. Fermoir à cliquet intégré dans la maille avec double huit de sécurité. Pierres égrissées.
L. 18,20 cm Poids brut 18 g 350/450

114 - **Bracelet** en or jaune, 18k 750‰, à motifs de mors à cheval. Fermoir cliquet cassé.
L. 19 cm Poids 13,50 g 230/250

115 - **Bracelet** en or jaune, 18k 750‰ serti d'émeraudes traitées de forme ovale, ponctuées de deux petits diamants de taille brillant. Fermoir à cliquet intégré dans la maille avec double huit de sécurité. Pierres égrissées.
L. 17,9 cm Poids brut 17 g 300/400

116 - **Collier** de deux rangs de perles de culture en choker, muni d'un fermoir à cliquet avec un huit de sécurité en or gris, 18k 750‰ à motif floral, serti de diamants brillantés et de diamants de taille 8/8.

D. des perles 8-9 mm env.

L. 38 cm Poids brut 81,50 g

700/900

117 - **Bague** en or gris, 18k 750‰, sertie d'un diamant brillanté pesant 2,82 carats.

Tour de doigt 52 avec ressort Poids brut 5 g

3500/5000

118 - **Bague** en or jaune, 18k 750‰ sertie d'une émeraude de forme rectangulaire taillées à degrés, épaulée de deux diamants de forme triangulaire.

Poids des diamants 1,20 carat env. (les deux). Poids de l'émeraude env. 2,40 carats

Tour de doigt 48 Poids brut 4,10 g

3500/4000

119 - **Bague** en or jaune, 18k 750‰, sertie d'un saphir de forme ovale dans un entourage de quatorze diamants brillantés.

Poids des diamants 1,30 carat env.

Tour de doigt 50 Poids brut 7,70 g

2500/3000

120 - **Bague** en or jaune, 18k 750‰, sertie d'un saphir de forme ovale dans un entourage de douze diamants brillantés.

Poids des diamants 1 carat env.

Tour de doigt 49 Poids brut 7,70 g

2000/2500

121 - **JAR - Paire de clips d'oreilles** en forme de violette ou pensée de couleur violette (aluminium ou titane anodisé), système en or jaune, 18k 750‰. Signés sur l'un. Dans un pochon signé et daté 30 X 2002.

4 x 3,50 cm env. Poids brut 12,40 g

3000/5000

Ces modèles sont semblables aux éditions diffusées lors de l'exposition de la Gilbert Collection, Summerset House à Londres en 2002.

122 - **Paire de clips d'oreilles** en or deux tons, 14k 585‰, composés de deux joncs bombés martelés. Raquettes en or jaune, 18k 750‰.

H. 2,20 cm Poids brut 22,40 g

200/300

123 - **HANDARBEIT - Bracelet gourmette** en or jaune, 18k 750‰, serti de quatre saphirs taillés en cabochon et de quatre diamants de taille brillant en serti clos. Fermoir à cliquet avec deux huit de sécurité. Poids des diamants 0,80 carat env.

L. 17 cm Poids brut 46,60 g

900/1000

124 - **Lot** comprenant:

– Un collier en racines de rubis montées en chute sur fil, fermoir anneau ressort en or jaune, 18k 750‰. L.50 cm

– Un collier en boules de labradorite facettées, fermoir argent, 2nd titre 800‰. L.48 cm.

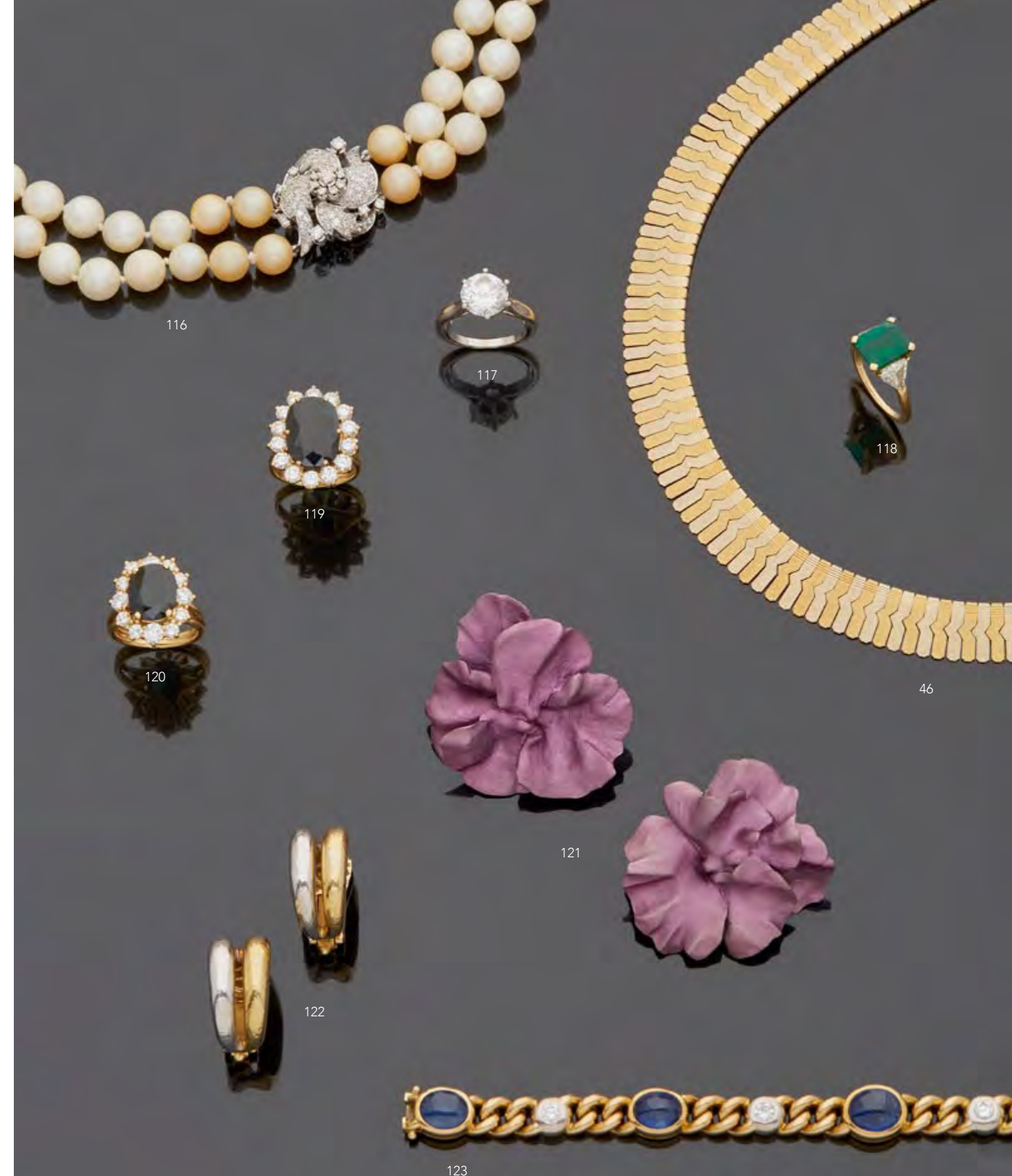
Poids brut 180 g

– Un collier en chute en racine de rubis, fermoir en or gris, 18k 750‰, motifs géométriques sertis d'un diamant taillé en rose. L. 50,5 cm. D. des perles 7-7,5 mm

– Un bracelet paré de perles en racine de rubis, perles de culture et quartz aventuriné muni d'un fermoir en or jaune, 18k 750‰, à cliquet et chaînette de sécurité. Poids brut 240 g

Le lot

100/150



125 - **Bernard BUFFET** - Clip de revers en or jaune, 18k 750‰, en forme de papillon, les ailes mobiles émaillées polychromes, le corps signé Bernard Buffet. Petits manques.
Dans un écrin de la Maison Fred.
4,5 x 3,6 cm env. Poids brut 13 g

500/700

126 - **Paire de boucles d'oreilles** en or jaune, 18k 750‰, parées de lapis-lazuli.
H. 2,70 cm Poids brut 9,50 g

350/400

127 - **DAVID WEBB** - Clip en or deux tons, 18k 750‰, représentant une grenouille, le corps en cristal taillé, les yeux en saphirs taillés en cabochon et les pattes serties de diamants brillantés. Signé.
7,50 x 5,30 cm Poids brut 46,40 g

1000/1500

128 - **HERMÈS** - Une grande épingle à nourrice en or jaune, 18k 750‰, à section carrée signée. L. 8,9 cm Poids 14 g
On y joint une épingle à nourrice "clou de selle" en métal. Dans un écrin Hermès.

400/500

129 - **Alliance** en or jaune, 18k 750‰, composée de trois anneaux entrelacés.
Tour de doigt 54 Poids 7,30 g

150/200

130 - **Deux broches** en or deux tons, 18k 750‰, en forme de fleurs émaillées, l'une verte l'autre jaune, au centre les pistils sont sertis de trois diamants de taille 8/8. Petits accidents à l'émail.
D. 23 mm env. Poids brut 17,50 g

250/300

131 - **Collier ras de cou** composé de deux rangs de perles de culture, espacées de quarante-quatre motifs losangiques en or jaune, 18k 750‰, sertis en alternance de rubis, saphirs et émeraudes. Fermoir baïonnette. Dans un écrin signé **BOUCHERON**.
D. des perles 7 et 8 mm env. L. 37 cm env.
Poids brut 71,90 g

1500/2000

132 - **Lot de trois colliers** de perles de culture :
– Un en sautoir fermoir en or jaune, 18k 750‰, olive cannelée. D. des perles 7-8 mm, L. 86 cm
– Un second, fermoir métal fantaisie, D. des perles 7-8 mm, L. 45 cm
– Le troisième en chute fermoir argent paré de pierres vertes et blanches, D. des perles 6-9 mm, L. 38,50 cm.
Le lot, poids brut 125,30 g

100/120

133 - **Deux bracelets** pouvant former paire en argent, 2nd titre 800‰, en forme de joncs évasés, ouverts, ornés de fleurettes émaillées bicolores ponctuées d'un polygone. Manques. Maroc, Anti-Atlas, province de Tiznit, Ida ou Nadif.
Poids brut 192,90 g

300/350



125



127



128



126



129



130



131



134 - Collier de perles de culture en choker montées sur fil partiellement ponctuées de boules en or jaune, 18k 750‰, fermoir en or jaune, 18k 750‰, en forme d'un tube cannelé, au centre du collier un motif trilobé, serti de diamants de taille brillant et de trois rubis. D. des perles 6 mm Poids des diamants 0,30 carat env. L. 46,50 cm Poids brut 27,90 g 180/200

135 - Bague duchesse en or jaune, 18k 750‰, asymétrique, sertie de trois rubis en forme de poire, d'un diamant brillanté et d'une ligne de diamants de taille 8/8. Manque un diamant et pierres égrissées. Tour de doigt 53 Poids brut 3,60 g 300/400

136 - Bague duchesse en or jaune, 18k 750‰, et argent, 1^{er} titre 950‰, sertie de deux rubis égrissés et de diamants de taille 8/8. Tour de doigt 48 Poids brut 2,50 g 120/150

137 - Broche en or deux tons, 18k 750‰, à décor floral, sertie de saphirs, émeraudes, rubis et diamants de taille brillant et de taille 8/8. Pierres égrissées. H. 7,20 cm Poids brut 29,40 g 600/800

138 - Demi-sautoir en or jaune, 18k 750‰, serti de pierres fines (améthystes, citrines, tourmalines), de forme ovale, taillées en cabochon. Fermoir anneau ressort. L. 91 cm Poids brut 40,90 g 800/1000

139 - Bague dôme en or jaune, 14k 585‰, sertie de pierres de couleurs et de pierres blanches. Tour de doigt 54 Poids brut 8,50 g 160/180

140 - Bracelet en or jaune, 18k 750‰, maille gourmette, paré de charms : boussole en or, 18k 750‰, bouddha en or jaune, 9k 375‰, écossais à la cornemuse en or jaune, 9k 375‰, pièce de 20 frs suisses Vreneli, chapeau mexicain en or, 14k 585‰, un souverain George V 1930 et une fica en or, 14k 585‰. Fermoir à cliquet avec huit de sécurité. Accidents et manques. L. 18 cm Poids brut des objets en or, 9k 375‰ 17,30 g. Poids brut des objets en or, 14k 585‰ 2,4 g Poids brut total 72 g 1000/1500

141 - Bracelet en or jaune, 18k 750‰, maille gourmette, paré de charmes : un taureau en or jaune 18k 750‰, la main de Fatma en or jaune, 18k 750‰, un bouddha en or jaune, 18k 750‰, un chien en or jaune, 9k 375‰, un pierrot en or jaune, 18k 750‰, un cachet en or jaune, 18k 750‰, le lion de Saint-Marc en or jaune, 18k 750‰, un retable en or jaune, 14k 585‰, un médaillon en or jaune, 18k 750‰, un putti en or jaune, 18k 750‰, Nefertiti en or jaune, 18k 750‰, un cachet en or jaune, 9k 375‰, la louve romaine en or jaune, 18k 750‰, la statue de la Liberté en or jaune, 14k 585‰, un livre en or jaune, 18k 750‰, une bouteille en or jaune, 18k 750‰, et une clé de montre en or jaune, 18k 750‰. Accidents et manques. L. 17,5 cm Poids brut des objets en or, 9k 375‰ 4,8 g. Poids brut des objets en or, 14k 585‰ 13,9 g Poids brut 115 g Le lot 1200/1500

142 - MAUBOUSSIN - Parure en or jaune, 18k 750%, composée :

– D'un collier rivière serti de diamants brillantés et de diamants de taille navette, en son centre trois motifs sertis de saphirs certains chauffés ? de forme ovale taillés en cabochon. Fermoir à cliquet dans le motif avec sécurité basculante. Signé et numéroté 32288.

L. 35,50 cm env. Poids des diamants env. 15 carats Poids des saphirs 7 carats env.

Poids brut 37,80 g

– D'une paire de clips d'oreilles au modèle. Signés.

H. 18 mm l. 15 mm Poids des diamants 2 carats env. Poids des saphirs 6 carats env.

Poids brut 11,50 g

La parure 10000/12000

143 - Bracelet de deux rangs de perles de culture montées sur fils, muni d'un fermoir à cliquet avec huit de sécurité en or gris (rhodié), 14k 585%, de forme ovale serti de diamants brillantés et de diamants de taille baguette. Muni de deux intercalaires.

D. des perles 7 mm env.

L. 18 cm Poids brut 33 g 500/700

144 - Bague en or jaune, 18k 750%, sertie de deux diamants taillés en écu, séparés par un saphir rectangulaire.

Poids des diamants 3 carats env. (les deux)

Tour de doigt 50 Poids brut 7,40 g 3500/4500

145 - Bague en or deux tons, 18k 750%, sertie de deux pierres blanches et d'un rubis (traité) de forme ovale, sur un anneau ondulant serti de diamants de taille ancienne.

Tour de doigt 51 Poids brut 9,60 g 400/500

146 - Bague en or gris, 18k 750%, en forme de nœud sertie de diamants de taille 8/8 et de saphirs calibrés.

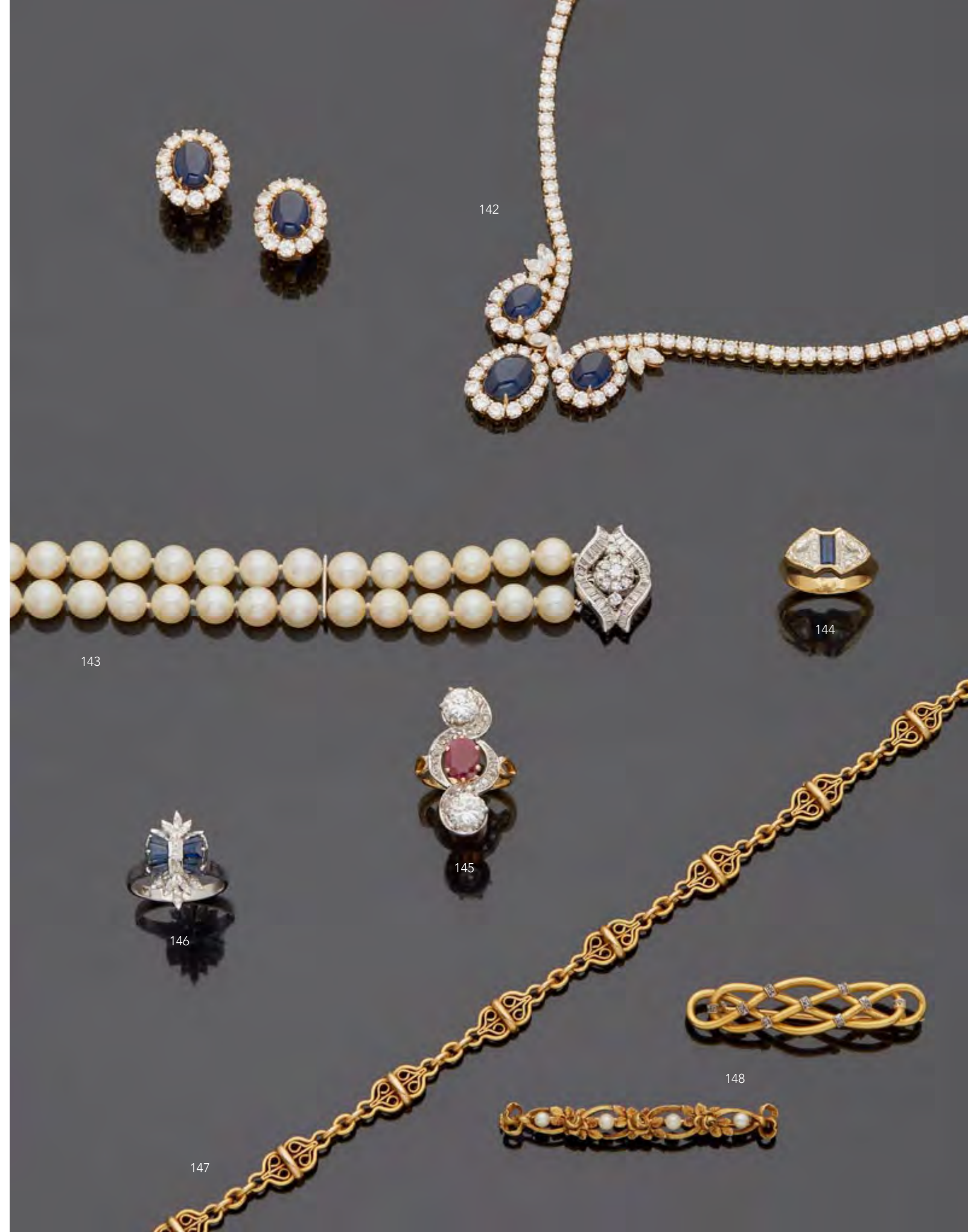
Tour de doigt 55 Poids brut 4,70 g 800/1000

147 - Chaîne en or jaune, 18k 750%, composée de maillons filigranés. Fermoir anneau ressort.

L. 56,50 cm Poids 36,90 g 600/700

148 - Deux barettes en or jaune, 18k 750%, l'une en croisillon ponctuée de diamants taillés en rose, l'autre représentant une guirlande parée de roses et de perles.

Poids brut 8,20 g 120/150





149

150

149 - D'après **Georges BRAQUE** - Collier ciselé en or jaune, 18k 750‰, modèle "Icarios" sur chaîne "Mésopotamia" représentant une colombe les ailes déployées en or gris, 18k 750‰, sertie de diamants brillantés sur une plaque de quartz microcristallisé (cornaline ou sardoine). Signé *bijou de G. Braque*, numéroté 2/8. Poinçon d'orfèvre DC. Dans son écrin. 3000/5000
L. 49,5 cm Poids brut 110 g

On y joint un certificat d'authenticité de M. Armand Israël, expert, éditeur et ayant droit de Georges Braque certifiant : le collier "ICARIOS" sur chaîne "MESOPOTAMIA" en or jaune et pierre de cornaline numéroté 2/8, est bien issu d'une gouache originale signée *Georges Braque (1962)* et reproduite p.60 "Icarios" et 50 "Mésopotamia" dans le livre *Les Métamorphoses de Braque* de Heger de Loewenfeld et Raphaël de Cuttoli, Editions FAC, Paris, 1989. Il est précisé que cette œuvre sera incluse au catalogue raisonné de l'œuvre de Georges Braque en préparation. Fait à Paris, le 13 octobre 2008. Ce certificat est réalisé et délivré en un seul exemplaire.

150 - D'après **Georges BRAQUE** - Collier ciselé en or jaune, 18k 750‰, modèle "Zètès & Calais" sur chaîne "Mérope" représentant deux colombes. Signé *Georges Braque*, numéroté 6/8. Poinçon d'orfèvre DC. Dans son écrin. 2000/3000
L. 49,5 cm Poids 68,90 g

On y joint un certificat d'authenticité de M. Armand Israël, expert, éditeur et ayant-droit de Georges Braque certifiant : le collier "ZETES et CALAIS sur chaîne "MEROPE" en or jaune numéroté 6/8, est bien issu d'une gouache originale signée *Georges Braque (1962)* et reproduite p. 47 "Zètès et Calais" et 50 "Mérope" dans le livre *Les Métamorphoses de Braque* de Heger de Loewenfeld et Raphaël de Cuttoli, Editions FAC, Paris, 1989. Il est précisé que cette œuvre sera incluse au catalogue raisonné de l'œuvre de Georges Braque en préparation. Fait à Paris, le 13 octobre 2008. Ce certificat est réalisé et délivré en un seul exemplaire.

151 - Lot en métal doré comprenant cinq bracelets sertis de pierres dures gravées de scarabées et un bracelet serti de pierres rouges. On y joint un collier théière en or jaune, 18k 750‰. Poids du collier 13 g 150/180

152 - Deux bagues en argent, 2nd titre 800‰, serties de pierres vertes, rouges et blanches. Tour de doigt 46 et 49 Poids brut 6,50 g 20/30
On y joint un anneau en pierre verte et une bague Lalique de couleur orangée. Tour de doigt 52

153 - Chaîne en or jaune, 9k 375‰, munie d'un mousqueton en métal. Poids brut 15 g 150/180

154 - **Sautoir** en racine de rubis composé de boules aplaties en chute reliées entre elles par des fils d'or, 18k 750‰.
D. des perles 8 - 28 mm L. 118 cm Poids brut 504 g 100/120

155 - **Bracelet jonc** rigide en or jaune, 18k 750‰, articulé, paré d'une améthyste de forme ovale dans un décor d'enroulements finement gravés. Fermoir à cliquet réglable. Accidents et réparations.
Poids brut 20,80 g 300/400

156 - **Paire de clips d'oreilles** en or deux tons, 18k 750‰, parés de trois perles de corail** espacées de motifs en forme de pétales de dahlia partiellement sertis de diamants de taille 8/8.
D. 2,80 cm Poids brut 37,50 g 1700/1 800

**Spécimen réalisé dans du Corail rose (Corallium elatius) (III/C), espèce reprise à la Convention de Washington (CITES) et au Règlement communautaire européen 338/97 du 09/12/1996. Pour une sortie de l'UE, un CITES de ré-export sera nécessaire, celui-ci étant à la charge du futur acquéreur.

157 - **Paire de clips d'oreille** en or jaune, 18k 750‰, parée de feuilles serties d'émeraudes, soulignées de diamants brillantés. Système raquette en or jaune, 9k 375‰.
H. 3 cm Poids brut 14 g 250/300

158 - **Bague jonc** en or jaune, 18k 750‰, sertie d'une ligne de saphirs de couleur jaune (chauffés) soulignée par deux jons pavés de diamants brillantés. Égrisures.
Tour de doigt 57 Poids brut 11,80 g 300/500

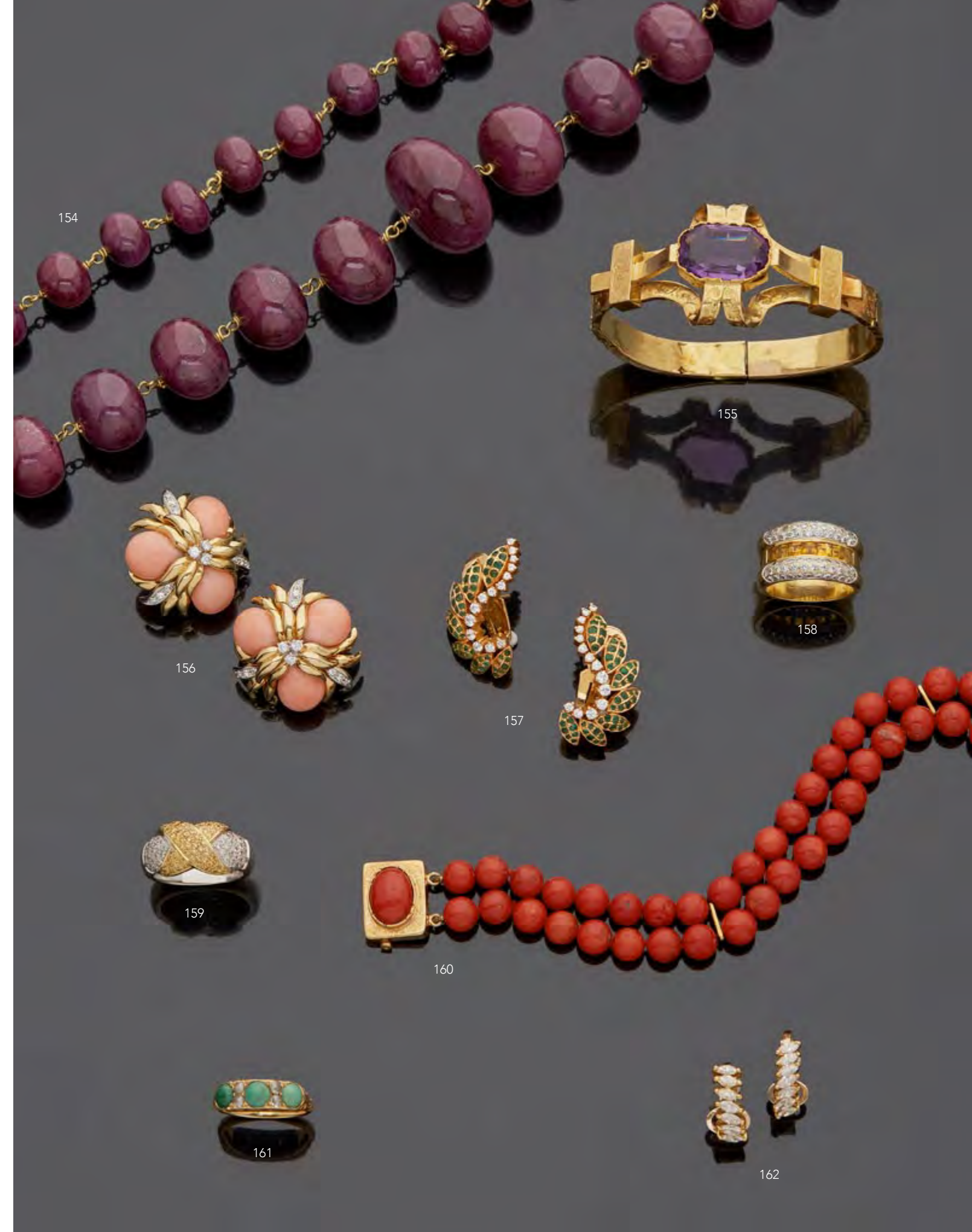
159 - **Bague lien croisé** en or deux tons, 18k 750‰, sertie d'un pavage bicolore de diamants brillantés et de diamants de couleur jaune (probablement traités).
Tour de doigt 57 Poids brut 11,20 g 850/1 000

160 - **Bracelet** en or jaune, 18k 750‰, composé de deux rangs de boules de corail**, fermoir à cliquet de forme rectangulaire serti d'un cabochon de corail** avec huit de sécurité.
L. 21 cm Poids brut 32 g 60/80

**Spécimens réalisés dans du Corail rouge (Corallium rubrum) (NR), espèce non réglementée au titre de la Convention de Washington (CITES) et du Règlement communautaire européen 338/97 du 09/12/1996

161 - **Bague jarretière** en or jaune, 18k 750‰, parée de trois turquoises et de quatre diamants taillés en rose.
Tour de doigt 53 Poids brut 4,60 g 250/300

162 - **Paire de clips d'oreilles** en or jaune, 18k 750‰, sertie d'une frange de diamants de forme navette.
Poids des diamants 0,80 carat env.
H. 1,60 cm Poids brut 5,90 g 800/1 200



163 - **Bracelet** en or jaune, 18k 750‰, composé de plaques articulées en dégradé, décorées de filigranes et granulations, serties d'émeraudes facettées et taillées en cabochon. Fermoir à cliquet intégré avec huit de sécurité.
L. 17 cm Poids brut 25,10 g 400/500

164 - **Parure** en or jaune, 18k 750‰, composée d'une bague sertie d'un cabochon de rubis taillé en poire au centre d'un motif en nœud de huit, et d'un bracelet articulé du même motif. Fermoir à cliquet avec huit et chaînette de sécurité. Pierres égrissées.
Tour de doigt 54 L. du bracelet 18 cm
Poids brut 30,70 g 500/600

165 - **Bracelet jonc** en or jaune, 18k 750‰, serti d'une alternance de six rubis chauffés de forme ovale et de sept diamants de forme carrée. Fermoir à cliquet avec huit de sécurité.
D. intérieur 5,50 cm Poids brut 16,90 g 700/900

166 - **Bracelet jonc** en or jaune, 18k 750‰, serti d'une alternance de six saphirs chauffés de forme ovale et de sept diamants de forme carrée. Fermoir à cliquet avec huit de sécurité.
D. intérieur 5,50 cm Poids brut 17,40 g 700/900

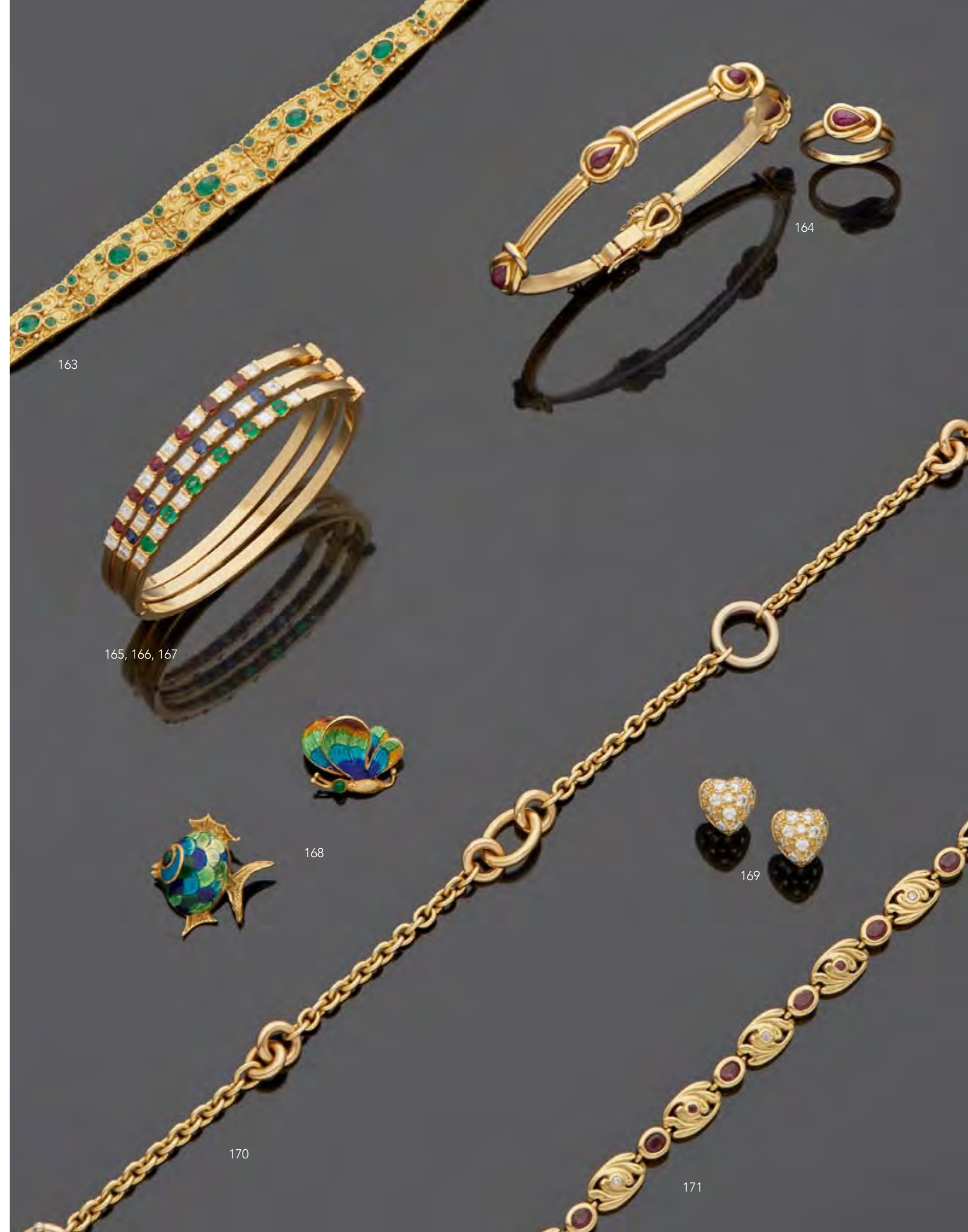
167 - **Bracelet jonc** en or jaune, 18k 750‰, serti d'une alternance de six émeraudes (pierres égrissées) de forme ovale et de sept diamants de forme carrée. Fermoir à cliquet avec huit de sécurité. Gravé MW.
D. intérieur 5,50 cm Poids brut 17,30 g 700/900

168 - **Deux broches** en or deux tons, 18k 750‰, l'une en forme de poisson, l'autre en forme de papillon, émaillées polychromes. Accidents.
H. 20 et 25 mm env. Poids brut 8,10 g 120/150

169 - **Paire de clous d'oreilles** en or jaune, 18k 750‰, en forme de cœur pavé de pierres blanches.
Poids brut 4 g 500/800

170 - **POMELLATO - Collier** en or jaune, 18k 750‰, maille forçat de taille différente, fermoir dans l'un des gros maillons. Signé, avec son pochon.
L. 38 cm Poids 39,60 g 1000/1500

171 - **Bracelet** en or jaune, 18k 750‰, serti de rubis de forme ovale alternés de maillons en feuilles décorés en alternance de rubis et de diamants. Fermoir à cliquet intégré dans la maille avec huit de sécurité. Pierres égrissées.
L. 18,5 cm Poids brut 28 g 500/600



172 - *Paire de boutons de manchettes en or jaune 18K 750‰, modèle étrier, sertis d'une ligne de saphirs calibrés et cabochons de saphirs taillés en pain de sucre aux extrémités des bâtonnets. Dans leur écrin.

Poids brut 13,60 g 500/600

173 - *Paire de boutons de manchettes en or jaune, 18k 750‰, en forme d'étriers.

Poids brut 11,62 g 200/250

174 - Paire de boutons de manchettes en or jaune, 14k 585‰, en forme de cordelière. Système à ressort.

Poids brut 12,40 g 250/300

175 - *Paire de boutons de manchettes en or jaune, 14k 585‰, parés d'une sphère striée, sertie d'un saphir.

Poids brut 10,50 g 100/120

176 - *Paire de boutons de manchettes en or jaune, 18k 750‰, parés de cabochons en turquoise.

Poids brut 13,70 g 80/100

177 - Croix ansée (croix de vie) en or jaune, 18k 750‰.

H. 7,20 cm Poids 9,50 g 90/100

178 - Chaîne colonne en or jaune, 18k 750‰, munie d'un mousqueton et d'une croix ansée (croix de vie).

L. de la chaîne 77 cm H. de la croix 5,30 cm Poids 29 g 500/600

179 - Lot comprenant

– Une épingle en argent, 1^{er} titre 950‰, parée d'un motif décoré d'angelots tenant un écusson gravé d'un L en mavelot.

– Une épingle régionale en vermeil, argent 2nd titre 800‰, sertie de grenats.

– Trois épingles en métal, deux en crabe et une en pommier émaillé.

Poids brut des deux épingles en argent 9,4 g

Le lot 60/80

180 - Lot composé de vingt-deux épingles de cravate en or jaune, 18k 750‰, parées de divers motifs: lion, chien, pierre de lave, perles dont certaines probablement fines non testées une en 9k 375‰ (0,9 g) et une en or 18k 750‰ et platine 900‰, diamants, émaux, chimère, une pièce de 5 Francs or avec une épingle en or 14k 585‰, une pièce de 1/5 de Libra et une pièce de 1\$ (1849) avec épingle en acier. (Une des épingles avec un motif en acier). On y joint deux épingles à nourrice.

Le lot, poids brut 46 g 700/800

181 - Épingle de cravate en or jaune, 18k 750‰, parée d'un camée sur agate représentant un guerrier de profil en serti clos. Dans un écrin. Accidents.

H. 8,30 cm Poids brut 4,20 g 50/60



172



173



174



175



176



177



178



182 - de **GRISOGONO** - Paire de clips d'oreilles en or gris, 18k 750‰, modèle Allégra, composés de liens entremêlés, noircis. Signés et numérotés B1514.
H. 3 cm Poids brut 38,30 g 900/1200

183 - Broche en or jaune, 18k 750‰, et argent, 1^{er} titre 950‰, en forme de rinceaux sertis de diamants taillés en rose.
4,10 x 2,4 cm Poids brut 7 g 120/150

184 - Bague en or gris, 18k 750‰, ornée d'un saphir de forme coussin de couleur jaune pâle en serti clos dans un entourage de diamants brillantés.
Tour de doigt 52 Poids brut 5,80 g
Certificat GEM Paris N° 20171972956-2 du 30 janvier 2017 indiquant
Nom: saphir jaune
Forme: coussin
Taille: mixte
Dimensions: 9,0 x 8,4 x 5,8 mm
Poids du bijou: 5,86 g
Avis d'origine géographique: Ceylan
Commentaire: pas de modification ou traitement observé 1100/1200

185 - Collier de perles de culture montées en chute sur fil, fermoir en or gris, 14k 585‰, et platine, 900‰, de forme ronde, serti d'un diamant de taille ancienne entouré de diamants de taille rose. Lame du cliquet en or, 18k 750‰, chaînette de sécurité en argent, 925‰.
Fermoir prévu à l'origine pour deux rangs.
D. 8-10 mm L. 50,50 cm Poids brut 52,90 g 180/200

186 - Bague marquise en or, deux tons 18k 750‰, sertie de diamants brillantés et de diamants de taille rose. Modifications.
Tour de doigt 48 Poids brut 2,70 g 180/200

187 - Broche en or gris, 18k 750‰, et platine, 900‰, de forme géométrique sertie de diamants de taille 8/8, de diamants taillés en rose et de rubis. Modifications.
4,20 x 3,20 cm Poids brut 10,60 g 300/400

188 - Bracelet en argent, 2nd titre 800‰, composé de cinq plaques à décor de filigranes, parées de pièces représentant déesses et temple grecs. Fermoir baïonnette.
L. 18 cm Poids brut 22,80 g 30/40

189 - René BOIVIN (1864-1917)

Clip de revers "tête de cheval" en or jaune, 18k 750‰, la tête sommée d'une émeraude cabochon taillée en pain de sucre et montée en serti clos, la crinière faite de chaînes maille colonne, l'encolure sertie de deux diamants de taille ancienne ponctués de six diamants taillés en rose, en suspension, un ensemble de boules mobiles en or. L'œil est sertie d'un diamant taillé en rose. Poinçon d'orfèvre et de contrôle français.

Circa 1950.

Poids des diamants 1,20 carat env.

H. 5 cm env. Poids brut 30,10 g

10000/12000

Dans son écrin griffé, un certificat sera délivré à l'acheteur par Madame Françoise Cailles.

190 - **Épingle de cravate** en or gris, 18k 750‰, parée d'une perle (probablement fine, non testée, percée de part en part) posée sur un culot tronconique sertie de diamants taillés en rose. Dans un écrin.

D. de la perle 5,50-6 mm L. 6,30 cm Poids brut 1,50 g

100/120

191 - **Épingle de cravate** en or jaune, 18k 750‰ et argent 2nd titre 800‰ représentant une tête de loup en fondu et ciselé.

H. 8,50 cm Poids brut 12,20 g

60/80

192 - **Épingle de cravate** en métal doublé paré d'un bouton en corail** clouté d'un diamant taillé en rose.

D. du bouton 14 mm Poids brut 3,10 g

50/60

**Spécimen réalisé dans du Corail rouge (*Corallium rubrum*) (NR), espèce non réglementée au titre de la Convention de Washington (CITES) et du Règlement communautaire européen 338/97 du 09/12/1996.

193 - **Épingle de cravate** en or jaune, 18k 750‰ et argent 2nd titre 800‰, sertie d'un quartz œil de chat taillé en cabochon et d'un diamant de taille ancienne.

H. 8,20 cm Poids brut 3,30 g

60/80

194 - **Épingle de cravate** en or jaune, 9k 375‰, et argent, 2nd titre 800‰, parée d'un motif ovale sertie de diamants taillés en rose. Égrisures.

H. 6,9 cm Poids brut 2,70 g

60/80

195 - **Épingle de cravate** en or jaune, 18k 750‰, décorée d'un lévrier tenant un blason émaillé et sertie de diamants taillés en rose, surmonté d'un heaume de chevalier.

H. 6,8 cm Poids brut 5,50 g

100/120

196 - **Épingle de cravate** en or jaune, 18k 750‰, et argent, 2nd titre 800‰, sertie d'un statère en argent représentant sur une face un cavalier et sur l'autre Taras chevauchant un dauphin. Calabre Tarente circa 280 av J. C.

D. de la pièce 19 mm env. H. de l'épingle 6,8 cm Poids brut 9,60 g

120/150

197 - **Épingle de cravate** en métal, parée d'une pièce (reproduction) figurant Athéna et sa chouette.

H. 7 cm

40/50



189

198 - **Épingle de cravate** en or jaune, 18k 750‰, articulée d'un motif en forme de bélier enroulé autour d'une pièce en argent, statère. Circa 330-300 av J. C.
D. de la pièce 13 mm env. H. 6,5 mm Poids brut 5,70 g 120/150

199 - **Épingle de cravate** en or jaune, 18k 750‰, parée d'une pièce de monnaie (quatre sols) à l'effigie de Louis XIV.
D. 19 mm H. 7,20 cm Poids brut 3,30 g 80/100

200 - **Épingle de cravate** en argent, 2nd titre 800‰, parée d'un jeton à l'effigie de Napoléon Bonaparte, au revers un aigle couronné, les ailes déployées sur une couronne de chêne et de laurier.
D. 22 mm H. 7,5 cm Poids 11 g 80/100

201 - **Sautoir** en or jaune, 18k 750‰, composé de maillons creux imbriqués, muni d'une croix grille de Chambéry. Travail ancien. Usures et réparations.
L. du sautoir 146 cm H. de la croix avec bélière 6,5 cm
Poids 54 g 1200/1500

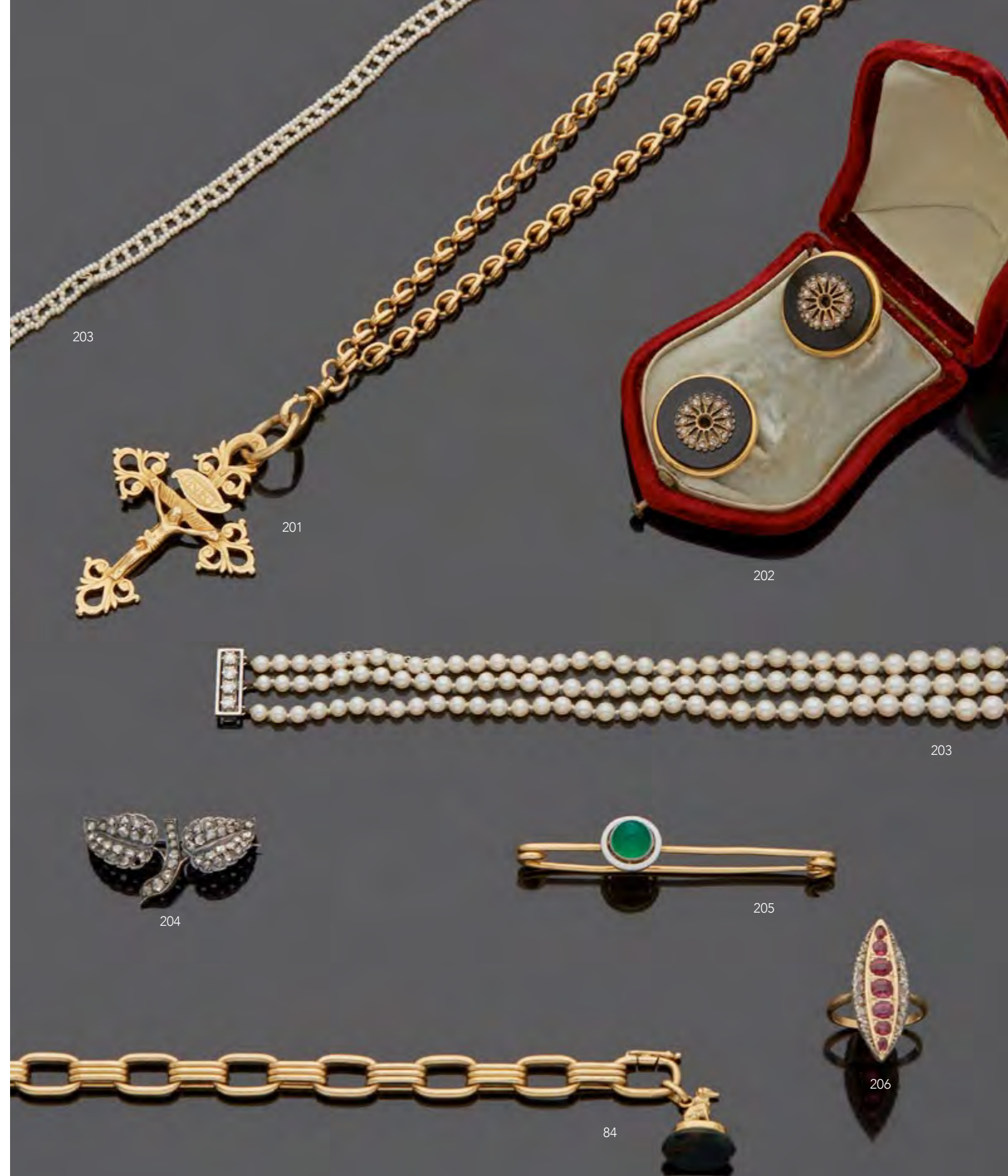
202 - **Paire de boutons d'habit** en or jaune, 18k 750‰, de forme ronde, centrés d'une plaque d'onyx, cloutés d'un motif serti de diamants taillés en rose. Dans un écrin à la forme.
Poids brut 17,80 g 100/150

203 - **Collier** de trois rangs de perles de culture en chute, montées sur fil à nœuds, fermoir à baïonnette en or gris, 18k 750‰, serti de quatre diamants de taille brillant. Muni d'une chaînette de sécurité en or, 18k 750‰.
L. 47 cm Poids brut 40,30 g 300/400
Certificat du Laboratoire Français de Gemmologie n°BD022288/1 – 363809 du 15/10/2019
Identification: Perles de culture à noyau
Environnement: eau de mer
Masse du bijou: 40,39 g
Nombre de perles: 295
Couleur: blanc crème
Lustre: brillant
Forme: arrondie
Dimensions: 3,40 – 7 mm env.
Perçage: percé
Traitement: pas d'indication de traitement
Commentaires: collier 3 rangs en chute
On y joint un bracelet tressé en semence de perles fines (non testées). Fermoir en or jaune, 18k 750‰. Accidents. L. 17 cm Poids brut 1,7 g

204 - **Broche** en or jaune, 18k 750‰, et argent, 2nd titre 800‰, représentant deux feuilles serties de diamants taillés en rose. Manque.
l. 3,4 cm Poids brut 5 g 120/150

205 - **Broche** en or jaune, 18k 750‰, ornée d'un motif rond émaillé de blanc, serti d'un cabochon de chrysoprase sur un système en forme d'épingle à nourrice. Petits accidents.
L. 6,40 cm Poids brut 7 g 150/200

206 - **Bague marquise** en or jaune deux tons, 18k 750‰, sertie de rubis égrisés et de diamants taillés en rose.
Tour de doigt 55 Poids brut 5,60 g 250/300





207



208



209

207 - René **BOIVIN** (1864-1917) - Étui en argent et vermeil, 1^{er} titre 950‰, de forme rectangulaire, laqué rouge, sur le couvercle une inscription en chinois *Wàn Sui* signifiant 10 000 ans, formule propitiatoire de longévité. Signé et numéroté 445.

Dim. 8 x 4,80 x 0,90 cm Poids brut 61,70 g

1000/2000

Dix mille est un chiffre propitiatoire particulièrement récurrent dans la culture chinoise.

萬岁 (萬歲) wàn suì: "dix mille ans" est une formule propitiatoire de longévité.

万事如意 wànshì rúyì: "que les dix mille vœux se réalisent" (selon vos souhaits), est une formule de politesse très courante, encore dans le langage actuel. Le "calendrier de dix mille ans" est utilisé pour l'astrologie ou le feng shui. Le temple de Dix Mille ans (le temple de Wan Nian) se situe au milieu du mont Emei. Le monastère des Dix Mille Bouddhas est un temple bouddhiste situé à Sha Tin dans les Nouveaux Territoires à Hong Kong. En philosophie, Lao Tseu a écrit à propos des "dix mille choses" dans le Tao Te King. Dans le bouddhisme Zen, les "10 000 choses" est un terme signifiant l'ensemble de la réalité phénoménale. Et l'on pourrait multiplier les exemples à l'infini. Tout objet marqué de ce chiffre est donc censé apporter à son destinataire, dans le cas d'un cadeau, ou à son propriétaire, la finalité de son inscription. Laurent Schroeder.

208 - Jean **DESPRÉS** (1889-1980)

Bracelet en argent, 800‰, et or, 18k 750‰, composé de cinq plaques articulées, décorées en appliques de volutes, enroulements et pastilles. Fermoir à cliquet inclus dans une plaque avec huit de sécurité. Signature à la pointe et poinçon de maître orfèvre, garantie française (crabe).

L. 17,50 cm l. 2,50 cm Poids brut 108,40 g

4000/5000

On trouve un dessin de motif proche de notre bracelet sur les planches de projets de Jean Després, dans Melissa Gabardi, *Jean Després*, édition Les Arts décoratifs, Norma, Paris 2009, p. 211, motif 347.

209 - **JANESICH** - Étui à cigarette en or, 18k 750‰, et argent, 1^{er} titre 950‰, de forme carrée, la boîte laquée rouge, le couvercle en or monté sur charnière. Petits accidents et bosses. Signé et numéroté 8772. Poinçon d'orfèvre: *STRAUSS-ALLARD* et *MEYER* actif de 1919 à 1941, place des Vosges.

8,10 x 8,10 x 2,20 cm Poids brut 140 g

600/800

Cet atelier est reconnu pour avoir travaillé pour les maisons *CARTIER*, *VAN CLEEF* et *JANESICH*.

210 - Lot de 14 pièces dont 20 frs or, 20 liras et livres turques.

Poids 92 g

2500/2800

211 - Lot en or jaune, 18k 750‰, composé d'une pièce de 20 pesos mexicains, une alliance sertie de pierres rouges, une bague cabochon corail, une bague en chaîne, deux médailles avec mousquetons, deux médailles anges, un charm sertie de pierres de couleurs, une alliance, une pièce de 10 francs or.

On y joint une licorne et un motif rectangulaire en métal.

Poids brut 55 g

800/900

212 - Collier de perles de culture en choker montées sur fil, fermoir en or jaune, 18k 750‰, de forme ronde cannelée, au centre du collier un motif trilobé et articulé, serti de diamants de taille brillant et d'émeraudes.

D. des perles 5 -5,5 mm Poids des diamants 0,50 carat env.

L. 48 cm Poids brut 24,30 g

200/220

213 - Paire de clips d'oreilles en or gris, 18k 750‰, godronnés, sertis de saphirs (chauffés) de couleur violette et de forme ovale, épaulés de deux diamants de taille brillant.

H. 18 mm Poids brut 8,30 g

180/200

214 - Paire de clips d'oreilles en or jaune, 14k 585‰, de forme coussin, parés de deux bandeaux en lapis-lazuli.

2 x 1,60 cm Poids brut 10,90 g

150/200

215 - Deux broches en or deux tons, 18k 750‰, l'une en forme de tortue la tête mobile, la carapace émaillée. Accidents. L'autre en forme de grenouille (rainette) émaillée. Accidents.

L. de la tortue 28 mm et L. de la rainette 20 mm

Poids brut 16,50 g

250/300

216 - Bague marquise en or jaune, 18k 750‰, ornée en son centre d'une émeraude taillée à degrés dans un entourage de diamants brillantés, ponctués d'émeraudes. Pierres égrisées. Tour de doigt 55 Poids brut 5,40 g

800/1000

217 - Bague en or jaune, 18k 750‰, sertie d'un diamant de forme navette d'environ 0,50 carat dans un double entourage de huit rubis de forme carrée et de diamants brillantés.

Tour de doigt 50 Poids brut 5,70 g

3000/3500

218 - Bague en or jaune, 18k 750‰, sertie d'une émeraude de forme ovale dans un entourage alternant diamants brillantés et de diamants de forme navette.

Poids des diamants 0,80 carat env. Poids de l'émeraude 1,20 carat env.

Tour de doigt 49 Poids brut 4,90 g

2500/3000

219 - Bague en or jaune, 18k 750‰, sertie d'un rubis chauffé de forme ovale dans un entourage asymétrique de diamants de forme navette et de forme brillantée.

Poids des diamants 0,70 carat env.

Tour de doigt 53 Poids brut 5,80 g

2000/3000

220 - Bague croisée en or jaune, 18k 750‰, sertie d'un diamant et d'un saphir de forme ovale, soulignés de diamants brillantés.

Poids du diamant 0,80 carat

Tour de doigt 47 Poids brut 4,30 g

2500/3000

221 - Broche barrette en or jaune, 18k 750‰, sertie en son centre d'une opale de forme ovale, entourée de guirlandes et de feuilles.

L. 6,70 cm Poids brut 4,70 g

200/220

222 - CHAUMET - Bracelet souple en or jaune, 18k 750‰, modèle « ABC amour » acrostiche, composé de deux chaînes serties de cinq pierres, améthyste, morganite, opale de feu, uvite et rhodolite. Fermoir baïonnette retenant deux pampilles. Signé, numéroté 857070.

L. 15 cm Poids brut 5,90 g

1 200/1 600

Acrostiche, bijou à sens caché, ici en prenant la première lettre des noms de chaque pierre nous obtenons le mot « AMOUR ».



223 - LALIQUE - Collier en argent, 1^{er} titre 925‰, modèle Tourbillon Hippocampe composé de trois motifs en forme d'hippocampe en cristal et émail noir, au centre une pampille piriforme en onyx, sur une chaîne maille jaseron limé. Signé.
L. réglable 55 cm Poids brut 147 g

100/200

224 - DINH VAN par TÉTARD Frères - Collier torque en argent, 925‰, de forme rectangulaire à section carrée. Circa 1970.

Poids 81 g

200/300

On y joint un bracelet en argent, 835‰. Poids 7,40 g.

225 - JEAN BOGGIO - Collier en argent, 1^{er} titre 950‰, modèle « Parade », composé d'éléments sur le thème du cirque, orné de chevaux, otaries, clowns, oiseaux et éléphants, certains sertis de pierres (saphirs, agate, turquoises, opale de feu). Signé et daté 2017, numéroté 1/1.

L. 75 cm env. Poids brut 142,70 g

800/1000

Jean Boggio, orfèvre joaillier à Lyon, il façonne et crée depuis les années 1980 des bijoux ayant pour thématique l'univers des enfants, contes, rêves, légendes. Ils sont sa source d'inspiration et par prolongement la jungle et le cirque dont nous présentons une des pièces emblématiques « Parade ».

226 - PIANEGONDA - Bague en argent, 1^{er} titre 950‰, asymétrique sertie d'une citrine, d'une topaze et d'une tourmaline taillées à degrés, maintenues par deux larges griffes. Pierres égrissées.

Tour de doigt 54 Poids brut 33,80 g

80/100

227 - LORENZ BÄUMER - Paire de clips d'oreilles en métal doré, en forme de coquillage habités de pagure (bernard-l'hermite). L'un signé. Dans un pochon.

H. 6 cm

180/200

228 - Lot comprenant :

- LALIQUE modèle Plume, pendentif en cristal teinté bleu en forme de couronne de plumes, avec son cordon en soie bleue. D. 44 mm

- BACCARAT modèle Romance, pendentif en cristal couleur parme en forme de cœur, avec son cordon en soie mauve. Dans sa boîte. H. 35 mm

Le lot

50/60



229 - CHANEL - Ceinture en métal doré à décor de lézards et perles d'imitation. Signée Chanel S/ 26. 200/300

230 - HERMÈS - Bracelet jonc et bague en métal doré paré d'un lien en cuir noir. 150/200
Sont joints un bracelet jonc et une bague en métal doré paré d'un lien en cuir d'un modèle proche.

231 - CHANEL - Paire de clips d'oreilles en métal doré de forme ronde, chiffrés de deux « C » en mavelot. Signés et datés 96. 150/200
D. 18 mm

232 - CHRISTIAN LACROIX - Broche en métal doré et perles fantaisies, représentant un visage dans une corolle en forme de cœur surmonté d'un bouquet de roses. Signée. 20/30
H. 7 cm
On y joint un serre-foulard en métal doré et argenté serti d'une violette dans le style Art nouveau.

233 - Bracelet articulé en argent, 2nd titre 800%, modèle mors à cheval. 50/80
Poids 27,50 g
On y joint un bracelet en métal doré et cuir rouge signé Pourchet.

234 - CHANEL - Collier d'importantes perles d'imitation. Signé. 200/250

235 - Lot comprenant:
– Un fume-cigarette en nacre et or jaune, 18k 750%. Poids brut 16 g
– Un étui à ciseaux en bronze doré décoré d'oiseaux et de personnages.
– Un lot de huit marques-pages, dont deux en argent, 1^{er} titre 925%, et un en écaille.
Poids des deux marques-pages 18 g
Le lot 80/90





236 - **Bracelet** en or jaune, 18k 750‰, composé de fils tressés et de fils unis tissés. Fermeture baïonnette.

L. 19 cm env. l. 2 cm Poids 64 g

800/900

237 - **Paire de bracelets** en or jaune, 18k 750‰, composés d'une maille souple terminée par des motifs trapézoïdales ciselés d'enroulements de feuillages et cartouches. Fermeture baïonnette.

L. 16,50 cm env. l. 3,80 cm Poids 126 g

2000/2500

238 - **Broche** en or jaune, 18k 750‰, de forme ovale, sertie d'une citrine taillée à facettes dans un entourage de demi-perles fines (non testées) et d'un filet d'émail noir (manque accident à l'émail). Épingle amovible et crochet rétractable pour la porter en pendentif.

3,50 x 3 cm Poids brut 14 g

200/300

239 - **Bague jonc** en or jaune, 14k 585‰, sertie en son centre d'un diamant de taille rose couronné (serti sur paillon) dans une monture finement ouvragée d'enroulements, épaulée de diamants de taille rose (pierres égrissées).

D. de la rose 10 mm Tour de doigt 57 Poids brut 4,70 g

2000/3000

240 - **Bague turque** en or gris, 14k 585‰, composée de fils torsadés, en son centre un cabochon de turquoise entouré de diamants de taille baguette (pierres égrissées et cassées).

Tour de doigt 50 Poids brut 9,20 g

300/400

241 - **Médaille ouvrant** en or deux tons, 18k 750‰, paré en son centre d'un motif représentant une allégorie de l'amour (carquois et torche) sertie de diamants de taille rose dans un entourage ciselé de roses et agrémenté de petites perles (manque). Daté au dos 19/01/1911. Muni d'une bélière en forme de ruban noué (usures).

H. 4,50 cm Poids brut 9,50 g

150/200

On y joint une épingle de cravate en or gris, 18k 750‰, parée d'une perle de culture de forme bouton. Dans un écrin. D. de la perle 6 mm H. 6,50 cm Poids brut 0,90 g

242 - **Broche** en or jaune, 9k 375‰, en forme de nœud, sertie de diamants taillés en rose (pierres égrissées). Transformations, réparations.

L. 6,60 cm Poids brut 24,60 g

300/500

243 - **Ensemble de deux montres UNIVERSAL** de poignet pour dame :

- Pour l'une en or jaune, 18k 750‰, cadran rond argenté, aiguilles et index bâton, mouvement mécanique calibre 820 à remontage manuel en l'état, boîte numérotée 2225719. Bracelet en maille pressée, fermeture à clapet.

D. 23 mm, L. du bracelet 16,50 cm Poids brut 46 g

- L'autre en or gris, 18k 750‰, cadran carré argenté, aiguilles et index bâton, mouvement mécanique calibre 01 à remontage manuel en l'état, boîte numérotée 101502/0291-37351, soulignée de deux lignes de diamants de taille 8/8 (pierres égrissées). Bracelet en maille pressée, fermeture à clapet.

Dim. 12 x 16 mm L. du bracelet 17 cm Poids brut 27,50 g

Les deux montres

600/800

244 - **Boucle de ceinture** en argent, 875‰, de forme ovale polylobée, décorée de filigranes contenant des émaux polychromes à décor de fleurs et rinceaux. La boucle se ferme par une dague reliée par une chaînette. Travail russe, 1899-1908 probablement pour Moscou par le maître essayeur Ivan Lebedkin.
6,10 x 6 cm Poids brut 45,90 g 100/200

245 - **Collier Bukau** en argent, 2nd titre 800‰, partiellement décoré de vermeil, serti de trois plaques de cornaline de forme ovale. En pampilles une frange à motifs losangiques, chaînettes et clochettes. Charnière à goupille. Travail Turkménistan, Youmut. On y joint deux bracelets jonc Turkménistan, l'un en argent, 2nd titre 800‰, composé de deux rangées serties de quatre plaques de cornaline gravées et partiellement dorées, Teke. Un plus simple en argent, bas titre < 800‰, serti de quatre plaques de cornaline, Teke. Poids brut 700g 550/600

246 - **Bracelet jonc** en or jaune, 14k 585‰, ciselé de motifs floraux.
D. intérieur 6,5 cm Poids 73 g 1500/1600

247 - **Bracelet** en or jaune, 18k 750‰, composé de cinq anneaux ciselés et reliés entre eux.
D. intérieur 5,9 cm Poids 53 g 1500/1600

248 - **Ceinture** en argent, 875‰, composée de douze plaques articulées, à décor de fleurettes et de rinceaux niellés. Fermoir à crochet. Travail russe 1899-1908
L. 72 cm Poids 340 g 600/900

249 - **Ensemble** comprenant:
– Une paire de boucles de coiffe ou d'oreilles en métal en forme de grands anneaux parés d'éléments géométriques niellés. Maroc, Moyen Atlas, Aït Seghrouchen.
– Une paire de boucles de coiffe ou d'oreilles en argent, 2nd titre 800‰, en forme de grands anneaux parés de trois pièces espagnoles. Probablement Maroc. Poids 44 g
– Une paire de boucles d'oreilles en métal, pendantes serties de verres de couleur et parées de pampilles en pièces. Maroc, sud, Souss.
Le lot 150/200

250 - **Attache de cape** en argent, bas titre < à 800‰, composée de deux pièces supportant onze chaînettes terminées par des pièces (dinars). Travail Iranien, Yomout.
Poids brut 146 g 80/100

251 - **Broche** en argent, 2nd titre 800‰, représentant une dague sertie de jaspe, agate et de pierres de couleur orange. Épingle en métal. Travail d'inspiration écossaise.
H. 6,30 cm Poids brut 4,80 g 60/80

252 - **Pièce** en argent, 1^{er} titre 925‰, découvrant des ustensiles de manucure en acier. Poids brut 33 g 30/50



253 - **Montre de col** en argent, 1^{er} titre 925‰, décorée d'émail de couleur verte et de demi-perles d'imitation avec sa broche de suspension. Mouvement mécanique à remontage manuel en l'état. Épinglé en métal. Accidents.
H. 6,5 cm Poids brut 24 g
On y joint un sautoir en argent, 2nd titre 800‰, à bâtonnets.
Poids du sautoir 9 g

50/80

254 - **Boule de Genève - Montre** en forme de boule en or jaune, 18k 750‰, et platine, 900‰, parée d'un émail translucide bleu sur fond guilloché, ceint d'une bordure ponctuée d'émail blanc et d'une ligne de diamants taillés en rose. Cadran blanc, chiffres arabes, aiguilles en acier bleui, lunette sertie de diamants taillés en rose, mouvement mécanique à remontage manuel en l'état. Avec sa chaîne en or jaune, 18k 750‰, et platine, 900‰, munie de bâtonnets émaillés au modèle, scandée de petites perles fines (non testées). Manques et accidents. Circa 1930.
D. de la boule 19 mm env. L. de la chaîne 57,5 cm
Poids brut 33,85 g

2200/2500

Ce modèle de montre nommée boule de Genève possède en général un mouvement disposé sur deux étages. Nous savons que Marius LeCoultre (1847-1915) dépose un brevet en 1889 sur un système similaire à remontage et mise à l'heure par rotation de la partie supérieure.

255 - ***Montre de col** en or jaune, 18k 750‰, de forme ronde, cadran blanc (fêlé) chiffres romains et arabes, aiguilles Louis XV, mouvement mécanique à remontage manuel en l'état. Boîte facettée et numérotée 9393.
D. 30 mm Poids brut 21,10 g

80/100

256 - ***Pendulette de voyage** en argent, 2nd titre 800‰, de forme rectangulaire, cadran argent, chiffres arabes, aiguilles poire, mouvement mécanique à remontage manuel en l'état, manque le remontoir, la boîte guillochée est décorée de bandes d'émail polychrome, accident à la charnière.
5,10 x 3 cm Poids brut 71,20 g
On y joint un cachet en verre aux initiales GGR. Accidents.

80/100

257 - **Lot de six montres** composé de :

– Une montre de poche en or jaune, 18k 750‰, de forme ronde, cadran blanc chiffres arabes, couvercle avec oculus, mouvement mécanique à coq à remontage à clef en l'état. Poinçon début XIX^e siècle.
D. 5,20 cm Poids brut 83,50 g

– Une montre de col en or jaune, 14k 585‰, de forme ronde, cadran blanc chiffres arabes, aiguilles poire, secondes à 6h, mouvement mécanique à remontage manuel en l'état. Fond guilloché. On y joint un bracelet porte montre en métal et gros grains noir.
D. 2,90 cm Poids brut 19,10 g

– Une montre de poche en or jaune, 18k 750‰, de forme ronde, guillochée, cadran accidenté, chiffres romains, mouvement mécanique à remontage à clef en l'état. Cache poussière en métal, manque aiguilles et verre.
D. 4,80 cm Poids brut 53,30 g

– VAUCHÉ à Paris - Une montre de poche en or jaune, 18k 750‰, et argent, 1^{er} titre 925‰, de forme ronde, cadran blanc chiffres arabes, fêlé, Fond décoré de rubans et de rameaux polychromes, la lunette sertie de pierres blanches (manques), mouvement mécanique à coq à remontage à clef en l'état. Accidents sans verre ni aiguilles. Travail fin XVIII^e siècle.
D. 4 cm Poids brut 47,30 g

– Une montre de col en or jaune, 18k 750‰, de forme ronde, cadran blanc (éclats) chiffres romains, mouvement mécanique à remontage à clef en l'état. Fond ciselé de fleurs (trace d'émail).
D. 3,50 cm Poids brut 22 g

– Une montre de poche en or jaune, 18k 750‰, de forme ronde, cadran blanc chiffres romains, fêlé, aiguilles poire, trotteuse à 6h. Fond guilloché décoré d'un cartouche. Mouvement mécanique à remontage manuel en l'état. Accidents.
D. 4,70 cm Poids brut 83,20 g

Le lot

2500/2800





258 - POIRAY - Montre de poignet pour dame en acier, modèle " Ma Première Mini" de forme rectangulaire, encadrée de trois godrons, cadran blanc, chiffres romains, mouvement quartz, en l'état. Boîte numérotée A50112. On y joint deux bracelets dont un à boucle ardillon et l'autre à boucle déployante, signés.
Dim. de la boîte 21 x 18 mm 300/400

259 - BUECHE-GIROD - Montre de dame en or gris, 18k 750‰, de forme ronde, cadran argent rayonnant, index et aiguilles bâton, parée d'une lunette sertie de diamants de taille 8/8. Bracelet à mailles pressées. Mouvement mécanique à remontage manuel en l'état. Boîte numérotée 67415.
L.18 cm Poids brut 62,80 g 800/1200

260 - CHOPARD - Montre de dame en or jaune, 18k 750‰, modèle « Happy diamonds » de forme ronde, cadran fond or, aiguilles bâton, lunette transparente agrémentée de diamants de taille brillant mobiles, dans un double entourage serti de diamants de taille 8/8. Bracelet grains de riz avec fermoir à cliquet. Mouvement quartz en l'état. Boîte numérotée 261295-4097. Bracelet signé et numéroté 20/4566.
L.15,50 cm D. 24 mm Poids brut 42,10 g 3400/3800

261 - CARTIER - Montre de poignet pour dame en acier, modèle Must 21, de forme ronde, fond blanc index en chiffres romains gravés sur la couronne, aiguilles en acier bleui. Mouvement quartz en l'état, bracelet en cuir vert avec boucle déployante signée. Dans son écrin et papiers. Signée et numérotée 901154232.
D. 28 mm 150/200

262 - CARTIER - Montre de poignet pour dame modèle Panthère en or jaune, 18k 750‰, et acier, boîte de forme carrée, cadran crème, chiffres romains, aiguilles glaive en acier bleui, mouvement quartz en l'état. Bracelet à boucle déployante. Boîte numérotée 66921020524.
22 x 22 mm Poids brut 42,30 g 1000/1200

263 - LONGINES - Montre de poignet militaire en métal doré, de forme ronde, cadran blanc (accidents), chiffres arabes, trotteuse à 6h, mouvement mécanique à remontage manuel en l'état, calibre 1334. Bracelet cuir marron à boucle ardillon. Mouvement signé et numéroté 4766970. Boîte numérotée 8168787.
D. 33 mm 200/250

264 - *VACHERON CONSTANTIN - Montre de poignet pour homme en or jaune, 18k 750‰, de forme ronde, cadran argenté, index et aiguilles bâton et secondes à 6h. Mouvement mécanique calibre K1001 à remontage manuel (en l'état), signée et numérotée 565157. Bracelet cuir à boucle ardillon en or, 18k 750‰. Boîte numérotée 6414392894.
D. 32 mm Poids brut 30,70 g 500/600

265 - *LONGINES - Montre de poignet pour homme en or jaune, 18k 750‰, de forme ronde, cadran nacré, index et aiguilles bâton et secondes à 6h. Mouvement mécanique calibre 420 à remontage manuel (en l'état), signée et numérotée 13164275. Bracelet cuir à boucle ardillon en métal siglée. Boîte numérotée 75982385.
D. 35 mm Poids brut 27,60 g 300/500

266 - Lot comprenant:

– Une boîte en écaille blonde de forme ronde, le couvercle à monture en or jaune, 18k 750‰, et parée d'une grisaille sur carton représentant une bacchante empêchant l'amour de s'enivrer. Accidents. Travail français début XIX^e siècle. D. 6,70 cm Poids brut 46,10 g

– Une boîte en bois, de forme ronde le couvercle paré d'une miniature sur parchemin inspirée de *La marotte* de François Boucher. Accidents. D. 8 cm

– Une boîte en écaille pressée, le couvercle est paré d'une miniature sur papier représentant une scène d'intérieur. Accidents. D. 7 cm

Le lot

100/120

267 - Lot comprenant une boîte en ivoire ** à décor de vannerie, un crayon manche en agate et pomponne, une boîte à musique en or, 14k 585 ‰, décorée d'un camée double face sur verre et d'un fond en onyx (collé) et un réveil de voyage de la maison BUECHE et GIROD en laiton émaillé, mouvement mécanique à sonnerie et remontage manuel en l'état.

Poids brut de la boîte à musique 24,90 g

200/250

**Spécimen réalisé dans des parties et fragments d'ivoire d'*Elephantidae* spp (I/A) pré-convention et respectant les conditions de l'AM du 4 Mai 2017 permettant l'utilisation de l'ivoire ancien d'*Elephantidae*. Pour une sortie de l'UE un CITES de ré-export sera nécessaire, celui-ci étant à la charge du futur acquéreur.

268 - Couvercle en or jaune, 18k 750‰, surmonté d'un jade néphrite brun et céladon, représentant une chauve-souris et des pêches de longévité. On y joint un pot en porcelaine. D. 8 cm Poids brut 145,90 g

1000/1200

269 - Boîte en onyx doublée de quartz œil de faucon de forme rectangulaire. Sur le couvercle un chiffre en or gris, 18k 750‰, serti de diamants brillantés.

Poids des diamants 1 carat env.

15 x 10 x 3 cm Poids brut 726 g

200/250

270 - Lot comprenant:

– Étui à message en ivoire**, monture en or jaune, 18k 750‰. Accidents. Travail fin XVIII^e début XIX^e siècle.

– Fume-cigarette en écaille, monture en vermeil, argent, 2nd titre 800‰.

– Porte mines en or jaune, 18k 750‰ fourré.

– Gourmets d'identité, une pièce de 5 francs Hercule et un cachet manche en os, en argent, 1^{er} titre 950‰.

On y joint un camée coquille représentant Hermès.

Poids brut 131 g

Le lot

140/180

**Spécimens (étui à message et cachet) réalisés dans des parties et fragments d'ivoire de Morse (*Odobenus rosmarus*) (Annexe B) pré-convention. Pour une sortie de l'UE un CITES de ré-export sera nécessaire, celui-ci étant à la charge du futur acquéreur.

271 - Boîte à musique en métal argenté, de forme rectangulaire, ciselée de joueurs de flûtes dans des rinceaux, le couvercle découvrant un oiseau chanteur (les ailes et le bec articulés). Mouvement mécanique à remontage à clef en l'état. Avec sa clef.

10 x 6,30 x 5 cm

500/600



266



267



279



266



268



267



267



267



266



275



276

272 - **Miniature sur papier** représentant un homme de trois quarts en gilet rouge et redingote, dans un cadre en cuivre doré de forme ovale avec anneau de suspension.
6,50 x 5,20 cm 20/30

273 - **Lot** comprenant :

- Un carnet de bal, composé de plaques d'acier à décors d'enroulements et de résilles, au centre une plaque en bronze partiellement dorée, ciselée de putti dans des pampres.
 - Un porte-cartes en cuir marron, de forme rectangulaire, muni d'un système de fermeture en or, 18k 750‰, et d'un chiffre timbré d'une couronne de comte. Par TONNEL 12 rue de la Paix. Poids brut 96,30 g
 - Un porte-cartes en cuir marron et vert, de forme rectangulaire, muni d'une montre en métal argenté et d'un porte-mine. Chiffré.
 - Un portefeuille en cuir gaufré polychrome rehaussé d'or, muni d'un porte-mine, par SUSSE Frères Paris.
 - Un presse-papiers en argent, 1^{er} titre 925‰, décoré d'incrustations florales en écaille, par W.THORNHILL&Co. 144 New Bond Street W. Poids brut 370 g
 - Un cachet en métal argenté à décor de branchages, muni d'un cachet en jaspe sanguin chiffré.
- Le lot 60/80

274 - ***JAEGER LECOULTRE - Pendule de bureau** en laiton doré, modèle Baguette, de forme rectangulaire, découvrant un mécanisme squelette, index et aiguilles bâton. Mouvement 7 jours à remontage manuel en l'état. Un pied à refixer.
19,60 x 17,50 cm 150/250

275 - **JAEGER LECOULTRE - Pendule Atmos** modèle Marina en laiton doré, les faces en altuglas décorées de motifs marins, cadran beige, chiffres arabes, aiguilles dauphine et index en épi. Calibre mécanique quasi-perpétuel 526-5 en l'état. Numérotée 149667. Dans sa boîte de transport.
H. 23,30 cm L. 18 cm P. 13 cm 400/600

276 - **MAPPIN & WEBB - Pendulette borne** en argent, 1^{er} titre 925‰, posant sur quatre pieds, cadran rond, fond émaillé blanc, chiffres romains, aiguilles poire. Mouvement mécanique à remontage manuel en l'état. La boîte gravée *Gisèle*. Munie d'une anse. Londres 1910.
H. 7 cm l. 4,80 cm Poids brut 272 g 80/100
On y joint une pendulette borne en acier, mouvement mécanique en l'état.



277

277 - **Encrier** en argent, 1^{er} titre 925‰, en forme de moineau, finement ciselé les yeux serti d'une pierre rouge. Avec son bouchon. Londres 1905.
H. 4,50 cm Poids brut 91,50 g 100/120

278 - **Lot de boîtes** comprenant :

- Un étui à cigarettes en argent, 2nd titre 800‰, guilloché, intérieur en vermeil.
 - Une boîte en argent, 2nd titre 800‰, de forme rectangulaire ciselée de motifs floraux et guirlandes.
 - Une boîte à allumettes en vermeil, argent 1^{er} titre 950‰, gravée d'un crest.
 - Une grande boîte en argent, bas titre < 800‰, de forme carrée, ciselée de larges feuilles.
- Poids de la boîte bas titre < 800‰ 570 g Poids brut 888 g
Le lot 250/300

279 - **Boîte** en argent, 2nd titre 830‰, de forme ronde, décorée d'un émail polychrome translucide sur un fond guilloché, parée d'une bordure de rangs de perles et frises de lauriers. Le couvercle est orné de trois couronnes de marquis. Doublure en bois clair.
Stockholm 1917 par C.G HALLEBERG
D. 7,80 cm Poids brut 189 g 120/150
voir planche p.63

280 - **Deux crabes** en argent, 2nd titre 800‰, formant boîtes.
On y joint un porte cure-dent en argent, 1^{er} titre 950‰, posant sur trois pieds les deux plateaux supérieurs sont percés. Muni d'une tige terminée par un anneau de préhension décoré de fleurs.
Poids brut 165 g 150/200

281 - **Plat** en argent, 2nd titre 800‰, de forme ronde, polylobé, paré d'une bordure godronnée timbrée de coquilles. Travail étranger.
D. 40,8 cm Poids 1150 g 300/350

282 - **Paire de Meguilas** en argent, 1^{er} titre 900‰, de forme cylindrique, repoussés, gravés et ciselés. Extrémités en coupoles, ouvrant par une trappe latérale.
Motifs végétaux, vagues.
L. 11,5 cm Poids 123,50 g 100/150
Le traité Meguila est le 10^e traité de l'ordre de Moéd. Son sujet principal est, ainsi que son nom l'indique, la lecture du livre d'Esther lors de la fête de Pourim.

283 - **Étui à Meguila** en argent, 1^{er} titre 925‰, de forme cylindrique, reperlé, ciselé et repoussé à décor de résille, rinceaux et frises de grecques, cartouche chantourné. Extrémités terminées par de bulbes à motifs d'écaillés, de fleurettes et de rocailles.
L. 21,50 cm Poids 93 g 100/200

284 - **Étui à Meguila** en argent, 1^{er} titre 925‰, de forme cylindrique, reperlé, ciselé de rinceaux fleuris et d'un quadrillage. Les extrémités en forme d'ombilic.
L. 21 cm Poids 91 g 100/200

285 - **Flacon** en verre, argent, 2nd titre 800‰, et métal, à décor ajouré de roses. Chiffré.
H. 11,7 cm Poids brut 305 g 20/30

286 - **Lot** comprenant :

- Un vase en argent, 2nd titre 800‰, de forme balustre, posant sur un pied muni de deux anses ciselées d'un décor floral. Travail étranger. H. 26,5 cm
 - Un vase en argent, 2nd titre 800‰, décoré de coquilles et de larges feuilles. H. 25 cm
 - Un pot couvert à anse ciselé de feuilles et de branches en argent, 2nd titre 800‰, intérieur vermeil. H. 19 cm
 - Six assiettes à dessert en argent, 2nd titre 800‰, de forme ronde, gravées de fleurs. D. 17,2 cm
 - Un broc et son présentoir en argent, 2nd titre 800‰, ciselés de côtes godronnées, le broc muni d'une anse à double attaches et d'un large bec. D. du présentoir 25,5 cm. H. 26,8 cm
 - Un vase de forme boule posant sur un piédouche en argent, 2nd titre 800‰. H. 17 cm
 - Un lot en argent, 2nd titre 800‰ comprenant une boîte rectangulaire, un seau à glaçons, un sucrier à couvercle, une coupelle avec une colombe, une coupelle gravée de fleurs et deux petits vases.
 - Un lot en argent, 2nd titre 800‰ comprenant un vase ciselé de fleurs et trois coupelles centrées de pièces. Travail étranger. Bosses.
- Le lot, poids total 5815 g 1400/1500

287 - **Calebasse** en argent, 2nd titre 800‰, de forme ronde ciselée de fleurs, la prise agrémentée de feuilles montées sur ressort. Munie d'une charnière.
D. 19,20 cm environ Poids 1160 g 350/400

288 - **Aiguière et son bassin** en argent, 2nd titre 800‰, ciselée de côtes torsées godronnées, l'aiguière munie d'un bec et d'une anse rapportés, le couvercle monté sur charnière, terminé par une prise en forme de fruit.
Travail étranger.
D. du bassin 32,20 cm H. de l'ensemble environ 39,5 cm
Poids 1550 g 400/500

289 - **Légumier** en argent, 2nd titre 800‰, de forme ronde, décoré de larges agrafes et de fleurs, le couvercle surmonté d'une prise en forme de melon. Travail étranger.
D. 31,8 cm Poids 1430 g 350/400

290 - **Plateau** en argent, 2nd titre 800‰, de forme ovale, décoré de feuilles d'eau, muni de deux anses. Travail étranger.
Dimensions du plateau 46,8 x 33,5 cm - avec les anses 58,30 x 33,5 cm.
Poids 1450 g 400/450

291 - **Lot** composé de douze cuillères en argent, 2nd titre 800‰, guillochées et gravées, six chiffrées. Travail étranger. Poids 390 g 100/120

292 - **Paire de ramequins** en argent, 1^{er} titre 925‰, de forme ovale parés d'une bordure ciselée de larges godrons, l'intérieur décoré d'un motif de fleurs et de feuilles.
18 x 11,20 cm env. Poids 210 g 50/60



288



297



298

293 - **Plateau** en argent, 2nd titre 800‰, de forme ronde à bordure de pampres. Travail étranger.
D. 36 cm Poids 1020 g 250/300

294 - **Plateau** en argent, 2nd titre 800‰, de forme ronde, muni d'une frise ciselée de godrons et de coquilles. Travail étranger.
D. 36 cm Poids 940 g 250/300

295 - **Verseuse** en argent, 1^{er} titre 950‰, posant sur quatre pieds, bec et anses rapportés. Bosses.
H. 19 cm Poids 330 g 60/80

296 - **MÉRITE - Ensemble de baptême** en argent, 1^{er} titre 950‰, et vermeil, gravé à l'acide de motifs de style asiatique, composé d'une timbale, un rond de serviette, un coquetier, un biberon, un couvert et un couteau (manche fourré lame acier). Gravé, dans un écrin.
Poids brut 390 g 100/120

297 - ***Verseuse et son réchaud** en argent, 1^{er} titre 950‰, modèle uni décoré de rubans croisés, munie d'une anse en bois à deux attaches, le couvercle surmonté d'une prise en forme de fraise. Bosses.
Poids brut 530 g 80/120

298 - **Poivrier** en argent, 1^{er} titre 950‰, à côtes et godrons.
H. 11 cm Poids brut 225 g 150/200

299 - **Lot** comprenant :

- Un ensemble de six salerons en argent 1^{er} titre 950‰, modèle rocaille avec leurs pelles. Dans leur écrin. Poids brut 270 g
 - Douze fourchettes à huîtres en argent, 1^{er} titre 950‰, les manches fourrés guillochés et ciselés de médaillons. Dans leur écrin. Poids brut 250 g
 - QUEILLÉ - Couverts à bonbons en argent, 1^{er} titre 950‰, vermeil, modèle rocaille. Dans leur écrin. On y joint une cuillère à œuf en vermeil, argent 1^{er} titre 950‰. Poids 50 g
- Le lot 150/200



300



305

300 - Lot de douze assiettes de présentation en argent, 2nd titre 800‰, de forme ronde, unie. Dans une feutrine.
D. 30 cm Poids 5600 g 1200/1500

301 - Légumier en argent, 1^{er} titre 950‰, bordure perles et feuillages, attaches à enroulements, le couvercle sommé d'une prise florale. On y joint au même modèle une saucière et un plat ovale. Bosses.
D. légumier 24,8 cm Dimensions plat ovale 41,8 x 27 cm - Saucière 25,3 x 17 cm
Poids total 3870 g 1000/1200

302 - Lot comprenant :
– Douze couverts à dessert en argent 1^{er} titre 950‰, modèle à filets et coquilles. Chiffrés. On y joint quatre fourchettes du même modèle. Poids 1390 g
– Douze fourchettes à huitre en argent, 1^{er} titre 950‰, dans le goût Renaissance. Poids 205 g
Le lot 400/450

303 - Candélabre à cinq lumières en argent, 1^{er} titre 925‰, ciselé de larges godrons, les branches à enroulements et les binets munis de leurs bobèches.
H. 38,5 cm Poids brut 1630 g 200/300

304 - TIENTSIN Y ECHING - Boîte en argent, 1^{er} titre 925‰, et vermeil de forme rectangulaire doublée de bois, chiffrée sur le couvercle. Bosses, rayures.
16,70 x 14,20 cm Poids brut 480 g 120/150

305 - Service à thé, café et chocolat en argent, 1^{er} titre 950‰, composé d'une cafetière, d'une théière, d'une chocolatière et d'un pot à lait posant sur un piédouche cannelé, le corps uni à côtes pincées, ciselé dans sa partie supérieure de lambrequins dans le goût Régence. Munis d'anses en bois clair. Accidents et bosses.
Poids brut 2500 g 2000/2500

306 - HENIN & Cie - Plat en argent, 1^{er} titre 900‰, de forme ronde décoré de contours moulurés de rocaille. Rayures, bosses.
D. 29,8 cm Poids 720 g 200/300



307



312

307 - CHRISTOFLE pour CARDEILHAC - Partie de ménagère en argent, 1^{er} titre 950‰, modèle uni-plat, composée de onze couverts de table, douze fourchettes à dessert, onze cuillères à dessert, trois fourchettes à poisson et quatre couteaux à poisson, neuf couteaux de table. On y joint onze couteaux à dessert d'un modèle différent.
Poids des couverts 3650 g Poids des couteaux 1300 g 1200/1500

308 - Cafetière en argent, 1^{er} titre 950‰, posant sur le fond, munie d'une anse en bois noir à deux attaches, accident, le bec rapporté à cannelures, le couvercle bordé de godrons surmonté d'une prise toupie. Chiffrée. Bosses.
H. 15 cm Poids brut 334 g 50/100

309 - Lot comprenant :
– REED & BARTON - Pannière en argent, 2nd titre 800‰ de forme ovale ciselée de godrons. Dimensions 25 x 15,6 cm Poids 260 g
– Lot en argent, 1^{er} titre 950‰, comprenant une timbale en argent fond plat début du XIX^e siècle, un coquetier tripode (coquille d'œuf) gravé Henri et par QUEILLÉ, une louche au modèle, chiffrée. Bosses. Poids 350 g
Le lot 120/150

310 - Plat en argent, 1^{er} titre 950‰, de forme ovale, bordure filets rubans. Traces de chiffres, bosses, accidents.
42 x 27 cm Poids 610 g 130/150

311 - Plateau en argent, 1^{er} titre 950‰, de forme ovale, mouluré de rocailles, chiffré en son centre EJ. Bosses.
L. 42,3 cm l. 33,8 cm Poids 1050 g 200/300

312 - Henri GAUTHIER
Verseuse en argent, 1^{er} titre 950‰, posant sur un piédouche godronné, le corps à pans ceint de filets et d'appliques en partie basse, munie d'une anse à deux attaches en bois sculpté, le bec rapporté, décoré de feuillages. Le couvercle monté sur charnière, dispose d'un appui pouce à enroulement sommé d'une terrasse rayonnante et d'un bouton en forme de fleur. Chiffrée. Maître orfèvre Henri Gauthier, vers 1910.
H. 24 cm Poids brut 815 g 500/600



314



318

313 - **Drageoir** en argent, 1^{er} titre 950‰, en forme de vase de style Médicis. Manque le couvercle. Bosses et accidents.
H. 16,8 cm Poids 355 g

50/100

314 - **Service à thé et café** en argent, 1^{er} titre 950‰, à décor de perles, composé d'une théière, d'une cafetière, d'un sucrier et d'un pot à lait. Les anses en bois fruitier, sculptées. Avec son plateau au modèle.
Dimensions du plateau 50 x 37 - 60,5 x 37 cm avec les anses. Bosses.
Poids brut 6200 g

1500/2000

315 - **MERITE - Saucière** en argent, 1^{er} titre 950‰, posant sur un plateau de forme ovale mouluré de filets et d'agrafes feuillagées, le corps uni muni de deux anses à enroulements de guirlandes et fleurs, bordé de filets, le plateau paré d'armoiries rapportées composées de deux blasons, lévriers et d'une devise timbrée d'un tortil de baron.
L. 26,5 cm Poids 975 g

300/400

316 - **RAVINET D'ENFERT - Compotier** en argent, 1^{er} titre 950‰, à pans, uni, posant sur une bâte à filets.
22 x 22 cm Poids 950 g
On y joint une jatte en argent, 1^{er} titre 925‰, de forme rectangulaire à bords festonnés. 29,50 x 20 cm. Poids 460 g

550/700

317 - **ROUSSEL Fils et Compagnie - Plat** en argent, 1^{er} titre 925‰, de forme coussin, paré d'une bordure soulignée de larges filets.
33 x 33 cm Poids 1360 g

500/600

318 - **ROBERT LINZELER - Jardinière** en argent, 1^{er} titre 950‰ de forme ovale posant sur un pied bâte muni de deux anses en enroulement de feuilles d'acanthé, le bord supérieur échancré, paré d'une bordure à filets, le corps gravé de motifs géométriques reprenant le décor ciselé d'amatis.
40,8 x 28 cm L. avec les anses 46,5 cm Poids 2200 g

2500/2700

319 - **BOINTABURET - Plat** en argent, 1^{er} titre 950‰, de forme octogonale. Signé et numéroté 54-951/30. Rayures.
32,4 x 32,4 cm Poids 1035 g

200/300



320



323

320 - **PUIFORCAT - Service à thé et café** en argent, 1^{er} titre 950‰, posant sur un piédocouche, le corps à côtes pincées, les anses en bois, composé d'une théière, une cafetière, un sucrier et un pot à lait. Bosses.
Poids brut 2400 g

900/1000

321 - **PUIFORCAT - Ensemble** composé de douze couverts de table et de douze couverts à dessert en argent, 1^{er} titre 925‰, modèle Papyrus de style 1930. Chiffrés, dans deux écrins en bois clair.
Poids 3290 g

2000/2200

322 - **PUIFORCAT - Lot** comprenant :
– Un ensemble de couverts en argent, 1^{er} titre 925‰, composé, de cinq fourchettes de table et une cuillère de table, modèle Normandie de style 1930. On y joint deux cuillères de table dont une par Georg JENSEN. Poids brut 594 g
– Un couvert à dessert en argent 1^{er} titre 925‰ comprenant un couteau lame acier, une fourchette et une cuillère, modèle Cannes, de style 1930. Poids brut 183 g
Le lot

350/400

323 - **PUIFORCAT - Ensemble** composé de douze fourchettes de table, six cuillères de table, six couverts à dessert et six cuillères à café en argent, 1^{er} titre 925‰, modèle Papyrus de style 1930. Chiffrés, dans un écrin.
Poids 2400 g

1800/2000

324 - ***AUCOC - Plat** octogonal en argent, 1^{er} titre 950‰, mouluré de perles et bâtonnets.
D. 29,8 cm Poids 856 g

150/200

325 - **Lot** comprenant :
– Une paire de carafes en cristal taillé, monture en argent, 1^{er} titre 950‰ posant sur un pied, le couvercle muni d'une charnière, décor filets rubans et branches d'olivier. Chiffrées. Rayures et petites ébréchures. H. 24 cm Poids brut 1520 g
– Un broc à orangeade en cristal taillé et monture en argent, 1^{er} titre 950‰, de forme tronconique, ciselé de filets rubans et de branches d'olivier, avec son compartiment à glace. Chiffré. Légères ébréchures. H. 26,5 cm Poids brut 1890 g
Le lot

1000/1500



327



328

326 - Lot comprenant :

– Une fourchette d'âtre en argent, 1^{er} titre 925‰, unie, télescopique, munie d'un fourchon à trois dents et d'un anneau de suspension.

Birmingham 1907. L. fermée 25 cm L. déployée 50 cm Poids 135 g

– Une fourchette d'âtre en métal et acier.

– Une saupoudreuse en argent, 2nd titre 800‰, le cuilleron finement repercé, munie d'un manche en bois tourné. (Bosses, chiffrée).

Paris 1798-1809 par Joseph Louis HAEGHEN. Poids brut 49 g

Le lot

150/200

On y joint une louche à eau de vie, en métal argenté.

327 - Jean-Émile PUIFORCAT (1897-1945)

Ensemble composé d'un plat en argent, 1^{er} titre 950‰, de forme carrée, le marli décoré de deux larges filets, les angles de motifs géométriques et une jatte de forme rectangulaire au modèle. Signés et poinçon d'orfèvre. Plat 29,80 x 29,80 cm Jatte 24,50 x 20,50 cm

Poids 1862 g

1800/2000

La création de ce modèle de plats date de 1924-1925 pour compléter le modèle de couverts Chantaco.

328 - ODIOT - **Ensemble de quatre salières** en argent, 1^{er} titre 950‰, l'intérieur en vermeil en forme de coquilles posant sur un pied stylisant une branche de corail faisant aussi élément de préhension. Signées Odiot, travail français pour l'exportation, pas de poinçon de maître.

L. 13,4 cm l. environ 8,20 cm Poids 430 g

600/800

329 - Jean TOULON

Louche en argent, 1^{er} titre 950‰, modèle à filets, sa spatule gravée d'un écusson chiffré.

Paris 1^{er} Coq 1798-1809. Déformations.

Poids 290 g

60/80

On y joint un couteau à tartiner, manche en ivoire (postérieur) la spatule en argent, 1^{er} titre 950‰ finement gravée. Paris, Vieillard 1819-1838 par Jean Baptiste Waast HARLEUX.

330 - Gabriel Jacques André BOMPART

Vase Médicis en argent, 1^{er} titre 950‰, posant sur une base carrée, muni de deux appliques à tête d'homme barbu, le corps uni, le bord supérieur ciselé de feuille d'eau. Paris 1809-1819

H. 11 cm Poids 172 g

100/120

On y joint une petite coupe de mariage en argent, 1^{er} titre 950‰. Poids 67 g



331



332



333

331 - François Philibert Marie CALLIAT (1798-1851), orfèvre 1 rue Thomassin

Saucière en argent, 1^{er} titre 950‰, de forme ovale posant sur un dormant à quatre pieds boule, ciselé de rinceaux, de feuilles d'acanthes et de fleurettes. Le corps uni à godrons et rais-de-cœur est muni d'une anse en forme de tête de dauphin rapportée par de larges feuilles d'acanthé, orné à l'opposé d'un large bec. Lyon, Vieillard 1819-1838.

32,50 x 21 x 29 cm Poids 1030 g

600/700

332 - **Huilier** en argent, 1^{er} titre 950‰, de forme ovale posant sur quatre pieds, la terrasse ciselée de larges oves, de fleurs en extrémités et de cartouches couronnés de lauriers, la partie supérieure bordée d'un cordon enroulé et parée de deux supports à flacons à frises de laurier et en son centre d'une prise terminée par un anneau. Muni de deux flacons anciens en verre taillé à pans.

Paris, fin XVIII^e siècle.

H. environ 26 cm Plateau 28 x 17 cm Poids brut 965 g

500/700

333 - Marc Augustin LEBRUN

Huilier en argent, 1^{er} titre 950‰, posant sur une base ovale ciselée de feuilles d'eau ornée de quatre pieds griffes à attaches florales, le plateau à flacons ornés de cygnes, deux supports à bouchons, au centre un manche colonne terminé par une couronne de fleurs et de fruits. Chiffré.

Paris, Vieillard 1819-1838.

24,50 x 13 x 32 cm Poids brut 1180 g

400/500

334 - Désiré-Toussaint LEGRAND (insculpation 1818, biffage 1834)

Lot comprenant :

– Un huilier en argent, 1^{er} titre 950‰, sur un plateau ovale posant sur quatre pieds, sont disposés deux flacons en cristal taillé. Accidents. Au centre, un manche muni d'un anneau de préhension. Paris, Vieillard 1819-1838. Gravé d'armoiries doubles timbrées d'une couronne comtale. Manque les bouchons.

H. 29,3 cm Poids brut 935 g

– Une paire de salerons doubles en argent, 1^{er} titre 950‰, sur un plateau ovale à quatre pieds soutenant deux coupelles en cristal taillé, accidents. Au centre, un manche muni d'un anneau de préhension. Paris 1819-1838, poinçon du Vieillard. Gravés d'armoiries double timbrées d'une couronne comtale.

H. 17 cm Poids brut 1050 g

Le lot

200/400



335



338

335 - Désiré-Toussaint LEGRAND (insculpation 1818, biffage 1834)

Légumier en argent, 1^{er} titre 950‰, de forme ronde le corps uni muni de deux anses, le couvercle ciselé d'une bordure feuille d'eau, la terrasse en feuille est surmontée d'une prise en forme d'anneau. Paris, Vieillard 1819-1838, par Legrand. Bosses.

L. avec les anses 25,7 cm D. 19,6 cm Poids 1080 g 200/300

336 - Huilier en argent, 1^{er} titre 950‰, de forme ovale posant sur quatre pieds cannelés. Le plateau en barquette ajouré de motifs géométriques supporte deux flacons et deux salerons, au centre une tige avec anneau de préhension pour en permettre le maniement. Muni de deux flacons à côtes avec bouchons en verre, l'un accidenté. Manques. Paris, 1^{er} Coq 1798-1809.

L. 31,9 cm l. environ 13 cm Poids brut 1160 g 150/200

337 - SCHULER

Pelle à gâteaux en argent, 2nd titre 800‰, et vermeil, en forme de ciseaux munis de spatules décorées de filets, l'axe ciselé d'une rosace.

Strasbourg, Vieillard 1819-1838.

L. 25,30 cm Poids 160 g 150/200

338 - Pierre-François QUEILLÉ (insculpation 1834, biffage 1846)

Couvert de service à glace en vermeil, argent 1^{er} titre 950‰, composé d'une pelle et d'un couteau, finement ciselés et gravés de pampres et d'un Bacchus. Chiffrés. Dans son écrin.

Poids 210 g 100/150

Modèle réalisé pour Joséphine de Beauharnais par Martin-Guillaume Biennais sur un dessin de Charles Percier. Les matrices de ce modèle furent rachetées par Queillé lors de la succession de Biennais.

Il est raconté par Henri Bouilhet dans *L'Orfèvrerie française aux XVIII^e et XIX^e siècles* que lors de son départ pour l'exil, l'Empereur quittait la Malmaison où il avait passé ses dernières journées, avec un bagage modeste dans lequel il avait à peine réuni les objets de première nécessité. La reine Hortense glissa, au dernier moment un modèle de ce couvert dans la valise de l'Empereur qui ne le retrouva que sur le navire qui l'emportait hors de France.

339 - Aimée Catherine CLERIN, veuve LECOUR

Paire de pelles à poisson en argent, 1^{er} titre 950‰, la spatule reperlée et gravée d'un poisson, manches en bois tournés, vissés (les manches sont différents).

Paris 2nd Coq 1809-1819 par L. 34,30 cm Poids brut 310 g 300/400



340



343

340 - Pierre BOURGUIGNON

Lot composé de :

– Un drageoir en argent, 1^{er} titre 950‰ et vermeil posant sur trois pieds cannelés, la terrasse plate à galerie ajourée est parée d'un réceptacle posant sur trois pieds sabot, les tiges décorées d'entrelacs et de serpents, terminées par une tête de faune. La coupelle centrale est décorée de pampres et d'une bordure ajourée supportant un couvercle amovible dont la prise représente Amour sur un globe. Chiffré. Paris 1^{er} Coq 1798-1809.

H. environ 29 cm Poids brut 980 g

– Une paire de moutardiers en argent, 1^{er} titre 950‰ et vermeil, posant sur un pied rond, le corps reperlé dans le goût «Palais Royal» muni de deux anses et d'un couvercle monté sur charnière sommé d'une prise en olive. Paris 2nd Coq 1809-1819.

On y joint deux cuillères à moutarde modèle à filets (une en vermeil et une en argent au 1^{er} Coq 1798-1809.

H. des moutardiers 15,5 cm Poids brut avec les cuillères 623 g

Le lot 600/750

341 - Lot comprenant :

– Un plat en argent, 1^{er} titre 950‰, de forme ovale à contours, le bord est mouluré de filets. Paris 1785. 37,50 x 26,80 cm

– Un plat en argent, 1^{er} titre 950‰, de forme ovale à contours, le bord est mouluré de filets. Paris 1785. 34 x 23,20 cm

Le lot, poids total 1470 g 800/1000

342 - Ensemble de cinq cuillères en argent, 2nd titre 800‰, dorées, bicolores, modèle à filets et coquilles. Strasbourg, fin XVIII^e siècle.

L. 17,70 cm Poids 335 g 200/300

343 - Pierre VALIÈRE

Verseuse égoïste en argent, 1^{er} titre 950‰, posant sur le fond le corps uni, le bec pris sur forme. Munie d'un manche latérale en bois tourné et cannelé, d'un couvercle monté sur charnière surmonté d'une prise toupie et agrémenté d'un appuie-pouce à enroulements.

Paris, 1784.

Accident à la charnière et bosse.

H. 9,60 cm Poids brut 158 g 150/200



344

344 - Georges ROUX

Paire de flambeaux en argent, 1^{er} titre 950‰, posant sur un pied hexagonale, paré de trois cartouches décorés de branches de rosier, agrafes et godron torsés. Le fût à pans est appliqué de guirlandes de roses attachées par un anneau. Les binets parés de trois branchages. Avec ses bobèches.

Bordeaux 1771-1772

Un des cartouches est gravé d'armes doubles, un autre d'un chiffre (postérieur).

H. 30,30 cm Poids des bougeoirs 1340 g 7 000/8 000

On y joint une paire de branches à deux lumières, décorées de ramures fleurées. H. avec les bouquets environ 40 cm Poids 2110 g

Georges ROUX, reçu maître orfèvre en 1767 à la communauté de Bordeaux. On sait qu'il a travaillé à Strasbourg, Lyon et Paris pendant trois ans.

345 - Jean-François SAINCTELETTE

Cuillère à ragoût en argent, 1^{er} titre 950‰, modèle à filets, le cuilleron ceint d'un second filet. La spatule gravée d'armoiries couronnées.

Verdun 1750-1758.

L. 32,80 cm Poids 193 g

346 - Eloy GUERIN

Cuillère à ragoût en argent, 1^{er} titre 950‰, modèle à filets et enroulements. Paris, 1758.

L. 31,80 cm Poids brut 195 g 250/350

347 - Paire de flambeaux de style Régence en bronze doré.

H. 25 cm 500/600



348



351

348 - Philipp KOENING, reçu maître en 1767

Calice en vermeil, argent, 2nd titre 800‰. La coupe parée d'un décor en applique d'argent à motifs d'épis de blé, de coquilles et de frises de laurier. Le nœud à décor ciselé de bouquets de roses, la terrasse et le pied travaillés en repoussé et ornés de pampres. Poinçon pour Strasbourg 1784.

28 x 17 cm Poids 672 g 250/350

On y joint une patène en vermeil, argent 1^{er} titre, 925‰, poinçon Vieillard pour Paris. Gravée « IHS » dans une couronne d'épines. D. 16 cm Poids 135,50 g

Un calice du même orfèvre est répertorié dans les collections du Musée des Arts décoratifs de Strasbourg. Numéro d'inventaire : XXIV.12

349 - FAVIER, orfèvre parisien

Plateau et burettes en argent, 1^{er} titre 950‰, doré, de forme ovale, ciselé d'anges, de blés, de raisins et de scènes bibliques. Muni de deux burettes posant sur un piédoche ciselé de feuilles d'eau, le corps en cristal taillé, paré pour l'une de joncs et pour l'autre de raisins. Munies d'une anse à deux attaches et d'un couvercle monté sur charnière. Accidents et bosses.

Plateau 30,20 x 19,20 cm H. des burettes environ 17,50 cm

Poids brut 975 g 80/100

350 - PUIFORCAT - Douze dessous d'assiettes en métal argenté, une bordure à filets.

On en joint cinq du même modèle légèrement plus petites et six dont le filet est différent. D. des grandes 31 cm D. des autres 29,5 cm. 650/750

351 - Paire de bougeoirs en bronze argenté et ciselé de godrons, gravés de feuilles et de rinceaux.

H. 27 cm 250/300

352 - PUIFORCAT - Vide-poche en métal argenté de forme ronde, ciselé de godrons torsés. Signé et poinçon de l'orfèvre. D. 12 cm 50/80

On y joint par MAPPIN & WEBB, un présentoir de forme ronde posant sur trois pieds serres d'aigle, contour filets rubans, au centre un cartouche de style guirlandes. D. 20 cm

353 - Bougeoir à main en argent, 1^{er} titre 900‰, représentant un diable assis sur un brasier reposant sur des têtes de diabolins. Poids 255 g 400/500



354



357

354 - **Henri KINDBERG**, orfèvre parisien (insculpation 1824, biffage 1840)

Drageoir en métal argenté, posant sur une base carrée, parée de quatre pieds en griffes de lion, surmonté d'un cristal taillé, muni de deux anses et d'un couvercle amovible dont la prise est en forme de tournesol.

H. 23 cm 120/150

On y joint un confiturier en argent, 2nd titre 800‰, posant sur un piédoche ciselé de feuilles de chêne, muni d'un cristal bleu, paré de scènes à décor d'amours vendangeurs et de trois colonnades surmontées de têtes de Bacchus. Accidents, manques.

Travail étranger. H. 13 cm Poids brut 560 g

355 - **Paire de boules de toilettes** à savon et à éponge en métal argenté, posant sur un piédoche chantourné, le corps uni et repercé pour la boule à éponge. Les couvercles montés sur charnières munis d'une prise en forme de lèvres. Désargenture.

D. env. 10 cm H. 9 cm 150/200

356 - **CHRISTOFLE** - Lot en métal argenté comprenant

– Une cuillère à bouillie gravée *Béregère*

– Un seau à glace H. 23 cm D. intérieur 18,5 cm

– Un plat rond D. 30 cm

– Un plat ovale gravé *Nicole et François* 50 x 34 cm

– Une ménagère modèle *filet ruban* comprenant douze fourchettes de table, douze couteaux de table, douze cuillères de table, douze couteaux à dessert, douze couteaux à poisson, douze fourchettes à poisson, une cuillère à servir, une fourchette à servir, une louche à potage, une pelle à servir et un couteau à fromage. Dans un coffret à tiroir Christofle.

– Une ménagère modèle *Louis XV* comprenant une brosse, une pelle à servir, douze cuillères à soupe, onze couteaux, une louche à potage, sept cuillères de table, douze fourchettes à dessert et douze fourchettes de table. On y joint une cuillère et une fourchette d'un autre modèle. Dans un écrin à tiroir.

Le lot 200/300

357 - **CHRISTOFLE** pour **GALLIA** - **Verseuse** en métal argenté ciselée de graines de sames d'érable. Époque Art nouveau. 60/80

358 - **CAPLO MOZZON** - **Ensemble de huit gobelets** en métal argenté de forme droite, le haut légèrement évasé à décor martelé.

H. 11,7 cm 60/80



362

359 - **Service à thé et café** en métal argenté modèle Empire, composé d'une cafetière, d'une théière, d'un sucrier et d'un pot à lait. 150/200

360 - **Lot** comprenant :

– Un saladier en verre et argent, 1^{er} titre 950‰, doré. Poids brut 2500 g

– **CHRISTIAN DIOR** - Seau à champagne en métal argenté

– **CHRISTOFLE** - Paire de ciseaux à raisin en métal argenté

– **BOULENGER** - Service à poisson en métal argenté composé de trois pièces, modèle *filet coquille* de style 1930.

– **RAVINET DENFERT** - Lot de sept cuillères à moka en métal argenté, modèle *Art déco*.

– Un saupoudroir en argent, 1^{er} titre 925‰, le corps uni, surmonté d'une prise en forme de torsade. H. 21,5 cm Poids 165 g

On y joint une petite pelle par la Maison Boulenger en argent, 1^{er} titre 950‰. Poids de la pelle 20 g

Le lot 500/600

361 - **FÉLIX frères** - **Ménagère** en métal argenté modèle Empire, composée de 184 pièces, douze couverts de table, douze couverts à dessert, douze couverts à poisson, douze fourchettes à escargots, douze fourchettes à huîtres, douze fourchettes à gâteaux, douze cuillères à glace, douze cuillères à café, douze cuillères à moka, cinq pièces à hors d'œuvres, un service à découper, une louche, une cuillère à crème, un service à poisson, un couvert de service, un service à glace, une pelle à tarte, douze couteaux de table et douze couteaux à dessert. 300/400

On y joint sept cuillères à café modèle à la russe.

362 - **CHRISTOFLE** - **Partie de service de table** en porcelaine, modèle *Rubanea* comprenant : Cinq assiettes à dessert D. 20 cm. Huit assiettes plates modèle D. 27 cm. Un saladier *Rubanea* bleu D. 26 cm. Dix assiettes à dessert D. 20 cm. Dix-neuf assiettes plates D. 27 cm. Six assiettes de présentation bleu marbre D. 33 cm. Six sous-tasses, cinq tasses à café. Une soupière, un plat rond D. 31 cm, un plat creux D. 27,5 cm, un plat ovale creux L. 40 cm. On y joint un nappes, modèle *Pompéi*, 258 x 168 cm environ avec douze serviettes de table du même modèle 47 x 47 cm. Une nappe modèle *Terre*, 250 cm x 180 cm environ et douze serviettes de table, 47 x 47 cm. 100/200

CONDITIONS DE VENTE

Conditions de ventes

1 – Le bien mis en vente

Les acquéreurs potentiels sont invités à examiner les biens pouvant les intéresser avant la vente aux enchères, et notamment pendant les expositions.

L'OW CRAIT-MULLER se tient à la disposition des acquéreurs potentiels pour leur fournir des rapports sur l'état des lots. Les descriptions des lots résultant du catalogue, des rapports, des étiquettes et des indications ou annonces verbales ne sont que l'expression par l'OW CRAIT-MULLER de sa perception du lot, mais ne sauraient constituer la preuve d'un fait.

Les dimensions sont données à titre indicatif. Les indications données par l'OW CRAIT-MULLER sur l'existence d'une restauration, d'un accident ou d'un incident affectant le lot, sont exprimées pour faciliter son inspection par l'acquéreur potentiel et restent soumises à son appréciation personnelle ou à celle de son expert.

L'absence d'indication d'une restauration d'un accident ou d'un incident dans le catalogue, les rapports, les étiquettes ou verbalement, n'implique nullement qu'un bien soit exempt de tout défaut présent, passé ou réparé. Inversement la mention de quelques défauts n'implique pas l'absence de tous autres défauts. Les estimations sont fournies à titre purement indicatif et elles ne peuvent être considérées comme impliquant la certitude que le bien sera vendu au prix estimé ou même à l'intérieur de la fourchette d'estimations. Les estimations ne sauraient constituer une quelconque garantie.

2 – La vente

L'OW CRAIT-MULLER se réserve de demander à tout acquéreur potentiel de justifier de son identité ainsi que de ses références bancaires.

L'OW CRAIT-MULLER se réserve d'interdire l'accès à la salle de vente de tout acquéreur potentiel pour justes motifs. Toute personne qui se porte enchérisseur s'engage à régler personnellement et immédiatement le prix d'adjudication augmenté des frais à la charge de l'acquéreur et de tous impôts ou taxes qui pourraient être exigibles. Tout enchérisseur est censé agir pour son propre compte sauf dénonciation préalable de sa qualité de mandataire pour le compte d'un tiers, acceptée par l'OW CRAIT-MULLER.

Le mode normal pour enchérir consiste à être présent dans la salle de vente. Toutefois l'OW CRAIT-MULLER pourra accepter gracieusement de recevoir des enchères par téléphone d'un acquéreur potentiel qui se sera manifesté avant la vente.

L'OW CRAIT-MULLER ne pourra engager sa responsabilité notamment si la liaison téléphonique n'est pas établie, est établie tardivement, ou en cas d'erreur ou d'omissions relatives à la réception des enchères par téléphone. L'OW CRAIT-MULLER pourra accepter gracieusement d'exécuter des ordres d'enchérir qui lui auront été transmis avant la vente et que l'OW CRAIT-MULLER aura acceptés.

Si l'OW CRAIT-MULLER reçoit plusieurs ordres pour des montants d'enchères identiques, c'est l'ordre le plus ancien qui sera préféré.

L'OW CRAIT-MULLER ne pourra engager sa responsabilité notamment en cas d'erreur ou d'omission d'exécution de l'ordre écrit. En revanche le vendeur ne sera pas admis à porter lui-même des enchères directement ou par mandataire.

L'OW CRAIT-MULLER dirigera la vente de façon discrétionnaire tout en respectant les usages établis.

L'OW CRAIT-MULLER se réserve de refuser toute enchère, d'organiser les enchères de la façon la plus appropriée, de déplacer certains lots lors de la vente, de retirer tout lot de la vente, de réunir ou de séparer des lots. Le coup de marteau matérialisera la fin des enchères et le prononcé du mot "Adjugé" ou tout autre équivalent entraînera la formation du contrat de vente entre le vendeur et le dernier enchérisseur retenu. L'adjudicataire ne pourra obtenir la livraison du lot qu'après règlement de l'intégralité du prix. En cas de remise d'un chèque ordinaire, seul l'encaissement du chèque vaudra règlement.

3 – L'exécution de la vente

L'adjudicataire (acheteur) devra acquitter par lot les commissions et taxes suivantes : 26% TTC.

Les taxes (TVA sur commissions et TVA à l'import) peuvent être rétrocédées à l'adjudicataire sur présentation des justificatifs d'exportation hors CEE. Un adjudicataire CEE justifiant d'un n° de TVA Intra-communautaire sera dispensé d'acquitter la TVA sur les commissions.

Le paiement du lot aura lieu au comptant, pour l'intégralité du prix, des frais et taxes, même en cas de nécessité d'obtention d'une licence d'exportation.

L'adjudicataire pourra s'acquitter par les moyens suivants :

- en espèces : jusqu'à 1000 euros frais et taxes pour les ressortissants français et européens, jusqu'à 15 000 euros frais et taxes compris pour les ressortissants étrangers non professionnels sur présentation de leurs papiers d'identité.
- par chèque ou virement bancaire.

L'OW CRAIT-MULLER sera autorisé à reproduire sur le procès-verbal de vente et sur le bordereau d'adjudication les renseignements qu'aura fournis l'adjudicataire avant la vente. Toute fausse indication engagera la responsabilité de l'adjudicataire.

Dans l'hypothèse où l'adjudicataire ne se sera pas fait enregistrer avant la vente, il devra communiquer les renseignements nécessaires dès l'adjudication du lot prononcée. Il appartiendra à l'adjudicataire de faire assurer le lot dès l'adjudication. Il ne pourra recourir contre l'OW CRAIT-MULLER dans l'hypothèse où par suite du vol, de la perte ou de la dégradation de son lot, après l'adjudication, l'indemnisation qu'il recevra de l'assureur de l'OW CRAIT-MULLER serait avérée insuffisante.

Le lot ne sera délivré à l'acquéreur qu'après paiement intégral du prix, des frais et des taxes. Dans l'intervalle l'OW CRAIT-MULLER pourra facturer à l'acquéreur des frais de dépôt du lot, et éventuellement des frais de manutention et de transport.

A défaut de paiement par l'adjudicataire, après mise en demeure restée infructueuse, le bien est remis en vente sur folle enchère de l'adjudicataire défaillant. En outre, l'OW CRAIT-MULLER se réserve de réclamer à l'adjudicataire défaillant, à son choix :

- des intérêts au taux légal majoré de cinq points,
- le remboursement des coûts supplémentaires engendrés par sa défaillance,
- le paiement de la différence entre le prix d'adjudication initial et le prix d'adjudication sur folle enchère s'il est inférieur, ainsi que les coûts générés par les nouvelles enchères.

L'OW CRAIT-MULLER se réserve également de procéder à toute compensation avec des sommes dues à l'adjudicataire défaillant.

L'OW CRAIT-MULLER se réserve d'exclure de ses ventes futures, tout adjudicataire qui aura été défaillant ou qui n'aura pas respecté les présentes conditions générales d'achat. Les informations recueillies sur les formulaires d'enregistrement sont obligatoires pour participer à la vente puis pour la prise en compte de la gestion de l'adjudication. L'adjudicataire peut connaître et faire rectifier les données le concernant, ou s'opposer pour un motif légitime à leur traitement ultérieur, en adressant une demande écrite accompagnée d'une copie de pièce d'identité à l'opérateur de vente par courrier ou par mail. L'opérateur de vente volontaire est adhérent au Registre central de prévention des impayés des Commissaires-priseurs auprès duquel les incidents de paiement sont susceptibles d'inscription. Les droits d'accès, de rectification et d'opposition pour motif légitime sont à exercer par le débiteur concerné auprès du Symev 15 rue Fressinet – 75016 Paris.

4 – Les incidents de la vente

Dans l'hypothèse où deux personnes auront porté des enchères identiques par la voix, le geste, ou par téléphone et réclament en même temps le bénéfice de l'adjudication après le coup de marteau, le bien sera immédiatement remis en vente au prix proposé par les derniers enchérisseurs, et tout le public présent pourra porter de nouvelles enchères.

5 – Prémption de l'État français

L'Etat français dispose d'un droit de préemption des œuvres vendues conformément aux textes en vigueur. L'exercice de ce droit intervient immédiatement après le coup de marteau, le représentant de l'Etat manifestant alors la volonté de ce dernier de se substituer au dernier enchérisseur, et devant confirmer la préemption dans les 15 jours. L'OW CRAIT-MULLER ne pourra être tenu pour responsable des conditions de la préemption par l'Etat français.

6 – Compétences législative et juridictionnelle

La loi française seule régit les présentes conditions générales d'achat. Toute contestation relative à leur existence, leur validité, leur opposabilité à tout enchérisseur et acquéreur, et à leur exécution sera tranchée par le tribunal compétent du ressort de Paris (France).

7 – Retrait des lots

L'acquéreur sera lui-même chargé de faire assurer ses acquisitions, l'OW CRAIT-MULLER décline toute responsabilité quant aux dommages que l'objet pourrait encourir, et ceci dès l'adjudication prononcée. Toutes les formalités et transports restent à la charge exclusive de l'acquéreur.

8 - Protection des données

Dans le cadre de nos activités de ventes aux enchères, notre maison de ventes est amenée à collecter des données à caractère personnel concernant le vendeur et l'acheteur. Ces derniers disposent dès lors d'un droit d'accès, de rectification et d'opposition sur leurs données personnelles en s'adressant directement à notre maison de ventes. Notre OW pourra utiliser ces données à caractère personnel afin de satisfaire à ses obligations légales, et, sauf opposition des personnes concernées, aux fins d'exercice de son activité (notamment, des opérations commerciales et de marketing). Ces données pourront également être communiquées aux autorités compétentes dès lors que la réglementation l'impose.

Pour l'emballage et le transport
de vos achats, merci de contacter
nos prestataires suivants /
For packaging and shipping, please
contact our providers below :
DROUOT GEODIS
+33 (0)1 48 00 22 49
transport@drouot-geodis.com

HELLOTHEPACKENGERS
+33 (0)6 37 42 28 65
hello@thepackengers.com
BLARD TRANSPORT
+33 (0)6 77 85 65 81
bd@blard-demenagement.fr
GAURIAT TRANSPORT
+33 (0)1 71 70 29 50
contact@gauriat.com

L'Hôtel Drouot propose un service
d'emballage gracieux, permettant
aux acquéreurs de transporter leurs achats
dans les meilleures conditions.
Situé au rez-de-chaussée de l'Hôtel des est
disponible pendant les ventes
du lundi au vendredi, de 13h 30 à 18h 30