



COUTAU-BÉGARIE & ASSOCIÉS



FLACONS DE PARFUM

LUNDI 17 JUIN 2019



COUTAU-BÉGARIE & ASSOCIÉS

OVV COUTAU-BÉGARIE - AGRÉMENT 2002-113
OLIVIER COUTAU-BÉGARIE, ALEXANDRE DE LA FOREST DIVONNE, COMMISSAIRES-PRISEURS ASSOCIÉS.
60, AVENUE DE LA BOURDONNAIS - 75007 PARIS
TEL. : 01 45 56 12 20 - FAX : 01 45 56 14 40 - WWW.COUTAUBEGARIE.COM

LES FLORALIES DU PARFUM *FLACONS & OBJETS DE PARFUMERIE*

LUNDI 17 JUIN 2019

**VENTE À 11H00, DES LOTS 1 À 98
ET À 14H00, DES LOTS 99 À 372**

PARIS - HÔTEL DROUOT - SALLE 7
9, rue Drouot - 75009
Tél. de la salle : +33 (0)1 48 00 20 07

RESPONSABLE DE LA VENTE
Mélissa SÉMINARA
Tél. : +33 (0)1 45 56 12 20

EXPOSITION PUBLIQUE
Samedi 15 juin 2019 - de 11h00 à 18h00

ORDRES D'ACHAT
information@coutaubegarie.com
Fax : +33 (0)1 45 56 14 40
24h avant la vente

EXPERT

Jean-Marie MARTIN-HATTEMBERG
Expert près la cour d'appel de Versailles
28, rue Mansart - 78160 Marly le Roy
+33 (0)6 61 75 86 57 - jicky1889@yahoo.com

COUTAUBEGARIE.COM

Toutes les illustrations de cette vente
sont visibles sur notre site : www.coutaubegarie.com



Suivez la vente en direct
et enchérissez sur : www.drouotlive.com

CORRESPONDANTS

Myriam LARNAUDIE-EIFFEL
ASSOCIÉE

CORRESPONDANT SUD-OUEST

11, place des Quinconces - 33000 Bordeaux

Tél. : +33 (0)6 12 49 28 94

Email : mle@coutaubegarie.com

NORD

V^{ie} Aimery de PADIRAC

Hôtel de Warenguien

250, rue Morel - 59500 Douai

Tél. : +33 (0)6 27 99 17 39

Email : ap@coutaubegarie.com

BOURGOGNE - LYON

Guy de LABRETOIGNE

Santagny - 71460 Genouilly

Tél. : +33 (0)6 88 56 26 27

Email : gl@coutaubegarie.com

VERSAILLES - PAYS DE LA LOIRE

Mi^{se} de SAINT EXPÉRY

29, rue Jacques Lemercier - 78000 Versailles

Tél. : +33 (0)6 65 38 01 85

Email : cse@coutaubegarie.com

AUVERGNE - RHÔNE ALPES

B^{on} Emmanuel de MANDAT GRANCEY

101, rue du Bac - 75007 Paris

Tél. : +33 (0)6 83 77 40 96

Email : emg@coutaubegarie.com

BELGIQUE

B^{on} Bernard de GERLACHE

Belficor s.a.

Place des Barricades, 12/5

1000 Bruxelles

Tél. : 00 32 2 735 00 88

Port. : 00 32 475 69 99 06

Email : bg@coutaubegarie.com

ESPAGNE

Jacobo Linde NAVARRO

Calle Ruiz Romero, numero 6, piso 2

23004 Jaen (Espagne)

Tél. : 00 34 608 277 782

Email : jln@coutaubegarie.com

CHINE

Fan ZHANG

中国浙江省嘉兴市中山西

路财富广场办公楼D1109室

Jiaxing, Zhejiang, Chine.

Tél. : 0086 13758098902

E-mail : fz@coutaubegarie.com

ARMÉNIE

Chouchane DOURIAN

18, quai de Béthune - 75004 Paris

Tél. : +33 (0)6 48 93 70 16 (France)

Tél. : +374 98 26 04 59 (Armenia)

Email : cd@coutaubegarie.com

Photographies & mise en page
OW Coutau-Bégarie
Aya Matsumoto

LES COUTURIERS-PARFUMEURS ...DE FILES EN EFFLUVES



1. **NINA RICCI** - (années 1950)
Carré en soie roulottée, modèle illustré de dessins d'après Christian Bérard, Bon état.
d : 78 x 78cm 50/70 €

2. **NINA RICCI** - (années 1990)
Carré en soie roulottée, modèle illustré des flacons emblématiques de la maison. Bon état.
d : 88 x 88cm 50/70 €

3. **NINA RICCI** - « *Cœur Joie* » - (1946)
Dans sa plus grande taille, flacon en cristal incolore pressé moulé partiellement dépoli de section rectangulaire, sa panse en forme de cœur évidé polylobé à décor en réserves de fleurettes, col à carnette, son bouchon cabochon à décor moulé d'un papillon. Modèle créé par Marc Lalique, signé. Scellé avec PdO.
h : 15cm 250/300 €

4. **NINA RICCI** - « *Cœur Joie* » - (1946)
Même modèle de flaconnage que celui du lot précédent, présenté avec son coffret 1^{ère} version en carton gainé de satin (défraîchi) illustré de visages et cœurs stylisés d'après Christian Bérard.
h : 15cm et 21,5cm 300/350 €

5. **NINA RICCI** - « *Cœur Joie* » - (1946)
Même modèle de flaconnage que celui du lot précédent mais dans une plus petite taille présenté avec son coffret 2^{ème} version de forme cubique gainé de satin rose, titré. Scellé avec PdO.
h : 10,5cm 200/250 €

6. **NINA RICCI** - « *Cœur Joie* » - (1946)
2 flacons identiques à celui du lot précédent avec leur coffret 2^{ème} version de forme cubique gainé de satin rose, titré. scellés avec PdO.
h : 10,5cm & 9cm 300/350 €



1



2

3



7. NINA RICCI - « Cœur Joie » - (1946)

Flacon en verre incolore pressé moulé de section rectangulaire, en forme de disque à décor de chevrons moulés sur 2 faces, col siglé NR, coiffé de son bouchon perle décoré. Modèle créé par Marc Lalique. Signé.

h : 10,5cm 80/100 €

8. NINA RICCI - « Eau de Cœur Joie » - (1946)

Même modèle de flaconnage que celui du lot précédent mais dans sa plus grande taille, scellé avec PdO, présenté dans son coffret blanc gaufré titré.

On y joint 1 modèle identique en petite taille scellé sous étui carton, 4 savons parfumés, et 1 boîte de talc parfumé.

Signé Lalique.

h : 21cm 180/200 €

9. NINA RICCI - « L'Air du Temps » - (1948)

Présenté dans son coffret cubique en carton gainé de satin jaune, titré et siglé, flacon 2^{ème} version en cristal incolore et dépoli pressé moulé de section cylindrique, en forme d'urne torsadée, coiffé de son bouchon figurant 2 colombes aux ailes déployées. Scellé avec PdO. Modèle créé par Marc Lalique, signé.

h : 15cm 180/200 €

10. NINA RICCI - « L'Air du Temps » - (1948)

Même modèle de flaconnage que celui du lot précédent mais en grande taille, signé. (scellé-factice)

h : 19,5cm 200/300 €

11. NINA RICCI - « L'Air du Temps » - (1948)

Même modèle de flaconnage que celui du lot précédent mais dans une plus petite taille, avec son coffret.

h : 11cm 100/150 €

12. NINA RICCI - « L'Air du Temps » - (1948)

Edition « couleur » des années 1990 : Même modèle de flaconnage que celui du lot précédent mais avec le bouchon en cristal teinté émeraude, présenté dans son coffret « cage » jaune titré. scellé avec PdO.

h : 9cm 100/150 €

13. NINA RICCI - « L'Air du Temps » - (1948)

Flacon diminutif en verre incolore avec capsule laiton modèle « soleil » dans son étui plexi « soleil » gainé de son étiquette bandeau. Modèle dessin é par Juan Rebull et édité par Marc Lalique.

h : 3cm d : 4,5cm 80/100 €

14. NINA RICCI - « L'Air du Temps » - (1948)

Edition des 50ans de ce parfum : Flacon « urne torsadée » stylisée en cristal incolore dépoli coiffé de son bouchon « deux colombes » dépoli, présenté sur son disque-socle en cristal bleu parsemé d'étoiles moulées. Modèle édité par Lalique France.

h : 10cm 150/200 €

15. NINA RICCI - « Fille d'Eve » - (1952)

2 Flacons en cristal incolore dépoli satiné figurant une pomme, leur bouchon en cristal agrémenté d'une feuille, présentés dans leur coffret cubique en carton gainé de satin rose titrés et siglés. (PdO). Modèle créé par Marc Lalique, signés.

h : 7cm chacun 300/350 €





25

28

26

26

27



24



24. NINA RICCI - (années 1950-1960)

Intéressant lot composé de 10 diminutifs parfums « Capricci » sur carte titrée, 4 diminutifs parfums « L'Air du Temps » modèles « Soleil » sur carte titrée, 3 mêmes modèles sur carte illustrée, 4 diminutifs parfums « Cœur Joie » sur carte titrée, 1 modèle sur carte illustrée, 3 diminutifs eau de toilette sur carte titrée, 3 diminutifs parfums « Fille d'Eve » modèles « feuille » sur carte titrée, 1 modèle sur carte illustrée, et 1 modèle disque « Cœur Joie » sur carte illustrée.

Modèles d'après Lalique.

H : 3cm, 4cm et 5,5cm chacun

450/500 €

25. CARVEN - « Ma Griffe » - (1946)

3 flacons modernistes en verre incolore pressé moulé de section et forme cubiques, avec leur bouchon ovales tronqués, dotés de leur étiquette métallisée or et leur ruban vert et blanc titré, scellés avec PdO.

h : 15cm et 12cm

150/180 €

26. CARVEN - « Robe d'Un Soir » - (1947)

2 Mêmes modèles de flaconnages que ceux du lot précédent, dotés de leur ruban blanc titré, scellés avec PdO.

h : 12cm chacun

100/120 €

27. CARVEN - « Vert & Blanc » - (1958)

3 Mêmes modèles de flaconnages que ceux du lot précédent, dotés de leur ruban vert & blanc, scellés avec PdO.

h : 10cm et 8cm

100/120 €

28. CARVEN - « Chasse Gardée » - (1950)

Même modèle de flaconnage que ceux du lot précédent.

Scellés avec PdO.

h : 9,5cm

60/80 €

29. BALENCIAGA - « Le Dix » - (1947)

3 flacons en verre incolore pressé moulé de section ovale, sa panse ovale à décor moulé de godrons en ceinture, avec leur étiquette bandeau noire, un modèle avec son coffret assorti en carton et papier gaufré. (PdO)

Modèle dessiné par Pierre Camin

h : 12cm, 8,5cm, et 5,5cm

100/120 €



30

29



30. BALENCIAGA - « Quadrille » - (1955)

4 flacons mêmes modèles que ceux du lot précédent, 3 avec leur coffret en carton et papier gaufré, scellés avec PdO.

h : 8,5cm chacun 120/150 €

31. LANVIN PARFUMS - « Arpège » - (1927)

En grande taille, flacon « boule noire » en verre opaque noir pressé moulé, siglé et titré à l'or, col laqué or, coiffé de son bouchon olive rainuré.

Modèle dessiné par Armand Rateau
h : 14cm 200/250 €

32. JEANNE LANVIN - « Arpège » - (1927)

Même modèle de flaconnage que celui du lot précédent mais en plus petite taille, avec bouchon framboise laqué or. Production d'avant 1946.

h : 9cm 150/170 €

33. JEANNE LANVIN - « Scandal » - (1931)

Même modèle de flaconnage que celui du lot précédent, avec ses étiquettes.

h : 8cm 150/170 €

34. LANVIN PARFUMS - « Arpège » - (1927)

Même modèle de flaconnage que celui du lot précédent, présenté dans son coffret cubique 2^{ème} version en carton titré et siglé.

h : 8cm 180/200 €

35. LANVIN PARFUMS - (années 1970)

Série de 4 flacons modèles cubiques avec leur bouchon capsule, 3 avec leur coffret siglé et titré, scellés avec PdO : « Arpège », « Crescendo », « Prétexste ».

h : 6,5cm et 5,5cm 150/200 €

36. LANVIN PARFUMS - (années 1950)

Série de 3 flacons modèles cubiques avec leur bouchon carré en verre opaque noir siglé, 2 avec leur coffret siglé et titré, scellés avec PdO : « Scandal », « Rumeur », « Crescendo »

h : 8,5cm chacun 100/150 €

37. LANVIN PARFUMS - (années 1945-1950)

Flacon publicitaire décoratif en céramique polychrome figurant un homme sandwich, sa tête faisant office de bouchon, avec ses 2 étiquettes.

Modèle conçu par SofCa à Paris.
h : 27cm 250/300 €





37

38

38. LANVIN PARFUMS - (années 1945-1950)

Flacon publicitaire décoratif en céramique verte figurant une colonne Morice habillée de ses étiquettes.

Modèle édité par Franor Royale, Paris.

h : 30cm

250/300 €

39. LANVIN PARFUMS - (années 1950)

2 importants flacons d'eau de Lanvin « *Arpège* » et « *Scandal* » dans leur étui carton titré et siglé. 500ml chacun.

h : 18,5cm chacun

120/150 €

40. LANVIN PARFUMS - (années 1950)

Boite de poudre cylindrique forme tambour en carton gainé de papier blanc gaufré or, titrée et siglée. Scellée. On y joint le flacon de sac dessiné par Cartier en métal plaqué or avec son coffret bleu marine siglé.

d : 9,5cm et 6,5cm

100/150 €

41. LANVIN PARFUMS - (années 1950)

2 boîtes de poudre cylindriques forme tambour en carton avec couvercle en bakélite noire siglé or. Scellées avec PdO.

d : 9,5cm

40/60 €

42. LANVIN PARFUMS - (années 1950)

Important vase publicitaire « boule noire » en verre opaque noir pressé moulé siglé et titré à l'or.

h : 18cm

300/400 €

43. LANVIN PARFUMS - « *Via Lanvin* » - (1970)

Objet publicitaire en résine moulée bleu lagon poudré d'or figurant une fleur contenant le flacon futuriste créé pour ce parfum haute couture.

d : 28cm h : 8cm (flacon)

50/70 €

44. LANVIN PARFUMS - (années 1950)

Série de 3 flacons « *eau de Lanvin - Arpège - Prétexe - Scandal* » scellés avec PdO dans leur étui carton d'origine.

h : 13cm

100/150 €



43



40

41

40

41

45. JEAN PATOU - «Ma Collection» - (années 1990)

Imposant bar à parfums de forme demie-lune en bois gainé de feuille de résine imitant la ronce, contenant douze flacons vaporisateurs d'eau de toilette 50ml, Réédition des parfums mythiques de la maison de couture :

«Normandie», «Câline», «L'Heure Attendue», «Que Sais-Je», «Chaldée», «Amour-Amour», «Colony», «Vacances», «Cocktail», «Adieu Sagesse», «Divine Folie» et «Moment Suprême», (PdO)

d : 37,5 x 20cm 800/1000 €



45

46. JEAN PATOU - «Adieu Sagesse» - (1925)

Dans une belle taille, flacon en cristal massif incolore pressé moulé de Baccarat de section cubique, en forme de borne à parois convexes, col à carnette, base rehaussé de feuille d'or (petite restauration), coiffé de son bouchon framboise doré à la feuille, avec ses deux étiquettes, numéroté,

modèle dessiné par Süe & Mare,

h : 19,5cm 300/400 €

47. JEAN PATOU - «Amour-Amour» - (1925)

Même modèle de flaconnage que celui du lot précédent dans une taille inférieure. Bon état. numéroté.

h : 16,5cm 800/1000 €

48. JEAN PATOU - «Amour-Amour» (1925)

Même modèle de flaconnage que celui du lot précédent mais en petite taille, avec son coffret carton siglé et titré.

h : 9,5cm 280/300 €

49. JEAN PATOU - (années 1925-1930)

Rare boîte de poudre en bakélite noire pressée moulée dorée à la feuille (dorure oxydée) de section cylindrique, son couvercle en forme de cabochon à décor moulé nid d'abeilles, titrée sous son assise,

modèle dessiné par Süe & Mare et édité par Edouard Fornells
d : 10cm h : 11cm 300/350 €



47

46

49

48

50. JEAN PATOU - «Amour-Amour» - (1925)

Présentés dans leur coffret cubique en carton gainé de papier siglé, titrés, 2 flacons « borne » en verre incolore pressé moulé de section rectangulaire, leur bouchon siglé JP, avec leurs étiquettes. Scellés avec PdO.

h : 10cm et 12cm 150/200 €

51. JEAN PATOU - (années 1925-1930)

Boîte à poudre cylindrique forme tambour en céramique émaillée polychrome, son couvercle à décor d'un motif moderniste siglé JP, création attribuée à Sonia Delaunay,

d : 8cm 180/200 €

52. JEAN PATOU - «Moment Suprême» - (années 1920)

Lot de 2 flacons en verre incolore pressé moulé : un modèle borne rainuré pour le parfum-cologne présenté dans son coffret carton titré et un modèle « triangle » galbé pour l'extrait. Scellés avec PdO.

h : 22cm et 9,5cm 180/200 €



49

DE CHINE



53. JEAN PATOU - (années 1930-1950)

Lot comprenant 1 flacon d'eau de toilette (PdO) avec capsule et étiquette dorées, une boîte de poudre de forme cylindrique forme tambour, en carton gainé de papier gaufré or, couvercle entièrement décoré d'écailles. Titrée, et 1 petit flacon d'extrait « Lasso » scellé dans son coffret titré.

h : 7cm d : 9cm

100/150 €

54. JEAN PATOU - « Voyageur » - (1994)

Flacon en verre pressé moulé teinté bleu nuit titré, avec socle en zamac argent figurant un paquebot stylisé, présenté dans son étui carton bleu nuit titré.

h : 10cm

50/70 €



55. SCHIAPARELLI - « Shocking » - (1937)

Présenté dans son coffret rectangulaire en carton gainé de papier rose shocking décoré de dentelle, intérieur satin rose shocking, flacon surréaliste

en verre incolore pressé moulé figurant un mannequin de couturier sous globe de verre décoré de dentelle, avec ses étiquettes et son bouquet de fleurs en pâte de verre multicolore, scellé avec PdO. modèle dessiné par Fernand Guérycolas

On y joint deux cartes parfumées illustrées.

h : 15,5cm

400/450 €

56. SCHIAPARELLI - « Shocking » - (1937)

Même modèle de flaconnage que celui du lot précédent avec son coffret. (petits manques aux fleurs).

On y joint le flacon standard d'extrait scellé avec son coffret.

h : 15,5cm et 11cm

400/450 €



57. SCHIAPARELLI - « Shocking » - (1937)

3 flacons en verre incolore pressé moulé : un modèle standard pour l'extrait, le modèle « buste » pour l'eau de cologne avec capsule en résine rose shocking siglée et le modèle « bijou » de Noël 1952 en verre gainé de laiton ajouré pavé de strass roses . (PdO)

h : 9cm , 10,5cm et 7cm

150/180 €

58. SCHIAPARELLI - « Zut » - (1948)

Flacon en verre incolore pressé moulé partiellement dépoli de section cylindrique figurant les jambes de Mistinguett , taille habillée d'une guêpière, socle figurant un plissé de bas de soie parsemé d'étoiles dorées, présenté avec son pochon titré en suédine et satin (défraichi)

Modèle dessiné par Fernand Guérycolas.

h : 9,5cm

150/180 €

59. SCHIAPARELLI - « Zut » - (1948)

Même modèle de flaconnage que celui du lot précédent avec PdO.

h : 9,5cm

150/180 €



60. SCHIAPARELLI - (années 1950)

Lot comprenant 1 flacon « buste » avec ruban de velours rose et broche fantaisie florale en laiton et résine édité dans les années 1980, 1 flacon standard 1^{ère} taille avec son coffret carton titré, et 2 diminutifs parfums « Shocking » et « Shocking You ». (PdO)

h : 8,5cm , 5,5cm, 3,5cm et 3cm.

80/100 €

61. SCHIAPARELLI - « *Sleeping* » (1938) - « *Zut* » (1948)
2 rares diminutifs parfums 1^{ère} tailles : le modèle bougeoir et
bougie, et le modèle « jambes de Mistinguett ».
h : 8cm et 6cm 150/200 €

62. SCHIAPARELLI - « *Sleeping* » - (1938)
Dans sa plus grande taille, flacon surréaliste en cristal incolore
pressé moulé de Baccarat rehaussé de laque or figurant un
bougeoir avec bougie, son bouchon en cristal rouge figurant
la flamme. Numéroté.
Modèle dessiné par Fernand Guérycolas.
h : 20,5cm 300/350 €

63. SCHIAPARELLI - « *Shocking* » - (1937)
Flacon « buste » en verre incolore pressé moulé habillé de
laiton plaqué or monté en pendentif avec sa chaînette en
maille, présenté dans son étui carton titré illustré polychrome.
(PdO)
h : 5,5cm 120/150 €

64. SALVADOR DALI POUR SCHIAPARELLI - (1935)
Élégant poudrier « Cadran de Téléphone » en laiton estampé
et laqué noir (petit manque) figurant un cadran de téléphone
à lunettes, avec ses étiquette papier titrées avec numéros et
lettres. Non signé.
Modèle français des années 1935-1940.
d : 8,5cm 500/600 €

65. SCHIAPARELLI - « *Shocking* » - (1937)
Diminutif parfum en verre avec capsule en laiton figurant un
buste de couturier, avec ses étiquettes.
h : 4cm 80/100 €

66. SCHIAPARELLI - « *Pour le Sport* » - (1961)
Présenté dans son étui carton titré, flacon humoristique figurant
une bouteille de champagne Mumm Brut , scellé. (PdO)
h : 20cm 60/80 €

67. SCHIAPARELLI - « *Snuff* » - (1939)
Flacon surréaliste en verre incolore pressé moulé et verre teinté ambre
figurant une pipe avec son étiquette , modèle inspiré du célèbre
tableau de René Magritte « ceci n'est pas une pipe » présenté dans
son coffret carton (incomplet) figurant une boîte de cigares.
Modèle dessiné par Fernand Guérycolas (PdO)
h : 14cm 100/120 €

68. PIERRE BALMAIN - (années 1950)
3 flacons cubiques en verre incolore pressé moulé avec leur
bouchon disque en verre opaque noir siglé, 2 avec étiquette ,
parfums « *Elysées 64-83* » et « *Vent Vert* » . scellés avec PdO.
h : 6,5cm et 8cm 60/80 €

69. JEANNE PAQUIN - « 9 x 9 » - (1955)
Présenté dans son coffret carton bicolore figurant un carton
à chapeau, flacon en verre incolore pressé moulé de section
rectangulaire, en forme de borne à parois latérales rainurées,
bouchon carré rainuré, avec son étiquette. Scellé avec PdO.
h : 7,5cm 100/120 €





70. MOLYNEUX - «*Le Numéro Cinq*» - (1928)

Rarissime flacon moderniste en verre incolore pressé moulé partiellement dépoli de section rectangulaire cubique, sa panse carrée figurant deux carrés entrelacés, son bouchon carré plat reprenant le même décor, avec son étiquette déchirée. Numéroté. (2 petits trous)

Modèle créé et édité par René Lalique, signé.

H.: 9,5 cm

3000/4000 €

71. MOLYNEUX - « *Magnificence* » - (années 1950)

Flacon moderniste en verre incolore pressé moulé de section rectangulaire, panse rainurée sur 4 faces, son étiquette bandeau noire, coiffé de son bouchon rectangle en verre opaque noir. Scellé avec PdO.

h : 9,5cm 100/120 €

72. HATTIE CARNEGIE - « *Perfume N°7* » - (années 1930 - New-York)

Flacon en verre incolore pressé moulé revêtu de feuille d'or de section ovale, figurant Madame Carnegie en buste, sa tête faisant office de bouchon, titré.(bouchon bloqué).

Modèle édité par Wheaton Glass.

h : 11cm 300/400 €

73. HATTIE CARNEGIE - (années 1930)

Luxeux flacon en verre opaque noir pressé moulé de section cubique, sa panse pyramidale tronquée à décor sur chaque face d'un bouquet floral doré, col à carnette laqué or, coiffé de son bouchon pyramide à 4 griffes, titré sous son assise.

h : 8cm 400/600 €

74. ROBERT PIGUET - « *Bandit* » - (1944)

Série de 3 Flacons de voyage en verre incolore pressé moulé avec leur capsule en laiton, leur étiquette bandeau, chacun présenté dans son coffret carton gainé de papier écossais(PdO)

h : 7cm, 5,5cm et 4,5cm 120/150 €

75. ROBERT PIGUET - (années 1945-1950)

3 Flacons mêmes modèles que ceux du lot précédent avec leur coffret, parfums : « *Visa* » et « *Baghari* »

h : 7cm, et 5,5cm 120/150 €

76. ROBERT PIGUET - « *Bandit* » - (1944)

Flacon en verre incolore pressé moulé de section et forme cubiques, son bouchon cylindre facetté, avec son étiquette noire et son coffret carton gaufré blanc avec ruban noir titré. Scellé avec PdO.

h : 8,5cm 60/80 €



78

77. ROSE VALOIS - « *Marotte* » - (années 1950)

Rare flacon 1^{ère} taille en verre et résine figurant une femme stylisé coiffée d'un chapeau en feutre rouge présenté sous cloche en plexi titrée.

h : 7,5cm 120/150 €

78. CHRISTIAN DIOR - « *Eau de Cologne Fraiche* » - (1953)

Imposant flacon publicitaire décoratif en verre incolore pressé moulé de section ovale, son étiquette papier titrée et sa capsule en résine à décor de vanneries. Modèle dessiné par F.Guérycolas.

h : 30cm 150/200 €



74

77

76

75



68

72

73

69

71



79

79. CHRISTIAN DIOR - « Miss Dior » - (1947)

Présenté dans son coffret forme boîte à gants en carton gainé de velours blanc, intérieur satin blanc titré, galon et passementerie blancs, flacon amphore sur piedouche étoilé en cristal doublé incolore et blanc pressé moulé de Baccarat de section ovale, panse côtelée rainurée décorée à l'or, titré sur cartouche, coiffé de son bouchon olive assorti. Scellé avec PdO. Numéroté. Modèle créé par Fernand Guérycolas et Victor Grandpierre.

h : 18cm

2500/2800 €

80. CHRISTIAN DIOR - « Diorama » - (1949)

Même modèle de flaconnage que celui du lot précédent, sans coffret, en cristal doublé incolore/bleu nuit. Numéroté.

h : 18cm

700/900 €



81

81. CHRISTIAN DIOR - « Diorama » - (1949)

Même modèle de flaconnage que celui du lot précédent en cristal doublé incolore/rouge rubis, avec son coffret grand luxe (usures). Numéroté.

h : 18cm

1000/1100 €

82. CHRISTIAN DIOR - « Miss Dior » - (1947)

Même modèle de flaconnage que celui du lot précédent, non titré, non décoré, en cristal incolore pressé moulé de Baccarat. Numéroté.

h : 18cm

100/150 €

83. CHRISTIAN DIOR - « *Diorling* » - (1963)

Luxeux flacon en cristal incolore pressé moulé de Baccarat revêtu de bronze doré de section ovale, sa panse bulbeuse facettée orné d'une coquille Louis XV sur piedouche titré, son bouchon en bronze doré figurant un bouton de rose, scellé avec PdO, présenté dans son coffret hexagonal en carton gainé de satin jaune titré, son socle en satin plissé main.

Numéroté.

h : 18cm

4500/5000 €





84. CHRISTIAN DIOR - « Miss Dior » - (1947)

Flacon contenant 500ml d'eau de toilette scellé dans son étui carton pied de poule cellophané. (PdO)

h : 17cm

150/200 €

87. CHRISTIAN DIOR - « Diorling » - (1963)

2 modèles de flaconnages similaires à celui du lot précédent mais en plus petite taille, une en cristal de Baccarat.

h : 17,5cm et 11,5cm

250/270 €

85. CHRISTIAN DIOR - « Diorling » - (1963)

Présenté dans son coffret carton gris Montaigne titré, flacon d'extrait scellé en verre incolore pressé moulé, forme bombée galbée, col à carnette, bouchon demie-sphère, avec son étiquette aux ruban. (PdO)

h : 9cm

60/80 €

88. CHRISTIAN DIOR - « Miss Dior » - (1947)

Flacon égyptomanique en verre massif incolore pressé moulé figurant l'obélisque de Louksor, siglé et titré.

Modèle créé par Fernand Guérycolas

h : 20cm

400/500 €

86. CHRISTIAN DIOR - « Miss Dior » - (1947)

Flacon amphore sur piedouche étoilé en verre incolore pressé moulé, sa panse bombée à décor de 2 anneaux, titré sur cartouche, coiffé de son bouchon goutte. Modèle dessiné par Fernand Guérycolas.

h : 21cm

150/180 €

89. CHRISTIAN DIOR - (1955)

Etui de rouge à lèvres pour la coiffeuse en cristal incolore pressé moulé et laiton estampé figurant l'obélisque de Louksor. Titré.

h : 10cm

100/150 €

90. CHRISTIAN DIOR - (années 2010)

Lot comprenant un diminutif parfum présenté dans son coffret en carton blanc gaufré figurant le flacon emblème de la maison de couture, le savon assorti et un miroir de sac.

h : 10cm (coffret flacon)

100/120 €





91. ROSINE (PAUL POIRET) - « Cœur en Folie » - (années 1920)
Très rare flacon en verre pressé moulé teinté rouge rubis figurant un
Cœur, son bouchon en verre incolore dépoli représentant 2 ailes.
h : 4cm 3200/3400 €



49

92. LUCIEN LELONG - « *TailSpin* » (années 1950 - Etats Unis)
Flacon en verre incolore pressé moulé de section cylindrique en forme d'urne facetée, bouchon siglé assorti, présenté dans son coffret carton gainé de papier gaufré or et crème figurant un petit meuble baroque.

h : 6cm 100/120 €

93. LUCIEN LELONG - « *Taglio* » - (années 1950 - Etats Unis)
2 flacons en verre incolore pressé moulé de section et forme rectangulaires , siglé sur une face, coiffés de leur bouchon rectangle, présentés dans leur coffret plexi titré à décor de fleurettes en réserve.

h : 6cm et 6,5cm 220/250 €

94. LUCIEN LELONG - « *Le Castel* » - (années 1950 - Etats Unis)
Coffret triangulaire en carton gainé de papier polychrome titré illustré de personnages et châteaux médiévaux , cave à parfums en verre incolore et résine blanche moulée figurant un château fort à 4 donjons, chaque donjon faisant office de flacon d'extrait.

h : 9cm 120/150 €

95. LUCIEN LELONG - (années 1950 - Etats Unis)
Lot comprenant 3 flacons amphores sur piedouche en verre incolore pressé moulé dépoli à décor moulé de feuillages, bouchons assortis créés pour le parfum « *Cachet* », 1 flacon modèle « vase sur pied rainuré dépoli » créé pour le parfum « *Impromptu* », et la boîte de poudre « *Soleil* » cylindrique forme tambour en carton gainé de papier gaufré. Titrés.

h : 15,5cm, 12,5cm, 10,5cm et 11,5cm - d : 9cm 180/200 €

96. LUCIEN LELONG - « *Place Vendôme* » - (1946)
Spectaculaire coffret en carton gainé de papier polychrome s'ouvrant à 2 battants figurant la devanture des salons de la maison de couture située au 6 Place Vendôme, contenant 5 flacons en verre incolore avec capsule en résine métallisée or, parfums : « *Opening Night* », « *TailSpin* », « *Indiscret* », « *Balalaïka* » et « *Sirocco* ». (PdO)

d : 21 x 23,5cm 1000/1200 €

97. LUCIEN LELONG - « *Le Jabot* » - (1939)
Curieux flacon en verre incolore pressé moulé dépoli satiné de section ovale, figurant un jabot plissé, son bouchon cranté à touche-oreilles coiffé de sa capsule en verre dépoli figurant un nœud. Titré.

h : 7cm 280/300 €

98. LUCIEN LELONG - « *Orgueil* » - (1949)
2 étuis de rouge à lèvres en laiton estampé en forme de diabolos stylisés.

h : 5cm chacun 60/80 €

99. CHANEL - (années 1950)
2 flacons d'eau de cologne « *Bois des Iles* », et « *Cuir de Russie* », modèles cubiques en verre incolore coiffés de leur capsule en résine noire siglée, leur étiquette blanche sur une face. (PdO)

h : 16cm chacun 150/180 €



101



101

100. CHANEL - « Bois des Iles » - (1931)

Présenté dans son coffret cubique en teck titré, flacon cubique en verre incolore pressé moulé coiffé de son bouchon cabochon rainuré , avec son étiquette.

h : 6,5cm

150/180 €

101. CHANEL - « Le Parfum Spécial » - (années 1960)

Très rare présentation de voyage pour l'automobile : Etui en résine noire et métal argenté moderniste siglé , signé JE, contenant le flacon en verre incolore modèle « Carré Malévitch » avec son étiquette.

h : 7,5cm

800/900 €



92

94

95

95

95

97

93

98



101



101

102. CHANEL - « N°5 » - (1921)

Flacon en verre incolore modèle « Carré Malévitch » avec son étiquette, et bouchon taille émeraude (version de 1946).

h : 6cm

100/120 €

103. CHANEL - « Cuir de Russie » - (années 1920)

Même modèle de flaconnage que celui du lot précédent.

h : 6cm

100/120 €

104. CHANEL - « Ombre Couture » - (1988)

Coffret en carton gainé de papier brillant noir titré et siglé contenant 6 boîtiers de fards à paupières en résine noire siglés et 2 mini-sacs en jersey siglés. (PdO).

d : 25 x 27,5cm

300/350 €

105. CHANEL - (années 1950)

Série de 4 flacons échantillons « eau de cologne N°5 ». (PdO)

h : 6,5cm

100/150 €



CHANEL



99

102

103

100

99



108

107

109

106. WORTH - « Dans la Nuit » - (1924)

Important flacon en verre pressé moulé teinté bleu nuit de section ovale, sa panse en forme de disque bombé galbé, titré sur 2 faces, coiffé de son bouchon disque à décor d'étoiles et d'un croissant de lune. Numéroté. Modèle de René Lalique, signé.
h : 24cm 300/350 €

107. WORTH - « Je Reviens » - (1932)

Lot comprenant 1 flacon modèle « Thermos » en verre teinté bleu nuit avec bouchon cylindre rainuré en verre opaque turquoise, avec son étiquette, et 1 flacon « médaillon » assorti. Scellés avec PdO. Modèles créées par René Lalique, signés.
h : 13,5cm et 7,5cm 220/250 €

108. WORTH - « Dans la Nuit » - (1924)

Flacon modèle « boule Majestic » en verre incolore pressé moulé laqué bleu nuit à décor moulé d'étoiles, col à carnette, son bouchon disque laqué à décor d'étoiles et d'un croissant de lune, présenté dans son coffret en carton gainé de papier bleu nuit décoré d'étoiles, titré. On y joint la boîte de poudre assortie. Modèle créé par René Lalique, signé.
h : 8cm d : 9,5cm 200/220 €

109. WORTH - « Dans la Nuit » - (1924)

2 modèles de flaconnage identique que celui du lot précédent, scellés avec PdO, 1 présenté dans son coffret. Signés R.Lalique.
h : 10,5cm et 7,5cm 450/500 €

110. WORTH - « Projets » - (1935)

4 flacons « disque » en verre incolore pressé moulé, un titré sur une face, leur bouchon disque siglé WV, avec leur étiquette en pampille, un avec son coffret carton titré, scellés avec PdO. Un modèle signé Lalique.
h : 10,5cm, 8cm et 6cm 180/200 €

111. WORTH - « Imprudence » - (1938)

2 flacons modèle « lampion » en verre incolore pressé moulé de section cylindrique, leur panse à décor d'anneaux saillants, un avec bouchon carré et avec son étiquette, l'autre avec bouchon cylindre. Modèles créés par René Lalique, signés. Scellés avec PdO.
h : 9,5cm et 7,5cm 280/300 €



111

110



113



114

112

112

112

112. MARQUAY - « L'Elu » - (années 1950)

3 flacons en verre incolore pressé moulé de section cylindrique, leur panse quadrillée, coiffés de leur bouchon pointe de diamant, avec leur étiquette métallisée or, présentés dans leur aumônière en velours clouté.

h : 9,5cm et 8,5cm

200/250 €

113. MARQUAY - « Prince Douka » - (années 1950)

Très rare coffret en carton gainé de papier blanc gaufré décoré de volutes dorées, intérieur papier satin rouge, contenant 3 flacons de différentes tailles en verre incolore pressé moulé de section cubique figurant 3 maharadjas habillés de satin blanc brodé de strass imitation pierres précieuses, leur tête en verre dépoli strassé faisant office de bouchon.

h : 14,5cm , 12cm et 9,5cm

800/1000 €

114. MARQUAY - « Prince Douka » - (années 1950)

Même modèle de flaconnage que ceux du lot précédent.

h : 14,5cm

280/300 €

QUELQUES EFFLUVES RETROUVÉS

115. ALEXANDRA - « 20 ans », « Revoir Paris », « Cuir de Russie » - (années 1950)

Coffret grand luxe en carton gainé de tissus blanc titré et papier noir (tâché) contenant 3 flacons « tank » en verre incolore pressé moulé de section cubique, leur panse rainuré à 4 godrons, coiffé de leur bouchon carré assorti, avec leur étiquette.

h : 8cm chacun 280/300 €

116. GERMAINE MONTEIL - « Fleur Sauvage » - (années 1960)

Lot comprenant le flacon d'extrait en verre massif incolore pressé moulé en forme d'urne facettée sur piedouche rectangulaire, son haut bouchon cubique facetté, avec son étiquette sur une face, scellé avec PdO. On y joint 2 boîtes de poudre carrées en carton à décor moderniste en réserve. Scellées.

h : 12,5cm 150/180 €

117. RENÉ DORLYS - « Mes Amours » - (années 1920)

Présenté dans son coffret rectangulaire en carton gainé de papier illustré de fleurs stylisées jaunes sur fond noir, titré, (tâche), flacon amphore en verre incolore pressé moulé de section cylindrique, sa panse à 8 pans ornée de son étiquette assortie, col à carnette, coiffé de son bouchon fleur dépoli. numéroté. modèle créé et édité par René Lalique. Signé.

h : 13cm 800/1000 €

118. RENAUD - « Sweet Peas » - (années 1920)

Présenté dans son coffret rectangulaire en carton gainé de papier or titré, flacon tabatière en verre opaque pressé moulé imitant le jade de section rectangulaire, sa panse à parois latérales bombées galbées, col à carnette, coiffé de son bouchon conique floral, avec son étiquette. numéroté. Modèle édité par la Cristallerie de Nancy.

h : 10,5cm 350/400 €

119. VIVAUDOU - « Narcisse » - (années 1920)

Superbe coffret en carton gainé de papier polychrome gaufré illustré de narcisses dans un style japonisant Art Déco, titré, contenant un boîtier de fard en laiton estampé, une boîte de poudre assortie au coffret, et un flacon briquet pour l'extrait. Bon état.

d : 16 x 17cm (coffret) 450/500 €

120. MARY CHESS - (années 1950 - Etats Unis)

Coffret rectangulaire en carton gainé de papier or gaufré, titré, comprenant 6 flacons en verre incolore avec capsule en laiton figurant chacun une pièce d'un jeu d'échecs, parfums : « Stratégie », « Yram », « Tapestry », « White Lilac », « Gardénia », « Carnation ». (PdO)

d : 11 x 21cm (coffret) 350/400 €

121. EVYAN - « Great Lady » - (années 1960 - Etats Unis)

Présenté dans son coffret borne en laiton titré s'ouvrant à 2 battants, intérieur satin, flacon carré en verre incolore pressé moulé de section rectangulaire, bouchon carré, scellé avec PdO, avec son étiquette or gaufrée.

h : 7,5cm 100/120 €

122. EVYAN - (années 1950 - Etats Unis)

Coffret rectangulaire en carton gainé de papier or marbré, titré, intérieur satin, contenant 2 flacons standards et un flacon « cœur » en verre incolore avec capsule en résine dorée, avec leur étiquette. Parfums : « White Shoulders », « Great Lady », « Most Precious ». (PdO)

d : 11 x 18,5cm 100/150 €



116

115

118



123. LES JARDINS DE CARAY - « Fleurs » - « N°9 » - (années 1950)

Coffret rectangulaire en carton gainé de papier suédine noire, doté d'un miroir, titré, contenant 1 flacon « perle » et un flacon cylindre avec bouchon en laiton figurant un volatile, avec étiquettes à l'intérieur du coffret. (PdO)
d : 10 x 14cm

280/300 €

124. JEAN D'ALBRET - « Casaque » - « Ecusson » - (années 1945-1950)-

Présentés dans leur coffret étui en carton gainé de papier polychrome illustré d'un dragon ailé et d'une couronne comtale, titrés, 2 flacons en verre incolore pressé moulé de section rectangulaire, leur panse dépolie en forme d'écusson, coiffés de leur bouchon dépoli figurant une couronne surmontée d'un dragon ailé, avec leur étiquette gaufrée or. Scellés avec PdO.

Modèle créé par Georges Delhomme.

h : 14,5cm chacun

380/400 €

125. CIRO - « Originals » - (années 1950 - Etats Unis)

Coffret rectangulaire en carton titré contenant 5 diminutifs parfums originaux présentés en coffret individuel en carton titré de différentes couleurs. Parfums : « New Horizons », « Surrender », « Danger », « Ricochet », « Réflexions ». (PdO)
d : 11 x 36cm (coffret)

300/350 €



125

SENTEURS DE LA BELLE EPOQUE...

126. **MONNA VANNA** - « *Bouquet Cavalieri* » - (années 1910)
Rarissime flacon en verre incolore pressé moulé de section cylindrique, sa panse cubique à 4 pans à décor moulé de roseaux émaillés vert bronze et brun en réserves, son bouchon disque bombé reprenant le même décor, son étiquette médaille en laiton sertissant le col, présenté dans son coffret joaillier en peuplier gainé de maroquin doré au petit fer, intérieur velours titré, s'ouvrant à 2 battants. numéroté.
Modèle créé par Maurice Daillet, non signé.
h : 13cm

8000/8500 €





128

127

129

131

130

127. MONNA VANNA - « *Chypre* » - (années 1910)
Flacon en cristal incolore pressé moulé de section cubique, panse cubique élancée, son bouchon ovale à décor floral moulé patiné, avec son étiquette or gaufrée, scellé avec PdO.
h : 10,5cm 380/400 €

128. FÉLIX MILLOT - « *ChanteCoeur* » - (années 1910)
Important flacon cubique en cristal incolore pressé moulé de Baccarat, col à carnette facettée, son bouchon cylindre facetté, avec son étiquette polychrome illustrée d'une scène galante dans le style XVIIIème siècle. Numéroté.
h : 14,5cm 300/350 €

129. FÉLIX MILLOT - « *Bois Précieux* » - (années 1920)
Rare flacon en verre incolore pressé moulé de section rectangulaire, sa panse patinée sépia sur parois latérales figurant une rondelle de bois, titré sur une face, son bouchon assorti patiné sépia, avec son coffret en carton gainé de papier marbré rouge titré. Numéroté.
Modèle attribué à Julien Viard.
h : 8cm 1000/1100 €

130. J.B.LEFEUBRE - « *Flore Aimée* » - (années 1910)
Flacon en cristal incolore pressé moulé de section rectangulaire, panse carrée, son bouchon cranté en verre coiffé de sa capsule en laitton estampé ouvragé, avec son étiquette or gaufrée.
h : 9,5cm 120/150 €

131. ED.PINAUD - « *Bouquet de la Foscarina* » - (années 1910)
Rare petit flacon en cristal incolore pressé moulé de Baccarat de section et forme cubiques, col à carnette saillante facettée, son bouchon sphère facetté, avec sa belle étiquette polychrome illustrée du portrait de femme. Numéroté.
h : 8cm 150/180 €



132. EMILE GALLÉ - (1842-1904)
Flacon à eau de cologne en pâte de verre jaune doublé orange de section cylindrique, sa panse à décor dégagé à l'acide de feuillages, fleurettes et volutes végétales, col à carnette évasée, avec son bouchon goutte assorti. Signé dans la masse.
h : 18,5cm 300/350 €

133. EMILE GALLÉ - (1842-1904)
2 flacons à eau de cologne en pâte de verre triplé vert et bleu cobalt de section cylindrique, leur panse à décor dégagé à l'acide de campanules, avec leur haut bouchon goutte assorti. Signés dans la masse.
h : 18,5cm et 15,5cm 500/600 €

130



134

135

134

134. VIBERT FRÈRES - « Eau de Cologne Triple » - (années 1900)

2 rares flacons corsetières en verre pressé moulé vert émeraude, ornés de 2 étiquettes baroques titrées, et de 2 étiquettes illustrées d'un œil, destinés après usage à être transformés en porte-bouquet avec monture métal d'origine de style baroque (voir étiquette explicative). (bouchon en liège manquants)

h : 23cm chacun

500/600 €

135. COTTAN - « Lotion Kik » - (années 1900)

Rare flacon Art Nouveau en verre incolore pressé moulé de section cubique, sa panse à décor moulé de volutes végétales, haut col, coiffé de son large bouchon bicorne, avec son étiquette or gaufrée. Scellé avec PdO.

h : 18,5cm

800/1000 €

136. GELLÉ FRÈRES - « Jasmin » - (1920)

Coffret japonais rectangulaire en bois laqué polychrome à décor de volatils et de fleurs contenant un savon, une boîte de poudre et un flacon d'extrait.excellent état.

d : 8,5 x 28cm (coffret)

400/420 €



136



137. CARON - « En Avion » - (1932)

Coffret carré en carton imitant un colis de l'aéropostale contenant le flacon d'extrait en cristal incolore avec capsule en métal blanc ornée d'un compas d'aviateur. Scellé.

Conception : Paul Ternat & Félicie Bergaud.

d : 8 x 8 cm (coffret)

200/250 €

138. CARON - « Vœu de Noël » - (1939)

Flacon en verre pressé moulé opalescent bleuté de section rectangulaire, sa panse ovale bombée galbée à décor moulé d'hellébores, son bouchon barrette assorti titré à l'or. Numéroté.

Modèle édité par la Cristallerie de Choisy le Roy.

Conception : Paul Ternat & Félicie Bergaud.

h : 9cm

300/350 €

139. CARON - « Fleurs de Rocaille » - (1933)

Présentation spéciale conçue pour d'autres parfums des années 1910 : coffret ovale en peuplier gainé de cuir doré au petit fer, titré, contenant un flacon amphore en verre pressé moulé opalescent, avec son bouchon ovale assorti et son étiquette or. Modèle créé par Julien Viard, non signé, édité par la cristallerie de Pantin.

h : 10,5cm

800/1000 €

140. CARON - « *Parfum Précieux* » - (1913)

Présenté dans son écrin ovale en peuplier gainé de peau doré au petit fer, titré, (usures), rare flacon « amphore stalactites » en verre opalescent bleuté pressé moulé, col à carnette, avec son bouchon « scarabée sacré ». numéroté.

Création de Julien Viard, éditée par la Cristallerie de Pantin.

h : 14cm 4500/5000 €

141. CARON - « *Bellodgia* » - (1929)

2 flacons en cristal incolore pressé moulé de Baccarat de section rectangulaire, leur panse cubique rainurée, col à carnette, coiffé de leur bouchon cubique facetté, présentés dans leur coffret en carton titré (1^{ère} version argent & or - 2^{ème} version blanc) scellés avec PdO. Numérotés.

Conception : Paul Ternat & Félicie Bergaud.

h : 10cm et 8cm 300/350 €

142. CARON - « *La Nuit de Noël* » - (1924)

Présenté dans son coffret « intro » en carton gainé de papier galuchat vert, titré, avec passementerie, flacon en cristal violine pressé moulé de Baccarat de section ovale, figurant un étui à cigarettes stylisé, étiquette bandeau argent figurant le fermoir, col à carnette taillée, coiffé de son bouchon cabochon rainuré. numéroté. scellé avec PdO.

h : 11cm 300/350 €





143

143. CARON - « La Nuit de Noël » - (1924)

Important flacon publicitaire décoratif en cristal violette pressé moulé de Baccarat de section ovale, figurant un étui à cigarettes stylisé, étiquette bandeau dorée à l'or fin figurant le fermoir, col à carnette taillée, coiffé de son bouchon cabochon rainuré. Numéroté 25.

h : 26,5cm

2200/2500 €

144. CARON - « Coup de Fouet » - (1957)

Présenté dans leur étui en carton blanc titré, 2 flacons en verre incolore pressé moulé en forme de poire stylisée à décor de picots, avec leur bouchon en verre figurant un cordage, avec ruban et étiquette. Scellés avec PdO.

h : 19,5cm et 24cm

300/350 €

145. CARON - « La Fête des Roses » - (1949)

Flacon « Tank » en cristal incolore pressé moulé habillé de feuille d'or de section rectangulaire quadripode, sa panse à décor quadrillé « ice cubs », son bouchon pyramidal tronqué reprenant le même décor. Numéroté.

Conception : Paul Ternat & Félicie Bergaud

h : 12,5cm

300/350 €

146. CARON - « Or & Noir » - (1949)

Flacon en cristal incolore pressé moulé de section rectangulaire revêtu de laque or amati, sa panse bombée galbée à carnette carrée saillante, coiffé de son bouchon cabochon à décor moulé de 2 abeilles affrontées.

Numéroté.

Conception : Paul Ternat et Félicie Bergaud.

h : 10,5cm.

250/300 €



144



147. CARON - « Fleurs de Rocaille » - (1933)

Lot comprenant 1 flacon standard d'eau de cologne, la boîte de poudre cylindrique forme tambour en carton à décor illustré de fleurs multicolores, et le flacon demie lune en verre incolore avec sa dentelle de papier, son étiquette, présenté dans son coffret assortie. Scellés avec PdO.
h : 17cm, 7cm d : 8,5cm 300/350 €

148. CARON - « N'Aimez que Moi » - (1917)

Boîte de poudre cylindrique forme tambour en carton gainé de papier ivoire, illustré polychrome en réserve d'une élégante à l'ombrelle. Scellée avec PdO.
d : 10cm 60/80 €

149. CARON - « La Fête des Roses » - (1949)

Rare flacon amphore en cristal incolore pressé moulé de section cylindrique sur piedouche étoilé, titré et décoré à l'or, avec son bouchon goutte facettée.
Modèle édité par la cristallerie de Choisy le Roy.
h : 17cm 700/800 €

150. JEAN-PIERRE BAQUÈRE (1949-2018) POUR CARON - (2000)

Imposante boîte à poudre cylindrique forme tambour en verre incolore soufflé moulé à décor de feuilles d'or intercalaires. Signée.
d : 12cm 120/150 €

151. CARON - (années 1950)

Lot comprenant le flacon « bouteille de champagne » contenant le « Royal Bain de Champagne » lancé en 1947, et le flacon carré galbé « Le Tabac Blond » dans son écrin carton or avec passementerie. Scellés avec PdO.
16cm et 6,5cm 150/180 €

152. CARON - « With Pleasure » - (1949)

Flacon en cristal incolore pressé moulé de Baccarat de section cylindrique figurant un tonnelet rehaussé de laque or, son bouchon assorti figurant un petit robinet. Titré et Numéroté.
Conception : Paul Ternat & Félicie Bergaud.
h : 9cm 100/150 €





153. CARON - « Mes Jeunes Années » - (1915)

Boite de poudre cylindrique forme tambour en carton gainé de papier noir moiré, son couvercle illustré de 3 jeunes filles style second empire. Titrée.

d : 9cm

100/150 €

154. CARON - « Les Pois de Senteur de chez Moi » - (1927)

Présenté dans son coffret étui en carton gainé de papier galuchat vert, intérieur papier rose, titré (défraîchi), flacon modèle « monument » en verre incolore pressé moulé de section cubique, col à carnette favettée, avec son haut bouchon émaillé vert, et son étiquette bandeau sur une face. Numéroté.

Conception : Paul Ternat & Félicie Bergaud

h : 15,5cm

150/200 €

155. CARON - « Mademoiselle Peau Fraiche » - (1939)

Boite de poudre cylindrique forme tambour en carton gainé de papier blanc et or gaufré, à décor en ceinture de clous de cordonnerie. Titrée. Scellée avec PdO.

Conception : Paul Ternat & Félicie Bergaud

d : 10,5cm

60/80 €

156. CARON - « Les 100 Fards » - (1937)

Boitier en carton bicolore noir et blanc de section cylindrique forme tambour, titré. (PdO)

d : 9cm

30/40 €

157. CARON - « Infini » - (années 1950)

Flacon d'extrait scellé avec PdO dans son coffret scellé d'origine.

d : 13 x 13cm

120/150 €

158. CARON - « Nocturnes » - (1984)

Edition grand-luxe datant de 1986 en hommage au centenaire de la Statue de la Liberté à New-York : flacon en cristal incolore pressé moulé de Baccarat de section cylindrique, sa panse bombée à décor moulé du visage de la statue de la liberté, col à carnette, coiffé de son bouchon dague facettée, présenté dans sa cage en bois et laiton créée par Artus-Bertrand, avec son coffret (défraîchi) en parchemin gaufré.

Numéroté

h : 13,5cm

300/400 €



COTY , DES PARFUMS DE MODERNITÉ DEPUIS 1904.

159. COTY - « L'Eau de Coty » - (années 1920)

Imposant flacon en verre incolore pressé moulé de section ovale, sa panse à décor moulé d'un rang de perles en ceinture, col à carnette, son bouchon cabochon dépoli à décor moulé de fleurettes, avec son étiquette illustrée en grisaille d'une allégorie au parfum, scellé avec PdO. Numéroté.

Modèle édité par la cristallerie de Pantin.

h : 23,5cm

250/300 €

160. COTY - « L'Ambre Antique » - (1908)

Flacon amphore en verre incolore pressé moulé dépoli satiné de section cylindrique, col à carnette saillante, sa panse à décor moulé de 4 vestales drapées patinées sépia, son bouchon figurant un pistil patiné. Numéroté.

Modèle dessiné et édité par René Lalique, signé.

On y joint un coffret de Noël extrait « Chypre ».

h : 16,5cm

1000/1100 €

161. COTY - « L'Ambre Antique » - (1908)

Même modèle de flaconnage que celui du lot précédent mais avec son étiquette or gaufrée. Signé R.Lalique.

h : 16,5cm

1000/1100 €

162. COTY - « L'Ambre Antique » - (1908)

Présentation datant des années 1920 : coffret cubique en peuplier gainé de papier maroquin, intérieur satin, titré, contenant le flacon encrier quadripode en cristal incolore pressé moulé de section et forme cubique, coiffé de son lourd bouchon dépoli à décor moulé de baies et feuillages, avec son étiquette or gaufrée. Numéroté.

Modèle édité par la Cristallerie de Pantin.

h : 11cm

1000/1200 €





166

165

168



167

163. COTY - (années 1910)

Petite plaque publicitaire rectangulaire en laiton estampé à décor d'une allégorie au parfum signée René Lalique.

d : 5 x 7,5cm

250/350 €

164. COTY - « *L'Aimant* » - (1927)

3 flacons en verre incolore pressé moulé modèles « borne ovale perlée » avec capsule en laiton, leur étiquette gaufrée or sur une face, avec leur coffret titré. (PdO).

h : 10cm et 7cm chacun

150/200 €

165. COTY - « *La Jacée* » - (années 1920)

Présenté dans son coffret rectangulaire en carton sépia, titré, flacon modèle « borne ovale perlée » en verre incolore pressé moulé, son bouchon dépoli à décor moulé de baies et fleurettes, avec son étiquette or gaufrée, scellé avec PdO. Numéroté.

h : 12cm

150/180 €

166. COTY - « *Muguet* » - « *La Violette Pourpre* » - (années 1920)

2 flacons modèles identiques à celui du lot précédent, avec leur étiquette.

h : 12cm et 8,5cm

150/200 €

167. COTY - « *L'Aimant* » - (1927)

Rare prototype en bronze du flacon « gratte-ciel - bouchon feuillages » dessiné par Pierre Camin destiné aux parfums « *L'Aimant* » et « *La Fougère au Crépuscule* ». On y joint 2 flacons en verre correspondant et un flacon d'extrait scellé avec capsule en laiton.

h : 12cm, 16,5cm, 8,5cm et 7,5cm

1000/1200 €

168. COTY - « L'Origan » - (années 1910-1920)

Lot de 3 flacons conçus pour cet extrait : 1 modèle carré avec bouchon aux 2 papillons patiné sépia, et 2 modèles de voyage en cristal avec capsule en laiton, tous parés de leur étiquette or gaufrée. Numérotés.

(PdO)

h : 8,5cm et 10cm

300/320 €

169. COTY - « Lilas Pourpre » - (années 1920)

Présenté dans son coffret pyramidal tronqué en peuplier gainé de papier maroquin, intérieur satin, titré, flacon en verre incolore pressé moulé de section rectangulaire, panse pyramidale tronquée, son bouchon carré facetté à décor moulé d'écaillés, avec son étiquette gaufrée or. Numéroté.

h : 8,5cm

500/600 €

170. COTY - « La Violette Pourpre » - (années 1920)

Flacon en cristal massif incolore de Baccarat de section rectangulaire, panse carrée, épaulement facetté, avec son bouchon cranté coiffé de sa capsule en métal argenté poinçonné, orné de son étiquette or gaufrée sur une face. Numéroté.

h : 11,5cm

200/250 €

171. COTY - « Emeraude » - (années 1950 - Etats Unis)

Important coffret rectangulaire en carton, siglé, comprenant une boîte de talc, 2 flacons d'extrait, 1 pot de crème, 1 vaporisateur, et 1 flacon d'huile de bain.

d : 24,5 x 34,5cm

200/250 €

172. COTY - « Emeraude » - (années 1950)

Flacon d'extrait plein scellé dans son coffret neuf sous cellophane. (PdO)

h : 18,5cm

150/200 €



171

173. COTY - « Météor » - (1948)

Présenté dans son coffret cubique en carton gainé de papier ivoire, vert et or gaufré à décor de volutes, socle avec tissu plissé rayonnant, flacon amphore en verre incolore pressé moulé à décor de volutes en réserve en ceinture patinées vertes, son bouchon « fleur » patiné, avec son étiquette. Scellé avec PdO.

h : 11,5cm

180/200 €



174

170

1169

173



175



181

179

180

180

180

180

180

180

174. COTY - « Météor » - (1948)

Même modèle de flaconnage que celui du lot précédent en plus petite taille avec son coffret. Scellé avec PdO. On y joint le flacon du parfum « Emeraude » version de 1958 avec coffret.

h : 9,5cm et 7cm

120/150 €

175. COTY - (années 1950-1960)

Lot comprenant 4 flacons 1^{ère} taille en verre avec capsule et coffret, parfums : « Emeraude », « Chypre », « Styx ».

h : 5cm et 6cm chacun

120/150 €

176. COTY - « L'Aimant » - (1927)

Présentation datant des années 1950 : coffret en carton gainé de papier polychrome décor écailles orné d'un petit cœur aimanté en laiton contenant un flacon d'extrait facetté avec capsule en laiton et résine, avec son étiquette. (PdO)

h : 8,5cm

200/300 €

177. COTY - (années 1950)

Assortiment de 5 flacons d'extrait avec étui carton illustré polychrome titré : « Emeraude », « L'Origan », « L'Aimant », Diverses dimensions

120/150 €

178. COTY - (années 1930)

Coffret de voyage en peuplier gainé de papier maroquin titré comprenant 3 flacons de voyage avec capsule en laiton : « Jasmin de Corse », « La Jacée », « L'Origan ».

On y joint un poudrier en résine moulée et un petit rouleau désodorisant.

d : 8,5 x 18,5cm d : 6,5cm

150/200 €

179. COTY - « eau de cologne L'Aimant » - (1927)

Curieux flacon en verre incolore pressé moulé figurant un panier d'osier stylisé, coiffé de sa capsule en métal blanc, avec son étiquette sur une face.

h : 11cm

120/150 €

180. COTY - (années 1950)

Lot comprenant 1 flacon d'extrait « Chypre » avec étui carton illustré, 1 flacon d'extrait « L'Or » dans son coffret illustré, 1 flacon d'extrait « L'Aimant » modèle gratte-ciel bouchon feuillage, 1 flacon borne extrait « Jasmin de Corse », un petit panier Coty contenant 1 flacon d'eau de toilette et une boîte de poudre. (PdO)

Diverses dimensions

180/200 €

181. COTY - « L'Origan » - (années 1950)

Flacon en verre incolore pressé moulé de section et forme cubique, coiffé de son bouchon « triangle pointes de diamant » avec son étiquette or gaufrée.

h : 10,5cm

150/200 €



177

176

176



182. COTY - (années 1910-1930)
 Belle série de 66 étiquettes en papier gaufré doré à la feuille.
 Diverses dimensions. 500/600 €

183. COTY - (années 1910-1930)
 Belle série de 51 étiquettes en papier gaufré doré à la feuille.
 Diverses dimensions. 400/500 €



182



185

184



184. COTY - « *Emeraude* » - (1921)
 Présentation des années 1950 : coffret rectangulaire en carton
 gainé de papier polychrome illustré de motifs persans, titré ,
 contenant le flacon d'extrait modèle carré avec capsule en
 laiton et étiquette gaufrée. Scellé avec PdO.
 h : 7,5cm 100/120 €

185. COTY - « *Le Vertige* » - (1905)
 Version datant de 1936 : flacon moderniste en cristal incolore
 pressé moulé de Baccarat de section rectangulaire , sa panse
 cubique à décor rainuré, son bouchon conique tronqué rainuré,
 son étiquette or gaufrée en pampille, présenté dans son coffret
 en carton illustré polychrome de scènes de marivaudages
 inspirées de Watteau, intérieur satin rose capitonné. Scellé
 avec PdO.
 h : 10,5cm 900/950 €



183



186

187



189

201

201

201

186. LANCÔME - « Magie » - (1950)

Lot de 5 flacons en verre incolore pressé moulé de section rectangulaire, panse carrée, avec leur bouchon partiellement dépoli à décor moulé de jasmin, avec leur étiquette or, et leur coffret en carton gainé de papier blanc gaufré or titré et orné de la rose Lancôme. Scellés avec PdO.

Modèle créé par Georges Delhomme.

h : 10,5cm , 9cm, et 6,5cm

200/250 €

187. LANCÔME - (années 1950)

5 flacons identiques à ceux du lot précédent mais sans coffret, parfums : « Kypre », « Magie », « Flèches », « Trésor »

h : 10,5cm, 9cm, et 6,5cm

150/200 €

188. LANCÔME - « Flèches » - (1935)

Flacon en verre incolore pressé moulé dépoli satiné de section ovale, sa panse galbée à décor d'un chevron central doré à la feuille, col à carnette doré, son bouchon dépoli doré figurant la tête d'une flèche, avec son étiquette.

Edition datant de la guerre 1939-1945.

Modèle dessiné par Georges Delhomme.

h : 15cm

400/600 €

189. LANCÔME - (années 1950)

Lot de 4 flacons « pampille » en verre incolore pressé moulé de forme fuselée rainurée, avec capsule en laiton titré et ruban de satin. (PdO)

Parfums : « Trésor » et « Flèches »

Modèle dessiné par Georges Delhomme

h : 13cm chacun

150/200 €

190. LANCÔME - (années 1950)
 Lot de 6 boîtes de poudre modèles « Velours » et « Poudrier hermétique » scellées dans leur cartonnage d'origine.
 Diverses dimensions 100/150 €

191. LANCÔME - (années 1950)
 Coffret présentoir rectangulaire de magasin en bois, titré sur verre, contenant les poudres de riz parfumées (22 teintes)
 d : 20,5 x 32cm 100/120 €

192. LANCÔME - « Magie » - (1950)
 Flacon figurine modèle « Mélisande » en verre opalescent rose, disposé sur son socle ovale en carton gainé de satin, titré.
 Modèle créé par Georges Delhomme
 h : 17,5cm 350/400 €

193. LANCÔME - (années 1950)
 Lot comprenant 9 boîtes de poudre modèles « Velours », « Conquête », « poudrier hermétique » scellées .
 On y joint le flacon-vaporisateur de comptoir.
 Diverses dimensions 140/160 €

194. LANCÔME - « Magie » - (années 1950)
 Présenté dans son coffret cylindre en carton gainé de satin bordeaux, titré, flacon modèle « Nuages » en verre incolore pressé moulé de section et forme cylindriques à décor moulé de nuages, avec capsule à bille en laiton, étiquette or sur sa panse.
 Modèle spécial pour voyager en avion dessiné par Georges Delhomme.
 h : 10,5cm 150/180 €

195. LANCÔME - (années 1950)
 2 flacons en verre incolore pressé moulé de section cubique coiffé de leur bouchon curvex en verre, avec leur étiquette or, parfums « Trésor » et « Marrakech », un avec coffret « bijoux », et l'autre avec coffret « émaux ».
 Créations de Georges Delhomme.
 h : 8,5cm 180/200 €



191



195

194

196

195



190

193

193

193

196. LANCÔME - « *Trésor* » - (1952)

Flacon « Diamant » en verre incolore pressé moulé avec capsule en laiton titré, présenté dans son luxueux coffret rectangulaire en carton gainé de satin fuschia, siglé et titré, intérieur satin bouillonné blanc.

Modèle dessiné par Georges Delhomme.

h : 10cm

300/400 €

197. LANCÔME - « *Magie* » - (1950)

Flacon « Torsade » en cristal massif incolore pressé moulé de Baccarat de section cubique, avec bouchon et capsule en cristal incolore, son étiquette métallisée or ornant la capsule. Scellé avec PdO. Numéroté.

On y joint le coffret « feux d'artifice » correspondant à cet extrait.

Création de Georges Delhomme.

h : 14cm

300/350 €

198. LANCÔME - (années 1950)

Présenté dans son écrin de bijoutier, broche promotionnelle en métal plaqué or figurant le flacon « *Magie* » de Lancôme monté en breloque sur barrette.

On y joint une gravure polychrome de Charles De Gastyne tirée à 1000 exemplaires

h : 3,5cm

120/150 €

199. LANCÔME - « *Magie* » - (édition 1998)

Flacon modèle « Sphère Magique » en cristal dépoli satiné pressé moulé, numéroté 539/1050. Scellé (PdO)

h : 7cm

120/150 €

200. LANCÔME - « *Révolte* » - (1936)

Rarissime flacon arrêté de commercialisation au bout de 6 mois pour cause de trouble à l'ordre public, en verre incolore pressé moulé partiellement dépoli figurant un pavé, titré dans la masse sur une face, avec son bouchon carré.

Modèle dessiné par Georges Delhomme

h : 7,5cm

1500/2000 €



200



201. MARCEL REBOUL POUR LANCÔME - (1950)

Lot composé de 3 étuis double de rouge à lèvres en laiton plaqué or, 2 étuis de rouge à lèvres en laiton plaqué or gravé, et un boîtier pour rimmel en métal siglé.

Diverses dimensions 200/250 €

202. LANCÔME - « Magie » - (années 1950)

Présentés dans leur coffret cubique en carton illustré polychrome de personnages et de fleurs stylisés, avec ruban rose, 2 flacons modèles « coussin » avec capsule et étiquette dorées. (PdO)

h : 6cm 180/200 €

203. LANCÔME - (années 1950)

Carré en soie roulottée jaune, blanc et gris intitulé « Rêve d'Hier, Espoir d'aujourd'hui ». bon état.

d : 80 x 80cm 40/60 €



203



198





204. ISABEY - « Le Bleu de Chine » - (1924)

Flacon en verre incolore pressé moulé de section cylindrique figurant un lampion stylisé à décor moulé de feuillages et fleurettes émaillées turquoises, alternés de godrons et de cabochons émaillés corail, col à carnette, son bouchon disque reprenant le même décor. Numéroté.

Modèle dessiné par Julien Viard, signé.

h : 7,5cm

600/800 €

205. ISABEY - « L'Ambre de Carthage » - (1924)

Présenté dans son coffret cubique en peuplier gainé de papier Tolède s'ouvrant à 2 battants, intérieur satin et velours jaunes, conçu par Sorys, flacon en verre incolore pressé moulé de section et forme cylindriques, sa panse à décor moulé de feuillages et volutes alternés de 6 pans, avec son son bouchon disque floral et son étiquette. Numéroté.

Modèle créé par Julien Viard, signé.

h : 7,5cm

400/500 €

206. ISABEY - « Soie de Chine » - « Tendres Nuits » - (années 1930-1935)

2 flacons standards en verre incolore pressé moulé, avec bouchon dépoli et étiquette, présentés dans leur coffret carton suédine titré.

Derniers parfums de la maison avant fermeture en 1941.

h : 7,5cm chacun

300/350 €

207. ISABEY - « Jasmin » - (années 1920)

Flacon en verre incolore pressé moulé de section ovale, panse ovale tronquée à pans coupés, avec son bouchon floral patiné dépoli, et son étiquette bandeau doré. Numéroté.

Modèle dessiné par Julien Viard, non signé.

h : 10cm

80/100 €

208. JEHAN DE BONNOT - « Maharani » - (années 1920)

Rarissime flacon en verre incolore pressé moulé et galalithe moulée imitant l'ivoire figurant un sceau impérial chinois, de section et forme cubiques, bouchon cranté coiffé de sa capsule à décor de dragon et feuillages fantastiques, faux idéogrammes chinois moulés sur son assise.

h : 9,5cm

4000/5000 €



PARFUMS D'INSPIRATION IMPÉRIALE RUSSE



209

209. LENGYEL - « Parfum Impérial » - (années 1920)

Présenté dans son coffret facetté en carton gainé de papier or titré, intérieur suédine beige, flacon en verre incolore pressé moulé de section cylindrique, sa panse ovale à décor moulé de l'aigle à 2 têtes sur fond rayonnant, son bouchon en verre figurant la couronne du tsar, avec son étiquette. Scellé avec PdO.

Modèle créé et édité par René Lalique, signé.

h : 6,5cm

1000/1200 €

210. PRINCE MATCHABELLI - « Abano » - (années 1930)

Flacon en verre incolore pressé moulé laqué or et bleu russe de section ovale figurant une couronne, avec son bouchon cruciforme laqué or. Numéroté.

Modèle édité par la Verrerie de Romesnil.

h : 8cm

280/300 €

211. PRINCE MATCHABELLI - « Abano » - (années 1930)

Même modèle de flaconnage que celui du lot précédent mais en verre opaque bleu russe en plus petite taille, avec son étiquette et son coffret suédine rouge titré.

h : 6cm

280/300 €

212. PRINCE MATCHABELLI - (années 1930)

Même modèle de flaconnage que celui du lot précédent mais en verre incolore pressé dépoli satiné.

h : 8cm

150/180 €

213. PRINCE MATCHABELLI - (années 1950)

Coffret carrousel en plexi et carton or, rouge titré, agrémenté d'une houpette contenant 6 diminutifs parfums modèles « pion de jeu d'échecs » orné chacun d'une couronne moulée, capsule en résine, avec leur étiquette. (PdO)

d : 9cm (coffret)

150/200 €



213

211

210

212



220

215

214

216

214. ROGER & GALLET - « Violette Merveilleuse » - (années 1910)

Superbe boîte de poudre carrée cubique en carton gainé de papier gaufré et papier satin pourpre, richement décorée or d'entrelacs, fleurettes, brûles-parfum, titrée.

d : 8 x 8cm

150/200 €

215. ROGER & GALLET - « Souvent Femme Varie » - (1955)

Luxeux coffret borne en carton gainé de papier gaufré, richement décoré dans le style renaissance de putti, de fleurs et volutes, illustré en réserve d'un portrait de Lucrece Borgia et d'un chérubin, intérieur satin doré au petit fer. Conception : Draeger frères

d : 13,5 x 14cm

100/120 €

216. ROGER & GALLET - « Le Jade » - (1923)

2 flacons en verre incolore craquelé pressé moulé de section ovale en forme de gourde, avec leur étiquette illustrée de volatils, un modèle avec bouchon « grain de café » en verre et un modèle avec bouchon stilligoutte en métal titré.

h : 13cm et 15cm

300/350 €

217. ROGER & GALLET - « Partir » - (1946)

Coffret en carton gainé de papier polychrome gaufré figurant le château d'un galion, titré, intérieur illustré d'une scène de chasse au trésor, contenant le flacon modèle « rose des vents - bouchon fleur de lys » en verre incolore pressé moulé avec son étiquette métallisée or.

h : 10,5cm (flacon) 18,5cm (coffret)

400/600 €



217



219

218

218. ROGER & GALLET - « Cigalia » - (1912)

Luxeux flacon de style animalier en verre incolore pressé moulé richement patiné anthracite de section rectangulaire, sa panse à décor moulé de 4 cigales, col à carnette saillante, coiffé de son bouchon patiné figurant une feuille. Numéroté. Modèle créé et édité par René Lalique.

h : 13cm

3000/3200 €

219. ROGER & GALLET - « Cigalia » - (1912)

Même modèle de flaconnage que celui du lot précédent mais en version diminutive, avec étiquette.

h : 7cm

200/250 €

220. ROGER & GALLET - « Pavots d'Argent » - (années 1920)

Flacon en verre incolore pressé moulé de section rectangulaire, sa panse en forme de médaillon à décor moulé sur une face de pavots, coiffé de son bouchon disque floral, numéroté.

Modèle créé et édité par René Lalique, signé.

h : 8,5cm

350/400 €

**DE PASSAGE EN EGYPTE POUR ALLER AU JAPON...
EN TRAVERSANT L'INDE...**

221. AHMED SOLIMAN - (années 1920 - Le Caire)

Coffret rectangulaire en carton gainé de papier maroquin bleu nuit titré, intérieur satin et velours jaunes titré, contenant 3 flacons corsetières en verre incolore pressé moulé richement décoré or et émaillé blanc de guirlandes de fleurs et volutes, chacun avec étiquette émaillée, col doré à a feuille, coiffé de leur bouchon disque laqué or, avec leur étiquette.

On y joint un flacon d'extrait en verre décoré à l'or de la même maison.

Lg : 16cm chacun h : 10cm

1000/1300 €

222. BICHARA MALHAMÉ - (années 1910)

3 rares flacons d'extrait en verre incolore pressé moulé modèles standards, bouchon « étoile », avec leur belles étiquettes illustrées polychromes, scellés avec PdO.

Parfums : « Syriana », « Délices de Pera », et « Eau de rose de Syrie ».

h : 9,5cm, et 8cm

380/400 €

223. CHABRAWICHI - « Néfertiti » - (années 1920)

Rare boîte de poudre cylindrique forme tambour en carton gainé de papier polychrome titré illustré de motifs floraux égyptiens et du profil de Néfertiti. (PdO)

d : 7cm

250/300 €



222

221

223

221

224. GIRARD & CIE - « *Nirvana* » - (années 1910)
 Rare boîte de poudre carrée cubique en carton gainé de papier illustré polychrome de motifs indiens et d'une courtisane indienne. Titrée.
 d : 8 x 8cm 250/280 €

225. MAURICE BABANI - « *Chypre Egyptien* » - (années 1920)
 Flacon en verre incolore pressé moulé de section cylindrique, sa panse bulbeuse à 6 lobes, col à carnette, son bouchon dépoli à décor moulé de fleurs, avec son étiquette. (PdO)
 h : 7,5cm 180/200 €

226. MAURICE BABANI - « *Ambre de Delhi* » - (années 1920)
 Flacon en verre incolore pressé moulé de section rectangulaire, panse carrée richement dorée à la feuille et décorée sur 2 faces de brocards noirs, col titré à carnette, avec son bouchon sphère facettée. Décor de Auziès.
 h : 13,5cm 500/550 €

227. VANTINE'S - (années 1920 - Tokyo)
 2 flacons corsetières en verre incolore pressé moulé à décor laqué or et émaillé polychrome de fleurettes et de motifs orientalistes, un avec bouchon de liège scellé à la cire, l'autre avec son coffret carton illustré de scènes japonaises.
 Lg : 20cm chacun 300/320 €

LUBIN , PARFUMERIE FONDÉE À PARIS EN 1798

228. LUBIN - « *Au Soleil* » - (1920)
 Flacon animalier en verre incolore pressé moulé dépoli satiné de section cylindrique en forme de vase berluze à décor moulé d'un lézard lové autour du col, l'ensemble rehaussé de laque vert bronze, guettant une abeille moulée ornant son bouchon bouton floral. Titré.
 Modèle édité par la Verrerie Dépinoix
 h : 14,5cm 600/800 €

229. LUBIN - « *Crème Kissiah* » - (années 1920)
 Élégant pot en porcelaine de Paris de style Louis XV à décor polychrome de feuillages et gerbes de fleurs. Titré.
 h : 11cm 180/200 €



225

226



227



230

234

228

229



231

230. LUBIN - « Douce France » - (années 1920)

Boîte de poudre carrée cubique en carton gainé de papier polychrome titré à décor de fleurs et d'un panier de fleurs. Titrée et scellée.

d : 8,5 x 8,5cm

50/70 €

231. LUBIN - (années 1880-1890)

Très rare coffret rectangulaire en bois gainé de maroquin noir, intérieur velours carmin, titré sur la serrure et chiffré EMC, contenant 3 flacons carafons en cristal incolore de Baccarat, avec bouchon taillé en facettes et étiquette blason carmin, doubles extraits : « Bouquet d'Alger », « Violette », « Bouquet Jockey Club ». numérotés.

h : 8cm chacun

1200/1300 €

232. LUBIN - « Enigma » - (1898)

Présenté dans son coffret rectangulaire en carton illustré d'une étiquette polychrome égyptomanique, flacon carafon en cristal incolore pressé moulé de Baccarat de section et forme cubiques, col à carnette, son bouchon carré plat facetté, avec son ruban au col et son étiquette polychrome égyptomanique. Numéroté.

h : 10,5cm

1000/1300 €

233. LUBIN - « Enigma » - (1899)

Flacon version égyptomanique datant de 1920 dessiné par Julien Viard, en verre incolore pressé moulé de section rectangulaire en forme de pyramide, une face à décor moulé d'un shinx et d'un cartouche laqués or, col à carnette, coiffé de son bouchon triangle. Numéroté.

h : 9cm

2800/3200 €



235

236

234. LUBIN - « Nuit de Longchamp » - (1937)

Flacon en verre incolore pressé moulé de section ovale, sa panse figurant un pot rainuré, col à carnette, coiffé de son bouchon tiare en verre moulé ajouré figurant des branches de palmier stylisées, avec son étiquette sur cartouche central. Modèle dessiné par Pierre d'Avesn

h : 15,5cm

GUERLAIN , LE PARFUMEUR QUI A UN PRÉNOM DEPUIS 1923 !

235. MARCEL GUERLAIN - « Masque Rouge » - (1924)

Présenté dans son coffret rectangulaire en carton gainé de papier polychrome illustré de femmes portant un loup rouge, titré (tâché), flacon moderniste en verre incolore pressé moulé de section rectangulaire, panse carrée, son bouchon rectangle doré à la feuille, avec son étiquette métal émaillée sur une face. (PdO)

h : 9,5cm

500/700 €



233

232

236. MARCEL GUERLAIN - « 8 & 9 » - (1924)

Élégant flacon en verre incolore pressé moulé de section rectangulaire rehaussé d'émail vert et noir, et laqué or partiellement figurant une caravelle, col et bouchon obus laqués or, avec son étiquette.

h : 13cm

1500/1800 €

L'ART DÉCO EN PARFUMS



237. RIMMEL - « Art Moderne » - (1925)

Élégant flacon moderniste en verre opaque vert jade pressé moulé de section rectangulaire en forme de borne, son bouchon interne coiffé de sa capsule demie-lune en verre opaque noir pressé moulé à décor moulé en relief de fleurs art déco, avec son étiquette sur une face. modèle dessiné par André Jollivet spécialement créé pour l'Exposition Internationale des Arts Décoratifs de Paris en 1925.

h : 14,5cm

2000/2500 €

238. MÏON 6 « Coeur de Femme » - (1928)

Flacon moderniste en biscuit de cristal blanc recouvert de cristal vert émeraude pressé moulé de Baccarat figurant un pot à gingembre avec son bouchon mollette en cristal incolore et sa capsule en laiton estampé émaillé vert émeraude en réserve. Numéroté.

h : 9,5cm

700/900 €

239. VIOLET - « Pour Rêver » - (1928)

Rare et élégante boîte de poudre carrée cubique quadripode en carton gainé de papier polychrome à décor de frises florales géométriques et d'un portrait de femme style japonisant. Scellée avec PdO.

Modèle dessiné par Lucien Gaillard.

d : 9 x 9cm

350/400 €



240. W.I.ADDIS COMPANY - (Années 1920 - Etats Unis)

Rare présentation créée en France pour le marché Nord-Américain : flacon coloquinte en verre opaque noir pressé moulé à décor moulé de picots, col à carnet, son bouchon sphère assorti laqué or, titré sous sa base, présenté dans son coffret pyramide s'ouvrant à 4 battants en carton doré et papier suédine verte reliés par cordelettes noires terminées d'une passementerie avec perle imitation jade.

h : 6cm

2000/2500 €



241. BRYENNE - « Ambre Persan » - (1927)

Rare flacon en verre incolore pressé moulé de section rectangulaire, sa panse ovale galbée à décor moulé sur 2 faces de fleurs de lotus patinées bleu, col à carnette, avec son bouchon floral de style mauresque. Numéroté. Modèle créé par Julien Viard, non signé.

h : 12cm 400/500 €

242. COLGATE - (années 1920 - Etats Unis)

Rare et élégant flacon en verre incolore pressé moulé de section rectangulaire, en forme de borne carrée, une face à décor moulé sur fond dépoli satiné d'un bouquet de fleurs stylisé. Numéroté.

Modèle créé et édité par René Lalique, signé. h : 8,5cm 800/1000 €

243. COLGATE - (années 1920 - Etats Unis)

Élégant flacon en verre incolore pressé moulé dépoli satiné de section cylindrique, en forme d'amphore à décor moulé de feuillages stylisés, son bouchon cabochon en verre teinté rouge rubis.

h : 10cm 300/350 €

D'ORSAY, PARFUMEUR À PARIS DEPUIS 1908

244. D'ORSAY - « Le Lys » - (années 1920)

Élégant flacon en verre incolore pressé moulé de section ovale, en forme de gourde, une face à décor moulé de fleurs patinées sépia, col à carnette, avec son bouchon disque floral patiné titré. Numéroté.

Modèle créé et édité par René Lalique, signé. h : 17,5cm 400/450 €

245. D'ORSAY - « Chypre » - (années 1920)

Flacon en verre incolore pressé moulé de section cylindrique, sa panse sphérique à décor moulé de soleils, col à carnette, avec son bouchon assorti et son étiquette or gaufrée. Numéroté.

Modèle créé et édité par René Lalique, monogrammé RL. h : 8,5cm 400/450 €



246. D'ORSAY - « Poésie » - (1914)

Élégant flacon en verre incolore pressé moulé dépoli satiné de section cylindrique, sa panse conique tronquée à décor moulé de vestales drapées, col à carnette, son bouchon conique dépoli à décor mille fiori. Titré. Numéroté.

Modèle créé et édité par René Lalique, signé.

h : 15cm

3000/3500 €

247. D'ORSAY - « Le Dandy » - (1925)

Présenté dans son coffret rectangulaire en carton gainé de papier blanc gaufré siglé, intérieur papier or rainuré, titré, flacon « diamant » en verre opaque noir pressé moulé, coiffé de son bouchon perle, avec son étiquette or gaufrée, scellé avec PdO.

Modèle dessiné par Süe & Mare.

h : 8cm

250/280 €

248. D'ORSAY - « Le Dandy » - (1925)

Rare flacon vaporisateur moderniste en verre opaque noir pressé moulé de section et forme cubiques, à décor toutes faces rainurées or, titré, avec son diffuseur.

h : 7,5cm

200/250 €

249. D'ORSAY - « Le Parfum d'Antan » - (1913)

Présenté dans son coffret rectangulaire en carton gainé de papier moiré or (manque), intérieur tissu rouge, titré, flacon en cristal incolore pressé moulé de Baccarat de section et forme rectangulaire, pansé facettée, col à carnette, son bouchon patiné gris figurant une cigale aux ailes déployées, avec son étiquette gaufrée or. Numéroté.

h : 7cm

900/1000 €

250. D'ORSAY - « Toujours Fidèle » - (1913)

Présenté dans son coffret pyramidal tronqué en carton gainé de papier « feuillages », intérieur papier or, titré, flacon encrier en cristal incolore pressé moulé de Baccarat, de section cubique, sa panse coussin avec col à carnette, son bouchon cylindre facetté orné d'un bouledogue assis sur ses pattes arrières. Titré et numéroté.

h : 9,5cm

400/450 €





252

248

245

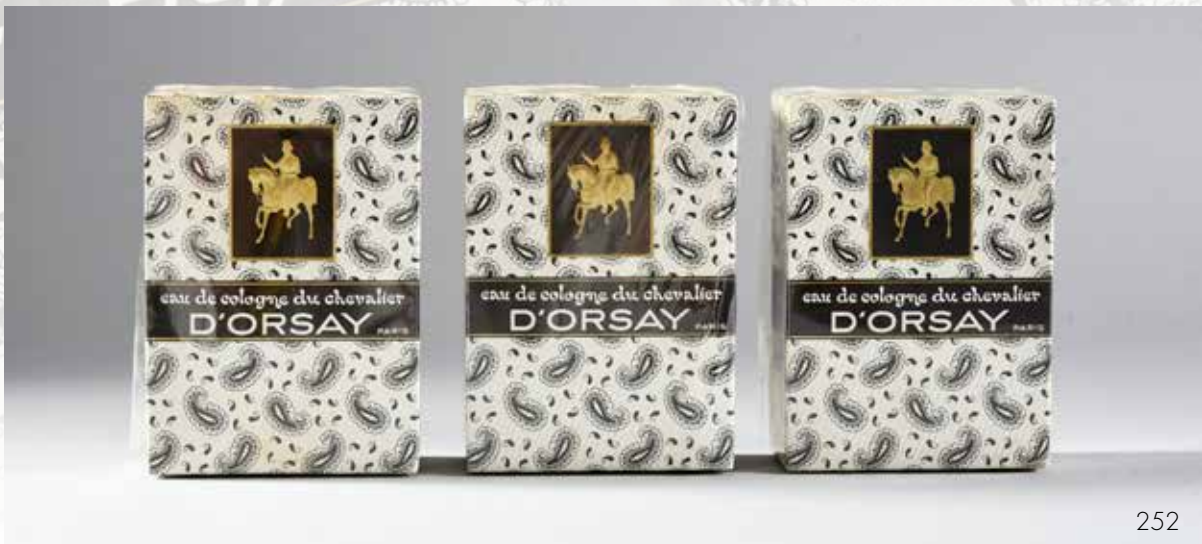
249

251

251. D'ORSAY - « Toujours Fidèle » - (1913)
Même modèle de flacottage que celui du lot précédent, sans coffret, chiffré BG gravé dans la masse. Numéroté.
h : 9,5cm 220/250 €

252. D'Orsay - (années 1950)
Lot comprenant 2 cendriers publicitaires en laiton estampé titré « Arôme 3 » et une petite plaque publicitaire figurant le chevalier D'Orsay.
On y joint 3 flacons d'eau de cologne du Chevalier scellés avec étui carton.
d : 9cm h : 12,5cm 150/200 €

253. D'ORSAY - « Intoxication » - (années 1950)
Présenté dans son coffret cubique en carton illustré polychrome de personnages, de pierrot et colombine, titré, intérieur multicolore, flacon « sablier » en verre incolore pressé moulé, de section cylindrique, panse et bouchon rainurés.
h : 10,5cm 300/350 €



252

UN SILLAGE VÉNITIEN

254. HENNESSY - « *Nuit Profonde* » - (années 1920)

Rare et luxueux flacon en cristal incolore pressé moulé de Baccarat, de section cylindrique, sa panse sphérique à 4 pans concaves émaillés bleu et argent à décor d'étoiles, un pan à décor gravé d'une vue de Venise et d'une gondole, col à carnette, son bouchon cristal laqué argent figurant un croissant de lune. Titré sur le piedouche. Numéroté.

h : 11,5cm

5000/7000 €





255



259



260



262

L.T.PIVER , MAISON FONDÉE À PARIS EN 1774.

255. L.T.PIVER - « Violette Ducale » - (années 1910)
Boîte de savon rectangulaire galbée en carton gainé de papier polychrome illustré de violettes et de feuillages. Titrée.
Modèle édité par Maquet
d : 19,5 x 9cm

50/70 €

256. L.T.PIVER - « Scarabée » - (années 1910)
Rare flacon en verre incolore pressé moulé modèle pour la lotion parfumée de section ovale, sa panse à décor moulé de 2 scarabées affrontés col à carnette, avec son bouchon tournesol.

Modèle dessiné par Lucien Gaillard.

h : 17,5cm

700/750 €

257. L.T.PIVER - « Rose-Soleil » - (années 1910)
Rare présentation : coffret rectangulaire en peuplier gainé de cuir vert doré au petit fer, intérieur satin vert amande, titré, flacon carafon en cristal incolore de Baccarat de section et forme cubiques, col à carnette facettée, coiffé de son bouchon carré facetté, son étiquette polychrome gaufrée apposée sur une face. numéroté.

h : 11cm

1000/1100 €

258. L.T.PIVER - « Ilka » - (années 1910)
Très rare flacon en verre incolore pressé moulé de section cylindrique, sa panse rainurée à décor de six cabochons, son étiquette gaufrée or sur une face, coiffé de son bouchon « chinois » en verre incolore ? présenté dans son coffret d'origine. Numéroté.

Modèle attribué à Lucien Gaillard

h : 10cm

1500/1700 €

259. L.T.PIVER - « Azurée » - (années 1910)
Présenté dans son coffret chantourné en carton gainé de papier polychrome gaufré illustré de motifs floraux Art Nouveau édité par Maquet, flacon carafon en verre incolore pressé moulé habillé de ses étiquettes assorties au coffret, coiffé de son bouchon triangle galbé.

h : 12cm

150/180 €

260. L.T.PIVER - « Floramyl » - (années 1910)
Flacon carafon en verre incolore pressé moulé de section cubique, forme cubique rainurée, col à carnette, son bouchon boule facettée avec ses étiquettes et son coffret carton illustrés de motifs floraux Art Nouveau. Scellé avec PdO.

h : 11,5cm

200/250 €



256



264

258

257

261. L.T.PIVER - « Brillantine Cristallisée » - (années 1930)

Coffret présentoir de magasin en carton illustré d'une tête d'homme au niveau des yeux comprenant 12 tubes de brillantine parfumée au « Rêve d'Or ».

d : 21 x 16,5cm

320/340 €

262. L.T.PIVER - « Astris » - (années 1910)

Flacon carafon en cristal incolore pressé moulé de Baccarat de section et forme cubiques, col à carnette, sa panse habillée de laiton ajouré à décor néo baroque, titré. Numéroté.

h : 12cm

300/350 €

263. L.T.PIVER - (années 1920)

2 éventails publicitaire à 2 feuilles de papier, illustrés polychrome par Guy Arnoux et Céline Aman-Jean. Edités par Maquet.

200/220 €

264. L.T.PIVER - (années 1920-1930)

Lot comprenant le petit boîtier à poudre en laiton estampé conçu pour les 150 ans de la maison, et un poudrier en métal estampé à décor moderniste avec coquille d'œuf en trompe l'œil.

d : 4cm et 5,5cm



261



263

LE CHARME PARFUMÉ D'UN SENSUEL DÉCOLLETÉ



276

275

273

271

272

274

265. GUELDY - « Ador » - (1924)

Rare et élégant flacon en verre incolore pressé moulé de section cylindrique, sa panse bulbeuse à décor de feuilles raiburées laquées or, carnette laquée or, coiffé de son bouchon pistil laqué or. Numéroté.

Modèle créé par Julien Viard, signé.

h : 9cm

800/850 €

268. J.GIRAUD & FILS - « Odorantis » - (années 1920)

Flacon en verre incolore pressé moulé de section ovale, sa panse bulbeuse à 8 pans décorée en réserve d'anémones et de feuillages dépolis, col à carnette, avec son bouchon floral dépoli.

Modèle attribué à Julien Viard

h : 8,5cm

250/300 €

266. GIRARD - « Mandragore » - (années 1920)

Rare flacon en verre incolore pressé moulé de section rectangulaire, en forme d'amphore cubique, à décor moulé en réserves sur 2 faces de fleurs patinées grises, col à carnette, coiffé de son bouchon floral assorti.

h : 12cm

380/400 €

269. L.PLASSARD - « Une Femme passa » - (années 1910)

Rare flacon amphore sur piedouche en cristal incolore pressé moulé de Baccarat, sa panse galbée décoré de feuillages dépolis, cartouche gravé et doré à la feuille, col à carnette, coiffé de son bouchon cabochon assorti. Numéroté.

h : 12cm

1200/1300 €

267. J.GIRAUD & FILS - « Dans les Nues » - (années 1910)

Flacon en verre incolore pressé moulé de section cylindrique, en forme d'amphore à 5 pans, à décor moulé en réserve de dahlias patinés gris, col à carnette, coiffé de son bouchon disque assorti.

Modèle attribué à Julien Viard

280/300 €

270. L.PLASSARD - « Chypre » - (années 1920)

Flacon tabatière en verre incolore pressé moulé de section rectangulaire, sa panse en forme de disque tronqué, son bouchon cabochon floral en verre opaque noir, avec son étiquette dorée.

h : 8,5cm

120/150 €



268

267

265

266

269

270



271. NOGARA - « *Essence de Violette* » - (années 1920)
Flacon en verre incolore pressé moulé de section cubique, sa panse évasée à décor moulé en réserve de marguerites et de feuillages, col à carnette, coiffé de son bouchon triangle floral.
h : 13cm 280/300 €

272. JAYTHORPE - « *Méchant mais Charmant* » - (années 1920)
Flacon en verre incolore pressé moulé de section ovale, sa panse bulbeuse à décor moulé de tulipes, col à carnette, son bouchon figurant une tulipe. Numéroté.
Modèle créé et édité par René Lalique, signé.
h : 7cm 280/300 €

273. RICHARD HUDNUT - « *Gemey* » - (années 1930)
Flacon en verre incolore pressé moulé de section cylindrique, sa panse conique à décor moulé de feuillages stylisés laqués or, col à carnette, avec son bouchon cabochon floral laqué or et son étiquette sous son assise.
Modèle créé par Julien Viard, non signé.
h : 5,5cm 200/300 €

274. SAUZÉ FRÈRES - « *Flouvella* » - (années 1910)
Très rare présentation : flacon carafon en verre incolore pressé moulé de section rectangulaire, sa panse à parois latérales galbées, col à carnette, bouchon trapèze rainuré, avec son étiquette illustrée polychrome d'un paysage imitant une fresque en carrelages, avec son coffret carton assorti. Très bon état.
h : 12,5cm 1000/1200 €

275. BURMANN - « *Fleur de Tabac* » - (années 1920)
Présenté dans son coffret carré en carton gainé de papier maroquin blanc, titré, flacon en cristal incolore pressé moulé de Nancy de section ovale, panse galbée rainurée, avec son bouchon boule et son étiquette dorée.
h : 9,5cm 200/250 €

276. BURMANN - « *Chypre* » - (années 1920)
Rare flacon carafon en verre incolore pressé moulé de section cylindrique, sa panse évasée à pans coupés, col taillé, avec son bouchon facetté et son étiquette argent gaufrée.
h : 18,5cm 200/250 €

Essences Sulfureuses & Sillages de Gaudriole

277. TRAVAIL FRANÇAIS - (XVIIIème Siècle)
Beau nécessaire en cuir rouge doré au petit fer figurant un livre armorié titré « L'Année Heureuse » contenant 2 flacons à odeur en verre incolore avec capsule en métal, agrémenté d'un mini entonnoir.
h : 9cm 500/550 €

278. TRAVAIL FRANÇAIS - (XVIIIème Siècle)
Boite à mouches et à odeurs rectangulaire en peuplier gainé de roussette teintée vert, agrémenté d'une miniature en réserve, contenant 2 flacons à odeur et 2 compartiments à mouches, monture argent gravé. (petit manque)
d : 4,5 x 5,5cm 500/600 €

279. TRAVAIL FRANÇAIS - (XVIIIème Siècle)
2 mortiers ou tasses à fards en porcelaine de Paris, l'un à décor polychrome de papillons, l'autre à décor polychrome de rubans entrelacés.
h : 3,5cm chacun 500/600 €

280. TRAVAIL FRANÇAIS - (XVIIIème Siècle)
Nécessaire en peuplier entièrement revêtu de vernis Martin à décor de scènes de la vie quotidienne contenant 2 flacons à odeur en verre incolore avec capsule en métal, agrémenté d'un mini entonnoir.
h : 6,5cm 500/600 €



278



282

281. TRAVAIL FRANÇAIS - (XIX^{ème} Siècle)

Flacon à odeur en verre incolore imitant un encrier, avec capsule en métal argenté présenté dans son coffret malle de corsaire en bois plaqué d'écaille de tortue.

h : 7cm

200/250 €

282. TRAVAIL FRANÇAIS - (XVIII^{ème} Siècle)

Présentée dans son écrin joaillier de la maison Cartier, boîte à mouches rectangulaire en argent estampé et gravé entièrement revêtu de nacre, à décor baroque Louis XV contenant 2 flacons à odeurs et un compartiment à mouches.

d : 4,5 x 6cm

800/1000 €

283. TRAVAIL FRANÇAIS - (XVIII^{ème} Siècle)

Diminutif parfum se présentant sous forme d'un minuscule flacon à odeur en verre teinté bleu avec capsule en or, avec son étui ovale en ivoire et en or. (petit fêlé).

h : 2,5cm (flacon) 3cm (étui)

300/350 €

284. TRAVAIL FRANÇAIS - (époque 1880-1910)

Présenté dans son écrin pyramidal tronqué en peuplier gainé de maroquin vert, s'ouvrant à 2 battants, flacon à parfum en cristal incolore taillé de section cubique, panse pyramidale tronquée, avec sa capsule métal doré, émaillée de fleurettes polychromes en réserve.

h : 12,5cm

180/200 €



283



285



287



284

286

285. DAUM - (années 1890-1900 - Nancy)
 Présenté dans son coffret rectangulaire en peuplier gainé de papier maroquin vert , chiffré AL, intérieur velours (accidenté), flacon à odeur ou à eau de mélisse forme rouleau en verre incolore nuagé vert émeraude décoré à l'acide de fraisiers rehaussés à l'or, base et capsule en argent estampé reprenant le même décor.
 Signé à l'or Daum Nancy avec la Croix de Lorraine
 h : 16,5cm 400/600 €

286. TRAVAIL FRANÇAIS - (années 1880-1910)
 Flacon à parfum en cristal incolore taillé présenté dans son étui octogonal en argent gravé.
 h : 7,5cm 120/150 €

287. TRAVAIL FRANÇAIS - (époque Napoléon III)
 Présenté dans son écrin «sabat» en peuplier gainé de maroquin, intérieur satin et velours bleu ciel, flacon à odeur en cristal incolore gravé en forme de lyre galbée, col gainé d'or ajouré, gravé et ciselé 18 carats, sa capsule en or ciselé protégeant son bouchon au liège en or. Très bon état.
 h : 11cm 250/300 €

288. TRAVAIL ALLEMAND - (années 1900)
 Lot composé de 3 lances-parfum en biscuit émaillé polychrome modèles « pisseuses » et « cracheur » figurant une coquette aguicheuse, une courtisane « à minou », un soldat prussien, et d'un baguier en biscuit teinté figurant une coquine sans culotte.
 Diverses dimensions 450/500 €

289. TRAVAIL FRANÇAIS - (années 1900)
 Boite à mouches en biscuit émaillé polychrome figurant une coquine à culotte bouffante dissimulée dans une carapace de tortue.
 Lg : 10cm 400/500 €



HOUBIGANT , PARFUMEUR À PARIS DEPUIS 1775.

290. HOUBIGANT - « Mes Délices » - (années 1920)
 Flacon-carafon en cristal incolore pressé moulé de Baccarat de section et forme cubiques, col à carnette, son bouchon carré facetté, avec son étiquette polychrome illustrée du portrait de la Reine Marie Antoinette.
 h : 11cm 200/220 €

291. HOUBIGANT - « Cœur de Jeannette » - (1900)
 Flacon en verre incolore pressé moulé de section rectangulaire en forme de borne galbée, son bouchon floral dépoli, avec son étiquette polychrome floral d'après Alfons Mucha. (PdO)
 h : 9,5cm 100/120 €

292. HOUBIGANT - « *La Belle Saison* » - (1925)

Important et luxueux flacon en verre incolore pressé moulé de section rectangulaire, panse carrée à méplat central à décor moulé d'un profil de femme, parois concaves à décor rayonnant de feuillages patinés bistre, col à carnette, avec son bouchon carré facetté reprenant le même décor patiné.

Numéroté.

Modèle créé par René Lalique, signé.

h : 14,5cm

2300/2500 €



FORVIL , PARFUMERIE FONDÉE À PARIS
EN 1923.

293. FORVIL - « 5 Fleurs » - (années 1920)
Flacon en verre incolore pressé moulé de
section cylindrique, forme rouleau, à décor
moulé de fleurs stylisées, col à carnette,
avec son bouchon disque floral. Numéroté.
Modèle créé par René Lalique. Signé.
h : 10cm 200/220 €

294. FORVIL - « Le Corail Rouge » -
(1924)
Rare et exceptionnel flacon en verre incolore
pressé moulé de section rectangulaire,
panse carrée allongée, une face à décor
moulé en relief de branches de corail
émaillé rouge, titré en partie basse, col à
carnette, coiffé de son bouchon orné de
branches de corail émaillé rouge. numéroté.
modèle créé et édité par René Lalique,
signé.
h : 10,5cm 9500/10000 €





297

296

295

293

295. FORVIL - « Les Anémones » - (années 1930)

Flacon en verre incolore pressé moulé de section cylindrique, sa panse bulbeuse coiffée de son bouchon dépoli patiné figurant 2 anémones.(égrenures), avec son étiquette. Numéroté.

Modèle créé par René Lalique, signé.

h : 9,5cm

450/500 €

296. FORVIL - « Relief » - (années 1930)

Flacon en verre incolore pressé moulé de section ovale, sa panse en forme de disque galbé à décor moulé sur 2 faces de spirales perlées, col à carnette, avec son bouchon assorti. (éclat au col). Numéroté.

Modèle créé par René Lalique, signé.

h : 17cm

300/320 €

297. FORVIL - « Les Yeux Doux » - (années 1930)

Flacon en verre incolore pressé moulé de section ovale, en forme d'amphore à 3 godrons, coiffé de son bouchon « volutes » en verre ajouré, avec son étiquette or. Scellé avec PdO.

h : 11,5cm

150/180 €

ŒUVRES DE RENÉ LALIQUE (1860-1945)

298. RENÉ LALIQUE - « Pavot » - (années 1910)

Rare flacon en verre incolore pressé moulé de section cylindrique richement rehaussé de laque noire figurant un pavot, avec son bouchon en verre opaque noir figurant la lanterne du pavot. Signé à la roue Lalique.

h : 6,5cm

3300/3500 €

299. RENÉ LALIQUE - « Anémones » - (années 1930)

Important flacon en verre incolore pressé moulé de section cylindrique, panse sphérique, avec son imposant bouchon figurant 2 anémones dépolies rehaussées d'émail noir. Signé.

h : 16,5cm

400/500 €

300. LALIQUE FRANCE - (années 1960)

Flacon en cristal incolore pressé moulé de section et forme cylindriques à décor moulé en ceinture d'une frise de moineaux dépolis, coiffé de son bouchon assorti. Signé.

h : 13,5cm

250/300 €



298

CES FIOLES QUI ENVOUENT , CES PARFUMS QUI ENSORCÈLENT...



300



299

301. GEORGES CHEVALIER & MARCEL GOUPY POUR BACCARAT - (années 1920)

Flacon carafon en cristal incolore pressé moulé de Baccarat de section cubique, sa panse à décor polychrome de fleurs et guirlandes émaillées, col à carnette, avec son bouchon assorti rehaussé d'émail. Numéroté.

h : 18,5cm

350/400 €

302. GEORGES CHEVALIER & MARCEL GOUPY POUR BACCARAT - (années 1920)

Poudrier en cristal incolore pressé moulé de Baccarat de section cylindrique, à décor polychrome émaillé de fleurs , prise du couvercle rehaussé d'émail (petite égrenure).

h : 12,5cm

250/300 €

303. DAMAN & DELESTE - (années 1950)

2 flacons à parfum en cristal incolore pressé moulé de section rectangulaire, en forme de borne, richement émaillé jaune et noir, à décor en réserve d'une figurine du XVIIème siècle, leur bouchon boule émaillé assorti. Signés.

h : 13,5cm chacun

300/350 €

304. TRAVAIL FRANÇAIS - (années 1920)

Élégant flacon en verre incolore pressé moulé de section cubique, sa panse ovale convexe richement émaillée polychrome de fleurs stylisées, col et parois latérales laquées, avec son bouchon assorti.

h : 13,5cm

150/180 €



304

303

301

302

303

DES PARFUMS ETHNIQUES...



306

308



307



305

308

305. VIGNY - « Le Golli-Wogg » - (1918)

Important flacon en verre incolore pressé moulé rehaussé d'émail noir, rouge et blanc, son bouchon en verre opaque noir gainé de fourrure, figurant le premier personnage africaniste de la bande dessinée américaine des Sœurs Upton avec ses 2 étiquettes. Scellé avec PdO.

Modèle dessiné par Michel De Brunnhoff

h : 17cm

350/400 €

306. VIGNY - « Le Golli-Wogg » - (1918)

Présentation spéciale des années 1930 : coffret rectangulaire titré « Jack - Junior - Jill » en carton gainé de papier noir décoré or, intérieur satin fuschia contenant 3 flacons identiques à celui du lot précédent. Scellés avec PdO.

h : 6cm chacun

800/1000 €

307. LA DUCALE - « Egizia » - (années 1950 - Italie)

Important flacon décoratif en biscuit émaillé polychrome de section cylindrique, figurant la tête d'une femme giraffe de Birmanie, parée de boucles d'oreilles.

Création de la Manufacture de Canova à Padoue

h : 28,5cm

300/350 €

308. GUÉNEAUX - (années 1920)

Lot de 13 boîtiers en bakélite de couleur pour concrète parfumante figurant des petits personnages : 10 modèles africanistes, et 3 modèles caucasiens.

h : 3,5cm chacun

500/550 €

EN BEAUTÉ, MESDAMES

309. TRAVAIL FRANÇAIS - (années 1950)

Élégante boîte de beauté rectangulaire en laiton et maillechort estampés à décor de losanges incrustés d'émeraudes imitations, comportant un compartiment à poudre, un étui de rouge à lèvres, et un compartiment cigarettes.

d : 9 x 11cm

80/100 €

310. JEANNE BERNARD - (années 1950)

2 sacs boudoirs en laiton gainé l'un de suédine noire, l'autre de reps noir, de forme cylindrique, leur fermoir dissimulant un poudrier, un signé, avec leur passementerie.

h : 9,5cm chacun

200/250 €

311. D'APRÈS RAYMOND PEYNET - (1908-1999)

Poudrier médaillon en laiton estampé, son couvercle à décor d'une plaque bombée en porcelaine illustrée des amoureux de Peynet. Signé.

d : 7cm

100/150 €

312. VOLUPTÉ - (années 1950 - Etats Unis)

Sac boudoir rectangulaire en laiton estampé, son anse à décor de fleurs incrustées de strass, avec fourreau en reps noir faisant office de sac du soir.

d : 8 x 10,5cm

80/100 €



310



309



312



310

313. DELETTREZ - « Pommade à l'Essence de Violette » -

(années 1900)

Pot en biscuit émaillé blanc de section cylindrique, panse galbée, base et couvercle titrés à décor d'un bouquet de violettes.

h : 8cm

400/600 €

314. DELETTREZ - « Aglaia » - (années 1900)

Assiette publicitaire en faïence émaillée jaune miel à décor d'une tête de femme et d'iris dans le pur style Art Nouveau.

Titrée.

d : 24,5cm

400/450 €

315. RICHARD HUDNUT - « Du Barry » - (années 1920)

Petit coffret rectangulaire en carton gainé de papier rose, siglé et titré, contenant 4 diminutifs : 1 flacon d'extrait, 1 mini boîte de poudre, et 2 cosmétiques, chacun illustré du portrait de Madame Dubarry

d : 8,5 x 12,5cm

220/250 €

316. JULIEN VIARD - (1883-1938)

Boîte à poudre en verre incolore pressé moulé partiellement dépoli satiné de section et forme octogonales, son couvercle à décor des 4 couleurs du jeu de cartes. Signée.

d : 9,5cm

200/220 €

317. EDOUARD FORNELLS - (1887-1942)

Boîte à poudre carrée en galalithe, son couvercle à décor moulé de suricates patinés sépia. Signée.

d : 9,5 x 9,5cm

200/220 €

318. GALERIES LAFAYETTE - « Terre de Retz » (années 1920)

Boîte de poudre en papier maché laqué polychrome et carton figurant une Marquise vêtue d'une robe à panier tenant en main un bouquet de roses. Modèle dessiné par Georges Duchesne.

h : 14cm

250/300 €

319. YOUNENEL - (années 1920 - Argentine)

Élégante boîte de poudre de style Chinois en laiton noirci estampé figurant un coffret à bijoux quadripode, prise du couvercle en résine corail moulé représentant un bouddha.

Titrée.

h : 8cm

200/250 €

320. REVLON - « Futurama » - (1957)

Coffret cubique en carton titré comprenant un étui de rouge à lèvres en plaqué or et 2 recharges de rouge.

h : 8cm (coffret)

100/120 €

321. KIGU - (années 1950 - Etats Unis)

Élégant poudrier ovale galbé en laiton estampé à décor de motifs Directoire. Signé.

d : 7,5 x 4,5cm

100/120 €

322. KIGU - (années 1950 - Etats Unis)

2 élégants poudriers en laiton estampé : un modèle rectangulaire à décor guilloché agrémenté de marcassites, et un modèle ovale baroque orné d'un nœud en marcassites.

Signés.

d : 6,5 x 8cm chacun

200/250 €



314

313



319

318

320

323. STRATTON - (années 1950 - Grande Bretagne)

Poudrier carré de style baroque en métal blanc estampé, son couvercle à décor rayonnant émaillé, de marcassites, et de fleurettes émaillées en réserve. Etat neuf.

d : 7 x 7cm

100/120 €

324. TRAVAIL FRANÇAIS - (années 1920)

Nécessaire d'élégance de forme rectangulaire en laiton estampé laqué noir sur 2 faces, une face à décor de motifs géométriques, comportant un compartiment à cigarettes et des compartiments pour fard et poudre.

d : 11 x 6cm

120/150 €

325. TRAVAIL FRANÇAIS - (années 1920)

Élégant poudrier rectangulaire quadrilobé en laiton estampé, 2 faces laquées noires, une face ornée de marcassites et d'un motif chinois en corail.

d : 9 x 7,5cm

120/150 €

326. JEANNE BERNARD - « Pigalle » - (années 1950)

Rare poudrier en laiton estampé ajouré en forme de disque, son couvercle laqué polychrome illustré d'une parisienne sortant de la station de métro Pigalle. Signé avec vignette JB.

d : 8,5cm

120/150 €

327. DEERE - (années 1930 - Etats Unis)

Poudrier en laiton estampé en forme de disque, son couvercle titré illustré d'une figurine.

d : 6cm

80/100 €

328. TRAVAIL FRANÇAIS - (années 1950)

Poudrier rectangulaire galbé en laiton estampé, son couvercle à décor gravé d'un gondolier et d'une vue de Venise.

d : 8,5 x 9,5cm

120/150 €



333



323

329. CORONA - (années 1950)

Boite de beauté rectangulaire en laiton estampé, son couvercle guilloché marqueté de nacre, comportant poudre et étui de rouge à lèvres.
d : 6 x 8cm

120/150 €

330. TRAVAIL FRANÇAIS - (années 1950)

Poudrier rectangulaire en laiton estampé, son couvercle laqué noir orné d'une plume incrustée de marcassites.
d : 7 x 7,5cm

120/150 €

331. MARCEL FRANCK - (années 1970)

Poudrier en laiton estampé en forme de disque, son couvercle laqué polychrome illustré d'une tête de femme à capeline.
Signé.
d : 7cm

120/150 €

332. TRAVAIL FRANÇAIS - (années 1950)

Amusant poudrier en laiton estampé laqué noir figurant un miroir à main, le miroir dissimulant un compartiment à poudre.
h : 13cm

120/150 €

333. TRAVAIL AUTRICHIEN - (années 1920)

Nécessaire de beauté à porter au doigt comprenant un poudrier sur chainette en argent guilloché à décor ajouré d'une gerbe de fleurs, 2 faces émaillées parme (petit manque), doté de son gland de passementerie dissimulant un étui de rouge à lèvres titré « Pessl Vienna ».
d : 5cm (poudrier)

600/650 €

334. ALBERT FLAMAND - « Week End » - (1928)

Rare nécessaire de beauté en « fladium » agrémenté de 3 godrons en bakélite imitation écaille figurant un bracelet-manchette comprenant un poudrier et 2 étuis de rouge à lèvres.
Signé.
d : 7cm

400/500 €



331



326



324



327



322



325



322



330



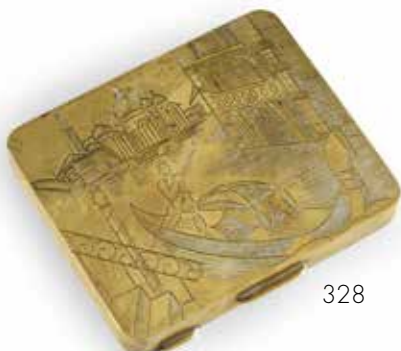
329



332



321



328



334



GUERLAIN, LE PARFUMEUR QUI N'A PAS DE PRÉNOM DEPUIS 1828

335. GUERLAIN - « Ode » - (1955)

Flacon grand-luxe en opaline savonneuse pressée moulée de section et forme cylindriques, sa panse richement décorée polychrome d'une constellation de papillons multicolores, titré à l'or en réserve, col bagué de bronze ciselé, coiffé de son bouchon perle doré à la feuille. Numéroté.

Modèle créé en 1955 par la maison Cristal & Bronze à Paris et décoré à la main par R.Noiroot. signé.

(éclats à la douille du bouchon)

h: 16cm

800/1000 €



336. GUERLAIN - « L'Heure Bleue » - (1912)

Flacon grand-luxe en opaline savonneuse pressée moulée de section et forme cylindriques, sa panse richement décorée polychrome d'une constellation de papillons multicolores, titré à l'or en réserve, col bagué de bronze ciselé, coiffé de son bouchon perle doré à la feuille. Numéroté.

Modèle créé en 1955 par la maison Cristal & Bronze à Paris et décoré à la main par R.Noiroot. signé.(douille du bouchon accidenté)

h: 16cm

600/800 €

337. GUERLAIN - « Fleur de Feu » - (1948)

Présenté dans son coffret façon boîte à gants en carton gainé de papier suédine, intérieur satin blanc siglé et titré, flacon amphore rainurée sur piedouche rectangulaire, son bouchon cylindre rainuré.

h: 20,5cm

400/450 €

338. GUERLAIN - (années 1930)

Élegant brûle parfum tripode en bronze doré dans le pur style Directoire, son couvercle à décor ajouré. Titré.

h : 18cm

450/600 €



339. GUERLAIN - « Ode » - (1955)

En excellent état de fraîcheur, présenté dans son coffret cubique en carton gainé de soie polychrome illustré d'après Palayer, flacon amphore en cristal incolore partiellement dépoli de Baccarat de section cylindrique, en forme d'amphore drapée, coiffé de son bouchon «bouton de rose», avec son étiquette. Scellé (factice). Numéroté.

h: 18cm

400/420 €

340. Guerlain - « Coque d'Or » - (1937)

Flacon moderniste en verre pressé moulé teinté bleu nuit richement revêtu de feuille d'or figurant un noeud stylisé, col à carnette, avec son bouchon cabochon, titré sur deux faces, numéroté.

Modèle dessiné par Georges Chevalier (1894-1987)

h: 7,5cm

250/280 €

341. GUERLAIN - « Liu » - (1929)

Flacon en verre opaque noir pressé moulé de section cubique figurant une boîte chinoise à thé, son bouchon carré plat, avec ses deux étiquettes or et noir, présenté dans son coffret forme borne en peuplier gainé de papier noir et or, s'ouvrant à 2 battants.

h : 8cm 300/320 €

342. GUERLAIN - « Liu » - (1929)

Même modèle de flaconnage et de coffret que ceux du lot précédent, réédition de 1998. Scellé avec PdO.

h : 8cm 300/320 €

343. GUERLAIN - « Djedi » - (1927)

Dans une grande taille, flacon « petit beurre » en cristal incolore pressé moulé de Baccarat, de section et forme rectangulaires cubiques, sa panse rainurée avec cartouche, col à carnette, avec son bouchon barrette gainé de laiton estampé.numéroté.

Modèle dessiné par Georges Chevalier.

h : 12,5cm 300/400 €

344. GUERLAIN - « Jicky » - (1889)

Présenté dans son rare étui carton titré et illustré des chevaux de Marly, flacon carafon cubique en verre incolore pressé moulé, col à carnette, son bouchon carré plat facetté, avec sa rare étiquette blason pour l'export Argentine, scellé avec extrait d'origine. (production des années 1945-1950).

Modèle de la Verrerie Pochet & Du Courval.

h : 10cm 700/900 €

345. GUERLAIN - « Parfum des Champs-Elysées » - (1904)

Flacon animalier édité à partir de 1914 en cristal incolore pressé moulé de Baccarat figurant une tortue, ses 4 pattes dépolies patinées, sa tête faisant office de bouchon, avec son étiquette. Numéroté.

h : 12,5cm 600/800 €

346. GUERLAIN - « Eau Spiritueuse à la Verveine » - (années 1910)

Flacon carafon en verre incolore pressé moulé de section et forme cubiques, col à carnette, avec son bouchon « chinois » et son étiquette en grisaille.

h : 21,5cm 150/180 €

347. GUERLAIN - « Shalimar » - (1925)

Flacon en cristal incolore pressé moulé de Baccarat de section ovale, figurant une vasque côtelée sur piedouche facetté, coiffé de son bouchon « éventail » titré en cristal émaillé bleu, avec son étiquette or. Numéroté.

h : 16,5cm 200/250 €

348. GUERLAIN - (années 1930)

Rare petit poudrier pour le sac en métal blanc estampé en forme de disque galbé, son couvercle titré et émaillé noir en réserve.

d : 4,5cm 100/150 €

349. GUERLAIN - « Pyrommée » - (années 1910)

Rare étui cylindrique à khôl en os tourné à décor d'un œil et d'un sphinx rehaussé de couleurs. Titré.

h : 6,5cm 250/300 €

350. GUERLAIN - (1916)

Rare petit catalogue commercial recensant tous les parfums & cosmétiques disponibles à la vente pour l'année 1916.

d : 13 x 10,5cm 300/350 €



350



342

340

341



347

343

351



352



348

349

351. GUERLAIN - « L'Heure Bleue » - (1912)

Présenté dans son coffret rectangulaire en carton gainé de papier polychrome illustré de scènes de chasse et de pêche, intérieur satin, flacon en cristal incolore pressé moulé de Baccarat de section rectangulaire, panse cubique ornée de 4 volutes en relief, col à carnette, son bouchon figurant un cœur évidé, avec son étiquette polychrome sur une face. Numéroté.
h : 16,5cm 200/250 €

352. GUERLAIN - « Bouquet de Senteurs » - (1998)

Carré en soie roulottée polychrome figurant les flacons mythiques de la maison des Champs-Élysées. Bon état.
d : 90 x 90cm 150/180 €



353. CORDAY - « Femme du Jour » - (1925)

Élégant flacon moderniste en cristal opaque noir pressé moulé de Baccarat de section ovale, sa panse en forme de gourde plate galbée, base ornée de 4 godrons laqués or, titré sur une face, col à carnette, avec son bouchon cubique laqué or. Numéroté.

Modèle dessiné par Georges Chevalier.

h : 10cm

1200/1400 €

354. CORDAY - « Orchidée Bleue » - (années 1930)

Flacon en cristal massif incolore pressé moulé de Baccarat de section cylindrique, en forme d'encrier à 6 lobes, col à carnette, coiffé de son bouchon assorti. Numéroté.

h : 7,5cm

280/300 €

355. CORDAY - « Tzigane » - (années 1930)

Présenté dans son coffret en carton gainé de papier fuschia brillant, intérieur satin fuschia titré en forme de corps de violon, flacon rouleau en verre incolore pressé moulé dépoli satiné de section cylindrique, sa panse à décor moulé en relief de godrons crantés, titré dans la masse, avec son bouchon disque cranté. Numéroté.

Modèle créé par René Lalique , signé.

h : 9,5cm

350/400 €

356. CORDAY - « Voyage à Paris » - (années 1930)

Coffret rectangulaire en carton gainé de papier polychrome titré illustré d'une vue de Paris contenant 9 différents diminutifs parfums scellés avec PdO.

d : 16 x 12cm

300/350 €



359

358

357

360



361



363



362



364

357. CORDAY - « Rue Royale » - (années 1950)
Amusant coffret boîte à musique en carton et résine figurant la devanture du restaurant Maxim's avec son groom.

(flacon diminutif manquant)

h : 13cm

380/400 €

358. CORDAY - « Rue de la Paix » - (1952)
Présentation humoristique du parfum en métal laqué bronze et faïence émaillée figurant un réverbère posé sur un cendrier, chaque lanterne contenant un diminutif parfum. Création de Limp. Titré.

h : 21,5cm

350/400 €

359. CORDAY - « Toujours Moi » - (années 1950)

Présenté dans son coffret rectangulaire en carton gainé de papier polychrome titré illustré de motifs floraux stylisés, intérieur satin blanc, flacon médaillon en verre incolore pressé moulé de section rectangulaire, sa panse à décor de fleurs stylisées laquées or en réserves, son bouchon cylindre assorti laqué or, avec ses étiquettes. Scellé avec PdO.

h : 9cm

200/250 €

360. CORDAY - « Kai Sang » - (années 1920)

Flacon moderniste en verre incolore pressé moulé de section rectangulaire, en forme de borne à décor moulé de cubes superposés, son bouchon rectangulaire assorti, avec son étiquette.

h : 10cm

120/150 €

LES PARFUMERIES DE GABILLA , MAISON FONDÉE À PARIS EN 1910.

361. GABILLA - (années 1930)
Coffret rectangulaire en carton gainé de papier maroquin titré contenant
3 flacons d'extrait 1^{ère} taille en verre incolore de style tank, avec leur étiquette argent, parfums « Rêve à Deux », « Gardénia », « La Vierge Folle ». (PdO)
h : 4,5cm chacun 200/300 €

362. GABILLA - «*Xantho*» - (années 1920)
Flacon encrier en cristal incolore pressé moulé de Baccarat de section et forme cylindriques, coiffé de son bouchon en cristal teinté rouge figurant un rubis facetté. Numéroté.
h : 6cm 350/400 €

363. GABILLA - (années 1935-1940)
Présentation humoristique du parfum sous forme de 5 flacons avec bouchons en résine rouge figurant des bougies, disposés sur présentoir en carton gainé de papier doré titré. (PdO)
d : 6,5 x 16cm 320/350 €

364. BOURJOIS - «*Evening in Paris*» - (années 1930 - Etats Unis)
Coffret de fête rectangulaire en carton gainé de papier argent et bleu nuit titré comprenant un assortiment parfumé : extrait, poudre,talc, essence.
d : 19,5 x 27cm 150/180 €

365. BOURJOIS - «*Evening in Paris*» - (années 1930 - Etats Unis)
Coffret de fête rectangulaire en carton gainé de papier argent et bleu nuit titré comprenant un assortiment parfumé : extrait, poudre,talc, essence.
d : 19,5 x 27cm 300/350 €

366. BOURJOIS - «*Soir de Paris*» (années 1950)
2 petits flacons d'extrait présentés de manière humoristique : un dissimulé dans une mini Tour Eiffel, l'autre caché dans une tortue. Titrés.
h : 10cm et 9cm 300/350 €

367. A.Bourjois & Cie - «*Extrait Concentré*» - (années 1880)
Flacon carafon cylindrique en verre incolore pressé moulé avec sa belle étiquette illustrée.
h : 12cm 120/150 €

368. Bourjois - «*Soir de Paris*» - (années 1950)
Lot de 6 savons parfumés dans leur étui carton d'origine
50/70 €

UN PARFUM OLYMPIQUE

369. PLÉVILLE - «*Flamme de Gloire*» - (1924)
Flacon en cristal massif incolore pressé moulé de Baccarat de section rectangulaire en forme d'urne baroque, titré sur une face, col à carnette, coiffé de son lourd bouchon facetté. Numéroté. On y joint le facsimilé d'époque d'une lettre de Michel Pléville rédigé en anglais vantant ses parfums.
h : 10,5cm 300/350 €



369



368

366

365

367

366

368



371



371

PAPIERS PARFUMÉS...

DES PARFUMS EN MALETTE...

370. Ybry - (années 1920)

Mallette de voyage en peuplier gainé de suédine beige sable, tîtrée, ornée de ses 2 médaillons en cristal incolore de Bohême en forme de cœur créés par Heinrich Hoffman, destinée à contenir 3 flacons jerricans et 2 flacons vaporisateurs.
d : 20,5 x 41,5cm 2 500/3 000 €

371. TRAVAIL FRANÇAIS - (années 1920)

Important livre de représentant en étiquettes et emballages pour produits cosmétiques et capillaires, soit environ 100 planches.
d : 36,5 x 46cm 500/600 €

372. CARTES PARFUMÉES PUBLICITAIRES - (années 1920-1950)

Classeur contenant une collection de 392 cartes parfumées publicitaires illustrées polychromes : L.T.Piver, Bourjois, Salancy...etc 400/500 €



370



COUTAU-BÉGARIE & ASSOCIÉS

ORDRE D'ACHAT / BID FORM
LUNDI 17 JUIN 2019 - SALLE 7
FLACONS DE PARFUM

A envoyer à / Send to :
60, avenue de La Bourdonnais - 75007 Paris
Tel : 01 45 56 12 20 - Fax : 01 45 56 14 40
www.coutaubegarie.com - information@coutaubegarie.com
Coutau Begarie sarl - ventes aux enchères publiques - agrément n° 2002-113

- DEMANDE D'APPEL TÉLÉPHONIQUE / PHONE CALL REQUEST
- ORDRE FERME / ABSENTEE BID

Après avoir pris connaissance des conditions de vente, je déclare les accepter et vous prie d'acquiescer pour mon compte aux limites indiquées en euros, les lots que j'ai désignés ci-dessous (les limites ne comprenant pas les frais).

I have read the conditions of sale and the guide buyers and agree to abide by them. I grant you permission to purchase on my behalf the following items within the limits indicated in euros (these limits do not include buyer's premium and taxes).

Nom et Prénom _____
Name
Adresse _____
Address
Téléphone _____
Phone
E-mail _____

Les ordres d'achat doivent être reçus au moins 24 heures avant la vente.
Les enchères par téléphone ne sont recevables que pour les lots dont l'estimation basse est supérieure à 300 €.
Les lots volumineux acquis sur ordre d'achat seront conservés au magasinage de Drouot (voir les conditions appliquées).
Les petits lots seront conservés à l'étude, au delà d'une semaine, un forfait de 3 € par jour sera appliqué.

*To allow time for processin, absentee bids should be arrived at least 24 hours before the sale begins.
Telephone bidding can only be arranged for lots with sale estimates of over 300 €.*

Lot n° Lot n°	Description du lot Lot description	Limite en € Top limite of bid in €

RÉFÉRENCES BANCAIRES OBLIGATOIRES / REQUIRED BANK REFERENCES

Code banque Bank code	Code guichet Bank sort code	Numéro de compte Account number	Clé Key

PHOTOCOPIE CARTE D'IDENTITÉ OU PASSEPORT / IDENTIFICATION PAPER-PASSPORT COPY

Je confirme mes ordres ci-dessus et certifie l'exactitude des informations qui précèdent.
I confirm my bids above and certify that all information provided is true and complete.

Date et signature :
Date and signature :

CONDITIONS DE VENTE / CONDITIONS OF SALE

CONDITIONS GÉNÉRALES :

La vente est faite expressément au comptant.

Les objets sont vendus en l'état, une exposition préalable permettant aux acquéreurs de se rendre compte de l'état des objets mis en vente, il ne sera admis aucune réclamation une fois l'adjudication prononcée.

L'adjudicataire sera le plus offrant et dernier enchérisseur. Il devra acquitter, en sus de l'enchère, les frais de vente de 28,80 % TTC (frais 24% plus TVA à 20%) y compris pour les ventes de livres avec une TVA à 5,5%.

Les indications portées au catalogue engagent la responsabilité de la Société de Vente, compte tenu des rectifications annoncées au moment de la présentation de l'objet et portées au procès verbal de la vente.

Les dimensions, les poids et les estimations ne sont donnés qu'à titre indicatif. Le réentoilage, parquetage ou doublage sont considérés comme une mesure conservatoire et non comme un vice.

En cas de contestation, au moment de l'adjudication, c'est-à-dire s'il y a double enchère, le lot sera immédiatement remis en vente au prix proposé par les enchérisseurs et tout le public sera admis à enchérir de nouveau.

Le requérant qui retire avant la vente un objet confié s'engage à supporter les frais engagés pour cette vente, notamment de publicité et catalogue, et à s'acquitter d'un droit de retrait forfaitaire de 10% HT du prix de réserve fixé pour ledit objet, ou à défaut de son estimation.

TRANSPORT DES LOTS / EXPORTATION :

Dès l'adjudication prononcée, les achats sont sous l'entière responsabilité de l'adjudicataire, le magasinage et le transport de l'objet n'engagent pas la responsabilité de la Société de Vente.

L'expédition des lots acquis sera effectuée après règlement de la totalité du bordereau, à la demande expresse de l'acheteur, sous son entière responsabilité, en échange d'une lettre de décharge et à ses frais.

Des droits de garde seront perçus au prorata de l'encombrement si les lots ne sont pas retirés rapidement après la vente.

PAIEMENT / DÉFAUT DE PAIEMENT :

Aucun lot ne sera remis aux acquéreurs avant acquittement de l'intégralité des sommes dues.

En cas de paiement par chèque, le transfert de propriété de l'objet n'aura lieu qu'après encaissement du chèque.

Le paiement par chèque sans provision ou le défaut de paiement n'entraîne pas la responsabilité de la Société de Vente et en conséquence la délivre de l'obligation de paiement au vendeur.

A défaut de paiement, l'objet pourra être remis en adjudication sur folle enchère.

La vente sera conduite en euros.

Le règlement des objets, ainsi que celui des taxes s'y appliquant, sera effectué dans la même monnaie.

Le paiement en espèces est limité, taxes et frais compris à 1 000 € pour les ressortissants français, et 15 000 € pour les ressortissants étrangers, sur justificatifs de leur identité (décret n°2015-741 du 24 juin 2015.)

Les chèques tirés sur une banque étrangère ne seront autorisés qu'après accord préalable de la Société de Vente.

Pour cela, il est conseillé aux acheteurs d'obtenir, avant la vente, une lettre accréditive de leur banque pour une valeur avoisinant leur intention d'achat, qu'ils transmettront à la Société de Vente.

A défaut de paiement du montant de l'adjudication et des frais, une mise en demeure sera adressée à l'acquéreur par lettre recommandée avec avis de réception aux frais de l'acquéreur. A expiration du délai d'un mois après cette mise en demeure et à défaut de paiement de la somme due, il sera perçu sur l'acquéreur et pour une prise en charge des frais de recouvrement des honoraires complémentaires de 10% du prix d'adjudication, avec un minimum de 250 euros. L'application de cette cause ne fait pas obstacle à l'allocation de dommages-intérêts et aux dépens de la procédure qui serait nécessaire, et ne préjuge pas de l'éventuelle mise en œuvre de la procédure de folle enchère.

ORDRES D'ACHAT :

La Société de Vente et l'Expert peuvent exécuter tout ordre d'achat sans aucun frais supplémentaire, il convient d'en faire la demande par écrit, 24 heures avant la vacation, à l'aide du formulaire inclus dans le présent catalogue, dûment complété et accompagné d'un chèque ou d'un relevé d'identité bancaire.

La Société de Vente agira pour le compte de l'enchérisseur, selon les instructions contenues dans le formulaire d'ordre d'achat, ceci afin d'acheter le ou les lots au prix le plus bas possible et ne dépassant, en aucun cas, le montant maximum indiqué par l'enchérisseur.

Enchères par téléphone : l'acheteur désireux de se faire appeler pendant la vente utilisera le formulaire selon les conditions énoncées ci-dessus.

Les ordres d'achat sont une facilité pour les clients. La Société de Vente ne sera pas tenue responsable pour avoir manqué d'exécuter un ordre par erreur, ou, pour toute autre cause.

Les lots volumineux acquis sur ordre d'achat seront conservés au magasinage de Drouot (voir les conditions appliquées).

Les petits lots seront conservés à l'étude, au delà d'une semaine, un forfait de 3 € par jour sera appliqué.

CONDITIONS OF SALE

Coutau-Bégarie Auction House guarantees the authenticity of attribution of property listed in the catalogue which can be modified by saleroom notices or oral indications given at the time of the sale, recorded in the official sale record.

The correctness of the catalogue or other description of the physical condition, size, quality, rarity, importance, medium, provenance, exhibitions or historical relevance of any property is a statement of opinion only.

Any illustrations in the catalogue are solely for the guidance of prospective buyers and are not to be relied upon in terms of colour or necessarily to reveal imperfections in any lot.

Many lots are of an age or nature which precludes their being in mint condition and some descriptions in the catalogue make reference to damage or restoration. Such information is given for guidance only and the absence of such a reference does not imply that a lot is free from defects not either does any reference to particular defects imply the absence of others.

It is the responsibility of prospective bidders to inspect the property before bidding to determine its condition, size and to determine if it has been repaired or restored and to request a condition report.

Buyers must satisfy themselves to all matters referred above by inspection or otherwise prior to the date of the auction. They should carefully inspect items about the condition of each lot, as this is not necessarily stated in the catalogue.

A buyer's premium will be added to the successful bid price and is payable by the purchaser based on a percentage of the hammer price. It is important to remember that there is 28,80% TTC (buyers premium 24% + TVA 20%) on top of the hammer price.

Subject to any reserve price, the highest bidder shall be the buyer and a dispute shall be settled by the auctioneer who may at any time at his absolute discretion and regardless of the fall of the hammer re-open the bidding or withdraw the lot from sale.

Payment is in euro and is expected almost immediately after bidding for an item. We accept cash, pre-approved cheque or credit card. Bank commissions and expenses have to be paid by the buyer.

Every item becomes the entire responsibility of the new owner for any damages as soon as the auctioneer announces that an item has been sold.

Once payment is received you will be issued an invoice and a collection sheet. Items can be collected after payment has been made. Buyers cannot take possession of or remove their purchases from the auction until the total purchase price, including applicable taxes or fees, has been paid in full.

All property must be removed from either our premises by the purchaser at his expense as soon as possible after the sale otherwise an handling charge, until its removal, will be payable to the Auction House by the purchaser.

In the event a successful bidder fails to pay any amounts due, within one month, the Auction House reserves the right to cancel the sale and re-sell the lot according to the « Folle Enchère » French law (Law of July 10th 2000). The purchaser will be charged for all the expenses caused by the re-auctioning of the property. If the new auction price does not reach the former one, the failing purchaser have to pay the difference.

In any case, the purchaser will be liable for any deficiency, any and all costs, handling charges, late charges, expenses, legal fees, expenses and incidental damages.

PHONE OR ABSENTEE BIDS

The Auction House will execute absentee bids and accept telephone bids as a courtesy to clients who are unable to attend the auctions.

"Phone or Absentee Bid" forms are available online or from the head office. Therefore, we take no responsibility for any errors or omissions in connection with this service.

For the Phone bid, when the auctioneer is approaching the particular lot number, a staff member will phone and you can instruct them to bid on your behalf.

For the Absentee bid, you must nominate an amount indicating the maximum price you are prepared to pay for the item.

The auctioneer will bid on your behalf until the price has reached your nominated amount.

If bidding doesn't reach this amount, you win the item for the price at which the bidding ceased.

Bulky lots acquired on absentee bids will be kept on Drouot's storage (see the conditions applied).

Small lots will be kept at Coutau-Bégarie's office, beyond a week, 3 € per day will be applied.





JEAN-MARIE MARTIN-HATTEMBERG
Expert près la cour d'appel de Versailles
+ 33 (0)6 61 75 86 57

COUTAUBEGARIE.COM