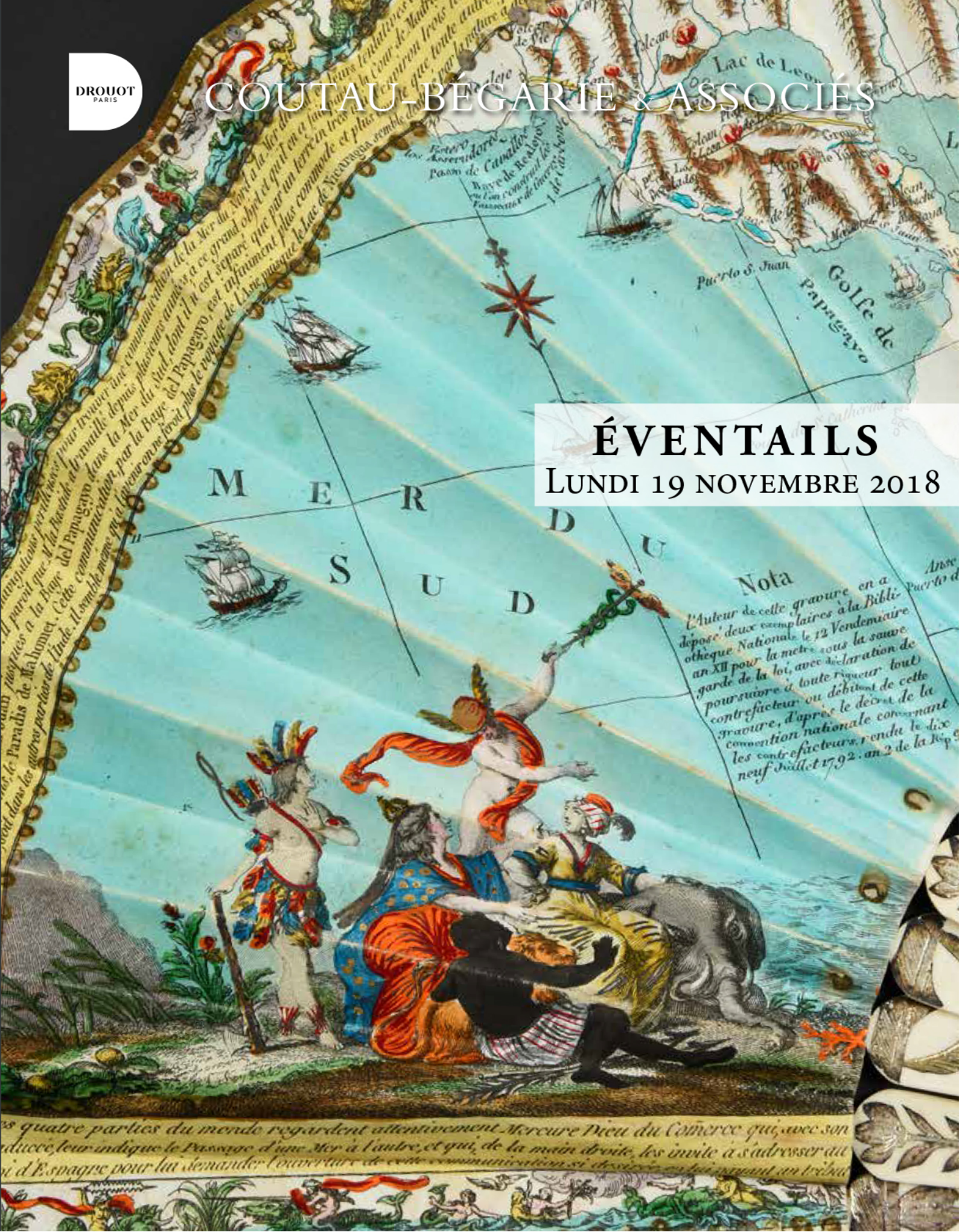


ÉVENTAILS
LUNDI 19 NOVEMBRE 2018



Nota
L'Auteur de cette gravure en a
deposé deux exemplaires à la Bibli-
othèque Nationale, le 12 Vendémiaire
an XII pour la mettre sous la sauve-
garde de la loi, avec déclaration de
pour suivre à toute rigueur tout
contrefacteur ou débiteur de cette
gravure, d'après le décret de la
convention nationale concernant
les contrefacteurs, rendu le dix
neuf Brumaire 1792, an 2 de la Rép.

es quatre parties du monde regardent attentivement Mercure Dieu du Commerce qui, avec son
sceptre, leur indique le Passage d'une Mer à l'autre, et qui, de la main droite, les invite à s'adresser au
Roi d'Espagne pour lui demander l'ouverture de cette communication si désirée, en lui payant un tribut

CORRESPONDANTS

Myriam LARNAUDIE-EIFFEL

ASSOCIÉE

CORRESPONDANT SUD-OUEST

11, place des Quinconces - 33000 Bordeaux

Tél. : +33 (0)6 12 49 28 94

Email : mle@coutaubegarie.com

NORD

V^e Aimery de PADIRAC

Hôtel de Warenguien

250, rue Morel - 59500 Douai

Tél. : +33 (0)6 27 99 17 39

Email : ap@coutaubegarie.com

BOURGOGNE - LYON

Guy de LABRETOIGNE

Santagny - 71460 Genouilly

Tél. : +33 (0)6 88 56 26 27

Email : gl@coutaubegarie.com

VERSAILLES - PAYS DE LA LOIRE

Mi^{se} de SAINT EXUPÉRY

29, rue Jacques Lemercier - 78000 Versailles

Tél. : +33 (0)6 65 38 01 85

Email : cse@coutaubegarie.com

AUVERGNE - RHÔNE ALPES

B^{on} Emmanuel de MANDAT GRANCEY

101, rue du Bac - 75007 Paris

Tél. : +33 (0)6 83 77 40 96

Email : emg@coutaubegarie.com

BELGIQUE

B^{on} Bernard de GERLACHE

Belficor s.a.

Place des Barricades, 12/5

1000 Bruxelles

Tél. : 00 32 2 735 00 88

Port. : 00 32 475 69 99 06

Email : bg@coutaubegarie.com

Jacobo Linde NAVARRO

Calle Ruiz Romero, numero 6, piso 2

23004 Jaen (Espagne)

Tél. : 00 34 608 277 782

Email : jln@coutaubegarie.com

CHINE

Fan ZHANG

中国浙江省嘉兴市中山西
路财富广场办公楼D1109室

Jiaxing, Zhejiang, Chine.

Tél. : 0086 13758098902

E-mail : fz@coutaubegarie.com

ARMÉNIE

Chouchane DOURIAN

18, quai de Béthune - 75004 Paris

Tél. : +33 (0)6 48 93 70 16 (France)

Tél. : +374 98 26 04 59 (Armenia)

Email : cd@coutaubegarie.com

COUTAU-BÉGARIE & ASSOCIÉS

OVV COUTAU-BÉGARIE - AGRÉMENT 2002-113
OLIVIER COUTAU-BÉGARIE, ALEXANDRE DE LA FOREST DIVONNE, COMMISSAIRES-PRISEURS ASSOCIÉS.
60, AVENUE DE LA BOURDONNAIS - 75007 PARIS
TEL. : 01 45 56 12 20 - FAX : 01 45 56 14 40 - WWW.COUTAUBEGARIE.COM

ÉVENTAILS

du XVII^e siècle à l'Art Nouveau

Lundi 19 novembre 2018 à 14 h

EXPOSITIONS PUBLIQUES

Samedi 17 novembre 2018 - de 11h à 18h

Lundi 19 novembre 2018 - de 11h à 12h

PARIS - HÔTEL DROUOT - SALLE 2

9, rue Drouot - 75009 Paris

Tél. de la salle : +33 (0)1 48 00 20 02

RESPONSABLES DE LA VENTE

ORDRES D'ACHAT

Mathilde Fellmann et Mélissa Seminara

+33 (0)1 45 56 12 20

information@coutaubegarie.com

EXPERT

Georgina Letourmy-Bordier

Expert SFEP - CEDEA

Expert près la Cour d'Appel de Versailles

+33 (0)6 14 67 60 35

georginaletourmy@gmail.com

COUTAUBEGARIE.COM

Toutes les illustrations de cette vente
sont visibles sur notre site : www.coutaubegarie.com



Suivez la vente en direct
et enchérissez sur : www.drouotlive.com

Glossaire / Lexique

Brins/ sticks : the main structure of the monture

Eventail cabriolet : a fan with two concentric leaves

Eventail plié / folding fan : a fan made of a leaf and sticks

Eventail brisé/ brisé fan : a fan with no leaf, made of sticks and guards only

Ecran / handscreen : rigid fan

Face / front : the main leaf of the fan

Feuille / leaf : made of skin, paper or silk

Gorge / gorge : part of the fan just above the rivet

Monture / monture or mount : all the sticks of the fan

Panache / guardstick : the two main sticks

Peau / skin : several type of skins can be used for leaves

Piqué : piqué : decoration made of small gold or silver points in the sticks.

Revers/ back : opposite of the front leaf

Tête / head : the part of the fan with the rivet

Rivure/ rivet : pin used like a pivot, in the head of the fan

Ce glossaire a notamment été emprunté à l'ouvrage de Maryse Volet, « Eventails européens, European Fans », Vesenz, ed. M. Volet, 1994.

Condition report :

Detailed condition reports are available on request.

TBE : Très bon état / very good condition

BE : bon état / good condition

Réglementations

Tous les éventails présentés dans ce catalogue sont antérieurs à la convention de Washington.

** Ecaille : Spécimens réalisés dans des écailles de tortues marines, Cheloniidae spp (I/A-CE), spécimen dit pré-convention antérieur au 01/06/1947 (Règle CE 338/97 du 9 déc. 1996 art. 2 -W mc).*

*** Ivoire : Spécimen réalisé dans de l'ivoire d'Elephantidae spp (I/A), spécimen dit pré-convention antérieur au 01/06/1947 (Règle CE 338/97 du 9 déc. 1996 art. 2-W mc). De ce fait, l'utilisation commerciale dans l'UE est autorisée.*

ASIE CHINE & JAPON

1 Argent, Chine, XX^e siècle

Éventail de type brisé en argent massif, gravé d'une pivoine et de feuilles de bambou.

Signé à gauche par l'artiste « Zhaomin », et signé sur le premier brin, à droite, de caractères chinois signifiant « argent ».

H.t. 18,5 cm (très bon état)

Poids 244 gr

150/200€

2 Les paons, Chine, vers 1790-1800

Éventail plié, feuille double en papier peint de deux paons sur des rochers parmi d'imposantes pivoines. Au revers, trois bouquets de pivoines.

Monture en ivoire* finement reperlé d'un motif géométrique répété, et orné au centre d'un écu au chiffre (initiales) de sa propriétaire.

H.t. 27 cm / H.f. 15 cm (bon état)

400/500€

NB : un éventail similaire, provenant vraisemblablement du même atelier, est conservé dans les collections du Metropolitan Museum de New-York (inv. 08.98.3)

3 Promeneurs au jardin, Chine, XVIII^e siècle

Éventail de type brisé en os orné d'un reperlage dessinant un cadre. Au centre, deux couples se rencontrent dans un jardin.

Les panaches et la gorge à décor de saules pleureurs.

H.t. 25,7 cm (bon état, petit manque)

300/400€

4 Sur la rive, Chine, vers 1900

Éventail de lettré. Feuille double en papier peint à l'encre de Chine d'un panorama dominant un fleuve, avec deux pins au premier plan. Calligraphie et cachets rouges en partie haute de la feuille par « 金仁和 » JIN Renhe. Et poésie célèbre de Li Bai « 杂曲歌辞 出自蓟北门行 ».

Revers calligraphié. Cachet rouge à gauche.

Monture en bambou, les panaches gravés de calligraphies et de symboles dont celui du bonheur.

H.t. 32,5 cm / H.f. 19,4 cm (très bon état)

500/600€



4

5 La roue du paon, Chine, vers 1800

Éventail de type brisé en ivoire* finement reperlé de croisillons et de cartels. Au centre, un écu est orné de deux paons. La partie haute des brins à motif de fleurs stylisées, répété. Les panaches à décor de feuillages et pivoines stylisées.

H.t. 27 cm (un brin restauré, un brin manquant) 400/500€

6 Rideau fleuri, Chine, vers 1790

Éventail de type brisé en ivoire* orné de trois cartels vierges, dans un décor d'oiseaux et de roses finement reperlés, sculptés et gravés.

H.t. 21 cm (petits acc., déformation de brins)

400/500€

7 Le messager de la victoire, vers 1860-1880

Éventail plié, double face peint de scènes de palais animés de nombreux personnages dont les habits sont en soie rapportée, et les têtes en ivoire* en relief.

Monture en bambou laqué noir à décor or de personnages chinois dans des jardins. Bélière et gland de soie.

H.t. 28 cm / H.f. 12 cm

Dans sa boîte d'origine en bambou laqué noir à décor or.

400/500€



6



11

8 L'esprit du vin, Chine, fin du XIX^e siècle

Ecran à main en bananier et bambou, la feuille en soie crème peinte d'une coupe libatoire, d'un vase pour se laver les mains et d'un « zun » en forme de monstre ou animal pour conserver le vin à figure animalière. Les légendes indiquent l'usage des différents objets représentés. Signé de l'artiste Lu Shiru.

H.t. 40 cm (légères usures, taches) 100/200€

NB : un écran à main similaire est conservé dans les collections du Metropolitan Museum de New-York (inv. 45.57).

9 Pagodes pour une demoiselle, Chine, vers 1880

Eventail de type brisé en ivoire* finement reperlé, sur les deux faces, d'un vaste jardin animé de nombreux personnages, de petits édifices et de barques. Au centre, le chiffre de la destinataire.

H.t. 21 cm (une rest. à un brin, petits acc. et déformation de plusieurs brins) 200/300€

10 Roses, Chine, fin XIX^e siècle

Eventail plié, double face, la feuille en soie crème brodée de fleurs et d'insectes sur une face, et d'oiseaux sur l'autre.

Monture en ivoire*, les panaches sculptés dans l'épaisseur de scènes de jardins animés de personnages, ornés de pagodes et roses. Bélière.

H.t. 31 cm /H.f. 16,8 cm (rest.)

Dans une boîte en bambou laqué noir à décor or d'oiseaux et fleurs. 300/350€

11 Fenêtres de mica, Chine, fin du XVII^e siècle-début du XVIII^e siècle

Rare éventail plié, composé d'une feuille en papier peint de fleurs. A intervalles réguliers, de petites fenêtres sont percées. Leur transparence est donnée par de fines plaques d'un minéral imitant le verre, le mica. Certaines en forme de vases et d'autres en forme de fleurs. Monture en ivoire* peint de fleurs et oiseaux. La tête découpée en forme de tulipe.

H.t. 27,3 cm/ H.f. 17 cm (acc., manques et rest.) 3.000/4.000€



12 Le soldat, Chine, vers 1880

Eventail plié, feuille double en papier peint sur une face d'un dignitaire recevant en audience un guerrier. Sur l'autre face, enfants au centre des conversations. De nombreux personnages à tête en ivoire* rapporté, et vêtements de soie en relief, assistent aux scènes. Monture en nacre blanche richement gravée en trois registres d'oiseaux et de scènes de jardin, séparés par une frise de pivoines, et une de courges, symboles d'harmonie conjugale. Bélière.

H.t. 28,5 cm / H.f. 14 cm (bon état, rest.) 1.000/1.200€

13 Le dragon, Chine, vers 1900

Eventail de type brisé en bambou laqué noir à décor or et rouge, identique face et dos, d'un dignitaire se promenant dans un jardin, assis dans un chariot. Fleurs et oiseaux en bordure, en relief doré. La partie haute des brins peinte de personnages devant des édifices. Un dragon sur les panaches.

H.t. 20 cm (bon état) 200/300€

14 Les offrandes, Chine, vers 1880

Eventail plié, feuille double en papier peint de scènes de palais animées de nombreux personnages à vêtements de soie en relief, et tête en ivoire* rapporté.

Revers peint sur fond argent d'un aigle seul sur un rocher symbole de force et de confiance.

Monture en bambou laqué noir à décor or de pêcheurs jetant leurs filets.

H.t. 30,5 cm / H.f. 11,7 cm (petites coupures en partie haute, usures) 200/300€

15 Le jeune enfant, Chine, vers 1880-1900

Eventail plié, feuille double en papier montrant l'intérieur d'un pavillon ouvert sur jardin, et de nombreux personnages à vêtements de soie en relief, et tête en ivoire* rapporté. Sur les deux faces, est représenté le même dignitaire en robe de cérémonie de soie jaune, portant une barbe blanche.

Monture en ivoire*. Les brins sans décor, les panaches repercés dans l'épaisseur. Bélière et gland de passementerie.

H.t. 25 cm / H.f. 14 cm (bon état, usures aux plis) 300/400€

16 Le port de Victoria à Hong-Kong, Chine, vers 1880

Eventail plié, à système télescopique. Feuille double en papier peint d'une scène de palais animée de personnages à vêtements de soie en relief, et tête en ivoire* rapporté. L'autre face ornée de deux scènes de palais et d'une vue centrale panoramique montrant le port de Victoria à Hong-Kong. Sur la rivière circulent des navires dont un bateau à roue à aubes.

Monture en ivoire* à système permettant de faire coulisser les brins à l'intérieur de la feuille pour réduire de moitié la taille de l'éventail. Bélière.

H.t. 26,2 cm / H.f. 11,2 cm – Fermé : 21 cm (rest. au panache) Dans sa boîte en bambou laqué noir à décor or. 600/800€

NB : un éventail similaire est conservé dans les collections du Fan Museum de Londres (HA coll. 289). Voir « Made in China, Chinese export fans from the Edrina collection and the Fan Museum », 2015, n°5 p. 22 (ill.).

17 Jeux de matières, Chine, vers 1880

Eventail plié, feuille double en papier peint sur les deux faces de rencontres dans des palais ouverts sur jardins. Sur chaque face, les 50 personnages sont à tête en ivoire* rapporté et vêtements en soie en relief.

Monture à brins alternés en ivoire* naturel, teinté rouge et vert, bambou laqué noir à décor or, en écaille brune, nacre blanche et filigrane doré à fleurs émaillées vertes et bleues. Les panaches en filigrane doré à décor de dragon en relief. Bélière.

H.t. 28 cm / H.f. 11,7 cm (usures, rest.)

Dans sa boîte en bambou laqué noir à décor or. 1.500/1.800€

18 Le jardin, Chine, vers 1880

Eventail de type brisé en ivoire* repercé, sur les deux faces, d'un vaste jardin animé de personnages, de petits édifices et de barques. Au centre, le chiffre de la destinataire. Bélière en argent gravé.

H.t. 24 cm (petits acc. et déformation de plusieurs brins) 200/300€





19



21



23



12



17



15

19 Macau, Hong-Kong et Canton, Chine, vers 1850-1860
 Eventail plié, feuille double en papier peint sur la face de 45 personnages accueillant un cavalier sur son cheval blanc. Leurs vêtements sont en soie et leurs têtes en ivoire* rapporté.
 Revers peint des trois plus importants « hong » de Chine : Macau, Canton et Hong-Kong. Monture en bambou laqué noir à décor or de personnages dans un jardin. Bélière.
 H.t. 28 cm / H.f. 12 cm (7 têtes manquantes, coupures, usures et rest.) 400/500€

20 L'arrivée du messager, Chine, vers 1880
 Eventail plié, feuille double en papier peint à la gouache de 50 personnages sur les deux faces, représentés avec une tête en ivoire rapporté et des vêtements en soie. Monture en santal repercé et gravé, les panaches sculptés d'architectures, personnages et fleurs, dans l'épaisseur.
 Bélière et gland de passementerie.
 H.t. 28 cm / H.f. 12 cm (coupures et usures) 300/400€

21 Filigrane, Chine, vers 1880
 Eventail plié, double face, la feuille en papier peint de scènes de palais animées de très nombreux personnages à tête en ivoire* rapporté et vêtements en soie en relief.
 Monture en argent filigrané et émaillé de fleurs bleues et vertes. Bélière.
 H.t. 28,5 cm / H.f. 12 cm (rest., fragilités)
 Dans une boîte en bambou laqué noir à décor or d'oiseaux et fleurs. 1.000/1.200€

22 Fleurs, oiseaux et papillons, vers 1880-1890
 Eventail plié, feuille double en soie crème brodée sur les deux faces, en couleurs, de branches fleuries animées de papillons et d'oiseaux. Frise de plumes en partie haute.
 Monture en ivoire*, les brins repercés et gravés de scènes de jardins. Dans l'épaisseur des panaches, roses et personnages dans des jardins sculptés.
 Bélière métallique et gland de passementerie.
 H.t. 34 cm / H.f. 11,5 cm (bon état)
 Dans sa boîte en bambou laqué noir à décor or de personnages. L'intérieur doublé de soie bleu décorée. 600/800€

23 Eventail dit cabriolet, Chine, vers 1900
 Eventail à double feuilles dit cabriolet, les feuilles en papier. Sur la face, la feuille haute est animée de personnages à vêtements de soie et tête en ivoire*. La feuille basse peinte de maisons.
 Au revers, maisons en bord de fleuves et deux faisans au centre. Pivoines, fruits et oiseaux sur la feuille inférieure.
 Monture en bambou laqué noir à décor or. Bélière.
 H.t. 26,2 cm / H.f. 8,2 cm - H.f. 3,4 cm (usures, rest.) 400/500€

24 Pièces de monnaie, Chine, vers 1900
 Eventail plié, feuille double en soie bleue peinte de pivoines, papillons, et fruits, en alternance avec la monture ornée de nœuds et chauve-souris.
 Revers à riche décor de fleurs, oiseaux et papillons.
 Monture en bambou laqué noir à décor de fleurs et oiseaux, couleur or. Les panaches, et la partie haute des brins, ornés de motifs de pièces de monnaies chinoises.
 Bélière et gland de passementerie.
 H.t. 28 cm / H.f. 13 cm (usures, coupures, rest.) 150/200€

25 Pagodes et bords de fleuve, Chine, vers 1880-1900
 Eventail plié, feuille double en papier peint de personnages à tête en ivoire*, et vêtements en soie rapportée.
 Au revers, cinq larges cartels sur fond argent présentent des vues de fleuve et une pagode.
 Monture en bambou laqué noir à décor, or, argent et rouge, de personnages dans des jardins.
 H.t. 29,3 cm / H.f. 10 cm (usures, rest.) 300/400€

26 Paysage, Chine, vers 1880-1900
 Eventail de type brisé en argent filigrané orné sur les deux faces de pêcheurs, jardiniers et architectures en émail bleu et vert.
 H.t. 19 cm
 Poids 138 gr 1.000/ 1.500€

27 Pagodes et bambous, Chine, vers 1900
 Petit éventail brisé en ivoire* repercé et sculpté de personnages dans un jardin animé de pavillons. Le panache sculpté d'un dragon. Bélière. H.t. 15 cm (acc. et manques) 200/300€





**28 CHEF d'Œuvre des SCULPTEURS
CHINE 1790-1810**

Paire de très exceptionnels éventails-cocardes intégralement en ivoire*, très finement repercé et sculpté.

Les deux éventails proposent une iconographie similaire, suivant une composition différente, évoquant l'activité marchande des grands ports ou « hong » des côtes chinoises comme Canton, Hong-Kong ou Macao.

Dans la partie supérieure, un cartel ovale accueille le chiffre, ou initiales, « MN » du destinataire, ou commanditaire, de cette paire.

De telles pièces, offertes par paire, proviennent d'ateliers chinois. Elles ont été sculptées à destination de l'Europe. Le vocabulaire décoratif qui met en exergue la vie quotidienne et le commerce, confirme cette orientation.

Aucun des quatre grands écrans cocardes aujourd'hui conservés dans les collections de la reine d'Angleterre, ou dans les collections du Metropolitan Museum de New-York, ne dispose d'un décor de cette richesse et variété ornementale. Aucun n'est orné de navires.

Ces deux éventails ont conservé leurs étuis d'origine, en ivoire sculpté, qui permettaient de les protéger.

Ils seront proposés avec faculté de réunion.



28A Ecran cocarde A

Grand éventail s'ouvrant en cocarde, composé de 56 brins très finement repercés, sculptés et gravés.

En partie basse, des paysans transportent leurs marchandises, et des jonques naviguent. Il faut remarquer en bas à droite un navire particulièrement imposant par ses dimensions.

Une telle représentation est des plus exceptionnelles sur un éventail, à fortiori un éventail cocarde de cette dimension.

Sur les côtés, des médaillons ovales en symétrie, présentent des personnages chinois dans des activités quotidiennes.

Autour, riche animation de fleurs et d'animaux, et principalement

de très nombreux personnages sont sculptés, certains à pieds chassent à l'arc ou au fusil, d'autres à cheval s'entraînent à tirer sur une cible. Certains personnages sont assis sur des chaises pour tailler des bonsaïs. A gauche, une figure féminine chevauche une sorte de dragon, et se voit protéger par deux personnages l'éventail avec des « flabellum ».

H.t. 55 cm - Diam : 37,5 cm

Etui : 27 x 6,9 x 3,2 cm

12.000/15.000€



28B Ecran cocarde B

Grand éventail s'ouvrant en cocarde, composé de 52 brins très finement repercés, sculptés et gravés d'une iconographie similaire mais suivant une composition différente.

H.t. 54 cm - Diam : 37 cm

Etui : 27 x 6,8 x 3,2 cm

12.000/ 15.000€



37

29 Le voyageur, vers 1900

Eventail de type brisé en ivoire* reperlé et sculpté d'un cavalier cheminant à gauche parmi des bambous, pavillons et personnages. Au centre, petit cartel chiffré. Le panache sculpté d'un dragon.

H.t. 15 cm (acc. et manques)

200/300€

30 Pervenches, vers 1880

Eventail plié, feuille en soie crème peinte d'un jeté de fleurs de jasmin et de pervenches. Signé à droite « Justin ».

Monture en ivoire* reperlé et sculpté de scènes de jardins animés de personnages.

H.t. 29 cm/ H.f. 11,8 cm (bon état)

Dans sa boîte d'origine recouverte de soie bleue peinte de fleurs. Sous le couvercle, adresse d'un éventailiste de Madrid.

150/200€

31 Jardins de Chine, vers 1880

Eventail plié, double face, la feuille en papier peint de scènes de palais animées de très nombreux personnages à tête en ivoire* rapporté et vêtements en soie en relief.

Monture en santal sculpté dans son épaisseur de jardins animés de personnages. Bélière.

H.t. 27,8 cm/ H.f. 11,7 cm (rest. et fragilités)

Dans une boîte en bambou laqué noir à décor or de personnages.

400/500€

32 Audience, Chine, vers 1880

Eventail plié, double face, les feuilles en papier, peintes de scènes de palais animées de très nombreux personnages à tête en ivoire* rapporté, et vêtements en soie en relief.

Monture en bambou laqué noir à décor or de personnages dans des jardins. Bélière.

H.t. 28 cm/ H.f. 12 cm (usures et deux têtes manquantes)

Dans sa boîte d'origine en bambou laqué noir à décor or de personnages.

300/400€

33 Rencontre au palais, Chine, vers 1880

Eventail plié, double face, les feuilles en papier et en soie, peintes de scènes de palais animées de très nombreux personnages à tête en ivoire* rapporté et vêtements en soie en relief. Au dos, trois cartels.

Monture en bambou laqué noir à décor or de personnages dans des jardins. Bélière et gland de passementerie de trois couleurs.

H.t. 30,2 cm/ H.f. 13,2 cm (usures et deux têtes manquantes)

Dans sa boîte d'origine en bambou laqué noir à décor doré de personnages.

300/400€

34 Le seigneur en son palais, Chine, vers 1880

Eventail plié, double face, les feuilles en papier, peintes de scènes de palais animées de nombreux personnages à tête en ivoire* rapporté et vêtements en soie en relief.

Monture en os reperlé, les panaches sculptés de scènes de jardins. Bélière.

H.t. 28 cm/ H.f. 11,8 cm (usures, rest.)

250/300€

35 Eventail érotique, Chine, vers 1900

Eventail à système, à trois feuilles de papier peintes à la gouache. Deux faces sont peintes de femmes dans un jardin.

En ouvrant l'éventail de manière inversée, de la droite vers la gauche, une face cachée apparaît. Elle présente 8 scènes de couples dans des positions érotiques.

Monture en bambou.

H.t. 31 cm/ H.f. 18 cm (rest.)

1.800/2.000€

36 Le paon parmi les roses, Chine, vers 1900

Paire d'écrans à main en soie brodée de roses entourant un paon faisant la roue.

Manche en bois gravé de feuillages.

H.t. 36 cm

NB : des écrans similaires sont présentés dans « Made in China, Chinese export fans from the Edrina collection and the Fan Museum », 2015, n°42 et 46.

150/200€

37 Deux poules faisanes, Japon, vers 1880

Grand éventail de type brisé en ivoire* orné sur les deux faces de décors d'un buisson fleuri et de deux poules faisanes exécutées en laque dorée en relief, ou « takamaki-e », laque sans relief ou « hiramaki-e ». Les panaches ornés de fleurs, oiseaux et insectes dont certains rehaussés en pierres dures suivant la technique appelée « Shibayama ».

H.t. 31,2 cm (ruban remplacé)

1.500/1.800€

UN CHEF D'ŒUVRE
HORS du TEMPS





Le triomphe d'Amphitrite vers 1890-1900

38 Chef d'œuvre des artistes parisiens, cet éventail de grande dimension (H. 35,2 cm) est composé d'une monture en nacre blanche sculptée et gravée. Sur la gorge, le soleil se lève dans le creux d'une vague, que précède un dauphin. Sur le panache principal, la tête du dieu des mers, Poséidon, domine. Sur le second panache une coquille Saint-Jacques abrite des perles.

La feuille dévoile une composition signée de l'artiste peintre **Gustave Lasellaz** (1848-1910). Au centre, Amphitrite triomphante vogue sur les flots, en compagnie de nymphes, tritons, amours et dauphins. Célèbre pour l'exécution de feuilles d'éventails de grande qualité, Lasellaz, originaire de Normandie, est également connu pour de nombreuses toiles de bord de mer.

A ce décor est associé de riches motifs en dentelle à l'aiguille, en fils de coton (dentelle d'Alençon ?). Des filets de pêche, une falaise et des bateaux de pêcheurs animent des côtés de la composition.

Les brins sont l'œuvre du tabletier sculpteur, **Jules Vaillant** (1836-1904). Né dans l'Oise, il exerce à Andeville et travaille dans la seconde moitié du XIX^e siècle principalement pour les éventailistes Rodien et Duvelleroy.

A la différence des autres artisans, il signe son travail. Sur un panache, il a ainsi gravé ses initiales sous la tête de Poséidon, tandis que sur l'autre, il a gravé son nom complet dans la feuille d'un roseau.

Ces deux artistes, Lasellaz et Vaillant, ont reçu la commande de l'éventailiste parisien installé rue Cambon à Paris, **Adrien-Jean Rodien** (1858-1937).



Détail de la signature de Jules Vaillant



Dans les dernières années du XIX^e siècle, la maison Rodien est un éventailiste majeur à Paris comme en Europe. Successeur de Vigniet, fournisseur breveté de l'impératrice Eugénie à partir de 1859, il commande auprès des artistes des pièces d'exception qui le font remarquer.

Ainsi, lors de l'exposition universelle de 1889, il fait travailler le même duo, Jules Vaillant et Gustave Lasellaz, pour *Le Soleil et les Heures*, aujourd'hui non localisé. Pour l'exposition universelle de 1900, ils collaborent à nouveau ensemble et reçoivent une médaille d'or pour *Les Océanides*, éventail aujourd'hui conservé dans les collections du musée de la mode de la Ville de Paris – Palais Galliera.

Feuille en peau, peinte à la gouache, signé « G. Lasellaz ».
Monture en nacre blanche sculptée, gravée et dorée,
monogrammée « JV » et signée « Jules Vaillant ».
Signé au revers « A Rodien Paris ».
H.t. 35,2 cm

Provenance :

- Maison Adrien Rodien
- Exposition *L'éventail, miroir de la Belle Epoque*, Palais Galliera, musée de la Mode et du Costume de la Ville de Paris, 1985, cat 8, ill. pp. 36-37, collection Mme J. Guillemain.
- Collection privée

6.000/8.000€





40 revers

EUROPE
XVII^e - XVIII^e siècles

40

39 Flabellum, Italie (?), XVII^e siècle (?)

Grand écran à main s'ouvrant en soleil, à usage vraisemblablement liturgique.

Feuille en vélin peinte de trois cercles concentriques or, bleu et or.

Monture en ivoire*, le manche en os sculpté.

H.t. 34,3 cm / D. 39 cm (petit manque à la feuille, manche remplacé) 800/1.000€

NB : un écran très proche est décrit comme « Flabellum en parchemin peint et doré, manche en ivoire, Travail vénitien, XVII^e siècle » par Henri-René d'Allemagne, « Les accessoires du costume et du mobilier depuis le XIII^e jusqu'au XIX^e siècle », tome 3, Schemit libraire, 1928, pl. 300. Un écran similaire, identifié comme italien et daté du XIII^e siècle, est conservé au Museum of Fine Arts de Boston (inv. 56.882). Et un autre flabellum figure dans les collections du Fan Museum de Londres (inv. LDFAN 1996.23).

40 Moïse, fin XVII^e siècle

Feuille d'éventail en peau peinte de la scène biblique où le jeune Moïse est abandonné dans un panier sur le Nil. Son père s'éloigne, attristé. Moïse sera découvert par l'épouse de Pharaon et élevé comme son fils. Un dieu fleuve observe la scène, appuyé sur une sphinge.

Revers peint d'un semis de fleurs coupées dont des roses, des tulipes, des œillets ou des volubilis.

H. 16 cm ; L. 48,5 cm (usures aux plis, traces du montage) 2.000/2.500€

**41 D'après L'Albane (1578-1660),
Le repos de Vénus et Vulcain, vers 1690-1700**

Eventail plié, feuille en peau, montée à l'anglaise, et peinte sur fond noir. Vénus sur son lit de repos, et Vulcain à ses pieds, donne ses consignes aux amours. Tous s'affairent à fabriquer les flèches de la déesse, certains dans une forge à gauche. Diane apparaît dans une nuée.

Monture en écaille brune** gravée de guirlandes de fleurs dorées et argentées.

H.t. 26,3 cm/ H.f. 15,5 cm (bon état, rest.)

2.500/3.000€



41

42 Pierrot séducteur, vers 1690-1700

Eventail de type brisé en ivoire* peint au centre d'un trio comprenant Pierrot dont le bras enserme l'épaule d'une jeune femme, et un barbon chauve montrant qu'il n'est pas dupe de cette tentative.

En bordure, sur les panaches et la gorge simulée, miniatures à sujets chinois, alternativement en couleurs ou en camaïeu de bleu.

Reprise au dos, en couleurs, du décor de la face.

H.t. 21 cm (très bon état, ruban moderne)
1.800/2.000€



43 L'enlèvement d'Europe, vers 1700

Eventail plié, feuille double en peau peinte sur fond noir, de Jupiter métamorphosé en taureau pour enlever la belle Europe, sous le regard de ses compagnes et d'un amour. La bordure soulignée d'une frise dorée et de fleurs.

Revers peint d'une jeune femme près d'une fontaine dans un encadrement de feuillages et fleurs rehaussés d'or.

Monture en ivoire reperlé de feuillages en volutes et de paniers de fleurs. Fermé, l'éventail présente sur la tranche un effet de zigzag et une forme de gland à la tête.

H.t. 25,8 cm/ H.f. 12 cm (usures, manque un pli)
600/800€



45 Télémaque sous le charme de Calypso, vers 1700

Eventail de type brisé en ivoire* peint d'un large paysage de sous-bois et d'un panorama maritime. Calypso écoute le récit de Télémaque sous l'œil de son précepteur, Mentor. Des servantes s'affairent autour d'eux.

La gorge simulée ornée de personnages chinois. Le revers à décor d'un paysage fluvial et de sujets dans le goût chinois. La tête rehaussée d'une plaque d'écaille brune**.

H.t. 21,8 cm (très bon état)
1.200/1.500€

44 Le triomphe d'Artémise et Mausole, vers 1700

Eventail plié, feuille en peau peinte, en couleurs éclatantes, du triomphe de la reine d'Halicarnasse, Artémise, sur un char tiré par deux éléphants. Elle est précédée par un cavalier en armure, Mausole, qui la présente à ses soldats. Luxuriante composition au revers, mêlant de nombreuses fleurs colorées et un oiseau exotique.

Monture en ivoire* reperlé, gravé de fleurs et animaux, et rehaussé en couleurs de coquillages et coraux.

H.t. 25,9 cm/ H.f. 12,5 cm (usures de la feuille)
2.500/2.800€



NB : rare sujet sur l'éventail, à rapprocher de l'œuvre d'Antoine Caron (1521-1599), « Triomphe d'Artémise et Mausole », (Paris, musée du Louvre).



46 La chute de Phaéton, vers 1700-1720

Eventail plié, feuille en peau doublée de papier. Impétueux, Phaéton demande à son père, le dieu du Soleil, les rênes de son char. Ne réussissant pas à maîtriser les chevaux, Phaéton conduit la terre à la destruction. Il est arrêté dans sa course par Jupiter qui le précipite dans le fleuve Eridan. Les déesses, et un dieu fleuve, assistent impuissants à sa chute. Revers : Minerve reconnaissable à son emblème, le paon, reçoit la visite de Mercure, messager des dieux. Monture en ivoire* finement reperlé d'amours, feuillages et animaux, rehaussés en couleurs. Les panaches rehaussés de plaques de nacre blanche gravées d'un chien, et soulignés en bordure d'un jeu de croisillons rouges et noirs. Bélière rapportée.

H.t. 27 cm/ H.f. 13,4 cm (bon état, usures aux plis, petits manques de peinture) 1.800/2.000€

47 Concerto au jardin, vers 1700

Eventail de type brisé en ivoire* peint d'un large cartel ouvrant sur un jardin. Une alcôve de treillage abrite un clavecin, un violoncelliste et des violonistes. Une jeune femme est au centre de l'attention. Un serviteur noir prépare le buffet à droite. Autour, sur fond rouge, des tribunes sur des piédestaux accueillent des musiciens. Des muses, des trophées, des vases et des oiseaux exotiques complètent la riche ornementation.

Revers : sur fond or, une architecture de treillages accueille des jeux enfantins. La tête ornée d'une plaque de nacre.

H.t. 20,1 cm (ruban restauré, léger manque à un brin) 1.800/2.000€

48 Un verre de vin de Champagne, vers 1700

Eventail de type brisé en ivoire* peint d'un large cartel animé d'une joyeuse compagnie profitant de l'ombre d'un arbre pour boire un verre de champagne. Autour, petits sujets dans le goût chinois. Au revers, paysage de bord d'étang. La tête rehaussée d'une fine plaque d'écaïlle brune**.

H.t. 21,5 cm (très bon état, vernis jauni) 800/1.000€





49

49 La commedia dell'arte, vers 1700-1720

Eventail plié, feuille en peau peinte à la gouache de l'intérieur d'un palais ouvrant sur un jardin. Un buffet est dressé et des musiciens jouent sur une tribune. Parmi les convives se mêlent des comédiens dont Pierrot, Arlequin, Il Dottore.

Au revers, cinq cartels présentent des vues de ports animés de nombreux personnages évoquant la Chine. Un navire au pavillon hollandais a jeté l'ancre dans une baie.

Monture en ivoire* peint sur la face d'une femme tenant un oiseau, d'architectures exotiques, de chiens et d'insectes. Le revers, plaqué de nacre blanche, est peint de personnages asiatiques et de porcelaines bleues et blanches. Les panaches plaqués de nacre décorée.

H.t. 28,5 cm / H.f. 17,2 cm (petites usures, et rest. dont la tête de panache) 2.800/3.000€

50 Le triomphe d'Alexandre, vers 1740

Eventail plié, feuille en peau, doublée de papier, peint d'après l'œuvre de Charles Le Brun, peintre de Louis XIV, de « l'entrée d'Alexandre dans Babylone ». Revers : Alexandre visitant le peintre Campaspe dans son atelier et acceptant l'amour qu'il conçoit pour la belle Roxane. Monture en ivoire* reperlé, gravé, rehaussé de nacre et en couleurs de personnages, animaux et fleurs.

H.t. 26,5 cm / H.f. 12,2 cm (incomplet, acc.) 300/400€

51 Un coup de mousquet, vers 1720

Eventail plié, feuille en peau, montée à l'anglaise, peinte d'une scène de chasse au cerf. L'animal est poursuivi dans les bois par trois cavaliers : un tirant un coup de fusil, tandis qu'un second sort sa dague. Revers : un cavalier perdant son chapeau dans son élan. Monture en ivoire* peint de montagnes et rochers animés de personnages asiatiques. Les panaches ornés de triangles de nacre et d'un décor en piqué d'argent. Fermé, la tranche présente un riche décor de zig-zag sur trois registres.

H.t. 28 cm / H.f. 15 cm (usures aux plis, rest. aux panaches) 800/1.000€





52

52 Décor aux Chinois, vers 1720-1730

Eventail plié, feuille double en papier peint de deux groupes de musiciens et chanteuses dans un jardin. Une petite fille les accompagne avec son chien en laisse. Les côtés richement décorés de sujets d'inspiration chinoise avec navire et personnages en costumes exotiques et oiseaux extraordinaires. Les sujets sont rehaussés de dorure. Le revers peint d'une femme seule assise dans un jardin, son éventail à la main.

Monture en ivoire* repercé, sculpté et gravé d'un homme fumant et buvant et d'une femme brandissant une fleur. De part et d'autre, incrustations de nacre à décor de damiers, d'écaïlle brune**, et d'oiseaux, papillons et fleurs en laques de couleurs rehaussés suivant la technique du piqué d'argent. Les panaches richement rehaussés d'écaïlle brune**, de nacre, de laque rouge et verte à décor de fleurs, coquilles et personnages.

H.t. 30 cm/ H.f. 17,5 cm (très bon état, rest. et petites coupures)
3.000/4.000€



53 Dans le goût de Jacques Stella

Eventail plié, feuille double en peau peinte d'un panorama montagneux évoquant l'Italie et au premier plan, des personnages dont des paysans menant leurs bêtes, des enfants jouant aux boules ou une femme consolant une petite fille. La composition rappelle la série des « Pastorales » de l'artiste français Jacques Stella (1596-1657), qui exerça en Italie, avant de rejoindre Paris. Revers peint de chimères soutenant des guirlandes de fleurs et des rinceaux. Trois cartels montrent des vues d'Italie dont des vestiges antiques : au centre le temple de Vesta au bord du Tibre, et une pyramide (celle de Caius Cestius ?).

Monture en écaïlle brune** sans décor.
H.t. 29,8 cm/ H.f. 16,3 cm (usures) 2.000/3.000€



57

54 Le jeu de la main chaude, vers 1730-1740

Eventail plié, feuille double en papier peint d'amis s'amusant au jeu de la main chaude : la jeune fille au centre doit identifier celui qui touche sa main. Des chiens jouent à côté tandis que des bergers laissent paître leurs moutons. Des plumes de paon ornent les côtés. Revers : une jeune femme seule devant une fabrique en treillage. Monture en ivoire*, la gorge peinte de fraises et de grappes de raisins, décor que l'on retrouve sur la feuille. Les panaches sculptés d'une grenade et d'une femme sous une coquille et, sur l'autre, d'un homme.

H.t. 29,5 cm / H.f. 17,4 cm (bon état, fragilités de quelques plis, rest.) 1.500/1.800€

55 Occupations champêtres, vers 1740

Eventail plié, feuille double en papier peint sur fond rouge-brun d'un entredeux de dentelle en trompe-l'œil courant parmi six cartels décorés de personnages dans des occupations champêtres comme la galanterie, la musique ou la pêche. Revers peint d'une femme seule dans la campagne.

Monture en ivoire* peint d'une composition identique à celle de la feuille, avec un trompe-l'œil de dentelle, et six cartels à décor de paniers, fleurs, râteliers et instruments de musique, sur fond rouge-brun.

H.t. 27,2 cm / H.f. 12,4 cm (très bon état) 1.200/1.500€

56 La bergère, vers 1700

Eventail plié, la feuille en peau, montée à l'anglaise, peinte au centre d'un couple alangui, lui posant une fleur dans les cheveux de sa bergère. Revers orné en bordure de miniatures sur fond bleu. Monture en ivoire* repercé et très finement sculpté d'un cartel central avec deux personnages à l'oiseau, flanqués d'un homme et d'une femme. Les panaches sculptés et gravés, rehaussés de plaques de nacre blanche gravée.

H.t. 28 cm / H.f. 16 cm (usures, rest. au panache) 1.000/1.200€



53



56



58

57 Le roi des Perses, vers 1730

Eventail plié, feuille double en peau peinte d'une vue de ville fortifiée et d'un palais que des soldats pillent. Une reine et ses serviteurs sont descendus sur la berge, à la rencontre d'un roi perse qui s'approche et s'adresse à elle. De nombreux navires accostent. Revers peint de bergers cheminant vers une ville. Monture en ivoire* reperlé d'amours encadrant de petites scènes animées de personnages et d'architectures en nacre gravée. Les panaches rehaussés de nacre gravée.
 H.t. 29,2 cm / H.f. 17 cm (très bon état, petites usures)
 Dans une boîte moderne. 3.000/ 3.500€

58 Les métiers de la campagne, vers 1740

Eventail plié, feuille double en papier gravé et rehaussé à la gouache d'une scène réunissant différents métiers de la campagne dont le scieur de bois, le berger et la dentellière avec son carreau sur ses genoux. Revers peint d'une branche fleurie. Monture en ivoire* sans décor.
 H.t. 26,5 cm / H.f. 14,6 cm
 (bon état, usures, et rest. du panache arrière) 300/400€





60

59 Les voyages de Gulliver

Eventail plié, feuille double en papier peint de deux scènes d'après le célèbre roman de l'anglais Jonathan Swift (1667-1745) publié en 1726. A gauche Gulliver fait glisser le Blefusucien pour le plus grand plaisir de l'Empereur de Lilliput; à droite, le géant et les manœuvres de l'armée lilliputienne.

Revers, le chapeau du géant traîné par des chevaux.

Monture en ivoire* peint de fleurs. Les panaches sculptés de sirènes et rehaussés de bustes de soldats en nacre gravée.

H.t. 29,6 cm / H.f. 14,5 cm (bon état, remontage)
600/800€

60 Réjouissances villageoises, vers 1740

Eventail plié, feuille double en peau peinte à la gouache d'après l'œuvre de Coypel : Enée et Achate apparaissent sur une nuée devant la reine Didon dans son palais. Au revers, parmi une luxuriante bordure de fleurs, d'insectes et d'oiseaux, une joyeuse farandole réunit des paysans au son de joueurs de pipeaux et tambour. Monture en ivoire* très finement repercé de feuillages et de deux cartels avec des couples. La tête ornée d'une fine plaque d'écaille brune**.

Les panaches sculptés de Terpsichore, déesse grecque de la danse, d'une fleur et d'un paysan.

H.t. 27,7 cm/ H.f. 15,3 cm (bon état, rest. de la feuille au revers et rest. d'un panache)
Dans un écrin du XVIII^e siècle, recouvert de papier noir à l'imitation du galuchat.
2.800/ 3.000€



60



65

61 Les petits métiers de Paris, vers 1740-1750

Eventail plié, feuille double en papier peint sur fond rose d'une dizaine de cartels animés chacun de personnages exerçant leur métier. On reconnaît le vendangeur, le charretier, la vendeuse de marrons, la marchande d'oublies ou encore le montreur de vues d'optique. Revers : paysage à la barrière. Monture en ivoire* repercé, et gravé de fleurs rehaussées en couleurs.

H.t. 26,7 cm / H.f. 12 cm (taches d'oxydation, petites coupures de la feuille) 1.000/1.200€

62 L'adresse du tireur, vers 1740-1750

Eventail plié, feuille double en papier peint de scènes de vie paysanne, avec des pêcheurs au premier plan, et des villageois réunis pour admirer l'adresse d'un tireur à l'arc dans le jeu de papegai. Revers peint de trois hommes près d'une tour.

Monture en ivoire* repercé de volutes et gravé de personnages et fleurs. Décor chinoisant de fleurs, de fruits et animaux exécutés en nacre appliquée.

H.t. 26,1 cm / H.f. 11,6 cm (bon état, quelques manques de nacre, petites coupures, et rest. de la feuille) 1.200/1.500€

63 La joie de la mariée, vers 1740

Eventail plié, feuille double en papier peint de deux fiancés avançant vers l'autel où les attend Hymen, dieu du mariage. Un jardin à l'arrière-plan accueille les festivités. A gauche, un homme porte la pèlerine ornée de coquilles des pèlerins de Saint-Jacques de Compostelle. Revers peint de joueurs de boules devant une chaumière. Monture en nacre blanche repercée, sculptée, gravée et burgautée de couples de galants parmi de riches arabesques fleuries.

H.t. 26,8 cm / H.f. 12 cm (petites coupures de la feuille, rest. de la monture) 1.500/2.000€

64 Didon et Enée, vers 1750

Feuille d'éventail en peau peinte de la rencontre de la reine Didon recevant la visite du troyen Enée et de ses nombreux soldats. Contrecollée sur carton découpé à la forme.

H. 14,7 cm ; L. 51,2 cm (usures aux plis, traces du montage) 400/500€

65 « L'enfance » d'après Lancret, vers 1750

Eventail plié, feuille double en cabretille peinte d'après l'œuvre de Nicolas Lancret (1690-1743), extraite de la série « Les quatre âges de l'homme ». Au revers, un danseur et son musicien devant une architecture fortifiée. Fine monture en ivoire* repercé, sculpté et gravé à décor de rosaces, et d'animaux dont un cochon.

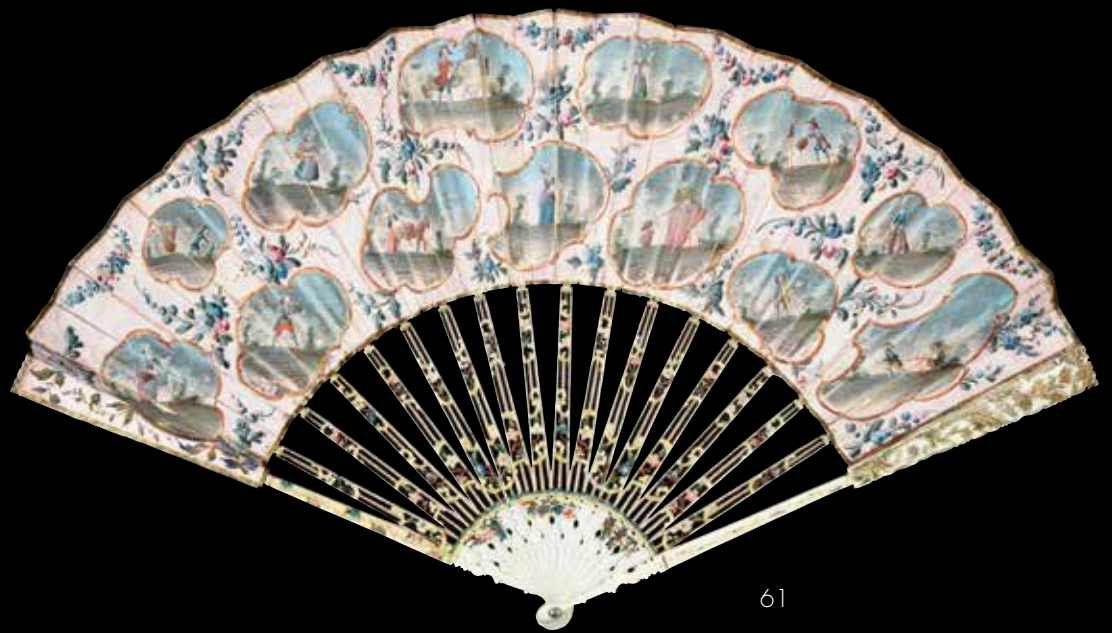
H.t. 29,3 cm / H.f. 13,3 cm (très bon état) 1.500/1.800€

66 Flore, vers 1750

Eventail plié, feuille en peau, montée à l'anglaise, peinte à la gouache d'un jardin animé d'amours dansant ou confectionnant des guirlandes de fleurs pour Flore, tandis que Zéphyr porté par un nuage s'approche. Un panier de fruits au revers.

Monture en nacre blanche repercée, sculptée, gravée, burgautée et dorée à décor en miroir de joueurs de guitare. H.t. 29,9 cm / H.f. 13,7 cm 800/1.000€





61



62



63



67



67 Le repas de chasse, vers 1730-1740

Eventail plié feuille double en peau peinte d'un groupe, gibecière en bandoulière, se reposant à l'abri d'un bois. Des victuailles sont sorties tandis qu'un homme arrive un panier à la main. A droite, scène de pêche. Un petit joueur de vieille décore le centre du revers. Monture en ivoire* repercé, décoré de deux cartels symétriques, à décor de nombreux personnages sur fond de treillages. A gauche, un déjeuner réunit des convives autour d'une table. A droite, un prêtre unit un couple. Les sujets sont rehaussés de fines plaques de nacre aux reflets roses et verts. Les costumes et les visages sont rendus par des traits d'encre noire, et manifestent une influence asiatique.

Reprise au revers, au trait, de la composition de la face.

H.t. 25,5 cm / H.f. 11 cm (bon état, rest. de la feuille, petits manques de nacre)

Dans une boîte des années 1840 en carton. 2.000/ 2.200€

68 Enée quittant Didon, vers 1750

Eventail plié, feuille en peau, montée à l'anglaise. Parmi des fleurs dans le goût chinois, deux vues maritimes évoquent le voyage du héros troyen. Au centre, la reine de Carthage cède à la mélancolie en écoutant Enée qui la quitte.

Revers à décor d'une branche fleurie dans le goût chinois.

Monture en ivoire* finement repercé de fleurs, personnages et petits sujets chinoisant.

H.t. 27 cm / H.f. 11,5 cm (bon état)

800/1.000€

69 Des fleurs en présent, vers 1740-1750

Eventail plié, feuille double en papier peint d'une scène galante dans un cadre champêtre. Revers peint d'une église.

Monture en ivoire* très finement sculpté d'amours musiciens, et au centre d'Apollon, un soldat couronné de lauriers et de dieux sur une nuée. Les panaches sculptés d'une fleur de lys, d'une rose et de paniers fleuris.

H.t. 27,3 cm / H.f. 12,5 cm (acc. et rest.)

300/400€

67 - détail

70 Aman suppliant Assuérus, vers 1750

Eventail plié, feuille double en papier peint à la gouache d'un intérieur de palais. Esther allongée sur un canapé reçoit les suppliques du conseiller Aman, alors qu'Assuérus dégainé son épée pour le châtier. Revers : Didon reçoit la visite d'Enée.

Monture en nacre blanche repercée, gravée et peinte d'un joueur de musette et de bergères.
H.t. 29,3 cm / 13 cm (rest. et coupures de la feuille)
1.800/2.000€



170



72

71 Les pêcheurs, vers 1740-1750

Eventail plié, feuille en peau, montée à l'anglaise et ornée d'une pêcheuse venant de prendre un poisson. Son regard se porte vers son compagnon derrière elle. Revers peint d'une femme au panier de fleurs. Monture en nacre blanche repercée, gravée et rehaussée en couleurs d'un joueur de musette et d'un violoniste séduisant une femme.

H.t. 29,2 cm / H.f. 14,2 cm (bon état, rest. anciennes au panache, bélière rapportée)
800/1.000€



72 Le concours de chant, vers 1750

Eventail plié, feuille en peau peinte de deux jeunes femmes et d'un enfant comparant le chant d'un oiseau, maintenu dans une boîte, avec celui d'un jeune homme qui lui fait face.

Au revers, une femme assise devant un bosquet. Monture en ivoire* peint d'une architecture et de joueurs de musette, et de sujets dans le goût chinois. Un chasseur sur le panache.
H.t. 28,7 cm / H.f. 14,4 cm
500/600€



71



73 Fruits de saisons, vers 1750

Eventail plié, feuille en peau, montée à l'anglaise. Très colorée, la composition asymétrique souligne la nature morte aux fruits d'été et d'automne à gauche : cerises, raisins, poire, prune et pêche. La scène centrale est encadrée d'effets rocailles et de coquilles : précédés de leurs moutons, dont un est marqué des lettres « VF », un pâtre et une bergère cheminent. A droite, Vénus

tente de retenir Adonis partant à la chasse. Petit sujet chinoisant à droite. Revers peint d'un vaste panorama de port avec des navires prenant le large. Certains battent pavillon britannique. Monture en nacre blanche sculptée, gravée, burgautée et dorée à décor répété de quatre cartels ornés d'un joueur de vielle et d'une demoiselle.

H.t. 25,7 cm/ H.f. 14,5 cm (légères usures aux plis et en bordure supérieure)
2.800/3.000€



74 Les élégants au jardin, vers 1740

Grand éventail plié, feuille en peau doublée de papier et peinte de manière asymétrique de vues de jardins avec des élégants en conversation. A droite, embarquement sur un canal. Au revers, un berger sous un arbre, fleurettes et feuilles dorées. Monture en ivoire* peint d'architectures, de trophées musicaux et de coquillages, en harmonie avec la bordure de la feuille.
H.t. 30,5 cm / H.f. 16 cm (bon état, usure de la feuille, et coupures près des panaches) 800/1.000€

75 La demande en mariage, vers 1750

Eventail plié, feuille en peau, montée à l'anglaise, d'un jeune homme à genoux devant une demoiselle. Hymen approche à droite tandis que des amours jouent de la musique ou tressent des guirlandes de fleurs. Au revers, un amour enflamme un autel. Monture en nacre blanche repercée, finement gravée, et burgautée, à décors inspirés des chinoiserries de l'ornemaniste de J.-B. Pillement, dont un musicien jouant du triangle, d'un homme à l'abri d'un parasol, et d'un fauconnier.
H.t. 29,8 cm / H.f. 15 cm (rest. au panache) 2.200/2.500€

76 Les plaisirs de la campagne, vers 1750

Eventail plié, feuille en peau doublée de papier, peinte de trois cartels asymétriques. A gauche, le temps des moissons, au centre, les heures galantes et à droite, les réjouissances villageoises. Revers peint d'un couple cheminant sous une arche en ruine. Monture en ivoire* repercé, et gravé de coquillages, architectures, paniers de fruits et instruments de musique encadrant des colonnes torsées.
H.t. 28 cm / H.f. 13 cm (taches) 500/600€

77 Treillages en fleurs, vers 1750-1760

Eventail plié, feuille en peau, montée à l'anglaise et peinte d'un étonnant jeu de croisillons en fleurs dont des tulipes, jonquilles, marguerites et bleuets. Au centre, dans un ornement rocaille, un couple danse sous le regard d'enfants et de musiciens. Monture en ivoire* repercé, sculpté et gravé d'une jeune femme couronnée de roses par l'amour sous les yeux de son amant. Fleurs et personnages sur les côtés.
H.t. 28,8 cm / H.f. 13,6 cm (très bon état) 1.500/ 1.800€

78 Apollon et les muses, vers 1750

Eventail plié, feuille en peau, montée à l'anglaise et peinte d'Apollon juché sur un rocher sa lyre à la main désignant les muses des sciences et des arts près de lui dont Uranie avec son globe et son compas évoquant l'astronomie, Erato et son tambourin pour la poésie. Revers peint d'une jeune femme dans la campagne. Signature à gauche, postérieure, de la maison « A. Giroux et C Paris ». Fermée, la feuille présente une bordure supérieure ornée d'une fleur. Monture en nacre blanche repercée, sculptée, gravée et dorée, le cartel central burgauté. Au centre, un amour offre une couronne à des amoureux. Des vases de fleurs décorent les côtés.
H.t. 29,6 cm / H.f. 14,4 cm (très bon état, petites rest.) 1.500/1.800€

NB : la maison Alphonse Giroux était à Paris un grand magasin de curiosités artistiques. Il vendait notamment des éventails modernes et anciens.



75



77



78



82

79 Le berger amoureux, vers 1750

Eventail plié, feuille en peau, montée à l'anglaise et peinte d'un berger prenant la main d'une compagne, évocation de l'histoire de Pâris et Oenone. Revers peint de fermes. Monture en ivoire* reperlé, gravé et mis en couleurs d'une femme caressant son chien, de part et d'autre d'un homme couronnant de roses l'élue de son cœur.

H.t. 29,5 cm / H.f. 14,8 cm (très bon état) 500/600€

80 Dans le goût de Reynolds, vers 1760

Eventail plié, feuille en peau, montée à l'anglaise, et peinte de trois cartels parmi des fleurs. Dans le goût des portraits de l'aristocratie anglaise par le peintre Joshua Reynolds, des femmes sont représentées dans des activités quotidiennes comme la toilette ou la lecture. Revers peint de fleurettes. Monture en ivoire* finement reperlé de rinceaux.

H.t. : 25,8 cm / H.f. 13 cm (usures et rest.)

Dans une boîte moderne recouverte de cuir bleu, portant l'adresse de la maison « Rodien » à Paris. 400/500€

81 La vie en rose, vers 1760

Eventail plié, feuille en papier, peinte en camaïeu de rose d'une scène galante dans un décor de jardin. Au revers, peintes en rose, des fleurs extraordinaires dans le goût persan dessinent trois cartels. Monture en écaille brune** sans décor.

H.t. 27,2 cm / H.f. 13,3 cm (usures et rest. de la feuille) 500/600€

82 Le char d'Apollon, vers 1750-1760

Eventail plié, feuille en peau montée à l'anglaise et peinte d'Apollon tenant les rênes des chevaux qui l'emportent sur une nuée. A sa gloire, les nymphes jouent des cymbales, de la trompette et du tambourin. Un dieu fleuve à gauche côtoie une personnification de l'abondance. Fermé, la bordure supérieure de la feuille présente les traces d'une fleur peinte.

Revers peint d'un large paysage. Monture en ivoire* très finement reperlé, sculpté et gravé du motif répété d'une femme jouant de la guitare. Au centre, décor chinoisant de pagodes et personnages. Au-dessous, en double frise, profil découpé d'un petit personnage.

H.t. 29,2 cm / H.f. 14,3 cm (bon état, rest. de la feuille) 1.200/1.500€

83 Les amours champêtres, vers 1750

Eventail plié, feuille double en papier peint d'un berger jouant de la musette pour une demoiselle qu'un amour va toucher de sa flèche. Des nymphes et une bergère s'amuse du spectacle. Trophées musicaux en bordure.

Revers peint d'une jeune femme rêveuse dans un sous-bois.

Monture en nacre blanche reperlée, gravée, dorée et burgautée à décor d'amours.

H.t. 28,5 cm / H.f. 13,4 cm (très bon état, légères usures) 600/800€



84

84 La bonne aventure, vers 1750

Eventail plié, feuille en peau doublée de papier et peinte à la gouache. Au centre, un homme s'est saisi de la main d'une demoiselle pour lui prédire l'avenir. La composition reprend l'œuvre de François Boucher, « La bonne aventure » gravée en 1738. Sur les côtés, un enfant et son mouton, et des coquins tentant de profiter du sommeil des belles. Revers peint d'un galant à genoux devant une demoiselle. Monture en nacre blanche reperlée, gravée, burgautée, rehaussée de dorure et de clinquant rose. Les brins décorés de vases et d'amours, et du profil d'un homme et d'une femme se faisant face.
H.t. 27 cm / H.f. 12 cm (légers acc. et rest.) 1.500/1.800€

85 Apollon et Daphné, vers 1750

Eventail plié, feuille double en cabretille peinte, d'après J.-B. Van Loo. Apollon rattrape Daphné qui se transforme en laurier pour lui échapper, sous les yeux d'un dieu-fleuve et d'un amour prêt à décocher une flèche. Au revers : chouette, symbole de la déesse Athéna, et rinceaux évoquant les fresques pompéiennes. Monture en ivoire* reperlée, et finement gravé de volutes et de personnages, et rehaussé de nacre sur fond rose.
H.t. 29 cm / H.f. 15,5 cm (renforts rest. de la partie haute de la feuille) 2.500/2.800€



85

86 Fleurs de soie, vers 1770

Eventail plié, feuille en réseau appelé « catgut », orné de grandes fleurs de tissu, rehaussées en couleurs et de paillettes argentées, au centre, d'une scène galante sur papier. Monture en ivoire* repercé à décor géométrique répété.

H.t. 26,5 cm/ H.f. 11,5 cm (acc. et rest.) 1.500/1.800€
Voir détail illustré en 2^e de couverture.

87 L'amour au Chinois, vers 1750

Grand éventail plié, feuille double en papier gravé et rehaussé à la gouache. Dans un décor champêtre, un amour présente, à un jeune couple, un écu orné de deux colombes se bécotant. Le sujet est encadré d'effets de rocailles et de personnages chinois jouant de la musique. Sur les côtés, des couples de musiciens dans la campagne. Au revers, dans un jardin exotique, un oriental au turban orné d'un croissant de lune joue de la musique avec une femme. Monture en bois naturel, à décor de fleurs.

H.t. 38,2 cm/ H.f. 19,5 cm (bon état, taches et coupures) 300/400€

88 Le jeu de papegai, vers 1750

Eventail plié, feuille double en papier peint d'un jeu d'adresse avec tir à l'arc sur un canard au sommet d'un mât, appelé jeu de « papegai », très populaire en France depuis le XVII^e siècle. Revers peint d'une chanteuse, sa partition sur les genoux, accompagnée par un joueur de musette et une joueuse de tambourin. Monture en ivoire repercé*, gravé et rehaussé en couleurs, richement doré à décor de jets d'eau, vases et bergers.

H.t. 29,9 cm/ H.f. 13,8 cm (très bon état, très légères usures aux plis) 1.500/1.800€

89 L'oiseau en cage, vers 1770-1780

Eventail plié, feuille en peau doublée de papier, peinte d'un soleil rayonnant accueillant des paysages miniatures, et de rocailles à effet d'écaillés dorées. Deux enfants encadrent la scène principale montrant un couple protégeant un oiseau en cage convoité par une jeune bergère. Revers : bergère et sa houlette dans un encadrement fleuri. Monture en nacre blanche repercée, gravée et dorée en deux tons d'un vase fleuri et de papillons.

H.t. 26,8 cm / H.f. 12 cm (rest.) 1.500/1.800€

90 Les arts et les vertus, vers 1750-1760

Eventail plié, feuille en peau montée à l'anglaise et peinte sur fond bleu sombre de rayures roses. Au centre dans un cartel, en bistre, Apollon cherchant l'inspiration une plume à la main, tandis qu'un amour joue avec sa lyre. A gauche, la Force est symbolisée par une femme tenant en laisse un lion, tandis qu'à droite, la Prudence est associée au miroir et au globe. Près d'elle, deux vues de portes en camaïeu de rose. Au revers, une bergère seule. Monture en nacre blanche repercée, sculptée, gravée, burgautée et dorée à décor de grecques, et de personnages.

H.t. 29,5 cm / H.f. 14,7 cm (très bon état, légères rest.) 1.800/2.000€

91 Le marchand de gaufrettes, vers 1750

Eventail plié, feuille double en papier peint de trois cartels parmi des feuilles et des coquilles : un sujet galant au centre, une petite fille en famille à gauche, et un marchand à droite, avec son tambour à gaufrettes appelées « oublies ». Revers peint de

tourelles parmi des fleurs. Fermé, la bordure supérieure montre une fleur peinte. Monture en ivoire* repercé, sculpté, gravé, burgauté et rehaussé de couleurs à décor chinois.

H.t. 26,8 cm/ H.f. 11,8 cm (manques de burgau, usures et coupures) 500/600€

92 Enée apparaissant à Didon, vers 1750-1760

Eventail plié, feuille double en papier peint de la reine Didon sur son trône voyant apparaître sur une nuée le guerrier Enée.

Au revers, rencontre devant une pyramide. Monture en ivoire* repercé, gravé et doré à décor de vases et de fleurs.

H.t. 25,8 cm / H.f. 10,8 cm 800/1.000€

93 Les marchands du Levant, vers 1760-1770

Eventail plié, feuille en peau doublée papier, peinte d'un quai de déchargement dans un port. Une jeune femme à gauche est courtisée par plusieurs prétendants, tandis qu'à droite, trois marchands discutent. Des tonneaux, filets de pêche, ancre, et voiliers complètent l'évocation. Au revers, un couple à la cage dans un jardin. Originale monture en ivoire* alternant des amours sur des colonnes et des entredeux de dentelles. Les panaches ornés en partie haute d'un médaillon sous verre peint, sur nacre, d'une paysanne et d'un paysan.

H.t. 28,5 cm/ H.f. 13,5 cm (très bon état) 2.000/2.500€

94 Aux portraits d'hommes, vers 1760-1770

Eventail plié, feuille en peau doublée de papier, peinte d'Alexandre le Grand et d'Héphaïstos son compagnon, recevant les suppliques de la femme de Darius. Des soldats et un oriental au turban les observent. Revers orné d'un soldat appuyé sur son bouclier.

Monture en ivoire* aux larges brins repercés et sculptés de soldats et d'amours surmontant des vases sur des piédestaux en dauphins. Le haut des panaches orné de deux portraits d'hommes en miniature, sous verre, dans des médaillons.

H.t. 25,7 cm/ H.f. 11 cm (rest. aux plis, usures) 1.500/1.800€

95 La marchande de poissons, vers 1760

Eventail plié, feuille en peau doublée de papier. Au centre, une marchande présente la pêche du jour sous le regard de compagnons. A gauche, un couple se chamoie joyeusement, près d'une petite marchande de fleurs. Les côtés sont richement ornés de fruits dont poires, raisins et grenades, et d'un combat d'oiseaux à droite opposant coq et paon. Au revers, un berger se repose au bord d'une rivière et interpelle une lavandière.

Monture en ivoire* repercé et peint de trois cartels à décor de fruits et oiseaux, et au centre, de personnages dans la campagne. Au revers, reprise au trait des décors de la face.

H.t. 28,8 cm/ H.f. 14 cm (très bon état)
Dans une boîte postérieure de la maison Faucon. 1.800/2.000€

96 Les galants paysans, vers 1760-1770

Eventail plié, feuille en soie crème brodée de chaînettes dorées soulignant des bouquets de fleurs latéraux. Au centre, deux médaillons accueillent des amours musiciens, accompagnés de danseurs au centre. Reprise au revers des contours des motifs de la face. Monture en ivoire* repercé, gravé et doré.

H.t. 27,2 cm / H.f. 12,2 cm (rest. de la feuille) 600/800€



97

97 Bacchus et Cérés en triomphe, vers 1750

Eventail plié, feuille double en cabretille peinte de Bacchus et Cérés sur un char tiré par deux léopards et accompagnés d'une joyeuse compagnie, certains jouant des cymbales d'autres sonnante de la trompette. Au revers, panorama découvrant un paysage italien dominé par une citadelle, peut-être Gradara, ville chantée par Dante dans la « Divine Comédie ».

Monture en nacre blanche repercée, gravée, burgautée, dorée et argentée d'amours, de fruits et d'oiseaux.

H.t. 31 cm/ H.f. 16,2 cm (un pli remplacé à gauche, rest.)
3.800/4.000€

98 Embarquement pour le lointain, vers 1760-1770

Eventail plié, feuille en peau doublée de papier, peinte de l'anse d'un port avec ses fortifications et la jetée. Des marchands et des badauds sur le quai regardent des marins embarquer pour rejoindre un imposant trois mâts, au large. Revers peint d'une mer agitée et d'un navire aux voiles gonflées par le vent.

Monture en nacre blanche gravée et dorée d'un homme et ses marchandises, d'une tour, et d'un navire. Sur le panache, un homme portant un paquet sur sa tête.

H.t. 26,3 cm/ H.f. 11,7 cm (usures et rest. de la feuille et de la monture)
1.200/1.500€



97 - revers



95



89



88



93



74



98



101

EVENTAILS d'ÉGLISE

Sujets bibliques

99 Gédéon et l'ange de l'Éternel, vers 1700-1710

Eventail plié, feuille double en papier gravé et rehaussé en couleurs de Gédéon à genoux recevant la visite de l'ange qui embrase les offrandes de pain et de viande. Le sujet est titré en anglais : « Gideon and the Angel Judges 6.V. 31 » faisant référence au passage biblique des Juges dans lequel Dieu demande des hommes ordinaires pour accomplir des choses extraordinaires. Revers, tronc d'arbre et barrière.

Monture en ivoire*, les panaches peints.

H.t. 28,9 cm / H.f. 15 cm (rest. et usures) 600/800€

100 L'Annonciation, vers 1700

Eventail plié, feuille double en papier peint de la Vierge Marie vêtue d'une robe bleue, à genoux et ouvrant les bras, pour recevoir le message divin que lui délivre l'archange Gabriel. Des anges dans une nuée et la colombe du Saint-Esprit complètent l'évocation biblique. Revers peint d'un amour avec un arc.

Monture en ivoire*, les panaches sculptés d'un homme au chapeau, et d'une femme à l'éventail. La tête rehaussée d'une plaque de nacre.

H.t. 28 cm / H.f. 16,3 cm (bon état, légères usures) 1.000/1.200€



100

101 Moïse frappant le rocher, vers 1730-1740

Eventail plié, feuille en peau doublée de papier et peinte de Moïse frappant le rocher pour en faire jaillir de l'eau et sauver le peuple hébreu. Autour de lui la joie se lit sur les visages. Revers peint d'un couple de bergers. Monture en ivoire* repercé, sculpté, gravé et rehaussé de poudre de nacre et à la gouache, de cinq cartels à sujets champêtres. La tête ornée d'une plaque de nacre. Fermée, la gorge présente un joli décor géométrique. H.t. 26,3 cm / H.f. 11,6 cm (usures et rest.) 1.500/1.800€

102 Abraham renvoyant Agar et Ismaël, vers 1740-1750

Eventail plié, feuille en peau montée à l'anglaise et peinte de la célèbre scène biblique. A la demande de son épouse Sarah, Abraham chasse de sa maison sa servante et le fils qu'ils ont eu ensemble. Revers peint d'une femme endormie.

Fermé, l'éventail est peint d'une fleur sur sa bordure supérieure. Monture en ivoire* repercé, gravé, burgauté et rehaussé de couleurs à sujets champêtres et galants.

H.t. 30 cm / H.f. 15,1 cm (légers acc. et manques) 600/800€



102

103 Jésus et la Samaritaine, vers 1750

Eventail plié, feuille en peau, montée à l'anglaise et peinte de Jésus s'adressant à la Samaritaine pour qu'elle lui donne à boire. A gauche, deux de ses disciples reviennent de la ville. Revers peint d'une bergère. Monture en ivoire* repercé et gravé d'oiseaux et de fruits.

H.t. 28,9 cm / H.f. 15,4 cm (rest.) 200/300€



104

104 L'amour biblique, vers 1740-1750

Eventail plié, feuille en peau, montée à l'anglaise, et très finement peinte en grisaille de deux cartels dans des bordures rocailles, associées à des fleurs. A gauche, venue glaner dans son champ après les moissonneurs, Ruth se jette aux pieds de Booz qui la prend pour femme. A droite, Rebecca reçoit les présents d'Eliezer sous les yeux des autres servantes venues au puits. Au revers, panorama d'un bord de rivière et d'un chemin. Monture en ivoire* repercé, très richement sculpté et gravé, rehaussé en grisaille, de l'enlèvement d'Europe au centre et d'amours moissonneurs sur les côtés. Les panaches teintés en noir à décor d'amours et de dauphins.

H.t. 29,2 cm / H.f. 12,5 cm (légers acc. et rest. de la feuille, très bon état de la monture) 2.500/3.000€

105 Les pèlerins d'Emmaüs, vers 1770-1780

Eventail plié, feuille en peau peinte de deux cartels latéraux, en bistre à décor de jardins. Jésus est attablé avec deux de ses apôtres tandis qu'un repas leur est servi. Il leur demande de porter la bonne parole de sa résurrection. Revers peint d'une fleurette. Monture en ivoire* repercé de rinceaux.

H.t. 27,5 cm / H.f. 13,3 cm (usures) 300/400€

106 L'Espérance, la Foi et la Charité, vers 1770-1780

Eventail plié, feuille en peau peinte à la gouache des trois vertus théologiques avec de gauche à droite : l'Espérance, la Foi, et la Charité. Des amours en grisaille ornent les cartels latéraux. Revers peint d'un homme pêchant à l'ombre d'un arbre.

Monture en ivoire* repercé, gravé de motifs géométriques dorés et argentés.

H.t. 27,7 cm / H.f. 13 cm 400/500€

107 Eliezer et Rebecca, vers 1770-1780

Eventail plié, feuille en peau, montée à l'anglaise de la célèbre scène biblique considérée, selon la tradition chrétienne, comme la préfiguration de l'Annonciation. Eliezer rencontre Rebecca à une fontaine et lui offre des bijoux. Sur les côtés, deux petits paysages. Revers peint de fleurs.

Monture en ivoire* repercé, gravé et argenté à décor de fleurs. H.t. 27,6 cm / H.f. 12,6 cm (bon état, usures) 200/300€



104 - détail



109

108 Harmonie, concorde et abondance, vers 1770-1780

Eventail, feuille en peau, montée à l'anglaise, et peinte d'un large cartel associant des symboles d'harmonie, les instruments de musique, de concorde, la ruche, et d'abondance, les fruits. Sur les côtés, deux délicats paysages, l'un avec un pêcheur, l'autre un oiseau sur une branche. Revers peint d'une rose. Monture en ivoire* repercé, gravé et rehaussé de couleurs à décor galant.

H.t. 27 cm / H.f. 12,3 cm (bon état, usures, et rest. au panache) 500/600€

109 Rare éventail à système, vers 1760-1780

Grâce à un bouton poussoir en ivoire*, une feuille en soie verte à décor de fleurs, s'ouvre en cocarde. Repliée, elle est protégée par un tube en ivoire gravé et argenté. Orné de deux bagues en or. Fermé H.t. 15 cm – Ouvert H.t. 35 cm (rest.) 1.200/1.500€

NB : cet écran inédit est à rapprocher d'une invention annoncée par le journal parisien « L'Avant-Coureur ». Le 26 décembre 1763 (p. 825-826), paraît cet article à la rubrique « Industrie » : [Le sieur Reynard, place du Vieux-Louvre] « vient d'inventer un « Eventail Grec » servant d' « écran » et de « garde-vue », renfermé dans un étui qui sert de manche, et qui n'est pas plus grand qu'un étui ordinaire à cure-dent. Cet éventail est fait avec tant d'art que le sieur Reynard a cru devoir l'offrir au public pour les étrennes ».

Un éventail similaire est représenté par J.-H. Fragonard dans « Le chat angora », vers 1783-1785, Cologne, Wallraf Museum.



109

110 Le sommeil d'Endymion, vers 1770-1780

Eventail plié, feuille en peau montée à l'anglaise, et peinte d'un sous-bois où Endymion s'est endormi. Guidée par un amour, et portée par une nuée, Diane chasserresse, coiffée d'un croissant de lune, s'en approche. Au revers, une jeune femme dans un paysage. Monture en nacre blanche repercée, burgautée, gravée et dorée d'un galant offrant une rose à l'élue de son cœur, sous l'égide des amours.

H.t. 27,4 cm / H.f. 12,6 cm (bon état, usures et petite rest. au panache) 1.200/1.500€





113

111 La diseuse de bonne aventure, vers 1760-1770

Eventail plié, feuille en soie peinte à la gouache de trois cartels soulignés de paillettes dorées. Au centre, une bohémienne lit les lignes de la main à une élégante se reposant à l'ombre d'un arbre avec des compagnes. Sur les côtés, dans des médaillons, deux grands bouquets de roses, lilas et tulipes dans des vases. Revers peint de fleurs. Monture en ivoire* repercé, sculpté et gravé, d'un musicien et une bergère, et de deux vases sur les côtés. Les panaches ornés d'un enfant tenant dans sa main un masque de Carnaval. H.t. 27,6 cm / H.f. 13 cm (renforts des plis au revers, rest., manques) 2.200/2.500€



112 Zéphyr et Flore, vers 1770

Eventail plié, feuille en peau montée à l'anglaise, et peinte de Zéphyr, demi-dieu aux ailes de papillon, offrant une guirlande de fleurs à Flore qu'il épouse. Sur les côtés, deux cartels circulaires peints d'amours symbolisant l'union et la prospérité. Au revers, une bergère sous un arbre. Monture en ivoire* repercé, sculpté et gravé de deux Chinois. Le panache

sculpté d'un Chinois sous une ombrelle.

H.t. 28,3 cm / H.f. 13,5 cm (bon état, rest. d'une flèche, usures et petites taches) 400/450€

113 Le joueur de vielle, vers 1780

Eventail plié, feuille double en soie crème peinte d'un cartel central, souligné de paillettes argentées, avec un couple écoutant la musique d'un joueur de vielle dans un cadre champêtre. Sur les côtés, des colombes sur une nuée et deux cœurs enflammés, symboles d'amour. Revers, roses peintes dans des cartels. Monture en écaille brune** repercée, sculptée et argentée à décor d'un autel de l'amour avec des colombes et des cœurs enflammés encadrant un marchand vendant ses produits à un couple.

H.t. 28,2 cm / H.f. 13,5 cm (bon état, renforts de certains plis à l'arrière) 1.500/1.800€

NB : il faut remarquer la composition très proche des cartels centraux de la gorge et de la feuille, qui indique un éventail de commande.



111



114

114 Adonis partant chasser, vers 1780

Eventail plié, feuille en peau, montée à l'anglaise, et peinte de Vénus tenant de retenir Adonis, partant pour la chasse qui lui sera fatale. Les amours sonnent du cor ou jouent avec les chiens. Revers avec médaillon orné de deux colombes. Portant l'adresse d'«Alph. Giroux et Cie Paris », marchand de curiosités à Paris au XIX^e siècle. Monture en nacre blanche repercée, sculptée, gravée, burgautée et dorée à décor d'autels de l'amour, et d'un mariage au centre.

H.t. 28 cm / H.f. 13 cm (bon état, rest.)

600/800€



115

115 La petite marchande de roses, vers 1780

Eventail plié, feuille en soie crème peinte de deux femmes accueillant une petite fille au tablier rempli de roses, présentée par un galant. Sur les côtés, vue du jardin d'un pavillon et de treillages, et de jardiniers ratisant ou arrosant. Sur les côtés, sur fond pékiné, médaillons avec des vases, oiseaux et architectures exotiques. Au revers, effet de trompe-l'œil avec une estampe, un médaillon, et des algues. Monture en ivoire* très finement repercée d'une scène galante centrale et de vases fleuris sur les côtés.

H.t. 29 cm / H.f. 14 cm (coupures de la feuille, rest. aux plis)

1.200/1.500€



116

116 Musique, vers 1770-1780

Eventail plié, feuille en soie crème brodée au fil de chaîne dorée de grandes fleurs rehaussées en couleurs encadrant un cartel peint d'un couple de berger et chanteuse se reposant en bord de rivière. Revers peint de petites fleurs.

Monture en ivoire* repercée, gravé, et argenté à décor de vases et d'un autel de l'amour.

H.t. 26,8 cm / H.f. 11,9 cm (plis renforcés au dos)

200/ 300€

117 L'amour guitariste, vers 1780

Eventail plié, feuille en soie brodée de paillettes dorées et roses, soulignant trois cartels. A gauche, allégorie de la chasse avec un fusil et deux perdrix ; et à droite, allégorie de l'amour avec deux colombes sur un autel et un carquois rempli de flèches.

Monture en nacre blanche repercée, gravée, dorée et argentée, décorée d'une femme couronnée par un galant.

H.t. 27 cm / H.f. 12,3 cm (rest. au revers)

1.200/1.500€

118 Seuls au monde, vers 1780

Eventail plié, feuille double en papier peint à la gouache d'un couple amoureux, abrités par la nature protectrice, oubliant leurs compagnons qui les observent envieus. Revers peint d'un jeune garçon découvrant une femme seule. Fermé, la bordure supérieure de la feuille présente une fleur. Monture en nacre blanche gravée, dorée et argentée, de fleurs et d'un trophée champêtre central.

H.t. 27,5 cm / H.f. 12,5 cm (bon état, petits acc. et rest.)

1.000/1.200€

119 Renaud et Armide, vers 1780

Eventail plié, feuille double en soie crème peinte d'une bordure rose encadrant des cartels peints d'amours et de symboles amoureux. Au centre, évocation du roman de Torquato Tasso, « La Jérusalem délivrée ». Le chevalier amoureux est à genoux aux pieds de la magicienne. La feuille est rehaussée de rameaux en paillettes et rubans de couleurs. Revers peint en camaïeu de rose de feuillages. Monture en ivoire* finement repercée, sculptée, gravé et doré, d'un couple et de deux jeunes femmes. Les panaches ornés en partie haute de médaillons, l'un peint sous verre d'un pêcheur sur un pont, l'autre d'un miroir.

H.t. 27,9 cm / H.f. 13 cm (bon état, dos restauré)

1.200/1.500€



120

120 Le montreur de vues d'optique, vers 1770-1780

Eventail plié, feuille en peau montée à l'anglaise, peinte d'un marché sur la place d'un village. Au centre, la marchande de colifichets, bonnets et rubans, reçoit les hommages d'un galant tandis qu'une élégante s'approche son éventail à la main. Des paysans dansent à droite. A gauche, une petite fille n'a pas résisté aux merveilleuses vues de la boîte d'optique et se penche pour en admirer les effets. Revers muet. Monture en écaille brune** repercée, sculptée, gravée et dorée d'amours et du couronnement d'une femme.

H.t. 27 cm / H.f. 12,3 cm (coupures des plis en partie basse, rest. du dos) 1.500/1.800€

121 L'heureux chasseur, vers 1770-1780

Eventail plié, feuille double en papier peint d'une bergère endormie sur une île et qu'un chasseur découvre. Une embarcation arrive. Revers peint d'un vase sur un piédestal. Monture en ivoire*, les brins repercés d'un motif répété et ornés au centre d'un trophée mêlant carquois, arc, flambeau et flèches.

H.t. 27 cm/H.f. 12,2 cm (rest.) 400/500€

122 Hommage à la bergère, vers 1780

Eventail plié, feuille double en papier peint d'un berceau de treillage accueillant une jeune bergère que des bergers et musiciens honorent. Revers peint d'une jeune bergère dans la campagne. Monture en ivoire* repercée, sculptée, gravée, burgauté et dorée d'un arbre de mai, symbole de fécondité. Un jardinier sur le haut des panaches.

H.t. 27 cm/ H.f. 11,3 cm (bon état, rest., strass modernes) 1.000/1.200€



120 - détail



129



118



137



125

123 Paniers de fleurs, vers 1760-1770

Eventail plié, feuille en soie peinte à la gouache d'un fond rayé animé de deux bouquets d'œillets et roses encadrant un couple dans un jardin. Les motifs sont soulignés de fils dorés.

Monture en nacre blanche gravée et dorée d'un bouquet de fleurs flanqué de trophées.

H.t. 26,7 cm / H.f. 12,2 cm (doublure en peau restaurée) 600/800€

124 Le couronnement de la rosière, vers 1780

Eventail plié, feuille double en papier peint d'une jeune fille vêtue de blanc tenant une couronne de fleurs. Des amours parent son trône de fleurs tandis que des bergers et bergères s'approchent avec admiration et que d'autres jouent de la musique.

Revers peint d'une chasseuse déjeunant, à l'abri d'une tente. Le sonneur de cor est en compagnie des chiens. Monture en ivoire* finement repercé et rehaussé en couleurs, d'un effet d'écailles et de trois cartels dont deux ornés d'instruments de musique, et au centre d'une fête de village.

H.t. 27 cm / H.f. 12,3 cm

Dans une boîte des années 1830-1840 en carton vert gaufré portant l'étiquette de Mme « Irlande/ marchande de nouveautés/Palais-Royal n°28/ à Paris ». 500/600€

125 Allégeance aux dieux, vers 1770-1780

Eventail plié, feuille double en papier peint d'une vue de l'Olympe nimbée de lumières avec, au centre, Jupiter tenant son sceptre, Junon derrière lui, et Mercure à ses pieds. Il lève les yeux sur un homme en armure, tête nue, à genoux devant lui, que lui présente une déesse. Des amours jouent avec son épée et son bouclier. L'assemblée des dieux assiste à l'entrevue dont Bacchus, Ariane couronnée d'étoiles, ou encore Hercule reconnaissable à sa masse. Au revers, Vénus contemple son reflet dans un miroir que lui présente un amour, d'après J.-B. Huet. Monture en nacre blanche repercée et richement sculptée, gravée et dorée d'amours en guirlandes, de trophées mêlant instruments de musique et scientifiques dont une sphère terrestre.

H.t. 28,5 cm / H.f. 13,5 cm (fragilités et rest. de la feuille, quatre brins rest.) 2.000/2.500€

126 L'ami fidèle, vers 1780

Eventail plié, feuille en peau crème peinte d'un semis de roses et myosotis, d'un vase et d'une ruche symbole de concorde. Au centre, une jeune femme serre dans sa main la patte d'un chien, symbole de fidélité, sous le regard de son galant. Revers peint d'une rose centrale.

Monture en os repercé, gravé et argenté à décor de fleurs.

H.t. 27,7 cm / H.f. 13,2 cm (bon état, usures) 300/400€



127

127 Europe emportée par Jupiter, vers 1770

Eventail plié, feuille double en papier peint d'Europe montant sur le dos d'un taureau sous les yeux des amours. Jupiter s'est ainsi métamorphosé pour la séduire. Sur les côtés, riche cartel avec Zéphyr présentant le portrait d'une jeune fille. A gauche, Hercule, et en médaillon, un homme ceint de lauriers. Le fond de la feuille est peint de nuées mauves ou bordeaux à décor rayé or, agrémenté de vases et pots à feu. Revers : Zéphyr et Flore dans un large panorama. Monture en écaille blonde** richement repercée et sculptée d'Apollon et une muse au centre, dans un décor rayonnant. Des amours soufflent dans des trompettes de la Renommée, en alternance avec des portraits d'hommes casqués ou laurés en médaillons.

H.t. 25,7 cm / H.f. 10,7 cm (rest. de la feuille)

Dans sa boîte d'origine recouverte de papier grainé à effet de galuchat. 2.800/3.000€

128 L'art de deviner, vers 1770

Eventail plié, feuille double en papier peint d'un jeu de salon. Au centre d'Apollon enfant accompagné d'amours et de Mercure invitant à lire les cartels où sont présentés dans le premier, « ce que l'on pense » ; dans le second, les « noms des femmes », dans le troisième, les « noms des hommes » et dans le dernier les « tables des nombres ». Au revers, quatre cartels aux titres identiques sont accompagnés d'un amour présentant un phylactère où est écrit « L'art de deviner ».

Monture en ivoire* gravé et rehaussé de clinquant doré.

H.t. 27,7 cm / H.f. 12,9 cm (rest. de la feuille)

800/1.000€

129 Délicate transparence, et paille de couleurs, vers 1770-1780

Eventail plié, feuille en soie crème peinte d'un cartel central où un galant déclare sa flamme à l'élue de son cœur. Bouquets de roses sur les côtés et larges volutes colorées, rehaussées de paillettes de nacre, ouvertes grâce à un fin réseau textile.

Revers, reprise des contours des cartels de la face.

Très fins brins en ivoire* repercé, gravé et doré en alternance avec des brins rehaussés de paille de couleurs rose et vertes.

H.t. 27,3 cm / H.f. 12,3 cm (rest., coupures de la feuille)

800/1.000€

130 Harmonie rose, vers 1770-1780

Eventail plié, feuille double en papier à décor repercé à l'emporte-pièce en manière de canivet, encadrant un cartel central avec un couple dansant. Revers peint de fleurs.

Monture en ivoire* repercé de zig-zag et peint de fleurs roses, en écho avec la feuille.

H.t. 26,9 cm / H.f. 11,8 cm (bon état, rest. de la feuille, rivure moderne)

800/1.000€

131 Effet de canivet, vers 1770-1780

Eventail plié, feuille double en papier repercé à l'emporte-pièce en manière de canivet, d'un décor répété d'instruments de musique en alternance avec des fleurs. Monture en bois, les panaches rehaussés de plaques d'os.

H.t. 27 cm / H.f. 12,2 cm (usures de la feuille, petit acc. à la monture)

300/400€

132 Camaïeu de gris, vers 1770-1780

Eventail plié feuille en peau, montée à l'anglaise, et peinte en grisaille d'un berger offrant des fleurs à une jeune flûtiste, dans un cadre champêtre. Revers peint d'un petit sujet à la barrière. Monture en ivoire* reperlé d'un décor géométrique en alternance avec des brins ondulants.

H.t. 26,7 cm/ H.f. 12,1 cm (bon état, taches au revers)
300/400€

133 Camaïeu de violet, vers 1770

Eventail plié, feuille double en papier peint en camaïeu de violet de trois personnages dans un décor de campagne.

Grande fleur violette au revers. Monture en ivoire* sans décor, les battoirs en os.

H.t. 27 cm/ H.f. 12 cm (usures, petits trous) 200/300€

134 Fenêtres sur jardin, vers 1780

Eventail plié, feuille en soie crème peinte de trophées amoureux et d'une large scène centrale où un joueur de guitare séduit par sa musique une chanteuse. De chaque côté, petites fenêtres fermées par un réseau métallique doré. Revers muet. Monture en ivoire* reperlé, gravé et doré d'un couple et de paniers de fleurs.

H.t. 27,2 cm/ H.f. 12,3 cm (usures, rivure manquante, rest.)
800/1.000€

135 Les voyageurs, vers 1760

Eventail plié, feuille en peau, montée à l'anglaise, peinte à la gouache. Au bord du chemin, un couple se repose, son ballot près de lui. Un homme soutenu par une canne les aborde. A l'arrière-plan, paysage avec un troupeau et bord de rivière. Revers peint d'un bouquet composé de trois fleurs orange, rose et bleue. Monture en ivoire* reperlé, gravé et doré.

H.t. 27,2 cm/ H.f. 12,5 cm (usures) 400/500€

136 Déjeuner avec les officiers, vers 1760-1770

Eventail plié, feuille en peau peinte d'un déjeuner en plein air réunissant des élégantes et de soldats dont un officier des Dragons avec son casque à cimier à peau de léopard, et un officier d'artillerie. Revers, en papier, peint deux enfants dans la campagne ont fait d'un chien leur monture.

Monture en écaille brune** reperlée, sculptée et gravée de couples de musiciens.

H.t. 26,5 cm / H.f. 11,5 cm (bon état, usures)
1.000/1.500€

NB : nous remercions Arnaud de Gouvion Saint-Cyr pour l'identification des uniformes militaires.

137 Le petit oiseau, vers 1770-1780

Eventail plié, feuille en soie crème peinte de trois cartels soulignés de paillettes dorées. Au centre, un oiseau tenu en laisse est présenté par un galant à son aimée. Une demoiselle tient la cage. A gauche, une bergère seule, face à un garçon caressant un chien, symbole de fidélité, à droite.

Fermé, la bordure supérieure est ornée d'un bouquet de roses.

Monture en ivoire* finement reperlé, sculpté, gravé et doré d'amours et de trophées champêtres.

H.t. 27,7 cm/ H.f. 12,8 cm (dos restauré, usures aux plis)

Dans une boîte du début du XX^e siècle recouverte de tissu.

500/600€

138 Promesse d'union, vers 1770-1780

Eventail plié, feuille en soie peinte à la gouache d'un jeune couple rejoignant un autel enflammé à l'invitation d'un amour. Le sujet est flanqué de deux vases fleuris et de deux cartels ornés l'un d'une femme seule, l'autre d'un homme seul. Revers : reprise des contours des cartels de la face. Fermé, la bordure supérieure est ornée une fleur peinte. Monture en ivoire* reperlé, sculpté, gravé et doré d'amours et de vases.

H.t. 27 cm/ H.f. 12,3 cm (bon état, petit trou, plis renforcés au dos)
600/800€



ÉVENTAILS DU GRAND TOUR

LE VOYAGE EN ITALIE



139 Le Bucentaure à Venise, vers 1780

Eventail plié, feuille double en papier gravé et rehaussé à l'aquarelle. A gauche sur une pierre est gravée l'inscription en italien « Lo spozalizio/ del mare/ col Bucintoro/ a/ Venezia » (Le mariage de la mer et du Bucentaure à Venise). Cérémonie majeure de l'histoire de la République de Venise, le mariage avec la mer avait lieu le jour de l'Ascension. Elle célébrait les liens de Venise avec les eaux. Le Bucentaure était le nom du navire que le doge empruntait à cette occasion. Il est représenté au centre de la composition, entouré de nombreuses gondoles et navires de parade. A l'arrière-plan, panorama sur la ville depuis l'île Saint-Georges, avec Santa Maria della Salute, la pointe de la douane, la place Saint-Marc, le palais de Doges et le campanile notamment. La gravure est à rapprocher des œuvres de Canaletto et de Guardi dont « Le Bucentaure à Venise » (1768, musée du Louvre). Au revers, ruines d'un temple antique romain. Monture en nacre blanche reperlée, gravée et

dorée en deux tons d'un brûle-parfum.

H.t. 28,2 cm/ H.f. 13,5 cm (bon état de la feuille, rest. à la monture)
1.500/1.800€

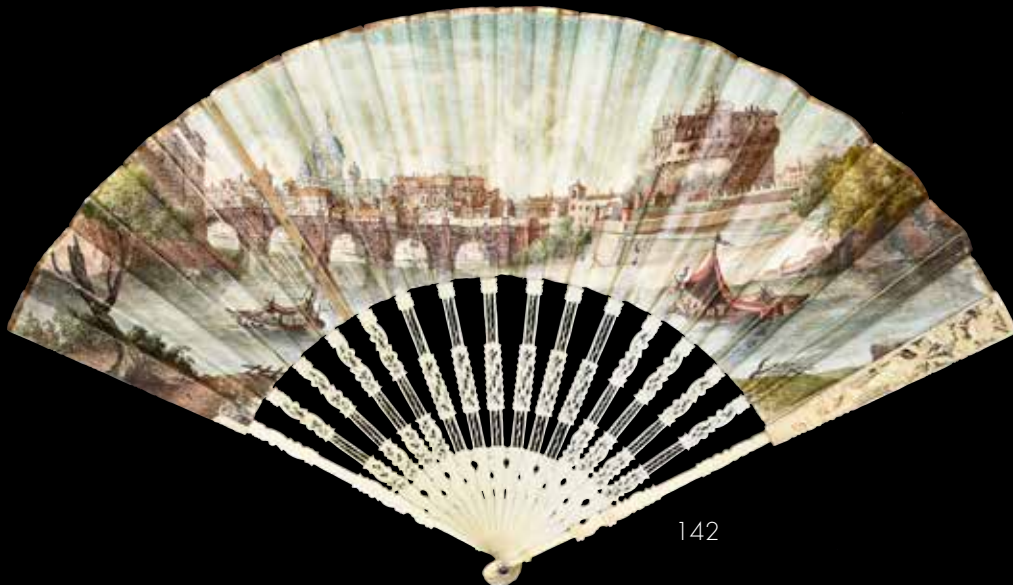
NB : très rare représentation, un autre éventail avec cette gravure est reproduit dans *Ventagli italiani, Moda, Costume, Arte*, Marsilio Editori, 1990, n°57, p. 95.

140 Le triomphe de l'Aurore, vers 1790-1800

Eventail plié, feuille en peau peinte au centre d'après la grande fresque du Guerchin (1591-1666) ornant la villa Ludovisi à Rome, flanqué de deux cartels peints sur fond noir d'après les fresques d'Herculanum, suivant le recueil *Antichità di Ercolano* : à gauche Uranie, muse de l'astronomie, et à droite, Cléo, muse de l'histoire. Revers muet. Fine monture en ivoire* reperlée de rinceaux, et fleurs, animaux et personnages.

H.t. 26 cm/ H.f. 14,2 cm (coupures de la feuille)

800/1.000€



141 Piazza Navona, vers 1800

Eventail plié, feuille en peau crème peinte de grotesques, dauphins et chimères et de médaillons à l'antique encadrant une vue de la place Navone à Rome avec la fontaine des Quatre-fleuves du Bernin et son obélisque, et l'église Sainte-Agnès-en-Agone. Revers peint de rinceaux. Monture en ivoire* finement repercé.

H.t. 25 cm / H.f. 14,2 cm (petites coupures et usures)
1.200/1.500€

142 Vue du château Saint-Ange à Rome, vers 1770-1780

Eventail plié, feuille double en peau peinte à la gouache d'une vue depuis les rives du Tibre vers la ville Eternelle et le château Saint-Ange à droite, et la basilique Saint-Pierre de Rome à gauche. La composition est à rapprocher de l'œuvre de Piranèse (1720-1778) « Veduta del ponte e castello Sant' Angelo ». Revers peint des ruines d'un village italien.

Monture en ivoire repercé*.

H.t. 27 cm / H.f. 12 cm (usures) 1.000/ 1.500€

NB : une feuille identique non montée est conservée dans la collection Barisch. Lire M.-L. und G. Barisch, « Fächer, Spiegelbilder ihrer Zeit », Hirmer, 2003, n°62, p. 108.

143 L'éruption du Stromboli et du Vésuve en 1793

Feuille d'éventail en cabretille peinte à la gouache de trois cartels. Au centre, avec un effet de peinture en trompe-l'œil, une vue panoramique de la baie de Naples, avec le Vésuve fumant. A gauche, vue du Stromboli en éruption avec la légende « Prospetto del monte di Strongolin » ; et à droite une éruption nocturne du Vésuve en 1793 « Eruzione del Vesuvio di notte l'anno 1793 ». L. 54 cm. Dans un cadre rectangulaire moderne. 40 x 68 cm 600/800€

144 Vues de la Rome antique, vers 1760-1770

Eventail plié, feuille double en peau peinte de trois vues de monuments antiques. A gauche l'arc de Titus sur le forum, à droite le Colisée ; et au centre, le temple de Saturne.

Revers peint de trois papillons.

Monture en ivoire* finement repercé, d'origine chinoise, à décor géométrique et floral.

H.t. 27,3 cm / H.f. 13,7 cm (bon état, légers acc. et rest.)
Dans un coffret recouvert de soie verte. 1.000/1.200€

145 La baie de Naples et le Vésuve en éruption, vers 1780

Eventail plié, feuille double en peau, peinte d'un trompe-l'œil associant des paysages italiens et des manuscrits. A gauche « Vajola e scola di Virginia », au centre « Mel [sic] di Napoli col del Vesuvio ». Au revers, trompe-l'œil d'un ruban rose courant autour d'une estampe à décor de chaumière.

Monture en ivoire* finement repercé de rinceaux. Le panaches sculptés d'un personnage au costume chinois.

H.t. 27,6 cm / H.f. 13,2 cm (usures) 1.000/1.200€

146 L'éruption du Vésuve, vers 1850

Eventail plié, feuille double en papier. La face chromolithographiée d'une assemblée dans un cadre champêtre. Au revers, vue sur des volcans et l'éruption nocturne du Vésuve.

Monture en ivoire repercé, sculpté et gravé à décor de sujets chinois. XVIII^e siècle

H.t. 27,5 cm / H.f. 11 cm (coupure de la feuille, très bon état de la monture) 200/300€



140



144



141



148

147 Mercure messenger des dieux, vers 1770-1780

Eventail plié, feuille en peau crème, montée à l'anglaise, et peinte d'un cartel central où Mercure, coiffé de son pétase, dicte un message à un amour sous les yeux de Vénus. Sur les côtés, deux cartels en médaillons peints en grisaille de ruines antiques. Revers peint d'un panier de fruits au centre, et de fleurs en bordure. Monture en nacre blanche repercée, gravée et dorée de Zéphyr et les amours entourant de fleurs un galant. H.t. 28,7 cm / H.f. 13,2 cm (bon état, rest. d'un brin, repeints au dos) 600/800 €

148 Le serment d'amour, vers 1780-1790

Eventail plié, feuille en peau peinte sur fonds argent d'un large cartel où quatre couples de jeunes gens s'approchent pour prêter serment devant une statue de l'amour. Sur les côtés, importantes compositions dans le goût chinois mêlant fleurs, vases et médaillons. Revers : deux colombes se bécotant sur le flambeau et le carquois de l'amour. Riche monture en nacre blanche repercée, gravée, burgautée et dorée à décor de perles et de cartels. Des amours sur les côtés encadrent un galant à genoux devant son aimée. H.t. 27,5 cm / H.f. 12,7 cm (rest. usures et manques) Dans un écrin du XVIII^e siècle. 1.200/1.500€

149 Le panier de fleurs, vers 1770-1780

Eventail plié, feuille en peau doublée de papier et peinte, sur un fond argenté, d'un jeune homme au panier de fleurs offrant une rose à une paysanne. Au revers, petit paysage. Monture en ivoire* repercé, gravé et doré de pagodes, fleurs et petits personnages exotiques. Le panache sculpté d'un Chinois tenant un pavillon chinois ou chapeau chinois, instrument de musique à clochettes. H.t. 28 cm / H.f. 13,3 cm (rest. de la feuille) 500/600€

150 Le jardinier et le vendangeur, vers 1770-1780

Eventail plié, feuille en papier peint d'une scène champêtre réunissant des petits métiers de la campagne, dans un cadre champêtre. Monture en ivoire* gravé et argenté. H.t. 27 cm / H.f. 12 cm (usures et rest.) Dans un cadre moderne, à la forme. L. 57,5 cm 300/400€

151 Dans l'esprit de Compigné, vers 1770-1780

Eventail plié, feuille double en soie peinte de chevrons agrémentés de fleurs et papillons encadrant trois cartels au décor galant ou champêtre. Les personnages sont découpés dans une feuille de métal doré et incisé pour créer les visages ou les plis des vêtements. Quatre petites ouvertures en réseau métallique doré complètent l'originalité de l'ensemble. Au revers, reprise du contour des cartels. Monture en ivoire* repercé, gravé, argenté et doré en trois tons d'or. H.t. 17 cm / H.f. 12 cm (bon état, renforts des plis au revers) 1.200/1.500€



151



152 Le maraîcher, vers 1770-1780

Eventail plié, feuille en peau, montée à l'anglaise, et peinte d'un marchand proposant ses choux à une jeune femme. Sur les côtés, deux personnages chinois, aux vêtements en soie rapportée et aux têtes en ivoire*. Revers peint d'une jeune Chinoise lisant dans un jardin. Monture en ivoire*. Rivure ornée d'une fleur en émail bleue. Sur les panaches, deux mandorles en or ciselé à fond en émail (?) bleu.

H. 28 cm / H.f. 14 cm

2.500/2.800€

153 Voyage en Chine, vers 1770-1780

Eventail plié, feuille double en papier peint de trois Chinois dans un jardin, l'un sous une ombrelle, un second tenant une lance. Revers peint d'une fleur.

Monture en bois laqué rouge à décor or d'un jardin.

H.t. 30 cm / H.f. 14,9 cm (usures, rest.) 200/300€

154 Le jardin chinois, vers 1770-1780

Eventail plié, feuille en peau peinte dans le goût chinois. Une femme, assise sur un lit de repos, présente une feuille calligraphiée à une compagne. Un homme et un enfant les observent. Revers peint d'une branche fleurie.

Monture en ivoire* reperlé et gravé de fleurs, rinceaux et vases.

Sur le panache, un Chinois portant un vase.

H.t. 29,1 cm / H.f. 14,5 cm (bon état) 500/600€



155 Les salutations, vers 1770-1780

Eventail plié, feuille double en papier peint sur fond irisé d'un dignitaire sur un trône recevant des hommages respectueux. Les feuilles et les fleurs sont en paille colorée. Le revers peint d'un tronc et de fleurs. Monture en bois laqué noir à décor or d'un jardin. La tête en ivoire, le panache rehaussé en relief d'un fin décor en ivoire, d'escaliers, de jardins et de personnages sculptés sur fond de nacre.

H.t. 29,2 cm / H.f. 13,8 cm (dos restauré, manques, bélière postérieure) 400/500€

156 Conversation, vers 1770-1780

Eventail plié, feuille double en papier peint sur fond moucheté d'un cartel où deux personnages en habits chinois conversent. Natures mortes aux vases, éventails et tabouret chinois.

Revers muet. Monture en bambou laqué rouge à décor de fleurs. La tête rehaussée d'ivoire* et d'écaïlle brune**.

H.t. 28,3 cm / H.f. 13,8 cm (légères coupures, usures et acc.) 400/500€





158



157



159

157 La guerre d'indépendance américaine, 1780

Eventail plié, feuille double en papier gravé et rehaussé en couleurs. Sur fond vert à pointillés noir et blanc, représentation de l'annonce aux amiraux de la prise de 64 vaisseaux de transport anglais, dont la Thétis et le Southampton, au large du cap Saint-Vincent (Portugal), par les flottes françaises de M. de Suffren, et espagnoles, sous le commandement de Don Luis de Cordova. Cette victoire française porta un coup certain à la flotte anglaise durant la guerre d'indépendance américaine. Sur une voile, on lit « Prise de/ 64. Vaisseaux/ par l'armée (sic) de/ France et d'Espagne/ le 8 août 1780 ». Sur les côtés, paroles de la chanson célébrant cette victoire militaire. Revers : fleur peinte au pochoir. Monture en ivoire* aux brins ondulants, peints de rubans entrelacés.
H.t. 27 cm/ H.f. 12,5 cm 1.000/1.200€

158 L'exploit des aérostatiers, vers 1783

Eventail plié feuille double en soie crème peinte de paniers de fleurs dans des cartels soulignés de paillettes dorées, et d'une famille admirant le survol du ballon de Charles et Robert. Deux autres petits ballons sont peints sur la feuille. Revers à décor de roses. Monture en nacre blanche gravée de trophées champêtres

et de l'envol du ballon de Charles et Robert dans le jardin du Palais des Tuileries à Paris en 1783. Les panaches sculptés du ballon.
H.t. 28,2 cm/ H.f. 13,5 cm (bon état, renforts aux plis à l'arrière, rest.) 1.200/1.500€



159 Les pionniers de l'aérostation, vers 1783

Eventail plié, feuille double en soie brune peinte de trois personnages enthousiastes du spectacle du premier envol avec une cage emportant un mouton, un canard et un coq au château de Versailles en septembre 1783, et du ballon de Charles et Robert dans les jardins du Palais des Tuileries à Paris. Monture en os gravé, argenté et doré.
H.t. 27,5 cm/ H.f. 13 cm (coupures à la feuille) 600/800€

160 Renaud et Armide, vers 1770-1780

Eventail plié, feuille en peau montée à l'anglaise et peinte d'après le célèbre poème du Tasse racontant les amours du chevalier et de la magicienne. Sur les côtés, natures mortes aux fruits d'automne sous des vases. Au revers, vases et bordure fleurie. Monture en ivoire repercé*, gravé et doré de sujets galants.
H.t. 27,7 cm / H.f. 12,8 cm (bon état)
Dans une boîte. 1.000/1.200€



161

161 L'été et la moisson, vers 1780

Eventail plié, feuille en soie, doublée de peau. Cinq cartels offrent des allégories des saisons. Les fleurs, blés et raisins sont exécutés en paille naturelle découpée et colorée. Deux petits sujets intermédiaires montrent des paysages dont les reflets sont apportés par de fines plaques de nacre (burgau) appliquée en relief. Revers peint de fleurs et d'un trophée musical. Monture en ivoire* reperlé, gravé et argenté à décor géométrique.

H.t. 28 cm / H.f. 13,2 cm (bon état, usures, petits manques)
1.500/2.000€

162 Allégorie de l'été, vers 1780

Eventail plié, feuille double en soie peinte de cinq cartels. Au centre, l'abondance soulève la corne qui porte ses fruits tandis que Cérès dépose une gerbe de blé et qu'une corbeille de fruits lui est offerte. Les moissons et les vendanges se poursuivent sous son égide. Deux petits paysages et deux scènes animées d'amours complètent la composition. Au revers, fleurs et arbrisseaux. Monture en ivoire* reperlé, gravé et doré à motifs géométrique ou floral alternés.

H.t. 28 cm / H.f. 13 cm (bon état, usures aux plis, petit manque au panache, rest.)
1.000/1.500€

163 D'après August von Kotzebue (1761-1819)

Eventail plié, feuille en soie doublée de peau, montée à l'anglaise. La face gravée et rehaussée en couleurs de trois cartels d'après l'œuvre du dramaturge allemand Von Kotzebue, très en vogue dans les dernières années du XVIII^e siècle.

Revers peint de fleurs. Monture en os reperlé de rinceaux.
H.t. 27,5 cm / H.f. 14,1 cm (bon état) 600/800€

Nous remercions Frank Groninger pour la traduction et l'identification du sujet.

164 « Nina ou la folle par amour », vers 1786

Eventail plié, feuille double en papier gravé et rehaussé en couleurs de trois cartels illustrant le célèbre drame lyrique de Dalayrac et Marsollier, « Nina ou la folle par amour » jouée à l'opéra-comique à Paris pour la première fois le 15 mai 1786. Dans le jardin du Palais-Royal, Nina à genoux voit son amant décédé réapparître. A gauche, elle se languit seule assise sur un banc. A droite, elle converse avec son amant.

Au revers, couplets de la « Romance de Nina/ avec Accompagnement de Guitare (sic)/ Chantée par Mme Dugazon ». L'actrice Mme Dugazon jouait le rôle-titre de la pièce et fut en grande partie à l'origine de son succès.

Monture en ivoire* à décor de lignes et de zig-zags.
H.t. 26,8 cm / H.f. 11,8 cm (un pli et un brin manquant à gauche, usures et rest.) 400/500€



165 « La caravane du Caire », vers 1784

Eventail plié, feuille en peau montée à l'anglaise et peinte à la gouache. Au centre, un couple assis sur un trône sous un dais orné de croissants de lune, converse en désignant deux femmes à gauche tandis que deux hommes les écoutent à droite. De chaque côté, cartels avec des symboles de l'amour et de la fidélité : des cœurs brûlants sur un autel, des colombes et un chien. Au revers, un autel de l'amour où brûlent deux cœurs. Monture en ivoire* repercé et gravé de fleurs rehaussées de clinquant de couleurs. Les panaches sculptés d'éclairs et de la lettre « M ».

H.t. 27,2 cm / H.f. 12,1 cm 1.200/1.500€

NB : opéra-ballet de Grétry (1741-1813), à très grand succès, jouée à Paris à partir de 1784.

166 « Malbrouk » ou la comptine du dauphin, vers 1780

Eventail plié, feuille double en papier peint à l'aquarelle de trois cartels sur le thème de la chanson de « Malbrouk, s'en va-t'en guerre », célèbre comptine chantée au dauphin Louis, fils de Louis XVI et Marie-Antoinette, par sa nourrice Madame Poirine. Au centre, l'enterrement de Monsieur de Malbrouk, à gauche « Malbrouk s'en va-t'en guerre », et à droite « Madame à sa tour monte si haut qu'elle peut monter ». Au revers, la partition et les 19 couplets de la chanson manuscrits. Monture en ivoire repercé*.

H.t. 27,6 cm / H.f. 13,2 cm (bon état) 300/400€

167 « Tarare », vers 1790

Eventail plié, feuille double en papier gravé et rehaussé en couleurs de l'illustration de l'opéra de Beaumarchais et Saliéri, « Tarare ». Le sujet est la révolte du général Tarare contre Atar, roi d'Ormus, qui revendique l'égalité des droits pour tous les hommes quelle que soit leur naissance. Dans le contexte révolutionnaire, les idées célébrées par cet opéra trouvaient un écho très favorable. Au revers, partition et couplets avec le refrain « Ahi ! povero Calpigi ! ». Monture en ivoire* repercé, gravé et mis en couleurs à décor de fleurs.

H.t. 27 cm / H.f. 12 cm (coupures et rest. de la feuille)
Dans un étui en carton du XVIII^e siècle. 200/300€

168 Vénus et Cupidon, vers 1790

Eventail de type brisé en bois naturel de trois gravures rehaussées en couleurs, les brins repercés.

H.t. 28 cm 100/200€

169 Enée offrant ses armes à Enée, vers 1790-1800

Eventail plié, feuille en papier doublé de peau, peinte à la gouache de Vénus sur une nuée apparaissant au guerrier troyen qu'elle arme. Revers : trois bouquets de fleurs et un oiseau, dans le goût chinois. Monture en bambou laqué noir à décor or. La tête ornée d'une petite plaque d'os.

H.t. 25,2 cm / H.f. 15 cm
Dans une boîte en carton rose. 700/900€

170 Le petit chien, vers 1790-1800

Eventail plié, feuille double en papier peint en trompe-l'œil de gravure d'un médaillon central orné de deux enfants jouant avec un petit chien. Deux bouquets sur les côtés et une frise de volubilis, roses et pensées en bordure supérieure. Bouquet au revers. Monture en ivoire repercé* d'un effet de feuillages.

H.t. 25 cm / H.f. 14,4 cm (coupures de la feuille)
Dans une boîte. 300/400€

171 L'autel de l'amour, vers 1789

Eventail plié, feuille double en papier gravé d'un homme à genoux devant l'autel de l'amour, face à deux femmes dont l'une teste la pointe d'une flèche. De part et d'autre, des cartels gouachés de symboles amoureux. Revers muet, feuille verte. Monture en bois naturel.

H.t. 32,5 cm / H.f. 16,2 cm (usures, coupures aux plis, deux brins abîmés) 400/500€

172 La prise de la Bastille, 1789

Eventail plié, feuille double en papier gravé de la célèbre vue des assaillants prenant la Bastille. Un drapeau blanc de reddition flotte au sommet d'une des tours. Sur les côtés, le « Précis abrégé de la Bastille le 14 juillet 1789 », et quatre couplets de la chanson « L'époque de la Liberté ».

Revers muet. Monture en bois naturel.

H.t. 28,1 cm / H.f. 13,4 cm (usures, rivure manquante) 600/800€



173 Le faisceau, vers 1790

Eventail plié, feuille double en papier gravé d'un cartel central orné de trois amours se disputant des flèches en faisceau.

Monture en bois et os alternés.

H.t. 23,3 cm / H.f. 13,3 cm (bon état) 200/300€



174 Incroyables, vers 1790

Rare éventail aux incroyables et merveilleuses. Eventail plié, feuille double en papier gravé d'un cartel central orné d'un couple conversant avec une jeune femme et un enfant, dans un entourage de roses. Rehauts de gouache. Monture en bois naturel. La tête rehaussée d'os.

H.t. 24,5 cm / H.f. 16 cm (très bon état) 200/300€

175 « La Vérité console et éclaire la France », vers 1792

Eventail plié, révolutionnaire, feuille double en papier gravé de la France personnifiée pleurant tandis que la Vérité depuis une nuée l'éclaire et la console. A gauche, représentations des membres du « Club des Jacobins » et à droite de ceux du « Club des Feuillants », brandissant chacun des symboles de leurs idées, et marchant sur leurs journaux. Revers gravé des paroles prononcées par Monseigneur Lamourette, évêque de Lyon, à l'assemblée nationale le 7 juillet 1792, se terminant par « Soyons unis et ça ira ». Il avait tenté par un discours de rassembler les partis, sans succès.

Monture en bois, les panaches rehaussés de filets d'os.

H.t. 28,2 cm / H.f. 13,1 cm (rest.) 500/600€

176 Le Hainaut et la Flandre, vers 1790

Eventail plié, révolutionnaire, feuille double en papier gravé et rehaussé en couleurs. Quatre cartels aux couleurs des provinces de Flandre, dont le Hainaut, encadrent les blasons des villes de Namur, Brabant, Anvers et Tournay notamment. Revers muet.

Monture en os sans décor. Les panaches reperçés d'un soldat. H.t. 28 cm / H.f. 13,2 cm (bon état) 400/500€

177 Grand éventail révolutionnaire, vers 1790

Eventail plié, révolutionnaire. Feuille double en papier vert sans décor. Monture en bois sans décor. Les panaches rehaussés à la tête d'une plaque d'os.

H.t. 43,5 cm / H.f. 24 cm (manque un brin, acc.) 150/200€

178 Assignats, vers 1792

Eventail plié, révolutionnaire. Feuille double en papier gravé et rehaussé à la gouache d'un pêle-mêle d'assignats des domaines nationaux, de la garde nationale sédentaire.

Monture en bois naturel. La tête rehaussée d'os. H.t. 24 cm / H.f. 16 cm (rest.) 400/500€





179 Assignats, vers 1791

Eventail plié, révolutionnaire. Feuille double en papier gravé et rehaussé à la gouache d'un pêle-mêle d'assignats des domaines nationaux, de la garde nationale sédentaire. Au centre, un large assignat de 50 livres au portrait de Louis XVI.

Monture en bois naturel. La tête rehaussée d'os.

H.t. 24,2 cm / H.f. 16 cm (un brin manquant, acc.)
300/400€

180 « Le Temps donne les cendres à la noblesse et au clergé », vers 1790

Eventail plié, révolutionnaire. Feuille double en papier gravé et rehaussé en couleurs célébrant la fin des privilèges. Au centre, un grand cartel animé du Temps bénissant les membres du Clergé et de la Noblesse en disant « Vous n'êtes que poussière/ Vous ne valez rien/ Et vous allez retourner en poussière ». Sur les côtés, des couplets dans un encadrement de lauriers célébrant la fin des privilèges de l'année 1790 « année de la Liberté ».

Monture en bois naturel.

H.t. 28 cm / H.f. 14 cm (usures) 400/500€

181 Eventail séditieux, Vive le roi Louis XVI, vers 1793

Exceptionnel éventail révolutionnaire et séditieux. Feuille en soie brodée de paillettes dorées, et ornée au centre de la célèbre image anthropomorphe montrant les profils du roi Louis XVI et de la reine Marie-Antoinette dans les flancs d'une urne funéraire, tandis que les profils du dauphin Louis XVII et de sa sœur Marie-Thérèse Charlotte sont cachés dans le dessin du tronc du saule pleureur. Les paillettes dorées complètent le message royaliste ou contre-révolutionnaire. En effet, en rapprochant certains plis, des fleurs de lys apparaissent, ainsi que « Vive » à gauche, « Le Roi » à droite. Revers muet. Monture en bois laqué noir à décor or dans le goût chinois.

H.t. 24 cm / H.f. 14,5 cm (usures, acc., manques et rest.)

800/1.000€

NB : provient de la collection Alain Bancel, « Souvenirs historiques autour de Louis XVI et de la famille royale », dispersée par Piasa à Drouot le 21 mai 2003, n°249. Précédemment, vente du 3 décembre 1986, n°140. Illustré dans « Louis XVII. L'enfant du Temple », Paris, 1987, n°336.

182 A la manière de Wedgwood, vers 1790-1800

Grand éventail de type brisé en ivoire* finement reperlé et orné de trois gravures en couleurs sur soie. Au centre, Mars et Vénus en compagnie de l'Amour. Sur les côtés, deux médaillons octogonaux à sujet antique peint en blanc sur fond bleu, à la manière de la manufacture britannique Wedgwood.

Revers muet.

H.t. 28,5 cm (bon état, trois hauts de brins renforcés, deux brins légèrement fendus) 800/1.000€





183

XIX^e siècle

183 La descente en Angleterre, vers 1797-1800

Eventail plié, feuille double en papier gravé couleur bistre montrant les troupes de Bonaparte tentant d'envahir l'Angleterre à cheval par des airs ; en bateaux par les mers, et par un souterrain sous la mer de la Manche. La planche non montée est conservée dans les collections du musée national de la Marine à Paris, et les mentions « Baron/ n°10/ Déposé à la Bibliothèque Nationale An 6 ». Monture en bois naturel, la tête rehaussée d'une plaque d'os. Les panaches repercés.

H.t. 24,3 cm/ H.f. 16 cm (manque au panache, coupures, manques et rest.) 400/500€

184 HMS Victory, le navire de Nelson, vers 1797-1805

Eventail plié, feuille double en papier orné de trois gravures montrant des bateaux voguant. Au centre, le trois-mâts semble être le célèbre navire de l'amiral Nelson, le HMS Victory, vainqueur de Napoléon Ier à Trafalgar. En bordure, frise de lauriers et fleurs rouges et bleues. Revers peint d'une branche de laurier. Monture en bois. La tête en os.

H.t. 26 cm / H.f. 15,5 cm (très bel état, légères brunissures) 500/600€

NB : la feuille non montée est conservée dans les collections de Lady Charlotte Schreiber, aujourd'hui au British Museum (inv. 1891.0713.460).

185 L'aigle impériale, vers 1804-1815

Rare témoignage historique du Premier Empire. Eventail plié, feuille en gaze de soie crème brodée de branches de lauriers en paillettes argentées encadrant une aigle impériale en paillettes dorées, emblème choisie par Napoléon Ier. Monture en corne gravée et rehaussée.

H.t. 22 cm/ H.f. 14,2 cm (usures et acc.) 300/400€

186 Les deux amours, vers 1800

Eventail de type brisé en ivoire repercé *et sculpté d'une frise de fleurs avec, au centre, un cartel orné de deux amours.

H.t. 17,2 cm (très bon état) 200/300€

187 Voyage en Chine, vers 1800-1810

Eventail plié, feuille en peau doublée de papier, et peinte d'une scène dans le goût de Pillement, évoquant la Chine par les personnages et la végétation exotiques. Revers à décor de branchages dorés. Monture en os repercé, et incrusté de paillettes d'acier.

H.t. 17,5 cm / H.f. 13,3 cm (rest. de la feuille au revers) 300/400€

188 La poursuite de l'amour, vers 1800

Eventail plié, feuille en papier peint de deux amours se disputant un cœur. Revers en peau, muet.

Rare monture en argent à décor d'un effet de feuillages. H.t. 17,5 cm / H.f. 12,8 cm. Poids : 28 g. 500/600€



184



189 Grands navigateurs et le lac de Nicaragua, vers 1805-1810

Rare éventail géographique. Feuille double en papier gravé (J. Le Roy Sculpt.) et rehaussé à l'aquarelle. La face ornée d'une carte présentant l'Amérique centrale et le lac de Nicaragua. En partie supérieure court un long texte sur les travaux de Martin La Bastide et son projet de communication, soumis au roi d'Espagne, entre les mers du Sud et mers du Nord, par le lac de Nicaragua afin de faciliter les échanges commerciaux. Le texte débute par « Depuis la découverte de l'Amérique, les Européens n'ont pas cessé d'entreprendre des navigations périlleuses (...) ». A gauche, Mercure et les quatre parties du Monde. A droite, le roi d'Espagne et la Renommée. Revers : carte de l'Amérique du Nord, du pôle Nord et du détroit de Béring. L'auteur indique l'avoir réalisée d'après les observations des navigateurs Cook, Dixon, La Pérouse, Mear, Vancouver, Makensie et Fidler ; déplorant que la France « ignore encore quel est et quel a été le sort de M. de La Pérouse ». Monture en os gravé et doré à décor de trophées guerriers et d'un chien gardant deux cœurs enflammés.

H.t. 27,3 cm / H.f. 15,8 cm (très bon état, taches)
1.500/2.000€

NB : l'ingénieur français M. La Bastide avait soumis au roi d'Espagne Carlos IV le projet visionnaire, avant le canal de Panama, d'un canal de communication entre l'océan pacifique et l'océan atlantique. Après un mémoire publié en 1791, deux feuilles identiques à cet éventail ont été déposées au dépôt légal de la bibliothèque nationale de France en 1803 (an XII), et annotées par l'auteur.

190 Flèches, vers 1800-1820

Eventail de type brisé en corne blonde reperlée de motifs floraux. Les brins en forme de flèches.
H.t. 15 cm (bon état) 200/250€

191 Cocarde, vers 1800-1820

Eventail cocarde, s'ouvrant en soleil, en corne blonde reperlée.
H.t. 23 cm / D. 16 cm (bon état, manques de paillettes, ruban moderne) 100/120€

192 Eventail carnet de bal, vers 1800-1820

Eventail de type brisé en papier dit « peau d'âne » peint d'un couple de Chinois dans un jardin exotique. Les panaches en os. Un panache reperlé pour accueillir un stylet en laiton permettant d'écrire sur les brins le nom des cavaliers et de la danse.
H.t. 15,2 cm 200/300€

193 Les chinois, vers 1810-1820

Eventail de type brisé en corne blonde peinte en or de feuillages, et rehaussées de paillettes d'acier dessinant des ogives. En frise, est peint un panorama sur fond noir, animé de personnages évoquant la Chine.
H.t. 17,8 cm 400/500€

194 Les bulles de savons, vers 1820

Eventail plié, la feuille en soie crème ornée d'une gravure centrale en couleurs et de motifs gouachés sur le thème de l'amour. Monture en os gravé et argenté.
H.t. 24 cm / H.f. 15 cm (coupures aux plis, rest. et taches) 300/400€

195 Eventail carnet de bal, vers 1820

Eventail de type brisé en papier dit « peau d'âne » orné couleur or d'une frise de feuilles de vigne. Les panaches en os, dont un reperlé pour accueillir un stylet en laiton permettant d'écrire sur les brins le nom des cavaliers et de la danse.
H.t. 15,8 cm (très bon état)
Dans une boîte en carton vert. 200/300€

196 Persée délivrant Andromède, vers 1820

Petit éventail plié, feuille en papier chromolithographié et rehaussé d'après la célèbre histoire mythologique.
Revers en peau, à ornements dorés. Monture en os reperlé et rehaussé de paillettes dorées.
H.t. 17 cm / H.f. 10 cm (bon état, petites rest. au dos) 200/300€

197 Le bouquet, vers 1840-1850

Eventail plié, feuille en peau, montée à l'anglaise et peinte d'une petite fille entourée de compagnes offrant un bouquet de fleurs à sa mère. Au revers, deux amours tenant une flèche et une guirlande de fleurs. Bordure de fleurs et coquillages.
Monture en nacre blanche reperlée, gravée et dorée à décor de maison et panier de fleurs.
H.t. 29,5 cm / H.f. 14,5 cm (très bon état, petites taches au revers) Dans une boîte recouverte de maroquin grenat, portant l'adresse de « Duvelleroy ». 350/400€

198 Le dompteur de fauves, Henri Martin, vers 1840

Eventail plié, feuille double en papier lithographié, rehaussé en couleurs. La face présente le célèbre Henri Martin (1793-1882), un des premiers dompteurs de fauves, et fondateur du zoo de Rotterdam en 1857. Au centre, il est allongé avec le lion « Néron », et le tigre « Atir ». A gauche, il dompte une lionne. Ce spectacle à Paris suscitait l'enthousiasme. Dans « l'Almanach des Spectacles » pour l'année 1831, on lit : « La ménagerie de M. Martin rue Basse-Saint-Denis, Hôtel Boufflers, rue de Choiseul, 12. On y voit deux lions, un tigre du Bengale, la hyène d'Asie et le lama du Pérou. Chacun est apprivoisé et joue avec son maître ». Revers en papier rose.
Monture en bois, laqué noir à décor or chinoisant.
H.t. 27,3 cm / H.f. 16,4 cm (coupures de la feuille, usures, rest.) 600/800€



198

199 Le berger amoureux, vers 1850

Eventail plié, feuille en papier, doublée peau. La face lithographiée et rehaussée en couleurs d'une scène dans le goût du XVIII^e siècle. Le revers peint d'enfants jouant avec une chèvre leur servant de monture. Très large monture en nacre blanche gravée et repercée, et burgautée, de demoiselles caressant un mouton. Bélière.

H.t. 27,5 cm / H.f. 5,5 cm (petites coupures de la feuille, petits manques à un brin et au burgau, fragilités du burgau) 500/600€

200 Le gouvernement de 1848

Feuille d'éventail en papier gravé des portraits des membres du gouvernement provisoire de France mis en place du 24 février au 9 mai 1848, au lendemain de la Révolution de 1848 et de l'abdication de Louis-Philippe. Ces onze membres, dont le célèbre poète Alphonse de Lamartine, avaient pour mission d'assurer le gouvernement de la France en préalable à l'établissement d'un nouveau régime.

Dans un cadre moderne rectangulaire. 300/400€

201 Le jugement de saint Louis, vers 1850

Eventail plié, feuille double en papier chromolithographié du roi saint Louis rendant son jugement sous un chêne, entouré de sa cour. Les côtés rehaussés de buissons de chardons dorés, repris sur les brins. Au revers, Vénus et Zéphyr viennent avec Eros couronner une jeune fille. Monture en nacre blanche repercée, gravée et dorée. La gorge ornée d'une gravure rehaussée à la gouache. Les panaches sculptés en torsade en partie inférieure et très richement ornés de feuillages en bronze doré en relief et émaillés en couleurs (vert, rouge et beige), d'un miroir ovale et de pierres de couleur rouge et jaune. Bélière ouvragée.

800/1.000€

202 Le couronnement de Charles VII, vers 1850

Feuille d'éventail imprimée en grisaille d'une vue du couronnement du roi Charles VII, Jeanne d'Arc se tenant à ses côtés, dans l'intérieur de la cathédrale de Reims.

Dans un cadre rectangulaire moderne. 200/300€

203 Mariage en Bretagne, vers 1850

Eventail plié, feuille double en papier chromolithographié à décor d'un cortège nuptial sortant d'une église. Le sonneur de biniou et le suisse ouvrent la marche.

Au revers : ornements et cartels à sujets galants.

Monture en bois laqué noir à décor or dans le goût chinois.

H.t. 27,3 cm / H.f. 13,7 cm (très bon état) 300/400€

204 La danse à la ferme, vers 1850

Eventail plié, feuille double en papier orné par le lithographe Victor Dollet. Les cartels suivent la vie d'une jeune paysanne depuis les préparatifs pour la danse et le départ de la maison. Les sujets sont flanqués de femmes chantant, et d'amours.

Revers à décor gaufré d'un bouquet de fleurs dorées.

Monture en os repercé, gravé et doré de fleurs.

H.t. 27,2 cm / H.f. 14,1 cm (bon état, petites usures et rest.) 200/300€

205 La Havane, vers 1850

Eventail plié, feuille double en papier et lithographié. Sur la face, une vue de la célèbre place « Vieja » de La Havane, et ses édifices coloniaux. Rinceaux dorés et médaillons fleuris sur les côtés. Revers : trois groupes de fleurs.

Monture en os repercé et argenté.

H.t. 27 cm / H.f. 15,5 cm (bon état) 200/300€

206 Ecran, vers 1840

Feuille en tissu imprimé de fleurs, plissée et bordée de dentelle.

Manche en bois laqué noir à décor or. Attache métallique dorée.

H.t. 44 cm / Fermé : 28,5 cm (très bon état, légères usures du manche) 100/150€

207 Conter fleurette, vers 1850

Eventail plié, feuille double en peau peinte de jeunes bergers et bergères dans un décor de campagne se contant fleurette. Revers à décor doré de fleurs. Monture en nacre blanche finement repercée, sculptée, gravée et burgautée à décor de trois cartels. Au centre, un vase, des trophées et symboles amoureux, et sur les côtés, des trophées horticoles. Bélière et gland de passementerie.

H.t. 27 cm / H.f. 11 cm (usures à la feuille, très bon état de la monture)

Dans une boîte recouverte de satin noir. 500/600€

208 Ombrelle - éventail, vers 1860

Eventail transformable en écran ou ombrelle-parasol, et orientable. Feuille en soie bleu nuit, formant une coupole. Ce modèle d'ombrelle-éventail est proche de celui déposé par les frères Buisson en 1855. Le plissage courbe de la feuille est un perfectionnement des frères Buisson en 1859.

Manche en os tourné. Attache métallique dorée.

Fermé H.t. 33,2 cm (petit acc. à la soie.) 200/300€

Lire M. Volet, « L'imagination au service de l'éventail. Les brevets déposés en France au XIX^e siècle », Vesenz, 1986, p. 202 et p. 263.

209 Bouquet, vers 1860

Eventail de type brisé en ivoire* repercé de trois cartels à décor de fleurs. Bélière.

H.t. 20 cm (très bon état) 300/400€

210 Eventail cabriolet, vers 1850

Grand éventail, les feuilles en papier doublées de peau, lithographiées et rehaussées à la gouache de scènes de parc dans le goût du XVIII^e siècle, avec en arrière-plan, le château de Marly, près de Versailles. Au revers : un paysage et une musicienne épiée par un galant. Monture en os repercé et argenté. Bélière.

H.t. 31,2 cm / H.f. 11,3 et 9,5 cm (bon état, petites rest., taches au revers) 300/400€

211 Moucharabieh, vers 1860

Eventail de type brisé en os très finement repercé, suivant le procédé mécanique inventé par le tabletier de l'Oise, Alphonse Baude, d'un effet de briques et d'ouvertures orientalisantes évoquant les moucharabiehs,

H.t. 19,8 cm (très bon état) 200/300€



212 Félix Alexandre, Le concert des amours

Auguste Allongé, Sous-bois, vers 1860

Eventail plié, feuille en papier peint de petits amours reposant parmi des guirlandes de roses, et jouant de la musique. Signé à gauche en rouge « Alexandre ».

Le revers, en peau peinte en camaïeu de brun et rouge d'un large paysage de sous-bois s'ouvrant sur une rivière. Signé à droite « Allongé ». Signé à gauche « Alexandre ». Monture en nacre blanche, la gorge finement repercée de rinceaux.

H.t. 28 cm/ H.f. 14,5 cm (très bon état de la feuille, rest. la monture) 1.800/2.000€

NB : Auguste Allongé (1833-1898) est un peintre et illustrateur qui a collaboré de nombreuses fois avec la maison d'éventails de prestige de F. Alexandre. Elève de Léon Coignet, il a peint notamment la forêt de Fontainebleau. Félix Alexandre (1822-1887) est le fournisseur des cours impériales et royales en Europe durant la seconde moitié du XIX^e siècle.





213

213 Le triomphe de Flore, vers 1860-1870

Eventail plié, feuille en peau peinte à la gouache dans le goût du peintre sur porcelaine à la manufacture de Sèvres, peintre en éventails, et ornementaliste Eugène Julienne (1800-1874). Flore sur son char est couverte de fleurs par ses compagnes tandis qu'un amour la couronne. Revers à décor d'une fine bordure fleurie. Monture en nacre blanche très finement sculptée de trois cartels dont au centre, deux amours sur une nuée, et sur les côtés, des instruments de musique sur fond rayonnant.

H.t. 28,7 cm / H.f. 13,5 cm (une coupure de la feuille, petites usures, très bon état de la monture) 1.500/1.800€



214

214 Tiroir-cassolette à parfum, vers 1850

Eventail plié, feuille en papier lithographié et rehaussé à la gouache d'une partie d'échecs au jardin. Le revers peint sur peau d'une maison dans la campagne. Monture en nacre blanche repercée, gravée d'une maisonnette et d'un chien, et de bouquets de fleurs. Le panache est ouvert dans sa partie haute pour accueillir un petit tiroir permettant, grâce à un tampon de coton, de diffuser des effluves de parfum en s'éventant.

H.t. 27,5 cm / H.f. 10,8 cm (le panache et un brin restaurés) Dans une boîte portant l'adresse de l'éventailiste Vignet, fournisseur de l'impératrice Eugénie. 300/400€



214 - détail

215 Marguerite de « Faust », vers 1880

Eventail plié, feuille en tissu peint d'une jeune femme assise sur un banc son chien à ses pieds, effeuillant une marguerite. Le sujet est bordé d'une large dentelle noire à rinceaux et fleurs. Revers peint d'un chiffre.

Monture en nacre goldfish. Bélière. H.t. 28 cm / H.f. 14 cm (bon état) 300/400€

216 Ernest Albert, Le théâtre japonais, vers 1870-1880

Eventail plié, feuille en peau, doublée de soie, peinte à la gouache d'une scène de théâtre montée dans un jardin et sur laquelle deux jeunes femmes vêtues de kimonos se donnent la réplique. Des intimes assistent à ce spectacle privé. Signé à gauche « E. Albert ». Le sujet est à rapprocher du goût pour l'art japonais qui gagne les artistes dans la seconde moitié du XIX^e siècle. Monture en nacre blanche repercée et gravée de fleurs et feuillages. Bélière métallique.

H.t. 30 / H.f. 17,6 cm

400/500€

217 Gustave Lasellaz, La déesse de l'Amour, vers 1890

Eventail plié, feuille en soie noire peinte de Vénus parmi ses voiles, admirant son reflet dans un miroir, sous l'œil admiratif de Cupidon. Signature « Lasellaz » à gauche.

Monture en nacre goldfish repercée et gravée de fleurs.

H.t. 33 cm / H.f. 19 cm (deux plis restaurés, deux plis usés)
1.200/1.500€

218 Les voiles de la mariée, vers 1880

Eventail plié, feuille en papier peint dans le goût du XVIII^e siècle d'un jeune couple cheminant amoureuxment parmi les voiles que leur tendent des amours. Monogrammé à droite « F.B. ».

Revers en peau, muet. Signé à l'encre « Duvellero ».

Monture en ivoire sans décor*. Le panache orné d'un chiffre en relief. Bélière.

H.t. 30,2 cm / H.f. 16,2 cm (bon état, usures, taches au revers)
800/1.000€

219 Gustave Lasellaz, Les hommages galants, vers 1890

Eventail plié, feuille double en soie peinte dans le goût du XVIII^e siècle d'un élégant jeune homme présentant ses hommages à une dame et sa fille. Signé à gauche « Lasellaz ».

Revers peint d'un chiffre sous couronne comtale.

Monture en nacre goldfish gravée et dorée d'un panier de fleurs et d'insectes. Bélière.

H.t. 28,6 cm / H.f. 16,5 cm (bon état, petites taches à droite)
Dans sa boîte d'origine de la maison d'éventailiste Rodien, rue Cambon à Paris.
800/1.000€

220 L'habillage de la mariée, vers 1860-1870

Eventail plié, feuille en papier peint à la gouache dans le goût des frères Gimbel. Au centre, une demoiselle d'honneur fait essayer sa chaussure à une future mariée. Son fiancée s'approche parmi les demoiselles qui s'émerveillent. Revers muet.

Monture en nacre blanche repercée, gravée et burgautée à décor de trois cartels à sujets galants. Bélière.

H.t. 30 cm / H.f. 15 cm (une coupure de la feuille, rest. au panache)
1.000/1.200€

NB : l'impératrice Eugénie acquiert lors de l'exposition universelle de Paris en 1855 un éventail signé des frères Georges et Charles Gimbel, peintres originaires de Strasbourg, très réputés.

221 Souvenir d'une chasse à Melun, 1887

Eventail plié, feuille en peau, montée à l'anglaise, peinte d'un sous-bois en hiver et de cavaliers dont certains en uniforme d'officier. Dédicace à gauche « A Madame Ed. Martell / Souvenir de Melun 1887 ». Monogrammé RL ». Revers muet.

Monture en ivoire* sans décor. Bélière.

H.t. 30,8 cm / H.f. 19,2 cm (très bon état) 300/400€

222 Lilas en fleurs, vers 1905

Eventail plié, feuille en tulle noir orné de grandes fleurs et feuillages en dentelle blanche rehaussées de paillettes argentées. Monture en écaille brune** soulignée de paillettes argentées. Bélière.

H.t. 32,5 cm / H.f. 20,5 cm (bon état)

Dans sa boîte à l'adresse de l'éventailiste Faucon, avenue de l'Opéra à Paris.
200/300€

223 Gustave Lasellaz, A quoi pensent-ils ?, vers 1880

Eventail plié, feuille en papier doublé peau, peinte d'un enfant se cachant derrière la jupe d'une paysanne pour mieux observer les amoureux au bord du chemin. Le couple est emprunté à l'œuvre de Watteau, « Pensent-ils au raisin ? ». Signé à droite, en rouge, « Lasellaz ».

Revers : frise de myosotis. Monture en nacre blanche repercée, gravée et dorée. Bélière.

H.t. 27 cm / H.f. 13,5 cm (bon état, usures aux plis, rest. aux panaches)
500/600€





223



218



219



214

224 Ne m'oubliez pas..., vers 1880

Eventail plié, feuille en peau peinte d'un sous-bois à l'abri duquel une famille regarde deux enfants. Leur petit voilier s'éloigne en suivant le cours de la rivière. Signé à droite « Laurent ». Monture en nacre goldfish repercée et gravée à décor de fleurs. Les panaches rehaussés en relief du nom « Marie Goupil » sculpté en nacre blanche, et des mots « Ne m'oubliez pas » sur le second panache. Bélière.

H.t. 27,5 cm / H.f. 13,5 cm (usures, rest. et acc.) 600/800€

225 Adolphe Willette (1857-1926), Rêve de demoiselle, vers 1880-1900

Dessin préparatoire à une feuille d'éventail. Papier sur crayon, rehauts de couleurs rouge et bleue. Une jeune femme courtisée par un galant au centre sera bientôt touchée par la flèche d'un amour à droite. A gauche, un diable conduit une innocente demoiselle vers un piège, tandis que Polichinelle les suit, accompagné d'une petite fille. Dédicace à droite « C'est Christiane (Bastion) qui a voulu/ que je signe à l'encre / Willette ». Rare témoignage des amours de Willette et de Christiane Bastion, surnommée « Cri-Cri », sa compagne et modèle. L. 63,5 cm

Dans un cadre rectangulaire moderne. 47 x 78 cm

500/600€

Lire «Adolphe Willette, J'étais bien plus heureux quand j'étais malheureux », cat. expo. musée d'art et d'histoire Louis Senlecq, 2014.



216

226 Les jockeys, vers 1880

Eventail de type brisé en bois peint d'un groupe de jockeys aux casaques colorées, dans le mouvement d'une course de chevaux, rappelant les œuvres d'Edgar Degas.

Revers muet.

H.t. 24,5 cm

300/400€

227 Albert Willms, Chiens de chasse à l'arrêt, vers 1890

Eventail plié, feuille double en papier peint de deux chiens sortant d'un bois et s'arrêtant devant l'envol d'un canard. Signé à gauche « Albert Willms ». Revers muet. Monture en écaille brune**, les panaches à effet de bambou.

H.t. 35 cm / H.f. 21,7 cm (très bon état, chiffre manquant sur le panache) 500/600€

228 Chauve-souris, vers 1890

Grand éventail plié, feuille en papier montée à l'anglaise et peinte d'un envol de chauve-souris sur fond de coucher de soleil. Monture en bois repercé et gravé.

H.t. 38 cm / H.f. 25,7 cm (bon état)

200/300€



222





230

**229 Adolphe Thomasse (1850-1930),
Les chatons dans son atelier, vers 1900**

Grand éventail plié, feuille en gaze noire peinte d'une chatte et de ses six petits jouant autour de la palette du peintre et de sa boîte de couleurs. Signé à droite « A. Thomasse ». Il serait tentant de voir dans cette représentation celle des chats et de la palette d'Adolphe Thomasse lui-même. Revers muet.

Monture en bois, les panaches sculptés et gravés. Bélière.

H.t. 35,5 cm/ H.f. 21,5 cm (très bon état, une flèche cassée) 1200/1500€



231

230 Adolphe Thomasse, Chouette sous la neige, vers 1900

Eventail plié, de forme ballon, feuille en soie peinte d'un portrait de chouette dans la neige. Signé à droite « A. Thomasse ».

Revers : rinceaux en bordure.

Monture en écaille brune**, les panaches ondulants. H.t. 26 cm/ H.f. 17 cm (rest. du dos) 1.000/1.200€

231 Les chatons de M. Duvelleroy, vers 1900

Eventail plié, de forme ballon, feuille en soie peinte de deux chatons dans une boîte de transport, portant l'étiquette du destinataire « M. Duvelleroy à Paris ».

Revers muet, signé « Duvelleroy ».

Monture en nacre burgau repercée, gravée et dorée. H.t. 25,7 cm/ H.f. 9 cm (bon état) 800/1.000€



229



233

232 Cacatoès, vers 1900

Petit éventail plié, de forme ballon, feuille en soie peinte d'un cacatoès protégeant de ses ailes son petit. Revers muet. Signé « Duvelleroy ». Monture en corne blonde gravée et dorée.

H.t. 21,5 cm/ H.f. 15,5 cm (bon état, petites taches au revers)
 Dans sa boîte d'origine de la maison Duvelleroy. 600/800€

233 Adolphe Thomasse, Flamant rose, vers 1900

Eventail plié, de forme ballon, feuille en soie peinte d'un flamant rose prenant son envol. Les nénuphars sont soulignés de paillettes vertes. Signé à droite « A. Thomasse ».

Revers muet. Monture composée de panaches en nacre blanche, et de brins en corne blonde ondulants.

H.t. 27 cm/ H.f. 16,5 cm (revers restauré) 1200/1500€

234 Portrait de chien, vers 1900

Grand éventail plié, feuille en gaze noire peinte au centre d'une grande tête de chien. Revers muet. Monture en bois noir. Bélière.

H.t. 43,5 cm/ H.f. 29,5 cm (bon état, quelques usures)
 200/300€



232



235 Art nouveau, vers 1900-1920

Eventail plié, feuille double en tissu vert sans décor.
Monture en os, les panaches doublés en argent (800/1000^e)
à décor de fleurs. Bélière.
H.t. 21,9 cm / H.f. 12 cm 400/500€

236 Myrte, vers 1920

Eventail plié, feuille en gaze noire soulignée de vert présentant
deux branches de myrte affrontées, rehaussées de paillettes
dorées. Revers muet. Monture en corne blonde. Bélière.
H.t. 24,5 cm / H.f. 16 cm 200/300€

237 Adolphe Thomasse, Le joueur de guitare, vers 1890-1900

Eventail plié, feuille en gaze noire peinte au centre d'un
musicien jouant quelques airs pour une belle. Signé à droite
« A. Thomasse ». Revers muet. Monture en bois gravé et doré. Le
panache rehaussé d'un important ornement japonisant en métal
argenté et doré à décor de fleurs, insectes et écus.
H.t. 35,5 cm. / H.f. 23 cm (une flèche cassée, petit acc. en
bordure supérieure) 600/800€

238 Roses et papillons, vers 1890-1900

Eventail plié, feuille en soie en dégradé de brun peint d'un vase
renversé dont les roses épanouies attirent les papillons. Signé à
gauche « GB ». Revers muet. Monture en nacre goldfish, gravée
et dorée de feuillages. Bélière et gland de passementerie.
H.t. 35,5 cm / H.f. 23 cm (coupures)
Dans une boîte de la maison Buisson. 400/500€

239 (attr. à) Jules Donzel, Le joueur de pipeau, vers 1880

Esquisse au crayon pour une feuille d'éventail sur papier grisé.
Une demoiselle se cache à l'angle d'une maison pour observer
un jeune musicien. Monogrammé et numéroté « n°6 S. J. »
Cachet au revers « Expo. Donzel/ L.d.A. 1990 ».
27,2 cm x 37,9 cm 300/400€

*NB. : cette feuille a été présentée lors de l'exposition consacrée aux
peintres Donzel, au Louvre des Antiquaires à Paris en 1990.*

240 F. Hubron (?), Séléne reine de la nuit, vers 1900

Eventail plié, feuille en peau peinte d'un ciel étoilé animé d'une
farandole d'amours dansant autour de Séléne dans la blancheur
des rayons de lune. Signé en rouge à gauche « F. Hubron (?) ».
Monture en bois noirci. Le panache rehaussé en relief d'un
croissant de lune et d'étoiles en nacre.
H.t. 35 cm / H.f. 21,5 cm (manque au revers, usures aux plis)
600/800€



241 Emilie Prieur, La liberté, vers 1890- 1900

Grand éventail plié, feuille en dentelle et cartels en peau peinte. Dans des nuées, des amours ouvrent une cage laissant s'échapper une colombe tandis qu'une seconde joue dans les voiles d'une déesse. Signé deux fois « E. Prieur ».

Au revers, large panorama d'un bord de lac dans la brume matinale. Monture en nacre blanche repercée, gravée et dorée au centre d'un trophée musical. Bélière torsadée.

H.t. 33,2 cm / H.f. 21 cm

Dans sa boîte chiffrée CA, à l'adresse de la maison Duvelleroy.
600/800€

242 Zéphyr ou l'amour, vers 1890

Eventail plié, feuille double en peau crème peinte d'une jeune femme rêveuse tiraillée entre les déclarations de deux amours. Signé à droite « ML Herpin ». Revers muet.

Monture en nacre burgau. Bélière.

H.t. 35,5 cm/ H.f. 23,5 cm (petites taches au revers)

Dans sa boîte d'origine. 500/600€

243 Les oisillons, vers 1890

Eventail plié, feuille en gaze crème peinte d'une jeune femme assise sur une branche et contemplant les oisillons dans leur nid. Un amour s'approche. Monture en nacre burgau. Le panache orné d'un amour sculpté en relief, en ivoire*, et de roses de nacre en relief. Bélière.

H.t. 32,5 cm/ H.f. 20 cm (un petit trou)

Dans une boîte portant sous le couvercle l'étiquette de l'éventailiste « Nathalie » à Londres. 350/400€

244 D'après M. Leloir, Marie Grivaz, La flûte de paon, vers 1890-1900

Eventail plié, feuille double en peau peinte d'une jeune paysanne écoutant le chant d'un oiseau près d'elle. Signé à gauche « M. Grivaz d'après L. Leloir ». Au revers, trois papillons.

Monture en nacre goldfish. Bélière.

H.t. 30 cm/ H.f. 17,7 cm (légères usures)

Dans une boîte. 400/500€

245 J.E. Bagués, Les amoureux, vers 1880

Eventail plié, feuille double en peau peinte d'une demoiselle rêvant en épiant deux amoureux sur les bords d'un étang. Signé en rouge à gauche « J.E. Bagués ». Revers orné d'une frise de fleurs en bordure. Monture en écaille blonde**. Chiffre en or sur le panache. Bélière.

H.t. 31,5 cm/ H.f. 17 cm (usures au revers) 600/800€

246 La leçon de flûte, vers 1870-1880

Eventail plié, feuille en peau peinte à la gouache, montée à l'anglaise. La composition reprend l'œuvre de Nicolas Lancret (1690-1743), gravé par Gaillard « Le maître galant » pour le sujet central. A droite, l'inspiration vient de « Pensent-ils au raisin ? » par François Boucher, tandis qu'à gauche un jeune couple converse. La bordure est richement ornée de coquillages, coraux, poires et raisins. Au revers, une bergère donne une leçon à une compagne à genoux devant elle. Monture en nacre blanche repercée, gravée et dorée. La gorge est décorée sur le thème musical avec un couple dansant au centre, un joueur de luth en costume espagnol à gauche, et une musicienne en compagnie d'un chien à droite.

H.t. 29,5 cm/ H.f. 14,8 cm (TBE ; légères coupures de la feuille, rest. à un brin) 800/1.000€



237



241



238



248

247 Ogives, vers 1880

Eventail de type brisé en ivoire*, les brins sculptés en forme d'ogives. Bélière et gland de passementerie.

H.t. 19 cm (très bon état) 300/400€

**248 Marie-Joseph-Ernest Le Nail (1842-1927),
Portrait d'un militaire, vers 1880**

Eventail plié, feuille en papier peint d'un portrait d'un officier à cheval, et de chasseurs à cheval en manœuvre, sur une vaste étendue herbeuse. Signé à gauche du peintre de chevaux « E. Le Nail ». Revers en peau, peint au centre d'un chiffre sous couronne comtale.

Monture en écaille brune**.
H.t. 30,2 cm / H.f. 17,7 cm (bon état, petites taches) 600/800€

NB : nous remercions Arnaud de Gouvion Saint-Cyr pour l'identification des uniformes militaires.

249 Reflets d'Orient, vers 1900

Eventail de type brisé en nacre goldfish, le haut des brins dentelé. Bélière métallique. H.t. 23,2 cm (un brin rest.) 300/400€

250 Ecaïlle brune, vers 1880-1890

Eventail de type brisé en écaille brune**. Bélière et gland de passementerie.

H.t. 23,3 cm (très bon état) 300/400€

251 L'amour fleuriste, vers 1900

Eventail de type brisé en ivoire*, les brins sans décor. Les panaches sculptés dans leur épaisseur d'un amour portant un panier de fleurs sur l'un, et sur l'autre d'une demoiselle semant des fleurs derrière elle. Bélière.

H.t. 25,5 cm (très bon état) 500/600€

252 Bacchus et Ariane, vers 1900

Eventail plié, feuille double en peau peinte du triomphe de Bacchus et Ariane, dans le goût du XVIII^e siècle. Assis dans un char tiré par deux léopards, ils sont accompagnés de nymphes et d'amours. Revers peint de ruines.

Monture en ivoire* peint sur la gorge de sujets chinois et de petits paysages.
H.t. 30 cm / H.f. 17 cm (très bon état) 1.500/1.800€

253 François Rivoire, La nuit de mai, vers 1890

Eventail plié feuille en papier peint à l'aquarelle d'une baie et d'un buisson de roses. Signé à droite « Rivoire » pour François Rivoire (1842-1919), peintre de fleurs et aquarelliste né à Lyon. Elève de Jean-Marie Régner, il débute au salon en 1866.

Revers en peau peinte de fleurs et ornée de strophes empruntées au poème « La nuit de mai » d'Alfred de Musset (1810-1857). Monture en écaille blonde**. Gravé « Duvelleroy ». Chiffre sur le panache.

H.t. 32 cm / H.f. 20 cm
Dans sa boîte d'origine portant sous le couvercle l'adresse de la maison Duvelleroy. 400/500€

254 Madame Récamier, vers 1900

Eventail plié, feuille en soie noire et tulle métallique doré dit « Meunier », rehaussée de paillettes dorées. Au centre, le portrait de Madame Récamier d'après David. Sur les côtés, des paysages évoquant les quatre saisons. Signé au revers de l'éventailiste « E. Kees ». Monture en corne blonde gravée et dorée à décor de lauriers. Bélière.

H.t. 19 cm / H.f. 13,5 cm (très bon état) 300/400€

255 Esprit Empire, vers 1900

Eventail plié, feuille en tulle brodé de paillettes argentées dessinant des volutes et des coquilles.

Monture en corne blonde gravée de fleurs et laurier. Signé au revers « Duvelleroy ».

H.t. 20,3 cm / H.f. 13,5 cm (bon état, petits trous)
Dans sa boîte d'origine portant l'adresse de Duvelleroy. 250/300€

256 Facture de la maison Duvelleroy, 1902

A l'adresse de la boutique 17 passage des Panoramas, et de celle 11 boulevard de la Madeleine.
27 x 21 cm 80/100€

257 Les grands pavots, vers 1900

Eventail plié, feuille en tulle noir brodé de grandes fleurs de pavots rythmant la feuille.

Monture en nacre goldfish teintée brun, les brins ondulants. Bélière.

H.t. 24,7 cm / H.f. 14,8 cm (très bon état, petite rest. au panache arrière). Dans une boîte. 400/450€



258

258 Louise Abbema (1853-1927), Rêve aux iris, vers 1890-1900

Eventail plié, feuille double en peau peinte d'une femme alanguie, brandissant des iris bleues, dans des vapeurs d'encens. Revers à décor d'arabesques, de fleurs et libellules. Signé à droite « Louise Abbema ». Monture en écaille blonde***. Chiffre en or sur le panache. Ruban de soie à la bélière.

H.t. 35/ H.f. 22 cm (petites taches sur la feuille et légers acc. à la monture) 1.000/1.500€

NB : élève de Carolus Duran, Henner ou encore Chaplin, elle est une des plus célèbres artistes peintres de son temps. Cette feuille est l'original ayant servi à l'édition d'éventails publicitaires, en 1897, pour la célèbre bouillie de céréales, la Phosphatine Falières.

259 Ombellifères, vers 1900

Eventail plié, feuille en tissu noir peint d'un effet architectural agrémenté d'ombellifères dans l'esprit art nouveau.

Monture en écaille blonde**. Bélière. H.t. 27,5 cm/ H.f. 18,2 cm (très bon état) 250/300€

260 D'après M. Leloir, Marie Grivaz, Les papillons, vers 1890-1900

Eventail plié, feuille double en peau crème peinte d'une jeune femme assise dans un champ de fleurs et admirant les papillons qui se posent sur son chapeau. Signé à gauche « M. Grivaz d'après Maurice Leloir ». Monture en nacre goldfish. Bélière.

H.t. 30 cm/ H.f. 17,8 cm (très bon état) Dans une boîte portant sous le couvercle l'étiquette de la maison Geslin. 400/500€

261 A la Watteau, vers 1900

Petit éventail de type brisé en corne blonde finement reperlée et ornée d'un large cartel peint d'une scène dans le goût de Watteau. Au revers, paysage.

H.t. 14 cm (très bon état) Dans sa boîte d'origine. 300/400€

262 Mûriers et libellule, vers 1900

Eventail plié, feuille en gaze blanche peinte en camaïeu de gris d'une branche de mûrier en fleurs et d'une libellule. Signé en haut à droite « Billotey ». Monture en nacre blanche, reperlée et gravée de fleurs. Bélière.

H.t. 32,5 cm / H.f. 21,5 cm (bon état, taches) 500/600€

263 Jardin, vers 1900

Eventail de type brisé en os peint d'une large scène de jardin d'après une œuvre de Watteau. Au revers, paysage de bord de rivière et temple au premier plan. Les panaches et la gorge simulée, décor dans le goût chinois.

H.t. 19 cm (très bon état) 400/500€

264 Sérénade, vers 1900

Petit éventail de type brisé en os peint à la gouache dans le goût du XVIII^e siècle d'une heureuse compagnie dans un cadre champêtre. Au revers, paysage.

H.t. 17,5 cm. Dans une boîte. 300/400€



253



265 Oiseaux, vers 1890-1900

Eventail plié, feuille en soie crème peinte d'un large paysage méditerranéen, et d'une flore luxuriante avec des oiseaux. Signé à gauche « B. André ».

Revers muet. Monture en nacre goldfish. Bélière.

H.t. 29 cm / H.f. 16,5 cm (très bon état)

Dans une boîte de la maison Duvelleroy. 400/450€

266 Pierrot artiste, vers 1900

Rare éventail de poche, pliant. La feuille en gaze noire peinte à la gouache. Dans le goût de l'artiste **Van Garden**, connu pour ses scènes de Pierrots, un Pierrot artiste s'est installé derrière son chevalet pour coucher sur la toile le portrait d'un compagnon.

Monture en corne imitant l'écaille brune gravée de fleurs dorées et argentées. La monture est dotée d'un pivot permettant de replier l'éventail pour le réduire moitié. Bélière.

H.t. 20,5 cm / H.f. 11 cm – Fermé : 12 cm (bon état - petites usures). Dans une boîte de la maison Duvelleroy. 600/800€

267 L. Garindy, Pavots au crépuscule, vers 1900

Eventail plié, feuille en gaze peinte en camaïeu de gris de grandes fleurs de pavots. Signé à droite « L. Garindy ».

Monture en nacre goldfish teintée taupe. Bélière.

H.t. 35,5 cm / H.f. 23 cm (bon état, rest. au panache arrière) 1.200/1.500€



266

268 Maison Alexandre, L'amour au dauphin, vers 1900

Eventail plié, feuille en soie verte brodée de colonnes de paillettes dorées réunies par des larges draperies roses. Au centre, un cartel peint à effet de gravure d'un amour chevauchant un dauphin. Signé au revers « Alexandre ».

Monture en corne blonde repercée et gravée, rehaussée de paillettes dorées.

H.t. 24,5 cm / H.f. 16,3 cm (petites taches, usures, un panache restauré). Dans une boîte. 300/400€

269 Sarah Bernhardt dans « L'Aiglon », vers 1900

Eventail plié, feuille en soie peinte par J.E. Baguéry, de cinq cartels en alternance avec des couronnes de lauriers en paillettes dorées. Au centre, les jardins de Schoenbrün, et sur les côtés plusieurs scènes de la célèbre pièce d'Edmond Rostand jouée par la comédienne Sarah Bernhardt dans le rôle du Roi de Rome, fils de Napoléon Ier, et par Lucien Guitry dans le rôle de Séraphin Flambeau. Revers muet.

Monture en corne repercée, gravée et dorée. Bélière.

H.t. 22 cm / H.f. 11 cm (très bon état)

Dans une boîte de la maison Geslin à Paris. 400/450€

270 Gustave Lasselaz, La jeune fille au tambourin, vers 1900

Eventail plié, feuille en gaze jaune d'or peinte de manière asymétrique d'une jeune femme jouant de la flûte et tenant un tambourin dans la main. Signé en rouge à gauche « G. Lasselaz ».

Revers : cachet rouge de la maison Duvelleroy. Monture en nacre goldfish gravée de fleurs dorées et argentées. Les brins ondulants. Le panache à décor d'une ondulation avec entrelacs de fleurs. Bélière.

H.t. 32,9 cm / H.f. 20 cm (très bon état, petites taches)

Voir illustration en 3^e de couverture. 1.200/1.500€

271 J. Lacroix, MEAHNA, vers 1900

Eventail plié, feuille double en soie crème peinte en camaïeu de bleu, sur fond de ciel étoilé, d'une jeune déesse ayant fait du croissant de lune son arc. Signé à droite « J. Lacroix ».

Revers muet. Cachet rouge « Duvelleroy à Paris ».

Monture en nacre goldfish. Bélière.

H.t. 27,3 cm/ H.f. 16,3 cm (bon état, un panache restauré)

Dans sa boîte portant l'adresse de l'éventailiste Duvelleroy.
200/300€

272 Paul Iribe (1883 - 1935), « L'Occidentale », pour Jeanne Paquin, 1911

Eventail réalisé pour la maison de couture Jeanne Paquin, la feuille en peau gravée et rehaussée en couleurs au pochoir d'une élégante humant le parfum d'une rose. Signée à l'encre « Paul Iribe pinxt », et imprimé sous le panache « Paul Iribe pinxt ». Le dos en pongé de soie verte. La monture en matière synthétique de couleur verte.

H.t. 32 cm

1.800/2.000€

NB. : les dessins préparatoires aux éventails de Paquin sont reproduits dans l'ouvrage « L'éventail et la fourrure chez Paquin », illustré par Georges Lepape, George Barbier et Paul Iribe, et édité chez Maquet en 1911. Lire « L'éventail, miroir de la Belle Epoque », musée de la Mode de la Ville de Paris, 1985, cat 210, ill. 23 p. 40.



272

273 Fleurs de printemps, vers 1890-1900

Eventail plié, feuille en gaze couleur chocolat peinte de branches de lilas blancs et de roses orange. Signé à droite « M. Lefebure ». Revers muet.

Monture en nacre goldfish teintée grenat. Bélière.

H.t. 35 cm/ H.f. 23 cm (très bon état, petit éclat et petite décoloration sur un panache)
300/400€





269

274 Paillettes vertes, vers 1920

Eventail de forme ballon, feuille ornée d'un effet d'ogives concentriques brodées de paillettes en armure. Signé au revers « Duvelloy ». Monture en nacre burgau teintée vert. H.t. 26,8 cm / H.f. 17,3 cm (parfait état) 1.000/1.200€

275 Sérénade, vers 1920

Eventail de type brisé en os peint dans le goût du XVIII^e siècle d'un musicien jouant un air de guitare à un couple assis dans l'herbe. Revers : large paysage. H.t. 16,3 cm (très bon état) 300/400€

276 A la Teniers, vers 1920

Eventail de type brisé en os peint d'un intérieur de taverne avec un couple profitant de la musique d'un joueur de guitare. Revers, vue d'un village. H.t. 19 cm (très bon état) 400/500€

277 Draperies, vers 1920

Eventail plié, feuille en soie verte à effet de draperies grises rehaussées de paillettes dorées. Monture en nacre goldfish. H.t. 23,2 cm / H.f. 13,7 cm (très bon état) 200/300€

278 Souvenir de Valence, vers 1920

Eventail plié, double face. La feuille en peau peinte de danseurs espagnols dans la cour d'une ferme, sous les yeux d'une nombreuse assistance. Les armes de la ville de Valence en Espagne, à droite. La seconde face ornée d'un jeté d'œilleils violets. Monture en nacre goldfish. Bélière. H.t. 24,3 cm / H.f. 15 cm (très bon état) 300/400€

279 Lauriers d'or, vers 1920

Eventail plié, feuille en tulle à décor alterné d'un effet de colonnes dorées et de tresses de lauriers en paillettes dorées. Monture en nacre blanche repercée, gravée, dorée et pailletée. Bélière. H.t. 22 cm / H.f. 13,7 cm (bon état, petites usures) 250/300€

280 Draperies d'argent, vers 1920

Eventail plié, feuille en tulle métallique argenté, brodé d'un effet de draperies et de paillettes en forme d'étoiles. Revers muet. Monture en corne gravée et argentée. H.t. 22,2 cm / H.f. 8 cm (coupure et rest. à l'arrière du panache) 120/150€

281 Cœur brillant, vers 1900-1920

Eventail de forme ballon, feuille en tulle noir brodée ton sur ton d'un cœur central encadré de fleurs en fil métallique argenté, d'étoiles et de motifs en paillettes. Revers muet. Monture en corne, les brins ondulants, rehaussés de paillettes. H.t. 26,5 cm / H.f. 17 cm (bon état) 300/400€

282 Volutes d'or, vers 1900-1920

Petit éventail de forme ballon, feuille en tissu brodé de riches rinceaux et de feuillages entremêlés, soulignés de paillettes dorées. Revers muet, signé « Duvelloy ». Monture en corne blonde repercée, gravée et dorée. Le centre orné en relief d'un bouquet de fleurs en nacre gravée. H.t. 22 cm / H.f. 13,8 cm (bon état, usures) 200/300€



254





**283 Foujita, « Pour un soir et pour toujours »
Une soirée avec Foujita et ses amis, Paris, 1929**

Eventail plié, feuille en papier imprimé d'une élégante et sa petite fille dans un intérieur. D'après G.K. Benda 1913 pour le Restaurant Volney Chatham-Grill-Room.

Au revers, nombreuses signatures souvenirs d'une soirée chez Maxim's à Paris offert au modèle Zinah Pichard avec son portrait croqué par Foujita, Tsuguharu Foujita (1886-1968), avec la dédicace « A Charmante Zinah toute ma sympathie admirative/ pour un soir et pour toujours ».

- Signatures et dédicaces de Foujita et de :
- * Youki Desnos, épouse de Foujita : « A ma belle baigneuse/ d'Elisabeth Ville. Nous / n'aurons pas toujours/ vingt ans/ Mais nous nous aimerons toujours ? »
 - * Kiki (de Montparnasse) « A ma Zinah jolie adorée/ toute mes mille et une nuit ! de Kiki 1929 »
 - * Suzy (Solidor) « Souvenir de la tour Eiffel »,
 - * Henri Broca « A notre jolie petite Zinah parce que nous l'aimons. Tous de l'éventail »,
 - * Jean Baudouin « A Zinah toujours qui est the most adorable in the world », sans oublier le chasseur « Gérard » de chez Maxim's. Monture en bois teinté rose. H.t. 27 cm / H.f. 18 cm (bon état, petites usures)
H.t. 27 cm/ H.f. 18 cm

3.000/4.000€



DENTELLES

284 Fleurettes, vers 1900-1910

Eventail, feuille en dentelle, motifs aux fuseaux appliqués à l'aiguille sur tulle mécanique. Monture en nacre goldfish. Bélière métallique.

H.t. 25 cm / H.f. 15 cm (bon état) 200/300€

285 Palmettes, vers 1890-1900

Eventail plié, feuille en dentelle de Luxeuil à l'aiguille et aux fuseaux à décor répété de palmettes. Monture en nacre gravée, gravée et dorée à décor de fleurs et effets de feuillages. Bélière ouvragée.

H.t. 27,5 cm / H.f. 13,5 cm (bon état, rest. des flèches) 300/400€

286 Pivoines, vers 1900

Rare éventail en dentelle polychrome de Courseulles à décor de trois grandes pivoines mêlant les couleurs vertes, rose, orange et jaunes. Cette dentelle de couleurs, a été exécutée par les ateliers de Courseulles-sur-Mer en Normandie, d'après des dessins de Félix Aubert (réf. n°17-v), pour des éventails proposés par la « Maison moderne » de Julius Meier-Graefe, concurrente de la maison Bing, à Paris. Ce modèle aux pivoines est référencé, mais inédit, selon C. et M. Bouvot, C. Hervieux, *Dentelles normandes en éventails*, 2015, p. 151. Il a été publié dans la « Revue des arts décoratifs » en 1899.

Monture en ivoire* sculpté d'une fleur sur le panache.

H.t. 27 cm / H.f. 13,2 cm 2.500/3.000€

Nous remercions C. et M. Bouvot pour leur contribution à l'identification de cet éventail.

287 Crosses de fougères, vers 1880-1890

Eventail plié, feuille en dentelle aux fuseaux et à l'aiguille, Duchesse de Bruxelles, à décor foisonnant de feuillages dont un crosse de fougère stylisée au centre. Monture en nacre goldfish. Bélière.

H.t. 30,5 cm / H.f. 16,3 cm (petites taches, et trois flèches restaurées) 250/300€

288 Art nouveau, vers 1905

Petit éventail, la feuille en dentelle aux fuseaux, en soie noire, Chantilly, rehaussée de paillettes argentées. Doublée de soie crème. Monture en matière synthétique.

H.t. 20,5 cm / H.f. 14 cm (bon état, doublure coupée, taches) 200/300€

289 Grandes fleurs et jolis pétales, vers 1900

Eventail plié, feuille en dentelle aux fuseaux et à l'aiguille, Duchesse de Bruxelles, à décor de fleurs dont certaines à pétales détachés. Monture en écaille blonde**. Bélière.

H.t. 24,8 cm / H.f. 15,2 cm 200/300€

290 Sous-bois, vers 1870-1880

Eventail plié feuille en dentelle à l'aiguille, au Point de Gaze, Bruxelles, à décor de fleurs. Monture en nacre goldfish finement repercée d'un motif répété de rinceaux.

H.t. 28,5 cm / H.f. 15 cm (acc. à la dentelle) 200/300€



291

291 Les oiseaux, vers 1900

Éventail plié, feuille en dentelle aux fuseaux, Chantilly, à motif de deux oiseaux affrontés dans une bordure de fleurs.

Monture en écaille blonde**. Chainette à la rivure.

H.t. 23,4 cm / H.f. 14 cm (très bon état)

Dans une boîte à l'adresse de la maison Duvelleroy. 300/400€

292 Rien sans peur, vers 1860-80

Éventail plié, feuille en dentelle de Chantilly aux fuseaux, en soie noire, portant au centre deux écus aux armes d'alliance dont celles de la famille Mouriau, des Flandres, avec sa devise « Rien sans peur » au-dessous. Monture en écaille brune**.

H.t. 27 cm / H.f. 13,2 cm (petits acc., bélière cassée)

Dans une boîte portant l'adresse de la « Maison Patte Hannot/ rue Royale 30/ Bruxelles ». 400/500€

293 Aux fleurs de lys, vers 1880

Rare éventail plié en dentelle aux fuseaux, en soie, et blanche en lin, Chantilly de Bayeux, à décor de fleurs contrastantes, avec de très beaux effets d'ombres. Monture en bois noir sculpté de fleurs de lys répétées. Bélière métallique noire.

H.t. 29,5 cm / H.f. 15,5 cm (acc., fragilités)

500/600€

NB : cette iconographie très rare laisse penser à une provenance royale.

294 Nœuds de dentelle, vers 1890-1900

Grand éventail plié, feuille en dentelle de Chantilly aux fuseaux en soie noire à décor symétrique de fleurs et rubans.

Monture en écaille blonde**. Le panache orné d'un chiffre en argent rehaussé de demi-perles fines. Bélière.

H.t. 35 cm / H.f. 22 cm (très bon état) 200/300€



287



300

295 Exotisme, vers 1880

Éventail plié, feuille en dentelle aux fuseaux à décor de feuillages et palmes. Doublé de soie crème.

Monture en nacre burgau. Bélière métallique.

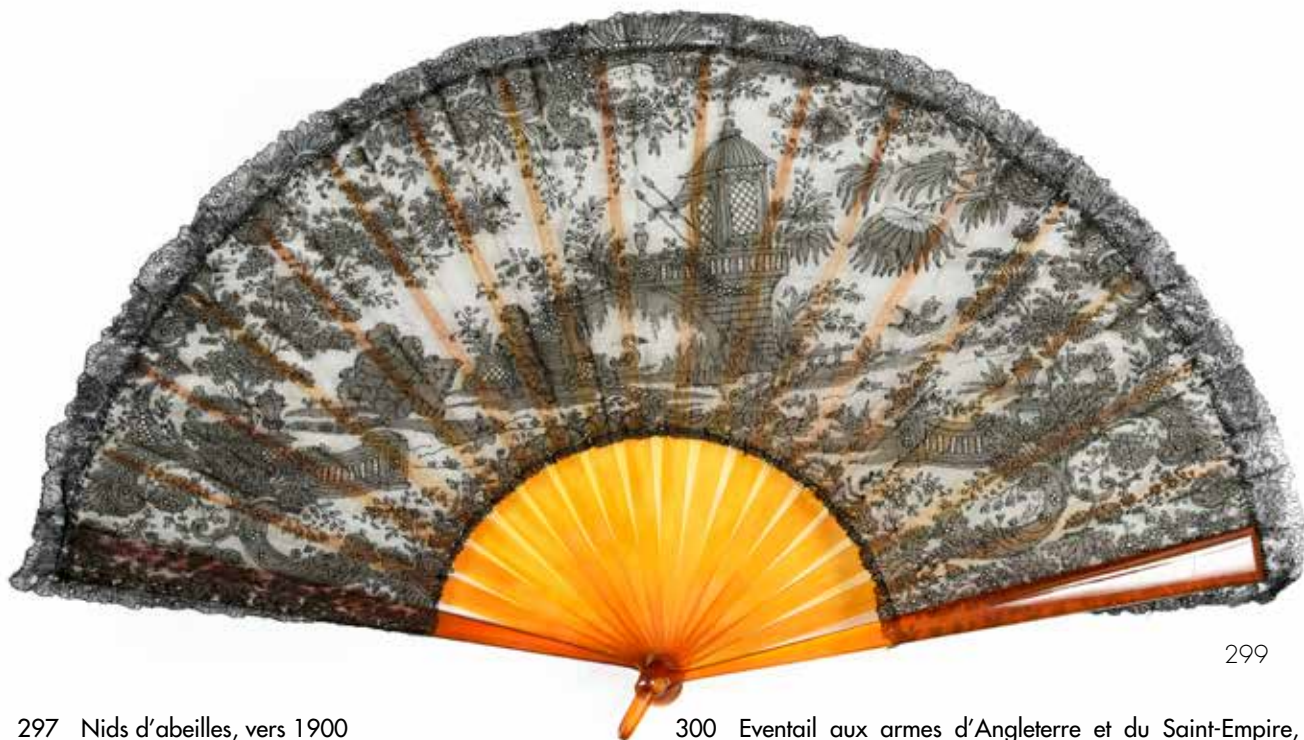
H.t. 27,5 cm / H.f. 14 cm (bon état, petites taches au revers) 300/400€

296 Les petits pois, vers 1900

Éventail plié, feuille en dentelle Carrick-mac-Cross à décor de feuillages et semis de petits pois. Monture en nacre burgau. Bélière métallique.

H.t. 25 cm / H.f. 16,5 cm (bon état)

Dans une boîte. 200/300€



299

297 Nids d'abeilles, vers 1900

Eventail plié, feuille en dentelle aux fuseaux, fils de coton.
Monture en écaille blonde**. Bélière.

H.t. 25 cm / H.f. 14,8 cm (bon état, petites taches)

Dans une boîte avec l'adresse de la maison « Aux Tortues », bd
Haussmann. 400/ 500€

298 Jardin d'hiver, vers 1890-1900

Eventail plié, feuille en dentelle aux fuseaux et à l'aiguille à
décor de fleurs et d'un effet de treillage.

Monture en nacre blanche. Bélière métallique dorée.

H.t. 28,5 cm/ H.f. 15 cm (acc. et rest. à la monture)

200/300€

300 Eventail aux armes d'Angleterre et du Saint-Empire, vers 1880-1890

Eventail plié, feuille en dentelle blanche au point de chainette,
ornée de deux blasons l'un aux armes du Saint-Empire romain
germanique, l'autre aux armes de la couronne britannique. Au
centre, une harpe et des trèfles, symboles de l'Irlande.

Monture en bois repercé et sculpté. Au centre de la gorge,
sous couronne, une harpe, et une hermine. Sur les panaches,
le même motif surmonte une tour. Le haut des panaches est
agrémenté d'un système d'attache en métal, à décor de trèfles,
permettant de maintenir l'éventail fermé. Ernest Kees dépose un
brevet pour une invention similaire en 1878. Bélière.

H.t. 31,5 / H.f. 17,5 cm (bon état)

300/400€

299 Les amours artistes, vers 1890-1900

Eventail plié, feuille en dentelle aux fuseaux, Chantilly de
Bayeux, présentant, dans un vaste jardin, deux amours faisant
le portrait d'une troisième devant une pagode et un pont.

Monture en écaille blonde sans décor**. Bélière.

H.t. 36 cm/ H.f. 22,5 cm (légers acc., coupures de la doublure)

Dans une boîte. 800/1.000€

NB : il pourrait s'agir d'un éventail dédié à la mère de Guillaume II de Prusse, fille de Victoria, reine d'Angleterre, et d'Albert de Saxe-Cobourg, prince consort. Nous remercions l'héraldiste Xavier d'Andeville pour cette identification et suggestion.



292

PLUMES



309

301

303

301 Eventail breveté, avec montre, vers 1900

Très rare éventail en plumes d'autruches blanches, dont le panache est orné en partie haute d'une montre à cadre en métal argenté. Porte la mention «Patent». Cet éventail a bénéficié d'un brevet déposé par M. Pohorschelek à Paris le 12 avril 1888.

Une petite plaquette sur le côté sert de remontoir.

Monture en écaille brune**. Bélière.

H.t. 49 cm (bon état, la montre en fonctionne pas)

Lire M. Volet, « L'imagination au service de l'éventail. Les brevets déposés en France au XIX^e siècle », Vesenz, 1986, p. 31 et p. 56.

600/800€

302 Plumes d'albatros, vers 1900

Eventail asymétrique en plumes d'albatros.

Monture en nacre burgau. Gravé « Duvelleroy Paris ». Chainette.

H.t. 50,5 cm

Dans sa boîte d'origine portant l'étiquette de la maison Duvelleroy.

500/600€

303 Chiffre en diamants, vers 1890

Eventail en plumes d'autruches blanches.

Monture en écaille blonde à effet ronceux**. Chiffre en diamants sur le panache. Bélière.

H.t. 46 cm (bon état)

300/400€

304 Plumes de cygnes, vers 1900

Eventail asymétrique en plumes de cygnes.

Monture en écaille brune**. Gravé « Duvelleroy ». Chainette.

H.t. 48 cm

Dans sa boîte d'origine portant sous le couvercle l'étiquette de la maison Duvelleroy.

400/500€

305 Autruche, vers 1900-1920

Eventail en plumes d'autruche taillées.

Monture en écaille brune**.

H.t. 57 cm (très bon état). Dans sa boîte d'origine de la maison parisienne Faucon, avenue de l'Opéra.

300/400€

306 Paon blanc, vers 1900-1920

Eventail en plumes de paon blanc. Monture en os.

H.t. 54 cm (très bon état)

300/400€

307 Faisan teinté, vers 1905

Eventail en plumes de faisan teinté violet. Monture en écaille brune**. H.t. 22 cm

300/400 €

308 Ocelles de paon, vers 1900-1920

Eventail en plumes de paon. Monture en bambou laqué noir à décor or de monnaie chinoise sur les panaches.

H.t. 49 cm (très bon état)

200/300€

309 Eventail bijou, vers 1930

Eventail en plumes d'autruches blanches.

Monture en écaille blonde**. Le panache orné d'un chiffre en diamants sur monture en argent.

H.t. 38 cm (très bon état, bélière cassée)

400/500€

310 Duvet, vers 1900

Eventail en plumes d'autruches et duvet.

Monture en écaille brune**.

H.t. 40 cm

150/200 €



COUTAU-BÉGARIE & ASSOCIÉS

ORDRE D'ACHAT / BID FORM

LUNDI 19 NOVEMBRE 2018 - SALLE 2
EVENTAILS

A envoyer à / Send to :

60, avenue de La Bourdonnais - 75007 Paris
Tel : 01 45 56 12 20 - Fax : 01 45 56 14 40
www.coutaubegarie.com - information@coutaubegarie.com
Coutau Begarie sarl - ventes aux enchères publiques - agrément n° 2002-113

- DEMANDE D'APPEL TÉLÉPHONIQUE / PHONE CALL REQUEST
- ORDRE FERME / ABSENTEE BID

Après avoir pris connaissance des conditions de vente, je déclare les accepter et vous prie d'acquiescer pour mon compte aux limites indiquées en euros, les lots que j'ai désignés ci-dessous (les limites ne comprenant pas les frais).

I have read the conditions of sale and the guide buyers and agree to abide by them. I grant you permission to purchase on my behalf the following items within the limits indicated in euros (these limits do not include buyer's premium and taxes).

Nom et Prénom _____
Name

Adresse _____
Address

Téléphone _____
Phone

E-mail _____

Les ordres d'achat doivent être reçus au moins 24 heures avant la vente.

Les enchères par téléphone ne sont recevables que pour les lots dont l'estimation basse est supérieure à 300 €. Les lots volumineux acquis sur ordre d'achat seront conservés au magasinage de Drouot (voir les conditions appliquées). Les petits lots seront conservés à l'étude, au delà d'une semaine, un forfait de 3 € par jour sera appliqué.

To allow time for processin, absentee bids should be arrived at least 24 hours before the sale begins. Telephone bidding can only be arranged for lots with sale estimates of over 300 €.

Lot n° Lot n°	Description du lot Lot description	Limite en € Top limite of bid in €

RÉFÉRENCES BANCAIRES OBLIGATOIRES / REQUIRED BANK REFERENCES

Code banque Bank code	Code guichet Bank sort code	Numéro de compte Account number	Clé Key

PHOTOCOPIE CARTE D'IDENTITÉ OU PASSEPORT / IDENTIFICATION PAPER-PASSPORT COPY

Je confirme mes ordres ci-dessus et certifie l'exactitude des informations qui précèdent.
I confirm my bids above and certify that all information provided is true and complete.

Date et signature :
Date and signature :

CONDITIONS DE VENTE / CONDITIONS OF SALE

CONDITIONS GÉNÉRALES :

La vente est faite expressément au comptant.

Les objets sont vendus en l'état, une exposition préalable permettant aux acquéreurs de se rendre compte de l'état des objets mis en vente, il ne sera admis aucune réclamation une fois l'adjudication prononcée.

L'adjudicataire sera le plus offrant et dernier enchérisseur. Il devra acquitter, en sus de l'enchère, les frais de vente de 27,60 % TTC (frais 23% plus TVA à 20%) y compris pour les ventes de livres avec une TVA à 5,5%.

Les indications portées au catalogue engagent la responsabilité de la Société de Vente, compte tenu des rectifications annoncées au moment de la présentation de l'objet et portées au procès verbal de la vente.

Les dimensions, les poids et les estimations ne sont donnés qu'à titre indicatif. Le réentoilage, parquetage ou doublage sont considérés comme une mesure conservatoire et non comme un vice.

En cas de contestation, au moment de l'adjudication, c'est-à-dire s'il y a double enchère, le lot sera immédiatement remis en vente au prix proposé par les enchérisseurs et tout le public sera admis à enchérir de nouveau.

Le requérant qui retire avant la vente un objet confié s'engage à supporter les frais engagés pour cette vente, notamment de publicité et catalogue, et à s'acquitter d'un droit de retrait forfaitaire de 10% HT du prix de réserve fixé pour ledit objet, ou à défaut de son estimation.

TRANSPORT DES LOTS / EXPORTATION :

Dès l'adjudication prononcée, les achats sont sous l'entière responsabilité de l'adjudicataire, le magasinage et le transport de l'objet n'engagent pas la responsabilité de la Société de Vente.

L'expédition des lots acquis sera effectuée après règlement de la totalité du bordereau, à la demande expresse de l'acheteur, sous son entière responsabilité, en échange d'une lettre de décharge et à ses frais.

Des droits de garde seront perçus au prorata de l'encombrement si les lots ne sont pas retirés rapidement après la vente.

PAIEMENT / DÉFAUT DE PAIEMENT :

Aucun lot ne sera remis aux acquéreurs avant acquittement de l'intégralité des sommes dues.

En cas de paiement par chèque, le transfert de propriété de l'objet n'aura lieu qu'après encaissement du chèque.

Le paiement par chèque sans provision ou le défaut de paiement n'entraîne pas la responsabilité de la Société de Vente et en conséquence la délivre de l'obligation de paiement au vendeur.

A défaut de paiement, l'objet pourra être remis en adjudication sur folle enchère.

La vente sera conduite en euros.

Le règlement des objets, ainsi que celui des taxes s'y appliquant, sera effectué dans la même monnaie.

Le paiement en espèces est limité, taxes et frais compris à 1 000 € pour les ressortissants français, et 15 000 € pour les ressortissants étrangers, sur justificatifs de leur identité (décret n°2015-741 du 24 juin 2015.)

Les chèques tirés sur une banque étrangère ne seront autorisés qu'après accord préalable de la Société de Vente.

Pour cela, il est conseillé aux acheteurs d'obtenir, avant la vente, une lettre accréditive de leur banque pour une valeur avoisinant leur intention d'achat, qu'ils transmettront à la Société de Vente.

A défaut de paiement du montant de l'adjudication et des frais, une mise en demeure sera adressée à l'acquéreur par lettre recommandée avec avis de réception aux frais de l'acquéreur. A expiration du délai d'un mois après cette mise en demeure et à défaut de paiement de la somme due, il sera perçu sur l'acquéreur et pour une prise en charge des frais de recouvrement des honoraires complémentaires de 10% du prix d'adjudication, avec un minimum de 250 euros. L'application de cette cause ne fait pas obstacle à l'allocation de dommages-intérêts et aux dépens de la procédure qui serait nécessaire, et ne préjuge pas de l'éventuelle mise en œuvre de la procédure de folle enchère.

ORDRES D'ACHAT :

La Société de Vente et l'Expert peuvent exécuter tout ordre d'achat sans aucun frais supplémentaire, il convient d'en faire la demande par écrit, 24 heures avant la vacation, à l'aide du formulaire inclus dans le présent catalogue, dûment complété et accompagné d'un chèque ou d'un relevé d'identité bancaire.

La Société de Vente agira pour le compte de l'enchérisseur, selon les instructions contenues dans le formulaire d'ordre d'achat, ceci afin d'acheter le ou les lots au prix le plus bas possible et ne dépassant, en aucun cas, le montant maximum indiqué par l'enchérisseur.

Enchères par téléphone : l'acheteur désireux de se faire appeler pendant la vente utilisera le formulaire selon les conditions énoncées ci-dessus.

Les ordres d'achat sont une facilité pour les clients. La Société de Vente ne sera pas tenue responsable pour avoir manqué d'exécuter un ordre par erreur, ou, pour toute autre cause.

Les lots volumineux acquis sur ordre d'achat seront conservés au magasinage de Drouot (voir les conditions appliquées).

Les petits lots seront conservés à l'étude, au delà d'une semaine, un forfait de 3 € par jour sera appliqué.

CONDITIONS OF SALE

Coutau-Bégarie Auction House guarantees the authenticity of attribution of property listed in the catalogue which can be modified by saleroom notices or oral indications given at the time of the sale, recorded in the official sale record.

The correctness of the catalogue or other description of the physical condition, size, quality, rarity, importance, medium, provenance, exhibitions or historical relevance of any property is a statement of opinion only.

Any illustrations in the catalogue are solely for the guidance of prospective buyers and are not to be relied upon in terms of colour or necessarily to reveal imperfections in any lot.

Many lots are of an age or nature which precludes their being in mint condition and some descriptions in the catalogue make reference to damage or restoration. Such information is given for guidance only and the absence of such a reference does not imply that a lot is free from defects not either does any reference to particular defects imply the absence of others.

It is the responsibility of prospective bidders to inspect the property before bidding to determine its condition, size and to determine if it has been repaired or restored and to request a condition report.

Buyers must satisfy themselves to all matters referred above by inspection or otherwise prior to the date of the auction. They should carefully inspect items about the condition of each lot, as this is not necessarily stated in the catalogue.

A buyer's premium will be added to the successful bid price and is payable by the purchaser based on a percentage of the hammer price. It is important to remember that there is 27,60% TTC (buyers premium 23% + TVA 20%) on top of the hammer price.

Subject to any reserve price, the highest bidder shall be the buyer and a dispute shall be settled by the auctioneer who may at any time at his absolute discretion and regardless of the fall of the hammer re-open the bidding or withdraw the lot from sale.

Payment is in euro and is expected almost immediately after bidding for an item. We accept cash, pre-approved cheque or credit card. Bank commissions and expenses have to be paid by the buyer.

Every item becomes the entire responsibility of the new owner for any damages as soon as the auctioneer announces that an item has been sold.

Once payment is received you will be issued an invoice and a collection sheet. Items can be collected after payment has been made. Buyers cannot take possession of or remove their purchases from the auction until the total purchase price, including applicable taxes or fees, has been paid in full.

All property must be removed from either our premises by the purchaser at his expense as soon as possible after the sale otherwise an handling charge, until its removal, will be payable to the Auction House by the purchaser.

In the event a successful bidder fails to pay any amounts due, within one month, the Auction House reserves the right to cancel the sale and re-sell the lot according to the « Folle Enchère » French law (Law of July 10th 2000). The purchaser will be charged for all the expenses caused by the re-auctioning of the property. If the new auction price does not reach the former one, the failing purchaser have to pay the difference.

In any case, the purchaser will be liable for any deficiency, any and all costs, handling charges, late charges, expenses, legal fees, expenses and incidental damages.

PHONE OR ABSENTEE BIDS

The Auction House will execute absentee bids and accept telephone bids as a courtesy to clients who are unable to attend the auctions.

"Phone or Absentee Bid" forms are available online or from the head office. Therefore, we take no responsibility for any errors or omissions in connection with this service.

For the Phone bid, when the auctioneer is approaching the particular lot number, a staff member will phone and you can instruct them to bid on your behalf.

For the Absentee bid, you must nominate an amount indicating the maximum price you are prepared to pay for the item.

The auctioneer will bid on your behalf until the price has reached your nominated amount.

If bidding doesn't reach this amount, you win the item for the price at which the bidding ceased.

Bulky lots acquired on absentee bids will be kept on Drouot's storage (see the conditions applied).

Small lots will be kept at Coutau-Bégarie's office, beyond a week, 3 € per day will be applied.





EXPERT

Georgina Letourmy-Bordier
Expert SFEP - CEDEA
Expert près la Cour d'Appel de Versailles
+33 (0)6 14 67 60 35
georginaletourmy@gmail.com

COUTAUBEGARIE.COM