

Lot 378



BD!

www.coutaubegarie.com

COUTAU-BÉGARIE & ASSOCIÉS

COUTAU-BÉGARIE & ASSOCIÉS

BANDE DESSINÉE 28

SAMEDI 16 JUN 2018 - DROUOT SALLE 15



SAMEDI 16 JUN 2018 - DROUOT, SALLE 15
COLLECTION DE MONSIEUR B

30 ANS DE COLLECTION(S)
329 ALBUMS DE COLLECTIONS + 150 PLANCHES ET ILLUSTRATIONS

BD!

CHRISTOPHE FUMEUX

FRANÇOIS DOUGIER



COUTAU-BÉGARIE & ASSOCIÉS

60, avenue de La Bourdonnais - 75007 Paris - Tel : 01 45 56 12 20 - Fax : 01 45 56 14 40
Coutau Begarie sarl - ventes aux enchères publiques - agrément n° 2002-113
www.coutaubegarie.com - information@coutaubegarie.com



SAMEDI 16 JUIN 2018 - SALLE 15
BANDE DESSINÉE / ILLUSTRATIONS

VENTE EN MATINÉE
DE 11H00 À 12H00 > LOTS 1 À 82

VENTE L'APRÈS-MIDI
DE 13H30 À 18H00 > LOTS 83 À 479

VENTE AUX ENCHÈRES PUBLIQUES DE
DESSINS ORIGINAUX • PLANCHES • ILLUSTRATIONS • ALBUMS RARES • ALBUMS DÉDICACÉS

Vous pouvez suivre et /ou enchérir en direct
www.drouotlive.com

DROUOT LIVE
DIGITAL

Toutes les illustrations de cette vente sont visibles sur notre site
www.coutaubegarie.com

EXPERTS DE LA VENTE

Christophe FUMEUX / FNEPSA

Tél. : + 33 (0)6 09 43 79 34
cfumeux@wanadoo.fr

François DOUGIER

Tél. : + 33 (0)6 07 73 00 36
francois.dougier@wanadoo.fr

RESPONSABLE DE LA VENTE

Marine GIRARDET

Tél. : + 33 (0)1 45 56 12 20
marine@coutaubegarie.com

EXPOSITIONS PUBLIQUES

Vendredi 15 juin de 11h00 à 18h00
Samedi 16 juin de 11h00 à 12h00
Tél. pendant l'exposition :
+ 33 (0)1 48 00 20 15

ORDRES D'ACHAT

information@coutaubegarie.com
Fax : + 33 (0)1 45 56 14 40
24h avant la vente

LA COLLECTION DE MONSIEUR B.

30 ANS DE COLLECTION(S) / LOTS 1 À 329



001



004



005



006



007



014



015



017



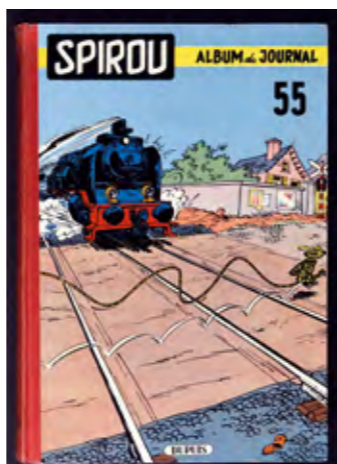
021



026



031



040

Avertissement
 « Les droits d'exploitation de l'œuvre d'Hergé appartiennent exclusivement, pour le monde entier, à la société Moulinsart, 162 avenue Louise à 1050 Bruxelles. Toute reproduction, adaptation, traduction, édition, diffusion, représentation, communication publique, sous quelque forme, sur quelque support et par quelque moyen que ce soit, ainsi que toute reproduction d'objets dérivés sont interdites sans autorisation écrite et préalable. »

LES PÉRIODIQUES

VENTE DU MATIN 11h00 > 12h00 - LOTS 1 À 82

1 MARVEL N°1 COMICS FRANCE.
 Rarissime exemplaire à l'état proche du neuf.
 Daté du 10 avril 1970.
 120/150

2 MARVEL COMICS FRANCE N°2, 3, 4, 5, 6 ET 7.
 Exemplaires à l'état proche du neuf à neuf.
 200/300

3 MARVEL STATUE TAILLE REELLE SPIDERMAN.
 Série limitée Marvel. Spiderman mesure 207 cm de haut (base incluse) et pèse environ 68 kg. Hauteur de la figurine: 182 cm. Hauteur de la base: 25 cm. En 3 cartons
 1000/1500

4 STRANGE COMICS FRANCE N°1.
 Rarissime exemplaire en très très bel état.
 Daté du 5 janvier 1970.
 200/300

5 STRANGE COMICS FRANCE N°2.
 Rarissime exemplaire proche de l'état de neuf.
 Daté du 5 février 1970.
 300/400

6 STRANGE COMICS FRANCE N°3.
 Rarissime exemplaire proche de l'état de neuf.
 Daté du 5 mars 1970.
 120/150

7 STRANGE COMICS FRANCE N°4.
 Rarissime exemplaire proche de l'état de neuf.
 Daté du 5 avril 1970.
 120/150

8 STRANGE COMICS FRANCE N°5, 6, 7, 8, 9 ET 10.
 Exemplaires à l'état proche du neuf à neuf.
 300/400

9 VAILLANT N°05, 08.
 Deux reliures éditeurs en très très bel état.
 Complètes. L'ensemble :
 100/120

10 VAILLANT N°14, 15, 17, 18.
 Quatre reliures éditeurs en très très bel état.
 Complètes. L'ensemble :
 150/200

11 VAILLANT N°20, 21, 22, 23, 24.
 Cinq reliures éditeurs en très très bel état.
 Complètes. L'ensemble :
 150/200

12 VAILLANT N°30, 31, 32, 33.
 Quatre reliures éditeurs en très très bel état.
 Complètes. L'ensemble :
 150/200

13 PILOTE N°01.
 Reliure éditeur française complète. En très bon état. On joint le Pilote n°2 en reliure éditeur française complète en très bon état avec un dos restauré
 300/400

14 PILOTE N°03.
 Reliure éditeur française complète. En très très bon état. Superbe exemplaire.
 200/300

15 PILOTE N°04.
 Reliure éditeur française complète. Proche de l'état neuf. Superbe exemplaire.
 150/200

16 PILOTE N°05 et 06.
 Reliures éditeur françaises complètes.
 En très bel état.
 150/200

17 ALBUM SPIROU ALMANACH 1944.
 Très très bon état / Proche de l'état neuf.
 200/250

18 ALBUM SPIROU ALMANACH 1947.
 Rare version avec étiquette Spirou apposée sur le 1947. Très très bon état.
 200/250

19 ALBUM SPIROU N°03.
 Reliure éditeur. Bon état / Très bon état.
 400/500

20 ALBUM SPIROU N°05.
 Reliure éditeur. Très bon état.
 400/500

21 ALBUM SPIROU N°06.
 Reliure éditeur. Très bon état.
 300/400

22 ALBUM SPIROU N°07.
 Reliure éditeur. Bon état.
 150/250

23 ALBUM SPIROU N°08.
 Reliure éditeur. Bon état / Très bon état.
 200/300

24 ALBUM SPIROU N°09 et 10.
 Reliures éditeur. 9 en état moyen et 10 en bel état.
 150/250

25 ALBUM SPIROU N°11 et 12.
 Reliures éditeur en bel état.
 200/300

26 ALBUM SPIROU N°13.
 Reliure éditeur. Très très bon état.
 200/250

27 ALBUM SPIROU N°14 et 15.
 Reliures éditeur en bel état.
 200/300

28 ALBUM SPIROU N°16 et 17.
 Reliures éditeur.
 Reliure 16 en très bon état et 17 en état moyen.
 150/200

29 ALBUM SPIROU N°18 et 19.
 Reliures éditeur en très bel état.
 200/300

30 ALBUMS SPIROU N°20, 21 et 22.
 Reliures éditeur en bon état / Très bon état.
 200/300

31 ALBUM SPIROU N°22.
 Reliure éditeur. Très très bon état.
 Plats bien blancs et coins piquants.
 200/300

32 ALBUMS SPIROU N°23, 24, 25 et 26.
 Reliures éditeur. 23 (TBE), 24 (Bel état), 25 (TBE), 26 (TBE). L'ensemble :
 200/300

33 ALBUMS SPIROU N°27, 28, 29 et 30.
 Reliures éditeur. 27 (TTBE), 28 (TTBE), 29 (TTBE), 30 (TBE). L'ensemble :
 300/400

34 ALBUMS SPIROU N°31, 32, 33 et 34.
 Reliures éditeur. 31 (BE), 32 (Bel état), 33 (Etat moyen), 34 (TBE). L'ensemble :
 200/300

35 ALBUMS SPIROU N°35, 36, 37 et 38.
 Reliures éditeur. 35 (TBE), 36 (TBE), 37 (TBE), 38 (Bel état). L'ensemble :
 200/300

36 ALBUMS SPIROU N°39, 40, 41 et 42.
 Reliures éditeur. 39 (TBE), 40 (Bel état), 41 (Bel état), 42 (TBE). L'ensemble :
 200/300

37 ALBUMS SPIROU N°43, 44, 45 et 46.
 Reliures éditeur. 43 (TTBE), 44 (TTBE), 45 (TBE), 46 (TBE). L'ensemble :
 200/300

38 ALBUMS SPIROU N°47, 48, 49 et 50. Reliures éditeur. 47 (Bel état), 48 (TBE), 49 (TTBE), 50 (TTBE). L'ensemble :
 250/350

39 ALBUMS SPIROU N°51, 52, 53 et 54. Reliures éditeur. 51 (Bel état), 52 (Bel état), 53 (TBE), 54 (TBE). L'ensemble :
 200/300

40 ALBUM SPIROU N°55.
 Reliure éditeur. Proche de l'état neuf.
 200/300

41 ALBUMS SPIROU N°56, 57, 58 et 59. Reliures éditeur. 56 (TBE), 57 (TTBE), 58 (TTBE), 59 (TBE). L'ensemble :
 300/400

42 ALBUMS SPIROU N°60, 61, 62 et 63. Reliures éditeur. 60 (TTBE), 61 (TTBE), 62 (TBE), 63 (TBE). L'ensemble :
 200/300

43 ALBUMS SPIROU N°64, 65, 66 et 67. Reliures éditeur. 64 (TTBE), 65 (TTBE), 66 (TBE), 63 (TTBE). L'ensemble :
 200/300

44 ALBUMS SPIROU N°68, 69, 70 et 71. Reliures éditeur. 68 (TBE), 69 (TBE), 70 (TBE), 71 (TTBE). L'ensemble :
 200/300

45 ALBUMS SPIROU N°72, 73, 74 et 75. Reliures éditeur. 72 (TBE), 73 (TBE), 74 (TTBE), 75 (TTBE). L'ensemble :
 250/350

46 ALBUMS SPIROU N°76, 77, 78 et 79. Reliures éditeur. 76 (Bel état), 77 (TBE), 78 (TBE), 79 (Bel état). L'ensemble :
 150/200

ONCLE PAUL

VENTE DU MATIN

11h00 > 12h00

47 Collection «Les histoires vraies de l'Oncle Paul» : 7 albums en éditions originales aux états proches du neuf. **Robert Le Diable, Combattant de la vie... Dunant, Cap Plein Sud, Barbe-Noire, Comment naquit la Marseillaise, Héros d'épopée : La Mort de Roland, Le Mystère du Brick Fantôme.** L'ensemble exceptionnel.
 200/300



048



051



053 (détail)



054



055



056



058



060



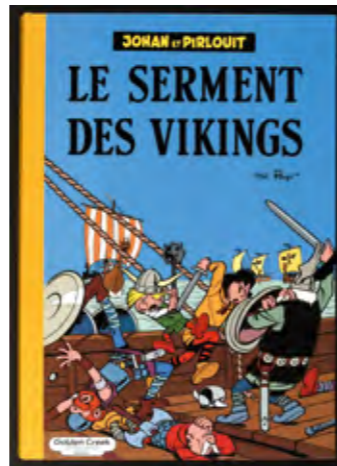
063



065



059



061



072



© Hergé / Moulinsart 2018

070

48
COLLECTION «LES HISTOIRES VRAIES DE L'ONCLE PAUL»
CHASSEUR DE TOMBEAUX.
Édition originale cartonnée Dupuis. Très bon état mais renfort sur la dernière page de garde. Très rare.
200/300

49
COLLECTION «LES HISTOIRES VRAIES DE L'ONCLE PAUL» :
ECUMEURS DES MERS.
Édition originale Dupuis 1955. Bon état. Très rare.
100/120

50
COLLECTION «LES HISTOIRES VRAIES DE L'ONCLE PAUL» :
GUYNEMER.
Édition originale Dupuis 1954. Par FORTON, GRATON, PAAPE ET JOLY. Très rare édition tout proche du neuf.
100/120

51
COLLECTION «LES HISTOIRES VRAIES DE L'ONCLE PAUL» :
REQUINS D'ACIER,
Édition originale Dupuis 1954. Par FORTON, GRATON, PAAPE ET JOLY. Très rare édition en TTBE.
120/150

GOLDEN CREEKS ET GRANDS FORMATS
VENTE DU MATIN 11h00 > 12h00

52 FRANQUIN
UNE AVENTURE DE SPIROU, FANTASIO. LA MAUVAISE TÊTE - PAR FRANQUIN
Tirage numéroté 644 / 975 et sérigraphie signée Franquin Editions du Lion Bruxelles 1987 - exemplaire rigide, dos toilé sous jaquette carton toilé. Copyright Franquin-Dupuis-Charleroi 1987. 26 x 37 cm. A l'état de neuf.
400/500

53 JACOBS / BLUE CIRCLE. **BLAKE ET MORTIMER - L'ÉNIGME DE L'ATLANTIDE, LE MYSTÈRE DE LA GRANDE PYRAMIDE** Tomes 1 et 2 **ET LA MARQUE JAUNE.** Les 4 albums sont édités en grand format par Blue Circle et à l'état de neuf.
300/400

54 JACOBS/GOLDEN CREEK. **BLAKE ET MORTIMER - SOS MÉTÉORES**
Editions Golden Creek. Bien complet de tous ses suppléments. Etat neuf.
300/400

55 MARTIN /GOLDEN CREEK. **ALIX - LES LÉGIIONS PERDUES.**
Editions Golden Creek. Bien complet de tous ses suppléments. Etat neuf.
200/300

56 MORRIS/GOLDEN CREEK. **LUCKY LUKE - L'ÉVASION DES DALTON**
Editions Golden Creek. Bien complet de tous ses suppléments. Etat neuf.
300/400

57 PEYO/ GOLDEN CREEK. **BENOÎT BRISEFER - LES TAXIS ROUGE**
Editions Golden Creek. Bien complet de tous ses suppléments. Etat neuf.
200/300

58 PEYO / GOLDEN CREEK. **JOHAN ET PIRLOUIT - LA FLÛTE À SIX SCHTROUMPFS**
Editions Golden Creek. Bien complet de tous ses suppléments. Etat neuf.
200/300

59 PEYO / GOLDEN CREEK. **JOHAN ET PIRLOUIT - LA GUERRE DES 7 FONTAINES.**
Editions Golden Creek. Bien complet de tous ses suppléments. Etat neuf.
200/300

60 PEYO / GOLDEN CREEK. **JOHAN ET PIRLOUIT - LE LUTIN DU BOIS AUX ROCHES.**
Editions Golden Creek. Bien complet de tous ses suppléments. Etat neuf.
200/300

61 PEYO / GOLDEN CREEK. **JOHAN ET PIRLOUIT - LE SERMENT DES VIKINGS**
Editions Golden Creek. Bien complet de tous ses suppléments. Etat neuf.
150/200

62 TILLIEUX / GOLDEN CREEK. **GIL JOURDAN - L'ENFER DE XIQUE-XIQUE**
Editions Golden Creek. Bien complet de tous ses suppléments. Etat neuf.
200/300

63 TILLIEUX / GOLDEN CREEK. **GIL JOURDAN - LES CARGOS DU CRÉPUSCULE**
Editions Golden Creek. Bien complet de tous ses suppléments. Etat neuf.
200/300

64 TILLIEUX / GOLDEN CREEK. **GIL JOURDAN - LIBELLULE S'ÉVADE**
Editions Golden Creek. Bien complet de tous ses suppléments. Etat neuf.
200/300

65 WILL / GOLDEN CREEK. **TIF ET TONDU, LE RETOUR DE CHOC**
Editions Golden Creek. Bien complet de tous ses suppléments. Etat neuf.
200/300

CARTES, CATALOGUES, AFFICHES OBJETS DÉRIVÉS BD TINTIN / DUPUIS
VENTE DU MATIN 11h00 > 12h00

66 HERGÉ
CARTE NEIGE TINTIN. BONNE ANNÉE ! - CHUTE DE LUGE
1942/43. Tintin et Milou projetés de leur luge. Pas de mention d'éditeur au verso. Très bon état, non écrite. Dimensions 10,6 x 14,6 cm.
100/120

67 HERGÉ
CARTES FESTIVES, ENSEMBLE DE 3 CARTES FESTIVES DE 1951
- Joyeuses Pâques !, Tintin tenant un œuf en chocolat géant.
- Tintin poussant une brouette pleine de cadeaux.
- Tintin portant un trèfle géant et Milou un fer à cheval.
Chacune porte au verso et à l'encre noire les mentions : « Carte postale - Imprimerie Casterman, Tournai ». Chacune en excellent état général.
200/300

68 HERGÉ. **CARTES FESTIVES, ENSEMBLE DE 3 CARTES FESTIVES DE 1951/52**
- Tintin priant devant la crèche de Noël.
- Tintin posant des boules de Noël sur un sapin.
- Tintin portant un bouquet de fleurs.
Chacune porte au verso et à l'encre noire les mentions : « Carte postale - Imprimerie Casterman, Tournai ». Chacune en excellent état général.
200/300

69 HERGÉ
LITHOGRAPHIE TINTIN EN AMERIQUE.
Tirée à l'occasion du bicentenaire des éditions Casterman en 1980. Tirage à 850 exemplaires numérotés 184/850 et signé au crayon par HERGÉ. Format 50 x 70 cm. Parfait état.
400/500

70 HERGÉ
TINTIN, TIRAGE AQUARELLÉ. LE CRABE AUX PINCES D'OR.
Impression en noir colorisée à la main en 1942 ou 1943. Réalisé à quelques exemplaires pour 12 sous-verres différents à l'effigie de Tintin. Il n'existe probablement que 11 versions répertoriées. Dim: 24 x 17,7 cm. Parfait état.
200/300

71 HERGÉ. **CHROMOS TINTIN. VOIR ET SAVOIR - LA MARINE I - DES ORIGINES À 1700**
Lombard, 1954. Édition originale cartonnée avec la collection complète des chromos. Excellent état.
200/300

72 FRANQUIN
CARTES POSTALES FLOQUÉES SPIROU, GASTON et MARSU.
Un jeu complet de 12 cartes éditées par Flock-Indus (vers 1960) en parfait état. On joint un deuxième jeu de 11 cartes identiques (manque une carte). L'ensemble en parfait état.
100/120

73 **UN ENSEMBLE DE 7 CATALOGUES DUPUIS :**
- Catalogue éditeur 1958, Supplément au Journal de Spirou 1078 du 11 décembre 1958, 20 x 14 cm. Très bel état, agrafé, petite déchirure en couverture
- Catalogue éditeur 1959, Version radeau Spirou cadre rouge. 27 x 17 cm. Etat proche neuf
- Catalogue éditeur Etrennes 1963, 26 x 16 cm - Très bel état
- Catalogue éditeur Etrennes 1965, 27 x 17 cm. Très bel état, proche neuf
- Catalogue éditeur Supplément Printemps 1965, Dépliant 6 pages. 11 x 23 cm
- Catalogue éditeur Supplément Printemps 1966, Dépliant 4 pages, 22 x 12 cm (plié) Etat neuf
- Catalogue éditeur Etrennes 1966, 24 x 15 cm, Bel état, ancienne trace d'étiquette en couverture
200/300

74 **CATALOGUE DUPUIS CATALOGUE LATEX 1965,**
Dépliant horizontal, 15 x 63 cm
Très bel état, proche neuf, quelques petites rousseurs sur une page, très rare, anciennes marques de crayon effacées»
100/120

75 **BILAL. UNE BOUTEILLE DE GAMAY DE GENÈVE.**
Avec une étiquette illustrée par Enki Bilal pour la cuvée de 1983. Étiquette originale numérotée sur un tirage limité. En parfait état.
180/200



189

100



067 et 068

© Hergé / Moulinsart 2018



101



83



84



089



090



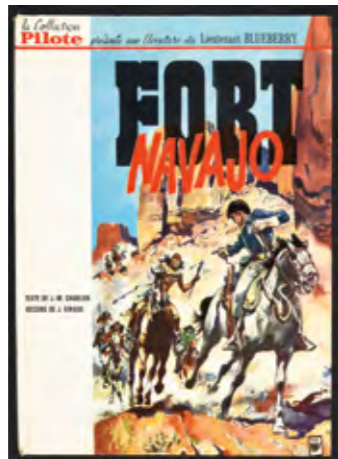
091



092



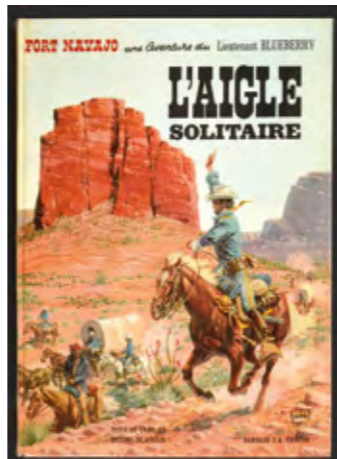
088



105



106



108

ALBUMS DE COLLECTION VENTE DU MATIN 11h00 > 12h00

76

CALVO

LA BÊTE EST MORTE. DEUXIÈME FASCULE.

Edition originale cartonnée en très très bon état.
100/120

77

CUVELIER / REDING / FUNCKEN

CORENTIN. 4 ALBUMS EN ÉDITIONS ORIGINALES.

Les nouvelles aventures de Corentin (EO en bel état),
Corentin chez les Peaux-Rouges (EO en bel état, sans point
Tintin), Le Poignard Magique (EO en très bel état), Le Royaume
des eaux noires (EO en très bel état). On joint : Monsieur
Vincent, l'ami des pauvres, de Raymond Reding (EO, TBE avec
Point Tintin) et Le Chevalier Blanc de Fred Funcken (EO, TBE
sans point Tintin). L'ensemble :
200/300

78

FORTON

BOB MORANE 07. LA VALLÉE DES CROTALES.

Edition originale en très bon état.
100/120

79

FORTON

KIM DEVIL – ENSEMBLE DE 2 ALBUMS

La cité perdue et Le peuple en dehors du temps.
Editions originales. Proches de l'état de neuf.
120/150

80

FORTON

KIM DEVIL – ENSEMBLE DE 2 ALBUMS

Le peuple en dehors du temps et le mystère du Dieu blanc.
Editions originales. Très très bon état.
100/120

81

FORTON

KIM DEVIL. LE MONDE DISPARU.

Edition originale tout proche de l'état neuf.
150/200

ALBUMS DE COLLECTION A PARTIR DE 13h30

82

FRANQUIN

LIVRE D'OR DE FRANQUIN.

Le Tirage de tête numéroté 266 et signé par Franquin. 1982.
Etat de neuf.
150/200

83

FRANQUIN

SPIROU 01. SPIROU ET L'AVEUTURE.

Edition originale de 1948. Album carré 23x26 cm et dos toilé
orange. Très bon état.
400/600

84

FRANQUIN

SPIROU 01. SPIROU ET FANTASIO.

Edition originale de 1948. Album carré 22x24 cm et dos toilé
orange. Très bon état.
400/600

85

FRANQUIN

SPIROU 01. 4 AVENTURES DE SPIROU,

Re 1956, 4e plat bleu. Couleurs du premier plat vives. Coiffes et
coins légèrement frottés, intérieur neuf.
150/200

86

FRANQUIN

SPIROU 02. IL Y A UN SORCIER A CHAMPIGNAC.

Edition originale belge, 4e plat bleu avec catalogue et piles
d'albums Dupuis. Très bon état.
150/200

87

FRANQUIN

SPIROU 03. LES CHAPEAUX NOIRS,

édition de 1964 (dos vert). Proche de l'état neuf.
300/400

88

FRANQUIN

SPIROU 05. LES VOLEURS DU MARSUPILAMI.

Edition originale belge de 1955 (dos papier pincé rouge). Album
en très bel état. Plats superbes.
200/300

89

FRANQUIN

SPIROU 07. LE DICTATEUR ET LE CHAMPIGNON.

Edition originale belge. En très très bel état. Superbe
exemplaire.
500/700

90

FRANQUIN

SPIROU 08. LA MAUVAISE TÊTE,

édition originale belge de 1956. Très bon état.
300/400

91

FRANQUIN

SPIROU 09. LE REPAIRE DE LA MURÈNE.

Edition originale. Très bon état.
200/300

92

FRANQUIN

SPIROU 10. LES PIRATES DU SILENCE

édition originale belge de 1958. Dos papier pincé bleu.
Très bon état +.
400/500

93

FRANQUIN

SPIROU 11. LE GORILLE A BONNE MINE.

Edition originale belge. Très bon état.
300/400

94

FRANQUIN

SPIROU 12. LE NID DES MARSUPILAMIS.

Edition originale belge. Bon état +.
200/300

95

FRANQUIN

SPIROU 14. LE PRISONNIER DU BOUDDHA.

Edition originale belge. Dos papier pincé crème. Très bon état.
200/300

96

FRANQUIN

SPIROU 16. L'OMBRE DU Z,

édition originale de 1962. Très bon état / Très très bon état.
300/400

97

FRANQUIN

SPIROU 17. SPIROU ET LES HOMMES-BULLES,

Édition originale de 1964. Très très bon état.
150/200

98

FRANQUIN

SPIROU 18 ET 19. QRN SUR BRETELZBURG EO 1966

Album frippé et proche du neuf
et PANADE À CHAMPIGNAC. EO proche du neuf.
100/120

99

FRANQUIN

GASTON 00. GAFFES ET GADGETS.

Album tiré en 1000 exemplaires numéroté: 440 et signé par
FRANQUIN, vendu au profit exclusif de l'UNICEF.
Bien complet de ses suppléments. Etat neuf.
150/200

100

FRANQUIN

GASTON 01. GARE AUX GAFFES.

Edition originale à l'italienne à l'état de neuf.
200/300

101

FRANQUIN

GASTON 02. GALA DE GAFFES.

Edition originale à l'italienne à l'état de neuf.
400/500

102

FRANQUIN

GASTON 03. GAFFES À GOGO.

Edition originale à l'italienne à l'état proche du neuf.
200/300

103

FRANQUIN

GASTON 04. GAFFES EN GROS.

Edition originale à l'italienne à l'état proche du neuf.
200/300

104

FRANQUIN

GASTON 05. LES GAFFES D'UN GARS GONFLÉ.

Edition originale à l'italienne à l'état proche du neuf.
150/200

105

GIRAUD

BLUEBERRY 01. FORT NAVAJO.

Edition originale cartonnée française Pilote en très bel état.
300/400

106

GIRAUD

BLUEBERRY 02. TONNERRE À L'OUEST

en édition originale française brochée en très bel état.
150/200

107

GIRAUD

BLUEBERRY 02. TONNERRE À L'OUEST

en édition originale française cartonnée en très bel état.
400/600

108

GIRAUD

BLUEBERRY 03. L'AIGLE SOLITAIRE.

Edition originale cartonnée française en très bon état.
200/300

109

GIRAUD

BLUEBERRY 04. LE CAVALIER PERDU.

Edition originale cartonnée française à l'état proche du neuf.
200/300



GIRAUD

BLUEBERRY 05. La piste des Navajos.

Edition originale cartonnée française en très bel état. 150/250

GIRAUD

BLUEBERRY 06. L'HOMME À L'ÉTOILE D'ARGENT.

Edition originale cartonnée française en très bon état. 100/120

GIRAUD

BLUEBERRY 07. LE CHEVAL DE FER.

Edition originale cartonnée française en très très bon état. 100/120

GIRAUD

BLUEBERRY 08. L'HOMME AU POING D'ACIER.

Edition originale cartonnée française à l'état proche du neuf. Gouttière intacte. 200/300

GIRAUD

BLUEBERRY. Quatre albums en éditions originales cartonnées

françaises. LA PISTE DES SIOUX (EO, TBE), GÉNÉRAL TÊTE JAUNE (EO, TTBE), LA MINE DE L'ALLEMAND PERDU (EO, TBE) et LE SPECTRE AUX BALLES D'OR (EO, Proche neuf). L'ensemble : 300/400

GIRAUD

BLUEBERRY. Six albums en éditions originales cartonnées

françaises. LE HORS LA LOI (EO, TTBE), CHICAHUA PEARL (EO, Neuf), ANGEL FACE (EO, Proche neuf), BALLADE POUR UN CERCUEIL (EO, Proche neuf), L'HOMME QUI VALAIT 500 000 \$ (EO, Proche neuf) et NEZ CASSÉ (EO, Proche neuf). L'ensemble : 150/200

GIRAUD

BLUEBERRY. ENSEMBLE DE 2 TIRAGES DE LUXE :

LA MINE DE L'ALLEMAND PERDU et LE SPECTRE AUX BALLES D'OR n°218 (double volume broché, Ed. Horus) et CHICAHUA PEARL et L'HOMME QUI VALAIT 500 000 \$ n°1000 (double volume broché, Ed. Marcus). Très très bon état. 300/400

GIRAUD

BLUEBERRY. LE BOUT DE LA PISTE. TT

Tirage de tête Novedi enrichi par un superbe dessin dédicace représentant le héros de profil. Signé et daté 1991. Etat neuf. 200/300

GIRAUD

BLUEBERRY. TIRAGE DE TÊTE «DUST»,

tiré à 599 exemplaires numérotés et signé par Giraud. Il est bien complet de son emboitage, ainsi que du tiré à part. 300/400

GIRAUD

BLUEBERRY. TIRAGE DE TÊTE édité par Gentiane comprenant

LA TRIBU FANTÔME et LA DERNIÈRE CARTE, signé et numéroté n°396/1000. 150/200

GIRAUD

BLUEBERRY 23. ARIZONA LOVE. TT

Tirage de tête édité par Alpen Publishers. Exemplaire signé par Gir en 1991. Parfait état. 150/250

GRATON . MICHEL VAILLANT. LE GRAND DÉFI.

Edition originale française en très bel état (Sans son point Tintin). On joint la réédition française de 1962, en très bon état et bien complète de son point Tintin. 100/120

GRATON

MICHEL VAILLANT.

LE PILOTE SANS VISAGE et LE CIRCUIT DE LA PEUR.

Les deux albums sont en éditions originales, en très bon état. Mais sans point Tintin. 100/150

GRATON

MICHEL VAILLANT. ROUTE DE NUIT.

Edition originale belge, très proche de l'état de neuf. Avec son point Tintin. 200/300

GRATON

MICHEL VAILLANT. ROUTE DE NUIT.

Edition originale française, très proche de l'état de neuf. Avec son point Tintin. 120/150

GREG. ACHILLE TALON.

TOME 1. LES IDÉES D'ACHILLE TALON CERVEAU-CHOC ! ET TOME 2. ACHILLE TALON AGGRAVE SON CAS !

Les deux albums sont à l'état neuf et en éditions originales Dargaud 150/200

HARMAN

RED RYDER. TOMES 1,2,3,4,5 ET 6.

En éditions originales Dupuis. Ensemble en très bon état. 150/200

HERGÉ

50 ANS DE TRAVAUX FORT GAIS

Tirage spécial des Editions Casterman 1978 - Tiré à 2000 exemplaires - Etat neuf et signé par Hergé et par Pierre Tchernia 600/800

ALBUMS TINTIN NOIR ET BLANC VERS 14h00

HERGÉ

TINTIN 02.

LES AVENTURES DE TINTIN REPORTER DU PETIT «VINGTIÈME» AU CONGO.

Edition originale en noir et blanc. Les éditions du Petit «Vingtème», 1931. Dos vert. 4è plat P2 Ter. Tirage du deuxième mille. Quelques légères retouches mais très bel état général. Provient de la collection Jean Pierre Talbot (Tintin au cinéma). Dedicacé par l'acteur sur la page de garde. 3000/4000

HERGÉ

TINTIN 03. LES AVENTURES DE TINTIN REPORTER DU PETIT «VINGTIÈME» EN AMÉRIQUE

Les éditions du Petit «Vingtème», 1932. Dos toilé rouge, 4è plat P3. Édition originale noir et blanc avec petite image imprimée au 1er plat. Pages de garde blanches. Tirage du quatrième mille. Album en superbe état, plats lumineux aux couleurs chaudes. Dos parfaitement restauré. Pages intérieures superbes sans aucune rousseurs. 2000/3000

HERGÉ

TINTIN 03. LES AVENTURES DE TINTIN REPORTER TINTIN EN AMÉRIQUE. A4.

Edition originale noir et blanc Casterman 1937. Petite image collée (nouveau dessin) Dos toilé rouge. Pages de gardes bleu foncé. 4 hors-texte couleur. Tirage du quinzième mille. Très bon état général. Très bel état. Plats superbes 800/1000

HERGÉ

TINTIN 04.

LES CIGARES DU PHARAON. P6

Edition originale en noir et blanc. P6. 1934. Petite image imprimée. Avec pages de garde blanches et sans hors-textes. Rare édition avec « Casterman-Paris-Tournai » sur une seule ligne. Très bel état général. 1200/1500

HERGÉ

TINTIN 04.

LES CIGARES DU PHARAON. A18.

Édition dite « Grande image », non rééditée. Casterman 1942. Album noir et blanc. Tirage du 30e mille, 4 hors-texte couleur, dos pelliour rouge. Album en bel état. Coiffes un peu élimées, plats peu frottés. Pages intérieures très propres peu de rousseurs malgré une restauration des pages 126 et 127 par de l'adhésif. 800/1000

HERGÉ

TINTIN 05. LE LOTUS BLEU. A18.

Edition dite « grande image » Casterman 1942. Dos pelliour rouge foncé, Album noir et blanc avec 4 hors-texte couleurs. Premier plat avec grande image couleurs, pages de garde bleu foncé. Tirage du 20ème mille. Très bel état, plats non frottés, coiffes tassées malgré un superbe dos. Pages de gardes intactes, cahiers homogènes et quelques rares rousseurs. Hors textes splendides. Album très frais, très peu lu. Album nature : sans aucune retouche, ni restauration 1200/1500

HERGÉ

TINTIN 05. LE LOTUS BLEU. A18.

Édition dite « Grande image » Casterman 1942. Album noir et blanc. 4 HT couleur 20e mille. Album en bel état. Quelques retouches. 800/1000

HERGÉ

TINTIN 06. L'OREILLE CASSÉE. A18.

Édition dite « Grande image ». Casterman 1942. Album noir et blanc du 20e mille, 4 hors-texte couleur, dos pelliour rouge, Album en très bel état. Plats d'une rare fraîcheur. Pages intérieures somptueuses et sans rousseurs. Gardes intactes. 1200/1500

HERGÉ

TINTIN 06. L'OREILLE CASSÉE. A18.

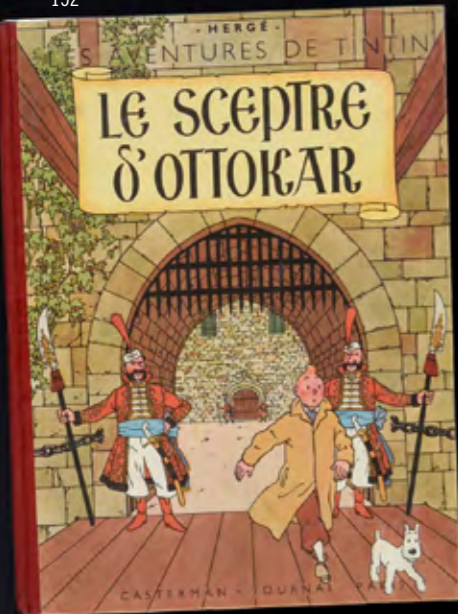
Édition dite « Grande image ». Casterman 1942. Album noir et blanc du 20e mille, 4 hors-texte couleur, dos pelliour rouge, Album tout proche de l'état de neuf. Plats lumineux. Pages intérieures somptueuses. 2500/3000

HERGÉ

TINTIN 07. L'ÎLE NOIRE. A18

Édition dite « Grande image ». Casterman 1942. Album noir et blanc. Tirage du 20e mille, 4 hors-texte couleur, dos pelliour rouge. Inversion des pages 118 et 119. Album en très bel état. Plats d'une rare fraîcheur. Pages intérieures somptueuses et sans rousseurs. Gardes intactes. 1800/2200

152

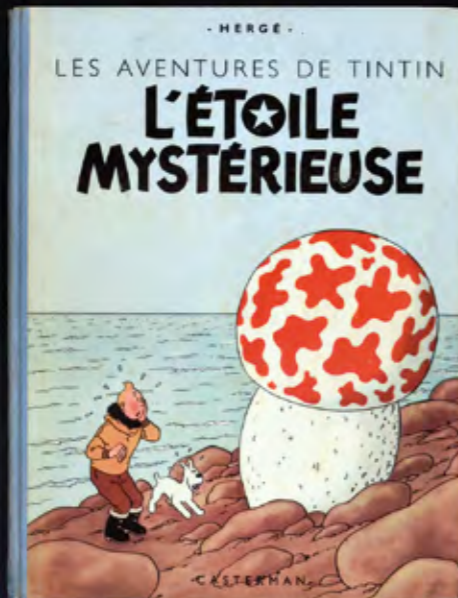


164



172

158



166

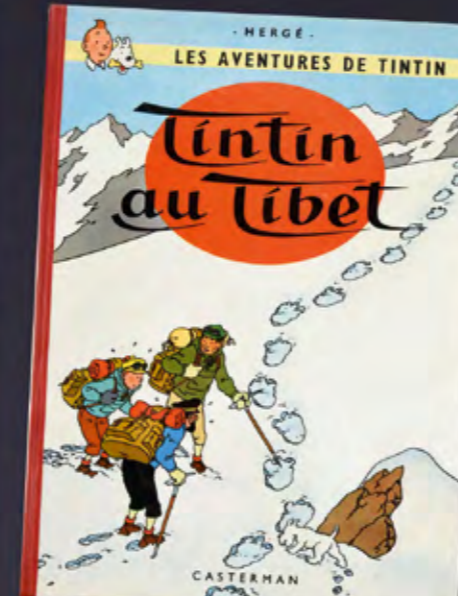


175

159



170



178

138

HERGÉ

TINTIN 07. L'ÎLE NOIRE. A18.

Edition dite "grande image" Casterman 1942. Dos pellior rouge foncé, Album noir et blanc avec 4 hors-texte couleurs. Premier plat avec grande image couleurs, pages de garde bleu foncé. Tirage du 20ème mille. Très bel état, plats peu frottés, coiffes tassées malgré un superbe dos. Pages de gardes intactes, cahiers homogènes et quelques rares rousseurs. Hors textes splendides. Album très frais, très peu lu. Album nature : sans aucune retouche, ni restauration 1200/1500

139

HERGÉ

TINTIN 08. LE SCEPTRE D'OTTOKAR. A18.

Édition dite « Grande image », non rééditée. Casterman 1942. Album noir et blanc. 4 HT couleur 20e mille. Album en bel état. Quelques retouches. 800/1000

ALBUMS TINTIN COULEURS

VERS 14h10

140

HERGÉ

TINTIN 02. TINTIN AU CONGO. B1.

Edition originale couleurs 1946. Dos rouge. Très très bon état. Plats aux couleurs vives et chaudes, non frottés. Coins piquants. Pages intérieures superbes. Rare dans cet état. 800/1000

141

HERGÉ

TINTIN 02. TINTIN AU CONGO. B1.

Edition originale couleurs de 1946 Titre en blanc - Papier épais. Dos rouge. - Rare exemplaire en très très bel état. Superbe. 700/800

142

HERGÉ

TINTIN 03. TINTIN EN AMÉRIQUE. B1.

1946. Edition originale couleurs. Dos rouge. Titre en rouge à la première page. Copyright 1945. Sublime album proche de l'état neuf. Plats superbes. Intérieur parfait. 1000/1200

143

HERGÉ

TINTIN 03. TINTIN EN AMÉRIQUE. B1.

1946. Edition originale couleurs. Dos rouge. Titre en rouge à la première page. Copyright 1945. Très bon état. 200/300

144

HERGÉ

TINTIN 03. TINTIN EN AMÉRIQUE. B3

de 1949 - Exemplaire en très très bon état. intérieur superbe 200/300

145

HERGÉ

TINTIN 04. LES CIGARES DU PHARAON. B14.

Edition Originale belge. Dos pellior jaune. Très bel état. 150/200

146

HERGÉ

TINTIN 04. LES CIGARES DU PHARAON. B14.

Edition originale de 1955. Dos jaune. Album proche de l'état de neuf. 300/400

147

HERGÉ

TINTIN 05 - LE LOTUS BLEU. B1.

Edition originale couleurs 1946. Dos rouge, avec papier normal. Titre en bleu à la première page. Album en très bel état. Plats superbes. 300/400

148

HERGÉ

TINTIN 05 - LE LOTUS BLEU. B1.

Edition originale couleurs 1946. Dos rouge. Papier épais. Rare exemplaire en très très bel état. Plats lumineux et non frottés. 800/900

149

HERGÉ

TINTIN 06. L'OREILLE CASSÉE. A20.

Edition originale couleurs 1943. Dos rouge. Album en bel état. Tache sur le premier plat. Pages intérieures superbes. 300/400

150

HERGÉ

TINTIN 06. L'OREILLE CASSÉE. B8

de 1953 - Dit au feuillage bleu - Dos rouge. Album en très bel état. Plats superbes. 300/400

151

HERGÉ

TINTIN 07. L'ÎLE NOIRE. EDITION B1

de 1946 - Dos Bleu - Papier épais - Rare exemplaire en très très bel état. Dos non repeint. 1000/1200

152

HERGÉ

TINTIN 08. LE SCEPTRE D'OTTOKAR. B1.

Edition originale couleurs (1947). Dos rouge et titre en rouge sur la page de titre. Pull aux deux couleurs. Album proche de l'état neuf. Magnifique exemplaire. 1500/2000

153

HERGÉ

TINTIN 08B. LE SCEPTRE D'OTTOKAR. B1.

Edition originale couleurs (1947). Dos rouge et titre en rouge sur la page de titre. Pull aux deux couleurs. Album en bel état. 200/300

154

HERGÉ

TINTIN 08C. LE SCEPTRE D'OTTOKAR. B3

1949 - Album en très très bel état. Superbe exemplaire 100/200

155

HERGÉ

TINTIN 09. LE CRABE AUX PINCES D'OR. A22.

Edition originale couleurs. 1er plat titre en blanc. Album en bel état (Petites annotations manuscrites en bas du premier plat «Paris-Tournai»). 400/500

156

HERGÉ

TINTIN 09. LE CRABE AUX PINCES D'OR. B27

1960 - Dos rouge. Très bon état. 100/200

157

HERGÉ

TINTIN 10. L'ÉTOILE MYSTÉRIEUSE. A23.

Casterman 1944. Premier album à dos bleu. Dos bleu avec numéro d'autorisation. Très bon état 200/300

158

HERGÉ

TINTIN 10. L'ÉTOILE MYSTÉRIEUSE. B1

de 1946 - Dos Bleu - Papier épais - Rare exemplaire en très très bel état. Dos non repeint. Rare. 1000/1200

159

HERGÉ

TINTIN 11. LE SECRET DE LA LICORNE. A23

de 1944 - Dos jaune. Exemplaire tout proche de l'état de neuf. 1400/1500

160

HERGÉ

TINTIN 11. LE SECRET DE LA LICORNE. B4

de 1950 - Dos rouge. Exemplaire en parfait état 100/200

161

HERGÉ

TINTIN 11. LE SECRET DE LA LICORNE. B4

de 1950 - Dos rouge. Exemplaire en parfait état. 100/200

162

HERGÉ

TINTIN 12. LE TRÉSOR DE RACKHAM LE ROUGE. A24.

Edition originale couleurs. 1945. Dos jaune. Album en très bel état. Plats quasi non frottés et superbes. Exemplaire non restauré et non repeint. Intérieur parfait. 500/700

163

HERGÉ

TINTIN 12. LE TRÉSOR DE RACKHAM LE ROUGE. A24.

Edition originale couleurs. 1945. Dos jaune. Rare exemplaire en très très bel état. 700/800

164

HERGÉ

TINTIN 13. LES 7 BOULES DE CRISTAL. B2.

1948. Edition originale. Dos jaune. Album à l'état tout proche du neuf. Fraîcheur exceptionnelle 1000/1200

165

HERGÉ

TINTIN 13. LES 7 BOULES DE CRISTAL. B2

Edition originale B 2 de 1948 - Dos jaune. Exemplaire tout proche de l'état de neuf. 800/900

166

HERGÉ

TINTIN 14. LE TEMPLE DU SOLEIL. B3.

Edition originale. Dos jaune. Deux symboles Incas en page de titre. Très très bon état. 300/400

167

HERGÉ

TINTIN 14. LE TEMPLE DU SOLEIL. B3.

Edition originale. Dos rouge. Exemplaire en très très bon état. 500/700

168

HERGÉ

TINTIN 15. AU PAYS DE L'OR NOIR. B4.

Edition originale 1950. Dos Jaune. Album en très bel état 200/300



190



192



193



194



195



196



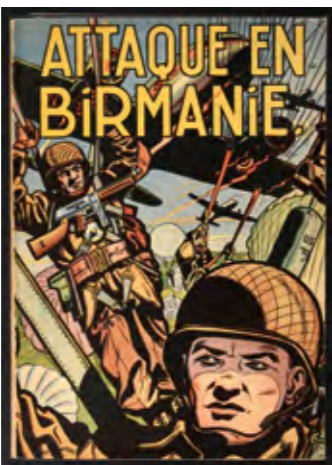
197



197



198



199



200



201 (détail)



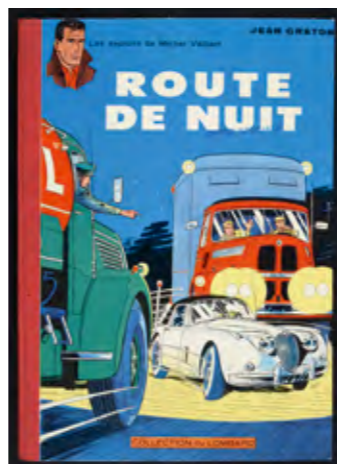
202



204



205



124

169
HERGÉ
TINTIN 15. AU PAYS DE L'OR NOIR. B4.
Edition originale 1950.
Exemplaire proche de l'état de neuf.
600/700

170
HERGÉ
TINTIN 16. OBJECTIF LUNE. B8.
Edition originale belge. Album tout proche de l'état de neuf.
Sublime.
500/600

171
HERGÉ
TINTIN 16. OBJECTIF LUNE. B8.
Edition originale française, 1953. Très très bel état. Plats lumineux, non frottés et coins piquants.
300/400

172
HERGÉ
TINTIN 17. ON A MARCHÉ SUR LA LUNE. B11.
1954. Edition originale française.
Sublime état tout proche du neuf.
600/700

173
HERGÉ
TINTIN 17. ON A MARCHÉ SUR LA LUNE. B11.
1954. Edition originale belge en très bel état.
180/220

174
HERGÉ
TINTIN 18. L'AFFAIRE Tournesol. B20.
Edition originale 1956. Très très bon état. Plats lumineux et non frottés.
400/600

175
HERGÉ
TINTIN 18. L'AFFAIRE Tournesol. B20.
Edition originale belge 1956. Très très bel état. Plats lumineux, non frottés et coins piquants.
400/500

176
HERGÉ
TINTIN 19. COKE EN STOCK. B24.
Edition originale française DL 3^e trimestre 1958. Imprimerie Danel - Dos Rouge. Très bel état.
200/300

177
HERGÉ
TINTIN 19. COKE EN STOCK. B24.
Edition originale française DL 3^e trimestre 1958. Imprimerie Danel - Dos Rouge. Très bel état.
150/200

178
HERGÉ
TINTIN 20. TINTIN AU TIBET. B29
Edition originale française B29. Album tout proche de l'état de neuf. Plats blancs, immaculés. Sublime.
600/700

179
HERGÉ
TINTIN 20. TINTIN AU TIBET. B29
Edition originale belge B29. Album tout proche de l'état de neuf. Neige blanche et immaculée. Sublime.
600/700

180
HERGÉ
TINTIN 20. TINTIN AU TIBET. B29
Edition originale belge B29. Album en très bel état.
150/200

181
HERGÉ
TINTIN 21. LES BIJOUX DE LA CASTAFIORE. B34.
Edition originale française de 1963. Sublime état proche du neuf. Plats non frottés. Très rare.
600/700

182
HERGÉ
TINTIN 21. LES BIJOUX DE LA CASTAFIORE. B34.
Edition originale française de 1963. Très très bel état. Plats lumineux et non frottés.
200/300

183
HERGÉ
TINTIN 22. VOL 714 POUR SIDNEY. EDITIONS ORIGINALES 1ER ET 2E TIRAGES - Deux albums
proches de l'état de neufs de 1968
500/600

184
HERGÉ
TINTIN 22. VOL 714 POUR SIDNEY. Edition originale. B37. Premier tirage
(«Allez-vous enfin me dire»...). Charmières et gouttières intactes. TTBE.
300/400

185
HERGÉ
TINTIN 23. Tintin et les Picaros
Edition originale de 1976 - Neuf - On joint l'Édition originale de l'Alphart
300/400

186
HERGÉ
TINTIN HS. ILS ONT MARCHÉ SUR LA LUNE
(Bien complet de l'encart)
Etat neuf
80/100

187
HERGÉ
QUICK ET FLUPKE GAMINS DE BRUXELLES - 4E SÉRIE
Casterman, 1937. Dos toilé rouge, 4e plat A1, pages de garde bleu foncé. Très bon état.
500/700

188
HERGÉ
QUICK ET FLUPKE. UN ENSEMBLE DE 3 ALBUMS (TTBE).
Les exploits de Quick et Flupke: **2e Série (B4), 3e série (B4), 3e série (B10), 4e série (B10).** L'ensemble en TBE/TTBE:
100/150

189
HERGÉ
UN ENSEMBLE DE 6 POP HOP TINTIN. SCEPTRE D'OTTOKAR
(Proche neuf), **LE TRÉSOR DE RACKHAM LE ROUGE** (TBE), **LE TEMPLE DU SOLEIL** (BE), **L'ÎLE NOIRE** (TBE), **VOL 714** (TBE) et **ON A MARCHÉ SUR LA LUNE** (TBE). L'ensemble, en éditions originale, et bien complet de des mécanismes :
300/500

190
HUBINON
BARBE ROUGE 01. LE DÉMON DES CARAÏBES.
Edition originale française cartonnée Pilote.
Album en très très bel état. Dédicace familiale au revers de la page de garde.
200/300

190
HUBINON
BARBE ROUGE 01. LE DÉMON DES CARAÏBES.
Edition originale française cartonnée Pilote.
Album en très très bel état. Dédicace familiale au revers de la page de garde.
200/300

191
HUBINON
BARBE ROUGE 02. LE ROI DES SEPT MERS.
Edition originale française cartonnée Pilote.
Album en très bel état.
120/150

192
HUBINON
BARBE-ROUGE 03. LE FILS DE BARBE ROUGE.
Edition originale française cartonnée Pilote.
Album en très bel état.
300/400

193
HUBINON
BARBE-ROUGE 04. DÉFI AU ROY.
Edition originale française cartonnée Pilote.
Album proche de l'état neuf.
300/400

194
HUBINON
BARBE-ROUGE 05. LES RÉVOLTÉS DE L'OCÉAN.
Edition originale française cartonnée Pilote. Album en très très bel état.
200/300

195
HUBINON
BUCK DANNY 01. LES JAPS ATTAQUENT.
Édition originale de 1948 avec publicité page 63 pour les hebdomadaires des grands récits. Très bon état. Ensemble homogène.
300/400

196
HUBINON
BUCK DANNY 02. LES MYSTÈRES DE MIDWAY.
Édition originale de 1948, 2e tirage avec mention « Éditions J. Dupuis sous le mot « France » ». Très très bon état. Plats bien blancs.
400/500

197
HUBINON
BUCK DANNY 03 ET 04. LA REVANCHE DES FILS DU CIEL, EO 1950 ET TIGRES VOLANTS, EO 1951.
Les deux albums sont en éditions originales, en bon état avec leurs dos légèrement retouchés.
150/250

198
HUBINON
BUCK DANNY 05. DANS LES GRIFFES DU DRAGON NOIR,
édition originale de 1951. Etat neuf.
200/300

199
HUBINON
BUCK DANNY 06. ATTAQUE EN BIRMANIE,
édition originale de 1952. Proche de l'état neuf.
200/250

200
HUBINON
BUCK DANNY 10. PILOTE D'ESSAI,
édition originale de 1953.
Proche de l'état neuf.
120/150

201
HUBINON
BUCK DANNY 11. CIEL DE CORÉE,
édition originale de 1954. Etat neuf.
On joint : **trafiquants de la mer rouge** en bel état.
120/150



206



207



209



211



214



216



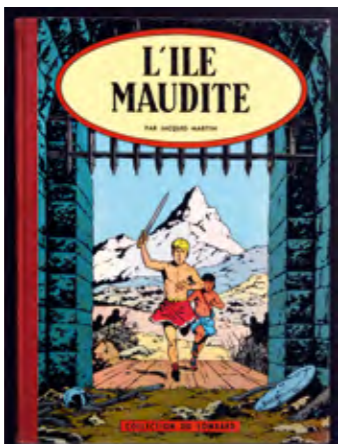
224



225



226



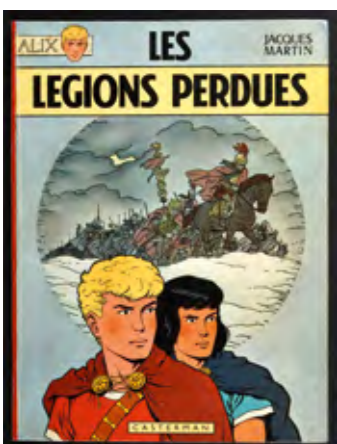
227



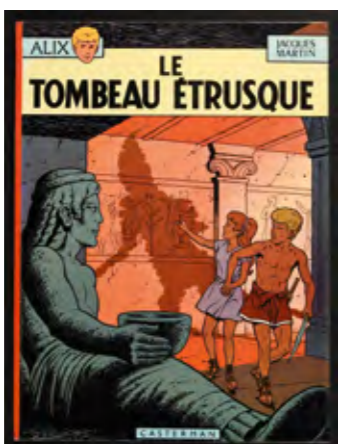
228



229



230



231



234



235

202
HUBINON
STANLEY.

Edition originale de 1955. Album à l'état proche du neuf 100/120

203
HUBINON

SURCOUF, TERREUR DES MERS et **SURCOUF CORSAIRE DE FRANCE.** Les deux albums sont en éditions originales et à l'état de neuf. 100/120

204
HUBINON

TARAWA : TARAWA ATOLL SANGLANT, édition originale de 1951. Très bon état. 150/200

205
HUBINON

TIGER JOE. Edition originale Dupuis, tout proche de l'état de neuf. 250/350

206
JACOBS

BLAKE ET MORTIMER 01. LE SECRET DE L'ESPADON. TOME 1. Lombard, 1950. Édition originale, dos toilé rouge, 4e plat peau d'ours verte, dernier titre Le Voleur de Bagdad. Très bon état. 400/500

207
JACOBS

BLAKE ET MORTIMER 01/02. LE SECRET DE L'ESPADON 1 ET 2. Edition double volume cartonnée de 1964. Rare. Très bon état. 150/200

208
JACOBS

BLAKE ET MORTIMER 02. LE SECRET DE L'ESPADON - TOME 2. Lombard, 1953. Édition originale, dos toilé rouge, 4e plat peau d'ours verte, dernier titre Le Voleur de Bagdad. Très bon état. 200/300

209
JACOBS

BLAKE ET MORTIMER 03/04. LE MYSTÈRE DE LA GRANDE PYRAMIDE 1 ET 2. Edition double volume cartonnée de 1965 (indiquée 1959 par erreur). Rare. Très très bon état. 200/300

210
JACOBS

BLAKE ET MORTIMER 04. LE MYSTÈRE DE LA GRANDE PYRAMIDE. TOME II Édition originale de 1955, 2e plat peau d'ours, dernier titre Le puits 32. Très très bel état. Sans son point Tintin. On joint : Le Mystère de la grande pyramide 1, édition originale de 1954 (avec point Tintin) en bel état. 300/400

211
JACOBS

BLAKE ET MORTIMER 05. LA MARQUE JAUNE. Edition originale belge de 1956 (avec point Tintin). Très bon état 200/300

212
JACOBS

BLAKE ET MORTIMER 05. LA MARQUE JAUNE. Edition originale française de 1956 (sans point Tintin). Très bon état 150/200

213
JACOBS

BLAKE ET MORTIMER 06. L'ENIGME DE L'ATLANTIDE. Edition originale belge de 1957 (Sans point Tintin). Très bon état 200/300

214
JACOBS

BLAKE ET MORTIMER 07. S.O.S. MÉTÉORES. Edition originale belge de 1959 (Avec point Tintin). Proche de l'état de neuf 1000/1200

215
JACOBS

BLAKE ET MORTIMER 07. S.O.S. MÉTÉORES. Edition originale belge de 1959 (Avec point Tintin). Très bon état. 300/400

216
JACOBS

BLAKE ET MORTIMER 08. LE PIÈGE DIABOLIQUE. Edition originale de 1962 à l'état tout proche du neuf. Bien complet de son point Tintin. 400/500

217
JACOBS

BLAKE ET MORTIMER 09. L'AFFAIRE DU COLLIER. Edition originale belge (Lombard) de 1967. Proche de l'état de neuf. 200/300

218
JACOBS

BLAKE ET MORTIMER 10. LES TROIS FORMULES DU PROF. SATO. TOME 1. MORTIMER À TOKYO. Edition originale à l'état de neuf. On joint **LE RAYON U**, en édition originale à l'état de neuf. L'ensemble : 80/120

219
JIJÉ

BLONDIN ET CIRAGE DÉCOUVRENT LES SOUCOUPES VOLANTES, édition originale belge de 1956. Etat neuf. 200/250

220
JIJÉ

BLONDIN ET CIRAGE : KAMILIOIA ET BLONDIN ET CIRAGE AU MEXIQUE. Les deux albums sont en éditions originales et en très bel état. On joint **Baden Powell** en édition originale Dupuis en très bel état. 150/200

221
JIJÉ

BLONDIN ET CIRAGE : LE NÈGRE BLANC, édition originale belge de 1952, album neuf. 200/250

222
JIJÉ

BLONDIN ET CIRAGE : SILENCE ON TOURNE ! édition originale belge de 1954. Etat très proche du neuf. 150/200

223
LAMBIL

LES TUNIQUES BLEUES. TOMES 1 À 14 EN ÉDITIONS ORIGINALES BROCHÉES DUPUIS. Un ensemble exceptionnel en TTBE à neuf. 1. Un chariot dans l'Ouest, 2. Du nord au sud, 3. Et pour quinze cents dollars en plus, 4. Outlaw, 5. Les déserteurs, 6. La prison de Robertsonville, 7. Les bleus de la marine, 8. Les cavaliers du

ciel, 9. La grande patrouille, 10. Des bleus et des tuniques, 11. Des bleus en noir et blanc, 12. Les bleus tournent cosaques, 13. Les bleus dans la gadoue, 14. Le blanc-bec. On joint le tome 17 en EO et proche neuf. 200/300

224
MACHEROT

CHLOROPHYLLE ET LES CONSPIRATEURS, édition originale de 1956. Proche de l'état de neuf mais sans son point Tintin. 150/200

225
MARTIN

ALIX 01. ALIX L'INTREPID. En édition originale Lombard, bien complète de son point Tintin. Très bon état. 150/200

226
MARTIN

ALIX 02. LE SPHINX D'OR. En édition originale Lombard, bien complète de son point Tintin. Très bon état. 200/250

227
MARTIN

ALIX 03. L'ÎLE MAUDITE. En édition originale Lombard, sans son point Tintin. Très bon état. 100/150

228
MARTIN

ALIX 04. LA TIARE D'ORIBAL. En édition originale française Lombard, bien complète de son point Tintin. Très bon état. 200/250

229
MARTIN

ALIX 05. LA GRIFFE NOIRE. En édition originale belge Lombard, sans son point Tintin. Bon état. 100/150

230
MARTIN

ALIX 06. LES LÉGIIONS PERDUES. Edition originale Casterman. Très bel état. Plats presque intacts. 200/250

231
MARTIN

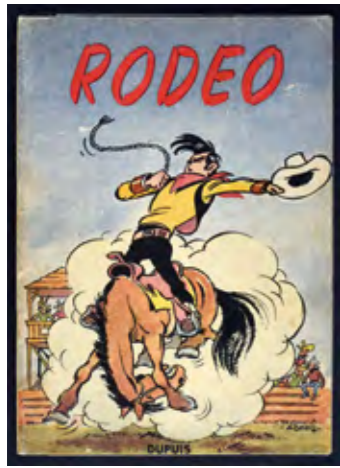
ALIX 08. LE TOMBEAU ETRUSQUE. Edition originale Casterman. Très proche de l'état neuf. Mors intact. Très rare. 300/400

232
MARTIN

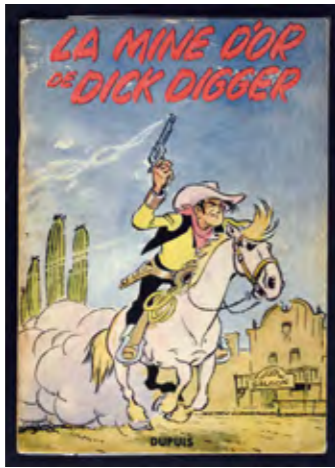
ALIX HS. QUATRE ALBUMS EN ÉDITIONS ORIGINALES : Le dernier Spartiate (TBE), Le Dieu Sauvage (Proche neuf), Iorix le Grand (Neuf) et Le prince du Nil (TBE). L'ensemble : 150/200

233
MARTIN

LEFRANC. Un ensemble de 3 albums en éditions originales. **La grande Menace** (en bel état, sans son point Tintin), **Le mystère Borg** (En bel état) et **Le repaire du Loup** (Très bon état). L'ensemble : 200/300



239



239



240



241



241



242



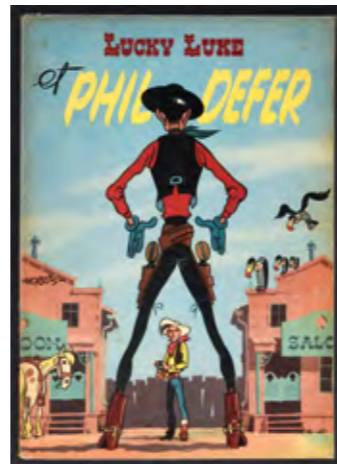
243



244



244



245



246



247

234
MITACQ
LA PATROUILLE DES CASTORS 01. LE DISPARU DE KER-AVEN,
EO Française 1957 en très très bel état.
150/200

235
MITACQ
LA PATROUILLE DES CASTORS 02.
LE MYSTÈRE DE GROSBOS,
EO Française 1957 en très très bel état.
250/350

236
MITACQ
LA PATROUILLE DES CASTORS 03.
L'Inconnu de la villa mystère. EO
Editions Dupuis, 1958. Très bon état
100/120

237
MITACQ
LA PATROUILLE DES CASTORS 04.
UN BOUTEILLE À LA MER.
EO. Editions Dupuis, 1959. Très bon état.
80/120

238
MITACQ
LA PATROUILLE DES CASTORS.
UN ENSEMBLE DE 18 ALBUMS
EN ÉDITIONS ORIGINALES DUPUIS.
6. Le Trophée de Rochembe, 7. Le secret des Monts Tabou, 8. Le hameau englouti, 9. Le Traître sans visage, 10. Le signe indien, 11. Les loups écarlates, 12. Menace en Camargue, 13. La couronne cachée, 14. Le chaudron du diable, 15. L'autobus Hanté, 16. Le fantôme, 17. Le Pays de la mort, 18. Les démons de la nuit, 19. Vingt milliards sous la terre, 20. El demonio, 21. Passeport pour le néant, 22. Prisonniers du large, 23. L'envers du décor, 24. Souvenirs d'Elcasino.
L'ensemble de TBE à neuf : 300/500

239
MORRIS
LUCKY LUKE 01 ET 02.
LA MINE D'OR DE DICK DIGGER ET RODEO.
Les deux albums sont en deuxième réédition Dupuis (1954). En très bel état.
150/200

240
MORRIS
LUCKY LUKE 03. ARIZONA.
Edition originale (avec les pubs Red Ryder et Buck Danny). Très bel exemplaire, très frais (bas du dos est légèrement fendu et décollé).
300/400

241
MORRIS
LUCKY LUKE 04. SOUS LE CIEL DE L'OUEST,
édition originale de 1952. Très bon état. On y joint un deuxième exemplaire avec étiquette diffusion pour le Canada sur la page de titre. Très bon état.
150/200

242
MORRIS
LUCKY LUKE 05. LUCKY LUKE CONTRE PAT POKER.
Edition originale 1953. Tout proche de l'état neuf. Superbe exemplaire.
800/1000

243
MORRIS
LUCKY LUKE 06. HORS LA LOI.
Edition originale de 1954. Très bel état.
100/150

244
MORRIS
LUCKY LUKE 07. L'EXILIR DU DOCTEUR DOXEY.
Edition originale française cartonnée au dos carré blanc en bel état. On joint l'édition originale belge brochée en très bel état. L'ensemble :
200/300

245
MORRIS
LUCKY LUKE 08. LUCKY LUKE ET PHIL DEFER.
Edition originale de 1956. Très bel état.
100/150

246
MORRIS
LUCKY LUKE 09. DES RAILS SUR LA PRAIRIE.
Edition originale française cartonnée, dos pincé papier gris bleu. Très bel état.
300/400

247
MORRIS
LUCKY LUKE 10. ALERTE AUX PIEDS BLEUS.
Edition originale en très bel état.
150/200

248
MORRIS
LUCKY LUKE 12. LES COUSINS DALTON.
Edition originale en très bel état.
150/200

249
MORRIS
LUCKY LUKE 13. LE JUGE.
Edition originale en très bel état. Sans la feuille.
100/150

250
MORRIS
LUCKY LUKE 14. RUÉE SUR L'OKLAHOMA.
Edition originale proche de l'état de neuf.
200/300

251
MORRIS
LUCKY LUKE 15, 16 ET 17. L'ÉVASION DES DALTON, EN REMONTANT LE MISSISSIPPI ET SUR LA PISTE DES DALTON.
Les trois albums sont en éditions originales et en bel état. L'ensemble : 100/120

252
MORRIS
LUCKY LUKE 18, 19 ET 20. A L'OMBRE DES DERRICKS, LES RIVAUX DE PAINFUL GULCH ET BILLY THE KID.
Les trois albums sont en éditions originales et en bel état. L'ensemble : 100/120

253
MORRIS
LUCKY LUKE 21. LES COLLINES NOIRES.
Edition originale en très bel état.
200/300

254
MORRIS
LUCKY LUKE 22. LES DALTON DANS LE BLIZZARD.
Edition originale proche de l'état neuf. Non plissé.
200/300

255
MORRIS
LUCKY LUKE 23 ET 24. LES DALTON COURENT TOUJOURS, édition originale en très bel état et LA CARAVANE, édition originale en très bel état. L'ensemble :
150/200

256
MORRIS
LUCKY LUKE 25 ET 26.
LES DALTON SE RACHÈTENT, édition originale en très bel état et LA VILLE FANTÔME, édition originale en très bel état. L'ensemble :
150/200

257
MORRIS
LUCKY LUKE 27. LE 20ÈME DE CAVALERIE.
Edition originale à l'état proche du neuf.
100/120

258
MORRIS
LUCKY LUKE 28 ET 29. L'ESCORTE, édition originale en très bel état et DES BARBELÉS SUR LA PRAIRIE, édition originale en très bel état. L'ensemble :
150/200

259
MORRIS
LUCKY LUKE 30 ET 31.
CALAMITY JANE, édition originale proche du neuf et TORTILLAS POUR LES DALTON, édition originale en très très bel état. L'ensemble : 150/200

260
PAAPE
MARC DACIER 03. AU-DELÀ DU PACIFIQUE.
Edition originale. Tout proche du neuf.
100/120

261
PAAPE
MARC DACIER 05. LE PÉRIL GUETTE SOUS LA MER.
Edition originale. Très très bon état.
100/120

262
PAAPE
MARC DACIER 08. LES 7 CITÉS DE CIBOLA,
édition originale de 1963. Album exceptionnel et rarissime dans cet état. Etat tout proche du neuf.
300/400

263
PAAPE
MARC DACIER. 6 ALBUMS. A la Poursuite du Soleil (Edition originale - TBE), 4. Les Secrets de la Mer de Corail (Edition originale - TBE). On joint : L'abominable homme des Andes (Neuf-Rééd 1980), Le train fantôme (Neuf-Rééd 1982), les négriers du ciel (Neuf-Rééd 1981) et l'Empire du Soleil (Neuf-Rééd 1981).
150/200

264
PAAPE/JJÉ
RÉTROSPECTIVE JEAN VALHARDI. TOMES 1 ET 2.
Les deux volumes sont édités par Michel Deligne en 1975. Etats neufs.
100/150

265
PAAPE/JJÉ
VALHARDI : LE CHÂTEAU MAUDIT,
édition originale de 1953. Proche de l'état neuf.
100/150

266
PAAPE/JJÉ
VALHARDI CONTRE SOLEIL NOIR,
édition originale belge de 1958. Proche de l'état neuf.
100/150

267
PAAPE/JJÉ
VALHARDI DÉTECTIVE. TOMES 1 ET 2
en éditions originales. Les deux albums sont en très bel état.
300/400



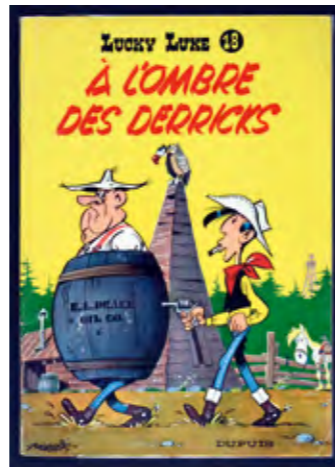
248



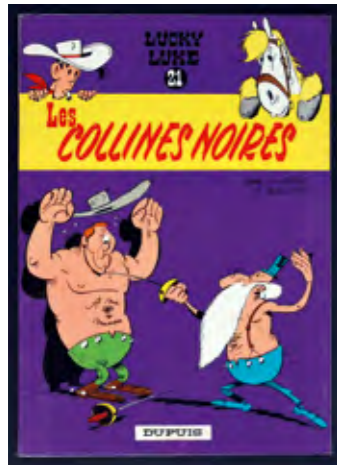
249



250



252



253



257



270



271



275



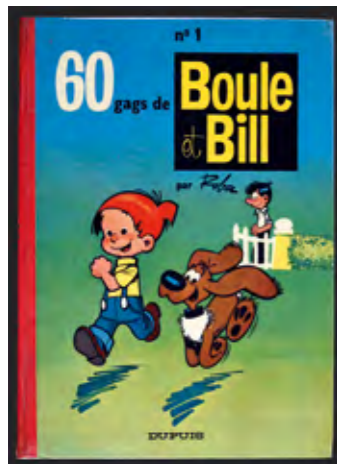
280



282



283



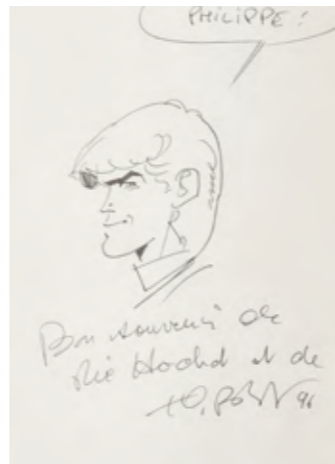
288



289



299



301

268
PAAPE/JIJÉ
VALHARDI. LA MACHINE À CONQUÉRIR LE MONDE.
Edition originale. Album à l'état proche du neuf.
100/150

269
PAAPE/JIJÉ
VALHARDI.
UN ENSEMBLE DE 9 ALBUMS EN ÉDITIONS ORIGINALES.
Le mauvais œil (EO, bon état), Le Gang du Diamant (EO, bon état), Le Rayon Super-Gama (EO, bon état), Rendez-vous sur le Yukon (EO, bon état), Le secret de Neptune (EO, très bon état), L'affaire Barnes (EO, bon état), Le retour de Valhardi (EO, bon état), Le grand Rush (EO, très bon état), Le Rayon Super Gamma (EO, très bon état), L'ensemble
400/500

270
PEYO
BENOÎT BRISEFER 01. LES TAXIS ROUGES.
Edition originale Dupuis. Album en très très bel état.
200/300

271
PEYO
BENOÎT BRISEFER 02. MADAME ADOLPHINE,
édition originale Dupuis de 1965 (dos rouge).
Album en très très bel état.
200/300

272
PEYO
BENOÎT BRISEFER 04-07.
TOME 4 : TONTON PLACIDE, TOME 5 : LE CIRQUE BODONI,
TOME 6 : LADY D'OLPHINE ET TOME 7 : Le Fétiche. L'ensemble
en éditions originales et en TBE/Proche neuf.
150/200

273
PEYO
JOHAN ET PIRLOUIT 01.
LE CHÂTIMENT DE BASENHAU,
édition originale de 1954. Très très bon état / Proche de l'état
neuf.200/300

274
PEYO
JOHAN ET PIRLOUIT 02.
LE MAÎTRE DE ROUCYBEUF.
Edition originale. Couverture souple. Très bon état.
80/120

275
PEYO
JOHAN ET PIRLOUIT 07.
LA FLÈCHE NOIRE.
Edition originale belge brochée. Très très bon état.
Introuvable.
400/600

276
PEYO
JOHAN ET PIRLOUIT 10.
LA GUERRE DES 7 FONTAINES
en édition originale française cartonnée de 1961. Très bon
état 500/700

277
PEYO
JOHAN ET PIRLOUIT 11.
L'ANNEAU DES CASTELLAC,
édition originale de 1962 (dos gris). Très bon état.
200/300

278
PEYO
JOHAN ET PIRLOUIT 12. LE PAYS MAUDIT,
édition originale de 1964. Très bon état.
200/300

279
PEYO
JOHAN ET PIRLOUIT 13. LE SORTILÈGE DE MALTROCHU.
Édition originale de 1970. Dos rond jaune bien complet.
Plats et coins superbes. Magnifique intérieur.
Album proche de l'état neuf.
100/120

280
PRATT
CORTO MALTESE. CONGA DES BANANES.
Edition originale Casterman en noir et Blanc. 1974. Album
à l'état de neuf avec la charnière intacte au pelliculage non
fissuré.
120/150

281
PRATT
CORTO MALTESE. DEUX ALBUMS : L'ANGE À LA FENÊTRE
D'ORIENT (1975) ET L'AIGLE DU BRÉSIL (1973).
Les deux albums sont en éditions originales noir et blanc
Casterman. En très bon état avec charnières intactes.
On joint : L'île au trésor (EO, Les Humanoïdes Associés,
TTBE), La Macumba du Gringo (Ed 16/22, Neuf) et SVEN
(Kangourou 1976, neuf). L'ensemble :
150/200

282
PRATT
CORTO MALTESE. RENDEZ-VOUS À BAHIA.
Edition originale Casterman en noir et Blanc. 1973. Album
à l'état de neuf avec la charnière intacte au pelliculage non
fissuré.
120/150

283
PRATT
CORTO MALTESE. VAUDOU POUR MONSIEUR LE PRÉSIDENT.
Edition originale Casterman en noir et Blanc. 1974. Album
à l'état de neuf avec la charnière intacte au pelliculage non
fissuré.
120/150

284
PRATT
SERGENT KIRK. TOMES 1,2,3,4 ET 5.
En éditions originales (Humanoïdes Associés) à l'état de neuf.
L'ensemble : 100/120

285
PRATT
UN ENSEMBLE DE 6 ALBUMS DE CORTO MALTESE EN
ÉDITIONS ORIGINALES ET ÉDITÉS PAR CASTERMAN. Les
Helvétiques (EO couleurs, 1988, état neuf), Corto Maltese
en Sibérie (EO couleurs, 1982, état neuf), Les Ethiopiennes
(EO couleurs, 1980, état proche neuf), Fables de Venise (EO
couleurs, 1984, état neuf), Les Celtiques (EO couleurs, 1980,
état neuf) et La Jeunesse (EO couleurs, 1985, état neuf).
L'ensemble : 200/300

286
REMACLE
BARBE-NOIRE :
UN ENSEMBLE DE 20 ALBUMS EN ÉDITIONS ORIGINALES.
3. Les mangeurs de citron, 6. Dans la gueule du dragon,
7. Aux mains des Akwabons, 8. Sa majesté se rebiffe,
9. L'or du «El Terrible», 10. Le trois-mâts fantôme, 11.
Les boucaniers, 12. Barbe-Noire et les indiens, 13. Les
mésaventures de Barbe-Noire, 15. Barbe-Noire aubergiste,
16. La prise de Canapêche, 17. Barbe-Noire joue et perd,
18. Le feu de la colère, 19. Sous la griffe de Lucifer, 20. Les
nouvelles mésaventures de Barbe-Noire, 21. La princesse et
le pirate, 22. Sous les voiles, 23. Barbe-Noire, Hercule et Cie,
24. Le mal étrange,
25. Barbe-Noire prend des risques.
L'ensemble de TTBE à neuf.
300/500

287
REMACLE
HULTRASSON LE VIKING. LES TOMES 1, 2 ET 3
en éditions originales à l'état proche de neuf.
100/120

288
ROBA
BOULE ET BILL 01. TOME 1,
édition originale Dupuis de 1962. Album en très bel état.
Petites retouches au niveau des coiffes. Coins bien piquants.
250/300

289
ROBA
BOULE ET BILL 02. TOME 2,
édition originale Dupuis de 1965 (modifiée par la censure).
Etat neuf.
200/300

290
ROBA
BOULE ET BILL 03-11. TOMES 3, 4, 5, 6, 7, 8, 9 ET 11
EN ÉDITIONS ORIGINALES DUPUIS.
L'ensemble à l'état TBE à neuf.
200/300

291
SIRIUS. CAMEL ET ROMULUS.
Edition originale Dupuis à l'état de neuf.
150/200

292
SIRIUS. L'EPERVIER BLEU 1.
Édition originale petit format de 1948. Dos granuleux brun en
parfait état. Album proche de l'état neuf.
250/350

293
SIRIUS
L'EPERVIER BLEU 2. LE PHARAON DES CAVERNES.
Edition originale de 1950. Album broché dos kraft brun.
Très très bon état.
200/250

294
SIRIUS
L'EPERVIER BLEU
Un ensemble de quatre albums en éditions originales.
L'ennemi sous la mer (TBE), La Vallée Interdite (neuf), La
planète silencieuse (Bon état) et Point Zéro (Proche neuf).
L'ensemble : 100/120

295
SIRIUS
TIMOUR. 8 ALBUMS EN ÉDITIONS ORIGINALES et en très bon
état. Le cavalier sans visage, Alerte sur le fleuve,
Le Fils du Centurion, Le glaive et le bronze, Le Captif de
Carthage, Timour contre Attila, La Colonne ardente
et Le Gladiateur masqué.
L'ensemble : 150/200

296
COLLECTION D'ENVIRON 85 MINI-RÉCITS SPIROU.
Dont les fameux : Boules contre les mini-requins, L'œuf et
les Schtroumpfs, le voleur de Schtroumpfs, le centième
Schtroumpf, le Faux Schtroumpf, La fin des Schtroumpfs...
La quasi-totalité des mini-récits de Bobo de Rosy et Déliège
ainsi que d'autres aventures du Journal Spirou.
L'ensemble en très bon état.
250/350

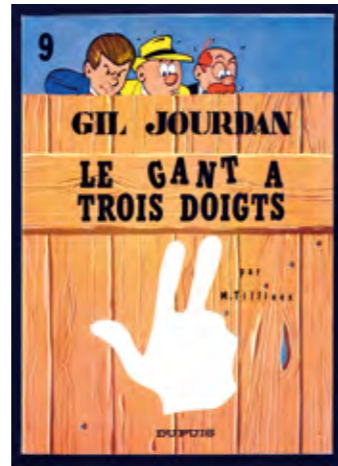
297
TIBET
CHICK BILL.
3 ALBUMS EN ÉDITIONS ORIGINALES CARTONNÉES.
LA ROUTE D'ACIER (TBE, sans point Tintin), L'ÉTRANGE MR
CASY MOTO (TBE avec point Tintin), LE MONSTRE DU LAC
(TBE, sans point Tintin), l'ensemble :
200/300



302



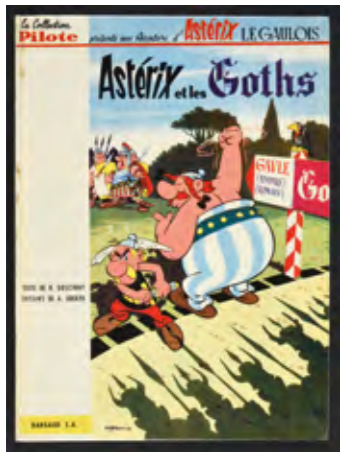
303



304



307



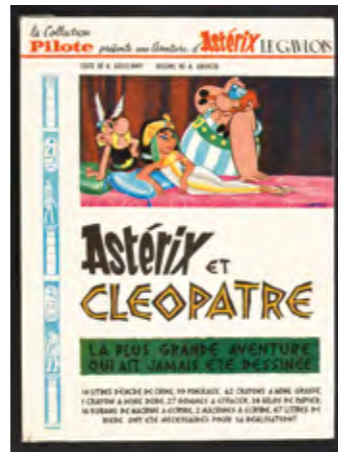
308



309



310



311



315



316



317



318



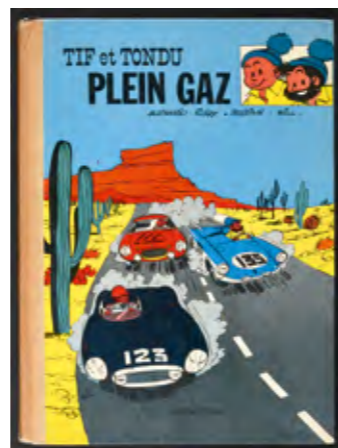
319



322



325



326

298
TIBET
CHICK BILL. KO-KLOX-KLAN,
édition originale cartonnée française de 1957 (Ca c'est du sport, avec point Tintin). Très proche de l'état neuf.
150/200

299
TIBET
CHICK BILL. KID ORDINN LE REBELLE 1959 (4A). Album proche de l'état de neuf. Sans son point Tintin.
75/100

300
TIBET
CHICK BILL. LA TÊTE DE PIPE,
édition originale cartonnée française de 1957 (avec point Tintin). Très bon état.
150/200

301
TIBET
RIC HOCHET ET CHICK BILL
LOT DE 3 ALBUMS DÉDICACÉS/SIGNÉS
Le masque de la terreur EO 94 + RH contre Sherlock 87 + Les 2 visages de kid ordinn EO 92 - Parfait état
100/200

302
TILLIEUX
GIL JOURDAN 02. POPAÏNE ET VIEUX TABLEAUX.
Edition originale en très bel état.
200/250

303
TILLIEUX
GIL JOURDAN 06. SURBOUM POUR 4 ROUES.
Edition originale. Album à l'état proche du neuf.
100/150

304
TILLIEUX
GIL JOURDAN 09. LE GANT À TROIS DOIGTS,
édition originale de 1966. Etat neuf.
100/150

305
TILLIEUX
GIL JOURDAN 12, 13, 14, 15 et 16.
Pâtée explosive (EO-TBE), Carats en vrac (EO-TBE), Gil Jourdan et les fantome (EO-TBE), Sur la piste d'un 33 tours (EO-Neuf) et Entre deux eaux (EO-Neuf).
L'ensemble : 100/120

306
TILLIEUX
GIL JOURDAN 5, 10 et 11.
L'enfer de Xique-Xique (Edition originale, très bon état), Le Chinois à 2 roues (Edition originale, bon état) et Chaud et Froid (Edition originale, très bon état).
L'ensemble : 100/120

307
TILLIEUX
MARC JAGUAR. LE LAC DE L'HOMME MORT.
Edition originale Dupuis. Très bel état, mais petite déchirure sur le quatrième plat.
50/70

308
UDERZO
ASTÉRIX 03. ASTÉRIX ET LES GOTHES.
Édition originale Dargaud cartonnée de 1963, 7 titres au 2e plat sans Astérix et les Goths. Album en très bel état. Plats superbes.
600/800

309
UDERZO
ASTÉRIX 04. ASTÉRIX GLADIATEUR.
Édition originale Dargaud cartonnée de 1964. Album en très bel état.
300/500

310
UDERZO
ASTÉRIX 05. LE TOUR DE GAULE.
Édition originale Dargaud cartonnée de 1965. Album à l'état proche du neuf. Plats lumineux et blancs.
300/500

311
UDERZO
ASTÉRIX 06. ASTÉRIX ET CLÉOPATRE.
Édition originale Dargaud cartonnée de 1965. Dédicace familiale au revers de la page de garde.
Album en très bel état.
100/200

312
UDERZO
ASTÉRIX HS. ASTÉRIX CHEZ LES BELGES.
Tirage de tête. Hommage à René Goscinny. Edition numérotée et signée par Albert Uderzo. Etat neuf.
100/120

313
UDERZO
OUNPAH-PAH ET LES PIRATES.
Edition originale française de 1962 (avec point Tintin). Très bel état.
70/80

314
UDERZO
OUNPAH-PAH LE PEAU-ROUGE,
édition originale française de 1961 (avec point Tintin). Très très bel état.
150/200

315
UDERZO
TANGUY ET LAVERDURE 01. L'ÉCOLE DES AIGLES.
Edition originale française cartonnée Pilote.
Album à l'état proche du neuf. Plats lumineux et blancs.
400/600

316
UDERZO
TANGUY ET LAVERDURE 02. POUR L'HONNEUR DES COCARDÉS.
Edition originale française cartonnée Pilote.
Album en très très bel état.
300/500

317
UDERZO
TANGUY ET LAVERDURE 03. DANGER DANS LE CIEL.
Edition originale française cartonnée Pilote.
Album à l'état proche du neuf. Plats lumineux et blancs.
300/400

318
UDERZO
TANGUY ET LAVERDURE 04. ESCADRILLE DES CIGOGNES.
Edition originale française cartonnée Pilote.
Album en très bel état.
200/250

319
UDERZO
TANGUY ET LAVERDURE 05. MIRAGE SUR L'ORIENT.
Edition originale française cartonnée Pilote. Album à l'état proche du neuf. Plats lumineux et blancs.
200/250

320
WILL
TIF ET TONDU 01. LE TRÉSOR D'ALARIC.
Edition originale Dupuis 1954 en très bon état.
150/200

321
WILL
TIF ET TONDU 02. TIF ET TONDU EN AMÉRIQUE CENTRALE.
Edition originale cartonnée française, dos carré jaune. Album en très bon état. **On joint l'édition originale brochée belge** en état moyen.
200/300

322
WILL
TIF ET TONDU 03. OSCAR ET SES MYSTÈRES.
Edition originale cartonnée française, dos carré jaune. Album en bel état.
200/300

323
WILL
TIF ET TONDU 04. TIF ET TONDU CONTRE LA MAIN BLANCHE.
Edition originale française cartonnée, dos carré jaune. Album en bel état. Dos retouché.
80/100

324
WILL
TIF ET TONDU 05. LE RETOUR DE CHOC
Edition originale cartonnée Française Dupuis 1957. Album en très très bon état, rare pour cet album réputé fragile. Les plats sont tout proche du neuf, coins et coiffes légèrement frottés. Dos carré jaune tout proche du neuf. Cahier compact et homogène avec quelques traces de lecture. Un nom discret en page de garde.
300/400

325
WILL
TIF ET TONDU 05. LE RETOUR DE CHOC.
Edition originale française cartonnée, dos carré jaune. Album en bel état.
150/200

326
WILL
TIF ET TONDU 07. PLEIN GAZ.
Edition originale française cartonnée, dos picé crème. Album en très bel état. Nom du propriétaire sur la page de garde.
100/120

327
WILL
TIF ET TONDU.
TOMES 08, 09, 10, 11, 12 ET 14 EN ÉDITIONS ORIGINALES.
La Villa au long cri (proche neuf), Choc au Louvre (TBE), Les Flèches de nulle part (Proche neuf), La poupée ridicule (neuf), Le réveil de Toar (Proche neuf) et La manière verte (neuf).
L'ensemble
200/300

328
WILL
TIF ET TONDU.
TOMES 15, 16, 17, 18, 19 ET 20 EN ÉDITIONS ORIGINALES.
Etat proche du neuf à neuf. L'ensemble des 6 albums.
120/150

329
WILL
TIF ET TONDU.
TOMES 21, 22, 23, 24, 25, 26, 27, 28, 29, 30 ET 31 EN ÉDITIONS ORIGINALES.
Etat proche du neuf à neuf. L'ensemble des 11 albums.
150/200



330



333

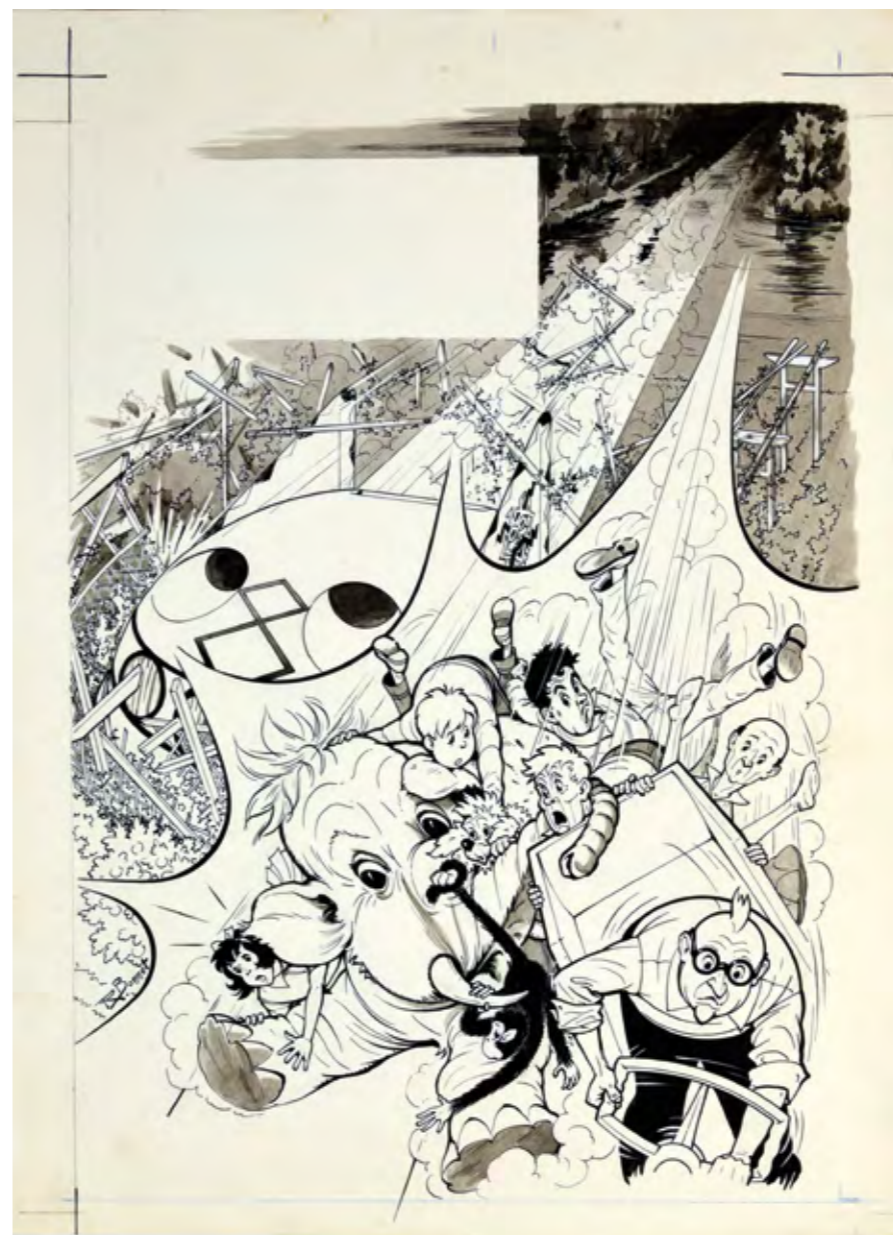


329 BIS

PLANCHES ET DESSINS ORIGINAUX AUTEURS CLASSIQUES

VERS 16h00

332



329bis

**ARNAL (José Cabero arnal, dit)
PLACID ET MUZO VIGNERONS.**

Encre de Chine pour la couverture du journal Vaillant n° 642 du 1er septembre 1957. Dimensions : 53x41 cm. Manques de papier sur certains bords. 700/900

330

**ARNAL (José Cabero arnal, dit)
PIF LE CHIEN.**

Exceptionnel dessin à l'encre de chine pour la couverture du n°1160 du journal Vaillant paru le 6 août 1967. Deux ans plus tard, le journal sera baptisé «Pif Gadget», du nom de son héros principal. Les couvertures de C. Arnal sont rarissimes.

Dimensions : 28 x 31 cm. 48,5 x 48,5 cm. avec le cadre. Signé en bas à droite. 1500/1800

331

**BONNET, René
FRIPOUNET ET MARISSETTE**

Encre de chine et de couleurs pour la page de garde de l'album *Le mystère d'Etrangeval* paru en avril 1954 - Rare dessin couleur de l'auteur - Dimensions : 25x28 cm - Signé 400/600



331



333

332

**BONNET, René
FRIPOUNET ET MARISSETTE**

Encre de chine pour la couverture du Journal paru en avril 1965 - Très rare couverture de cet auteur - on joint le calque couleur et la couverture parue - Dim. : 25x33 cm - Signé 300/400

333

**BONNET, René
FRIPOUNET ET MARISSETTE - AVEC EUX**

Encre de chine pour les 3 planches d'une histoire complète parue dans un n° spécial de Cœurs Vaillants en 1949 - Très rares planches de cet auteur - Dimensions : 25x33 - Signé 400/500



334
BOURET, Germaine
DU VRAI CAFÉ, TU M'INVITERAS ?
 fusain, encre et réhaut gouache blanche sur papier.
 Dimensions : 49 x 34 cm. Signée par l'artiste en bas à droite.
 700/900

335
BOURET, Germaine
UNE BIEN BONNE...
SURTOUT NE LA RACONTE PAS À DES GOSSES
 (1938), fusain, encre et réhaut gouache blanche sur papier
 (55 x 39 cm). Signé et daté en bas à gauche, intitulé dans la
 composition.
 700/900



336
BRANNER, Martin
WINNIE WINKLE (BICOT)
 Encre de chine pour un strip (daily) paru le 15/10/1930 dans le
 Chicago Tribune - Dimensions : 58x17 cm - Signé
 200/300

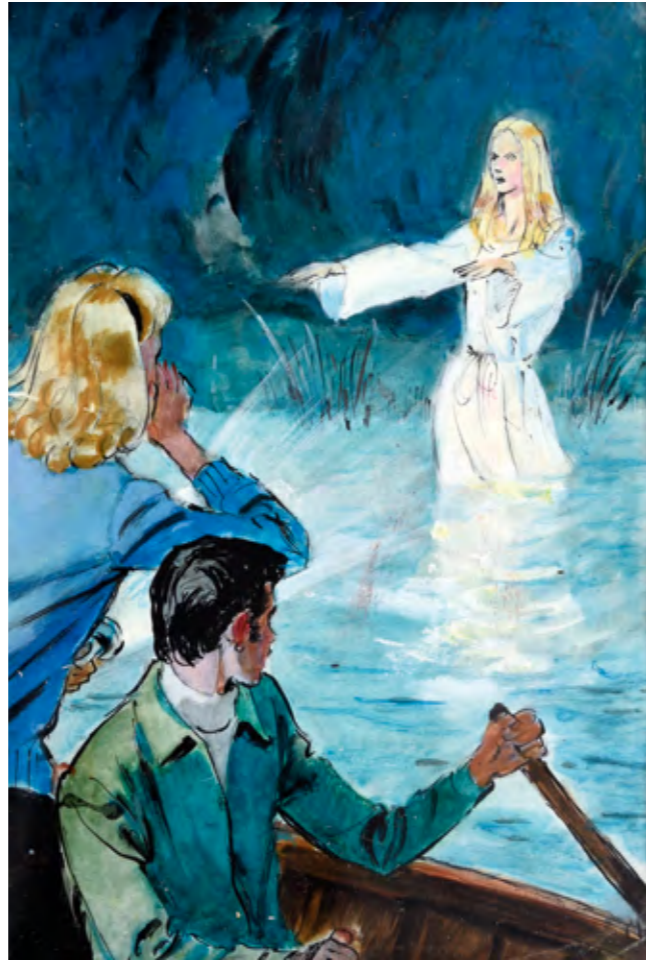
337
CALVO, Edmond
LA BELLE AU BOIS DORMANT
 Superbe illustration aux encres de couleur réalisée pour le
 journal Junior en 1946. Dimensions : 17x11 cm
 600/700



338
CALVO, Edmond
COQUIN LE COCKER
 Encre de chine pour une planche (remontée) parue dans La
 semaine de Suzette au début des années 1950 - Dimensions :
 30x22 cm
 400/500

339
CARAN D'ACHE (Emmanuel Poiré, dit)
LE PIANISTE,
 Encre de Chine, illustration de presse (probablement Le Figaro),
 vers 1890. Calque contrecollé sur carton, signé en bas à droite.
 Dimensions : 32 x 32 cm.
 500/700





Albert CHAZELLE (1900-1974)

340 CHAZELLE, ALBERT ALICE EN ECOSSE.

Une histoire écrite par Caroline Quine, illustrée par Albert Chazelle dans le cadre de la Bibliothèque Verte et éditée par Hachette en 1970. Mine de plomb, encres de couleurs et gouache pour cette illustration préparatoire de couverture originale. Dimensions à vue : 26x17 cm. 300/400

341 CHAZELLE, ALBERT ALICE ET L'ESPRIT FRAPPEUR.

Une histoire écrite par Caroline Quine, illustrée par Albert Chazelle dans le cadre de la Bibliothèque Verte et éditée par Hachette en 1973. Mine de plomb, encres de couleurs et gouache pour cette illustration préparatoire de couverture originale. Dimensions à vue : 24x16 cm. 300/400

342 CHAZELLE, ALBERT ALICE ET LA PANTOUFLE D'HERMINE.

Une histoire écrite par Caroline Quine, illustrée par Albert Chazelle dans le cadre de la Bibliothèque Verte et éditée par Hachette en 1965. Mine de plomb, encres de couleurs et gouache pour cette illustration préparatoire de couverture originale. Dimensions à vue : 20x17 cm. 300/400

343 CHAZELLE, ALBERT ALICE ET LE CORSAIRE.

Une histoire écrite par Caroline Quine, illustrée par Albert Chazelle dans le cadre de la Bibliothèque

Verte et éditée par Hachette en 1968. Mine de plomb, encres de couleurs et gouache pour cette illustration préparatoire de couverture originale. Dimensions à vue : 26x17 cm. 300/400

344 CHAZELLE, ALBERT ALICE ET LE DRAGON DE FEU.

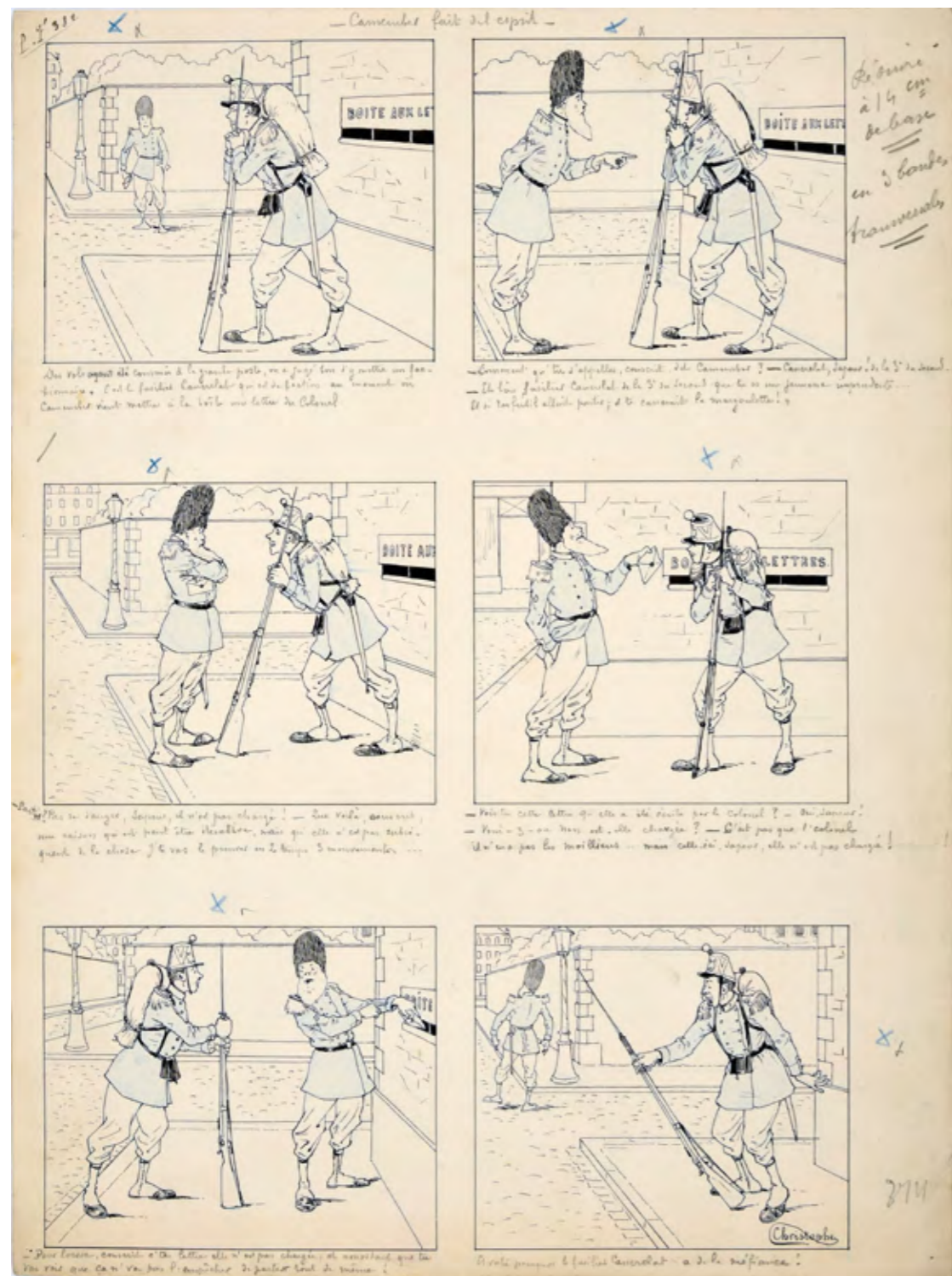
Une histoire écrite par Caroline Quine, illustrée par Albert Chazelle dans le cadre de la Bibliothèque Verte et éditée par Hachette en 1970. Mine de plomb, encres de couleurs et gouache pour cette illustration préparatoire de couverture originale. Dimensions à vue : 26x16 cm. 300/400

345 CHAZELLE, ALBERT ALICE ET LE PICPOCKET.

«Alice s'avança, calme et gracieuse». Une histoire écrite par Caroline Quine, illustrée par Albert Chazelle dans le cadre de la Bibliothèque Verte et éditée par Hachette en 1967. Mine de plomb cette illustration de textes. Dimensions à vue : 26x20 cm. 300/400

346 CHAZELLE, ALBERT ALICE ET LES DIAMANTS.

Une histoire écrite par Caroline Quine, illustrée par Albert Chazelle dans le cadre de la Bibliothèque Verte et éditée par Hachette en 1963. Mine de plomb pour le projet de couverture. Dimensions à vue : 24x16 cm. 300/400



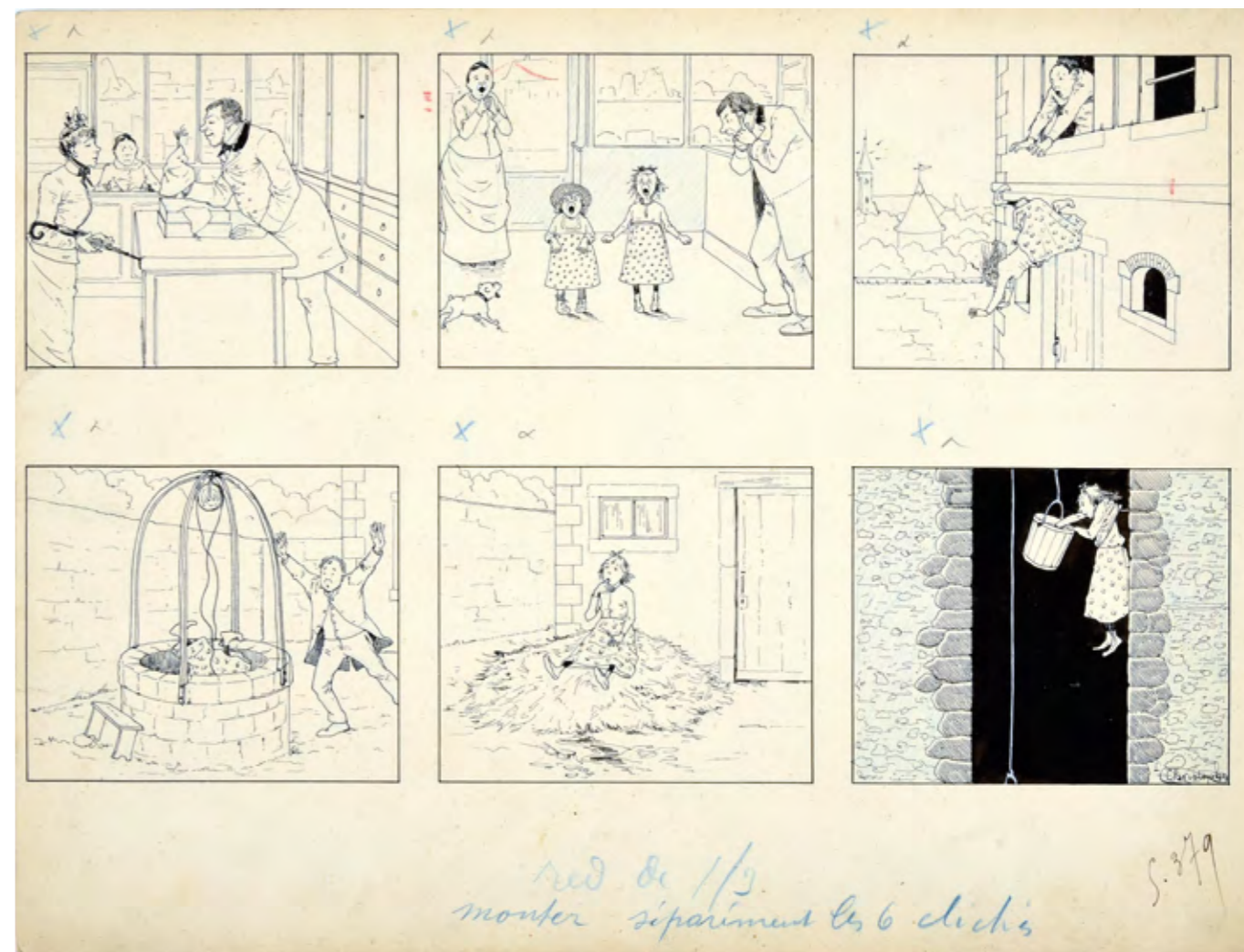
Georges Colomb, dit **CHRISTOPHE** (1856-1945)

347
CHRISTOPHE (Georges Colomb, dit)
LA FAMILLE FENOULLARD.
LES DÉBUTS D'ARTÉMISE
ET CUNÉGONDE (1893).
 Encre de Chine, crayon bleu et mine de plomb pour une planche sans parole. La première planche de La famille Fenouillard intitulée «Les débuts d'Artémise et de Cunégonde». Dimensions : 24x31,5 cm. Signée en bas à droite. 4000/5000

348
CHRISTOPHE (Georges Colomb, dit)
LES FACÉTIES DU SAPEUR CAMEMBER.
 Camember fait de l'esprit (et connaissance avec Cancrelat). Encre de Chine, crayon bleu et mine de plomb pour cette planche originale de l'un des feuilletons publié entre 1890 et 1896 dans Le Petit Français illustré. Dimensions : 31x24 cm. Signée en bas à droite. 4000/5000

349
CHRISTOPHE (Georges Colomb, dit)
LES FACÉTIES DU SAPEUR CAMEMBER.
CAMEMBER TENTE DE SE RENDRE UTILE (1896).
 Encre de Chine, crayon bleu et mine de plomb pour une planche en deux parties intitulée «On ne pense pas à tout. Histoire morale presque sans texte» reprise avec un texte différent et beaucoup plus conséquent dans «les Facéties du sapeur Camember sous le titre «Camberet tente de se rendre utile». Dimensions de chaque planche : 24x31 cm. Signée par l'artiste en bas à droite sur la planche de fin. 4000/5000

350
CHRISTOPHE (Georges Colomb, dit)
LES FACÉTIES DU SAPEUR CAMEMBER.
EPILOGUE.
 Encre de Chine et crayon bleu pour l'illustration d'ouverture de l'épilogue du Sapeur Camember (vers 1896). Dimensions : 24x16 cm. 2000/3000



351



353



352



356



357



355



351
DORÉ, Gustave
DANSEUSE NUE AU VOILE.
 Mine de plomb. Dimensions : 17,8 cm x 12 cm.
 Signée en bas à droite.
 800/1000

352
DUBOUT, Albert
LE MAGICIEN.
 Encre de Chine pour cette illustration humoristique
 probablement publiée dans le Rire. Vers 1950. Dimensions :
 32x24 cm. Signée par l'artiste en bas à droite.
 1000/1200

353
G. LION
RECEUSEMENT.
 Encre de Chine et lavis bleu pour cette planche humoristique
 publiée vers 1900. Dimensions : 37x31 cm.
 120/150

355
GOURLIER, Michel
LE COMBAT DE LA TROISIÈME
 Encre de chine pour une illustration parue en page 89 du n°
 130 de Signes de Piste paru en 1959 -
 Dimensions : 33x25 cm - Signé
 300/350

356
Le RALLIC, Etienne
FLAGRANT DÉSIR
 Encre de chine légèrement érotique réalisée pour le journal Le
 sourire dans les années 20 - Dimensions : 32x25 cm - Signé
 250/300

357
LE ROUX, Pierre Albert
1870-1918. UN ENSEMBLE DE 6 ILLUSTRATIONS MILITAIRES.
 Artillerie 1870, Artillerie 1870, Le drapeau 1917, Fanfare
 1918, Dragons 1918 et Infanterie de la Victoire 1918. Encre de
 Chine, gouache et encres de couleurs. Dimensions de chaque
 illustration : 31x23 cm. Signées. Quelques traces de mouillures
 sur certains dessins.
 L'ensemble : 300/400

357



357



357

358



361

358
MARAI, Jean
MILA.

Aquarelle et gouache de ce célèbre comédien, proche de Jean Cocteau, pour cette superbe illustration destinée au recueil édité par Philippe Roi en 1992. Dimensions : 23 x 29 cm. 36 x 45,5 cm. avec le cadre. Signée par l'auteur en bas à gauche. 400/500

359
MARIJAC (Jacques Dumas, dit)
LES 3 MOUSQUETAIRES DU MAQUIS

Encre de chine pour la planche 23 de cette histoire parue en 1948 dans Coq Hardi n° 123 - Dimensions : 31x20 cm 150/200

360
PALLIER, Raymond
MON BIEN AIMÉ, JE TE SENTAIS VENIR...
SAPRISTI, J'AURAI PEUT-ÊTRE PAS DU MANGER D'ESCARGOTS.
Pierre noire et mine de plomb. Vers 1910. Signée en bas à gauche. Dimensions : 31x39 cm. 200/300

361
PELLOS, René
CHOUCHOU, ROI DE LA PETITE REINE

Encre de chine pour la planche 32 de cet album paru dans le journal Zorro en 1950 - Dimensions : 35x45 cm - Signé 250/300



360



362

363



Benjamin RABIER
(1864-1939)

362
RABIER, Benjamin
LE PÊLE MÊLE. J'TE CROIS.
Pour deux francs, ces pommes ne sont certainement pas bonne... Moi, j'ai toujours préféré la quantité à la qualité !
Encre de Chine, lavis et aquarelle pour cette illustration de couverture réalisée pour l'hebdomadaire satirique Pêle Mêle (Vers 1895-1905). Dimensions : 39x34 cm. Signée par l'artiste en bas au centre. 3000/5000

363
RABIER, Benjamin
GRANDE BOITE PUBLICITAIRE FACTICE
«CRÈME «VACHE QUI RIT».
Illustrée par Benjamin Rabier. Vers 1920. Diamètre : 26 cm. Très bon état. Jamais ouverte. Très rare. 200/300

364
RABIER, Benjamin
LA FIN DU FOKKER.
 Encre chine signée en bas à droite.
 Dimensions : 30 x 25 cm
 900/1200



364

365
RIGOT, Robert
CŒURS VAILLANTS
 Encre de chine pour la couverture du journal n° 42 paru en octobre 1960 et représentant Gérard Philipe
 On y joint le calque couleur et l'exemplaire du journal -
 Dimensions : 38x28 cm - Signé
 350/500



365

367



PLANCHES ET DESSINS ORIGINAUX
AUTEURS APRÈS 1945
VERS 16h30

367
AIDANS, Edouard
TOUNGA — LE DIEU DE FEU.
 Encre de Chine pour la planche 6 de cette aventure parue dans le journal Tintin en 1963. 34x46 cm. Lombard 1968. 200/300

368
AL CAPP (Alfred Gerald CAPLIN, dit)
L'I' ABNER. A VERITABLE LOVE MATCH.
 Encre de chine pour un strip paru en 1945.
 Dimensions : 17x57 cm. Signée par l'auteur en bas à droite. 200/300



369

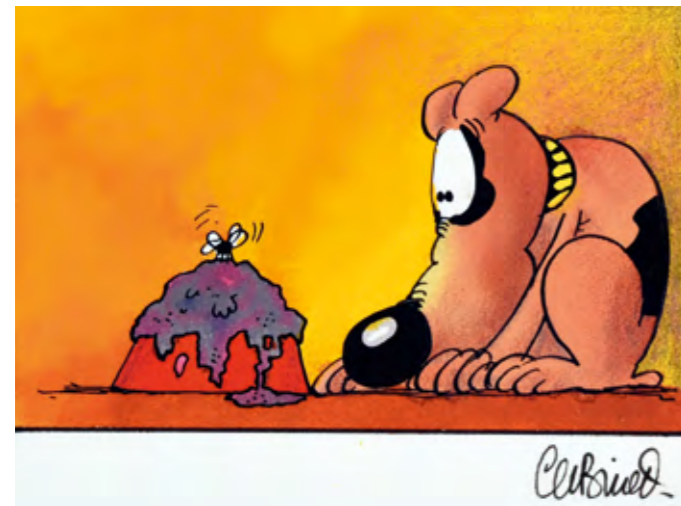


369
ARNAL, José Cabero
ROUDODOU.
 Encre de Chine et lavis pour ce récit complet en 8 pages. Publié par les éditions Vaillant en 1958. Signée sur la première planche. Dimensions : 31x24 cm. 400/500

369

369

368



370
AYMOND, Philippe
LADY S
 Encre de chine pour la planche 13 de l'album 59 Latitude nord paru en 2006 aux Editions Dupuis - Dimensions : 37x50 cm 1000/1200

371
AYMOND, Philippe
LADY S
 Encre de chine pour la planche 3 de l'album Na zodorovi Shaniouchka paru en 2004 aux Editions Dupuis - Dimensions : 37x50 cm 1000/1200

372
BENOIT Ted (Thierry Benoit, dit)
BLAKE ET MORTIMER.
 Mine de plomb pour cette étude des héros principaux par l'un des plus brillants repreneurs de la saga. Etude pour l'illustration d'un tiré à part destinée à la librairie La Comète. Vers 1996. Dimensions: environ 21 x 21 cm. 42 x 42 cm. avec le cadre. Signée en bas à droite. 300/400

373
BENOIT Ted (Thierry Benoit, dit)
RAY BANANA - CITÉ LUMIÈRE. Casterman 1986. Encre de Chine pour la planche 14 de l'album. Signée par l'auteur. Dimensions : 30x41 cm. Très belle composition. 2000/2500

374
BERTHET, Philippe
PIN UP
 Pierre noire et aquarelle pour une illustration représentant une pin-up. Signée. Dimensions : 21 x 30 cm 600/800

375
BINET, Christian
LES BIDOCHONS. LA PÂTE DU CHIEN.
 Encre de Chine et encres de couleurs pour cette case humoristique. Dimensions : 12x14 cm. 200/300





376
BILAL, Enki
PARTIE DE CHASSE.
 Encre de Chine, Gouache et crayon gras sur papier contrecollé pour la planche 64 de cet album édité en 1983 par Dargaud. Récit publié en 1983 dans le magazine Pilote n°106. Signé.
 Dimensions : 46,90 x 35,50 cm
 16000 / 18000

378
BLANC-DUMONT, Michel
JEUNESSE DE BLUEBERRY.
 Encre de Chine et encres de couleurs pour cette superbe illustration représentant le héros à cheval. Dimensions à vue : 38x28 cm. Signée en bas à droite. Encadrée.
 1300/1500

379
BONHOMME, Mathieu
LE MARQUIS D'ANAON
 Encre de chine pour la planche 36 et 37 de cet album paru aux Editions Dargaud - Somptueux dyptique avec un encrage superbe - Dimensions : 50x35 cm chaque - Signée
 2200/2600





380
BONHOMME, Mathieu
LUCKY LUKE
 Encre de chine pour une superbe illustration utilisée
 comme ex-libris et représentant le héros.
 Dimensions : 22x32 cm - Signé
 1000/1200

381
CANCE, Louis
PIF SUR LA LUNE
 Planche 5 du récit Pif sur la Lune publié dans Pif
 1250 en 1969 Encre de chine et mise en couleur.
 Dimensions : 44 x 30 cm
 150/250

382
CARRÈRE, Serge
COLOMBE À PÉTRA. HOMMAGE À DANY.
 Acryliques sur carton. Dimensions à vue : 42x32 cm.
 Signé et daté 2009 à droite. Encadrée.
 200/300



383
CECIL
LE RÉSEAU BOMBYCE - PAPILLONS DE NUIT
 Encres de couleur pour la planche 16 de l'album paru en 1999
 aux Editions Humanoïdes associés -
 Dimensions : 57x32 cm - Signé
 500/600

384
CHERET, André
RAHAN.
 Grande illustration représentant Rahan au bord d'une falaise.
 Encre de chine signée en bas à droite.
 Dimensions : 50 x 33 cm
 800/1000

385
CHERET, André
RAHAN. JEUNE FEMME NUE.
 Encre de chine signée en bas au centre.
 Dimensions : 40 x 25 cm
 800/1000



386



386
CUVELIER, Paul
PRÉPARATION 01.

Illustration érotique réalisée à la mine de plomb.
Dimensions : 29,7x21 cm.
200/300

387
Dany (Daniel Henrotin, dit)
LES ESCLAVES.

Encre de Chine, lavis et gouaches pour cette superbe illustration érotique réalisée dans le cadre d'une exposition.
Dimensions à vue : 42x32 cm. Signée en bas à droite.
Encadrée.
1500/1800

388
DARRELL / MC CLURE
LITTLE ANNIE ROONEY.

Planche originale à l'encre de chine, signée en bas à droite, King Features Syndicates 1961. Dimensions : 15x50 cm. Signée par l'auteur en bas à droite.
200/300

387



388



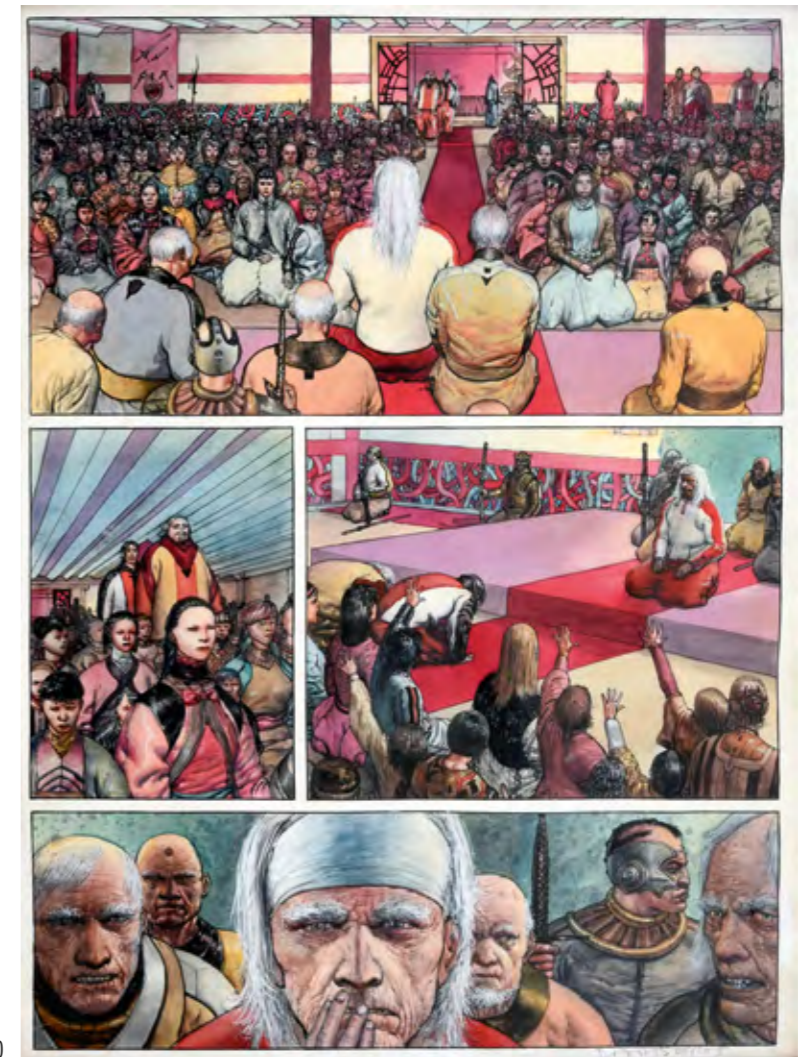
389

389
DARTHET, Jean
NIMBUS, STRIP NO.11924
parue dans le journal «La Meuse» Dimensions : 13x41 cm.
Signée par l'auteur en bas à droite.
100/150

390
DAS PASTORAS (Julio Martínez Pérez, dit)
CASTAKA. DAYAL, LE PREMIER ANCEstre.
Encre de Chine, aquarelle et gouache pour la planche 30 de cette préquelle aux aventures de La Caste des Méta-Barons d'Alejandro Jodorowsky. Editions Les Humanoïdes Associés. Dimensions: Planche: 50x32 cm. Signée en bas à droite.
700/800



390





391

391
de BRUNHOFF, Laurent
BABAR ET LA RENTRÉE DES CLASSES.
Encre de Chine et aquarelle pour une illustration couleur
représentant Babar et ses amis cartable au dos. Dimensions :
22,50 x 29,30 cm
1000/1200

392
de LOUSTAL, Jacques
ETUDE DE NUS.
Mine de plombs pour ces études préparatoires.
Signées. Formats : +/- 29,7x42 par dessin.
700/900

393
DEGIETER, Lucien
PONY ET L'INSTITUTRICE.
Encre de chine pour la planche 6 de cette courte histoire
publiée dans le journal Spirou n°1729 page 47 en 1971.
Dimensions: 43,1 x 32,4 cm Signée en bas à droite.
200/300



392



394

393



394
DELINX, Mic
LA JUNGLE EN FOLIE.
Planche 5 du récit *Devant le danger : qui l'eut cru si vert bistre*
?, édité dans l'album *La conquête de l'espace* par Rossel en
1974. Encre de chine. Dimensions : 45 x 35 cm
600/800

395
DELINX, Mic
LA JUNGLE EN FOLIE.
Planche 6 du récit *Devant le danger : qui l'eut cru si vert bistre*
?, édité dans l'album *La conquête de l'espace* par Rossel en 1974
Encre de chine. Dimensions : 45 x 35 cm
600/800



395



396
DENAYER, Christian
WAYNE SHELTON - CENT MILLIONS DE PESOS
 Encre de chine pour la planche 32 de l'album paru en 2013 aux Editions Dargaud - Dimensions : 46x51 cm - Signé Denayer/Van Hamme 600/800

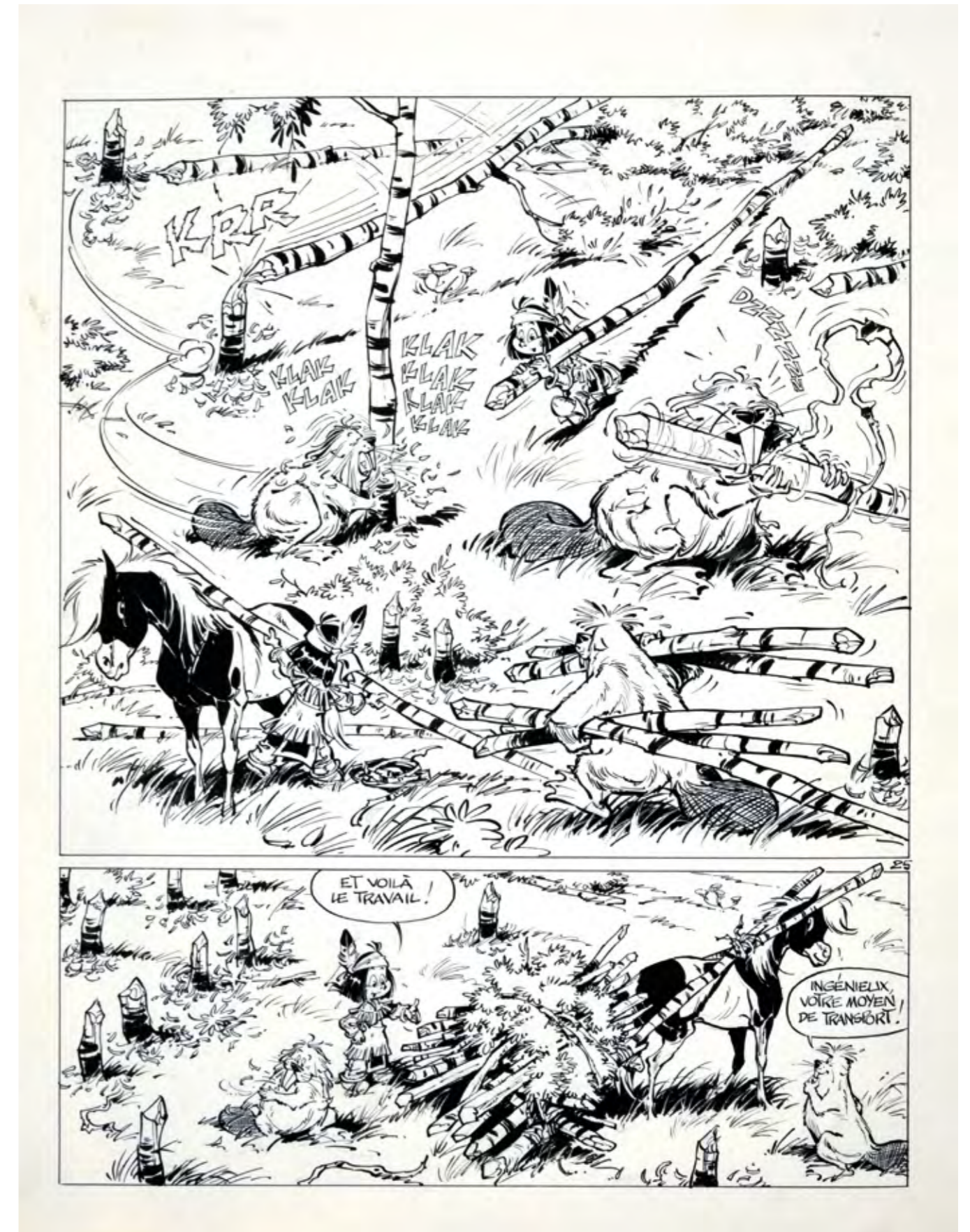
397
DENAYER, Christian
WAYNE SHELTON - SA MAJESTÉ HONESTY
 Encre de chine pour la planche 41 de l'album paru en 2010 aux Editions Dargaud - Dimensions : 46x51 cm 600/800

398
DENAYER, Christian
WAYNE SHELTON. PLANCHE 28 MILLIONS DE PESOS
 édité par Dargaud en 2013 Encre de chine signée en bas à droite. Dimensions : 51 x 36 cm 600/800

399
DERIB (Claude de Ribaupierre) dit
YAKARI. TOME 3. YAKARI CHEZ LES CASTORS.
 Encre de Chine pour la planche 25 de cet album publié en 1977 par Casterman. Dimensions : 51x37 cm. 2500/2800



Claude de Ribaupierre, dit **DERIB** (né en 1944)





400
DERIB (Claude de Ribeaupierre dit) BUDDY LONGWAY TROIS HOMMES SONT PASSÉS.
 Encre de Chine pour les planches 9 et 10 de cette aventure éditée en 1976 par les éditions du Lombard. Une double page, peu bavarde et tout en mouvements. Superbe composition. Dimensions par planches : 31x40 cm. 4000/5000

401
DERIB (Claude de Ribeaupierre dit) BUDDY LONGWAY. L'HIVER DES CHEVAUX.
 Planche 3 de ce septième épisode publiée en 2002 par les éditions du Lombard. Une planche réunissant exceptionnellement toute la famille de Buddy. Dimensions : 46x36 cm. Signée et dédiée en bas à droite. 2500/2800

402
DERIB (Claude de Ribeaupierre dit) ATILLA. UN MÉTIER DE CHIEN.
 Encre de Chine pour la page 4 de cette aventure publiée dans le Spirou n°1531 en 1967. Dimensions : 44x35 cm. Signée par l'auteur. 500/600

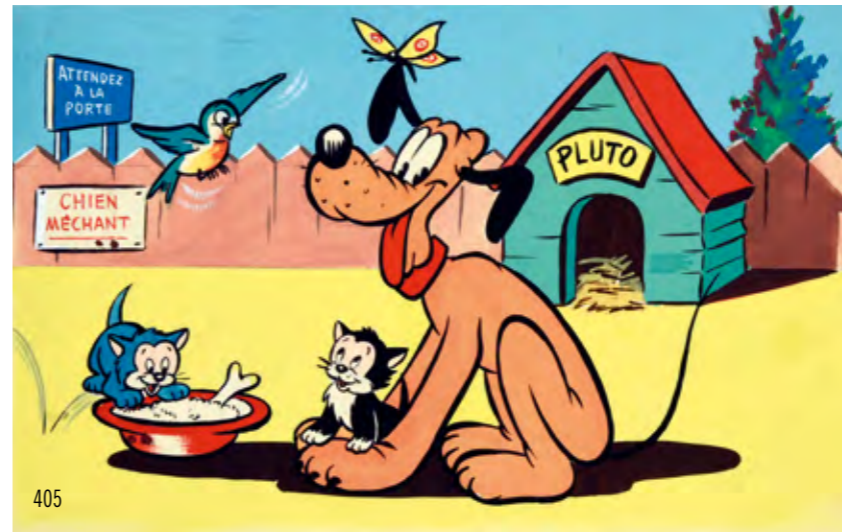
403
DEVOS, Jacques GÉNIAL OLIVIER. A QUOI RIT L'HOMME ?
 Encre de Chine pour le 86, planche 677 de cette planche publiée dans le Journal Spirou. Dimensions : 41x32 cm. 150/200



404
DISNEY, Studios
DONALD ET MICKEY
 Encre de Chine et gouaches de couleurs pour cette illustration publiée dans un magazine Disney britannique. Dimensions : 35x52 cm. 200/300

405
DISNEY, Studios
PLUTO.
 Illustration aux encres de couleur réalisée pour les cartes postales photochrom dans les années 50 - Formats 11x17 cm 150/200

406
DISNEY, Studios
LE JOURNAL DE MICKEY N°1578. PICSOU ET DONALD.
 Encre de Chine et gouaches de couleurs pour cette illustration de couverture publié en 1982. Dimensions : 35x27 cm. Signé en bas à droite. 700/800



405



410



407
DISNEY, Studios
LE JOURNAL DE MICKEY N°402. MINNIE ET LOULOU.
 Encre de Chine et gouaches de couleurs pour cette illustration de couverture publié le 19 novembre 1959. Dimensions : 32x25 cm. Signé en bas à droite. 300/400

408
DISNEY, Studios
LE JOURNAL DE MICKEY. ALBUM N°24. MICKEY JARDINIER.
 Encre de Chine et gouaches de couleurs pour cette illustration de couverture du recueil trimestriel publié par Edit-Monde en 1952. Dimensions : 50x36 cm. Signé en bas à droite. 800/1000

409
DISNEY, Studios
LE MONDE DE DISNEY (MOWGLI, DONALD, LES ARISTOCHATS...).
 Encre de Chine et gouaches de couleurs pour cette illustration publiée dans un magazine Disney britannique. Dimensions : 38x54 cm. 200/300



410
DISNEY, Studios
PETER PAN.

Encre de Chine et crayon bleu pour cette étude de personnage pour cette illustration publiée dans un magazine Disney espagnol. Dimensions : 50x69 cm. 200/300

411
EISNER, Will
ALL RIGHTS, ALL RIGHTS.

Mine de plomb et collages pour cette planche préparatoire. Dimensions : 25x17 cm. Signée par l'auteur en bas à droite. 300/400

412
FOLLET, René
LES MARIE LOUISE

Illustration originale aux encres de couleur parue dans le journal Tintin, représentant de jeunes conscrits en 1814 et que l'on appelait les Marie Louise - Dimensions : 20x18 cm - bel encadrement 350/450



411



412



414



415

413
FOLLET, René
EDMUND BELL. OMBRE NOIRE.
 Encre de Chine pour la planche 21 de cette aventure publiée en 1990 par Lefrancq. Dimensions : 45x35 cm. 700/800

414
FOLLET, René
HOMMAGE À JIJÉ.
 Mine de plomb, encres de couleurs et gouache blanche. Dimensions : 22 x 29 cm. Signée par l'auteur. 200/250

415
FORTON, Gerald
BOB MORANE.
 Planche 34 d'une aventure. Encre de chine Dimensions : 47 x 37 cm 150/250

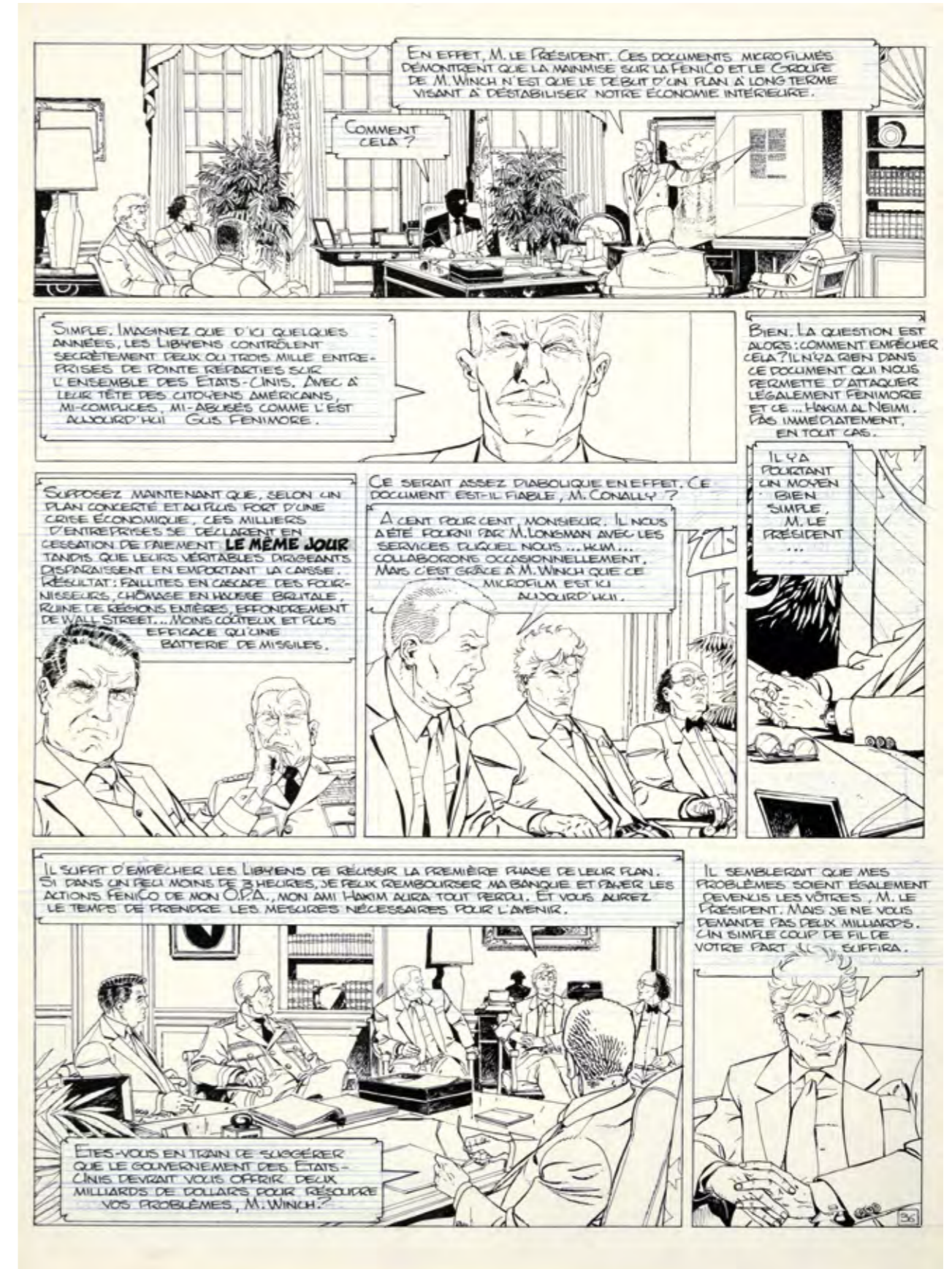
416
FOURNIER, Jean-Claude
BIZU. LE SIGNE D'YS.
 Encre de Chine et de couleurs pour ce projet de couverture très abouti de cet album publié en 1986 par Fleurus. Format: 25x21 cm. Signé par l'auteur. 250/350

417
FRANCO, Philippe
LARGO WINCH. TOME 4. BUSINESS BLUES.
 Encre de Chine pour la planche 36 de cet album édité par Dupuis en 1993. Dimensions : 51 x 37 cm. 5000/5500



416

Philippe **FRANCO** (né en 1961)



417



418 GÉRON, Jacques UN ENSEMBLE DE 15 ILLUSTRATIONS ÉROTIQUES. Encre de Chine, lavis et gouache blanche. Formats divers. 400/500

420 GREG (Michel Louis Albert Regnier, dit) ROCK DERBY - TOME 2. LES VOLEURS DE POUPEES. Encre de Chine sur papier pour la planche 8 de cet album publié en 1975 aux éditions du Lombard. Signée en haut à droite. 250/350

421 GREG (Michel Louis Albert Regnier, dit) ZIG ET PUCE. LE VOLEUR FANTÔME. Encre de chine pour la planche 14 de l'album Le voleur fantome édité au Lombard en 1965. Dimensions : 45 x 37 cm 200/300

Hermann Huppen dit HERMANN (né en 1938)



422 GUARNIDO, Juanjo BLACKSAD. Grande illustration représentant le héros en pied. Encre de chine et crayon. Dimensions : 35 x 28 cm 1200/1500

423 GUARNIDO, Juanjo BLACKSAD. Très belle illustration à l'encre de Chine et à l'aquarelle représentant les héros, John Blacksad et Smirnov avec deux amis. Dimensions: 12 x 16 cm. 26,5 x 26,5 avec le cadre. Signée en bas à droite. 500/700

424 HENRIET, Alain GOLDEN CUP - 500 MILLE CHEVAUX. Encre de chine pour la planche 26 de l'album paru aux Editions Delcourt en 2004 - Dimensions : 43x32 cm - Signée 200/300

Hermann Huppen dit **HERMANN** (né en 1938)

BD COUTAU-BÉGARIE 58 SAMEDI 16 JUIN 2018



425
HERMANN (Hermann Huppen dit)
BERNARD PRINCE - LA FLAMME VERTE DU CONQUISTADOR
Encre de chine pour la planche 13 de cet album paru aux Editions du Lombard en - Dimensions : 37x47 cm
6000/7000

425 BIS
HERMANN (Hermann Huppen dit)
COMANCHE. ET LE DIABLE HURLA DE JOIE
Planche 1 de l'album Et le diable hurla de joie édité au Lombard en 1981. Encre de chine signée en bas à droite.
Dimensions 47 x 36 cm
9000/12000

425 BIS



426
HERMANN (Hermann Huppen dit)
BERNARD PRINCE - TOME 9. GUÉRILLA POUR UN FANTÔME.
Encre de Chine et crayon pour la planche de cet album édité en 1975 par le Le Lombard. Prépublié en 1973 dans le journal Tintin n°6.
Signée par l'auteur. Petites salissures et traces d'adhésif ancien.
Dimensions : 48,50x36,50 cm
6000/7000

426

BD COUTAU-BÉGARIE 59 SAMEDI 16 JUIN 2018



427
HUBINON, Victor
BUCK DANNY. PILOTE D'ESPACE.

Encre de Chine et gouache sur papier pour la première planche de cette aventure humoristique publiée en 1976 dans le journal Spirou à l'occasion du numéro spécial 2000.
Dimensions 49,8x38,9 cm.
7000/9000

428
JAILLOUX, Marc
ALIX ET ENAK.

Encre de Chine pour cette grande illustration représentant les héros de Jacques Martin. Réalisée en 2013 pour une série de silhouettes de type PLV éditée par Casterman. Elles annonciaient le retour de Alix sous le dessin de Marc Jailloux. Dimensions: environ 35 x 50 cm.
54,5 x 74 cm. Avec le cadre. 600/800

429
Jidéhem (Jean De Mesmaeker, dit)
IL ÉTAIT UNE FOIS LE MONDIAL

pl 2 avec son bleu de coloriage pour cet album collectif sur le mondial de football. Rare
350/450

430
JIJÉ (Joseph Gillain, dit)
JERRY SPRING - LA PISTE DU GRAND NORD

Encre de chine pour la planche 5 de l'album publié en 1958 aux Editions Dupuis - Dimensions : 36x46 cm
1800/1900



431
JUJÉ (Joseph Gillain, dit)
TANGUY ET LAVERDURE
UN DC 8 A DISPARU

Encre de chine pour la planche 38 de l'album paru aux Editions Dargaud - Dimensions : 53x42 cm 1800/2000

431 BIS
JUILLARD, André
LE CAHIER BLEU
APRÈS LA PLUIE

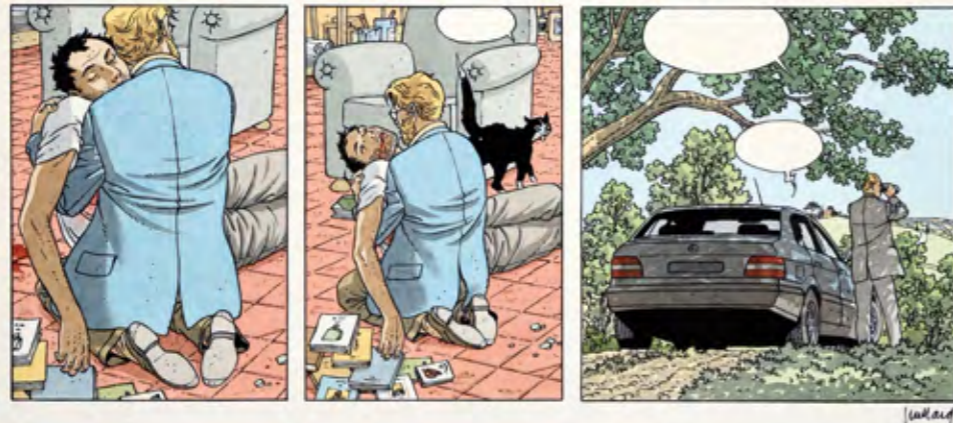
Encres de couleur pour la planche 33 de l'album «Après la pluie» paru en 1998 aux éditions Casterman - Encadrée. Signée par l'auteur. Format 34 x 45 cm 2000/2200

432
JUILLARD, André
LE RETOUR DES 7 VIES DE L'EPERVIER.

Mine de plomb et crayons de couleurs pour cette superbe illustration datée 2013 et signée en bas à droite. Dimensions : 21x30 cm. 500/700

433
LAMQUET, Christian
LE PITHECANTHROPE
DANS LA VALISE. 2.
LE COUCHER DE LA MARIEE.

Planche 1 pour cet album publié par les éditions Glénat en 1999. Encre de Chine. Dimensions : 42x20 cm. Signée par l'auteur. 150/250



431 BIS



432



433



435

434
MACHEROT, Raymond
SIBYLLINE. LE PETIT CIRQUE.

Encre de chine pour la Planche 16 de cet album édité par Dupuis en 1974. Dimensions : 48 x 36 cm 500/700

435
MARCELLO, Carlo
JOHN PARADE

Encre de chine pour la planche 9 de cet album paru aux Editions Topinambourg - Dimensions : 50x32 cm 150/200

434

436



436
MARTIN, Jacques
ALIX. L'ENFANT GREC.
Encre de chine pour la planche 11 de cet album publié chez Casterman en 1980 - Dimensions : 37x48 cm - Signée 6000/7000

437
MATHELOT, Christian
LILIANE, HÔTESSE DE L'AIR
Encre de chine pour la planche 16 de cette histoire parue dans le Journal Frimousse en 1960 - Dimensions : 31x22 cm - Signée 150/200

438
MINUS, Walter
LES JOLIES FILLES.
Encre de Chine et acrylique sur papier. Dimensions : 19x19 cm. Signée en bas à gauche par l'auteur. Encadrée. 300/400

439
MINUS, Walter
BONNIE AND CLYDE.
Acrylique sur toile. Dimensions : 115x89 cm. Signée (monogramme) par l'artiste. 2000/3000

440
MINUS, Walter
VANESSA.
Acrylique sur toile. Dimensions : 41x34 cm. Signée (monogramme) en bas à gauche. Datée au dos de 2008. 400/600

441
MIRALLES, Ana
DJINN. LA PERLE NOIRE.
Ses croquis préparatoires sur calques avec Jade au cirque... Editions Dargaud. Mine de plomb et feutres noirs sur 8 calques aux formats différents et tous signés. L'ensemble encadré dans un format total de 69x25 cm. 500/700

438



439



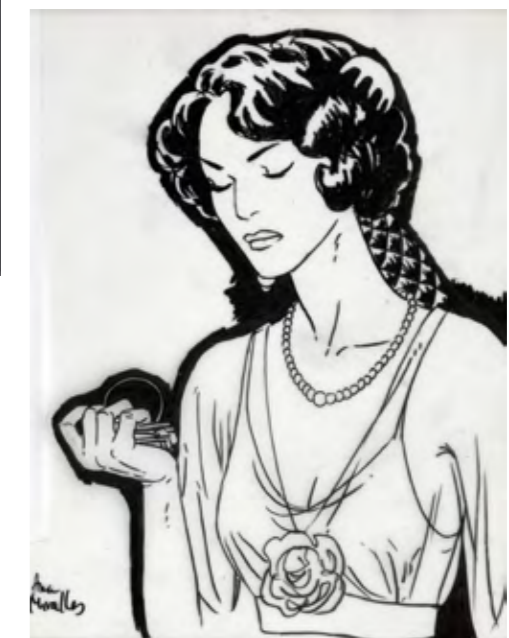
441



440



441



441

442



443



443 BIS



446



444



445

442
MITTÉI (Jean Mariette, dit)
ROULY-LA-BRISE.

Encre de Chine pour la toute première planche de la série publiée dans le journal Tintin 28 de 1959 et puis beaucoup plus tard en album. Signée, 50x39 cm. Bedescope 1984 300/400

443
MEYNET, Félix
LES ÉTERNELS. TOME 3 : LE DIAMANT D'ABRAHAM.

Planche 38 pour cette aventure publiée par Dargaud en 2005. Très belle composition de mise en page. Encre de Chine. Format : 50x35 cm. 400/500

443 BIS
STUDIO MORRIS (PILLE)
LUCKY LUKE. L'ALIBI.

Encre de Chine pour la planche de fin d'un des albums publiés aux Editions Dargaud. Signée par Pille et Morris. Travail de studio, la mine de plomb est réalisée par Morris et l'encre par Pille. Format : 54 x 42 cm. Très décoratif. Rare. 2000/2200

444
MUSIAL, Joe
PIM PAM POU. THE KATZENJAMMER KIDS.

Encre de Chine pour une planche en 3 strips réalisée en 1971. Signée. Dimensions : 41x57 cm. Signée par l'auteur en bas à droite. 300/400

445
O'GROJ (GROJNOWSKI Olivier dit),
RENTÉE LITTÉRAIRE

Encre de Chine et pastel sur papier. Dimensions : 18 x 33 cm. Signé dans la composition. 150/200



Eddy PAAPE (1920-2012)

446 PAAPE, EDDY
JOHNNY CONGO. LA FLÈCHE DES TÉNÈBRES.
 Planche originale à l'encre de Chine n°35 pour l'histoire « La Flèche des ténébres » sur scénario de Greg.
 Format: 49,7 x 36,2 cm
 400/600

447 PAAPE, EDDY
JOHNNY CONGO. LA FLÈCHE DES TÉNÈBRES.
 Planche originale à l'encre de Chine n°40 pour l'histoire « La Flèche des ténébres » sur scénario de Greg.
 Format: 49,7 x 36,2 cm
 400/600

448 PAAPE, EDDY
MARC DACIER. LE PÉRIL GUETTE SOUS LA MER.
 Planche 5 pour cet album prépublié dans le journal de Spirou (1185) en 1961. On remarquera la très belle scène d'action en scooter. Encre de Chine avec mise en couleurs au dos.
 Dimensions: 32x45 cm.
 500/700

449 PAAPE, EDDY
LUC ORIENT. LA VALLÉE DES EAUX TROUBLES
 Planche 19 de l'album La vallée des eaux troubles édité au Lombard en 1976. Encre de Chine. Dimensions : 50 x 36 cm »
 600/700



450 PAAPE, EDDY
LUC ORIENT. ROUBAK ULTIME ESPOIR
 Planche 18 de l'album Roubak ultime espoir édité au Lombard en 1984. Encre de chine. Dimensions : 50 x 36 cm
 600/700

451 PARENTEAU-DENOËL, Régis
HONORÉ D'ESTIENNE D'ORVES. PIONNIER DE LA RÉSISTANCE. 2 PLANCHES
 Escale à Rome et en Chine. Encre de Chine pour les planches 22 et 28 de cette biographie historique scénarisée par Jean François Vivier et éditée par les éditions du Rocher en novembre 2017. Dimensions : 21x36 cm.
 700/900

452 PICHARD, Georges
MARIE GABRIELLE DE SAINT EUTROPE
 Planche 64 de l'album édité par Glénat en 1977
 Encre de chine. Dimensions : 50 x 32 cm
 1200/1500

453 PELLERIN, Patrice
L'ÉPERVIER.
 Mine de plomb et encres de couleurs pour cette illustration signée en bas à droite. Dimensions à vue : 31x21 cm.
 Encadrée.
 500/700



454
PÉTILLON, René
ENA : LA DIFFICULTÉ N'EST PAS DE GÉRER SES ÉMOTIONS, LA DIFFICULTÉ EST D'EN RESSENTIR.
 Encre de Chine pour une illustration de presse magazine.
 Signée en bas à gauche. On joint sa mise en couleur.
 200/300

455
PÉTILLON, René
LES DISPARUS D'APOSTROPHES
 Encre de chine pour cette couverture(avec les 2 versions proposées) des aventures de Jack Palmer publié en 1982 aux Editions Dargaud. Dimensions : 24x32 cm
 1500/2000

456
PIROTON, Arthur
JESS LONG. LA MORT JAUNE
 Encre de Chine pour la planche 35 de l'album. 39x50 cm.
 Dupuis 1982
 200/300

457
PLANTU (Jean Planteureux, dit)
1998. LA COUPE DU MONDE.
 Encre de Chine, feutres noire et encres de couleurs pour une planche humoristique liée à l'actualité. Signée par l'auteur en bas à droite. Dimensions à vue : 30x21 cm. Encadrée.
 600/700



453



455



455



458
PLANTU (Jean Plantureux, dit)
HALTE AUX CITÉS GETTHOS : NEUILLY.
 Encre de Chine et feutres noirs pour une planche humoristique liée à l'actualité. Signée par l'auteur en bas à droite. Dimensions à vue : 28x20 cm. Encadrée. 400/600

459
PLANTU (Jean Plantureux, dit)
MAI 1968/ MAI 1998.
LA BOURSE RÉVOLUTIONNAIRE.
 Encre de Chine et feutres noirs pour une planche humoristique liée à l'actualité. Signée par l'auteur en bas à gauche. Dimensions à vue : 42x29 cm. 600/700

460
PRATT, Hugo
CORTO MALTESE
 Dessin/dédicace réalisé au stylo bleu en 1970 et signé par l'auteur - Dimensions : 15x15 cm - Bel encadrement 900/1200

461
RAYMOND, Alex
RIP KIRBY, STRIP DU 15 AVRIL 1953.
 Dimensions : 16x55 cm. Signée par l'auteur en bas à droite. 700/800



462
REISER, Jean-Marc
LE TRAIN : «POUR UNE FOIS, C'EST PAS MOI QUI AURAI FAIT LE CON».
 Encre de Chine et encres de couleurs. Dimensions : 32x25 cm. Signée en bas à droite. Provenance : vente de l'atelier Reiser en novembre 1995 par l'Etude Poulain Le Fur 600/700

463
ROELS, Benoît
BLEU LÉZARD. L'ALLIANCE DU CROCODILE.
 Encre de Chine pour la planche 27 éditée en 2002 par Glénat. Signée. Format : 35x50 cm. 200/250

462



464
SALOMONE, Paul
L'HOMME QUI N'AIMAIT PAS LES ARMES À FEU
 Encre de chine pour la planche 11 de l'album paru aux Editions Delcourt - Dimensions : 42x60 cm - Signée 1000/1200

465
SERRE, Claude
LA TERRE FONDUE.
 Encre de Chine et encres de couleurs pour cette illustration originale réalisée pour une affiche 40x60. Avec les explications de Claude Serre. Signée. Dimensions : 40x29 cm. 200/250

466
SMUDJA, Gradimir
LE BORDEL DES MUSES/LE CABARET DES MUSES. TOME 1. AU MOULIN-ROUGE.
 Acryliques, pastels et encre de Chine pour cette planche 43 faisant référence aux peintre Seurat et Toulouse-Lautrec. Publiée en 2004 par Delcourt. Dimensions: 50x40 cm. On joint un portait de Monet réalisé à l'aquarelle. Signé. 1000/1200

464



466



465



466



467



468

469



467

SOLÉ, Jean
SUPERDUPONT.

Encre de chine pour ce dessin publicitaire réalisé pour une boîte de fromage. Mise en abîme de SuperDupont parodiant la célèbre Vache qui rit. Dessin repris pour divers supports publicitaires (t-shirt, couvertures, etc.). Début des années 80. Dimensions : 25,5 x 28,5cm. 41 x 48 cm. avec le cadre. Signé au crayon en bas à droite.

1000/1200

468

Stédo (Stéphane Dauvin), dit
LES POMPIERS. GRAINE DE HÉROS.

Encre de Chine pour la page titre de l'album n°7 de cette aventure publiée en 2008 par Bamboo. Dimensions : 42x30 cm. Signée en bas à droite. 200/250

469

UDERZO, Albert
BELLOY. TOME 2. LA PRINCESSE CAPTIVE.

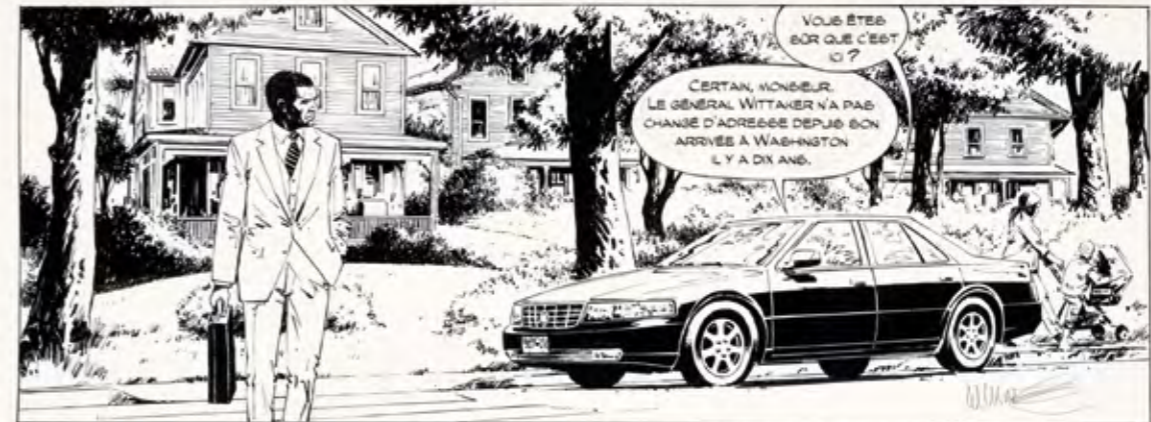
Encre de Chine pour la planche 27 (numérotée 73) de cette aventure publiée en 1956 dans le journal Pistolin, puis rééditée en 1977 aux éditions Michel Deligne. Deux demies planches pour une page. Format : 32x50 et 28x45 cm. Signée par l'auteur. Provenance : Vente aux enchères Roquigny, 24 mai 2015. 4000/6000



William VANCE (1935-2018)

470
VANCE, William
BRUCE J. HAWKER - LE PUZZLE
 Encre de chine pour la planche 5 de l'album paru en 1985 aux Edt Dargaud - Dimensions : 36x51 cm - Magnifique scène maritime - Signée 3800/4500

471
VANCE, William
XIII. L'OR DE MAXIMILIEN
 Planche 5 de l'album L'or de Maximilien édité par Dargaud en 2005. Encre de chine. Dimensions : 51 x 37 cm 3000/3500

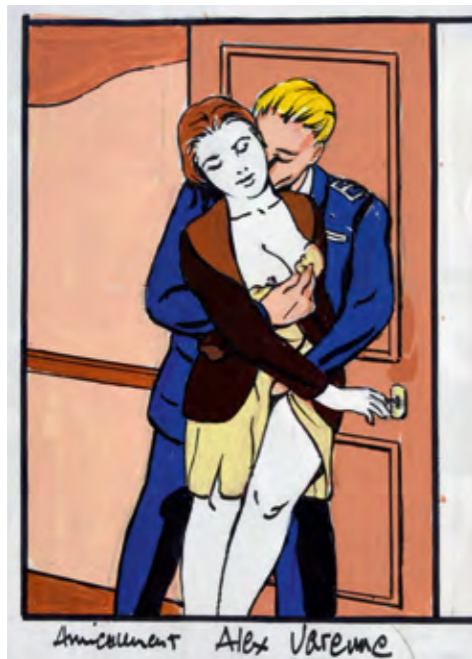


* DANIELLE HUPPÉE DE WASHINGTON.

473



472



472
VARENNE, Alex
 ILLUSTRATION ÉROTIQUE aux encres de couleur
 représentant un pilote et une jeune femme enlacés -
 Dimensions : 32x21 cm - Signé
 250/300

473
VERRON, Laurent
BOULE ET BILL.
 Mine de plomb et crayons de couleurs pour cette illustration
 signée en bas à droite. Dimensions : 21x30 cm.
 200/300



- Nous désirons adopter un enfant de 30/35 ans
 avec une bonne situation.

475



474

474
VINK, (Khoa Nguyen Vinh, dit)
CONTES DU VIETNAM.
DERRIÈRE LA HAIE DE BAMBOUS.
 Encre de Chine pour cette planche 1 éditée en 1983.
 Format: 44x31 cm.
 300/400

475
VOUTCH, Olivier
TOUT S'ARRANGE, MÊME MAL
 Nous désirons adopter un enfant de 30/35 ans. Gouache de couleur pour une illustration parue dans l'ouvrage «Tout s'arrange, même mal», 1er album de l'artiste réalisé en 1997 à compte d'auteur. Signée. Dimensions à vue : 28 x 22 cm. Encadrée.
 500/700

423





477



476

WALTHERY, François
LES TUNIQUES BLEUES.

Superbe hommage à Willy Lambil par le père de Natacha réalisé en 2005 pour son ancien complice du journal Spirou. Encre de Chine.
Format : 42x30 cm. Signé et encadré.
400/600

477

Wasterlain, Marc
DOCTEUR POCHE.

Encre de Chine pour un cul de lampe destiné à une page de titre. Dimensions : 18x25 cm.
Signée par l'auteur.
150/200



478

WEINBERG, Albert
DAN COOPER. CIEL DE NORVÈGE

Planche 11 de l'album Ciel de Norvège édité au Lombard en 1971. Encre de chine.
Dimensions : 47 x 36 cm
800/1000



479

WEINBERG, Albert
DAN COOPER. S.O.S. DANS L'ESPACE.

Encre de Chine, crayon et gouache sur papier pour la couverture du journal Tintin n°47 publié en 1967. Signée par l'auteur.. Petites salissures éparses au niveau du 1er cosmonaute. Petit manque de papier dans la marge gauche. Dimensions 48,60 x 36 cm
1000/1200



COUTAU-BÉGARIE & ASSOCIÉS

ORDRE D'ACHAT / BID FORM

SAMEDI 16 JUIN 2018 - SALLE 15 BANDE DESSINÉE / ILLUSTRATIONS

DE 11H00 À 12H00 > LOTS 1 À 82
DE 13H30 À 18H00 > LOTS 83 À 479

A envoyer à / Send to :

60, avenue de La Bourdonnais - 75007 Paris

Tel : 01 45 56 12 20 - Fax : 01 45 56 14 40

www.coutaubegarie.com - information@coutaubegarie.com

Coutau Begarie sarl - ventes aux enchères publiques - agrément n° 2002-113

DEMANDE D'APPEL TÉLÉPHONIQUE / PHONE CALL REQUEST

ORDRE FERME / ABSENTEE BID

Après avoir pris connaissance des conditions de vente, je déclare les accepter et vous prie d'acquiescer pour mon compte aux limites indiquées en euros, les lots que j'ai désignés ci-dessous (les limites ne comprenant pas les frais).

I have read the conditions of sale and the guide buyers and agree to abide by them. I grant you permission to purchase on my behalf the following items within the limits indicated in euros (these limits do not include buyer's premium and taxes).

Nom et Prénom _____
Name

Adresse _____
Address

Téléphone _____
Phone

E-mail _____

Les ordres d'achat doivent être reçus au moins 24 heures avant la vente.

Les enchères par téléphone ne sont recevables que pour les lots dont l'estimation basse est supérieure à 300 euros€

Les lots volumineux acquis sur ordre d'achat seront conservés au magasinage de Drouot (voir les conditions appliquées).

To allow time for processing, absentee bids should be arrived at least 24 hours before the sale begins.

Telephone bidding can only be arranged for lots with sale estimates of over 300 €.

Lot n° Lot n°	Lot description	Limite en € Top limite of bid in €

RÉFÉRENCES BANCAIRES OBLIGATOIRES / REQUIRED BANK REFERENCES

Code banque Bank code	Code guichet Bank sort code	Numéro de compte Account number	Clé Key

PHOTOCOPIE CARTE D'IDENTITÉ OU PASSEPORT / IDENTIFICATION PAPER-PASSPORT COPY

Je confirme mes ordres ci-dessus et certifie l'exactitude des informations qui précèdent.
I confirm my bids above and certify that all information provided is true and complete.

Date et signature :
Date and signature :



Vente pour collectionneurs

Nos correspondants en France et en Belgique Our correspondents in France and Belgium

MYRIAM LARNAUDIE-EIFFEL ASSOCIÉE CORRESPONDANT SUD-OUEST
11, place des Quinconces
33000 Bordeaux
+33 (0)6 12 49 28 94
mieiffel@gmail.com

CORRESPONDANT NORD V^{IE} AYMERIC DE PADIRAC
HÔTEL DE WARENGHIEN
250, rue Morel - 59500 Douai
+33 (0)6 27 99 17 39
vicomte@padirac.com

CORRESPONDANT BOURGOGNE - LYON GUY DE LABRETOIGNE
Santagny - 71460 Genouilly
+33 (0)6 88 56 26 27
gdelab@orange.fr

CORRESPONDANT VERSAILLES PAYS DE LA LOIRE M^{ISE} DE SAINT EXUPÉRY
29, rue Jacques Lemercier
78000 Versailles
+33 (0)6 65 38 01 85

CORRESPONDANT AUVERGNE RHÔNE ALPES B^{ON} EMMANUEL DE MANDAT GRANCEY
101, rue du Bac - 75007 Paris
+33 (0)6 83 77 40 96

CORRESPONDANT BELGIQUE B^{ON} BERNARD DE GERLACHE
Rue Therésienne, 19
Boîte 9 - 1000 Bruxelles
+32 475 69 99 06
bernard.degerlache@gmail.com

Conditions de vente

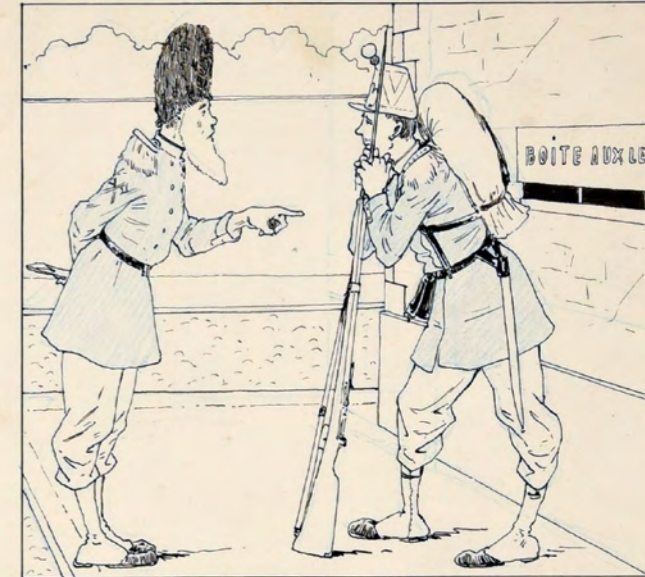
La vente est faite expressément au comptant. Les objets sont vendus en l'état, une exposition préalable permettant aux acquéreurs de se rendre compte de l'état des objets mis en vente, il ne sera admis aucune réclamation une fois l'adjudication prononcée. L'adjudicataire sera le plus offrant et dernier enchérisseur. Il devra acquitter, en sus de l'enchère, les frais de vente de 27 % TTC. Dès l'adjudication prononcée, les achats sont sous l'entière responsabilité de l'adjudicataire, le magasinage et le transport de l'objet n'engagent pas la responsabilité de la Société de Vente. Les indications portées au catalogue engagent la responsabilité de la Société de Vente, compte tenu des rectifications annoncées au moment de la présentation de l'objet et portées au procès verbal de la vente. Les dimensions, les poids et les estimations ne sont donnés qu'à titre indicatif. Le réentoilage, parquetage ou doublage sont considérés comme une mesure conservatoire et non comme un vice. Aucun lot ne sera remis aux acquéreurs avant acquittement de l'intégralité des sommes dues. En cas de paiement par chèque, le transfert de propriété de l'objet n'aura lieu qu'après encaissement du chèque. Le paiement par chèque sans provision ou le défaut de paiement n'entraîne pas la responsabilité de la Société de Vente et en conséquence la délivre de l'obligation de paiement au vendeur. A défaut de paiement, l'objet pourra être remis en adjudication sur folle enchère. En cas de contestation, au moment de l'adjudication, c'est-à-dire s'il y a double enchère, le lot sera immédiatement remis en vente au prix proposé par les enchérisseurs et tout le public sera admis à enchérir de nouveau. La vente sera conduite en euros. Le règlement des objets, ainsi que celui des taxes s'y appliquant, sera effectué dans la même monnaie. Les chèques tirés sur une banque étrangère ne seront autorisés qu'après accord préalable de la Société de Vente. Pour cela, il est conseillé aux acheteurs d'obtenir, avant la vente, une lettre accreditive de leur banque pour une valeur avoisinant leur intention d'achat, qu'ils transmettront à la Société de Vente. A défaut de paiement du montant de l'adjudication et des frais, une mise en demeure sera adressée à l'acquéreur par lettre recommandée avec avis de réception aux frais de l'acquéreur. A expiration du délai d'un mois après cette mise en demeure et à défaut de paiement de la somme due, il sera perçu sur l'acquéreur et pour une prise en charge des frais de recouvrement des honoraires complémentaires de 10% du prix d'adjudication, avec un minimum de 250 euros. L'application de cette cause ne fait pas obstacle à l'allocation de dommages-intérêts et aux dépens de la procédure qui serait nécessaire, et ne préjuge pas de l'éventuelle mise en œuvre de la procédure de folle enchère. L'expédition des lots acquis sera effectuée après règlement de la totalité du bordereau, à la demande expresse de l'acheteur, sous son entière responsabilité, en échange d'une lettre de décharge et à ses frais. Des droits de garde seront perçus au prorata de l'encombrement si les lots ne sont pas retirés rapidement après la vente.

Ordres d'Achats

La Société de Vente et l'Expert peuvent exécuter tout ordre d'achat sans aucun frais supplémentaire, il convient d'en faire la demande par écrit, 24 heures avant la vacation, à l'aide du formulaire inclus dans le présent catalogue, dûment complété et accompagné d'un chèque ou d'un relevé d'identité bancaire. La Société de Vente agira pour le compte de l'enchérisseur, selon les instructions contenues dans le formulaire d'ordre d'achat, ceci afin d'acheter le ou les lots au prix le plus bas possible et ne dépassant, en aucun cas, le montant maximum indiqué par l'enchérisseur. Enchères par téléphone : l'acheteur désireux de se faire appeler pendant la vente utilisera le formulaire selon les conditions énoncées ci-dessus. Les ordres d'achat sont une facilité pour les clients. La Société de Vente Ne sera pas tenue responsable pour avoir manqué d'exécuter un ordre par erreur, ou, pour toute autre cause.

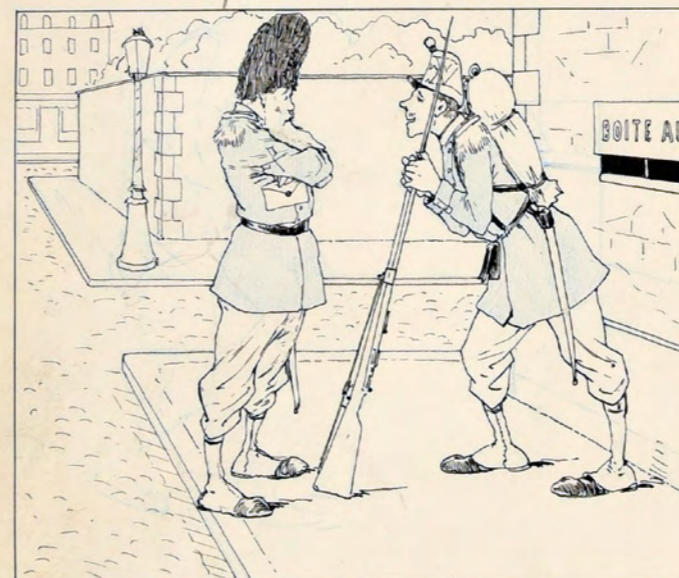


Des vols ayant été commis à la grande poste, on a jugé bon d'y mettre un fac-
tionnaire. C'est le fusilier Camerelat qui est de faction au moment où
Camerelat vient mettre à la boîte une lettre du Colonel.



— Comment qu'tu s'appelles, conseil, dit Camerelat ? — Camerelat, Sapeur de la 5^e du Jeun.
— Oh très fusilier Camerelat de la 5^e du Jeun. que tu es un jeune homme imprudent.
Et si l'empire allait partir, il te camerait la moustache !

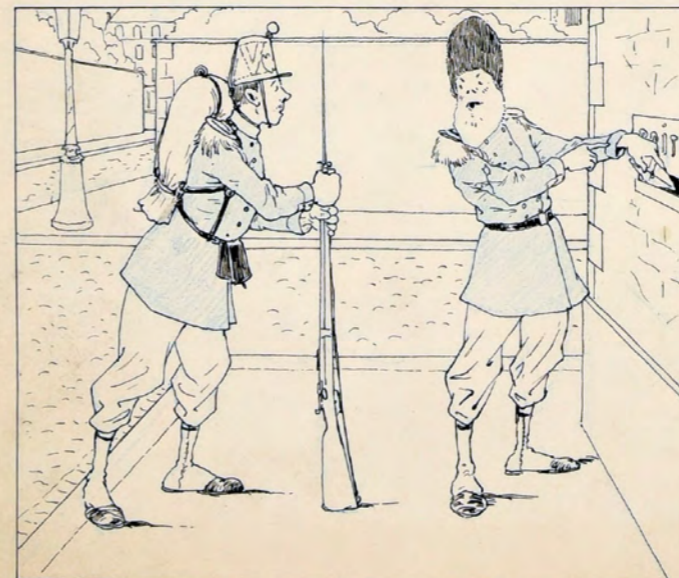
Lot 348



— Pas de danger, Sapeur, il n'est pas chargé ! — Que voilà, conseil,
une raison qui est peut être illogique, mais qui elle n'est pas subor-
quante de la chose. J'te vas le prouver en 2 temps 3 mouvements.



— Voistu cette lettre qu'elle a été écrite par le Colonel ? — Oui, Sapeur !
— Voui - ou non est-elle chargée ? — B'ait pas que l'Colonel
d'un pas les moilleux... mais celle-ci, Sapeur, elle n'est pas chargée !



— Pour l'orese, conseil, c'te lettre elle n'est pas chargée, et monstard que tu
vas voir que Cam' va pas l'empêcher de parler tout de même !



A voté pourquoi le fusilier Camerelat a de la méfiance !

DROUOT
PARIS