



OLIVIER COUTAU-BÉGARIE
Commissaire-Priseur



FLACONS DE PARFUM

LUNDI 20 JUIN 2016

*
Guan





OLIVIER COUTAU-BÉGARIE

Commissaire-Priseur



SW Coutau-Bégarie - Agrément 2002-113 - 60, avenue de La Bourdonnais - 75007 Paris
Tel : 01 45 56 12 20 - Fax : 01 45 56 14 40 - www.coutaubegarie.com

LES FLORALIES DU PARFUM

FLACONS & OBJETS DE PARFUMERIE

LUNDI 20 JUIN 2016

VENTE À 11H00, DES LOTS 1 À 86
ET 14H00, DES LOTS 87 À 383

PARIS - HÔTEL DROUOT - SALLE 7
9, rue Drouot - 75009
Tél. de la salle : +33 (0)1 48 00 20 07

RESPONSABLE DE LA VENTE
Mathilde FELLMANN
Tél. : +33 (0)1 45 56 12 20

EXPOSITIONS PUBLIQUES À L'HÔTEL DROUOT
Samedi 18 Juin 2016 - de 11h00 à 18h00

ORDRES D'ACHAT
information@coutaubegarie.com
Fax : +33 (0)1 45 56 14 40
24h avant la vente

EXPERT
Jean-Marie MARTIN-HATTEMBERG
EXPERT PRÈS LA COUR D'APPEL DE VERSAILLES
28, rue Mansart - 78160 Marly le Roy
+33 (0)6 61 75 86 57 - jjicky1889@yahoo.com



L'ensemble des illustrations de cette vente sont visibles sur les sites ci-dessus. Enchérir en direct sur : www.drouotlive.com

Les enchères par téléphone ne sont recevables que pour les lots dont l'estimation basse est supérieure à 300 €.



EAU
SAUVAGE
POUR HOMME
ESSENCE

CORRESPONDANTS

BORDEAUX

Myriam LARNAUDIE-EIFFEL
11, place des Quinconces
33000 Bordeaux
Tél. : 05 56 79 39 42
E-mail : mleiffel@cegetel.net

BELGIQUE

Tanguy de SAINT-MARCO
23, avenue des Phalènes
1000 Bruxelles
Tél. : 00 32 2 513 16 31

PHOTOGRAPHIES & MISE EN PAGE
SW COUTAU-BÉGARIE
AYA MATSUMOTO - JULIEN BERREBI

FLACONS PUBLICITAIRES DÉCORATIFS.

Ces Modèles de Flaconnages sont en verre incolore pressé moulé et ne contiennent pas de parfum. C'est pour leur design et pour leur valeur décorative qu'ils se collectionnent aujourd'hui.



1. MOLYNEUX – « Vivre » - (1971).

Modèle dessiné par Serge Mansau, présenté sur son socle éclairant.

On y joint deux exemplaires de petite taille.

H. : 29 cm (sans socle), 10 cm, et 7 cm.

80 / 100 €

2. HOUBIGANT – « Quelques Fleurs » - (années 1990).

H. : 24 cm.

60 / 80 €

3. DANIEL AUBUSSON – « Histoire d'Amour » - (années 1990).

H. : 26 cm.

60 / 80 €

4. NINA RICCI – « Nina » - (années 1990).

Modèle édité par la Verrerie Pochet & Du Courval.

H. : 29 cm.

60 / 80 €

5. CARON – « Fleurs de Rocaille » - (1933).

Modèle dessiné par Paul Ternat & Félicie Bergaud.

On y joint trois exemplaires de différentes tailles.

H. : 21 cm, 14 cm, 9 cm et 7 cm. 100 / 120 €

6. OSCAR DE LA RENTA – (années 1990).

Modèle dessiné par Serge Mansau.

H. : 19 cm.

60 / 80 €





7. **EMMANUEL UNGARO** – « *Senso* » - (années 1990).

Deux modèles à décor de draperies, avec leur passementerie.

H. : 36 cm et 26 cm.

100 / 150 €

8. **JEAN PATOU** – « *Joy* » - (1930).

Modèle dessiné par Suè & Mare.

H. : 18 cm.

150 / 200 €

9. **EMMANUEL UNGARO** – « *Diva* » - (années 1990).

Modèle à décor de draperies, avec son col bagué de zamac.

H. : 32 cm.

100 / 150 €

10. **FABERGÉ** – « *Fleur du Monde* » - (1971).

Modèle en verre teinté mandarine avec bouchon soufflé moulé.

H. : 29 cm.

100 / 150 €

11. **NIKI DE SAINT PHALLE** – (1983).

Important flacon sculpture en verre pressé moulé teinté bleu nuit de section et forme cubiques, avec sa capsule en résine laquée or surmonté d'un couple de serpents entrelacés, un laqué polychrome. Titré.

H. : 36 cm.

700 / 800 €



FLACONS D'ART ÉDITÉS PAR CRISTAL LALIQUE.

Ces flaconnages en cristal massif incolore dépoli pour certains sont présentés dans leur coffret titré. Tous sont signés Lalique France.

12. « Deux Anémones » - (années 1980).

H. : 16 cm.

200 / 300 €

13. « Clarisse » - (années 1990).

H. : 13 cm.

200 / 300 €

14. « Fille d'Eve » - (années 1980).

Modèle édité d'après celui destiné à présenter le parfum « Fille d'Eve » de Nina Ricci.

H. : 15 cm.

200 / 300 €

15. « Clairefontaine » - (années 1980).

H. : 12 cm.

200 / 300 €

16. « Moulin Rouge » - (années 1980).

H. : 16,5 cm.

200 / 300 €

17. « Thaïs » - (années 1980).

H. : 8 cm.

150 / 200 €

18. « Dahlia » - (années 1980).

Rare modèle dans cette petite taille.

H. : 9 cm.

100 / 150 €

19. « Cactus » - (années 1980).

H. : 11 cm.

100 / 150 €

20. « Samoa » - (années 1980).

Modèle dessiné par Marie Claude Lalique.

H. : 11 cm.

100 / 150 €

21. « Martine » - (années 1980).

H. : 15 cm.

150 / 200 €

22. « Chèvrefeuille » - (1992).

Présenté dans son coffret titré (incomplet), premier modèle créé pour Lalique Parfums, scellé avec PdO.

H. : 11 cm.

150 / 200 €

23. « Le Nu » - (1995).

Présenté dans son coffret titré, et scellé avec PdO.

H. : 11 cm.

200 / 300 €





22

20

24. LALIQUE PARFUMS – « Chèvrefeuille » - (1992).

Important flacon publicitaire décoratif en cristal massif incolore pressé moulé partiellement dépoli, de section rectangulaire cubique, sa panse en V à décor moulé de feuillages, avec son bouchon demie-lune reprenant le même décor. Signé.

H. : 26,5 cm.
1 000 / 1 200 €

25. MARIE CLAUDE LALIQUE – « Hommage à mon Grand-Père » - (années 1990).

Estampe gaufrée rehaussée de feuille d'or figurant une tête de femme dans un encadrement de fleurs et de rubans exécutée d'après une broche de René Lalique, présentée dans un encadrement en bois ouvragé. Titrée.

D. : 11,5 x 16 cm.
200 / 250 €

PARFUMERIE CONTEMPORAINE.

26. HELENA RUBINSTEIN – « Barynia » - (années 1980).

Présenté dans son coffret titré, flacon moderniste contenant. 15ml d'extrait. Scellé.

H. : 8,5 cm.
50 / 70 €



25

27. BERNARD LALANDE – « Bleu de France » - (1989).

Présenté dans son coffret en carton gainé de papier bleu roy titré, intérieur suédine bleue avec médaille du centenaire de la Tour Eiffel, flacon en cristal incolore dépoli figurant la Tour Eiffel stylisée dessinée par Pierre Dinand. scellé avec 50ml d'extrait. Signé.

H. : 16 cm.
150 / 200 €

28. CARTIER – « Panthère » - (1987).

Présenté dans son écrin joaillier titré, flacon tabatière en verre incolore dépoli, surlin, et résine moulée figurant une gemme entourée de deux panthères, contenant 200ml de parfum de toilette.

H. : 17 cm.
200 / 250 €

29. PRINCE HENRI PIERRE D'ORLÉANS – « Lys Bleu » - (années 1990).

Deux flacons en verre incolore rehaussé de laque orange forme de borne galbée à décor de feuilles d'acanthé, col à carnette, avec leur bouchon « soleil », chacun contenant 15ml d'extrait et 100ml d'eau de toilette.

H. : 8,5 cm et 18 cm.
150 / 200 €

30. OSCAR DE LA RENTA – (années 1990).

Trois flacons d'extrait en verre incolore modèle « encier quadrilobé – bouchon fleur » présentés dans leur coffret en carton parchemin titré et gaufré, contenant 7,5ml, 15ml, et 30ml d'extrait.

Modèle dessiné par Serge Mansau.
H. : 5 cm, 7 cm et 9 cm.

150 / 200 €



29

30

29

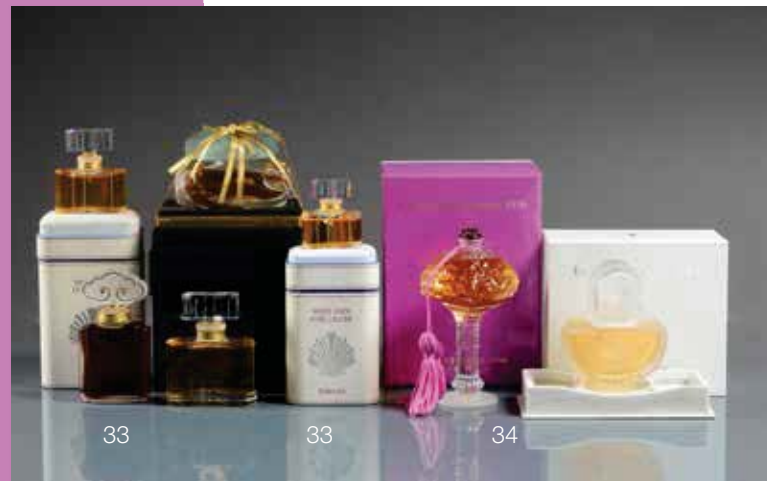


31. HOUBIGANT – « *Quelques Fleurs* » - (1911).
Deux flacons d'extrait en verre incolore dépoli modèle « tabatière », présentés dans leur coffret carton parchemin titré et gaufré, contenant 7ml, et 30ml d'extrait. On y joint un même modèle décoratif publicitaire sans parfum.
H. : 5 cm, 7 cm et 8 cm.
60 / 80 €

32. CHLOÉ – (années 1970).
Important ensemble composé du flacon publicitaire décoratif en verre incolore et bouchon dépoli modèle « bulbe aux arums » et de quatre modèles commerciaux avec leur coffret mandarine titré et contenant 7,5ml, 15ml, 30ml et 60ml d'extrait. Modèle dessiné par Pierre Dinand.
H. : 20 cm, 7 cm, 8 cm, 9,5 cm et 11,5 cm.
180 / 200 €

33. ESTÉE LAUDER – (années 1980-1990).
Ensemble comprenant trois flacons d'extrait « White Linen », deux avec leur coffret titré contenant 7ml, 15ml et 30ml d'extrait, un flacon « chinois » contenant 30ml d'extrait « Cinnabar », et un flacon « galet facetté » en verre massif incolore avec son coffret titré contenant 30ml d'extrait « Knowing ».
H. : 5 cm, 6,5 cm, 8 cm, 9,5 cm et 8 cm.
200 / 250 €

34. BORSARI – (années 1990).
Ensemble se composant du flacon modèle « fontaine » contenant 40ml d'eau de parfum et du flacon modèle « Bouquet de Violette » contenant 50ml d'eau de parfum, les deux en verre incolore, chacun avec leur coffret titré.
H. : 9 cm et 11 cm.
60 / 80 €



35. DIVERS PARFUMEURS – (années 1990).
Ensemble se composant de deux flacons modèle « bouchon camélia » contenant chacun 7,5ml et 15ml d'extrait « Liz de Liz » avec leur coffret titré, un flacon moderniste contenant 7ml d'extrait « Lauren » de Ralph Lauren avec son coffret titré, un flacon demie-lune contenant 15ml d'extrait « Fleurs de Rocaille », et un flacon numéroté 84 / 100 en cristal massif incolore contenant 15ml d'extrait « Private Number » d'Etienne Aignier.
H. : 6,5 cm, 8 cm, 5 cm, et 10 cm.
200 / 300 €



40

36. JEANNE ARTHÈS – « *Guipure & Silk* » - (années 2000).
Présenté dans son étui carton illustré, flacon en verre incolore forme ovale gainé de dentelle noire en résine moulée contenant 100ml d'eau de parfum.
H. : 11 cm.
50 / 60 €



41

37. GEORGES MARCIANO – « *Guess* » - (années 2000).
Présenté dans son coffret triangle en carton marbré, flacon triangle en verre incolore et dépoli contenant 7,5ml d'extrait.
H. : 6 cm.
50 / 60 €

38. JEAN DESPREZ – « *Révolution à Versailles* » - (1989).
Présenté dans son coffret disque en carton parchemin titré à décor de la cocarde, flacon amphore en forme de disque orné de la cocarde en tissu, coiffé de son bouchon lyre, contenant 30ml d'extrait.
H. : 11 cm.
60 / 80 €

39. BULGARI – « *Jasmin Noir* » - (années 2000).
Présenté dans son coffret cubique en carton gainé de papier noir et or titré, flacon vaporisateur en verre opaque noir avec capsule en zamac incrusté de cristaux Swarovski contenant 100ml d'eau de parfum. Edition limitée.
Modèle dessiné par Thierry De Baschmakoff.
H. : 9,5 cm.
80 / 100 €

40. LIZABETH ARDEN – « *Palais de Versailles* » - (2000).
Importante boîte à savon en biscuit émaillé blanc de forme rectangulaire, base et couvercle à décor polychrome de fleurs et feuillages en ceinture, son couvercle à décor moulé d'un lion assoupi.
Edition spéciale pour les Amis du Château de Versailles.
D. : 8 x 17 cm.
200 / 250 €



41. JEAN MARAIS – « *Mixte* » - (années 1990).

Luxeux flacon vaporisateur en verre incolore de section cubique en forme de colonne torsadée, pied et épaulement gainé de bronze doré, sa capsule en bronze doré figurant des profils d'hommes stylisés, signé. (PdO).

H. : 21 cm.
180 / 200 €

42. CHRISTIAN DIOR – (années 1970-1990).

Ensemble comprenant un flacon de 60ml d'extrait « Miss Dior » scellé dans son coffret, un grand flacon d'extrait « Miss Dior » avec son socle de coffret, un flacon de poudre de talc parfumé « Diorella » scellé dans son étui, et deux flacons d'eau de toilette « Diorissimo » avec leur étui pieds de poule.

180 / 200 €

43. CALIFORNIAN PERFUME COMPANY AVON – « *Öland* » - (années 1970).

Présenté dans son étui carton illustré polychrome titré, flacon en verre laqué argent figurant la Duesenberg de l'acteur Clark Gable contenant 100ml d'après rasage.

L. : 20 cm.
100 / 150 €



44. CALIFORNIAN PERFUME COMPANY AVON – « *Tai Winds* » - (années 1970).

Présenté dans son étui carton illustré polychrome titré, flacon en verre laqué et résine argent thermoformée figurant la Rolls-Royce « Silver Ghost » contenant 100ml d'après rasage.

L. : 20 cm.
100 / 150 €

48. MOEHR – « *Lotus Bleu* » - (années 1920 – Monaco).

Rarissime diminutif en verre incolore richement décoré de laque bleu ciel de section ovale, sa panse à décor de pétales moulés laqués, col à carnette, son bouchon « bouton floral » également laqué.

H. : 5 cm.
700 / 800 €

45. CALIFORNIAN PERFUME COMPANY AVON – « *Wild Country* » - (années 1970).

Présenté dans son étui carton illustré polychrome titré, flacon en verre laqué noir et résine argent thermoformée figurant la Bugatti Royale contenant 100ml d'après rasage.

L. : 20 cm.
100 / 150 €

49. CARVEN – (années 1970).

Coffret spécialement édité pour les Aerolineas Argentinas en carton titré comprenant trois diminutifs parfums, chacun dans leur étui bicolore titré, scellé avec PdO.

D. : 7 x 11 cm (coffret).
150 / 180 €

DIMINUTIFS PARFUMS & TESTEURS.

46. CIRO – « *Originals* » - (années 1950 – Etats Unis).

Important coffret rectangulaire en carton gainé de papier rainuré or titré comprenant cinq diminutifs parfums originaux, chacun avec leur coffret carton de couleur titré : « Surrender », « Danger », « Reflexions », « New Horizons » et « Ricochet ». (PdO).

H. : de 4 à 5m chacun.
200 / 220 €

47. NINA RICCI – « *Cœur Joie* » - (1946).

Présenté dans son étui carton blanc siglé et gaufré, coffret ovale cranté en plexi incolore titré serti de son ruban violet et de son étiquette titrée en ceinture contenant le flacon « deux cœurs » en verre incolore dépoli avec sa capsule en laiton rainuré. Modèle créé par Marc Lalique.

H. : 5,5 cm.
500 / 600 €



46



50. GUERLAIN – « Chant d'Arômes » - (1962).

Présenté dans son rarissime coffret rectangulaire en carton gainé de papier polychrome siglé, très rare diminutif parfum en verre incolore modèle « amphore à épaulettes » titré sur une face. Excellent état. (bouchon bloqué).

H. : 5 cm.
700 / 900 €

51. LANVIN PARFUMS – « Mon Pêché » - (années 1950).

Dans un état remarquable de fraîcheur, présenté dans son coffret rectangulaire cubique en carton gainé de papier ivoire titré et siglé, rare diminutif parfum « boule noire » titré et siglé à l'or, avec sa capsule en laiton. (PdO).

H. : 3,5 cm.
700 / 900 €

52. LANVIN PARFUMS – (années 1950).

Ensemble comprenant un étui carton titré contenant 10 échantillons tubes avec leur étiquette et trois diminutifs parfums « boule incolore tronquée » présentés sur leur carton rainuré titré.

Parfums : « Scandal », « Crescendo » et « Rumeur ».
H. : 4 cm et 2,5 cm chacun.
300 / 350 €

53. CHANEL – (années 1950).

Intéressant ensemble comprenant un flacon testeur cylindrique avec étiquette et bouchon boule à touche-oreilles, un coffret en carton blanc et noir titré contenant quatre flacons cubiques à bouchon ovale avec leur étiquette, et un flacon cubique à bouchon ovale avec coffret et étiquette. Parfums : « N°5 », « Cuir de Russie », « Bois des Iles », « Gardénia » et « N°22 ».

H. : 8 cm et 6 cm chacun.
180 / 200 €

54. CHANEL – (années 1950).

Série de cinq flacons testeurs en verre incolore, modèle « cubique », avec leur bouchon carré à tige et leurs étiquettes, disposés sur socle en plexi titré.

H. : 7 cm chacun.
300 / 350 €

55. ERASMIC – (années 1920).

Enchassés dans un présentoir en laiton ouvragé, six flacons testeurs en verre incolore, modèles cubiques à bouchon disque à tige de verre, avec leur étiquette or gaufrée : « Iris », « Sympathie », « Trishna », « Frisson d'Amour », « Brise du Midi », et « Euridyce ». (PdO).

On y joint un flacon de la même maison à décor de feuillages en dépoli.

H. : 8 cm chacun et 12 cm.
300 / 350 €





56. RICHARD HUDNUT – « *Gardenia* » - « *Narcisse* » - « *Lilac* » - (années 1920).

Trois flacons testeurs en verre incolore de section et forme cylindriques bilobées, avec leur bouchon perle rainurée dépolie et leur étiquette illustrée.

H. : 8 cm chacun.
120 / 150 €

57. JEAN DESPREZ – « *Votre Main* » - (1939).

Rarissime flacon première taille en biscuit émaillé polychrome figurant une main gainé de roses et de feuillages, son bouchon en biscuit émaillé en forme de rose. Titré.

Modèle dessiné par Léon Leyritz.
H. : 8 cm.
350 / 400 €

58. SCHIAPARELLI – « *Salut* » - « *Sleeping* » - (1935-1938).

Lot comprenant le diminutif « pyramide tronquée » avec bouchon en résine jaune miel avec son étiquette, et le flacon première taille figurant un bougeoir avec sa bougie. Bon état.

H. : 3,5 cm et 8 cm.
150 / 200 €

59. JEAN PATOU – (années 1950).

Coffret rectangulaire cubique en carton gainé de papier crème titré comprenant trois diminutifs parfums modèle « framboise » en verre incolore pressé moulé avec leur bouchon framboise à touche-oreilles, deux avec étiquette or en pampille.

Modèle dessiné par Süe & Mare.
H. : 6 cm chacun.
80 / 100 €

60. MISCHIEF – (années 1950 – Etats Unis).

Présenté dans son étui carton polychrome titré et illustré d'un angelôt, coffret en bakélite noire figurant un chapeau haut de forme contenant un diminutif parfum en verre opaque noir avec capsule argent et ses étiquettes argent. On y joint le flacon modèle commercial de ce parfumeur.

H. : 4,5 cm et 7,5 cm (flacons).
150 / 180 €

61. F.WOLFF UND SOHN – « *Divinia* » - (années 1910).

Rare diminutif parfum en verre incolore avec son étiquette illustrée gaufrée et son bouchon liège.

H. : 6 cm.
60 / 80 €

62. CHRISTIAN DIOR – « *Miss Dior* » - (1947).

Présenté dans son étui carton titré et siglé, diminutif parfum en forme d'amphore en verre incolore titré avec capsule en résine dorée. (PdO).

H. : 4 cm.
50 / 80 €

63. COTY – « *L'Origan* » - « *Paris* » - (années 1930).

Présentés dans leur étui de métal blanc siglé et titré, deux diminutifs parfums pour le sac en verre incolore pressé moulé modèles « borne perlée » avec bouchon dépoli floral et leurs étiquettes.

Modèle d'après dessin de René Lalique.
H. : 6 cm chacun.
120 / 150 €





64. COTY – « A'Suma » - (1934).

Rarissime diminutif parfum en verre incolore pressé moulé dépoli satiné modèle sphérique à décor moulé d'anémones, avec son bouchon côtelé.

H. : 4 cm.
400 / 500 €

65. ELIZABETH ARDEN – « Blue Grass » - (1935).

Très rare diminutif parfum en verre soufflé incolore de Murano de section cylindrique, forme pansue, avec son bouchon perle à décor de perles de verre turquoise, intérieur du flacon décoré d'un cheval se cambrant en verre opaque turquoise.

H. : 5 cm.
400 / 500 €

66. ELIZABETH ARDEN – « On Dit » - (1944).

Présenté dans son coffret rectangulaire en carton titré illustré de deux visages de femme chuchotant, diminutif parfum en verre massif incolore de section cubique, panse à six pans, son bouchon taillé en facettes, avec son étiquette or illustrée.

H. : 5,5 cm.
300 / 350 €

67. ELIZABETH ARDEN – « It's You » - (1939) – « Blue Grass » - (1935).

Présenté dans son rarissime étui carton illustré polychrome du flacon emblématique de la maison, diminutif parfum en verre massif incolore pressé moulé titré. On y joint le diminutif

parfum « Blue Grass » avec son coffret.

H. : 5,5 cm.
200 / 250 €

68. ELIZABETH ARDEN – « On Dit » - (1942).

Présenté dans son coffret illustré et titré (intérieur tâché), diminutif parfum en verre massif incolore facetté avec sa belle étiquette à deux figurines.

H. : 5 cm.
100 / 120 €

69. ELIZABETH ARDEN – « Œuf Fabergé » - (années 1990).

Réplique d'un œuf impérial Fabergé en laiton ouvragé et résine vert amande sur socle tripode renfermant un diminutif parfum. (PdO).

H. : 8 cm (œuf) H. : 2 cm (flacon).
150 / 180 €

70. SOLON PALMER – « Gardenglo » - (années 1940 – Etats-Unis).

Présenté dans son coffret carré cubique en carton illustré polychrome d'un couple d'amoureux, diminutif parfum en verre incolore en forme de médaillon rainuré avec capsule en laiton et ses deux étiquettes or.

H. : 5 cm.
100 / 120 €

71. ROSE VALOIS – « Marotte » - (années 1950).

Présenté dans son coffret cubique en plexi titré, flacon figurine en verre incolore pressé moulé coiffé d'un mini-chapeau en feutrine de couleur.

H. : 6 cm.
180 / 200 €

72. CARAY – (années 1945-1950).

Élégant coffret rectangulaire cubique en carton gainé de papier ivoire à décor d'une rosace or et noir contenant quatre diminutifs parfums modèles « cube » avec capsule « fleur » en laiton, parfums : « Tabac des Jardins », « Fleurs des Jardins », « Variétés des Jardins », « Cuir des Jardins ». (PdO).

H. : 4 cm chacun (flacons).
150 / 200 €



PRINCE MATCHABELLI – (ETATS UNIS).

73. PRINCE MATCHABELLI – « *Wind Song* » - (années 1950).
Important flacon publicitaire décoratif en verre incolore pressé moulé rehaussé de laque or représentant une couronne avec son bouchon cruxiforme. (accident au col et éclats au bouchon).
Modèle édité par la Verrerie de Nesle.
H. : 21,5 cm.
150 / 200 €

74. PRINCE MATCHABELLI – « *Wind Song* » - (années 1950-1960).
Ensemble de trois flacons identiques à celui du lot précédent. en trois différentes tailles. Bon état. (égrenure à un bouchon – bouchon plastémeri pour le petit modèle).
H. : 17 cm, 8 cm et 5 cm.
300 / 350 €

75. PRINCE MATCHABELLI – « *Stradivari* » - « *Jungle Flower* » - (années 1950).
Ensemble de trois flacons en verre incolore pressé moulé partiellement dépoli identiques à ceux du lot précédent avec leur étiquette dorée sous leur assise. (un bouchon manquant).
H. : 12 cm, 7 cm et 5 cm.
200 / 250 €

76. PRINCE MATCHABELLI - « *Crown Jewel* » - (années 1950).
Présenté dans son presse-papier en plexi moulé carré facetté, flacon « couronne » en verre incolore pressé moulé rehaussé de laque or, avec son bouchon cruxiforme et son étiquette or, l'ensemble dans son coffret carton suédine beige titré et siglé. (scellé avec PdO).
H. : 7 cm D. : 8 x 8 cm.
150 / 200 €

77. PRINCE MATCHABELLI - « *Duchess of York* » - « *Ave Maria* » - (années 1930-1950).
Présentés dans leur coffret carton suédine rouge titré et siglé, deux flacons « couronne » : un modèle laqué rouge rubis et or, l'autre modèle en verre incolore pressé moulé rehaussé de laque or, avec leur étiquette dorée sous leur assise. On y joint le diminutif parfum assorti. (PdO).
H. : 6 cm chacun.
200 / 250 €

78. PRINCE MATCHABELLI – (années 1950).
Ensemble de cinq flacons en verre incolore pressé moulé identiques à ceux du lot précédent : une version en verre incolore rehaussé de laque or, une version en verre incolore, une version en verre incolore partiellement dépoli avec son coffret carton suédine rouge titré et siglé, une version en verre laqué bleu ciel et or, et une version en verre laqué vert et or. On y joint un flacon modèle « pion d'échecs » avec bouchon cruxiforme en laiton.
H. : 9 cm, 6,5 cm, 5 cm et 11,5 cm.
300 / 400 €

79. PRINCE MATCHABELLI – (années 1950 – Etats Unis).
Deux poudriers en laiton estampé : un modèle carré laqué noir, et un modèle rectangulaire laqué blanc, chacun siglé de la couronne géorgienne. (manque) Titrés.
D. : 7 x 7 cm et 5,5 x 4,5 cm.
150 / 180 €



**80. BOURJOIS** – « *Soir de Paris* » - (1928).

Ensemble se composant de quatre flacons en verre pressé moulé bleu nuit : trois modèles bornes pour l'eau de cologne avec étiquette argent et capsule en métal blanc, un modèle extrait avec étiquette argent et bouchon en verre dépoli. On y joint le pôt de crème de beauté assorti et la boîte de poudre cylindrique en carton illustré. (PdO).

H. : 17 cm, 11,5 cm, 9 cm, et 11 cm - D. : 7 cm et 8 cm.
150 / 200 €

81. BOURJOIS – « *Peaches & Cream* » - (Etats Unis – 1920).

Rare boîte de poudre en carton gainé de papier gaufré or et marron glacé de section cylindrique forme tambour chantournée à décor rocaille Louis XV. Titrée et en très bon état. (vide).

D. : 8 cm.
100 / 120 €

82. BOURJOIS – « *Evening in Paris* » - (années 1950 – Grande Bretagne).

Flacon première taille en verre pressé moulé bleu nuit avec étiquette argent et capsule en bakélite noire présenté dans son coffret en bakélite bleu nuit figurant une coquille Saint Jacques, avec son étiquette. Titré. (PdO).

H. : 5 cm (flacon).
150 / 200 €

83. BOURJOIS – « *Evening in Paris* » - (années 1950 – Grande Bretagne).

Même modèle de coffret « coquille Saint Jacques » en bakélite blanche avec son étiquette contenant son flacon

première taille en verre bleu nuit avec capsule en métal blanc et étiquette argent. (PdO).

H. : 5 cm.
150 / 200 €

84. BOURJOIS – « *Evening in Paris* » - (années 1950 – Etats Unis).

Ensemble se composant d'un coffret carré en carton illustré polychrome d'un couple en tenue de soirée contenant un flacon d'eau de cologne et un flacon « parapluie » contenant de l'extrait, d'un petit flacon d'extrait avec étiquette argent et capsule en métal dans son coffret illustré d'une vue de Paris la nuit, d'un boîte de poudre de riz cubique (modèle de guerre), d'un flacon de talc parfumé en métal chromolithographié, et d'un flacon de poudre à sachet avec son étui carton illustré.

Diverses dimensions.
150 / 200 €

85. BOURJOIS – « *Evening in Paris* » - (années 1950 – Grande Bretagne).

Flacon première taille en verre bleu nuit avec étiquette argent et capsule en bakélite noire présenté dans son coffret en bakélite bleu lapis lazuli figurant un hibou en pied avec son étiquette bandeau argent.

H. : 5 cm (flacon).
150 / 200 €

86. BOURJOIS – (années 1950).

Important lot comprenant quatre flacons « fusée » en verre incolore avec capsule en résine pour le parfum « Ramage », deux flacons « urne bouchon éventail » en verre incolore dont un avec coffret illustré pour le parfum « Mais Oui », trois flacons de sac en verre bleu nuit « Soir de Paris », un boîtier cylindrique de « fard pocket » en carton illustré, et une boîte de poudre cylindrique en carton gainé de papier marbré marron « Mon Parfum » et un grand coffret « Evening in Paris » (incomplet) comprenant un poudrier, un flacon de talc, un flacon d'extrait et une boîte de poudre. (PdO).

Diverses dimensions.
280 / 300 €



CHRISTIAN DIOR – (MAISON DE COUTURE FONDÉE EN 1947).



89



92



91

87. CHRISTIAN DIOR – « Eau de Cologne Fraiche » - (1953).

Imposant flacon publicitaire décoratif en verre incolore pressé moulé de section ovale cylindrique, avec son étiquette et sa capsule en résine à décor de motifs de vanneries. Modèle dessiné par Fernand Guérycolas.

H. : 31 cm.
200 / 250 €

88. CHRISTIAN DIOR – « Diorissimo » - (1956).

Présenté dans son coffret rectangulaire cubique en carton gainé de satin rose titré, flacon amphore en cristal incolore pressé moulé de Baccarat sur piedouche étoilé, à décor de deux anneaux moulés, col à carnette, avec son bouchon goutte et son étiquette en ceinture. Scellé avec PdO et numéroté.

On y joint la même amphore en cristal de Baccarat sans coffret.
Modèle dessiné par Fernand Guérycolas.

H. : 18 cm chacun.
400 / 420 €

89. CHRISTIAN DIOR – « Miss Dior » - (1947).

Flacon amphore en cristal double incolore et blanc (overlay) sur piedouche étoilé, rehaussé de laque or, titré sur cartouche, col à carnette laqué or, avec son bouchon goutte overlay blanc. Numéroté. (dorure usée).

Modèle dessiné par Fernand Guérycolas.

H. : 18 cm.
500 / 600 €

90. CHRISTIAN DIOR – « Diorama » - (1949).

Même modèle de flacon amphore que celui du lot 88 mais en verre incolore en plus petite taille, avec son beau coffret ovale gris Montaigne titré avec passementerie, scellé avec PdO. Excellent état.

On y joint le flacon rectangulaire « pieds de poule » créé pour l'eau de toilette « Miss Dior ».

H. : 11,5 cm et 9 cm.
100 / 150 €



87



88

90

91. CHRISTIAN DIOR – « Diorama » - (1949).

Flacon amphore en cristal double incolore et bleu nuit (overlay) sur piedouche étoilé, rehaussé de laque or, titré sur cartouche, col à carnette laqué or, avec son bouchon goutte overlay bleu nuit. Numéroté. Bon état. (PdO).

Modèle dessiné par Fernand Guérycolas.

H. : 18 cm.

700 / 800 €

92. CHRISTIAN DIOR – « Coffret Duo » - (1949).

Rarissime coffret en carton gris Montaigne titré contenant deux amphores miniatures scellées avec PdO : « Miss Dior » et « Diorama », entièrement emballé et jamais ouvert. Tout d'époque en l'état.

D. : 12,5 x 11 cm.

600 / 800 €



93

93. CHRISTIAN DIOR POUR LÉVITAN – (années 1960).

Rarissime coffret faux carré cubique en carton gris Montaigne titré, intérieur satin gris, comprenant le flacon « amphorette » en verre incolore pressé moulé avec son étiquette, et un élégant vaporisateur de sac en laiton ouvragé laqué noir. Excellent état.

H. : 9 cm.

400 / 500 €

94. CHRISTIAN DIOR – « Diorella » - (21 Septembre 1972).

Ensemble comprenant le flacon original de ce parfum dessiné par Serge Mansau en verre incolore et métal blanc, le dossier de lancement avec menu gastronomique, billet de transport, disque vinyl 45 tours de la mélodie originale de la publicité du parfum, un puzzle, et un dépliant de présentation, avec illustration d'après René Gruau.

Provenance : Agence PubliService.

100 / 150 €

95. CHRISTIAN DIOR – (années 1970-1980).

Important lot de documentation publicitaire provenant de l'agence PubliService comprenant un oscar PLV 1978, un diplôme vierge du centre de formation Christian Dior, la revue Euro PLV 1978, un dossier Christian Dior du 25 Octobre 1973, un dossier « Les Stars » de Serge Lutens, deux dossiers de campagne publicitaire « Eau Sauvage » datant de 1974, un menu humoristique Dior « les 4 P » de 1979, un menu « Eau Sauvage » du 30 Mai 1975, un dossier de presse « Pour le Bain », deux dossiers « Hydra Dior » et divers photos, nuanciers maquillage.

300 / 400 €



94

Miss Dior
Christian Dior



96. CHRISTIAN DIOR – « J'appartiens à Miss Dior » - (1952).

Très rare flacon en verre massif incolore dépoli satiné rehaussé d'émail noir figurant le bichon de Monsieur Dior faisant le beau, ses pattes arrière reposant sur un coussin stylisé en verre massif émaillé jaune et blanc, avec sa vignette titrée sous l'assise du flacon comportant le facsimilé de la signature du couturier « Tian Dior » et numéroté 32. (bouchon bloqué).

On y joint la médaille en métal argenté ornée du profil de Christian Dior et datée de 1947.

H. : 18 cm (flacon) D. : 3,5 cm.
6 800 / 7 500 €





97

97. CHRISTIAN DIOR – (années 1950-1960).

Ensemble de trois rares cartes de vœux en papier parchemin gaufré, chacune illustrée d'un dessin en impression soie polychrome d'après René Gruau : « femme Diorling », « le cygne Miss Dior », et « la femme Diorissimo à la chevelure de fleurs », toutes signées. Excellent état.

D. : 20 x 16 cm.

300 / 350 €



99

98. CHRISTIAN DIOR – (années 1970-1980).

Ensemble de trois cartes de vœux en papier glacé : deux avec illustration en impression soie d'après René Gruau : « Diorella » et « Dioressence », et une carte imprimée « Diorissimo » avec illustration d'après René Gruau.

80 / 100 €



101

99. CHRISTIAN DIOR – « *Eau Sauvage* » - (1966).

Rare carte de vœux en papier parchemin gaufré illustré d'un dessin en impression soie polychrome d'après René Gruau figurant les jambes velues d'un « Jule » en peignoir de bain. Signée.

D. : 20 x 16 cm.

100 / 120 €

100. CHRISTIAN DIOR – « *Diorling* » - (1963).

Rare carte en papier parchemin gaufré avec impression soie jaune titrée éditée pour le lancement du parfum « Diorling » en 1963. Excellent état.

30 / 40 €

101. CHRISTIAN DIOR – « *Dior Dior* » - (14 et 15 Octobre 1976).

Ensemble comprenant le dossier de lancement de cet extrait Dior avec vol à bord du Concorde Paris-Marrakech aller / retour, menu au Palais de la Bahia, et programme du séjour détaillé, et deux flacons originaux dont un avec coffret. (PdO).

100 / 150 €



98



100

ŒUVRES ORIGINALES DE RENÉ GRUAU POUR
LES PARFUMS CHRISTIAN DIOR PROVENANT DE
L'AGENCE PUBLISERVICE.



102. RENÉ GRUAU (1909-2004)
– « *Femme au Bouquet* » - (années
1960).

Dessin original à l'encre de Chine et
crayon figurant une femme en robe
du soir, dos nu, tenant un bouquet,
réalisé pour le parfum « *Miss Dior* ».

Signé en haut à droite et présenté
dans une chemise cartonnée avec
annotation d'origine.

D. : 58 x 39,5 cm.

5 000 / 6 000 €



103. RENÉ GRUAU (1909-2004) – « *Femme Nénuphar* » -
(vers 1949-1950).

Dessin original à l'encre de Chine, et gouache figurant un visage de femme surgissant d'un nénuphar, réalisé pour le parfum « Miss Dior ».

Signé en haut à gauche, avec annotation de la galerie Bartsch & Miniau à Munich.

D. : 38,5 x 28,5 cm.

4 000 / 5 000 €



104. RENÉ GRUAU (1909-2004) – « Jules » - (1966).

Technique mixte (collage, dessin et gouache) réalisée pour l'eau de toilette « Eau Sauvage » pour hommes figurant les jambes velues de Jules portant un pagne en peau de panthère.

Signée en haut à droite à la gouache.

On y joint une publicité avec dessin définitif pour cette même eau de toilette.

D. : 64 x 46 cm.

4 000 / 5 000 €



105. RENÉ GRUAU (1909-2004) – « Jules en peignoir de bain » - (années 1970).

Dessin original à l'encre de Chine, gouache et crayon figurant Jules en peignoir de bain arborant en poche un flacon d'Eau Sauvage.

Signé en bas à gauche à la gouache.

D. : 41 x 32 cm.

5 000 / 6 000 €



106. RENÉ GRUAU (1909-2004) – « *Lolita en petite robe noire* » - (années 1970).

Dessin original à l'encre de Chine représentant une Lolita vêtue d'une petite robe noire, probablement conçu pour « *L'Eau de Cologne Fraiche* ».

Signé en bas à droite.

D. : 52 x 40 cm.

4 000 / 5 000 €

107. ATELIER DE RENÉ GRUAU (1909-2004).

Deux études à l'encre de Chine, crayon et lavis représentant un visage de femme au regard félin au recto, et une femme au foulard dos nu au verso non signées.

D. : 50 x 32 cm.

1 000 / 1 500 €





109



110

108. ATELIER DE RENÉ GRUAU (1909-2004).

Estampe publicitaire réalisée pour les Parfums Christian Dior figurant une « *Femme à la Rose* » rehaussé de gouache sur papier contre collé.

D. : 41 x 31 cm.
250 / 300.

109. RENÉ GRUAU (1909-2004) – « *Dior Dior* » - (1975).

Lithographie en couleurs représentant une femme en robe du soir drapée réalisé pour le parfum « *Dior Dior* » des Parfums Christian Dior édité par Mourlot.

Signée de la main de l'artiste avec cachet sec de l'éditeur et numérotée 130 / 250.

D. : 56 x 42 cm.
300 / 400 €



108

110. RENÉ GRUAU (1909-2004) – « *Le Rouge Baiser* » - (années 1950).

Lithographie en couleurs figurant une tête de femme aux yeux bandés d'un ruban noir réalisée pour la célèbre marque de Rouge à Lèvres, éditée par Mourlot.

Signée de la main de l'artiste avec cachet sec de l'éditeur et numérotée 102 / 250.

D. : 56 x 42 cm.
300 / 400 €

111. RENÉ GRUAU & AGENCE PUBLISERVICE – (années 1970).

Lot comprenant deux dessins publicitaires maquetés « *La Vie en Dior* » pour « *Dior Dior* » et « *Eau Sauvage* », deux dessins en couleurs de maquettes de stands des Parfums Christian Dior, et un dessin prototype d'une publicité pour « *Miss Dior* », non signés.

200 / 300 €

112. D'APRÈS RENÉ GRUAU POUR CHRISTIAN DIOR – (années 1970).

Sujet publicitaire en plâtre moulé laqué polychrome figurant une femme tenant sa tête avec mains & bras gantés. Titré.

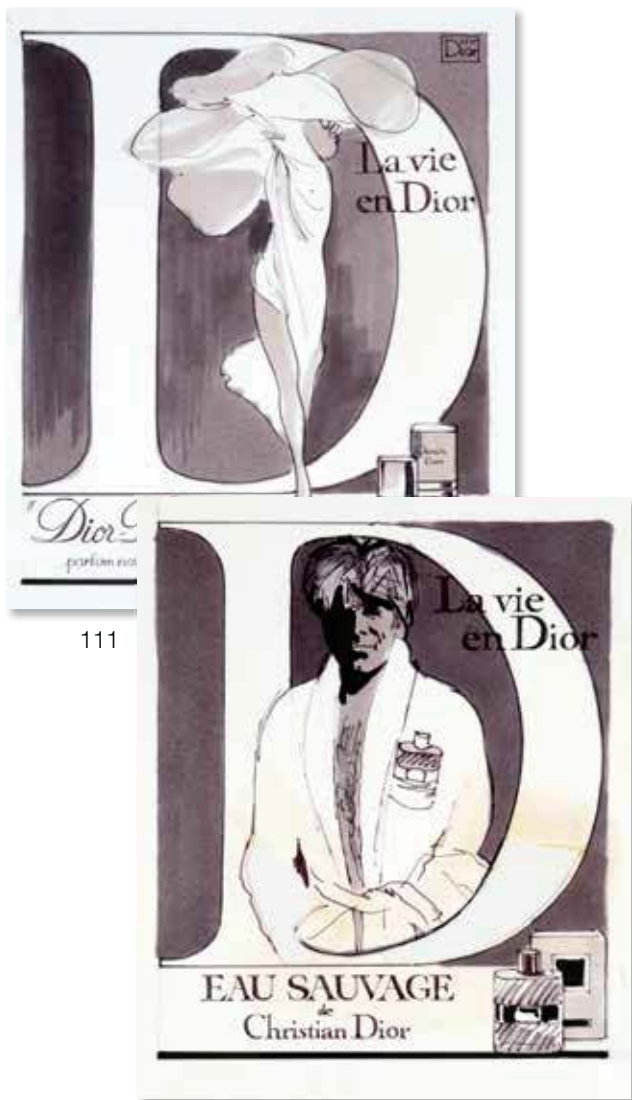
H. : 53 cm.

800 / 1 000 €

113. CHRISTIAN DIOR – « *Miss Dior* » - (1947).

Deux cartes publicitaires éditées à l'occasion du lancement du premier parfum de la maison de couture.

150 / 180 €



111



112



113

COTY – (PARFUMERIE FONDÉE EN 1904 À SURESNES).



114. COTY – (années 1920).

Ensemble de trois flacons en verre incolore pressé moulé de section ovale cylindrique, leur panse ovale à décor d'un rang de perles en ceinture, col à carnette, leur bouchon cabochon dépoli à décor floral en relief, avec leur étiquette : « *Eau de Coty* » et « *Emeraude* », numérotés.

H. : 18,5 cm et 12 cm.

150 / 200 €

115. COTY – « *L'Eau de Coty* » - (années 1920).

Même modèle de flaconnage que ceux du lot précédent mais dans sa plus grande taille. Numéroté.

H. : 25 cm.

60 / 80 €

116. COTY – (années 1930).

Ensemble de deux boîtes de poudre en carton gainé de papier galuchat tricolore dans le pur style oriental : un modèle cubique quadripode imitant un coffret japonais poudre « *La Fougeraie au Crépuscule* », et un modèle cylindrique tambour poudre « *L'Aimant* » (une vide).

Conception : Georges Delhomme.

D. : 7 x 7 cm et D. : 7 cm.

120 / 150 €

117. COTY – « *Le Cyclamen* » - (années 1910).

Flacon en verre incolore pressé moulé de section cylindrique en forme d'amphore fuselée à six pans, chaque pan à décor moulé d'une femme ailée suspendue à un branchage, col à carnette saillante, son bouchon disque floral titré, l'ensemble patiné vert pâle. Numéroté.

Modèle créé et édité par René Lalique, signé.

H. : 14 cm.

2 000 / 2 200 €

118. COTY – « *Le Cyclamen* » - (années 1920).

Boîte de poudre en verre incolore pressé patiné vert pâle de section cylindrique forme tambour, base et couvercle à décor moulé de fleurettes, nuages, et d'une figurine drapée.

Modèle créé et édité par René Lalique, signé.

D. : 9 cm.

180 / 200 €

119. COTY – « *Le Chypre* » - (années 1920).

Même modèle de boîte de poudre en verre avec le même décor patiné bistre.

Signée Lalique en relief dans la masse.

D. : 9 cm.

180 / 200 €





120. COTY – « *Au Cœur des Calices* » - (années 1910).
Flacon en verre pressé moulé teinté bleu ciel de section cylindrique en forme d'encrier bombé imitant des pétales de fleur, col à carnette à décor en relief d'étamines, son bouchon en verre bleuté figurant une abeille butinant. Titré et numéroté. (bouchon bloqué).
Modèle créé et édité par René Lalique, signé.
H. : 8 cm.
5 000 / 5 200 €



121. COTY – « Complice » - (1974).

Présenté dans son coffret cubique en carton gainé de papier gaufré illustré et titré, flacon en verre incolore de section cubique, coiffé de son bouchon tiare en verre dépoli, avec son étiquette. Dernier parfum de la maison commercialisé en France.

On y joint un poudrier « houpettes » en laiton estampé, une boîte de poudre modèle « houpettes » et une boîte de poudre « Emerald ». (PdO).

H. : 7 cm D. : 5,5 cm, 8 cm et 9 cm.

150 / 180 €

122. COTY – « Météor » - (1949).

Présenté dans son coffret cubique en carton gainé de papier gaufré beige et or à décor de volutes, intérieur plissé satin vert Empire, titré, flacon amphore de section et forme cylindriques, à décor moulé en partie basse en réserve de volutes patinées vert amande, son bouchon disque floral, avec son étiquette gaufrée. Scellé avec PdO.

Modèle exécuté d'après dessin de René Lalique.

H. : 12 cm.

200 / 300 €

123. COTY – « Jasmin de Corse » - (années 1910).

Présenté dans son rare coffret pyramidal tronqué en peuplier gainé de papier maroquin terre de Sienne brûlée, intérieur satin rose, flacon en verre incolore pressé moulé de section rectangulaire cubique, sa panse demie lune tronquée avec carnette saillante, son bouchon dépoli figurant un chardon, avec son étiquette or gaufrée. Numéroté.

Modèle créé par René Lalique, non signé.

H. : 7,5 cm.

800 / 1 000 €

124. COTY – « Paris » - (années 1930).

Présentation de Noël : coffret triangulaire en carton gainé de papier or à semis de fleurs polychromes contenant le flacon triangle en verre incolore pressé moulé, ses arêtes à décor moulé de fleurettes, col à carnette, avec son bouchon dépoli hexagonal à décor floral, et son étiquette.

H. : 11,5 cm.

100 / 150 €





125. COTY – (années 1920-1940).

Ensemble se composant du flacon en verre incolore modèle cubique à bouchon « ronces » patinées sépia pour « *Ambre Antique* » avec son étiquette, du flacon boule en verre incolore dépoli modèle « *anémones* » pour « *A'Suma* » avec son étiquette en pampille, la boîte de poudre et la flacon de talc en carton illustrés polychromes de vues de Paris créés pour l'Exposition Internationale de 1937.

Diverses dimensions.

180 / 200 €

126. COTY – « *Lilas Pourpre* » - (années 1920).

Présenté dans son écrin pyramidal tronqué en peuplier gainé de papier maroquin, intérieur satin rose, titré, flacon en verre incolore pressé moulé de section cubique, sa panse pyramidale galbée tronquée, col à carnette, son bouchon carré facetté à décor écailles en dépoli, avec son étiquette or gaufrée. Numéroté.

modèle créé par René Lalique, non signé.

H. : 8,5 cm.

500 / 600 €

127. COTY – Présentation de Noël 1945 – (Etats Unis).

Amusante présentation du parfum sous forme d'une luge en bois avec cordages, clochette et houx, comprenant quatre flacons diminutifs en verre incolore pressé moulé modèle « *pyramidal tronqué* » avec leur étiquette : « *Emeraude* », « *Paris* », « *L'Aimant* », et « *Le Styx* ». bon état.

On y joint un flacon moderniste « *Muguet* » avec son coffret faux galuchat.

H. : 4,5 cm chacun (flacon) et 7 cm.

400 / 500 €

128. COTY – « *L'Or* » - (modèle édité en 1959).

Flacon amphore en cristal massif incolore de Baccarat de section cylindrique, forme fuselée à deux facettes, avec son bouchon navette facetté. Titré et numéroté.

H. : 16 cm.

120 / 150 €

129. COTY – « *Jasmin de Corse* » - « *Paris* » - (années 1940 – Etats Unis).

Présentés dans leur coffret en carton gainé de papier polychrome illustré et titré, deux flacons en verre incolore pressé moulé : un modèle cubique « *bouchon ronces* » rehaussé de patine vert amande, et un modèle « *pyramidal tronqué* », avec leur étiquette.

H. : 9 cm et 6 cm.

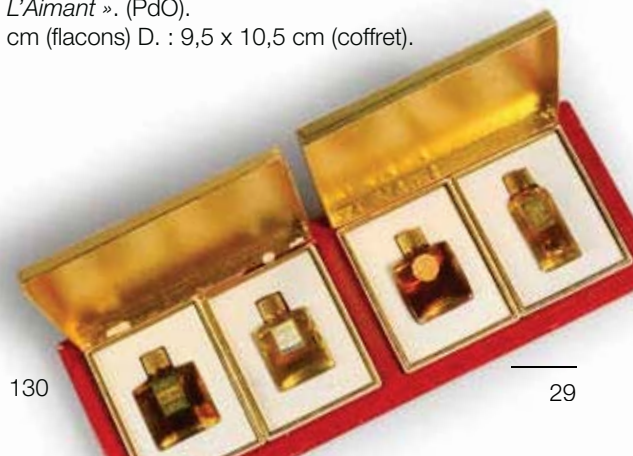
220 / 250 €

130. COTY – (années 1950 – Etats Unis).

Elégant coffret présentoir rectangulaire en carton gainé de papier blanc et rouge, siglé et armorié, contenant quatre diminutifs parfums en verre incolore avec capsule en résine rainurée dorée, avec leur étiquette : « *Emeraude* », « *Paris* », « *L'Origan* », « *L'Aimant* ». (PdO).

H. : 4 cm et 5 cm (flacons) D. : 9,5 x 10,5 cm (coffret).

180 / 200 €



131. COTY – (années 1950 – Etats Unis).

Coffret cylindre tambour en carton gainé de papier polychrome illustré contenant cinq flacons testeurs en verre incolore avec bouchon en bakélite rouge avec tige en verre, tous avec étiquette : « *Chypre* », « *Emeraude* », « *L'Aimant* », « *L'Origan* », « *Paris* ».

H. : 6,5 cm chacun (testeurs).

200 / 220 €

132. COTY – (années 1950 – Etats Unis).

Trois flacons de talc en métal chromolithographié : « *Paris* », « *Muguet* », « *L'Origan* ». (PdO).

H. : 12 cm chacun.

70 / 80 €



134

133. COTY – « *L'Ambre Antique* » - (1908).

Flacon en verre incolore pressé moulé dépoli satiné de section cylindrique, sa panse cylindrique galbée à décor moulé en creux de quatre vestales drapées rehaussées de patine bistre, col à carnette saillante, avec son bouchon « *pistil* » patiné et sa rare étiquette or gaufrée. Numéroté.

Modèle créé et édité par René Lalique (1860-1945), signé.

H. : 15,5 cm.

800 / 1 000 €

134. COTY – « *L'Effleurt* » - (1910).

Flacon en verre incolore pressé moulé de section rectangulaire cubique, sa panse carrée à décor en réserve dépolie sur une face d'une figurine surgissant d'une fleur sur fond de brumes de parfum, épaulement facetté, col à carnette saillante, avec son bouchon dépoli figurant deux cigales affrontées. Numéroté. (quelques égrenures).

Modèle créé en 1912 par René Lalique, signé.

H. : 11,5 cm.

1 200 / 1 500 €



134



133

ALEXANDRINE
(GANTIER & MAROQUINIER À PARIS DEPUIS 1864).



135. ALEXANDRINE – (1925).

Flacon carafon en cristal incolore de Baccarat de section rectangulaire cubique, panse cubique, une face à décor au jet de sable patiné gris d'une main gantée enchassée dans un blason. Titré avec l'adresse parisienne de la maison. Numéroté.

Parfum lancé à l'occasion de l'Exposition Internationale des Arts Décoratifs en 1925.

H. : 12 cm.
800 / 1 000 €

136. ALEXANDRINE – (1925).

Même modèle de flaconnage que celui du lot précédent en plus petite taille. Numéroté.

H. : 10 cm.
500 / 600 €

137. ALEXANDRINE – (1925).

Même modèle de flaconnage que celui du lot précédent dans sa plus petite taille. Numéroté.

H. : 8 cm.
300 / 400 €



138. MOLINARD – « *Calendal* » - (1920).

Présenté dans son coffret carton blanc siglé, intérieur satin blanc, flacon en verre incolore pressé moulé dépoli satiné de section ovale cylindrique, forme bulbeuse à décor moulé en relief de bacchantes, col à carnette, avec son bouchon cabochon à décor moulé de fleurs, étiquette en pampille, scellé avec PdO.

Modèle créé et édité par René Lalique, signé.

H. : 12 cm.

600 / 800 €

139. MOLINARD – « *Parfum des Parfums* » - (années 1930).

Présenté dans son coffret cubique en carton gainé de papier blanc et or, titré, flacon « *tank* » en cristal incolore de Baccarat pressé moulé de section et forme cubiques, sa panse à décor sur quatre face d'un motif pointe de diamant tronquée, col à carnette, son bouchon reprenant le même décor, avec étiquette en pampille. Numéroté et scellé avec PdO.

H. : 12 cm.

200 / 300 €

140. MOLINARD – « *Soir d'Italie* » - (années 1950).

Présenté dans son coffret cubique en carton gainé de papier suédine vert Empire siglé à l'or et décoré d'abeilles dorées, flacon en verre incolore pressé moulé de section rectangulaire cubique, en forme de borne, coiffé de son bouchon en verre opaque noir figurant le bicorne de Napoléon Ier avec cocarde, une face avec son étiquette illustrée. Scellé avec PdO.

H. : 10 cm.

500 / 700 €

141. MOLINARD – « *Habanita* » - (1925).

Présenté dans son coffret ovale à six pans en carton gainé de papier gaufré or avec vignette bandeau, flacon en cristal incolore de Baccarat pressé moulé de section ovale cylindrique, en forme de borne galbée facettée, son bouchon cabochon facetté, avec son étiquette. Numéroté et scellé avec PdO.

H. : 10 cm.

200 / 300 €



146

146

148

142. MOLINARD – « *Fleurettes* » - (années 1930).

Flacon en verre incolore pressé moulé de section ovale cylindrique, sa panse en forme de disque bombé galbé à décor en réserves de fleurs moulées en relief laquées or, col à carnette, son bouchon laqué or figurant un bouton floral, avec son étiquette. Scellé avec PdO.

H. : 10 cm.
180 / 200 €

143. MOLINARD – « *Calendal* » - (années 1920).

Flacon en verre incolore pressé moulé de section ovale cylindrique en forme d'urne bombée galbée à décor de deux godrons saillants, col à carnette, avec son bouchon clochette dépolie et son étiquette. Scellé avec PdO.

On y joint un flacon identique en petite taille et une boîte de poudre en carton illustrée polychrome de figurines.

H. : 15 cm.
100 / 150 €

144. MOLINARD – « *Madrigal* » - (années 1920).

Flacon amphore sur piedouche circulaire en cristal massif incolore pressé moulé, sa panse bulbeuse à décor moulé en relief de vestales dansant en ceinture, col évasé, son bouchon cabochon, avec son étiquette en pampille, scellé avec PdO. Modèle créé et édité par René Lalique, signé.

H. : 15 cm.
400 / 500 €

145. MOLINARD – « *Madrigal* » - (années 1920).

Même modèle de flaconnage que celui du lot précédent mais présenté avec son coffret rectangulaire cubique en carton gainé de papier noir et or titré.

Signé Lalique et scellé avec PdO.

H. : 15 cm.
800 / 1 000 €

146. MOLINARD – « *Cloches de Noël* » - « *Orval* » - (années 1950).

Ensemble de deux flacons : un modèle en verre opaque noir pressé moulé figurant une cloche, scellé avec PdO, et un modèle encrier en verre incolore pressé moulé en forme de disque bombé galbé à décor de godrons polylobés avec son bouchon assorti, son étiquette et son coffret cubique en carton illustré polychrome. (PdO).

H. : 11 cm et 5 cm.
180 / 200 €



147. MOLINARD – « *Habanita* » - (1925).

500ml d'eau de cologne intense présentés dans un estagnon en métal blanc avec étiquette. Scellé.

H. : 19 cm.
100 / 150 €

148. MOLINARD – « *Concreta* » - (années 1930).

Coffret en carton titré et siglé comprenant un jeu de six petits boîtiers cabochons en bakélite richement illustrés polychromes contenant chacun une cire parfumée, avec leur étiquette.

H. : 2 cm chacun.
150 / 180 €

149. SEREY – « *La Nuit du Samedi* » - (1932).

Rare flacon amphore en cristal massif incolore de Baccarat sur piedouche rectangulaire facetté, sa panse taillée en facettes, titré et gravé à l'or sur une face, col laqué or, avec son bouchon cabochon facetté rehaussé à l'or. numéroté et scellé avec PdO.

H. : 11,5 cm.
800 / 900 €

150. SILKA – (années 1920).

Rare flacon en cristal incolore pressé moulé de Baccarat de section rectangulaire cubique, sa panse formée de deux disques galbés, col à carnette, avec son bouchon « deux anneaux ». numéroté.

H. : 10 cm.
150 / 200 €



LANCÔME – (MAISON FONDÉE EN 1935 À PARIS).



151. LANCÔME – « Magie » - (1950).

Présenté dans son coffret rectangulaire cubique en carton gainé de papier polychrome illustré de feux d'artifice et marqueté d'étoiles, intérieur satin rose tyrien, titré, flacon en verre massif incolore pressé moulé de section cubique, en forme de colonne torsadée, avec ses quatre étiquettes dorées.

Modèle dessiné par Georges Delhomme (1904-1989).

H. : 13 cm.

150 / 200 €

152. LANCÔME – (Noël 1945).

Flacon modèle « Nativité » en verre incolore pressé moulé de section rectangulaire cubique, en forme de briquet, base et capsule à décor sur une face d'un Saint Esprit laqué or, avec son bouchon mollette. Numéroté.

Modèle créé par Georges Delhomme (1904-1989).

H. : 10,5 cm.

800 / 1 000 €

153. LANCÔME – (années 1950).

Flacon modèle « Mélisande » en verre opalescent rosé pressé moulé figurant Mélisande en pied avec sa longue chevelure, sur son socle en carton ovale gainé de satin (défraîchi) avec son étiquette dorée.

Modèle créé par Georges Delhomme (1904-1989).

H. : 17,5 cm.

200 / 250 €

154. LANCÔME – « Peut Etre » - (1935).

Présenté dans son coffret cubique en carton gainé de papier plissé, titré, flacon en verre incolore pressé moulé de section rectangulaire cubique, sa forme et sa panse en arc, col à carnette, avec son bouchon conique à décor de feuilles, et son étiquette. (PdO).

Modèle dessiné par Georges Delhomme (1904-1989).

H. : 9 cm.

250 / 300 €

155. LANCÔME – « Flèches » - (1935).

Deux flacons en verre incolore pressé moulé dépoli satiné, de section ovale cylindrique, en forme de borne à décor d'un godron saillant sur une face, col à carnette, leur bouchon en forme de pointe de flèche, avec leur étiquette argent. Numérotés. (modèles de guerre sans dorure).

Modèle créé par Georges Delhomme (1904-1989).

H. : 15,5 cm et 10,5 cm.

250 / 300 €

156. LANCÔME – « Cuir » - (1939).

Edition luxe datant de 1942 : coffret en carton gainé de papier polychrome inspiré d'une reliure florantine du XVII^e siècle de forme carrée à pans coupés édité par Draeger frères, contenant le flacon « Etoile » en verre incolore pressé moulé dessiné par Jean Sala (1895-1976), numéroté.

Scellé avec PdO.

H. : 12 cm.

250 / 300 €

157. LANCÔME – « Trésor » - (1952).

Flacon modèle « nuages » en verre incolore pressé moulé partiellement dépoli de section et forme cylindriques, à décor moulé de nuages, avec sa capsule à bille en laiton titrée, et son étiquette bandeau or.

Flacon conçu pour voyager par avion.

Conception : Georges Delhomme (1904-1989).

H. : 11 cm.

100 / 150 €

158. LANCÔME – « Magie » et « Trésor » - (années 1950).

Présenté dans son rare coffret ovale en carton illustré polychrome de jardins, titré (défraîchi), rare présentation dénommée « Jumelles » composée de deux flacons fuselés en verre incolore pressé moulé dépoli rainuré avec leur capsule en laiton, ruban et étiquettes d'origine. (PdO).

Conception : Georges Delhomme (1904-1989).

H. : 8,5 cm.

450 / 500 €

GODET - (PARFUMERIE FONDÉE EN 1908 À PARIS).



159. GODET – « Divinité » - (années 1920).

Rare flacon encrier en verre incolore pressé moulé dépoli satiné de section cylindrique, sa panse à décor moulé en relief de quatre feuilles, col à carnette saillante, avec son bouchon pistil dépoli et son étiquette dorée. Titré.

H. : 8 cm.

800 / 1 000 €

160. GODET – « Divinité » - (années 1910).

Rare flacon en verre incolore pressé moulé de section cylindrique, sa panse bombée galbée à décor moulé en relief de feuillages, col à carnette, avec son bouchon « gland » en verre dépoli et son étiquette dorée. Scellé avec PdO.

H. : 10 cm.

350 / 400 €

161. GODET – « Petite Fleur Bleue » - (années 1920).

Même modèle de flaconnage que celui du lot précédent mais en verre incolore dépoli, avec son étiquette fleur bleue. Scellé avec PdO.

H. : 10 cm.

350 / 400 €

LUBIN – (MAISON FONDÉE EN 1798 À PARIS).

162. LUBIN – « *Lacdor* » - (1921).

Flacon en verre incolore pressé moulé de section rectangulaire cubique, sa panse ovale bombée à décor de feuillages sur chacune des arêtes, col à carnette, avec son bouchon dague en dépoli à décor perlé, et sa rare étiquette dorée. Scellé avec PdO. Numéroté.

Modèle créé et édité par René Lalique, signé.

H. : 14 cm.

700 / 800 €

163. LUBIN – « *Ambre* » - (années 1920).

Flacon en verre incolore pressé moulé de section ovale cylindrique, sa panse en forme de disque à décor moulé de volutes et rainures, avec son bouchon clochette en verre dépoli figurant une fleur stylisée, et son étiquette gaufrée.

Modèle créé par Julien Viard (1883-1938).

H. : 11,5 cm.

250 / 300 €

164. LUBIN – « *L'Océan Bleu* » - (années 1920).

Rare version en verre incolore pressé moulé de section ovale cylindrique du flacon « aux dauphins affrontés » avec son bouchon perle dessiné par Georges Chevalier (1894-1987).

H. : 8 cm.

300 / 350 €

165. LUBIN – (années 1920).

Ensemble comprenant cinq flacons en verre incolore pressé moulé de section ovale, modèles « borne galbée », col à carnette et bouchon cabochon perlé, avec leur étiquette, deux avec coffret rainuré titré « *Les Roses* », « *Les Œillets* », « *Les Muguets* », « *Les Jasmins* », « *Ambre* ».

On y joint deux modèles avec capsule métal doré avec leur coffret polychrome.

Modèle dessiné par Julien Viard (1883-1938).

H. : 7,5 cm, 7 cm et 8,5 cm.

700 / 750 €

166. LUBIN – « *Douce France* » - (1920).

Ensemble comprenant un flacon identique à ceux du lot précédent avec étiquette et coffret illustrés polychromes de fleurs, et le modèle en forme de gourde rainurée avec son bouchon dépoli patiné et son étiquette florale polychrome. Modèles dessinés par Julien Viard (1883-1938).

H. : 7,5 cm et 9 cm.

200 / 250 €

167. LUBIN – « *Douce France* » - (1920).

Boite de poudre carrée cubique en carton gainé de papier polychrome titré à décor du bleuets, de la marguerite et du coquelicot sur son couvercle. Scellée avec PdO.

D. : 8 x 8 cm.

40 / 50 €

168. LUBIN – « *Bouquet de Papillons* » - (années 1920).

Flacon en verre incolore pressé moulé partiellement dépoli satiné de section rectangulaire cubique, sa panse à décor de feuillages en relief sur ses parois latérales galbées bombées, une face titrée ornée d'un papillon, col à carnette, avec son bouchon carré à décor de feuilles en relief en réserve.

Modèle édité par les verreries Dépinoux.

H. : 7,5 cm.

300 / 400 €

169. LUBIN – « *Epi d'Or* » - (1912).

Versión datant de 1921 : flacon « tabatière » en verre incolore pressé moulé de section ovale, forme pansue galbée, avec son bouchon cabochon rainuré, son étiquette et son coffret carton polychromes à décor rayonnant d'épis de blé. (déchirure au coffret).

H. : 8 cm.

350 / 380 €





170. LUBIN – « Au Soleil » - (1920).

Flacon animalier en verre incolore pressé moulé dépoli satiné rehaussé de laque vert bronze de section cylindrique, en forme de vase berluzé à haut col à décor moulé d'un lézard à l'affût d'une abeille figurant sur son bouchon floral laqué. Titré.

Modèle édité par les Verreries Dépinoix.

H. : 15 cm.

700 / 900 €

171. LUBIN – « Au Soleil » - (1920).

Même modèle de flaconnage que celui du lot précédent mais dans sa plus grande taille. Bon état.

H. : 22 cm.

1 000 / 1 200 €





172. L.T.PIVER – « Espéris » - (années 1910).

Présenté dans son rare coffret rectangulaire cubique en carton gainé de papier polychrome gaufré titré à décor de guirlandes de roses et de quatre chérubins en réserve, édité par Maquet, flacon-carafon en verre incolore pressé moulé de section et forme cubiques, avec son bouchon facetté et son étiquette.

H. : 10,5 cm.

400 / 450 €

173. L.T.PIVER – « Safranor » - (années 1910).

Présenté dans son beau coffret en carton gainé de papier polychrome illustré de motifs Art Nouveau édité par Maquet, flacon carafon en verre incolore de section cubique, panse carrée galbée, col à carnette, avec son bouchon plat, et ses deux étiquettes polychrome titrées.

H. : 12 cm.

400 / 450 €

174. L.T.PIVER – « Ilka » - (années 1910).

Rarissime flacon en verre incolore pressé moulé de section cylindrique, sa panse à décor de six cabochons bombés en partie haute et de six filets en reliefs, son bouchon disque orné d'un cabochon, numéroté.

Modèle attribué à Lucien Gaillard (1865-1942. H. : 10 cm.

800 / 1 000 €

175. LOUIS TOUSSAINT PIVER – « Misti » - (années 1910).

Flacon encrier en verre incolore pressé moulé dépoli satiné de section cylindrique, en forme de disque galbé, à décor moulé en creux d'un envol de sept papillons virevoltants rehaussés de patine colbalt, col à carnette, avec son bouchon disque

dépoli patiné formant une rosace.

Modèle créé et dessiné par René Lalique, non signé.

H. : 6 cm.

600 / 800 €

176. LOUIS TOUSSAINT PIVER – « Astris » - (années 1910).

Flacon carafon en cristal incolore pressé moulé de Baccarat de section et forme cubiques à pans coupés, sa panse revêtue d'une résille en laiton estampé de style baroque, col à carnette, avec son bouchon sphère facetté, numéroté.

H. : 12 cm.

200 / 300 €

177. LOUIS TOUSSAINT PIVER – (années 1910-1930).

Ensemble se composant d'un poudrier « disque » en laiton estampé à décor moderniste titré, deux flacons carafons en verre incolore pressé moulé avec leurs étiquettes polychromes illustrées (un avec coffret) parfums « Pompéia » et « Essence Fougère », et un flacon en verre incolore modèle Art Déco avec étiquette et coffret en carton polychrome (tâché). (PdO).

H. : 12 cm et 9 cm – D. : 6,5 cm.

220 / 250 €

178. LOUIS TOUSSAINT PIVER – « Vélivole » - (1910).

Rare boîte de poudre ovale en carton gainé de peau teinté bleu marine à décor de rangs de feuillages et de perles dorés au petit fer, titré. (vide).

D. : 8 x 10 cm.

200 / 220 €



179B



179B



179

179. RENÉ LALIQUE POUR LOUIS TOUSSAINT PIVER – « Scarabée » - (années 1920).

Somptueuse boîte de poudre en verre opaque noir pressé moulé de section cylindrique légèrement dépoli, forme tambour, sa base et son couvercle à décor moulé de scarabées sacrées et d'une rose stylisée. Excellent état.

Signée.

D. : 8,5 cm.

2 800 / 3 000 €

179B. LOUIS TOUSSAINT PIVER - «Scarabée» - (années 1920)

Rarissime flacon diminutif en verre incolore pressé moulé patiné sépia partiellement dépoli de section cylindrique, sa panse à décor moulé de deux scarabées affrontées, col à carnette, avec son bouchon «tournesol» en verre incolore doté de sa douille en liège. Modèle créé et édité par René Lalique (1860-1945), non signé. H : 4, 5cm.

1 500/2 000 €

LUCIEN LELONG – (MAISON DE COUTURE FONDÉE EN 1898 À PARIS).



180. LUCIEN LELONG – « *Cachet* » - (années 1945-1950). Ensemble de trois flacons amphores sur piedouche à haut col cheminée en verre incolore pressé moulé dépoli satiné, de section cylindrique, leur panse à décor en relief de feuillages baroques, avec leur bouchon flamme reprenant le même décor. On y joint la boîte de poudre cylindrique tambour en verre incolore richement décorée de motifs baroques émaillés blancs et deux flacons tanks en verre massif conçus pour le parfum « *Mon Image* ». Titrés.
H. : 15,5 cm, 13 cm, 11 cm, 7 cm et 6 cm – D. : 9 cm.
300 / 400 €

181. LUCIEN LELONG – « *Le Jabot* » - (1939). Flacon en verre incolore pressé moulé dépoli satiné de section ovale, sa panse figurant un drapé plissé surmonté d'un nœud faisant office de capsule protégeant son bouchon mollette à tige.
H. : 7 cm.
180 / 200 €

182. LUCIEN LELONG – « *Le Jabot* » - (1939). Même modèle de flaconnage que celui du lot précédent mais en plus grande taille, avec PdO.
H. : 10 cm.
200 / 220 €



183. LUCIEN LELONG – « *Balalaïka* » - (années 1940-1950).
Présenté dans son coffret ovale en carton titré à décor de personnages russes en laine de différentes couleurs cousus, flacon amphore en verre rehaussé de laque or de section cylindrique, H. : 8,5 cm.
100 / 150 €

184. LUCIEN LELONG – « *Orgueil* » - (1949).
Présenté dans son coffret rectangulaire cubique en carton suédine gris et jaune titré et siglé, rare étui de rouge à lèvres en laiton en forme de pion d'échecs stylisés.
H. : 5 cm.
100 / 150 €

185. LUCIEN LELONG – « *Orgueil* » - (1949).
Flacon urne coloquinte en verre incolore gainé de laiton, avec son bouchon disque gainé de laiton et son étiquette sous son assise.
H. : 12 cm.
180 / 200 €

186. CALDERARA & BANKMAN – « *Lavinia* » - (années 1920 – Wien – Autriche).
Rarissime flacon en verre incolore pressé moulé richement patiné bistre de section cylindrique, en forme d'encrier, sa panse à décor en relief d'écaillés de serpent, col à carnette, coiffé de son bouchon disque à décor en relief d'une tête de serpent patinée, avec son étiquette gaufrée.
H. : 6 cm.
1 200 / 1 500 €



D'ORSAY – (PARFUMERIE FONDÉE EN 1908 À PARIS).





187. D'ORSAY – « *Fleurs de France* » - (années 1920).

Flacon en verre incolore pressé moulé de section rectangulaire cubique, sa panse carrée à décor perlé sur ses arêtes, col à carnette, son bouchon rectangle à décor moulé en relief de roses et de feuillages patinés sépia, avec son étiquette or gaufrée. Numéroté.

Modèle créé et édité par René Lalique, signé.

H. : 8,5 cm.

200 / 300 €

188. D'ORSAY – « *Le Dandy* » - (1925).

Présenté dans son coffret ovale en carton gainé de papier polychrome à décor de cordages, titré, intérieur velours beige, flacon modèle « diamant » en verre opaque noir de section rectangulaire cubique, sa panse en forme de pierre précieuse facetée, avec son bouchon boule, et son étiquette or gaufrée. Scellé avec PdO. On y joint le flacon modèle tabatière en verre opaque noir avec étiquette du même parfum.

Modèles dessinés par Süe & Mare.

H. : 7,5 cm et 8 cm.

150 / 180 €

189. D'ORSAY – « *Le Lys* » - (années 1920).

Boîte de poudre en verre incolore pressé moulé de section cylindrique, forme tambour, son couvercle bombé à décor moulé de fleurettes en relief sur fond dépoli. Titree.

Modèle créé et édité par René Lalique, non signé.

D. : 10,5 cm.

150 / 200 €

190. D'ORSAY – « *Le Lys* » - (1920).

Important flacon en verre incolore pressé moulé de section ovale, en forme de gourde pansue à décor moulé sur une face de fleurettes en relief, col à carnette saillante, son bouchon disque floral titré dans la masse. Numéroté.

Modèle créé et édité par René Lalique, signé.

H. : 25 cm.

500 / 550 €

191. D'ORSAY – « *Le Lys* » - (1920).

Même modèle de flaconnage que celui du lot précédent mais dans une plus petite taille. Numéroté.

H. : 18 cm.

250 / 300 €





192. D'ORSAY – « L'Ambre » - (1920).

Flacon en verre opaque noir pressé moulé de section cubique en forme de colonne cubique à décor de caryatides en réserves sur chaque arêtes, col à carnette, avec son bouchon carré bombé à décor de fleurs moulées en creux.

Titré et numéroté.

Modèle créé et édité par René Lalique, signé.

H. : 13,5 cm.

800 / 850 €

193. D'ORSAY – « Le Porte-Bonheur » - (1913).

Flacon encrier en cristal incolore de Baccarat de section cubique, panse pyramidale galbée, col à carnette, son bouchon boule orné d'un éléphant à trompe levée patiné gris. Titré et numéroté.

H. : 7 cm.

700 / 800 €

194. D'ORSAY – « Poésie » - (1914).

Flacon en verre incolore pressé moulé patiné gris de section cylindrique, sa panse conique tronquée à décor moulé en relief de figurines drapées sur fond de fleurs, col à carnette saillante, son bouchon obus à décor floral moulé. Numéroté. Modèle créé et édité par René Lalique, signé.

H. : 15 cm.

2 500 / 3 000 €

195. D'ORSAY – « Leurs Ames » - (années 1910).

Version en cristal de Baccarat de ce parfum : flacon en cristal massif incolore dépoli satiné de Baccarat de section cylindrique, en forme d'amphore à décor moulé en relief de trois vestales drapées se tenant par les mains, carnette saillante imitant une corolle de fleur, avec son bouchon « bouton floral » en cristal dépoli. Titré en ceinture. (défaut de moulage et choc dans la masse au niveau du talon – bouchon bloqué).

H. : 16 cm.

1 800 / 2 000 €





196. D'ORSAY – « *Leurs Ames* » - (années 1910).

Spectaculaire flacon en verre incolore pressé moulé de section cylindrique, sa panse conique tronquée titrée, col à carnette saillante, coiffé de son imposant bouchon tiare en forme de disque à décor moulé en creux de deux figurines suspendues à des branchages fleuris. Numéroté.

Modèle créé et édité par René Lalique, signé.

H. : 13 cm.

7 000 / 9 000 €

OBJETS DE BEAUTÉ – 1880-1950

197. CIRO – « *PetiPat* » - (années 1920).

Elégant flacon vaporisateur forme rouleau en métal richement laqué rouge et noir à décor d'un dragon chinois, et portant le sigle impérial chinois.

Titré.
H. : 6,5 cm.
100 / 120 €

198. CARDEILHAC – (orfèvre et tabletier à Paris – 1921).

Rare poudrier châtelaine en ébène et bois de rose sculpté de feuillages en forme de disque habillé d'un gland de satin tressé et frangé dissimulant un étui de rouge à lèvres en laiton. Signé.

D. : 6 cm.
280 / 300 €

199. TRAVAIL ALLEMAND – (années 1930).

Ensemble de toilette en biscuit émaillé polychrome se composant de deux flacons modernistes et d'une boîte à poudre, chaque pièce avec prise figurant une tête de garçonne.

H. : 16 cm, 12 cm et 10 cm.
300 / 350 €

200. TRAVAIL AMÉRICAIN – (années 1920).

Elégante boîte de beauté cylindrique en bakélite avec décor de strass incrustés formant des motifs de fleurettes, contenant un compartiment à fard et à poudre, fermoir cabochon en bakélite verte, avec ses passementeries.

H. : 7,5 cm.
350 / 400 €

201. ERELBE PORCELAINIER À LIMOGES – (années 1920).

Elégant flacon à parfum en biscuit émaillé polychrome figurant une garçonne tenant une amphore de parfum entre ses bras. Titré « *Jeannette, 12 Septembre* » sous son assise et marqué par le fabricant.

H. : 15 cm.
300 / 350 €



202. TRAVAIL TCHÈQUE – (années 1920).

Flacon à parfum en biscuit émaillé polychrome figurant une paysanne de Bohême-Moravie tenant un bouquet de fleurs.

H. : 10 cm.
100 / 120 €

203. VOLUPTÉ – « *Golden Gesture* » - (1949 – Etats-Unis).

Elégant poudrier en laiton estampé figurant une main stylisée (petite bosse).

L. : 11,5 cm.
300 / 400 €

204. SOUVENIR DE L'EXPOSITION COLONIALE DE PARIS – (1931).

Flacon à parfum en biscuit émaillé polychrome figurant un Mandarin agenouillé tenant un éventail. Titré.

H. : 10 cm.
150 / 180 €





205. TRAVAIL ALLEMAND – (années 1920).

Série de quatre flacons à odeurs en biscuit moulé émaillé polychrome figurant un pierrot, un groom avec bouchon couronne stilligoutte, une courtisane en crinoline, et un dromadaire avec bouchon couronne stilligoutte.

H. : 8 cm chacun et 6,5 cm.

150 / 200 €

206. TRAVAIL FRANÇAIS – (XIX^e Siècle).

Rare flacon à odeurs en biscuit émaillé polychrome figurant un mandarin assis en tailleur sur un coussin. Signé L sous son assise.

H. : 6 cm.

500 / 600 €

207. TRAVAIL ALLEMAND – (années 1920).

Amusant flacon à parfum en biscuit émaillé polychrome figurant une courtisane chinoise assise en tailleur, tenant en main un bol de thé, avec son bouchon liège. Titré.

H. : 12 cm.

150 / 180 €

208. TRAVAIL ALLEMAND – (années 1920).

Boite à poudre en biscuit émaillé polychrome figurant une élégante colombine assise sur un pouf, son cou habillé d'un col en dentelle. Titrée. (petit fêle).

H. : 13,5 cm.

380 / 400 €



209. CORONET – (années 1920 – Allemagne).

Flacon à parfum en biscuit émaillé blanc et or figurant une courtisane parée dans le style Louis XV, avec son bouchon « couronne stilligoutte », titré.

H. : 14,5 cm.

100 / 150 €

210. TRAVAIL FRANÇAIS – (fin XVIII^e Siècle).

Coffret nécessaire à odeurs en citronnier de forme rectangulaire cubique contenant six flacons à parfum en cristal taillé avec capsule ouvragée en laiton et leur entonnoir pour les remplir. Bon état.

D. : 7 x 9 cm (coffret), H. : 4,5 cm et 3 cm (flacons).

400 / 500 €

211. TRAVAIL VIENNOIS – (XIX^e siècle).

Rare flacon à parfum en argent guilloché émaillé rouge rubis sur une face et émaillé polychrome sur son autre face décorée d'une scène champêtre figurant une mandoline montée en châtelaine.

H. : 7 cm.

1 400 / 1 600 €

212. TRAVAIL VIENNOIS – (XIX^e siècle).

Rare boîtier en argent entièrement décoré d'émail polychrome à décor de scènes galantes, de fleurettes, et d'un angelot, comportant un compartiment secret, figurant une guitare, avec chainette.

H. : 8,5 cm.

1 800 / 2 000 €



214

213. TRAVAIL FRANÇAIS – (époque Napoléon III).

Flacon à parfum ovoïde monté en châtelaine en argent à décor émaillé polychrome d'une scène galante dans le goût du XVIII^e siècle, de perles, et de guirlandes de fleurs. Très bon état.

H. : 5,5 cm.

800 / 1 000 €

214. TRAVAIL ETRANGER – (années 1900).

Anneau en or ciselé à décor de fleurs comprenant un compartiment secret destiné à contenir une concrète de parfum.

Poids brut : 3,2g.

120 / 150 €

215. KARL FABERGÉ – (années 1880-1890 – Russie Impériale).

Rare flacon à parfum en corne forme obus avec monture en argent ciselé, sa capsule en argent figurant une tête de poisson, avec son petit bouchon en verre et sa chainette.

Poinçon d'orfèvre.

H. : 4 cm.

1 300 / 1 500 €



216. TRAVAIL AUTRICHIEN – (1890-1900).

Spectaculaire flacon à parfum en verre opaque blanc imitant la pierre de lune, piedouche et monture en argent ciselé et émaillé à décor d'entrelacs et de feuillages, richement agrémentés de cabochons de grenats et turquoises, sa capsule ouvragé surmonté d'un fantassin chinois, avec son bouchon interne.

H. : 13,5 cm.

1 500 / 1 800 €

217. MANUFACTURE NON IDENTIFIÉE – (années 1880).

Élegant flacon à parfum « mauresque » en verre soufflé moulé teinté rose en forme de carafe richement émaillé de motifs orientalistes blancs et rehaussé à l'or. Signé sous son assise.

H. : 14,5 cm.

350 / 400 €

218. TRAVAIL D'EUROPE ORIENTALE (BOHÈME) – (années 1870-1890).

Luxeux flacon à odeur de section cylindrique forme rouleau en cristal gravé et doublé overlay rouge et blanc, richement rehaussé de laque or, à décor polychrome de fleurs en réserves, avec sa capsule en argent ciselé (petit choc et bouchon interne manquant).

H. : 11 cm.

1 200 / 1 500 €

219. TRAVAIL FRANÇAIS – (époque Charles X).

Flacon à odeur en opaline blanche taillée doublée d'opaline violette entièrement gravé sur sa panse, avec sa capsule en argent et son bouchon cristal.

H. : 6,5 cm.

800 / 900 €

215



222

220. TRAVAIL FRANÇAIS – (années 1870-1890).

Flacon à odeur en cristal incolore taillé en forme de gourde, gravé d'un chiffre sur sa panse, base col et monture en or gravé et ciselé à décor d'un cabochon de lapis lazuli, avec son bouchon interne en or (douille de liège manquante).

H. : 10,5 cm.

1 200 / 1 400 €

221. TRAVAIL FRANÇAIS – (années 1870-1890).

Flacon à odeur en cristal incolore soufflé moulé en forme d'amphore, base avec monture en or gravé ajouré, capsule en or ajouré et gravé, avec son bouchon en cristal incolore. Bon état.

H. : 12 cm.

1 500 / 1 700 €

222. SALVADOR DALI POUR ELGIN AMERICAN – « *Bird in Hand* » - (1950 – Etats-Unis).

Rare boîte de beauté surréaliste en laiton estampé plaqué or figurant un oiseau stylisé comportant un pilulier, un poudrier et un étui de rouge à lèvres (petit manque). Signé Dali.

H. : 11,5 cm.

800 / 1 000 €

223. TRAVAIL AUTRICHIEN – (années 1930).

Très curieux bar à poudres de riz en métal blanc laqué beige rosé en forme de sphère, prise du couvercle en bois sculpté, bakélite et yeux de verre figurant une tête de volatile, intérieur à deux compartiments pour cosmétiques.

On y joint un poudrier de sac en métal laqué figurant une valise de voyage.

H. : 15 cm D. : 5,5 x 7,5 cm.

400 / 450 €

224. TRAVAIL FRANÇAIS – (années 1920-1930).

Curieux flacon vaporisateur en bakélite moulée rouge et noire, diffuseur en laiton, figurant une tabatière à décor de feuillages sur sa panse et en relief sur parois latérales.

H. : 10 cm.

180 / 200 €



220

217

216

218

221

219



225

225. DIVERS PARFUMEURS – (années 1920-1950).

Ensemble de trois étuis de rouge à lèvres : un modèle en laiton figurant un cochon, un modèle en laiton laqué de la maison Don Juan, et un modèle en laiton et galalithe illustré de la tour Eiffel.

H. : 5 cm et 6 cm.

150 / 180 €

226. LE PARFUMEUR ROYAL OU TRAITÉ DES PARFUMS – (1761).

Rare recueil de recettes de parfumeur de 230 pages détaillant les secrets du parfumage des gants, de la distillation, de l'élaboration de poudres et onguents, et de la fabrication de savons.

Edité par Saugrain l'ainé avec approbation et privilège du Roy.

D. : 17 x 10 cm.

300 / 350 €

227. TRAVAIL FRANÇAIS – (années 1880-1900).

Rare et curieux coffret en bois tourné figurant une malle de voyage, intérieur velours violet, comprenant trois flacons carafons cubiques en verre massif incolore soufflé moulé à décor de guirlandes de feuillages à l'or, leur carnette saillante dorée, avec bouchon facetté reprenant le même décor. (petit manque).

H. : 7 cm (flacons) D. : 13 x 10 cm.

1 300 / 1 500 €

228. TRAVAIL FRANÇAIS – (époque Napoléon III).

Luxueux coffret cubique en peuplier entièrement plaqué de marqueterie Boule, à décor baroque avec incrustations d'ivoire et d'émail bleu, comprenant quatre flacons à odeurs en cristal incolore doublé de cristal rouge de section et forme cubiques, avec sa clef. Excellent état.

D. : 11 x 11 cm (coffret) H. : 7,5 cm chacun (flacons).

1 800 / 2 000 €



228



226



233

229. TRAVAIL FRANÇAIS – (époque Napoléon III).

Coffret en citronnier entièrement plaqué de bois de rose à motifs de damier de forme rectangulaire chantournée, comprenant deux flacons à odeurs en cristal incolore doublé de cristal bleu à décor d'entrelacs laqués or, avec sa clef. Excellent état.

D. : 14 x 9,5 x 7,5 cm H. : 7,5 cm chacun (flacons).

1 400 / 1 600 €

230. EXPOSITION INTERNATIONALE DE LYON – (1864).

Flacon à odeurs en verre soufflé moulé en forme de gourde entièrement revêtu de fils de verre blanc nacré à décor de fleurettes et feuillages de verre coloré collés à chaud, titré « exposition Lyon 1894 » avec son bouchon doté de sa chaînette.

H. : 7 cm.

200 / 250 €

231. TRAVAIL ALLEMAND – (années 1900).

Flacon à odeurs en verre teinté vert mousse de section cylindrique, sa panse à décor émaillé polychrome d'un heaume de chevalier et d'une couronne, son col laqué or et son bouchon perle émaillé polychrome.

H. : 6,5 cm.

150 / 180 €

232. TRAVAIL FRANÇAIS – (années 1900).

Flacon à odeurs en verre enchassé dans un étui en vermeil de section hexagonale, chaque pan à décor ciselé de fleurs et feuillages en relief, modèle pouvant être porté en châtelaine, poinçon d'orfèvre CR.

Poids brut : 41g H. : 6,5 cm.

200 / 220 €

233. BERNARD PERROT (BERNARDO PERROTTO) – (1640-1709 – Orléans).

Très rare flacon à odeurs en verre soufflé moulé teinté bleu de France, de section ovale cylindrique, sa panse piriforme à décor moulé sur une face de trois fleurs de lys, et de la

couronne royale et de trois cœurs sur l'autre face, col bague d'étain. (bouchon en bois d'olivier tourné manquant et égrenure au talon).

H. : 8,5 cm.

500 / 550 €



227

210

229



234. ROGER & GALLET – « *Fleurs d'Amour* » - (années 1920). Important coffret en carton gainé de papier polychrome titré et illustré d'un angelôt et de guirlandes de roses de forme rectangulaire galbé à pans coupés, comprenant deux flacons rectangulaires cubiques en verre incolore avec bouchon boule facetté et étiquette métallisée (parfum et eau de toilette) et une boîte de poudre cylindrique en aluminium estampé patiné modèle « *oiseaux de paradis* » d'après dessin de René Lalique. (PdO).

H. : 9 cm et 14 cm D. : 7,5 cm - D. : 17,5 x 21 cm (coffret).
400 / 450 €

235. ROGER & GALLET – (années 1920-1950).

Intéressant lot comprenant le flacon carafon en verre incolore « *extrait de Violette* » avec ses deux étiquettes parme et son bouchon stilligoutte, le coffret rectangulaire chantournée pour le parfum « *Gloire de Paris* », le flacon « *Rose des Vents* » avec bouchon fleur de lys et étiquette métallisée créé pour le parfum « *Partir* », le flacon carafon cubique « *Rose Maréchal Niel* » en verre incolore et le flacon « *gourde* » pour le parfum « *Nuit d'Extase* » avec son étiquette.

H. : 10,5 cm, 14,5 cm, 11 cm, 15 cm et 9 cm.
300 / 350 €

236. ROGER & GALLET – « *Poudre Concrète* » - (années 1920).

Très rare boîte cylindrique forme coussin en verre incolore pressé moulé légèrement patiné rose, son couvercle à décor moulé en relief de pétales stylisés, avec son étiquette or gaufrée sous son assise.

Modèle créé par René Lalique, non signé.

D. : 6 cm.
250 / 300 €

237. ROGER & GALLET – « *Paquerette* » - (1912).

Flacon en verre incolore pressé moulé de section cylindrique, sa panse conique tronquée à carnette saillante coiffé de son spectaculaire bouchon tiare en verre dépoli à décor moulé patiné rose de paquerettes. Numéroté.

Modèle créé et édité par René Lalique, signé.

H. : 8,5 cm.

1 800 / 2 000 €



234



235



240

238. ROGER & GALLET – « *Cigalia* » - (1912).

Rare flacon diminutif en verre incolore pressé moulé de section rectangulaire cubique, sa panse à décor de quatre cigales patinées vert amande, son bouchon à douille de liège en verre patiné figurant une feuille, avec sa rare étiquette papier.

Modèle créé par René Lalique, non signé.

H. : 7 cm.

400 / 450 €

239. ROGER & GALLET – « *Pavots d'Argent* » - (1924).

Présenté dans son coffret ovale en carton gainé de papier polychrome gaufré à décor de deux pavots, flacon en verre incolore pressé moulé de section rectangulaire cubique, sa panse ovale à décor moulé sur une face de deux pavots, col à carnette, avec son bouchon « lanterne » et son étiquette. Numéroté. On y joint le flacon assorti modèle eau de toilette avec ses deux étiquettes.

Flacon et coffret signés René Lalique.

H. : 8,5 cm et 11,5 cm.

800 / 850 €

240. ROGER & GALLET – « *Souvent Femme varie* » - (1955).

Présenté dans son luxueux coffret en carton gainé de papier gaufré polychrome dans le goût de la Renaissance à décor illustré d'entrelacs, d'angelots, de guirlandes florales, agrémenté en réserve d'une Madone et d'un chérubin à la manière de Botticelli, intérieur satin bleu roy doré au petit fer, flacon en verre incolore pressé moulé de section rectangulaire cubique, sa panse à décor moulé de volutes, son bouchon « *panache* » laqué à l'or, avec ses deux étiquettes.

On y joint le modèle équivalent pour « *Fleurs d'Amour* » version au bouchon non laqué et coffret sans portrait en réserve. (PdO).

H. : 14 cm et 7,5 cm.

700 / 800 €



239

VIOLET – A LA REINE DES ABEILLES – (MAISON FONDÉE À PARIS VERS 1810.).

241. LUCIEN GAILLARD (1865-1942) pour Violet parfumeur – (années 1920).

Rare ensemble créé par le joaillier-verrier Lucien Gaillard se composant de deux flacons « Inro » en verre incolore pressé moulé de section rectangulaire cubique avec leurs étiquettes japonisantes et leur bouchon cabochon noir (un avec partie de coffret faux galuchat), un flacon « tabatière » en verre patiné en réserves avec étiquette (américaine) et bouchon liège (scellé), un modèle amphore ovale à bouchon disque noir avec ses étiquettes et son coffret faux galuchat, et le petit flacon « tabatière » à décor de fleurs en réserves patinées, avec étiquette et bouchon cabochon noir titré.

H. : 10 cm, 7,5 cm, 8 cm, et 6,5 cm.

600 / 800 €



244

242. VIOLET – (années 1890-1910).

Ensemble comprenant deux flacons carafons cubiques avec ses étiquettes polychromes gaufrées (un avec son coffret carton), et un petit flacon carafon cubique en cristal incolore avec ses étiquettes or.

Parfums : « Oryane », « Ambre Royal » et « Œillet Concentré ». On y joint un flacon fantaisie en verre incolore figurant un sabot avec capsule en laiton et coffret faux galuchat, parfum « Apogée ».

H. : 10 cm, 11,5 cm, 5,5 cm et 8 cm.

350 / 400 €

243. VIOLET – « Valreine » - (1911).

Rare flacon en cristal massif incolore pressé moulé de Baccarat de section ovale en forme d'urne sur piedouche, sa panse facettée à décor d'une frise gravée et dorée en ceinture, titré sur deux faces, col à carnette, avec son bouchon en cristal taillé formant un cabochon à huit tranches. Numéroté.

H. : 11 cm.

1 000 / 1 200 €

244. VIOLET – « Contes de Fées » - (1935).

Deux flacons en verre incolore pressé moulé avec capsule en laiton et étiquette cellophane figurant chacun un chapeau stylisé chinois, présentés dans leur beau coffret « malle » en carton gainé de papier polychrome illustré des différents contes de Charles Perrault. Titrés. (usures).

H. : 6 cm et 4,5 cm.

350 / 380 €



243

242

241

242

241

241

241

PARFUMERIE LA DUCALE – (ANNÉES 1950 – ITALIE).



245. LA DUCALE – « Egizia » - (années 1950).

Spectaculaire flacon publicitaire décoratif en biscuit émaillé polychrome de section cylindrique figurant une tête de femme « girafe » dans le pur style ethnique massai ou birman, avec ses tresses et ses deux pampilles d'oreille en laiton. Modèle édité par la manufacture de Canova à Padoue.

H. : 30 cm.
700 / 800 €

246. LA DUCALE – « Egizia » - (années 1950).

Variante du modèle de flaconnage du lot précédent en biscuit émaillé polychrome, version occidentalisée sans tresses, ni pampilles d'oreilles.

H. : 23 cm.
700 / 800 €

CARON – (PARFUMEUR À PARIS DEPUIS 1904).



247. CARON – « La Nuit de Noël » - (1924).

Rare et imposant flacon publicitaire décoratif en cristal opaque noir de Baccarat pressé moulé de section ovale cylindrique, sa panse figurant un étui à cigarettes, étiquette bandeau laquée or à chaud simulant le fermoir de l'étui, col à carnette facettée, avec son bouchon boule facettée. Numéroté 29-48.

H. : 26 cm.
900 / 1 100 €

248. CARON – « La Nuit de Noël » - (1924).

Deux flacons identiques à celui du lot précédent en deux tailles commerciales, un avec son écrin carton faux galuchat avec passementerie. Numérotés, un scellé avec PdO.

On y joint un flacon encrier à quatre griffes bouchon narcisse noir créé pour le parfum « Narcisse Noir » avec son étiquette.

H. : 11 cm, 8 cm et 5,5 cm.
300 / 350 €

249. CARON – « *Les Pois de Senteur de chez Moi* » - (1927). Dans sa plus grande taille, flacon modèle « monument » en cristal massif incolore de Baccarat de section cubique, en forme de colonne cubique sur piedouche, col à carnette saillante facettée, son bouchon cubique laqué vert, avec son étiquette rose titrée, et son coffret en carton faux galuchat vert titré. Numéroté et scellé avec PdO.

Modèle conçu par Paul Ternat (1898-1951) et Félicie Bergaud (1874-1967).

H. : 21,5 cm.

350 / 400 €

250. CARON – « *Les Pois de Senteur de chez Moi* » - (1927). Même modèle de flaconnage que celui du lot précédent dans une plus petite taille, avec son coffret (usures). Numéroté et scellé avec PdO.

H. : 15,5 cm.

180 / 200 €

251. CARON – « *Poudre Mademoiselle Peau Fraiche* » - (1946). Rare boîte de poudre cylindrique forme tambour, son couvercle titré sur fond rayonnant et décoré en ceinture de clous argents. (scellée avec PdO).

Conception : Paul Ternat (1898-1951) et Félicie Bergaud (1874-1967).

D. : 10,5 cm.

80 / 100 €

252. CARON – « *Le Tabac Blond* » - (1919).

Présenté dans son coffret carré en carton gainé de papier or titré avec sa passementerie, flacon « carré galbé » en verre incolore pressé moulé de section ovale cylindrique, avec ses deux étiquettes. Numéroté. (PdO).

H. : 10 cm.

150 / 200 €

253. CARON – (années 1910).

Deux rares flacons en verre incolore pressé moulé partiellement dépoli.

un modèle encrier à quatre griffes avec pétales dépolis créé par Julien Viard pour le parfum « *Narcisse Caron* », et le flacon urne bombée galbée à carnette carrée saillante avec son bouchon cabochon orné de deux abeilles affrontées créé pour le parfum « *Rose Précieuse* ». numérotés.

H. : 5,5 cm et 10,5 cm.

380 / 400 €

254. CARON – « *Le Narcisse Noir* » - (1911).

Présenté dans son coffret cylindre en carton gainé de satin noir titré, illustré en réserve d'une figurine sur fond végétal polychrome, intérieur satin vert, flacon encrier à quatre griffes en verre incolore pressé moulé de forme sphérique ovoïde, col à carnette, titré « eau de toilette » dans la masse, avec son étiquette or gaufrée et son bouchon « narcisse » en verre opaque noir. Numéroté. Modèle dessiné par Julien Viard. (usures au coffret).

H. : 9 cm.

280 / 300 €



ŒUVRES DE RENÉ LALIQUE (1860-1945).





255. RENÉ LALIQUE – « *Houppettes* » - (années 1920).
 Rare et élégante boîte à poudre cylindrique forme tambour, base en verre incolore pressé moulé et couvercle en verre opalescent bleu à décor moulé de houppettes. Signée.
 D. : 14 cm.
 1 000 / 1 200 €

256. RENÉ LALIQUE – « *Telline* » - (années 1920).
 Flacon à parfum en verre incolore pressé moulé dépoli satiné de section ovale cylindrique, sa panse formant un coquillage, col à carnette, avec son bouchon « *coquille* » en dépoli. Numéroté et signé.
 H. : 10 cm.
 800 / 1 000 €

257. RENÉ LALIQUE – « *Pavot* » - (1910).
 Rare et somptueux flacon en verre incolore pressé moulé réalisé en plusieurs parties collées à chaud, col à carnette, et bouchon lanterne, l'ensemble figurant une fleur de pavot richement patinée anthracite. Numéroté et signé.
 H. : 7 cm.
 6 000 / 6 200 €

258. RENÉ LALIQUE (?) pour un parfumeur non identifié – (années 1920).
 Élégant flacon en verre incolore pressé moulé de section rectangulaire cubique, sa panse octogonale plate à décor en réserves de fleurettes art déco patinées sépia, avec son bouchon conique patiné reprenant le même décor. Numéroté et signé à la roue (?).
 H. : 9,5 cm.
 800 / 1 000 €



258



259. RENÉ LALIQUE - « *Masque* » - (1935).

Importante plaque décorative en verre massif incolore pressé moulé dépoli satiné à décor moulé en relief d'un visage féminin dans un encadrement de rascasses. Non signée.

D. : 32 x 32 cm.

8 000 / 10 000 €



260. RENÉ LALIQUE – « *Amphitrite* » - (années 1920)

Rarissime dans cette teinte bleu électrique, flacon à parfum en verre pressé moulé de section ovale cylindrique, sa panse figurant un coquillage rainuré, col à carnette saillante, coiffé de son bouchon figurine, numéroté et signé à la roue.

H. : 10,5 cm

7 500 / 9 000 €



262

260B. RENÉ LALIQUE – « *Gui* » - (années 1920).

Boite à poudre cylindrique forme tambour en verre incolore pressé moulé dépoli satiné, son couvercle à décor moulé en relief de gui.

Editée par la verrerie d'Alsace, marque au loup.

D. : 10,5 cm.

250 / 280 €

261. RENÉ LALIQUE – « *Cheveux de Vénus* » - (1910).

Très rare boite à poudre ou à fard de section cylindrique forme tambour en verre incolore pressé moulé dépoli patiné, base et couvercle à décor moulé en relief de cheveux de Vénus, la prise de son couvercle figurant un cabochon végétal. Signée à la roue.

D. : 7 cm H. : 6 cm.

1 000 / 1 200 €

262. RENÉ LALIQUE – « *Fleurs Concaves* » - (années 1920).

Élegant flacon à parfum en verre incolore pressé moulé de section cylindrique, sa panse conique galbée à décor d'un semis de fleurs concaves en réserves patinées anthracite, avec son bouchon disque bombé à décor d'une marguerite stylisée patinée anthracite, numéroté et signé à la roue.

H. : 13 cm.

4 000 / 5 000 €

262B. RENÉ LALIQUE POUR ROTTERDAM LLOYD

(Koninklijke Nederlandse Posterijen – Pays-Bas – années 1930).

Flacon modèle « *cactus* » édité spécialement pour les Postes Royales Néerlandaises.

Signé et titré.

H. : 10 cm.

100 / 150 €

263. RENÉ LALIQUE – « *Nénuphar* » - (1911).

Flacon en verre incolore pressé moulé légèrement dépoli patiné bleu cobalt de section cubique, sa panse carrée richement décorée de nénuphar en relief, col à carnette décorée, avec son bouchon disque bombé galbé. (quelques égrenures).

signé à la roue.

H. : 12 cm.

1 500 / 1 800 €



263

261

262



264. CLAMY – « *Les Hortensias* » - (1913).

Rarissime et exceptionnelle boîte de poudre en verre incolore pressé moulé de section cylindrique en forme de coloquinte figurant une tête d'hortensia délicatement patiné bleu cobalt, la prise de son couvercle figurant un bourdon butinant richement émaillé brun acajou. Titrée dans la masse.

Un chef d'œuvre créé par Lucien Gaillard (1865-1942) maître du Japonisme dans l'art de la parfumerie française. Non signée.

D. : 9 cm H. : 6,5 cm.

7 000 / 9 000 €



265. COTTAN – « *Sysmée* » - (années 1910).

Rarissime flacon en verre incolore pressé moulé de section rectangulaire cubique, panse cubique élancée à décor en réserve sur une face d'une vestale drapée à l'antique cueillant des fleurs sur un arbre fleuri patinés sépia, son bouchon ovale orné de fleurs en réserves patinées, avec son étiquette or aux ailettes, présenté dans son écrin rectangulaire en peuplier gainé de papier maroquin doré au petit fer, intérieur satin blanc titré.(PdO).

H. : 14 cm.

5 000 / 6 000 €

266. THOMAS JONES – « *Gai Paris* » - (1920).

Somptueux flacon « sculpture » en verre incolore pressé moulé dépoli satiné rehaussé de patine bronze doré de section ovale tronquée, sa panse bombée galbée richement décorée moulée en relief du moulin rouge sur une face, et d'une vue de l'Arc de Triomphe sur l'autre face dans un encadrement d'arbres feuillus, son bouchon ovale ouvragé patiné à décor moulé des symboles des arts de la scène. Titré et numéroté.

Modèle dessiné par Maurice Daillet.

H. : 10 cm.

6 000 / 6 500 €





267

267. LORENZY-PALANCA – « *Frimousse d'Or* » - (années 1900-1910).

Présenté dans son rarissime coffret en carton gainé de papier polychrome gaufré illustré en réserve d'un portrait de femme style Art Nouveau, flacon carafon en verre incolore pressé moulé de section rectangulaire cubique, sa panse à décor moulé en relief de fleurettes, son bouchon ovale plat reprenant le même décor, avec ses deux étiquettes or gaufrées dont une illustrée d'un portrait de femme. On y joint le flacon carafon en verre incolore « essence Alger la Blanche » avec sa superbe étiquette polychrome.

Scellé avec PdO.

H. : 12 cm et 12,5 cm.

1 200 / 1 500 €



268

268. ELESBÉ – (années 1920).

Rarissime présentation se composant d'un coffret cylindrique forme tambour en carton gainé de papier maroquin vert empire, intérieur satin, contenant trois flacons d'extraits soliflores en verre incolore pressé moulé dépoli satiné richement patiné figurant trois poissons stylisés avec bouchon liège (un bouchon manquant) avec leurs étiquettes.

H. : 7 cm chacun.

2 000 / 2 500 €



269

269. LUBIN – « *Violette Fée* » - (1900).

Rarissime flacon en verre incolore pressé moulé de section rectangulaire cubique, en forme d'amphore galbée, une face à décor moulé d'un médaillon de feuillages Art Nouveau et d'une figurine en réserve sur fond de sous-bois patinés sépia, son bouchon triangle patiné reprenant le motif feuillage du médaillon. (étiquette papier manquante sur cartouche).

Modèle créé par Louis Chalon, sculpteur (1866-1940), non signé.

H. : 13 cm.

1 500 / 1 800 €

270. MURY – « *Caresse d'Amour* » - (années 1920).

Rare flacon moderniste en verre incolore pressé moulé de section rectangulaire cubique, sa panse ovale tronquée avec son étiquette or sur une face, col à carnette, avec son bouchon demie lune dépoli à décor de volutes, présenté dans son coffret conique galbé en carton gainé de papier polychrome illustré de fleurs et entrelacs dans le style indoperson, titré.

H. : 10 cm.

800 / 1 000 €



270

65



271

271. MERCOEUR – « *Cour de France* » - (1945-1950).

Rarissime flacon « *briquet* » en verre massif incolore de section rectangulaire cubique, sa panse entièrement taillée en facettes à l'imitation d'une pierre précieuse, son étiquette disposée sur cartouche sur une face, présenté dans son luxueux coffret rectangulaire en carton gainé de satin bleu de France siglé de la couronne, intérieur satin blanc parsemé de fleur de lys, avec son ruban étiquette. (petit manque à l'étiquette).
H. : 11 cm.

2 500 / 3 000 €

272. WEIL – « *Cassandra* » - (1948).

Présenté dans son coffret cubique en carton gainé de papier polychrome titré illustré de grecques, siglé, flacon en verre massif incolore pressé moulé de section cubique figurant une colonne dorique, son chapiteau faisant office de bouchon siglé W à l'or, avec son étiquette or métallisée. Scellé avec PdO.
H. : 11 cm.

600 / 800 €



272



274

273. LOURNAY – « Vivante » - (années 1920).

Très élégant flacon en verre incolore pressé moulé de section cylindrique en forme d'amphore bombée galbée à décor de figurines drapées et de guirlandes de fleurs, son bouchon « chinois » à décor de feuillages moulées. Numéroté.

Modèle dessiné par Julien Viard (1883-1938), non signé.

H. : 16,5 cm.

2 800 / 3 200 €

274. GUYLA – « Embuscade du Cœur » - (1926).

Présenté dans son coffret rectangulaire en carton gainé de papier suédine rouge siglé, curieux flacon en verre soufflé pressé moulé teinté rose à décor de fleurs stylisées émaillées jaunes, noires et oranges, figurant une flûte à champagne, son pied disque faisant office de bouchon, avec son étiquette en pampille.

H. : 14 cm.

2 500 / 3 000 €



273



GUERLAIN (MAISON FONDÉE EN 1828 À PARIS).

275. GUERLAIN – (1965).

En excellent état de fraîcheur, coffret rectangulaire en carton gainé de papier gris titré, intérieur papier feutrine grise, comprenant un mini savon « *sapoceti* », et deux diminutifs parfums modèles « *Lyre* » : incolore pour « *Habit Rouge* » et noir pour « *Chant d'Arômes* », avec leur étiquette. (PdO).
H. : 6 cm chacun (flacons) D. : 13,5 x 10,5 cm (coffret).
500 / 700 €

276. GUERLAIN – « *Sous le Vent* » - (1934).

Dans une belle taille, flacon en cristal massif incolore pressé moulé de Baccarat de section rectangulaire cubique, panse cubique à parois latérales coupées en trois pans, col à carnet, coiffé de son lourd bouchon « *quadrilobé* », avec son étiquette en laiton ajouré. Numéroté.
H. : 14 cm.
200 / 220 €

277. GUERLAIN – « *Après l'Ondée* » - (1906).

Même modèle de flaconnage que celui du lot précédent mais en verre incolore pressé moulé, en plus petite taille, avec étiquette ovale en grisaille et son coffret carton suédine rouge, datant des années 1950. (PdO).
H. : 8 cm.
250 / 280 €



275

278. GUERLAIN – « Liu » - (1928).

Présenté dans son coffret cubique à un battant en peuplier gainé de papier moiré noir et or, avec lettrage émaillé noir, titré, flacon en cristal opaque noir pressé moulé figurant une boîte à thé chinoise, son étiquette or et noir sur une face, avec son bouchon carré plat orné de son étiquette or et noir.

Coffret conçu par Draeger frères et flacon édité par les Verreries Brosse.

H. : 8 cm.
200 / 250 €

279. GUERLAIN – « Liu » - (1928).

Même modèle de flaconnage que celui du lot précédent mais dans sa rare petite taille, avec son coffret assorti.

H. : 6,5 cm.
150 / 200 €

280. GUERLAIN – « Bouquet de Faunes » - (1923).

Présenté dans son coffret cylindre en carton gainé de papier faux maroquin titré (très usé), flacon en verre incolore pressé moulé de section cylindrique, figurant un vase Médicis à deux têtes de faunes et deux têtes de nymphes, épaulement à décor de vagues, son bouchon disque polylobé doté de ses quatre orifices pour sceller le flacon. Numéroté.

Flacon édité par René Lalique et Cie, non signé.

H. : 10 cm.
800 / 850 €

281. GUERLAIN – « Bouquet de Faunes » - (1923).

Même modèle de flaconnage que celui du lot précédent, sans vagues sur son épaulement et sans coffret. Numéroté.

H. : 11,5 cm.
600 / 800 €

282. GUERLAIN – « Bouquet de Faunes » - (1923).

Même modèle de flaconnage que celui du lot précédent, sans vagues sur son épaulement et sans coffret. Numéroté.

H. : 10 cm.
600 / 800 €

283. GUERLAIN – « Coque d'Or » - (1937).

Deux flacons en cristal pressé moulé teinté bleu Bosphore de Baccarat carrossé de laque or figurant un nœud stylisé. Titrés sur deux faces. Numérotés.

Modèle dessiné par Georges Chevalier (1894-1987).

H. : 6 cm chacun.
400 / 450 €

284. GUERLAIN – « Coque d'Or » - (1937).

Même modèle de flaconnage que ceux du lot précédent dans une plus grande taille. Numéroté. (usures de la laque).

H. : 9 cm.
200 / 250 €



285. GUERLAIN – « Coque d'Or » - (1937).

Même modèle de flaconnage que celui du lot précédent en excellent état, rare version édité par la Verrerie Pochet & Du Courval avec bouchon cabochon sans facettes. (bouchon bloqué).

H. : 6,5 cm.
200 / 250 €

286. GUERLAIN – « Coque d'Or » - (1937).

Présenté dans son coffret carré cubique en carton gainé de papier blanc et faux bois cérusé d'après J.M.Franck, intérieur blanc titré, flacon en cristal incolore pressé moulé de section rectangulaire cubique, sa panse à trois pans latéraux, avec son bouchon « quadrilobé » et son étiquette. (bouchon bloqué).

H. : 7 cm.
250 / 280 €



287. GUERLAIN – « Djedi » - (1927).

Présenté dans son écrin en peuplier gainé de papier faux maroquin vert Empire doré au petit fer, titré et comportant sa vignette or gaufrée, flacon modèle « petit beurre » en cristal massif incolore de Baccarat de section rectangulaire cubique, sa panse rectangulaire ornée de godrons sur trois faces, avec son étiquette or gaufrée, et son bouchon pyramidal tronqué gainé de sa vignette en laiton estampé. Numéroté.

Modèle dessiné par Georges Chevalier (1894-1987) et coffret conçu par Draeger frères.

H. : 9 cm.

350 / 400 €

288. GUERLAIN – « Parfum des Champs-Elysées » - (1904).

Flacon édité en 1914 en cristal incolore partiellement dépoli pressé moulé de Baccarat figurant une tortue stylisée, col à carnette, sa tête faisant office de bouchon, avec son étiquette (défraîchie). Numéroté.

H. : 11,5 cm.

380 / 400 €

289. GUERLAIN - « Guerlinade » - (1924).

Flacon en cristal incolore pressé moulé de Baccarat de section rectangulaire cubique, sa panse en forme de lyre, col à carnette, avec son bouchon « bicorne » facetté et son étiquette (usée). Numéroté.

H. : 15,5 cm.

220 / 250 €

290. GUERLAIN – « Vega » - (1936).

Flacon encrier en cristal incolore pressé moulé de Baccarat de section et forme cylindrique, sa panse galbée à godrons, col à carnette saillante, son bouchon cabochon à anneau saillant, avec son étiquette rouge et blanche, présenté dans son rare coffret octogonal en carton gainé de papier faux maroquin ivoire, carmin et noir titré à motif d'une étoile, avec socle en bakélite noire. Scellé avec PdO.

H. : 8 cm.

600 / 700 €

291. GUERLAIN – « A Travers Champ » - (1924).

Flacon moderniste en cristal fumé brun pressé moulé de Baccarat de section ovale à huit pans, sa panse pyramidale tronquée facettée, col à carnette, avec son bouchon triangle tronqué. Numéroté.

H. : 12,5 cm.

200 / 250 €



292. GUERLAIN – « *Vol de Nuit* » - (1933).

Présenté dans son coffret carré cubique en peuplier gainé de papier zèbre, titré, flacon moderniste en verre fumé pressé moulé de section rectangulaire cubique, sa panse carrée à décor rayonnant sur deux faces, une ornée de son étiquette en laiton ajouré, son bouchon carré plat gainé de laiton ajouré. Titré.

Modèle édité par la verrerie Pochet & Du Courval. (modèle avion).

H. : 8,5 cm.
180 / 200 €

293. GUERLAIN – « *Sous le Vent* » - (1934).

Même modèle de flaconnage que celui du lot précédent en plus petite taille avec son coffret.

H. : 6,5 cm.
180 / 200 €

297. GUERLAIN – « *L'Heure Bleue* » - (1912).

Présenté dans son coffret rectangulaire cubique en peuplier gainé de papier polychrome titré illustré de scènes de chasse et de pêche, flacon en cristal massif incolore pressé moulé de Baccarat de section cubique, sa panse à décor de quatre volutes moulées, col à carnette, son bouchon cristal figurant un cœur évidé avec son étiquette polychrome. numéroté.

H. : 12,5 cm.
100 / 150 €

298. GUERLAIN – « *Mitsouko* » - (1919).

Même modèle de flaconnage que celui du lot précédent mais dans une plus grande taille avec son coffret première version.

H. : 14 cm.
180 / 200 €



294. GUERLAIN – (années 1920-1950).

Lot comprenant le pôt cylindrique en verre teinté bleu nuit pressé moulé avec étiquette en grisaille et couvercle en métal blanc estampé, la boîte de poudre « *C'est Moi* » de section cylindrique forme tambour en carton gainé de papier or et noir gaufré à décor baroque, et le flacon amphore en verre incolore modèle « *bouchon bouton de rose* » pour le parfum « *Après l'Ondée* ». (PdO).

H. : 6,5 cm, et 11,5 cm D. : 8,5 cm.
150 / 180 €

295. GUERLAIN – « *Après l'Ondée* » - (1906).

Flacon modèle « *Directoire* » en verre incolore pressé moulé de section et forme cylindriques, sa panse à dix pans rehaussés de laque or et décorée de draperies, col décoré à l'or, son bouchon disque plat cranté laqué or. Titré.

Modèle édité par la Verrerie Pochet & Du Courval.

H. : 8 cm.
300 / 320 €

296. GUERLAIN – « *Shalimar* » - (1925).

Presse papier cubique en résine incolore renfermant le célèbre flacon « *chauve-souris* » en verre incolore, bouchon en verre tein té bleu nuit. Bon état.

H. : 10 cm.
80 / 100 €

299. GUERLAIN – (années 1950).

Rare boîte de beauté rectangulaire en cuir teinté parme piqué sellier à deux compartiments : un pour le maquillage doté d'un miroir, un pour les notes avec crayon porte mines. Titrée. Avec sa chaînette et son étui de rouge à lèvres en métal plaqué or dessiné par Boucheron.

D. : 12,5 x 8,5 cm.
580 / 600 €

300. GUERLAIN – « *Mitsouko* » - (1919).

Luxeux flacon en cristal blanc opalescent pressé moulé de section et forme cylindriques, sa panse décorée main d'une constellation de papillons polychromes et de feuillages dorés, col bague de bronze doré ciselé, titré sur cartouche, avec son bouchon boule en cristal laqué or. numéroté.

Modèle édité en 1955 par Cristal & Bronze, décor de R.Noïrot. signé.

H. : 16 cm.
1 700 / 1 900 €

301. GUERLAIN – (1955).

Le poudrier coordonné au flacon du lot précédent en cristal blanc opalescent, base et couvercle au même décor, couvercle avec prise en bronze ciselé.

Signé R.Noïrot.
D. : 12 cm.
1 700 / 1 900 €



302. TRAVAIL FRANÇAIS – (années 1880-1900).

Boite à poudre cylindrique forme tambour en biscuit émaillé blanc, or, et orange, base et couvercle à décor de symboles égyptiens, la prise de son couvercle figurant une tête de pharaon. Marque illisible sous sa base.

H. : 9 cm, D. : 6,5 cm.
280 / 300 €

303. TRAVAIL FRANÇAIS – (années 1920).

Amusante boîte à poudre cylindrique forme tambour en carton habillé de satin galonné (dégraichi) la prise de son couvercle en biscuit émaillé polychrome figurant un charmeur de serpents.

H. : 16 cm D. : 11 cm.
250 / 280 €

304. RAMSÈS – « Folie d'Opium » - (années 1910).

Rare flacon amphore en cristal incolore pressé moulé de Baccarat de section cubique, sa panse cubique évasée galbée avec col à carnette, son bouchon carré plat dépoli à décor rayonnant de fleurettes moulées. Numéroté. (étiquette manquante).

H. : 12 cm.
1 000 / 1 100 €

305. RAMSÈS – « Ramsès IV » - (1920).

Flacon égyptomanique en cristal incolore et dépoli pressé moulé de Baccarat de section cylindrique, représentant la tête du Pharaon portant le pschent, la barbe postiche et coiffé

de la plume d'Horus faisant office de bouchon. Numéroté. Modèle dessiné par Julien Viard (1883-1938).

H. : 12,5 cm.
3 500 / 3 800 €

306. BICHARA-MALHAMÉ – « Chypre » - (années 1920).

Flacon égyptomanique en cristal massif incolore pressé moulé de Baccarat de section cubique, sa panse pyramidale tronquée, col à carnette, avec son bouchon dépoli figurant la tête de Monsieur Bichara coiffé du pschent du pharaon. Numéroté.

H. : 10,5 cm.
500 / 700 €

307. BICHARA-MALHAMÉ – « Ambre » - (années 1920).

Flacon égyptomanique en cristal massif incolore pressé moulé de Baccarat de section cylindrique en forme d'amphore évasée à dix pans, col à carnette, avec ses deux étiquettes (dont une illustrée) et son bouchon dépoli figurant la tête de Monsieur Bichara coiffé du pschent du pharaon. Numéroté.

H. : 14,5 cm.
500 / 700 €

308. E.RIMMEL – (années 1920).

Coffret pour trois flacons d'extrait de forme rectangulaire en carton gainé de papier polychrome titré en arabe illustré d'une palmeraie et d'une égyptienne.

D. : 12,5 x 14 cm.
80 / 100 €

309. E.RIMMEL – « *Rimmelys* » - (années 1910).

Rare flacon amphore en verre incolore pressé moulé partiellement dépoli satiné de section cubique, sa panse évasée à décor de trèfles et feuilles, col à carnette, son bouchon en forme de feuille nervurée, avec son étiquette.

H. : 13,5 cm.

1 200 / 1 300 €

310. J.LAMOTTE – « *Ton Parfum* » - (années 1920).

Flacon en verre incolore pressé moulé de section cylindrique, en forme d'amphore à huit pans, à décor moulé en partie haute d'un motif floral gothique patiné gris, son bouchon conique facetté reprenant le même décor patiné, avec son étiquette or gaufrée. (bouchon bloqué).

Modèle dessiné par Julien Viard (1883-1938), non signé.

H. : 13,5 cm.

650 / 700 €

311. RENÉ LALIQUE POUR LES PARFUMS ARYS ET LES PARFUMS JAY-THORPE – (années 1920).

Deux flacons en verre incolore pressé moulé de section cylindrique : le modèle boule dépolie à décor moulé de guirlandes de roses pour Arys et le modèle à décor moulé de tulipes pour le parfum « *Méchant mais Charmant* » de Jay-Tho. Numérotés et signés.

H. : 10 cm et 7,5 cm.

500 / 550 €

312. PRINCE ALEXIS N. GAGARINE – (années 1930 – Etats Unis).

Deux flacons en verre pressé moulé teinté bleu nuit de section ovale cylindrique, leur panse galbée quarilobée titrée et armoriée à l'or, leur bouchon en verre laqué or figurant l'aigle russe à deux têtes.

H. : 9,5 cm et 7,5 cm.

300 / 350 €

313. LAVANDE ALPY – (années 1920 – Apt, Vaucluse).

Important flacon en verre incolore pressé moulé de section rectangulaire cubique, en forme de borne galbée à décor moulé en creux sur une face d'un Bouquet de lavandes patiné noir, col à carnette, son bouchon cabochon tronqué à motif de lavandes. Numéroté.

Modèle créé par René Lalique, signé.

H. : 22,5 cm.

400 / 500 €

314. MOIRET – « *Circé* » - (années 1920 – Etats Unis).

Flacon tabatière en verre opaque noir pressé moulé de section ovale cylindrique, panse galbée à décor moulé figurant La déesse Circé entourée de son Lion et de son Loup, avec son bouchon « fleur » en verre opaque noir.

H. : 9,5 cm.

300 / 350 €

315. AGNEL – « *Brisodia* » - (années 1920).

Rare boîte de poudre cubique galbée en carton gainé de papier polychrome titré, base et couvercle à décor de feuillages japonisants. Titrée.

D. : 8 x 8 cm.

200 / 220 €

316. G.LEMOINE – « *Quintessence* » - (années 1910).

Présenté dans son coffret galbé en carton gainé de papier marbré titré, intérieur satin, flacon carafon en verre incolore pressé moulé de section rectangulaire cubique, sa panse bombée galbée comportant ses trois étiquettes ouvragées, col à carnette, avec son bouchon losange facetté.

H. : 12,5 cm.

250 / 270 €



CEUVRES D'EDOUARD FORNELLS – (1887-1942).

317. « *Paul & Virginie* » - (années 1930).
Boîte à poudre carrée cubique en bakélite ivoire, base à décor de godrons, son couvercle orné du couple mythique Paul & Virginie dans un encadrement de végétation tropicale non signée.
D. : 10 x 10 cm.
120 / 150 €

318. « *Roses* » - (années 1920).
Boîte à poudre cylindrique forme tambour en bakélite ivoire, son couvercle à décor moulé de roses art déco, signée.
D. : 11 cm.
150 / 180 €



319

319. « *Tropiques* » - (années 1930).
Importante boîte à talc parfumé en bakélite noire patinée vert bronze, son couvercle à décor moulé d'une caravelle encadrée de végétation tropicale et de trois perroquets. Signée.
D. : 16,5 cm.
200 / 250 €

320. « *Tropiques* » - (années 1930).
Même modèle de boîte à talc que celui du lot précédent mais en bakélite ivoire. Signée.
D. : 16,5 cm.
200 / 250 €



321. GABILLA – « *Mon Talisman* » - (1925).
Rare dans cette taille, flacon urne en biscuit de cristal blanc de section cylindrique, sa panse à huit pans rehaussés à l'or, assise et partie haute laquées or, épaulement à décor moulé de fleurs stylisées Art Déco, son bouchon « fleur » en cristal blanc laqué or. titré et numéroté.
H. : 9 cm.
3 000 / 3 500 €

322. GABILLA – « *Tango* » - (1913).
Flacon en cristal incolore pressé moulé de Baccarat de section ovale quadrilobée, sa panse facettée évasée imitant une crinoline stylisée, son bouchon cabochon ovale laqué bleu saphir, avec une étiquette (photocopiée). Numéroté.
H. : 8,5 cm.
250 / 280 €

323. GABILLA – (années 1930).
Lot comprenant un flacon cubique d'extrait « *Gardénia* » en verre incolore pressé moulé avec son étiquette argent, scellé, et deux flacons modernistes en verre incolore pressé moulé de section cylindrique, leur panse conique tronquée à décor de feuillages stylisés en réserve, leur bouchon cabochon dépoli reprenant le même décor, avec leurs étiquettes : « *La Vierge Folle, eau de cologne* » et « *eau de verveine* ». scellés.
H. : 6,5 cm, 11,5 cm et 14 cm.
250 / 270 €

324. GABILLA – « *La Vierge Folle* » - (années 1920).
Présenté dans son coffret rectangulaire cubique en carton gainé de papier rose titré, flacon en cristal massif incolore pressé moulé de Baccarat de section ovale, sa panse bombée galbée à sept pans, son étiquette rose sur une face, avec son bouchon octogonal plat titré. Numéroté.
H. : 9 cm.
150 / 180 €

GABILLA - (PARFUMERIE FONDÉE À PARIS EN 1910).



325. ISABEY – « *Bleu de Chine* » - (1925).

Élégant flacon « lampion » en verre incolore pressé moulé de section et forme cylindriques à décor de huit pans richement décorés de fleurettes émaillées turquoises sur fond patiné gris, de cabochons émaillés corails, et de huit godrons, épaulement rainuré, avec son bouchon reprenant le même décor. Numéroté. (bouchon bloqué).

Modèle créé par Julien Viard (1883-1938), signé.

H. : 7 cm.

800 / 850 €

326. ISABEY – « *A travers la Voilette* » - (années 1920).

Flacon en verre incolore pressé moulé de section rectangulaire cubique, sa panse évasée à décor moulé en réserves de fleurettes patinées gris, son bouchon cabochon reprenant le même décor. Numéroté.

Modèle créé par Julien Viard (1883-1938), non signé.

H. : 9,5 cm.

500 / 550 €

327. ISABEY – « *Le Lys Noir* » - (1924).

Présenté dans son écrin à deux battants en peuplier gainé de papier Tolède, intérieur satin jaune titré, flacon en verre incolore pressé moulé partiellement dépoli de section rectangulaire cubique, sa panse pyramidale tronquée à décor moulé de fleurettes, et de larges pétales en partie basse, col à carnette, avec son bouchon conique imitant un bouton floral gothique. Numéroté. (absence de patine).

Modèle créé par Julien Viard (1883-1938), non signé – coffret créé par Sorys (René Duval – Parfums de Volnay).

H. : 14,5 cm.

400 / 500 €

ISABEY – (PARFUMEUR À PARIS DEPUIS 1924).





328. MORABITO – « N°7 » - (1951).

Présenté dans son luxueux coffret ovale cylindrique façon joaillier en carton gainé de papier or, satin marron glacé et blanc, titré, somptueux flacon en cristal teinté « écaille de tortue » pressé moulé de section cylindrique, forme pansue galbée sur piedouche à décor moulé de quatre tortues, col à carnette saillante, son bouchon boule en cristal teinté à décor d'écailles moulées, titré, avec sa contre-boîte.

Modèle réalisé par Marc Lalique & Jean Baptiste Morabito en 1939.

H. : 11 cm.

1 800 / 2 000 €

329. MORABITO – « N°7 » - (1951).

Même modèle de flaconnage que celui du lot précédent, en excellent état, dans une plus grande taille, complet avec sa contre-boîte.

H. : 14 cm.

1 800 / 2 000 €

330. MORABITO – « N°7 » - (1951).

Luxeuse boîte de poudre cylindrique forme tambour en carton habillé de satin marron glacé, titré, son couvercle orné de quatre tortues en bronze doré, scellée avec PdO, et sa contre-boîte. Excellent état.

D. : 11 cm.

600 / 800 €

ROSINE – (PARFUMERIE CRÉÉE PAR PAUL POIRET EN 1910).



331. ROSINE – « *Le Balcon* » - (années 1910).

Flacon en verre incolore pressé moulé de section ovale cylindrique, sa panse ovale bombée galbée habillée d'une frise de volutes en métal ajouré imitant une balustrade, son bouchon cabochon gainé de métal ajouré, scellé avec PdO.

H. : 6,5 cm.

300 / 400 €

332. ROSINE – « *Aladin* » - (années 1910).

Flacon en métal argenté estampé de section rectangulaire cubique, en forme de borne, imitant un encrier de voyage Kurde avec sa chaînette, deux faces à décor d'animaux fantastiques en relief, avec son bouchon cabochon en bakélite ivoire, titré sur deux faces.

H. : 6 cm.

300 / 400 €

333. ROSINE – « *Aladin* » - (années 1910).

Même modèle de flaconnage que celui du lot précédent mais en très rare version de verre incolore pressé moulé patiné sépia, avec sa chaînette de métal, ses deux étiquettes bandeaux argent, et son bouchon imitation ivoire. Scellé avec PdO.

H. : 7,5 cm.

3 200 / 3 800 €

334. ROSINE – (années 1920).

Deux petits flacons testeurs en verre incolore pressé moulé de section cubique, leur panse fuselée avec leur bouchon carré et leur étiquette.

H. : 7 cm chacun.

180 / 200 €

AFRICANISME & EXOTISME DANS LA PARFUMERIE DU XX^E SIÈCLE.

335. PICARD – « *Profumo Amaro* » - (années 1950 – Milan – Italie).

Amusante présentation du parfum dans un registre africaniste sous forme d'un danseur de tribu en fils de fer électriques tenant un petit flacon d'extrait en verre incolore avec son étiquette.

H. : 8 cm (flacon) et 13 cm (personnage).

300 / 350 €

336. TRAVAIL FRANÇAIS – (années 1920).

Amusant flacon vaporisateur en biscuit émaillé polychrome figurant un sujet africain assis en tailleur coiffé du cheich ottoman faisant office de poire (cuite).

H. : 11,5 cm.

250 / 300 €

337. GUÉNEAUX – (années 1930).

Trois boîtiers de concrète parfumée en bakélite de différentes couleurs, leur prise figurant une tête de sujet africain portant chapeau.

H. : 3 à 4 cm chacun.

120 / 150.



337



343

338. SCHIAPARELLI – « Sleeping » - (1938).

Deux flacons surréalistes en verre incolore pressé moulé rehaussé de laque or avec bouchon en verre teinté rouge rubis figurant une bougie avec son bougeoir, étiquette or disposée sur leur base.

Modèle dessiné par Fernand Guérycolas.

H. : 16,5 cm et 14 cm.

350 / 380 €

339. SCHIAPARELLI – « Sleeping » - (1938).

Même modèle de flaconnage que ceux du lot précédent mais avec son coffret carton gainé de papier bleu ciel et or en forme d'éteignoir titré. (PdO).

H. : 14 cm.

350 / 380.

340. SCHIAPARELLI – « Shocking » - (1937).

Lot comprenant le flacon « bijou » édition de Noël 1952 en verre gainé de laiton ajouré à décor de fleurs incrustées d'un faux rubis, le flacon buste avec ses fleurettes en pâte de verre et son étui en maroquin titré, le flacon buste coiffé de son globe de verre motif dentelles avec ses fleurettes en pâte de verre, étiquette et coffret rose shocking titré, et la boîte de poudre assorti diverses dimensions.

400 / 450 €

341. SCHIAPARELLI – « Zut » - (1948).

Présenté dans son coffret rectangulaire cubique en carton gainé de papier vert mousse titré, intérieur satin violet (tâché), flacon surréaliste en verre incolore pressé moulé partiellement dépoli et rehaussé à l'or figurant les jambes de Mistinguett avec bas, gaine et jarretelles, son bouchon disque plat laqué or titré, avec son ruban vert.

On y joint le même modèle sans coffret en plus petite taille.

Modèle dessiné par Fernand Guérycolas.

H. : 14,5 cm et 12 cm.

350 / 400 €



341

342

342. SCHIAPARELLI – « Succès Fou » - (1952).

Flacon en verre opaque blanc pressé moulé rehaussé de laque verte et de laque or de section rectangulaire cubique figurant une feuille de lierre stylisée. (bouchon bloqué).

Modèle dessiné par Fernand Guérycolas.

H. : 9 cm.

250 / 300 €

343. SCHIAPARELLI – « Succès Fou » - (1952).

Rare flacon bijou monté en broche en verre incolore et laiton estampé figurant une feuille de lierre stylisée.

H. : 4,5 cm.

400 / 450 €

344. SCHIAPARELLI – « Shocking » - (1937).

Rare flacon buste première taille en verre incolore, complet avec son globe en celluloïde. (PdO).

H. : 6 cm.

200 / 220 €



339

340

340

338



WORTH (MAISON DE COUTURE CRÉÉE EN 1858 À PARIS).

345. WORTH – « Requête » - (1943).

Flacon première taille en verre incolore pressé moulé de section ovale cylindrique, en forme de médaillon bombé galbé à parois latérales crantées émaillées bleu, col émaillé, avec son bouchon conique annelé émaillé.

Modèle créé par Marc Lalique, signé.

H. : 9,5 cm.
200 / 250 €

346. WORTH – « Sans Adieu » - (1926).

Deux flacons en verre teinté émeraude pressé moulé de section cylindrique, forme rouleau, col à carnette saillante, avec leur bouchon dôme à disques saillants, le grand modèle avec son socle titré et le petit modèle avec son étiquette.

Modèles créés par René Lalique, signés.

H. : 13,5 cm et 6,5 cm.
800 / 1 000 €



344

CORDAY - (PARFUMERIE CRÉÉE EN 1924 À PARIS).

347. CORDAY – « Quand ? » - (1924).

Deux flacons tabatières en verre opaque noir pressé moulé rehaussé à l'or de section rectangulaire cubique, avec leur bouchon cabochon, titrés sur cartouche.

H. : 8,5 cm et 5,5 cm.
200 / 300 €

348. CORDAY – « Possession » - (années 1930).

Présenté dans son coffret rectangulaire cubique en carton gainé de papier rouge titré (défraichi), flacon en verre incolore pressé moulé de section ovale, sa panse bulbeuse facettée avec étiquette croissant argent sur cartouche, col évasé, avec son bouchon « éventail ». scellé avec PdO.

H. : 10,5 cm.
200 / 250 €

349. CORDAY – (années 1930).

Lot comprenant le flacon « bulbe » à bouchon « éventail » pour l'eau de toilette « L'Ardente Nuit » en verre incolore pressé moulé, le flacon en cristal massif incolore pressé moulé de Baccarat avec son coffret carton bleu ciel titré, et le flacon « lionette » pour le sac en verre dépoli illustré d'une figurine pour le parfum « Toujours Moi ». (PdO).

H. : 13,5 cm, 9 cm, et 6 cm.
300 / 350 €



353

HOUBIGANT – (PARFUMERIE A LA CORBEILLE FLEURIE CRÉÉE EN 1775 À PARIS).

350. HOUBIGANT – « La Rose France » - (1920).

Luxeux flacon carafon en cristal incolore pressé moulé de Baccarat de section et forme cubiques, col à carnette saillante, une face comportant son étiquette médaillon en laiton estampé illustrée d'une jeune fille en fleur, avec son bouchon rectangulaire facetté. Numéroté.

H. : 10,5 cm.
200 / 250 €

351. HOUBIGANT – « Subtilité » - (1919).

Présenté dans son coffret « chapelle » en carton gainé de reps noir et papier rouge titré s'ouvrant à deux battants, flacon en cristal incolore pressé moulé gravé à la roue figurant un bouddha, son bouchon perle orné d'un large anneau en laiton, avec son étiquette or. numéroté.

H. : 11,5 cm avec anneau déployé.
300 / 350 €

352. HOUBIGANT – (années 1920).

Lot comprenant la boîte de poudre cylindrique forme tambour en carton gainé de papier fausse marqueterie de paille et deux poudriers en laiton estampé (un chromolithographié et l'autre émaillé), les trois pièces ornées de la célèbre Corbeille Fleurie polychrome, symbole de la maison.

D. : 7 cm et 5 cm.
100 / 150 €

353. HOUBIGANT - « La Belle Saison » - (1925).

Dans sa plus grande et belle taille, flacon en verre incolore pressé moulé de section rectangulaire cubique, en forme de borne carrée à méplat central à décor moulé d'un visage féminin, face à décor rayonnant moulé de feuillages, col à carnette, son bouchon carré facetté à décor moulé de feuillages, l'ensemble patiné sèpia. Numéroté.

Modèle créé et édité par René Lalique, signé.
H. : 14,5 cm.
2 800 / 3 500 €



351



350



352

AUTRES SIGNATURES PRESTIGIEUSES DE LA PARFUMERIE.



354. LUCRETIA VANDERBILT – « *Lucretia* » - (1932 – Etats Unis).
Luxueux coffret quadripode en carton gainé de papier argent et satin bleu nuit, intérieur satin crème, en forme de borne doté de deux passementeries, titré, contenant le flacon médaillon en verre opaque bleu nuit pressé moulé sur socle rectangulaire en métal estampé titré, avec son bouchon laqué argent à décor de deux papillons affrontés et de son médaillon métal ajouré en pampille.
H. : 12 cm.
1 000 / 1 200 €

355. D'HERAUD – « *Semis de Fleurs* » - (années 1920).
Flacon en verre incolore pressé moulé dépoli satiné rehaussé d'émail noir de section cylindrique, sa panse sphérique à décor de fleurs concaves moulées, col à carnette, avec son bouchon fleur émaillé. Numéroté. (étiquette manquante).
Modèle créé et édité par René Lalique, signé.
H. : 7 cm.
700 / 800 €

356. D'HERAUD – « *Cologne* » - (années 1920).
Flacon en verre incolore pressé moulé de section ovale cylindrique, sa panse bombée galbée titrée sur deux faces patinées sépia, col à carnette, avec son bouchon disque cranté dépoli.
Numéroté.
Modèle créé et édité par René Lalique, signé.
H. : 17,5 cm.
300 / 320 €

357. MELBA – FAVRE – (années 1920-1930).
Deux flacons en verre incolore pressé moulé de section rectangulaire cubique, leur panse en demie-lune bombée :
Un modèle à décor en réserves de fleurs et feuillages avec son bouchon dépoli assorti, et un modèle rainuré avec bouchon assorti, avec leur étiquette gaufrée, un avec son coffret faux galuchat.
H. : 13 cm et 7 cm.
300 / 350 €

358. MARY CHESSE – (années 1950).
Coffret rectangulaire en carton or estampé et laiton, intérieur satin jaune (tâché) comprenant six flacons en verre incolore pressé moulé et laiton ouvragé, chaque flacon représentant une pièce d'un jeu d'échecs, tous avec leur étiquette dorée.
H. : entre 7 et 8 cm chacun.
200 / 220 €

359. MARY CHESSE – « *Souvenir d'un Soir* » - (années 1945-1950).
Flacon en verre incolore pressé moulé dépoli satiné de section cylindrique représentant la fontaine du Plaza à New-York, avec son bouchon figurine. Bon état.
H. : 9,5 cm.
300 / 400 €



360. DELETTREZ – « *Esora* » - (années 1910).
Coffret rectangulaire en métal blanc patiné estampé à décor de fleurs et d'une scène antique, intérieur satin vert amande (tâché), titré, flacon carafon en cristal incolore pressé moulé de section rectangulaire cubique, sa panse carrée ornée de son étiquette gaufrée or et argent illustrée d'une scène antique, col à carnette, avec son bouchon facetté.
H. : 11,5 cm.
1 500 / 1 700 €

361. GALERIES LAFAYETTE – « *Terre de Retz* » - (1920).
Boîte de poudre en carton et papier mâché laqué polychrome figurant une élégante victorienne en crinoline, avec ses étiquettes.
Modèle créé par Georges Duchesne, non signée.
H. : 16 cm.
280 / 300 €

362. GALERIES LAFAYETTE – « *La Feuillaison* » - (années 1920).
Flacon en verre incolore pressé moulé de section rectangulaire cubique, en forme de borne, son bouchon cabochon dépoli patiné sépia à décor moulé de fleurettes, avec son étiquette or gaufrée et son coffret carton titré.
H. : 9,5 cm.
100 / 150 €

363. GUELDDY – « *Stellamare* » - (années 1920).
Élegant flacon en verre incolore pressé moulé dépoli satiné de section ovale cylindrique, sa panse bulbeuse A décor moulé sur deux faces d'une sirène sur fond marin, col à carnette, son large bouchon disque à décor moulé de feuillages, avec son étiquette or gaufrée.
H. : 10 cm.
600 / 650 €

364. GUELDDY – « *Essence Concentré* » - (années 1910).
Présenté dans son coffret rectangulaire en carton illustré de sa vignette gaufrée or, flacon carafon en verre incolore pressé moulé de section et forme cubiques, col à carnette, avec son bouchon boule facettée, et ses étiquettes. Scellé avec PdO.
H. : 11 cm.
180 / 200 €



365. DRALLE – « *Tula* » - (années 1930 - Allemagne).
Curieux et rare flacon en verre incolore pressé moulé rehaussé de laque rouge et noire, de section et forme cubiques, entièrement décoré de femmes costumées en danseuses de Music Hall, col et bouchon disque plat laqués. Titré.
H. : 14,5 cm.
600 / 650 €

366. DRALLE – « *Ora e Sempre* » - (années 1930 – Allemagne).
Curieux flacon « briquet » quadripode en verre incolore et métal blanc estampé en forme de borne cubique bombée à décor de fleurettes. Titré.
H. : 8,5 cm.
300 / 400 €

367. NÄGELE UND STRUBELL – « *Parfum Idéal* » - (années 1900 – Wien – Autriche).
Luxueux coffret carré chantourné en carton gainé de velours galonné bleu ciel orné de fleurs et feuilles en laiton émaillées rose et bleu, intérieur satin galonné bleu ciel (tâché) contenant deux flacons carafons cubiques en verre incolore pressé moulé, avec bouchon facetté et leur étiquettes titrées. (PdO).
H. : 10,5 cm chacun (flacons).
450 / 500 €



368



367

366

365

368. PARFUMERIE LB – (années 1900 – France).
Important coffret rectangulaire en bois laqué polychrome japonais à décor de fleurs, feuillages et papillons, intérieur satin bouillonné vert amande comprenant trois flacons en verre incolore avec leurs étiquettes polychromes (parfum « Muguet »), la boîte de poudre (incomplète) et l'étui carton pour la savon. Diverses dimensions.
D. : 20 x 31 cm (coffret).
200 / 220 €

369. FORVIL – « *Relief* » - (années 1920).
Important flacon en verre incolore pressé moulé de section ovale cylindrique, sa panse en forme de disque bombé entièrement décoré de spirales perlées en relief, son bouchon cabochon reprenant le même décor. Numéroté.
Modèle créé et édité par René Lalique, signé.
H. : 21 cm.
400 / 600 €



370. FORVIL – « Cinq Fleurs » - (années 1920).

Présenté dans son étui cylindrique en laiton titré, flacon en verre incolore pressé moulé de section cylindrique, forme rouleau, sa panse à décor moulé de chûtes de fleurs, son bouchon cabochon reprenant le même décor. Numéroté.

Modèle créé et édité par René Lalique, signé.

H. : 7,5 cm.
120 / 150 €

371. ROBJ – « Bonaparte » - (années 1920).

Flacon humoristique à eau de cologne ou à liqueur en biscuit émaillé polychrome figurant Napoléon Bonaparte en pied. Signé.

H. : 26 cm.
300 / 350 €

372. ROBJ – « Faunes » - (années 1920).

Boîte à poudre cylindrique forme tambour en verre incolore pressé moulé partiellement dépoli, base à décor rainuré, son couvercle à décor moulé de têtes de faunes dans un encadrement de feuillages.

Signée. D. : 9 cm.
300 / 350 €

373. PARADIS – (années 1920).

Boîte à poudre en verre teinté bleu ciel pressé moulé de section cylindrique forme tambour, sa base et son couvercle à décor moulé de cabochons floraux et de feuillages stylisés. Signée.

D. : 11 cm.
100 / 120 €

374. GELLÉ FRÈRES – « Pour Etre Aimée » - (années 1910).

Flacon en cristal massif incolore pressé moulé de Baccarat de section cubique, panse à parois latérales bombées galbées à décor gravé, émaillé, de fleurettes or et roses, col et épaulement décorés, son bouchon demie lune tronquée également décoré. Numéroté. (égrenures à la douille du bouchon).

H. : 9,5 cm.
500 / 550 €

375. GELLÉ FRÈRES – « Jasmin Suprême » - (années 1920).

Flacon en verre incolore pressé moulé de section rectangulaire cubique, sa panse pyramidale tronquée à décor moulé sur chaque face d'une fleur patinée bronze : « Jasmin », « Rose », « Œillet », et « Muguet », son bouchon cabochon perlé à décor moulé d'une marguerite. Numéroté. (douille du bouchon accidentée).

Modèle dessiné et créé par Maurice Daillet, non signé.

H. : 10,5 cm.
500 / 550 €

376. ANDRÉ JOLLIVET POUR LES PARFUMS DE RAYMOND – (années 1930-1950 – Etats Unis).

Intéressant ensemble six flacons modernistes en verre incolore pressé moulé de section hexagonale, leur panse à six pans à décor en réserves de feuillages et fleurettes stylisés Art Déco, leur bouchon hexagonal reprenant le même décor (deux modèles à capsule), certains avec leur étiquette.

Parfums : « *Mimzy* », « *Deviltry* », « *Cyclamen* », « *Camelia* ».

On y joint trois flacons standards dont deux avec coffret.

Diverses dimensions.

800 / 1 000 €

377. DE RAYMOND – (années 1930 – Etats Unis).

Ecrin façon bijoutier en carton et métal gainé de papier maroquin, intérieur velours rouge, titré, contenant trois flacons diminutifs Art Déco d'après dessin d'André Jollivet, avec capsule et étiquette or, parfums : « *Pinx* », « *Deviltry* », « *Mimzy* ».

H. : 4 cm chacun D. : 7,5 x 12,5 cm (coffret).

150 / 180 €

378. DE RAYMOND – (années 1940 – Etats Unis).

Ecrin façon bijoutier en carton et métal gainé de papier maroquin, intérieur velours rouge, titré, contenant trois flacons diminutifs « *pointes de diamant* », avec capsule laquée et étiquettes (défraîchies).

Parfums : « *Mimzy* », « *Pinx* », et « *Gardenia* ».

On y joint un flacon première taille avec coffret pour le parfum « *Appel d'Amour* ».

H. : 4 cm chacun et 5 cm – D. : 10,5 x 12,5 cm.

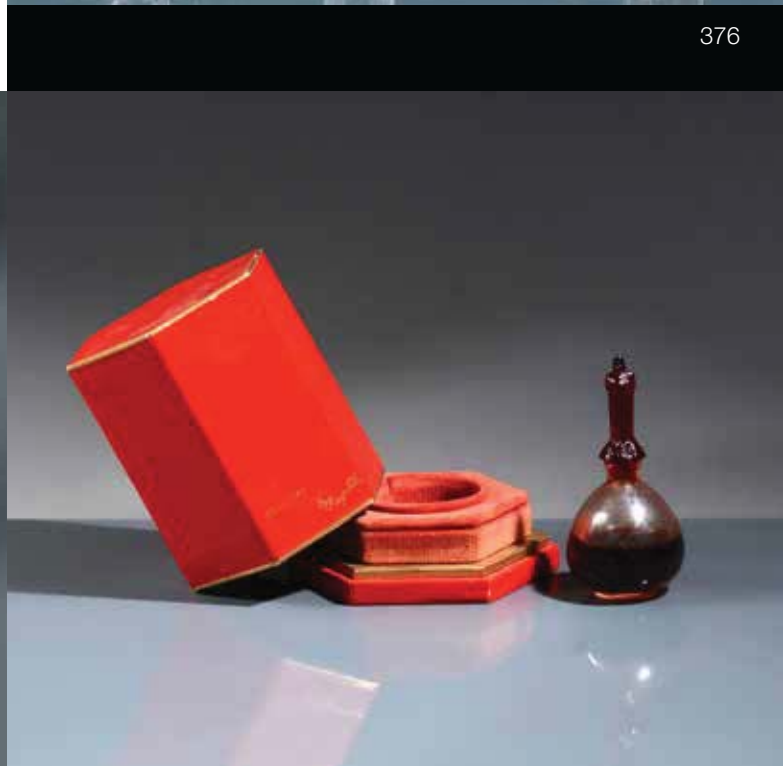
80 / 100 €



376



377



379



380

379. DE RAYMOND – « *Deviltry* » - (années 1920 – Etats Unis).
Présenté dans son coffret hexagonal en carton gainé de papier rouge titré, rarissime flacon en verre incolore pressé moulé de section cylindrique, sa panse bulbeuse coiffé de son étonnant bouchon figurine en verre teinté rouge figurant Méphisto.

Modèle attribué à Julien Viard (1883-1938).

H. : 7,5 cm.

500 / 700 €

380. J.B.VARREL – « *Les Fleurs - Rose* » - (années 1920).
Présenté dans son coffret triangle galbé en carton gainé de papier polychrome illustré de feuillages et fleur contenant la boîte de poudre et l'étui de savon assortis au coffret, et le flacon amphore en verre incolore avec bouchon floral dépoli orné de ses deux étiquettes.

H. : 13 cm (flacon).

150 / 200 €

381. RENÉ LALIQUE POUR LES PARFUMS MARNY – (années 1920).

Présenté dans un étui cylindre en carton, flacon vaporisateur cylindrique en verre incolore pressé moulé à décor de figurines dans le goût gréco-antique, avec son système diffuseur en laiton ciselé. Titré.

Modèle créé et édité par René Lalique, signé.

H. : 7 cm.

180 / 200 €



381

378

382. BIETTE – « *Lyatris du Japon* » - (années 1920).

Elégante boîte rectangulaire en carton gainé de papier polychrome titré à décor floral japonisant contenant un jeu de trois savons (deux manquants).

D. : 18 x 9,5 cm.

100 / 120 €

383. ETABLISSEMENTS BLONDY POUR DIVERS PARFUMEURS – (années 1920).

Intéressant ensemble de quinze poudriers ou boîtes de fard en laiton estampé ou métal blanc certains émaillés ou chromolithographiés pour les maisons : Houbigant, Coty, Tokalon, D'Orsay, Gueldy, Lasègue, G.Lemoine, Richard Hudnut, L.T.Piver.

Diverses dimensions.

700 / 750 €



382

CONDITIONS DE VENTE / CONDITIONS OF SALE

CONDITIONS GÉNÉRALES :

La vente est faite expressément au comptant.

Les objets sont vendus en l'état, une exposition préalable permettant aux acquéreurs de se rendre compte de l'état des objets mis en vente, il ne sera admis aucune réclamation une fois l'adjudication prononcée.

L'adjudicataire sera le plus offrant et dernier enchérisseur. Il devra acquitter, en sus de l'enchère, les frais de vente de 24,99 % TTC (frais 20,84% plus TVA à 20%).

Les indications portées au catalogue engagent la responsabilité de la Société de Vente, compte tenu des rectifications annoncées au moment de la présentation de l'objet et portées au procès verbal de la vente.

Les dimensions, les poids et les estimations ne sont donnés qu'à titre indicatif. Le réentoilage, parquetage ou doublage sont considérés comme une mesure conservatoire et non comme un vice.

En cas de contestation, au moment de l'adjudication, c'est-à-dire s'il y a double enchère, le lot sera immédiatement remis en vente au prix proposé par les enchérisseurs et tout le public sera admis à enchérir de nouveau.

Le requérant qui retire avant la vente un objet confié s'engage à supporter les frais engagés pour cette vente, notamment de publicité et catalogue, et à s'acquitter d'un droit de retrait forfaitaire de 10% HT du prix de réserve fixé pour ledit objet, ou à défaut de son estimation.

TRANSPORT DES LOTS / EXPORTATION :

Dès l'adjudication prononcée, les achats sont sous l'entière responsabilité de l'adjudicataire, le magasinage et le transport de l'objet n'engagent pas la responsabilité de la Société de Vente.

L'expédition des lots acquis sera effectuée après règlement de la totalité du bordereau, à la demande expresse de l'acheteur, sous son entière responsabilité, en échange d'une lettre de décharge et à ses frais.

Des droits de garde seront perçus au prorata de l'encombrement si les lots ne sont pas retirés rapidement après la vente.

PAIEMENT / DÉFAUT DE PAIEMENT :

Aucun lot ne sera remis aux acquéreurs avant acquittement de l'intégralité des sommes dues.

En cas de paiement par chèque, le transfert de propriété de l'objet n'aura lieu qu'après encaissement du chèque.

Le paiement par chèque sans provision ou le défaut de paiement n'entraîne pas la responsabilité de la Société de Vente et en conséquence la délivre de l'obligation de paiement au vendeur.

A défaut de paiement, l'objet pourra être remis en adjudication sur folle enchère.

La vente sera conduite en euros.

Le règlement des objets, ainsi que celui des taxes s'y appliquant, sera effectué dans la même monnaie.

Le paiement en espèces est limité, taxes et frais compris à 1 000 € pour les ressortissants français, et 15 000 € pour les ressortissants étrangers, sur justificatifs de leur identité (décret n°2015-741 du 24 juin 2015.)

Les chèques tirés sur une banque étrangère ne seront autorisés qu'après accord préalable de la Société de Vente.

Pour cela, il est conseillé aux acheteurs d'obtenir, avant la vente, une lettre accréditive de leur banque pour une valeur avoisinant leur intention d'achat, qu'ils transmettront à la Société de Vente.

A défaut de paiement du montant de l'adjudication et des frais, une mise en demeure sera adressée à l'acquéreur par lettre recommandée avec avis de réception aux frais de l'acquéreur. A expiration du délai d'un mois après cette mise en demeure et à défaut de paiement de la somme due, il sera perçu sur l'acquéreur et pour une prise en charge des frais de recouvrement des honoraires complémentaires de 10% du prix d'adjudication, avec un minimum de 250 euros. L'application de cette cause ne fait pas obstacle à l'allocation de dommages-intérêts et aux dépens de la procédure qui serait nécessaire, et ne préjuge pas de l'éventuelle mise en œuvre de la procédure de folle enchère.

ORDRES D'ACHAT :

La Société de Vente et l'Expert peuvent exécuter tout ordre d'achat sans aucun frais supplémentaire, il convient d'en faire la demande par écrit, 24 heures avant la vacation, à l'aide du formulaire inclus dans le présent catalogue, dûment complété et accompagné d'un chèque ou d'un relevé d'identité bancaire.

La Société de Vente agira pour le compte de l'enchérisseur, selon les instructions contenues dans le formulaire d'ordre d'achat, ceci afin d'acheter le ou les lots au prix le plus bas possible et ne dépassant, en aucun cas, le montant maximum indiqué par l'enchérisseur.

Enchères par téléphone : l'acheteur désireux de se faire appeler pendant la vente utilisera le formulaire selon les conditions énoncées ci-dessus.

Les ordres d'achat sont une facilité pour les clients. La Société de Vente ne sera pas tenue responsable pour avoir manqué d'exécuter un ordre par erreur, ou, pour toute autre cause.

Les lots volumineux acquis sur ordre d'achat seront conservés au magasinage de Drouot (voir les conditions appliquées).

Les petits lots seront conservés à l'étude, au delà d'une semaine, un forfait de 3 € par jour sera appliqué.

CONDITIONS OF SALE

Coutau-Bégarie Auction House guarantees the authenticity of attribution of property listed in the catalogue which can be modified by saleroom notices or oral indications given at the time of the sale, recorded in the official sale record.

The correctness of the catalogue or other description of the physical condition, size, quality, rarity, importance, medium, provenance, exhibitions or historical relevance of any property is a statement of opinion only.

Any illustrations in the catalogue are solely for the guidance of prospective buyers and are not to be relied upon in terms of colour or necessarily to reveal imperfections in any lot.

Many lots are of an age or nature which precludes their being in mint condition and some descriptions in the catalogue make reference to damage or restoration. Such information is given for guidance only and the absence of such a reference does not imply that a lot is free from defects not either does any reference to particular defects imply the absence of others.

It is the responsibility of prospective bidders to inspect the property before bidding to determine its condition, size and to determine if it has been repaired or restored and to request a condition report.

Buyers must satisfy themselves to all matters referred above by inspection or otherwise prior to the date of the auction. They should carefully inspect items about the condition of each lot, as this is not necessarily stated in the catalogue.

A buyer's premium will be added to the successful bid price and is payable by the purchaser based on a percentage of the hammer price. It is important to remember that there is 24,99% TTC (buyers premium 20,84% + TVA 20%) on top of the hammer price.

Subject to any reserve price, the highest bidder shall be the buyer and a dispute shall be settled by the auctioneer who may at any time at his absolute discretion and regardless of the fall of the hammer re-open the bidding or withdraw the lot from sale. Payment is in euro and is expected almost immediately after bidding for an item. We accept cash, pre-approved cheque or credit card. Bank commissions and expenses have to be paid by the buyer.

Every item becomes the entire responsibility of the new owner for any damages as soon as the auctioneer announces that an item has been sold. Once payment is received you will be issued an invoice and a collection sheet. Items can be collected after payment has been made. Buyers cannot take possession of or remove their purchases from the auction until the total purchase price, including applicable taxes or fees, has been paid in full. All property must be removed from either our premises by the purchaser at his expense as soon as possible after the sale otherwise an handling charge, until its removal, will be payable to the Auction House by the purchaser.

In the event a successful bidder fails to pay any amounts due, within one month, the Auction House reserves the right to cancel the sale and re-sell the lot according to the « Folle Enchère » French law (Law of July 10th 2000). The purchaser will be charged for all the expenses caused by the re-auctioning of the property. If the new auction price does not reach the former one, the failing purchaser have to pay the difference. In any case, the purchaser will be liable for any deficiency, any and all costs, handling charges, late charges, expenses, legal fees, expenses and incidental damages.

PHONE OR ABSENTEE BIDS

The Auction House will execute absentee bids and accept telephone bids as a courtesy to clients who are unable to attend the auctions.

"Phone or Absentee Bid" forms are available online or from the head office. Therefore, we take no responsibility for any errors or omissions in connection with this service.

For the Phone bid, when the auctioneer is approaching the particular lot number, a staff member will phone and you can instruct them to bid on your behalf.

For the Absentee bid, you must nominate an amount indicating the maximum price you are prepared to pay for the item.

The auctioneer will bid on your behalf until the price has reached your nominated amount.

If bidding doesn't reach this amount, you win the item for the price at which the bidding ceased.

Bulky lots acquired on absentee bids will be kept on Drouot's storage (see the conditions applied).

Small lots will be kept at Coutau-Bégarie's office, beyond a week, 3 € per day will be applied.



OLIVIER COUTAU-BÉGARIE

Commissaire-Priseur



ORDRE D'ACHAT / BID FORM

LUNDI 20 JUIN 2016
FLACONS DE PARFUM

A envoyer à / Send to :

60, avenue de La Bourdonnais - 75007 Paris
Tel : 01 45 56 12 20 - Fax : 01 45 56 14 40
www.coutaubegarie.com - information@coutaubegarie.com
Coutau Begarie sarl - ventes aux enchères publiques - agrément n° 2002-113

- DEMANDE D'APPEL TÉLÉPHONIQUE / PHONE CALL REQUEST
 ORDRE FERME / ABSENTEE BID

Après avoir pris connaissance des conditions de vente, je déclare les accepter et vous prie d'acquiescer pour mon compte aux limites indiquées en euros, les lots que j'ai désignés ci-dessous (les limites ne comprenant pas les frais).

I have read the conditions of sale and the guide buyers and agree to abide by them. I grant you permission to purchase on my behalf the following items within the limits indicated in euros (these limits do not include buyer's premium and taxes).

Nom et Prénom _____
Name _____

Adresse _____
Address _____

Téléphone _____
Phone _____

E-mail _____

Les ordres d'achat doivent être reçus au moins 24 heures avant la vente.
Les enchères par téléphone ne sont recevables que pour les lots dont l'estimation basse est supérieure à 300 €. Les lots volumineux acquis sur ordre d'achat seront conservés au magasinage de Drouot (voir les conditions appliquées). Les petits lots seront conservés à l'étude, au delà d'une semaine, un forfait de 3 € par jour sera appliqué.

To allow time for processin, absentee bids should be arrived at least 24 hours before the sale begins. Telephone bidding can only be arranged for lots with sale estimates of over 300 €.

Lot n° Lot n°	Description du lot Lot description	Limite en € Top limite of bid in €

RÉFÉRENCES BANCAIRES OBLIGATOIRES / REQUIRED BANK REFERENCES

Code banque Bank code	Code guichet Bank sort code	Numéro de compte Account number	Clé Key
<input type="text"/>	<input type="text"/>	<input type="text"/>	<input type="text"/>

PHOTOCOPIE CARTE D'IDENTITÉ OU PASSEPORT / IDENTIFICATION PAPER-PASSPORT COPY

Je confirme mes ordres ci-dessus et certifie l'exactitude des informations qui précèdent.
I confirm my bids above and certify that all information provided is true and complete.

Date et signature :
Date and signature :



Jean-Marie MARTIN-HATTEMBERG
Expert près la cour d'appel de Versailles

COUTAUBEGARIE.COM