



COUTAU-BÉGARIE & ASSOCIÉS

BIJOUX  
ORFÈVREURIE

VENDREDI 17 NOVEMBRE 2023





# COUTAU-BÉGARIE & ASSOCIÉS

OVV COUTAU-BÉGARIE - AGRÉMENT 2002-113  
OLIVIER COUTAU-BÉGARIE, ALEXANDRE DE LA FOREST DIVONNE, DAVID GELLY.  
COMMISSAIRES-PRISEURS ASSOCIÉS.  
60, AVENUE DE LA BOURDONNAIS - 75007 PARIS  
TEL. : 01 45 56 12 20 - WWW.COUTAUBEGARIE.COM

## BIJOUX ORFÈVRENERIE OBJETS DE VITRINE

VENDREDI 17 NOVEMBRE 2023

HÔTEL DROUOT SALLE 3

À 14H00

PARIS - HÔTEL DROUOT - SALLE 3

9, rue Drouot - 75009 Paris

Tél. de la salle : +33 (0)1 48 00 20 03

RESPONSABLE DE LA VENTE

Pierre MINIUSSI

Tél. : +33 (0)1 45 56 12 20

EXPOSITIONS PUBLIQUES

Mercredi 15 novembre 2023 - de 11h00 à 18h00

Jeudi 16 novembre 2023 - de 11h00 à 20h00

ORDRES D'ACHAT

information@coutaubegarie.com

24h avant la vente

COUTAUBEGARIE.COM

**DROUOT**.com  
Live

Toutes les illustrations de cette vente  
sont visibles sur notre site : [www.coutaubegarie.com](http://www.coutaubegarie.com)

Suivez la vente en direct  
et enchérissez sur : [www.drouotlive.com](http://www.drouotlive.com)

## CORRESPONDANTS

**Myriam LARNAUDIE-EIFFEL**  
**ASSOCIÉE**

CORRESPONDANT SUD-OUEST

11, place des Quinconces - 33000 Bordeaux  
Tél. : +33 (0)6 12 49 28 94  
Email : mle@coutaubegarie.com

NORD

**V<sup>te</sup> Aimery de PADIRAC**  
Hôtel de Warenguien  
250, rue Morel - 59500 Douai  
Tél. : +33 (0)6 27 99 17 39  
Email : ap@coutaubegarie.com

BOURGOGNE - LYON

**Guy de LABRETOIGNE**  
Santagny - 71460 Genouilly  
Tél. : +33 (0)6 88 56 26 27  
Email : gl@coutaubegarie.com

VERSAILLES - PAYS DE LA LOIRE

**Mi<sup>se</sup> de SAINT EXUPÉRY**  
29, rue Jacques Lemerrier - 78000 Versailles  
Tél. : +33 (0)6 65 38 01 85  
Email : cse@coutaubegarie.com

AUVERGNE - RHÔNE ALPES

**B<sup>on</sup> Emmanuel de MANDAT GRANCEY**  
101, rue du Bac - 75007 Paris  
Tél. : +33 (0)6 83 77 40 96  
Email : emg@coutaubegarie.com

BRETAGNE

**C<sup>te</sup> Guilhem de SAINT EXUPÉRY**  
19 quai Ernest Renard,  
44100 Nantes  
Tél. : +33 (0)6 78 13 26 57

BELGIQUE

**B<sup>on</sup> Bernard de GERLACHE**  
Belficor s.a.  
Place des Barricades, 12/5  
1000 Bruxelles  
Tél. : +32 2 735 00 88  
Port. : 00 32 475 69 99 06  
Email : bg@coutaubegarie.com

ESPAGNE

**Jacobo Linde NAVARRO**  
Calle Ruiz Romero, numero 6, piso 2  
23004 Jaen (Espagne)  
Tél. : 00 34 608 277 782  
Email : jln@coutaubegarie.com

**B<sup>on</sup> Constantin de SAINT-MARCO**  
Tél. : +32 472 03 14 67

Email : constantin@coutaubegarie.com

OVV Coutau-Bégarie

### Photographies

Aya MATSUMOTO  
Octavie de QUIQUERAN-BEAUJEU

### Mise en page :

Pierre MINIUSI - Aya MATSUMOTO  
Octavie de QUIQUERAN-BEAUJEU

## SANCY EXPERTISE PARIS

5, rue Auber 75009 Paris  
+33 (0)1 42 65 53 49

contact@sancyexpertiseparis.com

### Bijoux

Drew BATTAGLIA, Expert diplômée du GIA

Lots : 96, 97, 98, 99, 107, 113, 114, 115, 118,  
120, 127, 129, 130, 135, 137, 140, 142, 148,  
153, 155, 165, 167, 168, 169, 170, 171, 172,  
173, 174, 178, 183, 187, 188, 189, 190, 191,  
192, 193, 196, 197, 204, 208, 209, 210, 222,  
223, 226, 231, 232, 236, 237, 238, 239, 241,  
244, 245, 246, 247, 259, 260, 261, 267.

### Orfèvrerie

Florian DOUX

Lots : 14, 46, 47, 48, 52, 53, 54, 55 à 62, 65, 67

### Montres

Nicolas AMSELEM

Lots : 268 à 272

### Objets de vitrine SANCY EXPERTISE

Lot : 68



147

Les pierres précieuses et fines peuvent avoir fait l'objet de traitements destinés à les mettre en valeur. Exemple : huilage des émeraudes, traitement thermique des rubis et saphirs, blanchissement des perles, etc.... Ces traitements sont traditionnels et admis sur le marché international du bijou. Vu la recrudescence des nouveaux traitements, les pierres présentées sans certificats sont vendues sans garantie quant à un éventuel traitement. Il est précisé que l'origine des pierres et la qualité (couleur et pureté des diamants) reflètent l'opinion du laboratoire qui émet le certificat. Il ne sera admis aucune réclamation si un autre laboratoire émet une opinion différente et ne saurait engager la responsabilité de la société de vente et de l'expert.

Concernant les montres : les restaurations, les modifications, les caractéristiques techniques, les numéros de séries, les dimensions, le poids sont notifiés dans la mesure de nos moyens. Ils ne sont donnés qu'à titre indicatif pour faciliter l'inspection de l'acquéreur potentiel et restent soumises à son appréciation personnelle. La responsabilité du commissaire-priseur et de l'expert ne saurait être mise en cause en cas d'omissions pouvant subsister malgré les précautions prises. L'absence d'indication n'implique nullement qu'une montre soit exempt de défaut. Aucune garantie n'est faite sur l'état des montres et des bracelets. Les révisions, réglages et l'étanchéité restent à la charge de l'acquéreur. Il ne sera admis aucune réclamation une fois l'adjudication prononcée.

179

## Rédaction du catalogue

Pierre MINIUSSI

MÉLISSA SÉMINARA



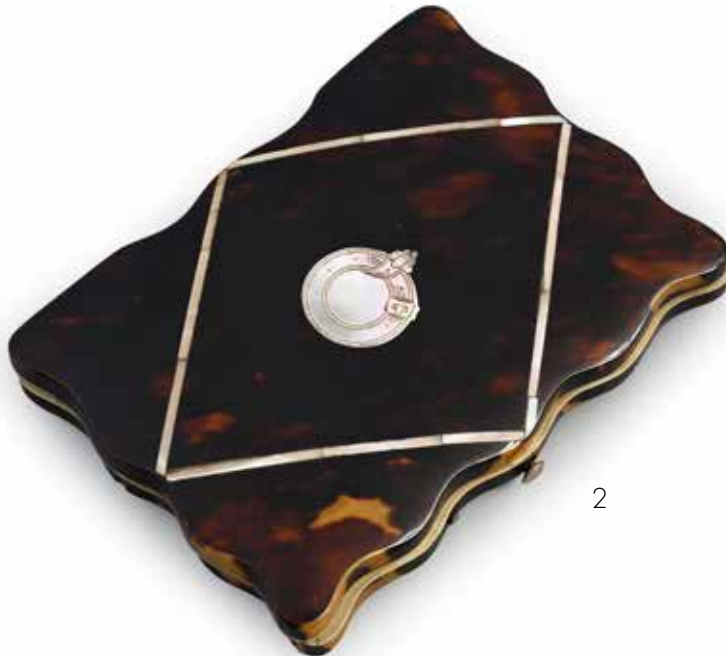
1

1. **Portefeuille** en écaille brune de forme rectangulaire chantournée à incrustation en losange de nacre, un médaillon à boucle en nacre blanche au centre.  
Haut. : 8 cm – Larg. : 10.5 cm.  
Milieu du XIX<sup>e</sup> siècle.  
(Petits accident).

60 / 80 €

2. **Porte-monnaie** en écaille brune à décor en incrustation de rinceaux feuillagés en or, le centre à armoiries double non gravées dans un entourage de pampres de vigne.  
Epoque Napoléon III.  
Haut. : 9.5 cm – Larg. : 6.5 cm.  
(Petits accidents).

80 / 120 €



2

3. Ensemble comprenant un **flacon à parfum** en verre à pans coupés, le bouchon en argent 925<sup>00</sup> et **deux dés à coudre** en argent, l'un à décor de frise de fleurs et pointillés et l'autre à décor de baies feuillagées.  
Milieu du XIX<sup>e</sup> siècle.

Poids brut : 58 g.

Haut. du flacon : 8.3 cm.

40 / 60 €

4. Lot de **boîtes à dragée** en papier gaufré et verre, les intérieurs à rébus. on y joint une boîte à décor de paille Milieu du XIX<sup>e</sup> siècle.

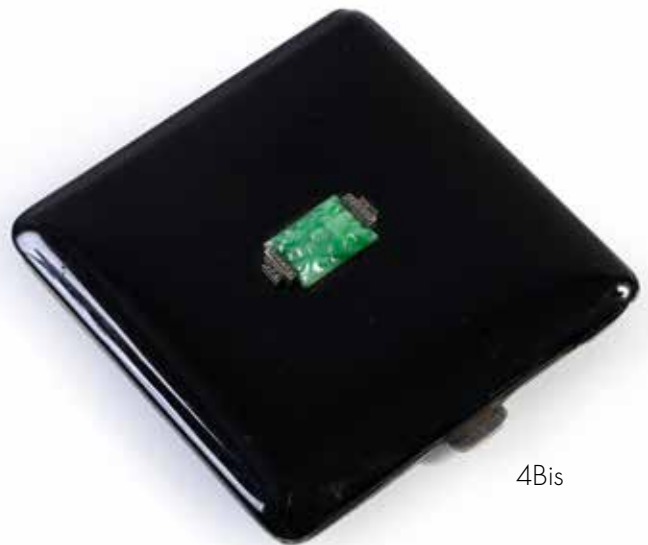
50 / 80 €

4Bis. **LANCEL** - (années 1925-1930)

Poudrier carré en métal blanc laqué noir, son couvercle à décor d'un motif chinois en bakélite jade et marcassites, signé.

D : 8 x 8 cm

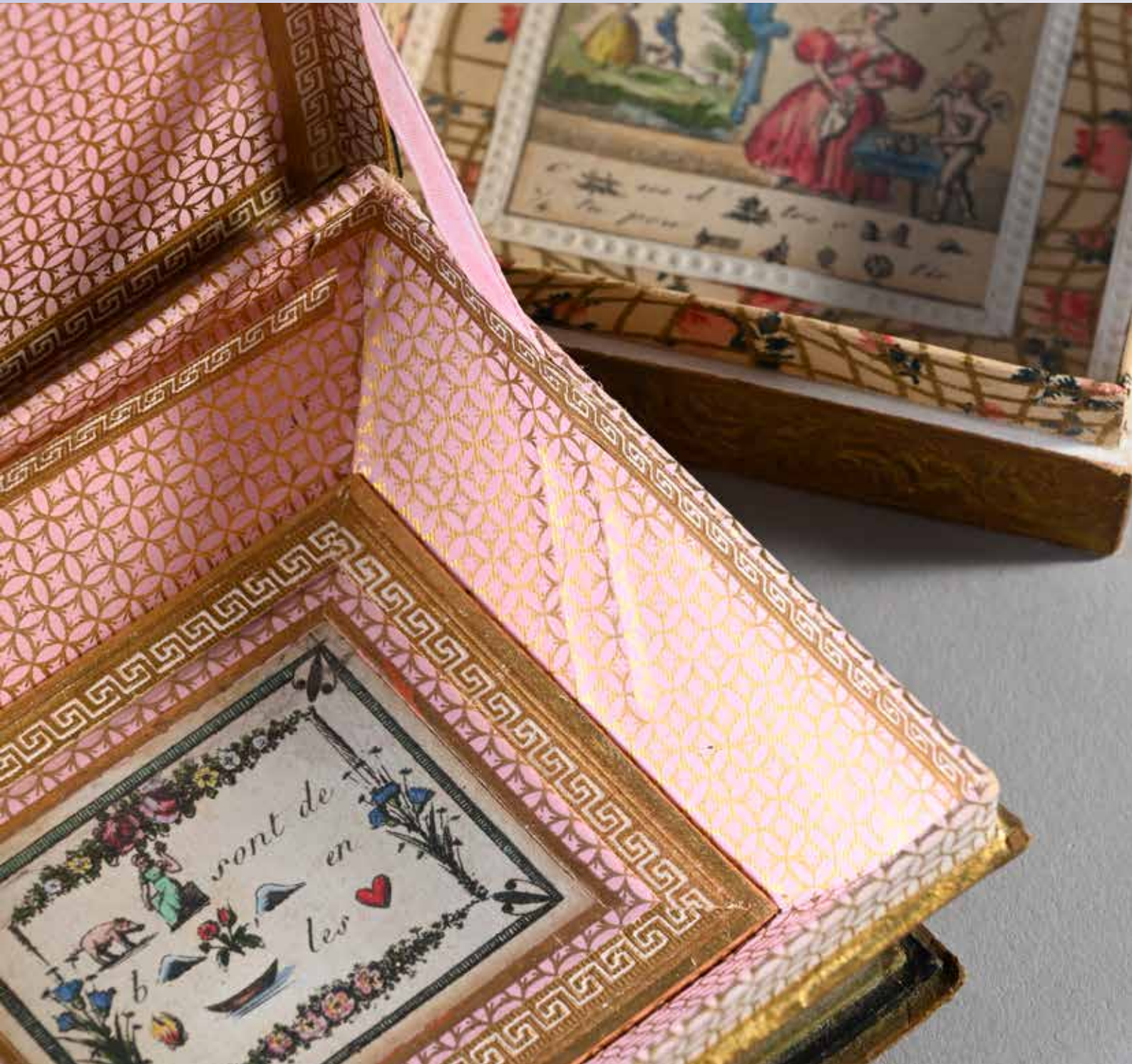
100 / 120 €



4Bis



4





5. **Mouchette et son plateau** en nacre blanche et laiton doré finement ciselé et ajouré. Le plateau de forme octogonale est gravé de rinceaux et bordé d'une galerie, il repose sur quatre pieds en forme de patte de lion. Nous y joignons une **pince à noisettes** en laiton doré, la prise figurant une flèche et un serpent enroulé, le bec une noisette.

Travail du Palais Royal, époque Charles X.

Haut. : 2.5 cm – Larg. : 17.7 cm – Prof. : 6.5 cm  
(Usures)

400 / 600 €

6. **Ensemble de deux faces à main** en bronze doré finement sculpté et gravé. Riche ornementation en bronze doré de deux lions pour l'un et de deux cornes d'abondance pour l'autre. Le pourtour des miroirs délicatement doré de frise de fleurs et feuillage. Un miroir surmonté d'un fronton de fleurs. Les manches en nacre blanche finement ciselés.

Epoque Charles X.

Haut. : 24.4 cm et 20 cm.

(Quelques accidents, miroir manquant pour l'un).

300 / 400 €







7. **Carnet de bal** en nacre blanche gravée *Souvenir* dans un entrelac feuillagé et incrustée en son centre d'un médaillon ovale de pensée émaillée. La monture en bronze doré de fleurs et de feuillage. Les écoinçons à décor de vases enguirlandées. Il se ferme par son stylet à la mine de plomb qui coulisse dans une gaine formant ressort. L'intérieur en soie rouge découvre un carnet et semainier.  
Travail du Palais Royal, vers 1830.  
(Petit manque et taches).

500 / 600 €

8. **Étui à aiguilles** en nacre blanche à décor ajouré et finement ciselé d'étoiles, le bouchon cerclé de laiton doré et coiffé d'un cheval. Le corps de l'étui ponctué d'un médaillon rond à fleurs émaillée.  
Travail du Palais Royal, vers 1830.  
Haut. : 10 cm.

80 / 100 €

9. **Ensemble comprenant un baguier et un pique épingle.**

Le baguier repose sur quatre pieds boule sous une base carrée, à tiroir, en placage de nacre teintée sur âme de bois, la monture en bronze doré figurant l'enroulement d'un serpent tirant la langue.

Le pique épingle à décor de bandes de nacre blanche sur une base carrée à quatre pieds boule.

Nous y joignons une boîte ronde en os annotée « Les soutiens et l'espérance de la noblesse française » (accidents et restaurations).  
Milieu du XIX<sup>e</sup> siècle.

Haut. : 12.5 cm – Haut. : 6 cm.

200 / 300 €





10. Ensemble comprenant **une bourse** figurant une lyre en nacre blanche finement ciselée dans un entourage en laiton doré de frise de fleurs et de feuillage, **une boîte** de forme ovale en nacre blanche, la monture en or rose, le couvercle ciselé et émaillé d'un trèfle en son centre, et **une boîte** figurant une bassine couverte en nacre blanche, la prise en laiton doré. Nous y joignons un taille plumes et un instrument de manucure en nacre blanche et laiton doré. (Quelques accidents) 150 / 200 €

11. **Etui à aiguilles** figurant une ombrelle, la couverture en nacre blanche chantournée, le manche en métal doré, la prise à tête d'aigle. Milieu du XIX<sup>e</sup> siècle. Long. : 12 cm. (Petits accidents et restauration) 80 / 100 €



**12. Deux portes montres** en métal doré, l'un à l'effigie de François Ier, le second à l'effigie d'Henri IV, les deux portraits dans un médaillon surmonté d'une couronne royale.  
 Nous y joignons une petite boîte composite en nacre blanche et pierres de couleurs.  
 Milieu du XIX<sup>e</sup> siècle.

150 / 200 €

**13. Porte-bouquet** en métal doré sculpté de putti et feuilles de vigne et agrémenté de roses en porcelaine. Manche en nacre blanche. Chainette à aiguille.  
 Epoque Charles X.  
 Haut. : 15.6 cm.

200 / 300 €

*Très en usage sous le Second Empire, les porte-bouquets permettaient aux femmes de profiter de fleurs fraîches avec elles durant la journée. Lire: «Porte-bouquets», cat. expo., Paris, musée Cognacq-Jay, 2005.*





**14. Écuelle à oreilles miniature et son présentoir**  
 en porcelaine (Saint-Cloud ? Mennecey ?) à décor polychrome à motifs de chinoiseries. Monture en argent de godrons autour du présentoir et oreilles, à contours, ciselés de paniers de fleurs et d'enroulements. Un poinçon non identifié.  
 Travail vers 1740-1750  
 Longueur de l'écuelle : 5,6 cm  
 Diamètre du présentoir : 4,1 cm  
 Le présentoir fendu

200 / 300 €

**15. Couteau pliant dit « à la Berge »**, à deux lames, l'une en argent et l'autre en or, le manche en nacre blanche appliqué de rosettes en alternance de baguettes diagonales en or jaune. La lame en argent anglaise rapportée au début du XIX<sup>e</sup> siècle.  
 France, 1782.  
 Long. : 4.5 cm.  
 (Légers accidents).

200 / 300 €

**Bibliographie :**

Voir C. Lahaussais, Porcelaines de Saint-Cloud, la collection du musée des arts décoratifs, 1997, pp. 145-146, « n°192 : Bimbelot en forme de verseuse avec une anse et décor de chinoiseries, monture en argent ; au XVIII<sup>e</sup> siècle le terme de bimbelot définit un jouet ou un objet miniature. »



**16. Médaillon en laque du Japon** sur cuivre, de forme ovale, à décor doré texturé légèrement en relief dit *Takamakie* sur fond laque noir dit *Roiro*, représentant le profil de Gordien Ier, empereur au III<sup>e</sup> siècle, couronné de lauriers. Son portrait est surmonté de son nom en lettres d'or, une inscription est annotée en latin au revers.

Travail japonais, Kyoto, fin du XVIII<sup>e</sup> siècle, pour l'exportation, via le comptoir de la Compagnie hollandaise des Indes Orientales.  
Haut. : 12.8 cm – Larg. : 9.2 cm  
(Légères manques) 2 000 / 3 000 €

**17. Boîte ronde en paille tissée** polychrome à décor de frise de fleurs et de phœnix. L'intérieur en marqueterie de paille.

Milieu du XVIII<sup>e</sup> siècle.  
Diam. : 8.1 cm  
(Petits manques et usures). 250 / 300 €





**18. Boite** en papier mâché à décor peint d'un portrait de moine à la barbe blanche.  
 Fin du XVIIIe - début XIXe siècles.  
 Haut. : 1.9 cm - Diam. : 10 cm  
 (Petits accidents) 120 / 150 €

**19. Ensemble de deux boites** en papier mâché, de forme ronde, à décor peint de scènes de vie dans le goût de Tenier, l'une aux buveurs, la seconde au peintre au chevalet.  
 Début du XIXe siècle.  
 Haut. : 1.9 cm – Diam. : 10.2 cm / Haut. : 2.2 cm – Diam. : 10.2 cm  
 (Usures) 400 / 600 €



**20. Boite** en papier mâché à décor peint d'une caricature.  
 Fin du XVIIIe - début XIXe siècles.  
 Haut. : 2 cm - Diam. : 9.2 cm  
 (Petits accidents) 150 / 180 €



**21. Médaillon en cire polychrome**  
représentant le profil d'un homme en redingote.  
Cadre en bronze doré à canaux.  
Fin du XVIII<sup>e</sup> siècle.  
Haut. : 10.5 cm – Larg. : 9.3 cm.      800 /  
1 000 €

*Provenance : Collection du Baron de Redé provenant  
de l'Hôtel de Lambert, volume I, n°81 du mercredi  
16 mars 2005.*

**22. Physionotrace** représentant un jeune  
homme de profil vêtu d'un habit chocolat et  
d'une cravate nouée.  
Rehauts de gouache.  
Fin du XVIII<sup>e</sup> siècle.  
Diam. : 5.2 cm  
(Accidents à la monture)      300 / 400 €





23



25





24

**23. Presse-papier** en marbre noir, à contours chantournés, surmonté d'une micro mosaïque représentant un cavalier King Charles allongé dans l'herbe.

Travail italien, Grand Tour, vers 1850.

Haut. : 1.8 cm - Larg. : 13.7 cm - Prof. : 14 cm.

(Petits accidents) 1 500 / 2 000 €

**24. Boîte en micro mosaïque**, de forme ronde, en loupe de thuya, monté sur écaille, le centre du couvercle orné d'une miniature en micro mosaïque représentant des ruines romaines, cerclé d'écaille brune.

Travail italien, Grand Tour, vers 1850.

Haut. : 2.3 cm – Diam. : 9.3 cm

(Accidents) 3 000 / 4 000 €

**25. Boîte en micro mosaïque**, de forme rectangulaire, en marbre noir, la miniature cerclée de laiton doré à rinceaux feuillagés, représentant la vue du Temple de Tivoli. La doublure en or jaune

Travail italien, Grand Tour, vers 1850.

Haut. : 2 cm – Larg. : 8.2 cm – Prof. : 7.9 cm

(Légers chocs et manques) 3 000 / 4 000 €



**26. Miniature** en émail sur porcelaine, de forme ovale, représentant une jeune femme traitée en clair-obscur à la lumière d'une bougie.  
Dans le goût de Georges de la Tour, vers 1900.  
Dans un cadre chevalé en bronze doré à décor de frise de perles et coiffé d'un nœud.  
Dim. à vue : 12 x 9 cm.

300 / 400 €

**27. Service à thé de poupée** et son plateau ovale en émail richement peint de fleurs et feuillage sur cuivre.  
Canton pour le marché ottoman, XVIIIe siècle.  
Haut. du plateau : 2 cm – Larg. : 16.2 cm – Prof. : 11.6 cm  
(Accidents et restaurations)

200 / 300 €





**28. Coffret à bijoux**, de forme chantournée, à plaques en imitation de malachite, la monture en bronze doré, gravé et finement ciselé de rinceaux feuillagés. La prise formant bouquet de fleurs. Intérieur en velours cramoisi. L'intérieur du coffret gravé *P. Roussel 24 Place Vendôme*. Complet de sa clef.

Epoque Napoléon III.

Haut. : 15 cm – Larg. : 18.5 cm – Prof. : 15 cm.

1 000 / 1 200 €



**29. Étui à cigarette** en argent de style Art Déco, de forme rectangulaire, décoré de fines cannelures horizontales, le couvercle enrichi d'une frise géométrique ainsi que des inscriptions «AD» et d'une inscription à l'imitation d'une signature en or 14k.

Pologne, début du XXème siècle.

Poids brut : 150.27 g.

Longueur : 10,3 cm

Largueur : 8,4 cm

Légers chocs sur le devant, petits manques.

200 / 300 €

**30. Étui à cigarettes** en argent 900°, le couvercle émaillé d'une jeune femme, la poitrine nue, l'arrière-plan à décor d'arbres et d'un ciel nuageux.

Porte une signature en bas à gauche.

Allemagne, vers 1910.

Maître orfèvre : Louis Kuppenheim, Pforzheim.

Haut. : 1.7 cm – Larg. : 6.5 cm – Prof. : 9 cm.

1 200 / 1 400 €



31. **Important lot d'émaux cloisonnés** comprenant deux bougeoirs à main, cinq encriers et un porte-plume coupe papier.  
Vers 1900. 100 / 150 €

32. **Fort lot d'émaux cloisonnés** comprenant un trieur à courrier, deux bougeoirs à main, un flambeau, deux vases miniatures, deux petits flambeaux, un rond de serviette, un miroir sur chevalet, deux plateaux et un coupe papier.  
Vers 1900. 150 / 200 €

33. **Ensemble d'émaux cloisonnés** comprenant une représentation de la Vierge et l'enfant d'après Raphaël peint sur porcelaine, le cadre à chevalet, un bénitier mural et une croix en bois incrustée de pierres de couleur.  
Vers 1900. 100 / 120 €



34. **Cadre chevalet** rocaille en bronze doré à décor d'ange et dauphin et **cadre en bronze** doré figurant deux colonnes corinthiennes coiffées d'un fronton richement décoré.  
Fin du XIX<sup>e</sup> siècle.  
Haut. : 32 cm - Larg. : 19 cm – Haut. : 27 cm – Larg. : 17.5 cm. 120 / 150 €







35



36

**35. Boîte à timbres** en argent 950°° à décor guilloché en alternance de frise de grains de perles, à trois compartiments, le centre orné d'une couronne de lauriers grainés, entourée deux médaillons ovales dans le goût de Wedgwood représentant des nus à l'Antique. Poinçon tête de Minerve et maison Bointaburet à Paris. Style Louis XVI, seconde moitié du XIX<sup>e</sup> siècle.  
Poids brut : 113 g  
Haut. : 1.8 cm - Larg. : 8.4 cm - Prof. : 4 cm  
(Légers enfoncements) 150 / 200 €

**36. Grande vinaigrette en argent**, de forme rectangulaire, le couvercle à décor finement ciselé de rinceaux feuillagés, le monogramme IRB dans une réserve.  
Poinçon tête de Mercure, Paris, 1840-1878.  
Poids : 70 g.  
Haut. : 1.5 cm – Larg. : 7 cm – Prof. : 4 cm.  
(Légers enfoncements). 120 / 160 €



37

**37. Porte-Louis en argent** 925°° de forme ovale à décor gravé de gui. Le fermoir à bouton poussoir.  
Poinçon tête de sanglier, Paris, 1838-1984.  
Seconde moitié du XIX<sup>e</sup> siècle.  
Haut. : 1 cm – Larg. : 6.7 cm – Prof. : 2.7 cm  
200 / 300 €



**38. Pot à lait** en argent, la panse cannelée et l'anse angulaire.  
Londres, 1798.  
Poids. : 110 g  
Haut. : 11 cm

80 / 120 €

**39. Etui à cigarettes** en argent à décor finement ciselé de rinceaux feuillagés en coins, le centre gravé d'un médaillon monogrammé GI dans un entourage de fleurs et feuilles.  
Birmingham, 1885.

Porte le cachet du maître orfèvre D&S.  
Dans son coffret R. Sutton Whitehaven.

Haut. : 1.7 cm – Larg. 7.5 cm – Prof. : 11.5 cm

Nous y joignons une petite boîte ovale en argent à décor d'animaux sauvages.

Haut. : 2.6 cm – Large. : 5 cm – Prof. : 4 cm.

Poids total : 152 g. 200 / 300 €

**40. Service à thé** en argent comprenant 6 petites cuillères, une pince à sucre et un couvert.  
Sheffield, 1862.

Porte le cachet du maître orfèvre H.Fisher & Co.  
Dans son coffret.

Poids : 113g.

180 / 200 €

**41. Couvert et rond de serviette** en argent 800° ciselés du monogramme KJ dans un entourage de frise de feuillage.

Milieu du XIXe siècle.

Poids brut : 99 g.

Dans un coffret gris perle.

100 / 120 €

**42. Huilier vinaigrier** en argent 958° reposant sur quatre pieds à volutes feuillagées, portes burettes à coquilles et console, portes bouchons au même décor, les bouchons ornées d'oiseaux tenant des olives pour l'un, du raisin pour l'autre.

Au centre du plateau, armoiries gravées.

1762-1768, régie de JJ Prévost.

L. : 28cm, Poids : 1.075 kg. 300 / 400 €





44

**44. Casserole en argent 950°**, de forme ronde, le haut du col présente un bec verseur, le manche en bois tourné, gravée du monogramme IS.  
Poinçon tête de Minerve.  
Fin du XIX<sup>e</sup> siècle.  
Poids brut : 339 g.  
Haut. : 7 cm – Diam. : 15 cm.  
(Légers enfoncements). 250 / 350 €

**45. Coupe de présentation en argent**, sur piédouche, le centre finement ciselé d'une croix et IHS dans un soleil.  
Londres, 1857.  
Poids : 454 g.  
Haut. : 8.5 cm – Diam. : 21.5 cm. 200 / 300 €

**43. Timbale** de forme tronconique en argent 950° gravée de la mention « M Tse Le Roy du Mesnil » sous couronne de comte.  
Maitre orfèvre C.T, poinçon Minerve.  
Travail de la première moitié du XIX<sup>e</sup> siècle.  
H. : 8.4cm ; Poids. : 73grs (bosselages) 40 / 60 €



43



45





**46. Service à thé et café** en métal argenté de style Empire comprenant une cafetière, une théière, un pot à lait, un sucrier, les prises en forme de cygne et son plateau.  
Travail français vers 1900

200 / 300 €

**47. Importante ménagère** en argent, les manches unis et légèrement incurvés sont simplement moulurés de deux godrons dans la partie supérieure ( à rapprocher du modèle Continental ).  
Orfèvre : Georg JENSEN, Copenhague vers 1950

Comprenant :

Douze couverts de table  
Douze grands couteaux, les lames en acier  
Douze couverts à entremets  
Douze couteaux à entremets, les lames en acier  
Douze couverts à poissons  
Douze fourchettes à fruit  
Douze couteaux à fruit  
Douze cuillères à glace  
Un couvert à servir  
Un couvert à salade  
Poids brut total : 6565 g

5 000 / 7 000 €





49

**48. Cuillère en argent** de style Art nouveau, le cuilleron vermeillé en forme de feuille d'eau, la spatule ciselée d'enroulements de feuilles. Dans son écrin.  
Orfèvre : Alphonse Debain  
Paris vers 1895  
Longueur : 18 cm  
Poids : 35,5 g

80 / 100 €

Bibliographie :  
Ce modèle est reproduit et décrit dans D. Allan, *Le couvert et la coutellerie de table française au XIXème siècle*, 2007, sous le numéro 353 p. 277.

**49. Ensemble de couverts** en métal doré à décor d'enroulement feuillagé et de fleurs.  
Fin du XIXe siècle.  
Dans un coffret à pans coupés en cuir. 120 / 150 €



48

**50. Ensemble de trois couverts** en argent, l'un monogrammé LGC 1908, un autre annoté « From her godfather Percy Smith » et monogrammé JT, le troisième à rinceaux feuillagés et cœur ardent gravé Joan 1908. Le premier, Londres, 1907, porte le cachet du maître orfèvre GJ DF ; le second, Sheffield, 1906, porte le cachet du maître orfèvre CB & S ; le troisième, Londres 1907, porte le cachet du maître orfèvre GJ DF.  
Poids total : 217 g.  
Chaque couvert dans son coffret. 200 / 300 €

**51. Élégant sac boudoir** en velours chocolat contenant sa minaudière en argent 925° à décor richement ciselé d'entrelac de fleurs feuillagées, comprenant un miroir, un compartiment à cigarettes, à rouge à lèvres et deux compartiments à poudre.  
Vers 1950.  
Haut. : 2.3 cm - Larg. : 14 cm - Prof. : 10.2 cm  
150 / 180 €

52



**52. Suite de six cuillères à café** en vermeil la spatule ciselée de palmettes, chutes de feuilles, faisceaux et médaillons. Dans un écrin monogramme BC.

Orfèvre : Philippe BERTHIER

Paris 1847-1883

Longueur : 14,8 g

Poids : 104,8 g

80 / 100 €

**53. Service à thé et café** en argent, comprenant une théière, une cafetière, un sucrier, six tasses et leurs sous tasses, une pince à sucre et six petites cuillères.

L'ensemble des pièces à décor guilloché de croisillons, les pièces de formes ornées de palmettes, frises de perles, anses à enroulements et fleurons. Les pièces sont gravées MARÉE DES DEUX MONDES À PAUL CAMPION VOYAGE EN RUSSIE. Conservé dans son important écrin à la forme signé AUGUSTE BEL 1 rue St FERREOL MARSEILLE/ BIJOUTERIE JOAILLERIE ORFÈVRE.

Orfèvre : D. ROUSSEL

Vers 1900

Poids brut : 2106 g

4 000 / 6 000 €

Accidents au coffret

Provenance :

Il est possible que le propriétaire de ce service, Paul Campion, corresponde à un militaire né à Cherbourg le 30 janvier 1847. Il entre à l'école navale le 1er octobre 1862. Il est promu lieutenant de vaisseau le 17 décembre 1874. En 1884 il est commandant en Cochinchine de la canonnière à roues L'Alouette, avec laquelle il franchit les rapides du Sambé, et ouvre le chemin du Haut-Mékong. Il est promu capitaine de frégate le 12 novembre 1889, commandant le Redoutable ou encore le Dupetit-Thouars, qu'il dirige de 1894 à 1896 à Madagascar. Il devient capitaine de vaisseau le 4 septembre 1896, commandant en cette qualité plusieurs navires en escadre en Méditerranée, dont le Carnot (à partir de 1900) et le Jaureguiberry (à partir de 1902), sous les ordres de l'amiral Pottier, auquel il est attaché à Rochefort à partir de 1898 comme chef d'état-major du 4e arrondissement maritime.

Il obtient les deux étoiles de contre-amiral le 19 octobre 1903 et se voit confier par le ministre de la Marine Camille Pelletan les fonctions de chef d'état-major général de la Marine,



succédant au contre-amiral Marquer. Il occupe ces fonctions du 13 février 1904 au 20 février 1905].

Il représente la France aux États-Unis en avril 1906 à l'occasion du retour des cendres de John Paul Jones. Campion commande la division légère de la Méditerranée et part au Maroc avec la Jeanne-d'Arc. En 1907, il devient major général de la flotte à Toulon, préfet maritime par intérim de cette ville puis président de la commission permanente de contrôle et de révision du règlement d'armement, membre du comité consultatif et du conseil des travaux de la Marine, membre de la commission des phares. Il est promu vice-amiral le 16 février 1908 et meurt le 9 août d'une embolie au cœur à son domicile du 23 rue Mirabeau à Toulon, où il résidait depuis plusieurs années.





**54. Saucière** en argent de forme ovale, reposant sur un pied à doucine et côtes pincées se prolongeant le long du corps. Ce dernier, à bande médiane, est ciselé d'une frise de perles. Les anses, à décor de piastres, se prolongent au niveau du corps par des feuilles d'acanthes.  
 Maître-orfèvre : Jan Baptist Ier VERBERCKT  
 Anvers 1776  
 Longueur : 20,1 cm  
 Hauteur : 8,5 cm  
 Poids : 347 g

800 / 1 200 €

Très belle et rare saucière par Jan Baptist Ier VERBERCKT, orfèvre anversois majeur de la deuxième moitié du XVIIIème siècle. Il s'illustre particulièrement par des oeuvres de style Louis XVI de très haute qualité.

Littérature :  
 Antwerps Huiszilver uit de 17e en 18e eeuw, Exposition Anvers, Maison de Rubens, 1988, pp. 143-149.

**55. Couvert** en argent du modèle uni plat, la spatule gravée d'armoiries sous une couronne de marquis.  
 Maître-orfèvre : Jean-Pierre LE GOFF, reçu en 1752  
 Morlaix vers 1760-1769  
 Longueur : 20,3 cm  
 Poids : 155,8 g

80 / 120 €

**56. Couvert** en argent du modèle uni plat, la spatule gravée d'un mavelot LG sous une couronne comtale.  
 Maître-orfèvre : Mathieu BRUNOT, reçu en 1732  
 Dijon 1748  
 Longueur : 21,1 cm  
 Poids : 176,9 g

80 / 120 €

**57. Couvert** en argent du modèle à double filets.  
 Maître-orfèvre : Claude-François VONARMS, reçu en 1781  
 Paris 1787-1788  
 Longueur : 20,9 cm  
 Poids : 166,2 g  
 Usures

80 / 120 €





59

**58. Ensemble de deux couverts** en argent du modèle uni plat, la spatule gravée d'un mavelot LG.  
 Maître-orfèvre : Jacques ANTHIAUME, reçu en 1758  
 Paris 1775-1776  
 Longueur : 20,5 cm  
 Poids : 325,3 g

120 / 150 €

**59. Coupe canthare** en argent reposant sur un pied circulaire à décor de palmettes et de perles. Le corps est ciselé d'une frise de palmettes, enroulements, rinceaux et chutes de feuilles sur fond amati. Le col, en légèrement resserré, se prolongeant par deux anses en consoles ciselées de frises de laurier. L'intérieur en vermeil.  
 Orfèvre : Abel Étienne GIROUX  
 Paris 1798-1809  
 Longueur : 17,5 cm  
 Hauteur : 15,5 cm  
 Poids : 430 g

800 / 1 200 €

Comparatif :  
 Tasse et sa soucoupe en porcelaine dure de Sèvres daté 1793, peinte par Guillaume Buteux (Musée des Arts décoratifs, Paris, inv. 31657).



55



**60. Timbale en argent** de forme tulipe, reposant sur un piédouche à godrons, le corps uni est souligné de filets dans la partie supérieure.  
 Maître-orfèvre : Joseph MOILLET, reçu en 1695  
 Paris 1721-1722  
 Hauteur : 9,5 cm  
 Poids : 146,7 g

120 / 150 €

**61. Couvert en argent** de style Art Déco, la spatule et la tige unies et décor de gradins en chutes.  
 Orfèvre : Maurice DAURAT  
 Paris vers 1928  
 Longueur : 20 cm  
 Poids : 159,7 g

120 / 150 €

Bibliographie :

Voir un modèle identique en métal argenté reproduit et décrit dans Maurice Daurat, orfèvre sculpteur art déco, 2009, p.138.

**62. Suite de sept cuillères à café** en argent, la spatule légèrement recourbée et bordée de moulurations.  
 Maître-orfèvre : Jean KOB  
 Paris 1789-1792  
 Longueur : 13 cm  
 Poids : 134,4 g

200 / 300 €

**63. Couverts à gigot** en argent fourré 800<sup>oo</sup>, le manche à décor de feuilles d'acanthé et d'entrelacs de feuilles de chêne.  
 Paris, XXe siècle.  
 Poids : 258 g

10 / 20 €

**64. Taste vin** en argent 800<sup>oo</sup> à décor de boules et de godrons.  
 Milieu du XIXe siècle.  
 Poids : 87 g.  
 L. : 10.6 cm

10 / 20 €



61



66

**65. Exceptionnelle suite de quatre fourchettes** en vermeil, le bord de fourchons bordé de moulures, la tige à filets et moulurations. La spatule à enroulements, feuilles d'acanthé, filets rubannés, double coquilles rocailles. La face interne ciselée d'un trophée militaire composé d'un casque à l'antique, bouclier, drapeaux, lance, branches de laurier et palme., l'ensemble dans un cartouche. La face externe dégravée avec abrasion du vermeil est regravée d'armoiries soutenu par deux griffons sous un cimier et du motto « AVITA CASTA FIDES ».

Maître-orfèvre : Edme-Pierre BALZAC, reçu en 1739.  
Paris 1764-1765  
Longueur : 19,6 cm  
Poids : 295,8 g

600 / 800 €

**Bibliographie :**

Ce modèle est celui cité dans l'inventaire d'Edme-Pierre BALZAC dressé le 11 janvier 1767 au moment de sa faillite : sous les numéros 129, 130, 183 : « couverts à trophées », voir Françoise Arquié-Bruley, Problèmes des orfèvres au XVIIIème siècle. Les frères Balzac, in Société de l'histoire de l'art français, 1987 (1989), p. 119.

Le modèle peut-être comparé, sans le motif de trophée, à celui d'une cuillère à sucre conservé au musée du Louvre (OA 9736).

Les armoiries sont celles de la famille Mac Cartan. Les Mac Cartan sont d'origine islandaise, installés en France en début du XVIIIème siècle; une branche à Rouen, une autre à Valenciennes. Il est probable que les armoiries sont celles de Christophe Mac Cartan mort le 13 avril 1851 à Rouen (il fut curé de Saint Ouen à Rouen et chanoine honoraire de la cathédrale de Rouen). Cette hypothèse est étayée par le fait que ces fourchettes furent repoinçonnées à la Minerve et porte le différent du bureau de Rouen (un o dialecte attique).

**66. Série de douze cuillères à thé** en vermeil.

Poinçon au vieillard

L. : 14,5 cm

Poids : 306 g

200 / 300 €

**67. Série de douze cuillères à café** en vermeil, la spatule recourbée et ciselée sur ses deux faces de cartouches, branches feuillagées et motif rayonnant.

Maître-orfèvre : Julien BOULOGNE-PETIT, reçu en 1765  
Paris 1789-1792

Longueur : 13 cm

Poids : 206,6 g

300 / 400 €



65



**68. Cadre ovale en agate** zonée finement sculptée de cannelures, monté en or (750 millièmes) et argent à décor de quatre rubans formant des X sertis de diamants taillés en rose, surmonté d'une guirlande feuillagée sertie de rubis et roses diamantées, le pied chevalet au dos formant un A. Bon état général.

Travail austro-hongrois, Vienne, vers 1900, dans le goût de Fabergé.

Poinçonné.

Dans un coffret à la forme de la Maison *À la Vieille Russie* à New-York.

H. 6,8 x L. 5 cm. Poids brut : 36,8 g.

2 500 / 3 000 €





**69. Igor MITORAJ (1944 -2014)**

*Aslépios*, 1988.

Bronze à patine vert antique sur un socle en pierre. Signé Mitoraj à l'avant et numéroté B234/1 000 H.C

H. : 38 cm (hors socle)

4 000 / 5 000 €

Bibliographie: Igor Mitoraj Sculpture, Art-objet, Paris, 1999, un modèle similaire est reproduit p.135



**70. SEVRES**

Suite de trois tasses en porcelaine et une sous tasse à décor de pastilles bleus et guirlandes de fleurs. (usures)  
XVIIIe siècle. 300 / 400 €

**71. SEVRES**

Coupe sur pied en porcelaine à décor bleu lapis.  
H. : 20 cm, D. : 30 cm  
1890 300 / 400 €

**72. Paris**

Partie de service café en porcelaine blanche à filet doré, on y joint deux bouteilles en porcelaine.  
Milieu du XIXe siècle 150 / 200 €





J. Guerin



**73. Rosalba Carriera (1673/75-1757)**

Miniature peinte, de forme ovale, représentant une jeune femme en costume traditionnel, une branche fleurie dans ses mains.

Epoque Louis XIV.

Le cadre en bronze doré.

Haut. à vue : 8.5 – larg. 6.2 cm    4 000 / 6 000 €

**74. Rosalba Carriera (1673/75-1757)**

*Jeune homme en armure*

Miniature peinte, de forme ovale, représentant un homme en cuirasse coiffé d'une perruque.

Le cadre en bronze doré à décor ajouré d'entrelacs feuillagés.

Epoque Louis XIV.

Haut. à vue : 9 cm – larg. à vue : 7 cm.

4 000 / 6 000 €





**75. Broche reliquaire** en or 18k (750e) ornée d'une miniature sur émail représentant une offrande à l'amour, dans un entourage de feuilles émaillées perles et rubis.  
Travail français d'époque Napoléon III  
H. : 5,4 cm  
Poids brut : 18,7 g      600 / 800 €

**76. Broche ovale** en or 18k (750e) ornée d'une miniature représentant une jeune femme au bonnet rose dans le goût du XVIIIe siècle, la monture à motif de coquille et gravée de fleurs. Le fond en nacre.  
Travail français vers 1840/50.  
(poinçon à la tête de cheval)  
H. : 4,8 cm  
Poids brut : 21 g.      400 / 600 €

**77. Pendentif** en argent orné d'une miniature représentant deux amies dans un encadrement octogonal, retenu par un noeud, l'ensemble serti de demi-perles. (accidents à la miniature)  
Travail français du la fin du XIXe siècle  
H. : 5,2 cm  
Poids brut : 17g.      300 / 500 €



**78. François Dumont (1751-1831), attribuée à**

*Jeune femme au nœud bleu*

Miniature peinte en pendentif, de forme ovale, représentant une jeune femme, les cheveux relevés par un nœud bleu, cerclée d'argent et de pierres du Rhin.

Fin du XVIII<sup>e</sup> siècle.

(Petit accident)

Haut. à vue : 3.6 cm – Larg. à vue : 2.6 cm.

600 / 800 €



**79. Miniature** peinte, de forme ovale, représentant un officier de marine médaillé, montée en pendentif dans un entourage de pierres du Rhin.

Premier quart du XIX<sup>e</sup> siècle.

Haut. à vue : 3.5 cm - H.t totale: 7,5 cm

(Manque et usures)

400 / 600 €



**80. Broche pendentif** en argent et or figurant des guirlandes de fleurs et feuillage ponctuées de marcassites. Elle est ornée, en son centre, d'une miniature, de forme ovale, émaillée sur porcelaine, représentant une jeune femme coiffée de roses.

Fin du XVIII<sup>e</sup> siècle.

Haut. : 4 cm – Larg. : 3 cm.

300 / 400 €



**81. Bernard Lens III (1682-1740), attribuée à**  
Miniature peinte, de forme ovale, représentant un  
homme vêtu d'un manteau d'intérieur bleu.  
Cerclée d'un jonc en or rose (9 carats).  
Début du XVIII<sup>e</sup> siècle.  
Haut. à vue : 6 cm – larg. à vue : 5 cm.

500 / 600€

**82. Richard Cosway (1742-1821)**  
**Marie Antoinette.**

Miniature peinte, de forme ovale, représentant la reine,  
les cheveux relevés et le corsage agrémenté d'un petit  
bouquet champêtre.  
Fin du XVIII<sup>e</sup> siècle.  
Haut. à vue : 4 cm – larg. à vue : 3 cm.

2 000 / 3 000 €







**83. Jean-Urbain Guérin (1761-1836)**

*Portrait présumé de Louis-Antoine de Bourbon Duc d'Enghien*

Miniature peinte, de forme ovale, représentant le duc d'Enghien en habit gris, le revers à cheveux tressés sous verre. Cerclée en or rose 14 carats.

Signée en bas à droite *J. Guérin*.

Début du XIX<sup>e</sup> siècle.

Haut. à vue : 8.1 cm – Larg. à vue : 7 cm.

4 000 / 6 000 €

Provenance : Collection Alain Bancel, Piasa, n°327 du 21 mai 2003.

Louis-Antoine Henri de Bourbon, Duc d'Enghien (1772-1804), fils unique du dernier prince de Condé, il partit en émigration et servit avec bravoure comme cavalier dans l'armée d'émigrés commandée par son grand-père, le prince de Condé. Après le licenciement de cette armée, il se retira à Ettenheim, dans le grand-duché de Bade, en pays neutre. Bonaparte, le soupçonnant de complot contre lui contre lui et voulant frapper un coup pour intimider l'agitation royaliste, le fit enlever et conduire à Vincennes. Jugé précipitamment par un conseil de guerre, condamné à mort, le duc d'Enghien fut fusillé dans la nuit même de son arrivée.

**84. Jeanne-Philiberte Ledoux (1767-1840)**

Paire de miniatures, de forme ronde, l'une représentant une femme assise, un livre à la main, la seconde représentant un homme à la redingote chocolat. Les deux annotées au revers de poème faisant l'éloge des parents du signataire *B.U.*

Signée en bas à droite pour la mère, en bas à gauche pour le père.

Les cadres chevalet en bronze doré.

1814-1815.

Diam. à vue : 6.5 cm.

400 / 600 €



Paris 10 Avril  
1815.  
Du destin la changeante loi  
Peut m'ôligner de ma Patrie,  
Mais jamais me priver de toi  
Portrait de ma mère chérie!  
Partout tu seras mon confort  
Et le témoin de ma promesse  
De conserver jusqu'à la mort  
Ce souvenir de ta tendresse  
B. U.



**85. Louis Ami Arlaud-Jurine (1751-1829)**

*Portrait d'Adrienne Chavannes*

Miniature peinte, de forme ronde, représentant Madame Adrienne Chavannes vêtue d'une robe blanche, un châle corail sur l'épaule.

Signée en bas à droite *Arlaud-Jurine*.

Le revers annoté « *Madame Adrienne Chavannes femme de César Chavannes, pasteur, et mère d'Edouard Chavannes, professeur de botanique à l'Académie de Lausanne jusqu'à la révolution de 1845.* ».

Epoque Empire.

Le cadre en laiton cuivré.

Diam. : 9 cm.

4 000 / 6 000 €



**86. Charles Henri Desfossez (1764-1809)**

*Jeune femme à la lyre*

Miniature peinte, de forme ronde, représentant une jeune femme, la poitrine découverte assise sur un fauteuil Empire, une lyre à la main. Monogrammée *CD* et datée 1799 en bas à droite.

Le cadre en bronze doré finement ciselé.

Diam. à vue : 7.8 cm. 1 000 / 1 200 €

**87. Jean Croizier (XIX<sup>e</sup> siècle)**

*Jeune homme à la redingote*

Miniature, de forme ovale, représentant un jeune homme de trois-quarts en redingote noire.

Aquarelle.

Signée en bas à droite *J. Croizier*.

Premier quart du XIX<sup>e</sup> siècle.

Le cadre en bronze doré finement ciselé de rinceaux feuillagés et de lyres.

Haut. à vue : 14 cm – larg. à vue : 10.3 cm.  
800 / 1 000 €





**88. Jean-Baptiste Isabey (1767-1855)**

*Jeune homme à la redingote*

Miniature peinte, de forme ovale, représentant un jeune homme, de trois-quarts, portant une cravate et une redingote bleu nuit.

Signée à gauche *Isabey*.

Premier quart du XIX<sup>e</sup> siècle.

La miniature est cerclée de bronze doré finement ciselé dans un entourage en bois naturel.

Haut. à vue : 6.9 cm – larg. à vue : 5.5 cm.

2 000 / 3 000 €



**89. Ecole française du début du XIX<sup>e</sup> siècle**

Miniature peinte, de forme rectangulaire, représentant un jeune homme en habit et jabot, la croix de l'ordre de la couronne d'Italie sur le revers de sa veste.

Le cadre chevalet en bronze doré richement ouvragé et coiffé d'un fronton à couronne de laurier enrubanné.

Haut. : à vue : 10 cm – Larg. : 8.6 cm.

(Petits accidents).

800 / 1 000 €



**90. Cécile Villeneuve (1824-1901)**

*Portrait de Marie-Caroline de Charnacé*

Miniature peinte, de forme ovale, représentant Madame Marie-Caroline de Charnacé dans une robe blanche ornée d'une rose.

Signée en bas à droite et annotée au dos *Marie Caroline de Charnacé Paris 1868*.

Le cadre chevalet en bronze doré à décor de frise de perles et coiffé d'un nœud.

Haut. à vue : 9.1 cm - larg. à vue : 7 cm.

3 000 / 4 000 €



91. **Boîte** en écaille brune, de forme ronde, le couvercle orné d'une miniature peinte représentant une jeune femme dans le goût du XVIII<sup>e</sup> siècle.  
Milieu du XIX<sup>e</sup> siècle.  
Haut. : 2.2 cm - Diam. : 5.7 cm  
(Légers chocs) 120 / 150 €

92. **Boîte** en écaille brune, de forme ronde, le couvercle orné d'une miniature peinte d'une jeune femme aux cheveux longs et blonds.  
Milieu du XIX<sup>e</sup> siècle.  
Haut. : 2.3 cm - Diam. : 6.5 cm  
(Petits accidents) 120 / 150 €

93. **Coffret rectangulaire** à couvercle pyramidale en cuivre plaqué de Lapis Lazuli.  
Travail des années 1970.  
H. : 19 cm, L; : 30 cm, L. : 20 cm 200 / 300 €









94

**94. Broche ornée d'un camée** sur nacre blanche de forme ovale représentant le profil de Michel-Ange. Le cerclage en argent.  
Poinçon tête de sanglier, Paris, 1838-1984.  
Seconde moitié du XIX<sup>e</sup> siècle.  
Haut. : 4.5 mc – Larg. : 4 cm. 200 / 250 €

**95. Broche ornée d'un camée** en agate multicouche ornée d'un profil de femme à l'antique, dans un entourage en or 18k (750<sup>e</sup>) à motif de frise de grecque en émail noir (petit manque).  
Travail français du milieu du XIX<sup>e</sup> siècle.  
H. : 4,4 cm  
Poids brut : 19,9 g. 400 / 600 €

**96. Bracelet** jonc ouvrant en or rose 18k (750<sup>e</sup>), orné d'une ligne de demi-perles, agrémenté d'un fermoir à cliquet. Travail français de la fin du XIX<sup>e</sup> siècle. (Enfoncements et chocs).  
Poids brut : 14.50 g. 450 / 500 €

**97. Bague solitaire** en or 18k (750<sup>e</sup>) et platine, ornée d'un diamant taille ancienne en serti clos perlé.  
Poids du diamant : 2.30 carats environ.  
Poids brut : 2.30 g. – TDD : 51. 4 000 / 6 000 €

**98. Lot composé de 2 épingles de cravate**, l'une en or 18k (750<sup>e</sup>) stylisant un trèfle orné de pierres blanches sur paillon, l'autre en or 14k centrée d'une perle entourée de diamants taille ancienne.  
Travail français pour le trèfle.  
Poids brut de l'une : 1.50 g.  
Poids brut de l'autre : 1 g. 50 / 60 €

**99. Demi-parure** en or 18 k (750<sup>e</sup>), composé d'un sautoir et d'un bracelet, l'ensemble orné de boules de chrysoprase alternées d'œil de tigre et d'or ajouré, agrémentés de fermoirs anneau ressort.  
Poids brut : 43.5 g – Longueur du sautoir : 64 cm –  
Longueur : 19 cm. 400 / 600 €

**100. Bague** en or 18k (750<sup>e</sup>) sertie d'un verre teinté rose pale ovale facetté (rayures)  
Travail étranger de la fin du XIX<sup>e</sup> siècle  
TDD : 48  
Poids brut : 9 g. 150 / 200 €

**101. Paire de boucles d'oreilles** en or 18k (750<sup>e</sup>) ornée d'un motif de nœud serti de diamant retenant en pampille un motif serti d'un saphir dans un entourage de diamants et saphirs.  
H. : 3 cm  
Poids brut : 10,25 g. 3 800 / 4 200 €

**102. Broche / pendentif** en argent 800<sup>e</sup> doré à motif de fleurs aux pétales guilloché dans un entourage filigrané, serti de petits diamants de taille ancienne.  
Première moitié du XIX<sup>e</sup> siècle  
D. : 2,7 cm  
Poids brut : 4,9 g. 250 / 350 €  
21110/8

**103. Sifflet miniature** en or 18k (750<sup>e</sup>) à décor de cotes torsées et cartouche rocaille.  
Travail français vers 1880.  
L. : 2,8 cm  
Poids brut : 1,5 g. 80 / 120 €

**104. Petite broche** en or 18k (750<sup>e</sup>) stylisant un cartouche rocaille ajouré et gravé orné d'une miniature sur émail représentant une tête d'angelot, le cartouche rehaussé d'une petite fleur sertie de roses diamanté sur argent. Le fond de nacre.  
Vers 1850/80  
H. : 3,5 cm  
Poids brut : 9 g  
Ce type de broche était le plus souvent donnée comme cadeau de naissance. 200 / 300 €

**105. Bague** en or 18k (750<sup>e</sup>) sertie d'un camée sur agate cornaline multicouche figurant un buste d'Hermès (usures).  
TDD : 55  
Poids brut : 8,8 g. 500 / 700 €

**106. Médaillon reliquaire** en or 14k (585<sup>e</sup>) orné d'une colombe en émail sur fond bleu dans un cartouche rocaille gravé. Le dos guilloché ouvrant à deux plaques de verre.  
Travail russe de la fin du XIX<sup>e</sup> siècle.  
H. : 5 cm  
Poids brut : 13,5 g. 400 / 600 €

**107. Étui à boîte d'allumettes** en vermeil 84 zolotniks (850 millièmes) et émail polychrome cloisonné à motifs géométriques stylisés sur fond amati.  
Usures, avec sa boîte d'origine, (vide).  
Saint Pétersbourg, vers 1890.  
Orfèvre : NF en cyrillique.  
Poids brut : 34.26 g. Dimensions : 4.5 x 3 x 1.7 cm. 150 / 200 €



96



104



100



102



103



105



101



95



97



106



99



98

49



118



116



110



112



111



120



113



119



109



114

**108. Parure** en or 18k (750<sup>e</sup>) composée :  
Un bracelet jonc articulé partiellement guilloché, orné d'une large pastille à motif de rayures en émail noir, centré d'un diamant de taille ancienne, une broche au motif identique et une paire de dormeuse à pampilles orné du même. (petits manques d'émail à la broche  
Dans un écrin à la forme en cuir violet, signé Nicaud Bijoutier à Toulouse.  
Vers 1850/60.  
Poids brut : 28,11 g. 1 200 / 1 600 €

**109. Bague** en or 158k (750<sup>e</sup>) sertie d'un motif croisé orné de rubis (d'environ 5 ct) et de nœuds de diamants  
TDD : 51  
Poids brut : 7,95 g. 2 600 / 2 800 €

**110. Bague** en or 18k (750<sup>e</sup>) sertie d'une intaille sur grenat figurant une tête de soldat romain casqué, la monture à décor de graineti dans le gout de l'antique.  
Travail probablement romain du XIX<sup>e</sup> siècle, dans le goût de Castenalli.  
TDD : 55  
Poids brut : 5,7 g. 1 000 / 1 200 €

**111. Paire de dormeuses** en or 14k (585<sup>e</sup>) sertie d'une améthyste facetté dans un entourage de roses diamantées (un petit manque)  
Travail russe de la fin du XIX<sup>e</sup> siècle.  
H. : 1,8 cm  
Poids brut : 4,1 g. 600 / 800 €

**112. Bague** en or 18k (750<sup>e</sup>) sertie d'une importante améthyste (probablement de l'Oural) dans un panier finement ajouré.  
Fin du XIX<sup>e</sup> siècle  
TDD : 54  
Poids brut : 14 g. 800 / 1 200 €

**113. Broche pendentif** en argent doublé or 18k (750<sup>e</sup>), stylisant un bouquet de fleur orné de diamants taille ancienne. Système de chaînette de sécurité ajouté.  
Travail français de la fin du XIX<sup>e</sup> siècle (traces de soudure à l'étain).  
Poids brut : 14.50 g. – Dimensions : 4.5 x 3 cm.  
400 / 600 €

**114. Porte-crayon** télescopique en or 18k (750<sup>e</sup>) et argent (800<sup>e</sup>), le corps en émail guilloché vert, la calotte et la bélière ornées de diamants taillés en rose à décor de frise végétale numérotée 7852 et 051.  
Travail français vers 1910.  
Poids brut : 14.60 g. 200 / 300 €

**115. Réticule** en métal doré formant bourse en cote de maille à ouverture ajustable.  
Travail du début du XX<sup>e</sup> siècle. 20 / 30 €



**116. Régence** en or 18k (750<sup>e</sup>) ornée d'un sceau en agate nicolo gravée de deux C entrelacés, avec une clef de montre.  
Travail français de la fin du XIX<sup>e</sup> siècle.  
Poids brut : 18,7 g. 500 / 700 €

**117. Bague** en or 18k (750<sup>e</sup>) sertie d'une intaille en verre brun.  
TDD : 62  
Poids brut : 1,9 g. 120 / 150 €

**118. Broche** en or 18k (750<sup>e</sup>) ornée d'un camée sur malachite représentant le profil d'une femme dans un entourage à décor de filigrane.  
Travail du milieu du XIX<sup>e</sup> siècle (très léger choc).  
Poids : 17.12 g. – Dimensions : 4 x 3.5 cm. 300 / 400 €

**119. Bague souvenir** en or 18k (750<sup>e</sup>) à décor guilloché et de filet d'émail noir, l'anneau constituée de cheveux tressés.  
On y joint une bague en or 14k (585<sup>e</sup>) à plateau en navette garnie de cheveux tressés sous verre (en l'état).  
Travail du début du XIX<sup>e</sup> siècle  
Poids brut : 4,09 g. 120 / 150 €

**120. Pendentif** porte-souvenir en or 18k (750<sup>e</sup>) orné d'un camée sur malachite représentant le profil d'une femme dans un entourage de demi perles, surmonté d'un noeud. L'arrière révélant un compartiment avec un système de sécurité.  
Travail français de la seconde moitié du XIX<sup>e</sup> siècle.  
Poids brut : 20.50 g. – Dimensions : 5.5 x 3 cm. 600 / 800 €

**121. Lot en or** 18k (750<sup>e</sup>) et argent 800<sup>e</sup> composé d'un ancien fermoir de bracelet en or) à fond de nacre dans un entourage de petites perles et filet d'émail (manques, transformé en broche), une épingle orné d'un camée en corail rose, et deux petites bagues serties de roses et de perles (manques)  
Première partie du XIX<sup>e</sup> siècle  
Poids brut : 13,5 g. 180 / 200 €

**122. Lot de cinq bagues**, deux en or 9k (375<sup>e</sup>) sertie d'une intaille sur verre stylisant une tête de cheval, une à camée sur cornaline multicouche à profil de femme.  
Poids brut : 5,96 g  
On y joint une bague en métal plaqué or à plateau orné d'une agate nicolo, une orné d'une pierre rouge une autre en métal  
Travail anglais du XIX<sup>e</sup> siècle. 100 / 150 €

**123. Lot** composé d'une bague en or gris 14k (585<sup>e</sup>) sertie d'un rubis synthétique et de deux bagues en or 9k (375<sup>e</sup>) sertie de grenats.  
Poids brut ; 11,1 g. 80 / 120 €

**124. Lot de deux bagues** en or 18k (750<sup>e</sup>) l'une sertie d'une pierre violette, et une alliance.  
Poids brut : 6 ;3 g  
On y joint une alliance en argent 1,7 g. 120 / 150 €

**125. Monture de bague** tourbillon en or 18k (750<sup>e</sup>), à décor de godrons torsadés, en serti platine (manque les pierres).  
Poids : 16 g. – TDD : 56. 500 / 700 €

**126. Diamant** taille ancienne sur papier pesant environ 1.30 carats (égrisures au rondiste). 800 / 1 200 €





**127 Bracelet** serpent extensible en fils d'or 18k (750<sup>e</sup>) tressés, la tête pavée de diamants taillés en rose et rehaussée de rubis calibrés.  
Travail du début du XIX<sup>e</sup> siècle.  
(Quelques restaurations, manque deux pierres).  
Poids brut : 75 g. 2 500 / 3 000 €  
*Reproduit page 47.*

**128 Diadème** en or 18k (750<sup>e</sup>) orné de motif de feuillages et fleurs en feuilles d'or estampées, deux fleurs montées en trembleuse, les boutons de fleurs sertis de citrines ovales (une petite pierre à refixer)  
La monture de diadème en métal doré, adaptée pour être également montée en collier  
Première partie du XIX<sup>e</sup> siècle, vers 1820  
Poids brut : 54,3 g. 4 000 / 6 000 €



129

**129. Paire de clous d'oreilles** en or 18k (750<sup>e</sup>), ornée de perles fines boutons environ 8.7 mm. Elles sont accompagnées d'un certificat LFG n°403978 daté du 19/09/2023 attestant perles fines d'eau de mer, pas d'indication de traitement.  
Poids brut : 3.20 g. 1 000 / 1 500 €

**130. Épingle de cravate** en or 18k (750<sup>e</sup>) et platine stylisant un trèfle, les pétales en soufflure de perle, la tige ornée d'un diamant taille ancienne. Travail français du début du XX<sup>e</sup> siècle. (Aiguille tordue).  
Poids brut : 2.10 g. 100 / 120 €

**131. Épingle de cravate** en or 18k (750<sup>e</sup>) stylisant une biche finement sculptée. Numérotée 1435. Trace de poinçon de maître. Travail français de la fin du XIX<sup>e</sup> siècle.  
Poids : 3.30 g. 100 / 120 €

**132. Lot en or** 18k (750<sup>e</sup>) composé de trois épingles de cravate, l'une ornée d'une perle bouton, l'autre centrée d'un cabochon de saphir encadré de pierres rouges, la dernière stylisant une fleur ornée de perles bouton et d'un diamant taillé en rose. Travail français du début du XX<sup>e</sup> siècle. (Manque une perle).  
80 / 100 €

**133. Épingle de cravate** en or (750<sup>e</sup>), ornée d'un camée coquille représentant le profil d'une dame, dans un entourage de rinceaux finement ciselés. Travail français vers 1850.  
Poids brut : 1.10 g. 80 / 100 €

**134. Paire de boutons de manchette** en platine, composés de cabochons ovoïdes de pierre de lune rehaussés d'une ligne de calibrés de rubis. Les attaches en or 18k (750<sup>e</sup>). Poinçon de maître sur l'un. Travail français vers 1920/30.  
Poids brut : 9.30 g.  
(Une pierre cassée, trace de chauffe). 150 / 200 €

**135. Broche barrette** en or 18k (750<sup>e</sup>), composée de motifs de fleurettes en chute, centrées de diamants taille ancienne dont 2 teintés, dans un entourage de diamants plus petits rehaussés d'émail noir. Travail étranger de la seconde moitié du XIX<sup>e</sup> siècle (petites traces d'étain).  
Poids des diamants principaux : 1.50 carats environ l'ensemble.  
Poids brut : 19.30 g. – Longueur : 6.7 cm. 600 / 800 €

**136. Collier** en or gris 18k (750<sup>e</sup>) orné d'un cabochon de jade jadéite naturel de type A d'environ 2,3 ct dans un entourage de diamants. Fermoir à anneau ressort.  
Poids brut : 5,8 g  
Certificat Nan Yang Gemological institut n°638331174  
2 200 / 2 600 €

**137. Broche** en or 18k (750<sup>e</sup>), stylisant un épi de blé dans un décor ajouré. Travail français des années 60.  
Poids : 8.50 g – Dimensions : 6.8 x 2.5 cm. 300 / 400 €

**138. Epingle de cravate** en or 18k (750<sup>e</sup>) à motif ovale orné d'une demie perle épaulée de deux petites roses brillantées. On y joint une petite broche barrette en or 18k (750<sup>e</sup>) ornée de trois petites perles. Travail français des années 1910/20  
Poids brut : 3,3 g. 80 / 120 €



130

132

131





141



142



140



137



136



139



135

**139. Broche panier fleuri** en or 18k (750<sup>e</sup>) et argent 800<sup>e</sup> la bordure et l'anse du panier sertis de roses diamantées, les fleurs ornées de diamants de taille ancienne (le principal 1 ct environ) de saphirs, rubis, émeraudes en serti clos à grain.

Debut du XX<sup>e</sup> siècle  
H. : 4,7 cm, L. : 5,1 cm

Poids brut : 22 g. 2 000 / 3 000 €

**140. Bague** en or 18k (750<sup>e</sup>), ornée d'un cabochon d'améthyste en serti griffe, entouré de saphirs ovales facettés.

Poids de l'améthyste : 15 carats environ  
Poids brut : 10.90 g. – Tour de doigt : 59.

800/1 000 €

**141. Bracelet ruban** en or 158k (750<sup>e</sup>) le fermoir stylisant une boucle de ceinture serti de diamants de taille anciennes et de roses sur platine 800<sup>e</sup>, fermoir à cliquet et huit de sécurité.

L. : 19 cm  
Poids brut : 61,4 g

2 500 / 3 500 €

**142. Broche** en argent (800<sup>e</sup>) et or 18k (750<sup>e</sup>) stylisant un ruban orné de diamants taillés en rose entrelaçant un anneau rehaussé d'émeraudes.

Travail français de la fin du XIX<sup>e</sup> siècle.

(Petits chocs aux pierres).

Poids brut : 12 g. Diam : 2.8 cm. 600 / 800 €

**143. Epingle à cravate** en métal doré surmontée d'un médaillon à décor de profil de femme.

Monogramme AM pour Alphonse Mucha.

Dans son écrin.

Début du XX<sup>e</sup> siècle.

Long. : 6 cm. 60 / 80 €



143



144

#### 144. CARTIER

**Paire de boutons de manchette** en or 18k (750<sup>e</sup>) à motif de doubles bâtonnets à section hexagonale amovible par système de cliquet.

Signés Cartier Paris R9884

Poids : 14,57 g

Dans leur écrin.

600 / 800 €

**145. Paire de pendants d'oreilles** en or gris 18k (750<sup>e</sup>) ornée d'un double motifs de poire d'émeraude (2,2 cts environ l'ensemble) sertie de diamants.

Poids brut : 4,8g.

1 800 / 2 200 €

**146. Bracelet** articulé en platine 850<sup>e</sup>, à motif de disques à décor géométrique sertie de brillants (10 ct environ), alterné de motif en amande orné chacun de trois émeraudes rectangulaires (3,5 ct l'ensemble environ, un petit choc à l'une).

Fermeur à double cliquets invisible, sécurisée et chaînette de sécurisée en or gris 18k (750<sup>e</sup>)

Travail des années 1925/30

L. : 18,5 cm

Poids brut : 39,9 g.

20 000 / 25 000 €

**147. Broche** plaque en platine 850<sup>e</sup> à motif géométrique entièrement sertie de brillants (4 ct environ), au centre un diamant principal en sertie clos (1,1 ct environ). Epingle à pompe en or gris 18k (750<sup>e</sup>) démontable pour être porté en pendentif (manque la bélière).

Travail des années 1930

L. : 5,7 cm

Poids brut : 18,4 g.

3 500 / 4 500 €

**148. Lot en or** 18k (750<sup>e</sup>) compose d'une chaîne, maille forçat, anneau ressort, d'un dé à coudre gravé « Marie » et d'une broche barrette ornée de pierres de semence.

Travail français du XIX<sup>e</sup> siècle.

Poids brut : 8.30 g.

250 / 300 €

**149. Chaîne de montre** en or 18k (750<sup>e</sup>), maille gourmette, agrémentée de fermoirs mousqueton et anneau ressort.

Poids : 35.30 g. – Longueur : 42 cm. 800 / 1 200 €

**150. Bague tank** en or gris 18k (750<sup>e</sup>) à motif de double enroulement sertie d'une ligne d'émeraudes calibrée entre deux lignes de diamants.

TDD : 54

Poids brut : 5,6 g.

2 000 / 2 220 €

**151. Bague** en or gris 18k (750<sup>e</sup>) orné d'une émeraude poire (4 ct environ) dans un entourage de diamant poire et brillants. (2 ct environ)

TDD: 54,5

Poids brut : 8,5 g

4 000 / 5 000 €

**152. Délicate bague** en or 18k (750<sup>e</sup>) et platine 850<sup>e</sup>, sertie d'un diamant ovale de taille ancienne (0,3 cts environ) dans un double entourage de saphirs calibrés et de diamants.

Travail français des années 1910/20

TDD : 53

Poids brut : 3,3 g.

400 / 600 €

**153. Collier pendentif** en or gris 18k (750<sup>e</sup>), stylisant des volutes mobiles pavés de diamants brillantés, centrés d'un saphir taille poire, pouvant se fermer en cœur par 2 aimants. Tour de cou maille forçat agrémenté d'un fermoir anneau ressort.

Poids brut : 7.80 g. Longueur: 49 cm.

750 / 800 €

**154. Broche barrette** en platine 850<sup>e</sup> ornée de deux plaques d'onyx dans un entourage de diamants dans des motifs géométrique. Epingle en or 18k (750<sup>e</sup>) Travail des années 1920.

L. : 6,3 cm

Poids brut : 8,2 g.

1 500 / 1 800 €

**155. Bague** en or 18k (750<sup>e</sup>), ornée d'un saphir ovale facetté en sertie griffe, dans un entourage octogonal, ornée et épaulée de diamants brillantés

Poids du saphir : 3.40 carats environ

Poids brut : 8.10 g. – Tour de doigt : 59.

3 000/4 000 €

**156. Bague** en or gris 18k (750<sup>e</sup>) orné dun motif carré de diamant baguettes et rond dans un entourage octogonal de rubis caibré.

TDD: 55,5

Poids brut : 4,1 g

1 500 / 2 000 €



145



153



154



155



151



152



156



147



150



146

**157. Bague** en or gris 18k (750<sup>e</sup>) ornée d'un péridot de taille coussin de 5,39 cts épaulé de diamants de taille baguette.

TDD : 52

Poids brut : 4,6 g

Certificat GGT n°15080556. 1 600 / 1 800 €

**158. Bague jonc** en deux tons d'or 18k (750<sup>e</sup>) serti d'une double lignes de diamant et d'émeraudes.

TDD : 54

Poids brut : 6,6 g

700 / 900 €

**159. Pendentif** en or gris 18k (750<sup>e</sup>) serti d'un péridot de taille émeraude dans un entourage géométrique serti de diamants.

Poids brut : 2,7 g.

900 / 1 200 €

**160. Broche** ovale en or 18k (750<sup>e</sup>) et argent 800 sertie d'une tourmaline verte rectangulaire à pans coupés dans un entourage de roses diamantées et de cabochons de pierre de lune.

Vers 1900.

L. : 4,7 g

Poids brut : 13 g.

1 000 / 1 500 €

**161. Paire de pendants d'oreilles** en or rose 18k (750<sup>e</sup>) serti de baguettes de tourmalines vertes et roses et de motifs serti de diamants.

H. : 4,2 cm

Poids brut : 6,5 g

1 300 / 1 500 €

**162. Bracelet** tennis en or gris 18k (750<sup>e</sup>) serti d'une ligne d'émeraudes rectangulaires (22 ct environ)

Fermeur à cliquet et double huit de sécurité.

L. : 18 cm

Poids brut : 17,2 g.

4 500 / 5 500 €

**163. Importante bague** en or gris 18k (750<sup>e</sup>) stylisant une fleur, le cœur orné d'une kunzite de taille coussin (6 cts environ) dans un entourage de pétales d'émeraudes ovales (7,5 cts environ) dans des entourages de diamants.

TDD : 53

Poids brut : 9,85 g.

4 600 / 5 000 €

**164. Paire de pendants** d'oreille en or gris 18k (750<sup>e</sup>) orné de deux mavettes d'aigle marine séparées par un diamant.

H. : 3;3 cm

Poids brut : 4,5 cm

800 / 1 000 €

**165. Lot de bijoux** en argent, composé d'un collier de perles de culture en chute, fermoir à cliquet orné pierres blanches d'imitation, et d'une broche ornée de pierres et perles d'imitation.

On y joint une broche et une chaîne en métal (en l'état).

Poids brut : 17.80 g.

30 / 50 €



164



157



158



159



161



160



162



163



**166. Important collier** draperie en or gris 18k (750°) orné d'une chute de motifs de poires de corail rouge alternés de motifs de trois diamants, au centre les poires de corail les plus importants sont dans des entourage de diamants (18 ct envions l'ensemble). Fermoir à mousqueton sert de diamants, réglable en longueur.  
Travail étranger dans le goût des années 1960/70.  
L. : 42 cm, H. : 7,5 cm  
Poids brut : 127,9 g.

25 000 / 30 000 €

**167. Bague** solitaire en or gris 18k (750<sup>e</sup>), ornée d'un diamant brillanté en serti griffe, épaulée de diamants baguettes. (anneau fendu)  
 Poids du diamant : 3.01 carats. G/VS2  
 Il est accompagné d'un certificat LFG n°400579 daté du 06.04.2023.  
 Poids brut : 3.60 g – TDD : 47 avec boule de mise à taille. 15 000 / 20 000 €



**168. Lot de pièces d'or** 18k (750<sup>e</sup>), composé de 3 pièces de 20 francs Helvetia et d'une pièce de 20 francs.  
 Poids : 25.80 g. 800 / 1 000 €

**169. Bracelet** en or 18k (750<sup>e</sup>), composé de 2 brins articulés à maillons anneaux. Il est agrémenté d'un fermoir à cliquet. (petits accidents)  
 Poids brut : 12.30 g. Longueur : 17.5 cm. 300 / 400 €

**170. Lot d'écrins** signés Cartier et Fontana et un écrin à bijoux signé Mappin & Webb. 30 / 50 €

**171. Lot** en argent (800<sup>e</sup>) et métal, composé de clips dont 2 paires et d'un pendant d'oreille cassé, l'ensemble rehaussé de pierres blanches fantaisie.  
 Travail du début du XX<sup>e</sup> siècle, français pour une paire. (Manques de pierres).  
 Poids brut des bijoux en argent : 18.60 g. 80 / 100 €

**172. Paire de petites fibules** en or 18k (750<sup>e</sup>) à décor de mains ciselées, reliées entre elles par une chaîne maille jaseron. Travail français du XIX<sup>e</sup> siècle.  
 Poids : 5.40 g. 140 / 200 €

**173. Pendentif** porte-bonheur en jade gravée accroché à un tissu portant des inscriptions asiatiques. 150 / 200 €

**174. Bague toi et moi** en platine, ornée de 2 diamants taille ancienne pesant 0.80 ct environ l'ensemble, épaulés de 2 diamants brillantés, dans un décor mouvementé rehaussé de roses diamantées.  
 Travail français.  
 Poids brut : 6.20 g. – Tour de doigt : 51. 1 200 / 1 500 €

**175. Bague** en or gris 18k (750<sup>e</sup>) serti d'un beau cabochon d'opale verte (7,3 ct environ) dans un entourage pavé de diamants, saphirs et grenats tsavorrites.  
 TDD: 54  
 Poids brut : 6,9 g 1 500 / 2 000 €

**176. Paire de boutons d'oreilles** en or gris 18k (750<sup>e</sup>) ornée d'un motif de diamant simulant une diamant de taille émeraude dans un double entourage de saphir et de brillants.  
 Poids brut : 2,7 g. 1 100 / 1 300 €

**177. Bague** en platine 900<sup>e</sup> serti d'une émeraude rectangulaire dans un entourage de diamants rond et baguette.  
 TDD: 50  
 Poids brut : 9,8 g 2 000 / 3 000 €



182



181



180



176



177



174

179



175



178. Broche barrette en or 18k (750<sup>e</sup>) et platine, ornée d'une double ligne de diamants taille ancienne. Travail du début XX<sup>e</sup> siècle. Poids brut : 6.20 g. – Longueur : 6.5 cm.

300 / 400 €

179. Bracelet souple en or gris 18k (750<sup>e</sup>) orné d'une suite de motif floral serti de diamants rond et baguettes (5,3 ct environ). Fermoir à cliquet invisible et huit de sécurité.

L. : 18,5 cm

Poids brut : 23,8 g.

7 000 / 8 000 €

180. Bague en or gris 18k (750<sup>e</sup>) sertie d'une belle kunzite de taille émeraude épaulée de saphir bleu et vert dans un entourage de diamants.

TDD : 52,5

Poids brut : 5,6 g.

2 000 / 2 200 €

181. Importante bague cocktail en or gris 750e (18k) sertie d'une aigue marine ovale facetté (42,5 ct environ) épaulée de trois lignes de diamants en chute.

TDD: 55

Poids brut : 20,6 g

10 000 / 12 000 €

182. Paire de clips d'oreilles en or gris 18k (750e) sertie de belles aigues marines de taille émeraude ( 20 ct l'ensemble environ), et orné d'un motif serti de diamant navette, rond et huit/huit.

H. : 2,7 cm

Poids brut : 15,4 g

4 000 / 6 000 €



178



183

**183. Bracelet** ruban en or rose 18k (750<sup>e</sup>), composé d'une maille briquette souple bordée de granulation, agrémenté d'un fermoir à cliquet avec chaînette de sécurité. Travail français de la fin du XIX<sup>e</sup> siècle. Dans un écrin à la forme en maroquin gravé au petit fer. Poids brut : 43.10 g. Longueur : 18.5 cm.

1 200 / 1 500 €

**184. Jolie paire de boutons d'oreilles** en or gris 18k (750<sup>e</sup>) ornée de rubis ovales facettés (0,8 ct environ chaque) dans un entourage de diamants. Poids brut : 5,3 g.

2 300 / 2 600 €

**185. Bague jarretière** en platine 850<sup>e</sup> sertie d'un rubis facetté ovale (0.6 ct environ) épaulé de deux diamants de taille ancienne (1 ct chaque environ). TDD : 57

Poids brut : 5,7 g. 2 500 / 3 500 €

**186. Bague cocktail** en or 18k (750<sup>e</sup>) sertie d'une belle opale dans un entourage de saphirs multicolores, et grenats tsavorites et de diamants. TDD/ 54

Poids brut : 6,7 g. 2 400 / 2 600 €

**187. Bague** de foi, dite « de fede » en or 18k (750<sup>e</sup>). Poids : 3 g. TDD : 45. 60 / 80 €

**188. Lot** en métal composé de bijoux anciens comprenant pendentifs, médailles religieuses, broches, et divers. 30 / 50 €

**189. Lot en or** 18k (750<sup>e</sup>) composé de boutons de manchette, pierres rouges et débris. (En l'état). Poids brut : 26.80 g. 500 / 700 €

**190. Pendentif croix** deux tons d'or 18k (750<sup>e</sup>), centré d'une perle encadrée de frises de lauriers. Travail français du XIX<sup>e</sup> siècle. (Léger enfoncement au dos). Poids : 2.10 g. Dim : 3.5 x 2.3 cm. 60 / 80 €

**191. Épingle à nourrice** en en or gris 18k (750<sup>e</sup>) ornée d'une dent de cerf, l'attache ornée de lignes de calibrés de rubis, saphirs et diamants taillés en rose. Vers 1920. Poids brut : 8.60 g. 150 / 200 €

**192. Alliance** en platine, l'intérieur gravé. Travail français vers 1920. Poids : 3 g. TDD : 59. 80 / 100 €

**193. Breloque** en or 18k (750<sup>e</sup>) stylisant un éléphant finement sculpté soulevant avec sa trompe une perle. Travail français de la fin du XIX<sup>e</sup> siècle. Poids brut : 7.40 g. Longueur : 2.5 cm. 200 / 300 €

**194. Bague** en or gris 18k (750<sup>e</sup>) ornée d'un beau rubis ovale facetté de 5,25 cts dans un épaulé de diamants de taille brillant et baguettes. TDD : 53,5  
Poids brut : 4,55 g  
Certificat GGT n°15020353. 4 000 / 6 000 €

**195. Collier** en enfilage de boules d'émeraudes, fermoir boule en or 18k (750<sup>e</sup>). Signé Art Depo/ M + M 2000  
L. : 48 cm  
Poids brut : 172,15 g  
Avec un certificat du GLA du 05.03.2001. 1 200 / 1 500 €

**196. ZOLOTAS**  
Anneau en or 18k (750<sup>e</sup>) ouvert, composé de têtes de bélier. Signé.  
Poids : 5.10 g. – Tour de doigt : 50. 600 / 800 €





186

195



196



194



184



185



198



198

**197. Bague** en or gris 18k (750e), ornée d'un saphir rectangulaire à pans coupés en double serti griffe, épaulé de lignes de diamants brillantés.  
 Poids du saphir : 7 carats environ.  
 Poids brut : 9.50 g. – Tour de doigt : 53  
 25 000 / 30 000 €  
 Un certificat du laboratoire LFG est en cours d'élaboration



197

**198. MAGERIT JOYAS**

Parure composée d'un collier et une bague à décor de motif de nid d'abeille en émail noir sur un fond pavé de diamants et réhaussé de fleurs en relief, les coeurs piqué de diamants.  
 Collier L. : 44 cm  
 Bague TDD: 54  
 Poids brut : 39,22 g  
 Dans leurs écrins. 3 000 / 5 000 €

**199. Importante demie parure** en or rose et gris 18k (750e), le collier draperie orné d'une chute de motifs sertis de sept kunzites de taille émeraude (230 ct envrion), soutenue par des motif sertie de perles de cultures, bouton et poires dans des entourages de diamants (14 cts environ), rubis, saphir roses et bleu. L'arrières de collier à motif émaillé blanc nacré. Le fermoir mousqueton sertie de diamants.  
 L. : 42 cm, H. : 7 cm  
 Une paire de girandoles assorties.  
 H. : 5,5 cm  
 Poids brut total. : 228,3 g. 36 000 /40 000 €





205

**200. Bague** en platine 900e orné d'un cabochon de saphir étoilé ( 16 ct environ) dans un entourage de diamants de taille baguettes et brillants.  
Travail des années 60/70

TDD: 61

Poids brut : 17,1 g 2 800 / 3 200 €

**201. Importante paire de pendants d'oreilles** en or gris 18k (750e) orné de poires de tanzanite en pampille dans des entourages de diamants de taille brillant et des motifs de poires de taille anciennes.

H. : 4 cm

Poids brut : 10,8 g 10 000 / 12 000 €

**202. Bague cocktail** en or gris et rose orné d'une tanzanite ovale dans un triple entourage de diamants de taille brillants et roses.

TDD: 52

Poids brut : 10,9 g 8 000 / 10 000 €

**203. Alliance américaine** en or gris 18k (750e) sertis de motifs ovales de diamants navettes et troïda. ( 4,6 ct environ).

TDD: 54

Poids brut : 4,7 g 7 000 / 8 000 €



207

**204. Bracelet** articulé en argent (800e) composé de maillons géométriques ornés de cabochons de pierres d'imitation blanches encadrés de strass, alternés de maillons en laque noire. Fermoir à cliquet.

Travail français dans le goût Art Déco.

Poids brut : 32.10 g. – Longueur : 19 cm. 60 / 80 €

**205. Délicate broche** en platine 850e, ornée d'un cabochon de pierre de lune ovale, sur un fond de résille ajourées, épaulées de diamants de taille ancienne, dans un entourage de roses diamanté, surmonté d'un motif de noeud de ruban. Epingle en Or 18k (750e).

Porte un numéro de fabricant 10953.

Vers 1900, attribué à Cartier.

L. : 3,4 cm

Poids brut : 8,03 g 3 000 / 4 000 €

**206. Bague** en or gris 18k (750e) orné d'un motif d'entrelacs serti de diamants.

TDD : 54

Poids brut : 6,15 g. 2 500 / 2 800 €

**207. Bracelet articulé** en or 18k (750e) et platine 850e orné d'un saphir ovale ( 3 ct environ) dans un entourage de 14 diamants de taille brillant, épaulé de deux brillants principaux et d'une chute de plus petits

Fermoir à cliquet invisible et chaînette de sécurité.

Poids brut : 28,8 g 3 000 / 5 000 €

**208. Collier** de jeune fille composé d'une chute de perles probablement fines d'environ 1.7 à 5.5 mm, agrémenté d'un fermoir à cliquet en or 18k (750e) de forme navette, rehaussé de diamants taillés en rose entouré d'émail blanc.

Poids brut : 6.20 g. – Longueur : 44 cm. 200 / 300 €

**209. Broche** plaque en platine de forme navette, à décor géométrique ajouré orné de diamants taille ancienne et taillés en rose. L'épingle en or gris 18k (750e).

Travail français vers 1920/30.

Poids brut : 18.80 g. – Longueur : 9 cm.

2 000 / 3 000 €

**210. Montre bracelet** de dame en or gris 18k (750e), cadran argenté avec index bâtons gravé, la lunette entourée de diamants brillants, mouvement mécanique, bracelet en or gris 18k (750e) texturé semi-rigide avec fermoir à cliquet réglable.

Travail français vers 1960.

Poids brut : 30.60 g. 1 000 / 1 500 €



206

204

208



201



203



200



210



209



202



215



222



221



214



223



220



217



212



218



219



216



211

**211. Importante paire de boucles d'oreilles** en or 14k (585e) orné de trois motifs en concentrique à décor de pampilles de perles de corail.

H. : 10,5 cm

Poids brut : 37 g 1 200 / 1 600 €

**212. Bague** en or rose 18k (750e) sertie d'une importante navette de morganite ( 9 ct environ) dans un entourage de diamants.

TDD: 52

Poids brut : 5,7 g 1 800 / 2 000 €

**213. Collier** en or 18k (750e) en tubogaz en légère chute.

L. : 40 cm

Poids brut : 59, 5 g 1 600 / 1 800 €

**214. Bague** en or 18k (750e) rhodié rouge, sertie d'une rubellite de taille coussin ( 8ct environ) dans un entourage de brillants et de tailles ancienne.

TDD: 53

Poids brut : 10,7 g 7 000 / 8 000 €

**215. Chevalière** en or brossé 9k (375e) sertie d'une plaque de lapis lazuli rectangulaire.

Travail anglais

TDD : 60

Poids brut : 11,45 g. 200 / 400 €

**216. CHAUMET**

Bague *Pierre d'or* en or 18k (750e) et platine 850e orné ed'un motif de cabochon d'or martelé dans un entourage de diamants épaulés de deux cabochons de rubis et de diamants.

Poinçon d'orfèvre.

Vers 1980

TDD : 53,5

Poids brut : 11,30 g 1 500 / 2 000 €

**217. CHAUMET**

Bague jonc en or 18k (750e) sertie de trois navettes de rubis dans un entrelac de diamants de taille princesse.

Signée *Chaumet Paris 91.71 B.*

TDD : 52

Poids brut : 5,1 g 1 200 / 1 500 €

**218. Bague Tank** en or 14k (585e) et argent 800e

sertie de diamants de taille ancienne et de rubis synthétiques calibrés.

TDD: 55

Poids brut : 11,6 g 550 / 750 €

**219. Large bracelet** manchette souple en or 18k (750e)

à motif resille de demi sphères. Fermoir à cliquet et double huit de sécurité.

Travail italien des années 1970.

L. : 20,5 cm, H. : 4,8 cm

Poids brut : 123,1 g. 4 500 / 5 000 €



224

**220. Bague** en or rose 18k (750<sup>e</sup>) sertie d'une belle tanzanite (3,41 ct environ) de taille marquise dans un double entourage de diamants ronds et baguette.  
TDD : 52  
Poids brut : 5,6 g  
Certificat du Nan Yang Gemological Institute n°638331174. 2 200 / 2 600 €

**221. Bague boule** en or 18k (750<sup>e</sup>) et platine 850<sup>e</sup>, ornée d'un motif ajouré serti de diamants de taille ancienne, un principal en serti clos ( 0,40 ct environ) Travail français des années 1950.  
TDD : 52  
Poids brut : 12,4 g. 500 / 700 €

**222. Broche** 2 tons d'or 18k (750<sup>e</sup>) stylisant une boucle rectangulaire épaulée d'un motif orné de diamants brillants.  
Poids brut : 16.80 g. – Dimensions : 2.7 x 2 cm.  
600 / 800 €

**223. Bague** chevalière 2 tons d'or 18k (750<sup>e</sup>) centrée d'une pierre d'imitation bleu, épaulée de rouleaux.  
Vers 1940.  
Poids brut : 4.80 g. – TDD : 62. 200 / 300 €

**224. Sautoir** en or gris 18k (750<sup>e</sup>) composé de quatre rangs de chutes de perles de saphir (660 ct environ) retenus par des agrafes ornée de cabochons de rubis (20 cts environ) et d'émeraudes (13 cts environ) dans des entourages de diamants, se terminant par un pompon de saphirs orné de rondelles serties de diamants.  
Fermoir à cliquet invisible et double huit de sécurio orné d'un cabochon d'émeraude dans un entourage de brillants.  
L. : 70 cm  
Poids brut : 164,5 g. 12 000 / 15 000 €







**225. Parure** de mariage en argent 800 doublé or 14k (585°) composé d'un collier à motif piriforme centré d'un diamant poire de taille ancienne dans un motif feuillagé serti de roses de diamants et de petites pampilles.

Fermeur à anneau ressort.

L. : 42,5 cm ; H. : 7 cm

Une paire de pendants d'oreilles et une bague assortie (TDD : 56)

Travail probablement turc ou d'Afrique du Nord du milieu du XX<sup>e</sup> siècle.

Poids brut total 41 g.

1 800 / 2 200 €

**226. Épingle de cravate** en or gris 18k (750°), stylisant un chardon en améthyste gravée et diamants taillés en rose. Dans un écrin signé Tiffany & Co Paris.

Travail français vers 1910.

Poids brut : 3.30 g.

1 600 / 1 800 €



**227. Bague chevalière** en or gris 18k (750<sup>e</sup>) ornée d'un très beau saphir de Ceylan rectangulaire à pans coupés non chauffé d'environ 10,4 ct épaulé de ligne de diamants.

TDD : 60

Poids brut : 16,5 g

Certificat Carat Gem Lab n°CGL29968.

17 000 / 20 000 €



**228. Collier torque** en or gris 18k (750<sup>e</sup>) orné de chutes de lignes ajourées serties de diamants, alternées de bagues d'émail noir, se terminant de chaque côté par un motif de frise de losanges et un cabochon à pans d'émeraudes (environ 11 cts de diamants et 19 cts d'émeraudes). Ouverture par une charnière à l'arrière. Travail étranger dans le goût des années 1920.  
D. : 13,5 cm  
Poids brut : 66,80 g.                      22 000 / 26 000 €

**229. Paire de clips d'oreilles** en or gris 18k (750<sup>e</sup>) et platine 825<sup>e</sup> orné de perles mabées brodé d'un motif de gerbe sertie de diamants.  
H. : 3 cm  
Poids brut : 24,7 g 1 400 / 1 600 €

**230. Bague** en or gris 18k (750<sup>e</sup>) ornée d'une topaze bleu ovale facetté ( 4 ct environ) épaulé de motifs de diamants baguette.  
TDD : 54  
Poids brut : 5 g.                                      1 200 / 1 400 €

**231. Montre bracelet** de dame en or gris 18k (750<sup>e</sup>), cadran crème avec index et chiffres arabes appliqués. Lunette à décor de volutes ornée de diamants brillantés et baguettes. Mouvement mécanique. Bracelet semi rigide en or gris (750<sup>e</sup>) à maille tressée, avec fermoir à cliquet et chaînette de sécurité.  
Travail français des années 60  
Poids brut : 30.30 g.                                      800 / 1 000 €

**232. Bracelet** ruban en or gris 18k (750<sup>e</sup>) à motif d'arceaux ornés de diamants centré d'un motif de six brillants en serti clos. Fermoir à cliquet invisible et double huit de sécurité.  
L. : 18 cm  
Poids brut : 28,7 g.                                      3 600 / 4 200 €

**233. Elegante paire de pendants d'oreilles** en or gris 18k (750<sup>e</sup>) orné d'une pampille à motif de diamants de taille émeraude simulé par des diamants baguettes dans un entourage de navettes. (4,6 ct environ)  
H. : 3,4 cm  
Poids brut : 7,5 g                                      5 500 / 6 500 €

**234. Bague croisée** en or gris 18k (750<sup>e</sup>) à motif de plumes serties de saphirs ( 5 ct environ ) et de diamants.  
TDD: 51  
Poids brut : 6,6 g                                      2 000 / 2 600 €

**235. Broche** volute tricolore en or gris 18k (750<sup>e</sup>) sertie d'une ligne de diamants entre une ligne de saphir et une de rubis.  
L. : 6,3 cm  
Poids brut : 12,6 g.                                      1 600 / 1 800 €

**236. Bague** navette en or gris (750<sup>e</sup>), ornée de 2 saphirs taille poire dans un entourage de diamants taille 8/8, le panier ajouré décoré de formes navettes.  
Poids brut : 3.70 g. – Tour de doigt : 50.5.  
100 / 150 €

**237. Demi-parure** en or gris 18k (750<sup>e</sup>) rhodié, composé d'un bracelet articulé et d'une paire de boucles d'oreilles, à décor de feuilles texturées, ponctués de diamants brillantés. Fermoir invisible à cliquet avec huit de sécurité.  
Travail français vers 1970.  
On y joint un maillon supplémentaire transformé en pendentif avec une chaîne en or gris 18k (750<sup>e</sup>).  
Poids brut : 46.90 g l'ensemble – Longueur bracelet : 17cm.                                      1 500 / 2 000 €



237



237



234



232



233



4



229



230



232



231



241

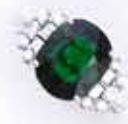
240



247



243



242



244



246



239



245

**238. Bague** en or gris 18k (750<sup>e</sup>), à décor mouvementé orné de 3 diamants taille ancienne dont un plus important au centre, pesant environ 0.80 ct l'ensemble. Travail français.  
Poids brut : 4.90 g.  
TDD : 52 avec boules de mise à taille. 500 / 600 €

**239. Bague** bandeau en or 18k (750<sup>e</sup>), ornée d'un saphir ovale facetté en serti double griffe, épaulée d'une ligne de diamants taille baguette en chute, dans un pavage de diamants brillanté.  
Poids du saphir : 3 carats environ  
Poids brut : 14.20 g. TDD : 51.5. 3 000 / 5 000 €

**240. Collier tour de cou** articulé en deux tons d'or 18k (750<sup>e</sup>) serti d'une chute de tourmalines vertes de taille émeraude alterné de motif serti de diamants, au centre une pierre principale triangulaire.  
Fermeture à cliquet invisible sur le devant.  
Travail des années 1990  
L. : 42 cm  
Poids brut : 87,2 g. 3 200 / 3 600 €

**241. Broche** en or 18k (750<sup>e</sup>) et platine, à décor rayonnant orné de diamants taille 8/8, ancienne et de roses diamantées, centrée d'une émeraude rectangulaire à pans coupés.  
Travail français.  
Poids de l'émeraude : 1 carat environ.  
Poids des diamants principaux : 1.20 carats l'ensemble environ.  
Poids brut : 10.50 g. – Dimensions : 4 x 2.8 cm.  
800 / 1 000 €

**242. Bague** en or gris 18k (750<sup>e</sup>) sertie d'un beau grenat tsavorite de 4,08 cts épaulé de brillant et de baguettes de diamants.  
TDD / 54  
Poids brut : 4,10g  
Certificat du Gemological Consultancy  
n°2309NG0640. 5 000 / 7 000 €

**243. Paire de pendants d'oreilles** en or gris 18k (750<sup>e</sup>) orné de rubis, émeraudes, saphirs orange et bleu entre une ligne sinueuse de diamants.  
H. : 3,5 cm  
Poids brut : 6,3 g. 3 000 / 5 000 €

**244. Broche** clip en or 18k (750<sup>e</sup>), stylisant une gerbe en fils d'or torsadés, ponctuée de diamants ovales taille ancienne et de rubis ronds et calibrés.  
Travail français vers 1960 / 1970 (traces de soudures).  
Poids brut : 33.20 g. – Diamètre : 6 cm.  
1 500 / 2 000 €

**245. CERTINA - KURTH Frères**  
**Montre bracelet** de dame en or 18k (750<sup>e</sup>), cadran crème avec index bâtons et chiffres arabes appliqués. Mouvement quartz rapporté. Bracelet semi rigide en or (750<sup>e</sup>) à maille tressée avec fermoir à cliquet.  
Travail français vers 1960. (En l'état)  
Poids brut : 31.90 g. 700 / 800 €

**246. Bague** en or 18k (750<sup>e</sup>), ornée d'une citrine rectangulaire facettée, le chaton à décor de fils torsadé. Travail français vers 1960. Poinçon d'orfèvre de Charles Garnier.  
Poids brut : 8.50 g. Tour de doigt : 56. 400/600 €

**247. Bague chevalière** en or 18k (750<sup>e</sup>) et platine, de forme bombé, centrée d'un diamant taille ancienne en serti griffe, dans un pavage de diamants plus petits, épaulée d'un motif de résille et fil torsadé ; Travail français vers 1940/50.  
Poids brut : 12.40 g. – Tour de doigt : 51.  
1 200 / 1 500 €



**248. Belle bague** en or gris 18k (750<sup>e</sup>) sertie d'une belle émeraude de Colombie rectangulaire à pans coupés de 5,46 ct environ dans un entourage de brillants (1ct environ).  
TDD : 55  
Poids brut : 9,45 g  
Elle est accompagnée d'un Certificat Carat Gem Lab.  
11 500 / 13 000 €



**249. Bague fleur** en or 18k (750e) sertie d'un diamant principal ( 0,5ct) dans un entourage de 8 diamants.  
TDD: 50  
Poids brut: 3,6 g 500 / 600 €

**250. Bague marguerite** en or 18k (750e) sertie d'une émeraude rectangulaire ( 1,4 ct environ) dans un entourage de brillants.  
TDD: 49  
Poids brut : 3,9 g 600 / 800 €

**251. Bracelet ligne** en or 18k (750e) serti de 51 brillants ( 5 ct environ); fermoir à cliquet invisible et huit de sécurité.  
L . : 18,5 cm  
Poids brut : 16,16 g 1 200 / 1 500 €

**252. Bague marquise** en deux tons d'or 750e (18k) sertie de deux saphirs ovales facettés dans un entourage festonné serti de diamants de taille brillants et 8/8.  
Travail français.  
TDD: 52,5  
Poids brut: 5,62 g 600 / 800 €

**253. Alliance américaine** en or 18k (750e) sertie de 20 brillants ( 2,2 ct environ).  
TDD: 50  
Poids brut : 2,3 g 400 / 600 €

**254. Alliance américaine** en or 18k (750e) serti d'une alternance de brillants et d'émeraudes.  
TDD: 50  
Poids brut : 2,52 g 300 / 400 €

**255. Paire d'éléments** de boucles d'oreilles en or 18k (750e) sertie d'une ligne alternée d'émeraudes et de diamants.  
Poids brut : 2,32 g 300 / 400 €





**256. Bague en or gris 750e et platine, sertie d'une émeraude facetté rectangulaire à pans coupé (environ 9ct) dans entourage octogonal pavé de brillants.**  
TDD: 56  
Poids brut : 12,5 g 3 000 / 4 000 €

**257. Bague en platine 850e sertie d'un saphir de Madagascar ovale non chauffé de 3,75 ct dans un entourage festonné de brillants.en serti grain.**  
TDD: 55  
Poids brut : 6 g 4 200 / 4 500 €  
Elle est accompagnée d'un certificat GRS

**258. Bague en or gris 18k (750e), sertie d'un diamants de taille ancienne ( 1,1 ct envrion) dans un entourage de saphirs calibré et quatres diamants.**  
TDD: 53  
Poids brut : 4,6 g 2 000 / 3 000 €

**259. Collier articulé en métal doré a maillon orné d'une chute de boules.**  
Fermoir à anneau ressort.  
L. : 45 cm  
Travail de la fin du XIX<sup>e</sup> siècle. 120 / 150 €

**260. Lot en or 18k (750<sup>e</sup>) amati, composé d'une broche noeud et d'un pendentif ciselé à décor de gui orné de perles de semence.**  
Travail français vers 1900.  
Poids brut : 5.20 g. 150 / 200 €



258



257



256



261

**261. Pendentif en or gris 18k (750e), ornée d'une émeraude rectangulaire à pans coupés en serti double griffe, la bélière ornée d'un diamant tapers.**  
Poids de l'émeraude : 3.10 carats environ  
Poids brut : 2.20 g. – Hauteur : 1.6 cm.

12 000 / 15 000 €

Un certificat du laboratoire LFG est en cours d'élaboration

**262. Lot en or 18k (750<sup>e</sup>), composé de 3 médailles religieuses dont une signée O.Roty, un pendentif croix et une breloque scarabée émaillée entourée de perles.**  
Poids brut : 13.30 g. 400 / 600 €

**263. Lot en or 18k (750<sup>e</sup>), composé d'un camée coquille représentant le buste d'une fée de profil, un canif et une bague chevalière ornée d'une plaque de nacre gravé d'armoiries.**  
Poids brut : 22.90 g. 400 / 600 €

**264. Lot en argent, composé de 2 médailles religieuses, dont une peinte sur émail, et d'un débris de porte-crayon en émail guilloché jaune.**  
Travail de la fin du XIX<sup>e</sup> pour les médailles.  
Poids brut : 24.50 g. 30 / 40 €

**265. Pendentif en or 18k (750<sup>e</sup>), de forme navette, orné d'un saphir synthétique dans un entourage de diamants taille ancienne. (manque une pierre, transformation)**  
Poids des diamants : 1.30 cts environ l'ensemble.  
Poids brut : 2.90 g. Hauteur : 3 cm (avec bélière).  
250 / 300 €

**266. Paire de boutons de manchette en or 18k (750<sup>e</sup>), de forme fantaisie appliqué des initiales A et P sur fond texturé.**  
Travail français.  
Poids : 19.5 g. 500 / 700 €

**267. Bague chevalière en or 18k (750<sup>e</sup>), gravée des initiales « P.A ».**  
Poids : 21.3 g – TDD 52. 600 / 800 €



273



269



270



272



271



### 268. JOSEPH MARTINEAU SENIOR

Montre oignon à répétition des quarts à toc et sonneries au passage en or 18K (750 millièmes), cadran en émail blanc à chiffres romains peints noirs, minuterie chemin de fer, aiguille des heures ajourée. Fond en or 18K (750 millièmes) décoré d'un oiseau, de motifs floraux et d'un visage sur la tranche. Boîtier gravé, ciselé et ajouré, numéroté 2642, cran « SILENCE – SONNE ». Mouvement à coq, échappement à verge, système fusée chaîne. Montre non fonctionnelle lors de l'expertise, sans garantie de fonctionnement futur et d'état des pièces. Quelques marques à l'émail.

Diamètre 44 mm

Poids brut 109,5g

Vers 1750

2 000 / 3 000 €

### 269. MUNZIKER

Montre de poche en or 18K (750 millièmes), cadran en émail blanc à chiffres romains peints noirs, minuterie chemin de fer, aiguilles dorées à pommes évidées. Tranche gravé et ciselée. Fond à charnière en or 18K (750 millièmes), cache poussière en or 18K (750 millièmes) gravé « MUNZIKER RUE DE BUSSY N°22 À PARIS », numéroté 6129, poinçon de recensement tête de dogue. Mouvement mécanique à remontage par clé, échappement à cylindre. Montre non fonctionnelle lors de l'expertise, sans garantie de fonctionnement futur et d'état des pièces. Accident et marques à l'émail.

Diamètre 45,5 mm

Poids brut 56,3 g

Vers 1830.

600 / 800 €

### 270. F. BACHSCHMID

Montre de poche type « Roskopf » en métal et or damasquiné, cadran noir à chiffres arabes peints dorés, minuterie chemin de fer, aiguilles type Louis XV. Fond clipé en métal noir et or damasquiné représentant un enfant gravant les lettres TOLEDO sur fond de monuments de Tolède et d'éléments des armes de la ville dont une épée, un sceptre, et l'aigle bicéphale. Mouvement mécanique à remontage manuel signé F. BACHSCHMID, gravure d'une ancre, échappement à ancre. Montre fonctionnelle lors de l'expertise, sans garantie de fonctionnement futur et d'état des pièces.

Diamètre 51 mm

Fin du XIX<sup>e</sup> siècle.

100 / 200 €

### 271. EDWARD PRIOR LONDON

Montre de poche marché Ottoman à triple boîtier en cuivre doré, cadran en émail blanc à chiffres turcs peints noirs, aiguilles des heures dorée ajourée. Le premier boîtier protecteur en cuivre doré et écaille de tortue, le deuxième en cuivre doré. Mouvement signé et numéroté 41405, à coq ajouré, décoré, ciselé de rinceaux, échappement à verge, système fusée chaîne. Montre non fonctionnelle lors de l'expertise, sans garantie de fonctionnement futur et d'état des pièces. Accidents et marques à l'écaille, absence de l'aiguille des minutes, dorure du métal effacée par endroit.

Diamètre 44 mm

Vers 1850

500 / 700 €



268



### 272. LEROY

Montre de poche savonnette en métal, cadran en métal gravé signé « Leroy horloger du Roy ». Le protège cadran et le fond à charnières formés d'un quart d'écu aux palmes. Mouvement à remontage par clé, échappement à cylindre. Montre non fonctionnelle lors de l'expertise, sans garantie de fonctionnement futur et d'état des pièces. Accidents et marques, manque les aiguilles.

Diamètre 35 mm

Deuxième moitié du XVIII<sup>e</sup> siècle.

100 / 150 €

### 273. ANONYME

Montre de col en or 18K (750 millièmes), cadran en émail blanc à chiffres romains peints noirs, aiguilles des heures Louis XV. Fond à charnière en or 18K (750 millièmes). Mouvement mécanique à remontage par clé. Montre non fonctionnelle lors de l'expertise, sans garantie de fonctionnement futur et d'état des pièces. Accidents et marques au cadran.

Diamètre 31 mm

Poids brut 22 g

Vers 1850.

150 / 200 €

**274. Pendulette** en métal argenté et doré en forme de pique ajouré, sertie de marcassites et de plaques d'agate ( petite deformations, aiguilles à refixer).

Vers 1920/30

H. : 11 cm

Dans un écrin de maroquin rouge. 600 / 800 €





# COUTAU-BÉGARIE & ASSOCIÉS

ORDRE D'ACHAT / BID FORM  
VENDREDI 17 NOVEMBRE 2023  
BIJOUX - ORFÈVRERIE

A envoyer à / Send to :  
60, avenue de La Bourdonnais - 75007 Paris  
Tel : 01 45 56 12 20  
www.coutaubegarie.com - information@coutaubegarie.com  
Coutau Begarie sarl - ventes aux enchères publiques - agrément n° 2002-113

- DEMANDE D'APPEL TÉLÉPHONIQUE / PHONE CALL REQUEST
- ORDRE FERME / ABSENTEE BID

Après avoir pris connaissance des conditions de vente, je déclare les accepter et vous prie d'acquiescer pour mon compte aux limites indiquées en euros, les lots que j'ai désignés ci-dessous (les limites ne comprenant pas les frais).

*I have read the conditions of sale and the guide buyers and agree to abide by them. I grant you permission to purchase on my behalf the following items within the limits indicated in euros (these limits do not include buyer's premium and taxes).*

Nom et Prénom \_\_\_\_\_  
Name  
Adresse \_\_\_\_\_  
Address  
Téléphone \_\_\_\_\_  
Phone  
E-mail \_\_\_\_\_

Les ordres d'achat doivent être reçus au moins 24 heures avant la vente.  
Les enchères par téléphone ne sont recevables que pour les lots dont l'estimation basse est supérieure à 300 €. Les lots volumineux acquis sur ordre d'achat seront conservés au magasinage de Drouot (voir les conditions appliquées). Les petits lots seront conservés à l'étude, au delà d'une semaine, un forfait de 3 € par jour sera appliqué.

*To allow time for processin, absentee bids should be arrived at least 24 hours before the sale begins. Telephone bidding can only be arranged for lots with sale estimates of over 300 €.*

Lot n° Lot n°	Description du lot Lot description	Limite en € Top limite of bid in €

## RÉFÉRENCES BANCAIRES OBLIGATOIRES / REQUIRED BANK REFERENCES

Code banque Bank code	Code guichet Bank sort code	Numéro de compte Account number	Clé Key

## PHOTOCOPIE CARTE D'IDENTITÉ OU PASSEPORT / IDENTIFICATION PAPER-PASSPORT COPY

Je confirme mes ordres ci-dessus et certifie l'exactitude des informations qui précèdent.  
*I confirm my bids above and certify that all information provided is true and complete.*

Date et signature :  
*Date and signature :*

## CONDITIONS DE VENTE / CONDITIONS OF SALE

### CONDITIONS GÉNÉRALES :

La vente est faite expressément au comptant.

Les objets sont vendus en l'état, une exposition préalable permettant aux acquéreurs de se rendre compte de l'état des objets mis en vente, il ne sera admis aucune réclamation une fois l'adjudication prononcée.

L'adjudicataire sera le plus offrant et dernier enchérisseur. Il devra acquitter, en sus de l'enchère, les frais de vente de 28,80 % TTC (frais 24% plus TVA à 20%) y compris pour les ventes de livres avec une TVA à 5,5%.

Les indications portées au catalogue engageant la responsabilité de la Société de Vente, compte tenu des rectifications annoncées au moment de la présentation de l'objet et portées au procès verbal de la vente.

Les dimensions, les poids et les estimations ne sont donnés qu'à titre indicatif. Le réentoilage, parquetage ou doublage sont considérés comme une mesure conservatoire et non comme un vice.

En cas de contestation, au moment de l'adjudication, c'est-à-dire s'il y a double enchère, le lot sera immédiatement remis en vente au prix proposé par les enchérisseurs et tout le public sera admis à enchérir de nouveau.

Le requérant qui retire avant la vente un objet confié s'engage à supporter les frais engagés pour cette vente, notamment de publicité et catalogue, et à s'acquitter d'un droit de retrait forfaitaire de 10% HT du prix de réserve fixé pour ledit objet, ou à défaut de son estimation.

### TRANSPORT DES LOTS / EXPORTATION :

Dès l'adjudication prononcée, les achats sont sous l'entière responsabilité de l'adjudicataire, le magasinage et le transport de l'objet n'engage pas la responsabilité de la Société de Vente. Les lots seront stockés au magasinage de Drouot aux frais des acquéreurs. Aucune expédition des lots ne sera assurée par l'étude Coutau Bégarie.

Pour toutes demandes d'expédition, veuillez vous adresser directement auprès de ThePackengers après règlement du bordereau. [www.thepackengers.com](http://www.thepackengers.com)

Email (France) : [hello@thepackengers.com](mailto:hello@thepackengers.com)

Des droits de garde seront perçus au prorata de l'encombrement si les lots ne sont pas retirés rapidement après la vente.

### PAIEMENT / DÉFAUT DE PAIEMENT :

Aucun lot ne sera remis aux acquéreurs avant acquittement de l'intégralité des sommes dues. En cas de paiement par chèque, le transfert de propriété de l'objet n'aura lieu qu'après encaissement du chèque.

Le paiement par chèque sans provision ou le défaut de paiement n'entraîne pas la responsabilité de la Société de Vente et en conséquence la délivre de l'obligation de paiement au vendeur. A défaut de paiement, l'objet pourra être remis en adjudication sur folle enchère.

La vente sera conduite en euros.

Le règlement des objets, ainsi que celui des taxes s'y appliquant, sera effectué dans la même monnaie.

Le paiement en espèces est limité, taxes et frais compris à 1 000 € pour les ressortissants français, et 15 000 € pour les ressortissants étrangers, sur justificatifs de leur identité (décret n°2015-741 du 24 juin 2015.)

Les chèques tirés sur une banque étrangère ne seront autorisés qu'après accord préalable de la Société de Vente.

Pour cela, il est conseillé aux acheteurs d'obtenir, avant la vente, une lettre accréditive de leur banque pour une valeur avoisinant leur intention d'achat, qu'ils transmettront à la Société de Vente. A défaut de paiement du montant de l'adjudication et des frais, une mise en demeure sera adressée à l'acquéreur par lettre recommandée avec avis de réception aux frais de l'acquéreur. A expiration du délai d'un mois après cette mise en demeure et à défaut de paiement de la somme due, il sera perçu sur l'acquéreur et pour une prise en charge des frais de recouvrement des honoraires complémentaires de 10% du prix d'adjudication, avec un minimum de 250 euros. L'application de cette cause ne fait pas obstacle à l'allocation de dommages-intérêts et aux dépens de la procédure qui serait nécessaire, et ne préjuge pas de l'éventuelle mise en œuvre de la procédure de folle enchère.

Pour les lots en importation temporaire, une taxe de 5,5% sera due par l'acheteur.

Les frais bancaires engendrés par un paiement venant de l'étranger, par chèque, carte bleue ou virement sont à la charge de l'acheteur.

### ORDRES D'ACHAT :

La Société de Vente et l'Expert peuvent exécuter tout ordre d'achat sans aucun frais supplémentaire, il convient d'en faire la demande par écrit, 24 heures avant la vacation, à l'aide du formulaire inclus dans le présent catalogue, dûment complété et accompagné d'un chèque ou d'un relevé d'identité bancaire.

La Société de Vente agira pour le compte de l'enchérisseur, selon les instructions contenues dans le formulaire d'ordre d'achat, ceci afin d'acheter le ou les lots au prix le plus bas possible et ne dépassant, en aucun cas, le montant maximum indiqué par l'enchérisseur.

Enchères par téléphone : l'acheteur désireux de se faire appeler pendant la vente utilisera le formulaire selon les conditions énoncées ci-dessus.

Les ordres d'achat sont une facilité pour les clients. La Société de Vente ne sera pas tenue responsable pour avoir manqué d'exécuter un ordre par erreur, ou, pour toute autre cause.

Les lots volumineux acquis sur ordre d'achat seront conservés au magasinage de Drouot (voir les conditions appliquées).

Les petits lots seront conservés à l'étude, au delà d'une semaine, un forfait de 3 € par jour sera appliqué.

### Achat via la plateforme Drouot Live:

Pour tout achat via Drouot Live, des frais supplémentaires de 1.5% HT seront appliqués (soit 1.8% TTC).

### Achat via la plateforme Invaluable:

Pour tout achat via Invaluable, des frais supplémentaires de 3% HT seront appliqués (soit 3.6% TTC).

### CONDITIONS OF SALE

Coutau-Bégarie Auction House guarantees the authenticity of attribution of property listed in the catalogue which can be modified by saleroom notices or oral indications given at the time of the sale, recorded in the official sale record.

The correctness of the catalogue or other description of the physical condition, size, quality, rarity, importance, medium, provenance, exhibitions or historical relevance of any property is a statement of opinion only.

Any illustrations in the catalogue are solely for the guidance of prospective buyers and are not to be relied upon in terms of colour or necessarily to reveal imperfections in any lot.

Many lots are of an age or nature which precludes their being in mint condition and some descriptions in the catalogue make reference to damage or restoration. Such information is given for guidance only and the absence of such a reference does not imply that a lot is free from defects nor either does any reference to particular defects imply the absence of others.

It is the responsibility of prospective bidders to inspect the property before bidding to determine its condition, size and to determine if it has been repaired or restored and to request a condition report.

Buyers must satisfy themselves to all matters referred above by inspection or otherwise prior to the date of the auction. They should carefully inspect items about the condition of each lot, as this is not necessarily stated in the catalogue.

A buyer's premium will be added to the successful bid price and is payable by the purchaser based on a percentage of the hammer price. It is important to remember that there is 28,80% TTC (buyers premium 24% + TVA 20%) on top of the hammer price.

Subject to any reserve price, the highest bidder shall be the buyer and a dispute shall be settled by the auctioneer who may at any time at his absolute discretion and regardless of the fall of the hammer re-open the bidding or withdraw the lot from sale.

Payment is in euro and is expected almost immediately after bidding for an item. We accept cash, pre-approved cheque or credit card.

For temporary import lots, a 5.5% tax will be payable by the buyer.

Bank commissions and expenses are the responsibility of the buyer.

Every item becomes the entire responsibility of the new owner for any damages as soon as the auctioneer announces that an item has been sold.

Once payment is received you will be issued an invoice and a collection sheet. Items can be collected after payment has been made. Buyers cannot take possession of or remove their purchases from the auction until the total purchase price, including applicable taxes or fees, has been paid in full.

All property must be removed from either our premises by the purchaser at his expense as soon as possible after the sale otherwise an handling charge, until its removal, will be payable to the Auction House by the purchaser.

### BATCH TRANSPORT / EXPORT :

As soon as the award is pronounced, the purchases are under the entire responsibility of the successful bidder, the storage and transport of the object do not engage the responsibility of the Sales Company. The lots will be stored in the Drouot storage at the buyers expense.

The Coutau Bégarie office will not be responsible for any shipment of the lots.

For all shipping requests, please contact Thepackengers directly after payment of the slip.

[www.thepackengers.com](http://www.thepackengers.com)

Custody fees will be charged in proportion to the size of the lot if the lots are not collected promptly after the sale.

In the event a successful bidder fails to pay any amounts due, within one month, the Auction House reserves the right to cancel the sale and re-sell the lot according to the «Folle Enchère» French law (law of July 10th 2000). The purchaser will be charged for all the expenses caused by the re-auctioning of the property. If the new auction price does not reach the former one, the failing purchaser have to pay the difference.

In any case, the purchaser will be liable for any deficiency, any and all costs, handling charges, late charges, expenses, legal fees, expenses and incidental damages.

### PHONE OR ABSENTEE BIDS

The Auction House will execute absentee bids and accept telephone bids as a courtesy to clients who are unable to attend the auctions.

"Phone or Absentee Bid" forms are available online or from the head office. Therefore, we take no responsibility for any errors or omissions in connection with this service.

For the Phone bid, when the auctioneer is approaching the particular lot number, a staff member will phone and you can instruct them to bid on your behalf.

For the Absentee bid, you must nominate an amount indicating the maximum price you are prepared to pay for the item.

The auctioneer will bid on your behalf until the price has reached your nominated amount.

If bidding doesn't reach this amount, you win the item for the price at which the bidding ceased.

Bulky lots acquired on absentee bids will be kept on Drouot's storage (see the conditions applied).

Small lots will be kept at Coutau-Bégarie's office, beyond a week, 3 € per day will be applied.

### Purchase via the Drouot Live platform:

For any purchase via Drouot Live, additional costs of 1.5% excluding tax will be applied (i.e. 1.8% including tax).

### Purchase via the Invaluable platform:

For any purchase via Invaluable, additional costs of 3% excluding tax will be applied (i.e. 3.6% including tax).





COUTAUBEGARIE.COM