



COUTAU-BÉGARIE & ASSOCIÉS

FLACONS DE PARFUM

LUNDI 11 DÉCEMBRE 2023





lot 180



COUTAU-BÉGARIE & ASSOCIÉS

OVV COUTAU-BÉGARIE - AGRÉMENT 2002-113
OLIVIER COUTAU-BÉGARIE, ALEXANDRE DE LA FOREST DIVONNE, DAVID GELLY
60, AVENUE DE LA BOURDONNAIS - 75007 PARIS
TEL. : 01 45 56 12 20 - WWW.COUTAUBEGARIE.COM

LES FLORALIES DU PARFUM

FLACONS & OBJETS DE PARFUMERIE

LUNDI 11 DÉCEMBRE 2023

VENTE À 14H00

PARIS - HÔTEL DROUOT - SALLE 12

9, rue Drouot - 75009 Paris

Tél. de la salle : +33 (0)1 48 00 20 12

RESPONSABLE DE LA VENTE

Mélissa SEMINARA

Tél. : +33 (0)1 45 56 12 20

EXPOSITIONS PUBLIQUES

Samedi 9 décembre 2023 - de 11h00 à 18h00

Lundi 11 décembre 2023 - de 11h00 à 12h00

ORDRES D'ACHAT

information@coutaubegarie.com

24h avant la vente

EXPERT

Jean-Marie Martin-Hattemberg

Expert près la cour d'appel de Versailles

+33 (0)6 61 75 86 57

jicky1889@yahoo.com

COUTAUBEGARIE.COM

Toutes les illustrations de cette vente
sont visibles sur www.coutaubegarie.com et www.interencheres.com

DROUOT.com
Live

Suivez la vente en direct
et enchérissez sur www.drouotlive.com

CORRESPONDANTS

Myriam LARNAUDIE-EIFFEL

ASSOCIÉE

CORRESPONDANT SUD-OUEST

11, place des Quinconces - 33000 Bordeaux

Tél. : +33 (0)6 12 49 28 94

Email : mle@coutaubegarie.com

NORD

V^{ie} Aimery de PADIRAC

Hôtel de Warenguien

250, rue Morel - 59500 Douai

Tél. : +33 (0)6 27 99 17 39

Email : ap@coutaubegarie.com

BOURGOGNE - LYON

Guy de LABRETOIGNE

Santigny - 71460 Genouilly

Tél. : +33 (0)6 88 56 26 27

Email : gl@coutaubegarie.com

VERSAILLES - PAYS DE LA LOIRE

M^{is}e de SAINT EXUPÉRY

29, rue Jacques Lemercier - 78000 Versailles

Tél. : +33 (0)6 65 38 01 85

Email : cse@coutaubegarie.com

AUVERGNE - RHÔNE ALPES

B^{on} Emmanuel de MANDAT GRANCEY

101, rue du Bac - 75007 Paris

Tél. : +33 (0)6 83 77 40 96

Email : emg@coutaubegarie.com

BRETAGNE

C^{te} Guilhem de SAINT EXUPÉRY

19 quai Ernest Renaud,

44100 Nantes

Tél. : +33 (0)6 78 13 26 57

BELGIQUE

B^{on} Bernard de GERLACHE

Belficor s.a.

Place des Barricades, 12/5

1000 Bruxelles

Tél. : 00 32 2 735 00 88

Port. : 00 32 475 69 99 06

Email : bg@coutaubegarie.com

ESPAGNE

Jacobo Linde NAVARRO

Calle Ruiz Romero, numero 6, piso 2

23004 Jaen (Espagne)

Tél. : 00 34 608 277 782

Email : jln@coutaubegarie.com

B^{on} Constantin de SAINT-MARCO

Tél: 0032 472 03 14 67

Email : constantin@coutaubegarie.com

Photographies & mise en page :

OVV Coutau-Bégarie

OCTAVIE DE QUIQUERAN-BEAUJEU



FLACONS PUBLICITAIRES DÉCORATIFS

1. **JEAN DESPREZ** – « Bal à Versailles » - (1962)
Rare flacon publicitaire décoratif (liquide factice) en verre incolore pressé moulé de section rectangulaire, sa panse en forme de disque bombé galbé ornée de ses trois étiquettes, col habillé de papier or, coiffé de son bouchon « lyre » en verre incolore et dépoli.
H. : 31cm

60/80 €

2. **GIVENCHY ET JACOMO** - (Années 1990)
Trois flacons en résine thermoformé titrés : «Jacomo», « Silences » et «Ysatis» - (vides)
H. 41cm, 30 cm et 21,5cm

80/100 €

3. **PACO RABANNE** - « Calandre » - (1971)
Flacon publicitaire décoratif (liquide factice) en verre incolore et métal blanc dessiné par Pierre Dinand
H. 33,5cm

60/80 €

4. **PIERRE BALMAIN** - « Ivoire » (Années 1990)
Flacon publicitaire décoratif (liquide factice) en verre et résine dessiné par Pierre Dinand
H. 24,5 cm

50/70 €

5. **ALAIN DELON** - « Le Temps d'Aimer » (Années 1980)
Flacon publicitaire décoratif (liquide factice) en verre incolore et surlyn translucide.
H. 18 cm

50/70 €

6. **LORIS AZZARO** - « Azzaro pour Femme » - (1975)
Flacon publicitaire décoratif (liquide factice) en verre incolore et résine moulée dessiné par Pierre Dinand
H. 33 cm

60/80 €

7. **CHLOÉ** - « Narcisse » - (1992)
Important flacon publicitaire décoratif (liquide factice) en verre incolore pressé moulé de section cylindrique, en forme d'urne, titré, coiffé de son bouchon « narcisse » en verre dépoli et verre teinté vert amande.
H. : 32cm

60/80 €





9

8

10

8. SERGE MANSAU - (1930-2019) pour Marc De la Morandière - (1987)
Flacon publicitaire décoratif (vide) créé pour le parfum « Bleu de Chine » en verre incolore pressé moulé revêtu de laque bleu impérial à décor de gouttes, titré sur une face, coiffé de son bouchon cabochon en résine moulée noire.

(Petits manques de laque)

H. : 23cm

40/60 €

9. SERGE MANSAU - (1930-2019) pour Charles Jourdan - (1986)
Important flacon publicitaire décoratif (liquide factice) en verre incolore et résine noire pressés moulés de section asymétrique créé pour le parfum « L'Insolent ».

H. : 32,5cm

60/80 €

10. SERGE MANSAU - (1930-2019) pour Guy Laroche - (1966)

Flacon publicitaire décoratif (liquide factice) en verre incolore pressé moulé de section rectangulaire, créé pour le parfum « Fidji ».

H. : 19cm

60/80 €



13

11

12

11. SERGE MANSAU (1930-2019) pour Oscar de la Renta - (1977)

Flacon publicitaire décoratif (liquide factice) en verre incolore pressé moulé de section cylindrique pentalobée, coiffé de son bouchon en verre dépoli figurant une fleur parée d'une goutte de rosée créé pour le premier parfum du couturier.

H. : 19cm

60/80 €

12. JEAN CLAUDE JITROIS - (1988)

Spectaculaire flacon en verre incolore et verre teinté vert pressé moulé de section ovale, figurant un rocher stylisé, titré sur une face.

H. : 34,5cm

80/100 €

13. JIN ABE - (1988)

Curieux flacon publicitaire décoratif (liquide factice) en verre incolore et dépoli pressé moulé figurant un animal fantastique inspiré de la Licorne. Titré.

H. : 38cm

60/80 €



15

14

16

14. MARC LALIQUÉ (1900-1977) pour Nina Ricci - (1951)

Imposant flacon seconde version créée en 1951 pour le parfum « L'Air du Temps » lancé en 1948 en cristal massif incolore et dépoli de section cylindrique en forme d'urne torsadée, coiffé de son bouchon figurant deux colombes aux ailes déployées. Signé Lalique France.

(Petites égrenures et éclat à la douille du bouchon)

H. : 31cm

400/600 €

15. PALOMA PICASSO - « Minature » - (1992)

Flacon publicitaire décoratif (liquide factice) en verre incolore dépoli pressé moulé, titré en relief, coiffé de sa capsule en surlyn.

H. : 28,5cm

40/60 €

16. PALOMA PICASSO (Années 1990)
Flacon sculpture en verre incolore dépoli figurant une éclipse de lune Signé.
H. 24 cm 120/150 €

17. JEAN-PAUL GAULTIER – « Classique » - (1992)
Flacon publicitaire décoratif (liquide factice) en verre incolore et dépoli pressé moulé avec capsule en zamac argent figurant le buste de Madonna.
H. : 31cm 80/100 €

18. ISSEY MIYAKÉ – « L'Eau d'Issey » - (1992)
Flacon publicitaire décoratif (liquide factice) en verre incolore pressé moulé habillé d'aluminium en forme de cône fuselé terminé par un bouchon bille en verre.
H. : 41,5cm 60/80 €

19. YVES SAINT LAURENT – «Paris » - (1983)
Flacon publicitaire décoratif modèle « diamant » en verre incolore pressé moulé de section et forme cylindriques , titré sur fond dépoli, carnette en résine noire, coiffé de son bouchon faux diamant.
Modèle dessiné par Alain De Mourgues
H. : 17cm 60/80 €

PARFUMERIE CONTEMPORAINE – EDITIONS GRAND LUXE

20. PACO RABANNE
« Paco Rabanne pour homme » (1973)
Flacon sculpture habillé d'une cote de maille scellé d'un plomb siglé et enchâssé dans un cube de plexi contenant 1 litre d'eau de toilette.
H. : 30 cm (cube plexi) 300/350 €

21. GIANNI VERSACE – « V'E » - (1989)
Présenté dans son coffret cubique en carton gainé de papier et toile noirs titré, flacon en verre incolore



pressé moulé de section et forme cubiques asymétriques protégé par son écrin en plexi incolore cubique asymétrique, contenant 15ml d'extrait.
Modèle dessiné par Thierry Lecoule.
H. : 9cm 100/120 €

22. PRINCE HENRI D'ORLÉANS – « Lys Bleu » - (1983)
Luxueux coffret en carton gainé de satin bleu Roy et blanc (intérieur taché) s'ouvrant à trois battants, titré et siglé, contenant le flacon d'extrait 120ml en verre incolore pressé moulé à décor laqué or de feuilles stylisées, coiffé de son bouchon « étoile » assorti, titré.
H. : 16cm 150/200 €

23. CHAUMET - (1999)
Présenté dans son coffret grand luxe titré, flacon vaporisateur en verre et métal argenté numéroté 54/3000 contenant 50 ml d'extrait, dessiné d'après un modèle de boucle d'oreilles du joaillier. 150/180 €



20



21

22

23



27

24

25

26



28

24. HERMÈS - « L'Eau d'Hermès » (1951)

Flacon à décor gravé d'une cavalière sur son cheval cabré édition de 1993 dans son coffret grand luxe et contenant 120 ml d'eau de toilette.

H. : 14 cm

150/180 €

25. HERMÈS - « L'Eau d'Hermès » (1951)

Flacon à décor gravé d'un attelage et d'un équipage édition de 1996 dans son coffret grand luxe et contenant 120 ml d'eau de toilette.

H. : 14 cm

150/180 €

26. HERMÈS - « L'Eau d'Hermès » (1951)

Flacon à décor gravé d'un éléphant d'Afrique édition de 1997 dans son coffret grand luxe et contenant 120 ml d'eau de toilette.

H. : 14 cm

150/180 €

27. HERMÈS - « L'Eau d'Hermès » (1951)

Flacon à décor gravé d'un arbre, d'une calèche et de son cocher édition de 1998 dans son coffret grand luxe et contenant 120 ml d'eau de toilette.

H. : 14 cm

150/180 €

28. HERMÈS - « L'Eau d'Hermès » (1951)

Edition prestige grand modèle contenant 480 ml d'eau de toilette présenté dans son coffret luxe.

H. : 19.5 cm

300/350 €

29. HERMÈS - « 24 Faubourg » (1995)

Présenté dans son imposant étui carton polychrome titré, flacon en verre figurant un carré Hermès stylisé contenant 600ml d'eau de toilette.

H. : 21 cm

300/350 €



29



30

37

31

30. SALVADOR DALI - « Le Roy Soleil » (1997)
Edition grand luxe : coffret façon joaillier en carton suédine fuchsia, flacon sculpture en cristal incolore de Baccarat rehaussé à l'or 24 carats coiffé de son bouchon figurant un soleil flamboyant, avec son estagnon de 15 ml d'extrait pour le remplir.
H. : 12.5 cm 400/500 €

32. SERGE MANSAU - (1930-2019) pour Hervé Léger - (1999)
Luxueux coffret en carton gainé de papier noir et blanc titré, intérieur satin violine contenant le flacon d'extrait 7,5ml et le livre présentant les créations du couturier.
D : 32x32cm (coffret) 150/200 €

31. LALIQUE PARFUMS - « Le Scorpion » (2010)
Flacon mascotte contenant 30 ml d'eau de parfum, avec son coffret grand luxe.
H. : 12.5 cm 150/200 €



32



33

33. SERGE MANSAU – (1930-2019) pour Mira Takla - (1988)

Luxeux coffret réalisé pour le parfum « La Vallée des Rois » par la Maison Fournier et conçu par Serge Mansau comprenant un gaufrage à l'imitation d'une fouille archéologique, le livret exposant l'histoire et l'inspiration de l'Égypte Antique de ce parfum avec illustrations gaufrées dorées à chaud, et les trois flacons égyptomaniques 30ml extrait, 50ml eau de parfum (vaporisateur), 50ml eau de toilette (vaporisateur). Tirage confidentiel. 250/300 €

34. CARON – « Nocturnes » - (1984)

Présenté dans son coffret ovale en carton gainé de papier à picots dorés, titré et siglé, intérieur gainé de satin, rare flacon en cristal incolore pressé moulé de Baccarat de section cylindrique, en forme de vase sur piedouche à décor moulé de picots, épaulement à décor moulé de pétales, coiffé de son bouchon assorti, avec son étiquette en pampille. Numéroté. (PdO) H. : 19cm 700/800 €



34

36

35



35. CARON – « Nocturnes » - (1984)

Présenté dans son coffret en carton gainé de papier noir à décor gaufré or de lions, titré, rare flacon en cristal incolore pressé moulé de Baccarat de section ovale en forme de vase sur piédouche à décor moulé de têtes et pattes de lions laquées or, coiffé de son bouchon ovale rainuré, avec son étiquette en pampille (tâchée) , numéroté. (PdO)
H. : 15,5cm

700/800 €

36. CARON – « La Nuit de Noël » - (1924)

Edition grand-luxe réalisée en 2000 : flacon tabatière en verre incolore pressé moulé laqué blanc à décor de picots dorés contenant 28ml d'extract présenté dans son coffret « coussin » assorti en porcelaine Artoria de Limoges, l'ensemble présenté dans un coffret en carton titré.

H. : 8 cm (flacon)

250/300 €

37. AMOUAGE – « Dia pour Femme » - (2002)

Présenté dans son coffret en résine moulée gainée de papier polychrome titré, intérieur satin blanc, flacon en verre incolore pressé moulé gainé de métal plaqué or rose figurant une mosquée. (Liquide factice)

H. : 10cm

150/200 €

38. PALOMA PICASSO – « La Reine de Noël » (Années 1990)

Coffret luxe façon joaillier s'ouvrant à deux battants contenant le flacon en verre laqué or figurant la reine, pièce du jeu d'échecs, contenant 30 ml d'extract, édition numérotée 1756/2000.

180/200 €

39. PALOMA PICASSO – « Esprit du Millénaire » - (2000)

Coffret en carton or et rouge titré contenant un bloc carré en plexi protégeant un flacon vaporisateur de 15ml d'extract , numéroté 769/1000

60/80 €

40. YVES SAINT LAURENT – « Opium » (1977)

Coffret grand luxe en carton à décor japonisant contenant un flacon vaporisateur de 50 ml d'eau de toilette, un flacon de 50 ml de gel douche et un flacon de 50 ml de lait parfumé pour le corps.

40/60 €

41. JEAN-PAUL GAULTIER – « Fragile » - (1999)

Présenté dans son coffret en carton imitant un colis postal titré, flacon vaporisateur « boule de Noël » contenant 25ml d'Eau de Parfum

40/60 €



42

44

48

45

42. NINA RICCI – « Cœur Joie » - (1946)

Présenté dans son coffret en carton gainé de satin rose (salissure) siglé, intérieur satin blanc titré, flacon en cristal incolore et dépoli pressé moulé de section rectangulaire, sa panse en forme de cœur évidé polylobé à décor en réserves de fleurettes, titré en partie basse, coiffé de son bouchon cabochon à décor moulé d'un papillon, scellé avec PdO.

Modèle réalisé par Marc Lalique, signé Lalique France.
H. : 9cm 150/200 €

43. NINA RICCI – « Cœur Joie » - (1946)

Même flaconnage que celui du lot précédent présenté dans son coffret emballé dans son papier titré, scellé, contenant 15ml d'extrait. Etat Neuf. 200/220 €

44. NINA RICCI – « L'Air du Temps » - (1948)

Version datant de 1951 : coffret cubique en carton gainé de satin jaune siglé, intérieur satin blanc titré, flacon en cristal incolore et dépoli pressé moulé de section cylindrique, en forme d'urne torsadée, coiffé de son bouchon figurant deux colombes aux ailes déployées. Scellé avec PdO.

Modèle réalisé par Marc Lalique, signé Lalique France.
H. : 16cm 250/300 €

45. NINA RICCI – « L'Air du Temps » - (1948)

Version datant de 1951 : coffret cubique en carton gainé de satin jaune siglé, intérieur satin blanc titré, flacon en cristal incolore et dépoli pressé moulé de section cylindrique, en forme d'urne torsadée, coiffé de son bouchon figurant deux colombes aux ailes déployées. (Vide).

Modèle réalisé par Marc Lalique, signé Lalique France.
H. : 10,5cm 100/120 €

46. NINA RICCI – « L'Air du Temps » - (1948)

Edition luxe en cristal Lalique des années 1990 du flacon modèle urne torsadée à bouchon deux colombes en cristal teinté jaune, avec écrin cage polychrome titré. Scellé avec PdO. Signé Lalique France.

H. : 9,5 cm 80/100 €

47. NINA RICCI – « L'Air du Temps » - (1948)

Edition des années 2010 : coffret cylindre en carton gainé de tissu blanc titré contenant deux flacons de 7,5ml d'extrait modèles « urne torsadée – bouchon à deux colombes » en cristal incolore dépoli et en cristal opaque noir pressé moulé.

Signés Lalique France.
H. : 7,5cm chacun 150/200 €



49



50



51

48. NINA RICCI – « Fille d'Eve » - (1952)
Présenté dans son coffret cubique en carton gainé de satin rose siglé, intérieur satin blanc titré, flacon en cristal incolore dépoli figurant une pomme coiffée de son bouchon « deux feuilles ». (PdO) (bouchon bloqué)
Modèle réalisé par Marc Lalique. Signé Lalique France.
H. : 6cm 150/180 €

49. NINA RICCI – « L'Air du Temps » - (1948)
Poudrier cylindrique réalisé par Marc Lalique dans les années 1960 en cristal incolore dépoli pressé moulé à décor moulé sur son couvercle du logo de la maison de couture « la naissance de Vénus ». Signé Lalique France.
(Vide)
H. : 11cm 150/200 €

50. NINA RICCI – « L'Air du Temps » - (1948)
Important flacon en verre incolore pressé moulé de section ovale, en forme de gourde à décor moulé sur une face de deux colombes aux ailes déployées, coiffé de son bouchon cabochon floral, contenant 1,2 litre d'Eau de Toilette.
H. : 31,5cm 380/400 €

51. NINA RICCI – L'Air du Temps - (1948)
Présenté dans son important coffret cubique en carton gainé de satin jaune titré et siglé, intérieur gainé de satin blanc, grand modèle du flacon en cristal massif incolore pressé moulé en forme d'urne torsadé, coiffé de son lourd bouchon en cristal incolore dépoli figurant deux colombes aux ailes déployées, scellé avec 240 ml d'extrait. Excellent état. (Flacon seconde version datant de 1951 – quelques auréoles sur le satin du coffret)
H. 18.5 cm 600/800 €



46

47

43



"Cœur-Joie"



52. LANCÔME – « Trésor » – (années 1990)
 Lot comprenant 1 flacon de 7,5ml d'extrait et 1 flacon
 cristal Swarovski édition limitée contenant 7,5ml
 d'extrait, chacun présenté dans leur coffret carton
 abricot titré. 50/70 €

53. MICHÈLE MERCIER – « L'Angélique » - (1989)
 Présenté dans son étui carton titré orné de la photo de
 l'actrice, célèbre Marquise des Anges, flacon en verre
 incolore pressé moulé contenant 50ml d'eau de parfum,
 scellé au cachet de cire MM.
 H. : 9cm 80/100 €

GUERLAIN, PARFUMEUR À PARIS DEPUIS 1828

54. GUERLAIN – « Eau de Cologne Impériale » - (1853)
 Flacon modèle « abeilles dorées » contenant 500ml
 d'eau de Cologne, avec son étiquette dorée armoriée.
 H : 20,5cm 200/250 €

titrée, coiffé de son bouchon conique.
 Modèle créé en 1936 par la Verrerie Pochet & Du
 Courval
 H. : 8,5cm 40/60 €

55. GUERLAIN – « Poudre Ladies » - (années 1910)
 Panneau publicitaire illustré polychrome d'après une
 illustration de M.Deville figurant une vue de la Rue de
 la Paix, la devanture du second magasin de la maison
 Guerlain et des passants notamment une élégante se
 promenant avec son chien, encadré sous verre. Titré.
 D : 49 x 81cm 500/600 €

58. GUERLAIN – « Eau de Cologne Impériale » -
 (1853)
 Présenté dans son coffret en carton blanc titré, flacon
 modèle « Abeilles Blanches » contenant 250ml d'eau de
 Cologne impériale », édition spéciale datant de 1996
 à l'occasion de l'ouverture de la boutique Guerlain à
 Toulouse.
 H. : 16cm 180/200 €

56. GUERLAIN – « Après l'Ondée » - (1906)
 Flacon modèle « Louis XVII » en verre incolore pressé
 moulé de section cylindrique, sa panse et son
 épaulement rainurés coiffés de son bouchon « pomme
 de pin », avec son étiquette en grisaille, scellé (liquide
 factice).
 H. : 11cm 60/80 €

59. GUERLAIN – « L'Heure Bleue » - (1912)
 Présenté dans son coffret en carton gainé de papier
 polychrome illustré de scènes de chasse et de pêche
 réalisés par Draeger frères, flacon en cristal incolore
 pressé moulé de Baccarat de section rectangulaire, sa
 panse à décor moulé de quatre volutes, col à carnette,
 coiffé de son bouchon cœur évidé, orné de son
 étiquette polychrome (un peu effacée). Numéroté. (Éclat
 à la douille du bouchon)
 H. : 13cm 60/80 €

57. GUERLAIN – « Jicky » - (1889)
 Flacon modèle « disque » en verre incolore pressé moulé
 de section ovale, orné de son étiquette « cocarde »





60. GUERLAIN – « Jicky » - (1889)
 Présenté dans son coffret cubique en carton gainé de papier bleu ciel titré, flacon carafon en verre incolore pressé moulé de section et forme cubiques, col à carnette, coiffé de son bouchon carré facetté, orné de son étiquette blason (défraîchie).
 Modèle réalisé par la Verrerie Pochet & Du Courval.
 H. : 11cm 50/70 €

61. GUERLAIN – « Après l’Ondée » - (1906)
 Flacon modèle « Empire » en verre incolore pressé moulé décoré à l’or, de section cylindrique, sa panse à dix pans à décor de draperies, col à carnette décoré, coiffé de son bouchon disque laqué or.
 Modèle réalisé par la Verrerie Pochet & Du Courval
 H. : 8cm 220/250 €

62. GUERLAIN – « Parfum des Champs Elysées » - (1904)
 Flacon animalier en cristal incolore et dépoli pressé moulé de Baccarat réalisé en 1914 pour l’inauguration du magasin du 68 Avenue des Champs Elysées figurant une tortue stylisée, sa tête faisant office de bouchon, orné de son étiquette (défraîchie). Numéroté.
 H. : 11cm 600/700 €



63

62

61

60

64



66

63. GUERLAIN – « Parfum des Champs Elysées » - (1904)

Présenté dans son coffret en peuplier gainé de papier maroquin rouge à décor doré à chaud d'entrelacs, intérieur satin crème, flacon animalier en cristal incolore et dépoli pressé moulé de Baccarat réalisé en 1914 pour l'inauguration du magasin du 68 Avenue des Champs Elysées figurant une tortue stylisée, sa tête faisant office de bouchon, orné de son étiquette. Numéroté. Scellé et contenant 60ml d'extrait original. Réédition datant de 1998.

H. : 11cm

800/1000 €

64. GUERLAIN – «Ode» - (1955)

En excellent état de fraîcheur, présenté dans son coffret cubique en carton gainé de soie polychrome illustré d'après Palayer, flacon en cristal incolore partiellement dépoli de Baccarat de section cylindrique, en forme d'amphore drapée, coiffé de son bouchon «bouton de rose», avec son étiquette. (fond de parfum) . Numéroté. H: 15cm

450/500 €

65. GUERLAIN – (1828-1978)

Livre du Cent Cinquantenaire : ouvrage illustré et agrémenté de textes d'Elisabeth Sirot relatifs à l'histoire de la maison, gainé d'une couverture en parchemin gaufré.

Edition hors-commerce.

80/100 €

66. GUERLAIN – « Pour Troubler » - (1908)

Rare présentation Export datant des années 1930 pour le marché Nord Américain : coffret borne en carton gainé de papier tricolore titré (usure) titré contenant le flacon « borne » en verre incolore pressé moulé de section ovale, à décor d'un godron saillant revêtu de verre teinté bleu nuit, col bleu nuit, coiffé de son bouchon en verre teinté bleu nuit, orné de son étiquette tricolore (usures).

Modèle réalisé par la Verrerie Pochet & Du Courval
H. : 10,5cm

1000/1500 €



65

67. GUERLAIN – « Chant d'Arômes » - (1962)
 Présenté dans son étui carton titré ajouré, flacon modèle
 « lyre noire » en verre opaque noir pressé moulé avec
 son étiquette et sa capsule en laiton.(PdO). Etat Neuf.
 H. : 7cm 100/120 €

68. GUERLAIN – « Shalimar » - (1925)
 Présenté dans son étui carton titré ajouré, flacon modèle
 « lyre noire » en verre opaque noir pressé moulé avec
 son étiquette et sa capsule en laiton.(PdO). Etat Neuf.
 H. : 7cm 100/120 €

69. GUERLAIN – « Derby » - (1985)
 Flacon publicitaire décoratif (liquide factice) en verre
 pressé moulé , son bouchon (incomplet) en acier brossé,
 titré sur une face. Modèle dessiné par Robert Granai.
 H. : 26,5cm 60/80 €

70. GUERLAIN – « Shalimar » - (1925)
 Flacon publicitaire décoratif (liquide factice) modèle
 « chauve-souris » en verre incolore pressé moulé en
 forma de vasque côtelée sur piedouche facetté, orné de
 son étiquette, coiffé de son bouchon « éventail » en verre
 teinté bleu nuit titré.
 Modèle réalisé par les Verreries Pochet & Du Courval
 H. : 38,5cm 600/800 €

71. GUERLAIN – « L'Heure Bleue » - (1912)
 Flacon publicitaire décoratif (liquide factice) en verre
 incolore pressé moulé , sa panse à décor moulé de
 quatre volutes, orné sur une face de son étiquette
 polychrome , col à carnet, coiffé de son bouchon
 « cœur évidé ».
 Modèle réalisé par les Verreries Pochet & Du Courval.
 H. : 30cm 600/800 €





LANCÔME, MAISON FONDÉE À PARIS EN 1935

72. LANCÔME

« Magie » - (années 1950)

Présenté dans son coffret cylindre en carton gainé de satin fuchsia et blanc, rare flacon modèle Nuages en verre incolore pressé moulé de section et forme cylindriques, avec sa capsule à bille titrée.

Modèle conçu par Georges Delhomme pour voyager en avion.

H : 10,5cm

120/150 €

73. LANCÔME - (Noël 1945).

Flacon modèle « Nativité » en verre incolore pressé moulé de section rectangulaire cubique, en forme de briquet, base et capsule à décor sur une face d'un Saint Esprit laqué or, avec son bouchon mollette. Numéroté.

Modèle créé par Georges Delhomme (1904-1989).

H : 10,5 cm

700/800 €

74. LANCÔME - « Flèches » - (1935)

Présenté dans son coffret en carton gainé de papier maroquin orné de deux flèches croisées, intérieur satin chocolat titré, flacon en verre incolore dépoli pressé moulé de section ovale, sa panse orné d'un godron laqué or, col à carnette laqué or, coiffé de son bouchon laqué or figurant la pointe d'une flèche, avec son étiquette. (bouchon bloqué)

Modèle dessiné par Georges Delhomme (1904-1989)

H. : 10,5cm

500/600 €

75. LANCÔME - « Cuir » - (1939).

Edition luxe datant de 1942 : coffret en carton gainé de papier polychrome inspiré d'une reliure florentine du XVIIe siècle de forme carrée à pans coupés réalisé par Draeger frères (intérieur tâché), contenant le flacon « Etoile » en verre incolore pressé moulé dessiné par Jean Sala (1895-1976) (étiquette usée), numéroté.

H. : 12 cm

300/400 €





77



76

76. LANCÔME - « Trésor » - (1952)

Présenté dans son coffret en carton gainé de satin fuchsia, intérieur satin bouillonné blanc, titré, flacon modèle « diamant » en verre massif incolore pressé moulé avec capsule en laiton titré. Scellé avec PdO. Etat Neuf.

Modèle dessiné par Georges Delhomme (1904-1989).

H. : 10,5cm 500/700 €

77. LANCÔME - « Révolte » - (1936)

Rarissime flacon en verre massif incolore et dépoli pressé moulé figurant un pavé des rues de Paris, titré sur une face, coiffé de son bouchon carré (bloqué).

Modèle dessiné par Georges Delhomme (1904-1989)

H. : 10cm 1800/2000 €

78. LANCÔME - « La Vallée Bleue » - (1943)

Présenté dans son coffret en carton gainé de papier or et rose à décor de flèches, roses, iris et cœurs, titré, flacon en verre incolore pressé moulé de section rectangulaire, panse cubique, coiffé de son bouchon à décor moulé de jasmins, orné de son étiquette sur une face. Scellé avec PdO.

H. : 10,5cm 200/220 €

CHANEL, PARFUMS CRÉÉS À PARIS EN 1924



79. CHANEL – « Allure » - (1996)
 Flacon publicitaire décoratif (liquide factice) modèle « Carré Malévitch » en verre incolore pressé moulé coiffé de son bouchon taille émeraude.
 H. : 27cm 400/500 €

80. CHANEL – « N°5 » - (1921)
 Présenté dans son luxueux coffret en carton gainé de papier suédine blanc et toile noire, intérieur papier toile blanc, imposant flacon modèle « Carré Malévitch » en verre incolore pressé moulé contenant 900ml d'extrait, coiffé de son bouchon « taille émeraude ».
 Scellé. Etat Neuf.
 H. : 21,5cm 2000/2200 €

81. CHANEL – « N°5 » - (1921)
 Rarissime flacon modèle « Carré Malévitch » première version en verre incolore pressé moulé de section rectangulaire, panse carrée à angles galbés, orné de son étiquette sur une face, coiffé de son bouchon carré plat siglé, scellé (liquide factice) présenté dans son étui carton bicolore titré.
 H. : 5,5cm 1000/1200 €

82. CHANEL – « N°5 , Mes Recherches 1921-1993 » - (1993)
 Intéressant portofolio d'environ 50 pages illustrées et documentées relatant l'aventure contextualisée du parfum N°5, l'évolution de sa présentation, et la publicité qui l'a accompagné. Daté du 11 Juin 1993. 400/600 €



79



82



81

FORVIL, PARFUMERIE FONDÉE À NANTERRE EN 1923

83. FORVIL – « Le Parfum Noir » – (1925)

Rare flacon en verre opaque noir pressé moulé de section rectangulaire, en forme de briquet doté de son bouchon et de sa capsule à décor moulé d'une frise moderniste, titré sur une face en dépoli, numéroté.

Modèle réalisé par René Lalique, signé en relief dans la masse sous son assise.

H. : 9,5cm

5000/7000 €

84. FORVIL – « 5 Fleurs » – (années 1920)

Présenté dans son étui cylindre en laiton titré, flacon en verre incolore pressé moulé de section cylindrique, forme rouleau, à décor moulé en relief de guirlandes de fleurs, col à carnet, son bouchon disque bombé à décor floral, (scellé avec PdO), numéroté.

Modèle créé par René Lalique, signé.

H : 9cm

100/150 €

85. FORVIL – « 5 Fleurs » – (années 1920)

Présenté dans son étui cylindre en laiton titré, flacon en verre incolore pressé moulé de section cylindrique, forme rouleau, à décor moulé en relief de guirlandes de fleurs, col à carnet, son bouchon disque bombé à décor floral, (scellé avec PdO), numéroté.

Modèle créé par René Lalique, signé.

H : 9cm

100/150 €

86. FORVIL – « 5 Fleurs » – (années 1920)

Flacon en verre incolore pressé moulé de section rectangulaire, sa panse carrée à décor moulé sur une face de cinq cabochons et de cordages entrelacés patinés sépia, col à carnet, coiffé de son bouchon cabochon reprenant le même décor patiné. Numéroté.

H. : 12,5cm

1200/1500 €

87. FORVIL – « 5 Fleurs » – (années 1920)

Boite de poudre cubique carrée en verre incolore pressé moulé, son couvercle à décor moulé de cinq cabochons et de cordages entrelacés patinés.

Modèle réalisé par René Lalique, signé.

D : 8x8cm

1200/1500 €

88. FORVIL – « Galéjade » – (années 1920)

Rare flacon en verre incolore pressé moulé de section cylindrique, sa panse cubique à parois concaves à décor moulé de fleurs stylisées, orné de son étiquette en papier métallisé, coiffé de son bouchon cabochon.

Scellé avec PdO. Excellent état.

Modèle réalisé par René Lalique, signé.

H. : 4cm

2500/3000 €

89. FORVIL – « Les Anémones » – (années 1930)

Flacon en verre incolore pressé de section cylindrique, sa panse ovoïde ornée de son étiquette en papier métallisée, col à carnet, coiffé de son bouchon dépoli à tige figurant deux anémones rehaussées d'émail noir.

Modèle réalisé par René Lalique, signé.

H. : 9,5cm

1500/2000 €



88



87

86

89

84

85





ROGER & GALLET, PARFUMERIE CRÉÉE EN 1862 À PARIS

90. ROGER & GALLET – « Cigalia » - (1912)

Élegant flacon animalier en verre incolore pressé moulé légèrement dépoli de section rectangulaire, sa panse cubique à décor moulé sur chaque arête d'une cigale aux ailes pliées, carnette carrée saillante, coiffé de son bouchon figurant une feuille, modèle créé et réalisé par René Lalique, signé.

H : 13cm

1800/2000 €

91. ROGER & GALLET – « Cigalia » - (1912)

Rare diminutif-parfum en verre incolore dépoli pressé moulé patiné bleu de section rectangulaire, sa panse à décor moulé de quatre cigales, col à carnette, orné de son étiquette, coiffé de son bouchon « feuille » (douille du bouchon en liège).

(Petit fêle au col) –

Modèle réalisé par René Lalique (1860-1945), non signé.

H. : 6cm

250/300 €

92. ROGER & GALLET – « Violette Ambrée » - (années 1900)

Boîte de poudre carrée galbée en carton gainé de papier gaufré or, violet, et blanc à décor de frises florales style Troubadour. Titrée.

D : 8 x 8cm

50/70 €

93. ROGER & GALLET – « Vera Violetta » - (années 1900)

Boîte de poudre cylindrique forme tambour quadrilobé gainé de papier bleu violet décoré façon au petit fer, titrée. (vide)

D : 8,5cm

50/70 €

94. ROGER & GALLET – « Bouquet de Violettes » - (années 1900)

Présenté dans son coffret en carton gainé de papier polychrome illustré de violettes dans un décor baroque (étiquette manquante), flacon carafon en verre incolore





97

100

pressé moulé de section rectangulaire, forma carrée, coiffé de son bouchon carré facetté, orné de ses étiquettes polychromes à décor de violettes.
H. : 10cm

150/200 €

95. ROGER & GALLET – « Souvenir de la Cour » - (années 1920)

Flacon carafon en cristal incolore pressé moulé de Baccarat de section et forme cubiques, col à carnette, coiffé de son bouchon boule facettée, orné de son étiquette polychrome figurant le portrait de la Reine Marie Antoinette.

H. : 14cm

100/120 €

96. ROGER & GALLET – « Fleurs d'Amour » - (années 1920)

Lot comprenant le flacon carafon cubique au bouche boule facettée, orné de son étiquette gaufrée, avec son coffret en carton gainé de papier satin rouge orné de son étiquette gaufrée, et la boîte de poudre ovale assortie.

H. : 11,5cm

150/180 €

97. ROGER & GALLET – « Lotion Fleurs d'Amour » - (années 1920)

Présenté dans son coffret en carton gainé de papier rouge à motifs de fleurettes, titré, flacon moderniste en verre incolore pressé moulé de section et forme cubiques, à décor dépoli d'une frise d'entrelacs, coiffé de son bouchon carré à gradins, orné de son étiquette gaufrée. Scellé. Version export.

H. : 8cm

40/60 €

98. ROGER & GALLET – (années 1920)

Panneau publicitaire encadré sous verre façon cadre photo avec pied représentant une femme ornée d'un papillon sur son épaule, illustration d'après Louis Icart. (tâche d'humidité)

D : 33 x 24cm

100/150 €

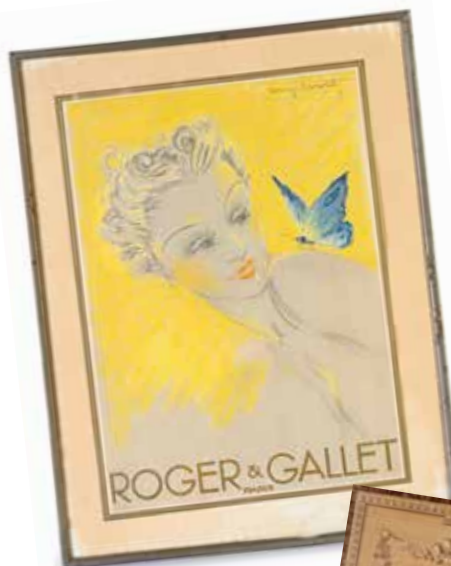
99. LOUISE ABBÉMA (1853-1927)

pour Roger & Gallet – (années 1910)

Panneau publicitaire en carton illustré polychrome d'une élégante costumée dans le style Louis XV d'après Louise Abbéma.

D : 70 x 52cm (panneau)

100/150 €



98



99



101

100. ROGER & GALLET – « Anthéa » - (années 1900)
Assortiment comprenant un coffret trois extraits contenant trois flacons cylindriques ornés de leurs étiquettes, et une boîte de poudre carrée cubique assortie.
H. : 9cm (flacons)
D : 8 x 8cm (boîte) 280/300 €

101. ROGER & GALLET – « Feux Follets » - (années 1930)
Coffret en carton gainé de papier marbré illustré d'un visage de femme, intérieur papier suédine chamois contenant un étui de rouge à lèvres en laiton, un boîtier de fard à joues en laiton, un poudrier de sac en laiton, un petit flacon d'extrait avec son étiquette, et une belle boîte de poudre ovale en carton gainé de papier polychrome illustré d'un motif moderniste. Etat Neuf.
D : 17 x 20cm (coffret) 300/320 €

SUR UNE COIFFEUSE À HOLLYWOOD... EN 1930

102. LANGLOIS – « Dazira » - (années 1920 – Etats Unis)
Élégant flacon en verre incolore et dépoli pressé moulé de section hexagonale, sa panse à six pans à décor moulé de feuillages stylisés, col à carnette, orné de son étiquette or gaufrée, coiffé de son bouchon assorti, présenté dans son coffret en carton titré.
H. : 17,5cm 300/350 €

103. MÿON – (années 1935-1940)
Très rare assortiment de quatre flacons modernistes première taille en verre incolore pressé moulé avec leur étiquette, un avec son coffret en carton, parfums : « Un Million d'Or », « Confession », « Si Différent », et « Cœur de Femme ».
H. : 6cm chacun 700/800 €



103

102

103

104. MÿON – « Un Jour Viendra » - (années 1945-1950)

Très rare présentation d'après-guerre : Coffret en peuplier et carton gainé de papier polychrome titré illustré de cœurs enflammés, intérieur gainé de miroirs, s'ouvrant à deux battants, flacon en verre incolore pressé moulé de section cylindrique, sa panse demie-sphérique à décor rainuré, col à carnette, coiffé de son haut bouchon « plume », orné de son étiquette sous son assise (bouchon bloqué).

H. : 18cm

1800/2000 €



104



105

105. PÉLISSIER-ARAGON - Parfums Nogara - «Chypre» - (1925) Rarissime flacon en verre incolore pressé moulé de section hexagonale, sa panse en forme de soupière à pans coupés, col à carnette, son spectaculaire bouchon en verre pressé moulé teinté bleu électrique figurant une nymphe sur une branche de feuillages moulés en relief (manque le touche-oreilles), avec son étiquette or gaufrée. modèle créé et réalisé par les Cristalleries & Verreries de Bohême. H. : 15cm

1500/2000 €





107



108



107

106. TRAVAIL DES CRISTALLERIES DE BOHÊME –
(années 1930)

Deux imposants flacons à parfum en cristal massif incolore pressé moulé taillé et poli, leur panse taillée en facettes, coiffés de leur haut bouchon taillé en facettes. (éclat à la base d'un modèle).

H. : 22cm chacun

120/150 €

107. TRAVAIL DES CRISTALLERIES DE BOHÊME –
(années 1930)

Deux imposants flacons à parfum en cristal massif incolore pressé moulé : un modèle à panse pyramidale tronquée coiffé de son bouchon « brin de muguet », et un modèle à panse conique facetée coiffé de son bouchon « fleurs et feuillages »

H. : 18,5cm chacun

150/200 €



106

108. TRAVAIL DES CRISTALLERIES DE BOHÊME –
(années 1930)

Imposant flacon à parfum en cristal massif incolore pressé moulé de section rectangulaire, panse cubique facetée, coiffé de son spectaculaire bouchon en cristal dépoli figurant une scène galante dans le style du XVIIIème siècle dans une couronne de roses.

H. : 20cm

250/300 €

109. SAVILLE - «June» - (années 1930 - Grande Bretagne)
 Rare flacon en cristal incolore pressé moulé de section rectangulaire, sa panse pyramidale tronquée à décor moulé en creux sur une face d'une figurine dépolie, col à carnette, avec son bouchon losange tronqué titré.
 H. : 11cm 800/1000 €



MORABITO, MAISON FONDÉE À NICE EN 1905

110. MORABITO - « N°7 » - (1951).
 Somptueux flacon en cristal teinté « écaille de tortue » pressé moulé de section cylindrique, forme pansue galbée sur piedouche à décor moulé de quatre tortues, col à carnette saillante, son bouchon boule en cristal teinté à décor d'écailles moulées, titré, créé par Marc Lalique, signé Lalique
 H : 14cm 2500/3000 €



VIOLET, PARFUMEUR DE SA MAJESTÉ
L'IMPÉRATRICE EUGÉNIE...

111. VIOLET – A la Reine des Abeilles – (années 1860-1870)

Flacon carafon de section et forme cylindriques en cristal incolore pressé moulé de Baccarat, titré et décoré à l'or d'abeilles, col à carnette saillante, coiffé de son bouchon disque décoré d'une abeille dorée.

Numéroté.

H. : 17cm

200/220 €

112. VIOLET – A la Reine des Abeilles - (années 1860-1870)

Luxeux coffret nécessaire de Beauté en chêne plaqué d'une marqueterie en palissandre, ébène, ronce et nacre incrusté de filets et motifs de laiton (quelques manques), chiffré CTP, intérieur gainé de satin bleu galonné contenant deux brosses, un étui pour flacon d'extrait, un polissoir, une brosse à sourcils et un pinceau, une lime à ongles, un étui à khôl, deux pattes de lapin à manche, un étui à khôl, deux boîtes de poudre blanchissante, un boîtier contenant du fard à sourcils, un boîte de rouge de théâtre en carton, quatre pots en faïence émaillée blanche titrés de la maison DeRoche : « Crème Froide aux lys du Kachemir », « Rose Pompadour », « Blanc Pompadour », un pot en porcelaine Brianchon pour le rouge à lèvres, un flacon de « Blanc de Cygne », un flacon d'huile de rose dans son étui en bois tourné, et un flacon carafon en cristal de Baccarat décoré à l'or d'abeilles et un mortier à fard sec « Rouge Végétal » pour les joues en porcelaine blanche.

D : 32 x 22 x 14cm

2200/2500 €



111



112

PARFUMS DE LA BELLE EPOQUE...



114



116



113

113. SAUZÉ FRÈRES – « Floraison de Jasmin » - (années 1910)

Rare et important flacon en verre incolore pressé moulé de section losangée, sa panse bombée galbée à décor moulé en réserves de fleurs patinées anthracites, col à carnette, coiffé de son bouchon demie-lune assorti. Modèle attribué à Julien Viard (1883-1938)

H. : 21,5cm 700/800 €

114. SAUZÉ FRÈRES – « Lauris » - (années 1910)

Présenté dans son coffret en carton gainé de papier maroquin corail titré, flacon en verre incolore pressé moulé de section cubique, sa panse à décor moulé en réserves de fleurettes, orné de son étiquette sur une face, coiffé de son bouchon bicorne dépoli à décor moulé en réserves de fleurs et feuillages.

H. : 11,5cm 250/300 €

115. FARMACIA DANEMARCA – (Tandil – Argentine – années 1900)

Rare et belle présentation : Flacon en verre teinté vert pressé moulé de section et forme cylindriques, sa panse à décor émaillé polychrome d'Iris, col à carnette, coiffé de son bouchon boule facetté (bloqué), présenté dans son étonnant coffret en carton illustré polychrome d'une élégante en robe de soirée, intérieur satin vert amande galonné et illustré de fleurettes et d'hirondelles.

H. : 13cm 800/1000 €

116. VIVILLE – « Le Trianilys » - (années 1900)

Trois flacons en verre incolore pressé moulé de section triangulaire galbée avec leur étiquette polychrome (très usées) présentés dans leur monture en laiton estampé à décor ajouré d'Iris, chaque col de flacon bagué de laiton estampé. Parfums : « Rêve d'Empire », « Orior », et « Etoile de Napoléon ».

H. : 11cm 400/450 €



115

117. MAUBERT – « Bellarosa » – (années 1900)
 Coffret en bois gainé de papier faux maroquin (usures)
 orné d'un décor gaufré or d'une scène galante dans
 un jardin décoré d'un bassin et d'oiseaux contenant un
 flacon d'extrait, un savon parfumé, une boîte de poudre,
 et un petit pot de crème « Louissette », avec leur étiquette.
 (clé manquante)
 D : 14,5 x 19cm

1000/1200 €



117

118. RIGAUD – « Un Air Embaumé » - (1915)

En excellent état, présenté dans son coffret forme d'étrier en carton gainé de papier maroquin rouge avec sa vignette gaufrée or, intérieur satin blanc titré, flacon « médaillon » en verre incolore et dépoli pressé moulé de section rectangulaire, à décor moulé sur ses parois latérales d'une divinité et d'un brûle parfum, son bouchon curvex à décor moulé de volutes, orné de son étiquette sur une face, scellé avec son parfum d'origine.
H. : 10,5cm 250/300 €

119. RIGAUD – « Mary Garden » - (1909)

Assortiment comprenant un poudrier cylindrique en laiton estampé titré orné du portrait de cette célèbre soprano britannique, une boîte de poudre rectangulaire en carton gainé de satin rouge (usures), et le flacon carafon d'extrait assorti présenté avec son coffret en carton gainé de satin rouge (usure).
D : 6,5cm, D : 6,5 x 9cm , H. : 11,5cm 280/300 €

120. DELETTREZ – "Myrtis" – (1903)

Exceptionnel et rarissime coffret en carton gainé de papier estampé gaufré couleur ivoire illustré d'un cupidon et d'une femme vêtue d'une robe volantée accrochés à des branchages fleuris, titré, (petit manque), intérieur gainé d'un satin bouillonné vert olivine contenant deux savons et un flacon carafon cubique en cristal incolore pressé moulé de Baccarat , les trois articles présentés avec leurs étiquettes et leur coffret reprenant le même décor de scène galante. Le flacon est scellé avec son parfum d'origine. Une parfumerie portant le nom de la poétesse grecque Myrtis (Vème siècle avant JC)
D : 25 x 18cm 3000/3500 €







121



125

121. LUBIN – « Enigma » - (1898)

Exceptionnel et rarissime coffret pyramidal tronqué en carton gainé de papier maroquin (usures et tâches), intérieur galonné et gainé de satin bleu ciel comprenant la boîte de poudre carrée en carton, le grand flacon carafon de lotion parfumée, le pot contenant de la brillantine parfumée, et le flacon cubique carré d'extrait en cristal incolore pressé moulé de Baccarat, chacun de ces articles avec leur superbe étiquette polychrome égyptomanique.

D : 28x23,5cm (coffret)

2000/2500 €



122. GABILLA – « Les Violettes » - (1914)

Rare flacon de style Art-nouveau en verre teinté vert pressé moulé à rehauts d'émail et patine de couleur, de section cubique, en forme d'amphore, à décor moulé de violettes en partie haute, col à carnette, son bouchon conique bombé reprenant le même décor.

Numéroté 321. (éclats au bouchon).

Titré sous son assise.

Modèle créé par Maurice Daillet.

Non signé.

H : 14cm

2000/2200 €





123. GUELDY – « Rêve de Coquette » -
(années 1910)

Présenté dans son coffret rectangulaire en balsa titré, flacon carafon en verre incolore pressé moulé de section rectangulaire, panse cubique, col à carnette, coiffé de son bouchon carré plat, paré de sa splendide étiquette or gaufrée illustré d'un profil de femme et de roses, scellé avec PdO.

H : 11cm

200/250 €

124. J.MÉRO & BOYVEAU – « Eau de Fleurs d'Oranger » -
(années 1890 – Grasse)

Rare flacon en verre incolore pressé moulé de section cylindrique, sa panse à huit pans entièrement habillée de son étiquette polychrome de style gothique troubadour illustrée de figurines, de vases de fleurs, d'entrelacs et des médailles obtenues lors des expositions universelles entre 1839 et 1851, avec son bouchon stilligoutte en métal et liège.

H. : 19cm

300/350 €



129

125. G.JOURDAN BRIVE FILS AINÉ & CIE
– (années 1890 – Marseille)

Coffret à Odeurs en bois plaqué de palissandre de forme rectangulaire mouvementé gainé de laiton, intérieur gainé de papier rouge, contenant deux flacons cylindriques en verre incolore et verre ambré à décor gravé de feuillages et fleurettes en ceinture, dorés à la feuille (usures) coiffés de leur bouchon assorti, ornée de leur étiquette sous leur assise « Double Extrait d'Odeur Violette » (une étiquette déchirée). Avec sa clef.

H. : 9cm chacun (flacons)
Voir illustration page 34

700/800 €



123



124



ENIGMATIQUE ÉGYPTÉ... SES PARFUMS D'OUTRE-TOMBES...

126. BICHARA – «Yavahna» - (années 1920)
Rare flacon en cristal incolore pressé moulé de Baccarat de section cubique, sa panse en forme de pyramide tronquée, col à carnette, coiffé de son bouchon figurant la tête de Monsieur Bichara coiffé du pschent, avec ses deux étiquettes (usées). Numéroté.
H : 10,5cm (égrenure au bouchon) 500/700 €

127. RAMSÈS – (années 1915-1920)
Paire de pots à crème ou à sels parfumés pour le bain en verre incolore pressé moulé dépoli de section cylindrique tripode, base et couvercle à décor moulé de symboles égyptiens et de quatre têtes de pharaons patinées noires. Modèle réalisé par la Verrerie Marganne et Degrèze. (éclat sur un couvercle)
H. : 10,5cm chacun 400/450 €

128. GUY DE PUYRAIMOND – (années 1990)
Présenté dans son écrin joaillier en bois gainé de cuir, intérieur en daim titré s'ouvrant à deux battants, flacon égyptomanique en verre incolore pressé moulé figurant l'obélisque de Louksor rehaussé de laque or.
(fêles intercalaires au socle)
H. : 17cm 1500/2000 €

129. INSTITUT DE BEAUTÉ DE LA PLACE VENDÔME – « Djavidan » - (1920)
Rare boîte de poudre en verre opaque blanc pressé moulé de section et forme triangulaires, base rainurée à décor moulé de médaillons, couvercle à décor moulé de scarabées sacrées, titrée et siglé. (égrenures)
D : 10 x 11cm 250/300 €



MARCEL GUERLAIN, PARFUMERIE CRÉÉE EN 1923 À SURESNES

130. MARCEL GUERLAIN – « 8 x 9 » - (1924)

Élégant flacon en verre incolore pressé moulé de section rectangulaire rehaussé d'émail vert et noir, partiellement laqué or figurant une caravelle, col et bouchon obus laqués or, avec son étiquette. (bouchon bloqué)
H : 13cm

2500/3000 €

131. MARCEL GUERLAIN – « Le Roy le Veult » - (1925)

Élégant flacon en verre incolore pressé moulé de section cylindrique en forme d'encrier bombé galbé richement décoré en relief de rangs perlés et de fleurs de lys, son bouchon en forme de fleur de lys, l'ensemble rehaussé de laque or, orné de son étiquette sous son assise, présenté dans son écrin borne en peuplier gainé de papier cuir, intérieur satin et velours (usures), titré. Scellé avec son parfum d'origine.

H : 8cm

1800/2000 €



130



131

LOUIS TOUSSAINT PIVER,
PARFUMERIE CRÉÉE EN 1774 À PARIS



132. L.T.PIVER – (Vers 1900)
Spectaculaire vase couvert
décoratif sur piédouche en biscuit
émaillé blanc à décor imprimé
de grecques, palmettes, et frises
florales orientalistes, doté de son
couvercle reprenant le même
décor. Porte sous son piédouche
l'étiquette du magasin L.T.Piver
A la Reine des Fleurs 103 Rue
Saint Martin à Paris, une marque
de fabrique de porcelaine, titré
« modèle de décoration exclusive
à la main ».
Provenance : Usine L.T.Piver à
Grasse.
Excellent Etat.
H. : 29cm 4000/4500 €



136

133. L.T.PIVER – « Floramye » - (années 1900)

Superbe boîte rectangulaire en carton gainé de papier chromolithographié estampé illustré de motifs floraux et d'iris dans le pur style Art Nouveau réalisé par Maquet graveur, contenant trois savons parfumés emballés.

Etat Neuf.

D : 9 x 20cm

250/300 €

134. L.T.PIVER – « Crème au Corylopsis du Japon » - (années 1910)

Rare pot de crème cylindrique en faïence émaillée polychrome à décor d'une geisha. Titré.

(Accidents, base du pot accidentée)

H. : 6cm

120/150 €

135. L.T.PIVER – « Vivitz » - (années 1900)

Belle boîte de poudre en carton gainé de papier polychrome titré de forme chantournée, illustrée de motifs de plumes et d'écaillés. Bon état.

D : 9,5 x 7,5cm

150/200 €

136. L.T.PIVER – (vers 1860)

Album relié de 35 planches illustrées polychromes avec vignettes et étiquettes d'époque reproduisant la gamme de parfums, produits de maquillage et de soins, reliure en cuir estampé et doré au petit fer. Excellent état

D : 15 x 22cm

800/1000 €



133

135

134

133

AUZIÈS, DÉCORATEUR SUR VERRE POUR PARFUMEURS

137. AUZIÈS POUR LES PARFUMS HOUBIGANT – (années 1910-1920)

Assortiment de deux flacons en verre incolore pressé moulé entièrement laqué or et décoré de motifs floraux et d'arabesques noirs. Flacons ayant servi à conditionner le parfums « Quelques Fleurs » d'Houbigant. Ce type de décor a été utilisé pour décorer le flacon du parfum « Ambre de Delhi » de Maurice Babani.

Modèles expérimentaux non commercialisés.

H. : 16,5cm et 14,5cm 500/600 €



HUMOUR & FANTAISIE EN PARFUMS

138. DANA – « Canoé » (années 1960 - Etats Unis)

Amusant flacon en faïence polychrome représentant un marin en pied, son bonnet avec pompon rouge faisant office de bouchon, avec son étiquette.

H : 37,5 cm 150/200 €

139. DANA – « Canoé » - (années 1950 - Etats Unis)

Amusant flacon figuratif en faïence émaillée polychrome représentant un capitaine de la marine, sa tête et son buste faisant office de bouchon. Titré.

H : 32cm 150/200 €

140. EISENBERG – « Excitement » - (années 1945-1950)

Flacon en verre incolore pressé moulé dépoli satiné figurant une courtisane en crinoline, sa tête et son buste faisant office de bouchon, orné de son étiquette sous son assise.

H. : 9cm 150/180 €

141. LANVIN PARFUMS – (années 1945-1950)

Curieux flacon en faïence polychrome titré figurant un homme sandwich vantant les parfums et les poudres de Lanvin, sa tête coiffée d'une casquette faisant office de bouchon. Modèle conçu par la SofCa, signé.

(étiquettes endommagées)

H : 27 cm 200/250 €

142. LANVIN PARFUMS – «Prétexe» - (1950)

Flacon publicitaire décoratif en faïence émaillée figurant un bonhomme de neige tenant un ballet et une mini boule noire Lanvin, sa tête coiffée d'un haut de forme faisant office de bouchon. Modèle édité par SofCa.

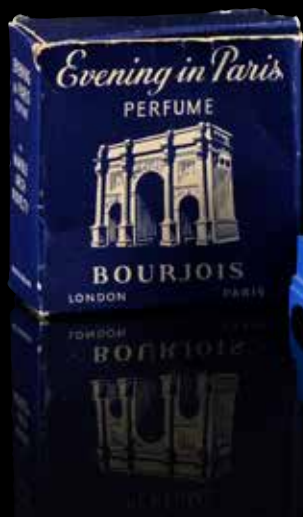
H : 28,5 cm 300/350 €

143. BOURJOIS – (années 1950 - Grande Bretagne)

Présenté dans son étui carton bleu nuit titré, réplique miniature en bakélite blanche et bleue de Marble Arch, monument londonien, contenant un petit flacon d'extrait en verre bleu nuit, complet avec ses étiquettes. Très rare présentation.

H : 6 cm 250/300 €





143



144

144. BOURJOIS – «Evening in Paris» - (1939)
Flacon d'extrait en verre teinté bleu nuit pressé moulé avec étiquette argent et capsule en résine rainurée grise présenté dans son coffret en résine thermoformée bleu ciel figurant une coquille Saint Jacques avec son étiquette. H : 6 cm (flacon) 200/300 €

146. VIGNY – « Le Chick-Chick » - (1923)
Flacon humoristique en verre incolore pressé moulé avec bouchon mollette et capsule en laiton figurant un volatile dessiné par Michel De Brunhoff. (liquide factice)
H. : 8cm 200/220 €

145. SAISONS DE PARIS – (années 1950)
Curieux flacon en verre incolore pressé moulé de section cylindrique en forme de cloche, son bouchon en résine moulée noire surmonté d'une statuette en verre dépoli moulé figurant la Vénus de Milo revisitée pouvant contenir du parfum, avec son étiquette.
H. : 27cm 150/200 €

147. THOMAS JONES – « Vera Lux » - (années 1920)
Rarissime flacon en verre incolore pressé moulé doté de sa monture en laiton, l'ensemble figurant une lanterne de l'automobile DeDion Bouton.
H. : 11cm 1500/2000 €



145



146



147



140

LÈVRES DE LUXE

148. NICHILLO – (bijoutier à Rome – Années 1950)

Rare & inédit étui de rouge à lèvres en argent et vermeil agrémenté de cinq cabochons de verre rouge imitation rubis figurant la Tour de Pise. Signé.

H. : 7,5cm – pb : 55g 200/250 €

149. NICHILLO – (bijoutier à Rome – Années 1950)

Rare & inédit étui de rouge à lèvres en argent et vermeil agrémenté de cinq cabochons de verre turquoise figurant la Tour de Pise. Signé.

H. : 7,5cm – pb : 55g 200/250 €

150. NICHILLO – (bijoutier à Rome – Années 1950)

Rare & inédit étui de rouge à lèvres en argent et vermeil agrémenté de cinq cabochons de verre vert olivine imitation péridot figurant la Tour de Pise, accompagné de sa housse en velours. Signé.

H. : 7,5cm – pb : 55g 200/250 €

151. REVLOL – « Couturine Doll Lipstick » - (1961-1963)

Amusant et rare étui de rouge à lèvres en laiton, et résine moulée habillé de velours et tissus à motifs floraux figurant l'actrice Shirley Maclaine.

H. : 11,5cm 200/250 €

152. VAN CLEEF & ARPELS pour REVLOL –

« Futurama » - (1957)

Présenté dans son étui carton titré, étui de rouge à lèvres version datant de 1965 en métal brossé argenté et plaqué or.

(sans recharge). Signé.

H. : 7cm 100/120 €

153. MARCEL REBOUL pour LANCÔME – (années 1950)

Étui de rouge à lèvres en métal plaqué or à décor de feuilles de palmier présenté dans son écrin en carton gainé de papier suédine titré.

H. : 5,5cm 150/170 €

154. MARCEL ROCHAS – « Femme » - (1944-1945)

Présenté dans son étui en cuir noir, étui de rouge à lèvres en métal argenté et plaqué or à décor d'un motif de dentelle Chantilly. Signé.

H. : 5cm 60/80 €

155. TRAVAIL FRANÇAIS – (années 1930)

Curieux et amusant étui de rouge à lèvres en laiton estampé figurant un petit cochon.

H. : 5cm 80/100 €

156. CHRISTIAN DIOR – « Le Rouge à lèvres de Coiffeuse » - (1955)

Étui de rouge à lèvres en laiton et cristal moulé pressé figurant l'obélisque de Louksor à Paris Place de la Concorde titré, accompagné d'une recharge.

Modèle dessiné par Fernand Guérycolas (1902-1957)

H. : 10cm 180/200 €





158

157

157. ATELIERS HELLUIN-MATTLINGER pour BOUCHERON – (1945-1950)

Luxeux étui de rouge à lèvres en argent et vermeil ajouré à décor de furets et feuillages guillochés agrémenté de cinq rubis cabochons sertis clos. Chiffre MAT. Poinçon d'orfèvre – Non Signé
H. : 6,5cm – pb : 44g

220/250 €

158. ATELIERS HELLUIN-MATTLINGER pour BOUCHERON – (1945-1950)

Luxeux étui de rouge à lèvres en argent et vermeil ajouré à décor d'une corbeille de fleurs guillochés agrémenté de cinq rubis cabochons sertis clos, accompagné de sa housse en suédine. Poinçon d'orfèvre – Signé
H. : 6,5cm – pb : 48g

250/300 €

159. PAQUIN – (années 1950)

Présenté dans son coffret en carton gainé de papier doré et de cuir blanc titré, étui de rouge à lèvres en métal argenté poinçonné à décor rainuré, doté de son anneau plaqué or.
H. : 5cm

100/120 €

160. ANTOINE – (années 1950)

Rare étui de rouge à lèvres en métal blanc rainuré et laiton, bague comportant un guichet siglé de la lettre A.
H. : 5,5cm

80/100 €

161. LE ROUGE BAISER (Paul Baudécroux) – (années 1950)

Présenté dans son coffret en carton gainé de papier feutrine titré, intérieur satin blanc, étui de rouge à lèvres en verre opaque noir pressé moulé en forme de briquet rainuré doté de son rouleau poussoir en laiton, doté de sa passementerie.
H. : 5cm

120/150 €

162. ISABEL CANOVAS – (années 1990)

Présenté dans son coffret en carton gainé de papier polychrome illustré et titré, intérieur satin bleu nuit, luxeux étui de rouge à lèvres en laiton massif à décor d'un motif de tissus ouvragé (sans recharge).
H. : 7,5cm

60/80 €



161

153

154

155

160

LES COFFRETS ET LES ÉCRINS SE FONT RARES...



163. CHÂTEAU D'AZUR – « Parfum de mon Château » - (années 1930)
Rarissime coffret en carton gainé de papier polychrome gaufré figurant les murs et la grille d'entrée du parc du château, orné d'un écusson, s'ouvrant à deux battants, intérieur illustré d'un parc, jet d'eau, allée d'arbres, et escalier d'accès du château.
Excellent état.
H. : 10cm - Larg : 12cm
3000/3200 €



164

166

165

164. PARFUMERIE L.LEGRAND – « Abril » -
(années 1920)

Très rare coffret en bois gainé d'étain martelé titré à rehauts d'émail vert et rouge, orné d'un cabochon en verre améthyste, intérieur gainé de satin blanc crème.

D : 12,5 x 6,5cm 500/600 €

165. A.BOURJOIS – « Parfum Griséis » -
(années 1890-1900)

Coffret en carton gainé de papier imitant un bois marqueté dans le goût du XVIIIème siècle à décor de médaillon imitant le biscuit de Sèvres. Titré.

D : 13 x 6cm 40/60 €

166. GUERLAIN - (années 1910)

Rarissime dans cette taille, imposant coffret rectangulaire en peuplier gainé de papier polychrome, illustré de scènes de chasse et de pêches, titré Guerlain première version, intérieur doublé de satin et de velours. Quelques usures sur les tranches, et petites fentes, brisures

H. : 11 x 28 x 17 cm 350/400 €



169

168



167

167. CHRISTIAN DIOR – « Diorissimo » - (1956)

Luxeux flacon amphore sur piédouche étoilé en cristal incolore pressé moulé de Baccarat, sa panse facettée, col et piédouche gainé de bronze doré, son bouchon en bronze doré surmonté d'un bouquet composé d'une Rose, d'un Œillet et d'un Lys, titré à l'or, scellé avec PdO, présenté dans son coffret en carton gainé de satin agrémenté d'un triptyque en miroir. Numéroté.

Conception: Fernand Guérycolas et Charles bronzier
Réédition datant de 1991.

H. : 22cm

1800/2000 €

168. CHRISTIAN DIOR – (années 1950)

Rare coffret en carton gainé de papier gris Montaigne gaufré, titré, contenant trois échantillons modèle «pastille» avec capsule dorée, parfums : «Miss Dior», «Diorama», et «Diorissimo».

H : 4cm chacun

300/320 €

169. CHRISTIAN DIOR – « Poison » - (1985)

Bracelet en métal laqué gainé de fil de laiton agrémenté de deux cabochons en résine incolore, l'un d'eux faisant office de bouchon, intérieur pouvant être rempli du parfum. Titré.

D : 6cm

80/100 €



170. BALENCIAGA – (années 1960)

Rare présentoir de magasin en résine noire et incolore, titré, comprenant trois flacons testeurs en verre incolore pressé moulé, ornés de leur étiquette, scellés avec leur parfum d'origine : « Le Dix », « Quadrille », et « La Fuite des Heures ». excellent état.

H. : 7cm chacun 400/500 €

171. BALENCIAGA – « Quadrille » - (1955)

Présenté dans son coffret en carton intérieur satin blanc imitant un coffret à bijoux titré, flacon amphore sur piedouche en verre massif incolore pressé moulé de section cylindrique, sa panse à décor de dix godrons saillants, col à carnette, coiffé de son bouchon cylindre, son étiquette disposée en pampille, scellé avec PdO.

Modèle dessiné par Pierre Camin
H. : 16cm 200/220 €

172. LUCIEN LELONG – «Indiscret» - (1935)

Présenté dans son coffret ovale en carton gainé de papier blanc gaufré illustré de draperies, titré, flacon amphore en verre incolore pressé moulé dépoli satiné de section ovale, fixé sur socle en bakélite noire, à décor moulé de draperies en chute, son bouchon dépoli figurant un noeud, étiquette or disposée sur le socle, scellé avec PdO.

H. : 14cm 250/280 €

173. LUCIEN LELONG – «Opening Night» -

(années 1930 - États Unis)

Présenté dans son coffret ovale (incomplet) en carton gainé de papier polychrome titré, intérieur figurant un petit théâtre baroque, flacon en verre incolore pressé moulé de section cylindrique, en forme d'urne bombée galbée sur piedouche, décor rainuré, son bouchon demie-sphère reprenant le même décor.

H. : 6,5 cm 180/200 €

174. JEAN PATOU – « Moment Suprême – (1929)

Présenté dans son coffret en carton gainé de papier blanc et or siglé, intérieur papier suédine titré, flacon en verre incolore pressé moulé de section rectangulaire, sa panse triangulaire galbée surmonté de son col à carnette, orné de son étiquette en réserve, coiffé de son bouchon cabochon quadrilobé, scellé avec son parfum d'origine.

Modèle dessiné par Süe & Mare.
H. : 9cm 180/200 €

175. WORTH – « Dans la Nuit » - (1924)

Présenté dans son coffret en carton gainé de papier bleu nuit titré (tâches), intérieur satin blanc plissé, flacon médaillon en verre pressé moulé teinté bleu nuit, titré dans la masse sur une face, col à carnette, coiffé de son bouchon disque assorti titré et décoré d'un croissant de Lune.

Modèle réalisé par René Lalique, signé.

H. : 12,5cm

150/180 €

176. WORTH – « Imprudence » - (1938)

Présenté dans son coffret en carton gainé de papier gaufré bleu nuit et or, titré, flacon en verre incolore pressé moulé de section cylindrique figurant un lampion annelé argenté, coiffé de son bouchon, avec son étiquette.

Scellé avec PdO.

Modèle créé et édité par René Lalique, signé.

H. : 6cm

150/180 €

177. LUCE PRINTAMPS – « Le Parc Endormi » - (1925)

Rarissime flacon en verre incolore pressé moulé de section cylindrique, sa panse ovoïde à décor moulé en ceinture d'une guirlande de roses dépolies en réserves rehaussées de laque or, col à carnette, son bouchon disque à décor moulé de roses dépolies. (PdO)

H. : 7,5cm

700/800 €

178. CLAUDE SAINT CYR – « Vol à Voile » - (années 1945-1950)

Présenté dans son coffret cubique en carton gainé de papier rayé et violette, titré et illustré de la colonne Vendôme, flacon en verre incolore pressé moulé de section et forme cubique souligné de laque or, avec son bouchon mollette et sa capsule sphérique à décor moulé d'étoiles laquées or.

H. : 10cm

100/120 €



LORSQUE PIERROT INSPIRE LES PARFUMEURS ...



179. HYGIÉNOF – « Le Pierrot Vainqueur » -
(années 1920)

Rarissime flacon en verre incolore pressé moulé dépoli satiné rehaussé de laque noire, de section cylindrique, sa panse en forme de médaillon légèrement concave, une face à décor moulé de Pierrot embrassé par Colombine, col à carnette, son bouchon demie-lune à décor moulé patiné de 2 oiseaux et d'un loup.

Modèle attribué à Julien Viard (1883-1938) et édité par les Verreries Linnerie.

H. : 12cm

5000/6000 €



180. TOKALON – « Pétalia » - (1925)

Exceptionnel et rare flacon en verre incolore pressé moulé dépoli de section cylindrique, sa panse en forme de médaillon à méplat central, une face à décor moulé d'une tête de Pierrot sur fond rayonnant, titré sur sa tranche « Pétalia », col à carnette, coiffé de son bouchon disque patiné titré « Tokalon – Paris – France » dans la masse, présenté dans son rarissime coffret en carton gainé de papier beige illustré polychrome d'une tête de Pierrot, titré « Parfum captivant de Tokalon », partie supérieure évidée laissant apparaître le titrage du bouchon.

Modèle réalisé par René Lalique, signé R.Lalique dans la masse. Réf : F.Marcilhac catalogue page 949

On y joint la boîte de poudre assortie.

H. : 10cm

12000/15000 €



PARFUMERIE D'ORSAY, MAISON FONDÉE À PARIS EN 1908



181. D'ORSAY – « Le Chevalier à la Rose » - (1913)
 Rarissime flacon en verre incolore pressé moulé de section rectangulaire quadrilobée, pansé galbée, col à carnette, coiffé de son bouchon dépoli bicorné figurant des fleurettes encadrées de deux ailes de chauve-souris.
 H. : 6cm 250/300 €

182. D'ORSAY – « Leurs Cœurs » - (années 1910)
 Présenté dans son coffret en carton (accidenté), flacon en cristal incolore pressé moulé de Baccarat en forme de cœur stylisé, col à carnette, son bouchon cabochon patiné figurant une corolle stylisée, orné de son étiquette. Numéroté.
 H. : 9cm 300/400 €

183. D'ORSAY – « Le Lys – Eau de Cologne Russe » - (années 1920)
 Rare dans cette grande taille, flacon en verre incolore pressé moulé de section ovale, sa panse en forme de gourde plate, une face à décor moulé patiné bistre de fleurettes, avec son étiquette dorée illustrée de cinq figurines, col à carnette saillante, coiffé de son bouchon titré assorti, scellé avec eau de cologne d'origine.
 Modèle réalisé par René Lalique (1860-1945), signé.
 H. : 26cm 800/1000 €

184. D'ORSAY – « Roses » - (1913)
 Flacon « obélisque » en cristal incolore pressé moulé de Baccarat de section cubique, col à carnette, coiffé de son bouchon patiné gris à décor de quatre masques féminins et de draperies. Numéroté.
 H. : 15,5cm 1000/1200 €



185. D'ORSAY - «Leurs Ames» - (1910)

Spectaculaire flacon en verre incolore pressé moulé de section cylindrique, sa panse conique tronquée titrée, coiffé de son important bouchon tiare en verre incolore pressé moulé à décor moulé en creux de 2 nymphes suspendues à des branchages fleuris. Numéroté. Modèle créé par René Lalique, signé en creux avec le grand L.

H : 13 cm

12000/15000 €



ET SI LE PARFUM ÉTAIT UNE DROGUE ? OU DE LA DRAGUE ?

186. PARERA – « Cocaina en Flor » - (années 1920)
 Rarissime et étonnante présentation : Coffret en carton gainé de papier suédine titré (tâche), intérieur gainé de papier doré avec texte humoristique, doté d'un mini tiroir contenant un mini flacon de sac, et un compartiment contenant le flacon d'extrait en verre incolore pressé moulé de section ovale, sa panse à huit pans titrée, à décor moulé en réserve d'une figurine sur fond de fleurs, col à carnette, coiffé de son bouchon cabochon patiné à décor moulé de fleurs.

Flacon dessiné par Julien Viard (1883-1938)
 H. : 9cm 1800/2000 €



POUR UNE MISE EN BEAUTÉ...

187. SAUZÉ FRÈRES – (années 1920)
 Rare poudrier en laiton estampé en forme de médaillon, son couvercle à décor illustré sur carton d'une figurine et guirlandes de fleurs d'après graphisme de René Lalique.
 D : 5cm 100/150 €

188. MYRURGIA – « Su Estuche de Malices » - (années 1930)
 Rarissime coffret de maquillage dénommé « Coffret de Nuances » en carton gainé de papier blanc cassé rainuré titré et siglé, contenant trois boîtes à poudre en aluminium gainé de papier siglé, six fioles de poudre teintée, un shaker en métal blanc pour mélanger la poudre à la teinte souhaitée, un petit carnet de note et le petit guide de son utilisation. Excellent état.
 D : 9cm 350/400 €

189. TRAVAIL FRANÇAIS – (années 1945-1950)
 Poudrier carré en argent et vermeil guilloché à décor de branchages fleuris agrémenté de huit petits rubis cabochons. Poinçon d'orfèvre.
 D : 7 x 7cm – pb : 143g 200/300 €

190. LUBIN – « Crème Kissiah » - (années 1920)
 Dans le pur style baroque Louis XV, pot en biscuit moulé émaillé polychrome à 2 anses entièrement décoré de fleurs et feuillages en réserves, couvercle à décor de feuillages titré. Monogrammé GD Paris
 H : 11cm 150/180 €

191. E.COUDRAY – « Fleur de Riz Hélotrope Blanc » - (années 1890-1900)
 En excellent état de fraîcheur, scellée avec poudre d'origine, élégante boîte de poudre en carton gainé de papier chromolithographié titré de forme rectangulaire galbée à parois latérales concaves, illustré de branchages d'hélotropes, portant la mention «Se Méfier des Contrefaçons» et l'adresse de la maison «348 Rue Saint Honoré Paris».
 D : 9,5 x 7cm 80/100 €

192. TRAVAIL FRANÇAIS – (1925)
 Élégant sac boudoir ou boîte de beauté nomade en bakélite moulée rouge et noire en forme de lyre stylisée, une face à décor moderniste sertie de 47 strass imitation rubis, avec sa cordelette et son gland de passementerie (fermoir usé)
 D : 12 x 8,5cm 180/200 €

193. MEDANA – (années 1950 – Allemagne)
 Boîte de Beauté en laiton estampé imitant un mini appareil photos à décor chromolithographié d'un motif « peau de lézard », comprenant un étui de rouge à lèvres, un compartiment poudrier, une montre de courtoisie, et un compartiment pour cigarettes, signée.
 D : 5 x 10cm 300/400 €

188





190

194. DORIN - (années 1890-1900)

Lot comprenant un rare coffret en carton illustré polychrome d'une dame de théâtre contenant le support en faïence du fard Rouge Végétal n°18 et un boîtier en métal blanc de fard indien pour cils et sourcils avec son applicateur en os dans son coffret carton titré.

D : 6,5 x 6,5cm

D : 5 x 7,5cm

350/400 €

195. TRAVAIL FRANÇAIS - (années 1950) Élégant sac boudoir en velours noir contenant sa boîte de beauté rectangulaire en laiton estampé entièrement laqué noir à décor sur une face d'une corbeille fleurie en argent et marcassites, signé d'un idéogramme japonais, comprenant un compartiment à cigarettes, un étui de rouge à lèvres, et un compartiment à poudre.

D : 9,5 x 13,5cm

60/80 €

SCHIAPARELLI,

MAISON DE COUTURE CRÉÉE À PARIS EN 1927

196. SCHIAPARELLI - «Shocking» - (1937)

Flacon surréaliste en verre incolore pressé moulé figurant un mannequin de couturier sous globe de verre décoré de dentelle, avec ses étiquettes et son bouquet de fleurs en pâte de verre multicolore, scellé avec PdO.

modèle dessiné par Fernand Guérycolas

H. : 15,5cm

200/300 €

197. SCHIAPARELLI - «Shocking» - (1937)

Flacon surréaliste en verre incolore pressé moulé figurant un mannequin de couturier sous globe de verre décoré de dentelle, avec ses étiquettes (tâchées) et son bouquet de fleurs en pâte de verre multicolore, scellé avec PdO.

modèle dessiné par Fernand Guérycolas

H. : 12cm

150/180 €

198. SCHIAPARELLI - « Shocking » - (1937)

Rare flacon publicitaire décoratif (liquide factice) en verre incolore pressé moulé figurant le buste de mannequin habillé de son mètre de couturier, avec étiquette siglée S, coiffé de son bouchon bouille, son col habillé d'un bouquet de fleurs en pâte de verre multicolore.

Modèle dessiné par Fernand Guérycolas

H. : 38cm

1000/2000 €



196

197

198



191

189

193

187



192

194

POUR PARFUMER SA LINGERIE INTIME ...



199. D'HÉRAUD – « Chypre – poudre à sachet » - (1925)

Rarissime pot en verre incolore pressé moulé de section et forme cubiques, une face titrée patinée bistre, et une face à décor moulé en réserve d'une tête de faune patinée bistre, son couvercle rond à décor perlé en bordure, titré en réserve patinée « Chypre d'Héraud ».

(poudre d'origine)

Modèle réalisé par René Lalique, non signé.

Re : F.Marcilhac page 968

H. : 5,5cm

350/400 €

EXOTISME PARFUMÉ...DE L'AFRIQUE À L'ASIE

200. MURY – « Caresse d'Amour » - (années 1920)

Présenté dans son coffret orientaliste en carton gainé de papier polychrome illustré de compositions florales dans le style Indo-persan, titré, flacon en verre incolore pressé moulé de section rectangulaire, sa panse ovale tronquée ornée de son étiquette, coiffé de son bouchon dépoli patiné à décor de volutes florales. Scellé avec PdO.

H. : 7cm

400/450 €



201. HADJ MOHAMED TABET – « Au Vrai Jasmin de Tunis » - (années 1920)

Présenté dans son coffret en carton titré (défraîchi), flacon « corsetière » en verre massif incolore soufflé moulé à décor de feuilles, fleurettes et losanges dorés, col rehaussé à l'or, avec son petit bouchon en verre soufflé.

Lg : 19,5cm

180/200 €

202. A.A.VANTINES & CO – « Mikado Bouquet » - (années 1920)

Présenté dans son coffret rectangulaire en bois à décor chromolithographié d'une geisha, de fleurs de cerisiers du Japon, et de paysage japonais, titré, flacon carafon en verre incolore pressé moulé de section et forme cubiques, col à carnette, orné de son étiquette illustrée polychrome figurant le Mikado.

H. : 9,5cm

400/450 €





202



204



205



205

203. YOVENEL – (années 1930 – Argentine)

Boite de poudre en laiton noir éstampé imitant un coffret quadripode à bijoux de style japonais à décor de fleurettes, et de feuillages, son couvercle orné d'une prise en bakélite imitation corail figurant un bouddha, intérieur gainé de panneaux en résine.

H. : 8cm

100/150 €

204. VIGNY – « GolliWogg » - (1918)

Coffret en carton gainé de papier noir illustré de feuillages dorés, intérieur satin fuschia (défraichi-déchirure) contenant trois flacons en verre incolore rehaussé d'émail noir et blanc, gainé de fourrure noire figurant « Jack », « Junior » et « Jill » personnages africanistes humoristiques, avec leur étiquette. Création de Michel De Brunhoff

H. : 5,5cm chacun (flacons)

800/850 €

205. JOVOY – « Allo CoCo » - (1923)

Amusant flacon en verre incolore pressé moulé de section et forme cylindrique à décor moulé de fleurs stylisées et motifs géométriques, haut col coiffé de son bouchon émaillé polychrome figurant un perroquet. (Cage manquante) Création de la Verrerie Brosse

H. : 10cm

1000/1200 €

206. MARNY – « Namouça » - (années 1945-1950)

Flacon en verre incolore soufflé moulé de section triangulaire coiffé de son bouchon « feuille » en verre émaillé bleu, orné de son étiquette, présenté dans son coffret réalisé par Tolmer en carton gainé de papier polychrome illustré de scènes hindopersonnes.

H. : 11cm

180/200 €

FLACONS PROVENANT DE CHEZ UN REPRÉSENTANT DES VERRERIES C.DÉPINOIX ET FILS



207. VERRERIES DÉPINOIX & FILS – (années 1920)
Deux flacons en verre incolore pressé moulé de section rectangulaire, leur panse en forme de lyre, à décor moulé sur deux faces d'un motif floral patiné, cols à carnettes, coiffés de leur bouchon patiné figurant un papillon stylisé.
H. : 11cm chacun 200/250 €

208. VERRERIES DÉPINOIX & FILS – (années 1920)
Présenté dans son coffret en carton gainé de papier maroquin doré au petit fer, intérieur satin crème, flacon en verre incolore dépoli pressé moulé de section cubique, sa panse à décor moulé de feuillages, col à carnettes, coiffé de son bouchon assorti. Scellé. Avec l'étiquette du verrier et la référence du modèle.
H. : 12,5cm 200/250 €

209. VERRERIES DÉPINOIX & FILS – (années 1920)
Deux flacons en verre incolore et verre dépoli pressé moulé : un modèle de section et de forme rectangulaires coiffé de son bouchon dépoli à décor moulé de fleurettes, et un modèle dépoli

de section cubique, panse pyramidale tronquée à décor moulé de feuillages, coiffé de son bouchon cabochon floral. Chacun avec son étiquette du verrier et des références de modèles.
H. : 7cm et 9cm 150/200 €

210. LES PARFUMS DE J.YVON – (années 1920)
Lot comprenant un flacon en verre incolore pressé moulé de section rectangulaire, sa panse triangulaire facettée, col à carnettes, coiffé de son bouchon rectangle facetté, présenté dans son coffret en carton gainé de papier maroquin titré, un flacon en verre incolore pressé moulé de section cubique, panse allongée ornée sur une face de son étiquette nacrée, coiffé de son bouchon carré dépoli à décor moulé de quatre papillons, scellé, portant l'étiquette du verrier et son numéro de référence, et un flacon carafon en verre incolore pressé moulé de section et forme cubiques, col à carnettes, coiffé de son bouchon carré facetté, orné de ses étiquettes polychrome, un illustrée d'un couple de danseurs parfum « Valse Folle » de J.Yvon présenté avec son coffret. On y joint un coffret vide des parfums J.Yvon
H. : 8,5cm, 14,5cm et 10,5cm 600/800 €



211. VERRERIES DÉPINOIX & FILS – (années 1920)

Flacon en verre incolore pressé moulé de section rectangulaire, sa panse entièrement décoré de fleurs moulées, cartouche pour étiquette, coiffé de son bouchon cabochon reprenant le même décor.
H. : 8,5cm 350/400 €

212. VERRERIES C.DÉPINOIX & FILS – (1920)

Flacon en verre incolore pressé moulé de section cubique, sa panse cubique à décor moulé d'épis de blé stylisés patinés bistres, col à carnette, coiffé de son bouchon assorti patiné.
H. : 13,5cm 200/250 €

213. JULIEN VIARD (1883-1938)

pour les Parfums Brécher – (années 1920)
Flacon en verre incolore pressé moulé de section cylindrique, sa panse bulbeuse à décor moulé patiné de feuilles et de châtaignes coiffé de son bouchon figurant un coquelicot patiné.
Modèle réalisé par les Verreries Dépinoix & fils
H. : 7cm 2000/2200 €

214. JULIEN VIARD (1883-1938) pour les Parfums J.Giraud & fils – (années 1920)

Flacon en verre incolore pressé moulé de section cubique, sa panse allongée à cinq pans, son épaulement et son bouchon à décor moulé patiné de dahlias.
Modèle réalisé par les Verreries Dépinoix & fils
H. : 12cm 250/300 €

215. SILKA – « Coniforia » - (années 1920)

Rare flacon en verre incolore pressé moulé dépoli satiné légèrement patiné rose sépia, de section cylindrique, forme pansue à décor en relief de pommes et aiguilles de pin, col à carnette, avec son bouchon « pomme de pin », numéroté, modèle attribué à Lucien Gaillard,
H : 9,5cm 350/400 €

216. GRANDS MAGASINS DU LOUVRE – « L'Orangerie » - (années 1920)

Flacon en verre incolore pressé moulé de section cubique, sa panse évasée facettée ornée de sa belle étiquette or gaufrée, col à carnette, coiffé de son bouchon carré à décor moulé laqué or d'une tête de dragon.
Modèle réalisé par les Verreries Dépinoix & fils
H. : 9cm 150/200 €

217. J.GIRAUD & FILS – « FolAvril » - (années 1920)

Flacon en verre incolore pressé moulé de section ovale, sa panse bulbeuse à décor en réserve moulé en relief d'anémones patinées sépia, épaulement à décor de feuillages patinés, col à carnette, son bouchon disque patiné sépia figurant une anémone. Modèle dessiné par Julien Viard, non signé.
H : 9cm 380/400 €



218. SARI – «Lune de Miel» - (années 1920)

Rare flacon en verre opaque noir pressé moulé de section rectangulaire, sa panse en forme de disque à décor moulé sur une face d'un croissant de lune au visage expressif sur fond d'une pluie d'étoiles laqués argents, col à carnette, coiffé de son bouchon laqué argent figurant un croissant de lune, avec son étiquette sur son épaulement (déchirée). modèle réalisé par les Verreries Dépinoix & fils
H : 11cm...

1500/1800 €

219. CORYSE – « Rose d'Hispanan » - (années 1920)

Imposant flacon en verre incolore et dépoli pressé moulé de section cylindrique, en forme d'amphore bombée galbée à six pans à décor moulé de roses patinées, orné de son étiquette (défraîchie), col à carnette, coiffé de son lourd bouchon à décor de roses moulées. Modèle dessiné par Julien Viard (1883-1938) et réalisé par les Verreries Dépinoix & fils
H. : 17cm

300/400 €



218



220

220. LES FONTAINES PARFUMÉES – « Origan » -
(années 1920)

Présenté dans son coffret en carton bicolore (vignette déchirée), intérieur gainé de satin, s'ouvrant à deux battants, rare flacon en verre incolore pressé moulé de section rectangulaire, sa panse en forme de médaillon à décor moulé sur chaque face de monnaies du Pape laquées or, ornée de son étiquette gaufrée or, col à carnette, coiffé de son bouchon monnaie du Pape laqué or.

Modèle dessiné par Julien Viard (1883-1938) et réalisé par les Verreries Dépinoix & fils

H. : 12cm

2800/3000 €



219

BACCARAT, LE SAVOIR-FAIRE DU FLACONNAGE...

221. RICHARD HUDNUT - « Gemey » - (années 1930)
Flacon tank en cristal massif incolore de Baccarat de section cubique, en forme d'urne taillée en losange facetté sur piédouche, coiffé de son bouchon cubique. Numéroté. Modèle dessiné par Georges Chevalier.
H : 14cm 180/200 €

222. CARAY - « Sclaréa » - (années 1950)
Présenté dans son étui coffret en carton et celluloïde, rare flacon amphore sur piédouche en cristal incolore pressé moulé de Baccarat de section cylindrique, sa panse à décor facetté, épaulement rayonnant, avec son bouchon « éventail » facetté et son étiquette dorée. Numéroté.
H : 18cm 150/200 €

223. CARAY - « Variété » - (années 1950)
Présenté dans son coffret en carton gainé de papier peau de serpent, rare flacon amphore sur piédouche en cristal incolore pressé moulé de Baccarat de section cylindrique, sa panse à décor facetté, épaulement rayonnant, avec son bouchon « éventail » facetté et son étiquette (usée). Numéroté.
H : 18cm 150/200 €

224. HOUBIGANT - « Un peu d'Ambre » - (1920)
Rare flacon moderniste en cristal incolore pressé moulé de Baccarat de section et forme rectangulaires, épaulement pyramidal tronqué, coiffé de son bouchon olive rainurée. Numéroté. (bouchon bloqué)
H. : 8cm 150/200 €

225. HOUBIGANT - « La Rose France » - (années 1910)
Présenté dans son coffret rectangulaire (défraîchi) en carton gainé de papier rose, intérieur satin rose, titré, flacon-carafon en cristal incolore pressé moulé de Baccarat de section et forme cubiques, une face ornée en réserve de son étiquette en métal doré estampé figurant une courtisane tenant une rose, col à carnette, son bouchon facetté façon taille émeraude. Numéroté.
H. : 10,5 cm 250/300 €

226. HOUBIGANT - « Mes Délices » - (1925)
Présenté dans son coffret rectangulaire (forte salissure) en carton orné du portrait polychrome de Marie Antoinette, flacon carafon en cristal incolore pressé moulé de Baccarat de section et forme cubiques, orné de sa belle étiquette polychrome illustrée du portrait de Marie Antoinette, col à carnette, coiffé de son bouchon carré facetté. Numéroté et scellé avec PdO.
H. : 10cm 250/300 €



225



227. CARON – « Lady Caron » - (2000)
Flacon en cristal incolore pressé moulé de Baccarat de section cylindrique, sa panse ovoïde bombée galbée à décor moulé sur une face de la tête de la Statue de la Liberté doré à la feuille, col à carnette, avec son bouchon daigue facettée. Numéroté.
H. : 14cm 300/400 €

228. PLÉVILLE – « Flamme de Gloire » - (1924)
Création lancée en 1924 à l'occasion des Jeux Olympiques : flacon en cristal massif incolore de Baccarat pressé moulé de section rectangulaire, sa panse en forme de soupière à pans coupés mouvementés, col à carnette, coiffé de son lourd bouchon de cristal taillé émeraude, titré sur une face. (éclat à la douille du bouchon). Numéroté.
H. : 10,5cm 250/300 €

226



229. L.LEGRAND – « Kadidja » - (années 1910)
Flacon en cristal incolore pressé moulé de Baccarat de section rectangulaire, sa panse rectangulaire à pans coupés orné de sa belle étiquette ouvragée, col à carnette, coiffé de son bouchon rectangle à pans coupés à décor moulé d'une fleur en dépoli. Numéroté.
H. : 7cm 400/450 €

230. L.LEGRAND – « Fin comme l'Ambre » - (années 1910)
Rarissime flacon en cristal incolore pressé moulé de Baccarat de section ovale, sa panse ovale bombée galbée à décor gravé de fleurettes laquées or et émaillées bleu, son bouchon cabochon reprenant le même décor. Numéroté (bouchon bloqué)
H. : 9cm 800/1000 €

230



229



SENTEURS ROYALES ...



231. VIGNY – « Chambord » - (1946)
Rare flacon en verre incolore pressé moulé de section ovale, sa panse à décor moulé de quatre volutes, col à carnette, coiffé de son bouchon en verre doré à la feuille figurant une fleur de Lys. Numéroté.
Modèle réalisé par la Verrerie Brosse
H. : 11,5cm 200/250 €

232. PRINCE MATCHABELLI – (années 1950 – Etats Unis)
En excellent état de fraîcheur, rare coffret en résine gainé de velours noir, intérieur satin jaune titré contenant trois flacons en verre laqué avec capsule en laiton figurant chacun une couronne avec leurs étiquettes, parfums « Added Attraction » (rouge), « Stradivari » (incolore) et « Wind Song » (vert), avec PdO.
H. : 4,5cm chacun 350/400 €

233. PRINCE MATCHABELLI – « Abano » - (années 1930)
Flacon en verre incolore pressé moulé laqué or et bleu russe de section ovale figurant une couronne, avec son bouchon cruciforme laqué or, présenté dans son coffret en carton gainé de papier feutrine rouge. Numéroté.
Modèle édité par la Verrerie de Romesnil.
H : 8cm 200/300 €

234. PRINCE MATCHABELLI – “Duchess of York” - (années 1930)
Présenté dans son coffret en carton gainé de papier feutrine bleu, flacon en verre incolore pressé moulé rehaussé de laque or figurant une couronne, avec son bouchon cruxiforme et son étiquette sous son assise.
H : 8cm 80/100 €

235. MARQUAY – « Prince Douka » - (années 1950)
Coffret en carton et résine incolore contenant trois flacons en verre incolore pressé moulé habillé de satin brodé et strass, chacun figurant un prince Hindou stylisé, avec leur étiquette. Excellent état.
H. : 7,5cm chacun 200/250 €

FLACONS & ACCESSOIRES DE GARÇONNE...



236. YBRY – « Désir du Cœur » - « Femme de Paris » (1925)

Rarissime coffret de voyage en peuplier gainé de papier suédine titré, intérieur satin et velours jaunes (tâche), avec sa clef, orné de son pendentif en pampille de René Lalique à décor moulé d'une figurine, avec passementerie, contenant un vaporisateur de sac Marcel Franck en laiton et deux flacons « jerrican » en cristal doublé de Nancy, dotés de leur capsule en laiton émaillé, parfums « Désir du Cœur » (rouge) et « Femme de Paris » (vert), ornés de leur étiquette.

H. : 8cm chacun (flacons)

2800/3200 €





238

237. MARCEL FRANCK – (années 1920)
 Deux rares flacons vaporisateurs de coiffeuse en bakélite peinte sertie de cristaux imitant des pierres précieuses et laiton estampé.
 H. : 10cm et 9cm 200/250 €

238. TRAVAIL FRANÇAIS – (années 1920)
 Luxueux flacon à parfum en cristal incolore pressé moulé de section cylindrique, forme pansue galbée, à décor gravé en réserves de roses, son bouchon mollette en cristal protégé de sa capsule en argent massif décorée de laque avec application de coquille d'oeuf dans le goût de Jean Dunand. Poinçon d'orfèvre.
 H : 15cm 600/700 €

239. BOURJOIS – «Héliotrope Rêvé» - (années 1920-1930) Présenté dans son coffret rectangulaire en carton gainé de papier polychrome titré et illustré de fleurs, flacon tabatière en verre incolore avec son étiquette polychrome titrée, avec son bouchon en verre opaque noir facetté.
 H : 10cm 150/180 €

240. BOURJOIS – «Oeillet Rêvé» - (années 1920-1930) Présenté dans son coffret rectangulaire en carton gainé de papier polychrome titré et illustré de fleurs, flacon tabatière en verre incolore avec son étiquette polychrome titrée, avec son bouchon en verre opaque noir facetté.
 H : 10cm 150/180 €



237

239

240

241. RENÉ LALIQUE (1860-1945) – « Fleurs Concaves » - (1912)

Flacon à parfum en verre incolore pressé moulé de section cylindrique, sa panse conique à décor moulé de fleurettes dépolies concaves, col à carnette, coiffé de son bouchon disque floral. Signé à la roue.
H. : 13,5cm 2800/3000 €

242. LUCRETIA VANDERBILT – « Lucretia » - (1932 - Etats Unis).

Luxeux coffret quadripode en carton gainé de papier argent et satin bleu nuit, intérieur satin crème, en forme de borne doté de deux passementeries, titré, contenant le flacon médaillon en verre opaque bleu nuit pressé moulé sur socle rectangulaire en métal estampé titré, avec son bouchon laqué argent à décor de deux papillons affrontés et son médaillon siglé.
H : 12 cm 400/450 €



241



242

« PAR HUMOUR DU PARFUM ... »



246

243

248

245

243. KAROFF – «Floral Quintuplets» - (années 1950)
Coffret (défraîchi) en carton gainé de papier polychrome titré contenant cinq flacons «poupées» en verre incolore et bois laqué polychrome, chacun gainé de satin.
H : 7,5cm chacun 100/150 €

244. KAROFF – « Gambling Perfumes » - (années 1950 – Etats Unis)
Amusante présentation du parfum sous forme d'une petite table à jeu de cartes (Poker) en laiton estampé et carton polychrome illustré de cartes à jouer et jetons contenant quatre flacons « Chypre » (cœur) ; « Orchid » (trèfle) , « Sweet Pea » (carreau), et « Gardénia » (pique).
D : 11cm (table) 400/450 €

245. MOLINARD – «Cloches de Noël » - (années 1930)
Présenté dans son coffret ovale en carton gainé de papier rouge titré, flacon en verre opaque noir figurant une cloche, orné de son étiquette, scellé avec PdO.
H. : 8,5cm 350/400 €

246. CORDAY – « Zigane » - (années 1930)
Présenté dans son coffret en carton gainé de papier fuschia titré figurant le corps d'un violon, intérieur satin, flacon en verre incolore pressé moulé figurant un violon stylisé, titré. (PdO)
H. : 11cm 280/300 €

247. DE RIAZ – « Gloire » - (années 1945-1950)
Coffret quadripode imitant un coffret à bijoux en peuplier gainé de peau décoré à l'or au petit fer, intérieur satin rouge titré, agrémenté d'une boîte à musique, contenant un flacon amphore en biscuit émaillé or titré sous son assise.
H. : 15cm 180/200 €

248. LUBIN – Ouvrez Moi - (1936)
Flacon humoristique en verre opaque noir pressé moulé gainé de laiton et doté d'une cordelette, figurant un sac à main stylisé, son fermoir faisant office de bouchon.
Modèle édité par la Verrerie Brosse
H : 9cm 200/220 €



247

POUR L'AMOUR DU PARFUM

249. ZOFALY – « Passion » - (1945)

Présenté dans son coffret en carton gainé de papier feutrine noir et bois, siglé, flacon en verre incolore pressé moulé partiellement dépoli, de section rectangulaire, deux cœurs enchâssés formant sa panse, son bouchon à deux volutes en dépoli, disposé sur socle en verre dépoli. (Scellé avec PdO).

H : 7cm (sans socle). 200/220 €

250. ZOFALY – « Retour Charmant » - (1945)

Présenté dans son coffret en carton gainé de papier polychrome titré (défraîchi) illustré des couleurs des alliés, flacon en verre incolore pressé moulé de section rectangulaire, sa panse à décor moulé de volutes, orné de son étiquette aux drapeaux, coiffé de son bouchon « tulipe », scellé avec PdO.

H. : 11cm 180/200 €

251. BAB'S CREATION – «Forever Yours» - (années 1950 - Etats Unis)

Flacon en verre incolore pressé moulé figurant un coeur avec capsule et chaînette en laiton, présenté sous un globe de verre incolore et enchâssé entre deux mains en métal laqué polychrome sur socle de métal titré.

H : 11 cm (avec globe) 200/250 €



244



249



251



250

PARFUM À L'HEURE ESPAGNOLE ...

252. MYRURGIA – « Nueva Maja » - (années 1950)

Présenté dans son coffret en carton gainé de papier polychrome illustré d'une danseuse de flamenco, intérieur velours corail, flacon en verre incolore pressé moulé de section cylindrique, sa panse à dix pans ornée de son étiquette, coiffé de son bouchon cylindre facetté.
H. : 7cm

80/100 €



252

253. MYRURGIA – (années 1960)

Lot comprenant l'éventail publicitaire à une feuille papier sur monture et brins en bois laqué noir, illustré polychrome illustré de la danseuse de flamenco, et de la poupée publicitaire représentant la danseuse de flamenco en résine moulée en robe traditionnelle portant un éventail.

H. : 41 cm (poupée) – Larg : 50cm (éventail)

400/450 €



253



COUTAU-BÉGARIE & ASSOCIÉS

ORDRE D'ACHAT / BID FORM

LUNDI 11 DÉCEMBRE 2023
LES FLORALIES DU PARFUMS

A envoyer à / Send to :
60, avenue de La Bourdonnais - 75007 Paris
Tel : 01 45 56 12 20

www.coutaubegarie.com - information@coutaubegarie.com
Coutau Begarie sarl - ventes aux enchères publiques - agrément n° 2002-113

- DEMANDE D'APPEL TÉLÉPHONIQUE / PHONE CALL REQUEST
- ORDRE FERME / ABSENTEE BID

Après avoir pris connaissance des conditions de vente, je déclare les accepter et vous prie d'acquiescer pour mon compte aux limites indiquées en euros, les lots que j'ai désignés ci-dessous (les limites ne comprenant pas les frais).

I have read the conditions of sale and the guide buyers and agree to abide by them. I grant you permission to purchase on my behalf the following items within the limits indicated in euros (these limits do not include buyer's premium and taxes).

Nom et Prénom _____
Name

Adresse _____
Address

Téléphone _____
Phone

E-mail _____

Les ordres d'achat doivent être reçus au moins 24 heures avant la vente.

Les enchères par téléphone ne sont recevables que pour les lots dont l'estimation basse est supérieure à 300 €. Les lots volumineux acquis sur ordre d'achat seront conservés au magasinage de Drouot (voir les conditions appliquées). Les petits lots seront conservés à l'étude, au delà d'une semaine, un forfait de 3 € par jour sera appliqué.

To allow time for processin, absentee bids should be arrived at least 24 hours before the sale begins. Telephone bidding can only be arranged for lots with sale estimates of over 300 €.

Lot n° Lot n°	Description du lot Lot description	Limite en € Top limite of bid in €

RÉFÉRENCES BANCAIRES OBLIGATOIRES / REQUIRED BANK REFERENCES

Code banque Bank code	Code guichet Bank sort code	Numéro de compte Account number	Clé Key

PHOTOCOPIE CARTE D'IDENTITÉ OU PASSEPORT / IDENTIFICATION PAPER-PASSPORT COPY

Je confirme mes ordres ci-dessus et certifie l'exactitude des informations qui précèdent.
I confirm my bids above and certify that all information provided is true and complete.

Date et signature :
Date and signature :

CONDITIONS DE VENTE / CONDITIONS OF SALE

CONDITIONS GÉNÉRALES :

La vente est faite expressément au comptant.

Les objets sont vendus en l'état, une exposition préalable permettant aux acquéreurs de se rendre compte de l'état des objets mis en vente, il ne sera admis aucune réclamation une fois l'adjudication prononcée.

L'adjudicataire sera le plus offrant et dernier enchérisseur. Il devra acquitter, en sus de l'enchère, les frais de vente de 28,80 % TTC (frais 24% plus TVA à 20%) y compris pour les ventes de livres avec une TVA à 5,5%.

Les indications portées au catalogue engageant la responsabilité de la Société de Vente, compte tenu des rectifications annoncées au moment de la présentation de l'objet et portées au procès verbal de la vente.

Les dimensions, les poids et les estimations ne sont donnés qu'à titre indicatif. Le réentoilage, parquetage ou doublage sont considérés comme une mesure conservatoire et non comme un vice.

En cas de contestation, au moment de l'adjudication, c'est-à-dire s'il y a double enchère, le lot sera immédiatement remis en vente au prix proposé par les enchérisseurs et tout le public sera admis à enchérir de nouveau.

Le requérant qui retire avant la vente un objet confié s'engage à supporter les frais engagés pour cette vente, notamment de publicité et catalogue, et à s'acquitter d'un droit de retrait forfaitaire de 10% HT du prix de réserve fixé pour ledit objet, ou à défaut de son estimation.

TRANSPORT DES LOTS / EXPORTATION :

Dès l'adjudication prononcée, les achats sont sous l'entière responsabilité de l'adjudicataire, le magasinage et le transport de l'objet n'engage pas la responsabilité de la Société de Vente. Les lots seront stockés au magasinage de Drouot aux frais des acquéreurs. Aucune expédition des lots ne sera assurée par l'étude Coutau Bégarie.

Pour toutes demandes d'expédition, veuillez vous adresser directement auprès de

ThePackengers après règlement du bordereau. www.thepackengers.com

Email (France) : hello@thepackengers.com

Des droits de garde seront perçus au prorata de l'encombrement si les lots ne sont pas retirés rapidement après la vente.

PAIEMENT / DÉFAUT DE PAIEMENT :

Aucun lot ne sera remis aux acquéreurs avant acquittement de l'intégralité des sommes dues.

En cas de paiement par chèque, le transfert de propriété de l'objet n'aura lieu qu'après encaissement du chèque.

Le paiement par chèque sans provision ou le défaut de paiement n'entraîne pas la responsabilité de la Société de Vente et en conséquence la délivre de l'obligation de paiement au vendeur.

A défaut de paiement, l'objet pourra être remis en adjudication sur folle enchère.

La vente sera conduite en euros.

Le règlement des objets, ainsi que celui des taxes s'y appliquant, sera effectué dans la même monnaie.

Le paiement en espèces est limité, taxes et frais compris à 1 000 € pour les ressortissants français, et 15 000 € pour les ressortissants étrangers, sur justificatifs de leur identité (décret n°2015-741 du 24 juin 2015.)

Les chèques tirés sur une banque étrangère ne seront autorisés qu'après accord préalable de la Société de Vente.

Pour cela, il est conseillé aux acheteurs d'obtenir, avant la vente, une lettre accréditive de leur banque pour une valeur avoisinant leur intention d'achat, qu'ils transmettront à la Société de Vente. A défaut de paiement du montant de l'adjudication et des frais, une mise en demeure sera adressée à l'acquéreur par lettre recommandée avec avis de réception aux frais de l'acquéreur. A expiration du délai d'un mois après cette mise en demeure et à défaut de paiement de la somme due, il sera perçu sur l'acquéreur et pour une prise en charge des frais de recouvrement des honoraires complémentaires de 10% du prix d'adjudication, avec un minimum de 250 euros. L'application de cette cause ne fait pas obstacle à l'allocation de dommages-intérêts et aux dépens de la procédure qui serait nécessaire, et ne préjuge pas de l'éventuelle mise en œuvre de la procédure de folle enchère.

Pour les lots en importation temporaire, une taxe de 5,5% sera due par l'acheteur.

Les frais bancaires engendrés par un paiement venant de l'étranger, par chèque, carte bleue ou virement sont à la charge de l'acheteur.

ORDRES D'ACHAT :

La Société de Vente et l'Expert peuvent exécuter tout ordre d'achat sans aucun frais supplémentaire, il convient d'en faire la demande par écrit, 24 heures avant la vacation, à l'aide du formulaire inclus dans le présent catalogue, dûment complété et accompagné d'un chèque ou d'un relevé d'identité bancaire.

La Société de Vente agira pour le compte de l'enchérisseur, selon les instructions contenues dans le formulaire d'ordre d'achat, ceci afin d'acheter le ou les lots au prix le plus bas possible et ne dépassant, en aucun cas, le montant maximum indiqué par l'enchérisseur.

Enchères par téléphone : l'acheteur désireux de se faire appeler pendant la vente utilisera le formulaire selon les conditions énoncées ci-dessus.

Les ordres d'achat sont une facilité pour les clients. La Société de Vente ne sera pas tenue responsable pour avoir manqué d'exécuter un ordre par erreur, ou, pour toute autre cause.

Les lots volumineux acquis sur ordre d'achat seront conservés au magasinage de Drouot (voir les conditions appliquées).

Les petits lots seront conservés à l'étude, au delà d'une semaine, un forfait de 3 € par jour sera appliqué.

Achat via la plateforme Drouot Live:

Pour tout achat via Drouot Live, des frais supplémentaires de 1.5% HT seront appliqués (soit 1.8% TTC).

Achat via la plateforme Invaluable:

Pour tout achat via Invaluable, des frais supplémentaires de 3% HT seront appliqués (soit 3.6% TTC).

CONDITIONS OF SALE

Coutau-Bégarie Auction House guarantees the authenticity of attribution of property listed in the catalogue which can be modified by saleroom notices or oral indications given at the time of the sale, recorded in the official sale record.

The correctness of the catalogue or other description of the physical condition, size, quality, rarity, importance, medium, provenance, exhibitions or historical relevance of any property is a statement of opinion only.

Any illustrations in the catalogue are solely for the guidance of prospective buyers and are not to be relied upon in terms of colour or necessarily to reveal imperfections in any lot.

Many lots are of an age or nature which precludes their being in mint condition and some descriptions in the catalogue make reference to damage or restoration. Such information is given for guidance only and the absence of such a reference does not imply that a lot is free from defects nor either does any reference to particular defects imply the absence of others.

It is the responsibility of prospective bidders to inspect the property before bidding to determine its condition, size and to determine if it has been repaired or restored and to request a condition report.

Buyers must satisfy themselves to all matters referred above by inspection or otherwise prior to the date of the auction. They should carefully inspect items about the condition of each lot, as this is not necessarily stated in the catalogue.

A buyer's premium will be added to the successful bid price and is payable by the purchaser based on a percentage of the hammer price. It is important to remember that there is 28,80% TTC (buyers premium 24% + TVA 20%) on top of the hammer price.

Subject to any reserve price, the highest bidder shall be the buyer and a dispute shall be settled by the auctioneer who may at any time at his absolute discretion and regardless of the fall of the hammer re-open the bidding or withdraw the lot from sale.

Payment is in euro and is expected almost immediately after bidding for an item. We accept cash, pre-approved cheque or credit card.

For temporary import lots, a 5.5% tax will be payable by the buyer.

Bank commissions and expenses are the responsibility of the buyer.

Every item becomes the entire responsibility of the new owner for any damages as soon as the auctioneer announces that an item has been sold.

Once payment is received you will be issued an invoice and a collection sheet. Items can be collected after payment has been made. Buyers cannot take possession of or remove their purchases from the auction until the total purchase price, including applicable taxes or fees, has been paid in full.

All property must be removed from either our premises by the purchaser at his expense as soon as possible after the sale otherwise an handling charge, until its removal, will be payable to the Auction House by the purchaser.

BATCH TRANSPORT / EXPORT :

As soon as the award is pronounced, the purchases are under the entire responsibility of the successful bidder, the storage and transport of the object do not engage the responsibility of the Sales Company. The lots will be stored in the Drouot storage at the buyers expense.

The Coutau Bégarie office will not be responsible for any shipment of the lots.

For all shipping requests, please contact Thepackengers directly after payment of the slip.

www.thepackengers.com

Custody fees will be charged in proportion to the size of the lot if the lots are not collected promptly after the sale.

In the event a successful bidder fails to pay any amounts due, within one month, the Auction House reserves the right to cancel the sale and re-sell the lot according to the «Folle Enchère» French law (law of July 10th 2000). The purchaser will be charged for all the expenses caused by the re-auctioning of the property. If the new auction price does not reach the former one, the failing purchaser have to pay the difference.

In any case, the purchaser will be liable for any deficiency, any and all costs, handling charges, late charges, expenses, legal fees, expenses and incidental damages.

PHONE OR ABSENTEE BIDS

The Auction House will execute absentee bids and accept telephone bids as a courtesy to clients who are unable to attend the auctions.

"Phone or Absentee Bid" forms are available online or from the head office. Therefore, we take no responsibility for any errors or omissions in connection with this service.

For the Phone bid, when the auctioneer is approaching the particular lot number, a staff member will phone and you can instruct them to bid on your behalf.

For the Absentee bid, you must nominate an amount indicating the maximum price you are prepared to pay for the item.

The auctioneer will bid on your behalf until the price has reached your nominated amount.

If bidding doesn't reach this amount, you win the item for the price at which the bidding ceased.

Bulky lots acquired on absentee bids will be kept on Drouot's storage (see the conditions applied).

Small lots will be kept at Coutau-Bégarie's office, beyond a week, 3 € per day will be applied.

Purchase via the Drouot Live platform:

For any purchase via Drouot Live, additional costs of 1.5% excluding tax will be applied (i.e. 1.8% including tax).

Purchase via the Invaluable platform:

For any purchase via Invaluable, additional costs of 3% excluding tax will be applied (i.e. 3.6% including tax).



lot 81



EXPERT

JEAN-MARIE MARTIN-HATTEMBERG

+33 (0)6 61 75 86 57

jicky1889@yahoo.com

COUTAUBEGARIE.COM