



SAMEDI 26 NOVEMBRE 2022

## **BANDE DESSINÉE ET ILLUSTRATION**

GALERIE DEUX6 - 66 AVENUE DE LA BOURDONNAIS - 75007 PARIS

**PAULINE TESTUT**

# Nos correspondants en France et en Belgique

## Our correspondents in France and Belgium

### MYRIAM LARNAUDIE-EIFFEL ASSOCIÉE

Correspondant Sud-Ouest  
11, Place Des Quinconces - 33000 Bordeaux  
Tél. : +33 (0)6 12 49 28 94  
Email : Mle@Coutaubegarie.com

### NORD V<sup>te</sup> AIMERY DE PADIRAC

Hôtel De Warenguien  
250, Rue Morel - 59500 Douai  
Tél. : +33 (0)6 27 99 17 39  
Email : Ap@Coutaubegarie.com

### VERSAILLES - PAYS DE LA LOIRE M<sup>is</sup> DE SAINT EXUPÉRY

29, Rue Jacques Lemercier - 78000 Versailles  
Tél. : +33 (0)6 65 38 01 85  
Email : Cse@Coutaubegarie.com

### BOURGOGNE - LYON GUY DE LABRETOIGNE

Santagny - 71460 Genouilly  
Tél. : +33 (0)6 88 56 26 27  
Email : Gl@Coutaubegarie.com

### AUVERGNE - RHÔNE ALPES B<sup>on</sup> EMMANUEL DE MANDAT GRANCEY

101, Rue Du Bac - 75007 Paris  
Tél. : +33 (0)6 83 77 40 96  
Email : Emg@Coutaubegarie.com

### ESPAGNE JACOBO LINDE NAVARRO

Calle Ruiz Romero, Numero 6, Piso 2  
23004 Jaen (Espagne)  
Tél. : +34 608 277 782  
Email : Jln@Coutaubegarie.com

### BRETAGNE C<sup>te</sup> GUILHEM DE SAINT EXUPÉRY

19 Quai Ernest Renaud,  
44100 Nantes  
Tél. : +33 (0)6 78 13 26 57

### NORMANDIE SOPHIE DE BOURGOING & FRANÇOIS DE BOURGOING

Château De Sommervieu  
2, Rue De L'église - 14400 Sommervieu  
Tél. : +33 (0)6 62 23 83 80  
Email : sb@coutaubegarie.com  
fb@coutaubegarie.com

### BELGIQUE B<sup>on</sup> BERNARD DE GERLACHE

Belficor s.a.  
Place des Barricades, 12/5  
1000 Bruxelles  
Tél. : +32 2 735 00 88  
Port. : 00 32 475 69 99 06  
Email : bg@coutaubegarie.com

B<sup>on</sup> CONSTANTIN DE SAINT-MARCQ  
Tél: +32 472 03 14 67  
Email : constantin@coutaubegarie.com

## Conditions générales de vente

### CONDITIONS GENERALES :

La vente est faite expressément au comptant.

Les objets sont vendus en l'état, une exposition préalable permettant aux acquéreurs de se rendre compte de l'état des objets mis en vente, il ne sera admis aucune réclamation une fois l'adjudication prononcée. L'adjudicataire sera le plus offrant et dernier enchérisseur. Il devra acquitter, en sus de l'enchère, les frais de vente de 28,80 % TTC (frais 24% plus TVA à 20%) y compris pour les ventes de livres avec une TVA à 5,5%. Les indications portées au catalogue engagent la responsabilité de la Société de Vente, compte tenu des rectifications annoncées au moment de la présentation de l'objet et portées au procès verbal de la vente. Les dimensions, les poids et les estimations ne sont donnés qu'à titre indicatif. Le réentoilage, parquetage ou doublage sont considérés comme une mesure conservatoire et non comme un vice.

En cas de contestation, au moment de l'adjudication, c'est-à-dire s'il y a double enchère, le lot sera immédiatement remis en vente au prix proposé par les enchérisseurs et tout le public sera admis à enchérir de nouveau.

### TRANSPORT DES LOTS / EXPORTATION :

Dès l'adjudication prononcée, les achats sont sous l'entière responsabilité de l'adjudicataire, le magasinage et le transport de l'objet n'engagent pas la responsabilité de la Société de Vente.

Le règlement du transport est à effectuer directement auprès du transporteur qui se charge de l'emballage et le suivi des envois.

Des droits de garde seront perçus au prorata de l'encombrement si les

lots ne sont pas retirés rapidement après la vente.

### PAIEMENT / DEFAUT DE PAIEMENT :

Aucun lot ne sera remis aux acquéreurs avant acquittement de l'intégralité des sommes dues.

En cas de paiement par chèque, le transfert de propriété de l'objet n'aura lieu qu'après encaissement du chèque.

Le paiement par chèque sans provision ou le défaut de paiement n'entraîne pas la responsabilité de la Société de Vente et en conséquence la délivre de l'obligation de paiement au vendeur.

A défaut de paiement, l'objet pourra être remis en adjudication sur folle enchère.

La vente sera conduite en euros.

Le règlement des objets, ainsi que celui des taxes s'y appliquant, sera effectué dans la même monnaie.

Le paiement en espèces est limité, taxes et frais compris à 1 000 euros pour les ressortissants français, et 15 000 euros pour les ressortissants étrangers, sur justificatifs de leur identité (décret n°2012-662 du 16 juin 2010.) Les chèques tirés sur une banque étrangère ne seront autorisés qu'après accord préalable de la Société de Vente. Pour cela, il est conseillé aux acheteurs d'obtenir, avant la vente, une lettre accréditive de leur banque pour une valeur avoisinant leur intention d'achat, qu'ils transmettront à la Société de Vente. A défaut de paiement du montant de l'adjudication et des frais, une mise en demeure sera adressée à l'acquéreur par lettre recommandée avec avis de réception aux frais de l'acquéreur. A expiration du délai d'un mois après cette mise en demeure et à défaut de paiement de la

somme due, il sera perçu sur l'acquéreur et pour une prise en charge des frais de recouvrement des honoraires complémentaires de 10% du prix d'adjudication, avec un minimum de 250 euros. L'application de cette cause ne fait pas obstacle à l'allocation de dommages-intérêts et aux dépens de la procédure qui serait nécessaire, et ne préjuge pas de l'éventuelle mise en œuvre de la procédure de folle enchère.

### ORDRES D'ACHAT :

La Société de Vente et l'Expert peuvent exécuter tout ordre d'achat sans aucun frais supplémentaire, il convient d'en faire la demande par écrit, 24 heures avant la vacation, à l'aide du formulaire inclus dans le présent catalogue, dûment complété et accompagné d'un chèque ou d'un relevé d'identité bancaire.

La Société de Vente agira pour le compte de l'enchérisseur, selon les instructions contenues dans le formulaire d'ordre d'achat, ceci afin d'acheter le ou les lots au prix le plus bas possible et ne dépassant, en aucun cas, le montant maximum indiqué par l'enchérisseur.

Enchères par téléphone : l'acheteur désireux de se faire appeler pendant la vente utilisera le formulaire selon les conditions énoncées ci-dessus.

Les ordres d'achat sont une facilité pour les clients. La Société de Vente ne sera pas tenue responsable pour avoir manqué d'exécuter un ordre par erreur, ou, pour toute autre cause.

Les petits lots seront conservés à l'étude, au delà de 45 jours un forfait de 3 euros par jour sera appliqué.



# COUTAU-BÉGARIE & ASSOCIÉS

60, avenue de La Bourdonnais - 75007 Paris - Tel : 01 45 56 12 20 - Fax : 01 45 56 14 40  
Coutau Begarie sarl - ventes aux enchères publiques - agrément n° 2002-113  
[www.coutaubegarie.com](http://www.coutaubegarie.com) - [information@coutaubegarie.com](mailto:information@coutaubegarie.com)

**SAMEDI 26 NOVEMBRE 2022 - GALERIE DEUX6  
66 AVENUE DE LA BOURDONNAIS 75007 PARIS**

## **BANDE DESSINÉE / DESSIN DE PRESSE / ILLUSTRATION**

Vous pouvez suivre et /ou enchérir en direct  
[www.drouotlive.com](http://www.drouotlive.com)

*Vente publique*

**Samedi 26 novembre 2022 à 14h00 - Galerie Deux6**

*Exposition publique*

**Vendredi 25 novembre de 11h00 à 20h00 - Vernissage à 18h**

**Samedi 26 novembre de 10h00 à 12h00**

**Galerie Deux6 (66 av. de la Bourdonnais Paris 07)**

**DROUOT.com**  
 **Live**

Toutes les illustrations de cette vente sont visibles sur notre site :  
[www.coutaubegarie.com](http://www.coutaubegarie.com)

Pour toute demande de photos supplémentaires et rapports de condition :  
[information@coutaubegarie.com](mailto:information@coutaubegarie.com)

**EXPERTE DE LA VENTE**

**Pauline TESTUT**

Tél. : + 33 (0)7 69 09 45 59

paulinetestut@gmail.com

**RESPONSABLE DE LA VENTE**

**Alexandre de La Forest Divonne**

Tél. : + 33 (0)1 45 56 12 20

alexandre@coutaubegarie.com

**EXPOSITIONS PUBLIQUES**

Vendredi 25 novembre

10h00-20h00

Samedi 26 novembre 10h-12h

Tél. pendant l'exposition :

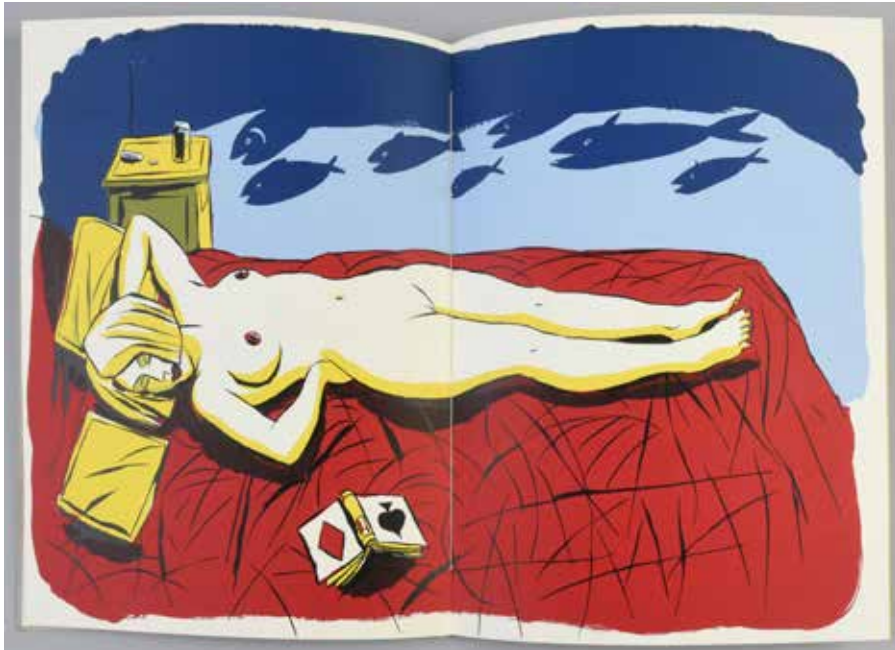
07 69 09 45 59

**ORDRES D'ACHAT**

information@coutaubegarie.com

24h avant la vente

05



**1 FRANQUIN. SPIROU. ENSEMBLE DE DEUX TIRAGES DE LUXE HENNEBELLE.**

«Z comme Zorglub» et «L'Ombre du Z» en version N&B grand format 30x40 cm. Imprimés en sérigraphie. Présence de 8 agrandissements de cases en couleur. Couvertures imprimées aux encres pigmentaires, dos toilé, signets et tranche-fils. Bien complets de leurs sérigraphies numérotées 54/130. Comme neufs. 300/400

**2 JIJÉ. JEAN VALHARDI**

Jean Valhardi détective, tome 1, réédition 1945 état moyen (couverture piquée, dos insolé, traces de scotch aux coins et gardes et quelques taches intérieures, cependant très belle fraîcheur des pages intérieures). On y joint Valhardi Tome 2, même état que précédemment. 100/200

**3 JUILLARD. LES 7 VIES DE L'ÉPERVIER. ENSEMBLE DE DEUX TIRAGES DE LUXE HENNEBELLE.**

Ensemble de deux tirages de luxe noir et blanc grand format 30x40 cm en coffret: Tome 1 «La Blanche morte» n°56/130, et Tome 2 «Le Temps des chiens» n°56/100, signés. Très bon état, bien complets de leurs suppléments. 300/400

**4 JUILLARD. ENSEMBLE DE DEUX TIRAGES DE TÊTE TRAIT POUR TRAIT.**

Arno, Le pique rouge, tirage de tête en noir et blanc paru chez Glénat en 1993, numéroté 78/1450 et signé par Juillard et Jacques Martin. Très bon état (légères usures de la couverture, petites rousseurs). Les 7 vies de l'Épervier, Tome 2 Le temps des chiens, tirage de tête noir et blanc paru chez Glénat en 1984. Numéroté 490/1500 et signé par Juillard. Très bon état, infimes salissures deuxième plat. 80/120

**5 LOUSTAL. DUO.**

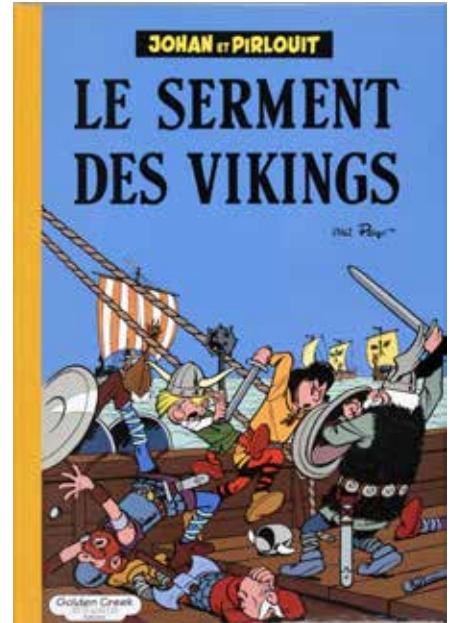
Livre d'illustrations imprimées en sérigraphies, numéroté 145/200 et signé par Loustal. Edité par l'Atelier Médicis en 1994. Dimensions 30 x 40 cm. Très bon état. 100/150

**6 GOLDEN CREEK. PEYO**

**JOHAN ET PIRLOUIT. TOME 5, LE SERMENT DES VIKINGS**  
 Tirage de luxe grand format noir et blanc n°21/495. Bien complet de tous ses suppléments : l'ex-libris dessiné et signé par Walthery, les deux bleus et films noirs sérigraphiés et le dépliant. Etat neuf. 300/400

**7 GOLDEN CREEK. PEYO**

**JOHAN ET PIRLOUIT. TOME 3, LE LUTIN DU BOIS AUX ROCHES.**  
 Tirage de luxe grand format noir et blanc n°83/495. Bien complet de tous ses suppléments : les deux bleus et films noirs sérigraphiés et l'affiche. Etat neuf. 150/200



09

**8 PIF GADGET.**

Ensemble de deux Pif Gadget avec leurs gadgets. Numéro 1156 sous plastique, et Pif Gadget série 1 N°9 du 21/04/1969 en bon état avec son gadget à l'intérieur. 150/200

**9 RABIER, BENJAMIN. «JEANNOT LAPIN ET CIE»**

Editions Jules Tallandier Paris 1913. Album in-4 cartonné souple, dos toilé crème, frottements plats et coins usés. Etat moyen. 100/150

01



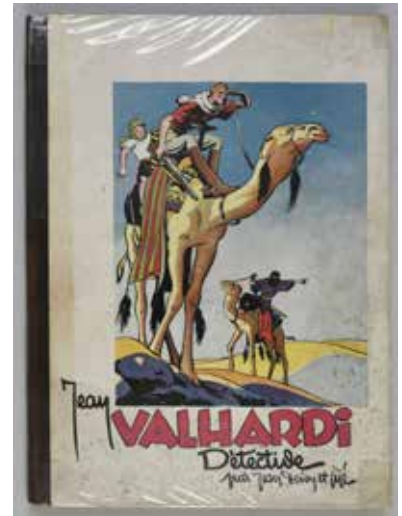
04



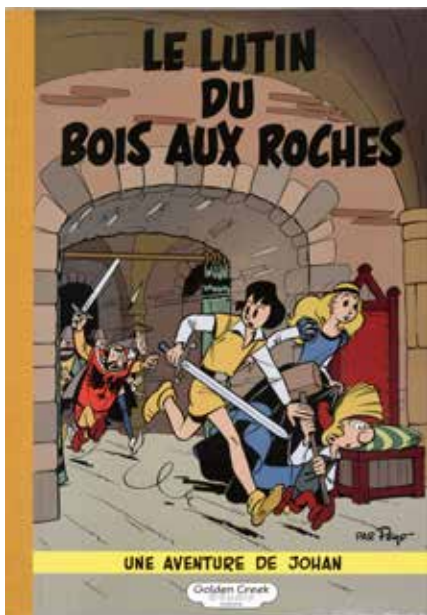
03



03



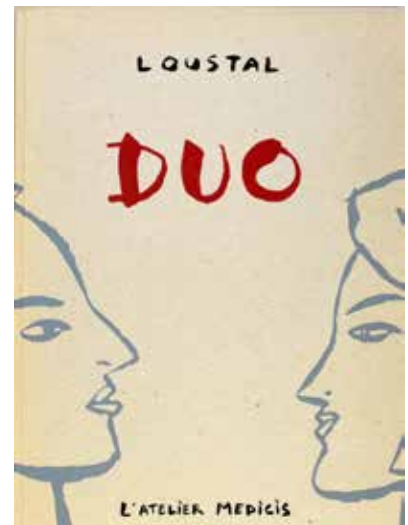
02



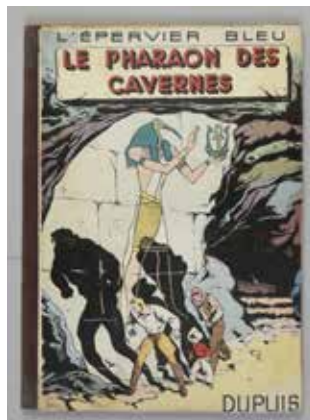
06



12



05

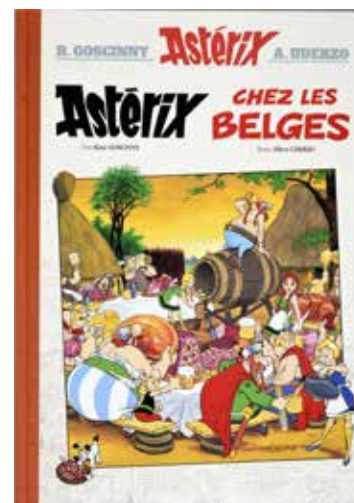
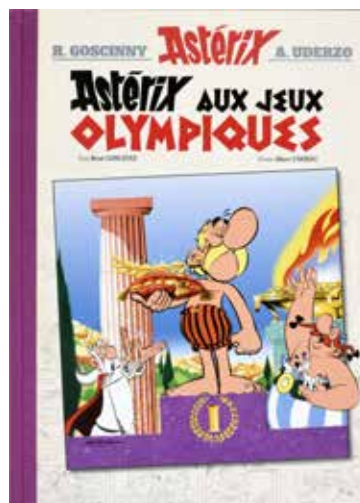


10

10

13

13



11



08

### 10 COLLECTION SIRIUS/L'ÉPERVIER BLEU

Ensemble comprenant : Tome 1 L'Épervier (dos marron, état moyen, scotch, frottements, quelques taches), Tome 2 Le Pharaon des cavernes (EO brochée, état moyen, taches et déchirures pages de garde et frottements et inscriptions aux plats, mais belle fraîcheur générale des pages intérieures), Tome 3 L'île aux perles (Edition brochée 1953, bon état général hormis quelques taches aux gardes), Tome 4 Les Pirates de la Stratosphère (1954), Tome 5 L'ennemi

sous la mer (EO bon état, traces de scotch aux gardes), Tome 6 La vallée interdite (EO bon état hormis traces de scotch premières et dernières pages), Tome 7 point zéro EO (bon état, traces de scotch premières pages), Tome 8 La planète silencieuse EO (bon état, traces de scotch premières et dernières pages). 100/200

### 11 TARDI. TIRAGES DE TÊTE.

Collection de 5 tirages de tête comprenant : Tirage de tête Nestor Burma, Casse-Pipe à la nation. Edité chez Casterman en 1996, numéroté 619 (sur 700) et signé par Tardi. Très bon état hormis petit enfoncement au niveau de la coupe supérieure. Trois tirages de tête Le Cri du peuple : L'Espoir assassiné (127/900), Les heures sanglantes (578/900), Les canons du 18 mars (663/800) Les trois en très bon état (quelques traces et rayures sur les couvertures) et bien complets de leur supplément. Tirage de tête Le Der des Ders en très bon état (très légères rayures sur les plats) numéroté 382/750 et signé par Tardi. 200/400

### 12 GOLDEN CREEK. TILLIEUX.

#### GIL JOURDAN. TOME 6 SURBOUM POUR 4 ROUES.

Tirage de luxe noir et blanc grand format n°14/495. Edité par Golden Creek Studio Editions. Dos toilé, bien complet de tous ses suppléments : l'ex libris dessiné et signé par Walthery numéroté 14/180 et le grand dépliant. A l'état de neuf. 150/200

### 13 UDERZO. ENSEMBLE DE DEUX TIRAGES DE LUXE ASTÉRIX.

Astérix chez les Belges, tirage de luxe Hachette paru en 2017. Astérix aux jeux olympiques, tirage de luxe Hachette paru en 2016. Albums grands formats en couleur comprenant un dossier de 30 pages sur la création de l'album et des reproductions des planches en noir et blanc. Noté « 1ère édition » au deuxième plat. Comme neufs. 70/100

BANDE DESSINÉE & ILLUSTRATION #36  
*Affiches et sérigraphies*



BD - 6 - 26/11/22

BD COUTAU - 6 - 26/11/22

19

**14 COLLECTIF. AFFICHES. AUCLAIR. JUILLARD.**

Lot d'affiches et de sérigraphies comprenant :  
Auclair : Sérigraphie Bran Ruz de Claude Auclair, exemplaire d'auteur, signée et numérotée 10/10. Quelques rousseurs et accidents en dehors de l'image. Jaunissements. Dimensions : 49,5 x 65 cm.

Affiche pour la pièce de théâtre *Le Père*, de Strindberg.

Dimensions : 76x54 cm environ.

On y joint : Sérigraphie André Juillard, Rue Haute Saint-Maurice Chinon. Noir et blanc. Signée et numérotée 248/800, Editions de l'Arbre à images, 1985. Salissures et jaunissements sur la bordure. Dimensions : 44,5 x 65 cm. Diverses affiches : Affiche de la 3ème convention de la bande dessinée au Théâtre des amandiers à Nanterre, le 29 mai 1971. Dimensions : 27 x 42 cm.





14

14



15

Deux affiches du spectacle de Claude Moliterni à la galerie De Gramont dans le deuxième arrondissement de Paris en juillet 1971 organisé par Havas Conseil et la revue Phénix. Dimensions : 60 x 40 cm. Pliures. Diverses affiches de la galerie de la société française de photographie : 10 millions d'images, rétrospective photographique de la bande dessinée américaine (1965), 44 x 28 cm, Burne Hogarth (1966) 42 x 27 cm, Milton Caniff (1966) 27,5 x 41,5 cm. Rousseurs, quelques taches. 100/150

**15 DE MOOR, BOB. LE LION DE FLANDRES**

Très rare sérigraphie 10 passages couleurs «le Lion de Flandres» issue du portfolio «Au

musée d'Ixelles» édition La Ligne Claire (1985). Tout petit tirage de 85 exemplaires. Ici le numéro 4/ 85. Format 50x70 cm (Encadré 85x65 cm) 100/150

**16 DRUILLET. SÉRIGRAPHIE THE CENTRAL AREA.**

Archives Internationales, septembre 1988. Exemplaire d'auteur agrémenté d'un dessin dédicace au crayon de couleur et d'une dédicace de Philippe Druillet, datée de 88. Dimensions : 70 x 100 cm, encadré. 100/150

19



**17 DRUILLET. ENSEMBLE DE DEUX SÉRIGRAPHIES.**  
Encadrées, numérotées, signées et agrémentées de dessins au crayon. Dimensions : 41x28 cm (à vue) chacune.  
100/150

**18 DUPA. LITHOGRAPHIE CUBITUS.**  
Issue du Portfolio «Il était une fois les Belges»  
Imprimé le 15 septembre 1980 sur les presses des ateliers Hecht à Bruxelles. Dimensions : 65 x 50 cm.  
Numérotée 99/150 et signée par Dupa.  
100/150

**19 JEAN-CLAUDE FOREST (1930-1998) ENSEMBLE D'AFFICHES.**  
Affiche de l'exposition «2000 ans de mode "du 13 au 28 octobre 1971 au musée des Arts Décoratifs de Paris. Traces de punaises aux bords et coins, coin supérieur gauche abîmé. Quelques petites taches minimes mais bel état général.  
Dimensions : 78 x 58 cm.

On y joint : affiche du Festival d'Angoulême 1984. Une pliure au centre. Dimensions : 37,5 x 52,5 cm.  
150/200

**20 FRANQUIN. SÉRIGRAPHIE ENCADRÉE «EVIV BUL-GROZ»**  
Sérigraphie hors commerce, numérotée 10/25, signée.  
Dimensions : 75 x 55 cm.  
500/600

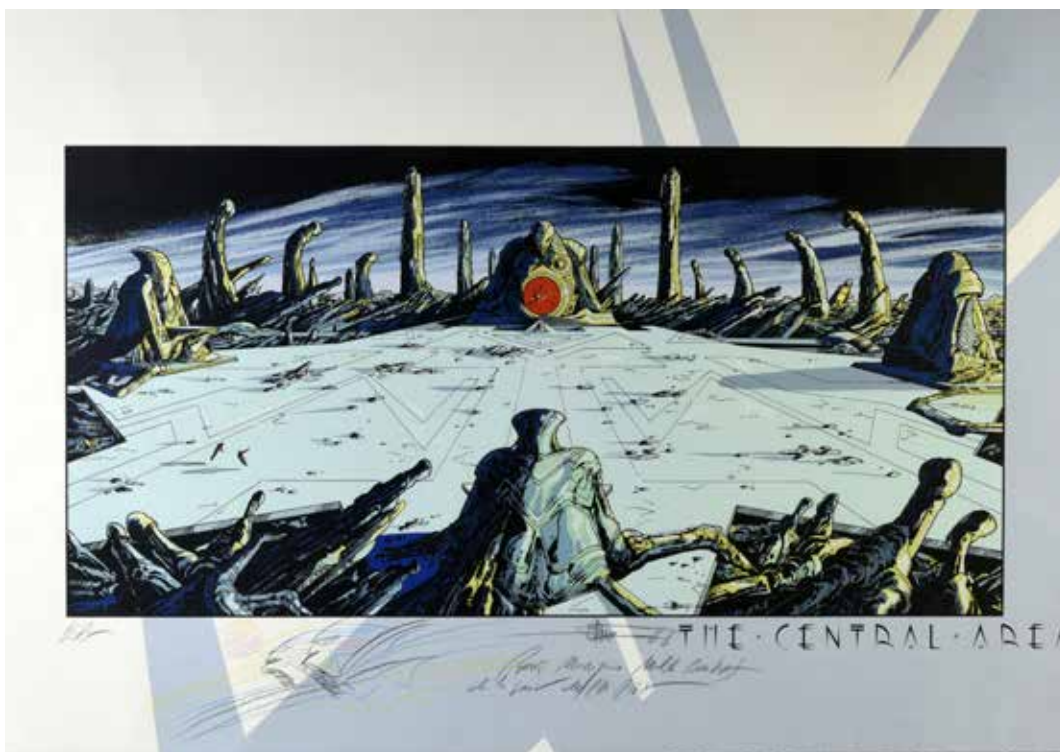
**21 HERGE. GRANDE AFFICHE TINTIN ET LE LAC AUX REQUINS.**  
Bon état général, Tintin et le lac aux requins (1972)  
Réalisateur: Raymond Leblanc. Dimensions : 120 x 160 cm.  
150/200

**22 HERGE. LITHOGRAPHIE TINTIN EN AMÉRIQUE.**  
Lithographie éditée pour les amis d'Hergé à l'occasion des 60 ans de la publication de Tintin en Amérique.  
Tirage réservé aux membres de l'asbl Les Amis de Hergé. Numérotée 58/500. Bon état, petit accident bordure supérieure.  
50/100

14



32



16



17

**23 HERGE. DOSSIER DE PRESSE.**

Dossier de presse de l'album Cinquante ans de travaux fort gais paru en 1978 chez Casterman. Complet de ses quatre cartons représentant Tintin, Haddock, Tournesol et les Dupondt et de la fausse lettre de la marquise de Sévigné. Rousseurs sur la couverture. Bon état général.

On y joint deux cartes de voeux Casterman non signées. 50/100

**24 JACOBS. SERIGRAPHIES.**

Ensemble de trois sérigraphies Archives internationales (1988) Blake et Mortimer / Le Secret de l'Espadon. Bon état. Format 50 x 35 cm. 50/100

**25 JACOBS. BLAKE ET MORTIMER, LE PIÈGE DIABOLIQUE.**

Lithographie encadrée et signée reprenant la planche 48 de cette aventure de Blake et Mortimer, réalisée à l'occasion de la sortie de «L'Opéra de papier» (décembre 1980). Dimensions : 45x35 cm. 150/200

**26 JOUBERT. L'ILE AU TRÉSOR.**

Poster signé, éditions de l'Age d'or. Dimensions : 49x42 cm. 50/100

**27 JUILLARD. SÉRIGRAPHIE LE CHEVALIER CITROËN.**

Sérigraphie numérotée, signée et encadrée issue du Portfolio Citroën et la BD (1994). Dimensions : 30 x 50 cm. 50/100



20



**28 LOISEL. LITHOGRAPHIE PETER PAN.**

La fée Clochette sur les toits d'Angoulême. Exemplaire d'auteur, numéroté VIII/X. Signé Dimensions : 48 x 65 cm. On y joint une Affiche Blondin et cirage au Mexique (Jijé) Dimensions : 80 x 49 cm. Bon état général. 70/100

**29 LUCAS. LITHOGRAPHIE CHARLES BAUDELAIRE.**

Issue du Portfolio «Il était une fois les Belges» Imprimé le 15 septembre 1980 sur les presses des ateliers Hecht à Bruxelles. Dimensions : 65x50 cm. Numérotée 99/150 et signée. 50/100

**30 MARTIN. SÉRIGRAPHIE LEFRANC.**

La Grande Menace. Signée et numérotée 009/100, éditions Décalage, 1985. Encadrée, 75x55 cm. 80/100

**31 MORRIS. LITHOGRAPHIE LUCKY LUKE.**

Issue du Portfolio «Il était une fois les Belges» imprimé le 15 septembre 1980 sur les presses des ateliers Hecht à Bruxelles. Dimensions : 65 x 50 cm. Numérotée 99/150 et signée par Morris. 100/150

**32 LOT DE SÉRIGRAPHIES. FRANCO. MAKYO.**

Sérigraphie de la couverture de Largo Winch tome 8, L'heure du tigre, 70x 50cm, hors commerce numérotée 11/20 et signée. On y joint : sérigraphie Makyo «Libellule», 50 x 65 cm, HC 6/20, signée. 50/100

**33 HERGE. Le secret de la licorne. A20 (1943).**

Edition originale deuxième plat dos rouge A20 1943. Bon état général, coins et coiffes frottées (légère déchirure au niveau de la coiffe supérieure). Restaurations visibles sur le premier plat (rayures), frottements deuxième plat, coupes élimées. Inscription au crayon en page de titre, dix premières pages légèrement cornées, quelques taches et traces de lecture au niveau des marges inférieures sur les pages intérieures qui gardent malgré tout une belle fraîcheur. 600/800

18



**34 HERGE. COKE EN STOCK**

Edition originale belge deuxième plat B24, imp. Casterman. (1958) Bon état général. Traces de restauration visibles, quelques jaunissements aux gardes, page de titre et pages intérieures, quelques rousseurs sur la tranche. 100/150

**34B HERGE. SWATCH.**

Montre Swatch 75ème anniversaire de Tintin comme neuve dans son étui. (Quelques frottements sur l'étui) 50/100

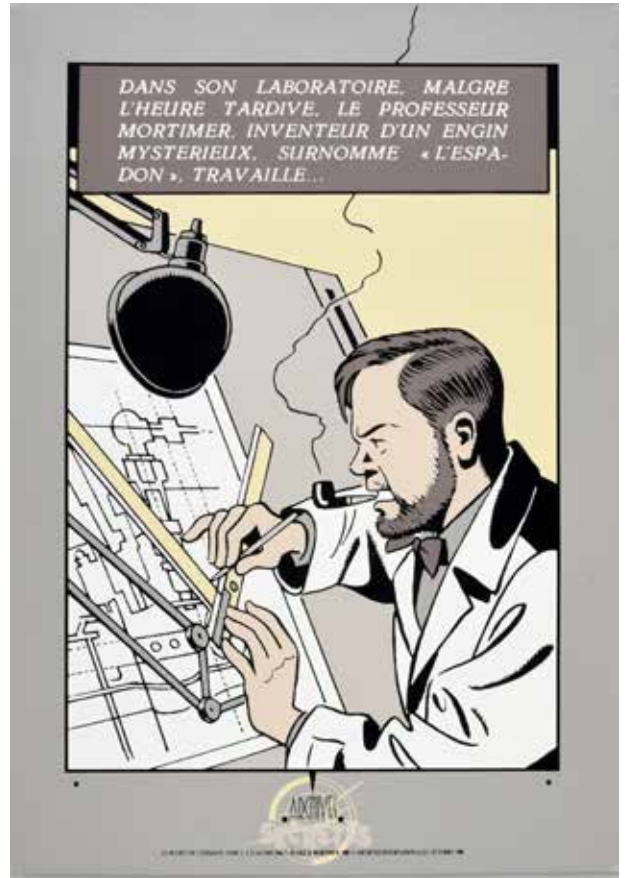
**35 UDERZO. EMAILLERIE BELGE.**

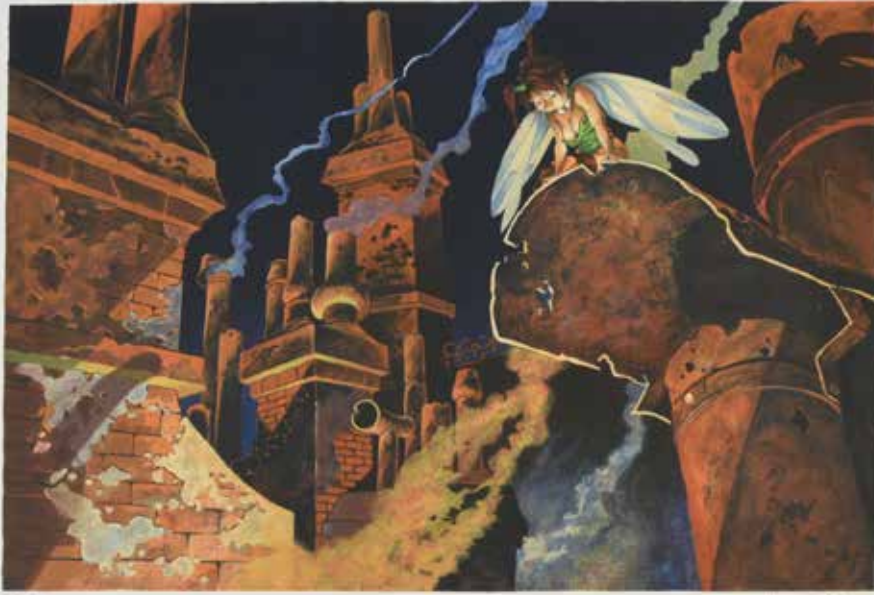
Plaque émaillée Astérix «Le Chaudron» par l'Emaillerie belge. Numérotée et signée au dos 33/50. Sans boîte ni certificat. Quelques éclats minimes, rajouts de peinture au niveaux des trous, accidents au coin supérieur droit (sur le côté, n'entache pas l'illustration). Dimensions : 50 x 80 cm. Rare. 2000/2500

**36 UDERZO. PIXI.**

Boite de luxe Le village d'Astérix. Collection Pixi Uderzo Mini & village Astérix, référence 33050. Tiré à 500 exemplaires seulement en 1998. Dans sa boîte encore scellée. (Photographies à titre indicatif). 1500/2000



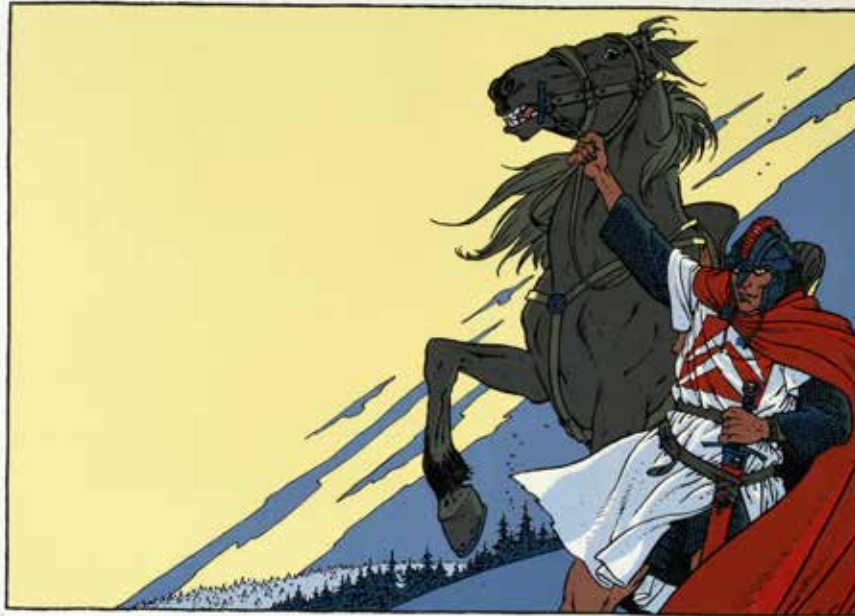




114

Leah

28



115 / 650

André Villardot

27









38

**37 COLLECTIF. PORTFOLIO 10 ANS DU FESTIVAL DE PLU-DUAL.**

Portfolio sous forme de carton à dessins contenant une quarantaine de tirages reprenant entre autres les différentes affiches et illustrations du festival par Juillard, Walthery, Fournier, Letendre, Rossi... Dimensions : 39,5 x 30 cm.  
150/200

**38 COLLECTIF. PORTFOLIO L'INVITATION AUX VOYAGES.**

Portfolio hors commerce numéroté 34/40, composé de 8 sérigraphies couleurs 70 x 90 cm signées. 1- MONT BLANC par Yslaire. 2- BUCKINGHAM PALACE par Cabanes. 3- CREPUSCULE FINLANDAIS par Arno. 4- LUNE VENITIENNE par Loisel. 5- LE CHEMIN BLEU par Juillard. 6- MELTEME par Vicomte. 7-GLOIRE COLONIALE par Pellerin. 8-AOTEAROA par Wilson. Impressionsérigraphique à l'atelier d'art Yves Amateis (Bruxelles) et reliure à l'atelier Sylvie Campus (Bruxelles). Dépôt légal 4e trimestre 1986 aux éditions Lagarde. Dimensions: 66 x 53 x 2 cm. Très bon état (quelques traces d'usures sur la couverture).  
800/1000

**39 COLLECTIF. PORTFOLIO LES CHEVRONS VOIENT ROUGE.**

Portfolio Citroën, 1986, comprenant 10 planches d'artistes 32 x 50 cm (Gillon, Juillard, Martin, Arno, Blanc-Dumont, Darrow, Cabanes, Loisel, Gigi, Cadello) signées. Exemplaire d'auteur en très bon état (légers frottements sur la couverture).  
150/200

**40 COLLECTIF. PORTFOLIO CITROËN ET LA BD.**

La publicité française (1984). Rare portfolio sous chemise cartonnée et toilée rouge. Edition limitée à 650 exemplaires contenant 4 planches de présentation et explicatives (avec sérigraphies de Darrow) et 10 sérigraphies signées par Chaland, Clerc, Forest, Gillon, Juillard, Liberatore, Margerin, Jacques Martin, Teulé, Moebius. Exemplaire en très bon état, quelques salissures sur l'emboîtement (léger enfoncement partie inférieure), sérigraphies en parfait état. Exemplaire n°607.  
300/400

**41 PORTFOLIO BATEAUX - ARCHIVES INTERNATIONALES.**

Couverture toilée noire avec emboîtement. Contient 7 illustrations sérigraphiées, dont 3 planches de Juillard signées. Publié à l'occasion du 20e anniversaire d'Archives internationales. Tirage limité à 75 exemplaires numérotés. A l'état de neuf, jamais déballé, numéroté 28/75. (Photo d'un exemplaire personnel) Dimensions du coffret 43,5 x 33 x 2,5 cm.  
400/500

**42 JUILLARD. TROIS PORTFOLIOS.**

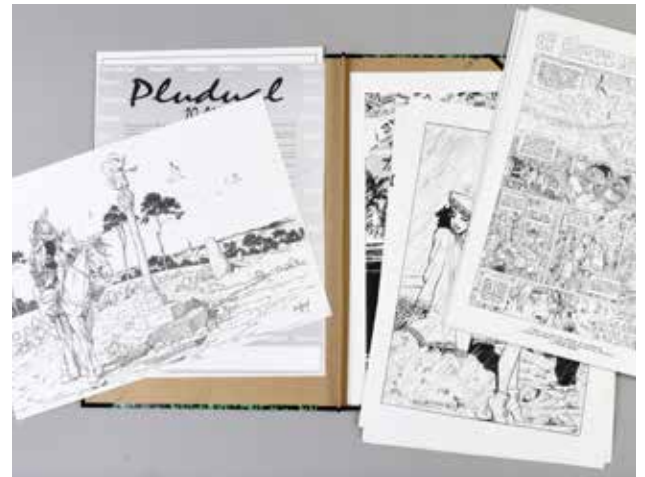
Ensemble de portfolios en très bon état général comprenant :  
Portfolio Paris New York (Glénat, 1987), comprenant 6 sérigraphies dont l'une numérotée 62/777 et signée par Juillard.  
Portfolio « Autour du monde » (Le Pythagore, 1992) contenant 18 planches de format 30x40 cm dont 1 numérotée 45 sur 747 exemplaires et signée.  
Portfolio « Buk » chez Gentiane (1985) contenant 8 estampes 28x36 dont l'une numérotée 701/900 et signée.  
100/150



38



37

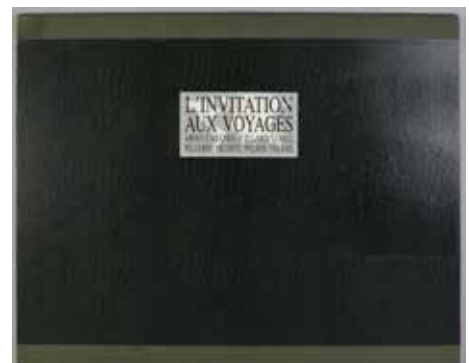


37

BD - 17 - 266/11/22



38



38



39



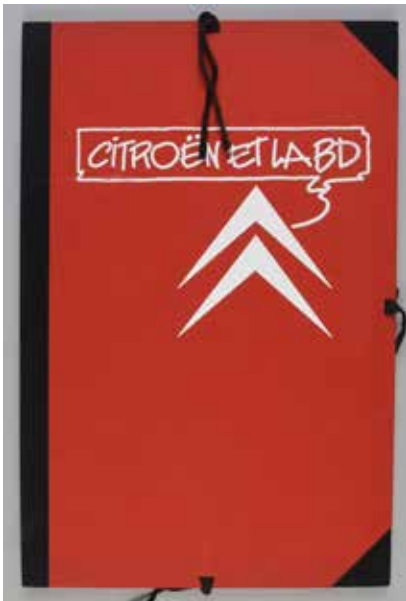
BD - 18 - 26/11/22



40



40



40



40



#### 43 LOUSTAL. PORTFOLIO BESTIAIRE.

Portfolio comprenant sept sérigraphies (huit passages couleurs) sur Vélin d'Arches, 30x40 cm. Numéroté 195/325. Edité en 1993 par la galerie Champaka. Très bon état des sérigraphies (excepté coin légèrement écorné pour l'une), couverture en bon état comportant quelques rayures et coiffes légèrement enfoncées.  
80/100

#### 44 LOUSTAL. PORTFOLIO 1994 LES 6 POINTES SÈCHES.

Rare portfolio par Squadro Edizioni comprenant six pointes sèches 47x33 cm numérotées 39/45 et signées ainsi que deux planches de présentation. Très bon état des planches, couverture insolée et légère déchirure du dos.  
100/150

#### 45 PRATT. PORTFOLIO «FAREWELL LADIES».

Portfolio Farewell Ladies en très bon état, Editions Del Grifo, 1986, comprenant dix planches numérotées 731/999, paraphées (l'une signée), avec une couverture en satin gris.  
300/400



80 - 20 - 26/11/22



**46 SWARTE, JOOS. RARE PORTFOLIO « RRR 2»**

Portfolio édité en 1990 numéroté 876 et signé, dans son emboîtement en bois et carton fort, bien complet de ses 4 feuillets et 14 planches couleurs et de sa carte à jouer. Proche neuf (petites traces sur la couverture) 120/180



45



45

**47 ALBUM DÉDICACÉS.**

**AUCLAIR. JACOBS. SERRES. CHARLIER.**

Ensemble de trois albums dédiacés.

Tanguy et Laverdure Tome 24, l'espion venu du ciel. Dédicacé par Jean Michel Charlier et Patrice Serres.

Edgar P Jacobs, 30 ans de bande dessinées EO, signé par Jacobs.

Bran Ruz, exemplaire en édition originale orné d'un dessin dédiacé au feutre de Auclair ainsi qu'une longue dédiacé écrite du scénariste Alain Deschamps. Rousseurs.

100/150

**48 DUPUY BERBERIAN / MANINI.**

Lot de dédiacés années 90. Dimensions : 28 x 21 cm. 100/200

**49 FOURNIER.**

Dessin dédiacé sur papier libre, destiné à Antonio Parras, figurant un autoportrait de Fournier et mentionnant un échange de planches entre les deux artistes. Signé. Feutre et crayon de couleur sur papier, dimensions 30 x 21cm. Jaunissements, pliure horizontale.

120/200

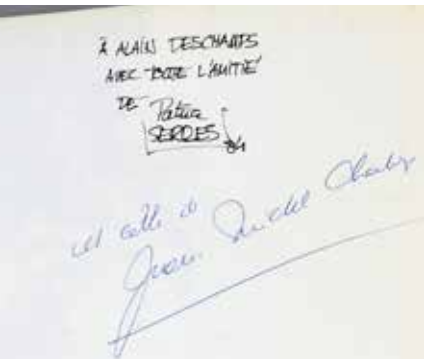
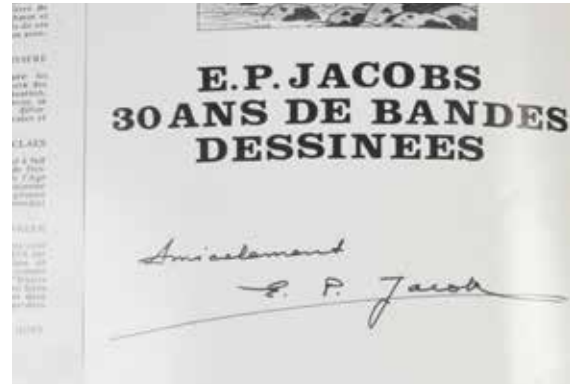
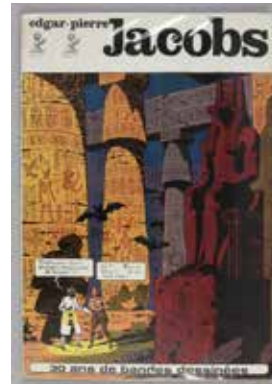


46



# BANDE DESSINÉE & ILLUSTRATION #36

## Dédicaces







à  
 Alain, et  
 pour Josiane! ...  
 merci de m'avoir  
 remis nos 15 pages  
 ce dessin jusqu'archéologique!  
 leçon d'humilité! ...  
 [Signature]

51



52



53



54



55



57



58



56

#### 50 FRANQUIN, ANDRÉ. (1924 -1997).

Impressions collées sur papier. Ensemble de trois carnets de croquis regroupant l'historique des apparitions de Gaston dans le Journal de Spirou sur une période allant de 1957 à 1959, découpées dans le magazine et rassemblées par un amateur. Le Tome 1 dédié par Franquin sur la couverture «Vu et approuvé!» au feutre noir, avec sa signature. On note la vignette de la première apparition de Gaston, datée du 28/02/1957 dans le Tome 1 de ces carnets, chacun annotés avec une grande précision («première double bande», «première pleine page»). Le Tome 1 va jusqu'en août 1957. Le Tome 2 débute en septembre 1957 jusqu'en avril 1958. Le Tome 3 s'arrête en mars 1959. Dimensions : 32x23,5 cm.

100/200

#### 51 JIJÉ. SPIROU ET L'AVENTURE.

Album carré dos toilé orange de 1948. Rare album, orné d'une dédicace et signature de Jijé «À Alain et pour Josiane ! ... Merci de m'avoir mis sous les yeux ce dessin presque archéologique ! Leçon d'humilité!» Album en bon état général, à signaler cependant des inscriptions, salissures et traces sur le premier plat, salissures deuxième plat et dos, frottements des cotés, taches sur les pages intérieures ainsi que traces de lecture, scotch au niveau des gardes et des premières pages.

400/600

#### 52 LAMBIL (WILLY LAMBILLOTTE, 1936) PAUVRE LAMPIL.

Dessin-dédicace sur papier libre à l'encre de Chine et aquarelle. Dimensions: 10,5x15 cm. Signé «Willy».

500/600

#### 53 MEZIERES, JEAN CLAUDE (1938-2022)

Impressions découpées et collées sur papier. Carnet de croquis regroupant les pages découpées dans le magazine Pilote en 1969 comprenant l'aventure «Terres en flammes», une des premières histoires de Valérian et Lauréline. La première page de ce carnet, précédant les impressions collées sur papier, est ornée d'un rare dessin-dédicace au feutre bleu de Jean-Claude Mézières dédié à Alain et Josiane Deschamps. (Alain Deschamps était le scénariste de la bande dessinée Bran Ruz). Dimensions du dessin : environ 33 x 29 cm.

200/300

#### 54 PEYO.

#### LES SCHTROUMPFS TOME 10, LA SCHTROUMPFETTE.

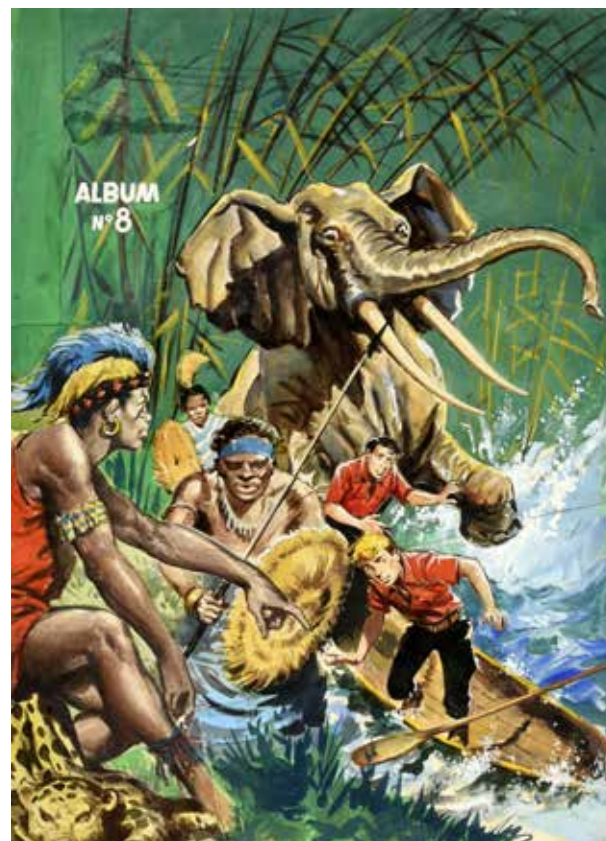
Album orné d'un dessin dédicace au feutre représentant le grand Schtroumpf, signé.

400/500





59



60



61

**55 TABARY, JEAN (1930 - 2011) IZNOGOUD.**

Dessin dédicace au feutre sur papier. Dimensions : 40 x 24 cm. Signé et daté 81. 80/100

**56 TILLIEUX, MAURICE (1921-1978)**

Gil Jourdan, grand dessin dédicace au feutre sur papier fin, signé. Dimensions : 64 x 91 cm. 200/300

**57 WEINBERG, ALBERT (1922-2011)**

**DAN COOPER.**

Dessin dédicace couleur à l'encre de Chine et aquarelle sur papier. (Au verso, on remarque des instructions aéronautiques imprimées pour un trajet en Angleterre). Signé et daté du 20 juillet 1978. Dimensions : 19x14 cm. 400/500

**58 WEINBERG, ALBERT (1922-2011)**

**DESSIN DÉDICACE.**

Dessin à l'encre de Chine et crayon sur papier. Dimensions : 28x19,5 cm. Signé Albert et daté 2001. 100/200

**59 ADAMOV, PHILIPPE (1956)**

Les eaux de Mortelune, Tome 3 planche 19.

Encre de Chine sur papier. Magnifique case centrale qui donne la part belle à l'architecture. Signé au crayon. Dimensions : 43 x 33 cm. 200/300

**60 ANONYME. HÉROÏC N°8.**

Gouache et collage sur papier. Cette couverture du recueil des éditions françaises du magazine Héroïc numéro 8 reprend deux autres couvertures dont les silhouettes ont été découpées pour être assemblées (Numéro 84 et 86 de septembre et octobre 1953). Le style se rapproche de Chazelle et Di Marco. Dimensions : 39 x 28 cm 100/200



**61 ASTRUC, PAUL (1924-2019)  
JIM CAMERANERA.**

Ensemble complet de 15 planches d'un projet de bande dessinée humoristique «Jim Cameranera», proposé à Télérama en 1987. Planches 1 à 14 et dernière planche (24) du projet. Encre de Chine et feutre sur papier. Dimensions : 38 x 28,8 cm. Nombreuses caricatures : Mitterrand, Einstein, Chirac... Accompagné du synopsis sur papier machine. 50/100

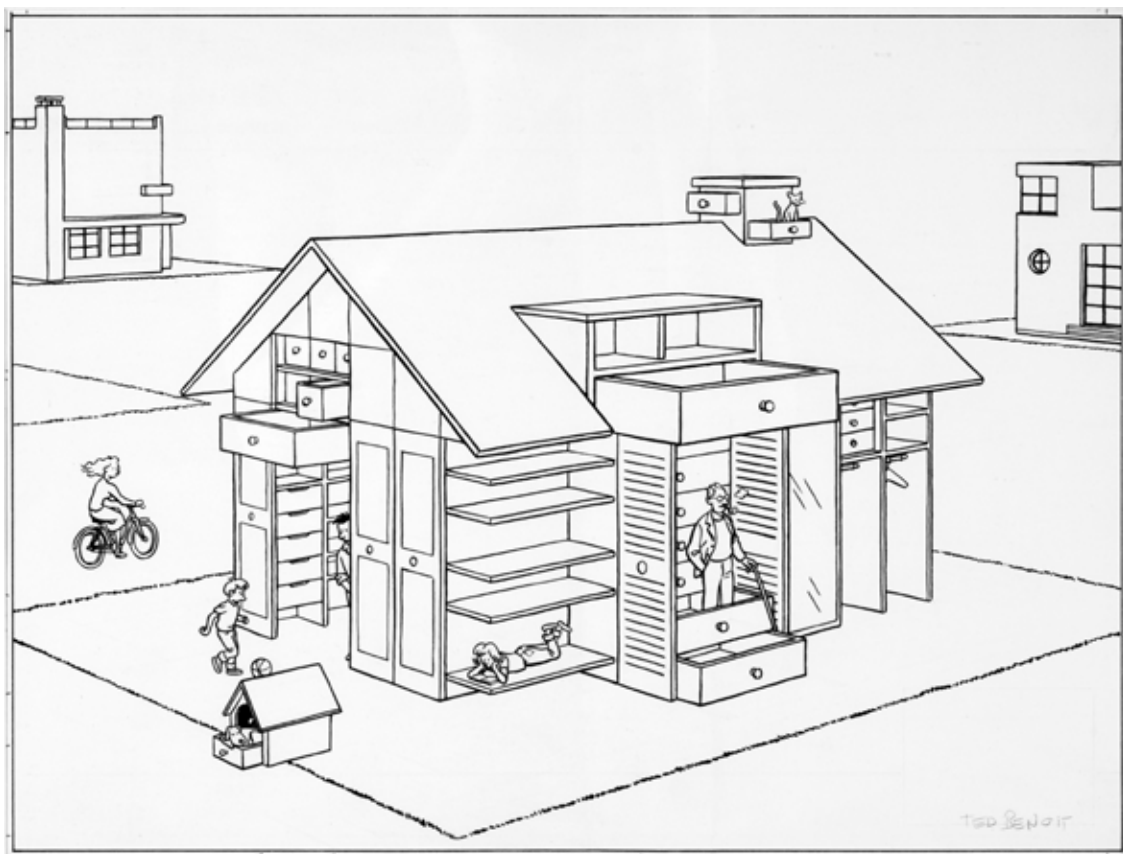
**62 CLAUDE AUCLAIR (1943-1990)  
SIMON DU FLEUVE, PLANCHE 15.**

Ensemble de deux demi-planches désolidarisées à l'encre de Chine sur papier. Dimensions de chaque: 31,5 x 48 cm. La planche 15B est dédiée et signée par Claude Auclair «Bon anniversaire Jojo, Claude Auclair 77». Magnifiques encrages pour cette série de science fiction post-apocalyptique parue dans Tintin dans les années 70. 300/400

**63 BENOIT, TED (THIERRY BENOIT, DIT 1947-2016)  
LA MAISON EN TIROIRS.**

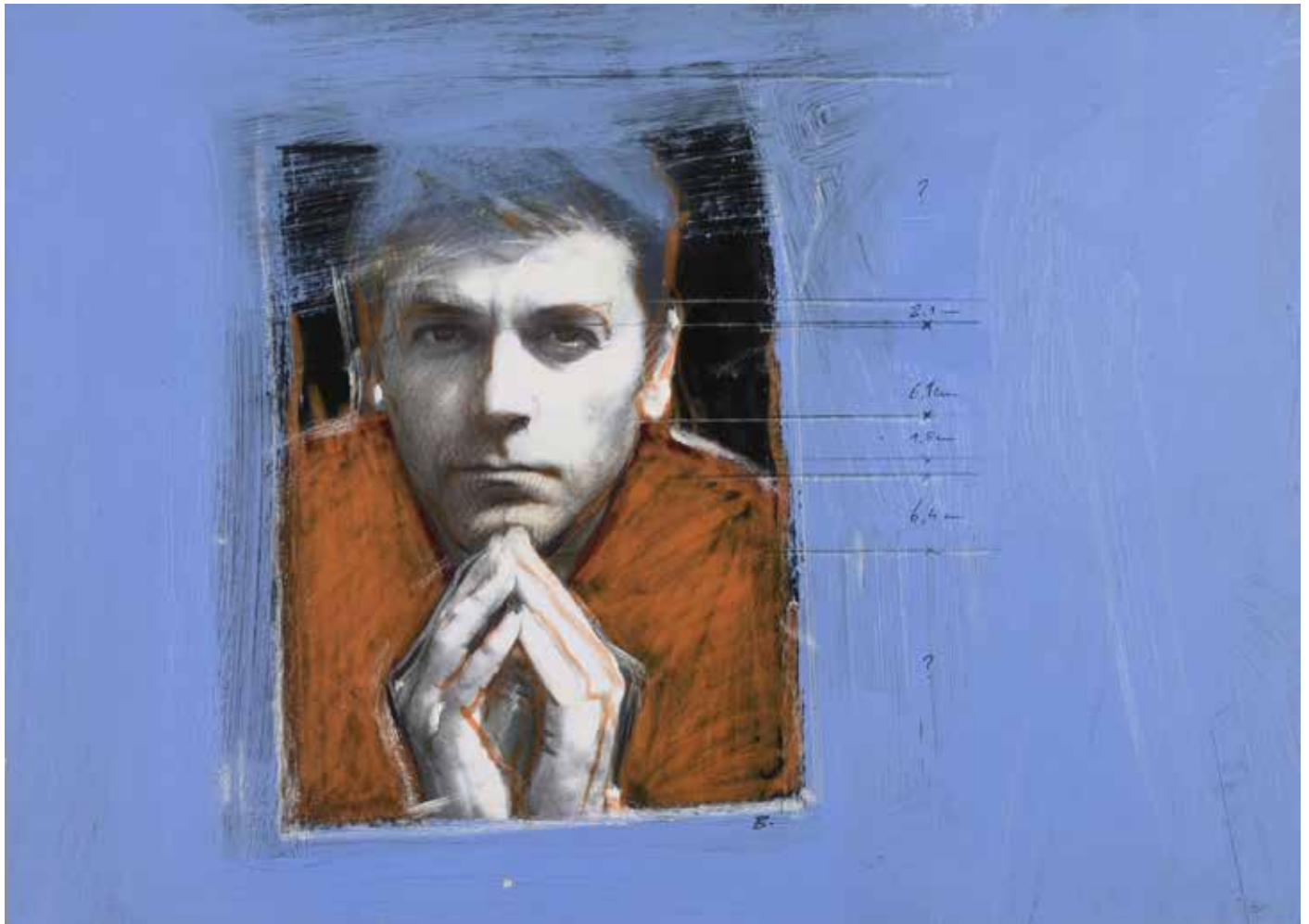
Encre de Chine pour une illustration d'architecture. Signée en bas à droite. Dimensions (à vue) : 28 x 37,5 cm. 150/250







BANDE DESSINÉE & ILLUSTRATION #36  
Bilal, Enki (né en 1951)



BD - 30 - 26/11/22

63BIS

**63bis BILAL, ENKI (1951)**  
**AUTO PORTRAIT POUR LE NOUVEL OBS.**

Technique mixte sur papier cartonné : photographie/ impression, acrylique, encre de Chine, craie grasse. 22,3 x 31,3 cm. Signé «B» en bas à droite. 4000 / 7000

**64 BINET, CHRISTIAN (1947)**  
**POUPON LA PESTE.**

Page 16 du n°10 du magazine Djin paru en 1977. Encre de Chine et encre de couleur sur papier. Signé en bas à droite. La planche est dédiée à Alain Deschamps et signée une deuxième fois en haut à gauche. Dimensions : 28 x 20 cm. La série est parue chez Fluide Glacial puis en deux tomes aux éditions Audie en 1979 et 1980. On retrouve le trait impertinent et les bouches tordues de Binet, prémices des futurs Bidochons. 300/400

**65 BONNET, FRANCK (1964)**  
**ATTILA... MON AMOUR TOME 2, LES PORTES DE L'ENFER.**

Encre de Chine sur papier sur un scénario de Jean-Yves Mitton. Dimensions : 50 x 38,5cm. Signé. 150/300

**66 BRIONES, PHILIPPE (1970)**  
**PLANCHE D'HÉROÏC FANTASY.**

Encre de Chine sur papier. Dimensions : 50 x 32,5cm. 150/200

**67 CANCE, LOUIS (1939)**  
**PIF CHASSEUR DE PRIMES.**

Ensemble de 5 planches parues dans le magazine n°1249 (Pif Gadget n°11) en mars 1969. Encre de Chine sur papier, dimensions 42,5 x 32, 5 cm. On y joint les calques de mise en couleur (déchirures). 300/500

**68 DANY (DANIEL HENRIOTIN / 1943)**  
**OLIVIER RAMEAU, LA BOISSON LOOZA.**

Encre de Chine sur papier pour cette illustration publiée dans Tintin. Signé. Dimensions : 16 x 21 cm. 800/900

**69 DAUDI, YOUSSEF (1969)**  
**LA TRILOGIE NOIRE, TOME 1, LA VIE EST DÉGUEULASSE, PLANCHE 36.**

Encre de Chine sur papier, dimensions : 51 x 36, 5 cm. Magnifiques encrages avec des vues du Pont Alexandre III et du théâtre de la ville à Paris. 200/300



*Pour Alain Boochamps  
en toute amitié  
Clé Binet*



BOIN 10 p 16

tel



68

**70 REBECCA DAUTREMER (1971)**  
**«LOOKIN FOR HER, LOOKIN FOR HIM». DES SOURIS ET DES HOMMES.**

Crayon et gouache sur papier, signé en bas à gauche, daté du vendredi 5 juin 2020. Dimensions : 48,5 x 38,5 cm. 1800/2000

**71 REBECCA DAUTREMER (1971)**  
**«SOMEBODY MADE A RINGER». DES SOURIS ET DES HOMMES.**

Crayon et gouache sur papier, signé en bas à gauche, daté du dimanche 12 avril 2020. Dimensions : 47 x 38,5 cm. 900/1000

**72 DE CRECY, NICOLAS (1966)**  
**ILLUSTRATION POUR LE ROMAN «GOSSE DE RICHE».**

Encre de Chine sur papier pour la planche 24. Dimensions : 15,5 x 12,5 cm. Signé en bas à droite au crayon. 300/400

**73 DE MOOR, BOB (1925-1992)**  
**CORI LE MOUSSAILLON, CASE.**

Encre de Chine, gouache blanche sur papier avec collage des phylactères imprimés en espagnol. Dimensions: 14 x 11 cm. Traces de colle. 150/200

**74 DE WULF, JEF (1926-1994)**  
**LES CACTUS.**

Gouache sur carton. Dimensions : 41,5 x 29,5 cm. Signé en bas à droite. 150/200

**75 DELINX, MIC (1930-2003) LA JUNGLE EN FOLIE.**  
**TOME 4, CORRIDA POUR UNE VACHE MAIGRE - TELL PÈRE TELL FILS.**

Encre de Chine sur papier, encadrée. Signée sur la cinquième case. Dimensions (à vue) : 38 x 31 cm. Récit publié en 1975 sur un scénario de Christian Godard. 700/900



BANDE DESSINÉE & ILLUSTRATION #36  
Dautremer, Rébecca (1972)



**76 DELITTE, JEAN-YVES (1963)**  
**LES NOUVEAUX TSARS, TOME 4, PLANCHE 1.**  
Encre de Chine sur papier. Signé et daté 2005.  
Dimensions : 58 x 46 cm.  
300/400

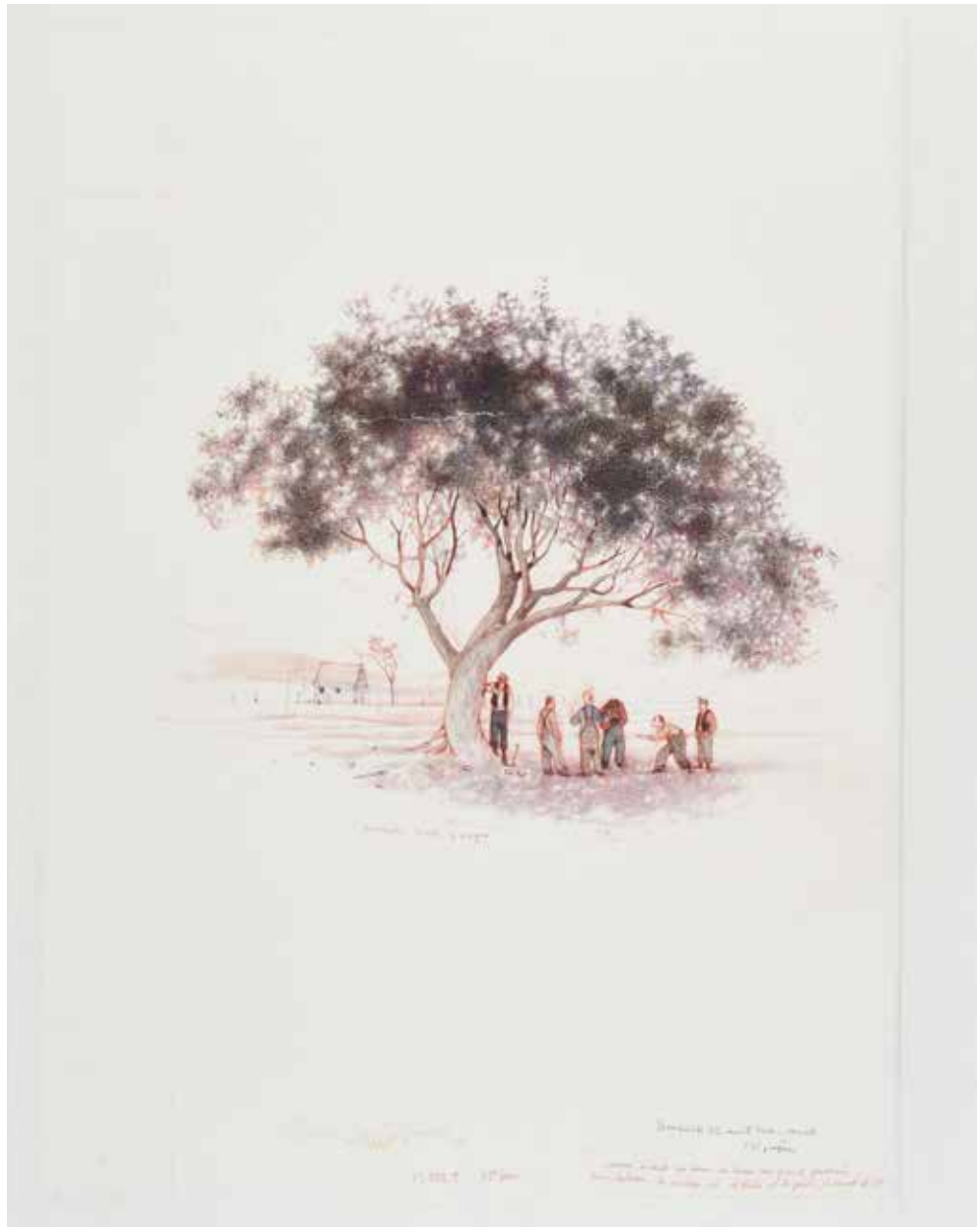
**77 DELVAL, JULIEN (1972).**  
**PETIT SOLDAT, TOME 1, PIGEONS VOYAGEURS.**  
Illustration de couverture. Signé. Encre et gouache sur papier pour cet album paru en 2011 chez Vents d'Ouest sur un scénario de Jean Paul Krassinsky.  
Dimensions : 42 x 30 cm.  
800/900

**78 DENIS, JEAN CLAUDE (1951)**  
**LUC LEROI, C'EST PLEIN D'ORIGINAUX !**  
Planche pleine page à l'encre de Chine sur papier bristol et trame.  
Dimensions de l'image : 30 x 22,5 cm.  
500/600

**79 DERIB (CLAUDE DE RIBEAUPIERRE / 1944)**  
**DEUX CHEVAUX DANS LA PRAIRIE.**  
Magnifique illustration à l'encre de Chine sur papier. Signé et daté 79. Jaunissement.  
300/400

**80 DERIB (CLAUDE DE RIBEAUPIERRE, DIT -1944)**  
**BUDDY LONGWAY, TOME 1, CHINOOK, PLANCHE 7.**  
Encre de Chine sur papier, pour cette série parue en 1974 au Lombard. Dimensions 51 x 36,5 cm.  
2000/2500

**81 DERIB (CLAUDE DE RIBEAUPIERRE, DIT -1944)**  
**YAKARI TOME 20 , LE DIABLE DES BOIS. ILLUSTRATION DE COUVERTURE.**  
Superbe composition pour la couverture de ce récit paru en 1994 chez Casterman sur un scénario de Job.  
Encre de Chine, gouache blanche et crayon sur papier.  
Dimensions : 44 x 33, 5 cm. Présence d'instructions d'impression sur la marge supérieure.  
4500/6500



71



72



73



78



77



74

**82 DEVOS, JACQUES (1924-1992) GÉNIAL OLIVIER.**  
Encre de Chine sur papier pour cette planche de fin. Signé,  
dimensions : 41,5 x 32,5 cm.  
300/400

**83 DODIER, ALAIN (1955)  
JÉRÔME K. JÉRÔME BLOCHE TOME 8, LE VAGABOND DES DUNES,  
PLANCHE 34.**

Crayon, gouache blanche et encre de Chine sur  
papier. Magnifique scène avec les cadrages précis et  
cinématographiques typiques d'Alain Dodier.  
Dimensions : 56 x 41 cm. Signé. Rustines.  
800/1000

**84 DUPA (1945-2000)  
CUBITUS «ICI, RIEN N'EST INTERDIT»**

Encre de Chine et crayon bleu sur papier pour ce strip paru en  
1991 au Lombard. Phylactères en français collés au dessus des  
textes en néerlandais. Dimensions : 20,5 x 31,5 cm.  
100/150

**85 DUPA (LUC DUPANLOUP DIT, 1945-2000)  
NICKY. TOME 2. LE HUITIÈME SARCOPHAGE PLANCHE 15.**

Encre de Chine sur papier. Album édité par le Lombard en  
1986. 39,5x29,5 cm.  
300/400

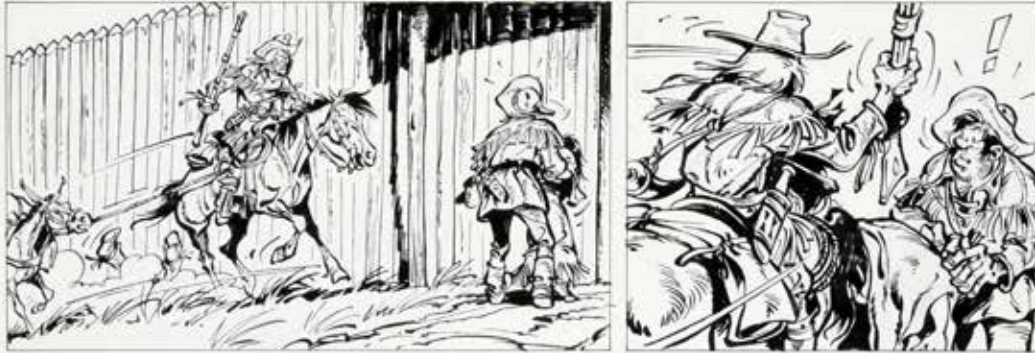
**86 DUPA (LUC DUPANLOUP DIT, 1945-2000)  
ILLUSTRATION CUBITUS.**

Encre de Chine et encres de couleur sur papier. Dimensions :  
25 x 32, 5 cm.  
500/600





Derib (1944)



Go 49

T Res C7

III





86



84

87



88



**87 DUPA (LUC DUPANLOUP DIT, 1945-2000)**  
**CUBITUS, SPÉCIAL VACANCES, PLANCHE 4.**

Encre de Chine sur papier. 39,5 x 31 cm.  
 600/700

**88 DUPA (LUC DUPANLOUP DIT, 1945-2000)**  
**ILLUSTRATION CUBITUS EN CARDINAL.**

Encre de Chine sur papier, avec sa mise en couleurs sur calque. Dimensions : 12,5 x 11 cm. Signé. Traces de colle.  
 300/400

**89 FOLLET, RENÉ (1931-2020)**  
**ALICE AU PAYS DES MERVEILLES.**

Encre de Chine et aquarelle, publié dans l'Artbook «Du crayon au pinceau» aux Editions Les Amis de René Follet en 2014. Superbe hommage de grand format de l'artiste au roman de Lewis Carroll Alice au pays des merveilles. Signé. Dimensions : 55 x 36,5 cm.  
 1000/1200

**90 FOLLET, RENÉ (1931-2020)**  
**HOMMAGE À UTAMARO.**

Crayon, gouache, aquarelle et encre de Chine sur papier. Dimensions : 34, 5 x 30 cm. Signé.  
 500/600

**91 FONT, ALFONSO (1946)**  
**MONSIEUR GILBERT. SANDBERG PÈRE ET FILS.**

Ensemble de 11 planches d'une histoire complète. (De la 1 à la 12, manque la n°7). Crayon et encre de Chine sur papier. Petites taches d'encre sur les parties supérieures des premières planches, en dehors des cases. On note la représentation de la voiture De Tomaso Pantera (pl.1) ainsi qu'une belle maîtrise technique des encre pour cette série dessinée entre 1975 et 1977, sur un scénario de Patrick Cothias pour Pif Gadget . Dimensions : 50,5 x 36,5 cm. Paru dans Pif numéro 41.  
 500/800

**92 FRANCIS (FRANCIS BERTRAND, 1937-1994)**  
**CAPITAINE LAHUCHE, LA CARAVELLE D'OCCASION.**

Planche 38 de cette aventure publiée en 1977 dans le Journal de Spirou. D'après un scénario de Mittéi. Encre de Chine sur papier, signée par Francis et Mittéi en bas de page. Dimensions : 46,5x36,5cm. Présence de scotch dans les marges.  
 200/300

**93 FREGHERI, GIOVANNI (1950)**  
**TITANIC, L'HISTOIRE DE L'ICEBERG.**

Magnifique planche à l'encre de Chine sur papier relatant le naufrage du Titanic. Phylactères en italien imprimés et collés sur la planche. Dimensions : 47x33 cm.  
 200/300

**94 FRISANO, THOMAS (1963)**  
**CAVALIER.**

Aquarelle sur papier, signée. Dimensions à vue (encadrée) : 25 x 17,5 cm.

Thomas Frisano est un peintre et un dessinateur de bande dessinée français né en 1963. Il débute en contribuant aux couvertures de la revue Strange réalisées par son père Jean Frisano aux éditions Lug, puis travaille ensuite sur des couvertures pour d'autres titres de comics tels Titans, Special Strange, Nova, les albums de l'araignée, les quatre fantastiques. Il a également dessiné les 12 travaux d'Art Cool, avec Jean Pierre Dionnet, paru chez Albin Michel, et deux autres volumes de Relations publiques chez Glénat en collaboration avec Raymond Maric.  
 200/300

BANDE DESSINÉE & ILLUSTRATION #36  
Dodier, Alain (1955)



BD - 41 - 26/11/22





M. 1657



M. 1657



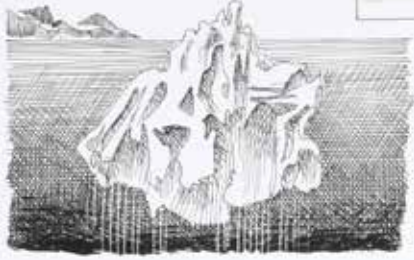
M. 1657



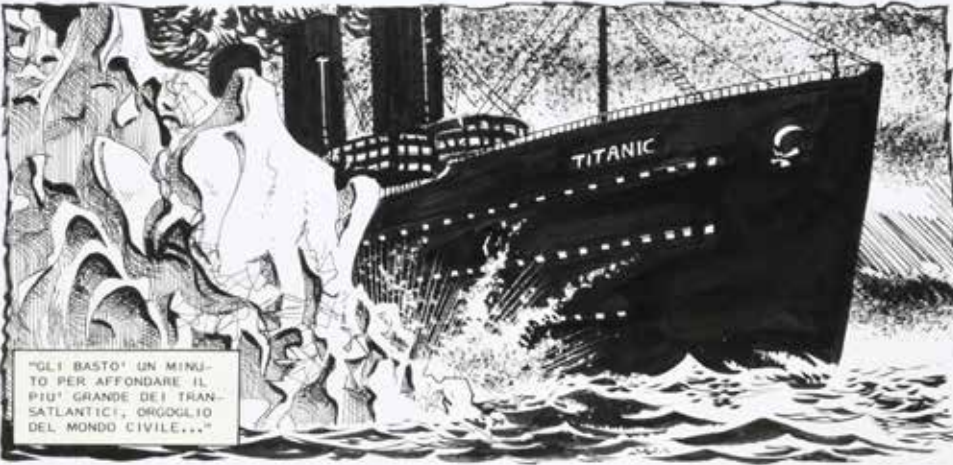
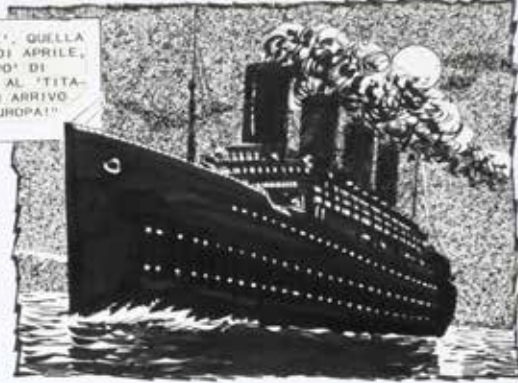
M. 1657



45  
"PER DICHIOTTO MESI, CONTINUO' A SCENDERE IN ACQUE SEMPRE PIU' CALDE, COSTEGGIANDO IL LABRADOR E L'ISOLA DI TERRANOVA..."



46  
"FINCHE', QUELLA NOTTE DI APRILE, SI TROVO' DI FRONTE AL 'TITANIC' IN ARRIVO DALL'EUROPA!"



"GLI BASTO' UN MINUTO PER AFFONDARE IL PIU' GRANDE DEI TRANSATLANTICI, ORGOGLIO DEL MONDO CIVILE..."



"... E CONDANNARE A MORTE MILLECINQUECENTO PERSONE."



98



97

**95 FUNCKEN, LILIANE (1927-2015) ET FUNCKEN, FRED (1921-2013)  
LE COSTUME ET LES ARMES DES SOLDATS DE TOUS LES TEMPS, TOME 2, DE FRÉDÉRIC II À NOS JOURS.**

Planche 55. Crayon et gouache sur papier, signée. Dimensions : 37x30,5 cm. 400/500

**96 GAZZOTTI, BRUNO (1970)  
SODA. TOME 10, DIEU SEUL LE SAIT. STORY BOARD DE LA PLANCHE 15.**

Encre sur papier. Dimensions : 29,5 x 21 cm. Légère pliure sur le coté droit. 600/800

**97 GÉRON, JACQUES (1950-1993)  
YALEK TOME 6, ZONE INTERDITE, PLANCHE 19.**

Encre de Chine sur papier pour cette aventure parue chez Hachette en 1981. Dimensions: 51 x 36,5 cm. 200/300

**98 GERVY (YVES DESDEMAINES-HUGON, 1908-1998)  
PAT' APOUF DÉTECTIVE.**

Encre de Chine et crayon sur papier. Dimensions : 29,5 x 20 cm. 350/400



96





**99 GODARD CHRISTIAN (NÉ EN 1932)**  
**NORBERT & KARI : LE MAÎTRE DES ABYSSES PLANCHE 3.**  
 Encre de Chine et gouache blanche sur papier, pour cette planche pré-publiée dans le journal Pilote en 1966 et parue en album chez Hachette en 1975. Cases découpées et collées sur la planche. Dimensions : 48 x 38 cm. 700/900

**100 GODARD, CHRISTIAN (1932)**  
**MARTIN MILAN. TOME 5. LES HOMMES DE LA BOUE, PLANCHE 35.**  
 Encre de Chine pour la planche 35 de cette aventure dont l'histoire s'inspire de la tribu des Asaros en Papouasie Nouvelle Guinée. Dans cette planche 35, on assiste à l'arrivée sur l'île des hommes de main du dictateur, lancés à la recherche du ministre en fuite, et au moment-clé où Martin Milan décide de prendre le parti des habitants de l'île contre les envahisseurs. Récit publié dans le Journal Tintin en 1972. Album paru pour la première fois en 1975 dans la collection Jeune Europe, réédité au Lombard en 1983, repris au Vaisseau d'Argent en 1990, et récemment réédité dans le deuxième tome de l'intégrale aux éditions du Lombard, en 2020. Signée. Dimensions : 46x33 cm. 800/1000

**101 GODARD CHRISTIAN (NÉ EN 1932)**  
**TROMBLON & BOTTAILOU.**  
 Encre de Chine et lavis sur papier pour cette aventure signée Goscinny & Godard, pré-publiée dans le journal Pilote n°153, mettant en scène les personnages principaux de la série : Tromblon et son chien la Truffe, le gendarme Bottaclou. Goscinny et Godard ont travaillé ensemble durant une quinzaine d'années sur plusieurs séries qui font le bonheur des nostalgiques des illustrés des années 50-60: Lili Mannequin, Jacquot le Mousse, Pipsi, et Tromblon & Bottaclou. Dimensions : 51 x 38 cm. 1000/1200

**102 GOS (ROLAND GOOSSENS, DIT -1937)**  
**LE SCREAMUSTACHE TOME 13, LE SECRET DES TROLLS, PLANCHE 19.**  
 Encre de Chine, crayon bleu sur papier. Signée. Belle première case avec une soucoupe volante et la screamustache. Rustine sur la case 5. Dimensions : 43,5 x 33,5 cm. 700/900

**103 GOS (ROLAND GOOSSENS, DIT -1937)**  
**LE SCREAMUSTACHE, TOME 9, LE DILEMME DE KHENA, PLANCHE 14.**  
 Encre de Chine sur papier. Signée. Dimensions : 43,5 x 34,5 cm. 700/900



**104 GOTLIB (MARCEL GOTTLIEB, DIT, 1934-2016)**  
**LES DINGODOSSIERS. AVIONS PERSONNALISÉS.**  
 Deuxième planche d'un gag en deux pages paru dans le Pilote n°396 en 1967 puis en album chez Dargaud en 1972 sur un scénario de Goscinny. Encre de Chine et crayon bleu sur papier. Dimensions : 53 x 40 cm. 3000/4000

**105 GREG (MICHEL REGNIER / 1931-1999)**  
**LES AS LE VILAIN BRACO ET LES LUTINS MUTINS.**  
 Crayon et encre de Chine sur papier. Ensemble de 7 planches noir et blanc accompagnées de leurs mises en couleurs sur calque. Histoire parue dans Pif n°148 en 1971. Traces de colle et indications écrites. Dimensions: 41 x 31 cm. 500/600

**106 GREG (MICHEL REGNIER / 1931-1999)**  
**LES AS.**  
 Ensemble de 6 planches les As. (avec mises en couleurs) 41x31 cm. 500/600

**107 GREG (MICHEL REGNIER / 1931-1999)**  
**ACHILLE TALON TOME 40, ACHILLE TALON ET LE MONSTRE DE L'ÉTANG TACULE, PLANCHE 10.**  
 Encre de Chine sur papier. Dimensions : 42,5 x 33 cm. 400/500

BANDE DESSINÉE & ILLUSTRATION #36  
 Godard, Christian(1932)





• Aegisd: ciel dans la mythologie viking.



**108 GREG (MICHEL REGNIER / 1931-1999)  
LES AS.**

Encre de Chine sur papier pour cette planche parue dans Pif n°1241, page 35. Dimensions : 41 x 31 cm. 150/200

**109 GREG (MICHEL REGNIER / 1931-1999)  
ZIG ET PUCE, LA PIERRE QUI VOLE, PLANCHE 26.**

Encre de Chine sur papier pour cette histoire parue dans Tintin et éditée en album au Lombard en 1968. 200/300

**110 GREG (MICHEL REGNIER / 1931-1999)  
ACHILLE TALON, GAG N°370.**

Encre de Chine sur papier, dimensions : 12 x 33,5 cm. Déchirure sur la marge inférieure et sur le verso. 200/300

**111 GRUN (LUDOVIC DUBOIS, 1971)  
METRONOM, TOME 4, VIRUS PSYCHIQUE, ILLUSTRATION DE COUVERTURE.**

Encre de Chine et encres de couleurs pour cette aventure

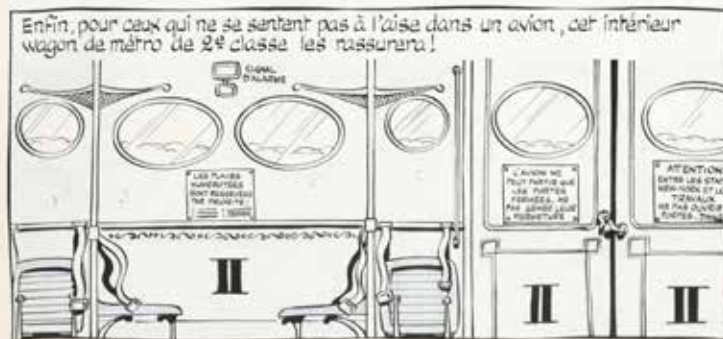
**112 GUARNIDO, JUANJO (1967)  
BLACKSAD. ILLUSTRATION WEEKLY.**

publiée en 2014 chez Grafica, sur un scénario de Corbeyran. Dimensions : 50x37 cm. 2000/3000

Encre de Chine et crayon de couleur sur papier. Signé, dimensions : 29,7 x 21 cm. Au verso, un dessin similaire. 600/700

**CETTE SEMAINE :**

# AVIONS PERSONNALISÉS



212 m/m

91 596 p 5

BD - 51 - 26/11/22

# LES AS LE VILAIN BRACO ET LES LUTINS MUTINS.



PIF 148 R 44

BD - 52 - 26/11/22

# BANDE DESSINÉE & ILLUSTRATION #36 Greg (Michel Regnier, 1931-1999)



PIF 148 P 53



PIF 148 P 36



PIF 148 P 53





111



112



110

**113 HAUSMAN, RENÉ (1936-2016)**  
**LAÏYNA, TOME 2, LE CRÉPUSCULE DES ELFES, PAGES 2.**  
 Technique mixte : Encre de Chine, gouache, crayon, aquarelle sur papier pour ce récit paru chez Dupuis en 1988. Dimensions: 51 x 36, 5 cm. 1200/1500

**114 HAUSMAN, RENÉ (1936-2016)**  
**LE DRAGON.**  
 Illustration signée et datée 2006. Crayon et aquarelle sur papier. Dimensions : 42,5 x 35 cm. 600/700

**115 JOUBERT, PIERRE.**  
 Petite illustration à l'encre de Chine sur papier. Au verso, un crayonné du chateau de Quinquempois. Dimensions : 32,5 x 25, 5 cm. 400/500





**116 KŒNIGUER, MICHEL (1971- 2021)**  
**ILLUSTRATION HÉLICOPTÈRE.**

Encre de Chine et aquarelle sur papier. Dimensions : 20 x 29 cm. Signé. 150/200

**117 KOX, DANIEL (1952)**  
**L'AGENT 212 EN CROISIÈRE.**

Encre de Chine et crayon bleu sur papier pour ce strip publié dans le Spirou spécial Titanic n°4185 en juin 2018, signé par le scénariste Olivier Bocquet et par Kox. 600/700

**118 KOX, DANIEL (1952)**  
**L'AGENT 212.**

Dessin à l'encre sur papier, dimensions du dessin : 17 x 15 cm (format de la feuille 21 x29,5cm. Signé. (Extrait du tome 29, page 18.) 150/200

**119 LACROIX, PIERRE (1912-1994)**  
**LES PIEDS NICKELÉS.**

Ensemble de dessins divers les Pieds Nickelés. (Environ 32x21, 27x18cm) Illustrations pour Le Journal des Pieds Nickelés. (1965/1970) Encre de Chine sur papier. 300/400

**120 LACROIX, PIERRE (1912-1994)**  
**UN MOULIN CÉLÈBRE.**

Encre de Chine et crayon bleu sur papier. Signé. Récit en deux planches, histoire parue dans le magazine Lisette, racontant l'histoire du moulin provençal ayant inspiré « Les lettres de mon moulin » d'Alphonse Daudet. Dimensions des deux planches : 56 x 50 cm. 180/200





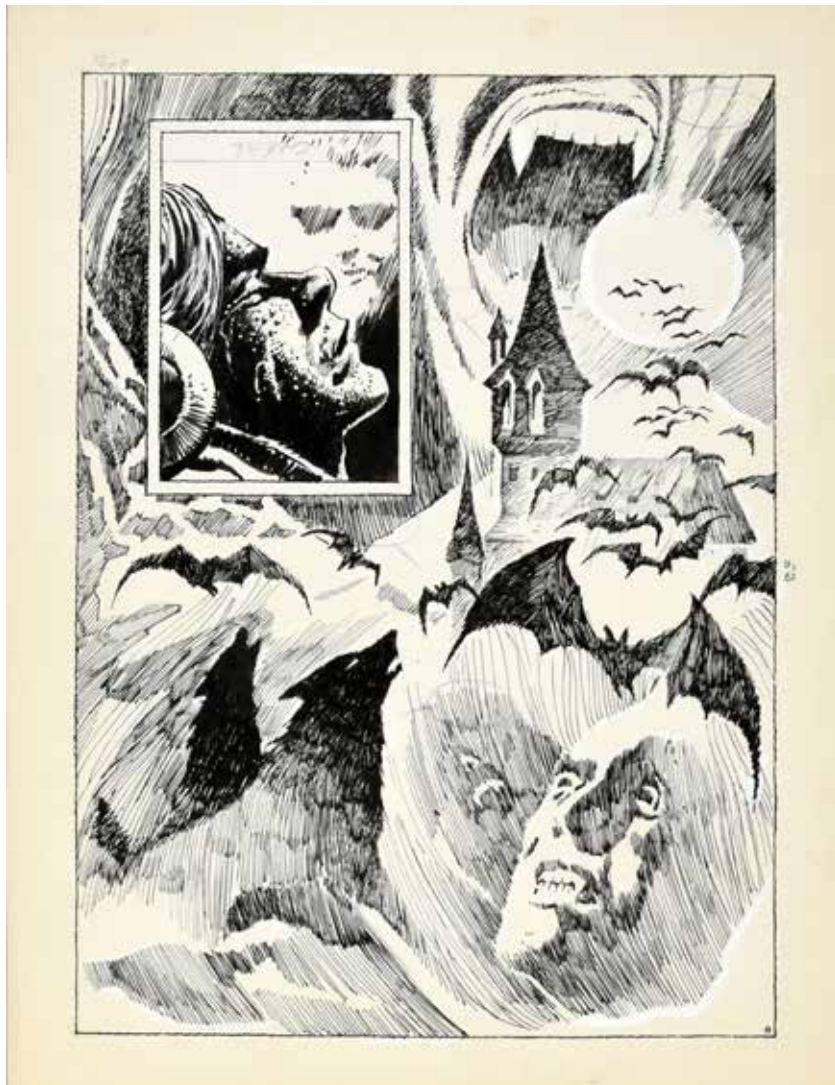


120



120

80 - 58 - 26/11/22



121



124



**121 LALIA, HORACIO (1941)  
LOS DIENTES, PLANCHE N°8, 1980.**

Encre de Chine et gouache blanche sur papier. (Los dientes en VO, et mal di denti en italien), planche n°8, publiée dans le magazine Skorpion Argentin en 1980, puis publiée dans Lanciostory#2 de 1981 en page 95. Dimensions : 39 x 29 cm. 200/300

**122 LAUFFRAY, MATHIEU (1970)  
LONG JOHN SILVER, TOME 2, NEPTUNE, PLANCHE 9.**

Crayon bleu, encre de Chine sur papier pour la saga culte de Mathieu Lauffray et Xavier Dorison, hommage à Stevenson et son Île au Trésor. Sélectionnée pour de nombreux prix, la série a connu un succès autant public que critique et l'on voit s'y déployer toute la maestria graphique des encrages de Mathieu Lauffray.

Rustine sur la troisième case. Signée en bas à droite. Dimensions à vue : 50 x 35 cm. (Pièce encadrée)  
On y joint la mise en couleur sur calque. 2500/3000

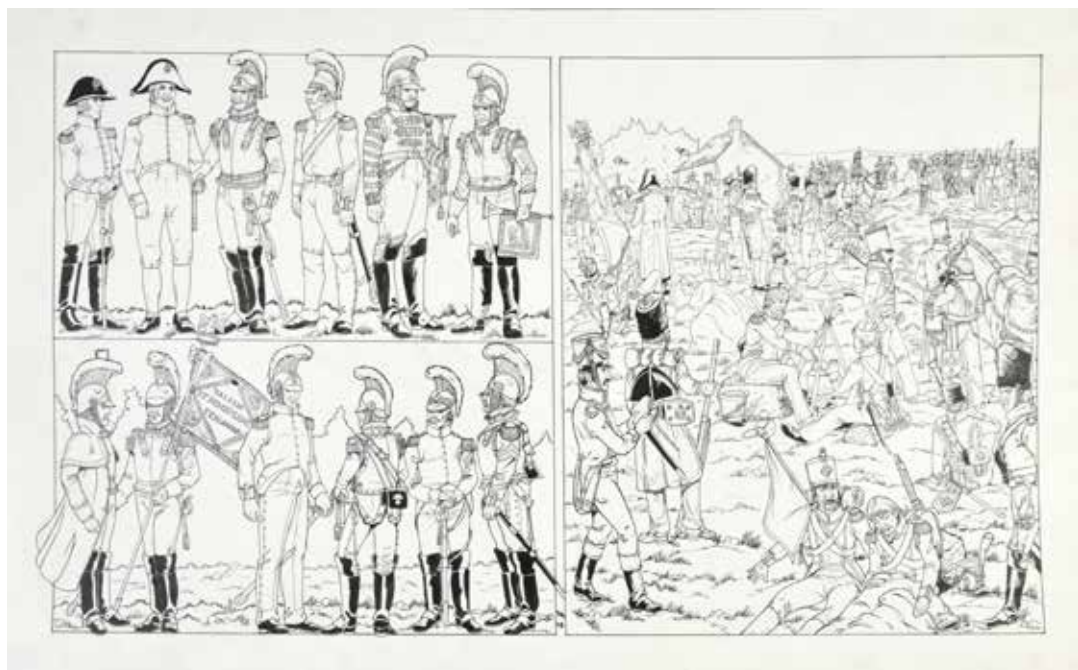
**123 LEGEIN, PIERRE (1963)  
WATERLOO. JACQUES MARTIN PRÉSENTE.**

Double planche uniformes planches 42-43. Encre de Chine sur papier, dimensions : 40 x 63 cm. Légère pliure coin inférieur droit. 200/300

**124 LEGEIN, PIERRE (1963)  
LA BLONDE ET LA 2CV.**

Feutre de couleur sur papier. Signé. Dimensions: 42 x 29,5 cm. 150/200

122



123

BANDE DESSINÉE & ILLUSTRATION #36  
Macherot, Raymond(1924-2008)



80 - 60 - 26/11/22

125 MACHEROT, RAYMOND (1924-2008)  
CLIFTON TOME 2, CLIFTON À NEW YORK.

Encre de Chine et crayon sur papier pour cette rare demi-planche de Raymond Macherot, qui montre le moment décisif de l'histoire où le millionnaire Barnett se fait enlever. Récit paru en 1960 dans le Journal de Tintin N°20, édité ensuite sous forme d'album au Lombard en 1962. Planche collée sur un carton, présence de rousseurs, petits accidents sur le coin inférieur gauche. Dimensions : 27,5 x 39 cm. 500/700



127

**126 MANARA, MILO (1945)  
JOLANDA DE ALMAVIVA.**

Encre de Chine et feutre sur papier. Annotation 38-14 en bas à droite de la page. Phylactères collés sur la planche. Dimensions : 35 x 25 cm. 120/150.

**127 MANARA, MILO (1945)  
GENIUS#14, A FORMA DI CUORE, PLANCHE N°103, 1970.**

Encre de Chine sur papier. Dimensions : 33 x 24 cm. 400/600

**128 MANDRAFINA, DOMINGO (1945)  
MANDRAFINA, TUSK, EL NIDO DE LA TRISTEZA.**

Encre de Chine, crayon et gouache blanche sur papier. Dimensions : 38 x 28 cm. Planche n°12 du premier épisode paru en 1980 dans la revue italienne l'Eternauta. Il est à noter qu'une réédition en intégrale en 2014 a repris la grande case en couverture. Phylactères en espagnol collés sur la planche. 200/300

**129 MAZEL (LUC MAEZELLE, DIT-1931)  
LES MOUSQUETAIRES TOME 2, LE VAISSEAU DES BRUMES.**

Gouache et encre de Chine sur papier pour cette illustration pour le bandeau de l'album. Avec son calque de texte. Légères rousseurs. Dimensions : 16 x 34 cm. 300/400

**130 MEDDOUR, FABRICE (1966)  
APRÈS L'ENFER, LE JARDIN D'ALICE, TOME 1, PLANCHE N°11.**

Planche n°11 de l'album correspondant à la page 13 de l'album, publié aux éditions grand angle en juin 2019. Planche prépubliée dans le magazine l'immanquable n°100 en mai 2019. Signée. 300/400

**131 MELLIES, ROGER (1901-1961)  
ATTAQUE AÉRIENNE.**

Illustration parue dans le magazine Dynamic dans les années 60. Roger Melliès était spécialisé dans le dessin

d'aviation et l'un des principaux artistes des éditions Artima. Gouache sur papier. Dimensions : 21 x 19,5 cm. 100/200

**132 MIAUX, JEAN (XXÈME)  
HAICE HEGO.**

Encre de Chine et trame sur papier. Ensemble de deux demi-planches composant la première page d'un récit sur le thème du pays basque. Dimensions de chaque : 28 x 41 cm. Signé Miaux 1982. Dedicacé à Alain Deschamps et signé «Jean». 50/100

**133 MIKA (XXÈME)  
LAYLA, BLACK DEER.**

Encre de Chine et crayon bleu sur papier. Dimensions : 21x29 cm. Signé. 120/150

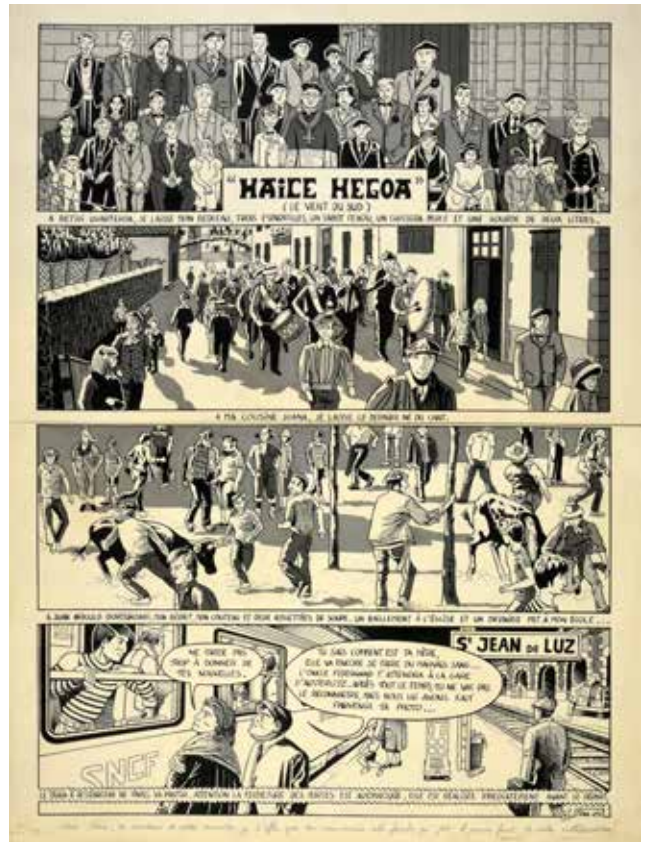








134



132



131



133

134 JEAN-YVES MITTON (1945)

VAE VICTIS ! PLANCHE 5.

Encre de Chine et gouache blanche sur papier.  
Dimensions : 42 x 39,5cm.  
200/300

136 JEAN-YVES MITTON (1945)

LES SURVIVANTS DE L'ATLANTIQUE, PLANCHE 12.

Encre de Chine et feutre sur papier. Dimensions : 42 x 29,5cm.  
200/300

138 JEAN-YVES MITTON (1945)

LES SURVIVANTS DE L'ATLANTIQUE, PLANCHE 5.

Encre de Chine et feutre sur papier. Dimensions : 42 x 29,5cm.  
200/300

135 JEAN-YVES MITTON (1945)

VAE VICTIS ! PLANCHE 14.

Encre de Chine et feutre sur papier. Dimensions : 42x30 cm.  
200/300

137 JEAN-YVES MITTON (1945)

LES SURVIVANTS DE L'ATLANTIQUE, PLANCHE 18.

Encre de Chine et feutre sur papier. Dimensions : 42 x 29,5cm.  
200/300

139 RENÉ LALOUX / MOEBIUS.

ILLUSTRATION POUR LE MAITRE DU TEMPS.

Encre de Chine sur papier. (Encadrée) Dimensions : 47 x 36, 5 cm. Quelques taches et jaunissements sur la marge.  
1200/2000

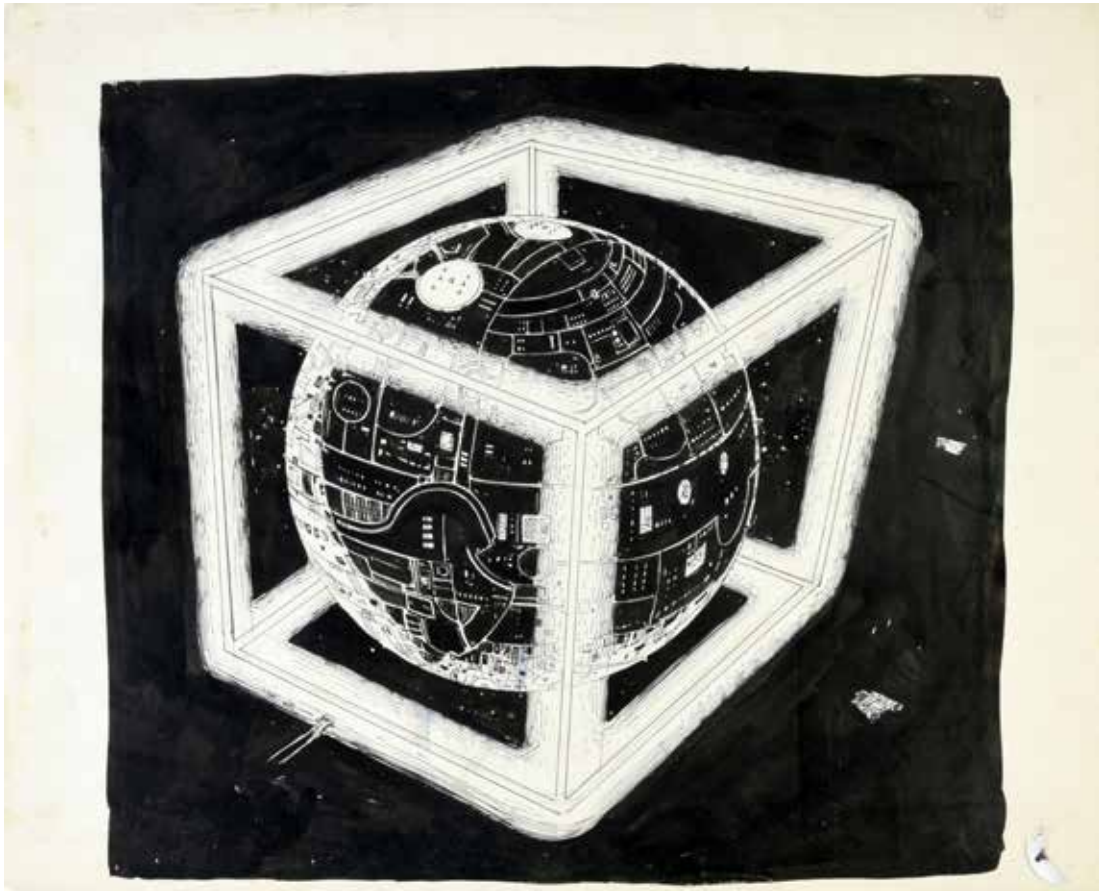




140



143



139



141

**140 ORDNER, PAUL (1901-1969)**

**COUVERTURE L'INTRÉPIDE.**

Couverture du magazine l'Intrépide n°404 de juillet 1957. Gouache et encre de Chine sur papier. Dimensions : 32,5 x 25 cm. Signé. 200/300

**141 ORTIZ, JOSÉ (1932 -2013)**

**CIELO DI PIUMBO - MAGICO VENTO N°12 PLANCHE 40 (ÉDITION BONELLI)**

Planche originale à l'encre de Chine sur papier. Dimensions : 51 x 37 cm. 150/200

**142 PAAPE, EDDY (1920-2012)**

**MARC DACIER TOME 10, LES NÉGRIERS DU CIEL, PLANCHE 25.**

Encre de Chine sur papier pour cette aventure parue en 1964 dans le journal de Spirou puis sous forme d'album en 1976 aux éditions Michel Deligne avec un scénario de Jean Michel Charlier. Traces de scotch et agrafes dans les marges. Dimensions : 58,5 x 49 cm. 600/800

**143 PAAPE, EDDY (1920-2012)**

**YORIK DES TEMPÊTES, TOME 4, LE PIÈGE GARCIA, PLANCHE 7.**

Encre de Chine sur papier. Dimensions : 51 x 36, 5 cm. 700/800

**144 PEDROSA, CYRIL (1972)**

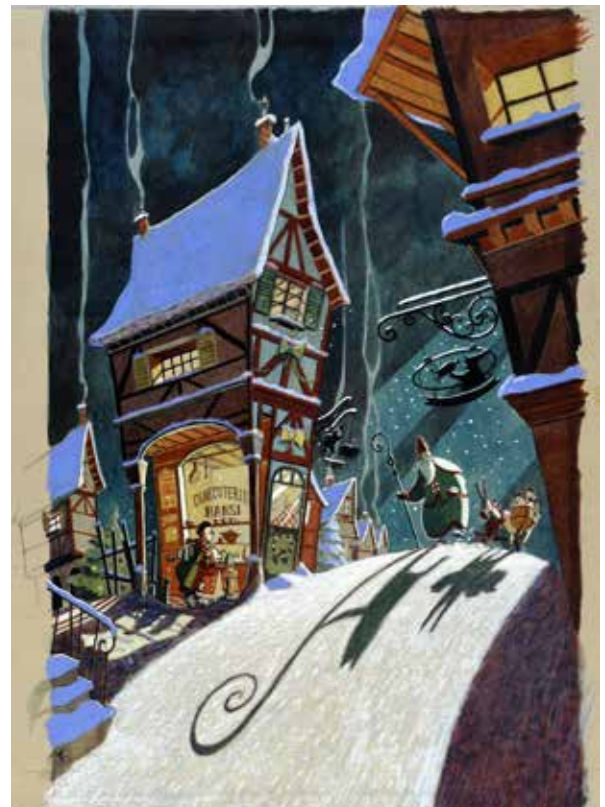
**ILLUSTRATION SAINT NICOLAS.**

Encre de Chine, pastel, encre de couleur et crayon sur papier gris pour cette illustration dans le style de Ring Circus. Dimensions : 31,5 x 32,5 cm. 500/600



142

144





**145 PELLOS, RENÉ (1900-1998)**  
**LES PIEDS NICKELÉS ET LE PARFUM SANS NOM, PAGE 6.**

Crayon bleu et encre de Chine sur papier pour cette aventure parue en 1954 chez la Société Parisienne d'Édition. Dimensions : 32,5 x 25,5 cm.  
 1500/2000

**146 PÉTILLON, RENÉ (1945-2018)**  
**LE CHIEN DES BASKERVILLE, PLANCHE 9.**

Album paru en 1979 aux Editions du Fromage. Encre de Chine et gouache blanche sur papier. Dimensions : 38,5 x 27 cm.  
 1200/1500

**147 ANONYME.**  
**LE DÉTAIL.**

Encre de Chine sur papier pour cette illustration pour un jeu, parue dans Pif n°61 page 40, en 1970. Dimensions : 22,5 x 22,5 cm.  
 50/100

**148 CAVAZZANO, GIORGIO (1947)**  
**HOMMAGE À ASTÉRIX. LE BANQUET D'ASTÉRIX AVEC PIF ET HERCULE.**

Dessin à l'encre de Chine sur papier. Dimensions (à vue, œuvre encadrée) : 24 x 30 cm. Dernière case d'une histoire parue dans le Pif n°1048 du 25 avril 1989 ayant pour thème «La fête Astérix».  
 300/500

**149 YANNICK (YANNICK HODBERT, 1944)**  
**ILLUSTRATION PIF ET HERCULE.**

Encre de Chine et encre de couleur sur papier. Dimensions : 22,5 x 31,5 cm.  
 200/300



PSN Nov 6

CHACUN SE MIT EN CAMPAGNE A TRAVERS LES LOCAUX VIDES A LA RECHERCHE D'INDICES. IL N'Y EN AVAIT AUCUN HORMIS L'ODEUR PERSISTANTE DE LAVANDE.

J'ai entendu dire que les voleurs n'étaient pas sortis par la grande porte mais par derrière. Y a peut être moyen de retrouver cette sortie en suivant l'odeur...

Ça doit t'être facile avec ton appendice nasal.

LE PROJET DE CROQUIGNOL FUT APPROUVÉ ET LE TRIO SORTIT DES BUREAUX ET ATTEIGNIT UN ESCALIER DE SERVICE QU'ILS GRIMPÈRENT PRUDEMMENT JUSQU'AU SIXIÈME ÉTAGE.

Ça sent de plus en plus fort la lavande... les six cents billets s'approchent...

Y sont encore bien loin quand même!

Tu renifles comme une pompe à vélo!

SUR LE PALIER SE TROUVAIT UNE PORTE DONNANT SUR UN BALCON TRÈS LONG QU'ILS SUIVIRENT. ILS ARRIVÈRENT A UNE AUTRE...

... PORTE DONNANT SUR LE PALIER DU SIXIÈME ÉTAGE D'UN IMMEUBLE VOISIN ET FINIRENT PAR ATTERRIR DANS UNE PETITE RUE PERPENDICULAIRE AU BOULEVARD HAUSSMANN.

Nous v'là bien avancés!

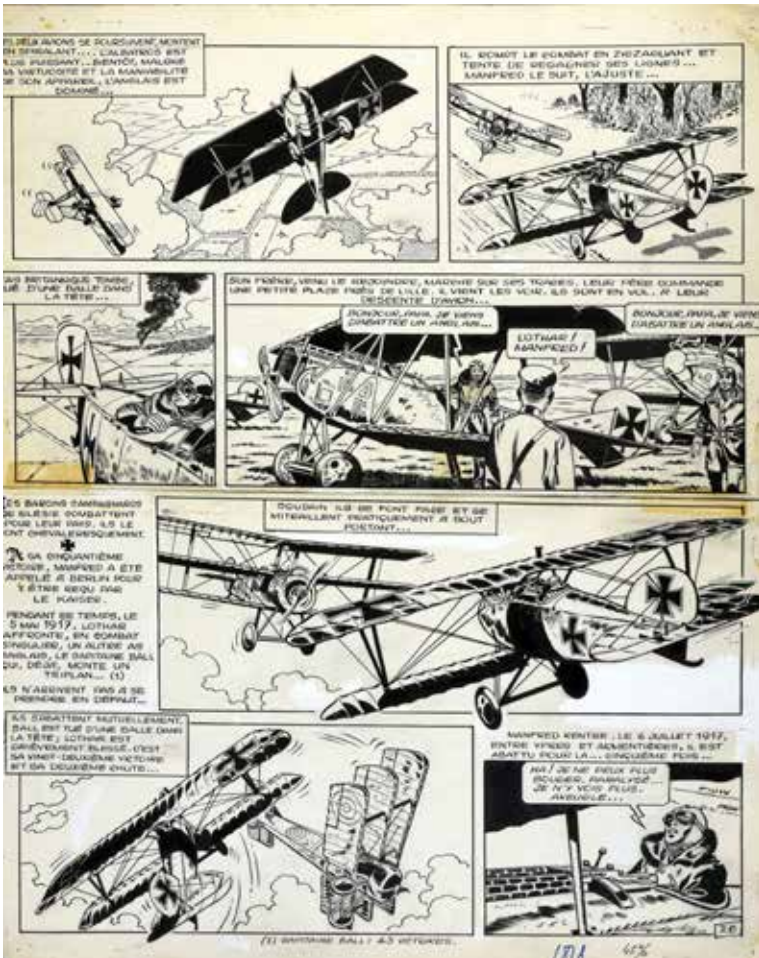
EN REGARDANT AUTOUR DE LUI CROQUIGNOL APERÇUT UN GAMIN QUI S'AMUSAIT DEVANT UNE LOGE DE CONCIERGE.

Tu étais ici hier à quatre heures?

Oui m'sieu.

As-tu vu des types inconnus avec des paquets dans les bras?

Si m'sieu... ils étaient habillés comme des princes. Ils sont montés dans une bagnole... J'ai même repéré le numéro...



**150 PIROTON, ARTHUR (1931-1996)  
LE BARON ROUGE, MANFRED VON RICHTHOFEN.**

Exceptionnel ensemble de planches dessinées par Arthur Piroton pour la série «les histoires de l'oncle Paul» parue dans Spirou. La publication de ce récit débute dans Le Spirou n°1802 du 26 octobre 1972 sur un scénario d'Octave Joly. Les belles histoires de l'Oncle Paul est une série à visée éducative créée en 1951 par Jean Michel Charlier et illustrée par Eddy Paape pour Spirou, et poursuivie par de nombreux auteurs et artistes. Arthur Piroton, dessinateur historique des éditions Dupuis, est également reconnu pour sa série Jess Long, avec Maurice Tillieux au scénario. Son style, à la fois inspiré de l'école franco-belge et du graphisme des comics américains, est d'une grande précision et trouve ici son apogée, avec une technicité et des encrages exceptionnels, notamment sur les cases montrant l'avion de chasse allemand Fokker en pleine action. Ce récit a ensuite été publié dans l'album «Les mystérieux chevaliers de l'air- Une guerre extraordinaire entre ciel et terre» Tome II de la série L'histoire en bandes dessinées paru chez Dupuis en 1974.

**MANFRED VON RICHTHOFEN - LE BARON ROUGE «COMMENT ON DEVIENT UN AS» (EPISODE 1).**

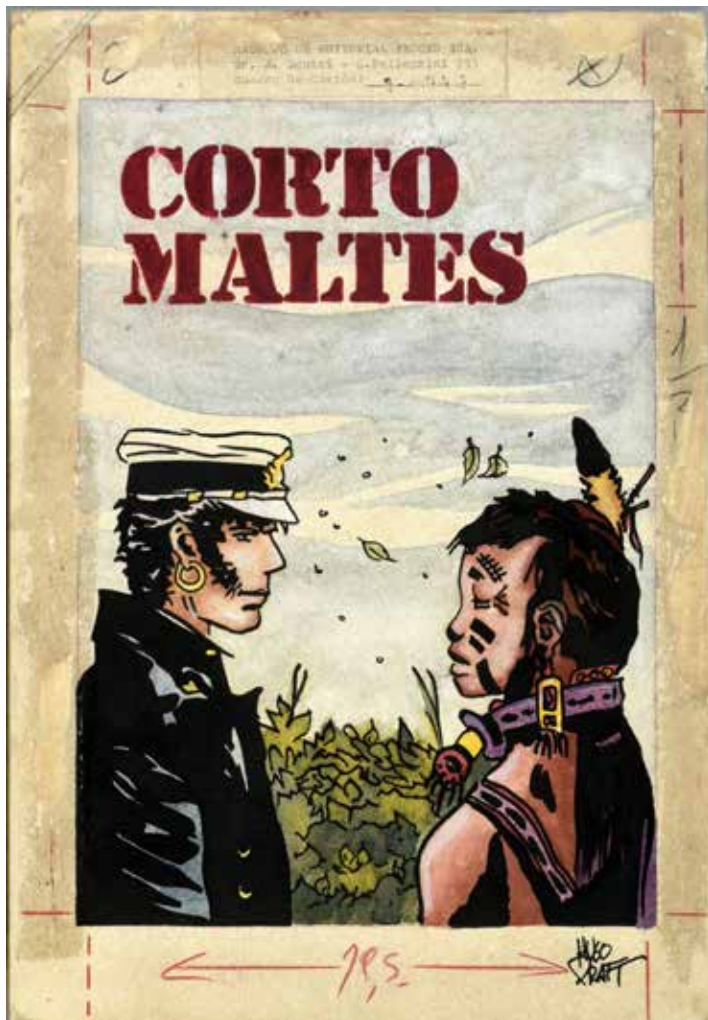
Planches 1 à 4, signature du dessinateur sur la dernière planche. Indications de couleurs au dos des planches. Encre de Chine sur papier. Dimensions de chaque planche : 53 x 42 cm. Publié dans le Spirou 1802 du 26 octobre 1972. 1000/1300

**151 PIROTON, ARTHUR (1931-1996)  
MANFRED VON RICHTHOFEN - LE BARON ROUGE «VON RICHTHOFEN, LE SIEGFRIED DU CIEL».**

Episode 3. Planches 1 à 6, signature du dessinateur sur la dernière planche. Indications de couleurs au dos des planches. Rustine contrecollée sur la dernière case de la planche 5. Encre de Chine sur papier. Dimensions de chaque planche : 53 x 42 cm. Publié dans le Spirou 1818 du 15 février 1973. 1200/1400







152

**152 CORTO MALTESE.**

Encre de Chine et gouache sur papier cartonné. Œuvre encadrée. Signé par Hugo Pratt en bas à droite. Provenance : Archives de l'éditeur argentin de Pratt, Editorial Record SCA. Dimensions : 32, 5 x 23, 5 cm. «Archivo Del Editorial record SCA. 800/900

**153 PROBST, PIERRE (1913)**

**CAROLINE DANS LA SALLE D'ATTENTE.** Crayon, encre de Chine et gouache sur papier. Dimensions : 22 x 25 cm. Signature de Françoise Probst au dos du dessin. 2000/2400

**154 REDING, RAYMOND (1922-1999) ERIC CASTEL, TOME 10, PARI GAGNÉ, PLANCHE 24.**

Encre de Chine et crayon sur papier pour cette aventure publiée en 1985 chez Novédi. Présence d'une rustine à la case 6, dessins préparatoires au verso. Dimensions : 47 x 34 cm. 400/500

**155 REDING, RAYMOND (1922-1999) LA SECTION R, HISTOIRE INÉDITE : OTO-MAYOBATO, PAGE 10.**

Encre de Chine sur papier. Rustines. Dimensions : 36 x 22,5 cm. Présence de

croquis préparatoires au verso. 400/500

**156 REDONDO, DANIEL (1940) LA MARQUE DE LA SORCIÈRE.**

Ensembles de deux planches en couleurs directes de La Marque de la sorcière Tome 3, L'Ange déchu, planches 47 et 52. La planche 47 est signée au dos. Encre de Chine et encres de couleurs sur papier, dimensions 43,5 x 32 m. On y joint une illustration crayonnée signée sur feuille (25x21 cm) et un dessin à l'encre de Chine «Joyeux Noël 2014», signé (25x16,5cm). 150/200

**157 REMACLE, MARCEL (1926-1999) HULTRASSON, PLANCHE 41.**

Encre de Chine sur papier pour cette aventure publiée dans les années 60 dans le journal Spirou. Dimensions : 35,5 x 27,5 cm. 300/400

**158 RENAUD (RENAUD DENAUW, DIT- 1936) SANTIAGO TOME 4, PLANCHE 30.**

Encre de Chine et trame sur papier. Signé au crayon en haut à gauche, dimensions : 47 x 36 cm. 200/300

154



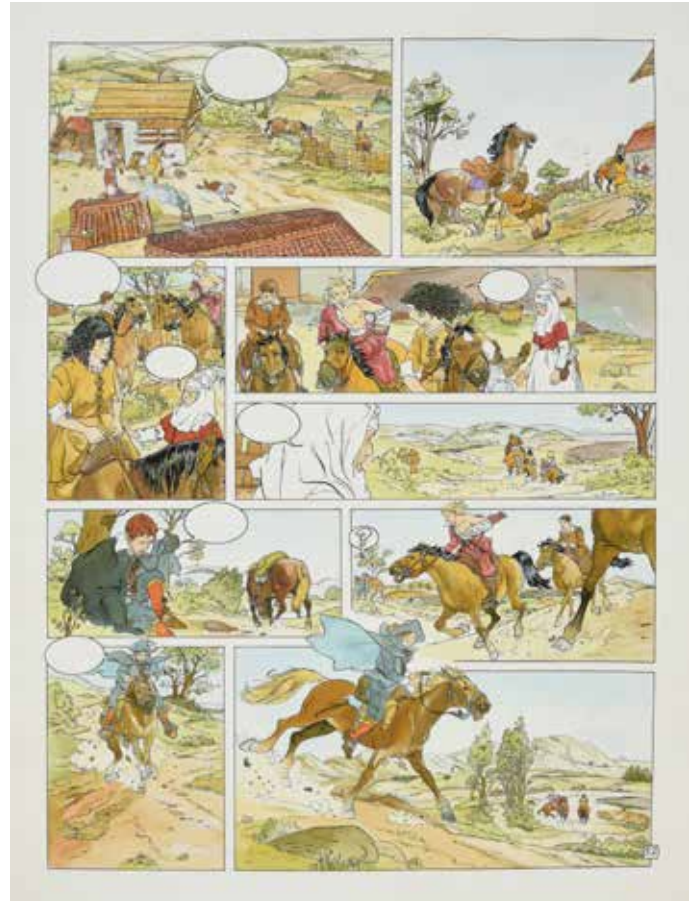
155

BANDE DESSINÉE & ILLUSTRATION #36  
Probst, Pierre (1913-2007)





156



156



158



159





162



165



163

**HAÏAS!** EXISTE-T-IL DE SPECTACLE PLUS POIGNANT ET PITOYABLE QUE CELUI DE CE GRAND CHAMPION FRANÇAIS, RÉDIT, PAR L'INSONDABLE CRUAUTÉ DE SES ENNEMIS ÉTRANGERS, À L'ÉTAT DE LOQUE SURHUMAINE !...

**ZOLAIRE ENI VIKEMENI JUSQUE**



**HARF! HARF! YARK! YARK!**

**AVNS NOS BRAS ZERGER NOS FILS ET NOS**

POURTANT, À FORCE DE COURAGE ET D'OBSTINATION, SUPERDUPONT PARVIENT ENFIN À SAISIR DE SES DOIGTS TREMBLANTS LA PETITE BOÎTE DONT LE NOM SEUL EST SYNONYME DE SILENCE ET D'APAISEMENT...

**ENFER! LA BOÎTE EST VIDE !!**

**WARF! WARF! LUI BIEN ATTRAPÉ!**

**YARK! YARK! LUI VACHÉ HUMILIATED!**



**BUENO! ASSEZ RIGOLATED! RATTACHING LUI !!**

**CONVONAS VOX ARMAG**



**PIU FORTE THE SONO !!**



**MARIANNE!**

**N'AURAS-TU POINT PITIE..?**



**C'EST ALORS QUE SOUDAIN...**

**MES CITOYENS**

**HOMBRE! QUÉ PASSA?**

**?!?**

ET L'INSOUTENABLE CALVAIRE DE L'IDOLE DES FRANÇAIS ATEINT SON PAROXYSMES. TANDIS QUE RETENTISSENT DE PLUS EN PLUS FORTS LES ÉCHOS TONITRUANTS ET CORROSIFS DE L'ANTI-MARSEILLAISE!

Jean Solé



**161 SOLÉ, JEAN (1948)**  
**SUPERDUPONT, TOME 2, AMOUR ET FORFAITURE : TORTURE ET CHÂTIMENT,**

planche 4 (page 41 de l'album).  
Encre de Chine et lavis sur papier pour cette histoire publiée dans le numéro 43 de *Fluide Glacial* en 1979.  
Signé. Dimensions (à vue) : 39 x 30 cm.  
800/1000

**162 STÉDO (STÉPHANE DAUVIN, 1978)**  
**MAFIA TUNO. TOME 2. DON QUI SHOOTTE.**

Encre de Chine pour la planche 79 publiée dans le tome 2, éditée par Bamboo en 2013. Dimensions: 30x42 cm. Signée en bas à droite.  
100/120

**163 TABARY, JEAN (1930 - 2011)**  
**LES INHALATIONS.**

Illustration à l'encre de Chine, collage et feutre sur papier publiée en janvier 1965 dans le magazine *Record* n°37. Le Calife Haroun el Poussah fait des inhalations d'eucalyptus entouré de personnages des séries du magazine, parmi lesquels Iznogoud et son conseiller, Arsène, un plongeur de La patrouille sous marine de Lob et Lenoir, Saboum (Chakir), etc.. Quelques décolorations et salissures, trace de pliure sur le coin inférieur droit. Dimensions : 31,5 x 38 cm.  
1800/2200

**164 TABARY, JEAN (1930-2011)**  
**TOTOCHÉ TOME 1, LE MEILLEUR AMI DE L'HOMME, PAGE 9.**

Encre de Chine, gouache blanche et crayon bleu sur papier pour cette aventure publiée en 1963 aux éditions Vaillant. Dimensions : 45 x 40 cm. Traces de scotch sur les marges.  
2000/2500

**165 TARDI, JACQUES (1946)**  
**LES MONSTRES. ILLUSTRATION DE PRESSE.**

Encre de Chine sur papier épais. Dimensions (à vue) 22x28,5 cm, signée. Encadrée. Parfait état.  
900/1000



BANDE DESSINÉE & ILLUSTRATION #36  
 Tabary, Jean (1930-2011)







171



170

**166 TIBET (1931-2010)  
CHIC BILL.**

Lot de deux illustrations publiées dans le journal de Tintin. Encre de Chine, crayon bleu et collage sur papier. Dimensions : 8 x 21 cm et 11x11 cm. 300/400

**167 TILLIEUX, MAURICE (1921-1978)  
LA VIEILLE TIGE, PLANCHE 2. ET CE FUT LA  
PREMIÈRE BOSSE DE LA VIEILLE CARA.**

Encre de Chine sur papier. Dimensions: 19x13 cm. Paru pour la première fois dans le journal de Spirou n°1155 du 2 juin 1960, «la vieille tige» est un mini récit qui a par la suite été réédité en album aux Editions Yann Rudler en 1980. La publication originale d'origine alternait couleur et bichromie, comme en témoigne la mise en couleur ici présente au verso. 700/800

**168 TRUBERT, JEAN (1909 - 1983)**

Planche d'étude comprenant plusieurs dessins à l'encre de Chine sur papier, signée. Dimensions : 33 x 50 cm. Les illustrations, sur des thèmes divers tels le Moyen-Age, le 1er avril...ne sont pas tous dans le même sens. Importante pliure au centre. On y joint le calque de mise en couleurs, également plié.

100/120



173

**Jean Trubert**, illustrateur français protéiforme, est marqué durant sa jeunesse par les œuvres de Benjamin Rabier, Gustave Doré ou encore Caran d'Ache, puis ensuite St Ogan. Il a développé à la fois des talents de peintre abstrait, d'illustrateur, d'auteur mais aussi... de boxeur. Parmi ses camarades, collègues et amis on notera Rigot, Peynet, Joubert, Lecureux, Hergé, Jacobs, Pellos, Calvo... Il a travaillé pour la publicité, pour l'illustration jeunesse (par exemple chez Junior, Vaillant, son thème de prédilection étant le moyen âge fantastique), fait du dessin de presse, de la bande dessinée (avec par exemple la série Don Quichotte parue dans Tintin, ou encore la reprise de la célèbre Bécassine chez Gautier Langereau).

**169 TRUBERT, JEAN (1909 -1983)  
LES PETITS RÉVOLTÉS DU BOUNTY, PLANCHE 9.**

Encre de Chine et crayon bleu pour cette histoire parue en 1962 avec un scénario de Marijac. Dimensions: 37 x 27, 5 cm. Traces de colle deuxième case. 100/150

**170 VANOLI, VINCENT (1966)**

**JEAN PIERRE, PLANCHE 15.**

Encre de Chine, crayon et gouache blanche pour ce récit paru en 1989 chez Futuropolis. Dimensions : 21x29,5cm. 200/300

**171 WALTHERY, FRANÇOIS (1946)**

**RETOUR D'ÉCOLE NEIGEUX (LE P'TIT BOUT D'CHIQUE).**

Illustration au crayon noir sur papier utilisée pour les pages de garde de l'album «Le P'tit Bout d'Chique» tome 1 de la série «Le P'tit Bout d'Chique» paru chez Marsu Productions en mars 1989. Signée, encadrée et datée de 96. Cette illustration fut cédée par l'artiste pour la vente au bénéfice de la veuve d'Arthur Piroton (Jess Long) organisée en 1996 par le dessinateur Marc Hardy. Dimensions à vue : 29 x 43 cm. Le P'tit Bout d'chique, petit garçon aux allures de Poulbot, est le héros d'une série à portée autobiographique que Walthery réalise chez Marsu Productions dès 1975, en marge de sa célèbre Natacha. 700/900

**172 WASTERLAIN, MARC (1946)**

**DOCTEUR POCHE.**

Case isolée Encre de Chine sur papier, 10,5 x 12 cm. 150/200

**173 WILSON, COLIN (1949)**

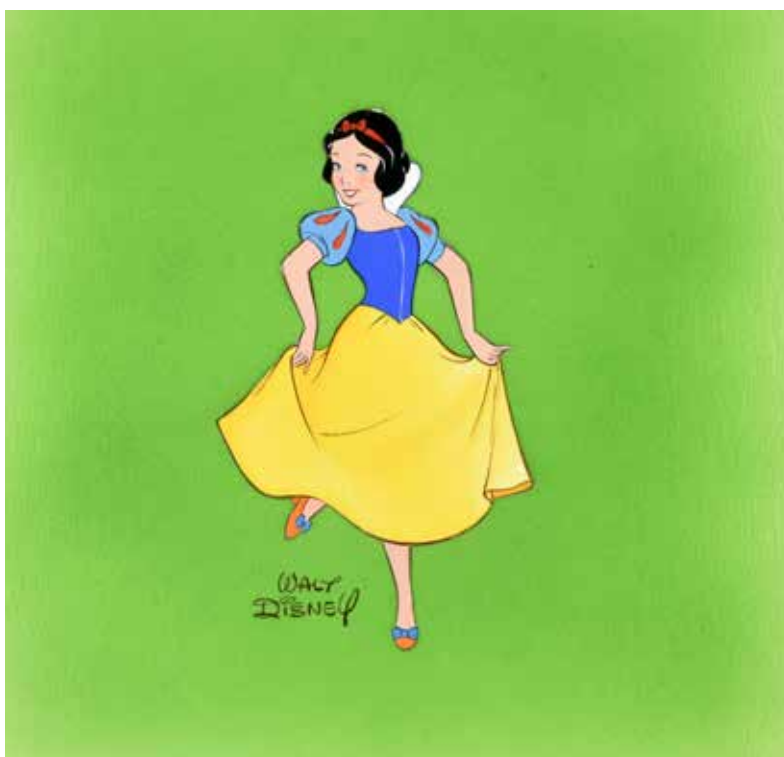
**THUNDERHAWKS, PLANCHE 8.**

Encre de Chine sur papier, signée et daté 89. Dimensions : 50 x 38, 5 cm. Superbes encrages. 500/600

**174 WININGER, PIERRE (1950-2013)**

**NICÉPHORE VAUCANSON, TOME 2, L'OMBRE DU SCARABÉE (AVEC SON BLEU), PLANCHE 9.**

Encre de Chine et gouache blanche sur papier. Dimensions : 60,5 x 46 cm. 500/600



**175 DISNEY (STUDIOS)  
PICSOU DANS SON BAIN.**  
Encre de Chine sur papier fin.  
Dimensions : 25 x 32 cm (Taille  
du dessin : 17 x 16,5 cm)  
150/200

**176 DISNEY (STUDIOS)  
BLANCHE NEIGE.**  
Silhouette découpée à la  
gouache collée sur papier  
cartonné.  
Dimensions : 21,5 x 23 cm.  
500/600

**177 DISNEY (STUDIOS)  
DONALD COURANT.**  
Encre de Chine et encre de  
couleur sur papier. Dimensions :  
33 x 23 cm. Signé «Xavi».  
150/200

**178 DISNEY (STUDIOS)  
MICKEY ET LES JEUX OLYM-  
PIQUES.**  
Crayon et crayon bleu sur papier  
machine. Dimensions: 34 x  
26 cm.  
90/100

**179 DISNEY (STUDIOS)  
MICKEY PIRATE.**  
Crayonné pour le projet de  
couverture du journal de Mickey.  
Crayon et crayon bleu sur papier.  
Dimensions : 32,4 x 24, 5 cm.  
90/100

**180 DISNEY (STUDIOS)  
PINOCCHIO.**  
Illustration à l'encre de Chine et  
encre de couleur sur papier. Les  
silhouettes ont été découpées  
et collées sur un fond. Quelques  
taches. Dimensions de  
l'ensemble : 20 x 20 cm.  
100/150

**181 DISNEY (STUDIOS)  
ALICE AU PAYS DES MER-  
VEILLES.**  
4ème de couverture du Mickey  
Poche n°94, 1982.  
Encre de Chine et gouache sur  
carton. Dimensions : 32x24,5  
cm.  
500/600



**182 DISNEY (STUDIOS)  
BAMBI.**  
Illustration à l'encre sur calque. Dimensions à vue : 41  
x 23 cm. 150/200

**183 DISNEY (STUDIOS)  
DONALD AUX PLUMES.**  
Crayon et crayon de couleur sur papier calque.  
Dimensions : 29,5 x 21 cm. 100/200

**184 DISNEY (STUDIOS)  
DONALD ET LA BOITE AUX LETTRES.**  
Encre de Chine sur calque. 26,5 x 21 cm.  
90/100

**185 DISNEY (STUDIOS)  
LES ARISTOCHATS.** Crayon et crayon bleu sur papier  
machine. Traces de pliure. Dimensions : 37, 5 x 31, 5  
cm. Déchirures. 100/150



177



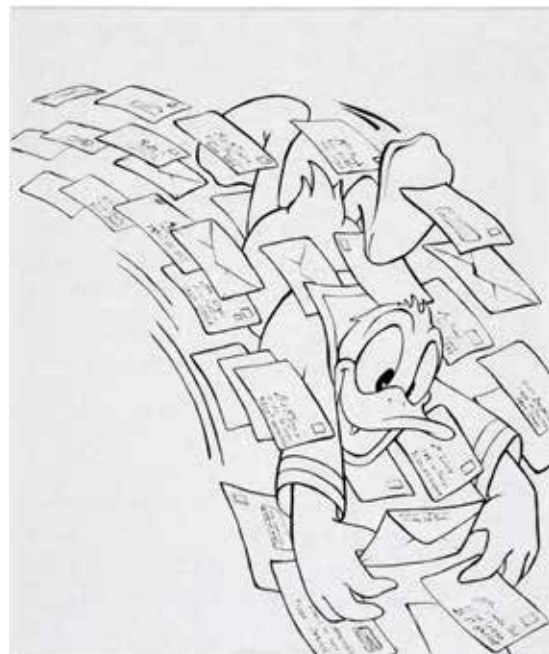
180

**186 DISNEY (STUDIOS)  
COUVERTURE DU JOURNAL DE MIC-  
KEY N°1642. BLANCHE NEIGE, LES 7  
NAINS À LA RESCousse.**

Illustration à la gouache, encre de couleur et encre de Chine sur papier cartonné pour cette couverture de 1983. Dimensions : 35,5 x 29 cm. On y joint le crayonné de couverture au crayon et crayon bleu sur papier machine. Dimensions : 33x24 cm. 600/700

**187 DISNEY (STUDIOS) MARIN,  
CLAUDE (1931-2001)**

Ensemble de petites illustrations collées sur feuillet 31 x 22 cm. Encre de Chine, crayon et lavis sur papier. 80/100







**188 UDERZO. BELVISION CELLULOÏD POUR LE DESSIN ANIMÉ ASTÉRIX ET CLÉOPÂTRE.**  
Dimensions : 24 x 34 cm. Quelques usures partie supérieure.  
120/150

**189 TRON (STUDIOS DISNEY, 1982)**  
Impression d'origine pour le film Tron, tirée d'une séquence d'animation numérotée GS9 SC 611/ 30,5 cm x 51 cm.  
On y joint : Ensemble A4 imprimé du story-board d'un épisode animé de la série One Piece.  
100/150

**190 ALBATOR (CAPTAIN HARLOCK) TOEI STUDIOS.**  
D'après Leiji Matsumoto, Studio Toei. Cellulo non peint

représentant Albator en pied dans une pose très proche de celle du générique d'Albator.  
23 x 26 cm. 150/200

**191 SEPTIEMBRE, DIEGO (XXÈME) PORTRAIT DE DARTH VADER.**  
Aérographe et gouache sur papier. 30 x 21 cm. Avec son certificat d'authenticité.  
Signé.  
50/100

**192 BRECCIA, ENRIQUE (1945) LOS DIAS DEL GITANO, PAGE 6.**  
Planche originale, encre de Chine sur papier pour ce récit publié en 1992 par Las ediciones Record (scénariste Walter Slavitch).  
Dimensions 40,5 x 31 cm.  
100/200



188



BD - 87 - 26/11/22



197





*Erotique*



200



207



204



200bis

**193 FORTUNATO, ALESSIO (1968)**

**JOHN DOE, PLANCHE 78 DU NUMÉRO 40.**

Stylo, feutre et gouache blanche sur papier. Signée et datée 2006. Dimensions : 33x24 cm. 100/150

**194 HITCH, BRYAN (1970)**

**PLANCHE THE AUTHORITY.**

Crayon sur papier. Dimensions : 44 x 27 cm. 100/200

**195 MALGRAIN, CHRIS (1970)**

**DIABLO.**

Encre de Chine et feutre sur papier, signée et datée 2013. Dimensions : 43 x 28 cm. Petite tache au niveau du pied du personnage. On y joint : Witchblade, encrage de Fred Benes sur une impression du crayonné de Diego Bernard, 2013, 44 x 30 cm. 100/120

**196 RISSO, EDUARDO (1959)**

**EL GUARDAESPALDAS.**

Planche originale à l'encre de Chine sur papier, dimensions : 35 x 25 cm. El Guardaespaldas est l'adaptation par Ricardo Ferarri, du roman «l'homme de feu» de A.J Quinnell écrivain de polars, plus connu sous le nom de Philip Nicholson. Publié dans la revue espagnole D'Artagnan #46 Textes collés. 150/200

**197 ROBBINS, FRANK (1917-1994)**

**JOHNNY HAZARD, STRIP DU 08 OCTOBRE 1958.**

Encre de Chine sur papier. Dimensions : 13 x 43,5 cm. Signé sur la dernière case. 150/300

**198 AOUAMRI, MOHAMED (1983)**

**SAGA VALTA. TOME 2.**

Mine de plomb pour la planche 15 de cette série d'heroic fantasy créée par Jean Dufaux et Mohamed Aouamri en 2012 aux éditions du Lombard. Dimensions: 50x39 cm. Une très jolie planche érotique avec la belle Freya et le vieux Njall le brûlé, signée et dédiée en bas à droite. 300/500

**199. BAZALDUA, OSCAR (1967)**

**COUVERTURE EPISODE 24.**

Couverture de la revue Mexicaine domenico del deseo n°24. Gouache sur papier. Dimensions : 31 x 25 cm. 100/200

**200 BRENOT, PIERRE LAURENT (1913-1998)**

**NU DE DOS.**

Superbe nu de dos de Pierre Laurent Brenot, surnommé le père de la pin up française. Collaborateur avec Gruau et Demachy au magazine Plaire puis affichiste au Lido et au casino de Paris, grand maître de l'illustration de mode. «Brenot a su offrir la grâce et l'élégance éternelles aux

200bis



Parisiennes d'hier et d'aujourd'hui» (Jean Claude Brial). 400/500

Technique mixte : pastel sec, feutre et encre de Chine sur papier. Dimensions: 48 x 63 cm. Pièce signée et encadrée. 400/500

**200BIS DUBOIS, Gérard (1968)**

**LE MASQUE ET LA PRINCESSE.**

Illustration Le Masque, acrylique sur papier. Dimensions : 26,5 x 19, 5 cm. On y joint : illustration la princesse, acrylique sur papier. 19,5 x 14,5 cm. 400/600

**201 GILSON, BRUNO (XXE)**

**DESSIN HOMMAGE À NATACHA ET RUBINE.**

Encre de Chine et feutres sur papier, signé en bas à droite. Dimensions: 30x42 cm. 150/200

**202 GÜRSEL, GURCAN (1959)**

**BLAGUES COQUINES.**

Planche 26. Encre de Chine et encre de couleur sur papier. Dimensions : 42 x 30 cm. Signé. 50/70





BD - 93 - 26/11/22



**203 LIBERATORE, TANINO (1953) RANXEROX, ILLUSTRATION ÉROTIQUE.**  
 Crayon sur papier pour le plus célèbre des personnages de Liberatore, androïde fabriqué à partir de pièces de photocopieuses évoluant dans un futur cyberpunk hyper violent dont les aventures courent sur 3 albums, dont le dernier scénarisé en partie par Alain Chabat !  
 Dimensions : 30 x 42 cm.  
 Pièce vendue encadrée. 500/700

**204 MEYNET, FÉLIX (1961) PIN UP AU CHAMPAGNE (2010).**  
 Encre de Chine sur papier, dimensions 34 x 54 cm. Signé.  
 500/600



**205 PICHARD, GEORGES (1920-2003)**  
**PLANCHE COULEURS.**

Encre de Chine et encre de couleurs sur papier. Dimensions : 40,5 x 31,5 cm. Pliure sur la partie basse. Belle planche en couleurs directes en hommage à Hara-Kiri, probablement publiée dans Charlie Hebdo avec comme personnages secondaires le professeur Chronon, Gébé, Cavanna.  
1000/1200

**206 PICHARD, GEORGES (1920-2003)**  
**« TU N'AS PAS ASSEZ TRAVAILLÉ ? »**

Planche érotique, encre de Chine sur papier, signée en bas à droite. Dimensions : 32x24,5 cm.  
500/600

**207 POIVET, RAYMOND (1910-1999)**  
**LA DANSE DU VENTRE.**

Pastel gras sur papier de couleur, dimensions : 40 x 26 cm. Au verso, crayonné de danseuse orientale. 80/120

**208 VARENNE, ALEX (1939-2020)**  
**LE MIROIR.**

Crayon sur papier, illustration signée. Dimensions : 51 x 41,5 cm.  
300/400

**209 VARENNE, ALEX (1939-2020)**  
**PRÊTE POUR L'AMOUR.**

Illustration érotique au crayon sur papier, signée. Dimensions : 56 x 42 cm. 300/400





212

**210 DUBOUT, ALBERT (1905-1976)**

**LA CHUTE DU BALCON.**

Encre de Chine sur papier. Dimensions (à vue) : 25 x 20cm  
600/700

**211 DUBOUT, ALBERT (1905-1976)**

**LE RIDEAU.**

Encre de Chine sur papier. Dimensions (à vue) : 29 x 21cm  
600/700

**212 DUBOUT, ALBERT (1905-1976)**

**LA ROMANCE.**

Encre de Chine sur papier, signée. Dimensions (à vue) :  
34 x 28,5 cm.  
700/800

**213 DUBOUT, ALBERT (1905-1976)**

**LA GRANGE.**

Crayon et encre de Chine sur papier.  
Dimensions (encadré, à vue) : 38 x 31 cm. Signé en bas  
à gauche.  
700/800

**214 CAILLE, RENÉ (1921-2013)**

**ENSEMBLE DE TROIS DESSINS DE PRESSE.**

«La romance» Gouache sur papier, 24 x 32 cm.

«Machine à extrapoler» Encre de Chine et aquarelle sur  
papier, 23 x 32 cm.

«Notre lingerie est entièrement brodée à la main» Encre  
de Chine sur papier avec son calque de mise en couleurs,  
21x29,5 cm.

150/200



**215 CALVI / CLIVANEL (PHILIPPE VALLANCIEN - 1938)  
LES VACHERIES.**

Encre de Chine sur papier pour cette illustration parue dans France Soir.  
Déchirures aux coins. Signé. Dimensions : 32,5 x 51 cm.  
350/450

**216 CALVI / CLIVANEL (PHILIPPE VALLANCIEN - 1938)  
«DÉPÊCHE TOI ALBERT, ILS APPROCHENT».**

Encre de Chine, gouache blanche sur papier pour cette illustration parue dans France Soir. Rustines. Dimensions : 40 x 54 cm. Signé.  
400/500

**217 CALVI / CLIVANEL (PHILIPPE VALLANCIEN - 1938)  
MINET, MINET...**

Encre de chine sur papier pour ce dessin paru dans l'Auto Journal. Dimensions : 25 x 33 cm, signé. Légère pliure sur la partie gauche.  
250/300

**218 ILLUSTRATION. L'ALBUM.**

Lot de périodiques l'Album comprenant les n° I, II, III, IV, V, VI, IX, XXII, XIII, XV, XVI, XVII, XIX (avec des couvertures de Willette, Métivet, Forain, caran d'Ache...)  
150/200

**219 ILLUSTRATION.  
LE COUP DE PATTE, SATIRIQUE ILLUSTRÉ.**

Coffret reliure cuir comprenant les numéros 1 à 54 de la revue (Manque le 3 et le 20). Bon état général.  
250/300

**220 DOBRITZ, JEAN (1956)  
LA PIEUVRE DE L'ESSENCE.**

Pastel gras, crayon et crayon bleu sur papier. Signé. Dimensions : 50 x 32,5 cm.  
250/300

**221 DOBRITZ, JEAN (1956)  
LE PISTOLET.**

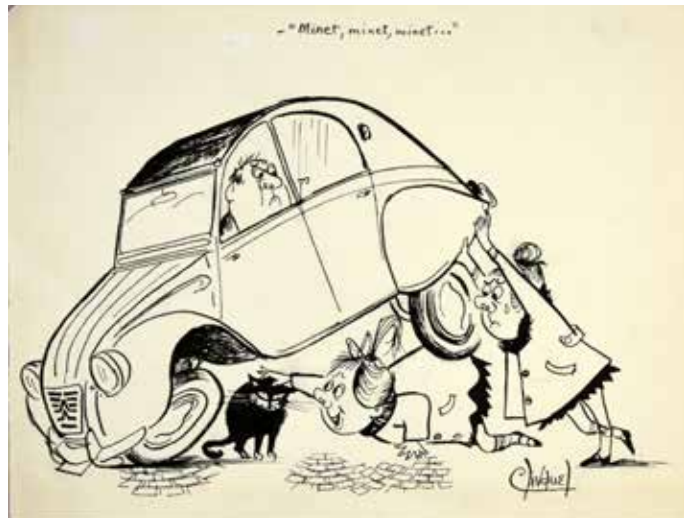
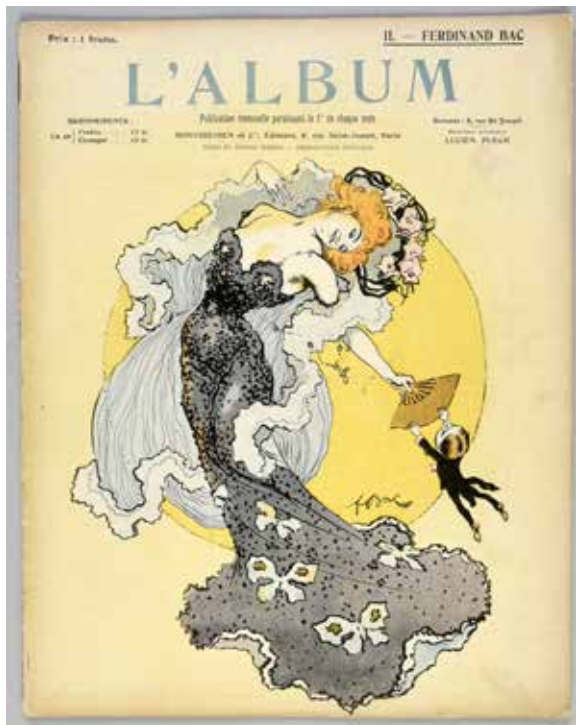
Encre de Chine sur papier pour cette illustration parue dans le Figaro. Signé. Dimensions : 32,5 x 50 cm.  
250/300

**222 DON (1894-1985)  
ENSEMBLE DE DEUX DESSINS DE PRESSE PARUS DANS PARIS SOIR.**

Encre de Chine sur papier. «Elle en a de la chance» et «Le Baiser». Signés. 27,5 x 37 et 32,2 x 25 cm.  
100/150

**223 DON (1894-1985)  
ENSEMBLE DE DEUX DESSINS DE PRESSE PARUS DANS PARIS SOIR.**

Encre de Chine sur papier. «Si j'avais de l'essence» et «Le scooter». 29,4 x 24,5 et 32,4 x 25 cm. Signés  
100/150





214

220



215

222



216

221



224



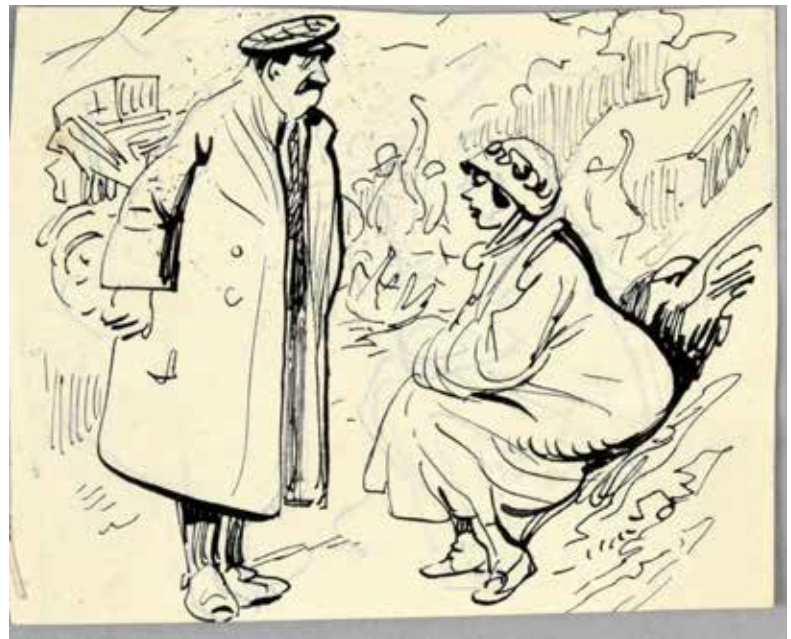
214



BD - 99 - 26/11/22



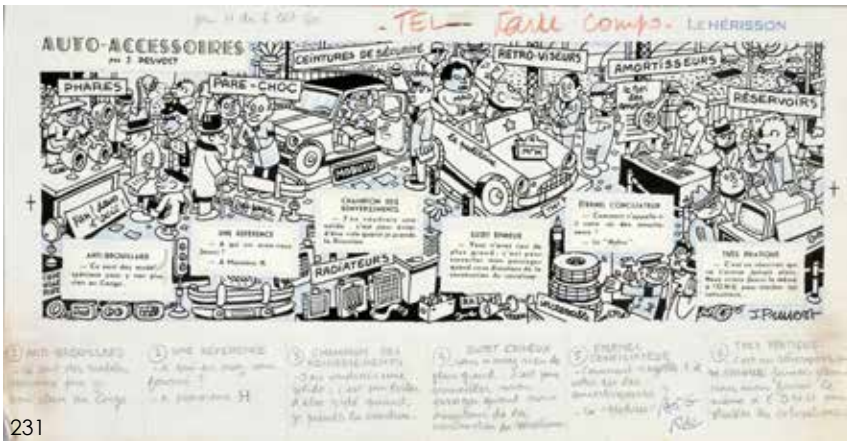
225



225



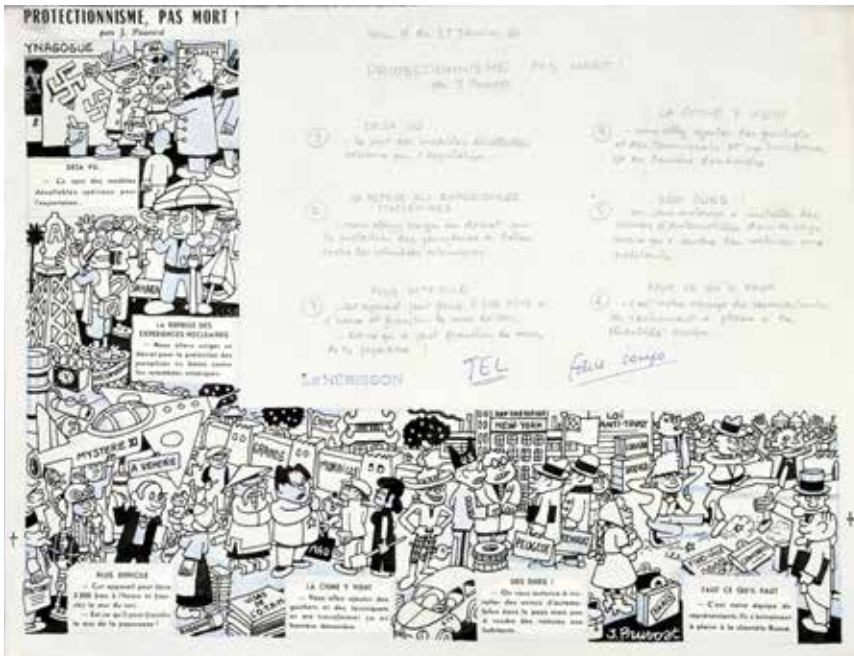
BD - 100 - 26/11/22



231



223

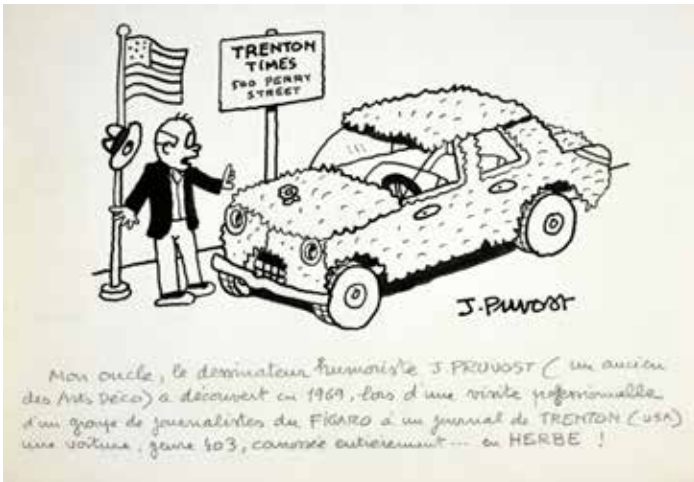


233



223





**231 PRUVOST, JACQUES (1901-1984)**

**« AUTO ACCESSOIRES »**

Illustration à l'encre de Chine et crayon bleu sur papier. Dimensions : 21,5 x 42 cm. Phylactères collés, quelques accidents (coin inférieur gauche) et pliure verticale au milieu du feuillet. Signé en bas à droite. Paru dans le magazine Le Hérisson du 6 octobre 1960. 300/400

**232 PRUVOST, JACQUES (1901-1984)**

**VIVE L'ARMISTICE 59 !**

Encre de Chine et crayon bleu sur papier. Dimensions : 32x42 cm. Signé. 300/400

**233 PRUVOST, JACQUES (1901-1984)**

**PROTECTIONNISME, PAS MORT !**

Encre de Chine et crayon bleu sur papier. Signé. Dimensions: 32,5 x 42 cm. 300/400

**234 TETSU (ROGER TESTU, DIT, 1913 - 2008)**

**LA PHOTOGRAPHIE.**

Encre de Chine et fusain sur papier. Signé en bas à gauche. «Mettez vous s'il vous plaît un tout petit peu à gauche de votre pipe !» Dimensions (encadré, à vue : 23 x 30 cm. Traces de colle sur la partie inférieure. 200/300

**235 TETSU (ROGER TESTU, DIT, 1913 - 2008)**

**LE MANNEQUIN.**

Encre de Chine et lavis sur papier. Dimensions : 22x20 cm. Signé. 150/200



234



235



236



240

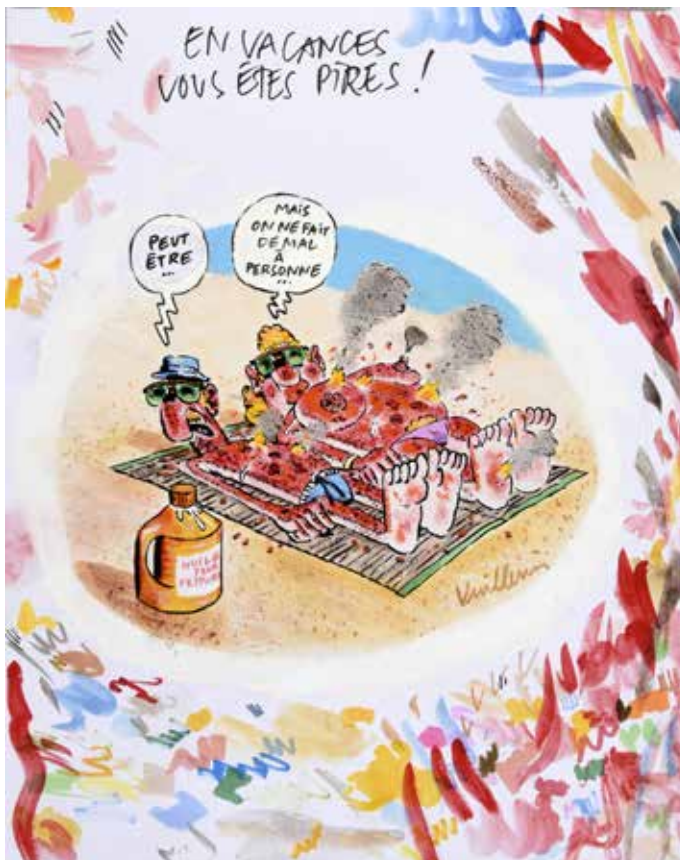
**236 VUILLEMIN, PHILIPPE (1958)****«UN PETIT COUP SUR LA GUEULE».**

Illustration pour l'Echo des Savanes.

«Vous allez voir. Un petit coup sur la gueule et tout va s'éclairer». Technique mixte : encre et aquarelle sur papier. Signé en bas à droite, accompagné d'un calque comportant des instructions de couleur pour la publication, agrafé à la feuille. Dimensions : 42x29,5cm. 200/300

**237 VUILLEMIN, PHILIPPE (1958)****«LE FASCISME NE PASSERA PAS!!!»**

Encre de Chine, crayon bleu, vernis sur calque sur papier. Signé. Usures. Dimensions : 29,5 x 21 cm. 300/400

**238 VUILLEMIN, PHILIPPE (1958)****LA BRONZETTE.**

Illustration à l'encre de Chine, feutre, encre de couleur et crayon sur papier. Probablement parue dans l'Echo des Savanes. Dimensions : 39 x 29,5 cm. Signé. 500/600

**239 VUILLEMIN, PHILIPPE (1958)****LE COCU.**

Histoire en deux planches (27,5 x 20 cm). Technique mixte sur papier: crayon, encre de Chine, feutre, encre de couleur et gouache. Signé sur la planche 2. 400/500

**240 VUILLEMIN, PHILIPPE (1958)****LA SOUPE DE COBRAS.**

Technique mixte sur papier. Dimensions du dessin : 25 x 21 cm (sur une feuille 29,5 x 42 cm comprenant des essais de couleur et découpage) 300/500

**241 VUILLEMIN, PHILIPPE (1958)****L'AUTOSTOPPEUSE.**

Récit en trois planches. Technique mixte sur papier. (Encre, crayon, feutre, gouache, aquarelle) Dimensions des planches : 42 x 30 cm. Signé sur la dernière planche. 1000/1200



241

#### 242 ATELIER ROBERT PICHON. (XXÈME) LES CAMÉLEONS.

Gouache sur papier. Dimensions : 38 x 25 cm. Vers 1920.  
150/200

Robert Pichon était à la tête des «Ateliers de dessin et lithographie R. Pichon», à Paris. Parmi ses œuvres, on observe une variété de thèmes caractéristiques de la période Art Déco, avec des motifs inspirés par les couleurs fauvistes, et des sujets allant de la figuration (flore, faune et mythologie classique) aux motifs géométriques abstraits. L'atelier était spécialisé dans le graphisme publicitaire et R. Pichon, actif dans les années 1910-1940, travaillait pour l'imprimerie Lorilleux pour laquelle il réalisa de nombreux modèles dans les années 1920/1930. Pichon a également travaillé fréquemment pour le magazine Caractère et principalement pour des numéros spéciaux de Noël.

#### 243 ATELIER ROBERT PICHON (XXÈME) ELÉGANTE À LA CEINTURE RAYÉE.

Gouache sur papier. Dessin en médaillon collé sur un feuillet. Dimensions (encadré, à vue) : 32,5 x 23,5 cm.  
200/300

#### 244 ATELIER ROBERT PICHON (XXÈME) LE CHAMP DE COURSE.

Gouache sur papier.  
Dimensions (à vue) : 17,5x24,5cm.  
200/300

#### 245 ATELIER ROBERT PICHON (XXÈME) LA COURSE D'ÂNES.

Gouache sur papier. Dimensions (à vue) : 19 x 29 cm.  
200/300



241

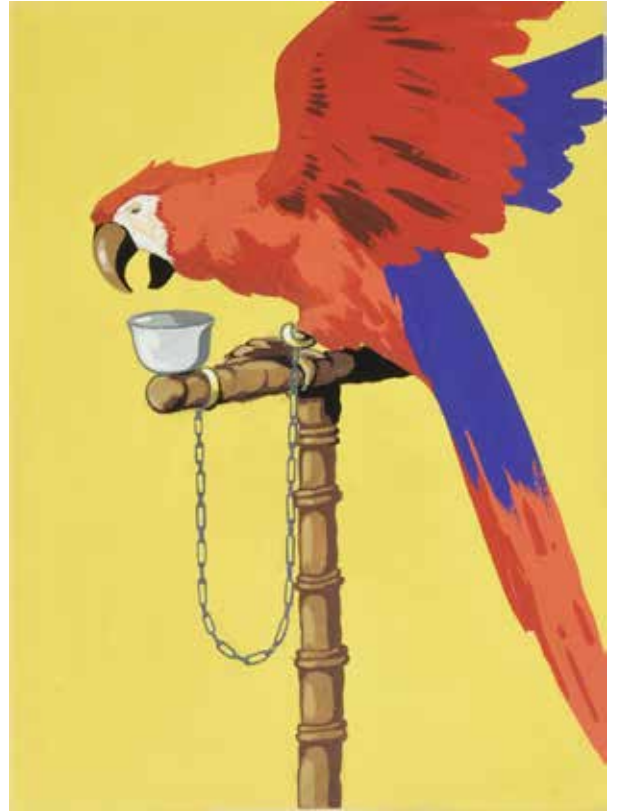
*Illustration*

BD - 106 - 26/11/22



243

248



244



242





**246 ATELIER ROBERT PICHON (XXÈME)**  
**LA CARRIOLE ET LES FLEURS.**

Gouache sur papier. Dimensions (à vue) : 19,5 x 29,5cm.  
200/300

**247 ATELIER ROBERT PICHON (XXÈME)**  
**LES CYGNES.**

Gouache sur papier. Dimensions (à vue) : 23 x 32,5cm.  
200/300

**248 ATELIER ROBERT PICHON (XXÈME)**  
**LE PERROQUET.**

Gouache sur papier. Dimensions (à vue) : 38 x 28 cm.  
200/300

**249 ECOLE DU XXÈME.**  
**ELÉGANTE ANNÉES 30.**

Impression et pochoir à la gouache sur papier.  
Dimensions : 25 x 25 cm.  
100/200

**250 DE SEVE, PETER (1958)**

**LE LAPIN.** Illustration au crayon sur papier, signée.  
Dimensions : 34 x 26 cm.  
200/300





249

**251 ERNST, SERGE (1954)**  
**L'ÉLÉPHANT ET LE CORBEAU.**

Illustration à l'encre de Chine et encre de couleur sur papier. Dimensions : 13 x 9 cm (à vue) Signé et daté 81. Encadré.  
 50/100

**251 BIS GÖTTING, JEAN CLAUDE (1963)**  
**LA COUPE DE FRUITS. ILLUSTRATION POUR TELERAMA.**  
 ACRYLIQUE SUR PAPIER, 29,5 X 24 CM.  
 500/700

**251 TER GÖTTING, JEAN CLAUDE (1963)**  
**L'AVION. ILLUSTRATION POUR TELERAMA.**  
 ACRYLIQUE SUR PAPIER, 26, 5 X 23,5 CM.  
 500/700

**252 MONNET, CLÉMENCE (1980)**  
**HECTOR ET LES BÊTES SAUVAGES.**  
 Aquarelle sur papier, extraite du livre Hector et les bêtes sauvages sorti en 2019 au Seuil Jeunesse. Dimensions à vue (encadré) : 29 x 48 cm.  
 300/500

**253 PICASSO, KIKI (1956)**  
**LES VISAGES.**  
 Gouache sur papier pour cette illustration parue dans Métal Hurlant. Dimensions (à vue): 29 x 23 cm.  
 800/900



159BIS







251TER

Vente en préparation

Avril 2023

Pour déposer des lots :

07.69.09.45.59 / paulinetestut@gmail.com



# COUTAU-BÉGARIE & ASSOCIÉS

## ORDRE D'ACHAT / BID FORM

SAMEDI 26 NOVEMBRE 2022  
BANDE DESSINÉE ET ILLUSTRATION

A envoyer à / Send to :  
60, avenue de La Bourdonnais - 75007 Paris  
Tel : 01 45 56 12 20 - Fax : 01 45 56 14 40  
www.coutaubegarie.com - information@coutaubegarie.com  
Coutau Begarie sarl - ventes aux enchères publiques - agrément n° 2002-113

- DEMANDE D'APPEL TÉLÉPHONIQUE / PHONE CALL REQUEST
- ORDRE FERME / ABSENTEE BID

Après avoir pris connaissance des conditions de vente, je déclare les accepter et vous prie d'acquiescer pour mon compte aux limites indiquées en euros, les lots que j'ai désignés ci-dessous (les limites ne comprenant pas les frais).

I have read the conditions of sale and the guide buyers and agree to abide by them. I grant you permission to purchase on my behalf the following items within the limits indicated in euros (these limits do not include buyer's premium and taxes).

Nom et Prénom \_\_\_\_\_  
Name  
Adresse \_\_\_\_\_  
Address  
Téléphone \_\_\_\_\_  
Phone  
E-mail \_\_\_\_\_

Les ordres d'achat doivent être reçus au moins 24 heures avant la vente.  
Les enchères par téléphone ne sont recevables que pour les lots dont l'estimation basse est supérieure à 300 euros  
Les lots volumineux acquis sur ordre d'achat seront conservés au magasinage de Drouot (voir les conditions appliquées).  
Les petits lots seront conservés à l'étude, au delà d'une semaine, un forfait de 3 € par jour sera appliqué.

To allow time for processin, absentee bids should be arrived at least 24 hours before the sale begins.  
Telephone bidding can only be arranged for lots with sale estimates of over 300 €

Lot n° Lot n°	Description du lot Lot description	Limite en euros Top limite of bid in euros

### RÉFÉRENCES BANCAIRES OBLIGATOIRES / REQUIRED BANK REFERENCES

Code banque Bank code	Code guichet Bank sort code	Numéro de compte Account number	Clé Key

PHOTOCOPIE CARTE D'IDENTITÉ OU PASSEPORT / IDENTIFICATION PAPER-PASSPORT COPY

# AVIONS PERSONNALISÉS

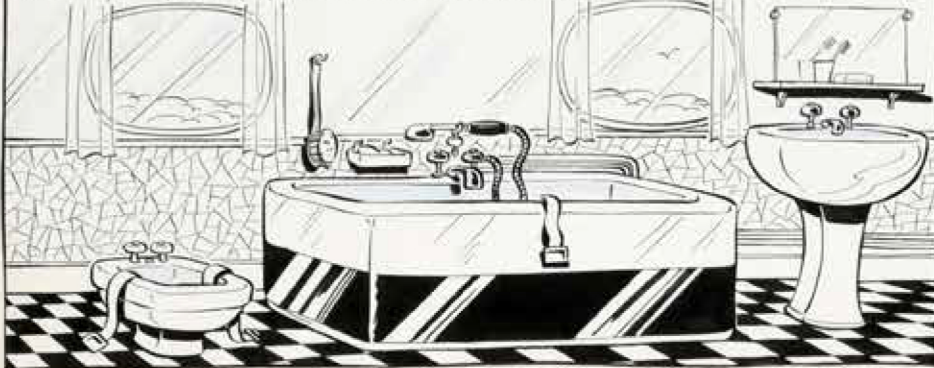
Tous ceux qui ne fréquentent plus que des bars luxueux, seront séduits par cette décoration bistrot de quartier...



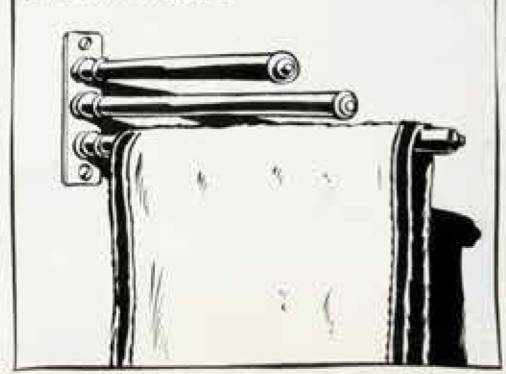
...dont voici le steward...



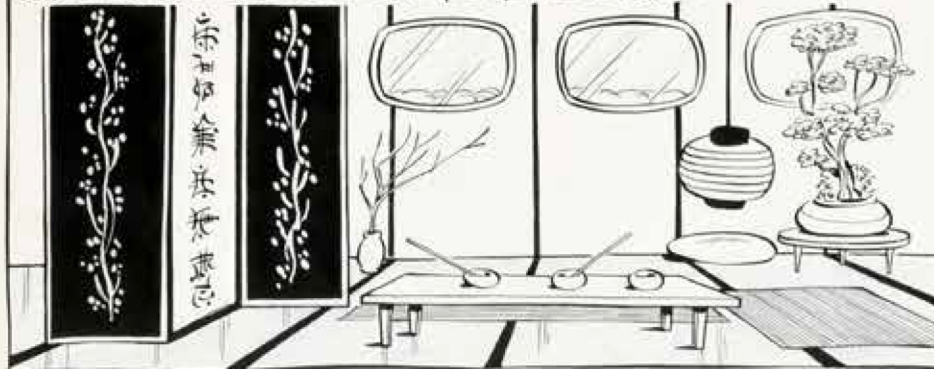
Pour les courts déplacements, nous conseillons vivement cette décoration salle de bains, si pratique, et qui permettra à l'usager de chanter pendant tout le voyage.



Le personnel sera remplacé par un porte-serviettes.



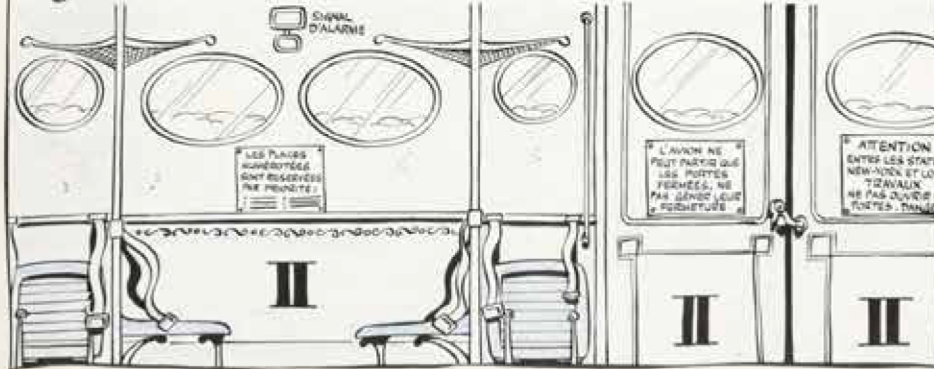
Ou alors, pour ceux qui n'ont pas le temps de faire de longs voyages, nous conseillons aussi cet intérieur exotique, qui les dépaysera.



L'hôtesse de l'air sera remplacée par une ravissante geisha, qui charmera les passagers par ses chants et mors d'esprit.



Enfin, pour ceux qui ne se sentent pas à l'aise dans un avion, cet intérieur wagon de métro de 2<sup>e</sup> classe les rassurera !



Pour lequel le steward sera remplacé par un chef d'avion.





COUTAU-BÉGARIE & ASSOCIÉS



[www.coutaubegarie.com](http://www.coutaubegarie.com)

 @bdcoutaubegarie