



COUTAU-BÉGARIE & ASSOCIÉS

BIJOUX
OBJETS DE VITRINE
JEUDI 7 JUILLET 2022





COUTAU-BÉGARIE & ASSOCIÉS

OVV COUTAU-BÉGARIE - AGRÉMENT 2002-113
OLIVIER COUTAU-BÉGARIE, ALEXANDRE DE LA FOREST DIVONNE, COMMISSAIRES-PRISEURS ASSOCIÉS.
60, AVENUE DE LA BOURDONNAIS - 75007 PARIS
TEL. : 01 45 56 12 20 - WWW.COUTAUBEGARIE.COM

BIJOUX OBJETS DE VITRINE

JEUDI 7 JUILLET 2022

HÔTEL DROUOT SALLE 12

À 11H00
MODE ET VINTAGE
À 13H30
DU LOT 100 À 485

PARIS - HÔTEL DROUOT - SALLE 12
9, rue Drouot - 75009 Paris
Tél. de la salle : +33 (0)1 48 00 20 12

RESPONSABLE DE LA VENTE
Pierre MINIUSSI
Tél. : +33 (0)1 45 56 12 20

EXPOSITIONS PUBLIQUES
mercredi 6 juillet 2022 - de 11h00 à 18h00
Jeudi 7 juillet de 11h00 à 12h00

ORDRES D'ACHAT
information@coutaubegarie.com
24h avant la vente

COUTAUBEGARIE.COM

DROUOT.com
Live

Toutes les illustrations de cette vente
sont visibles sur notre site : www.coutaubegarie.com

Suivez la vente en direct
et enchérissez sur : www.drouotlive.com

CORRESPONDANTS

Myriam LARNAUDIE-EIFFEL
ASSOCIÉE

CORRESPONDANT SUD-OUEST

11, place des Quinconces - 33000 Bordeaux

Tél. : +33 (0)6 12 49 28 94

Email : mle@coutaubegarie.com

NORD

V^{te} Aimery de PADIRAC

Hôtel de Warenguien

250, rue Morel - 59500 Douai

Tél. : +33 (0)6 27 99 17 39

Email : ap@coutaubegarie.com

BOURGOGNE - LYON

Guy de LABRETOIGNE

Santagny - 71460 Genouilly

Tél. : +33 (0)6 88 56 26 27

Email : gl@coutaubegarie.com

VERSAILLES - PAYS DE LA LOIRE

Mi^{se} de SAINT EXUPÉRY

29, rue Jacques Lemercier - 78000 Versailles

Tél. : +33 (0)6 65 38 01 85

Email : cse@coutaubegarie.com

AUVERGNE - RHÔNE ALPES

B^{on} Emmanuel de MANDAT GRANCEY

101, rue du Bac - 75007 Paris

Tél. : +33 (0)6 83 77 40 96

Email : emg@coutaubegarie.com

NORMANDIE

Sophie de BOURGOING & François de BOURGOING

Château de Sommervieu

2, rue de l'église - 14400 SOMMERMIEU

Tél. : +33 (0)6 62 23 83 80

Email : sb@coutaubegarie.com

fb@coutaubegarie.com

BRETAGNE

C^{te} Guilhem de SAINT EXUPÉRY

19 quai Ernest Renaud,

44100 Nantes

Tél. : +33 (0)6 78 13 26 57

BELGIQUE

B^{on} Bernard de GERLACHE

Belficor s.a.

Place des Barricades, 12/5

1000 Bruxelles

Tél. : 00 32 2 735 00 88

Port. : 00 32 475 69 99 06

Email : bg@coutaubegarie.com

ESPAGNE

Jacobo Linde NAVARRO

Calle Ruiz Romero, numero 6, piso 2

23004 Jaen (Espagne)

Tél. : 00 34 608 277 782

Email : jln@coutaubegarie.com

SANCY EXPERTISE PARIS

Bijoux

Drew BATTAGLIA, Expert diplômée du GIA

Nicolas AMSELLEM Horlogerie:

Florian Doux, orfèvrerie

125, 128, 149, 150, 151, 152, 168 à 175, 183 à 192,
225, 246 à 253, 302, 317, 336, 337, 368, 369, 370,
371, 386, 389, 397, 399 à 413, 414 à 430, 444, 445,
454, 460, 475, à 479 481

drew@sancyexpertiseparis.com

1 rue de Châteaudun 75009 Paris

+33 (0)1 48 78 84 65

EXPERT SOUVENIRS HISTORIQUE & ART RUSSE

Cyrille Boulay

lots 472 et 473

Les pierres précieuses et fines peuvent avoir fait l'objet de traitements destinés à les mettre en valeur. Exemple : huilage des émeraudes, traitement thermique des rubis et saphirs, blanchissement des perles, etc.... Ces traitements sont traditionnels et admis sur le marché international du bijou. Vu la recrudescence des nouveaux traitements, les pierres présentées sans certificats sont vendues sans garantie quant à un éventuel traitement. Il est précisé que l'origine des pierres et la qualité (couleur et pureté des diamants) reflètent l'opinion du laboratoire qui émet le certificat. Il ne sera admis aucune réclamation si un autre laboratoire émet une opinion différente et ne saurait engager la responsabilité de la société de vente et de l'expert.

Concernant les montres : les restaurations, les modifications, les caractéristiques techniques, les numéros de séries, les dimensions, le poids sont notifiés dans la mesure de nos moyens. Ils ne sont donnés qu'à titre indicatif pour faciliter l'inspection de l'acquéreur potentiel et restent soumises à son appréciation personnelle. La responsabilité du commissaire-priseur et de l'expert ne saurait être mise en cause en cas d'omissions pouvant subsister malgré les précautions prises. L'absence d'indication n'implique nullement qu'une montre soit exempt de défaut. Aucune garantie n'est faite sur l'état des montres et des bracelets. Les révisions, réglages et l'étanchéité restent à la charge de l'acquéreur. Il ne sera admis aucune réclamation une fois l'adjudication prononcée.

Rédaction du catalogue

Pierre MINIUSI



OVV Coutau-Bégarie

Photographies

Aya MATSUMOTO

Mise en page : Pierre MINIUSI - Aya MATSUMOTO
ASSISTÉS d'Octavie de QUIQUERAN-BEAUJEU





MODE - VINTAGE - ACCESSOIRES

HERMÈS - VUITTON - ARMANI - LANVIN - SAINT - LAURENT ...

Près de 100 lots le vendredi 7 juillet à 11h

Hotel Drouot Salle 12

Descriptions et illustrations sur :

COUTAUBEGARIE.COM



VENTE à 13h30

- 100. Lot de 50 pièces** de 20 francs or
18 000 / 20 000 €
- 101. Lot de 50 pièces** de 20 francs or
18 000 / 20 000 €
- 102. Lot de 50 pièces** de 20 francs or
18 000 / 20 000 €
- 103. Lot de six pièces de 10 dollars** 1879, 1882, 1885, 1886, 1887, 1888.
Poids : 100,25 g 2 800 / 3 200 €
- 104. Lot de 16 pièces de 20 francs** or Suisse et deux de 20 lires Italie.
Poids : 116,03 g 3 000 / 4 000 €
- 105. Lot de bijoux en argent** 800^e, composé de deux gourmettes, une chaîne, un porte louis en maille, une médaille et divers :
Poids brut : 190 g
On y joint deux montres en métal 20 / 30 €
- 106. Lot de perles de cultures** composé de :
Deux paires de clips d'oreilles en or 750^e, ornées de perles mabées, l'une dans un entourage d'or torsadé ponctué de petits diamants (accident à une perle)
D. : 15 et 19 mm,
on y joint un collier en chute de perles de cultures
L. : 54 cm et un collier de perles de cultures multicolores
L ; : 50 cm
Poids brut : 105,3 g 200 / 400 €
- 107. Lot de quatre paires de clips d'oreilles** en or 750^e, à décor d'enroulements, de graineti ou de fils d'or tressé.
Travail des années 50 à 70
Poids brut : 38,4 g 900 / 1 000 €
- 108. Parure** composée d'un bracelet jonc ouvrant, d'un pendentif à motif floral et d'une bague, l'ensemble serti de petits saphirs et diamants.
Bague TDD : 56
Poids brut : 9,5 g 300 / 400 €
- 109. Lot de bagues** en or 750^e, ornées de pierres bleues : aigues marines, topaze, spinel synthétique (chocs).
Travail des années 70 à 90.
TDD : de 50 à 53
Poids brut : 15,7 g 180 / 220 €
- 110. Lot de trois bagues jons** en or 750^e, ornées en serti clos de diamants (0,4 ct et 0.05 ct environ) et d'un rubis synthétique.
TDD : 49, 57, 58
Poids brut : 26,6 g 750 / 1 000 €
- 111. Sautoir en chute de perles de culture** (7 à 3 mm environ). Fermoir à olive en or 750^e et chaînette de sécurité.
L. : 95 cm
Poids brut : 27,3 g 120 / 150 €
- 112. Lot de bijoux** en or 750^e et perles de culture :
Un bracelet double en perles ovales et billes d'or, une bague pompon ornée de perles ovales, une bague toi et moi ornée d'une perle et d'une rose, une bague croisée ornée de deux perles, un collier et un bracelet assorti ornés de petites perles et de motif en or torsadés.
TDD : 50 à 52
Poids brut : 34, 8 g 450 / 600 €
- 113. Ensemble de quatre bagues type Tank** en deux tons d'or 750^e serties de petits diamants de tailles anciennes et de roses.
TDD : 52 à 58
Travail des années 40 et 50.
Poids brut : 20 g 600 / 800 €
- 114. Lot de quatre bagues** en or 750^e serties de diamants, une bague godronnée à ligne de brillants, une bague ornée de quatre ligne de brillants, une bague croisée ornée d'un diamant (0,10 ct environ) et une bague enroulée à diamant de taille ancienne (manque de matière).
TDD : 53, 61, 46, 51
Poids brut : 19,6 g 600 / 800 €
- 115. Trois broches barrette** en or 750^e, une sertie d'une ligne de roses, l'une d'une ligne de perles sur un fond d'émail turquoise et une ornée d'un motif de quatre perles et deux petites roses.
Travails français vers 1900.
L. : 5,6 et 4 cm
Poids brut : 105 g 250 / 350 €
- 116. Deux bagues fleurs** en or 750^e sertie de petits brillants, tailles anciennes et 8/8.
Travail français des années 50
TDD : 51 et 56
Poids brut : 6,4 g 160 / 200 €



119. Chaîne d'huissier en or 750^e, à larges maillons ajouré alterné de maillon à décor d'émail champlevé à décor d'oiseaux et de fleurs (petits manques). Deux fermoirs à cliquets invisibles et un anneau de suspension.

Vers 1830 / 1840

L. : 125 cm

Poids : 76,4 g

7 000 / 8 000 €

120. Deux alliances américaines en or gris 750^e, une sertie de diamants 8/8, l'autre de brillants.

TDD : 49 et 52,5

Poids brut : 4,8 g

250 / 300 €

119

117. Lot de bijoux en perles, en or 750^e composé de : un collier ras de cou en perles de culture (L. : 37 cm, 7 mm environ), cinq bagues, certaine piqué de petit rubis ou diamants, deux paire de boucles d'oreilles, et une chaîne à bâtonnets alternés de perles. On y joint une bague ornée d'une perle bouton d'imitation

Poids brut : 56,0 g

800 / 1 200 €

118. Sept bagues en or 750^e serties de petits rubis, diamants et saphirs (la plupart traités, manque de matière sur le rubis poire)

TDD : 51 à 54

Poids brut : 16, 8 g

500 / 700 €

- 121. Deux bagues** en or 750^e ornées de camées coquille à profil d'homme casqué et de femme.
TDD : 51 et 58
Poids brut : 7 g 150 / 180 €
- 122. Quatre montres de col** en or 750^e à décor guilloché.
D. : 2,5 à 3,3 cm
Poids brut : 79,3 g 600 / 800 €
- 123. Lot de bagues et monture** en or 750^e, ornées de petits diamants, émeraudes, rubis, saphirs, la plupart accidentées, manques de pierres. En l'état.
Poids brut : 31,75 g
On y joint des petits éléments de boucles d'oreilles en métal 750 / 900 €
- 124. Lot de boucles d'oreilles**, dormeuses et pendants d'oreilles, certaines dépareillées, ornées de petits diamants ou pierres fines (accidents, manques) et une petite bague jonc sertie d'un petit brillant.
En or 750^e.
Poids brut : 27,5 g 700 / 800 €
- 125. Broche** en or 750 (18K), ornée d'un camée sur agate représentant le profil d'une femme parée, entouré de demi-perles et rehaussé d'un liseré d'émail noir. Travail français du milieu du XIX^e siècle. (manque à l'émail)
Poids brut : 28.40 g. Dim. : 4 x 5 cm. 400/600 €
- 126. Broche étoile** en trois tons d'or 750^e, à décor ciselé, le centre sertie d'une petite perle. D. : 2,7 cm
On y joint :
Deux paires de clips d'oreille en or 750^e, sertis de perles de culture, l'une avec un entourage de pierres rouges.
Poids brut : 14,3 g 200 / 300 €
- 127. Délicate broche nœud** en or 750^e et platine 800^e, sertie de diamants de taille ancienne et de roses.
Vers 1910
L. : 3,2 cm
Poids brut : 5,2 g 150 / 200 €
- 128. Bague 3 tons d'or 750 (18K)**, ornée d'un cabochon de lapis-lazuli, entourée d'une vigne et de raisins sur fond texturé et d'un fil torsadé. Travail du XIX^e siècle. (transformation)
Poids brut : 6 g. TDD : 53.5 150/200 €
- 129. Broche ronde** en or 750^e, ornée d'une émeraude dans un entourage de pierres rouges et de graineti, et de perles fines.
Epingle rapportée en argent.
Ancien travail dans le style Byzantin.
L. : 4 cm
Poids brut : 12,2 g 1 800 / 2 200 €
- 130. Bracelet ruban** en trois tons d'or 750^e, fermoir à cliquet invisible et chaînette de sécurité.
Travail français de la fin du XIX^e siècle.
L : 18 cm
Poids : 18,7 g 500 / 600
- 131. Bague** en or 750^e, ornée d'une plaque ovale de cornaline .
TDD : 52
Poids brut : 12,9 g 200 / 300 €
- 132. Montre de col** en trois tons d'or 750^e à décor d'oiseau et de bouquet de fleurs sur un entablement rocaille.
Poids brut : 15,3 g 120 / 150 €
- 133. Bague** en or 750^e, ornée d'un motif de fer à cheval sertie de roses et de rinceaux feuillagés en or gravé piqué d'un petit cabochon de rubis.
Vers 1900.
TDD : 49
Poids brut : 3,7 g 150 / 180 €
- 134. Alliance américaine** en or gris 750^e sertie de brillants.
TDD : 58
Poids brut : 5,3 g 300 / 400 €
- 135. Bague** en or 750^e sertie d'une pièce de 40 franc or An 15 (cintrée)
TDD : 52
On y joint une pièce 40 franc or 1830.
Poids : 29,7 g 800/ 900 €
- 136. Lot d'or** comprenant : deux bracelets joncs, une chaîne de montre, broche, pendentif et divers.
Poids : 61,9 g 1 750 / 1 900 €
- 137. Sautoir** en or 750^e à maille forçat orné de maillons filigranés.
L. : 154 cm
Poids : 35,8 g
On y joint une montre de col en or 750^e orné d'une fleur Art Nouveau sertie d'une petite rose.
Poids brut : 14,8 g 1 500 / 1 600 €



127



125



133



132



126



129



128



126



130



131

- 138. Une montre de col** en or 750^e le boîtier monogrammé EL sur fond guilloché.
On y joint une montre de dame en or (sans bracelet)
Poids brut : 33g 350 / 450 €
- 139. Deux paires de clips d'oreilles** en deux tons et une paire de demies créoles en or 750^e.
Poids : 20,9 g 500 / 700 €
- 140. Lot de broches barrettes** en or 750^e, certaines ornées de pierres bleues et une pince à foulard orné d'une tête de cheval en sulfure (cassée) une broche couteau corse.
On y joint une alliance sertie de petits diamants.
Poids brut : 38,1 g 850 / 1 000 €
- 141. Deux chapelets** en or 750^e, on y joint deux bracelets à boules d'or, des bracelets de bébé, chaînes, croix pendentif, une bague jonc.
Poids : 48,4 g 1 200 / 1 800 €
- 142. Quatre paires de boutons de manchette** en or 750^e, une paire à motif de tête de cheval, une paire ornée de pierres d'imitation.
Poids brut : 19,2 g 500 / 600 €
- 143. Parure d'émeraudes**, composée d'un collier à deux rangs de petites perles facettées, un bracelet à trois rangs assorti et une paire de clips d'oreilles serties de navettes sur or 750^e.
L. : 48 cm
Poids brut : 31,6 g 200 / 300 €
- 144. Solitaire** en or gris 750^e, serti d'une pierre blanche.
TDD : 45
Poids brut : 2,5 g 10 / 20 €
- 145. Broche croissant de lune** en argent, sertie de strass.
On y joint des éléments de parure en métal doré.
Poids brut : 8,9 g 60 / 80 €
- 146. Deux épingles à cravate** en or 750^e, l'une sertie d'un diamant de taille ancienne (0,5 ct environ, manque de matière) et l'autre orné d'une serre d'aigle tenant une rose.
Poids brut : 4,2 g 200 / 300 €
- 147. Collier en chute de perles de culture** (7,5 mm à 3,5 mm environ, L. : 49,5 cm) fermoir à olive en argent.
Poids brut : 18,3 g
On y joint trois petites broches barrettes serties de petites perles, roses et une hirondelle.
Poids brut : 4,7 g 250 / 350 €
- 148. Bague à la Buffon** en laiton, ornée d'un petit bouquet de fleurs en soie, sous verre dans un entourage de pierres du Rhin.
Fin du XVIII^e siècle – début du XIX^e siècle.
TDD : 46 120 / 150 €
- 149. Broche** en or 750 (18K), ornée d'une miniature peinte représentant un enfant, entourée d'une frise rehaussée d'émail noir, encadrée de demi-perles et ponctuée de rubis. L'arrière en nacre.
Travail français du milieu du XIX^e siècle. (manque une pierre)
Dim. : 6 x 4.5 cm.
Poids brut : 24.60 g. 300 / 500 €
- 150. Bague** en or 750 (18K) et argent, de forme hexagonale, ornée d'une miniature peinte sur système détachable, représentant le portrait d'une femme habillée de style Renaissance, dans un entourage de roses diamantées.
Travail de la fin du XIX^e siècle.
TDD : 51
Poids brut : 6.40 g. 300/500 €
- 151. Bague** en or 750 (18K), ornée d'une silhouette d'homme peinte sur nacre, sous verre, dans un entourage de demi-perles.
Travail du XVIII^e siècle.
TDD : 50.5.
Poids brut : 5.40 g. 400/600 €
- 152. Bague** en or 585 (14K), ornée d'un grenat octogonal facetté en serti griffe festonnée, dans un entourage de roses diamantées.
Poids brut : 5.80 g. TDD : 52 200/300 €



144



147



150



149



147



151



148



145



146



152

153. Tube de rouge à lèvres pendentif et peigne de sac en or 750^e à décor de godrons, le peigne dépliant en corne blonde (manque des dents).

H. : 5,4 cm L. : 7,7 cm

Poids brut : 22,5 g 500 / 600 €

154. Deux pendentifs en perle grise de Tahiti, accompagné d'une chaîne en or 750^e à maillons forçat limé et d'une paire de boucles d'oreilles assortie.

Poids brut : 20,5 g 200 / 300 €

155. Deux bagues boules en or 750^e piquées de rubis synthétiques en serti étoile.

Vers 1940

TDD : 45 et 55

On y joint un pendentif reliquaire cœur assorti.

Poids brut : 21,5 g 450 / 550 €

156. Médaille en or 750^e, ornée d'une figure de la Vierge auréolée de rose, sur un fond ajouré.

D. : 2,5 cm

Poids brut : 5 g 120 / 150 €

157. Paire de clips d'oreilles en or 750^e à décor de fleurs en relief dans un cercle.

D. : 2 cm

Poids brut : 6,9 g 170 / 190 €

158. Pendentif en or 750^e, à décor guilloché et franges de chaînes d'or, il est accompagné d'une chaîne en or torsadée et d'un petit pendentif reliquaire cœur.

Travail du XIX^e siècle.

Poids brut : 22,1 g 550 / 650 €

159. Broche feuillage en or poli et brossé 750^e.

H. : 4,5 cm

Poids : 11,2 g 300 / 400 €

160. Dé à coudre en or 750^e.

Poids : 4,5 g 130 / 150 €

161. Bague croisée en or 750^e ornée de deux motifs de marguerites serties de roses.

TDD : 53

Poids brut : 3,8 g 120 / 150 €

162. Cachet pendentif en or 750^e, orné d'une figure de lévrier sur une plaque ovale de jaspe sanguin chiffré.

H. : 2 cm

Poids : 4,6 g 100 / 180 €

163. Délicat bracelet en or 750^e, à trois rangs à décor alterné de batônnets émaillés bleus, de maillons fantaisies et de perles fines, fermoir à cliquet invisible à décor de rinceaux feuillagés en réserve sur fond d'émail bleu, double huit de sécurité.

L. : 18,5 cm

Vers 1880

Poids brut : 36,6 g 1 800 / 2 200 €

164. Cinq bagues en or gris et jaune 750^e, ornées de diamants (de 0,02 à 0.20 cts), on y joint une paire de clous d'oreilles ornée de deux diamants (0,05 cts chaque, sans poussettes).

TDD : 51 à 59

Poids brut : 13 g 450 / 650 €

165. Trois bagues en or 750^e, une marquise, une bague à entourage et une bague croisée, serties de rubis et petits diamants.

TDD : 54, 52, 50

Poids brut : 7,8 g 400 / 600 €

166. Trois bagues en or gris et jaune 750^e, ornées de saphirs et diamants.

TDD : 53 et 48

Poids brut : 10,9 g 350 / 450 €

167. Ensemble de 15 médailles et pendentifs en or 750^e, émail, nacre, griffe, onyx acier, cristal et divers, accompagnée de deux chaînes.

Poids brut 52,15 g 800 / 1 000 €





156

158

153

154

154

159

157

160

155

161

162

155

158



168

168. Broche en or 750 (18K), ornée d'un camée sur agate ovale représentant un profil de femme coiffée et parée, dans un entourage de perles d'imitation rehaussé d'émail noir. L'arrière du camée numéroté 3625 avec une trace de signature.

Travail français du milieu du XIX^e siècle.

(restauration à l'émail, perles remplacées)

Poids brut : 35.90 g. Dim. : 5.7 x 4.5 cm.

Dans un écrin à la forme Froment-Meurice.

1 200 / 1 500 €

169. Bague navette en or 750 (18K), ornée de 3 roses couronnées, l'anneau composé de rinceaux ajourés.

Travail étranger de la fin du XIX^e, début du XX^e siècle.

Poids brut : 4.20 g. TDD : 49. 400/600 €

170. Broche ronde en or 750 (18K), à décor finement ciselé rehaussé d'émail noir, encadrée de demi-perles.

Travail français du milieu du XIX^e siècle.

Poids brut : 6.80 g. Dim. : 4 cm. 300/400 €

171. Épingle de cravate en or 750 (18K), stylisant un fer à cheval orné de diamants taille ancienne alternés de pierres rouges.

Poids brut : 3.60 g. 150/200 €

172. BOUCHERON Paris – Paire de boutons de manchette en or 750 (18K), stylisant des étriers ponctués d'un petit saphir taillé en pain de sucre. Signés Boucheron Paris, numérotés 31896.

Poids brut : 20.50 g. 1200/1500 €

173. Bague navette en or 750 (18K) et platine, centrée de 2 diamants taille ancienne, dans un décor ajouré de volutes rehaussées de roses diamantées.

Travail français vers 1900.

(anneau déformé, trace de mise à taille)

Poids brut : 6.30 g. TDD : 48. 800 / 1 000 €

174. Bague navette en or 750 (18K) et platine, décoré de 2 feuilles, l'une ornée d'émeraudes, l'autre de rubis, dans un pavage de roses diamantées.

Travail français vers 1900.

Poids brut : 5.10 g. TDD : 60. 400 / 600 €

175. Bague en or 750 (18K), stylisant un motif d'infini orné de rubis ronds facettés centré d'un diamant brillanté. (égrisures)

Poids brut : 12.30 g. TDD : 57. 600 / 800 €

176. Bracelet jonc articulé en or 750^e, à motif d'enroulements, finement ciselé de rinceaux feuillagés, fermoir à cliquet réglable, chaînette de sécurité.

Vers 1840.

Poids brut : 29,3 g 1 000 / 1 200 €

177. Pendentif broche en platine 850^e, à motif floral Art Nouveau, orné de diamants de taille ancienne et de roses en serti mille grain (manque 2 roses et l'épingle).

Vers 1900.

H. : 3,9 cm

Poids brut : 11,6 g 800 / 1 200 €

178. Broche en or 750^e, de forme circulaire, le centre orné d'un motif de croissant de lune serti de roses de diamants, soutenant en trois pampilles à motif floral, les cœurs sertis de petites roses.

Milieu du XIX^e siècle.

H. : 7,5 cm

Poids brut : 18 g 1 000 / 1 500 €



176



170



178



174



177



173



172



169



171



175



179. Collier ras de cou à transformation en argent 850° doublé d'or 750°, le centre pouvant former bracelet composé d'un ruban articulé orné d'une ligne de diamants de taille ancienne entre deux lignes de motifs de trèfles sertis d'une rose, la partie arrière à double lames ponctuée de roses (environ 4 ct) (Raccourci, transformation au fermoir, un anneau à ressouder). Présenté dans son écrin chiffré de Beaumont et Cie Joailliers, 1 quai Saint Antoine à Lyon. Vers 1900.

L. : 34 cm - L. : du bracelet 17,5 cm
Poids brut : 63,3 g 3 000 / 5 000 €

180. Egyptomanie.

Paire de clips d'oreilles en or 750° et argent 800°, à décor d'un scarabée stylisé, le corps sertis d'émeraudes, diamants et rubis, le bas à motif rayonnant orné de perles fines et roses en serti clos. Vers 1900.

(Système d'attache modifié).

H. : 3,1 cm
Poids brut : 20 g 1 200 / 1 400 €

181. Paire de clips d'oreilles en or 750°, ornés d'un cabochon ovale de turquoises dans un entourage de roses (anciennes dormeuses transformées en clip).

H. : 1,6 cm
Poids brut : 5,7 g 350 / 450 €

182. Collier en boules aplaties de turquoises à disques de cristal facetté en intercalaire, pendentif en or 750°, orné d'un large cabochon de turquoise dans un motif ajouré émaillé sertis d'émeraudes rectangulaires et de roses. (Les turquoises, sont devenues vertes) Vers 1900

H. : du pendentif 5 cm
Poids brut : 100, 3 g 1 500 / 2 000 €

183. Broche barrette en or gris 750 (18K), ornée de perles boutons alternées de diamants taille ancienne en serti millegrain.

Poids des diamants : 1.2 cts environ l'ensemble.
Poids brut : 7.30 g. Long. : 7.5 cm. 1 200 / 1 500 €

184. Broche en argent 800 et or 750 (18K), ornée de 3 améthystes ovales facettées en serti griffe dont une plus importante et plus foncée au centre, dans un entourage de roses diamantées. Travail de la fin du XIX^e siècle.

Poids brut : 6.30 g. Long. : 4 cm. 800 / 1 000 €

185. Bracelet composé de 3 rangs de perles de corail facettées, agrémenté d'un fermoir à cliquet en or 750 (18K), orné d'un camée en corail représentant le profil d'une femme coiffée.

Poids brut : 13 g. Long. : 18.5 cm. 300 / 500 €



184



180



182



181



187



183



190



185



189



188



186

186. Broche barrette en or 750 (18K) et platine 850, ornée d'une ligne de roses diamantées légèrement en chute centrée d'une perle Mabé.
Travail français vers 1900.
Poids brut : 6.20 g. Long. : 8.8 cm 400 / 600 €

187. Bague en or 750 (18K), ornée d'un plateau octogonal centré d'une émeraude rectangulaire à pans coupés en serti clos, dans un pavage de diamants brillantés.
Poids brut : 5.50 g. TDD : 48.5. 600 / 800 €

188. Bague solitaire en or gris 750 (18K), ornée d'un diamant demi-taille en serti griffe.
Poids brut : 3.50 g TDD : 58. 150 / 200 €

189. Bague demi-alliance en or 750 (18K), ornée d'une ligne de diamants taille brillant en serti griffe en chute.
Poids brut : 2.70 g. TDD : 58. 100 / 150 €

190. Bague en or 750 (18K), ornée d'une émeraude rectangulaire à pans coupés en serti griffe, entourée et épaulée de diamants brillantés.
Poids brut : 3.50 g. TDD : 57. 200/300 €

191. Bague en or 750 (18K), stylisant une fleur ornée d'une perle de culture, dans un entourage de pierres blanches.
Poids brut : 3.60 g. TDD : 60. 100/120 €

192. Bague en or 750 (18K), stylisant une fleur ajourée, ornée de pierres blanches.
Poids brut : 3.20 g. TDD : 56 80/100 €

193. CARTIER.
Porte Louis en maille d'or 750^e, le fermoir godronné à décor de deux boules de lapis lazuli piquée d'un brillant. Signé CARTIER, numéroté : 06373. Vers 1910.
H. : 8 cm
Poids brut : 57,2 g 3 000 / 4 000 €

194. Bracelet jonc ouvrant en or rose 750^e, orné d'une ligne de roses en chute serties dans des chatons carrés en argent 800^e. Fermoir à cliquet invisible et chaînette de sécurité.
Travail français de la fin du XIX^e siècle.
Poids brut : 22,1 g 800 / 1 000 €

195. Bague marguerite en or 750^e, sertie d'une émeraude ovale facettée, dans un entourage de petits brillants et diamants 8/8.
TDD : 55
Poids brut : 2,7 g 120 / 1 50 €

196. Bracelet gourmette en or 750^e, fermoir à cliquet invisible et chaînette de sécurité.
L. : 17 cm
Poids : 15,8 g 350 / 400 €

197. Bracelet jonc ouvrant en deux tons d'or 750^e, il est orné au centre d'une émeraude rectangulaire en serti clos encadrée d'un rubis et d'un saphir ovale séparés par trois brillants (2,6 cts environ). Fermoir à cliquet invisible et huit de sécurité.
Poids brut : 34,2 g 2 500 / 3 500 €

198. Bague fleur en or 750^e les pétales ornés de diamants et de saphirs roses et jaunes en serti grain sur fond d'or noirci, les pistils serties de brillants. (3 ct de diamants et 1,7 ct de saphirs environ).
D. : 3 cm
TDD : 53
Poids brut : 8,9 g 1 800 / 2 200 €

199. Bague jonc en or 750^e, ornée d'un brillant en serti clos (0,3 ct environ)
TDD : 49
Poids : 4 g 180 / 200 €

200. Alliance américaine en or gris 750^e sertie de diamants 8/8.
TDD : 51
Poids brut : 2,7 g 200/300 €

201. Pendentif en deux tons d'or 750^e, orné d'un motif floral ajouré serti de diamants 8/8.
L; : 4,1 cm, Poids brut : 6 g 300 / 400 €

202. Bracelet jonc ouvrant en deux tons d'or 750^e, il est orné d'une ligne de diamants coussins de taille ancienne en chute et de roses (deux petits manques). Fermoir à cliquet invisible et chaînette de sécurité.
Travail français de la fin du XIX^e siècle ou début du XX^e siècle
Poids brut : 40,2 g 3 500 / 4 500 €



202



197



194



200



201



195



198



193



196



199



206



209

205



215



210



204



208



203



215



207



214



212



213



211

203. Bague en or 750^e sertie d'un rubis ovale dans un entourage octogonal pavé de diamants et entouré d'une ligne de rubis calibrés.
Travail français.
TDD : 58
Poids brut : 4,9 g 150 / 180 €

204. Paire de demi-créoles en or 750^e, ornée d'une ligne de brillants encadrée de deux lignes de rubis calibrés.
H. : 1,7 cm
Poids brut : 6,3 g 200 / 300 €

205. Collier draperie en or brossé 750^e, à trois rangs sur l'avant retenus par un motif feuillagé, fermoir à cliquet et huit de sécurité.
L. : 46 cm
Poids : 33,7 g 1 000 / 1 200 €

206. Broche trèfle à quatre feuilles en fil d'or 750^e, le cœur, les feuilles et la tige piqués de diamants de taille ancienne (3 ct environ).
H. : 4,7 cm
Poids brut : 13,3 g 2 000 / 3 000 €

207. VAN CLEEF AND ARPELS.
Bracelet *Sweet Alhambra papillon* en or 750^e, orné d'un papillon en nacre, fermoir à mousqueton, signé et numéroté.
L. : 17 cm
Poids brut : 1,7 g 500 / 600 €

208. Collier et bracelet assortis en or 750^e, ornés d'un motif de navettes de rubis dans un entrelac de diamants, le bracelet jonc ouvrant, le collier à maille anglaise et fermoir mousqueton. Travail français.
L. : 42,5 cm
Poids brut : 20 g 800 / 1 200 €

209. Bague en fils d'or 750^e, ornée d'une pastille de platine 850^e pavée de diamants de taille ancienne et 8/8. Travail français des années 50.
TDD : 58
Poids brut : 8,4 g 600 / 800 €

210. Médailion reliquaire en or 750^e de forme ovale orné d'un motif de roses ciselé, les cœur piqués d'une demi-perle.
H. : 4,7 cm
Poids : 10,5 g 300 / 500 €

211. Bague fleur en or gris 750^e, le cœur orné d'une émeraude en cabochon pain de sucre (4,6 ct environ) dans un entourage de 10 brillants (2,6 ct environ).
TDD : 51
Poids brut : 13,3 g 4 000 / 6 000 €

212. Paire de dormeuses en or 585^e, serties de cabochon ovale d'émeraudes dans un entourage de diamants de taille ancienne, et surmonté d'une rose. Travail étranger du XIX^e siècle.
H. : 1,6 cm
Poids brut : 4 g 1 000 / 1 500 €

213. Pendentif en or gris 750^e serti d'une émeraude rectangulaire facettée à pans (petit manque de matière en surface) dans un entourage de brillants. Il est accompagné d'une chaîne en or gris 750^e à maillons forcat.
Poids brut : 3,9 g 1 200 / 1 500 €

214. Bague en or 750^e ornée d'un rubis ovale facetté en serti clos épaulé de deux lignes de petits diamants.
TDD : 51
Poids brut : 3,6 g 100 / 120 €



215. Broche de revers stylisant une épée en or 750^e, ornée de pierres rouges.
L. : 7,4 cm
Poids brut : 9,7 g 250 / 350 €

216. Face à main pendentif en écaille et or 750^e.
Travail français du XIX^e siècle.
Poids brut : 15 g 50 / 60 €

217. Bracelet à trois rangs de perles de cultures, le fermoir à glissière en or gris 750^e texturé piqué de 6 petites émeraudes.
L. : 19,5 cm
Poids brut : 27,8 g 200 / 300 €

218. Alliance américaine en or 750^e sertie de petits rubis ronds.
TDD : 49
Poids brut : 2,5 g 100 / 150 €

219. Bague en or 750^e, ornée d'une perle de culture (7,1 mm environ) dans un entourage de petits rubis.
TDD : 52
Poids brut : 5,2 g 150 / 200 €

219B. Broche en or 750^e, stylisant une fleur ornée de petites perles.
Travail français des années 60.
H. : 5,3 cm
Poids brut : 7,1 g 200 / 300 €

220. Broche trembleuse, en or 585^e, à motif de branche de rose épanouie, sertie de diamants taillés en rose (petits manques, un petite pierre remplacée par un strass, soudures à l'étain).

Travail supposé Ottoman du XIX^e siècle.

H. : 10 cm

Poids brut : 39,7 g

4 000 / 6 000 €

221. Lot de perles de cultures :

Un collier en chute (L. : 52 cm 9,7 à 6,3 mm environ), fermoir à cliquet en or 750^e gravé et chaînette de sécurité.

Un collier en chute (L. : 50 cm, 8 mm à 4,3 mm environ), fermoir à cliquet en or 750^e gravé et chaînette de sécurité.

Une bague en or 750^e, orné d'une perle

Poids brut : 61,1 g

On y joint un collier en argent orné de perles de culture.

300 / 400 €

222. Broche barrette en deux tons d'or 750^e orné d'un camée coquille ovale à figure de profil de bacchante.

L. : 7,5 cm

Poids brut : 12 g

200 / 300 €

223. Petit clip de revers en or 750^e, stylisant une tortue, la carapace en nacre.

L. : 2,4 cm

Poids brut : 3,9 g

30 / 40 €

224. Broche barrette en deux tons d'or 750^e, le centre orné d'un diamant de taille ancienne, dans un entourage ajouré de roses en serti mille grains.

Vers 1925.

L. : 8 cm

Poids brut : 5,6 g

140 / 180 €



219B



218

221



221



222



223



217



224



216



225. Broche clip en or gris 750 (18K) et platine, stylisant un nœud orné de diamants taille brillant et baguette.

Travail français vers 1950.

Poids brut : 22 g.

Dim. : 5.2 x 4.5 cm.

1 500 / 2 000 €

226. Bague boule en or 750^e, ornée d'un saphir ovale facetté en serti clos dans un entourage de lignes de diamants baguettes.

TDD : 53

Poids brut : 9,4 g

4 000 / 6 000 €

227. Solitaire en or gris 750^e et platine 850^e, serti d'un brillant (1 ct environ).

TDD : 53

Poids brut : 3,7 g

1 500 / 1 800 €

228. Bracelet jonc ouvrant en or gris 750^e, à motif de plumes croisées, l'une sertie de brillants, l'autre de navettes de rubis sur fond d'or noirci. Fermoir à cliquet invisible et double huit de sécurité.

Poids brut : 29,9 g

5 000 / 6 000 €

229. Bague en or 750^e rhodié, orné d'un rubis traité en serti clos dans un motif ajouré serti de roses et rubis calibré.

Travail en partie des années 30, transformation.

TDD : 58

Poids brut : 5,5 g

1 500 / 2 000 €

230. Lot de débris d'or 750^e, composé d'un bracelet jonc en or guilloché, accidenté, monture de bague 1940, chaîne, fermoir et divers.

Poids brut : 44,4 g

1 000 / 1 500 €

231. Bague en or 750^e, ornée d'un diamant ovale taillé en rose (environ 0.2 ct).

TDD : 50

Poids brut : 5,6 g

150 / 200 €

232. Solitaire en or gris 750^e serti d'un diamant de taille brillant d'environ 2,8 ct

Poids brut : 5,4 g.

TDD 55

4 000 / 6 000 €



226



229



227



228



233. Collier articulé en platine 800° et or gris 750°, entièrement serti de brillants, diamants 8/8 et baguettes, le centre à motifs de vagues entrelacées, soutenant en pampille une poire d'aigue-marine (12 ct environ), fermoir à glissière et chaînette de sécurité.

Travail des années 50/60.

L : 41 cm

Poids brut : 54,9 g

30 000 / 40 000 €



234

234. Broche oiseau en or 750^e, le corps serti de pierres d'émeraudes, la tête et la queue ornée de rubis synthétiques calibrés (deux petits manques), le cou et le bec piqués de diamants. Epingle à pompe et chaînette de sécurité.

Travail français des années 40/50

H. : 7,3 cm

Poids brut : 19,6 g 3 000 / 4 000 €

235. Collier en or 750^e à maille forçat limé, orné d'un pendentif en deux tons d'or serti d'un diamant demi-taille (d'environ 0,30 ct) dans un entourage de roses.

Travail Français du début du XX^e siècle.

Poids brut : 12,4 g 400 / 600 €

236. Porte-monnaie en maille d'or 750^e.

Travail français vers 1900.

Poids : 26,8 g 750 / 900 €

237. Petit clip de revers en or 750^e stylisant une rose épanouie.

H. : 2,6 cm

Poids : 7,1 g 200 / 300 €

238. Collier en or 750^e et argent 925^e, orné d'une croix finement ajourée sertie de rose.

H. : de la croix : 5,5 cm

Poids brut : 10,8 g 300 / 400 €

239. Bague en or 750^e, le corps godronné, le plateau orné de trois diamants de taille ancienne (chocs) dans un cercle de rubis synthétiques.

Travail des années 50.

TDD : 52

Poids brut : 10,8 g 350 / 450 €

240. Broche feuille en fils d'or 750^e, ponctuée de petits brillants.

Travail français des années 50

L. : 5 cm

Poids brut : 7,5 g 200 / 300 €

241. Bague jonc en or 750^e, le centre orné d'une ligne de brillants sur une demi-alliance amovible.

TDD : 51

Poids brut : 8,7 g 240 / 260 €

242. Bague tank en or 750^e le centre orné d'une agrafe sertie de diamants de roses couronnées.

Travail français des années 40.

TDD : 53

Poids brut : 9,8 g 500 / 600 €

243. Deux broches en or 750^e stylisant des bouquets de fleurs.

Travail des années 40/50

Poids : 10,3 g 250 / 300 €

244. Ensemble de trois bagues en or 750^e, une bague jonc sertie d'un petit brillant, une bague serpent, une petite bague.

TDD : 57, 53, 52.

Poids brut : 9,8 g 200 / 300 €

245. Bague croisée en or gris 750^e, ornée de deux pierres bleues.

TDD : 51

Poids brut : 3,2 g 60 / 80 €



239



240



245



244



237



238



241



235



242



236



243



244



- 246. Collier pendentif** en or 750 (18K), orné d'une pièce de 10 francs Napoléon III dans un entourage festonné. Tour de cou, maille gourmette, fermoir anneau ressort.
Poids : 15 g. Long. : 60 cm. 400 / 500 €
- 247. Bague** en or 750 (18K), ornée d'une ligne de roses diamantées dans un décor de volutes.
Poids brut : 3.20 g. TDD : 54. 80 / 100 €
- 248. Lot en or 750 (18K)**, orné de 4 alliances, 2 bagues chevalières et une épingle de cravate stylisant un trèfle orné de perles d'imitation. (manques)
Poids brut : 27.70 g. 700 / 800 €
- 249. Chaîne en or 585 (14K)**, maille gourmette.
Poids : 23.70 g. 400 / 600 €
- 250. Bague bandeau** en or 750 millièmes ciselé, ponctuée de petites pierres roses.
Poids brut : 3.90 g. TDD : 61. 100 / 150 €
- 251. Collier pendentif** en or 750 (18K), retenant une perle de culture. Tour de cou, maille gourmette, fermoir anneau ressort.
Poids brut : 7.20 g. Long. : 43 cm. 150 / 200 €
- 252. Bracelet en or 750 (18K)**, composé de maillons rectangulaires, agrémenté d'un fermoir à cliquet, retenant une breloque en métal stylisant un fer à cheval portant le numéro 13.
Poids brut : 25.70 g. Long. : 20.5 cm. 650 / 850 €
- 253. Lot en or 750 (18K)** composé d'une broche-pendentif et d'un pendentif, ornés d'un camée coquille représentant le profil d'une femme.
Poids brut : 7.70 g. 60 / 80 €
- 254. Fermoir de collier** à trois rangs en or 750^e, orné d'un verre vert dans un entourage de rose, fermoir à cliquet invisible.
Fin du XIX^e siècle
D. : 1,2 cm 500 / 600 €
- 255. Lot de chaines, pendentifs**, bracelets et divers en or 750^e certains sertis de petits diamants et pierres fines
Poids brut : 51,5 g 1 400 / 1 600 €
- 257. Lot de bagues**, chaines et pendentifs en or 750^e certains sertis de petits diamants, saphirs et rubis.
Poids brut : 32,9 g 900 / 1 000 €
20448 / 741
- 258. Un lot de petites pierres** sur papier : Saphir, rubis et citrines 150 / 200 €
- 259. Un porte-mine en or 750^e (10,2 g)**, un crayon monture en or, montre de dame en or (bracelet en lézard),
Poids brut total : 27,2 g
On y joint un briquet Dupont en métal doré et un lot de bouton de col et divers en métal 350 / 450 €
- 260. Pendentif** en or 750^e, orné de deux perles de culture blanches et une noires, accompagnée d'une chaîne en or.
Poids brut 7,7 g 150 / 180 €
- 261. Bracelet** à maille souple croisée, orné de petits rubis synthétiques.
Poids brut : 13,7 g 350 / 450 €
- 262. Trois bracelets** en or 750^e, ornés de perles de cultures (accidents) et de boules de turquoise.
Poids brut : 17,6 g 300 / 400 €
- 263. Trois bracelets**, en or 750^e, orné de perles de cultures, boules de lapis, cornaline et émail.
Poids brut : 15,6 g 300 / 400 €
- 264. Paire de pendants d'oreilles** en or 750^e et argent 800^e, ornés d'une goutte de jade, à culot feuillagé sertis de diamants, suspendu à un anneau d'onyx et un cabochon ovale de jade.
H. : 7,5 cm
Poids brut : 15,6 g 1 000 / 1 200 €
- 265. Bague Pompadour** en platine 800^e, sertie d'un saphir ovale facetté bleu-mauve, dans un entourage de brillants.
TDD : 53
Poids brut : 9,3 g 3 000 / 4 000 €

266. Bracelet ruban articulé en platine 800^e, serti de motif géométrique de diamants brillants, demi taille, et baguette (12 ct environ).

Fermeture invisible, chaînette de sécurité.

Travail étranger d'époque Art Déco.

L. : 18 cm

Poids brut : 66,6 g

17 000 / 20 000 €



264



265



266



254



269



273



268



270



272



271



274



276



275



277





267. Paire de pendants d'oreille en or gris 750^e, ornés d'une poire d'émeraude dans un entourage de petits brillants, soutenues par un motif de cœur serti de trois diamants principaux.
H. : 3,5 cm
Poids brut : 13,9 g 6 000 / 8 000 €

268. Bague en or gris 750^e et platine 800^e, sertie d'un petit diamant de taille ancienne dans un double entourage festonné serti de roses.
Vers 1920.
TDD : 55
Poids brut : 2,6 g 120 / 150 €

269. Chevalière en or gris 750^e, le plateau carré pavé de diamants. (L'anneau coupé)
TDD : 51
Poids brut : 10,5 g 280 / 400 €

270. Bague en or gris 750^e, orné d'une ancre de marine sertie de petits diamants.
TDD : 50
Poids brut : 6 ;9 g 200 / 300 €

271. Collier à deux rangs de perles de cultures (9,5 mm environ) important fermoir de style Art Déco en or gris 750^e, orné d'un cercle d'onyx et d'agrafes serties de brillants.
L. : 74 cm
Poids brut : 183,6 g 1 200 / 1 600 €

272. Solitaire en platine 800^e, serti d'un diamant de taille ancienne (1,20 ct environ)
TDD : 52,5
Poids brut : 4,6 g 1 000 / 1 500 €

273. Bague de jeune fille en or 750^e, ornée d'un saphir synthétique rectangulaire dans un entourage de rose.
Vers 1925.
TDD : 45
Poids brut : 1,7 g 30 / 50 €

274. Solitaire en platine 800^e, serti d'un diamant de taille ancienne (0,6 ct environ) épaulé de petits diamants de taille ancienne.
TDD : 57
Poids brut : 4,4 g 800 / 1 000 €

275. Bague en or 750^e, sertie d'un cabochon ovale de pierre de lune.
TDD : 48
Poids brut : 2,7 g 30 / 40 €

276. Croix pendentif en or gris 750^e, serti de 6 petits brillants.
H. : 2,3 cm
Poids brut : 2,1 g 40 / 60 €

277. Deux bagues marguerite, une en or gris 750^e l'autre en or jaune 750^e, serties d'un rubis dans un entourage de petits diamants.
TDD : 51 et 53
Poids brut : 5,7 g 220 / 350 €

278. Bague en or gris 750^e, sertie d'une émeraude de Zambie carrée à pans coupés (6,58 ct), dans un double entourage de diamants navettes (6,69 ct)
TDD : 54
Poids brut : 12,9 g
Elle est accompagnée d'un certificat C.DUNAIGRE Switzerland
Du 10 février 2017 n°CDG1702224
Indicant Émeraude de Zambie, Vivid green transparent, indication of minor clarity enhancement.
15 000 / 20 000 €





279. Sautoir en or 750^e à quatre rangs de chaînes à motif de maillons en navette, orné de quatre agrafes serties de diamants. Fermoir à cliquet invisible et huit de sécurité.

Travail italien.

L. : 81 cm

Poids brut : 125,5 g

7 500 / 8 500 €

280. Collier à six rangs de perles rondes d'améthystes, fermoir à anneau ressort en or 750^e.

L. : 45 cm

Poids brut : 67,8 g

400 / 600 €

281. Bague jonc en or gris 750^e, orné de cinq motifs en diamant de taille princesse en serti invisible, entre deux lignes de brillants.

Travail Français

TDD : 53

Poids brut : 10 g

500 / 700 €

282. Collier en chute de boules d'or.

L. : 45 cm

Poids : 12,8 g

350 / 400 €

283. Broche en or 750^e, stylisant un serpent enroulé, la tête ornée d'un cabochon de saphir, les yeux piqués de diamants. Travail français vers 1900.

Poids brut : 4,8 g

120 / 150 €

284. Bague croisée en or 750^e ornée d'un motif de quatre saphirs calibrés épaulés de deux brillants.

TDD : 52

Poids brut : 6 g

150 / 180 €

285. Pin's en or 750^e, stylisant un hibou, le corps orné d'un cabochon ovale d'améthyste, les yeux piqués d'émeraude. Travail Français.

H. : 2,4 cm

Poids brut : 4,9 g

120 / 150 €

286. Bague en or 750^e, à motif végétal sertie d'une pierre blanche de taille émeraude.

TDD : 55

Poids brut : 5,1 g

60 / 80 €

287. Bague jonc en deux tons d'or ornée d'un brillant en serti clos (environ 0,10 ct).

TDD : 52

Poids brut : 6,3 g

180 / 200 €



285



286



282



281



283



287



284



296

295

290

292

291

297

294

288

293

289

288. Collier en or 750^e, à motif de double mailles gourmette en chute accolées, fermoir à cliquet invisible et huit de sécurité.

Travail Français des années 60.

L. : 55 cm

Poids : 93,6 g 2 500 / 3 000 €

289. Bague en or 750^e, ornée d'une pièce mexicaine.

TDD : 49

Poids : 4,2 g 100 / 150 €

290. Chevalière en or 750^e sertie d'un brillant (0,40 ct environ).

TDD : 64

Poids brut : 16,7 g 500 / 700 €

291. Bracelet en or 750^e, à motif de double mailles gourmette, fermoir à cliquet invisible et double huit de sécurité, pendentif orné d'une pièce en or de 20 Leva au profil de Ferdinand Ier de Bulgarie daté 1894.

Travail français des années 60.

L. : 20 cm

Poids : 111 g 3 000 / 4 000 €

292. Bague marguerite en or 750^e, sertie d'un rubis ovale (choc) dans un entourage de 10 brillants.

TDD : 51

Poids brut : 4,1 g 200 / 300 €

293. Pendentif en or 75^e, orné d'une pièce de 20 francs or au profil de Napoléon le datée an 12.

Poids : 9,5 g 280 / 350 €

294. Bague en or 750^e ornée d'une pièce de 20 francs or au profil de Napoléon III lauréat, datée 1862.

TDD : 53

Poids brut : 10,3 g 300 / 400 €

295. Paire de clips d'oreille en or 750, ornée d'une pastille d'onyx (un fêlé) piquée d'un diamant de taille ancienne en serti grain.

D. : 2 cm

Poids brut 8,5 g 80 / 100 €

296. Pendentif reliquaire en or 750^e, orné sur les deux faces d'une plaque ovale de jaspe sanguin dans un entourage de chaîne. L'intérieur garni d'un verre.

Travail Français vers 1900.

H. : 3,2 cm

Poids brut : 8 g 120 / 150 €

297. Pendentif reliquaire en or 750^e, de forme ovale à motif rayonnant orné d'une perle dans un double entourage de motifs feuillagés, le dos ouvrant.

Travail français des années 50.

H. : 4,7 cm

Poids brut : 9,7 g 250 / 350 €

298. Bague en or 750^e, orné de deux petits saphirs calibrés épaulés d'email vert.

TDD : 52

Poids brut : 4,8 g 150 / 180 €

299. Bracelet en or 750^e orné de petits saphirs et une bague en or 750^e orné de petit diamant et émail bleu

TDD : 52

Poids brut : 11,8 g 250 / 300 €

300. Lots de bagues en or 750^e, ornées de quartz, pierres synthétique, résine, verre, aigue marine.

Poids brut : 50,1 g 1 000 / 1 500 €

301. Lot de croix pendentif, médailles et chaînes en or 750^e (une croix ornée de perles)

Poids brut : 62,6 g 1 600 / 1800 €

302. Bague sceau en or jaune 18K (750 ‰), à chaton ovale orné d'une intaille en cornaline en serti clos gravée d'un trophée militaire centré d'un monogramme NE sous couronne ducale.

XIX^e siècle (sans poinçon apparent).

H. 2,2 x L. 1,8 cm (intaille) - Poids brut : 8,6 g.

TTD : 62,5. 1 500 / 2 000 €



302



303. BULGARI

Bague de type *Trombino* en or gris 750°, elle est sertie d'un diamant de taille émeraude de (4,41 ct) épaulé de diamants baguette.

TDD : 54

Poids brut : 10,4 g

Elle est accompagnée d'un certificat du LFG

n°BD009456/3 du 01.06.2015

Indiquant : 4,41 ct,

Couleur G

Pureté VS1

Luminescence : Aucune.

Dans un écrin de la Maison Bulgari

70 000 / 90 000 €





304. Bracelet articulé en argent 800^e et or 750^e à maillons ovales serti de diamants de taille ancienne alternés de cinq motifs de fleuron, chacun centré d'une émeraude rectangulaire. Fermoir à cliquet invisible.

Travail Français du XIX^e siècle

Poinçon à la tête de rhinocéros.

L. : 18,8 cm

Poids brut : 27,6 g

Il est accompagné d'un certificat Carat Gem Lab n°CGL20657 d'octobre 2019

Indiquant :

Cinq émeraudes rectangulaires à pans coupés ou octogonales de 5,0 x 5,0 mm à 6,7 x 5,7 mm environ, Provenance Colombie pour 4 et Brésil pour une.

Couleur Vert intense

Imprégnation insignifiante à mineure.

14 000 / 16 000 €

305. Broche /pendentif en deux tons d'or 750^e, ornée d'un cabochon ovale de corail rose dans un triple entourage de poires d'émeraudes, poires de saphirs et rubis ronds sertis dans des motifs feuillagé pavés de diamants.

H. : 6,5 cm

Poids brut : 49,9 g

5 000 / 6 000 €

306. Chevalière en or 750^e et platine 800^e, le plateau orné d'une plaque ovale d'onyx dans un entourage de diamants 8/8, le centre piqué d'un diamant de taille ancienne (0,5 ct environ).

TDD : 51

Poids brut : 16,5 g

1 500 / 1 800 €

307. Paire de pendants d'oreilles en or gris 750^e, ornés d'une ligne articulée de diamants soutenant en pampille une longue goutte de corail rouge.

L. : 6 cm

Poids brut : 13,4 g

1 400 / 1 800 €

308. Bague jonc en or 750^e sertie d'un chute de cinq émeraudes rectangulaires.

TDD : 54

Poids brut : 7,4 g

400 / 600 €



306



308



305



307



313



311



310



312



309

309. OMEGA

Bracelet montre de dame en platine 850^e, à motif de S d'agrafes sertis de diamants 8/8 (4 ct environ) sur un fond ajouré et dépoli, le cadran de la montre dissimulé par un clapet à ressort. Fermoir à cliquet invisible en or gris 750^e.

Vers 1950/60.

L. : 20 cm, L. : 2,5 cm

Poids brut : 130,8 g

7 000 / 8 000 €

310. Bague boule en fils de platine 850^e, sertie d'un brillant (0,5 ct environ) dans un entourage de brillants et de diamants 8/8.

TDD : 55

Poids brut : 13,1 g

1 800 / 2 000 €

311. Paire de clous d'oreilles en or gris 750^e, sertie d'un diamant de taille ancienne dans un entourage de petits brillants (1,1 ct chaque environ).

Poids brut : 3,8 g

5 500 / 6 500 €

312. Bague en or gris 750^e, sertie d'un cabochon ovale de rubis (11,5 ct environ) épaulé de deux pavages de brillants.

TDD : 52

Poids brut : 8,1 g

1 500 / 1 800 €

313. Clip en fils d'or gris 750 (18K), stylisant un nœud rehaussé de feuilles, orné de diamants taille ancienne et 8/8. Vers 1950.

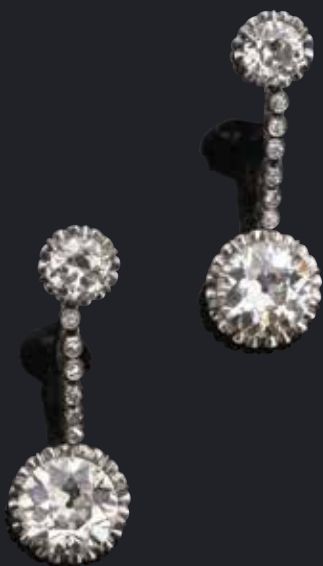
Poids brut : 20.50 g.

Dim. : 6.3 x 4.9 cm.

800 / 1 000 €

314. Bracelet Jonc ouvrant en or 750^e et platine 800^e, orné d'une ligne de petits diamant de taille ancienne, le centre orné d'un diamant demi taille (2,6 ct environ) serti à griffe épaulé de deux diamants de taille ancienne (1 ct chaque environ). Fermoir à cliquet invisible et huit de sécurité.

L'intérieur gravé *27 dicembre 1907 et 9 mayo 1912.*
 Poids brut : 21 g 17 000 / 20 000 €



315. Paire de pendants d'oreilles en platine 800^e, chacun orné d'un diamant demi taille (2,3 ct environ chacun, VVS) retenus par une ligne articulée de petits diamants surmontés d'un brillant (0,55 ct environ chaque, SI2). Système de fermeture à vis.

H. : 3,1 cm
 Poids brut : 6,7 g 14 000 / 16 000 €

316. Solitaire en or gris 585^e, serti d'un diamant de taille brillant (4,2 ct environ, supposé L. VS1), le corps de l'anneau finement gravé.

TDD : 58
 Poids brut : 7,6 g 18 000 / 20 000 €





317



317. Bague en platine, ornée d'un doublet grenat verre rectangulaire à pans coupés en serti clos, entouré de diamants taille ancienne. L'intérieur gravé 1930 Travail français vers 1920/30.
Poids brut : 5.20 g. TDD : 54. 300 / 400 €

318. Pendentif et demies créoles en or 750^e, le pendentif orné d'une émeraude ovale et de cinq brillants, la bélière ouvrable, les créoles ornée d'une ligne de diamants et deux d'émeraudes.
H. : 2 cm et 1,5 cm
Poids brut : 11,6 g 350 / 450 €

319. Bague jonc en or gris 750^e, orné de deux lignes de brillants sur un fond de résine rouge. Par Alain Clozeau..
TDD : 55
Poids brut : 8,6 g 400 / 600 €

320. Bague en or gris 750^e ornée d'un rubis ovale dans un entourage de diamants.
TDD : 58
Poids brut : 4,7 g 320 / 400 €

321. Broche fleur en or gris brossé 750^e, le cœur piqué de petits saphirs.
D. : 2,5 cm
Poids brut : 6,3 g 170 / 200 €

322. Bague en fils d'or tressés 750^e, ornée d'une saphir orange synthétique rond.
TDD : 47
Poids brut : 6,2 g 100 / 120 €

323. Sautoir en or 750^e, fermoir à oliver à cliquet Travail du milieu du XIX^e siècle.
L. : 145 cm
Poids : 41,1 g 1 000 / 1 400 €

324. Bague en or 750^e, ornée d'une tête de hérisson, les yeux piqués de rubis, le corps pavé de diamants et saphirs.
TDD : 53
Poids brut : 4,4 g 120 / 150 €

325. Deux bagues en or 750^e ornées de rubis ovales facettés dans un entourage de roses.
TDD : 57 et 60
Poids brut : 8,2 200 / 300 €

326. Bague en or 750^e, ornée d'un cabochon d'œil de tigre et d'un cabochon de turquoise, le centre tournant pour changer de côté.
TDD : 51
Poids brut : 5,8 g 100 / 150 €

327. Collier à deux rangs de perles de culture (90mm), alternées de perles de cornaline et de jadeïte, fermoir en or 750^e guilloché à cliquet.
Travail français.
L. : 51 cm
Poids brut: 124,7 g 350 / 600 €

328. Paire de clous d'oreilles en or 750^e et platine 800^e ornée d'un saphir ovale dans un entourage quadrilobé serti de roses. (un fermoir à changer)
Poids brut : 3,77 g. 200 / 300 €



319



320



318



327



326



325



322



324



321





329

334



330



331



332



333

329. Bague en or gris 750^e et platine, sertie d'une émeraude facetté rectangulaire à pans coupé (environ 9 ct) dans entourage octogonal pavé de brillants.
TDD: 56
Poids brut : 12,5 g 5 000 / 7 000 €

330. Bague boule en or 750^e, ornée d'une émeraude rectangulaire facettée, épaulée de six lignes de diamants tapers sur un fond pavé de brillants.
Travail Français.
TDD : 54
Poids brut : 19,5 g 5 000 / 6 000 €

331. Broche plaque en or 750^e et platine 850^e, sertie en son centre d'un diamant de taille ancienne (0,80 ct environ) dans un entourage d'enroulements et de motifs géométriques sertis de diamants de taille ancienne et de rose, agrémenté de quatre émeraudes carrées et rectangulaires.
Travail français des années 1930.
L. : 5,3 cm
Poids brut : 24,4 g 1 800 / 2 200 €

332. LONGINES
Bracelet montre en or 750^e, le bracelet articulé s'enroulant autour du poignet, la montre dissimulée sous un clapet à ressort en fils d'or piqué de diamants et d'émeraudes.
Vers 1960/70
Poids brut : 111 g 5 000 / 6 000 €

333. Bague en or 585^e, ornée de quatre lignes de saphirs, diamants, rubis et émeraudes alternées d'un fil d'or torsadé.
TDD : 55
Poids brut : 15,8 g 1 500 / 2 000 €

334. Collier ras de cou tubogaz en or 585^e, à deux rangs sur l'avant retenus pas deux motifs à enroulement orné de rubis synthétique en serti étoile.
L. : 38 cm
Poids brut : 60,1 g 2 500 / 3 500 €

335. Bague en platine 850^e et or gris 750^e, sertie d'une importante émeraude de Colombie rectangulaire à pans coupé (13,81 ct)
Dans un entourage à motif de vagues de diamants baguette.
TDD : 53, deux petites billes de réduction
Poids brut : 15,3 g
Elle est accompagnée d'un Certificat LFG n° 364134 du 31.10.2019
indiquant : Origine Colombie, 13,81 ct, Huile modérée.
35 000 / 45 000 €





336

336. Lot de 3 peignes à cheveux imitant l'écaille, dont 2 similaires stylisant des feuilles partiellement peintes, rehaussées de pierres blanches. Vers 1900. 200/300 €

337. Émeraude sur papier de forme rectangulaire à pans coupés pesant 2.63 carats. Accompagnée d'un certificat LFG indiquant origine Zambie, Huile modérée. (petites égrisures). 300/500 €

338. Parure de perles de culture grise, composée d'un collier (L. : 49 cm, D. : 6,6 mm environ), deux pendentifs (l'un serti de diamants, une chaîne en or 750^e, une bague (TDD : 56) Poids brut : 39,3 g On y joint une paire de clips d'oreille fantaisie assortie 300 / 400 €

339. Pendentif en or gris 750^e, à motif géométrique serti de diamants noirs et blancs, il est accompagné d'une chaîne en or gris à maillon forçat limé. H. : 2,7 cm, L. : 40 cm Poids brut : 6,5 g 150 / 200 €

340. Paire de clips d'oreilles à motif de feuillages stylisé en or 750^e et un bracelet assorti à fermoir cliquet invisible et huit de sécurité.

D. : 2,7 cm, L. : 17 cm Poids : 36, 8 g 900 / 1 200 €

341. Trois pendentifs accompagnés de leur chaîne en or gris et jaune 750^e, une demi sphère pavée de brillant, un coulant boule de diamants, et un pendentif orné d'un brillant (0,05 ct) en serti clos. Poids brut : 11,5 g 350 / 500 €

342. Collier à trois rangs de perles noires de culture légèrement baroques, fermoir en métal orné d'un camée sur nacre (H. : 4,2 cm, L. : 45 cm), un petit collier ras de cou en torsade de perles semence grise et blanche (L. : 35 cm) et deux bracelets en perles noires et grises. 400 / 600 €

343. Bague en or 750^e, ornée d'une perle grise de culture (9,8 mm environ) TDD : 51 Poids brut : 6,8 g 180 / 220 €



341

341

339



342



338



338

338



338



342

338

342



340



344

344. Sautoir et pendants d'oreilles assorti en or 750^e à maillons en amandes de tailles alternées, fermoir à anneau et bâtonnet.
L. : 66cm, H. : 6 cm
Poids : 40,8 g 1 800 / 2 200 €

345. Bague marquise en or 750^e ornée de trois rubis ovales dans un entourage de diamants de taille brillant.
Poids brut : 6,4 g
TDD: 59 800 / 1 000 €

346. Pendentif porte-plume/mine, télescopique en or 585^e, orné d'une plaque de jaspe sanguin.
Signature de S. Morand & Co.
Poids brut : 27,09 g 200 / 300 €

347. Lot de deux bagues en or 750^e l'une sertie d'un diamant de 0. 20 ct épaulé de roses. Et une ornée d'une petite perle de culture
TDD : 52. Et 49
Et une broche barrette en or 750^e, ornée de deux diamants de taille ancienne et de perles boutons supposées fines (une remplacée)
Poids brut total: 8,8 g. 150 / 200 €

348. Bague Art Déco en platine ornée en son centre d'un cabochon d'émeraude en sertie clos, dans un double entourage octogonal sertie de diamants de taille ancienne. Réparations et égrisures.
Poids brut : 4,2 g
TDD : 54 600 / 800 €

349. Bague en fils d'or gris 750^e, ornée d'un motif de flocon sertie de diamants.
Poids brut : 5,2 g
TDD : 53
On y joint une paire de boucles d'oreilles ornées de poires d'améthyste (acc.) 300 / 400 €

350. Collier articulé en or gris brossé 750^e, à motif d'entrelac sur l'avant. Fermoir à cliquet invisible et huit de sécurité.
Travail italien des années 60/70
L. : 45 cm
Poids : 25,3 g 500 / 600 €



350

353



351

351. Bague en platine 850^e, sertie de trois perles grises de tons différents, supposées fines, l'anneau épaulé de deux diamants baguette.

TDD : 52

Poids brut : 5,1 g

1 000 / 1 200 €

352. PIAGET

Montre de dame en or gris brossé 750^e, le cadran carré à index baton orné de chaque côté du cadran d'une ligne de cinq brillants.

Signée et numérotée.

Vers 1960.

L. : 16,7 cm

Poids brut : 43,8 g

2 000 / 3 000 €



354

353. Bague en or gris 750^e, ornée de deux perles de cultures épaulées d'un motif feuillagé serti de petits diamants.

TDD : 53

Poids brut : 5,3 g

180 / 200 €

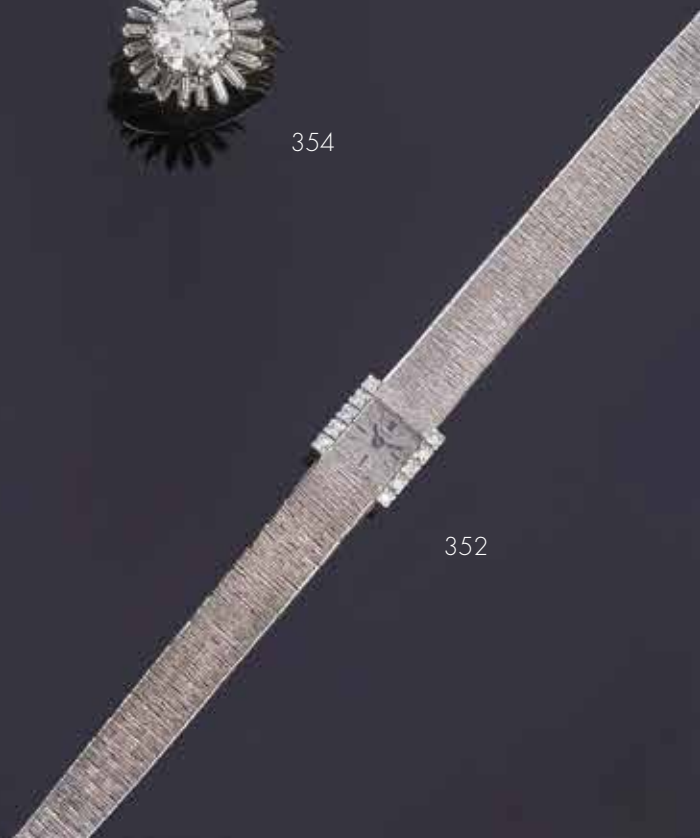
354. Bague en fils de platine 850^e, sertie d'un diamant de taille brillant (4 ct environ) dans un entourage rayonnant de diamants baguettes.

Travail français des années 1960.

TDD : 56 (anneau ressort de réduction)

Poids brut : 12,7 g

17 000 / 20 000 €



352

355. Bracelet en or gris 750° à deux rangs de mailles souples ornées de petits saphirs (3 manques), fermoir à cliquet invisible et huit de sécurité.

L. : 18 cm

Poids brut : 13 g 300 / 400 €

356. Paire de clips d'oreille en or 750° orné d'un cône de lapis lazuli.

D. : 2,3 cm

Poids brut : 16,6 g 200 / 300 €

357. Collier de perles de cultures orné d'un pompon de briolettes de tourmalines de couleurs, le fermoir en or et platine serti de diamants et d'une perle.

L. : 58 cm

Poids brut : 51 g 300 / 400 €

358. Parure en câble souple d'acier et or 750°, constituée d'un bracelet jonc, une bague et un collier assorti.

Poids brut : 43,9 g

300 / 400 €

359. VAN CLEEF AND ARPELS

Pendentif *Alhambra* en or 750° et lapis lazuli.

Signé et numéroté.

H. : 3 cm

Accompagné d'une chaîne en or torsadée.

Poids brut : 6,7 g

On y joint un sautoir fantaisie 500 / 600 €

360. Bague arlequin en or 750° sertie de saphirs, émeraudes, rubis et diamants.

TDD : 51

On y joint un pendentif arlequin articulé serti du même, accompagné d'une chaîne à maille marine.

Poids brut : 12,8 g 300 / 500 €

361. Lot de chaînes de montre, gourmettes et médaille en or 750°.

Poids brut : 119 g 3 200 / 4 000 €

362. Lot de croix pendentif, médailles et chaînes en or 750°.

Poids brut : 66,7 g 1 800 / 2 000 €

363. Lot de médailles, pince à cravate, bracelet, petites bagues, boutons de manchette (orné de plaque d'agate), chaîne et divers en or 750°.

Poids brut : 58,3 g

1 200 / 1 500 €

364. Lot composé : un médaillon reliquaire orné d'une améthyste, un pendentif /broche orné d'une perle, une montre de col, une bague sertie d'un diamant d'environ 0.20 ct, une chaîne, pendentifs et deux montures de bague, en or 750° (accidents)

Poids brut : 49 g

1 000 / 1 200 €

365. Montre de dame en or 750° à bracelet jonc.

Poids brut : 18,9 g

On y joint une seconde en métal doré 400 / 600 €

366. Bracelet gourmette en or 750° à maille cheval, on y joint un maillon supplémentaire.

Poids : 29,5 g

850 / 950 €

367. Bracelet.

Par KRUTIKOFF, Moscou, 1908-1917.

En or 585° de deux couleurs, à maillons souples gravés de petites étoiles.

Usures du temps, petits manques

Poinçon titre : 56, Moscou, 1908-1917.

Poinçon d'orfèvre : Ivan Krutikoff, actif de 1894 à 1913.

Poids : 36 g.

800/1 000 €



367



357



359



359



358



356



360



360



355

368. Bague de créateur en argent (800), ornée d'un important quartz lemon rectangulaire facetté en serti stylisé en or (750) texturé.
Poids brut : 34.50 g. – TDD : 52. 600 / 800 €

369. Bague de créateur en argent 800, ornée d'une importante améthyste rectangulaire facettée en serti stylisé en or 750 (18K) texturé.
Poids brut : 27.90 g. – TDD : 52. 600 / 800 €

370. Paire de clips d'oreilles 2 tons d'or 750 (18K), pavée de diamants brillantés en serti grain.
Poids brut : 7.20 g. Haut. : 1.9 cm. 1 200 / 1 500 €

371. Bague en or 750 (18K), ornée d'un cabochon de calcédoine violette en serti clos, dans un décor d'entrelacs souligné de 2 rubis ronds facettés entourés de diamants brillantés.
Poids brut : 29.40 g. TDD : 51. 1 500 / 2 000 €

372. Bracelet en or 750^e, à maillon articulé à motif de nœuds orné de demies perles et saphirs ronds alternés, fermoir à cliquet invisible et chaînette de sécurité (le fermoir à ressouder, usures).
L. : 20 cm
Vers 1880.
Poids brut : 17,1 g 600 / 800 €

373. Bague jonc en deux tons d'or 750^e, orné d'un motif serti de trois diamants de taille ancienne en agrafe. (petit manque de matière)
TDD : 54
Travail des années 50
Poids brut : 7,5 g 500 / 600 €

373bis. Broche fleur en fil d'or 750^e, piqué de diamants 8/8 et de petits rubis.
Travail italien des années 60
D. : 3,8 cm
Poids brut : 13,6 g 600 / 800 €

374. Bague ceinture en maille souple d'or 750^e, fermant à une boucle réglable à trois tailles.
TDD : 49 à 58
Poids : 6,4 g 350 / 400 €

375. Paire de clips d'oreille et bague assortie en or 750^e à motif de marguerite, les pétales en or découpé, les cœurs sertis d'un cabochon de turquoise.
TDD : 55
D. : 1,6 cm
Vers 1940
Poids brut : 12,8 g 400 / 600 €

376. Bague en or 750^e sertie d'un cabochon de lapis.
TDD : 54
Poids brut : 6,6 g 300 / 400 €

377. Bague en or 750^e, sertie d'un cabochon de chrysoprase ovale.
TDD : 54
Poids brut : 6,7 g 300 / 400 €

378. Lot composé d'une broche barrette, une épingle ornée d'une perle, un pendentif trèfle et sa chaîne et une bague ornée d'une dent de bébé.
Poid brut : 8,9 g 180 / 200 €

379. Chaîne de montre en or 750^e à maille anglaise, une dent en pendentif.
Poids brut : 38,9 g 1 000 / 1 500 €

380. Trois montres de dame en or 750^e, deux à bracelets en or et une à bracelet en satin noir.
Poids brut : 59,7 g

381. Bracelet en or 750^e, orné de boule de pierre bleue et de perles de culture.
Poids brut 9 g 80 / 120 €

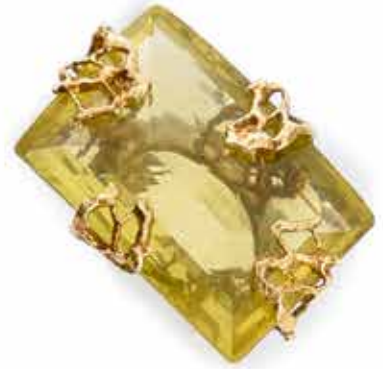
382. Bague jonc ornée d'un diamant poire taillé en rose.
TDD : 51
Poids brut : 2,8 g 120 / 150 €



372



373



368



369



376



377



370



373B



371



374



374

383. CARTIER

Bracelet jonc ouvert en or 750^e et acier à motif de lignes torsadées d'or sur fond de fils d'acier.

Signé et numéroté.

Poids brut : 41,2 g 2 500 / 3 000 €

384. A.AUGIS

Médaille *Plus qu'hier et moins de demain*, serti de petits diamants et de rubis calibrés.

D. : 3,6 cm

Poids brut : 8,7 g 600 / 800 €

385. Médaille en or figurant sur une face Saint Michel et sur l'autre face un bateau.

D. : 32 cm

Poids : 22,3 g 1 000 / 1 200 €

386. Bague jonc en or 750 (18K), appliquée d'onyx centrée d'un cabochon de rubis en serti clos, encadré de lignes de diamants taille baguette en chute. (petit fil sur l'onyx)

Poids brut : 13 g. TDD : 51.

Elle est accompagnée d'un certificat du LFG indiquant : rubis naturel sans traitement détecté

6 000 / 8 000 €

387. CHAUMET

Clip de corsage en or 750^e et platine 850^e, à décor d'enroulement serti de diamants rond de taille ancienne et poire (2 ct.environ)

Vers 1950

Signé et poinçon d'orfèvre.

H. : 3,8 cm

Poids brut : 13, 1 g 4 500 / 5 500 €

388. Paire de clips d'oreilles en or 750^e, ornée saphir facetté de ceylan, surmonté d'un brillant. Système à vis.

H. : 1,6 cm

Poids brut : 6 g

Elle est accompagnée d'un plis géologique du LFG n°BD 026488/1

Indiquant : Saphir, Ceylan, pas d'indication de traitement. 3 500 / 4 000 €

389. Étui à cartes en argent (800) et or 750 (18K) ciselé, le couvercle en verre teinté bleu, l'intérieur laqué rouge. Le fermoir orné d'un saphir, d'un diamant taille ancienne et d'un rubis. Poinçon de maître non identifié.

Poids brut : 92.10 g. Dim. : 7.3 x 4.7 x 1.8 cm.

2 000 / 3 000 €

Cette boîte aurait été offerte par Suzanne Belperron à la fin de la Seconde Guerre Mondiale aux parents de l'actuel propriétaire en remerciement pour leur aide.

Les couleurs prédominantes qui nous rappellent celles du drapeau français confère à cet objet un caractère patriotique





384



385



387



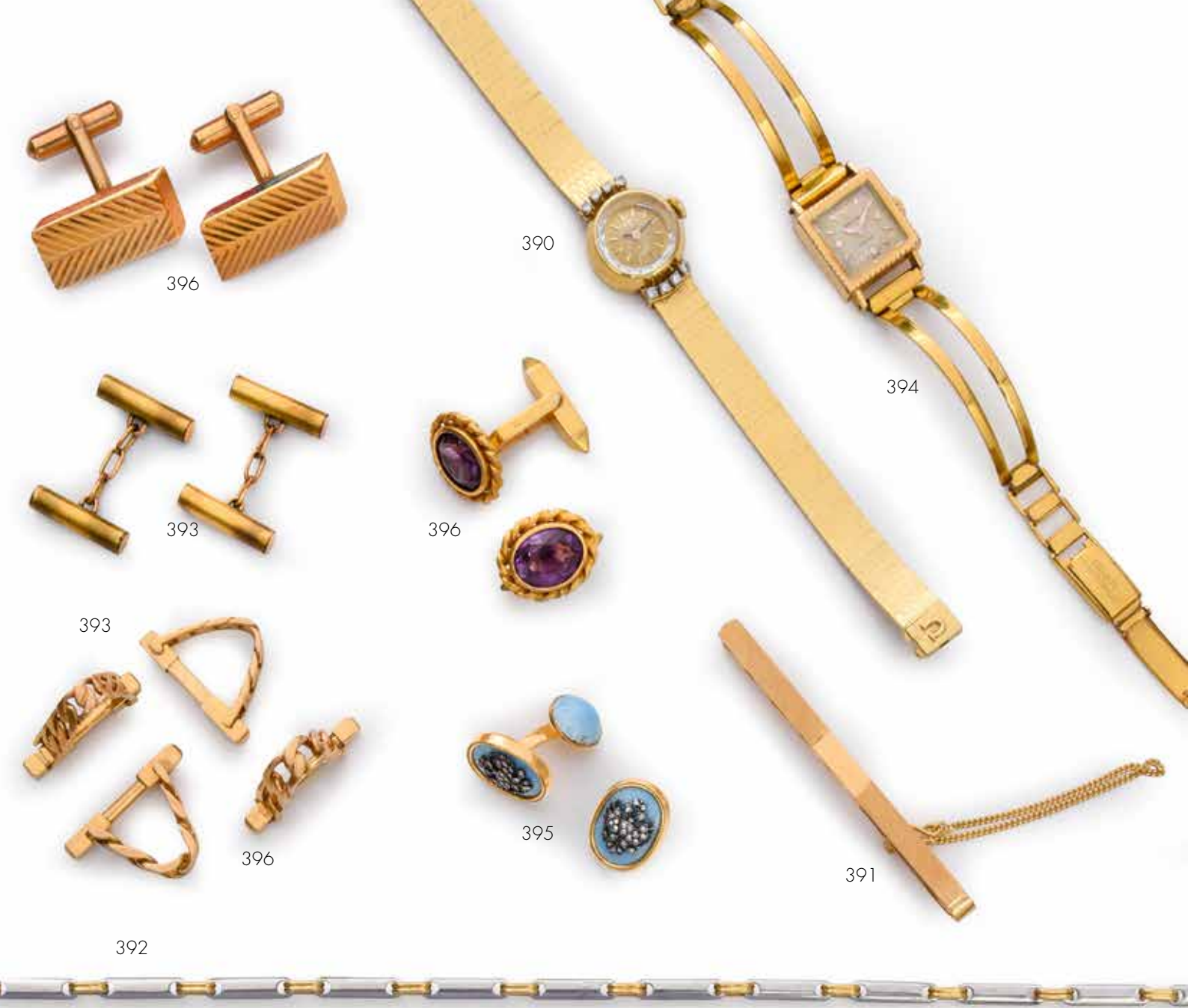
388



383



386



390. OMEGA.

Montre de dame en or 750^e, le cadran rond à fond doré et index bâtons, les attaches du bracelet en or orné de quatre diamants.

L. : 17 cm

Poids brut : 35,1 g

600 / 800 €

391. Pince à cravate en or 750^e, à décor d'or brossé, avec une chaînette de sécurité.

L. : 6,6 cm

Poids : 7,4 g

160 / 180 €

392. Collier en or 750^e et batônnets d'acier, fermoir à mousqueton.

L. : 49 cm

Poids brut : 23,3 g

100 / 120 €

393. Deux paires de boutons de manchette en or 750^e, une paire à étrier à motif de maille gourmette et une paire à bâtonnets réunis par une chaîne.

Poids brut : 20,1 g

300 / 400 €

394. ROLEX

Montre de dame carré en or 750^e, le bracelet rigide en plaqué or.

Poids brut : 18,4 g 100 / 120 €

395. Paire de boutons de manchette en or 585^e, à décor de l'aigle Imperial russe pavé de pierres blanches sur fond d'émail bleu ciel.

Travail russe moderne.

Poids brut : 14,9 g 250 / 350 €

396. Paire de boutons de manchette à étrier en or 750^e à motif de maille gourmette.

Poids brut : 9,5 g

On y joint deux paires en métal doré 250 / 350 €

397. Paire de boutons de manchette en or 14K (585

‰), à décor émaillé polychrome d'une couronne

princièrè du Saint-Empire romain germanique.

Fin du XIX^e siècle.

Poids brut : 7,3 g. 300 / 500 €

398. CARTIER

Montre d'homme Tank française en or 750^e, mouvement automatique, bracelet à boucle en or.

Poids brut : 56,5 g

Dans sa boîte 3 500 / 4 500 €



397

398





399

399. CORUM ADMIRAL'S CUP

Montre bracelet en acier. Cadran crème, index peints fanions représentant un pays utilisé dans le code maritime international. Lunette lisse brossée, mention « MUMM ADMIRAL'S CUP ». Fond clipé signé Corum, numéroté 507 681. Mouvement à quartz signé Corum. Bracelet en cuir noir et couronne signés Corum. Avec sa boîte d'origine.

Circa 1990

Diamètre 37 mm

800 / 1 000 €



401

400. MOVADO ERMETO

Montre de poche en argent (935 ‰), gainée de galuchat. Boîtier avec fermeture coulissante remontant le ressort du mouvement. Cadran argenté, chiffres arabes peints, minuterie chemin de fer. Fond en argent (935 ‰) numéroté 205251. Mouvement mécanique chronomètre signé Movado. Couronne d'origine avec motif floral. Avec sa boîte de rangement, qui sert également de présentoir pour le bureau.

Dimensions : 72 x 33 mm (ouvert) et

47 x 33 mm (fermé)

Circa 1930

400 / 500 €

« La montre Ermeto se porte sans plus de soin que le canif ou le briquet. Suspendue dans ses calottes massives à glissières, elle résiste aux chocs les plus violents. Hermétiquement close, elle est à l'abri de la poussière, de l'humidité et des variations subites de températures. Le remontoir automatique de l'Ermeto modèle "Non-Stop" élimine l'ennui du remontage quotidien et les oublis : puisqu'elle se remonte à chaque fois qu'on regarde l'heure, il est impossible de forcer le remontoir. »

Publicité Ermeto, circa 1930

La montre Ermeto de Movado se développe à la suite du dépôt de brevet de la célèbre société Huguenin Frères en 1926 pour un système de remontage de montre de poche révolutionnaire et d'avant-garde. Ce système de "remontoir automatique" permet à l'utilisateur, en faisant coulisser un système qui dévoile l'heure, de remonter au même moment son ressort de barillet. Il faut alors à Huguenin un partenaire horloger pour développer ce nouveau système de boîtier. Après consultation, Movado répond oui à son appel.



400

401. BREITLING AEROSPACE

Montre bracelet en titane. Cadran gris, chiffres arabes en applique, index peints, double affichage analogique et digital. Fond gravé Breitling, référencé E65062 et numéroté 8992. Mouvement à quartz. Bracelet en cuir marron avec boucle en acier signée Breitling. Bracelet en titane avec pièces de bout, maillons manquants. Avec sa boîte et sa sur boîte.

Circa 2000

Diamètre 40 mm

1 200 / 1 500 €

402. UTI

Montre bracelet de dame en or blanc 18k (750 ‰), lunette sertie de 22 diamants taille brillants. Cadran argenté, chiffres romains peints, aiguilles fils. Mouvement mécanique. Fond clipé en or blanc 18k (750 ‰) signé du poinçon UTI avec deux marteaux croisés. Bracelet satiné en or blanc 18k (750 ‰).

Travail français.

Circa 1970

Diamètre 22 mm

Poids brut 58,4 g

1 200 / 1 400 €

403. Montre bracelet de dame en or 18k (750 ‰), lunette sertie de 20 diamants taille brillants et 14 diamants taille bague. Cadran OMEGA De Ville à deux nuances de bleu, aiguilles fils dorées. Mouvement mécanique signé Omega Calibre 1100 numéroté 42994267. Fond clipé en or 18k (750 ‰). Bracelet clou de paris en or 18k (750 ‰).

Circa 1979

Diamètre 21 x 27 mm

Poids brut 51,1 g

1 500 / 2 000 €

404. OMEGA

Montre bracelet de dame en or blanc 18k (750 ‰), lunette sertie de 28 diamants taille brillants. Cadran argenté, index bâton avec insert d'onyx, aiguilles fils. Mouvement mécanique signé Omega calibre 485 numéroté 29569906. Fond clipé en or blanc 18k (750 ‰) signé Omega, référence 1031 BC, numéroté 7248. Bracelet milanais à maillons très serrés et martelés en or blanc 18k (750 ‰).

Circa 1969

Diamètre 21 mm

Poids brut 31,1 g

600 / 800 €





408



407



406



412



405



410

405. OLMA

Montre bracelet chronographe d'homme en or 18k (750 ‰), cadran argenté avec échelle tachymétrique, chiffres arabes, petite seconde et totalisateur 30 minutes du chronographe, aiguilles dorées. Mouvement mécanique de chronographe à cames Landeron 48. Fond clipé en or (750 ‰) numéroté 34 1003. Boitier poinçonné suisse de La Chaux-de-Fonds. Bracelet en cuir noir.

Légères traces sur le cadran.

Circa 1950

Diamètre 34 mm

Poids brut 40,4 g

400 / 500 €

406. GÜBELIN

Montre bracelet d'homme en or 14k (585 ‰), cadran argenté, index bâton, aiguilles fils, chiffre 12 à midi, petite seconde. Mouvement mécanique signé Gübelin. Fond clipé en or 14k (585 ‰) numéroté 143579/23039 9. Bracelet en cuir noir.

Travail suisse de La Chaux-de-Fonds.

Circa 1950

Diamètre 33 mm

Poids brut 31,55 g

300 / 400 €

Gübelin est un grand nom de l'horlogerie suisse. Une maison dont les prémices remontent au milieu du XIXe siècle par un atelier d'horlogerie à Lucerne avant de développer sa fabrication de montres et développer son savoir-faire joaillier. Aujourd'hui, Gübelin est un important distributeur de montres en Suisse, et n'a de cesse de développer son aura joaillière. Cette montre résulte de son développement dans les années 1950, et était une montre proposée parmi ses boutiques d'alors.

407. LONGINES ULTRA-CHRON

Montre bracelet d'homme en acier. Lunette lisse soleillée. Cadran argenté soleillé, index en applique, aiguilles bâton. Mouvement haute-fréquence Calibre 431 signé Longines. Fond gravé numéroté 15/266955. Couronne signée Longines. Boitier Monobloc.

Circa 1970

Diamètre 34 mm

La Longines Ultra-Chron est un grand nom de l'innovation chez Longines, résultat de nombreuses réussites à des concours d'observatoire. Une montre ayant participé dans les années 1960 au développement de la montre-bracelet à mouvement haute fréquence, plus précise.

500 / 600 €

408. LIP NAUTIC-SKI

Montre bracelet d'homme en acier. Cadran bleu, index en applique avec matière luminescente tritium, aiguilles bâton, rehaut interne tournant. Mouvement électromécanique signé LIP calibre R148N. Fond vissé numéroté 930541 à l'extérieur, 184/003 à l'intérieur. Couronnes striées.

Circa 1970

Diamètre 36 mm

400 / 500 €



409

409. UNIVERSAL GENÈVE TRI-COMPAX

Rare montre bracelet chronographe d'homme en or 18k (750 ‰), cadran argenté avec indication de la petite seconde, du totalisateur des 30 minutes, des 12 heures, de la date avec aiguille rouge et de la phase de Lune. Affichage du jour et du mois par guichets. Aiguilles feuilles, chiffres arabes, échelle tachymétrique. Mouvement mécanique signé Universal Genève Calibre 481. Fond clipé en or 18k (750 ‰) numéroté 1329437/12253. Bracelet en cuir rouge.

Travail suisse.

Circa 1950

Diamètre 34 mm

Poids brut 45,3 g

3 500 / 4 000 €

Le Tri-Compax d'Universal Genève représente la quintessence du chronographe Universal Genève. Compax est une vieille nomenclature mise en avant par Zenith et Universal Genève pour annoncer le nombre de complications. Tri-Compax signifie donc trois complications en plus de l'affichage simple de l'heure : le chronographe, la date et la phase de Lune.

410. LIP NAUTIC-SKI

Montre bracelet d'homme en acier. Cadran bleu, index en applique avec matière luminescente tritium, aiguilles bâton, rehaut interne tournant. Mouvement électromécanique signé LIP calibre R148R. Fond vissé numéroté 368447 à l'extérieur, 017/304 à l'intérieur. Couronnes striées.

Circa 1970

Diamètre 36 mm

400 / 500 €



411. CARTIER DÉCLARATION

Montre bracelet de dame en acier, titane et or 18k (750 ‰). Cadran dissimulable argenté soleilé, aiguilles glaives bleuies. Boîtier incrusté de 4 diamants taille brillants. Sept anneaux en acier et un anneau en or 18k (750 ‰) mobiles autour du boîtier et cadran. Fond signé Cartier, référencé 2611 et numéroté 64063CE. Bracelet en cuir rose, boucle déployante Cartier en acier. Mouvement à quartz signé Cartier. Avec sa boîte, sa sur boîte et notices explicatives.

Circa 2000

Diamètre 19 x 39 mm

2 500 / 3 000 €

412. MONTRE DE POCHE CHRONOMÈTRE

Montre de poche en ARGOR, mélange d'or et d'argent où une feuille d'or est juxtaposée sur de l'argent. Cadran argenté, chiffres arabes, petite seconde, minuterie, aiguilles bleuies. Pendant en or 18k (750 ‰). Fond en ARGOR décoré par des motifs art déco, à l'intérieur poinçon de maître de la Société Générale des boîtes d'or à Besançon, poinçon ARGOR et numéroté 1044. Mouvement mécanique

Circa 1930

Travail français

Poids brut : 53,5 g

300 / 400 €

N.B. Cet ouvrage est marqué d'un poinçon double tête d'aigle et tête de sanglier. Ce poinçon sert pour la marque des ouvrages de fabrication française composés d'or et d'argent dans lesquels le poids du métal accessoire dépasse par rapport au poids total, la proportion de 3 pour 100.

413. ZODIAC

Montre bracelet chronographe d'homme en or 18k (750 ‰), cadran argenté avec échelle tachymétrique, chiffres arabes en applique, petite seconde et totalisateur 30 minutes du chronographe, aiguilles feuilles dorées. Mouvement mécanique de chronographe à cames Landeron 48. Fond clipé en or (750 ‰) signé du poinçon de maître JP.

Travail français

Circa 1950

Diamètre 34 mm

Poids brut 45 g

600 / 800 €





414. Jacques-Joseph DE GAULT (1738-1812), attribué à *Bacchanales*

Rare paire de miniatures rectangulaires peintes en grisaille, non signées, représentant deux scènes de bacchantes animées d'angelots, de bacchantes, d'un faune et d'un lion.

Dans des cadres en bronze doré décorés d'une frise de palmettes.

H. 6,6 x L. 10,5 cm. Cadres : H. 7,1 x L. 11,2 cm.

5 000 / 8 000 €

Historique

Jacques-Joseph de Gault (1738-1812) fut un peintre miniaturiste célèbre pour ses réalisations de scènes allégoriques en trompe-l'œil qu'il créa pour la décoration de tabatières et de meubles en s'inspirant de pierres précieuses gravées. Il perfectionna l'imitation de bas-reliefs sculptés à l'antique entre 1758 et 1760 lorsqu'il travailla en tant que peintre sur porcelaine pour la Manufacture royale de Sèvres. Ses œuvres de style néoclassique, très populaires à l'époque de Louis XVI, connurent un grand succès et, en 1787, De Gault se fit confier la réalisation du décor du fameux serre-bijoux que l'ébéniste Jean-Ferdinand Scherdfeger (1734-1818) exécuta pour la reine Marie-Antoinette. Conservé aujourd'hui aux châteaux de Versailles et de Trianon (inv. OA5515), ces miniatures rectangulaires proches de la présente paire sont décorées de personnages mythologiques peints façon camée.





415. Portrait miniature ovale présumé du marquis Claude Hector de Longueil (1733-1793), portant la croix de l'Ordre de Saint-Louis, en buste et en uniforme, de trois-quarts à droite. Au dos est annoté : «... Marie de Longueil». Dans un cadre ovale en métal doré, monté en broche.

XVIII^e siècle, vers 1770.

H. 3,3 cm (à vue).

200 / 300 €



416. Boîte ronde en or (750 ‰) doublée d'écaïlle, à décor de bandes verticales sur un fond émaillé orange guilloché de stries diagonales, le couvercle incrusté postérieurement d'une miniature ronde figurant un bal costumé en extérieur animé de divers personnages. Légères usures et manques à l'émail.

Fin du XVIII^e siècle (sans poinçon apparent).

H. 3,6 x D. 8 cm.

Poids brut : 135,7 g

800 / 1 200 €

417. Boîte ronde en écaille brune montée en or (750 ‰), le couvercle incrusté d'un portrait miniature rond d'une jeune femme en buste, de trois-quarts à droite, à la coiffure poudrée, vêtue d'une robe blanche à rubans noir et bleu, sur fond de végétation. À l'intérieur des étiquettes de collection dont une proposant une attribution à François Dumont. Fentes et usures. Dans un écrin à la forme en cuir vert postérieur. Paris, 1798-1809.
H. 2,5 x D. 8 cm.
Poids brut : 101,7 g.

400 / 600 €



418. Boîte ronde en or (750 ‰) à décor guilloché d'ondes horizontales et parsemées de pastilles, le revers à motif rayonnant légèrement en relief, bordée de frises de fleurs émaillées polychromes sur fond amati, le couvercle incrusté d'un portrait miniature ovale de femme en buste de trois-quarts à gauche, la coiffure haute et poudrée, vêtue d'une robe décolletée. Suisse ou Allemagne, fin du XVIII^e siècle. Poinçon de recense autrichien "20.B," début du XIX^e siècle.
H. 3 x D. 7 cm. Poids brut : 155,7 g.
Miniature : H. 4,5 x L. 3,7 cm.

3 000 / 5 000 €





419. Georges Nicolas Toussaint AUGUSTIN dit DUBOURG (Saint-Dié, 1750-Paris, c. 1800)

Portrait de femme en bacchante.

Rare miniature ronde, non signée, figurant une jeune femme en bacchante à mi-corps, en partie dénudée portant une cape en peau de panthère, récoltant du raisin, des feuilles de vigne dans les cheveux. Un fêlé. Conservée dans un cadre rond en bronze doré bordé d'un filet émaillé bleu avec étiquette de collection.

Vers 1785.

D. 7,4 cm (à vue) - Cadre : D. 10,5 cm.

1 000 / 2 000 €

Œuvre en rapport

Jean-Baptiste Jacques Augustin et probablement son frère aîné Augustin Dubourg, *Portrait de femme en Diane*, c. 1785, The Tansey Miniatures Foundation (inv. 10216).

Nous remercions M. Bernd Pappé de nous avoir confirmé l'attribution à Augustin Dubourg.

420. Portrait miniature rond d'une femme à mi-corps, de trois-quarts à gauche, en robe blanche et ceinture bleue, accoudée à une table garnie d'un vase de fleurs. Un fêlé vertical traversant. Conservé dans un beau cadre en bronze doré décoré de frises de fleurs de lys et de besants.

Fin du XVIII^e siècle.

D. 6,8 cm (à vue) - Cadre : D. 11,8 cm. 300 / 500 €





421. Antoine VESTIER (1740-1824)

Portrait de femme en bacchante (1783).

Miniature ovale, signée et datée à droite "Vestier 1783", la représentant en buste de trois-quarts à gauche, les seins nus, regardant vers le haut. Fêle vertical traversant.

Conservée dans un cadre ovale en bronze doré, le bord en métal doré gravé de feuillages, avec étiquettes de collection.

H. 7,4 x L. 6,3 cm (à vue)

Cadre : H. 10,5 x L. 9,5 cm. 800 / 1 200 €

Œuvre en rapport

Notre miniature est une réduction de l'huile sur toile de grand format par Vestier, datée également de 1783, figurant le même sujet, la tête tournée de l'autre côté, conservée au musée Carnavalet, Histoire de Paris (inv. P609).

422. Portrait miniature rond, non signé, d'une jeune femme à mi-corps, de trois-quarts à gauche, coiffée d'un chapeau de paille enrubanné, tenant une lettre de sa main gauche sur fond d'un paysage. Usures. Conservé dans un cadre rond en métal doré avec étiquettes de collection.

Vers 1780.

D. 6,6 cm (à vue) - Cadre : D. 8 cm. 300 / 500 €



423. Portrait miniature rond, avec signature indistincte en bas à gauche, d'une jeune femme en buste légèrement de trois-quarts à gauche, les cheveux ondulés coiffés d'un ruban bleu, vêtue d'une robe blanche à décolleté. Conservé dans un cadre rond en bronze doré avec étiquette de collection.

Vers 1785.

D. 6,4 cm (à vue)

Cadre : D. 8 cm.

200 / 400 €



424. Grand portrait miniature ovale, non signé, d'une jeune femme en pied, assise dans sa chambre devant son lit à baldaquin, en train d'enlever ses bas. Usures. Conservé dans un important cadre ovale en bronze doré bordé d'une frise de perles et surmonté d'un noeud enrubanné.

Fin du XVIII^e siècle.

H. 14,5 x L. 11,2 cm (à vue)

Cadre : H. 21 x L. 14,2 cm.

600 / 800 €

425. Portrait miniature rond, non signé, d'une jeune femme en buste de trois-quarts à droite, la coiffure poudrée et enrubannée. Conservé dans un cadre rond en bronze doré bordé d'un filet émaillé bleu avec étiquette de collection.

Vers 1780.

D. 4 cm (à vue) - Cadre : D. 6,4 cm. 300 / 500 €

426. Pierre ROUVIER (1742-1815)

Portrait présumé de Madame Bailly, épouse du premier maire de Paris (1789).

Miniature ronde, signée et datée en bas à gauche "Rouvier / 1789", la représentant presque de profil à gauche, la tête légèrement tournée vers le spectateur. Conservée dans un cadre rond en bronze doré avec étiquette de collection.

D. 6,5 cm (à vue) - Cadre : D. 9 cm. 800 / 1 000 €



427. Portrait miniature ovale, non signé, d'une femme en buste de trois-quarts à droite, les cheveux coiffés d'un ruban bleu garni de fleurs, vêtue d'une robe et d'un voile transparent. Conservé dans un cadre ovale en argent bordé d'une frise d'entrelacs, avec étiquette de collection.

Vers 1780.

H. 4,5 x L. 3,6 cm (à vue) -

Cadre : H. 6 x L. 5 cm. Poids brut : 25,8 g
200 / 300 €



428. Pierre Adolphe HALL (1739-1793)

Portrait d'une jeune femme à la robe blanche et large ceinture bleue assise sur un banc.

Miniature ronde, signée à droite "hall" sur le banc, la représentant légèrement tournée vers la droite sur fond de végétation, des roses dans les cheveux. Conservée dans un cadre rond en bronze doré avec ajout d'un cerclage en or, avec étiquettes de collection.

Vers 1790.

D. 6,5 cm (à vue) - Cadre : D. 9 cm.

Poids brut total : 82,3 g. 1 500 / 2 000 €





429. Jean-Baptiste WEYLER (1747-1791)

Portrait d'une femme à la robe rayée rose, ceinture bleue et voile transparent.

Superbe miniature ronde, signée à droite "Weyler", la représentant presque de face, la tête légèrement tournée à gauche, un ruban fleuri dans les cheveux. Conservée dans un cadre rond en bronze doré bordé d'un filet émaillé bleu, avec étiquette de collection. Vers 1790.

D. 6,4 cm (à vue) - Cadre : D. 9,5 cm.

1 500 / 2 000 €

430. Jean-Pierre THIBOUST (1763-1824)

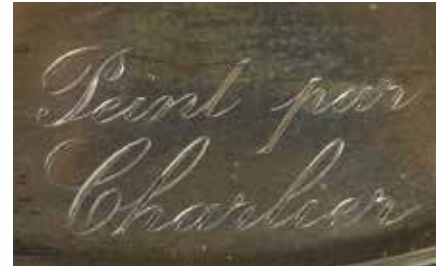
Portrait d'une femme et de sa fille sur fond de paysage (1796-1797).

Miniature ronde, signée à gauche "Thiboust / an 5" sur le tronc d'arbre, les représentant en robe blanche et ruban bleu. Conservée dans un cadre rond en bronze doré bordé d'un filet émaillé bleu avec étiquette de collection.

D. 7 cm (à vue) - Cadre : D. 10 cm.

600 / 800 €





431. Jacques CHARLIER (1720-1790)
 Miniature ovale figurant Vénus et l'Amour, allongé devant un paysage lacustre.
 H. : 5.2cm, L. : 7cm
 Dans un cadre en métal argenté gravé au revers « *peint par Charlier* ».
 1 000 / 1 200 €

432. Jacques CHARLIER (1720-1790), attribué à La Baigneuse
 Miniature ronde représentant une nymphe au bain, ses cheveux relevés par un ruban rose.
 Annotée au dos « *La baigneuse par Charlier n°37* »
 Diamètre : 6.8 cm ; Poids brut : 90 g.
 Cadre à chevalet en vermeil à décor de filets à croisillons, gravé au dos « *par Charlier* ».
 1 000 / 1 200 €



433. École FRANÇAISE du début du XIX^e siècle
 Portrait d'une fillette assise sur un tabouret, un bouquet à la main et sa jupe relevée.
 Miniature rectangulaire.
 Porte une signature illisible et datée 1807.
 D. à vue : 9.4 x 6.8 cm ; Poids brut : 79.03 g.
 Cadre en argent.
 (Quelques manques à la peinture) 800 / 1 200 €



434. Boite ronde en vernis martin à décor alterné de bandes rouges et blanches, le tout cerclé d'or jaune 750^e, le couvercle orné d'une miniature figurant une jeune femme, les cheveux relevés, un châle bleu sur l'épaule droite.

Doublure en écaille brune.

H. : 2.9cm ; D. : 7.7cm ; Poids brut : 76.95 g.

Fin du XVIII^e siècle.

(Usures et manques au vernis)

600 / 800€



435. Ecole allemande de la fin du XVIII^e siècle

Miniature ovale sur vélin représentant une dame de qualité vêtue d'une robe bleue et noire, coiffée de dentelle.

D. : 10.1 x 8.1 cm.

300 / 400 €

436. École FRANÇAISE du milieu du XVIII^e siècle.

Portrait de trois-quarts d'une jeune femme, la poitrine découverte et ses cheveux relevés agrémentés de roses traité en camaïeu de bleu.

Miniature ronde cerclée de bronze doré.

Porte une signature J.G. et datée 1767.

Dans une boîte à la forme en galuchat, l'intérieur à décor floral en marqueterie de paille sur fond de velours brun.

Diamètre à vue : 6.3 cm.

(Accidents et manques)

600 / 800 €





437. Miniature de forme ronde représentant Louis XVII de profil cerclée d'or jaune 585^e. Dans sa boîte en galuchat à décor de deux portraits miniatures peints sur fond d'émail, ces derniers surmontés d'un nœud agrémenté de marcassites. Diamètre à vue : 5.1 cm ; Poids brut : 35.38g. Fin du XVIII^e siècle. (Usures et manques) 800 / 1 000 €



438. Familles royales de Franc et d'Espagne.. Paire de petites gravures miniatures représentant sur l'une les profils du roi Louis XVIII entouré du comte d'Artois (futur Charles X), du duc et de la duchesse d'Angoulême et du duc de Berry et sur l'autre les profils du roi Charles IV d'Espagne (1748-1819), de sa femme, la princesse Marie-Louise de Bourbon-Parme (1751-1819) et de leurs enfants, conservées sous verre dans leur encadrement d'époque en bois noirci et doré. Travail français – Époque Restauration. Usures du temps, traces d'humidité. Cadre : 7 cm. À vue : 5,5 cm. 150 / 200 €



439. Porte-missel en corne et laiton doré présentant un médaillon central sur chaque face, dont l'un avec le monogramme « MARIA » et l'autre « IHS ». Travail français du XIX^e siècle. D : 11 x 7 x 2.5 cm. (Rayures et petits accidents). 100 / 150 €.

440. Médaillon en or 725°, de forme octogonale, la face finement ciselée d'un décor de bouquet de fleurs en son centre, le revers gravé du prénom Emily en lettres gothiques sous couronne comtale, les deux côtés entourés de rinceaux feuillagés. L'intérieur gauche du médaillon à décor d'une miniature sur ivoire représentant une jeune femme, les cheveux relevés et coiffés d'une couronne de tresses, un médaillon autour de son cou. A droite, une inscription gravée : «Emily Georgiana the beloved wife of George William Earl of Winchilsea & Nottingham Wenesday 15 Feb. 1837».

Epoque victorienne.

Bélière ciselée.

Poids brut : 52.32 g

1 500 / 2 500 €

Emily Georgiana Bagot (1809-1848) épouse le 15 février 1837 George William Finch-Hatton (1791-1858), 10^e comte de Winchilsea et 5^e comte de Nottingham. Il est un homme politique britannique, connu pour son duel contre Arthur Wellesley, alors premier ministre du Royaume-Uni et duc de Wellington, en 1829. Un monument aux morts à l'effigie de la Comtesse, réalisé par Lawrence Macdonald en 1850, est conservé au Victoria and Albert Museum de Londres.



442. Tabatière en or 750°, de forme légèrement cintrée, à décor de lignes guillochée dans une frise de dauphins et de fleuron.

PARIS vers 1820

Poids : 106,35 g

L. : 8,8 cm, L. : 4,8 cm, H. : 2 cm 5 000 / 6 000 €

441. Boite ronde en écaille brune cerclée d'or jaune 750°, le couvercle orné d'une miniature figurant une jeune femme accoudée, un ruban noir dans ses cheveux relevés et un éventail dans sa main.

H. : 2.2 cm ; D. : 8.9 cm ; Poids brut : 96.39 g.

Vers 1800.

(Ecaïlle fendue)

600 / 800 €





443. Ensemble de 10 petits boutons de chemise en or à décor de cercles concentrique et d'une frise de perles.
 D. : 1,3 cm
 Poids : 14,02 g 500 / 700 €
 Conservés dans un écrin en maroquin rouge à décor aux petits fers de la Maison Mellerio Meller A la Couronne de Fer.

Note:
 En 1796, Jean-Baptiste Melerio s'installe rue Vivienne, à l'enseigne « Mellerio Meller à la couronne de fer », où il bénéficie notamment de la clientèle de l'Impératrice Joséphine.



444. Lot de 3 boutons de style Louis XVI, à décor polychrome de paniers fleuris enrubannés sous verre bombé, montés en laiton doré ciselé d'une frise de fleurs.
 Époque Napoléon III.
 D. 2,7 cm. 200 / 300 €

445. Rare ensemble de 14 boutons dits «à la Buffon», cerclés de cuivre, retenant sous verre bombé des mousses, insectes, coquillages et graines rapportés des Amériques sur fond de cire blanche, dos en métal.
 Époque Louis XVI.
 D. 3,6 cm. 2 000 / 3 000 €







446. Portefeuille en taffetas crème brodé soie polychrome de deux branches agrémentées d'un réseau de paillettes sur l'endroit. Un réseau losangé de paillettes, sur le dos, présentant dans un médaillon central en métal argenté, une miniature peinte sur ivoire d'une figure féminine mélancolique dans le goût de Watteau.

Fin du XVIII^e siècle

D : 11.5 x 7 cm.

(Petits accidents et fermoir capricieux.)

120/150 €



447. Portefeuille en maroquin rouge et vert à rabats, il contient deux poches à soufflets. Fermoir en acier doublé or.

Début du XIX^e siècle.

L. : 16cm (petits accidents au fermoir)

80 / 100 €



448. Petit carnet souvenir, la reliure en nacre gravée de motifs floraux sertie d'une monture en métal finement ciselé. La couverture portant l'inscription « souvenir ». Système de porte mine assurant la fermeture. L'intérieur en soie rouge.

D. : 8.5 x 6.2 cm.

Epoque Charles X.

(Accidents à la nacre et décoloration de la soie)

300 / 400€



449. Ensemble de deux étuis à cure-dent de forme rectangulaire en écaille brune, l'un à décor piqué or d'arabesques de feuillage et coquille saint Jacques, le second à décor en piqué or et nacre de pampres de vigne et d'un cartel gravé Sisi.

D. : 7.6 x 2.2 cm et 7.8 cm x 1.5 cm.

Milieu du XIX^e siècle.

(Quelques éclats et fentes). 200 / 300 €

450. Porte bouquet en écaille en forme de corne d'abondance, décor appliqué en or rose à motif de coupe de fleurs et papillons.

Epoque Restauration 200 / 300 €



451. Lunettes de poche articulées en argent 925^o, les verres teintés vert et l'étui en écaille brune et argent, monogramme SM en argent appliqué.

Fin du XIX^e siècle.

Poids brut : 28 g. 60 / 80€





452. Cèpe

Par DENISSOFF-OURALSKY, Saint-Petersbourg, début XX^e siècle.
Finement sculpté et poli dans un bloc d'obsidienne.
Travail russe probablement de la manufacture d'Alexis Denissoff-Ouralsky (1836-1926).
Bon état.
H. : 7 cm – Diam. : 6 cm. 1 500 / 2 000 €



453. Cachet à cire

Travail russe, Ekaterinbourg, 1880-1900.
Sculpté et poli dans un bloc de quartz fumé, de forme rectangulaire, à décor sculpté de feuilles d'eau dépoli, reposant sur une matrice ovale, non gravée. Bon état.
H. : 10,5 cm – L. : 4,5 cm – P. : 4 cm. 500 / 800 €

Référence : voir plusieurs autres modèles de ce travail spécifique des ateliers de lapidaire d'Ekaterinbourg en Sibérie, très célèbre à la fin du XIX^e siècle et dont la plupart fournissaient la Cour impériale de Russie et particulièrement la Maison Carl Fabergé.



454. Cachet en calcédoine sculptée et polie à section ovale, montée en vermeil (800 ‰) à décor émaillé gris translucide sur fond guilloché d'ondes verticales, bordé de filets émaillés blancs, sommé d'une rosace sertie de roses diamantées, la matrice vierge.

Vers 1910.
Poinçon illisible.
H. 9 cm - Poids brut : 86,2 g. 400 / 600 €





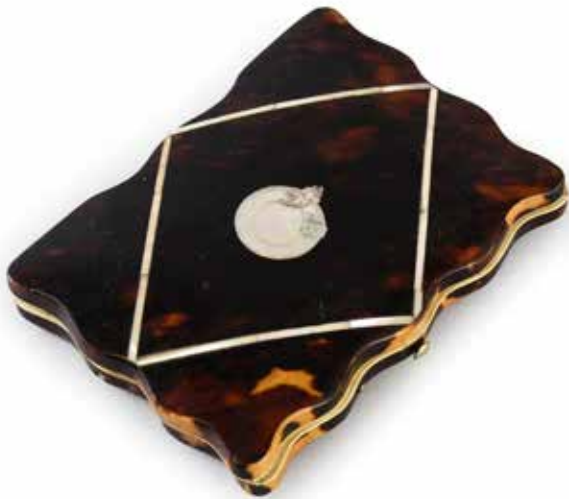
455. Médaillon en biscuit sur fond bleu, de forme ovale, représentant les profils des enfants de l'empereur Paul I^{er}, le grand-duc héritier Alexandre Pavlovitch (1777-1825), futur tsar Alexandre I^{er} et son frère, le grand-duc Constantin Pavlovitch (1779-1831). Bon état. Travail anglais, Wedgwood, XIX^e siècle.
H. : 7 cm – L. : 5,5 cm. 300 / 500 €



456. Paire de bougeoirs.
Manufacture impériale, Saint-Petersbourg, XIX^e siècle
Sculpté en pierre dure de l'Oural, finissant sur une base carrée par quatre pieds, monture en bronze ciselé et doré à décor de feuilles d'acanthé.
Usures du temps et petits accidents, mais bon état général.
H. : 15,5 cm - L. : 5,5 cm - P. : 6 cm. 800 / 1 000 €



457. Paire de bougeoirs.
Manufacture impériale d'armes de Toula, vers 1800.
En acier poli, reposant sur une base carrée, à décor d'applications de guirlandes et de motifs floraux rehaussés de feuillage en métal et en argent. Légères variantes dans les décors.
Légères oxydations et usures du temps, mais bon état général.
H. : 18,5 cm - L. : 8 cm - P. : 8 cm. 800 / 1 000 €



458. Etui porte-cartes de forme mouvementée, en écaille brune à décor losangé de nacre avec un médaillon central s'inspirant de l'Ordre de la Jarretière. L'intérieur en soie bleue présentant de petits compartiments.
Travail anglais du XIX^e siècle.
D : 11 x 7.5 cm.
(Quelques rayures, manques à la nacre, tâches)

120 / 150 €



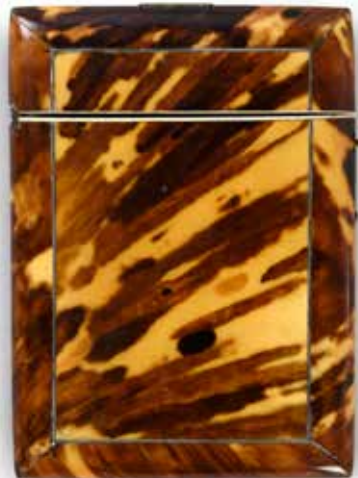
460. Boite ronde en pomponne à décor guilloché de pastilles sur fond d'ondes horizontales, bordée d'une frise ciselée de feuilles et de besants, le couvercle incrusté d'une miniature ronde peinte, sur émail légèrement bombée figurant deux navires à voile entrant dans un port dans le goût de Joseph Vernet.
Bon état général.
France ou Angleterre, du XVIII^e siècle
H. : 3 cm, D. : 7 cm

1 500 / 2 000 €



459. Etui porte-cartes en écaille soulignée de filets en métal argenté.
Travail européen du XIX^e siècle
D : 10 x 7 cm.
(Petits accidents et manques).

60 / 80 €.



461. Etui à carnet présentant deux faces en écaille brune soulignées de filets contour, d'initiales A et B dans un cartouche floral en laiton doré sur la couverture. L'intérieur en taffetas violet contenant un livret calendrier daté de 1864. Stylet en ivoire.
Epoque Napoléon III
D : 9 x 6 cm.
(Petits accidents et manques.)

120 / 150 €



462. Boite en jaspe et agate ornée sur le couvercle d'une micro-mosaïque figurant un papillon dans un cerclage or, doublure en or.
Attribué à Giacomo Raffaelli (1753-1836).
Diamètre totale: 7.5 cm,
Diamètre de la micro-mosaïque: 5 cm
Italie, vers 1800. 10 000 / 15 000 €





463. Boîte à bonbons quadripode formant une étoile, en carton gainé de papier texturé vert et doré, les huit sbranches de l'étoile agrémentées de miroir. Le couvercle à décor imprimé d'une jeune femme, une rose à la poitrine et dans ses cheveux relevés. L'intérieur de la boîte en papier gainé blanc à décor de fleurs dorées, le fond de la boîte à décor floral imprimé cerclé de miroir. L'anse en papier gainé rose.

Epoque Charles X.

D. : 5.3 cm x 13 cm.

800 / 1 000€



464. Belle boîte en carton de forme ronde, ornée d'un portrait polychrome en fixé sous verre représentant Mirabeau (Honoré-Gabriel Riqueti, comte de Mirabeau (1749-1791)). Bon état.

Travail français, XIX^e siècle, Maison L. Jacquet à Paris.

Diam. : 10,5 cm – H. : 2,5 cm. 200 / 300 €



465. Boîte à bonbons colonne de forme cylindrique à parois divisées en trois parties de verre de couleurs dont l'une comporte une lithographie fixée sous verre représentant une joueuse de harpe. Le couvercle est composé d'un coussin à épingle, l'intérieur de ce couvercle à décor d'un jeune enfant. Le bas de la colonne découvrant un compartiment secret.

Epoque Charles X.

H. : 15 cm.

800 / 1 000€



466. Boîte à bonbons de forme demie lune en carton gainé de papier vert texturé et rose. Un premier compartiment à confiseries s'ouvrant sur un couvercle à décor imprimé de Cupidon embrassant une colombe, une anse le séparant du second compartiment à décor du même personnage jouant de la clarinette à deux colombes.

Epoque Charles X.

H. : 8.2 cm.

800 / 1 000€

467. Tabatière en papier mâché laqué noir, de forme ronde, à décor uniface des profils de la famille royale d'Espagne, représentant les profils du roi Charles IV d'Espagne (1748-1819), de sa femme, la princesse Marie-Louise de Bourbon-Parme (1751-1819) et de leurs enfants. Usures du temps.

Travail français - Époque Restauration.

Diam. : 9 cm.

180 / 250 €



468. Boîte ronde en papier mâché laqué noir à décor imprimé de l'Amour, représenté par Cupidon, terrassant la Force, symbolisée par un lion.

D. : 1.7 x 8.8 cm.

Milieu du XIX^e siècle.

(Accidents)

150 / 200 €



469. Boîte ronde et bombée en papier mâché laqué vert irisé à décor d'une allégorie de couronnement royal. Un homme au trident brandissant une banderole sous les yeux de deux anges couronnant un dauphin, un autre au premier plan couronné et vêtu d'un manteau d'hermine. L'intérieur de la boîte à décor floral réalisé en marqueterie de paille.

D. : 2.2 cm x 6.3 cm.

Milieu du XVIII^e siècle.

(Manques et usures)

150 / 200 €

470. Boîte à trébuchet en vernis martin de forme oblongue à décor d'une allégorie de la renommée et de la justice entourée de rinceaux feuillagés flanquée deux cornes d'abondance. L'intérieur contient la balance et des poids.

Fin du XVIII^e siècle

D. : 17.9 x 5.5 x 2.2 cm.

(Un des fermoirs manquants, accident au vernis)

150 / 200 €



471. Petit coffret bombé en bois laqué au vernis Martin à décor doré sur fond vert représentant un oiseau exotique dans un milieu luxuriant fleuri dans le goût de l'extrême Orient.

Intérieur laqué rouge.

Garniture en laiton doré et gravé de petites fleurs.

Milieu du XVIII^e.

(Petits accidents et manques)

H : 5,60 cm ; L : 14,30 cm ; l : 5,70 cm 200 / 300 €





472. École autrichienne du XX^e siècle.

L'impératrice Élisabeth d'Autriche, née duchesse en Bavière (1837-1898).

Portrait miniature peint sur ivoire, de forme ovale, conservé sous verre bombé dans un encadrement en métal doré à décor d'arabesques, représentant la jeune souveraine en tenue de sacre lors de son couronnement à Budapest, en juin 1867. Porte une signature en bas à droite : « d'après Winterhalter ». Avec pied chevalet au revers. Bon état.

À vue : H. : 8 cm – L. : 6, 5 cm.

Cadre : H. : 14 cm – L. : 11 cm. 300 / 500 €

473. École allemande du XX^e siècle.

Le roi Louis de Bavière (1845-1886).

Portrait miniature peint sur ivoire, de forme ovale, conservé sous verre bombé dans un encadrement en métal doré à décor d'arabesques, représentant la jeune souveraine en tenue en uniforme de l'armée bavaroise. Porte une signature en bas à droite : « M. Tarber ». Avec pied chevalet au revers. Bon état.

À vue : H. : 8 cm – L. : 6, 5 cm.

Cadre : H. : 14 cm – L. : 11 cm. 300 / 500 €

474. Boîte en laiton doré estampé à décor en émail plique à jour, l'intérieur garni d'une petite glace dans le fond. Signée M.H. HERRMANN.

(petits accidents)

Debut du XX^e siècle

L. : 13 cm 400 / 600 €





475. Couverts à dessert.

Travail anglais, début XIX^e siècle.

Composé de 12 fourchettes et de 12 couteaux en vermeil à décor ciselé de coquilles et de motifs floraux, manche en jaspe sanguin. Légères usures du temps, mais bon état général.

Poinçons titre : Londres, George IV, 1821.

Poinçons d'orfèvre : R. P.

L. : 17 cm.

1 000 / 1 500 €



476. Paire de poêlons de voyage en argent, le corps uni gravés de larges armoiries ducalées accompagnées de l'ordre de Malte et de l'ordre de Saint Louis. Une petite accroche permet de venir fixer un manche amovible en ébène tourné achevé par l'élément de fixation en argent.

Cet ensemble provien peut-être d'un ensemble orfèvrerie de camp.

Maître orfèvre difficile à identifier dont la première lettre est un B.

Paris 1786-1787

Diamètre : 20 cm Longueur 36,5 cm Poids 1082 g

(Petites usures et petits chocs) 2 500/2 800 €



477. Jatte en argent de forme carré à contours en arbalètes
Maître orfèvre Jacques-Pierre Marteau reçu maître en 1759
Paris 1770-1771 ; décharge : une petite vache pour les ouvrages partant à l'étranger

Longueur 25 cm Poids : 700 g

on joint une jatte en argent ler titre du même modèle

Longueur 24,5 cm. Poids : 649 g 1 800 / 2 000 €



478. Jolie série de **onze couteaux à entremets** en argent (manches et lames) le titre d'après un modèle du XVIII^e siècle, le manche à crose et coquilles de refend, feuilles d'acanthes et filets. Une double coquille fait le lien avec les lames en argent.

Longueur 19,2 cm

Poids brut 576 g

500 / 600 €

479. Petite théière et son sucrier couvert en vermeil uni provenant vraisemblablement d'un nécessaire de voyage. La théière, de forme cylindrique, comporte un bec en forme de col de cygne d'un côté et, à l'opposé, une

anse géométrique et unie, simplement ornée d'une feuille d'acanthe de refend qui tient lieu d'appui pouce ; elle est partiellement clissée. Le couvercle s'achève par un gland sur une terrasse de feuilles de chêne. Le sucrier repose sur une petite bâte et est simplement orné de deux anses mobiles, il est coiffé d'un couvercle en doucine terminé par un gland sur une terrasse de feuilles de chêne. Maître orfèvre incomplet sur la théière et difficile à lire sur le sucrier mais probablement Julien Boulogne-Petit reçu maître en 1765

Paris, 1789-1792

Poids total : 508,58 g – Hauteur : 9,2 cm

1 200 / 1 500 €





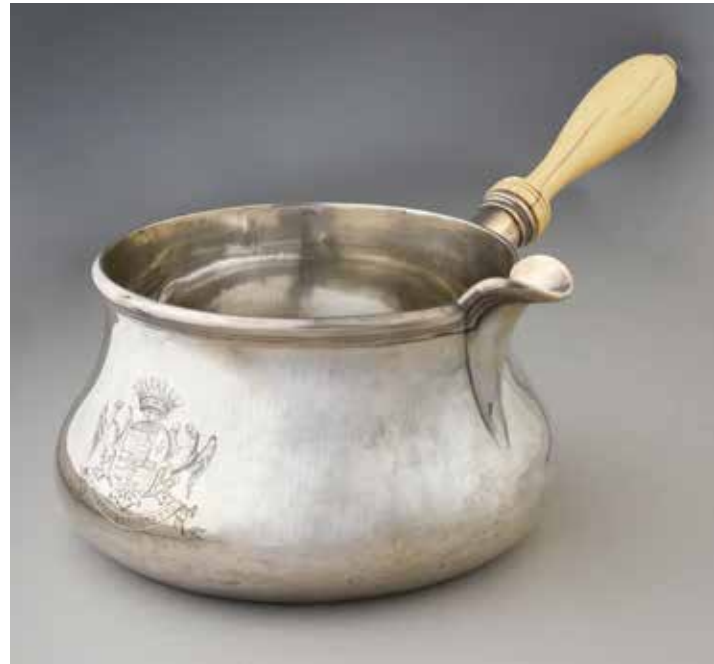
480. Écuelle et son couvercle à appliques en argent ; le corps uni est agrémenté de deux oreilles présentant un décor composé d'ornements caractéristiques de la Régence : coquilles, enroulements, chutes d'acanthes, fleurons. Le couvercle, à doucine, est bordé de godrons. La terrasse est ornée d'appliques en alternance de feuilles lancéolées et de lambrequins ajourés sur fond amati. Enfin, une anse mobile à enroulements sert de prise. Le corps et le dessous du couvercle gravés des lettres I.M. Maître orfèvre non identifié
Bordeaux 1724-1725
Petites usures et anciennement repolie
Diamètre : 18,3 cm Longueur 30,5 cm Poids 847 g

Modèle comparable à l'écuelle couverte de Bordeaux par Arnaud Guyotie datée 1712-1714/1714-1717 de l'ancienne collection Stéphane Faniel (étude Jean-Marc Delvaux, vente Drouot 29 mars 2022, lot n°39)
6 000 / 8 000 €

481. Paire de flambeaux en argent 800°° à fût balustre et la base octogonale à pans coupés. Travail français du début du XVIII^e siècle.
Poids : 968 g.
H. : 23.5 cm
(Quelques déformations)

400 / 500 €





482. Grande casserole en argent 1^{er} titre, largement renflée dans sa partie inférieure et le bord souligné de filets. Un large bec verseur est repoussé dans la masse. Un manche en ivoire vient se visser dans une hotte fixée latéralement. Des armoiries comtales et la devise « nec spe nec metu » sont gravées sur le corps.
Orfèvre : Odiot
Diamètre : 17 cm Longueur : 30 cm Poids 661 g
1 000 / 1 200 €

483. Service à dessert en argent 925^e à décor partiellement vermeillé composé de 18 petites cuillères, 8 cuillères à moka, 7 couverts à bonbon, une pince à bonbon, deux pinces à sucre, deux cuillères à crème, deux saupoudreuses, une pelle à glace et deux pelles à fraises.
Vers 1900.
Poids : 1 200 g 1 000 / 1 200 €

484. Carafe en cristal gravé à décor de pampre de vigne, la monture en métal argenté de style rocaille, l'anse orné d'une figure de bacchanthe.
H. : 28,5 cm 300 / 400 €

485. Lot de trois carafes en verre et cristal à monture de style rocaille et louis XVI en métal argenté et régule argenté. 300 / 400 €





BIJOUX
OBJETS DE VITRINE
MONTRES DE PRESTIGE
RENTRÉE 2022



AUDEMARS PIQUET
ROYAL OAK
Day Date Moon

Myriam LARNAUDIE-EIFFEL
ASSOCIÉE

CORRESPONDANT SUD-OUEST

11, place des Quinconces - 33000 Bordeaux

Tél. : +33 (0)6 12 49 28 94

Email : mle@coutaubegarie.com



COUTAU-BÉGARIE & ASSOCIÉS

ORDRE D'ACHAT / BID FORM

JEUDI 7 JUILLET 2022

BIJOUX - OBJETS DE VITRINE - ORFÈVRERIE

A envoyer à / Send to :

60, avenue de La Bourdonnais - 75007 Paris

Tel : 01 45 56 12 20

www.coutaubegarie.com - information@coutaubegarie.com

Coutau Begarie sarl - ventes aux enchères publiques - agrément n° 2002-113

DEMANDE D'APPEL TÉLÉPHONIQUE / PHONE CALL REQUEST

ORDRE FERME / ABSENTEE BID

Après avoir pris connaissance des conditions de vente, je déclare les accepter et vous prie d'acquiescer pour mon compte aux limites indiquées en euros, les lots que j'ai désignés ci-dessous (les limites ne comprenant pas les frais).

I have read the conditions of sale and the guide buyers and agree to abide by them. I grant you permission to purchase on my behalf the following items within the limits indicated in euros (these limits do not include buyer's premium and taxes).

Nom et Prénom _____
Name

Adresse _____
Address

Téléphone _____
Phone

E-mail _____

Les ordres d'achat doivent être reçus au moins 24 heures avant la vente.

Les enchères par téléphone ne sont recevables que pour les lots dont l'estimation basse est supérieure à 300 €.

Les lots volumineux acquis sur ordre d'achat seront conservés au magasinage de Drouot (voir les conditions appliquées).

Les petits lots seront conservés à l'étude, au delà d'une semaine, un forfait de 3 € par jour sera appliqué.

To allow time for processin, absentee bids should be arrived at least 24 hours before the sale begins.

Telephone bidding can only be arranged for lots with sale estimates of over 300 €.

Lot n° Lot n°	Description du lot Lot description	Limite en € Top limite of bid in €

RÉFÉRENCES BANCAIRES OBLIGATOIRES / REQUIRED BANK REFERENCES

Code banque Bank code	Code guichet Bank sort code	Numéro de compte Account number	Clé Key

PHOTOCOPIE CARTE D'IDENTITÉ OU PASSEPORT / IDENTIFICATION PAPER-PASSPORT COPY

Je confirme mes ordres ci-dessus et certifie l'exactitude des informations qui précèdent.
I confirm my bids above and certify that all information provided is true and complete.

Date et signature : _____
Date and signature :

CONDITIONS DE VENTE / CONDITIONS OF SALE

CONDITIONS GÉNÉRALES :

La vente est faite expressément au comptant.

Les objets sont vendus en l'état, une exposition préalable permettant aux acquéreurs de se rendre compte de l'état des objets mis en vente, il ne sera admis aucune réclamation une fois l'adjudication prononcée.

L'adjudicataire sera le plus offrant et dernier enchérisseur. Il devra acquitter, en sus de l'enchère, les frais de vente de 28,80 % TTC (frais 24% plus TVA à 20%) y compris pour les ventes de livres avec une TVA à 5,5%.

Les indications portées au catalogue engageant la responsabilité de la Société de Vente, compte tenu des rectifications annoncées au moment de la présentation de l'objet et portées au procès verbal de la vente.

Les dimensions, les poids et les estimations ne sont donnés qu'à titre indicatif. Le réentoilage, parquetage ou doublage sont considérés comme une mesure conservatoire et non comme un vice.

En cas de contestation, au moment de l'adjudication, c'est-à-dire s'il y a double enchère, le lot sera immédiatement remis en vente au prix proposé par les enchérisseurs et tout le public sera admis à enchérir de nouveau.

Le requérant qui retire avant la vente un objet confié s'engage à supporter les frais engagés pour cette vente, notamment de publicité et catalogue, et à s'acquitter d'un droit de retrait forfaitaire de 10% HT du prix de réserve fixé pour ledit objet, ou à défaut de son estimation.

TRANSPORT DES LOTS / EXPORTATION :

Dès l'adjudication prononcée, les achats sont sous l'entière responsabilité de l'adjudicataire, le magasinage et le transport de l'objet n'engage pas la responsabilité de la Société de Vente. Les lots seront stockés au magasinage de Drouot aux frais des acquéreurs.

Aucune expédition des lots ne sera assurée par l'étude Coutau Bégarie.

Pour toutes demandes d'expédition, veuillez vous adresser directement auprès de

ThePackengers après règlement du bordereau. www.thepackengers.com

Email (France) : hello@thepackengers.com

Des droits de garde seront perçus au prorata de l'encombrement si les lots ne sont pas retirés rapidement après la vente.

PAIEMENT / DÉFAUT DE PAIEMENT :

Aucun lot ne sera remis aux acquéreurs avant acquittement de l'intégralité des sommes dues.

En cas de paiement par chèque, le transfert de propriété de l'objet n'aura lieu qu'après encaissement du chèque.

Le paiement par chèque sans provision ou le défaut de paiement n'entraîne pas la responsabilité de la Société de Vente et en conséquence la délivre de l'obligation de paiement au vendeur.

A défaut de paiement, l'objet pourra être remis en adjudication sur folle enchère.

La vente sera conduite en euros.

Le règlement des objets, ainsi que celui des taxes s'y appliquant, sera effectué dans la même monnaie.

Le paiement en espèces est limité, taxes et frais compris à 1 000 € pour les ressortissants français, et 15 000 € pour les ressortissants étrangers, sur justificatifs de leur identité (décret n°2015-741 du 24 juin 2015.)

Les chèques tirés sur une banque étrangère ne seront autorisés qu'après accord préalable de la Société de Vente.

Pour cela, il est conseillé aux acheteurs d'obtenir, avant la vente, une lettre accreditive de leur banque pour une valeur avoisinant leur intention d'achat, qu'ils transmettront à la Société de Vente.

A défaut de paiement du montant de l'adjudication et des frais, une mise en demeure sera adressée à l'acquéreur par lettre recommandée avec avis de réception aux frais de l'acquéreur. A expiration du délai d'un mois après cette mise en demeure et à défaut de paiement de la somme due, il sera perçu sur l'acquéreur et pour une prise en charge des frais de recouvrement des honoraires complémentaires de 10% du prix d'adjudication, avec un minimum de 250 euros. L'application de cette cause ne fait pas obstacle à l'allocation de dommages-intérêts et aux dépens de la procédure qui serait nécessaire, et ne préjuge pas de l'éventuelle mise en œuvre de la procédure de folle enchère.

ORDRES D'ACHAT :

La Société de Vente et l'Expert peuvent exécuter tout ordre d'achat sans aucun frais supplémentaire, il convient d'en faire la demande par écrit, 24 heures avant la vacation, à l'aide du formulaire inclus dans le présent catalogue, dûment complété et accompagné d'un chèque ou d'un relevé d'identité bancaire.

La Société de Vente agira pour le compte de l'enchérisseur, selon les instructions contenues dans le formulaire d'ordre d'achat, ceci afin d'acheter le ou les lots au prix le plus bas possible et ne dépassant, en aucun cas, le montant maximum indiqué par l'enchérisseur.

Enchères par téléphone : l'acheteur désireux de se faire appeler pendant la vente utilisera le formulaire selon les conditions énoncées ci-dessus.

Les ordres d'achat sont une facilité pour les clients. La Société de Vente ne sera pas tenue responsable pour avoir manqué d'exécuter un ordre par erreur, ou, pour toute autre cause.

Les lots volumineux acquis sur ordre d'achat seront conservés au magasinage de Drouot (voir les conditions appliquées).

Les petits lots seront conservés à l'étude, au delà d'une semaine, un forfait de 3 € par jour sera appliqué.

Achat via la plateforme Drouot Live:

Pour tout achat via Drouot Live, des frais supplémentaires de 1.5% HT seront appliqués (soit 1.8% TTC).

Achat via la plateforme Invaluable:

Pour tout achat via Invaluable, des frais supplémentaires de 3% HT seront appliqués (soit 3.6% TTC).

CONDITIONS OF SALE

Coutau-Bégarie Auction House guarantees the authenticity of attribution of property listed in the catalogue which can be modified by saleroom notices or oral indications given at the time of the sale, recorded in the official sale record.

The correctness of the catalogue or other description of the physical condition, size, quality, rarity, importance, medium, provenance, exhibitions or historical relevance of any property is a statement of opinion only.

Any illustrations in the catalogue are solely for the guidance of prospective buyers and are not to be relied upon in terms of colour or necessarily to reveal imperfections in any lot.

Many lots are of an age or nature which precludes their being in mint condition and some descriptions in the catalogue make reference to damage or restoration. Such information is given for guidance only and the absence of such a reference does not imply that a lot is free from defects not either does any reference to particular defects imply the absence of others.

It is the responsibility of prospective bidders to inspect the property before bidding to determine its condition, size and to determine if it has been repaired or restored and to request a condition report.

Buyers must satisfy themselves to all matters referred above by inspection or otherwise prior to the date of the auction. They should carefully inspect items about the condition of each lot, as this is not necessarily stated in the catalogue.

A buyer's premium will be added to the successful bid price and is payable by the purchaser based on a percentage of the hammer price. It is important to remember that there is 28,80% TTC (buyers premium 24% + TVA 20%) on top of the hammer price.

Subject to any reserve price, the highest bidder shall be the buyer and a dispute shall be settled by the auctioneer who may at any time at his absolute discretion and regardless of the fall of the hammer re-open the bidding or withdraw the lot from sale.

Payment is in euro and is expected almost immediately after bidding for an item. We accept cash, pre-approved cheque or credit card. Bank commissions and expenses have to be paid by the buyer.

Every item becomes the entire responsibility of the new owner for any damages as soon as the auctioneer announces that an item has been sold.

Once payment is received you will be issued an invoice and a collection sheet. Items can be collected after payment has been made. Buyers cannot take possession of or remove their purchases from the auction until the total purchase price, including applicable taxes or fees, has been paid in full.

All property must be removed from either our premises by the purchaser at his expense as soon as possible after the sale otherwise an handling charge, until its removal, will be payable to the Auction House by the purchaser.

BATCH TRANSPORT / EXPORT :

As soon as the award is pronounced, the purchases are under the entire responsibility of the successful bidder, the storage and transport of the object do not engage the responsibility of the Sales Company. The lots will be stored in the Drouot storage at the buyers expense.

The Coutau Bégarie office will not be responsible for any shipment of the lots.

For all shipping requests, please contact Thepackengers directly after payment of the slip.

www.thepackengers.com

Custody fees will be charged in proportion to the size of the lot if the lots are not collected promptly after the sale.

In the event a successful bidder fails to pay any amounts due, within one month, the Auction House reserves the right to cancel the sale and re-sell the lot according to the «Folle Enchère» French law (law of July 10th 2000). The purchaser will be charged for all the expenses caused by the re-auctioning of the property. If the new auction price does not reach the former one, the failing purchaser have to pay the difference.

In any case, the purchaser will be liable for any deficiency, any and all costs, handling charges, late charges, expenses, legal fees, expenses and incidental damages.

PHONE OR ABSENTEE BIDS

The Auction House will execute absentee bids and accept telephone bids as a courtesy to clients who are unable to attend the auctions.

"Phone or Absentee Bid" forms are available online or from the head office. Therefore, we take no responsibility for any errors or omissions in connection with this service.

For the Phone bid, when the auctioneer is approaching the particular lot number, a staff member will phone and you can instruct them to bid on your behalf.

For the Absentee bid, you must nominate an amount indicating the maximum price you are prepared to pay for the item.

The auctioneer will bid on your behalf until the price has reached your nominated amount.

If bidding doesn't reach this amount, you win the item for the price at which the bidding ceased.

Bulky lots acquired on absentee bids will be kept on Drouot's storage (see the conditions applied).

Small lots will be kept at Coutau-Bégarie's office, beyond a week, 3 € per day will be applied.

Purchase via the Drouot Live platform:

For any purchase via Drouot Live, additional costs of 1.5% excluding tax will be applied (i.e. 1.8% including tax).

Purchase via the Invaluable platform:

For any purchase via Invaluable, additional costs of 3% excluding tax will be applied (i.e. 3.6% including tax).



COUTAUBEGARIE.COM