



COUTAU-BÉGARIE & ASSOCIÉS

FLACONS DE PARFUM

MARDI 29 NOVEMBRE 2022





LA FÊTE DES ROSES



# COUTAU-BÉGARIE & ASSOCIÉS

OVV COUTAU-BÉGARIE - AGRÉMENT 2002-113  
OLIVIER COUTAU-BÉGARIE, ALEXANDRE DE LA FOREST DIVONNE, DAVID GELLY.  
60, AVENUE DE LA BOURDONNAIS - 75007 PARIS  
TEL. : 01 45 56 12 20 - WWW.COUTAUBEGARIE.COM

## **LES FLORALIES DU PARFUM** FLACONS & OBJETS DE PARFUMERIE

**MARDI 29 NOVEMBRE 2022**

**VENTE À 11H00, DES LOTS 1 À 93  
ET À 14H00, DES LOTS 94 À 332**

**PARIS - HÔTEL DROUOT - SALLE 12**  
9, rue Drouot - 75009  
Tél. de la salle : +33 (0)1 48 00 20 12

**RESPONSABLE DE LA VENTE**  
Mélissa SEMINARA  
Tél. : +33 (0)1 45 56 12 20

**EXPOSITION PUBLIQUE**  
Samedi 26 novembre 2022 - de 11h00 à 18h00  
Lundi 28 novembre 2022 - de 11h00 à 18h00

**ORDRES D'ACHAT**  
information@coutaubegarie.com  
Fax : +33 (0)1 45 56 14 40  
**24h avant la vente**

**EXPERT**  
Jean-Marie MARTIN-HATTEMBERG  
*Expert près la cour d'appel de Versailles*  
28, rue Mansart - 78160 Marly le Roy  
+33 (0)6 61 75 86 57 - jicky1889@yahoo.com

COUTAUBEGARIE.COM

**DROUOT.com**  
Live

Toutes les illustrations de cette vente  
sont visibles sur notre site : [www.coutaubegarie.com](http://www.coutaubegarie.com)

Suivez la vente en direct  
et enchérissez sur : [www.drouotlive.com](http://www.drouotlive.com)

## CORRESPONDANTS

**Myriam LARNAUDIE-EIFFEL**  
ASSOCIÉE

CORRESPONDANT SUD-OUEST

11, place des Quinconces - 33000 Bordeaux

Tél. : +33 (0)6 12 49 28 94

Email : mle@coutaubegarie.com

NORD

**V<sup>te</sup> Aimery de PADIRAC**

Hôtel de Warenguien

250, rue Morel - 59500 Douai

Tél. : +33 (0)6 27 99 17 39

Email : ap@coutaubegarie.com

VERSAILLES - PAYS DE LA LOIRE

**Mi<sup>se</sup> de SAINT EXUPÉRY**

29, rue Jacques Lemercier - 78000 Versailles

Tél. : +33 (0)6 65 38 01 85

Email : cse@coutaubegarie.com

NORMANDIE

**Sophie de BOURGOING & François de BOURGOING**

Château de Sommervieu

2, rue de l'église - 14400 SOMMERVIEU

Tél. : +33 (0)6 62 23 83 80

Email : sb@coutaubegarie.com

fb@coutaubegarie.com

ESPAGNE

**Jacobo Linde NAVARRO**

Calle Ruiz Romero, numero 6, piso 2

23004 Jaen (Espagne)

Tél. : +34 608 277 782

Email : jln@coutaubegarie.com

BOURGOGNE - LYON

**Guy de LABRETOIGNE**

Santagny - 71460 Genouilly

Tél. : +33 (0)6 88 56 26 27

Email : gl@coutaubegarie.com

AUVERGNE - RHÔNE ALPES

**B<sup>on</sup> Emmanuel de MANDAT GRANCEY**

101, rue du Bac - 75007 Paris

Tél. : +33 (0)6 83 77 40 96

Email : emg@coutaubegarie.com

BRETAGNE

**C<sup>te</sup> Guilhem de SAINT EXUPÉRY**

19 quai Ernest Renaud,

44100 Nantes

Tél. : +33 (0)6 78 13 26 57

BELGIQUE

**Bw<sup>on</sup> Bernard de GERLACHE**

Belficor s.a.

Place des Barricades, 12/5

1000 Bruxelles

Tél. : 00 32 2 735 00 88

Port. : 00 32 475 69 99 06

Email : bg@coutaubegarie.com

**B<sup>on</sup> Constantin de SAINT-MARCO**

Tél: 0032 472 03 14 67

Email : constantin@coutaubegarie.com

Photographies & mise en page

OW Coutau-Bégarie

Aya MATSUMOTO

ŒUVRES CONTEMPORAINES DE LA MAISON LALIQUE  
EDITIONS GRAND LUXE DE FLACONS NUMÉROTÉS EN CRISTAL  
INCOLORE, DÉPOLI OU OPALESCENT.



**1. LALIQUE PARFUMS** – « Icare » (2006)  
Flacon contenant 350 ml d'eau de parfum, avec son coffret grand luxe.  
H. : 17.5 cm 250 / 300 €

**2. LALIQUE PARFUMS** – « Le Phoenix » (2000)  
Flacon mascotte contenant 100 ml d'eau de parfum, avec son coffret grand luxe.  
H. : 17.5 cm 250 / 300 €

**3. LALIQUE PARFUMS** – « Le Sagittaire » (1999)  
Flacon mascotte contenant 100 ml d'eau de parfum, avec son coffret grand luxe.  
H. : 20.5 cm 250 / 300 €

**4. LALIQUE PARFUMS** – « Le Cheval » (2002)  
Flacon mascotte contenant 100 ml d'eau de parfum, avec son coffret grand luxe.  
H. : 19.5 cm 250 / 300 €

**5. LALIQUE PARFUMS** – « Le Samourai » (2005)  
Flacon mascotte contenant 100 ml d'eau de parfum, avec son coffret grand luxe.  
H. : 17.5 cm 250 / 300 €

**6. LALIQUE PARFUMS** – « Louxor de Lalique » (2007)  
Flacon commémorant les 10 ans du parfum Lalique pour homme contenant 200 ml d'eau de parfum, avec son coffret grand luxe.  
H. : 18 cm 250 / 300 €





**7. LALIQUE PARFUMS – « Le Lion » (1997)**  
 Flacon mascotte contenant 100 ml d'eau de parfum,  
 avec son coffret grand luxe.  
 H. : 13 cm 250 / 300 €

**8. LALIQUE PARFUMS – « Le Faune » (2001)**  
 Flacon mascotte contenant 100 ml d'eau de parfum,  
 avec son coffret grand luxe.  
 H. : 18 cm 250 / 300 €

**9. LALIQUE PARFUMS – « La Panthère » (2004)**  
 Flacon mascotte contenant 100 ml d'eau de parfum,  
 avec son coffret grand luxe.  
 H. : 14.5 cm 250 / 300 €

**10. LALIQUE PARFUMS – « Le Scorpion » (2010)**  
 Flacon mascotte contenant 30 ml d'eau de parfum, avec  
 son coffret grand luxe.  
 H. : 12.5 cm 250 / 300 €

**11. LALIQUE PARFUMS – « Le Bouddha » (2008)**  
 Flacon mascotte contenant 30 ml d'eau de parfum, avec  
 son coffret grand luxe.  
 H. : 15 cm 250 / 300 €

**12. LALIQUE PARFUMS – « Les Lutteurs » (2009)**  
 Flacon mascotte contenant 30 ml d'eau de parfum, avec  
 son coffret grand luxe.  
 H. : 13 cm 250 / 300 €

**13. LALIQUE PARFUMS – « L'Aigle » (2003)**  
 Flacon mascotte contenant 100 ml d'eau de parfum,  
 avec son coffret grand luxe.  
 H. : 18.5 cm 250 / 300 €



**PARFUMERIE CONTEMPORAINE DE LUXE,  
 POUR LE PLAISIR DE SE PARFUMER**

**14. PACO RABANNE – « Paco Rabanne pour homme » (1973)**  
 Flacon sculpture habillé d'une cote de maille scellé  
 d'un plomb siglé et enchâssé dans un cube de plexi  
 contenant 1 litre d'eau de toilette.  
 H. : 30 cm (cube plexi) 400 / 450 €

**15. GAROUSTE ET BONETTI POUR NINA RICCI (1997)**  
 Coffret en carton titré comprenant les accessoires de  
 beauté : un pot à coton en verre opaque mandarine,  
 deux brosses à cheveux et un peigne assorti en résine  
 moulée laquée or.  
 H. : 10.5 cm (pot) 60 / 80 €



**16. PIERRE DINAND POUR GIVENCHY – « Ysatis »**  
 (1984)  
 Flacon publicitaire décoratif en verre incolore pressé moulé.  
 H. : 40 cm 80 / 100 €

**17. PIERRE DINAND POUR GIVENCHY – « Amarige »**  
 (1991)  
 Flacon publicitaire décoratif en verre incolore pressé moulé.  
 H. : 33 cm 60 / 80 €

**18. SERGE MANSAU POUR CATHERINE DENEUVE – « Deneuve »** (1986)  
 Présenté dans son coffret grand luxe cellophané flacon sculpture contenant 30 ml d'extrait. 60 / 80 €

**19. SERGE MANSAU POUR ROCHAS**  
 Assortiment de deux flacons sculpture présentés dans leur coffret contenant chacun 15 ml d'extrait, parfum « Tocade » (1994) et « Alchimie » (1998). 60 / 80 €

**20. CHAUMET (1999)**  
 Présenté dans son coffret grand luxe titré, flacon vaporisateur en verre et métal argenté numéroté 54 / 3000 contenant 50 ml d'extrait, dessiné d'après un modèle de boucle d'oreilles du joaillier. 200 / 220 €

**21. CHAUMET (1999)**  
 Flacon vaporisateur modèle « boucle d'oreille » contenant 50 ml d'eau de parfum dans son étui carton cellophané. 40 / 60 €



**22. JOEL DESGRIPPES POUR BOUCHERON – « Jaipur Saphir »** (1999)  
 Flacon vaporisateur contenant 100 ml d'eau de toilette dans son étui carton cellophané. 60 / 80 €

**23. BOUCHERON – (années 1990)**  
 Lot de trois flacons vaporisateurs contenant chacun 50ml d'eau de toilette et d'eau de parfum : « Pour Femme » et « Jaipur ». 60 / 80 €





**24. YVES SAINT LAURENT – « Y » - (1964)**

Présenté dans son étui carton titré, flacon contenant 100ml d'eau de toilette. 60 / 80 €

**25. JOEL DESGRIPPES POUR BOUCHERON – « Jaipur » (1993)**

Présenté dans son coffret joaillier grand luxe, flacon figurant un bracelet en verre, zamac et résine, contenant 15 ml d'extrait. L'ensemble sous étui carton titré cellophané. 200 / 250 €

**26. BOUCHERON – « Initial » (2000)**

Présenté dans son coffret titré et siglé flacon joaillier, flacon en verre laqué de nacre et zamac et figurant une pampille de boucle d'oreilles et contenant 10 ml d'extrait. 120 / 150 €

**27. DONNA KARAN (1992)**

Présenté dans son étui carton bicolore titré, flacon vaporisateur figurant une sculpture contenant 100 ml d'eau de parfum. 60 / 80 €

**28. SERGE MANSAU POUR KENZO – « Parfum d'été » (2002)**

Présenté dans son étui carton titré et gaufré, flacon vaporisateur figurant une feuille stylisée et contenant 100 ml d'eau de toilette. 60 / 80 €

**29. CARON – « Narcisse noir » (1911)**

Présenté dans son coffret illustré polychrome, flacon encrier bouchon « Narcisse » en verre incolore contenant 15 ml d'extrait. Scellé sous cellophane. 100 / 120 €

**30. VIVIANE WESTWOOD – « Boudoir » (1998)**

Coffret grand luxe en carton lie de vin titré s'ouvrant à deux battants, intérieur papier argent, flacon modèle globe royal contenant 20 ml d'extrait. L'ensemble dans un étui plexi. 100 / 150 €

**31. ROCHAS – « Byzance » (1987)**

Présenté dans son étui carton titré, flacon vaporisateur contenant 100 ml d'eau de parfum. 60 / 80 €







**32. CLAUDE MONTANA – « Just me » (1998)**  
Présenté dans son étui bicolore en carton titré, flacon vaporisateur contenant 25 ml d'extrait. 40 / 60 €

**36. RALPH LAUREN – « Safari » (1990)**  
Présenté dans son coffret grand luxe en carton imitation croco, intérieur satin floral moiré, flacon de style anglais en verre massif incolore contenant 30 ml d'extrait, décor gravé moulé avec capsule en zamac argent et bouchon mollette. 60 / 80 €



**33. LAGERFELD – « Sun Moon Stars » (Années 1990)**  
Présenté dans son coffret cylindre en carton et résine moulée, titré et illustré d'un ciel nocturne, flacon en verre teinté bleu nuit habillé de zamac en forme de sphère à décor d'étoiles, d'un soleil et d'un croissant de lune, contenant 30 ml d'extrait. 60 / 80 €

**37. LAURA BIAGIOTTI – « Venezia » (1992)**  
Présenté dans son coffret en carton or amati et bordeaux, flacon contenant 7.5 ml d'extrait pailleté d'or. 40 / 60 €

**38. DOLCE & GABBANA – « Féminine » (1999)**  
Présenté dans son coffret carton titré, flacon vaporisateur contenant 100 ml d'eau de toilette, scellé sous cellophane. 40 / 60 €

**39. SERGE MANSOU POUR HERVE LEGER (1999)**  
Présenté dans son étui carton titré, flacon vaporisateur contenant 75 ml d'eau de parfum. 40 / 60 €

**34. RAFFAELLA CURIEL (1996)**  
Présenté dans son étui carton titré, flacon contenant 100 ml d'eau de parfum agrémenté d'un diminutif parfum contenant 5 ml d'extrait. 80 / 100 €

**40. THIERRY LECOULE POUR GIANNI VERSACE – « V'E » (2000)**  
Présenté dans son imposant coffret en carton gainé de tissu titré, coffret en plexi imitant un encrier sculpture contenant un flacon d'extrait 15 ml. H. : 9 cm (coffret plexi) 250 / 300 €

**35. NINA RICCI – « Premier jour » (2001)**  
Présenté dans son coffret en carton or rose titré, flacon sculpture contenant 15 ml d'extrait. 40 / 60 €





**41. SERGE MANSAU POUR GIANNI VERSACE –**

« Versace's Blonde » (1995)

Présenté dans son étui carton illustré de motifs baroques et de la célèbre tête de gorgone, flacon vaporisateur contenant 100 ml d'eau de toilette. 60 / 80 €

**42. SERGE MANSAU POUR KENZO – « Kashaya »**  
(1993)

Présenté dans son étui carton mandarine titré, flacon vaporisateur modèle pêcheur d'eau contenant 125 ml d'eau de toilette. 60 / 80 €

**43. SERGE MANSAU POUR ROCHAS – « Fleur d'eau »**  
(Années 1990)

Présenté dans étui carton titré, flacon sculpture contenant 100 ml d'eau de toilette. 60 / 80 €

**44. YVES SAINT LAURENT – « Opium »** (1977)

Coffret grand luxe en carton à décor japonisant contenant un flacon vaporisateur de 50 ml d'eau de toilette, un flacon de 50 ml de gel douche et un flacon de 50 ml de lait parfumé pour le corps. 100 / 120 €

**45. YVES SAINT LAURENT – « Opium »** (1977)

Coffret grand luxe en carton à décor japonisant contenant un flacon vaporisateur de 50 ml d'eau de toilette et un savon parfumé. 100 / 120 €

**46. SERGE MANSAU POUR GUCCI – « L'Arte du Gucci »** (1991)

Coffret en résine moulée figurant le flacon original de ce parfum contenant un flacon d'eau de toilette 100 ml, un flacon d'eau de parfum 30 ml et un diminutif assorti. H. : 24 cm (coffret) 120 / 150 €

**47. GALE HAYMAN – « Glamour Beverly Hills »** (1989)

Présenté dans son coffret luxe en carton bicolore, flacon contenant 30 ml d'extrait figurant une panthère alanguie sur un rocher. H. : 5.5 cm 60 / 80 €

**48. PIERRE DINAND POUR KRIZIA – « Teatro alla Scala »** (1985)

Présenté dans son coffret carton bicolore titré, flacon design contenant 50 ml d'eau de toilette. 40 / 60 €



**49. JACQUES LLORENTE POUR HERMES** – « Parfum d'Hermès » (1984)  
Présenté dans son étui carton illustré du célèbre ruban Hermès-Paris, flacon contenant 200 ml d'eau de toilette.  
80 / 100 €

**50. CARTIER** – « So Pretty » (1995)  
Coffret grand luxe Edition Prestige les Trois Ors de Cartier contenant un flacon vaporisateur 50 ml d'eau de toilette Or gris, un flacon vaporisateur 30 ml d'eau de parfum Or rose et un flacon de 7.5 ml d'extrait Or jaune. Scellé sous cellophane.  
200 / 220 €

**51. CARTIER** - « So Pretty, L'Ecrin Trois Ors » (1995)  
Coffret joaillier contenant trois flacons de 16.5 ml d'extrait. Scellé sous cellophane.  
80 / 100 €

**52. MARCEL ROCHAS** – « Femme » (1944)  
Coffret ovale en carton gainé de dentelle chantilly contenant le célèbre flacon amphore de 30 ml d'extrait.  
150 / 180 €

**53. CHRISTIAN DIOR** – « Hypnotic Poison » (1998)  
Edition limitée Diable Rouge : étui carton marbré rouge titré contenant un flacon de 50 ml d'eau de parfum, scellé sous cellophane.  
60 / 80 €

**54. GIVENCHY** – « L'Interdit » (1957)  
Edition limitée à 1000 exemplaires, numéroté 401 : coffret grand luxe en carton gainé de satin titré et siglé contenant un flacon de cristal de 30 ml d'extrait.  
80 / 100 €

**55. JEAN PATOU** – « Patou For Ever » (1998)  
Coffret luxe en carton or et violet contenant le flacon en verre laqué or de 30 ml d'extrait.  
80 / 100 €

**56. CHRISTIAN LACROIX** - « Pour femme » (1999)  
Présenté dans son étui carton façon tissus avec étiquette en papier gaufré contenant le flacon vaporisateur en forme de coquillage contenant 125 ml d'eau de parfum.  
80 / 100 €

**57. SALVADOR DALI** – « Le Roy Soleil » (1997)  
Edition grand luxe : coffret façon joaillier en carton suédoise fuchsia, flacon sculpture en cristal incolore de Baccarat rehaussé à l'or 24 carats coiffé de son bouchon figurant un soleil flamboyant, avec son estagnon de 15 ml d'extrait pour le remplir.  
H. : 12.5 cm  
500 / 600 €

**58. CLAUDE MONTANA** – « Monolithe » (1995)  
Coffret en carton bleu nuit et argent contenant le flacon « Monolithe » en cristal incolore et cristal teinté bleu Montana contenant 10 ml d'extrait, édition en cristal de Baccarat numérotée 119 / 500.  
H. : 10 cm  
400 / 450 €



57



58



60

56

59

**59. PALOMA PICASSO** – « La Reine de Noël » (Années 1990)

Coffret luxe façon joaillier s'ouvrant à deux battants contenant le flacon en verre laqué or figurant la reine, pièce du jeu d'échecs, contenant 30 ml d'extrait, édition numérotée 1756 / 2000. 80 / 100 €

**60. PALOMA PICASSO** – « Tentations d'Or » (Années 2000)

Coffret luxe façon joaillier s'ouvrant à deux battants en carton rouge et or contenant le flacon amphore de 50 ml d'extrait. 80 / 100 €



61

62

63

**61. SERGE MANSOU POUR GIVENCHY** – « Organza » (1997)

Edition grand luxe limitée à 2000 exemplaires, numérotée 433 : coffret en carton or et rouge intérieur miroir réalisé par les cartonnages Wouters contenant le flacon figurine drapé en cristal incolore dépoli satiné contenant 15 ml d'extrait.

H. : 17.5 cm 200 / 250 €

**62. CARLO MORETTI POUR SALVATORE FERRAGAMO** (Années 2000)

Luxeux coffret en cuir rouge, intérieur satin assorti, comprenant le flacon d'art en verre de Murano numéroté 745 / 1000 et son flacon recharge contenant 100 ml d'extrait.

H. : 16.5 cm 120 / 150 €

**63. CHOPARD** – « Happy Diamonds » - (1986)

Présenté dans son coffret façon joaillier titré, flacon contenant 30ml d'extrait. Scellé. 60 / 80 €

**64. ARMAN** (1928-2005)

Assortiment de 4 flacons sculptures vaporisateurs Stradivarius contenant chacun 75 ml d'eau de parfum dans leur étui carton titré. Tous scellés sous cellophane.

150 / 180 €



67

64

66

**65. THIERRY MUGLER** – « Angel » (1992)

Edition prestige « Etoile Glamour » : coffret en coffret bleu glacier contenant le flacon étoile avec son système diffuseur contenant 75 ml d'eau de parfum. 60 / 80 €

**66. CARTIER** – « Must » (Années 2000)

Edition Or rose : présenté dans son coffret plexi, flacon vaporisateur contenant 50ml d'eau de toilette. 40 / 60 €

**67. CARTIER** – « Oud & Pink » - (2014)

Présenté dans son coffret façon joaillier titré, flacon vaporisateur « les Heures de Cartier » contenant 75ml d'extrait. 150 / 180 €

**68. SISLEY – « Eau du Soir » - (1990)**

Présenté dans son étui carton or et noir titré, flacon vaporisateur contenant 100ml d'eau de parfum. 60 / 80 €

**69. JEAN PATOU - « Amour Amour » - (1924)**

Flacon en cristal incolore pressé moulé rehaussé de laque or, en forme de borne, orné de ses deux étiquettes, coiffé de son bouchon « framboise ». (Douille du bouchon accidentée)

Modèle dessiné par Süe & Mare.

H : 8,5cm 100 / 120 €

**70. JEAN-PATOU – « Joy » - (1930)**

Edition grand luxe des années 1990 : coffret en carton gainé de satin chamois titré et siglé contenant le flacon « crinoline » en cristal incolore pressé moulé de Baccarat, numéroté. Scellé avec PdO (30ml d'extrait)

300 / 350 €

**71. VAN CLEEF & ARPELS – « First » (1977)**

Deux flacons vaporisateurs contenant chacun 60 ml d'eau de toilette, scellé dans leur étui carton or sous cellophane. 120 / 150 €

**72. VAN CLEEF & ARPELS – « First » - (1977)**

Edition grand luxe numéroté 1119 / 1125 : Coffret en carton gainé de suédine noire galonné or, intérieur satin blanc crème titré contenant le flacon en cristal incolore pressé moulé de Baccarat, col à godrons laqué or, gravé à l'or sur une face, scellé avec 30ml d'extrait.

H : 10,5cm 380 / 400 €

**73. UNGARO – « Diva » (1983)**

Présenté dans son étui en carton gaufré, flacon « draperies » contenant 200ml d'eau de parfum. Scellé sous cellophane. 120 / 150 €

**74. SERGE MANSOU POUR NINA RICCI (Années 1990)**

Présenté dans son étui carton titré, flacon en cristal incolore et dépoli de Lalique France contenant 100 ml de parfum de toilette « Fleur de fleurs ». 60 / 80 €

**75. PRINCE HENRI D'ORLEANS – « Lys Bleu » - (1983)**

Luxeux coffret en carton gainé de satin bleu Roy et blanc (intérieur taché) s'ouvrant à trois battants, titré et siglé, contenant le flacon d'extrait 120ml en verre incolore pressé moulé à décor laqué or de feuilles stylisées, coiffé de son bouchon « étoile » assorti, titré.

H : 16cm 200 / 250 €





**76. LALIQUE FRANCE** - «Worth - Sans Adieu» - (années 2010)

Présenté dans son coffret en carton titré, imposant flacon en cristal pressé moulé teinté vert émeraude de section cylindrique, forme rouleau, titré, coiffé de son bouchon conique à six gradins. Réédition du flacon original créé par René Lalique pour Worth en 1926. Signé et numéroté.

H : 35,5cm

600 / 800 €

**77. HERMES** - « Calèche » (1961)

Edition prestige intitulée « Cheval fleuri » d'après dessin d'Henri d'Origny : flacon à décor gravé d'un cheval fleuri contenant 120 ml d'eau de parfum présenté dans son coffret grand luxe. Numéroté 2 / 250. 300 / 320 €

LES ÉDITIONS PRESTIGES D'HERMÈS  
FLACONS EN CRISTAL GRAVÉS NUMÉROTÉS EN ÉDITION LIMITÉE RÉALISÉS PAR LA  
VERRERIE POCHET & DU COURVAL POUR « L'EAU D'HERMÈS » DE 1951.



81

79

77

78

80

**78. HERMES** - « L'Eau d'Hermès » (1951)

Flacon à décor gravé d'une scène parisienne sous un ciel étoilé édition de 1999 dans son coffret grand luxe et contenant 120 ml d'eau de toilette.

H. : 14 cm

200 / 220 €

**79. HERMES** - « L'Eau d'Hermès » (1951)

Flacon à décor gravé d'un éléphant d'Afrique édition de 1997 dans son coffret grand luxe et contenant 120 ml d'eau de toilette.

H. : 14 cm

200 / 220 €



87

83

84

85

86

**80. HERMÈS** – « L'Eau d'Hermès » (1951)

Flacon gravé sous le signe de la main figurant une main écrivant avec une plume édition de 2002 dans son coffret grand luxe et contenant 100 ml d'eau de toilette.  
H. : 14 cm 200 / 220 €

**81. HERMÈS** – « L'Eau d'Hermès » (1951)

Flacon gravé d'une mappemonde et d'un attelage édition de 2001 dans son coffret grand luxe et contenant 120 ml d'eau de toilette.  
H. : 14 cm 200 / 220 €

**82. HERMÈS** – « L'Eau d'Hermès » (1951)

Flacon à décor gravé d'après Savignac d'un cheval se cabrant et de son dompteur édition de 1994 dans son coffret grand luxe et contenant 120 ml d'eau de toilette.  
H. : 14 cm 200 / 220 €

**83. HERMÈS** – « L'Eau d'Hermès » (1951)

Flacon à décor gravé blason stylisé édition de 1995 dans son coffret grand luxe et contenant 120 ml d'eau de toilette.  
H. : 14 cm 200 / 220 €

**84. HERMÈS** – « L'Eau d'Hermès » (1951)

Flacon à décor gravé d'après Sempé d'une figurine tirant un cheval à roulettes sur fond de paysage marin édition de 2000 dans son coffret grand luxe et contenant 120 ml d'eau de toilette.  
H. : 14 cm 200 / 220 €

**85. HERMÈS** – « L'Eau d'Hermès » (1951)

Flacon à décor gravé d'un attelage et d'un équipage édition de 1996 dans son coffret grand luxe et contenant 120 ml d'eau de toilette.  
H. : 14 cm 200 / 220 €



88

89

82



91

90

92

**86. HERMÈS** – « L'Eau d'Hermès » (1951)  
Flacon à décor gravé d'un hippocampe attelé à une calèche et son cocher édition de 2003 dans son coffret grand luxe et contenant 120 ml d'eau de toilette.  
H. : 14 cm 200 / 220 €

**87. HERMÈS** – « L'Eau d'Hermès » (1951)  
Flacon à décor gravé d'une cavalière sur son cheval cabré édition de 1993 dans son coffret grand luxe et contenant 120 ml d'eau de toilette.  
H. : 14 cm 200 / 220 €

**88. HERMÈS** – « L'Eau d'Hermès » (1951)  
Flacon à décor gravé d'un arbre, d'une calèche et de son cocher édition de 1998 dans son coffret grand luxe et contenant 120 ml d'eau de toilette.  
H. : 14 cm 200 / 220 €

**89. HERMÈS** – « L'Eau d'Hermès » (1951)  
Edition prestige grand modèle contenant 480 ml d'eau de toilette présenté dans son coffret luxe.  
H. : 19.5 cm 400 / 420 €

**90. HERMÈS** – (années 1980)  
Luxueux flacon en cristal incolore pressé moulé de section et forme cubiques à pans coupés, col habillé de vermeil, bouchon cristal facetté, coiffé de sa capsule en ébène de Makassar incrustée d'une chaîne maille gourmette.  
H : 15cm 800 / 1 000 €

#### ŒUVRES DE SERGE MANSAU POUR HERMÈS

**91. HERMÈS** – « Eau des Merveilles » (2004)  
Présenté dans son coffret grand luxe, flacon en cristal incolore et bleu nuit de Saint Louis réalisé à 450 exemplaires, numéroté 87.  
H. : 12 cm. 400 / 420 €

**92. HERMÈS** – « 24 Faubourg » (1995)  
Présenté dans son coffret grand luxe, flacon dessiné d'après la forme du carré Hermès en cristal massif incolore et cristal intercalaire soufflé teinté mandarine, réalisé à 400 exemplaires, numéroté 21.  
H. : 10 cm. 300 / 400 €

**93. HERMÈS** – « 24 Faubourg » (1995)  
Présenté dans son imposant étui carton polychrome titré, flacon en verre figurant un carré Hermès stylisé contenant 600ml d'eau de toilette.  
H. : 21 cm 400 / 420 €



93



VENTE À 14H

GUERLAIN MAISON FONDÉE EN 1828



96

95

94

97

**94. GUERLAIN** – « Samsara » (1989)

Présenté dans son écrin en résine moulée, flacon dessiné par Robert Granai contenant 30 ml d'extrait. 100 / 120 €

**95. GUERLAIN** – « Mahora » (2000)

Rare flacon pour le sac en forme de soucoupe volante en verre incolore et zamac martelé contenant 12 ml d'extrait. Présenté dans son coffret vert fluorescent titré et cellophané. On y joint le diminutif parfum assorti. 60 / 80 €

**96. GUERLAIN** – « Shalimar » - (1925)

Important flacon modèle « abeilles dorées » contenant 1 litre d'eau de toilette, chiffré JHB.  
H : 25,5cm 380 / 400 €

**97. GUERLAIN** – « Héritage » - (1992)

Important flacon modèle « abeilles dorées » contenant 1 litre d'eau de toilette, chiffré JHB.  
H : 25,5cm 380 / 400 €

**98. GUERLAIN** – « Eau de Cologne Impériale » - (1853)

Flacon modèle « abeilles dorées » contenant 500ml d'eau de Cologne, avec son étiquette dorée armoriée.  
H : 20,5cm 250 / 280 €

**99. GUERLAIN** - «Eau de Cologne du Coq» - (années 1890)

Rarissime et imposant flacon modèle «abeilles blanches» en verre incolore pressé moulé contenance 2 litres avec son étiquette sépia et son bouchon demi-lune. Modèle réalisé par la Verrerie Pochet & Du Courval  
h : 29cm 600 / 650 €

**100. GUERLAIN** - «Pois de Senteur» - (années 1950)

Flacon en cristal massif incolore pressé moulé de Baccarat modèle au bouchon «quadrilobé», col à carnette, avec son étiquette aux lauriers. Contenance 250ml. Numéroté.  
h : 14cm 380 / 400 €



103

101

98

100



102

**101. GUERLAIN** – « Shore's Caprice » - (Années 1890)

Rare flacon en verre incolore pressé moulé de section rectangulaire, panse cubique, une face à décor moulé d'une Renommée avec l'adresse du 15 Rue de la Paix, haut col cheminée bulbeux, son bouchon en verre soufflé, avec son étiquette. (PdO), l'ensemble rehaussé de laque or.

H : 16,5cm

600 / 650 €

**102. GUERLAIN** - « Fol Arôme » - (1912)

Rarissime et exceptionnel flacon-carafon modèle « Vinaigrier Ottoman » en verre incolore pressé moulé de section cylindrique, sa panse bulbeuse polylobée, haut col cheminée, richement décorés polychromes de motifs orientalistes peints à la main, son bouchon olive richement laqué rouge et bleu rehaussé à l'or, édité par la Verrerie Pochet & Du Courval. Modèle uniquement disponible à cette époque sur commande spéciale.

(Accident)

H : 15,5cm

3000 / 3500 €

**103. GUERLAIN** – « L'Heure Bleue » - (1912)

Rare présentation export Etats Unis datant de 1935 : Flacon borne en verre incolore pressé moulé de section rectangulaire galbée, sa panse ornée d'un chevron émaillé bleu nuit, col à carnette, coiffé de son bouchon en verre teinté bleu nuit, avec son étiquette polychrome, présenté dans son coffret assorti en carton et bakélite. Scellé avec PdO.

Modèle réalisé par la Verrerie Pochet & Du Courval.

H : 10,5cm

800 / 1000 €

**104. GUERLAIN** – « Opiat Dentifrice » - (années 1860)

Rare pot en étain de section et forme cylindriques, son couvercle titré à décor de la Renommée.

D : 4cm

300 / 320 €

**105. GUERLAIN** – « Djedi » - (1927)

Rare dans cette taille, flacon modèle « petit beurre » en cristal incolore pressé moulé de Baccarat de section rectangulaire, panse cubique à décor rainuré, col à carnette, avec son bouchon barrette. (Étiquette & barrette de laiton manquants)

Numéroté.

H : 11cm

350 / 400 €

**106. GUERLAIN** – « Rose du Moulin » - (années 1910)

Lot comprenant un pot à fard gras pour les joues en verre teinté vert Empire rehaussé de laque or, avec son étiquette, et un pot similaire version en verre incolore avec étiquette noire dans son étui carton titré.

H : 5cm chacun

180 / 200 €



**107. GUERLAIN** – (années 1950)

Rare sujet publicitaire en plâtre moulé et bois laqué blanc figurant le Cheval de Marly stylisé sur son socle titré Guerlain, symbole de la maison jusqu'en 1963.

Bon état, salissures.

H : 34 ,5cm

800 / 1000 €

**108. DRAEGER FRERES POUR GUERLAIN** – (années 1950)

Très rare dans cette dimension, coffret en carton gainé de papier polychrome illustré de scènes de pêche et de chasse, titré. Intérieur gainé de satin.

H : 27,5cm

300 / 320 €

**109. GUERLAIN** – « Shalimar » - (1925)

Flacon publicitaire décoratif en verre incolore pressé moulé modèle « chauve-souris » en forme de vasque côtelée sur piédouche facetté, coiffé de son bouchon éventail en verre teinté bleu nuit titré.

Modèle réalisé par la Verrerie Pochet & Du Courval

H : 38,5cm

700 / 900 €

**110. GUERLAIN** – « Parure » - (1975)

Présenté dans son coffret en carton gainé de papier turquoise titré, flacon en verre incolore pressé moulé en forme de gourde facettée sur socle en résine moulée titrée, coiffé de son bouchon « vague » en verre fumé.

Titré sur le col.

Modèle dessiné par Robert Granai

H : 20,5cm

250 / 280 €





109

99

**111. GUERLAIN - «Jicky» - (1889)**

Présentation datant de 1935 : Rarissime dans cette petite taille, flacon modèle «lanterne» en verre pressé moulé teinté bleu nuit, avec son bouchon en verre incolore, son étiquette et son coffret carton titré, réalisé par la Verrerie Pochet & Du Courval.

Modèle Export Grande Bretagne.

h : 5,5cm

300 / 350 €

**112. GUERLAIN – « Fleur de Feu » - (1948)**

Flacon modèle « disque » en verre incolore pressé moulé avec son bouchon conique et son étiquette, scellé avec 500ml d'eau de Cologne.

H : 25cm

250 / 300 €





111

106

106

**113. GUERLAIN** – (années 1920-1960)  
 Important classeur contenant environ 320 étiquettes originales de la maison Guerlain provenant du cartonnier Nortier à Paris. 700 / 800 €

**114. GUERLAIN** – (1934)  
 Lot comprenant une lettre signée de Jacques Guerlain, et le catalogue des parfums et cosmétiques maison de 1934. 380 / 400 €



114



116

**115. CHRISTIAN DIOR – « Miss Dior » - (1947)**

Imposant flacon publicitaire décoratif en verre incolore pressé moulé dépoli de section rectangulaire, sa panse à décor moulé toutes faces du motif pied de poule, col à carnette, avec son bouchon cubique et son étiquette sur cartouche.

Modèle dessiné par Fernand Guérycolas

H : 18,5cm

180 / 200 €

**116. HERVE VAN DER STRAETEN POUR CHRISTIAN DIOR**

Assortiment de quatre flacons amphores fuselés facettés contenant chacun 25 ml d'extrait, parfums : « Dune », « Tendre Poison », « Poison » et « Dolce Vita ». Chacun présenté dans leur coffret en carton gainé.

H. : 18 cm

1 000 / 1 200 €

**117. CHRISTIAN DIOR – (années 1950-1980)**

Lot comprenant un flacon vaporisateur de 100ml d'eau de Cologne fraîche, et un flacon vaporisateur de 50ml d'eau de toilette « Dune », chacun dans leur étui carton scellé sous cellophane.

60 / 80 €

**118. CHRISTIAN DIOR – « Miss Dior » - (1947)**

Flacon amphore en cristal incolore doublé de cristal blanc de Baccarat sur piédouche étoilé, coiffé de son bouchon assorti, rehaussé de laque or - titré et numéroté - conception : Fernand Guérycolas - (petits manques de dorure, douille du bouchon meulé)

H : 18cm

On y joint flacon pour le voyage contenant 120ml d'eau de toilette présenté dans son étui carton pied de poule

450 / 500 €

119. CHRISTIAN DIOR – « Diorama » - (1949)  
 Présenté dans son écrin carton gainé de velours  
 et de satin bleu nuit titré, flacon amphore en  
 cristal incolore doublé de cristal bleu nuit de  
 Baccarat sur piédouche étoilé, coiffé de son  
 bouchon assorti, rehaussé de laque or, titré et  
 numéroté.  
 Modèle créé par Fernand Guérycolas (gland  
 de passementerie du coffret manquant)  
 H : 18cm 1 500 / 1 700 €



119



118

118

115

117

120. CHRISTIAN DIOR - « J'appartiens à Miss Dior » - (1952).

Très rare flacon en verre massif incolore dépoli satiné rehaussé d'émail noir figurant le bichon de Catherine Dior, sœur du couturier, faisant le beau, ses pattes arrières reposant sur un coussin stylisé en verre massif émaillé jaune et blanc, H. : 18 cm

6 000 / 6 200 €







**121. CHRISTIAN DIOR – « Miss Dior » - (1947)**

Présenté dans son coffret carton blanc titré en réserve et siglé, flacon amphore sur piédouche étoilé en cristal incolore pressé moulé de Baccarat à décor moulé de deux anneaux, coiffé de son bouchon goutte, scellé avec 60ml d'extrait. Numéroté.

Modèle dessiné par Fernand Guérycolas.

H : 18cm

400 / 450 €

**122. CHRISTIAN DIOR – « Diorissimo » - (1956)**

Amphorette en verre incolore pressé moulé avec son étiquette et son ruban présentée dans son coffret en carton gainé de papier rose titré, portant la dédicace « Pour Madame Jean Voilier avec les meilleurs vœux de la Maison Christian Dior ».

Scellée avec PdO. Modèle réalisé par Fernand Guérycolas

H : 8,5cm

1 200 / 1 300 €





123

126

126

127

124

128

**123. ELIZABETH ARDEN – « On Dit » - (1944)**

Présenté dans son coffret en carton gainé de papier rainuré et vert titré s'ouvrant à deux battants, flacon en verre incolore pressé moulé de section cubique, sa panse et son bouchon a décor moulé en relief de draperies, avec son étiquette en pampille.

H : 14,5cm 250 / 280 €

**124. ELIZABETH ARDEN – « Blue Grass Flower Mist » - (1955)**

Présenté dans son coffret en carton gainé de papier rainuré turquoise titré (usures), curieux flacon en verre incolore pressé moulé de section et forme ovales, coiffé de son imposant bouchon « disque », avec son étiquette en pampille.

Scellé avec PdO.  
H : 14,5cm 100 / 150 €

**125. ELIZABETH ARDEN – « It's You » - (1939)**

Présentation des années 1950 : coffret cubique en carton gainé de papier ivoire, intérieur gainé de satin, de fleurettes en tissu et dentelle, contenant son flacon en verre incolore soufflé moulé doté de son étiquette en pampille.

H : 8cm 200 / 250 €

**126. ELIZABETH ARDEN – (années 1950)**

Lot comprenant deux flacons en verre incolore pressé moulé : un modèle bulbeux de style victorien avec étiquette en pampille parfum « Opéra 450 » dans son coffret ovale à deux battants (défraîchi), et un modèle moderniste dans son coffret en carton titré et siglé gainé de papier parme, scellé avec PdO.

H : 7,5cm chacun 180 / 200 €

**127. ELIZABETH ARDEN – « My Love » - (1949)**

Présenté dans son coffret en carton gainé de papier or et blanc s'ouvrant à un battant en plexi souple titré, flacon en verre incolore pressé moulé en forme d'encrier de style baroque, surmonté de son bouchon en verre dépoli figurant une plume, titré. Scellé avec PdO.

On y joint le flacon de sac en forme de cœur dans son coffret assorti.  
H : 9cm et 7cm 180 / 200 €

**128. ELIZABETH ARDEN – « My Love » - (1949)**

Lot comprenant le flacon bijou pour le sac présenté dans son coffret illustré et titré, et la boîte de poudre cylindrique forme tambour en carton gainé de papier doré titré illustré de plumes agrémentée d'une passementerie.

H : 7cm et D : 10,5cm 250 / 280 €

**129. ELIZABETH ARDEN – « Blue Grass » - (1935)**

Très rare présentation datant des années 1950 : coffret en carton gainé de papier polychrome illustré de chevaux, titré, intérieur satin rose, diminutif parfum en verre incolore soufflé moulé de Murano à décor à l'intérieur d'un mini cheval en pâte de verre turquoise collé à chaud, avec son bouchon assorti. Scellé avec bouchon de liège.

H : 5cm 600 / 800 €

**130. ELIZABETH ARDEN – « Violet Essence » - (années 1950)**

Très rare présentation : coffret en carton gainé de papier polychrome illustré de violettes, titré, intérieur satin rose, diminutif parfum en verre incolore soufflé moulé de Murano orné de fleurettes en tissu, avec son étiquette. Scellé avec PdO. (Avec sa contre-boîte d'origine)

H : 5cm 600 / 800 €



**131. ELIZABETH ARDEN** - « Perfume Pin » - (années 1950)

Rare présentation : coffret en carton gainé de papier polychrome floral et orné de fleurettes en tissus, titré, contenant deux mini flacons en verre incolore soufflé moulé montés en épingle, (une épingle cassée)

On y joint une boîte de poudre « Ardena » scellée.  
D : 15, x 11,5cm (coffret) 100 / 150 €

**132. ELIZABETH ARDEN** - « It's You » - (1939)

Luxeux flacon en biscuit-cristal blanc pressé moulé de Baccarat de section cylindrique, richement laqué or, figurant une main baguée à manchette volantée tenant une corne d'abondance, avec son bouchon en forme de rose laqué or. Numéroté.

H. : 16cm 800 / 1 000 €

**133. ELIZABETH ARDEN** - « It's You » - (1939)

Luxeux flacon en cristal incolore pressé moulé de Baccarat de section cylindrique, patiné rose et rehaussé de laque bleue, figurant une main baguée à manchette volantée, tenant une corne d'abondance, avec son bouchon en forme de rose laqué bleu. Numéroté.

H. : 16cm 800 / 1 000 €

**134. ELIZABETH ARDEN** - « Cyclamen » - (1938)

Luxeux flacon en biscuit de cristal blanc pressé moulé de Baccarat doré à la feuille sur tranches figurant un éventail déployé sur socle en cristal incolore taillé collé à chaud, col à carnette laqués or, titré sur deux faces, avec son bouchon conique facetté en cristal incolore. Numéroté.

H : 16,5cm 800 / 1 000 €



**135. LANVIN PARFUMS - « Arpège » - (1927)**

Série de cinq flacons modèles « boule noire » en verre opaque pressé moulé noir, siglés et titrés à l'or, leur col et leur bouchon « olive côtelée » laqués or. Modèles créés en 1974 par les Verreries Brosse.

H : 20cm à 4,5cm

300 / 350 €



**136. JEANNE LANVIN – (1926)**

Rare flacon modèle « boule bleue » en biscuit émaillé bleu nuit de Sèvres rehaussé de laque or, siglé à l'or, col et bouchon « framboise » laqués or. Numéroté. Signé du cachet de la Manufacture de Sèvres et daté Juin 1927.

H : 10cm

2 000 / 2 200 €



**137. CHANEL – « Cuir de Russie » - (1927)**

Présenté dans son coffret blanc souligné de noir tel un faire part d'éternité, titré, flacon modèle « Carré Malévitch » en verre incolore pressé moulé réalisé par les Verreries Brosse contenant un demi-litre d'extrait, scellé, avec son bouchon taille émeraude et son étiquette.

H : 17cm 500 / 600 €

**140. JOSEPH GEORGES GOURSAT DIT « SEM » - (1863-1934) pour Chanel**

Reproduction d'un dessin satirique figurant le flacon « carré Malévitch » contenant une scène d'essayage d'une robe avec Mademoiselle Chanel assise sur un canapé, et comportant une légende humoristique.

D : 32 x 49cm 300 / 350 €

**138. CHANEL – « N°5 » - (1921)**

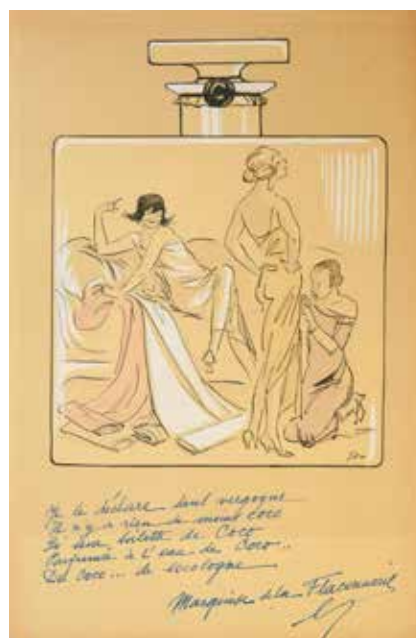
Présenté dans son coffret blanc souligné de noir tel un faire part d'éternité (manque), titré, flacon modèle « Carré Malévitch » en verre incolore pressé moulé réalisé par les Verreries Brosse contenant un demi-litre d'extrait, scellé, avec son bouchon taille émeraude et son étiquette.

H : 17cm 500 / 600 €

**139. CHANEL – « Gardénia » - (1925)**

Présenté dans son coffret blanc souligné de noir tel un faire part d'éternité, titré, flacon modèle « Carré Malévitch » en verre incolore pressé moulé réalisé par les Verreries Brosse, avec son bouchon taille émeraude et son étiquette. (Défraichi)

H : 13,5cm 60 / 80 €



140



**141. CHANEL – « N°5 » - (1921)**

Imposant et spectaculaire flacon publicitaire décoratif modèle « carré Malévitch » en plexi incolore et teinté, avec son étiquette.

Scellé.

H : 32,5cm

300 / 400 €

**142. CHANEL – « N°5 » - (1921)**

Flacon vaporisateur contenant 100ml d'eau de parfum

60 / 80 €

**143. CHANEL – « Allure » - (1996)**

Flacon contenant 30ml d'extrait présenté dans son coffret en carton rose et or titré.

60 / 80 €

**144. ANDY WARHOL POUR CHANEL - « N°5 » - (1997)**

Rare et intéressant lot comprenant le flacon d'extrait 7,5ml de « N°5 » dans son étui carton illustré polychrome d'après sérigraphie d'Andy Warhol figurant le flacon de ce parfum, le dossier de presse, et le sac illustré assortis.

400 / 500 €

**DES PARFUMS INSOLITES, DES EFFLUVES DE CORSAGE FLEURI**

**145. MOIRET – « Le Prestige » - (années 1920)**

Présenté dans son rare coffret en carton gainé de papier bicolore vert, intérieur velours pêche, titré, flacon en verre opaque noir pressé moulé de section ovale, sa panse bombée à décor moulé d'écailles, son étiquette or en réserve, coiffé de son bouchon assorti.

H : 11cm

250 / 300 €

**146. VIBERT FRERES – « Aimer » - (années 1920)**

Rare présentation moderniste : coffret cylindrique en carton gainé de papier rouge titré orné d'une capsule en laiton, intérieur velours rose, flacon cylindre en verre opaque noir pressé moulé à décor de frises géométriques, avec capsule en laiton et étiquette or gaufrée.

H : 8,5cm

600 / 650 €



150

147

146

145

148



**147. DES GRIEUX** – « Khédivé » - (années 1920)  
Présenté dans son coffret cylindre en carton titré et illustré, flacon encrier en verre incolore pressé moulé à décor moulé de guirlandes de roses, surmonté de son bouchon figurine ailée en métal doré à l'or fin d'après l'œuvre du sculpteur Van Deck. (PdO)  
H : 13cm 300 / 320 €

**148. DE LUZY** – « L'œillet » - (années 1920)  
Présenté dans son coffret en carton titré et siglé, flacon amphore en verre incolore pressé moulé de section ovale, sa panse bombée galbée avec col à carnette, son bouchon « bouton floral » patiné, avec ses deux étiquettes. Scellé avec PdO.  
H : 11n5cm 300 / 350 €

**149. COLGATE** – « Lilac » - (années 1920 – Etats Unis)  
Élégant coffret carré galbé en carton gainé de papier polychrome floral, intérieur satin rose, contenant un poudrier en métal blanc rainuré, un flacon d'extrait à décor floral moulé, et un flacon d'eau de toilette. Excellent état.  
D : 19 x 17,5cm 1 200 / 1 300 €

**150. LANGLOIS** – « Shari » - (années 1920 – Etats Unis)  
Flacon encrier octogonal en verre incolore pressé moulé, sa panse facettée coiffée de son bouchon cylindre à huit pans, avec son étiquette et son coffret en carton gainé de papier et tissus marbré multicolore.  
H : 6cm 300 / 350 €

**151. PRINCE GEORGE OF RUSSIA** – (années 1930)  
Présenté dans son coffret en carton gainé de velours bordeaux, intérieur satin et velours jaunes, flacon amphore à haut col rainuré en verre incolore pressé moulé, avec bouchon assorti et étiquette cellophane. Scellé avec PdO.  
H : 8,5cm 350 / 380 €

**152. GRENOVILLE** – « Byzance » - (années 1920)  
Présenté dans son coffret en carton gainé de papier doré titré, intérieur satin beige, flacon moderniste en verre incolore pressé moulé partiellement dépoli de section rectangulaire, sa panse à décor de frises grecques, avec son étiquette et son bouchon capsule  
400 / 450 €

**153. GRENOVILLE** – « Casanova » - (années 1930)  
Deux flacons tanks en cristal massif incolore pressé moulé de Baccarat, leur section et forme cubiques, coiffé de leur bouchon assorti. Numérotés. (Petites égrenures)  
H : 8,5cm et 6,5cm 380 / 400 €

**154. RICHARD HUDNUT** – « Le Début » - (1924)  
Rare et spectaculaire flacon publicitaire décoratif en verre opaque bleu ciel pressé moulé en forme d'encrier octogonal facetté, col à carnette, avec son étiquette argentée assortie au bouchon à trois gradins perlés. Modèle dessiné par Julien Viard et réalisé par la Cristallerie de Nancy.  
H : 13cm 1200 / 1300 €



**155. RICHARD HUDNUT** – « Fleurs à Vous » - (années 1920)

Présenté dans son ravissant coffret en carton bicolore rouge et noir à rehauts de papier doré titré en forme de cirque, flacon pyramidal cylindrique à gradins, en verre incolore coiffé de son bouchon clochette laqué or, avec son étiquette.

Modèle dessiné par Julien Viard.

H : 5cm

500 / 520 €

**156. A.MAZOYER** – (années 1920)

Flacon à parfum en verre incolore pressé moulé de section et forme cubiques, un face à décor émaillé polychrome de fleurs stylisées, col à carnette émaillée, coiffé de son bouchon carré plat émaillé. Signé.

H : 10,5cm

300 / 320 €

**157. PARFISE** - (années 1920)

Élegant flacon en cristal massif incolore pressé moulé de section ovale, sa panse en forme de borne à dix pans, base et col rehaussés de laque or, coiffé de son bouchon cabochon à dix pans, numéroté.

H : 16cm

200 / 250 €

**158. GI.VI.EMME** – « Insidia » - (années 1950)

Rarissime flacon réalisé à 500 exemplaires en verre incolore et dépoli de Murano dessiné par Dino Villani figurant une dague d'officier de l'armée italienne présenté dans son écrin titré en carton gainé de velours rouge.

H : 20cm

1000 / 1200 €

**159. MARY CHESSE** – « Golden Court » - (années 1950 – Etats Unis)

Présentation humoristique du parfum sous forme d'un coffret en carton polychrome et celluloïde imitant un jeu d'échecs contenant six flacons figurant des figures de jeu d'échecs. Excellent état.

D : 12 x 17 x 8,5cm

400 / 500 €

**160. MARQUAY** – « Prince Douka » - (années 1950)

Dans un état de fraîcheur remarquable : flacon en verre incolore et dépoli pressé moulé en forme de colonne cubique, habillé d'une cape de satin brodé et strassé, son bouchon figurant la tête d'un dignitaire indien, l'ensemble représentant un prince hindou, étiquette au col, présenté dans son coffret titré.

H : 12cm

500 / 600 €



158



161. CIRO – « MASKEE »  
(années 1920 – Etats Unis)  
Rarissime flacon anthropomorphe en  
verre incolore et verre opaque blanc  
laqué noir figurant un pierrot stylisé,  
avec ses étiquettes et son coffret illustré.  
H : 13cm                      1 600 / 1 800 €





162

163

**162. DANA - « Canoé »** (années 1960 - Etats Unis)

Amusant flacon en faïence polychrome représentant un marin en pied, son bonnet avec pompon rouge faisant office de bouchon, avec son étiquette.

H : 37,5 cm

180 / 200 €

**163. DANA - « Canoé »** - (années 1950 - Etats Unis)

Amusant flacon figuratif en faïence émaillée polychrome représentant un capitaine de la marine, sa tête et son buste faisant office de bouchon. Titré.

H : 32cm

180 / 200 €

**164. DANA - « Kali »** - (1954)

Présenté dans son coffret en carton gainé de papier bleu vert illustré de figurines, temples et arbres fleuris, titré, flacon en verre opaque noir pressé moulé de section et forme rectangulaire orné de son étiquette illustrée de Kali, déesse de la mutation, bouchon assorti, scellé avec PdO.

H : 6cm

300 / 400 €

**165. BOURJOIS - «Evening in Paris»** - (années 1940 - Etats Unis)

Luxeux coffret hexagonal en carton gainé de papier argent et satin bleu à décor d'étoiles et d'un croissant de lune, avec passementerie, intérieur satin blanc comprenant un poudrier, un étui de rouge à lèvres, un flacon d'extrait, un flacon de talc et une boîte de poudre illustrée de figurines.

d : 26,5 x 32cm...

200 / 220 €

**166. ZOFALY - « Passion »** - (1945)

Présenté dans son coffret en carton gainé de papier feutrine noir et bois, siglé, flacon en verre incolore pressé moulé partiellement dépoli, de section rectangulaire, deux cœurs enchâssés formant sa panse, son bouchon à deux volutes en dépoli, disposé sur socle en verre dépoli. (Scellé avec PdO). H : 7cm (sans socle).

200 / 220 €

**167. SALANCY - « Chypre Ambris »** - (années 1920)

Présenté dans son coffret façon joaillier, rare flacon en verre incolore pressé moulé de section ovale, sa panse en forme de médaillon à quatre griffes, à décor moulé de cordage, col à carnette, coiffé de son bouchon assorti, avec son étiquette.

H : 9cm

1 500 / 1 700 €



166

164

159

160



170

1168

171

169

**168. A.PICARD – « La Freyja » - (années 1920)**

Présenté dans son coffret façon joaillier titré, flacon en verre incolore pressé moulé en forme de médaillon tronqué rainuré, avec son étiquette et son bouchon bicolore.

H : 7,5cm

300 / 320 €

**169. E.LACAMBRA – « Violettes de Toulouse » - (années 1920)**

Présenté dans son coffret façon joaillier, flacon en verre incolore pressé moulé partiellement dépoli, de section ovale, en forme de borne rainurée, son bouchon demie lune à décor moulé sur deux faces d'un visage de geisha et de fleurs, avec son étiquette or gaufrée. (PdO)

H : 11,5cm

1 800 / 2 000 €

**170. SAUZE FRERES – « Sèvres » - (1936)**

Flacon borne en verre incolore pressé moulé à décor moulé de godrons sur parois latérales, son bouchon coiffé de sa capsule en résine imitant une balle de golf, avec son étiquette et son coffret assorti en carton. Scellé avec PdO.

Modèle réalisé par Süe & Mare. Etat neuf.

H : 10cm

250 / 280 €

**171. COTTAN – « Dazy » - (années 1920)**

Flacon en verre incolore pressé moulé de section ovale, sa panse demie lune facettée à décor polychrome en réserves de fleurettes, arrêtes soulignées à l'or, titré, col à carnette saillante, coiffé de son bouchon dépoli assorti.

H : 10cm

300 / 400 €



165



**172. MARCEL ROCHAS – « La Rose, eau de Jeunesse » - (1948)**

Présenté dans son imposant coffret en carton gainé de papier rose à motif de tulle noir, titré, flacon amphore en verre incolore pressé moulé scellé avec PdO, son étiquette gaufrée apposée sur son bouchon.

On y joint le flacon amphore créé par Marc Lalique, signé. (Éclat au bouchon)

H : 18cm et 11,5cm

400 / 450 €

**174. LE TALLEC PARIS POUR MARCEL ROCHAS – « Femme » - (années 1950)**

Partie de service pour petit déjeuner en porcelaine de Limoges à décor main d'un motif de dentelle Chantilly sur fond blanc, rehaussé de laque or, comprenant un pot à lait, un pot à thé, une soucoupe, et une tasse à thé avec sa soucoupe.

Toutes pièces signées.

H : 14cm et 11cm (pots)

350 / 400 €

**173. MARCEL ROCHAS – « Femme » - (1944)**

Lot comprenant une paire de bas parfumé « Femme » dans son coffret d'origine titré, un poudrier en métal argenté à motif de dentelle dans son écrin assorti, un flacon de sac en verre opalin blanc gainé de dentelle Chantilly dans sa housse en daim noir, et une trousse de voyage contenant deux flacons (vides). Diverses dimensions.

180 / 200 €

**175. LE TALLEC PARIS POUR MARCEL ROCHAS – « Femme » - (années 1950)**

Important plat à gâteau en porcelaine de Limoges à décor main d'un motif de dentelle Chantilly sur fond blanc, rehaussé de laque or. Signé.

D : 33cm

400 / 500 €



## CARON, PARFUMERIE CRÉÉE À ASNIÈRES EN 1904



### 176. CARON – « Farnésiana » - (1947)

Flacon modèle « carré galbé » en verre incolore pressé moulé avec ses deux étiquettes or, blanc et noir, scellé avec PdO, présenté dans son coffret carré titré en carton gainé de papier roussette vert, siglé or en réserve.

H : 9,5cm 400 / 500 €

### 177. CARON – « Le Parfum du Vœu de Noël » - (1940)

Flacon modèle « carré galbé » en verre incolore pressé moulé avec son étiquette or rayonnante, bouchon dépoli titré en réserve, présenté dans son coffret carré titré à décor rayonnant en carton gainé de papier maroquin blanc, siglé or en réserve. Etat Neuf. Scellé avec PdO.

H : 9,5cm 400 / 500 €

### 178. CARON – « Le Tabac Blond » - (1919)

Flacon modèle « carré galbé » en verre incolore pressé moulé avec son étiquette or à motif de fleurs de tabac, bouchon dépoli titré en réserve, présenté dans son coffret en carton gainé de papier crème titré avec passementerie. Etat Neuf. Scellé avec PdO.

H : 9,5cm 400 / 500 €

### 179. CARON – « N'Aimez que Moi » - (1917)

Flacon modèle « carré galbé » en verre incolore pressé moulé titré dans la masse rehaussée de laque noire, bouchon dépoli titré en réserve, présenté dans son coffret en carton gainé de papier crème titré, illustré en réserve polychrome d'une élégante avec passementerie. Etat Neuf. Scellé avec PdO.

H : 9,5cm 400 / 500 €

### 180. CARON – « La Fête des Roses » - (1949)

Présentation grand-luxe : coffret carré à tiroir en carton gainé de velours noir, et de satin rose, avec passementerie, titré, contenant le flacon moderniste quadripode en cristal incolore pressé moulé entièrement recouvert d'une épaisse couche de laque or à décor d'un motif « cubes de glace », coiffé de son bouchon pyramidal tronqué assorti, avec son étiquette, scellé avec PdO, agrémenté de pétales de roses en satin. Etat Neuf.

Création de Paul Ternat & Félicie Bergaud  
H : 11cm 1 500 / 2 000 €

### 181. CARON – « La Fête des Roses »

Même modèle que celui du lot précédent mais en grande taille, avec son étiquette.

H : 15cm 380 / 400 €

### 182. CARON – « French CanCan » - (1936)

Coffret cubique en carton gainé de papier blanc et bleu marine titré et siglé, intérieur ovate nid d'abeilles, flacon urne en verre rainuré avec capsule cubique en galalithe titrée, modèle dessiné par Paul Ternat & Félicie Bergaud, Scellé avec PdO. Etat Neuf.

H : 8cm 200 / 300 €

### 183. CARON - «FRENCH CANCAN» - (1936)

COFFRET cubique en carton gainé de papier blanc et ivoire titré et siglé, intérieur ovate nid d'abeilles, flacon urne en verre rainuré avec capsule cubique en galalithe titrée,

Modèle dessiné par Paul Ternat & Félicie Bergaud, scellé avec PdO, Etat Neuf.

H : 8cm 200 / 300 €



181

180

**184. CARON - « Bellodgia » - (1929)**

Dans sa plus grande taille, flacon « tank » en cristal massif incolore pressé moulé de Baccarat, de section et forme cubiques, panse rainurée, col à carnette, son bouchon cubique taillé en facettes, avec son étiquette or et rose, présenté dans son rare coffret cubique en carton gainé de papier argent rainuré. Titré. Numéroté. Modèle dessiné par Paul Ternat et Félicie Bergaud, scellé avec PdO, Etat Neuf.

H : 12 cm

400 / 500 €

Baccarat imitant un étui de cigarettes, son étiquette bandeau argent imitant un fermoir, avec on bouchon facetté. Numéroté. Modèle dessiné par Paul Ternat & Félicie Bergaud. Scellé avec PdO. Etat Neuf.

H : 11 cm

300 / 400 €

**186. CARON - « Vœu de Noël » - (1939)**

Flacon en verre pressé moulé opalescent bleuté de section rectangulaire, sa panse ovale bombée galbée à décor moulé d'hellébores, son bouchon barrette assorti titré à l'or, présenté dans son coffret hublot. Numéroté. Modèle édité par la Cristallerie de Choisy le Roy.

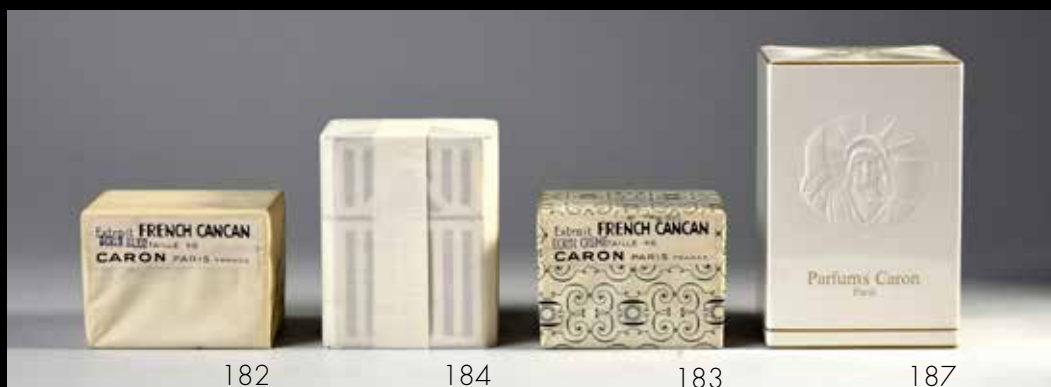
Conception : Paul Ternat & Félicie Bergaud. Scellé avec PdO. Etat Neuf.

H : 9 cm

1000 / 1200 €

**185. CARON - « La Nuit de Noël » - (1924)**

Présenté dans son étui imitant un Inro en carton gainé de papier galuchat vert et papier or, titré, doté de sa passementerie, flacon en cristal opaque noir de



182

184

183

187

**187. CARON - « Nocturnes » - (1984)**

Edition grand-luxe datant de 1986 en hommage au centenaire de la Statue de la Liberté à New-York : flacon en cristal incolore pressé moulé de Baccarat de section cylindrique, sa panse bombée à décor moulé du visage de la statue de la liberté, col à carnette, coiffé de son bouchon dague facettée, présenté dans sa cage en bois et laiton créée par Artus- Bertrand, avec son coffret en parchemin gaufré. Scellé avec PdO. Etat Neuf. Numéroté  
H : 13,5cm. 400 / 450 €

**188. CARON - « Le Narcisse Noir » - (1911)**

Série de cinq flacons en verre incolore pressé moulé modèles « encrier à quatre griffes » de section cubique, leur panse en forme de coloquinte, cols à carnette, avec leur bouchon en verre opaque noir figurant un narcisse, deux avec étiquette, et un avec coffret cubique. Modèle dessiné par Julien Viard.  
H : 9cm à 3,5cm  
Caron, parfumerie fondée en 1904 à Asnières  
180 / 200 €



**NUAGE DE POUDRE**

**189. TRAVAIL FRANÇAIS – (années 1920)**

Élégante boîte de beauté en bakélite moulée teintée corail de forme ovale, deux faces à décor de strass incrustés dans la masse, intérieur avec compartiments pour cosmétiques, agrémentée de ses passementeries.  
H : 11,5cm 400 / 450 €

**190. TRAVAIL FRANÇAIS – (années 1930)**

Boîte de beauté en bakélite moulée noire et blanche de forme rectangulaire galbée à décor d'un motif chinois, doté de sa passementerie, comportant un compartiment à cigarettes, un compartiment à poudre, un miroir et un étui de rouge à lèvres en or (poids brut 8g).  
D : 8,5 x 5,5cm 400 / 500 €



192





**191. LANCEL** – (années 1925-1930)

Poudrier carré en métal blanc laqué noir, son couvercle à décor d'un motif chinois en bakélite jade et marcassites, signé.

D : 8 x 8cm 200 / 250 €

**192. TRAVAIL FRANÇAIS** – (années 1950)

Élégant sac boudoir en velours noir contenant sa boîte de beauté rectangulaire en laiton estampé entièrement laqué noir à décor sur une face d'une corbeille fleurie en argent et marcassites, signé d'un idéogramme japonais, comprenant un compartiment à cigarettes, un étui de rouge à lèvres, et un compartiment à poudre.

D : 9,5 x 13,5cm 300 / 350 €

**193. TRAVAIL FRANÇAIS** - (années 1920)

Élégant poudrier en argent laqué vert Véronèse figurant une enveloppe stylisée, son bouton fermoir incrusté d'un cabochon imitation jade, numéroté,

d : 7 x 8cm. 60 / 80 €

**194. VOLUPTÉ** - (années 1950 - États Unis)

Nécessaire du soir en laiton estampé revêtu de laque imitant la loupe de forme rectangulaire comprenant un compartiment à cigarettes et un compartiment maquillage.

D : 6x11cm 60 / 80 €

**195. STRATTON** - (années 1950 - Grande Bretagne)

Poudrier rectangulaire en laiton estampé à décor en parties latérales d'un rang de cristaux rouges imitation rubis. Signé.

D : 5,5 x 8cm 60 / 80 €

**196. TRAVAIL FRANÇAIS** - (années 1950)

Poudrier rectangulaire en laiton estampé, son couvercle à décor gravé de fleurs et feuillages.

D : 7,5x9,5cm 40 / 60 €

**197. EDOUARD FORNELLS**

Boîte à poudre de section cylindrique forme tambour en bakélite ivoire, son couvercle bombé à décor moulé de roses stylisées Art Déco sur fond de feuillages.

Signée.

D : 13cm 120 / 150 €

**198. EDOUARD FORNELLS**

Boîte à poudre de section cylindrique forme tambour en bakélite ivoire, son couvercle bombé à décor moulé de fleurs stylisées Art Déco sur fond rainuré.

Signée.

D : 12cm 120 / 150 €



**199. TRAVAIL FRANÇAIS** – (vers 1925-1930)

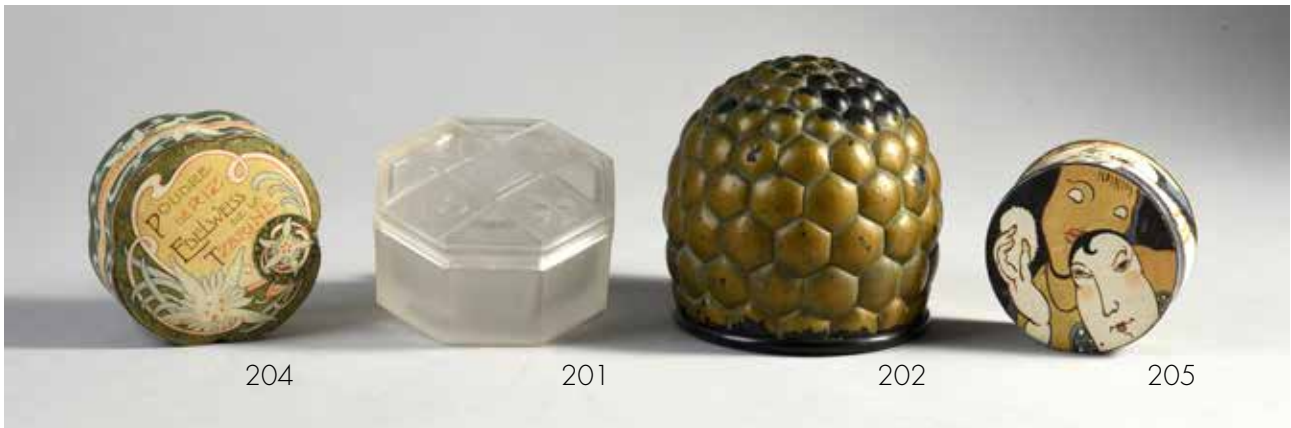
Boîte à poudre cylindrique forme tambour en bakélite noire à décor moulé de motifs modernistes laqués or.

D : 11cm 200 / 220 €

**200. TRAVAIL ETRANGER** - (années 1920)

Curieuse poudreuse en résine et bakélite moulées figurant une tête de viking avec ses passementeries.

H : 10cm 400 / 420 €



**201. JULIEN VIARD (1883-1938)**

Boite à poudre en verre incolore pressé moulé partiellement dépoli satiné de section et forme octogonales, son couvercle à décor des 4 couleurs du jeu de cartes. Signée.

D : 9,5cm

150 / 200 €

**202. JEAN PATOU – « Amour Amour » - (1924)**

Rare boite de poudre en bakélite noire laqué or (usures et manques) de section cylindrique, en forme de dôme à décor d'un motif nid d'abeilles titrée sous son assise.

Modèle réalisé par Edouard Fornells.

D : 10cm

350 / 400 €

**203. SAUZÉ FRÈRES – « Sèvres » - (1936)**

Rare boite de poudre cylindrique forme tambour en biscuit de Sèvres émaillé ivoire, base à décor moulé de godrons, son couvercle à décor en réserve de fleurs, signée du cachet de la manufacture et numérotée 9055.

Modèle dessiné par Süe & Mare

D : 11,5cm

600 / 650 €

**204. VICTOR VAISSIER – « Edelweiss de la Tzarine » - (années 1900)**

Rarissime boite de poudre cylindrique forme tambour quadrilobée en carton gainé de papier chromolithographié polychrome à décor floral Art Nouveau. Titrée.

D : 8,5cm

250 / 280 €

**205. MOTIRON – (années 1920)**

Rare boite de poudre cylindrique forme tambour en carton gainé de papier polychrome illustré de visages et de boites de poudre. Scellée avec PdO

D : 7,5cm

200 / 250 €

**206. HOUBIGANT - «En Beauté» - (années 1930)**

Rare présentoir de magasin en carton gainé de papier polychrome illustré de fleurs sur fond de marqueterie de paille contenant 12 fards à joues (1 entièrement utilisé), titré, (accident et usure)

D : 26 x 27cm

100 / 150 €

**207. GALERIES LAFAYETTE – « Terre de Retz » - (années 1920)**

Rare boite à poudre cylindrique forme tambour en carton et papier maché ivoire rehaussé de laque or, à décor d'un faune jouant de la flûte et de son chien (petit manque) et décorée en ceinture d'antilopes sur fond végétal.

D : 8,5cm

400 / 450 €



206



208

**208. GALERIES LAFAYETTE** – « Terre de Retz » - (années 1920)

Rare boîte à talc parfumé cylindrique forme tambour en carton et papier maché ivoire rehaussé de laque or, à décor d'une diane chasserresse bandant son arc, et d'antilopes et décorée en ceinture d'antilopes sur fond végétal.

D : 19,5cm

1 000 / 1 200 €

**209. DORIN** – (années 1890-1900)

Lot comprenant un rare coffret en carton illustré polychrome d'une dame de théâtre contenant le support en faïence du fard Rouge Végétal n°18 et un boîtier en métal blanc de fard indien pour cils et sourcils avec son applicateur en os dans son coffret carton titré.

D : 6,5 x 6,5cm

D : 5 x 7,5cm 600 / 620 €



209



203



207

**210. VERRERIE MARGANNE & DEGRÈZE** – (années 1920)

Rare et élégant pot de crème en verre incolore dépoli pressé moulé richement patiné corail de section et forme cylindriques, à décor moulé de deux têtes de Dionysos ailés et de grappes de raisin.

H : 7,5cm

300 / 320 €



210



209



211

**211. ROGER & GALLET** – « Hélioïtre Blanc » - (années 1890)

Somptueux coffret carré galbé en bois gainé de papier maroquin bleu ciel et blanc décoré au petit fer de motifs Renaissance, titré, avec sa clef, contenant deux flacons d'essence, deux savons, un flacon de poudre à sachet, un sachet de poudre parfumée, l'ensemble en excellent état, scellés avec PdO.

D : 23 x 23cm

1500 / 1700 €



212

**212. ROGER & GALLET** – « Violette Ambrée » - (années 1900)

Boite de poudre carrée galbée en carton gainé de papier gaufré or, violet, et blanc à décor de frises florales style Troubadour. Titrée.

D : 8 x 8cm

80 / 100 €

**213. ROGER & GALLET** – « Flores de Tokio » - (années 1910)

Rare boîte de poudre cubique en carton gainé de papier or illustré polychrome de branches fleuries de cerisier du Japon.

Titree (vide)

D : 7,5 x 7,5cm

180 / 200 €

**214. ROGER & GALLET** – « Fleurs du Passé » - (années 1910)

Savon enveloppé dans son papier Toile de Jouy présenté dans son coffret assorti titré.

D : 9 x 9cm



212



214



213

## LE BESTIAIRE DE LA PARFUMERIE

### 215. NINA RICCI – « L'Air du Temps » - (1948)

Version créée par Marc Lalique en 1951 : Imposant flacon publicitaire décoratif en cristal massif incolore pressé moulé de section cylindrique, sa panse en forme d'urne torsadée, coiffé de son bouchon en cristal dépoli figurant deux colombes aux ailes déployées. (Infime éclat) Signé Lalique.

H : 31cm

600 / 800 €

### 216. CARON – « Parfum Sacré » - (édition de 2007)

Edition limitée numérotée 76 / 150 figurant un « éléphant sacré » en biscuit émaillé polychrome du porcelainier Artoria Limoges contenant un flacon de 15ml d'extrait encastré dans son palanquin.

H : 18cm

300 / 400 €

### 217. LUBIN – « Kismet » - (1920)

Flacon en cristal incolore pressé moulé de Baccarat figurant un éléphant des Indes doté de son cornac en cristal dépoli faisant office de bouchon. Numéroté. Modèle dessiné par Georges Chevalier.

H : 11cm

1500 / 2000 €

### 218. LUBIN – « Monjoly » - (1920)

Rare dans cette petite taille, flacon en verre incolore pressé moulé de section rectangulaire, sa panse carrée galbée à décor moulé sur une face d'une scène de chasse à l'antilope sur fond de végétation tropicale, son bouchon ovale laqué or, présenté dans son coffret en carton assorti.

Modèle dessiné par Pierre D'Avesn

H : 6,5cm

800 / 850 €



215



227



216



219



218



218



217



223

**219. ROGER & GALLET - « Cigalia » - (1912)**

Élegant flacon animalier en verre incolore pressé moulé légèrement dépoli de section rectangulaire, sa panse cubique à décor moulé sur chaque arête d'une cigale aux ailes pliées, carnette carrée saillante, coiffé de son bouchon figurant une feuille, modèle créé et réalisé par René Lalique, signé.

H : 13cm

2 500 / 3 000 €

**220. MORABITO - « N°7 » - (1951).**

Somptueux flacon en cristal teinté « écaille de tortue » pressé moulé de section cylindrique, forme pansue galbée sur piedouche à décor moulé de quatre tortues, col à carnette saillante, son bouchon boule en cristal teinté à décor d'écailles moulées, titré, créé par Marc Lalique, signé Lalique

H : 14cm

2 500 / 3 000 €

**221. MORABITO - « N°7 » - (1951).**

Somptueux flacon en cristal teinté « écaille de tortue » pressé moulé de section cylindrique, forme pansue galbée sur piedouche à décor moulé de quatre tortues, col à carnette saillante, son bouchon boule en cristal teinté à décor d'écailles moulées, titré, créé par Marc Lalique, signé Lalique

H : 11cm

2 500 / 3 000 €

**222. MORABITO - « N°7 » - (1951)**

Présentée dans son coffret cubique en carton gainé de papier orange titré, somptueuse boîte de poudre de section cylindrique forme tambour en carton gainé de papier or, blanc et satin chamois titré, son couvercle orné de quatre tortues de mer en bronze doré. Scellée avec PdO.

D : 11cm

800 / 1 000 €

**223. GUERLAIN – « Le Parfum des Champs Elysées » - (1904)**

Présentation spéciale datant de 1914 pour l'inauguration du magasin du 68 avenue des Champs Elysées : Rare coffret ovale tronqué en bois gainé de cuir, intérieur velours et satin contenant le flacon « Tortue » en cristal incolore pressé moulé de Baccarat. Numéroté. (Étiquette déchirée)

H : 11,5cm

1 500 / 2 000 €

**224. ELIZABETH ARDEN – « Blue Grass » - (1935)**

Flacon en verre incolore pressé moulé de section rectangulaire, forme cubique, avec son étiquette bandeau en réserve, son bouchon cranté coiffé de sa capsule en verre teinté turquoise à décor moulé de chevaux du Kentucky.

On y joint un flacon similaire en petite taille présenté dans son coffret en carton illustré en forme de fer à cheval. (PdO)

H : 14cm et 7cm

400 / 450 €



220



détail 222



221



222



224

229

225

228

**225. NOGARA** (Pélessier Aragon) - « Chypre » - (1920)  
Flacon en verre incolore pressé moulé de section ovale, sa panse triangulaire galbée à décor rainuré patiné bleu, col à carnette, coiffé de son bouchon figurant deux papillons affrontés patinés bleu, avec son étiquette or gaufrée.

Modèle dessiné par Julien Viard, non signé.

H : 11cm

600 / 800 €

**226. NOGARA** (Pélessier Aragon) - (1920)

Rare catalogue commercial de 32 pages recensant tous les parfums et cosmétiques de cette parfumerie grasseise.

280 / 300 €

**227. EDOUARD FORNELLS** - (1887-1942)

Rare boîte à poudre cylindrique forme tambour en galalithe moulée à décor de godrons en ceinture, son couvercle doté d'une prise en faïence émaillée turquoise figurant un volatil. Signée.

D : 11,5cm

500 / 550 €

**228. BOURJOIS** - « Evening in Paris » - (1939)

Amusante présentation du parfum : coffret en bakélite moulée imitation lapis lazuli figurant une chouette contenant un mini flacon d'extrait. (Étiquette usée)

H : 9,5cm

150 / 200 €

**229. BOURJOIS** - « Evening in Paris » - (années 1950)

Amusante présentation du parfum : coffret en bakélite blanche moulée figurant une huitre contenant un mini flacon d'extrait.

D : 9 x 7,5cm

150 / 200 €

### L'EGYPTE, UNE FASCINATION PARFUMÉE

**230. LUBIN** - « Enigma » - (1898)

Flacon carafon en cristal incolore pressé moulé de Baccarat de section et forme cubiques, col à carnette saillante, son bouchon carré plat facetté, avec son étiquette polychrome égyptomanique et son coffret carton assorti. Numéroté.

H : 10,5cm

700 / 900 €



226



**231. BICHARA** - « Chypre » - (années 1920).

Flacon égyptomanique en cristal massif incolore pressé moulé de Baccarat de section cubique, sa panse pyramidale tronquée, col à carnette, avec son bouchon dépoli figurant la tête de Monsieur Bichara coiffé du pschent du pharaon. Numéroté.

H : 10,5 cm. 500 / 600 €

**232. BICHARA** - (années 1920)

Flacon en cristal incolore pressé moulé de Baccarat de section cylindrique, sa panse découpée à 10 pans, haut col à carnette, coiffé de son bouchon en cristal dépoli figurant la tête de Monsieur Bichara coiffé du pschent.

Numéroté.  
H : 15cm 300 / 400 €

**233. PARFUMERIE RAMSÈS** - « Ramsès IV » - (1919)

Flacon en cristal incolore dépoli pressé moulé de Baccarat figurant la tête d'un pharaon coiffé du pschent, portant barbe postiche, son bouchon perle surmonté d'une plume d'Horus. Numéroté.

Modèle dessiné par Julien Viard et édité par Baccarat.

(Éclat à la douille du bouchon)

H : 12cm 2 500 / 2 800 €

**234. AHMED SOLIMAN** - (années 1920 - Le Caire)

Coffret rectangulaire en carton gainé de papier maroquin bleu nuit titré, intérieur satin et velours jaunes titré, contenant 3 flacons corsetières en verre incolore pressé moulé richement décoré or et émaillé blanc de guirlandes de fleurs et volutes, chacun avec étiquette émaillée, col doré à a feuille, coiffé de leur bouchon disque laqué or, avec leur étiquette.

L : 16cm chacun 400 / 600 €



233



230



231



232

LANCÔME, MAISON FONDÉE À PARIS EN 1935



**235. LANCÔME** - édition de 1942

Flacon en verre incolore pressé moulé de section rectangulaire cubique, sa panse sur deux faces à décor moulé de quatre spirales, son bouchon disque reprenant le même motif.

Modèle créé par Jean Sala

H : 12 cm

200 / 220 €

**236. LANCÔME** - « Magie » - (années 1950)

Présenté dans son coffret cylindre en carton gainé de satin fuchsia et blanc, rare flacon modèle Nuages en verre incolore pressé moulé de section et forme cylindriques, avec sa capsule à bille titrée.

Modèle conçu par Georges Delhomme pour voyager en avion.

H : 10,5cm

180 / 200 €

**237. LANCÔME** - « Magie » & « Trésor » - (1955)

Rarissime présentation créée par Georges Delhomme pour la soirée du Bal des Petits Lits Blancs le 28 Août 1955 au Casino de Deauville : coffret en carton gainé de papier titré figurant un carquois avec son ruban, contenant deux flacons en verre incolore pressé moulé dépoli satiné chacun figurant une flèche, avec leur étiquette papier métallisé or. (PdO)

On y joint le livre et le programme de cette soirée.

H : 19,5cm chacun

8 000 / 10 000 €





237



**238. LANCÔME** - (années 1950)

Assortiment de cinq flacons en verre incolore pressé moulé : le modèle « diamant » pour le parfum « Trésor », le flacon « pampille » pour le parfum « Trésor », le modèle « cœur » pour le parfum « Trésor », le modèle carré au bouchon « jasmin » pour le parfum « Tropiques », et le modèle cubique au bouchon pour le parfum « Chypre » présenté dans son coffret illustré polychrome. Diverses dimensions 400 / 450 €

**239. LANCÔME** – « Magie » - (1950)

Très rare coffret rectangulaire en carton gainé de papier blanc cassé, intérieur satin fuchsia, à décor du cheval Pégase, titré, flacon moderniste en verre massif incolore pressé moulé de section cubique, sa panse torsadée terminant par sa capsule protégeant le bouchon interne, avec ses étiquettes or, scellé avec PdO. Modèle dessiné par Georges Delhomme, exemplaire similaire ayant été offert à la Duchesse de Windsor. H : 16cm 700 / 900 €

**240. LANCÔME** – « Trésor » - (1952)

Présenté dans son coffret en carton gainé de satin fuchsia, intérieur satin bouillonné blanc, titré, flacon modèle « diamant » en verre massif incolore pressé moulé avec capsule en laiton titré. Scellé avec PdO. Etat Neuf. H : 10,5cm 700 / 900 €

**241. MARCEL REBOUL pour LANCÔME** –

(années 1950)  
Etui de rouge à lèvres en métal plaqué or à décor de feuilles de palmier présenté dans son écrin en carton gainé de papier suédine titré. H : 5,5cm 150 / 170 €

**242. LANCÔME** – (Noël 1945)

Luxeux flacon modèle « Nativité » en verre incolore dépoli pressé moulé en forme de briquet, une face à décor moulé du Saint Esprit laqué or, complet avec capsule et bouchon, excellent état. Modèle dessiné par Georges Delhomme H : 10,5cm 800 / 1000 €

**LORSQUE HANS CHRISTIAN ANDERSEN INSPIRE RENÉ LALIQUE...**

**243. BURMANN** - « La Sirène » - (années 1920)

Rare flacon en verre incolore pressé moulé de section rectangulaire, sa panse triangulaire galbée comprenant un méplat à décor moulé d'une sirène, col à carnette, son bouchon dépoli orné de 4 poissons affrontés, numéroté. Modèle créé et réalisé par René Lalique, signé, (PdO) H : 10,5cm 5000 / 6000 €



243



## GUELDY, PARFUMERIE CRÉÉE EN 1905 À PARIS

### 245. GUELDY - « Vision d'Orient » - (années 1920)

Flacon en verre incolore pressé moulé de section cubique, panse cubique à pans coupés, col à carnette, coiffé de son bouchon conique facetté, avec son étiquette nacrée sur une face. (Bouchon bloqué)

H : 14cm 150 / 200 €

### 246. GUELDY - « Antar » - (1913)

Flacon amphore en verre incolore pressé moulé de section cylindrique, sa panse à huit pans à décor de draperies gothiques patinées, coiffé de son lourd bouchon rainuré floral patiné, avec son étiquette or gaufrée. Scellé avec PdO.

Modèle dessiné par Julien Viard.

H : 11,5cm 1 000 / 1 200 €

### 247. GUELDY - « Vasthi » - (1913)

Rare flacon en verre incolore pressé moulé de section cubique, panse cubique pyramidale tronquée, à décor de roses moulées patinées anthracite sur les quatre arêtes et en partie haute, son bouchon carré plat facetté reprenant le même décor, numéroté

Modèle créé par Maurice Daillet, non signé

H : 13 cm 1 200 / 1400 €

## ŒUVRES DE JULIEN VIARD - (1883-1938)

### 248. J.GIRAUD & FILS - « FolAvril » - (années 1920)

Flacon en verre incolore pressé moulé de section ovale, sa panse bulbeuse à décor en réserve moulé en relief d'anémones patinées sépia, épaulement à décor de feuillages patinés, col à carnette, son bouchon disque patiné sépia figurant une anémone.

Modèle dessiné par Julien Viard, non signé.

H : 9cm 380 / 400 €

### 249. J.GIRAUD & FILS - « Fleurs de Grasse » - (1920)

Flacon amphore en verre incolore pressé moulé, sa panse à cinq pans à décor moulé de fleurs patinées grises, coiffé son bouchon assorti, avec son étiquette or gaufrée.

Modèle dessiné par Julien Viard, non signé.

H : 12,5cm 380 / 400 €

### 250. JULIEN VIARD POUR NAEF & CHUIT - (1925)

Rare porte mouillette en verre incolore pressé moulé dépoli satiné patiné anthracite, de section cylindrique à décor moulé de feuillages et branchages, sur piédouche octogonal facetté en verre opaque noir titré à l'or, avec sa capsule à décor moulé de volutes végétales. H. :

21cm 600 / 800 €





250

248

249

253

252

254

**251. DUBARRY** - Garden of Karma - (années 1920)  
Flacon en verre incolore pressé moulé partiellement dépoli satiné de section ovale, sa panse en forme de cabochon bombé galbé à décor moulé en réserves de tulipes, son bouchon bicorné dépoli reprenant le même décor. (Étiquette non d'origine) modèle dessiné par Julien Viard, non signé  
H : 6,5cm. 350 / 400 €

**252. LANGLOIS** – (années 1920 -Etats Unis)  
Rare et élégant flacon en verre incolore pressé moulé de section cylindrique, sa panse bulbeuse à décor de feuilles rainurées laquées or, carnette laquée or, coiffé de son bouchon pistil laqué or. Numéroté. Modèle créé par Julien Viard, non signé. H : 9cm 600 / 800 €

**253. HOUSE OF BERMUDA** - « Fidelwood » (1937)  
Flacon en verre incolore pressé moulé partiellement dépoli, de section cubique, panse cubique galbée à décor moulé en relief de fleurs laquées or sur fond rainuré patiné noir, coiffé de son bouchon fleur à pistil saillant.  
Modèle créé par Julien Viard, non signé.  
H : 10 cm 600 / 800 €

**254. LOURNAY** - Vivante - (années 1920)  
Élegant flacon en verre incolore pressé moulé de section cylindrique en forme d'amphore à décor moulé dépoli de quatre vestales drapées tenant en main une guirlande de fleurs, col à carnette, son bouchon « clochette »

à décor végétal surmonté d'un cône facetté. Titré et numéroté.

Modèle créé par Julien Viard, non signé.

H : 16,5cm

1000 / 1200 €

#### Coty, parfumerie fondée à Suresnes en 1904

**255. COTY** - « Le Vertige » - (1936)  
Seconde version de ce parfum créé vers 1905, Présenté dans son coffret cubique en carton gainé de papier polychrome titré et illustré de scènes galantes dans le goût du XVIIIème siècle, intérieur satin rose, flacon moderniste en cristal incolore pressé moulé de Baccarat de section rectangulaire, forme cubique rainurée, col à carnette, avec son bouchon cristal conique rainuré titré, modèle dessiné par Pierre Camin.  
H : 10,5cm 150 / 200 €

**256. COTY** - « Le Vertige » - (1936)  
Seconde version de ce parfum créé vers 1905, Présenté dans son coffret cubique en carton gainé de papier polychrome titré et illustré de scènes galantes dans le goût du XVIIIème siècle, intérieur satin rose, flacon moderniste en cristal incolore pressé moulé de Baccarat de section rectangulaire, forme cubique rainurée, col à carnette, avec son bouchon cristal conique rainuré titré, modèle dessiné par Pierre Camin.  
H : 8,5cm 150 / 200 €



**257. COTY - « L'Origan » - (1905)**

Présenté dans son coffret en carton (défraîchi) avec passementerie, flacon en verre incolore pressé moulé de section rectangulaire, panse carrée, avec son bouchon à décor moulé de deux papillons affrontés patinés sépia, et son étiquette en grisaille.

H : 8cm

150 / 200 €

**258. COTY - (années 1920)**

Trois flacons à brillantine solide en verre incolore pressé moulé de section et forme cubiques, leur couvercle en verre dépoli décor moulé de baies et de feuillages.

Modèle dessiné par René Lalique, non signés.

H : 6cm chacun

200 / 250 €

**259. COTY - « Emeraude » - (1921)**

Présenté dans son coffret à tiroir en carton gainé de papier polychrome orientaliste titré, avec passementerie, flacon moderniste en cristal incolore pressé moulé de Baccarat avec son bouchon cranté et sa capsule en métal plaqué or. Numéroté.

H : 8,5cm

280 / 300 €

**260. COTY - « Muse » - (1947)**

Rare sujet publicitaire en résine moulée et carton gainé de papier marbré titré figurant la Muse de la Musique costumée à l'antique sur socle imitant le marbre.

H : 46cm

600 / 800 €



259

260

255

258

257

256



**D'ORSAY, PARFUMERIE FONDÉE À PARIS EN 1908**

**261. D'ORSAY – « Violette Ambrée » - (années 1920)**

Flacon en verre incolore pressé moulé de section rectangulaire, panse carrée à décor moulé sur deux faces de sept rangs de perles, avec son bouchon rectangulaire assorti et son étiquette or gaufrée. Numéroté.

Modèle créé par René Lalique, signé.

H : 7,5cm

300 / 320 €

**262. D'ORSAY – (années 1920)**

Présentoir en verre massif incolore pressé moulé en forme de règle titré comprenant sept flacons testeurs en verre incolore, avec leur bouchon touche-oreilles, leurs étiquettes, scellés avec PdO

Lg : 17,5cm h : 7cm chacun (flacons) 600 / 800 €

**ARYS, PARFUMERIE CRÉÉE À PARIS EN 1919**

**263. ARYS – « Dépilatoire » - (1920)**

Rarissime pot ou flacon en verre pressé moulé teinté bleu électrique de section et forme hexagonale, col à carnette, coiffé de son bouchon cabochon à décor moulé de dahlias.

Modèle réalisé par René Lalique, signé RL dans la masse.

H : 6cm

2000 / 2200 €

**264. ARYS – « Ambre Vermeil » - (1919)**

Présenté dans son coffret en carton gainé de papier maroquin crème titré, intérieur satin crème, flacon amphore sur piédouche en cristal incolore de Baccarat, col à carnette évasée, coiffé de son bouchon boule facetté, son étiquette gaufrée or sur une face, scellé avec PdO et ruban d'origine. Numéroté.

H : 12,5cm

2500 / 2600 €



265

263

263

264

**265. ARYS** – (années 1920)

Élégant coffret rectangulaire en carton gainé de papier polychrome à motifs modernistes, intérieur velours abricot, contenant deux flacons de voyage en cristal incolore pressé moulé de Baccarat avec capsule en laiton et étiquette dorée. Scellés avec PdO.

H : 9cm chacun 1000 / 1200 €

**VIOLET, A LA REINE DES ABEILLES,  
À PARIS DEPUIS 1827**

**266. VIOLET** - (années 1890)

Rare série de quatre flacons carafons en cristal incolore pressé moulé de Baccarat de section et forme cylindriques, leur col à large carnette, titrés et siglés à l'or, avec leur bouchons disques. Numérotés.

H : 11,5cm à 22cm 1200 / 1300 €

**267. VIOLET** – « Pommade Régénératrice » - (vers 1900)

Rare pot à crème en faïence blanche de section et forme cylindriques, rehaussé à l'or, titré et illustré en grisaille sur son couvercle.

H : 9cm 350 / 400 €

**268. VIOLET** – « Cologne » - (années 1920)

Rare flacon en verre incolore pressé moulé titré sur deux faces sur fonds patinés bistres, son bouchon dépoli assorti, avec son étiquette papier.

Modèle dessiné par Lucien Gaillard

H : 10cm 300 / 350 €



269

**269. JEAN PATOU – LUBIN – CHARLES FAÏS –  
et divers (années 1920)**

Album classeur contenant 192 étiquettes anciennes des maisons Jean Patou, Lubin, Charles Faÿs, Roger & Gallet, Lorenzy-Palanca, Coty, Myrurgia, J.Chamberry, A.Picart...etc

600 / 650 €



267

268

266



**270. BRYENNE** \_ « Chu Chin Chow » - (1920)  
 Flacon en verre teinté bleu nuit pressé moulé richement émaillé polychrome et doré à la feuille, capsule en verre opaque blanc laqué or et émaillé, l'ensemble figurant un magot chinois assis en tailleur sur un pouf tenant en main un éventail. Titré. Modèle dessiné par G.K.Benda. Signé. Excellent état  
 H : 7 cm 1 200 / 1 300 €

**271. VANTINE'S** – (années 1920 – Etats Unis)  
 Flacon en verre incolore pressé moulé figurant un bouddha thaïlandais , sa tête en verre dépoli faisant office de bouchon.  
 H : 10,5cm 100 / 200 €

**272. MARCEL GUERLAIN** – « Chypre » - (1925)  
 Rare boite de poudre cylindrique forme tambour en carton gainé de papier polychrome illustré de personnages japonais, scellée avec PdO.  
 D : 7cm 250 / 280 €

**273. JEHAN DE BONNOT** – « Maharani » (années 1920)  
 Rarissime flacon en verre incolore pressé moulé et galalithe moulée imitant l'ivoire reproduisant le sceau de l'Empereur chinois Qianlong, de section et forme cubiques, bouchon coiffé de sa capsule à décor de dragon et feuillages fantastiques, avec ses idéogrammes chinois moulés sur son assise, et son étiquette métallisée or, présenté dans son rare coffret imitant un coffret chinois.  
 h : 9,5cm 12 000 / 14 000 €







**MARCEL GUERLAIN,  
PARFUMERIE CRÉÉE À PARIS EN 1923**

**274. MARCEL GUERLAIN – « Ambre » - (1923)**

Présenté dans son coffret en carton gainé de papier marbré beige et or, intérieur suédine beige, siglé MG, flacon tabatière en verre incolore pressé moulé de section ovale à décor moulé d'épis de blé patinés, son étiquette or sur une face, coiffé de son bouchon assorti. Modèle dans le goût de Julien Viard.

H : 8,5cm 400 / 420 €

**275. MARCEL GUERLAIN – « Masque Rouge » - (1925)**

En excellent état de fraîcheur, scellée dans sa contre-boîte, boîte de poudre cylindrique forme tambour en carton gainé de papier polychrome illustré de loups rouges, titrée.

D : 8cm 150 / 200 €

**276. MARCEL GUERLAIN – « Le Roy le Veult » - (1927)**

Élégant flacon en verre incolore pressé moulé de section cylindrique en forme d'encrier bombé galbé richement décoré en relief de rangs perlés et de fleurs de lys, son bouchon en forme de fleur de lys (dédoré et repeint), l'ensemble rehaussé de laque or.

H : 8cm. 200 / 300 €

**SCHIAPARELLI, PARFUMS FANTASQUES  
& DÉLIRES SURRÉALISTES...**

**277. SCHIAPARELLI – « Salut » - (1935)**

Rare flacon moderniste en verre incolore pressé moulé, son bouchon siglé, avec son étiquette sur une face, disposé sur un socle floral baroque en plâtre moulé. Création de Jean-Michel Franck. (PdO)

On y joint un flacon standard contenant de l'extrait « Soucis » dans son coffret.

H : 9cm 200 / 250 €

**278. SCHIAPARELLI – « Schiap » - (1935)**

Présenté dans son coffret cubique en carton gainé de papier noir titré, flacon carafon de section et forme cylindriques, avec bouchon disque et étiquette. Scellé avec PdO.

H : 8cm 150 / 180 €

**279. SCHIAPARELLI – « Shocking » - (1937)**

Trois flacons standards en verre incolore pressé moulé : un modèle scellé avec PdO dans son coffret « cheminée » en carton gainé de papier rose shocking titré, deux modèles dans le coffret « livre » en carton gainé de papier illustré de cœurs. Etat d'usage.

H : 11cm, et 9,5cm 150 / 180 €

**280. SCHIAPARELLI – « Shocking » - (1937)**

Coffret en carton gainé de papier rose shocking, intérieur papier doré, contenant un flacon « buste » d'eau de Cologne, et le diminutif parfum en forme de buste. (Petit manque). (PdO).

H : 10cm et 4,5cm 150 / 180 €



**281. SCHIAPARELLI – « Shocking » - (1937)**

Présentée dans son coffret grand luxe en carton gainé de papier rose shocking titré à motif de dentelle, boîte de poudre cylindrique forme tambour en carton gainé de velours avec couvercle en verre incolore décoré d'un motif de dentelle. Siglée. Scellée avec PdO.

Modèle dessiné par Fernand Guérycolas

D : 9cm

200 / 250 €

**282. SCHIAPARELLI – « Shocking » - (1937)**

Présenté dans son coffret en carton gainé de papier rose shocking à motif de dentelle, flacon en verre incolore pressé moulé figurant un buste de couturier, orné de son mètre de couturier titré, son bouchon laqué or agrémenté d'un bouquet de fleurs en pâte de verre multicolore, sur socle avec globe de verre décoré d'un motif de dentelle. Scellé avec PdO.

Modèle dessiné par Fernand Guérycolas.

H : 12,5cm

300 / 350 €

**283. SCHIAPARELLI – « Shocking » - (1937)**

Rare flacon première taille modèle « buste de couturier » avec son mètre de couturier titré, sous globe en celluloïde décoré de dentelle. (PdO)

Modèle dessiné par Fernand Guérycolas

H : 6,5cm

100 / 150 €

**283B. SCHIAPARELLI – « Snuff » - (1939)**

Coffret en carton imitant une boîte de cigares contenant le flacon en verre incolore et verre ambré figurant une pipe, scellé avec PdO.

Modèle dessiné d'après René Magritte par Fernand Guérycolas.

H : 13,5cm

200 / 250 €

**284. SCHIAPARELLI – (années 1950)**

Très rare coffret carrousel en celluloïde titré avec ruban contenant les trois diminutifs parfums figuratifs : le buste Shocking, les jambes Zut et le bougeoir Sleeping. Bon état.

H : 8cm (coffret)

700 / 800 €



282



284



281



283

**285. SCHIAPARELLI – « Sleeping » - (1938)**

Flacon en cristal incolore pressé moulé de Baccarat figurant un bougeoir stylisé avec sa bougie, sa flamme en cristal rouge faisant office de bouchon, avec son étiquette, présenté dans son coffret en carton titré figurant un éteignoir. Scellé avec PdO. Numéroté. Modèle dessiné par Fernand Guérycolas  
H : 17cm

300 / 400 €

**286. SCHIAPARELLI – « Sleeping » - (1938)**

Flacon en cristal incolore pressé moulé de Baccarat figurant un bougeoir stylisé avec sa bougie, sa flamme en cristal rouge faisant office de bouchon, avec son étiquette, présenté dans son coffret en carton titré figurant un éteignoir. Scellé avec PdO. Numéroté. Modèle dessiné par Fernand Guérycolas  
H : 21cm

300 / 400 €

**287. SCHIAPARELLI – « Sleeping » - (1938)**

Flacon en verre incolore pressé moulé figurant un bougeoir stylisé avec sa bougie, sa flamme en verre rouge faisant office de bouchon, avec son étiquette. Modèle dessiné par Fernand Guérycolas  
H : 10cm

80 / 100 €

**288. SCHIAPARELLI – « Zut » - (1948)**

Présenté dans son coffret (défraîchi) en carton gainé de papier vert sapin titré, intérieur satin parme, flacon en verre incolore pressé moulé partiellement dépoli rehaussé de laque or figurant les jambes de Mistinguett ornées d'une guêpière sur socle figurant un drapé d'étoiles, bouchon laqué or titré, avec son ruban. Modèle dessiné par Fernand Guérycolas.  
H : 12,5cm

300 / 400 €

**289. SCHIAPARELLI – « Le Roy Soleil » - (Noël 1945)**

Spectaculaire présentation surréaliste réalisée d'après dessin de Salvador Dali datant de 1943 : Coffret « coquille » en laiton estampé (petites éraflures), intérieur satin blanc avec ruban étiquette, contenant le flacon en cristal massif incolore rehaussé d'émail bleu et de laque or de section ovale cylindrique, figurant un soleil au visage expressif magnifié par un vol de mouettes, base marbrée figurant la mer, avec son bouchon « rayon » dissimulé sous le soleil (capsule). Numéroté. Edité par Baccarat en nombre limité.  
H : 17cm (flacon), 25cm (coffret) 12 000 / 14 000 €







289



**290. SCHIAPARELLI – « Succès Fou » - (1952)**

Flacon en verre opalin blanc pressé moulé laqué vert et or figurant une feuille de lierre, titré sur deux faces, coiffé de son bouchon capsule (incomplet).

Modèle dessiné par Fernand Guérycolas et réalisé par la Verrerie Brosse.

On y joint un flacon standard du même parfum avec son coffret.

H : 9cm et 11,5cm 300 / 350 €

**291. SCHIAPARELLI – « Succès Fou » - (1952)**

Flacon en verre opalin blanc pressé moulé laqué vert et or figurant une feuille de lierre, titré avec étiquette or, coiffé de son bouchon capsule. (Col cassé et collé), présenté dans son rare coffret assorti.

Modèle dessiné par Fernand Guérycolas et réalisé par la Verrerie Brosse.

H : 6,5cm 180 / 200 €

**292. SCHIAPARELLI – « Si » - (1957)**

Présenté dans son coffret cylindre en carton gainé de papier ondulé or titré, et carton rouge illustré d'une partition de musique et d'un visage stylisé, flacon en verre incolore pressé moulé rehaussé de laque or et rouge figurant une bouteille de chianti. (PdO)

Modèle dessiné par Fernand Guérycolas.

On y joint un petit flacon d'extrait « S » (1961) avec son coffret.

H : 12cm et 6,5cm

**ELLE S'APPELAIT ROSINE...**

**293. ROSINE (PAUL POIRET) – « Le Mouchoir de Rosine » - (années 1910)**

Flacon carafon en verre incolore pressé moulé de section cylindrique, panse à haut col cheminée, avec ses étiquettes, scellé avec PdO.

H : 9,5cm 500 / 600 €

**294. ROSINE (PAUL POIRET) – « Cœur en Folie » - (années 1920)**

Rare flacon en verre pressé moulé teinté rouge figurant un cœur, avec son bouchon en verre dépoli figurant des ailes d'ange.

H : 4,5cm 800 / 900 €



294

**295. ROSINE (PAUL POIRET)** – « Pierrot » - (années 1910)  
Rarissime flacon en verre incolore dépoli pressé moulé en forme de gourde plate, son col orné de son ruban noir et de sa fraise en tissus blanc, avec son étiquette sur une face, son bouchon olive laqué noir, présenté dans son beau coffret en carton gainé de papier illustré d'un paysage nocturne. Titré. Excellent état.  
H : 12cm

3 500 /4 000 €



LOUIS TOUSSAINT PIVER,  
MAISON FONDÉE À PARIS EN 1774



296



297



298



299

**296. L.T.PIVER** - «Astris» - (années 1910)  
Flacon carafon en cristal incolore pressé moulé de Baccarat de section cubique, col à carnette, avec bouchon boule facetté, sa panse habillée de laiton ajouré à motifs néo-classiques, titré. Numéroté.  
H : 11,5cm 180 / 200 €

**297. L.T.PIVER** - «Un Parfum d'Aventure» -(années 1920)  
Rare petit flacon en cristal incolore pressé moulé de section cubique, avec bouchon facetté et étiquette polychrome. Numéroté.  
H : 11,5cm 150 / 180 €

**298. L.T.PIVER** - « Un Parfum d'Aventure » - (1928)  
Présenté dans son coffret en carton gainé de papier polychrome illustré d'une caravelle et de paysage tropical, flacon moderniste en verre incolore pressé moulé imitant une paire de jumelles, son bouchon cranté en verre teinté vert, avec son étiquette cellophane. Scellé avec PdO. (État neuf)  
H : 7,5 cm 180 / 200 €

**299. L.T.PIVER** - (vers 1860)  
Album relié de 38 planches illustrées polychromes avec vignettes et étiquettes d'époque reproduisant la gamme de parfums, produits de maquillage et de soins, reliure en cuir estampé et doré au petit fer.  
Excellent état. 1200 / 1400 €



299



### A LA RECHERCHE DES PARFUMS RETROUVÉS ...

#### 300. LE GALION – « Sortilège » - (1938)

Flacon d'un litre d'eau de toilette « Sortilège » scellé.  
H : 26cm 100 / 120 €

#### 301. LENTHÉRIC – « Le Parfum de la Dame en Noir » - (années 1910)

Flacon carafon en verre incolore pressé moulé de section et forme cubiques, col à carnette, avec son bouchon carré facetté et son étiquette polychrome illustrée.  
H : 11cm 100 / 120 €

#### 302. LES FONTAINES PARFUMÉES – « Chypre » - (années 1920)

Flacon carafon en verre incolore pressé moulé de section et forme cubiques, à décor gravé dépoli sur trois faces de feuillages, col à carnette, coiffé de son bouchon pomme de pin dépolie, avec son étiquette sous son assise. (PdO)  
H : 12cm 250 / 280 €

#### 303. DELETTREZ – « Rose Inès » - (années 1910)

Présenté dans son coffret en carton gainé de papier polychrome gaufré illustré de guirlandes de fleurs, flacon carafon en verre incolore pressé moulé de section et forme cubiques, avec son bouchon assorti, son étiquette polychrome gaufrée, scellé avec PdO.  
H : 10cm 400 / 500 €

#### 304. V. RIGAUD - «Œillet d'Andalousie» - (années 1910)

Flacon en verre incolore pressé moulé de section rectangulaire, sa panse cubique galbée à décor sur une face de cinq griffes patinées et de deux volutes laquées or, col carré facetté, coiffé de son bouchon cabochon tronqué patiné. Titré sur une face.  
H : 11,5cm 600 / 650 €

#### 305. RIGAUD - « Amarys » - (années 1910)

Présenté dans son rare coffret en carton gainé de papier polychrome illustré de motifs orientalistes, intérieur satin jaune miel, titré, avec ses anneaux et cordons, rare flacon en verre incolore pressé moulé partiellement dépoli satiné de section cubique, sa panse à décor moulé de fleurs et feuillages exotiques, coiffé de son bouchon assorti, avec son étiquette or gaufrée. Modèle attribué à Henri Hamm  
H : 15cm 800 / 1000 €

**306. MADHVA** – parfumerie des Divinités Indiennes – (1925)

Rarissime coffret de voyage en carton gainé de papier maroquin titré et marqué au nom du grand magasin américain Cheasty's à Seattle contenant cinq petits flacons tabatières en cristal incolore pressé moulé de Baccarat coiffé de leur bouchon cristal laqué or figurant un chapiteau de temple hindou dont quatre avec touche-oreilles. Numérotés. (infime égrenure)

H : 7 ;5cm chacun d : 8,5 x 12 x 4,5cm (coffret)

7 000 / 7 200 €





**307. PETIT AINÉ** – A la Couronne Fleurie – (années 1860)

Rarissime coffret en carton gainé de papier rose carmin titré contenant cinq mini flacon en verre incolore soufflé moulé avec leur étiquette : « Miel d'Angleterre », « Géranium », « Réséda » et « Bouquet de l'Impératrice ».

D : 9cm (coffret) 300 / 400 €

**308. GABILLA** – « Mon Chéri » - (années 1920)

Important flacon carafon en verre incolore pressé moulé à décor quadrillé toutes faces, col à carnette, coiffé de son bouchon assorti, avec ses étiquettes.

H : 15cm 300 / 320 €

**309. GABILLA** - « Minne » - (1925)

Rare flacon Art Déco en verre incolore pressé moulé de section cubique, sa panse sphérique sur piédouche carré rainuré à décor d'une frise de fleurs stylisées laquée or, col à carnette, son bouchon sphère à bordure saillante reprenant le même décor floral laqué or. Numéroté. Modèle attribué à Süe & Mare.

H : 8,5cm. 800 / 900 €

**310. LUCE PRINTAMPS** – « Le Parc Endormi » - (1925)

Rarissime flacon en verre incolore pressé moulé de section cylindrique, sa panse ovoïde à décor moulé en ceinture d'une guirlande de roses dépolies en réserves rehaussées de laque or, col à carnette, son bouchon disque à décor moulé de roses dépolies. (PdO)

H : 7,5cm 700 / 800 €

**311. NICE FLOR** - (années 1920)

Flacon en verre opaque noir pressé moulé de section ovale, sa panse en forme de rognon à décor en réserves de fleurs rehaussées de laque or, col à carnette, coiffé de son bouchon ovale reprenant le même décor.

H : 6,5cm 200 / 300 €

**312. MONNA VANNA** – « Chypre » - (années 1910 -Grande Bretagne)

Flacon en verre incolore pressé moulé de section rectangulaire, panse pyramidale tronquée à décor moulé en réserves de feuillages patinés bistres, col à carnette, coiffé de son bouchon assorti. (Trace d'étiquette)

Modèle attribué à Maurice Daillet. H : 10,5cm 600 / 800 €

**313. NINA RICCI** – « L'Air du Temps » - (1948)

Rare flacon en cristal incolore et dépoli pressé moulé figurant un soleil rayonnant stylisé, col rehaussé de laque or, coiffé de son bouchon cabochon dépoli à décor moulé d'une colombe rehaussé à l'or.

Modèle dessiné par Juan Rebull et réalisé par Marc Lalique

Signé Lalique France

H : 8cm 300 / 400 €



307



**314. WEIL** – « Cassandra » - (années 1950)

Présenté dans son coffret en carton gainé de papier bicolore titré à décor de frises grecques, flacon en verre incolore pressé moulé figurant une colonne dorique siglé et titré.

H : 7 ,5cm 200 / 250 €

**315. HOUBIGANT** – « Le Temps des Lilas » - (1922)

Présenté dans son coffret en carton mauve titré, intérieur satin rose (tâché), Flacon en verre incolore pressé moulé de section cylindrique, panse ovoïde à décor moulé en creux de trois frises de volutes en ceinture, col à carnette, avec son bouchon disque reprenant le même décor. Titré sur cartouche. Numéroté.

Modèle de René Lalique, signé en relief de la masse.  
H : 8,5cm 300 / 350 €

**316. HATTIE CARNEGIE** - « Perfume n°7 » - (années 1930)

Flacon grand-luxe en verre incolore pressé moulé entièrement revêtu de laque or, figurant le buste stylisé de Madame Carnegie, sa tête faisant office de bouchon. Titré.

modèle réalisé par la Wheaton Glass Company.  
H : 11cm 200 / 300 €

**317. CORDAY** - « Zigane » - (années 1930)

Flacon en verre incolore pressé moulé de section cylindrique, forme rouleau à décor de godrons dentelés en relief, col à carnette, son bouchon disque plat dépoli cranté. Titré. Modèle créé et édité par René Lalique, signé.

H : 9,5cm 180 / 200 €

**318. CORDAY** - « Rue de la Paix » - (1952)

Présentation humoristique du parfum en métal laqué bronze et faïence émaillée figurant un réverbère posé sur un cendrier, chaque lanterne contenant un diminutif parfum « Jet », « Fame » et « Zigane ». Création de Limp. Titré.

H : 21,5cm. 350 / 400 €

**319. GELLÉ FRÈRES** - « Agmore » - (années 1920)

Flacon en verre incolore pressé moulé de section rectangulaire, sa panse élancée avec col à carnette, son bouchon ovale à décor moulé d'épis de blé patiné, avec son étiquette or gaufrée.

H : 12cm 80 / 100 €

**320. VERRERIES C.DÉPINOIX & FILS** - (1920)

Flacon en verre incolore pressé moulé de section cubique, sa panse cubique à décor moulé d'épis de blé stylisés patinés bistres, col à carnette, coiffé de son bouchon assorti patiné.

H : 13,5cm 200 / 250 €





**321. CLAMY** – (années 1910)

Flacon en verre incolore pressé moulé de section cylindrique, sa panse bulbeuse rainurée avec col à carnette, son bouchon dépoli figurant une marguerite. Modèle créé par Lucien Gaillard, non signé. (Petit éclat)  
H : 7cm.. 300 / 400 €



détail 320

**322. SILKA** - « Coniforia » - (années 1920)

Rare flacon en verre incolore pressé moulé dépoli satiné légèrement patiné rose sépia, de section cylindrique, forme pansue à décor en relief de pommes et aiguilles de pin, col à carnette, avec son bouchon « pomme de pin », numéroté, modèle attribué à Lucien Gaillard,  
H : 9,5cm. 350 / 400 €



détail 319



détail 321



322



319



321



320



323

324

**VIGNY, PARFUMERIE CRÉÉE EN 1918 À PARIS**

**323. VIGNY – « Fleur Céleste » - (1925)**

Flacon en cristal incolore pressé moulé de Baccarat de section cylindrique en forme d'encrier à décor moulé de pétales, coiffé de son bouchon laqué or figurant les étamines et le pistil de fleur, présenté dans son rarissime coffret tambour en carton gainé de papier polychrome illustré de fleurs et feuillages Art Déco. Titré et numéroté.  
H : 6cm 1 800 / 2 000 €

**324. VIGNY – « L'Heure Intime » - (années 1950)**

Coffret en carton gainé de papier bleu ciel illustré d'une pendule, intérieur papier velours bleu agrémenté d'une feuille en verre figurant une pendule stylisée, contenant le flacon modèle « grenade » en verre incolore pressé moulé avec son étiquette, scellé avec PdO.  
H : 8,5cm 300 / 400 €

**MOLINARD, PARFUMEUR À GRASSE DEPUIS 1849**

**325. MOLINARD JEUNE – « Le Mimosa » - (années 1920)**

Présenté dans son élégant coffret en carton gainé de papier polychrome illustré de branches de mimosa, titré, flacon gourde en verre incolore pressé moulé orné sur une face de son étiquette assortie au coffret, coiffé de son bouchon cabochon dépoli. (PdO)  
H : 9cm 100 / 120 €

**326. MOLINARD – « Les Diamants de la Couronne » - (années 1930)**

Rarissime coffret ovale en carton gainé de papier maroquin ocre titré contenant cinq boîtiers Art Déco en bakélite figurant des pierres précieuses stylisées renfermant de la concrète parfumée.  
H : 3cm chacun 600 / 700 €



325

326

**327. MOLINARD** – « Molinard de Molinard » - (années 1990)

Imposant flacon publicitaire décoratif en verre opaque noir pressé moulé de section rectangulaire, sa panse à décor moulé en ceinture d'une frise de figurines d'après René Lalique, coiffé de son bouchon cylindre cannelé.  
H : 31cm 180 / 200 €

**328. GEORGES CHEVALIER & MARCEL GOUPY pour BACCARAT** – (1925)

Deux flacons vaporisateurs en cristal incolore pressé moulé de Baccarat dotés de leur monture Marcel Franck : un modèle cylindrique à décor émaillé polychrome de cacatoès et un modèle cubique à décor émaillé polychrome d'un bouquet de fleurs. Bon état.  
H : 18cm et 16,5cm 500 / 700 €



#### QUELQUES EFFLUVES OUBLIÉS

**329. ROBJ** – (Jean Born) - (années 1920)

Rare lampe brûle parfum se composant d'un pied ouvragé en fer forgé et de son abat-jour en verre dépoli pressé moulé patiné à décor moulé de fleurs, feuillages et cabochons, avec son branchement électrique d'origine. Signé.  
H : 25 ;5cm 300 / 400 €



MÉE

SARAT

80  
70  
60  
50

Indians  
mg



2481



2475



2578



617



616



2405



317



2407



2571



3051



2503



1891



1890



4114



3408



3406



3441



3440



3443



3442



3440



330

331

75

24  
24  
24  
36  
48  
36  
39  
36  
24  
36  
24  
36  
36  
36  
36  
36  
36

Mio  
a.  
en étui.  
carton de 3  
Adoro  
varni.  
Mirame.  
Pamina  
Te Quiero  
Priola  
Querida M  
yrole du Tou  
llettes de Parme, en étui  
s Reine  
saine

**330. GELLÉ FRÈRES** – « Royal Mondain »  
(années 1910)

Lot comprenant le flacon carafon et son coffret en carton titré créés pour ce parfum, et un petit catalogue de la filiale de New-York illustré polychrome des spécialités parfums de cette maison française.

H : 10,5cm

180 / 200 €

**331. ED.PINAUD** – (années 1920)

Intéressant catalogue commercial recensant toutes les gammes de parfums et de cosmétiques de la maison richement illustré polychrome, environ 80 pages. Bon état.

300 / 400 €

**332. AGOSTINI POUR LES PARFUMS LUCIEN LELONG**  
(1930)

Rare lot de six dessins originaux au crayon rehaussés de gouache et aquarelle figurant des prototypes de flacons et de coffrets illustrés, tous annotés au crayon par le designer.

D. : 26,5 x 30 cm chacun

300 / 400 €



331



332

**BIJOUX**  
**OBJETS DE VITRINE**

**VENDREDI 2 DÉCEMBRE 2022**

DROUOT



Myriam LARNAUDIE-EIFFEL  
Associée - Correspondante Sud-Ouest  
11, place des Quinconces, 33000 Bordeaux  
Tél. : +33 (0)6 12 49 28 94  
mleiffel@gmail.com

16 DÉCEMBRE 2022


DROUOT - SALLE 2

NOBLESSE & ROYAUTÉ

AUTOGRAPHES - FAMILLES ROYALES - MILITARIA

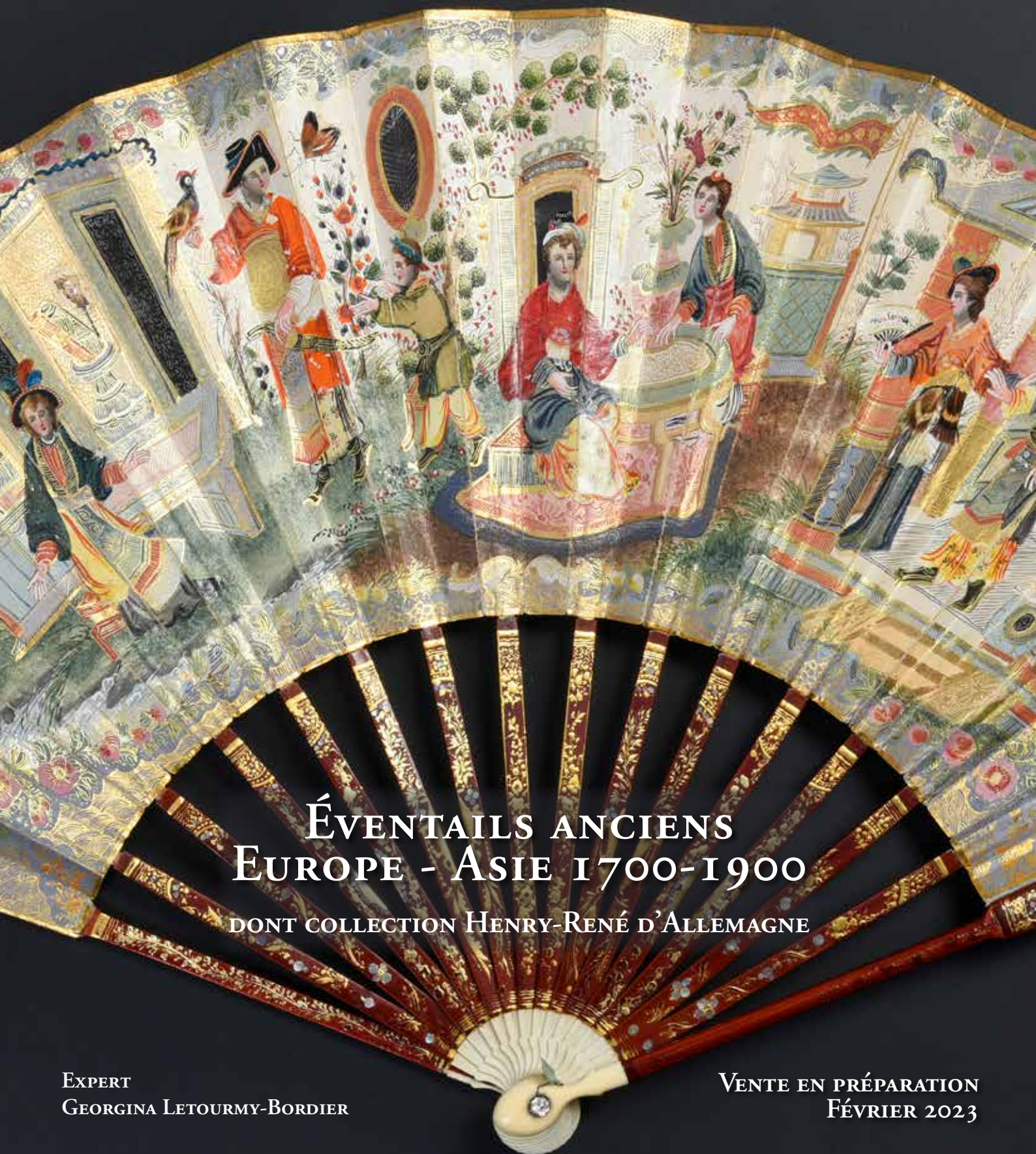
RUSSIE IMPÉRIALE

FABERGÉ - ICÔNES - ORFÈVRERIE

A detailed oil painting of Countess Olga Alexandrovna Orloff, a Russian noblewoman. She is depicted from the waist up, wearing an elaborate white and gold gown with a blue sash and a large red bow on her shoulder. She has a dark fur capelet and a red and gold headdress. Her right hand is extended, pointing towards the left, while her left hand holds a white lace handkerchief. The background is dark and indistinct.

ÉCOLE RUSSE DU DÉBUT DU XIX<sup>e</sup> SIÈCLE.  
*La comtesse Olga Alexandrovna Orloff;*  
*en tenue de demoiselle d'honneur.*  
HUILE SUR TOILE – 190 X 145 CM.

EXPERT  
CYRILLE BOULAY



ÉVENTAILS ANCIENS  
EUROPE - ASIE 1700-1900

DONT COLLECTION HENRY-RENÉ D'ALLEMAGNE

EXPERT  
GEORGINA LETOURMY-BORDIER

VENTE EN PRÉPARATION  
FÉVRIER 2023





# COUTAU-BÉGARIE & ASSOCIÉS

## ORDRE D'ACHAT / BID FORM

MARDI 29 NOVEMBRE 2022  
FALCONS DE PARFUM

A envoyer à / Send to :  
60, avenue de La Bourdonnais - 75007 Paris  
Tel : 01 45 56 12 20

www.coutaubegarie.com - information@coutaubegarie.com  
Coutau Begarie sarl - ventes aux enchères publiques - agrément n° 2002-113

- DEMANDE D'APPEL TÉLÉPHONIQUE / PHONE CALL REQUEST
- ORDRE FERME / ABSENTEE BID

Après avoir pris connaissance des conditions de vente, je déclare les accepter et vous prie d'acquiescer pour mon compte aux limites indiquées en euros, les lots que j'ai désignés ci-dessous (les limites ne comprenant pas les frais).

*I have read the conditions of sale and the guide buyers and agree to abide by them. I grant you permission to purchase on my behalf the following items within the limits indicated in euros (these limits do not include buyer's premium and taxes).*

Nom et Prénom \_\_\_\_\_  
Name

Adresse \_\_\_\_\_  
Address

Téléphone \_\_\_\_\_  
Phone

E-mail \_\_\_\_\_

Les ordres d'achat doivent être reçus au moins 24 heures avant la vente.  
Les enchères par téléphone ne sont recevables que pour les lots dont l'estimation basse est supérieure à 300 €. Les lots volumineux acquis sur ordre d'achat seront conservés au magasinage de Drouot (voir les conditions appliquées). Les petits lots seront conservés à l'étude, au delà d'une semaine, un forfait de 3 € par jour sera appliqué.

*To allow time for processing, absentee bids should be arrived at least 24 hours before the sale begins. Telephone bidding can only be arranged for lots with sale estimates of over 300 €.*

Lot n° Lot n°	Description du lot Lot description	Limite en € Top limite of bid in €

## RÉFÉRENCES BANCAIRES OBLIGATOIRES / REQUIRED BANK REFERENCES

Code banque Bank code	Code guichet Bank sort code	Numéro de compte Account number	Clé Key

## PHOTOCOPIE CARTE D'IDENTITÉ OU PASSEPORT / IDENTIFICATION PAPER-PASSPORT COPY

Je confirme mes ordres ci-dessus et certifie l'exactitude des informations qui précèdent.  
*I confirm my bids above and certify that all information provided is true and complete.*

Date et signature :  
*Date and signature :*

## CONDITIONS DE VENTE / CONDITIONS OF SALE

### CONDITIONS GÉNÉRALES :

La vente est faite expressément au comptant.

Les objets sont vendus en l'état, une exposition préalable permettant aux acquéreurs de se rendre compte de l'état des objets mis en vente, il ne sera admis aucune réclamation une fois l'adjudication prononcée.

L'adjudicataire sera le plus offrant et dernier enchérisseur. Il devra acquitter, en sus de l'enchère, les frais de vente de 28,8 % TTC (frais 24% plus TVA à 20%) y compris pour les ventes de livres avec une TVA à 5,5%.

Les indications portées au catalogue engagent la responsabilité de la Société de Vente, compte tenu des rectifications annoncées au moment de la présentation de l'objet et portées au procès verbal de la vente.

Les dimensions, les poids et les estimations ne sont donnés qu'à titre indicatif. Le réentoilage, parquetage ou doublage sont considérés comme une mesure conservatoire et non comme un vice.

En cas de contestation, au moment de l'adjudication, c'est-à-dire s'il y a double enchère, le lot sera immédiatement remis en vente au prix proposé par les enchérisseurs et tout le public sera admis à enchérir de nouveau.

Le requérant qui retire avant la vente un objet confié s'engage à supporter les frais engagés pour cette vente, notamment de publicité et catalogue, et à s'acquitter d'un droit de retrait forfaitaire de 10% HT du prix de réserve fixé pour ledit objet, ou à défaut de son estimation.

### TRANSPORT DES LOTS / EXPORTATION :

Dès l'adjudication prononcée, les achats sont sous l'entière responsabilité de l'adjudicataire, le magasinage et le transport de l'objet n'engagent pas la responsabilité de la Société de Vente. Les lots seront stockés au magasinage de Drouot aux frais des acquéreurs.

Aucune expédition des lots ne sera assurée par l'étude Coutau Bégarie.

Pour toutes demandes d'expédition, veuillez vous adresser directement auprès de

ThePackengers après règlement du bordereau. [www.thepackengers.com](http://www.thepackengers.com)

Email (France) : [hello@thepackengers.com](mailto:hello@thepackengers.com)

Des droits de garde seront perçus au prorata de l'encombrement si les lots ne sont pas retirés rapidement après la vente.

### PAIEMENT / DÉFAUT DE PAIEMENT :

Aucun lot ne sera remis aux acquéreurs avant acquittement de l'intégralité des sommes dues.

En cas de paiement par chèque, le transfert de propriété de l'objet n'aura lieu qu'après encaissement du chèque.

Le paiement par chèque sans provision ou le défaut de paiement n'entraîne pas la responsabilité de la Société de Vente et en conséquence la délivre de l'obligation de paiement au vendeur.

A défaut de paiement, l'objet pourra être remis en adjudication sur folle enchère.

La vente sera conduite en euros.

Le règlement des objets, ainsi que celui des taxes s'y appliquant, sera effectué dans la même monnaie.

Le paiement en espèces est limité, taxes et frais compris à 1 000 € pour les ressortissants français, et 15 000 € pour les ressortissants étrangers, sur justificatifs de leur identité (décret n°2015-741 du 24 juin 2015.)

Les chèques tirés sur une banque étrangère ne seront autorisés qu'après accord préalable de la Société de Vente.

Pour cela, il est conseillé aux acheteurs d'obtenir, avant la vente, une lettre accreditive de leur banque pour une valeur avoisinant leur intention d'achat, qu'ils transmettront à la Société de Vente.

A défaut de paiement du montant de l'adjudication et des frais, une mise en demeure sera adressée à l'acquéreur par lettre recommandée avec avis de réception aux frais de l'acquéreur. A l'expiration du délai d'un mois après cette mise en demeure et à défaut de paiement de la somme due, il sera perçu sur l'acquéreur et pour une prise en charge des frais de recouvrement des honoraires complémentaires de 10% du prix d'adjudication, avec un minimum de 250 euros. L'application de cette cause ne fait pas obstacle à l'allocation de dommages-intérêts et aux dépens de la procédure qui serait nécessaire, et ne préjuge pas de l'éventuelle mise en œuvre de la procédure de folle enchère.

### ORDRES D'ACHAT :

La Société de Vente et l'Expert peuvent exécuter tout ordre d'achat sans aucun frais supplémentaire, il convient d'en faire la demande par écrit, 24 heures avant la vacation, à l'aide du formulaire inclus dans le présent catalogue, dûment complété et accompagné d'un chèque ou d'un relevé d'identité bancaire.

La Société de Vente agira pour le compte de l'enchérisseur, selon les instructions contenues dans le formulaire d'ordre d'achat, ceci afin d'acheter le ou les lots au prix le plus bas possible et ne dépassant, en aucun cas, le montant maximum indiqué par l'enchérisseur.

Enchères par téléphone : l'acheteur désireux de se faire appeler pendant la vente utilisera le formulaire selon les conditions énoncées ci-dessus.

Les ordres d'achat sont une facilité pour les clients. La Société de Vente ne sera pas tenue responsable pour avoir manqué d'exécuter un ordre par erreur, ou, pour toute autre cause.

Les lots volumineux acquis sur ordre d'achat seront conservés au magasinage de Drouot (voir les conditions appliquées).

Les petits lots seront conservés à l'étude, au delà d'une semaine, un forfait de 3 € par jour sera appliqué.

### Achat via la plateforme Drouot Live:

Pour tout achat via Drouot Live, des frais supplémentaires de 1.5% HT seront appliqués (soit 1.8% TTC).

### Achat via la plateforme Invaluable:

Pour tout achat via Invaluable, des frais supplémentaires de 3% HT seront appliqués (soit 3.6% TTC).

### CONDITIONS OF SALE

Coutau-Bégarie Auction House guarantees the authenticity of attribution of property listed in the catalogue which can be modified by saleroom notices or oral indications given at the time of the sale, recorded in the official sale record.

The correctness of the catalogue or other description of the physical condition, size, quality, rarity, importance, medium, provenance, exhibitions or historical relevance of any property is a statement of opinion only.

Any illustrations in the catalogue are solely for the guidance of prospective buyers and are not to be relied upon in terms of colour or necessarily to reveal imperfections in any lot.

Many lots are of an age or nature which precludes their being in mint condition and some descriptions in the catalogue make reference to damage or restoration. Such information is given for guidance only and the absence of such a reference does not imply that a lot is free from defects not either does any reference to particular defects imply the absence of others.

It is the responsibility of prospective bidders to inspect the property before bidding to determine its condition, size and to determine if it has been repaired or restored and to request a condition report.

Buyers must satisfy themselves to all matters referred above by inspection or otherwise prior to the date of the auction. They should carefully inspect items about the condition of each lot, as this is not necessarily stated in the catalogue.

A buyer's premium will be added to the successful bid price and is payable by the purchaser based on a percentage of the hammer price. It is important to remember that there is 28,80% TTC (buyers premium 24% + TVA 20%) on top of the hammer price.

Subject to any reserve price, the highest bidder shall be the buyer and a dispute shall be settled by the auctioneer who may at any time at his absolute discretion and regardless of the fall of the hammer re-open the bidding or withdraw the lot from sale.

Payment is in euro and is expected almost immediately after bidding for an item. We accept cash, pre-approved cheque or credit card. Bank commissions and expenses have to be paid by the buyer.

Every item becomes the entire responsibility of the new owner for any damages as soon as the auctioneer announces that an item has been sold.

Once payment is received you will be issued an invoice and a collection sheet. Items can be collected after payment has been made. Buyers cannot take possession of or remove their purchases from the auction until the total purchase price, including applicable taxes or fees, has been paid in full.

All property must be removed from either our premises by the purchaser at his expense as soon as possible after the sale otherwise an handling charge, until its removal, will be payable to the Auction House by the purchaser.

### BATCH TRANSPORT / EXPORT :

As soon as the award is pronounced, the purchases are under the entire responsibility of the successful bidder, the storage and transport of the object do not engage the responsibility of the Sales Company. The lots will be stored in the Drouot storage at the buyers expense.

The Coutau Bégarie office will not be responsible for any shipment of the lots.

For all shipping requests, please contact Thepackengers directly after payment of the slip.

[www.thepackengers.com](http://www.thepackengers.com)

Custody fees will be charged in proportion to the size of the lot if the lots are not collected promptly after the sale.

In the event a successful bidder fails to pay any amounts due, within one month, the Auction House reserves the right to cancel the sale and re-sell the lot according to the «Folle Enchère» French law (law of July 10th 2000). The purchaser will be charged for all the expenses caused by the re-auctioning of the property. If the new auction price does not reach the former one, the failing purchaser have to pay the difference.

In any case, the purchaser will be liable for any deficiency, any and all costs, handling charges, late charges, expenses, legal fees, expenses and incidental damages.

### PHONE OR ABSENTEE BIDS

The Auction House will execute absentee bids and accept telephone bids as a courtesy to clients who are unable to attend the auctions.

"Phone or Absentee Bid" forms are available online or from the head office. Therefore, we take no responsibility for any errors or omissions in connection with this service.

For the Phone bid, when the auctioneer is approaching the particular lot number, a staff member will phone and you can instruct them to bid on your behalf.

For the Absentee bid, you must nominate an amount indicating the maximum price you are prepared to pay for the item.

The auctioneer will bid on your behalf until the price has reached your nominated amount.

If bidding doesn't reach this amount, you win the item for the price at which the bidding ceased.

Bulky lots acquired on absentee bids will be kept on Drouot's storage (see the conditions applied).

Small lots will be kept at Coutau-Bégarie's office, beyond a week, 3 € per day will be applied.

### Purchase via the Drouot Live platform:

For any purchase via Drouot Live, additional costs of 1.5% excluding tax will be applied (i.e. 1.8% including tax).

### Purchase via the Invaluable platform:

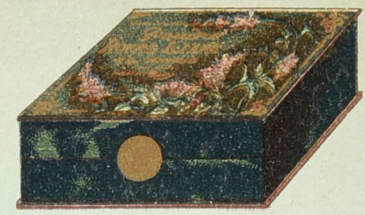
For any purchase via Invaluable, additional costs of 3% excluding tax will be applied (i.e. 3.6% including tax).



1365



1365



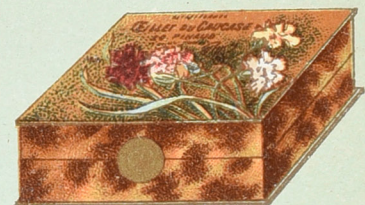
4808



1367



1367



4810



1355



1355



4809



1311



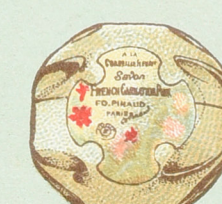
1311



4807



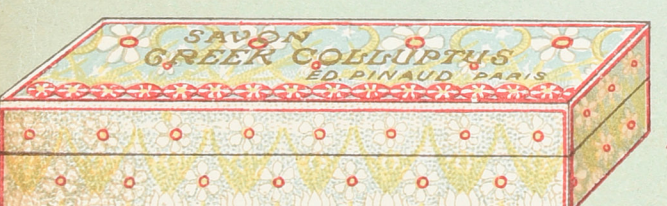
1328



1328



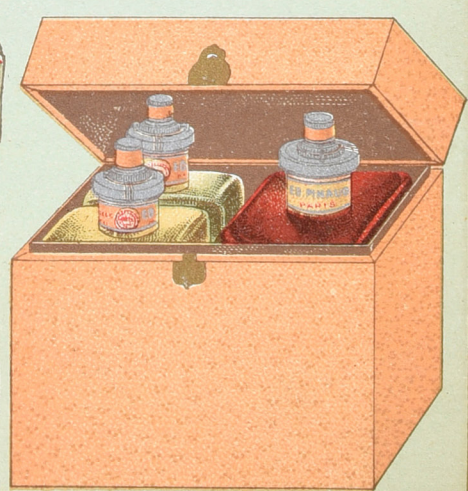
3162



1315



1315



1401



1364



1364

lot 331

- POUDRE DE SAVON
- CRÈME DE SAVON
- COSMÉTIQUES
- POMMADES
- CRÈMES DUCHESSE
- BANDOLINES
- COLD CREAM
- POMMADES POUR LES LÈVRES
- PATES POUR LES MAINS
- ARTICLES POUR LES ONGLES
- SELS AMÉRICAINS
- ARTICLES POUR LE TEINT
- FARDS
- LOTIONS POUR LE TEINT
- POUDRES DE RIZ
- SACHETS
- POUDRES ET PATES DENTIFRICES
- MENTHE ANGLAISE
- ÉLIXIR
- EAU DENTIFRICE
- BRILLANTINES
- HUILES
- EAU POUR LA TÊTE
- EAUX DE TOILETTE
- VINAIGRES DE TOILETTE
- PARFUMS POUR LA TOILETTE
- EAUX DE LAVANDE
- EAUX DE COLOGNE
- HOUPPES
- BOITES TRAVELLERS
- ESSENCES EXTRA CONCENTRÉES
- EXTRAITS POUR LE MOUCHOIR
- PRODUITS DIVERS AU KILOGRAMME ET AU LITRE
- SPÉCIALITÉS
- PARFUMERIE SPÉCIALE DU D<sup>e</sup> DEBAY
- DERNIÈRES CRÉATIONS 1900



EXPERT

JEAN-MARIE MARTIN-HATTEMBERG

+33 (0)6 61 75 86 57

jicky1889@yahoo.com

COUTAUBEGARIE.COM