

SAMEDI 11 JUIN 2022

**BANDE DESSINÉE ET ILLUSTRATION**

SALLE 11 HÔTEL DROUOT - 9 RUE DROUOT - 75009 PARIS

PAULINE TESTUT



# Nos correspondants en France et en Belgique

## Our correspondents in France and Belgium

**MYRIAM LARNAUDIE-EIFFEL ASSOCIÉE CORRESPONDANT SUD-OUEST**  
11, place des Quinconces  
33000 Bordeaux  
+33 (0)6 12 49 28 94  
mleiffel@gmail.com

**CORRESPONDANT NORD V<sup>TE</sup> AYMERIC DE PADIRAC HÔTEL DE WARENGHIEN**  
250, rue Morel - 59500 Douai  
+33 (0)6 27 99 17 39  
vicomte@padirac.com

**CORRESPONDANT BOURGOGNE - LYON GUY DE LABRETOIGNE**  
Santagny - 71460 Genouilly  
+33 (0)6 88 56 26 27  
gdelab@orange.fr

**CORRESPONDANT VERSAILLES PAYS DE LA LOIRE M<sup>SE</sup> DE SAINT EXUPÉRY**  
29, rue Jacques Lemercier  
78000 Versailles  
+33 (0)6 65 38 01 85

**CORRESPONDANT AUVERGNE RHÔNE ALPES B<sup>ON</sup> EMMANUEL DE MANDAT GRANCEY**  
101, rue du Bac- 75007 Paris  
+33 (0)6 83 77 40 96

**CORRESPONDANT BELGIQUE B<sup>ON</sup> BERNARD DE GERLACHE**  
Rue Theresienne, 19  
Boite 9 - 1000 Bruxelles  
+32 475 69 99 06  
bernard.degerlache@gmail.com

## Conditions générales de vente

### CONDITIONS GÉNÉRALES :

La vente est faite expressément au comptant.

Les objets sont vendus en l'état, une exposition préalable permettant aux acquéreurs de se rendre compte de l'état des objets mis en vente, il ne sera admis aucune réclamation une fois l'adjudication prononcée. L'adjudicataire sera le plus offrant et dernier enchérisseur. Il devra acquitter, en sus de l'enchère, les frais de vente de 28,80 % TTC (frais 24% plus TVA à 20%) y compris pour les ventes de livres avec une TVA à 5,5%. Les indications portées au catalogue engagent la responsabilité de la Société de Vente, compte tenu des rectifications annoncées au moment de la présentation de l'objet et portées au procès verbal de la vente. Les dimensions, les poids et les estimations ne sont donnés qu'à titre indicatif. Le réentoilage, parquetage ou doublage sont considérés comme une mesure conservatoire et non comme un vice.

En cas de contestation, au moment de l'adjudication, c'est-à-dire s'il y a double enchère, le lot sera immédiatement remis en vente au prix proposé par les enchérisseurs et tout le public sera admis à enchérir de nouveau.

### 2 TRANSPORT DES LOTS / EXPORTATION :

Dès l'adjudication prononcée, les achats sont sous l'entière responsabilité de l'adjudicataire, le magasinage et le transport de l'objet n'engagent pas la responsabilité de la Société de Vente.

Le règlement du transport est à effectuer directement auprès du transporteur qui se charge de l'emballage et le suivi des envois.

Des droits de garde seront perçus au prorata de l'encombrement si les lots ne sont pas retirés rapidement après la vente.

### PAIEMENT / DÉFAUT DE PAIEMENT :

Aucun lot ne sera remis aux acquéreurs avant acquittement de l'intégralité des sommes dues.

En cas de paiement par chèque, le transfert de propriété de l'objet n'aura lieu qu'après encaissement du chèque.

Le paiement par chèque sans provision ou le défaut de paiement n'entraîne pas la responsabilité de la Société de Vente et en conséquence la délivre de l'obligation de paiement au vendeur.

A défaut de paiement, l'objet pourra être remis en adjudication sur folle enchère.

La vente sera conduite en euros.

Le règlement des objets, ainsi que celui des taxes s'y appliquant, sera effectué dans la même monnaie.

Le paiement en espèces est limité, taxes et frais compris à 1 000 euros pour les ressortissants français, et 15 000 euros pour les ressortissants étrangers, sur justificatifs de leur identité (décret n°2012-662 du 16 juin 2010.) Les chèques tirés sur une banque étrangère ne seront autorisés qu'après accord préalable de la Société de Vente. Pour cela, il est conseillé aux acheteurs d'obtenir, avant la vente, une lettre accréditive de leur banque pour une valeur avoisinant leur intention d'achat, qu'ils transmettront à la Société de Vente. A défaut de paiement du montant de l'adjudication et des frais, une mise en demeure sera adressée à l'acquéreur par lettre recommandée avec avis de réception aux frais de l'acquéreur. A expiration du délai d'un mois après cette mise en demeure et à défaut de paiement de la somme due, il sera perçu sur l'acquéreur et pour une prise en charge des frais de recouvrement des honoraires complémentaires de 10% du

prix d'adjudication, avec un minimum de 250 euros. L'application de cette cause ne fait pas obstacle à l'allocation de dommages-intérêts et aux dépens de la procédure qui serait nécessaire, et ne préjuge pas de l'éventuelle mise en œuvre de la procédure de folle enchère.

### ORDRES D'ACHAT :

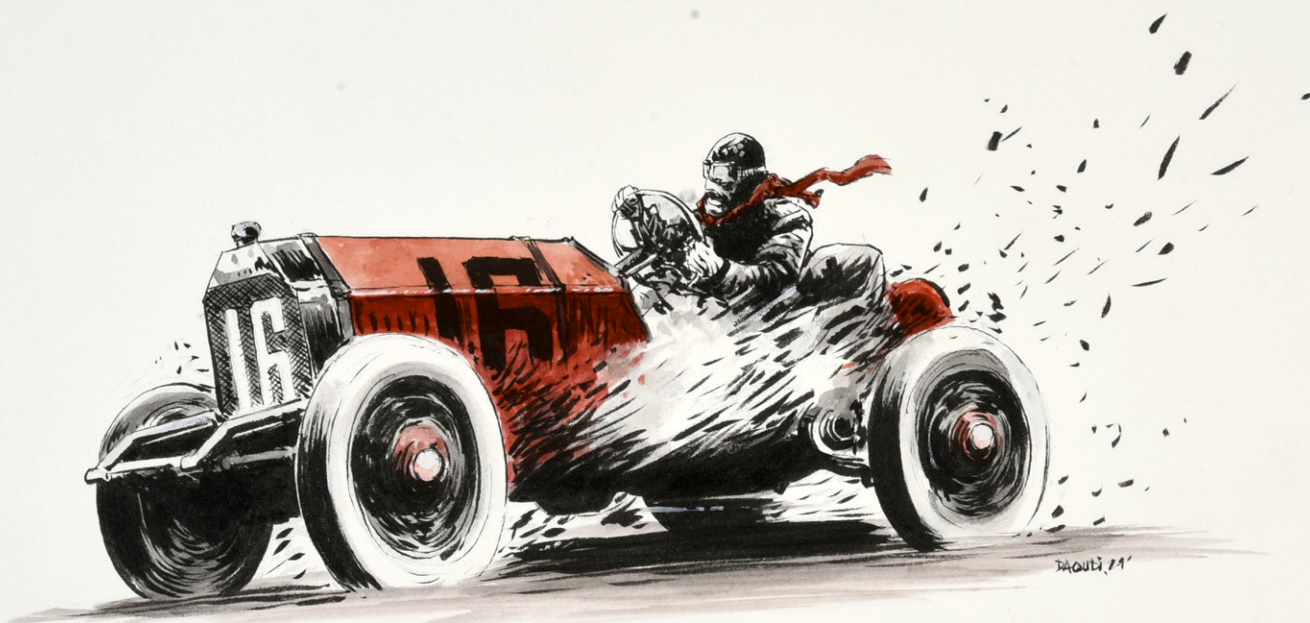
La Société de Vente et l'Expert peuvent exécuter tout ordre d'achat sans aucun frais supplémentaire, il convient d'en faire la demande par écrit, 24 heures avant la vacation, à l'aide du formulaire inclus dans le présent catalogue, dûment complété et accompagné d'un chèque ou d'un relevé d'identité bancaire.

La Société de Vente agira pour le compte de l'enchérisseur, selon les instructions contenues dans le formulaire d'ordre d'achat, ceci afin d'acheter le ou les lots au prix le plus bas possible et ne dépassant, en aucun cas, le montant maximum indiqué par l'enchérisseur.

Enchères par téléphone : l'acheteur désireux de se faire appeler pendant la vente utilisera le formulaire selon les conditions énoncées ci-dessus.

Les ordres d'achat sont une facilité pour les clients. La Société de Vente ne sera pas tenue responsable pour avoir manqué d'exécuter un ordre par erreur, ou, pour toute autre cause.

Les petits lots seront conservés à l'étude, au delà de 45 jours un forfait de 3 euros par jour sera appliqué.





# COUTAU-BÉGARIE & ASSOCIÉS

60, avenue de La Bourdonnais - 75007 Paris - Tel : 01 45 56 12 20 - Fax : 01 45 56 14 40  
Coutau Begarie sarl - ventes aux enchères publiques - agrément n° 2002-113  
[www.coutaubegarie.com](http://www.coutaubegarie.com) - [information@coutaubegarie.com](mailto:information@coutaubegarie.com)

## **SAMEDI 11 JUIN 2022 - HÔTEL DROUOT** **SALLE 11 - 9, RUE DROUOT - 75009 PARIS** **BANDE DESSINÉE / DESSIN DE PRESSE / ILLUSTRATION**

Vous pouvez suivre et /ou enchérir en direct  
[www.drouotlive.com](http://www.drouotlive.com)

*Vente publique*  
Samedi 11 juin 2022 à 13h30 - Salle 11

*Exposition publique*  
Vendredi 10 juin de 11h00 à 18h00 - Salle 11  
Samedi 11 juin de 11h00 à 12h00 - Salle 11

**DROUOT.com**  
 Live

Toutes les illustrations de cette vente sont visibles sur notre site :  
[www.coutaubegarie.com](http://www.coutaubegarie.com)

Pour toute demande de photos supplémentaires et rapports de condition :  
[information@coutaubegarie.com](mailto:information@coutaubegarie.com)

### **EXPERTE DE LA VENTE**

**Pauline TESTUT**

Tél. : + 33 (0)7 69 09 45 59  
[paulinetestut@gmail.com](mailto:paulinetestut@gmail.com)

### **RESPONSABLE DE LA VENTE**

**Alexandre de La Forest Divonne**  
Tél. : + 33 (0)1 45 56 12 20  
[alexandre@coutaubegarie.com](mailto:alexandre@coutaubegarie.com)

### **EXPOSITIONS PUBLIQUES**

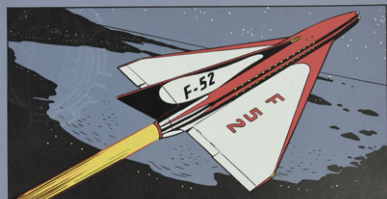
Vendredi 10 juin de 11h00 à 18h00  
Samedi 11 juin de 11h00 à 12h00  
Tél. pendant l'exposition :  
07 69 09 45 59

### **ORDRES D'ACHAT**

[information@coutaubegarie.com](mailto:information@coutaubegarie.com)  
24h avant la vente



IL Y A



CHALAND ED. DEESSE

F-52



PLANCHE 3 F-52



E.A.

BOUET  
1944



05

**1 BONIN, CYRIL**

**UN ENSEMBLE DE DEUX SERIGRAPHIES «COMME PAR HASARD».**

La Joueuse, signée et numérotée 3/15.  
Le Chat, signée et numérotée 2/15.  
Dimensions de chaque : 50 x 40 cm.

100/150

**2 BONIN, CYRIL**

**Stella, ensemble de deux sérigraphies.**

signées et numérotées (1/10 et 2/10). Dimensions : 50 x 40 cm.

100/150

**3 CHALAND**

**Portfolio F-52 Editions DEESSE.**

L'enveloppe insolée, le reste en parfait état bien complet.

150/200

**4 BERTHET / CHUPIN**

**Dottie et son complice**, épreuve d'artiste signée par Jacques Chupin et Philippe Berthet issue de la série phare «Pin Up».

Dimensions : 19,5 x 29 cm.

Jacques Chupin, artiste polyvalent, a appris la technique de la gravure en taille douce à l'école Boulle et l'a approfondie tout en rendant hommage aux grands illustrateurs de la bande-dessinée avec des réalisations exclusives. Il a notamment collaboré avec Laurent Vicomte et produit des estampes issues des oeuvres de nombreux auteurs parmi lesquels Craenhals, Druillet, Hermann, Berthet...

150/200

**5 CHARLES / CHUPIN**

**India Dreams**, estampe taille douce numérotée 35/70. Signée Jacques Chupin et Jean-François Charles, réalisée à l'occasion du festival de Chambéry. Dimensions : 51 x 40 cm.

250/300

**6 DRUILLET / CHUPIN**

**Salambô. Les guerriers**, estampe taille douce, signée par le graveur et le dessinateur. Dimensions : 50,5 x 40,5 cm. On y joint son certificat d'authenticité signé et numéroté.

400/500

**7 DRUILLET / CHUPIN**

**Salambô**. Gravure en taille douce aux burins d'après une illustration originale de Philippe Druillet. Signée et numérotée 35/44 à la mine de plomb. On y joint son certificat d'authenticité signé et numéroté.

Dimensions: 66 x 49 cm.

600/800

**8 HOUOT / CHUPIN**

**L'origine du monde**, estampe taille douce en couleur numérotée 71/77 et datée de 2016. Signée par Jacques Chupin et André Houot. Dimensions : 40 x 30 cm.

150/200

**9 HUB / CHUPIN**

**Okko**, estampe taille douce, numérotée 29/50. Signée Hub et Jacques Chupin. Cette estampe reproduit l'affiche originale du 37<sup>e</sup> festival de BD de Chambéry réalisée par HUB. Avec tampon original rouge.

Dimensions : 66,5 x 51 cm.

300/400

**10 COLLECTIF**

**1986 : LES CHEVRONS VOIENT ROUGE.**

Portfolio Citroën, 1986. Portfolio comprenant 10 planches d'artistes 32 x 50 cm (Gillon, Juillard, Martin, Arno, Blanc Dumont, Cabannes, Cadello, Darrow, Gigi et Loisel), signées et numérotées. Exemple numéroté 582 d'un tirage à 650 exemplaires. Paris, la Publicité Française, 1986. Tout proche du neuf et complet.

200/300



**11 COLLECTIF**

**COLLECTION DE 12 AFFICHES DUPUIS**

Posters promotionnels provenant de la collection Dupuis édités à la fin des années 70. Versions commerces et librairies. Affiches de Franquin (Gaston et Mademoiselle Jeanne à la plage), Gos (Le Scrameustache), Remacle (Barbe -Noire), Will, signée (Tif et Tondou), Deliège (Kroston), DeGieter (Papyrus), Cauvin (Tip et Tap), Leloup (Yoko Tsuno), Walthéry (Nathacha), Francis (Marc Lebut), Ray Goossens (Les Piliis), Berck (Sammy) Format 40 X 60 cm. Bon à Très bon état.

100/150

**12 COLLECTIF**

**LE DERNIER TRAIN SUPPLEMENTAIRE.**

Rare tirage de tête du portfolio réalisé par Bilal, Druillet, Forest, Mézières, Moebius, Schuiten et Tardi, comprenant 8 planches de Velin d'Arches numérotées et signées par leur auteur, ainsi qu'un livret de 8 pages au format des planches par Pierre Christin. Tirage édité à 70 exemplaires comportant, en plus des 8 dessins couleur, un dessin supplémentaire de chaque artiste (signé et numéroté), majoritairement en noir et blanc spécialement réalisé pour cet ouvrage.

Carton extérieur abimé et rayé, intérieur en parfait état, excepté deux petites taches minimes au verso de deux lithographies.

Dimensions des planches : 73 x 50 cm. Édité en novembre

1984. Exemple n°37/370.

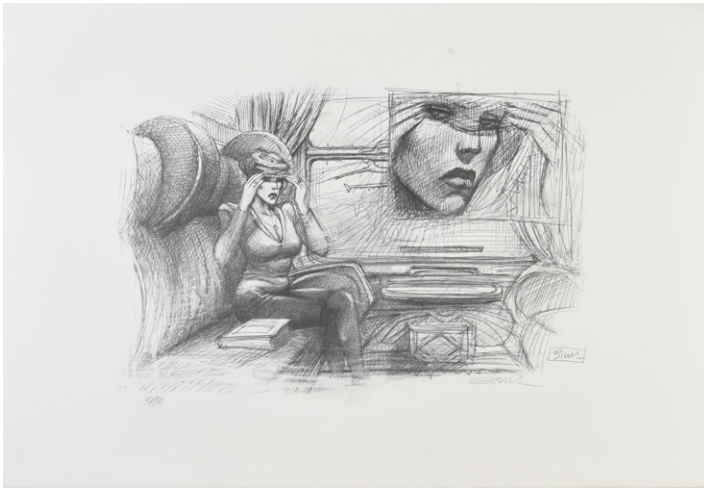
1200/1500

**13 COLLECTIF**

**PORTFOLIO CITROËN ET LA BD LA PUBLICITE FRANÇAISE - (1984)**

Rare portfolio sous chemise cartonnée et toilée rouge.

Edition limitée à 650 exemplaires comprenant 4 planches de présentation et explicatives (avec sérigraphies de Darrow) + 10 sérigraphies (Plusieurs passages couleur), chacune signée par Chaland, Clerc, Forest, Gillon, Juillard, Liberatore, Margerin, Jacques Martin, Moebius, Teulé. Exemple d'auteur. Proche neuf. 400/500



**14 CREPAX, GUIDO**  
**TIRAGE DE TÊTE HISTOIRE D'O**

Tirage de tête à 900 exemplaires, publié aux éditions F.M.R pour Taousine (Genève) en 1975. 160 planches sérigraphiées. Bon état (très bon état pages intérieures, premier plat insolé, tranche frottée, coins et dorure légèrement émoussés, quelques taches deuxième plat). Sans son emboîtement. Dimensions: 50 x 35 cm. Exemple n°753, signé en planche finale par Guido Crepax. 200/300

**15 DANY**  
**SÉRIGRAPHIE CHARLEROI AGE D'OR**

Sérigraphie exécutée pour la librairie L'Âge d'Or. En parfait état. Signée et numérotée hors commerce 5/30. 80/100

**16 DE MOOR, BOB,**  
**LE LION DE FLANDRES**

Très rare sérigraphie 10 passages couleurs «le Lion de Flandres» issue du portfolio «Au musée d'Xelles» - Edition la Ligne Claire (1985). Petit tirage, numéroté 4/ 85. Format 50 x 70 cm. (Encadré 85 x 65 cm) 100/150

**17 DUPUY ET BERBERIAN**  
**MONSIEUR JEAN**

Ancienne et rare sérigraphie 4 passages couleurs éditée par le neuvième Monde en 1998 reprenant la page de titre du tome 2 de la série. Format 30 x 40 cm. Signée et numérotée 20/170. 50/80

**18 FRANÇO**  
**LARGO WINCH - SÉRIGRAPHIE DES VILLES ET DES FEMMES.(1995)**

Reprend un dessin de la planche 2 du tome2. Numérotée 172/175 et signée, très bon état. Dimensions : 70x100 cm. 80/100

**19 FRANQUIN**  
**AFFICHE ENTOILÉE GASTON.**

Grande affiche publicitaire entoillée, dimensions : 127 x 48 cm. 150/200

**20 FRANQUIN**  
**CARTE DE VŒUX DUPUIS 1988.**

Avec supplément coquin Gaston. Bon état, déchirure deuxième plat. 250/300

**21 FRANQUIN**  
**LITHOGRAPHIE FRANQUIN / GASTON « IL ÉTAIT UNE FOIS LES BELGES»**

Reproduction d'un gag de Gaston, Le moteur à paperasse. Lithographie issue du Portfolio « Il était une fois les Belges » Imprimé le 15 septembre 1980 sur les presses des ateliers Hecht à Bruxelles. Signée par l'auteur et numérotée 99/150. Etat neuf. Dimensions : 65 x 50 cm. 100/200

11



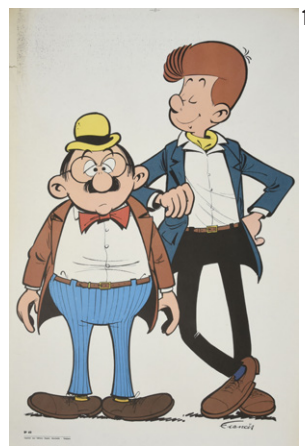
11



11



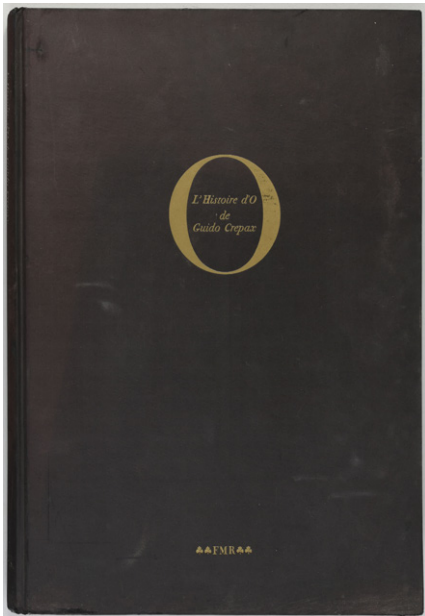
11



17



13



14



13

**22 FRANQUIN**

**SERIGRAPHIE FRANQUIN.** Avec tous les personnages de l'univers de Franquin. Partie basse frottée.  
Dimensions : 75 x 55 cm. 100/120

**23 GAZZOTTI / TOME**

**SERIGRAPHIE - SODA «A NIGHT IN NEW YORK»**  
Éditée par la galerie Champaka (cachet au verso - années 90) 10 passages couleurs - Numérotée à 80/200 ex. et signée par les 2 auteurs. Dimensions 50x70 cm.  
80/120

**24 MARTIN****PORTFOLIO 9 LITHOGRAPHIES DE JACQUES MARTIN.**

Éditions Ligne claire, 1983. Portfolio en excellent état comprenant 9 lithographies en noir et blanc ou sanguine, chacune signée et numérotée 87/99. Rarissime à l'état complet. Dimension des lithographies : 70 x 50 cm.  
400/800

**25 MEYNET, FELIX****FANFOUÉ DES PNOTTAS NUMERO 0**

«Dieu, les Femmes, la Fondue»  
Édité à 250 exemplaires par le BD Club de Genève en 1994. Format à l'italienne. Jamais réédité, il comprend les premiers strips de Fanfoué parus dans

le Messager et l'Essor Savoyard ainsi qu'un inédit. Un vrai collector pour tout les amateurs de Félix Meynet.  
100/150

**26 PEYO****LA SCHTROUMPFETTE DE PORTICI «IL ÉTAIT UNE FOIS LES BELGES»**

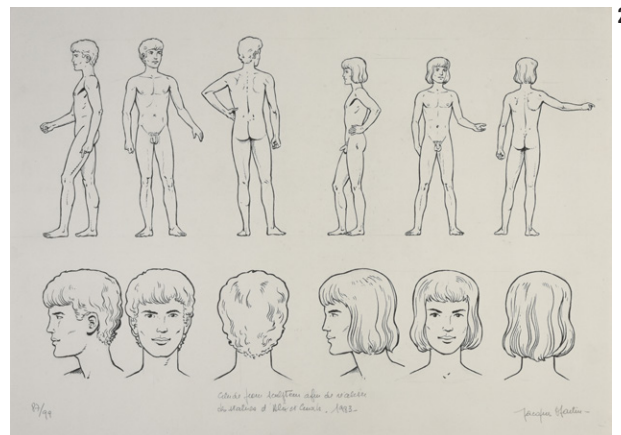
Lithographie issue du Portfolio « Il était une fois les Belges » imprimé le 15 septembre 1980 sur les presses des ateliers Hecht à Bruxelles. Signée par l'auteur et numérotée 99/150. Etat neuf. Dimensions : 65 x 50 cm.  
100/200

**27 POMES, CYRILLE.**

**SERIGRAPHIE THE BOOT.** Signée et numérotée 3/10.  
Dimensions : 40 x 50 cm.  
100/150

**28 ROBA****REPRODUCTION D'UN GAG DE BOULE ET BILL «IL ÉTAIT UNE FOIS LES BELGES»**

Lithographie issue du Portfolio « Il était une fois les Belges » imprimé le 15 septembre 1980 sur les presses des ateliers Hecht à Bruxelles. Signée par l'auteur et numérotée 99/150. Etat neuf. Dimensions : 65 x 50 cm. 100/200

**29 SWARTE « ENFIN ! »**

Portfolio par Joost Swarte, numéroté 833/1000 et signé, publié par Futuropolis en 1981. Portefeuille comprenant un frontispice, une page d'accusé de réception et 8 planches en couleur. Bon état extérieur (taches, frottements), planches intérieures comme neuves.  
80/120

**30 TARDI - DEPRIME**

Portfolio édité en novembre 1980 par Futuropolis, contenant 8 planches sérigraphiées, une page de texte de Léo Mallet et une page de titre. La première sérigraphie est numérotée n°626/750 et signée par Tardi. Sérigraphies comme neuves, léger noircissement sur la page de présentation avec le texte de Léo Mallet, coins très légèrement émoussés.  
100/150





23



### 31 TARDI TIRAGES DE TÊTE

Nestor Burma, Tirage de tête Brouillard au pont de Tolbiac numéroté (768/1000) et signé. Excellent état (dos légèrement insolé). Casterman, 1982. Sans son étui.

On y joint : Tirage de tête Presque tout Tardi (Tardi - Foulet - Maltre) paru aux Editions Sapristi en 1996, bien complet de sa sérigraphie signée et de son marque page. Etat proche neuf du volume, étui en état usage. Numéro 327/475

On y joint : Tardi, monographie par Thierry Groensteen aux éditions Magic Strip.  
100/200

### 32 TARDI LE CRI DU PEUPLE 1 ET 2

Tirages de luxe, bien complets de leurs lithographies signées et numérotées. Tome 1, Les canons du 18 mars, dans son emboîtement cartonné, numéroté 11/800 et signé par Tardi. Excellent état. Tome 2, L'espoir assassiné, dans son emboîtement cartonné, numéroté 389/900 et signé par Tardi. Très bon état.  
150/200

21



### 33 TARDI LE CRI DU PEUPLE 3 ET 4

Tirages de luxe en excellent état, bien complets de leur lithographies signées et numérotées. Tome 3, les heures sanglantes, dans son emboîtement cartonné, numéroté 719/900 et signé par Tardi.

Tome 4, le testament des ruines, dans son emboîtement cartonné, numéroté 314/900 et signé par Tardi.  
150/200

### 34 TARDI

LE TROU D'OBUS - Imagerie d'Epinal n°2, 1984, tirage de tête numéroté et signé 197/850. Bien complet de sa planche mise en couleur selon la tradition des images d'Epinal et de ses 4 planches de décor de théâtre à monter. Excellent état (légère tache et usures sur le dos toilé).  
200/250

26



### 35 TARDI SERIGRAPHIES TARDI

Tirage offset de grande qualité de l'affiche du Festival BD d'Evry de 1988 (L'un des 500 exemplaires numéroté et signé par Jacques Tardi). Format 44 x 59 cm - Etat neuf, numéroté 64/500.

On y joint :

Lithographie sur pierre accompagnant le tirage de tête du tome 2 du Cri du Peuple (édition Casterman septembre 2002) Numérotée à 900 exemplaires et signée par Tardi. Format 27,5 x 39 cm - Etat neuf. Numérotée 497/900 et Sérigraphie 4 passages couleurs Varlot soldat, éditée par L'Association en 1999. L'un des 200 exemplaires numéroté et signé par Jacques Tardi. Dimensions : 69 x 40 cm, état neuf, numéroté 134 sur 200.  
150/200

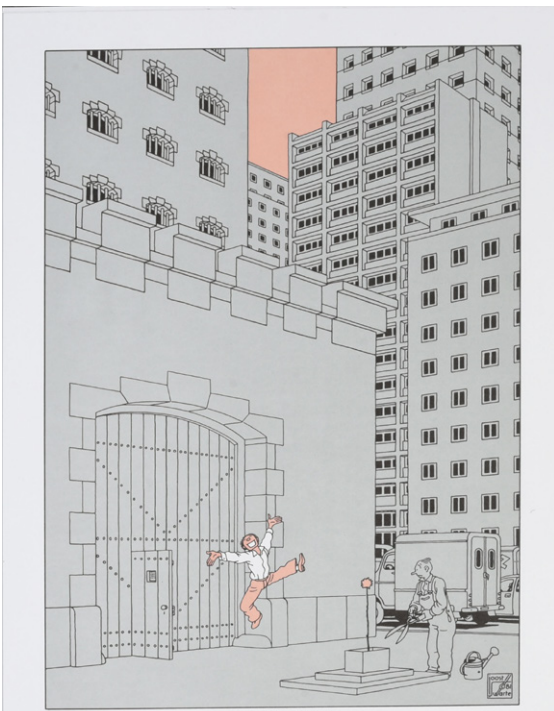


**36 TARDI**  
**O DINGOS O CHATEAUX**

Tirage de tête à l'état neuf sous blister, paru chez Futuropolis en 2011 en 600 exemplaires numérotés et signés par l'auteur. Chaque exemplaire est accompagné d'un tiré à part reproduisant la planche 72 également numéroté et signé. On y joint Sérigraphie SANG NEUF AU 109 Commande pour l'agence Boulet Dru Dupuy Petit. Dimensions : 38 x 91 cm. Bordure blanche froissée et piquée par endroits 80/120

**37 TARDI**  
**SERIGRAPHIE NESTOR BURMA** éditée par Images Nouvelles - Gilles Olivier Dienst Editeur en 1992. 6 passages couleurs - Tirage limité à 500 exemplaires, signée par Tardi. Format 50 x 60 cm - Etat neuf, numérotée 137/500. 120/150

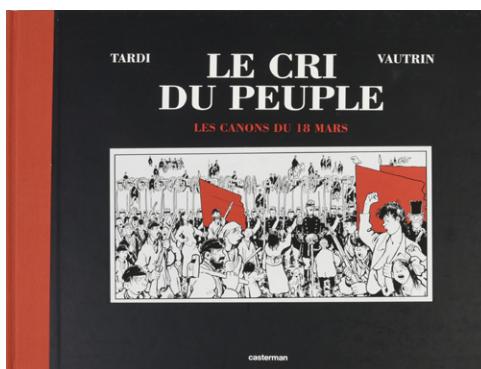
**38 TARDI**  
**VUES DU FRONT APRES LA BATAILLE** - Portfolio numéroté 339/350 et signé, proche neuf. 80/100

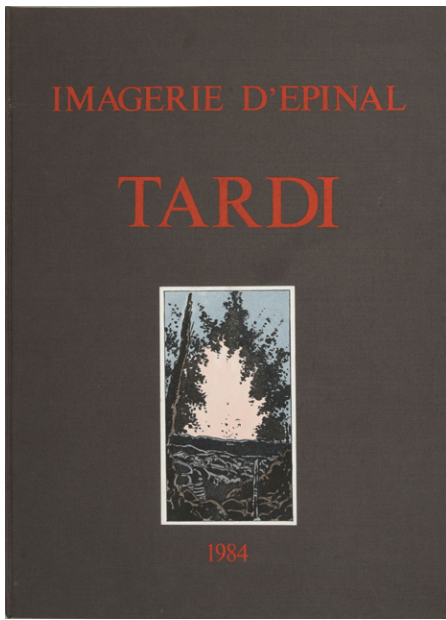


**39 TARDI**  
**1984.**  
Portfolio paru chez Futuropolis, signé et numéroté 894/100. Couverture insolée sur la partie basse, tache et légères rayures dos. Planches intérieures en très bon état. 150/200

**40 TED BENOIT**  
**PASSAGE VERS L'OUBLI, 1987.**  
Portfolio Ludovic Trihan Editeur. Portfolio contenant 14 images format A4 dans un dossier, n°17/700 exemplaires. Signé, le tout dans un boîtier pellicule de film. (A nettoyer) Dimensions : 21 x 28 cm. 50/60

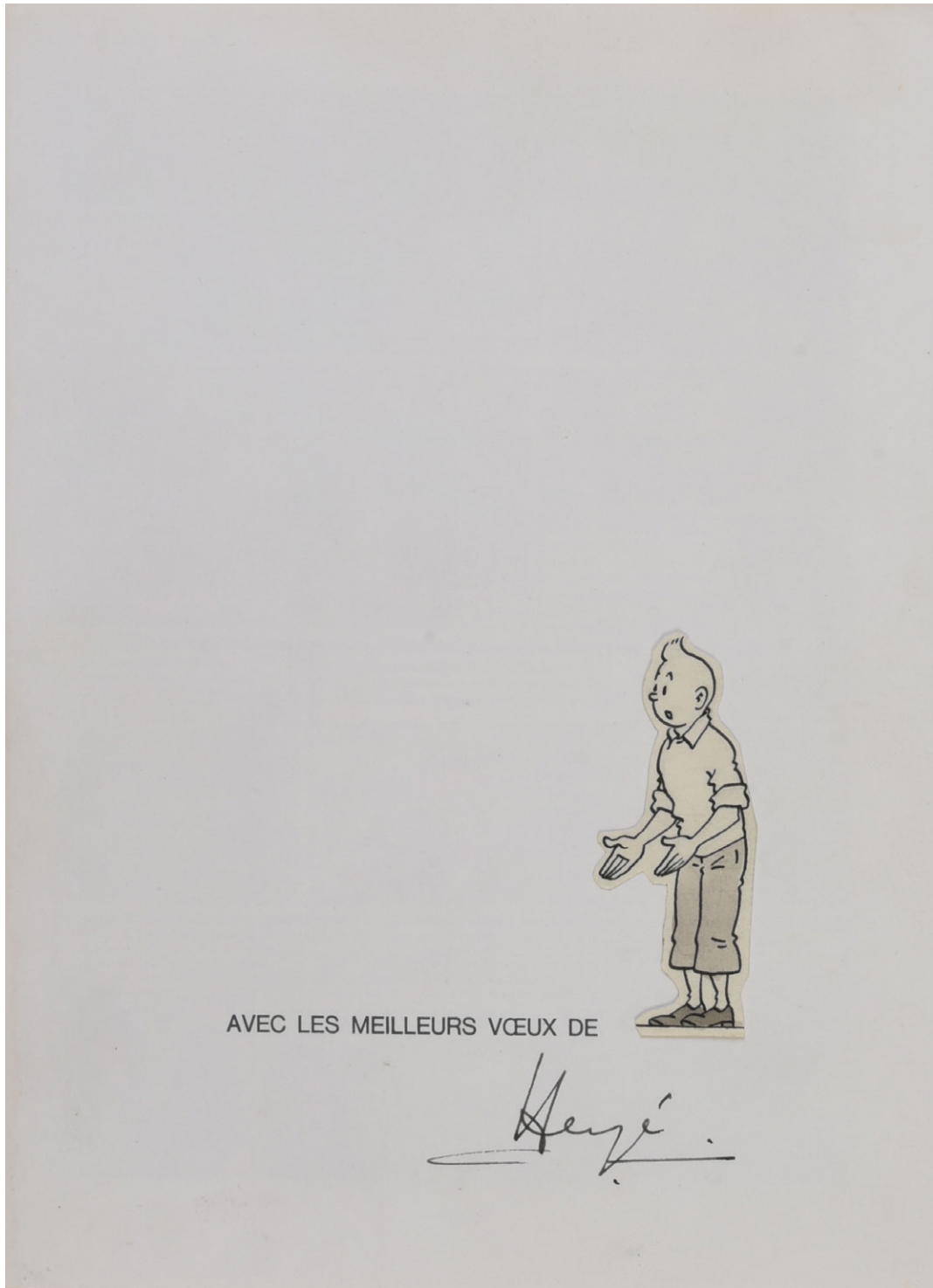
**41 WALTER MINUS**  
**SERIGRAPHIE WALTER MINUS**  
10 passages couleurs pour un tirage de 100 exemplaires, signé par le dessinateur. Format 55 x 75 cm - Etat neuf  
Fin des années 90 - début 2000. Numéroté 43/100. 80/120





BANDE DESSINÉE & ILLUSTRATION #35  
*Collection carte de vœux Hergé*

06 BD COUTAU - 10 - 11/06/2022



©HERGÉ/MOULINSART 2022

57

Avertissement : Les droits d'exploitation de l'œuvre d'Hergé appartiennent exclusivement, et pour le monde entier, à la société Moulinsart, sise 162 avenue Louise à 1050 Bruxelles. Toute reproduction, adaptation, traduction, édition, diffusion, représentation, communication publique, sous quelque forme, sur quelque support et par quelque moyen que ce soit, ainsi que toute reproduction d'objets dérivés sont interdites sans autorisation écrite et préalable.



**42 HERGE**

**CARTE DE VŒUX 1957/1958 MUSEE DE LA MARINE.**

Tintin, Milou et Haddock sortent du musée de la marine. Rarissime exemplaire de la carte de vœux en deux volets illustrée par Hergé pour Alexandre Berqueman (le musée de la Marine) en 1957. Carte elle-même dédicacée par son commanditaire à Hergé et à son épouse. Pièce introuvable. 1000/2000

**43 HERGE**

**CARTE DE VŒUX 1960/1961.**

Tintin, Milou, Haddock, Tournesol et les Dupondt marchant dans la neige. Carte sous forme de puzzle en 6 morceaux. Signée à l'encre par Hergé. En bon état, quelques frottements. Rarissime. 1000/1500

**44 HERGE**

**CARTE DE VŒUX 1961/1962.**

Carte sur carton imitation bois. Exceptionnellement signée par

Hergé (à l'encre noire), ainsi que par France Ferrari et Roger Leloup, alors membres des studios Hergé. En superbe état, coin inférieur gauche légèrement émoussé et légers frottements. 600/800

**45 HERGE**

**CARTE DE VŒUX 1962/1963.**

La mosaïque dite à la colombe. Carte en deux volets. Signée à l'encre par Hergé. Très bon état. 17,6 x 26,8 cm. 300/400

**46 HERGE**

**CARTE DE VŒUX 1964/1965.**

Les personnages de Hergé dans les lettres de JOYEUX NOËL BONNE ANNEE. Carte en deux volets, signée à l'encre par Hergé. Proche neuf. 200/300

**47 HERGE**

**CARTE DE VŒUX 1965/1966.**

Tintin et ses amis sortent de Moulinsart pour se rendre à la messe de minuit. Carte à mécanisme en deux volets. Signée à l'encre par Hergé. Proche neuf. 300/500

**48 HERGE**

**CARTE DE VŒUX 1966/1967.**

Les très riches heures du Duc de Moulinsart. Carte en deux volets signée à l'encre par Hergé. Proche neuf. 200/300

**49 HERGE**

**CARTE DE VŒUX 1967/1968.**

Carte à mécanisme sous forme de Boule de Noël argentée. Signée à l'encre noire par Hergé et Hergée, très bon état. 200/300

**50 HERGE****CARTE DE VŒUX 1970.**

Pyramides de boules de Noël. Signée par Hergé. Très bon état.  
200/300

**51 HERGE****CARTE DE VŒUX 1971.**

Avec les têtes de Tintin, Haddock, Tournesol et Cie en réduction.  
Signée par Hergé.  
200/300

**52 HERGE****CARTE DE VŒUX 1972/1973.**

Carte dépliant en 4 volets représentant une frise de tous les personnages dessinés par Hergé. 70cm. Signée par Hergé. En très bon état, très légère pliure très peu visible au coin supérieur droit.  
400/500

**53 HERGE****CARTE DE VŒUX 1974.**

Série de strips issus des Bijoux de la Castafiore, Coke en Stock, etc...  
Signée par Hergé. Dimensions: 22x11 cm. En parfait état.  
200/300

**54 HERGE****CARTE DE VŒUX 1975.**

Reproduction d'une planche crayonnée des Picaros. Signée par Hergé.  
Très bon état.  
200/300

**55 HERGE****CARTE DE VŒUX 1975/1976.**

Bloc-feuille de faux timbres avec les principaux personnages des aventures de Tintin.  
Signée par Hergé. Proche du neuf, on y joint un exemplaire utilisé du timbre Tintin de la fête du timbre (2000).  
200/300

**56 HERGE****CARTE DE VŒUX 1977.**

La bataille de Zileheroum du sceptre d'Ottokar.  
Carte en 2 volets. Signée par Hergé. Dimensions: 30x21 cm pliée.  
En excellent état.  
150/200

**57 HERGE 1978****CARTE DE VŒUX 1977/1978.**

LA PLANCHE 22 BIS DE TINTIN ET LES PICAROS. Carte à deux

volets dans laquelle est insérée la reproduction de la planche. Signée à l'encre noire sur le premier volet et enrichie d'un exceptionnel dessin de Hergé représentant Tintin debout. Encre de Chine et lavis noir sur papier à dessin et contrecollé juste à côté de la phrase «avec les meilleurs vœux de...». Pièce exceptionnelle.  
3000/5000

**58 HERGE****CARTE DE VŒUX 1978/1979.**

Carte en deux volets illustrée sur le 1er et le 4ème plats d'une frise titrée Vallée des rois - tombeau de Kih-Oskh, signée par Hergé. État neuf.  
200/300

**59 HERGE****CARTE DE VŒUX 1979/1980.**

Carte à 2 volets, illustrée avec timbre affranchi du 1er jour d'émission, signée Hergé sur le 2ème plat. Bien complet de son feuillet explicatif. Le timbre poste a été émis par la régie des postes de Belgique le 1er octobre 1979. Proche du neuf.  
On y joint : Carte de vœux des transports urbains de Bruxelles Quick et Flupke année 1980, état neuf.  
150/200

45



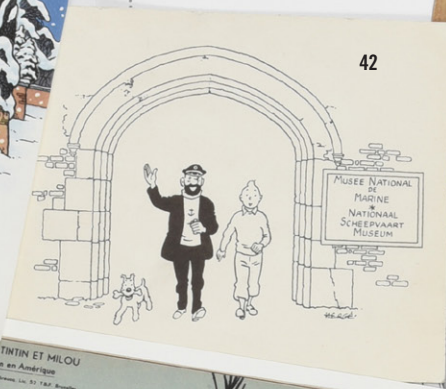
63



47



42



44



43



64



65



64



**60 HERGÉ****CARTE DE VŒUX 1981/1982.**

Tintin portant l'année 1982 sur un plateau. Signée par Hergé. Proche du neuf. 100/150

**61 HERGÉ****CARTE DE VŒUX 1983**

Carte calendrier dépliant. Signée par Hergé. La dernière carte de vœux éditée du vivant d'Hergé. Dimensions: 70,2x21,4 cm dépliée. Légères pliures. 150/200

**62 HERGÉ****CARTE DE VŒUX 1983.**

Carte blanche. Tintin et Milou saluant. Signée. Très bel état. 150/200

**63 HERGÉ****CARTE DE VŒUX 1991**

Fondation Moulinsart, sans son enveloppe, en

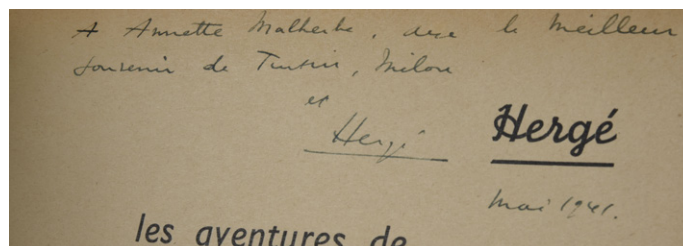
excellent état. Dimensions: 30 x 30 cm. 100/150

**64 HERGÉ****PHOTOGRAPHIES ET DOCUMENTS.**

Lot comprenant  
- Deux photos argentiques 12,5 x 18 cm prises en 1976 lors du 30ème anniversaire du Journal Tintin. Hergé et Maurice Leblanc, Hergé et Bob de Moor (de dos).  
- Carte de visite Hergé, dessinateur (avec mention manuscrite du changement d'adresse), antérieur 1960.  
- foulard Tintin l'Affaire Tournesol, état d'usage.  
- Un dvd sous blister et diverses impressions  
- Catalogue L'univers de Hergé dédié par Stéphane Steeman. 100/120

**65 HERGÉ****TIRAGES DUBREUCQ.**

Fin 1940/début 1950. Feuilles intérieur pour



le projet de la boîte de cubes de la cartonnerie Dubreucq. Les trois images tirées à part, représentant les scènes de : Le lotus Bleu, Tintin en Amérique, Le crabe aux pinces d'or. Superbe état pour l'ensemble, très rare. Dimensions de chaque : 19,5 x 29 cm. 200/400

**66 HERGÉ****LE MUSÉE IMAGINAIRE**

Affiche pour le musée imaginaire de Tintin au château de la Chapelle d'Angillon (Cher) 1984. En juin 1979, une importante exposition, destinée à voyager ensuite, est inaugurée au palais des Beaux-Arts de Bruxelles. Il s'agit d'une présentation au public des objets les plus emblématiques collectés par Tintin au cours de ses aventures. Sur l'affiche de l'exposition, figurent les principaux personnages de la série au milieu de ses objets cultes. La présente affiche a été imprimée en vue de l'exposition qui devait se tenir à la chapelle d'Angillon mais à la suite d'un désaccord avec la fondation

Hergé, celle-ci ne s'est finalement pas tenue. Dimensions : 60 x 89 cm, bon état général, légère tache au niveau du titre. 200/300

**67 HERGÉ****AFFICHE TINTIN ET LE TEMPLE DU SOLEIL.**

Affiche de cinéma Parafrance films pour «Tintin et le Temple du Soleil» sorti en 1969. pliures et taches. Dimensions : 148 x 114 cm. 50/70

**68 HERGÉ****TINTIN 05. LE LOTUS BLEU DEDICACE. EDITION**

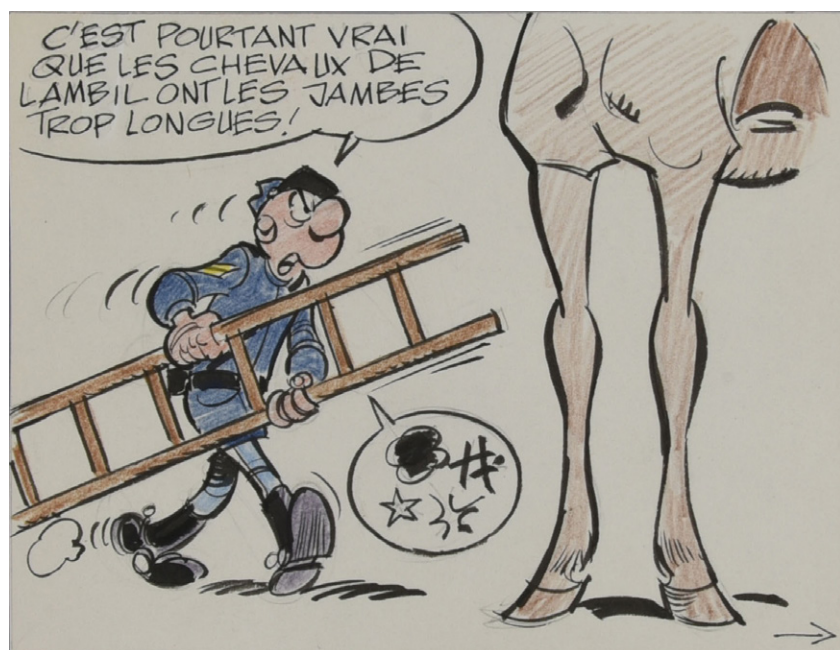
**A9 - 1939.** 4ème plat Petite image collée, 4 hors-texte couleurs, dos pellicul rouge. Pages de garde bleues. Album en très bel état et enrichi d'une dédicace de Hergé datée de mai 1941 « A Annette Malherbe, avec le meilleur souvenir de Tintin et Milou ». Peu de rousseurs. 2000/3000



BANDE DESSINÉE & ILLUSTRATION #35  
*Albums dédicacés et dessins dédicacés*



87



79



69

**69 BATEM**  
**MASUPILAMI TOME 6, FORDLANDIA**, enrichi d'un magnifique dessin dédicace couleur sur feuille libre collée dans l'album. Signé et daté 09. 250/300

**70 BILAL - DEDICACE HOMME CHAT.** Encre sur papier libre. Signé. Dimensions : 20 x 23 cm 400/500

**71 BILAL - LOS ANGELES PAR BILAL ET CHRISTIN, L'ETOILE OUBLIEE DE LAURIE BLOOM.** Album enrichi d'un dessin dédicace signé de Bilal ainsi que d'une dédicace de Christin. 600/700

**72 CHALAND**  
**FREDDY LOMBARD TOME 1, LE TESTAMENT DE GODEFROID DE BOUILLON.**

Edition originale de 1981 enrichi d'un superbe dessin dédicace représentant Freddy au verso de la page de titre, bon état, léger décollement 1ère garde, tache page de titre. Enfoncements au niveau du premier plat en bas et un au quatrième également. Cotes frottées. On y joint Adolphus Claar, EO Magic Strip en très bon état. 250/300

**73 COMES**  
**DEDICACE SUR PAPIER LIBRE, LE SORCIER.**

Feutre sur papier. Signée par l'auteur. Dimensions : 12,7 x 18,9 cm. Effectuée durant le festival d'Angoulême 1979 (mention au dos). 80/100

**74 FRANQUIN**  
**4 AVENTURES DE SPIROU ET FANTASIO**, album enrichi d'une dédicace de Franquin signée et datée 74 représentant Spirou. 1000/1200

**75 FRANQUIN**  
**DEDICACE GASTON**  
 «Bonjour Raymond». Encre de Chine sur papier. Signée en bas à droite. Dimensions : 15,5 x 15,5 cm. 350/450

**76 GIRAUD**  
**BLUEBERRY TOME 10, GENERAL TETE JAUNE.**  
 Album en édition originale enrichi d'un superbe dessin dédicace signé représentant un personnage en pied. 800/900

**76BIS GOSCINNY**  
 Livre disque le retour des Dalton dédicacé par Goscinny. 50/100

**77 JUILLARD**  
**PLUME AUX VENTS TOME 1, LA FOLLE ET L'ASSASSIN**, enrichi d'un dessin dédicace signé représentant Ariane. 200/300

**78 KIKO (ROGER CAMILLE - 1936-2006) ILLUSTRATION-DEDICACE FOUFI.**  
 Encre de Chine et encre de couleur pour ce dessin personnalisé très abouti. Signé. Dimensions : 17,5 x 27 cm. 200/300

**79 LAMBIL (WILLY LAMBILLOTTE, 1936) / WALTHERY, FRANÇOIS (1946)**  
**LES TUNIQUES BLEUES. LE CAPORAL BLUTCH.**  
 Encre de Chine et crayon de couleur sur papier. Signé et accompagné d'un texte personnalisé au verso. Dimensions: 11 x 15 cm. Rare. 800/900

**80 MACHEROT**  
**SIBYLLINE ET LES CRAVATES NOIRES**, album en édition originale enrichi d'un dessin dédicace de Macherot et d'une signature de Deliége. 450/500

**81 MORRIS**  
**LUCKY LUKE, LE MAGOT DES DALTON**, album en édition originale enrichi d'un dessin dédicace signé. 300/350

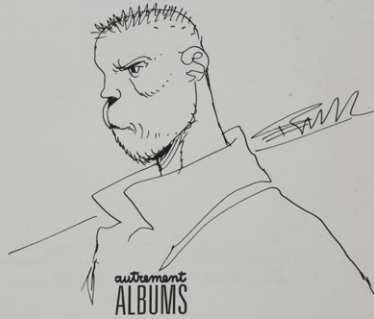
**82 MORRIS**  
**LUCKY LUKE, LE PIED-TENDRE**, album édition originale enrichi d'un dessin dédicace signé. 350/400

**83 PRATT**  
**CORTO MALTESE, MEMOIRES. (1980)**  
 Edition originale de l'ouvrage de Hugo Pratt et Pierre Michel, enrichi d'une dédicace de Hugo Pratt. Jaquette insolée. 250/300

# LOS ANGELES

L'ETOILE OUBLIEE DE LAURIE BLOOM

ENKI BILAL  
PIERRE CHRISTIN



autrement  
ALBUMS

pour RAYMOND  
très cordialement  
VICQ



POUR RAYMOND  
BIEN AMICALEMENT  
VICQ



M. Chalard.

# MIAOU



Michele

Stink

BONJOUR,  
RAYMOND!



François



Gm

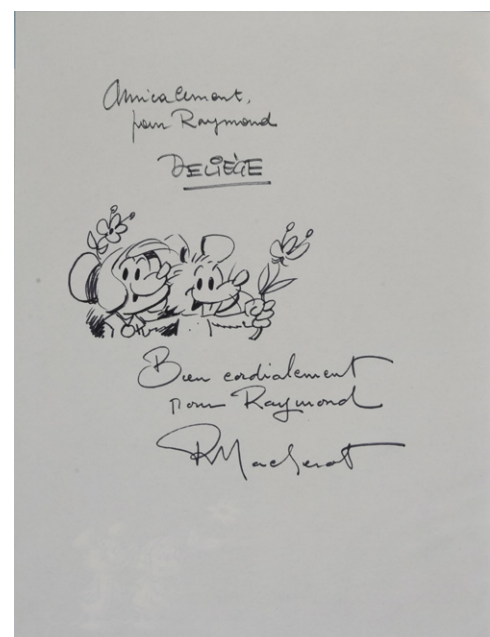


HEHE  
BONJOUR,  
ERIC!

François 74



POUR DIDIER  
LIBRAIRIE  
CAP WILSON 2  
AMITÉS  
Millaud  
97

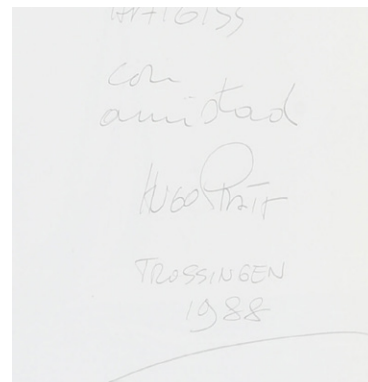


Amicalement,  
pour Raymond

DELCÈRE

Bien cordialement  
pour Raymond

Macserat



**84 ROBA. BOULE ET BILL, BILL EST MABOUL**, album enrichi d'un dessin dédicace signé. 150/200

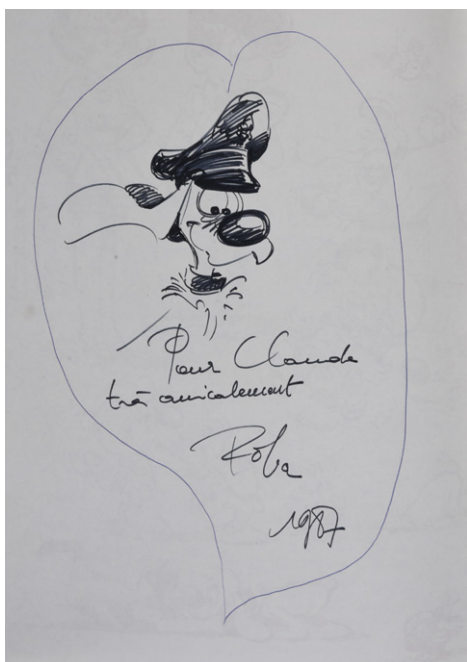
**85 ROBA. BOULE ET BILL, GLOBE TROTTERS**, album enrichi d'un dessin dédicace signé. 150/200

**86 SERON, PIERRE (1942-2017) LES PETITS HOMMES.**

Dessin-dédicace très abouti au feutre sur papier. Dimensions : 25 x 19cm. Signé et daté 81. 200/250

**87 TABARY IZNOGOU TOME 13**, Edition enrichie d'un dessin dédicace couleur représentant Iznogoud, signé et daté 1997. 400/500

**88 TILLIEUX GIL JOURDAN, TOME 10, LE CHINOIS A DEUX BALLEES.** Album en Edition originale (broché) enrichi d'un dessin dédicace signé. 350/400



BANDE DESSINÉE & ILLUSTRATION #35  
Bablet, Mathieu (1987)



# Originaux

**89 ARNAL, JOSE CABRERO (1909-1982)**  
**RIQUIQUI ET ROUDODOU,**  
 Illustration à l'encre de Chine et lavis sur papier.  
 Dimensions : environ 28 x 32 cm. Découpages au  
 niveau du bandeau texte sur la partie inférieure.  
 200/250

**90 BABLET, MATHIEU (1987)**  
**CARBONE ET SILICIUM.**  
 Crayon bleu et encre de Chine sur papier.  
 Dimensions : 37 x 27 cm.  
 Avec le tampon du dessinateur.  
 Jeune auteur déjà affirmé et distingué par plusieurs  
 prix, Mathieu Bablet s'est spécialisé dans les  
 ouvrages de science fiction d'envergure, aux  
 accents post-apocalyptiques, et excelle dans la  
 représentation d'immenses paysages architecturaux  
 et spatiaux, au graphisme fouillé et précis.  
 1600/2000

**91 BARAY, GEORGES-BERNARD (XXEME)**  
**"JEAN BRAGA, CAPITAINE A QUINZE ANS".**  
 Ensemble de 6 planches encadrées, paginées 18  
 à 23.  
 Encre de chine sur papier, plusieurs cases avec  
 repentirs et collages. Format de chaque planche 27  
 x 38,5 cm. Cette série (la plus connue de l'auteur,  
 d'après l'oeuvre de Marcel Allain.) fut publiée par  
 SAGE Editions dès 1950 au sommaire de « Yumbo  
 Magazine ».  
 Georges-Bernard BARAY, illustrateur et dessinateur  
 de bande dessinée, travailla pour les éditions SAGE  
 et pour les journaux « Coeurs Vaillants » et « IMA

l'ami des jeunes » au cours des années 1940 et  
 1950. Il se consacra ensuite à la peinture.  
 100/150

**92 BATEM**  
**LE MARSUPIAMI TOME 19, PLANCHE 1.**  
 Encre de Chine sur papier.  
 Dimensions : 46,5 x 36 cm. Œuvre vendue  
 encadrée. Signé et daté 2009.  
 2500/3000

**93 BERCK, ARTHUR (1929-2020)**  
**LOU. TOME 3, LOU ET LES REVOLUTIONNAIRES.**  
 Encre de Chine pour la planche 33 de cette  
 série publiée par les éditions Dupuis en 1981.  
 Dimensions : 51 x 37 cm. Textes en néerlandais.  
 1000/1200

**94 BESS, GEORGES (1947)**  
**DRACULA, PLANCHE 179.**  
 Encre de Chine et crayon sur papier.  
 Dimensions: 45x32 cm, encadrée.  
 Signée en bas à droite. Dessinateur du Lama  
 Blanc et de Juan Solo avec Jodorowski au scénario,  
 Georges Bess s'attaque en 2019 au mythe de  
 Dracula avec un album époustouffant de deux cent  
 pages en noir et blanc, d'une maîtrise graphique  
 impeccable. Avec un peu d'imagination, l'on  
 pourrait deviner en inversant la planche le profil du  
 héros maléfique.  
 900/1100

89



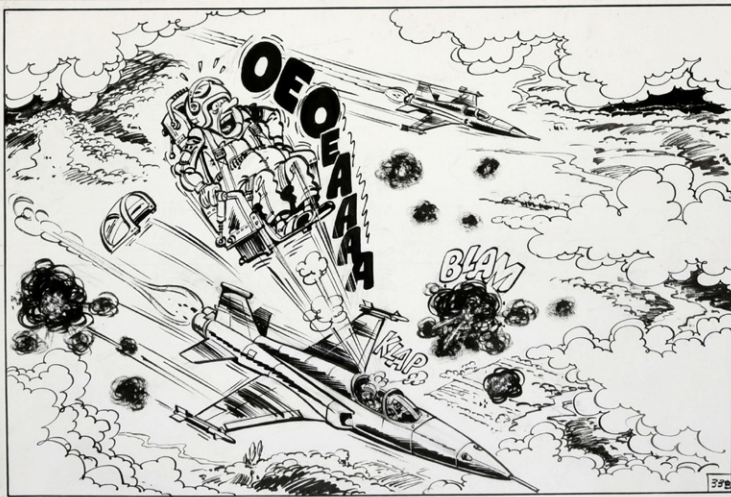
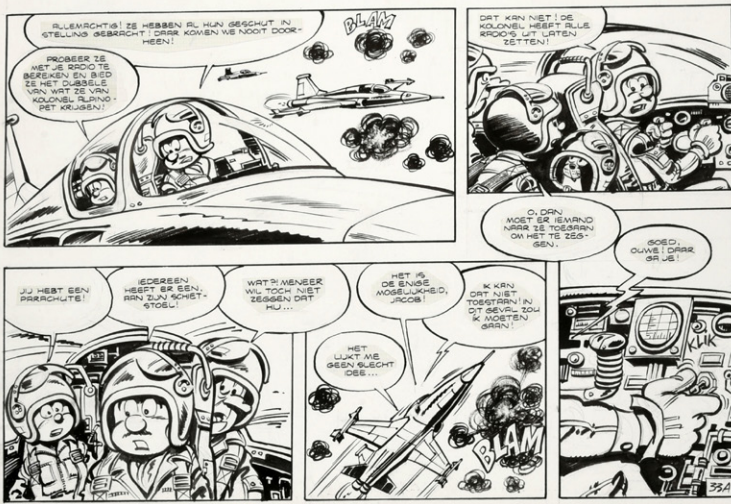
91



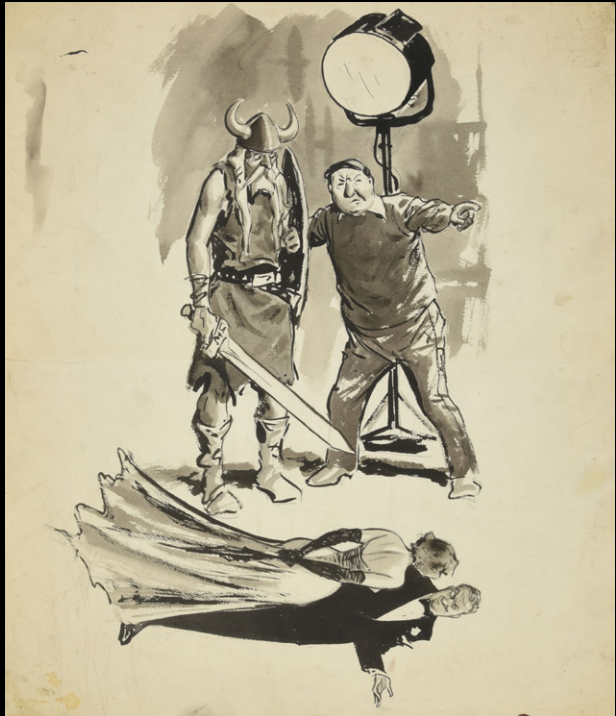
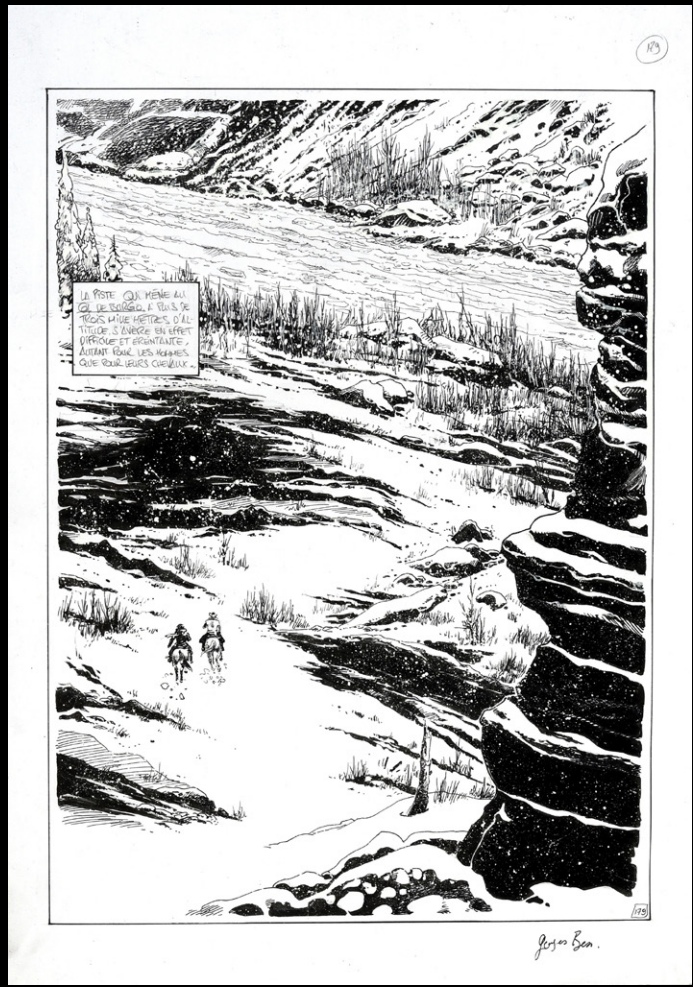
91



91



ERRO 25-6 1996 525%





1A.



1A.19.

PAEN 09

**95 BRÜNO (BRÜNO THIELLEUX, 1975)****TONS OF MUD TRUCK GIRL.**

Crayon sur papier, dimensions : 29 x 20 cm. Œuvre encadrée. Signé et daté 2020.  
400/600

**96 BURNS, CHARLES (1955)**  
**COVER POUR « THE BELIEVER »**

(Issue#9 Dec.2003/Jan2004) Burns a illustré ce magazine pendant presque 13 ans. Sweet Valley High Twins. Crayon et encre de Chine sur papier.  
Pièce vendue encadrée.  
Dimensions (cadre inclus): 34 x 34 cm.  
1400/1800

**97 BUSSEMEY, ROGER (1920-1988)****ILLUSTRATION AMERIQUE DU SUD.**

Probablement pour magazine jeunesse. Gouache sur papier cartonné. Dimensions : 35 x 26 cm. Roger Bussemey est connu pour sa série jeunesse Moky et Poupy du magazine Fripounet, parue chez Fleurus, et il a également collaboré au journal Pilote, tout en menant son activité de peintre en parallèle.  
150/200

**98 BUZELLI, GUIDO (1927-1992)****ETUDES DE PERSONNAGES : LE VICKING DE CINEMA.**

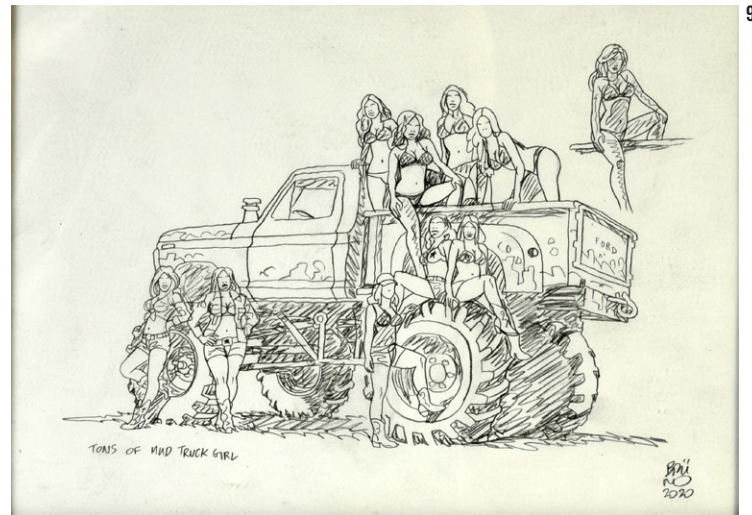
Encre de Chine et lavis sur papier. Dessin plié en son centre.  
Dimensions : 38,5 x 32 cm. Au dos, également étude de

personnage.

Spécialiste de couvertures de magazines de bande dessinée italienne, Buzelli est également le reprenneur du célèbre héros du western italien Tex.  
300/400

**99 CANCE, LOUIS (1939)****PIF ET HERCULE.**

Encre de Chine sur papier. Planche parue dans Pif n°1240, page 3. (Le deuxième numéro de la deuxième formule, faisant suite à Vaillant le journal de Pif, paru le 3 mars 1969). Dimensions : 45 x 32 cm.  
200/250

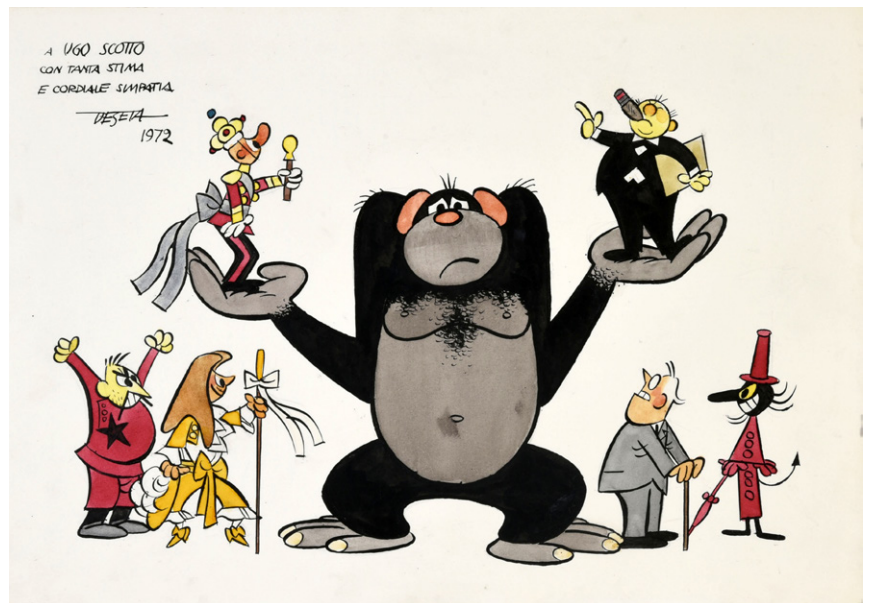


**100 CRAENHALS, FRANÇOIS (1926-2004)**  
**REMY ET GHISLAINE, PROJET DE COUVERTURE DU TOME 1 «LE CAS ETRANGE DE MR DE BONNEVAL».**  
 Encre de Chine et encre de couleur sur papier.  
 Dimensions : 29, 5 x 21 cm. Ce projet de couverture est extrêmement abouti puisqu'il ne présente que très peu de différences avec la version publiée. Cet album est paru pour la première fois en 1955 au Lombard. Légères pliures et déchirures, marques du temps.  
 1000/1200

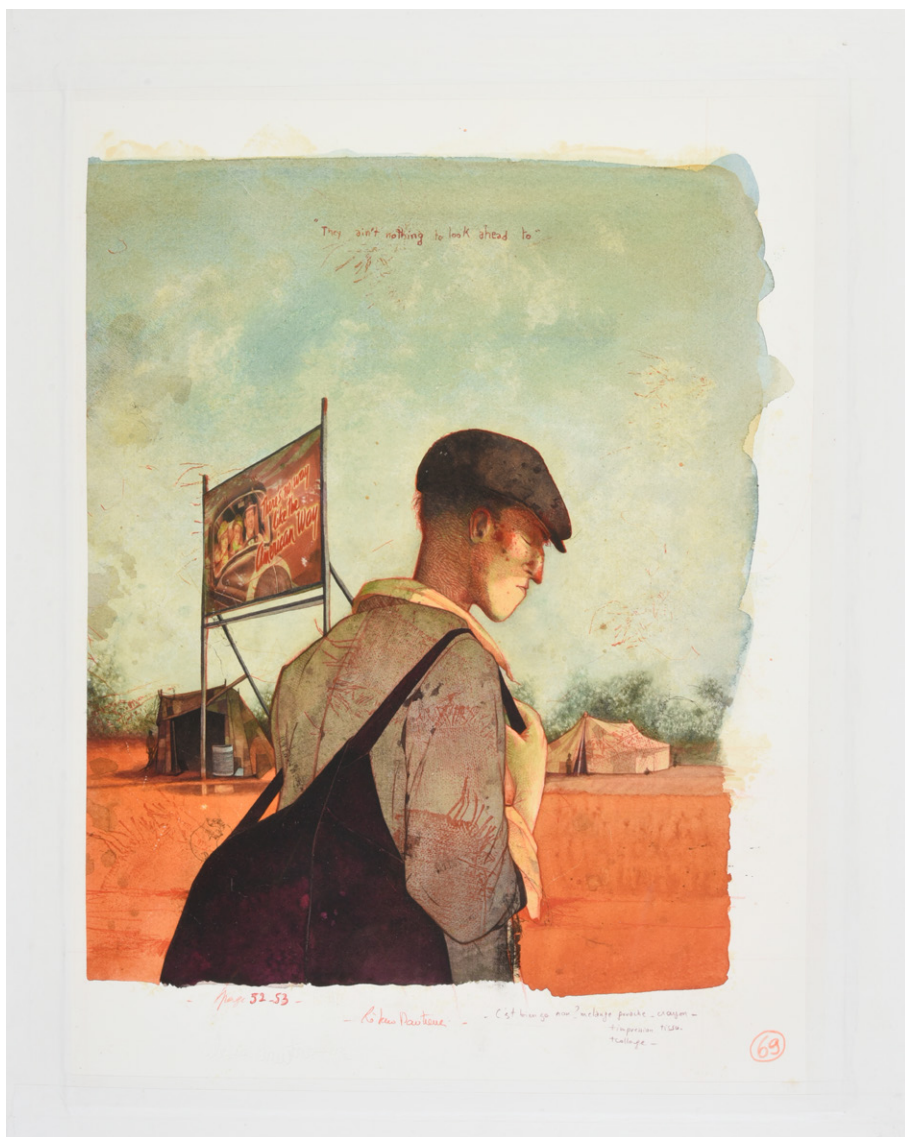
**101 CURD RIDEL (1963)**  
**PIF ET HERCULE**  
 Encre de Chine et encre de couleur sur papier.  
 Dimensions : 32 x 24 cm. Tampon de l'artiste au dos. Légères traces de scotch en bas et en haut de la page.  
 200/300

**102 DANY (DANIEL HENRIOTIN -1943)**  
**ILLUSTRATION OLIVIER RAMEAU.**  
 Encre de Chine et encre de couleur sur papier.  
 Dimensions : 32 x 23 cm, signé.  
 800/900





# Dautremer, Rébecca (1971)



107

## Rebecca Dautremer

Illustratrice prolifique, spécialisée au début de sa carrière en illustration jeunesse, elle sort son premier album en 1996 chez les Editions Gautier-Langerau, suivi par de nombreuses publications pour enfants. Elle élargit ensuite son répertoire avec l'adaptation du roman «Soie» d'Alessandro Baricco et plus récemment, celle du roman de Steinbeck «Des Souris et des Hommes»

### 103 DAUTREMER, REBECCA (1971)

**COUVERTURE DU LIVRE LES FABLES DE LA FONTAINE**, commande du ministère de l'éducation. Encre de Chine et encre de couleur sur papier. Dimensions : 42 x 35. Signé. 2500/3000

### 104 DAUTREMER, REBECCA (1971)

#### INES.

Crayonné préparatoire pour l'illustration ayant servi de décor à une œuvre en céramique en édition limitée de la marque portugaise Bordalo Pinheiro / Vista Alegre. Crayon sur papier, signé. Dimensions : 30 x 38, 5 cm. 200/300

### 105 DAUTREMER, REBECCA (1971)

**L'INDIENNE**, Crayon sur papier. Signé. Dimensions : 39x 33cm. Daté 2019. Dessin pour la librairie Foule Bazar. 200/300

### 106 DAUTREMER, REBECCA (1971)

#### «AND THE SPELL WAS BROKEN »

**DES SOURIS ET DES HOMMES, PAGES 368 - 369**, crayon et gouache sur papier. Dimensions : 46 x 61 cm. Signé en bas à gauche. 2400/3000

### 107 DAUTREMER, REBECCA (1971)

#### « THEY AIN'T NOTHING TO LOOK AHEAD TO »

**DES SOURIS ET DES HOMMES, PAGE 69, PLANCHE 52/53**. Crayon et gouache, impression tissu et collage sur papier. Dimensions : 48,5 x 38,5 cm. Signé. 2000/2500

### 108 DE SETA ENRICO (1908-2008)

**ILLUSTRATION** à l'encre de Chine et encre sur papier. Dimensions : 26 x 37 cm. Signée, datée 1972 pour Ugo Scotto. 200/250

104





# Derib, Claude de Ribeaupierre, dit (1944).



06 BD COUTAU - 26 - 11/06/2002

109

**109 DERIB (CLAUDE DE RIBEAUPIERRE, DIT / 1944)  
YAKARI ET PETIT-TONNERRE.**

Exceptionnelle illustration à l'encre de Chine et encre de couleur sur papier du héros Yakari sur son cheval Petit-Tonnerre, sautant par dessus un tronc d'arbre. La virtuosité graphique, la vivacité des couleurs et le grand format font de ce dessin une œuvre majeure. Exécuté pour un poster de l'album «Yakari, l'album Posters» paru en 2009 au Lombard. Derib semble reprendre avec une variante de point de vue la première case de la page 4 du Tome 6 (Le Secret de Petit Tonnerre, paru en 1981) où les deux personnages impressionnent durablement une famille de lapins. Signée. Dimensions : 35 x 47 cm. coin supérieur droit légèrement tronqué. 3500/4000

**110 DERIB (CLAUDE DE RIBEAUPIERRE, DIT / 1944)  
BUDDY LONGWAY, CHINOOK, TOME 1, PLANCHE 1.**

Encre de Chine pour la planche 1 du premier album de la série édité par Le Lombard en septembre 1974. Page mythique, enrichie par son bandeau-titre et sa scénographie très cinématographique exploitant au maximum les possibilités de cadrage. Chinook - qui signifie vent sauvage - est le premier album de la série Buddy Longway. Cette planche a été publiée pour la première fois dans

l'édition belge du journal de Tintin n°15 du 10 avril 1973. Chinook est aussi l'un des personnages phares de cette série qui a valu à son auteur le Grand Prix St Michel 1974. Dimensions : 37 x 43,5 cm. Signée par Derib sous le bandeau titre. 6000/8000

**111 DERIB (CLAUDE DE RIBEAUPIERRE, DIT / 1944)  
YAKARI, TOME 1, YAKARI ET GRAND AIGLE, PAGE 3.**

Planche exceptionnelle : la toute première planche de la série et l'une des premières apparitions de Yakari (1973), pour une série de bande dessinée parmi la plus vendue et connue en Europe. Inspiré par Jijé et Jerry Spring, Derib tire de sa jeunesse dans les montagnes suisses sa passion pour les animaux et la nature, qu'il cristallise dans son intérêt pour la culture indienne et la création du personnage du jeune Yakari. Crayon et encre de Chine sur papier. Dimensions : 51 x 35 cm. 3500/4000

**112 DERIB (CLAUDE DE RIBEAUPIERRE / 1944)  
YAKARI, TOME 30, LE MARCHEUR DE NUIT, PLANCHE 27.**

Encre de Chine sur papier pour cet album paru en 2004 au Lombard. De beaux encrages pour cette scène clair-obscur dans

une grotte. Dimensions : 51 x 35 cm. 2500/3000

**113 DERIB (CLAUDE DE RIBEAUPIERRE / 1944)  
BUDDY LONGWAY, TOME 8, L'EAU DE FEU, COUVERTURE.**

Gouache et aquarelle pour la couverture originale du huitième album de cette série éditée par les Editions du Lombard en 1979. Dimensions : 30,5x41,5 cm. 4000/5000

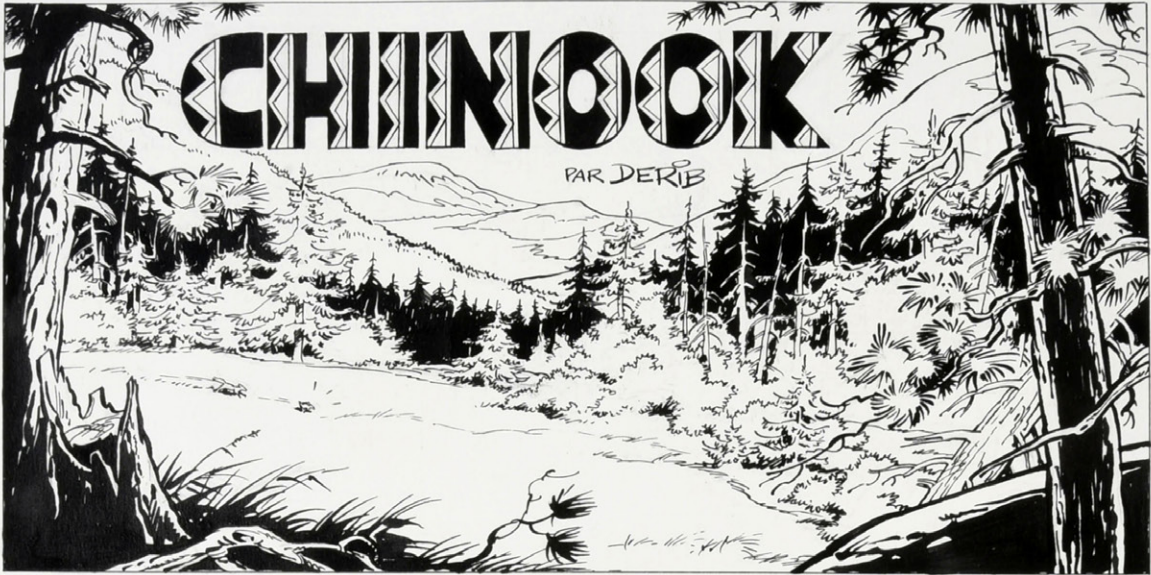
**114 DERIB (CLAUDE DE RIBEAUPIERRE / 1944)  
GO WEST, CHAPITRE 4, LE TROU DES ESPRITS PERDUS, PLANCHE 1.**

Crayon et encre de Chine sur papier pour cet album paru en 1979 au Lombard sur un scénario de Greg. Dimensions : 51 x 35 cm. 600/800

**115 DIDJE (DIDIER CHARDEZ, DIT / 1953)  
EDOUARD, GAG 80.**

Crayon bleu et feutre sur papier. Dimensions : 42 x 30 cm. Déchirure coin droit bas, tampon du dessinateur au dos. Publié dans le Journal de Tintin entre 1993 et 1991. 120/150





41

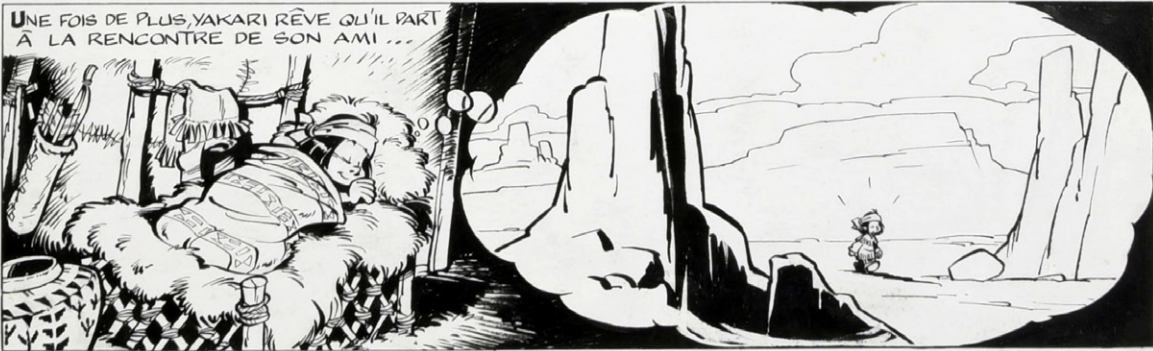
# YAKARI

DERIB + JOB

LA NUIT S'ÉTEND SUR LA PRAIRIE.  
DANS LE VILLAGE SIOUX, TOUT  
EST TRANQUILLE. LA CHASSE A  
ÉTÉ BONNE, AUJOURD'HUI...



UNE FOIS DE PLUS, YAKARI RÊVE QU'IL PART  
À LA RENCONTRE DE SON AMI...



page 3 de l'album



**116 DRESS, JEAN LOUIS (1954)  
LA PETITE SIRENE. MOANA**

Encre de Chine, aquarelle et gouache sur papier.  
Signé en bas à droite et daté 2016.  
Dimensions: 25 x 25 cm.  
100/150

**117 DUPA (LUC DUPANLOUP DIT, 1945-2000)  
CUBITUS, PLANCHE 8.**

Paru dans Tintin n°318.  
Encre de Chine sur papier.  
Dimensions : 43 x 33, 5 cm.  
500/600

**118 FOLLET, RENE (1931-2020)  
HOMMAGE A JOHANN ET PIRLOUIT.**

Signé avec la mention «cordial clin d'oeil à Peyo et à son moyen âge».  
Encre de Chine, gouache, crayon, aquarelle sur papier. Dimensions : 48,5 x 32 cm.  
500/600

**119 FOLLET, RENE (1931-2020)**

**CRAYONNES MARSHAL BLUEBERRY, Tomes 1 et 2.** Sur ordre de Washington et Mission Sherman. Ensemble de trois crayonnés préparatoires réalisés par René Follet pour William Vance.  
1/ Crayonné de la planche 44, case 3. Crayon sur papier, légèrement piqué, dimensions : 17,5 x 20 cm. Signé en bas à droite.  
2/ Crayonné case 8, planche 41. Crayon sur papier, signé en bas à droite. Dimensions : 18,5 x 18cm. Piqué.

3/ Crayonné planche 32. Signé, 19 x 23cm.  
Crayon sur papier machine.  
200/300

**120 FOLLET, RENE (1931-2020)**

**L'EUROPE : LA CRETE.** Dessin préparatoire pour la planche 4.  
Crayon sur papier. Dimensions : 27 x 22 cm. Signé en bas à droite.  
120/150

**121 FOLLET, RENE (1931-2020)**

**LES MARINS.**  
Crayon et gouache blanche sur papier. Signé. Projet de couverture pour un roman. Dimensions: 24,5 x 34 cm.  
150/200

**122 FONT, ALFONSO (1946)**

**«SANDBERG, UNE SACREE TETE DE TURC».**  
**SANDBERG PERE ET FILS.**  
Ensemble de 11 planches d'une histoire complète (1, 2, 3, 4, 5, 6, 7, 9, 10, 11, 12). Crayon et encre de Chine sur papier. Belle maîtrise technique et beaux encrages pour cette série dessinée entre 1975 et 1977, sur un scénario de Patrick Cothias pour Pif Gadget.  
Dimensions : 50 x 32,5 cm. Paru dans Pif numéro 41.  
500/800

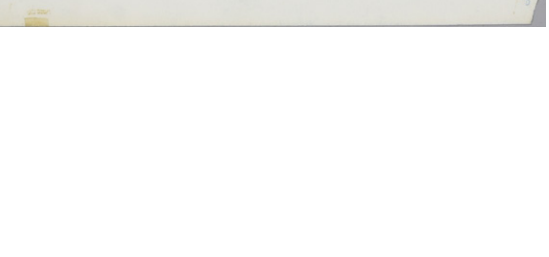
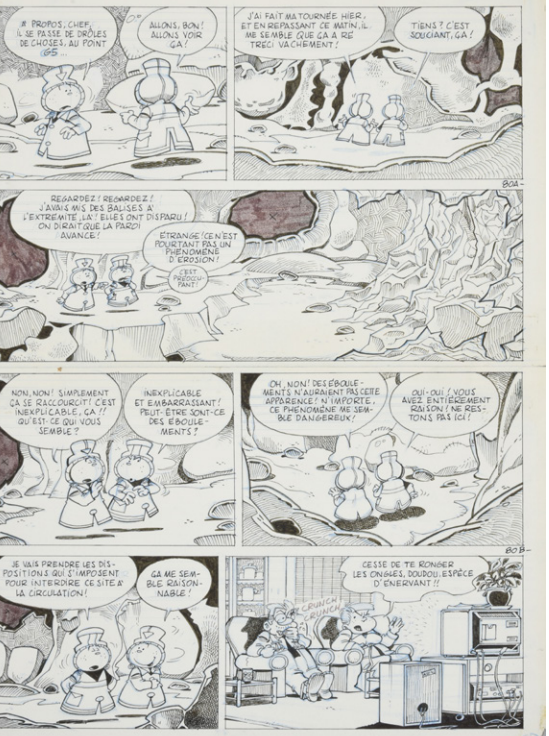


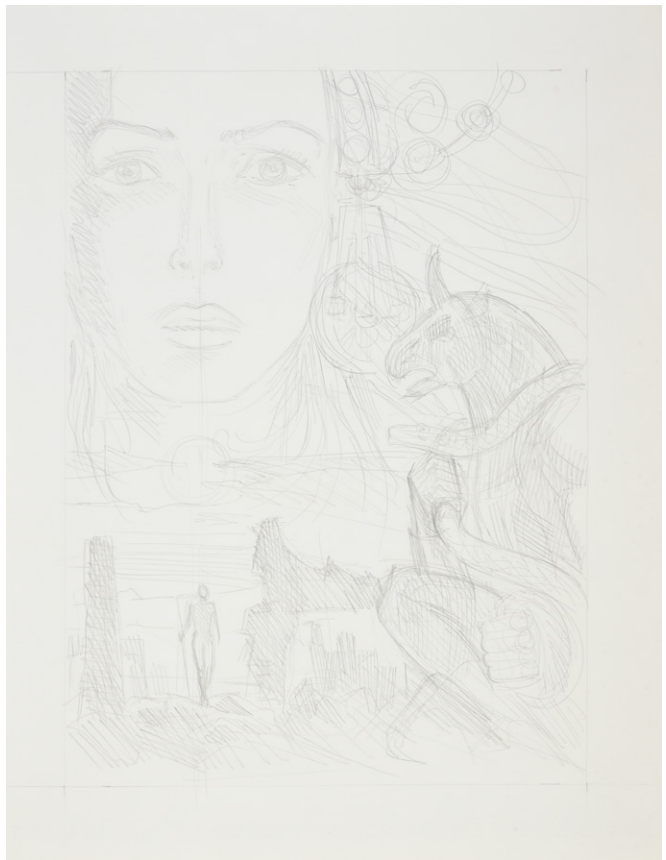
T20 p 8 HC



Dress - 2016



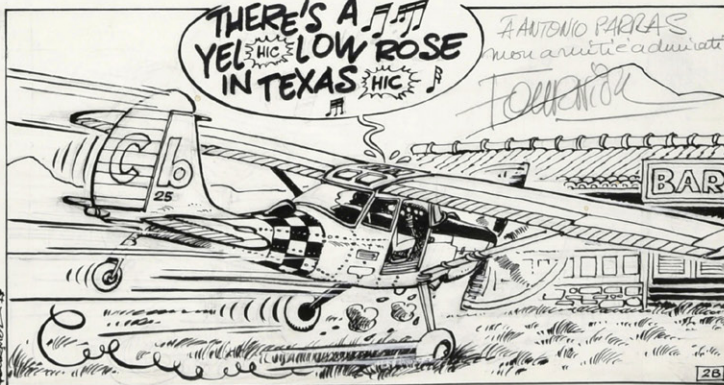
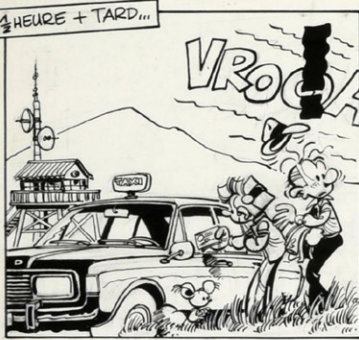
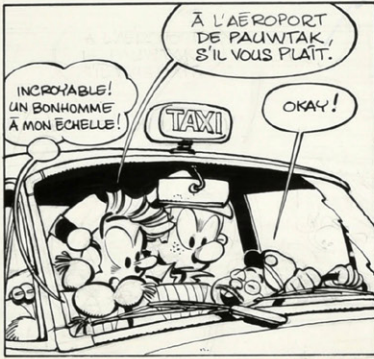






BANDE DESSINÉE & ILLUSTRATION #35  
 Fournier, Jean-Claude (1943)

-2- SPAROU N° 28 -



06 BD COUTAU - 34 - 11/06/2022



BD COUTAU - 35 - 11/06/2022



**123 FOURNIER, JEAN CLAUDE (1943)  
SPIROU ET FANTASIO TOME 28, KODO LE TYRAN,  
PAGE 2.**

Crayon et encre de Chine sur papier. Signé et daté Fournier 77 près de la dernière case. Magnifique planche avec la signature dédicace de Fournier au dessinateur espagnol du «Livre de Mars» Antonio Parras «Mon amitié admirative». Fournier, familier et héritier de Franquin, a repris la série Spirou et Fantasio le temps de neuf albums. Kodo le Tyran est la 76ème histoire de Spirou et Fantasio, et elle est publiée pour la première fois en mai 1979. Dimensions : 47, 5 x 36, 5 cm. 2500/2800

**124 FRANCIS (FRANCIS BERTRAND, 1937-1994)  
L'UNIVERS DE PEYO, planche hommage. Encre  
de Chine sur papier, dimensions : 44 x 34,5 cm.**

Rustines, traces de colle. 100/150

**125 GAL, JEAN CLAUDE (1942-1944)  
DIOSAMANTE, CRAYONNE DE COUVERTURE.**

Crayon sur papier. Dimensions : 43 x 33,5 cm. 100/150

**126 GERVY, YVES (1908 -1998)  
PAT'APOUF DETECTIVE, PLANCHE 3.**

Encre de Chine sur papier, avec sa mise en couleurs sur calque. Case titre contrecollée. Le

dessinateur semble s'être inspiré de la série américaine «Bringing up Father» (La famille Illico) et de son personnage Jiggs. 400/500

**127 GODARD, CHRISTIAN (1932)  
MARTIN MILAN, TOME 5, UNE OMBRE EST  
PASSEE, PLANCHE 29.**

Encre de Chine et crayon sur papier. Signé en bas. 49,5 x 36 cm Une discussion entre Martin Milan et le compte Krapula. 800/1000

**128 GODARD, CHRISTIAN (1932)  
NORBERT & KARI, TOME 7, UN EMPIRE SUR  
PILOTIS, PLANCHE 14.**

Encre de Chine et crayon sur papier. Signé en bas à droite. Dimensions : 46 x 37 cm. Une planche dynamique à l'humour très « slapstick », mettant en scène les deux héros de la série. 800/1000

**129 GOETZINGER, ANNIE (1951-2017)  
LA DEMOISELLE DE LA LEGION D'HONNEUR.**

Encre de Chine et encre de couleur pour cette illustration réalisée pour une lithographie. Sceau de l'artiste. Dimensions à vue: 15x 7 cm. Encadrée. 100/200



Eh bien voilà ! Désormais ces deux engins sont à toi !

À moi ?



Oui ! Ils sont adaptés à ta taille ! Attention, tu en es responsable ! De plus, nous y avons ajouté un chien de garde !

Un chien ?



Il s'appelle Tobor, il est programmé pour t'aider et te protéger ! Tu verras, il est très efficace !

Viens apposer ton empreinte magnétique ici, Scrameustache !



Très bien ! C'est fait ! Remarque qu'on peut encore le soumettre à quatre personnes !

Vu !



Alors, Tobor ? On y va ?



Et depuis ce jour pendant dix ans, le Scrameustache multiplie ses missions dans l'espace et vers la Terre jus qu'au jour où...

Et voilà, ça recommence ! J'ai mal réparé cette valve ! Eh bien, Tobor, nous retournons là où nous étions hier !

Piiip ! Piiip ! Piiip !



Dans ces vieilles carrières abandonnées, je peux travailler en paix ! Toi, Tobor, tu tiens tous les curieux à distance !



Mais un peu plus tard,

Oh ! Tobor a un petit problème !



Ah ben ça alors ! Un terrrien qui échappe à notre rayon de protection !



Je dois en savoir plus sur ce cas étrange !... Ma sécurité est en jeu !



!?

G&B & WALT

BANDE DESSINÉE & ILLUSTRATION #35  
 Gos (Roland Goossens, 1937)

131



BD COUTAU - 37 - 11/06/2022

130 GOS (ROLAND GOOSSENS, DIT. 1937)  
 LE SCRAMEUSTACHE, TOME 18, D'OU VIENT TU SCRAMEUSTACHE ?  
 PLANCHE 43. Encre de Chine sur papier pour cet album paru en 1989 chez Dupuis. Signé. Dimensions : 46 x 36, 5 cm. 800/900

131 GOS (ROLAND GOOSSENS, DIT. 1937)  
 LE SCRAMEUSTACHE, TOME 19, LES FIGUELEUSES, PLANCHE 7.  
 Encre de Chine sur papier. Signé. Dimensions : 46 x 36, 5 cm. 800/900



Michel Gourdon (1925 - 2011) est un illustrateur français. Ayant débuté dans un studio de production cinématographique qui fait ensuite faillite, il multiplie ensuite les collaborations avec de nombreuses maisons d'édition pour qui il réalise des projets de couverture, notamment pour les éditions Paris-Flirt avec des pinups « à l'élégance érotique ». C'est avec les célèbres éditions Fleuve Noir que sa carrière atteint son apogée.

Il se démarque des autres illustrateurs avec la qualité de ses portraits presque photographiques et réalise non pas moins de 3500 couvertures qui immortaliseront les grandes collections des années 1970 : « Spécial Police », « Espionnage » ou encore « Angoisse et Grands Romans ».

On retrouve sous son crayon des airs de personnalités connues de son époque telles Johny Hallyday, Kirk Douglas, Sylvie Vartan ou encore Romy Schneider. Il est le frère d'un autre fameux dessinateur de Pin ups : Alain Gourdon, dit Aslan.

**132 GOURDON, MICHEL (1925-2011)**

**UN LION AU SOLEIL**, projet de couverture pour le roman de G.M. GLASKIN paru en 1964 aux éditions Fleuve Noir. Gouache sur papier cartonné. Signé en bas à droite. Dimensions : 44 x 38 cm. 400/600

**133 GOURDON, MICHEL (1925-2011)**

**DRAGES SUR UN BONHEUR**, projet de couverture pour un roman sentimental paru dans les années 1970. Gouache sur papier cartonné. Signé en bas à droite. Dimensions : 39.5 x 30 cm. 300/500

**134 GOURDON, MICHEL (1925-2011)**

**LA DAME EN VIOLET**. Illustration de couverture d'un roman de Marcel Allain paru en 1928 aux éditions Tigris. La couverture a ensuite été remaniée par les éditions Rex dans les années 60. Il s'agit du 34e ouvrage de la collection TIGRIS aux éditions Collection REX. Gouache sur papier cartonné. Signé en bas à droite, quelques petits accrocs et manques sur le haut de l'illustration. Dimensions : 34.5 x 24 cm. 200/400

**135 GOURDON, MICHEL (1925-2011)**

**ETAT D'ALERTE**. Projet de couverture pour un roman des années 1970 de Paul Klenny de la collection Espionnage aux éditions Fleuve Noir. Paul Klenny est le pseudonyme derrière lequel se cachent deux auteurs belges, Jean Libert et Gaston Vandenpanhuyse. Gouache sur papier cartonné. Signé en bas à gauche. Dimensions : 33.5 x 32 cm. 300/500

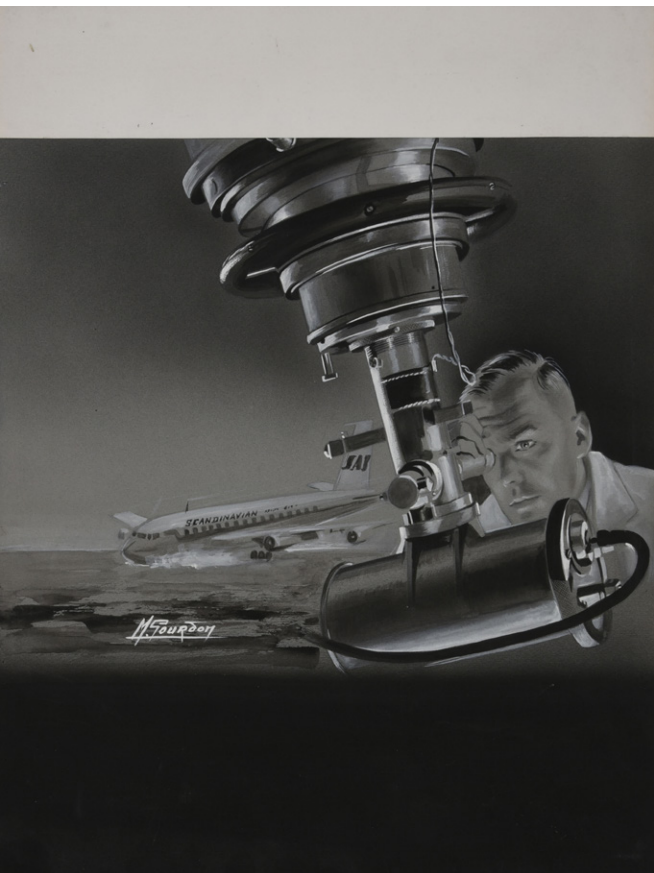
**136 GOURDON, MICHEL (1925-2011)**

**QUAND LES BARRAGES CEDENT**. Projet de couverture pour la réédition française du roman « The Handsome Road », écrit par Gwen BRISTOW en 1938, paru aux éditions Fleuve Noir en 1964. Gouache sur papier cartonné. Signé en bas à droite. Dimensions : 44 x 38.5 cm. 400/600

**137 GREG, MICHEL (1932-1999)**

**ACHILLE TALON, PLANCHE 28**. Encre de Chine sur papier. Dimensions : 40 x 30,5 cm. 200/300









139

**138 HAUSMAN, RENE (1936-2016)  
LE CHAT QUI COURAIT SUR LES TOITS.**

Crayon, encre de Chine et encre de couleur pour la planche 3 de ce conte traditionnel brillamment illustré par René Hausman sur un scénario de Michel Rodrigue, édité par Le Lombard en 2010 dans le cadre de la collection «Signé». Dimensions : 36,5 x 51 cm.  
1200/1500

**139 HUBINON / JIJÉ (1914-1980)  
BLONDIN ET CIRAGE, TOME 4, PLANCHE 7.**

Planche issue de «Les nouvelles aventures de Blondin et Cirage» prépublié dans Spirou à partir de novembre 1947 (N°502) puis publié par Dupuis en 1951 (Tome 4 de la série). Jijé, partant en voyage aux Etats Unis et Mexique, a confié ses personnages à Hubinon le temps d'un récit. (Il situera d'ailleurs les aventures de Blondin et Cirage au Mexique dans le tome 5)  
Encre de Chine et encre de couleur sur papier.  
Traces d'humidité, pliage, déchirures, taches. Certaines cases en couleurs, d'autres en noir et blanc. Dimensions : 51 x 35 cm. Œuvre vendue encadrée.  
Traces de colle (il est probable que le texte en néerlandais ait été collé sur les phylactères, d'où les traces).  
2000/3000

BANDE DESSINÉE & ILLUSTRATION #35  
Edgar P. Jacobs (1904-1987)



140

**140 JACOBS, EDGAR P. (1904-1987)**

**BLAKE ET MORTIMER - LE PIÈGE DIABOLIQUE.**

Crayonné préparatoire de la case 1 de la planche 7 avec ce beau portrait de Mortimer en tenue de naufragé du temps pour Le piège diabolique.

Édité par Le Lombard en 1962.

Dimensions: 15 x 17 cm. Un certificat de PHILIPPE Bierné - à l'époque Président de la Fondation E.P.Jacobs - est joint, signé et en date du 6 mars 1998.

Provenance: lot 117, vente aux enchères SVV Millon, du 9 décembre 2012.  
3000/3200

**141 JOUBERT PIERRE (1910-2002)**

**EINSTEIN, L'HOMME ET LE SAVANT.**

Couverture Marabout Junior °283.

Gouache sur papier, dimensions : 34 x 32, 5 cm. Signé.  
2000/2500

**142 JOUBERT PIERRE (1910-2002)**

**LE CAPITAINE ME SALUE LUI AUSSI...**

Illustration pour le Signes de Pistes n°201, «Au douzième coup de midi» par John Robb. Paru en 1970 aux Editions Alsatia Paris. Crayon et encre de Chine sur papier. Signé en bas. Illustration présente à la page 2 du livre, suivant les pages de garde et mentions éditeur, et tirée d'une scène de la page 100.

Dimensions : 32,5 x 25 cm.

800/900

**143 JOUBERT PIERRE (1910-2002 )**

**LE DEPART DU GRENADEUR.**

Illustration à l'encre de Chine sur papier, enrichie d'un second dessin inachevé et de croquis au crayon au verso et annoté «le départ du grenadier P. 27 ». Provenance collection Alain Gout.

Dimensions : 29 x 15 cm.

300/400

**144 JOUBERT, PIERRE (1910-2002)**

**SERIGRAPHIE TOUT DROIT**

Exemplaire hors commerce numéroté 16/30 en parfait état.

Signée. Pour le calendrier scout Belge.

80/100

**145 JOUBERT PIERRE (1910-2002)**

**SERIGRAPHIE LE NOVICE.**

Exemplaire hors commerce numéroté 21/30 en parfait état.

Signée. Pour calendrier scout.

80/100

**146 JOUBERT, PIERRE (1910-2002 )**

**GARÇON POURSUIVI PAR DES HYENES.** Impression sur papier.

Rousseurs. Dimensions : 41 x 31 cm.

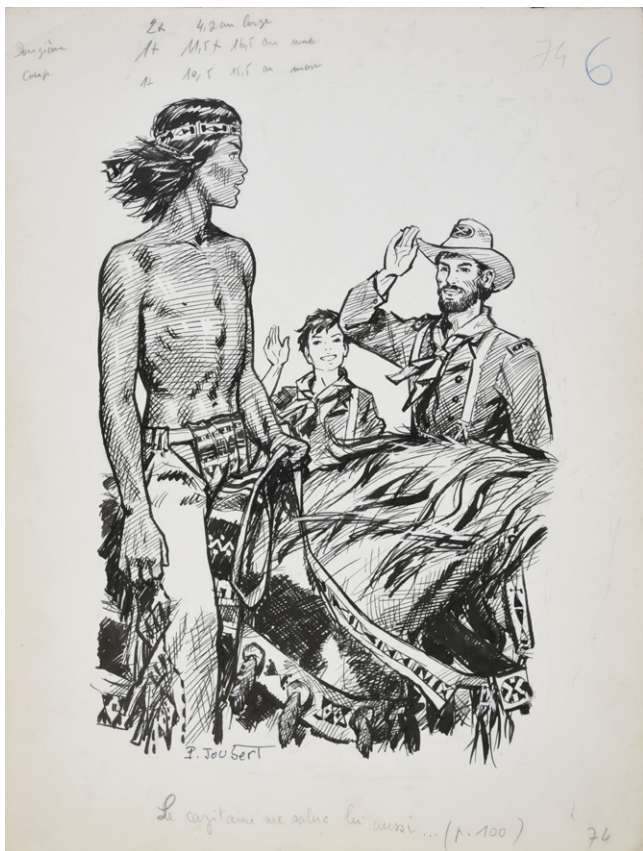
50/100

BANDE DESSINÉE & ILLUSTRATION #35  
 Joubert, Pierre (1910-2002)

141



143

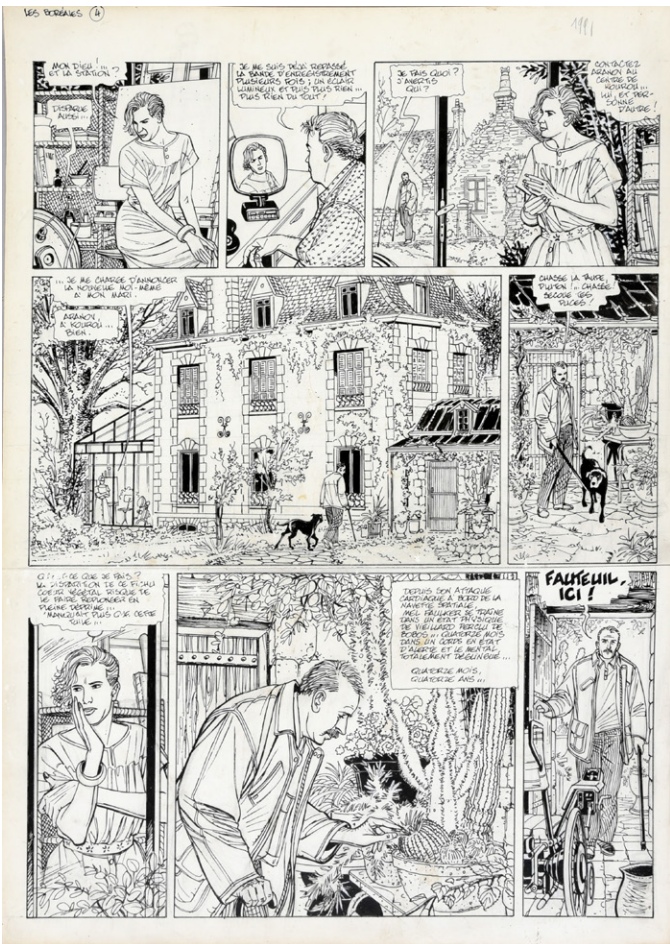


142

146







**147 KEARON, TED (XXE)  
ARCHIE LE ROBOT.**  
Encre de Chine sur papier pour la planche parue dans la revue Lion 27 juin 1964. Dimensions : 53, 5 x 42 cm  
100/200

**148 KOENIGUER, MICHEL (1971)  
BOMB ROAD. TOME 1: DA NANG.**  
Encre de Chine pour l'illustration de couverture représentant trois McDonnell Douglas F-4 Phantom II pour cette série consacrée l'aéronautique militaire éditée par Paquet en 2010. Le premier tome se déroulant à Da Nang lors de la Guerre du Vietnam. Dimensions : 50 x 32 cm. Signée en bas à gauche par l'auteur. Présence de légères traces de pliures, probablement dues au roulage de l'oeuvre, rustine au niveau de la tête du pilote.  
400/500

**149 LAMQUET, CHRIS (1954)  
LE REVEIL DES POUSSIÈRES, L'ENFANT CLONE, PLANCHE 14.**  
Crayon et encre de Chine sur papier. Dimensions : 44 x 34 cm. Ensemble de deux demi planches contrecollées. Signé sur la troisième case.  
200/250

**150 LAMQUET, CHRIS (1954)  
LE REVEIL DES POUSSIÈRES, LES BOREALES, PAGE 4.**  
Encre de Chine sur papier. Dimensions : 44 x 34 cm.  
200/250

**151 LANE, TIM (XXE)  
PHOENIX NEW TIMES, COUVERTURE.**  
Encre de Chine sur papier. Dimensions : 21.25 x 30.5 cm.  
900/1100

PHOENIX NEW TIMES COVER

TIM VANE



**152 LAUFFRAY, MATHIEU (1970)**  
**LONG JOHN SILVER, TOME 2, NEPTUNE, PLANCHE 9.**

Crayon bleu, encre de Chine sur papier pour la saga culte de Mathieu Lauffray et Xavier Dorison, hommage à Stevenson et son Île au Trésor. Sélectionnée pour de nombreux prix, la série a connu un succès autant public que critique et l'on voit s'y déployer toute la maestria graphique des encrages de Mathieu Lauffray. Rustine sur la troisième case. Signé en bas à droite. Dimensions à vue : 50 x 35 cm. (Oeuvre encadrée)

On y joint la mise en couleur sur calque.  
 2500/3000

**153 LEGEIN, PIERRE (1963)**  
**CARNET US VEHICLES, TANK M7.** Dessin de couverture.

Illustration au crayon sur papier, signée et datée.  
 Dimensions : 35 x 35 cm.

150/200

**154 MANARA, MILO (1945)**  
**COUVERTURE ORIGINALE DU ROMAN L'ŒIL ROUGE.**

Crayon, encre de Chine, feutre sur papier pour la couverture de ce thriller en one shot de Manara et Richard Aellen paru en 1991. Dimensions : 40 x 30 cm. Signé en bas à droite.

Provenance : Vente Tajan du 19 mars 2005.

On y joint le tirage de tête (numéroté 15/150, estampe en couleurs absente) du roman et une affiche L'œil rouge / Joanna (73 x 54 cm, état d'usage, légère pliure au niveau de la signature) signée au crayon et numérotée 75/150.

1200/1500

**155 MARLIER, MARCEL (1930-2011)**  
**ILLUSTRATION ORIGINALE MARTINE AVEC SON PORTFOLIO.**

Très rare portfolio sous emboîtement cartonné, comprenant 12 reproductions en couleur de la série Martine, toutes signées et numérotées. Exemple n°XII sur XXV et bien complet de son illustration originale à la mine de plomb et à la gouache de Marcel Marlier. Éditions ASBD, 2007. Dimensions du dessin : 14,5 x 21 cm. (déchirure coin)

Dimensions du portfolio : 51 x 41 cm. Etat tout proche du neuf.  
 600/800





BANDE DESSINÉE & ILLUSTRATION #35  
Lauffray, Mathieu (1970)





43

**156 MARLIER, MARCEL (1930-2011)****PROJET DE COUVERTURE POUR MARTINE FAIT DU THEATRE**

Ouvrage paru en 1959 chez Casterman. Feutre et gouache blanche sur papier bleu. Signé en bas à droite. Légère pliure dans la partie droite inférieure. Dimensions : 21,5 x 27 cm. 800/1000

**157 MATHIEU, THOMAS (1984)****GRANDE ILLUSTRATION LES CROCODILES.**

Illustration grand format tirée du Projet crocodiles, parution web qui a donné lieu à une publication, Les crocodiles, en 2014 aux Editions Le Lombard. Pastel gras sur papier. Dimensions: 70 x 100 cm. 50/100

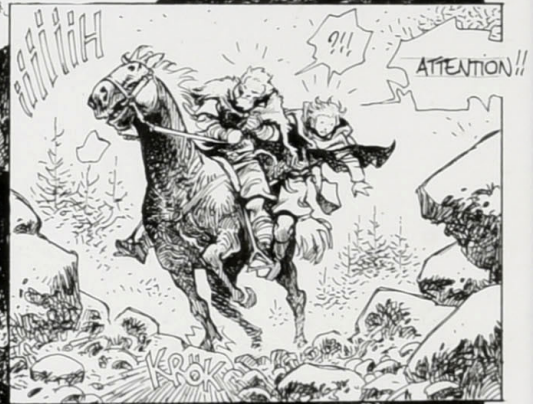
**158 MITTON JEAN YVES (1945)****CHRONIQUES BARBARES, PLANCHE 32.**

Encre de Chine sur papier, signé. Dimensions : 42 x 29,5 cm. 200/300

**159 PAAPE, EDDY (1920-2012)****«LUC ORIENT. PLANCHE 6**

d'un album édité par les éditions du Lombard. Encre de Chine sur papier. Dimensions: 34 x 22,5 cm. 200/300





Barbette



**160 PARNOTTE, JOËL (1973)**

**LE MAÎTRE D'ARMES, PLANCHE 9.**

Crayon à papier, encre de Chine et gouache blanche sur papier. Magnifique composition avec superbe première case de paysage de montagne pour ce récit historique paru en 2015 chez Dargaud sur un scénario de Xavier Dorison.

Dimensions (à vue) : 39 x 29,5 cm. Pièce encadrée, signée.

1500/2000

**161 PE, FRANK (1956)**

**ZOO, TOME 2, PLANCHE 105. (1999)**

Planche originale accompagnée de sa mise en couleurs signée. Crayon et encre de Chine sur papier. Rustine collée sur la quatrième case. Dimensions : 50 x 37 cm. Signée en bas à droite. Mise en couleur : 42 x 29,5 cm.

1400/2000

**162 PELLOUS, RENE (1900-1998)**

**LES PIEDS NICKELÉS. «LES DEUX VOITURES STOPPERENT»**

Planche 22, signée en bas droite. Encre de Chine et crayon bleu sur papier.

Dimensions : 32,4 x 24,5 cm.

1000/1200

**163 PELLOUS, RENE (1900-1998)**

**LES PIEDS NICKELÉS, MAIS CROQUIGNOL NE S'EN FAISAIT PAS POUR SI PEU.**

Encre de Chine, crayon bleu sur papier. Dimensions : 32,5 x 24,5 cm.

Gouache blanche avec corrections de texte, signée, planche 42.

1000/1200

**164 PELLOUS, RENE (1900-1998)**

**LES PIEDS NICKELÉS, PLANCHE 20.**

« Ces messieurs s'en vont sans avoir mangé ? »

Encre de Chine et crayon sur papier.

Dimensions : 32,5 x 24,2 cm.

1000/1200

**165 PELLOUS, RENE (1900-1998)**

**LES PIEDS NICKELÉS, PLANCHE 44.**

«Vous avez fait un héritage» ?

Crayon, crayon bleu et encre de Chine sur papier.

Dimensions : 32,5 x 25 cm. Planche finale, signée.

1000/1200



# BANDE DESSINÉE & ILLUSTRATION #35

## Pellos, René (1900-1998)

162

*Ps N 162 02*

BIENTÔT LES DEUX VOITURES STOPPÈRENT DEVANT UNE DES ENTRÉES OU DEUX AGENTS MONTAIENT LA GARDE.

LES PIEDS NICKELÉS DESCENDIRENT DU TAXI AVEC L'INTENTION DE RESTER PRÈS DES AGENTS ET D'ATTENDRE QUE LES GANGSTERS VEUILLENT BIEN SE RETIRER.

MAIS CES DERNIERS S'AVANCÈRENT AVEC L'INTENTION DE RAFLER FLIES ET PIEDS NICKELÉS.

Malheur, y'a sans plus d'agents qu'il y'a de gangsters. On va se faire lapoter!

Si suivez-moi les amis.

Doucement mes-sieurs c'est pas l'entrée de l'Opéra là... Ou allez vous?

Brigadier nous sommes convoqués par l'inspecteur Croquetot qui a besoin de nous d'urgence.

L'AGENT QUI N'ÉTAIT PAS PLUS BRIGADIER QU'UN RECEVEUR D'AUTOBUS, FLATÉ, SE SENTIT PLEIN DE MANSQUETUDE.

Ah c'est différent... Entrez Messieurs.

LES PIEDS NICKELÉS PÉNÈTRÈRENT DANS CE HAVRE SAUVEUR.

Et maintenant, on va sortir à la porte par une autre porte.

LES GANGSTERS UN MOMENT INTERLOUÉS SE CONCERTÈRENT ET REMONTÈRENT DANS LEUR VOITURE QUI DEMARRA EN ÉBULLE.

163

*Ps N 163 02*

MAIS CROQUIENOL N'EN FAISAIT PAS POUR SI PEU.

Le Crétinopoulos n'est pas loin... Ce qu'il y'a d'important pour nous, c'est de découvrir son maigrot avant que les Français en uniforme ne le cèlent. Au boulot les potes!

ELECTRISÉS PAR CES PAROLES PLEINES DE BON SENS, RIBOULINQUE ET FLOCHARD SUIVIRENT LEUR COPAIN ET COMMENCÈRENT UNE INSPECTION EN RÉGLE DES LIEUX. ILS VISITÈRENT LA PIÈCE OÙ ILS AVAIENT DÉCOUVERT DÉJÀ UN SOLIDE MASOT.

Le coffret est vide... ils ne l'ont pas regardé.

ILS INSPECTÈRENT TOUTES LES PIÈCES DE LA MAISON DE LA CAVÈ AU GRENIER MAIS ILS FAYÈRENT CHOU BLANC SUR TOUTE LA LIGNÉE.

Zut, on aura une turbine pour ces princes.

Sans compter qu'on a risqué not' peau et notre liberté dans cette affaire.

MAIS FLOCHARD QUI NE LAISSAIT RIEN AU HASARD, LEUR MONTRA UNE PORTE.

On ne pass' visité c'est pièce là...

Les la Deine, c'est la salle de bains.

ILS ENTÈRÈRENT DONC DANS LA SALLE DE BAINS QU'ILS VISITÈRENT AVEC SOIN.

Attention, les amis, y'a un gars qui est caché...

LE GARS EN QUESTION JAILLIT BRUSQUEMENT DE SA COCINETTE ET BRAQUA NON PAS UNE MITRAILLETTE MAIS UN VAPORISATEUR.

FLOCHARD PROMPT COMME L'ÉCLAIR, LUI SAISIT LA MAIN QUI ALLAIT PRESSER LA POIRE... RIBOULINQUE ET CROQUIENOL L'AIDÈRENT À RÉDUIRE LE GANGSTER À L'IMPUISSANCE.

CROQUIENOL, CAR C'ÉTAIT LUI, FIT LE MUET.

Tous nous diront qu'ils planquent ces réserves si tu ne veux pas, on te livre aux flics.

Fiambons lui diront qu'ils planquent ces réserves si tu ne veux pas, on te livre aux flics.

164

*Ps N 164 02*

LE GÉRANT QUI LES GUIGNAIT DU COIN DE L'OEIL SE PRÉCIPITA VERS EUX.

Ces messieurs, on sait qu'on a en vant sans à faire, fécote de char manger?

LE GÉRANT ET UN GARÇON ESSAYÈRENT DE RETENIR LES PIEDS NICKELÉS MAIS CETTE TENTATIVE SE TERMINA MAL POUR EUX.

UNE FOIS HORS D'ATTEINTE, ILS JUGÈRENT PRÉFÉRABLE DE MANGER CHEZ EUX. EN TOURNANT LE COMMUTATEUR, UNE ÉPouvANTABLE EXPLOSION LES SOULEVA DU SOL...

C'est les gangsters du fab'ri sans nom, qui ont fait le coup.

Filons au trot! Ils veulent not' peau.

ILS DESCENDIRENT L'ÉCALIER À TOUTE VITESSE ET SE PRÉCIPITÈRENT DANS LA RUE QUI ÉTAIT PLEINE DE MONDE CAR LE BRUIT DE LA DÉTONATION AVAIT COMME ON LE PENSE ATIRÉ L'ATTENTION.

C'est vous qui faites un tel pétard?

Vous avez tiré ces pièces graiffées.

LE TRIO JURA SES GRANDS DIEUX QU'IL N'ÉTAIT POUR RIEN DANS CE VACARME.

Innocents... qui vient comme enfant d'notre... Jure...

ILS VENAIENT DE S'ÉLOIGNER DE CETTE DAN-GEREUSE RÉUNION POLICÈRE QUAND TOUT À-COUP ILS S'ARRÈTÈRENT NET ET FOUSSÈRENT UN CRI ÉTRANGÈLE.

165

*Ps N 165 02*

UNE VOITURE DE MAÎTRE LOUÉE PLACE DE L'OPÉRA LES DÉPOSÀ DEVANT LA PRÉFECTURE.

Vous avez fait un héritage?

Non, mais on s'est fait avancer un peu d'argent sur la prime... on a décidé de partager avec vous.

LE DIRECTEUR ET FLOLONET FAYÈRENT LA GRIMACE CAR ILS AVAIENT L'INTENTION DE PARTAGER LA PRIME ENTRE EUX.

Bon, on vous laisse, note part de gâteau à la condition que vous tenez vos promesses.

COMMISSAIRES ET INSPECTEURS FURENT CONVOCÉS DANS LE BUREAU.

Messieurs, je tiens à la suite de nos succès à rendre justice à ces Messieurs qui ont été injustement accusés de faire partie de la bande du parfum sans nom. Leur honnêteté... hum... est au dessus de tout soupçon.

AU MOMENT OÙ LES PIEDS NICKELÉS SURJAIENT DE LA PRÉFECTURE, ILS SE CASSÈRENT LE NEZ SUR CROQUIENOT QUI SE TROUVAIT ABSENT LORS DE LA GÉNÉRATION DU DIRECTEUR. IGNORANT TOUT DE L'AFFAIRE IL LEUR TOMBA SUR LE PALETOT.

Enfin, j'vous tiens!

SANS RÉSISSER, LE TRIO SE LAISSA ENMÈNER PAR LE POLICIER ÉALOUI PAR CETTE CHANCE INESPÉRÉE.

T'es fort mon vieux Croquetot. Il va t'arriver une suite.

POUVRE CROQUENOT, IL PRIT UNE DE CES ENQUILANDE MAISON ET FUT PRIÈRE DE NE PLUS OCCUPER D'HONNÊTES CITOYENS TELS QUE LES PIEDS NICKELÉS.

J'ai compris, j'vais donner ma démission.

J'en fais pas, vieux, si tu as besoin d'iston tu peux compter sur nous.

LAISSANT LE POUVRE INSPECTEUR ABASOURDI, ILS QUITÈRENT LA PRÉFECTURE AVEC L'INTENTION DE NE PLUS Y REVENIR AVANT LONG TEMPS.

Nous voilà enfin à la tête d'une affaire sérieuse et honnêtement gagnée.

A partir d'aujourd'hui, on a des économies et on s'laisse vivre en pépère.

EN DÉFIT DE CES INTENTIONS LOUABLES, IL EST PROBABLE QUE LES PIEDS NICKELÉS NE TARDÈRENT PAS À SE RETROUVER UNE FOIS DE PLUS SANS ARGENT ET QU'ILS SE RELANÇÈRENT DANS DE NOUVELLES ET MIRIFIQUES AVENTURES.

BD COUTAU - 51 - 11/06/2022

# BANDE DESSINÉE & ILLUSTRATION #35 Piroton, Arthur (1931-1996)

## LE BARON ROUGE, MANFRED VON RICHTHOFEN.

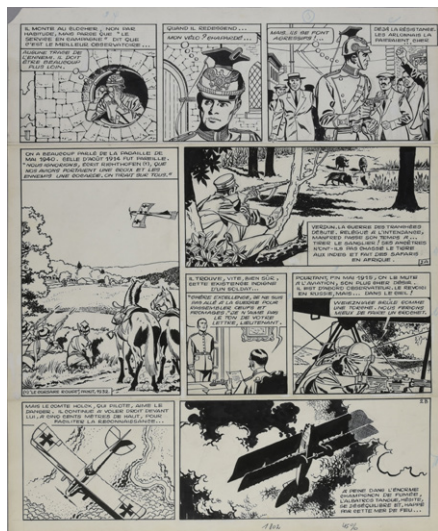
Exceptionnel ensemble de planches dessinées par Arthur Piroton pour la série « Les histoires de l'oncle Paul » parue dans Spirou. Les belles histoires de l'Oncle Paul est une série à visée éducative créée en 1951 par Jean Michel Charlier et illustrée par Eddy Paape pour Spirou, et poursuivie par de nombreux auteurs et artistes.

Arthur Piroton, dessinateur historique des éditions Dupuis, est également reconnu pour sa série Jess Long, avec Maurice Tillieux au scénario. Son style, à la fois inspiré de l'école franco-belge et du graphisme des comics américains, est d'une grande précision et trouve ici son apogée, avec une technicité et des encrages exceptionnels, notamment sur les cases montrant l'avion de chasse allemand en pleine action.

La publication de ce récit débute dans le Spirou n°1802 du 26 octobre 1972 sur un scénario d'Octave Joly, et se retrouve ensuite dans l'album « Les Mystérieux Chevaliers de l'air - Une Guerre extraordinaire entre Ciel et Terre » tome II de la série « L'Histoire en Bandes dessinées » paru chez Dupuis en 1974.



166



166

**166 PIROTON, ARTHUR (1931-1996)**  
**MANFRED VON RICHTOFEN - LE BARON ROUGE «COMMENT ON DEVIENT UN AS» (EPISODE 1).**  
Planches 1 à 4, signature du dessinateur sur la dernière planche. Indications de couleurs au dos des planches. Encre de Chine sur papier. Dimensions de chaque planche : 53 x 42 cm. Publié dans le Spirou 1802 du 26 octobre 1972. 1300/1500



166

**167 PIROTON, ARTHUR (1931-1996)**  
**MANFRED VON RICHTOFEN - LE BARON ROUGE «MANFRED VON RICHTHOFEN» (EPISODE 2).** Planches 1 à 6, signature du dessinateur sur la deuxième planche. Indications de couleurs au dos des planches. Rustine contrecollée sur la dernière case de la planche 6. Encre de Chine sur papier. Dimensions de chaque planche : 53 x 42 cm. Publié dans le Spirou 1812 du 4 janvier 1973. 17000/2000



166

**168 PIROTON, ARTHUR (1931-1996)**  
**MANFRED VON RICHTOFEN - LE BARON ROUGE «VON RICHTHOFEN, LE SIEGFRED DU CIEL» (EPISODE 3).** Planches 1 à 5, signature du dessinateur sur la dernière planche. Indications de couleurs au dos des planches. Rustine contrecollée sur la dernière case de la planche 5 et coin inférieur droit coupé sous la dernière case collée par dessus. Encre de Chine sur papier. Dimensions de chaque planche : 53 x 42 cm. Publié dans le Spirou 1818 du 15 février 1973. 1600/1800

167

167

167

167

167

167

167

167

167

167

167

167

167

167

167

167

167

167

168

168

168

168

168

168

168

168

168



**169 PTI LUC (LUC LEFEBVRE, 1956)  
RAT'S. COUPLE DE RATS.**

Signé et daté 86. Encre et aquarelle sur papier.  
Plume importante sur la partie haute sur 1 cm environ due au papier d'origine. Au dos, bleu d'impression d'une planche.  
300/500

**170 RECULE, HENRI (1970)  
CASTEL AMER, LA GESTE DU TEMPLE PLANCHE 43.**

Signé et daté 92. Encre de Chine sur papier.  
Dimensions : 51 x 73 cm.  
200/250

**171 RENAUD (RENAUD DENAUW, 1936)  
SANTIAGO TOME 4, PLANCHE 11 ET 19.**

Encre de Chine sur papier.  
Dimensions de chaque : 50 x 35 cm.  
(traces de colles sur le pourtour de la planche)  
Dimensions : 50 x 36,5 cm.  
200/250

**172 RODRIGUE, MICHEL (1961)  
ILLUSTRATION CUBITUS.**

Encre de Chine et encre de couleur sur papier.  
Dimensions : 20,5 x 26,5 cm.  
Traces de colle sur la marge supérieure.  
200/300

**173 SANDRON, JACQUES (1942 - 2019)  
RAPHAËL ET LES TIMBRES. JE BOUQUINE, NOËL 88.**

Gag de Noël en deux planches, exceptionnel ensemble dans l'esprit de la série phare de «Godaille et Godasse» publiée dans le journal de Spirou. Planches signées en bas à droite. Encre de Chine sur papier, dimensions : 70 x 32 cm.  
500/800









174

**174 SIRIUS ( MAX MAYEU, DIT. 1911 - 1997)**

**TIMOUR, COUVERTURE TERRE DES FLEUVES.**

Encre de Chine et feutre pour l'illustration de couverture de l'album Terre des fleuves publié chez Dupuis en 1988. Signé.

Dimensions : 35,5 x 25 cm.

1000/1100

**175 SOLE, JEAN (1948)**

**COUVERTURE DE L'ECHO DES SAVANES (EDITIONS DU FROMAGE) N° 24 (OCTOBRE 1976).**

Planche originale avec calque avec des indications à l'encre de Chine. Crayon, encre de Chine, aquarelle sur bristol à dessin. Illustrateur à la fois réaliste et humoristique, reprenant du fameux Superdupont, Jean Solé a réalisé de nombreuses couvertures pour l'Echo des Savanes ou encore Fluide Glacial. Dimensions : 25 x 33,5 cm. Signé et daté 76. Avec calque de lettrage à l'encre de Chine, crayon et feutre.

1900/2200

**175BIS**

**SOLE, Jean (1948)**

**Couverture Fluide Glacial n°159 du 1er septembre 1989.**

Crayon, encre de Chine, aquarelle sur papier. Signé et daté de 89.

Dimensions à vue 30 x 24 cm.

2000/3000

**176 STIBANE ( LUC VAN LINTHOUT, DIT. 1958)**

**NOËL ET L'ELAQUIN.**

Crayon et encre de Chine sur papier pour la planche préparatoire n°43, reprenant le personnage créé par Franquin. Signé et annoté dans les marges par Stibane. Dimensions : 33 x 44 cm.

120/150

**177 SWOLFS, YVES (1955)**

**LEGENDE, ILLUSTRATION 7.**

Crayon sur papier, dimensions: 29,5 x 42 cm.

200/250

**178 TRUBERT, JEAN (1909-1983)**

**ILLUSTRATION «LE BAL».**

Encre de Chine sur papier, signé en bas à gauche, dimensions :

23 x 49 cm.

50/100

**179 TURK (PHILIPPE LIEGEOIS, DIT. 1947)**

**ROBIN DUBOIS N°392.**

Encre de Chine et crayon bleu sur papier.

Ensemble de deux demi-planches contrecollées, parues dans le Journal de Tintin n°179 du 13 février 1979. Très belle page jouant avec le graphisme de la typographie «sonore» avec les personnages de Robin, Fritz, le bourreau et un chevalier Teutonique. Gag N°392.

Dimensions : 47,5 x 34 cm.

1400/1600







**180 VIANELLO, LELE (1951)  
CAVALIER INDIEN.**

Crayon et aquarelle sur papier. Signé.  
Collaborateur de Hugo Pratt dans les années 80, Lele Vianello a notamment travaillé avec lui sur Les Scorpions du désert et Corto en Sibérie. Dimensions : 38 x 28 cm.  
250/400

**181 VINK (NGUY N PH C VINH KHOA, 1950)  
LE MOINE FOU, LE BROUILLARD POURPRE, PLANCHE 7.**

Encre de Chine et aquarelle sur papier, signée.  
Magnifique mise en scène d'un combat avec l'héroïne principale de la série pour cette planche en couleurs directes typique du travail de Vink.  
Dimensions : 43 x 32 cm.  
1500/1800

**182  
VUILLEMIN, PHILIPPE (1958)  
HE HO ! Y A DU MONDE DESSOUS !**

Couverture du recueil Les sales blagues de l'Echo, tome 16. (publié en 2011 chez Glénat) Signé. Encre de Chine, encre de couleur, crayon, acrylique sur papier.  
Dimensions : 42 x 30 cm.  
700/800

BANDE DESSINÉE & ILLUSTRATION #35  
*Vuillemin, Philippe (1958)*

182



182BIS



182TER



182TER



183



183BIS



184BIS

182bis

VUILLEMIN, Philippe (1958)

ECHO DES SAVANES. SPÉCIAL NOËL-

LÈPRE DU CHOLÉRA Technique mixte avec encre de Chine, impression, feutre, encre de couleurs et acrylique pour l'illustration de couverture de l'écho des savanes numéro hors-série n°3 de 2004. Spécial Noël tout en BD. Signée en bas à gauche, dimensions: 42 x 30 cm. 700/800

182TER

VUILLEMIN, PHILIPPE (1958)

ECHO DES SAVANES. DIPLOMATIE ANGLAISE.

Technique mixte avec encre de Chine, impression, feutre, encre de couleurs et acrylique pour une double page publiée dans l'écho des savanes. Signée en bas à droite sur les deux planches. Dimensions par planche : 46 x 30 cm. 800/1000

183

VUILLEMIN, PHILIPPE (1958)

ECHO DES SAVANES. LES BONNES RÉOLUTIONS Technique mixte avec encre de Chine, impression, feutre, encre de couleurs et acrylique pour une illustration publiée dans l'écho des savanes en 2012. Signée en bas à gauche, dimensions: 42 x 30 cm. 400/500

183BIS

VUILLEMIN, PHILIPPE (1958)

LA MORT DU PROFESSEUR CHORON

Encre de Chine, encre de couleur, crayon, collage, acrylique sur papier. Signé. Dimensions : 42 x 30 cm. 450/550

184 WALTER MINUS (1958)

PORTRAIT DE JEUNE FEMME.

Encre et gouache sur papier, signé en bas à droite. Œuvre encadrée. Dimensions : 18,5 x 18,5 cm. 400/500

184bis WASTERLAIN, MARC (1948)

DOCTEUR POCHE. KOULLELE! GAG N°6.

Encre de Chine sur papier. Dimensions : 45 x 30 cm, signé. Pour le Spirou spécial Pâques, paru en album (Docteur Poche tome 8, Gags en poche, chez Dupuis en 1986). 900/1000

185 WEYLAND, MICHEL (1947)

AAARIA TOME 38, LE TRONE DU DIABLE, PLANCHE 26.

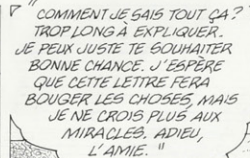
Encre de Chine et gouache blanche sur papier. Dernière case découpée et contrecollée. Dimensions : 50 x 35 cm. 1000/1200





186 WEYLAND, MICHEL (1947)  
**ARIA TOME 38, LE TRÔNE DU DIABLE, PLANCHE 27.**  
 Encre de Chine et gouache blanche sur papier. Rustines.  
 Dimensions : 50 x 35 cm.  
 1000/1200

187 NICHOLSON, R (XXEME)  
**PICSOU ET LES RAPETOU.**  
 Aérographe sur papier, signé en bas à droite.  
 Dimensions : 35,5 x 49, 5 cm. Pliures coin haut droit et bas gauche, déchirure en coin.  
 250/350



190



193



189



188 STUDIOS DISNEY

JOSE MARIA MILLET LOPEZ (1949) DIT «AKA MILLET»  
DINGO AU SMOKING ET MONOCLE.

Encre, crayon, crayon de couleur et gouache sur papier.

Dimensions à vue : 33 x 23 cm.

Oeuvre encadrée. Aka Millet est associé avec les studios Tello, il dessine pour l'éditeur danois Egmont Disney depuis 1984. Il a illustré diverses histoires de Donald Duck, ainsi que «Mad Madam Mim» et «Beagle Boys» pour Anders And & Co. Il est également peintre.  
200/250

189 STUDIOS DISNEY

COUVERTURE DU JOURNAL DE MICKEY N°379

Mickey et Minnie pique-niquant avec Pluto. Journal paru le 30 août 1959. Gouache sur papier cartonné. Taches de liquide translucide sur la partie inférieure gauche de l'image.

Signature Walt Disney.

Dimensions : 43 x 33 cm.

1800/2000

190 STUDIOS DISNEY

MARIN, CLAUDE (1931-2001)

CRAYONNE LES BEBES DISNEY. Avec Mickey, Donald, Dingo... Crayon sur papier. Dimensions : 25 x 32,5 cm

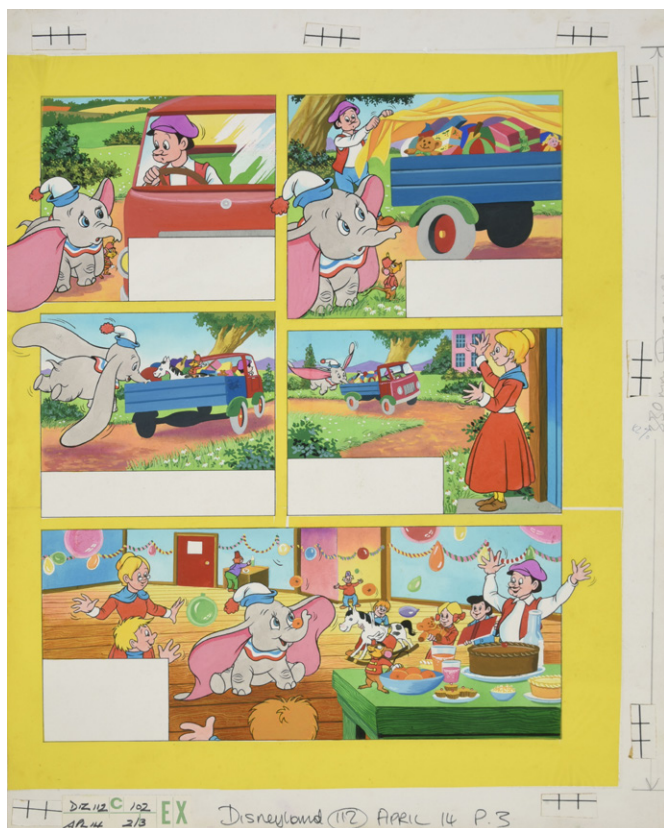
100/120





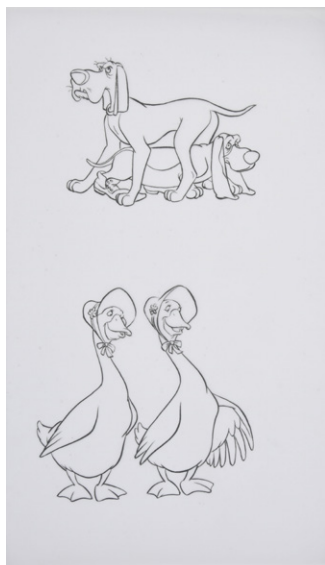
Millot

06 BD COUTAU - 66 - 11/06/2022

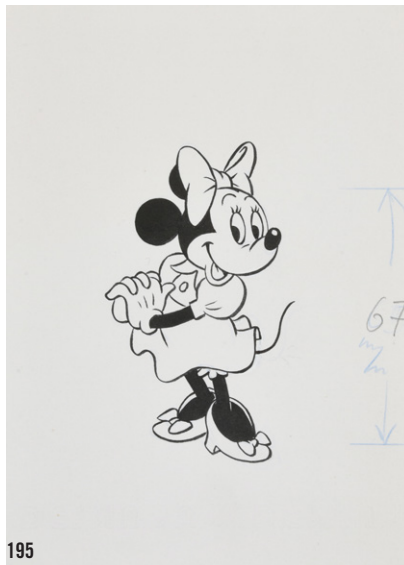


++ DZ 112 C 192 EX Disneyland (17) APRIL 14 P. 3 ++





196



195



195

**191 STUDIOS DISNEY**

**BABAR L'ÉLEPHANT**, deux planches pour Disneyland Magazine N°112. Dimensions : 46,5 x 36 cm. Encre de Chine et gouache sur carton. 100/150

**192 STUDIOS DISNEY**

**COMMENT DESSINER DINGO ?**

Ensemble de deux planches à l'encre de Chine sur morceaux de calque contrecollés sur papier. Jaunissements, traces de colle, pliures. Dimensions : 32 x 26 cm. Effectué pour un Almanach, Page 56 et page 22. 150/250

**193 STUDIOS DISNEY**

**CRAYONNE DE COUVERTURE : DONALD ET DAISY AU GATEAU**, couverture du journal de Mickey n° 1311 paru en août 1977. Crayon bleu et crayon sur papier. Dimensions : 32,5 x 25 cm. 90/100

**194 STUDIOS DISNEY**

**DINGO A LA LOUPE.**

Encre de Chine et gouache sur papier. Dimensions : 41 x 30 cm. 200/300

**195 STUDIOS DISNEY**

**MICKEY ET MINNIE**, Minnie : illustration à l'encre de Chine sur calque. Dimensions : 17 x 12,5 cm. Mickey Roi : Feutre et crayon sur papier. Dimensions : 20 x 12 cm. 100/150

**196 STUDIOS DISNEY**

**PERSONNAGES DES ARISTOCHATS.**

Encre de Chine sur calque. Dimensions : 29,5 x 18 cm. 50/100

**197 STUDIOS DISNEY**

**PETER ET ELLIOTT LE DRAGON : PROJET DE POSTER.**

Encre de Chine et gouache sur papier cartonné. Dimensions : 39 x 31 cm. 500/700



197

**198 STUDIOS DISNEY**

**PROJET DE COUVERTURE** crayonné Picsou Magazine n°43 de septembre 1975. Les Clakbec d'oncle Picsou.  
Crayon à papier et crayon bleu sur papier.  
Dimensions : 30 x 25 cm. Dimensions du dessin : 20 x 20 cm.  
150/200

**199 LELLBACH (XXEME)****TOME ET JERRY, JERRY DETECTIVE.**

Planche à l'encre de Chine sur papier.  
Dimensions : 40,5 x 27,5 cm. (Déchirures.)  
80/100

**200 DAUDI, YOUSSEF (1969)**

**LA 16.** Locomobile de 1906 victorieuse à la Vanderbilt Cup en 1908 avec George Robertson au volant (une des premières grandes épreuves automobiles au USA).  
Illustration à l'encre de Chine et aquarelle sur papier. Signé.  
Dimensions : 26 x 36 cm.  
Passionné d'automobile, Youssef Daoudi participe en 2012 à la collection Plein Gaz de Glénat.  
300/400

**201 DAUDI, YOUSSEF (1969)****LA 21 VUE D'EN HAUT.**

SRT-SR67/T de Formule 2 année 1967.  
Illustration originale pour l'album RING.  
Encre de Chine et aquarelle sur papier. Dimensions : 30 x 42 cm.  
Signé.  
250/300

**202 DAUDI, YOUSSEF (1969)****LA 21. SRT-SR67/T de Formule 2 année 1967.**

Illustration originale pour l'album RING.  
Encre de Chine et aquarelle sur papier. Dimensions : 30 x 42 cm.  
Signé.  
250/300

**203 JEAN GRATON (1923-2021) ET CHRISTIAN LIPPENS (1930-2016) ILLUSTRATION COURSE AUTOMOBILE**

Encre de Chine et gouache pour ce dessin publicitaire des années 70-80. Signé, dimensions : 33,5 x 50 cm.  
2500/3000

**204 LEGEIN, PIERRE (1963)****2 CV.**

Crayon et aquarelle sur papier. Dimensions : 41,5 x 29,5 cm.  
Signé. Illustration pour l'ouvrage Automobile française de charme, éditions Point image 2018.  
150/200

**205 PAPAZOGLAKIS, CHRISTIAN (1969)****ALPINE - LE SANG BLEU.**

Extraits des pages 8 et 9 de cet album paru chez Glénat en 2014.  
L'Alpine A110 "Berlinette" en action pendant le championnat du monde des rallyes 1973.  
Dimensions : 60 x 42 cm.  
Feutre et encre de Chine sur papier. C.Papazoglakis - Robert Paquet. Signé.  
400/500

**206 PAPAZOGLAKIS, CHRISTIAN (1969)****ILLUSTRATION ASTON MARTIN DBR1/300 #4 1959**

Aquarelle et acrylique sur papier.  
Dimensions : 29 x 42 cm.  
L'Aston martin pilotée par Roy Salvadori et Carroll Shelby (portant sa célèbre salopette d'éleveur de poulets) vainqueur à la distance des 24h du Mans 1959. Signé  
350/450

**207 PAPAZOGLAKIS, CHRISTIAN (1969)****ILLUSTRATION MONZA 1956**

Crayon, gouache blanche, feutre et encre de Chine sur papier.  
Dimensions : 29 x 42 cm. L'équipe Ferrari au Grand-Prix d'Italie



à Monza en 1956. Juan Manuel Fangio sur Ferrari D50 réalise la pole position du GP qui sera gagné par Stirling Moss sur Maserati. Signé.  
300/400

**208 PAPAZOGLAKIS, CHRISTIAN (1969) ILLUSTRATION PORSCHE 917 MARTINI.**

Aquarelle et acrylique sur papier. Dimensions : 29 x 42 cm.  
La Porsche 917KH du Martini Racing Team. Helmut Marko / Gijns Van Lennep vainqueurs à la distance des 24h du Mans 1971.  
Signée.  
350/450

**209 PAPAZOGLAKIS, CHRISTIAN (1969)****PLANCHE LA PORSCHE T2.**

Page 40 pour ce projet d'album : La victoire de Jacky Ickx et Jochen Mass aux 1000 km de spa en 1982 sur Porsche 956.  
Feutre et encre de Chine sur papier. Dimensions : 41 x 48 cm.  
Signée et datée 2021.  
350/450

**210 PAPAZOGLAKIS, CHRISTIAN (1969) SUPERBIRD 197.**

Crayon et acrylique sur papier. Dimensions : 29 x 42 cm.  
Peter Hamilton remporte les 500 miles de Daytona (NASCAR Grand National), première victoire de la Plymouth Superbird V8 426cu.i. Les "wing cars" profilées seront écartées de la compétition par la NASCAR en 1971. Signé.  
350/450

**211 REDING, RAYMOND (1920-1999)****ERIC CASTEL, TOME 2, MATCH RETOUR, PAGE 6.**

Encre de Chine sur papier. Gouache blanche, rustines.  
Dimensions : 44 x 33 cm.  
800/900

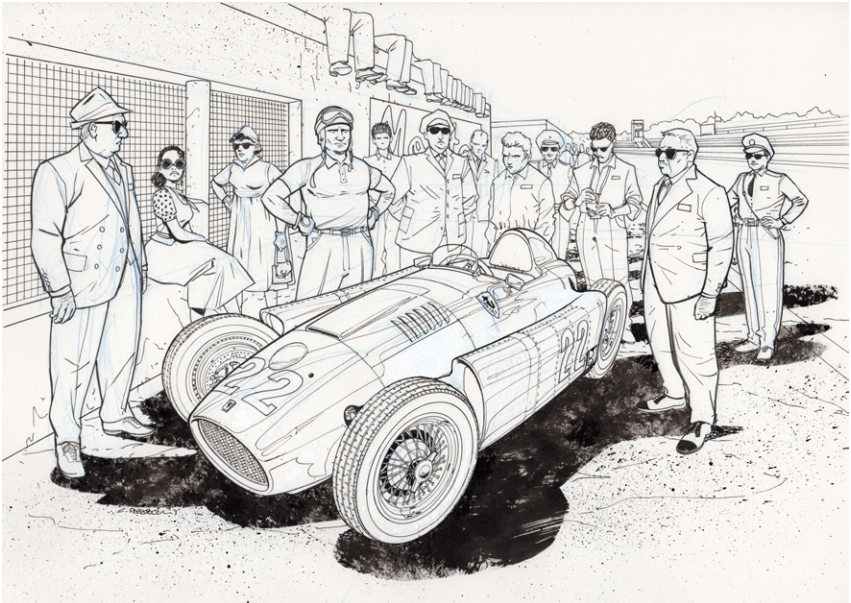
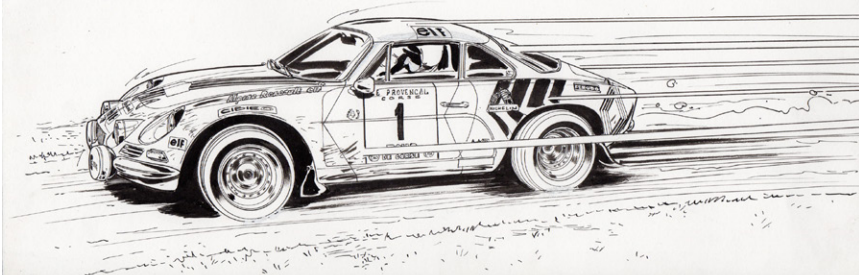
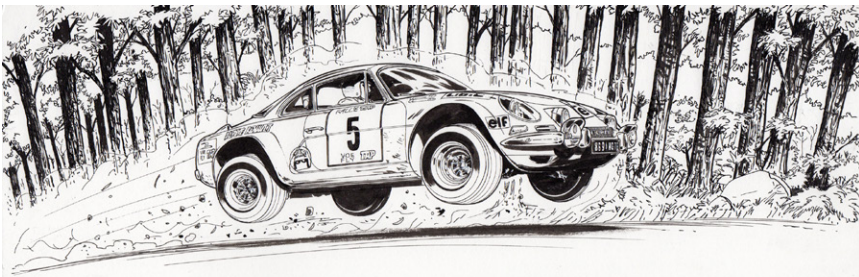


200



201





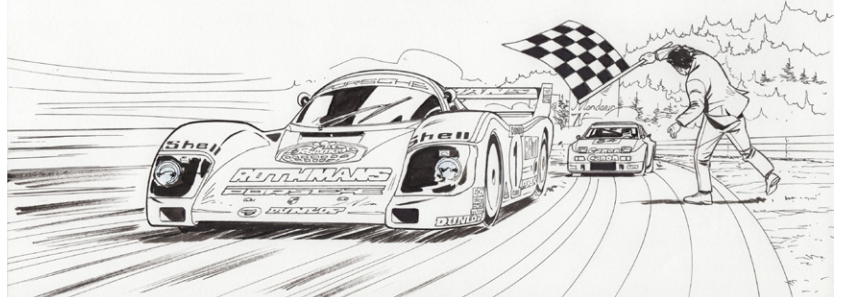
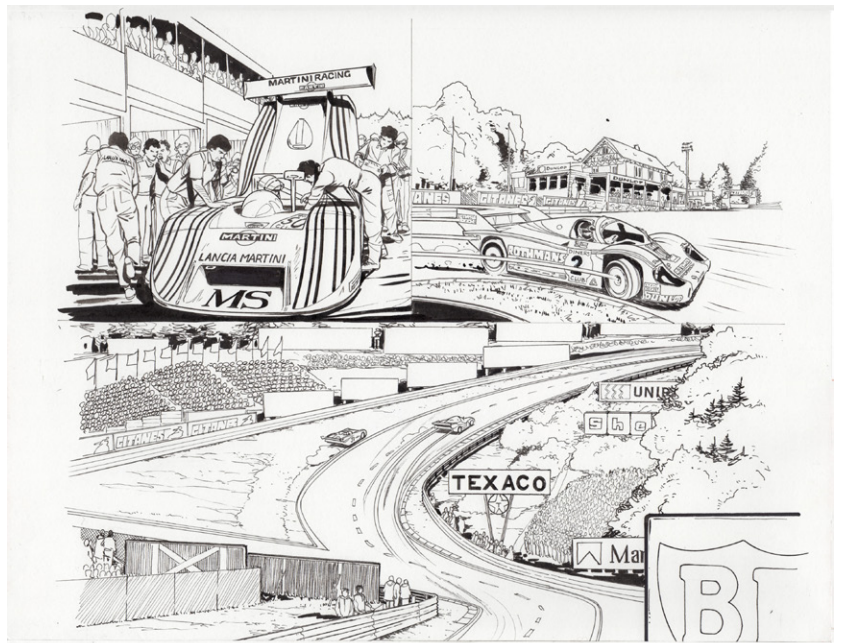
212 REDING, RAYMOND (1920-1999)  
ERIC CASTEL, TOME 3, COUP DUR, PAGE 3.  
Encre de Chine sur papier. Gouache blanche, rustines.  
Dimensions : 44 x 33 cm.  
800/900

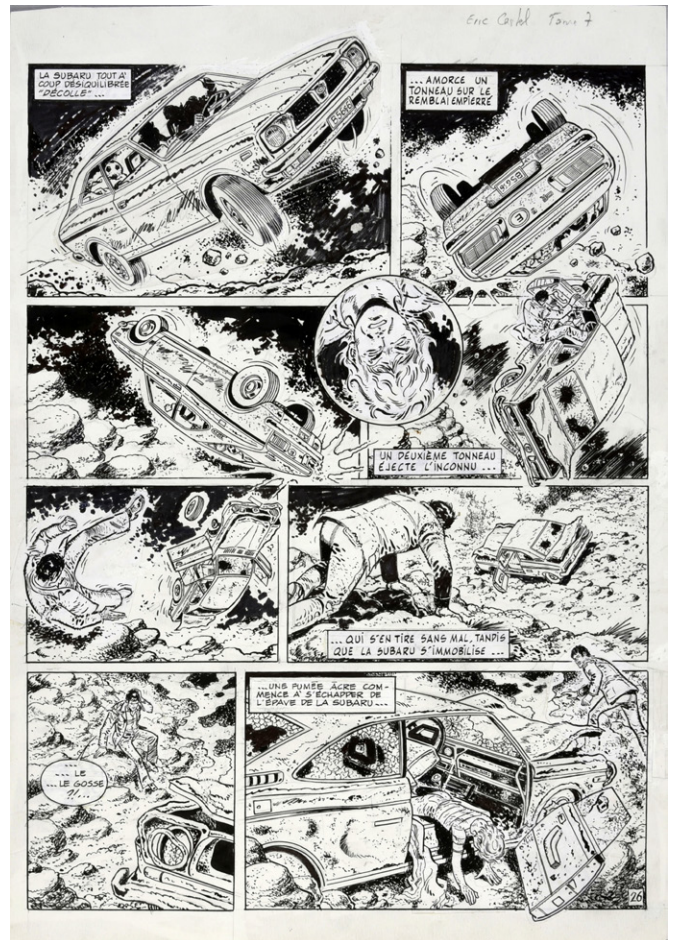
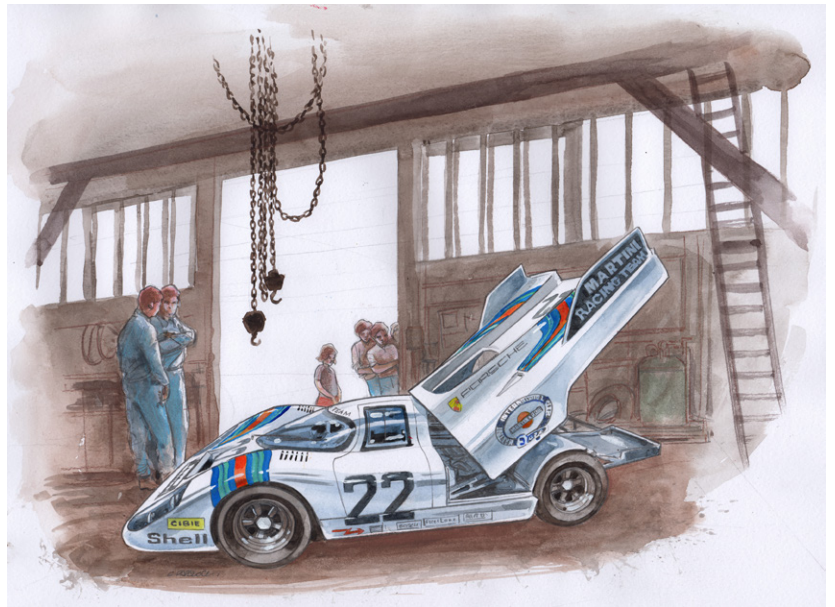
213 REDING, RAYMOND (1920-1999)  
ERIC CASTEL, TOME 4, DROIT AU BUT, PAGE 40.  
Encre de Chine sur papier. Gouache blanche, rustines.  
Dimensions : 44 x 33 cm.  
800/900

214 REDING, RAYMOND (1920-1999)  
ERIC CASTEL, TOME 7, LA NUIT DE TIBIADO, PAGE 26.  
Encre de Chine sur papier. Gouache blanche, rustines.  
Dimensions : 44 x 33 cm.  
800/900

215 REDING, RAYMOND (1920-1999)  
LA SECTION R. LES HEROS EN MINI COOPER.  
Crayon, feutre et encre de Chine sur papier. Dimensions : 36,5 x 24 cm  
150/200







216



**216 LAMQUET, CHRIS (1954)**  
**LE COUCHER DE LA MARIÉE. LE**  
**PITHECANTHROPE.**

Encre de Chine et crayon de couleur sur papier.  
Dimensions : 40 x 30 cm. Signé et daté 98.  
200/250

**217 MARDON, GREGORY (1971)**  
**SCÈNE DE NU, 2017.**

Provenant d'une série d'illustrations érotiques. Aquarelle sur papier, signée et datée par l'auteur. Composition inspirée d'une photographie de l'artiste Mona Kuhn.  
Dimensions: 19,5x19,5 cm.  
100/200

**218 PICHARD, GEORGES (1920 - 2003)**  
**LA CELLULE, ILLUSTRATION ÉROTIQUE.**

Encre de Chine sur papier.  
Dimensions : 25 x 32,5 cm. Signé en haut à gauche.  
2500/3000

**219 PICHARD, GEORGES (1920-2003)**  
**PARTIE DE CAMPAGNE.**

Illustration érotique.  
Encre de Chine et crayon sur papier.  
Dimensions : 25 x 32 cm. Quelques rehauts de gouache blanche.  
2500/3000

217



**220 PICHARD, GEORGES (1920-2003)**  
**LE CAVALIER NOIR, « ALLEZ DEHORS ON**  
**FERME ! »**

Page 57 du Tome 3 paru aux Editions de la Musardine en 2014.  
Encre de Chine sur papier.  
Dimensions : 50 x 32 cm.  
800/1000

**221 PICHARD, GEORGES (1920-2003)**  
**PAULETTE « POSEZ LA RIVIÈRE DE**  
**DIAMANTS SUR LE TAS »**

Planche parue dans Charlie Mensuel n° 23, page 7, en 1970.  
Page 86 du « Tout Paulette » Paru aux éditions Albin Michel.  
Crayon et encre de Chine sur papier.  
Dimensions : 50 x 32,5 cm.  
1000/1200

**222 PICHARD, GEORGES (1920-2003)**  
**PAULETTE, « ON NE PEUT PAS TE LAISSER**  
**SEULE CINQ MINUTES SANS QUE TU**  
**T'ACCOQUINES AVEC TOUS LES DINGUES**  
**DU COIN ! »**

Page 429 du « Tout Paulette » aux éditions Albin Michel.  
Crayon, feutre et encre de Chine sur papier.  
Dimensions : 50 x 32 cm.  
1000/1200

**223 POÏVET, RAYMOND (1910-1999)**  
**LA DANSE DU VENTRE.**

Pastel gras sur papier de couleur, dimensions : 40 x 26 cm. Au verso, crayonné de danseuse orientale.  
80/120



223



BANDE DESSINÉE & ILLUSTRATION #35  
*Pichard, Georges (1920 - 2003)*



BANDE DESSINÉE & ILLUSTRATION #35  
*Dessin de presse*

231



227



224



225



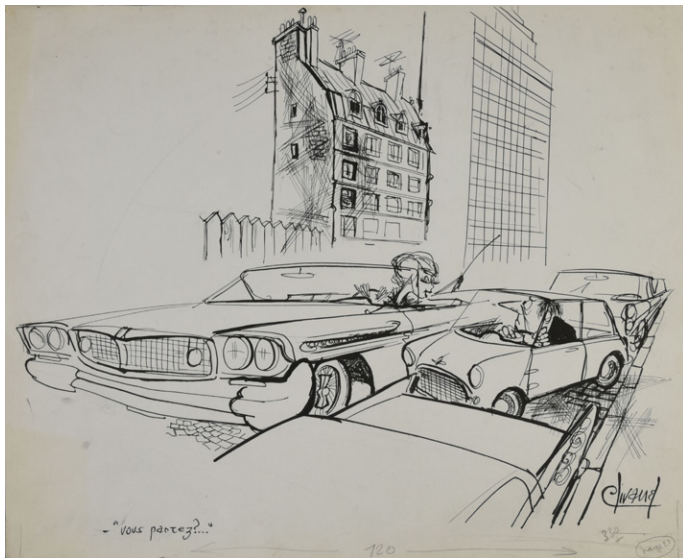
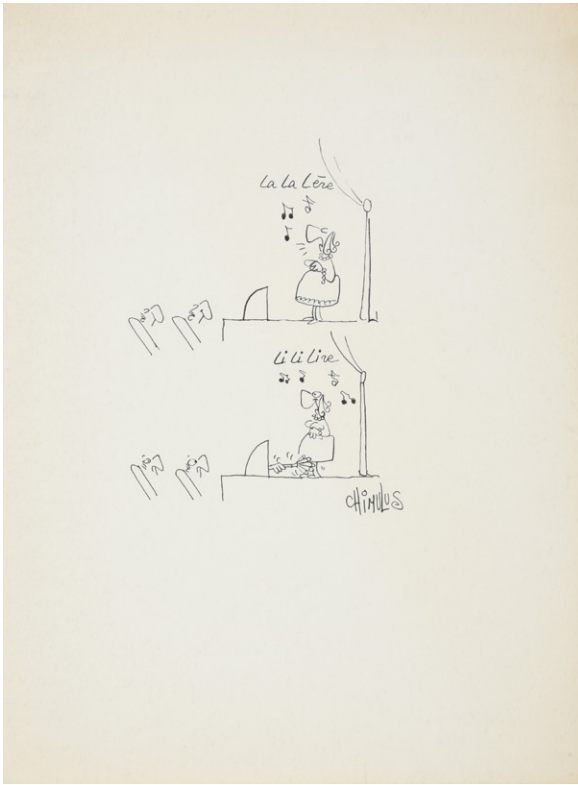
06 BD COUTAU - 76 - 11/06/2022

229



228





**224 ALDEBERT BERNARD ( JEAN BERNARD, DIT. 1909-1974)  
JE VOIS BIEN LA TETE DE VEAU.**

Encre de Chine et aquarelle sur papier. Dimensions : 24 x 32 cm. Signé. 100/120

**225 ALDEBERT BERNARD ( JEAN BERNARD, DIT. 1909-1974)  
NOUS AVONS ETE PARFAITEMENT CORRECTS.**

Encre de Chine et encre de couleur sur papier. Dimensions : 25 x 32,5 cm. Signé. 150/200

**226 BOSCH, JEAN MAURICE (1924-1973)  
LA SOIREE GATEE PAR LA PLUIE (les arènes)**

Encre de Chine et gouache blanche sur papier. Dimensions à vue: 31 x 22 cm. Signé. 600/800

**227 CHARD (FRANÇOISE PICHARD, 1951)  
ANNE HIDALGO ET LES VOITURES.**

Encre de Chine et aquarelle sur papier. Signé. Dimensions : 21 x 17 cm. 100/150

**228 CHARD (FRANÇOISE PICHARD, 1951)  
CARLOS GHOSN ET RENAULT.**

Encre de Chine et aquarelle sur papier. Signé. Dimensions 15 x 21cm. 100/150

**229 CHARD (FRANÇOISE PICHARD, 1951)  
LE COVOITURAGE, PECRESSE.**

Encre de Chine et aquarelle sur papier. Signé. Dimensions : 15 x 20, 5 cm. 100/150

**230 CHIMULUS (MICHEL FAIZANT, DIT. 1946-2016)  
LE CONCERT.**

Encre de Chine sur papier. Dimensions : 32 x 24 cm. Signé. Avec un croquis de betise d'enfant au verso. Michel Faizant, fils de Jacques Faizant, a repris la tradition de son père. 80/100

**231 CLIVANEL (1938), DIT CALVI  
ARRETEZ DE POUSSER ! VOUS VOYEZ BIEN QU'ON EST ARRIVES...**

Encre de Chine sur papier. Signé en bas à gauche. (Rustine. Pliure au milieu du dessin.) Dimensions : 42 x 61 cm. 300/400



233



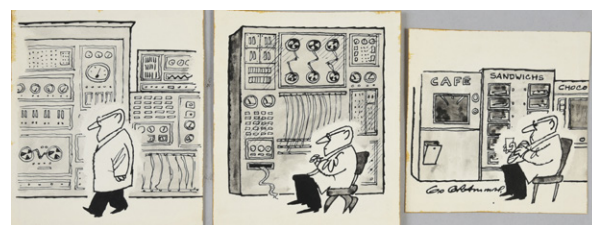
236



234



235



235

### 232 CLIVANEL (1938), DIT CALVI VOUS PARTEZ ?

Encre de Chine sur papier. Signé en bas à droite.  
Dimensions : 33 x 38 cm. Légère pliure coin supérieur gauche.  
250/300

### 233 FAIZANT, JACQUES (1918-2006) ATTENTION AUX ENFANTS

Encre de Chine sur papier. Signé. Format 20x20 cm.  
80/120

### 234 GRAMMAT GEORGES (1930) ENSEMBLE DE DESSINS DE PRESSE

Georges Grammat est un réalisateur de dessins animés et un auteur de bandes dessinées et de dessins humoristiques.

Membre de l'équipe du journal Pilote, auteur du générique des films L'Étalon de Jean-Pierre Mocky et Laisse aller... c'est une valse de Georges Lautner, directeur de l'animation du dessin animé long métrage La Ballade des Dalton (Lucky Luke), il a également illustré de nombreux ouvrages scolaires. Il fut notamment l'auteur de génériques d'émissions telles que Les Animaux du Monde<sup>1</sup> ou encore Âge tendre et tête de bois et a participé à la série télévisée Il était une fois... comme storyboarder.

L'artiste et ses poissons. Ensemble de 4 vignettes. Traces de scotch à l'arrière, signé sur une vignette. Format environ 11 x 9 cm. Encre de Chine et crayon sur papier.

Le métro Vaugirard, encre de Chine sur papier, dimensions : 9 x 10,5 cm.

La charge mentale Ensemble de 6 vignettes, dimensions

environ 10 x 9 cm, encre de Chine et crayon sur papier, signé sur la dernière vignette, trace de scotch à l'arrière.  
100/150

### 235 GRAMMAT GEORGES (1930) ENSEMBLE DE DESSINS DE PRESSE.

Le cadeau. Ensemble de 4 vignettes séparées. Dimensions : Environ 10 x 9 cm chaque. Pour un total de 35,5 x 9,5 cm. Encre de Chine et lavis sur papier. Signé sur la quatrième vignette. Traces de scotch à l'arrière.

L'ingénieur. Ensemble de trois vignettes. Encre de Chine et lavis sur papier. Dimensions environ 12 x 11 cm. Signée sur la dernière vignette. Traces de scotch à l'arrière.

La rencontre. Ensemble de trois vignettes. Dimensions environ 10x12 cm. Signé sur dernière vignette. Encre de Chine sur papier. Traces de scotch à l'arrière. 100/150





237



236 GUS (GUSTAVE ELRICH, 1911-1997)

**ENSEMBLE DE DEUX DESSINS.**

Et surtout plus de salades ! Mitterrand et Chirac à la cuisine de l'Elysée. Encre de Chine et encre de couleur sur papier. Signé et daté du 24 janvier 1980. «Déjeuner privée à l'Elysée» Dimensions : 26 x 36 cm.

Madonna à Paris «on ne me présente pas ? » Chirac et Mitterrand devant la madone (allusion) signé et daté du 24 août 1987. Encre sur papier. Dimensions : 27 x 34 cm. 80/150

237 HAROT, PAUL (1896-1988)

**L'EXPOSITION D'ART MODERNE.**

Crayon, crayon de couleur et encre de Chine sur papier. Signé en bas à gauche et légende écrite au crayon à papier « A

propos chérie n'oublie pas d'acheter du gruyère chez l'épicier» Dimensions : 30 x 23,5 cm. Paul Harot a collaboré au Saturday Evening Post aux Etats Unis et s'est consacré à la peinture et au dessin humoristique à son retour en France. 80/120

238 HARVEC, ANDRE (1918-2010)

**ENSEMBLE DE 6 DESSINS DE PRESSE.**

Au ski «Moi, j'ai la marche arrière» Encre de Chine et aquarelle sur papier. Dimensions : 17,5 x 25,5 cm. Signé.

«Alors et la droite» Encre de Chine et aquarelle sur papier. Signé. Dimensions : 18 x 25,5 cm. Paru en juillet 65.

«Plus haut le rideau» Encre de Chine et crayon de couleur bleu

238



236

sur papier. Signé. Dimensions : 26,5 x 21 cm. Pour Paris Flirt n°436, page 2.

«J'ai les pieds sur le bas de sa robe». Crayon bleu et encre de Chine sur papier. Dimensions : 21 x 27 cm. Signé.

«Le Strip tease et le marié». Crayon bleu et encre de Chine sur papier. Dimensions : 16 x 25cm.

André Harvec a dessiné dans de nombreux périodiques français et européens et il est également l'auteur des bandes dessinées « Freluquet » et « Bob Flapi, athlète complet » qui ont paru dans l'hebdomadaire O.K. On reconnaît ici sa signature caractéristique ornée d'une toile et de son araignée.

150/200



248



239



239

**239 JULHES, MAURICE WILLIAM (1896-1985)****ENSEMBLE DE DESSINS DE PRESSE**

«J'aime assez le gras!» et «Il n'y a pas de meilleure femme que la mienne»

Dessins à l'encre de Chine et au crayon bleu sur papier, signés. Dimensions : 19 x 17, 5 cm et 20, 5 x 24 cm.

Maurice Julhès, ou Maurice William Julhès, est un dessinateur de presse ayant collaboré après la Grande Guerre à de nombreux titres, dont Les Hommes du jour, Le Chat Noir, Le Canard Enchaîné ou encore Le Merle Blanc. Son dessin dynamique, son trait noir à l'humour grinçant sont très nettement influencés par Gus Bofa. Il fut également peintre de paysage.

50/100

**240 KIRAZ (EDMOND KIRAZIAN, DIT. 1923-2020)****JE SUIS TRÈS DÉÇU FRANÇAIS. JE NE PENSais PAS QUE VOUS ACCEPTERIEZ DE FAIRE MON MENAGE !**

Dessin au crayon, lavis et à l'encre de Chine sur papier, signé en bas à droite. Paru dans Jours de France 591 page 68. Léger accrocs en bas à droite et petite trace de colle sur le bord supérieur. Dimensions : 25 x 32, 5 cm.

900/1100

**241 KIRAZ (EDMOND KIRAZIAN, DIT. 1923-2020)****LAISSEZ MOI SOUFFLER, JE DESCENDS DU TRAIN**

Encre de Chine, lavis et crayon sur papier. Signé.

Dimensions : 26,5 x 24 cm.

900/1100

**242 KIRAZ (EDMOND KIRAZIAN, DIT. 1923-2020)****TON AUGMENTATION EST DANS LA POCHE**

Crayon, encre de Chine et lavis sur papier.

Dimensions : 24 x 32. Encadré, signé.

900/1100

**243 LASSALVY, ROBERT (1932-2001)****ENSEMBLE DE DESSINS DE PRESSE.**

Dessinateur à l'humour grivois, Lassalvy a travaillé pour Le Rire, Ici Paris ou il a côtoyé des artistes comme Jacques Faizant, Bellus, Uber, Tetsu... Il a également été publié dans Pilote, Jours de France, Playboy..

Franchement, vous croyez que c'est Marilyn Monroe. Encre de Chine et encre de couleur sur papier.

Dimensions : 21 x 19, 5 cm. Signé.

Et puis moi vous savez je ne suis pas comme les autres hommes. Signé. Encre de Chine sur papier.

Dimensions : 25 x 32,5 cm.

100/200

**244 LASSALVY, ROBERT (1932-2001)****ENSEMBLE DE DESSINS DE PRESSE.**

Le jeu de l'indien. Encre de Chine sur papier, signé. 27 x 20,5 cm.

Le ballon et le bébé. Encre de Chine sur papier. Dimensions : 28,5 x 18,5 cm. Signé.

100/200

**245 MARSOUP (JEAN CLAUDE MARCIREAU, DIT. XXE)****VOUS AVEZ DE LA VEINE** Encre de Chine sur papier. Dimensions : 24 x 19 cm.

Egalement un dessin similaire au verso. Signé des deux cotés, avec le tampon du dessinateur.

80/100

BANDE DESSINÉE & ILLUSTRATION #35  
 Kiraz, Edmond Kirazian, *dit* (1923-2020)

240



**246 MARSOUF (JEAN CLAUDE MARCIREAU, DIT. XXE)**  
**FLANER PAR UNE AUSSI BELLE JOURNÉE**

Encre de Chine et gouache sur papier.  
 Dimensions : 28 x 21 cm. Au verso, un autre dessin. Signé des deux cotés.  
 80/100

**247 METIVET, LUCIEN (1863-1932)**  
**3 DESSINS DE PRESSE**

L'élu cherche un appartement. Crayon et encre de Chine sur papier.  
 Dimensions : 25 x 17 cm. Signé.  
 Le téléphone libre, 25x 16 cm.  
 Encre de Chine sur papier.  
 Le rire : La manoeuvre à l'italienne, encre de Chine sur papier et crayon. Dimensions : 25 x 32 cm.  
 100/200

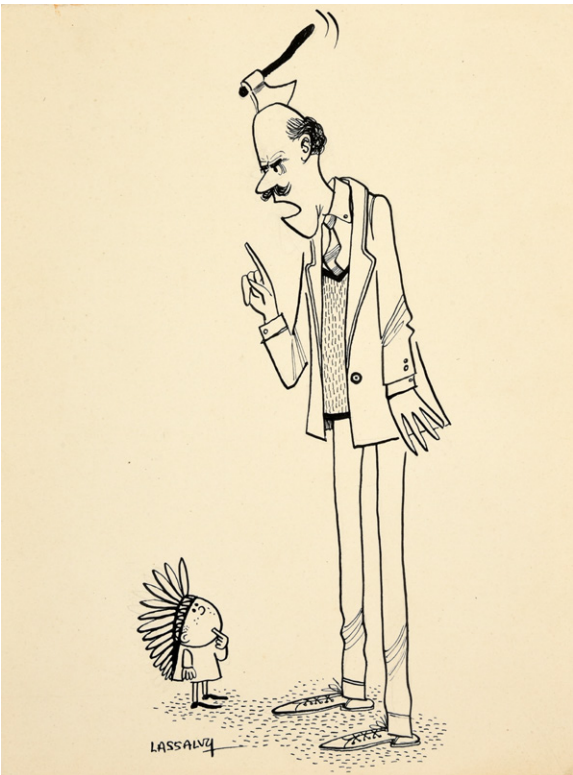
**248 MOALLIC (Marc Jean Pierre Moallic, 1907)**  
**Non mon chéri, non... nous ne viendrons plus voir des films d'horreur »**

Encre de Chine et crayon sur papier.  
 Dimensions à vue : 17,5 x 21 cm.  
 Signé en bas à droite.  
 100/120



103 - TON AUGMENTATION ] EST DANS LA POCHE !

42



- Franchement, vous croyez que c'est "Marilyn Monroe" ??? - -



244

**249 PEYNET, (Raymond Peynet, 1908-1999)**  
**LA BOUTIQUE DE CHAPEAUX**

Encre de Chine et crayon sur papier. Signé en haut à gauche. Illustration pour Ici Paris (tampon au dos).  
 Dimensions : 28,5 x 38 cm.  
 800/1000

**250 PEYNET (Raymond Peynet, 1908-1999)**  
**LES FLEURS A LA FENETRE**

Crayon et encre de Chine sur papier, signé en bas à droite. Dimensions : 32,5 x 25 cm  
 500/600

**251 PEYNET (Raymond Peynet, 1908-1999)**  
**LA PETITE SIRENE (LE COURRIER DU COEUR)**

Encre de Chine et crayon sur papier. Signé en bas à droite. Dimensions : 12,5 x 38 cm  
 400/600

**252 PEYNET (Raymond Peynet, 1908-1999)**  
**C'EST AVEC DES HOMMES COMME CHRISTIAN DIOR QUE L'ON VERRA PLUS CLAIR**

Encre de Chine et crayon sur papier. signé en bas à droite. Dimensions : 27 x 23 cm. Illustration pour Ici Paris (tampon au dos)  
 800/1000

**253 PEYNET (Raymond Peynet, 1908-1999)**  
**LA BOUTIQUE DE LINGERIE**

«Chéri, laquelle préférez vous : la rose, la bleue, la mauve ou celle à fleurettes ?» Encre de Chine et crayon sur papier. Dimensions : 28 x 38 cm. Illustration pour Ici Paris (tampon au dos).  
 800/1000

**254 PICHARD, GEORGES (1920-2003)**  
**ILLUSTRATION HUMORISTIQUE POUR LE RIRE**

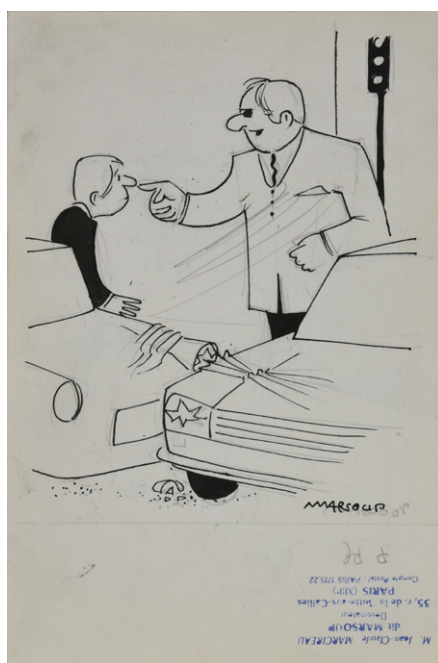
Encre de Chine sur papier. Signée. Dimensions : 37,5 x 27 cm.  
 150/200

**255 PICHARD, GEORGES (1920-2003)**  
**ILLUSTRATION HUMORISTIQUE J'AI TROUVE UNE IDEE D'ORGANISATION**

Encre de Chine sur carton, signé. Dimensions : 21,5 x 29, 5 cm.  
 800/1000

**256 PINATEL, PIERRE (1929)**  
**LA BAYROU DE SECOURS.**

Feutre sur papier. Signé. Dimensions : 31,5 x 24 cm. Paru dans l'ouvrage « Parricide la sortie» (Editions du Trait, 2006).  
 250/300



245



246

**257 PINATEL, PIERRE (1929)**  
**LE SALON DE L'AUTO - SARKOZY.**

Encre de Chine sur papier.  
 Dimensions : 29 x 21 cm. Signé.  
 150/200

**258 PINATEL, PIERRE (1929)**  
**LE SALON DE L'AUTOSATISFACTION - JOSPIN.**

Feutre sur papier. Signé.  
 Dimensions : 21 x 29 cm.  
 150/200

**259 SIRO (PIERRE ROLLOT DIT, 1914 - 2005) ENSEMBLE DE 6 STRIPS.**

Crayon et encre sur papier.  
 Strip 1 et 2 contrecollés ensemble, dimensions de l'ensemble : 10,5 x 51 cm.  
 Déchirures légères. Signé.  
 Déchirures importantes sur l'un des strips pour le Canard Enchaîné ou le Nice Matin .  
 50/100

**260 TETSU (ROGER TESTU, 1913-2008)**  
**« S'IL VOUS PLAÎT, POUR ALLER A ST TROPEZ ? »**

Encre de Chine et lavis sur papier, signé en bas à droite.  
 Dimensions à vue : 24 x 31 cm.  
 100/150

**261 TETSU (ROGER TESTU, 1913-2008)**  
**BIEN SUR, IL N'EST PAS ASSEZ CALE POUR PEINDRE D'APRES NATURE... IL FAIT ÇA D'APRES DES CARTES POSTALES**

Dessin humoristique (daté au dos 1962 )  
 Encre et crayon sur papier, format 32 x 23 cm ( tampon au dos d'un magazine allemand Nur Leiweise -Munich ) Signé en bas à gauche.  
 100/150

**262 TETSU (ROGER TESTU, 1913-2008)**  
**LA MOUSTACHE.** Crayon, encre de Chine et encre de couleur sur papier. Signé en bas à gauche.  
 Dimensions : 32, 5 x 25cm.  
 200/250

**263 TETSU (ROGER TESTU, 1913-2008)**  
**LA SALLE D'ATTENTE.**

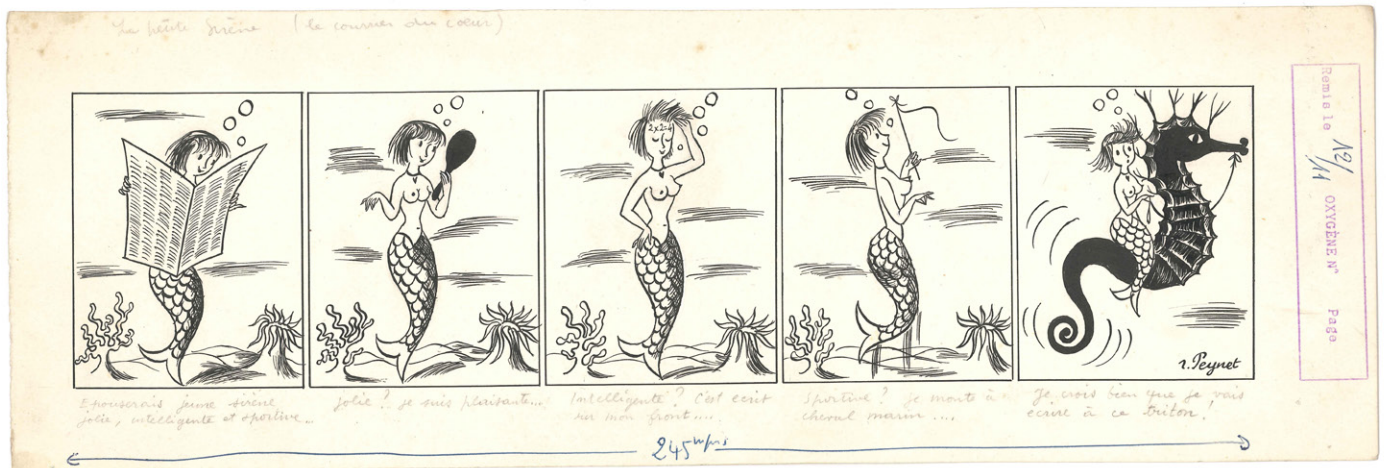
Crayon, encre de Chine et encre de couleur sur papier. Dimensions : 32,5 X 25 Cm. Signé en bas à droite.  
 200/250

BANDE DESSINÉE & ILLUSTRATION #35  
 Peynet (Raymond Peynet, 1908 - 1999)

06 BD COUTAU - 84 - 11/06/2022



249



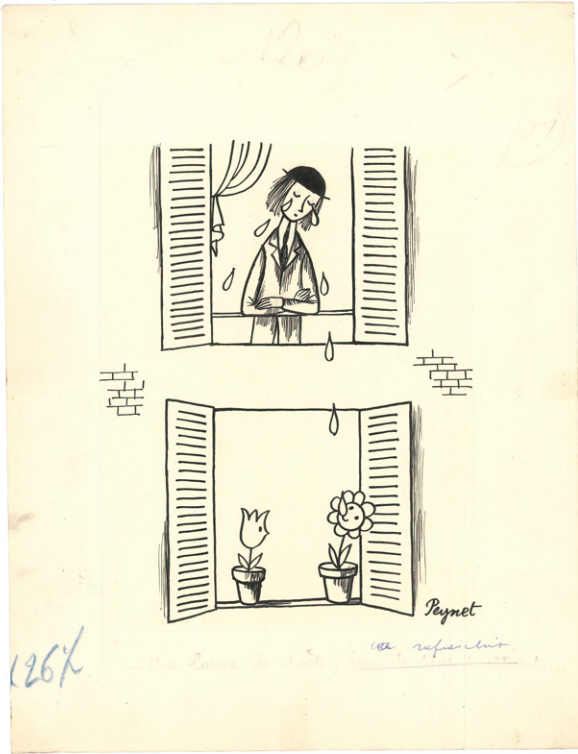
251

Raymond Peynet (1908-1999) fait ses débuts chez Tolmer, agence de publicité à Paris, en effectuant différentes travaux, dessin d'étiquettes de parfums, décors de boîtes de gâteaux, encarts publicitaires pour des produits pharmaceutiques et médicaux. En 1930, il épouse Denise Damour, au nom prédestiné, qui devient sa muse. Au début des années 30 il publie ses premiers dessins dans une revue anglaise, The Boulevardier puis collabore à divers journaux et revues tels que le Rire, tout en continuant son travail dans le domaine publicitaire. Il commence ensuite à réaliser ses premières illustrations de livres: Labiche, Anouilh, Daudet, Musset, Courteline etc. C'est en 1942 devant le kiosque à musique de Valence qu'il imagine ce petit couple d'amoureux, un violoniste et son admiratrice. Peynet lui donne comme légende «Vous pouvez partir partir, je finirai tout seul» et l'envoi à Ric et Rac. Le rédacteur en chef Max Favalelli le publie sous le titre les Amoureux de Peynet

et donne ainsi naissance à ce petit couple d'amoureux qui ne quittera plus Peynet... et qui vont faire le tour du monde !

A partir de 1943 et jusqu'à la fin de sa vie, Peynet poursuivra une multiple et féconde carrière. Dessinateur de presse, il réalise également de nombreux décors et costumes de théâtre, des bijoux, porcelaines, étoffes, publicités, affiches de films, pochettes de disques... et les fameuses poupées, qui connaissent un succès phénoménal (5 millions d'exemplaires vendus en Europe !) entre 1953 et 1968, Peynet en réalisera 250 modèles différents. Actuellement, 4 Musées leur sont consacrés : Antibes, Brassac les Mines, Karuzawa (Nagano - Japon) et Sakuto-cho (Okayama - Japon).

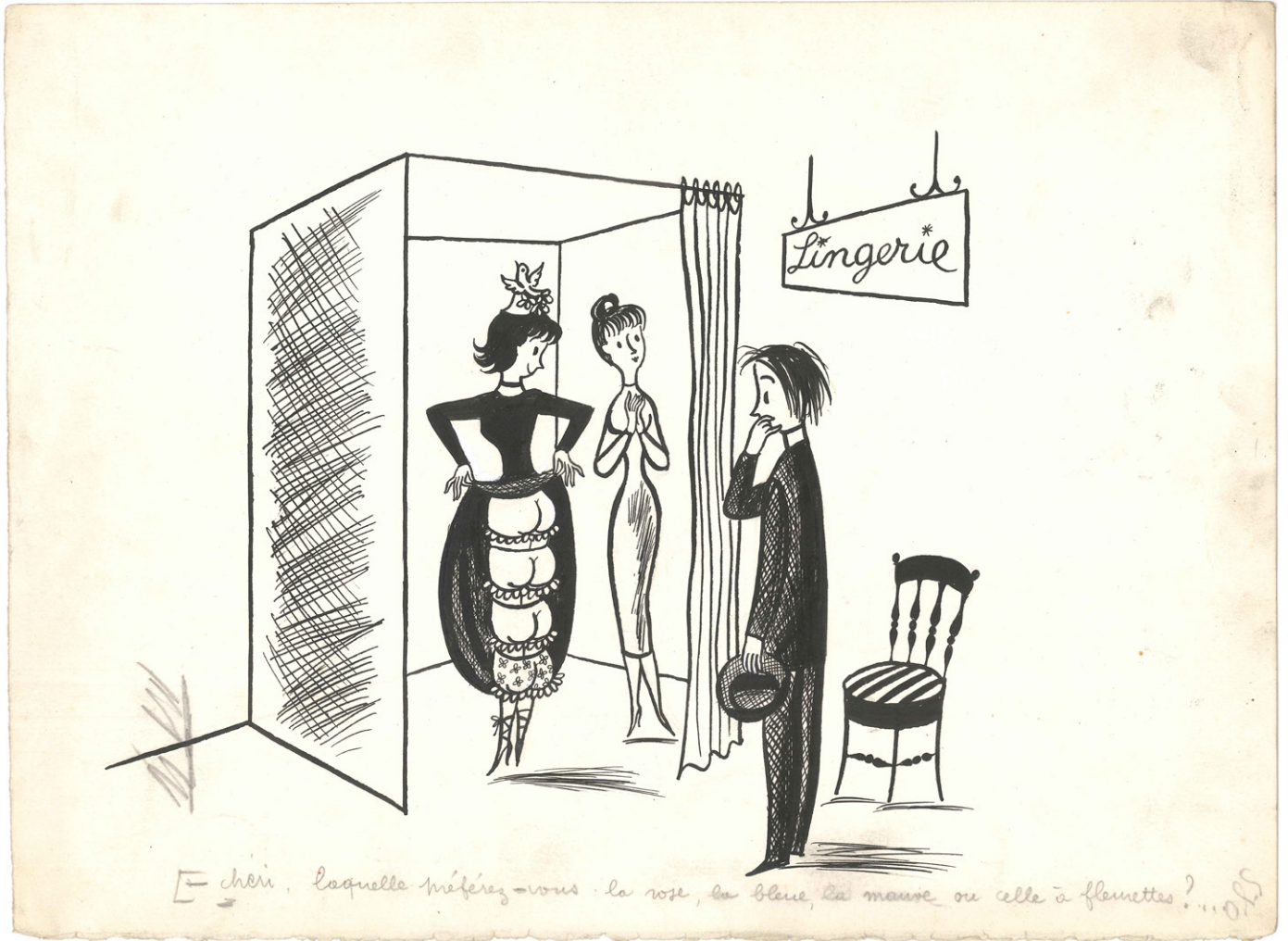
Source : Un jour une illustration.



250



252

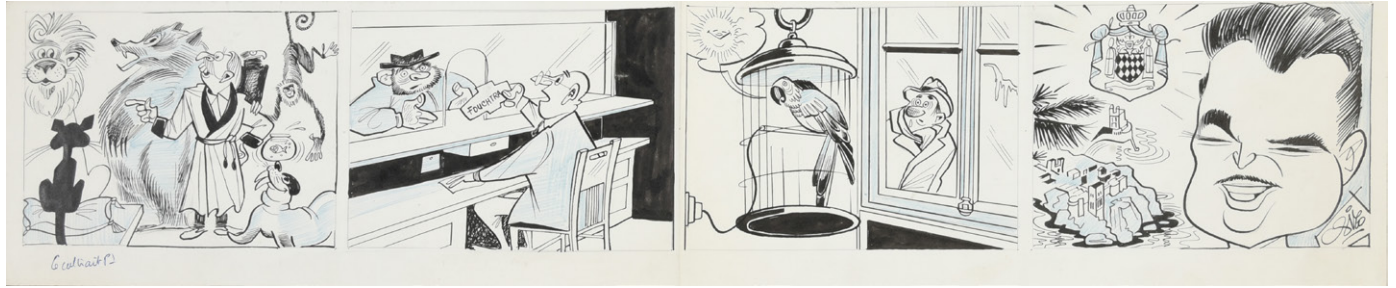


253

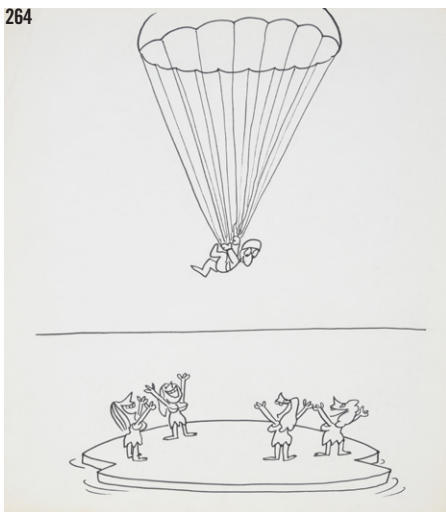








264



264

**264 TREZ, ALAIN (1929) ENSEMBLE DE 7 DESSINS DE PRESSE.**

Le Tricot. Encre de Chine sur papier. Dimensions : 32,5 x 25 cm.

La Fenêtre. Encre de Chine sur papier. Dimensions : 32,5 x 25 cm.

L'orage. Encre de Chine sur papier. Dimensions : 32,5 x 25 cm.

Le parachutiste. Encre de Chine sur papier. Dimensions : 32,5 x 25 cm.

La caisse de cinéma. Non signé, encre de Chine sur papier.

Dimensions : 32,5 x 24,5 cm.

L'épouvantail. Encre de Chine sur papier. Signé. Dimensions : 25 x 33 cm.

L'Ange. Encre de Chine sur papier. Dimensions : 32,5 x 25 cm.

150/200

**265 UBER (CHRISTIAN CRUVEILLER, DIT. 1930 - 1998)****FAIS DONC ATTENTION A CE QUE TU FAIS !**

Encre de Chine sur papier. Dimensions : 20 x 27 cm. Signé. Pour le journal «Blagues».

80/120

**266 VALLS, GUY (1920-1989)****ENSEMBLE DE DEUX ILLUSTRATIONS**

«Merci ma petite dame» Le Plombier et «Le retour d'Age».

Dimensions de chaque dessin 25 x 32, 5 cm. Encre de Chine et crayon bleu sur papier, signés.

50/100



266



**Georges WOLINSKI (1934-2015)** était un dessinateur de presse d'origine tunisienne.

Il s'est fait connaître dans les années 60 après avoir rejoint l'équipe de «Hara Kiri», dirigée par Cavanna et le Professeur Choron.

De 1970 à 1981, il fut le rédacteur en chef de «Charlie Mensuel», se définissant comme «un dessinateur de presse avant tout, un chroniqueur de l'actualité, de la politique et du temps qui passe».

Il publiait régulièrement ses dessins satiriques dans «l'Humanité», «Libération», «Le Nouvel Observateur», «L'Echo des Savanes», «Paris Match» ou encore dans «Charlie Hebdo» dont il était l'un des piliers. Il fut lauréat du Grand Prix du 32e Festival d'Angoulême en 2005.

Le 7 janvier 2015, il est victime de la fusillade au siège du journal Charlie Hebdo.

#### 267 WOLINSKI, GEORGES (1934-2015)

##### LA CULOTTE DE MADONNA

Feutre noir sur papier, 25 x 18 cm. Signé en bas à droite.

On pourrait attribuer la date de 1987 à ce dessin, lorsque Madonna a fait la une des journaux pour avoir lancé sa petite culotte dans le public, lors d'un concert produit au parc de Sceaux. Jacques Chirac, alors maire de la ville de Paris se trouvait dans le public et aurait selon la légende attrapé le sous-vêtement, tombé sur ses genoux.

100/150

#### 268 WOLINSKI, GEORGES (1934-2015)

##### ENSEMBLE DE DEUX DESSINS

«Pourquoi voulez vous coucher avec moi si vous êtes impuissant»

Feutre noir sur papier, 25 x 18 cm. Signé en bas à droite.

«Le discours»,

Feutre noir sur papier, 25 x 18 cm. Signé en bas à droite.

100/150

#### 269 WOLINSKI, GEORGES (1934-2015)

##### ENSEMBLE DE DEUX DESSINS

«Ecarte les jambes !»

Feutre noir sur papier, 25 x 18 cm.

Signé en bas à droite.

«J'me mouille»

Feutre noir sur papier, 25 x 18 cm.

Signé en bas à droite.

100/150

#### 270 WOLINSKI, GEORGES (1934-2015)

##### ENSEMBLE DE DEUX DESSINS

«Les femmes de candidats»

Feutre noir sur papier, Dimensions : 25 x 18 cm. Signé en bas à droite.

«Depuis que tu es président»

Feutre noir sur papier, 25 x 18 cm. Signé en bas à droite.

100/150



#### 271 WOLINSKI, GEORGES (1934-2015) ENSEMBLE DE DEUX DESSINS.

«Une future femme de ministre»

Feutre noir sur papier, 25 x 18 cm.

Signé en bas à droite.

«La panoplie du pouvoir»

Feutre noir sur papier, 25 x 18 cm.

Signé en bas à droite.

100/150

#### 272 WOLINSKI, GEORGES (1934-2015)

##### ENSEMBLE DE DEUX DESSINS.

«Mitterrand me fait dégueuler»

Feutre noir sur papier, 25 x 18 cm.

Signé en bas à droite.

«La trahison politique»

Feutre noir sur papier, 15,5 x 18 cm.

Signé en bas à droite.

100/150

268



269



270



271



270



272



271

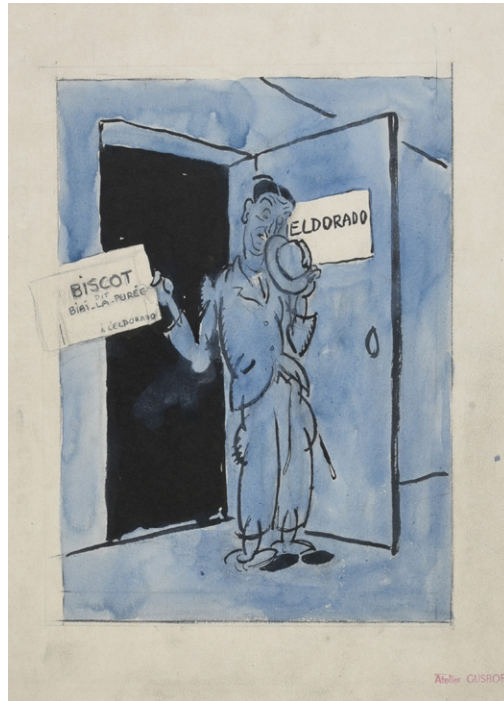
# BANDE DESSINÉE & ILLUSTRATION #35

## Bofa, Gus (1883-1968)

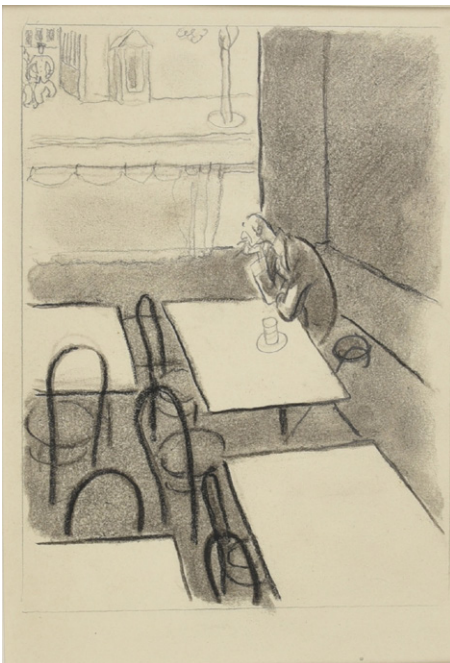
273



276



277



275



**Gus Bofa** fut sans doute l'un des illustrateurs les plus influents de la première moitié du 20e siècle et le reste encore aujourd'hui . Affichiste réputé dans les années 10 , il fut directeur des Journaux Le Rire et le Sourire, critique littéraire influent du Crapouillot, ami et illustrateur de ses contemporains.

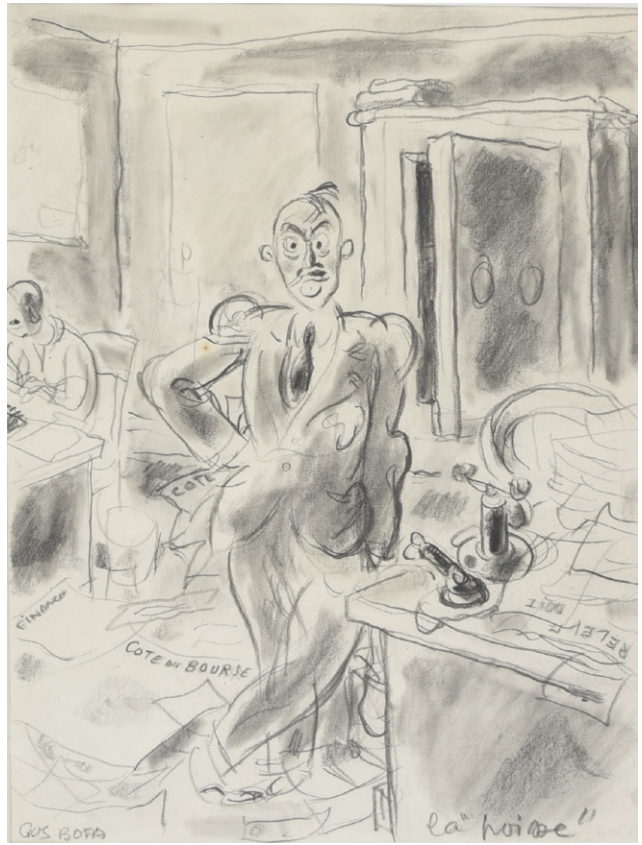
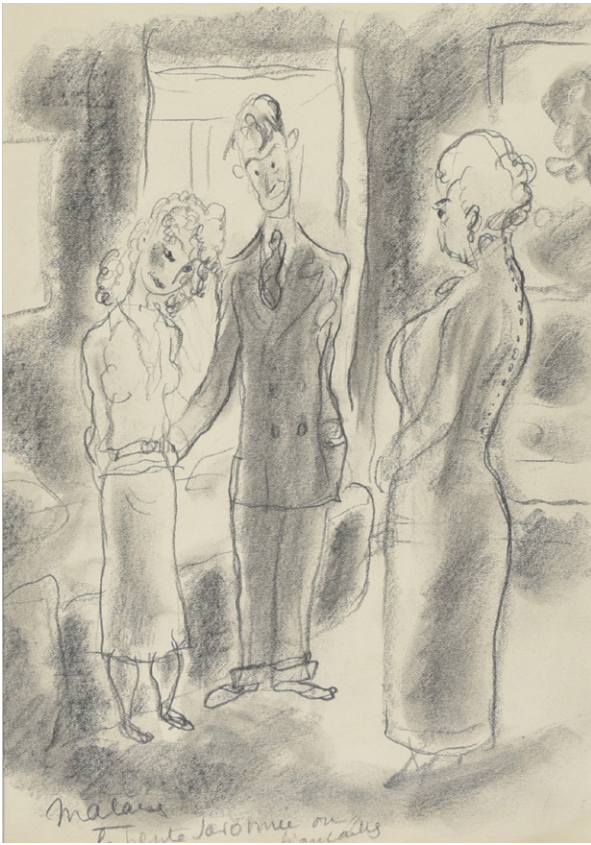
Il réchappe de peu à la mort pendant la grande guerre et passera plusieurs mois dans les hôpitaux militaires , tout en dessinant pour la Baïonnette et la presse.

Son premier livre pamphlet «Chez les toubibs» sera suivi de plusieurs chefs d'œuvres «Malaises», «Synthèses littéraires», «La symphonie de la peur» et

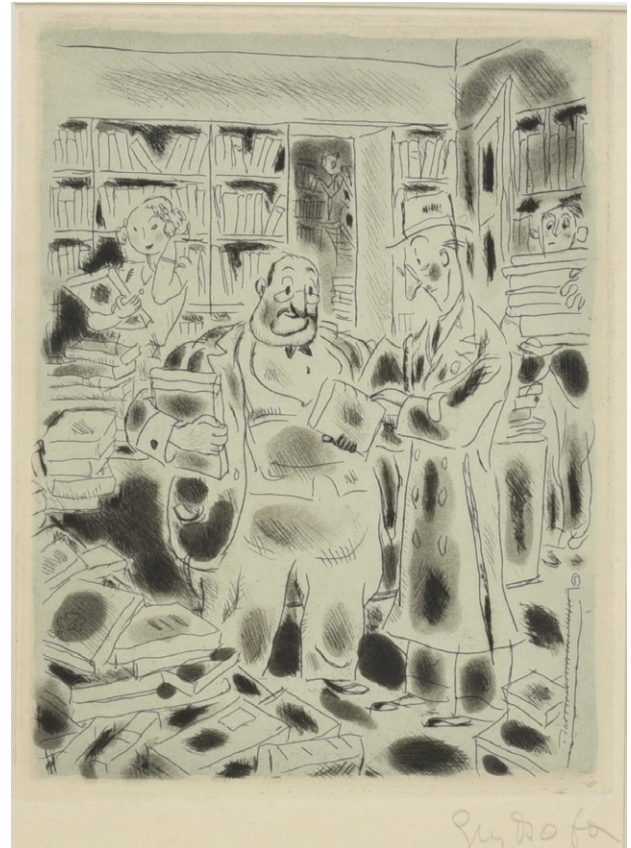
d'une bibliographie foisonnante avec l'illustration de ses contemporains et des grands classiques.

Il crée le salon de l'Araignée en 1920, et se retrouve chef de file des meilleurs illustrateurs de l'entre-deux-guerres .

Son œuvre régulièrement rééditée par les éditions Cornélius, lui permet d'accéder à la reconnaissance de plusieurs générations de dessinateurs majeurs dont se revendiquent Tardi, Blain, Blutch et Sfar et tant d'autres. Un nouvel ouvrage de référence est en préparation, une première exposition lui sera consacrée en 2023 à la galerie Michel Lagarde avant une rétrospective majeure dans les années à venir. *Source : Galerie Michel Lagarde*



278BIS



278TER



**272BIS LOUP**

**LE RADEAU DE LA MEDUSE**

Encre de Chine et encre de couleur sur papier.  
Dimensions : 23,5 x 32 cm (à vue)  
1400/1600

**273 BOFA, GUS (1883-1968)**

**LA PETITE FEMME.**

Crayon et aquarelle sur papier, signé en haut à gauche.  
Dimensions : 22,5 x 14 cm.  
500/600

**274 BOFA, GUS (1883-1968)**

**LA POISSE.**

Crayon sur papier. Signé en bas à gauche.  
Dimensions à vue : 24 x 17 cm.  
400/500

**275 BOFA, GUS (1883-1968)**

**« INDECENCES » OU « LE PAYSAGISTE ».**

Mine de plomb sur papier. Dimensions à vue : 25 x 22 cm.  
Tampon de l'atelier Gus Bofa.  
350/400

**276 BOFA, GUS (1883-1968)**

**ELDORADO.**

Crayon, encre de Chine et aquarelle sur papier.  
Tampon de l'atelier Gus Bofa.

Dimensions à vue : 31 x 23 cm.  
350/400

**277 BOFA, GUS (1883-1968)**

**LE CLIENT SOLITAIRE.**

Mine de plomb et fusain sur papier.  
Dimensions à vue : 21 x 14 cm.  
450/500

**278 BOFA, GUS (1883-1968)**

**ILLUSTRATION INEDITE DE MALAISES.  
LA PENTE SAVONNEE, OU LES FIANCAILLES.**

Crayon et lavis sur papier.  
Dimensions : 27 x 21 cm.  
450/500

**278BIS BOFA, GUS (1883-1968)**

**LE BILAN.**

Gravure numérotée 44/80, signée.  
Dimensions à vue : 32,5 x 23 cm.  
80/100

**278TER BOFA, GUS (1883-1968)**

**LE LIBRAIRE**

Gravure signée. Dimensions à vue : 20 x 14 cm.  
80/100

**279 DAHAN, ANDRE (1935)**

**L'ESSENCE PROPRE.**

Crayon à papier et acrylique sur papier.  
Dimensions : 65 x 47 cm, signé.  
450/650

**280 DAHAN, ANDRE (1935)**

**LE PETIT CERF.**

Crayon à papier et aquarelle sur papier. Daté et signé.  
Dimensions : 27,5 x 22 cm.  
200/300

**281 DAHAN, ANDRE (1935)**

**NOTRE DAME.**

Crayon à papier, pastel, acrylique sur papier.  
Dimensions : 35 x 25 cm. Signé.  
350/500

**282 GUIRE VAKA MICHEL (1936-2015)**

**LA MAISON NE FAIT PAS CREDIT**

Dessin au feutre sur papier très fin reproduit en page 188 de l'ouvrage Michel Guiré-Vaka sculpteur d'images ouvrage publié en 2017 aux éditions Michel Lagarde. On y joint un exemplaire de l'ouvrage. format 22,5x36 cm. Tampon du dessinateur.  
150/200





**283 GUIRE VAKA MICHEL (1936-2015) CŒUR BRISE**

Illustration pour Atlantic Monthly format 26 x 26 cm. (Dessin au feutre reproduit en page 65 de la monographie de l'artiste Michel Guiré-Vaka sculpteur d'images ouvrage publié en 2017 aux éditions Michel Lagarde, offert avec le dessin) (Œuvre encadrée, format (à vue) : 24 x 23 cm 200/300)

**284**

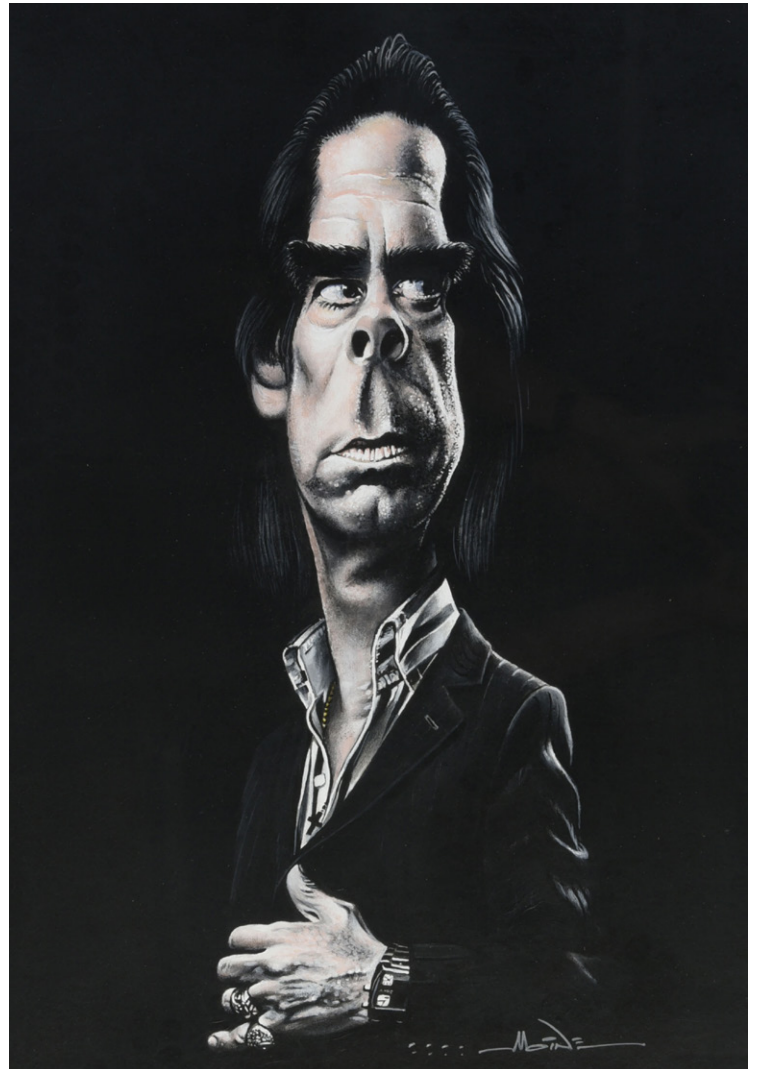
**MONNET, Clémence (1980)**

**HECTOR ET LES BÊTES SAUVAGES**

Aquarelle sur papier, extraite du livre Hector et les bêtes sauvages, sorti en 2019 au Seuil Jeunesse.

Dimensions : 30 x 42 cm.

250/300



292



299



286



287

**285 JAMMES, Emile (XXe)  
FEMME A L'ENCENSOIR.**

Illustration Art nouveau, Circa 1898. Proche du Style Mucha.  
Crayon et gouache sur papier. Signée en bas à droite.  
Dimensions : 31,5 x 19 cm.  
100/150

**286 ECOLE FRANCAISE ( XXEME)  
FEMME A LA VOILETTE**

Projet publicitaire pour une marque de liqueur. Circa 1920. Crayon  
et gouache sur papier. Dimensions : 47 x 29 cm. 250/350

**287 ATELIER ROBERT PICHON  
L'ESPAGNOLE.**

Aquarelle sur papier Dimensions à vue : 33,5 x 23 ,5 cm.  
150/200

**288 ATELIER ROBERT PICHON  
ELEGANTE A LA ROSE.**

Gouache sur papier. Dimensions : 24x 20 cm.  
200/300

**289 ATELIER ROBERT PICHON  
LA ROSERAIE DE NUIT.**

Gouache sur papier, dimensions zone dessin : 20 x 27 cm .  
200/300

**290 PRICE (XXème)  
LES DANSEURS AU SAPIN**

Crayon et gouache sur papier  
Dimensions à vue : 43 x 32 cm. Quelques rousseurs sur la partie  
haute. Pièce vendue encadrée.  
300/400



285



300



294



293



**291 ECOLE FRANCAISE / EDOUARD BERNARD (1879 - 1950)**  
**ILLUSTRATION PUBLICITAIRE : LA CREME ECLIPSE.**

Crayon et gouache sur papier.

Dimensions : 35,5 x 44,5 cm. Quelques déchirures sur le bas du dessin.

200/300

**292 BRENOT, PIERRE LAURENT (1913-1998)**  
**NU PENSIF**

Superbe nu de Pierre Laurent Brenot, surnommé le père de la pin up française. Collaborateur avec Gruau et Demachy au magazine Plaire puis affichiste au Lido et au casino de Paris, grand maître de l'illustration de mode. «Brenot a su offrir la grâce et l'élégance éternelles aux Parisiennes d'hier et d'aujourd'hui» (Jean Claude Brialy).

Gouache sur papier. Dimensions: 42 x 25 cm (a vue)

Pièce signée et encadrée.

200/300

**293 ECOLE FRANCAISE (XXEME SIECLE)**  
**FEMMES AU CYGNE,**

Pochoir à la gouache. Dimensions : 28,5 x 33 cm.

100/120

**294 ECOLE FRANCAISE (XXEME SIECLE)**  
**LA FEMME AU PAON.**

Pochoir à la gouache sur papier.

Dimensions : 32 x 22 cm.

100/150

**295 LAMATTE (XXE)**

**LA PROMENADE AU JARDIN,** crayon et gouache sur papier, Dimensions : 49,5 x 36 cm. Œuvre signée, datée 1929 en bas à droite et vendue encadrée. Le trait du dessin n'est pas sans rappeler les illustrations publicitaires des années 1930 de Guy Arnoux ou encore Françoise Estachy.

100/150

**296 LAMATTE (XXE)**

**LA DECOUVERTE DU PRINTEMPS,** crayon et gouache sur papier,

Dimensions : 49,5 x 36 cm. Œuvre signée, datée 1929 en bas à droite et vendue encadrée.

100/150

**297 ATELIER ROBERT PICHON**  
**LE PARASOL.**

Gouache sur papier. Dimensions zone dessin : 32,5 x 23,5 cm

400/500

**298 ATELIER ROBERT PICHON**  
**LA BAIGNEUSE**

Gouache et pastel sur papier. Dimensions à vue : 40, 5 x 30 cm.

400/500

**299 DOMERGUE, JEAN GABRIEL (1889 - 1962)**  
**LITHOGRAPHIE NU ALLONGE DANS L'HERBE**

Lithographie aquarellée à la main issue de l'ouvrage Quand on parle d'amour, ou le Vrai dialogue sentimental de Pierre Darel-Harc. (tirage limité à 350 exemplaires) Dimensions : 32,5 x 25 cm. Monogrammé «JGD» Jean-Gabriel Domergue, peintre de la vie parisienne autoproclamé «inventeur de la Pin up», est célèbre pour ses figures féminines aux corps gracieux et longs cous, dans la lignée des personnages de Boldini.

100/200

**300 MARY / JEAN BLONDEAU (1910 - 1989)**  
**ET SI NOUS PARLIONS BAS - L'ANGE BLEU.**

Encre de Chine, crayon, crayon bleu sur papier, signé en bas.

Dimensions : 28 x 21 cm. Pour «La vie parisienne».

100/150

**301 ATELIER ROBERT PICHON**

**LE FAISAN.** Gouache et encre de Chine sur papier.

Dimensions à vue : 25 x 35 cm.

200/300

**302 ATELIER ROBERT PICHON**

**LA CAVALCADE**

Gouache et encre de Chine sur papier.

Dimensions à vue : 25 x 35 cm.

200/300



304



304



303

**302BIS ATELIER ROBERT PICHON**  
**LA BERGERE.**

Gouache sur papier. Dimensions à vue : 25 x 35 cm.

200/300

**303 ATTRIBUE A ATELIER ROBERT PICHON (XXEME)**  
**DEUX POCHOIRS A LA GOUACHE**

La maison du lac. Circa années 30.

Dimensions : 25 x 32 cm.

La Fontaine. Circa Années 30.

150/200

**304 POULBOT FRANCISQUE (1879-1976)**  
**ENSEMBLE DE TROIS DESSINS DE CLOWNS.**

«Albert le clown», dessin original à l'aquarelle collé sur carton. Ensemble de trois dessins, formats irréguliers zone papier, 20 x 14 cm environ, 13 x 11 cm pour le dessin. Signés en bas à droite.

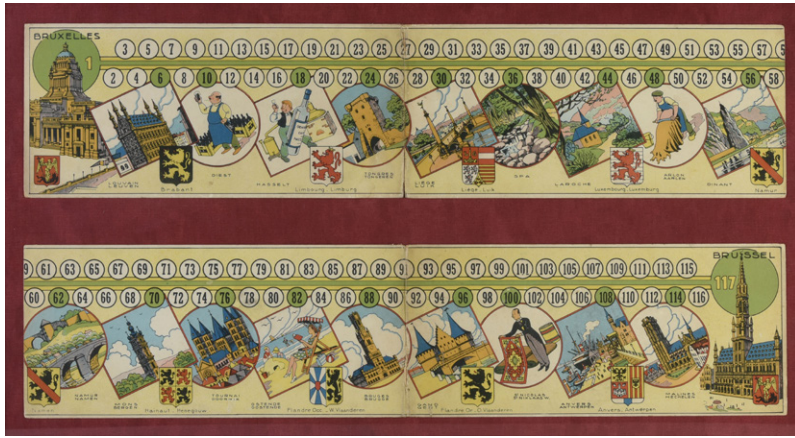
«Françoise», dessin original à l'aquarelle collé sur carton. «Paul», dessin original à l'aquarelle collé sur carton. 100/200



### Les ateliers Robert Pichon.

Robert Pichon était à la tête des « Ateliers de dessin et lithographie R. Pichon », spécialisés dans le graphisme publicitaire, à Paris. Parmi les œuvres produites par ses ateliers ou travaillaient de nombreux artistes dans les années 20/30, l'on observe une variété de thèmes caractéristiques de la période Art Déco, des motifs inspirés par les couleurs fauvistes, et des sujets allant de la figuration (flore, faune et mythologie classique) aux motifs géométriques abstraits.





06 BD COUTAU - 102 - 11/06/2022

**305 MOINE, PHILIPPE (XXEME)  
PORTRAIT DE CHET BAKER.**

De formation d'architecte, Philippe Moine exerce depuis quelques années l'art de la caricature grand format, influencé par des artistes comme Krüger ou Mulatier.  
Acrylique sur toile, signée. 61 x 92 cm, caisse américaine 1800/2000

**306 MOINE, PHILIPPE (XXEME)  
PORTRAIT DE NICK CAVE.**

Acrylique sur carton, signée.  
Œuvre encadrée, dimensions : 44,5 x 30 cm. Publié dans l'ouvrage Tête de l'Art.  
500/600

**307 HERGE  
COLLECTION DE FILMS FIXES TINTIN 20 BOBINES**

Ensemble comprenant :  
Les 7 boules de Cristal (X3), Le Temple du soleil (x2), L'Affaire Tournesol, Tintin au Congo (18 bobines), Le mystère de l'avion gris (L'île noire), Tintin en Palestine, Tintin et Milou chez les Arumbayas, L'affaire Tournesol, Le crabe aux pinces d'Or.  
200/250

**308 HERGE  
ENSEMBLE D'ALBUMS TINTIN**

- Le Lotus bleu Ed Casterman couleurs deuxième plat C4, gardes bleu clair, dos imprimé, 1980-1981.
- Tintin L'étoile mystérieuse. B33. 1963, bon état.
- Le Sceptre d'Ottokar Edition Casterman 2004 sous blister avec son jeu de memo.
- Les Cigares du Pharaon C4 en état moyen.
- Le Sceptre d'Ottokar B8. Album en état moyen, inscriptions manuscrites en page titre.
- Les Cigares du Pharaon B31 3eme trimestre 1962, bon état 80/150



**309 HERGE  
LES AVENTURES DE JO, ZETTE ET JOCKO, LA VALLEE DES COBRAS.**

Album en état moyen.  
100/120

**310 HERGE  
LOT 'OISEAU DE FRANCE, VOYAGE D'UNE FAMILLE FRANÇAISE ATOUR DU GLOBE.**

Aux Editions Casterman, dessin Hédoin et Hergé. Ce dernier a dessiné toutes les couvertures de cette série d'albums parus vers 1935/1937. Editions cartonnées. Lot d'albums comprenant : En Asie, (x 2), En Océanie, En Europe, en Afrique, En Amérique. Bel état général pour ces 6 volumes.  
50/80

**311 HERGE  
TINTIN B04. LES CIGARES DU PHARAON.**

Edition originale belge (Dos rouge - B15) Album en bon état malgré quelques traces de lecture à l'intérieur.  
100/150

**312 HERGE  
ON A MARCHÉ SUR LA LUNE. B11. 1954. EO**

Edition originale belge en bel état, inscriptions crayon à papier deuxième plat. Couverture mate.  
100/150

**313 HERGE  
On a marché sur la lune. B11. 1954. EOF**

Edition originale française en bel état.  
100/150

**314 HERGE  
TINTIN : LE TRESOR DE RACKAM LE ROUGE.**

Deuxième plat B7, dos jaune, médaillon bleu au premier plat. Traces de restauration, enfoncement coupes latérales.

150/200

**315 HERGE  
TINTIN 08 LE SCEPTRE D'OTTOKAR. B1. EO**

Edition originale couleurs (1947). Dos rouge et titre en rouge sur la page de titre. Pull aux deux couleurs. Album en bon état (légère pliure en page 1, plats, coupes et coiffes élimés). Tampon du propriétaire sur la page titre.  
200/300

**316 HERGE  
TINTIN 20. TINTIN AU TIBET. B29.**

EOB Edition originale belge, 1961. Leger décollement aux premières gardes et coin inférieur deuxième plat enfoncé, inscription sur le premier plat au crayon.  
100/200

**317 HERGE  
TINTIN AU PAYS DE L'OR NOIR**

Ed Casterman couleurs B6, 1952. Coiffe supérieure abimée partie manquante, coiffe inférieure frottée.  
50/100

**318 HERGE  
Ensemble de 33 tours, états divers**

Ensemble de 7 disques originaux de Tintin (1960-70) : Tintin et le Mystère de la Toison d'or (BOF Decca 25 cm), Les Bijoux de la Castafiore (RTF, Pathé, 25 cm), On a marché sur la lune et Objectif Lune en 2 exs (DECCA, 25 cm), Le Lotus Bleu (BestSeller 30 cm) et Les Cigares du Pharaon (DISEL, 30 cm). On y joint le View-Master du Temple du Soleil, complet de ses suppléments.  
On y joint : Les Chevaliers du Ciel - Le ciel nous fait rêver, interprété par Johnny Hallyday  
Astérix le Gaulois 33 tours.  
50/100



### 319 BONNET / CALVO

#### FRIPOUNET ET MARISSETTE

Ensemble d'ouvrages

Fripounet et Marisette, Le mystère d'étrangeval. Edition originale Fleurus en très bel état.

Fripounet et Marisette, La troisième soucoupe. Edition originale Fleurus à l'état proche du neuf.

On y joint CALVO «La véritable histoire du Petit Poucet» album à colorier Liebig en deux exemplaires, l'un usagé.  
50/100

### 320 JACOBS

#### BLAKE ET MORTIMER 01. LE SECRET DE L'ESPADON.

Edition originale 1950. Dernier titre au dos: le voleur de Bagdad.

Album état moyen, plats, coupes et coins frottés, bon état des pages intérieures.

200/400

### 321 JACOBS

#### Blake et Mortimer - Figurine Le Piège diabolique : Le Chronoscaphe (Pixi 2177).

Figurine en plomb peinte à la main de Blake et Mortimer - Tirage limité de 500 exemplaires de 1994. Boite rouge et certificat. Etat neuf.

80/100

### 322 JACOBS

#### BLAKE ET MORTIMER 07. SOS MÉTÉORES.

Edition originale 1959. Album complet de son point Tintin. Pages bien attenantes. Très légères rousseurs aux gardes et page titre, léger enfoncement coupe supérieure premier plat. Petites taches pages finales, trace de gouache sur la page titre.

400/600

### 323 JACOBS

#### Ensemble Edgar P. Jacobs.

BLAKE ET MORTIMER 01. Le secret de l'espadon. Edition 1955 au dos plastique rouge (rare) Quatrième plat peau d'ours. Dernier titre au dos: Thyl Ulenspiegel. Album en bon état

BLAKE ET MORTIMER. LES SARCOPHAGES DU 6E CONTINENT.

Tirages de tête Tomes 1 et 2 limités à 1250 exemplaires. Dos toilés. Proche neuf.

On y joint

Blake et Mortimer, Le Mystère de la Grande Pyramide Tome 1, réédition 2010 Édition spéciale pour Hachette Collection, Blake et Mortimer Tirage de Luxe les 3 formules du professeur Sato tome 1 en coffret avec sa sérigraphie numérotée, L'AFFAIRE JACOBS.

Edition Magawave. A l'état de neuf.

100/150

### 324 JACOBS

#### Plateau du jeu « un beau voyage en Belgique »

Rare jeu de société sur le principe du jeu de l'Oie illustré par Jacobs. Edité par Pergo dans les années 30, avant que Jacobs ne crée Blake et Mortimer. Encadré 72 x 46 - Chaque plateau 64 x 15 cm.

80/120

### 325 MACHEROT

#### Ensemble d'albums

Sibylline et la Betterave et Sibylline en danger. Les deux albums sont éditions originales et en très bel état.

50/100

### 326 MARTIN

#### Ensemble d'albums :

Lefranc Tome 4, Le repaire du Loup, ed. 1974

Lefranc, La crypte ed. 2007

Lefranc Tome 1, la grande menace, Edition originale 1954. Album en bel état et bien complet de son point Tintin.

50 /100

### 327 PEYO

#### JOHAN ET PIRLOUIT 01. Le châtimement de Basenhau.

Edition originale belge brochée en très bel état.

30/50

### 328 REDING / BEL / STANLEY

#### Ensemble d'albums

Jari dans la tourmente. Edition 1961 belge Lombard tout proche de l'état de neuf, avec son point tintin.

Francois Bel le Pompon rouge - les 7 colonnes de Tharsis, collection Le Bel Illustré, 1984.

Stanley - A la recherche de l'homme perdu, Eo en très bel état.  
60/80

### 329 SIRIUS

#### Lot l'Épervier bleu.

Tome 1, Le pharaon des cavernes. Edition originale Dupuis.

Tome 5, L'ennemi sous la mer. EO brochée.

Tome 6, La vallée interdite. Bel état.

80/120

### 330 VANCE

#### XIII. TOME 01. LE JOUR DU SOLEIL NOIR.

Edition originale en bel état

30/50

### 331 VANDERSTEEN

BOB ET BOBETTE. LE FANTOME ESPAGNOL 1A, Lombard 1953.

BOB ET BOBETTE. LES MARTIENS SONT LÀ. Edition originale 1956.

Album très bel état et avec son point Tintin.

80/150

### 332 WILL

#### TIF ET TONDU 07. PLEIN GAZ.

Edition originale française cartonnée, Dos pincé beige uni. Album en bel état (jaunissement aux gardes).

50/100

### 333 COLLECTIF

#### LOT D'UNE VINGTAINNE D'ALBUMS DE BANDE DESSINEE, ETAT DIVERS:

Classiques :

-Album double Tintin L'île noire et l'Etoile mystérieuse

-Les Archives Tintin Le Secret de la Licorne sous blister

-Tif et Tondou, réédition Hachette Tomes 1, 2, 4.

-Les Pieds Nickelés au Cirque, les beaux albums de la jeunesse joyeuse n°105

-Les pieds Nickelés en pleine bagarre, Hachette.

- La Patrouille des Castors réédition Hachette Tome 1 et 2.

-Sirius, la colonne ardente Ed Brochée 1980.

-La collection Gaston Hachette Tome 2 sous blister

-Buck Danny Alerte en Malaisie Ed EO brochée Dupuis

SF :

-PRAVDA la Survivreuse en très bel état

-Star Hawks kane /Police de l'espace Goulard aux Editions

Dargaud.

-Le dossier des Soucoupes Volantes, Jacques Lob et Robert GIGI, Dargaud.

-Marseille, de Michel Crespin aux Editions humanoïdes associés

-Valerian, au bord du grand rien par Mézières et Christin

-Catalogues Temps Futurs n°17, 18, 19, 2, 23,24

-Le Fantôme N°84

-Pipo n°39

-Magazine Sidéral n°22, 24, 27.

US :

-Flash Gordon 1934/1936 Tome 1 et 2 par Alex Raymond chez Futuropolis.

-Superman 1943-1944 volume 2 aux Editions Futuropolis.

50/100

### 335 STRANGE/MARVEL

#### LOT STRANGE ANNEES 70

Lot STRANGE comprenant les albums 1 (en l'état, dos scotché, pages décollées de la couverture, déchirures), 2, 3, 4, 5, 6, 7, 8, 9, 10 ( état d'usage, rousseurs)

On y joint, état moyen : MARVEL n° 1 Mensuel (dos déchiré, inscriptions premier plat) du 1er avril 1970.

MARVEL Album n°2.

STRANGE Album n°3 (du n°8 au n°10) (édition 1970).

200/400

Ce catalogue est dédié à Christophe Fumeux.  
Merci à Emma Rousseau pour son aide.



# COUTAU-BÉGARIE & ASSOCIÉS

## ORDRE D'ACHAT / BID FORM

SAMEDI 11 JUIN 2022  
BANDE DESSINÉE ET ILLUSTRATION

A envoyer à / Send to :  
60, avenue de La Bourdonnais - 75007 Paris  
Tel : 01 45 56 12 20 - Fax : 01 45 56 14 40  
www.coutaubegarie.com - information@coutaubegarie.com  
Coutau Begarie sarl - ventes aux enchères publiques - agrément n° 2002-113

- DEMANDE D'APPEL TÉLÉPHONIQUE / PHONE CALL REQUEST
- ORDRE FERME / ABSENTEE BID

Après avoir pris connaissance des conditions de vente, je déclare les accepter et vous prie d'acquiescer pour mon compte aux limites indiquées en euros, les lots que j'ai désignés ci-dessous (les limites ne comprenant pas les frais).

I have read the conditions of sale and the guide buyers and agree to abide by them. I grant you permission to purchase on my behalf the following items within the limits indicated in euros (these limits do not include buyer's premium and taxes).

Nom et Prénom \_\_\_\_\_  
Name \_\_\_\_\_

Adresse \_\_\_\_\_  
Address \_\_\_\_\_

Téléphone \_\_\_\_\_  
Phone \_\_\_\_\_

E-mail \_\_\_\_\_

Les ordres d'achat doivent être reçus au moins 24 heures avant la vente.  
Les enchères par téléphone ne sont recevables que pour les lots dont l'estimation basse est supérieure à 300 euros  
Les lots volumineux acquis sur ordre d'achat seront conservés au magasinage de Drouot (voir les conditions appliquées).  
Les petits lots seront conservés à l'étude, au delà d'une semaine, un forfait de 3 € par jour sera appliqué.

To allow time for processin, absentee bids should be arrived at least 24 hours before the sale begins.  
Telephone bidding can only be arranged for lots with sale estimates of over 300 €

Lot n° Lot n°	Description du lot Lot description	Limite en euros Top limite of bid in euros

### RÉFÉRENCES BANCAIRES OBLIGATOIRES / REQUIRED BANK REFERENCES

Code banque Bank code	Code guichet Bank sort code	Numéro de compte Account number	Clé Key

PHOTOCOPIE CARTE D'IDENTITÉ OU PASSEPORT / IDENTIFICATION PAPER-PASSPORT COPY



ON N'Y ARRIVERA PAS, LAISSONS TOMBER!

HA NON!



C'EST TOI QUI NOUS AS EMBARQUÉS DANS CETTE AVENTURE DE REPORTAGE RÉPUTÉ IMPOSSIBLE. NOUS AURIONS L'AIR FIN SI NOUS REPARTIONS SANS AVOIR TOUT TENTÉ.

MMH!



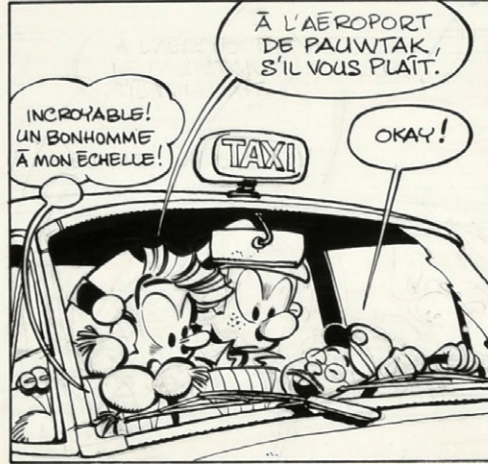
MAIS NOUS AVONS TOUT TENTÉ!

JUSTEMENT, NON!



ÇA, EFFECTIVEMENT, ON N'AVAIT PAS ENCORE TENTÉ DE S'Y RENDRE EN TAXI... SUFFISAIT D'Y PENSER.

GROS MALIN, VA!



À L'AÉROPORT DE PAUWAK, S'IL VOUS PLÂT.

INCROYABLE! UN BONHOMME À MON ÉCHELLE!

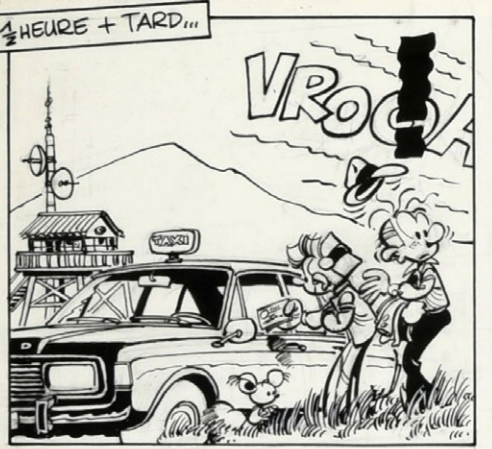
TAXI

OKAY!



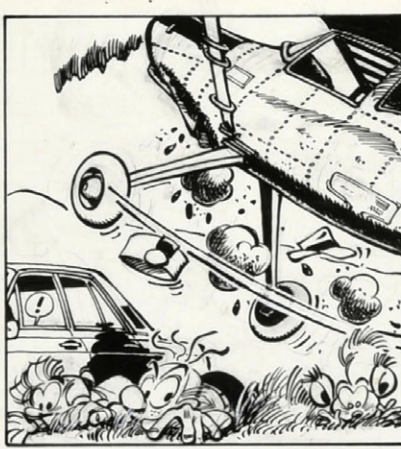
IL Y A ENCORE CET AVIATEUR AUSTRALIEN: JOHN MADFLYING, NOUS NE L'AVONS PAS RENCONTRE.

HA OUI, C'EST VRAI. BOAF, JE N'Y CROIS PLUS.



1/2 HEURE + TARD...

VROCK



JOYEUX, LES PILOTES, PAR ICI!

M'OUAIS! TIENS, LE BAR EST LÀ-BAS. NOTRE HOMME DOIT S'Y TROUVER.



PEU APRÈS...

SÛR QUE JE CONNAIS JOHN MADFLYING! TENEZ, LE VOICI QUI ARRIVE. HIHIHI! ON VA RIRE!



THERE'S A YEL HIC LOW ROSE IN TEXAS HIC

À ANTONIO PARRAS nou arutic'admiratice

Foullard

