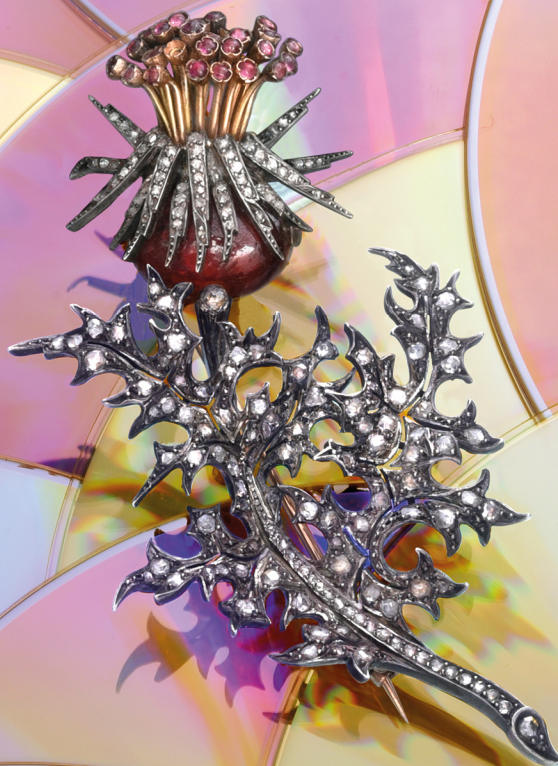




COUTAU-BÉGARIE & ASSOCIÉS

Bijoux
MARDI 5 AVRIL 2022





COUTAU-BÉGARIE & ASSOCIÉS

OVV COUTAU-BÉGARIE - AGRÉMENT 2002-113
OLIVIER COUTAU-BÉGARIE, ALEXANDRE DE LA FOREST DIVONNE, COMMISSAIRES-PRISEURS ASSOCIÉS.
60, AVENUE DE LA BOURDONNAIS - 75007 PARIS
TEL. : 01 45 56 12 20 - WWW.COUTAUBEGARIE.COM

BIJOUX

MARDI 5 AVRIL 2022

**HÔTEL DROUOT SALLE 3
À 13H30**

PARIS - HÔTEL DROUOT - SALLE 3

9, rue Drouot - 75009 Paris
Tél. de la salle : +33 (0)1 48 00 20 03

RESPONSABLE DE LA VENTE

Pierre MINIUSSI
Tél. : +33 (0)1 45 56 12 20

EXPOSITIONS PUBLIQUES

Samedi 2 avril 2022 - de 11h00 à 18h00
Lundi 4 avril 2022 - de 11h00 à 18h00

ORDRES D'ACHAT

information@coutaubegarie.com
24h avant la vente

COUTAUBEGARIE.COM

DROUOT.com
Live

Toutes les illustrations de cette vente
sont visibles sur notre site : www.coutaubegarie.com

Suivez la vente en direct
et enchérissez sur : www.drouotlive.com

CORRESPONDANTS

Myriam LARNAUDIE-EIFFEL
ASSOCIÉE

CORRESPONDANT SUD-OUEST

11, place des Quinconces - 33000 Bordeaux

Tél. : +33 (0)6 12 49 28 94

Email : mle@coutaubegarie.com

NORD

V^{te} Aimery de PADIRAC

Hôtel de Warenguien

250, rue Morel - 59500 Douai

Tél. : +33 (0)6 27 99 17 39

Email : ap@coutaubegarie.com

BOURGOGNE - LYON

Guy de LABRETOIGNE

Santagny - 71460 Genouilly

Tél. : +33 (0)6 88 56 26 27

Email : gl@coutaubegarie.com

VERSAILLES - PAYS DE LA LOIRE

Mi^{se} de SAINT EXUPÉRY

29, rue Jacques Lemercier - 78000 Versailles

Tél. : +33 (0)6 65 38 01 85

Email : cse@coutaubegarie.com

AUVERGNE - RHÔNE ALPES

B^{on} Emmanuel de MANDAT GRANCEY

101, rue du Bac - 75007 Paris

Tél. : +33 (0)6 83 77 40 96

Email : emg@coutaubegarie.com

NORMANDIE

Sophie de BOURGOING & François de BOURGOING

Château de Sommervieu

2, rue de l'église - 14400 SOMMERMIEU

Tél. : +33 (0)6 62 23 83 80

Email : sb@coutaubegarie.com

fb@coutaubegarie.com

BRETAGNE

C^{te} Guilhem de SAINT EXUPÉRY

19 quai Ernest Renaud,

44100 Nantes

Tél. : +33 (0)6 78 13 26 57

BELGIQUE

B^{on} Bernard de GERLACHE

Belficor s.a.

Place des Barricades, 12/5

1000 Bruxelles

Tél. : 00 32 2 735 00 88

Port. : 00 32 475 69 99 06

Email : bg@coutaubegarie.com

ESPAGNE

Jacobo Linde NAVARRO

Calle Ruiz Romero, numero 6, piso 2

23004 Jaen (Espagne)

Tél. : 00 34 608 277 782

Email : jln@coutaubegarie.com

SANCY EXPERTISE PARIS

Drew BATTAGLIA, Expert diplômée du GIA
Lots: 22, 23, 24, 25, 26, 28, 29, 38, 50, 67, 70, 71, 105,
129, 192, 281, 282, 283, 307, 309.

Nicolas AMSELLEM Horlogerie:
300, 302, 303, 304, 305, 306, 308.

drew@sancyexpertiseparis.com

1 rue de Châteaudun 75009 Paris
+33 (0)1 48 78 84 65

Les pierres précieuses et fines peuvent avoir fait l'objet de traitements destinés à les mettre en valeur. Exemple : huilage des émeraudes, traitement thermique des rubis et saphirs, blanchissement des perles, etc.... Ces traitements sont traditionnels et admis sur le marché international du bijou. Vu la recrudescence des nouveaux traitements, les pierres présentées sans certificats sont vendues sans garantie quant à un éventuel traitement. Il est précisé que l'origine des pierres et la qualité (couleur et pureté des diamants) reflètent l'opinion du laboratoire qui émet le certificat. Il ne sera admis aucune réclamation si un autre laboratoire émet une opinion différente et ne saurait engager la responsabilité de la société de vente et de l'expert.

Concernant les montres : les restaurations, les modifications, les caractéristiques techniques, les numéros de séries, les dimensions, le poids sont notifiés dans la mesure de nos moyens. Ils ne sont donnés qu'à titre indicatif pour faciliter l'inspection de l'acquéreur potentiel et restent soumises à son appréciation personnelle. La responsabilité du commissaire-priseur et de l'expert ne saurait être mise en cause en cas d'omissions pouvant subsister malgré les précautions prises. L'absence d'indication n'implique nullement qu'une montre soit exempt de défaut. Aucune garantie n'est faite sur l'état des montres et des bracelets. Les révisions, réglages et l'étanchéité restent à la charge de l'acquéreur. Il ne sera admis aucune réclamation une fois l'adjudication prononcée.

Rédaction du catalogue

Pierre MINIUSI

OVV Coutau-Bégarié

Photographies

Aya MATSUMOTO

Mise en page : Pierre MINIUSI - Aya MATSUMOTO
ASSISTÉS D'Octavie de QUIQUERAN-BEAUJEU





1

1. CARTIER

Lot de quatre écrins en cuir rouge et brun : un écriv long en cuir faune marqué *Cartier 9 boulevard des Italiens, New Burlington ST*, un écriv rectangulaire en cuir rouge *Cartier 13, rue de la Paix et 4, New Burlington ST*, un écriv à bague de la même époque. 120 / 150 €

3. Divers Joailliers.

BOUCHERON, A. Risler & Carré, RISLER, VEVER, écriv à boîte en or, 6 pièces. 120 / 150 €

4. CARTIER

un petit écriv à bague marqué *Cartier Paris Londres New York*, un écriv à bague moderne et sa contre boîte et deux pochette en suédine rouge de voyage. 100 / 120 €

5. Divers Joailliers

Un écriv à bague De Beers, un écriv souple Chanel et un écriv à collier OJ. Perrin. 50 / 80 €



2



2. CHAUMET

Grand écriv à bracelet en cuir grainé bleu marine chiffré au monogramme du Roi Hassan II du Maroc 120 / 150 €

6. Bracelet de montre d'homme en or tressé, la boucle gravée SR.

Poids : 56,8 g 1 500 / 1 800 €

2



7. **Lot en or 750^e** : composé : bracelet et bague filigranés, un bracelet semainier et une bague, une broche fleur filigranée, une paire de créoles, une broche nœud.

Poids : 91 g 2 400 / 2 800 €

8. **Lot de chaines et médailles** en or 750^e, éléments en corail, certains pendentifs sertis de pierres rouges et petits diamants.

Poids brut : 131,05 g 3 400 / 3 600 €

9. **Lot de chaines et gourmettes** en or 750^e

Poids : 170,9 g 4 800 / 5 200 €

10. **Lot de chaines et bracelet gourmette** en or 750^e.

Poids : 165,5 g 4 500 / 5 000 €

11. **Lot de bague** en or 750^e quelques bagues ornées de pierre fine.

Poids brut : 201 g 5 800 / 6 500 €

12. **Lot de quatre bracelets** en or 750^e.

Poids : 69,19 g 1 800 / 2 200 €

13. **Lot d'or 750^e**. Bracelets, chaines, boîtier de montre, chevalière.

Poids : 90,03 g 2 500 / 3 000 €

14. **Lot de chaines et bracelets** filigranés en or 750^e.

Poids : 66,1 g 1 800 / 2 400 €

15. **Lot de bris** d'or 750^e.

Poids : 126,4 g 3 200 / 4 000 €

16. **Lot de deux porte-clefs** en or 750^e, l'un orné de cabochon de verre colorés.

Poids brut : 26,9 g 750 / 850 €

17. **Important collier plastron** en or 750^e, composé d'une large laque en or repoussé à décor de divinité dans un style pré-colombien, la chaîne alternée de bâtonnets et de perles et plaquettes de jades.

Plaque H. : 12 cm

Poids brut : 101,7 g

Travail probablement mexicain du début du XX^e siècle.

3 000 / 4 000 €



18. Lot de bijoux en or 750^e sertis de pièces de 20 francs et 10 francs or.
Poids : 66,47 g 1 800 / 2 200 €

19. Lot de pièces en or : 20 pièces de 20 francs or 4 pièces de 10 francs or, une de 5 francs or.
Poids : 117,1 g 4 800 / 6 000 €

20. Lot de 35 pièces de 20 francs or et une pièce de 10 francs or.
Poids : 228,88 g 8 000 / 10 000 €

21. Lot de 22 pièces de 20 francs or, une pièce de 50 francs or et une pièce de 40 francs or ;
Poids : 170,77 g 6 000 / 8 000 €

22. Sautoir en métal doré, composé de maillons à décor de volutes, agrémenté d'un fermoir anneau ressort. Travail du XIX^e siècle.
Long. : 123 cm. 100 / 150 €

23. Collier draperie en métal et pierres imitant le jais, orné d'une chute de camées, reliés par 2 rangs de rosaces alternés de perles de verre noirs facettés. Travail de la fin du XIX^e siècle.
Long. 42.5 cm.
(accident sur une rosace)
100 / 150 €

24. Collier négligé en métal doré retenant en pampilles des motifs de gouttes.
Travail du XIX^e siècle. Long. : 46 cm. (chocs)
80 / 100 €

25. Lot en or 750 millièmes, composé de 3 bracelets en cheveux tressés dont une paire, agrémentés de fermoirs à cliquet et pierres dures. Travail français du début du XIX^e siècle.
Poids brut : 12.70 g. (en l'état)
On y joint un sautoir en cheveux tressés, fermoir en métal.
100 / 200 €

26. Paire de bracelets en cheveux tressés, agrémentés de fermoirs en or 750 millièmes, l'un orné d'un camée sur agate deux couches représentant Socrate, l'autre orné d'un camée en verre, dans un entourage émaillé bleu.
Travail étranger, vers 1800.
Poids brut : 14.60 g. (en l'état)
Exempté: art. 524 bis al.c. 400 / 600 €

27. Paire de pendants d'oreilles en or 750^e ornée de médaillons ovales en agate appliqués de camées en pâte verre en serti clos guilloché reliés par trois chaînettes. (usure)
H. : 6,5 cm
Poids brut : 7,7 g
Travail français vers 1820. 1 500 / 2 000 €



28

28. Frédéric-Jules RUDOLPHI (1808 – 1872)
Bracelet articulé en argent 800 millièmes, centré d'une miniature peinte sur émail représentant une scène galante, dans un décor de branches ornées de feuilles de vignes émaillées vertes ponctuées de petites perles baroques. Le revers finement ciselé.
Travail français de la fin du XIX^e siècle.
Poinçon de maître de Frédéric-Jules Rudolphi.
Poids brut : 59.90 g. (en l'état)
Rudolphi est un orfèvre et joaillier d'origine danoise ayant déménagé à Paris en 1835.
Il travailla dans les ateliers de Charles Wagner avant de prendre sa suite en 1842. 600 / 800 €





27

23



24



25



25



25



26



22



29

29. Bracelet articulé en argent 800 millièmes, composé de maillons ajourés et sculptés ornés d'oiseaux et de plumes émaillés, alternés de motifs de putto. Il est agrémenté de 3 fermoirs à cliquet.
Poids brut : 55.70 g. Long. : 17.5 cm.
(accidents à l'émail)
Vers 1860. 600 / 800 €

30. Bague fleur en deux tons d'or 750^e, sertie de diamants de taille ancienne.
TDD : 49
Poids brut : 4 g 300 / 400 €

31. Délicat bracelet à motifs articulés en argent 925^e doublé or 750^e, composé d'une chute de motifs feuillagés serti de rose, alternés de diamants de taille ancienne. Fermoir à cliquet invisible et chaînette de sécurité.
L. : 19 cm
Poids brut : 20,3 g 1 200 / 1 500 €

32. Broche / pendentif en argent 925 et or 750^e, à motif de fleuron serti de roses. (Bélière rapportée).
H. : 3,8 cm
Poids brut : 9,5 g 400 / 600 €

33. Broche rosace en or 750^e et argent 925^e, à décor de fleurons ajourés serti de roses et d'un diamant de taille ancienne.
D. : 2,8 cm
Poids brut : 5,5 g
Travail français de la fin du XIX^e siècle. 250 / 350 €

34. Médaille reliquaire polylobé en or 750^e, le couvercle orné de pierres roses et de diamants de taille ancienne, l'arrière garnie d'un verre bombé (manque une pierre sur la bélière).
H. : 3,8 cm
Poids brut : 8,4 g
Travail français du XIX^e siècle 400 / 600 €

35. Bracelet jonc en or 750^e et argent 800^e, orné d'un motif de fleuron serti de diamants de taille ancienne et de roses, fermoir à cliquet invisible et chaînette de sécurité.
Poids brut : 13,8 g
Travail français de la fin du XIX^e siècle. 800 / 1 200 €

36. Bague triple en or 750^e et argent 800^e, sertie de saphir, émeraudes, rubis et roses (un petit manque).
TDD : 53
Poids brut : 4,6 g 200 / 300 €

37. Pendentif reliquaire en or 750^e, en forme de gland surmonté de feuilles de chêne et d'une ligne de demi perles, l'intérieur garni d'un verre.
H. : 3,6 cm
Poids brut : 7,2 g 120 / 150 €

38. Paire de clips en argent 800 doublé or rose 750^e millièmes, composé de 2 plaques rectangulaires à décor de volutes ajourées rehaussées de roses couronnées.
Poids brut : 69 g. Dim. : 6.5 x 4.5 cm.
Travail étranger de la fin du XIX^e siècle. 400 / 600 €

39. Bague en deux tons d'or 750^e ornée d'un motif circulaire serti de roses dans un entourage de rubis calibrés.
TDD : 55
Poids brut : 3 g 120 / 150 €

40. Lot de trois petites broches en or 750^e, l'une à motif de trèfle à quatre feuilles, serties de demi perles et de rose (manques)
Poids brut : 12 g 350 / 450 €

41. Bague marquise en or 750^e, ornée d'un motif en amande sertie de diamants de taille ancienne en serti mille grains.
TDD : 54
Poids brut : 3,9 g 120 / 150 €

42. Bracelet à trois rangs de perles de culture, fermoir en or 750^e à glissière.
L. : 19 cm
Poids brut : 23,7 g 120 / 150 €

43. Bague en or jaune 750^e, ornée d'une opale ovale épaulée de deux diamants de taille ancienne.
TDD : 52
Poids brut : 3,1 g 600 / 800 €

44. Bague type duchesse en deux tons d'or 750^e, sertie d'un diamant principal de forme poire dans un motif serti de roses (une pierre changée).
TDD : 56
Poids brut : 4,1 g 300 / 400 €



35



34



31



44



41



43



30



32



38



36



39



37



40



42



33



45. Broche en or 750^e à motif d'étoile ajourée ornée de demies perles et d'une pierre bleue.
D. : 2,7 cm
Poids brut : 2,6 g
Travail français du XIX^e siècle 80 / 100 €

46. Broche ronde en or 750^e, à décor gravé et émaillé noir, le centre orné d'une petite perle ovale. On y joint une paire de clips d'oreille en or 750^e ornée de plaque ovale d'onyx dans un entourage de demies perles. (transformations, soudure des systèmes à l'étain)
Poids brut : 13,1 g 400 / 600 €

47. Bague en or 750^e, ornée de trois pierres roses ovales et en perles (choc à la pierre centrale), dans un entourage de diamants de taille ancienne.
TDD : 50
Poids brut : :4,7
Travail de la fin du XIX^e siècle . 600 / 800 €

48. Pendentif médaillon reliquaire ovale en or 750^e, orné d'une frise de grecques sertie de roses (un manque). Les deux faces intérieures garnies d'un verre.
H. : 5,8 cm, L. : 3,2 cm
Poids brut : 28,2 g
Travail français de la seconde partie du XIX^e siècle 600 / 800 €

49. Sautoir en or 750^e à maille forçat ornée de 6 perles supposées fines (6 mm environ)
L. : 165 cm
Poids brut : 26,6 g
Travail français de la seconde moitié du XIX^e siècle 800 / 1 200 €



50

50. Broche en argent 800 millièmes, centré d'un médaillon appliqué d'oiseaux sur fond émaillé bleu, encadrée de 3 putti sculptés et d'une frise, rehaussée de perles.
Poids brut : 33.80 g. Dim : 4.5 x 5 cm.
Vers 1860.
Cela nous rappelle le travail de Froment Meurice.
400/ 600 €

51. Bracelet jonc en or 750^e, à motif de deux têtes de serpent affrontées tenant un anneau, orné de cabochons de pierres bleues (manque à un œil), ouverture à charnière, fermoir à cliquet invisible et chaînette de sécurité.
D. : 6, 2 cm
Poids : 13,8 g 300 / 500 €

52. Bague fleur en or 750^e, sertie de 7 diamants de taille ancienne, et de roses sur l'anneau.
TDD : 51
Poids brut : 3,4 g
Travail de la seconde partie du XIX^e siècle 800 / 1 000 €

53. Bracelet en or 750^e, à motifs de X alterné de turquoises ovales épaulées de roses. Fermoir à cliquet invisible et chaînette de sécurité.
L. : 18 cm
Poids brut : 14,8 g
Travail français du XIX^e siècle 350 / 450 €

54. Collier formé de deux chaînes de montre en or 750^e, composé de deux chaînes à maille serpent ornée de passant guillochés et émaillés, l'une retenant une clef (en métal doublé) et un cachet à plateau en agate.
L. : 34 et 36 cm.
Poids brut : 30,2 g
Travail français d'époque Napoléon III 800 / 1 200 €

55. Chaîne en or à maillon forçat, orné de 5 petites perles et de deux médailles de Sainte Élisabeth (une en métal). Fermoir à anneau à ressort.
L. : 68 cm
Poids brut : 14,4 g 300 / 400 €

56. Bague en or 750^e ornée d'un rubis ovale en serti clos dans un double entourage octogonal de diamants et rubis ronds.
TDD : 49,5
Poids brut : 5 g 120 / 150 €

57. Paire de boutons de manchette en deux tons d'or 750^e, ornée de cabochons ovales de pierres fines souligné d'un motif feuillagé serti de diamants.
Poids brut : 22,4 g 600 / 800 €

58. Pendentif / broche, en or 750^e ornée d'un rectangle serti de demies perles rehaussé d'un motif de nœud ajouré et de sept pampilles terminées par une perle. Bélière (déformation) et épingle amovibles.
H. : 7,3 cm
Poids brut : 11,8 g
Travail Français du milieu du XIX^e siècle 300 / 400 €



55

51

45

57

52

58

49

56

48

54

53

46

47



59

59. Bracelet jonc en or 750^e, finement ciselé de rinceaux fleuris soulignés d'émail blanc et bleu, le centre orné d'un camé sur agate multicouche à profil de Flore (petit choc à la pierre, legers manques d'émail) fermoir à glissière ajustable et chaînette de sécurité.
L. interne : 4,8 cm, H. du camée : 1,8 cm
Poids brut : 31,8 g
Travail Français d'époque Napoléon III.
Il est accompagné de son écrin à la forme.
2 000 / 3 000 €

60. Montre de col en or 750^e, le revers finement émaillé en réserve du *Printemps* ou *La Balançoire* d'après Pierre-Auguste Cot, dans un entourage de frise de fleurs piquées de petites roses et une bordure gravée.
D. : 2,5 cm
Poids brut : 16,5 g
200 / 300 €

61. Broche en or 750^e, à décor d'une chimère tenant une perle, les ailes ornées de diamants, l'œil piqué d'un rubis.
H. : 3,1 cm
Poids brut : 5,5 g
Travail français vers 1900
150 / 200 €

62. Épingle en or 750^e, ornée d'une figure de chimère s'enroulant autour d'un diamant de taille ancienne.
Poids brut : 4,25 g
120 / 150 €

63. Collier dit négligé, la chaîne à maillon forçat limé retient un motif articulé orné en serti clos de deux diamants principaux (d'environ 0,5 carats chaque), fermoir à anneau à ressort et chaînette de sécurité.
L. : 45 cm
Poids brut : 7 g
700 / 800 €

64. Broche / pendentif en or 750^e à décor de rinceaux feuillagés et d'un ruban orné de petites perles, roses et une pierre rouge.
H. : 3,7 cm
Poids brut : 3,6 g
120 / 150 €

65. Sautoir à maillon filigrané, fermoir à anneau ressort.
L. : 150 cm
Poids : 57,3 g
1 600 / 1900 €

66. Importante bague en or 585^e, à motif de carré sur pointe sertie de diamants de taille ancienne autour d'une pierre bleue. Le corps de la bague finement gravé.
TDD : 59
Poids brut : 15 g
400 / 600 €



67. Broche en argent 800° doublé or 750°, stylisant une flèche ornée de diamants taille ancienne. Elle est accompagnée d'un système en métal permettant la transformation en épingle à cheveux.

Travail français vers 1890.

Poids des diamants : 3.50 carats env. l'ensemble.

Poids brut : 23.40 g. Long. : 11.5 cm. (manques)

800 / 1 000 €



61



66



68



64



63



60



67b



69



62



65

67bis . Face à main en or 750^e, le manche orné de trois anneaux sertis de roses.

L. : 12,6 cm

Poids brut : 26,7 g 200 / 300 €

68. Croix pendentif en or 750^e.

H. : 6,8 cm

Poids : 8,7g 200 / 300 €

69. MOULINIÉ FRÈRES & Cie GENÈVE.

Montre de poche en or 750^e la lunette et le fond sertis de pierres vertes et de pierres roses formant un décor d'entrelacs, cadran guilloché à chiffres romains émaillés noir, le mouvement à verge signé «MOULINIÉ FRÈRES & Cie GENÈVE» et numéroté «1278».

Joli coq ajouré. Vers 1830.

Manque le verre, plastique rapporté.

Diam. : 4,4 cm ; Poids brut : 56,7 g.

Probablement pour le marché Ottoman.

2 000 / 3 000 €



70. Aigrette transformable en argent 800^e doublé or 750^e, stylisant un bouquet noué rehaussé de diamants taille ancienne et de roses diamantées.

L'arrière finement ciselé. Il est accompagné de ses systèmes en métal d'épingle à cheveux et de broche. Travail étranger de la fin du XIX^e siècle.

Poids des diamants : 7.5 ct env. l'ensemble.
(manque une rose)

Dim. : 6 x 4 cm.

Poids brut : 25.30 g.

1 000 / 1 500 €



71. Bracelet souple à enroulement en or 750 millièmes, stylisant un serpent, les yeux ponctués de petits rubis ronds facettés.
Poids brut : 44.70 g.
(petites restaurations, léger enfoncement à la queue)
Travail français de la fin du XIX^e siècle.

800 / 1 000 €

72. Longue broche barrette en deux tons d'or 750^e, pavée de diamants de taille ancienne et de roses.
Épingle à pompe.
L. : 9,3 cm
Poids brut : 11 g
Vers 1900

500 / 600 €

73. Broche en or 750^e, ornée d'une belle améthyste ovale facettée en serti clos, l'entourage ponctué de roses.
L. : 3,2 cm
Poids brut : 11,5 g

300 / 400 €

74. Importante broche en or 750^e et argent 925^e, à motif de trois feuilles d'acanthes pavées de roses et de branchages ornées de perles dont quatre principales, le centre de la broche orné d'un diamant taillé en poire d'environ 0.60 ct. (petites traces de soudure à l'étain au revers, poinçon d'orfèvre A/ sur l'épingle, poinçon à la tête de cheval).
(Peut se transformer en élément de coiffure, manque le peigne)
H. : 8 cm, L. : 4,5 cm
Poids brut : 26,1 g
Travail Français vers 1860/80

3 000 / 4 000 €

75. Paire de pendants d'oreille articulés en or gris 750^e, à motif de chute serti de diamants de taille ancienne en serti grain, retenant une perle en pampille à culot feuillagé pavé de roses.
(Transformation de la fermeture en système à vis).
H. : 2,7 cm
Poids brut : 6,4 g

400 / 600 €

76. Collier articulé en or gris 750^e, le centre orné d'une chute de motifs feuillagés serts de roses, alterné de diamants de taille ancienne serts à griffes, le centre amovible, le tour de cou à lame ponctuée de diamants en serti clos à grain. Fermoir à cliquet et chaînette de sécurité. (Transformations).
L. : 39 cm
Poids brut : 16,6 g
Vers 1910

800 / 1 000 €

77. Bague en or 750^e et platine 850^e, ornée d'une opale ovale en serti clos accompagnée de deux perles dans un entourage de roses.
L. : 2,5 cm, TDD : 57
Poids brut : 4 g

400 / 600 €

78. Broche en or 750^e et argent 925^e, stylisant une branche fleurie serti de roses. (Transformation, petits manques)
H. : 4,2 cm
Poids brut : 5

150 / 200 €



76



78



77



72



73



75



74



79. Paire de dormeuses en or 750° et argent 925°,
sertie de deux importants diamants coussin taille ancienne
de 8,5 et 9,85 ct.
Poids brut : 8 g
Travail français de la fin du XIX^e siècle.

Les diamants sont accompagnés de certificat du L.F.G du
11.03.2022 n°389387 et 389388 indiquant :

*Diamant coussin taille ancienne 12,99 x 12,49
x 9,06 mm 9,85 ct M VS2. Taille bonne, fluorescence
faible, type Ia.*

*Diamant coussin taille ancienne 12,87 x 12,39
x 8,03 mm 8,5 ct N - R VS2. Taille bonne, fluorescence
faible, type Ia*

100 000 / 150 000 €





80. Broche chardon Art Nouveau en or 750^e et argent 800^e, les feuilles ajourées serties de roses, la fleur ornée d'un important cabochon de grenat, les pistils en or serties de cabochons de rubis (un petit manque).
épingle démontable pour transformer en élément de coiffure (manque le système).
H. : 8 cm
Poids brut : 30,3 g
Travail français vers 1900 6 000 / 8 000 €

81. Collier de perles en chute de perles de culture (8,33 mm à 3,6 mm environ), fermoir en platine 850^e orné d'une navette de diamants dans un entourage de roses, numéroté 8389 et 44941, chaînette de sécurité.
L. : 50 cm
Poids brut : 17 g
On y joint un second rang à renfiler 400 / 600 €

82. Broche plaque en platine 850 et or 750^e ornée d'un motif ajouré de triangles ornés de diamants de taille ancienne entourant une perle ovale légèrement baroque. Épinglé en or gris 750^e.
L. : 4,8 cm
Poids brut : 10,1 g
Travail français des années 1920/30 600 / 800 €

83. Paire de longs pendants d'oreille en or gris 750^e, à motifs articulés serties de diamants de taille brillants et de perles de culture. (environ 2 ct des diamants).
H. : 7,5 cm
Poids brut : 21,5 g 2 000 / 3 000 €

84. Broche barrette en or 750^e ornée d'une ligne de saphirs calibrés et de roses.
L. : 6,8 cm
Poids brut : 4,4 g 150 / 180 €

85. Bague en d'or 750^e et platine 850^e, ornée d'un saphir facetté ovale en serti clos dans un entourage de roses.
TDD : 50
Poids brut : 6,2 g 500 / 600 €

86. Épingle en or 750^e, sertie d'une perle bouton fine gris rosé d'environ 9,9 -10,1 mm.
Poids brut : 2,83 g
Elle est accompagnée d'un rapport d'analyse perle du LFG n°385407 du 05.11.2021
Indiquant : *Perle fine bouton, eau de mer, pas d'indication de traitement, demi percée, gris rosé, lustre très bon.* 2 000 / 3 000 €

87. Broche carrée en deux tons d'or 750^e sertie de perles, saphirs et roses.
2,3 x 2,3 cm
Poids brut : 6,2 g
Travail français du début du XX^e siècle 200 / 300 €

88. Broche en deux tons d'or 750^e, stylisant une branche de gui, la branche sertie de roses et de perles.
L. : 4,5 cm
Poids brut : 10,9 g
Vers 1900 350 / 450 €

89. Bague de jeune fille en or 750^e, ornée d'un cabochon de pierre de lune épaulé de deux petites roses.
TDD : 44
Poids brut : 1,8 g 30 / 40 €

90. Montre de dame en or gris 750^e à cadran ovale dans un entourage octogonal serti de rose, bracelet à cordonnet de soie noir à deux bagues orné de roses (remontoir et fermeture du bracelet en métal).
Poids brut : 10 g
Vers 1920 300 / 400 €

91. Bague en or gris 750^e, ornée d'une perle (supposée fine, craquelure) épaulée de roses.
TDD : 51
Poids brut : 2,9 g
Travail d'époque Art déco 100 / 120 €



89



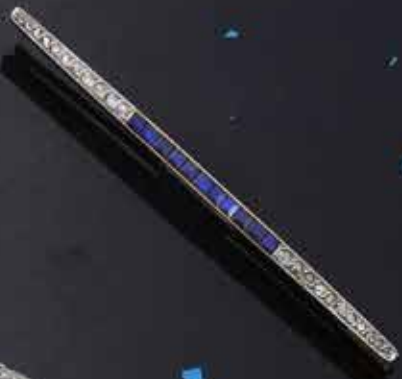
88



85



83



84



81



82



91



90

81



86



87

92. Bracelet en platine 850^e à maillon articulé, orné en son centre d'un motif en amande ajouré sertie de diamants de taille ancienne.

Fermeur invisible à cliquet en or gris 750^e, et huit de sécurité. (l'axe d'un maillon à ressouder).

L. : 17,5 cm

Poids brut : 10,8 g

600 / 800 €

93. Pendentif en platine 850^e et or gris 750^e, orné d'une plaque de nacre ovale gravée d'une figure de la Vierge d'après le tableau de Murillo (l'immaculée Conception des Vénérables conservée au Musée du Prado à Madrid), dans un entourage ajouré sertie de roses.

H. : 5,3 cm

Poids brut : 7,5 g

Vers 1920/30

500 / 600 €

94. Broche en platine 850^e et or gris 750^e à motif d'arceau sertie de diamant de taille ancienne. (soudure à l'or jaune à l'épingle, transformation).

L. : 2,8 cm

Poids brut : 8,3 g

Travail Français

600 / 800 €

95. Paire de clips d'oreille en platine 850^e et or gris 750^e, à motif de deux carrés sur pointe superposés soutenant trois pampilles mobiles, entièrement sertis de diamant de taille anciennes et moderne.

H. : 2,8 cm

Travail français

600 / 800 €

96. Bague en or 750^e et argent 800^e, le plateau carré orné d'une perle supposée fine baroque, dans un entourage de roses (petits manques).

TDD : 41

Poids brut : 2,8 g

Travail de la seconde partie du XIX^e siècle 200 / 300 €

97. Bague en platine 850^e, ornée d'un saphir ovale de Ceylan d'environ 3,5 ct, le corps de la bague habillé de roses et de diamants 8/8 en serti mille grains.

TDD : 52

Poids brut : 4,2 g

Elle est accompagnée d'un certificat IGN du 05 mars 2019

Indiquant *Saphir environ 3,5 ct, Ceylan, light bleu, sans modifications thermiques* 4 000 / 6 000 €

98. Bracelet à double jonc en or gris 750^e, orné d'un motif feuillagé en or gris 750^e et argent 925^e sertie de diamants de tailles anciennes et de roses (un petit manque) et d'une pierre bleue. Fermeture à cliquet et huit de sécurité.

D. : 6,1 cm

Poids brut : 13,7 g

Travail français en partie du XIX^e siècle 400 / 600 €

99. Bague en platine 850^e et or gris 750^e, ornée de deux diamants de taille ancienne teinté épaulé d'un motif à gradin sertie de diamants.

TDD : 53

Poids brut : 4 g

Travail d'époque Art déco

400 / 600 €

100. Paire de clou d'oreille en or gris 750^e ornée de deux brillants.

Accompagné de certificats EGL du 9 août 2021

indiquant :

Diamant taille brillant 0,81 ct H VVS2 et 0,80 ct H

VVS2. 2 500 / 3 500 €

101. Paire de clips d'oreille en or gris 750^e, ornée d'un motif de nœud de ruban sertie de diamants soutenant une pampille une perle de culture ovale.

H. : 2,6 cm.

On y joint un pendentif assorti accompagné d'une chaîne en or gris 750^e à maillon forçat limé.

Poids brut : 15,2 g

300 / 500 €



98



101



101



93



97



96



99



94



95



92



100





102. ALEXIS LAHELLEC Paris

Collier tour de cou composé d'une suite de motifs d'entrelacs en métal doré et perles d'imitation. On y joint une paire de clips d'oreille assorti. (un fil à refixer)

120 / 150 €

103. ALEXIS LAHELLEC Paris

Sautoir à trois rangs de chaines en métal doré, orné de boules et de motifs ornés de perles d'imitation. (un élément détaché)

80 / 120 €

104. POGGI Paris

Collier en métal doré à motifs d'olives ornées de feuillage soutenant un cœur piqué de jais.

100 / 120 €

105. Bracelet souple en or 750^e, maille tubogaz, agrémenté d'un fermoir à cliquet. Travail français des années 40.

Poids : 59 g. Long. : 23 cm. (Petits enfoncements)

1 200 / 1 500 €

106. Collier en or 750^e à maillon filigrané en chute orné d'un motif de feuille.

L. : 43 cm

On y joint une chaîne assortie accidentée.

L. : 52 cm

Poids : 27 g

700 / 800 €

107. Bague en or 750^e, sertie d'un cabochon ovale d'opale dans un entourage de roses.

TDD : 54

Poids brut : 3,9 g

220 / 250 €

108. TAVANNES

Montre de dame en or 750^e, le boîtier rond à décor de rinceaux sertis de roses en serti grain sur platine 800^e, cadran à fond argent et chiffres arabes, fin bracelet à maille ressort, fermoir à cliquet invisible et huit de sécurité.


Mouvement manuel.

L. : 16 cm

Poids brut : 15,5 g

Vers 1910

200 / 300 €

A diamond necklace with a large teardrop pendant and a rainbow ribbon background. The necklace features two lines of diamonds: a top line of larger, antique-cut diamonds and a bottom line of smaller diamonds. The pendant is a large teardrop shape, set with a cushion-cut diamond surrounded by a halo of smaller diamonds. The background is a vibrant, multi-colored rainbow ribbon that spirals across the frame.

109. Collier rivière en platine 800^e orné d'une chute de diamants de tailles ancienne alterné de diamants plus petits, au centre en draperie, une seconde ligne de diamant retient en pendentif amovible, un motif de goutte sertie d'un diamant coussin de taille ancienne d'environ 2,5 ct dans un entourages de diamants en serti grain. (environ 20 ct de diamants)
Double fermoir à anneaux ressort invisible
L. : 39 cm
Travail étranger vers 1910

15 000 / 20 000 €



110. Paire de clips d'oreille articulés en or gris 750°, constitués de trois lignes d'émeraudes ovales facettées (28 émeraudes pour environ 20 ct) dans un entourage de diamants.
H. : 6,2 cm
Poids brut 36,7 g 7 000 / 9 000 €

111. Bague en or 750°, ornée d'un diamant de taille ancienne d'environ 1,2 ct en serti clos (égrisures).
TDD : 59
Poids brut : 12,33 g 3 000 / 4 000 €

112. Bague Tank en or 750°, le plateau orné d'un motif rectangulaire serti de diamants sur platine 800°.
TDD : 56
Poids brut : 10,9 g
Travail des années 40 320 / 400 €

113. Collier en or 750° à maille serpent, orné d'un pompon en passementerie d'or et d'un coulant en or rose et vert à décor guilloché, fermoir à anneau ressort.
L. 48 cm
Poids : 11,6 g
Epoque Napoléon III (transformation) 300 / 400 €

114. Bague en deux tons d'or 750° à motif en amande serti de diamant 8/8 dans un entourage de fil torsadé.
TDD : 53
Poids brut : 6,4 g
Travail français des années 50 200 / 300 €

115. Paire de pendants d'oreille en deux tons d'or, rose et gris 750°, ornée d'un cabochon d'opale ovale dans un entourage de diamants, soutenue par un motif en amande serti de saphirs multicolores.
H. : 3,3 cm
Poids brut : 9,2 g 1 400 / 1 600 €

116. Bague Tank en or 750°, ornée d'un motif rectangulaire sertie de diamants et d'un agrafe de rubis synthétiques calibrés.
TDD : 52
Poids brut : 6,4 g 200 / 300 €

117. Collier en or 750° à décor de médaillons filigranés, orné d'une pampille au centre.
L. : 48 cm
Poids : 23,9 g
Travail français 700 / 800 €

118. Bague en or 750° godronné ornée d'un petit saphir rond entouré de diamants.
TDD : 52
Poids brut : 2,5 g 60 / 80 €



114

107

118

117

111

115

108

106

113

112

105

116

100

119. Bracelet en fils de petites perles tressées, orné d'un large fermoir en or gris 750^e stylisant une fleur le cœur pavé de brillants, les pétales sertis de cabochons ovales de turquoises alternés de diamants ronds et navette. (environ 3 ct de diamants). (un fil de perles réparé).
L. : 20 cm, D. : 5,2 cm.
Poids brut : 76g 3 500 / 5 000 €

120. Bague Pompadour en deux tons d'or 750^e, ornée d'un saphir ovale (environ 3 ct) dans un entourage de diamants de tailles ancienne.
TDD : 52
Poids brut : 5,3 g 1 000 / 1 200 €

121. Broche plaque en or gris 750^e, à motif géométrique serti de diamants de tailles anciennes et de roses.
L. : 5 cm
Poids brut : 10 g
Travail d'époque Art Déco 1 200 / 1 500 €

122. Paire de boucles d'oreille cercle en platine 850^e et or gris 750^e, sertie d'une lignée en dégradé de diamants de taille ancienne et 8/8.
D. : 2,5 cm
Poids brut : 13,2 g 800 / 1 200 €

123. Bague en or gris 750^e et platine 850^e, sertie d'un rubis synthétique dans un entourage en étoile serti de diamants de taille ancienne.
TDD : 56
Poids brut : 8,7 g 300 / 500 €

124. Paire de pendants d'oreille articulés en or gris 750^e, composés d'une chute de brillants en serti clos (environ 2,8 ct) accompagné de diamants navettes sur le haut (environ 2,4 ct).
H. : 11,3 cm
Poids brut : 21,5 g 4 000 / 6 000 €

125. Bague en or gris 750^e, ornée d'un motif ovale de saphirs calibrés piqués d'un diamant en son centre et dans un entourage de roses.
TDD : 60
Poids brut : 2,8 g 80 / 120 €

126. Paire de clips d'oreille en or gris 750^e, ornée d'une perle de culture (9,1 mm environ) surmontée d'une fleurette de diamants.
H. : 1,8 cm
Poids brut : 6,6 g 300 / 400 €

127. Bague en or 750^e, sertie d'un rubis rectangulaire synthétique dans un entourage de roses.
TDD : 55
Poids brut : 2,2 g 40 / 80 €

128. Paire de clips d'oreille en or gris 750^e, en forme de goutte soulignée d'une ligne de diamants baguettes sur un fond pavé de brillants.
H. : 1,8 cm
Poids brut : 8 g 400 / 600 €

129. Paire de clips en argent 800^e, stylisant un panier orné de pierres blanches sur paillons en serti clos.
Travail étranger de la fin du XIX^e, début du XX^e siècle.
Dim. : 2.3 x 1.8 cm.
Poids brut : 16.60 g. 100 / 150 €



120



121



124



128



122



119



127



123



129



126



125



130. Paire de pendants d'oreille en platine 850^e et or gris 750^e, à motif de corne d'abondance serties de diamants de taille ancienne, 8/8 et de baguettes d'émeraude, soutenant une large pampille ornée d'une perle et d'une goutte d'émeraude retenue par un motif de diamants. (Clips transformé en boucle d'oreille, petites traces de colle).
H. : 6,7 cm
Poids brut : 31,2 g
Travail étranger des années 60 10 000 / 15 000 €

131. Bracelet ruban en fils d'or 750^e mates et brillants, fermoir à cliquet invisible et deux huit de sécurité.
L. : 19 cm, L. : 2,5 cm
Poids : 51,4 g 1 400 / 1600 €

132. Paire de pendants d'oreille en or 750^e à motif de C affronté pavé de diamants, soutenant en pampilles deux importantes briolettes d'aigue-marine à culot feuillagé serti de diamants.
H. : 4,7 cm
Poids brut : 16 g 2 000 / 3 000 €

133. Collier articulé ras de cou en or 750^e, le centre pavé de brillants (environ 1,5 ct). Fermoir à cliquet.
L. : 36 cm
Poids brut : 43,9 g 1 300 / 1 600 €

134. Paire de clips d'oreille en demi créoles en or 750^e pavée de diamants.
H. : 1,8 cm
Poids brut : 7,2 g 600 / 700 €

135. Bracelet ligne articulé en or 750^e serti de 25 aigue marine ronde facettée. Fermoir à cliquet invisible et deux huit de sécurité.
L. : 16,5 cm
Poids brut : 35,2 g 800 / 1 000 €

135. Anneau en or 750^e, entièrement pavé de brillants.
TDD : 52
Poids : 3 g 300 / 500 €

137. Paire de clips d'oreille en deux tons d'or 750^e, ornée de poires d'aigue marine en serti clos.
H. : 2,2 cm
Poids brut : 14,3 g 350 / 450 €

138. Bague en or 750^e sertie d'une émeraude rectangulaire épaulée de six diamants.
TDD : 52
Poids brut : 3,9 g 200 / 300 €

139. Paire de clips d'oreille en or 750^e, à motifs de X, une ligne pavée de brillants.
H. : 1,7 cm
Poids : 9 g 350 / 450 €

140. Bague Pompadour en or 750^e, ornée d'un rubis ovale dans un entourage de diamants.
TDD : 52
Poids : 3,1 g 150 / 200 €



139

133



138



132



135



136



134



137



131



140



141

141. Georges FOUQUET (1862 - 1957)
 Importante bague cocktail en argent noirci 925e, sertie d'une importante citrine madère de taille coussin
 Signée et numérotée n°23719
 TDD: 52
 Poids brut : 15,2 g 1 500 / 2 000 €
 Georges FOUQUET était situé au 6 rue Royale à Paris.

142. HERMES.
 Bracelet chaîne d'ancre en or 750e.
 Signé et numéroté : 29499.
 L. : 20 cm
 Poids : 84 g 2 500 / 3 000 €

143. Broche barrette en or 750e, ornée d'un cabochon de saphir ovale au centre d'une ligne de roses.
 L. : 5,5 cm
 Poids brut : 3,1 g 200 / 300 €

144. Paire de spectaculaires clips d'oreilles en or gris 750e, composée de motifs ovales serti de diamants (environ 9 ct).
 H. : 8,5 cm
 Poids brut : 37,6 g 6 000 / 8 000 €

145. Collier en or gris 750e, la chaîne à maillon forçat retenant un motif articulé de diamants de taille ancienne en serti grain, retenant un diamant principal en pampille (2,5 ct au total).
 Poids brut : 7,1 g 1 500 / 2 000 €

146. Bague en or gris 750e, sertie d'un saphir rond facetté dans un triple entouragement de diamants (8/8, brillants et tailles anciennes)
 TDD : 52
 Poids brut : 7,8 g 600 / 800 €

147. Croix pendentif en platine 850e, sertie de diamants de taille ancienne.
 H. : 3,8 cm
 Poids brut : 4 g 320 / 400 €

148. Bague fleur en platine 850e, sertie d'un diamant Fancy brun-orange de 2,44 ct dans un entouragement de brillants.
 TDD : 52
 Poids brut : 6,9 g
 Certificat L.F.G du 11.03.22 n°389390 indiquant :
Diamant taille brillant 8,50 - 8,66 x 5,34 mm, 2,44 ct Fancy brun légèrement orange SI2 taille bonne, fluorescence faible, type Ia, pas de trace de traitement destiné à modifier la couleur.
 4 000 / 6 000 €

149. Bracelet ligne en or gris 750e, serti d'une brillants (environ 3,5 ct), fermoir à cliquet invisible et huit de sécurité.
 L. : 16,5 cm
 Poids brut : 13,6 g 1 500 / 1 800 €

150. Bague en deux tons d'or rose et gris 750e, sertie d'une kunzite (environ 9 ct), épaulée de quatre baguettes de saphirs soulignées d'une ligne de diamants.
 TDD : 54
 Poids brut : 8,7 g 1 600 / 2 000 €

151. Paire de clips d'oreille en deux tons d'or 750e et platine 850e, à motif de fleurs, les pétales en poires de diamants blancs et le cœur en briolettes de diamants bruns (environ 15 ct de diamants).
 Numérotées 5353.
 D. : 2,2 cm
 Poids brut: 13,9 g 4 000 / 6 000 €

152. Bague en or gris 750e, ornée d'une double ligne de saphirs calibrés sertis sur rail entre deux lignes pavées de diamants.
 TDD : 52
 Poids brut : 8,7 g 300 / 400 €



145



151



150



142



144



147



148



146



149



143

152

153. Épinglé à cravate en or 750^e, ornée d'un serre d'aigle tenant une perle de culture.
L. : 7 cm
Poids brut : 3,2g 50 / 80 €

154. Bracelet en or 750^e, à maillons ovales de marine, fermoir à cliquet de double huit de sécurité.
L. : 20 cm
Poids : 31,6 g 750 / 850 €

155. Bracelet souple en or 750^e, orné d'une ligne de demies sphères entre deux motifs d'écailles. Fermoir à cliquet et chaînette de sécurité.
(petits accidents)
L. : 18 cm
Poids : 36,8 g
Travail français des années 1940 900 / 1 000 €

156. Collier formé dans une ancienne chaîne de montre en or 750^e, le fermoir sert de demi perles.
L. : 42 cm
Poids : 21,2 g 600 / 800 €

157. Collier en or 750^e, à maillon formé de perles d'or alternées de motif en navettes ajourées.
L. : 70 cm
On y joint un bracelet gourmette en or 750^e.
Poids : 42,3 g 800 / 1 000 €

158. Lot composé d'une petite bague toi et moi en deux tons d'or sertie de roses (manques), et une broche barrette en or 750^e et platine 850^e sertie de roses.
Poids brut : 5,2 g 180 / 200 €

159. Bague en or 750^e, ornée d'une émeraude rectangulaire, les griffes serties de roses.
TDD : 50,5
Poids brut : 2,5 ct
Travail du milieu du XXI^e siècle. 200 / 300 €

160. Lot d'or chaînes, médaille, broche bague...
Poids brut 17,2 g 400 / 600 €

161. Lot de pièces en or : 2 Georges V 1912, 1 Napoléon Barré 1863, 20 Francs or, 1 Reine Victoria 1899.
Poids 18,3 g 700 / 800 €

162. Collier tour de cou articulé en or 750^e, fermoir à cliquet invisible et huit de sécurité.
L. : 40,5 cm
Poids : 23,6 g
Travail français 500 / 600 €

163. Bague en or 750^e, ornée d'un diamant ovale (environ 0.2 ct).
TDD : 50
Poids brut : 5,6 g 250 / 300 €

164. V.C.A

Solitaire en platine 850^e, serti d'un diamant de taille brillant de 4,01 ct, épaulé de deux diamants trapèzes.

Signé et numéroté.

TDD: 52;5

Poids brut : 4 g

Il est accompagné d'un certificat du L.F.G du


11.03.2022 n°389389 indiquant :

Diamant de taille brillant; 10,15 - 10,20 x 6,31 mm

4,01 ct G VVS2, taille très bonne, fluorescence

Moyenne type I a

40 000 / 60 000 €



165. CARTIER.

Bague *DIADÉA* en or 750^e, le plateau rectangulaire bombé orné de motifs mobiles en amande ornés de diamants, la tranche de la bague également sertie d'une ligne de diamants.

Signée en numérotée 984055

TDD : 53.

Poids brut : 20 g

Avec son écrin et sa contre boîte. 3 500 / 4 500 €

166. Bracelet semi-manchette rigide en or 750^e à décor ciselé d'une frise d'œillets, le cœur des fleurs orné de petites perles, ouverture à charnière, fermeture à cliquet invisible, chaînette et huit de sécurité.

Poids brut : 23,8 g

Travail français de la fin du XIX^e siècle. 600 / 800 €

167. Collier draperie en or 750^e, à motifs alternés d'olives godronnées et de demi cylindres, le devant à deux rangs, larges agrafes à décor de fil tressé. Fermoir à cliquet invisible et huit de sécurité.

L. : 42 cm

Poids : 53 g

Travail français des années 40 1 500 / 1 800 €

168. Bague double jonc en or 750^e, ornée d'un saphir ovale bleu et un jaune sur un fond pavé de diamants.

TDD : 52

Poids brut : 8,7 g

600 / 800 €

169. Paire de pendants d'oreille en or 750^e, composée de morganites de taille émeraude dans un entourage de brillants, soutenant en pampille une poire dans un double entourage de brillants et deux diamants baguettes (environ 14 ct de morganite et 3 ct de diamants).

H. : 4,8 cm

Poids brut : 13,3 g

2 800 / 3 500 €

170. Broche tortue en or 750^e, la carapace composée d'un cabochon de néphrite vert pâle dans une résille d'or, un œil piqué d'un petit rubis synthétique.

L. : 3,6 cm

Poids brut : 14,2 g

250 / 350 €

171. Solitaire en deux tons d'or 750^e serti à griffe d'un diamant demi taille d'environ 2,2 ct (supp J/K PI).

TDD : 56

Poids brut : 4 g

2 000 / 3 000 €

172. Bracelet en or 750^e à maille ovale alternée de boules aplaties de turquoise boulder. Fermoir à anneau ressort.

L. : 20 cm

Poids brut : 13,6 g

220 / 260 €

173. Paire de créoles et bague assortie en or 750^e à décor tutti frutti de saphir, émeraudes, rubis et diamants de taille fantaisie.

TDD : 50

Poids brut : 19,5 g

500 / 600 €

174. Bracelet jonc en or 750^e à décor de deux têtes de bélier affrontées ornée de trois rubis et de trois diamants.

Poids brut : 12 g

300 / 400 €



170

167



173



173



171



169



168



174

172



166

- 175. Important sautoir** à deux rangs de perles de corail peau d'ange (12mm environ), large fermoir en métal doré orné de roses sculptées en corail rose. (chocs)
L. : 70 cm
Poids : 298 g 600 / 800 €
- 176. Bague** en or 750° ornée d'une longue bague de corail rouge épaulée de deux lignes de diamants.
TDD : 52
Poids brut : 15 g 500 / 600 €
- 177. Alliance américaine** en or 750° sertie de rubis ronds facettés.
TDD : 53
Poids brut : 3,3 g 120 / 150 €
- 178. Petit collier** en or 750° orné de trois roses sculptées en corail rose pâle centré d'un petit diamant.
L. : 40 cm
Poids brut : 3,9 g 120 / 150 €
- 179. Bague** en deux tons d'or 750° ornée d'un motif en navette serti de quatre brillants.
TDD : 52
Poids brut : 8 g
Travail français 220 / 250 €
- 180. Paire de clips** en or 750° ornée de cabochon rond de corail rose dans un entourage d'or sauvage.
D. : 2 cm
Poids brut : 15,9 g
Travail français des années 1970 300 / 500 €
- 181. Alliance américaine** en or 750° sertie de diamants de taille principalement 8/8.
TDD : 51
Poids brut : 2,8 g 200 / 300 €
- 182. Bague** en or 750° ornée d'un cabochon ovale de corail rose épaulé de deux petits diamants.
TDD : 52
Poids brut : 1,4 g 60 / 80
- 183. Bague** en or rose 750°, sertie d'un important cabochon d'opale (environ 11 carats) dans un entourage de saphirs ovales facettés rose et orange (environ 4 ct), alternés de diamants.
TDD : 51
Poids brut : 9,1 g 1 500 / 2000 €
- 184. Broche** en or 750°, stylisant une abeille le corps orné de cabochon de rubis et de saphir, les ailes serties de roses.
L. : 1,8 cm
Poids brut : 3,2 g 120 / 150 €
- 185. Bracelet ligne** en or 750° orné de brillants en serti clos alterné de cabochons de rubis, fermoir à cliquet invisible et huit de sécurité.
L. : 17,5 cm
Poids brut : 14,6 g
Travail français. 800 / 1 200 €
- 186. Bague** en or gris 750° à motif de plumes affrontées, une sertie de diamants (environ 1,5 ct) l'autre de navettes de rubis (environ 4,5 ct).
TDD : 53
Poids brut : 7,5 g 1 800 / 2 000 €
- 187. Bracelet** en or 750°, composé de six pièces de 10 Gulden des Pays bas de 1917.
L. : 20 cm
Poids : 68,5 g 1 900 / 2 500 €
- 188. Bague** en or gris 750°, ornée d'un rubis synthétique dans un entourage de brillants.
TDD : 53
Poids brut : 3,5 g 150 / 200 €
- 189. Bracelet** en or 750°, à motif de double chaîne gourmette orné d'une chaîne à motif de cœurs en or et rubis, le fermoir orné d'un motif de cœur serti de diamants et d'un rubis cabochon.
L. : 18 cm
On y joint un pendentif assorti monté sur deux bracelets à boule d'or formant ras de cou.
Poids brut total : 28 g 750 / 850 €



179



176



181



177



175



178



180



182





189

184

189

185

186

183

190

188

191

187



190. Bague chevalière en or jaune 750^e partiellement
brossée et rainurée ornée de trois diamants, deux
saphirs et un grenat en serti clos.

Travail probablement italien (égrisures, manque de
matière sur un saphir).

TDD: 53

Poids brut: 36.2g

2 000 / 3 000 €

191. Bague jonc en or 750^e, partiellement sertie de
diamants.

TDD : 51

Poids brut : 4,3 g

200 / 300 €

192. Collier en or gris 750 et platine 850 millièmes,
composé d'une chute de 50 diamants taille ancienne en
serti clos, agrémenté d'un fermoir anneau ressort avec
chaînette de sécurité.

Poids des diamants : 10 g env. l'ensemble

Travail français des années 50.

Poids brut : 17.50 g. Long. : 43.5 cm.

5 000 / 6 000 €

192



193

193. VAN CLEEF & ARPELS

Poudrier rectangulaire en or 750^e, à décor finement guilloché. Le couvercle à charnière libéré par un bouton poussoir ouvre sur un compartiment à poudre et un miroir. Signé et numéroté: 97175 et 10723.

Poinçon d'orfèvre.

L. : 8,3 cm, P. : 5,7 cm, H. : 1,7 cm

Poids brut : 187,4 g

Avec sa pochette en feutrine noire 5 000 / 7 000 €

194. Bracelet gourmette en or 750^e, orné de breloques : une pièce de 20 souverains or à l'effigie d'Elisabeth II, un téléphone, une gondole, une ancre de marine, un éléphant (585^e), une corne, et un cœur en œil de tigre.

Poids brut : 71,5 g

Vers 1970 1 600 / 1 800 €

195. Pompon en or gris 750^e, le culot serti de diamants et d'onyx soutenant des franges constituées de chutes de perles de rubis, il est accompagné d'une chaîne en or gris 750^e à maillon forçat ponctué de diamants et de boules de rubis.

H. : 7,3 g ; L. : 96 cm

Poids brut : 22,4 g 1 500 / 2 000 €

196. Bague en fils d'or tressé 750^e, ornée d'une perle de culture dans un entourage de turquoises.

TDD : 58

Poids brut : 6,4 g 200 / 300 €

197. Ensemble constitué d'une broche en or 750^e à décor d'enroulements ornés de rubis synthétiques calibrés, de cabochons de saphirs et de diamants de taille ancienne, épingle à pompe et chaînette de sécurité.

On y joint une paire de clips d'oreille en or 750^e et diamants assortis.

Poids brut : 22,6 g

Travail des années 40 600 / 800 €

198. Anneau en or 750^e serti de 15 diamants de taille brillant et un diamant de taille ancienne (environ 3 carats).

TDD : 51

Poids brut : 6,3 g 500 / 600 €

199. Broche en or 750^e à motif octogonal ornée en son centre d'une citrine ronde facettée en serti clos.

L. : 3,2 cm

Poids brut : 6,1 g 120 / 150 €

200. Bague jonc godronnée en or 750^e ornée d'un rubis ovale dans un entourage de diamants.

TDD : 53

Poids brut : 10,5 300 / 400 €

201. Bracelet en or 750^e, à maillon alternativement serti de saphir ovale facetté et d'aigue-marine, fermoir à mousqueton.

L. : 19 cm

Poids brut : 9,7 g 200 / 300 €

202. Bague en or jaune 750^e, ornée d'un saphir ovale facetté dans un entourage géométrique serti de diamants.

TDD : 52

Poids brut : 4,4 g 150 / 180 €

203. Bague en or gris 750^e, ornée d'un rubis synthétique dans un entourage de brillants.

TDD : 51

Poids brut : 5,6 g 200 / 300 €



201



198



197



197



203



195



202



199



194



200



196



204

204



206



211



207



212



209



210



208



205

204. Parure en or 750^e, à motif de feuilles stylisées et guillochées, composée d'un collier en pointe, un bracelet et une paire de clips d'oreilles.
Collier L. : 40 cm
Bracelet : 17,5 cm
Poids : 68 g 1 900 / 2 500 €

205. Bague en or 750^e, sertie d'un cabochon ovale d'émeraude (3,9 ct environ) dans un triple entourage de brillant blanc et jaune.
TDD : 53
Poids brut : 7,4 g 1 600 / 1 800 €

206. Broche fleur en or 750^e, le cœur serti de brillants, les pétales en or sauvage.
H. : 5,5 cm
Poids brut : 24,9 g 700 / 800 €

207. Paire de clips d'oreille en or 750^e et platine 850^e, composée d'un enroulement de fils d'or tressé piqué de diamants, soutenant en pampille mobile un gland de passementerie d'or, le culot serti de diamants.
H. : 5,8 cm
Poids brut : 34 g
Travail français des années 40 1 000 / 1 500 €

208. Bague en or 750^e, ornée d'un diamant de taille navette (d'environ 0,90 ct) épaulé de deux lignes de brillants.
TDD : 52
Poids brut : 5 g 1 000 / 1 500 €

209. V.C.A
Fouet à champagne en or 750^e à décor guilloché grain d'orge.
Signé sur la bague VCA N°117017
L. : 7,2 cm
Poids : 5,9 g 180 / 220 €

210. Pendentif en deux tons d'or 750^e orné d'un motif carré serti de brillants. Il est accompagné d'une chaîne en or 750^e à maillon forçat limé.
Poids brut : 7,4 g 300 / 400 €

211. Bague croisée en or 750^e, ornée de deux rubis ovales (traités) séparés par une ligne de diamants.
TDD : 54
Poids brut : 4,4 g 400 / 600 €

212. Bague jonc en or jaune 750^e, ornée d'une émeraude rectangulaire de belle couleur d'environ 1,4 carats en serti clos, épaulé d'une ligne d'émeraudes calibrées sur un pavage de diamants.
Poids brut : 9,20 g
TDD : 54 2 500 / 3 000 €



213. GIODORO

Important bracelet manchette en or 750^e; à décor ajouré orné de fleurs et de feuillages pavés de diamants et de perles facettées de saphir et d'émeraudes. Il ouvre sur l'arrière par deux larges cliquets à ressort.
L. : 5 cm
Poids brut : 118 g 6 000 / 8 000 €

214. Pendentif en or gris 750^e, orné d'une importante aigüe marine d'environ 50 ct, dans un entourage de motifs feuillagés serti de diamants poires, navettes et brillants.

H. : 4,2 cm

Il est accompagné d'une chaîne ras de cou en or gris 750^e.

L. : 38 cm

Poids brut : 24,2 g 6 000 / 8 000 €

215. Bague fleur en or gris 750^e, orné d'un motif de cinq perles de culture ovales centré d'un cœur serti de diamants.

TDD : 53

Poids brut : 7,8 g 180 / 220 €

216. Broche barrette en deux tons d'or 750^e, sertie d'une pierre bleu ovale faceté dans un entourage de roses, épaulé de quatre diamants de taille ancienne. (manque une rose)

L. : 7 cm

Poids brut : 5,4 g 150 / 200 €

217. Bague demi-jonc en or gris 750^e, orné d'une ligne de diamants de taille brillant et taille ancienne entre deux lignes de petits saphirs.

TDD : 51

Poids brut : 4,1 g 150 / 200 €

218. Bague en or gris 750^e et platine 800^e ornée d'un motif carré serti de diamants (environ 0,5 ct).

TDD : 55

Poids brut : 5,1 g 200 / 300 €

219. Paire de clips d'oreille en or gris 750^e, orné d'un motif floral serti de diamant surmonté d'une perle de culture (D. : environ 3,9 mm).

Poids brut : 8,9 g

Travail français. 200 / 300 €

220. Bague fleur en fils d'or gris 750^e, serti d'un brillants (0,15 ct) dans un entourage de diamants.

TDD : 54

Poids brut : 5 g 180 / 220 €

221. Important collier composé de quatre rangs de chutes de perles de culture (2 mm à 4,7, mm environ), large fermoir à motif floral en platine 800^e orné d'un brillant (0,30 ct) dans un entourage rayonnant de diamants baguettes et rond alternés de perles.

L. 44 cm.

Poids brut : 121 g

Travail français des années 60 800 / 1 200 €

222. Bague en or gris 750^e, ornée d'un saphir ovale faceté dans un entourage de brillants.

TDD : 51

Poids brut : 4,4 g 180 / 200 €

223. Broche en or gris 750^e, à motif de deux maillons rectangulaires orné d'agrafes serti de roses en serti grain, au centre un diamant de taille ancienne plus important.

L. : 3,6 cm

Poids brut : 4,5 g

Travail français vers 1925 180 / 200 €

224. Bague marquise en or gris 750^e, ornée d'une navette d'aigüe marine dans un entourage de diamants 8/8.

TDD : 51

Poids brut : 3 ;4 g 120 / 150 €

225. Bague croisée en or gris 750^e, orné de deux perles de culture épaulées de deux lignes de diamants 8/8 (traces de colle).

TDD : 50

Poids brut : 4,2 g 100 / 120 €



219



221



218



225



222



215



223



216



224



220



214



217



234



232



231



230



228



227



226



229



226



233



226. Bracelet en or 750° à maillons ovales torsadés, il est orné d'une médaille ajourée au chiffre LD et un pendentif assorti CB.

L. : 19,5 cm

Poids : 83,4 g 2 200 / 2 600 €

227. Collier à double rangs de perles de rubis facettés en chute.

L. : 52 cm

Poids brut : 32,2 g 100 / 200 €

228. Paire de larges clips demie-créole en trois tons d'or 750° à décor d'anneaux accolés.

Poids : 13,8 g 400 / 600 €

229. Ensemble composé d'une broche et d'une paire de clips d'oreilles en deux tons d'or 750°, à motif de feuille guillochée, piquée d'un diamant de taille ancienne (environ 0.5 ct pour la broche)

H. : 4,8 cm

Poids brut : 28,7 g 850 / 950 €

230. Bague jonc en vermeil 925°, sertie de pierres vertes et bleues.

TDD : 53

Poids brut : 8,8 g 30 / 40 €

231. Bracelet jonc en or 750°, orné d'un saphir ovale dans un entourage de petits brillants, ouverture à charnière, fermoir à cliquet invisible et huit de sécurité.

Poids brut : 17,7 g 600 / 800 €

232. Pendentif en or 750°,

orné d'un diamant demie-taille d'environ 0,95 ct serti à trois griffes, retenu par une bélière ornée de trois brillants. Il est accompagné d'une chaîne en or 750° à maille gourmette.

L. : 52 cm

Poids brut : 4,5 g 1 000 / 1 200 €

233. Bracelet souple en or 750° à maillons torsadés, fermoir à cliquet invisible et huit de sécurité.

L. : 18,5 cm

Poids : 37,6 g

Travail français des années 60 1 000 / 1 400 €

234. Bague en or 750°, à motif géométrique serti de deux diamants de taille ancienne dans un entourage de roses et diamants 8/8.

TDD : 53

Poids brut : 10,9 g 300 / 400 €

235. Élégant bracelet en platine 800 et or gris 750° à décor de guirlande de fleurs stylisé serti de diamants de taille ancienne, baguette et navettes (environ 20 ct).

L. : 17,5 cm

Poids brut : 68,9 g

Travail des années 1950

20 000 / 30 000 €



235



236

236. CHAUMET.

Pendentif *CŒUR LIEN* en or 750°.

Signé et numéroté.

H. : 2,8 cm

Poids : 11,8 g

Il est accompagné d'un lien en feutrine et d'un écrin
Chaumet. 1 800 / 2 000 €

237. Bracelet ruban en or gris 750° et platine 850°
, orné d'une ligne légèrement décroissante de brillants
et de diamant demi taille, de taille ancienne et 8/8
(environ 3 carats) dans des chatons octogonaux.

Fermeture à cliquet invisible et huit de sécurité.

L. : 16,5 cm

Poids brut : 25 g

Travail français des années 1950. 2 000 / 3000 €

238. Bague fleur en fils d'or gris 750°, sertie d'un
brillant (0,3 ct) dans un entourage de diamants.

TDD : 51

Poids brut : 4,3 g 300 / 400 €

239. Collier choker en perles de culture (D. : 2,5 mm
environ), fermeture à glissière en or gris 750° sertie de six
diamants de taille ancienne.

L. : 41,5 cm

Poids brut : 25,4 g 300 / 400 €

240. Chevalière en platine 850°, le plateau à gradin
sertie d'un diamant de taille brillant d'environ 1 ct.

TDD : 57,5

Poids brut : 19,6 g 3 000 / 4 000 €

241. Paire de clips d'oreille en platine 850°, à motif
d'enroulement sertis de diamants de taille ancienne,
8/8 et baguettes. Raquettes en or gris 750°.

H. : 1,2 cm

Poids brut : 11 g

Travail des années 50 600 / 800 €

242. Clip de revers en platine 850 et or gris 750e
figurant une feuille ajourée ponctuée d'un diamant
brillanté (environ 1,3 ct), la nervure ornée une ligne
de diamants baguettes en serti rail. Il est entouré de 2
chutes de diamants brillantés.

Poids brut: 28.50 g. Dim: 6.2 x 3.8 cm.

Travail français des années 60.

3 000 / 4 000 €

243. Bague jupe en platine 850°, ornée d'un brillant
(égrisures marquées) dans un triple entourage de brillants
et de diamants baguettes (environ 2,5 carats) ;

TDD : 51

Poids brut : 13,6 g 2 000 / 3 000 €

244. Bracelet en or gris 750°, à motif de carrés
ornés de quatre saphirs calibrés alternés de X sertie de
diamants.

L. : 18 cm

Poids brut : 19,6 g

Travail français 600 / 800 €

245. Croix en or gris 750° sertie de diamants de taille
ancienne (environ 1,5 ct).

H. : 4,8 cm

Elle est accompagnée d'une chaîne en or gris à maille
gourmette.

L. : 46 cm

Poids brut : 5,7 g 250 / 350 €

246. Épingle à nourrice en or 750° ornée d'une ligne
alternativement de diamants de taille ancienne et de
saphirs calibrés.

L. : 5,6 cm

Poids brut : 3,8g 200 / 300 €

247. Paire de charmants clips d'oreille en or gris
à motif d'enroulements et de feuilles serties de petits
diamant 8/8 et d'une perle.

Poids brut : 4,6 g 100 / 120 €



246

239



245



238



247



241



242



243



240



237

244

248. PIAGET

Bague *Possession* en or gris 750^e, ornée d'un anneau mobile serti de diamants, rubis, saphirs et émeraudes, (petit choc à une émeraude).

Signée et numérotée F02528.
1995.

TDD : 53

Poids brut : 13,5 g 500 / 800 €

249. Bague jonc en or 750^e, sertie d'un diamant de taille ovale.

TDD : 50

Poids brut : 5,6 g 200 / 300 €

250. Bracelet ruban en trois tons d'or 750^e, à décor guilloché, fermoir à cliquet et huit de sécurité.

L. : 19,5 cm

Poids : 30,3 g

Travail italien des années 70 800 / 1 000 €

251. JM GAREL

Bague dôme en or 750^e, à motif de tournesol, les pétales serties de brillants le cœur piqué de brillants cognac.

Signée.

TDD : 54

Poids brut : 19,9 g 600 / 800 €

252. Pendentif en or 750^e, à motif de panthère, serti de diamants sur un côté. Il est accompagné d'une épingle à nourrice en or 750^e.

H. : 3,3 cm

Poids brut : 9,8 g 300 / 400 €

253. Importante bague double en or rose 750^e; ornée de deux larges fleurs épanouies serties de diamants (environ 3,7 ct)

L. : 4,7 cm

TDD : 53 et 55

Poids brut : 27,2 g 3 000 / 4 000 €

254. Pendentif cœur en or 750^e, serti de diamants de taille brillant et un ovale, il est accompagné d'une chaîne torsadée en or 750^e.

H. : 2 cm, L. : 44 cm

Poids brut : 14,8 g 400 / 600 €

255. Paire de poissardes en or 750^e, à large motif ovale pavé de citrines dans un double entourage de perles d'or.

H. : 3,9 cm

Poids brut : 24,4 g 1 200 / 1 600 €

256. Bague jonc en or 750^e ornée d'un cabochon de citrine, épaulée de deux lignes de brillants.

TDD : 53

Poids brut : 10,7 g

Travail français des années 90 300 / 400 €

257. Délicat collier en or rose 750^e, orné de cinq brillants en pendentif (environ 1,3 ct), fermoir à anneau ressort, longueur adaptable.

L. : 42 cm

Poids brut : 2,8 g 1 500 / 1 800 €

258. Bague en or 750^e, ornée d'un rubis ovale facetté (traité), dans un entourage de brillants et épaulé de deux rangs de diamants.

TDD : 52

Poids brut : 4,4 g 250 / 350 €

259. Broche en or 750^e, à motif de cercles concentriques accolés, le cercle interne serti de diamants 8/8.

L. : 4,5 cm

Poids brut : 10,2 g 300 / 400 €

260. Collier en or 750^e, à maille forçat, orné d'un papillon aux ailes de corail rose, le corps serti d'un brillant.

L. : 42 cm

Poids brut : 6,3 g 200 / 300 €

261. Bague chevalière en or 750^e, sertie d'un saphir synthétique rectangulaire.

TDD : 60

Poids brut : 19,4 g 300 / 500 €

262. Bracelet articulé en or 750^e, à baguettes serties de brillants, fermoir à cliquet invisible et huit de sécurité.

L. : 17 cm

Poids brut : 15,1 g 500 / 600 €



253



257



260



251



254



252



258



256



249



255



250



248



259



260



263



261



270



271



265



267



268



264



262

269

263. Collier ras de cou en maille d'or tressé 750^e, orné en son centre d'un saphir ovale facetté en serti clos.
L. : 40 cm
Poids brut : 26,2 g 800 / 1 000 €

264. MAUBOUSSIN

Bague *Etoile* en or gris 750^e, ornée d'un cabochon d'onyx appliqué d'une étoile sertie de diamants.
Signée et numéroté K6901.
TDD : 55
Poids brut : 6,5 g 200 / 300 €

265. Broche Lion en or 750^e, les yeux piqués d'une émeraude et d'un diamant 8/8.
H. : 3,4 cm
Poids brut : 16,6 g
Travail français des années 60 400 / 600 €

266. Bague en or 750^e sertie d'un important péridot de taille coussin d'environ 20 ct, épaulé de 4 diamants. (petites rayures et chocs à la pierre).
TDD. : 52
Poids brut : 18,5 g 15 000 / 20 000 €

267. POMELLATO

Croix pendentif en résine noire et or rose 750^e.
Signée sur la bélière.
H. : 8,4 cm
Poids brut : 16,9 g 800 / 1 000 €

268. Large bague dôme en or 750^e sertie de cinq lignes de péridots.
TDD : 53, L. : 2,2 cm
Poids brut : 20,4 g 700 / 900 €

269. FOPE. Vicenza.

Bracelet *Flex'it* souple en maille fantaisie, fermoir godronné à cliquet invisible.
Signé
L. : 19 cm
Poids : 29,9 g 750 / 850 €

270. Paire de clips d'oreille godronnée en or 750^e, chacun orné d'un brillant en serti clos (environ 0,5 ct chaque).
H. : 1,4 cm 800 / 1 000 €

271. Bague jonc en or 750^e, sertie de péridots, aiguës marine et améthyste, ovales, navettes et poires.
TDD : 52,5
Poids brut : 11,2 g 600 / 700 €



272. CARTIER

Paire de boucles d'oreille *Maillon panthère*.
Or 750^e, serties de diamants, signées et numérotée 937248.
H. : 1,7 cm
Poids brut : 13,9g
Dans leur écrin, avec leur certificat. 2 000 / 3 000 €



273



274



275



276



278



279



280

273. OMEGA.

Montre de dame en or 750^e, la cadran octogonal à fond or et lunette sertie de diamants rond et de taille princesse.

Bracelet en maille d'or tressée.

L. : 17 cm

Poids brut : 51,2 g

2 500 / 3 000 €

274. A.BARTHELAY Paris

Montre bracelet de dame en or 750^e, le boîtier rond, lunette sertie de diamants 8/8, le cadran à fond or, le bracelet à maillons orné d'agrafes en amandes sertie de diamants, fermoir rond à double sécurité. Mouvement mécanique

L. : 16,5 cm

Poids brut : 30 g

800 / 1 000 €

275. PATEK PHILIPPE Geneve.

Montre de dame Lady Golden en or 750^e, le cadran à fond bleu à index baton, le bracelet en maille d'or, fermoir réglable à trois positions. Mouvement manuel. Signée sur le fermoir du bracelet Patek Philippe Geneve Swiss.

L. : 17 cm

Poids brut : 53,8 g

Milieu des années 70

1 000 / 1 500 €

276. UTI.

Montre de dame en or 750^e, boîtier à étrier, cadran rectangulaire à fond champagne et chiffre romain. Bracelet tank en or 750^e.

L. : 18,5 cm

Poids brut : 35 g

Travail français des années 40

700 / 800 €



277

277. Collier tour de cou articulé en or jaune 750^e, serti d'une ligne de diamants de taille brillant en serti clos en légère chute et se doublant sur le motif central, entourée de deux lignes de brillants sur baguettes articulées. Environ 15,5 carats de diamants. Fermoir à cliquet invisible et crochet de sécurité.
L. : 43 cm.
Poids brut : 105,5 g 10 000 / 12 000 €

278. OMEGA.
Montre de dame en or 750^e, boîtier ovale, cadran à fond noir (manque le remontoir, en l'état). Bracelet en maille d'or tressé.
L. : 19 cm
Poids brut : 33 g 400 / 600 €

279. ROLEX.
Bracelet ruban / montre en or 750^e, le boîtier carré à bordures guillochées, cadran à fond argenté à index bâton.
Inscription Rolex Precision.
Mouvement manuel.
Numéroté au dos 550.
L. : 17 cm
Poids brut : 57,7 g 1 500 / 2 000 €

280. POP.
Montre de dame en or 750^e, le boîtier rond à cadran argenté (piques), le bracelet à maille américaine.
L. : 18 cm
Poids brut : 15,3 g 250 / 350 €

281. PIAGET ALTIPLANO

Montre bracelet en or 750 millièmes extra-plate, de forme ronde, cadran doré rayonnant, index bâtons peints. Mouvement mécanique, calibre 9P, signé, numéroté 636230. Bracelet en cuir noir signé Piaget avec boucle ardillon en or 750 millièmes siglée.

Travail français pour le cadran, vers 1960.

Poids brut : 24.50 g. Diam. : 3 cm.

(petite usure au bracelet)

1 000 / 1 200 €

282. CARTIER «Must 21»

Montre bracelet en acier bicolore, cadran acier avec chiffres arabes gravés, mouvement quartz, le remontoir orné d'une pierre bleue. Bracelet en cuir avec boucle déployante en acier signée Cartier. Signé, numéroté PL206766.

Diam : 23 cm.

(pile changée)

180 / 200 €

283. DUNHILL

Briquet de table en métal doré à décor guilloché gravé d'une couronne marquisale.

Signé, numéroté 143752.

Dim. : 10 x 6 x 3 cm. (En l'état)

150 / 200 €



283

284. JAEGER LECOULTRE.

Montre d'homme automatique en or jaune, modèle «Futurematic». Deux compteurs (réserve de marche et secondes). Modèle des années 1950. Le cadran est piqué, mécanisme fonctionnel. En l'état. Bracelet en cuir et boucle rattachés.

D. : 36 mm.

Poids brut : 53,61 g

Longueur : 24 cm

2 500 / 3 500 €

285. ROTARY

Montre d'homme Super-Sports en or 750^e, le boîtier en or rose, le cadran à fond argenté à trotteuse à 6H, remontoir en métal. Remontage manuel. Le bracelet à maille souple d'or jaune.

L. : 18 cm

Poids brut : 60 g

1 000 / 1 200 €

286. Paire de boutons de manchette en or gris 750^e à décor de pointe de diamants orné d'un motif serti de diamants 8/8.

Poids brut : 12,5 g

400 / 600 €

287. VILLA

Paire de boutons de manchette en or gris ornée de boules piquées de rubis et de saphirs en serti étoile. Signée.

Poids brut : 16,1 g

900 / 1 000 €

288. Bague en or gris 750^e sertie d'un diamant épaulé de deux pierres bleues triangulaires.

TDD : 55

Poids brut : 6,2 g

200 / 300 €

289. Bague en or 750^e, le plateau orné d'un brillant épaulé de deux diamants de taille ancienne.

TDD : 62

Poids brut : 6,3 g

180 / 200 €

290. Lot de quatre paires de boutons de manchette en or 750^e.

Poids brut : 35,3 g

1 000 / 1 200 €

291. Epingle figurant un fouet de chasse en or 750^e et platine 800^e, sertie de roses et de rubis synthétiques calibrés.

L. : 3,8 cm

Poids brut : 2,4 g

40 / 60 €

292. Montre de poche en or 750^e, contre couvercle en or, le dos gravé d'une guirlande de fleurs.

Poids brut : 67,1 g

400 / 600 €

293. Montre de poche en or 750^e, contre couvercle en or, le dos gravé d'un écu sur fond de fleurs. Bélière en métal.

Poids brut : 54,8 g

300 / 500 €



289

284



290



293



291



282



286



292



285



281



288



287



294. Montre de dame en or gris 750°, le cadran rond à fond brossé, lunette sertie de diamants de taille moderne, le remontoir orné d'un cabochon de saphir. Le bracelet en maillon articulé brossé.

L. : 16 cm

Poids brut : 48,9 g

Travail français des années 1960 2 000 / 3 000 €

295. FESTINA

Montre de dame en or 750°, le boîtier rond à lunette sertie de diamants, le cadran à fond blanc à index bâton or, mouvement à quartz. Bracelet souple à mailles hexagonales, fermoir à boucle déployante.

Poids brut : 51,4 g

1 200 / 1 500 €

296. A.BARTHELEY

Montre de dame en or 750°, le boîtier rectangulaire arrondi, le cadran à fond or, le bracelet jonc à décor de nœuds, mouvement manuel.

Poids brut : 26 g

500 / 600 €

297. CARTIER

Montre de dame Baignoire en or 750°, boîtier ovale, cadran à fond champagne à chiffres romains, mouvement à quartz. Bracelet articulé en or, boucle déployante.

Poids brut : 79,1 g

3 500 / 4 500 €

298. Montre de dame en or gris 750°, le boîtier rond à lunette sertie de diamants, le cadran à fond blanc à chiffres arabes, le bracelet en maille tressée souple.

L. : 18,5 cm

Poids brut : 38,2 g

800 / 1 000 €

299. FIAT

Montre de dame en or 750°, le boîtier carré à cadran argenté à deux larges agrafes godronnées, bracelet de cuir (manque la boucle).

Poids brut : 15,4 g

300 / 400 €



300

300. CARTIER Panthère Ruban.

Montre bracelet de dame en acier, cadran nacre de forme carré avec indication des heures et des minutes, chiffres arabes 3, 6, 9, 12 peints. Mouvement Cartier à quartz. Bracelet intégré en acier. Montre en bel état physique et de fonctionnement, accompagnée de sa pochette de voyage Cartier et de ses papiers de révision complète datant de juillet 2021. Vers 2000. Diamètre 21 mm. 1 800 / 2 000 €

La montre Panthère de Cartier est un succès de la marque, que l'on reconnaît la signature Panthère sur la lunette polie et ses 8 « clous ». La montre Ruban a cela de particulier qu'elle ressemble à un bijou, le boîtier se confondant dans le bracelet et ses multiples maillons.

301. JAEGER LECOULTRE

Montre de dame en or gris 750e, boîtier rond, cadran fond argent à index, la lunette sertie de diamants 8/8, le bracelet articulé orné de diamants.

Mouvement manuel. Numérotée : 945958A.

L. : 18 cm

Poids brut : 31,2 g

Dans son écrin

1 000 / 1 500 €



301

302. UNIVERSAL GENÈVE.

Montre bracelet extra-fine en acier, cadran gris soleillé légèrement patiné, mention de la marque peinte à midi. Indication des heures et minutes, index et aiguilles en acier. Mouvement signé Universal Genève référence 42 mécanique à remontage manuel. Bracelet en cuir marron, boucle ardillon en acier. Diamètre 31 mm. Vers 1965.

420 / 480 €

303. UNIVERSAL GENÈVE Uni-Compax.

Montre bracelet chronographe en or 750^e, fond en or 750^e signé et numéroté 1159946, référence 12445, cadran doré légèrement patiné, avec indication de la seconde via un sous-compteur à neuf heures et du totalisateur des 45 minutes du chronographe à 3 heures. Aiguilles bleues, index en acier, aiguilles des secondes probablement remplacées ultérieurement. Mouvement mécanique à remontage manuel signé Universal Genève calibre 285. État d'usage, bon fonctionnement. Bracelet en cuir marron, boucle ardillon en acier. Diamètre 34 mm. Vers 1960.

1 400 / 1 600 €

304. LONGINES Sei Tacche.

Montre bracelet d'homme en acier, cadran à secteurs, tour d'heure noir à chiffres arabes et centre argent. Indication des heures, minutes et secondes. Fond vissé en acier. Numéro de dotation militaire gravé sur la corne. Mouvement mécanique à remontage manuel signé Longines référence 1268N. Bracelet en cuir marron, boucle ardillon en acier. Montre en bel état physique et de fonctionnement. Diamètre 32 mm. Vers 1950.

850 / 900 €

Longines, comme d'autres marques de montre, a produit des garde-temps destinés à une utilisation militaire, comme cette montre et ses gravures qui en attestent. On appelle cette Longines « Sei Tacche » pour ses six encoches de fond de boîte, servant à le dévisser.





305. LONGINES Flagship Automatic.

Montre bracelet d'homme en acier, cadran argenté avec indications des heures, minutes, secondes et date à trois heures, aiguilles et index dorés. Fond vissé en acier avec le médaillon de la collection Flagship. Mouvement automatique signé Longines référence 345. Bracelet en acier à boucle déployante signée Longines. Montre en bel état physique et de fonctionnement. Vers 1960.
Diamètre 34 mm. 1 100 / 1 500 €

La famille Flagship apparaît en 1957 chez Longines. Une manière de renouveler les montres après la Seconde Guerre mondiale en proposant l'idée de familles de montres plus distinctes, en leur donnant des noms de collection.

306. BAUME & MERCIER Riviera.

Montre bracelet d'homme en or jaune 18k et acier. Lunette dodécagonale en or, cadran rond couleur champagne signé. Fenêtre de date à trois heures, indication des heures, minutes et secondes. Mouvement à quartz signé Baume & Mercier. Bracelet à boucle déployante signée Baume & Mercier en acier et or 18k. Montre en bel état physique, pile sur fin de vie, prévoir nouvelle pile.
Diamètre 33 mm.
Circa 1975. 400 / 600 €

La montre Riviera est présentée par Baume & Mercier en 1973. Reconnaisable par sa lunette dodécagonale, la référence est alors positionnée comme montre sportive et élégante, d'une très belle finesse grâce à un mouvement quartz plat.

307. DUNHILL Paris

Boîte en argent noirci 800 millièmes, ornée d'une plaque en pâte de verre rouge à décor de dragon, dans un décor géométrique laqué noir et rouge. L'intérieur en vermeil 800 millièmes avec compartiment amovible, marqué Sterling. Signé Alfred Dunhill Paris.
Travail français des années 30.
(Petits manques de laque)
Poids brut : 388 g. Dim. : 15 x 9.5 x 4 cm.
800 / 1 000 €



308. ORIS Divers 65 Carl Brashear édition limitée.

Montre bracelet d'homme en bronze, boîtier et lunette en bronze, couronne vissée, cadran bleu avec index et aiguilles dorées luminescentes, date à six heures. Mouvement automatique Oris Calibre 733. Bracelet en cuir marron avec surpiques blanches, boucle ardillon en bronze. Montre en bel état physique et de fonctionnement. Accompagnée de sa boîte et de ses papiers d'origine. Vers 2016.
Diamètre 42 mm.

La montre Oris Carl Brashear apparaît en 2016 en hommage à Carl Brashear, le premier Afro-Américain à avoir été diplômé de l'U.S. Navy Diving & Salvage School. Un scaphandrier qui est rappelé ici par le bronze du boîtier.

308

307

309- BREGUET

Boîte à cigarettes en argent 800 millièmes avec oiseau chanteur, à décor guilloché géométrique, intérieur compartimenté, déclenchement du mécanisme à l'ouverture de la boîte ou à la main, oiseau à 3 mouvements orné de plumes, Signée Breguet, numéroté 3742, poinçon C.A. Travail français vers 1930.

Accompagnée de sa clef.

Poids brut: 932 g. Dim. : 138 x 101 x 41 mm (en l'état)

Une série de ces boîtes, toutes numérotées, fut fabriquée pour la maison Breguet par Bontemps entre 1930 et 1950.

2 000 / 3 000 €

BREGUET 3742





COUTAU-BÉGARIE & ASSOCIÉS

PROCHAINE VENTE
BIJOUX - ARGENTERIE

JUIN 2022



Myriam LARNAUDIE-EIFFEL
ASSOCIÉE

CORRESPONDANT SUD-OUEST

11, place des Quinconces - 33000 Bordeaux

Tél. : +33 (0)6 12 49 28 94

Email : mle@coutaubegarie.com

COUTAU-BÉGARIE & ASSOCIÉS

MOBILIER &
OBJETS D'ART

VENDREDI 3 JUIN 2022

HÔTEL DROUOT



ÉCOLE VÉNITIENNE DE LA FIN DU XVI^E SIÈCLE

Portrait de Roxelane, épouse de Soliman le Magnifique.

Huile sur toile.

Dim. : 114 x 86 cm.



COUTAU-BÉGARIE & ASSOCIÉS

ORDRE D'ACHAT / BID FORM

MARDI 3 NOVEMBRE 2020
BIJOUX - ORFÈVRERIE

A envoyer à / Send to :
60, avenue de La Bourdonnais - 75007 Paris
Tel : 01 45 56 12 20

www.coutaubegarie.com - information@coutaubegarie.com
Coutau Begarie sarl - ventes aux enchères publiques - agrément n° 2002-113

- DEMANDE D'APPEL TÉLÉPHONIQUE / PHONE CALL REQUEST
- ORDRE FERME / ABSENTEE BID

Après avoir pris connaissance des conditions de vente, je déclare les accepter et vous prie d'acquiescer pour mon compte aux limites indiquées en euros, les lots que j'ai désignés ci-dessous (les limites ne comprenant pas les frais).

I have read the conditions of sale and the guide buyers and agree to abide by them. I grant you permission to purchase on my behalf the following items within the limits indicated in euros (these limits do not include buyer's premium and taxes).

Nom et Prénom _____
Name

Adresse _____
Address

Téléphone _____
Phone

E-mail _____

Les ordres d'achat doivent être reçus au moins 24 heures avant la vente.

Les enchères par téléphone ne sont recevables que pour les lots dont l'estimation basse est supérieure à 300 €. Les lots volumineux acquis sur ordre d'achat seront conservés au magasinage de Drouot (voir les conditions appliquées). Les petits lots seront conservés à l'étude, au delà d'une semaine, un forfait de 3 € par jour sera appliqué.

To allow time for processin, absentee bids should be arrived at least 24 hours before the sale begins. Telephone bidding can only be arranged for lots with sale estimates of over 300 €.

Lot n° Lot n°	Description du lot Lot description	Limite en € Top limite of bid in €

RÉFÉRENCES BANCAIRES OBLIGATOIRES / REQUIRED BANK REFERENCES

Code banque Bank code	Code guichet Bank sort code	Numéro de compte Account number	Clé Key

PHOTOCOPIE CARTE D'IDENTITÉ OU PASSEPORT / IDENTIFICATION PAPER-PASSPORT COPY

Je confirme mes ordres ci-dessus et certifie l'exactitude des informations qui précèdent.
I confirm my bids above and certify that all information provided is true and complete.

Date et signature :
Date and signature :

CONDITIONS DE VENTE / CONDITIONS OF SALE

CONDITIONS GÉNÉRALES :

La vente est faite expressément au comptant.

Les objets sont vendus en l'état, une exposition préalable permettant aux acquéreurs de se rendre compte de l'état des objets mis en vente, il ne sera admis aucune réclamation une fois l'adjudication prononcée.

L'adjudicataire sera le plus offrant et dernier enchérisseur. Il devra acquitter, en sus de l'enchère, les frais de vente de 28,80 % TTC (frais 24% plus TVA à 20%) y compris pour les ventes de livres avec une TVA à 5,5%.

Les indications portées au catalogue engageant la responsabilité de la Société de Vente, compte tenu des rectifications annoncées au moment de la présentation de l'objet et portées au procès verbal de la vente.

Les dimensions, les poids et les estimations ne sont donnés qu'à titre indicatif. Le réentoilage, parquetage ou doublage sont considérés comme une mesure conservatoire et non comme un vice.

En cas de contestation, au moment de l'adjudication, c'est-à-dire s'il y a double enchère, le lot sera immédiatement remis en vente au prix proposé par les enchérisseurs et tout le public sera admis à enchérir de nouveau.

Le requérant qui retire avant la vente un objet confié s'engage à supporter les frais engagés pour cette vente, notamment de publicité et catalogue, et à s'acquitter d'un droit de retrait forfaitaire de 10% HT du prix de réserve fixé pour ledit objet, ou à défaut de son estimation.

TRANSPORT DES LOTS / EXPORTATION :

Dès l'adjudication prononcée, les achats sont sous l'entière responsabilité de l'adjudicataire, le magasinage et le transport de l'objet n'engage pas la responsabilité de la Société de Vente. Les lots seront stockés au magasinage de Drouot aux frais des acquéreurs.

Aucune expédition des lots ne sera assurée par l'étude Coutau Bégarie.

Pour toutes demandes d'expédition, veuillez vous adresser directement auprès de

ThePackengers après règlement du bordereau. www.thepackengers.com

Email (France) : hello@thepackengers.com

Des droits de garde seront perçus au prorata de l'encombrement si les lots ne sont pas retirés rapidement après la vente.

PAIEMENT / DÉFAUT DE PAIEMENT :

Aucun lot ne sera remis aux acquéreurs avant acquittement de l'intégralité des sommes dues.

En cas de paiement par chèque, le transfert de propriété de l'objet n'aura lieu qu'après encaissement du chèque.

Le paiement par chèque sans provision ou le défaut de paiement n'entraîne pas la responsabilité de la Société de Vente et en conséquence la délivre de l'obligation de paiement au vendeur.

A défaut de paiement, l'objet pourra être remis en adjudication sur folle enchère.

La vente sera conduite en euros.

Le règlement des objets, ainsi que celui des taxes s'y appliquant, sera effectué dans la même monnaie.

Le paiement en espèces est limité, taxes et frais compris à 1 000 € pour les ressortissants français, et 15 000 € pour les ressortissants étrangers, sur justificatifs de leur identité (décret n°2015-741 du 24 juin 2015.)

Les chèques tirés sur une banque étrangère ne seront autorisés qu'après accord préalable de la Société de Vente.

Pour cela, il est conseillé aux acheteurs d'obtenir, avant la vente, une lettre accreditive de leur banque pour une valeur avoisinant leur intention d'achat, qu'ils transmettront à la Société de Vente.

A défaut de paiement du montant de l'adjudication et des frais, une mise en demeure sera adressée à l'acquéreur par lettre recommandée avec avis de réception aux frais de l'acquéreur. A expiration du délai d'un mois après cette mise en demeure et à défaut de paiement de la somme due, il sera perçu sur l'acquéreur et pour une prise en charge des frais de recouvrement des honoraires complémentaires de 10% du prix d'adjudication, avec un minimum de 250 euros. L'application de cette cause ne fait pas obstacle à l'allocation de dommages-intérêts et aux dépens de la procédure qui serait nécessaire, et ne préjuge pas de l'éventuelle mise en œuvre de la procédure de folle enchère.

ORDRES D'ACHAT :

La Société de Vente et l'Expert peuvent exécuter tout ordre d'achat sans aucun frais supplémentaire, il convient d'en faire la demande par écrit, 24 heures avant la vacation, à l'aide du formulaire inclus dans le présent catalogue, dûment complété et accompagné d'un chèque ou d'un relevé d'identité bancaire.

La Société de Vente agira pour le compte de l'enchérisseur, selon les instructions contenues dans le formulaire d'ordre d'achat, ceci afin d'acheter le ou les lots au prix le plus bas possible et ne dépassant, en aucun cas, le montant maximum indiqué par l'enchérisseur.

Enchères par téléphone : l'acheteur désireux de se faire appeler pendant la vente utilisera le formulaire selon les conditions énoncées ci-dessus.

Les ordres d'achat sont une facilité pour les clients. La Société de Vente ne sera pas tenue responsable pour avoir manqué d'exécuter un ordre par erreur, ou, pour toute autre cause.

Les lots volumineux acquis sur ordre d'achat seront conservés au magasinage de Drouot (voir les conditions appliquées).

Les petits lots seront conservés à l'étude, au delà d'une semaine, un forfait de 3 € par jour sera appliqué.

Achat via la plateforme Drouot Live:

Pour tout achat via Drouot Live, des frais supplémentaires de 1.5% HT seront appliqués (soit 1.8% TTC).

Achat via la plateforme Invaluable:

Pour tout achat via Invaluable, des frais supplémentaires de 3% HT seront appliqués (soit 3.6% TTC).

CONDITIONS OF SALE

Coutau-Bégarie Auction House guarantees the authenticity of attribution of property listed in the catalogue which can be modified by saleroom notices or oral indications given at the time of the sale, recorded in the official sale record.

The correctness of the catalogue or other description of the physical condition, size, quality, rarity, importance, medium, provenance, exhibitions or historical relevance of any property is a statement of opinion only.

Any illustrations in the catalogue are solely for the guidance of prospective buyers and are not to be relied upon in terms of colour or necessarily to reveal imperfections in any lot.

Many lots are of an age or nature which precludes their being in mint condition and some descriptions in the catalogue make reference to damage or restoration. Such information is given for guidance only and the absence of such a reference does not imply that a lot is free from defects not either does any reference to particular defects imply the absence of others.

It is the responsibility of prospective bidders to inspect the property before bidding to determine its condition, size and to determine if it has been repaired or restored and to request a condition report.

Buyers must satisfy themselves to all matters referred above by inspection or otherwise prior to the date of the auction. They should carefully inspect items about the condition of each lot, as this is not necessarily stated in the catalogue.

A buyer's premium will be added to the successful bid price and is payable by the purchaser based on a percentage of the hammer price. It is important to remember that there is 28,80% TTC (buyers premium 24% + TVA 20%) on top of the hammer price.

Subject to any reserve price, the highest bidder shall be the buyer and a dispute shall be settled by the auctioneer who may at any time at his absolute discretion and regardless of the fall of the hammer re-open the bidding or withdraw the lot from sale.

Payment is in euro and is expected almost immediately after bidding for an item. We accept cash, pre-approved cheque or credit card. Bank commissions and expenses have to be paid by the buyer.

Every item becomes the entire responsibility of the new owner for any damages as soon as the auctioneer announces that an item has been sold.

Once payment is received you will be issued an invoice and a collection sheet. Items can be collected after payment has been made. Buyers cannot take possession of or remove their purchases from the auction until the total purchase price, including applicable taxes or fees, has been paid in full.

All property must be removed from either our premises by the purchaser at his expense as soon as possible after the sale otherwise an handling charge, until its removal, will be payable to the Auction House by the purchaser.

BATCH TRANSPORT / EXPORT :

As soon as the award is pronounced, the purchases are under the entire responsibility of the successful bidder, the storage and transport of the object do not engage the responsibility of the Sales Company. The lots will be stored in the Drouot storage at the buyers expense.

The Coutau Bégarie office will not be responsible for any shipment of the lots.

For all shipping requests, please contact Thepackengers directly after payment of the slip.

www.thepackengers.com

Custody fees will be charged in proportion to the size of the lot if the lots are not collected promptly after the sale.

In the event a successful bidder fails to pay any amounts due, within one month, the Auction House reserves the right to cancel the sale and re-sell the lot according to the «Folle Enchère» French law (law of July 10th 2000). The purchaser will be charged for all the expenses caused by the re-auctioning of the property. If the new auction price does not reach the former one, the failing purchaser have to pay the difference.

In any case, the purchaser will be liable for any deficiency, any and all costs, handling charges, late charges, expenses, legal fees, expenses and incidental damages.

PHONE OR ABSENTEE BIDS

The Auction House will execute absentee bids and accept telephone bids as a courtesy to clients who are unable to attend the auctions.

"Phone or Absentee Bid" forms are available online or from the head office. Therefore, we take no responsibility for any errors or omissions in connection with this service.

For the Phone bid, when the auctioneer is approaching the particular lot number, a staff member will phone and you can instruct them to bid on your behalf.

For the Absentee bid, you must nominate an amount indicating the maximum price you are prepared to pay for the item.

The auctioneer will bid on your behalf until the price has reached your nominated amount.

If bidding doesn't reach this amount, you win the item for the price at which the bidding ceased.

Bulky lots acquired on absentee bids will be kept on Drouot's storage (see the conditions applied).

Small lots will be kept at Coutau-Bégarie's office, beyond a week, 3 € per day will be applied.

Purchase via the Drouot Live platform:

For any purchase via Drouot Live, additional costs of 1.5% excluding tax will be applied (i.e. 1.8% including tax).

Purchase via the Invaluable platform:

For any purchase via Invaluable, additional costs of 3% excluding tax will be applied (i.e. 3.6% including tax).



COUTAUBEGARIE.COM