



COUTAU-BÉGARIE & ASSOCIÉS

BIJOUX
OBJETS DE VITRINE
ORFÈVREURIE

VENDREDI 19 NOVEMBRE 2021



287



COUTAU-BÉGARIE & ASSOCIÉS

OVV COUTAU-BÉGARIE - AGRÉMENT 2002-113
OLIVIER COUTAU-BÉGARIE, ALEXANDRE DE LA FOREST DIVONNE, COMMISSAIRES-PRISEURS ASSOCIÉS.
60, AVENUE DE LA BOURDONNAIS - 75007 PARIS
TEL. : 01 45 56 12 20 - WWW.COUTAUBEGARIE.COM

BIJOUX OBJETS DE VITRINE ORFÈVREURIE

VENDREDI 19 NOVEMBRE 2021
HÔTEL DROUOT SALLE 3
À 13H30

PARIS - HÔTEL DROUOT - SALLE 3
9, rue Drouot - 75009 Paris
Tél. de la salle : +33 (0)1 48 00 20 03

RESPONSABLE DE LA VENTE
Pierre MINIUSSI
Tél. : +33 (0)1 45 56 12 20

EXPOSITIONS PUBLIQUES
Mercredi 17 novembre 2021 - de 11h00 à 18h00
Jeudi 18 novembre 2021 - de 11h00 à 20h00
Vendredi 19 novembre 2021 - de 11h00 à 12h00

ORDRES D'ACHAT
information@coutaubegarie.com
24h avant la vente

COUTAUBEGARIE.COM



Toutes les illustrations de cette vente
sont visibles sur notre site : www.coutaubegarie.com

Suivez la vente en direct
et enchérissez sur : www.drouotlive.com

CORRESPONDANTS

Myriam LARNAUDIE-EIFFEL

ASSOCIÉE

CORRESPONDANT SUD-OUEST

11, place des Quinconces - 33000 Bordeaux

Tél. : +33 (0)6 12 49 28 94

Email : mle@coutaubegarie.com

NORD

V^e Aimery de PADIRAC

Hôtel de Warenguien

250, rue Morel - 59500 Douai

Tél. : +33 (0)6 27 99 17 39

Email : ap@coutaubegarie.com

BOURGOGNE - LYON

Guy de LABRETOIGNE

Santagny - 71460 Genouilly

Tél. : +33 (0)6 88 56 26 27

Email : gl@coutaubegarie.com

VERSAILLES - PAYS DE LA LOIRE

M^{se} de SAINT EXUPÉRY

29, rue Jacques Lemercier - 78000 Versailles

Tél. : +33 (0)6 65 38 01 85

Email : cse@coutaubegarie.com

AUVERGNE - RHÔNE ALPES

B^{on} Emmanuel de MANDAT GRANCEY

101, rue du Bac - 75007 Paris

Tél. : +33 (0)6 83 77 40 96

Email : emg@coutaubegarie.com

NORMANDIE

Sophie de BOURGOING & François de BOURGOING

Château de Sommervieu

2, rue de l'église - 14400 SOMMERVIEU

Tél. : +33 (0)6 62 23 83 80

Email : sb@coutaubegarie.com

fb@coutaubegarie.com

ESPAGNE

Jacobo Linde NAVARRO

Calle Ruiz Romero, numero 6, piso 2

23004 Jaen (Espagne)

Tél. : 00 34 608 277 782

Email : jln@coutaubegarie.com

BELGIQUE

B^{on} Bernard de GERLACHE

Belficor s.a.

Place des Barricades, 12/5

1000 Bruxelles

Tél. : 00 32 2 735 00 88

Port. : 00 32 475 69 99 06

Email : bg@coutaubegarie.com



EXPERTS

Haute époque : Benoît BERTRAND : 06 88 47 62 42
Pour les lots 261 - 262 - 264 - 265

Art Nouveau : Emmanuel Eyraud : 01 45 54 97 51
266

Vin : Ambroise de MONTIGNY : 06 51 00 86 72
Lots : 333, 334, 335, 336, 337

Les pierres précieuses et fines peuvent avoir fait l'objet de traitements destinés à les mettre en valeur. Exemple : huilage des émeraudes, traitement thermique des rubis et saphirs, blanchissement des perles, etc.... Ces traitements sont traditionnels et admis sur le marché international du bijou. Vu la recrudescence des nouveaux traitements, les pierres présentées sans certificats sont vendues sans garantie quant à un éventuel traitement. Il est précisé que l'origine des pierres et la qualité (couleur et pureté des diamants) reflètent l'opinion du laboratoire qui émet le certificat. Il ne sera admis aucune réclamation si un autre laboratoire émet une opinion différente et ne saurait engager la responsabilité de la société de vente et de l'expert.

Concernant les montres : les restaurations, les modifications, les caractéristiques techniques, les numéros de séries, les dimensions, le poids sont notifiés dans la mesure de nos moyens. Ils ne sont donnés qu'à titre indicatif pour faciliter l'inspection de l'acquéreur potentiel et restent soumises à son appréciation personnelle. La responsabilité du commissaire-priseur et de l'expert ne saurait être mise en cause en cas d'omissions pouvant subsister malgré les précautions prises. L'absence d'indication n'implique nullement qu'une montre soit exempt de défaut. Aucune garantie n'est faite sur l'état des montres et des bracelets. Les révisions, réglages et l'étanchéité restent à la charge de l'acquéreur. Il ne sera admis aucune réclamation une fois l'adjudication prononcée.

OVV Coutau-Bégarie

PHOTOGRAPHIES : Aya Matsumoto

MISE EN PAGE / RÉDACTION : Pierre Miniussi
Alexandre de La Forest Divonne
Mélissa Seminara
Assistés d'Octavie de Quiqueran-Beaujeu





1. Wedgwood

Lot de médaillons en grès de couleurs pour composer des bijoux, dont notamment une suite des 12 signes du zodiaque.

Début du XIX^e siècle

300 / 400 €

2. Lot de petites plaques en émail pour la bijouterie.
XIX^e siècle.

200 / 300 €





3



4



3. Franc à cheval de Jean II le Bon (1350 - 1364)

D. : 27 mm

Poids : 3,8 g

600 / 800 €

4. Salut d'Henri VI roi de France et d'Angleterre.

(1422 - 1461)

D. : 27 mm

Poids : 3,48 g

700 / 800 €



5

5. Demi Louis. Louis XIII à la mèche détachée. 1642

D. : 20 mm

Poids : 3,38 g

600 / 800 €



7



9

6. Bague jonc en or serti d'une intaille ovale sur

quartz rose figurant une danseuse.

Travail probablement antique.

Poids brut : 7,6 g

TDD: 54

800 / 1 200 €

7. Lot comprennent un scarabée en frite bleue, une

intaille sur cornaline à figure de Cérès (fente) et une

intaille sur agate.

300 / 400 €

8. Bague en or et argent, sertie d'une diamant taillé

en rose dans un large chaton gravé, épaulé de deux autres roses plus petites, l'anneau finement gravé.

Poids brut : 3,3 g

TDD: 49

Travail probablement du XVIII^e siècle.

700 / 800 €

9. Bague en or et argent, sertie d'un diamant de

taille moderne d'environ 0,90 carats dans un entourage de roses et de petits rubis, l'anneau gravé.

Poids brut : 2,8 g

TDD: 50

La monture en partie du XVIII^e siècle, transformation, la pierre centrale changée.

1 500 / 2 000 €



6



24

10. Bague marquise en or jaune 750^e, ornée de trois rubis en son centre calibrant 1,55 carats dans un double entourage de 18 rubis ronds 0,30 carat et de 38 diamants ronds 0.30 carat.
Poids brut : 4,90 g
TDD : 51 1 300 / 1 500 €

11. Bracelet en argent 800^e, orné de sept profils de femme à l'antique en pierre de lave.
L. : 18 cm
On y joint une broche assortie.
Travail italien du milieu du XIX^e siècle 300 / 400 €

12. Bague marquise en or 585^e et argent sertie de chrysoprases.
Poids brut : 7,15 g
TDD : 52,5
Travail portugais du XVIII^e siècle. 1 300 / 1 500 €

13. Broche trembleuse en argent 925^e doublé or, stylisant une branche fleurie nouée d'un ruban.
L. : 5 cm
Poids brut : 11,6 g
Travail de la fin du XIX^e siècle 300 / 400 €

14. Montre de revers en or jaune 750^e vers 1900 et sa broche, le dos agrémenté d'un pavage de rubis et de roses de diamants concentrique. Cadran émaillé blanc avec chiffres arabes peints.
H : 6 cm
Poids brut : 21,15g 600 / 800 €

15. Broche en or 750^e, stylisant un dragon aux ailes déployées, tenant dans sa gueule un diamant de taille ancienne et un autre en pampille mobile (environ 0,8 carats). Épinglé à pompe.
H. : 4,4 cm
Poids brut : 7,5 g
Vers 1900 500 / 600 €

16. Broche en argent 925^e, double or, stylisant une tulipe entièrement sertie de roses de diamants (un manque).
H. : 4,2 cm
Poids brut : 8,2 g
Fin du XIX^e siècle 300 / 400 €

17. Bague en deux tons d'or 585^e, sertie d'un cabochon ovale de saphir dans un entourage de diamants de taille ancienne.
Poids brut : 4,1 g
TDD : 52 600 / 800 €

18. Bague en or 585^e, ornée d'une miniature représentant la reine Marie-Antoinette, sous une couronne sertie de grenats et demi-perles.
Poids brut : 6,2 g
TDD : 57
Travail de la seconde partie du XIX^e siècle 400 / 600 €

19. Bague jonc en or jaune 750^e sertie en son centre d'un diamant de taille brillant d'environ 0,20 carats entouré d'un pavage de petits diamants.
TDD : 49
Poids brut : 5,43 g 800 / 1 200 €

20. Broche en argent 800^e et vermeil, le corps sertie d'une perle mabée (accident) les ailes serties de roses de diamant et la tête d'un petit rubis.
L. : 4,2 cm
Poids brut : 7,5 g 200 / 300 €

21. Paire de pendants d'oreilles en deux tons d'or 585^e, à motif losangique ajouré serti de diamants.
H. : 2 cm
Poids brut : 6,2 g 200 / 300 €

22. Broche ronde en argent sertie de demi-perles ornée d'une miniature figurant deux putti dans un paysage.
D. : 3 cm
Vers 1900 80 / 100 €

23. Broche ronde ajourée en or jaune 750^e, à décor gravé, et émaillé turquoise, le centre orné d'une demi perle entourée de quatre petites roses.
D. : 3 cm
Poids brut : 8,4 g 300 / 400 €

24. Bracelet articulé en or 750^e, gravé de bouquets de fleurs, orné d'une miniature ovale représentant un portait d'homme en perruque du XVIII^e siècle sous verre. Fermoir à cliquet ajustable, la miniature peut se porter en broche (manque l'épinglé).
Poids brut : 16,49 g
Vers 1840. 400 / 600 €



23



16



14



15



17



13



21



12



19



10



18



20



11



22



34



25



33



29



35



27



36



31



30



28



32



26



136

25. Précieux cachet en trois tons d'or 750^e, orné d'une intaille ovale sur grenat figurant Cupidon dans un entourage guilloché d'or rose et une frise de feuille de laurier en or vert, le corps du cachet à motif de palmes en or jaune retenu par des nœuds de ruban d'or jaune. Travail dans le goût de Fabergé.
H. : 3,6 cm
Poids brut : 14,4 g 1 500 / 2 000 €

26. Epingle à cravate en or 750^e, le plateau rond ajouré et ciselé à motif feuillagé tournant. Signé. WIESE
D. : 1,4 cm
Poids : 5,1 g 550 / 750 €

27. Cachet en or 750^e à décor de feuilles ciselées, orné d'une intaille ovale sur cornaline figurant un profil de philosophe (fente).
H. : 2,8 cm
Poids brut : 8,7 g 400 / 600 €

28. Bague ovale festonnée or deux tons 750^e, au centre un rubis taille ovale 2,60 carats dans un entourage de sept diamants blancs taille moderne 0.30 carats intercalés de sept rubis ronds 0.35 carats.
Poids brut : 5,75 g
TDD : 53 1 500 / 2 000 €

29. Bague en or 585^e ornée d'un grenat ovale taillé en rose sur paillon, dans un entourage de demi perles.
Poids brut : 5,1 g
TDD : 50
Travail d'époque Louis Philippe 200 / 400 €

30. Paire de créoles en or blanc 750^e, ornée de deux améthystes calibrant 0,70 carat agrémentée de 20 diamants ronds taille moderne pour 0,15 carat.
Poids brut : 1,75 g 400 / 600 €

31. Paire de pendants d'oreilles en argent 800^e, ornée d'une chute de pierre du Rhin retenant en pampille une perle fantaisie.
Poids brut : 8.80 g
H : 3,6 cm 50 / 80 €

32. Bague sentimentale en or 585^e, ornée d'une mèche de cheveux sertie sous une plaque de cristal de roche (petits accidents) dans un entourage de roses de diamants.
Poids brut : 3,2 g
TDD : 50
Travail du début du XIX^e siècle 600 / 800 €

33. Chevalière en or 750^e, à plateau rectangulaire gravé d'armes d'alliance sous couronne de comte, le corps de la bague à motif en relief de heaume de chevalier et d'ornements néogothique.
Poids : 19 g
TDD : 56
Travail français du milieu du XIX^e siècle 500 / 600 €

34. Délicat collier en or 585^e, à fine chaîne à maillons forçat soutenant un motif sertie de demi-perles alternées de rose retenant en pampille une poire d'améthyste de l'Oural de belle couleur.
L. : 40 cm
Poids brut : 10,3 g
Travail de la seconde partie du XIX^e siècle 600 / 800 €

35. Bague en or blanc 750^e, ornée d'une améthyste calibrant 4,85 carats épaulé de deux diamants ronds taille moderne 0.20 carat
Poids brut : 4,15 g
TDD : 53 800 / 1 000 €

36. Bracelet articulé en vermeil sertis de grenats, relié par une maille jaseron. Longueur : 18 cm. Poids brut : 55 g. Manque un grenat et un autre est abîmé. En l'état.
On y joint une bague en or jaune 18 carats (750^e) à décor d'arabesques et de motifs géométriques. (accidents)
Poids brut : 4,6 g. 200 / 300 €



25



37. CARTIER

Lot de trois écrins: un écrin à bague, un écrin à la forme pour un peigne, un écrin à bracelet en cuir brun et une petite boîte en cartonnage
Vers 1910 - 1920

150 / 200 €

38. Lot d'écrins

Edouard Caen : écrin pour une broche barrette orné d'une couronne de marquais.
Boucheron: écrin pour un pendentif
Boucheron écrin pour un bracelet ligne
Vers 1920.

150 / 200 €

39. Spectaculaire collier en or 750^e et argent 800^e le centre orné de cinq motif floraux serti en leur centre d'émeraudes cabochon, rondes et ovales, reliées par des rubans et des fleurons serts de diamants de taille ancienne, la chaîne en maille serpent en or jaune. Important pendentif amovible orné d'une belle émeraude octogonale entourée de diamants et d'une émeraude poire en pampille, le nœud de suspension amovible pour transformer le pendentif en broche (manque le système). Le fermoir à cliquet invisible serti d'une émeraude de taille émeraude dans un entourage de roses.

L. : 37 cm, H. : du pendentif 8 cm

Poids brut : 61,2 g

Travail de la première partie du XX^e siècle

10 000 / 15 000 €







40. Collier en câble en or 750^e, orné d'un pendentif stylisant un papillon serti de pierres fines de couleur, citrines, tourmalines, morganites..., la tête piquée d'un petit diamant (le pendentif peut aussi se porter en broche)
L. : 4 cm
Poids brut : 23,9 g 1 500 / 2 000 €

44. Bague en platine 850^e, sertie d'un saphir ovale d'environ 1,90 carats, dans un entourage de diamant, l'anneau partiellement sertie de diamants baguettes entre deux lignes de brillants.
Poids brut : 7 g
TDD : 52 1 100 / 1 500 €

41. Broche en or 750^e, sertie de 10 améthystes de taille émeraude, une boule d'améthyste en pendentif amovible (environ 15 carats d'améthystes).
L. : 5,5 cm
Poids brut : 24,4 g 1 000 / 1 500 €

45. Paire de puces d'oreilles poires en or blanc 750^e, ornées de deux saphirs 0.75 carats dans des entourages de 24 diamants ronds taille moderne 0.40 carats. Fermoirs poussettes belges.
Poids brut : 1,40 g 550 / 650 €

42. Alliance américaine en or gris sertie à griffes de diamants de taille brillant (environ 2 carats).
Poids brut : 3,2 g
TDD : 60 1 000 / 1 200 €

46. Pendentif en or blanc 750^e, sertie d'un saphir de taille ovale calibrant 2,15 carats (modification thermique) surmonté de six diamants ronds pour 0,10 carats.
Poids brut : 1,45 g 300 / 400 €

43. Bague tourbillon en or gris 585^e, sertie d'un saphir ovale épaulé de 6 petits diamants.
Poids brut : 3,6 g
TDD : 54 120 / 150 €

47. Bague marquise en or gris 750^e sertie de trois saphirs dans un entourage de diamants (un manque)
Poids brut : 2,55 g
TDD : 52 60 / 80 €

LEROUX
AU MANS



48. Collier à transformation en or 750° et argent 925°, le centre formé d'une chute de fleurons feuillagés sortie de diamants de taille ancienne et de roses, le dos constitué d'une ligne de diamants taillés en roses en serti clos sur des lames de couteaux. Pouvant former deux bracelets de L.: 18,5 cm et L. : 17,5 cm. Poids brut : 32,9 g Dans son écrin de la Maison LEROUX Au Mans. Avec une monture de diadème, un peigne pour une aigrette et une monture de broche. (Manque un élément central pour le diadème) Vers 1890/1900 8 000 / 10 000 €



54



55



59



63



62



66



62



57



58



56



61



60

55. Collier collerette en or jaune 585^e, composé de cinq motifs articulés en chute ornés de roses en relief à chaînette en bâtonnets, fermoir mousqueton.
L. : 45 cm
Poids : 29,3 g 1 000 / 1 500 €

56. Bague en or 585^e, sertie d'un important cabochon de grenat dans un entourage festonné serti de roses.
Poids brut : 10,46 g
TDD: 52 400 / 500 €

57. Bague en or 750^e et platine 850^e, ornée d'un diamant de taille ancienne serti dans un motif carré, entouré de rubis synthétiques calibré et de lignes de roses.
Poids brut: 5,3 g
TDD: 57
Travail des années 1940. 200 / 300 €

58. Paire de pendants d'oreilles en or gris 750^e, composée d'une ligne de diamants articulée.
L: 3,2 cm
Poids brut: 4,1 g 600 / 800 €

59. Bague en deux tons d'or 750^e, la plateau ajouré orné d'un diamant rond de taille ancienne et de roses en serti grain.
Poids brut : 3,7 g
TDD: 56
Vers 1900 800 / 1 000 €

60. Bracelet en or 750^e, à motif de maillons ovales entrelacés, alternés de boules de corail.
L. : 18 cm
Poids brut : 20 g 700 / 800 €

61. Paire de boucles d'oreilles en or 750^e, à motif d'enroulement, supportant en pampille une boule de corail. (choc)
Poids brut: 5,6 g 180 / 200 €

62. Pendentif en or 750^e, en forme de boîte ouvrant à charnière.
H. : 2 cm
Poids brut : 5,7 g 220 / 250 €

63. Pendentif en deux tons d'or 750^e, orné d'un motif floral ajouré serti de diamants 8/8.
L. : 4,1 cm
Poids brut : 6 g 300 / 500 €

64. Bague croisée en or gris 750^e, à motif de plumes entièrement serties de diamants (environ 3 carats).
Poids brut : 8,6 g 2 200 / 2 500 €

65. Pendentif en or 750^e, en forme de marteau de tailleur de pierre. Probablement pour un compagnon.
L. : 3,7 cm
Poids : 3,1 g 120 / 150 €

66. Pendentif trilobé en or 750^e, orné d'un fleuron serti de rose.
Poids brut : 2,6 g 90 / 120 €



67

67. VCA
Paire de créoles en or 750^e torsadé.
Signées et numérotées B337300R31
H. : 3,5 cm.
Poids : 14,6 g
Dans un écrin Van Cleef and Arpels 22, place
Vendôme. Paris 1 300 / 1 600 €



68

68. VAN CLEEF & ARPELS

Poudrier rectangulaire en or 750^e, à décor finement guilloché. Le couvercle à charnière libéré par un bouton poussoir ouvre sur un compartiment à poudre et un miroir.

Signé et numéroté: 97175 et 10723.

Poinçon d'orfèvre.

L. : 8,3 cm, P. : 5,7 cm, H. : 1,7 cm

Poids brut : 187,4 g

Avec sa pochette en feutrine noire 7 000 / 8 000 €



69. Sautoir en or gris 750^e, à maille forçât orné de perles entre deux petits diamants en serti clos, il soutient un important pompon de chutes de perles de culture grise, le culot ajouré serti de diamant et d'un disque d'onix, la bélière ouvrante.

L. : 92 cm

L. du pendentif 7,5 cm

Poids brut : 18,7 g 1 300 / 1 500 €

70. Bague croisée en or gris 750^e sertie de deux importantes perles poire de culture blanche et grise, à culot feuillagé serti de diamants.

Poids brut : 15,9 g

TDD : 53 2 000 / 3 000 €

71. Bague solitaire en or 750^e et platine 850^e, sertie d'un diamant de taille ancienne d'environ 3,3 carats (supposé MN VS2)

Poids brut : 3,75 g

TDD : 49

Travail français des années 1950. 6 000 / 7 000 €

72. Alliance américaine en or gris 750^e, sertie de diamants de taille brillants (égrisures)

Environ 2 carats.

Poids brut : 4,6

TDD : 56 600 / 800 €

73. Bague en or blanc 750^e, sertie d'un saphir taille ovale de 1,70 carats et douze diamants ronds taille moderne de 0.60 carats.

Poids brut : 4,70g

TDD : 53 1 600 / 1 800 €

74. Bague en or gris 750^e, ornée d'une aigle marine ovale de 2,81 carats dans un entourage d'onix et de diamants, épaulée de diamants baguettes.

Poids brut : 5,7 g

TDD : 52,5 1 400 / 1 600 €

75. Lot de deux colliers de perles de cultures, un en chute de 4 à 7,8 mm, et un de perles de 6 mm

53 et 49 cm

Poids brut : 44 g 300 / 400 €



70



64



73



74



72



71



69



75



75





76. Lot d'éléments en verre moulé à l'imitation de la turquoise, corail, jade ou cristal de roche, pour la bijouterie (accidents).
Début du XXe siècle
200 / 300 €

77. Bague en or gris 585°, sertie d'un cabochon de saphir étoilé gris bleu d'environ 7,5 carats, dans un entourage de diamants (1 carats).
Poids brut : 6,2 g
TDD : 52
1 200 / 1 500 €

78. Collier en or gris 585°, à maillons plats brossés, orné d'un pendentif à motif floral serti de petits rubis et diamants. Fermoir à cliquet invisible et huit de sécurité.
L. : 42 cm
Poids brut : 11,1 g
400 / 600 €

79. Alliance américaine en or gris 750° sertie sur deux rangs de 40 diamants de taille brillant d'environ 4 carats
Poids brut : 9,78 g
TDD : 55
1 800 / 2 000 €

80. Bague en or jaune 750°, sertie d'un rubis de taille ovale d'environ 0,5 carats dans un entourage de petits diamants.
Poids brut : 5,76 g
TDD : 54,5
600 / 800 €

81. Bague croisée double en or gris 750°, sertie de deux émeraudes et saphirs ovales dans un entourage de diamants.
Poids brut : 5,2 g
TDD : 53
1 200 / 1 500 €

82. Bague en or blanc 750°, ornée d'un saphir de Ceylan de taille ovale 4.18 carats agrémentée de 29 diamants blancs taille baguette 0.45 carats.
Certificat CARAT GEM LAB N°CGL20703
Poids brut : 7g20
TDD : 54
4 000 / 5 000 €

83. Paire de boucles d'oreilles en or gris 750°, de forme ovale, ajourée, sertie de poires d'émeraudes et de diamants.
H. : 2,6 cm
Poids brut : 9 g
2 000 / 3 000 €

84. Bague jupe en or rhodié de 750°, sertie d'un rubis ovale dans un double entourage de diamants ronds et baguettes.
Poids brut : 9 g
TDD : 56
1 500 / 2 000 €

85. Bague jonc en or gris 750°, sertie d'une double ligne de saphirs (environ 6,5 carats) et diamants (environ 2 carats) alternés.
Poids brut : 4,8 g
TDD : 53
1 600 / 1 800 €



87

92



88



91



89



90



86

86. Bague en fils d'or gris 750^e, ornée d'un motif de flocon serti de diamants.
Poids brut : 5,2 g
TDD : 53 400 / 600 €

87. Bague jonc en or gris 750^e, sertie d'un diamant pesant environ 1,80 carats de taille brillant.
TDD : 50
Poids brut : 4,96 g 1 200 / 1 500 €

88. Bague jupe en or blanc 750^e, ornée d'une perle de culture 11/11,5 mm agrémentée de 64 diamants baguette 0.35 ct (0.36) et de 6 diamants taille moderne 0.10 ct (0.09)
TDD : 54
Poids brut : 6,65 g 1 000 / 1 200 €

89. Paire de pendentif d'oreille en platine 950^e à motif de S sertie de diamant, retenant en pampille une perle de culture (13,2 mm) au culot feuillagé amovible. (Les raquettes en or gris 750^e, transformation).
H. : 5,2 cm
Poids brut : 28 g 4 000 / 6 000 €

90. Pendentif en or gris 585^e, sertie d'un cabochon ovale de chrysoprase dans un entourage ajouré à motif rayonnant serti de diamants de taille ancienne (environ 2,4 carats)
H. : 5,5 cm
Il est accompagné d'une chaîne à bâtonnets, à fermoir à cliquet, huit de sécurité et chaînette
Poids brut : 20 g 1 000 / 1 200 €

91. Bague en or gris 750^e, à motif de flocon serti d'un petit diamant.
Poids brut : 3,8 g
TDD : 54 120 / 150 €

92. Collier opéra en perles de culture de 8,2 mm, fermoir à cliquet invisible en or gris 750^e, orné d'une perle dans un entourage d'émeraudes et de motifs feuillagés, huit et chaînette de sécurité.
L. : 74 cm
Poids brut : 66,5 g 600 / 800 €

93. Solitaire en or gris 750^e, orné d'un diamant de taille ancienne de 5,74 carats I VS2 de type I A. Fluorescence faible.
Poids brut : 4,54 g
TDD: 53,5
Il est accompagné d'un certificat LFG n°384896 du 15/10/2021 35 000 / 45 000 €



94. Line VAUTRIN (1913 -1997)

Calder ou Mobiles, vers 1960

Paire de clips d'oreilles composée de talosels incrustés de miroirs dans des tons de jaune.

H. : 8,9 cm

2 000 / 3 000 €

95. Collier de chute de 76 boules de corail rouge de 6,5 mm à 12,3 mm, fermoir à cliquet invisible en or jaune 750° orné d'un cabochon ovale de corail et chaînette de sécurité.

L. : 68 cm

Poids brut : 58 g

400 / 600 €

96. Paire de boucles d'oreilles ornée d'une perle bouton en corail rouge de 15,2 mm dans un enroulement de fils d'or piqué de diamants.

D. : 2,7 cm

Poids brut : 25,6 g

Travail des années 50/60.

600 / 800 €

97. Line VAUTRIN (1913-1997)

Mignonne allons voir si la rose.

Broche en bronze doré (usures à la dorure).

D. : 5,6 cm

Années 1950/60

L'inscription reprenant un vers de Pierre de Ronsard.

600 / 800 €

98. Bague chevalière en or jaune 750°, ornée d'une importante améthyste ovale en serti clos.

Poids brut : 15 g

TDD : 52

Travail français

500 / 600 €

99. TIFFANY & CO

Bague *Atlas* en argent 925°.

Signée, titrée et datée 2003.

Poids : 9,2 g

TDD : 53

120 / 150 €



96



95



97



99



98



100

100. Haroldo BURLE MARX (1911-1991)

Clip de revers ovale en or jaune 750^e brossé, orné d'un motif de calcédoine sculptée de *forme libre*. Epingle double à sécurité.

Signée et numérotée.

L. : 4,2 cm

Poids brut : 26,2 g

Vers 1970.

350 / 450 €

Né à Rio de Janeiro, son père Wilhelm Marx et un cousin de Karl Marx, ses frères sont : le compositeur Walter Burle Marx et le paysagiste Roberto Burle Marx qui dessinera les motifs du pavement de Copacabana, aujourd'hui symbole du Brésil. Il ouvre son atelier en 1945 à Rio où il développe une importante clientèle internationale telle que : l'Impératrice Farah d'Iran, le Grand-Duc Jean de Luxembourg, Nelson. A. Rockefeller. Le gouvernement du Brésil lui commandera une croix pour le Pape Jean Paul II



RAPPORT GEMMOLOGIQUE
GEMMOLOGICAL REPORT
N°num 20211978000

objet • item 1 pierre verte facettée examinée sur une bague 1 faceted green stone examined on a ring	nom commercial • commercial name ÉMERAUDE • EMERALD
forme et taille • shape and cutting Carrée, à angles arrondis, taille à degrés Square with rounded corners, stepped cut	famille • species BÉRYL • BERYL
dimensions • measurements 8,7 x 8,4 x 6,1 mm	poids du bijou • weight of the jewel 6,06 g

avis d'origine géographique • opinion of geographical origin
Colombie • Colombia

commentaire • comment
Pas de présence d'huile ou de résine observée (E1)
No indications of oil or resin (E1)

modification désigne des pratiques lapidaires traditionnelles devant faire l'objet d'une information générale auprès des acheteurs. *traitement* désigne des procédés scientifiques et/ou industriels devant faire l'objet d'une information spécifique auprès des acheteurs. *modification* refers to traditional lapidary practices and requires a general information to buyers. *treatment* refers to industrial and/or scientific processes and requires a specific information to buyers. Voir informations au dos du rapport • See information back of the report.



GemZoom+ grandeur nature • life scale +++ agrandissement • magnification +++ inclusions • inclusions ++

IMPORTANT • LIMITATION

Ce rapport d'analyse est établi en conformité avec les règles françaises et internationales relatives au commerce des gemmes. Il n'indique que l'authenticité et/ou la classification des matières agit décrit et ne peut être considéré comme une garantie, une évaluation, un justificatif d'origine ou un certificat de valeur ou de beauté de celles-ci. Ce rapport d'analyse exprime l'opinion gemmologique du laboratoire au moment de sa délivrance, en fonction et à partir de connaissances, techniques et matériels en usage au moment de l'analyse. Ce rapport d'analyse et son contenu sont la propriété de GEMPARIS dont les logos et les marges sont protégés. Toute utilisation frauduleuse ou en vue de tromperie ne saurait engager la responsabilité de GEMPARIS ou de ses propriétaires. La reproduction sans autorisation, même partielle, de la structure de ce rapport, de la charte au verso, de leurs textes, formulations des conclusions, et des images, est interdite.

This analytical report is prepared in accordance with French and international rules relative to the trade of gemstones. It indicates only the authenticity and/or the grading of the materials it describes and may not be considered as a guarantee, an appraisal, a customs proof or a certificate of valuation or beauty of these. This analytical report indicates the gemmological opinion of the laboratory at the time of issue, in the state and from knowledge, technical and equipment used during the analysis. This analytical report and its contents are the property of GEMPARIS whose logos and trademarks are protected. Any fraudulent use or with the aim of deceit will not engage the responsibility for GEMPARIS or its owners. Unauthorised reproduction prohibited, even partially, for the structure of this report, for the chart on the back, their texts, wording of the results, and pictures.

Un code à bulles unique situé dans le cadre d'origine sécurise ce document. L'absence ou la décoloration de ce code invalide le document. Vérifiez sa validité sur notre site internet.

This document report is secured by a unique Bubble Tag attached in the frame opposite. Its absence or its decoloration invalidates the document. Check its validity on our website.

Paris, le 11 octobre 2021

Référence 20211978000

Vérifiez la validité de ce rapport sur • Check the validity of this report at www.gem-paris.com

SGP • 46 rue La Fayette 75008 PARIS FRANCE • tel +33 1 42 47 94 01 • info@gem.paris • siret 910 491 001 0004 • GGemParis 2010-2021 tous droits réservés

101. Exceptionnelle émeraude de Colombie d'environ 3 carats, de forme carrée à angles arrondis, taillée à degrés, 8,7 x 8,4 x 6,1 mm.

Pas de présence d'huile ou de résine observée (E1).

Quasiment aucune inclusion, vert vif.

Elle est sertie à huit griffes sur un anneau d'or jaune 750°

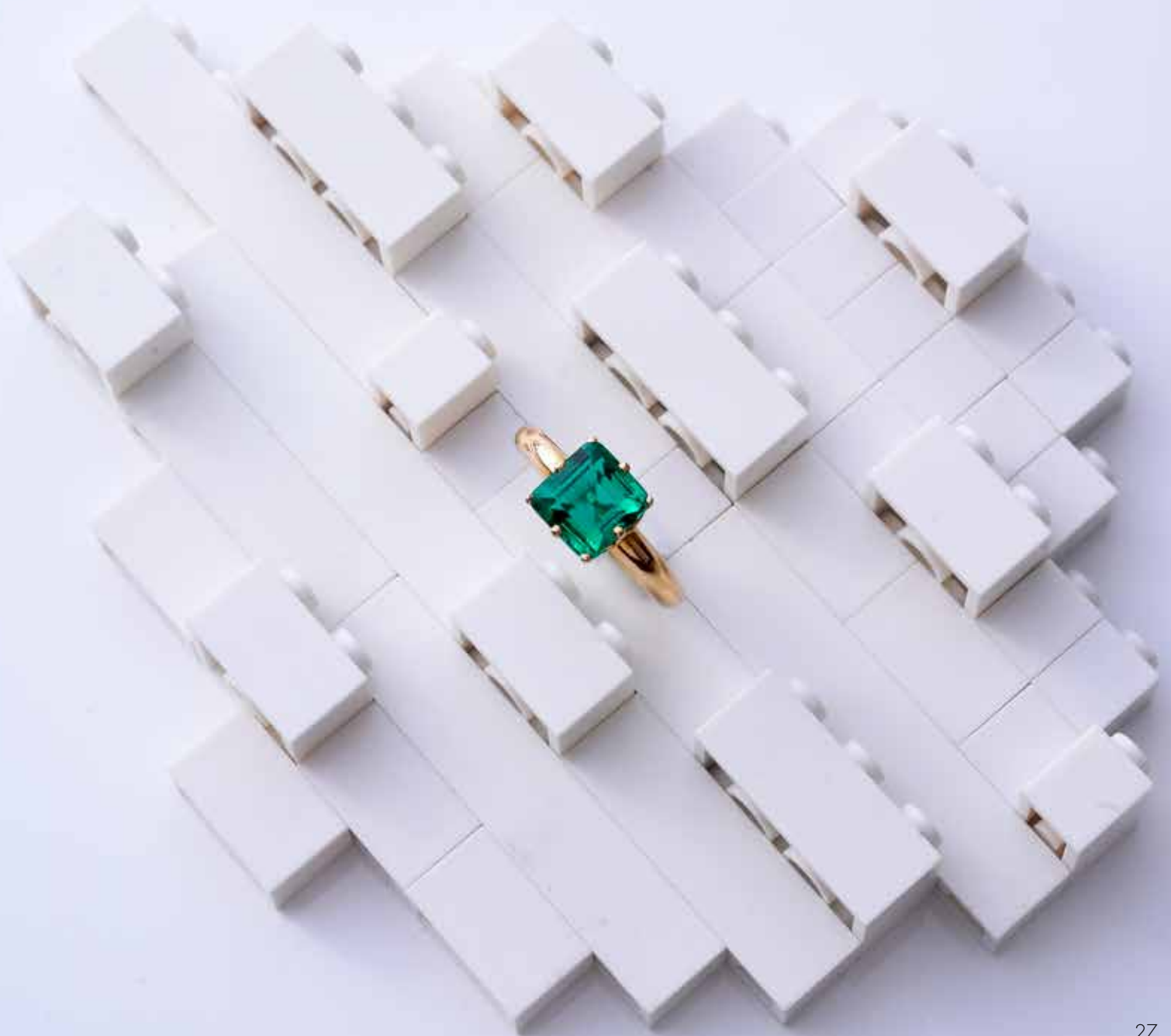
TDD : 56

Poids brut : 6,06 g

Elle est accompagnée d'un certificat Gem Paris

n°20211976000

10 000/15 000 €



102. BOUCHERON

Précieuse montre de dame en platine 900^e, le cadran miniature rectangulaire à chiffre arabe sur fond argenté, le boîtier serti d'émeraudes carrées entre deux lignes de diamants baguettes, deux agrafes semi circulaire serties de diamants de taille ancienne retiennent les attaches du bracelet serties de diamant et d'émeraude retenant un double cordon de soie tressée, le fermoir orné de trois lignes de diamants et d'une agrafe à cliquet ressort.

Mouvement mécanique.

Signé Boucheron Paris. N° 36102.

Vers 1925.

L. : 16 cm, L. : 0,78 cm

Elle est accompagnée d'un petit écrin cartonné marqué Boucheron 26, place Vendôme. 3 000 / 4 000 €

103. Bague en platine 900^e sertie de trois diamants (environ 1 carat chaque), transformation d'un solitaire signé Boucheron n°3288, épaulée de deux diamants baguettes, soudé à une autre bague sertie de deux diamants.

Poids brut : 6,1 g

TDD : 60 (anneau à ressort) 3 000 / 4 000 €

104. Paire de pendants d'oreilles en or gris à motif d'une chute de quatre émeraudes rectangulaires alternées de fleurons serties de diamants (environ 6 carats d'émeraudes)

L. : 5,6 cm

Poids brut : 7,4 g 1 800 / 2 000 €

105. Bague en or blanc 750^e, ornée d'une opale cabochon d'environ 4,5 carats agrémentée de huit diamants ronds pour 0,10 carat.

Poids brut : 4,50 g

TDD : 52 900 / 1 200 €

106. Bague en or 585^e ornée de trois diamants de taille ancienne d'environ 0,20 carats chaque, dans un entourage ovale serti de roses en serti grain.

Poids brut : 3, 2 g

TDD : 57 250 / 300 €

107. Alliance américaine en or gris 750^e, sertie de diamant 8/8

Poids brut : 3,9 g

TDD : 52 200 / 300 €

108. Paire de boutons d'oreilles en or blanc 750^e, ornée de deux rubis traités calibrant au total 6 carats surmontés de six diamants ronds pour 0,15 carats.

Fermeurs poussettes belges.

Poids brut : 4,90 g

800 / 1 200 €

109. Pendentif en or gris 750^e, orné d'une goutte de jade vert gravé de feuillages, le culot émaillé noir et serti de diamants, deux bélières ouvrantes serties de diamant reliées par un disque d'onyx.

L. : 5,4 cm

Il est accompagné d'une chaîne en or gris 750^e.

Poids brut : 8,5 g

800 / 1 000 €



110. Solitaire en or gris 750^e, serti d'un diamant de taille brillant de 2,85 carats, N-R SI2, fluorescence faible.

Poids brut : 2,94 g

4 000 / 6 000 €



107



108



109



104



102



103



105



106



118



122



112



120



114



123



121



111



116



119



115



117



113



111. Bague boule en or jaune 750^e, ornée d'un cabochon d'émeraude de 7.55 carats, dans un entourage de poires d'émeraude et d'un pavage de grenats tsavorites sur or noirci, souligné d'une ligne de diamants.
Poids brut : 10, 5 g
TDD : 54 3 000 / 4 000 €

112. Bague jonc en or jaune 750^e, ornée d'une émeraude rectangulaire de belle couleur d'environ 1,4 carats en serti clos, épaulé d'une ligne d'émeraudes calibrées sur un pavage de diamants.
Poids brut : 9,20 g
TDD : 54 3 500 / 4 000 €

113. Bracelet articulé en or jaune 750^e, orné d'une ligne de 40 diamants d'environ 0.20 carats (soit environ 8 carats au total) en serti grain sur chaton carré. Il est agrémenté d'un fermoir à cliquet en or gris avec chaînette de sécurité.
Pureté : GS11
Poids brut 21,05 g
Longueur : 19,5 cm 4 800 / 6 000 €

114. Broche carrée en or jaune 750^e, sertie en son centre d'un cabochon à pans carré d'émeraude dans un double entourage de diamants environ 5 carats. Épingle à pompe.
2,6 x 2,6 cm
Poids brut : 13,5 g 1 200 / 1 500 €

115. Paire de clips d'oreilles en deux tons d'or 750^e stylisant deux cercles entrelacés d'or texturé.
H. : 2 cm
Poids : 11,6 g
Travail français des années 1960 300 / 400 €

116. Paire de boucles d'oreilles en or 750^e à motif trilobé sertie de deux cabochons de rubis et un cabochon d'émeraude piqué au centre d'un diamant, soutenant en pampille une perle de culture ovoïde (H. : 14,5 mm) retenue par trois petits diamants.
H. : 3 cm
Poids brut : 12,2 g 800 / 1 000 €

117. Bague en or jaune 750^e sertie d'un important cabochon ovale d'opale d'environ 12 carats dans un entourage de baguettes d'émeraudes, de diamants ronds et tapers.
Poids brut : 8,9 g
TDD : 53 1 500 / 2 000 €

118. Large bague en or jaune 750^e sertie d'un motif de chevron de baguettes de saphirs multicolores (environ 10 carats) entre deux lignes de diamants.
Poids brut : 7,5 g
TDD : 52 1 400 / 1 800 €

119. Bague en or jaune 750^e sertie d'une émeraude rectangulaire en serti clos, dans un entourage octogonal souligné d'une ligne de diamants.
TDD : 53,5
Poids brut : 5, 38 g 800 / 1 200 €

120. Paire de clous d'oreilles en or rose 750^e sertis de deux diamants de 1 carat chaque J VS2 et J VS1.
Poids brut : 2,4 g.
Ils sont accompagnés de leur rapport du GIA 5 500 / 7 000 €

121. Paire de clips d'oreilles en or jaune 585^e à motif de feuilles articulées stylisées, piquées d'un petit diamant en serti clos.
L. : 5,8 cm
Poids brut : 14 g 250 / 350 €

122. Paire de boucle d'oreilles en or jaune 750^e et petites perles à motif feuillagé et de rubans.
H : 3,5 cm
Poids brut : 11,21 g
Travail français des années 50-60. 500 / 600 €

123. Alliance américaine en or jaune 750^e sertie à rail de petit diamant de taille brillant.
Poids brut : 2 g
TDD : 52, 5 120 / 150 €



124

124. Bague chevalière en or jaune 750^e partiellement brossée et rainurée ornée de trois diamants, deux saphirs et un grenat en serti clos.
Travail probablement italien (égrisures, manque de matière sur un saphir).
TDD: 53
Poids brut: 36.2g 2 000 / 3 000 €



125. Bague fleur en deux tons d'or 750^e, sertie de deux diamants navette jaune (0,52 carats) dans un entourage de diamants ronds, poires, et navettes.
Poids brut : 3,6 g
TDD : 52,5

1 500 / 2 000 €

126. Bague marguerite en or blanc 750^e, ornée d'un rubis ovale traité 3,71 carats, entouré de 16 diamants blancs taille moderne 0,55 carats (0.53)
Certificat GGT 8080933
Poids brut : 5,40 g
TDD : 54,5

1 500 / 2 000 €

127. Bague en or blanc 750^e, ornée de saphir de taille ovale calibrant deux carats dans un entourage de 30 diamants ronds pour 0,30 carats.
Poids brut : 4,30 g
TDD : 53

1 700 / 1 900 €

128. Cartier Trinity, paire de demies créoles en trois tons d'or jaune, rose et gris 750^e. Système à clip. Signée et numérotée 295.598. Dans un écrin Cartier en l'état.
Poids brut : 9,45 g
Diamètre : 19 mm

800 / 1 000 €

129. Chaîne et pendentif en or gris 750^e, orné de deux rubis taille poire calibrant 0,80 carat environ chacun entouré de 32 diamants pour 0,15 carat. Fermoir anneau ressort.
Poids brut : 1,70 g
Longueur : 18 mm
Longueur chaîne : 42 cm

450 / 550 €

130. Paire de pendants d'oreilles en or jaune 750^e, a motif carré sur pointe, soutenant trois pampilles articulées entièrement pavé de diamant de taille brillant (environ 3,5 carats)
H. : 5 cm
Poids brut : 14,4 g

2 400 / 2 800 €

131. Paire de boucles d'oreilles rondes en or blanc 750^e, ornées de deux citrines pour un total calibrant 1,40 carat dans des entourages de douze diamants ronds respectivement pour 0,10 carats. Fermoirs poussettes belges.
Poids brut : 2,20 g

350 / 450 €

132. Paire de dormeuse en or 585^e, à motif circulaire guilloché et émaillé rouge, le centre serti d'un petit diamant.
Poids brut : 7,4 g

300 / 400 €



133. Collier tour de cou articulé en or jaune 750°, serti d'une ligne de diamants de taille brillant en serti clos en légère chute et se doublant sur le motif central, entourée de deux lignes de brillants sur baguettes articulées. Environ 15,5 carats de diamants. Fermeture à cliquet invisible et crochet de sécurité. L. : 43 cm. Poids brut : 105,5 g 10 000 / 15 000 €



134. CARTIER

Pommeau de canne en or 750° et vermeil 925°, de forme tronconique, à décor de quatre cartouches à angles rentrés sur fond d'émail translucide guilloché de couleur lilas, dans un entourage d'émail blanc. Chaque angle orné d'un motif de quatrefeuille en platine orné de roses en serti-mille grains, retenant en partie haute des rubans soutenant des couronnes de laurier. Les cartouches sont encadrés de deux frises de feuilles et de perles émaillées sur or. Le dessus orné d'un cabochon en pain de sucre d'améthyste dans un entourage de rose, sur un fond d'émail de couleur lilas.

Système de fixation à vis.

Signée CARTIER PARIS.

Poinçon de garantie double à tête d'aigle et de sanglier.

Vers 1910.

H. : 7,8 cm

Poids brut : 87,5 g 6 000 / 8 000 €



135. CARTIER

Rare écriin à ombrelle en cartonnage, garni de papier imprimé de guirlandes de fleurs sur fond vert.

Étiquette CARTIER Paris et Londres

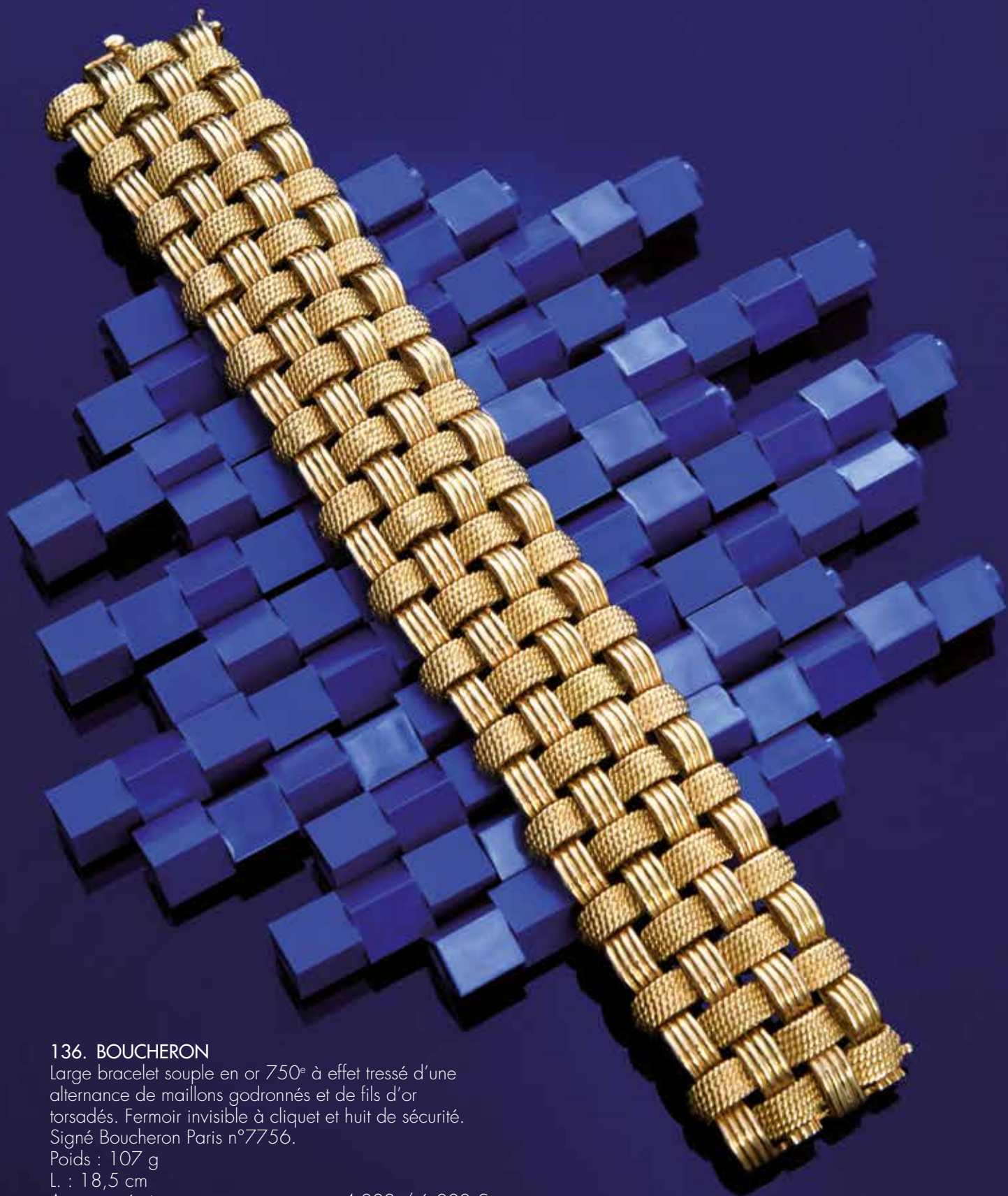
Vers 1910.

L. : 100 cm, H. : 5,5 cm; P. : 6 cm

(ususres)

300 / 400 €





136. BOUCHERON

Large bracelet souple en or 750° à effet tressé d'une alternance de maillons godronnés et de fils d'or torsadés. Fermoir invisible à cliquet et huit de sécurité. Signé Boucheron Paris n°7756.

Poids : 107 g

L. : 18,5 cm

Avec son écrin

4 000 / 6 000 €



143

143. FRED Force 10

Bracelet en or 750^e et acier, composé de trois câbles d'acier retenus par un fermoir en or.

Signé et titré. Dans son écrin

L. : 18 cm

Poids brut : 46 g 1 000 / 1 500 €

144. Lot composé de : une épingle et une croix en or 750^e à décor émaillé bleu marine et blanc, une bague ornée d'une figure de danseuse en émail (avec un écrin à la forme) et une petite bague ornée d'une croix sertie de demi-perles (manques). XIX^e siècle

Poids brut : 8 g 200 / 300 €

145. Bague en or gris 750^e, sertie d'une émeraude rectangulaire à pans coupés de 1,69 carat dans un entourage octogonal de saphirs calibrés.

Poids brut : 7,6 g

TDD : 54 1 500 / 2 000 €

146. Bague fleur en platine 900^e, sertie d'un rubis ovale de 1,31 carat dans un motif de quatre pétales sertis de diamant rond et baguettes.

Poids brut : 10,9 g

TDD : 51,5

Elle est accompagnée d'un certificat du GIA

N°6372232252 du 13 janvier 2021, indiquant

Rubis naturel, Thailand, 1,31 carats, transparent, purish red, heated. 1 500 / 2 000 €

147. Bague marquise en or gris 750^e, sertie de trois petits diamants d'environ 0,35 carats dans un entourage de pavage de petits diamants brillant.

Poids brut : 4,17 g

TDD : 52

Travail français. 500 / 800 €

148. Collier en or gris 585^e à maille forçât limé retenant un motif feuillagé sertie de diamants ronds (environ 2,8 carats) entourant une poire de grenat démantôïde vert.

Fermoir à cliquet ressort.

L. : 46 cm

Poids brut : 20,5 g

Travail soviétique. 1 200 / 1 500 €

149. Croix en or blanc 750^e, sertie de six émeraudes pour 0,15 carat environ et de cinq diamants ronds pour 0,10 carats.

Poids brut : 0,60 g

Longueur : 23 mm 200 / 300 €

150. Paire de boucles d'oreilles en or gris 750^e à motif circulaire sertie de diamants (environ 4 carats) d'où s'échappent des rayons ornés de boules de rubis terminé par un brillant.

D. : 3,8 cm

Poids brut : 12,5 g 2 500 / 3 000 €

151. Collier de 158 perles fines en chute de 2,3 à 6,2 mm blanc crème.

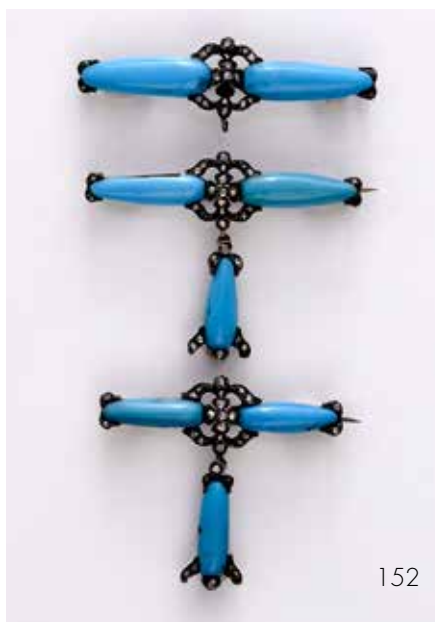
Poids brut : 8,38 g

Il est accompagné d'un certificat LFG n°384629 du 06.10.2021 1 500 / 2 000 €

152. Suite de trois broches en or 750^e et argent 925^e, ornées de longues gouttes de turquoises et de motifs sertis de petites rose. (Accidents, manque une pampille.)

Poids brut : 11,3 g

Vers 1840 300 / 400 €



152



149

148



146



147



150



151



145

153. Collier de 17 boules de lapis lazuli de 16 mm, alternées de boules d'or godronnées, fermoir à anneau ressort.

L. : 45 cm

Poids brut : 128,7 g

Travail français.

1 200 / 1 500 €

154. Bague Cocktail en fils d'or jaune 750° ornée d'une citrine orangée ovale en serti clos épaulée de péridots trapézoïdaux.

Poids brut : 19,8 g

TDD : 51

Travail des années 1960

600 / 800 €

155. Bague en platine 850°, sertie d'un saphir ovale (chocs, fentes) dans un entourage de brillants (environ 1,6 carats).

Poids brut : 6,7 g

TDD : 56

Travail français des années 1920

800 / 1 200 €

156. Bague en or jaune 750°, sertie d'un saphir jaune ovale, épaulé de motifs sertis de diamants 8/8 et de taille ancienne.

Poids brut : 4,6 g

TDD : 51

Travail français

300 / 400 €



157. Bague jarretière sertie en chute d'une alternance de brillant et d'émeraudes.

Poids brut : 3,1 g

TDD : 55

300 / 400 €

158. Collier jonc asymétrique en or jaune 750°, sertie de 12 émeraudes rondes alternées de 10 pendentifs ornés de perles d'eau douce baroques.

L. : 43 cm

Poids brut : 45,30 g

1 500 / 2 000 €





155

153

159

156

154

157

159. Importante bague en or jaune 750^e, ornée d'une poire de citrine en serti clos, le corps de la bague couvert de résine violette (petite rayure) .

L. : 3,4 cm

Poids brut : 45,9 g

TDD : 54

Signé *Lo Scaraleo d'oro.*

1 000 / 1 200 €



167



162



161



166



164



163



160



165

160. Bague en or blanc 750^e, ornée d'une importante topaze de 14 carats épaulée de six diamants ronds pour 0,20 carats environ.

Poids brut : 6,65 g

TDD : 53

1 500 / 1 800 €

161. Paire de pendants d'oreilles en or blanc 750^e, ornée d'un motif floral serti de diamants (0.40 carats) retenant une émeraude en forme de goutte d'un carat environ et une perle 7-8mm.

Poids brut : 3,95 g

Long : 2,3 cm

900 / 1 000 €

162. Bague en or jaune 750^e, ornée d'un important cabochon ovale de corail rouge en serti clos.

L. : 2,44 cm

Poids brut : 12,6 g

TDD : 52

300 / 400 €



163. Bague en or 583° ornée d'un cabochon d'émeraude ovale en serti clos dans un entourage de brillants sur or blanc.
Poids brut : 3,8 g
TDD : 53,5 200 / 300 €

164. CARTIER
Trinity, paire de clips d'oreilles en trois tons d'or jaune, rose et gris 750°. Signée et numérotée 241.607.
Poids brut : 3,72 g
Diamètre : 17 mm 300 / 400 €

165. Bague en or blanc 750°, ornée d'une émeraude de taille ovale calibrant 1,61 carats épaulée de six diamants taille baguette pour 0,15 carat
Poids brut : 3,30 g
TDD : 53 800 / 1 200 €

166. Pendentif cœur en or jaune 750°, serti d'un diamant taillé en cœur d'environ 0,5 carats dans un double entourage de brillants.
La bélière en or en forme de cœur.
H. : 1,8 cm
Poids brut : 2,9 g
Travail français 500 / 700 €

167. Solitaire en or blanc 585°, serti à quatre griffes d'un diamant de taille brillant d'environ 0,6 carats.
Poids brut : 3,5 g
TDD : 60 1 200 / 1 500 €

168. Sautoir en perles à l'imitation du jade intercalées de perles d'or, enfilées sur un fil d'or 750°.
L. : 83 cm
Poids brut : 91,6 g 550 / 750 €



169

169. Solitaire en or gris 750°, à monture tourbillon serti d'un diamant de taille brillant de 4,01 carats, K, SI2, aucune fluorescence.
Poids brut : 9 g
TDD: 55
Il est accompagné d'un certificat IGI n°355960469 du 13/08/2020. 20 000 / 30 000 €



170

170. Clip de corsage en or jaune 750^e et platine 850^e, stylisant un bouquet de feuillage ajouré, orné d'un diamant de taille ancienne d'environ 1,8 carats et de cinq diamants poires (environ 1,5 carats), le corps de la broche sertie de diamants de taille ancienne et de roses. (un petit manque, égrisures).

H. : 7,2 cm

Poids brut : 26 g

Travail des années 1950

3 500 / 4 500 €

171. Important collier de 34 boules de malachite en chute de 13,3 mm à 22,3 mm. Fermoir à ressort en or. L. : 62 cm.

On y joint un second de 50 boules de malachite de 6,2 mm à 12 mm et perles de verre intercalaire

Poids brut : 454 g

200 / 300 €

172. Broche en or 750^e stylisant un nœud drapé, le centre orné d'un motif de fleur sertie de 7 diamants demi taille sur platine. Épingle à pompe.

L. : 5,2 cm

Poids brut : 11,2 g

Travail des années 40.

400 / 500 €

173. Bague en platine 850^e, sertie d'un diamant demi taille d'environ 0.40 carats épaulé de deux autres diamants d'environ 0.30 carats chacun dans des chatons rectangulaires.

Poids brut : 4,8 g

TDD : 53

Travail d'époque Art Déco

800 / 1 000 €

174. Bague en or jaune 750^e sertie à quatre griffes d'une topaze impériale de taille coussin rectangulaire.

Poids brut : 7,6 g

TDD : 52,5

300 / 400 €

175. Lot de deux bagues en or jaune 750^e, serties de roses de diamants sur platine.

Poids brut : 10 g

TDD : 48 et 54,5

Travail des années 40

250 / 300 €

176. Bague marquise en or 750^e ornée de trois rubis ovales dans un entourage de diamants de taille brillant.

Poids brut : 6,4 g

TDD: 59

1 000 / 1 200 €



172



173



171



174



175



175



177

177. Bague en or gris 750^e, sertie d'un saphir ovale de 3,70 carats, Birman non chauffé. Encadré de quatre diamants de taille princesse et de diamants de taille brillant.
Poids brut: 7,2 g
TDD: 53
Il est accompagné d'un pli GEM Paris n° 2015 197 1894-2 6 000 / 8 000 €

178. Collier tour de cou articulé en or gris 750^e, orné d'un motif triangulaire sertie de diamants de taille brillant (environ 3 carats). Fermoir à cliquet invisible et double huit de sécurité.
L. : 40 cm
Poids brut : 77,3 g 3 800 / 4 200 €

179. Alliance américaine en or gris sertie de diamant de taille brillant.
Environ 1,8 carats de diamants.
Poids brut : 3g
TDD: 52, 5 400 / 600 €

180. Paire de pendants d'oreilles en platine 850^e et or gris 585^e, ornée d'une perle de culture de 8,4 mm, soutenue par un motif articulé orné de roses en sertie grain.
L. : 3,5 cm
Poids brut : 4,7 g 2 000 / 2 500 €

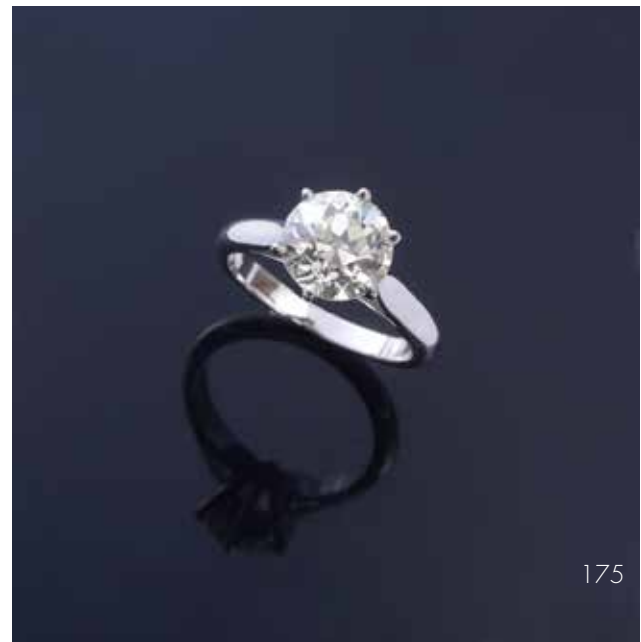
181. DIOR
Bague *Mitza* en or gris 750^e, sertie d'une améthyste en cabochon pain de sucre, le corps de la bague à décor de motif panthère en émail.
Signée et numérotée A8066
Poids brut : 18,2 g
TDD: 49 2 000 / 2 500 €

182. Épingle de revers en argent doublé or, ornée de trois motifs en S sertie de roses de diamants, terminés par une perle, épingle en acier à cliquet (manque une rose).
L. : 8 cm
Poids brut : 7;3 g
Vers 1900 600 / 800 €

183. Bague en platine sertie d'un diamant de taille ancienne d'environ 2,1 carats, épaulé de deux diamants coussin d'environ 1 carat chaque.
Poids brut : 4 g
TDD: 51 8 000 / 10 000 €

184. CARTIER
Bague *Tank Française* en or gris 750^e, sertie de lignes de diamants.
Signée et numérotée.
Poids : 17 g
TDD: 52 1 500 / 2 000 €

185. Paire de dormeuses en or gris 750^e, ornées d'un motif floral en diamants soutenu par une petite ligne de diamants.
H. : 3 cm
Poids brut : 6,2 g 500 / 600 €



175

186. Bague en or gris 750^e sertie d'un diamant de taille ancienne d'environ 3 carats, J/K VVs
Poids brut : 5,4 g
TDD: 55 8 000 / 10 000 €



185



184



178

182



179



180



181



183



191



189



190



194



195



187



188



192



193

187. Collier en or jaune 750^e à maille losangique, fermoir à anneau ressort.
L. : 44,5 cm
Poids : 11,8 g 250 / 350 €

188. Paire de colliers en perles de culture de 7,2 mm, à fermoir boule en or, pouvant former sautoir.
L. : 50 et 46 cm
Poids brut : 70,6 g 600 / 800 €

189. Bracelet en or jaune 375^e (9 carats) composé de dégradé de dix camées coquilles ovales, représentant en alternance des profils masculins et féminins dans le goût de l'antique. La monture entièrement articulée est en or gravé de guirlande de feuillage. Fermoir à cliquet invisible.
Travail des années 1840.
Dans un écrin.
Long : 16 cm
Poids brut : 20,91 g 500 / 800 €

190. Bague en or 750^e, sertie d'un camée coquille ovale figurant un profil de Cérés (usures) épaulé de motif de palmettes.
Poids brut : 3,5 g
TDD : 58
Travail du XIX^e siècle. 200 / 400 €

191. Broche en or 750^e, ornée d'un camée coquille ovale figurant un profil de femme à l'antique (fente).
H. : 4,3 cm
Poids brut : 13, 1 g
Travail du milieu du XIX^e siècle. 400 / 500 €

192. Collier en or 750^e à maille américaine en chute, fermoir à cliquet et huit de sécurité.
L. : 45 cm
On y joint un bracelet assorti.
L. : 18 cm
Poids : 40,7 g 1 000 / 1 500 €

193. Bague tank en or jaune 750^e, sertie d'un motif de trois lignes de diamants de taille ancienne sur platine.
Poids brut : 8,6 g
TDD : 50
Travail des années 1940. 160 / 180 €

194. Broche en or 750^e, stylisant un palmier, ornée en son centre d'une perle de culture. Épingle à pompe.
H. : 4,5 cm
Poids brut : 8 g 150 / 180 €

195. Parure composée d'une paire de pendants d'oreilles en or 585^e, à motif d'un saphir ovale dans un entourage de diamants soutenu par un nœud sertie de diamants et d'un saphir.
H. : 3 cm

Et une bague sertie d'un saphir dans un entourage de diamants.
TDD : 51
Poids brut total : 12,7 g 600 / 800 €

196. GIODORO
Bracelet manchette articulé en or jaune 750^e sertie d'un cabochon d'émeraude dans un entourage foisonnant d'émeraudes sculptées en feuilles et de tailles fantaisies, de perles de cultures et de nœuds sertie de diamants. Signé.
Diam int : 5,4 x 6,2 cm
Poids brut : 157,9 g 8 000 / 10 000 €



196



197. MELLERIO dits MELLER

Bracelet montre de dame en or 750^e, le bracelet articulé composé d'une suite d'enroulements ornés d'une ligne de diamants de taille ancienne sur platine. Cadran rectangulaire à fond or, mouvement mécanique (manque le verre). fermoir à cliquet invisible.

Signée *Mellerio dit Meller. Paris n°2420C.*

L. : 18 cm

Poids brut : 85,4 g 3 800 / 4 200 €

198. HERMES

Bracelet en or jaune 750^e formé d'une suite de maillons en fer à cheval.

Signé Hermès Paris.

L. : 18 cm

Poids : 54,5 g 6 000 / 8 000 €

199. Bracelet à trois rangs de perles de culture, fermoir en or jaune 750^e guilloché à cliquet invisible.

L. : 17,5 cm

Poids brut : 22 g 100 / 120 €

200. Chaîne en or jaune 750^e.

L. : 45 cm

Poids : 10,3 g 400 / 600 €

201. BOUCHERON

Clip de revers en or jaune 750^e, stylisant un bouquet de fleurs orné de diamants en serti étoile, retenu par un lien de platine 900 serti de brillants.

Signé *BOUCHERON Paris n°12.532.*

H. : 6,5 cm

Poids brut : 18,5 g

Travail des années 1940. 2 500 / 3 500 €

202. Épingle en or jaune 750^e, ornée d'une tête de cheval sculpté en lapis lazuli, l'œil piqué d'un petit diamant taillé en rose;

H. : 2,5 cm

Poids brut: 6,4 g 250 / 350 €

203. Broche en or 750^e et argent 925^e, figurant une cigogne, le corps serti de diamants de taille ancienne, l'œil piqué d'une petit cabochon de rubis.

L. : 9,3 cm

Poids brut : 13,7 g 1 000 / 1 200 €

204. Bracelet en or 750^e, alterné de perles de cultures et de boules d'or facettées, fermoir en S.

L. : 19 cm

Poids brut: 6,3 g 200 / 300 €

205. Fermoir de collier en or 750^e, de forme tonneau à section hexagonale à décor émaillé de fleurs.

Poids brut : 1,3 g

Debut du XIX^e siècle 30 / 40 €

206. Paire de pendants d'oreilles en or 750^e et platine 850^e ornée de perles bouton (8 mm)(une testée fine) soutenues par une ligne de petits diamants taillés en roses .

L. : 4 cm

Poids brut: 5,7 g

Elle est accompagnée d'un rapport d'analyse du LFG n°382848 du 30,06,2021

Indiquant Perle bouton, 8 mm, demi-percée, crème Eau de Mer, sans indication de traitement

2 000 / 3 000 €

207. Bracelet en or jaune 750^e, alterné de maillon ovale et de perles de culture.

Poids brut : 15,2 g

400 / 500 €



207



200

204



198



201



203



205



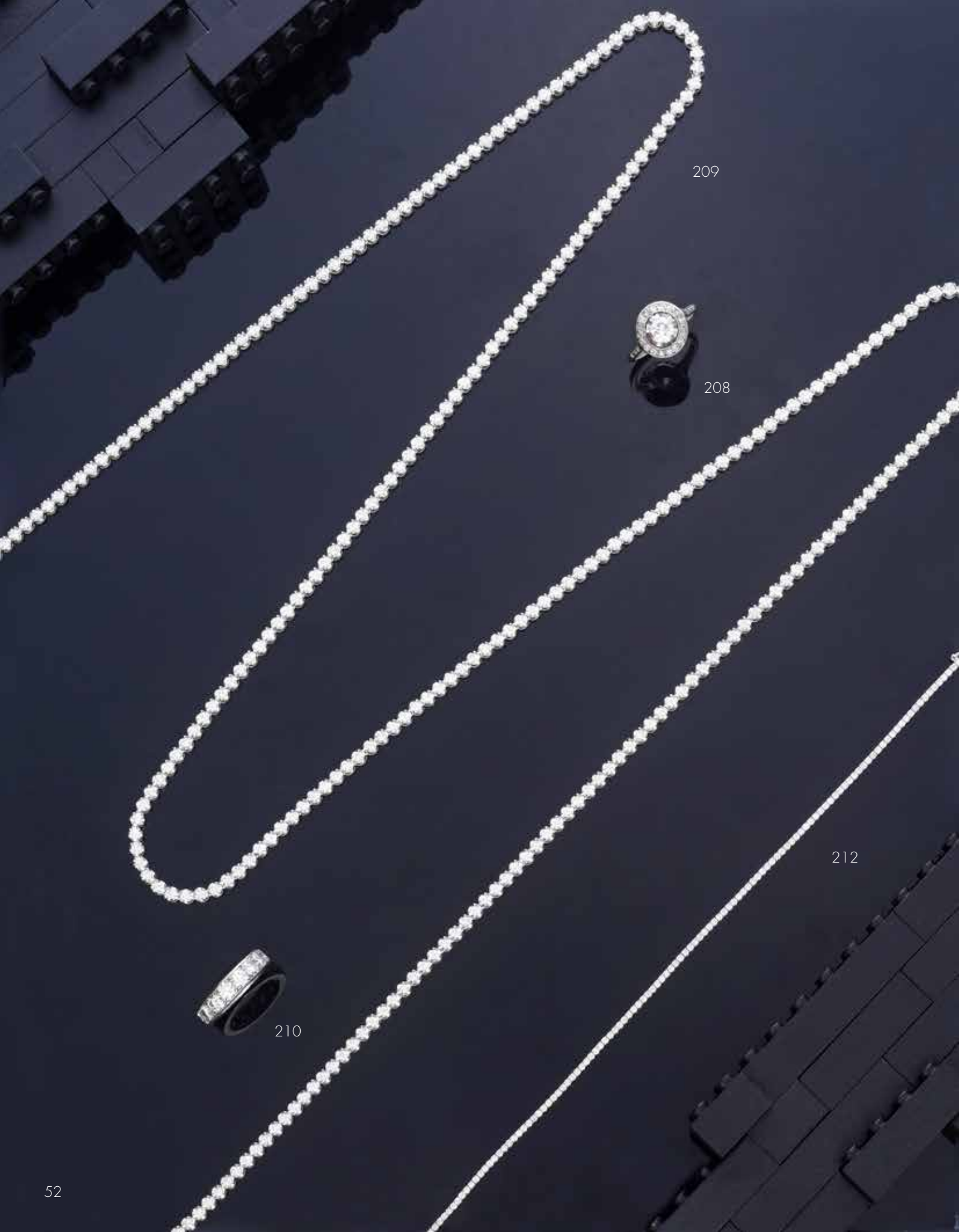
206



202



199



209

208

212

210

208. Bague en platine 800^e, sertie d'un diamant de taille ancienne (environ 0,50 carat) dans un entourage de tailles anciennes (usures).
 Poids brut : 3,6 g
 TDD : 48
 Travail des années 1920 400 / 600 €

209. Sautoir en or gris 750^e serti de diamants (environ 12 carats). Fermoir à cliquet invisible et double 8 de sécurité.
 L. : 101 cm 9 000 / 10 000 €

210. Alliance américaine en platine 950^e, sertie de diamants de taille brillant (environ 3 carats).
 Poids brut : 5,3 g
 TDD : 47 600 / 800 €

211. Paire de boutons d'oreilles en or blanc 750^e, ornée de 26 diamants ronds taille moderne pour un total calibrant 0,40 carat. Fermoirs poussettes belges.
 Poids brut : 1,70 g 650 / 800 €

212. Bracelet ligne en or gris 750^e, sertie de diamants (environ 1,5 carats), fermoir à cliquet invisible et double huit de sécurité.
 L. : 18 cm
 Poids brut : 4,9 g 1 200 / 1500 €

213. MAUBOUSSIN
Bague souple *Moi non plus* en maille d'acier et barrette d'or gris 585^e serti de diamants.
 Poinçon d'orfèvre.
 Poids brut : 6 g
 TDD : taille ajustable
 Accompagné d'une pochette Mauboussin 200 / 300 €

214. Bague en or jaune 750^e, à monture ajourée à motif de feuillages sertie de rose, ornée d'une perle mabée dorée.
 Poids brut : 4,5 g
 TDD : 55 200 / 300 €

215. Bague en fils d'or jaune 750^e, sertie d'une citrine ovale orangée.
 Poids brut : 10 g
 TDD : 53 200 / 300 €

216. Collier de 35 perles de culture baroques, le fermoir boule en or 750^e godronné.
 L. : 51 cm
 Poids brut : 81 g 300 / 400 €

217. Bracelet à trois rangs de perles de cultures, fermoir à glissière en or 750^e guilloché et chaînette de sécurité.
 L. : 17 cm
 Poids brut : 29 g 150 / 200 €

218. Alliance américaine en or gris 750^e sertie de diamant de taille brillant.
 Poids brut : 4,5 g
 TDD : 62 400 / 600 €

219. Collier de jeune fille en perles de culture alterné de deux perles de jade, fermoir à olive et chaînette de sécurité.
 L. : 60 cm
 Poids brut : 18 g 120 / 150 €

220. Lot comprenant : un **médailillon** porte mèche en or 750^e à décor de gui, deux médailles or ajouré et une croix.
 Poids brut : 18,3 g 300 / 400 €

221. Pendentif en or 750^e de style Art Déco, il est accompagné d'une chaîne en or.
 Poids brut : 10,1 g 200 / 300 €

222. TEECO
 Broche en argent 925^e, stylisant un lézard sertie de marcassites.
 L. : 14 cm
 Dans son écrin en velours bleu en forme de coquille.
 Poids brut : 33 g 300 / 400 €





218



213



215

219



214



216



217

223. PIAGET

Paire de boutons de manchette en or 750^e à motif de demi cercles affrontés en onyx taillé.

Signés.

Poids brut : 13,3 g 800 / 1 200 €

224. Paire de boutons de manchettes en or 750^e ornée de plaque ovale de doublé d'opale multicolore, dans un entourage de forme libre.

H. : 2,4 cm

Poids brut: 17,2 g 300 / 400 €

225. CARTIER

Briquet à essence en or 750^e à décor godronné.

Signé Cartier Paris.

H. : 4,3 cm

Poids brut :49,6 g 2 000 / 3 000 €
avec sa pochette en daim noir.



225



224

228. Lot comprenant une **épingle de cravate** avec un coq, une autre avec un trèfle, et une **paire de boutons de manchette** en métal doré. 100 / 120 €

229. Épingle de cravate en or 750^e, ornée d'un dragon tenant une perle. 120 / 150 €
Poids brut : 3 g

230. Lot de quatre épingles en or et métal doré. 250 / 350 €
Poids brut: 7 g

231. Paire de boutons de manchette en or 750^e, modèle à étrier sertie d'une pierre violette. 500 / 600 €
Pois brut : 14 g

232. Épingle à cravate en or 750^e, sertie d'une perles entre quatre petits diamants de taille ancienne. 250 / 350 €
Poids brut : 2 g

226. Épingle à cravate en or 750^e ornée d'une chimère ailée tenant une perle dans le bec.

Poids brut : 4,9 g 200 / 300 €

233. Lot de trois épingles en or et argent sertie de pierres rouge. 200 / 300 €
Poids brut : 5 g

227. Épingle à cravate en or 750^e ornée d'un cochon. 130 / 150 €
Poids : 3,4 g

234. Paire de boutons de manchette en or 750^e ajouré. On y joint une petite broche barrette. 200 / 300 €
Poids brut : 7,8 g



228



200



231



230

229

232

227

233

226



235. MAUBOUSSIN

Montre bracelet de dame en or 750^e, le cadran carré à fond or, remontage mécanique.

Le bracelet à maillons carrés alternée d'agrafes arrondies.

Signé Mauboussin Paris.

Poids brut : 60,1 g

L. : 18,5 cm

Années 1930/40

Dans son écrin *Mauboussin 3, rue de Choiseul Paris*
1 000 / 1 500 €

235b. MAUBOUSSIN

Boite à cigarette de table en argent 925e et or 750e le corps godronné, le couvercle à décor appliqué d'une résille d'or piqué de 15 fleurettes en or, le pistil en cabochon de rubis synthétique et la feuille en émeraude gravé.

L'intérieur doublé de bois.

Signée MAUBOUSSIN Paris.

Vers 1950/60.

L. : 15 cm, L. : 10 cm, H. : 2,5 cm

Poids brut : 493,1 g. 1 000 / 1 500 €



236. Montre de poche en or 750^e, cadran émaillé blanc à chiffre arabe.

D. : 4,9 cm

Poids brut : 78 g

On y joint une chaîne de montre à maillon baguette en or 750^e.

Poids : 21 g 700 / 900 €

237. OMEGA

Montre de poche en or 750^e, cadran émaillé blanc à chiffre arabe.

D. : 4,6 cm

Poids brut : 60,3 g

On y joint une chaîne de montre à maillon en or 750^e.

Poids : 15 g 700 / 900 €

238. ZENITH

Montre de poche en or 750^e

D. : 4,6

Poids brut : 59 g

300 / 400 €

239. Lot de deux montre, une montre de col en or 750^e, à fond guilloché et émaillé et une montre savonnnette en or 750^e guilloché.

Poids brut : 77 g

300 / 400 €

240. Lot comprenant un Régulateur en Acier et 7 **montre de poche** en argent et métal.

120 / 150 €



239



238



237



236



240



242



245



241



246



243



244

241. ROGER DUBUIS Horloger Genevois
Too Much White Gold GMT Dual Time, N° 17/28,
mouvement n°2100. Cadran à fond bleu acier. Bracelet
à boucle déployante.
43 mm x 30 mm x 11,3 mm
Mouvement automatique.
Poids brut : 163 g 10 000 / 15 000 €

242. SEIKO - DINH VAN
Rare montre boucle de ceinture pour golfeur modèle
Seiko APDP 2100-3180 en acier ouvrant à volet. Re-
montage mécanique.
Bracelet en or gris 750° signé DINH VAN (commande
spéciale)
Poids brut : 78 g 1 500 / 2 000 €

243. PIAGET. Automatic.
Montre d'homme en or jaune 750°, cadran rond à fond
or, guichet de date à 3 heure. (remontoir changé).
Bracelet Fixo Flex.
Poids brut : 78 g 800 / 1 200 €

244. ROLEX Turn o graph
Ref : 16263
Modèle en or et acier, cadran fond champagne (trace
d'oxydations)
Poids brut : 117 g
D. : 36 mm 1 000 / 1 200 €

245. ROLEX Air King Précision, modèle des années
1960.
Acier.
D. : 32 mm 2 500 / 3 500 €

246. BAUME & MERCIER.
Montre de dame en or 750°, boîtier octogonal, cadran
doré signé avec chiffres romains noirs, bracelet, de
mailles tressées plates, articulées en or 750° avec
fermoir invisible. Montre numérotée 744387 38259.
Mouvement mécanique.
Non ouverte, mécanisme en l'état.
Longueur : 16.5 cm, 18mm.
Poids brut : 51.10 g. 1 300 / 1 600 €

247. JAEGER LECOULTRE
Montre bracelet d'homme en or 750°, cadran ivoire
légèrement tâché, trotteuse centrale, réserve de marche
par guichet à 12h00. Mouvement automatique signé,
numéroté 834615. Bracelet cuir avec boucle ardillon en
métal doré. Boîte française.
Vers 1950. (rayures).
Poids brut : 33.30 g.
Diam : 33 mm. 700 / 800 €

248. LONGINES
Montre bracelet d'homme en or 750°, cadran rond à
fond argent, trotteuse à 6h00. Mouvement mécanique
Bracelet cuir usagé avec boucle ardillon en métal doré.
Fabrication suisse.
Dans sa boîte.
Vers 1950.
Poids brut : 36.g
D. : 34 mm 500 / 600 €

249. Montre IWC - Aquatimer automatic.
Référence 329002, modèle de 2017 conservé dans
son écrin d'origine et fourni avec certificat d'origine.
Mouvement automatique, calibre 30120. Cadran noir
avec luminescence appliquée sur les index et les ai-
guilles.
Boîtier et bracelet en acier, 42mm.
Très bon état. 3 500 / 4 500 €



IWC
SCHAFFHAUSEN



255

253

257

254

251

256

252

250

250. ROLEX. Précision

Montre de dame en or 750^e, boîtier carré, cadran champagne signé avec index épis appliqués, bracelet en mailles souples.

Non ouverte, mécanisme en l'état.

Longueur : 17.5 cm, 10 mm.

Poids brut : 28 g. 800 / 1 200 €

251. ALTITUDE

Montre bracelet de dame en or 750^e.

Poids brut : 18,4 g 250 / 350 €

252. Rare montre de dame en or et vermeil (Poinçon tête de crabe et tête d'aigle), boîtier à double godrons, cadran blanc avec chiffres romains et chemin de fer signé A. Barthelay, bracelet en cuir de veau noir à l'imitation du crocodile. Mouvement mécanique.

Non ouvert, mécanisme en l'état.

Longueur : 20.7 cm, 11 mm.

Poids brut : 19.69 g. 200 / 400 €

253. BAUME & MERCIER

Chronographe bracelet d'homme en métal. Cadran doré avec index épis appliqués, chiffres arabes, deux compteurs pour l'indication des minutes et des secondes, bracelet en cuir moderne ton havane.

Vers 1960.

Non ouverte, mécanisme en l'état. 500/ 800 €

254. LIP. (Stop dit Parking)

Montre bracelet d'homme, boîtier rond en plaqué or, cadran en acier bombé avec guichet minuteur à 12h de couleur rouge, déclenché par le poussoir à 2h, bracelet en cuir kaki.

Vers 1967.

Non ouverte, mécanisme en l'état. 400 / 500 €

255. OMEGA.

Montre bracelet d'homme modèle SEAMASTER COSMIC, boîtier de forme tonneau en plaqué or, cadran à fond champagne avec index et aiguilles noirs et dorés, guichet dateur et journalier à 3 h, bracelet en cuir noir.

Vers 1969.
Non ouverte, mécanisme en l'état. (Légers éclats au verre).

300 / 500 €

256. Montre de dame en or jaune 750^e, boîtier rectangulaire à fond or, bracelet à maillon rectangulaire.

Poids brut : 17,5 g 150 / 200 €

257. LIP Chronographe Valjoux 7733

Chronographe en acier, cadran à fond noir

D. : 38 mm hors couronne. 500 / 800 €

**258. JAEGER LECOULTRE**

N°15150

Pendulette en métal doré en forme de lanterne, mouvement mécanique à remontage 8 jours de type baguette. Vers 1955.

Hauteur : 17,5 cm environ.

Diamètre : 11,5 cm environ. 800 / 1 000 €

259. Montre bracelet d'homme en or 750^e, cadran rond à fond argent, chiffres arabes.

Mouvement mécanique.

Bracelet en cuir marron moderne.

Poids brut : 37 g

D. : 30 mm 300 / 400 €

260. LIP Dauphine

Montre bracelet d'homme en or 750^e, cadran rond à fond argent (oxydations). N°91151.

Mouvement mécanique.

Bracelet en cuir brun moderne.

Poids brut : 31 g

D. : 32 mm 500 / 700 €



261. Saintonge, début du XVII^e siècle

Coupe en terre vernissée à glaçure verte et manganèse à l'arrière, décor de motifs estampés aux armes d'Henri IV ; écus de France et de Navarre, colliers de l'ordre de saint-Michel et de celui du Saint-Esprit surmontés d'une couronne royale fermée ; ornementation de rose, d'anges et sur l'aile de têtes d'angelots et de guirlandes de fleurs.

Diamètre 17,5 cm

(étiquette de collection avec inscription Brizambourg)

4 000 / 6 000 €

La production saintongaise du XVII^e siècle se caractérise, outre par ces couleurs, notamment par l'art du moulage traité avec la plus grande perfection. Une coupe similaire à celle présentée ici est conservée dans la collection du musée de Saintes (Inv 87.12.1). L'étiquette, sans doute apposée par un collectionneur du XIX^e siècle, indiquant le village de Brizambourg, permet également de rapprocher cette coupe de la production des ateliers de la Chapelle des pots et des alentours qui ont fourni de nombreux objets à la glaçure verte plombifère si reconnaissable.

Ouvrage consulté : L'art de la Terre Vernissée, catalogue de l'exposition, du Moyen Âge à l'an 2 000, Musée National de la Céramique, 1 octobre 1999 – 10 janvier 2000 p105 et 221

262. Espagne, XVII^e

Petit médaillon, avec monture en bronze argenté, verre biseauté, sainte Agnès et un Christ de douleurs

Hauteur : 7 cm – largeur : 5 cm

300 / 500 €

263. Coupe sur pied en noix de Coco, la monture en métal argenté gravé des armes d'Archiac (de gueules à deux pals de vair, au chef d'or.)

Composé d'éléments ancien.

H. : 15,5 cm

400 / 500 €





264. Allemagne ou vallée de le Meuse, troisième quart du XIV^e siècle

Diptyque en ivoire sculpté en bas-relief, sur le volet gauche, l'Adoration des Mages, et sur le volet droit la Crucifixion.

Hauteur : 11,5 cm – Largeur : 9,8 cm – Largeur ouvert : 20 cm – Poids brut : 221,70 gr
(un volet cassé restauré) 8 000 / 12 000 €



265. Italie du Nord, XVII^e siècle

Paire d'anges céroféraires en bois sculpté en ronde-bosse. Debouts, légèrement déhanchés, ils tiennent dans un bras une corne formant le fût d'un chandelier.

Hauteur : 25,5 cm
(quelques vermoulures, coupelles postérieures, manque les ailes)
Sur une base moulurée. 800 / 1 000 €





©photo Orsay Musée National. Distr. RMN Grand Palais / Le studio.

266. Emile GALLÉ (1846-1904)

Corbeaux (choucas) branchés sur un mélèze du Japon sous la neige le décor conçu vers 1890-95, notre vase réalisé vers 1895-98

Très rare et important vase balustre à fort épaulement et de section méplate ; la base circulaire en débordement, le col oblong.

Épreuve en verre multicouche au décor tournant finement dégagé à l'acide et richement rehaussé aux émaux polychromes ; le fond (couche mère) aux inclusions blanches simulant une chute de flocons de neige, la couche supérieure traitée blanc opaque et satiné à l'évocation d'un milieu enneigé.

Le col frotté à l'or.

Signé GALLÉ, en gravure sur la base.

Hauteur : 45 cm

Usures à la dorure du col, un léger défaut dans la coloration au centre du col, quelques petits défauts de cuissons (enfoncements) sur la base.

Provenance :

- Collection Désiré Annet Chaffraix (1828-1912).
- Par descendance.

Le projet (gouache, encre et aquarelle) du décor de notre vase enrichi en vignette du modèle de notre vase avec son décor est conservé au Musée d'Orsay sous le numéro d'inventaire ARO 1986 786 (don de M. Jean Bourgogne). Voir ci-contre.

Œuvres en rapport :

- Collection John Jacob Glessner (1843-1936) - Un vase identique était conservé dans les collections de cet important mécène américain. Une photographie, prise à l'époque dans la chambre de sa fille Fanny, en témoigne. Cette œuvre n'est pas détenue aujourd'hui au sein du Glessner House Museum.

- Musée Kitazawa, Nagano, Japon – Un vase identique à notre œuvre est conservé dans les collections de cette célèbre institution connue pour son ensemble de verreries exceptionnelles de l'École de Nancy, tout particulièrement celles d'Émile Gallé.

Expositions et œuvre en rapport :

- Émile Gallé – Musée d'Edo-Tokyo puis Musée National d'Art d'Osaka en 2005. Une œuvre identique, celle conservée dans les collections du Musée Kitazawa, fut présentée lors de ces manifestations.

- A Passionate Eye for Japanese Art : Japonisme in Emile Gallé's Work

- Musée Kitazawa, Nagano, Japon, du 3 avril 2017 au 31 mars 2018. Une œuvre identique, celle conservée dans les collections du Musée Kitazawa, fut présentée lors de cette manifestation.

- Bewitching Enameled Glass Gallé, Daum, Lalique - Musée Kitazawa, Nagano, Japon, du 13 mars 2021 au 15 mars 2022. Une œuvre identique, celle conservée dans les collections du Musée Kitazawa, est présentée lors de cette manifestation.

Bibliographie :

Suzuki Kiyoshi et Sato Takahide – Émile Gallé - Catalogue de l'exposition au Musée d'Edo-Tokyo puis Musée National d'Art d'Osaka en 2005, éditions Nihon Keizai Shimbun, Tokyo, 2005. Une œuvre identique, celle conservée dans les collections du Musée Kitazawa, reproduite page 42 et décrite sous le n° 32 dans cette publication.

15 000 / 20 000 €





267. DAUM Nancy

Vase de forme rectangulaire à section aplatie, en verre améthyste décor en réserve dégagé à l'acide de cyclamens en partie dorées. Signature à l'or sous la base.

(Usures à la dorure)

H. : 12 cm

200 / 300 €

268. Etablissements GALLE (1904 -1936)

Vase de forme bouteille à long col évasé en pâte de verre vert anis doublé prune à décor en réserve dégagé à l'acide d'un arbre à baies.

Signé Gallé sur la panse.

H. : 16.5 cm

300 / 400 €

269. DAUM Nancy

Vase globulaire, sur un petit talon et à col resserré, en pâte de verre à décor émaillé en camaïeu de bleu d'un paysage hollandais dégagé à l'acide.

Signature à l'or sous la base.

H. : 9.3 cm

300 / 400 €

270. LEGRAS, François-Théodore (1839-1916)

L'orée de la forêt

Vase à double renflement en pâte de verre à décor en réserve dégagé à l'acide d'arbres sur fond vert anis nuancé de bleu et de vert vif.

Signé Legras.

Hauteur : 15.5 cm.

100 / 150 €





271. Lot comprenant un **étui à cigarettes** aux initiales MB et un **étui à cartes** en écaille de tortue blonde.
Début du XX^e siècle.
Dimensions étui à cartes : 6.6 x 8.8 x 2.2 cm ; étui à cigarettes : 6.4 x 8.8 x 1.7 cm.
(Déformation) 100 / 120 €

272. Lot comprenant une **boite en corne pressée** de forme rectangulaire à décor de rinceaux feuillagés et d'arabesques et un **étui en carton gainé de marqueterie de paille** à décor point de Hongrie.
Fin du XIX^e siècle.
Dimensions boite en corne : 11.1 x 6 x 2.3 cm ; étui en marqueterie de paille : 5.7 x 13.2 x 2.1 cm
(Manques et déformation) 150 / 180 €



273. Lot comprenant **deux boites en bois gainé de galuchat**, l'un de forme rectangulaire, l'intérieur en soie crème, et la seconde de forme polylobée, l'intérieur en velours cerise.
Fin du XVIII^e - début XIX^e siècle.
Dimensions boite rectangulaire : 8 x 3.2 x 3 cm ; boite polylobée : 6.6 x 4.2 x 3.4 cm
(Manques et déformation) 200 / 250 €

274. **Etui de prestidigitation en galuchat.**
L'intérieur en soie cerise.
Début du XIX^e siècle.
Dimensions : 5.3 x 8.8 cm 120 / 150 €



275. *Le porteur de tonneau*
Bronze gravé, ciselé et en partie doré, représentant un esclave portant sur son dos un tonneau sur lequel est inscrit Havane et Manille.
Socle en marbre noir.
Fin du XIX^e siècle.
(Trace de signature).
H. 20cm 200 / 300 €





276. Karl Gustav KLINGSTEDT (1657-1734)
Le concert galant.
 Miniature rectangulaire.
 H. : 5.2cm ; L. : 7cm (légères taches).
 Cadre en or guilloché. 600 / 800 €



277. Médaillon pendentif en or 750^e, orné d'une miniature ovale sur ivoire représentant un jeune homme en buste.(fente)
 H. : 4,2 x 3,7 cm
 Poids brut : 19,3 g 400 / 600 €



278. Jean Baptiste AUGUSTIN (1759-1832)
Portrait d'une jeune femme cueillant des roses.
 Miniature ronde sur ivoire signée en bas à droite.
 D. à vue : 7cm (fente à gauche et sur la robe).
 Cadre en or et bronze ciselé et doré. 800 / 1 200 €



279. Louis Marie SICARDI (1743-1825), attribuée à *Portrait de Louise Marie Adélaïde de Bourbon Penthièvre, duchesse d'Orléans, d'après la composition d'Elisabeth Vigée Le Brun de 1789.*
 Miniature ronde sur ivoire.
 D. à vue : 7cm
 Cadre en bronze ciselé et doré. 1 000 / 1 500 €

*On connaît une autre miniature par Sicardi reprenant l'ensemble de la composition d'Elisabeth Vigée Le Brun (vente Binoche et Giquello, 30 mars 2012, lot 86). Grâce au journal de cette dernière, on sait que Sicardi assistait aux séances de pose à la cour.
 Fille du duc de Penthièvre, Louis Marie Adélaïde de Bourbon Penthièvre épouse en 1769 Louis Philippe d'Orléans, duc de Chartres. Son fils, Louis Philippe d'Orléans, sera Roi des Français en 1830.*

280. *Navette en laque du Japon, nacre et monture en or 750^e, à décor de maisons, rochers et arbres dans des paysages montagneux.
 Poinçon de décharge de Julien Berthe (1750-1756).
 Poids brut : 51.95g ; L. : 13.7cm. (accidents)
 300 / 500 €

L'adaptation des laques d'Orient pour des objets usuels témoigne du luxe et de l'inventivité des marchands merciers parisiens au XVIII^e siècle.

* Lot appartenant à un membre de l'OVV.





281. Jean-Baptiste WEYLER (1747-1791), attribué à
Portrait de jeune femme accoudée, dans une robe bleu
nuit, ses cheveux retenus par un ruban.
Miniature ronde sur ivoire.
D. à vue : 6.4 cm
Cadre en bronze doré, émaillé bleu sur le pourtour (petit
manque).
(Miniature voilée) 600 / 800 €



282. Lié Louis PÉRIN SALBREUX (1753-1817), attribué à
Portrait d'une jeune femme en Diane, le sein découvert
souligné d'un ruban bleu.
Miniature ronde sur ivoire.
D. à vue : 6.4cm.
Cadre en bronze ciselé et doré. 600 / 800 €





283. Louis Marie SICARDI (1743-1825)
 Portrait d'une jeune femme en robe blanche, la taille soulignée d'une ceinture perle et agrémentée d'une rose et d'un bleuet, ses cheveux savamment relevés.
 Miniature ronde sur ivoire.
 Signée « Sicardi » en bas à droite.
 Diamètre : 5.2 cm

1 500 / 2 000 €

284. Jean-Baptiste AUGUSTIN (1759-1832)
 Portrait de jeune femme en robe chocolat, décolleté en plissé, ceinture bleue agrémentée d'un camée.
 Miniature ronde sur ivoire signée et datée 1792 en bas à gauche.
 D. à vue : 6.4 cm
 Cadre en bronze doré, émaillé bleu sur le pourtour.
 (Petite fente de l'ivoire en haut à gauche)

800 / 1 000 €



285. Maximilien VILLERS (1760-1836)

Portrait de deux amies au ruban rose et vert, chacune découvrant un sein, l'une tenant dans ses bras une colombe portant un ruban bleu autour du cou.

Miniature ronde sur ivoire signée Villers et datée 1786 à gauche.

D. à vue : 6.8cm (petite fente en haut à droite, légères piqures).

Cadre en or et bronze ciselé et doré. 800 / 1 200 €

286. Boîte ronde en or rose et jaune 750^e à décor alterné d'entrelacs en or et de bandes unies en composition, le couvercle orné d'une miniature sur ivoire figurant un intérieur richement meublé d'un mobilier Louis XVI « à la grecque », avec un homme saluant deux élégantes.

Doublure en écaille.

H. : 3cm ; D. : 7.5cm ; Poids brut : 98.68g

Fin du XVIII^e siècle. 600 / 800 €

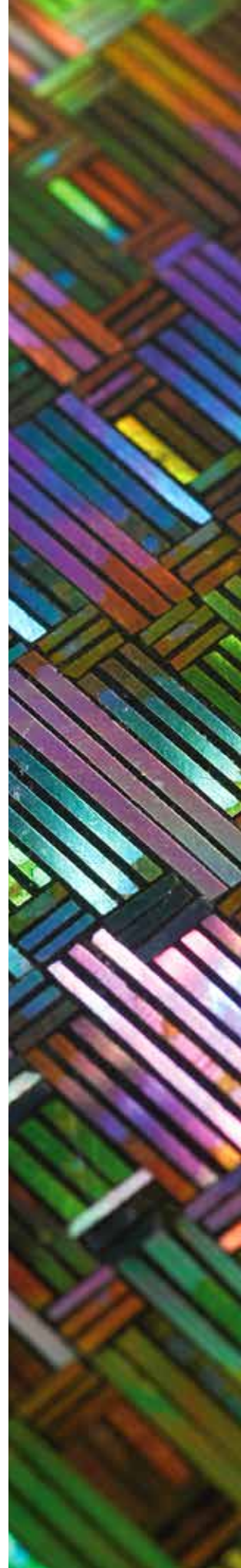




287. Belle et rare boîte en nacre, la monture en or 750^e, à décor d'un savant réseau de nacre disposés en baguettes, le couvercle orné d'une miniature sur ivoire figurant un profil de jeune femme au ruban bleu.
D. : 7.7cm ; H. : 3.2cm ; Poids brut : 86.37g
Fin du XVIII^e siècle (traces de poinçons).
1 000 / 1 500 €



288. Tabatière en corne blonde et or 750^e, le corps à bandes alternées, le couvercle orné d'une miniature sur ivoire figurant une jeune femme en robe jaune dans un entourage de roses au naturel en or.
D. : 6.5cm ; Poids brut : 53.70g
Epoque Louis XVI (traces de poinçons).
400 / 600 €





289. Jacques Joseph de GAULT (1738-1812)

Boîte en écaille pressé, la monture en or 750^e, le couvercle orné d'une miniature sur ivoire à décor en grisaille d'une scène de bacchanale.

Signée Degault en bas à droite.

D. : 7cm. Poids brut : 85.5g

Petits accidents à l'écaille.

600 / 800 €

290. École française vers 1800

Profil de femme à l'Antique peinte à l'imitation d'un camée sur agate.

Miniature rectangulaire sur ivoire.

Porte une signature Augustin en bas à droite.

D. à vue : 3.9 x 4.7 cm

Cadre en bronze doré.

400 / 600 €





291. École française du XVIII^e siècle

Portrait de nourrisson coiffé d'un bonnet au ruban rose et étendu sur une couverture verte.

Miniature ovale sur ivoire.

D. à vue : 3.4 x 4.3 cm

Cadre en or ciselé.

200 / 300 €

292. Belle et rare boîte en or 750^e deux tons, à décor en alternance de baguettes en or rose et de bandelettes ciselées en or jaune, l'intérieur en écaille brune, le couvercle orné d'une miniature sur ivoire figurant un profil de jeune femme coiffée d'une coiffe en dentelle et roses.

D. : 7.7cm ; H. : 3.2cm ; Poids brut : 137.40 g

1722-1723 (traces de poinçons). 1 000 / 1 500 €





293. Pierre Noël VIOLET (1749-1819)

L'amour tendre

Miniature ronde sur ivoire signée et datée 1787 à droite.

D. à vue : 10.5cm.

Cadre en bois sculpté et doré à décor de rubans en spirale. 600 / 800 €



294. École française du début du XIX^e siècle.

Profil d'homme en redingote bleue portant l'ordre du Lys.

Miniature ronde sur carton.

Porte une signature Augustin 1814 en bas à droite.

D. à vue : 5.8 cm

Cadre en métal doré et ciselé à frise de lauriers.

(Quelques piqûres) 300 / 400 €



295. Boîte ovale en agate, la monture en or 750^e ajouré et gravé, le couvercle à décor d'une femme offrant un enfant devant l'autel de l'Amour. La scène entourée de rinceaux feuillagés et d'une guirlande de fleurs.

D. : 5 x 4.2 x 2.7 cm

Poids brut : 47 g

Fin XVIII^e siècle.

(plaque en agate du couvercle décrochée)

600 / 800 €

296. Médaillon en or 725°, de forme octogonale, la face finement ciselée d'un décor de bouquet de fleurs en son centre, le revers gravé du prénom *Emily* en lettres gothiques sous couronne comtale, les deux côtés entourés de rinceaux feuillagés. L'intérieur gauche du médaillon à décor d'une miniature sur ivoire représentant une jeune femme, les cheveux relevés et coiffés d'une couronne de tresses, un médaillon autour de son cou. A droite, une inscription gravée : « *Emily Georgiana the beloved wife of George William Earl of Winchilsea & Nottingham Wenesday 15 Feb. 1837* ».

Epoque victorienne.

Bélière ciselée.

Poids brut :52.32 g

3 000 / 5 000 €



Emily Georgiana Bagot (1809-1848) épouse le 15 février 1837 George William Finch-Hatton (1791-1858), 10^e comte de Winchilsea et 5^e comte de Nottingham. Il est un homme politique britannique, connu pour son duel contre Arthur Wellesley, alors premier ministre du Royaume-Uni et duc de Wellington, en 1829. Un monument aux morts à l'effigie de la Comtesse, réalisé par Lawrence Macdonald en 1850, est conservé au Victoria and Albert Museum de Londres.

297. Pierre Guillaume BOËLLE (1756-1852)

Portrait de Mademoiselle Mars, vers 1815 (période des Cent-Jours).

Miniature sur ivoire de forme ronde représentant une jeune femme en buste de trois quarts. Elle est vêtue d'une robe typique du Premier Empire drapée d'un châle cachemire blanc, ses cheveux relevés et coiffés de quelques violettes.

Signée en bas à droite.

D. à vue : 6.2 cm

Cadre postérieur en bois d'érable moucheté, rosaces en bronze doré. (Manque deux rosaces)

600 / 800 €



Anne-Françoise-Hippolyte Boutet dite Mademoiselle Mars (1779-1847) est une comédienne française admirée par le Paris du début du XIX^e siècle. Elle est reçue à la Comédie Française en 1778, elle en devient sociétaire en 1799. Très appréciée sous l'Empire, elle reçoit, de Napoléon Ier, tout un mobilier de chambre à coucher qui sera présenté en vente en 2006. Son amitié avec l'Empereur lui fera porter des violettes sur scène, signe de ralliement aux partisans de ce dernier, durant les Cent-Jours. En 1824, elle devient propriétaire d'un hôtel particulier rue de la Tour-des-Dames.



298. École française de la fin du XVIII^e siècle.

Portrait d'un jeune homme à la redingote rouge, un rideau orange tendu sur la gauche.

Miniature rectangulaire sur ivoire.

Un envoi écrit au dos de la miniature.

D. à vue : 6.8 x 5.5 cm

Cadre en bronze doré gravé et ciselé. 200 / 300 €



299. Ecole anglaise du XVIII^e siècle

Portrait présumé de Sarah Siddons, grande tragédienne britannique du XVIII^e siècle.

Portrait représentant la jeune femme à la robe cuivre, un collier de perles autour de son cou et ses cheveux élégamment maintenus par un turban rayé bleu et blanc.

Miniature ovale sur ivoire.

D. à vue : 4.8 x 5.7 cm

Cadre en bronze doré.

150 / 180 €

300. École française dans le goût du XVIII^e siècle

Portrait d'une jeune femme à la robe ocre et blanche, ses cheveux délicatement maintenus par un ruban rose.

Miniature ronde sur ivoire.

Porte une signature *Moriy* en bas à droite.

Vers 1900.

D. à vue : 4.4 cm

Cadre en bois et bronze doré et ciselé.

80 / 100 €

301. École troubadour vers 1880

The Knight Errant d'après John Everett Millais (1829-1896).

Miniature rectangulaire sur ivoire représentant une jeune femme dénudée attachée à arbre qu'un preux chevalier délivre.

D. à vue : 5 x 6 cm

Cadre en bois plaqué d'ivoire, d'écaille brune sculptée de rinceaux feuillagés et de bronze ciselé.

(Quelques manques)

300 / 400 €





302. École française du XIX^e siècle

La bénédiction du Christ

Portrait représentant le Christ bénissant le pain et le vin.
Il est vêtu d'une tunique rouge et d'un manteau bleu.

Miniature rectangulaire sur ivoire.

D. à vue : 7.6 x 8.2 cm

Cadre en bronze doré.

(Quelques manques)

120 / 180 €



303. École française du XIX^e siècle

La Vierge à l'Enfant

Portrait représentant la Vierge enlaçant tendrement
l'Enfant Jésus.

Miniature rectangulaire sur ivoire.

D. à vue : 6.6 x 8.5 cm

Cadre en bronze doré sculpté.

(Quelques manques)

120 / 180€

304. École française du XIX^e siècle

La Calèche

Huile sur toile représentant deux
élégantes, leur ombrelle à la main, dans
une calèche.

Dimensions : 13.2 x 9.7 cm

Cadre en bois et stuc doré.

Cette œuvre est à rapprocher du travail
de Joseph Meissonnier (1864-1943).

200 / 300 €





305. Paire de coupes en argent 925° ornée de médailles représentant Louis XVI et Marie Antoinette, et la plupart des rois de France depuis Louis XIII. Travail dans le goût du XVIII^e siècle. Poinçon Minerve.
H. : 9,5 cm, D. : 13 cm
Poids : 717 g

400 / 600 €

306. Coupe à deux anses en argent 925°, reposant un piédouche à motif de feuilles d'eau. Début du XIX^e siècle
Poids : 203 g

200 / 300 €

307. Coupe en argent 925° dans le goût des productions des pays bas du XVII^e siècle
H. : 16 cm
Poids : 234 g

400 / 600 €



308. Saucière à plateau adhérent en argent 925°, dans le style du XVIII^e siècle à décor d'enroulements et de frises de perles, gravé d'armoiries.
Poids : 647 g
Poinçon Minerve.

300 / 400 €

309. Suite de 12 cuillères à thé à tige russe torsadée en argent 925°
Poinçon Minerve
Poids : 276 g

120 / 150 €



310. Paire de flambeaux en argent, la base octogonale gravée d'armoiries, le fût à pans coupés, le binet à gradins.

Le Mans, vers 1720, maître orfèvre Jean Rousseau, reçu vers 1700.

H. : 20cm, Poids. : 735g 600 / 800 €

311. Chocolatière tripode en argent 925°, les pieds et le bec verseur à décor de feuilles d'eau. manche en bois tourné. Elle est gravée d'armoiries sous couronne comtale.

XVIII^e siècle.

H. : 23 cm

Poids : 671 g 400 / 600 €

312. Chocolatière tripode en argent 925°, le bec à décor de feuilles et d'une graine. Manche en bois tourné noirci.

XVIII^e siècle. Elle est gravée d'armoiries d'alliance sous couronne de Marquis.

H. : 24 cm

Poids brut :904 g 400 / 600 €





313. BOIN-TABURET

Thermomètre en argent 925°, de style Louis XVI, appliqué sur un panneau de bois mouluré à pied chevalet en métal argenté.

H. : 24,5 cm

Poinçon Minerve.

Poids brut : 368 g

600 / 800 €



314. Jardinière de table ovale en argent 925°, à décor ajouré de fleurons de style Louis XVI.

Doublure en métal argenté.

Poinçon Minerve

L. : 31 cm; H. : 8 cm

Poids : 288 g

200 / 300 €

315. Partie de ménagère en argent 925°, composée de 18 grands couverts, 18 couverts à entremets, une louche, une saupoudreuse et une pince à sucre. Modèle de style Louis XV, chiffré.

Poinçon Minerve

Poids : 5 275 g

Dans trois coffrets

1 500 / 2 000 €



316. Soupière ovale en argent 925°, le couvercle orné d'une prise en forme de branche de grenade, elle repose sur quatre pieds
Poinçon Minerve
Poids : 2 746 g 1 000 / 1 200 €

317. CHRISTOFLE
Sceau à champagne en métal argenté de style Régence.
120 / 150 €

318. CHRISTOFLE/ GALIA
Légumier couvert de style Empire en métal argenté.
120 / 150 €

319. Partie de ménage en argent 925°, composée de 18 grands couverts et 18 couteaux à manche en argent fourré. (Différence de modèles, acc. aux couteaux)
Poids : 3 000 g
Couteaux poids brut : 1 400 g 1 000 / 1 200 €



320. Cafetière et sucrier en argent 925^e, à décor guilloché, gravés d'armoiries d'alliance sous couronne de marquis dans une couronne de laurier.

Poinçon Minerve.

Poids brut : 900 g

300/ 400 €

321. François Xavier LALANNE.

Les Phagocytes, Petite cuillère à café, 1991.

Argent. signé.

Poids : 12 g

300 / 400 €

322. Médaillon souvenir en argent gravé d'une inscription « Roger 19 Sept. 1884 » sur la face et « 2 Mai 1885 » sur le revers, les deux inscriptions entourées d'une couronne de pensées. L'intérieur du médaillon composé d'une mèche de cheveux d'un côté et de quelques œillets séchés de l'autre. Le médaillon soutenu par une tête d'ange en argent. Ce médaillon est présenté avec un porte-médaille en velours noir.

Fin XIX^e siècle.

H. : 17 cm.

150 / 200 €





323. HERMÈS

Nécessaire de bureau en métal argenté à décor guilloché, orné de tête de cheval, composé d'un coupe papier, une pince à journal et un porte crayon.

400 / 600 €

324. BUCCELLATI, cadre photo Buccellati en argent 925° à décor d'une frise de fleurs et feuillages ciselé ainsi qu'une frise boule. Support en cuir vert bouteille, manque une vis.

H : 35 cm

Long : 29,5 cm

Poids brut : 1 849 g

800/1 000 €



325. HERMÈS

Boîte à cigarettes de table à trois compartiments, le couvercle guilloché à prise formée de deux dauphins entrelacés dorés.

200 / 300 €

326. Paire de bracelets manchettes Bilezik Turkmène Bracelets ouverts prolongés de griffes en argent niellé et partiellement doré gravé à décor de rinceaux, ornés de trois registres incrustés de neuf cabochons en calcédoine ou jade rouge.

L. 10 cm. Poids brut : 520 g

500 / 600 €

327. Bague d'archer en jade gris de style Moghol incrustée de cabochon sur émail de couleur rubis émeraude formant une fleur à six pétales sertis et encadré par des volutes de filets damasquinées or.

L. 4.5 cm

400 / 600 €

328. Boîte à bijoux Indienne couverte coffret de forme octogonale sculptée en jade céladon inclusion de rouille entièrement gravé à l'or d'un abondant décor de tiges bourgeonnantes orné au centre du couvercle d'une turquoise travail ancien de style Moghol. Inde

7.5 X 4.5 cm

400 / 600 €





329. Pendentif Indien de forme ovale en jade translucide incrusté de cabochon sur émail de couleur vert et rouge formant un bouquet et deux oiseaux posés sur des tiges fleuries encadrées de bourgeons décor cerclé de filets damasquiné or.
5.5 X 9 cm

300 / 400 €

330. Petit miroir en jade céladon alvéolé incrusté d'émaux translucide de couleur rubis, émeraude et saphir, serti selon la technique Kundan et encadré par des volutes de filets or, le miroir à décor de mihrabs prolongé par manche sculpté et ajouré en forme de rameaux stylisés, le revers finement gravé d'un dahlia du bengale poignée ouvragée dessinant des branches feuillagées où sont posées deux petits perroquets.
Jaipur Rajasthan Inde Moghol

H. 13 cm. Dim. 8 cm

1 000 / 1 200 €

331. Plumier oblongue Qualamdan de style Moghol en jade blanc incrusté de petits rubis et de cristaux cerclé par des filets dorés formant un riche décor floral, orné de pierres sur les facettes.
Jaipur Rajasthan Inde

L. 14.5 cm

600 / 800 €

332. Ceinture de mariage Caucasienne composée de plaque articulé en argent niellé et partiellement doré à décor ciselé et de grènetis, plaque ornée de rinceaux et de tiges florales, boucle en forme d'un ruban noué.
Travail russe du Caucase

L. 86 cm. Poids 495 g.

400 / 500 €

333. 1 bouteille RICHEBOURG - Domaine Polis & Ryckelen 1945. Étiquette légèrement tachée. Niveau à 5.5cm

80 / 120 €

334. 1 bouteille Château LAVILLE HAUT BRION - Pessac Leognan (blanc) 1945. Niveau haute épaule. Étiquette légèrement tachée.

100 / 150 €

335. 1 bouteille Château La MISSION HAUT BRION - Grand Cru Classé de Graves. Niveau mi-épaule, étiquette légèrement tachée.

1 500 / 2 000 €

336. 1 magnum Château CHEVAL BLANC - Saint Emilion Grand cru Classé (A) 2002. En caisse bois.

650 / 800 €

337. 1 magnum CARRUADES de LAFITE - 2nd vin du Château LAFITE ROTHSCHILD 1998 En caisse bois. Léger accident sur la capsule.

250 / 350 €



332



329



330



327



331



328



326





COUTAU-BÉGARIE & ASSOCIÉS

ORDRE D'ACHAT / BID FORM

VENDREDI 19 NOVEMBRE 2021
BIJOUX - ORFÈVRERIE

A envoyer à / Send to :

60, avenue de La Bourdonnais - 75007 Paris
Tel : 01 45 56 12 20 - Fax : 01 45 56 14 40
www.coutaubegarie.com - information@coutaubegarie.com
Coutau Begarie sarl - ventes aux enchères publiques - agrément n° 2002-113

- DEMANDE D'APPEL TÉLÉPHONIQUE / PHONE CALL REQUEST
- ORDRE FERME / ABSENTEE BID

Après avoir pris connaissance des conditions de vente, je déclare les accepter et vous prie d'acquiescer pour mon compte aux limites indiquées en euros, les lots que j'ai désignés ci-dessous (les limites ne comprenant pas les frais).

I have read the conditions of sale and the guide buyers and agree to abide by them. I grant you permission to purchase on my behalf the following items within the limits indicated in euros (these limits do not include buyer's premium and taxes).

Nom et Prénom _____
Name

Adresse _____
Address

Téléphone _____
Phone

E-mail _____

Les ordres d'achat doivent être reçus au moins 24 heures avant la vente.
Les enchères par téléphone ne sont recevables que pour les lots dont l'estimation basse est supérieure à 300 €.
Les lots volumineux acquis sur ordre d'achat seront conservés au magasinage de Drouot (voir les conditions appliquées).
Les petits lots seront conservés à l'étude, au delà d'une semaine, un forfait de 3 € par jour sera appliqué.

*To allow time for processin, absentee bids should be arrived at least 24 hours before the sale begins.
Telephone bidding can only be arranged for lots with sale estimates of over 300 €.*

Lot n° Lot n°	Description du lot Lot description	Limite en € Top limite of bid in €

RÉFÉRENCES BANCAIRES OBLIGATOIRES / REQUIRED BANK REFERENCES

Code banque Bank code	Code guichet Bank sort code	Numéro de compte Account number	Clé Key

PHOTOCOPIE CARTE D'IDENTITÉ OU PASSEPORT / IDENTIFICATION PAPER-PASSPORT COPY

Je confirme mes ordres ci-dessus et certifie l'exactitude des informations qui précèdent.
I confirm my bids above and certify that all information provided is true and complete.

Date et signature : _____
Date and signature :

CONDITIONS DE VENTE / CONDITIONS OF SALE

CONDITIONS GÉNÉRALES :

La vente est faite expressément au comptant.

Les objets sont vendus en l'état, une exposition préalable permettant aux acquéreurs de se rendre compte de l'état des objets mis en vente, il ne sera admis aucune réclamation une fois l'adjudication prononcée.

L'adjudicataire sera le plus offrant et dernier enchérisseur. Il devra acquitter, en sus de l'enchère, les frais de vente de 28,80 % TTC (frais 24% plus TVA à 20%) y compris pour les ventes de livres avec une TVA à 5,5%.

Les indications portées au catalogue engagent la responsabilité de la Société de Vente, compte tenu des rectifications annoncées au moment de la présentation de l'objet et portées au procès verbal de la vente.

Les dimensions, les poids et les estimations ne sont donnés qu'à titre indicatif. Le réentoilage, parquetage ou doublage sont considérés comme une mesure conservatoire et non comme un vice.

En cas de contestation, au moment de l'adjudication, c'est-à-dire s'il y a double enchère, le lot sera immédiatement remis en vente au prix proposé par les enchérisseurs et tout le public sera admis à enchérir de nouveau.

Le requérant qui retire avant la vente un objet confié s'engage à supporter les frais engagés pour cette vente, notamment de publicité et catalogue, et à s'acquitter d'un droit de retrait forfaitaire de 10% HT du prix de réserve fixé pour ledit objet, ou à défaut de son estimation.

TRANSPORT DES LOTS / EXPORTATION :

Dès l'adjudication prononcée, les achats sont sous l'entière responsabilité de l'adjudicataire, le magasinage et le transport de l'objet n'engagent pas la responsabilité de la Société de Vente.

Aucune expédition des lots ne sera assurée par l'étude Coutau Bégarie. Pour toutes demandes d'expédition, veuillez vous adresser directement auprès des ThePackengers après règlement du bordereau. www.thepackengers.com
Email (France) : hello@thepackengers.com

Des droits de garde seront perçus au prorata de l'encombrement si les lots ne sont pas retirés rapidement après la vente.

PAIEMENT / DÉFAUT DE PAIEMENT :

Aucun lot ne sera remis aux acquéreurs avant acquittement de l'intégralité des sommes dues. En cas de paiement par chèque, le transfert de propriété de l'objet n'aura lieu qu'après encaissement du chèque.

Le paiement par chèque sans provision ou le défaut de paiement n'entraîne pas la responsabilité de la Société de Vente et en conséquence la délivre de l'obligation de paiement au vendeur.

A défaut de paiement, l'objet pourra être remis en adjudication sur folle enchère.

La vente sera conduite en euros.

Le règlement des objets, ainsi que celui des taxes s'y appliquant, sera effectué dans la même monnaie.

Le paiement en espèces est limité, taxes et frais compris à 1 000 € pour les ressortissants français, et 15 000 € pour les ressortissants étrangers, sur justificatifs de leur identité (décret n°2015-741 du 24 juin 2015.)

Les chèques tirés sur une banque étrangère ne seront autorisés qu'après accord préalable de la Société de Vente.

Pour cela, il est conseillé aux acheteurs d'obtenir, avant la vente, une lettre accreditée de leur banque pour une valeur avoisinant leur intention d'achat, qu'ils transmettront à la Société de Vente.

A défaut de paiement du montant de l'adjudication et des frais, une mise en demeure sera adressée à l'acquéreur par lettre recommandée avec avis de réception aux frais de l'acquéreur. A expiration du délai d'un mois après cette mise en demeure et à défaut de paiement de la somme due, il sera perçu sur l'acquéreur et pour une prise en charge des frais de recouvrement des honoraires complémentaires de 10% du prix d'adjudication, avec un minimum de 250 euros. L'application de cette cause ne fait pas obstacle à l'allocation de dommages-intérêts et aux dépens de la procédure qui serait nécessaire, et ne préjuge pas de l'éventuelle mise en œuvre de la procédure de folle enchère.

ORDRES D'ACHAT :

La Société de Vente et l'Expert peuvent exécuter tout ordre d'achat sans aucun frais supplémentaire, il convient d'en faire la demande par écrit, 24 heures avant la vacation, à l'aide du formulaire inclus dans le présent catalogue, dûment complété et accompagné d'un chèque ou d'un relevé d'identité bancaire.

La Société de Vente agira pour le compte de l'enchérisseur, selon les instructions contenues dans le formulaire d'ordre d'achat, ceci afin d'acheter le ou les lots au prix le plus bas possible et ne dépassant, en aucun cas, le montant maximum indiqué par l'enchérisseur.

Enchères par téléphone : l'acheteur désireux de se faire appeler pendant la vente utilisera le formulaire selon les conditions énoncées ci-dessus.

Les ordres d'achat sont une facilité pour les clients. La Société de Vente ne sera pas tenue responsable pour avoir manqué d'exécuter un ordre par erreur, ou, pour toute autre cause.

Les lots volumineux acquis sur ordre d'achat seront conservés au magasinage de Drouot (voir les conditions appliquées).

Les petits lots seront conservés à l'étude, au delà d'une semaine, un forfait de 3 € par jour sera appliqué.

Achat via la plateforme Drouot Live:

Pour tout achat via Drouot Live, des frais supplémentaires de 1.5% HT seront appliqués (soit 1.8% TTC).

Achat via la plateforme Invaluable:

Pour tout achat via Invaluable, des frais supplémentaires de 3% HT seront appliqués (soit 3.6% TTC).

CONDITIONS OF SALE

Coutau-Bégarie Auction House guarantees the authenticity of attribution of property listed in the catalogue which can be modified by saleroom notices or oral indications given at the time of the sale, recorded in the official sale record.

The correctness of the catalogue or other description of the physical condition, size, quality, rarity, importance, medium, provenance, exhibitions or historical relevance of any property is a statement of opinion only.

Any illustrations in the catalogue are solely for the guidance of prospective buyers and are not to be relied upon in terms of colour or necessarily to reveal imperfections in any lot.

Many lots are of an age or nature which precludes their being in mint condition and some descriptions in the catalogue make reference to damage or restoration. Such information is given for guidance only and the absence of such a reference does not imply that a lot is free from defects nor either does any reference to particular defects imply the absence of others.

It is the responsibility of prospective bidders to inspect the property before bidding to determine its condition, size and to determine if it has been repaired or restored and to request a condition report.

Buyers must satisfy themselves to all matters referred above by inspection or otherwise prior to the date of the auction. They should carefully inspect items about the condition of each lot, as this is not necessarily stated in the catalogue.

A buyer's premium will be added to the successful bid price and is payable by the purchaser based on a percentage of the hammer price. It is important to remember that there is 28,80% TTC (buyers premium 24% + TVA 20%) on top of the hammer price.

Subject to any reserve price, the highest bidder shall be the buyer and a dispute shall be settled by the auctioneer who may at any time at his absolute discretion and regardless of the fall of the hammer re-open the bidding or withdraw the lot from sale.

Payment is in euro and is expected almost immediately after bidding for an item. We accept cash, pre-approved cheque or credit card. Bank commissions and expenses have to be paid by the buyer.

Every item becomes the entire responsibility of the new owner for any damages as soon as the auctioneer announces that an item has been sold.

Once payment is received you will be issued an invoice and a collection sheet. Items can be collected after payment has been made. Buyers cannot take possession of or remove their purchases from the auction until the total purchase price, including applicable taxes or fees, has been paid in full.

All property must be removed from either our premises by the purchaser at his expense as soon as possible after the sale otherwise an handling charge, until its removal, will be payable to the Auction House by the purchaser.

BATCH TRANSPORT / EXPORT :

As soon as the award is pronounced, the purchases are under the entire responsibility of the successful bidder, the storage and transport of the object do not engage the responsibility of the Sales Company.

The Coutau Bégarie office will not be responsible for any shipment of the lots.

For all shipping requests, please contact Thepackengers directly after payment of the slip.

www.thepackengers.com

Custody fees will be charged in proportion to the size of the lot if the lots are not collected promptly after the sale.

In the event a successful bidder fails to pay any amounts due, within one month, the Auction House reserves the right to cancel the sale and re-sell the lot according to the «Folle Enchère» French law (Law of July 10th 2000). The purchaser will be charged for all the expenses caused by the re-auctioning of the property. If the new auction price does not reach the former one, the failing purchaser have to pay the difference.

In any case, the purchaser will be liable for any deficiency, any and all costs, handling charges, late charges, expenses, legal fees, expenses and incidental damages.

PHONE OR ABSENTEE BIDS

The Auction House will execute absentee bids and accept telephone bids as a courtesy to clients who are unable to attend the auctions.

"Phone or Absentee Bid" forms are available online or from the head office. Therefore, we take no responsibility for any errors or omissions in connection with this service.

For the Phone bid, when the auctioneer is approaching the particular lot number, a staff member will phone and you can instruct them to bid on your behalf.

For the Absentee bid, you must nominate an amount indicating the maximum price you are prepared to pay for the item.

The auctioneer will bid on your behalf until the price has reached your nominated amount.

If bidding doesn't reach this amount, you win the item for the price at which the bidding ceased.

Bulky lots acquired on absentee bids will be kept on Drouot's storage (see the conditions applied).

Small lots will be kept at Coutau-Bégarie's office, beyond a week, 3 € per day will be applied.

Purchase via the Drouot Live platform:

For any purchase via Drouot Live, additional costs of 1.5% excluding tax will be applied (i.e. 1.8% including tax).

Purchase via the Invaluable platform:

For any purchase via Invaluable, additional costs of 3% excluding tax will be applied (i.e. 3.6% including tax).



COUTAUBEGARIE.COM