



[www.coutaubegarie.com](http://www.coutaubegarie.com)

 @bdcoutaubegarie

COUTAU-BÉGARIE & ASSOCIÉS

BANDE DESSINÉE 34

SAMEDI 4 DÉCEMBRE 2021 - FROUOT - SALLE 11



# COUTAU-BÉGARIE & ASSOCIÉS



SAMEDI 4 DÉCEMBRE 2021

## BANDE DESSINÉE ET ILLUSTRATION

SALLE 11 - HÔTEL DROUOT - 9, RUE DROUOT - 75009 PARIS

CHRISTOPHE FUMEUX / PAULINE TESTUT

# Nos correspondants en France et en Belgique

## Our correspondents in France and Belgium

**MYRIAM LARNAUDIE-EIFFEL ASSOCIÉE CORRESPONDANT SUD-OUEST**  
11, place des Quinconces  
33000 Bordeaux  
+33 (0)6 12 49 28 94  
ml Eiffel@gmail.com

**CORRESPONDANT NORD V<sup>IE</sup> AYMERIC DE PADIRAC**  
**HÔTEL DE WARENGHIEN**  
250, rue Morel - 59500 Douai  
+33 (0)6 27 99 17 39  
vicomte@padirac.com

**CORRESPONDANT BOURGOGNE - LYON GUY DE LABRETOIGNE**  
Santigny - 71460 Genouilly  
+33 (0)6 88 56 26 27  
gdelab@orange.fr

**CORRESPONDANT VERSAILLES PAYS DE LA LOIRE M<sup>ISE</sup> DE SAINT EXUPÉRY**  
29, rue Jacques Lemerrier  
78000 Versailles  
+33 (0)6 65 38 01 85

**CORRESPONDANT AUVERGNE RHÔNE ALPES B<sup>ON</sup> EMMANUEL DE MANDAT GRANCEY**  
101, rue du Bac- 75007 Paris  
+33 (0)6 83 77 40 96

**CORRESPONDANT BELGIQUE B<sup>ON</sup> BERNARD DE GERLACHE**  
Rue Theresienne, 19  
Boite 9 - 1000 Bruxelles  
+32 475 69 99 06  
bernard.degerlache@gmail.com

## Conditions générales de vente

### CONDITIONS GÉNÉRALES :

La vente est faite expressément au comptant. Les objets sont vendus en l'état, une exposition préalable permettant aux acquéreurs de se rendre compte de l'état des objets mis en vente, il ne sera admis aucune réclamation une fois l'adjudication prononcée. L'adjudicataire sera le plus offrant et dernier enchérisseur. Il devra acquitter, en sus de l'enchère, les frais de vente de 28,80 % TTC (frais 24% plus TVA à 20%) y compris pour les ventes de livres avec une TVA à 5,5%. Les indications portées au catalogue engagent la responsabilité de la Société de Vente, compte tenu des rectifications annoncées au moment de la présentation de l'objet et portées au procès verbal de la vente. Les dimensions, les poids et les estimations ne sont donnés qu'à titre indicatif. Le réentoilage, parquelage ou doublage sont considérés comme une mesure conservatoire et non comme un vice. En cas de contestation, au moment de l'adjudication, c'est-à-dire s'il y a double enchère, le lot sera immédiatement remis en vente au prix proposé par les enchérisseurs et tout le public sera admis à enchérir de nouveau.

### TRANSPORT DES LOTS / EXPORTATION :

Dès l'adjudication prononcée, les achats sont sous l'entière responsabilité de l'adjudicataire, le magasinage et le transport de l'objet n'engagent pas la responsabilité de la Société de Vente. Le règlement du transport est à effectuer directement auprès du transporteur qui se charge de l'emballage et le suivi des envois. Des droits de garde seront perçus au prorata de l'encombrement si les lots ne sont pas retirés rapidement après la vente.

### PAIEMENT / DÉFAUT DE PAIEMENT :

Aucun lot ne sera remis aux acquéreurs avant acquittement de l'intégralité des sommes dues. En cas de paiement par chèque, le transfert de propriété de l'objet n'aura lieu qu'après encaissement du chèque. Le paiement par chèque sans provision ou le défaut de paiement n'entraîne pas la responsabilité de la Société de Vente et en conséquence la délivre de l'obligation de paiement au vendeur. A défaut de paiement, l'objet pourra être remis en adjudication sur folle enchère. La vente sera conduite en euros. Le règlement des objets, ainsi que celui des taxes s'y appliquant, sera effectué dans la même monnaie. Le paiement en espèces est limité, taxes et frais compris à 1 000 euros pour les ressortissants français, et 15 000 euros pour les ressortissants étrangers, sur justificatifs de leur identité (décret n°2012-662 du 16 juin 2010.) Les chèques tirés sur une banque étrangère ne seront autorisés qu'après accord préalable de la Société de Vente. Pour cela, il est conseillé aux acheteurs d'obtenir, avant la vente, une lettre accréditive de leur banque pour une valeur avoisinant leur intention d'achat, qu'ils transmettront à la Société de Vente. A défaut de paiement du montant de l'adjudication et des frais, une mise en demeure sera adressée à l'acquéreur par lettre recommandée avec avis de réception aux frais de l'acquéreur. A expiration du délai d'un mois après cette mise en demeure et à défaut de paiement de la somme due, il sera perçu sur l'acquéreur et pour une prise en charge des frais de recouvrement des honoraires complémentaires de 10% du

prix d'adjudication, avec un minimum de 250 euros. L'application de cette cause ne fait pas obstacle à l'allocation de dommages-intérêts et aux dépens de la procédure qui serait nécessaire, et ne préjuge pas de l'éventuelle mise en œuvre de la procédure de folle enchère.

### ORDRES D'ACHAT :

La Société de Vente et l'Expert peuvent exécuter tout ordre d'achat sans aucun frais supplémentaire, il convient d'en faire la demande par écrit, 24 heures avant la vacation, à l'aide du formulaire inclus dans le présent catalogue, dûment complété et accompagné d'un chèque ou d'un relevé d'identité bancaire. La Société de Vente agira pour le compte de l'enchérisseur, selon les instructions contenues dans le formulaire d'ordre d'achat, ceci afin d'acheter le ou les lots au prix le plus bas possible et ne dépassant, en aucun cas, le montant maximum indiqué par l'enchérisseur. Enchères par téléphone : l'acheteur désireux de se faire appeler pendant la vente utilisera le formulaire selon les conditions énoncées ci-dessus. Les ordres d'achat sont une facilité pour les clients. La Société de Vente ne sera pas tenue responsable pour avoir manqué d'exécuter un ordre par erreur, ou, pour toute autre cause. Les petits lots seront conservés à l'étude, au delà de 45 jours un forfait de 3 euros par jour sera appliqué.





# COUTAU-BÉGARIE & ASSOCIÉS

60, avenue de La Bourdonnais - 75007 Paris - Tel : 01 45 56 12 20 - Fax : 01 45 56 14 40  
Coutau Begarie sarl - ventes aux enchères publiques - agrément n° 2002-113  
[www.coutaubegarie.com](http://www.coutaubegarie.com) - [information@coutaubegarie.com](mailto:information@coutaubegarie.com)

## **SAMEDI 4 DÉCEMBRE 2021 - HÔTEL DROUOT SALLE 11 - 9, RUE DROUOT - 75009 PARIS BANDE DESSINÉE / ILLUSTRATIONS**

Vous pouvez suivre et /ou enchérir en direct  
[www.drouotlive.com](http://www.drouotlive.com)

### *Vente publique*

**Samedi 4 décembre 2021 à 14h00 - Salle 11**  
VENTE À 11H00 > LOTS 1 À 62  
VENTE À 14H00 > LOTS 63 À 363

### *Exposition publique*

**Vendredi 3 décembre de 11h00 à 18h00 - Salle 11**  
**Samedi 4 décembre de 11h00 à 12h00 - Salle 11**

**DROUOT**  
LIVE  
**DIGITAL**

Toutes les illustrations de cette vente sont visibles sur notre site :  
[www.coutaubegarie.com](http://www.coutaubegarie.com)

Pour toute demande de photos supplémentaires et rapports de condition :  
[information@coutaubegarie.com](mailto:information@coutaubegarie.com)

### **EXPERTS DE LA VENTE**

**Christophe FUMEUX / FNEPSA CEDEA**    **Pauline TESTUT / FNEPSA CEDEA**  
Tél. : + 33 (0)6 09 43 79 34    Tél. : + 33 (0)7 69 09 45 59  
[cfumeux@wanadoo.fr](mailto:cfumeux@wanadoo.fr)    [paulinetestut@gmail.com](mailto:paulinetestut@gmail.com)

### **RESPONSABLE DE LA VENTE**

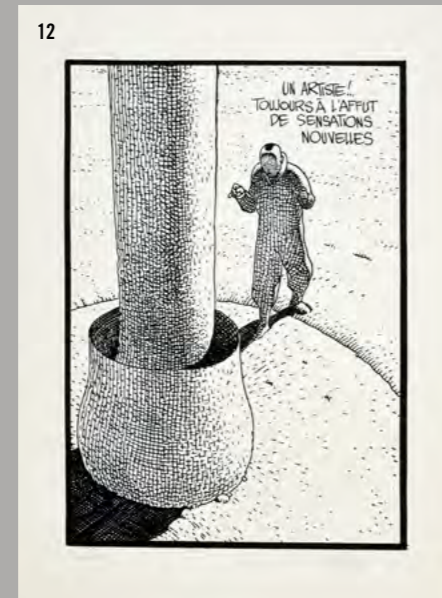
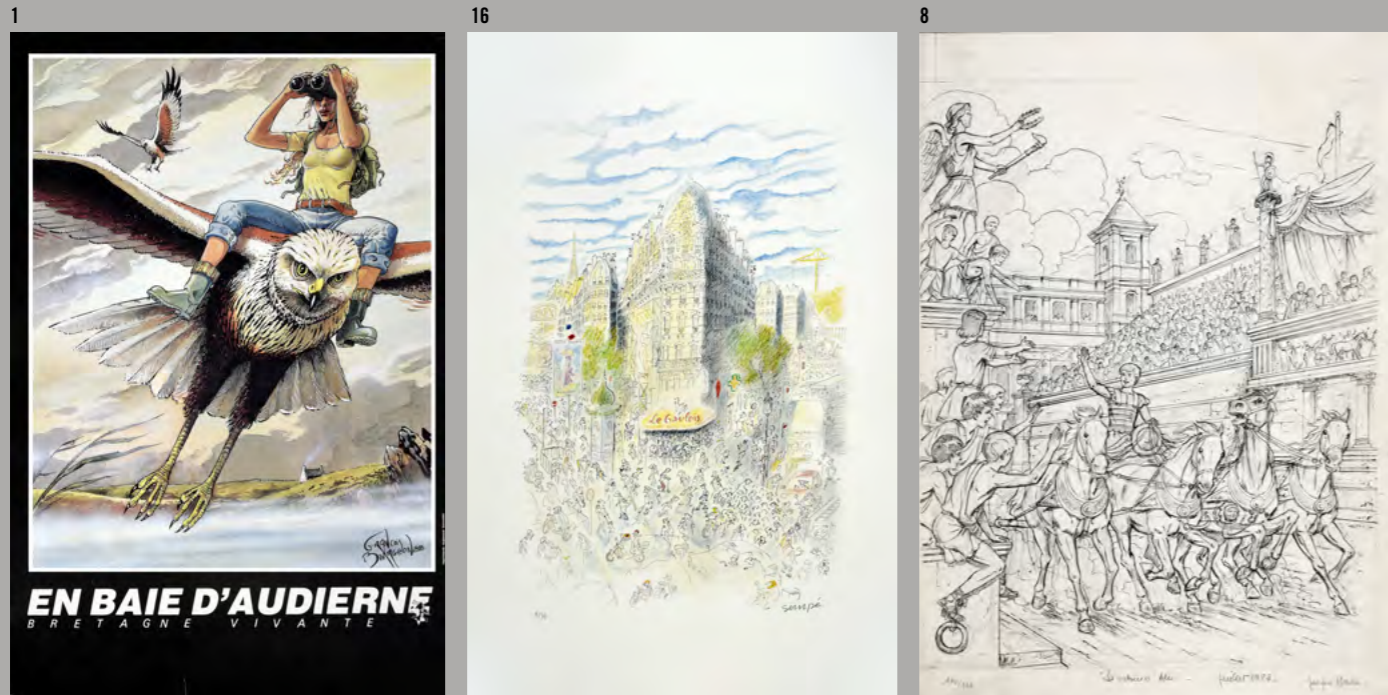
**Alexandre de La Forest Divonne**  
Tél. : + 33 (0)1 45 56 12 20  
[alexandre@coutaubegarie.com](mailto:alexandre@coutaubegarie.com)

### **EXPOSITIONS PUBLIQUES**

Vendredi 3 décembre de 11h00 à 18h00  
Samedi 4 décembre de 11h00 à 12h00  
Tél. pendant l'exposition :  
07 69 09 45 59 ou 06 09 43 79 34

### **ORDRES D'ACHAT**

[information@coutaubegarie.com](mailto:information@coutaubegarie.com)  
24h avant la vente



# BANDE DESSINÉE & ILLUSTRATION #33 Lithographies, beaux tirages et affiches

**VENTE À 11H00 LOTS 1 À 62**



## 1 BOURGEON EN BAIE D'AUDIERNE.

Deux affiches offset (Dimensions 70x50 cm) vers 1987, dont un tirage sur papier fort, bien connu des collectionneurs et une autre affiche de la même série, datée de 1987 et qui n'est pas référencée. Très rare. 120/150

## 2 CREPAX VALENTINA

Sérigraphie signée n° 145/150, année 1984. Dimensions : 40x60 cm. 150/200

## 3 DIVERS LOT COMPRENANT :

- Illustration égyptien. Gouache sur papier encadrée. Dimensions à vue : 20x13 cm.
- Para BD : plaque métal souple «Le Triangle secret», perforée, 40x30 cm.
- Para BD : plaque métal souple perforée aux quatre angles «Le Troisième Testament», 40x30 cm.
- Triptyque imprimé encadré «Corto Maltese».
- «La banque des pieds nickelés», impression encadrée de faux billets de banque à l'occasion de la parution d'une intégrale chez Vents d'Ouest.
- Maquette «MARGERIN».
- Présentoir publicitaire «Dior Largo Winch».
- Affiche encadrée de l'exposition «Juillard Victor Sanchez», 53x43 cm, galerie noir et blanc rue Daguerre. (Sous blister) 100/150

## 4 DRUILLET, PHILIPPE ENSEMBLE DE TROIS SÉRIGRAPHIES NUMÉROTÉES ET SIGNÉES

à 100 exemplaires. L'une des sérigraphies comporte des dessins à la mine de plomb et est encadrée. Dimensions : 41x28 cm à vue. 100/120

## 5 FLOC'H HOMMAGE À ROY LICHTENSTEIN.

Sérigraphie, tirage limité, Marqué E.A., signée en bas à droite. Piqûres. Dimensions : 75x56 cm. 100/120

## 6 LOISEL SÉRIGRAPHIE PELISSE (LA QUÊTE DE L'OISEAU DU TEMPS),

Sérigraphie réalisée lors du festival BD de Maubeuge, 1987, signée n° 80/100. Dimensions : 65 x50 cm. 150/200

## 7 MARLIER MARTINE ET LE CHATON VAGABOND.

Sérigraphie en couleur sur papier glacé reprenant la couverture de Martine et le chaton vagabond publié en aout 1994 aux éditions Casterman. Exemplaire n°24/150 signé par Marlier en bas à droite. Dimensions : 40x50 cm. 60/80

## 8 MARTIN LA VICTOIRE D'ALIX.

Lithographie en noir et blanc réalisée en 1983 et numérotée 106 sur 199 exemplaires. Dimensions : 69x48 cm. Signée en bas à droite. 200/300

## 9 MOEBIUS CARNIVAL À VENISE, CHRONIQUES DE L'ANNEAU.

Sérigraphie éditée par Stardom en 1991. Exemplaire numéro 131 sur 150. Signée en bas à droite. Dimensions : 70x50 cm. 200/300

## 10 MOEBIUS SÉRIGRAPHIE STARDOM, LE VAISSEAU VOLANT.

Sérigraphie en E.A., signée. Dimensions : 50x63 cm. 200/300

## 11 MOEBIUS QUELLE DRÔLE DE PLANÈTE !

Sérigraphie en couleurs sur papier cartonné représentant un astronaute assis sur la planète Terre. Exemplaire n°72/100 signé Moebius en bas à droite. Dimensions : 64.7x50 cm. 100/120

## 12 MOEBIUS UN ARTISTE, TOUJOURS À L'AFFUT DE SENSATIONS NOUVELLES.

Tirage en sérigraphie. Numéroté 134 sur 150. Signé par l'artiste. Dimensions: 70x50 cm. 100/120

## 13 MORRIS RARE PLV (Panneau Publicitaire) de Lucky Luke et des Dalton sur Panneau Contreplaqué.

Fin des années 60. Dimensions : 100x64 cm. Bel état. 60/100

## 14 SEMPÉ LITHOGRAPHIE LA PROMENADE.

Signée en bas à droite au crayon et numérotée 69/90. Dimensions : 28, 5x22 cm . 200/300

## 15 SEMPÉ LITHOGRAPHIE LE VÉLO.

Encadrée. Signée au crayon et numérotée 11/90. Dimensions à vue : 16x24 cm. 200/300

## 16 SEMPÉ SÉRIGRAPHIE LE GAULOIS.

Éditée à 90 exemplaires signés et numérotés par Sempé. Numéroté 16/90. Format : 65x49 cm. Provenance : Galerie Martine Gossiaux. 300/500



**17 TARDI**  
LES AVENTURES EXTRAORDINAIRES DE JOSEPH FUSIER-SALAISSON ET DE SON FIDÈLE ARTHUR.

Sérigraphie en couleurs sur papier reprenant un passage de cet album, édité par l'imagerie Pellerin Epinal 1983. Coloris aux pochoirs et à la main. Annotée 23.3 1983 et signée Tardi en bas à droite. Dimensions : 65x50 cm. 100/120

**18 TARDI**  
SÉRIGRAPHIE NESTOR BURMA.

Dimensions à vue : 47x50 cm. Signée et numérotée 063 / 180. Œuvre vendue encadrée. 100/200

**19 TARDI**  
LE PARIS DE TARDI. LA PETITE CEINTURE.

Lithographie sur toile, montée sur un châssis en bois. Exemplaire n°3 sur 10. Signée au feutre par Tardi en bas à gauche. Édité par la Galerie Oblique vers 2011. Encadrement dans une boîte américaine noire. Dimensions lithographie seule : 81x58 cm. 1200/1500



sempé.



**23 HERGE**  
LOT DE POP UP TINTIN EN RÉÉDITIONS :

Le Trésor de Rackam le Rouge, Le Secret de la Licorne, Crac Boum. Neufs. 150/200

**24 JACOBS**  
BLAKE ET MORTIMER.  
LE SECRET DE L'ESPADON. TOME 1.

Tirage de tête édité par Dargaud en 1984. Exemplaire 1144 sur 1400. Dans son emboîtement. Etat neuf. 80/100

**25 MORRIS**  
LUCKY LUKE LE PIED-TENDRE.  
EDITION ORIGINALE DARGAUD CARTONNÉE.

Tout proche de l'état de neuf. 60/80

## Albums

**20 BOURGEON / JUILLARD / MARTIN**  
LES PASSAGERS DU VENT / ARNO

Un ensemble de deux albums en tirages de tête, numérotés et signés édités par Glénat dans le cadre de la Collection Trait pour Trait. Les deux albums sont en parfait état. (Le premier plat Arno légèrement insolé). 100/150

**21 FRANQUIN**  
LE LIVRE D'OR FRANQUIN.

Tirage de tête (1982)  
Proche du neuf - Ed. Goupil - 500 ex. - numéroté - signé par Franquin. 100/200

**22 HERGE HERGÉ/TINTIN**  
LE MUSÉE IMAGINAIRE DE TINTIN

Livre, Ed. Casterman, 1980, très bon état. Bien complet de ses suppléments. 100/150

## BANDE DESSINÉE & ILLUSTRATION #34

### Portfolios et cie



**26 COLLECTIF.**  
IL ÉTAIT UNE FOIS... LES BELGES.

Portfolio grand format (66x50 cm), avec couverture de Hergé et limité à 150 exemplaires reprenant les planches reproduites en lithographie de 33 auteurs au format original et en noir et blanc, chaque planche étant numérotée et signée. Imprimé le 15 septembre 1980 sur les presses des ateliers Hecht à Bruxelles. Exemplaire portant le numéro 99. Superbe ouvrage collectif qui réunit les plus grandes signatures de la bande dessinée belge de l'époque : Franquin, Peyo, Will, Roba, Morris, De Moor, Jidéhem, Wandersteen, Lambil, Macherot, Walthéry, Marc Sleen, Mittéi, Deliège, Dany, Franz, Jannin... L'ensemble à l'état proche du neuf. 1200/1500

**27 CREPAX.**  
HISTOIRE D'O.

Portfolio érotique au format 37x29,5 cm. Futuropolis 1983 - cartonnage beige imprimé en noir, dos de toile. 8

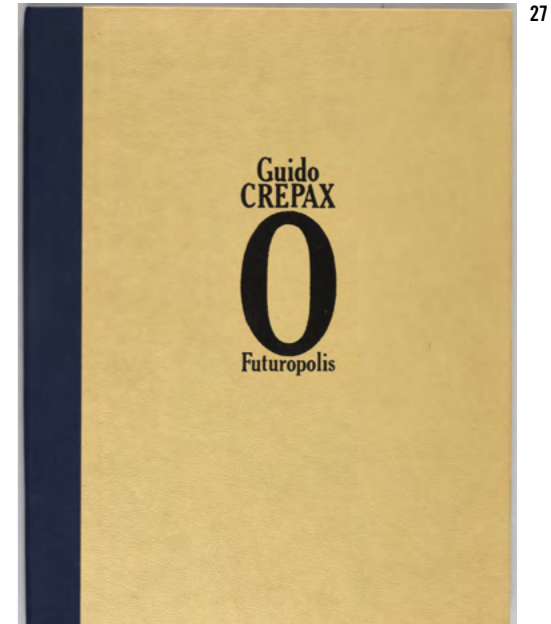
planches couleurs, la première numérotée et signée par Crépax. Tirage limité à 500 exemplaires numérotés, Parfait état. 100/150

**28 CRESPIN**  
PORTFOLIO LUDOVIC TRIHAN EDEUR.

Crespin, le chant du Loup-cervier, 1983. Très bon état. 30/50

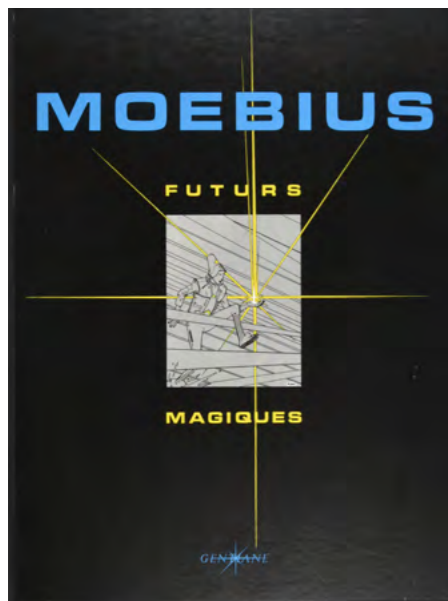
**29 FLOC'H**  
PORTFOLIO 35 RUE VICTOR MASSÉ.

En 1987, Floc'h rend hommage à quelques uns de ses artistes préférés sous la forme d'un portfolio intitulé 35 rue Victor Massé aux éditions Carton. Édité à 160 exemplaires, il contient 7 sérigraphies sur vélin représentant des timbres à l'effigie de : Jean Arp, Calder, Dubuffet, Yves Klein, Juan Miro, Henry Moore, Pablo Picasso. Dimensions : 50x70 cm. Bien complet. 200/300



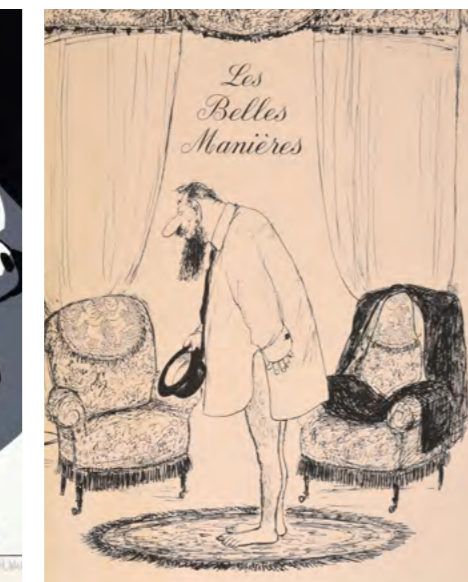
**30 MARCEL MARLIER.**  
PORTFOLIO MARTINE

Très rare portfolio sous emboîtement cartonné, comprenant 12 reproductions en couleur de la série Martine, toutes signées et numérotées. Exemplaire n°XII sur XXV et bien complet de son illustration originale à la mine de plomb et à la gouache de Marcel Marlier. Éditions ASBD, 2007. Dimensions 51x41 cm. Etat tout proche du neuf. 600/800



33

**31 MOEBIUS**  
**PORTFOLIO GENTIANE FUTURS MAGIQUES.**  
 Portfolio en excellent état, complet. Signé Moebius, numéroté. Publié en 1983 par Gentiane. Un portfolio de 12 feuilles dont 4 pages en noir et blanc avec textes, et 8 avec dessins en couleurs. Format extérieur 30,5x40 cm, format des feuilles 29x39 cm. 150/200



32

**32 TETSU**  
**PORTFOLIO LES BELLES MANIÈRES.**  
 Portfolio en couverture rose illustrée en noir contenant 40 planches de caricatures érotiques hors-texte en noir de Roger TESTU. Tirage unique à 400 exemplaires. Dans son emboîtement en velours noir. Très bon état. 100/120



32

**33 VARENNE**  
**PORTFOLIO CORPS À CORPS.**  
 Bien complet de ses vingt sérigraphies signées. Portfolio Pascal Grognaud / Galerie 2016 - Corps à Corps - (1986). Format 30x30 cm. Tiré à 99 ex. - signé Varenne. Contient 20 sérigraphies N&B d'Alex et de Daniel Varenne en très bon état. 300/500

**34 WILL**  
**PORTFOLIO - BELLES DE WILL**  
 Éditions Chic Bull, 1987. 8 planches illustrées. Illustration de couverture par Will. Offert à l'origine aux clients fidèles de la librairie. Tirage de 600 exemplaires numérotés et signés par Will. Parfait état. 80/100

## BANDE DESSINÉE & ILLUSTRATION #34

### Dédicaces et dessins-dédicaces



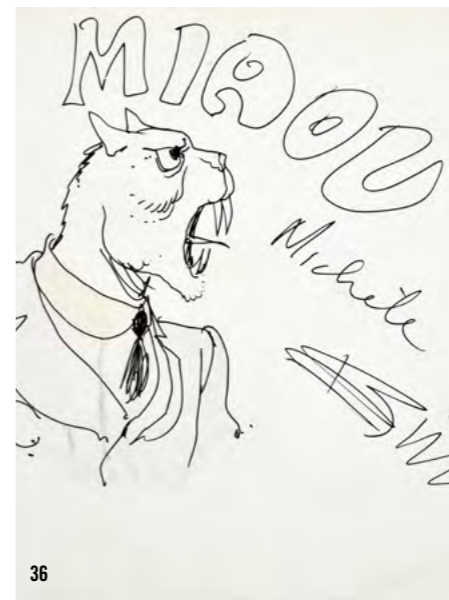
35



38

**35 BATEM**  
**LE MARSUPIAMI 4.**  
**LE POLLEN DU MONTE URTICANDO**  
 Edition originale de 1989, agrémentée d'un dessin au crayon de couleur représentant un marsupilami en colère, dédicacé, daté 89 et signé. État neuf. 200/300

**36 BILAL**  
**DESSIN-DÉDICACE.**  
 Feutre sur papier. Adressée à Michèle et signée en bas à droite. Dimensions : 20x22,6 cm. 600/800



36



40

**37 BILAL**  
**PARTIE DE CHASSE.**  
 Edition originale Dargaud enrichie par un dessin dédicace signé par Bilal en haut à gauche. Album en bon état. 300/500

**38 BLUTCH - CEPPI - PIROTON**  
 Un ensemble de trois albums enrichis de dessins-dédicaces.  
 — **Blutch - Donjon, mon fils le tueur.** Edition originale agrémentée d'une encre de Chine représentant le héros de plein pied. Signé et daté 2003 en bas à gauche. Parfait état.  
 — **Ceppi - Les routes de Bharata.** Edition originale agrémentée d'une encre de Chine

représentant l'héroïne de plein pied. Signé en bas à gauche. En bel état.  
 — **Piroton - L'épopée sanglante du Far-West.** Edition originale agrémentée d'un dessin au feutre représentant Jess Long (sans réel rapport avec l'album). Signé en bas à droite. En très bel état. 150/200

**39 COMES**  
**DÉDICACE SUR PAPIER LIBRE**  
 «Amicalement, Comes». Encre sur papier. Œuvre encadrée. Dimensions à vue 20x29 cm. 100/150



37



41

**40 DANY**  
**ON VA PLUS LOIN ? - CA VOUS INTERESSE ?**  
 Un ensemble de deux albums édités par P&T, agrémentés de deux dessins-dédicaces érotiques aux feutres couleurs, datés de 1994 et signés par l'auteur. Albums à l'état de neuf. 400/500

**41 FMURR**  
**TARTINE DE CLOUS.**  
 Edition originale de 1981 enrichie par une multitude de dessins dédicaces pastichant la BD franco-belge au feutre de couleur. L'ensemble signé. En parfait état. 200/300



**42 FRANQUIN**  
**4 AVENTURES DE SPIROU ET FANTASIO.**  
Edition au dos rond bleu de 1972 enrichie d'un très joli dessin-dédicace au feutre représentant Spiro. Signé Franquin et daté 1974. Album en très bel état. 800/1200

**43 FRANQUIN**  
**GASTON 6. DES GAFFES ET DES DÉGÂTS.**  
Edition à dos rond de 1970, agrémentée d'un dessin au stylo feutre représentant Fantasio dédicacé et signé Franquin. Très bon état. 800/1200

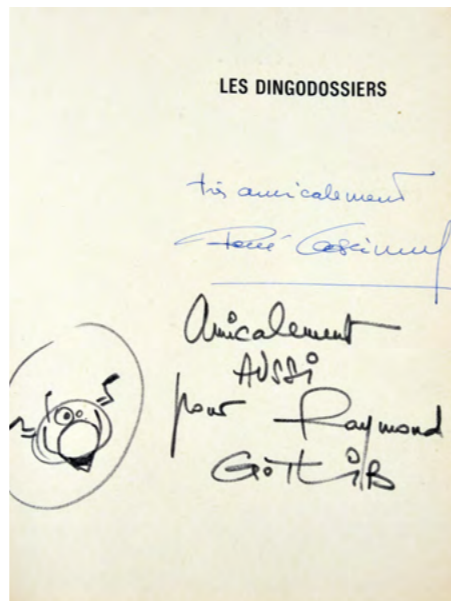
**44 GOTLIB / GOSCINNY**  
**LES DINGODOSSIERS. TOMES 1 ET 2** en éditions originales (1967 et 1972), les deux albums sont agrémentés de dédicaces (textes) de René Goscinny et Marcel Gotlib. Ensemble en très bon état. 300/400



**45 HERGÉ**  
**TINTIN ET MILOU.**  
Dédicace originale signée et datée de la main d'Hergé : «A Valérie avec les amicales pensées de Hergé / 26.11.77». Feutre sur papier. Dimensions : 13,8x7,7 cm 1200/1500

**46 LAMBERT**  
**LES TRIPLÉS À LA MONTAGNE,**  
Edition enrichie d'une dédicace de Nicole Lambert. Très bon état. 30/50

**47 MARTIN**  
**ALIX. L'ENFANT GREC.**  
Edition de 1980, agrémentée d'un dessin au stylo représentant Alix de profil, dédicacé et signé. Etat proche du neuf. 100/120



**48 MOEBIUS**  
**LES YEUX DU CHAT.**  
Edition imprimée le 22 mars 1978, sur Canari bandol par les Humanoïdes Associés. Enrichie d'une très belle illustration au feutre sur la page de garde, signée par Moebius. Proche de l'état de neuf. 800/1200

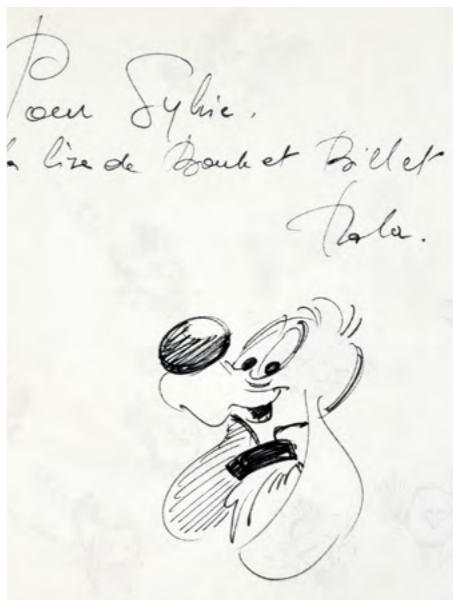
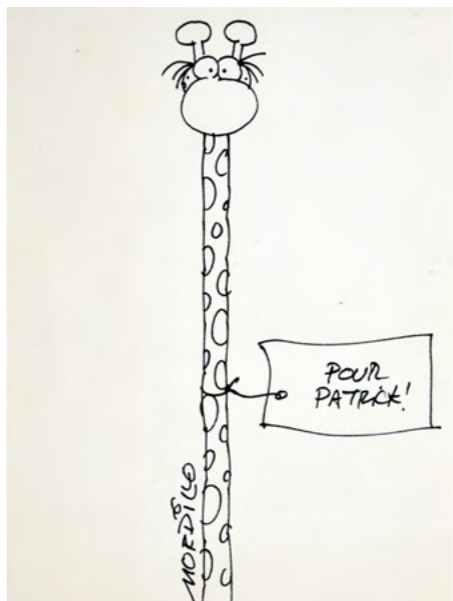
**49 MOEBIUS**  
**LA CITADELLE AVEUGLE.**  
Edition classique, en très bon état, enrichie d'un très joli dessin-dédicace couleurs (Encre et crayon de couleur) signée et datée 1994 en bas à droite. Dimensions de la page 31,5x21,5cm. Dimensions du personnage 10,5 cm sur page de titre l'album. 500/600



**50 MORDILLO**  
**LA GIRAFE.** Illustration dédicace réalisée au feutre noir. Signée en bas à droite. Dimensions : 32x24 cm. 120/150

**51 ROBA**  
**BOULE & BILL 23. FAUT RIGOLER.**  
Edition originale de 1991, agrémentée d'un dessin au feutre représentant Bill. Daté 1991, dédicacé et signé. Etat neuf. 100/120

**52 ROBA**  
**BOULE & BILL 23. FAUT RIGOLER.**  
Edition originale de 1991, agrémentée d'un dessin au feutre représentant Boule et Bill. Daté 1991, dédicacé et signé. Etat neuf. 150/200



**53 ROBA**  
**BOULE & BILL 9. UNE VIE DE CHIEN.**  
Edition de 1976, agrémentée d'un dessin au stylo représentant Bill. Daté 1991, dédicacé et signé. Très bon état. 100/120

**54 ROSINSKI**  
**THORGAL. LE BATEAU SABRE.**  
Edition originale de 2011, agrémentée d'un dessin au pastel noir représentant le héros, signé. Etat neuf. 400/600

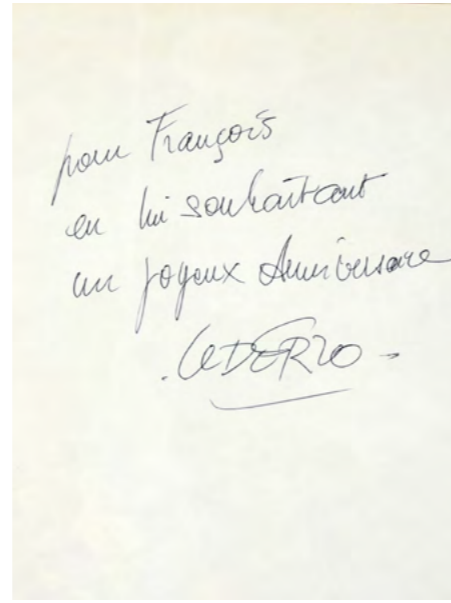
**55 ROSINSKI**  
**LA COMPLAINTÉ DES LANDES PERDUES. SIOBAN.**  
Dessin original réalisé au crayon de couleur sur feuille papier grise. Dédicacé, signé et daté 1998 en bas à droite. Dimensions : 30x21 cm. 150/200



**56 TARDI. SODOME ET VIRGINIE, TRAGÉDIE NÉCRO-SPIRITUELLE EN TROIS ACTES.**  
Album en très bon état enrichi d'un dessin-dédicace de Tardi à Pétilion avec l'inspecteur Jack Palmer... Editions Denoël, 1996. 80/150

**57 UDERZO**  
**ASTERIX. LA GRANDE TRAVERSÉE.**  
Edition originale enrichie de trois lignes de dédicaces signées par Albert Uderzo. Etat proche du neuf. 200/300

**58 YSLAIRE**  
**DÉDICACE SUR PAPIER LIBRE VIOLETTE «BISE DE VIOLETTE À PAUL».**  
Feutre sur papier, encadrée. Dimensions à vue : 13,5x9 cm. 50/100



59 ZEP  
TITEUF 03.  
CA ÉPATE LES FILLES...  
Edition originale de 1994, agrémentée d'un dessin au feutre représentant Titeuf, dédié et signé. Etat proche du neuf. 350/450

60 ZEP  
TITEUF 07  
LE MIRACLE DE LA VIE.  
Edition originale de 1998, agrémentée d'un dessin au feutre représentant Titeuf, dédié et signé. Etat neuf. 200/300

61 ZEP  
TITEUF 08  
LÂCHEZ-MOI LE SLIP !  
Edition originale de 2000, agrémentée d'un dessin au feutre représentant Titeuf, dédié et signé. Etat neuf. 200/300

62 ZEP  
TITEUF 11  
MES MEILLEURS COPAINS.  
Edition originale de 2006, agrémentée d'un dessin au feutre représentant Titeuf, dédié et signé. Très bon état. 180/250

### BANDE DESSINÉE & ILLUSTRATION #34 Planches et dessins originaux

VENTE À 1400 DE 63 À 363



AL COUTELIS (Alexandre Coutelis, 1949)  
SUPERDUPONT : L'ANTIFRANCE EXIGE UNE RANÇON !  
Planche contrecollée sur carton, signée sur le coté droit. Encre de Chine sur papier. On note la présence des figures présidentielles : Jacques Chirac et le Général De Gaulle. Dimensions : 60,5x51 cm. 200/400



64 AL COUTELIS (Alexandre Coutelis, 1949)  
SUPERDUPONT.  
Encre de Chine et aquarelle pour ce grand dessin représentant SuperDupont en galante compagnie. Dimensions: 44x31 cm. 51x41 cm avec le cadre. Signé en bas à droite et dédié Pour Rémi. 200/300





65

67



68



69



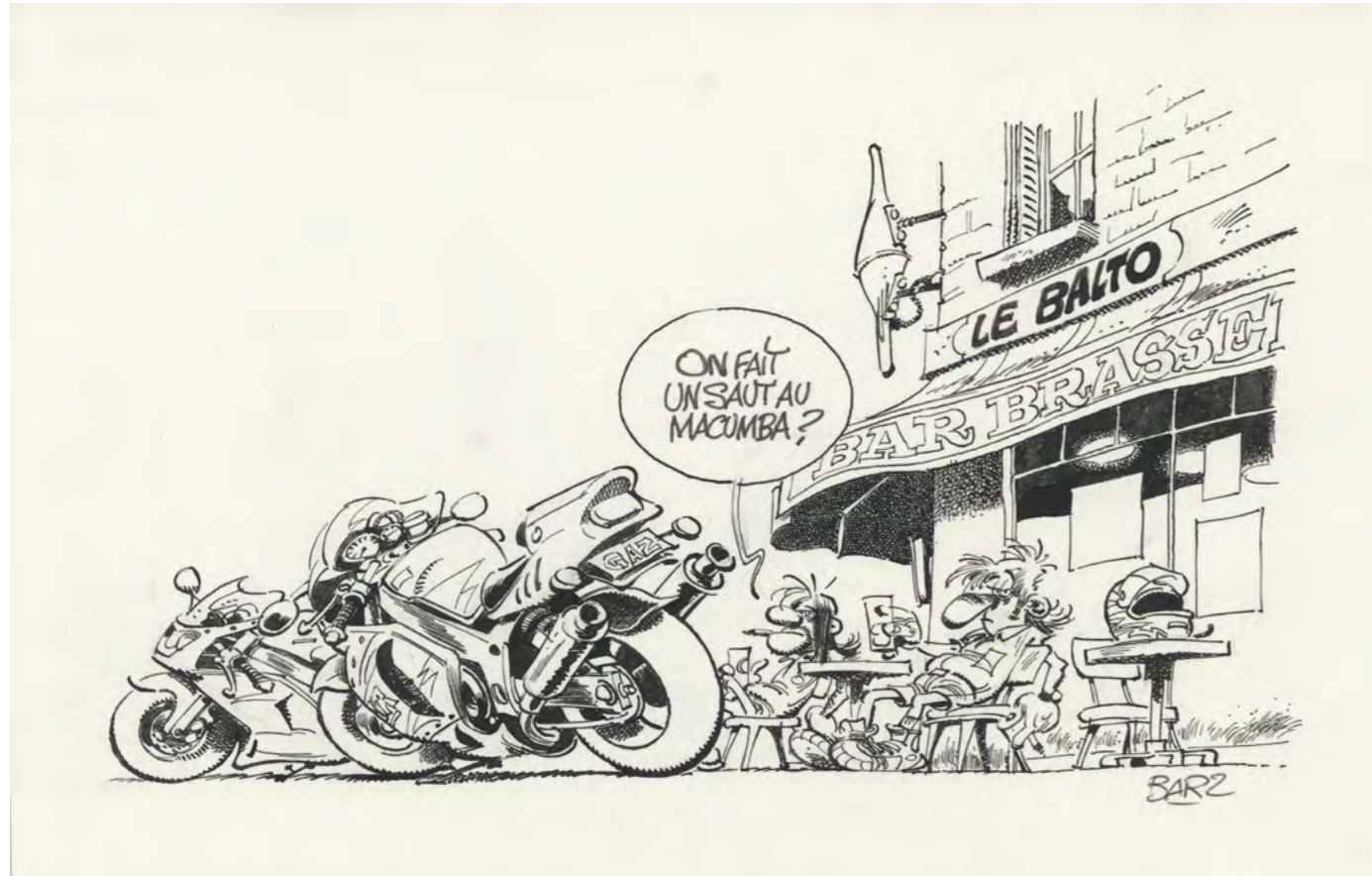
**65 ALICE, ALEX (1974)**  
**LE TROISIÈME TESTAMENT, SECOND CYCLE, JULIUS, CHAPITRE 1, LA RÉVÉLATION.**  
Huile sur toile pour la couverture de cet album paru en 2012 chez Glénat, avec Robin Recht au dessin et Alex Alice et Xavier Dorison au scénario. Splendide couverture quasi cinématographique pour la saga fantastique racontant l'histoire de Julius Publius Vindex, un général romain devenu prophète du troisième testament dans l'Antiquité. Dimensions : 61x46 cm. Signée en bas à droite. 14 000/16 000

**66 AOUAMRI, MOHAMED (1983)**  
**SAGA VALTA. TOME 2.**  
Mine de plomb pour la planche 15 de cette série d'*heroic fantasy* créée par Jean Dufaux et Mohamed Aouamri en 2012 aux éditions du Lombard. Dimensions : 50x39 cm. Une très jolie planche érotique avec la belle Freya et le vieux Njall le brûlé, signée et dédiée en bas à droite. 400/600

**67 ARNAL, José Cabrero (1909-1982)**  
**PIF LE CHIEN.**  
Numéro 79 du journal Pif le Chien publié en septembre 1964 aux éditions Vaillant. Encre de Chine sur papier. Dimensions : 39.7x31.2 cm. (taches) 1200/1500

**68 ARNAL, José Cabrero (1909-1982)**  
**LES AVENTURES DE PLACID ET MUZO. MUZO AMOUREUX (SUITE ET FIN).**  
Numéro 433 publié le 30 août 1953 aux éditions Vaillant. Encre de Chine sur papier. Signée en bas à droite du dernier strip. Dimensions : 34.9x32.5 cm. (Quelques taches) 1500/1800

**69 AUCLAIR, Claude (1943-1990)**  
**ILLUSTRATION SCIENCE FICTION.**  
Encre de Chine sur papier, signée en bas à droite et datée 67. Travail précoce de la période durant laquelle Auclair dessinait pour des magazines de science fiction des éditions OPTA (Galaxie-bis ou encore Fiction). Ce dessin montre les prémices de son goût pour la bande dessinée post apocalyptique qui s'affirmera par la suite et fera figure de rareté dans la bande dessinée française, avec des séries comme Jason Muller ou Simon du Fleuve. Signée en bas à droite. Dimensions : 47,5x36 cm. 300/500



**70 BARZ (Christian DEBARRE, dit - 1960)**  
**JOE BAR TEAM - ENCYCLOPÉDIE IMBÉCILE DE LA MOTO - ON FAIT UN SAUT AU MACUMBA ?**  
 Encre de Chine sur papier, signée en bas à droite. Dimensions : 17x26 cm. Présence d'un croquis au crayon au recto avec annotation « encyclo », motard à la tête enfoncée dans une publicité « 3615 hola ». 1600/1800

**71 BATEM, Luc Collin dit (1960)**  
**MARSUPILAMI.**  
 Illustration représentant le Marsupilami tirant la langue. Crayon de couleur sur papier. Signée et datée « 2011 » en bas à droite. Dimensions : 27,4x20,2 cm. 200/300

**72 BENOIT, Ted (Thierry Benoit, dit 1947-2016)**  
**LA MAISON EN TIROIRS.**  
 Encre de Chine pour une illustration d'architecture. Signée en bas à droite. Dimensions (à vue) : 28x37,5 cm. 200/300

**73 BERCK, Arthur (1929-2020)**  
**LOU. TOME 3. LOU ET LES RÉVOLUTIONNAIRES**  
 Encre de Chine pour la planche 11 de cette série du dessinateur de Sammy publiée par les éditions Dupuis en 1981. Dimensions : 51x37 cm. Textes en néerlandais. 1200/1400



**74 BERCK, Arthur (1929-2020)**  
**LOU. TOME 3. LOU ET LES RÉVOLUTIONNAIRES**  
 Encre de Chine pour la planche 32 de cette série publiée par les éditions Dupuis en 1981. Dimensions : 51x37 cm. Textes en néerlandais. 1200/1400

**75 BERLION, Olivier (1969)**  
**COUVERTURE ZOO NUMÉRO 52 TONY CORSO.**  
 Crayon, encre de Chine, encre de couleur et gouache sur papier. Dimensions : 34x30 cm. Contrecollé sur une feuille signée en bas à droite par l'auteur. 300/500

**76 BESS, Georges (1947)**  
**DRACULA, PLANCHE 179.**  
 Encre de Chine et crayon sur papier. Dimensions : 45x32 cm, encadrée. Signée en bas à droite. Dessinateur du Lama Blanc et de Juan Solo avec Jodorowski au scénario, Georges Bess s'attaque en 2019 au mythe de Dracula avec un album époustoufflant de deux cent pages en noir et blanc, d'une maîtrise graphique impeccable. Avec un peu d'imagination, l'on pourrait deviner en inversant la planche le profil du héros maléfique. 1000/1300



BANDE DESSINÉE & ILLUSTRATION #34  
Enki Bilal (1951)

77



78



80



79



81

**77 BILAL, Enki (1951)**  
**LES PHALANGES DE L'ORDRE NOIR, planche 29.**  
Crayon et encre de Chine sur papier. Signée en bas à droite au crayon, tampon de l'éditeur Dargaud au dos Pilote n°54. On ne présente plus Enki Bilal, auteur, dessinateur et réalisateur français né à Belgrade, lauréat du grand prix d'Angoulême en 87, à l'origine de séries comme la Trilogie Nikopol ou de la Tétralogie du monstre, exposé dans le monde entier. Quatrième collaboration entre Bilal et Christin, prépublié dans Pilote puis paru en 1979 chez Dargaud, Les Phalanges de l'Ordre noir, récit géopolitique dense et violent inspiré de la guerre civile espagnole, sera suivi d'un autre thriller politique, «Partie de Chasse», en 1983. On note la présence de l'obélisque de Christophe Colomb de Barcelone sur une case. Dimensions : 50x38 cm. Encadrée. 14 000/16 000

**78 BILEAU, Stéphane (1979)**  
**ELFES.**  
Planche au crayon et encre sur papier pour cette bande dessinée de référence éditée chez Soleil. Cases collées sur la planche, rustines. Avec la présence du personnage Fall. Signé en bas à droite. Dimensions : 61x43 cm. 200/300

**79 BONHOMME, Matthieu (1973)**  
**ILLUSTRATION ESTEBAN. TU ENTENDS LEUR SOUFFLE ?**  
Crayon et encre de Chine sur papier. Dimensions à vue : 11x11 cm, encadrée. 150/250

**80 BONIN, Cyril (1969)**  
**CRAYONNÉ GENTLEMAN AU HAUT DE FORME.**  
Crayon sur papier. Dimensions à vue : 19x28 cm. Œuvre encadrée. 50/100

**81 BONIN, Cyril (1969)**  
**PERSONNAGES PRENANT LE THÉ. CRAYONNÉ SUR PAPIER.**  
Signé en bas à droite. Dimensions à vue : 28x20 cm. Œuvre encadrée. 50/100

BANDE DESSINÉE & ILLUSTRATION #34  
**François Boucq (1954)**

82



**82 BOUCQ, François (1954)**  
**BOUNCER, TOME 5, LA PROIE DES LOUVES.**  
 Planche 56 (page 58 de l'album) publié par les Humanoïdes Associés en 2006. Crayon et encre de Chine sur papier pour la fin de ce western dense et violent, avec la présence de la femme bourreau et du héros. Le sens de la mise en scène du dessinateur culmine ici avec de larges plans sur le ciel et un paysage de gare typique de l'ouest américain. Dimensions : 55x49 cm. 3000/4000

**83 BOUCQ, François (1954)**  
**ETUDE DE CASE BOUNCER, TOME 1**  
**Un diamant pour l'au-delà : le capitaine Ralton et ses troupes.**  
 Crayon et encre de Chine sur papier pour cette étude de case du tome 1 du western Bouncer, paru en 2001 chez les Humanoïdes Associés. Dimensions : 20x49 cm. 400/600

**84 BRAZAO, Olivier (1971) - TILLIER, Béatrice (1972)**  
**SHEEWOWKEES.**  
 Crayon, encre de Chine et encre de couleur pour la planche 3, signée au crayon en bas à droite. Sur les 3 tomes de cette série parue entre 2003 et 2009 chez Delcourt, la mise en couleurs est effectuée par Béatrice Tillier. Dimensions à vue : 38x50 cm. Encadrée. 100/200

**85 BUZELLI, Guido (1927-1992)**  
**PLANCHE TEX I DISSERTORI 173.**  
 Encre de Chine sur papier. Dimensions : 35x25 cm. Œuvre encadrée. 100/200

83



85



**86 CEZARD, Jean (1924-1977)**  
**RIGOLUS ET TRISTUS.**  
 Encre de Chine et crayon de couleurs pour un ensemble de deux synopsis d'aventures publiées dans Pif Gadget entre 1969 et 1973. Un premier récit avec 4 pages sur 5 (avec la première page manquante), un second récit «La Rue Minante» avec 4 pages sur 5 (avec la quatrième page manquante). Dimensions de chacune des huit pages : 29,5x21 cm. L'ensemble des 8 pages. 50/100

88



87



84

**87 CEZARD, Jean. (1924-1977)**  
**ILLUSTRATION ARTHUR LE FANTÔME.**  
 Arthur et deux gaulois. Encre de Chine sur papier. Signée. Dimensions : 27, 5x29, 5 cm. Légère trace de plume en dehors du dessin sur le bas de la page. Accompagné de son calque de mise en couleurs. 100/200

**88 CHABOUTE, Christophe (1967)**  
**CONSTRUIRE UN FEU, PLANCHE 45.**  
 Encre de Chine et gouache sur papier. Signée en bas au crayon à papier. Chabouté a repris cette nouvelle de Jack London en 2016 chez Vents d'Ouest. Dimensions : 43x32 cm. 500/700

BANDE DESSINÉE & ILLUSTRATION #34  
Jean François Charles (1952)



89

**89 CHARLES, Jean François (1952)**  
**INDIA DREAMS. LE JARDIN DES SINGES.**  
Crayon et aquarelle sur papier.  
Signé par l'artiste en bas à gauche, daté «2012».  
Dimensions : 54,5x35 cm. Encadré.  
2500/3000

**90 CHARLES, Jean François (1952)**  
**MIDDLE WEST.**  
Crayon et aquarelle sur papier.  
Dimensions : 28,50x36 cm. Aquarelle sur papier.  
Signée en bas à droite.  
500/700

**91 CHAZELLE, Albert (1900-1974)**  
**CATHERINE ET SES CINQ FRÈRES.**  
Mine de plomb grasse estompée pour ce projet de  
couverture du livre Catherine et ses cinq frères  
édité par Idéal bibliothèque en 1953. Dimensions :  
20,5x14 cm.  
180/200

**92 CHAZELLE, Albert (1900-1974)**  
**QUAND ALICE RENCONTRE ALICE**  
Mine de plomb grasse estompée pour ce projet de  
couverture du livre Catherine et ses cinq frères  
édité par Idéal bibliothèque en 1969. Dimensions :  
18,5x13,5 cm.  
180/200

**93 CHAZELLE, Albert (1900-1974)**  
**SANS FAMILLE DE HECTOR MALOT.**  
Gouache et aquarelle pour ce projet de couverture  
du livre Sans famille de Hector Malot édité par  
les grands livres Hachette en 1955. Dimensions :  
30x25 cm.  
300/400

90



96

**94 CHERET, André (1937-2020)**  
**RUGBY LEAGUE.**  
Superbe illustration sportive  
représentant une course acharnée  
pendant un match de rugby à 13 de  
l'équipe de France. Possiblement un  
match contre la Hongrie.  
Encre de Chine, aquarelle et rehauts  
de gouache. Illustration probablement  
réalisée pour la couverture d'un  
magazine sportif. Dimensions:  
38x28 cm. 43x33 cm avec le cadre.  
Signée et datée «83» en bas à droite.  
200/300

**95 CLEM (XXe)**  
**ILLUSTRATION DÉTECTIVE FBI.**  
Encre de Chine sur papier. Dimensions à  
vue : 30x40 cm. Œuvre encadrée.  
50/100

**96 CLERC, Serge (1957)**  
**CARTE DE VŒUX 1990**  
Dessin au crayon. Dimensions :  
32x21 cm. Œuvre vendue encadrée.  
700/800

**97 COLLECTIF**  
**LOT DE DIVERS DESSINS : FERRARIS,  
ZEPHIR...**  
Techniques et formats divers.  
80/100

93



94



92



BRANDE DESSINÉE & ILLUSTRATION #34  
Chloé Cruchaudet (1976)



103 CRUCHAUDET Chloé (1976)  
MAUVAIS GENRE

Illustration de couverture de l'album paru aux Editions Delcourt en 2013. Fauve d'Angoulême, prix du public Cultura, Mauvais genre est un «one shot» tiré d'un essai de Fabrice Virgili et Danièle Voldman (La Garçonne et l'assassin, éd. Payot). Paul refuse de faire la guerre et se travestit en femme pour y échapper. L'histoire est basée sur des personnages ayant vraiment existé pendant la Première Guerre mondiale, Paul Grappé et Louise Landy. Œuvre vendue encadrée. Encre de Chine, lavis et crayon. Dimensions : 30x39 cm. 2800/3000



98 COLLECTIF DUPUIS  
Grande fresque de papier enroulée, enrichie de dessins dédiés aux feutres par quelques grands auteurs de la bande dessinée belge lors d'un festival BD en 1980.  
Avec de très belles illustrations des personnages de Will (Isabelle), Séron, Mittéi, Gal, Tibet (Chick Bill), Walthéry (Natacha),... Signées. Dimensions : 330x103 cm (environ). L'ensemble en très bel état de conservation. 200/300



99 CRAENHALS, François (1926-2004)  
CHEVALIER ARDENT, TOME 13, LE PASSAGE,  
Encre de Chine sur papier pour la planche 33 de cette série se déroulant au moyen-âge, parue en 1981 chez Casterman. Grand dynamisme des encrages de cette scène de combat dans des escaliers. Dimensions : 51x36,5 cm. 600/800

100 CRAENHALS, François (1926-2004)  
CHEVALIER ARDENT, TOME 4, LA CORDE DE BRUME.  
Encre de Chine sur papier. Accompagnée de sa planche de mise en couleur. Album paru en 1972 chez Casterman. Dimensions : 48,5x36,50 cm (en 2 parties). 600/800



101 CRAENHALS, François (1926-2004)  
Les Quatre As, partie de pêche.  
Encre de Chine sur papier. Planche vendue encadrée. Dimensions à vue : 50x36 cm. 100/200

102 CRISSE (Didier CHRISPEELS - 1958)  
L'ÉPÉE DE CRISTAL, PLANCHE 31.  
Encre de Chine sur papier. Dimensions à vue : 50x36 cm. Œuvre vendue encadrée. 150/350

BANDE DESSINÉE & ILLUSTRATION #34  
Cruchaudet Chloé (1976)

105



BD COUTAU - 24 - 04/12/2021

104



106



**104 CRUCHAUDET Chloé (1976)**  
**AUTOMNE.**  
Fusain et gouache blanche sur papier.  
Œuvre signée, vendue encadrée,  
dimensions à vue : 78x57, 5 cm.  
1000/1200

**105 CRUCHAUDET Chloé (1976)**  
**L'HIVER, LE CHAPERON AU CORBEAU.**  
Signé. Fusain et gouache blanche sur papier.  
Œuvre vendue encadrée, dimensions à vue :  
78x57,5 cm. 1000/1200

**106 CUVILLIER, Maurice (1897-1957)**  
**SYLVAIN ET SYLVETTE**  
**BALADE POUR UN JAMBON**  
Planche à l'encre de Chine d'après le tome  
9 de Sylvain et Sylvette publié en décembre  
1981 aux éditions Fleurus.

Planche verticale annotée au dos Trip 50  
parue en 1955 dans Fripounet et Marisette  
(Fleurus), avec le calque d'indications de  
couleurs. Dimensions : 13.8x32.7 cm.  
80/100

**106bis CUVILLIER, Maurice (1897-1957)**  
**SYLVAIN ET SYLVETTE**  
**BALADE POUR UN JAMBON**  
Planche verticale annotée au dos Trip 52  
parue en 1955 dans Fripounet et Marisette  
(Fleurus), avec le calque d'indications de  
couleurs. Dimensions : 13.8x32.7 cm.  
80/100

**107 DANY (Daniel Henriotin - 1943).**  
**COLOMBE ET OLIVIER RAMEAU. RÉVEROSE.**  
Illustration représentant Olivier Rameau  
jouant de la guitare, Colombe, au premier  
plan, dansant, un phoque sonnante une  
cloche près d'eux. Encre de Chine et de  
couleur sur papier. Signée en bas à droite.  
Dimensions : 30x20.9 cm.  
700/800

**108 DANY (Daniel Henriotin - 1943).**  
**OLIVIER RAMEAU. TOME 6.**  
**L'OISEAU DE PAR-CI PAR-LÀ,**  
Encre de Chine pour la planche 36 de cet  
album publié par Le Lombard en 1975.  
Dimensions 45x36 cm. Signée en bas à droite à  
la mine de plomb.  
1200/1500

**109 DANY (Daniel Henriotin - 1943).**  
**COLOMBE ET OLIVIER RAMEAU.**  
Illustration représentant Olivier Rameau  
conduisant le Book's Truck, (librairie)  
Filigranes, Colombe à l'arrière montrant des  
revues. Encre de Chine et de couleur sur  
papier. Signée en bas à droite de la portière  
du book truck. Dimensions : 21.1x24.2 cm.  
500/700

**110 DANY (Daniel Henriotin - 1943).**  
**LE CHÂTEAU DE BELŒIL.**  
Encre de Chine et encre de couleur,  
représentant Colombe dans une barque  
devant la résidence des Princes de Ligne.  
Très jolie illustration signée et datée 2008 en  
bas à droite. Dimensions à vue : 21x30 cm.  
Encadrée.  
1800/2000

**111 DE BRUNHOFF, Jean (1925)**  
**«EN SOUVENIR DE LA VISITE DE BABAR**  
**UN JOUR DE PLUIE».**  
Illustration humoristique signée, dédicacée  
et datée du 23 mars 1960. Encre de Chine.  
Dimensions : 18x22 cm.  
200/300

BANDE DESSINÉE & ILLUSTRATION #34  
Dany (Daniel Henriotin, dit, 1943).

107



BD COUTAU - 25 - 04/12/2021



108

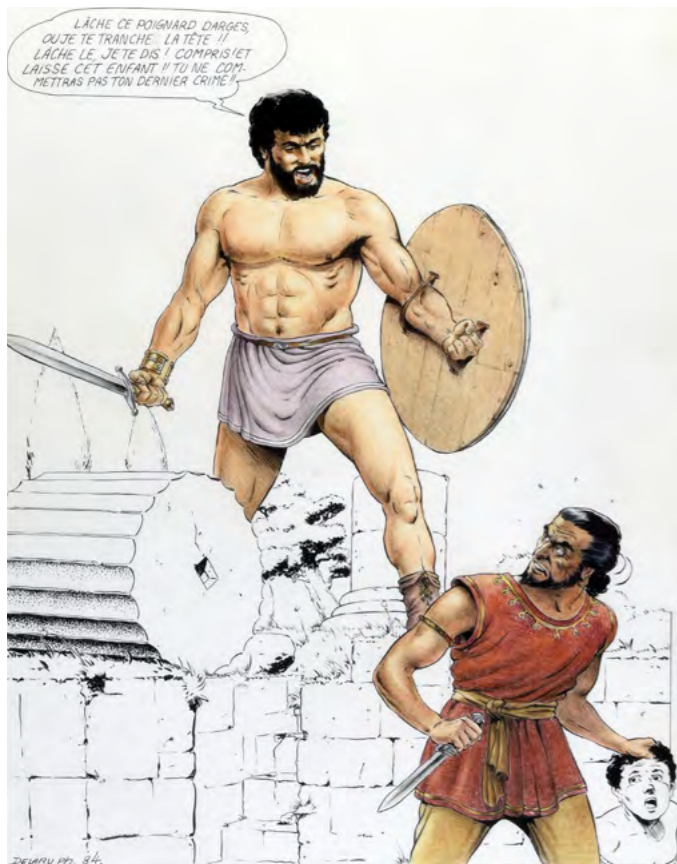
110



BD COUTAU - 25 - 04/12/2021



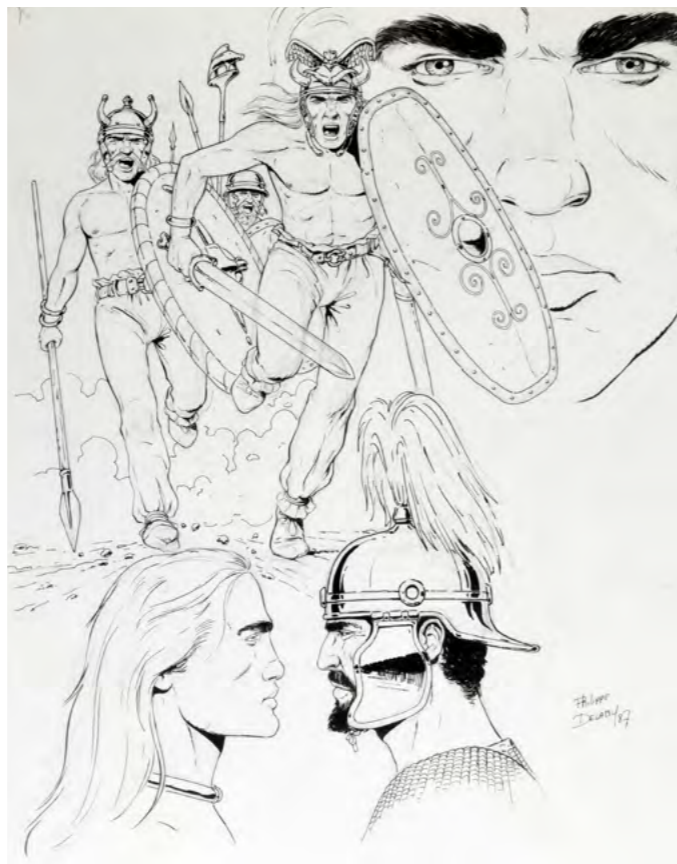
112



113

**112 DE MOOR Bob (1925-1992)**  
**MÉDAILLON POUR BARELLI ET LA MORT DE RICHARD 2.**  
Encre de Chine pour un médaillon de cette couverture alternative utilisée pour un tirage à part. Editions Bedescope.  
**Attention :** seul le médaillon de Barelli est un dessin original, la couverture étant une reproduction. Dimensions médaillon : 6x6 cm. Dimensions : 56x40 cm avec le cadre. 100/120

**113 DELABY, Philippe (1961-2014)**  
**ILLUSTRATION «LACHE CE POIGNARD».**  
Encre de Chine, crayon de couleur et crayon sur papier. Signé et daté 1994. Œuvre de jeunesse préfigurant les travaux de Delaby sur la saga romaine Murena. Dimensions à vue : 34x26 cm. Oeuvre encadrée. 300/400



114

**114 DELABY, Philippe (1961-2014)**  
**ILLUSTRATION GAULOIS CHARGEANT ET SOLDAT ROMAIN.**  
Crayon et encre de Chine sur papier. Signé et daté 87 en bas à droite. Dimensions : 36x27 cm. Oeuvre encadrée. 300/400

BANDE DESSINÉE & ILLUSTRATION #34  
Jean-Yves Delitte (1963), *peintre officiel de la Marine*



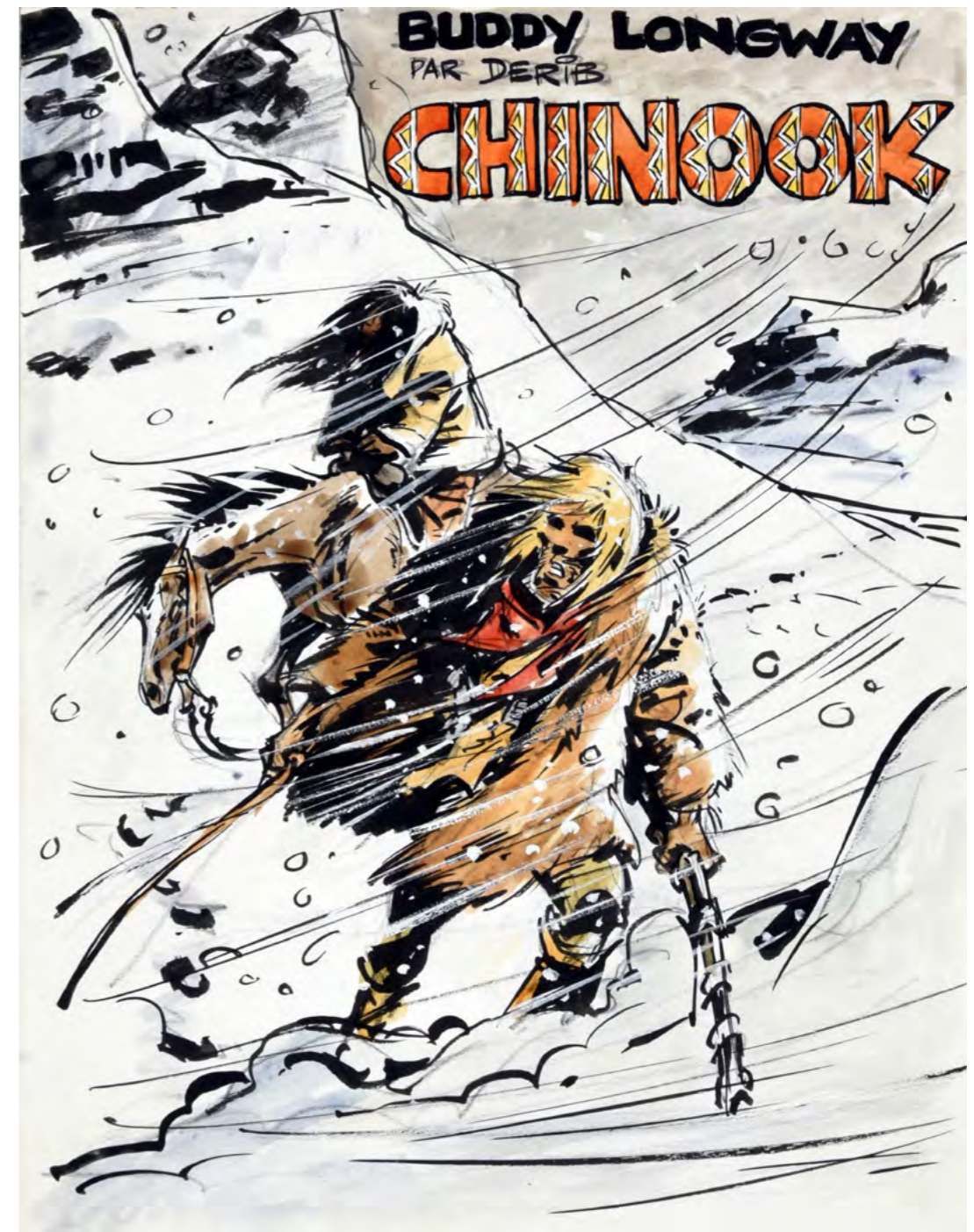
115

**115 DELITTE, Jean-Yves (1963)**  
*Peintre officiel de la Marine,*  
*Membre de l'Académie des Arts et Sciences de la Mer.*  
**LES GRANDES BATAILLES NAVALES : TRAFALGAR.**  
Encre de Chine, encre de couleur et rehauts d'acrylique pour cette exceptionnelle double page de couverture pour un album édité par Glénat et le Musée National de la Marine en mars 2017. Signée en bas à droite. Jean-Yves Delitte est le maître d'œuvre de la collection Grandes batailles navales - proposée par Glénat - et nous offre ici une brillante reconstitution de la bataille de Trafalgar, épisode majeur des guerres napoléoniennes opposant en 1805 la flotte franco-espagnole du vice-amiral Villeneuve, à la flotte britannique commandée par le vice-amiral Nelson... Dimensions : 58,5x76 cm. Signée et cachet peintre de la marine au dos. 5500/6500





BANDE DESSINÉE & ILLUSTRATION #34  
Derib (Claude de Ribeaupierre, *dit*, 1944)



116 DERIB (Claude de Ribeaupierre, *dit*, 1944)  
BUDDY LONGWAY. L'EAU DE FEU

Gouache et aquarelle pour la couverture originale du huitième album de cette série éditée par les Editions du Lombard en 1979. Dimensions : 30,5x41,5 cm. 4000/5000

117 DERIB (Claude de Ribeaupierre, *dit*, 1944)  
BUDDY LONGWAY. CHINOOK

Encre de Chine et aquarelle pour ce projet couleurs de couverture, non retenu, mais assez proche de l'édition originale éditée par le Lombard en 1974. Signée dans le bandeau-titre. Dimensions : 21x28 cm. 800/1000



BANDE DESSINÉE & ILLUSTRATION #34  
Derib (Claude de Ribeaupierre, dit, 1944)



118 DERIB (Claude de Ribeaupierre, dit, 1944)  
YAKARI. TOME 1. LE GRAND AIGLE.

Planche 46 pour la première aventure de cette série éditée en 1973 par Dargaud. Une très belle planche de fin avec la fameuse scène mythique de la remise de la plume à Yakari, incontestablement issue de la meilleure période de la série. Signée et datée novembre 1970 à droite dans la dernière case. Dimensions : 36x49 cm. 2600/3000

119 DERIB (Claude de Ribeaupierre, dit, 1944)  
YAKARI.

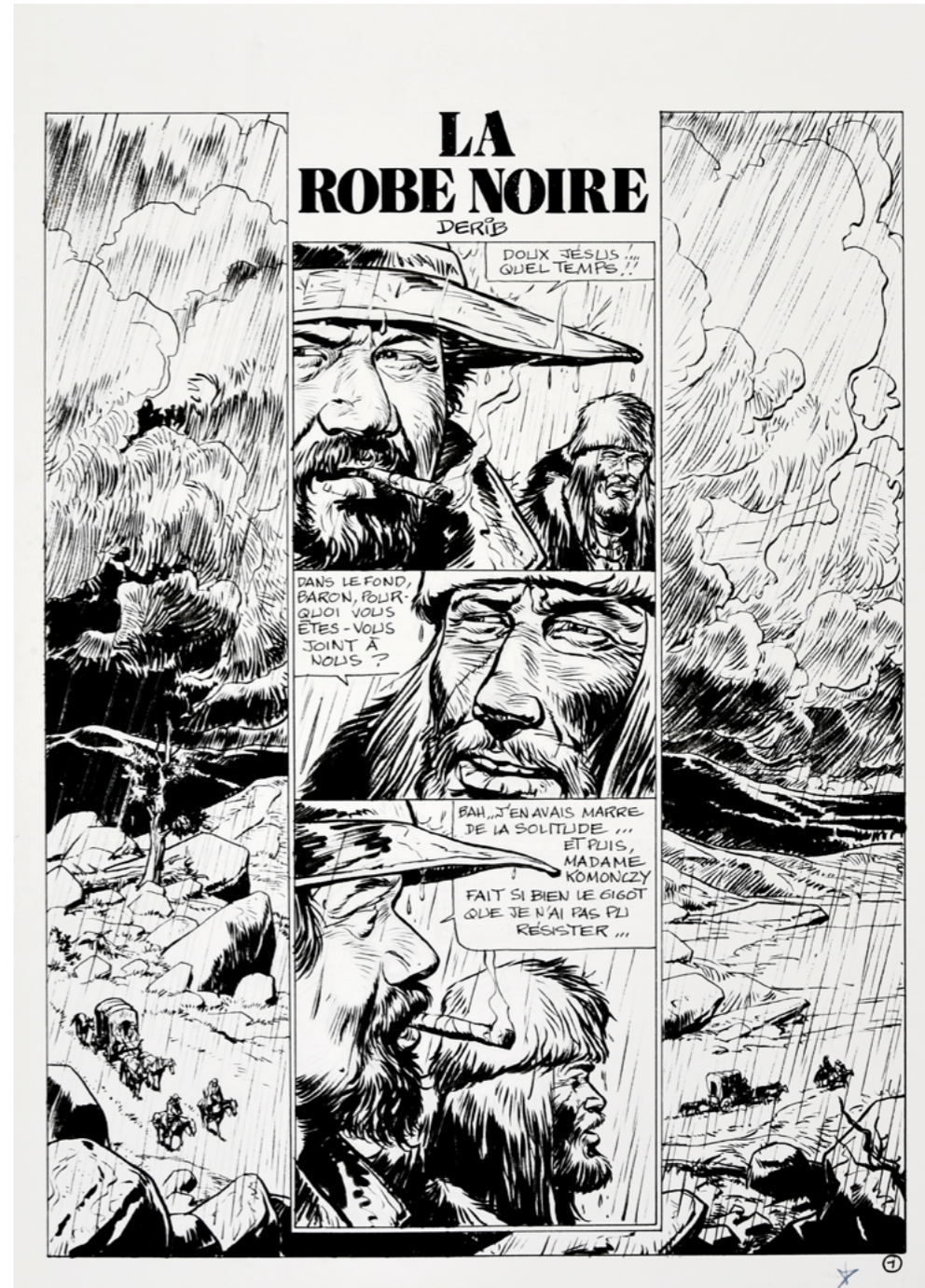
Encre de Chine et encre de couleur pour cette illustration destinée au magazine «Yakari Mensuel». Elle faisait référence au septième tome de la série, Yakari et l'étranger, édité par le Lombard en 1982. Dimensions : 25x22 cm. Signée en bas à gauche. 1300/1500



42



BANDE DESSINÉE & ILLUSTRATION #34  
Derib (Claude de Ribeaupierre, dit, 1944)



120 DERIB (Claude de Ribeaupierre, dit, 1944)  
**YAKARI. TOME 2. YAKARI ET LE BISON BLANC.**

Encre de Chine pour la planche 42 de cette aventure publiée en 1976 par André Jobin et en 1977 par Casterman. On remarquera l'exceptionnelle grande case occupant presque la totalité de la page et dont la séquence se rapproche de celle de la couverture de l'album. Dimensions : 49x37 cm. 2200/2500

122 DERIB (Claude de Ribeaupierre, dit, 1944)  
**BUDDY LONGWAY. TOME 14. LA ROBE NOIRE.**

Encre de Chine pour la première planche de la quatorzième aventure de la série éditée par Le Lombard en 1984. Récit dans lequel Buddy Longway se porte au secours de Mariska, enlevée par une tribu indienne juste après la naissance de son enfant. Très belle composition pour cette page alternant plans rapprochés et vues d'ensemble, titrée et signée en haut. Dimensions : 45x32 cm. 2200/2500

123 DERIB (Claude de Ribeaupierre, dit, 1944)  
**BUDDY LONGWAY. TOME 16. LE DERNIER RENDEZ-VOUS.**

Encre de Chine pour la planche 11 de la seizième aventure de la série éditée par Le Lombard en 1987. Très bel encrage pour cette page très riche en décors, signée en bas à droite. Dimensions : 45x35 cm. 1500/1800





**131 DUPA (Luc Dupanloup dit, 1945-2000)**  
**Couverture Cubitus Tome 25, chien sans accroc.**  
 Encre de Chine sur papier, accompagnée de son calque de mise en couleurs. Dimensions : 22,5x21,5 cm.  
 600/900

**132 DUPA (Luc Dupanloup dit, 1945-2000)**  
**NICKY. TOME 2. LE HUITIÈME SARCOPHAGE**  
 Planche 15. Encre de Chine sur papier. Album édité par le Lombard en 1986. Dimensions: 39,5x29,5 cm  
 400/500

**133 DUPUIS Pierre (1929-2004)**  
**BELLOY, L'HOMME QUI AVAIT PEUR DE SON OMBRE**  
 Encre de Chine sur calque pour la planche 13 (numérotée 119 dans la continuité avec les autres histoires) de l'album. Publiée à l'origine en 1958 dans le journal Pistolin, elle a été reprise en album chez Deligne en 1977. Dimensions : 29x22 cm. Annotations au crayon bleu.  
 Cette planche de Belloy a été dessinée par Pierre Dupuis en remplacement de Albert Uderzo, absent durant quelques semaines du journal Pistolin. L'homme qui avait peur de son ombre est la seule des quatre aventures de Belloy qui n'ait pas été republiée dans «Pilote». Provenance : Lot adjudgé lors de vente aux enchères Du Journal Pistolin à l'Hebdomadaire Pilote organisée par Maître Roquigny, le dimanche 24 mai 2015 à Saint Valéry en Caux.  
 1000/1200

**134 ECOLE FRANCO BELGE XXe SIÈCLE**  
**COCO LE TERRIBLE.**  
 Planche de bande dessinée animalière, dans la lignée de Calvo, Maigret... vers 1940. Encre de Chine sur papier.  
 50/100

**135 FLOC'H, Jean Claude (1953)**  
**LE PUPITRE.**  
 Encre de Chine pour une illustration publicitaire publiée dans la presse quotidienne. Dimensions: 50x57 cm. Signée par l'auteur en bas à droite.  
 100/120

**136 F'MURR (Richard Peyzaret, dit, 1946-2018)**  
**AU TROMBONE INCONNU.**  
 Encre de Chine sur papier. Signé sur le socle de la statue.  
 Dessin paru dans le le Trombone Illustré du numéro 2059 de Spirou, du 29 septembre 1977, page 7. Cette œuvre est une parfaite synthèse entre l'absurde et l'esprit antimilitariste de l'époque, avec un sens de l'auto-dérision remarquable. Paru dans Spirou au sein de l'offensive de la BD moderne que fut le «Trombone Illustré», sapant et cassant tous les codes graphiques, les limites intellectuelles et les contours de la BD de l'époque.  
 Dimensions : 32,5x20,5 cm.  
 250/350



**137 F'MURR (Richard Peyzaret, dit, 1946-2018)**  
**BULLES EN CAVES REPRESENTANT TINTIN DANS UN TONNEAU.**  
 Dimensions : 14x14 cm. Œuvre vendue encadrée.  
 300/500



**138 F'MURR (Richard Peyzaret, dit, 1946-2018)**  
**BULLES EN CAVES REPRESENTANT L'AUTEUR DANS UN TONNEAU.**  
 Dimensions : 19x19 cm. Œuvre vendue encadrée.  
 300/500



**139 F'MURR (Richard Peyzaret, dit, 1946-2018)**  
**PORFIRIO ET GABRIEL.**  
 Paru dans l'album éponyme aux Editions Futuropolis en 1981.  
 Dimensions : 32x40 cm. Œuvre vendue encadrée.  
 900/1000





**143 FORTON, Gerald (1921) TEDDY TED.**

Encre de Chine pour une planche publiée dans Pif Gadget au milieu des années 70. Signée au dos. Dimensions : 58x48 cm. Rustines. 100/120

**144 FRANCIS (Francis Bertrand, 1937-1994) MARC LEBUT ET SON VOISIN, PLANCHE 28.**

Encre de Chine sur papier. Sur un scénario de Maurice Tillieux. Dimensions : 41x31 cm. Œuvre vendue encadrée. 100/200

BANDE DESSINÉE & ILLUSTRATION #34  
Philippe Francq (1962)



**145 FRANCO, Philippe (1962) LARGO WINCH.**

ILLUSTRATION DE COUVERTURE DE «ŒUVRES SUR PAPIER». Catalogue de l'exposition ayant eu lieu à Bruxelles du 9 avril au 24 mai 2008 à la galerie Gossens. Ce tirage de luxe fut limité à 50 exemplaires numérotés et signés. Créée par Jean Van Hamme sous forme de romans puis de bandes dessinées, la série suit les aventures du jeune héritier rebelle d'un gigantesque empire financier. On note que la posture assise frontale de Largo Winch, aux mains croisées, est retrouvée fréquemment chez Francq, notamment sur la **couverture de**

l'intégrale en 12 tomes parue en 2004, puis celle du hors série **Les Clés de l'univers de Largo Winch de 2009**, avec un cadrage plus large. Crayon et encre de Chine sur papier. Signé en bas à droite. Dimensions à vue : 23x22 cm. Œuvre vendue encadrée. 1500/2000

**146 Franz DRAPPIER (1948-2003) LES AVENTURES DU COMMISSAIRE SAN ANTONIO.** Encre de Chine pour planche originale n°44 pour une adaptation en bande dessinée des aventures du célèbre

Commissaire San Antonio adaptée de l'univers de Frédéric Dard (1921-2000), par son fils, Patrice, et animé par le dessin de Franz. Edité en 1972 par Le Fleuve Noir. Dimensions : 47x36 cm. 250/350

**147 FRISANO, Pierre (1934-2013) GORAK, PLANCHE 9.** Encre de Chine sur papier. Signée par le scénariste Maric en bas de page. Dimensions : 40,5x28, 5 cm. 100/120



148 FRISANO, Pierre (1934-2013)

**ILLUSTRATION GORAK.**

Probablement illustration de couverture ou de quatrième de couverture de magazine ou de recueil des aventures du héros de la jungle scénarisé par Maric.

Encre de Chine et crayon sur papier pour cette série parue en 1979 chez Jeunesse Joyeuse. Signée au dos au feutre. Dimensions à vue : 29x23 cm. Œuvre vendue encadrée. 300/500

149 FRISANO, Pierre (1934-2013)

**Macchus, L'apprentissage.**

Encre de Chine sur papier. Œuvre encadrée pour cette planche parue dans «Pieds Nickelés magazine» en 1979. Dimensions : 40x28 cm. 50/100

150 GABOR, (Gabriel Lopez Mendoza - 1977)

**ISABELLAE, TOME 3, PAGE 18.**

Crayon bleu et encre de Chine sur papier. Signé et daté 13 en bas à droite. Dimensions : 40x30 cm. 200/400

151 GAL (Georges Langlais, XXe)

**LES GRANDS NOMS DE L'HISTOIRE DE FRANCE : NADAR**

Encre de Chine pour ce récit complet de 4 planches publié dans le journal Pistolin, l'ancêtre de l'hebdomadaire Pilote, entre 1955 et 1958. Ce type de biographies était construit à l'image des histoires de l'Oncle Paul que l'on trouvait dans les pages de Spirou à cette même époque. Dimensions diverses (+/- 43x34 cm). L'ensemble. 100/150

152 GAL, Jean Claude (1942-1994)

**LA PASSION DE DIOSAMANTE, PLANCHE 1.**

Encre de Chine et gouache sur papier. Introduction écrite au récit publié chez les Humanoïdes Associés en 1992. Dimensions : 46,5x38 cm. 600/800

153 GAULTIER, Christophe (1969)

**LE CIRQUE ALÉATOIRE, TOME 2, LA LUMIÈRE DU KOUCHAN.**

Crayon sur papier. Légères traces de scotch en haut de l'image. Signé en bas à droite. Dimensions : 42x30 cm. 300/400

154 GERARD, Alexandre (Al. G.) (1914-1974)

**LOT HERCULE MALABAR COMPRENANT :**

- **Nous sommes venus ici pour faire du sport,** ensemble de deux cases à l'encre de Chine sur papier. Dimensions à vue : 17x9 cm.

- **Guinguette sur la luge,** planche à l'encre de Chine sur papier.

- **Guinguette dans l'avion,** Planche 19, encre de Chine sur papier. Dimensions : 30x23 cm. Œuvre vendue encadrée. Al. G était notamment le dessinateur de l'espigle Lili. 150/300

155 GIGI, Robert (1926-2007)

**SCARLETT DREAM. TOME 3.****L'INCONNU DE HONG-KONG.**

Encre de Chine, encre de couleur et crayon de couleur pour cette illustration de couverture éditée par Dargaud en 1979. Signée par l'auteur au centre de l'image. Léger décolllement de la vignette centrale. Dimensions : 39x29 cm. Encadrée. 700/900



**156 GIGI, Robert (1926-2007)**  
**AGAR. TOME 3, ECLIPSO, LE MAGICIN DE LA PLANÈTE MORTE, 1976.**  
 Planche n°11 du tome 3 de Agar, Eclipsa, le Magicien de la planète morte, correspondant à la page 15 de l'album publié aux éditions Dargaud en 1976. Tampon de l'auteur au verso. La case du vaisseau papillon est collée. Encre de Chine et gouache blanche. Dimensions : 48x32.5 cm. Original avec sa marie louse. 300/400

**157 GIGI, Robert (1926-2007)**  
 Ensemble de 3 planches, encre sur papier, formats divers ( 50x38 cm ) Course automobile. Signé ( deux sur trois). 100/150

**158 GILSON, Bruno (XX<sup>e</sup>)**  
**BOULE & BILL. TEL BOULE, TEL BILL.**  
 Encre de Chine pour une illustration pastiche de couverture. Signée, dédicacée et datée en bas à droite. Dimensions : 42x30 cm. 150/200

**159 GILSON, Bruno (XX<sup>e</sup>)**  
**DESSIN HOMMAGE À NATACHA ET RUBINE.**  
 Encre de Chine et feutres sur papier, signé en bas à droite. Dimensions : 30x42 cm. 150/200

**160 GIOUX, Thierry (1960)**  
**HAUTEVILLE HOUSE TOME 1, PLANCHE 8.**  
 Encre de Chine sur papier. Signée au crayon. Dimensions : 50x36 cm. 200/300

**161 GIRE Eugène (1906-1979)**  
**LES ROULE-TA-BOSSE ET JIM YES YES. LE BOUQUET.**  
 Planche extraite du n°109 du magazine Vaillant de juillet 1947. Encre de Chine et crayon de couleur sur papier. Signée en bas à droite de l'avant-dernier strip. Dimensions : 43.8x32.5 cm. 80/100

**162 GLAUDEL, Paul (1960)**  
**LES MAITRES CARTOGAPHES, PLANCHE 24.**  
 Crayon bleu et encre de Chine sur papier, cases contrecollées sur feuille. Rustines. Planche signée par le dessinateur ainsi que le scénariste Arleston. Dimensions : 40x30 cm. 80/100

**163 GODARD, Christian (1932)**  
**MARTIN MILAN, TOME 10, L'ANGE ET LE SURDOUÉ.**  
 Encre de Chine pour planche 9 du septième album de cette série publié en 1984 dans le journal Tintin. Dimensions: 47x38 cm. On note le très bel encrage de l'arrière plan aux formules mathématiques. 700/900





BANDE DESSINÉE & ILLUSTRATION #34  
**Michel Greg (1932-1999)**

166



**166 GREG, Michel (1932-1999)**  
**ZIG ET PUCE. LE VOLEUR FANTÔME.**  
 Encre de Chine pour la planche de fin (44) de cette aventure publiée dans le journal Tintin en 1963 et éditée par Samedi Jeunesse en 1967. Dimensions : 47x36 cm.  
**Exceptionnelle scène de banquet pour la case finale de cette première aventure de Zig et Puce.**  
 500/700

**167 Greg, Michel (1932-1999)**  
**ZIG ET PUCE. LE VOLEUR FANTÔME.**  
 Encre de Chine pour la planche 14 pour cette aventure publiée dans le journal Tintin en 1963 et éditée par «Samedi Jeunesse» en 1967. Dimensions : 47x36 cm.  
 200/300

**168 GREG, Michel (1932-1999)**  
**ACHILLE TALON. TOME 40**  
**ACHILLE TALON ET LE MONSTRE DE L'ÉTANG TACULE,**  
 Planche 20. Encre de Chine sur papier pour cet album paru en 1989 chez Dargaud. Dimensions : 42,5x33 cm.  
 300/400

**169 GUERINEAU, Richard (1969)**  
**LE CHANT DES STRYGES, PLANCHE 7.**  
 Encre de Chine sur papier. On note la présence des personnages principaux pour cette saga fantastique parue chez Delcourt dès 1997. Dimensions : 41,5x30 cm. Œuvre encadrée, signée en bas par le dessinateur ainsi que le scénariste Eric Corbeyran.  
 100/200

168

BANDE DESSINÉE & ILLUSTRATION #34  
**René Hausman (1936-2016)**

165



167



170

**170 HAUSMAN, René (1936-2016)**  
**LE PRINCE DES ÉCUREUILS.**  
 Encre de Chine et aquarelle pour la planche 2 de cet album publié par Dupuis dans le cadre de la collection Aire Libre en 1998. Illustration signée et datée 95 en bas à droite à la mine de plomb. Dimensions : 42,5x31 cm (à vue). Encadrée.  
 2000/3000



171

**171 HAUSMAN, René (1936-2016)**  
**LE CHAT QUI COURAIT SUR LES TOITS.**  
 Encres et aquarelle pour la planche 3 de ce conte traditionnel brillamment illustré par René Hausman sur un scénario de Michel Rodrigue. Edité par Le Lombard en 2010 dans le cadre de la collection Signé. Dimensions : 36,5x51 cm.  
 1200/1500

**172 HERBERT (Herbert Geldhof, 1929-2007)**  
**LES HISTOIRES DE L'ONCLE PAUL.**  
**MADELEINE CHEZ LES GORILLES.**  
 Encre de Chine pour la planche 1 de cette aventure publiée dans le Spirou 1156 de 1960. Dimensions : 54x42 cm. (Déchirures, adhésifs). Mise en couleurs au dos.  
 100/150

BANDE DESSINÉE & ILLUSTRATION #34  
 Huppen Hermann (1938)



173 HERMANN, Huppen (1938)  
**COMANCHE. RED DUST À CHEVAL**  
 Illustration en couleurs directes et encre de Chine pour la série Comanche, signée en bas à droite. Dimensions : 41x31 cm. 800/1000

173bis JOUBERT, Pierre (1910-2002)  
**MADemoiselle FLEURE VIT...**  
 Encre de Chine pour cette illustration réalisée pour une aventure publiée dans le cadre de la collection Signe de Piste. Format: 32x27 cm. Signée par l'auteur. 400/600

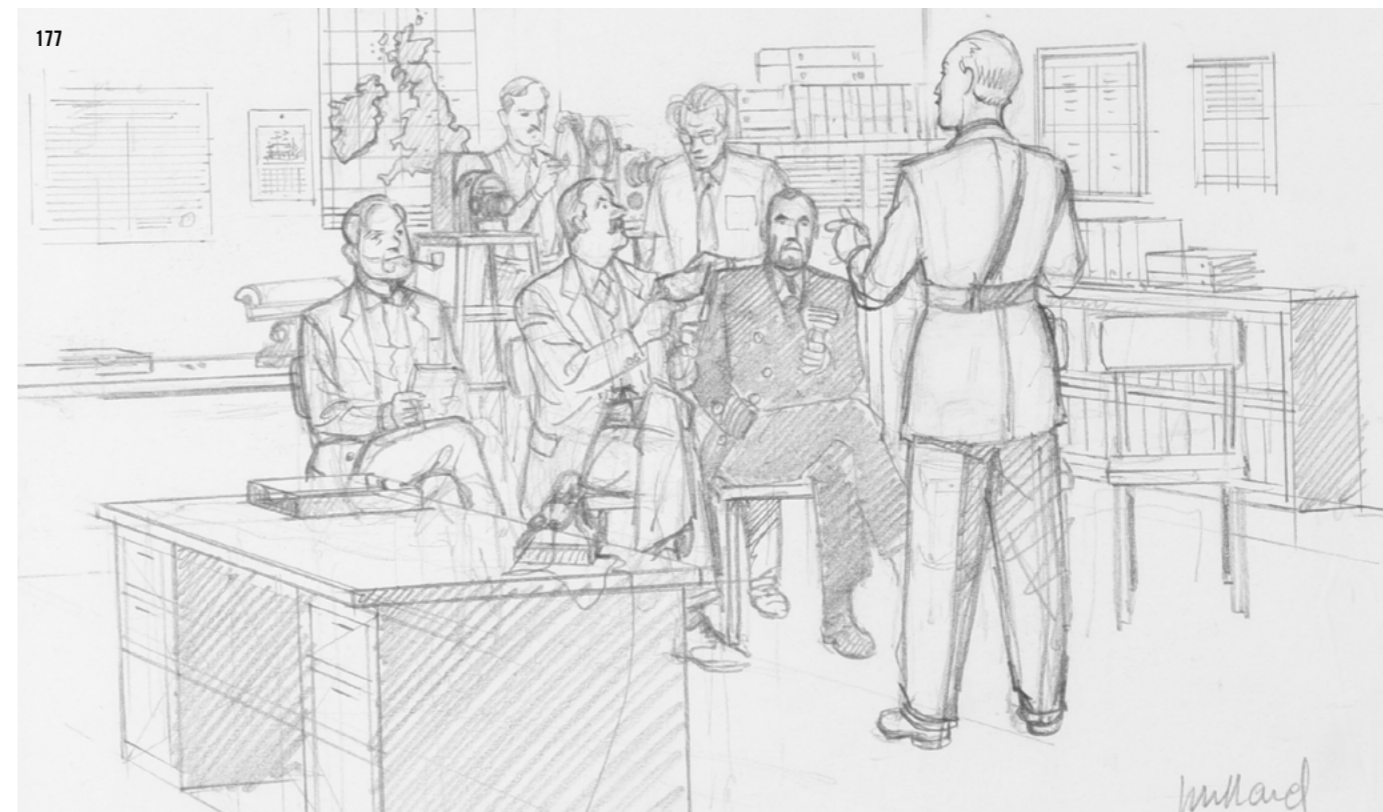
174 JACOBS, Edgar P. (1904-1987)  
**BLAKE ET MORTIMER - LE PIÈGE DIABOLIQUE.**  
 Crayonné préparatoire de la case 1 de la planche 7 avec ce beau portrait de Mortimer en tenue de naufragé du temps pour Le piège diabolique. Edité par Le Lombard en 1962. Dimensions : 15x17 cm. Un certificat de Philippe Bierné - à l'époque Président de la Fondation E.P Jacobs - est joint, signé et en date du 6 mars 1998. Provenance : lot 117, vente aux enchères SVV Millon, du 9 décembre 2012. 3000/3200

175 JUILLARD, André (1948)  
**BLAKE ET MORTIMER. TOME 23. LE BÂTON DE PLUTARQUE**  
 Encre de Chine pour la planche 19 de l'album «Le bâton de Plutarque» édité aux éditions Blake et Mortimer en 2014. Dimensions : 50x38 cm. Signé en bas à droite. 1800/2000

176 JUILLARD, André (1948)  
**ILLUSTRATION BLAKE ET MORTIMER : MORTIMER AU MILIEU DES ANTIQUITÉS ÉGYPTIENNES À L'OMBRE D'OLRIK.**  
 Crayon sur papier, signé en bas à droite. Œuvre encadrée. Dimensions à vue : 20x13 cm. 400/500

177 JUILLARD, André (1948)  
**CRAYONNÉ BLAKE ET MORTIMER.**  
 Crayon sur papier. Avec indications de perspective au dos de la feuille. Signé en bas à droite. Œuvre vendue encadrée. Dimensions à vue : 14x18 cm. 300/400

BANDE DESSINÉE & ILLUSTRATION #34  
 Edgar P. Jacobs (1904-1987)



175



**178 JUILLARD, André (1948)**  
**COUVERTURE DE CABRITA LA SAUVAGE**  
 Bayard Poche texte paru initialement le 23 avril 1993 dans le Je Bouquine n°21. Encre et aquarelle sur papier. Œuvre vendue encadrée. Dimensions à vue : 21x29 cm. 2000/3000

**179 JUSSEAUME, Patrick (1951-2017)**  
**TRAMP, TOME 10, LE CARGO MAUDIT**  
 Planche 38 de cet album édité chez Dargaud en 2012. Encre de Chine et crayon. Jolies vues de la cathédrale de Rouen, Vespa et 2CV. Dimensions : 42,5x32,5 cm. 500/600

**180 KOENIGUER, Michel (1971-2021)**  
**BOMB ROAD. TOME 3. YANKEE STATION**  
 Encre de Chine pour la planche 27 représentant le décollage de McDonnell Douglas F-4 Phantom II à partir d'un porte-avion américain durant la guerre du Vietnam, pour cette série consacrée à l'aéronautique militaire éditée par Paquet depuis 2010. Le troisième tome se déroulant au Sud Vietnam lors du départ des Américains de Saïgon. Dimensions : 50x33 cm. Signée et dédiée en bas à gauche par l'auteur. 300/400

**181 KOX, Daniel (1952)**  
**L'AGENT 212.**  
 Illustration représentant l'Agent 212 riant. Encre de Chine sur papier. Signée au crayon Kox 97 en bas à droite. Dimensions : 15,4x12,8 cm. 250/350

**182 LABIANO, Hugues (1963)**  
**BLACK OP, TOME 8.**  
 Encre de Chine, feutre et gouache blanche sur papier. Signé en bas à droite. Encadrée. Dimensions : 46x35 cm. 400/500

**183 LACROIX, Pierre (1912-1994)**  
**ILLUSTRATION BIBI FRICOTIN, BIBI ET RAZIBUS, LE COMBAT DE BOXE.**  
 Crayon et encre de Chine sur papier pour une page de titre. Signé en bas à droite. Œuvre encadrée. Dimensions : 17x25,5 cm. 100/120

**184 LACROIX, Pierre (1912-1994)**  
**BIBI FRICOTIN, GARÇON DE CAFÉ.**  
 Encre de Chine rehaussée au crayon bleu et rouge pour la planche 3 de cette aventure publiée en 1970 par la Société Parisienne d'Édition Dimensions : 32,5x25 cm. 100/120



178



183



181

179



**185 LAMORTHE, André (1954)**  
**CHAPONOIR STUPÉFIANT !**  
 SIGNÉ LAMORTHE ET CHAZARENC,  
 Encre de Chine et encre de couleur sur papier pour les aventures burlesques de ce personnage populaire et quelque peu scabreux des pages du magazine Fluide Glacial. Dimensions : 34,5x27 cm à vue. 200/300

**186 LE GALL, Frank (1959)**  
**THEODORE POUSSIN, TOME 7, LA VALLÉE DES ROSES.**  
 Encre de Chine, encre de couleur et aquarelle sur papier. Magnifique travail de Le Gall en couleurs directes sur cet album. Signé en bas à droite. Dimensions à vue : 42x31 cm. 1500/2000

**187 LE GALL, Frank (1959)**  
**PROJET DE COUVERTURE DU TOME 2 DE THEODORE POUSSIN.**  
 Le Mangeur d'Archipels, publié en septembre 1987 aux éditions Dupuis. Feutre sur papier. Signé dans le titre. Dimensions : 20,9x14,7 cm. 700/900

**188 LE RALLIC, Étienne (1891-1968)**  
**HORN DU WEST (1954).**  
 Planche 22 à 5 strips prépubliée dans le journal L'intrépide n°239. Avec toujours la finesse et l'élégance du trait qui caractérise le dessin de Le Rallie. Encre de Chine. Dimensions : 48x33 cm. 100/150

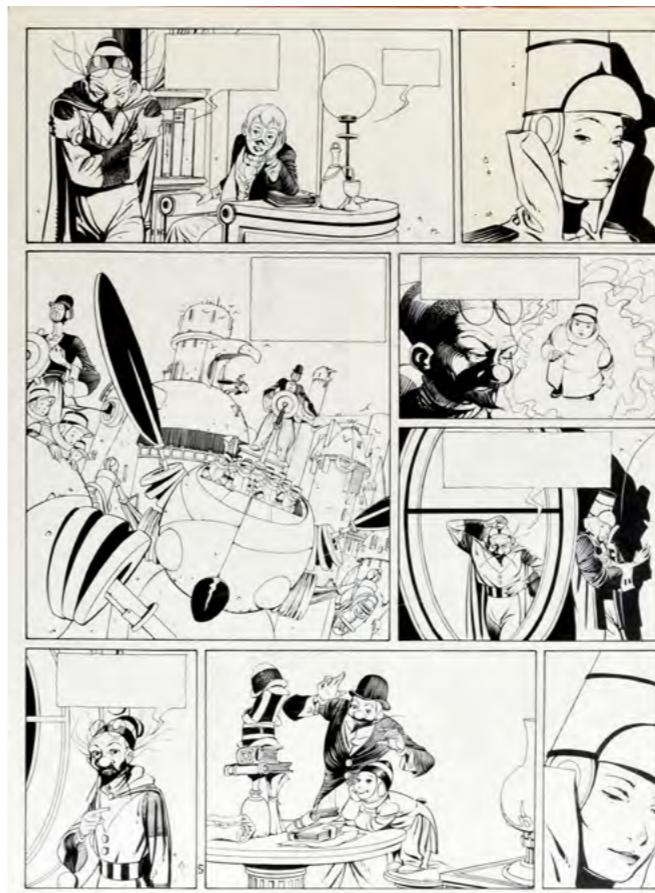
180



185



BANDE DESSINÉE & ILLUSTRATION #34  
 Frank Le Gall (1959)



**189 LE SAEC, Erwan (1960)**  
**LES ENRAGÉS, PLANCHE 15.**  
 Encre de Chine sur papier, signé en bas à droite.  
 Dimensions : 42x29,5 cm.  
 100/150

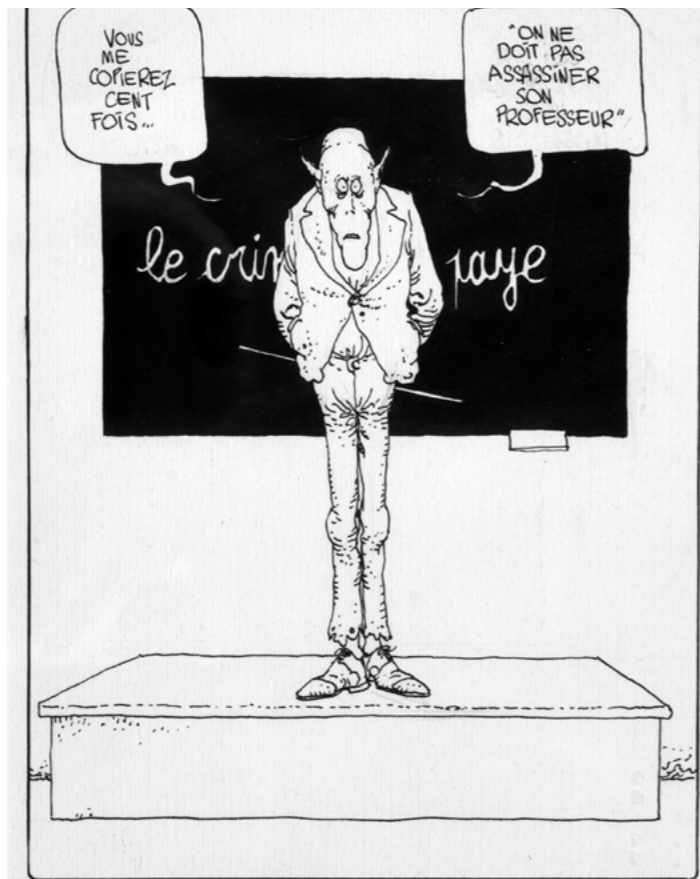
**190 LEBEAULT, Fabrice (1961)**  
**RÉPERTOIRE MACHINIQUE, L'ÉDIMERKS,**  
 planche issue de la série « l'Horologium ».  
 Encre de Chine, gouache sur papier. Signée en bas à droite au crayon de couleur bleu. Dim. : 40x30 cm.  
 150/250

**191 LEBEAULT, Fabrice (1961)**  
**HOROLOGIUM, PLANCHE 5.**  
 Encre de Chine sur papier. Signée en bas à droite et dédiée « A Emmanuel » Dimensions : 42x31 cm.  
 150/250

**192 LIDWINE, Dominique (1960)**  
**ILLUSTRATION POUR EX-LIBRIS «FEMME ENSABLÉE».**  
 Encre de Chine et crayon sur papier. Dimensions à vue : 26x18 cm. Accompagné de l'exemplaire 147/150 du dit ex-libris signé. Lidwine est le reprenneur de la série «La Quête de l'oiseau du temps». Œuvre encadrée.  
 100/150

**193 LOUIS, Stéphane (1971)**  
**Couverture DRONES T 1, le Feu d'Hadès.**  
 Crayon bleu et encre de Chine sur papier pour cette série de science fiction scénarisée par Sylvain Runberg au Lombard. Dimensions : 42,5 x33 cm. Signée et dédiée à Daviet (couleurs) et Louis.  
 400/700





194 LOUP, Jean Jacques (1936-2015)  
ILLUSTRATION MOYEN AGE.  
Encre de Chine et encre de couleur sur papier. Signée en bas à droite. Dimensions : 25,5x32, 5 cm. 1500/1800

195 MALFIN, Nicolas (1971)  
GOLDEN CITY, TOME 4, PLANCHE 44.  
Encre de Chine sur papier. Signée en bas à droite au crayon. Deux demi planches. Dimensions : 45x32,5 cm. 500/600

196 MARCELLO (Raffaele Carlo Marcello, 1929-2007)  
LE DERNIER DES MOHICANS.  
Planche à l'encre de Chine sur papier. Manques (case tronquée) et rustines. Dimensions : 24x30 cm. Œuvre encadrée. 50/100

197 MARCELLO (Raffaele Carlo Marcello, 1929-2007)  
COUVERTURE LE CAVALIER INCONNU, LE MYSTÈRE DE KARTOUPALA.  
Crayon bleu et encre de Chine sur papier. Œuvre vendue encadrée. Dimensions : 33x25 cm. 100/120

198 MARCELLO (Raffaele Carlo Marcello, 1929-2007)  
LE CAPITAINE FRACASSE, ENSEMBLE DE TROIS CASES.  
Œuvre encadrée. Encre de Chine sur papier. Signée sur la deuxième case. Dimensions : 12x32 cm. 50/100

199 MARIJAC (Jacques Ernest Dumas, 1908-1994)  
JIM BOUM EN ANTARCTIQUE.  
Encre de Chine sur papier. Dimensions : 21,7x31,1 cm. Signé. 60/100

201 MARTIN, Jacques (1921-2010)  
CHAILLET, Gilles (1946-2011)  
LEFRANC. TOME 9. LA CRYPTTE.  
Encre de Chine pour la planche 8 de cette aventure publiée en 1984 par Casterman. Dimensions : 48x37 cm. Une très belle visite du musée historique au cœur de la vieille ville de San Larco, capitale fictive d'un petit état imaginaire qui n'est pas sans rappeler la principauté de Monaco. 1000/1200

202 MATTOTTI, Lorenzo (1954)  
VENISE.  
Encre de Chine pour une œuvre présentée en 2011 à la galerie Martel dans le cadre de l'exposition Mattotti-Venise, en creusant dans l'eau. Signée en bas à droite. Dimensions à vue : 30x28 cm. Encadrée. 600/800

LEFRANC / "LA CRYPTÉE" P. 8



**203 MAUREL, Thierry (1964)**  
**LA COMPAGNIE DES GLACES, TOME 2, PAGE 2.**  
Crayonné de planche avec ses deux calques encrés. Accompagné de son certificat d'authenticité signé par l'auteur. Dimensions de la planche crayonnée : 50x32,5 cm. Dimensions des calques : 30x33 cm. Les 3 pages signées et datées 2005 par l'auteur. 100/200

**204 MEYNET, Felix (1961)**  
**TATIANA K. ET FANFOUE DES PNOTTAS.**  
Illustration 40 ans : les deux personnages trinquant près d'un gâteau d'anniversaire. Encre de Chine sur papier cartonné. Signée en bas à droite. Dimensions : 40,1x27 cm 200/300

**205 MICHEL, Guy (1975)**  
**LE SANG DU DRAGON, PANCHE 37.**  
Crayon bleu et encre de Chine sur papier. Dédicacé et signé Guy, 2012 en bas à droite. Double planche vendue encadrée. Dimensions à Vue : 44x58 cm. 150/300

**206 MITACQ (Michel Tacq, dit, 1927-1994)**  
**LES 4 HOMMES ET LA CLOCHE.**  
Gouache pour une illustration destinée à une double page rédactionnelle, probablement pour le journal de Spirou. Signée et datée XII 1964, en bas à gauche. Dimensions : 30x47 cm. 500/700

**207 MITRIC, Nicolas (1969)**  
**COUVERTURE KOOKABURRA TOME 5, RETOUR À TERRADOES.**  
Encre de Chine sur papier, signée et datée 2006 en bas à droite. Les personnages du premier plan ont été adjoints à un arrière plan plus travaillé pour la couverture du tome final de cette série parue chez Soleil et illustré par Crisse et Nicolas Mitric. Signé en bas à droite. Dimensions : 21x30 cm. 400/700

**208 MITTEÏ (1932-2001)**  
**LES BOLIDES D'ARGENT, 1981.**  
Deux planches numérotées 15-A et 15.B, chacune composée de quatre strips, pour Les Bolides d'argent publié en octobre 1981 aux éditions Bédésup. Encre de Chine sur papier cartonné. La planche n°15.B signée par l'auteur en bas à gauche du quatrième strip. Dimensions : 21,7x34,9 cm. (Quelques taches). Mise en couleurs au dos des demi-planches. 300/500





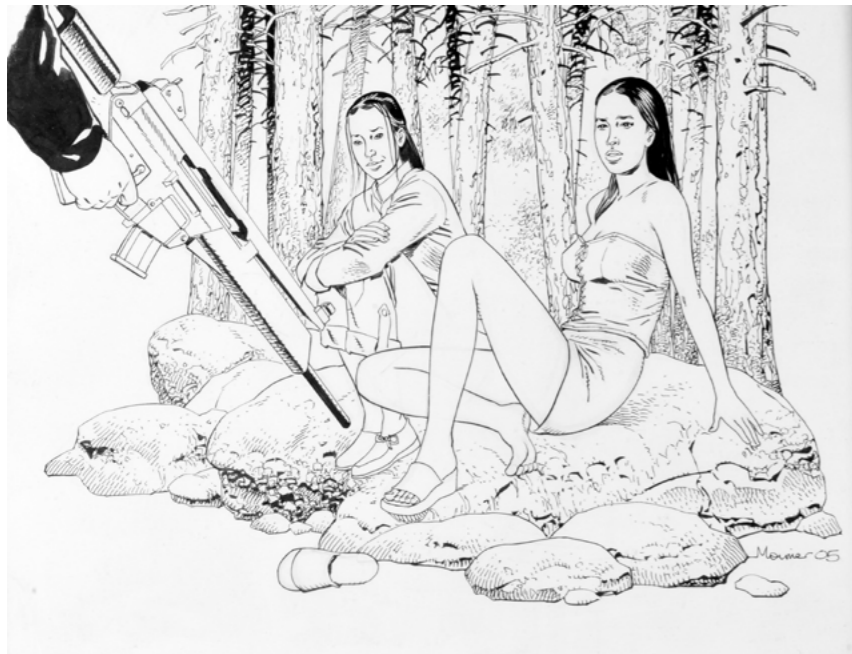
209 MITTON, Jean Yves (1945) **LES SURVIVANTS DE L'ATLANTIQUE.** Ensemble de deux planches 14 et 15. Encre de Chine sur papier. Dimensions : 42x30 cm. Tampon Mc productions à Toulon au dos. 350/500

210 MITTON, Jean-Yves (1945) **ILLUSTRATION QUETZALCOATL.** Encre de Chine sur papier. Signée et datée en bas à gauche 97. Dimensions à vue : 14x24 cm. Œuvre encadrée. 100/200

211 MOEBIUS (Jean Giraud, 1938 - 2012) **ILLUSTRATION VOUS ME COPIEREZ CENT FOIS** Illustration originale parue dans Contes de Terreur de Robert BLOCH (Editions OPTA, 1974). Encre de Chine sur papier. On joint le livre. Dimensions à vue : 15x12 cm (Œuvre encadrée). 1000/1200

212 MONDOLONI, Jérôme (1965), MARTIN, Jacques (1921-2010) **LES VOYAGES D'ARNO. NAPOLÉON ET LA CAMPAGNE D'EGYPTE.** A Paris en 1798, Napoléon entouré des 170 savants, archéologues, astronomes, linguistes, historiens et botanistes invités à participer au projet de la future expédition d'Egypte.

213 Encre de Chine pour la page 3 de ce récit illustré édité par Casterman en 2008. Cette série historique napoléonienne créée par Jacques Martin (scénario) et André Juillard (dessins) en 1983 pour le journal Circus, puis éditée par Glénat devait ensuite renaître chez Casterman par une série de Voyages d'Arno avec Jérôme Mondoloni avant que l'éditeur historique ne s'oppose à l'utilisation commerciale du nom de Arno. Dimensions: 42x30 cm. 150/200



213 MOUNIER, Alain (1958) **ILLUSTRATION POUR L'EX LIBRIS ISSU DE L'ALBUM «MOURIR AU PARADIS» POUR FANTASMAGORIES.** Encre de Chine et crayon sur papier. Dimensions : 22x29, 5 cm. Signé et daté 2005 en bas à droite. Œuvre encadrée. 100/200

214 NICOLLET, Jean-Michel (1944) **ILLUSTRATION CONAN DOYLE.** Illustration pour la nouvelle Au pays des brumes, publiée dans l'intégrale n°9, Conan Doyle, aux éditions Club NEO en 1987. Encre de Chine, acrylique et plâtre. A noter que la déchirure dans le rideau a été faite par l'auteur pour donner du volume. Dimensions : 24,5x15 cm. 500/600

215 PAAPE, Eddy (1920-2012) **JOHNNY CONGO, LA FLÈCHE DES TÉNÉBRES,** Planche 35 pour cette aventure publiée par Claude Lefrançois Éditeur en 1993. Encre de Chine sur papier. Dimensions : 51x36 cm. 500/700

216 PAAPE, Eddy (1920-2012) **LUC ORIENT.** Planche 6 d'un album édité par les éditions du Lombard. Encre de Chine. Dimensions: 34x22,5 cm. 200/300

217 PEDROSA, Cyril (1972) **SHAOLIN MOUSSAKA, PLANCHE 38.** Crayon et encre de Chine sur papier. Présence de rustines. Dimensions : 42x30 cm. Signé en bas à gauche. 200/400





218



218



**218 PELLOS, René (1900-1998)**  
**ENSEMBLE COMPRENANT DEUX ILLUSTRATIONS DE PAGES DE TITRE D'ALBUMS DES PIEDS NICKELÉS.**  
Les pieds nickelés en file indienne et Les pieds nickelés à la pyramide. Publiées par la Société Parisienne d'Édition. Encre de Chine sur papier. Dimensions : 12x11,5 cm et 10x14 cm. 200/300



**219 PELLOS, René (1900-1998)**  
**LES PIEDS NICKELÉS, NOUS SOMMES DÉLÉGUÉS OFFICIELLEMENT.**  
Feutre et encre de Chine sur papier. Ensemble de trois cases signées au feutre à droite. Dimensions : 11x45 cm Numéroté 1453. 150/200



**220 PELLOS, René (1900-1998)**  
**LES PIEDS NICKELÉS.**  
Encre de Chine, feutre et rehauts de crayon bleu pour la planche 15 de cet album publié par la Société Parisienne d'Édition. Dimensions : 45,5x33 cm. 400/500

**221 PERGER, Stéphane (1975)**  
**SIR ARTHUR BENTON TOME 3, L'ASSAUT FINAL**  
Planche 35. Encre de Chine et aquarelle sur papier. Dimensions : 46x33 cm. 300/400

**222 PIROTON, Arthur (1931-1996)**  
**VERRE, GLACES ET CRISTAUX.**  
Gouache sur carton pour une illustration publiée (Dessin n°2, page 9) à la fin des années 50 par Dupuis sous la collection «Merveilles de la vie». Dimensions : 13x32 cm. 100/150

**223 PIROTON, Arthur (1931-1996)**  
**JESS LONG - LES PLUS BELLES HISTOIRES DE L'ONCLE SAM: CALIBRE 33 OU LA FIN D'UN GANG.**  
Avec un scénario, pour ces deux planches, de Maurice Tillieux. Encre de Chine pour un pastiche humoristique complet en deux planches d'une histoire restée inédite en album, publiée dans le journal de Spirou 1682 du 9 juillet 1970. Dimensions par planche : 53x42 cm. 300/500

**224 PIROTON, Arthur (1931-1996)**  
**MARTIN LEBART. VODKA, MOUJIKS ET ROUBLES.**  
Encre de Chine et trame mécanique pour la planche 3 de cette aventure publiée dans le Spirou n°1545 du 23 novembre 1967. Dimensions : 55x44 cm. Rustines. 150/200

219



221



224



223



BANDE DESSINÉE & ILLUSTRATION #34  
Hugo Pratt (1927-1995)



225

**225 PRATT, Hugo (1927-1995)**  
**TICONDEROGA, PLANCHE 14.**  
Encre de Chine sur papier pour cette série historique se déroulant en nouvelle Angleterre au XVIIIe siècle, publiée dès 1957 en Argentine. Dimensions : 37x26 cm (Rustines et collages). 1800/2200

**226 RENAUD DENAUW, dit Renaud (1936)**  
**SANTIAG 04. DE L'AUTRE CÔTÉ DU RIO**  
Encre de Chine pour les planches 9 et 10 de cette aventure publiée en 1995 par Glénat dans le cadre de la collection Grafica. Dimensions par planche : 50x36,5 cm. Rustine numérique sur première case de la planche 9. 200/250

**227 RENAUD DENAUW, dit Renaud (1936)**  
**SANTIAG 05. LE RETOUR**  
Encre de Chine pour les planches 44 et 45 de cette aventure publiée en 1996 par Glénat dans le cadre de la collection Grafica. Dimensions par planche : 50x36,5 cm. 200/250

**228 RODRIGUE, Michel (1961)**  
**Cubitus.**  
Un ensemble de deux illustrations humoristiques réalisées à l'encre de Chine et feutre. Dim. par dessin : 12,5x21 cm. Signées par l'auteur. 100/120

**229 ROELS, Benoît (1967)**  
**BLEU LÉZARD.**  
**L'ALLIANCE DU CROCODILE.**  
Encre de Chine pour la planche 27 éditée en 2002 par Glénat. Signée. Dimensions : 35x50 cm. 150/200

**231 SERON, Pierre alias «FOALS» (1942-2017)**  
**LA FAMILLE FOHAL, PLANCHE 35.**  
Daté et signé 73.  
Encre de Chine sur papier. Dimensions : 34x29 cm. Ensemble de deux demi planches contrecollées. Cette série, au graphisme proche de l'univers de Franquin, a animé les pages de Pif Gadget de 1973 à 1976, dessinée par Pierre Seron qui signait sous le pseudonyme de Foal (le nom de son épouse). Seron abandonna cette série, malgré son succès, pour se consacrer aux Petits hommes qu'il animait déjà dans le journal de Spirou. 150/200

231



228

**232 SEVERIN, Alec (1963)**  
**HOMMAGE A LUCKY LUKE.**  
Illustration encadrée représentant les frères Dalton prenant la fuite à cheval. Mine de plomb, encre de Chine et aquarelle. Signée et datée AI 2018 en bas à gauche. Dimensions à vue : 28.5x19 cm. 42.4x32.5 cm avec le cadre. 300/500

**233 SEVERIN, Alec (1963)**  
**HOMMAGE A LUCKY LUKE.**  
Illustration encadrée représentant Lucky Luke sur Jolly Jumper, son fidèle destrier. Mine de plomb, encre de Chine et aquarelle. Signée et datée AI 2018 en bas à gauche. Dimensions à vue : 28.5x19 cm. 42.4x32.5 cm avec le cadre. 300/500

**234 SIPP, André (1956)**  
**LA SIESTE.**  
Encre de Chine et encre de couleur pour cette superbe illustration en hommage à Franquin avec Mademoiselle Jeanne et Gaston Lagaffe. Signée en bas à gauche. Dimensions : 21x29,5 cm. 200/300

**235 SIRVENT, Alain (1961)**  
**LES TOUBIBS.**  
Ensemble de 4 planches (90, 173, 155, 171) Signé Sirvent et Béloom (scénariste). Encre de Chine sur papier. Dimensions : 42x30 cm. 200/300

235



235

**236 SIRVENT, Alain (1961)**  
**LES TOUBIBS.**  
Signé Sirvent et Béloom (scénariste) ensemble de 3 planches (46, 83, 64) Encre de Chine sur papier. Dimensions : 42x30 cm. 150/200

**237 SOLÉ, Jean (1948)**  
**SUPERDUPONT CONTRE L'ANTI FRANCE**  
Encre de Chine, aquarelle et crayon pour une illustration humoristique représentant SuperDupont faisant un bras de fer patriotique avec l'Anti-France. Réalisée pour le périodique Fluide Glacial. Signée en bas et datée 82. Dimensions : 45x36 cm. 3000/4000

236



228



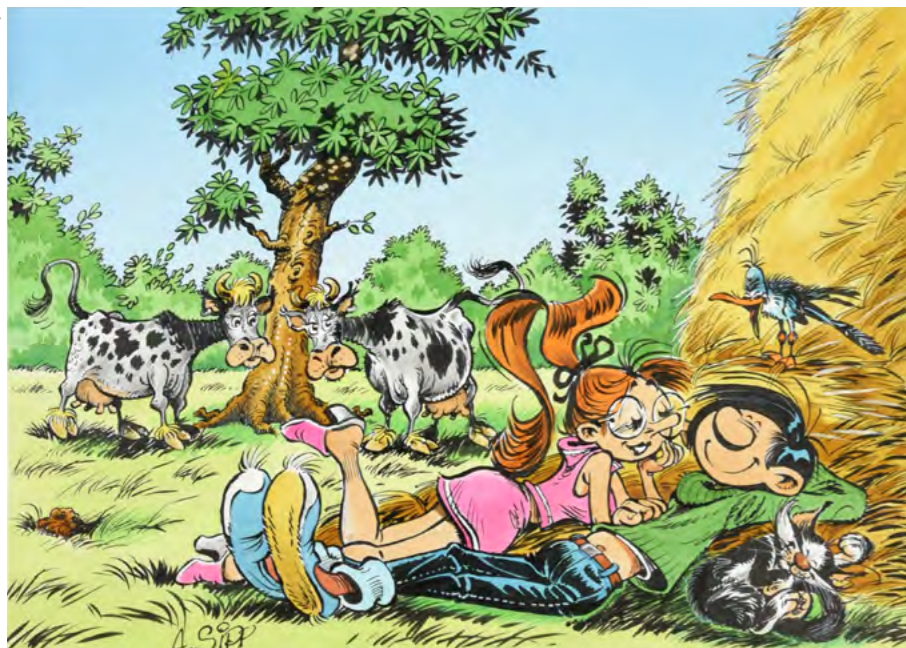
226



226

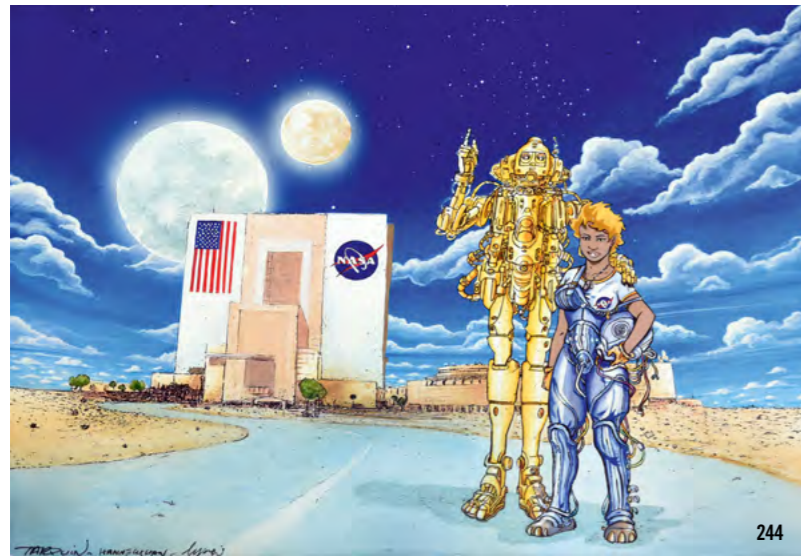


227





243



244

**244 TARQUIN, Didier (1967)**  
**ILLUSTRATION NASA**  
Encre de Chine, feutre, encre de couleur et gouache sur papier. Signée en bas à gauche. Dimensions : 25,5x32 cm. 150/200

**245 THIBERT JEAN CHRISTOPHE (1969)**  
**LE MARTEAU DES SORCIÈRES, TOME 1. PLANCHE 37.**  
Encre de Chine et encre de couleur sur papier. Dimensions : 32,5x24 cm. Encadrée. 150/300

**246 TILLIEUX, Maurice (1921-1978)**  
**FÉLIX CONTRE YEN.**  
Encre de Chine, crayon bleu pour la planche 9 de cette aventure publiée dans Héroïc Albums N°42 - 5e année, en 1949) Quelques légères traces d'anciens adhésifs au niveau des textes. Précurseur de Gil Jourdan, Félix, créé par Maurice Tillieux en 1949, est le héros de bande dessinée le plus populaire des Héroïc-Albums, magazine devenu mythique aujourd'hui. Reproduit dans Félix l'intégrale Tome 2 - Album 1949-1950. Dimensions: 49x33 cm. 700/900



253



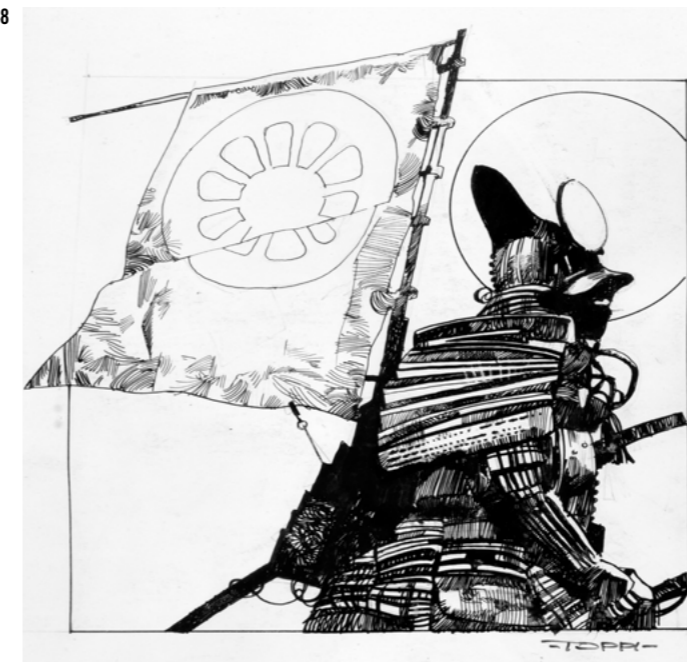
245

**247 TILLIEUX, Maurice (1921-1978)**  
**LA VIEILLE TIGE,**  
Planche 12. Va gratter tes puces ailleurs  
Encre de Chine sur papier. Dimensions : 19x13 cm. Paru pour la première fois dans le journal de Spirou n°1155 du 2 juin 1960, «la vieille tige» est un mini récit qui a par la suite été réédité en album aux Editions Yann Rudler en 1980. La publication originale d'origine alternait couleur et bichromie, comme en témoigne la mise en couleur ici présente au verso. 500/700

247



248



**248 TOPPI, Sergio (1932-2012)**  
**ILLUSTRATION SAMOURAÏ.**  
Dans son cadre lumineux. Encre de Chine sur papier. Dimensions à vue : 22x23 cm. Signée au feutre en bas à droite. 900/1200



249



**249 TOTA, Ciro (1954)**  
**PHOTONIK, MIKROS ET SUPER BOY. 2000.**  
Illustration des 3 supers héros Français. Encre de Chine et crayon bleu. Dimensions : 30x21 cm. Signée, datée et dédiée. 250/300

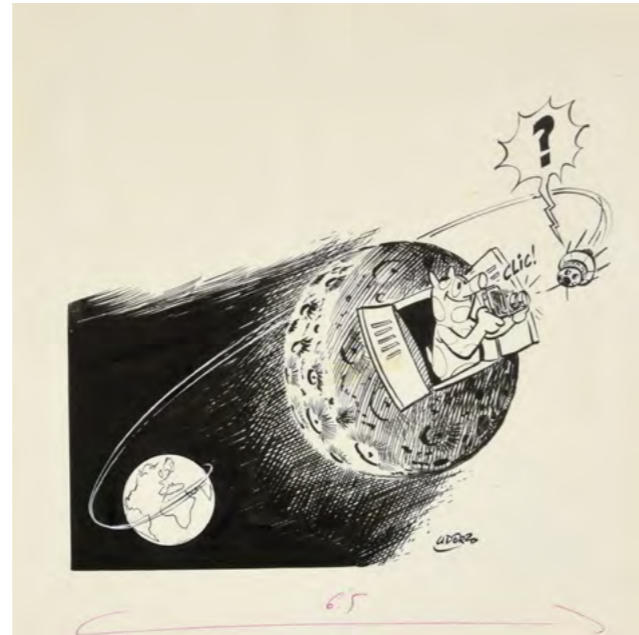


**250 TRUBERT, Jean (1909-1983)**  
**MOUSSE ET BOULLE. MADEMOISELLE PIC A DISPARU.**  
Encre de Chine pour cette illustration de couverture éditée par OVIP. Aventure publiée dans l'hebdomadaire femmes d'aujourd'hui en 1956. Signée en bas à gauche. Dimensions : 31x29 cm. 200/300

**252 TURK (Philippe Liégeois, dit, 1947)**  
**LÉONARD. TOME 25. D'OÙ VIENS-TU GÉNIE ?**  
Encre de Chine et crayon bleu pour la couverture originale du 25e tome de la série éditée par Appro en 1995. Dimensions : 20x25 cm. Signé en bas à droite à la mine de plomb. 1000/1400

**253 REVEL, Sandrine (1969)**  
**UN DRÔLE D'ANGE GARDIEN.**  
Encre de Chine et encre de couleur pour la planche 24 de cette aventure publiée en 1999 chez Delcourt. Dimensions : 40x30 cm. Signée par l'artiste. 200/300

**254 UDERZO, Albert (1927-2020)**  
**LE PETIT COCHON PHOTOGRAPHE DANS L'ESPACE.**  
Encre de Chine pour une illustration humoristique probablement destinée à animer les pages du journal Pilote au début des années 60. Dimensions : 19,5x20 cm. Signée en bas à droite. 1000/1200



**255 VINK (Nguyen Phuoc Vink Khoa, 1950).**  
**DERRIÈRE LA HAIE DE BAMBOUS.**  
**CONTES ET LÉGENDES DU VIETNAM.**  
Encre de Chine pour cette planche 61 éditée en 1983 par les éditions du Lombard. Dimensions : 44x31 cm. 200/300

BANDE DESSINÉE & ILLUSTRATION #34  
Philippe Vuillemin (1958)



BANDE DESSINÉE & ILLUSTRATION #34  
Philippe Vuillemin (1958)



258

**256 VUILLEMIN, Philippe (1958)**  
**ECHO DES SAVANES. A L'OUEST, RIEN DE NOUVEAU...**  
Technique mixte avec encre de Chine, impression, feutre, encre de couleurs et acrylique pour une double page publiée dans l'Echo des savanes, dimensions par planche : 42x30 cm. 600/700

**257 VUILLEMIN, Philippe (1958)**  
**ECHO DES SAVANES. J'ARRIVE À TEMPS**  
Technique mixte avec encre de Chine, impression, feutre, encre de couleur et acrylique pour un ensemble de 4 pages publiés dans l'Echo des savanes. Signée en bas à droite, sur la dernière planche, dimensions moyenne par planche : 30x42 cm (26x32 cm pour la planche 1). Collages et rustines. 1000/1200



258

**258 VUILLEMIN, Philippe (1958)**  
**ECHO DES SAVANES. TU VEUX QUE JE TE DISE ?**  
Technique mixte avec encre de Chine, impression, feutre, encre de couleur et acrylique pour une double page publiée dans l'Echo des savanes. Signée en bas à droite, sur la deuxième planche, dimensions par planche : 42x30 cm. 600/700

**259 VUILLEMIN, Philippe (1958)**  
**POÈTE ET MARTYR, UNE AVENTURE DE RAMON LOPEZ**  
Encre de Chine et crayon bleu sur papier (avec de nombreux calques, collages et retouches) pour 13 des 14 pages originales de cette histoire complète éditée en 1987 du hors série n°3 de l'Echo des Savanes. Dimensions : 47x32 cm. (Plis, déchirures, rustines,...). 3500/3800

**260 WILLEM, ÉTIENNE (1972)**  
**VIEILLE BRUYÈRE ET BAS DE SOIE. TOME 2. MURDER PARTY.**  
Encre de Chine sur calque pour la planche 33 de cet album publié en 2006 par Paquet. Dimensions : 42x30 cm. 200/300

259



259



259

259



259



259

259



259



259

BANDE DESSINÉE & ILLUSTRATION #34  
**Pierre Joubert (1910-2002)**  
 LITHOGRAPHIES & BEAUX TIRAGES

261



262



262



262

261  
**JOUBERT, Pierre**  
**PATROUILLE SCOUTE AU REPOS AU COURS D'UN RAID, AU PIED D'UN ARBRE.**  
 Couverture de la revue Scout n°109 du 20 juillet 1938  
**Sérigraphie numérotée et signée par l'artiste / 120 ex**  
 Editions Michel Lagarde, 1988. Sérigraphie d'art, nombreux passages couleur. Parfait état, encadrée. Dimensions : 250/300

262 **JOUBERT, Pierre**  
**Bel ensemble de 4 héliogravures éditées pour la librairie «Au Signe de Piste» de Jean-Louis Foncine en 1950/54, la première série de 50/52 étant en noir, la seconde en bichromie.**  
 Rares tirages originaux, en parfait état sauf la scène de chevalerie où l'on note des atteintes superficielles de xylophages. Les marges ont été réduites à l'époque, d'où le format légèrement inférieur aux dimensions signalées par Jacques Dutrey dans sa bibliographie. Dimensions : 27x39,5 cm chaque. 100/150

262 **JOUBERT, Pierre**  
**ILE DE RÉ, 1987.**  
 Sérigraphie numérotée et signée par l'artiste / 50 exemplaires, introuvable. Réalisée pour une association locale de l'île de Ré, les Petits Drôles, avec cachet d'authentification au dos. Dimensions : 64x45 cm. Parfait état, encadrée. 250/300

264 **JOUBERT / MANSON**  
**ALBUM DE 73 CARTES POSTALES AUTOUR DU JAMBOREE DE LA PAIX DE MOISSON DE 1947 et série complète de dessins inédits pour la collection Claude Marchal (version jaune).**  
 Trois cartes signées de Claude Marchal dont une adressée à Pierre Joubert, domicilié chez P. Lamoureux (Foncine). Enrichi de nombreux sujets de Joubert. L'ensemble en très bon état. 50/80

262



263



265

265 **JOUBERT, PIERRE**  
**LE PRINCE ERIC,** sérigraphie (Dimensions : 56,5x75 cm) reprenant le visuel de couverture jaquette de la seconde édition (vers 1957-1959) du roman Signe de Piste de Serge Dalens, numérotée et signée n° 35, initiales KB en relief dans le papier. 1988. NB : seules 120 à 130 sérigraphies du tirage ont été numérotées et signées. 200/300

266 **JOUBERT, PIERRE**  
**LE BRACELET DE VERMEIL (PRINCE ERIC),** sérigraphie noir et vert (32x48) par Michel Lagarde 1988 reprenant le visuel de la 1ère couv., numérotée 246/300 et signée. **On joint : Nous ne reculerons pas !**, tirage offset (32x40,5) numéroté (93/100) et signé d'un mois de calendrier de la fédération des Scouts du Canada entre 1955 et 1958. L'ensemble. 100/150



266

267 **JOUBERT, PIERRE**  
**ENSEMBLE DES 4 ALBUMS AUX ÉDITIONS ALAIN LITTAVE** en premier tirage et en superbe état (1981/84), reprenant l'œuvre de Joubert à travers inédits, thèmes, et études. Superbes illustrations. 150/200



268



269

270



**268 JOUBERT, Pierre (1910-2002)**  
**LA JEANNE D'ARC, (EX RÉSOLUE),**  
**PORTE HÉLICOPTÈRES DE LA MARINE.**  
 Gouache sur papier à dessin (1966). Dimensions totales : 26,5x36 cm - Dimensions dessin seul : 17x29,9 cm. Signée, issue d'une série de 12 gouaches illustrant des bâtiments existant ou ayant existé, pour les monographies des Amis du Musée de la Marine, faites entre 1962 et 1968, dont 8 ont survécu. Ce sont parmi les plus belles marines pures (sans personnages) de Joubert, et de cette période on ne rencontre pratiquement rien de l'auteur sur ce thème. Il est particulièrement difficile de donner vie à ces vaisseaux et bâtiments de guerre modernes, d'autant qu'il s'agit ici de bâtiments réels, et d'œuvres de commande, demandées à celui qui aurait pu accepter de devenir peintre officiel de la marine et signer avec la petite ancre dédiée, s'il n'avait modestement décliné cette offre à plusieurs reprises, préférant conserver sa liberté de création. Ce type de représentation est très facilement plate, artificielle. La difficulté essentielle est de leur insuffler la vie. Le résultat est ici éblouissant, tant dans la capacité à rompre les droites des bâtiments modernes

par une maîtrise absolue des lumières qui viennent casser leur rigidité, que dans la représentation technique dont l'auteur avait une connaissance exceptionnelle, et le sentiment réaliste de la mer qui est admirable. Ces trois qualités sont extrêmement rarement réunies dans une seule main. 2000/2500

**269 JOUBERT, Pierre (1910-2002)**  
**CAVALIER VIKING S'ÉLOIGNANT**  
**D'UN HAMEAU EN BORD DE MER, 1984.**

Gouache originale sur papier, parue dans La vie privée des hommes au temps des Vikings. Dimensions : 22x40 cm. 1800/2000

**270 JOUBERT, Pierre (1910-2002)**  
**SON COU EST COINCÉ ENTRE DEUX JAMBES SERRÉES.**

Illustration originale à l'encre de Chine sur papier, parue dans Crozaguil, n°168 de la collection Signe de Piste, 1960. (page 56) Il s'agit d'une des plus belles illustrations intérieures de ce roman mythique. Dimensions (à vue) : 26x20 cm. 1000/1200

271



**271 JOUBERT, Pierre (1910-2002)**  
**MILOU, TU RACONTES ? HIER SOIR TU M'AVAIS PROMIS.**  
 Illustration originale à l'encre de Chine sur papier, parue dans les Galapiats de la Rue Haute, n°96 de la collection Signe de Piste, 1956. (page 49). Dimensions à vue : 25,5x20 cm. 800/1000

**272 JOUBERT, Pierre (1910-2002)**  
**UNE HEURE APRÈS, MIK ET MILOU TAPAIENT DANS LES PLAFONDS.**  
 Illustration originale à l'encre de Chine sur papier marouflée sur papier cartonné, parue dans les Galapiats de la Rue Haute, n°96 de la collection Signe de Piste, 1956. (page 41). Dimensions : 33x25 cm. 800/1000

272



273



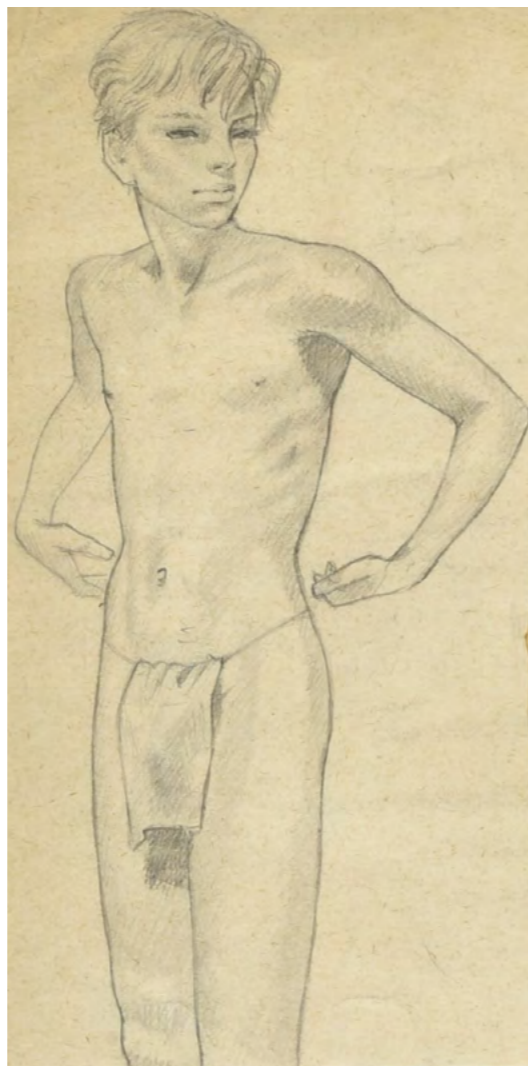
275

**273 JOUBERT, Pierre (1910-2002)**  
**ADOLESCENT ÉVANOUÏ.**

Illustration originale à l'encre de Chine sur papier, parue dans La Cage aux Révoltés, collection Signe de Piste / Rubans noirs, 1962. Dimensions : 20x23,5 cm. 300/400

**274 JOUBERT, Pierre (1910-2002)**  
**JEUNE GARÇON AU PAGNE.**

Mine de plomb sur feuille marouflée sur papier cartonné, issu des études inédites de l'auteur, qu'il conservait dans de gros cahiers par thèmes, et qui étaient réalisées soit d'après nature, soit d'après documentation photographique. Rare. Dimensions : 17x9 cm. 200/300



274

**275 JOUBERT, Pierre (1910-2002)**  
**TRIO DE GARÇONS SE TENANT L'ÉPAULE.**

Dessin à l'encre de Chine reproduit dans l'une des petites revues Carrefour Signe de piste dans l'un des 14 numéro (n° 8 selon nos recherches). Dimensions : 13x14,7 cm. 200/300



276



277

**276 JOUBERT, Pierre (1910-2002)**  
**MAQUETTE DE LA COUVERTURE POUR L'ALBUM LITTAYE 4,**  
enrichie en partie supérieure d'une dédicace avec dessin à Dominique Mauriès, co-auteur des textes de la série.  
Gouache originale sur papier, signée (vers 1981/82 quand Mauriès débute son travail sur la série).  
(Dimensions gouache : 35x20,3 cm / feuille entière : 35x35 cm)  
Très intéressante provenance que celle d'un des plus éminents contributeurs à l'étude de l'œuvre de Pierre Joubert, l'essayiste et romancier Dominique Mauriès. Cette esquisse est reproduite aux pages de garde de l'album.  
On note deux arrachements de papiers et des plis en partie supérieure, sans défaut dans la partie gouachée.  
400/500

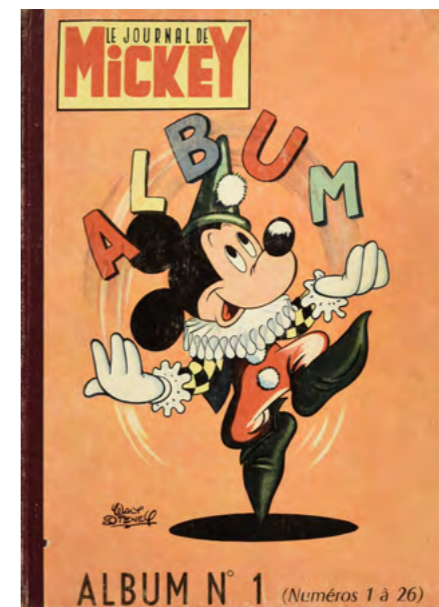
**277 JOUBERT, Pierre (1910-2002)**  
**LA NEUVIÈME CROISADE (1956)**

Et moi, Amicie, à qui suis-je destiné par ce signe ? Encre de Chine pour cette illustration reproduite en page 116 de cette histoire publiée en 1956 par les éditions Alsatia dans le cadre de la collection Signe de piste. Signée en bas à droite. Dimensions : 32,5x25 cm. Annotations à la mine de plomb. 800/1000





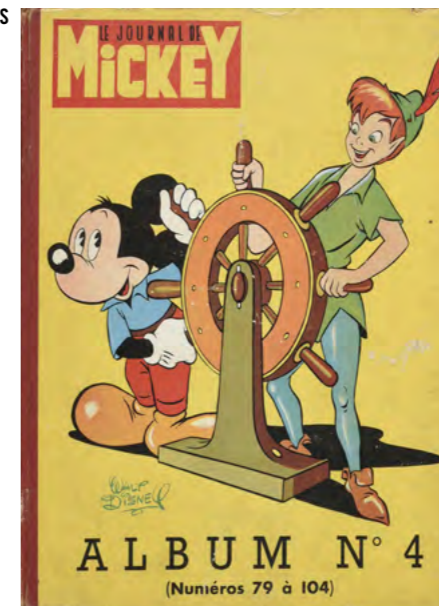
278



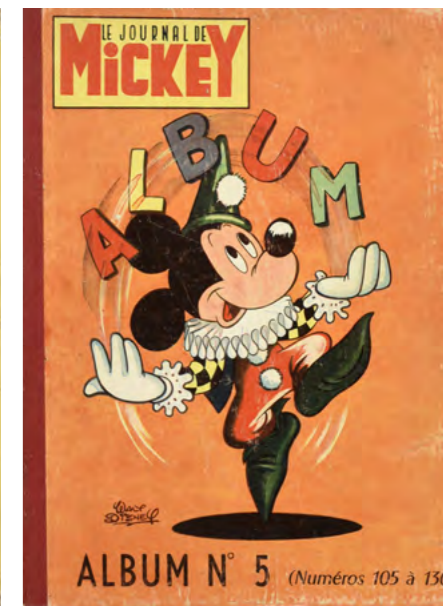
278BIS



278BIS



278BIS



278

**MICKEY N°1 (NUMÉROS 1 À 26)**

Reliure en bel état. Intérieur fissuré et semble complet.  
200/300

278bis

**UN ENSEMBLE DE 5 RELIURES ORIGINALES DU JOURNAL MICKEY**

- Mickey n°3 (Numéros 53 à 78)

Reliure en état d'usage. Reliure propre et semble complète.

- Mickey n°4 (Numéros 79 à 104)

Reliure en état d'usage. Fissurée et déreliée mais semble complète.

- Mickey n°5 (Numéros 105 à 130)

Reliure en état d'usage. Page de garde fissuré, semble complète.

- Mickey n°7 (Numéros 157 à 182)

Reliure en état d'usage. Reliure propre et complète.

- Mickey n°9 (Numéros 201 à 234)

Reliure en bel état. Reliure propre et semble complète.

On joint une reliure « Bayard ».

300/400

278ter

**UN ENSEMBLE DE 5 RELIURES ORIGINALES DU JOURNAL MICKEY**

- Mickey n°10 (Numéros 235 à 260)

Reliure en bel état. Reliure propre et semble complète.

Mickey n°11 (Numéros 261 à 286)

- Reliure en bel état. Reliure propre et semble complète.

Mickey n°16 (Numéros 360 à 377)

- Reliure en bel état. Reliure propre et semble complète.

Mickey n°19 (Numéros 414 à 432)

- Reliure en bel état. Reliure propre et semble complète.

Mickey n°20 (Numéros 433 à 450)

- Reliure en très bel état. Reliure propre et semble complète.

On joint deux reliures en état d'usage « Tintin » France (N°27 et 45).

300/400

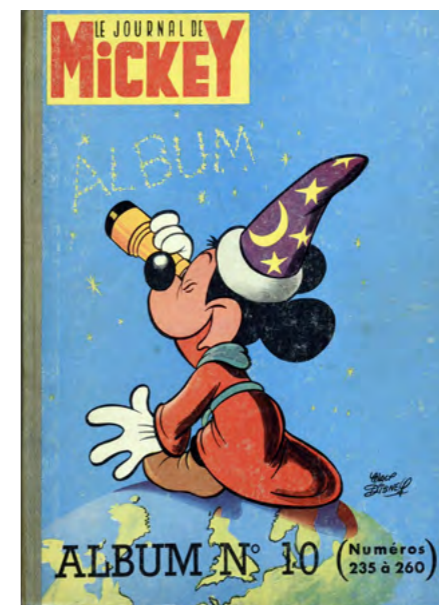
279 DISNEY (Studios)

**ILLUSTRATION DE COUVERTURE DU JOURNAL DE MICKEY N°443**

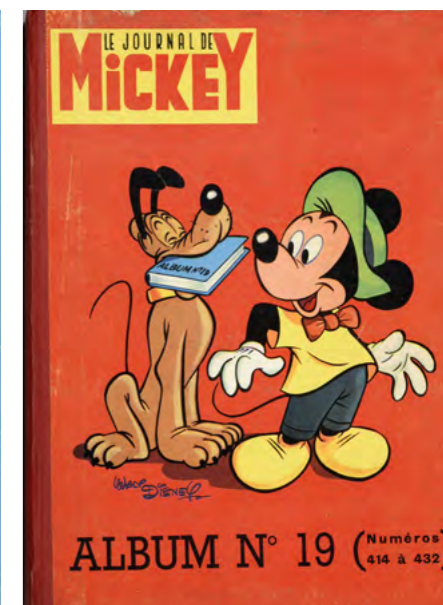
(novembre 1960) représentant Dingo arrosant des fleurs grâce à la trompe de Dolorès, inspiré du court métrage d'animation Dingo et Dolorès de 1948. Encre de Chine, aquarelle et gouache. Signée Walt Disney en bas à droite. Dimensions : 32x24.5 cm. (Quelques taches, une petite déchirure en bas à gauche)

1300/1500

278TER



278TER



BANDE DESSINÉE & ILLUSTRATION #34  
Disney et Cie



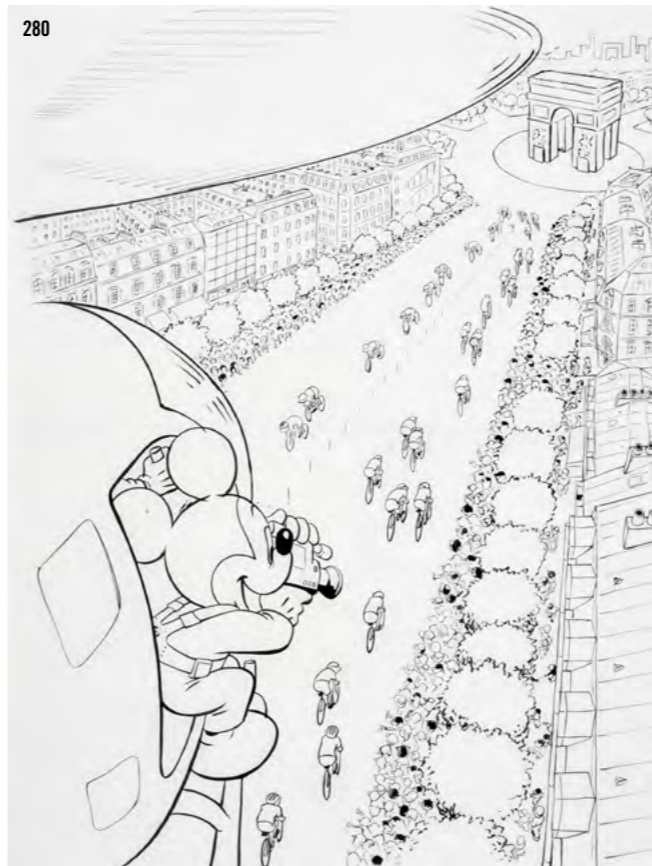
280 DISNEY (Studios)  
MICKEY FILME L'ARRIVÉE DU TOUR  
DE FRANCE SUR LES CHAMPS  
ELYSÉES. Encre de Chine sur  
calque pour ce projet de couverture  
destiné à l'hebdomadaire du  
Journal de Mickey avec un numéro  
spécial sur ce thème.  
Dimensions : 40x31 cm.  
300/500

281 DISNEY (STUDIOS)  
PROJET DE COUVERTURE - NON  
RETENU - POUR LE JOURNAL DE  
MICKEY n°1210 (août 1975),  
représentant Donald Duck arrosant  
les fleurs de son jardin déterrées  
par un petit rongeur. Mine de  
plomb et crayon bleu. Dimensions  
: 23x22 cm.  
300/500

282 DISNEY (STUDIOS)  
PROJET DE COUVERTURE NON  
RETENU, POUR LE JOURNAL DE  
MICKEY n°1860 (février 1988),  
représentant Picsou, coiffé de son  
haut de forme, le doigt pointé vers  
nous. Crayon bleu. Annoté en bas à  
droite Mickey 1860.  
Dimensions : 31x23 cm.  
300/500

283 DISNEY (STUDIOS)  
PROJET DE COUVERTURE  
REPRÉSENTANT PICSOU À SON  
BUREAU, au téléphone, comptant  
sa fortune. Encre de Chine.  
Dimensions : 27x21.5 cm  
300/500

284 DISNEY (STUDIOS)  
PICSOU MAGAZINE.  
PICSOU JARDINE  
DEVANT DONALD DUCK.  
Illustration de couverture. Encre de  
Chine et gouache. Picsou Magazine  
n°116 d'Octobre 1981.  
Dimensions : 30x21,7 cm  
1500/1700



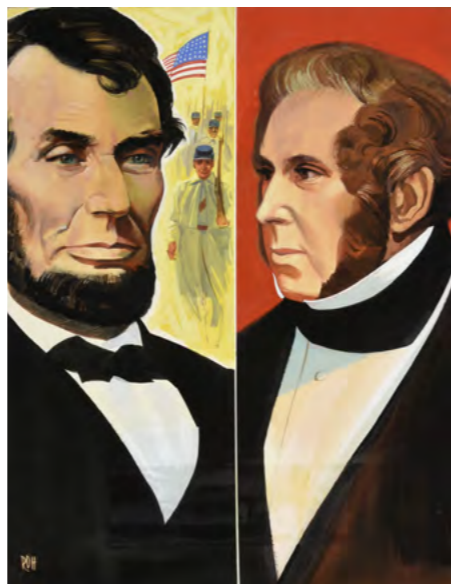


287

**285 HANNA BARBERA STUDIO BOP ET BE BOP («SPIKE AND TYKE»)**  
Encre de Chine et encre de couleur sur papier. Signé P.Marin.  
50/100

**286 STUDIO RDH PRÉSIDENTS AMÉRICAINS.**  
3 planches couleurs sur les personnalités de l'histoire des USA. Gouache sur carton. Le Studio RDH était composé de trois dessinateurs dans les années 60 : Andrew Howat, Bob Robins et Gordon Davidson.  
Dimensions : 50/100

**287 VAN HORN, William (1939) LES AVENTURES DE DONALD, 2 BOY.**  
Crayon bleu et encre de Chine sur papier pour cette planche du dessinateur américain de bandes dessinées Disney depuis 1988, spécialisé dans les aventures de Donald Duck et de son univers. Signé en bas à droite.  
Dimensions : 62,5x45,5 cm.  
300/400



286



286



286

BANDE DESSINÉE & ILLUSTRATION #34  
**Erotisme & pin up**



289



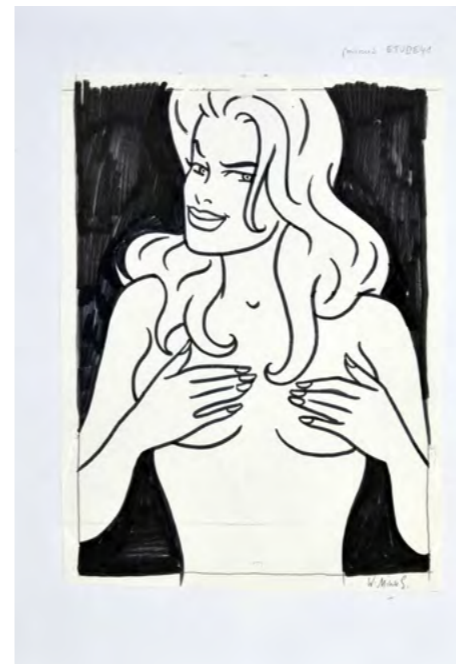
**288 ECOLE FRANÇAISE XXe LA FLORE INCONNUE,** illustration érotique.  
Encre de Chine et gouache blanche sur papier.  
Dimensions : 100/200

**289 GOURDON, Michel (1925-2011) COUVERTURE NICK CARTER N°5, LE 13EME ESPION.**  
Illustration gouache et aérographe sur carton, signé.  
Accompagné de son calque d'indications de texte. Paru en 1975 chez Arédit ( Comics pocket), bande dessinée pour adultes. Ce visuel a servi de couverture au roman d'espionnage La Ciguareta, paru aux éditions Fleuve Noir.  
Dimensions : 44x32 cm .  
500/600

**290 BALZANO, Birago (1936) PIN-UP AU CORSET BLEU.**  
Encre de Chine et de couleur sur papier. Signée et datée en bas à droite 1999.  
Dimensions : 35x25 cm.  
50/100

**291 CORBOZ, Yannick (1976) L'ASSASSIN QU'ELLE MÉRITE**  
Encre de Chine, encre de couleur, gouache et crayon sur papier.  
Dimensions : 40x30 cm. Signé et daté 14 en bas à gauche.  
250/400

**292 CRISSE (Didier Chrispeels - 1958) PIN UP**  
Dessin crayonné sur papier. Daté et signé 2003. Œuvre encadrée. Dimensions à vue : 21x14 cm.  
100/200



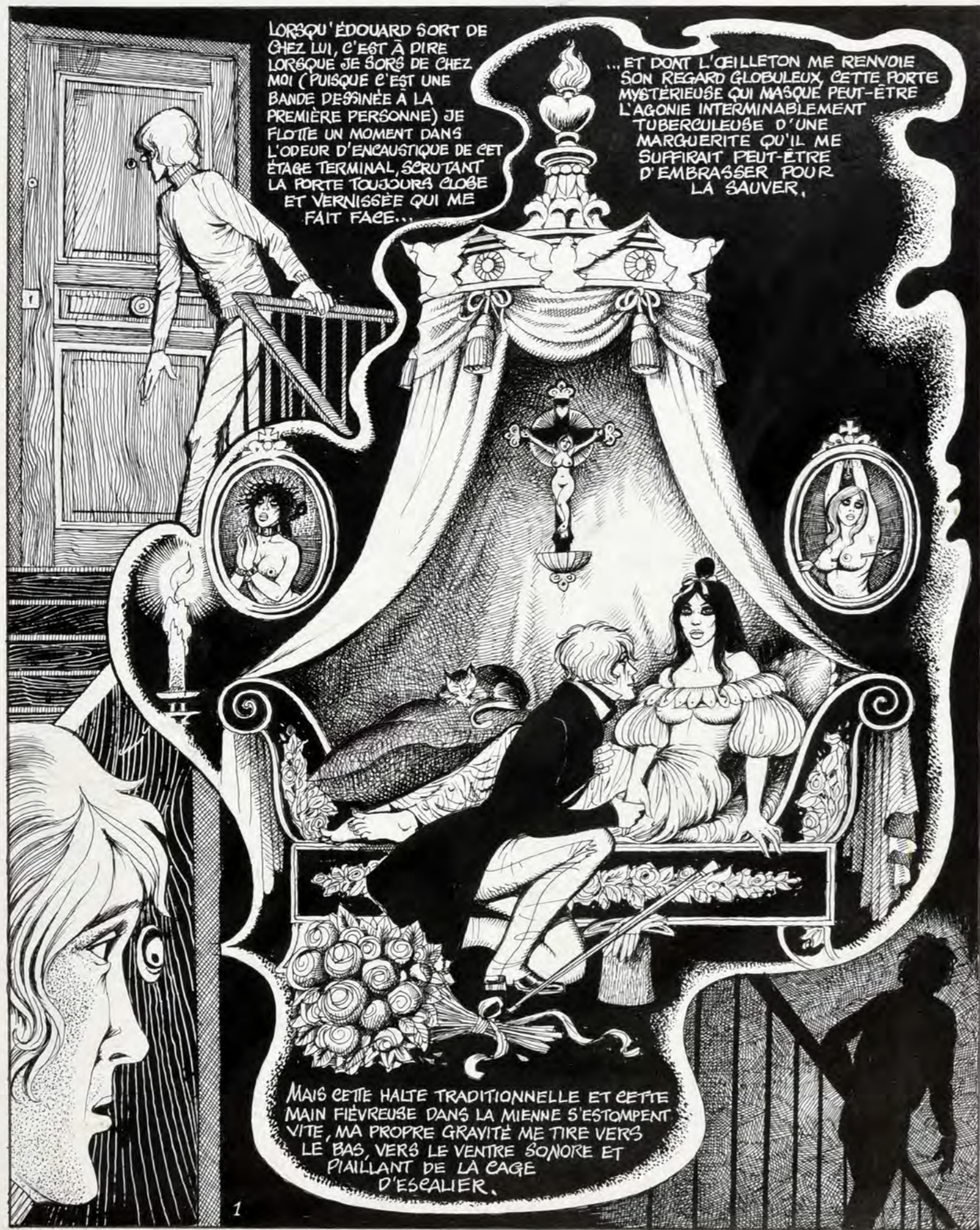
**293 DAMOUR (Tessier, Sébastien, 1972)**  
**PIN UP**  
 Crayon bleu et encre de Chine sur papier.  
 Dimensions : 32,5x23 cm. Signé en bas.  
 80/150

**294 LIBERATORE, Tanino (1953)**  
**UNE FEMME QUI A LA BANANE !**  
 Illustration érotico-humoristique. Mine de plomb, feutre  
 et encre de Chine sur papier. Dedicacée pour Sylvie et  
 signée en bas à droite. Œuvre encadrée.  
 Dimensions : 29.6x20.8 cm.  
 600/800

**295 MINUS, Walter (1958)**  
**LES JOLIES BLONDES DE WALTER MINUS.**  
 Crayon de couleur et mine de plomb sur papier.  
 Dimensions : 13,4x11 cm. Etude préparatoire signée en  
 bas à gauche.  
 200/300

**296 MINUS, Walter (1958)**  
**OLEGOUCHKA.**  
 Feutre et mine de plomb sur papier. Etude préparatoire  
 signée en bas à droite. Dimensions : 22.9x16.9 cm.  
 200/300

**297 MINUS, Walter (1958)**  
**SARAH.**  
 Dessin tiré du livre Noire Séduction publié par le 9ème  
 Monde en 2004. Mine de plomb sur papier. Etude  
 préparatoire signée en bas à gauche.  
 Dimensions : 29.7x21 cm.  
 200/300



LORSQU'ÉDOUARD SORT DE CHEZ LUI, C'EST À DIRE LORSQUE JE SORS DE CHEZ MOI (PUISQUE C'EST UNE BANDE DESSINÉE À LA PREMIÈRE PERSONNE) JE FLOTTE UN MOMENT DANS L'ODEUR D'ENCAUSTIQUE DE CET ÉTAGE TERMINAL, SCRUTANT LA PORTE TOUJOURS CLOBÉE ET VERNISSÉE QUI ME FAIT FACE...

... ET DONT L'ŒILLETON ME RENVOIE SON REGARD GLOBULEUX, CETTE PORTE MYSTÉRIEUSE QUI MASQUE PEUT-ÊTRE L'AGONIE INTERMINABLEMENT TUBERCULEUSE D'UNE MARGUERITE QU'IL ME SUFFIRAIT PEUT-ÊTRE D'EMBRASSER POUR LA SAUVER.

MAIS CETTE HALTE TRADITIONNELLE ET CETTE MAIN FIEVREUSE DANS LA MIENNE S'ESTOMPENT VITE, MA PROPRE GRAVITÉ ME TIRE VERS LE BAS, VERS LE VENTRE SONORE ET PIAILLANT DE LA CAGE D'ESCALIER.

BANDE DESSINÉE & ILLUSTRATION #34  
Georges Pichard (1920-2003)



298 PICHARD Georges (1920-2003)  
**KAMASUTRA.**  
Encre de Chine sur carton pour ce dessin érotique. Publié au début des années 1970. Dimensions : 24x17 cm. 400/600

299 PICHARD, Georges (1920-2003)  
**EDOUARD**  
Encre de Chine sur carton pour la planche 27 de cette aventure publiée par les éditions «Bouquins Charlie» en 1978. Magnifique planche composée d'une illustration unique. Dimensions : 32,50x50 cm. 1300/1500

300 PICHARD, Georges (1920-2003)  
**PAULETTE**  
Vas voir au paradis si j'y suis. Encre de Chine sur carton pour la planche 50 de cette aventure publiée dans le Charlie n°18 et édité sous forme d'album par les éditions Albin Michel. Dimensions : 32,50x50 cm. 1000/1200

301 PICHARD, Georges (1920-2003)  
**PAULETTE – 2E PARTIE**  
Encre de Chine sur carton pour la planche 84 de cette aventure publiée dans la première parution Charlie en 1972. Dimensions : 32,50x50 cm. 1000/1200





BANDE DESSINÉE & ILLUSTRATION #34  
 Kiraz. Edmond Kirazian *dit* (1923-2020)



JE N'AI PAS FERMÉ L'ŒIL DE LA NUIT ! DANS LA CHAMBRE À  
 ... MILLIARDIÈRE QUI NE PAS CESSÉ DE PARLER DE SES MILLIARD...

BANDE DESSINÉE & ILLUSTRATION #34  
 Kiraz. Edmond Kirazian *dit* (1923-2020)



Moi... sur la plage

304

302 KIRAZ, Edmond Kirazian dit (1923-2020)  
 LES PARISIENNES

**JE LA TROUVE PLUS LONGUE À BÂBORD QU'À TRIBORD !**  
 Illustration représentant une jeune femme essayant un caban rouge. Gouache et mine de plomb sur papier. Signée en bas à droite. Œuvre encadrée. Dimensions : 35x25.5 cm. 2500/3000

303 KIRAZ, Edmond Kirazian dit (1923-2020)  
 LES PARISIENNES

**JE N'AI PAS FERMÉ L'ŒIL DE LA NUIT !**  
 Dans la chambre à côté, il y a un milliardaire qui n'a pas cessé parler de ses milliards. Deux jeunes femmes sortant d'un hôtel. Gouache et mine de plomb sur papier. Signée en bas à gauche. Œuvre encadrée. Dimensions : 37.3x28.3 cm. 2500/3000

304 KIRAZ, Edmond Kirazian dit (1923-2020)  
 LES PARISIENNES.

**MOI SUR LA PLAGE.**  
 Gouache sur papier. Signée. Œuvre vendue encadrée, dimensions à vue : 19x16 cm. 1000/1500



LA LUXURE  
 - EST-CE QUE TU AS DÉJÀ ÉTÉ AMOUREUSE  
 D'UN SEUL HOMME ?

3



C'EST PAS  
 UNE COMMUNICATION PERSONNELLE.  
 C'EST UN CLIENT À VOUS QUI  
 EST AMOUREUX DE MOI !

5

305

Edmond Kirazian, dit Kiraz, est né au Caire en 1923 dans une famille francophile d'origine arménienne.

Autodidacte, il commence sa carrière de dessinateur de presse politique et de caricaturiste dès l'âge de 17 ans. En 1946, il s'installe à Paris et tombe aussitôt sous le charme de ses habitantes. Il est connu particulièrement pour ses nombreuses illustrations abordant le thème des Parisiennes. Femmes de papier glacé d'une incroyable légèreté, amies complices aux silhouettes longilignes, amantes impertinentes et drôles, égéries d'une mode pointue, ces minois parcourent la capitale de manière fort gracieuse. Kiraz a collaboré avec de nombreux magazines comme Ici Paris, Gala, Paris Match, Glamour, ou Playboy, mais c'est surtout avec Jours de France qu'il va laisser s'exprimer sa saga des parisiennes de 1959 à 1987.

305 KIRAZ, EDMOND KIRAZIAN DIT (1923-2020)  
 LES PARISIENNES.

**LA LUXURE : EST CE QUE TU AS DÉJÀ ÉTÉ AMOUREUSE D'UN SEUL HOMME ?**  
 Encre de Chine sur papier. Dimensions : 27x23,5 cm  
 Au dos mention JDF (Jour de France n°384 page18). Signée. 900/1000

306 KIRAZ, Edmond Kirazian dit (1923-2020)  
 LES PARISIENNES.

**CE N'EST PAS UNE COMMUNICATION PERSONNELLE, C'EST UN CLIENT À VOUS QUI EST AMOUREUX DE MOI !**  
 Encre de Chine sur papier. Signée. Publiée dans Jour de France. Dimensions : 31, 5x22 cm 900/1000

306

307



308



309

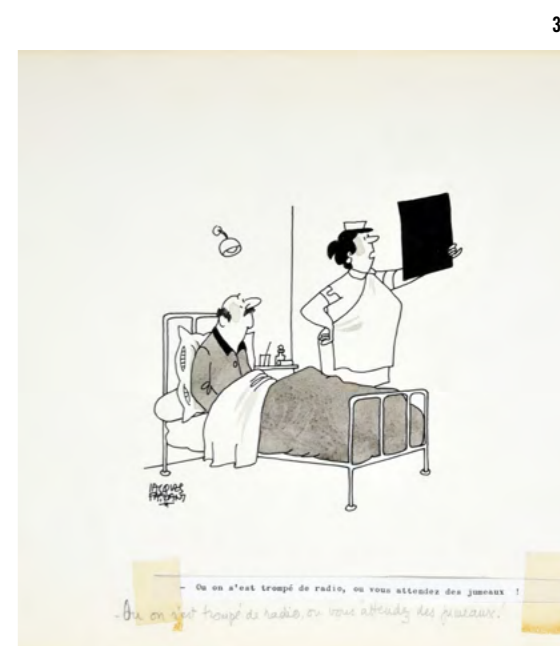


310

311



312



314



307 CABU (1938-2015)

LE PUBLIC.

PROJET D’AFFICHE POUR LA PIÈCE DE THÉÂTRE LE CONFORT INTELLECTUEL DE MARCEL AYMÉ À LA COMÉDIE DE PARIS. Dessin à l’encre sur papier vers années 80. Œuvre vendue encadrée. Dimensions à vue : 32,5x25 cm. 700/900

308 CABU (1938-2015)

LA PIQUE.

PROJET D’AFFICHE POUR LA PIÈCE DE THÉÂTRE LE CONFORT INTELLECTUEL DE MARCEL AYMÉ À LA COMÉDIE DE PARIS. Dessin à l’encre sur papier vers années 80. Œuvre vendue encadrée. Dimensions à vue : 32,5x25 cm. 700/900

309 CALVI (Philippe Vallancien - 1938).

NOS OCCASIONS VACANCES.

Encre de Chine pour une illustration humoristique publiée dans le journal France Soir. Signée en bas à gauche. Dimensions : 34x47 cm. Annotations aux crayons dans les mages hautes et basses (une rustine papier). 300/400

310 DOBRITZ, Jean (1956)

LE CROISEMENT.

Encre de Chine pour une illustration de presse publiée dans le Figaro. Signée en bas à droite. Dimensions : 50x32 cm. 200/300

311 FAIZANT, Jacques (1918-2006)

JE NE T’AI PAS HISSÉE À 2722 M D’ALTITUDE POUR T’ENTENDRE DIRE QUE LE FOND DE L’AIR EST FRAIS.

Encre de Chine et lavis sur papier. Signé en bas à droite. 19x25 cm. Mention «Jours de France» datée du 19/7/1976 au dos. 100/150

312 FAIZANT, Jacques (1918-2006)

A PARIS, QUAND ON EST FATIGUÉ ON NE SAIT JAMAIS OÙ S’ASSEOIR !

Dessin à l’encre de Chine et lavis d’encre sur papier. Signé en bas à droite. Dimensions : 17x19 cm. Mention de publication datée du 14 août 1982. 100/150





313

**313 FAIZANT, Jacques (1918-2006)**  
**PIQUE NIQUE INTERDIT, RESTAURANT RECOMMANDÉ À 250 M.**  
 Encre de Chine et lavis sur papier, signé en bas à gauche.  
 Dimensions : 19x24,5 cm.  
 Mention Jours de France datée du 17 juin 1974.  
 80/150



**314 FAIZANT, Jacques (1918-2006)**  
**ON S'EST TROMPÉ DE RADIO**  
**OU VOUS ATTENDEZ DES JUMEAUX ? (1978)**  
**ET ATTENDEZ DOCTEUR, JE ME RECOUCHE (1968).**  
 Un ensemble de deux dessins de presse - signés - à l'encre de Chine et lavis noir destinés à l'hebdomadaire Jours de France.  
 Dimensions chaque : 25x32,5 cm.  
 200/300

**315 FAIZANT, Jacques (1918-2006)**  
**C'EST UNE BONNE IDÉE ÇA, ON SE RENOUVELLE**  
**ET ON S'ÉMANCEIPE / GÉNÉRAL DE GAULLE.**  
 Dessin à l'encre de Chine sur papier, paru dans le Figaro du 8 décembre 1967. Dimensions : 24,9x32,3 cm. Encadré.  
 150/200

**316 FAIZANT, Jacques (1918-2006)**  
**EST-CE QUE QUELQU'UN QUI A BEAUCOUP AIMÉ LES MARINS PEUT**  
**ENTRER GRATUITEMENT ? / LES VIEILLES DAMES**  
 Dessin à l'encre de Chine sur papier, signé. Paru dans Paris Presse le 1er octobre 1959. Dimensions : 19,6x30,9 cm ; Encadré.  
 150/200

**317 FAIZANT, Jacques (1918-2006)**  
**MOI AUSSI J'EN AI MARRE DE CE BLEU ! JE TROUVERAIS MILLE**  
**BALLES, UNE CRAVATE ET UN CASINO, J'IRAIS FAIRE FORTUNE À**  
**LA ROULETTE !**  
 Encre de Chine, encre de couleur et feutre sur papier.  
 Signée en bas à droite. Dimensions : 32,5x24,8 cm.  
 100/150

**318 FAIZANT, Jacques (1918-2006) /**  
**GOTLIB, Marcel (1934-2016)**  
**AVOIR 20 ANS / 20e ANNIVERSAIRE DE LA CRÉATION DU JOURNAL**  
**FLUIDE GLACIAL (LES VIEILLES DAMES)/ SEMAINE DE SUZETTE**  
 Exceptionnel dessin à l'encre de Chine, signé. Dimensions : 26x19,8 cm. Réalisé en 1994 pour parution en 1995, à la demande de Marcel Gotlib sur le thème des 20 ans du magazine Fluide Glacial dont Gotlib fut co-créateur. Encadré.  
 Enrichi de la lettre en partie manuscrite de Gotlib à Jacques Faizant de 1994 demandant un dessin à l'auteur pour l'événement. Et des fax (versions imprimées) de Faizant avec la première version du dessin, fautive, sur laquelle il avait oublié de noircir les parapluies, et la seconde.  
 400/500



315

316



317

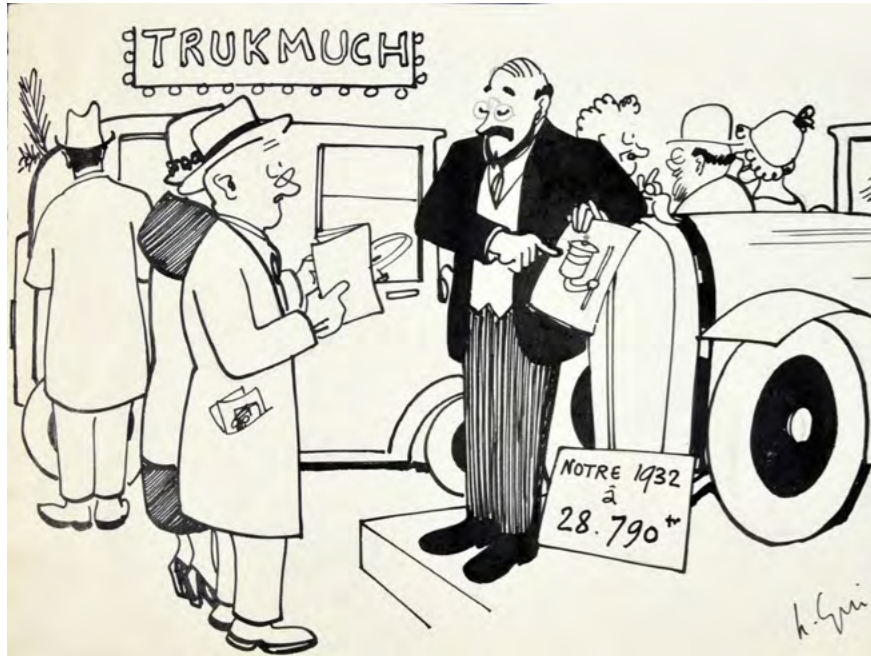


320



**319 GUILLAC Henri (1888-1953)**  
**L'AUTOMOBILE.**  
 Un ensemble quatre petites illustrations de presse destinées à animer les pages rédactionnelles du journal Le Canard enchaîné. Dimensions diverses entre 16x10 cm et 7x12 cm.  
 150/200

**320 GUILLAC Henri (1888-1953)**  
**SACRISTIE (ENTRÉE DES ARTISTES). DANS CETTE SALLE**  
**PROCHAINEMENT...**  
 Encre de Chine pour un dessin de presse humoristique illustrant les controverses entre le cinéma et l'Eglise et dans Le Canard enchaîné vers 1947. Signée en bas à droite.  
 Dimensions : 15,5x20 cm.  
 150/200



321



326



323



323



322

**321 GUILLAC Henri (1888-1953)**  
**TRUKMUCH. VOTRE 1932 À 28.790 FRANCS.**  
Encre de Chine pour une illustration automobile humoristique publiée dans Le Canard enchaîné. Signée en bas à droite. Dimensions : 15,5x20 cm. 150/200

**322 MARSOU, Jean Claude Marcireau, dit TU VAS ENCORE ÊTRE ÉPUIÉ APRÈS UN MATCH PAREIL !**  
Dessin de presse paru dans Paris-Blague. Vers 1960. Encre de Chine et crayon sur papier. Signée en bas à gauche. A noter une deuxième illustration au verso, également signée. Si tu faisais la cuisine aussi bien que tu dances, on mangerait presque aussi bien qu'à la Tour d'Argent. Dimensions : 28x21 cm. 100/150

**323 MARSOU, Jean Claude Marcireau, dit «DANS UNE SOCIÉTÉ OÙ TOUT RÉGRESSE, COMMENT VOULEZ-VOUS QU'ON PROGRESSE ?»** et «**NE COMPTE PAS SUR MOI POUR ME LAISSER PIÉGER PAR LES ENFANTS ET LE MARIAGE**» Crayon et encre de Chine sur papier. Dimensions : 23x15 cm. Signé et tamponné Paris-Blague. Texte imprimé contrecollé en bas du dessin. 100/150

**324 PINATEL, Pierre (1929)**  
**En somme... Vous l'avez toujours nourri de vos boulettes. Les Présidents de la République Française nourrissant le Canard Enchaîné.** Encre de Chine pour une illustration de 2010. Signée en bas à droite. Dimensions : 42x29,5 cm. 200/300

**325 PINATEL, Pierre (1929)**  
**Du bruit dans Hollanderneau. Montebourg se penchant sur la question.** Encre de Chine. Signée. Dimensions : 42x29,5 cm. 200/300

**326 PINATEL, Pierre (1929)**  
**FRANÇOIS HOLLANDE ET MARTINE AUBRY DISCUTENT À PROPOS D'UN CAMION TRANSPORTANT DES TRACTS.** Encre de Chine signée. Au dos, développements et notices imaginés par l'auteur. Dimensions : 42x29,5 cm. 200/300

**327 ROGER TESTU dit TETSU (1913-2008)**  
**TELLE QUE VOUS LA VOYEZ LÀ, ELLE NE SAIT PAS ENCORE SI ELLE VA S'HABILLER EN MINI OU EN MAXI !**  
Plume et encre sur papier. Œuvre vendue encadrée. Dimensions : 28x21 cm. 100/150

**328 ROGER TESTU dit TETSU (1913-2008)**  
**TIENS VOILÀ TON PÈRE, LUI IL VA PEUT-ÊTRE SAVOIR QUI A ASSASSINÉ HENRI IV** vers 1920  
Encre et aquarelle sur papier. Œuvre vendue encadrée. Dimensions : 24x27 cm. 100/150

327



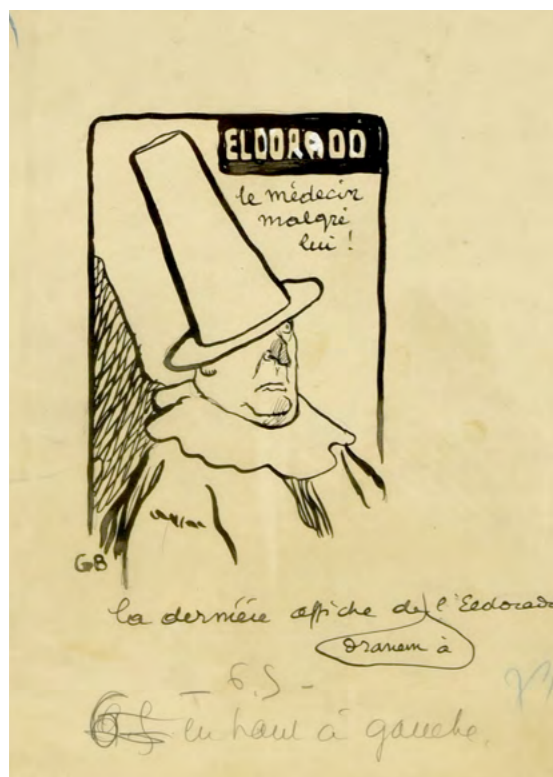
328

325



324

329



330



334



335



331



332



337



333

**329 BOFA, Gus (1883-1968)**  
**ELDORADO, LE MÉDECIN MALGRÉ LUI !**  
Encre de Chine sur papier. Œuvre vendue encadrée, dimensions à vue : 30,5x24 cm. 200/300

**330 ECOLE AMÉRICAINE XXe**  
**LA PRISON.**  
Gouache sur papier, encadrée. Signature illisible en bas à droite. Dimensions à vue : 43x33 cm. 100/200

**331 ECOLE AMÉRICAINE XXe**  
**LA COURSE DE CHEVAUX, RIBAMBELLE DE PERSONNAGES.**  
Illustration représentant une ribambelle de personnages dont une vieille dame se reposant sur sa canne, un homme des jumelles à la main ou encore une jeune femme prenant une photographie. Encre de Chine et lavis sur papier. Œuvre encadrée. Dimensions : 47.5x18.5 cm. 150/200

**332 ECOLE AMÉRICAINE XXe**  
**LA COURSE DE CHEVAUX**  
Illustration représentant une ribambelle de personnages dont un homme au béret s'appuyant sur sa canne, un homme riant aux éclats, une femme au chapeau retenant la veste de ce dernier. Encre de Chine et lavis sur papier. Œuvre encadrée. Dimensions : 47.5x18.5 cm. 150/200

**333 POÏVET, Raymond. (1910-1999)**  
**LA MORSURE DU FEU**  
Illustration publiée dans A tout cœur n° 503 dans les années 50. Crayon et lavis sur papier. Signée. Créateur de la série de science-fiction Les Pionniers de l'Espérance, dans laquelle il fait preuve d'une prouesse graphique que l'on pourrait rapprocher des grands maîtres américains, Raymond Poïvet a aussi réalisé de nombreuses illustrations de presse, souvent des lavis en noir et blanc, à l'instar de ses planches de bande dessinée. Dimensions : 41,6x32,5 cm. 200/300



**334 AMDI THORSEN (1924)**  
**LA TARTINE** vers 1950.  
Gouache sur papier  
Œuvre vendue encadrée.  
Dimensions : 32x40cm  
400/500

**335 STUDIO C.ROBERSON & CO.LTD**  
**LONDON ROMANCE**  
Années 50. Gouache monochrome. Œuvre  
vendue encadrée.  
24x25 cm.  
130/200

**336 STUDIO GUNNAR LARSEN**  
**COPENHAGEN**  
**POVL NORHOLT**  
**LA LEÇON DE PIANO.**  
Vers 1950. Œuvre vendue encadrée.  
Dimensions : 53x24cm.  
130/200

**337 STUDIO GUNNAR LARSEN**  
**COPENHAGEN**  
**DORTE**  
**LA MAISON DE POUPÉE**  
Vers 1950. Œuvre vendue encadrée.  
Dimensions : 29x33 cm.  
180/200

**338 ECOLE FRANCO-BELGE XXe SIÈCLE**  
**HÉROS SOUS MARIN.**  
Illustration années 70.  
Encre de Chine et gouache sur papier.  
Dimensions : 35.5x25.5 cm.  
100/150

**339 ECOLE FRANCO-BELGE XXe SIÈCLE**  
**LA JOUEUSE DE BASEBALL.**  
Illustration des années 70. Probablement  
couverture ou projet de couverture du  
magazine pour jeunes filles Princesse,  
qui abritait entre autres des récits de  
Marijac ou Mathelot. Encre de Chine et  
gouache sur papier. Dimensions à vue :  
35x25 cm. Dimensions : 36.5x25.5 cm.  
Œuvre encadrée.  
100/150

**340 ECOLE FRANCO-BELGE XXe SIÈCLE**  
**LES JOUEUSES DE TENNIS.**  
Destiné à la publication jeunesse  
Princesse, années 70.  
Encre de Chine et gouache sur papier.  
Dimensions : 36.5x25.5 cm. Œuvre  
encadrée.  
100/150





345



346



347



347

349



350

**341 ECOLE FRANCO-BELGE XXe SIÈCLE**  
**COUVERTURE DU MAGAZINE L'ESPACE D'OCTOBRE 1975 AUX**  
**ÉDITIONS DE L'OCCIDENT «LA BRIGADE OVNI EN ACTION».**  
Gouache et encre de Chine sur papier.  
Dimensions : 36.5x25 cm. Œuvre encadrée.  
100/150

#### LES VUES DE PARIS

**342 BALLIVET Suzanne (1904-1985)**  
**SEPTEMBRE – LE BOUQUINISTE DES QUAIS DE SEINE**  
Illustration extraite d'un projet de calendrier resté inédit.  
Aquarelle sur papier. Dimensions : 12x12 cm. Œuvre vendue  
encadrée. Petite Gouache de Suzanne Ballivet ( dernière  
épouse de Dubout ) d'une série de 12 sur les petits métiers  
parisiens. 200/300

**343 LEBEDEF, Jean (1884-1972)**

#### LES VUES DE PARIS.

##### LA BUTTE MONTMARTRE.

Encre, crayon et aquarelle sur papier.  
Vers 1935. Né en 1884 en Russie, Jean Lébédoff était un  
illustrateur fécond et graveur sur bois renommé, qui a illustré  
des centaines d'ouvrages jusque dans les années 1950.  
Arrivé à Paris en 1909, il a gravité autour de Montparnasse  
(et rencontré Picabia, Ravel, Éric Satie, Modigliani...) puis  
donné libre cours à son amour pour la ville de Paris avec  
de nombreux dessins, d'une grande modernité de cadrage,  
notamment entre 1936 et 1938, pour un projet de livre  
sur le Vieux Paris, qui n'a jamais vu le jour. Cet ensemble  
de dessins fait partie d'une série de 35 dessins, la seule  
connue à ce jour, hors gravures. Redécouverts par le galeriste  
Michel Lagarde, ces dessins ont récemment été publiés

dans l'ouvrage *Le Faussaire* - Texte de Patrick Marsaud,  
illustrations de Jean Lébédoff - Éditions Michel Lagarde,  
Paris, mai 2021. Dimensions : 20.7x13.9 cm.  
300/400

**344 LEBEDEF, Jean (1884-1972)**

#### LES VUES DE PARIS. LE BAR - TABAC.

Encre, crayon et aquarelle sur papier. Vers 1935.  
Œuvre encadrée. Dimensions : 22.5x13.2 cm.  
300/400

**345 BERTO MARTINEZ (XXe)**

#### PORTRAIT DU MUSICIEN CHET BAKER.

Encre et aquarelle sur papier. Dimensions : 50x60 cm. Berto  
Martinez est un dessinateur vivant à Barcelone et travaillant  
pour la presse internationale. (Cosmopolitan, Playboy...)  
S'inspirant de Gruau, Mucha, il est reconnu pour ses  
nombreux portraits de célébrités.  
350/500

**346 CYRIL CABRY (1967)**

#### LA DÉGUSTATION, années 1990.

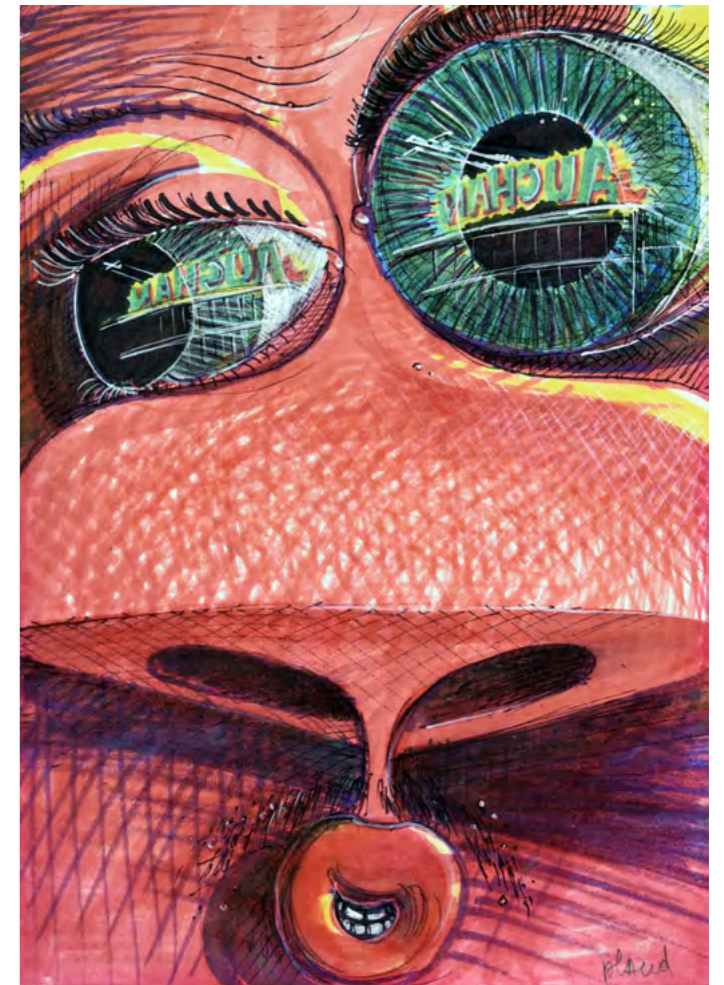
Dessin à l'aquarelle et encre de Chine sur papier. Œuvre  
vendue encadrée. Dimensions : 22x18cm.  
150/250

**347 PARENT, Maurice (1920-2002)**

#### LE ROI DES LOUPS.

Un ensemble de 32 illustrations animalières réalisées pour  
un roman de J.W. Lippincott et publié par Delagrave en 1967.  
Encre de Chine sur films apposés sur des mises en couleurs  
sur support cartonné. Maurice Parent (1920-2002) était un

348



maître reconnu de l'illustration animalière, connu notamment  
en Allemagne, en Belgique, aux États-Unis et au Canada.  
Dimensions diverses, mais en moyenne : 30x20 cm.  
300/400

**348 PLACID (Jean François DUVAL, 1961)**

#### ILLUSTRATION AUCHAN

Feutre, encre de couleur et encre de Chine sur papier.  
Signé au crayon en bas à droite. Dimensions : 20x15 cm.  
100/200

**349 ROMAIN SEGAUD dit CHARLIE POPPINS (1975)**  
**AH OUI... CELUI-LÀ AU DÉBUT JE M'EN OCCUPAIS BIEN ET**  
**PUIS J'EN AI EU MARRE...**

Né d'un père peintre et d'une mère poétesse, le petit  
Charlie ne rêvera pourtant que d'une seule chose : être  
chercheur en biologie moléculaire. Après 15 années d'études  
supérieures couronnées de succès, la pression familiale est  
malheureusement trop forte pour le jeune homme : il est  
vivement encouragé à trouver un « métier plus sérieux ».  
Depuis il dessine des Mickey. Dessin extrait de l'album *Le*  
*strict Maximum* (éditions Dargaud 2014). 20 février 2012.  
Œuvre vendue encadrée. Encre sur papier. Dimensions :  
32x24 cm.  
400/500

**350 ROMAIN SEGAUD dit CHARLIE POPPINS (1975)**

**L'UNIVERS ENFIN EXPLIQUÉ** dessin extrait de l'album *Le strict*  
*Maximum* (éditions Dargaud 2014).  
Encre sur papier. Œuvre vendue encadrée  
Dimensions : 32x24 cm.  
400/500



354

Philippe Caron est diplômé de l'Ecole Estienne. Enseignant aux Arts décoratifs, aux Gobelins et au Studio Bercot, il a illustré de nombreuses parutions parmi lesquelles Vogue, Le NY Times, Le New Yorker, Vanity Fair... Il a également travaillé pour la publicité et la mode (Hermès, Louis Vuitton...). Il nous livre ici avec ces figures féminines une vision délicate et poétique de sa pratique en atelier.

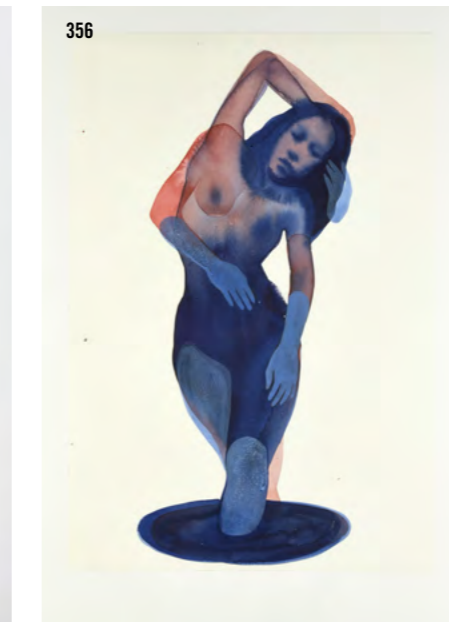
352

**LES NUS****351 CARON, Philippe (1942)****GISÈLE DEBOUT.**

Encre sur papier. Dimensions : 32x24 cm. Dessin signé en bas à droite. 200/300

**352 CARON, Philippe (1942)****HÉLÈNE.**

Encre et gouache sur papier. Signée et datée 2006.

Dimensions : 47,5x35, 5 cm.  
500/700**353 CARON, Philippe (1942)****TARA AU BAS.**

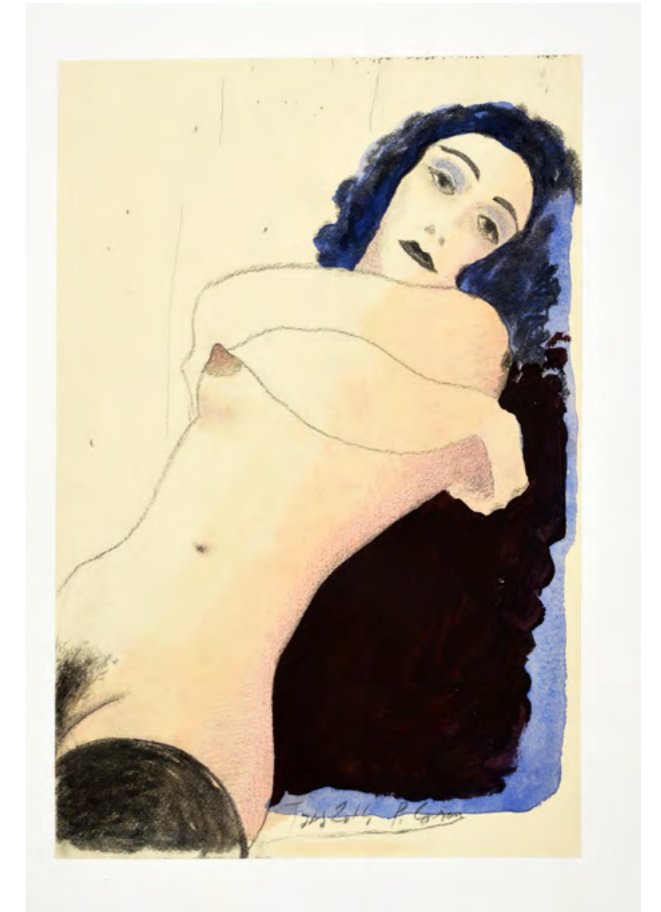
Mine de plomb, encre, gouache sur papier. Dimensions : 42x34 cm. Signée et datée 2014 en bas à droite. 500/700

**354 CARON, Philippe (1942)****TARA AU KIMONO**

Crayon, encre, gouache sur papier.

Dimensions : 46x32 cm. Signée  
500/700

353

**355 CARON, Philippe (1942)****TIANA SUR FOND ROUGE**

Crayon, gouache et craie grasse sur papier. Dimensions : 49x38 cm. Signée et datée 2021. 500/700

**356 CAZO, Magali (1979)****NU FÉMININ.**

Encre acrylique sur papier aquarelle. Dimensions :

45x30,5 cm.  
500/700



357

**357 CAZO, Magali (1979)  
BOCAGE AU SOLEIL COUCHANT.**

Encre acrylique sur papier aquarelle. Magali Cazo est née à Lyon en 1979. Elle partage aujourd'hui son temps entre l'Ardèche et Paris. Après un passage par l'École Nationale des Beaux-Arts de Lyon, elle s'est formée à différentes techniques (peinture à l'huile, à fresque, gravure, lithographie, morphologie) dans plusieurs ateliers parisiens.

C'est à travers ces apprentissages qu'elle a peu à peu construit sa propre expression. Depuis quelques années, elle travaille essentiellement à l'encre et le dessin de paysage, ainsi que les études de nus, ont pris une place centrale dans sa pratique. On retrouve ici le goût de l'artiste pour des paysages mi figuratifs, mi abstraits typiques de son œuvre, où elle s'inspire des paysages de bocages de son enfance mais également de ses voyages en train, propices à la réflexion. L'absence de figuration humaine et la sérénité se dégageant de ces vues imaginées invitent à la contemplation. Dimensions : 38x28 cm 350/500

**358 ATELIER ROBERT PICHON  
ÉLÉGANTE.**

Robert Pichon était à la tête des « Ateliers de dessin et lithographie R. Pichon », à Paris. Parmi ses œuvres, on observe une variété de thèmes caractéristiques de la période Art Déco, avec des motifs inspirés par les couleurs fauvistes, et des sujets allant de la figuration (flore, faune et mythologie classique) aux motifs géométriques abstraits. L'atelier était spécialisé dans le graphisme publicitaire et R. Pichon, actif dans les années 1910-1940, travaillait pour l'imprimerie Lorilleux pour laquelle il réalisa de nombreux modèles dans les années 1920/1930.

358



360



362



Pichon a également travaillé fréquemment pour le magazine Caractère et principalement pour des numéros spéciaux de Noël. Gouache sur papier contre collé. Vers 1920. Œuvre vendue encadrée. Dimensions : 29x21 cm. 120/200

**359 ATELIER ROBERT PICHON  
LE CORBEAU ET LE RENARD** Vers 1920.

Gouache sur papier contre collé. Œuvre vendue encadrée. Dimensions : 35x24 cm. 300/400

**360 ATELIER ROBERT PICHON  
LE SOUS-BOIS AUX BICHES** Vers 1920.

Gouache sur papier contre collé. Œuvre vendue encadrée. Dimensions : 32x23 cm. 300/400

**361 ATELIER ROBERT PICHON  
LE COMBAT DE CERFS** Vers 1920.

Gouache sur papier contre collé. Œuvre vendue encadrée. Dimensions : 32x22 cm. 300/400

**362 ATELIER ROBERT PICHON  
JARDIN ET PAYSAGE** Vers 1920.

Gouache sur papier contre collé. Œuvre vendue encadrée. Dimensions : 32x22 cm. 300/400

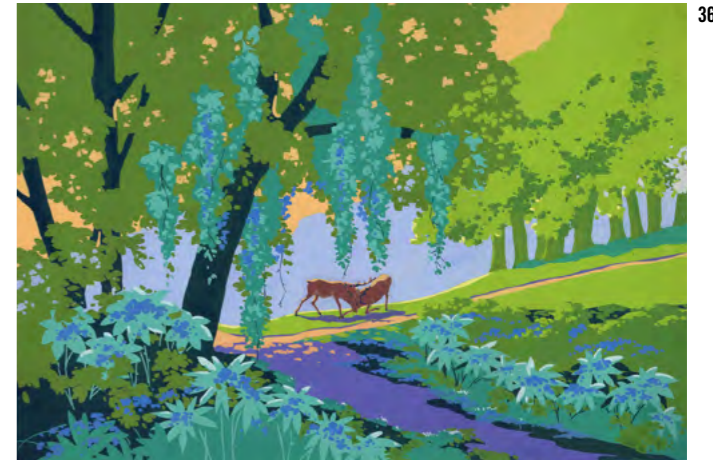
**363 ATELIER ROBERT PICHON  
LA MARE AUX CANARDS** Vers 1920.

Gouache sur papier contre collé. Œuvre vendue encadrée. Dimensions : 28x28 cm. 300/400

359



361



363





# COUTAU-BÉGARIE & ASSOCIÉS

## ORDRE D'ACHAT / BID FORM

SAMEDI 4 DÉCEMBRE 2021  
BANDE DESSINÉE ET ILLUSTRATION

A envoyer à / Send to :  
60, avenue de La Bourdonnais - 75007 Paris  
Tel : 01 45 56 12 20 - Fax : 01 45 56 14 40  
www.coutaubegarie.com - information@coutaubegarie.com  
Coutau Begarie sarl - ventes aux enchères publiques - agrément n° 2002-113

- DEMANDE D'APPEL TÉLÉPHONIQUE / PHONE CALL REQUEST
- ORDRE FERME / ABSENTEE BID

Après avoir pris connaissance des conditions de vente, je déclare les accepter et vous prie d'acquiescer pour mon compte aux limites indiquées en euros, les lots que j'ai désignés ci-dessous (les limites ne comprenant pas les frais).

I have read the conditions of sale and the guide buyers and agree to abide by them. I grant you permission to purchase on my behalf the following items within the limits indicated in euros (these limits do not include buyer's premium and taxes).

Nom et Prénom \_\_\_\_\_  
Name \_\_\_\_\_

Adresse \_\_\_\_\_  
Address \_\_\_\_\_

Téléphone \_\_\_\_\_  
Phone \_\_\_\_\_

E-mail \_\_\_\_\_

Les ordres d'achat doivent être reçus au moins 24 heures avant la vente.  
Les enchères par téléphone ne sont recevables que pour les lots dont l'estimation basse est supérieure à 300 euros  
Les lots volumineux acquis sur ordre d'achat seront conservés au magasinage de Drouot (voir les conditions appliquées).  
Les petits lots seront conservés à l'étude, au delà d'une semaine, un forfait de 3 par jour sera appliqué.

To allow time for processin, absentee bids should be arrived at least 24 hours before the sale begins.  
Telephone bidding can only be arranged for lots with sale estimates of over 300 .

Lot n° Lot n°	Description du lot Lot description	Limite en euros Top limite of bid in euros

### RÉFÉRENCES BANCAIRES OBLIGATOIRES / REQUIRED BANK REFERENCES

Code banque Bank code	Code guichet Bank sort code	Numéro de compte Account number	Clé Key

PHOTOCOPIE CARTE D'IDENTITÉ OU PASSEPORT / IDENTIFICATION PAPER-PASSPORT COPY