

AUCTIONART

rémy le fur & associés

SUCCESSION GÉRARD WAHL DIT BOYER

MARDI 18 JUIN 2019
À 14H00
DROUOT RICHELIEU, SALLE 6
9, RUE DROUOT - 75009 PARIS

EXPERTS

Stéphane MANGIN
+ 33 (0) 1 44 07 00 18
mangin.stephane@gmail.com

Agnès WOLINER
+ 33 (0) 6 26 12 44 96
mail.aethiopia@gmail.com

CONTACT ÉTUDE

Perrine MINOT
+ 33 (0) 1 40 06 06 08
p.minot@auctionartparis.com

EXPOSITIONS PUBLIQUES À DROUOT

Samedi 15 juin de 11h à 18h
Lundi 17 juin de 11h à 18h
Mardi 18 juin de 11h à 12h

CATALOGUE ET VENTE SUR INTERNET

www.AuctionArtParis.com

DrouotLIVE

AUCTION^{FR}

ip interenchères

9, rue de Duras - 75008 Paris | tél. : +33 (0)1 40 06 06 08 | fax : +33 (0)1 42 66 14 92

SVV agrément N 2008-650 - www.AuctionArtParis.com - contact@auctionartparis.com

Rémy Le Fur, Théo Lavignon & Grégoire Veyrès, commissaires-priseurs habilités



Le monde n'était pas assez grand pour lui. Personnage sans frontières géographiques ou existentielles, il était pour moi le prince des atypiques, le plus typique en quelque sorte, de cette population haute en couleur des antiquaires. Force de la nature dotée d'un talent et d'un œil animés par une boulimie de découvertes, il était partout ! Cauchemar de ses collègues, il était de tous les déballages, de toutes les foires et salons, de tous les vendredis matin aux puces de Saint Ouen, du samedi matin à Vanves, des ventes de province le week-end. Déjà bien avant l'ère du numérique

et du téléphone portable il avait développé cette ubiquité des grands marchands dont le réseau et l'influence étaient immenses.

Passé par tous les continents, écumant les marchés locaux, les marchands du Pérou et de Birmanie en passant par Katmandou et l'Afrique. Toujours égal à lui-même, l'œil bleu taquin, la blague immédiate et la cigarette aux doigts. Après son passage nombreux étaient ceux qui ne se souvenaient plus de son nom mais aucun n'avaient oublié son surnom : Bébé Rose.

Enraciné au cœur du Carré Rive Gauche dans sa boutique cabinet de Curiosités, son jardin secret était les Arts Primitifs, avec une prédilection pour le Gabon et les objets du Congo qu'il défendait jalousement chez lui dans son appartement inoubliable.

C'est l'éclectisme, l'originalité et bien sûr la qualité de son regard aiguisé que nous voulons partager, en dispersant sa collection.

Stéphane Mangin

Il était excessif, anticonformiste, rebelle, joueur, fumeur, et surtout un grand chineur. On l'aimait pour tout cela. Il a traversé la vie avec un bonheur, un enthousiasme et une générosité sans égal. Avec lui, tout était possible, même l'inimaginable. Tout au long de sa vie, la passion des objets a été sa colonne vertébrale, sa nécessité vitale. Tant de kilomètres avalés, de levers au petit matin, par tous les temps, sans relâche, à la quête de l'objet exceptionnel. Tout cela dans la bonne humeur et la joie de la découverte.

Les voyages, avec lui, étaient du pur bonheur, faits de rencontres et de partage.

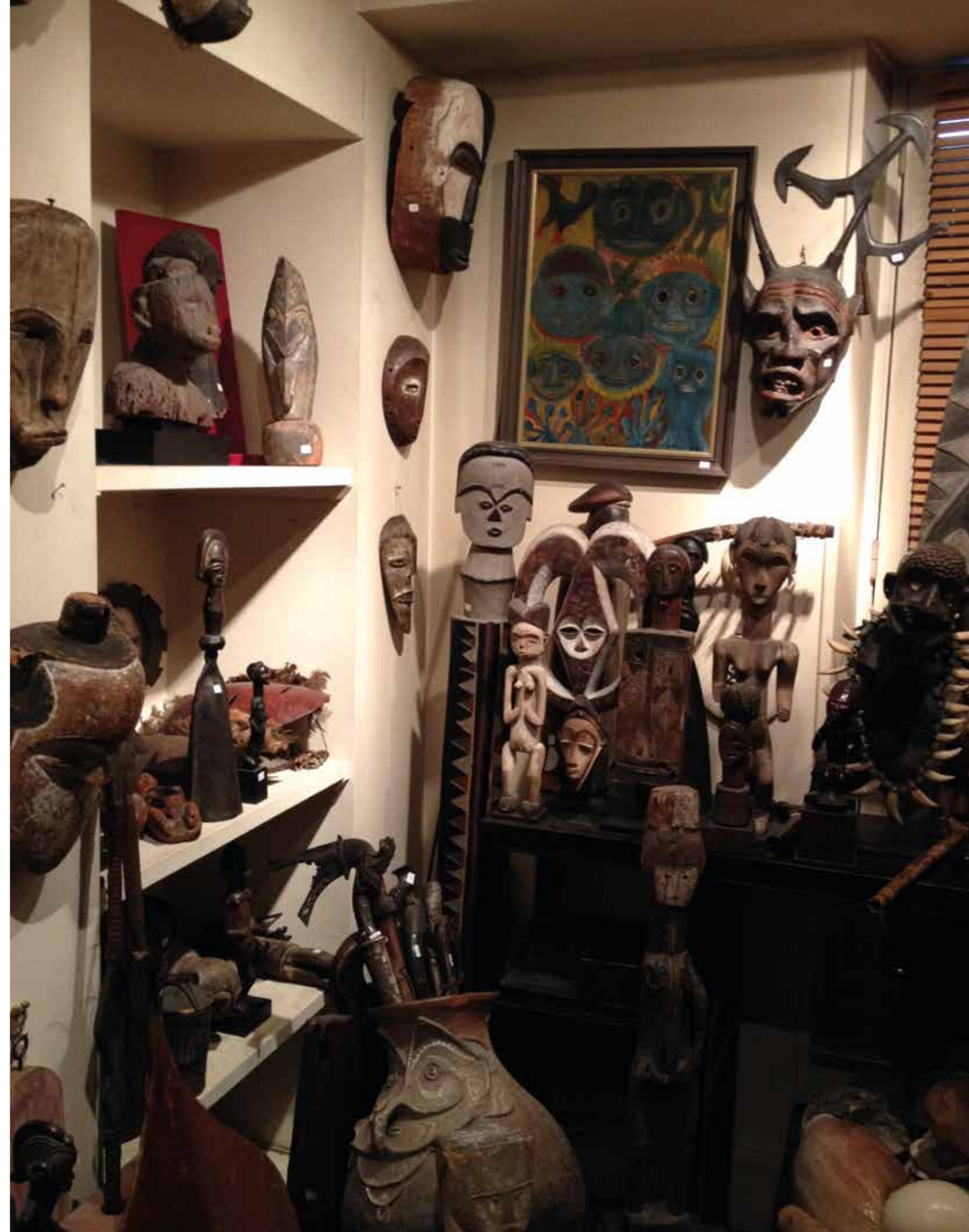
On chassait en s'amusant, l'enthousiasme de la quête, vous faisant oublier les fatigues du voyage.

Où que vous alliez dans le monde, même dans l'endroit le plus reculé, il était connu, accueilli les bras ouverts, photos à l'appui pour vous montrer qu'il était déjà venu, il y a vingt ou trente ans.

Il était enfin un être généreux avec ceux qu'il aimait mais également avec ceux qui avaient soif d'apprendre. Il n'était pas avare d'informations et transmettait son savoir à qui l'interrogeait.

Aujourd'hui, une parcelle de ce qu'il a choisi, aimé, regardé, touché, se présente à vous au feu des enchères. Il n'est plus là mais les objets nous rappellent sa présence.

Agnès Woliner





5.

1
ÉTRIER DE POULIE
 de métier à tisser représentant un calao.
 Bois dur à patine noire laquée.
 Peuple Senoufo . Côte d'Ivoire.
 H : 16 cm
 400 / 500 €

2
ÉTRIER DE POULIE
 de métier à tisser surmonté d'une tête d'oiseau.
 Bois dur à patine noire laquée.
 Peuple Senoufo. Côte d'Ivoire.
 H : 16 cm
 300 / 400 €

3
TÊTE FÉMININE
 ayant appartenu à une statue.
 Peuple Baoule. Côte d'Ivoire.
 H : 12 cm
 500 / 700 €

4
ÉTRIER DE POULIE
 de métier à tisser surmonté d'une tête féminine.
 Bois dur à patine brune.
 Peuple Baoule. Côte d'Ivoire.
 H : 20 cm
 500 / 600 €

5
STATUETTE MASCULINE
 longiligne blolo bian en bois dur à belle patine nuancée brun/noir.
 Peuple Baoulé. République de Côte d'Ivoire.
 H : 34 cm
 1 000 / 1 200 €



6.

6
STATUE FÉMININE
 debout les bras collés au corps, bois dur à très belle patine laquée brune.
 Petit collier de perles.
 Peuple Gouro. Côte d'Ivoire.
 H : 41 cm
 (Fente visible sur l'abdomen)
 2 000 / 3 000 €



7.



8.

7

SIÈGE

de femme à dossier reposant sur quatre pieds courts.

Bois dur à patine rougeâtre.

Peuple Dan. Côte d'Ivoire.

H : 43 cm

700 / 800 €

8

SIÈGE

à dossier dont l'assise est élégamment sculptée.

Bois à très belle patine miel.

Peuple Dan. Côte d'Ivoire.

H : 35 cm

(Très bel exemplaire)

1 000 / 1 200 €



9.

9

MASQUE FÉMININ

aux yeux aigus et à la bouche marquée.

Pendants d'oreille en métal.

Bois dur à patine noire laquée.

Peuple Dan. Côte d'Ivoire.

H : 21,5 cm

1 000 / 1 500 €



10.

10

MASQUE

en bois léger à patine noire, entièrement couvert de clous de tapissier.

Ce masque concis et inventif est extrêmement bien architecturé. Il est à l'origine sculpté pour faire peur et inspirer le respect.

Peuple Bété. République de Côte d'Ivoire.

Manques et accidents dus à l'usage. H : 25 cm

2 000 / 3 000 €



11.

11

PETIT ET ANCIEN MASQUE

en bois semi-dense, à patine sombre et brillante figuré par des joues et un nez en forte projection et une bouche béante.

Peuple Kran /We. Libéria /République de Côte d'Ivoire.

H : 20 cm

(Manques et accidents)

2 000 / 3 000 €



12.



14.



13.



15.

12
MASQUE N'TOMO
en bois à belle patine sombre dont le petit visage aux traits caractéristiques est surmonté de huit tresses.
Peuple Bamana. Mali.
H : 32 cm
1 000 / 1 200 €

13
MASQUE KPÉLIÉ
double face en bois à patine d'usage sombre.
Peuple Sénoufo. Mali.
H : 30 cm
(les ailettes cassées/collées)
Bibliographie : Die kunst der Senoufo aus schweizer, sammlungen, Zürich, Museum Rietberg, 1988, page 40, fig. 23.
1 800 / 2 000 €

14
MASQUE DE TYPE N'TOMO
représentant une hyène, le sommet du crâne arborant un chignon.
Bois à patine brune.
Peuple Bambara. Mali.
H : 47 cm
700 / 800 €

15
PETIT AUTEL IKENGA
en bois à patine blanchâtre partiellement croûteuse, lien de fibres et bracelet en bronze attaché sur l'une des cornes.
Peuple Eket. Nigéria.
H : 20 cm
200 / 300 €



16.



17.



17.

16
FRAGMENT DE MASQUE
aux yeux rectangulaires et à la bouche délicatement protubérante.
Bois à patine d'abandon complètement délavée par le temps conférant une certaine poésie à l'objet.
Peuple Dogon. Mali.
H : 28 cm
2 000 / 3 000 €

17
MASQUE
figurant l'esprit de l'éléphant.
Ce masque anthropozoomorphe aux traits exagérés possède une large bouche ouverte encadrée par deux défenses ; il est décoré à l'arrière de trois têtes sculptées en relief et la région frontale est surmontée d'une tête de serpent.
Bois lourd et pigments.
Peuple Izi/Igbo. Nigéria.
Dim. : 61,5 cm x 23 cm
2 000 / 3 000 €



18.



20.



19.



21.

18

FÉTICHE

debout enrobé de liens de cuir retenant une corne magique. Les yeux sont incrustés de cauris. Le sommet du crâne prolongé par une corne magique.

Bois à épaisse patine sacrificielle. Peuple Songyé. République démocratique du Congo.

H : 23 cm

800 / 1 000 €

19

COUPE CÉRÉMONIELLE

dont le piétement représente des pieds humains. Décor géométrique. Bois dur à patine rougeâtre.

Peuple Kuba. République démocratique du Congo.

H : 10 cm

500 / 700 €

20

BÂTON CÉRÉMONIEL

surmonté d'un buste au nombril proéminent. Le visage fortement scarifié, les yeux plantés de deux clous de tapissier. Bois à patine cirée.

Peuple Benalulua. République démocratique du Congo.

H : 33 cm

1 800 / 2 000 €

21

BEL ET ANCIEN OLIFANT

en ivoire à patine miel à orangé. République démocratique du Congo.

Long. : 63 cm

(Pointe cassée)

800 / 1 000 €



22.

22

SCULPTURE

figurant un personnage masculin debout les pieds légèrement pliés sur une base carrée, le corps entièrement scarifié.

A l'origine, ce fétiche portait deux charges, l'une au niveau du buste, l'autre ventrale.

Peuple Bwendé/Dondo. Congo Brazzaville - République du Congo.

H : 31 cm

2 000 / 3 000 €



23.

23

CHASSE-MOUCHE

en bois à patine noire et brillante représentant un personnage assis sur un animal, très probablement un chien, tenant dans la main droite une poire à poudre et dans la main gauche un fusil de chasse, l'ensemble posé sur un socle gravé de motifs floraux et géométriques.

Peuple Vili. Congo.

H : 29,5 cm

(Restaurations)

2 000 / 3 000 €



24.

24

MASQUE

à cornes en bois semi-dense à belle patine profonde avec traces de peinture rouge et noire, front bombé, nez long et fort. La bouche ouverte fait apparaître langue et dentition.

Peuple Congo. République démocratique du Congo.

H : 51 cm

1 000 / 1 200 €



25.

25

MASQUE

en bois léger bicolore noir et blanc aux traits simplifiés avec traces de marques rouges.

Région Ituri.

République démocratique du Congo.

H : 29,5 cm

(Manques et restauration sur le côté gauche)

1 500 / 2 000 €



26.

26

TRÈS ANCIEN BUSTE

de statuette fétiche à fonction magique Nkonde dont l'attitude et notamment la tête légèrement penchée laissent deviner une puissance dynamique et un visage expressif malgré l'érosion du bois et la disparition des clous. Figure protectrice, il est là pour combattre le mal.

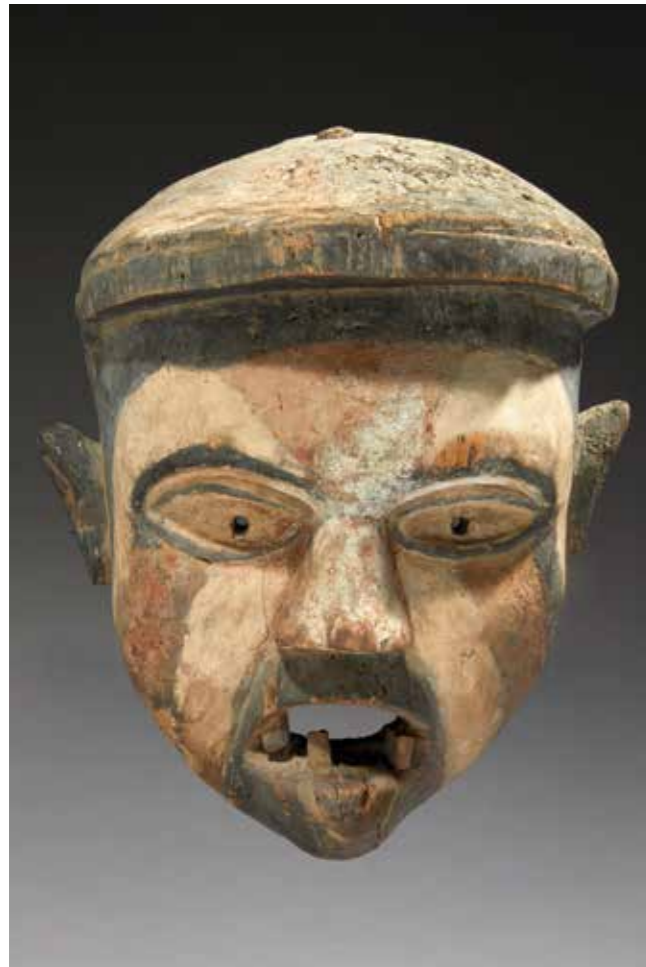
Peuple Kongo/ Yombé.

République démocratique du Congo.

H : 26 cm

(Rebouchage au niveau de la bouche)

8 000 / 12 000 €



27.

27

MASQUE

bouche ouverte laissant apparaître trois dents. Polychromie rouge, blanche et noire.

Ancienne patine d'usage.
Peuple Vili. Congo Brazzaville.
H : 31 cm

1 500 / 2 000 €



28.

28

MASQUE

représentant un visage humain, la bouche pincée, les yeux largement ouverts.

Polychromie rouge, jaune et blanche compartimentée.
Peuple Vili. Embouchure du fleuve Congo.

Fin du XIX^{ème}, début du XX^{ème} siècle.
H : 30 cm
(Léger accident à la lèvre inférieure)

1 500 / 2 000 €



29.

29

SCULPTURE

mi-humaine, mi-animale présentée assise avec deux charges reliquaire ventrale et anale à patine noircie et traces de résine. La tête humaine a une mâchoire inférieure proéminente largement ouverte décorée de clous de tapissier. Les yeux sont constitués de deux morceaux de porcelaine et le sommet du crâne est pavé de clous de laiton.

Peuple Vili. Embouchure du fleuve Congo.
H : 58 cm

(Trois pieds manquants, quelques accidents et fentes)

8 000 / 10 000 €



30
FIGURE JANUS
 debout, les mains sur les épaules.
 Bois à ancienne polychromie rouge et blanche.
 Peuple Yaka. République démocratique du Congo.
 H : 29 cm
 300 / 400 €

31
PERSONNAGE DEBOUT
 à l'abdomen scarifié tenant dans la main droite un couteau et dans l'autre un fusil. Les yeux incrustés de faïence blanche.
 Peuple Bembé. Congo Brazzaville.
 H : 18 cm
 300 / 400 €

32
PERSONNAGE
 replet debout, les mains de part et d'autre de l'abdomen, dans une posture dynamique.
 Bois à patine brillante.
 Peuple Lobi. Burkina Faso.
 H : 20 cm
 500 / 700 €



33
ÉTONNANTE SCULPTURE
 hermaphrodite au visage scarifié verticalement.
 Bois à patine orangée.
 Peuple Téké. Congo Brazzaville.
 H : 25 cm
 400 / 500 €

34
STATUETTE MASCULINE
 debout, mains sur les hanches, visage aux traits épanouis à patine claire.
 Peuple Songyé. République démocratique du Congo.
 H : 25 cm
 (Fentes au niveau de la tête et manque à l'arrière du pied gauche)
 400 / 500 €

35
STATUETTE FÉTICHE
 debout, aux larges pieds posés sur une base circulaire, le corps en tension, les bras le long du corps, mains posées sur l'abdomen dont la tête caractéristique des Songyé est sommée d'une coiffe complexe.
 Patine ancienne.
 Peuple Songyé - République démocratique du Congo.
 H : 26 cm
 2 000 / 3 000 €



35.



36.

36

FÉTICHE

à cavité abdominale rectangulaire représentant un homme debout au visage scarifié verticalement. Six clous de tapissier forment le regard.

Bois dur à patine brune brillante. Peuple Téké. Congo Brazzaville.

H : 48 cm

1 500 / 2 000 €



37.

37

FÉTICHE MASCULIN

à cavité abdominale rectangulaire. Il est coiffé du chignon plat traditionnel et porte une barbe.

Bois à ancienne patine miel. Peuple Téké. Congo Brazzaville.

H : 47 cm

1 500 / 2 000 €



38.

38

EXCEPTIONNEL FÉTICHE

de chef janus, représentant un homme debout aux deux visages scarifiés de lignes verticales. La coiffe est constituée d'un grand croissant dont les extrémités se prolongent à l'aplomb des yeux.

Bois à patine miel. Anciennes restaurations menuisées aux pieds. Peuple Téké. Congo Brazzaville.

H : 21 cm

Numéro 31 de l'exposition « Couples et janus », galerie Kanaga. Paris Décembre 2004.

Fait partie d'un corpus très restreint étudié par Raoul Lehuard dans son ouvrage « la statuaire du Stanley Pool » 1974. Page 83.

8 000 / 10 000 €





39.

39
PETIT BOUCLIER
en paille tressée à décor géométrique teint en noir. Poignée en bois ligaturée.
Peuple Azandé.
République démocratique du Congo.
H : 56 cm
600 / 800 €



40.

40
BOUCLIER
en paille tressée de forme rectangulaire à décor géométrique teint en noir, poignée en bois cousue au revers.
Peuple Azandé. République démocratique du Congo.
500 / 600 €



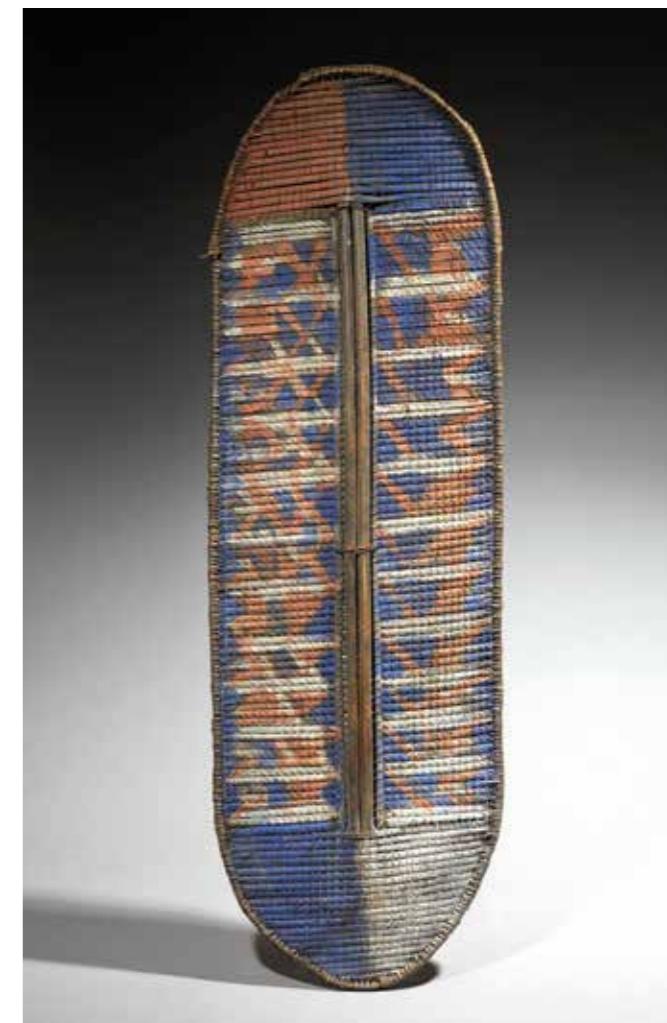
41.

41
GRAND BOUCLIER
de forme ovale en vannerie bicolore avec poignée rapportée à pans coupés.
Peuple Zandé (?).
République démocratique du Congo.
Long. : 132 cm
500 / 600 €



42.

42
BOUCLIER
en vannerie sur cadre de bois, lattes parallèles et poignée en bois avec polychromie ocre rouge, blanc et bleu.
Peuple Tetela. Groupe Mongo oriental - République démocratique du Congo.
Long. : 131 cm
400 / 500 €



43.

43
BOUCLIER
en vannerie sur cadre de bois, lattes parallèles et poignée en bois avec polychromie ocre rouge, bleu et blanc.
Peuple Tetela. Groupe Mongo oriental - République du Congo.
Long. : 132 cm
400 / 500 €



44.



46.



45.

44

TABOURET

en bois à assise incurvée entièrement décoré de clous de tapissier.

Peuple Ngombé. République démocratique du Congo.

H : 23,5 cm - Long. : 35 cm

2 000 / 3 000 €

45

BOUCLIER

en vannerie sur cadre de bois, lattes parallèles et poignée en bois à décor polychrome.

Peuple Tetela. Groupe Mongo oriental - République démocratique du Congo.

Long : 122 cm

(Manque quelques ligatures à la poignée)

300 / 400 €

46

GRAND SIÈGE

en bois à assise incurvée aux quatre pieds reliés par des traverses, décoré de clous de tapissier.

Peuple Ngombé.

République démocratique du Congo.

Long. : 98 cm - H. : 33 cm .

Provenance : Ancienne collection Tréchet, fondateur de la Compagnie Française du Haut et Bas Congo.

Fin du XIX^{ème} siècle.

3 000 / 3 500 €



47.



47.



48.

47
ANCIEN ET BEAU MASQUE KIFWEBÉ
 en bois léger polychrome.
 Peuple Songyé.
 République démocratique du Congo.
 H : 31 cm
 2 000 / 2 500 €

48
ANCIEN MASQUE
 de guerrier à l'expression agressive, le front bombé, dents apparentes entièrement recouvert de bandelettes de cuivre, la tête recouverte de boules en rotin.
 Peuple Salampasu. République démocratique du Congo / Frontière avec l'Angola.
 H : 50 cm
 800 / 1 000 €



49.

49
MASQUE HEAUME
 au long visage surmonté d'une hampe décorée de motifs géométriques ajourés et d'un personnage assis fumant la pipe.
 Bois dur à patine grise croûteuse.
 Peuple Mossi. Burkina Faso.
 H : 153 cm
 3 500 / 4 000 €





50.



51.



52.



54.



55.



53.

50

TABOURET

à quatre pieds de forme carrée dont l'assise est recouverte de cuir. Bois à patine sombre. Peuple Tschokwe. Angola. H : 27 cm
300 / 400 €

51

STATUETTE FÉMININE

en bois à patine brune entièrement scarifiée. Peuple Tschokwe. Angola. H : 17 cm (Manques à la base)
400 / 500 €

52

SCEPTRE

à poignée surmonté d'un personnage masculin debout, les bras décollés du corps. Bois à patine orangée. Peuple Tschokwe. Angola. H : 39,5 cm
1 000 / 1 500 €

53

CHAISE

à dossier en bois à patine brune, à décor de cuivre et clous de tapissier. Peuple Ashanti. Ghana. H : 75 cm
700 / 800 €

54

TABATIÈRE

à cariatide en bois à patine sombre à claire représentant un personnage féminin debout décoré de clous en laiton surmonté d'un réceptacle également décoré de clous de tapissier dont l'ouverture s'effectue par un lien de cuir. Peuple Tshokwé. Angola. H : 17 cm
Chez les Tshokwé, ces objets sont des objets de prestige.
2 500 / 3 000 €

55

FIGURE FÉMININE

debout en bois à belle patine rouge orangée brillante, les bras décollés du corps, les mains posées sous les seins, petit visage à la coiffe joliment gravé, l'ensemble totalement scarifié. Peuple Lwena. Angola. H : 38 cm
Publication : Belles d'Afrique - les femmes dans l'art, Musée Despiou-Wlérick, Janvier/mars 2002, Cat. N° 44 page 58
8 000 / 10 000 €

56

BELLE ET ANCIENNE CHAISE

copiée sur le modèle européen en bois,
lanières de cuir tressé et peau,
à patine brun foncé à brun clair dont le
dossier est sculpté d'une importante tête
figurant une effigie de chef ou d'ancêtre
mythique dont la coiffe est décorée
de clous de tapissier.

Le dossier est gravé en profondeur
de motifs variés.

Peuple Tshokwé. Nord Est de l'Angola/
frontière République démocratique
du Congo.

Manques dus à l'usage et à l'ancienneté.

H : 77 cm

3 500 / 4 500 €



56.

57

**ENSEMBLE DE DEUX ANCIENNES
ET PETITES CHAISES**

copiées sur le modèle européen en
bois, lanières de cuir tressé et peau,
à patine claire à foncée, sculptées,
sur le dossier, de deux têtes en relief
ornées de motifs en losange
et de points en creux et traits
sur les traverses et les pieds.

Peuple Tshokwé. Angola/Frontière
République démocratique du Congo
Accidents dus à l'usage sur l'assise.

H : 61 cm - 66 cm

8 000 / 10 000 €



57.



57.



58.

58

PAIRE DE SCULPTURES

en cuivre représentant deux dignitaires
coiffés d'un haut chapeau à festons.
Ils tiennent dans la main l'un une
récade à tête de bélier, l'autre
un instrument de musique.
Leur base carrée est creuse.
Belle patine bronze.
XIX^{ème} siècle.
Peuple Ashanti. Ancien royaume
du Dahomey.
H : 26 et 23 cm
10 000 / 15 000 €



58.



58.



59

CANNE

au fut constitué d'une succession de volumes coniques superposés, ornés de clous de tapissier et d'anneaux de laiton. Le pommeau représente une paire de cornes stylisées.

Bois à patine laquée noire.
Peuple Bété. Côte d'Ivoire.

H : 142 cm

800 / 1 000 €

60

CANNE

au fut constitué d'une succession de volumes coniques superposés, ornés de clous de tapissier et d'anneaux de laiton. Le pommeau représente une paire de cornes stylisées.

Bois à patine laquée noire.
Peuple Bété. Côte d'Ivoire.

H : 141 cm

800 / 1 000 €

61

CANNE

au fut constitué d'une succession de volumes coniques superposés, ornés de clous de tapissier et d'anneaux de laiton. Le pommeau représente une paire de cornes stylisées.

Bois à patine laquée noire.
Peuple Bété. Côte d'Ivoire.

H : 146 cm

800 / 1 000 €





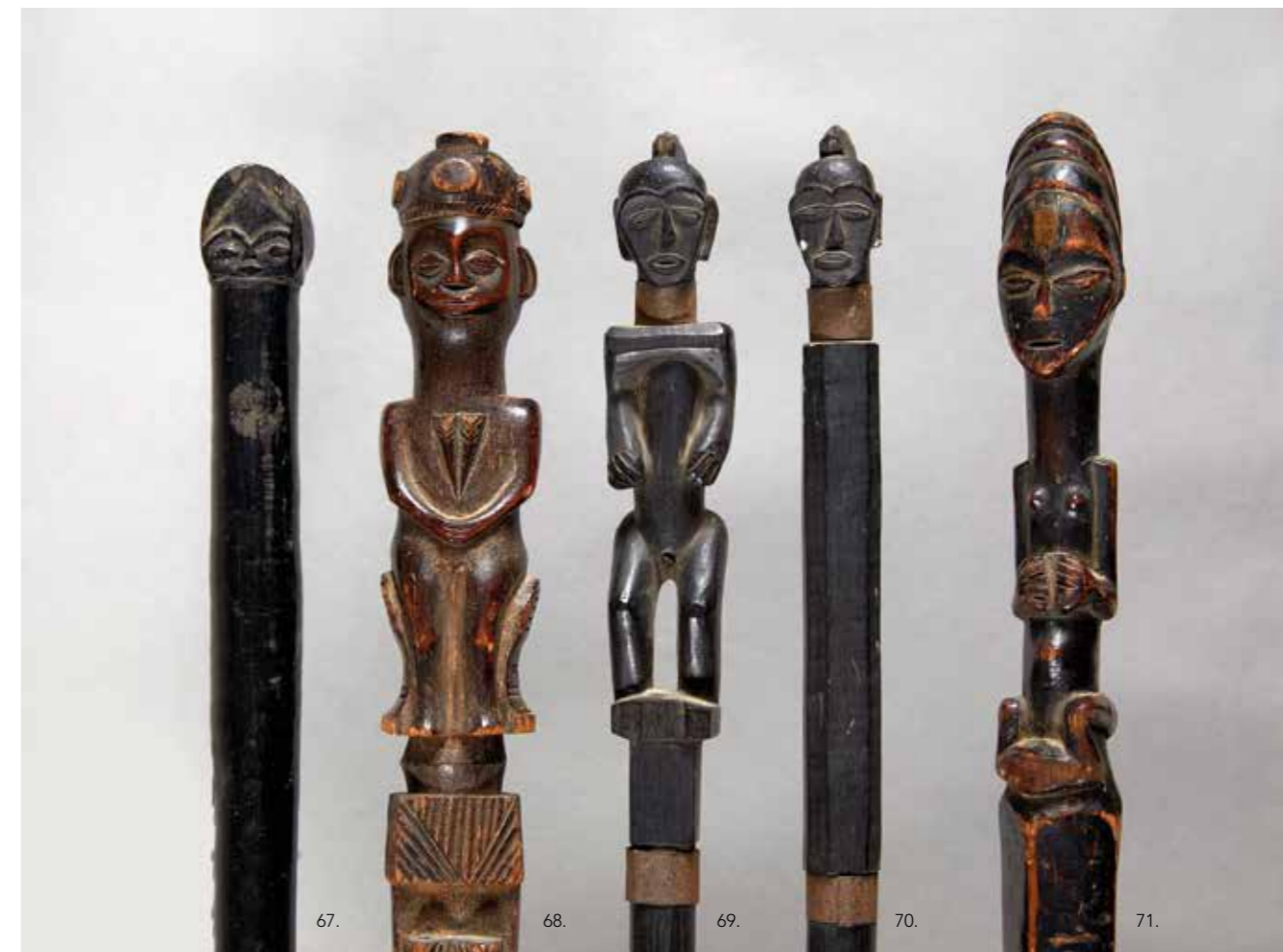
62
CANNE
au pommeau sculpté de deux bustes janus de femmes à la traditionnelle coiffure trilobée. Les visages sont scarifiés au front et aux tempes. Bois à patine brune brillante. Peuple Punu. Gabon.
H : 151 cm
1 500 / 1 800 €

63
CANNE
sculptée d'une maternité portant son enfant dans le dos. La tête surdimensionnée est coiffée d'une sorte de casque. Bois à belle patine miel. Peuple Punu. Gabon.
H : 86 cm
2 000 / 2 500 €

64
CANNE
au pommeau sculpté d'un double personnage janus de facture géométrique. Bois à ancienne patine orangée. Peuple Lengola. République démocratique du Congo.
H : 91 cm
800 / 1 000 €

65
CANNE
au fut agrémenté de bande métal. La poignée en forme de losange ajouré est surmontée d'une tête. Bois dur à patine brune. Peuple Punu. Gabon.
H : 129 cm
800 / 1 000 €

66
CANNE
au pommeau orné d'une tête au visage en cœur. Bois à patine miel. Peuple Fang. Gabon.
H : 91 cm
1 000 / 1 500 €



67
CANNE
au fut décoré d'un losange ajouré dans l'esprit du piétement des reliquaires de la région. Le pommeau orné d'une double tête janus aux visages en cœur. Bois dur à très belle patine laquée noire. Peuple Punu. Gabon.
H : 132 cm
700 / 800 €

68
CANNE
au pommeau sculpté d'une représentation de chef assis sur son trône, les mains jointes sur l'abdomen. Il est coiffé du bonnet traditionnel. Bois à patine brune brillante. Peuple Kongo. République démocratique du Congo.
H : 96 cm
1 500 / 2 000 €

69
CANNE
au fut orné d'un renflement à décor incisé et bagues de laiton. Un personnage debout au sommet. Bois dur à patine laquée noire. Peuple Fang. Gabon.
H : 125 cm
1 500 / 2 000 €

70
CANNE
au fut orné d'un renflement à décor incisé et de bagues de laiton. La poignée sculptée d'une tête coiffée d'une crête. Bois dur à patine laquée noire. Peuple Fang. Gabon.
H : 122 cm
800 / 1 000 €

71
CANNE
au fut carré, ajouré, orné de bagues de métal. La poignée représente un personnage assis les mains jointes sous la poitrine. Élégante coiffe se prolongeant dans la nuque. Bois à ancienne patine brune brillante. Peuple Punu. Gabon.
H : 123 cm
1 500 / 1 800 €



72

CANNE

ornée d'une plaque en forme de losange décorée de motifs géométriques prolongée par une tête humaine coiffée d'un casque à longue coque centrale. Bois à ancienne patine brune. Peuple M'Bala. République démocratique du Congo. H : 107 cm
800 / 1 000 €

73

CANNE

au fut décoré de bagues de métal rythmant une succession de volumes sculptés et décorés d'incisions ou de pointes de diamant. Une tête à coiffe trilobée et visage en cœur au pommeau. Bois dur à patine laquée noire. H : 108 cm
700 / 800 €

74

CANNE

au pommeau sculpté d'une tête au visage en cœur, les yeux incrustés de pointes de métal. Bois dur à patine laquée noire. Peuple Lumbo. Gabon. H : 103 cm
600 / 800 €

75

CANNE

au fut orné de volumes circulaires. Le pommeau sculpté d'un personnage en buste. Décoration de clous de laiton. Bois dur à patine laquée noire. Peuple Punu. Gabon. H : 111 cm
Ancienne étiquette de collection en métal où on peut lire : M'pongwé....
23 octobre 1915. Collecté du chef....
2 000 / 3 000 €

76

CANNE

dont le pommeau sculpté d'une tête féminine prolonge une succession de trois volumes crénelés. Bois dur à patine noire. Peuple Punu. Gabon. H : 108 cm
500 / 800 €



77.

77

CANNE

surmontée d'un important personnage féminin debout les mains jointes sur l'abdomen. La coiffe en coque est agrémentée de clous de tapissier. Sculpture de belle facture en bois à épaisse patine laquée noire. Peuple M'Bala. République démocratique du Congo. H : 98 cm
2 000 / 3 000 €



78.

78

BÂTON

décoré dans son milieu d'une plaquette en forme de huit sculptée d'un personnage allongé. Bois à patine laquée noire. Peuple Songyé. République démocratique du Congo. H : 160cm
2 000 / 3 000 €



78.



79

CLOCHE

en fer forgé à poignée sculptée d'une tête humaine au visage en cœur. Le front scarifié. Anneau de cuivre au cou. Ancienne patine d'usage laquée noire. Peuple Mitsogho. Gabon.

H : 51 cm

(Manque ancien à la coiffe à gauche)

4 000 / 5 000 €



80.

80

CLOCHE

en fer forgé dont la poignée est ornée d'une tête stylisée dans le plus pur des styles du peuple Vuvi, visage en cœur. Le cou porte deux bagues en métal. Traces d'anciennes polychromie rouge. Bois à patine laquée noire. Peuple Vuvi. Gabon.
H : 46 cm
2 000 / 3 000 €



81.

81

CLOCHE

en fer forgé à poignée sculptée d'une tête à belle coiffe tripartite. Deux anneaux de métal en boucles d'oreilles. Un anneau de laiton à la base du cou. Bois à patine laquée noire. Peuple Mitsogho. Gabon.
H : 43 cm
2 000 / 2 500 €



82.

82

CLOCHE

en fer forgé à poignée sculptée d'une tête au visage en cœur coiffée de deux couettes latérales. La base du cou décorée de chevrons en relief. Bois à patine laquée noire. Peuple Mitsogho. Gabon.
H : 52 cm
2 500 / 3 000 €



83.

83

CLOCHE

en fer forgé à poignée ornée d'une tête stylisée dont le visage est coloré de kaolin blanc. Bois à patine noire. Quelques éclats anciens visibles. Peuple Mitsogho. Gabon.
H : 54 cm
2 500 / 3 000 €



84.

84

CLOCHE

en fer forgé à poignée sculptée d'une tête stylisée, coiffée de deux couettes latérales. Bois à patine brune. Peuple Mitsogho. Gabon.
H : 45 cm
2 500 / 3 000 €



85.

85

CLOCHE

en fer forgé à poignée sculptée d'un buste de personnage la tête supportée par deux bras stylisés entièrement recouverts d'anneaux de cuivre. Le visage en cœur est recouvert de rouge de padouk. Traces de couleur rouge et blanche sur la cloche. Ancienne patine d'usage brillante. Peuple Mitsogho. Gabon.
H : 51 cm
5 000 / 6 000 €



86.

86

PAIRE DE PILIERS

de maison des cultes Ebandza surmontés de deux têtes sculptées de masques au visage en cœur dans le style caractéristique du peuple Vuvi. Bois à ancienne patine brune. Peuple Vuvi. Gabon.
H : 110 cm
4 000 / 5 000 €



87.

87

PAIRE DE PILIERS

de maison Ebandza à décor géométrique en triangles peints en noir le long d'une arête verticale. Le haut est surmonté de deux têtes finement sculptées, au visage en cœur légèrement concave. Bois à coloration peinte en blanc, rouge et noire. Peuple Mitsogho. Gabon.
H : 153 cm
4 000 / 5 000 €



88.

88

PORTE DE MAISON EBANDZA

à décor géométrique en relief compartimenté sur quatre registres verticaux. De forme rectangulaire, elle est en bois à polychromie rouge et blanche. Peuple Mitsogho. Gabon.
H : 148 cm
2 000 / 3 000 €



89.

89

PORTE DE MAISON EBANDZA

à décor géométrique en relief. Particularité rare, un masque est sculpté en haut relief en son milieu. Bois à ancienne polychromie rouge et blanche. Peuple Vuvi. Gabon.
H : 147 cm
Ancienne collection Max Itzikovitz. Paris
Publiée dans l'ouvrage de Jean Baptiste Bacquart. L'art tribal d'Afrique Noire. 1998. Page 117. Numéro 13.
7 000 / 8 000 €



90.



92.



91.



93.

90
MASQUE
 représentant un visage humain. Le visage concentré autour d'un petit nez triangulaire. Anciennes chevilles de bois pour fixer la parure de paille et mors de fixation au revers. Bois coloré de kaolin à bonne patine d'usage. Peuple Mitsogho. Gabon.
 H : 25 cm
 1 000 / 1 500 €

91
ANCIEN MASQUE
 en bois à polychromie alternée blanche, noire et rouge. Bois léger très vermoulu. Dans l'état. Peuple Tsogho. Gabon.
 H : 21 cm
 500 / 700 €

92
PETIT MASQUE
 en bois léger avec traces de polychromie, le front bombé surmonté de larges arcades sourcilières, les yeux réduits à deux fentes, le nez épanoui et la bouche fermée. Il est surmonté de deux cornes. Masque ancien avec chevilles de bois. Belle patine. Peuple Mitsogho. Gabon. Manques dus l'usage.
 H : 30 cm
 1 500 / 2 000 €

93
MASQUE
 en bois léger coloré au kaolin de forme allongée dont les arcades sourcilières et le nez sont soulignés de noir de charbon ; des fentes indiquent les yeux et la bouche. Masque ancien qui a sans doute été repeint en blanc. Peuple Tsogho. Gabon.
 1 500 / 2 000 €



94.

94
MASQUE
 en forme d'amande le visage en cœur finement dessiné surmonté d'une coiffe constituée de trois petites coques. Bois léger à ancienne et délicate polychromie rouge et blanche. Peuple Mitsogho. Gabon.
 H : 32 cm
 (Accidents et manques anciens visibles)
 8 000 / 10 000 €



95

PERSONNAGE

accroupi sur un tertre en position dynamique. Le visage en cœur, les yeux piqués d'éclats de métal taillés. Bois à coloration rouge à partir de poudre de padouk patiné par l'usage. Peuple Mitsogho. Gabon.

H : 24 cm

3 000 / 4 000 €

95.



96

RELIQUAIRE « BUMBA »

représentant un buste en posture dynamique inséré dans un panier fétiche constitué de rotin et de fourrure.

Ancienne polychromie rouge et blanche. Peuple Mitsogho. Gabon.

H : 37 cm

3 000 / 3 500 €

96.

97

GRAND MASQUE

rectangulaire en bois léger à polychromie noire, rouge et blanche dont le large front bombé est casqué d'un tissu de fibres et de coton sur lequel est fixé trois touffes de plumes de coq blanches. Le masque a gardé ses fibres de raphia qui entourent le visage.

Peuple Mitsogho. Gabon.

H : 31 cm

3 000 / 4 000 €



97.

98

MASQUE

féminin en forme d'amande, les yeux aigus largement ouverts, une scarification frontale part de la racine des sourcils. Le nez délicatement ourlé.

Coiffe rainurée surmontée d'une crête. Polychromie rouge élémentairement compartimentée autour du bas du visage et de la racine de la coiffe, le haut du visage étant peint de kaolin blanc.

Bois à exceptionnelle patine d'usage noire, laquée par endroit.

Ancienne étiquette de collection marquée « Juvén ».

Peuple Mitsogho. Gabon.

H : 28 cm

10 000 / 12 000 €



98.



99.

TÊTE

à l'expression souriante et impressionnante coiffure. Bois à patine brune brillante. Peuple Tsogho. Gabon. H : 24 cm
600 / 800 €

100.

FÉTICHE

entièrement recouvert de sa charge magique. Les yeux sont incrustés d'éclats de verre. Peuple Vili. Embouchure du fleuve Congo. H : 12 cm
(Accidents visibles)
300 / 400 €

101.

PERSONNE FÉMININ

debout, les bras collés au corps, le visage en cœur. Bois à ancienne patine d'usage noir. Peuple Tsogho. Gabon. H : 21 cm
300 / 350 €

102.

BUSTE ANTHROPOMORPHE

en bois aux yeux incrustés de faïence blanche, le visage peint de rouge et de noir. La base a conservé l'écorce. Peuple Mitsogho. Gabon. H : 27 cm
800 / 1 000 €



103.



104.

103.

PIQUET RITUEL

surmonté d'une tête coiffée de deux couettes. Une cavité rectangulaire est ménagée sur un côté du pieu. Bois dur à coloration rouge. Ancienne patine brillante. Traces de martelage au sommet. Peuple Mitsogho. Gabon. H : 43 cm
1 500 / 1 800 €

104.

PERSONNAGE MASCULIN

debout les bras collés au corps. La tête est ronde coiffée d'une crête. Bois léger entièrement recouvert d'une couleur rouge de poudre de padouk. Vermoultures et manques visibles dus à l'ancienneté. Peuple Mitsogho. Gabon. H : 40 cm
1 500 / 2 000 €



105.



106.

105.

TÊTE DE RELIQUAIRE

aux yeux incrustés de deux éclats de miroirs rectangulaires. Bois oxydé à ancienne patine et polychromie rouge et blanche. Peuple Mitsogho. Gabon. H : 19 cm
2 500 / 3 000 €

106.

STATUE FÉMININE

debout. Manques au bras droit et à la jambe droite. Très anciennes patines et polychromie rouge et blanche. Peuple Tsogho. Gabon. H : 55 cm
1 000 / 1 500 €



107

STATUETTE DEBOUT

le visage en cœur surmonté d'une coiffe à coque en bois léger à ancienne coloration blanche.

Peuple Punu. Gabon.

H : 21 cm

On y joint une autre statuette féminine en bois à coloration blanche.

Peuple Tsogho. Gabon.

H : 33 cm

600 / 800 €

108

STATUE FÉMININE

assise, peinte de pigments rouge et blanc, les yeux incrustés d'éclats de verre.

Peuple Tsogho. Gabon.

H : 35 cm

(Manque la main gauche)

1 000 / 1 500 €

109

MATERNITÉ

portant son enfant dans le dos. Polychromie rouge, blanche et noire. Anciens manques visibles.

Peuple Punu. Gabon.

H : 34 cm

600 / 700 €

110

PETIT FÉTICHE

en bois léger à patine sombre figurant un personnage féminin agenouillé à cavité reliquaire dorsale dont la partie supérieure est largement scarifiée.

Les yeux sont en verre et la statuette porte des bracelets de fibre.

Peuple Vili . Congo Brazzaville (République du Congo).

H : 16 cm

2 500 / 3 500 €



111

AMULETTE

en bois léger à patine brune figurant un personnage assis. Trous de suspension au niveau du cou et au niveau de l'assise.

Peuple Punu. Gabon.

H : 9,5 cm

1 000 / 1 500 €

112

PETITE STATUETTE

en bois léger à patine brun clair de facture simplifiée probablement haut de canne.

Peuple Punu. Gabon.

H : 14 cm

500 / 800 €

113

INTÉRESSANTE PIPE - TABATIÈRE

en bois dense à patine brun clair figurant un personnage debout les jambes légèrement pliées, les bras décollés du corps, l'ombilic permettant le passage du tuyau. Le fourneau-réceptacle est fermé par une tête amovible, dont la coiffe ample est joliment sculptée et décorée de clous de tapissier. Le visage et le nez sont scarifiés selon les critères de l'ethnie.

Peuple Ovimbundu. Angola.

H : 17 cm

1 500 / 2 500 €

114

PETITE MATERNITÉ

en ivoire. Belle ancienneté. Peuple Yoruba. Nigéria.

H : 9,5 cm

1 000 / 1 500 €

115

HAUT DE CANNE

en bois à patine claire représentant un charmant personnage en pied, le bras droit le long du corps, le bras gauche plié, main sous le menton. Les perles en verre et anneaux en laiton sont rapportés.

H : 15 cm

1 000 / 1 200 €



116.



117.

116

CUILLER

dont le manche est sculpté d'un personnage féminin debout, la coiffe constituée d'une coque.

Bois à patine orangée noircie au feu sur la coiffe.

Peuple Punu. Gabon.

H : 21 cm

800 / 1 000 €

117

CUILLER

en bois léger à patine sombre au cuilleron surmonté d'une tête.

Peuple Punu. Gabon.

H : 15 cm

500 / 700 €



118.

118

EVENTAIL

en cuir surmonté d'une statuette féminine debout, les bras le long du corps, les mains entourant un ombilic légèrement renflé, les seins menus et les omoplates bien dessinées. Les traits du visage possèdent les mêmes caractéristiques que les masques de l'ethnie.

Peuple Punu. Gabon.

H : 40 cm

2 000 / 3 000 €



119.

119

MASQUE

en bois semi-dense au visage en forme de cœur, les yeux en amande au nez fin et bouche fermée surmonté de deux cornes.

Belle patine intérieure.

Peuple Punu. Gabon.

H : 40 cm

(Quelques fissures sur le visage)

4 000 / 5 000 €



120.



122.



121.



123.

120

MASQUETTE

en bois léger à décor polychrome noir et blanc dont le visage allongé sculpté en relief s'inscrit dans une forme ovalisante.

Peuple Punu. Gabon.

H : 16 cm

Provenance : Ancienne étiquette N° 134, Jean-Yves Coué, Nantes.

1 500 / 2 000 €

121

TÊTE DE MAROTTE

pour la danse du Kebe-Kebe, en bois polychrome. La tête était posée sur une base-piquet et elle porte une coiffe surmontée d'un animal très probablement un pangolin dont la queue retombe le long de la nuque.

Peuple Kuyu. Gabon.

H : 47 cm

1 500 / 2 000 €

122

MASQUE À CORNES

coiffe à deux coques, visage peint au kaolin fendu de deux yeux en amande, petit nez et bouche fermée.

Peuple Punu. Gabon.

H : 36 cm

(Cornes à la pointe cassée)

2 000 / 3 000 €

123

MASQUE

à l'expression farouche, le front bombé, la bouche arborant de petites dents limées. Nombreuses chevilles de bois supposant d'anciens ajouts de cuir ou de paille. Polychromie alternée rouge, blanche et blanche. Patine d'usage prononcée.

Ancienne Afrique Équatoriale Française. Peuple indéterminé. (Vili?)

H : 34 cm

2 000 / 3 000 €

124

MASQUE

plat au visage stylisé géométriquement entouré d'un ressaut en relief de teinte sombre. La petite bouche en laisse apparaît de petites dents. Polychromie rouge, blanche.

Bois dur à ancienne patine d'usage Peuple Vuvi. Gabon.

H : 29 cm

4 000 / 5 000 €



124.

125

GRAND MASQUE

aux yeux mi-clos légèrement incurvés.
La bouche protubérante. Polychromie
noire, rouge et blanche répartie
géométriquement sur le visage.
Taille profonde dans un bois dur à très
ancienne patine orangée. Quelques
fiches en bois subsistent sur
le pourtour.

Peuple Galoa. Gabon.

H : 32 cm

15 000 / 18 000 €



125.



126.

126

SOMMET D'UNE SCULPTURE

à quatre visages d'un pilier rituel en bois léger enduit de blanc et de noir disposée devant les maisons des chefs importants.

Peuple Fang. Gabon.

H : 26 cm

2 000 / 3 000 €



127.

127

TAMBOUR

de chefferie dont le fût en bois est sculpté de deux têtes, l'une en forme de cœur, l'autre en forme de lune. Le pourtour de la base taillé dans la masse est évidé pour faire apparaître des motifs losangiques. La peau est maintenue par des tenons et un tressage de vannerie.

Peuple Kwélé. Gabon.

H : 115 cm

2 500 / 3 500 €



128.

128

HARPE

pour le culte du Bwiti à caisse rectangulaire dont la face plaquée d'une peau retient les cordes tendues sur un long manche arqué percé de clefs de serrage en bois. Une belle tête au visage en cœur surmonte l'ensemble.

Bois à patine laquée brune.

Peuple Punu Lumbo. Gabon

H : 61 cm

3 000 / 4 000 €



129.

129

HARPE

au corps incisé de motifs triangulaires, tendu d'une peau peinte de couleur rouge et blanche. Un bois percé de chevilles (manques) est retenu par un fil de métal. Une tête sculptée peinte de pigments rouge et blanc orne l'instrument. Peuple Mitsogho. Gabon.

H : 44 cm

1 000 / 1 500 €



130.

130

CORPS DE HARPE

pour le culte du Bwiti décoré de motifs géométriques et d'animaux incisés et surmontée d'une tête au visage en cœur, les yeux piqués de clous de tapissier.

Bois léger à patine brune.

Peuple Fang. Gabon.

H : 43 cm

2 000 / 3 000 €



131.

131

BEAU BUSTE

en bois léger à patine naturelle surmonté d'une petite tête ronde expressive dont les yeux sont indiqués par deux clous de métal, les oreilles à peine ébauchées sont soulignées d'une paire de boucles d'oreille. Au sommet, cavité fermée avec anneau de suspension.

Belle ancienneté.

Peuple Fang. Gabon.

H : 29 cm

8 000 / 12 000 €



132.



134.



133.



135.

132

MASQUE

en bois léger dont la polychromie noire, blanche et ocre rouge dessine les différentes parties du visage. Masque sans trou, la bouche cassée avec restauration indigène.

Gabon.

H : 27 cm

1 500 / 2 000 €

133

MASQUE

représentant un visage humain coiffé d'un bandeau décoré de motifs triangulaires pyrogravés. Les arcades sourcilières sont noircies, le front ceint de deux motifs en losange. La bouche petite est remplie de dents limées.

Peuple Fang. Gabon.

H : 31 cm

1 000 / 1 500 €

134

MASQUE

en bois léger bicolore au visage très allongé, larges arcades sourcilières surmontant deux petits yeux en losange, nez large, bouche carrée très en relief. La coiffe simple est gravée de lignes figurant la coiffure en coque. Le pourtour du masque sans trou est orné de motifs en pointe;

Peuple Fang. Gabon.

H : 40 cm

2 000 / 2 500 €

135

MASQUE

en bois léger à expression réaliste au visage ovalisant, les yeux, le nez et la bouche ouverte à forte dentition en relief. Il est surmonté d'une coiffe à coque multiple, l'ensemble recouvert d'une polychromie ocre jaune, rouge, kaolin et noir de fumée.

Peuple Vili. Gabon.

Manques et accidents dus à l'usage.

H : 29 cm

2 500 / 3 500 €



136

SCULPTURE

en bois léger à patine blanche, le visage en forme de cœur dans lequel s'inscrivent les yeux, le nez et la bouche. De part et d'autre deux oreilles stylisées, le tout sommé d'une crête.

Peuple Kota. Gabon.

H : 41 cm

5 000 / 6 000 €

136.



137.



138.



139.

137
HAUT DE SCEPTRE
en bois à belle patine brune brillante dont le pommeau et le fût sont joliment gravés de clous de tapissier.
Peuple Fang. Gabon.
H : 39 cm
300 / 500 €

138
OLIFANT
sculpté de deux têtes janus opposées.
Ivoire à superbe patine laquée rouge et ganse de cuir à l'embouchure.
Peuple Sango / Mitsogho. Gabon.
H : 24 cm
Objet rare.
Ancienne collection Hubert Goldet.
Numéro 495 de la vente à Paris du 1er juillet 2001.
2 500 / 3 500 €

139
ANCIEN OLIFANT
en ivoire à patine rouge sombre, la pointe figurant une jolie tête sculptée et la base de motifs en relief.
Peuple Punu. Gabon.
Long. : 51 cm
1 500 / 2 000 €



140.

140
RARE CUILLER
cérémonielle en fer au manche décoré au moyen d'un épais fil de laiton torsadé.
Peuple Kota. Gabon.
Long. : 23 cm
1 200 / 1 500 €

141
COUTEAU DE JET
à tête d'oiseau nervurée et gravée en métal dont la poignée en bois est recouverte de fils de laiton et de cuivre.
Peuple Kota. Gabon.
H : 28 cm, Longueur lame : 29 cm
500 / 700 €

142
EPÉE COURTE "FA"
lame en fer gravée de motifs curvilignes, poignée en bois décorée de clous de tapissier, pastilles de cuivre, liens de rotin et filetage de métal.
Peuple Fang. Gabon.
Longueur : 44 cm
(Légers accidents sur la lame)
200 / 300 €

143
COUTEAU DE JET
à tête d'oiseau de belle taille gravée de motifs linéaires et zizzags en bois, métal et fils de laiton sur la poignée.
Peuple Kota. Gabon.
H : 32 cm. Longueur lame : 35,5 cm
1 000 / 1 200 €

144
IMPORTANTE JAMBIÈRE
en laiton à décor de lignes parallèles sur le devant et motifs géométriques à l'arrière. Belle patine d'usage.
Peuple Kota. Gabon.
H : 23,5 cm
500 / 700 €



141.

142.

143.



144.

145

ENSEMBLE

de quatre bracelets en ivoire dont un avec motifs punctiformes. Belle patine d'usage miel et rouge/orangé. Belles craquelures. Peuple Ibo/Urhobo. Nigéria. Dim. : 9 cm, 13,5 cm, 14 cm et 16 cm 700 / 800 €

146

BRACELET

en ivoire à belle patine miel foncé et jolies craquelures. Peuple Bamum. Cameroun. Diam. : 6 cm. Ces bracelets sont réservés aux personnes de haut rang. 1 500 / 2 000 €

147

DEUX ORNEMENTS

d'oreille en ivoire portés à une seule oreille par les guerriers Masaï, pyrogravés de motifs géométriques pour la boucle la plus longue. Peuple Masaï. Kenya. Modèles rares. Long. : 14 cm et 17,5 cm Bibliographie : Afrique, l'art des formes - Marc Ginzberg - Editions Skira/Seuil P 248 Boucles d'oreilles d'Afrique, d'Asie et d'Amérique - collection Ghysels, Skira/Seuil 2001 page 53 1 500 / 2 000 €

148

ENSEMBLE COMPOSÉ DE :

- cinq bagues en ivoire dont quatre pyrogravées de motifs variés - H. : 5,5 cm à 6,5 cm, - deux éléments de pendentif en ivoire - H. : 7 cm et 9 cm, Dinka - Sud Soudan Bibliographie : Bagues ethniques d'Afrique, d'Asie et d'Amérique, Anne Van Cutsem, Editions Skira/Seuil, 2000 pages 34 à 37. 400 / 500 €

149

TABATIÈRE

en ivoire à la fermeture en cuir recouvert de perles de verre multicolores. Une chaîne en métal permet la suspension autour du cou. Peuple Masaï. Kenya. H : 10 cm 200 / 250 €

150

PENDENTIF

en ivoire incisé de quatre registres de points avec son lien de cuir attaché au cou du bétail. Peuple Mursi. Sud Ethiopie. Long. : 26 cm 300 / 400 €

151

TABATIÈRE

en ivoire incisée en son centre avec fermeture de cuir décorée d'un travail de perles de verre multicolores. Les Masaï la suspendent à leur cou à l'aide d'une chaîne de cuivre et métal, ne s'en séparant jamais. Peuple Masaï. Kenya. H : 9 cm 150 / 200 €

152

QUINZE BRACELETS

taillés dans une même défense, propriété du souverain Fon et porté à son bras gauche. Non porté, le Tza est enfilé sur un boudin de fibres de palmier. Peuple Bamileké. Cameroun. Long. : 29 cm Bibliographie : Bracelets ethniques d'Afrique, d'Asie, d'Océanie et d'Amérique, Anne Van Cutsem, Skira/Seuil, 2002 page 79. 800 / 1 000 €

153

PENDENTIF

de chasseur en ivoire à patine rouge orangée. Peuple Lobi. Burkina Faso. H : 18 cm (Cassé/collé) 600 / 800 €

154

BIJOU

en ivoire représentant une boule traversée par un élément oblong avec son lien de cuir. Peuple Mursi. Sud de l'Éthiopie. Long. : 10 cm 400 / 500 €

155

PENDENTIF

en os incisé de motifs en pointillés anthropo-zoomorphe. Il manque le lien de cuir. Peuple Mursi. Sud Ethiopie. Long. : 28,5 cm 200 / 300 €

156

CORNE FÉTICHE

décorée dans sa partie supérieure de clous de tapissier et décorée d'une multitude d'anneaux de laiton. Peuple Fang. Gabon. Long. : 46 cm 800 / 1 000 €

157

LOT COMPOSÉ

- d'un bracelet en laiton dont la protubérance centrale comblée par de la poix était ornée de quatre cauris. Peuple Yaka. République démocratique du Congo. H : 9 cm (Trois cauris manquants) - d'un collier en dents de lion orné de perles de verre de couleur. Peuple Kuba ?. République démocratique du Congo. Diam. : 34 cm - d'un bracelet dont la partie centrale est un amalgame de fibres recouvert de cuir et d'une torsade en bronze posé sur un anneau en cuivre. Afrique Centrale. Diam. : 9 cm 1 000 / 1 200 €

158

ENSEMBLE COMPOSÉ :

- d'une poire à poudre au corps oblong gravé de motifs linéaires et bélière sculptée - bois à patine sombre - H. : 13,5 cm - Shona/Tsonga - Afrique du sud, - d'une poire à poudre ronde gravée de motifs géométriques en cartouche, la bélière adossée sur un côté - Bois à patine noire H. : 11,5 cm - Shona/Tsonga - Afrique du sud, - un sac en fibres tressées de forme rectangulaire ourlé de très fines perles de verre blanches - Long. : 21 cm - Larg. : 11,5 cm - Zulu - Afrique du sud. Il est accompagné d'une étiquette ainsi libellée « hand carved wooden spoon « ukhezo » Qudeni area zululand » 500 / 600 €

159

CUILLER

en ivoire à patine claire dont le large et profond cuilleron est surmonté d'une poignée décorée de motifs crantés en relief. Peuple Boa. République démocratique du Congo. H : 17,7 cm 800 / 1 000 €

160

POIRE À POUDRE

en bois à très belle patine d'usage entièrement décorée de motifs linéaires. Peuple Kuba. République démocratique du Congo. H. : 13,5 cm 150 / 200 €





161
LOT DE CINQ CALEBASSES
 et coloquintes simples et doubles
 de diverses provenances.
 H : 14 cm - 19 cm - 33 cm - 34,5 cm
 - 37 cm
 (Une cassée)
 200 / 300 €



164
JAMBIÈRE
 en bronze à décor de nervures paral-
 lèles et motifs concentriques portée
 par les femmes de haut rang.
 Peuple Bété.
 République de Côte d'Ivoire.
 H : 17 cm
 (Accident de fonte)
 600 / 800 €



162
GOURDE
 à lait réalisée dans une calabasse
 allongée décorée de perles de verre
 multicolores, bouton et agrémenté
 d'une lanière de cuir pour le
 transport.
 Peuple Masaï. Kenya.
 Long. : 75 cm
 200 / 300 €

166.

163
LOT DE DOUZE PENDENTIFS
 amulettes de berger en os gravé de
 motifs circulaires. Ils se portaient sur
 un lacet de cuir décoré de perles de
 verre.
 Patine claire à foncée.
 Peuple Arsi. Ethiopie.
 Long. : 9 à 12 cm

Bibliographie : Bijoux ethniques
 d'Afrique, d'Asie et des Iles du
 Pacifique, Editions Philippe Picquier,
 2002, René Van der Star page 39.
 400 / 500 €

165
ENSEMBLE
 de cinq ornements de tête en forme
 de phallus dénommés « Kalacha ».
 Cuir, alliage, aluminium, ivoire
 coquillage et peau.
 Peuple Konso. Ethiopie.
 Dim. : de 8 cm, 8,5 cm, 9,5 cm
 à 10 cm.
 400 / 500 €

166
POTERIE
 en terre cuite colorée par des pig-
 ments ocre rouge, blanc et noir de
 fumée, sculptée d'un décor en relief
 formé de ziz-zags, d'une croix et de
 motifs incurvés.
 Peuple Tutsi. Rwanda/Burundi.
 H. : 38 cm
 Bon état
 500 / 600 €



167
DEUX BIBLES
 sur parchemin en langue Guééz, cou-
 vertures en bois, encre noire et rouge,
 deux dessins en début de texte sur
 l'une, miroir en deuxième de couverture
 pour l'autre.
 Ethiopie.
 Etat général : déchirures, trous, cou-
 tures, restaurations, crayon à papier et
 stylo.
 H : 10 cm et 14 cm
 300 / 400 €

168
GRANDE CROIX DE PROCESSION
 en laiton et métal.
 Ethiopie.
 H : 31,5 cm
 (Restaurations)
 800 / 1 000 €

169
TROIS PETITES BIBLES
 de voyage sur parchemin, en langue
 Guééz, la première se présentant
 sous forme de rouleau, cinq dessins,
 la seconde sous forme de livre relié,
 un dessin, la troisième sous forme de
 rouleau dans son étui de cuir, écriture
 Guééz recto/verso, huit dessins.
 Ethiopie.
 Etat général : déchirures, manques,
 trous, crayon à papier et Bic.
 H. : 8 cm, 5 cm et 5 cm
 150 / 200 €

170
TROIS ROULEAUX MAGIQUES
 sur parchemin, écriture guééz, encre
 noire et rouge et dessins à fonction
 magico-religieuse.
 Ethiopie.
 Manques dus à l'usage.
 H. des rouleaux : 13,5 cm, 12 cm et 8,5
 cm
 Bibliographie : Rouleaux magiques
 éthiopiens - Jacques Mercier, Seuil,
 1979
 200 / 300 €



171
TROIS ROULEAUX MAGIQUES
 sur parchemin, écriture guééz, encre
 noire et rouge et dessins à fonction
 magico-religieuse.
 Ethiopie.
 Manques dus à l'usage.
 H. des rouleaux : 16,5 cm, 17 cm, 10 cm
 Bibliographie : Rouleaux magiques
 éthiopiens - Jacques Mercier, Seuil,
 1979
 300 / 400 €

172
TROIS ROULEAUX MAGIQUES
 sur parchemin, écriture guééz, encre
 noire et rouge et dessins à fonction
 magico-religieuse.
 Ethiopie.
 H. des rouleaux : 12 cm - 9,5 cm -
 7,5 cm
 (Manques)
 Bibliographie : Rouleaux magiques
 éthiopiens - Jacques Mercier, Seuil,
 1979
 200 / 300 €

170. 171. 172.



173.



174.

173
CHAISE
 semi circulaire à dossier, sur le modèle d'une chaise pliante.
 Bois à décor d'incisions géométriques.
 Éthiopie.
 H : 72 cm
 800 / 1 000 €



175.

174
CHAISE
 à haut dossier recouvert de cuir.
 Belle patine.
 Éthiopie.
 H : 97 cm
 Provenance : Galerie du Scorpion, rue de la Huchette, Paris.
 600 / 800 €

175
SIÈGE
 à dossier représentant un personnage stylisé. Il est massif et posé sur quatre pieds courbes.
 Bois à profonde patine d'usage.
 Éthiopie.
 H : 86 cm
 1 000 / 1 200 €



176.



177.

176
BOUCLIER
 circulaire en cuir bosselé.
 Peuple Oromo. Éthiopie.
 Diam : 43 cm
 400 / 500 €

177
BOUCLIER
 circulaire en cuir fortement renflé et à décor de bosses.
 Peuple Gurage. Éthiopie.
 Diam : 66 cm
 800 / 1 000 €



178.



179.

178
BOUCLIER
 circulaire en cuir à décor de bosses et de traits repoussés et poignée en cuir.
 Peuple Oromo. Éthiopie.
 Diam : 72 cm
 400 / 500 €

179
BOUCLIER
 circulaire en cuir à décor repoussé de bosses et de lignes, la poignée en cuir.
 Peuple Oromo. Éthiopie.
 Diam : 68 cm
 400 / 500 €



180.

180

RARE BOUCLIER

étroit de forme ovale, vannerie et rotin au tressage serré avec très belle poignée de forme rectangulaire travaillée et belle patine sombre.

Peuple Kuyu. République du Congo, Gabon, République démocratique du Congo.

Long. : 142 cm

Provenance : Louis Tréchet, Nevers, fondateur de la Compagnie Française du haut et bas Congo (C.F.H.B.C), rapporté avant 1900.

800 / 1 000 €



181.

181

BOUCLIER

en cuir avec polychromie ocre rouge et bleu dont le pourtour est ceint d'un bois ligaturé.

Peuple Masäi. Kenya.

Long. : 109 cm

500 / 600 €



182.

182

BOUCLIER

en cuir gaufré au pourtour entièrement renforcé par une baguette de bois ligaturée. Beau décor géométrique peint en blanc.

Peuple Luo. Kenya - Frontière avec la République démocratique du Congo.

Long. : 114 cm

600 / 800 €



183.

183

BOUCLIER

en cuir de buffle avec umbo central formé de deux lobes accolés, patine noire avec poignée en bois ligaturée.

Peuple Sukuma. Sud est du lac Victoria - Tanzanie.

Long. : 71 cm

300 / 400 €

184

BOUCLIER

en cuir à décoration de points.

Peuple Kirdi. Cameroun.

Long. : 92 cm

200 / 300 €



184.



185.



186.

185

BOUCLIER

en vannerie avec umbo conique en bois proéminent et poignée en vannerie tressée avec quelques manques visibles.

Rwanda/Burundi.

H : 80 cm

200 / 300 €

186

BOUCLIER

en bois recouvert de rotin avec son umbo pointu en bois dont la poignée est un morceau de bambou tressé.

Nord ouest du lac Victoria. Ouganda.

H : 75 cm

500 / 600 €



187
FUSIL
de traite à platine à silex de fabrication anglaise du 19ème utilisé par les populations indigènes d'Afrique centrale, dont la décoration est réalisée au moyen de clous de tapissier sur la crosse et le fût et un travail de fils de cuivre sur l'embouchoir et le fût.
Long. : 89 cm
800 / 1 000 €



188
ARBALÈTE
en bois à patine brune figurant une tête d'antilope joliment travaillée de motifs géométriques, décorée de clous de tapissier et d'un filetage en métal.
Peuple Fang. Gabon.
Long. : 130 cm
Objet usuel de très jolie qualité.
400 / 500 €

189
COUTEAU DE JET
en fer dont la poignée est décoré d'une bande de cuivre à belle patine.
Peuple Mabo. République démocratique du Congo.
H : 29,5 cm
500 / 600 €

190
ÉPÉE COURTE
à poignée décorée de clous de tapissier avec son fourreau en bois ligaturé de fibres orné de deux têtes.
Belle patine laquée brune.
Peuple Lélé. République démocratique du Congo.
L : 56 cm
(Lame écornée)
1 800 / 2 000 €

191
EPÉE COURTE
en fer, bois, fils de cuivre et de laiton entourant la poignée décorée de clous de tapissier. La lame gravée de motifs en pointillés et zigzag est incrustée de pastilles de cuivre.
Peuple Yakoma/Ngbandi - République démocratique du Congo.
Long. : 42 cm
500 / 600 €

192
POIGNARD
avec son fourreau en ivoire et bois à décor géométrique incrusté de résine noire, ligaturés de laiton finement tressé.
Peuple Shona. Zimbabwe.
Longueur : 26 cm
400 / 500 €

193
POIGNARD
avec son fourreau en ivoire et bois au motif géométrique incrusté de résine de couleur noire et bagues en fil de laiton tressé.
Peuple Shona. Zimbabwe.
Longueur de la lame : 28 cm
400 / 500 €



194
SIÈGE
circulaire dont le piétement représente trois têtes de buffle stylisé à très fin décor géométrique. Bois dur à ancienne patine grise.
Peuple Kwéré. Tanzanie.
H : 53 cm
1 000 / 1 500 €



195
SIÈGE
circulaire dont le piétement représente trois têtes de buffle stylisé à très fin décor géométrique. Bois dur à ancienne patine grise.
Peuple Kwéré. Tanzanie.
H : 46 cm
1 000 / 1 500 €



197.



197.

196

BÂTON

courbe à tête sculptée d'une forme géométrique.

Bois dur à patine rouge.

Sud Soudan.

H : 91 cm

200 / 300 €

197

CANNE

de dignitaire à la poignée coudée et au fût torsadé décorée de deux plaquettes représentant un couple aux yeux incrustés de perles.

Bois patine brune.

Peuple Kwéré. Tanzanie.

Longueur : 109 cm

400 / 500 €

198

PROPULSEUR

à sagaies en bambou orné d'une sculpture en bois en forme d'oiseau au bec crochu.

Peuple latmul. Fleuve Sepik. Papouasie Nouvelle Guinée.

Longueur : 112 cm.

600 / 800 €

199

HACHE

au long manche orné d'un pommeau tronconique prolongé par deux protubérances triangulaires.

Nouvelle Irlande.

Longueur : 104 cm

1 500 / 2 000 €

200

MASSUE JANUS

représentant un double visage stylisé.

Bois à patine brune.

Île Malaita. Archipel des Îles Salomon.

Longueur : 115 cm

600 / 700 €

201

PROPULSEUR

cérémoniel sculpté d'en sa partie centrale d'une forme triangulaire à décor incisé.

Traces de polychromie.

Peuple latmul. Fleuve Sepik. Papouasie

Nouvelle Guinée.

Longueur : 120 cm

800 / 1 000 €

202

MASSUE

de forme lancéolée à nervure centrale.

Bois dur à patine brillante.

Archipel des Îles Salomon.

Longueur : 125 cm

300 / 400 €



196.

197.

198.

199.

200.

201.

202.



203.

203

BOUCLIER "BALUSE"

de forme classique en bois léger et liens de renforcement en rotin utilisé pour les danses guerrières. Ile Nias. Indonésie. Long. : 130 cm (Petits accidents visibles)

Bibliographie : boucliers d'Afrique, d'Asie du sud est et d'Océanie du Musée Barbier-Mueller, Adam Biro, 1998, pages 144, 145.

400 / 500 €



204.

204

PLANCHE VOTIVE

figurant l'esprit de l'eau en bois dur et pigments naturels avec représentation céphalomorphe. Peuple Kwoma. Monts Washkuk. Papouasie Nouvelle Guinée. Manques dus à l'usage. H : 157 cm

500 / 700 €



205.

205

ANCIEN BOUCLIER

de guerre en bois lourd et pigments naturels, gravé de motifs variés. Il est décoré dans sa partie supérieure de plumes de casoar et de fibres sur le pourtour et en son centre. Rivière Yuat. Papouasie Nouvelle Guinée. H : 175 cm (Bouchages)

3 000 / 3 500 €



206.

206

ELÉMENT D'ARCHITECTURE

représentant un chien mythique Aso en bois dur à patine érodée. Peuple Dayak. Bornéo. Long. : 46 cm

800 / 1 000 €



207.

207

PETITE SCULPTURE À CROCHETS

« IPWON » en bois à ancienne patine brune. Peuple Korewori. Papouasie Nouvelle Guinée. H : 22,5 cm

1 000 / 1 500 €



208.

208

MASQUE

en bois dur et traces de pigments au visage sculpté en haut relief dans lequel s'inscrit un regard gravé de lignes curvilignes, un nez percé et une petite bouche en partie basse. Fleuve Sépik. Papouasie Nouvelle Guinée. H : 60 cm

3 000 / 4 000 €



209.



211.



210.



212.

209**LUTH**

à la poignée représentant un personnage assis à belle coiffe caractéristique, le manche constitué en deux parties est enduit de résine noire.

Bois à patine brune laquée.

Peuple Batak. Sumatra.

H : 61 cm.

800 / 1 000 €

210**BOUCHON DE POT**

à onguent représentant un personnage chevauchant un animal, les yeux sont incrustés de micro perles blanches, chevelure en crin de cheval.

Bois à patine laquée noire.

Peuple Batak. Sumatra.

H : 17 cm

700 / 800 €

211**LUTH**

naviforme à deux clefs dont la tête est ornée d'un personnage agenouillé tenant une coupe. Il est coiffé d'une sorte de couronne prolongée par une spirale dans la nuque.

Bois à patine laquée brune.

Peuple Karo Batak. Sumatra.

H : 72 cm

1 500 / 2 000 €

212**GRAND MASQUE**

en bois léger noirci sur les différentes parties du visage, la tête, les arcades sourcilières, les yeux, la bouche, le nez et le menton recouvert de peau. La bouche ouverte montre une forte dentition.

Peuple Dayak. Bornéo - Indonésie.

H : 42 cm

(Oreilles rapportées manquantes)

2 000 / 3 000 €



213.

213**COUPE CÉRÉMONIELLE**

à double réceptacle. Elle est sculptée d'un décor symétrique représentant deux têtes et à chaque extrémité d'un personnage en tension, sculpté en relief.

Bois à patine sombre et rehauts de kaolin.

Iles Tami. Golfe Huon. Papouasie Nouvelle Guinée.

Long. : 52,5 cm

(Cassée/ collée en son milieu)

2 000 / 3 000 €



214.

214**PERSONNAGE**

au long nez ajouré assis sur un volume percé d'un trou carré, la tête prolongée d'une sculpture de forme phallique.

Cet objet est un élément d'accastillage de pirogue.

Bois à patine brune.

Fleuve Ramu. Papouasie Nouvelle Guinée.

H : 37 cm

1 500 / 1 800 €

215**PERSONNAGE**

au long nez recourbé se prolongeant jusqu'au sternum. Il est assis sur un socle rectangulaire, la tête surmontée latéralement d'une sorte de coupe.

Bois dur à patine noire brillante.

Région du Bas Sépik. Papouasie Nouvelle Guinée.

H : 22 cm

1 000 / 1 500 €



215.



216.



217.



218.



219.



220.

216

BELLE LAME
d'herminette en jadéite.
Peuple Kanak. Nouvelle-Calédonie.
Long. : 20 cm
500 / 700 €

217

CUILLER/LOUCHE
en bois à patine brune brillante au
profond cuilleron, le manche court en
forme de triangle.
Nord Philippines.
H : 20 cm
Al'arrière, ancien numéro H 119.
350 / 450 €

218

HACHE OSTENSOIR
constituée d'un disque en pierre verte
emmanchée, du tapa et de la laine de
poil de roussette ornent le manche.
Numéro de l'inventaire Charles Ratton
peint en blanc sur la pierre.
Peuple Kanak. Nouvelle Calédonie.
Diamètre : 32 cm. H : 58 cm.
Cette pièce est un montage à partir
d'éléments anciens.
1 000 / 1 500 €

219

PORTE-CRÂNE
en bois de la forme d'une chauve-souris
supportant un crâne humain entouré de
deux crânes d'animaux maintenus par
des liens de rotin.
Patine de fumée.
Peuple Igorot. Ile de Luçon. Philippines.
Long. : 73 cm
1 500 / 1 800 €

220

CURIEUSE SCULPTURE
zoomorphe faite dans un bréchet de casoar
peint de couleurs ocre jaune et de rouge.
Peuple indéterminé. Papouasie Nouvelle
Guinée.
Longueur : 33 cm
1 500 / 2 000 €



221.



222.



223.

221
COLLIER
 composé de minuscules coquillages avec motifs colorés, destiné aux femmes et pouvant être porté en couronne. Tahiti. Polynésie Française. Coquillage et fibres. Diam. : 21 cm
 400 / 500 €

222
BEL EXEMPLAIRE DE COCO-FESSE (Iodoicea maldivica), noix endémique de l'île des Secheylles à très belle patine. H : 35 cm
 800 / 1 000 €

223
STATUE FÉMININE
 debout, les cuisses décorées de motifs géométriques représentant des peintures traditionnelles. Bois léger à très ancienne patine d'usage. Amazonie. Brésil. H : 32 cm (Accidents et manques)
 300 / 400 €



224.

224
SUPERBE MASSUE MAKANA
 en bois dense à couleur brun orangé avec ancienne étiquette indiquant "casse-tête des indiens Galibis Guyane". Guyane - Amazonie. XIX^{ème} siècle ou antérieur. Long. : 42 cm
 4 000 / 5 000 €



225.

225

OUTIL

à gratter les peaux en os à patine crème.

Peuple Inuit. Alaska.

Long. : 38 cm

800 / 1 000 €



226

MODÈLE DE KAYAK

en peau, bois et ivoire de mammifère marin, tendon de phoque avec son support.

Peuple Inuit. Groëland

Long. : 53 cm

500 / 600 €

227

POIGNÉE DE SAC

en ivoire marin gravé Ammassalimiut.

Belle patine.

Long. : 17,3 cm

250 / 350 €

228

POINTE DE HARPON

en ivoire marin et métal Ammassalimiut.

Belle patine.

Long. : 11,5 cm

Numéro de collection 49-1.

250 / 350 €

229

POINTE DE HARPON

en ivoire marin gravé Ammassalimiut.

Belle patine.

Long. : 12,5 cm

300 / 400 €



230.

230

DIVINITÉ

représentant un chamane assis en position de namasté, portant un collier à patine sombre couverte de traces de libation blanchâtres.

Népal.

H : 44 cm

2 000 / 3 000 €



231.

231

DIVINITÉ

des ponts ou des sources en bois dur érodé à patine claire blanchâtre représentant un personnage debout les mains en position de Namasté.

Népal.

H. : 67,5 cm

3 000 / 4 000 €

232

FIGURE

mi-humaine, mi-animale (singe) taillée dans une racine, à patine noire portant un collier de graines.

Népal.

Long. : 62 cm

(Manque à la queue)

1 500 / 2 000 €

233

DEUX COLLIERS

de chamane sur bande de coton tressé sur laquelle sont suspendues de nombreuses amulettes de formes et de matières variées.

Népal.

H : 41 cm et 32,5 cm

400 / 500 €

234

DEUX OBJETS

en bois dont un élément de métier à tisser en forme d'oiseau et un tendeur pour bât représentant deux canards.

Long. : 15,5 cm et 17,5 cm.

200 / 300 €

235

TROIS BAGUETTES

de tambour en bois sculpté de motifs géométriques et d'un chamane janus avec belle patine d'usage.

Népal.

H : 30 cm, 32,2 cm, 33,4 cm

200 / 300 €

236

TROIS DAGUES

rituelles « Phurbu » en bois et tissu de coton utilisées par le chamane pour lutter contre les forces néfastes.

Népal.

H. : 22 cm, 27 cm, 28,5 cm

Bibliographie : Art chamanique népalais - Galerie le toit du monde, 2007 - Les dagues rituelles de l'Himalaya - Nicole et Patrick Grimaud, Editions Findakly, 2017.

350 / 450 €

237

TROIS DAGUES

rituelles « Phurbu » en bois à belle patine noire et brillante utilisées par le chamane pour lutter contre les forces néfastes.

Népal.

H. : 20 cm, 22 cm, 29 cm.

Bibliographie : Art chamanique népalais - Galerie le toit du monde, 2007 - Les dagues rituelles de l'Himalaya - Nicole et Patrick Grimaud, Editions Findakly, 2017.

350 / 450 €

238

LOT

de quatre boîtes à guimbarde simples ou double, en bois, gravées de divers motifs géométriques dont la fermeture représente une maison, un oiseau, un bouton de fleur.

Népal.

H. : 10 cm et 11 cm

100 / 120 €

239

TAMBOUR

de chamane « dhyangro ». Sur un cadre en bois recouvert d'une peau est fixée une poignée divisée en trois parties, avec une riche composition sur la lame. Nous sommes en présence du soleil, de la lune, d'un chamane tenant tambour et baguette, du pot à eau lustrale, d'un trident et de serpents. Il est accompagné de sa baguette.

De plus, la caisse de résonance est peinte de divers motifs dont le trisul. Bois - Peau - Rotin - Cuir - Pigments.

Népal.

H. totale : 64 cm - Larg. : 31 cm - H. de la poignée : 22 cm

600 / 800 €

240

TAMBOUR

de chamane « dhyangro ».

De même facture que le précédent tambour, la partie supérieure sculptée de trois visages aux expressions différentes, la partie médiane (foudre diamant) représentant un nœud sans fin et la partie inférieure en forme de lame gravée de différentes représentations dont des serpents et un pot à eau lustrale. La pointe cassée a été restaurée par un élément en laiton.

Ce tambour a, en outre, la particularité d'avoir un makara (créature mythique) volumineux orné de différents motifs géométriques. Il est accompagné de sa baguette.

Bois - Peau - Rotin - Laiton.

Népal.

H. totale : 66 cm - Diam. : 36 cm, H. de la poignée : 33,2 cm

600 / 800 €

241

TAMBOUR

de chamane « dhyangro ». De même facture que le précédent tambour, il se différencie cependant par sa forme en « as de pique » et par des visages/masques de taille importante. Il est accompagné de sa baguette.

Bois - Peau - Rotin - fils de fer.

Népal.

H. totale : 74 cm - Larg. : 33 cm - H. de la poignée : 32,5 cm

600 / 800 €



232.



232.





242.

242

MASQUE

en bois à patine noire brillante, traces de résine, poils et pigment rouge à l'expression réaliste et forte dentition. Népal.

H : 31 cm

1 500 / 2 000 €



243.

243

MASQUE

en bois facetté à patine noire et brillante bouche ouverte présentant trois dents.

Népal.

H : 26 cm

1 500 / 2 000 €



244.

244

MASQUE

en bois à forte patine noire brillante de forme ovale, arcades sourcilières et pupilles indiquées, la bouche entrouverte surmontée d'une moustache.

Népal.

H. : 31,2 cm

(Cassé/restauré)

2 000 / 3 000 €



245.

245

MASQUE

en bois à patine noire brillante de forme ovale inséré dans un cadre, à la bouche grimaçante.

Népal.

H : 29 cm

1 500 / 2 000 €



246.

246

MASQUE

en bois à patine croûteuse laquée avec traces de peinture, front ridé, petits yeux, nez busqué, bouche ouverte faisant place à une forte dentition inférieure.

Népal.

Restaurations indigènes.

H : 27,5 cm

1 200 / 1 500 €



247.

247

MASQUE CITIPATI

en bois peint à patine d'usage représentant une tête de mort. Tibet.

H : 22,5 cm

1 500 / 2 000 €



248.

248

PETIT MASQUE

en bois de forme rectangulaire à patine croûteuse, restes de poils sur le visage aux traits géométrisés. Népal.

H : 23 cm

1 300 / 1 600 €



249.

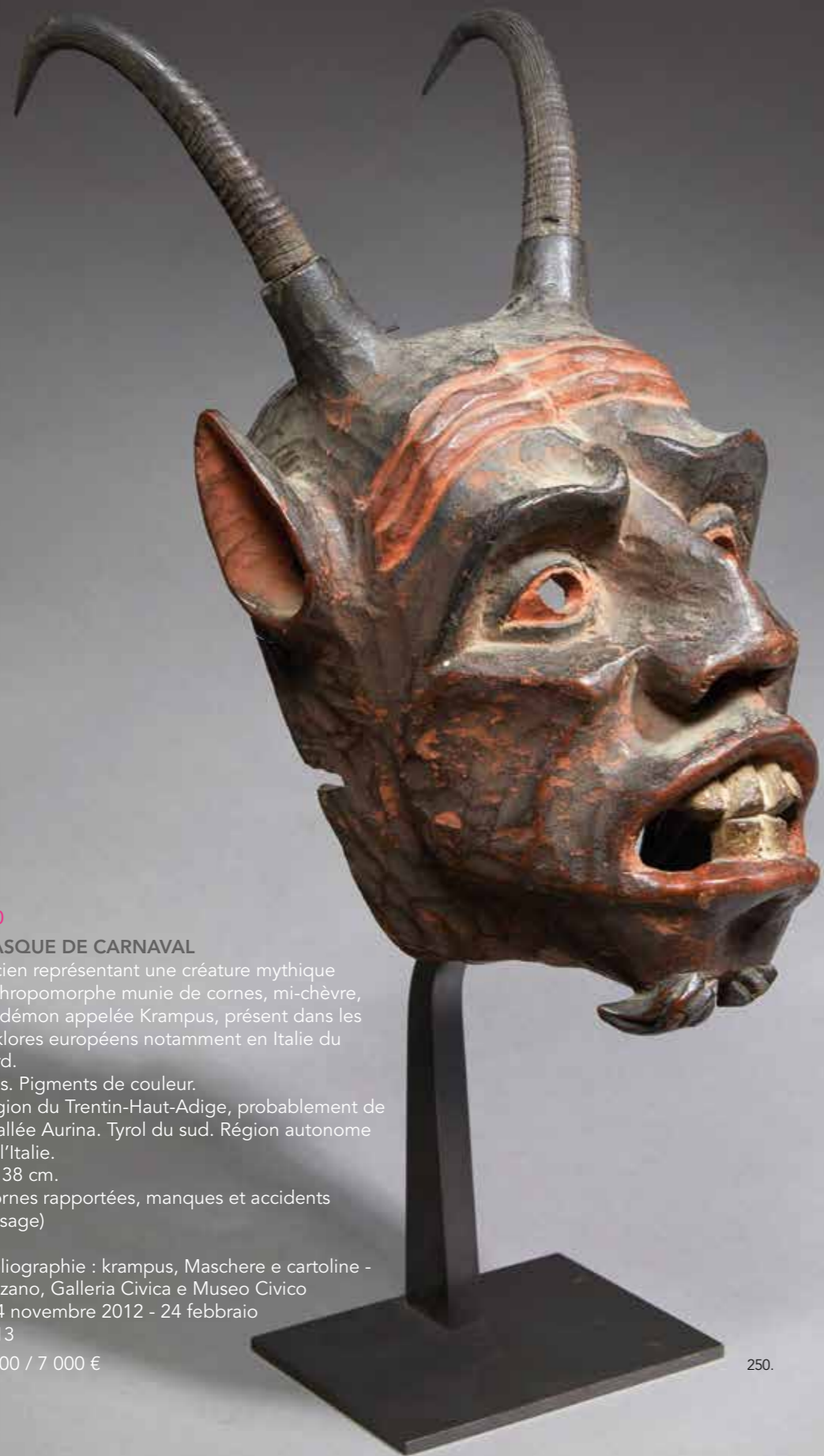
249

MASQUE

en bois de forme rectangulaire à patine blanchâtre et traces de pigment rouge, traits géométrisés. Népal.

H : 26 cm

1 200 / 1 500 €



250

MASQUE DE CARNAVAL

ancien représentant une créature mythique anthropomorphe munie de cornes, mi-chèvre, mi-démon appelée Krampus, présent dans les folklores européens notamment en Italie du nord.

Bois. Pigments de couleur.

Région du Trentin-Haut-Adige, probablement de la vallée Aurina. Tyrol du sud. Région autonome de l'Italie.

H : 38 cm.

(Cornes rapportées, manques et accidents d'usage)

Bibliographie : krampus, Maschere e cartoline - Bolzano, Galleria Civica e Museo Civico - 24 novembre 2012 - 24 febbraio 2013

5 000 / 7 000 €

250.





251

TROIS POIRES À POWDRE

en bois laqué polychrome.
Peuple YI/Nuossu. Région des Grandes
Montagnes froides du Sud Ouest de la Chine.
H. : 24,5 cm - 27 cm - 33 cm

Bibliographie : Princes des cimes - Editions
Adamas, Henry Bussière, 2003

800 / 1 000 €

252

ENSEMBLE

composé d'une corne à libation décorée de
registres floraux, géométriques, de quatre
personnages et d'un cavalier sur sa monture.

On y joint deux poires à poudre, l'ensemble
en bois laqué polychrome.
Peuple YI/ Nuossu. Région des Grandes
Montagnes froides du Sud Ouest de la Chine.
H. : 33 cm - 31 cm - 31,5 cm

Bibliographie : Princes des cimes - Editions
Adamas, Henry Bussière, 2003

800 / 1 000 €

253

TROIS POIRES À POWDRE

en bois laqué polychrome.
Peuple YI / Nuossu. Région des Grandes
Montagnes froides du Sud Ouest de la Chine.
H ; 31 cm - 36 cm - 35,5 cm

Bibliographie : Princes des cimes - Editions
Adamas, Henry Bussière, 2003.

800 / 1 000 €



251.



252.



253.

254

TROIS BRACELETS

d'archer en bois sculpté et gravé de motifs géométriques et floraux, l'un des trois consolidé par une bande de cuir patiné.

Népal.

H. : 11,7 cm - 15 cm - 15 cm

300 / 400 €

257

LOT COMPOSÉ DE :

- deux boîtes à tabac en bois et cuir laqué, l'une à la ligne épurée, l'autre ornée de huit personnages en ivoire. La fermeture de cette dernière est sculptée de deux têtes d'animal et sommée en relief de deux dragons en ivoire tête-bêche. H. : 8 cm et 9,5 cm,
- d'une boîte ovale en bois décorée sur son pourtour de motifs floraux et incrustée de personnages, animaux et fleurs en ivoire et nacre.

Bois - Bambou - Nacre - Ivoire - Métal - L. : 10 cm,

- d'une boîte en corne dont la partie centrale contient encore la pâte à encre et accompagnée de ses deux sceaux. Chine - H. : boîte 8,5 cm.

400 / 500 €

255

LOT DE TROIS POIRES À POWDRE

en peau de cervidé, un pendentif en corne de cervidé et griffe de rapace.

Long. : 11 cm, 12 cm, 18,5 cm

500 / 600 €

258

LOT

de trois poignées de chasse-mouche en bois sculpté de fleurs, singes, vanerie tressée et main.

Long. : 23,5 cm, 27 cm et 28,5 cm.

On y joint un bâton travaillé dans une racine servant de porte-lanterne.

Chine.

Long. : 48 cm

400 / 500 €

256

ENSEMBLE

de six boutons « shitsu » pendant des netsuke japonais en bois, ivoire et pierre de forme anthropomorphe, zoomorphe ou abstrayant.

On y joint un porte-pipe en corne représentant un lion des neiges.

Chine.

H. : 3 cm, 4 cm, 4,5 cm, 5 cm, 5,5 cm et 6 cm

500 / 600 €

259

ENSEMBLE

de huit boutons « shitsu » en bois, ivoire et pierre, de forme anthropomorphe, zoomorphe ou abstrayant.

500 / 600 €

260

LOT COMPOSÉ :

- d'une poire à poudre en bois sculptée dans une racine, fermeture au moyen d'une cheville en bambou. Chine.

H : 16 cm

- d'une griffe en fer enroulée d'un fil épais de cuivre. Afrique.

Afrique.

Long. : 10,5 cm

- de deux ensembles en bambou, graines, tubulures en aluminium; Chine (?).

Long. : 37 cm - 39 cm

180 / 200 €

261

LOT COMPOSÉ :

- d'une sculpture de mustélide en bois avec traces de laque rouge.

Birmanie.

Long. : 24,5 cm

- de trois amulettes/toogle en bois à belle patine brillante.

Chine.

H. : 7 cm - 9 cm - 9 cm

300 / 400 €

262

DEUX POIRES À POWDRE

en peau de petit cervidé, cuir et cornes à belle patine, accompagnées chacune de son instrument de nettoyage en métal.

Minorités du Sud Ouest de la Chine.

H : 22,5 cm et 24 cm

350 / 450 €





263

CALEBASSE

double gravée de motifs floraux en relief, la base, le centre et la partie supérieure de la gourde habillés de laiton et cuivre incisés.

Japon. Epoque Meiji (1868 - 1912)

1 000 / 1 500 €

265

CALEBASSE

simple fermée au moyen d'un bouchon annelé auquel est attaché un bec verseur, accroches en cuivre et cordon de soie.

Japon.

H : 30 cm

2 500 / 3 000 €

267

DEUX BOÎTES À ÉPICES

en bois à belle patine sombre et brillante, gravées de motifs linéaires et floraux.

Népal.

Long. : 14 cm - 22 cm

200 / 300 €

264

CALEBASSE

double en laque rouge, bouchon en bois et cordon de fibres végétales.

Japon / Birmanie (?)

H : 43 cm

500 / 600 €

266

DEUX BOÎTES

en écorce de bouleau peintes de motifs floraux, zigzags et volutes.

Indiens. Région des Grands Lacs.

Canada / Etats-Unis d'Amérique.

H : 7 cm - 12 cm

On y joint une sacoche en peau cousue contenant des fibres pour le feu;

République démocratique du Congo.

H : 23 cm

250 / 350 €

268

BOÎTE

sur piédouche polyédrique en bois à très belle patine sombre.

Sumba. Indonésie.

Fente visible.

300 / 400 €



266.

269

LOT

de cinq amulettes de Thaïlande, trois représentant des lions sculptés dans une dent de mammifère, pour l'un recouvert d'un tressage laqué et doré, pour l'autre d'éléments métalliques permettant sa suspension. Ils sont accompagnés d'une amulette composée d'os enfermés dans une structure grillagée et d'un pendentif en ivoire Yi (?) Pour plus d'informations sur ces amulettes très prégnantes dans la vie et la culture en Thaïlande, cf notamment Objets et mondes - Revue du Musée de l'Homme - Tome 26 - Fascicule 1-2 - Christine Hemmet pages 49 à 64 « la Thaïlande, le pays au million d'amulettes », 1989.

800 / 1 000 €

270

LOT DE DEUX CONTENANTS

l'un dans une noix de coco partiellement teintée de rouge, fermé par un bouchon sculpté et laqué d'un personnage, l'autre d'une boîte dont l e bouchon manque, sculptée d'une frise florale et habitée d'éléphants, tigres, singes et personnages. Birmanie.

H. : 19 cm et 15,5 cm

On y joint une paire de fruits anti-stress à belle couleur orangée brillante - Birmanie - diam. : 4 cm

300 / 400 €



267.

267.

268.



271

LOT DE SEPT OBJETS

en bronze et laiton dont un poids à opium figurant un oiseau.

H. : 4 cm, cinq boutons chinois représentant des singes, un lion et un poupon - H. : 5 cm - 4 cm - 3,5 cm - 3 cm - 3 cm -

Chine et une amulette de protection figurant un cavalier chevauchant sa monture - H. : 4,6 cm - Chine

200 / 300 €

272

MASQUE

en bois léger entièrement couvert de pigments noirs et blancs dessinant des motifs linéaires surmonté d'une corne. Peuple Yao. Minorités du Sud Ouest de la Chine.
H : 36 cm

Bibliographie : The Yao - The Mien and Mun Yao in China, Vietnam, Laos and Thailand, Jess G. Pourret, River books, 2002, page 246.

400 / 600 €

273

MASQUE

en bois laqué à polychromie rouge orangé faisant partie du théâtre d'exorcisme Nuo figurant un personnage souriant.

Chine.
H : 23 cm
600 / 800 €

274

MASQUE

en bois à patine sombre et suintante représentant « Erlang » à l'expression féroce, les yeux et la mâchoire inférieure mobiles. Ce personnage fait partie du théâtre d'exorcisme Nuo. Sud Ouest de la Chine.

1 000 / 1 200 €

275

MASQUE

en bois dont la face est couverte de papiers de prière rose et de morceaux de cuir blanchi, le front et le menton couverts d'une touffe de poils. Ces masques sont utilisés par les prêtres pour certains rituels. Peuple Yao. Sud Ouest de la Chine.
H : 36,5 cm

Bibliographie : The Yao, the mien and mun yao in China, Vietnam, Laos and Thaïlande - Jess G. Pourret, River Books, 2002, page 246

500 / 600 €



272.



274.



273.



275.



276.



279.



277.

278.

277.

278B.



280.

276

LOT

de cinq cages à grillon en bois et anneau de suspension en métal et cuivre. Chine.

H. : 6 cm, 7,8 cm et 8 cm

150 / 200 €

278

STATUETTE

en bois, à patine claire, les yeux incrustés de porcelaine. Peuple Bembé. République du Congo.

H. : 13 cm

400 / 500 €

279

ETUI DE MANUSCRIT

de Bimo, prêtre, intercesseur entre les hommes et les ancêtres, en cuir, de forme zoomorphe accompagné d'illustrations représentant le héros fondateur de la civilisation Yi.

Peuple Nuosu. Minorité du sud ouest de la Chine.

Long. : 30 cm

300 / 400 €

277

POIDS À OPIUM

en bronze ou alliage cuivreux figurant un oiseau.

Birmanie.

H. : 11,2 cm - Poids : 1.662 grs

On y joint un coupe riz au manche en corne à l'extrémité sculptée, lame en métal et structure en laiton ornée de fleurs.

Chine.

Long. : 27,2 cm

400 / 500 €

278B

ELÉMENT

en ivoire Shi généralement attaché à une épée.

République démocratique du Congo.

Long. : 23,2 cm

300 / 400 €

280

CARQUOIS

en bois laqué noir et incrustations de coquillage.

Peuple Yi / Nuossu. Région des Grandes Montagnes froides du Sud Ouest de la Chine.

Long. : 44 cm

(Très légers manques)

Bibliographie : Prince des cimes - Editions Adamas, Henry Bussière, 2003.

Provenance : Asher Eskenazy

1 500 / 2 000 €



281.

281

GRAND MASQUE

de forme allongée, la bouche rectangulaire et les yeux carrés. Il est surmonté par un tenon.

Bois à patine grise naturelle. Population des Hauts Plateaux du Vietnam.

H : 92 cm

2 000 / 3 000 €



282.



283.



284.



285.

282

GOURDE
de pèlerin en laque noire, bouchon en ivoire, cordon de soie et fines inscriptions incisées.
Birmanie.
H : 31,5 cm
400 / 500 €

283

GANESH
sur sa monture en bois laqué rouge et traces d'or.
Birmanie.
Long. : 17,5 cm - H. : 23,5 cm
400 / 500 €

284

ELÉPHANT
en bois à patine claire représentant l'une des réincarnations du Bouddha.
Birmanie.
Long. : 22 cm - H. : 15 cm
100 / 120 €

285

BOÎTE
en bois laqué noir et rouge représentant un éléphant couché, surmonté d'un personnage allongé et en prière.
Birmanie.
Long. : 23 cm - H. : 15 cm
150 / 200 €



286.



287.

288.

286

ENSEMBLE DE SIX STÛPA
en ivoire, bois et bois doré, certains gravés de motifs en volute ou personnage.
Birmanie.
H. : 5 cm - 5 cm - 6,5 cm - 10 cm - 11 cm - 15 cm
1 000 / 1 500 €

287

STÛPA
en bois peint et métal doré.
Symbole des croyances bouddhistes, cette structure architecturale se compose de cinq éléments de formes géométriques, le cube, la sphère, le cône, la demi-sphère inversée et la goutte enflammée, l'une au-dessus de l'autre.
Birmanie / Thaïlande.
H totale : 73,7 cm - Larg. : 26 cm.
1 500 / 2 000 €

288

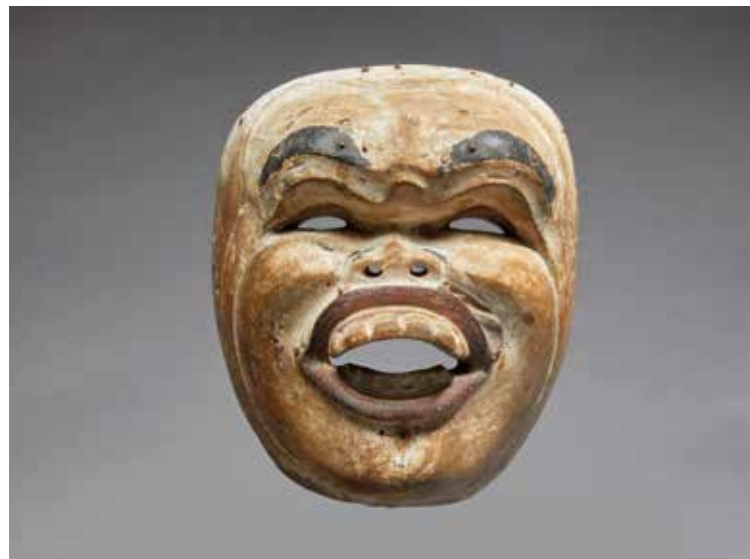
BOÎTE
en bois laqué et doré, intérieur laqué rouge/orangé en forme de stûpa.
Birmanie.
H : 26,5 cm
(Base cassée/collée, fentes visibles)
800 / 1 000 €

289

MASQUE
du théâtre traditionnel thaïlandais en papier mâché laqué et doré, décorée de pierres de couleur.
Thaïlande. Période Ratanakosin. XIX^{ème} siècle.
H : 58 cm
1 000 / 1 500 €



289.



290.



291.



294.



292.

293.



295.

296.



297.

290

PETIT MASQUE

en bois léger avec traces de polychromie blanc, rouge et noir à l'aspect grotesque. Belle patine intérieure. Bali. Indonésie. H : 16 cm (Cassé/recollé) 120 / 150 €

291

DEUX PERSONNAGES

en bois peint habillés de pantalon de cotonnade de couleur. Objets d'art populaire. Birmanie. H. : 24 cm - 28 cm (Manques, pieds cassés/recollés) 200 / 300 €

292

MAIN DE BOUDDHA

en bois laqué et traces de dorure en position Abhaya-Mûdra, main ouverte à la verticale élevée dans un geste de protection. Birmanie/Thaïlande. Long. : 22,5 cm - H : 23,5 cm 400 / 500 €

293

ORANT

en bois laqué et doré. Birmanie. H : 26 cm 500 / 600 €

294

THÉÂTRE

de dix figurines féminines articulées, en bois à patine noire, toutes portant un sarong imprimé fixées sur une planchette de bois. Nord de l'Inde. Long. : 43 cm - H. : approximative 17,5 cm 500 / 750 €

295

BRONZE VOTIF

Kondh représentant une divinité avec patine croûteuse. Région du Bastar. Inde. H : 13,3 cm 400 / 500 €

296

BRONZE VOTIF

Kondh représentant une divinité avec importante patine croûteuse. Région du Bastar. Inde. H. : 20 cm 500 / 600 €

297

BOUCLIER

de forme rectangulaire en cuir dont le pourtour et la poignée sont ligaturés de rotin. Peuple Naga. Nagaland - Nord Est de l'Inde. Long. : 94 cm 200 / 300 €



298.

298

CASQUE

de guerrier Padam à patine noire, en vannerie au tissage serré recouvert de bandes de bambou maintenues par des lanières de rotin.

Région de l'Assam. Nord est de l'Inde.

H. : 22,5 cm - Diam. : 25,5 cm

Pour un modèle semblable, voir The power of headdresses - Biebuck - Van den Abbeele - Editions Tendi, 1984

Plate 116 page 163

200 / 300 €

299

DEUX COIFFES

Nishi.

Vannerie, bec de calao, patte de rapace et peau.

Arunachal Pradesh - Nord Est de l'Inde.

Dim. : 27,5 cm x 15,5 cm

et 30 cm x 15 cm

Bibliographie : The seven sisters of India - Stirn et Van Ham - Prestel page 21

600 / 650 €

300

ENSEMBLE

de neuf barrettes en os incisé de divers motifs, portées par les hommes dans un chignon à l'arrière de la tête.

Peuple Naga. Nagaland. Nord est de l'Inde.

H. : 18 cm, 19 cm, 19,5 cm, 20 cm et 21 cm

Bibliographie : Les Naga - Montagnards entre Inde et Birmanie - Julian Jacobs, Editions Olizane P 217.

500 / 600 €

301

COLLIER

avec perles de verre, cornaline, clochettes en laiton et section de coquillage à l'arrière.

Peuple Naga. Nagaland. Nord Est de l'Inde.

Long. : 41,5 cm

200 / 300 €

302

LOT DE DEUX COLLIERS

en morceaux de coquillage et de deux ornements à décoration poinçonnée représentant deux personnages tels qu'ils figurent comme tatouage sur la poitrine des guerriers.

Coquillages, Bambou et perles de verre de couleur.

Peuple Naga. Nagaland. Nord Est de l'Inde.

H. : 10 cm, 9,3 cm et 5,4 cm

500 / 600 €

303

QUATRE BARRETTES

en os dont deux sculptées de quatre têtes coupées.

Peuple Naga. Nagaland. Nord Est de l'Inde.

Long. : 15,5 cm, 16,5 cm et 16,7 cm

500 / 600 €



299.

299.





304
POIGNÉE DE KRISS
 en ivoire marin de forme « Java Deman », style Palembang, finement sculptée de rinceaux et volutes. Est de Sumatra. Indonésie. XIX^{ème} siècle ou antérieur.
 H. : 7,5 cm
 (Fentes, manques et brûlures)
 300 / 400 €

305
POIGNÉE DE KRISS
 en laiton, pierres (rubis, grenats) et brillant. Bali. Indonésie. XX^{ème} siècle.
 H. : 16,5 cm
 400 / 600 €

306
DEUX POIGNÉES DE KRISS
 en ivoire. Sumatra et Java. XIX^{ème} siècle ou antérieur.
 H. : 9 cm
 300 / 400 €

307
TROIS POIGNÉES DE KRISS
 en bois et bois d'andouiller. Java. Java ou Lombok. Est Java ou Madura pour la poignée avec cheval ailé.
 H. : 11,5 cm, 9 cm, 8,5 cm
 300 / 500 €

308
LOT DE QUATRE POIGNÉES DE KRISS
 en bois. Région de Pasemath. Sud de Sumatra. Indonésie.
 H. : 10 cm à 11 cm
 400 / 500 €

309
CINQ POIGNÉES DE KRISS
 deux en ivoire - Sumatra - H. : 7,5 cm et 8 cm - XIX^{ème} ou antérieur, une en corne de buffle - Sumatra - H. : 9 cm, une en bois - Sumatra - H. : 9 cm et une poignée de Patani « représentation du martin-pêcheur » - Sud de la Thaïlande - Nord de la Malaisie - H. : 14,5 cm - XIX^{ème} - Indonésie
 500 / 700 €

310
CINQ POIGNÉES DE KRISS
 dont deux en ivoire. Sumatra. XIX^{ème} siècle.
 H. : 9 cm
 Une en bois. Région de Palembang. Sumatra. XIX^{ème} siècle ou antérieur.
 H. : 8 cm
 Une en bois verni avec bague en métal argenté. Java. Fin XX^{ème} siècle.
 H. : 8,5 cm
 Une en bois avec incrustations de pyrite et laiton dans la bouche. Style Java ou Bornéo (?).
 H. : 11 cm
 500 / 700 €

311
CINQ POIGNÉES DE KRISS
 en ivoire marin et bois dont trois de Sumatra, celle en ivoire, région de Palembang, sud de Sumatra et deux de Java, la poignée avec trois personnages. Java, Bali ou Bornéo, celle au long nez, Java ou nord de la Malaisie.
 H. : 8,5 cm, 9 cm et 10 cm
 500 / 700 €



312

DEUX BOÎTES

l'une en bois laqué rouge sculptée de quatre singes, l'autre à double ouverture, couvercle manquant, figurant deux singes côte à côte. Birmanie.

H. : 12 cm - 12,5 cm
150 / 180 €

313

ENSEMBLE DE SEPT BOUDDHA

dit "sans visage", dont un Bouddha sur la montagne, en bois laqué et doré à la feuille d'or. Il s'agit d'une production artisanale pour les pèlerins. Etat Shan. Région du lac Inlé. Myanmar (Birmanie).

H : 12,5 cm - 7 cm - 6 cm - 6 cm - 5,3 cm - 4,7 cm - 4 cm

On y joint une calotte crânienne laquée et dorée utilisée par les guérisseurs. Région de Kalwin, Wuntho, Banmauk. Myanmar (Birmanie). XX^{ème} siècle. Diam. : 7,7 cm

Bibliographie : Laque et or de Birmanie, Silvana éditorial, Musée des Arts Asiatiques, Nice, 2011.

350 / 400 €

314

DEUX BOURSES

en peau de buffle ou de yak et fibres. Népal.

H : 14 cm
200 / 300 €

315

FOURREAU

ouvert en bois laqué et métal à tête stylisée.

Birmanie.
H. : 16 cm
60 / 80 €

316

LOT DE TROIS AMULETTES

composées de dents, d'une mâchoire de petit mammifère et de perles de verre de couleur. Thaïlande.

5 cm, 6 cm, 6,7 cm

Bibliographie : Revue du Musée de l'homme - Tome 26 - Fascicule 1-2 - Christine Hemmet pages 49 à 64 « la Thaïlande, le pays au million d'amulettes », 1989.

200 / 300 €

317

DAO

hache à usage multiple (sculpture, agriculture, guerre) en bois, fer, rotin et poils de chèvre dont certains teints. Peuple Naga (Kalyo Kengyu). Nagaland. Nord Est de l'Inde.

Long. : 64 cm

200 / 300 €

318

SABRE

lame en fer forgé courbe, plate à un seul tranchant, long pommeau en bois, métal, argent, rotin et poix (60 cm) avec son fourreau en bois et vannerie tressée et laquée. Population Yi : Nuossu. Région des grandes Montagnes froides du sud ouest de la Chine.

Long. Totale : 101 cm

350 / 450 €

319

SABRE « DAH-IWE »

en fer forgé à un seul tranchant, pommeau en bois recouvert de plaques d'argent à décor floral et d'oiseaux (paon), fourreau en bois avec ligatures et plaques en argent au même décor que le pommeau.

Etat Shan - Myanmar (Birmanie).

XIX^{ème} siècle.

Long. : 91 cm

300 / 400 €

320

SABRE « DAH »

en fer forgé à lame plate à un seul tranchant, pommeau en bois laqué, bague métal, décor en fils d'argent et os, accompagné de son fourreau ouvert en bois laqué et travail de vannerie en rotin à laquelle est attachée une mâchoire de tigre.

Porté par les différents ethnies du District Kachin (Hkahku, Nung, Duleng). Myanmar (Birmanie). XIX^{ème} siècle.

Long. : 80 cm

(Manques et accidents dus à l'usage)

300 / 400 €

321

YONI/LINGAM

en verre coloré. Thaïlande.

H. : 11 cm

200 / 300 €

322

ENSEMBLE DE NEUF YONI/LINGAM

en cristal de roche et quartz fumé. Thaïlande.

H. : 3 cm - 3,6 cm - 3,7 cm - 4,3 cm - 5 cm - 5,2 cm - 5,5 cm - 5,9 cm - 6 cm

600 / 800 €

323

YONI

en bronze à patine sombre.

Cette vaisselle rituelle est le symbole de la déesse Parvati.

Long. : 45,5 cm.

300 / 400 €

324

LOT DE CINQ PIPES À OPIUM

en bambou et métal argenté décorées pour certaines de bagues en cuivre. Chine.

Long. : 29 cm - 39,5 cm - 44 cm - 49,5 cm - 51 cm

200 / 300 €

325

DEUX COLLIERS

(latha) en dents de phacochère, poix, métal et perles de verre multicolores portés par les ethnies animistes. Myanmar (Birmanie).

Long. : 19 cm - 20 cm

On y joint un peigne en bois, bambou et laiton.

Sumatra. Indonésie.

H. : 24,5 cm

Bibliographie : parures de tête ethniques, d'Afrique, d'Asie, d'Océanie et d'Amérique - Anne Van Cutsem, Skira, 2005 page 199

500 / 600 €

326

NON VENU

327

NON VENU





328.



330.



329.



331.

328

SQUELETTE

en bois à patine blanche et quelques rares traces de polychromie.

Art populaire Mexique (?).

H : 57 cm

(Pied gauche cassé/recollé)

200 / 300 €

329

MAROTTE

pour modiste en bois lourd à patine sombre aux traits du visage à peine ébauchés.

H : 30 cm

150 / 200 €

330

CHRIST

en fils torsadés et clous sur croix en bois.

Outsider Art, Mexique.

XX^{ème} siècle.

H. : 46 cm

Provenance : Ex-Morton Golub Collection, San Francisco,

Publication : Wild Tribal Antiques, Bruxelles, 06/2001.

800 / 1 000 €

331

TÊTE DE MANNEQUIN

en résine ou caoutchouc, traces de peinture et structure en métal permettant la fixation sur pied-douche.

Objet de modiste des Années 1920.

H. : 23 cm

150 / 200 €



332

JACQUES DARBAUD (1943)

Chef Dumpago, Dahomey.

Bronze à patine brune sur un socle en bois.

Fonte Fuertes.

Numéroté 1/8.

H : 79 cm

2 000 / 2 500 €

332.



334.



335.



336.



333

LUSTRE
en bois doré à six bras de lumière
et décor de feuillages et de fleurs.
H : 73,5 cm
800 / 1 000 €

334

JEAN CARZOU (1907 - 2000)
Portrait
Dessin au crayon Bic et crayon
de couleur
Dedicacé et signé en bas à droite 62
A vue 13,4 x 19,5 cm
200 / 300 €

335

**COUPLE D'ABORIGÈNES
D'AUSTRALIE**
Aquarelle encadrée
Monogrammé M.D. en bas à droite
A vue 11,2 x 17,5 cm
(Déchirure sur toute la hauteur, pa-
pier rapporté bord à bord)
100 / 150 €

337

FIXÉ SOUS VERRE
figurant un bateau trois mâts dans son
cadre
15 x 10 cm
On joint un plâtre en relief représentant
deux femmes entourant un homme.
Oficina de Agosto. Art populaire. Brésil.
Dim. : 20,5 x 14 cm
50 / 60 €

338

LOT DE PHOTOS
dont deux photos de Samory Tou-
ré (1830 - 1900), figure de héros de
la résistance africaine à l'expansion
coloniale, redoutable adversaire que
les Français ont affronté en Afrique de
l'ouest, photos encadrées., album -
Afrique - Asie.
300 / 400 €



339.

339

**GEORGES SPIRO DIT SPIRO
(1909 - 1994)**
Paysage surréaliste
Huile sur toile
18,7 x 23,6 cm
Porte une étiquette « Galerie Mariac
159 Faubourg Saint-Honoré » au dos
150 / 200 €

340

JOSEF EBERZ (1880 - 1942)
Fleur
Huile sur toile
Signé en bas à gauche 21
19 x 24 cm
1 500 / 2 000 €



340.

341

LUCIE VALORE - UTRILLO (1878 - 1965)
Paysage marin
Huile sur toile
Signé en bas à gauche
A vue 24 x 33 cm
Enfoncement, restauration, trous
100 / 120 €

ORDRE D'ACHAT / ABSENTEE BID FORM

NOM / NAME _____
 PRÉNOM / FIRST NAME _____
 ADRESSE / ADDRESS _____
 TÉLÉPHONE / PHONE PORTABLE / MOBILE _____
 FIXE / HOME _____
 FAX _____

SUCCESSION
GÉRARD WAHL
DIT BOYER
 Mardi 18 juin 2019
 Drouot Richelieu - Salle 6

ORDRE D'ACHAT FIXE / ABSENTEE BID
 ORDRE D'ACHAT PAR TÉLÉPHONE / TELEPHONE BID

RÉFÉRENCES BANCAIRES OBLIGATOIRES RIB / REQUIRED BANK REFERENCES (SWIFT-IBAN) :

DATE _____ CARTE DE CREDIT / CREDIT CARD : _____ EXPIRE FIN / EXPIRATION _____

LOT N°	DESCRIPTION DU LOT / LOT DESCRIPTION	LIMITE EN EUROS MAXIMUM EUROS PRICE

Ordre d'achat téléphonique : Tout demande d'enchère téléphonique suppose un ordre d'achat fixe à l'estimation basse plus une enchère, au cas où la communication serait impossible ou pour toute autre raison. La SVV AuctionArt & Associés se charge d'exécuter gracieusement les ordres d'achat qui lui sont confiés et ne peut être tenue pour responsable en cas de non-exécution.

Après avoir pris connaissance des conditions de ventes décrites dans le catalogue, je déclare les accepter et vous prie d'acquiescer pour mon compte aux limites indiquées en euros, les lots que j'ai désignés ci-dessus (les limites ne comprenant pas les frais légaux).
 I have read conditions of the sale and agree to abide by them. I grant your permission purchase on my behalf the following items within the limits in euros (these limits do not include fees and taxes).

Date : _____
 Signature obligatoire / Required signature _____

Les ordres d'achat doivent impérativement nous parvenir au moins 24 heures avant la vente.
 To allow time for processing, absentee bids should be received at least 24 hours before the sale begins.

CONDITIONS DE VENTE

Pour participer aux enchères sur les lots estimés 6 000€ et plus, une inscription préalable est obligatoire. Sur certains lots un dépôt de garantie sera demandé.
 La vente sera faite expressément au comptant : l'adjudicataire s'engage à régler personnellement et immédiatement le prix de l'adjudication prononcée ainsi que les frais de ventes et taxes suivants : 25 % TTC et pour les livres 22 % TTC.
 Les lots portant la mention ♦ seront portés au procès verbal de la SCP Rémy Le Fur : Frais acquéreur : 14,40% TTC

Pour les lots hors CEE (indiqués par ♦ au catalogue), il convient d'ajouter la TVA à l'import (5,5 % de l'adjudication).
 La TVA sur commission ainsi que TVA à l'import peuvent être rétrocédées à l'acquéreur sur présentation d'un justificatif d'exportation hors CEE.

Moyens de paiement :
 - espèce (sur présentation d'une pièce d'identité) :
 Jusqu'à 1 000€ taxes comprises lorsque le débiteur a son domicile fiscal en France ou agit pour les besoins d'une activité professionnelle.
 Jusqu'à 15 000€ frais et taxes comprises lorsque le débiteur justifie qu'il n'agit pas son domicile fiscal en France et n'agit pas pour les besoins d'une activité professionnelle.

- chèque,
 - virement,
 - cartes de crédit (visa et mastercard).

En cas de paiement par chèque ou par virement, le retrait des objets sera différé jusqu'à l'encaissement. Dans ce cas, AuctionArt se réserve le droit de facturer des frais de magasinage, transport et manutention.

Une exposition préalable permettant aux acquéreurs de se rendre compte de l'état des objets mis en vente, il ne sera admise aucune réclamation une fois l'adjudication prononcée. Les indications portées au catalogue engagent la responsabilité du Commissaire-Priseur habilité compte tenu des rectifications annoncées au moment de la vente et portées au procès-verbal de la vente.
 Les dimensions, les poids et les estimations sont indiqués à titre indicatif et ne sauraient constituer une quelconque garantie.
 Le réentoilage, parquetage ou doublage sont considérés comme une mesure conservatoire et non comme un vice.
 Les rapports de condition sont à la disposition de ceux qui en feront la demande pendant la durée de l'exposition.

Dès l'adjudication, l'objet sera sous l'entière responsabilité de l'acquéreur qui sera lui-même chargé de faire assurer ses acquisitions.
 AuctionArt décline toute responsabilité quant aux dommages que l'objet pourrait encourir, et ce dès l'adjudication prononcée.
 L'ordre du catalogue sera suivi. AuctionArt se réserve le droit de laisser au magasinage de l'Hôtel Drouot les meubles et pièces volumineuses.

La vente d'une oeuvre n'emporte pas au profit de son propriétaire le droit de reproduction de celle-ci.

AVIS

Concernant les pierres précieuses et les perles
 a). La SAS Déchaut Stetten & Associés désigne les pierres modifiées par les pratiques lapidaires traditionnelles » de la même manière que celles qui n'auraient pas été modifiées.
 b). La SAS Déchaut Stetten & Associés désigne les pierres modifiées par d'autres procédés, par le nom de la pierre, suivi de la mention « traitée » ou par l'indication du traitement subi. Les pierres non accompagnées de certificats ou attestations de Laboratoires ont été estimées par S.A.S Déchaut Stetten & Associés en tenant compte des modifications éventuelles du paragraphe a).
 S.A.S Déchaut Stetten & Associés se tient à la disposition des acheteurs pour tous renseignements complémentaires concernant les différentes sortes de traitements existants. Les techniques d'identification et les conclusions d'analyse concernant l'origine et la classification des pierres et perles peuvent varier d'un laboratoire à un autre. En conséquence, il est possible d'obtenir, dans certain cas, un résultat différent en fonction des laboratoires consultés.
 c). La circulation des rubis et/ou jades birmans est dorénavant libre, aux Etats-Unis au même titre que dans l'Union Européenne.

DÉFAUT DE PAIEMENT

A défaut de paiement du montant de l'adjudication et des frais, une mise en demeure sera adressée à l'acquéreur par lettre recommandée avec avis de réception aux frais de l'acquéreur.
 A l'expiration du délai d'un mois après cette mise en demeure et à défaut de paiement de la somme due, il sera perçu sur l'acquéreur et pour prise en charge des frais de recouvrement un honoraire complémentaire de 10% du prix d'adjudication, avec un minimum de 25€.

L'application de cette cause ne fait pas obstacle à l'allocation de dommages-intérêts et aux dépens de la procédure qui serait nécessaire, et ne préjuge pas de l'éventuelle mise en oeuvre de la procédure de folle-enchère.
 Folle enchère : à défaut de paiement par l'adjudicataire, après mise en demeure restée infructueuse, le bien est remis en vente à la demande du vendeur sur folle enchère de l'adjudicataire défaillant : si le vendeur ne formule pas cette demande dans un délai d'un mois à compter de l'adjudication, la vente est résolue de plein droit, sans préjudice de dommage. Intérêts dus par l'adjudicataire défaillant.

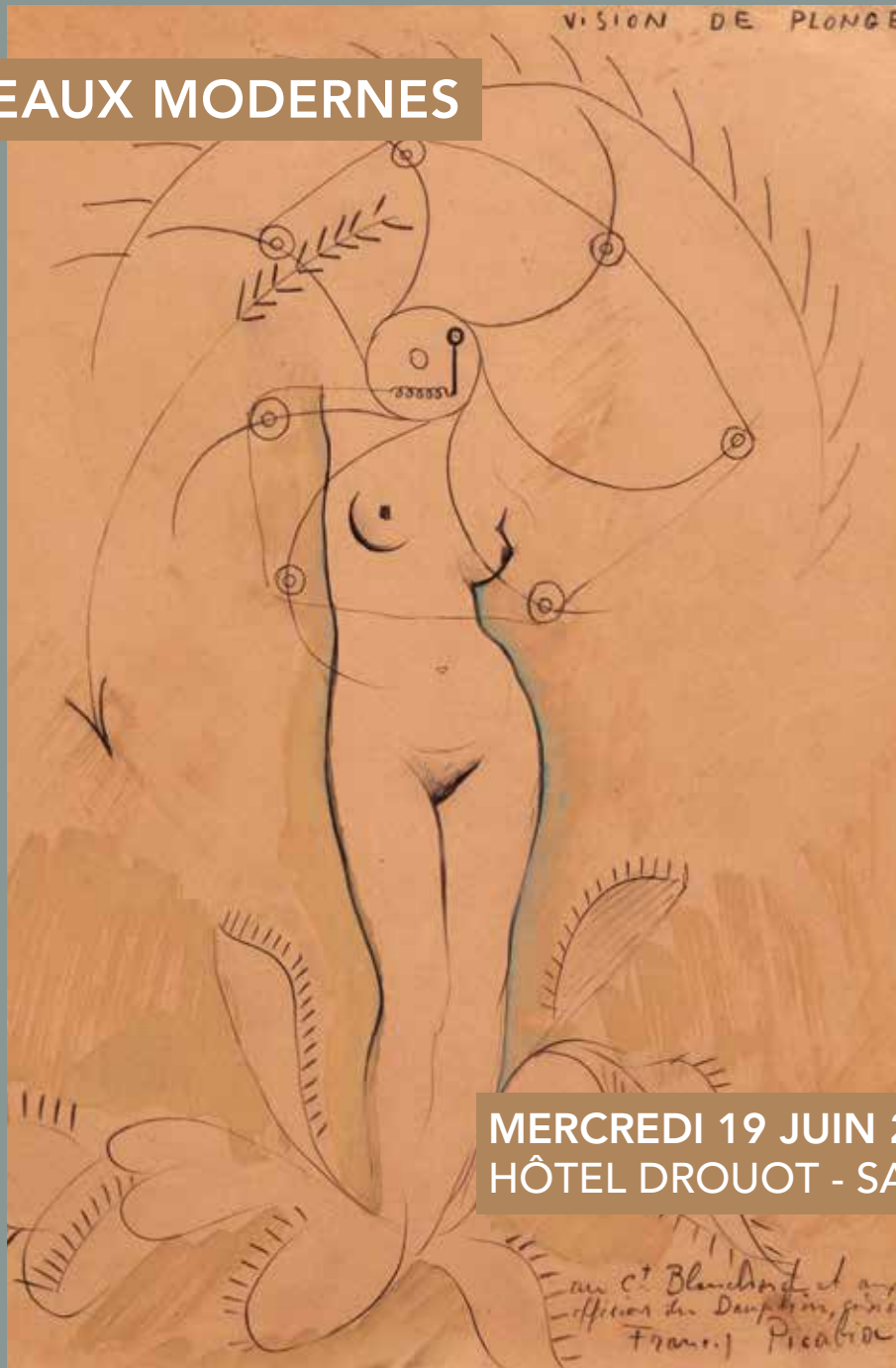
ORDRES D'ACHAT & ENCHÈRES PAR TÉLÉPHONE

AuctionArt agira pour le compte de l'enchérisseur afin d'essayer d'acheter le ou les lots dans les meilleures conditions possible et ne dépassant, en aucun cas, le montant maximum fixé.
 Veuillez noter que AuctionArt exécute des ordres d'achat par écrit et par téléphone à titre de service supplémentaire offert à ses clients, sans supplément de coût et aux risques du futur enchérisseur.
 AuctionArt s'engage à exécuter les ordres sous réserve d'autres obligations pendant la vente. AuctionArt ne sera pas responsable en cas d'erreur ou d'omission quelconque dans l'exécution des ordres reçus, y compris en cas de faute.
 Les ordres d'achat et les demandes d'enchères par téléphone doivent nous parvenir par écrit et, au plus tard 24h avant la vente. Afin de garantir votre ordre, il convient de nous fournir un relevé d'identité bancaire, vos coordonnées bancaires, avec le numéro de téléphone de votre banque et le nom du responsable de votre compte, un chèque en blanc à l'ordre d'AuctionArt ou votre numéro de carte de crédit via le formulaire joint.
 Les informations recueillies sur les formulaires d'enregistrement sont obligatoires pour participer à la vente puis pour la prise en compte et la gestion de l'adjudication.
 Vous pouvez connaître et faire rectifier les données vous concernant, ou vous opposer pour motif légitime à leur traitement ultérieur, en adressant une demande écrite accompagnée d'une copie de votre pièce d'identité à l'opérateur de vente par courrier ou par email.
 L'opérateur de vente volontaire est adhérent au Registre central de prévention des impayés des commissaires-priseurs auprès duquel les incidents de paiement sont susceptibles d'inscription.
 Les droits d'accès, de rectification et d'opposition pour motif légitime sont à exercer par le débiteur concerné auprès du Symev, 15 rue Freycinet 75016 Paris.
 Les demandes de rapport de condition, les ordres d'achat et les demandes d'enchères par téléphone étant de simples facilités, elles ne peuvent engager, en cas d'inexécution ou de mauvaise exécution, la responsabilité d'AuctionArt à quelque titre que ce soit.
 Dans le cas où plusieurs ordres d'achats seraient identiques, le premier reçu sera préféré.

AUCTIONART

rémy le fur & associés

TABLEAUX MODERNES



MERCREDI 19 JUIN 2019
HÔTEL DROUOT - SALLE 6