

LE REGARD D'UN CURIEUX SECONDE PARTIE

MARDI 17 OCTOBRE 2017 À 14 H
MERCREDI 18 OCTOBRE 2017 À 14 H
DROUOT RICHELIEU, SALLE 11
9, RUE DROUOT - 75009 PARIS

CONTACT ÉTUDE

Marie-Hélène Corre
Tél. : +33 (0)1 40 06 06 08
mh.corre@auctionartparis.com

EXPOSITIONS PUBLIQUES À L'HÔTEL DROUOT

Lundi 16 octobre de 11h à 18h
Mardi 17 octobre de 11h à 12h
Mercredi 18 octobre de 11h à 12h

CATALOGUE ET VENTE SUR INTERNET

www.AuctionArtParis.com

DrouotLIVE

AUCTION^{FR}

ip interencheres

Mardi 17
octobre 2017
à 14 h

Lots
1 à 247





1
LE MÉDAILLON AMÉRICAIN
 « Sans ce médaillon tout est contrefaçon »
 Projet publicitaire
 52 x 65 cm
 300 / 400 €

2
ENSEIGNE
 en métal légèrement bombé écrit en lettres d'or
 « Fournitures générales tous tissus pour Modes et Couture ».
 H : 88 cm ; L : 45 cm environ
 300 / 500 €

3
JARRE
 en terre cuite peinte en bleu, cerclage au col en cuivre
 ciselé d'inscriptions orientales.
 Maroc, début du XX^{ème} siècle.
 H : 53,5 cm
 100 / 120 €

4
CANNE
 en citronnier à pommeau de boule de cornaline verte,
 embout en corne.
 XIX^{ème} siècle.
 L : 92 cm
 On joint une canne en bambou.
 200 / 300 €

5
CANNE
 composée de petits cylindres d'ivoire incisé à décor d'un
 volatile et d'un guerrier, la pointe en métal doré.
 Japon fin du XIX^{ème} siècle.
 H : 90 cm
 800 / 1 200 €

6
CANNE D'APPARAT
 de garde suisse en bois blond, base et pommeau en laiton.
 Vers 1820.
 133 cm
 200 / 300 €

7
BAROMÈTRE THERMOMÈTRE
 en forme de losange à encadrement d'acajou verni,
 mouvement de Spinelly au Havre, selon le système de
 Toritchelli.
 Début du XIX^{ème} siècle.
 H : 85 cm ; L : 62 cm
 300 / 400 €

8
PETITE ÉTAGÈRE MURALE
 à deux compartiments en bois teinté acajou.
 XIX^{ème} siècle.
 H : 55 cm ; L : 32 cm ; P : 15 cm
 50 / 60 €

9
GROUPE
 en bronze à patine noire représentant Saint Pierre assis.
 XIX^{ème} siècle.
 H : 34 cm
 Manque l'assise.
 400 / 600 €

10
MARCHE-PIED
 en fer.
 XX^{ème} siècle.
 H : 37 cm ; L : 40 cm ; P : 37 cm
 200 / 300 €

11
TABLE D'OFFICE
 en bois naturel reposant sur quatre pieds droits réunis par
 une entretoise en H. Elle ouvre par un tiroir en façade.
 XIX^{ème} siècle.
 H : 76 cm ; L : 150 cm ; P : 65 cm
 800 / 1 000 €

12
CHÂLE
 tissé à bandes intercalées de bothés, vert, vert amande et
 rouge.
 XIX^{ème} siècle.
 145 x 140 cm
 (Trous)
 60 / 80 €





13.



14.



15.

13
ECOLE FRANÇAISE DU XIX^{ÈME} SIÈCLE
 Petit panneau brodé à l'aiguille figurant une stèle marquée
 AC AMITIE
 22 x 27,5 cm
 120 / 150 €

14
TAPIS DE TABLE
 en soie et velours brodé polychrome rouge et vert sur fond
 paille à motif central rayonnant et fleurs stylisées.
 XVIII^{ème} siècle
 60 x 117 cm
 (Usures)
 150 / 180 €

15
SABLÉ
 Deux cavaliers arrivant à l'auberge.
 Première moitié du XIX^{ème} siècle.
 15 x 22 cm
 60 / 80 €

16
PETITE BRODERIE À L'AIGUILLE
 Les deux cygnes
 26 x 28 cm
 Dans un cadre en cuir de Cordoue doré.
 60 / 80 €



16.



17.

18.

19.

17
BRODERIE
 sur soie au petit point et points lancés
 de fils de coton, velours et d'argent
 représentant un chêne.
 Fin du XVIII^{ème} siècle début du XIX^{ème}
 siècle.
 59 x 47 cm
 250 / 350 €

18
ABÉCÉDAIRE
 Broderie de la fin du XIX^{ème} siècle
 44,5 x 50 cm
 (Piqûres)
 100 / 150 €

19
IMPORTANTE CONSOLE
 à hauteur d'appui en acajou et placage
 d'acajou, elle ouvre par deux tiroirs
 en ceinture et deux vantaux à la partie
 inférieure surmontés de deux colonnes
 en balustre, piétement à boules
 aplaties.
 Dessus de marbre gris Saint Anne,
 cassé.
 Epoque Restauration.
 H : 111 cm ; L : 139 cm ; P : 49 cm
 400 / 600 €



20
PAIRE DE BOUGEOIRS
de forme colonne en bronze posant sur des bases carrées.
Début du XIX^{ème} siècle.
H : 28 cm
300 / 400 €

21
PETIT PICHET
et un couvercle en porcelaine de la Compagnie des Indes étrangère à décor de navires sur fond de palais.
H : 10 cm
80 / 120 €

22
THERMOMÈTRE
en bronze doré simulant une colonne selon l'échelle de Réaumur.
XIX^{ème} siècle.
H : 37,5 cm
100 / 150 €



23
BOÎTE À SAVON
en porcelaine jaune et bleue à décor de palmettes.
Angleterre XIX^{ème} siècle.
H : 17 cm ; D : 13,5 cm
100 / 150 €

24
PETIT FOX TERRIER
en terre cuite au naturel.
Vers 1930.
H : 19 cm
100 / 120 €

25
ECOLE FRANÇAISE DU XVIII^{ÈME} SIÈCLE
Village en bord de rivière
Broderie à l'aiguille et aquarelle sur soie
21 x 31 cm
(Mouillures)
200 / 300 €

26
ECOLE ANGLAISE DU XIX^{ÈME} SIÈCLE
Couple et enfant
Broderie à l'aiguille découpée, les visages gravés
25 x 20 cm
200 / 300 €



27
TAPIS
au petit point à décor de carreaux octogonaux à décor de fleurs et motifs géométriques.
Angleterre XIX^{ème} siècle.
265 x 180 cm
8 000 / 10 000 €



28

ECOLE FRANÇAISE DU XIX^{ÈME} SIÈCLE

Projets d'« indienne »

Quatre gouaches sur soie bistre

35 x 24,5 cm

2 000 / 3 000 €

29

COMMODE DE PENTE

en acajou ouvrant par un abattant et cinq tiroirs, l'abattant découvrant huit casiers, une porte et sept petits tiroirs. Travail anglais de la fin du XVIII^{ème}, début du XIX^{ème} siècle. H : 110 cm ; L : 102 cm ; P : 53 cm (Petits accidents, parties à refixer)

800 / 1 000 €

30

ECOLE DU NORD DE LA FIN DU XVIII^{ème} SIÈCLE

La leçon de tricot
Aquarelle
22,5 x 19,5cm
Dans un cadre en bois sculpté ancien

500 / 700 €

31

PETITE BRODERIE

à l'aiguille, La fileuse et son chat d'après Greuze
Début du XIX^{ème} siècle.
38,5 x 33 cm

300 / 400 €

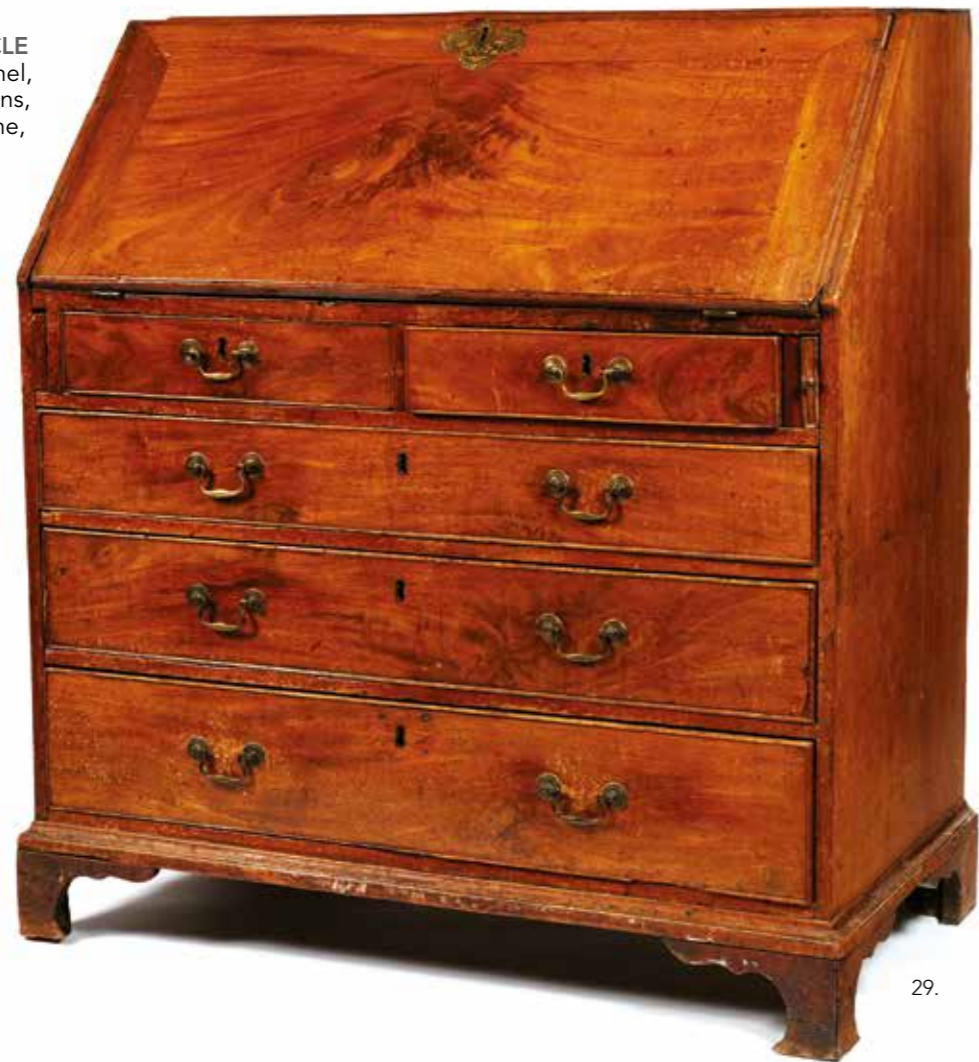
32

**ECOLE FRANÇAISE
DU DÉBUT DU XIX^{ème} SIÈCLE**

Portrait de Marie-Anne Dornel, veuve Guell, à l'âge de 73 ans, au châle et à la coiffe blanche, 1836

Huile sur toile monogrammée PC et datée en bas à droite
65 x 54 cm

800 / 1 200 €



29.

33

ECOLE FRANÇAISE DE LA FIN DU XVIII^{ème} SIÈCLE

Jeune élégante sur fond de grisaille
Huile sur toile
37 x 33 cm
Dans un très beau cadre de l'époque.

1 500 / 2 000 €

34

ECOLE ANGLAISE DU XVIII^{ème} SIÈCLE

Portrait de femme au fichu et ruban
Gouache de forme ovale
29 x 22 cm

300 / 400 €

35

TAPISSERIE

en médaillon figurant le buste d'une Piéta dans un encadrement en bois doré.

Beauvais, XIX^{ème} siècle
57 x 50 cm

200 / 300 €



30.



31.



32.



33.



34.



35.



36.

36

JEAN-BAPTISTE NINI
(1717 - 1786)
Portrait de femme de qualité, 1762
Terre cuite de forme ronde
16 cm
600 / 800 €

37

CABINET DEUX CORPS
en placage de noyer, la partie supérieure ouvrant par cinq tiroirs en dégradé sur quatre rangs surmontés d'un tiroir en doucine. Partie inférieure en console ouvrant par trois tiroirs à pieds à balustre réunis par une entretoise en vague.
Travail hollandais du XVIII^{ème} siècle.
H : 158 cm ; L : 104 cm ; P : 57 cm
(Accidents et manques)
1 200 / 1 500 €

37.



38.

38

ECOLE HOLLANDAISE DU DÉBUT DU XIX^{ÈME} SIÈCLE
Mariage populaire
Aquarelle et encre
29 x 39,5 cm
(Mauvais état)
60 / 80 €

39

ECOLE FRANÇAISE DU XVIII^{ÈME} SIÈCLE
Scènes pastorales
Deux sanguines formant pendant marouflées sur papier cartonné
47 x 37,5 cm
(Déchirures, manques et restaurations)
100 / 120 €

40

COLONNE
en plâtre peint à l'imitation d'un marbre brun veiné.
XIX^{ème} siècle.
H : 106 cm ; D : 23 cm
(Eclats)
200 / 300 €

41

PAIRE DE COLONNES
en stucco à l'imitation d'un marbre rose veiné sur une base carrée.
Fin du XIX^{ème} siècle.
H : 96 cm ; L : 31 cm
Dimension de la base : 42 x 42 cm
(Accidents et manques.)
1 000 / 1 200 €

42

GAINE
étroite en pierre peinte à l'imitation du marbre gris et blanc à ressaut central.
XIX^{ème} siècle.
H : 121 cm ; L : 27 cm ; P : 20 cm
(Manques)
500 / 600 €



39.



39.



40.

41.

42.



43.

44.

43
ECOLE ÉTRANGÈRE DE LA FIN DU XVIII^{ÈME} SIÈCLE
Homme attablé et sa plume
Huile sur toile
43,5 x 34 cm
(Rentoilée, restaurée)
300 / 400 €

44
CONSOLE
en bois sculpté doré à décor de coquilles et rinceaux feuillagés, elle repose sur quatre pieds cambrés, dessus de marbre brèche orangé.
Italie, XVIII^{ÈME} siècle.
H : 95 cm ; L : 136 cm ; P : 68 cm
1 500 / 2 000 €



45.



46.

45
ECOLE HOLLANDAISE DU XIX^{ÈME} SIÈCLE
Moulin dans un port hollandais
Aquarelle et crayon
18 x 28 cm
60 / 80 €

46
ECOLE FRANÇAISE DU XIX^{ÈME} SIÈCLE
Le passage du gué
Impression en noir sur velours de soie et rehauts de blanc
10 x 14,5 cm
Dans un cadre ovale en bronze doré du XIX^{ÈME} siècle.
21 x 26 cm
400 / 600 €



47.



48.

47
ECOLE ALLEMANDE DU XIX^{ÈME} SIÈCLE
Chute du Rhin à Schaffhouse
Aquarelle
37 x 44 cm
100 / 120 €

48
ECOLE HOLLANDAISE DE LA FIN XVIII^{ÈME} DÉBUT DU XIX^{ÈME} SIÈCLE
Quatre villages animés
Quatre dessins à la plume et lavis
22 x 23 cm
150 / 200 €



49.



49
DEUX PANNEAUX DE TAPISSERIE
 au petit point et fils d'argent représentant des têtes d'anges
 retenant un ruban bleu et chute de fleurs.
 XVII^{ème} siècle.
 Dimension d'un panneau : H : 88 cm ; L : 25 cm
 1 000 / 1 500 €

50
MÉDAILLON
 en marbre de Sienne à encadrement de marbre gris clair.
 XVIII^{ème} siècle.
 D : 35 cm
 300 / 500 €

51
PETITE CONSOLE D'APPLIQUE
 trilobée sculptée en écaille en bois laqué gris et doré.
 Fin du XVII^{ème} siècle.
 H : 24 cm ; L : 24cm ; P : 17 cm
 600 / 800 €

52
ECOLE FRANÇAISE DE LA FIN DU XVIII^{ÈME} SIÈCLE
 Trois fleurs
 Gouache sur papier gris
 23 x 18,5 cm
 200 / 300 €

53
DEUX CADRES
 baguettes en bois doré, l'un avec raies de cœurs et perles.
 62 x 47 cm ; 66,5 x 54 cm
 300 / 400 €

54
CADRE ROND
 en bois sculpté doré.
 Style Louis XVI, XIX^{ème} siècle.
 55 cm
 80 / 120 €



52.



55
PANNEAU DE TAPISSERIE
 au petit point, figurant un personnage
 d'après Watteau dans son cadre doré.
 XVIII^{ème} siècle
 55,5 x 38,5 cm
 (Usures et reprises)
 700 / 800 €



56
CONSOLE DEMI-LUNE
 en bois doré mouluré et sculpté de
 mufles de chiens, elle pose sur deux
 pieds en volutes feuillagées réunis
 par une entretoise surmontée d'un
 pot à feu.
 Dessus de marbre jaune Sienne.
 Epoque Napoléon III.
 H : 86 ; L : 133 cm ; P : 68 cm
 1 500 / 2 000 €

57
MIROIR DE BOISERIE
 en bois naturel mouluré et sculpté
 de coquilles, fleurs, guirlandes de
 feuilles de chêne et glands.
 Travail provençal, fin du XVIII^{ème}
 siècle.
 127 x 85 cm
 250 / 350 €



58
ECOLE HOLLANDAISE DU XVIII^{ème} SIÈCLE
 Vase de fleurs sur un entablement
 Aquarelle sur velin
 58,5 x 47,5 cm
 2 000 / 3 000 €

58.



59
ECOLE ÉTRANGÈRE DE LA FIN DU XVIII^{ème} SIÈCLE
 Jacinthes
 Huile sur toile
 51,5 x 34,5 cm
 Dans un cadre en bois doré à panier fleuri.
 2 000 / 3 000 €

59.



60.



60
PAIRE DE FAUTEUILS
 à dossier droit en bois sculpté et doré à décor de
 feuilles d'acanthes et fleurettes stylisées, pieds fuselés à
 cannelures, garniture de tissu simulant une tapisserie au
 décor d'instruments de musique.
 Travail étranger, style Louis XVI, XIX^{ème} siècle.
 H : 98 cm ; L : 70 cm ; P : 59 cm
 400 / 500 €



61.

61

ENSEIGNE
en tôle peinte simulant un drapeau
« Régie des Contributions - Indirect - Débit de Tabac des
Manufactures Impériales ».
Début du XIX^{ème} siècle.
70 x 64 cm
(Rouille)
800 / 1 000 €

62

FAUTEUIL
à dossier médaillon en bois naturel mouluré et sculpté de
fleurètes, pieds fuselés cannelés.
Epoque Louis XVI.
Garniture de cuir de Cordoue à décor de vases fleuris
polychromes, XVII^{ème} siècle.
H : 90 cm ; L : 57,5 cm ; P : 49 cm
(Petites déchirures au cuir.)
400 / 600 €

63

DEUX CADRES
de dessus de porte en chêne mouluré en volutes dans le
goût du XVIII^{ème} siècle.
94 x 93 cm
400 / 500 €

64

TAMBOUR
en tôle peinte à décor de fleurs de lys transformé en
jardinière.
Fin du XVIII^{ème} siècle.
H : 28 cm ; D : 32 cm
400 / 600 €

65

CONSOLE
en acajou à trois plateaux cannés réunis par six pieds Jacob
terminés par des roulettes.
Milieu du XIX^{ème} siècle.
H : 73 cm ; L : 81 cm ; P : 42 cm
800 / 1 000 €

66

BOÎTE À COUVERTS
en cuir à vanne décoré aux fers de guirlandes et des armes
de la famille Colonna.
Début du XVIII^{ème}.
H : 41 cm ; L : 25 cm ; P : 18 cm
(Evidée, accidents et manques)
300 / 400 €

67

PAIRE DE BUTOIRS DE PORTE
en fer forgé poli.
XVIII^{ème} siècle.
H : 33 cm ; L : 34 cm
300 / 500 €

68

GRILLE À FEU
à manche en fonte, plateau sur axe tournant, elle repose sur
trois pieds.
XVIII^{ème} siècle.
H : 8 cm ; L : 45,5 cm
On joint une pince à bûches en acier.
On joint un support de fer à repasser en fer.
100 / 120 €

69

CROCHET
en fer forgé, la partie apparente simulant un arbre.
XVII^{ème} siècle.
H : 20 cm ; L : 19 cm
80 / 120 €

70

GRANDE COURONNE D'OFFICE
à crochets.
XIX^{ème} siècle.
D : 66 cm
200 / 250 €



62.

63.

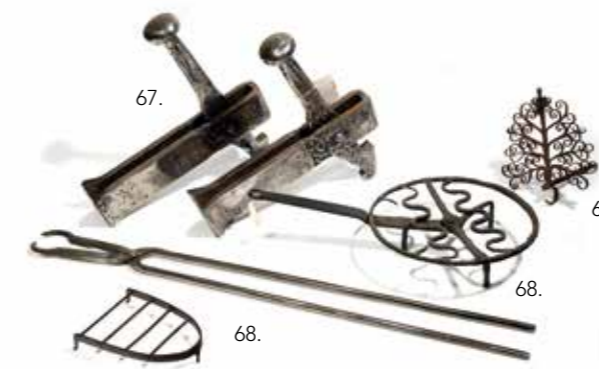
64.



65.



66.



67.

69.

68.

68.



70.



71
ECOLE SUISSE DU XIX^{ÈME} SIÈCLE
Personnages au bord de la rivière près d'un monastère, 15 février 1826
Dessin à la plume, lavis et aquarelle monogrammé LY. et daté
33,5 x 43 cm
600 / 800 €



72
ECOLE FRANÇAISE DU DÉBUT DU XIX^{ÈME} SIÈCLE
Personnages et enfants devant le Petit Trianon, 1828
Plume et aquarelle signée et datée en bas à gauche
22 x 32 cm
600 / 800 €



73
ECOLE ITALIENNE DU DÉBUT DU XIX^{ÈME} SIÈCLE
Paysage animé au pont
Lavis d'encre
32,5 x 46,5 cm
300 / 400 €



74.



75.



76.

74
ECOLE FRANÇAISE DU XIX^{ÈME} SIÈCLE
L'arrivée de Louis-Philippe accompagné de sa fille devant le Parlement de Bruxelles.
Crayon et aquarelle
45 x 62,5 cm
3 000 / 4 000 €

75
EUGÈNE CICERI (1813 - 1890)
Promeneurs devant la terrasse du grand canal
Vers 1850
Aquarelle signée en bas à droite
18,5 x 29 cm
400 / 600 €

76
ECOLE ÉTRANGÈRE DU XIX^{ÈME} SIÈCLE
Paysage de montagne, rivière et pont
Gouache sur papier
24 x 32,5 cm
80 / 120 €



77.



79.



81.



83.



78.



80.



82.



84.

77

ECOLE FRANÇAISE DU XIX^{ÈME} SIÈCLE

Monsieur Carrible, membre du tribunal puis Conseiller-
maître à la Cour des Comptes

Dessin au crayon et estompe

16,5 x 16,5 cm

Dans un cadre en ébène.

(Petite déchirure)

800 / 1 000 €

78

ECOLE FRANÇAISE DU DÉBUT DU XIX^{ÈME} SIÈCLE

Portrait de Pierre Marie Cyprien BARRIS, directeur des
domaines du département du Gers

Crayon noir et fusain

24 x 20 cm

Dans un joli cadre en bois doré à palmettes

200 / 300 €

79

ECOLE FRANÇAISE DU XIX^{ÈME} SIÈCLE

Le joueur de carte

Dessin au crayon et aquarelle

10,5 x 8 cm

80 / 100 €

80

ECOLE FRANÇAISE DU DÉBUT DU XIX^{ÈME} SIÈCLE

Portrait d'homme

Pastel

35,5 x 35,5 cm

(Piqûres)

30 / 50 €

81

ECOLE FRANÇAISE DU MILIEU DU XIX^{ÈME} SIÈCLE

Portrait de jeune garçon

Huile sur papier marouflé sur toile

39 x 33 cm

(Petits accidents)

250 / 350 €

82

ECOLE FRANÇAISE DU XIX^{ÈME} SIÈCLE

Portrait d'homme

Miniature

10 x 9 cm

Dans un cadre à palmettes.

(Accidents)

200 / 250 €

83

ECOLE FRANÇAISE DU XIX^{ÈME} SIÈCLE

Portrait de jeune homme à la moustache et au nœud
papillon

Huile sur toile de forme ovale dans un châssis rectangulaire,
porte une signature en bas droite

42 x 31,5 cm

400 / 600 €

84

ECOLE ANGLAISE DU XIX^{ÈME} SIÈCLE

Portrait de militaire

Huile sur toile marouflée sur panneau

11 x 9 cm

120 / 150 €



84B

PAPIER PEINT

figurant une scène d'extérieure à décor d'oiseaux et
branchages fleuris

Ensemble comprenant six panneaux dont deux collés sur
bois et quatre contrecollés sur toile

Travail chinois du XVIII^{ème} siècle fait pour l'Europe

Dimensions de cinq panneaux : 203 x 71 cm environ

Dimensions du grand panneau : 326 x 159 cm environ

En l'état

L'ensemble ne figure pas un décor unitaire et a sans doute
été posé dans des éléments de boiserie.

2 000 / 3 000 €





85.

85

MIROIR

en bois sculpté et doré à décor de rinceaux, coquilles et feuillages.

Venise XVIII^{ème} siècle.

H : 67 cm ; L : 53 cm

(Petit manque)

500 / 600 €

86

LANTERNE

cylindrique en métal patiné bronze et lamelles de verre, la partie supérieure en couronne de liserets de feuillages fleuris.

XX^{ème} siècle.

H : 90 cm ; L : 31 cm

150 / 200 €

87

COUPELLE

et sa soucoupe en forme de melon en verre " givré " et doré.

Turquie, début XX^{ème} siècle

H : 13 cm

40 / 60 €

88

DEUX CUIRS À RASOIR

dans leurs étuis en maroquin vert pour l'un et rouge pour l'autre.

Epoque Charles X.

200 / 250 €



87.

89.

90.

91.

88.

89

PETIT MOULIN À POIVRE

en verre, bois et acier.

Fin du XIX^{ème} siècle.

H : 9 cm

(A recoller)

30 / 40 €

90

BOUGEOIR

en verre émaillé émeraude rose et jaune.

Fin du XIX^{ème} siècle.

H : 20 cm

40 / 50 €

91

VERRE

en cristal taillé et doré.

Fin du XVIII^{ème} siècle.

(Usures)

60 / 80 €

92

TABLE GATE-LEG

en acajou blond à deux plateaux basculants s'articulant autour d'un cylindre.

Angleterre première moitié du XIX^{ème} siècle.

Hauteur : 75 cm ; Cylindre : 12 cm ; Piètement : 47 cm ;

Ouverte : 90 x 79 cm

(Élément à refixer)

400 / 600 €



86.



92.



93.

93

PETIT LUSTRE

à six lumières en métal et bois doré et noirci figurant une coupe stylisée soutenue par trois chaînes.

Fin du XIX^{ème} siècle.

H : 60 cm

(Redoré)

100 / 150 €

94

CHAISE BASSE

à dossier gondole à poignée en acajou.

Epoque Restauration.

H : 70 cm ; L : 47 cm ; P : 44 cm

60 / 80 €

95

SELLETTE

à section carrée en acajou à quatre pieds droits réunis par une tablette à tiroir et une entretoise en X.

XIX^{ème} siècle.

H : 88 cm ; L : 38 cm ; P : 38 cm

300 / 400 €



94.



95.



96.

93

PETIT LUSTRE

à six lumières en métal et bois doré et noirci figurant une coupe stylisée soutenue par trois chaînes.

Fin du XIX^{ème} siècle.

H : 60 cm

(Redoré)

100 / 150 €

94

CHAISE BASSE

à dossier gondole à poignée en acajou.

Epoque Restauration.

H : 70 cm ; L : 47 cm ; P : 44 cm

60 / 80 €

95

SELLETTE

à section carrée en acajou à quatre pieds droits réunis par une tablette à tiroir et une entretoise en X.

XIX^{ème} siècle.

H : 88 cm ; L : 38 cm ; P : 38 cm

300 / 400 €



97.

96

SILHOUETTE DE CHIEN

en tôle peinte faisant porte pelle-pincette.

Hollande milieu du XIX^{ème} siècle.

H : 57 cm

150 / 200 €

97

MIROIR

rectangulaire en placage d'acajou et baguette dorée, la partie inférieure et supérieure découpée en volutes.

Travail étranger du XIX^{ème} siècle.

86 x 52 cm

150 / 200 €

98

GRAVURE

en noir d'un portrait de Rabin.

16 x 12,5 cm

20 / 30 €

99

ECOLE FRANÇAISE DU XVIII^{ÈME} SIÈCLE

Portrait de femme au chignon de profil

Dessin au crayon avec léger rehaut de couleurs

D : 10 cm

60 / 80 €

100

BUREAU DEUX CORPS

en bois laqué rouge, la partie supérieure découvrant sept casiers, la partie inférieure à pans coupés et deux vantaux.

Style Louis XVI, éléments composites.

H : 226 cm ; L : 116 cm ; P : 54 cm

300 / 500 €



98.



99.



101
ECOLE ÉTRANGÈRE DU MILIEU DU XIX^{ÈME} SIÈCLE
 Vue d'un palais et personnages, 1833
 Huile sur métal monogrammée FR.M.P et datée en bas à droite
 18,5 x 24 cm
 1 200 / 1 500 €



102
ECOLE FRANÇAISE DU DÉBUT DU XIX^{ÈME} SIÈCLE
 Peintre dessinant devant le porche d'une maison
 Aquarelle
 20 x 17,5 cm
 250 / 350 €

103
ECOLE ITALIENNE DU DÉBUT DU XIX^{ÈME} SIÈCLE
 Vues de Malte
 Deux aquarelles formant pendant
 19 x 27,5 cm
 600 / 800 €



104
ECOLE FRANÇAISE DU XIX^{ÈME} SIÈCLE
 La voûte du quai de Gesvres et la tour de l'Horloge
 Huile sur toile
 32 x 38 cm
 1 200 / 1 500 €

105
ECOLE ITALIENNE DU XIX^{ÈME} SIÈCLE
 Relevé d'une fresque antique
 Huile sur toile
 49 x 35,5 cm
 (Rentoilée)
 600 / 800 €



106
JACQUES ANTOINE BARROIS (XVIII^{ÈME} - XIX^{ÈME} SIÈCLE)
 Deux lingères discutant au bord de la rivière sur fond de ruine
 Huile sur toile signée à gauche sur la rive
 35 x 27 cm
 500 / 700 €



107
FRANS VERVLOET (1795 - 1872)
 Procession vue d'une grotte
 Huile sur papier marouflé sur toile signée en bas à droite
 28 x 22,5 cm
 600 / 800 €



108
ARSÈNE SYMPHORIEN SAUVAGE (XIX^{ÈME} SIÈCLE)
 Trois ortolans

Huile sur panneau signée en bas à gauche
 35 x 26 cm

200 / 300 €

109
MAURICE PERROT (ATTRIBUÉ À)
 Vieille dame plumant un coq

Huile sur panneau
 25 x 19 cm

300 / 500 €

110
CHEVRETTE
 en grès émaillé flammé bleu, le col cerclé d'anneaux de fer blanc, le couvercle et la base en étain.
 Travail de l'Est, vers 1800.

36 cm
 400 / 600 €

111
PAIRE DE PETITS PIQUE-CIERGES
 en cuivre, le fut à colonnette sur piédoche circulaire.
 Epoque Louis XIII.

H : 24 cm
 600 / 800 €

112
PETIT SEAU
 en bois naturel et noirci cerclé d'un anneau de cuivre et son intérieur.
 Travail hollandais du milieu du XIX^{ÈME} siècle.

H : 22 cm ; D : 29 cm
 (Trou)

200 / 250 €



113
COUPELLE
 en fonte de fer au portrait d'Henri IV.
 Berlin, XIX^{ÈME} siècle.

16 cm
 80 / 100 €

114
GRAND PLAT
 en étain à décor d'armoiries fantaisistes.
 XX^{ÈME} siècle.

36 cm
 30 / 50 €

115
PAIRE DE PIQUE-CIERGES
 en bronze, fut balustre à base circulaire.
 Epoque Louis XIII.

H : 31 cm
 800 / 1 200 €

116
MORTIER
 en bronze et son pilon.
 XVII^{ÈME} siècle.

H : 15 cm
 400 / 500 €

117
LOT
 comprenant un saupoudroir et une petite bouteille fermée en étain XVIII^{ÈME} siècle, et une coupelle à bord polylobé en métal argenté début du XX^{ÈME} siècle

60 / 80 €





118
ECOLE FRANÇAISE DU XIX^{ÈME} SIÈCLE
 Nature morte aux noix
 Huile sur carton
 14,5 x 37,5 cm
 400 / 600 €



119
LEGEUVRE
 Trompe l'œil au moineau, 1849
 Huile sur toile signée et datée en bas à droite
 32,5 x 25 cm
 Dans un joli cadre en bois doré à canaux.
 600 / 800 €



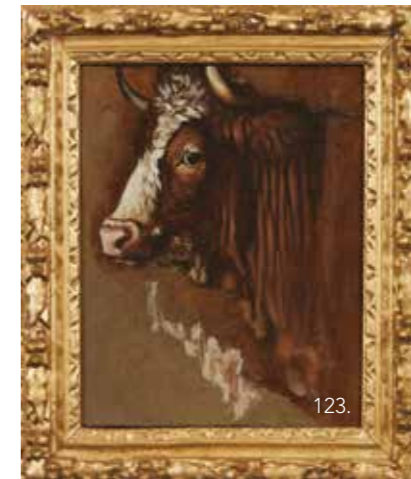
120
ECOLE FRANÇAISE DU XIX^{ÈME} SIÈCLE
 Nature morte aux poires et pomme
 Huile sur carton
 24 x 31 cm
 600 / 800 €

121
PLANCHE À DÉCOUPER
 en pierre à prise en forme de coeur
 XVIII^{ème} siècle
 80 x 29 cm
 On joint deux planches à laver.
 100 / 150 €



122
ECOLE FRANÇAISE DU XIX^{ÈME} SIÈCLE
 Nature morte aux deux pâtisseries
 Huile sur toile
 32 x 40 cm
 600 / 800 €

123
ECOLE FRANÇAISE DU MILIEU DU XIX^{ÈME} SIÈCLE
 Le taureau
 Huile sur papier marouffé sur toile
 27,5 x 23 cm
 (Pliures)
 Dans un cadre en bois doré à décor de feuilles de chêne,
 XVIII^{ème} siècle.
 400 / 600 €



124
ECOLE FRANÇAISE DE LA FIN DU XIX^{ÈME} SIÈCLE
 Nature morte à la carafe, fruits et jatte
 Huile sur toile
 31,5 x 40 cm
 (Rentoilée)
 200 / 300 €

125
CUILLER
 en corne, manche ajouré à décor de rinceaux.
 On joint une cuiller en bois.
 Début du XX^{ème} siècle.
 30 / 40 €





126.

128.

127.

129.



130.

126

RAFRAICHISSOIR

en dinanderie, orné de deux prises à anneaux.
XVIII^{ème} siècle.

H : 17 cm ; L : 43 cm ; l : 28 cm

150 / 200 €

127

LOT

comprenant une paire de bougeoirs à main en cuivre, un bougeoir à main en cuivre, et un petit bougeoir en laiton.
(Piqués)

D : 18 cm ; D : 15 cm ; H : 13 cm

60 / 80 €

128

CHAUDRON

en cuivre rouge en forme de tambour à fond incurvé permettant le port sur la tête.

Art populaire France.

19 x 29 cm

40 / 50 €

129

PILON

en bronze de forme conique formant butée de porte.

Afrique du nord, début XX^{ème} siècle.

H : 11 cm

20 / 30 €



131.

132.

130

GRAND PLATEAU

rond en cuivre jaune à décor d'une étoile stylisée entourée d'écriture coranique et bordure à godrons.

Afrique du Nord, début XX^{ème} siècle.

D : 60 cm

On joint un support de plateau à quatre pieds pivotants en bois peint pieds fuselés à l'imitation du bambou et écoçons ajourés.

Afrique du Nord, début XX^{ème} siècle.

H : 37 cm ; L : 58 cm

100 / 120 €

131

PLATEAU

creux en cuivre jaune à décor incisé d'une étoile et de disques.

Bassin méditerranéen, début du XIX^{ème} siècle

D : 65 cm

60 / 80 €

132

GRAND PLATEAU

rond en cuivre rouge travaillé en incision d'un décor géométrique et floral.

Maroc, XIX^{ème} siècle.

D : 96 cm

On joint un grand plateau en cuivre rouge finement martelé à décor en mosaïque de ronds et géométrie.

Afrique du Nord, début XX^{ème} siècle.

D : 96 cm

120 / 150 €

133

PLATEAU

rond à décor d'une guirlande stylisée.

Afrique du Nord, début XX^{ème} siècle.

D : 40 cm

On joint deux plateaux rond en cuivre jaune à décor d'un médaillon central et rainures circulaires.

Afrique du Nord, début XX^{ème} siècle.

D : 43 cm chaque

100 / 120 €



134.

135.

135.

136.



137.



138.

134

DEUX URINALS

en verre soufflé.

XVIII^{ème} siècle.

50 / 100 €

135

BOUTEILLE À HUILE

et deux vases à décoction en verre soufflé.

XIX^{ème} siècle.

50 / 100 €

136

TROIS ENTONNOIRS

en verre soufflé.

XIX^{ème} siècle.

50 / 80 €

137

PARTIE DE SERVICE À THÉ

en porcelaine de Paris à décor de cartouches de guirlandes de fleurs sur fond rose comprenant dix tasses et leurs sous-tasses.

(Usures)

40 / 60 €

138

SUITE DE CINQ ASSIETTES

en porcelaine de Bayeux à décor de cartouches alternés bleu et ocre.

XIX^{ème} siècle

D : 22 cm

40 / 60 €

139

PETITE ASSIETTE CREUSE

en faïence à décor de fleurs stylisées et lambrequins.

D : 19 cm

(Egrenures)

30 / 50 €

140

DEUX GRANDS PLATS

ronds à bords polylobés en faïence à motif central d'un bouquet de fleurs et marlie à vannerie simulée.

XIX^{ème} siècle.

D : 36,5 cm

(Egrenures, restaurations)

300 / 400 €

141

ASSIETTE

en trompe-l'œil à décor d'olives.

On joint bassin à décor floral et plat à décor floral.

D : 25 cm ; 34 x 28 cm ; D : 31 cm

60 / 80 €



142

**ECOLE FRANÇAISE
DU XIX^{ÈME} SIÈCLE**

Etudes de maisons et paysages
Six huiles sur toile formant pendant
peintes en médaillons oblongues
Taille du médaillon : 17 x 13 cm
Taille de la toile : 29 x 24,5 cm

500 / 800 €

143

PETIT MASSACRE

monté sur une plaque en marqueterie
de fleurs.

H : 34 cm ; L : 9 cm

20 / 30 €

144

GROUPE

en terre cuite représentant une jeune
fille symboliste.

Début du XX^{ÈME} siècle

24 cm

(Eclats)

100 / 120 €

145

BUSTE DE JEUNE FILLE

en cire et plâtre peint, les yeux en
sulfure, elle pose sur un piédoche.

Fin du XIX^{ÈME} siècle.

H : 34 cm

150 / 200 €



146

PRESSE-PAPIER

figurant un caniche en bronze doré couché sur une base en
marbre gris veiné blanc.

Début du XIX^{ÈME} siècle.

H : 8 cm ; L : 13 cm

(Resocé)

80 / 120 €

147

MIROIR TURC

de forme disque garni de velours bleu nuit brodé de fils
d'argent à décor floral. Bouchon brodé de la Toura du
Sultan

XIX^{ÈME} siècle

D : 20 cm

100 / 150 €

148

CHAUSSON DE DANSE

en galvanoplastie.

Début XX^{ÈME} siècle.

L : 17,5 cm

60 / 80 €

149

PENDULE AUX MINÉRAUX

le mouvement entièrement couvert de pierres dures et
quartz, pose sur une base en bois ovale.

H : 38 cm ; L : 49 cm

150 / 200 €





150
BRASERO
 en cuivre ciselé à décor de branchages, la partie supérieure en corolle à festons de lambrequins.
 Turquie, fin du XVIII^{ème} début du XIX^{ème} siècle.
 H : 31 cm ; L : 44 cm
 600 / 800 €

151
MÉDAILLON
 en bois sculpté figurant en polychrome un prêtre de profil en chasuble.
 XVIII^{ème} siècle.
 H : 47 cm ; L : 34 cm
 600 / 800 €



152
COR DE CHASSE
 en cuivre.
 François PERINET, rue Copernic 31 près l'Arc de l'Etoile à Paris.
 300 / 500 €

153
URNE
 en marbre sur une petite base ronde sculptée à la base et au col de feuilles de lotus.
 Travail indien du XIX^{ème} siècle.
 H : 30 cm ; D : 21 cm
 300 / 500 €



154
ECOLE FRANÇAISE DU DÉBUT DU XX^{ÈME} SIÈCLE
 Chapelle de la Côte de Grace, vers Honfleur
 Aquarelle
 21,5 x 26 cm
 80 / 120 €

155
ECOLE FRANÇAISE DE LA FIN DU XIX^{ÈME} SIÈCLE
 Vue animée de la cathédrale d'Aix-la-Chapelle
 Aquarelle
 17 x 14 cm
 120 / 150 €



156
ECOLE FRANÇAISE DU XIX^{ÈME} SIÈCLE
 Eglise et presbytère
 Huile sur toile
 33 x 41 cm
 (Restaurations)
 400 / 600 €



157
ECOLE HOLLANDAISE DU XIX^{ÈME} SIÈCLE
 Ville de bord de mer
 Huile sur carton
 12 x 24 cm
 400 / 600 €



158
COFFRET À FLACONS
 en bois laqué à décor d'animaux dans des paysages fantastiques. Il contient neuf flacons en verre soufflé à bouchon en métal doré.
 Chine, XVIII^{ème} siècle.
 H : 18,5 cm ; L : 29 cm ; P : 21 cm
 1 000 / 1 500 €



159
GUÉRIDON BAS
 en placage de ronce de noyer orné au centre d'une scène mythologique, le plateau formant tambour ouvre par quatre casiers et quatre portes simulées à fausses reliures, piétement tripode en forme de lyre stylisée avec au centre une coupe à offrandes.
 Travail étranger XIX^{ème} siècle.
 H : 72 cm ; D : 59 cm
 (Accidents et manques.)
 200 / 300 €

160

O. PEREZ

Jeune veuve, 1889
Huile sur toile signée et datée en bas à droite
46 x 38 cm
200 / 300 €

161

POT À TABAC DE HOLLANDE

en faïence populaire polychrome et son couvercle en fer.
Début du XIX^{ème} siècle.
H : 45 cm
(Petites restaurations.)
400 / 600 €

162

PLAT OVALE

en faïence émaillée verte à décor d'un campement
d'indiens dans une végétation tropicale.
Fin du XIX^{ème} siècle début du XX^{ème} siècle.
36 x 27 cm
40 / 60 €

163

FAÏENCE DU MIDI

Jardinière en faïence blanche du Midi de forme
chantournée à décor de tête et pattes de lion.
Fin du XVIII^{ème} siècle.
H : 46 cm ; L : 27 cm
120 / 150 €

164

ECOLE FRANÇAISE DU XIX^{ÈME} SIÈCLE

Portrait de normande au fichu et col de dentelle
Huile sur toile
53,5 x 48 cm
(Restaurations)
120 / 150 €

165

ECOLE FRANÇAISE DE LA FIN DU XIX^{ÈME} SIÈCLE

Femme et ses paniers en bord de mer, 1876
Huile sur toile signée ? et datée en bas à droite
33 x 28 cm
(Rentoilée)
200 / 300 €

166

PETIT PARAVENT ÉCRAN DE FOYER

à quatre feuilles en guillotine en bois teinté noir.
XIX^{ème} siècle.
Garniture de tissu jaune de style Empire.
Dimension d'une feuille : H : 90 cm (fermé) ; L : 47 cm
300 / 500 €

167

ECOLE FRANÇAISE DE LA FIN DU XIX^{ÈME} SIÈCLE

La nurse pensive
Huile sur toile
73 x 60 cm
800 / 1 200 €

168

GUÉRIDON

à piétement tripode en fer à rinceaux feuillagés, le plateau
en marbre peint à l'imitation d'une scagliole.
Début du XX^{ème} siècle.
H : 76 cm ; D : 35 cm
300 / 400 €

169

ENSEMBLE PELLE ET PINCETTES

et leur support en fer patiné noir et bronze ciselé et doré.
Vers 1830.
Hauteur du présentoir : 84 cm
500 / 600 €

170

D'APRÈS FRANZ XAVER WINTERHALTER

Portrait de la Reine Victoria et du Prince Albert
Soie tissée en noir et blanc par Carquillat
97,5 x 82 cm
(Petits accidents et mouillures)
150 / 200 €

171

LUSTRE

en fer forgé à douze lumières sur deux rangs à décor de
fleurettes en polychromie rouge et verte.
Fin du XIX^{ème} siècle.
H : 75 cm ; L : 70 cm environ
300 / 400 €





172
ECOLE FRANÇAISE DU XIX^{ÈME} SIÈCLE
 Vue du camp de Châlons pendant les manœuvres militaires de Napoléon III
 Huile sur toile
 34,5 x 49 cm
 300 / 500 €



173
CHARLES GOUTZWILLER (1810 - 1900)
 Vue d'un lac, embarcation et train, 1866
 Huile sur toile signée et datée en bas à gauche
 35 x 55,5 cm
 (Restaurations)
 250 / 350 €



174
ECOLE ANGLAISE DU XIX^{ÈME} SIÈCLE
 Assemblée de dignitaires devant le palais de Cristal
 Lithographie en couleurs
 15 x 32 cm
 80 / 120 €



175
PAIRE DE LAMPES À HUILE
 en cuivre sur un piétement mouvementé montées en lampe.
 XVIII^{ème} siècle.
 H : 66 cm
 1 000 / 1 500 €

176
BOÎTE À COURRIER
 rectangulaire en acajou ouvrant par deux tiroirs latéraux.
 XIX^{ème} siècle.
 H : 7 cm ; L : 54 cm ; P : 22 cm
 150 / 200 €

177
PAIRE DE BOUGEOIRS
 à base et fut octogonal en bronze.
 XVIII^{ème} siècle.
 H : 25 cm
 200 / 300 €

178
PAIRE DE PHOTOPHORES
 la base en laiton supporte une verrine en corolle à décor peint de rosaces aubergines et médaillon doré.
 Travail oriental de la fin du XIX^{ème} siècle.
 H : 30 cm
 300 / 350 €

179
PAIRE DE LAMPES À PÉTROLE
 dites d'étudiants en cuivre et laiton.
 Première moitié du XIX^{ème} siècle.
 H : 58 cm
 400 / 600 €

180
SOUFFLET
 en bois peint clair beige à décor de fleurs.
 Travail suisse du XVIII^{ème} siècle.
 46 cm
 (En l'état)
 120 / 150 €



181
PETITE LANTERNE
 en cuivre cylindrique à quatre vitres, poignée et trois petits pieds.
 XIX^{ème} siècle
 H : 54 cm ; L : 20 cm
 80 / 100 €

182
MAQUETTE
 d'un trois-mâts du XVIII^{ème} siècle.
 Travail du XIX^{ème} siècle.
 L : 71 cm
 (Manques et accidents.)
 100 / 120 €

183
A COOK
 Voyage du Capitaine Giacomo Cook
 Quatre volumes en parchemin.
 Naples, 1787
 200 / 300 €

184
KALÉIDOSCOPE
 sur un piétement en bois tourné.
 Fin du XIX^{ème} siècle.
 L : 36 cm ; D : 30 cm
 (Petits accidents)
 80 / 120 €

185
PETITE LANTERNE
 cylindrique en cuivre.
 Travail de la maison Gillet, modèle de 1864.
 H : 34 cm
 80 / 120 €

186
COFFRET DE VOYAGE
 en acajou et cuivre, l'intérieur découvrant un plateau à trois compartiments.
 Angleterre, première moitié du XIX^{ème} siècle.
 H : 18 cm ; L : 40 cm ; P : 27,5 cm
 200 / 300 €



187
LOUIS HONORÉ FRÉDÉRIC GAMAIN (1803 - 1871)
 Navire en feu dans la rade
 Huile sur toile signée en bas à droite
 39,5 x 70,5 cm
 (Rentoilée)
 2 000 / 3 000 €



188
ECOLE FRANÇAISE DU XIX^{ÈME} SIÈCLE
 Le pont de Brest, 23 juin 1861
 Fixé sous verre titré et daté en bas à droite
 35 x 69 cm
 (Un coin accidenté)
 300 / 500 €



189
IMPORTANT COFFRE MALLE DE VOYAGE
 en cuir clouté, le couvercle légèrement bombé.
 XVII^{ème} siècle.
 H : 45 cm ; L : 114 cm ; P : 55 cm
 1 000 / 1 500 €



190
TRONVILLE
 Naufrage près des falaises, 1846
 Huile sur toile marouflée sur carton signée et datée en bas à gauche
 28 x 40 cm
 500 / 600 €



194.

194
MALLE DE VOYAGE
 en cuir vert et ceinturé de cuivre et clous, deux poignées latérales.
 Angleterre seconde moitié du XIX^{ème} siècle.
 H : 50 cm ; L : 107 cm ; P : 53,5 cm
 1 000 / 1 200 €



191.

192.

191
CARABINE
 de chasse à crosse sculptée d'une tête de cerf.
 Vers 1840.
 H : 125,5 cm
 300 / 500 €

192
HACHE
 en fer forgé et bois, marqué J. CHAPUIS
 H : 68 cm
 50 / 80 €



195.

195
PIERRE-EMILE DE CRISENOY (XIX^{ÈME} SIÈCLE)
 Peintre de la marine
 Steamer
 Dessin au crayon signé en bas à droite
 15 x 22 cm
 80 / 120 €



193
ECOLE FRANÇAISE VERS 1830
 Bateau couché à marée basse à Trouville
 Aquarelle titrée en bas
 13,5 x 19 cm
 50 / 80 €



196.

196
ECOLE FRANÇAISE DU XIX^{ÈME} SIÈCLE
 Marine
 Lavis d'encre monogrammé EM en bas à droite
 13 x 21 cm
 40 / 60 €



197
ECOLE ÉTRANGÈRE DU DÉBUT DU XX^{ÈME} SIÈCLE
Allégorie du Printemps
Huile sur toile signée et datée en bas à droite
109 x 75 cm
600 / 800 €



198
ECOLE FRANÇAISE DU XX^{ÈME} SIÈCLE
Les pins parasols
Huile sur carton
50,5 x 36,5 cm
300 / 350 €



199
ECOLE FRANÇAISE DE LA FIN DU XIX^{ÈME} SIÈCLE
Vierge à l'enfant
Huile sur panneau
Inscriptions en bas à droite
89 x 60 cm
1 500 / 2 000 €



200
ECOLE FRANÇAISE DE LA FIN DU XIX^{ÈME} SIÈCLE
 Petit port breton ou normand
 Huile sur toile
 27 x 35 cm
 300 / 400 €

201
ECOLE FRANÇAISE DU XX^{ÈME} SIÈCLE
 Village du midi
 Aquarelle
 33 x 45 cm
 (Déchirures)
 50 / 80 €

202
ECOLE FRANÇAISE DU DÉBUT DU XX^{ÈME} SIÈCLE
 Port de pêche normand
 Huile sur panneau
 27 x 35 cm
 150 / 200 €

203
ECOLE FRANÇAISE DU DÉBUT DU XX^{ÈME} SIÈCLE
 Village de bord de mer
 Aquarelle
 16 x 24 cm
 30 / 40 €



204
ECOLE FRANÇAISE DU DÉBUT DU XX^{ÈME} SIÈCLE
 Vue de port en Normandie
 Huile sur toile
 30 x 55 cm
 1 000 / 1 200 €



205
ECOLE ÉTRANGÈRE DU DÉBUT DU XX^{ÈME} SIÈCLE
 Les lavandières sous les remparts
 Huile sur toile
 22,5 x 39 cm
 300 / 400 €



206
ECOLE FRANÇAISE DU DÉBUT DU XX^{ÈME} SIÈCLE
 Port de méditerranée
 Huile sur panneau
 15 x 25 cm
 200 / 300 €



207

R. SAUNIER
Vue de Picquigny sur la Somme
Huile sur toile signée en bas à gauche
Au verso, Ville, effet de neige
65 x 81 cm
700 / 800 €



208

**ECOLE FRANÇAISE DE LA FIN DU XIX^{ÈME}
DÉBUT DU XX^{ÈME} SIÈCLE**
Charrette sous la halle devant le port
Huile sur panneau
32 x 41 cm
600 / 800 €



209

ECOLE FRANÇAISE DE LA FIN DU XIX^{ÈME} SIÈCLE
Etude d'une maison incendiée
Huile sur toile
33 x 41 cm
(Rentoilée)
60 / 80 €



210

J. CHAMPAGNE
Deux locomotives quittant la gare, 1897
Huile sur toile signée et datée en bas à gauche
28,5 x 36,5 cm
(Restaurations)
200 / 300 €



211

L. GROGNET
La porte de la maison
Papier marouflé sur toile signé en bas à droite
27 x 23 cm
500 / 700 €



212

H. LAVOUE
Ruine au bord du Rhin
Huile sur toile monogrammée en bas à droite.
47 x 56 cm
40 / 60 €

213

BRUNO CAPACCI (1906 - 1996)
Femme à la robe longue noire, 1931
Huile sur toile signée et datée en bas
50 x 20 cm
50 / 80 €

214

ANONYME, VERS 1900
Profil de femme pensive
Dessin au fusain et réhauts de craie
41 x 31 cm
300 / 4 000 €

215

ECOLE FRANÇAISE DE LA FIN DU XIX^{ÈME} SIÈCLE
Modèle nu féminin de dos dans l'atelier
Huile sur toile
80 x 54 cm
300 / 400 €

216

ECOLE FRANÇAISE DE LA FIN DU XIX^{ÈME} DÉBUT DU XX^{ÈME} SIÈCLE
Vieille dame tricotant
Huile sur carton
48 x 40 cm
80 / 120 €

217

ECOLE ÉTRANGÈRE DU DÉBUT DU XX^{ÈME} SIÈCLE
Les esprits à l'heure du thé
Huile sur bois de forme ovale
80 x 64,5 cm
2 000 / 3 000 €

218

ECOLE FRANÇAISE VERS 1900
La chute à deux
Crayon et aquarelle
43 x 32 cm
400 / 600 €

219

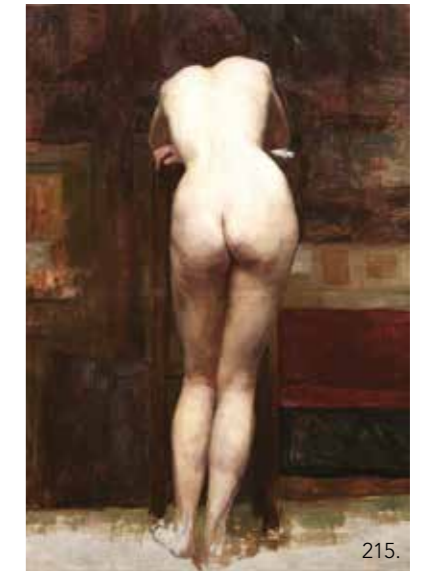
ECOLE FRANÇAISE DU DÉBUT DU XX^{ÈME} SIÈCLE
Avion abattu, 1918
Aquarelle monogrammée et datée en bas à gauche
12,5 x 20 cm
(Piqûres)
30 / 50 €

220

ECOLE FRANÇAISE DU XX^{ÈME} SIÈCLE
Voiliers et canal
Huile sur toile
26 x 18,5 cm
(Restaurations)
80 / 100 €

221

ECOLE FRANÇAISE DU XX^{ÈME} SIÈCLE
Port marchand
Aquarelle
15 x 46 cm
20 / 30 €





224.



224.



222.

222
ECOLE FRANÇAISE DU DÉBUT DU XX^{ÈME} SIÈCLE
 Deux chats siamois
 Pastel
 40 x 32 cm
 200 / 300 €



223.

223
ECOLE FRANÇAISE DE LA FIN DU XIX^{ÈME} DÉBUT XX^{ÈME} SIÈCLE
 Portrait de jeune homme à la pipe
 Huile sur panneau
 21 x 16 cm
 200 / 300 €

224
ECOLE ÉTRANGÈRE DU XIX^{ÈME} SIÈCLE
 Courses hippiques
 Deux dessins aquarellés formant pendant
 13 x 30 cm
 400 / 600 €



225.

225
NATHALIE DE GOLEJEWSKI (XX^{ÈME} SIÈCLE)
 Cheval sautant une haie.
 Cire originale signée sur la terrasse.
 Présentée dans un globe en verre rectangulaire.
 Dimensions du globe : 38,5 x 40,5 x 18 cm
 800 / 1 000 €



226
MAURICE PROUST (1867 - 1944)
 Chien et chat en conversation devant le portail
 Huile sur toile signée en bas à gauche
 46 x 38 cm
 400 / 600 €



227
ECOLE FRANÇAISE DE LA FIN DU XIX^{ÈME} SIÈCLE
 Intérieur, 1891
 Huile sur carton datée en bas à gauche
 40 x 30 cm
 (Craquelures)
 40 / 60 €



228
ECOLE FRANÇAISE DE LA FIN DU XIX^{ÈME} SIÈCLE
 Arc-en-ciel sur les meules de foin
 Huile sur toile
 55 x 81 cm
 300 / 500 €



229
ECOLE FRANÇAISE DU DÉBUT DU XX^{ÈME} SIÈCLE
 Vue d'un porche à Rouen
 Pastel
 36 x 26 cm
 60 / 80 €



230
ECOLE FRANÇAISE DU DÉBUT DU XX^{ÈME} SIÈCLE
 Etude de rochers à Fontainebleau
 Huile sur papier maroufflé sur toile
 31 x 39,5 cm
 100 / 150 €



231
ECOLE FRANÇAISE DU DÉBUT DU XX^{ÈME} SIÈCLE
 Vue du Mont Saint-Michel
 Huile sur panneau
 26,5 x 35 cm
 (Restaurations)
 80 / 100 €



232
ECOLE FRANÇAISE DU DÉBUT DU XX^{ÈME} SIÈCLE
 Etude de paysage
 Huile sur papier maroufflé sur toile
 33 x 41 cm
 100 / 150 €



233
ECOLE FRANÇAISE DU XX^{ÈME} SIÈCLE
 Maison de pêcheur au bord de la crique, 35
 Huile sur carton monogrammée PM et datée en bas à droite
 28 x 37,5 cm
 300 / 400 €



234
L. MARIORI
 Lagune
 Huile sur panneau signée en bas à gauche
 44,5 x 37 cm
 30 / 50 €



235
ECOLE FRANÇAISE DU XX^{ÈME} SIÈCLE
 La vague
 Au verso, Roches rouges vues d'une crique
 Huile sur panneau
 15 x 37 cm
 100 / 150 €



236
J. ROULLET
 Le sous-marin S635 en rade de Toulon
 Huile sur carton signée en bas à droite
 26 x 33,5 cm
 150 / 200 €



237
M. LEGRIS
 Transatlantique rentrant dans le port de New York
 Huile sur toile
 33 x 46 cm
 150 / 200 €



238
ECOLE FRANÇAISE DU XX^{ÈME} SIÈCLE
 Venise, Gondoles
 64,5 x 118,5 cm
 300 / 500 €



239
A. KIJUEL ?
 Voilier à quai
 Pastel signé en bas à droite
 31 x 46 cm
 100 / 120 €



240
VICTOR FERRERI (1915 - 2009)
 Bateau au port
 Huile sur toile signée en bas à droite
 38 x 55 cm
 80 / 100 €



241
L. GENET
 Péniche au bord de Seine à Passy
 Gouache sur carton signée et située en bas à gauche
 Vers 1900
 12 x 28 cm
 250 / 350 €



242
ECOLE FRANÇAISE DU DÉBUT DU XX^{ÈME} SIÈCLE
Vue aérienne d'un paysage
Huile sur panneau
18 x 23 cm
300 / 400 €



245
H. SAINTMARC ?
Le jardin en ville, 1893
Huile sur toile signée et datée en bas à gauche
24 x 32 cm
1 000 / 1 200 €



243
ECOLE FRANÇAISE DU XX^{ÈME} SIÈCLE
La course à pied, 54
Huile sur carton signée et datée en bas à droite
44 x 57,5 cm
80 / 120 €



246
G. LELLOND
Poste télégraphe Elincourt
Huile sur carton signée en bas à gauche
32,5 x 45,5 cm
150 / 200 €



244
ECOLE FRANÇAISE DU DÉBUT DU XX^{ÈME} SIÈCLE
Cabanon en bord de mer
Huile sur toile monogrammée C.M - FF. en bas à droite
49,5 x 59,5cm
40 / 60 €



247
ECOLE FRANÇAISE DU DÉBUT DU XX^{ÈME} SIÈCLE
Promenade animée en bord de rivière
Huile sur toile
70 x 92 cm
(Trous, restaurations)
50 / 80 €

Mcredi 18
octobre 2017
à 14 h

Lots
248 à 520



261.



262.



263.



265.



264.



260.



272.



271.



270.



269.



268.

257.



258.



256.



259.



267.



266.

253.



254.



255.



248.



249.



250.



251.



252.

248

PLAQUE

sculptée d'une scène biblique dans un petit cadre à doucine en bois peint polychrome de bouquets de fleurs.
Italie, XVIII^{ème} siècle
10,5 x 15,5 cm
(Accidents et manques)
200 / 300 €

249

PROFIL D'HOMME EN REDINGOTE.

Terre cuite.
Dans son cadre en bois noirci et cerclage de cuivre.
Début du XIX^{ème} siècle.
17,5 x 17 cm
200 / 300 €

250

PORTRAIT D'AUGUSTE PAYELLE

secrétaire particulier du comte Orloff, Ambassadeur de Russie.
Terre cuite signée de Troy ?.
Dans son cadre en bois noirci.
Début du XIX^{ème} siècle.
15 x 12,5 cm
200 / 300 €

251

ETUI À CARTES

de forme rectangulaire mouvementée en ivoire sculpté de scènes animées de pagodes et paysages.
Chine, XIX^{ème} siècle.
H : 9,5 cm ; L : 5,5 cm
120 / 150 €

252

DEUX BOIS D'IMPRESSION

Hussard et Charrette militaire.
11 x 7 cm ; 7,5 x 18 cm
20 / 30 €

253

JEAN HENRI ROUST (1795 - ?)

Le Paon de jour.
Peinture sous verre.
Cadre en bois doré début du XVIII^{ème} siècle.
D : 14,5 cm

On joint une épingle à chapeau en métal doré filigrané simulant un papillon.
Début du XX^{ème} siècle.
H : 6 cm ; L : 7 cm
400 / 600 €

254

POIRE À POWDRE

en galuchat et monture argent.
Début du XIX^{ème} siècle.
20 x 11 cm
200 / 300 €

255

BOÎTE RONDE

en marqueterie de paille au point de Hongrie.
XVIII^{ème} siècle.
60 / 80 €

256

PETITE LOUPE

de forme ovale en écaille et argent.
Milieu du XIX^{ème} siècle.
7,5 cm
100 / 120 €

257

MÉDAILLON

en ivoire sculpté représentant le portrait de Henri François d'Aguesseau ? , chancelier de France.
Dans un cadre en bois doré du XVIII^{ème} siècle.
D : 9,5 cm
80 / 120 €

258

PETITE CUILLER

en os gravé d'un élan.
Canada, XVIII^{ème} siècle.
12 cm
60 / 80 €

259

FACE À MAIN

en pomponne à décor de bouquets fleuris et palmettes.
Début du XIX^{ème} siècle.
7,5 cm
60 / 80 €

260

MÉDAILLE

historique de la campagne d'Espagne de 1825 formant petite boîte en métal doré contenant un précis de la guerre d'Espagne en papier découpé de la forme de médaille.
Dans son étui de cuir rouge.
XIX^{ème} siècle.
5 cm
200 / 300 €

261

DEUX ANNUAIRES

des longitudes 1822 et 1832.
Maroquin rouge.
100 / 150 €

262

PLAQUE

en albâtre de forme rectangulaire à décor peint représentant Jésus et Saint Joseph.
Italie, XVIII^{ème} siècle.
Fixation en bronze doré.
Dimensions de la plaque : 16 x 9 cm
200 / 300 €

263

CHAPELET

en os.
XIX^{ème} siècle.
30 / 40 €

264

LOUPE

à long manche en corne et matelotage de fil.
Fin du XIX^{ème} siècle.
28 cm
40 / 60 €

265

PRESSE À MUSCADE

en buis.
XIX^{ème} siècle.
11 cm
30 / 40 €

266

INSTRUMENT

en acier à deux branches arrondies articulées.
XVIII^{ème} siècle.
12 cm
20 / 30 €

267

PETITE PINCE

en fer.
XVII^{ème} siècle.
12 cm
60 / 80 €

268

INSTRUMENT MÉDICAL

en métal et bout en ébène.
Epoque Empire.
12 cm
20 / 30 €

269

PIC

en os.
Début du XIX^{ème} siècle.
26 cm
20 / 30 €

270

RÈGLE

à deux bras articulés en ivoire et métal.
Fin du XIX^{ème} siècle.
25 cm
30 / 50 €

271

ETAU D'HORLOGER

en fer.
Début du XIX^{ème} siècle.
12 cm
30 / 40 €

272

TRUSQUIN

en bois et acier.
XIX^{ème} siècle.
L : 18 cm ; P : 7 cm
40 / 60 €

297.



292.



295.



253.



298.



291.

288.



289.



290.



293.



294.



287.



286.

282.



283.



279.



284.



285.



281.

273.



278.



275.



280.



274.



276.



277.

273

BOÎTE

en bois de Sainte-Lucie mouluré et sculpté d'un blason surmonté d'une couronne entourée d'un rinceau feuillagé.
XVIII^{ème} siècle.
D : 13 cm ; H : 6 cm
250 / 350 €

274

PETIT VIDE-POCHE

en marbre noir et micro mosaïque représentant le château Saint Ange à Rome.
Italie, XIX^{ème} siècle.
L : 8,5 cm
100 / 120 €

275

ENCRIER

en bronze à pans patiné doré et brun simulant une coupelle.
XIX^{ème} siècle.
H : 7,5 cm
60 / 80 €

276

FUME-CIGARE

en patte de homard et embout en or.
Russie, début du XX^{ème} siècle.
L : 11 cm
40 / 60 €

277

ECOLE FRANÇAISE DU MILIEU DU XIX^{ÈME} SIÈCLE

Portrait de femme au bouquet de roses dans les cheveux
Miniature
10,5 x 8 cm
400 / 600 €

278

BOÎTE OVALE

en pomponne à décor de grattoir, guirlande et instruments de musique.
Fin du XVIII^{ème} siècle.
L : 7,5 cm ; H : 3 cm
120 / 150 €

279

ECOLE FRANÇAISE DU DÉBUT DU XIX^{ÈME} SIÈCLE

Portrait de femme au voile blanc et à la coupe
Miniature
Dans un cadre en bronze doré
Epoque Empire
11,5 x 9,5 cm
700 / 900 €

280

PETITE BOÎTE RONDE

en laque à décor de fleurs stylisées.
Japon, début du XX^{ème} siècle.
D : 8 cm ; H : 1,8 cm
80 / 100 €

281

PETITE BOÎTE À PILULES

composée de pièces de monnaies indiennes en argent.
Angleterre, début du XX^{ème} siècle.
D : 3 cm ; H : 2 cm
20 / 30 €

282

ANTOINE TRIGNART (XVIII^{ÈME} - XIX^{ÈME} SIÈCLE)

Couple de révolutionnaires, 1788
Miniature signée et datée en bas vers la gauche
Dans un cadre en bois cerclé de bronze
15 x 15 cm
(Fentes)
250 / 350 €

283

TABATIÈRE

rectangulaire en écaille et placage de corne.
XIX^{ème} siècle.
L : 12 cm ; H : 3,5 cm
60 / 80 €

284

DEUX TABATIÈRES

en corne cerclées d'argent.
Angleterre, XIX^{ème} siècle.
L : 13 cm ; L : 8cm
200 / 250 €

285

A. LEMART ?

Tête de femme au diadème
Miniature en grisaille de forme ronde
Dans un cadre en ébène
Epoque Empire
11,5 x 11 cm
400 / 600 €

286

TABATIÈRE

ovale en loupe et argent.
Angleterre, XIX^{ème} siècle.
L : 9 cm ; H : 2,5 cm
60 / 80 €

287

ECOLE FRANÇAISE DU DÉBUT DU XIX^{ÈME} SIÈCLE

Portrait de Napoléon Ier Empereur, ordre de la Légion d'Honneur
Miniature monogrammée GL au milieu à gauche
Dans un cadre en loupe cerclé de métal doré
Epoque Empire
12 x 10 cm
(Petits accidents)
400 / 600 €

288

BOÎTE RONDE

en métal doré à décor guilloché et d'un ruban ondulé.
Début du XX^{ème} siècle.
D : 8 cm ; H : 2,5 cm
20 / 30 €

289

BOÎTE RONDE

en jaspe et cerclage en vermeil.
Italie, XIX^{ème} siècle.
D : 7 cm ; H : 2 cm
On joint une boîte ronde en marbre bleu ciel et cerclage en argent.
D : 6,5 cm
60 / 80 €

290

PETITE BOÎTE RECTANGULAIRE

en ivoire teinté bleu contenant des jetons de jeu en ivoire pyrogravés de fleurs, charnière en pomponne ciselée d'animaux.
XVIII^{ème} siècle.
L : 8 cm ; H : 2 cm
150 / 200 €

291

PETITE BOÎTE RECTANGULAIRE

en ivoire teinté bois contenant des jetons de jeu en ivoire teintés à l'identique, charnière en pomponne ciselée d'une guirlande fleurie.
XVIII^{ème} siècle.
L : 8 cm ; H : 2 cm
100 / 150 €

292

PETITE BOÎTE RECTANGULAIRE

en ivoire teinté beige rosé contenant des jetons de jeu en ivoire, charnière en pomponne ciselée d'une guirlande fleurie.
XVIII^{ème} siècle.
L : 8,5 cm ; H : 2 cm
100 / 150 €

293

ŒUF DE PÂQUES

en plâtre doré et gravé à décor de calice, croix russe et monogramme XB dans une guirlande fleurie.
Russie.
L : 10 cm
20 / 30 €

294

BOÎTE RONDE

en argent à décor émaillé d'une scène galante persane.
Travail turc, XIX^{ème} siècle.
D : 8,5 cm ; H : 2,5 cm
80 / 100 €

295

BOÎTE RONDE

en ébène à décor sculpté de caprice architectural italien.
Fin du XVIII^{ème} siècle.
D : 8 cm ; H : 2 cm
100 / 150 €

296

ETUI À LUNETTES

en papier mâché laqué à décor d'une jeune femme à la robe blanche.
Autriche, milieu du XIX^{ème} siècle.
H : 14 cm ; L : 7 cm
60 / 80 €

297

BOÎTE RONDE

en ébène à décor sculpté de caprice architectural italien.
Fin du XVIII^{ème} siècle.
D : 8 cm ; H : 2 cm
100 / 150 €

298

ECOLE HOLLANDAISE DU XVII^{ÈME} SIÈCLE

Portrait d'homme barbu
Miniature ronde
Dans un cadre en bois noirci
D : 12 cm
(Accidents et manques)
80 / 120 €



299.



301.



300.



302.

299

ECOLE ITALIENNE DU XVIII^{ÈME} SIÈCLE

Calice
Mosaïque de coquillages
30,5 x 28 cm
300 / 400 €

300

BRODERIE

sur soie de fils d'argent et polychromes représentant un cœur ardent.
Cadre en bois sculpté de rinceaux.
Fin du XVIII^{ÈME} siècle.
18,5 x 16 cm
100 / 150 €

301

IMPORTANT CHRIST JANSÉNISTE

en croix en buis.
XVIII^{ÈME} siècle.
H : 80 cm ; L : 40 cm
800 / 1 000 €

302

ECOLE FRANÇAISE DU XVIII^{ÈME} SIÈCLE

Paperolle à décor de fruits et feuillages sur fond rouge, au centre, un papier découpé figurant le Saint Suaire
21 x 27,5 cm
200 / 300 €



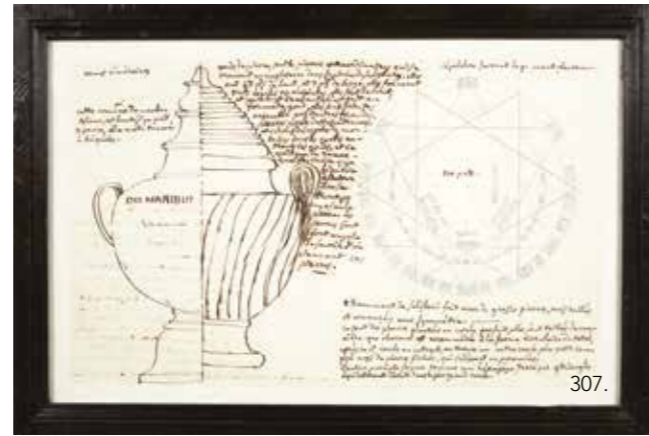
303

GRANDE VITRINE PLATE

de présentation en fer battu doré à l'or fin, ouvrant soit par deux tiroirs en façade soit par le grand abattant principal.
Travail de la Maison Bagues.
Elle repose sur un piétement en bois noirci légèrement cambré.
H : 87,5 cm ; L : 122 cm ; P : 62,5 cm
1 500 / 2 000 €



304.



307.



305.



306.

304

GRAVURE

en noir et blanc représentant Louis XIV visitant les coulisses d'un théâtre, par Matteo KÜFEL
Ancienne collection Louis Jovet
30 x 42 cm
(Pliure, tâches)
100 / 120 €

305

ECOLE FRANÇAISE DU XIX^{ÈME} SIÈCLE

Arc d'Ancone
Projet d'architecture à la plume
29,5 x 22 cm
60 / 80 €

306

ECOLE FRANÇAISE DU XVIII^{ÈME} SIÈCLE

La construction d'une forme de radoub
Dessin au lavis d'encre brune sur plusieurs feuilles collées
111 x 65 cm
(Un angle agrandi)
500 / 700 €

307

ECOLE FRANÇAISE DU XVIII^{ÈME} SIÈCLE

Urnes cinéraires
Plume et crayon
23 x 37 cm
200 / 300 €



314.

312.

314.

310.

309.

314.

308.

311.

313.

308

RAFRAÎCHISSOIR

en métal à deux oreilles, relaqué or d'une mixture à l'huile.
XVIII^{ème} siècle.
H : 20 cm ; D : 24 cm
300 / 500 €

309

LES MÉDAILLES DU RÈGNE DE LOUIS XV.

Reliure en cuir.
XVIII^{ème} siècle.
80 / 120 €

310

RAFRAÎCHISSOIR DE VOYAGE

en acajou à deux compartiments ouvrant par des panneaux coulissants, intérieur en zinc.
Milieu du XIX^{ème} siècle.
H : 20 cm ; L ; 51,5 cm ; P : 22,5 cm
700 / 900 €

311

MÉMORIAL DE SAINT HÉLÈNE

par le Comte de Las Cases.
Illustré par Charlet, Paris, Ernesy Bourdin éditeur, 1842.
Deux volumes.
80 / 100 €

312

PAIRE DE CADRES

recouverts d'un papier gaufré doré et frise de fleurs stylisées.
Fin du XIX^{ème} siècle.
27 x 19 cm
400 / 600 €

313

DEUX RECUEILS :

- Inventaire après décès de Monsieur J RISSON, 1823
- Liquidation et partage de la communauté d'entre Monsieur et Madame J RISSON et de la succession de Monsieur J RISSON, 1824
Chez Maître Marchoux notaire à Paris
80 / 120 €

314

ENSEMBLE DE TROIS LIVRES DE COMPTE EN PARCHEMIN.

XVIII^{ème} siècle.
600 / 800 €



315.



316.

315
ECOLE FRANÇAISE DU XIX^{ÈME} SIÈCLE
 Académie d'homme de dos
 Dessin au crayon et fusain
 54 x 45 cm
 80 / 120 €

316
VUE D'OPTIQUE
 des "Tuileries et du jardin comme il est à présent".
 28 x 38 cm
 20 / 30 €



317.



318.

317
ECOLE FRANÇAISE DU XIX^{ÈME} SIÈCLE
 Alexandre et Darius
 Huile sur toile simulant un lavis
 56 x 42 cm
 (Rentoilée)
 500 / 800 €

318
ECOLE FRANÇAISE DE LA FIN DU XIX^{ÈME} SIÈCLE
 La corneille mantellée
 Lavis d'encre brune
 27 x 17,5 cm
 30 / 40 €



319.

319
ECOLE FRANÇAISE DU XIX^{ÈME} SIÈCLE
 Le langage des sourds
 Huile sur toile
 60 x 73 cm
 600 / 800 €



320.

320
HUIT MÉDAILLONS
 « Grands Hommes » à l'imitation des profils de David
 d'Angers en bois noirci patiné médaille.
 Ils sont enchâssés dans un panneau de laque.
 XVIII^{ème} siècle.
 70 x 37 cm
 On joint un médaillon supplémentaire représentant Mozart.
 800 / 1 200 €



321.

321
COMPOSITION
 au tissu de lin et images pieuses sur velin
 33 x 25 cm
 100 / 120 €



322
ECOLE FRANÇAISE DU XVII^{ÈME} SIÈCLE
 Portrait de cardinal
 Aquarelle sur velin
 18,5 x 15,5 cm
 120 / 150 €

323
FAUTEUIL
 à haut dossier rectangulaire incliné en bois naturel, les accotoirs manchettes terminés par des balustres, piétement en H à entretoise à balustre.
 Epoque Louis XIII.
 H : 118 cm ; L : 70 cm ; P : 54 cm
 (Parties restaurées)
 120 / 150 €



323.



324
TAPISSERIE AU POINT
 figurant un palmier dans un semi de fleurs et d'arbustes.
 France, XVII^{ÈME} siècle.
 78 x 66 cm
 (Posée sur châssis)
 200 / 300 €

325
TABLE DE PRÉSENTATION
 en bois naturel tourné à cubes de raccordement, entretoise en H.
 Début du XVIII^{ÈME} siècle.
 Plateau garni d'un velours brodé XVIII^{ÈME} siècle rapporté.
 H : 75 cm ; L : 102 cm ; P : 69 cm
 (Usures.)
 1 200 / 1 500 €



325.



326
SAINT FRANÇOIS D'ASSISE
 Composition en tissu et gravure dans un encadrement.
 Milieu du XIX^{ÈME} siècle.
 30 x 25 cm
 60 / 80 €

327
LARGE FAUTEUIL
 à haut dossier mouvementé en bois naturel, accotoirs et piétement à entretoise en H en os de mouton.
 Epoque Louis XIII.
 Tapisserie au point de fleurs et fruits stylisés.
 H : 110 cm ; L : 59 cm ; P : 60 cm
 200 / 300 €



327.



328
ECOLE HOLLANDAISE DE LA FIN DU XVII^{ÈME} SIÈCLE
 Portrait d'homme barbu
 Broderie
 43 x 38 cm
 500 / 800 €

329
DEUX CATHÈDRES
 en noyer mouluré et sculpté d'oiseaux et d'écus, l'assise en trapèze pose sur un piétement antérieur en colonnes réunies par une traverse.
 Travail étranger du XVII^{ÈME} siècle.
 H : 120 cm ; L : 62 cm ; P : 42 cm
 1 500 / 1 800 €



329.

330

FAUTEUIL

en noyer assise et dossier en bandes de cuir clouté, marqué sur les accotoirs de la lettre R pour l'un et P pour l'autre.
Epoque Louis XIII.
H : 106 cm ; L : 60 cm ; P : 38 cm
600 / 800 €

331

LUTRIN

à base tripode en acier.
Fin du XVIII^{ème} siècle.
H : 133 cm ; L : 38 cm
500 / 700 €

332

PAIRE DE BORNES CHASSE-ROUES

cylindriques en granit sur une base d'enfoncement carrée.
Hauteur de la borne : 54 cm
Hauteur totale : 90 cm
400 / 600 €

333

VIS DE PRESOIR

en bois teinté blanc.
XVIII^{ème} siècle.
H : 126 cm
Dimensions de la base : 39 x 42 cm
500 / 700 €

334

TABLE EN CHÊNE

à plateau rectangulaire posé sur une traverse évidée, quatre pieds colonnes cannelées du XVII^{ème} siècle réunis par une entretoise en H.
XIX^{ème} siècle.
H : 75 cm ; L : 120 cm ; P : 59 cm
600 / 800 €

335

TABOURET

carré haut en bois naturel à quatre pieds trapèzes réunis par des traverses. Garniture de velours vert gaufré.
XIX^{ème} siècle.
H : 56 cm ; L : 34 cm ; P : 34 cm
100 / 120 €

336

TABOURET

de chambre en chêne.
Epoque Louis XIII, assise postérieure.
H : 57 cm ; L : 37 cm ; P : 34 cm
120 / 150 €

337

COFFRE À BIBLE RECTANGULAIRE

en chêne à base moulurée, pose sur un piétement rapporté en bois tourné réuni par une entretoise.
XVII^{ème} siècle.
Dimensions du coffre : H : 34 cm ; L : 74 cm ; P : 49 cm
Hauteur totale : 76 cm
400 / 600 €

338

PETIT TABOURET

de style rustique en chêne.
XIX^{ème} siècle.
H : 64 cm ; L : 21 cm ; P : 22 cm
50 / 60 €





339
PAIRE DE CHENETS
 en laiton à décor d'un visage stylisé surmonté d'un pot à feu.
 XVIII^{ème} siècle, fers postérieurs.
 H : 43 cm
 600 / 800 €

340
PETITE ÉTAGÈRE MURALE
 en acajou à deux plateaux en arbalète réunis par des colonnettes, repose sur des petits pieds.
 Milieu du XIX^{ème} siècle.
 H : 56 ; L : 50 ; P : 21 cm
 (Une colonnette à recoller.)
 200 / 300 €

341
PETIT BAROMÈTRE THERMOMÈTRE
 de l'échelle de Réaumur en bois laqué crème et bleu canard à décor de fleurs.
 XVIII^{ème} siècle.
 H : 95 cm
 400 / 500 €

342
GRAND PLATEAU OVALE
 en cuvette en acajou à double cerclage de cuivre.
 Angleterre, XIX^{ème} siècle.
 L : 68 cm ; l : 43 cm
 200 / 300 €

343
PETITE MALLE DE VOYAGE
 en cuir clouté sur une armature en bois.
 XVIII^{ème} siècle.
 H : 34 cm ; L : 66 cm ; P : 33 cm
 (Petits accidents)
 250 / 350 €

344
BOULET DE CANON
 en pierre.
 27 cm
 50 / 80 €



345
ECOLE DU NORD DE LA FIN DU XVII^{ÈME} SIÈCLE
 Paysan devant un village fortifié
 Aquarelle sur velin
 13 x 18 cm
 400 / 500 €



346
ECOLE FRANÇAISE DU XIX^{ÈME} SIÈCLE
 Vue du château de Mont-Notre Dame
 Gouache
 48 x 58 cm
 300 / 400 €

347
FAUTEUIL
 à dossier rectangulaire en bois torsadé et sculpté de feuilles d'acanthes.
 Epoque Louis XIII.
 Garniture de tapisserie au petit point postérieure.
 H : 50 cm ; L : 58 cm ; P : 42 cm
 500 / 600 €



348
PETITE TABLE CONSOLE
 en bois naturel, elle pose sur quatre pieds tournés réunis par une entretoise en H surmontée d'un pot tourné.
 Style Louis XIII, XIX^{ème} siècle.
 H : 100 cm ; L : 75 cm ; P : 44 cm
 200 / 300 €

349
CHAISE
 à haut dossier et assise en tapisserie au petit point à décor floral sur un piétement en bois naturel tourné réuni par une entretoise en H.
 Epoque Louis XIII.
 H : 103 cm ; L : 48 cm ; P : 45 cm
 80 / 120 €



350.



352.



354.



355.



356.



351.



353.

354

BOUQUET
de mariée dans un cadre.
Broderie et tissus.
Fin du XIX^{ème} siècle.
44,5 x 41 cm
80 / 120 €

355

ECOLE ITALIENNE VERS 1820
Homme priant
Huile sur toile
46 x 37 cm
200 / 300 €

356

ECOLE FRANÇAISE DU XIX^{ÈME} SIÈCLE
Portrait de jeune femme à la coiffe et ruban blanc
Huile sur toile
22,5 x 16,5 cm
200 / 300 €

357

TROIS ÉCHARPES,
deux colliers et un fragment maçonniques en soie, fils
d'argent et paillettes dorées.
400 / 500 €

358

JARDINIÈRE
en terre cuite à décor stylisé d'une colonne sur piédouche
Dans le goût du XVIII^{ème} siècle.
H : 42 cm ; L : 40 cm
80 / 100 €

359

SELLETTE
de section carrée en placage de loupe et bois teinté.
XIX^{ème} siècle.
74 x 41 x 41 cm
300 / 400 €



357.



358.



360.

350

PORTRAIT D'ÉVÊQUE
en broderie, fils d'argent et perles
XVIII^{ème} siècle
40,5 x 33 cm
(Usures)
250 / 300 €

351

BAILLEUL
Portrait d'un abbé souriant, 1740
Huile sur toile signée en bas à gauche et datée en bas à
droite
44 x 35 cm
100 / 150 €

352

ECOLE FRANÇAISE DU XVIII^{ÈME} SIÈCLE
Panneau figurant sur un entablement fleuri un portrait
encadré d'un gentilhomme au col de dentelle
Huile sur panneau
35,5 x 28 cm
800 / 1 000 €

353

ECOLE ANGLAISE DU DÉBUT DU XIX^{ÈME} SIÈCLE
Deo Gratias
Huile sur panneau
15 x 13,5 cm
150 / 250 €

360

GRAND MORTIER
en noyer sur piédouche.
H : 57 cm ; D : 53 cm
(Traces de vers)
400 / 500 €



361
LA WANNE
 Deux perroquets sur un branchage, 1829
 Gouache habillée de plumes signée et datée sur le tronc
 18,5 x 16,5 cm
 300 / 400 €



362
ECOLE FRANÇAISE DU XIX^{ÈME} SIÈCLE
 Corbeille de fruits et fleurs sur un entablement
 Aquarelle et crayons de couleur
 22 x 24 cm
 Dans un encadrement doré à palmettes
 1 000 / 1 500 €



364
**ECOLE ANGLAISE DU DÉBUT
 DU XIX^{ÈME} SIÈCLE**
 Etude de fleurs et vase sur entablements
 Encres de couleur sur velours
 43 x 54 cm
 2 000 / 2 500 €



363
ECOLE ITALIENNE DU DÉBUT DU XX^{ÈME} SIÈCLE
 Vierge au bain, 1812
 Miniature signée et datée dans l'arbre
 16 x 12,5 cm
 Dans un cadre à palmettes
 500 / 700 €



365
ECOLE FRANÇAISE
 L'œil
 Dessin au crayon dans un cadre à
 palmettes
 7 x 8 cm
 400 / 600 €



366
GRAVURE EN NOIR ET BLANC
 Honneur aux 221 votants de l'adresse au roi, 1830
 47,5 x 67 cm
 60 / 80 €



367
EMPREINTES
 en cire des médailles de Napoléon I.
 Suite de trois encadrements.
 Epoque Empire.
 37 x 58 cm
 1 500 / 2 000 €



368
ENSEIGNE
 en métal découpé au titre : Café l'Aiglon Le Meilleur.
 Fin du XIX^{ème} siècle.
 H : 61,5 cm ; L : 80,5 cm
 300 / 500 €



369
PARIS
 Importante paire de vases Médicis en porcelaine à
 cartouches fleuris sur fond vert et or.
 Vers 1820.
 H : 34 cm
 (Eclats sur la base des piédouches.)
 1 500 / 2 000 €

370
LARGE COMMODE
 en acajou et placage d'acajou de forme rectangulaire
 ouvrant à deux tiroirs en doucine et neuf tiroirs
 rectangulaires en façade, tirettes en acajou, elle repose sur
 une plinthe, plateau en bois peint à l'imitation du marbre
 Sienne.
 Milieu du XIX^{ème} siècle.
 H : 88 cm ; L : 131 cm ; P : 71 cm
 300 / 500 €

371
ECHELLE DE MEUNIER EN BOIS.
 XIX^{ème} siècle.
 H : 266 cm
 60 / 80 €



369.

370.



372.

372

TABLE À JEU

rectangulaire à pans coupés en placage d'acajou et filets de bois teinté, elle repose sur quatre pieds gaines. Angleterre, milieu du XIX^{ème} siècle.
H : 73 cm ; L : 91 cm ; P : 45 cm
(Accidents et manques)

100 / 150 €



373.

373

PETIT GUÉRIDON

en noyer et ronce de noyer, le plateau orné au centre d'une miniature peinte sur porcelaine figurant une route animée près d'un château et d'une rivière dans un cadre en bronze doré à palmettes, il pose sur un fut à trois colonnes à base tripode évidée à griffes de lion et roulettes. Autriche XIX^{ème} siècle.

H : 75 cm ; D : 47 cm

800 / 1 200 €



374.

375.

376.

374

CHEVALET

en acajou, le fut central à base tripode. XIX^{ème} siècle.

H : 174 cm ; L : 47 cm

600 / 800 €

375

ECOLE ÉTRANGÈRE DU XIX^{ÈME} SIÈCLE

Campement en bord de mer dans un paysage exotique Huile sur toile 53 x 65 cm (Rentoilée)

200 / 300 €

376

CHEVALET

en acajou. Fin du XIX^{ème} siècle début du XX^{ème} siècle.

H : 187 cm

200 / 300 €



377.

377

ECOLE ÉTRANGÈRE DE LA FIN DU XIX^{ÈME} SIÈCLE

Onze petites gravures en couleurs dans un même cadre représentant des vues de Suisse et Autriche, dans un encadrement à marie-louise au pochoir floqué ocre rouge sur fond gris.

64 x 80 cm
(Mouillures)

500 / 700 €

378

GRAND PANNEAU

en marqueterie de bois représentant la ville de Rome sur les bords du Tibre. Début du XIX^{ème} siècle

45 x 57,5 cm

800 / 1 200 €



378.

379

ECOLE ITALIENNE DU XIX^{ÈME} SIÈCLE

Barques animées devant un palais

Aquarelle et plume sur toile Fragment d'un plus grand panneau

128 x 10,5 cm

(Déchirures et manques)

60 / 80 €



379.



380.

380

SILHOUETTES

de scènes de bataille sur papier découpé noir sous verre et fond de miroir dans un encadrement de forme ronde.

XIX^{ème} siècle.

D : 27 cm

200 / 300 €

381

GRAND MEUBLE BIBLIOTHÈQUE

à retrait en pin mouluré, il ouvre à la partie supérieure par trois portes grillagées, et à la partie inférieure par trois tiroirs et trois vantaux, les montants laqués vert.

XIX^{ème} siècle.

H : 256 cm ; L : 202 cm ; P : 57 cm

500 / 600 €

382

FAUTEUIL DE MALADE

en acajou, les accotoirs rectangulaires à début d'enroulement, pieds toupies à cannelures.

Epoque Restauration.

H : 110 cm ; L : 62 cm ; P : 60 cm

(Petits manques)

500 / 700 €



381.



382.



383.

383

ETUDES DE TÊTES D'HOMMES

Terre cuite de forme ronde dans un encadrement à la fin du XIX^{ème} siècle.

45,5 cm

600 / 800 €

384

LARGE CHAISE

à dossier gondole ajouré en acajou et placage d'acajou, pieds avant en jarre et pieds arrière sabres.

Epoque Restauration.

H : 86 cm ; L : 58 cm ; P : 52 cm

(Accidents, restaurations.)

300 / 400 €



384.



385.



386.

385

GRAND CHEVALET

en acajou à col de cygne.

Première moitié du XIX^{ème} siècle.

H : 255 cm ; L : 75 cm

2 000 / 3 000 €

386

TABLE PRÉSENTOIR

en acajou et placage d'acajou à deux plateaux superposés réunis par un montant rectangulaire à transformation permettant un réglage en hauteur. Pieds patins à griffe de lion. Le plateau supérieur orné de deux poignées en appui nuque.

XIX^{ème} siècle.

H : 114 cm ; L : 110 cm ; P : 52 cm

1 200 / 1 500 €



388.



387.



388.

387
ECOLE FRANÇAISE DU XIX^{ÈME} SIÈCLE

Mère et enfants
Huile sur toile
64 x 74 cm
(Rentoilée, restaurations)
500 / 700 €

388

NOËL BONARD
Portrait d'homme
Portrait de femme
Deux huiles sur toile formant pendant signée pour l'une en haut à gauche et datée 1883
61 x 50 cm
200 / 300 €

389

PAIRE D'APPLIQUES
à deux bras de lumière en laiton doré à enroulements.
Travail dans le goût hollandais.
H : 17 cm ; L : 31 cm
(Manques)
30 / 50 €



390

PETIT MIROIR DE TABLE
à décor laqué japonisant sur fond rouge.
XIX^{ÈME} siècle.
H : 37 cm ; L : 30,5 cm
150 / 250 €

391

PETIT COFFRET
rectangulaire en marqueterie de paille à décor géométrique, l'intérieur en paille rayé vert et jaune.
Fin du XVIII^{ÈME} siècle.
H : 9 cm ; L : 25,5 cm ; P : 17,5 cm
(Insolée)
200 / 300 €

392

PETITE TERRINE
en faïence populaire à décor de feuilles de laurier et fleurs de Lys, inscription Vive la Reine.
XIX^{ÈME} siècle.
20 cm
80 / 120 €

393

PETITE SELLETTE DE SCULPTEUR
en fonte et bronze doré.
XIX^{ÈME} siècle.
H : 11,5 cm ; L : 16,5 cm
250 / 350 €

394

JATTE CREUSE
à bord festonné en faïence à décor d'un visage et personnages dans des vignes.
Début du XX^{ÈME} siècle, dans le goût de la Majolique.
L : 33 cm
30 / 40 €

395

PETIT COFFRET À BRETELLES
en maroquin vert doré aux petits fers marqué au centre « Manufacture de Bretelles de Colmar, Haut Rhin ».
Epoque Empire.
H : 9 cm ; L : 27,5 cm ; P : 18 cm
400 / 500 €

396

PIED DE LAMPE
en cuivre, fut à colonne bombée reposant sur une base octogonale.
Début du XX^{ÈME} siècle.
H : 42 cm
40 / 50 €

397

VERSEUSE
en pâte tendre blanche à léger décor d'écaille rehaussée d'or, le couvercle retenu par une magnifique prise en laiton à décor de feuillage et coquille articulée.
XVIII^{ÈME} siècle.
25 cm
(Petits éclats et usures)
60 / 80 €

398

MOUSTIER
Corbeille à bord ajouré en faïence blanche.
XVIII^{ÈME} siècle.
H : 7,5 cm ; D : 29 cm
(Accidents et manques)
80 / 100 €

399

PETIT COFFRET À BIJOUX
en bois, l'intérieur avec son papier peint d'origine vert recouvert ultérieurement d'une tapisserie au point d'un décor de vase fleuri.
XVII^{ÈME} siècle.
H : 12 cm ; L : 26,5 cm ; P : 18,5 cm
200 / 300 €



400
ECOLE ROMANTIQUE DU XIX^{ÈME} SIÈCLE
 Couple enlacé sous un palmier
 Huile sur toile
 24 x 20 cm
 80 / 100 €

401
JOHAN VERFLASSEN (1755 - 1825)
 Etudes de portraits dont le Prince de Lippe
 Dessin au crayon signé en bas à gauche
 24,5 x 32 cm
 60 / 80 €



402
ECOLE FRANÇAISE DU XIX^{ÈME} SIÈCLE
 Enfants turcs écoutant une histoire sous un bananier
 Huile sur panneau
 38 x 30 cm
 600 / 800 €

403
ECOLE FRANÇAISE DU XIX^{ÈME} SIÈCLE
 Sept études d'enfants
 Pastel
 19 x 14,5 cm
 40 / 60 €



404
PAIRE DE VASES MÉDICIS
 en porcelaine à fond or ornés de bouquets de fleurs,
 piédouches posant sur une base carrée à quatre pieds
 griffes.
 Russie ? milieu du XIX^{ème} siècle.
 H : 21 cm
 400 / 600 €

405
COFFRET DE VOYAGE
 en acajou contenant quatre flacons en cristal à décor doré
 de guirlandes fleuries.
 Angleterre, début du XIX^{ème} siècle.
 H : 22 cm ; L : 18 cm ; P : 18 cm
 300 / 400 €

406
PAIRE DE BOUGEOIRS
 en bronze doré, le fut en colonne à décor guilloché de
 motifs géométriques repose sur une base circulaire.
 Début du XIX^{ème} siècle.
 H : 26 cm
 300 / 500 €

407
SUSPENSION « POT POURRI »
 en cuivre à décor de coquilles et trois têtes d'indiennes
 formant l'accroche.
 Travail étranger du XIX^{ème} siècle.
 H : 90 cm ; D : 30 cm
 300 / 350 €

408
PETIT PLATEAU
 en argent filigrané à décor de plumes de paons.
 Espagne, fin XIX^{ème} siècle
 29,5 x 19,5 cm
 poids : 134 gr
 On joint une corbeille en osier.
 40 / 60 €





409
PETIT PICHET
 en bronze patiné brun à décor d'une courge, l'anse végétale à deux bouquetins posés sur le bord du col.
 XIX^{ème} siècle d'après l'Antique.
 H : 18 cm
 300 / 400 €

410
MIROIR DE TABLE
 la partie supérieure en anse de panier en bois laqué noir et or à décor floral.
 Début du XIX^{ème} siècle.
 H : 45 cm ; L : 36 cm
 200 / 300 €

411
DEUX FRUITS
 à décor chinoisant laqué doré.
 Chine, XIX^{ème} siècle.
 17 cm
 (Petits accidents)
 300 / 500 €

412
PETIT COFFRET À BIJOUX
 de forme rectangulaire aux angles évidés à décor en laque de branchages fleuris, il pose sur quatre petits pieds boules.
 Japon XIX^{ème} siècle.
 H : 7,5 cm ; L : 17 cm ; P : 10 cm
 400 / 600 €

413
POT
 en fer patiné brun simulant une bourse à décor ciselé de lambrequins.
 Chine, XIX^{ème} siècle.
 H : 32,5 cm
 600 / 800 €

414
PETIT ARROSOIR CHINOIS
 en métal figurant une théière à long col, décor peint à l'or.
 Chine XIX^{ème} siècle.
 H : 24 cm ; L : 53 cm
 150 / 250 €



415
PAIRE D'ÉLÉPHANTS
 brûle-parfums en bronze supportant des pagodes.
 Chine XX^{ème} siècle.
 H : 33 cm
 100 / 150 €

416
CLOCHE TIBÉTAINE
 en bronze patiné vert, support en bois noirci moderne.
 Chine XX^{ème} siècle
 H : 18 cm
 200 / 300 €

417
HIBOU
 sur sa branche en bronze patiné bronze.
 Signé.
 Japon, XIX^{ème} siècle.
 H : 27 cm
 600 / 800 €

418
TABLE À THÉ
 en bambou composée à partir de deux plateaux en bois de fer ? incrustés d'un poème et de fleurs en nacre.
 Travail colonial, vers 1930.
 H : 73,5 cm ; L : 62,5 cm ; P : 41,5 cm
 400 / 500 €

419
PLATEAU
 en bois de fer ? à incrustations de nacre représentant des branchages fleuris et personnages.
 Travail colonial 1930.
 67,5 x 47,5 cm
 (Accidents et manques)
 80 / 120 €





420.

420

PAIRE DE TABOURETS

de section carrée en faïence polychrome à l'imitation du bambou, prises en chauve-souris.
Chine XX^{ème} siècle.

H : 46 cm ; L : 26 cm ; P : 26 cm

400 / 600 €



421.

422.

423.

421

LAMPE

en porcelaine à décor bleu et orangé de lambrequins, fleurs et oiseaux, monture en métal noirci.
XX^{ème} siècle, dans le goût de la Chine.

H : 40 cm

60 / 80 €

422

SEAU DE COMMODITÉ

en faïence blanche et bleue à décor de scènes chinoises, prises en bouton.

Angleterre début du XX^{ème} siècle.

H : 25 cm ; D : 33 cm

(Fêles)

80 / 120 €

423

VASE

de forme balustre en porcelaine bleue et blanche à décor de branches de cerisier fleuri.

Chine, fin du XIX^{ème} siècle.

H : 29 cm

(Percée pour l'électricité, col cassé)

40 / 60 €

424

GRAND CACHE-POT

en porcelaine chinoise bleue et blanc à décor de lambrequins, fleurs en rosace et feuillage stylisé.

H : 43 cm ; D : 44 cm

(Cassé)

100 / 150 €

425

TABLE BASSE

en bois tourné teinté noir à décor de volutes.

Travail colonial vers 1930.

H : 44 cm ; L : 125 cm ; P : 68,5 cm

400 / 500 €



426

PETIT PARAVENT

à quatre feuilles à guillotine en bois de fer, partie basse ajourée à motif stylisé.

Garniture de soie melon.

Chine, XIX^{ème} siècle.

Dimensions d'une feuille : H : 91 cm ; L : 43,5 cm

600 / 800 €



427
ECOLE ANGLAISE DU XIX^{ÈME} SIÈCLE
 Les pavots
 Huile sur toile marquée au pochoir « Society of Artists, New Bond Street, London »
 41 x 120 cm
 1 500 / 2 000 €



428
429
FAUTEUIL REGENCY
 en bois naturel à dossier à décor d'un vase ajouré.
 Angleterre fin du XIX^{ème} siècle.
 H : 96 cm ; L : 66 cm ; P : 52 cm
 200 / 300 €



429
TABOURET
 rectangulaire en bois teinté acajou.
 Angleterre, XIX^{ème} siècle.
 H : 43 cm ; L : 50,5 cm ; P : 43,5 cm
 150 / 200 €

430
PETIT ÉCRAN
 de forme ovale à décor au petit point de fleurs et feuillages,
 sur un fût cylindrique en bois à base tripode.
 Angleterre, vers 1820.
 Ecran : 40 x 31 cm
 Haut totale : 152 cm
 80 / 100 €



431
ECOLE FRANÇAISE DU XIX^{ÈME} SIÈCLE
 Deux oiseaux dans une corbeille fleurie sur un entablement
 Broderie à l'aiguille
 46 x 69 cm
 1 500 / 2 000 €



432
HENRI LAMBERT
 Pichet de lilas et iris
 Huile sur toile signée en bas à droite
 46,5 x 33,5 cm
 300 / 400 €



433
EMMANUEL FRIES (1778 - 1852)
 Digitale, 1843
 Huile sur carton signée et datée en bas à droite
 35 x 25,5 cm
 200 / 300 €



434.



436.



438.



439.



440.

438

MÉDAILLON

en cire représentant Isabelle II Reine d'Espagne de profil, sur fond de miroir.

Vers 1850

D : 16 cm

200 / 300 €

439

MÉDAILLON

sur porcelaine figurant un scottish terrier. XIX^{ème} siècle.

Avec un cadre en bois doré.

18 x 18 cm

200 / 250 €

440

ECOLE FRANÇAISE DU XIX^{ÈME} SIÈCLE

Modèle pensif

Plume, lavis d'encre brune et gouache blanche

24 cm

150 / 200 €

441

ECOLE FRANÇAISE DU XIX^{ÈME} SIÈCLE

Pompon rouge séducteur

Huile sur toile

40 x 31,5 cm

Dans un très beau cadre en bois doré, XVIII^{ème} siècle.

1 500 / 2 000 €

442

ECOLE FRANÇAISE DE LA SECONDE MOITIÉ DU XIX^{ÈME} SIÈCLE

Chien et basse-cour

Huile sur toile

37 x 27,5 cm

100 / 150 €



435.



437.

434

ECOLE FRANÇAISE DE LA FIN DU XIX^{ÈME} SIÈCLE

Jeune homme à la casquette

Huile sur toile

46,5 x 38,5 cm

(Rentoilée)

400 / 500 €

435

ECOLE DE FRANÇAISE DE LA FIN DU XIX^{ÈME} SIÈCLE

Petite fille

Huile sur carton

13 x 7 cm

Dans un cadre en bois doré à palmettes

800 / 1 000 €

436

BENOÎT CHANCEL (1819 - 1891)

Portrait d'un professeur assis à sa table

Huile sur toile signée en bas à gauche

27 x 21 cm

300 / 400 €

437

ECOLE FRANÇAISE DE LA FIN DU XIX^{ÈME} SIÈCLE

Le marchand de tableau

Huile sur carton

25,5 x 19 cm

700 / 900 €



441.



442.



443.

443
ECOLE ÉTRANGÈRE VERS 1850
 Vue présumée du volcan Lanin dans la Cordillère des Andes
 Huile sur toile
 43 x 58 cm
 2 500 / 3 000 €



444.

444
ECOLE FRANÇAISE DU XX^{ÈME} SIÈCLE
 Portrait d'un Africain
 Gouache sur carton
 64 x 51 cm
 80 / 120 €



445.

445
FAUTEUIL DE PLANTEUR
 en tek et roseau, les accoudoirs s'ouvrant en compas.
 Fin du XIX^{ème} début du XX^{ème} siècle.
 H : 95 cm ; L : 54 cm ; P : 66 cm
 Longueur déployé : 109 cm
 400 / 600 €



446.

446
GEORGES DUVAL (1920 - 1993)
 Trompe-l'œil de deux billets tchécoslovaques
 Deux dessins au crayon et crayons de couleurs signés dans
 un même encadrement
 11 x 19 cm
 500 / 700 €



447.

447
PAIRE DE CONSOLES D'APPLIQUE
 en plâtre teinté polychrome figurant des têtes de
 personnages stylisés (Incas).
 Bordeaux, XIX^{ème} siècle.
 H : 51 cm ; L : 36 cm ; P : 36 cm
 (Accidents)
 800 / 1 000 €

448
REPOSE-PIED
 rectangulaire à bordure de bois teinté, assise en toile peinte
 à l'imitation de la paille tressée.
 Début du XIX^{ème} siècle.
 H : 16 cm ; L : 55 cm ; P : 39 cm
 100 / 150 €



449.

449
CHAISE COLONIALE
 à dossier ajouré d'un motif stylisé, assise en cuiller.
 Travail colonial vers 1930.
 H : 110 cm ; L : 36 cm
 300 / 500 €

448.



450

PETIT VASE

en terre cuite à décor de lotus stylisés polychromes et or.
Vers 1930.
H : 16 cm
50 / 60 €

451

PETITE SELLETTE

en bois doré mouluré et sculpté de feuillages de la fin
du XVII^{ème} siècle, surmontée d'un masque égyptien
polychrome.
Hauteur de la base : 11,5 cm
Hauteur totale : 30 cm
Dimensions de la sellette : 13 x 13 cm
80 / 120 €

452

VASE

en verre soufflé d'après l'Antique à décor peint d'une scène
égyptienne.
Travail néo-égyptien vers 1930.
H : 52 cm
800 / 1 200 €

453

ECRAN EN PAPIER MÂCHÉ

à décor peint de scènes persanes encadré de cartouches à
écritures koufik.
XIX^{ème} siècle.
Présenté sur un support en bambou.
H : 66 cm ; L : 32,5 cm
800 / 1 200 €

454

TRAVAIL INDIEN DU XIX^{ÈME} SIÈCLE

Jeune femme au sari prune et à la parure de bijoux
Aquarelle
18,5 x 9,5 cm
100 / 150 €

455

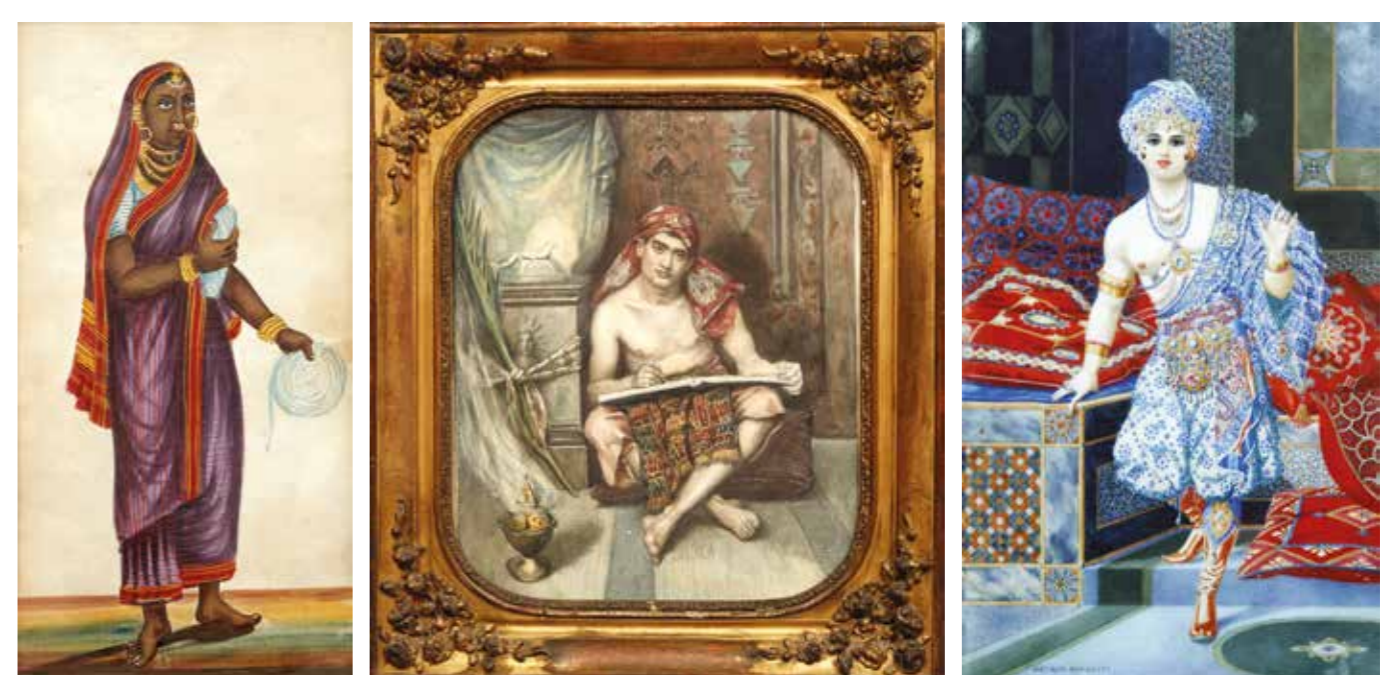
ECOLE ORIENTALE DU XX^{ÈME} SIÈCLE

Le jeune scribe
Aquarelle et crayon
47 x 36 cm
20 / 30 €

456

ARTHUR BARBETT

Jeune homme oriental dans les bains
Peinture sur porcelaine signée en bas à gauche
27,5 x 17,5 cm
Dans un encadrement
60 / 80 €



454.

455.

456.



457
ECOLE DU NORD DE LA FIN DU XIX^{ÈME} SIÈCLE
 Voiliers à quai
 Huile sur panneau
 7 x 18,5 cm
 300 / 500 €

458
ECOLE FRANÇAISE DE LA FIN DU XIX^{ÈME} SIÈCLE
 Paysage de Provence
 Huile sur carton
 15,5 x 22,5 cm
 80 / 100 €

459
ECOLE FRANÇAISE DE LA FIN DU XIX^{ÈME} SIÈCLE
 Séchoirs au bord de la rivière
 Huile sur carton
 13 x 22,5 cm
 80 / 120 €

460
ECOLE FRANÇAISE DU XX^{ÈME} SIÈCLE
 Rochers
 Huile sur toile
 Porte une signature en bas à droite
 51,5 x 80 cm
 200 / 300 €



461
PETIT LUTRIN
 composé à partir d'un socle et d'un plat de livre.
 H : 40 cm
 50 / 60 €

462
VASE GOURDE
 à long cou en grès craquelé à légère glaçure bleue, le socle à l'imitation du bois, le col gainé d'une monture en argent.
 Chine, XIX^{ÈME} siècle.
 H : 23,5 cm
 (Petites égrenures)
 200 / 300 €

463
VASE BOULE
 en marbre beige et ocre à l'imitation du bois.
 Début du XX^{ÈME} siècle.
 H : 21 cm
 (Petits bouchages)
 300 / 500 €

464
PETIT PIÉTEMENT TRIPODE
 en fonte patinée à l'Antique.
 XIX^{ÈME} siècle.
 H : 31 cm
 200 / 300 €

465
MAQUETTE
 d'une petite maison en bois d'esprit, porte une plaque par J. DELRUE.
 XIX^{ÈME} siècle.
 Dans sa boîte en verre.
 H : 20,5 cm
 200 / 300 €

466
PETITE LAMPE DE BUREAU
 en laiton doré et fer.
 Éléments composites.
 H : 32 cm
 20 / 30 €

467
P. PARGETTE
 Pied de lampe en métal strié patiné vert et doré à colonne cannelée et base ronde.
 H : 54 cm ; L : 24 cm
 50 / 80 €



468.



470.



472.



474.



469.



471.



473.



473.

468

NUMA BLANC (ACT. 1854 - 1860)

Elégante à l'éventail

Gouache sur fond photographique signée en bas à droite

Vers 1880

25 x 19 cm

200 / 300 €

469

PAIRE DE COUPES

en bronze à patine médaille à décor ciselé de frises de raisins d'après l'Antique, figurant au centre une tête de Méduse, sur piédouche.

Fondeur A.D. DELAFONTAINE.

La base marquée " Lycée Fontanes, 1 janvier 1882, les élèves de huitième préparatoire à Monsieur Morand, leur Professeur ".

H: 18 cm ; D : 29 cm

800 / 1 200 €

470

GUÉRIDON

à plateau octogonal en noyer marqueté au centre d'une étoile et de cubes, filets de bois noirci. Il repose sur un fut en bronze à hauteur réglable et base tripode en volutes.

XIX^{ème} siècle, plateau antérieur.

H : 84 cm ; D : 51 cm

500 / 600 €

471

ECOLE FRANÇAISE DU XIX^{ÈME} SIÈCLE

Salomé tenant dans ses mains la tête de Jean-Baptiste

Huile sur toile

100 x 81 cm

(Restaurations)

800 / 1 200 €

472

ROBERT DE ROUGET (ATTRIBUÉ À)

Onze études de femmes jouant la comédie sur une même toile

Huile sur toile

58,5 x 43,5 cm

(Rentoilée)

600 / 800 €

473

ECOLE ÉTRANGÈRE DU XIX^{ÈME} SIÈCLE

Femmes russes en costume traditionnel

Deux huiles sur toile formant pendant

18 x 14 cm chaque

600 / 800 €

474

ECOLE FRANÇAISE DE LA FIN DU XIX^{ÈME} SIÈCLE

Etude pour un grand portrait d'une élégante à la robe de soie blanche

Huile sur toile

73 x 50 cm

1 000 / 1 500 €



475.

475
ECOLE ÉTRANGÈRE DU XX^{ÈME} SIÈCLE
 Lac sur les bords d'Antananarivo
 Huile sur toile marouflée sur panneau
 60 x 240 cm environ
 2 500 / 3 500 €

476
ECOLE FRANÇAISE DU MILIEU DU XIX^{ÈME} SIÈCLE
 Notable des îles se faisant portraiturer devant la bourgeoisie locale
 Huile sur toile
 64 x 92 cm
 1 500 / 2 500 €

477
ECOLE FRANÇAISE DU XIX^{ÈME} SIÈCLE
 Tronc de fromager sur la place du Port-Louis, Guadeloupe,
 1847
 Aquarelle sur papier bistre datée en bas à droite
 20 x 16 cm
 250 / 350 €

478
ECOLE FRANÇAISE DE LA FIN DU XIX^{ÈME} SIÈCLE
 Tête d'homme noir au turban
 Huile sur toile
 41 x 32 cm
 (Rentoilée)
 1 500 / 2 000 €



476.



477.



478.



481.



479

PICHET

en terre cuite à décor de lézards, oiseaux stylisés et femme tenant une offrande.
Travail d'Amérique Centrale.

H : 40 cm

200 / 300 €

480

TROIS MASQUES AFRICAINS

décoratifs en ébène figurant des visages d'homme.
Vers 1930.

200 / 300 €

481

ECOLE FRANÇAISE DU XX^{ÈME} SIÈCLE

Scènes de la vie africaine :
Enfant sur le dos de son père ; Garçonnet de dos en conversation
Deux huiles sur panneau formant pendant
130 x 46 cm

481.

150 / 250 €

482

ECOLE FRANÇAISE DU XIX^{ÈME} SIÈCLE

Oasis, la halte à la fontaine

Huile sur toile

51 x 61 cm

1 500 / 2 000 €



483

ECOLE ÉTRANGÈRE VERS 1930

Maison et terrasse à Hammamet

Huile sur carton

Attribution à Heinrich Reine au dos
32 x 41 cm

800 / 1 200 €



484

ECOLE ÉTRANGÈRE DU DÉBUT DU XX^{ÈME} SIÈCLE

Paysage italien

Huile sur toile signée TOM ? en bas à droite et située

Muccia en bas à gauche

27 x 46 cm

300 / 400 €





485
BLIN
Promeneuse dans un champ sur fond d'église
Huile sur panneau signée en bas à droite
25,5 x 32,5 cm
Dans un cadre à canaux et feuilles de chêne.
300 / 500 €



486
ECOLE FRANÇAISE DE LA FIN DU XIX^{ÈME} SIÈCLE
Jeune fille assise au bord de la rivière
Huile sur toile
16 x 21cm
Dans un cadre en bois doré, XIX^{ème} siècle.
600 / 800 €



487
ECOLE FRANÇAISE DU XIX^{ÈME} SIÈCLE
Paysage à la cascade
Huile sur carton, porte un monogramme GB en bas à droite
20 x 26 cm
80 / 100 €



488
CHARLES MORIN (1846 - 1919)
Maison dans les peupliers
Lavis sur porcelaine signé en bas à droite
18,5 x 27 cm
200 / 300 €



489
CÉCILE DESLIENS (1853 - 1937) ET MARIE DESLIENS (1856 - 1938)
Vue d'une grotte
Huile sur toile signée en bas à gauche
35 x 24 cm
300 / 400 €



490
GODCHAUX
Sous-bois en automne
Huile sur toile signée en bas à gauche
65 x 54 cm
300 / 400 €



491
ECOLE FRANÇAISE DU DÉBUT DU XX^{ÈME} SIÈCLE
 Peintre dans son atelier
 Huile sur panneau
 32 x 23 cm
 200 / 300 €



492
F. ANGEL
 Portrait de Maurice Barres, 1911
 Huile sur panneau signée et datée en bas à droite
 22 x 16 cm
 150 / 250 €



493
ECOLE FRANÇAISE
 La palette du peintre
 32 x 27 cm
 Dans un cadre en bois doré de la fin du XVII^{ème} siècle.
 400 / 600 €



494
PAUL BARNIER
 Portrait de Monsieur Duplan, 1912
 Huile sur papier maroufflé sur toile datée en bas à droite
 31 x 28 cm
 (Restaurations)
 50 / 80 €



495
EUGÈNE ANTOINE DURENNE (1860 - 1944)
 L'heure du café, la leçon de musique
 Huile sur carton signée en bas à droite
 33 x 45cm
 2 000 / 3 000 €



496
ECOLE ITALIENNE DU DÉBUT DU XX^{ÈME} SIÈCLE
 Rue napolitaine, 1920
 Huile sur toile signée et datée en bas à gauche
 35 x 25 cm
 200 / 300 €



497
ALFONS DE CUYPER (1887 - 1950)
 Activité sur le quai devant la cathédrale, 1915
 Huile sur panneau signée et datée en bas à gauche
 61 x 46 cm
 500 / 600 €



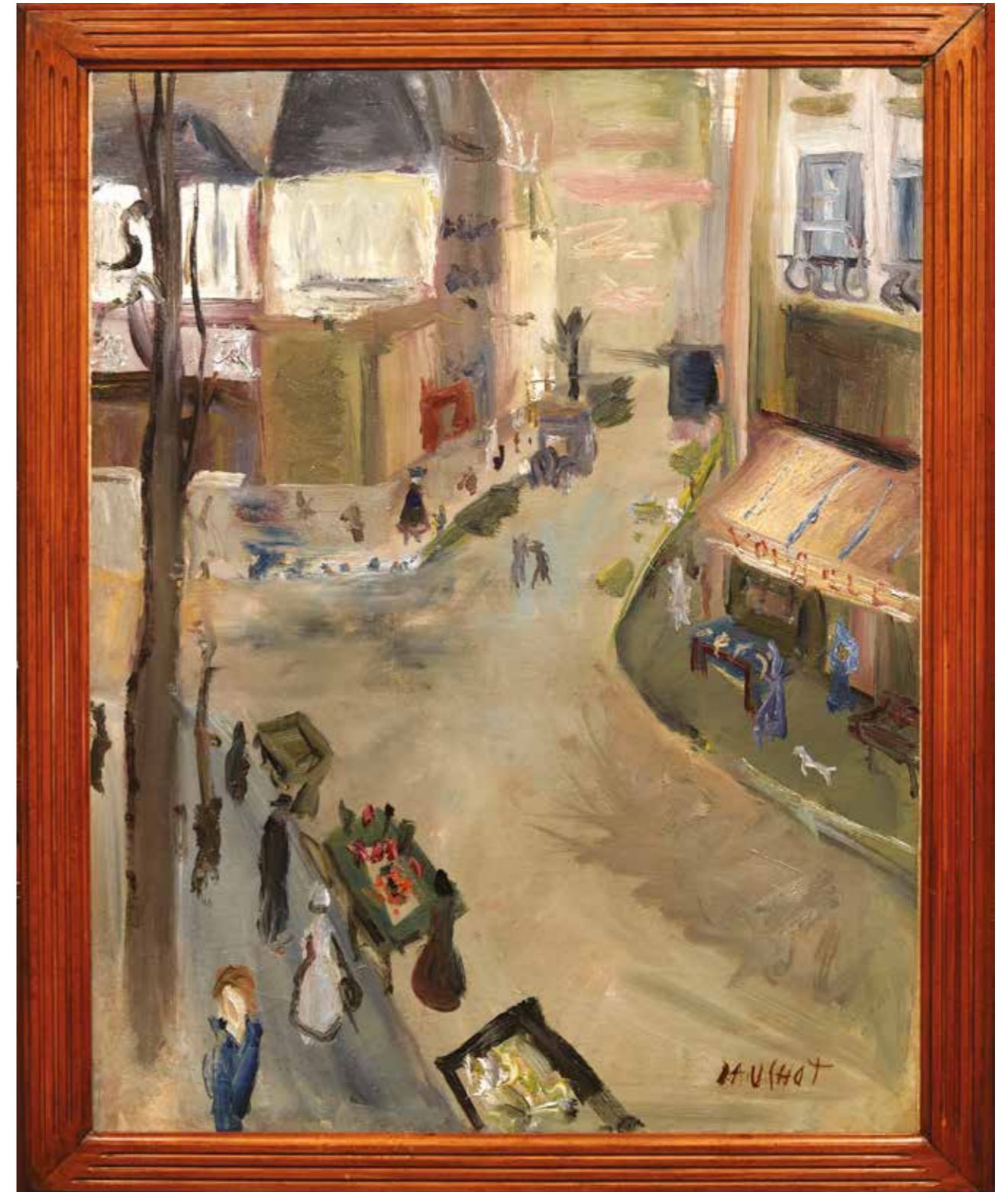
498
ELISÉE MACLET (1881 - 1962)
 Maison à Montmartre
 Aquarelle et fusain signée en bas à gauche
 15 x 23 cm
 500 / 600 €



499
ANGÈLE DELASALLE (1867 - 1938)
 La Seine et l'Assemblée Nationale, 27
 Huile sur toile monogrammée et datée
 en bas à droite
 22,5 x 33 cm
 300 / 400 €



500
ANCELLY ?
 La carrousel du Louvre, 1935
 Aquarelle signée et datée en bas à droite
 25 x 35 cm
 100 / 150 €



501
GABRIEL DAUCHOT (1927 - 2005)
 La rue Mouffetard
 Huile sur toile signée en bas à droite
 92 x 70 cm
 (Restaurations)
 2 000 / 2 200 €



502
ECOLE FRANÇAISE DU XX^{ÈME} SIÈCLE
 Vue de Gassin
 Huile sur toile
 51 x 65 cm
 100 / 150 €



503
ECOLE FRANÇAISE DU XX^{ÈME} SIÈCLE
 Scène de la nativité revisitée
 Terre cuite polychrome
 12,5 x 18,5 cm
 50 / 80 €



508
JUAN CASTILLA (1936)
 Maisons molles
 Huile sur toile signée et datée en bas à droite
 Vers 1960
 116 x 81 cm
 1 200 / 1 500 €



509
PIED DE LAMPE
 en grès émaillé vert sur fond naturel à décor stylisé.
 XX^{ème} siècle.
 H : 35 cm
 150 / 180 €

510
ANONYME
 L'élégante
 Plâtre légèrement teinté
 Milieu du XX^{ème} siècle
 64 cm
 120 / 150 €



511
ECOLE FRANÇAISE DU XX^{ÈME} SIÈCLE
 Chat noir de profil
 Etude pour un projet publicitaire ?
 Huile sur carton monogrammée en bas à droite
 38 x 28 cm
 400 / 500 €

504
MANNEQUIN ARTICULÉ EN ÉBÈNE.
 XX^{ème} siècle.
 H : 61 cm
 80 / 120 €

505
SILHOUETTE
 en fer simulant un homme et sa scie sur une tige avec
 contrepoids permettant le mouvement.
 Travail américain du début du XX^{ème} siècle.
 H : 51 cm ; L : 26 cm
 100 / 120 €

506
SELLETTE DE SCULPTEUR
 en chêne, le plateau tournant pose sur trois pieds tournés
 réunis par une entretoise.
 Vers 1880.
 H : 100 cm
 300 / 400 €

507
VASE BOULE
 en verre opalin noir monté en lampe.
 Circa 1930.
 H : 28 cm
 50 / 60 €





512.



513.



514.



515.

512
ECOLE FRANÇAISE DU DÉBUT DU XX^{ÈME} SIÈCLE
Bord de mer
Huile sur toile
16 x 22 cm
300 / 400 €

513
ECOLE FRANÇAISE VERS 1900
Notre-Dame au coucher du soleil
Huile sur toile
16 x 21,5 cm
Dans un cadre à rayures et feuilles de chêne.
400 / 600 €

514
THONET (ATTRIBUÉ À)
Fauteuil à bascule à assise à fond de canne.
Vers 1900.
H : 103 cm ; L : 50 cm ; P : 104 cm
300 / 500 €

515
GUÉRIDON
à plateau basculant de forme ronde en bois naturel à décor appliqué d'une rosace stylisée, piétement en X bambou.
Milieu du XIX^{ème} siècle.
H : 75 cm ; D : 61 cm
200 / 300 €

516
LAMPE DE BUREAU
en laiton doré et abat-jour réglable en parchemin.
Vers 1920.
H : 52 cm
40 / 60 €

517
PETITE LAMPE
de bureau en laiton articulé.
Circa 1940.
H : 40 cm
60 / 80 €



518.

519.

520.

518
CASQUE DE POILUS
customisé par un artiste contemporain marqué Bud Rush.
(Manques)
200 / 300 €

519
PORTE PERRUQUE
en bois tourné.
Début du XIX^{ème} siècle.
H : 35 cm
80 / 120 €

520
PAIRE D'ÉPÉES
en verre filé rouge et verte.
Travail français vers 1830.
100 cm
300 / 500 €

AUCTIONART
rémy le fur & associés



Succession
Francine Rheims

MARDI 7 & MERCREDI 8 NOVEMBRE 2017
HÔTEL DROUOT - SALLE 2