

ESTAMPES
TABLEAUX MODERNES
COLLECTION
D'UN AMATEUR BRETON
TABLEAUX CONTEMPORAINS

MERCREDI 1^{ER} JUIN 2016 À 15H

DROUOT RICHELIEU, SALLES 1 & 7
9, RUE DROUOT - 75009 PARIS

EXPERT ESTAMPES

ANTOINE CAHEN
Lots 201 à 220
Tél. : + 33 (0) 1 40 20 90 51
antoine@gallerieterrades.com

CONSULTANT

L^{GUY}
Loudmer
& PARTENAIRES

CONTACT ÉTUDE

Marie-Hélène Corre
Tél. : +33 (0)1 40 06 06 08
mh.corre@auctionartparis.com

EXPOSITIONS PUBLIQUES A L'HÔTEL DROUOT

Mardi 31 mai de 11h à 18h
Mercredi 1^{er} juin de 11h à 12h

CATALOGUE ET VENTE SUR INTERNET

www.AuctionArtParis.com

DrouotLIVE

AUCTION^{FR}

ie interencheres

9, rue de Duras - 75008 Paris | tél. : +33 (0)1 40 06 06 08 | fax : +33 (0)1 42 66 14 92
SVV agrément N° 2008-650 - www.AuctionArtParis.com - contact@auctionartparis.com
Rémy Le Fur & Olivier Valmier commissaires-priseurs habilités



201

PIERRE BONNARD

Les Chiens, 1893, lithographie, feuille 27,8 x 17,8 cm (Bouvet 25), belle épreuve sur vélin, signée et numérotée 92, tirage à 100 épreuves sur vélin et 20 sur japon, planche reproduite dans L'Escarmouche, n°5, 10 décembre 1893, bon état général.

800 / 1 200 €

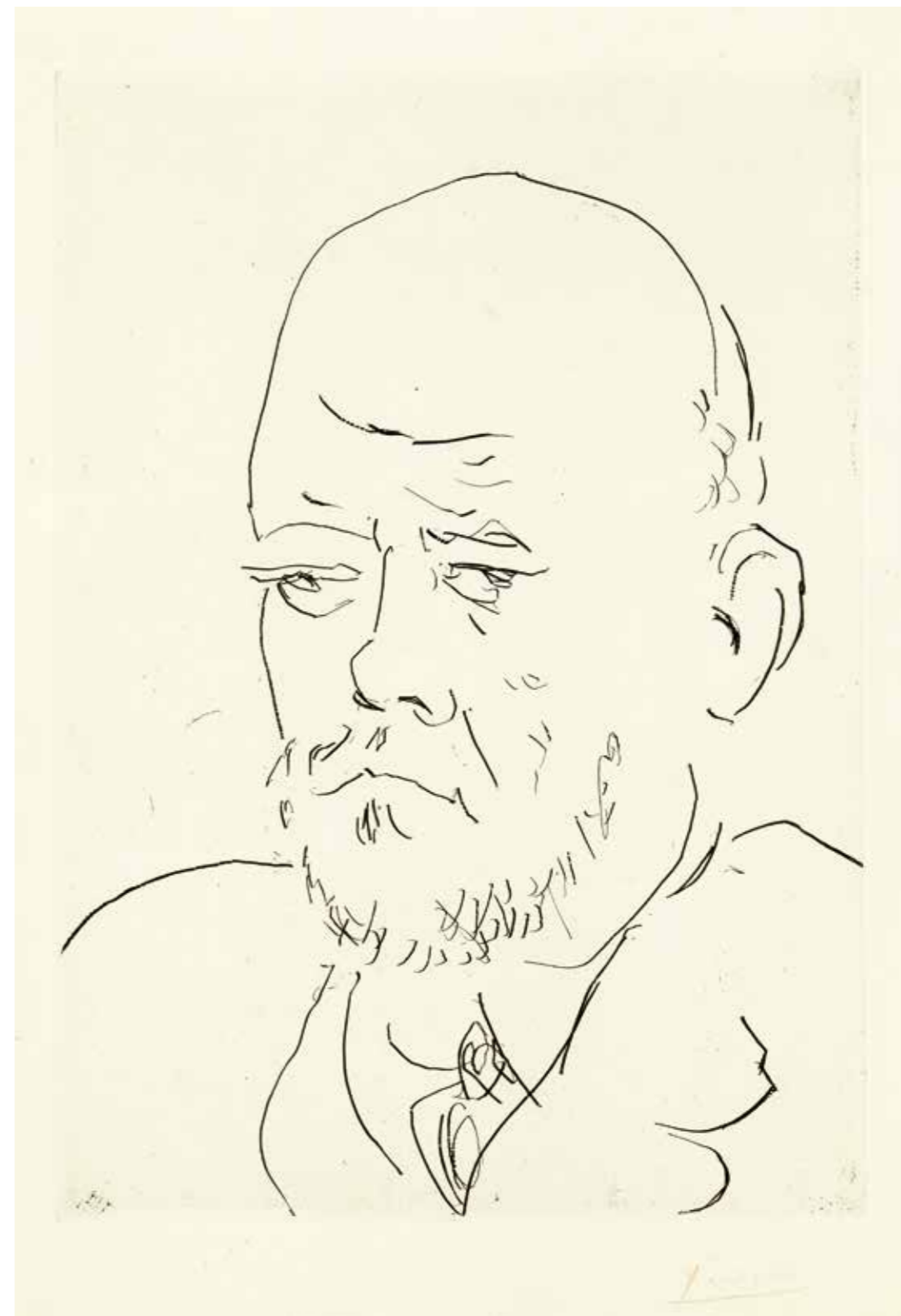


202

PIERRE BONNARD

Femme debout dans sa baignoire, planche de l'album Maîtres et petits maîtres d'aujourd'hui, 1925, lithographie, 29,5 x 19 cm, marges 50 x 33 cm (Bouvet 94 iv/iv), belle épreuve signée, tirage total à environ 150, très légère trace de passe-partout, cachet sec de la Galerie des Peintres-Graveurs, Paris (Lugt 1057b).

800 / 1 200 €



203

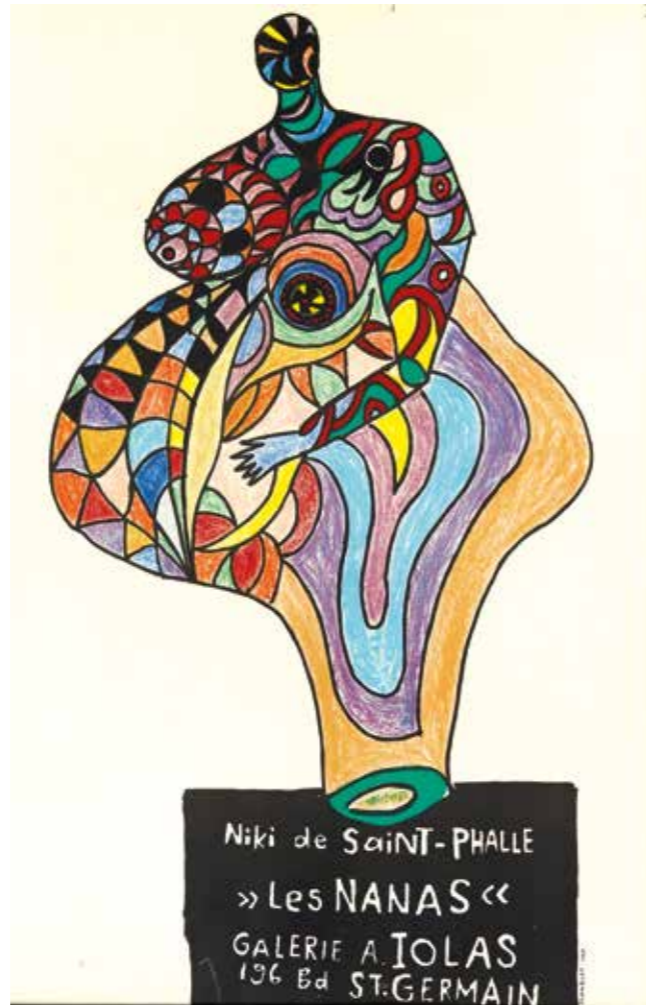
PABLO PICASSO

Portrait d'Ambroise Vollard, III, planche 100 de la suite Vollard, 1937, eau-forte, 34,5 x 24,5 cm, marges 44,5 x 34 cm (Bloch 233, Geiser & Baer 619 Bc), belle épreuve signée au crayon rouge, sur vergé de Montval filigrané Vollard, tirage à environ 300 épreuves, très légère trace de passe-partout, légères taches dans les angles, la signature très affadie.

1 500 / 2 000 €



204



205

204

D'APRÈS SALVADOR DALI

L'Académie de Paris, 1971, eau-forte en couleurs, 42,5 x 59,5 cm, marges 57 x 76 cm (Michler & Löpsinger 514), belle épreuve signée et numérotée 215/250, bon état général.

300 / 400 €

205

NIKI DE SAINT PHALLE

Les Nanas galerie A. Iolas, Paris, affiche, 1965, lithographie, feuille 75,5 x 50,5 cm, belle épreuve imprimée en couleurs par Mourlot, rousseurs et petites taches, une rayure au centre, non examinée hors du cadre.

300 / 400 €

206

ATTRIBUÉ À LADISLAS KIJNO

Composition, matrice d'une gravure sur bois, 30 x 15 cm, épaisseur 3 cm, petite partie manquante dans l'angle supérieur droit, abimé dans l'angle inférieur droit, au dos essais de gouge et de burin.

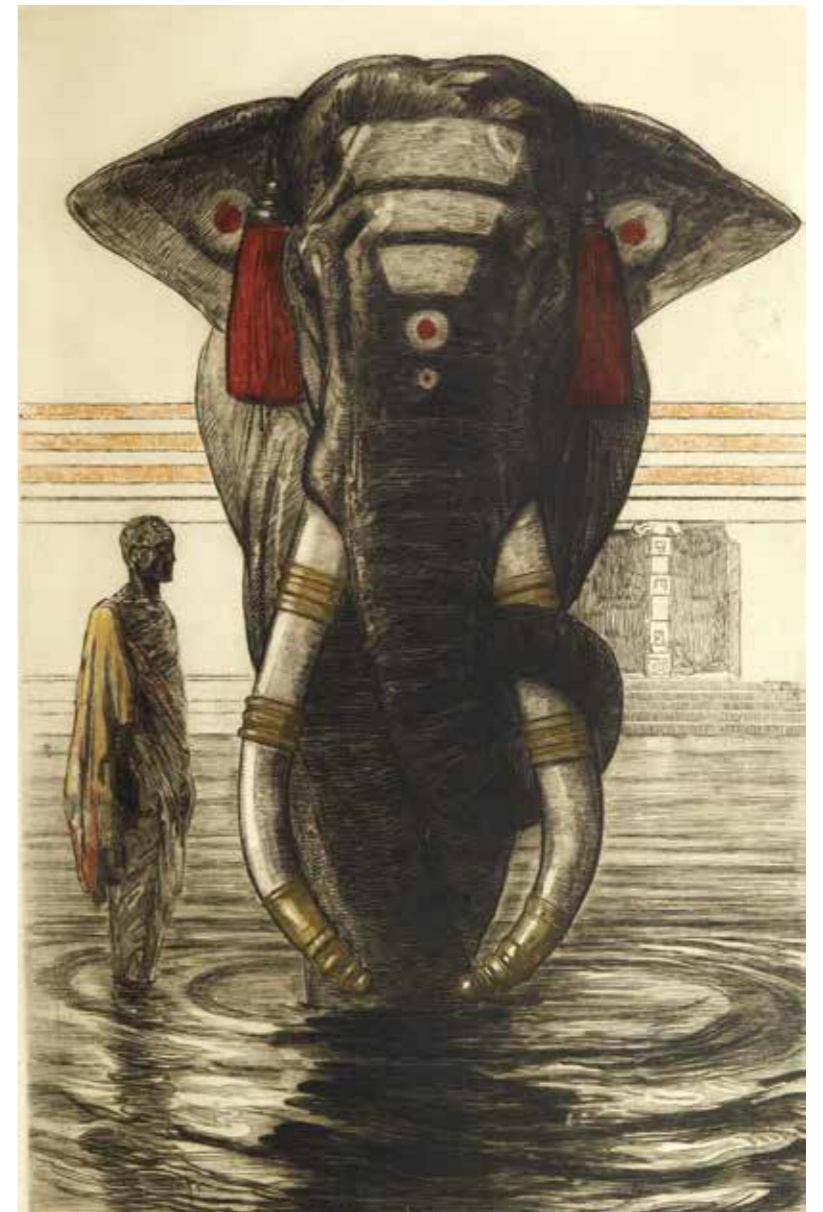
80 / 120 €

207

ROBERTO MATTA

Composition, aquatinte, 12 x 18,5 cm, marges 16 x 22 cm, belle épreuve imprimée en couleurs, signée et numérotée 82/100, non examinée hors du cadre.

80 / 100 €

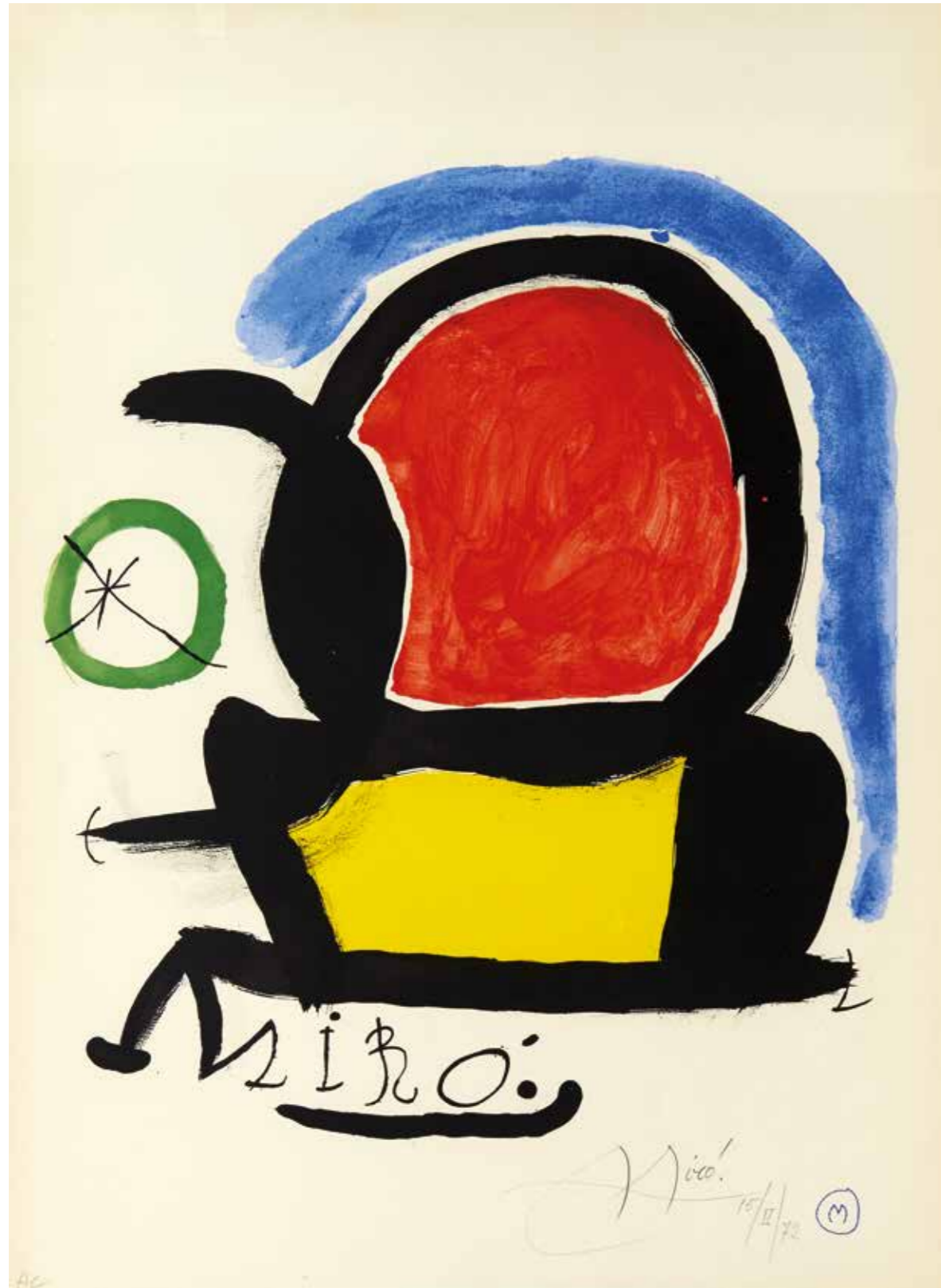


208

PAUL JOUVE

Éléphant du temple de Civa, 1926, eau-forte, 84 x 55 cm, marges 102 x 72 cm (Marcilhac p. 364), belle épreuve imprimée en couleurs, signée et annotée « essai de couleurs », jaunie, non examinée hors du cadre.

1 500 / 2 000 €



209

JOAN MIRO

Tapis de Tarragona, 1970, affiche, lithographie, 60 x 49 cm, marges 75 x 55 cm (Maeght 686), belle épreuve hors commerce, imprimée en couleurs, signée et datée « 15.II.72 », tirage à environ 200 épreuves signées, non examinée hors du cadre.

1 800 / 2 200 €



210

ROY LICHTENSTEIN

Untitled (Still Life with Lemon and Glass), planche de la suite For Meyer Shapiro, 1974, lithographie et sérigraphie en couleurs, 82,5 x 61 cm, marges 102,5 x 80,5 cm (Corlett 134), très belle épreuve sur vélin, signée, datée et numérotée 65/100, timbre sec de Styria Studio dans l'angle inférieur droit, tirage à environ 130 épreuves pour The Committee to Endow a Chair in Honor of Meyer Schapiro at Columbia University, très bon état général

10 000 / 12 000 €



211

211

VICTOR VASARELY

Dans l'atelier, sérigraphie en couleurs, 82,5 x 62 cm, marges 100 x 73,5 cm, belle épreuve sur vélin fort, signée et numérotée 26/250.

400 / 500 €

212

VICTOR VASARELY

Composition cinétique, jaune, brun, noir, sérigraphie en couleurs, 27,5 x 30 cm, marges 32,5 x 33 cm, belle épreuve d'artiste signée, tirage à environ 125 épreuves, non examinée hors du cadre.

600 / 800 €

213

VICTOR VASARELY

Composition cinétique au damier, sérigraphie en couleurs, 68 x 68 cm, marges 88 x 78 cm, belle épreuve sur vélin fort, signée et numérotée 99/250.

400 / 500 €

214

VICTOR VASARELY

Composition cinétique, sphère et cubes bleus sur fond argent, sérigraphie en couleurs, 29 x 29 cm, marges 48 x 46 cm, belle épreuve sur vélin fort, signée et numérotée 157/250.

200 / 300 €

215

VICTOR VASARELY

Composition cinétique, vert, rouge, orange, sérigraphie en couleurs, 66 x 66 cm, marges 85,5 x 76 cm, belle épreuve sur vélin fort, signée et numérotée 12/250.

400 / 500 €

216

VICTOR VASARELY

Composition cinétique, cylindres et polygones, gris, noir, rouge et rose, sérigraphie en couleurs, 78,5 x 67,5 cm, 94 x 78,5 cm, belle épreuve sur vélin fort, signée et numérotée 137/250.

400 / 500 €

217

VICTOR VASARELY

Composition cinétique, orange, rouge et bleu, sérigraphie en couleurs, 66,5 x 66,5 cm, 84,5 x 77 cm, belle épreuve sur vélin fort, signée et numérotée 119/250.

400 / 500 €

218

VICTOR VASARELY

Quatre compositions cinétiques : Combat de zèbres vers la droite, Composition cinétique (rouge, bleu, noir et bronze doré), Composition cinétique (marron, noir, bleu, orange, bordeaux) et Composition cinétique (rouge, noir, bleu), sérigraphies en couleurs, environ 22 x 22 ou 26 cm, marges 30 x 26 cm, belles épreuves sur vélin fort, signées et numérotées sur 175, 350 ou 400. Ensemble 4 pièces.

400 / 500 €

219

VICTOR VASARELY

Composition jaune et Composition bleue à la loutre, sérigraphies en couleurs, environ 45 x 43 cm, marges environ 58,5 x 54,5 cm, belles épreuves sur vélin fort, signées et numérotées sur 135 ou 250. Ensemble 2 pièces.

200 / 300 €

220

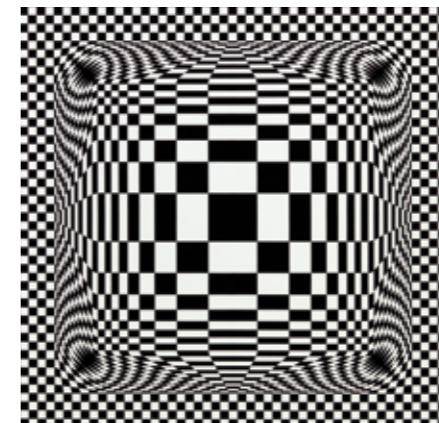
VICTOR VASARELY

Le Chat, sérigraphie en couleurs, environ 45 x 43 cm, marges environ 58,5 x 54,5 cm, belle épreuve sur vélin fort, signée et numérotée 108/180

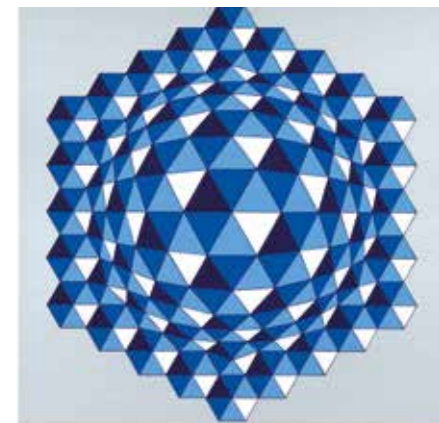
150 / 250 €



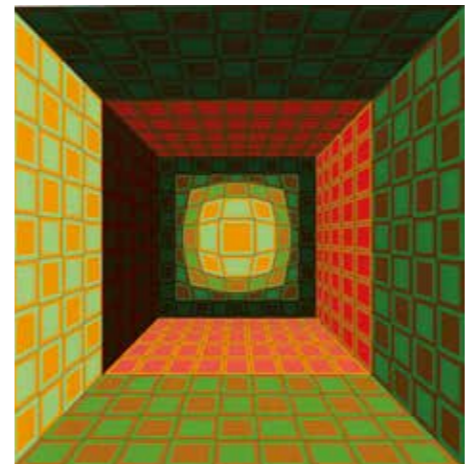
212



213



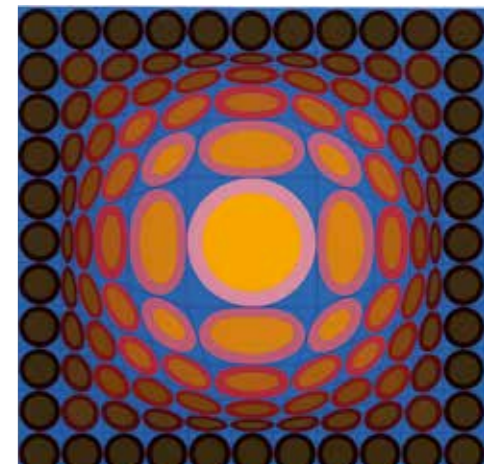
214



215



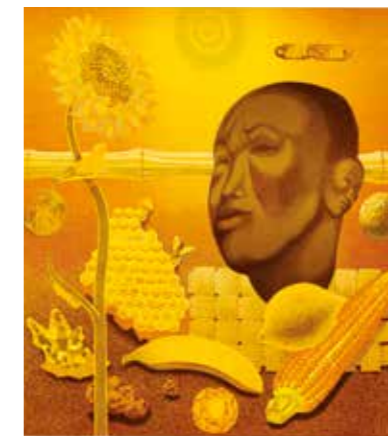
216



217



218



219



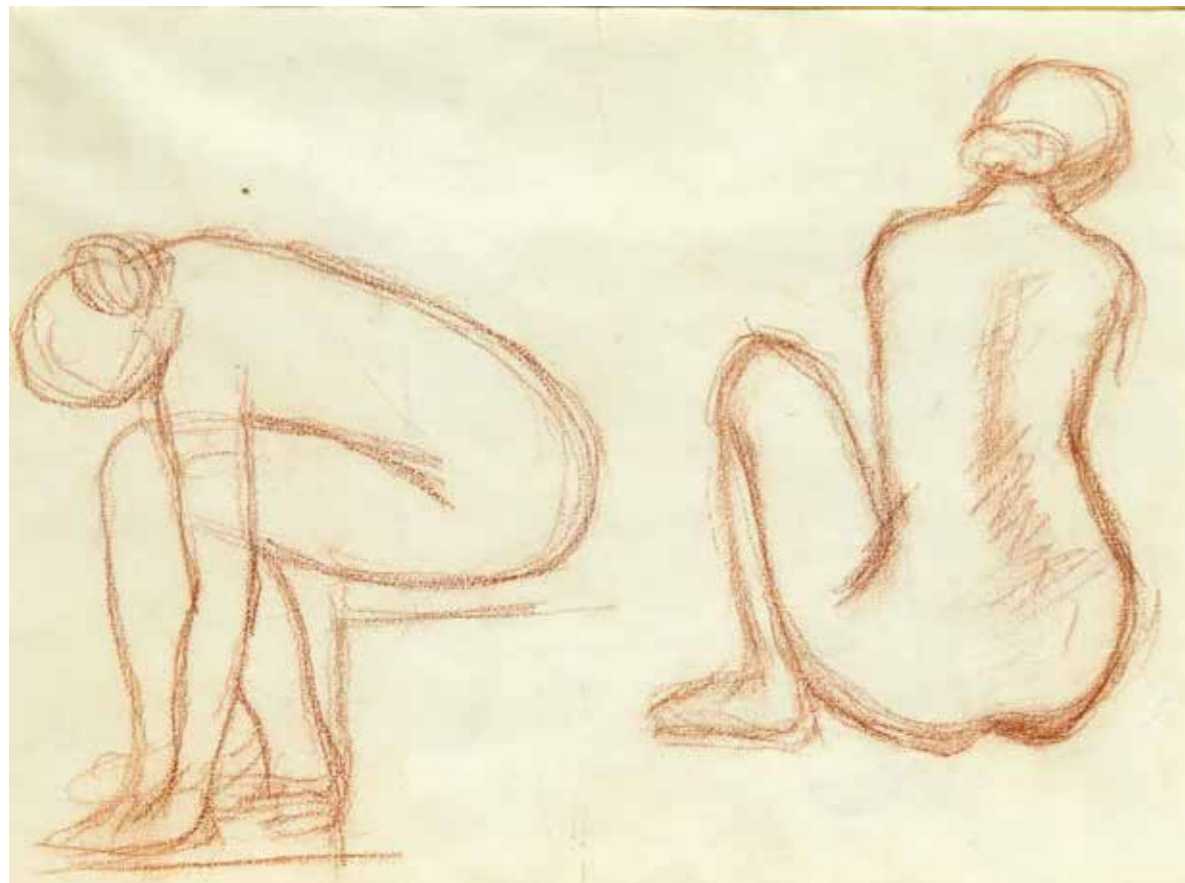
220



221
EUGÈNE BOUDIN (1824-1898)
Impression de bord de mer au ciel bleu
Pastel et crayon noir, cachet du monogramme en bas à droite
14 x 19 cm
1 500 / 2 000 €



222
PABLO PICASSO (1881-1973)
L'écuyère
Dessin à la mine de plomb
17.5 x 10.7 cm
(Taches, papier graté)
Provenance :
Paris, Vente Succession A.Vogelweith, 29 décembre 1932
Un certificat du comité Picasso de décembre 1988 sera remis à l'acquéreur
15 000 / 18 000 €



223

223

ARISTIDE MAILLOL (1861-1944)
Deux nus féminins de profil et de dos
Sanguine
26 x 36 cm

Provenance :
Vente Maillol, Succession Wessel, Nice le 28 nov.2013
Expertise n° 2946 de Monsieur Olivier LORQUIN
2 500 / 3 000 €

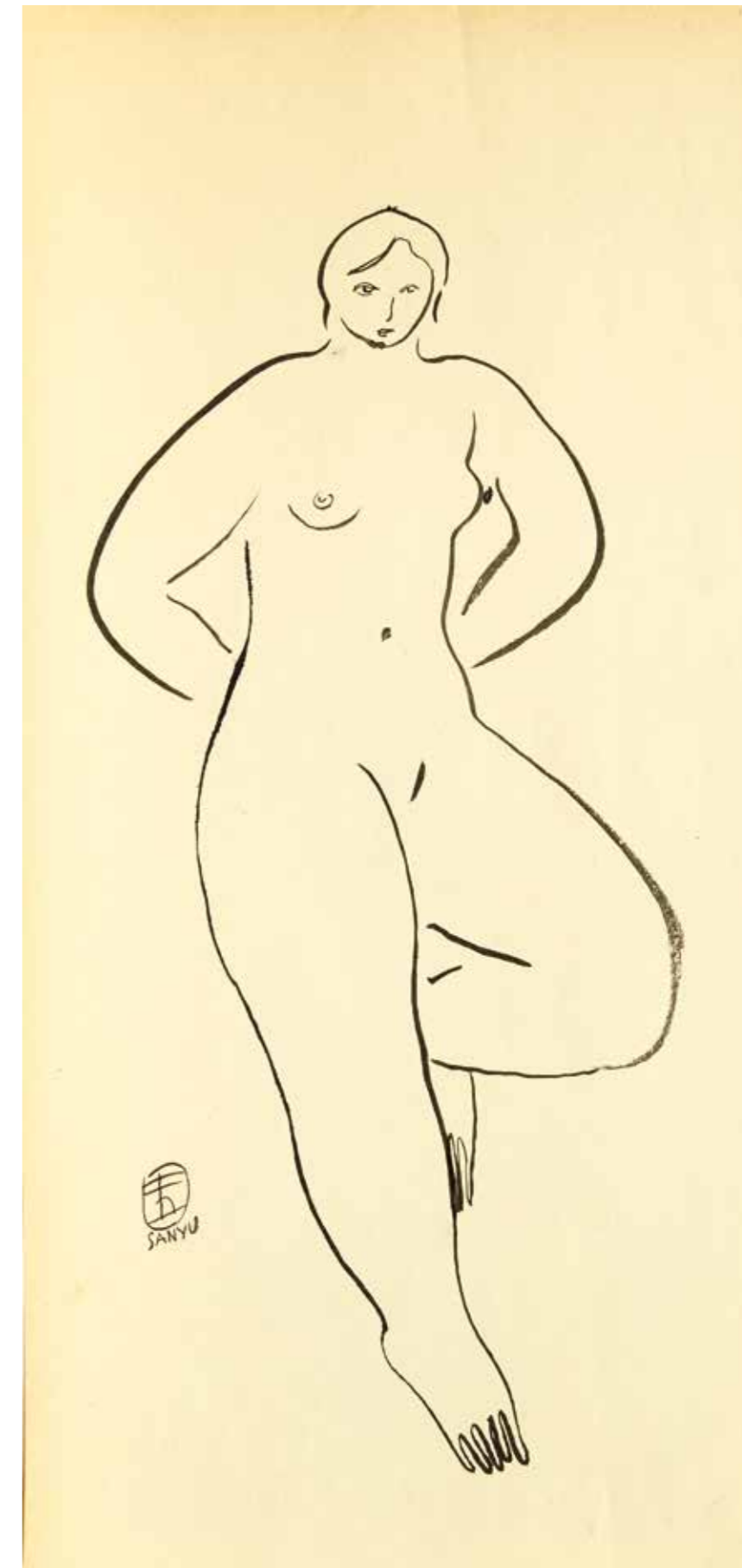


224

224

HENRI DE TOULOUSE-LAUTREC (1864-1901)
Etude de tête de femme et buste d'homme
Mine de plomb sur papier, cachet du monogramme rouge
en bas à droite.
(manque angle bas droit et tache)
21 x 16,5 cm

800 / 1 200 €



225

SANYU (1901-1966)
Femme nue debout
Dessin à l'encre signé à gauche vers le bas
44 x 20,5 cm

Un certificat de Madame Wong en date de décembre 2005 sera remis à l'acquéreur.

Bibliographie :
Sear inclus dans le catalogue raisonné
de Sanyu, dessins et aquarelles, en
préparation.

8 000 / 10 000 €



226
ALFRED GREVIN (1827-1892)
 Caricatures
 Deux encres sur papiers jaune
 signées en bas à droite
 24 x 18,5 cm chaque
 200 / 250 €



229
PIERRE-LOUIS TAL-COAT (1905-1985)
 Abstraction, 194?
 Fusain et daté signé en bas à droite
 36 x 44 cm
 600 / 800 €



227
RONALD SEARLE (1920-2011)
 Fair Play St. Trinians - Use a clean needle
 Dessin à la plume signé et titré en bas
 30 x 21,5 cm
 250 / 350 €



228
YVES COMMERE (1920-1986)
 Arbres au bord de l'étang, 1957
 Feutre noir signé et daté en bas à gauche
 53 x 42 cm
 150 / 200 €



230
BERNARD LORJOU (1908-1986)
 Scene de tauromachie, 1954
 Gouache et fusain signée et datée en bas à gauche
 81 x 60 cm
 1 200 / 1 500 €



L'Occident vit aujourd'hui dans le quiproquo d'un monde qui va mourir et d'un monde qui va naître.
Mais qu'on ne s'y trompe pas : ce ne sont pas les expédients pour des signes de naissance ; il n'y a pas de naissance sans renoncements.

Albert Gleizes en 1929

ALBERT GLEIZES (1881-1953) (LOTS 231 À 240)



231

ALBERT GLEIZES (1881-1953)

Sur une tête de clown, 1918

Encre de chine et lavis sur papier contre-collé sur carton

signé et daté en bas à droite

28,5 x 23 cm

Bibliographie :

Anne Varichon, Albert Gleizes, Catalogue raisonné de l'oeuvre de l'artiste, Paris 1998, n° 588

7 000 / 9 000 €



232

ALBERT GLEIZES (1881-1953)
 Composition ovale, vers 1920-1922
 Encre de chine sur carton signée au dos
 24 x 18 cm
 (mouillures, piqures)

Exposition :
 Bale, 1969

Bibliographie :
 Anne Varichon, Albert Gleizes, Catalogue raisonné de
 l'oeuvre de l'artiste, Paris 1998, n° 1090

2 500 / 3 000 €



233

ALBERT GLEIZES (1881-1953)
 Christ en gloire, 1935
 Gouache sur carton signée et datée en bas à droite
 30 x 15 cm

Bibliographie :
 Anne Varichon, Albert Gleizes, Catalogue raisonné de
 l'oeuvre de l'artiste, Paris 1998, n° 1544

2 000 / 3 000 €



234

ALBERT GLEIZES (1881-1953)
 Etude pour la chute de Babylone, 1939
 Gouache et crayon de papier sur carton
 Cachet de l'atelier au dos sur le montage
 14,7 x 10,5 cm

Bibliographie :
 Anne Varichon, Albert Gleizes, Catalogue raisonné de l'oeuvre de l'artiste, Paris 1998, n° 1676

2 000 / 3 000 €



235

235

ALBERT GLEIZES (1881-1953)

Pomme, 1944

Dessin au fusain signé et daté en bas à droite
19 x 27 cm

(piques, pliures et manques à la feuille)

Bibliographie :

Anne Varichon, Albert Gleizes, Catalogue raisonné de l'oeuvre de l'artiste, Paris 1998, n° 2026

300 / 400 €



236

236

ALBERT GLEIZES (1881-1953)

Deux bouteilles, un bocal, un pichet, 1942

Dessin au crayon noir sur papier contre-collé sur carton

Signé et daté en bas à droite

31,5 x 20,5 cm

Bibliographie :

Anne Varichon, Albert Gleizes, Catalogue raisonné de l'oeuvre de l'artiste, Paris 1998, n° 2019

600 / 800 €



237

ALBERT GLEIZES (1881-1953)

Composition rose, verte et violette, 1945

Gouache sur carton signée et datée en bas à droite

10,8 x 8,4 cm

Bibliographie :

Anne Varichon, Albert Gleizes, Catalogue raisonné de l'oeuvre de l'artiste, Paris 1998, n° 2141

1 800 / 2 000 €



238

ALBERT GLEIZES (1881-1953)

Composition aux volutes, 1946

Crayons de couleurs sur carton, réhaut de blanc pour l'encadrement

Signé et daté en bas à droite

26,2 x 22,8 cm

Bibliographie :

Anne Varichon, Albert Gleizes, Catalogue raisonné de l'oeuvre de l'artiste, Paris 1998, n° 2150

3 000 / 4 000 €



239

ALBERT GLEIZES (1881-1953)
Composition, 1948
Encre de chine et gouache sur carton signée en bas à droite
11,2 x 4,2 cm

Bibliographie :
Anne Varichon, Albert Gleizes, Catalogue raisonné de l'oeuvre de l'artiste, Paris 1998, n° 2219
800 / 1 000 €



240

ALBERT GLEIZES (1881-1953)
Composition aux volutes rose, vert et prune, 1950
Gouache sur carton, réhaut de blanc pour l'encadrement
Signée et datée en bas à droite
30,6 x 20,5 cm

Bibliographie :
Anne Varichon, Albert Gleizes, Catalogue raisonné de l'oeuvre de l'artiste, Paris 1998, n° 2278
4 000 / 5 000 €



241



242

241

LUCIEN MIGNON (1865-1944)
Tasse de café et trois pommes
Huile sur toile marouflée sur carton
23 x 32 cm
800 / 1 000 €

242

SUZANNE DAYNES GRASSOT (1884-1976)
Portrait de jeune femme tenant un masque
Huile sur carton signée en bas à droite
33 x 24 cm
600 / 800 €

243

ABEL JULES FAIVRE (1867-1945)
Portrait de femme assise au chapeau jaune et bleu
Pastel signé en bas à gauche
35 x 24 cm

Porte une étiquette et un tampon au dos en date du 2 février 1909 et numéro 35.

1 500 / 2 000 €



243

244

GUILLAUME DULAC (1883-1929)
Couchant sur le Gardon
Huile sur toile signée en bas à droite
37 x 45 cm
800 / 1 000 €



245

GUILLAUME DULAC (1883-1929)
Petite bergère
Huile sur carton signée en bas à droite
20,5 x 33 cm
600 / 800 €



246

NICOLAS GROPEANO (1864-1936)
La nourrice
Pastel signé en bas à droite.
Au dos, un tampon "orphelinat des arts"
29,5 x 26 cm
600 / 800 €

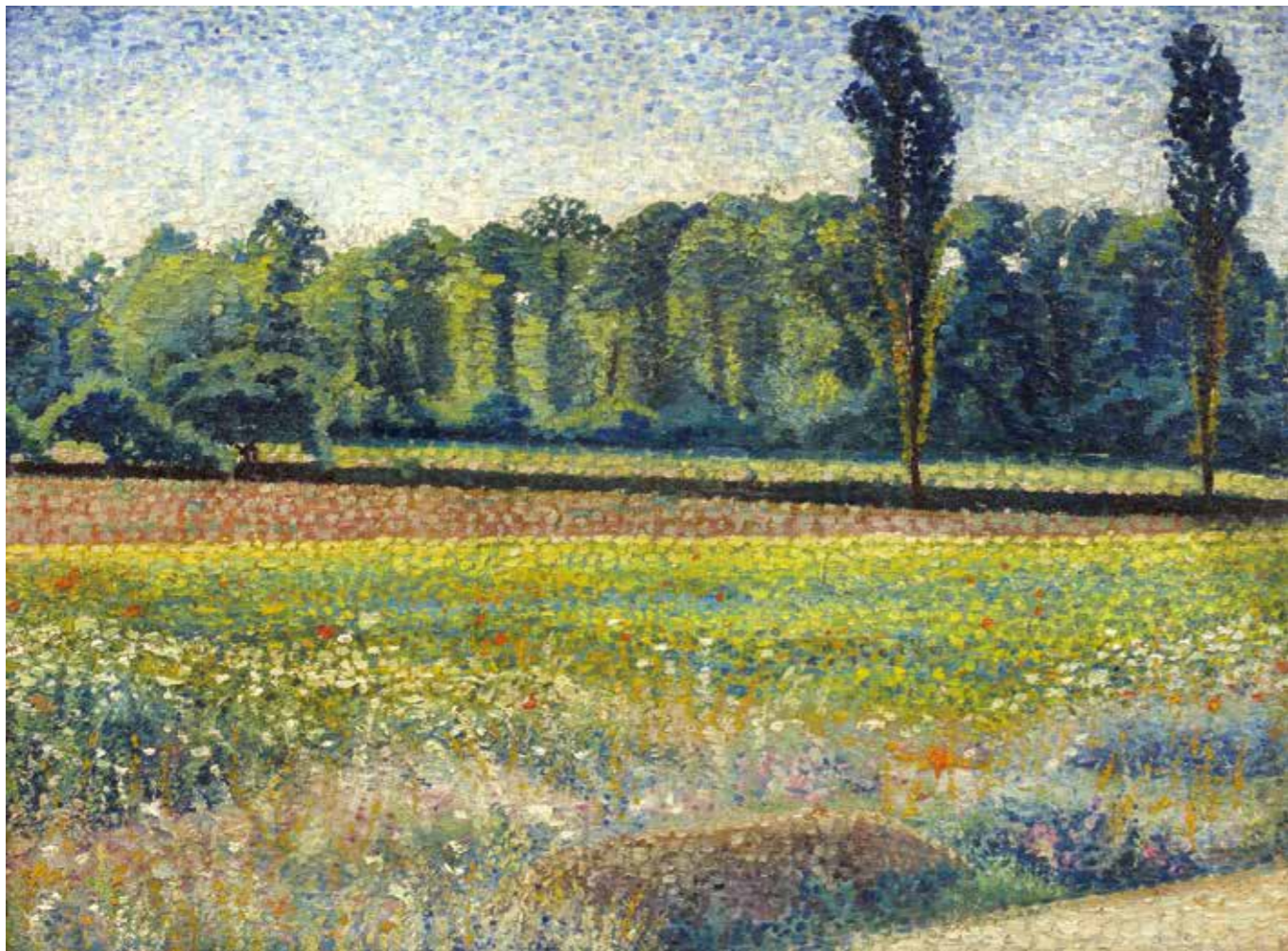




247



247



248

247
PIERRE NILOUSS (1869-1943)
Carrefour à Paris
Champ de fleurs
Deux huiles sur carton, une signée et située en bas à droite
17 x 22 cm
2 500 / 3 000 €

248
ECOLE POINTILLISTE DÉBUT XXÈ SIÈCLE
Champ et peupliers
Huile sur toile
46.5 x 61.5 cm
1 500 / 2 000 €



249

249
CONSTANTIN KOROVIN (1861-1939)
Composition au bouquet de roses, fruits et bouteille sur un entablement, vers 1925
Gouache vernissée sur papier
Au dos marqué Korovin, 3 Chateaubriand
18,5 x 25,5 cm
Provenance :
Ancienne collection Fedor Chaliapine Junior
4 000 / 6 000 €

250
ADAM STYKA (1890-1959)
Les nénuphars
Huile sur carton signée en bas à gauche
53 x 43.5 cm
Cette oeuvre figurera au Catalogue Raisonné de l'Oeuvre de l'Artiste en préparation par le Wildenstein Institute.
1 200 / 1 500 €



250



251

ATTRIBUÉ À ALEXANDRE ROUBTZOFF (1884-1949)
Femme au tambourin
Pastel et crayon sur papier, porte une signature en bas à gauche
Inscription au dos Alexandre Roubtzoff Aïda, Tunis 1915
33,8 x 25,8 cm
2 000 / 3 000 €



253

PAUL LENGELLE (1908-1993)
Louis Blériot devant les falaises de Douvres le 25 juillet 1909
Gouache signée en bas à droite
45 x 78 cm

Il s'agit de la Première Traversée de la Manche en avion réalisée par Louis Blériot sur son Blériot XI

700 / 900 €



252

HENRI JEAN PONTOY (1888-1968)
Vue de Rabat- Salé
Gouache et aquarelle sur papier signée en bas à droite
34 x 59 cm
(pliure horizontale)
1 000 / 1 200 €

254

MIKHAEL NICOLAEVICH BELAEVSKY
Samarcande, 1895
Huile sur panneau signée et dédiée en bas à droite, située et datée en bas à gauche.
25 x 32,5 cm
1 500 / 2 000 €





255

HENRI MARTIN (1860-1943)

Muse jouant de la lyre

Crayon bleu et sépia sur papier, signé en bas à droite et daté (18)95. Cadre d'époque Art Nouveau, probablement exécuté par Henri Bellery-Desfontaines.

93 x 77 cm

(Datation légèrement effacée)

Oeuvre en rapport :

- Une composition identique, pastel sur lithographie, 94 x 80 cm, vente Briest 21 juin 1988

Bibliographie générale sur le peintre :

- Catherine Coustols, Claude Juskiwenski, Henri Martin 1860-1943 Etudes et peintures de chevalet. Exposition Palais des Arts Toulouse, Février-Mars 1983 ; Mairie annexe du 5e arrondissement, Paris Avril-Mai 1983. Toulouse, École des beaux-arts, 1983.

- Jacques Martin-Ferrières, Henri Martin 1860-1943, sa vie, son oeuvre, Paris, Presses du compagnonnage, 1967.

Nous remercions vivement Madame Marie-Anne Destrebecq-Martin pour les informations qu'elle nous a aimablement communiquées.

Pour Henri Martin "La Lyre c'est l'emblème de l'Inspiration des enthousiasmes généreux, du génie fécond et créateur." En 1900 Léonce Bénédicté devait écrire un article intitulé "La Lyre et les Muses par Henri-Martin" dans Art et Décoration (1900, 1er septembre, p. 1-10) où il étudie les nombreuses oeuvres d'Henri Martin sur le sujet - depuis la Muse et la Nuit de Mai d'après Alfred de Musset (Salon de 1892) jusqu'à la Sérénité (Salon de 1899, Musée de Nantes) - en comparaison avec celles de ses grands aînés Gustave Moreau et Puvis de Chavannes.

Experts pour ce lot :

Frédéric et Pauline Chanoit

Tel : + 33 (0) 1 47 70 22 33

5 000 / 7 000 €

PAUL SERUSIER (1863-1927)

(LOTS 256 À 259)



256

PAUL SERUSIER (1863-1927)

Eve endormie, 1888-89

Huile sur carton marouflé sur panneau

50 x 64,5 cm

(Déchirures et restaurations)

Bibliographie :

Marcel Guicheteau, Paul Sérusier tome II, 1989, reproduit page 22, n° 9 page 83 reproduit.

12 000 / 15 000 €



257

PAUL SERUSIER (1864-1927)

Les Elfes, 1906

Huile sur toile, porte le n°73 au dos
91 x 146 cm

Au dos, étiquette de la Galerie Krugier
et Cie

Bibliographie :

Marcel Guicheteau, Paul Sérusier tome
I, 1976, reproduit page 114, n° 197
page 239 reproduit.

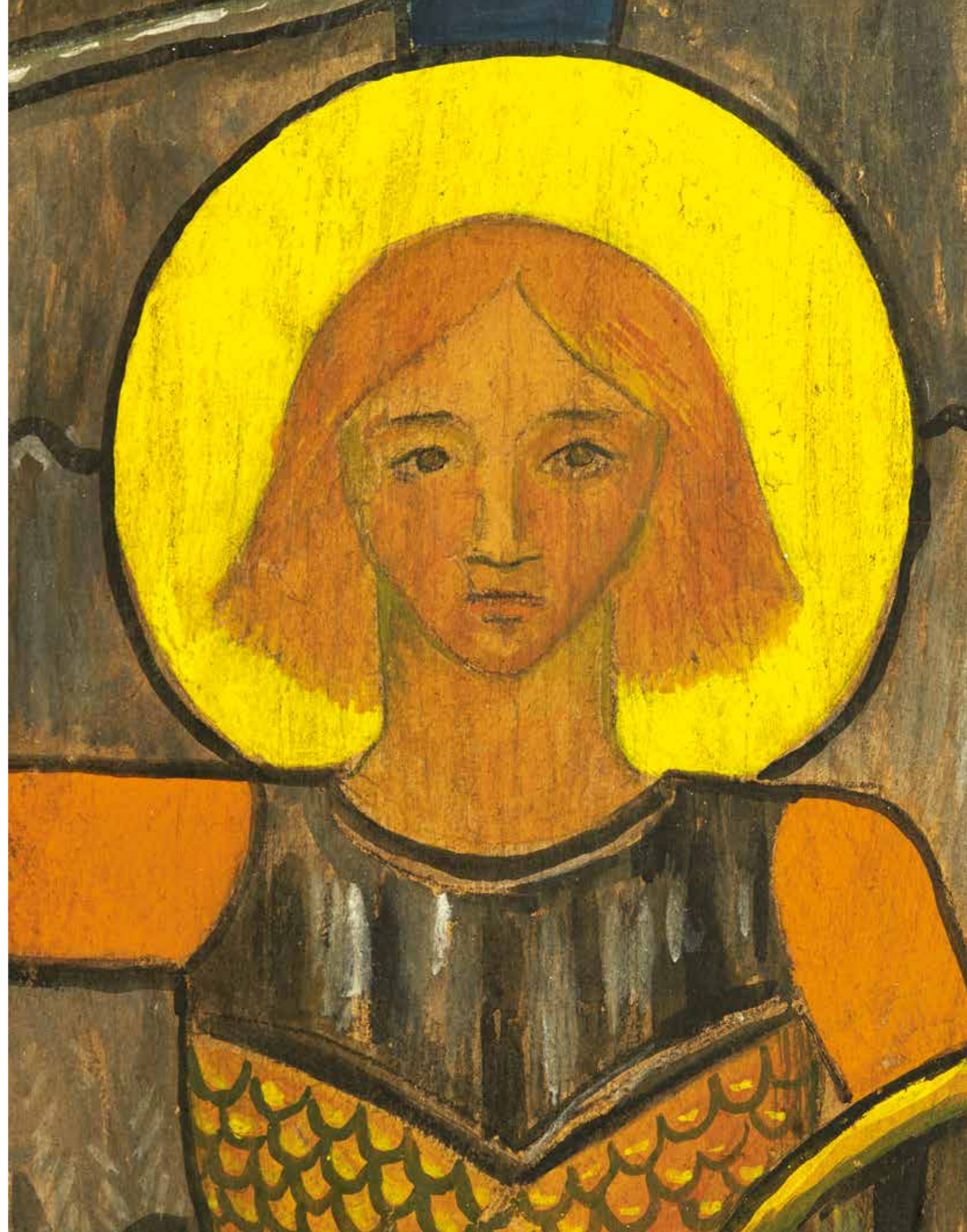
80 000 / 120 000 €

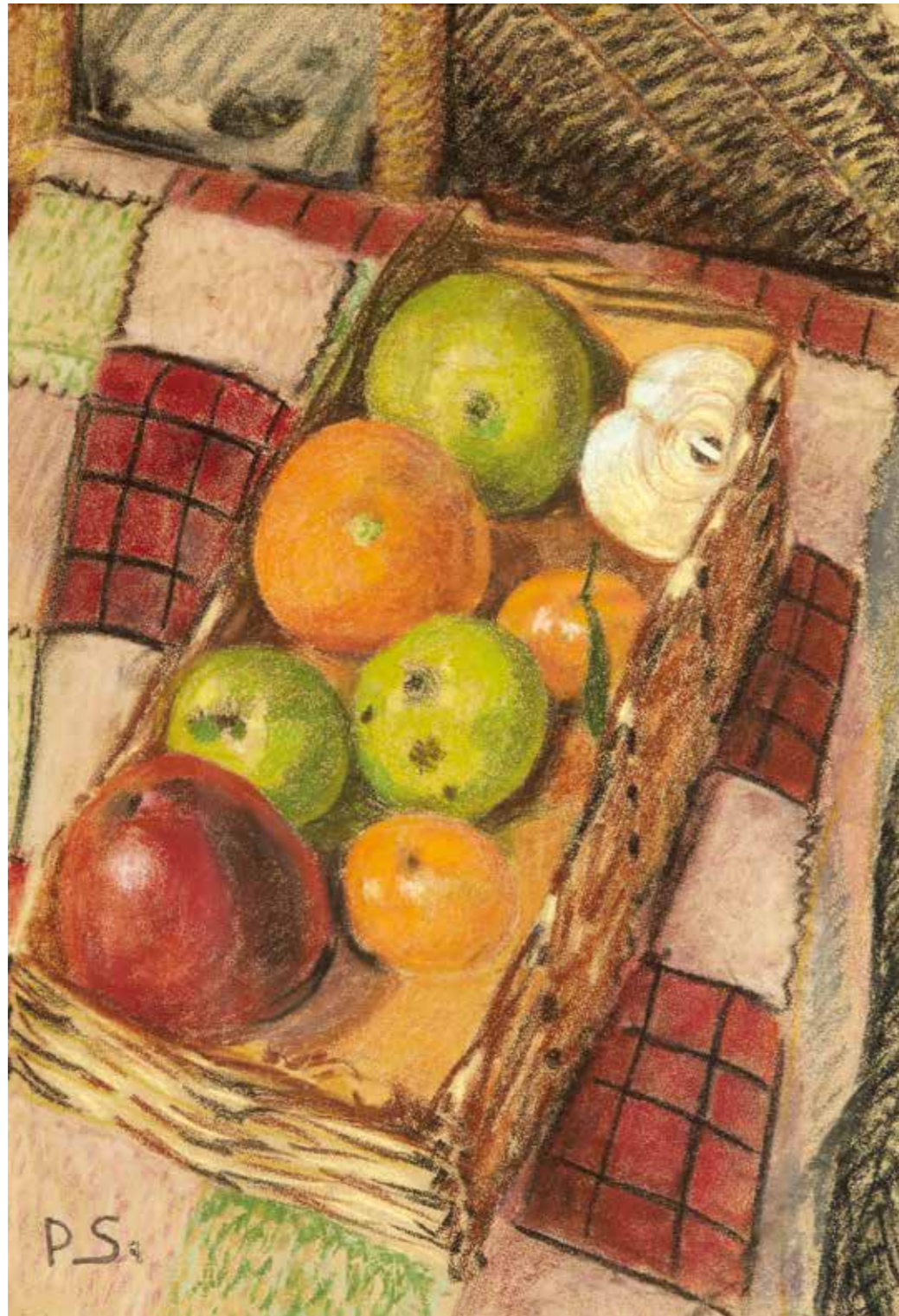


258

PAUL SERUSIER (1863-1927)
Saint-Michel, 1910
Gouache sur papier marouflé sur
panneau signée du monogramme en bas
à gauche
120 x 61 cm
(legères déchirures et restaurations)

Bibliographie :
Marcel Guicheteau, Paul Sérusier tome I,
1976, n° 267 reproduit page 255
12 000 / 15 000 €





259

PAUL SÉRUSIER (1864-1927)

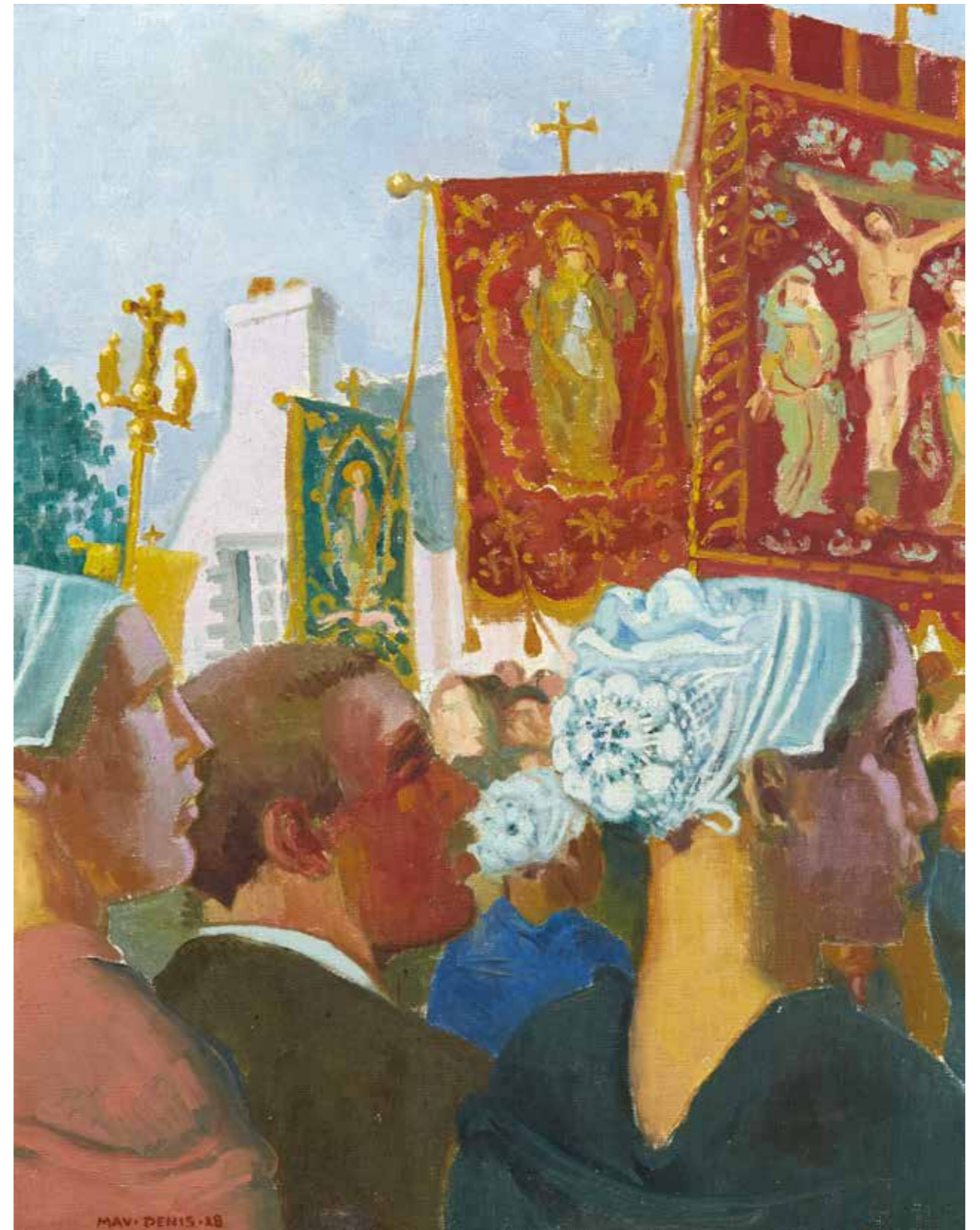
Nature-morte aux pommes et oranges

Pastel, cachet du monogramme en bas à gauche, cachet de l'atelier au dos
46 x 31 cm

Un certificat du Comité Paul Serusier du 14 janvier 2016 sera remis à l'acquéreur.

L'oeuvre sera répertoriée dans le catalogue raisonné en préparation

4 000 / 6 000 €



260

MAURICE DENIS (1870-1943)

La Procession, 1928

Huile sur toile signée et datée en bas à gauche
66 x 52 cm

15 000 / 18 000 €



COLLECTION D'UN AMATEUR BRETON
(LOTS 261 À 304)



261

FRANK-WILL (1900-1951)

Rue animée à Saint Malo depuis la Grande Porte
Fusain et aquarelle, situé et signé en bas au milieu
50,5x36 cm

800 / 1 200 €



262
FRANK-WILL (1900-1951)
 Le moulin de la Galette
 Fusain et aquarelle signée et située en bas à gauche
 42,5 x 52,5 cm
 800 / 1 200 €



263
EMILE OTHON-FRIESZ (1879-1949)
 Fenêtre sur le bois, 1937
 Huile sur toile signée en bas à gauche, titrée, datée et monogrammée au dos
 81 x 64,5 cm

Un certificat de Madame Odile Aittouares en date du 4 juin 2009 sera remis à l'acquéreur et sera reproduit dans le tome II du catalogue raisonné de l'oeuvre peint.

10 000 / 12 000 €



264

ALBERT V. E. BRENET (1903-2005)
Moutons dans la bergerie
Aquarelle et gouache signée
en bas à droite
45 x 60 cm
300 / 500 €



265

MATHURIN MEHEUT (1882-1958)
Au repos à Sainte-Ménéhould, 1916
Trois dessins au fusain et sanguine dans un même cadre
représentant des lapins
Un dessin monogrammé, daté et titré en bas à gauche
Dimensions d'un dessin : 16 x 24,5 cm
700 / 900 €





266

266

HB QUIMPER ODETTA

Vase plat en grès émaillé vert, gris, bleu et jaune à décor d'une frise d'enfants bigoudens
Signé au revers et n° 1039 (forme 455)
Haut : 22 cm

Bibliographie :

Bernard Jules Verlingue, Odetta, Catalogue édité par l'association des amis du musée de la faïence, Quimper 1999, modèle reproduit sous le décor 1039, forme 455
Bernard Jules Verlingue, Odetta, les grès d'art de Quimper, 2007, Musée de la faïence de Quimper, gouache du décor reproduite page 18, modèle similaire reproduit page 78

1 200 / 1 500 €



267

267

HB QUIMPER ODETTA

Paul FOUILLEN (1899-1958)
Vase cruche à anse en grès émaillé rose, marron, bleu et noir à décor d'un profil de breton à la pipe, et de fleurs stylisées en réserves
Signé au revers et n° 454-1380
Haut : 30 cm

Bibliographie :

Bernard Jules Verlingue, "Odetta", Catalogue édité par l'association des amis du musée de la faïence, Quimper 1999, modèle identique reproduit sous le décor 1380, forme 454

300 / 400 €

268

HB QUIMPER ODETTA

Cruchon et son bouchon en grès émaillé ocre et noir, à décor en réserve d'un profil de breton
Signé au revers et n° 472 (forme)
Haut : 21 cm

Bibliographie :

Bernard Jules Verlingue, "Odetta", Catalogue édité par l'association des amis du musée de la faïence, Quimper 1999, modèle similaire reproduit sous le décor 1238, forme 472

150 / 250 €



268



269

269

HB QUIMPER ODETTA

Attribué à Paul FOUILLEN (1899-1958)
Vase cylindrique à deux anses en grès émaillé bleu, noir et ocre, à décor d'un profil en buste de breton et d'une rosace en réserves
Signé au revers (forme 602)
Haut : 25 cm

Bibliographie :

Bernard Jules Verlingue, Odetta, Catalogue édité par l'association des amis du musée de la faïence, Quimper 1999, dessin du modèle reproduit sous le décor 1411, forme 602
Bernard Jules Verlingue, Odetta, les grès d'art de Quimper, 2007, Musée de la faïence de Quimper, formes similaires reproduits pages 126-127

600 / 800 €



269



270

D'APRÈS ARTHUR WAAGEN (1833-1898)

Récif Perfide
Régule à patine brune, signé à la base
88 x 40 cm

800 / 1 200 €

270



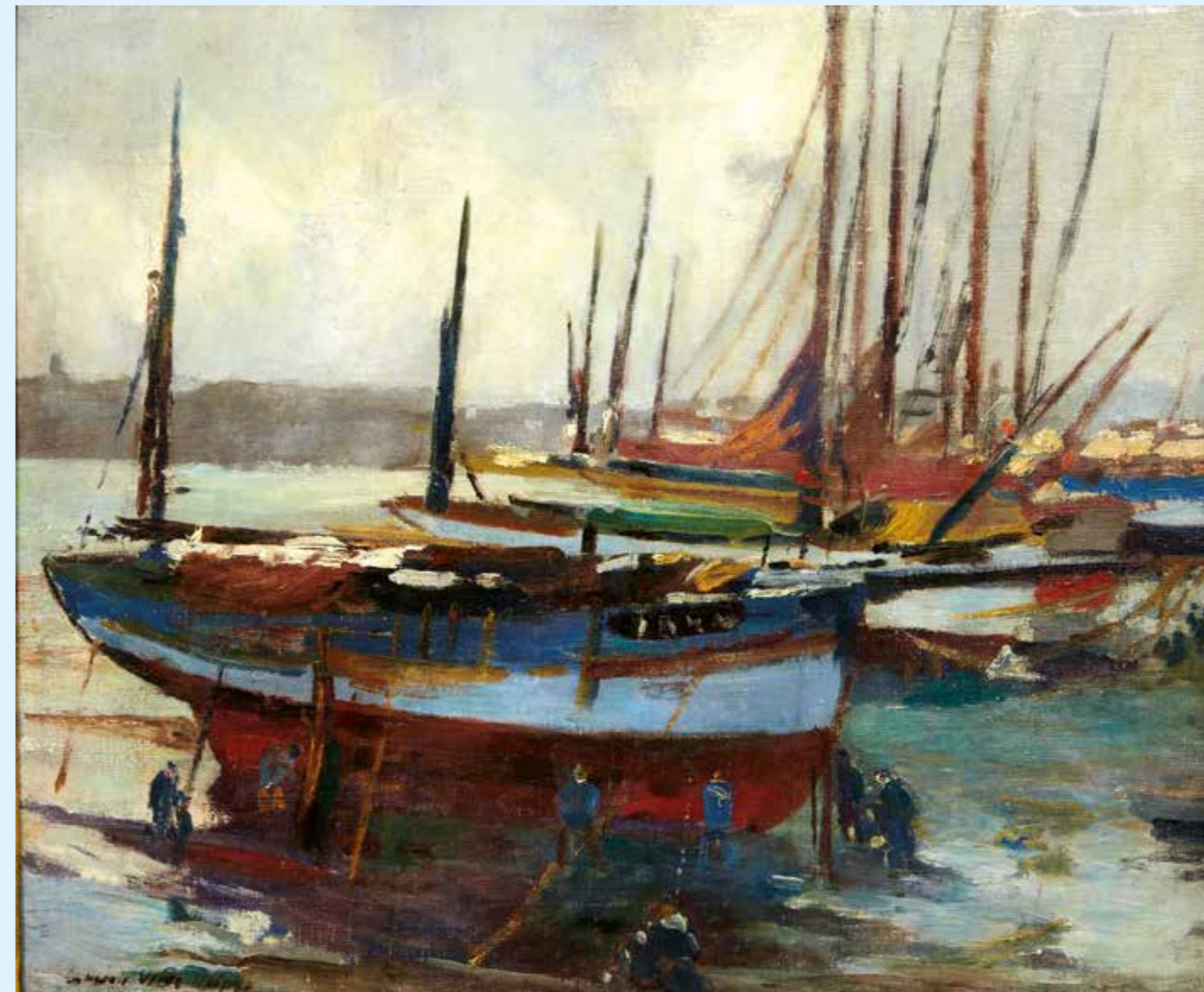
271

LUCIEN VICTOR FÉLIX DELPY
(1898-1967)

Retour de pêche, port de
Kerroc'h
Huile sur papier signée en bas
à gauche
22 x 27 cm

Oeuvre en rapport :
François Bellec, Lucien-Victor
Delpy, Brest 2005, page 103
reproduit.

700 / 900 €



273

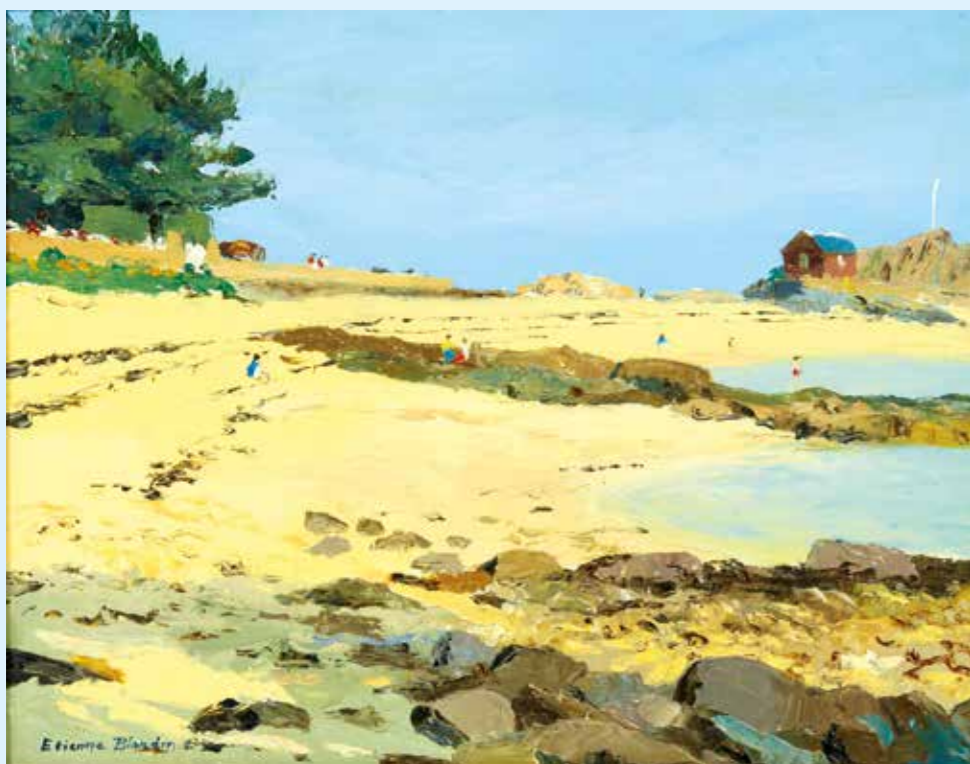
LUCIEN VICTOR FÉLIX DELPY (1898-1967)

Bateaux de pêche en calfatage, 1934
Huile sur toile signée en bas à gauche
46 x 56 cm
(Rentoilée)

Exposition :
Le Guilvinec, Les peintres officiels de la Marine et La pêche en Bretagne, 2006

Bibliographie :
François Bellec et André Rozen, La pêche en Bretagne, Brest 2006, reproduit page 114

2 000 / 2 500 €



272

ETIENNE BLANDIN
(1903-1991)

Plage bretonne à marée
descendante
Huile sur isorel signée en bas à
gauche
32,5 x 40,5 cm

800 / 1 000 €



274



275



276

274
RENÉ CONSTANT (NÉ EN 1944)
 Marée basse à Locquirec
 Huile sur toile, signée en bas à gauche
 30x50 cm
 200 / 300 €

275
JEAN FRANCOIS (1903-1977)
 Port de Cannes, 1952
 Huile sur isorel, signée, située et datée en bas à droite
 50x61 cm
 600 / 800 €

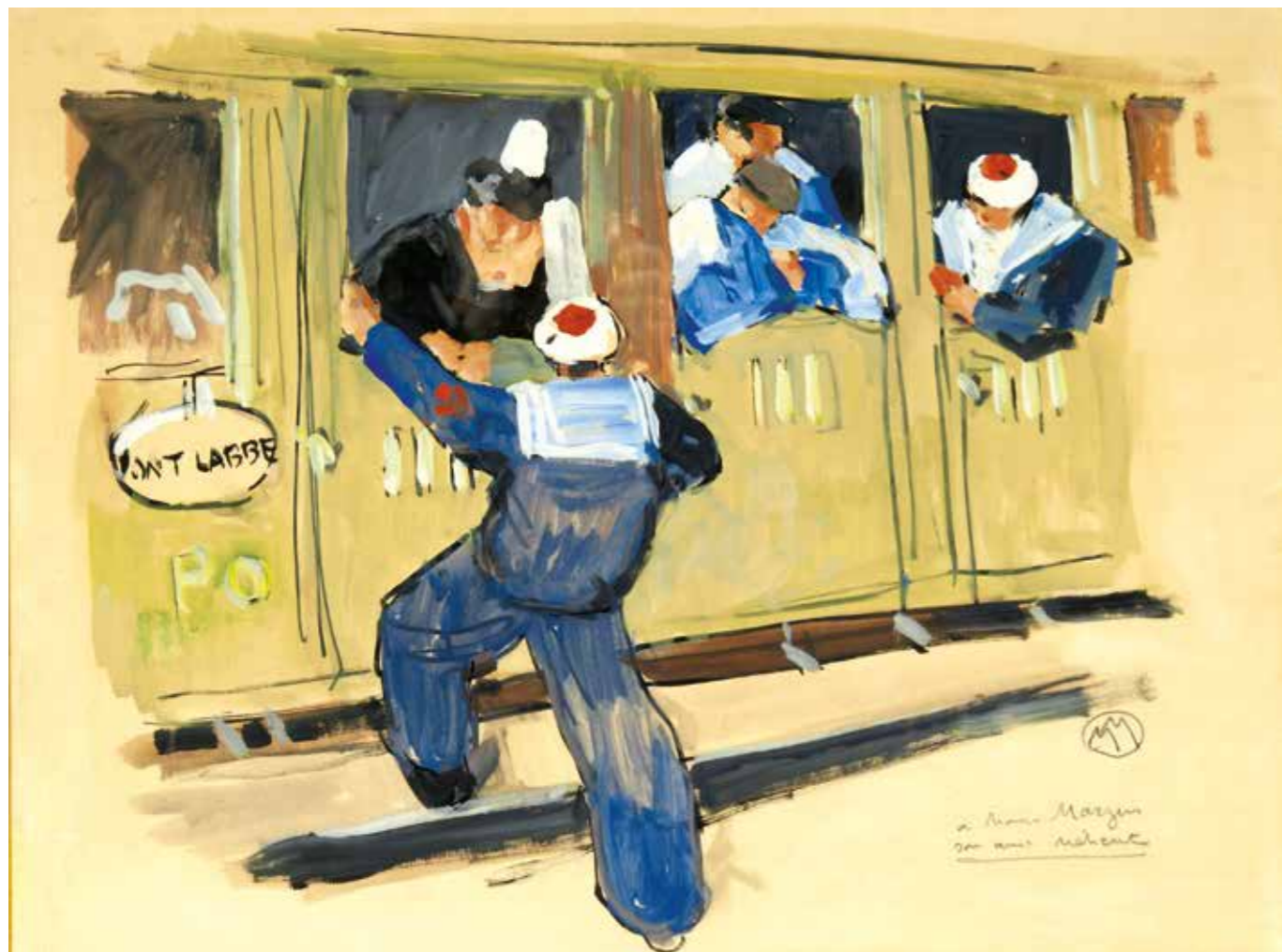
276
PIERRE DE BELAY (1890-1947)
 Le port d'Ostende, 1946
 Aquarelle et crayon signée en bas à droite
 25 x 17 cm
 500 / 700 €

277
LUCIEN VICTOR FÉLIX DELPY (1898-1967)
 Le port de guerre de Brest, 1937
 Gouache signée, située et datée en bas à gauche
 48 x 63 cm

Oeuvre en rapport :
 François Bellec, Lucien-Victor Delpy, Brest 2005, page 28 reproduit.
 1 200 / 1 500 €



278
LUCIEN VICTOR FÉLIX DELPY (1898-1967)
 Port de Concarneau animé
 Gouache, aquarelle et fusain signée en bas à droite
 39 x 49 cm
 1 000 / 1 500 €



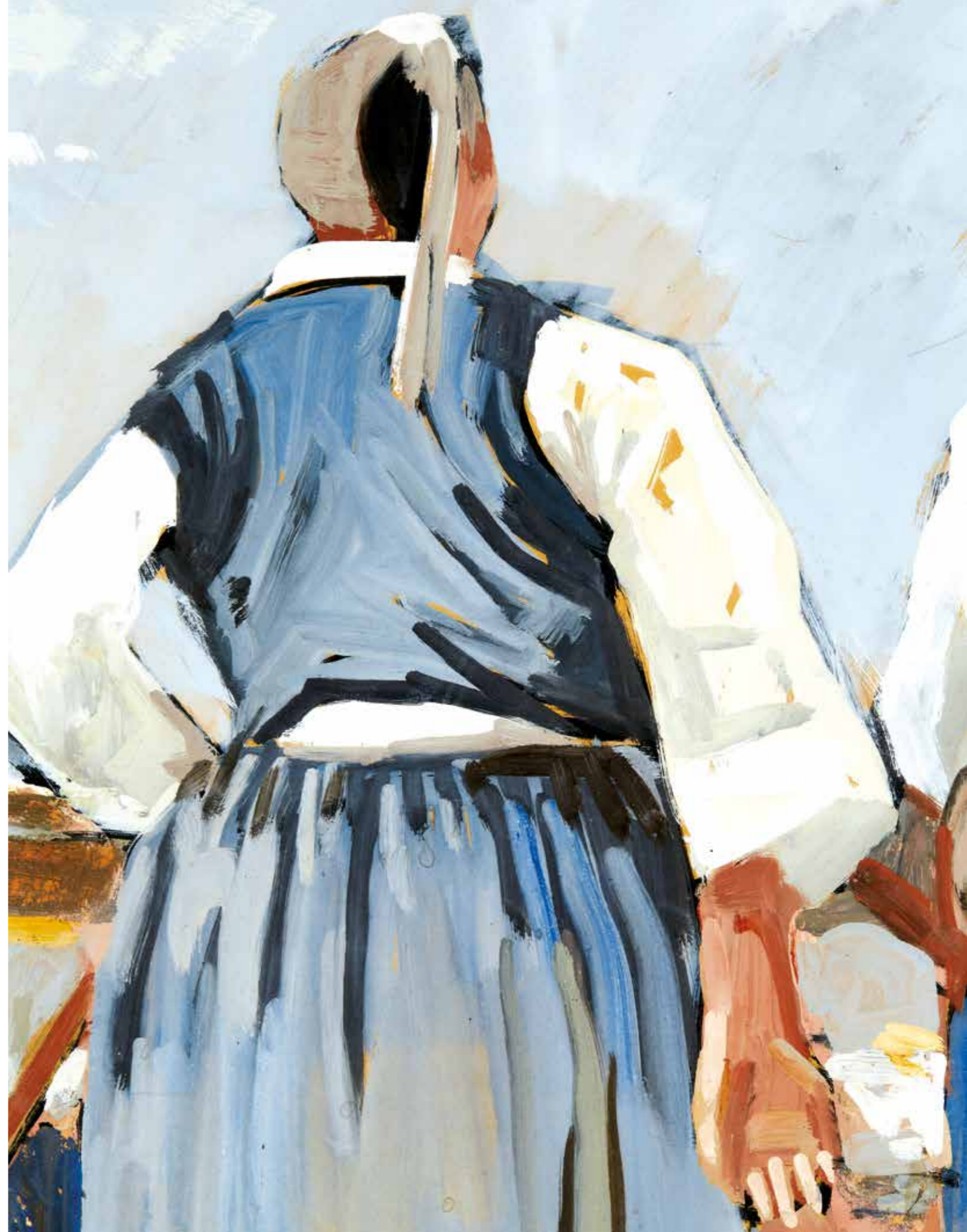
279

MATHURIN MEHEUT (1882-1958)

Le départ du Train Carottes

Aquarelle et gouache monogrammée et dédiée en bas à droite
47 x 64 cm

6 000 / 8 000 €





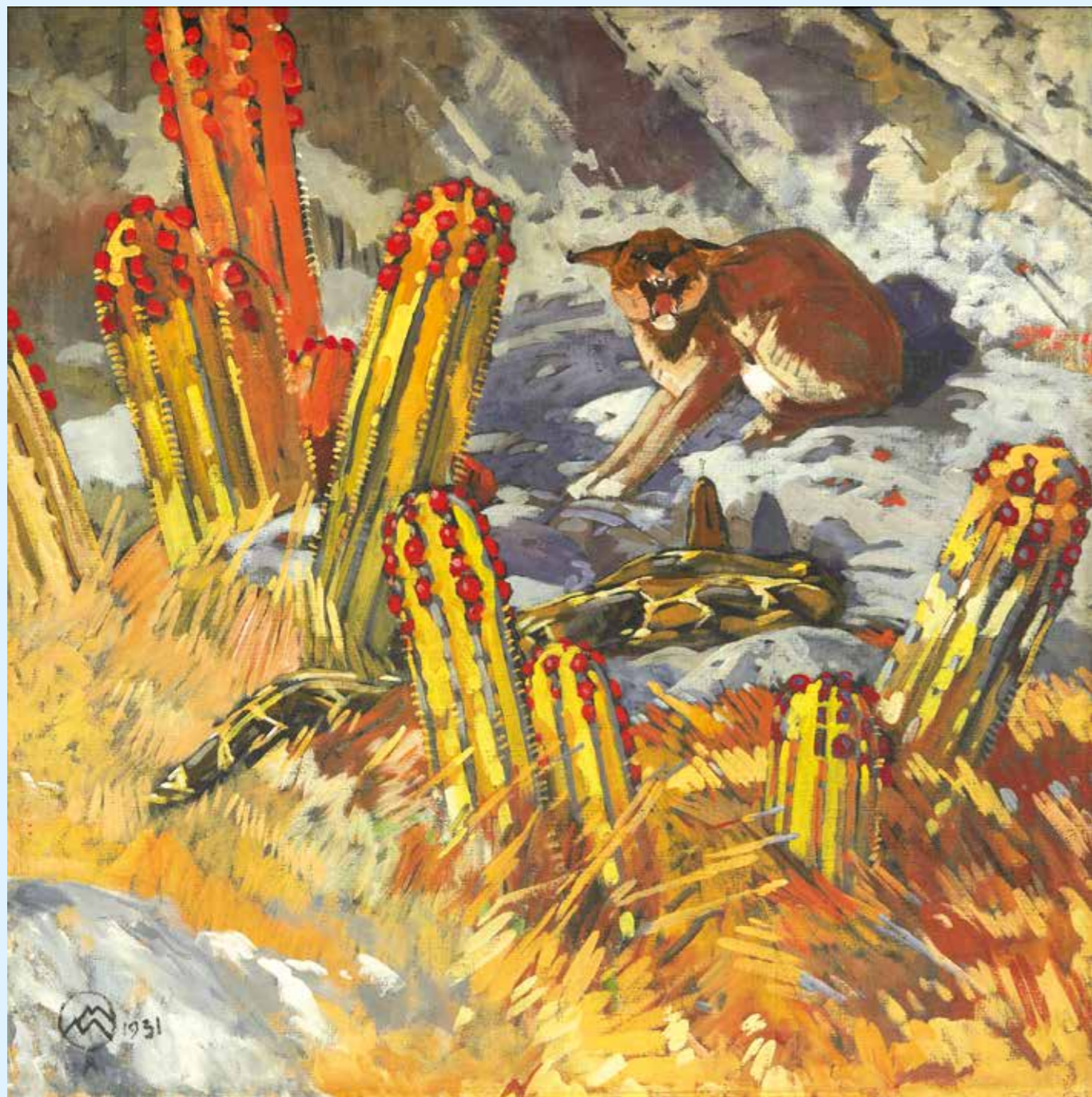
280

MATHURIN MEHEUT (1882-1958)

La récolte des pommes de terre à Notre-Dame de Tronoen
Gouache sur papier cartonné, monogrammée en bas à droite
79 x 204 cm

(Légères restaurations, légères tâches)

30 000 / 35 000 €



281

MATHURIN MEHEUT (1882-1958)

Caracal et python, 1931

Caséine sur toile monogrammée et datée en bas à gauche

99 x 99 cm

A rapprocher de l'oeuvre "Le Jaguar" ornant le salon de la villa Miramar d'Albert Kahn à Roquebrune-Cap-Martin, et conservée au Musée Albert Kahn

Exposition :

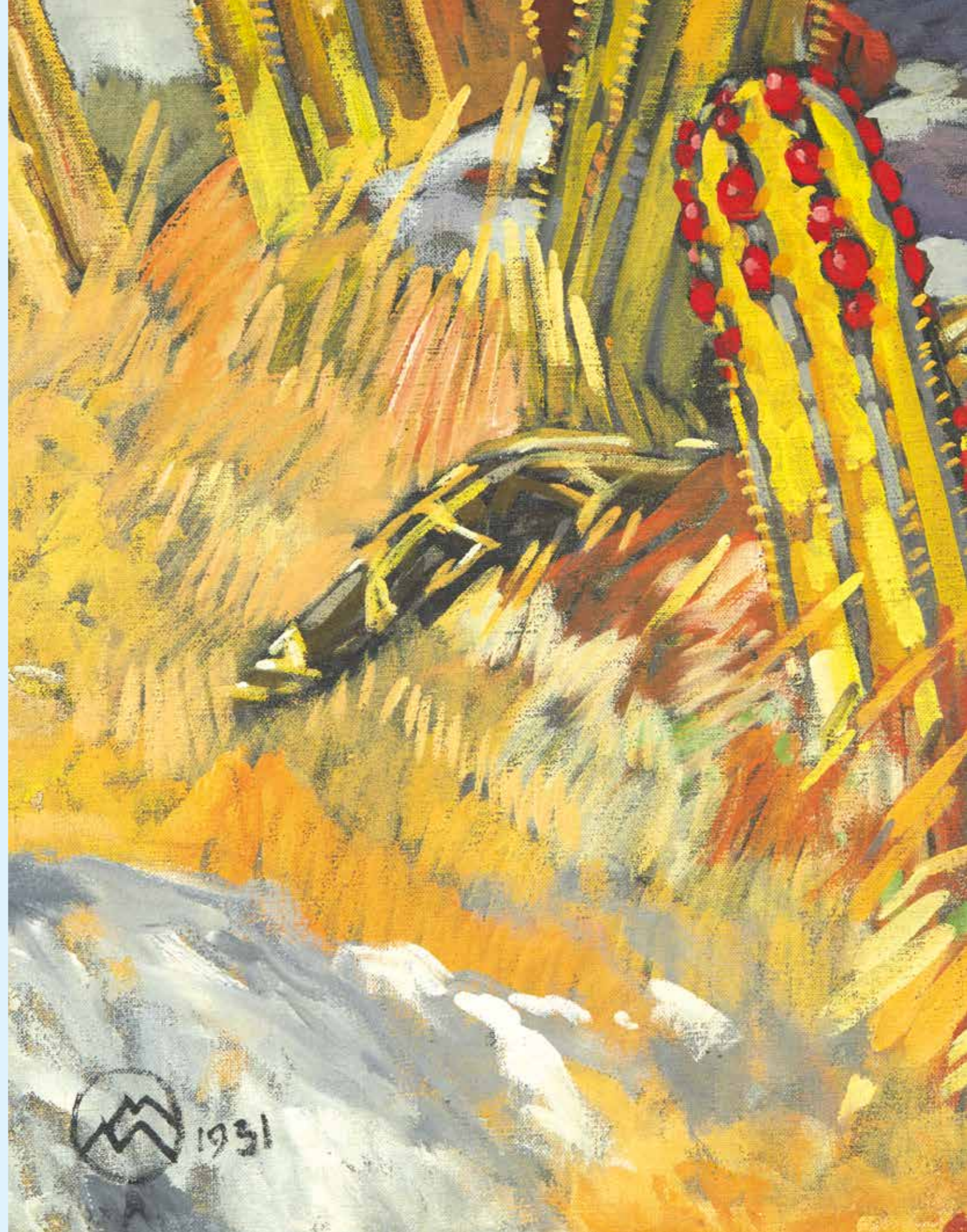
Lamballe, Musée Mathurin Méheut, le monde de la nature, 2010

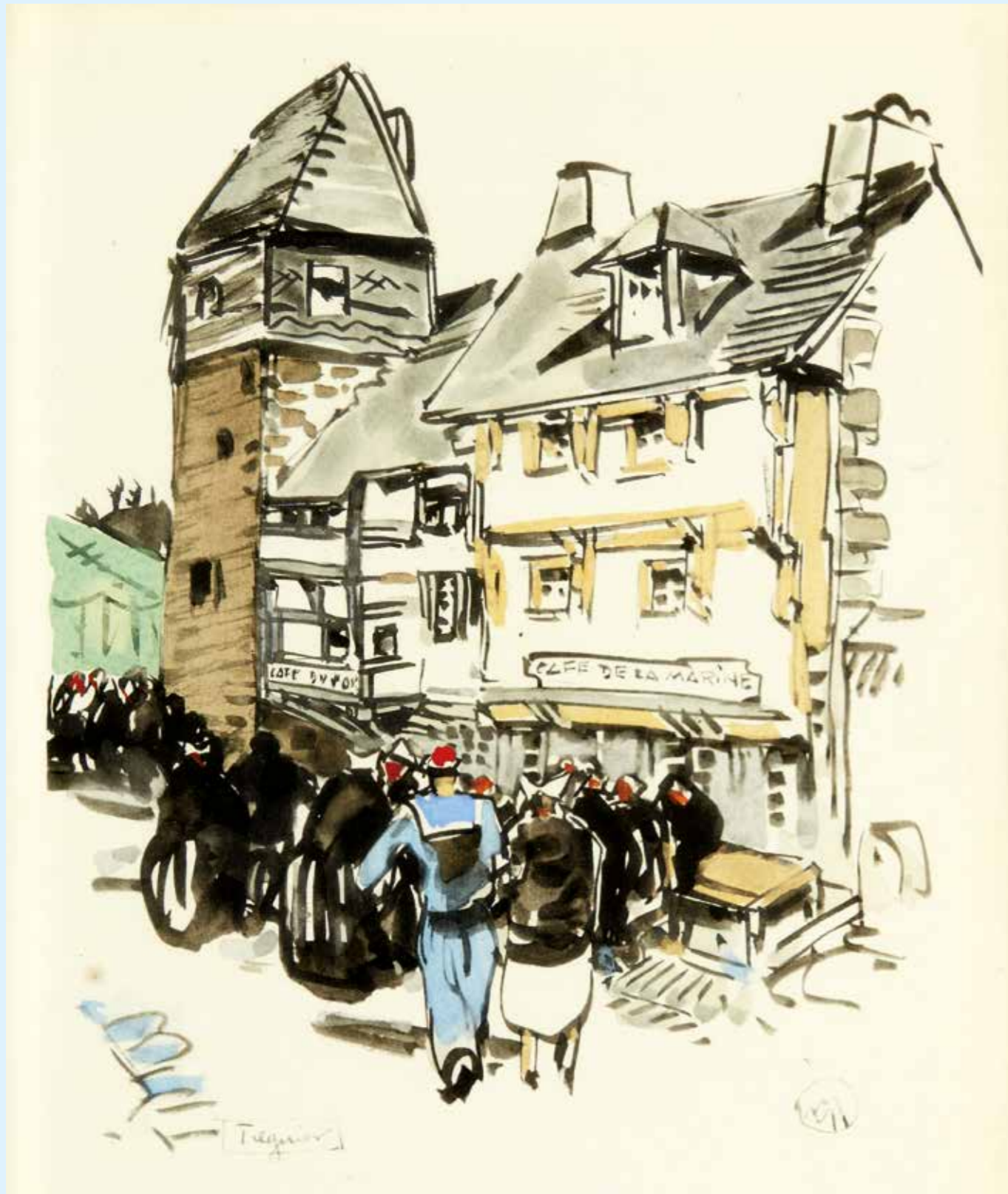
Bibliographie :

Musée Mathurin Méheut, Mathurin Méheut le monde de la nature, Quimper 2010, reproduit page 41

L'exemplaire sera remis à l'acquéreur

20 000 / 30 000 €





282
MATHURIN MEHEUT (1882-1958)
 Rue animée à Tréguier
 Aquarelle monogrammée en bas à droite et située en bas à gauche
 26 x 19,5 cm
 700 / 900 €



283
MATHURIN MEHEUT (1882-1958)
 L'écailleur
 Dessin aux crayons gras de couleurs monogrammé en bas à droite
 12,5 x 18,5 cm
 700 / 1 000 €



284
MATHURIN MEHEUT (1882-1958)
 Etude de bretonnes
 Dessin aux crayons gras de couleurs monogrammé en bas à droite
 20 x 28 cm
 600 / 800 €



285
MATHURIN MEHEUT (1882-1958)
 Etude de baigneurs
 Dessin aux crayons gras de couleurs monogrammé en bas à droite
 18 x 23,5 cm
 500 / 600 €



286

286

DAN LAILLER (1919-2001)
Le Pourquoi Pas dans les glaces
Aquarelle signée en bas à droite
47 x 54 cm

D'après la photo reproduite dans : Charcot l'aventure polaire, Exposition du cinquantenaire, 1986. L'exemplaire sera remis à l'acquéreur.

Dan Lailier, ancien conservateur des Musées et de la Bibliothèque de Saint-Malo

800 / 1 200 €

287

JÉRÔME COÛASNON (NÉ EN 1948)
Antarctique sur les pas de Jean-Baptiste CHARCOT, 2008
Projet d'affiche
Aquarelle signée en bas à gauche
112 x 67 cm

400 / 600 €

288

MATHURIN MEHEUT (1882-1958)
Les dernières bolées avant le grand départ, Chez Basile,
Saint Malo, 1935 ?
Aquarelle signée, titrée et dédicacée en bas
22 x 17 cm

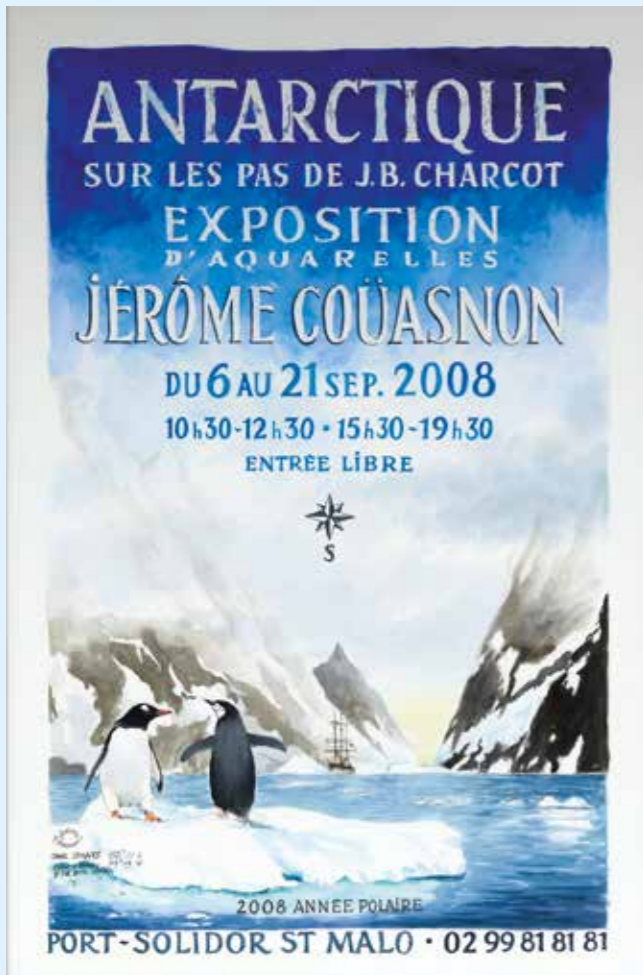
Ces dernières bolées pourraient correspondre au départ du Pourquoi Pas du Cdt Charcot en 1935

1 800 / 2 200 €



*à mon
Cottarel.
mon vieil ami
M. Meheut*

*Les dernières bolées avant le grand départ...
chez Basile !! Malo. May. 1935.*



287



289

MARIN-MARIE (1901-1987)

Quatre-mâts barque de la Cie Bordes devant Gibraltar
Exceptionnelle aquarelle et gouache signée en bas à droite
61 x 77 cm

Exposition :
Saint-Malo, Chapelle Saint-Sauveur, Marin-Marie, 2009

Bibliographie :
Romane Petroff, Marin Marie, Saint-Malo 2009, reproduit page 29

L'exemplaire n° 7 sera remis à l'acquéreur

Un certificat de Monsieur Yves de Saint-Front, fils du peintre, sera remis à l'acquéreur

30 000 / 40 000 €



290

MARIN-MARIE (1901-1987)

Chausey, le village des Blainvillais : maison de Marin-Marie
 Dessin au crayon sur papier, cachet de la signature en bas à gauche
 32 x 51 cm
 (Légères tâches)

Un certificat de Monsieur Yves de Saint-Front, fils du peintre, sera remis à l'acquéreur

1 500 / 2 000 €



291

MARIN-MARIE (1901-1987)

America's Cup, 22 août 1851
 Encre de chine signée en bas à droite
 24 x 37 cm

Au dos, certificat de Monsieur Yves de Saint-Front, fils du peintre, en date du 2 mai 1993

Exposition :

Saint-Malo, Chapelle Saint-Sauveur, Marin-Marie, 2009

Bibliographie :

Marin-Marie, Grands coureurs et plaisanciers, Paris 1957, reproduit
 Romane Petroff, Marin Marie, Saint-Malo 2009, reproduit page 62

L'exemplaire n° 24 sera remis à l'acquéreur

Un certificat de Monsieur Yves de Saint-Front, fils du peintre, sera remis à l'acquéreur

3 000 / 4 000 €



292

ROGER CHAPELET (1903-1995)
 Le Jutland à Terre-Neuve
 Huile sur toile signée en bas à droite
 54,5 x 81,5 cm
 2 500 / 3 500 €



293

MARIN-MARIE (1901-1987)
 Le pont du pétrolier "Rhône"
 Aquarelle et gouache signée au crayon en bas à droite
 35 x 47 cm

Exposition :
 Saint-Malo, Chapelle Saint-Sauveur, Marin-Marie, 2009

Bibliographie :
 Romane Petroff, Marin Marie, Saint-Malo 2009, reproduit page 83

L'exemplaire n° 35 sera remis à l'acquéreur

Un certificat de Monsieur Yves de Saint-Front, fils du peintre, sera remis à l'acquéreur

6 000 / 8 000 €



294

294

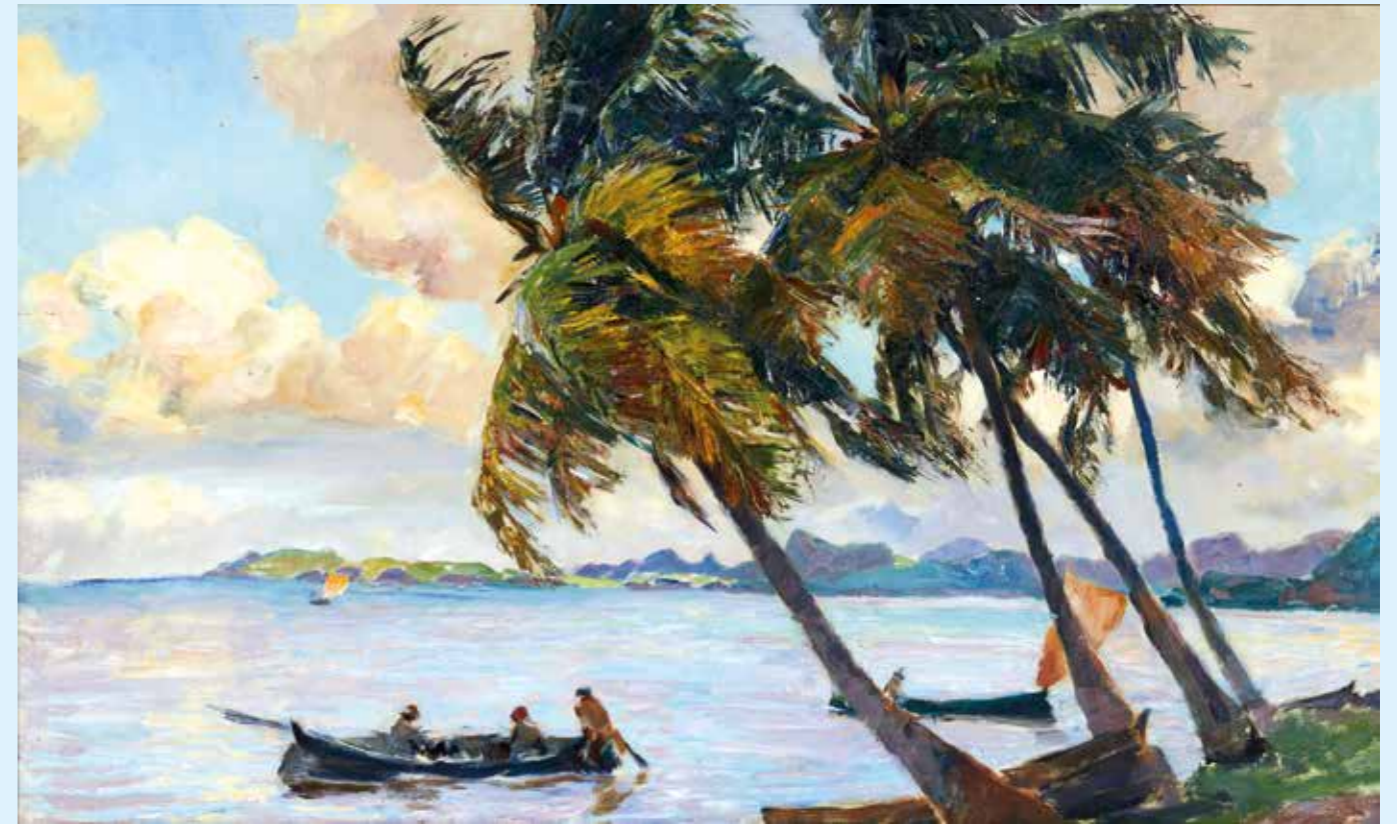
CATHERINE LE JANNOU
Régates à Saint Malo
Huile sur toile signée en bas à droite
30 x 100 cm
400 / 600 €



295

295

GUSTAVE ALAUX (1887-1965)
Trois mâts-barque
Aquarelle signée en bas à droite
14 x 21 cm
300 / 400 €



297

ALBERT V. E. BRENET (1903-2005)
Sous les palmiers, 1929
Huile sur papier marouflé sur toile, signée en bas à droite
64,5 x 108 cm

Bibliographie :
René Le Bihan, Albert Brenet Voyages et Marines, Brest 2005, reproduit page 15
L'exemplaire sera remis à l'acquéreur
3 000 / 4 000 €



296

296

ECOLE MODERNE
Steamer Fiorentina, 1919
Gouache signée en bas à droite
42 x 65 cm
(Piqûres)
500 / 700 €



298

GILDAS LE RESTE (NÉ EN 1959)
Abstraction grise, 2002
Aquarelle et cire sur papier marouflé sur carton, signée et datée au dos
71 x 51 cm
400 / 600 €



299

GILDAS LE RESTE (NÉ EN 1959)
Mouvement circulaire gris, 2002
Aquarelle sur papier marouflé sur carton, signée et datée au dos
116 x 81 cm
600 / 800 €



300

ALBERT V. E. BRENET
(1903-2005)
Devant l'Automobile
Club de France, place
de La Concorde
Gouache signée en bas
à gauche
117 x 73 cm
10 000 / 12 000 €



301
SALVADOR DALI (1904-1989)
 Le rhinocéros habillé en dentelle
 Bronze à patine verte et dorée signé, cire perdue
 numérotée 265/499 VF
 Cachet du fondeur Valsuani
 24 x 32 x 18,5 cm
 4 000 / 5 000 €



302
SALVADOR DALI (1904-1989)
 Le Minotaure
 Bronze à patine noire et dorée signé sur la terrasse, cire
 perdue numérotée
 33/99 NE
 Cachet du fondeur Valsuani
 Haut : 78 cm
 8 000 / 10 000 €



303

303

CLAUDE LAZAR (NÉ EN 1947)

Terriblement humain, 1987

Huile sur toile signée en bas à droite, titrée, datée et contresignée au dos
97 x 130 cm

1 200 / 1 500 €

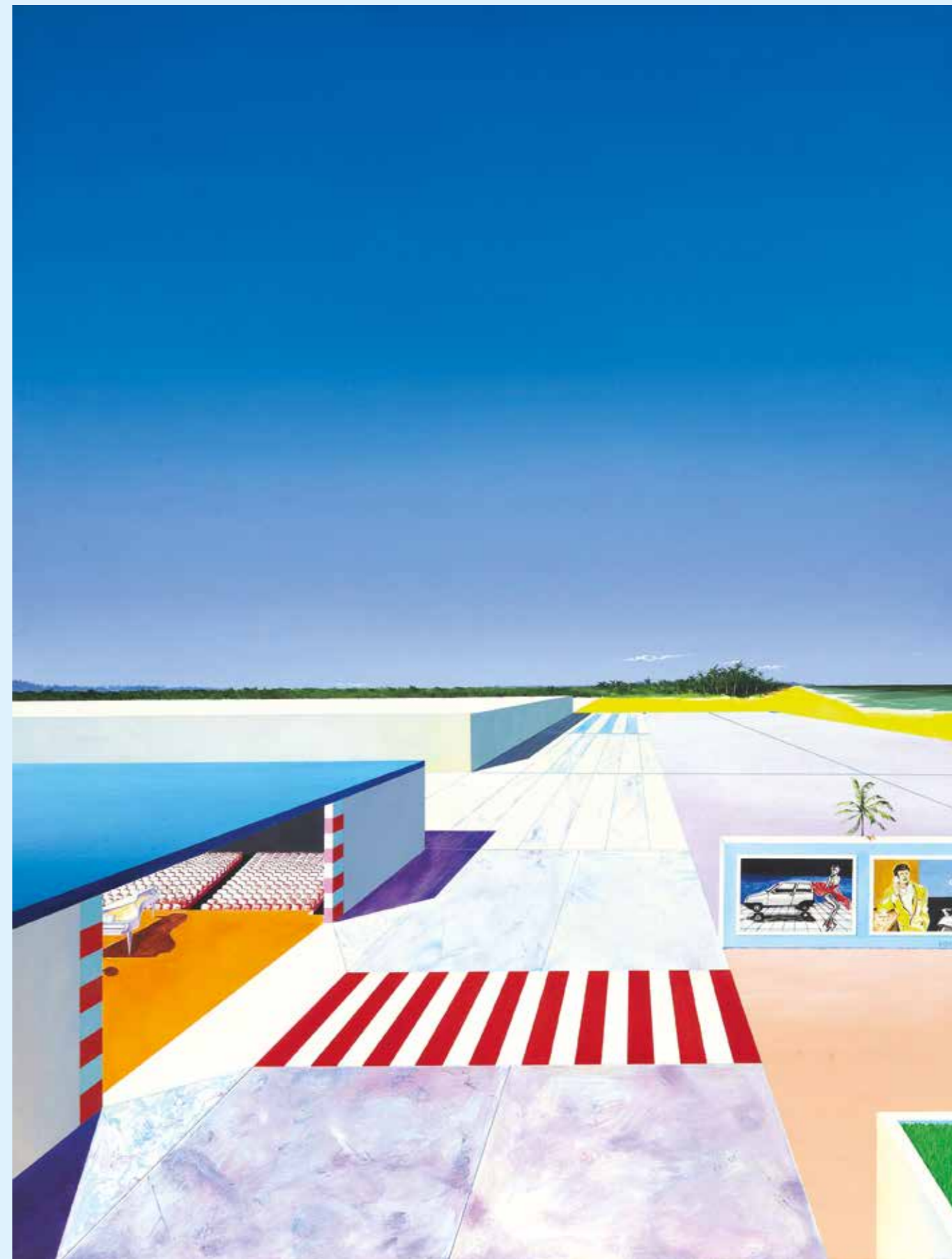
304

TEDDY RADKO

Salle de concert, 1985

Huile sur toile signée à droite vers le milieu, titrée, datée et contresignée au dos
126,5 x 96,5 cm

3 000 / 4 000 €



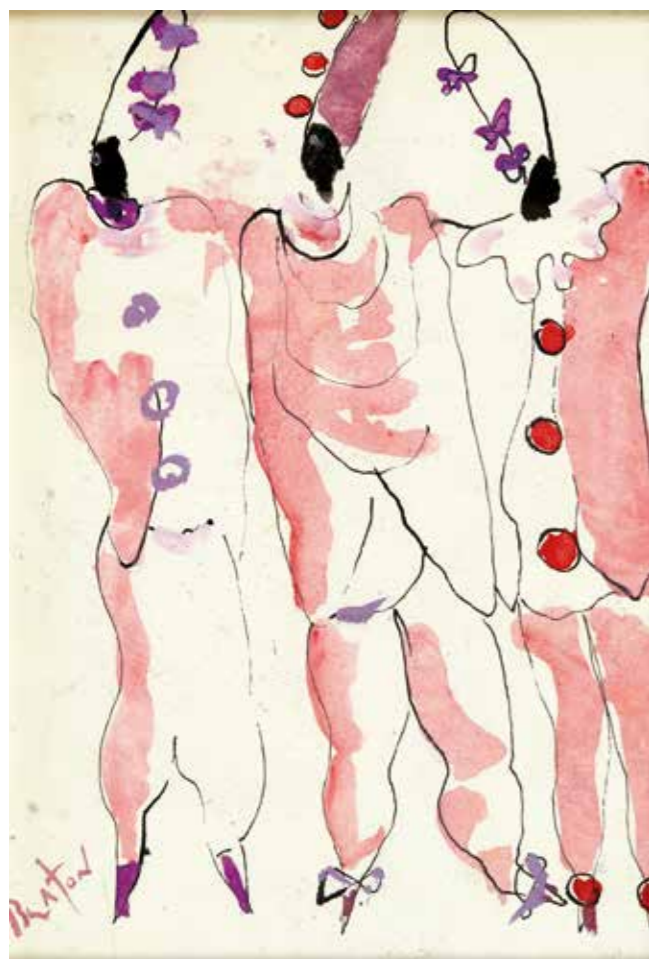
304



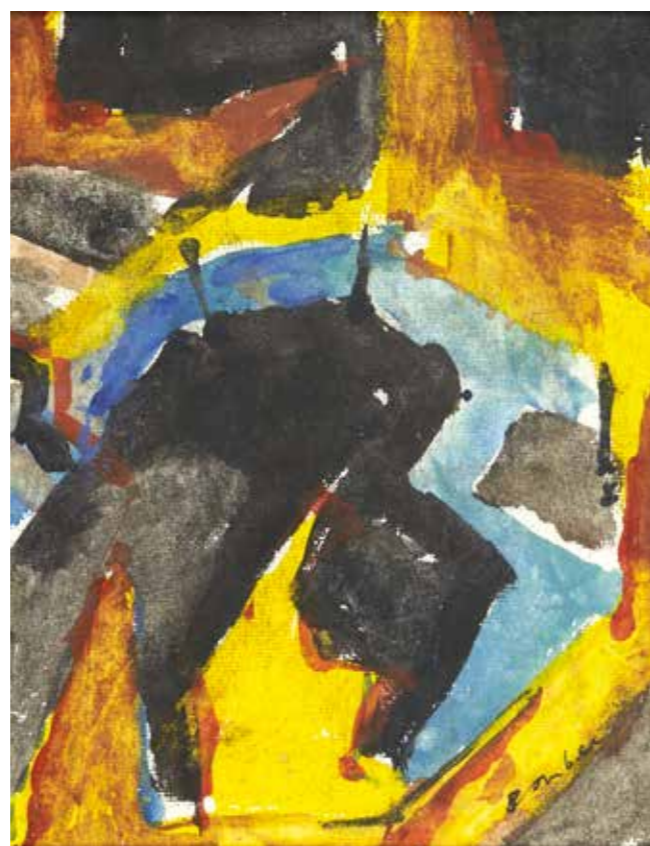
305



307



306



308

305

CHRISTIAN JACQUES BERARD (1902-1949)
Projet de tissu fleuri
Gouache et aquarelle signée et dédiée en bas à droite
23 x 31 cm
200 / 300 €

306

CECIL BEATON (1904-1980)
Costumes de Pierrot
Encre et aquarelle signée en bas à gauche
26 x 18 cm
300 / 500 €

307

PAUL COLIN (1892-1985)
Projet pour une carte à jouer "le Roi"
Gouache sur papier bleu signé en bas à droite
34 x 23 cm
(Pliure horizontale)
300 / 500 €

308

DAVID BOMBERG (1890-1957)
Abstraction, vers 1920
Aquarelle signée en bas à droite
24 x 19 cm
600 / 800 €

309

CHRISTIAN BERARD (1902-1949)
Portrait de Lucien Piguet
Huile sur toile
55 x 38 cm
1 200 / 1 500 €

310

CHRISTIAN BERARD (1902-1949)
Jeune homme en noir
Gouache, cachet de la signature en bas à droite
62 x 48 cm
(Pliure)
1 500 / 1 800 €



309



310



311
EMILE WEGELIN (1875-1962)
 Paysage de Provence
 Huile sur panneau signée en bas à gauche
 24 x 40,5 cm

Annotations manuscrites au dos situant le paysage entre la Begude et Grasse Juillet 1937

200 / 300 €



312
CLÉMENTINE BALLOT (1879-1964)
 Village, rivière et bateau au ponton
 Huile sur toile signée en bas à gauche
 53,5 x 65 cm
 400 / 600 €



313
AUGUSTE FRANÇOIS RAVIER (1814-1895)
 Coucher de soleil
 Huile sur carton signée en bas à droite
 27 x 41 cm
 1 200 / 1 500 €



314
MARCEL PARTURIER (1901-1976)
 Paysage des Alpilles
 Huile sur panneau signée en bas à gauche
 26 x 34 cm
 300 / 500 €



315
LOUIS NATTERO (1810-1915)
 Partie de pétanque à Mazargue
 Huile sur toile, trace de signature en bas à droite, située au dos sur le châssis
 24,5 x 32,5 cm
 600 / 800 €

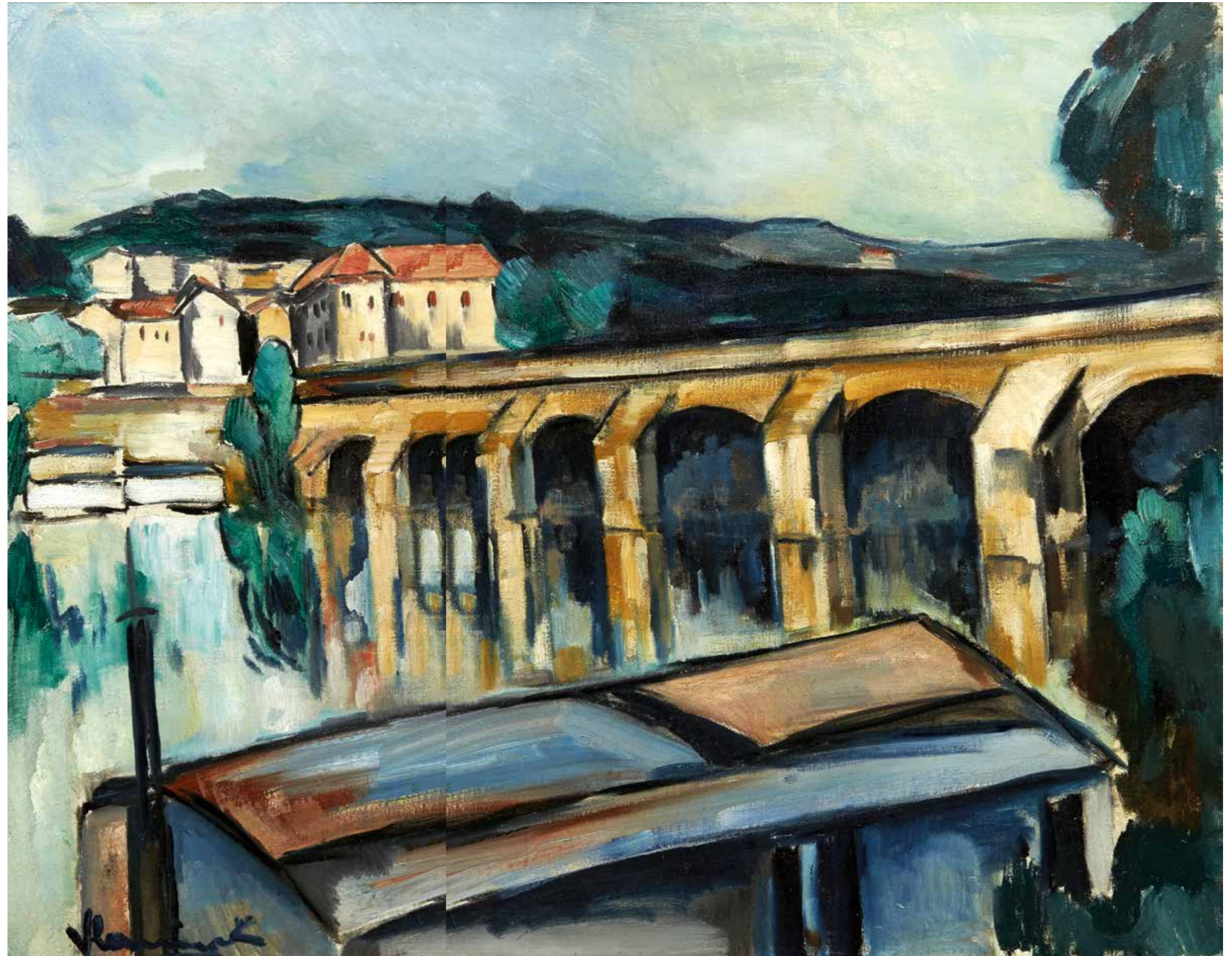


316

JEAN DUFY (1888-1964)
Place de village animée
Aquarelle et plume signée en bas à droite
35 x 40 cm

3 000 / 4 000 €





317

MAURICE DE VLAMINCK (1876-1958)

Le pont de Médan

Huile sur toile signée en bas à gauche
60 x 73 cm

Un certificat du Wildenstein Institute en date du 15 mars 1999 sera remis à l'acquéreur.

A partir de 1907-1908, Vlaminck s'éloigne du fauvisme. Le paysage reste son principal sujet de prédilection, et le motif du pont est récurrent. Il trouve son inspiration près des quais et des ponts de la Seine, loin des zones urbanisées, et s'inspire alors beaucoup de la touche et de la palette de Cézanne (gris-bleu, verts, terres rosées, ocre rouge).

120 000 / 150 000 €



318
MARCEL FRANÇOIS LEPRIN (1891-1933)
 Place Pigalle
 Huile sur toile signée en bas à gauche
 63 x 90 cm
 1 000 / 1 200 €



319
ROGER CHAPELAIN-MIDI (1904-1992)
 Répétition à l'opéra, la pause
 Huile sur toile signée en bas à gauche.
 46,5 x 60,5 cm
 Au dos, étiquette n° 3625
 800 / 1 000 €



320
MARCEL COSSON (1878-1956)
 Le foyer de l'opéra
 Huile sur panneau signée en bas à gauche
 33 x 40 cm
 1 200 / 1 500 €



321
SERGE MENDJISKY (NÉ EN 1929)
 Vue de Paris Notre-Dame et le pont Saint-Michel
 Huile sur toile signée en bas à droite
 50 x 65 cm
 800 / 1 200 €



322
ELISÉE MACLET (1881-1962)
 Rue Saint-Vincent, la chaumière de Gabrielle Destrée
 Huile sur toile signée en bas à gauche, contresignée
 et située au dos
 50 x 61 cm
 1 500 / 2 000 €



323
EDMOND CERIA (1884-1955)
 Vue de l'orangerie depuis la place de la Concorde
 Huile sur toile signée en bas à droite
 26 x 34 cm
 250 / 300 €



324

324

LUCIEN GENIN (1894-1958)
Grands boulevards, Porte Saint-Martin
Huile sur toile signée en bas à gauche
54 x 73 cm

3 000 / 4 000 €



325

325

GEN PAUL (1895-1975)
Clown violoniste
Huile sur isorel signée en bas à droite
35 x 22 cm

3 500 / 4 000 €



326
GEN PAUL (1895-1975)
 Trois cavaliers
 Huile sur toile signée en bas à droite
 54 x 65 cm
 4 000 / 6 000 €



327
SERGE MENDJISKY (NÉ EN 1929)
 Courses hippiques
 Huile sur toile signée en bas à droite
 40 x 81 cm
 1 000 / 1 200 €



328
GEN PAUL (1895-1975)
 Le jockey
 Huile sur isorel signée en bas à gauche
 35 x 23 cm
 3 500 / 4 000 €



329
YVES COMMERE (1920-1986)
Femme et paysage
Huile sur toile signée en bas à droite
27,5 x 41 cm
(Accidents et mouillures)
300 / 400 €



330
MARCEL AZEMA BILLA (1904-1999)
Bord d'étang en automne
Huile sur isorel signée en bas à droite
26,5 x 35 cm
300 / 400 €



331
ABEL PANN (1883-1963)
Paysanne russe assise
Huile sur carton signée en bas à gauche
50 x 34,5 cm
6 000 / 8 000 €

332
ALFRED SWIEYKOVSKY (1869-1953)
Paysage de neige
Huile sur carton signée en bas à droite
31,5 x 45,5 cm
300 / 400 €



333
JEAN HUGO (1894-1984)
Vue du port depuis les hauteurs de la ville
Gouache et aquarelle signée en bas à droite
17,5 x 11,5 cm
800 / 1 000 €



334
JAMES COIGNARD
 (1925-2008)
 Portrait de deux femmes
 Huile sur toile signée en bas à droite
 60 x 73 cm
 (petits manques)
 600 / 800 €



336 ❖
EDOUARD JOSEPH GOERG (1893-1969)
 La jeune femme brune, 1953
 Huile sur toile signée au milieu à droite, titrée et datée au dos
 41 x 27 cm
 1 200 / 1 500 €



337 ❖
EDOUARD JOSEPH GOERG (1893-1969)
 Vase de fleurs, 1950
 Huile sur toile signée et datée au milieu à droite
 35 x 27 cm
 1 000 / 1 200 €



335
JAMES COIGNARD
 (1925-2008)
 Deux femmes nues dans un paysage
 Huile sur toile signée en bas à gauche
 54 x 73 cm
 500 / 600 €

338 ❖
EDOUARD JOSEPH GOERG (1893-1969)
 L'étoile de mer, 1953
 Huile sur toile signée au milieu à gauche, titrée et datée au dos
 55 x 46 cm
 2 000 / 2 500 €





339
FÉLIX COURCHÉ (1863-1944)
Sirènes
Huile sur toile signée en bas à gauche
50 x 61 cm
Étiquette numéro 830 sur le châssis
500 / 700 €



340
FÉLIX COURCHÉ (1863-1944)
Soir de fête
Huile sur toile signée en bas à droite
60 x 73 cm
Étiquette numéro 832 sur le châssis
300 / 400 €



341
FÉLIX COURCHÉ (1863-1944)
Faune et bacchantes, vers 1913-14
Huile sur toile signée en bas à gauche
(petit enfoncement)
60 x 50 cm
300 / 400 €



342
GISÈLE BELLEUD (NÉE EN 1921)
Portrait du peintre Bonnard, 1944
Huile sur panneau signé et datée en bas à droite
55 x 46 cm
150 / 200 €



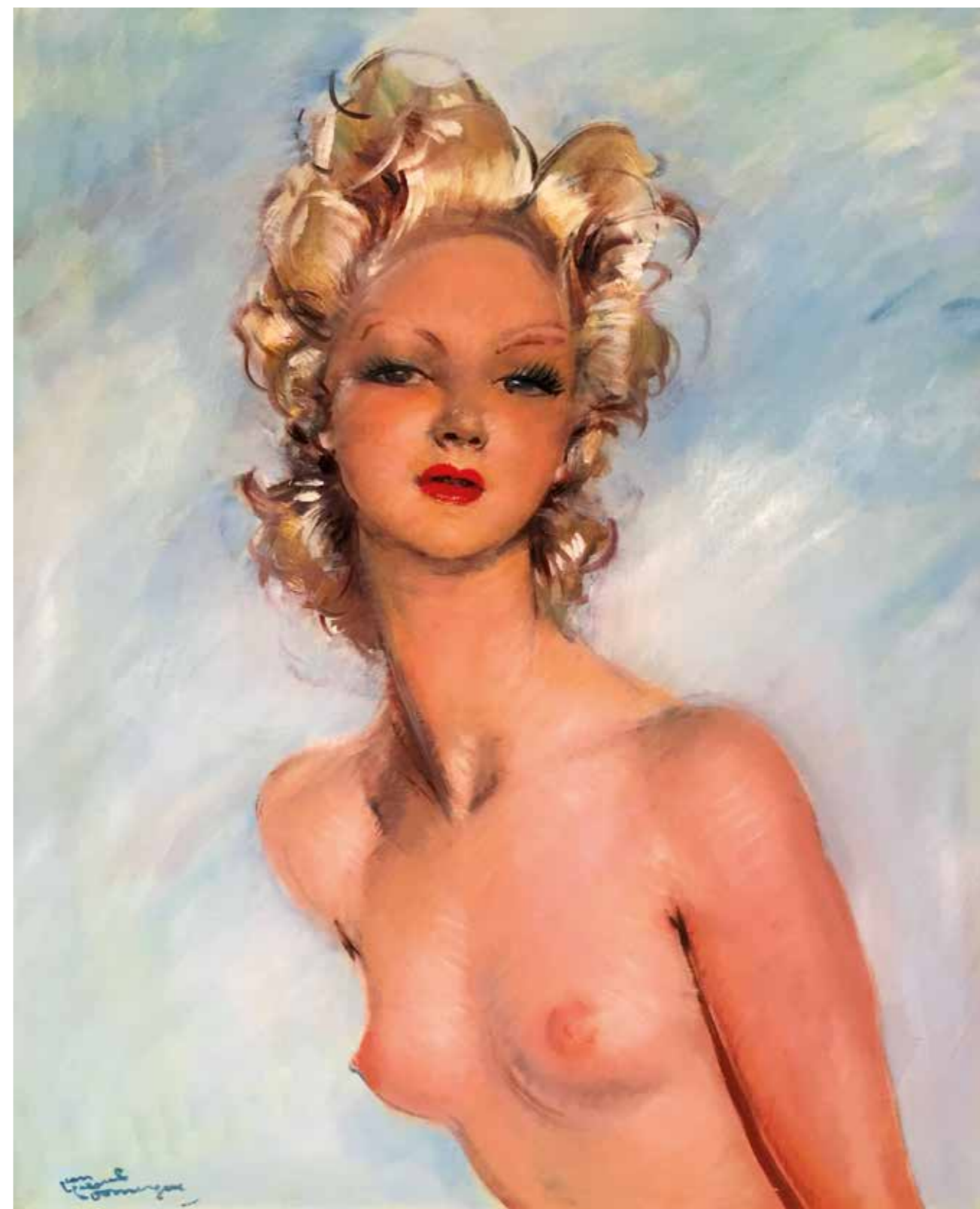
343
PEDRO CREIXAMS (1893-1965)
Jeune femme pensive
Huile sur carton signée en bas à droite
45,5 x 38 cm
1 200 / 1 500 €



344
CAMILLE LIAUSU (1894-1975)
Nu féminin
Huile sur carton signée en bas à droite
41 x 33 cm
300 / 400 €



345
MAURICE MOPPES (1904-1957)
Portrait d'Igor Markevitch
Huile sur toile signée en bas vers la droite
46 x 61 cm
(petites restaurations)
400 / 600 €



346
JEAN-GABRIEL DOMERGUE (1889-1962)
Candéard
Huile sur toile signée en bas à gauche, titrée au dos sur le châssis
73 x 60 cm
8 000 / 10 000 €



347

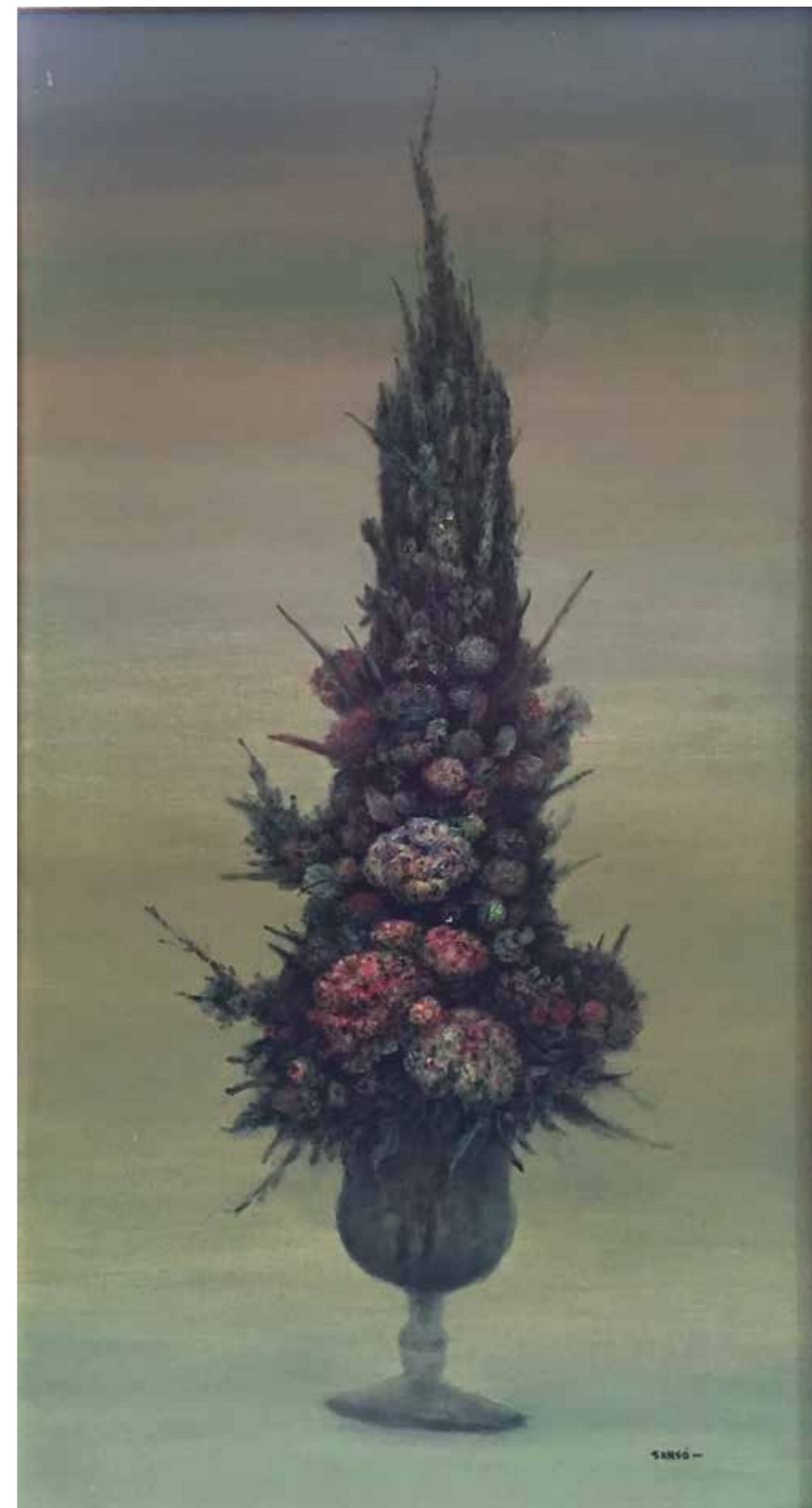
PHILIPPE NOYER (1917-1985)
Jeune femme au café, 1960
Acrylique sur toile signée et datée en
bas à droite
95 x 50 cm

1 000 / 1 200 €

348

JUVENAL SANZO (NÉ EN
1929)
Bouquet de fleurs pyramidal
Huile sur toile signée en bas à
droite
80 x 40 cm
(légères restaurations)

2 000 / 3 000 €





349

349
HANS GERBER (1910-1978)
 Abstraction, 1969
 Collage
 17 x 14 cm
 200 / 300 €

350
PHILIPPE HIQUILY (1925-2013)
 Personnage féminin à la robe pastille, 1961
 Encre verte, ocre et bleue signée, datée et située NY en bas à droite
 64 x 50 cm
 800 / 1 000 €

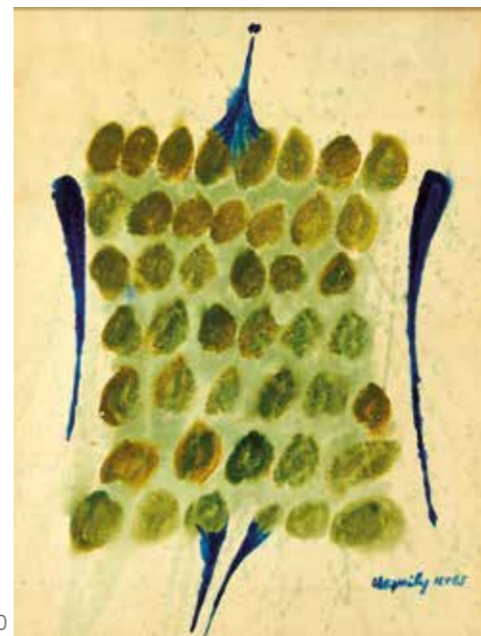
351
PHILIPPE HIQUILY (1925-2013)
 Personnage féminin, 1961
 Encre brune et noire sur papier signée, datée et située NY en bas vers le milieu
 64 x 50 cm
 800 / 1 000 €

352
JEAN TINGUELY (1925-1991)
 Bahuba n°5, 1961
 Etude de sculpture au stylo bille bleu signé en bas vers le milieu
 Au dos, petite photo de la sculpture réalisée au dos
 30 x 21 cm
 (pliures)
 200 / 300 €

353
GÉRARD SCHNEIDER (1896-1986)
 Abstraction jaune, noire, bleue et verte
 Encre et aquarelle signée en bas à gauche
 31,5 x 23 cm
 300 / 400 €

354
NEJAD MELIH DEVRIM (1923-1995)
 Abstraction cubisante bleu, rose et orange
 Pastel signé en bas à gauche
 24x 20cm
 400 / 500 €

355
NEJAD MELIH DEVRIM (1923-1995)
 Abstraction cubisante bleu, rose et jaune, 1967
 Pastel signé et daté en bas à gauche
 22 x 16 cm
 400 / 500 €



350



351



352



353



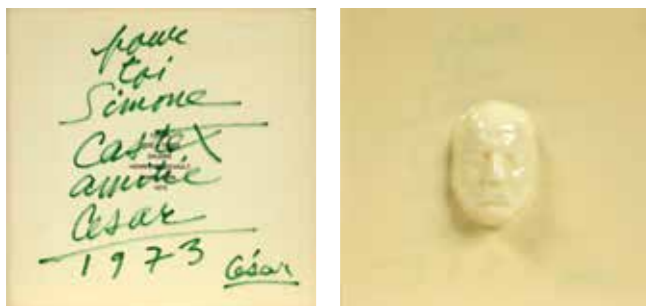
354



355



356



357



358

356

CÉSAR BALDACCINI DIT CÉSAR (1921-1998)

Formes libres

Papiers noir, blanc, jaune

19 x 19 cm chaque

Au dos, étiquettes sur chaque papiers formant : Cesar 21 mai 1970,
Formes Libres, Galerie Creuzevault, Paris 8è

300 / 400 €

357

CÉSAR BALDACCINI DIT CÉSAR (1921-1998)

Tête à tête, 1973

Livre-objet comprenant un thermoformage et impressions sur plexiglas,
réalisé pour l'exposition « Tête à tête » à la Galerie Henri Creuzevault en
1973.

Texte de Pierre Restany

"Dédicacé au feutre vert à Simone Castex amitié César 1973"

24 x 24 cm

200 / 300 €

358

CÉSAR BALDACCINI DIT CÉSAR (1921-1998)

Bonne année, 1973

Elements de mécanisme sur carton perforé signé et daté en haut à
gauche

23 x 13 cm

300 / 400 €



359

CÉSAR BALDACCINI DIT CÉSAR (1921-1998)

Compression, ça. 1980

Compression de bidons en métal vert signée sur l'une des face

15 x 31 x 31 cm

Cette oeuvre est répertoriée sous le numéro 7118 dans les archives de Madame Denyse Durand-Ruel.

18 000 / 22 000 €



360
MARIO PRASSINOS (1916-1985)
 Soleil Agate, vers 1974
 Gouache signée en bas à gauche
 88 x 59 cm
 Projet de panneau décoratif pour le CES de Vandoeuvre.
 1 500 / 1 800 €



361
RAYMOND KARCIEU
 Paysage surréaliste, 1973
 Huile sur toile signée et datée en bas à droite
 35 x 27 cm
 100 / 150 €



362 ❖
PAUL JENKINS (1923-2012)
 Abstraction
 Aquarelle signée en bas au milieu
 105 x 74 cm
 (piques)
 4 500 / 5 500 €



363

STANISLAW WALACH (1919-1983)
Danse macabre, 1961
Bois calciné et huile sur isorel signée en bas à droite et titrée en bas à gauche
64 x 55,5 cm

Etiquette au dos de la Biuro Wystaw Artystycznych
300 / 500 €



364

STANISLAW WALACH (1919-1983)
Personnage fantastique, 1973
Technique mixte sur carton signée en bas à gauche
Datée et située à Piennes en bas à droite
70 x 62 cm

150 / 200 €



365

ALEXANDER LIBERMAN (1912-1999)
Composition abstraite, 1984
Technique mixte sur deux toiles juxtaposées signée et datée en bas à droite
180 x 150 cm

5 000 / 6 000 €



366
ECOLE MODERNE
Abstarction, 1979
Tecnique mixte sur papier japon signée en bas au milieu et
dédicacée au dos
17 x 11 cm
120 / 150 €



367
ECOLE MODERNE
Paysage abstrait, 1971
Encres monogrammés des lettres HPFW
39 x 28 cm
100 / 150 €



368
ECOLE MODERNE
Abstraction
Technique mixte et collage
8 x 11 cm
80 / 120 €

369
MARC LERUDE (NÉ EN 1954)
Multitude, Sans titre
Technique mixte signée en bas à droite
36,5 x 55,5 cm
300 / 400 €



369

370
MARC LERUDE (NÉ EN 1954)
Multitude, Sans titre
Technique mixte, signée en bas à droite au
crayon
18,5 x 26,5 cm
300 / 400 €

371
MARC LERUDE (NÉ EN 1954)
Multitude, Sans titre
Technique mixte, signée en bas à droite
18,5 x 26,5 cm
300 / 400 €



371

372
MARC LERUDE (NÉ EN 1954)
Multitude, Nocturne
Technique mixte
19 x 26,5 cm
300 / 400 €

373
MARC LERUDE (NÉ EN 1954)
Multitude, Approche
Technique mixte, signée en bas à droite au
crayon
19 x 27 cm
300 / 400 €



371

374
MARC LERUDE (NÉ EN 1954)
Multitude, Sans titre
Technique mixte, signée en bas au droite
18,5 x 26,5 cm
300 / 400 €

375
MARC LERUDE (NÉ EN 1954)
Multitude, Sans titre
Technique mixte, signée en bas à droite
18,5 x 26,5 cm
300 / 400 €



376

376

STELLO (NÉ EN 1982)
Cyberpaysage
Technique mixte collage, feutres et gouache
58 x 140 cm

250 / 350 €

377

STELLO (NÉ EN 1982)
Babel
Technique mixte collage, feutres et stylos
64 x 54 cm

150 / 200 €

378

JOHANN HIRSHLAND (NÉ EN 1967)
Composition noire et blanche, 2010
Digital print signé et numéroté 1/5 au dos
60 x 85 cm

500 / 600 €

379

JOHANN HIRSHLAND (NÉ EN 1967)
Sans titre
Tirage numérique contrecollé sur feuille d'aluminium signé
daté et numéroté 1/5 au dos
42 x 60 cm

500 / 600 €

380

FRANÇOIS ROUAN (NÉ EN 1943)
Dessus-dessous la rouge et la bleue
Gouache signée et dédicacée en haut
31 x 25 cm

600 / 800 €

381

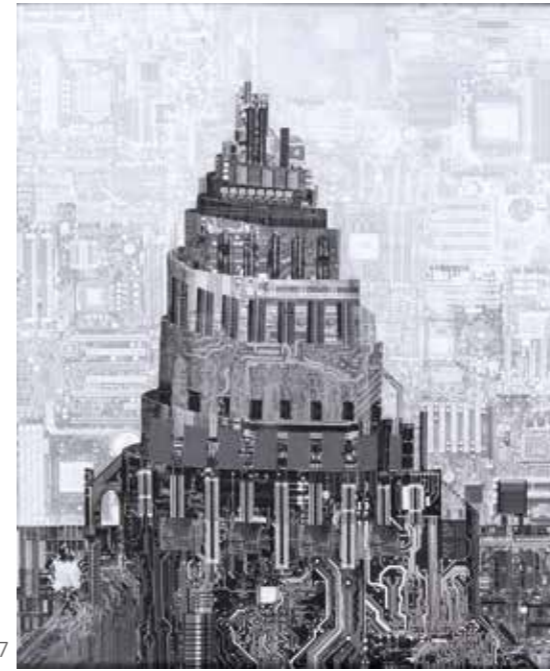
FRANÇOIS ROUAN (NÉ EN 1943)
Triptyque n°1, 1996
Peinture à la cire sur tirage chromogénique.
Trois tirages titrés et datés au verso, montés sur un carton

400 / 500 €

382

ECOLE MODERNE
Tools of the trade
Acrylique titrée et signée au dos
61 x 61 cm
(léger enfoncement)

200 / 300 €



377



379



381



378



380



382

AUCTIONART
rémy le fur & associés

BIBLIOTHÈQUE, VOYAGE ET PROCHE-ORIENT

MARDI 21 JUIN 2016
HOTEL DROUOT - SALLE 12

AUCTIONART
rémy le fur & associés

ORDRE D'ACHAT / ABSENTEE BID FORM

NOM / NAME _____
PRÉNOM / FIRST NAME _____
ADRESSE / ADDRESS _____

TÉLÉPHONE / PHONE PORTABLE / MOBILE _____
FIXE / HOME _____
FAX _____

TABLEAUX MODERNES

Mercredi 1^{er} juin 2016
Drouot Richelieu - Salles 1 & 7

ORDRE D'ACHAT FIXE / ABSENTEE BID
 ORDRE D'ACHAT PAR TÉLÉPHONE / TELEPHONE BID

RÉFÉRENCES BANCAIRES OBLIGATOIRES RIB / REQUIRED BANK REFERENCES (SWIFT-IBAN) : _____

DATE _____

CARTE DE CREDIT / CREDIT CARD : _____ EXPIRE FIN / EXPIRATION _____

LOT N°	DESCRIPTION DU LOT / LOT DESCRIPTION	LIMITE EN € MAXIMUM PRICE IN €

Ordre d'achat téléphonique : Tout demande d'enchère téléphonique suppose un ordre d'achat fixe à l'estimation basse plus une enchère, au cas où la communication serait impossible ou pour toute autre raison. La SVV AuctionArt & Associés se charge d'exécuter gracieusement les ordres d'achat qui lui sont confiés et ne peut être tenue pour responsable en cas de non-exécution.

Après avoir pris connaissance des conditions de ventes décrites dans le catalogue, je déclare les accepter et vous prie d'acquiescer pour mon compte aux limites indiquées en euros, les lots que j'ai désignés ci-dessus (les limites ne comprenant pas les frais légaux).
I have read conditions of the sale and agree to abide by them. I grant your permission purchase on my behalf the following items within the limits in euros (these limits do not include fees and taxes).

Date : _____
Signature obligatoire / Required signature _____

Les ordres d'achat doivent impérativement nous parvenir au moins 24 heures avant la vente.
To allow time for processing, absentee bids should be received at least 24 hours before the sale begins.

CONDITIONS DE VENTE

La vente sera faite expressément au comptant : l'adjudicataire s'engage à régler personnellement et immédiatement le prix de l'adjudication prononcée ainsi que les frais de ventes et taxes suivants : 25 % TTC et pour les livres 22 % TTC.

Pour les lots hors CEE (indiqués par ❖ au catalogue), il convient d'ajouter la TVA à l'import (5,5 % de l'adjudication).

La TVA sur commission ainsi que TVA à l'import peuvent être rétrocédées à l'acquéreur sur présentation d'un justificatif d'exportation hors CEE.

Moyens de paiement :

- espèce (sur présentation d'une pièce d'identité) :

Jusqu'à 1 000 € taxes comprises lorsque le débiteur a son domicile fiscal en France ou agit pour les besoins d'une activité professionnelle.

Jusqu'à 15 000 € frais et taxes comprises lorsque le débiteur justifie qu'il n'agit pas son domicile fiscal en France et n'agit pas pour les besoins d'une activité professionnelle.

- chèque,

- virement,

- cartes de crédit (visa et mastercard).

En cas de paiement par chèque ou par virement, le retrait des objets sera différé jusqu'à l'encaissement. Dans ce cas, AuctionArt se réserve le droit de facturer des frais de magasinage, transport et manutention.

Une exposition préalable permettant aux acquéreurs de se rendre compte de l'état des objets mis en vente, il ne sera admis aucune réclamation une fois l'adjudication prononcée. Les indications portées au catalogue engagent la responsabilité du Commissaire-Preneur habilité compte tenu des rectifications annoncées au moment de la vente et portées au procès-verbal de la vente.

Les dimensions, les poids et les estimations sont indiqués à titre indicatif et ne sauraient constituer une quelconque garantie.

Le réentoilage, parquetage ou doublage sont considérés comme une mesure conservatoire et non comme un vice.

Les rapports de condition sont à la disposition de ceux qui en feront la demande pendant la durée de l'exposition.

Dès l'adjudication, l'objet sera sous l'entière responsabilité de l'acquéreur qui sera lui-même chargé de faire assurer ses acquisitions.

AuctionArt décline toute responsabilité quant aux dommages que l'objet pourrait encourir, et ce dès l'adjudication prononcée.

L'ordre du catalogue sera suivi.

La vente d'une oeuvre n'emporte pas au profit de son propriétaire le droit de reproduction de celle-ci.

DÉFAUT DE PAIEMENT

A défaut de paiement du montant de l'adjudication et des frais, une mise en demeure sera adressée à l'acquéreur par lettre recommandée avec avis de réception aux frais de l'acquéreur.

A l'expiration du délai d'un mois après cette mise en demeure et à défaut de paiement de la somme due, il sera perçu sur l'acquéreur et pour prise en charge des frais de recouvrement un honoraire complémentaire de 10% du prix d'adjudication, avec un minimum de 25 €.

L'application de cette cause ne fait pas obstacle à l'allocation de dommages-intérêts et aux dépens de la procédure qui serait nécessaire, et ne préjuge pas de l'éventuelle mise en oeuvre de la procédure de folle-enchère.

Folle enchère : à défaut de paiement par l'adjudicataire, après mise en demeure restée infructueuse, le bien est remis en vente à la demande du vendeur sur folle enchère de l'adjudicataire défaillant : si le vendeur ne formule pas cette demande dans un délai d'un mois à compter de l'adjudication, la vente est résolue de plein droit, sans préjudice de dommage. Intérêts dus par l'adjudicataire défaillant.

ORDRES D'ACHAT & ENCHÈRES PAR TÉLÉPHONE

AuctionArt agira pour le compte de l'enchérisseur afin d'essayer d'acheter le ou les lots dans les meilleures conditions possible et ne dépassant, en aucun cas, le montant maximum fixé.

Les ordres d'achat et les demandes d'enchères par téléphone doivent nous parvenir par écrit et, au plus tard 24h avant la vente. Afin de garantir votre ordre, il convient de nous fournir un relevé d'identité bancaire, vos coordonnées bancaires, avec le numéro de téléphone de votre banque et le nom du responsable de votre compte, un chèque en blanc à l'ordre d'AuctionArt ou votre numéro de carte de crédit via le formulaire joint.

Les ordres d'achat et enchères par téléphone étant de simples facilités, elles ne peuvent engager, en cas d'inexécution ou de mauvaise exécution, la responsabilité d'AuctionArt à quelque titre que ce soit.

Dans le cas où plusieurs ordres d'achats seraient identiques, le premier reçu sera préféré.

PHOTOGRAPHIES : Stéphane Briolant - stephane@briolant.com

CONCEPTION/RÉALISATION : Agence Profile! www.agence-profile.com - IMPRIMERIE ARLYS - 01 34 53 62 69