

ARTS PREMIERS

MERCREDI 1^{ER} JUIN 2016 À 14H

DROUOT RICHELIEU, SALLES 1 & 7

9, RUE DROUOT - 75009 PARIS

EXPERT

STÉPHANE MANGIN

Tél. : + 33 (0) 1 44 07 00 18

mangin.stephane@gmail.com

CONTACT ÉTUDE

Marie-Hélène Corre

Tél. : +33 (0)1 40 06 06 08

mh.corre@auctionartparis.com

EXPOSITIONS PUBLIQUES A L'HÔTEL DROUOT

Mardi 31 mai de 11h à 18h

Mercredi 1^{er} juin de 11h à 12h

CATALOGUE ET VENTE SUR INTERNET

www.AuctionArtParis.com

DrouotLIVE

AUCTION^{FR}

ie interenchères

9, rue de Duras - 75008 Paris | tél. : +33 (0)1 40 06 06 08 | fax : +33 (0)1 42 66 14 92

SVV agrément N° 2008-650 - www.AuctionArtParis.com - contact@auctionartparis.com

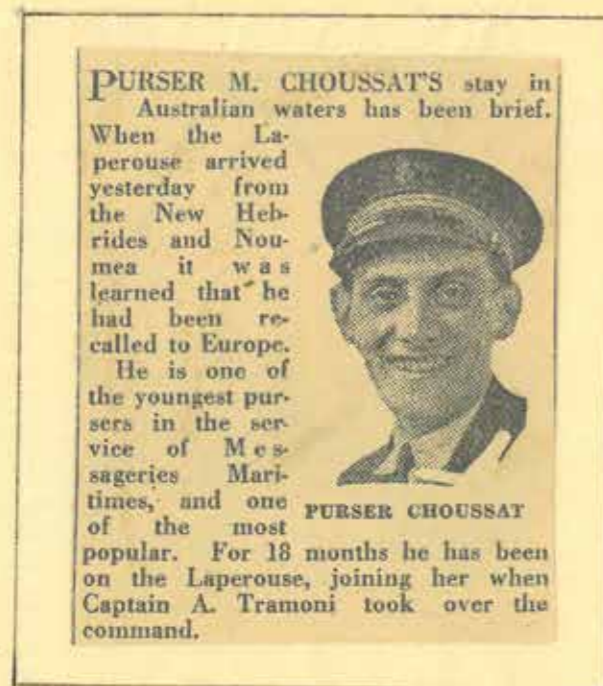
Rémy Le Fur & Olivier Valmier commissaires-priseurs habilités

**COLLECTION RENÉ CHOSSAT (1903-1987)
COMMISSAIRE PRINCIPAL DE LA MARINE MARCHANDE
(LOTS 1 À 32)**

Attaché aux Messageries Maritimes de 1927 à 1933, il voyage plusieurs fois en Océanie, principalement pendant 18 mois sur le La Pérouse assurant la liaison Sydney-Nouméa-Port Patteson (Iles Banks) aux Nord des Nlles Hébrides. De retour en France ,il fera partie de la toute nouvelle Société des Océanistes du Musée de l'homme avec son ami le Père O'Reilly.

Nous avons le plaisir de vous présenter une partie inédite de cette collection collectée sur le terrain avant 1930,ou bien acquise à Paris par le biais de ses amitiés océaniques.

"*DAILY TELEGRAPH*"



- 5 NOV 1931



1

"IVIPO'O" REPRÉSENTANT UN TIKI

vigoureusement sculpté dans le style classique. Les oreilles en fort relief sont à motif de double spirale. Os à ancienne patine crème

Iles Marquises

L : 4,5 cm

3 000 / 5 000 €



2

"IVIPO'O" REPRÉSENTANT UN TIKI
aux yeux ronds, la bouche étirée et les mains sur l'abdomen. Os à très ancienne patine crème.
Iles Marquises
L : 4 cm

1 500 / 2 000 €



3

"IVIPO'O" REPRÉSENTANT UN TIKI
aux yeux ronds, la bouche étirée et les mains sur l'abdomen. Os à très ancienne patine crème.
Iles Marquises
L : 4 cm

1 500 / 2 000 €



4

RARE TAMBOUR "PAHU"

en bois recouvert d'une peau de poisson, raie ou squal, à patine noire épaisse, laquelle est tendue par des ligatures de fibres de coco tressées et nouées s'entrecroisant en un magnifique jeu de liens, dans un état de conservation remarquable.

Le fût cylindrique repose sur un pied circulaire orné d'un élégant décor ajouré en U, le plus rare. (cf : Von den Steinen, 1928, Les marquisiens et leur art) Bois dur à patine miel couvert d'une décoration de lignes parallèles certainement produites par une herminette à lame de pierre.

(Quelques manques visibles)

Iles Marquises

H : 57 cm

20 000 / 30 000 €





5

HERMINETTE DE SCULPTEUR

Lame de pierre basaltique noire en forme d'ongle finement ligaturée sur un manche de bois.

Iles Marquises

L : 20 cm

800 / 1 200 €



6

PILON "PENU"

de forme évasée à la base ornée d'une poignée sculptée de deux têtes janus de tiki, détachées et séparées par un orifice circulaire bicônique. Basalte à grain fin à patine d'usage noire prononcée. Usure à la base du pilon.

Iles Marquises

H : 21,5 cm

NB : Le pommeau orné de têtes de Tiki détachées l'une de l'autre, dans le grand style marquisien classique précontact avec les européens, ainsi que le trou foré certainement à l'aide d'un outil lithique, nous confirment être en présence d'une pièce exceptionnelle.

5 000 / 8 000 €

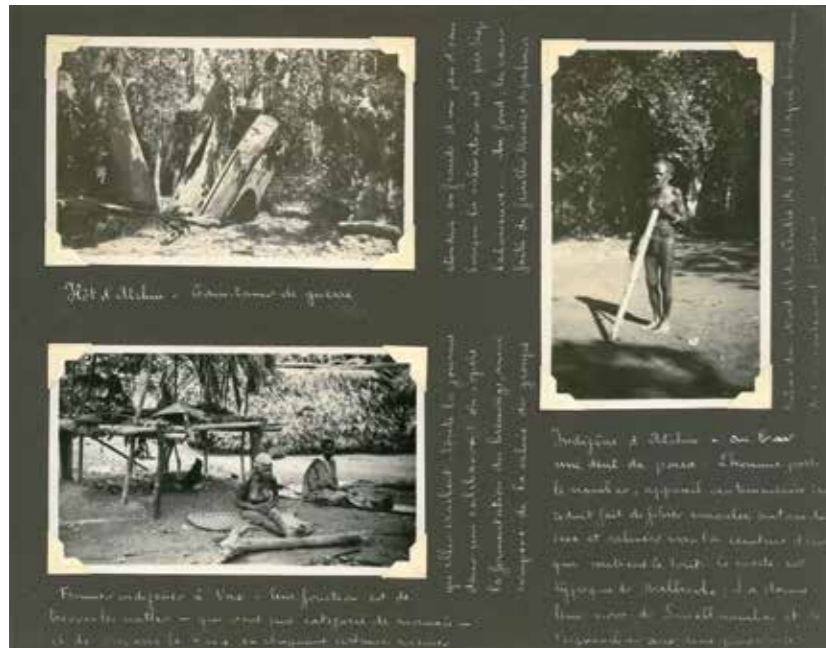


7

FIGURE DE PROUE

représentant un oiseau au bec entrouvert dont le corps figure une tête de divinité stylisée. Polychromie recouverte d'une ancienne patine brune. Cassé collé et petit manque visible au bec Nord Est de l'île Malekula. Vanuatu. L : 64 cm

1 000 / 1 500 €



1

8

COUTEAU À LAP-LAP en bois de forme lancéolée. La poignée sculptée de motifs géométriques et ajourés Îles de Torrès. Vanuatu L : 66 cm

300 / 400 €

9

COUTEAU À LAP-LAP en bois de forme lancéolée. La poignée sculptée de motifs géométriques ajourés Île de Torrès. Vanuatu L : 66 cm

300 / 400 €

10

COUTEAU À LAP-LAP en bois de forme lancéolée. La poignée sculptée de motifs géométriques et ajourés Île de Torrès. Vanuatu L : 66 cm

300 / 400 €

10

11

12



11

COUTEAU À LAP-LAP en bois de forme lancéolée. La poignée sculptée de motifs géométriques et ajourés Île de Torrès. Vanuatu L : 68 cm

300 / 400 €

12

COUTEAU À LAP-LAP en bois de forme lancéolée. La poignée sculptée de motifs géométriques et ajourés Île de Torrès. Vanuatu L : 66 cm

300 / 400 €



13



13

13

POINTE DE LANCE

ornée de têtes janus de forme allongée ayant conservées leur polychromie d'origine, alternée, rouge et noire Subsiste la vannerie et une partie de la hampe en bambou.

Peuple Small Namba

Nord Est de l'île de Malekula. Vanuatu

H : 42 cm

2 500 / 3 500 €

14



14

COUTEAU CÉRÉMONIEL

à lap-lap décoré d'un orifice circulaire à motif crenelé Bois dur à belle patine noire laquée

Iles Banks. Nord Vanuatu

L : 43 cm

500 / 800 €

15



15

COUTEAU CÉRÉMONIEL

à couper le lap-lap Bois dur à patine noire

Iles Banks. Nord Vanuatu

L : 46,5 cm

500 / 800 €



16

HACHE "OSTENSOIR"

constituée d'une lame circulaire de pierre verte montée sur un manche de bois par 4 trous forés. Le manche est couvert d'un textile de traite ligaturé par des liens de fibres finement tressées et de la laine de chauve-souris de couleur rougeâtre Peuple Kanak. Nouvelle Calédonie

H : 60 cm. Largeur de la lame : 25 cm

2 500 / 3 500 €



17
BAMBOU HISTORIÉ,
gravé de scènes imbriquées de chefferie, de personnages, guerriers, êtres surnaturels, fusils et plantes diverses. Une cavité ménagée au talon devait servir à contenir des herbes magiques.
Fentes visibles et fragilités dues à l'ancienneté Peuple Kanak. Nouvelle Calédonie
L : 96 cm
3 000 / 5 000 €



18
18
MASSUE PHALLIQUE
en bois à patine laquée Fente et éclat anciens
Peuple Kanak. Nouvelle Calédonie
L : 63 cm
400 / 500 €



19
19
MASSUE
en forme d'anneau de saturne Nombreux manques. Bois à patine laquée brune
Peuple Kanak. Nouvelle Calédonie
L : 80 cm
400 / 500 €



20
20
MASSUE
en forme d'étoile en bois à belle patine orangée (Minuscule égrenure)
Peuple Kanak. Nouvelle Calédonie
L : 68 cm
1 000 / 1 500 €



20



21

HACHE "OSTENSOIR"
constituée d'un grand plat
circulaire de pierre noire
extrêmement fin monté sur un
manche de bois emballé par du
tapa et ligaturé par des fibres
tressées ainsi que de la laine de
poil de roussettes.
(Quelques usures et légère
déformation de la base,
insignifiantes au regard de
l'envergure impressionnante et de
l'ancienneté de cette œuvre)
Peuple Kanak. Nouvelle
Calédonie
H : 59cm. Largeur de la
lame : 31 cm
5 000 / 6 000 €



Sauvages qui états de sur mon propre sort !

22

LEURRE DE PÊCHE

en nacre auquel est ligaturé un ardillon en os. Barbillon de poils et bas de ligne tressé d'origine. Iles Marquises. L : 11 cm

350 / 450 €

23

LEURRE DE PÊCHE

en nacre auquel est ligaturé son ardillon en os. Iles Marquises L : 11 cm

300 / 400 €

24

LEURRE DE PÊCHE

en nacre à l'ardillon en os ligaturé. Iles Marquises L : 11 cm

300 / 400 €

25

HAMEÇON EN COQUILLAGE

de forme contournée et à l'ardillon ligaturé. (Léger manque à l'ardillon en nacre) Iles Marshall. Micronésie L : 12 cm

400 / 500 €

26

HAMEÇON

courbe taillé dans un coquillage avec le bas de ligne de fibres tressées. Iles Marquises. Polynésie L : 17 cm

400 / 500 €

27

LEURRE DE PÊCHE

en nacre avec son ardillon ligaturé duquel émerge un bouquet de poil. Polynésie L : 16 cm

300 / 400 €

28

LEURRE DE PÊCHE

avec un ardillon en cuivre et bouquet de poils blancs. Iles Marquises L : 10 cm

200 / 300 €

29

LEURRE DE PÊCHE

en nacre et ardillon en os auquel est fixé un toupet de fibres brunes. Polynésie L : 9 cm

200 / 300 €

30

HAMEÇON

avec ardillon en bois ligaturé sur la semelle en coquillage Polynésie. L : 13 cm

400 / 500 €

31

RARE ET GRAND HAMEÇON

en nacre et os de cétacé avec son bas de ligne. Ardillon sculpté en écaille et tapa en queue du leurre. Ile Tonga L : 16 cm

3 000 / 4 000 €

32

HAMEÇON

en bois et haliotis (Manque l'ardillon) Maori. Nouvelle Zélande L : 17 cm

300 / 350 €





32B

32B

PROPULSEUR RITUEL

entièrement gravé de motifs sinueux et d'un volume triangulaire dans la partie médiane
Bois dur à ancienne patine noire et coloration de pigments blancs
Peuple latmul. Fleuve Sepik. Papouasie-Nouvelle Guinée
H : 120 cm

700 / 800 €



33

33

FIGURE MASCULINE DEBOUT

dans une attitude fière, les mains posées sur les hanches.
Les yeux aigus sont incrustés de micro-perles de traïte.
Bois à patine rouge
Région du Bas Sepik. Papouasie Nouvelle Guinée
H : 23 cm

2 000 / 2 500 €



34

34

MASSUE DITE "BEC D'OISEAU"

ayant conservé sur le manche sa décoration de calicot et de fibres tressées. Bois rouge à patine brillante.
Très bel exemplaire d'une rare amplitude et en parfait état.
Peuple Kanak. Nouvelle Calédonie
L : 75cm/38 cm

1 500 / 2 000 €

35

SIÈGE GRATTE-COCOS

représentant un animal stylisé posé sur quatre pieds reliés par une entretoise. Un motif en croix est ménagé dans la masse entre les pieds. On perçoit la trace d'une lame à gratter aujourd'hui manquante dans le prolongement du cou

Bois dur à patine d'usage brillante.
Île de Nukuoro. Archipel des Carolines. Micronésie
Longueur : 66 cm

3 000 / 4 000 €



35



36

36

PERSONNAGE MASCULIN DEBOUT

les yeux incrustés d'éclats de faïence, tenant dans une main un couteau et dans l'autre une gourde. Abdomen couvert de scarifications en relief. Bois à très ancienne patine laquée.
Restaurations visibles au sexe, main gauche et pied gauche.
Peuple Bembe. Congo Brazzaville
H : 14,5 cm

1 200 / 1 500 €

37

POIRE À POWDRE À COUVERCLE

de forme ovoïde entièrement gravée de motifs géométriques. Les excroissances extérieures étaient ménagées pour les cordons de suspension. Bois à patine noire laquée très prononcée.
Peuple Kuba. République démocratique du Congo
H : 17 cm

500 / 700 €

38

COUPE À LIBATIONS

de forme évasée et pincée par son milieu. Décor incisé et mascarons de part et d'autre. Bois à patine miel.
Légères fentes et egrenures.
Peuple Yaka. République démocratique du Congo.
H : 9,5 cm

800 / 1 200 €



37



38



39

FIGURE DEBOUT,

les bras collés au corps, à l'expression attendrie. Bois à patine laquée orangée. Manques visibles à l'arrière dus à la grande ancienneté de cette sculpture.
Peuple Makondé. Tanzanie
H : 39 cm

2 500 / 3 000 €



40

MASQUE

aux yeux en grain de café cernés d'une épaisse couleur blanche. Scarification verticale sur le front. Dents en métal rapportées (manque une dent). Barbe de fibres tressées. Trous de fixation de parure rectangulaires sur le pourtour du masque
Ancienne patine brune
Peuple Dan Guéré Côte d'Ivoire
Hauteur du masque : 26,5 cm

1 200 / 1 500 €



41

GRANDE FIGURE MASCULINE DEBOUT

les mains sur les hanches. Le visage traité schématiquement arbore une fine barbe crénelée. Bois dur à patine noire. Usures anciennes à la base
Peuple Hemba. République démocratique du Congo
H : 68 cm

2 500 / 3 500 €

42

RARE PERSONNAGE MASCULIN DEBOUT

les bras décollés du corps, les mains reposant sous le nombril. Le cou et le visage finement scarifiés. Coiffe délicatement nattée. On remarquera les pieds libres, un peu en dedans, caractéristique des exemplaires les plus anciens. Teinture noire laquée recouverte d'une ancienne patine brillante.
Peuple Gouro. Côte d'Ivoire
H : 51 cm

3 500 / 5 000 €





43

43
CHASSE MOUCHES
 de crins blancs, manche en ivoire à décor
 d'un bouton de pavot. Patine crème.
 Inde
 Longueur du manche : 19 cm
 300 / 400 €



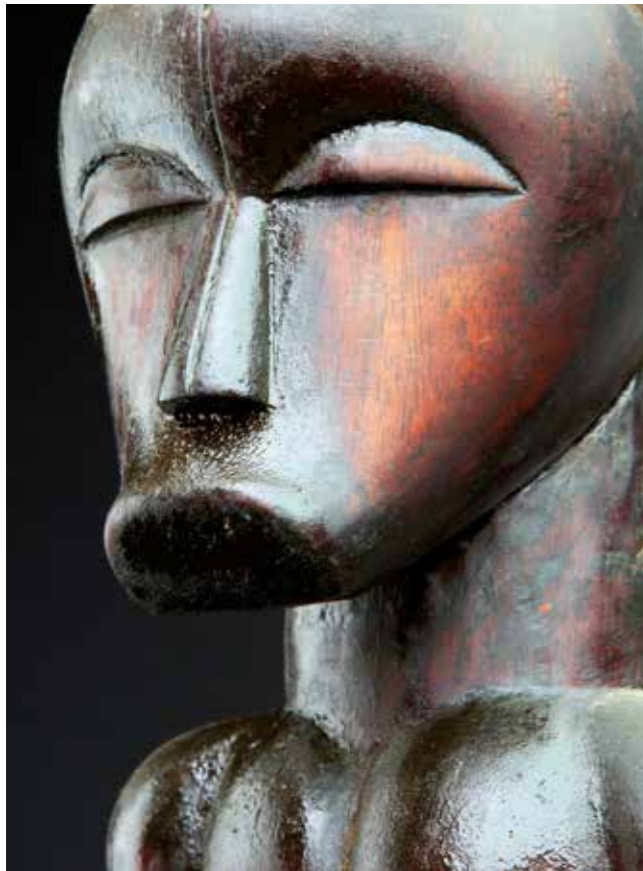
44

44
MASQUE
 aux yeux globuleux et au nez épaté. La
 bouche dans laquelle est enfoncé un tissu
 rouge, conserve des dents métalliques
 Bois semi-dur à patine ancienne
 Peuple Guéré. Côte d'ivoire
 H : 23 cm
 500 / 600 €



45
MASQUE DE TYPE "KPÉLIÉ "
 de facture géométrique surmonté d'une tête d'oiseau au
 long bec. Le visage profondément scarifié. La bouche est
 ouverte laissant apparaître la langue, le bas du visage est
 volontairement dissymétrique.
 Bois à épaisse patine sacrificielle croûteuse noire.
 Peuple Sénoufo. Côte d'ivoire
 H : 41 cm
 1 000 / 1 500 €





46

SUPERBE FIGURE DE RELIQUAIRE "BYERI"

représentant un personnage assis avec aplomb sur le tenon s'insérant dans la boîte à ossements. Le corps musculeux est traité uniquement en volumes sans aucun détails. Les bras collés au corps se rejoignent au dessus de l'ombilic. Un orifice est percé entre chaque bras et le flanc. La tête au front d'une rondeur parfaite est coiffée du casque à coque médiane couvrant la nuque. Celui-ci est percé d'un trou servant à fixer un bouquet de plumes. Le visage en cœur va s'affinant ; confondant menton et bouche prognathe non figurée en un volume conférant une sorte de moue à l'œuvre. Seule "décoration", une longue incision verticale partage le visage de la racine des cheveux à la pointe du nez.

Mi-clos, les yeux en demi-lune sont plongés dans leur vision intérieure.

Bois dur à patine suintante sur tout le corps. Très anciennes érosions visibles sur les mains et fente ancienne sur le côté droit du visage. Recollage parfait et quasi invisible à la cuisse gauche sans perte, ni éclat.

Peuple Fang. Gabon

H : 42 cm

100 000 / 150 000 €





Un coin de l'atelier d'André Derain à Paris, vers 1912-1913.

47

GRAND MASQUE

en amande figurant un visage humain portant une barbe courte, encadré d'un décor en relief de triangles et de rectangles pyrogravés. La face en coeur est construite autour d'un long nez droit à l'arête noircie au feu, comme le sont les yeux en léger relief, les sourcils et la bouche. Seul le visage est recouvert d'une coloration blanche à base de kaolin.

Bois semi-dur à très ancienne patine oxydée de couleur orangée.

Peuple Fang. Gabon

H : 42 cm

"Principale icône tribale du primitivisme du 20ème siècle" pour reprendre le qualificatif de William Rubin, historien et conservateur du Museum of Modern Art. NY. au sujet du masque de la même main, aujourd'hui au Musée Beaubourg, offert au peintre Maurice de Vlaminck en 1906 puis cédé à André Derain ; sur lesquels il exerça une impression déterminante aux origines de l'Art Moderne.

Notre masque fait partie du corpus restreint de pièces du même type étudié par le chercheur Jean Louis Paudrat. Ses qualités plastique, l'ancienneté de sa patine le placent à l'égal de "l'icône" dont le marchand Ambroise Vollard fit faire un moulage en bronze à l'aube du Cubisme scellant ainsi son importance historique.

50 000 / 60 000 €



48

MASQUE REPRÉSENTANT UNE ANTILOPE

de facture extrêmement stylisée. Le visage en cœur partagé en son milieu par une longue arête verticale se prolonge jusqu'au mufle délicatement recourbé vers le haut. Les longs yeux en relief, délicatement fendus partent en diagonale jusqu'aux bords du triangle que forme la face. Les oreilles directement situées au dessus de la face reprennent la longueur et l'orientation des yeux, mais cette fois en creux. Deux longues cornes forment un losange ouvert (léger manque visible à la corne droite). Toutes les parties du masque sont traitées en pans vigoureux, alternant coloration blanche de kaolin pour le visage et brune sur les cornes, oreilles et pourtour de l'œuvre, en accentuant la définition. Deux trous de fixation sur la tranche, ainsi que deux orifices circulaires sur les joues. Superbe patine d'usage sur un bois dur où apparaissent par endroit les traces de l'outil du sculpteur.

Peuple Kwélé. Gabon
H : 48 cm

Un ancien numéro 12 / ANTILOPE-AEF inscrit au revers du masque, qui aurait été acquis chez Vérité, Boulevard Raspail à Montparnasse vers 1947. Vu la concordance de période avec l'acquisition en 1944 de la collection du fameux Administrateur Colonial Aristide Courtois (cf : Catalogue vente Vérité. Drouot. Juin 2006), un rattachement à ce célèbre ensemble de pièces du Gabon est probable.

D'une insigne rareté les masques Kwélé, réputés pour leur esthétique épurée et "moderniste" conjuguent exceptionnellement usage et génie formel. Celui ci est à n'en pas douter un chef d'œuvre.

60 000 / 80 000 €





49

49

COUVERCLE PROVERBE

de forme circulaire orné en son centre d'une représentation de femme assise vidant un récipient. Elle est entourée de 6 motifs pictographiques en relief figurant une main, une hache, un couteau, etc.

Bois dur à patine sombre brillante
Peuple Woyo. République démocratique du Congo
Diamètre : 19 cm

Ancienne collection Harold Rome, New York

Ancienne collection Marc et Denyse Ginsberg, New York

Reproduit dans The African Art Collection of Marc et Denyse Ginsberg. 2003. No58

Exposé à New York dans le cadre de l'exposition African Women/ African Art.

The African-American Institute. 1976

2 000 / 2 500 €



50

50

MASQUETTE

en ivoire, le visage en coeur, les yeux en grain de café, le front à décor de points-cercles. Deux trous de suspension sur les côtés. L'arrière est évidé.

Patine ancienne de couleur miel
Peuple Lega. République démocratique du Congo
H : 11,5 cm

3 500 / 4 000 €



52

51

ANCIENNE TENTURE

appliquée d'un décor de 6 oiseaux noirs aux ailes rouges, tournés vers la droite.

Royaume d'Abomey. Bénin
Haut : 173 cm, largeur : 97 cm
Acquis à Abomey entre 1928 et 1930 par Mr le Gouverneur du Dahomey François Joseph Reste.

1 500 / 2 500 €



51

52

MASQUE CIRCULAIRE

au visage en coeur entouré d'un motif en étoile en relief
Ancienne polychromie blanche, rouge et noire. Deux trous de fixation à la place des oreilles et nombreux micro trous de fixation de parure sur le pourtour. Bois léger à ancienne patine d'usage et moulures au revers

Peuple Eket. Nigeria
Diamètre : 15 cm

1 200 / 1 500 €

53

MASQUE EN RELIEF

sur une âme circulaire à décor étoilé de couleur noire. le visage en coeur à l'expression bienveillante est petit de pigments bleus et rouge. Les yeux largement fendus sur les côtés. Nombreuses traces de fixation de parure sur la tranche du disque. Ancienne patine d'usage.

Peuple Eket. Nigeria
Diamètre : 15 cm

1 200 / 1 500 €



53



54

RARE MASQUE

arborant deux cornes torsadées. Le front pyrogravé surplombe le visage en coeur de couleur blanchâtre. Yeux aigus et expression bienveillante.

Bois semi-dur à ancienne patine oxydée.

Manques aux extrémités des cornes

Peuple Punu. Gabon

H : 36 cm

Exposé au Touquet en 2007 dans l'exposition "Gabon/Passion"

5 000 / 6 000 €



55

MASQUE

en forme d'amande, le visage en coeur, se dégageant de profonds rebords latéraux. Le front bombé surmonté d'une coiffure à 3 chignons, teintée de noir. Bois léger à coloration blanche de kaolin et orangée (poudre de padouk) autour des yeux. Belles ancienneté et patine d'usage.

Peuple Mitsogho. Gabon

H : 27 cm

Ancienne étiquette de la collection Vérité (Paris)

Exposé au Touquet en 2007 dans l'exposition "Gabon/Passion" Numéro 60

4 000 / 4 500 €



56

MASQUE

de facture géométrique, à l'arcade sourcilière en surplomb et au nez en fort relief. Le visage rouge fendu de deux yeux et de la bouche cernés de noir. Le front est peint en blanc de kaolin avec une scarification verticale noire.

Parure végétale d'origine. Bois léger à patine d'usage ancienne.

Peuple Adouma. Gabon

H : 25 cm

Exposé au Touquet en 2007 dans l'exposition "Gabon/Passion"

3 000 / 3 500 €



57

GRAND MASQUE

aux volumes prononcés. Le front proéminent est tronqué et coloré de noir de fumée. Le visage aux yeux rectangulaires est partagé verticalement par une double coraration rouge et blanche, sauf le menton qui est noir. Reste une partie de la parure végétale originelle. Bois semi-dur à très ancienne patine d'usage. Sur l'occiput subsiste un bourrelet de rotin servant d'accroche à un bouquet de plumes.

Peuple Fang. Gabon

H : 34 cm sans la barbe

Exposé au Touquet en 2007 lors de l'exposition "Gabon/Passion" Numéro 16

8 000 / 10 000 €



58

STATUE FÉMININE

aux formes musculeuses debout les bras levés au dessus de la tête. Les pieds sont surdimensionnés, chaque orteil figuré. Coiffe en forme de chignon cône. Parures d'origine de perles de traite au cou, au ventre et aux jambes. Ancienne patine d'usage de couleur miel
Peuple Atié. Côte d'ivoire
H : 24 cm

2 500 / 3 500 €



59

MASQUE DE TYPE "KPÉLIÉ"

portant deux cornes. Le long visage scarifié de demicercles est construit autour d'un nez démesuré. Bois dur à exceptionnelle patine d'usage noire laquée.
Peuple Sénoufo. Côte d'ivoire
H : 31 cm

4 000 / 4 500 €



60
FÉTICHE MASCULIN DEBOUT
tenant un fusil. Abdomen scarifié et yeux en porcelaine.
Bois à patine orangée
Bembé. Congo Brazzaville
H : 15 cm
1 500 / 2 000 €



61
FÉTICHE MASCULIN DEBOUT
le visage scarifié de lignes verticales. Un clou forgé(rituel?)
est fiché dans le front. Bois dur à ancienne patine brillante
Peuple Téké. Congo Brazzaville
H : 38 cm
2 000 / 3 000 €



62
FIGURE FÉMININE DEBOUT
sur un socle circulaire, un bras sur l'abdomen, l'autre sous
le sein dans une position d'humilité. Coiffure en coque
prolongée par deux couettes. Bois à belle patine laquée
noire
Peuple Gouro. Côte d'ivoire
H : 25 cm
Ancienne collection Armand Charles (Paris)
2 500 / 3 000 €



63

FÉTICHE DEBOUT

les mains sur les hanches, projeté vers l'avant. Les yeux incrustés d'éclats de verre. Restes de charges abdominale et au sommet du crâne. Belle patine laquée brune sur l'ensemble
Peuple Yombé. Embouchure du fleuve Congo
République démocratique du Congo
Étiquette manuscrite attribuant l'objet à l'ancienne collection Clausmeyer de Cologne (RFA)
H : 19 cm

2 000 / 3 000 €



64

RARE STATUE FÉMININE DEBOUT

les bras écartés du corps. Le visage en coeur est teint en blanc arbore l'expression douce des meilleurs masques Punu. Il est surmonté d'une coiffe trilobée de couleur noire caractéristique de ce peuple. Le corps est entièrement recouvert de rouge de padouk.
Peuple Punu. Gabon
H : 44 cm

5 000 / 6 000 €



65
MASQUE PLAT
le visage en cœur, entouré d'une chevelure stylisée
Polychromie asymétrique bleue et rouge partiellement effacée sur un bois à patine oxydée exceptionnellement ancienne
Gabon. Aire culturelle Fang
H : 29 cm

Provenant d'une vieille collection coloniale française avant 1914.

4 000 / 5 000 €



66
MASQUE PLAT
au visage en cœur recouvert d'une très belle polychromie asymétrique rouge, noire, partiellement effacée. Très ancienne patine d'usage. Quelques vermouluures et petits manques visibles
Gabon. Aire culturelle Fang
H : 24 cm

Provenant de la même collection coloniale française avant 1914 que le masque précédent.

3 500 / 5 000 €



67



68



70



71



69

67

POIRE À POWDRE

à décor géométrique rehaussé de clous de tapisserie, bois à patine miel
Peuple Kuba. République démocratique du Congo
H : 14,5 cm

300 / 400 €

68

FÉTICHE FÉMININ DEBOUT,

le corps couvert de scarifications géométriques, coiffure asymétrique
Bois à patine brune cirée
Peuple Bembé. Congo Brazzaville
H : 15 cm

1 000 / 1 500 €

69

FÉTICHE

au visage scarifié de lignes parallèles, le corps recouvert de sa charge "Bilongo"
Bois, tissu rouge etc. . .
Peuple Téké. Congo Brazzaville
H : 19 cm
Léger manque à l'arrière de pied gauche

600 / 800 €

70

GRAND FÉTICHE MASCULIN

de facture cubisante, cavité magique dans l'abdomen.
visage scarifié
Bois pyrogravé, patine brune brillante
Peuple Téké. Congo Brazzaville
H : 40 cm

1 200 / 1 500 €

71

FÉTICHE À TÊTES JANUS,

les visages scarifiés de stries verticales, le corps entouré de sa charge magique en terre cuite.
Peuple Téké. Congo Brazzaville
H : 31 cm

1 500 / 2 000 €

72

BUSTE FÉTICHE

à charge occipitale, rehaussé de clous de tapisserie
Bois dur à patine d'usage prononcée
Peuple Kusu. République démocratique du Congo
H : 37 cm

1 800 / 2 000 €



72



73

73
STATUETTE MASCULINE DEBOUT
 sur un socle, bras collés au corps, coiffe en coq à décor strié,
 scarifications en relief autour de la bouche
 Bois à patine laquée brune
 Peuple Baoulé. Côte d'Ivoire
 H : 38 cm

1 000 / 1 200 €



74

74
FÉTICHE ANTHROPO-ZOOMORPHIQUE
 représentant un personnage masqué surmonté d'un hibou, les
 mains jointes sur la poitrine
 Liens de fibres tressées et tissu indigène auquel est rattaché un os
 Bois dur à patine crouteuse
 Peuple Yaka. République démocratique du Congo
 H : 50 cm

2 000 / 3 000 €



74



75

FIGURE FÉMININE
 stylisée debout sur un socle circulaire, coiffe en coque, bois
 à patine laquée noire
 Peuple Sénoufo. Côte d'Ivoire
 H : 31 cm

800 / 1 200 €



76

POT À ONGUENT
 posé sur quatre pieds et son couvercle symbolisant un
 masque "Goli"janus
 Bois dur à patine brillante
 Peuple Sénoufo. Côte d'Ivoire
 H : 19 cm

800 / 1 000 €



77



79



80



78

77
CUILLER CÉRÉMONIELLE "WAKEMIA"
 à poignée représentant un oiseau et entièrement recouverte de décorations géométriques incisées
 Bois à patine laquée noire
 Ancienne étiquette de collection et quelques égrénures visibles
 Peuple Dan. Côte d'Ivoire
 L : 35 cm
 1 200 / 1 500 €

78
ETRIER DE POULIE
 de métier à tisser figurant un oiseau stylisé
 Bois à très belle patine laquée brune
 Peuple Sénoufo. Côte d'Ivoire
 H : 13,5 cm
 1 200 / 1 500 €

79
MASQUE
 aux yeux aigus et dents apparentes, décoré d'une longue scarification verticale sur le front.
 Il a conservé sa parure d'origine de fibres et cheveux tressés auxquels sont suspendues des dents animales et perle de verre
 Bois dur à très ancienne patine naturelle
 Peuple Dan. Libéria
 H : 26 cm
 Ancienne Collection Armand Charles, Paris
 1 500 / 2 000 €



81

80
PAIRE DE FÉTICHES DE FORGERONS
 recouverts de tissu laissant apparente la face aux yeux piqués de clous de tapissier.
 Épaisse patine sacrificielle crouteuse.
 Peuple Bobo. Burkina Fasso
 H : 30 et 26 cm
 1 500 / 1 800 €

81
CHIEN ASSIS
 portant un collier aux oreilles dressées. Bois recouvert d'une épaisse patine sacrificielle.
 Polychromie rouge, bleue et blanche
 Peuple Yorouba. Nigéria
 H : 34 cm
 800 / 1 200 €

82
TÊTE DE STATUE
 montée sur un socle en bois, coiffure de tresses rassemblées en un chignon
 Bois à patine cirée
 Peuple Baga. Guinée Conakry
 Hauteur totale : 30 cm
 1 000 / 1 500 €

83
MASQUE FÉMININ
 à coiffe en coque, visage en cœur peint d'une polychromie noire, rouge et blanche
 Bouche aux dents apparentes.
 Très ancienne patine, vermouluures
 Peuple Punu Lumbo. Gabon
 H : 26 cm
 1 500 / 2 000 €



82



83



85



84

84
MASQUE " KIDUMU "
 en forme d'amande, la bouche entre-ouverte, les yeux en grains de café.
 Bois à coloration blanche de Kaolin.
 Peuple Lega. République démocratique du Congo
 H : 24 cm
 1 200 / 1 500 €

85
SCULPTURE
 de forme contrariée arborant un petit masque en son sommet.
 Bois dur à patine rouge
 Peuple Sango. Gabon
 H : 42 cm
 500 / 800 €

86
CANNE DE DIGNITAIRE
 décorée d'une plaquette en forme de losange, pommeau orné d'une tête coiffée d'une crête.
 Bois à ancienne patine brune
 Peuple M'bala. République démocratique du Congo
 L : 130 cm
 500 / 600 €



87

86

87
BÂTON D'AUTORITÉ
 arborant une main ouverte sur deux têtes Janus
 Bois, métal blanc
 Peuple Luba. République démocratique du Congo
 H : 135 cm
 400 / 500 €



88
PAIRE DE POTEAUX FUNÉRAIRES
 à représentation masculine arborant le bijou frontal de forme phallique, les yeux et les dents en os.
 l'un porte un bouclier circulaire.
 Bois dur à patine brune, érosions dans la partie inférieure
 Peuple Konso. Ethiopie
 H : 150 et 140 cm
 4 000 / 5 000 €



89



90



91

89
CANNE DE DEVIN
représentant une succession de personnages se chevauchant. Une cavité est ménagée dans la poitrine de chacun.
Bois à patine noire crouteuse
Peuple Batak. Sumatra
H : 153 cm
Usures à la base
1 200 / 1 500 €

90
IMPORTANT POIGNARD RITUEL "PHURBA"
de forme triangulaire au pommeau sculpté de trois divinités et d'une couronne de têtes de mort.
Ancien lien en fibre
Bois à patine brillante prononcée
Tibet
H : 54 cm
800 / 1 000 €

91
DIVINITÉ ASSISE
les genoux à la poitrine, la tête surdimensionnée aux oreilles ourlées, les yeux incrustés de métal.
Bois dur à patine brune brillante
Peuple Batak. Sumatra
H : 32 cm
1 500 / 2 000 €



92

92
MASQUE DE BOVIDÉ
à décor peint rouge, noir et blanc
Ancienne patine d'usage
Peuple Gurunsi. Haute-Volta
H : 38 cm
600 / 800 €



93

93
SERRURE DE VOLET À GRAIN SURMONTÉE DU COUPLE PRIMORDIAL
Bois à patine naturelle
Peuple Dogon. Mali
H : 21 cm
200 / 300 €



94

94
PETIT CIMIER "TYI WARA"
représentant une antilope aux cornes annelées (cassée, collée)
Bois à épaisse patine noire
Peuple Bambara. Mali
H : 15 cm
600 / 800 €

95

PLATEAU À DIVINATION

de forme circulaire décoré d'une tête et de motifs géométriques
Bois à patine brune
Peuple Yorouba. Nigeria
D : 31 x 28 cm

200 / 300 €

96

SIÈGE CURULE

sur six pieds quadrangulaires à décor de triangles.
Bois à patine brune (restaurations à un angle)
Peuple Ashanti. Gana
H : 32 cm

500 / 700 €

97

SOMMET DE CANNE

représentant un personnage féminin agenouillé, le corps couvert de scarifications en fort relief.
Bois à patine brune
Région du Mayombe. République démocratique du Congo
H : 18 cm

400 / 500 €

98

GRAND INSTRUMENT À CORDES

surmonté d'une tête.
Bois dur à patine sombre.
Peuple Nyamwezi. Tanzanie
H : 96 cm

500 / 700 €

99

LOT DE TROIS SCEPTRES

africains comprenant :
un sceptre Tikar à poignée en ivoire incrustée de monnaie coloniale(Cameroun)L : 50 cm
Une récade figurant un lion stylisé (Fon Dahomey) L : 48 cm
Un sabre à pommeau de bois décoré de masques (Baoulé. Cote d'Ivoire) L : 65 cm

500 / 700 €

100

LOT DE TROIS ARMES

de formes sinueuses en fer forgé
Peuple Sara. Tchad
L : 57 à 62 cm

500 / 700 €

101

LOT DE TROIS COUTEAUX DE JET

en fer forgé
Peuple Azandé. République centrafricaine
L : 50 et 33 cm

400 / 600 €

102

LOT DE QUATRE COUTEAUX

en fer forgé à décor incisé, poignées en fil de laiton et clous de tapissier ou en cuir tressé.
Afrique centrale
H : 56 à 67 cm

400 / 500 €

103

DEUX PETITS COUTEAUX ET UNE HACHETTE

à tête humaine
Afrique centrale
H : 21 à 33 cm

400 / 500 €



95



96



97



98



99



100



101



102



103

AUCTIONART
rémy le fur & associés

TABLEAUX MODERNES

MERCREDI 1^{ER} JUIN 2016
HOTEL DROUOT - SALLES 1 & 7

AUCTIONART
rémy le fur & associés

BIBLIOTHÈQUE, VOYAGE ET PROCHE-ORIENT

JUIN 2016
HOTEL DROUOT

ARTS D'ASIE

VENDREDI 24 JUIN 2016
HOTEL DROUOT - SALLE 2



ORDRE D'ACHAT / ABSENTEE BID FORM

NOM / NAME _____
PRÉNOM / FIRST NAME _____
ADRESSE / ADDRESS _____

TÉLÉPHONE / PHONE PORTABLE / MOBILE _____
FIXE / HOME _____
FAX _____

ARTS PREMIERS

Mercredi 1^{er} juin 2016
Drouot Richelieu - Salles 1 & 7

- ORDRE D'ACHAT FIXE / ABSENTEE BID
 ORDRE D'ACHAT PAR TÉLÉPHONE / TELEPHONE BID

RÉFÉRENCES BANCAIRES OBLIGATOIRES RIB / REQUIRED BANK REFERENCES (SWIFT-IBAN) : _____

DATE

CARTE DE CREDIT / CREDIT CARD : _____ EXPIRE FIN / EXPIRATION

LOT N°	DESCRIPTION DU LOT / LOT DESCRIPTION	LIMITE EN € MAXIMUM PRICE IN €

Ordre d'achat téléphonique : Tout demande d'enchère téléphonique suppose un ordre d'achat fixe à l'estimation basse plus une enchère, au cas où la communication serait impossible ou pour toute autre raison. La SVV AuctionArt & Associés se charge d'exécuter gracieusement les ordres d'achat qui lui sont confiés et ne peut être tenue pour responsable en cas de non-exécution.

Après avoir pris connaissance des conditions de ventes décrites dans le catalogue, je déclare les accepter et vous prie d'acquiescer pour mon compte aux limites indiquées en euros, les lots que j'ai désignés ci-dessus (les limites ne comprenant pas les frais légaux).
I have read conditions of the sale and agree to abide by them. I grant your permission purchase on my behalf the following items within the limits in euros (these limits do not include fees and taxes).

Date : _____
Signature obligatoire / Required signature

Les ordres d'achat doivent impérativement nous parvenir au moins 24 heures avant la vente.
To allow time for processing, absentee bids should be received at least 24 hours before the sale begins.

CONDITIONS DE VENTE

La vente sera faite expressément au comptant : l'adjudicataire s'engage à régler personnellement et immédiatement le prix de l'adjudication prononcée ainsi que les frais de ventes et taxes suivants : 25 % TTC et pour les livres 22 % TTC.

Pour les lots hors CEE (indiqués par ❖ au catalogue), il convient d'ajouter la TVA à l'import (5,5 % de l'adjudication).

La TVA sur commission ainsi que TVA à l'import peuvent être rétrocédées à l'acquéreur sur présentation d'un justificatif d'exportation hors CEE.

Moyens de paiement :

- espèce (sur présentation d'une pièce d'identité) :

Jusqu'à 1 000 € taxes comprises lorsque le débiteur a son domicile fiscal en France ou agit pour les besoins d'une activité professionnelle.

Jusqu'à 15 000 € frais et taxes comprises lorsque le débiteur justifie qu'il n'agit pas son domicile fiscal en France et n'agit pas pour les besoins d'une activité professionnelle.

- chèque,

- virement,

- cartes de crédit (visa et mastercard).

En cas de paiement par chèque ou par virement, le retrait des objets sera différé jusqu'à l'encaissement. Dans ce cas, AuctionArt se réserve le droit de facturer des frais de magasinage, transport et manutention.

Une exposition préalable permettant aux acquéreurs de se rendre compte de l'état des objets mis en vente, il ne sera admis aucune réclamation une fois l'adjudication prononcée. Les indications portées au catalogue engagent la responsabilité du Commissaire-Preneur habilité compte tenu des rectifications annoncées au moment de la vente et portées au procès-verbal de la vente.

Les dimensions, les poids et les estimations sont indiqués à titre indicatif et ne sauraient constituer une quelconque garantie.

Le réentoilage, parquetage ou doublage sont considérés comme une mesure conservatoire et non comme un vice.

Les rapports de condition sont à la disposition de ceux qui en feront la demande pendant la durée de l'exposition.

Dès l'adjudication, l'objet sera sous l'entière responsabilité de l'acquéreur qui sera lui-même chargé de faire assurer ses acquisitions.

AuctionArt décline toute responsabilité quant aux dommages que l'objet pourrait encourir, et ce dès l'adjudication prononcée.

L'ordre du catalogue sera suivi.

La vente d'une oeuvre n'emporte pas au profit de son propriétaire le droit de reproduction de celle-ci.

DÉFAUT DE PAIEMENT

A défaut de paiement du montant de l'adjudication et des frais, une mise en demeure sera adressée à l'acquéreur par lettre recommandée avec avis de réception aux frais de l'acquéreur.

A l'expiration du délai d'un mois après cette mise en demeure et à défaut de paiement de la somme due, il sera perçu sur l'acquéreur et pour prise en charge des frais de recouvrement un honoraire complémentaire de 10% du prix d'adjudication, avec un minimum de 25 €.

L'application de cette cause ne fait pas obstacle à l'allocation de dommages-intérêts et aux dépens de la procédure qui serait nécessaire, et ne préjuge pas de l'éventuelle mise en oeuvre de la procédure de folle-enchère.

Folle enchère : à défaut de paiement par l'adjudicataire, après mise en demeure restée infructueuse, le bien est remis en vente à la demande du vendeur sur folle enchère de l'adjudicataire défaillant : si le vendeur ne formule pas cette demande dans un délai d'un mois à compter de l'adjudication, la vente est résolue de plein droit, sans préjudice de dommage. Intérêts dus par l'adjudicataire défaillant.

ORDRES D'ACHAT & ENCHÈRES PAR TÉLÉPHONE

AuctionArt agira pour le compte de l'enchérisseur afin d'essayer d'acheter le ou les lots dans les meilleures conditions possible et ne dépassant, en aucun cas, le montant maximum fixé.

Les ordres d'achat et les demandes d'enchères par téléphone doivent nous parvenir par écrit et, au plus tard 24h avant la vente. Afin de garantir votre ordre, il convient de nous fournir un relevé d'identité bancaire, vos coordonnées bancaires, avec le numéro de téléphone de votre banque et le nom du responsable de votre compte, un chèque en blanc à l'ordre d'AuctionArt ou votre numéro de carte de crédit via le formulaire joint.

Les ordres d'achat et enchères par téléphone étant de simples facilités, elles ne peuvent engager, en cas d'inexécution ou de mauvaise exécution, la responsabilité d'AuctionArt à quelque titre que ce soit.

Dans le cas où plusieurs ordres d'achats seraient identiques, le premier reçu sera préféré.

PHOTOGRAPHIES : Stéphane Briolant - stephane@briolant.com

CONCEPTION/RÉALISATION : Agence Profile! www.agence-profile.com - **IMPRIMERIE ARLYS** - 01 34 53 62 69