

AUCTIONART  
rémy le fur & associés

ESTAMPES  
TABLEAUX MODERNES  
& CONTEMPORAINS



VENDREDI 17 JUN 2022  
HÔTEL DROUOT - SALLE 5

## ESTAMPES TABLEAUX MODERNES & CONTEMPORAINS

**VENDREDI 17 JUIN 2022**  
**À 14H00**  
**DROUOT RICHELIEU, SALLE 5**  
9, RUE DROUOT - 75009 PARIS

### EXPERT ESTAMPES

**Antoine CAHEN**  
LOTS 1 À 16  
Tél. : + 33 (0)6 08 97 33 58  
antoine@galerierrades.com

### CONTACT ÉTUDE

**Marie-Hélène CORRE**  
Tél. : + 33 (0)1 40 06 06 08  
mh.corre@auctionartparis.com

### EXPOSITIONS PUBLIQUES À DROUOT

Mercredi 15 juin de 11h00 à 18h00  
Jeudi 16 juin de 11h00 à 20h00

### CATALOGUE ET VENTE SUR INTERNET

[www.AuctionArtParis.com](http://www.AuctionArtParis.com)   

9, rue de Duras - 75008 Paris  
Tél. : +33 (0)1 40 06 06 08 | Fax. : +33 (0)1 42 66 14 92  
SVV agrément N 2008-650  
[www.AuctionArtParis.com](http://www.AuctionArtParis.com) - [contact@auctionartparis.com](mailto:contact@auctionartparis.com)  
Rémy Le Fur, Grégoire Veyres, commissaires-priseurs habilités



1.

**1**  
**D'APRÈS ALBERT GLEIZES (1881-1953)**  
 Décoration pour la Gare du métro de Moscou, 1927-1929,  
 pochoir, 37 x 28,5 cm, marges environ 39 x 31 cm (Loyer III, Varichon 859), belle  
 épreuve imprimée en 18 couleurs, signée et datée [19]20 (correspondant  
 à la date de réalisation  
 de la peinture), non examinée hors du cadre.  
 2 000 / 2 500 €



2.

**2**  
**DOMENICO GNOLI (1933-1970)**  
 Playing Child, 1961,  
 eau-forte et aquatinte, 29,5 x 19,5 cm, marges  
 environ 34 x 24 cm, belle épreuve signée, titrée,  
 datée et numérotée 16/30, non examinée hors  
 du cadre.  
 200 / 300 €



4.

**4**  
**DOMENICO GNOLI (1933-1970)**  
 Asleep, 1961,  
 eau-forte et aquatinte, 18,5 x 19 cm, marges  
 environ 23 x 23 cm, belle épreuve signée,  
 titrée, datée et numérotée 15/20, non  
 examinée hors du cadre.  
 200 / 300 €



3.

**3**  
**DOMENICO GNOLI (1933-1970)**  
 Fish Heads, 1961,  
 eau-forte et aquatinte, 14,5 x 19,5 cm, marges  
 environ 19 x 24 cm, belle épreuve signée, titrée,  
 datée et numérotée 20/30, non examinée hors  
 du cadre.  
 200 / 300 €



5.

**5**  
**DOMENICO GNOLI (1933-1970)**  
 Reader, 1961,  
 eau-forte et aquatinte, 23,5 x 16 cm, marges  
 environ 28 x 20 cm, belle épreuve signée, titrée,  
 datée et numérotée 10/20, non examinée hors  
 du cadre.  
 200 / 300 €



6

**FRANÇOIS-XAVIER LALANNE (1927-2008)**

La Montagne polymorphe ou Les Animaux de la montagne, 1977, sérigraphie, 48 x 38 cm, marges 65 x 50 cm, belle épreuve imprimée en mauve et rose, signée mais non numérotée, tirage à environ 100 épreuves, petits accidents dans les bords.

600 / 800 €

6.



7

**FRANÇOIS-XAVIER LALANNE (1927-2008)**

La Montagne polymorphe ou Les Animaux de la montagne, 1977, sérigraphie, 48 x 38 cm, marges 65 x 50 cm, belle épreuve imprimée en bleu et jaune, non signée et non numérotée, tirage à environ 100 épreuves, petits accidents dans les bords.

300 / 400 €

7.



8

**FRANÇOIS-XAVIER LALANNE (1927-2008)**

La Montagne polymorphe ou Les Animaux de la montagne, 1977, sérigraphie, 48 x 38 cm, marges 65 x 50 cm, belle épreuve imprimée en orange et vert, non signée et non numérotée, tirage à environ 100 épreuves, petits accidents dans les bords.

300 / 400 €

8.



9 & 10.

9

**HEUNG SOU KIM DIT KIMSOU**

Deux femmes en costume traditionnel coréen, vers 1960, lithographie, 52,8 x 36,5 cm, marges 71,5 x 48,5 cm, belle épreuve imprimée en couleurs, signée et numérotée 145/150.

On joint une seconde épreuve du même sujet, belle épreuve signée et numérotée 146/150.

Ensemble 2 pièces.

500 / 600 €

10

**HEUNG SOU KIM DIT KIMSOU**

Deux femmes en costume traditionnel coréen, vers 1960, lithographie, 52,8 x 36,5 cm, marges 71,5 x 48,5 cm, belle épreuve imprimée en couleurs, signée et numérotée 147/150.

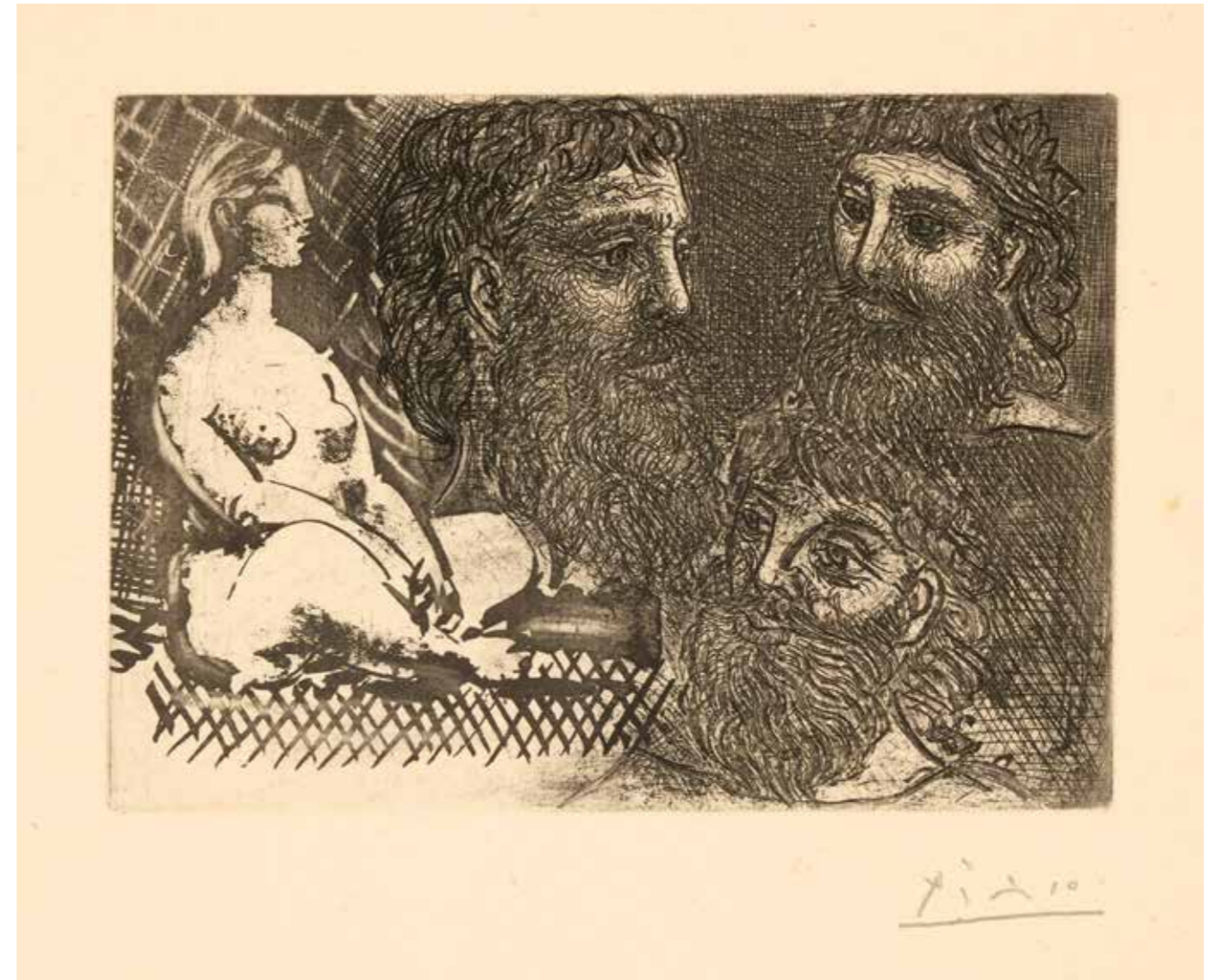
On joint une seconde épreuve du même sujet, belle épreuve signée et numérotée 148/150 et une troisième épreuve du même sujet, belle épreuve signée et numérotée 149/150, fortement jaunie.

Ensemble 3 pièces.

500 / 600 €



11.



13.



12.

11

**ANDRÉ MASSON (1896-1987)**

Le Minotaure,  
lithographie, 38 x 56 cm, marges environ 53 x 74 cm, belle épreuve  
imprimée en couleurs, signée et numérotée 16/75, timbre sec  
de l'atelier André Masson, non examinée hors du cadre.

300 / 400 €

12

**ANDRÉ MASSON (1896-1987)**

L'âne d'Apulée,  
lithographie, 60 x 50 cm, marges environ 73 x 52 cm, belle épreuve  
d'artiste signée, timbre sec de l'atelier André Masson, légère trace  
de passe-partout, non examinée hors du cadre.

300 / 400 €

13

**PABLO PICASSO (1881-1973)**

Marie-Thérèse en idole et trois grecs barbus,  
planche 25 de la Suite Vollard, 1934, aquatinte au sucre, grattoir, burin  
et eau-forte, 13 x 17,5 cm, marges 38 x 50,5 cm (Bloch 216, Baer 416 viBc/viBd),  
belle épreuve signée, sur vergé Montval à grandes marges, tirage à 50 épreuves.  
C'est avec cette planche que Picasso utilise pour la première fois la technique  
de l'aquatinte au sucre, chère à Lacourrière, à laquelle il aura souvent recours  
par la suite.

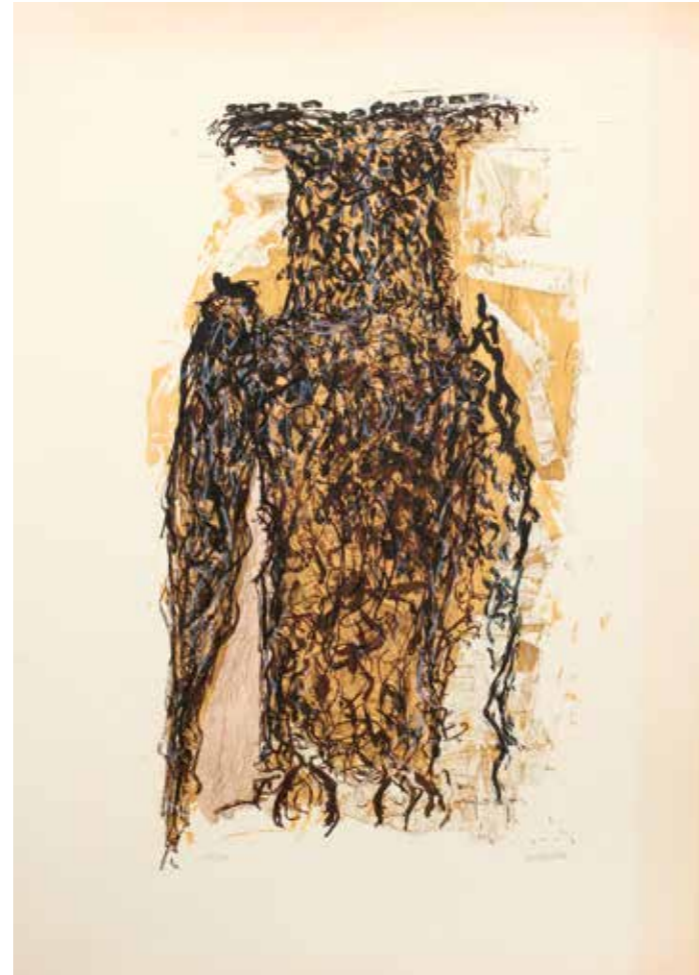
3 000 / 4 000 €



14.



15.



16.



17.

14

**LEOPOLDO MENDEZ (1902-1969)**

Las Antorchas, planche de la suite Río Escondido, 1947, gravure sur linoleum, 30 x 41 cm, marges 36 x 46 cm, belle épreuve sur Chine, signée, tirage à environ 150 épreuves en 1948, non examinée hors du cadre. Planche réalisée pour le générique du film mexicain Río Escondido (1947) d'Emilio Fernández.

200 / 300 €

16

**JEAN-PAUL RIOPELLE**

Le Grand hibou, 1970, lithographie, 54 x 33 cm, marges 83 x 54 cm, belle épreuve imprimée en couleurs, signée et numérotée 56/150, tirage à part de l'affiche de l'exposition Riopelle, œuvres récentes, Paris, Galerie Maeght, 1970, jaunissures dans les marges gauche et supérieure, déchirures dans les marges supérieure et inférieure.

500 / 600 €

17

**BERTHE MORISOT (1841-1895)**

Etude d'enfant sur les bords de Seine  
Dessin aux crayons de couleurs, cachet du monogramme en bas à droite.  
17,5 x 23 cm.

1 500 / 2 000 €

15

**JULES EMILE ZINGG (1882-1942)**

Ensemble de 11 bois gravés, dimensions variées, marges 43 x 27,5 cm, épreuves signées, tirage à part des illustrations pour "Tuvache ou La Tragédie Pastorale" de Louis-Léon MARTIN, 1925, piqures.

100 / 200 €

18

**EUGÈNE CARRIERE (1849-1906)**

Christ en croix  
Fusain sur papier contrecollé sur carton signé en bas à droite.  
46 x 33 cm

100 / 150 €



18.



19.

**19**  
**JULES CHERET (1836-1932)**  
 Projet de calendrier, 1907.  
 Aquarelle signée et datée en bas à droite.  
 21 x 29 cm  
 (déchirure)  
 800 / 1 000 €



20.

**20**  
**LOUIS VALTAT (1869-1952)**  
 Personnage à la cythare dans un paysage.  
 Encre, cachet du monogramme en bas à droite.  
 29.5 x 39 cm  
 500 / 700 €



21.

**21**  
**LOUIS VALTAT (1869-1952)**  
 La fille d'Antiochus.  
 Encre, cachet du monogramme en bas à droite  
 et inscription en haut à gauche:  
 Périclès Prince de Tyr.  
 Illustration tirée de la pièce de théâtre "Périclès  
 Prince de Tyr" écrite en partie par William  
 Shakespeare.  
 31 x 38 cm  
 500 / 700 €



22.



23.

**22**  
**LOUIS DUMOULIN (1860-1924)**  
 Ruines sur les hauteurs de Veules  
 les roses, 1903.  
 Huile sur toile de forme ovale  
 signée et datée en bas à gauche.  
 59 x 73 cm  
 (manques)  
 300 / 400 €



24.

**23**  
**ALBERT GLEIZES (1881-1953)**  
 Lever de soleil par le brouillard, 1905  
 Aquarelle délavée signée, datée  
 "27 Xbre 05" et titrée en bas à droite  
 30,3 x 39,4 cm. (à vue)  
 (Petite déchirure sur la marge au milieu  
 à droite)  
 250 / 300 €

**24**  
**ALBERT GLEIZES (1881-1953)**  
 Coucher de soleil par le brouillard,  
 1905  
 Aquarelle délavée signée, datée  
 "26 Xbre 05" et titrée en bas à droite  
 29 x 36 cm.  
 Provenance :  
 Ancienne collection Juliette  
 Roche-Gleizes.

Bibliographie :  
 Anne Varichon, Albert Gleizes,  
 Catalogue Raisonné de l'oeuvre  
 de l'artiste, Paris, 1998, vol. I, p. 41,  
 n° 71 reproduit.  
 300 / 500 €



25.

**25**  
**AUGUSTIN GRASS-MICK (1873-1963)**  
 Entrée de l'Ecole militaire de Paris, 1893.  
 Gouache et pastel signée et datée en bas  
 à droite.  
 25 x 33 cm  
 200 / 300 €



26.

**26**  
**CHARLES CHAPLIN (1825-1891)**  
 Réverie.  
 Pastel signé en bas à droite et dédié.  
 73 x 50 cm  
 500 / 700 €



27.



28.

**27**  
**LOUIS VALTAT (1869-1952)**  
 Fiacre et personnage.  
 Encre et lavis, cachet du monogramme  
 en bas à droite.  
 10 x 17 cm  
 300 / 500 €

**28**  
**FÉLIX ZIEM (1821-1911)**  
 Moulin et études  
 Dessin au crayon, cachet de l'atelier Ziem n) 4289  
 en bas à gauche.  
 25,5 x 30 cm  
 300 / 400 €



29.



30.

**29**  
**LOUIS VALTAT (1869-1952)**  
 Rue animée à Barcelonnette, circa 1894.  
 Dessin au crayon, cachet du monogramme en bas à gauche.  
 24.5 x 32.5 cm  
 600 / 800 €

**30**  
**LOUIS VALTAT (1869-1852)**  
 Etude de personnages.  
 Crayon et encre monogrammé en bas à droite.  
 9 x 13,5 cm  
 80 / 120 €





31

**LOUIS VALTAT (1869-1952)**  
 Le défilé, circa 1893.  
 Encre, cachet du monogramme en bas à droite.  
 25 x 32 cm  
 800 / 1 200 €

31.



32

**LOUIS VALTAT (1869-1952)**  
 Carriole devant un attroupement, circa 1893.  
 Encre, cachet du monogramme en bas à gauche.  
 25 x 32 cm  
 800 / 1 200 €

32.



33.

33

**CAMILLE PISSARRO (1830-1903)**  
 Portrait de Julie lisant et caricatures, 1890.  
 Fusain monogrammé et daté à droite vers le milieu, cachet du monogramme  
 en bas à droite.  
 20 x 18 cm  
 (légère déchirure)

Un certificat de monsieur Claude Bonin-Pissarro sera remis à l'acquéreur.  
 3 500 / 4 500 €

34

**GUSTAV KLIMT (1862-1918)**  
Femme de dos agrafant sa robe.  
Dessin au crayon  
57 x 37 cm

Bibliographie:  
Alice Strobl, catalogue raisonné, volume III (1912-1918), n° 2776.  
30 000 / 40 000 €



34.



35.

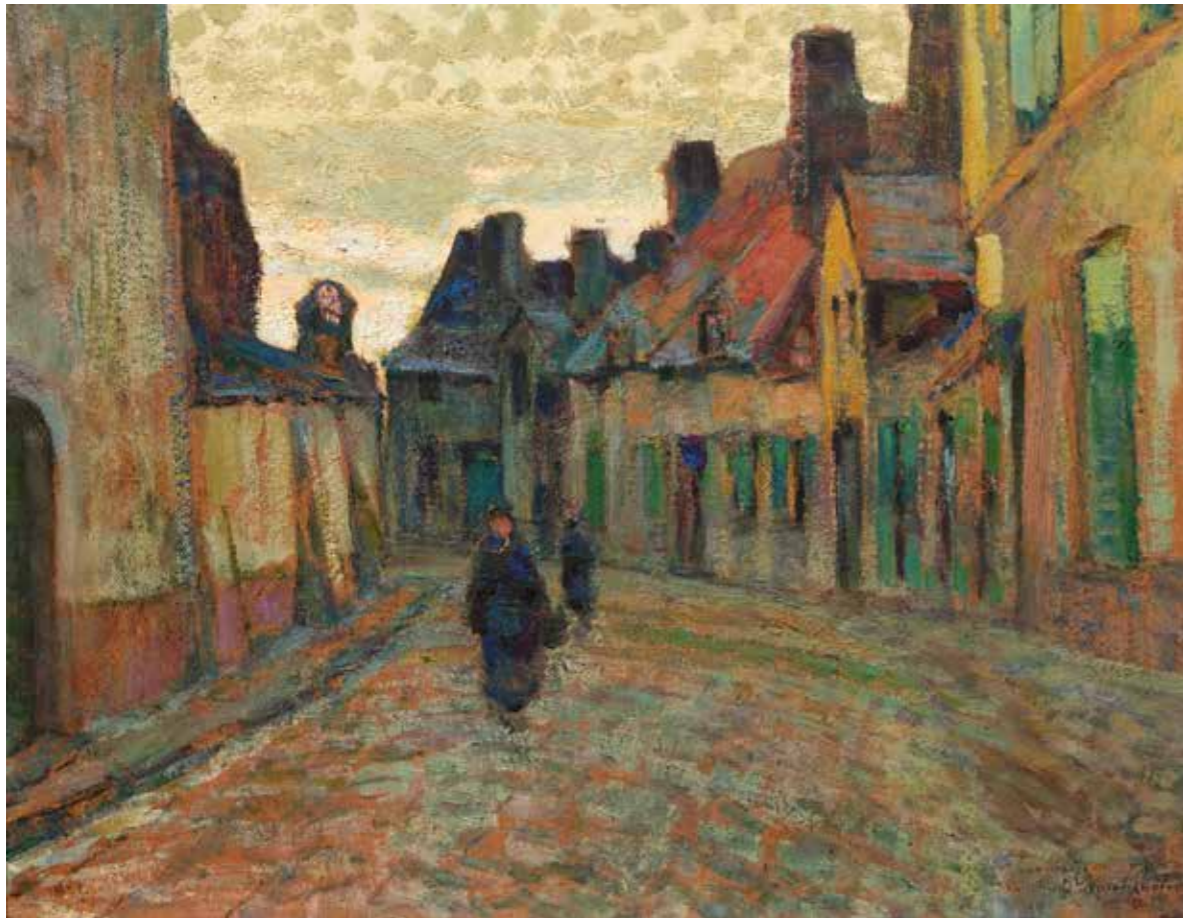
35

**JEAN METZINGER (1883-1956)**  
Étang dans la brume, circa 1903-1904.  
Huile sur toile signée en bas à gauche.  
38 x 55 cm  
(rentoilé)

Provenance:  
Galerie Rapaire à Monaco.

Un certificat de Monsieur Pacitti de novembre 1965 sera remis l'acquéreur  
et un certificat du Comité Jean Metzinger (Ottavi - Maket - Mielniczuk)  
sera remis à la charge de l'acquéreur.

12 000 / 15 000 €



36.



38.



37.

36

**VICTOR CHARRETON (1864-1936)**  
 Rue de village animée  
 Huile sur isorel signée et dédicacée en bas à droite.  
 43.5 x 54.5 cm  
 1 500 / 2 000 €

37

**ALBERT GLEIZES (1881-1953)**  
 Gueux, 1905  
 Lavis de gouache et mine de plomb, monogrammé  
 et daté "janvier 1905" en bas à gauche, redaté en bas  
 à droite et annoté dans la marge en bas "En attendant  
 la soupe devant la caserne / Souvenir d'Abbeville"  
 33,3 x 23,4 cm. ; 35 x 24 cm. (à vue)

Provenance :  
 Ancienne collection Juliette Roche-Gleizes.

Bibliographie :  
 Anne Varichon, Albert Gleizes, Catalogue Raisonné  
 de l'oeuvre de l'artiste, Paris, 1998, vol. I, p. 38, n° 57  
 reproduit.  
 300 / 500 €

38

**FERNAND MARIE EUGÈNE LE GOUT-GÉRARD**  
 (1856-1924)  
 Concarneau  
 Huile sur toile signée en bas à gauche.  
 33 x 42 cm  
 4 000 / 5 000 €



39.



40.



41.



42.

39

**LOUIS VALTAT (1869-1952)**  
Jeune femme au jardin (Madame Valtat), 1902.  
Encre violette sur trait au crayon,  
cachet au monogramme  
en bas à droite.  
23 x 30.5 cm

Bibliographie comparative:  
Etude pour l'huile éponyme décrite  
et reproduite dans le catalogue  
raisonné Louis Valtat catalogue  
de l'oeuvre Tome 1 (1977)  
sous le n°334 page 38.

800 / 1 200 €

40

**LOUIS VALTAT (1869-1952)**  
Madame Valtat à Anthéor, circa 1899.  
Encre sur trait au crayon,  
cachet du monogramme  
en bas à droite.  
19,5 x 29,5 cm  
600 / 800 €

41

**LOUIS VALTAT (1869-1952)**  
Madame Valtat.  
Encre de forme ronde  
signée en bas à droite,  
étude pour un bois gravé  
diam: 19 cm  
200 / 300 €

42

**PIERRE ROY (1880-1950)**  
Jeune femme assise devant le temple  
Huile sur toile monogrammée en bas à gauche  
54 x 73 cm

A rapprocher d'un dessin préparatoire intitulé Deux femmes  
assises devant un temple grec, conservé au Centre Pompidou  
Inventaire AM 1976-589 et daté 1902.

8 000 / 12 000 €

43

**SUZANNE VALADON (1865-1938)**

Nature-morte aux poires, raisin et linge blanc, 1919.

Huile sur toile signée et datée en haut à gauche.

27 x 41 cm

(rentoilé)

15 000 / 20 000 €



43.



44.

**44**  
**KARL DAUBIGNY (1846 - 1886)**  
 Paysage au ruisseau.  
 Huile sur toile contrecollée sur panneau  
 signée et datée (?) en bas à droite.  
 23 x 39 cm  
 1 000 / 1 200 €



45.

**45**  
**PAUL ALFRED COLIN (1838-1916)**  
 Les joueuses de tennis.  
 Huile sur panneau signée en bas à droite.  
 18,5 x 28,5 cm  
 150 / 250 €



46.

**46**  
**ECOLE ITALIENNE  
 DE LA FIN DU XIX<sup>ÈME</sup> SIÈCLE**  
 Marché aux fleurs.  
 Huile sur panneau signée (?)  
 en bas à droite.  
 22,5 x 32 cm  
 300 / 400 €



47.

**47**  
**MAXIMILIEN LUCE (1858 - 1941)**  
 Gardien de chèvre et femme au puit devant la ferme  
 Huile sur toile signée en bas à gauche.  
 50 x 65 cm  
 5 000 / 7 000 €

48

**HENRI MANGUIN (1874-1949)**

Les Aloès et couronne de Charlemagne, 1912.

Huile sur toile signée en bas à gauche  
54 x 65 cm

Provenance:

Acquis auprès du peintre par Eugène Druet décembre 1912.

C. Knopen, 1913.

Vente Sotheby's Londres, le 3 juin 1970, n° 65

Vente Palais Galliera Paris, le 25 novembre 1970.

Collection Privée, France.

Exposition:

Cologne, Abels Gemalde-Galerie, 1972, n° 1.

Bibliographie:

Marie-Caroline Sainsaulieu, Catalogue raisonné de l'oeuvre peint,  
Neuchâtel, 1980, n° 419, p. 167.

20 000 / 25 000 €



48.





49  
LOUIS VALTAT (1869-1952)  
La falaise.  
Aquarelle, cachet du monogramme  
en bas à droite.  
14 x 13 cm  
600 / 800 €

49.



50  
LOUIS VALTAT (1869-1952)  
Bord de mer.  
Aquarelle, cachet du monogramme  
en bas à droite.  
14,5 x 13 cm  
600 / 800 €

50.



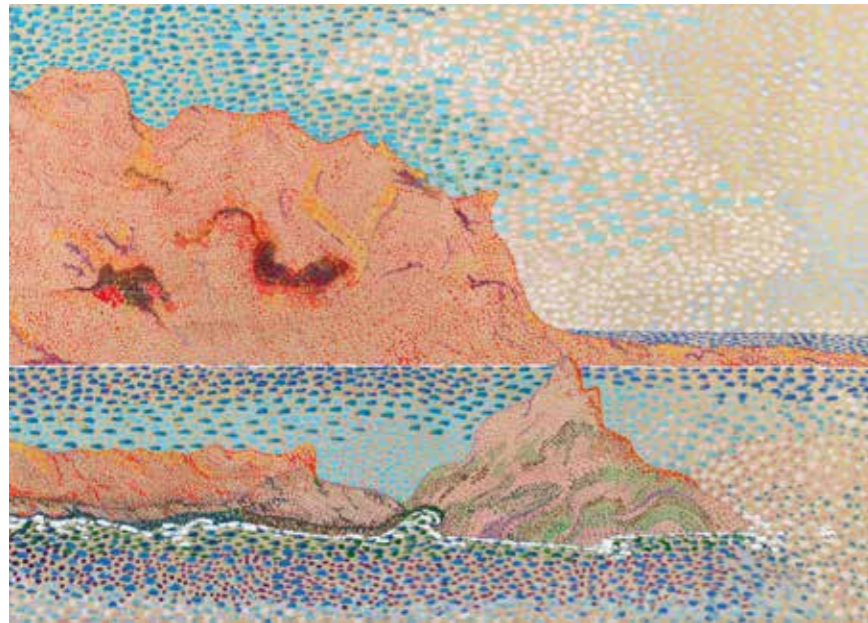
51  
ECOLE POINTILLISTE XX<sup>ÈME</sup> SIÈCLE  
Massif de l'esterel.  
Aquarelle.  
50 x 70 cm  
500 / 800 €

51.



52  
ECOLE POINTILLISTE XX<sup>ÈME</sup> SIÈCLE  
Côte Rocheuse.  
Aquarelle.  
39 x 49 cm  
500 / 800 €

52.



53.



55.



54.



56.

**53**  
ÉCOLE POINTILLISTE  
XX<sup>ÈME</sup> SIÈCLE  
Roches rouges à Agay.  
Aquarelle.  
50 x 70 cm  
500 / 800 €

**54**  
ÉCOLE POINTILLISTE  
XX<sup>ÈME</sup> SIÈCLE  
Roche Rouge.  
Aquarelle.  
29 x 20 cm  
200 / 300 €

**55**  
ÉCOLE POINTILLISTE XX<sup>ÈME</sup> SIÈCLE  
Clair de lune.  
Aquarelle.  
29 x 20 cm  
200 / 300 €

**56**  
ÉCOLE POINTILLISTE XX<sup>ÈME</sup> SIÈCLE  
Chemin escarpé.  
Aquarelle.  
20 x 29 cm  
200 / 300 €



57.



59.



58.



60.

**57**  
ÉCOLE POINTILLISTE XX<sup>ÈME</sup> SIÈCLE  
Côte Rocheuse;  
Aquarelle.  
35 x 54 cm  
500 / 800 €

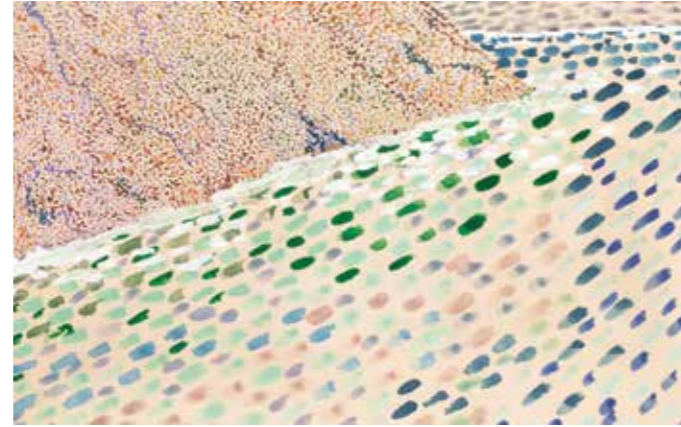
**58**  
ÉCOLE POINTILLISTE XX<sup>ÈME</sup> SIÈCLE  
Falaise ensoleillée.  
Aquarelle.  
20 x 29 cm  
200 / 300 €

**59**  
ÉCOLE POINTILLISTE XX<sup>ÈME</sup> SIÈCLE  
Bord de mer.  
Aquarelle.  
43,5 x 61 cm  
500 / 800 €

**60**  
ÉCOLE POINTILLISTE XX<sup>ÈME</sup> SIÈCLE  
Falaise en bord de mer.  
Aquarelle.  
20 x 39 cm  
400 / 600 €



61.



62.



63.



64.

**63**  
ECOLE POINTILLISTE XX<sup>ÈME</sup> SIÈCLE  
Ciel d'orage.  
Aquarelle.  
20 x 29 cm  
200 / 300 €

**66**  
ECOLE POINTILLISTE XX<sup>ÈME</sup> SIÈCLE  
Coucher de soleil sur la mer.  
Aquarelle.  
20 x 39 cm  
400 / 600 €

**61**  
ECOLE POINTILLISTE XX<sup>ÈME</sup> SIÈCLE  
Coucher de soleil rose.  
Aquarelle.  
20 x 29 cm  
200 / 300 €

**64**  
ECOLE POINTILLISTE XX<sup>ÈME</sup> SIÈCLE  
Falaise en bord de mer.  
Aquarelle.  
20 x 29 cm  
200 / 300 €

**67**  
ECOLE POINTILLISTE XX<sup>ÈME</sup> SIÈCLE  
Côtes rocheuses.  
Aquarelle.  
18,5 x 28,5 cm  
200 / 300 €



65.

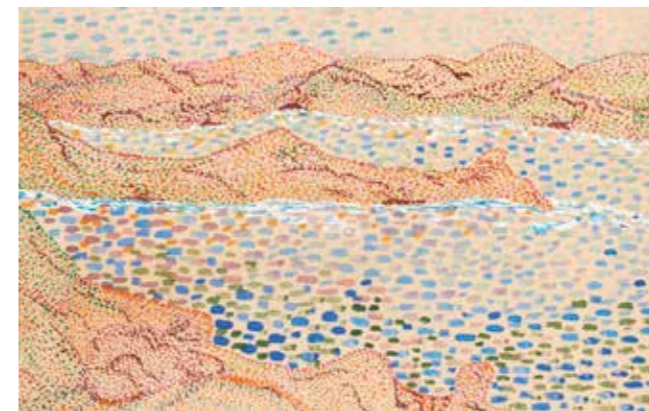


66.

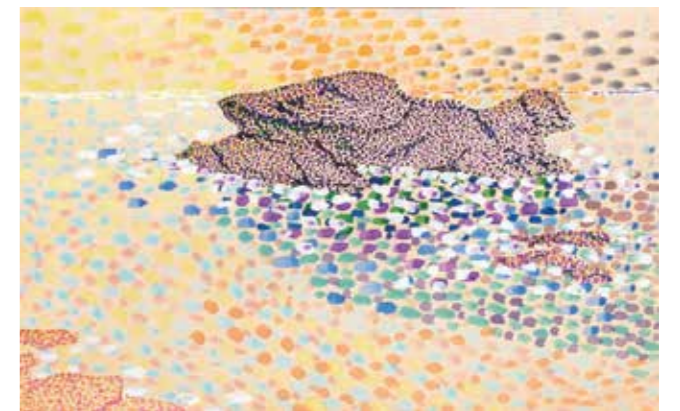
**62**  
ECOLE POINTILLISTE XX<sup>ÈME</sup> SIÈCLE  
Marée montante.  
Aquarelle.  
18,5 x 28,5 cm  
200 / 300 €

**65**  
ECOLE POINTILLISTE XX<sup>ÈME</sup> SIÈCLE  
Piton Rocheux.  
Aquarelle.  
20 x 29 cm  
200 / 300 €

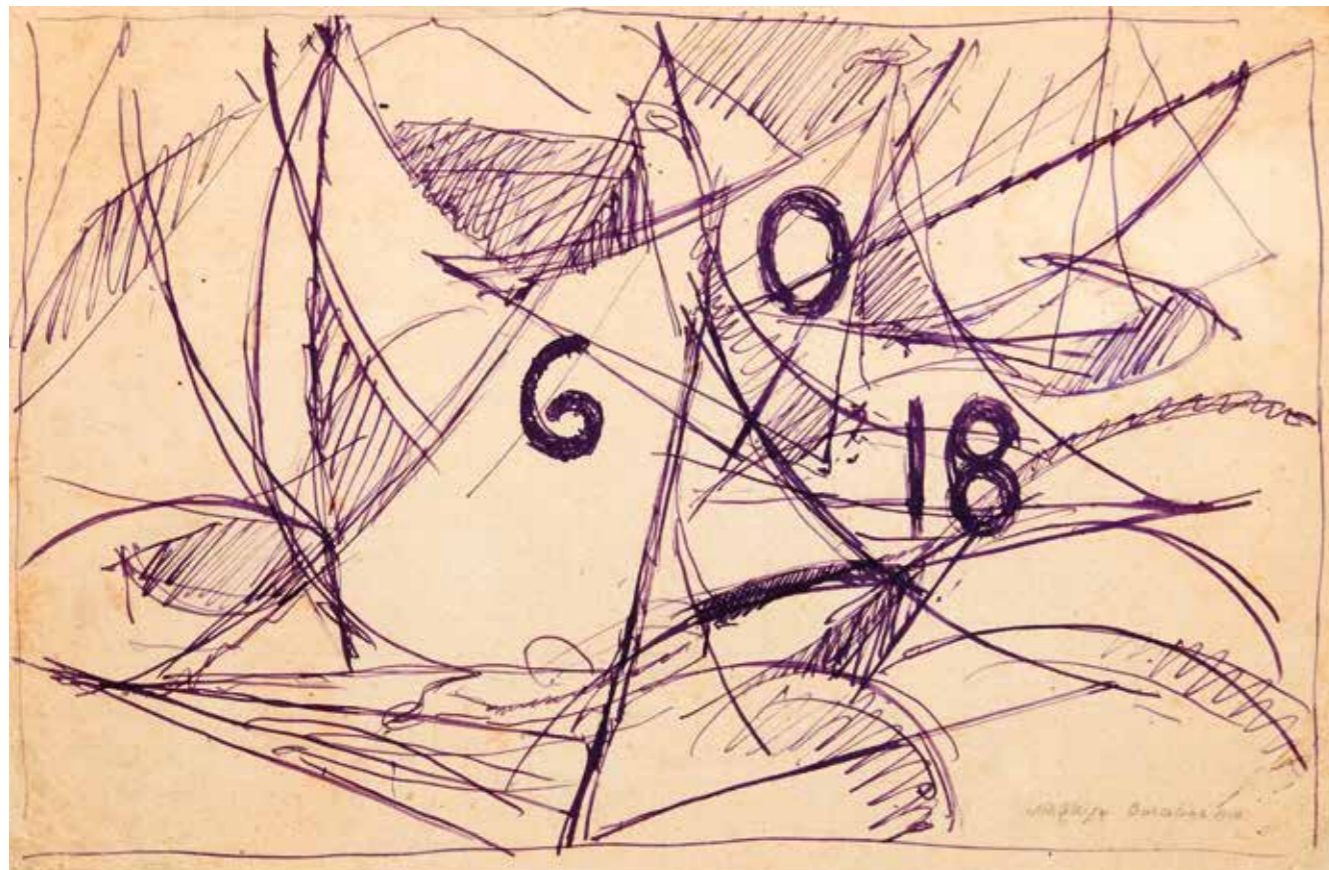
**68**  
ECOLE POINTILLISTE XX<sup>ÈME</sup> SIÈCLE  
Rocher en mer.  
Aquarelle.  
18,5 x 28,5 cm  
200 / 300 €



67.



68.



69.

**69**  
**ALBERT GLEIZES (1881-1953)**  
 Voiliers à Barcelone, 1916  
 Encre violette signée, datée et située en bas à droite  
 20,5 x 30,5 cm.  
 (Pliures)

Provenance :  
 Ancienne collection Juliette Roche-Gleizes.

Bibliographie comparative :  
 Anne Varichon, Albert Gleizes, Catalogue Raisonné  
 de l'oeuvre de l'artiste, Paris, 1998, vol. I, p. 232, n° 662  
 reproduit.

2 000 / 3 000 €



70.

**70**  
**HENRY DE WAROQUIER (1881-1970)**  
 Visage bleu, 1910.  
 Encre de couleurs signée et datée en bas au milieu,  
 contresignée au dos.  
 26,5 x 20 cm  
 200 / 300 €



71.

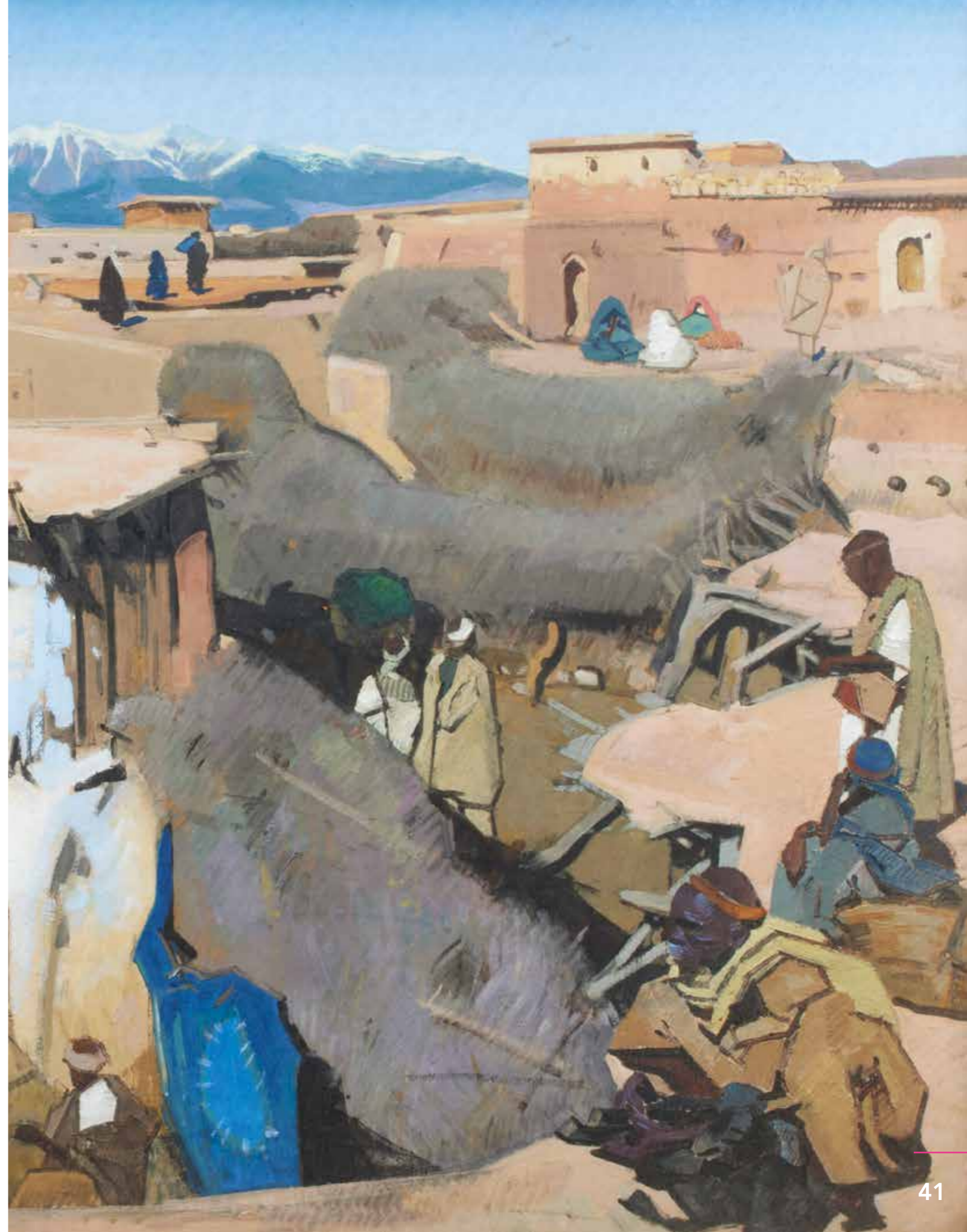
**71**  
**ALBERT GLEIZES (1881-1953)**  
 Composition colorée, 1923  
 Gouache en ogive signée et datée en bas à droite  
 18,6 x 11,6 cm. ; 18 x 12 cm. (à vue)  
 2 000 / 3 000 €



72.

72  
JACQUES MAJORELLE (1886-1962)  
Freija, vallée du Souss, 1926.  
Huile et gouache sur isorel signée, située et datée en bas à gauche.  
59,5 x 49 cm

Provenance :  
Famille Vacherot, acquis à Rabat.  
Depuis, resté dans la famille.  
40 000 / 60 000 €





73.



74.



74.



75.



75.

**73**  
**CHRISTIAN JACQUES BERARD (1902-1949)**  
 Etudes de personnages et de mises en scène.  
 Ensemble de dix dessins à l'encre et à la mine de plomb, cachet de la signature sur chaque.  
 Dimensions diverses.  
 300 / 500 €

**74**  
**CHRISTIAN JACQUES BERARD (1902-1949)**  
 Nus féminins.  
 Deux dessins au crayon, cachet de la signature en bas à droite.  
 23 x 15 cm  
 150 / 200 €

**75**  
**ECOLE MODERNE XX<sup>ÈME</sup> SIÈCLE.**  
 Femme au loup et gentilhomme.  
 Deux projets de costumes, aquarelle et gouache sur calque;  
 31 x 24 cm chaque.  
 200 / 300 €

**76**  
**ERTE (1892 - 1990) OU ATTRIBUÉ À**  
 Ensemble de 4 aquarelles et encre de mode signées  
 7 gouaches attribuées à Erté (piques, salitures, déchirures)  
 On joint 5 dessins de costumes enfants et femme signés Bronsky, un ensemble de calques projets de costumes de mode.  
 On joint une photographie d'Adrienne Ridou (femme de Pierre Roy),  
 Ancienne collection d'Adrienne Ridou (1891-1919), femme de Pierre Roy, couturière d'atelier de Paul Poiret.  
 1 000 / 1 500 €



76.



76.

**77**  
**CHRISTIAN JACQUES BERARD (1902-1949)**  
 Etudes de personnages féminins, pour certains études de costume.  
 Ensemble de sept dessins à l'encre, pastel et gouache, cachet de la signature sur chaque.  
 Dimensions diverses.  
 300 / 500 €

**78**  
**LUCIEN VIROT (1909-2003)**  
 Projet pour un costume de théâtre, guerrier.  
 Aquarelle et crayon, cachet de la signature en bas à droite.  
 26,5 x 20 cm  
 150 / 200 €



77.



78.



79.



81.



80.



82.

79

**CHRISTIAN JACQUES BERARD**  
(1902-1949)  
Etudes de personnages et de mises en scène.  
Ensemble de onze dessins à l'encre et à la mine de plomb, cachet de la signature sur chaque.  
27 x 21 cm.  
(Mauvais état)  
300 / 500 €

80

**CHRISTIAN JACQUES BERARD**  
(1902-1949)  
Homme allongé aux pieds d'une femme.  
Dessin à l'encre et lavis, cachet de la signature en bas à gauche.  
28 x 32 cm  
400 / 500 €

81

**CHRISTIAN JACQUES BERARD**  
(1902-1949)  
Projet de décor pour la Septième symphonie, 1938.  
Encre et gouache, cachet de la signature en bas à gauche.  
30 x 39 cm.  
200 / 300 €



83.

82

**CHRISTIAN JACQUES BERARD**  
(1902-1949)  
L'Archange de Sodome, 1943.  
Gouache et pastel, cachet de la signature en bas à gauche  
32 x 24 cm  
300 / 400 €

83

**FRANCIS PICABIA (1879-1953)**  
A la gloire des ailes, vers 1928-1932.  
Aquarelle et crayon sur papier signée en bas  
91.5 x 67cm  
  
Un certificat d'Olga Picabia, comité Picabia, de juillet 1999, sera remis à l'acquéreur.  
8 000 / 12 000 €



84.

84

**ALBERT GLEIZES (1881-1953)**

Maternité, circa 1923

Dessin en ogive au lavis d'encre brune et rehaut de blanc patiné  
18,5 x 11,5 cm. (à vue)

1 200 / 1 500 €



85.

85

**ALBERT GLEIZES (1881-1953)**

Composition circulaire, circa 1929 (?)

Encre et lavis d'encre  
24,2 x 20,5 cm. (à vue)

Provenance :

Ancienne collection Juliette Roche-Gleizes

Bibliographie :

Anne Varichon, Albert Gleizes, Catalogue Raisonné de l'oeuvre de l'artiste, Paris, 1998, vol. I, p. 417, n° 1292 reproduit.

1 200 / 1 500 €



86.

86

**ALBERT MARQUET (1875-1947)**

Nu sur un divan rouge, esquisse.

Huile sur carton marouflée sur panneau parqueté, cachet de la signature en bas à droite.  
65 x 81 cm

Un avis d'intention du Wildenstein Institute, d'inclure l'oeuvre dans le catalogue critique de l'oeuvre peint de l'artiste sera remis à l'acquireur.

20 000 / 30 000 €





87.



88.



89.

87

**EMILE OTHON FRIESZ (1879-1949)**  
Nature morte au soliflore,  
fruit et panier.  
Huile sur panneau signée  
en bas à droite.  
16 x 22 cm  
1 500 / 2 000 €

88

**LÉONARD BORDES (1898-1969)**  
Paysage d'automne.  
Huile sur toile signée en bas à droite.  
50 x 65 cm  
300 / 400 €

89

**SYLVAIN VIGNY (1903-1970)**  
Nature morte aux raisins et au pichet  
Huile sur carton signée  
en bas à gauche.  
49,5 x 65 cm  
100 / 150 €



90.

90

**JOSEPH HECHT (1891-1951)**  
Couple de canards dans un paysage verdoyant.  
Huile sur toile signée en bas à gauche.  
54 x 73 cm  
1 500 / 2 000 €



91.



92.



94.



96.



93.

**91**  
**SYLVAIN VIGNY (1903-1970)**  
Portrait de femme au chapeau  
Huile sur carton signée  
en bas à gauche.  
49,5 x 65 cm  
100 / 150 €

**92**  
**HENRY DE WAROQUIER**  
(1881-1970)  
Sommeil  
Dessin au crayon signé au milieu  
et titré en bas à gauche.  
41 x 27 cm  
200 / 300 €

**93**  
**ROLAND OUDOT (1897-1981)**  
Portrait de femme, 1930  
Huile sur toile signée  
et datée en bas à droite  
73 x 60 cm  
(craquelures)  
100 / 150 €



95.

**94**  
**LOUIS VALTAT (1869-1852)**  
Nu debout dans un intérieur.  
Encre, cachet du monogramme en bas  
à droite.  
31 x 23.5 cm  
300 / 500 €

**95**  
**SYLVAIN VIGNY (1903-1970)**  
Couple  
Gouache sur carton signée en bas à gauche.  
49,5 x 65 cm  
100 / 150 €



97.

**96**  
**SYLVAIN VIGNY (1903-1970)**  
Portrait de femme  
Huile sur carton signée en bas à gauche.  
49,5 x 65 cm  
100 / 150 €

**97**  
**LOUIS VALTAT (1869-1952)**  
Trois femmes nues.  
Dessin au crayon signé en bas à droite.  
32 x 23 cm  
300 / 500 €

98

MAXIMILIEN LUCE (1858-1941)  
La Seine au pont d'Austerlitz  
Huile sur papier marouflé sur toile  
signée en bas à droite.  
24,5 x 36 cm  
(restaurations)  
20 000 / 30 000 €



98.



99.



101.



100.



102.

**99**  
**ANDRÉ DERAÏN (1880-1954)**  
Paysage vallonné  
Fusain sur papier, deux cachets de l'atelier;  
36,5 x 48 cm  
(papier gondolé)  
300 / 400 €

**100**  
**FÉLIX ZIEM (1821-1911)**  
Scène de rue orientale.  
Encre et lavis, cachet de l'atelier Ziem en bas à gauche.  
17 x 12 cm  
300 / 400 €

**101**  
**ANDRÉ ALBERT MARIE DUNOYER DE SEGONZAC (1884-1974)**  
Vue du port de Dieppe, 1940  
Aquarelle signée en bas à gauche, située et datée en bas à droite.  
31 x 24 cm  
500 / 700 €

**102**  
**PIERRE ROY (1880-1950)**  
Bénédition des Saintes Huiles  
Ensemble de 16 dessins et croquis préparatoires pour le tableau, au crayon, crayons de couleurs, encre ou aquarelle .  
De différentes tailles: de 19,5 x 15,5 cm à 31 x 20 cm  
  
On joint un papier du Musée national d'art moderne Centre Georges Pompidou restituant la série de dessins à Monsieur Denis Roy.  
800 / 1 000 €



103.



105.



104.



106.

**103**  
**ÉLISÉE MACLET (1881-1962)**  
Vue du Sacré Coeur.  
Aquarelle.  
22,5 x 30 cm  
300 / 500 €

**104**  
**LUCIEN GENIN (1894-1953)**  
Place parisienne.  
Gouache signée au milieu au vers la droite.  
21 x 26 cm  
200 / 300 €

**105**  
**MARC EROUKMANOFF (1912-2003)**  
Pont sur la Seine.  
Huile sur toile signée en bas à droite.  
46 x 55 cm  
200 / 300 €

**106**  
**ÉLISÉE MACLET (1881-1962)**  
Prison de la Santé  
Huile sur toile signée en bas à gauche  
55 x 83 cm  
(accidents)  
400 / 600 €



107.



108.



109.

107

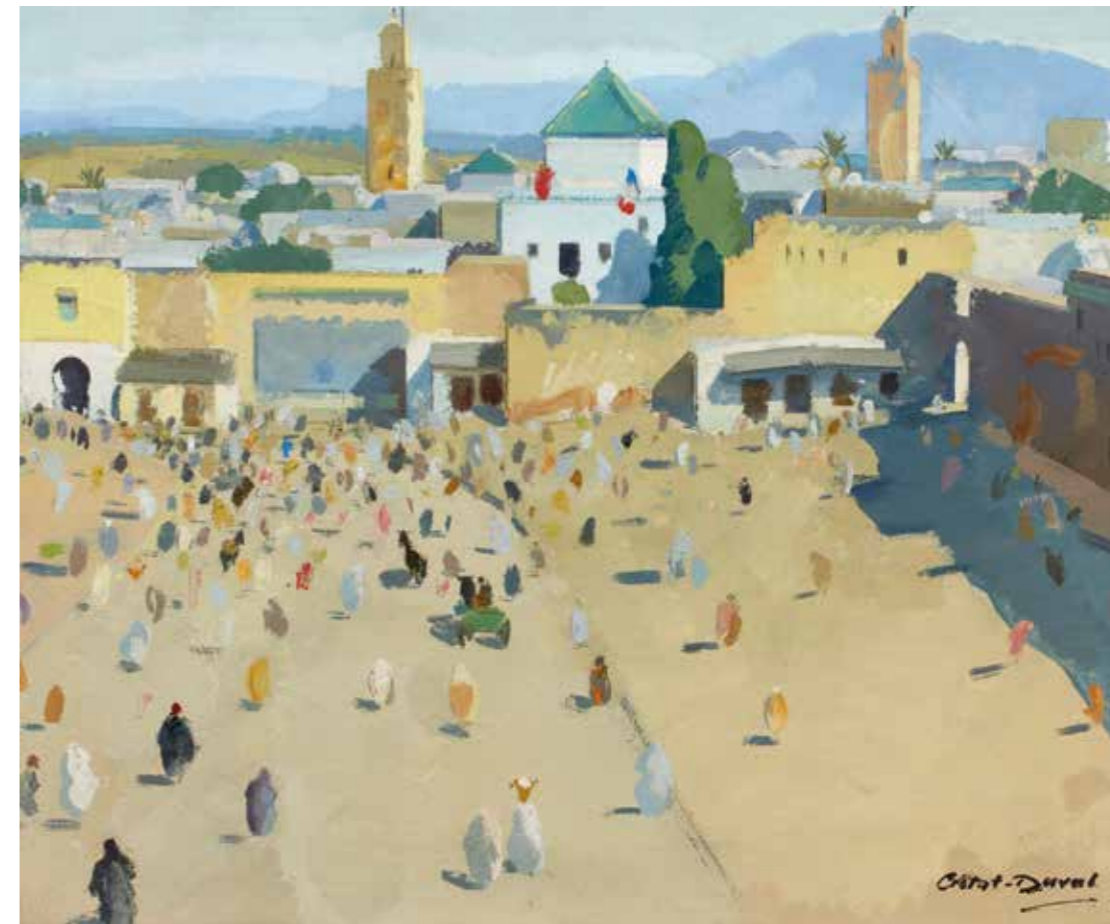
**LUCIEN VIROT (1909-2003)**  
Buste de Faune et arcades.  
gouache et crayon sur calque.  
17,5 x 12 cm  
100 / 120 €

108

**LUCIEN VIROT (1909-2003)**  
La cueillette exotique.  
Gouache.  
22,5 x 16 cm  
200 / 300 €

109

**LUCIEN VIROT (1909-2003)**  
Vue de la baie de Naples.  
Aquarelle et crayon sur calque,  
cachet du décorateur sur le montage.  
18,5 x 11 cm  
100 / 120 €



110.

110

**RAYMOND CRETOT-DUVAL (1895-1986)**  
Place de Meknes  
Huile sur toile signée en bas à droite.  
46 x 56 cm  
500 / 700 €

111

**ANDRÉ MAIRE (1898-1984)**  
Vue d'intérieur de temple au Vietnam, 1955  
Fusain, signé et daté en bas à droite  
64 x 49 cm  
800 / 1 200 €



111.



112.



113.

112

**CARL COESTER (1881-1965)**  
 la Chasse entre chien, renard et biche.  
 Huile sur panneau signée en bas à gauche.  
 77 x 117 cm  
 400 / 600 €

113

**LUCIEN VIROT (1909-2003)**  
 Le chat aux yeux bleux.  
 Fusain, cachet du décorateur en bas à gauche.  
 24 x 25 cm  
 100 / 150 €



114.

114

**ALBERT GLEIZES (1881-1953)**  
 Pigeon et deux colombes au dessus de l'atelier  
 des Méjades, circa 1940  
 Encre de Chine et aquarelle sur carton,  
 signé et daté 15 février JRP en bas à droite  
 40 x 30 cm.

Provenance :  
 Ancienne collection Juliette Roche-Gleizes.

Bibliographie :  
 Anne Varichon, Albert Gleizes, Catalogue Raisonné  
 de l'oeuvre de l'artiste, Paris, 1998, vol. II, p. 635,  
 n° 1983 reproduit.  
 800 / 1 000 €



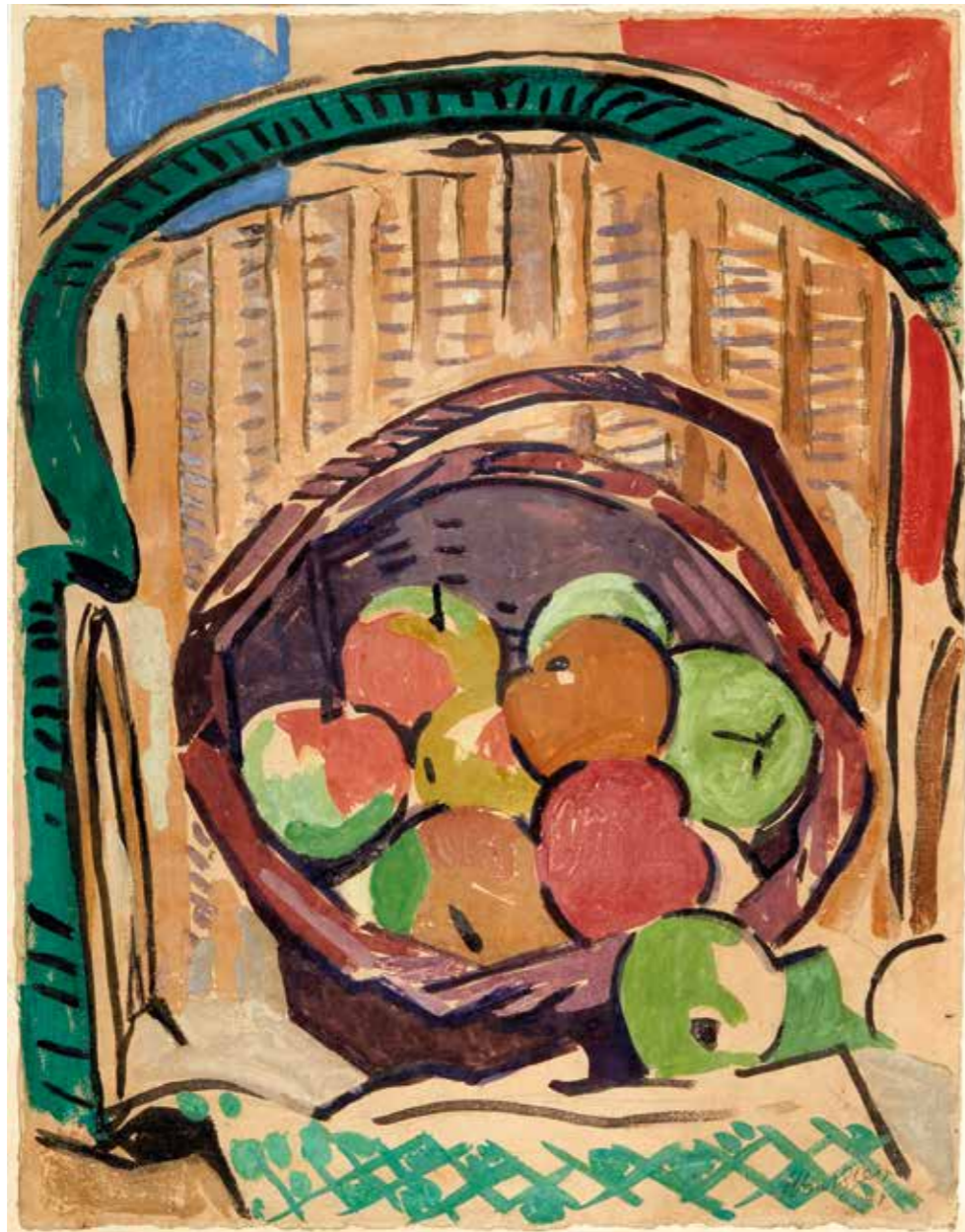
115.

115

**ALBERT GLEIZES (1881-1953)**  
 Vase, fruits et chat aux Méjades, 1949  
 Pastel sur carton signé et daté en bas à droite  
 31,3 x 24,4 cm.

Provenance :  
 Ancienne collection Juliette Roche-Gleizes.

Bibliographie :  
 Anne Varichon, Albert Gleizes, Catalogue Raisonné  
 de l'oeuvre de l'artiste, Paris, 1998, vol. II, p. 648,  
 n° 2043 reproduit.  
 1 000 / 1 500 €



116.

116

**ALBERT GLEIZES (1881-1953)**

Nature-morte au panier de pommes sur un fauteuil, 1949  
Encaustique sur papier marouflé sur toile signé et daté en bas à droite  
65 x 50 cm.

Provenance :  
Ancienne collection Juliette Roche-Gleizes.

Bibliographie :  
Anne Varichon, Albert Gleizes, Catalogue Raisonné de l'oeuvre de l'artiste, Paris, 1998,  
vol. II, p. 648, n° 2045 reproduit.

4 000 / 5 000 €



117.

117

**ANDRÉ MASSON (1896-1987)**

Torrent à New Preston, circa 1944/45  
Pastel marron et rehauts de vert signé en bas à droite.  
63 x 47,5 cm  
(Petite déchirure à l'angle)

Provenance :  
- Famille de l'artiste  
- Vente Ruellan 29 avril 1998, lot 66  
3 000 / 5 000 €



118.

118

**ALBERT GLEIZES (1881-1953)**  
Mouvements colorés sur fond jaune, circa 1946  
Gouache monogrammée en bas à droite  
9,1 x 16,2 cm. (à vue)

Bibliographie :  
Anne Varichon, Albert Gleizes, Catalogue Raisonné de l'oeuvre  
de l'artiste, Paris, 1998, vol. II, p. 683, n° 2158 reproduit.  
800 / 1 200 €



119.

119

**JEANNE KOSNICK-KLOSS (1892-1966)**  
Composition.  
Pastel monogrammé en bas à droite.  
28.5 x 38.5 cm  
300 / 500 €

120

**JEANNE KOSNICK-KLOSS (1892-1966)**  
Composition.  
Pastel, monogrammé en bas à droite.  
38.5 x 29 cm  
300 / 500 €



120.





121.

121

**ALBERT GLEIZES (1881-1953)**

Composition musicale en couleurs, 1950  
Gouache et aquarelle, signée et datée en bas à droite  
28 x 20 cm. ; 30 x 21,5 cm. (à vue)

Provenance :  
Ancienne collection Juliette Roche-Gleizes.

Bibliographie :  
Anne Varichon, Albert Gleizes, Catalogue Raisonné  
de l'oeuvre de l'artiste, Paris, 1998, vol. II, p. 786, n° 2438  
reproduit.

2 000 / 3 000 €



122.

122

**ALBERT GLEIZES (1881-1953)**

Composition musicale, 1950  
Encre de Chine et lavis, signé et daté en bas à droite  
24,5 x 18 cm.

Bibliographie :  
Anne Varichon, Albert Gleizes, Catalogue Raisonné  
de l'oeuvre de l'artiste, Paris, 1998, vol. II, p. 786, n° 2437  
reproduit.

1 500 / 2 000 €



123.

123

**FERNAND LÉGER (1881-1955)**

Projet de vitrail pour l'église du Sacré Coeur d'Audincourt,  
le manteau pourpre, 1950-1951.  
Gouache, annotations.  
21 x 50 cm

(pliures et usures)  
Au dos, certificat de Monsieur Georges Bauquier à l'encre,  
janvier 1986.

6 000 / 8 000 €

124

MARIE VASSILIEFF (1884-1957)

Trilogie, circa 1950.

Huile sur toile signée en bas à gauche et titrée au dos sur le châssis.

65 x 54 cm

(Petits manques)

Un certificat de Monsieur Claude Bernes de janvier 2022 sera remis à l'acquéreur.

10 000 / 15 000 €



124.



125.

125

**JEANNE KOSNICK-KLOSS (1892-1966)**

Vitrail, 1955

Morceaux de verres découpés et gouache sur isorel  
monogrammé en bas à droite, contresigné et daté au dos.  
41 x 32,5 cm

500 / 700 €



126.

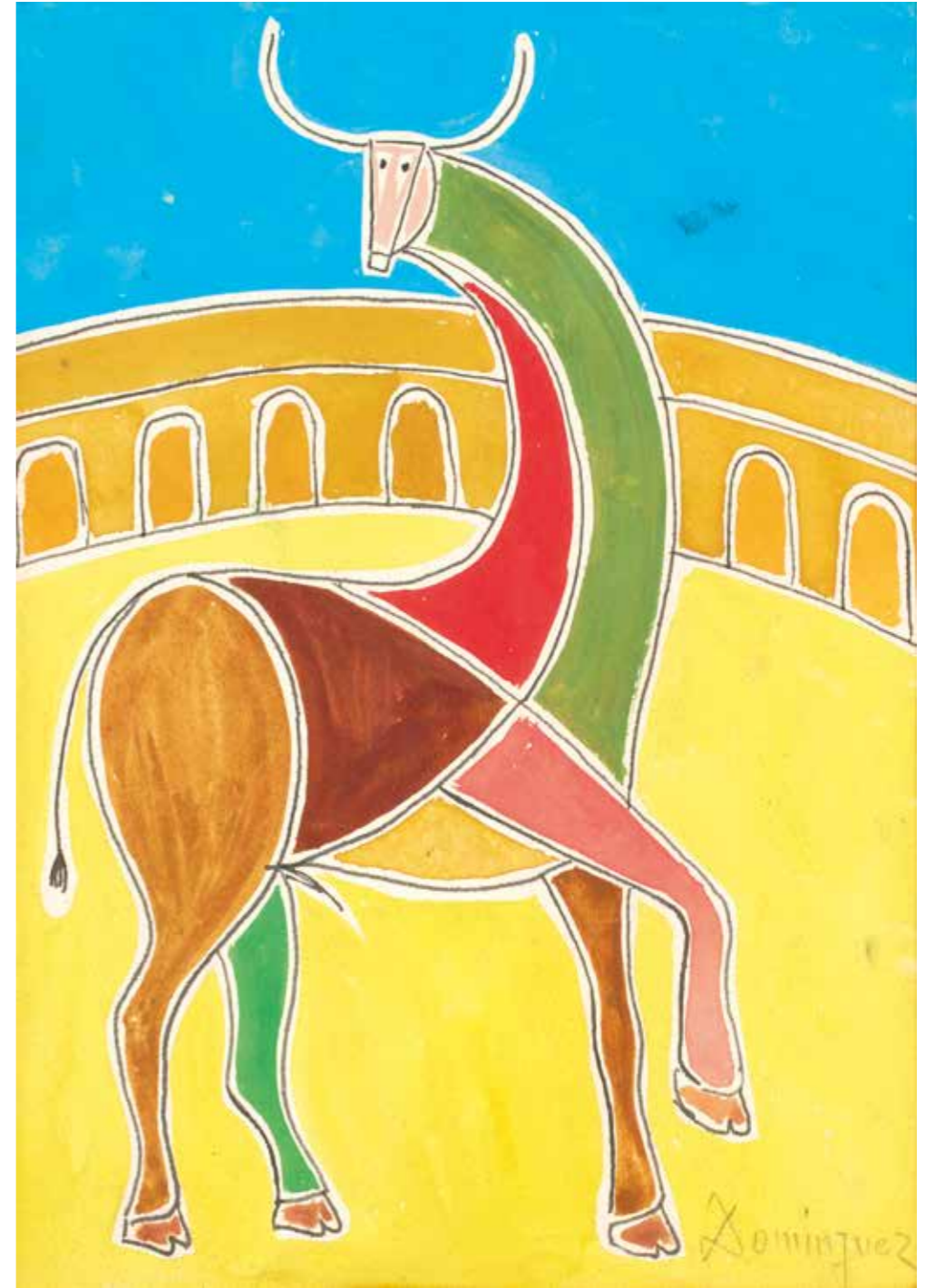
126

**JEANNE KOSNICK-KLOSS (1893-1966)**

Composition.

Pastel monogrammé en bas à droite.  
58 x 38.5 cm

800 / 1 200 €



127.

127

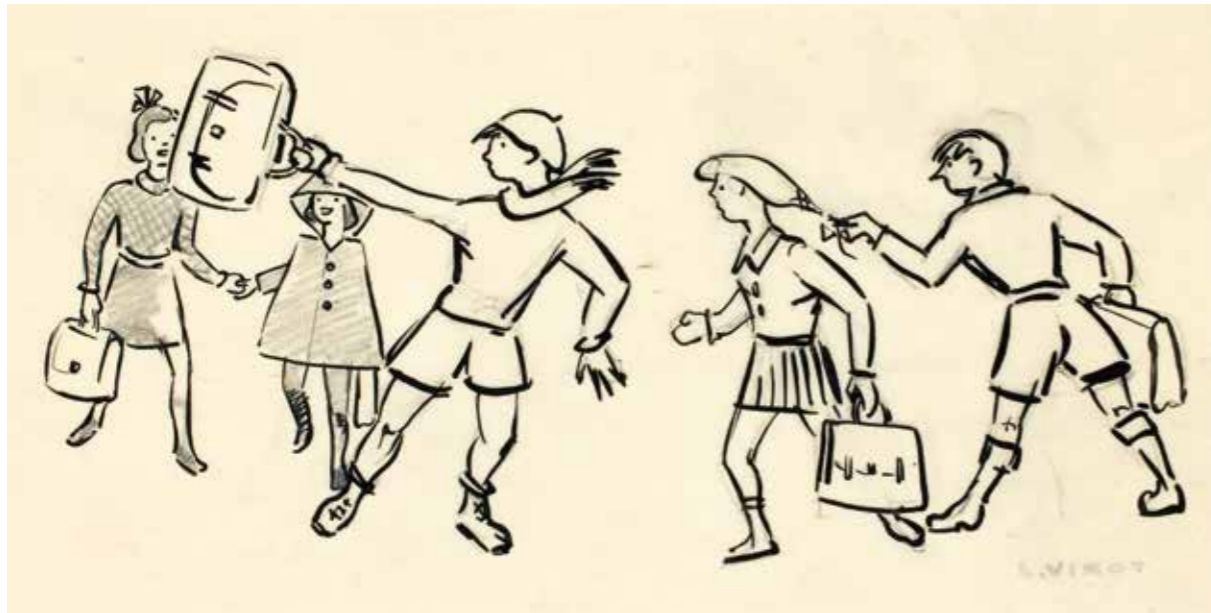
**OSCAR DOMINGUEZ (1906-1957)**

Taureau dans l'arène.

Aquarelle signée au crayon en bas à droite.  
26 x 19 cm

Au dos, cachet de la vente d'atelier par Maître Rheims.

4 000 / 6 000 €



128.



129.



130.



131.



132.



133.

**128**  
LUCIEN VIROT (1909-2003)  
Les écoliers.  
Encre et crayon sur calque, cachet  
de la signature en bas à droite.  
11 x 21 cm  
100 / 120 €

**129**  
ECOLE MODERNE  
XX<sup>ÈME</sup> SIÈCLE.  
Violoniste.  
Aquarelle et crayon signé (?)  
en haut à droite.  
32 x 21 cm  
150 / 200 €

**130**  
LUCIEN VIROT (1909-2003)  
Le marchand de tapis devant  
la mosquée  
Dessin aquarellé, cachet de la signature  
en bas à droite.  
13 x 8 cm  
60 / 80 €

**131**  
ECOLE MODERNE XX<sup>ÈME</sup> SIÈCLE.  
Couple et coupe de fruits.  
Dessin à l'encre et crayons de couleurs.  
19 x 15 cm  
100 / 120 €

**132**  
LÉON GISCHIA (1903-1991)  
Double portrait, 1957.  
Gouache signée et datée en bas à  
droite.  
55 x 42 cm  
400 / 600 €

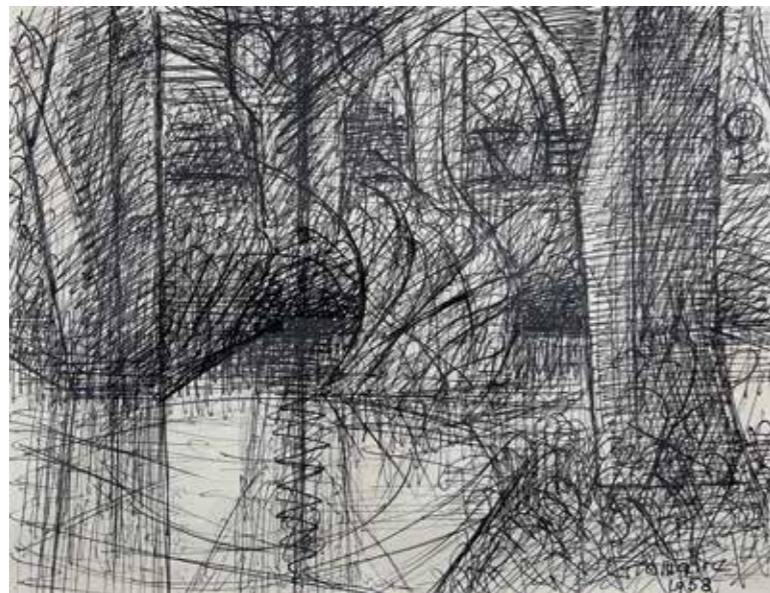
**133**  
ECOLE MODERNE XX<sup>ÈME</sup> SIÈCLE.  
Tête de cheval stylisée.  
Huile sur panneau.  
40 x 29,5 cm  
(accidents)  
100 / 150 €

**134**  
ALBERT GLEIZES (1881-1953)  
La chute de l'ange  
Gouache sur papier  
40 x 29 cm.  
300 / 500 €



135.

**135**  
**LADISLAS KIJNO (1921-2012)**  
 Paysage, 1955.  
 Pastel sur papier signé et daté en bas à gauche.  
 47 x 61 cm  
 400 / 600 €



136.

**136**  
**MARCEL GROMAIRE (1892-1971)**  
 Paysage, 1958.  
 Dessin à la plume signé et daté en bas à droite.  
 24,5 x 32 cm  
 300 / 500 €



137.

**137**  
**FRANZ PRIKING (1929-1979)**  
 Le monde moderne, 1956  
 Huile sur toile signée et daté en bas à gauche;  
 65 x 92 cm  
 800 / 1 200 €



138.

**138**  
**LADISLAS KIJNO (1921-2012)**  
 Marais du Sommeil, 1957  
 Huile sur toile, trace de signature en bas à gauche,  
 titré et daté au dos sur le châssis.  
 72 x 60 cm  
 800 / 1 000 €

139

**BERNARD BUFFET**

Voiliers à marée basse dans un port breton, 1967.  
Encre de chine et aquarelle signé et daté en haut à gauche.  
48 x 63,5 cm  
(griffures)

20 000 / 25 000 €



139.



140.

**140**  
J. FONTAINE(?)  
Rues à Gassin et à Ramatuelle  
Deux huiles sur toile formant pendant, signées en  
bas à droite.  
61 x 38 cm chaque  
200 / 300 €



140.



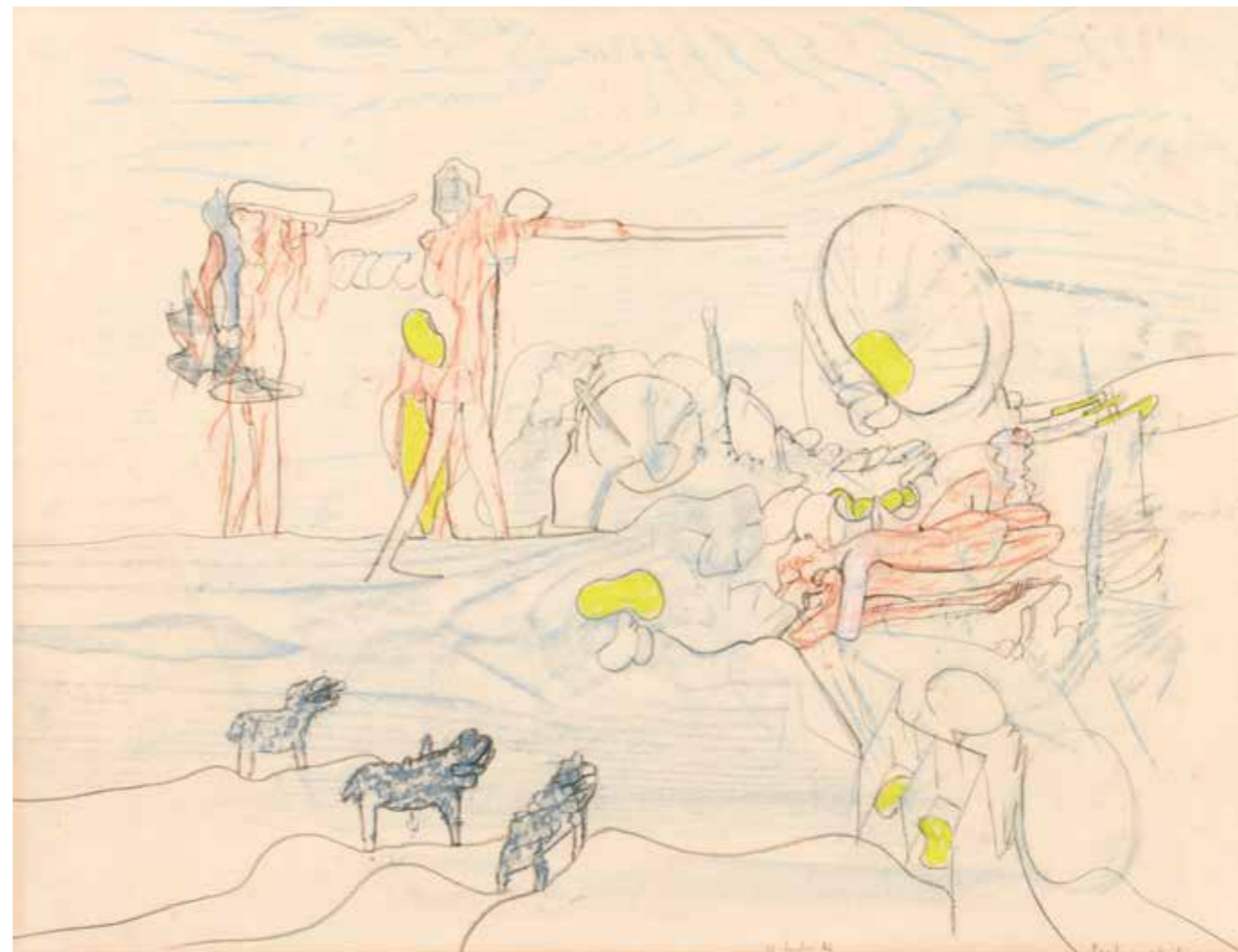
141.

**141**  
LOUIS TOFFOLI (1907-1999)  
Symphonie en mer, 1975  
Huile sur toile signée en bas à droite, titrée au dos.  
70 x 90 cm  
  
Bibliographie :  
Jeanine Pelissier, catalogue raisonné de l'oeuvre peint, volume  
II, n°2754, p. 282 reproduit.  
5 000 / 6 000 €



142.

**142**  
**LADISLAS KIJNO (1921-2012)**  
Composition boule grise.  
Acrylique sur toile signée en bas à droite.  
73 x 54 cm  
(accidents)  
600 / 800 €



143.

**143**  
**ROBERTO MATTA (1911-2002)**  
Perdu-éperdu, 1966  
Pastel et crayon gras sur papier titré et daté en bas à droite.  
50 x 65 cm  
4 000 / 6 000 €



144

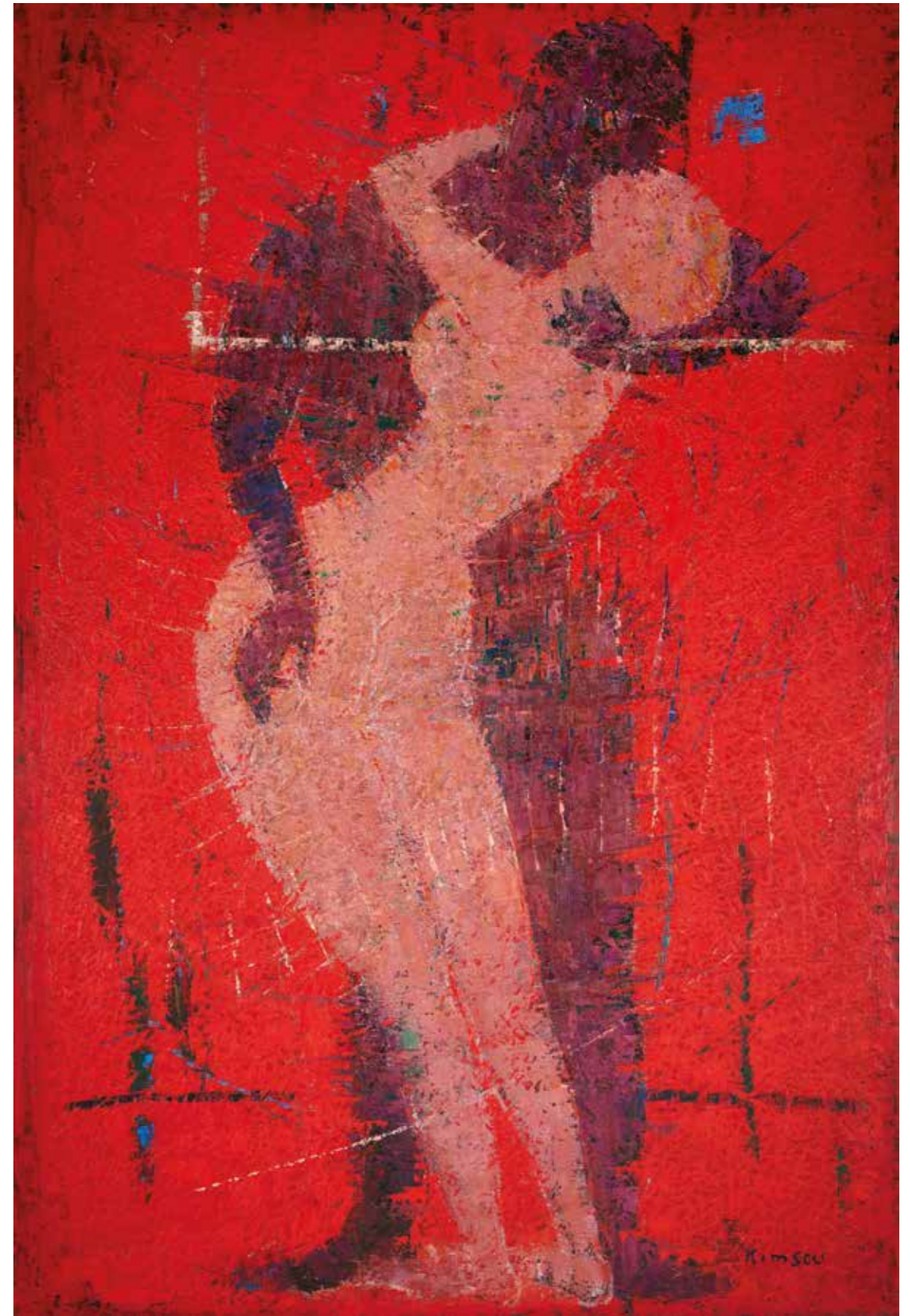
**KIM SOU (1919-2014)**

Couple sur fond rouge, composition B.

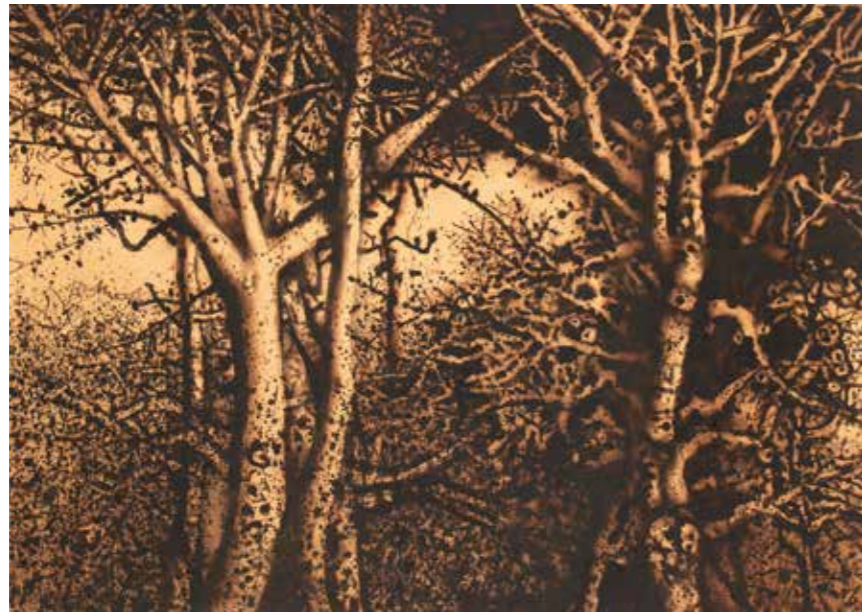
Huile sur toile signée en bas à droite, titrée au dos.

195 x 130 cm

40 000 / 60 000 €



144.



145

145.

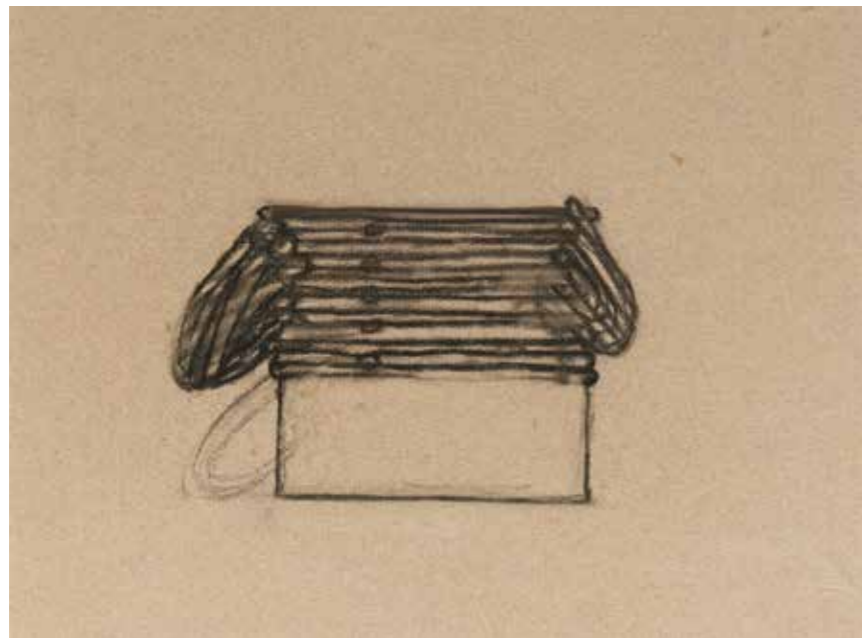
**MARIO PRASSINOS (1916-1985)**

Arbres, 1984.

Huile sur papier marouflé sur toile signée à gauche au milieu et datée en haut à gauche.

75,5 x 105,5 cm

2 500 / 3 000 €



146

146.

**PRUNELLA CLOUGH (1919-1999)**

Sans titre, circa 1979

Fusain

29 x 35 cm

Au dos, étiquette de la galerie Osborne Samuel, Londres.

1 000 / 1 500 €



147

147.

**SAM SZAFRAN (1934-2019)**

Philodendron, 1974

Dessin au crayon dédié "For Gabriel", signé, et daté en bas au centre, pastel bleu au dos

73 x 47,5 cm

Un certificat de Lilette Berger du 15 décembre 2020 sera remis à l'acquéreur.

8 000 / 12 000 €



148.



149.



150.

**148**  
**ANDRÉ JEAN-ROBERT (1921-2020)**  
 Paysage lunaire.  
 Technique mixte sur panneau signée  
 en bas au centre, contresignée  
 au dos.  
 84 x 129 cm  
 600 / 800 €

**149**  
**ANDRÉ JEAN-ROBERT (1921-2020)**  
 Composition ocre.  
 Huile sur isorel signée en bas  
 au centre, contresignée  
 au dos.  
 72,5 x 59 cm  
 200 / 300 €

**150**  
**ANDRÉ JEAN-ROBERT (1921-2020)**  
 Abstraction.  
 Technique mixte sur toile  
 signée au dos.  
 65 x 81 cm  
 200 / 300 €



151.



153.



152.



154.

**151**  
**ANDRÉ JEAN-ROBERT (1921-2020)**  
 Abstraction aux traits rouge.  
 Huile sur toile signée en bas vers le centre,  
 contresignée au dos.  
 65 x 81 cm  
 200 / 300 €

**152**  
**ANDRÉ JEAN-ROBERT (1921-2020)**  
 Composition aux taches rouges.  
 Huile sur toile signée en bas vers le centre,  
 contresignée au dos  
 65 x 54 cm  
 100 / 200 €

**153**  
**ANDRÉ JEAN-ROBERT (1921-2020)**  
 Composition n°3.  
 Huile sur toile signée en bas à droite, contresignée  
 et titrée au dos  
 65 x 54 cm  
 100 / 200 €

**154**  
**ANDRÉ JEAN-ROBERT (1921-2020)**  
 Abstraction bleue.  
 Huile sur toile signée en bas au centre, contresignée au dos.  
 54 x 65 cm  
 100 / 200 €



155.



156.

155

**ANDRÉ JEAN-ROBERT (1921-2020)**  
Homme pensif.  
Huile sur toile signée en bas à droite.  
130 x 89 cm  
300 / 400 €

156

**ECOLE POLONAISE XX<sup>ÈME</sup> SIÈCLE.**  
Nouveau mariage, 1961.  
Huile sur toile signée, titrée et datée au dos;  
100 x 89 cm  
100 / 150 €

157

**ROMAN CIESLEWICZ (1930-1996)**  
Garde rouge (Les collages répétitifs)  
1970  
Collage offset, signé en bas à droite,  
daté en bas à gauche  
25.5 x 13.5 cm  
Deux éléments décollés  
300 / 600 €

157.



158

**ZORAN MUSIC**  
Autoportrait, 1986  
Technique mixte sur papier contrecollé  
sur bois signé en bas à gauche.  
Titre et daté au dos.  
42 x 29 cm  
6 000 / 8 000 €



158.

159

**ZORAN MUSIC**  
Homme genou plié, 1992  
Pastel signé en bas à droite et daté en bas à gauche.  
36 x 32 cm  
1 500 / 2 000 €



159.



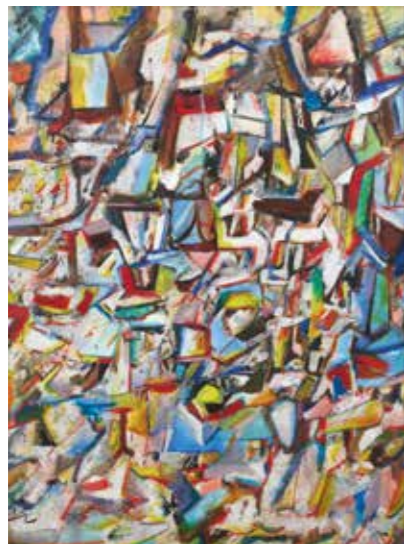
160.

**160**  
**FRANÇOISE GRASSIN-TAFFIN (1927)**  
 Abstraction grise et orange.  
 Gouache signée en bass la droite.  
 20,5 x 34 cm  
 200 / 300 €



161.

**161**  
**JES FOMSGAARD (1948)**  
 Gretchen, 1992.  
 Technique mixte sur panneau signée, titrée et datée au dos  
 150 x 140 cm  
 800 / 1 200 €



162.

**162**  
**ECOLE MODERNE XX<sup>ÈME</sup> SIÈCLE.**  
 Abstraction.  
 Gouache sur papier.  
 75 x 66 cm  
 300 / 500 €



163.

**163**  
**ALEXANDRE ISTRATI (1915-1991)**  
 Composition bleue.  
 Huile sur toile signée en bas à gauche, contresignée au dos;  
 38 x 46 cm  
 (manques)  
 1 000 / 1 500 €



164.

**164**  
**VLADIMIR VELICKOVIC (1935 - 2019)**  
 La montée des marches, 1990.  
 Collage et technique mixte sur papier  
 signé et daté en bas à droite.  
 100 x 67 cm  
 2 000 / 2 500 €

**165**  
**IGOR MITORAJ (1944-2014)**  
 Centurion II,  
 Bronze à patine bleu, signé et numéroté 263/1500, H.C.  
 18 x 14 cm  
 1 200 / 1 500 €



165.



166.



167.



169.



170.



168.

166

**OLIVIER DEBRE (1920 - 1999)**

Sans titre.

Gouache, aquarelle et pastel sur papier dédié et signé au dos sur une feuille (Merci de vos vœux, voici les miens les plus chaleureux.)

28,5 x 17,5 cm

1 200 / 1 500 €

167

**ETIENNE CUVILLIER (NÉ EN 1959)**

Abstraction bleue, 2022.

Encre et encre de chine sur papier signé, daté et numéroté 2022- 53 au dos.

30 x 30 cm

200 / 300 €

168

**OLIVIER DEBRE (1920 - 1999)**

Sans titre.

Gouache, aquarelle et pastel sur papier

28,5 x 18,5 cm

1 200 / 1 500 €

169

**ETIENNE CUVILLIER (NÉ EN 1959)**

Abstraction jaune et noire, 2022

Brou de noix et encre sur papier signé, daté et numéroté 2022-13 au dos.

65 x 50 cm

400 / 600 €

170

**ELINOR MILCHAN (1972)**

Portraits of the soul series, 2001

Tirage chromogénique, édition 4/5, signé au dos

100 x 70 cm

(Griffures)

Provenance:

Succession Stéphane Petit.

800 / 1 200 €

171

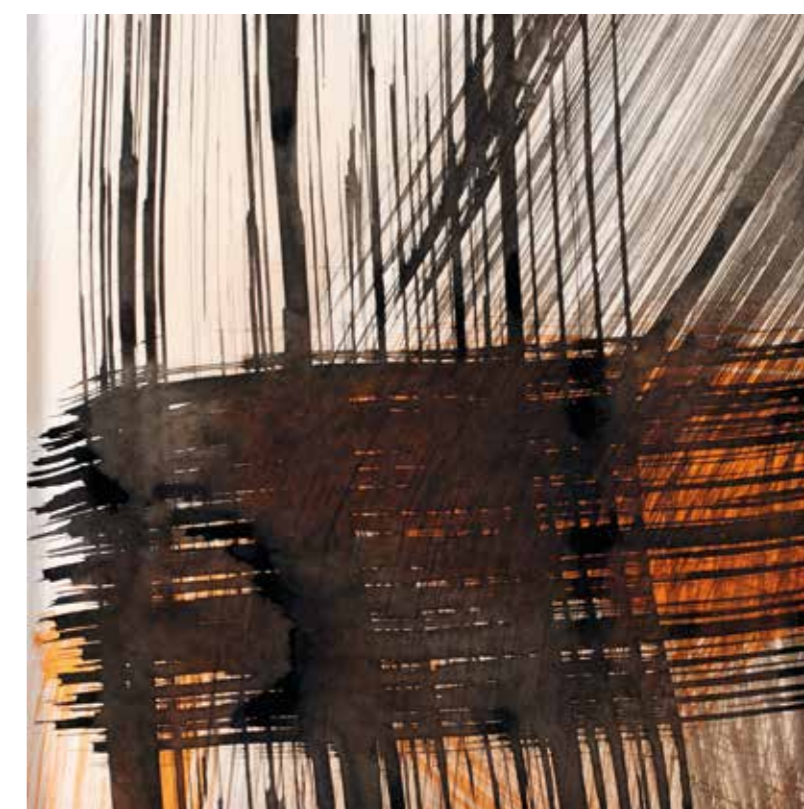
**ETIENNE CUVILLIER (NÉ EN 1959)**

Abstraction orange, 2022.

Brou de noix, encre et encre de chine sur papier signé, daté et numéroté 2022- 54 au dos.

30 x 30 cm

200 / 300 €



171.

# AUCTIONART

## rémy le fur & associés

### ORDRE D'ACHAT / ABSENTEE BID FORM

NOM / NAME \_\_\_\_\_  
PRÉNOM / FIRST NAME \_\_\_\_\_  
ADRESSE / ADDRESS \_\_\_\_\_

**ESTAMPES  
TABLEAUX MODERNES  
& CONTEMPORAINS**

Vendredi 17 juin 2022  
Drouot Richelieu - Salle 5

TÉLÉPHONE / PHONE PORTABLE / MOBILE \_\_\_\_\_  
FIXE / HOME \_\_\_\_\_  
FAX \_\_\_\_\_

ORDRE D'ACHAT FIXE / ABSENTEE BID  
 ORDRE D'ACHAT PAR TÉLÉPHONE / TELEPHONE BID

RÉFÉRENCES BANCAIRES OBLIGATOIRES RIB / REQUIRED BANK REFERENCES (SWIFT-IBAN) : \_\_\_\_\_

DATE \_\_\_\_\_ CARTE DE CREDIT / CREDIT CARD : \_\_\_\_\_ EXPIRE FIN / EXPIRATION \_\_\_\_\_

LOT N°	DESCRIPTION DU LOT / LOT DESCRIPTION	LIMITE EN EUROS MAXIUM EUROS PRICE

**Ordre d'achat téléphonique :** Tout demande d'enchère téléphonique suppose un ordre d'achat fixe à l'estimation basse plus une enchère, au cas où la communication serait impossible ou pour toute autre raison. La SVV AuctionArt & Associés se charge d'exécuter gracieusement les ordres d'achat qui lui sont confiés et ne peut être tenue pour responsable en cas de non-exécution.

Après avoir pris connaissance des conditions de ventes décrites dans le catalogue, je déclare les accepter et vous prie d'acquiescer pour mon compte aux limites indiquées en euros, les lots que j'ai désignés ci-dessus (les limites ne comprenant pas les frais légaux).  
I have read conditions of the sale and agree to abide by them. I grant your permission purchase on my behalf the following items within the limits in euros (these limits do not include fees and taxes).

Date : \_\_\_\_\_  
Signature obligatoire / Required signature

Les ordres d'achat doivent impérativement nous parvenir au moins 24 heures avant la vente.  
To allow time for processing, absentee bids should be received at least 24 hours before the sale begins.

#### CONDITIONS DE VENTE

La vente sera faite expressément au comptant : l'adjudicataire s'engage à régler personnellement et immédiatement le prix de l'adjudication prononcée ainsi que les frais de ventes et taxes suivants : 27 % TTC et pour les livres 23,74 % TTC.  
la TVA au taux en vigueur étant dû en sus.  
Les lots portant la mention ♦ seront portés au procès verbal de la SCP Rémy Le Fur : Frais acquéreur : 14,40% TTC

Pour les lots hors CEE (indiqués par ♦ au catalogue), il convient d'ajouter la TVA à l'import (5,5 % de l'adjudication).  
La TVA sur commission ainsi que TVA à l'import peuvent être rétrocédées à l'acquéreur sur présentation d'un justificatif d'exportation hors CEE.  
**En cas d'achat via le site DrouotLive, des frais de 1,20%TTC viennent s'ajouter aux frais précédemment énoncés.**  
**En cas de paiement par carte bancaire, notamment UnionPay, les éventuels frais bancaires seront à la charge de l'acheteur.**

Moyens de paiement :  
- Espèce (sur présentation d'une pièce d'identité) :  
Jusqu'à 1 000€ taxes comprises lorsque le débiteur a son domicile fiscal en France ou agit pour les besoins d'une activité professionnelle.  
Jusqu'à 15 000€ frais et taxes comprises lorsque le débiteur justifie qu'il n'a pas son domicile fiscal en France et n'agit pas pour les besoins d'une activité professionnelle.  
- Chèque,  
- Virement,  
- Cartes de crédit (visa et mastercard).  
En cas de paiement par chèque ou par virement, le retrait des objets sera différé jusqu'à l'encaissement. Dans ce cas, AuctionArt se réserve le droit de facturer des frais de magasinage, transport et manutention.

Une exposition préalable permettant aux acquéreurs de se rendre compte de l'état des objets mis en vente, il ne sera admis aucune réclamation une fois l'adjudication prononcée. Les indications portées au catalogue engagent la responsabilité du Commissaire-Preneur habilité compte tenu des rectifications annoncées au moment de la vente et portées au procès-verbal de la vente.  
Les dimensions, les poids et les estimations sont indiqués à titre indicatif et ne sauraient constituer une quelconque garantie.  
Le rentoilage, parquetage ou doublage sont considérés comme une mesure conservatoire et non comme un vice.  
Les rapports de condition sont à la disposition de ceux qui en feront la demande pendant la durée de l'exposition.

Dès l'adjudication, l'objet sera sous l'entière responsabilité de l'acquéreur qui sera lui-même chargé de faire assurer ses acquisitions.  
AuctionArt décline toute responsabilité quant aux dommages que l'objet pourrait encourir, et ce dès l'adjudication prononcée.  
L'ordre du catalogue sera suivi. AuctionArt se réserve le droit de laisser au magasinage de l'Hôtel Drouot les meubles et pièces volumineuses.  
L'adjudicataire d'un lot visé par la convention CITES autorise la maison de vente à remplir les formalités déclaratives en son nom.  
La vente d'une oeuvre n'emporte pas au profit de son propriétaire le droit de reproduction de celle-ci.

#### DÉFAUT DE PAIEMENT

À défaut de paiement du montant de l'adjudication et des frais, une mise en demeure sera adressée à l'acquéreur par lettre recommandée avec avis de réception aux frais de l'acquéreur.  
A l'expiration du délai d'un mois après cette mise en demeure et à défaut de paiement de la somme due, il sera perçu sur l'acquéreur et pour prise en charge des frais de recouvrement un honoraire complémentaire de 10% du prix d'adjudication, avec un minimum de 25€.

L'application de cette cause ne fait pas obstacle à l'allocation de dommages-intérêts et aux dépens de la procédure qui serait nécessaire, et ne préjuge pas de l'éventuelle mise en œuvre de la procédure de folle-enchère.  
Folle enchère : à défaut de paiement par l'adjudicataire, après mise en demeure restée infructueuse, le bien est remis en vente à la demande du vendeur sur folle enchère de l'adjudicataire défaillant : si le vendeur ne formule pas cette demande dans un délai d'un mois à compter de l'adjudication, la vente est résolue de plein droit, sans préjudice de dommage. Intérêts dus par l'adjudicataire défaillant.

#### ORDRES D'ACHAT & ENCHÈRES PAR TÉLÉPHONE

AuctionArt agira pour le compte de l'enchérisseur afin d'essayer d'acheter le ou les lots dans les meilleures conditions possibles et ne dépassant, en aucun cas, le montant maximum fixé.  
Veuillez noter que AuctionArt exécute des ordres d'achat par écrit et par téléphone à titre de service supplémentaire offert à ses clients, sans supplément de coût et aux risques du futur enchérisseur.  
AuctionArt s'engage à exécuter les ordres sous réserve d'autres obligations pendant la vente. AuctionArt ne sera pas responsable en cas d'erreur ou d'omission quelconque dans l'exécution des ordres reçus, y compris en cas de faute.  
Les ordres d'achat et les demandes d'enchères par téléphone doivent nous parvenir par écrit et, au plus tard 24h avant la vente.  
Afin de garantir votre ordre, il convient de nous fournir un relevé d'identité bancaire, vos coordonnées bancaires, avec le numéro de téléphone de votre banque et le nom du responsable de votre compte, un chèque en blanc à l'ordre d'AuctionArt ou votre numéro de carte de crédit via le formulaire joint.  
Les informations recueillies sur les formulaires d'enregistrement sont obligatoires pour participer à la vente puis pour la prise en compte et la gestion de l'adjudication.  
Vous pouvez connaître et faire rectifier les données vous concernant, ou vous opposer pour motif légitime à leur traitement ultérieur, en adressant une demande écrite accompagnée d'une copie de votre pièce d'identité à l'opérateur de vente par courrier ou par email.  
AuctionArt est abonnée au service TEMIS permettant la consultation et l'alimentation du fichier des restrictions d'accès des ventes aux enchères mise en œuvre par la S.A. Commissaires-Preneurs Multimédia.  
Tout bordereau d'adjudication demeuré impayé ou ayant fait l'objet d'un retard de paiement est susceptible d'inscription au fichier TEMIS.  
L'opérateur de vente volontaire est adhérent au Registre central de prévention des impayés des commissaires-priseurs auprès duquel les incidents de paiement sont susceptibles d'inscription.  
Les droits d'accès, de rectification et d'opposition pour motif légitime sont à exercer par le débiteur concerné auprès du Symev, 15 rue Freycinet 75016 Paris.  
Les demandes de rapport de condition, les ordres d'achat et les demandes d'enchères par téléphone étant de simples facilités, elles ne peuvent engager, en cas d'inexécution ou de mauvaise exécution, la responsabilité d'AuctionArt à quelque titre que ce soit.  
Dans le cas où plusieurs ordres d'achats seraient identiques, le premier reçu sera préféré.

PHOTOGRAPHIES : Stéphane Briolant - stephane@briolant.com

CONCEPTION/RÉALISATION : Agence Rébellion www.rbln.fr - IMPRIMERIE ARLYS - 01 34 53 62 69

# AUCTIONART

rémy le fur & associés

ARTS DU XX<sup>ÈME</sup>  
SUCCESSIONS  
SCHLEGEL-BRUNHAMMER



JEUDI 30 JUIN 2022  
HÔTEL DROUOT - SALLE 15