

AUCTIONART  
rémy le fur & associés

SUCCESSION  
ROGER PASSERON  
TROISIÈME PARTIE



24 & 25 FÉVRIER 2022  
HÔTEL DROUOT - SALLE 7

**ESTAMPES  
ANCIENNES & MODERNES  
MANUSCRITS & AUTOGRAPHES  
LIVRES ILLUSTRÉS  
SUCCESSION ROGER PASSERON**

**JEUDI 24 & VENDREDI 25 FÉVRIER 2022**

**À 14H**

**DROUOT RICHELIEU, SALLE 7**

9, RUE DROUOT - 75009 PARIS

**EXPERT ESTAMPES ANCIENNES**

**Antoine CAHEN**

LOTS 1 À 64

Tel. : + 33 (0)6 08 97 33 58

antoine@galerieterrades.com

**CONTACT ÉTUDE**

**Grégoire VEYRES**

Tel. : + 33 (0)1 40 06 06 08

g.veyres@auctionartparis.com

**EXPOSITIONS PUBLIQUES À DROUOT**

Mercredi 23 février de 11h à 18h

Jeudi 24 février de 11h à 12h

Vendredi 25 février de 11h à 12h

**CATALOGUE ET VENTE SUR INTERNET**

[www.AuctionArtParis.com](http://www.AuctionArtParis.com)

**DROUOT.com**  
Live

**AUCTION**  
PARIS

**ip interencheres**

9, rue de Duras - 75008 Paris

Tél. : +33 (0)1 40 06 06 08 | Fax. : +33 (0)1 42 66 14 92

SVV agrément N 2008-650

[www.AuctionArtParis.com](http://www.AuctionArtParis.com) - [contact@auctionartparis.com](mailto:contact@auctionartparis.com)

Rémy Le Fur, Grégoire Veyres, commissaires-priseurs habilités



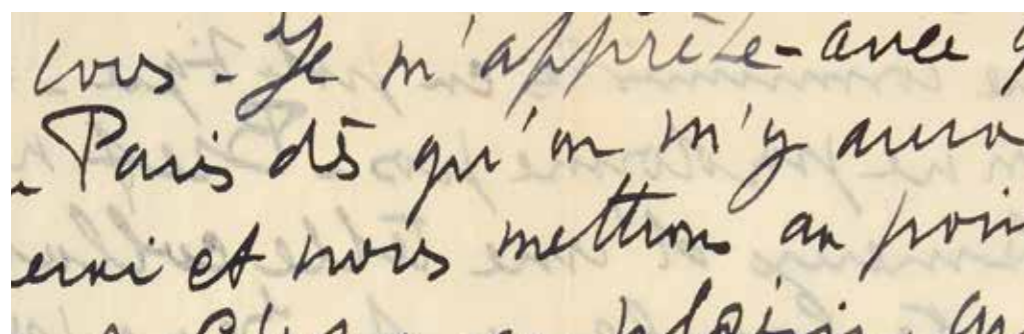
ESTAMPES  
ANCIENNES  
LOTS : 1 À 61

P.6

ESTAMPES  
& ŒUVRES  
MORDERNES  
LOTS : 62 À 473



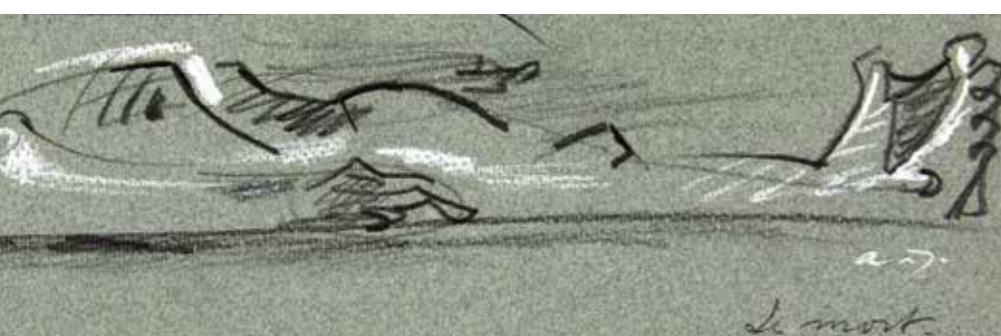
P.20



LETTRES  
& MANUSCRITS  
AUTOGRAPHES  
LOTS : 474 À 492

P.132

LIVRES ILLUSTRÉS  
LOTS : 493 À 524



P.136



DOCUMENTATION  
LOTS : 525 À 529

P.144



AUCTIONART  
rémy le fur & associés

ESTAMPES  
ANCIENNES & MODERNES  
SUCCESSION ROGER PASSERON  
LOTS 1 À 270

JEUDI 24 FÉVRIER 2022  
À 14H  
DROUOT RICHELIEU, SALLE 7  
9, RUE DROUOT - 75009 PARIS

EXPERT ESTAMPES ANCIENNES

Antoine CAHEN  
LOTS 1 À 64  
Tel. : + 33 (0)6 08 97 33 58  
antoine@galerieterrades.com

CONTACT ÉTUDE

Grégoire VEYRES  
Tel. : + 33 (0)1 40 06 06 08  
g.veyres@auctionartparis.com

EXPOSITIONS PUBLIQUES À DROUOT

Mercredi 23 février de 11h à 18h  
Jeudi 24 février de 11h à 12h  
Vendredi 25 février de 11h à 12h

CATALOGUE ET VENTE SUR INTERNET

www.AuctionArtParis.com   

9, rue de Duras - 75008 Paris  
Tél. : +33 (0)1 40 06 06 08 | Fax. : +33 (0)1 42 66 14 92  
SVV agrément N 2008-650  
www.AuctionArtParis.com - contact@auctionartparis.com  
Rémy Le Fur, Grégoire Veyres, commissaires-priseurs habilités

## ROGER PASSERON

Roger Passeron ayant été un collectionneur très exigeant, les épreuves de sa collection sont généralement en très bon tirage et en très bon état, les quelques défauts étant signalés au catalogue. La plupart des planches conservent au verso des restes de charnières des précédents montages.

La plus grande partie des épreuves sont protégées par des serpentes au PH neutre et une partie des planches importantes sont conservées dans des montages au PH neutre. Toutes les épreuves portent au verso, en général en bas à droite, le cachet de la collection Roger Passeron (Lugt 4096) et parfois, sur les épreuves de très grande qualité, ses initiales R.P. (L. 4097). Cependant, certaines épreuves de Daumier peuvent ne pas porter le cachet du collectionneur.

Antoine Cahen



PH  
M  
D  
A  
D

## HONORÉ DAUMIER

Les estampes de Daumier sont toutes des lithographies. Les dimensions de la plupart des sujets sont d'environ 20 x 24 cm, les dimensions des marges de la plupart des pièces sont d'environ 25 x 36 cm. Les défauts mineurs, tels que légères salissures et rousseurs dans les marges ne sont pas spécifiés. Les pièces sont classées par ordre chronologique suivant la numérotation de Delteil. Pour éviter les répétitions, nous indiquons ici seulement que toutes les épreuves sont imprimées avec la lettre sur papier blanc, à l'exception de :

- épreuves avant la lettre : Delteil 1583, 1657, 1723 et 1986
- épreuves sur chine appliqué : Delteil 46, 91, 130, 3243, 3245, 3249 et 3250
- épreuves sur papier mince : Delteil 2154, 3220, 3241, 3718 et 3954
- épreuves sur papier mince avec certificat de tirage : Delteil 2304, 2659, 3266, 3720, 3729 et 3735
- épreuve avec bon à tirer : Delteil 3554
- épreuves coloriées : Delteil. 23, 49, 3740
- épreuves non décrites par Delteil : Delteil 3046 bis
- épreuves avec texte au verso (Le Charivari ou Le Boulevard) : Delteil 3007, 3251, 3259, 3422, 3448, 3771, 3785 et 3820

1

**HONORÉ DAUMIER**

Passé ton chemin, cochon, 1830 (Delteil 1 ii/ii), belle et rare épreuve, salissures et déchirures dans les marges (29 x 22 cm), timbre sec de la revue La Silhouette (Lugt 2287), la première planche officielle de Daumier publiée cinq jours avant la Révolution de 1830. On joint Il y a encore de l'ouvrage par là !, 1830 (D. 12), belle et rare épreuve de cette planche interdite par la censure, manque restauré dans l'angle inférieur droit touchant une petite partie de l'image. Ensemble 2 pièces. 200 / 300 €

2

**HONORÉ DAUMIER**

L'épicier qui n'était pas bête..., 1830 (Delteil 7), belle et rare épreuve avec de grandes marges (36 x 27,5 cm), Provenance : Ch. Malherbe (Lugt 566). On joint Pauvres moutons..., 1830 (D. 18 i/ii), belle et rare épreuve avec des marges non ébarbées (28 x 37,5 cm), première charge de Daumier contre Louis-Philippe, dessinée trois mois seulement après l'arrivée du roi des Français au pouvoir. Ensemble 2 pièces. 200 / 300 €

3

**HONORÉ DAUMIER**

Un héros de Juillet, 1831 (Delteil 23 ii/iii), belle et rare épreuve, coloriée. On joint Enfoncé le service, 1831 (D. 27), belle et rare épreuve, légère trace de passe-partout, Provenance : G. Cognacq (Lugt 538d) et H.-M. Petiet (L. 5031). Ensemble 2 pièces. 200 / 300 €

4

**HONORÉ DAUMIER**

Le Charenton ministériel, 1832 (Delteil 44 ii/ii), belle épreuve non pliée, identification des personnages dans la marge inférieure. On joint Ha his ! ... Ha his ! ... Ha his... !, 1832 (D. 47), belle épreuve sur chine appliqué, Provenance : Ch. Malherbe (Lugt 566) et H.-M. Petiet (L. 5031). Ensemble 2 pièces. 200 / 300 €

5

**HONORÉ DAUMIER**

La Cour du roi Pétaud, 1832 (Delteil 49 iii/iii), belle épreuve coloriée, identification des personnages dans la marge inférieure. On joint Le Moulin du télégraphe, 1834 (D. 91 ii/ii), belle épreuve sur chine appliqué, Provenance : H.-M. Petiet (Lugt 5031). Ensemble 2 pièces. 200 / 300 €

6

**HONORÉ DAUMIER**

Ah ! Tu veux te frotter à la presse !, 1833 (Delteil 71), belle épreuve. On joint Guiz ... planche publiée dans le Charivari, 1833 (D. 148 ii/ii), belle épreuve, Provenance : A. Barrion (Lugt 76) et E. Frapier (L. 2921a), Exposition : Centenaire de la Revue des Deux Mondes, Paris, 1929 et Arlépaire, planche publiée dans le Charivari, 1833 (D. 171 ii/ii), belle épreuve, Provenance : R. Gaston-Dreyfus (Lugt non décrit) et H.-M. Petiet (L. 5031). Ensemble 3 pièces. 200 / 300 €

7

**HONORÉ DAUMIER**

C'était vraiment bien la peine de nous faire tuer !, 1835 (Delteil 130), belle épreuve sur chine appliqué, marges fortement jaunies, Provenance : L. Delteil (Lugt 773). On joint Gros Jean Buzeaud, 1835 (D. 112), belle épreuve. Ensemble 2 pièces. 200 / 300 €

8

**HONORÉ DAUMIER**

Les Cinq sens, suite complète, 1839 (Delteil 594-598 ii/iv), belles et rares épreuves homogènes en deuxième état (sur 4), avec le titre de la série, pli vertical sur toutes les planches, très légères rousseurs. Ensemble 5 pièces. 200 / 300 €

9

**HONORÉ DAUMIER**

Voilà ! t'es devenu rentier, planche 13 de la suite Types parisiens, 1841 (Delteil 599 ii/iii), belle épreuve. On joint Intérieur d'un omnibus, planche 8 de la même suite, Une partie de campagne et Madame Anastasie Boujot est de première force..., planches 53 et 59 de la suite Moeurs conjugales, 1842 (D. 566 iv/iv, 682 ii/ii et 676 ii/iii), belles épreuves. Ensemble 4 pièces. 200 / 300 €



1.



2.



3.



4.



5.



6.



7.



8.



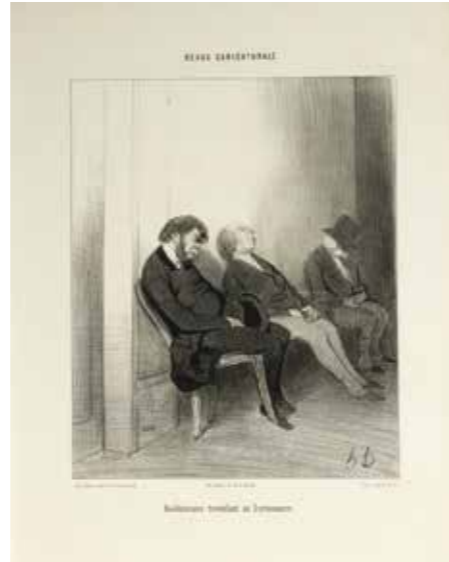
9.



10.



11.



12.



13.



14.



15.



16.



17.



18.

10

**HONORÉ DAUMIER**

Ingrate patrie, tu n'auras pas mon œuvre !, planche 55 de la suite Emotions parisiennes, 1840 (Delteil 719 v/vi), belle épreuve. On joint Le coton tombe, l'homme reste, planche 10 de la suite Coquetterie, 1840 (D. 745 ii/iv) et La Salle des pas perdus, 1839 (D. 753 iii/iii), belles épreuves, légères rousseurs. Ensemble 3 pièces. 200 / 300 €

11

**HONORÉ DAUMIER**

Le membre de toutes les académies, planche 25 de la suite des Bohémiens de Paris, 1843 (Delteil 846 ii/iii), belle épreuve, légères rousseurs. On joint La Glaneuse, pl. 2 de la même suite, 1841 (D. 823 ii/iii), rousseurs, Paris, le 1<sup>er</sup> janvier, planche 66 de la suite Caricatures du jour, 1843 (D. 996 ii/iv) et Ai-je besoin d'éloquence..., planche 3 de la suite Comédie humaine, 1843 (Delteil 1007 ii/iii), Provenance : G. Cognacq (Lugt 538d), belles épreuves. Ensemble 4 pièces. 200 / 300 €

12

**HONORÉ DAUMIER**

Académiciens travaillant au dictionnaire, 1843 (Delteil 1013 iv/iv), belle et rare épreuve. On joint les planches 3, 6, 13 et 16 de la suite Les Canotiers parisiens, 1843 (D. 1025, 1028, 1035 et 1038 ii/ii ou iii), belles épreuves, Provenance D. 1038 : G. Cognacq (Lugt 538d). Ensemble 5 pièces. 200 / 300 €

13

**HONORÉ DAUMIER**

Manière ingénieuse de décharger les toits de neige..., planche 2 de la suite Paris l'hiver, 1844 (Delteil 1330 iii/iii), belle épreuve, légères rousseurs. On joint Un premier voyage en chemin de fer, planche de la suite Les Beaux jours de la vie, 1846 (D. 1178 ii/ii), Provenance : A. Segalat (sans marque) ; Désolé, ma brave femme, planche de la suite Les Philantropes du jour, 1844 (D. 1294 ii/ii) et Le Thermomètre de l'ingénieur Chevalier... planche de la suite Paris l'hiver, 1845 (D. 1333 ii/ii), belles épreuves. Ensemble 4 planches. 200 / 300 €

14

**HONORÉ DAUMIER**

Mon cher, que voulez vous..., planche 13 de la suite des Gens de Justice, 1845 (Delteil 1349 ii/ii), belle épreuve. On joint Vous m'avez injurié dans votre plaidoirie..., planche 9 de la même suite, 1845 (D. 1345 ii/ii), belle épreuve, Provenance : Maître Chabrat (sans marque). Ensemble 2 pièces. 200 / 300 €

15

**HONORÉ DAUMIER**

Ainsi donc, quoique j'vous avoue, entre nous..., planche 28 de la suite des Gens de Justice, 1846 (Delteil 1364 ii/ii) belle épreuve. On joint Plaidez, plaidez..., cela sera un bon tour à jouer à votre voisin..., planche 29 de la même suite, 1846 (D. 1365 ii/ii), belle épreuve, Provenance : Maître Chabrat (sans marque). Ensemble 2 pièces. 200 / 300 €

16

**HONORÉ DAUMIER**

Encore perdu en Cour Royale..., planche 34 de la suite des Gens de Justice, 1848 (Delteil 1370 ii/ii), belle épreuve. On joint Nous avons une grande représentation aujourd'hui..., planche 31 de la même suite, 1846 (D. 1367 iii/iii), belle épreuve, Provenance : A. Bloch (Lugt 68a). Ensemble 2 pièces. 200 / 300 €

17

**HONORÉ DAUMIER**

Professeurs et moutards, planches 1, 6, 8, 14, 16, 18, 20, 21, 23-25 et 28, 1846 (Delteil 1438, 1443, 1445, 1451, 1453, 1455, 1457, 1458, 1460 à 1462 et 1465 ii/ii), belles épreuves, Provenance D. 1455, 1457 et 1460 : P. Demany (L. 780b), Provenance D. 1461 : A. Bloch (Lugt 68a). Ensemble 12 planches. 200 / 300 €

18

**HONORÉ DAUMIER**

Recherche infructueuse de la planète Leverrier, planche 55 de la suite Les Bons Bourgeois, 1846 (Delteil 1531 iii/iii), belle épreuve, légères rousseurs, Provenance : C. O. Schniewind (Lugt 641a) et H.-M. Petiet (L. 5031). On joint Diable !... diable ! il paraît que le rasoir n'est guère bon..., planche 64 de la même suite (D. 1540 ii/ii). Ensemble 2 pièces. 200 / 300 €

19

**HONORÉ DAUMIER**

La première leçon de natation, planche 16 de la suite Les Papas, 1847 (Delteil 1583 i/ii), belle épreuve avant la lettre, Provenance : R. Gaston-Dreyfus (Lugt non décrit) et maître Chabrat (sans marque). On joint les planches 13 et 20 de la même suite (D. 1580 et 1587 ii/ii), belles épreuves avec la lettre. Ensemble 3 pièces. 200 / 300 €

20

**HONORÉ DAUMIER**

Locataires et propriétaires, planche 5, 16, 24 et 27, 1847 (Delteil 1598, 1609, 1617 et 1620 ii/ii), belles épreuves, Provenance pour D. 1598 et 1620 : Maître Chabrat (sans marque). Ensemble 4 pièces. 200 / 300 €

21

**HONORÉ DAUMIER**

Oui, c'est bien feu ma femme !, pl. 11 de la suite Tout ce qu'on voudra, 1847 (Delteil 1657 i/iii), belle épreuve avant la lettre, Provenance : R. Gaston-Dreyfus (Lugt non décrit). 200 / 300 €

22

**HONORÉ DAUMIER**

Tout ce qu'on voudra, planches 2, 26, 30, 36 et 66 (Delteil 1653, 1672, 1676, 1682 et 1711 ii/ii), belles épreuves, timbre fiscal sur D. 1711. Ensemble 5 pièces. 200 / 300 €

23

**HONORÉ DAUMIER**

Manière polie de mettre un bourgeois à la porte, planche de la suite Scènes d'atelier, 1850 (Delteil 1723 i/ii), belle épreuve avant la lettre, légère trace de passe-partout, Provenance : R. Gaston-Dreyfus (Lugt non décrit). 200 / 300 €

24

**HONORÉ DAUMIER**

L'intérim d'un instituteur suspendu de ses fonctions, planche 71 de la suite Actualités, 1850 (Delteil 1986 i/ii), belle épreuve avant la lettre. On joint Comment ! pas un ami pour lui crier : cassecou ! et Belle dame, voulez-vous bien accepter mon bras..., planches de la même suite, 1850 (D. 1985 ii/iii et 2153 ii/ii), belles épreuves, Provenance D. 2153 : A. Bloch (Lugt 68a). Ensemble 3 pièces. 200 / 300 €

25

**HONORÉ DAUMIER**

Les Nouveaux Icares, planche de la suite Actualités, 1850 (Delteil 2013 ii/ii), belle épreuve. On joint Place de la Bastille, Mr. Thiers au lutrin de Notre-Dame-de-Lorette, Membres de la société de secours... et A la porte de l'Elysée, planches de la même suite, 1850 (D. 1992, 1993, 2031, 2041 ii/ii), belles épreuves, Provenance D. 1992 : A. Bloch (Lugt 68a), Provenance D. 2031 : S. Vouay (Lugt 2373c), rousseurs sur D. 2031, timbre fiscal sur D. 2031 et 2041. Ensemble 5 pièces. 200 / 300 €

26

**HONORÉ DAUMIER**

Cupidon, dieu malin..., planche 12 de la suite Idylles parlementaires, 1850 Delteil 2061), belle épreuve sans lettre, probablement un faux avant-lettre, imprimé avec une bande de papier dissimulant le texte mais aussi une partie du cadre baroque. On joint Un Jour de revue, planche de la suite Actualités, 1851 (D. 2123), belle épreuve, pli horizontal, timbre fiscal et Orchestre d'un bal bourgeois, planche de la suite Croquis musicaux, 1852 (D. 2238 iii/iii), belle épreuve. Ensemble 3 pièces. 200 / 300 €

27

**HONORÉ DAUMIER**

Je vous dis que le moment n'est pas encore venu..., planche de la suite Actualités, 1851 (Delteil 2154 ii/ii), belle épreuve d'essai sur papier mince provenant des archives du Charivari, légèrement jaunie, timbre fiscal. On joint Oui, madame Fribochon, planche de la même suite, 1852 (D. 2263 ii/ii), belle épreuve et Je vous arrête, mauvais sujet..., planche 3 de la suite Scènes parisiennes, 1852 (D. 2291 ii/ii), belle épreuve. Ensemble 3 pièces. 200 / 300 €



19.



20.



21.



22.



23.



24.



25.



26.



27.



28.

28

**HONORÉ DAUMIER**

Se posant en connaisseur, planche 1 de la suite Le Public au Salon, 1852 (Delteil 2292 ii/ii), belle épreuve. On joint Le Danger de faire voir à des enfants et Devant les tableaux de Meissonnier, planches 2 et 3 de la même suite (D. 2293 et 2294 ii/ii), belles épreuves. Ensemble 3 pièces. 200 / 300 €

31

**HONORÉ DAUMIER**

Ah ! monsieur Gobinet, dans quel temps vivons-nous !, planche 11 de la suite Ces bons parisiens, 1857 (Delteil 2659 ii/ii), belle et rare épreuve sur vélin mince, portant le certificat de tirage signé par Destouches et daté du 19 septembre 1857. On joint Auras-tu bientôt fini de regarder ces châles, planche 22 de la suite L'Exposition universelle, 1855 (D. 2685 ii/iii), belle épreuve, Provenance : S. Vouay (Lugt 2373c) et Vous allez bien aujourd'hui, m'sieu Chapoulard, planche 11 de la suite Croquis parisiens, 1852 (D. 2321 ii/ii), belle épreuve, Provenance : G. Cognacq (Lugt 538d) et H.-M. Petiet (L. 5031). Ensemble 3 pièces. 200 / 300 €



29.

29

**HONORÉ DAUMIER**

A la santé du raisin !, planche 1 de la suite Croquis variés, 1852 (Delteil 2304), belle et rare épreuve sur vélin mince, portant le certificat de tirage signé par Trinocq et daté du 21 mai 1852, timbre fiscal au verso, pli horizontal, petits manques restaurés dans les angles, Provenance : H.-M. Petiet (Lugt 5031), épreuve reproduite dans le Delteil. 200 / 300 €

32

**HONORÉ DAUMIER**

Une loge au théâtre Ventadour..., planche de la suite Actualités, 1856 (Delteil 2764 ii/ii), légères rousseurs. On joint Le printemps à Paris et Horticulteurs de Vaugirard allant à minuit..., planches de la même suite (D. 2768 ii/ii et D. 2771 iii/iii), belles épreuves, provenance D. 2768 : A. Barrion (Lugt 76) et G. Cognacq (L. 538d), Provenance D. 2771 : Comte Doria (Lugt non décrit) et R. Gaston-Dreyfus (Lugt non décrit), légères rousseurs sur D. 2768. Ensemble 3 pièces. 200 / 300 €



30.

30

**HONORÉ DAUMIER**

Paris qui boit, planches 1, 2, 4, 5 et 6, 1852 (Delteil 2307, 2308, 2310 à 2312 ii/ii), belles épreuves. Ensemble 5 pièces. 200 / 300 €

33

**HONORÉ DAUMIER**

Quinze centimes un bain complet..., planche 11 de la suite Croquis parisiens, 1856 (Delteil 2811 ii/ii), belle épreuve, Provenance : R. Gaston-Dreyfus (Lugt non décrit). On joint Le mauvais côté des nouveaux omnibus, planche 13 de la même suite (D. 2812) et Une expérience culinaire et Toujours la comète, planches de la suite Actualités, 1857 (D. 2913 et 2936 ii/ii), belles épreuves, Provenance D. 2913 : A. Bloch (Lugt 68a) et marque non identifiée. Ensemble 4 pièces. 200 / 300 €



31.



34.

34

**HONORÉ DAUMIER**

Voyageurs appréciant de moins en moins..., planche 2 de la suite Les agréments des chemins de fer, 1856 (Delteil 2824 ii/ii), belle épreuve, Provenance : A. Bloch (Lugt 68a), R. Gaston-Dreyfus (L. non décrit) et A. Ségalat (sans marque). On joint Intérieur d'un wagon de troisième classe pendant l'hiver, planche 1 de la même suite (D. 2823 iii/iii), belle épreuve, Provenance : G. Cognacq (Lugt 538d), R. Gaston-Dreyfus (L. non décrit) et A. Ségalat (sans marque) et Ils vont un train d'enfer avec leur chaudière du diable et Voyageurs de troisième classe – complètement gelés, pl. 3 et 4 de la suite Les chemins de fer, 1855 (D. 2731 ii/ii et D. 2732), belles épreuves, légères rousseurs, Provenance D. 2732 : A. Bloch (Lugt 68a), R. Gaston-Dreyfus (L. non décrit) et maître Chabrat (sans marque). Ensemble 4 pièces. 200 / 300 €



32.



35.

35

**HONORÉ DAUMIER**

L'Acteur : On voit qu'il fait chaud..., planche 1 de la suite Paris l'été, 1856 (Delteil 2826 iii/iii), belle épreuve, Provenance : G. Cognacq (Lugt 538d) et R. Gaston-Dreyfus (L. non décrit). On joint Vue prise aux bains à quatre sous et Amélioration qui ne tardera pas à être apportée aux théâtres, planches 25 et 26 de la suite Croquis d'été, 1858 (D. 2863 ii/ii et D. 3202 ii/ii), belles épreuves, Provenance D. 2863 : A. Bloch (Lugt 68a). Ensemble 3 pièces. 200 / 300 €



33.



36.

36

**HONORÉ DAUMIER**

Un omnibus en temps de grippe, planche de la suite Actualités, 1858 (Delteil non décrit [3046 bis], Daumier Register 3956), belle et rare épreuve d'une planche non décrite par Delteil, Provenance : A. Bloch (Lugt 68a). On joint Article 27 du règlement, pl. 2 de la suite Les portiers de Paris (D. 3093 ii/ii), belle épreuve, Provenance : G. Cognacq (Lugt 538d) et H.-M. Petiet (Lugt 5031) et Voulez-vous bien redescendre tout de suite, planche 1 de la suite Messieurs les concierges, 1858 (D. 3007), belle épreuve en tirage du Charivari. Ensemble 3 pièces. 200 / 300 €



37

**HONORÉ DAUMIER**

Tiens... ma femme avec un monsieur..., planche 1 de la suite Emotions de chemin de fer, 1858 (Delteil 3085 ii/ii), belle épreuve, Provenance : A. Bloch (Lugt 68a), R. Gaston-Dreyus (L. non décrit) et A. Segalat (sans marque). On joint Il me semble que nous allons dérailler et Ne regarde donc pas comme ça par la portière..., planches 1 et 3 de la suite Les Chemins de fer (D. 3002 iii/iii et 3003 ii/ii), belles épreuves, légères rousseurs, Provenance D. 3002 : A. Bloch (Lugt 68a), R. Gaston-Dreyus (L. non décrit) et A. Segalat (sans marque), Provenance D. 3003 : G. Cognacq (Lugt 538d), R. Gaston-Dreyus (L. non décrit) et A. Segalat (sans marque). Ensemble 3 planches.

200 / 300 €

40

**HONORÉ DAUMIER**

Madeleine-Bastille, un zeste, un rien... et l'omnibus se trouve complet, 1862 (Delteil 3243 i/ii), belle épreuve sur chine appliqué, légères rousseurs et salissures, mouillure dans l'angle supérieur droit, Provenance : Roger Marx (Lugt 2229).

200 / 300 €

43

**HONORÉ DAUMIER**

Paysagiste au travail, 1862 (Delteil 3251 i/ii), belle et rare épreuve du premier état, avant les mots Souvenirs d'artistes, non pliée, légèrement jaunie, en tirage du Boulevard avec le texte au verso.

200 / 300 €

38

**HONORÉ DAUMIER**

Le peintre qui a eu un tableau refusé, planche 8 de la suite Exposition de 1859 (Delteil 3141 ii/ii), belle épreuve, Provenance : G. Cognacq (Lugt 538d) et H.-M. Petiet (Lugt 5031). On joint Ma femme, comme nous n'aurions pas le temps de tout voir... et Maudit propriétaire..., tu seras donc cause de tous mes maux, planche 3 et 7 de la même suite (D. 3137 ii/ii et D. 3140 ii/ii), belles épreuves, Provenance : G. Cognacq (Lugt 538d) et H.-M. Petiet (Lugt 5031). Ensemble 3 pièces.

200 / 300 €

41

**HONORÉ DAUMIER**

Le Nouveau Paris, 1862 (Delteil 3245 ii/ii), belle épreuve sur chine appliqué, Provenance : H. Thomas (Lugt 1378).

200 / 300 €

44

**HONORÉ DAUMIER**

La Muse de la Brasserie, planche 4 de la suite A la brasserie, 1863 (Delteil 3260 ii/ii), belle épreuve, Provenance : A. Dupont (sans marque). On joint Le coin des politiques et Dernières nouvelles, planches 1 et 3 de la même suite (D. 32557 et D. 3259 ii/ii), belles épreuves, D. 3259 en tirage du Boulevard avec le texte au verso. Ensemble 3 pièces.

200 / 300 €

39

**HONORÉ DAUMIER**

Ah ! Théophile..., j'en apprend de belles sur ton compte, planche 1 de la suite Ces bons parisiens, 1860 (Delteil 3241 ii/iii), belle épreuve d'essai sur papier mince provenant des archives du Charivari. On joint Les actionnaires du Great-Eastern, planche de la suite Actualités, 1859 (D. 3220 ii/ii), belle épreuve d'essai sur papier mince provenant des archives du Charivari. Ensemble 2 pièces.

200 / 300 €

42

**HONORÉ DAUMIER**

Je n'ai jamais tant ri qu'à l'enterrement de la fille à Bourdin, 1862 (Delteil 3250 ii/iii), belle épreuve sur chine appliqué, marges 32 x 45 cm. On joint En v'la un, il pourrait bien être malheureux..., 1862 (D. 3249 iii/iii), belle épreuve sur chine appliqué. Ensemble 2 pièces.

200 / 300 €

45

**HONORÉ DAUMIER**

Monsieur Colimard, si vous continuez à lorgner les danseuses...!, planche 4 de la suite Croquis pris au Théâtre, 1864 (D. 3266 ii/ii), très belle et rare épreuve sur vélin mince, portant le certificat de tirage signé par Destouches et la date du 11 mai 1864, Provenance : R. Gaston Dreyfus (Lugt non décrit). On joint Et toi, qu'est-ce que tu trouves le meilleur au Salon cette année ?, planche de la suite Le Public à l'Exposition, 1864 (D. 3315 iv/iv), belle épreuve sur papier fin teinté, tirage postérieur. Ensemble 2 pièces.

200 / 300 €



37.



38.



39.



40.



41.



42.



43.



44.



45.



46.



47.



48.



49.



50.



51.



52.



53.



54.

46

**HONORÉ DAUMIER**

Les crétiens ! on leur peint un tableau religieux et ils rient..., planche 4 de la suite Croquis pris au Salon, 1865 (D. 3442 iii/iii), belle épreuve, Provenance : E. Frapier (Lugt 2921a), G. Cognacq (L. 538d) et R. Gaston-Dreyfus (L. non décrit). On joint La promenade du critique influent, planche 11 de la même suite (D. 3448 ii/ii), belle épreuve en tirage du Charivari ; Mon ami... viens voir ces jolis diamants et Une soirée d'allégresse à Clichy, planches de la suite Actualités (D. 3229 iii/iii et 3422 ii/ii), belles épreuves, légères rousseurs sur D. 3229, D. 3422 en tirage du Charivari. Ensemble 4 pièces.

200 / 300 €

49

**HONORÉ DAUMIER**

Faisant sa première entrée, planche 142 de la suite Actualités, 1869, lithographie, 26 x 20 cm, marges 35,5 x 27 cm (Delteil 3720 ii/iii), très belle et rare épreuve sur vélin mince avant la correction dans la lettre, portant le certificat de tirage signé par Walter frères et daté du 28 juin 1869 et l'autorisation d'imprimer du chef de division du ministère de l'intérieur (visa de la censure) avec la date du 28 juin 1968 au crayon rouge, Provenance : R. Gaston-Dreyfus (L. non décrit) ; H. M. Petiet (L. 5031).

100 / 200 €

47

**HONORÉ DAUMIER**

Le Grec : Pardon, je vais au télégraphe, planche 115 de la suite Actualités, 1867, lithographie, 26 x 22 cm, marges 37 x 27 cm (Delteil 3554 iii/v), très belle et rare épreuve sur vélin mince avant modification de la légende, portant le bon à tirer manuscrit dans l'angle inférieur droit, tirage à quelques épreuves. Malgré le bon à tirer que l'on peut voir ici, cette planche n'a pas été publiée avec cette légende.

150 / 200 €

50

**HONORÉ DAUMIER**

Au camp de Châlons, planche 173 de la suite Actualités, 1869, lithographie, 27 x 21 cm, marges 36 x 27 cm (Delteil 3729 ii/ii), très belle et rare épreuve sur vélin mince portant le certificat de tirage signé par Walter frères et daté du 4 août 1869, Provenance : R. Gaston-Dreyfus (L. non décrit) ; H. M. Petiet (L. 5031).

100 / 200 €

48

**HONORÉ DAUMIER**

Comme ça la redresse vite une épine dorsale de candidat, planche 135 de la suite Actualités, 1869, lithographie, 25 x 21 cm, marges 35 x 27 cm (Delteil 3718 ii/iii), très belle et rare épreuve sur vélin mince avant la correction dans la lettre, Provenance : R. Gaston-Dreyfus (L. non décrit) ; M. Lecomte (sans marque).

150 / 200 €

51

**HONORÉ DAUMIER**

Une position gênante à garder cinq mois, planche 194 de la suite Actualités, 1869, lithographie, 26 x 21 cm, marges 36 x 27 cm (Delteil 3735 iii/iii), très belle et rare épreuve sur vélin mince portant le certificat de tirage signé par Walter frères et daté du 18 août 1869, Provenance : R. Gaston-Dreyfus (L. non décrit) ; H. M. Petiet (L. 5031).

100 / 200 €

52

**HONORÉ DAUMIER**

Faisons semblant de dormir..., planche de la suite Actualités, 1868 (D. 3661 iii/iii), belle épreuve, Provenance : R. Gaston-Dreyfus (L. non décrit) et A. Segalat (sans marque). On joint Je suis député..., A l'instar de Pantin et La Perche, planches de la même suite (D. 3732 iii/iii, D. 3740 ii/ii et 3769 ii/ii), belles épreuves, très légères rousseurs sur D. 3732, D. 3740 coloriée, rousseurs, déchirures restaurées dans les marges, Provenance D. 3732 : G. Cognacq (Lugt 538d) et R. Gaston-Dreyfus (L. non décrit), Provenance D. 3769 : G. Cognacq (Lugt 538d).

200 / 300 €

53

**HONORÉ DAUMIER**

L'Empire c'est la paix, planche de la suite Album de siège, 1870 (D. 3814 iii/iii), belle épreuve, rousseurs, marque de passe-partout, Provenance : G. Cognacq (Lugt 538d). On joint Crévera ! Crévera pas ! et Ce que l'on appelle une session bien remplie, planches de la suite Actualités, 1870 (D. 3771 et D. 3785 ii/ii), belles épreuves en tirage du Charivari. Ensemble 3 pièces.

200 / 300 €

54

**HONORÉ DAUMIER**

Epouvantée de l'héritage, planche de la suite Album du siège, 1871 (D. 3838 iii/iii), belle épreuve, rousseurs, Provenance : G. Cognacq (Lugt 538d). On joint Page d'histoire, planche de la suite Actualités, 1870 (D. 3820 iii/iii), belle épreuve en tirage du Charivari. Ensemble 2 pièces.

200 / 300 €



55

**HONORÉ DAUMIER**

Ceci a tué cela, planche de la suite Album du siège, 1871 (D. 3845 iii/iv), belle épreuve, rousseurs. On joint Saltimbanques (air de Joseph), reproduction par le procédé Gillot, vers 1875 (D. 3954), belle et rare épreuve d'un état non décrit avant la lettre sur papier mince, publiée ensuite en 1880 dans le Petit journal pour rire. Ensemble 2 pièces.

200 / 300 €

56

**EDGAR DEGAS**

Le Sportman montant à cheval, 1856, eau-forte, 8,5 x 7,5 cm, marges 32,5 x 24,5 cm (Reed & Shapiro 3 v/v), belle épreuve du cuivre rayé.

150 / 200 €

57

**GEORGES GOURSAT DIT SEM**

Jean-Louis Forain en soirée, lithographie, 30 x 17 cm, marges 52 x 35 cm, belle épreuve imprimée en couleurs sur japon, signée et dédicacée par Forain A Francis Carco (?), cordialement, la dédicace gommée. On joint d'Adolphe Willette, Le Coucher de la mariée (Rêve de maternité...), 1906, lithographie, 34,5 x 23 cm, marges 49 x 33,5 cm, belle épreuve sur simili parchemin, signée, Provenance :

Alfred Passeron (sans marque). Ensemble 2 pièces.

100 / 200 €

58

**FRANCISCO GOYA**

Disparate alegre ou Si Marina bailo', tome lo que hallo, planche 12 de la suite des Proverbes, vers 1820, eau-forte et aquarelle, 24 x 35 cm, marges 33 x 47,5 cm (Delteil 213, Harris 259), belle épreuve sur vélin avant le numéro, de la première édition de 1864.

300 / 400 €

59

**GUSTAVE LEHEUTRE**

Le Repos, 1896, lithographie, 28 x 40 cm, marges 36,5 x 53 cm (Delteil 134, Johnson 68), belle épreuve imprimée en sanguine et orange sur japon vergé, signée et numérotée 12/25, Provenance :

Alfred Passeron (sans marque). On joint du même, Le Chemin de ronde, La Rochelle, 1922, eau-forte et pointe sèche, 19 x 24,5 cm, marges 24 x 34,5 cm (Delteil non décrit, Lecomte 141 iii/iii), belle épreuve sur japon pelure, signée, titrée et numérotée 32/75, trace de passe-partout, même provenance.

Ensemble 2 pièces. 100 / 200 €

60

**CAMILLE PISSARRO**

Marché aux légumes, Pontoise, 1891, eau-forte et aquarelle, 25 x 20 cm, marges 32 x 25 cm (Delteil 97), belle épreuve imprimée en noir bistré sur vergé de Hollande, du tirage de 1923 pour le volume XVII du Peintre-Graveur illustré de L. Delteil.

200 / 300 €



55.



56.



57.



58.



59.



60.

61

**HENRI DE TOULOUSE-LAUTREC**

Polaire, 1898, lithographie, 31 x 23 cm, marges 42,5 x 30,5 cm (Wittrock 248), très belle épreuve sur vélin, de la seule édition de 1930 à 75 épreuves.

400 / 600 €



61.

# ESTAMPES & ŒUVRES MODERNES

LOTS 62 À 473



62.

62

**AVATI MARIO**  
Carnaval, 1950  
Eau-forte  
Épreuve hors commerce,  
signée et titrée  
Dimensions de la planche :  
57 x 45,5 cm

100 / 200 €



63.

63

**AVATI MARIO**  
Petite bonne femme, 1950  
Eau forte  
Épreuve signée,  
datée et numérotée 2/20  
Planche : 32,5 x 25 cm

Dame de trois quart, 1950  
Lithographie  
Épreuve d'essai signée, datée,  
et numérotée 3/3  
Planche : 32,5 x 25 cm

L'écolière, 1950  
Eau forte  
Épreuve d'artiste signée,  
titrée et datée  
Planche : 41,5 x 28 cm

Le fol à deux mains, 1950  
Eau forte  
Épreuve d'artiste signée et datée  
Planche : 38,5 x 28 cm

Bibliographie :  
Roger Passeron, Mario Avati,  
L'oeuvre gravé 1947-1954, Editions  
la Bibiothèque des Arts, n°29, 23,  
40, 35

Ensemble de 4 oeuvres.  
200 / 300 €

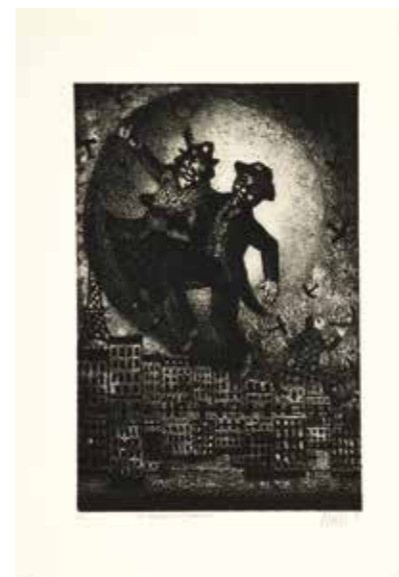


64.

64

**AVATI MARIO**  
Clown, 1950  
Eau forte  
Épreuve signée, titrée,  
datée et numérotée 2/3  
Planche :  
50 x 34 cm

Bibliographie :  
Roger Passeron, Mario Avati,  
L'oeuvre gravé 1947-1954,  
Editions la Bibiothèque des Arts, n°48  
120 / 150 €



65.

65

**AVATI MARIO**  
Les extravagants,  
Planche numéro 3, 1951  
Gravure originale  
Épreuve hors commerce, signée  
Dimensions de la planche :  
57,5 x 45,5 cm

Bibliographie :  
Roger Passeron, Mario Avati,  
L'oeuvre gravé 1947-1954,  
Editions la Bibiothèque des Arts, n°77  
100 / 200 €

68

**AVATI MARIO**  
Place de la Bastille, 1952  
Eau forte  
Épreuve signée, titrée,  
datée et numérotée 25/26  
Planche :  
56 x 38 cm

Bibliographie :  
Roger Passeron, Mario Avati,  
L'oeuvre gravé 1947-1954,  
Editions la Bibiothèque des Arts, n°98  
120 / 150 €

69

**AVATI MARIO**  
Au bal costumé, 1954  
Dessin original au fusain  
Signé au recto  
54 x 44,2 cm  
600 / 800 €



66.

66

**AVATI MARIO**  
L'homme seul, 1951  
Eau forte  
Épreuve signée, titrée et datée  
Planche : 33 x 25 cm

Les Extravagants, 1951  
Lithographie  
Épreuve Hors Commerce, signée,  
titrée et datée  
Planche : 57,5 x 45,5 cm  
Ensemble de 2 oeuvres.

Bibliographie :  
Roger Passeron, Mario Avati,  
L'oeuvre gravé 1947-1954,  
Editions la Bibiothèque des Arts, n°65  
200 / 300 €



68.



67.

67

**AVATI MARIO**  
Sortie de Métro, 1952  
Eau forte  
Épreuve signée, titrée, datée,  
justifiée à 26 exemplaires et annotée  
«Collection Roger Passeron»  
Planche :  
56 x 38 cm

Bibliographie :  
Roger Passeron, Mario Avati,  
L'oeuvre gravé 1947-1954,  
Editions la Bibiothèque des Arts, n°94  
100 / 150 €



69.

70

**AVATI MARIO**  
VII<sup>ème</sup> arrondissement, 1954  
Eau forte  
Epreuve Hors Commerce, signée,  
titrée et datée  
Planche : 56 x 45 cm

XI<sup>ème</sup> arrondissement, 1956  
Eau forte  
Epreuve Hors Commerce, signée,  
titrée et datée  
Planche : 56,5 x 45,5 cm

Bibliographie :  
Roger Passeron, Mario Avati,  
L'oeuvre gravé 1947-1954  
et 1955-1960, Editions  
la Bibiothèque des Arts, n°149, 206  
200 / 300 €

71

**AVATI MARIO**  
Place des vosges, 1955  
Eau forte  
Epreuve Hors Commerce, signée,  
titrée et datée  
Planche : 46 x 59,5 cm

Lune et Coupole, 1956  
Eau forte  
Epreuve Hors Commerce, signée,  
titrée et datée  
Planche : 28 x 38,5 cm

Bibliographie :  
Roger Passeron, Mario Avati,  
L'oeuvre gravé 1955-1960,  
Editions la Bibiothèque des Arts,  
n°158, 207  
200 / 300 €

72

**AVATI MARIO**  
En regardant la lune, 1956  
Manière noire  
Epreuve Hors Commerce,  
signée, titrée et datée  
Planche : 57 x 45 cm

Un chat sur la tête, 1956  
Eau forte  
Epreuve Hors Commerce,  
signée et datée  
Planche : 17 x 11,5 cm

Bibliographie :  
Roger Passeron, Mario Avati,  
L'oeuvre gravé 1955-1960,  
Editions la Bibiothèque des Arts,  
n°202, 208  
Ensemble de 2 oeuvres.  
150 / 200 €



70.



71.



72.

73

**AVATI MATIO**  
L'éléphant équilibriste, 1957  
Aquatinte sur Japon nacré,  
4<sup>ème</sup> état sur 4  
Unique épreuve sur Japon nacré  
une face, titrée, signée, datée  
et annotée «Collection Roger  
Passeron»  
Planche : 52 x 67,5 cm  
200 / 300 €

74

**AVATI MARIO**  
Nature morte au Bulbe d'ail, 1957  
Dessin à la mine noire pour la gravure  
à la manière noire, signé et daté  
en haut à gauche, titré et daté  
au verso, sur une page d'essai  
typographique du livre A l'aube  
d'une guerre de Philippe de Rothschild  
36 x 38 cm  
(Traces d'adhésif)

Provenance :  
Acquis auprès de l'artiste.

Bibliographie :  
Roger Passeron, Mario Avati,  
L'oeuvre gravé 1955-1960,  
Editions la Bibiothèque des Arts, n°210  
400 / 600 €

75

**AVATI MARIO**  
Le corbeau à la bouteille, 1958  
Aquatinte  
Epreuve d'essai numérotée 1/5  
du 4<sup>ème</sup> état sur 4, annotée, signée  
et datée par l'artiste  
Planche : 50 x 66 cm

Bibliographie :  
Roger Passeron, n°222, Tome II

Exposition :  
30<sup>ème</sup> anniversaire de la jeune gravure  
contemporaine, janvier-février 1958,  
Palais Galliera, Paris.

Bibliographie :  
Roger Passeron, n°222, Tome II  
200 / 300 €



73.



74.



75.

76

**AVATI MARIO**  
Des Pommes des Poires, 1958  
Pointe sèche traitée à la manière noire  
Epreuve du 2<sup>ème</sup> état sur 2,  
signée, titrée, datée et dédicacée  
à Roger Passeron  
Planche : 33 x 50 cm

La Trompette  
Lithographie  
Epreuve signée, titrée, numérotée 1/85  
et dédicacée à Roger Passeron  
Planche : 25 x 16,5 cm

Bibliographie :  
Roger Passeron, Mario Avati,  
L'oeuvre gravé 1955-1960,  
Editions la Bibiothèque des Arts,  
n°233, 239

Ensemble de 2 oeuvres.  
150 / 200 €

77

**AVATI MARIO**  
Les façades, 1958  
Manière noire  
Epreuve du 3<sup>ème</sup> état sur 3 «imprimée  
spécialement pour la Collection  
Roger Passeron», signée,  
titrée et datée  
Planche : 45,5 x 57 cm

Vol de nuit, 1960  
Manière noire  
Epreuve signée et datée  
Planche : 14 x 19 cm

Bibliographie :  
Roger Passeron, Mario Avati,  
L'oeuvre gravé 1955-1960,  
Editions la Bibiothèque des Arts,  
n°240, 278

Ensemble de 2 oeuvres.  
200 / 300 €

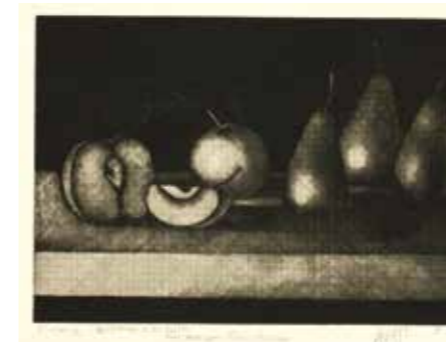
78

**AVATI MARIO**  
L'Abeille, 1958  
Aquatinte  
Epreuve du 5<sup>ème</sup> état sur 5,  
signée et datée  
Planche : 45 x 57 cm

Petit Duc, 1959  
Manière noire  
Epreuve signée, titrée,  
datée et numérotée 47/100  
Planche : 33,5 x 25 cm

Bibliographie :  
Roger Passeron, Mario Avati,  
L'oeuvre gravé 1955-1960,  
Editions la Bibiothèque des Arts,  
n°232, 263

Ensemble de 2 oeuvres.  
200 / 300 €



76.



77.



78.

79

**AVATI MARIO**

La table aux acides, aout 1959  
Dessin à la pierre noire, signé à droite  
vers le centre, titré daté au dos  
65 x 50 cm  
600 / 800 €

80

**AVATI MARIO**

Des œufs pour ta fête, 1960  
Manière noire  
Epreuve du 4<sup>ème</sup> état sur 5 avant  
aciérage, signée, titrée,  
datée et dédicacée  
Planche :  
28,5 x 38 cm

Bibliographie :  
Roger Passeron, Mario Avati,  
L'oeuvre gravé 1955-1960,  
Editions la Bibiothèque des Arts, n°280  
150 / 200 €

81

**AVATI MARIO**

Demain la lune, 1961  
Aquatinte  
Epreuve d'artiste I/X, signée,  
titrée et datée  
Planche :  
56 x 38 cm

Bibliographie :  
Roger Passeron, Mario Avati,  
L'oeuvre gravé 1961-1967,  
Editions la Bibiothèque des Arts, n°284  
120 / 150 €

82

**AVATI MARIO**

Deux canards, 1962  
Dessin original à la manière noire,  
signé  
44 x 51,5 cm  
(Sous encadrement)  
800 / 1 000 €

83

**AVATI MARIO**

Les papillons de Nagasaki, 1962  
Aquatinte  
Épreuve du troisième état, signée,  
titrée, justifiée et dédicacée  
Dimensions de la planche :  
56 x 37,5 cm  
100 / 200 €

84

**AVATI MARIO**

Manière noire au couteau pointu,  
1963  
Manière noire  
Epreuve signée, titrée,  
datée et numérotée 14/50  
Planche :  
38 x 48 cm

Bibliographie :  
Roger Passeron, Mario Avati,  
L'oeuvre gravé 1961-1967,  
Editions la Bibiothèque des Arts, n°314  
120 / 150 €

85

**AVATI MARIO**

Ballade et violon, 1964  
Manière noire  
Epreuve du 3<sup>ème</sup> état signée,  
titrée et annotée par l'artiste :  
«Cette épreuve a été imprimée  
spécialement pour la Collection  
de Roger Passeron le 3 avril 1964»  
Planche :  
48 x 63 cm

Bibliographie :  
Roger Passeron, Mario Avati,  
L'oeuvre gravé 1961-1967,  
Editions la Bibiothèque des Arts, n°350  
200 / 300 €

86

**AVATI MARIO**

Le Galon directoire, 1966  
Manière noire  
Epreuve du 3<sup>ème</sup> état sur 5, signée,  
titrée, datée et dédicacée  
à Roger Passeron  
Planche :  
56,5 x 45,5 cm

Bibliographie :  
Roger Passeron, Mario Avati,  
L'oeuvre gravé 1961-1967,  
Editions la Bibiothèque des Arts, n°374  
120 / 150 €

87

**AVATI MARIO**

Des poissons sur le grill, 1967  
Manière noire  
Epreuve du 2<sup>ème</sup> état, signée, titrée,  
datée et numérotée 1/2  
Planche : 33 x 50 cm

La plume du sergent, 1968  
Manière noire  
Epreuve du 3<sup>ème</sup> état sur 4,  
signée, titrée, datée et dédicacée  
Planche : 38 x 48 cm

L'art et la manière, 1968  
Manière noire  
Epreuve du 3<sup>ème</sup> état sur 4, signée,  
titrée, datée et dédicacée  
Planche : 37,5 x 48 cm

Bibliographie :  
Roger Passeron, Mario Avati,  
L'oeuvre gravé 1968-1975,  
Editions la Bibiothèque des Arts,  
n°387, 394, 398

Ensemble de 3 oeuvres.  
300 / 500 €



79.



80.



81.



82.



83.



84.



85.

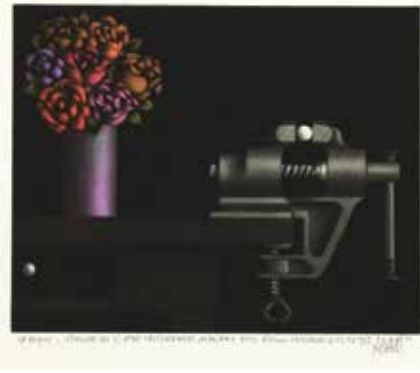


86.



87.

82.



88.

88

AVATI MARIO

La perle, 1969  
Manière noire en couleurs  
Epreuve du 3<sup>ème</sup> état sur 4,  
signée, titrée, datée et dédicacée  
Planche :  
38 x 48,5 cm

Pour un certain dimanche, 1969  
Manière noire en couleurs  
Epreuve du 4<sup>ème</sup> état sur 4,  
signée, titrée, datée et dédicacée  
Planche :  
38 x 48,5 cm

Le train des Pignes, 1969  
Manière noire en couleurs  
Epreuve du 3<sup>ème</sup> état sur 5,  
signée, titrée, datée et dédicacée  
Planche :  
38 x 48 cm

Bibliographie :  
Roger Passeron, Mario Avati,  
L'oeuvre gravé 1968-1975,  
Editions la Bibliotheque des Arts,  
n°410, 417, 406

Ensemble de 3 oeuvres.  
300 / 500 €



89.

89

AVATI MARIO

Des œufs en décembre, 1973  
Manière noire  
Epreuve unique du 6<sup>ème</sup> état sur 6,  
signée, titrée, datée et numérotée 1/1  
Planche :  
38 x 48 cm

Bibliographie :  
Roger Passeron, Mario Avati,  
L'oeuvre gravé 1968-1975,  
Editions la Bibliotheque des Arts, n°491  
150 / 200 €



90.

90

AVATI MARIO

Elles sont parfois vertes  
parfois rouges, 1973  
Manière noire en couleurs  
Epreuve du 6<sup>ème</sup> état sur 6, signée,  
titrée, datée et dédicacée  
Planche :  
38 x 48 cm

Le japonais du père Sagot, 1974  
Manière noire en couleurs  
Epreuve du 4<sup>ème</sup> état sur 4,  
signée, titrée, datée et dédicacée  
Planche :  
38 x 48 cm

Bibliographie :  
Roger Passeron, Mario Avati, L'oeuvre  
gravé, 1968-1975, Editions la  
Bibliotheque des Arts, 1979, n°487  
et 503.

Ensemble de 2 oeuvres.  
200 / 300 €



91.

91

AVATI MARIO

Pour une pavane, 1974  
Manière noire en couleurs  
Epreuve du 5<sup>ème</sup> état sur 5, signée,  
titrée, datée et dédicacée  
Planche :  
38 x 48 cm

Siphon et cornet à pistons, 1974  
Manière noire en couleurs  
Epreuve du 5<sup>ème</sup> état sur 5, signée,  
titrée, datée et dédicacée  
Planche :  
38 x 48 cm

Bibliographie :  
Roger Passeron, Mario Avati,  
L'oeuvre gravé, 1968-1975, Editions  
la Bibliotheque des Arts, 1979, n°500  
et 501.  
300 / 400 €



92.

92

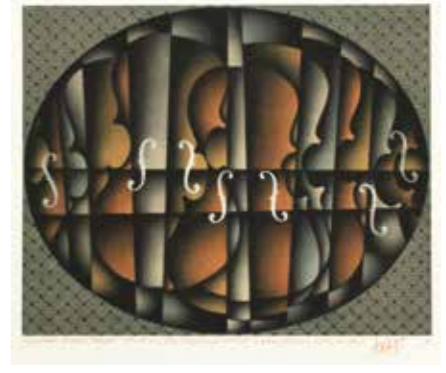
AVATI MARIO

Le Citron dans le tiroir, 1974  
Manière noire en couleurs  
Epreuve du 5<sup>ème</sup> état sur 5, signée,  
titrée, datée et dédicacée  
Planche :  
38 x 48 cm

Des fruits en hiver, 1974  
Manière noire en couleurs  
Epreuve du 5<sup>ème</sup> état sur 5, signée,  
titrée, datée et dédicacée  
Planche :  
48 x 38 cm

Bibliographie :  
Roger Passeron, Mario Avati, L'oeuvre  
gravé, 1968-1975, Editions la  
Bibliotheque des Arts, 1979,  
n°498 et 499.

Ensemble de 2 oeuvres.  
300 / 400 €



93.

93

AVATI MARIO

Wolfgang Amadeus Mozart, 1975  
Manière noire en couleurs  
Epreuve du 5<sup>ème</sup> état sur 6, signée,  
titrée, datée et dédicacée  
Planche :  
37,5 x 47,5 cm

Roger Passeron, Mario Avati, L'oeuvre  
gravé, 1968-1975, Editions la  
Bibliotheque des Arts, 1979, n°513.  
150 / 200 €



94

**AVATI MARIO**

La nuit des Anémones, 1977  
Manière noire en couleurs  
Epreuve du 4<sup>ème</sup> état sur 4, signée,  
titrée, datée, et dédicacée  
Planche :  
38 x 48 cm

La tasse de Moka, 1978  
Manière noire en couleurs  
Epreuve du 4<sup>ème</sup> état sur 4, signée,  
titrée, datée et dédicacée  
Planche :  
45,5 x 49,5 cm

La lettre à Mélie, 1979  
Manière noire en couleurs,  
Epreuve du 4<sup>ème</sup> état sur 4, signée,  
titrée, datée et dédicacée  
Planche :  
38 x 48 cm

Bibliographie :  
Roger Passeron, Mario Avati, L'oeuvre  
gravé, 1976-1983, Editions  
la Bibiothèque des Arts, 1979, n°535,  
567 et 568.

Ensemble de 3 oeuvres.  
400 / 600 €

97

**AVATI MARIO**

Le repas frugal, 1982  
Manière noire en couleurs  
Épreuve du cinquième état, signée,  
titrée, justifiée et dédicacée  
Dimensions de la planche :  
38 x 48 cm  
100 / 200 €

100

**AVATI MARIO**

La trajectoire de l'aïoli, 1985  
Manière noire en couleurs  
Epreuve du 5<sup>ème</sup> état sur 5,  
signée, titrée, datée et dédicacée  
Planche :  
38 x 48 cm

Bon anniversaire, 1985  
Manière noire en couleurs  
Epreuve du 5<sup>ème</sup> état sur 5,  
signée, titrée, datée et dédicacée  
Planche :  
38 x 48 cm

Bibliographie :  
Roger Passeron, Mario Avati, L'oeuvre  
gravé, 1984-1990, Editions la  
Bibiothèque des Arts, 1979, n°5640  
et 645  
300 / 400 €

95

**AVATI MARIO**

Les artichauts d'Armorique, 1978  
Manière noire en couleurs  
Epreuve du 4<sup>ème</sup> état sur 4, signée,  
titrée, datée et dédicacée  
Planche :  
62,5 x 45 cm

Bibliographie :  
Roger Passeron, Mario Avati,  
L'oeuvre gravé, 1976-1983,  
Editions la Bibiothèque des Arts,  
1979, n°566  
200 / 300 €

98

**AVATI MARIO**

Un Mur quelque part, 1983  
Manière noire en couleurs  
Epreuve du 4<sup>ème</sup> état sur 4, signée,  
titrée, datée et dédicacée  
Planche :  
38 x 48 cm

Bibliographie :  
Roger Passeron, Mario Avati, L'oeuvre  
gravé, 1976-1983, Editions  
la Bibiothèque des Arts, 1979, n°623  
150 / 200 €

101

**AVATI MARIO**

D'une anémone l'autre, 1986  
Manière noire en couleurs  
Epreuve du 5<sup>ème</sup> état sur 5, signée,  
titrée, datée et dédicacée  
Planche :  
38 x 48 cm

Bibliographie :  
Roger Passeron, Mario Avati,  
L'oeuvre gravé, 1984-1990, Editions  
la Bibiothèque des Arts, 1979, n°649  
150 / 200 €

96

**AVATI MARIO**

Du pain du vin et des pommes, 1980  
Manière noire en couleurs  
Epreuve du 4<sup>ème</sup> état sur 4, signée,  
titrée, datée et dédicacée  
Planche :  
38 x 48 cm

Bibliographie :  
Roger Passeron, Mario Avati,  
L'oeuvre gravé, 1976-1983,  
Editions la Bibiothèque des Arts,  
1979, n°588  
150 / 200 €

99

**AVATI MARIO**

Le violon d'Ingres, 1984  
Manière noire en couleurs  
Épreuve du sixième état, signée, titrée  
et dédicacée  
Dimensions de la planche :  
38 x 48 cm  
100 / 200 €

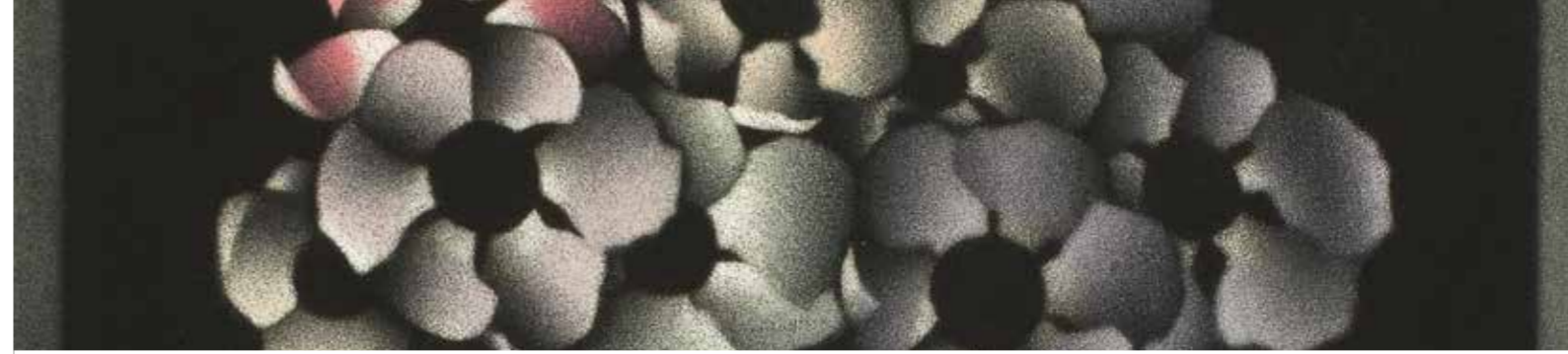
102

**AVATI MARIO**

La couleur vraie des pommes, 1987  
Manière noire en couleurs  
Epreuve du 5<sup>ème</sup> état sur 6, signée,  
titrée, datée et dédicacée  
Planche :  
38 x 48,5 cm

D'une saveur légèrement poivrée  
Manière noire en couleurs  
Epreuve du 5<sup>ème</sup> état sur 6, signée,  
titrée, datée et dédicacée  
Planche :  
38 x 48 cm

Bibliographie :  
Roger Passeron, Mario Avati,  
L'oeuvre gravé, 1984-1990, Editions  
la Bibiothèque des Arts, 1979, n°661  
et 662  
300 / 400 €



94.



95.



96.



97.



98.



99.



100.



101.



102.







103.



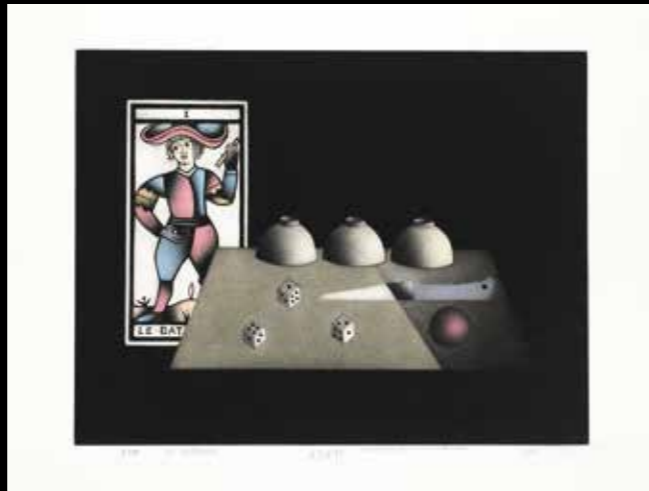
104.



105.



106.



107.

103

AVATI MARIO

Il était une fois, 1991

Manière noire en couleurs

Epreuve du 3<sup>ème</sup> état sur 4, signée, titrée, datée et dédicacée

Planche :

38 x 48 cm

Vol de nuit, 1992

Manière noire en couleurs

Epreuve du 3<sup>ème</sup> état sur 4, signée, titrée, datée et dédicacée

Planche :

38 x 48 cm

Bibliographie :

Roger Passeron, Mario Avati, L'oeuvre gravé, 1991-1999, Editions la Bibiothèque des Arts, 1979, n°715 et 728

300 / 500 €

104

AVATI MARIO

Le bleu de Curaçao, 1993

Manière noire en couleurs

Epreuve du 3<sup>ème</sup> état sur 4, signée, titrée, datée et numérotée

Planche :

49,5 x 55 cm

Le compotier persan, 1993

Manière noire en couleurs

Epreuve du 3<sup>ème</sup> état sur 4, signée, titrée, datée et numérotée

Planche :

38 x 48,5 cm

Bibliographie :

Roger Passeron, Mario Avati, L'oeuvre gravé, 1991-1999, Editions la Bibiothèque des Arts, 1979, n°743 et 746

300 / 500 €

105

AVATI MARIO

Regarde les nuages, 1994

Manière noire en couleurs

Epreuve du 4<sup>ème</sup> état sur 5, signée, titrée, datée et dédicacée

Planche :

37,5 x 48 cm

Le petit fruit rouge, 1995

Manière noire en couleurs

Epreuve du 3<sup>ème</sup> état sur 4, signée, titrée, datée et dédicacée

Planche :

38 x 48 cm

Bibliographie :

Roger Passeron, Mario Avati, L'oeuvre gravé, 1991-1999, Editions la Bibiothèque des Arts, 1979, n°753 et 759

300 / 500 €

106

AVATI MARIO

Un échantillon de ciel bleu, 1996

Manière noire en couleurs

Epreuve du 4<sup>ème</sup> état sur 5, signée, titrée, datée et dédicacée

Planche :

38 x 48,5 cm

Arlequines résolument, 1997

Manière noire en couleurs

Epreuve du 3<sup>ème</sup> état sur 4, signée, titrée, datée et dédicacée

Planche :

38,5 x 49 cm

Bibliographie :

Roger Passeron, Mario Avati, L'oeuvre gravé, 1991-1999, Editions la Bibiothèque des Arts, 1979, n°773 et 782

300 / 500 €

107

AVATI MARIO

Le bateleur, 1999

Manière noire en couleurs

Epreuve du 4<sup>ème</sup> état sur 4, signée, titrée et dédicacée à Roger Passeron

Planche :

38,5 x 48 cm

Bibliographie :

Roger Passeron, n°826, Tome VII

150 / 200 €



108

**BARDONE GUY**  
La chaise longue  
Lithographie en couleurs  
Epreuve d'artiste, signée en bas  
à droite  
Planche :  
76 x 56,5 cm  
60 / 80 €

109

**BARDONE GUY**  
La bergerie  
Lithographie en couleurs  
Epreuve d'artiste,  
signée en bas à droite  
Planche :  
76 x 56,5 cm  
60 / 80 €

110

**BASELITZ GEORG**  
Grüne Punkte, 1992  
Pointe sèche et aquarelle  
Epreuve emmargée sur Arches  
par Roger Passeron  
Planche :  
41,5 x 32,5 cm  
200 / 300 €

111

**BO LARS**  
Un cavalier de l'Apocalypse, circa 1962  
Eau forte et aquarelle  
Epreuve signée et numérotée 12/35  
Planche :  
38 x 57 cm  
100 / 150 €

112

**BO LARS**  
Vierge à la licorne, 1964  
Eau-forte, burin et aquarelle  
Une des 35 épreuves numérotées,  
signée, datée et dédiée «à Roger  
Passeron, qu'il se rappelle qu'il faut  
une vierge pour attraper une licorne»  
Dimensions de la planche :  
37,5 x 56,5 cm  
100 / 200 €

113

**BO LARS**  
La nuit derrière et le jour devant, 1967  
Eau-forte et aquarelle en couleurs  
Une des 80 épreuves numérotées  
et signées par l'artiste  
Dimensions de la planche :  
64,5 x 49,5 cm  
150 / 200 €

114

**BOTTI**  
Clown, 2002  
Eau-forte et aquarelle avec la lettre  
Dimensions de la planche :  
53,5 x 38 cm  
50 / 60 €

115

**BUFFET BERNARD**  
Le clocher de Sauzon, 1962  
Pointe sèche  
Épreuve tirée à 75 exemplaires  
numérotés, signée et dédiée  
à Roger Passeron au crayon au recto  
Dimensions de l'impression :  
50,3 x 65,5 cm  
Dimensions de la planche :  
56,5 x 76,5 cm

Bibliographie :  
Reinz n°268  
500 / 600 €

116

**BUFFET BERNARD**  
L'église Saint-Germain des Prés, 1970  
Pointe sèche pour une carte de vœux  
Épreuve signée  
Dimensions de l'impression :  
21,5 x 16,5 cm  
Dimensions de la planche :  
25,7 x 20,2 cm

La plage bretonne : Rotheneuf, 1968  
Pointe sèche pour une carte de vœux  
Dimensions de l'impression :  
13,8 x 16,9 cm  
Dimensions de la planche :  
18 x 21 cm  
300 / 400 €



108.



109.



110.



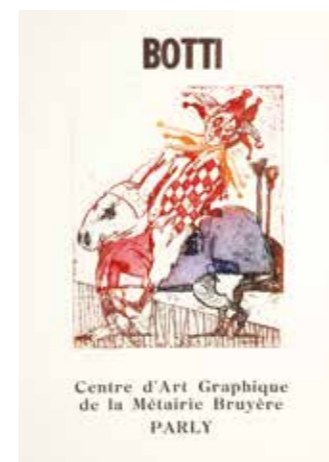
111.



112.



113.



114.



115.



116.



117.



118.

117

**CHAGALL MARC**

Maxime Téliatnikov, savetier  
(Les Âmes Mortes de Gogol), 1924  
Eau-forte sur japon nacré  
Dimensions de la planche : 38 x 27 cm

Bibliographie :  
Sorlier n°59  
300 / 400 €

118

**CHAGALL MARC**

Les cartes à jouer (Les Âmes Mortes  
de Gogol), 1924  
Eau-forte sur Arches  
Dimensions de la planche : 28 x 37 cm

Bibliographie :  
Sorlier n°25  
300 / 400 €



119.



120.

119

**CHAGALL MARC**

Le veau d'or (planche de la Bible édition  
Vollard), 1931-1939  
Eau-forte  
Dimensions de la planche : 44 x 33 cm

Bibliographie :  
Sorlier n°236  
300 / 400 €

120

**CHAGALL MARC**

Joseph berger (planche de la Bible édition  
Vollard), 1931-1939  
Eau-forte  
Dimensions de la planche : 44 x 33 cm

Bibliographie :  
Sorlier n°215  
300 / 400 €



121.



122.

121

**CIRY MICHEL**

La Malibran, 1940  
Pointe sèche  
Epreuve d'artiste signée et datée  
Planche :  
33,5 x 25,5 cm  
80 / 120 €

122

**CIRY MICHEL**

Les Sœurs de Charité, 1940  
Xylogravure  
Epreuve d'artiste signée  
et datée à l'encre  
Planche :  
28,5 x 22 cm  
80 / 120 €



123.

123

**CIRY MICHEL**

Les grands toits sous la neige, 1940  
Eau forte  
Rare épreuve du 1er état sur 2,  
signée datée et numérotée 1/15  
Planche :  
33 x 51 cm  
100 / 150 €

124

**CIRY MICHEL**

Denise, 1943  
Pointe sèche  
Epreuve signée, datée et numérotée 6/30  
Planche :  
33 x 25 cm

Yves, 1943  
Pointe sèche  
Epreuve signée, datée et numérotée 20/35  
Planche :  
25 x 21,5 cm

Ensemble de 2 œuvres  
150 / 200 €



124.



125.

125

**CIRY MICHEL**  
Les pivoines, 1944  
Lithographie en noir et blanc  
Epreuve d'artiste signée,  
datée et numérotée 1/5  
Planche :  
57 x 38,5 cm  
150 / 200 €

128

**CIRY MICHEL**  
Les illusions perdues, 1949  
Eau forte  
Epreuve du 5<sup>ème</sup> état sur 5, signée,  
datée et numérotée 20/50  
Planche :  
56,5 x 38 cm  
150 / 200 €



128.

126

**CIRY MICHEL**  
Marie, 1944  
Lithographie  
Epreuve signée,  
datée et numérotée 3/30  
Planche : 32 x 25 cm

La robe noire, 1944  
Lithographie (piques)  
Epreuve signée,  
datée et numérotée 6/35  
Planche : 32,5 x 25 cm

Jean-Jacques, 1944  
Pointe sèche  
Epreuve signée,  
datée et numérotée 28/30  
Planche : 31,5 x 25 cm

L'As de pique, 1945  
Lithographie  
Epreuve signée,  
datée et numérotée 20/20  
Planche : 32,5 x 25 cm  
Ensemble de 4 oeuvres.  
400 / 600 €

129

**CIRY MICHEL**  
Déposition de Croix, 1949  
Eau forte  
Epreuve signée,  
datée et numérotée 36/50  
Planche :  
38,5 x 28,5 cm

Jésus, 1949  
Eau forte  
Bon à tirer des 25 premières épreuves,  
ayant servi à envelopper le cuivre  
(pliures, traces d'encre)  
Planche :  
50 x 32,5 cm

Ecce Homo, 1949  
Eau forte  
Epreuve du 8<sup>ème</sup> état sur 13, signée,  
datée et numérotée 28/50 (selon  
Roger Passeron, seulement 24 tirages)  
Planche :  
64 x 49 cm

Ensemble de 3 oeuvres.  
300 / 400 €

127

**CIRY MICHEL**  
Nature morte à la pipe, 1945  
Lithographie  
Epreuve signée,  
datée et numérotée 5/35  
Planche :  
32,5 x 43 cm

Le lit défait, 1945  
Lithographie  
Epreuve signée,  
datée et numérotée 17/35  
Planche :  
29 x 38 cm

Ensemble de 2 oeuvres  
200 / 300 €

130

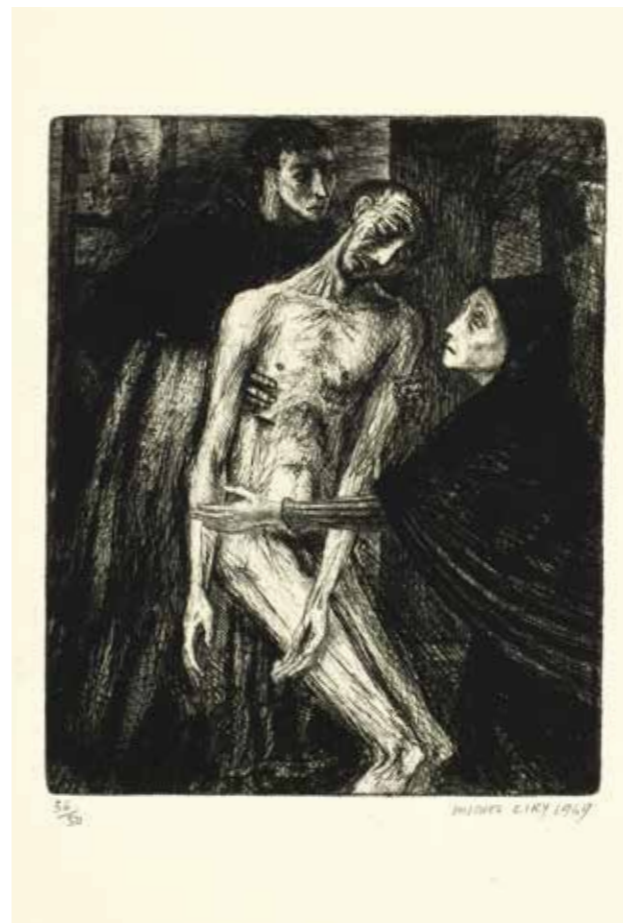
**CIRY MICHEL**  
Les amants de Vérone, 1949  
Eau forte  
Epreuve signée,  
datée et numérotée 7/30  
Planche :  
32,5 x 25,5 cm  
100 / 150 €



126.



127.



129.



130.



131.

131

**CIRY MICHEL**  
 Sainte Claire, 1950  
 Pointe sèche et aquarelle  
 Épreuve numérotée 1/50,  
 signée, bon à tirer justifié  
 à la main par Michel Ciry  
 des 30 premières épreuves,  
 le tirage fut arrêté à 17 épreuves  
 Dimensions de la planche :  
 56 x 36 cm  
 200 / 300 €



132.

132

**CIRY MICHEL**  
 Mariage mystique de Saint-François  
 et de Dame Pauvreté, 1950  
 Eau forte  
 Épreuve signée, datée et numérotée 15/50  
 Planche :  
 38,5 x 46 cm  
 Dame Pauvreté, 1950  
 Eau forte  
 Épreuve du 2<sup>ème</sup> état sur 2, signée,  
 datée et numérotée 9/50  
 Planche :  
 50,5 x 38,5 cm  
 Ensemble de 2 oeuvres.  
 200 / 300 €



133.

133

**CIRY MICHEL**  
 Annonciation, 1950  
 Eau forte  
 Épreuve signée, datée  
 et numérotée 8/50  
 Planche :  
 50 x 33 cm  
 In Terra Pax, 1950  
 Eau forte  
 Épreuve signée, datée  
 et numérotée 1/50  
 Planche :  
 50,5 x 32,5 cm  
 Ensemble de 2 oeuvres.  
 200 / 300 €



135.

135

**CIRY MICHEL**  
 Ma pomme, 1960  
 Huile sur toile signée et datée  
 19 x 21,5 cm  
 (Sous encadrement)

Exposition :  
 Michel Ciry, Galerie Motte, Paris, 1960  
 (il est joint le carton d'invitation signé  
 par Michel Ciry)  
 1 000 / 1 500 €



134.

134

**CIRY MICHEL**  
 La naissance du papier, 1954  
 Pointe sèche  
 Épreuve signée  
 Planche :  
 33 x 25 cm  
 80 / 120 €



136.



137.



138.



139.



140.



141.



142.



143.



144.

136

**CIRY MICHEL**  
Chaque homme dans sa nuit,  
hommage à Julien Green, 1960  
Eau-forte  
Épreuve du quatrième état, signé  
Dimensions de la planche :  
38 x 28 cm  
100 / 200 €

137

**CIRY MICHEL**  
David et Saul, 1960  
Eau-forte, aquatinte et burin  
Épreuve du neuvième état, signée  
Dimensions de la planche :  
38 x 28 cm  
100 / 200 €

138

**CIRY MICHEL**  
La femme de lumière, 1961  
Eau forte  
Épreuve du 2<sup>ème</sup> état signée,  
datée et numérotée 1/4  
Planche :  
64,5 x 49 cm  
120 / 150 €

139

**CIRY MICHEL**  
Saint-Sébastien, 1964  
Eau forte  
Epreuve signée, titrée,  
datée et numérotée 24/50  
Planche :  
57 x 37,5 cm  
120 / 150 €

140

**CIRY MICHEL**  
Solitude, 1963  
Eau forte  
Épreuve du 11<sup>ème</sup> état sur 11, signée,  
titrée, datée et numérotée 16/25  
Planche :  
56,5 x 38 cm  
150 / 200 €

141

**CIRY MICHEL**  
les Saintes femmes, 1963  
Eau forte  
Epreuve signée, titrée,  
datée et numérotée 2/50  
Planche :  
76 x 57 cm  
300 / 400 €

142

**CIRY MICHEL**  
L'Arlequin, 1964  
Dessin original à la plume  
Daté et signé au recto  
31,5 x 24 cm  
150 / 200 €

143

**CIRY MICHEL**  
Salomé, 1949  
Deux eaux-fortes et le cuivre  
Épreuve du premier état, signée  
Dimensions de la feuille :  
50 x 32,5 cm

Épreuve d'artiste du second état,  
signée  
Dimensions de la feuille :  
50 x 32,5 cm

Il est joint le cuivre original.  
300 / 400 €

144

**CIRY MICHEL**  
La horde, 1964  
Eau forte  
Épreuve signée, titrée,  
datée et numérotée 13/25  
Planche :  
57 x 38 cm

Anne Vercors, 1964  
Eau forte  
Épreuve signée, titrée,  
datée et numérotée 9/25  
Planche :  
57 x 38 cm

Solitude minérale, 1964  
Eau forte  
Épreuve signée, titrée,  
datée et numérotée 5/25  
Planche :  
57 x 38 cm

Ensemble de 3 oeuvres.  
300 / 500 €

145

**CIRY MICHEL**  
La rencontre, 1964  
Eau forte  
Epreuve signée, titrée,  
datée et numérotée 5/25  
Planche :  
50 x 65,5 cm  
(insolée)  
100 / 150 €



145.

146

**CIRY MICHEL**  
Kafka, circa 1964  
Eau forte  
Epreuve du 3<sup>ème</sup> état sur 4 avant  
aciérage  
Planche :  
28,5 x 22,5 cm  
120 / 150 €

147

**CIRY MICHEL**  
Descartes, 1965  
Eau-forte et aquatinte  
Dimensions de la planche :  
56 x 37,5 cm  
100 / 150 €

148

**CIRY MICHEL**  
Arlequin, 1965  
Eau forte  
Epreuve d'artiste signée, titrée,  
datée et numérotée 2/4  
Planche :  
56,5 x 46 cm  
200 / 300 €

149

**CIRY MICHEL**  
Arlequin II, 1966  
Eau forte  
Epreuve signée, titrée,  
datée et numérotée 21/50  
Planche :  
56 x 38 cm  
200 / 300 €

150

**CIRY MICHEL**  
Neige à Varengueville, 1968  
Eau-forte et aquatinte  
Épreuve du troisième état, signée  
Dimensions de la planche :  
76 x 52 cm  
150 / 200 €

151

**CIRY MICHEL**  
La fille, 1968  
Eau forte  
Epreuve signée, titrée,  
datée et numérotée 7/20  
Planche :  
57 x 38 cm  
200 / 300 €

152

**CIRY MICHEL**  
Getsemani II, 1970  
Eau forte  
Epreuve du 13<sup>ème</sup> état signée, titrée,  
datée, numérotée 1/30  
Planche :  
56,5 x 38 cm  
  
Hommage à Bernanos III, 1970  
Eau forte  
Epreuve signée, titrée,  
datée et numérotée 39/60  
Planche :  
76 x 50,5 cm  
300 / 500 €

153

**CIRY MICHEL**  
Saint-François, 1962  
Eau forte  
Epreuve signée, datée  
et numérotée 9/50  
Planche :  
64,5 x 31 cm  
200 / 300 €

154

**CIRY MICHEL**  
Profil de Génitrix, 1971  
Eau forte  
Epreuve d'artiste, signée,  
datée et dédiée à Roger Passeron  
Planche :  
56 x 45 cm  
150 / 200 €



146.



147.



148.



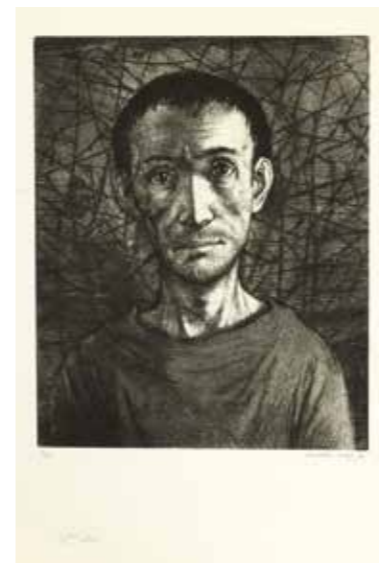
149.



150.



151.



152.



153.



154.



**155**  
**CLAVÉ ANTONI**  
 A Don Francisco (de Goya), 1966  
 Eau-forte en noir sur zinc  
 Epreuve du 2<sup>ème</sup> état sur 2,  
 signée et numérotée 3/13  
 Planche :  
 65 x 50,5 cm  
 300 / 400 €

**157**  
**CLAVÉ ANTONI**  
 Sans titre, 1975  
 Monotype  
 Daté et signé à l'encre au recto  
 10,2 x 21,8 cm  
 600 / 800 €

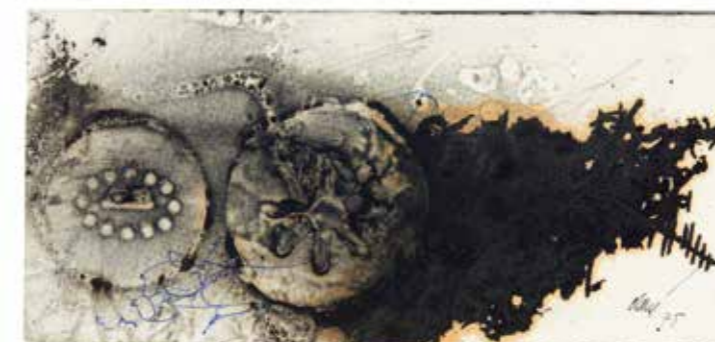
155.

**156**  
**CLAVÉ ANTONI**  
 En vert et rouge, 1972  
 Gravure au carborundum et gaufrages  
 Epreuve signée et dédiée à Roger  
 Passeron, titrée et datée au dos  
 Planche :  
 77 x 56,5 cm  
 600 / 800 €

**158**  
**CLAVÉ ANTONI**  
 Sans titre, 1975  
 Collage, gaufrage et stylo à bille  
 Signé et dédié au recto  
 à Roger Passeron  
 25,2 x 21,5 cm  
 400 / 600 €



156.



157.



158.

**159**  
**CLAVÉ ANTONI**  
 Sans titre, 1975  
 Monotype gaufré et collage  
 Épreuve unique signée et dédiée  
 à Roger Passeron  
 Dimensions de la planche :  
 71 x 47 cm  
 400 / 600 €

**160**  
**CLAVÉ ANTONI**  
 Sans titre, 1975  
 Gravure au carborundum et gaufrages  
 sur fond lithographique  
 Epreuve d'artiste signée et tirée  
 à 60 exemplaires numérotés,  
 annotée au verso  
 Planche :  
 75 x 55,5 cm  
 600 / 800 €

**161**  
**CLAVÉ ANTONI**  
 Carte de vœux, 28 décembre 1978  
 Monotype et collage, signé daté  
 et dédié, dans un montage effectué  
 par l'artiste  
 Dimensions totales :  
 29 x 19 cm  
 400 / 600 €



159.



160.



161.

**162**  
**CLAVÉ ANTONI**  
 Sans titre, 1981  
 Monotype et collage  
 Signé à l'encre au recto et carton  
 signé et dédié à Roger Passeron,  
 contrecollé à l'intérieur  
 de la marie-louise  
 16 x 16,5 cm  
 600 / 800 €

**163**  
**CLAVÉ ANTONI**  
 Aquarelle, collage et encre bleue  
 Signé 'Antoni' et dédié au recto  
 à Roger Passeron  
 21,2 x 29,3 cm  
 600 / 800 €

**164**  
**CLAVÉ ANTONI**  
 Sans titre (noir brun et blanc)  
 Monotype gaufré  
 Épreuve du troisième essai avant  
 le bon définitif, signée  
 Dimensions de la planche :  
 56 x 76 cm  
 300 / 400 €



162.



163.



164.

**165**  
**CLAVÉ ANTONI**  
 Sans titre  
 Monotype et encre de Chine  
 Épreuve signée et dédiée au verso  
 à Roger Passeron  
 Dimensions de la planche :  
 18 x 9,5 cm  
 200 / 300 €







166.

Feuille (rouge) ici verte  
Lithographie  
Épreuve intégrale unique en essai  
de couleurs  
45,5 x 63,5 cm

Gant  
Lithographie  
Épreuve unique définitive  
avant bon à tirer  
45,5 x 63,5 cm

Gant  
Lithographie  
Épreuve d'essai numéro 1  
45,5 x 63,5 cm

Gant  
Lithographie  
Épreuve de travail aux couleurs  
définitives  
37 x 61,5 cm

Feuille rouge  
Lithographie  
Épreuve d'artiste signée  
66 x 50 cm

Les trois points  
Eau-forte  
Épreuve signée  
66 x 50 cm

Signes  
Eau-forte  
Épreuve signée  
66 x 50 cm

Exemplaire exceptionnel.  
Ensemble de 12 planches.  
1 500 / 2 000 €

166

**CLAVÉ ANTONI**  
L'œuvre gravé, Album

Signes  
Eau-forte  
Épreuve signée, tirage  
à 170 exemplaires  
65 x 50 cm

Gant  
Lithographie  
Épreuve signée, tirage  
à 170 exemplaires  
65 x 50 cm

Feuille rouge  
Lithographie  
Épreuve signée, tirage  
à 170 exemplaires  
65 x 50 cm

Papier froissé  
Lithographie  
Épreuve signée, tirage  
à 170 exemplaires  
65 x 50 cm

Trois points  
Eau-forte  
Épreuve signée, tirage  
à 170 exemplaires  
65 x 50 cm

167

**CLAVÉ ANTONI**  
Gant bleu  
Lithographie en bleu et noir  
Epreuve signée dans la planche,  
contresignée et dédiée à Roger  
Passeron en bas à droite  
Planche : 77,5 x 61,7 cm  
200 / 300 €

168

**CLAVÉ ANTONI**  
Sans titre  
Lithographie  
Epreuve d'artiste de 75 exemplaires,  
signée et dédiée. Affiche avant  
la lettre, édition Sala Gaspar, Barcelone  
Planche : 76,5 x 56 cm  
400 / 600 €

169

**CLAVÉ ANTONI**  
Points rouge et vert  
Gravure au carborundum et gaufrages  
sur fond lithographique  
Epreuve d'essai unique signée  
et dédiée à Roger Passeron  
Planche : 56,5 x 76 cm  
600 / 800 €



166.



167.



168.



169.



170.



171.



172.

170

**COUDAUD LUCIEN**

L'homme-château surréaliste, 1966  
Eau forte  
Epreuve signée, datée et numérotée  
16/120, timbre sec des Peintres  
Graveurs Français  
Planche :  
56 x 45 cm

Le numéro 16 est celui de Roger  
Passeron dans la société des Peintres  
Graveurs Français.

40 / 60 €

171

**COUDAUD LUCIEN**

Nus surréalistes  
Eau forte  
Epreuve signée et numérotée 16/150,  
timbre sec des peintres-graveurs  
français  
Planche :  
45 x 56 cm

Le numéro 16 est celui de Roger  
Passeron dans la société des Peintres  
Graveurs Français.

40 / 60 €

172

**DERAIN ANDRÉ**

Tête de femme, les mains aux oreilles,  
1927  
Lithographie originale  
Tirage à 150 exemplaires numérotés,  
signé, cachet du chien de pique  
Dimensions de la planche :  
48 x 34 cm

400 / 500 €



173.



174.



175.

173

**DESMAZIERES ERIK**

Tulipes et toits de Paris, 1983  
Burin  
Epreuve signée, datée et numérotée  
16/150, timbre sec des Peintres  
Graveurs Français  
Planche :  
45 x 33 cm

Le numéro 16 est celui de Roger  
Passeron dans la société des Peintres  
Graveurs Français.

300 / 500 €

174

**DUBUFFET JEAN**

Paysage animé, circa 1946  
Monotype, signé en bas à gauche  
au crayon  
21 x 33,5 cm

400 / 600 €

175

**DUFY RAOUL**

Portrait d'Ambroise Vollard, 1930  
Eau-forte  
26,5 x 21 cm

Portrait choisi par Vollard lui-même  
pour le frontispice du catalogue  
de ses éditions.

150 / 200 €



176.



177.



178.

176

**DUFY RAOUL**

Henriette  
Eau forte  
Signée  
Dimensions de la planche :  
50,5 x 46 cm

300 / 400 €

177

**DUNOYER DE SEGONZAC ANDRÉ**

L'arbre mort pour les Huit Illustrations  
de Guerre de H.M. Petiet, 1920  
Eau forte sur Japon  
Rare épreuve du 1<sup>er</sup> état sur 2, signée,  
titrée et située à l'encre, contresignée  
au crayon  
Planche :  
27,5 x 20 cm

Bibliographie :  
Lioré & Cailler, Catalogue de l'oeuvre  
gravé de Dunoyer de Segonzac, n°21  
200 / 300 €

178

**DUNOYER DE SEGONZAC ANDRÉ**

Portrait de Jules Romain, 1921  
Eau forte  
Epreuve du 3<sup>ème</sup> état signée  
et annotée  
Planche :  
18 x 13 cm

Bibliographie :  
Lioré & Cailler, Catalogue de l'oeuvre  
gravé de Dunoyer de Segonzac, n°36  
200 / 300 €



179

**DUNOYER DE SEGONZAC ANDRÉ**

La ferme à l'aire l'après-midi, 1926  
Eau forte sur papier Van Gelder Zonen  
Épreuve d'artiste signée, titrée, dédicacée à l'encre,  
contresignée et justifiée au crayon  
Planche :  
39,5 x 51 cm

Bibliographie :  
Lioré & Cailler, Catalogue de l'oeuvre gravé  
de Dunoyer de Segonzac, n°158  
200 / 300 €

179.

180

**DUNOYER DE SEGONZAC ANDRÉ**

La ferme à l'aire le matin, 1926  
Eau forte sur Japon  
Épreuve signée et numérotée 40/50 à l'encre, titrée, située,  
datée, dédicacée et contresignée au crayon  
Planche :  
34 x 48,5 cm

Bibliographie :  
Lioré & Cailler, Catalogue de l'oeuvre gravé  
de Dunoyer de Segonzac, n°156  
200 / 300 €

180.

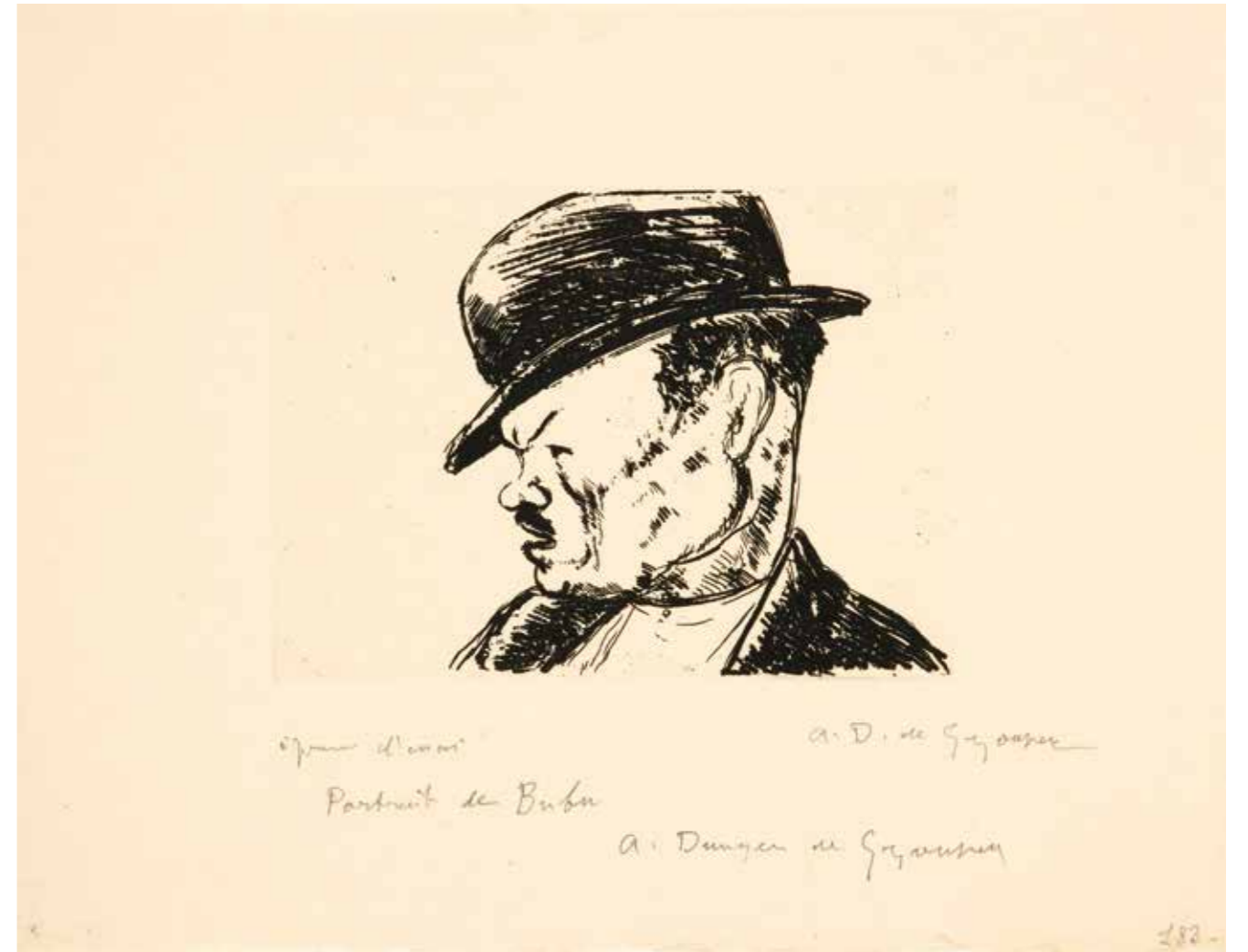
181

**DUNOYER DE SEGONZAC ANDRÉ**

Bubu de Montparnasse, 1929  
Huit eau-fortes toutes signées  
et annotées par l'artiste, certaines inédites  
Dimensions à l'empreinte  
Berthe mangeant dans sa chambre  
Épreuve sur japon  
16 x 21,4 cm  
Berthe se mettant au lit  
Épreuve sur japon  
21 x 16 cm  
Une fille  
Épreuve d'essai  
18,3 x 13,5 cm  
Fille boulevard Sebastopol  
Épreuve d'essai  
23 x 17,5 cm  
Hôtel Borgne  
Épreuve d'essai  
17,5 x 23 cm  
Fille à la terrasse  
Épreuve d'essai, une des cinq épreuves sur japon  
17 x 13 cm  
Le zinc  
Épreuve d'essai  
23 x 26 cm  
Fille de la rue Saint-Denis  
Épreuve d'essai  
23,5 x 18 cm  
1 000 / 1 500 €



181.



182.

182

**DUNOYER DE SEGONZAC ANDRÉ**

Bubu de Montparnasse, 1929  
Treize eau-fortes toutes signées  
et annotées par l'artiste,  
certaines inédites  
Dimensions à l'empreinte  
Le grand Jules  
Épreuve d'essai  
17,9 x 13 cm  
Bubu avec une fille  
Épreuve d'essai  
13 x 18 cm  
Terrasse à Montmartre  
Épreuve d'essai  
17,5 x 23 cm

Croquis pour le Bubu inédit  
Épreuve d'essai  
10,5 x 15,5 cm  
Souteneur  
Épreuve d'essai  
10,3 x 13,8 cm  
Fille des halles  
Épreuve d'essai  
13 x 18 cm  
Fille au chapeau  
Épreuve d'essai  
8 x 12,5 cm  
Fille  
Épreuve d'essai  
15,5 x 10 cm

Filles au bar  
Épreuve d'essai  
17 x 13 cm  
Boulevard  
Épreuve d'essai  
17,8 x 12,4 cm  
Proposition  
Épreuve d'essai  
21,5 x 16 cm  
Type du Sebasto  
Épreuve d'essai  
13,4 x 18,5 cm  
Portrait de Bubu  
Épreuve d'essai du premier  
état sur japon  
13 x 18 cm  
1 500 / 2 000 €

183

**DUNOYER DE SEGONZAC ANDRÉ**

Le clown Porto dans sa loge, 1930  
Eau-forte originale  
Épreuve signée limitée  
à 33 exemplaires, numérotée,  
titrée et contresignée  
Dimensions de l’empreinte :  
30 x 24 cm  
200 / 300 €

184

**DUNOYER DE SEGONZAC ANDRÉ**

Suzanne posant à Saint-Tropez  
Eau-forte originale  
Épreuve avant la coupure du cuivre  
sur Rives, titrée et signée par l’artiste  
Dimensions de la feuille :  
45 x 34 cm  
150 / 200 €

185

**DUNOYER DE SEGONZAC ANDRÉ**

Vergers devant la mer et Vallée  
vers la mer  
Deux eaux-fortes originales  
Épreuves titrées et signées  
Dimensions de l’empreinte :  
28,5 x 24,5 cm chaque  
150 / 200 €



183.



184.



185.

186

**DUNOYER DE SEGONZAC ANDRÉ**

Collines près de Rochefort en Yvelines,  
1933-1946  
Eau forte  
Epreuve signée et annotée  
Planche :  
46 x 34,5 cm

Bibliographie :  
Lioré & Cailler, Catalogue de l’oeuvre  
gravé de Dunoyer de Segonzac, n°885  
200 / 300 €

187

**DUNOYER DE SEGONZAC ANDRÉ**

La moisson, circa 1933  
Eau forte  
Epreuve signée et numérotée 2/60  
Planche :  
65 x 50 cm

Bibliographie :  
Lioré & Cailler, Catalogue de l’oeuvre  
gravé de Dunoyer de Segonzac, n°848  
200 / 300 €

188

**DUNOYER DE SEGONZAC ANDRÉ**

Etang de Ville-d’Avray, 1938  
Eau forte sur papier verdâtre  
Epreuve signée et numérotée 4/60,  
titrée, située et contresignée à l’encre  
Planche :  
44 x 29 cm

Bibliographie :  
Lioré & Cailler, Catalogue de l’oeuvre  
gravé de Dunoyer de Segonzac,  
n°1035  
200 / 300 €



186.



187.



188.

189

**DUNOYER DE SEGONZAC ANDRÉ**

Portrait de Léon-Paul Fargue  
Eau-forte  
Épreuve d’essai signée  
Dimensions de l’empreinte :  
11,5 x 15 cm  
100 / 200 €

190

**DUNOYER DE SEGONZAC ANDRÉ**

Portrait de Maurice Brianchon, 1954  
Eau forte  
Epreuve d’essai signée et titrée,  
contresignée et dédicacée  
Planche :  
33 x 25,5 cm

Bibliographie :  
Lioré & Cailler, Catalogue de l’oeuvre  
gravé de Dunoyer de Segonzac,  
n°1132  
200 / 300 €

191

**FAUTRIER JEAN**

Annabelle nue, 1957  
Lithographie extraite de XX<sup>ème</sup> Siècle  
n°9, Vrai et faux réalisme dans l’art  
contemporain, Editions San Lazzaro /  
Hazan, Paris, 1957.  
Signée et datée dans la planche  
31 x 24,3 cm

200 / 300 €



189.



190.



191.



192.



193.



194.



195.



196.



197.



198.



198.



199.



200.

192

**FRELAUT JEAN**  
Le camp des Romains, 1925  
Eau forte  
Epreuve du 11 état sur 11  
Planche :  
25 x 32,5 cm

Bibliographie :  
Loys Delteil, n°253  
80 / 120 €

193

**FRIEDLANDER**  
Sans titre, 1969  
Eau-forte et aquatinte  
Épreuve signée, pour les vœux  
de la galerie Michel  
Dimensions de la planche :  
19 x 16 cm

100 / 150 €

194

**GAROUSTE GÉRARD**  
Le secret, 1990  
Eau-forte  
Epreuve monogrammée au crayon  
Dimensions totales :  
29 x 50 cm

Gravure offerte par Michel Rocard,  
alors Premier Ministre, pour ses vœux  
1991 à Helen et Mario Avati.  
100 / 200 €

195

**GOETZ HENRI**  
Exploration du désir  
(l'une des 10 planches), 1947  
Lithographie  
Epreuve signée et datée  
Planche :  
25 x 33 cm  
(taches)

150 / 200 €

196

**GROMAIRE MARCEL**  
L'homme à la bêche, 1927  
Eau-forte originale  
Épreuve limitée à 30 exemplaires  
numérotés, signée, datée et dédiée  
Dimensions de la planche :  
38 x 28 cm  
(Quelques rousseurs dans les marges)

Provenance :  
Ancienne collection H.M. Petiet  
100 / 200 €

197

**HOUPLAIN JACQUES**  
Ouverture du Premier Sceau, 1960  
Eau forte  
Epreuve d'artiste numérotée I/V,  
signée, titrée et dédiée  
à Roger Passeron  
Planche :  
38 x 50,5 cm

80 / 120 €

198

**JACQUEMIN ANDRÉ**  
Les mantes religieuses, 1965  
Deux dessins au crayon, signés,  
datés et annotés  
27 x 37 et 21,5 x 38 cm

Ensemble de 2 œuvres sous un même  
passepartout.  
80 / 120 €

199

**JACQUEMIN ANDRÉ**  
Le faisan, 1976  
Pointe sèche  
Epreuve signée, datée, titrée,  
numérotée 24/40 et dédiée  
à Roger Passeron  
Planche :  
64 x 49,5 cm

60 / 80 €

200

**LABOUREUR JEAN-EMILE**  
Hélène et Touglas, 1925  
Suite complète des six burins  
de Laboureur pour illustrer l'ouvrage  
de Jean Giraudoux Hélène et Touglas  
Dimensions de la planche :  
19 x 13 cm chaque  
(Quelques rousseurs)

100 / 200 €

201

**LARDERA BERTO**

Sans titre, 1969  
Eau forte et gaufrage  
Epreuve signée et numérotée 134/200,  
carte de vœux 1970 de l'Atelier  
Lacourière et Frélaud  
Planche :  
19,5 x 16 cm  
80 / 120 €

202

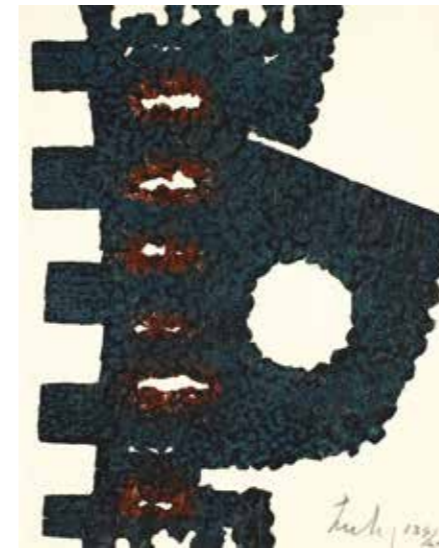
**MASSON ANDRÉ**

Combat d'animaux, 1928  
Dessin au crayon titré, daté et annoté  
par Masson  
(Taches)  
37 x 29 cm  
  
Bibliographie :  
Passeron Roger, André Masson,  
catalogue général des sculptures,  
p.76-77  
600 / 800 €

203

**MASSON ANDRÉ**

La terre n'est à personne, 1929  
Dessin à la plume et à l'encre de Chine  
sur papier calque  
Monogrammé  
37,5 x 26 cm  
  
Projet de couverture pour le livre  
d'André Gaillard 'La terre n'est  
à personne', différent de la couverture  
imprimée.  
  
On joint l'édition originale de  
'la Terre n'est à personne'. Marseille,  
les Cahiers du sud, 1929, in-4 broché.  
Edition originale tirée à 100  
exemplaires illustrés par André  
Masson, dont la couverture.  
Envoi autographe signé d'André  
Masson à Roger Passeron.  
(Rousseurs).  
600 / 800 €



201.



202.



203.

204

**MASSON ANDRÉ**

La promenade, ou Femme  
se promenant sur la plage, 1929  
Dessin au crayon, monogrammé  
27 x 21 cm

Il s'agit du dessin préparatoire  
pour l'oeuvre Une Dame, 1929.

Bibliographie :  
Clébert, Mythologie d'André Masson,  
Edition Pierre Cailler, Genève, 1971,  
n°55

600 / 800 €

205

**MASSON ANDRÉ**

Epaves, circa 1930  
Dessin au crayon et lavis d'encre,  
signé et titré  
18 x 23 cm

600 / 800 €

206

**MASSON ANDRÉ**

Le Prince, 1931  
Pointe sèche et eau forte  
Tirage justifiée épreuve d'artiste, titrée  
datée et annotée au verso 'pointe  
sèche, épreuve unique par André  
Masson' pour une édition non publiée  
du Prince de Machiavel  
Dimensions de la planche :  
25 x 35,5 cm  
(Éraflures)

400 / 500 €



204.



205.



206.

207

**MASSON ANDRÉ**

Le Prince : La caravelle au port, 1931  
Eau forte  
Epreuve d'artiste signée, annotée  
«épreuve unique», titrée et datée  
au verso par l'artiste  
Planche : 25 x 33 cm  
(Légères rousseurs).

Selon Roger Passeron, il existe  
en réalité 2 ou 3 épreuves.

Bibliographie :  
Larry Saphire, n°38, Tome I  
200 / 300 €

208

**MASSON ANDRÉ**

Le Prince : La tente et le château, 1931  
Eau forte  
Epreuve d'artiste signée, annotée  
«épreuve unique», titrée et datée  
au verso par l'artiste  
Planche : 25 x 33 cm  
(Légères rousseurs)

Une des trois gravures réalisées par  
André Masson pour illustrer Machiavel  
(Livre inachevé).

Bibliographie :  
Larry Saphire, n°39, Tome I  
200 / 300 €

209

**MASSON ANDRÉ**

Etude pour un massacre, 1931  
Dessin au crayon monogrammé  
18 x 11 cm

Etude pour un massacre, 1932  
Dessin à la plume et encre de Chine,  
monogrammé  
17 x 20 cm  
(Restauration)

Ensemble de 2 œuvres.

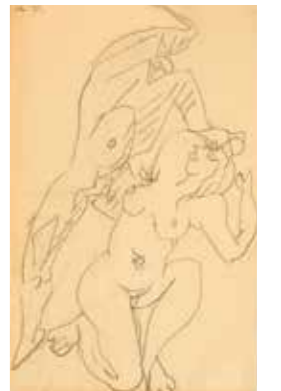
600 / 800 €



207.



208.



209.



210.

210

**MASSON ANDRÉ**

Tueur, l'homme au couteau, 1933  
Pointe sèche signée  
Épreuve d'artiste du tirage de 1972,  
en 1933 il ne fut tiré  
que 2 ou 3 épreuves  
Dimensions de la planche :  
41 x 33 cm  
200 / 300 €



211.

211

**MASSON ANDRÉ**

Les Gorgones, 1933  
Eau-forte et aquatinte  
Épreuve d'artiste signée  
Dimensions de la planche : 44,5 x 55 cm  
(Quelques rousseurs)  
Bibliographie :  
Saphire, Tome I, n°61  
300 / 400 €



212.

212

**MASSON ANDRÉ**

Battements, 1933  
Eau forte  
Epreuve d'artiste signée,  
titrée au verso  
Planche :  
32 x 25,5 cm  
Selon Roger Passeron,  
il s'agit du tirage de 1972.  
Bibliographie :  
Larry Saphire, n°44, Tome I  
Saphire & Cramer, André Masson  
Catalogue raisonné des livres illustrés,  
Genève, 1994, n°8  
400 / 600 €

213

**MASSON ANDRÉ**

Têtes de chevaux ou Combat  
de chevaux, 1934  
Eau-forte  
Épreuve d'artiste sur Rives signée  
Dimensions de la planche :  
55 x 45 cm  
Planche 3 de la suite Kahnweiler.  
Bibliographie :  
Saphire, n°55  
300 / 400 €



213.

214

**MASSON ANDRÉ**

D.A.F. de Sade  
Eau-forte et burin  
Épreuve signée, une des deux ou trois  
épreuves à grandes marges  
Dimensions de la planche : 32,5 x 25 cm  
Dessin préparatoire au stylo à bille  
légendé «D.A.F. DS.» et monogrammé  
par Masson pour la gravure suivante.  
28 x 17 cm  
Eau-forte et burin signé et «épreuve  
d'artiste», une des deux ou trois  
épreuves à grandes marges.  
Dimensions de la planche : 32,5 x 25 cm  
Ensemble de 3 oeuvres sous un même  
passepartout.  
800 / 1 200 €



214.

215

**MASSON ANDRÉ**

Arbres enlacés, 1941  
Pointe sèche  
Epreuve d'artiste signée  
Planche :  
66 x 49,5 cm  
Le tirage de cette épreuve  
a été réalisé en 1957.  
Bibliographie :  
Louise Leiris, n°14122  
300 / 400 €



215.

216

**MASSON ANDRÉ**

Etres enchevêtrés, 1941  
Pointe sèche sur Japon verdâtre  
Epreuve d'artiste du 2<sup>ème</sup> état sur 2,  
signée  
Planche :  
66,5 x 50 cm

Bibliographie :  
Louise Leiris, n°14124  
300 / 400 €

217

**MASSON ANDRÉ**

Rapt, 1941  
Pointe sèche  
Epreuve d'artiste signée  
Planche :  
50 x 66 cm

Une épreuve sur papier verdâtre  
(collection Roger Passeron) a été  
exposée au Museo Reina Sofia lors  
de l'exposition Surrealistas en el exilio  
du 21 décembre 1999  
au 27 février 2000.

Bibliographie :  
Louise Leiris, n°14130  
Larry Saphire, n°226  
600 / 800 €

218

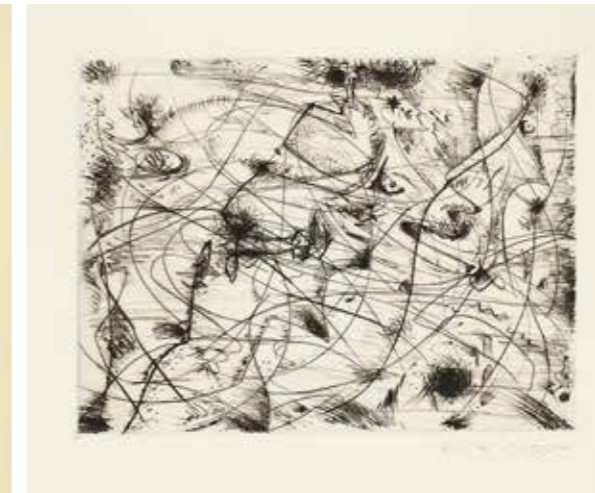
**MASSON ANDRÉ**

Brocéliande, 1941  
Eau forte et pointe sèche  
Epreuve monogrammée,  
titrée et datée au verso  
Planche :  
14 x 11 cm

Bibliographie :  
Larry Saphire, n°87, Tome I  
150 / 200 €



216.



217.



218.

219

**MASSON ANDRÉ**

Signes ou Frontispice de Anatomie  
de mon univers, 1942  
Eau forte et vernis mou  
Epreuve à grandes marges signée,  
titrée et datée au verso  
Planche :  
38 x 32 cm

Selon Roger Passeron, épreuve tirée  
à New York chez Hayter.  
On ne connaît que 2 épreuves  
à grandes marges, l'autre n'étant  
pas signée.

Bibliographie :  
Larry Saphire, n°89  
Saphire & Cramer, André Masson  
Catalogue raisonné des livres illustrés,  
Genève, 1994, n°16.  
300 / 400 €

220

**MASSON ANDRÉ**

Les fruits de l'abîme pour la Revue  
VVV, 1942  
Vernis mou  
Epreuve d'artiste signée et datée  
Planche :  
45 x 30 cm

Selon Roger Passeron, cette épreuve  
a été tirée chez Hayter à New York  
pour la revue VVV d'André Breton.

Bibliographie :  
Larry Saphire, n°85, Tome I  
Saphire & Cramer, André Masson  
Catalogue raisonné des livres illustrés,  
Genève, 1994, n°15.  
400 / 600 €

221

**MASSON ANDRÉ**

Petit génie du blé, 1942  
Pointe sèche et vernis mou  
Epreuve signée et numérotée 7/20,  
titrée au verso  
Planche :  
49 x 36,5 cm

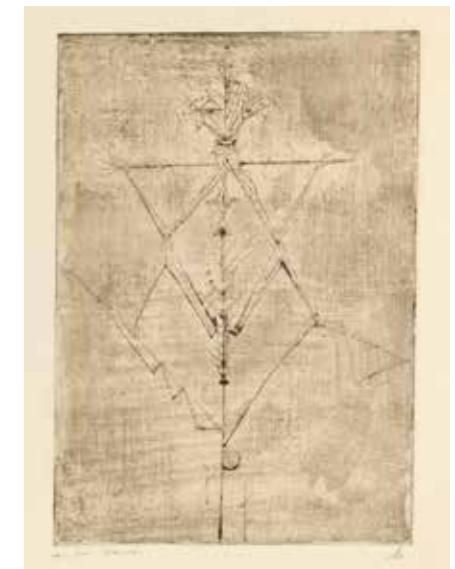
Bibliographie :  
Louise Leiris, n°02920  
Larry Saphire, n°86, Tome I  
400 / 600 €



219.



220.



221.

222

**MASSON ANDRÉ**

Mythology of being (Emblème), 1942  
Eau forte, vernis mou et aquarelle  
Epreuve d'essai signée  
Planche :  
44 x 34 cm

Selon Roger Passeron, rare épreuve  
d'essai en noir.

Bibliographie :  
Larry Saphire, n°82, Tome I  
Saphire & Cramer, André Masson  
Catalogue raisonné des livres illustrés,  
Genève, 1994, n°14  
200 / 300 €

223

**MASSON ANDRÉ**

Corps magique, 1942  
Pointe sèche et aquarelle  
Epreuve d'artiste signée  
Planche :  
38 x 28,5 cm

Bibliographie :  
Louise Leiris, n°14419  
Larry Saphire, n°231, Tome I  
300 / 400 €

224

**MASSON ANDRÉ**

Masque de Baudelaire, 1943  
Eau forte  
Epreuve signée à l'encre, et titrée  
au verso, imprimée aux Etats-Unis  
Planche :  
28,5 x 22 cm

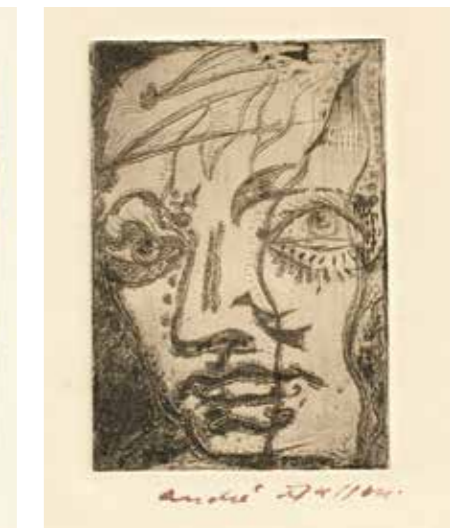
Bibliographie :  
Louise Leiris, n°02924  
Larry Saphire, n°88, Tome I  
300 / 400 €



222.



223.



224.





225.



226.



227.

225

**MASSON ANDRÉ**

Lesbiennes adorées, 1943  
Dessin à l'encre de Chine et à la plume  
sur papier Strathmore  
24 x 32 cm

Selon Roger Passeron, ce dessin  
a été réalisé à New Preston.

800 / 1 200 €

226

**MASSON ANDRÉ**

Portrait d'Emily Brontë, 1944  
Lithographie  
Epreuve d'artiste signée,  
titrée et datée au verso par l'artiste  
Planche :  
33 x 25 cm

Selon Roger Passeron, il s'agit  
de la première lithographie en couleurs  
d'André Masson.

Bibliographie :

Louise Leiris, n°02481  
Larry Saphire, n°139, Tome I

300 / 400 €

227

**MASSON ANDRÉ**

Figure pour "Nocturnal Notebook",  
1944  
Eau forte et vernis mou  
Epreuve du 1<sup>er</sup> état sur 2, signée  
Planche :  
28 x 22,5 cm

Selon Roger Passeron, très rare  
(voire unique) épreuve tirée chez  
Hayter à New York.

Il est joint le cuivre original.

Figure pour "Nocturnal Notebook"

Eau forte et vernis mou  
Epreuve d'artiste du 1<sup>er</sup> état sur 2,  
signée  
Planche :  
28 x 22,5 cm

Selon Roger Passeron, épreuve tirée  
chez Hayter à New York.

Bibliographie :

Larry Saphire, n°91  
Saphire & Cramer, André Masson  
Catalogue raisonné des livres illustrés,  
Genève, 1994, n°17

800 / 1 200 €



228.



229.



230.

228

**MASSON ANDRÉ**

Résurrection pour les poèmes d'Emily  
Brontë, 1944-1945  
Lithographie  
Epreuve d'artiste signée

Bibliographie :

Louise Leiris, n°02448  
Larry Saphire, n°102, Tome I

200 / 300 €

229

**MASSON ANDRÉ**

Désespoir pour les Poèmes d'Emily  
Brontë, 1944-1945  
Lithographie  
Epreuve signée et numérotée 3/30  
Planche :  
37 x 28 cm

Selon Roger Passeron, cette planche  
a été dessinée aux Etats-Unis  
et imprimée chez Miller à New York.

Bibliographie :

Louise Leiris, n°02445  
Larry Saphire, n°101

200 / 300 €

230

**MASSON ANDRÉ**

Apparition pour les poèmes de Emily  
Brontë, 1944-1945  
Lithographie  
Epreuve signée et numérotée 4/30,  
datée au verso  
Planche :  
34,5 x 28 cm

Selon Roger Passeron, cette planche  
a été dessinée et imprimée chez Miller  
à New York.

Bibliographie :

Louise Leiris, n°02447  
Larry Saphire, n°103, Tome I

150 / 200 €



231

**MASSON ANDRÉ**

Maquisard, 1944  
Pointe sèche et vernis mou sur Japon  
Epreuve d'artiste signée, unique  
en hauteur  
Planche :  
25 x 20,5 cm

Roger Passeron reprend  
sur le passepartout un échange  
avec André Masson en 1984  
dans lequel ce dernier fait le parallèle  
entre la Résistance Française et cette  
gravure.

Bibliographie :  
Larry Saphire, n°92, Tome I  
400 / 600 €

234

**MASSON ANDRÉ**

Rodeo, 1945  
Vernis mou  
Epreuve d'artiste du 1er état sur 2,  
signée, annotée «Essai» au verso  
par l'artiste  
Planche :  
28,5 x 39 cm

Selon Roger Passeron, cette planche  
a été imprimée à New York.

Bibliographie :  
Larry Saphire, n°97, Tome I  
400 / 600 €

237

**MASSON ANDRÉ**

Oradour, 1945  
Lithographie sur papier filigrané  
les Bibliophiles.  
Epreuve d'artiste signée  
Planche :  
46,5 x 36 cm

Selon Roger Passeron, épreuve réalisée  
et imprimée cheze George Miller  
à New York.

Bibliographie :  
Larry Saphire, n°109, Tome I  
400 / 600 €

232

**MASSON ANDRÉ**

La désolation ou le génie des ruines,  
1945  
Lithographie  
Epreuve d'artiste signée  
Planche :  
50,5 x 45 cm

Cette lithographie a été dessinée  
et imprimée chez George Miller  
à New York.

400 / 600 €

235

**MASSON ANDRÉ**

Improvisation, 1945  
Burin et aquatinte  
Epreuve d'artiste signée, annotée  
au verso par l'artiste  
Planche :  
32 x 25,5 cm

Bibliographie :  
Louise Leiris, n°02610  
Larry Saphire, n°94, Tome I  
200 / 400 €

238

**MASSON ANDRÉ**

Portrait de Georges Duthuit, 1945  
Lithographie  
Epreuve à grandes marges, signée  
Planche :  
35,5 x 28 cm

Bibliographie :  
Larry Saphire, n°111, Tome I  
Saphire & Cramer, André Masson  
Catalogue raisonné des livres illustrés,  
Genève, 1994, n°18  
200 / 300 €

233

**MASSON ANDRÉ**

Le graveur (autoportrait), 1945  
Lithographie  
Epreuve d'essai signée  
Planche :  
46 x 50,5 cm

Bibliographie :  
Larry Saphire, n°107, Tome I  
200 / 300 €

236

**MASSON ANDRÉ**

Le blessé, 1945  
Pointe sèche  
Epreuve du 1er état sur 2 signée,  
titrée au verso  
Planche :  
29,5 x 38 cm

Selon Roger Passeron, épreuve  
tirée à New York chez Hayter.

Bibliographie :  
Larry Saphire, n°95, Tome I  
200 / 300 €

239

**MASSON ANDRÉ**

Le misanthrope (autoportrait), 1945  
Aquatinte  
Epreuve signée et numérotée 15/40  
aux Etats-Unis  
Planche :  
32,5 x 25,5 cm

Bibliographie :  
Louise Leiris, n°02611  
Larry Saphire, n°96, Tome I  
200 / 300 €



231.



232.



233.



234.



235.



236.



237.



238.



239.



240.



241.



242.

240

**MASSON ANDRÉ**

Femme attaquée par les oiseaux, 1945  
Pointe sèche  
Epreuve d'essai du 1<sup>er</sup> état,  
signée et dédiée à Roger Passeron  
Planche :  
42 x 33 cm

Bibliographie :  
Larry Saphire, n°245  
Saphire & Cramer, André Masson  
Catalogue raisonné des livres illustrés,  
Genève, 1994, n°21  
Revue l'Oeil, 1981, n°317

Il est joint le cuivre original.

Ensemble de 2 œuvres.  
600 / 800 €

241

**MASSON ANDRÉ**

Ruines, 1945  
Lithographie  
Epreuve d'artiste signée  
Planche :  
36 x 28 cm

Bibliographie :  
Louise Leiris, n°02446  
Larry Saphire, n°100, Tome I  
200 / 300 €

242

**MASSON ANDRÉ**

Le mort et le vif, 1945  
Lithographie  
Epreuve d'artiste signée  
Planche :  
50 x 33 cm

Selon Roger Passeron, cette planche  
a été dessinée aux Etats-Unis  
et imprimée chez Miller à New York.

Bibliographie :  
Louise Leiris, n°02439  
Larry Saphire, n°124  
300 / 400 €



243.



244.



245.

243

**MASSON ANDRÉ**

La terre ensemencée, 1945  
Lithographie  
Epreuve signée et numérotée  
1/30  
Planche :  
32 x 25 cm  
(insolée)

Provenance :  
Collection Léna Leclercq

Bibliographie :  
Louise Leiris, n°02440  
150 / 200 €

244

**MASSON ANDRÉ**

Le 2 mai 1945, 1945  
Lithographie  
Epreuve d'artiste signée

Selon Roger Passeron, cette épreuve  
a été dessinée et imprimée chez Miller  
à New York.

Bibliographie :  
Louise Leiris, n°02449  
Larry Saphire, n°110, Tome I  
200 / 300 €

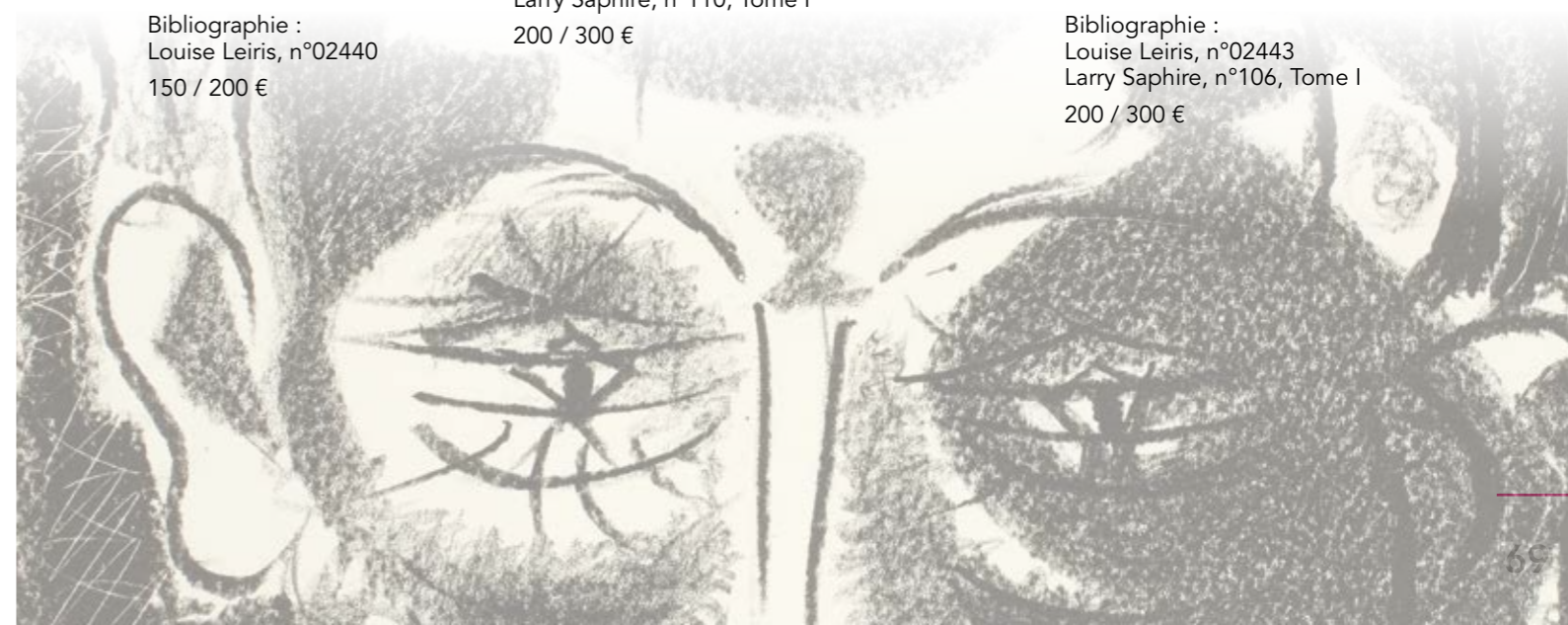
245

**MASSON ANDRÉ**

Visage à travers les feuilles (Diego),  
1945  
Lithographie  
Epreuve d'artiste signée  
Planche :  
36 x 28 cm

Selon Roger Passeron, cette épreuve  
a été dessinée et imprimée  
chez Miller à New York.

Bibliographie :  
Louise Leiris, n°02443  
Larry Saphire, n°106, Tome I  
200 / 300 €





246.

246

**MASSON ANDRÉ**

Dormeur (le sommeil), 1945

Epreuve d'artiste signée

Planche :

27,5 x 35 cm

Bibliographie :

Louise Leiris, n°02452

Larry Saphire, n°104, Tome I

150 / 200 €



247.

247

**MASSON ANDRÉ**

Le blessé, 1945

Pointe sèche et vernis mou

Epreuve d'artiste du 2<sup>ème</sup> état sur 2,

signée

Planche :

31,5 x 38 cm

Bibliographie :

Louise Leiris, n°02609

Larry Saphire, n°95, Tome I

200 / 300 €



248.

248

**MASSON ANDRÉ**

La terre ensemencée, 1945

Lithographie

Epreuve signée et titrée

Planche :

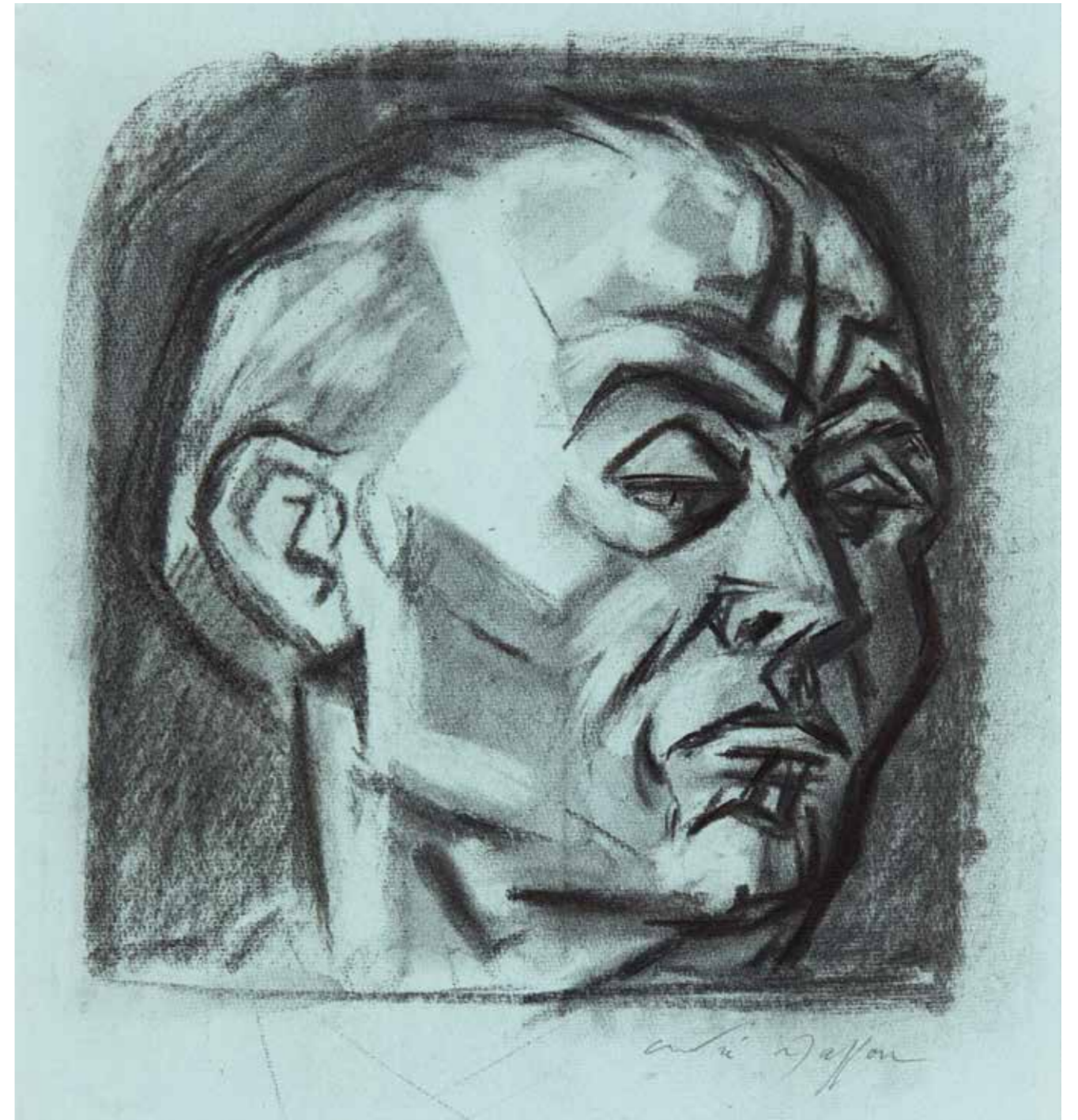
33 x 25,5 cm

Bibliographie :

Louise Leiris, n°02440

Larry Saphire, n°125, Tome I

200 / 300 €



249.

249

**MASSON ANDRÉ**

Portrait de Daniel-Henry Kahnweiler,

1946

Dessin original au pastel

Signé au crayon au recto

sur papier teinté

38,7 x 31,8 cm

1 000 / 1 500 €



250.



251.



252.



253.



254.

**250**  
**MASSON ANDRÉ**  
 Sisyph, 1946  
 Pointe sèche et aquatinte  
 Une des quatre épreuves d'artiste  
 en plus du tirage à 20 exemplaires,  
 signée  
 Dimensions de la planche :  
 56 x 74 cm  
 400 / 600 €

**252**  
**MASSON ANDRÉ**  
 La source, 1946  
 Lithographie  
 Epreuve d'artiste signée  
 Planche :  
 50,5 x 65 cm  
 Bibliographie :  
 Louise Leiris, n°02602  
 Lawrence Saphire, n°141  
 300 / 400 €

**251**  
**MASSON ANDRÉ**  
 Baigneuse, 1946  
 Lithographie  
 Epreuve d'artiste signée  
 Planche :  
 65 x 50,5 cm  
 Bibliographie :  
 Louise Leiris, n°02601  
 Lawrence Saphire, n°140  
 300 / 400 €

**253**  
**MASSON ANDRÉ**  
 Le vieux soulier, 1946  
 Lithographie  
 Epreuve d'artiste signée, unique  
 épreuve sur papier du Marais  
 Planche :  
 50 x 65,5 cm  
 Bibliographie :  
 Louise Leiris, n°02603  
 300 / 400 €

**254**  
**MASSON ANDRÉ**  
 Au théâtre (portraits de Rose,  
 Luis et Diego Masson), 1946  
 Dessin aux crayons sur calque  
 30,5 x 44,5 cm  
 Au théâtre, 1956  
 Aquatinte  
 Epreuve signée et numérotée 27/30  
 Bibliographie :  
 Louise Leiris, n°02514  
 Larry Saphire, n°237  
 Ensemble de 2 oeuvres.  
 1 200 / 1 500 €



255.



256.



257.

255

**MASSON ANDRÉ**

Femme poursuivie, 1946  
Pointe sèche  
Epreuve signée et numérotée 27/30  
Planche :  
50 x 33 cm

Bibliographie :  
Louise Leiris, n°14129  
Larry Saphire, n°235  
300 / 400 €

256

**MASSON ANDRÉ**

Totem, 1946  
Pointe sèche  
Epreuve d'artiste signée  
Planche :  
38 x 29 cm

Bibliographie :  
Louise Leiris, n°14139  
Larry Saphire, n°234  
300 / 400 €

257

**MASSON ANDRÉ**

Penthésilée (petite planche), 1946  
Pointe sèche  
Epreuve d'artiste signée  
Planche :  
33,5 x 25 cm

Bibliographie :  
Louise Leiris, n°05917  
Larry Saphire, n°229  
300 / 400 €



258.



259.



260.

258

**MASSON ANDRÉ**

Frontispice de Terre sur Terre de Tristan  
Tzara, 1946  
Lithographie  
Epreuve d'artiste à très grandes  
marges, signée  
Planche :  
32 x 25 cm

Bibliographie :  
Larry Saphire, n°147  
Saphire & Cramer, André Masson  
Catalogue raisonné des livres illustrés,  
Genève, 1994, n°21  
300 / 400 €

259

**MASSON ANDRÉ**

Portrait de Kahnweiler, 1946  
Lithographie  
Epreuve d'artiste, signée

Bibliographie :  
Louise Leiris, n°02604  
Larry Saphire, n°143, Tome I  
300 / 400 €

260

**MASSON ANDRÉ**

Enfance, 1946  
Lithographie  
Epreuve d'artiste signée  
Planche :  
32 x 25,5 cm

Selon Roger Passeron, le modèle  
est Michel-Christophe, neveu  
de l'artiste. Rare épreuve en noir  
à petites marges.

Bibliographie :  
Louise Leiris, n°02606  
Larry Saphire, n°145, Tome I  
300 / 400 €



261.



262.



263.

261

**MASSON ANDRÉ**

Autoportrait au demi-crâne, 1946  
Eau forte et aquatinte  
Epreuve d'artiste du 3ème état sur 3,  
signée  
Planche :  
42,5 x 25 cm

Autoportrait au rocher, 1947  
Eau forte et aquatinte  
Epreuve d'artiste du 3ème état sur 3,  
signée  
Planche :  
42,5 x 25 cm

Bibliographie :  
Larry Saphire, n°240 et 241  
300 / 400 €

262

**MASSON ANDRÉ**

Le Pont-neuf, 1947  
Eau forte, vernis mou et aquatinte  
Epreuve d'artiste du 4ème état sur 4,  
signée  
Planche :  
38,5 x 56 cm

Bibliographie :  
Louise Leiris, n°02783  
Larry Saphire, n°243  
200 / 300 €

263

**MASSON ANDRÉ**

Frontispice de Martinique, charmeuse  
de serpents, 1948  
Lithographie  
Epreuve d'essai à grandes marges  
monogrammée dans la planche  
et signée au crayon  
Planche :  
26 x 19,5 cm

Selon Roger Passeron, unique épreuve  
en cet état.

Bibliographie :  
Larry Saphire, n°223  
Saphire & Cramer, André Masson  
Catalogue raisonné des livres illustrés,  
Genève, 1994, n°24.  
400 / 600 €

264

**MASSON ANDRÉ**  
Baigneuse jouant dans l'eau,  
1949-1950  
Dessin original au crayon  
lithographique, monogrammé  
31 x 22,5 cm

Baigneuse jouant dans l'eau, 1949-  
1950  
Lithographie  
Epreuve Hors Commerce signée  
Planche : 38 x 28,5 cm

Epreuve inédite de la période  
d'Aix en Provence tirée à une vingtaine  
d'exemplaires.

Ensemble de 2 oeuvres sous un même  
passepartout.  
600 / 800 €

265

**MASSON ANDRÉ**  
Petites baigneuses, 1949  
Lithographie sur papier verdâtre  
Epreuve d'artiste signée  
Planche :  
30 x 23 cm

300 / 400 €

266

**MASSON ANDRÉ**  
Baigneuse jouant dans l'eau,  
1949-1950  
Lithographie en sépia  
Epreuve d'essai signée  
Planche :  
38 x 28,5 cm

200 / 300 €

267

**MASSON ANDRÉ**  
Nus dans l'atelier, 1949  
Lithographie sur simili Japon  
Epreuve signée et numérotée 4/20  
Planche :  
55 x 35 cm

Bibliographie :  
Louise Leiris, n°03712  
200 / 300 €

268

**MASSON ANDRÉ**  
Nu debout, 1950  
Dessin au crayon gras, monogrammé  
et daté  
54 x 41,5 cm

Dessin réalisé pour un repport  
sur papier lithographique.  
Projet non réalisé.

800 / 1 200 €

269

**MASSON ANDRÉ**  
Esprit au dessus de la mer  
Dessin et estompe,  
titré par André Masson  
17 x 21 cm

Il est joint la gravure également  
titrée par André Masson  
Dimensions de la planche :  
28 x 22,5 cm

Ensemble de 2 oeuvres.  
500 / 700 €

270

**MASSON ANDRÉ**  
Le sommeil des cygnes  
Aquatinte avec réserves et eau-forte  
Epreuve signée et dédicacée  
à Roger Passeron  
Planche :  
76 x 57 cm

Bibliographie :  
Louise Leiris, n°14226  
200 / 300 €



264.

264.

265.

266.



267.

268.

269.



270.

### ORDRE D'ACHAT / ABSENTEE BID FORM

NOM / NAME \_\_\_\_\_  
 PRÉNOM / FIRST NAME \_\_\_\_\_  
 ADRESSE / ADDRESS \_\_\_\_\_

**ESTAMPES ANCIENNES & MODERNES  
 MANUSCRITS & AUTOGRAPHES  
 LIVRES ILLUSTRÉS  
 SUCCESSION ROGER PASSERON**  
 Jeudi 24 & Vendredi 25 février 2022  
 Drouot Richelieu - Salle 7

TÉLÉPHONE / PHONE PORTABLE / MOBILE \_\_\_\_\_  
 FIXE / HOME \_\_\_\_\_  
 FAX \_\_\_\_\_

ORDRE D'ACHAT FIXE / ABSENTEE BID  
 ORDRE D'ACHAT PAR TÉLÉPHONE / TELEPHONE BID

RÉFÉRENCES BANCAIRES OBLIGATOIRES RIB / REQUIRED BANK REFERENCES (SWIFT-IBAN) : \_\_\_\_\_

DATE \_\_\_\_\_ CARTE DE CREDIT / CREDIT CARD : \_\_\_\_\_ EXPIRE FIN / EXPIRATION \_\_\_\_\_

LOT N°	DESCRIPTION DU LOT / LOT DESCRIPTION	LIMITE EN EUROS MAXIMUM EUROS PRICE

**Ordre d'achat téléphonique :** Tout demande d'enchère téléphonique suppose un ordre d'achat fixe à l'estimation basse plus une enchère, au cas où la communication serait impossible ou pour toute autre raison. La SVV AuctionArt & Associés se charge d'exécuter gracieusement les ordres d'achat qui lui sont confiés et ne peut être tenue pour responsable en cas de non-exécution.

Après avoir pris connaissance des conditions de ventes décrites dans le catalogue, je déclare les accepter et vous prie d'acquiescer pour mon compte aux limites indiquées en euros, les lots que j'ai désignés ci-dessus (les limites ne comprenant pas les frais légaux).  
 I have read conditions of the sale and agree to abide by them. I grant your permission purchase on my behalf the following items within the limits in euros (these limits do not include fees and taxes).

Date : \_\_\_\_\_  
 Signature obligatoire / Required signature \_\_\_\_\_

Les ordres d'achat doivent impérativement nous parvenir au moins 24 heures avant la vente.  
 To allow time for processing, absentee bids should be received at least 24 hours before the sale begins.

### CONDITIONS DE VENTE

La vente sera faite expressément au comptant : l'adjudicataire s'engage à régler personnellement et immédiatement le prix de l'adjudication prononcée ainsi que les frais de ventes et taxes suivants : 27 % TTC et pour les livres 23,74 % TTC.  
 La TVA au taux en vigueur étant dû en sus.  
 Les lots portant la mention ♦ seront portés au procès verbal de la SCP Rémy Le Fur : Frais acquéreur : 14,40% TTC

Pour les lots hors CEE (indiqués par ❖ au catalogue), il convient d'ajouter la TVA à l'import (5,5 % de l'adjudication).  
 La TVA sur commission ainsi que TVA à l'import peuvent être rétrocédées à l'acquéreur sur présentation d'un justificatif d'exportation hors CEE.  
**En cas d'achat via le site DrouotLive, des frais de 1,20%TTC viennent s'ajouter aux frais précédemment énoncés.**  
**En cas de paiement par carte bancaire, notamment UnionPay, les éventuels frais bancaires seront à la charge de l'acheteur.**

Moyens de paiement :  
 - Espèce (sur présentation d'une pièce d'identité) :  
 Jusqu'à 1 000 € taxes comprises lorsque le débiteur a son domicile fiscal en France ou agit pour les besoins d'une activité professionnelle.  
 Jusqu'à 15 000 € frais et taxes comprises lorsque le débiteur justifie qu'il n'a pas son domicile fiscal en France et n'agit pas pour les besoins d'une activité professionnelle.  
 - Chèque,  
 - Virement,  
 - Cartes de crédit (visa et mastercard).  
 En cas de paiement par chèque ou par virement, le retrait des objets sera différé jusqu'à l'encaissement. Dans ce cas, AuctionArt se réserve le droit de facturer des frais de magasinage, transport et manutention.

Une exposition préalable permettant aux acquéreurs de se rendre compte de l'état des objets mis en vente, il ne sera admis aucune réclamation une fois l'adjudication prononcée. Les indications portées au catalogue engagent la responsabilité du Commissaire-Preneur habilité compte tenu des rectifications annoncées au moment de la vente et portées au procès-verbal de la vente.  
 Les dimensions, les poids et les estimations sont indiqués à titre indicatif et ne sauraient constituer une quelconque garantie.  
 Le rentoilage, parquetage ou doublage sont considérés comme une mesure conservatoire et non comme un vice.  
 Les rapports de condition sont à la disposition de ceux qui en feront la demande pendant la durée de l'exposition.

Dès l'adjudication, l'objet sera sous l'entière responsabilité de l'acquéreur qui sera lui-même chargé de faire assurer ses acquisitions.  
 AuctionArt décline toute responsabilité quant aux dommages que l'objet pourrait encourir, et ce dès l'adjudication prononcée.  
 L'ordre du catalogue sera suivi. AuctionArt se réserve le droit de laisser au magasinage de l'Hôtel Drouot les meubles et pièces volumineuses.  
 L'adjudicataire d'un lot visé par la convention CITES autorise la maison de vente à remplir les formalités déclaratives en son nom.  
 La vente d'une oeuvre n'emporte pas au profit de son propriétaire le droit de reproduction de celle-ci.

### DÉFAUT DE PAIEMENT

À défaut de paiement du montant de l'adjudication et des frais, une mise en demeure sera adressée à l'acquéreur par lettre recommandée avec avis de réception aux frais de l'acquéreur.  
 A l'expiration du délai d'un mois après cette mise en demeure et à défaut de paiement de la somme due, il sera perçu sur l'acquéreur et pour prise en charge des frais de recouvrement un honoraire complémentaire de 10% du prix d'adjudication, avec un minimum de 25€.

L'application de cette cause ne fait pas obstacle à l'allocation de dommages-intérêts et aux dépens de la procédure qui serait nécessaire, et ne préjuge pas de l'éventuelle mise en œuvre de la procédure de folle-enchère.  
 Folle enchère : à défaut de paiement par l'adjudicataire, après mise en demeure restée infructueuse, le bien est remis en vente à la demande du vendeur sur folle enchère de l'adjudicataire défaillant : si le vendeur ne formule pas cette demande dans un délai d'un mois à compter de l'adjudication, la vente est résolue de plein droit, sans préjudice de dommage. Intérêts dus par l'adjudicataire défaillant.

### ORDRES D'ACHAT & ENCHÈRES PAR TÉLÉPHONE

AuctionArt agira pour le compte de l'enchérisseur afin d'essayer d'acheter le ou les lots dans les meilleures conditions possibles et ne dépassant, en aucun cas, le montant maximum fixé.  
 Veuillez noter que AuctionArt exécute des ordres d'achat par écrit et par téléphone à titre de service supplémentaire offert à ses clients, sans supplément de coût et aux risques du futur enchérisseur.  
 AuctionArt s'engage à exécuter les ordres sous réserve d'autres obligations pendant la vente. AuctionArt ne sera pas responsable en cas d'erreur ou d'omission quelconque dans l'exécution des ordres reçus, y compris en cas de faute.  
 Les ordres d'achat et les demandes d'enchères par téléphone doivent nous parvenir par écrit et, au plus tard 24h avant la vente.  
 Afin de garantir votre ordre, il convient de nous fournir un relevé d'identité bancaire, vos coordonnées bancaires, avec le numéro de téléphone de votre banque et le nom du responsable de votre compte, un chèque en blanc à l'ordre d'AuctionArt ou votre numéro de carte de crédit via le formulaire joint.  
 Les informations recueillies sur les formulaires d'enregistrement sont obligatoires pour participer à la vente puis pour la prise en compte et la gestion de l'adjudication.  
 Vous pouvez connaître et faire rectifier les données vous concernant, ou vous opposer pour motif légitime à leur traitement ultérieur, en adressant une demande écrite accompagnée d'une copie de votre pièce d'identité à l'opérateur de vente par courrier ou par email.  
 L'opérateur de vente volontaire est adhérent au Registre central de prévention des impayés des commissaires-priseurs auprès duquel les incidents de paiement sont susceptibles d'inscription.  
 Les droits d'accès, de rectification et d'opposition pour motif légitime sont à exercer par le débiteur concerné auprès du Synev, 15 rue Freycinet 75016 Paris.  
 Les demandes de rapport de condition, les ordres d'achat et les demandes d'enchères par téléphone étant de simples facilités, elles ne peuvent engager, en cas d'inexécution ou de mauvaise exécution, la responsabilité d'AuctionArt à quelque titre que ce soit.  
 Dans le cas où plusieurs ordres d'achats seraient identiques, le premier reçu sera préféré.

PHOTOGRAPHIES : Stéphane Briolant - stephane@briolant.com  
 CONCEPTION/RÉALISATION : Agence Rébellion www.rbln.fr - IMPRIMERIE ARLYS - 01 34 53 62 69



AUCTIONART  
rémy le fur & associés

ARTS  
DU XX<sup>ÈME</sup> SIÈCLE



VENDREDI 29 AVRIL 2022  
HÔTEL DROUOT - SALLE 5