

SUCCESSIONS YVONNE BRUNHAMMER & VALENTINE SCHLEGEL

JEUDI 30 JUIN 2022

À 11H00 : LOTS 1 À 39

À 13H30 : LOTS 40 À 212

DROUOT RICHELIEU, SALLE 15

9, RUE DROUOT - 75009 PARIS

EXPERTS

Guillaume ROULIN

Lots 1 à 53, 55, 56, 58 à 92, 94 à 151,
153 à 165, 167 à 212

Tél. : +33 (0)6 84 84 19 00

fiftease2@wanadoo.fr

Antoine CAHEN

Lots 54, 57, 93, 152, 156

Tél. : + 33 (0)6 08 97 33 58

antoine@galerieterrades.com

CONTACT ÉTUDE

Perrine MINOT

Tél. : + 33 (0)1 40 06 06 08

p.minot@auctionartparis.com

EXPOSITION PUBLIQUE À DROUOT

Mercredi 29 juin de 11h00 à 18h00

CATALOGUE ET VENTE SUR INTERNET

www.AuctionArtParis.com

DROUOT.com
Live

AUCTION^{FR}

interenchères

9, rue de Duras - 75008 Paris

Tél. : +33 (0)1 40 06 06 08 | Fax. : +33 (0)1 42 66 14 92

SVV agrément N 2008-650

www.AuctionArtParis.com - contact@auctionartparis.com

Rémy Le Fur, Grégoire Veyres, Emma Firby commissaires-priseurs habilités

L'UNIVERS D'YVONNE BRUNHAMMER

Yvonne Brunhammer née à Belfort en 1927 d'un père médecin, diplômée de l'École du Louvre, elle intègre le musée des Arts Décoratifs dès 1950 en tant que conservatrice au département des arts islamiques et devient responsable du service éducatif entre 1952 et 1962. Participant à de nombreuses expositions en France et à l'étranger, également l'auteure de multiples ouvrages de vulgarisation sur le mobilier et de textes scientifiques sur les arts décoratifs, elle prendra la direction du musée entre 1986 et 1991. Passionnée par l'Art Nouveau et les arts décoratifs du XX^{ème} siècle, elle les enseignera notamment à l'IESA et en collaborant avec des journaux spécialisés comme « Connaissance des Arts ». Conservatrice général du patrimoine, Chevalier de la Légion d'honneur, Officier de l'ordre national du Mérite, Chevalier des Arts et des Lettres, elle décède trois mois seulement avant Valentine Schlegel, qu'elle avait rejoint rue Bezout en 1976.

L'ATELIER DE VALENTINE SCHLEGEL

Valentine Schlegel, née à Sète en 1925 dans une famille de menuisier tapissier, passionnée par la pêche et sportive accomplie, elle intègre à 16 ans l'école des Beaux-Arts de Montpellier en faisant tout le cursus en une année seulement. Elle s'installe à vingt ans à Paris et devient entre 1947 et 1951 régisseuse-accessoiriste pour les premières saisons du festival d'Avignon créée par son beau-frère Jean Vilar. Elle commence à tourner des pièces de céramiques en 1951 et réalise ses premiers grands vases sculptures biomorphiques modelés au colombin en 1954. Première exposition l'année suivante conjointement avec Elisabeth Joulia et Guy Resse à la Galerie La Roue et deuxième exposition en janvier 1957 avec sa sœur Andrée Schlegel-Vilar à la Galerie La Demeure. En 1958, elle fonde le cours de modelage de l'Atelier des moins de quinze ans au musée des Arts Décoratifs à Paris, qu'elle conservera jusqu'en 1987. En 1959, elle réalise pour supporter l'un de ses vases, sa première cheminée en plâtre et cela marquera le début d'une importante et unique œuvre de « sculptures à vivre » sur mesure. Elle sculptera à la truelle et au plâtre armé avec ses assistants, une centaine d'intérieurs jusqu'en 2002, dont sa maison-atelier de la rue Bezout. Elle y réalisera à partir des années 80, ses sculptures en terre cuite ainsi que ses dessins et ne quittera jamais son quartier d'Alésia jusqu'à son décès à 96 ans le 18 mai 2021.



L'ATELIER DE VALENTINE

BAS-RELIEFS & MAQUETTES



1
VALENTINE SCHLEGEL (1925-2021)
 Bas-relief en plâtre.
 32,5 cm x 62 cm.
 Signature manuscrite, daté 1969,
 épreuve d'artiste en creux sur la tranche.
 1 000 / 1 500 €

3
VALENTINE SCHLEGEL (1925-2021)
 Bas-relief en plâtre.
 27,5 cm x 44 cm.
 Signature manuscrite et daté 1968
 en creux sur la tranche.
 1 000 / 1 500 €

2
VALENTINE SCHLEGEL (1925-2021)
 Bas-relief en plâtre.
 « La plage ».
 45 cm x 75 cm.
 Signature manuscrite et daté 1970
 en creux sur la tranche.
 1 000 / 1 500 €

4
VALENTINE SCHLEGEL (1925-2021)
 Maquette en plâtre.
 45 cm x 82 cm.
 Non signé.
 Éclats en pourtour
 500 / 700 €



5.

5
VALENTINE SCHLEGEL (1925-2021)
Bas-relief en plâtre
« Les trois voiles ».
38,5 cm x 70 cm.
Signature manuscrite, daté 1970
en creux sur la tranche plus étiquette.
1 000 / 1 500 €



6.

6
VALENTINE SCHLEGEL (1925-2021)
Bas-relief en plâtre
« La plage ».
45 cm x 73 cm.
Signature manuscrite, daté juillet 1970,
épreuve d'artiste en creux
sur la tranche.
1 000 / 1 500 €



7.

7
VALENTINE SCHLEGEL (1925-2021)
Bas-relief en plâtre.
30 cm x 55 cm.
Signature manuscrite,
daté 1968 et épreuve d'artiste
en creux sur la tranche.
1 000 / 1 500 €



8.

8
VALENTINE SCHLEGEL (1925-2021)
Maquette en plâtre.
37 cm x 63 cm.
Non signé.
500 / 700 €



9.

9
VALENTINE SCHLEGEL (1925-2021)
Bas-relief en plâtre.
32,5 cm x 62 cm.
Signature manuscrite et daté 1969 en creux
sur la tranche.
1 000 / 1 500 €



10.

10
VALENTINE SCHLEGEL (1925-2021)
Bas-relief en plâtre.
33 cm x 55,5 cm.
Non signé.
500 / 700 €



11.



12.

11
VALENTINE SCHLEGEL (1925-2021)
Bas-relief en plâtre « Les trois voiles ». 38 cm x 71 cm.
Signature manuscrite, daté 1970, numéroté 1/10 en creux sur la tranche.
1 000 / 1 500 €

12
VALENTINE SCHLEGEL (1925-2021)
Bas-relief en plâtre. 32,5 cm x 62 cm.
Signature manuscrite et daté 1969 en creux sur la tranche.
1 000 / 1 500 €



13.



14.

13
VALENTINE SCHLEGEL (1925-2021)
Bas-relief en résine polyester stratifiée laquée blanc « La plage ». 44 cm x 74 cm.
Signature manuscrite et daté 1970 en creux sur la tranche.
1 000 / 1 500 €

14
VALENTINE SCHLEGEL (1925-2021)
Bas-relief en résine polyester stratifiée laquée blanc « L'Oiseau hache ». 42 cm x 53 cm.
Signature manuscrite, daté 1970 en creux sur la tranche et étiquette au revers.
1 000 / 1 500 €

15
VALENTINE SCHLEGEL (1925-2021)
Bas-relief en plâtre « Oiseau de mer ». 23 cm x 30 cm.
Signature manuscrite et daté 1969 en creux sur la tranche.
800 / 1 000 €



15.

16
VALENTINE SCHLEGEL (1925-2021)
Bas-relief en plâtre. 28 cm x 44 cm.
Signature manuscrite et daté 1968 en creux sur la tranche.
1 000 / 1 500 €



16.

17
VALENTINE SCHLEGEL (1925-2021)
Bas-relief en plâtre. « La plage ». 44 cm x 75 cm.
Signature manuscrite et daté 1970 en creux sur la tranche.
Manques en pourtour.
1 000 / 1 500 €



17.



18.

18
VALENTINE SCHLEGEL (1925-2021)
Maquette en plâtre.
36,6 cm x 39,5 cm.
Non signé.
800 / 1 000 €



19.

19
VALENTINE SCHLEGEL (1925-2021)
Maquette en plâtre.
30 cm x 55 cm.
Non signé.
800 / 1 000 €



20.

20
VALENTINE SCHLEGEL (1925-2021)
Maquette en plâtre « L'Oiseau hache ».
39 cm x 56 cm.
Non signé.
Petits éclats dans le décor.
800 / 1 000 €



21.

21
VALENTINE SCHLEGEL (1925-2021)
Bas-relief en bronze poli à patine dorée.
23 cm x 36 cm.
Signature manuscrite en creux et daté 1967.
On y joint sa matrice en plâtre signée
et datée avec un éclat à un angle.
1 000 / 1 500 €



21.



22.

22
VALENTINE SCHLEGEL (1925-2021)
Maquette en plâtre.
33 cm x 46 cm.
Non signé.
Éclat en pourtour.
800 / 1 000 €



23.

23
VALENTINE SCHLEGEL (1925-2021)
Bas-relief en plâtre.
29 cm x 55 cm.
Signé en creux sur la tranche.
Taches.
800 / 1 000 €



26.

26
VALENTINE SCHLEGEL (1925-2021)
Maquette en plâtre.
18 cm x 26,5 cm.
Non signé.
Éclat en pourtour.
500 / 700 €



28.

28
VALENTINE SCHLEGEL (1925-2021)
Petite maquette de cheminée en plâtre.
10 cm x 20 cm.
400 / 500 €



24.

24
VALENTINE SCHLEGEL (1925-2021)
Bas-relief en plâtre.
17 cm x 38 cm.
Signé en creux sur la tranche et daté mai 1968
800 / 1 000 €



27.

27
VALENTINE SCHLEGEL (1925-2021)
Maquette en plâtre.
31 cm x 38,5 cm.
Non signé.
Éclats en pourtour.
800 / 1 000 €



29.

29
VALENTINE SCHLEGEL (1925-2021)
Maquette de cheminée et mur en plâtre.
24cm x 49,5 cm.
Éclats.
800 / 1 000 €



25.

25
VALENTINE SCHLEGEL (1925-2021)
Maquette de plafond en plâtre.
73 cm x 51,5 cm.
Éclat en pourtour.
1 000 / 1 500 €



30.

30

VALENTINE SCHLEGEL (1925-2021)
Maquette d'un mur en plâtre.
29 cm x 29 cm.
1 000 / 1 500 €



31.

31

VALENTINE SCHLEGEL (1925-2021)
Maquette de cheminée et murs en plâtre.
40 cm x 28,5 cm.
1 500 / 2 000 €

32

VALENTINE SCHLEGEL (1925-2021)
Maquette de mur en plâtre.
28,5 cm x 25 cm.
Éclats.
1 000 / 1 500 €



32.



33.

33

VALENTINE SCHLEGEL (1925-2021)
Maquette de cheminée et mur en plâtre.
36 cm x 57,5 cm.
Éclats en pourtour.
1 000 / 1 500 €

34

VALENTINE SCHLEGEL (1925-2021)
Maquette d'intérieur murs et cheminée
en plâtre et bois.
54 cm x 29 cm et hauteur 24,5 cm.
Éclat à un angle.
2 000 / 2 500 €



35.

35

VALENTINE SCHLEGEL (1925-2021)
Maquette de cheminée et mur en plâtre.
30,5 cm x 32,5 cm.
Daté avril 1973.
1 000 / 1 500 €



34.



36.

36

VALENTINE SCHLEGEL (1925-2021)
Maquette de cheminée en plâtre.
29 cm x 46 cm.
Étiquette au revers
« Maquette pour une cheminée à Martel 1982 ».
1 000 / 1 500 €



37.

37

VALENTINE SCHLEGEL (1925-2021)
Maquette d'un angle de mur en plâtre.
24,5 cm x 18,5 cm.
800 / 1 000 €



38.

38

VALENTINE SCHLEGEL (1925-2021)
Maquette de cheminée et mur en plâtre.
30,5 cm x 20,5 cm.
Signature manuscrite en creux au revers.
Éclat en pourtour.
500 / 1 000 €



39.



39.

39

VALENTINE SCHLEGEL (1925-2021)
Maquette de chenets en plâtre.
26 cm x 12 cm.
Petits éclats.
1 500 / 2 000 €





40.

40
CHRISTOPHE VILAR (NÉ EN 1947)
 « L'oiseau s'en va »
 Collage sur panneau.
 29 cm x 39 cm.
 Signé, titré et daté 1997.
 100 / 150 €

41
VALENTINE SCHLEGEL (1925-2021)
 Coupe « oiseau » en terre cuite.
 Longueur 23 cm et hauteur 10 cm.
 Signature manuscrite en creux au revers
 et daté 2004.
 300 / 500 €



41.

42.

43.

42
VALENTINE SCHLEGEL (1925-2021)
 Sculpture en terre cuite « Oiseau-coquillage ».
 Largeur 20 cm et hauteur 22 cm.
 Signature manuscrite en creux,
 daté 1989 et numéroté 7/8.
 100 / 200 €

43
VALENTINE SCHLEGEL (1925-2021)
 Sculpture en terre cuite
 « Visage féminin au nez pointu ».
 Largeur 20 cm et hauteur 15 cm.
 Signature manuscrite en creux et daté 1988.
 300 / 500 €

44
ANDRÉE SCHLEGEL-VILAR (1916-2009)
 « Nus féminins sur la plage »
 Pastel sur papier.
 50 cm x 65 cm.
 Signé
 600 / 800 €



44.

45
VALENTINE SCHLEGEL (1925-2021)
 Sculpture en terre cuite
 « Femme forte agenouillée ».
 Largeur 24 cm et hauteur 29 cm.
 Signature manuscrite en creux
 et daté 1982.
 300 / 500 €

46
VALENTINE SCHLEGEL (1925-2021)
 Sculpture en terre cuite nu féminin
 agenouillé.
 Hauteur 27 cm.
 Signature manuscrite en creux
 et daté 1979.
 500 / 700 €

47
VALENTINE SCHLEGEL (1925-2021)
 Sculpture en terre cuite nu féminin
 agenouillé.
 Hauteur 31 cm.
 Signature manuscrite en creux
 et daté 1983
 500 / 700 €

48
VALENTINE SCHLEGEL (1925-2021)
 Sculpture en terre cuite nu féminin
 agenouillé.
 Hauteur 30 cm.
 Signature manuscrite en creux
 et daté 1983.
 Restauration à un genou.
 300 / 500 €



45.

46.



47.

48.



49.



50.



51.



52.



53.



54.

49

VALENTINE SCHLEGEL (1925-2021)
Sculpture en plâtre d'une
« Femme androgyne ».
Hauteur 31,5 cm.
Non signé.
200 / 300 €

50

VALENTINE SCHLEGEL (1925-2021)
Sculpture en bronze à patine brune
d'une « Femme androgyne ».
Hauteur 28,5 cm.
Signature manuscrite en creux,
daté 1982 et numéroté 1/8.
Fondeur Susse Frères, Paris.
600 / 800 €

51

VALENTINE SCHLEGEL (1925-2021)
Sculpture en terre cuite
« Buste de fillette ».
Hauteur 36 cm.
Signature manuscrite en creux, daté
1990 et numéroté 2/8.
300 / 500 €

52

VALENTINE SCHLEGEL (1925-2021)
Sculpture terre cuite patinée buste
féminin.
Hauteur 39 cm.
Signature manuscrite, daté 1990,
épreuve d'artiste en creux.
300 / 500 €

53

VALENTINE SCHLEGEL (1925-2021)
Sculpture terre cuite patinée buste
féminin.
Hauteur 37 cm.
Signature manuscrite, daté 1990,
numéroté 1/8 en creux.
300 / 500 €

54

BERNARD BOUTET DE MONVEL
Les Ecolières,
eau-forte et aquatinte, 14 x 24,5 cm,
marges environ 16 x 26 cm, belle
épreuve imprimée en couleurs,
signée, titrée et annotée « Etat »,
non examinée hors du cadre.
100 / 150 €

55

VALENTINE SCHLEGEL (1925-2021)
Sculpture en bois rouge arraché de forme libre.
Longueur 95 cm.
Réalisée un été dans la maison-atelier de Sète, vers 1960

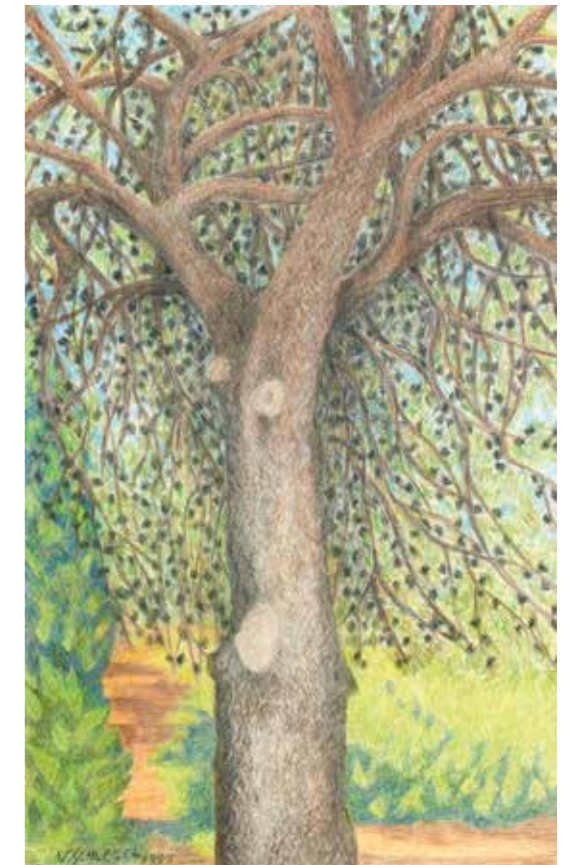
Bibliographie :
Galerie La Demeure, « Valentine Schlegel, Cheminées
et Sculptures à vivre », catalogue de l'exposition
à la galerie du 03 au 29 juin 1975,
sculpture reproduite sous la référence numéro 34.
500 / 700 €



55.

56

VALENTINE SCHLEGEL (1925-2021)
« Arbre »
Dessin au crayon sur papier.
50 cm x 31,5 cm.
Signé et daté 1992.
200 / 300 €



56.

57

HENRI LAURENS
Femme couchée, vers 1950,
lithographie, 25 x 48 cm, marges 50 x 65 cm (Völker 29),
belle épreuve imprimée en couleurs, signée 61/75,
fortes traces d'humidité en bas,
non examinée hors du cadre.
180 / 200 €



57.



58.

58
VALENTINE SCHLEGEL (1925-2021)
Sculpture en terre cuite patinée buste de Jean Vilar.
Hauteur 42 cm.
Signature manuscrite, daté 1984, épreuve d'artiste en creux.
300 / 500 €



59.

59
VALENTINE SCHLEGEL (1925-2021)
Sculpture en terre cuite « Tête de Poupon ».
Hauteur 19 cm.
Signature manuscrite en creux, daté 1994 et numéroté 3/8.
200 / 300 €



60.

60
JEAN OZOUF (1898-1996)
Sculpture en terre cuite nu féminin.
Hauteur 31,5 cm.
Signature manuscrite et numéroté 4/12 en creux sur la base.
150 / 200 €



61.

61
JEANNE SAUQUET (XX^{ÈME})
« Les canifs »
Dessin sur toile vernie.
33 cm x 41 cm.
Signé
60 / 80 €



62.

62
ALVAR AALTO (1898-1976)
Table modèle « DL82 » en bouleau verni et plateau carré avec abattant laqué noir.
76 cm x 76 cm et 111 cm x 76 cm avec abattant ;
Hauteur 77 cm.
Édition Artek, Finlande, vers 1950.
Marques d'usage.

On y joint, un tabouret modèle « 60 » aux mêmes caractéristiques.
Diamètre 36 cm et hauteur 44 cm.
Marques d'usage.
800 / 1 000 €



63.

63
CHRISTOPHE VILAR (NÉ EN 1947)
 Composition abstraite, 05
 Encre noire et brune sur papier
 Assemblage de carrés et rectangles signé et daté
 à droite vers le milieu
 28 x 59,5 cm (à vue)
 Un coin d'un carré plié
 150 / 200 €

64
MARIO BELLINI (NÉ EN 1935)
 Fauteuil modèle « 413cab » à structure métallique
 entièrement recouverte de cuir fauve piqué sellier.
 57,5 cm x 50 cm et hauteur 82 cm.
 Édition Cassina, Italie, 1977,
 cachet éditeur au revers de l'assise.
 200 / 300 €



64.



65.

65
POUL KJAERHOLM (1929-1980)
 Tabouret pliant modèle « PK91 » à structure formant
 piétement en acier chromé et assise en toile épaisse
 coton écru.
 58,5 cm x 45 cm et hauteur 40 cm.
 Édition Kold Christensen, Danemark, 1961.
 Taches et traces d'oxydation.
 800 / 1 000 €

66
POUL KJAERHOLM (1929-1980)
 Chauffeuse modèle « PK22 » à structure et piétement
 en acier chromé cintré, assise et dossier recouverts
 de cuir fauve tendu et surpiqué.
 63 cm x 65 cm et hauteur 72 cm.
 Édition Kold Christensen, Danemark, 1956,
 cachet éditeur sur le piétement.
 Cuir usagé et traces d'oxydation.
 800 / 1 000 €



66.



67.

67
JEANNETTE LEROY (1928-2020)
 « Abstraction colorée »
 Gouache.
 32,5 cm x 34,5 cm.
 Signé, daté 22 décembre 2003 et dédié à
 Yvonne Brunhammer.
 150 / 200 €

68
JEAN-MICHEL MEURICE (NÉ EN 1938)
 Partie de service de table modèle « Tian » en porcelaine
 de limoges à décor de feuilles stylisées bleues
 et entourage blanc.
 Édition Artcurial, vers 1980.
 300 / 500 €



68.

69
KINGA & ANATOLY STOLNIKOFF
 « Formes noires »
 Gouache sur papier.
 27 cm x 17,5 cm.
 Signé et dédié à Yvonne Brunhammer.
 100 / 150 €



69.



70
ÉLISABETH JOULIA (1925-2003)
 Vase-sculpture en grès modelé façon
 feuille pliée.
 Hauteur 11,5 cm.
 Signé en creux dans le décor,
 La Borne, Cher, vers 1980.
 300 / 500 €

71
ÉLISABETH JOULIA (1925-2003)
 Lot de deux pots couverts en grès.
 Hauteurs 8,5 cm et 12 cm.
 Signature émaillée en creux
 sur le pourtour de la base, La Borne,
 Cher, vers 1970.
 Éclat au col d'un pot.
 200 / 300 €

72
ÉLISABETH JOULIA (1925-2003)
 Vase cylindrique en grès.
 Hauteur 23 cm.
 Signé en creux dans le décor,
 La Borne, Cher, vers 1970.
 200 / 300 €

73
VALENTINE SCHLEGEL (1925-2021)
 Vase boule à col mouvementé
 en céramique émaillée brun-bleu.
 Hauteur 17 cm.
 Signature manuscrite
 en creux au revers.
 On y joint un second vase aux mêmes
 caractéristiques, au col cassé et recollé.
 200 / 300 €

74
VALENTINE SCHLEGEL (1925-2021)
 Verseuse en céramique émaillée
 brun-bleu.
 Longueur 19 cm et hauteur 12,5 cm.
 Signature manuscrite et daté 2003
 en creux au revers.
 150 / 200 €

75
VALENTINE SCHLEGEL (1925-2021)
 Pot en terre cuite émaillée à décor
 stylisé dans les tons de blanc
 et de vert sur fond noir.
 Hauteur 14 cm.
 Signature manuscrite
 en creux au revers, vers 1945,
 période de l'atelier de la rue Vavin.
 200 / 300 €

76
VALENTINE SCHLEGEL (1925-2021)
 Théière stylisée en céramique émaillée
 brun-bleu.
 Hauteur 22 cm.
 Signature manuscrite et daté 1995
 en creux au revers.
 150 / 200 €

77
VALENTINE SCHLEGEL
(1925-2021)
 Coupe de forme libre
 en céramique chamottée
 à l'émail bleuté sur fond ocre.
 Diamètre 16 cm
 et hauteur 6,5 cm.
 Signature manuscrite en creux
 au revers et daté 2003.
 300 / 500 €



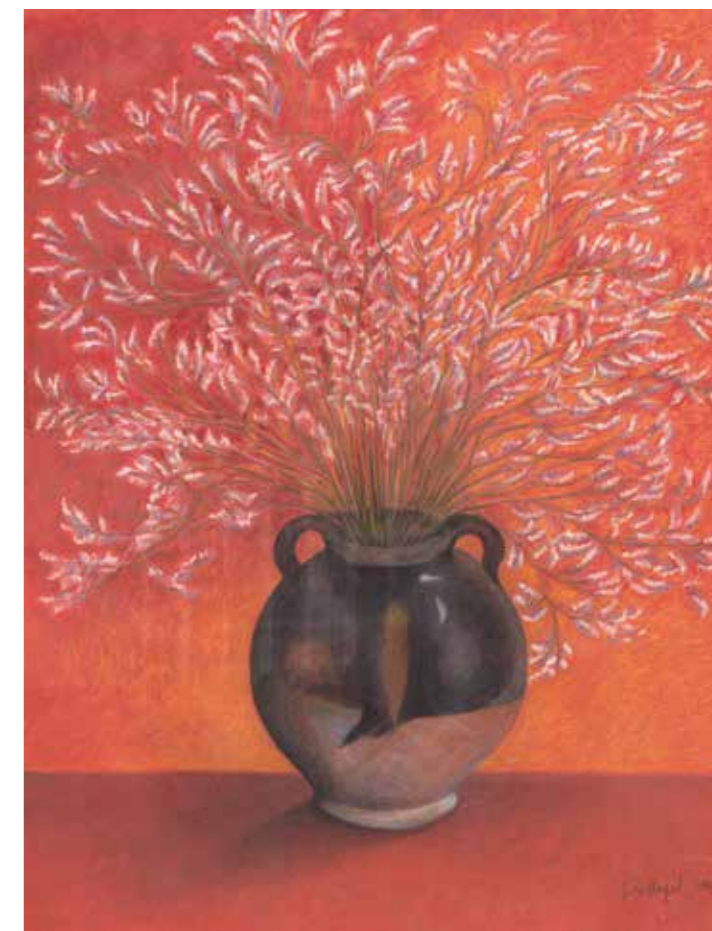
78
VALENTINE SCHLEGEL (1925-2021)
 Vase « Tulipe » en céramique tournée émaillée bleu-vert
 Hauteur 29 cm.
 Signature manuscrite en creux au revers, vers 1960.

Bibliographie :
 Hélène Bertin, « Valentine Schlegel : je dors,
 je travaille », éditions Future, 2017,
 modèle reproduit sous les référence numéro 40 et 42.
 1 500 / 2 000 €

79
VALENTINE SCHLEGEL (1925-2021)
 Coupe de forme libre en terre chamottée
 à l'émail gris-bleu.
 Diamètre 12 cm et hauteur 6,5 cm.
 Signature manuscrite en creux au revers, vers 1960.
 500 / 700 €

80
CLAUDE CHAMPY (NÉE EN 1944)
 Important vase boule en grès émaillé brun et bleu.
 Diamètre 36 cm et hauteur 32 cm.
 Signature manuscrite en creux au revers.
 500 / 700 €

81
VALENTINE SCHLEGEL (1925-2021)
 « Nature morte en rouge »
 Dessin aux crayons sur papier.
 64 cm x 49 cm.
 Signé et daté 1994.
 150 / 200 €

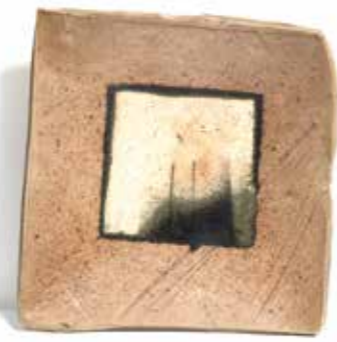




82.



83.



84.



85.



86.

87.



88.



89.

82

ECOLE MODERNE DU XX^{ÈME} SIECLE

Sans titre, 84
Technique mixte sur papier signée
et datée en bas à droite
23,5 x 23,5 cm (à vue)
80 / 100 €

85

CLAUDE CHAMPY (NÉE EN 1944)

Vase boule à col évasé en grès émaillé
moucheté de brun sur fon rosé.
Hauteur 15,5 cm.
Signature manuscrite en creux
au revers.
200 / 300 €

87

TRAVAIL ANONYME MODERNE

Coupe plate carrée en céramique
émaillée brune.
26 cm x 26 cm.
120 / 150 €

83

CLAUDE CHAMPY (NÉE EN 1944)

Vase ovoïde en grès émaillé brun
et bleu.
Hauteur 15,5 cm.
Signature manuscrite en creux
au revers.
200 / 300 €

86

ANTOINE DE VINCK (1924-1992)

(ATTRIBUÉ À)
Vase cylindrique sur talon
en céramique émaillée à marbrures
brunes sur fond blanc.
Diamètre 17,5 cm et hauteur 12 cm.
Signature moulée au revers, Treigny,
Yonne, vers 1985.
200 / 300 €

88

TRAVAIL ANONYME MODERNE

Coupe creuse circulaire en grès émaillé
beige sgraffité.
Diamètre 29 cm et hauteur 6 cm.
150 / 200 €

84

CLAUDE CHAMPY (NÉE EN 1944)

Coupe creuse carrée en grès émaillé
beige et carré émaillé blanc et noir
au centre du bassin.
30 cm x 30 cm et hauteur 8 cm.
Signature manuscrite en creux
au revers et daté 1990.
300 / 500 €

89

DAVID GIBBS (XX)

« Untitled »
Huile sur toile contrecollée sur panneau.
25,5 cm x 20,5 cm.
Double signature, titré et daté 1990.
100 / 150 €



90.

90

ECOLE MODERNE DU XX^{ÈME} SIECLE

« Astipalia, la montagne vue du port »

Dessin pastel.
21 cm x 29,5 cm.
Titré, signé « P.E.N. » et daté 21 août 1982.
150 / 200 €

91

CARL-JOHAN BOMAN

(1883-1969)

Suite de quatre chaises pliantes
à structure et piétement en bois
naturel verni, assise en bois
laqué noir.
46 cm x 40 cm et hauteur 74 cm.
Édition Wilhelm Shauman AB,
Finlande, 1962, cachet éditeur
en creux au revers.
Marques d'usage.
600 / 800 €



91.



92.

92
VALENTINE SCHLEGEL (1925-2021)
Lampe « Maison » de forme libre
en plâtre patiné teinté rouge
à l'intérieur et fragments de verres
polychromes.
Largeur 34 cm et hauteur 47 cm.
Pièce unique, 1986.
Petits éclats et un verre décollé.
1 000 / 1 500 €



93.

93
ALFRED MANESSIER
Composition,
lithographie, 21 x 21 cm,
marges environ 31,5 x 24,5 cm,
belle épreuve imprimée en couleurs,
signée, fortement jaunie,
non examinée hors du cadre.
100 / 150 €



94.



95.



96.



97.



98.



99.

94

ÉDOUARD CAZAUX (1889-1974)

Vase ovoïde à col en retrait évasé et ourlé en grès émaillé à décor de feuilles stylisées blanches sur fond ocre.

Hauteur 21,5 cm.

Signé en creux au revers, La Varenne, vers 1950.

500 / 700 €

96

CLÉMENT MASSIER (1844-1917)

Petit vase à base bulbeuse et panse aplatie en céramique émaillée irisée dans les tons de vert et de rouge. Hauteur 12 cm.

Signature manuscrite émaillée au revers, situé à Golfe-Juan et daté 1900.

100 / 150 €

98

FANCE FRANCK (1927-2008)

Coupe creuse circulaire sur talon en céramique fine émaillée à décor végétal stylisé dans les tons de brun et de vert.

Diamètre 17,5 cm et hauteur 9 cm.

Signé du monogramme en creux au revers sur le pourtour du talon, Paris, vers 1960.

800 / 1 000 €

95

AUGUSTE DELAHERCHE (1857-1940)

Vase cylindrique à large col renflé et évasé en grès à l'émail de réaction partiel dans les tons de brun et de bleu sur fond écru.

Hauteur 27,5 cm.

Signé en creux au revers et numéroté « 6731 », vers 1900.

300 / 500 €

97

ANDRÉ METTHEY (1871-1920)

Petite coupe circulaire sur talon en céramique émaillée dans les tons de bleu, vert, jaune et or à décor en bas relief d'escargots et feuillage stylisés.

Diamètre 10,5 cm et hauteur 5,5 cm.

Signature du monogramme émaillé en creux au revers, vers 1900.

120 / 150 €

99

FANCE FRANCK (1927-2008)

Coupe creuse circulaire sur talon en céramique fine émaillée à décor végétal stylisé dans les tons de brun et de vert.

Diamètre 18 cm et hauteur 9 cm.

Signé du monogramme en creux au revers sur le pourtour du talon, Paris, vers 1960.

800 / 1 000 €



100.



101.

100

ÉLISABETH JOULIA (1925-2003)

Vase « Oiseau » en grès au sel modelé.

Longueur 30 cm et hauteur 24 cm.

Signé en creux sur le pourtour de la base, La Borne, Cher, vers 1960.

2 000 / 3 000 €

101

ÉLISABETH JOULIA (1925-2003)

Vase « Oiseau » en grès au sel modelé.

Longueur 20 cm et hauteur 17,5 cm.

Signé en creux sur le pourtour de la base, La Borne, Cher, vers 1960.

1 500 / 2 000 €

102

FRANÇOIS BASCHET (1920-2014)

« Oiseau »,

Sculpture musicale en métal chromé et base à soufflet sonore.

Hauteur 58 cm.

Signé et daté 1996 à la pointe sur la base.

600 / 800 €



102.



103

VALENTINE SCHLEGEL (1925-2021)

Paire de chenets à tête en bronze doré poli, porte-bûches et support de tête en fer forgé.

37 cm x 13 cm et hauteur 24 cm.

Tirage en trois exemplaires, 1968.

Bibliographie :

Hélène Bertin, « Valentine Schlegel : je dors, je travaille », éditions Future, 2017, modèle reproduit in situ sous les références numéro 135 et 202.

Galerie La Demeure, « Valentine Schlegel, Cheminées et Sculptures à vivre », catalogue de l'exposition à la galerie du 03 au 29 juin 1975, sculpture reproduite sous la référence numéro 1.

10 000 / 15 000 €



103.



103.



104.



105.



106.



107.

104

CHRISTOPHE VILAR (NÉ EN 1947)

« Architecture »

Dessin en noir et blanc.

32,5 cm x 21,5 cm.

Signé.

Fils d'Andrée Vilar-Schlegel et assistant de sa tante Valentine Schlegel, pour la réalisation de ses bas-reliefs.

80 / 120 €

105

ÉLISABETH JOULIA (1925-2003)

Sculpture « Vertèbre » en grès au sel modelé.

Hauteur 34 cm.

Signé en creux dans le décor, La Borne, Cher, vers 1970.

1 000 / 1 500 €

106

CATHERINE BOUROCHE (1942-2015)

Composition architecturale en terre cuite.

Largeur 14 cm et hauteur 17 cm.

Signé du monogramme en creux, daté 1986, épreuve d'artiste numéro 2 au revers.

150 / 200 €

107

CATHERINE BOUROCHE (1942-2015)

Composition « Maison carrée » en terre cuite.

17 cm x 16 cm.

Signé du monogramme en creux, daté 1982, épreuve d'artiste au revers.

150 / 200 €



108.

108.

109.

110.

109.

111.

112.

109.

109

PIERRE BAYLE (1945-2004)

Suite de trois coupes en terre sigillée aux engobes dans les tons de rouge, brun et noir.

Diamètres 12,5 cm, 13,5 cm et 16,5 cm.

Deux pièces signées et datées 1986 au revers.

600 / 800 €

111

PIERRE BAYLE (1945-2004)

Céramique « Œuf » en terre sigillée aux engobes dans les tons de rouge orangé et brun.

Hauteur 14 cm.

Numéroté « 683 » au revers, vers 1990.

300 / 500 €

108

PIERRE BAYLE (1945-2004)

Suite d'une coupe et d'un vase en terre sigillée aux engobes dans les tons de rouge, brun et noir.

Hauteurs 11 cm et 19 cm.

Signé au revers.

Éclats et manques.

200 / 300 €

110

PIERRE BAYLE (1945-2004)

Important vase couvert en terre sigillée aux engobes dans les tons de rouge orangé, brun et noir.

Hauteur 43 cm.

Signé et daté 1986 au revers.

1 500 / 2 000 €

112

PIERRE BAYLE (1945-2004)

Vase couvert en terre sigillée aux engobes dans les tons de rouge orangé et brun.

Hauteur 9 cm.

Signé et daté 1997 au revers.

400 / 600 €



113
VÉRONIQUE MONOD
 (NÉE EN 1954)
 Petit vase ovoïde en cristal soufflé teinté bleu aux reflets nacrés.
 Hauteur 13 cm.
 Signé à la pointe sur le pourtour de la base, vers 1980.
 200 / 300 €

114
ISABELLE MONOD (NÉE EN 1945)
 Petit vase ovoïde à panse aplatie en verre soufflé et inclusion d'émaux coloré.
 Hauteur 9,5 cm.
 Signé à la pointe, vers 1985.
 150 / 200 €

115
CLAUDE MONOD (1944-1990)
 Vase ovoïde en verre soufflé et inclusion d'émaux rouge, bleu, jaune et noir.
 Hauteur 15,5 cm.
 Signé à la pointe et daté 1981 au revers.
 150 / 200 €

116
ISABELLE MONOD (NÉE EN 1945) (ATTRIBUÉ À)
 Suite de trois cubes de verre dont un avec inclusion intercalaire de verre verte.
 5 cm x 6,5 cm pour le plus grand.
 Signé à la pointe « Isabelle » et daté 1991 sur un cube.
 150 / 200 €

117
ALAIN ET MARISA BÉGOU
 (NÉS EN 1945 ET 1948)
 Sculpture de verre massif incolore à cœur doublé en inclusion bleu et brun.
 Hauteur 20,5 cm.
 Signé à la pointe sur le pourtour de la base, vers 1985.
 600 / 800 €

118
ISABELLE MONOD (NÉE EN 1945)
 Vase en verre soufflé massif et inclusion d'émaux jaune et rose.
 Hauteur 7,5 cm.
 Signé à la pointe.
 150 / 200 €

119
JEAN-CLAUDE NOVARO
 (1943-2015)
 Vase en verre doublé modelé à chaud et irisé.
 Hauteur 20,5 cm.
 Signé à la pointe et daté 1996 au revers.
 200 / 300 €

120
ISABELLE MONOD (NÉE EN 1945)
 Coupe creuse circulaire en verre soufflé et inclusion d'une pétale émaillée.
 Diamètre 13,5 cm et hauteur 7,5 cm.
 Signé à la pointe et daté 1985 au revers.
 150 / 200 €



121
YAN ZORITCHAK (NÉ EN 1944)
 « Oiseau d'espace »,
 Sculpture pyramidale en pâte de verre teintée bleu et verre poli jaune.
 Hauteur 42 cm.
 Signé à la pointe et daté 1987 au revers.
 800 / 1 000 €

122
STANISLAV LIBENSKY
 (1921-2002)
 & **JAROSLAVA BRYCHTOVA**
 (1924-2020)
 « Le baiser »,
 Sculpture bloc de verre teinté vert taillé et partiellement poli.
 Hauteur 15 cm et largeur 16 cm.
 Signé à la pointe en façade et daté 1962.
 5 000 / 7 000 €



123

JEAN & JOEL MARTEL (1896-1966)

« Modèle »

Dessin au crayon sur papier.

18,5 cm x 24 cm.

Signé en bas à droite et daté 1920.

200 / 300 €



123.

124

VALENTINE SCHLEGEL (1925-2021) & FRÉDÉRIC SICHEL-DULONG

Table basse tripode de forme libre en contreplaqué de bois laqué bleu et plateau en mosaïque de pâtes de verre de Venise dans les tons de bleu, vert et turquoise.

104 cm x 64 cm et hauteur 37,5 cm.

Double signature des monogrammes des artistes et daté 1986 en creux sur un fragment, pièce unique.

Éclats et sauts de laque.

Bibliographie :

Hélène Bertin, « Valentine Schlegel : je dors, je travaille », éditions Future, 2017, modèle reproduit in situ sous la référence numéro 198.

Yvonne Brunhammer et Marie-Laure Perrin, « Le mobilier français 1960-1998 », éditions Massin, 1998, table basse reproduite in situ page 29.

1 500 / 2 000 €



124.



125.



126.



127.



128.

125

VALENTINE SCHLEGEL (1925-2021)

« Sous-bois »

Dessin aux crayons sur papier.

32 cm x 49,5 cm.

Signé et daté 1993.

150 / 200 €

127

VALENTINE SCHLEGEL (1925-2021)

Coupe de forme libre en céramique émaillée verte.

Longueur 22 cm et hauteur 10 cm.

Signature manuscrite et daté 2002

en creux au revers.

200 / 300 €

126

JEANNE SOCQUET (NÉE EN 1928)

« Nature morte au couteau et citron »

Huile sur toile.

54 cm x 65,5 cm.

Signé.

80 / 120 €

128

EERO AARNIO (NÉ EN 1932)

Fauteuil modèle « Pastilli » à coque moulée

en polyester armé de fibre de verre laqué blanc.

90 cm x 90 cm et hauteur 50 cm.

Édition Asko, Finlande, 1967.

Marques et rayures d'usage.

200 / 300 €



129.



130.

131.

129

ANNE-MARIE MILLIOT-WETZEL

(1936-2019)

Petits dessins de forme libre sur papier.

17,5 cm x 23,5 cm.

Signé et daté 1992.

80 / 120 €

130

ISAMU NOGUCHI (1904-1988)

Lampe modèle « Akari 1A »

en papier washi sérigraphié rouge

sur une structure en tiges de métal

laqué noir.

Hauteur 41,5 cm.

Édition Vitra, signature de l'artiste

sérigraphiée.

Prise US.

150 / 200 €

131

ISAMU NOGUCHI (1904-1988)

Lampe modèle « Akari 1A »

en papier washi sérigraphié orange

sur une structure en tiges

de métal laqué noir.

Hauteur 38 cm.

Édition Vitra, signature de l'artiste

sérigraphiée.

150 / 200 €



132
CAMILLE VIROT (NÉ EN 1947)
 Vase couvert en céramique émaillée de type raku dans les tons de beige et ocre.
 Diamètre et hauteur 22 cm.
 200 / 300 €

134
ROBERT DEBLANDER (1924-2010)
 Vase boule à col ourlé en grès au sel.
 Hauteur 16,5 cm.
 Double signature en creux au revers et sur le pourtour de la base, Saint Amand en Puisaye, vers 1970.
 300 / 500 €

133
TRAVAIL ANONYME MODERNE
 Disque évidé en céramique émaillée dans les tons de brun.
 Diamètre 25 cm.
 150 / 200 €

135
ROBERT DEBLANDER (1924-2010)
 Vase bouteille renflé en partie haute et col ourlé en grès au sel.
 Hauteur 17 cm.
 Signé en creux au revers, Saint Amand en Puisaye, vers 1965.
 300 / 500 €



137.

136
ROBERT DEBLANDER (1924-2010)
 Vase boule à petit col ourlé en grès rosé au sel.
 Hauteur 17 cm.
 Double signature en creux au revers et sur le pourtour de la base, Saint Amand en Puisaye, vers 1970.
 300 / 500 €

137
YVES MOHY (1928-2004)
 Pichet à petit bec verseur en grès au sel.
 Hauteur 19,5 cm.
 Signé en creux sur le pourtour de la base, La Borne, vers 1960.
 200 / 300 €



138.

138
R. CHAMBUSTAIN (XX)
 « Deux citrons »
 Huile sur panneau.
 17 cm x 18,5 cm.
 Signé.
 80 / 120 €



139.

139
ÉLISABETH JOULIA (1925-2003)
 « Coquillage »,
 Sculpture en grès modelé écu sur une base en bois teinté.
 Largeur et hauteur 14 cm.
 Signé et daté 81 en creux dans le décor, La Borne, Cher, 1981.

 Elle participe en 1955 avec son amie Valentine Schlegel, à leur première exposition parisienne à la Galerie La Roue. Exposition intitulée « Abstraction et poteries usuelles ».
 1 500 / 2 000 €

140
ÉLISABETH JOULIA (1925-2003)
 Sculpture « Citron » sur base carrée en grès au sel.
 Hauteur 15 cm.
 Signature émaillée en creux sur la base, La Borne, Cher, vers 1970.
 600 / 800 €



140.

141
ÉLISABETH JOULIA (1925-2003)
 Important vase boule en grès à petit col modelé.
 Diamètre 33 cm et hauteur 25 cm.
 Signature émaillée en creux sur le pourtour de la base, La Borne, Cher, vers 1970.
 800 / 1 000 €



141.

142

VALENTINE SCHLEGEL (1925-2021)

Table de salle à manger à plateau rectangulaire composé de carreaux de céramique de forme libre en terre chamottée émaillée dans les tons de blanc, bleu, orange et turquoise, certain carreaux sgraffités. Large piétement et ceinture avec tiroir latéral en bois teinté noir.

109,5 cm x 60,5 cm et hauteur 72,5 cm.

Pièce unique réalisée pour Yvonne Brunhammer en 1963.

Petit manque en bordure sur le réseau de ciment.

Bibliographie :

Hélène Bertin, « Valentine Schlegel : je dors, je travaille », éditions Future, 2017, modèle reproduit in situ avec Valentine Schlegel sous la référence numéro 69.

20 000 / 30 000 €



142.



142.



143
ÉLISABETH JOULIA (1925-2003)
 Vase ovoïde à col corolle en grès modelé brun.
 Hauteur 10 cm.
 Signé en creux sur le pourtour de la base et daté 1973.
 La Borne, Cher.
 300 / 500 €

144
ÉLISABETH JOULIA (1925-2003)
 Vase pansu en grès chamotté émaillé brun.
 Hauteur 13 cm.
 Signé en creux sur le pourtour de la base, La Borne, Cher, vers 1980.
 250 / 500 €

145
ÉLISABETH JOULIA (1925-2003)
 Vase ovoïde à col en retrait et panse partiellement aplatie en grès modelé brun.
 Hauteur 11,5 cm.
 Signé en creux sur le pourtour de la base, La Borne, Cher, vers 1980.
 300 / 500 €

146
ÉLISABETH JOULIA (1925-2003)
 Galet empreinte en grès modelé brun.
 Longueur 11 cm.
 Signé et daté 1983 en creux sur le pourtour de la base, La Borne, Cher.
 300 / 500 €

147
ÉLISABETH JOULIA (1925-2003)
 Lot de trois verseuses en grès.
 Hauteurs 10,5 cm et 12 cm.
 Signé en creux dans le décor, La Borne, Cher, vers 1970.
 Éclats aux becs
 100 / 200 €

148
NICOLE GIROUD (NÉE EN 1936)
 Lot comprenant une petite verseuse en grès et un petit vase en céramique émaillée.
 Hauteurs 9 cm et 11 cm.
 Signatures manuscrites en creux au revers.
 80 / 120 €

149
VALENTINE SCHLEGEL (1925-2021)
 « La Plage »,
 Bas-relief en plâtre.
 44,5 cm x 75,5 cm.
 Signature manuscrite en creux au revers, daté 1970 et épreuve d'artiste.
 Taches jaunes partielles.

Bibliographie :
 Hélène Bertin, « Valentine Schlegel : je dors, je travaille », éditions Future, 2017, modèle décrit et reproduit sous la référence numéro 147.
 Galerie La Demeure, « Valentine Schlegel, Cheminées et Sculptures à vivre », catalogue de l'exposition à la galerie du 03 au 29 juin 1975, sculpture reproduite sous la référence numéro 41.
 2 000 / 3 000 €



150.

150
D'APRÈS HENRI MATISSE
 Nu bleu III,
 reproduction, feuille 102 x 67 cm,
 belle épreuve imprimée
 en couleurs, portant
 une numérotation 55/150,
 non examinée hors du cadre.
 200 / 300 €



152.

151
KINGA & ANATOLY STOLNIKOFF
 Vase polymorphe en grès émaillé
 dans les tons de blanc et de bleu
 sur fond écru.
 Hauteur 24 cm.
 Signature en creux au revers et émaillé
 dans le décor, Belgique, vers 1980.
 150 / 200 €



151.

152
MICHELE DE LUCCHI (NÉ EN 1951)
 Fauteuil modèle « First » à structure
 et piétement en métal tubulaire laqué
 gris, assise et dossier en bois laqué
 noir et bleu.
 68 cm x 46 cm et hauteur 90 cm.
 Édition Memphis, Italie, 1981.
 Fixation du dossier à revoir.
 200 / 300 €

153
SHIRO KURAMATA (1934-1992)
 Guéridon modèle « 203 dit Kyoto »
 en terrazzo blanc et métal chromé.
 Diamètre 59 cm et hauteur 72,5 cm.
 Édition Memphis, Milan, 1983, pochoir
 éditeur au revers du plateau.
 1 500 / 2 000 €



153.



154.

154
VALENTINE SCHLEGEL (1925-2021)
 « Oiseau de mer »,
 Bas-relief applique en plâtre.
 31 cm x 28 cm.
 Signature manuscrite en creux
 sur la tranche et daté 1969,
 étiquette au revers.

Bibliographie :
 Hélène Bertin, « Valentine Schlegel :
 je dors, je travaille », éditions Future,
 2017, modèle reproduit in situ
 sous la référence numéro 145.
 1 000 / 1 500 €



155.

155
VALENTINE SCHLEGEL (1925-2021)
 Bas-relief en plâtre.
 55 cm x 29,5 cm.
 Signature manuscrite en creux
 sur la tranche, daté 1968
 et numéroté 2/10.
 Petite fissure dans le décor.
 1 000 / 1 500 €

156

DAUM

Trophée en cristal incolore surmonté d'une rose en pâte de cristal rose. Hauteur 25,5 cm. Signé à la pointe au revers de la base. Trophée remis à Yvonne Brunhammer en 2007 par le centre du luxe et de la création.

100 / 150 €



156.



157.



158.



159.



160.



160.

157

FRANÇOIS BASCHET (1920-2014)

« Diabolo », Sculpture musicale en feuilles d'aluminium façon diabolo griffées et boîte à musique à cylindre. Hauteur 28,5 cm. Vers 1960. Boîte à réviser.

Avec son frère Bernard, ils sont connus comme créateurs d'instruments acoustiques, mais également comme artistes, avec leurs sculptures sonores pour lesquelles ils ont bénéficié d'une exposition personnelle au Musée des Arts Décoratifs de Paris en avril 1964.

200 / 300 €

158

PHILIPPE STARCK (NÉ EN 1949) & DAUM

Vase sculpture en cristal incolore modèle « Une étrangeté contre un mur ». Hauteur 50 cm et largeur 29 cm. Édition Daum, 1988.

500 / 700 €

159

SHIRO KURAMATA (1934-1992)

Vase modèle « Flower # 2 » en plexiglas partiellement teinté rose et cristal. Hauteur 20 cm.

Édition Ishimaru, Japon, 1989.

500 / 700 €

160

INKERI LEVO (1944-2010)

Paire de bougeoirs de la série « Arctica » en porcelaine blanche. Hauteur 10,5 cm. Édition Arabia, Finlande, vers 1980, cachet éditeur au revers.

60 / 80 €



161.

161

YAN ZORITCHAK (NÉ EN 1944)

« Messenger de l'espace », Sculpture façon disque de verre teinté jaune dans la masse, biseauté et facetté à froid. Hauteur et largeur 30 cm. Signé à la pointe et daté 1983 à la base.

800 / 1 000 €



162.

162

POUL HENNINGSEN (1894-1967)

Lampe modèle « PH-5 » à base circulaire et fût à trois tiges en laiton, abat-jour métal triple en métal laqué blanc, bleu et rouge.

Hauteur 60 cm. Édition Louis Poulsen, Danemark, 1962, étiquette éditeur au revers de la base. Marques d'usage.

600 / 800 €



163.

165.



164.



166.

163

ECOLE MODERNE DU XX^{ÈME} SIÈCLE

Boîte phasme et son ombre tracée.

26 cm x 19 cm.

Signé, daté 12 juillet 1985 et dédié à Yvonne Bruhammer.

80 / 120 €

164

FRANÇOIS BASCHET (1920-2014)

« Grande fleur orgue »,

Sculpture musicale en métal chromé et boule en terre cuite, base circulaire en métal laqué noir.

Hauteur 59 cm.

1 200 / 1 500 €

165

ERWIN EISCH (NÉ EN 1927)

« Caricature »

Encre et aquarelle sur papier.

33,5 cm x 24 cm.

Signé, daté 14 septembre 1988 et dédié à Yvonne Brunhammer.

150 / 200 €

166

EDOARDO ARROYO

Tête d'homme, 1990, sérigraphie, 60 x 40 cm, marges environ 65 x 45 cm, belle épreuve imprimée en couleurs, signée, datée, numérotée 86/90 et dédiée « à Yvonne Brunhammer, avec mes remerciements pour son accueil au musée des Arts Décoratifs, bien amicalement, juin 1990 », non examinée hors du cadre.

150 / 180 €



170.



171.



167.

167
ENZO MARI (NÉ EN 1932)
 Chaise modèle « Tonietta » à structure en aluminium laqué noir, assise et dossier en cuir noir piqué sellier. Édition Zanotta, Italie, vers 1985, cachet moulé et étiquette éditeur au revers de l'assise. Marques d'usage.
 150 / 200 €

168
ARNE JACOBSEN (1898-1976)
 Chaise modèle « 3100 dite Fourmi » à assise en contreplaqué moulé laqué noir sur un piétement tripode en métal tubulaire chromé. Édition Fritz Hansen, Danemark, cachet moulé éditeur et daté 1974 au revers. Marques d'usage.
 150 / 200 €



168.



169.

169
JOE COLOMBO (1930-1971)
 Chaise modèle « 4860 dite Universal » en ABS noir. 42 cm x 47 cm et hauteur 71,5 cm. Édition Kartell, Italie, 1967, cachet éditeur moulé au revers de l'assise. Rayures d'usage.
 100 / 150 €

170
CHRISTOPHE VILAR (NÉ EN 1947)
 « Ciel »
 Huile sur panneau. 95 cm x 35 cm. Signé.
 80 / 120 €

171
CHRISTOPHE VILAR (NÉ EN 1947)
 « Astres »
 Huile sur panneau. 69 cm x 24 cm. Signé et daté 1973.
 80 / 120 €



172.

173.

174.

175.

172
RICHARD MEITNER (NÉ EN 1949)
 Vase sculpture en verre soufflé doublé teinté vert et col modelé à chaud. Hauteur 35 cm. Signé à la pointe et daté 1987 au revers.
 800 / 1 000 €

173
RICHARD MEITNER (NÉ EN 1949)
 Vase-sculpture en verre soufflé noir et blanc avec support façon ergot sur lequel repose un anneau étiré doré. Hauteur 45,5 cm. Signé à la pointe, daté 1982 et dédicace à Yvonne Brunhammer au revers.
 800 / 1 000 €

174
RICHARD MEITNER (NÉ EN 1949)
 Vase sculpture de forme libre en verre soufflé doublé satiné et décor intercalaire stylisé noir et jaune. Hauteur 40 cm. Signé à la pointe au revers, vers 1990.
 500 / 700 €

175
RICHARD MEITNER (NÉ EN 1949)
 Vase corolle en verre soufflé doublé noir et blanc. Hauteur 38,5 cm. Non signé, vers 1990.
 500 / 700 €



176.



177.

176

VALENTINE SCHLEGEL (1925-2021)

Bougeoir polymorphe en bois sculpté et poli.
Hauteur 17 cm.

Signature manuscrite en creux au revers et daté 1965.

300 / 500 €

177

VALENTINE SCHLEGEL (1925-2021)

« Chat sifflet »,
Sculpture sifflet en terre cuite.
Hauteur 12 cm.

Signature manuscrite en creux, daté 1974 et dédicace à Yvonne Brunhammer au revers.

300 / 500 €



178.

178

VALENTINE SCHLEGEL (1925-2021)

Suspension sonore à quatre figurines en bois sculpté.
Hauteur 105 cm.
Vers 1965.

Bibliographie :

Galerie La Demeure, « Valentine Schlegel, Cheminées et Sculptures à vivre », catalogue de l'exposition à la galerie du 03 au 29 juin 1975, sculpture reproduite sous la référence numéro 42.

300 / 500 €



179.

179

VIOLETA PARRA (1917-1967)

« Fête »,
Huile sur toile.

24 cm x 35 cm.

Signé au revers et daté 1963.

Icône de la culture Chilienne, elle est la première artiste latino-américaine à être exposée au musée des Arts Décoratifs au sein du palais du Louvre à Paris en 1964.

200 / 300 €

180

VALENTINE SCHLEGEL (1925-2021)

Sculpture androgyne en terre cuite.
Largeur 24 cm et hauteur 28 cm.

Signature manuscrite en creux sur le pourtour de la base et daté 1982.

800 / 1 000 €

181

LÉON GISCHIA (1903-1991)

« Visage »

Huile sur toile.

27 cm x 22,5 cm.

Signé et daté 1949

Décorateur et créateur des costumes pour le TNP (Théâtre National Populaire) de Jean Vilar. Valentine Schlegel l'assistera notamment pour les peintures des costumes lors des premières représentations du festival de théâtre d'Avignon.

150 / 200 €



180.



181.



182.

182

VALENTINE SCHLEGEL (1925-2021)
Statuette en terre cuite patinée nu masculin.
Hauteur 40 cm.
Signature manuscrite, daté 1995, numéroté 1/8 en creux sur la base.
300 / 500 €



183.

183

VALENTINE SCHLEGEL (1925-2021)
Vase ovoïde à col pincé en terre cuite.
Longueur 22 cm et hauteur 13 cm.
Signature manuscrite et daté 2004 en creux au revers.
200 / 300 €



184.

184

VALENTINE SCHLEGEL (1925-2021)
Vase ovoïde à col pincé en terre cuite.
Longueur 24 cm et hauteur 16 cm.
Signature manuscrite et daté 2003 en creux au revers.
200 / 300 €



185.

185

VALENTINE SCHLEGEL (1925-2021)
Vase boule à col mouvementé en terre cuite.
Hauteur 18 cm.
Signature manuscrite en creux au revers.
200 / 300 €

186

VALENTINE SCHLEGEL (1925-2021)
Petit vase triple de forme libre en terre cuite.
Largeur 10 cm et hauteur 6 cm.
Signé du monogramme « VS » en creux.
300 / 500 €

187

VALENTINE SCHLEGEL (1925-2021)
Maquette de sculpture femme assise en terre cuite.
Largeur 17,5 cm et hauteur 9,5 cm.
Signature manuscrite en creux et daté 2006.
Un pied accidenté.
100 / 150 €



185.



190.

188

VALENTINE SCHLEGEL (1925-2021)
Sculpture en terre cuite nu masculin assis.
Largeur 18 cm et hauteur 16 cm.
Signature manuscrite et daté 2000 en creux sur la base.
300 / 500 €

189

VALENTINE SCHLEGEL (1925-2021)
Coupe « oiseau » en terre cuite.
Largeur 16 cm et hauteur 16,5 cm.
Signature manuscrite et daté 2004 en creux au revers. Commande initiale du musée Paul Valéry de Sète.
200 / 300 €

190

VALENTINE SCHLEGEL (1925-2021)
Sculpture en terre cuite composition abstraite.
Largeur 16 cm et Hauteur 18 cm.
Signature manuscrite en creux et daté septembre 1964 au revers.
800 / 1 000 €



195
VALENTINE SCHLEGEL (1925-2021)
 Sculpture en terre cuite
 « Les deux amies assises ».
 Largeur 14,5 cm et hauteur 18 cm.
 Signature manuscrite en creux
 sur la base et daté 1999.
 300 / 500 €

191
VALENTINE SCHLEGEL (1925-2021)
 Sculpture terre cuite patinée
 « Chatte et chaton ».
 Hauteur 33 cm.
 Signature manuscrite et daté 1998
 en creux.
 300 / 500 €

193
VALENTINE SCHLEGEL (1925-2021)
 Lot de deux sculptures en terre cuite
 « Fillette aux longs cheveux ».
 Hauteurs 27 cm.
 Signature manuscrite en creux
 sur la terrasse et daté 1979.
 800 / 1 200 €

196
VALENTINE SCHLEGEL (1925-2021)
 Sculpture en terre cuite nu féminin
 aux bras tendus.
 Hauteur 31 cm.
 Signature manuscrite en creux
 et daté 1981 au revers.
 500 / 700 €

192
VALENTINE SCHLEGEL (1925-2021)
 Suite de six figurines « Chat »,
 quatre en terre cuite et deux en résine
 blanche et noire.
 Hauteurs 12 cm et 15 cm.
 Signé du monogramme « VS ».
 200 / 300 €

194
VALENTINE SCHLEGEL (1925-2021)
 Bas-relief en terre cuite nu féminin.
 Hauteur 41 cm.
 Signature manuscrite en creux,
 daté 1988 et numéroté 1/8.
 500 / 700 €

197
VALENTINE SCHLEGEL (1925-2021)
 Sculpture en terre cuite
 « Les deux amies ».
 Largeur 15 cm et hauteur 25 cm.
 Signature manuscrite en creux
 sur la base et daté 1999.
 300 / 500 €



198

VALENTINE SCHLEGEL (1925-2021)
Sculpture en terre cuite
« Femme androgyne ».
Hauteur 16 cm.
Signature manuscrite en creux
et daté 1982.
300 / 500 €

200

VALENTINE SCHLEGEL (1925-2021)
Deux projets en terre cuite
« Tête renversée et idole ».
Hauteurs 15,5 cm et 17 cm.
Une terre cuite signée et datée 2003.
200 / 300 €

202

VALENTINE SCHLEGEL (1925-2021)
Sculpture en terre cuite
« Femme idole ».
Hauteur 16 cm.
Non signé
200 / 300 €

199

VALENTINE SCHLEGEL (1925-2021)
Sculpture terre cuite idole.
Hauteur 14,5 cm.
Signature manuscrite en creux
et daté 1986 au revers.
200 / 300 €

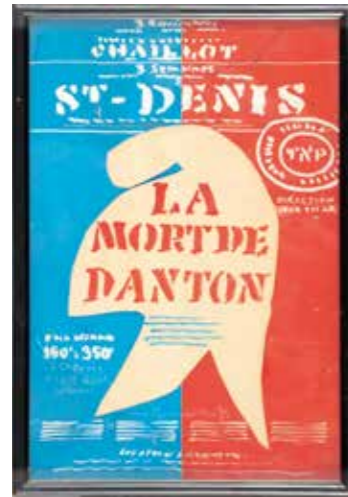
201

VALENTINE SCHLEGEL (1925-2021)
Sculpture en terre cuite
« Femme idole ».
Hauteur 16 cm.
Signature manuscrite en creux
et daté 1993.
300 / 500 €

203

VALENTINE SCHLEGEL (1925-2021)
Suite de deux plaques bas-relief
en terre cuite « Les sirènes ».
Largeur 27 cm et hauteur 16 cm.
Signature manuscrite en creux, daté
1997 et numéroté 4/6 sur une plaque.
500 / 700 €





204.



205.

204

PROJET D'AFFICHE

Pour la pièces de Jean Vilar
« La mort de Danton ».
22 x 15 cm (à vue).
200 / 300 €

205

NIKI DE SAINT-PHALLE

Attention Dragueurs!, 1990,
litographie ou sérigraphie,
60 x 40 cm,
marges environ 65 x 45 cm, belle
épreuve imprimée en couleurs, signée,
numérotée E.A. 4/25 et dédicacée
« pour Yvonne merci pout tout très
amicalement », tirage à environ
150 épreuves, non examinée
hors du cadre.
300 / 400 €



206.



207.

207.

206

JOHN LARRY (XX^{ÈME})

« Visages derrière la fenêtre »
Suite de deux huiles sur polystyrène.
14,5 cm x 10,5 cm et 15 cm x 11 cm.
Signé et daté 1984 au revers.
150 / 200 €

207

ZVI MILSHTSTEIN (1934-2020)

« Femme - visages »
Deux petits dessin sur papier.
17 cm x 18,5 cm.
Signé
150 / 200 €



208.



210.

208

ECOLE MODERNE DU XX^{ÈME} SIÈCLE

« Personnages et escalier »
Dessin encre noire sur papier.
23,5 cm x 23,5 cm.
Signé.
30 / 50 €

209

VALENTINE SCHLEGEL (1925-2021)

« Bord de mer »
Dessin aux crayons sur papier.
32 cm x 49,5 cm.
Signé et daté 1992.
150 / 200 €



209.

210

VALENTINE SCHLEGEL (1925-2021)

« La garrigue »
Dessins aux crayons sur papier.
25 cm x 42 cm.
Signé et daté 1991.
150 / 200 €

211

VALENTINE SCHLEGEL (1925-2021)

« Nature morte aux tulipes »
Dessin aux crayons sur papier.
50 cm x 32,5 cm.
Signé et daté 1991.

On y joint
Valentine Schlegel (1925-2021)
« Portrait d'Anne »
Dessin aux crayons sur papier.
55,5 cm x 45 cm.
Signé et daté 1992.
300 / 400 €



212.

212

ANDRÉ SCHLEGEL-VILAR

(1916-2009)
« intérieur de la rue Bezout »
Encre noire sur papier.
50 cm x 60 cm.
Signé.
150 / 200 €

213

NON VENU

214

NON VENU

ARTS DU XX^{ÈME} SIÈCLE

JEUDI 30 JUIN 2022

À 16H00

LOTS 215 À 342

DROUOT RICHELIEU, SALLE 15

9, RUE DROUOT - 75009 PARIS

EXPERT

Guillaume ROULIN

Lots 215 à 224, 226 à 238, 251 à 256,
258 à 262, 264 à 270, 273 à 286, 289 à 342

Tél. : +33 (0)6 84 84 19 00

fiftease2@wanadoo.fr

CONTACT ÉTUDE

Perrine MINOT

Tél. : + 33 (0)1 40 06 06 08

p.minot@auctionartparis.com

EXPOSITION PUBLIQUE À DROUOT

Mercredi 29 juin de 11h00 à 18h00

CATALOGUE ET VENTE SUR INTERNET

www.AuctionArtParis.com

DROUOT.com
Live

AUCTION[®]

ip interencheres

9, rue de Duras - 75008 Paris

Tél. : +33 (0)1 40 06 06 08 | Fax. : +33 (0)1 42 66 14 92

SVV agrément N 2008-650

www.AuctionArtParis.com - contact@auctionartparis.com

Rémy Le Fur, Grégoire Veyres, Emma Firby commissaires-priseurs habilités





215.

215

FRANCIS JOURDAIN (1876-1958)

Vase ovoïde couvert en céramique émaillée bleu granitée de noir à décor de pastilles dans les tons de ocre et de vert.

Hauteur 13 cm et diamètre 17 cm.

Signé du monogramme émaillé « FJ » au revers, vers 1920.

Sauts d'émail sur le pourtour du col et du couvercle, légers éclats.

300 / 500 €



216.

216

FRANCIS JOURDAIN (1876-1958)

Vase boule à col ourlé en céramique émaillée gris-bleu et décor de lignes horizontales émaillées ocre.

Hauteur 17 cm et diamètre 15 cm.

Signé du monogramme émaillé « FJ » au revers, vers 1920.

Léger saut d'émail sur le pourtour du col et petits éclats à la base.

300 / 500 €



217.

217

FRANCIS JOURDAIN (1876-1958)

Vase ovoïde en céramique émaillée jaune à décor de lignes horizontales et d'une pastille émaillées bleu et brun.

Hauteur 19 cm.

Signé du monogramme émaillé « FJ » au revers, vers 1920.

Petits sauts d'émail sur le pourtour du col et un léger éclat à la base.

300 / 500 €



218.

218

ANDRÉ JEAN-ROBERT (1921-2020)

Marcheurs sous la lune, 2004

Marcheur dans un paysage lunaire, vers 2004.

Deux gouaches sur carton formant pendant signée et datée en bas à gauche pour l'une, signée en bas à droite pour l'autre.

43 x 58 cm.

300 / 400 €



218.

219

MAISON DIM (DÉCORATION INTÉRIEURE MODERNE) / RENÉ JOUBERT (1878-1931) & PHILIPPE PETIT (1900-1945)

Meuble de travail en bois noirci et palissandre verni à deux portes en façade et une porte latérale à marqueterie de losanges, champ à godrons en partie haute et large plinthe moulurée.

Rangement intérieur à seize tablettes mouvantes.

200 cm x 50 cm et hauteur 168 cm.

Maison Dim, Paris, vers 1925.

État d'usage et façades insolées.

500 / 700 €

220

TRAVAIL MODERNE DE STYLE ART DÉCO

Paire de fauteuils à accotoirs pleins avec manchette à pans coupés et pieds en gradins en bois teinté acajou verni, assise et dossier en tissu velours beige.

63,5 cm x 52 cm et hauteur 78 cm.

400 / 600 €

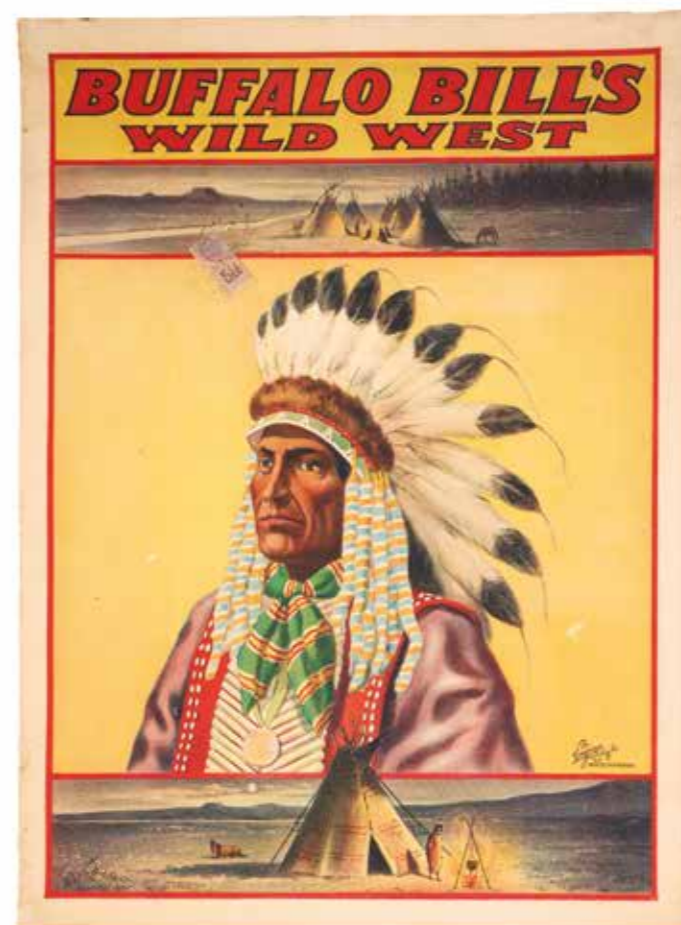


219.



220.

220.



221.

221

BUFFALO BILL'S WILD WEST

Rare affiche polychrome d'époque entoillée à l'effigie d'un chef indien pour la représentation unique du spectacle du célèbre artiste américain et de sa troupe à Poitiers le 1^{er} septembre 1905.

72 cm x 53 cm plus bandeau spécifique à la représentation de Poitiers.

Imprimé aux USA par la compagnie de Cincinnati, Enquirer Job printed co, cachet de l'imprimeur et timbre fiscal d'époque.

Bel état d'origine, reprises de petites déchirures dans la marge.

3 000 / 5 000 €



222.

222

JÉROME MASSIER FILS (1850-1916)

Important plat décoratif mural en céramique émaillée irisée dans les tons de vert et de rouge à décor stylisé d'un paysage de montagne ensoleillé et d'un tête de coque avec plumage en haut relief sur le pourtour.

Diamètre 40 cm.

Signature manuscrite émaillée dans le décor et cachets au revers, Golfe-Juan, vers 1900.

Fêle en pourtour.

200 / 300 €



223.

223

DAUM NANCY

Important vase effilé à base renflée sur piedouche en verre marmoréen dans les tons de rose et violet.

Hauteur 55,5 cm.

Signature gravée dans le décor, Nancy, vers 1910.

300 / 500 €



224.

224

LORRAIN

Important pied de lampe pansu à monture stylisée en fer forgé patiné noir et verre marmoréen dans les tons de rouge-orangé soufflé dans la monture.

Hauteur 36 cm.

Signature émaillée dans le décor, Croismare, vers 1925.

Éclats au col.

200 / 300 €



225.

225

ANDRÉ JEAN-ROBERT (1921-2020)

Enclos Entre-Ciels

Acrylique sur panneau signée en bas à droite, contresignée et titrée au dos.

45 x 60 cm.

100 / 200 €

226

ANDRÉ JEAN-ROBERT (1921-2020)

Labyrinthe pour un astre, 1979

Acrylique sur panneau signée,

titrée et datée au dos.

66 x 92 cm.

400 / 600 €

227

TRAVAIL MODERNE DE STYLE ART DÉCO

Petit buffet en acajou verni à deux portes pleines en façade et montants à colonne cerclée de deux anneaux en métal chromé, plateau en gradins et piétement en retrait à doucine.

130 cm x 40 cm et hauteur 90 cm.

Quelques marques d'usage.

600 / 800 €



228.



226.



227.

228

MAISON DIM (DÉCORATION INTÉRIEURE MODERNE) / RENÉ JOUBERT (1878-1931) & PHILIPPE PETIT (1900-1945)

Double bibliothèque basse en bois noirci et palissandre verni à caisson avec une porte et deux tiroirs en marqueterie de damiers en façade, un meuble à niches en partie centrale, champ à godrons en partie haute et large plinthe moulurée, et une banquette.

550 cm x 31 cm et hauteur 110 cm.

Maison Dim, Paris, vers 1925.

État d'usage avec rayures et bois insolé.

500 / 700 €



228.



229.

BACCARAT

Vase en cristal incolore à décor japonisant végétal et animal émaillé rehaussé à l'or, monture formant piétement en métal doré à décor stylisé de têtes d'éléphants. Hauteur 20 cm. Cachet de la cristallerie en creux au revers de la monture, vers 1890.

On y joint un second vase aux caractéristiques quasi identiques avec un éclat au col.
300 / 500 €



236.

230

TRAVAIL ÉTRANGER VERS 1900

Importante coupe en métal argenté Art Nouveau à décor en bas-relief rehaussé à l'or au centre du bassin, d'une femme stylisée dans un paysage naturel. 26 cm x 17,5 cm.

120 / 150 €



237.

231.

231

ÉMILE GALLÉ (1891-1961)

Plateau rectangulaire avec prises ajourées en bois marqueté verni à décor stylisé de chrysanthèmes. 44,5 cm x 27,5 cm. Signature japonisante marquetée dans le décor, Nancy, vers 1900.

200 / 300 €

232

ATELIER DE LA GERBE DO'R & PIERRE TURIN (1891-1961)
Boîte circulaire en argent à couvercle ciselé en estampage reprenant le thème du triomphe de Vénus pour la médaille de l'exposition internationale des Arts Décoratifs de 1925.

Diamètre 9 cm et hauteur 4 cm. Signature du médailleur dans le décor, poinçons et cachet de l'atelier frappé au revers, exemplaire numéro 51.
150 / 200 €

233

TRAVAIL ALLEMAND VERS 1900
Petite boîte en laiton et cuivre à décor floral stylisé Jugendstil en réserve. 8,5 cm x 6,5 cm et hauteur 2,5 cm. Inscription légale « Ges Gesch » en creux au revers.

60 / 80 €

229.

234.

235.

234

ÉDOUARD MARCEL SANDOZ (1881-1971) & THÉODORE HAVILAND LIMOGES

Cendrier en porcelaine émaillée blanche à décor en décalcomanie d'un Lophonocère dans les tons de rouge et de noir, monture en métal doré ciselé. 11,5 cm x 13 cm. Cachet et signature émaillés au revers, Manufacture Haviland, Limoges vers 1920.
300 / 500 €

235

ÉDOUARD MARCEL SANDOZ (1881-1971) & THÉODORE HAVILAND LIMOGES

Cendrier en porcelaine émaillée blanche à décor en décalcomanie d'un papillon dans les tons de vert et de jaune. 8 cm x 9 cm. Cachet et signature émaillés au revers, Manufacture Haviland, Limoges vers 1920.
300 / 500 €

236

JEAN-LÉON GÉRÔME (1824-1904)
« La danseuse à la pomme », Sculpture en bronze à patine dorée sur une base tronconique en bois peint façon marbre. Hauteur totale 29,5 cm. Signature manuscrite en creux sur la terrasse et cachet du fondeur Siot-Decauville, Paris, vers 1890.
2 000 / 3 000 €

237

MAISON DIM (DÉCORATION INTÉRIEURE MODERNE) / RENÉ JOUBERT (1878-1931) & PHILIPPE PETIT (1900-1945) (ATTRIBUÉ À)
Guéridon en palissandre verni à base et plateau circulaires en placage rayonnant réunis par quatre pieds cambrés. Marqueterie d'ébène et os en ceinture du plateau. Diamètre 65 cm et hauteur 65 cm. Maison Dim, Paris, vers 1925. État d'usage, sauts de placage et rayures.
200 / 300 €



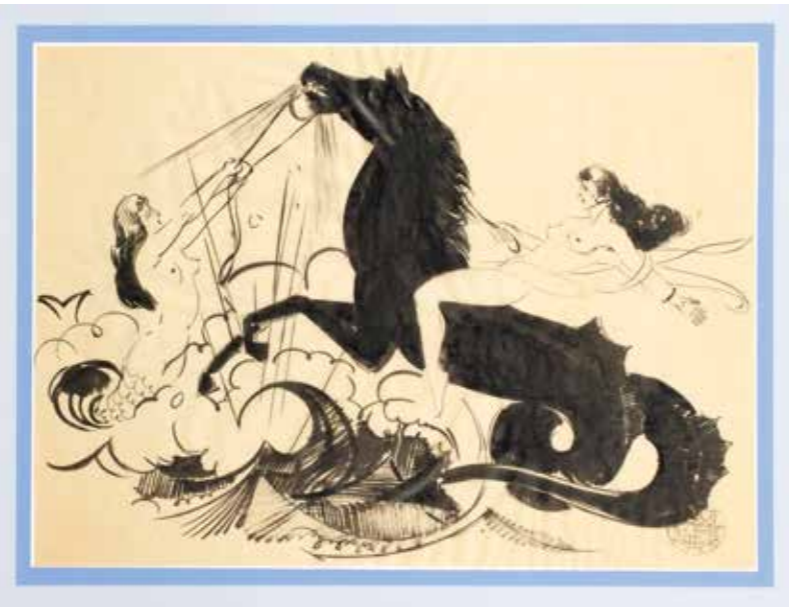
238.

238

BUFFALO BILL'S WILD WEST
Rare affiche polychrome d'époque entoillée à l'effigie du célèbre colonel américain William Frederick Cody dit Buffalo Bill, pour la représentation unique de son spectacle avec sa troupe à Poitiers le 1er septembre 1905. 76,5 cm x 50,5 cm plus bandeau spécifique à la représentation de Poitiers. Imprimé par l'agent français Weiners, Chs., Wall Paris, cachet de l'imprimeur et timbre fiscal d'époque. Bel état d'origine, reprise d'une déchirure dans le décor.
3 000 / 5 000 €



239.



240.



241.

241.



241.

239

LUCIEN VIROT (1909-2003)
 Projet de décor pour une assiette ?
 Femme nue
 Fusain et crayon sur papier calque, cachet du décorateur
 en bas à droite
 27 x 22 cm.
 80 / 100 €

240

LUCIEN VIROT (1909-2003)
 Chevauchée aquatique
 Encre sur papier calque, cachet du décorateur
 en bas à droite
 32 x 44,5 cm.
 200 / 300 €

241

LUCIEN VIROT (1909-2003)
 Deux projets de menus orientaliste, 22 mai 1949
 Deux encre sur calque contrecollé sur papier
 dans un même encadrement
 27 x 14,5 cm et 21,5 x 14,5 cm (à vue)
 On joint
 Le chef, la dinde et le chat, projet de menu
 Dessin au crayon sur calque contrecollé sur papier
 19 x 19 cm (à vue)
 Cachet du décorateur en bas à gauche
 120 / 150 €

242

LUCIEN VIROT (1909-2003)
 La Dame aux paons, 31
 Gouache sur papier, signée et datée
 en bas à gauche
 29 x 32 cm.
 400 / 600 €



242.

243

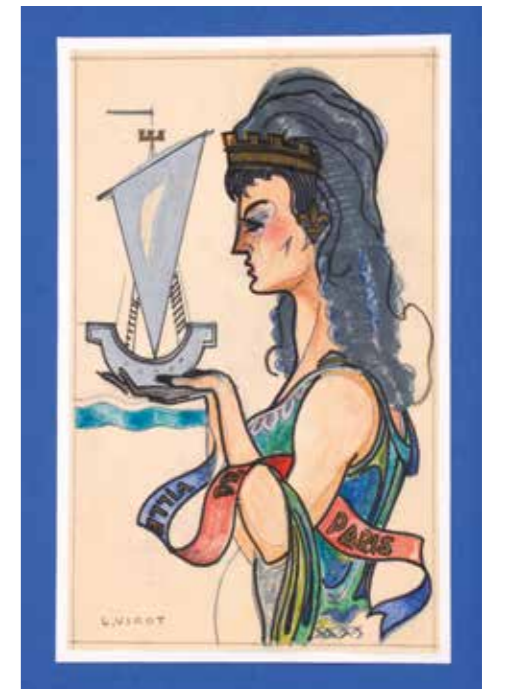
LUCIEN VIROT (1909-2003)
 Le Paon, étude pour un vitrail
 Gouache sur calque
 26 x 23 cm.
 150 / 200 €



243.

244

LUCIEN VIROT (1909-2003)
 Projet pour la ville de Paris
 Dessin au feutre et crayons, cachet de la signature
 en bas à gauche
 20 x 13 cm.
 120 / 150 €



244.



245.



246.



247.



247.



247.



247.

245

LUCIEN VIROT (1909-2003)
Jonques et pêcheurs au Vietnam, 1934
Aquarelle et crayon signée
et datée en bas à droite
17 x 23,5 cm.
(Petits accidents)
100 / 150 €

246

LUCIEN VIROT (1909-2003)
Effets de vagues sur la falaise,
coucher de soleil, nuages et mouette
Deux projets de vitraux sous un même
encadrement
Crayons, aquarelle et réhauts
de gouache vernissée
16 x 6 cm et 16 x 10,5 cm.

Un certificat de Madame Michèle Virot,
fille de l'artiste sera remis à l'acquéreur.
200 / 300 €

247

LUCIEN VIROT (1909-2003)
Signatures de Lucien Virot
Ensemble de dix signatures
sous quatre encadrements
33 x 27 cm pour le cadre le plus grand

On joint
Projets pour vitraux, tissus,
personnages et décors divers
Ensemble d'études dans un classeur,
certaines portant le cachet de l'artiste
Dimensions diverses

On joint
Panthère en bois peint noir
21 x 38 cm.
(Manques)
300 / 500 €

248

LUCIEN VIROT (1909-2003)
Désespoir, MCMLXXX
Huile sur toile signée et datée en bas à droite
47 x 27 cm.
600 / 800 €

249

LUCIEN VIROT (1909-2003)
La Solitude, MCMLXXX
Huile sur toile signée et datée en bas à droite
36,5 x 27,5 cm.
600 / 800 €

250

LUCIEN VIROT (1909-2003)
Solitude, MCMLXXXII
Huile sur toile signée et datée en bas à droite
41,5 x 33,5 cm.
600 / 800 €



248.



249.



250.



251
ÉDOUARD MARCEL SANDOZ
(1881-1971) & SUSSE FRÈRES PARIS
« Lapin, une oreille dressée »,
Sculpture en bronze à patine brune.
Longueur 7 cm et hauteur 6 cm.
Signatures manuscrites de l'artiste
et du fondeur-éditeur en creux
à la base du décor,
édition entre 1920 et 1930.
1 200 / 1 500 €

252
ÉDOUARD MARCEL SANDOZ
(1881-1971) & SUSSE FRÈRES PARIS
« Lapin assis, une oreille couchée »,
Sculpture en bronze à patine brune.
Longueur 6 cm et hauteur 8,5 cm.
Signatures manuscrites de l'artiste
et du fondeur-éditeur en creux
à la base du décor,
édition entre 1920 et 1930.
2 000 / 3 000 €



255.



253
ÉDOUARD MARCEL SANDOZ
(1881-1971) & SUSSE FRÈRES PARIS
« Grenouille », Sculpture en bronze à
patine brune
sur une base en marbre gris veiné noir.
Dimensions totales 11,5 cm x 8,5 cm
et hauteur 7,5 cm.
Signatures manuscrites de l'artiste
et du fondeur-éditeur en creux
à la base du décor,
édition entre 1920 et 1930.
1 000 / 1 500 €

254
ÉDOUARD MARCEL SANDOZ
(1881-1971) & SUSSE FRÈRES PARIS
« Lapin assis, tête tournée », Sculpture
en bronze
à patine brune.
Longueur 6 cm et hauteur 7,5 cm.
Signatures manuscrites de l'artiste
et du fondeur-éditeur
en creux à la base du décor, édition
entre 1920 et 1930.
2 000 / 3 000 €



256.

255
TRAVAIL MODERNE
DE STYLE ART DÉCO
Guéridon en acajou verni à plateau
circulaire avec placage rayonnant
reposant sur quatre larges pieds cintrés
réunis
par une entretoise en « X ».
Diamètre 80 cm et hauteur 50 cm.
Quelques marques d'usage.
300 / 400 €

256
TRAVAIL MODERNE
DE STYLE ART DÉCO
Guéridon en acajou verni à plateau
circulaire reposant
sur trois pieds cambrés réunis
par une tablette circulaire.
Diamètre 80 cm et hauteur 66 cm.
Quelques marques d'usage.
500 / 800 €



257.

257
ANDRÉ JEAN-ROBERT (1921-2020)
La mine de lumière
Acrylique sur panneau,
signée en bas à droite, titrée au dos
81 x 116 cm.
400 / 600 €



258.

258
TRAVAIL MODERNE
DE STYLE ART DÉCO
Importante table basse carrée
en ébène de macassar verni
à deux plateaux réunis par des boules
godronnées argentées.
120 cm x 120 cm et hauteur 45 cm.
Dans le goût de Jacques-Émile
Ruhlmann.
Quelques marques d'usage.
500 / 800 €

259
TRAVAIL MODERNE
DE STYLE ART DÉCO
Buffet en loupe de noyer teinté acajou
à quatre portes en façade dont deux
galbées avec prise circulaire en métal
chromé ciselé, pieds sabre à embouts
en métal chromé.
230 cm x 50 cm et hauteur 90 cm.
Dans le goût de Jacques-Émile
Ruhlmann.
Quelques marques d'usage.
2 000 / 3 000 €



259.



260.

260
MAISON BROT
 Important miroir triptyque à encadrement en métal nickelé et tissu soie d'époque au revers.
 158 cm x 53 cm chaque volet.
 Plaque fabricant au revers, vers 1920.
 Quelques marques d'usage.
 600 / 800 €



261.

261
TRAVAIL MODERNE DE STYLE MODERNISTE
 Lampadaire en métal à base circulaire, fût cylindrique et réflecteur évasé.
 Hauteur 170 cm.
 300 / 500 €



262.

262
TRAVAIL MODERNE DE STYLE ART DÉCO
 Console à plateau rectangulaire en verre translucide biseauté sur un piétement en acajou verni en arc de cercle et base rectangulaire à doucine.
 155,5 cm x 54,5 cm et hauteur 80 cm.
 Quelques marques d'usage
 400 / 600 €



263.

263
ANDRÉ JEAN-ROBERT (1921-2020)
 Hyperbole
 Acrylique sur panneau signée en bas à droite, contresignée et titrée au dos
 81 x 116 cm.
 400 / 600 €



264.

264
TRAVAIL MODERNE DE STYLE ART DÉCO
 Bar à corps galbé en ronce teintée acajou verni, intérieur à deux tiroirs et huit cases, plinthe et main courante à hauteur d'appui en métal chromé.
 165 cm x 57 cm et hauteur 107 cm.
 Quelques marques d'usage.
 1 500 / 2 000 €

265
MAISON DIM (DÉCORATION INTÉRIEURE MODERNE) / RENÉ JOUBERT (1878-1931) & PHILIPPE PETIT (1900-1945) (ATTRIBUÉ À)
 Bureau à montants cintrés formant piétement en bois noirci, plateau et trois tiroirs en façade en noyer verni.
 165 cm x 79 cm et hauteur 75 cm.

On y joint un petit meuble d'appoint à une tablette aux mêmes caractéristiques.
 35 cm x 30 cm et hauteur 73 cm et son fauteuil en noyer verni avec tissu velours ocre d'époque.
 58 cm x 55 cm et hauteur 83 cm.
 Maison Dim, Paris, vers 1925.
 État d'usage, tablettes et fonçure en partie manquantes.
 500 / 700 €



265.



266.

266

ROBERT LALLEMANT (1902-1954)

Vase cylindrique sur talon et col en gradins en céramique émaillée turquoise.
Hauteur 19 cm et diamètre 16 cm.
Signature émaillée au revers, vers 1930.
Saut d'émail au col.

300 / 500 €

267

ROBERT LALLEMANT (1902-1954)

Vase cylindrique à base en gradins en céramique émaillée à décor tournant stylisé en cartouches de locomotives à vapeur et wagons dans les tons de brun et de noir sur fond écru.
Hauteur 24 cm et diamètre 20 cm.
Signature émaillée au revers, vers 1930

800 / 1 000 €

268

ROBERT LALLEMANT (1902-1954)

Vase de forme navette à col en gradins en céramique émaillée à décor polychrome de la façade de Notre-Dame et au revers, du blason de la ville de Paris sur fond écru.
Hauteur 18 cm et diamètre 14 cm.
Signature émaillée au revers, vers 1930.
Petits éclats.

500 / 700 €

269

JEAN LERAT (1913-1992)

Vase ovoïde sur talon et col ourlé en grès émaillé dans les tons de brun à décor de picots sur la panse.
Hauteur 23,5 cm.
Signé, situé et daté 1943 en creux au revers, La Borne.
Éclats d'émail sur quelques picots.

200 / 300 €

270

JEAN BESNARD (DANS LE GOÛT)

Vase ovoïde à col ourlé en céramique émaillée turquoise et décor d'une large frise horizontale stylisée sur la panse en réserve à l'arraché.
Hauteur 27 cm.
Non signé.

120 / 150 €



271.

271

ANDRÉ JEAN-ROBERT (1921-2020)

Mort du poète, 1999
Acrylique sur panneau signée et datée en bas à droite, contresignée et titrée au dos
54 x 72 cm.

150 / 200 €



272.

272

ANDRÉ JEAN-ROBERT (1921-2020)

Triptyque, 1997
Acrylique sur panneau signée et datée en bas à droite, contresignée et titrée au dos
39 x 66 cm.

200 / 300 €

273

MEUBLES OSCAR.

Bibliothèque en acajou verni à quatre portes coulissantes en partie basse et douze portes vitrées coulissantes.
151 cm x 43 cm et hauteur 149,5 cm.
Édition Oscar, vers 1950.
Marques d'usage, rayures et tablettes intérieur manquantes.

300 / 500 €



273.



274.

274
**TRAVAIL MODERNE DANS LE STYLE
 MODERNISTE DES ANNÉES 1930**

Lampe de parquet à base rectangulaire tronconique en métal chromé et plaque de verre satiné à décor gravé d'une panthère marchant. 61 cm x 13 cm et hauteur 40 cm. Petits éclats à l'extrémité non visible de la plaque de verre.

300 / 500 €

276
EDGAR BRANDT (ATTRIBUÉ À)

Pare-feu moderniste en fer forgé poli. 47 cm x 69 cm. Vers 1930. Oxydations. 800 / 1 000 €



276.

277
TRAVAIL ART DÉCO FRANÇAIS

Important lustre en fer forgé patiné noir à trois lumières. 87 cm x 24 cm et hauteur 103 cm. Vers 1925. 500 / 700 €



277.



275.



275.

275
**ANDRÉ SORNAY (1902-2000)
 (DANS LE GOÛT)**

Paire de tables d'appoint ou chevets modernistes de forme cubique avec niche, en placage de chêne verni toutes faces. 70 cm x 30 cm x 30 cm. Vers 1930. Quelques sauts de placage et marques d'usage.

600 / 800 €

278
JACQUES ADNET (1901-1984) (DANS LE GOÛT)

Fauteuil à bâti en chêne verni, assise et dossier en simili cuir rosé. 92 cm x 56 cm x 56 cm. Vers 1945-50. Marques d'usage. 300 / 500 €



278.



279.

279

PAUL MC COBB (1917-1969)

Ensemble de salle à manger de la série « Planner Group » en bois laqué noir, comprenant une table rectangulaire ouvrante avec deux allonges et quatre chaises à dossier ajouré.

Table : 102 cm x 76 cm / 153 cm x 76 cm avec allonges et hauteur 74 cm ;

Chaises : 43 cm x 44 cm et hauteur 77 cm.

Édition Winchendon , USA, vers 1955, étiquette éditeur au revers.

1 000 / 1 500 €



280.

280

JACQUES ADNET (1900-1984)

Lampadaire liseuse à base tripode en lames courbes et fût télescopique cylindrique métalliques entièrement gainés de cuir noir piqué sellier, système d'éclairage à trois lumières avec bague en métal chromé à l'extrémité du fût. Hauteur ouvert 170 cm, hauteur fermé 140 cm.

La Compagnies des Arts Français, Paris, vers 1950.

Quelques marques d'usage.

600 / 800 €



281.

281

GUSTAVE GAUTIER (1911-1980)

Suite de quatre fauteuils en merisier verni à l'original piétement au pied arrière profilé formant accotoir reposant sur un pied avant cylindrique, assise et dossier recouverts de tissu velours beige.

53 cm x 53 cm et hauteur 82 cm.

Vers 1950.

Marques d'usage

2 000 / 3 000 €



282.

282

JACQUES ADNET (1900-1984) (ATTRIBUÉ À)

Porte-revues à structure en métal laqué noir partiellement recouvert de cuir rouge piqué sellier, embouts pieds à boule de laiton.

42 cm x 17 cm et hauteur 55 cm.

Paris, vers 1950.

Traces d'oxydation

200 / 300 €



283.

283

ANDRÉ MARGAT (1903-1999)
« Escaliers »,
Panneau rectangulaire en laque noire, vert et or sur bois et large encadrement en bois gainé de parchemin.
20 cm x 17 cm.
Signature peinte dans le décor et manuscrite au revers, vers 1940.
Petit éclat en pourtour.
300 / 500 €



284.

284

ANDRÉ MARGAT (1903-1999)
« Perruches »,
Panneau rectangulaire en laque rouge vert, brun et or sur bois et large encadrement en bois gainé de parchemin.
15,7 cm x 13,4 cm.
Signature peinte dans le décor et manuscrite au revers, vers 1940.
200 / 300 €



285.

285

ANDRÉ MARGAT (1903-1999)
« Lièvres »,
Panneau rectangulaire en laque brun, rouge et or sur bois et large encadrement en bois gainé de parchemin.
25 cm x 17 cm.
Signature peinte dans le décor et manuscrite au revers, vers 1940.

On y joint de l'artiste, un petit panneau de laque polychrome et or sur isorel à décor d'un cerf.
10,5 cm x 14 cm.
Signé dans le décor et au revers.
300 / 500 €



285.

286

ANDRÉ MARGAT (1903-1999)
« Panthères »,
Panneau rectangulaire en laque noire, rouge et or sur bois et large encadrement en bois gainé de parchemin.
10 cm x 18 cm.
Signature manuscrite de l'artiste au revers, vers 1940.
Petits éclats en pourtour et griffure.
200 / 300 €



286.

287

RENÉ PROU (1889-1947)
(DANS LE GOÛT)
Coiffeuse à miroir avec abattant et chiffonnier à six tiroirs en sycamore verni.
Coiffeuse : 102 cm x 56 cm et hauteur 74 cm ;
Chiffonnier : 75 cm x 37 cm et hauteur 140 cm.
Vers 1950.
État d'usage avec rayures, bois insolé et un pied accidenté sur le chiffonnier.
300 / 500 €



287.



287.



288.

288

ROBERT PANSART (1909-1973)

"La Chasse", Panneau décoratif constitué de vingt plaques carrées vissées en verre églomisé à décor polychrome d'une scène de chasse à courre.

Hauteur 250cm et largeur x 200cm, plaques : 50 cm x 50 cm.

Signé en bas à droite dans le décor, vers.

Petits éclats peu visibles en bordure.

2 500 / 3 500 €



289.

289

ROBERT PANSART (1909-1973)

"La Pêche", Panneau décoratif constitué de vingt plaques carrées vissées en verre églomisé à décor polychrome d'une scène de pêche au filet sur fond d'un aqueduc, d'un paysage de montagne et d'une bastide.

Hauteur 250 cm et largeur x 200 cm, plaques : 50 cm x 50 cm.

Signé en bas à droite dans le décor, vers 1950.

Petits éclats peu visibles en bordure.

2 500 / 3 500 €



290.

290

MARCEL COUDERC (1920-1991)

Panneau de laque rectangulaire à décor naturaliste cubisant dans les tons de noir, blanc et bleu sur fond brun.

91,5 cm x 56 cm.

Signé et daté 1930 en bas à droite dans le décor.

Griffure en partie haute.

3 000 / 5 000 €



291.



293.



292.



294.



295.

291

ROGER CAPRON (1922-2006)

Bouteille « Eau de vie » en céramique émaillée à décor peint d'une femme stylisée aux traits d'oxyde dans les tons de jaune, vert et noir sur fond blanc, bouchon bicorne émaillé noir. Hauteur 33,5 cm.

Signature manuscrite peinte émaillée au revers, Vallauris, vers 1950.

500 / 700 €

292

ROGER CAPRON (1922-2006)

Important pichet à col évasé et longue prise en céramique émaillée blanche à décor « Pyjama » de bandes verticales polychromes en réserve aux traits d'oxyde. Hauteur 28 cm.

Signature émaillée au revers, Vallauris, vers 1955.

800 / 1 000 €

293

ROGER CAPRON (1922-2006)

Important pichet à col évasé et longue prise en céramique émaillée blanche laiteuse à décor de chevrons en transparence. Hauteur 36 cm.

Signé du cachet en creux au revers, Vallauris, vers 1955.

Légers éclats au revers.

800 / 1 000 €

294

ROGER CAPRON (1922-2006)

Important vase évasé méplat sur piedouche tronconique en céramique émaillée blanche et décor de damiers polychromes en réserve aux traits d'oxyde. Hauteur 39,5 cm.

Signature émaillée au revers, Vallauris, vers 1955.

1 000 / 1 500 €

295

FERNAND LÉGER (1881-1955) & MUSÉE NATIONAL FERNAND LÉGER

« Visage aux deux mains »

Bas-relief en céramique peinte polychrome partiellement émaillée. 44 cm x 37,5 cm.

Signature peinte manuscrite des initiales de l'artiste dans le décor et cachet au revers, exemplaire épreuve d'artiste et hors commerce d'une édition de 250 par le musée national Fernand Léger de Biot d'après une maquette exclusive, 1954.

4 000 / 6 000 €



296.

296

ICO PARISI (1916-1996)
(ATTRIBUÉ À)

Table de salle à manger à épais plateau ovale en verre translucide sur un piétement effilé avec entretoise en « X » en bois laqué noir et embouts pieds en métal doré.

226 cm x 110 cm et hauteur 73 cm.

Italie, vers 1950.

1 500 / 2 000 €



297.

© Succession Picasso 2022

297

PABLO PICASSO (1881-1973)
& **MADOURA**

« Dormeur »,

Important plat circulaire empreinte originale en terre de faïence blanche à décor en relief.

Diamètre 42,5 cm.

Un des premiers tirages d'une édition à 100 exemplaires par l'atelier Madoura à Vallauris en 1956, cachets en creux au revers « Madoura plein feu » et « Empreinte originale de Picasso ».

Stigmates sur le plat pour l'exécution de la matrice en cire et petit éclat sur le pourtour au revers.

Bibliographie :

Alain Ramié, « Picasso, catalogue de l'oeuvre céramique édité 1947-1971 », éditions Madoura, 1988, modèle similaire reproduit sous le numéro 343 page 176.

Plat remis en main propre par Pablo Picasso en 1955 au célèbre orfèvre de bijoux d'artistes François Hugo (1899-1981), en tant que modèle pour une exécution en or et argent selon la technique du repoussé. Le « Dormeur » fut le premier plat exécuté par François Hugo pour le maître.

Un certificat d'authenticité de Pierre Hugo en date du 7 février 2022 sera remis à l'acquéreur.

10 000 / 15 000 €



298.

298

POL CHAMBOST (1906-1983)
Important vase balustre à col ourlé en céramique émaillée jaune pâle craquelée.
Hauteur 42 cm.
Signature manuscrite émaillée en creux au revers.
400 / 500 €



299.



300.

299

GEORG K. GLASER (1910-1995)
Importante coupe creuse en dinanderie de cuivre et maillechort au décor abstrait stylisé.
Diamètre 40 cm et hauteur 9,5 cm.
Signature manuscrite en creux au centre du bassin, Paris, vers 1950.
400 / 600 €

300

ROGER CAPRON (1922-2006)
Coupe vide-poche de forme libre en céramique émaillée noire et décor abstrait stylisé émaillé vert en réserve.
Longueur 17 cm et hauteur 7 cm.
Cachet en creux au revers, Vallauris, vers 1955.
Petite restauration sur le pourtour.
300 / 400 €



301.

301.

302.

302.

301

MAISON BAGUÈS

Paire d'appliques en métal doré et verre taillé translucide sur fond argenté à décor d'un perroquet posé sur un pilastre fuselé d'où partent deux bras de lumière façon feuillage.
Hauteur totale 60 cm.
Maison Baguès, Paris, Vers 1950.
1 500 / 2 000 €



303.



303.

302

MAISON BAGUÈS

Paire d'appliques en métal doré et verre taillé translucide sur fond argenté à décor d'un perroquet posé sur un pilastre fuselé d'où partent deux bras de lumière façon feuillage.
Hauteur totale 60 cm.
Maison Baguès, Paris, Vers 1950.
1 500 / 2 000 €

303

LUIGI CACCIA DOMINIONI (1913-2016)

Paire de fauteuils à oreilles et accoudoirs décalés modèle « Ambrosianeum », assise et dossier en tissu gris à motifs argentés, pieds bois vernis coniques facettés.
76 cm x 80 cm et hauteur 110 cm.
Édition Azucena, Italie, vers 1955.
1 200 / 1 500 €

304

PAULE LELEU (1906-1987) & MAISON LELEU

Important tapis rectangulaire aux points noués en haute laine, à bordure crénelée et décor géométrique aztèque noir et rouge dans des cartouches sur fond écru.
Signé « Leleu » dans le tissage, Maison Leleu, Paris, vers 1950.
315 x 274 cm.
Taches.

Bibliographie :
Françoise Siriex, "Leleu?: Décorateurs ensembliers", Éditions Monelle Hayot, 2007, modèles similaires reproduits pages 356 et 357.
1 000 / 1 500 €



304.



305.

305

**CLAUDE BLEYNIE (1923-2016)
& ATELIER ANDRAUD-DETHÈVE**

« Herborescence », Tapisserie d'Aubusson en laine à tissage basse lisse d'après un carton original de l'artiste.

171 cm x 161 cm.

Signature de l'artiste et cachet du lissier dans la trame, bolduc au revers, Aubusson, vers 1960.

300 / 500 €



306.

306

**CÉSAR BALDACCINI DIT CESAR (1921-1998)
& DAUM NANCY**

Important pied de lampe brutaliste modèle « Argos » à corps quadrangulaire sur talon en cristal moulé partiellement teinté brun, abat-jour tissu d'origine. Hauteur du pied 33 cm.

Signature gravée dans le décor, Nancy, 1969.

400 / 600 €



307.

307

ETIENNE FERMIGIER (1932-1973)

Fauteuil à coque ajourée en bois laqué blanc réunie par un disque en métal chromé, assise et dossier recouverts de simili cuir bordeaux sur un piétement en métal tubulaire chromé.

56 x 46 cm, hauteur 76 cm.

Édition MPS, vers 1968.

Marques d'usage.

200 / 300 €



308.

© Succession Picasso 2022

308

PABLO PICASSO (1881-1973) & MADOURA

« Visage d'homme »,

Plaque rectangulaire, réplique authentique en terre de faïence rouge et décor à l'engobe gravé au couteau noir.

16 cm x 9,5 cm.

Cachets au revers « Madoura plein fein »

et « Empreinte originale de Picasso », numéroté 163/500

et daté dans le décor 17 décembre 1966.

Bibliographie :

Alain Ramié, « Picasso catalogue de l'œuvre céramique édité 1947-1971 », éditions Madoura, Paris, 1988, modèle référencé sous le n° 539.

3 000 / 5 000 €



309.

309

MICHAEL HARJES (1926-2006)

Bougeoir triple de style brutaliste en bronze doré à hauteurs décalées.

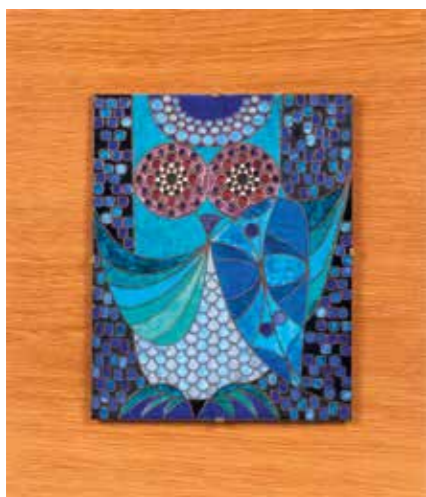
Longueur 13,5 cm et hauteur 16,5 cm.

Brême, Allemagne, vers 1965.

300 / 400 €



312.



310.

310

TRAVAIL FRANÇAIS VERS 1960

Plaque émaillée rectangulaire sur châssis en bois verni à décor abstrait stylisé dans les tons de bleu, vert, rouge, noir et réseau de cuivre.

Hauteur plaque 25 cm et largeur 20 cm.

Signature manuscrite émaillée dans le décor non identifiée.

150 / 200 €



311.

311

TRAVAIL MODERNE

Important vase pansu à long col évasé en céramique peinte polychrome à décor abstrait stylisé partiellement en réserve.

Hauteur 46 cm et largeur 39 cm.

Non signé

80 / 120 €



313.



313.

312

**JEAN LURÇAT (1892-1966)
& ATELIER SUZANNE GOUBELY**

« Belzebuth »,

Tapisserie d'Aubusson en laine à tissage basse lisse d'après un carton original de l'artiste.

120 cm x 130 cm.

Signature de l'artiste et cachet du lissier dans la trame, bolduc au revers, Aubusson, vers 1960.

800 / 1 000 €

313

JOE COLOMBO (1930-1971)

Paire de fauteuils modèle « Elda » à coque moulée en polyester armé de fibre de verre laqué blanc, assise stylisée en cuir blanc.

96 cm x 90 cm et hauteur 94 cm.

Édition Comfort, Italie, 1963.

Marques d'usage et petits accrocs en pourtour.

3 000 / 5 000 €



314.

314

GILBERT PORTANIER (NÉ EN 1926)

Important plat circulaire légèrement creux sur talon en céramique brune à bassin avec décor peint stylisé polychrome aux oxydes sur émail mat.

Diamètre 30 cm.

Signé du monogramme manuscrit émaillé au revers, Vallauris, vers 1960.

1 000 / 1 500 €



315.

315

ROBERT (1930-2008)

& JEAN (1930-2015) CLOUTIER

Vase de forme calice en céramique à l'originale couverte émaillée nuancée dans les tons de jaune et d'ocre, visage stylisé en léger relief en partie haute.

Diamètre 20 cm et hauteur 22,5 cm.

Signature manuscrite émaillée en creux au revers, vers 1960.

500 / 700 €



316.

© Succession Picasso 2022

316

PABLO PICASSO (1881-1973) & MADOURA

« Yan petites têtes », Pichet tourné, réplique authentique, en terre de faïence rouge et décor à l'engobe gravé au couteau noir.

Hauteur 28 cm.

Cachets au revers « Madoura plein fein » et « Édition Picasso », numéroté 91/300, 30 août 1963.

Bibliographie :

Alain Ramié, « Picasso catalogue de l'œuvre céramique édité 1947-1971 », éditions Madoura, Paris, 1988, modèle reproduit sous le n° 515 page 256.

Léger éclat sur l'anse.

5 000 / 7 000 €



317.

317

JAEGER-LECOULTRE

Pendule Atmos modèle « 5005 » au mouvement à remontage atmosphérique, cadran émaillé blanc avec index à chiffres arabes et pointes, structure cage à pans coupés en métal doré et verre. 21 cm x 16 cm et hauteur 23,5 cm. Maison Jaeger-Lecoultrre, Paris, vers 1970. Dans son coffret d'origine.

600 / 800 €



318.

318

JAEGER-LECOULTRE

Pendule Atmos modèle « Vendôme » au mouvement à remontage atmosphérique, cadran émaillé blanc avec index à chiffres romains, structure cage avec montants façon colonne, base et partie haute en métal doré avec frise de godrons et base en marbre vert de mer.

19 cm x 14 cm et hauteur 24 cm.

Maison Jaeger-Lecoultrre, Paris, vers 1960.

Dans son coffret d'origine.

1 000 / 1 200 €



320.



321.

319

JAEGER-LECOULTRE

Pendulette réveil de voyage en métal doré et cadran partiellement émaillé bleu.

5,5 cm x 6,5 cm.

Maison Jaeger-Lecoultrre, Paris, vers 1960.

80 / 120 €

320

LINE VAUTRIN (1913-1997)

« L'homme dans le soleil », Poudrier circulaire en bronze à patine dorée et décor ciselé stylisé.

Diamètre 7,5 cm.

Signé au revers.

400 / 600 €



322.



323.

321

LINE VAUTRIN (1824-1904)

« Si tous les gars du monde », Broche en bronze découpé à patine dorée.

Diamètre 7 cm.

Signé du monogramme « LV » en creux au revers, Paris, 1965.

800 / 1 000 €

322

ARMAN (1928-2005)

Broche « Tubes de peinture » en métal argenté et émail partiel rouge, blanc et bleu.

6 cm x 4 cm.

Signé en creux au revers et daté 1996.

400 / 600 €

323

ALBERT GLEIZES (1881-1953)

(D'APRÈS) & GALERIE BOCCARA

Important tapis rectangulaire en laine et soie naturelle tissé à la main d'après l'œuvre de 1924

« Peinture à trois éléments ».

173 cm x 245 cm.

Édition Galerie Boccara, Paris, vers 1990, signé et numéroté 2/8 dans la trame.

4 000 / 6 000 €



324.

324

TAPIO WIRKKALA (1915-1985) & VENINI

Vase cylindrique en verre soufflé à large col évasé de la série « Filigrane di Tapio » avec décor intercalaire partiel de filigranes blancs.

Hauteur 27 cm.

Édition Venini, Murano, Italie, signature à la pointe au revers, 1979.

800 / 1 000 €

325

JEAN-MICHEL FRANK (D'APRÈS) & MAISON COMTÉ

Paire de guéridons à plateau circulaire et trois anneaux en ceinture en métal teinté noir, sur un piétement tripode à tiges croisées en fer forgé patiné noir.

Diamètre 39 cm et hauteur 69 cm.

Maison Comté, Buenos Aires, Argentine.

Traces d'oxydation.

4 000 / 6 000 €

326

PIERRE DISDEROT (1920-1991)

Suite de cinq appliques carrées modèle « 2091 » à feuille d'aluminium pliée, chromée et laquée blanc, avec ouverture circulaire centrale, plaque de fixation au revers en métal laqué blanc.

25 cm x 25 cm x 14 cm.

Édition Disderot, vers 1970.

État d'usage et ampoules à calotte argentée manquantes.

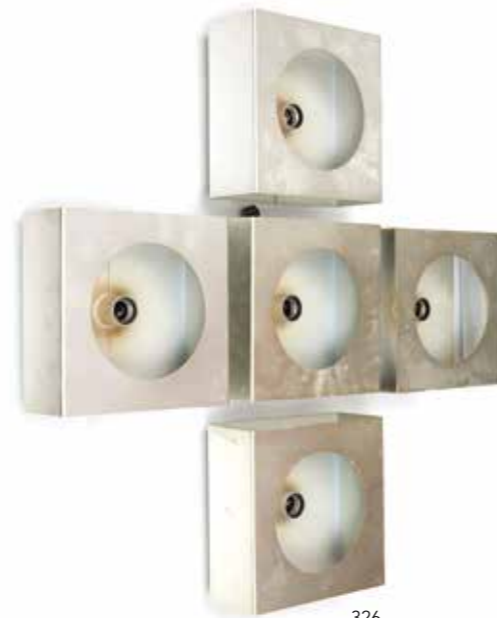
400 / 600 €



325.



325.



326.

327

ADO CHALE (NÉ EN 1928)

Suite de quatre pieds « Biomorphiques » en fonte d'aluminium à trois éléments réunis.

Hauteur 69 cm et largeur 42 cm.

Vers 1973.

Un pied accidenté.

Bibliographie :

Ilona Chale, « Ado Chale », éditions Aparté, Bruxelles, dans le cadre de l'exposition au « Bozar » de Bruxelles du 18 août au 24 septembre 2017, modèles reproduits pages 98 à 101.

10 000 / 15 000 €



327.

327.



327.

327.



328.

328

ADO CHALE (NÉ EN 1928)

Table basse lumineuse à plateau circulaire rétroéclairé en résine noire et mosaïque de pastilles de Cornaline, Œil de Tigre et Pierre de Lune. Ceinture et piétement avec entretoise en « X » en métal laqué noir. Diamètre 99 cm et hauteur 34 cm.

Vers 1970.

Éclats en ceinture du plateau.

Acquis directement auprès de l'artiste.

Bibliographie :

Ilona Chale, « Ado Chale », éditions Aparté, Bruxelles, dans le cadre de l'exposition au « Bozar » de Bruxelles du 18 août au 24 septembre 2017, modèle similaire reproduit pages 64-65 et 146-147

15 000 / 20 000 €



329.



331.



332.



330.

330.

329

MAISON CHARLES

Lampe modèle « Thèbes » à décor de trois feuilles de Papyrus en bronze doré et laiton sur une base quadrangulaire en métal doré à double patine. Hauteur 77,5 cm.

Signé en creux à l'arrière de la base.

800 / 1 200 €

330

TRAVAIL ÉTRANGER VERS 1970

Paire de lampes en laiton repoussé à décor stylisé de palmier et héron. Hauteur 89 cm.

200 / 300 €

331

MAISON CHARLES

Lampe modèle « Guadeloupe » à décor de feuilles en bronze doré et laiton sur une base quadrangulaire en marbre noir. Hauteur 62,5 cm.

800 / 1 200 €

332

TRAVAIL INDONÉSIEN MODERNE

Important miroir rectangulaire à encadrement en bois ciselé stylisé. 124 cm x 172 cm.

400 / 600 €

333

JEAN-MICHEL FRANK (D'APRÈS) & MAISON COMTÉ

Paire de tabourets curule en chêne teinté et assise de cuir tendu d'après le modèle « Rodo » dessiné par Paul Rodocanachi (1891-1959) pour Jean-Michel Frank.

72 cm x 41 cm et hauteur 39 cm.

Maison Comté, Buenos Aires, Argentine.

Marques d'usage et fixation à reprendre.

3 000 / 4 000 €

334

JEAN-MICHEL FRANK (D'APRÈS) & MAISON COMTÉ

Petite armoire en palissandre à deux portes pleines en façade avec marqueterie en éventail d'acajou.

Pieds avant profilés en gradins.

135 cm x 120 cm x 39 cm.

Plaque métallique intérieur de la maison Comté à Buenos Aires, Argentine.

Éclat et soulèvement arrière en partie haute.

Travail à rapprocher d'un modèle de Jean-Michel Frank conçu en marqueterie de paille et interprété par Comté.

Tablettes intérieur manquantes.

1 500 / 2 000 €



333.



334.



334.



335.



335.

335

ADO CHALE (NÉ EN 1928)

Table basse à plateau rectangulaire en résine noire et mosaïque d'Œil de Tigre, sur un triple piétement tripode en métal laqué noir.

156,5 cm x 81,5 et hauteur 35 cm.

Estampille de l'artiste marquetée en ceinture du plateau, vers 1966.

Éclats de résine et quelques manques.

Bibliographie :

Ilona Chale, « Ado Chale », éditions Aparté, Bruxelles, dans le cadre de l'exposition au « Bozar » de Bruxelles du 18 août au 24 septembre 2017, modèle similaire reproduit pages 36-37 et 52-53.

20 000 / 30 000 €



336.



337.

336
TRAVAIL MODERNE
DANS LE STYLE ART DÉCO

Importante sculpture en bronze à patine brune sur une base moulurée en marbre gris à décor d'une danseuse en tenue d'arlequin. Hauteur 70 cm.

Signature manuscrite « M. Bourtine » en creux sur la terrasse.

300 / 500 €

337
SERGIO BRAZZOLI
& ERMANNIO LAMPA

Petite lampe modèle « Sirio » en plexiglas moulé teinté blanc et bleu. Hauteur 20 cm.

Édition Harvey Guzzini, Italie, vers 1970, marque éditeur moulée dans le décor. État d'usage.

60 / 80 €



338.

338.



339.

339.

338
TRAVAIL FRANÇAIS
VERS 1990

Paire de lampes en bronze à patine brune, fût à large décor de rinceau stylisé sur une base rectangulaire. Hauteur avec douille 42 cm.

Numéro en creux au revers « 1137 ».

Abat-jour manquants.
200 / 300 €

339
TRAVAIL FRANÇAIS VERS 1970

Paire de lampes à base quadrangulaire et fût cylindrique en métal chromé et laiton, abat-jour cylindrique laqué blanc.

Hauteur 100 cm.
Un abat-jour manquant.

200 / 300 €



340.

340
PHILIPPE STARCK (NÉ EN 1949)

Suite de six fauteuils modèle « J. série Lang » à coque en tube d'acier et plastique moulé recouverte de cuir noir, pied arrière profilé en fonte d'aluminium chromée.

61 cm x 51 cm et hauteur 84 cm.

Édition Aleph-Driade, Italie, 1984, cachet de l'éditeur gravé au sommet du pied arrière.

Marques d'usage et usures sur le plat des accotoirs.

3 000 / 4 000 €

341
CHRISTIAN DIOR DÉCORATION

Table de bridge carrée et ses quatre chaises pliantes à structure en aluminium brossé de section carrée, assise, dossier, et plateau de la table en velours bleu avec filets argentés.

Table : 78 cm x 78 cm et hauteur 71 cm ;

Chaises : 37 cm x 50 cm et hauteur 83 cm.

Édition Christian Dior décoration, vers 1970.

Marques d'usage et accrocs sur le plateau de la table.

1 000 / 1 200 €



341.

342

RAYMOND DELAMARRE
(1890-1986) (ATTRIBUÉ À)
« Nymphé et Centaure ».

Important bas-relief en plâtre patiné.
Mention dans le décor du cabaret
russe tzigane parisien de la fin des
années 1920 « Shéhérazade ».
Restaurations.
194 x 288 x 30 cm.

VENDU SUR DESIGNATION
30 000 / 40 000 €



342.

ORDRE D'ACHAT / ABSENTEE BID FORM

NOM / NAME _____
PRÉNOM / FIRST NAME _____
ADRESSE / ADDRESS _____

TÉLÉPHONE / PHONE PORTABLE / MOBILE _____
FIXE / HOME _____
FAX _____

**ARTS DU XX^{ÈME} SIÈCLE
SUCCESIONS
YVONNE BRUNHAMMER
& VALENTINE SCHLEGEL**

Jeudi 30 juin 2022
Drouot Richelieu - Salle 15

ORDRE D'ACHAT FIXE / ABSENTEE BID
 ORDRE D'ACHAT PAR TÉLÉPHONE / TELEPHONE BID

RÉFÉRENCES BANCAIRES OBLIGATOIRES RIB / REQUIRED BANK REFERENCES (SWIFT-IBAN) : _____

DATE _____ CARTE DE CREDIT / CREDIT CARD : _____ EXPIRE FIN / EXPIRATION _____
|_|_|_|_| |_|_|_|_|_| |_|_|_|_|_| |_|_|_|_|_| |_|_|_|_|_|

LOT N°	DESCRIPTION DU LOT / LOT DESCRIPTION	LIMITE EN EUROS MAXIMUM EUROS PRICE

Ordre d'achat téléphonique : Tout demande d'enchère téléphonique suppose un ordre d'achat fixe à l'estimation basse plus une enchère, au cas où la communication serait impossible ou pour toute autre raison. La SVV AuctionArt & Associés se charge d'exécuter gracieusement les ordres d'achat qui lui sont confiés et ne peut être tenue pour responsable en cas de non-exécution.

Après avoir pris connaissance des conditions de ventes décrites dans le catalogue, je déclare les accepter et vous prie d'acquiescer pour mon compte aux limites indiquées en euros, les lots que j'ai désignés ci-dessus (les limites ne comprenant pas les frais légaux). I have read conditions of the sale and agree to abide by them. I grant your permission purchase on my behalf the following items within the limits in euros (these limits do not include fees and taxes).

Date : _____
Signature obligatoire / Required signature _____

Les ordres d'achat doivent impérativement nous parvenir au moins 24 heures avant la vente.
To allow time for processing, absentee bids should be received at least 24 hours before the sale begins.

CONDITIONS DE VENTE

La vente sera faite expressément au comptant : l'adjudicataire s'engage à régler personnellement et immédiatement le prix de l'adjudication prononcée ainsi que les frais de ventes et taxes suivants : 27 % TTC et pour les livres 23,74 % TTC.
la TVA au taux en vigueur étant dû en sus.
Les lots portant la mention ♦ seront portés au procès verbal de la SCP Rémy Le Fur : Frais acquéreur : 14,40% TTC

Pour les lots hors CEE (indiqués par ♦ au catalogue), il convient d'ajouter la TVA à l'import (5,5 % de l'adjudication).
La TVA sur commission ainsi que TVA à l'import peuvent être rattachées à l'acquéreur sur présentation d'un justificatif d'exportation hors CEE.
En cas d'achat via le site DrouotLive, des frais de 1,20%TTC viennent s'ajouter aux frais précédemment énoncés.
En cas de paiement par carte bancaire, notamment UnionPay, les éventuels frais bancaires seront à la charge de l'acheteur.

Moyens de paiement :
- Espèce (sur présentation d'une pièce d'identité) :

Jusqu'à 1 000€ taxes comprises lorsque le débiteur a son domicile fiscal en France ou agit pour les besoins d'une activité professionnelle.

Jusqu'à 15 000€ frais et taxes comprises lorsque le débiteur justifie qu'il n'a pas son domicile fiscal en France et n'agit pas pour les besoins d'une activité professionnelle.

- Chèque,
- Virement,
- Cartes de crédit (visa et mastercard).

En cas de paiement par chèque ou par virement, le retrait des objets sera différé jusqu'à l'encaissement. Dans ce cas, AuctionArt se réserve le droit de facturer des frais de magasinage, transport et manutention.

Une exposition préalable permettant aux acquéreurs de se rendre compte de l'état des objets mis en vente, il ne sera admis aucune réclamation une fois l'adjudication prononcée. Les indications portées au catalogue engagent la responsabilité du Commissaire-Preneur habilité compte tenu des rectifications annoncées au moment de la vente et portées au procès-verbal de la vente.

Les dimensions, les poids et les estimations sont indiqués à titre indicatif et ne sauraient constituer une quelconque garantie.
Le rentoilage, parquetage ou doublage sont considérés comme une mesure conservatoire et non comme un vice.

Les rapports de condition sont à la disposition de ceux qui en feront la demande pendant la durée de l'exposition.

Dès l'adjudication, l'objet sera sous l'entière responsabilité de l'acquéreur qui sera lui-même chargé de faire assurer ses acquisitions.
AuctionArt décline toute responsabilité quant aux dommages que l'objet pourrait encourir, et ce dès l'adjudication prononcée.
L'ordre du catalogue sera suivi. AuctionArt se réserve le droit de laisser au magasinage de l'Hôtel Drouot les meubles et pièces volumineuses.
L'adjudicataire d'un lot visé par la convention CITES autorise la maison de vente à remplir les formalités déclaratives en son nom.
La vente d'une oeuvre n'emporte pas au profit de son propriétaire le droit de reproduction de celle-ci.

DÉFAUT DE PAIEMENT

À défaut de paiement du montant de l'adjudication et des frais, une mise en demeure sera adressée à l'acquéreur par lettre recommandée avec avis de réception aux frais de l'acquéreur.

A l'expiration du délai d'un mois après cette mise en demeure et à défaut de paiement de la somme due, il sera perçu sur l'acquéreur et pour prise en charge des frais de recouvrement un honoraire complémentaire de 10% du prix d'adjudication, avec un minimum de 25€.

L'application de cette cause ne fait pas obstacle à l'allocation de dommages-intérêts et aux dépens de la procédure qui serait nécessaire, et ne préjuge pas de l'éventuelle mise en œuvre de la procédure de folle-enchère.
Folle enchère : à défaut de paiement par l'adjudicataire, après mise en demeure restée infructueuse, le bien est remis en vente à la demande du vendeur sur folle enchère de l'adjudicataire défaillant : si le vendeur ne formule pas cette demande dans un délai d'un mois à compter de l'adjudication, la vente est résolue de plein droit, sans préjudice de dommage. Intérêts dus par l'adjudicataire défaillant.

ORDRES D'ACHAT & ENCHÈRES PAR TÉLÉPHONE

AuctionArt agira pour le compte de l'enchérisseur afin d'essayer d'acheter le ou les lots dans les meilleures conditions possibles et ne dépassant, en aucun cas, le montant maximum fixé.

Veillez noter que AuctionArt exécute des ordres d'achat par écrit et par téléphone à titre de service supplémentaire offert à ses clients, sans supplément de coût et aux risques du futur enchérisseur.

AuctionArt s'engage à exécuter les ordres sous réserve d'autres obligations pendant la vente. AuctionArt ne sera pas responsable en cas d'erreur ou d'omission quelconque dans l'exécution des ordres reçus, y compris en cas de faute.

Les ordres d'achat et les demandes d'enchères par téléphone doivent nous parvenir par écrit et, au plus tard 24h avant la vente.

Afin de garantir votre ordre, il convient de nous fournir un relevé d'identité bancaire, vos coordonnées bancaires, avec le numéro de téléphone de votre banque et le nom du responsable de votre compte, un chèque en blanc à l'ordre d'AuctionArt ou votre numéro de carte de crédit via le formulaire joint.

Les informations recueillies sur les formulaires d'enregistrement sont obligatoires pour participer à la vente puis pour la prise en compte et la gestion de l'adjudication.

Vous pouvez connaître et faire rectifier les données vous concernant, ou vous opposer pour motif légitime à leur traitement ultérieur, en adressant une demande écrite accompagnée d'une copie de votre pièce d'identité à l'opérateur de vente par courrier ou par email.

AuctionArt est abonnée au service TEMIS permettant la consultation et l'alimentation du fichier des restrictions d'accès des ventes aux enchères mise en œuvre par la S.A. Commissaires-Preneurs Multimédia.

Tout bordereau d'adjudication demeuré impayé ou ayant fait l'objet d'un retard de paiement est susceptible d'inscription au fichier TEMIS.

L'opérateur de vente volontaire est adhérent au Registre central de prévention des impayés des commissaires-priseurs auprès duquel les incidents de paiement sont susceptibles d'inscription.

Les droits d'accès, de rectification et d'opposition pour motif légitime sont à exercer par le débiteur concerné auprès du Symev, 15 rue Freycinet 75016 Paris.

Les demandes de rapport de condition, les ordres d'achat et les demandes d'enchères par téléphone étant de simples facilités, elles ne peuvent engager, en cas d'inexécution ou de mauvaise exécution, la responsabilité d'AuctionArt à quelque titre que ce soit.

Dans le cas où plusieurs ordres d'achats seraient identiques, le premier reçu sera préféré.

AUCTIONART
rémy le fur & associés

**YVES SAINT-LAURENT
50 ANS DE FIDÉLITÉ**



JEUDI 7 JUILLET 2022
HÔTEL DROUOT - SALLE 15