

AUCTIONART

rémy le fur & associés

ANCIENNE COLLECTION
LÜ-XIAGUANG (1906-1994)
COLLECTION TIBÉTAINE DE MONSIEUR D.
OBJETS RITUELS TIBÉTAINS
COLLECTION D'UN TIBÉTOLOGUE FRANCAIS
ARTS D'ASIE
COLLECTIONS JAPONAISES

MARDI 8 DÉCEMBRE 2020

À 14H

DROUOT RICHELIEU, SALLE 2

9, RUE DROUOT - 75009 PARIS

EXPERT

CABINET PORTIER & ASSOCIÉS

Alice Jossaume

26 boulevard poissonnière

75009 Paris

Tél. : +33 (0)1 48 00 03 41

Fax. : +33 (0)1 48 00 02 64

contact@cabinetportier.com



CONTACT ÉTUDE



Théo Lavignon

+ 33 (0) 1 40 06 06 08

t.lavignon@auctionartparis.com

EXPOSITIONS PUBLIQUES À DROUOT

Samedi 5 décembre de 11h à 18h

Lundi 7 décembre de 11h à 18h

Mardi 8 décembre de 11h à 12h

CATALOGUE ET VENTE SUR INTERNET

www.AuctionArtParis.com

DrouotLIVE

AUCTION[®]

ie interencheres

9, rue de Duras - 75008 Paris

Tél. : +33 (0)1 40 06 06 08 | Fax. : +33 (0)1 42 66 14 92

SVV agrément N 2008-650

www.AuctionArtParis.com - contact@auctionartparis.com

Rémy Le Fur, Théo Lavignon & Grégoire Veyres, commissaires-priseurs habilités



ARTS D'ASIE
LOTS : 111 A 200

P.72



COLLECTION JAPONAISE DE MONSIEUR G.
LOTS : 200 A 206

P.117



OBJETS RITUELS TIBÉTAINS
LOTS : 104 A 110

P.56

COLLECTION TIBÉTAINE DE MONSIEUR D.
LOTS : 70 A 102

P.37



ANCIENNE COLLECTION LÜ-XIANGUANG (1906-1994)
LOTS : 1 A 69

P.4



ANCIENT COLLECTION

ANCIENT COLLECTION LÜ-XIAGUANG (1906-1994) 呂霞光先生舊藏

LOTS : 1 à 69

Lü Xiaguang parfois orthographié « Lu Chakwan » vient pour la première fois à Paris à 24 ans en 1930 accompagné de son ami Wu Zuoren (1908-1997). Tous deux sont des étudiants de Xu Beihong (1895-1953), le célèbre peintre des chevaux.

Il étudie les beaux-arts à Paris et Bruxelles, se marie en France avant de retourner en Chine en 1936 pour rejoindre le Kuomintang et mettre son art au service de la propagande de guerre. Il est honoré du grade de général dans l'armée de Chang Kai-Chek lors de la guerre sino-japonaise de 1937.

Il retourne en France en 1946, où il s'établit comme peintre puis marchand d'Art jusqu'à sa mort en 1994. Il expose à la Biennale des antiquaires à Paris au début des années 1960. Mécènes, Monsieur et Madame Lü permettent à partir de 1983 à de nombreux artistes chinois de séjourner en France à la Cité des Arts en y faisant l'acquisition d'un atelier ouvert à l'association nationale des artistes de Chine. En 1993 il fait don d'une partie de sa collection de peintures européennes et chinoises au musée provincial du Zhejiang à Hangzhou, parmi elles des oeuvres de ses contemporains Qi Baishi, Wu Zuoren ou encore de son maître Xu Beihong.

Monsieur Lü Xiaguang a acquis directement ou en ventes publiques de nombreux objets tout au long de ses 40 années d'activité en temps que marchand. Nous sommes heureux de pouvoir proposer aujourd'hui au public une sélection d'objets d'art provenant de cet ensemble, et conservés dans sa famille depuis sa disparition en 1994.

1930年，24歲的呂霞光與同學作人（1908-1997）一起，在徐悲鴻（1895-1953）先生的推薦下，赴法留學。呂先生先後在布魯塞爾皇家美術學院及巴黎國立美術學院學習深造，並取得優異成績。1936年，學成歸國的呂霞光積極投身於抗日救亡運動，用自己的畫筆為抗戰宣傳搖旗喊。抗戰勝利後，呂霞光先生於1946年重返法國，揮毫不輟，多次舉辦畫展並取得極大成功。與此同時，呂先生逐漸開始自己的東方藝術品收藏，並於60年代初期時參加巴黎古董雙年展（見題圖照片）。1983年，呂霞光夫婦成立中國畫室，專為來法研習西方藝術的中國藝術家學習工作之用。1993年，呂先生將自己收藏的大量中國及歐洲重要藝術品捐贈浙江省博物館，其中包括大量如齊白石、作人、徐悲鴻等近現代名家書畫及精美瓷玉工藝品。四十多年來，身為古董鑒藏家的呂霞光先生，曾無數次以公開拍賣及私人洽購的方式收藏及售出大量藝術品，而今，能將呂先生的重要收藏呈現於世人面前，亦是我們以莫大的榮幸。



1
CHINE - XIX^E SIÈCLE
Coupe en bois sculpté polylobée
en forme de fleur de lotus surmontée
d'un crabe en relief.
L. 11 cm.
200 / 300 €

2
CHINE - XIX^E SIÈCLE
Petit vase en néphrite blanche
rétrécissant vers le bas, les deux
anses formant têtes de chimères.
(Egrenures au col).
H. 8, 4 cm.
200 / 300 €

3
CHINE - EPOQUE MING
(1368 - 1644)
Petit compte goutte en bronze
à patine brune en forme de daim
allongé.
L. 6, 8 cm.
300 / 400 €

4
CHINE - DÉBUT XX^E
Vase couvert posé sur un rocher
en cornaline sculptée, orné de cinq
enfants grimant sur le vase,
l'un assis aux pieds du rocher.
H. 18, 4 cm.
Socle en bois sculpté.
400 / 500 €

5
CHINE - XVIII^E SIÈCLE
Statuette en bronze à patine brune
de chimère allongée, les poils
finement ciselés.
L. 10, 4 cm
600 / 800 €

6
CHINE - DÉBUT XX^E SIÈCLE
Vase couvert en cristal de roche fumé
à décor de branches en relief
et oiseaux. (Eclats et manques).
H. 11, 3 cm.
200 / 300 €

7
CHINE
Disque bi en néphrite à décor sculpté
en haut relief de qilong.
Diam. 9, 4 cm.
200 / 300 €

8
CHINE - XVIII^E SIÈCLE
Statuette en stéatite sculptée
de Guanyin à l'enfant assise, les plis
de la robe délicatement ciselés
à décor incisé de nuages, elle tient
le petit pied du bébé rieur
de sa main gauche.
(Petit manque à la coiffe,
petites égrenures).
H 24, 3 cm.
6 000 / 8 000 €



8.



9.



9.



10.

9

CHINE - XIX^E SIÈCLE

Paire de lanternes en porcelaine émaillée polychrome dans le style de la famille rose réticulée à décor de personnages et d'objets mobiliers dans des médaillons.

(Manque le pied de l'une, restaurations au pied, quelques petits sauts d'émaux). H. 29, 5 cm.

600 / 800 €

10

CHINE - XIX^E SIÈCLE

Statuette lanterne en porcelaine émaillée aubergine de chat assis.

H. 23, 6 cm.

500 / 600 €

11

CHINE - XIX^E SIÈCLE

Petit vase à panse basse sur piédouche en porcelaine à décor émaillé polychrome et or dans le style de la famille rose des immortels taoïstes traversant la mer.

Au revers, la marque apocryphe Qianlong en rouge de fer sur fond turquoise.

(Eclat en bordure de pied).

H. 18, 8 cm.

600 / 800 €



11.



12.

12

CHINE - XIX^E SIÈCLE

Pot couvert en cuivre émaillé polychrome à décor de fleurs, et d'oiseaux perchés sur des branches de pêches de longévité dans des panneaux sur fond jaune et lotus dans leur feuillages.

H. 24, 4 cm.

500 / 600 €

13

CHINE - XVIII^E/XIX^E SIÈCLE

Vase à panse basse polylobée en cuivre et émaux polychromes à décor de couples d'oiseaux dans des panneaux sur fond bleu et fleurs de lotus parmi des rinceaux stylisés reposant sur un piédouche.

H. 34 cm.

1 000 / 1 200 €

14

CHINE - XIX^E SIÈCLE

Boîte rectangulaire en cuivre et émaux polychromes à décor de dragons dans les nuages sur fond vert, la prise du couvercle ornée de plume de martin pêcheur.

Manques.

Dim. 7, 3 x 7, 9 x 14, 1 cm.

200 / 300 €



13.

15

CHINE - XX^E SIÈCLE

Vase balustre en verre dit de Pékin à décor en vert en relief de pies perchées et en vol.

H. 20, 5 cm.

400 / 500 €



14.

16

CHINE - XX^E SIÈCLE

Vase balustre en verre de Pékin à décor en bleu turquoise sur fond blanc opaque d'oiseaux perchés, de branches de prunus et de lotus.

H. 21 cm.

400 / 500 €

17

CHINE - XX^E SIÈCLE

Bol en verre de Pékin en bleu sur fond blanc opaque à décor de rochers et papillons en vol et de fleurs de lotus.

Diam. 20, 9 cm.

400 / 500 €



15.



16.



17.



18
CHINE - EPOQUE KANGXI
 (1662 - 1722) ET XIX^E SIÈCLE
 Ensemble en porcelaine blanche
 comprenant trois porte baguettes
 d'encens de chimère assises.
 (Restauration et éclat au grand).
 H. 12, 8 cm à 20 cm.
 300 / 400 €

19
CHINE - EPOQUE KANGXI
 (1662 - 1722)
 Ensemble en porcelaine blanche
 comprenant deux coupes libatoires
 et un pot ajouré avec deux branches
 de bambou.
 H. 5, 4 à 10, 8 cm.
 300 / 400 €

20
CHINE, DEHUA - DÉBUT XX^E SIÈCLE
 Statuette en blanc de Chine de
 Guanyin à "mille bras" (dix-huit bras),
 assise en padmasana sur le lotus,
 les deux mains principales en dhyana
 mudra, deux mains jointes devant
 sa poitrine, elle tient ses attributs
 de ses quatorze autres mains.
 (Accidents et manques,
 un bras avant a refixer,
 petites égrenures).
 H. 43, 4 cm
 600 / 800 €



20.

21
CHINE - XIX^e SIÈCLE
Brûle-parfum quadripode en bronze
à décor archaïsant de frise de masques
de taotie, les pieds droits.
Couvercle en bois.
H. 27, 2 cm.
800 / 1 000 €



21.

22
CHINE - VERS 1900
Petite vasque quadripode
en bronze et émaux cloisonnés
polychromes à décor de fleurs
de lotus sur fond bleu turquoise.
Dim. 5, 4 x 9, 1 x 9, 1 cm.
200 / 300 €



22.

23
CHINE - EPOQUE MING
(1368 - 1644)
Statuette en bronze à patine brune
et traces de laque or et de polychromie
de bouddha assis sur une tige de lotus
épanoui, une svastika incisée sur
le torse, la main gauche posée
en vitarka mudra, la droite
en bhumisparsha mudra, le tout
reposant sur un socle octogonal.
H 42 cm.
6 000 / 8 000 €



23.



24

TIBET - XIX^E SIÈCLE

Important groupe en bronze à patine brune et doré de Kapaladhara Hevajra à mille bras et mille têtes debout en pratyahdhasana en yab yum avec sa satki Nairatmya piétinant des démons, dits "Mara", sur le double lotus. H. 65 cm.

15 000 / 20 000 €

La divinité représentée ici sous son aspect Kapaladhara Hevajra, possède traditionnellement huit faces courroucées, seize mains et quatre pieds, il danse subjuguant les Mârâ en union avec sa parèdre. Chacune des ses mains droite tient une coupe crânienne contenant des animaux et divinités du panthéon brahmanique, à gauche divers dieux en padmasana, les mains principales en anjali mudra devant la poitrine, Nairatmya à une face et deux bras brandit le couperet et la coupe crânienne.





25
CHINE - XIX^E SIÈCLE
Petit brûle parfum en bronze à patine brune à décor en relief de lettrés.
H. 10 cm. Diam. 10 cm.
400 / 500 €

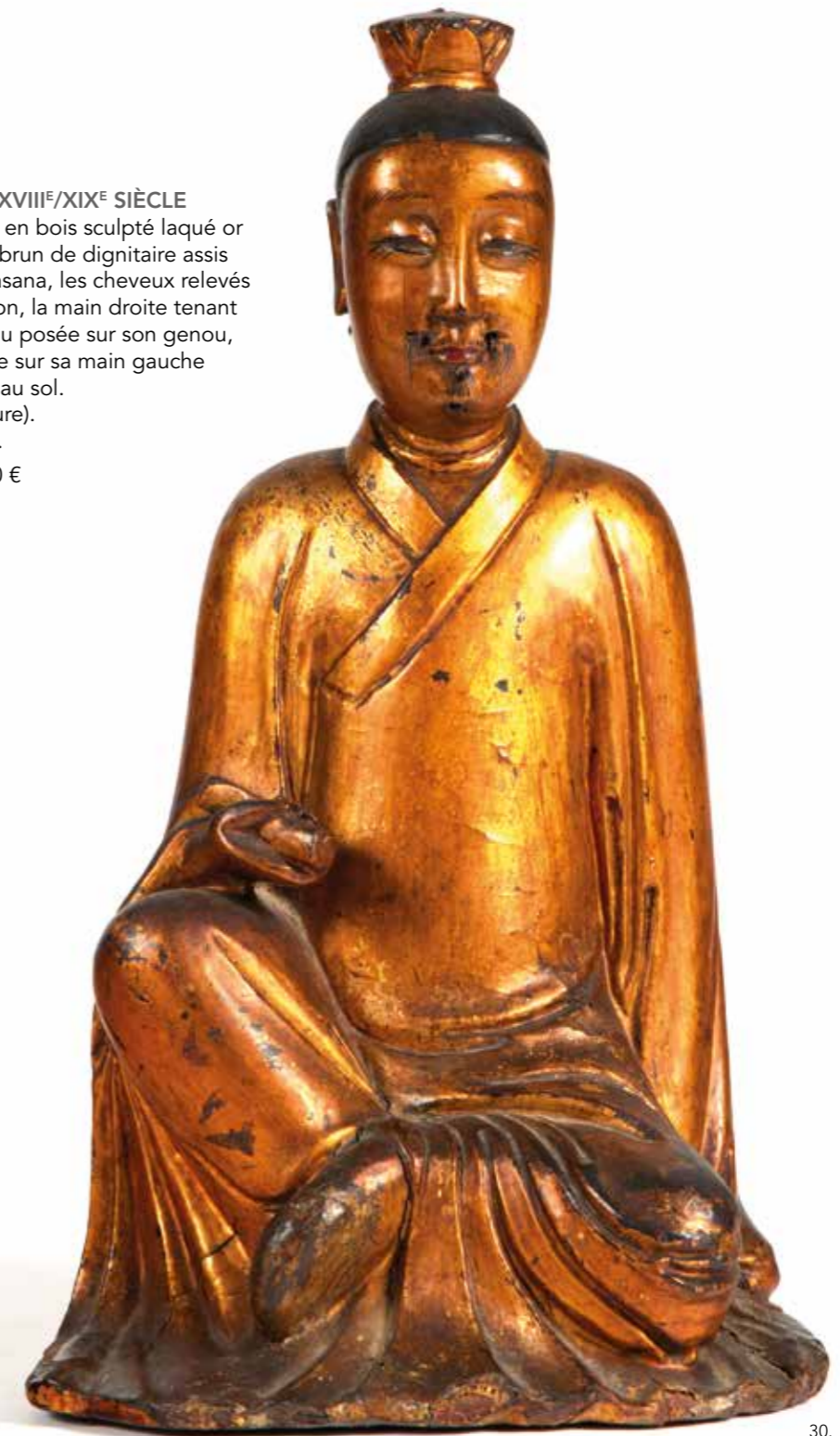
26
CHINE - EPOQUE MING (1368 - 1644)
Brûle-parfum en bronze à patine brune, crapaud debout à trois pattes, le couvercle formant Liu Hai debout le bras droit levé.
H. 17 cm
600 / 800 €

27
CHINE - XX^E SIÈCLE
Vase bouteille en porcelaine émaillée rouge de cuivre et blanc dit sang de boeuf.
H. 27 cm
400 / 500 €

28
CHINE - XIX^E SIÈCLE
Petit vase en porcelaine émaillée rouge de cuivre dit sang de boeuf en forme de double carpes accolées. (Petit éclat en bordure de pied).
H. 13, 7 cm.
150 / 200 €

29
CHINE - EPOQUE MING (1368 - 1644)
Boite ovoïde en bronze à patine brune supportée par deux shishi, la prise du couvercle formant balle enrubannée.
H. 14 cm
600 / 800 €

30
CHINE - XVIII^E/XIX^E SIÈCLE
Statuette en bois sculpté laqué or rouge et brun de dignitaire assis en rajalilasana, les cheveux relevés en chignon, la main droite tenant un rouleau posée sur son genou, il s'appuie sur sa main gauche apposée au sol. (Craquelure).
H. 33 cm.
500 / 600 €



30.



31.

31
CHINE
Importante racine en bois.
L. 55 cm.
800 / 1 000 €



32.

32
CHINE - EPOQUE MING
(1368 - 1644)
Statuette en bois à traces de laque or
de bouddha enfant debout sur le lotus,
vêtu d'une petite jupe, les deux mains
en kapithakam mudra, l'une tendue
vers le sol, l'autre vers le ciel, le bras replié.
H. 42,5 cm.
1 500 / 2 000 €



33.

33
CHINE - XIX^E SIÈCLE
Statuette de Zhong Kui debout
en racine sculptée les bras levés.
(Manques à la main droite).
H. 28,6 cm
600 / 800 €



34.

34
CHINE - DÉBUT XX^E SIÈCLE
Statuette en bois sculpté
de Zhong Kui debout tenant
une épée de ces deux mains.
H. 24 cm
600 / 800 €



35.

35
CHINE - EPOQUE MING
(1368 - 1644)
Cavalier à cheval en bois sculpté
à traces de laque rouge, brun et or,
levant légèrement le bras droit et son
index, la main gauche tenant un bol.
(Usure de la polychromie, gerces)
H. 41, 4 cm
600 / 800 €

37
CHINE - XVIII^E/XIX^E SIÈCLE
Racine en bois sculpté d'homme
debout courbé tenant un ruyi
et un chasse mouche.
H. 20, 5 cm.
Socle en bois.
1 000 / 1 500 €



36.

38
INDOCHINE - FIN XIX^E SIÈCLE
Boite ronde en bois incrusté
de nacre de scène de vie dans
un village et médaillons
(Manques).
Diam. 27, 6 cm.
100 / 150 €



37.

39
JAPON - EPOQUE MEIJI
(1868 - 1912)
Poignée de wakisashi en ivoire sculpté
en relief de Bishamon, son dragon
et un enfant dans les nuages.
(Manque la lame).
L. 23, 5 cm.
300 / 400 €

40
CHINE - XIX^E SIÈCLE
Socle en bois à deux étages
à incrustations d'ivoire de cavaliers
et chevaux.
H. 22, 4 cm. Diam. 30,4 cm.
200 / 300 €



38.



39.



40.

36
CHINE - VERS 1900
Etui à herbes odorantes en bois
sculpté et ajouré à décor de lettrés
sous les pins.
H. 23, 2 cm.
300 / 400 €

41

THAÏLANDE XIX^E, RATANAKOSIN

Statue en bronze laqué or de bouddha debout les deux mains en abhaya mudra, geste de non crainte, le chignon surmonté de ushnisha, les yeux entrouverts incrustés de verre, souriant légèrement d'un air serein, la robe à décor en léger relief de fleurons.

(Manque et usure du laque or, manque le socle originel)

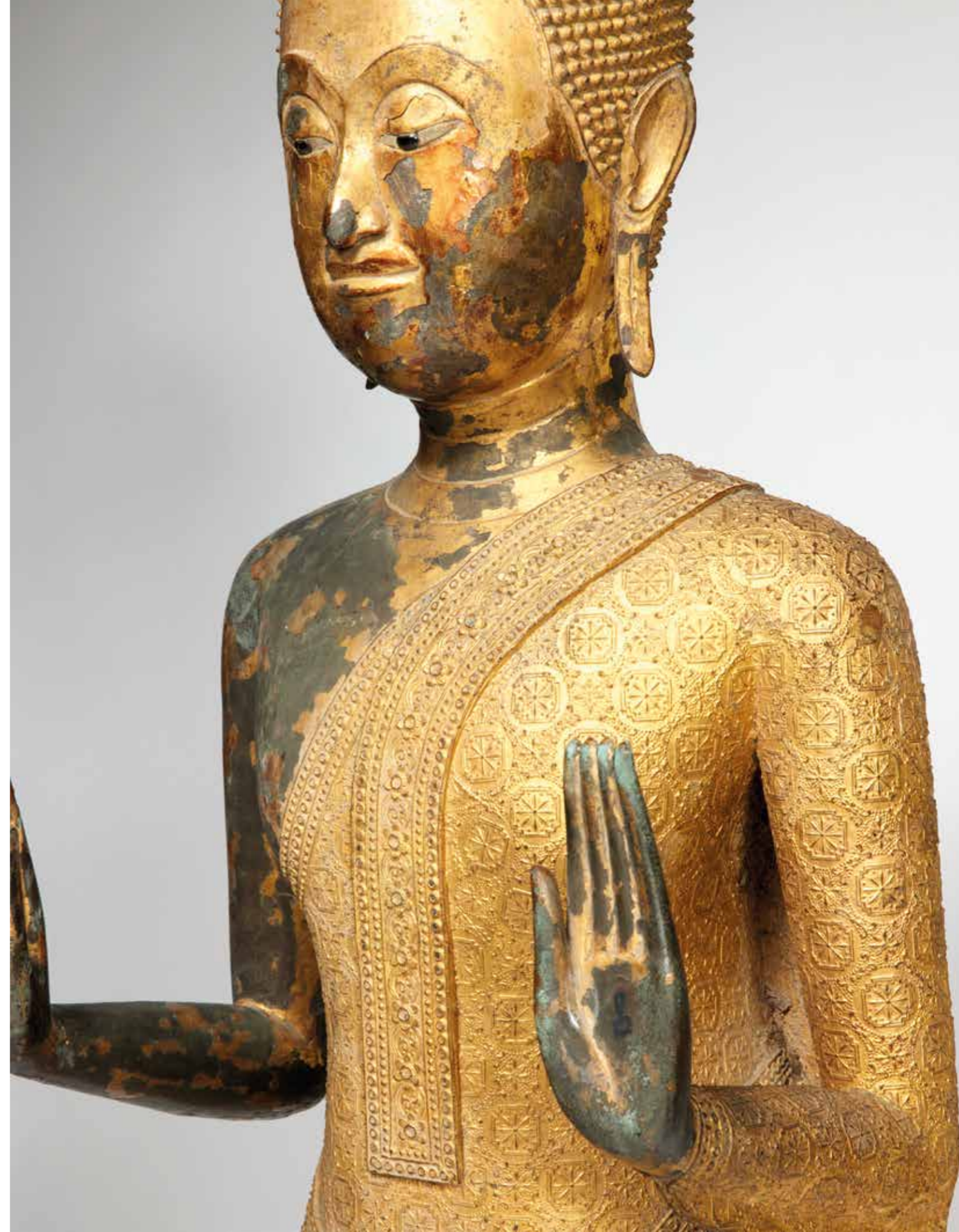
H.175 cm

Socle en bois.

8 000 / 12 000 €



41.





42
CHINE - XX^E SIÈCLE
Deux vases en porcelaine
céladon craquelé.
H. 11, 2 et 13 cm.
400 / 500 €

44
CHINE - XIX^E SIÈCLE
Deux pêches de longévit
en porcelaine émaillée polychrome
en vert et rose.
(Egrenures, éclats).
H. 10, 7 cm.
400 / 500 €

43
CHINE - DÉBUT XX^E SIÈCLE
Vase bouteille en porcelaine réticulée
et moulée de luohan dans les nuages.
Marque sous la base.
H. 22, 2 cm.
300 / 400 €

45
CHINE ET THAÏLANDE
XVI^E SIÈCLE ET XIX^E SIECLE
Ensemble en grès comprenant:
- Un bol formant lotus émaillé vert
céladon. Diam. 16 cm
- Un bol émaillé crème. Diam. 16 cm
- Une assiette émaillée céladon vert
craquelé. Diam. 20 cm
- Un bol émaillé céladon vert craquelé.
Diam. 11 cm
- Un bol émaillé céladon vert à décor
incisé sous la couverte. Diam. 17 cm
400 / 500 €

46
CHINE, FOURS DE LONGQUAN
ET THAÏLANDE - EPOQUE MING
(1368 - 1644)
Ensemble en grès comprenant:
- Une coupe émaillée céladon à décor
central moulé sous la couverte
de poisson. Diam. 21 cm.
- Une coupelle émaillée crème formant
lotus. Diam. 13 cm
- Un bol émaillé crème. H. 4,5 cm
- Un gobelet céladon à décor
de godrons. H. 9 cm
300 / 400 €





47.

47

CHINE - VERS 1900

Ecran de lettré rectangulaire en hauteur en bois exotique à décor d'incrustations de pierres dures dont en cornaline, serpentine, néphrite et en os, de jeunes femmes attablées, vases, terrasses et objets mobiliers. (Accidents et manques d'incrustations). Socle quadripode en bois à tablier polylobé.
Dim. 74 x 50 x 24 cm.

1 000 / 1 200 €

48

CHINE XIX^E SIÈCLE

Grand vase de forme balustre à large col ouvert, en bronze à patine noire, les anses latérales a décor de phénix (accidents, restaurations anciennes, manque une anse amovible circulaire)
H. 72 cm. Diam.: 35 cm.

1 500 / 1 800 €



48.

49

JAPON, FOURS DE SATSUMA - EPOQUE MEIJI (1868 - 1912)

Statuette de kirin en grès émaillé beige, or, bleu et vert.
L. 27, 3 cm.

300 / 500 €

50

CHINE - FIN XIX^E SIÈCLE

Table basse rectangulaire en bois laqué noir, or et rouge de montagnes dans un paysage lacustre et cabanons, les pieds de forme balustre. (Manques de laque).
Dim. 16 x 55 x 30 cm.

300 / 400 €



49.

50.

51

CHINE - XIX^E SIÈCLE

Sellette à plateau rectangulaire polylobé en bois laqué noir à décor en laque rouge incrustation de nacre d'ivoire, ivoire teinté de branches fleuries de prunus, lotus, et oiseaux branchés reposant sur des pieds balustres boules fixés sur une entretoise rectangulaire polylobée à angles rentrants. (Petits manques d'incrustations).

Dim. 37 x 27x30 cm.

800 / 1 000 €



51.



52.

52.

52

CHINE - XIX^E SIÈCLE

Deux gouaches fixées sous verre,
à décor de scènes de scènes d'intérieur
érotiques figurant deux femmes
et un homme s'acoquinant tout
en regardant le spectateur.
Dim. 11,8 cm.

200 / 300 €

53

**CHINE, CANTON
DÉBUT XX^E SIÈCLE**

de scènes d'intérieur érotiques figurant
deux femmes et un homme s'acoquinant
tout en regardant le spectateur.

(Mouillures, une encre présentant des
déchirures)

Coupées

120x 54 cm (à vue)

Dimensions avec cadres baguettes
bleues 163 x 95 cm.

600 / 800 €



53.



53.



54.

54

CHINE - XIX^E SIÈCLE

Encre et couleurs sur papier, représentant une femme assise dans un jardin sous un platane avec son fils et deux servantes.

Poème et signature de WANG Lian à gauche.

(Accidents et manques)

Dim. à vue: 127,5 x 38,5 cm

Encadrée sous verre.

Provenance : collection Lü Xianguang

800 / 1 000 €

55

CHINE - XIX^E SIÈCLE

Important couple de chimères, en bois sculpté et laqué rouge et or, assises la gueule ouverte, le mâle la patte droite posée sur la balle enrubannée, la femelle la patte gauche avant sur son petit, leurs crinières finement bouclées, elle reposent sur des socles rectangulaires simulant un drapé, à décor d'une frise ajourée de rinceaux et de pétales de lotus sur quatre pieds aux côtés polylobés. (Gerces et usure du laque).

Haut. totale: 150 cm

L. 94 cm P.: 62 cm

3 000 / 5 000 €



55.



55.



55.



56.

56

CHINE - XIX^E SIÈCLE

Cabinet d'angle en bois sculpté ouvrant par deux portes en façade à décor en relief sculpté et ajouré de branches mouvementées de prunus en fleurs, la ceinture ajourée de rinceaux.

Dim. 74 x 67,5 x 39 cm.

1 500 / 2 000 €

57

VITRINE DE PRESENTATION

De forme rectangulaire, à deux corps, la partie haute ouvrant par une porte vitrée, la partie basse en bois ajouré noirci ouvrant par deux portes.

(Manque l'angle supérieur gauche, usures et accidents)

H. 193 cm L.: 90 cm P. 35 cm

250 / 300 €

58

VIETNAM XIX^E

Sellette octogonale à plateau arrondi en porcelaine émaillée en vert, jaune, aubergine et bleu foncé, la partie centrale du plateau à décor ajouré d'une sapèque, les facettes en partie supérieure et inférieure ajourées de fleurs et bouquets fleuris.

H.75 cm. Diam. 35 cm.

300 / 500 €



58.

59

CHINE - FIN XIX^E SIÈCLE

Vitrine colonne à deux corps en forme de lanterne en bois exotique, la corniche coiffée d'un dôme à quatre faces en verre, elle ouvre en façade par une porte vitrée et par quatre tiroirs en ceinture, les poignées en laiton formant sapèques, le tablier sculpté de pétales de lotus et ajouré de branches de feuillage mouvementées reposant sur quatre pieds balustres en forme de feuille d'acanthé en partie supérieure et inférieure, ils sont reliés par une entretoise carrée légèrement courbe rappelant le centre des pièces de sapèques.

(Usure et accidents).

H. 215 cm. Diam. 75 cm.

2 000 / 3 000 €



59.



57.

60

JAPON - EPOQUE EDO (1603 - 1868), XIX^E SIÈCLE

Suzuribako en laque hiramaki à décor en hiramaki-e d'un kabuto sur un sabre. L'intérieur à décor de daims sous le couvercle.
Dim. 4,6 x 21,3 x 23 cm.
500 / 800 €

62

JAPON - MILIEU EPOQUE EDO (1603 - 1868)

Deux statuettes debout sur le lotus en bois sculpté laqué or de l'Avalokiteshvara (Kannon Bosatsu), les mains en avant, et de Mahasthamaprapta (Seishi Bosatsu), les mains jointes en geste de prière. (Restauration aux bras, accidents et manques).
H. 23 cm.

Anciennement probablement sur un autel flanqué de chaque côté du bouddha Amithaba.
400 / 600 €

64

JAPON - VERS 1900

Etagère murale en bois à décor ajouré de feuillage stylisé, a décor en laque, les deux portes rajoutées postérieurement incrustées d'os figurant des oiseaux dans des branchages.
(Accidents et manques)
H. 80 cm. L. 57,5 cm. P.: 16 cm
100 / 150 €

61

JAPON - EPOQUE MEIJI (1868 - 1912)

Bol en grès émaillé vert et beige craquelé représentant un oni fermant son sac.
H. 11,8 cm. Diam. 15,5 cm.
150 / 200 €

63

JAPON - EPOQUE EDO (1603 - 1868), XIX^E SIÈCLE

Kobako rectangulaire en laque à décor en laque hiramaki-e d'or et incrustation de nacre de panneaux laqué or sur fond mokume.
Intérieur et dessous en laque nashiji.
Dim. 4,2 x 23,5 x 8,5 cm.
400 / 500 €

65

REPRODUCTION D'APRÈS UTAMARO

Oban yoko-e, femme à l'éventail (jaunie).
Encadrée sous verre.
Dim. 40,5 x 30,5 cm.
80 / 120 €



64.

65.

COLLECTION TIBÉTAINE DE MONSIEUR D.

LOTS : 70 À 102



66.

67.

66

JAPON - VERS 1900

Brûle-parfum en forme de vase "gong", en bronze et émaux cloisonnés polychromes formant tête d'animal mythique.

H. 44 cm.

800 / 1 000 €

67

JAPON - VERS 1900

Vase de style archaïque en forme de vase "gong" en bronze à patine brune et émaux cloisonnés polychromes sur fond bleu turquoise.

H. 25, 5 cm.

600 / 800 €



68.

68.

68

JAPON - EPOQUE MEIJI (1868 - 1912)

Paire de cache pot tripode en bronze à patine brune à décor en relief de dragons dans les nuages à la recherche de la perle enflammée.

H. 18, 5 cm.

600 / 800 €

69

CHINE - VERS 1900

Panneau rond en bois à décor d'incrustations d'ivoire, os, ivoire teinté à décor de kaki, de haricots et oiseau en vol.

Diam. 42, 8 cm

400 / 500 €



69.



66.





COLLECTION TIBÉTAINE DE MONSIEUR D.

Passionné et grand amateur d'art, Monsieur D. a réuni tout au long de sa carrière des collections d'art d'Afrique, d'Amérique du Sud et d'Asie, au gré de ses déplacements professionnels.

Ses activités en tant que reporter dans une grande chaîne de télévision l'ont en effet amené à visiter des lieux variés, parfois reculés comme la Khyber Pass en Afghanistan, ou à suivre des personnes au cours de leurs pérégrinations en Asie, de l'Afghanistan au Népal en passant par le Pakistan et l'Inde. Il a ainsi suivi l'évolution du mouvement hippie, et réalisé plusieurs films documentaires dont un sur la découverte du bouddhisme de certains occidentaux, venus s'initier à ces pratiques dans des monastères retirés proches du Tibet.

C'est lors de ces voyages, au début des années 1970, que Monsieur D a pu rencontrer de nombreux moines et chamans, et commencer sa collection d'objets d'art tibétains. Parmi les objets qu'il a rapportés avec lui on trouve des tangkha, des statues, mais aussi des perles sacrées tibétaines, appelées dzi. Ces perles peuvent prendre des formes et des tailles variées, elles sont en agate ou d'autres pierres semi précieuses et les tibétains leurs attribuent des pouvoirs forts de protection. Les cercles visibles sur les dzi, considérés comme des « yeux », sont le signe de la protection apportée au porteur ou au possesseur. Plus le nombre d'yeux est élevé, plus la protection du dzi se révèle importante. Ces perles sacrées peuvent ainsi être portées au quotidien, utilisées par les chamans lors de cérémonies ou posées sur des autels pour les plus puissantes d'entre elles. Les chung dzi sont considérées comme les plus importantes, notamment celles en forme de croissant possédant deux, trois ou quatre bandes blanches.

Cette collection est donc unique, et présente des objets rares, aux pouvoirs reconnus par les tibétains depuis des siècles.



70

TIBET

Ensemble de douze dzi et chung dzi dont certains en agate, ornés de motifs d'yeux, de motifs géométriques et d'un caractère "shou".

L. de 2,8 à 5,8 cm.

600 / 800 €



71.

71

TIBET

Dzi d'autel plat à cent huit yeux répartis en trois registres, certains rassemblés en losanges.

(Petits chocs)
L.11 cm.

800 / 1 000 €



72.

72

TIBET

Dzi d'autel à trente-six yeux répartis en deux registres séparés de lignes géométriques.

(Petits chocs et éclats)
L.15 cm. Socle en bois

600 / 800 €



73.

73

TIBET

Dzi d'autel en pierre, les yeux reliés par des lignes géométriques formant un personnage stylisé.

(Petits chocs).
L.12 cm.

500 / 600 €



74.

74

TIBET

Grand dzi en pierre, à motif de cinq chauve-souris alignées.

L.10 cm.

400 / 600 €

75

TIBET

Ensemble de trois dzi, l'un aplati à cinq yeux évoquant une tortue, monture en métal ornée de rinceaux et d'émail bleu, le deuxième ovale aplati orné d'un om, le troisième rectangulaire bombé à motifs géométriques.

L. 5, 4 et 3,3 cm.

400 / 600 €

76

TIBET

Ensemble de trois dzi, l'un monté à vingt-cinq yeux et lignes géométriques, le deuxième à neuf yeux, le dernier orné de lignes géométriques.

L. 6, 5,3 et 2,7 cm

400 / 600 €

77

TIBET

Ensemble de trois dzi montés en métal, l'un à décor de spirales, le deuxième à un oeil et sculpté de prières om, le troisième à six yeux et lignes géométriques.

L.7, 6,5 et 8,5 cm.

500 / 600 €



75.



75.



75.



76.



76.



76.



77.



77.



77.



78.



78.



78.



79.



79.

78

TIBET

Ensemble de trois dzi en agate montés en bronze, l'un à motif de svastika surmonté d'un vajra ajouré, le deuxième à motifs de caractères sigillaires surmonté d'un demi vajra, le troisième à motifs géométriques la monture ornée de rinceaux.

L. totale 9,5, 10 et 7,5 cm.

800 / 1 000 €

79

TIBET

Deux bracelets en perles d'agate, os et bois, l'un avec un dzi en pierre imitant la météorite au centre, l'autre avec un dzi "veine de dragon" au centre, montés en métal argenté.

L. 29,5 et 26,5 cm.

800 / 1 200 €

80

TIBET

Ensemble comprenant un vajra en bronze ajouré, la partie centrale ornée de pétales de lotus et un karttrka, le manche en bronze orné d'une tête de makara et surmonté d'une pointe de vajra.

(Petits chocs)

L. 15 cm et H. 13 cm.

300 / 500 €

81

TIBET

Ornement en laiton, orné d'une tête de Dharmapala Paldem Lhamo surmontant deux poissons et une roue du dharma. A l'autre extrémité un dzi en turquoise dans un entourage orné de motifs floraux.

(Petite soudure)

L. totale 36,5 cm.

600 / 800 €



80.



81.



80.



82.

82

TIBET

Dzi en agate à vingt et un yeux et motifs géométriques, monté en bronze et cabochons de verre, surmonté d'un médaillon en métal orné de rinceaux.

L. totale 15,5 cm.

600 / 800 €

83

NON VENU



84.



85.

84

TIBET

Livre de prière, couvertures en bois ornée de trois dzi à deux et quatre yeux sur une face, deux sur l'autre, alternant avec des cabochons de corindon (racine de rubis) et pierres vertes et bleues, sur fond de filigrane de métal formant rinceaux stylisés. L'intérieur orné de bodhisattva imprimés et rehaussés de polychromie et or, les feuillets imprimés et rehaussés en polychromie et or. Dim. 10,5 x 38 cm.

1 200 / 1 500 €

85

TIBET

Trompe en cuivre repoussé figurant un makala, la partie médiane ornée d'une frise de fleurs.

L. 52 cm.

200 / 300 €



Détail du lot 84



86

TIBET

Boîte cylindrique en laiton posant sur trois pieds ornés de têtes de chimères, à décor en relief de symboles bouddhiques parmi les rinceaux, des frises de grecques en partie supérieure et inférieure, la prise en forme de vajra. H.20 cm. Diam. 16 cm.

300 / 400 €

87

TIBET

Stupa en bronze, la base ornée d'une double frise de pétales de lotus, la partie supérieure annelée et surmontée d'un bouton de lotus. H. 16,5 cm.

400 / 600 €

88

TIBET

Importante turquoise naturelle. L.14 cm. Socle rapporté en bois posant sur quatre pieds, à décor ajouré de chrysanthèmes.

(Fendu)

H.8 cm.

500 / 600 €

89

TIBET

Moulin à prière en bois et métal, orné en léger relief de caractères tibétains parmi les frises de fleurs, agrémenté de cabochons de verre et surmonté d'un bouton de lotus.

(Petits trous)

L. 26 cm.

100 / 150 €

90

TIBET

Lampe à beurre en laiton, le rebord évasé, posant sur un pied figurant des pétales de lotus stylisés et incisée sur même motif.

H. 13,7 cm

100 / 150 €

91

CHINE

Stèle en fonte de fer, deux bodhisattva assis en virasana sur un haut socle orné de ruyi, les mains en abhaya mudra, devant une mandorle incisée de flammèches, le socle orné lions bouddhiques entourant un bouton de lotus.

(Petit manque à une main)

H. 23 cm

500 / 600 €



86.



87.



88.



89.



90.



91.



92

TIBET

Ensemble de bijoux en métal: un collier orné de turquoises naturelles les branches ornées de motifs géométriques, un bracelet articulé orné de cabochons de turquoises dans un entouragement de perles de corail, deux pendentifs alternant cabochons de turquoises et de corail et paire de boucles d'oreilles en turquoise et corail à motifs de spirales.

L. collier 26 cm.

600 / 800 €



93

TIBET

Ensemble en métal : collier de perles de turquoise naturelle à pendentif en demi lune surmontant un large cabochon de turquoise ovale, bracelet articulé orné d'éclats de turquoises et perles tubulaires de corail, pendant en éclats de turquoises et corail formant cabochon et gouttes, paire de boucles d'oreille en éclats de turquoises et corail sertis en rond dans un entouragement torsadé, et deux petits pendants en turquoise naturelle, l'un surmonté d'un double vajra en bronze.

L. collier 34 cm.

1 000 / 1 200 €



94.



95.



96.

94

TIBET

Collier alternant chung dzi, perles d'agate, de turquoise et corail, le pendentif en métal formant ga'u orné de cabochons de turquoises et surmonté d'un pendentif incrusté de turquoises. L. 42,5 cm.

600 / 800 €

95

TIBET

Fragment de collier composé de trois rangs de perles de corail tubulaires alternant avec des perles de turquoise, au centre un dzi à vingt et un yeux. L. 38 cm.

600 / 800 €

96

TIBET

Collier alternant des perles en noyaux d'olive sculptés de doubles poissons et immortels et des perles en os sculptées de fleurs, les pendeloques en coton ornées d'un petit vajra et ghanta en métal. l. 50 cm.

300 / 500 €



97.



98.



99.

97

TIBET

Collier alternant des perles d'os, de turquoises et chung dzi, les broloques ornées d'une branche de corail, et de petits phurba et vajra en métal.

L.41,5 cm.
400 / 500 €

98

TIBET

Important collier alternant dzi en agate, perles de corail et rangs multiples de perles nacrées, pendentif ovale formant g'au orné de filigrane, cabochons de corail et turquoise et pendeloques de corail, surmonté d'un plus petit pendentif orné d'une pierre bleue.

L. 57 cm.
1 000 / 1 500 €

99

TIBET

Collier alternant des perles de métal et des perles de cornaline cannelées, le pendentif en métal à motifs de noeud sans fin et caractères tibétains parmi les rincaux.

L. 34 cm.
300 / 500 €



100

TIBET

Ensemble de trois phurbu :
l'un en bronze sommé d'une tête
de mahkala et surmonté d'un double
vajra ajouré articulé, le deuxième
en métal sommé d'une tête de garuda,
le troisième en métal crénelé.
L. 17, 20 et 14,5 cm.

On y joint un cachet en métal,
surmonté de deux poissons-dragons
affrontés et ciselé de frises
géométriques.
H. 11 cm.

400 / 500 €



101

TIBET

Vajra en bronze doré à huit pics ornés
de feuilles stylisées surmontées
d'un bouton, la partie centrale ornée
de turquoises.

(petits manques)

L.17 cm

400 / 600 €



102

CHINE - DÉBUT XX^E SIÈCLE

Collier de mandarin composé
de 108 perles en néphrite verte,
les pendants en cristal de roche rutile.

1 000 / 1 200 €



103

NEPAL - XVII^E SIÈCLE

Statuette d'Amitayus en bronze doré, assis en vajrasana sur un socle en forme de lotus, les mains en dhyana mudra tenant le kalasa, la base incisée d'un double vajra.

(Dépatiné, kalasa rapporté, restauration, manque les incrustations).

H. 31 cm

6 000 / 8 000 €

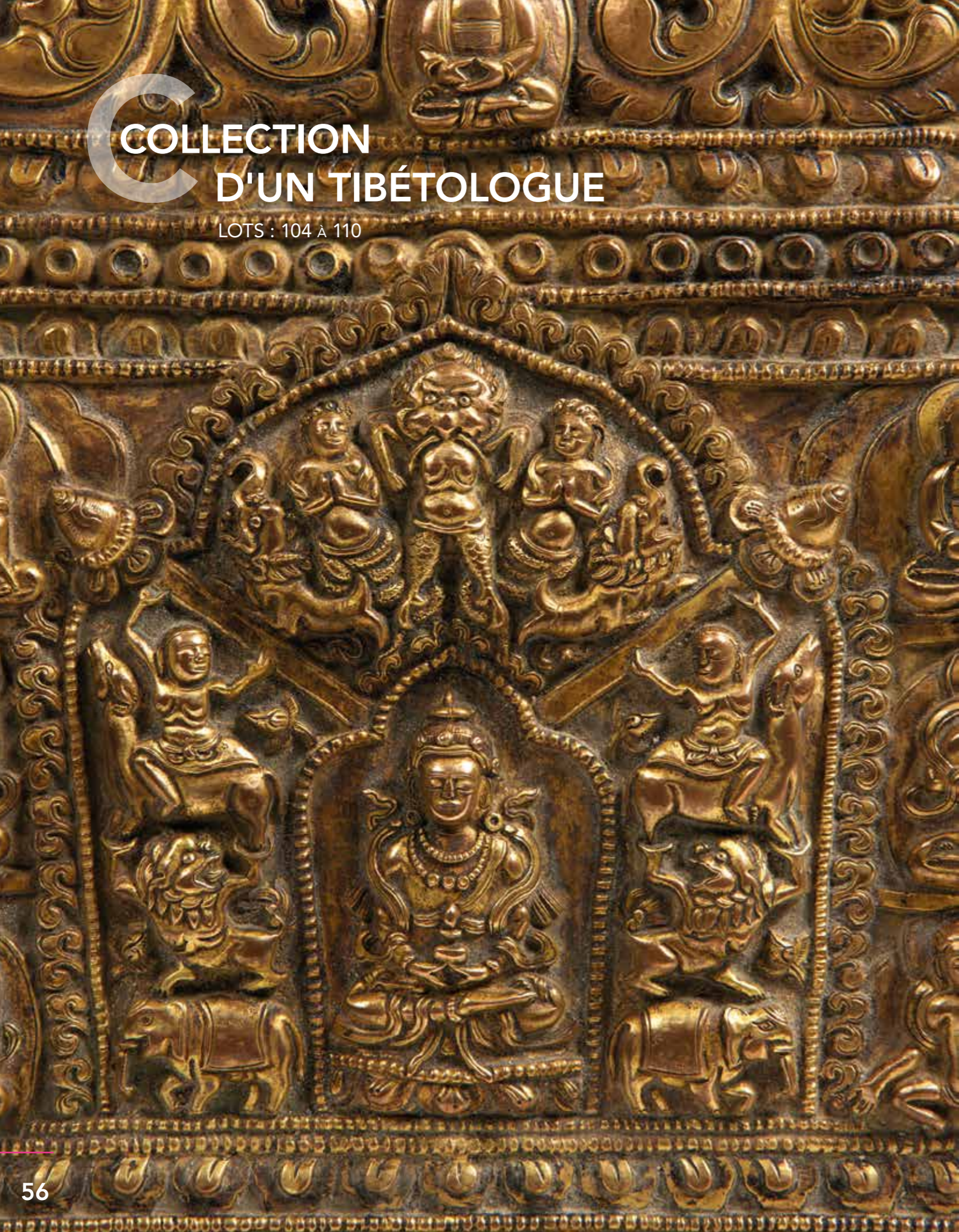
103.



103.

COLLECTION
D'UN TIBÉTOLOGUE

LOTS : 104 A 110



104.

104

TIBET - XVIII^E SIÈCLE

Couverture rectangulaire de livre de textes sacrés en cuivre doré et repoussé sur une planche de bois, à décor central du bouddha Amithayus les mains en dhyana mudra tenant le vase d'éternité, assis en padmasana sur le lotus devant la mandorle surmonté de Kirtimuka et d'apsara entouré d'attendants, entouré d'une frise de rinceaux feuillagés.

Dim. 31,5 x 73,8 cm.

Monté sur plaque de bois postérieure.

4 000 / 6 000 €



105

TIBET - XVIII^E/XIX^E SIÈCLE
Katvangha en bronze, cuivre repoussé
et doré, surmonté de trois têtes dont
une tête de mort et d'un trident.
Attribut de Padmasambava
et de divinités tantriques.
H. 71,8 cm.
3 000 / 4 000 €



105.



106.

106

TIBET - MILIEU XVIII^E SIÈCLE
Masque rituel de Kalachakra en cuivre repoussé et doré
et ajouré dit "Zangs-Bag" les yeux et la bouche grand
ouverts, à décor de rinceaux, les yeux surmontés
de l'urna.
Dim. 20 x 24 cm.

Bibliographie en rapport : Pierre Chuvin,
Les arts de l'Asie Centrale, 1999
4 000 / 6 000 €



107.

107

TIBET - XVII^E/XVIII^E SIÈCLE

Statuette en bronze doré et traces de polychromie de Mahakala Bergnatchen, tenant le kapala dans la main gauche, le Kartrika de la main droite, debout sur le lotus, la couronne incrustée de cabochons de turquoise.

H. 13,8 cm.

3 000 / 5 000 €



108.

108

NEPAL - XIX^E SIÈCLE

Statuette en bronze d'Avalokitesvara debout sur le lotus la main droite tenant le joyaux, la couronne et les bijoux incrustés de cabochons de turquoise et de corail rouge.

H. 29, 7 cm.

1 000 / 1 500 €

109

TIBET - XIX^E SIÈCLE

Mandala de protection formant mandorle en cuivre repoussé et doré à traces de polychromie représentant Dzambala, incisé de mantra en tibétain, à décor des objets précieux bouddhiques, de trigrammes.

Dim. 40 x 30, 5 cm

1 000 / 1 500 €



109.



110.

110
TIBET - XIX^E SIÈCLE
Paire d'étriers en bronze doré et ajouré, la partie supérieure formant deux têtes de dragons, les côtés ornés de dragons dans les nuages.
Dim. 18,5 x 12 cm.
1 000 / 1 200 €



110.

111
TIBET - VERS 1900
Verseuse en cuivre repoussé à décor en relief sur la panse de bouddha les mains en vitarka mudra flanqué de deux dragons (enfoucement, restaurations).
H. 48,3 cm
600 / 800 €



111.

112
TIBET - VERS 1900
Statuette de bouddha en bronze argenté la main gauche tenant le bol à aumônes, la droite en geste de la prise de la terre à témoin.
H. 14,8 cm
500 / 600 €



112.



113.

113
TIBET - XX^E SIÈCLE
Statuette en argent de Tara assise en rajalilasana sur le lotus les deux mains en vitarka mudra tenant des branches de lotus se dressant de chaque côté de ses épaules.
H. 13,9 cm.
1 000 / 1 500 €



114.

114

TIBET - DÉBUT XX^E SIÈCLE

Tangka, détrempe sur toile Tara verte à quatre bras assise sur le lotus, entouré d'autres tara et mahakala en bas à droite.

(Usures).

Dim. 64x 46,5 cm.

200 / 300 €

115

TIBET - VERS 1900

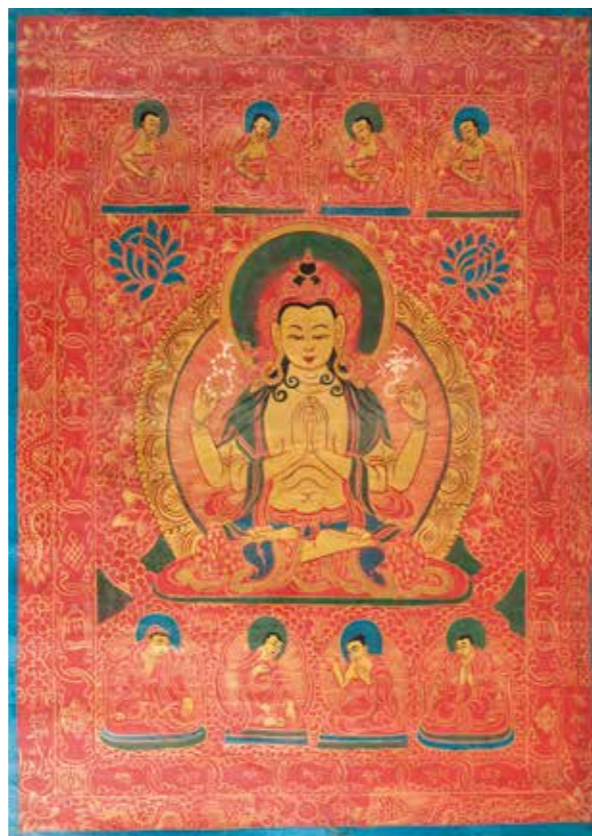
Deux tangka détrempe sur toile, l'un à décor central du bouddha Amithayus à quatre bras surmonté de quatre moins et en partie inférieure, l'autre mandala à décor central de Manjusri avec l'épée surmonté de trois bouddha, deux en partie inférieure.

Dim. 68 x 49,5 cm et 68, 5 x 46 cm.

200 / 300 €



115.



115.



116.

116

TIBET - XIX^E SIÈCLE

Tangka, détrempe sur toile marouflée sur carton, à décor central de Sitatapatra, dite "la déesse victorieuse au parasol blanc", à mille têtes et mille bras debout sur des corps de démons sur le lotus, devant la mandorle enflammée, tenant la roue d'or à huit rayons de la main droite, surmontée de Mahakala bleu, d'un lama et d'Hayagriva rouge.

(Coupé, usures).

Dim. à vue: 46,5x 32 cm.

Encadré.

500 / 700 €



117.



118.



119.



118.



120.



122.



123.



124.



121.

117
TIBET - XX^E SIÈCLE
Verseuse en cuivre et laiton.
H. 19, 2 cm.
150 / 200 €

118
CHINE - XX^E SIÈCLE
Deux petits vases couverts, l'un en agate à décor sculpté et ajouré en relief de branches fleuries dans leurs feuillages, l'autre en cristal de roche à décor en relief de branches fleuries et jeune femme.
H. de 9 à 12, 6 cm.
200 / 300 €

119
CHINE - FIN EPOQUE MING (1368 - 1644)
Statuette en bronze à patine brune et traces de polychromie de Chao Kung Brandissant son épée de la main droite, la main gauche en shuni mudra. (Epée cassée).
H. 30 cm.
400 / 500 €

120
CHINE
Statuette de dignitaire assis tenant un ruyi, sur un socle en guise de trône formant rocher ajouré de lingzhi.
H. Totale. 24, 8 cm.
80 / 120 €

121
CHINE
Plaque de prière en néphrite épinard à décor sculpté en relief d'un rocher sortant des eaux. Marque apocryphe Qianlong incisée.
H. 33, 8 cm.
400 / 600 €

122
CHINE - DÉBUT XX^E SIÈCLE
Boite à grillons en gourde. Le couvercle en ivoire sculpté d'une chimère surmontée de son petit formant prise.
H. 14 cm.
200 / 300 €

123
CHINE - DE STYLE ARCHAÏQUE
Petit vase de forme "GU" crénelé en bronze doré, à traces de dorures et d'oxydations à décor de frises de grecques et de masques de taotie.
H. 12,2 cm
300 / 400 €

124
CHINE - XIX^E SIÈCLE
Rince-pinceaux en porcelaine émaillée flammée bleu et rouge.
Diam. 9, 5 cm.
100 / 200 €

125
CHINE
coupe en jade blanc de forme ovale, les anses animées d'un dragon et d'un homme
H. 5,5 cm Long. 13 cm. Prof. : 6,3 cm
2 000 / 3 000 €



125.



126
CHINE
Compte gouttes balustre en forme de
verseuse, le bec verseur formant tête
de coq.
H. 12 cm.
80 / 120 €

127
JAPON - EPOQUE MEIJI
(1868 - 1912)
Verseuse couverte en argent l'anse
et le bec verseur formant bâtons de
bambou stylisés se terminant par des
feuilles en relief sur la panse, le pied
orné en relief de chauves-souris.
H. 24, 6 cm.
150 / 200 €

128
CHINE - XX^E SIÈCLE
Deux plaques en argent à décor incisé
en relief à décor de cabanons pagodes
et paysans.
L. 35, 7 cm.
100 / 150 €



129.

129
CHINE- DANS LE STYLE
DE LA DYNASTIE DES SHANG
Verseuse zoomorphe "gong"
muni d'un couvercle en bronze
à patine verte
(restaurations)
H. : 19 cm. L. : 24,5 cm

Provenance : succession du professeur
Pierre Bernades, Paris
Documents : ancien certificat en date
du 29/04/2004
facture de la Galerie Mythes
et Légendes, Paris,
en date du 13/03/1984
1 500 / 2 000 €

130
CHINE - DÉBUT XX^E SIÈCLE
Paire de verseuses en bronze et émaux
polychromes à champlevés à décor
de lotus dans leurs rinceaux, les prises
formant dragons.
(Enfoncements, gondolé).
H. 30, 2 cm
300 / 500 €



130.

130.



131.

131
CHINE - XX^E SIÈCLE
Vasque en bronze et émaux cloisonnés
polychromes à décor de chauve-souris
et oiseaux en vol au dessus de tiges
de lotus en fleurs se dressant des eaux
boueuses, le tout sur fond bleu et bleu
turquoise.
H 43 cm. Diam. 48 cm.
800 / 1 000 €



132.



132.

132

CHINE - VERS 1900

Paire de bols en porcelaine émaillée polychrome sur fond vert turquoise à décor de grappes de raisins.

Inscription.

Diam. 15, 1 cm.

1 000 / 1 200 €

133

CHINE

Deux colliers, l'un de perles de turquoises sculptées du caractère shou, l'autre en perle quartz aventuriné vert.

300 / 400 €



133.

133.

134

CHINE - XIX^E SIÈCLE

Porte perruque en porcelaine émaillée polychrome sur fond turquoise de rinceaux de lotus et chauves-souris, à décor de médaillons ajourés formant qilong stylisés, reposant sur une base quadripode émaillée rouge de fer et or.

(Restaurations).

H. 28 cm.

Proveance :

vente Binoche Renaud Giquello

13 octobre 2010

2 000 / 3 000 €



134.



135.

135

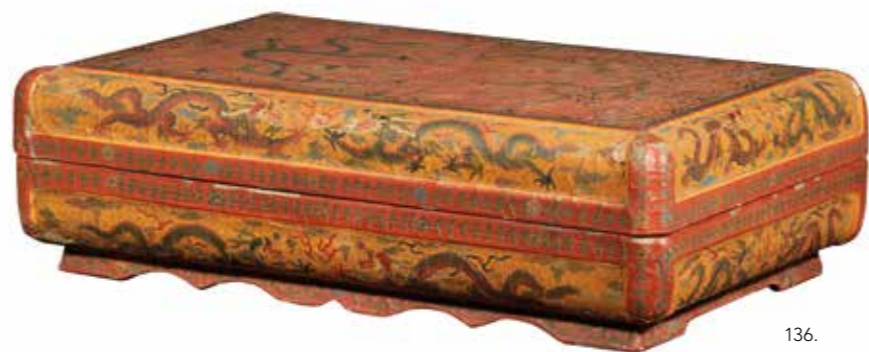
CHINE - XIX^E SIÈCLE

Sceptre ruyi en laque rouge à décor d'une lettré et d'un enfant dans un médaillon polylobé à sa tête, d'un panneau central orné de grue sous un pins et l'autre en vol, d'un daim sous un arbre en partie inférieure, de symboles bouddhiques le long du bâton sur fond de croisillons fleuris.
(Restauration à la tête).
L. 42,5 cm.

10 000 / 15 000 €



135.



136.

136

CHINE - EPOQUE WANLI (1573 - 1620)

Grande boîte de forme rectangulaire en laque tainqi qiangjin à décor sur le dessus de deux dragons pourchassant la perle sacrée au-dessus des flots écumants sur fond rouge incisé de svastika, la bordure ornée d'une frise de leiwén, les côtés ornés de deux dragons pourchassant la perle sacrée sur fond jaune décoré de svastika. L'intérieur laqué brun noir. Au revers, la marque de Qianlong rapportée postérieurement.

(Accidents, petites restaurations et manques).

Dim. 17 x 58 x 35 cm.

1 200 / 1 500 €

137

CHINE - XIX^E SIÈCLE

Table basse à plateau rectangulaire en bois laqué rouge et brun, le tablier polylobé, le tout reposant sur quatre pieds balustres. (petits accidents et manques)

Dim. H. 19 cm. Long. 54 cm Larg. 32 cm

1 000 / 1 500 €



137.



138.

138

CHINE - DÉBUT EPOQUE QING (1644 - 1911), XVII^E SIÈCLE

Boîte de forme ronde en laque noire et or à décor sur le couvercle d'un dragon de face parmi les nuages, les côtés du couvercle ornés de trois réserves de dragons courant sur fond de cerisiers et glace brisée.

Les bords ornés d'une frise de fleurs, les côtés du bas en vannerie.

Au revers, la marque Cheng Jundian zao.

(Petits accidents).

Diam. 16,5 cm.

1 400 / 1 800 €



138.



139

CHINE

Important brûle-parfum couvert
quadripode en bronze doré et émaux
cloisonnés polychromes à décor
de masques de taoïe et de frises
de grecques, la partie supérieure
des pieds balustre formant tête
de chimères, la prise du couvercle
en forme de chimère assise
sur un lotus.

Dim. 55 x 28 x 21 cm.

8 000 / 12 000 €



139.

140

CHINE - XX^E SIÈCLE

Brûle parfum quadripode de style archaïque
en bronze à patine brune et doré de masques de taotie.

Marque archaïque à l'intérieur.

(Accidents et manques).

Dim. 35,5 x 19,5 cm.

Couvercle en bois.

(Manque la prise, gerce).

3 000 / 5 000 €



140.

141

CHINE

Ecran en bois exotique sculpté en relief à décor
de lettrés et d'arbres

de pins et de cabanons.

(Petits manques)

Dim. 46,3 x 30,6 cm.

H. Totale avec socle. .H. 60,8 cm.

1 000 / 1 500 €



141.



142

CHINE

Statuette de Guanyin en bois sculpté à traces de polychromie, assise en padmasana. (Accidents et manques).
H. 61,5 cm.
600 / 800 €



142.

143

CHINE - FIN EPOQUE MING
(1368 - 1644)

Statuette en grès émaillé en turquoise, aubergine et or de guanyin assise les mains jointes en dhyana mudra, la coiffe ornée d'un bouddha. (Sauts et manques d'émail).
H. 41 cm.
Socle en bois.
800 / 1 200 €



143.

144

CHINE

Pot à pinceaux bitong en argent à décor incisé d'un village dans un paysage montagneux jonché de pins, et d'un poème.
H. 15 cm. Diam. 15,7 cm.
4 000 / 5 000 €



144.

145

CHINE

Shi shi assis formant boîte,
la tête en guise de couvercle.
H. 9 cm.

4 000 / 5 000 €



145.

146

CHINE

Boîte en forme de noix en bois sculpté
de nuages fleurs et grenades, en décor
central du caractère shou.

L'intérieur en métal doré.

Diam. 23, 5 cm.

5 000 / 6 000 €



146.

147

CHINE - XX^E SIÈCLE

Armoire en bois laqué noir, ouvrant à deux battants, à décor polychrome d'enfants jouant et maniant un dragon de papier près d'un portique.

(Usures, accidents)

Dim. 201 x 135 x 57,5 cm.

500 / 600 €



147.



148.

148

CHINE XIX^E SIECLE

Grand paravent en laque à huit panneaux, présentant sur une face des oiseaux dans des branchages, l'autre face figurants des personnages évoluant dans un palais

Dim. chaque feuille 212 x 40 cm

Provenance : d'après la famille ce paravent a été rapporté de Longthan, à 80km de Saigon vers 1900.

3 000 / 5 000 €



148.



149.

149

CHINE - VERS 1900

Deux paires de portes en bois naturel, la partie supérieure ajourée d'un motif de cannage, surmontée d'une frise sculptée d'oiseaux et fleurs, la partie inférieure ornée de médaillons sculptés en léger relief de chevaux et chimères. Au centre, des rouleaux et objets de lettrés.

(Usures)

Dim. 228 x 56 cm et 228 x 55 cm.

2 000 / 3 000 €



149.



150.

150

CHINE - VERS 1900

Deux paires de portes en bois naturel, à décor ajouré en partie supérieure de motifs géométriques évoquant des svastika.

(Usures)

Dim. 237,7 x 66,2 cm et 237,5 x 59 cm.

2 000 / 3 000 €

151

CHINE - XX^E SIÈCLE

Lit à opium en bois laqué, l'assise tressée, reposant sur des pieds légèrement recourbés.

(Accidents, usures)

Dim. 41 x 196,5 x 84,5 cm.

200 / 300 €



151.



152.

152

CHINE - XIX^E SIÈCLE

Table carrée en bois naturel, les pieds légèrement recourbés, le plateau laqué rouge.

(Accidents, manques, usures)

Dim. 84 x 95,5 x 95,5 cm.

300 / 400 €



153.

153

CHINE - XX^E SIÈCLE

Tabouret en bois naturel, les côtés ornés de ruyi stylisés.

(Usures)

Dim 51 x 42,5 x 42,5 cm.

100 / 150 €



154.



154.

154

CHINE - XX^E SIÈCLE
Paire de fauteuils en bois naturel,
le dossier orné en léger relief
d'un dragon stylisé, les accoudoirs
légèrement ondulés.
(Usures)
Dim. 96,5 x 58,5 x 46,5 cm.
300 / 400 €



155.



155.

155

CHINE - XX^E SIÈCLE
Paire de fauteuils en bois naturel,
les accoudoirs légèrement ondulés.
(Restaurations, un dossier à refixer)
Dim. 97 x 56 x 43 cm.
300 / 400 €

156

THAÏLANDE - XIX^E SIÈCLE

Vitrine de collectionneur en bois marqueté à deux corps ornés
de rinceaux, le corps supérieur en retrait ouvrant par quatre portes
vitrées en partie supérieure, par quatre tiroirs sur deux ceintures et
quatre vantaux en partie basse à décor de poissons parmi
les algues, le tout reposant sur quatre pieds boules.
Dim. : H.: 201 cm. Long. : 160 cm. P. 88,5 cm.

1 000 / 1 500 €



156.



157.

157

CHINE

Commode en bois exotique à plateau en queue de pie, ouvrant par trois tiroirs en ceinture les prises sculptées de médaillons du caractère shou, les montants extérieurs en bois ajouré formant des rinceaux mouvementés, le tablier a décor de rinceaux et qilong stylisés finement sculptés en relief.

Dim. H.85 cm. Long.188 cm. P. 57 cm

1 000 / 1 500 €

158

CHINE - XIX^E SIÈCLE

Grande table en bois exotique dite "hua'an", à plateau de forme rectangulaire en doucine reposant sur quatre pieds.

Dim. H. : 82 cm Long. : 226 cm P. 88,5 cm.

600 / 800 €



158.

159

THAÏLANDE POST ANGKOR XV^E-XVI^E SIÈCLE
Tête de bouddha en grès gris esquissant un léger sourire les cheveux relevés en chignon.
H. 30, 5 cm.
4 000 / 5 000 €



159.

160

INDE - GANDHARA, ART GRÉCO-BOUDDHIQUE, II^E/IV^E SIÈCLE
Trois petites têtes en schiste gris sculpté de têtes de bouddha les cheveux relevés en chignons.
H. de 4, 6 à 5, 7 cm.
Socle en plexis.
150 / 200 €



160.

160.

160.

161

INDE - GANDHARA, ART GRÉCO-BOUDDHIQUE, II^E/IV^E SIÈCLE
Deux têtes en terre cuite dont l'une de bouddha, l'une de femme, on joint une tête de divinité Mohenjo-daro.
(Accidents et manques).
H. 7 à 8 cm.
150 / 200 €



161.

161.

161.



162.

162

CAMBODGE
STYLE BAKHENG, X^E SIÈCLE
Buste d'Uma debout en grès gris, la poitrine haute, la ligne stylisée, le vêtement constitué d'un long sampot plissé échancré sur le bas-ventre, avec une ceinture tombant sur le devant.
(Manques et accidents).
H. 67, 5 cm.
10 000 / 15 000 €



163.

163

CHINE - EPOQUE TANG (618-907)

Importante statuette de cavalière en terre cuite émaillée vert, brun et beige dit trois couleurs (sancai). Le cheval est posé sur une terrasse rectangulaire, la tête tournée légèrement vers la gauche, la cavalière vêtue d'une robe verte, les manches de couleur brune, le tapis de selle tacheté vert, brun et beige. (Petits manques à la queue du cheval).
H. 40 cm.

Provenance:

Ancienne collection privée, Etats-Unis
Galerie Christian Deydier, Paris

Pour enchérir sur ce lot, merci de vous enregistrer
auprès de l'étude.

In order to bid on this lot, please register
with the auction house.

10 000 / 15 000 €



163.

164

LAOS, XVIII^E/XIX^E SIÈCLE

Statuette de bouddha en bronze à patine brune à traces de laque or le yeux incrustés d'argent, assis en padmasana sur un socle à plusieurs étages, la main gauche en dhyana mudra, la droite en geste de prise de la terre à témoin.

H. 47, 8 cm.

600 / 800 €



164.

165

THAÏLANDE - XVII^E SIÈCLE

Main de bouddha en abhaya mudra en bronze à traces de laque or.

H. 29 cm.

600 / 800 €



165.

166

THAÏLANDE - XIX^E SIÈCLE

Tête de bouddha en bronze à patine brune à traces de laque or, les yeux entrouverts, il esquisse un léger sourire, les trois plis de la sage au cou.

(Manque crâne).

H. 27, 2 cm.

2 000 / 3 000 €



166.



167.



167.

167

CHINE - EPOQUE GUANGXU
(1875 - 1908)

Paire de bols en porcelaine émaillée polychrome décoré à l'extérieur de quatre réserves ornés de la devise "wan shou wu jiang" (longévité sans fin) et alternés de svastika parmi les nauges sur fond jaune.

Au revers, la même marque "wan shou wu jiang" en zhuanshu en rouge de fer. Diam. 15,3 cm.

1 000 / 1 500 €

168

CHINE - XX^E SIÈCLE

Vase balustre en porcelaine à décor émaillé polychrome dans le style de la famille rose d'une ville et de pagodes au bord d'une rivière dans un paysage montagneux, et d'un daim.

Monté en lampe.

(Fond percé).

H. 35, 3 cm.

200 / 300 €

169

CHINE, CANTON - XIX^E SIÈCLE

Vase balustre en porcelaine émaillée polychrome dans le style de la famille rose à décor d'une scène de la légende de l'éléphant blanc dans un paysage montagneux. Les anses formant qilong stylisés.

H. 44, 2 cm.

200 / 300 €



168.



169.



170.

170

CHINE - XX^E SIÈCLE

Important vase balustre à col ouvert en porcelaine émaillée polychrome et or à décor dans des panneaux de scène représentant des dignitaires et cavaliers rendant visite à un lettré dans sa maison, sur fond vert agrémenté de rinceaux feuillagés de lotus et dragons, de panneaux polylobés au cou à décor de paysage lacustre montagneux, deux anses de chaque côté du col formant Qilong stylisés.

Marque apocryphe Qianlong au revers.

(Une anse accidentée avec petits manques).

H. 70, 4 cm.

1 000 / 1 500 €

171

CHINE, CANTON - XIX^E SIÈCLE
Vase balustre à col ouvert polylobé en porcelaine émaillée polychrome et or de scènes dans des palais sur fond de bouquets fleuris, les côtés du col et l'épaule ornés de qilong.
(Fond percé).
H. 62 cm.
500 / 600 €



171.

172

CHINE, CANTON - XIX^E SIÈCLE
Vase balustre à col ouvert polylobé en porcelaine émaillée polychrome et or de scènes dans des palais sur fond de bouquets fleuris, l'épaule ornée de qilong.
(Un éclat avec fêlure en bordure de col, fond percé).
H. 34,7 cm.
Monté en bronze lampe.
200 / 300 €



172.

173

CHINE - XIX^E/XX^E SIÈCLE
Vase balustre à col ouvert en porcelaine à décor émaillé polychrome dans le style famille verte à décor d'un cortège protégeant un couple dans un palanquin.
(Rayures, fond percé).
H 45 cm.
Monté en lampe.
Socle en bois.
300 / 400 €



173.

174

CHINE - CANTON FIN XIX^E SIÈCLE
vase de forme balustre en porcelaine polychrome et doré à décor de personnages, oiseaux et papillons dans des cartouches, les anses appliquées formées de mufles de lions dorés.
(petites égrenures au col)
H. 45,5 cm
800 / 1 200 €



174.



175.

176.

176.

176.

175.

175

CHINE - XX^E SIÈCLE

Paire de perruches en porcelaine émaillée en bleu turquoise et aubergine, perchées sur un rocher. H. 25 cm.

200 / 300 €

176

CHINE - EPOQUE KANGXI (1662 - 1722)

Ensemble en porcelaine blanche comprenant une paire de porte bâton d'encens, formant deux shi shi sur une base rectangulaire, un patte sur la balle, et une statuette de guanyin assise en rajalinasana la main droite posée sur le genoux. (Tête de la guanyin recollée, fêlures à un socle de shishi et égrenures). H. 12, 8 et 9, 8 cm.

Deux socles en bois.

200 / 300 €

177

CHINE

EPOQUE KANGXI (1662 - 1722)

Potiche couverte de forme balustre en porcelaine bleu blanc à décor de pivoines parmi leur rinceaux de feuillages mouvementés. (Deux petits éclats au col).

H. 37 cm.

Couvercle en bois.

600 / 800 €

178

CHINE - EPOQUE KANGXI (1662 - 1722)

Vase balustre en porcelaine bleu blanc à décor de phénix en vol parmi des branches de rinceaux fleuris.

(Fêlure au col, restaurations et cerclage à la base état non garanti sous la monture du pied, manque le couvercle).

H 36 cm.

500 / 700 €



177.

178.

179.

179.

179

CHINE - XX^E SIÈCLE

Deux pots à gingembre en porcelaine émaillée rouge sang de boeuf.

H. 19, 2 et 17,8 cm.

300 / 500 €

180

CHINE - XIX^E SIÈCLE

Paire de coqs debout en porcelaine émaillée rouge et jaune.

H. 46 cm.

1 000 / 1 500 €



180.

180.



181.



181.

181

CHINE - VERS 1900

Deux vasques à poissons en porcelaine bleu blanc à décor de dragons parmi les fleurs, l'une sur fond bleu, l'autre sur fond blanc. (Accidents et restauration).
H. 34 cm. Diam. 41 cm.

400 / 600 €



182.

182

CHINE, FOURS DE CIZHOU

Important vase en grès émaillé blanc et brun. à décor de lotus et feuillage stylisé.

H. 65 cm. Diam 38 cm.

Socle en fer forgé

500 / 700 €

183

CHINE - NANKIN - XIX^E SIÈCLE

Paire de vases balustre en porcelaine blanche craquelée à décor en relief de dragons à quatre griffes à la recherche de la perle sacrée, de branches de cerisiers en reliefs de chaque côté du col.

H. 60,9 cm.

1 000 / 1 200 €



183.



183.



184

CHINE - EPOQUE DE LA RÉPUBLIQUE -
MINGUO (1912 - 1949)

Deux plaques en porcelaine à décor en émaux
polychromes d'un lettré observant un jeune bouvier
et son animal près d'un lac pour l'une et d'un lettré
observant des enfants jouer sur une terrasse pour l'autre.

Portent la signature Wang Qi et datées de l'été 1923.

Dim. 19,8 x 11,5 cm.

Dans un encadrement de bois.

40 000 / 50 000 €



184.



185.



185.

185

CHINE - XX^E SIÈCLE

Deux petites tables en bois surmontées de plateaux de plaques rectangulaires en porcelaine imbriquées, à décor émaillé polychrome de scènes de vie. Dim. 50 x 42 x 32 cm.

600 / 800 €



186.

186

CHINE - FIN XIX^E SIÈCLE

Encre et couleurs sur soie, représentant une femme tenant une pivoine blanche. Date apocryphe de 1639 à gauche. Dim. à vue: 52,5 x 27,5 cm

Encadrée sous verre

500 / 600 €



187.

187

CHINE - XVIII^E/XIX^E SIÈCLE

Peinture fixée sous verre en hauteur, jeune bergère assise sous un arbre dans un champs avec deux moutons.

Dim. 25 x 20 cm.

Exemplaire similaire: "La bonne bergère" au Vitromusée de Romont, à Fribourg.

2 000 / 3 000 €



188.

188

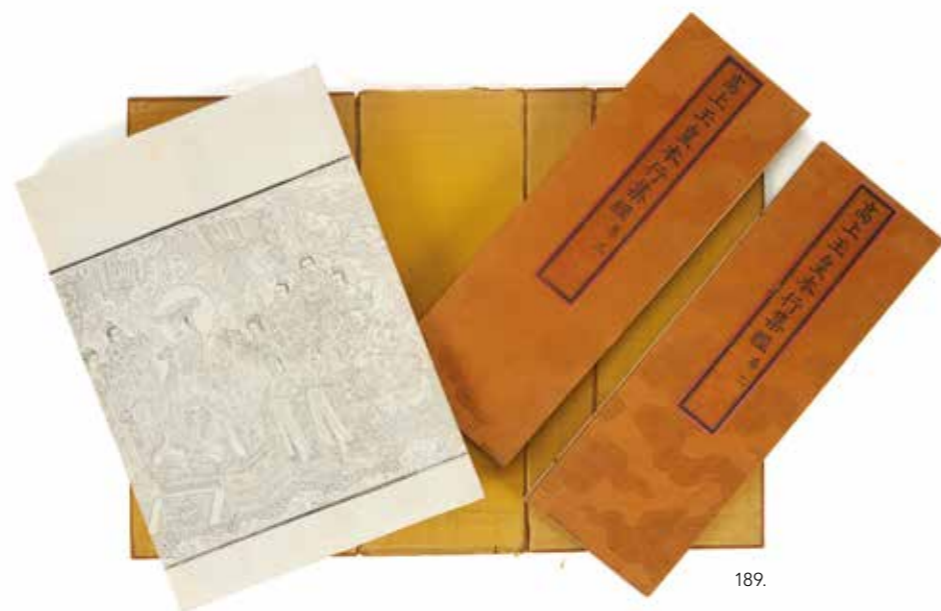
CHINE - XX^E SIÈCLE

Quatre albums comprenant douze pages chacun, l'un comprenant des iris, l'un des insectes, l'un des bambous, l'un des pivoines et fleurs. (Taches).

Dim. peintures 21 x 29,5 cm.

Dim. album 32 x 33 cm.

1 500 / 2 000 €



189.

189

CHINE- XX^E SIÈCLE

Ensemble de trois albums, Gao Shang Yuhuang Benxing Jijing, sutra taoïste raconte la vie de l'empereur de jade. (reliure extérieure accidentée)

300 / 400 €



190.

190

CHINE - XIX^E SIÈCLE

Encre et couleurs sur papier, portrait d'une couple des personnes âgés. (accidents, déchirures, taches)

Dim. à vue: 98,5 x 74,5 cm

Encadrée sous verre

300 / 400 €

191

NON VENU



192.



192.



192.

192

CHINE - XX^e SIÈCLE

Album comprenant 18 peintures à l'encre et couleurs sur soie, représentant des enfants jouant dans des jardins, sur des pages de gauche une calligraphie sur papier, signé LI Chang, daté 1927.

(Taches)

Dim. peinture: 25,5x26,5 cm

Dim. album: 35x35 cm

1 000 / 1 500 €



192.



193.

193
ZHAO SHAO'ANG (1905~1998)
 Lotus blanc et libellule
 Encre et couleurs sur papier
 Signé à gauche
 (taches)
 Dim. 69 x 35 cm
 1 500 / 1 800 €



194.

194
LIU KANG (1911-2004)
 You Yu Yi
 "Se promener dans l'art"
 Calligraphie
 encre de chine sur papier
 cachets et dédicaces
 80 x 38 cm
 1 500 / 2 000 €



195.

195
KUSAMA AFFANDI (1907-1990)
 Les tournesols ("sunflowers"), 1973
 Huile sur toile
 signé du monogramme et daté
 en bas à gauche
 (taches d'humidité et petits enfoncements)
 100 x 90 cm.

Provenance :
 Oeuvre acquise directement auprès de Affandi
 par un artiste vivant en France dans les années 1970
 8 000 / 12 000 €



196.

196

LI XIONGCAI (1910~2001)
Paysage montagneux
avec pins
Encre et couleurs sur papier
Signé en haut à gauche,
daté 1989.
(accidents)
Dim. 42,5 x 66 cm
2 000 / 3 000 €

197

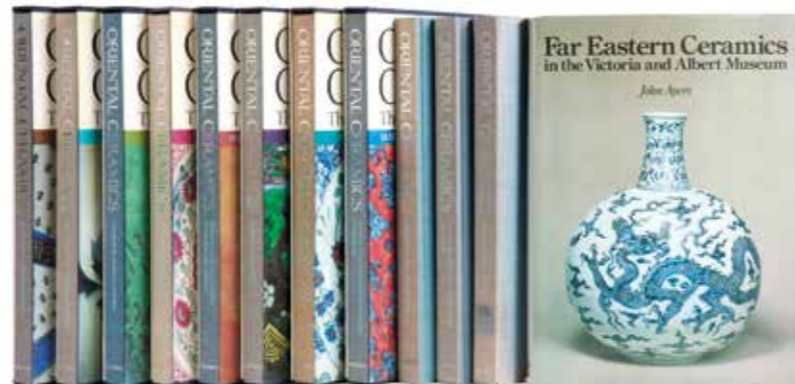
ZAO WOU- KI D'APRÈS
Assiette en porcelaine blanche
à décor polychrome imprimé
en son centre d'une orchidée,
signée dans la composition Zao
Wou- Ki, réalisée pour
les 20 ans de la B.S.N.. Ed.
Ateliers de Segries, Moustiers.
1986.
Diam. 24,8 cm.
400 / 500 €



197.

198

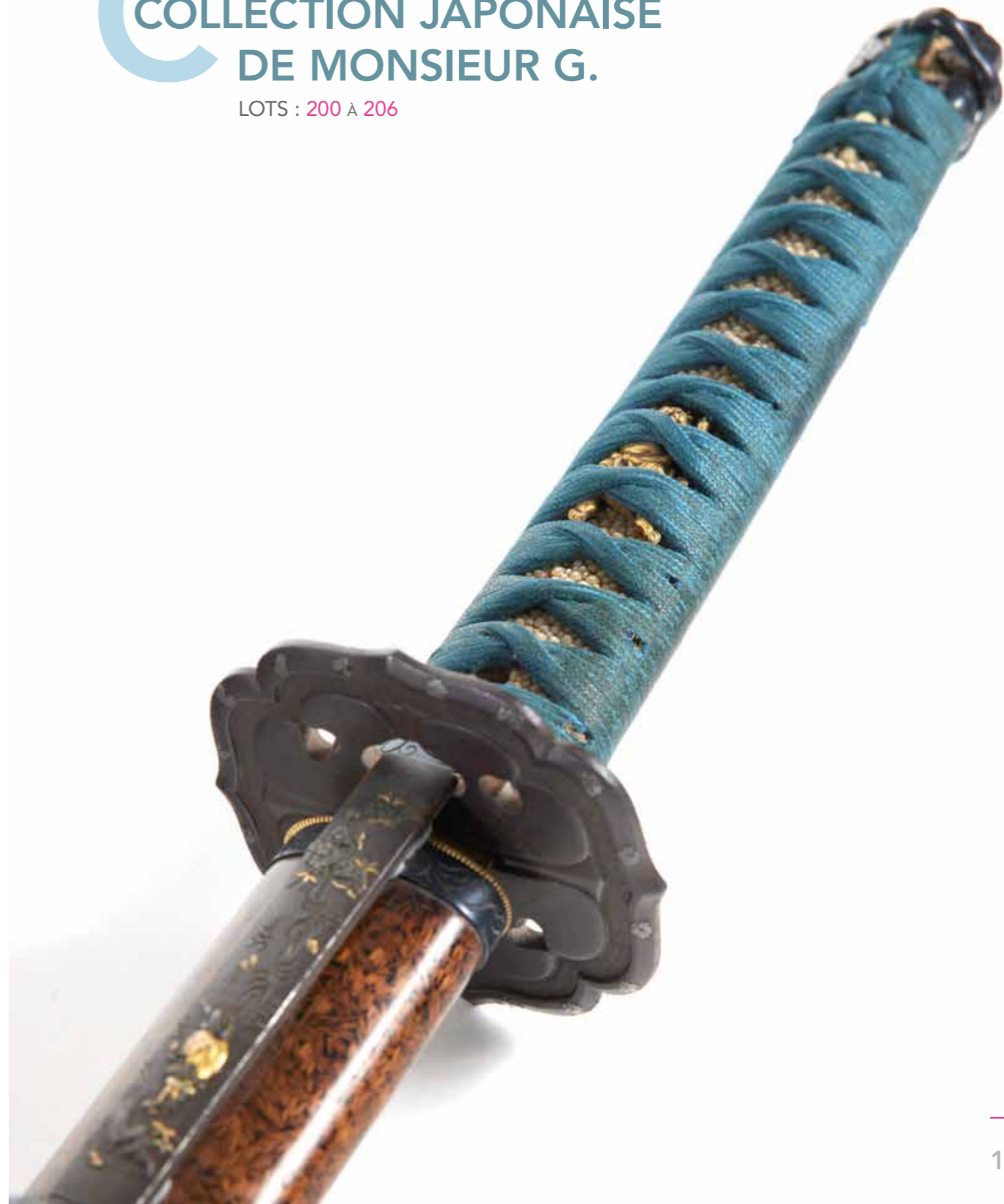
**ORIENTAL CERAMICS:
THE WORLD'S GREAT COLLECTIONS**
Kodansha International Ltd., 1981.
11 volumes illustrés dont 8 avec leur emboitage dont :
Tokyo National Museum - The Metropolitan Museum of
Art New York - Museum of Fine Arts Boston - Museum
of Far Eastern Antiquities Stockholm - The Freer Gallery
of Art Washington DC - Percival David Foundation
of Chinese Art London - Museum Pusal Jakarta - The
British Museum - National Museum of Korea Seoul - Iran
Eastern Museum Teheran- Musee Guimet Paris
On joint 1 livre : Far Eastern Ceramics in the Victoria
and Albert Museum par John Ayers.
1 000 / 1 200 €



198.

COLLECTION JAPONAISE DE MONSIEUR G.

LOTS : 200 A 206



199
NON VENU

200
JAPON - EPOQUE EDO (1603 - 1868)
Koto Wakizashi, shinogi zukuri, hamon midare, fusée percée de d'un mekugi ana, signée Nagamitsu.
Nagasa: 44,5 cm.
Monté en shirasaya.
(Deux petits kizu)
800 / 1 000 €

201
JAPON - EPOQUE EDO (1603 - 1868)
Shinto wakizashi shinogi zukuri, hamon suguha, fusée percée de trois mekugi ana, mumei, attribué à Kanetsune (NBTHK).
Nagasa: 47,2 cm.
Monté en shirasaya
600 / 800 €

202
JAPON - EPOQUE EDO (1603 - 1868)
Shinto katana, unokubi zukuri, hamon choji midare, fusée percée d'un mekugi ana, mumei, o-suriage.
Nagasa 70,5 cm.
Koshirae en laque rouge.
5 000 / 6 000 €



Koshirae (monture du lot 202)



200.

200.

201.

201.

202.

202.



203

JAPON - EPOQUE EDO (1603 - 1868)
Shinto o-tanto unokubi zukuri, hamon choji midare, fusée percée de deux mekugi ana, signé Hokku kuni ju Hiroyoshi saku.
Nagasa: 29,5 cm.
Saya en laque rouge et garniture en argent.
3 000 / 4 000 €

204

JAPON - EPOQUE EDO (1603 - 1868)
Nagamaru gata en fer incrusté de cuivre doré à décor de brins de millet. Signé Choshu no ju Masasada.
H.7 cm.
100 / 150 €

205

JAPON - EPOQUE EDO (1603 - 1868)
Shinto tanto, unokubi zukuri, fusée percée de deux mekugi ana, signée Hitachi no Kami Fujiwara Jumyo et daté de Kanbun ju nen hachi gatsu hi (août 1670).
Nagasa: 19 cm.
Montée en shirasaya
1 500 / 2 000 €

206

JAPON - MILIEU EPOQUE EDO (1603 - 1868)
Suji bachi kabuto à quarante-huit lamelles en fer, shikoro à 5 lamelles lacées de bleu et beige, fukigaeshi ornées de môn à quatre bandes, tehen kanamono en cuivre formant des pétales ciselés de bourgeons.
Ecole Myochin.
4 000 / 5 000 €



1.



207.

207

**JAPON - EPOQUE EDO
(1603 - 1868), XIX^E SIÈCLE**

Encre polychrome sur soie, jeune femme debout devant une fenêtre, vêtue d'un kimono à motifs carrés.

Signé Utagawa Yoshihide (1832-1902)

Dim. 103 x 28 cm. Montées en rouleau.

Utagawa Yoshihide (1832-1902) élève de Utagawa Kuniyoshi (1798-1861)

1 200 / 1 400 €

208

JAPON - EPOQUE EDO (1603 - 1868)

Paravent à six feuilles encre et couleur sur feuilles d'or à décor de fleurs de chrysanthèmes et de la pleine lune.

Signé en bas à gauche.

(accidents déchirures, petites restaurations, un trou à l'arrière).

Dim. 124 x 47 par feuille.

600 / 800 €

209

**JAPON - EPOQUE MEIJI
(1868 - 1912)**

Paravent monté en tableau, à deux feuilles, encre et couleurs sur feuilles d'or, à décor d'homme et de femmes allant au temple bouddhiste.

Dim. 67,5 x 83 cm.

300 / 400 €



208.



209.



210
JAPON - EPOQUE MEIJI (1868 - 1912)
 Ensemble comprenant trois netsuke dont deux en ivoire, l'un représentant un oni jouant du tambour, un hollandais debout et son chien, l'autre en buis, une femme à genoux repassant.
 H. 4, 4 à 4,5 à 8,5 cm.
 200 / 300 €

211
JAPON - EPOQUE MEIJI (1868 - 1912)
 Okimono dans le style des netsuke, okame allongée respirant une fleur sur une pêche de longévité dans son feuillage.
 H. 3, 5 cm.
 100 / 150 €

212
JAPON - XIX^E SIÈCLE
 Netsuke, en bois incrusté d'ivoire chien allongé. Signé dans cartouche. Signé Toun.
 Socle en bois. (Accident au collier).
 L. 5,2 cm.
 400 / 600 €



213.



214.



215.

214
JAPON - MILIEU EPOQUE EDO (1603 - 1868)
 Netsuke en bois hinoki polychrome, Susano no Mikoto debout terrassant le dragon à terre.
 H. 10, 4 cm.
 2 000 / 3 000 €

215
JAPON - XIX^E SIÈCLE
 Brûle parfum en bronze à patine brune en forme de jeune homme assis sur un buffle marchant.
 H. 16, 3 cm.
 150 / 200 €

216
JAPON - EPOQUE MEIJI (1868 - 1912)
 Vase à ikebana en forme de branche de bambou en bronze à patine brune à décor en relief d'un escargot rampant et de branches de feuilles.
 H. 29, 9 cm.
 500 / 700 €



216.



217.



219.



221.

217
JAPON - EPOQUE MEIJI (1868 - 1912)
 Okimono en bronze à patine brune, Hotei debout habillé en samourai tenant un éventail de sa main droite.
 H. 16 cm.
 300 / 400 €

218
JAPON - XX^E SIÈCLE
 Vase à ikebana à suspendre de forme arrondie.
 H. 31, 2 cm
 400 / 500 €

219
JAPON - EPOQUE MEIJI (1868 - 1912)
 Vase usabata pour l'ikebana en bronze à patine brune à décor en relief dans des panneaux sur la panse d'un phénix et d'un dragon, de feuilles archaisantes le long du col.
 H. 14, 3 cm.
 100 / 150 €



218.



220.

220
JAPON - VERS 1900
 Okimono en bronze à patine brune, chiot assis, avec collier à clochettes.
 H. 15 cm.
 250 / 300 €

221
JAPON - EPOQUE MEIJI (1868 - 1912)
 Okimono en bronze à patine brune, ours couché. (Usure de la patine).
 L. 21,3 cm
 300 / 400 €

AUCTIONART

rémy le fur & associés

ORDRE D'ACHAT / ABSENTEE BID FORM

NOM / NAME _____
 PRÉNOM / FIRST NAME _____
 ADRESSE / ADDRESS _____

ARTS D'ASIE
COLLECTION LÜ-XIAGUANG
ET À DIVERS

Mardi 8 décembre 2020
 Drouot Richelieu - Salle 2

TÉLÉPHONE / PHONE PORTABLE / MOBILE _____
 FIXE / HOME _____
 FAX _____

ORDRE D'ACHAT FIXE / ABSENTEE BID
 ORDRE D'ACHAT PAR TÉLÉPHONE / TELEPHONE BID

RÉFÉRENCES BANCAIRES OBLIGATOIRES RIB / REQUIRED BANK REFERENCES (SWIFT-IBAN) : _____

DATE _____ CARTE DE CREDIT / CREDIT CARD : _____ EXPIRE FIN / EXPIRATION _____

LOT N°	DESCRIPTION DU LOT / LOT DESCRIPTION	LIMITE EN EUROS MAXIMUM EUROS PRICE

Ordre d'achat téléphonique : Tout demande d'enchère téléphonique suppose un ordre d'achat fixe à l'estimation basse plus une enchère, au cas où la communication serait impossible ou pour toute autre raison. La SVV AuctionArt & Associés se charge d'exécuter gracieusement les ordres d'achat qui lui sont confiés et ne peut être tenue pour responsable en cas de non-exécution.

Après avoir pris connaissance des conditions de ventes décrites dans le catalogue, je déclare les accepter et vous prie d'acquiescer pour mon compte aux limites indiquées en euros, les lots que j'ai désignés ci-dessus (les limites ne comprenant pas les frais légaux). I have read conditions of the sale and agree to abide by them. I grant your permission purchase on my behalf the following items within the limits in euros (these limits do not include fees and taxes).

Date : _____
 Signature obligatoire / Required signature

Les ordres d'achat doivent impérativement nous parvenir au moins 24 heures avant la vente.
 To allow time for processing, absentee bids should be received at least 24 hours before the sale begins.

CONDITIONS DE VENTE

La vente sera faite expressément au comptant : l'adjudicataire s'engage à régler personnellement et immédiatement le prix de l'adjudication prononcée ainsi que les frais de ventes et taxes suivants : 27 % TTC et pour les livres 23,74 % TTC.
 la TVA au taux en vigueur étant dû en sus.
 Les lots portant la mention ♦ seront portés au procès verbal de la SCP Rémy Le Fur : Frais acquéreur : 14,40% TTC

Pour les lots hors CEE (indiqués par ❖ au catalogue), il convient d'ajouter la TVA à l'import (5,5 % de l'adjudication).
 La TVA sur commission ainsi que TVA à l'import peuvent être rétrocédées à l'acquéreur sur présentation d'un justificatif d'exportation hors CEE.
En cas d'achat via le site DrouotLive, des frais de 1,20%TTC viennent s'ajouter aux frais précédemment énoncés.
En cas de paiement par carte bancaire, notamment UnionPay, les éventuels frais bancaires seront à la charge de l'acheteur.

Moyens de paiement :
 - espèce (sur présentation d'une pièce d'identité) :

Jusqu'à 1 000€ taxes comprises lorsque le débiteur a son domicile fiscal en France ou agit pour les besoins d'une activité professionnelle.
 Jusqu'à 15 000€ frais et taxes comprises lorsque le débiteur justifie qu'il n'a pas son domicile fiscal en France et n'agit pas pour les besoins d'une activité professionnelle.
 - chèque,
 - virement,
 - cartes de crédit (visa et mastercard).

En cas de paiement par chèque ou par virement, le retrait des objets sera différé jusqu'à l'encaissement. Dans ce cas, AuctionArt se réserve le droit de facturer des frais de magasinage, transport et manutention.

Une exposition préalable permettant aux acquéreurs de se rendre compte de l'état des objets mis en vente, il ne sera admis aucune réclamation une fois l'adjudication prononcée. Les indications portées au catalogue engagent la responsabilité du Commissaire-Preneur habilité compte tenu des rectifications annoncées au moment de la vente et portées au procès-verbal de la vente.
 Les dimensions, les poids et les estimations sont indiqués à titre indicatif et ne sauraient constituer une quelconque garantie.
 Le réentilage, parquetage ou doublage sont considérés comme une mesure conservatoire et non comme un vice.
 Les rapports de condition sont à la disposition de ceux qui en feront la demande pendant la durée de l'exposition.

Dès l'adjudication, l'objet sera sous l'entière responsabilité de l'acquéreur qui sera lui-même chargé de faire assurer ses acquisitions.
 AuctionArt décline toute responsabilité quant aux dommages que l'objet pourrait encourir, et ce dès l'adjudication prononcée.
 L'ordre du catalogue sera suivi. AuctionArt se réserve le droit de laisser au magasinage de l'Hôtel Drouot les meubles et pièces volumineuses.
 L'adjudicataire d'un lot visé par la convention CITES autorise la maison de vente à remplir les formalités déclaratives en son nom.
 La vente d'une oeuvre n'emporte pas au profit de son propriétaire le droit de reproduction de celle-ci.

DÉFAUT DE PAIEMENT

A défaut de paiement du montant de l'adjudication et des frais, une mise en demeure sera adressée à l'acquéreur par lettre recommandée avec avis de réception aux frais de l'acquéreur.
 A l'expiration du délai d'un mois après cette mise en demeure et à défaut de paiement de la somme due, il sera perçu sur l'acquéreur et pour prise en charge des frais de recouvrement un honoraire complémentaire de 10% du prix d'adjudication, avec un minimum de 25€.

L'application de cette cause ne fait pas obstacle à l'allocation de dommages-intérêts et aux dépens de la procédure qui serait nécessaire, et ne préjuge pas de l'éventuelle mise en oeuvre de la procédure de folle-enchère.
 Folle enchère : à défaut de paiement par l'adjudicataire, après mise en demeure restée infructueuse, le bien est remis en vente à la demande du vendeur sur folle enchère de l'adjudicataire défaillant : si le vendeur ne formule pas cette demande dans un délai d'un mois à compter de l'adjudication, la vente est résolue de plein droit, sans préjudice de dommage. Intérêts dus par l'adjudicataire défaillant.

ORDRES D'ACHAT & ENCHÈRES PAR TÉLÉPHONE

AuctionArt agira pour le compte de l'enchérisseur afin d'essayer d'acheter le ou les lots dans les meilleures conditions possibles et ne dépassant, en aucun cas, le montant maximum fixé.
 Veuillez noter que AuctionArt exécute des ordres d'achat par écrit et par téléphone à titre de service supplémentaire offert à ses clients, sans supplément de coût et aux risques du futur enchérisseur.
 AuctionArt s'engage à exécuter les ordres sous réserve d'autres obligations pendant la vente. AuctionArt ne sera pas responsable en cas d'erreur ou d'omission quelconque dans l'exécution des ordres reçus, y compris en cas de faute.
 Les ordres d'achat et les demandes d'enchères par téléphone doivent nous parvenir par écrit et, au plus tard 24h avant la vente.
 Afin de garantir votre ordre, il convient de nous fournir un relevé d'identité bancaire, vos coordonnées bancaires, avec le numéro de téléphone de votre banque et le nom du responsable de votre compte, un chèque en blanc à l'ordre d'AuctionArt ou votre numéro de carte de crédit via le formulaire joint.
 Les informations recueillies sur les formulaires d'enregistrement sont obligatoires pour participer à la vente puis pour la prise en compte et la gestion de l'adjudication.
 Vous pouvez connaître et faire rectifier les données vous concernant, ou vous opposer pour motif légitime à leur traitement ultérieur, en adressant une demande écrite accompagnée d'une copie de votre pièce d'identité à l'opérateur de vente par courrier ou par email.
 L'opérateur de vente volontaire est adhérent au Registre central de prévention des impayés des commissaires-priseurs auprès duquel les incidents de paiement sont susceptibles d'inscription.
 Les droits d'accès, de rectification et d'opposition pour motif légitime sont à exercer par le débiteur concerné auprès du Synev, 15 rue Freycinet 75016 Paris.
 Les demandes de rapport de condition, les ordres d'achat et les demandes d'enchères par téléphone étant de simples facilités, elles ne peuvent engager, en cas d'inexécution ou de mauvaise exécution, la responsabilité d'AuctionArt à quelque titre que ce soit.
 Dans le cas où plusieurs ordres d'achats seraient identiques, le premier reçu sera préféré.

借問酒家何處有
牧童遙指杏村
時
王琦寫於珠山家次





CHINE - EPOQUE QIANLONG (1736 - 1795)
IMPORTANT VASE "LANTERNE"

ADJUGÉ 4 453 959 €
(FRAIS INCLUS) LE 25 SEPTEMBRE 2020