

AUCTIONART
rémy le fur & associés

ARTS D'AFRIQUE
& D'OCÉANIE



VENDREDI 28 JUIN 2024
HÔTEL DROUOT - SALLE 1



AUCTIONART
rémy le fur & associés

ARTS D'AFRIQUE & D'OCÉANIE

VENDREDI 28 JUIN 2024

À 11H00

DROUOT RICHELIEU, SALLE 1

9, RUE DROUOT - 75009 PARIS

EXPERT

Stéphane MANGIN

Tél. : + 33 (0)1 44 07 00 18

mangin.stephane@gmail.com

CONTACT ÉTUDE

Daphné VICAIRE

Tél. : + 33 (0)1 40 06 06 08

d.vicaire@auctionartparis.com

EXPOSITIONS PUBLIQUES À DROUOT

Mercredi 26 juin 2024 de 11h00 à 18h00

Jeudi 27 juin 2024 de 11h00 à 20h00

CATALOGUE ET VENTE SUR INTERNET

www.AuctionArtParis.com

DROUOT.com
Live

AUCTION[®]

ip interencheres

3, place du Louvre - 75001 Paris

Tél. : +33 (0)1 40 06 06 08

SVV agrément N 2008-650

www.AuctionArtParis.com - contact@auctionartparis.com

Rémy Le Fur, Grégoire Veyres commissaires-priseurs habilités



1.



3.



5.



7.



2.



4.



6.



8.

1
QUATRE TORQUES
en métal argenté.
Miao. Asie du Sud-Est.
300 / 400 €

3
LOT DE QUATRE COLLIERS
de dents serties sur du métal ou des ligatures.
Asie du Sud-Est.
150 / 200 €

2
TROIS TORQUES
en métal argenté.
Miao. Asie du Sud-Est.
300 / 400 €

4
TROIS COLLIERS
ethnographiques en dents et ongles d'oiseau de proie.
Amérique du Nord et Papouasie Nouvelle Guinée.
300 / 400 €

5
COLLIER TOUAREG
en cuir et plaques de coquillages et un collier en perles
de bois.

On joint un petit collier moderne en perles rouges et noires
et un collier amérindien en graines, plumes et callebasse.
150 / 200 €

6
TROIS BRACELETS
en métal argenté et pierres dures.
Inde du Nord.
100 / 150 €

7
DEUX COLLIERS
en métal argenté et trois éléments en métal,
une épingle et un élément.
Asie du Sud-Est.
100 / 200 €

8
LOT DE CINQ COLLIERS
de perles en ambre ou façon ambre.
Asie.
150 / 200 €



9.

9

LOT DE QUATRE COLLIERS

de chaman constitués d'une multitude d'amulettes animales et minérales serties de métal blanc. Turquoise, ambre, griffes, dents etc... Népal.

500 / 700 €



10.

10

IMPORTANT COLLIER SAUTOIR

de chaman constitué de multiples amulettes animales serties dans du métal argenté: dents, turquoisel, ambre, ancienne monnaie etc... Népal.

On joint deux autres colliers identiques.

300 / 400 €



11.

11

LOT DE DEUX COLLIERS
constitués de coquillages.

L'un est monté sur des cheveux.
Igorot. Ile de Luzon. Archipel des Philippines.
200 / 300 €



12.

12

ENSEMBLE DE TROIS COLLIERS

de micro-perles multicolores.
Naga. Frontière Indo-Birmane.
150 / 200 €



13.

13

COLLIER

constitué de 6 plaques de nacre montées sur fibres tressées. Igorot. Ile de Luzon. Archipel des Philippines.

On joint un torque en tronçon de noix de coco et cuivre.
Ile de Nias. Indonésie.

200 / 300 €



14.

14

PARURE FÉMININE

de tête en vannerie perlée, deux pendants de nacre bilobés.
Igorot. Ile de Luzon. Archipel des Philippines.

On joint trois peignes en métal et perles
200 / 300 €



15.

15

COLLIER DE GUERRIER

constitué d'une tête humaine sculptée en bois et cordon de perles couleur corail.
Naga. Frontière indo-birmane.

On joint un collier en piquants de porc-épic et coquillages cauris. Amérique du Sud.
200 / 300 €



17.

17

LOT DE TROIS BIJOUX PENDENTIFS

constitués de défenses de sanglier et perles montées sur métal à décor repoussé.
Birmanie.

200 / 300 €



18.

18

AMULETTE SCULPTÉE

dans une dent de sanglier.

On joint un pendentif et un collier dent et métal torsadé.
Birmanie.

150 / 200 €



16.

16

DEUX COLLIERS

constitués d'éléments en os patinés et d'une amulette en métal argenté.
Birmanie.

150 / 200 €



19.

19

CINQ COLLIERS

en pierres dures dont agate et jade.
Birmanie.

150 / 200 €



20.



22.



21.



23.

20

COUPE À DIVINATION

pour le culte du Fâ sculptée d'un oiseau tenant un animal dans son bec. Bois à belle patine d'usage. Yoruba. Nigéria. Haut : 12 cm (manque ancien visible) 400 / 600 €

21

COUPE À DIVINATION

pour le culte du Fâ sculptée de deux animaux fantastiques. Bois à patine laquée noire. Yoruba. Nigéria. Haut : 21 cm (ancienne restauration indigène à l'aide d'agrafes métalliques) 600 / 800 €

22

COUPE À DIVINATION

pour le culte du Fâ sculptée d'un oiseau et d'un serpent. Bois à ancienne patine d'usage. Yoruba. Nigéria. Haut : 19 cm 600 / 800 €

23

ARBALÈTE

à décor d'incisions géométriques. Bois dur à patine rouge brillante. Peuple Fang. Gabon. Long: 140 cm On y joint un arc africain et une lance d'Afrique équatoriale. Long: 140 cm 150 / 200 €



24.

24

MASQUE ANIMALIER

à cornes droites. Eléments métalliques rapportés sur les yeux. Bois à patine noire suintante. Bambara. Mali. Haut : 54 cm 1 000 / 1 500 €



25.

25

MASQUE CASQUE

surmonté de deux cornes courbées. Bois dur à patine laquée noire. Bambara. Mali. Haut : 43 cm

D'une typologie rare on trouvera un masque identique exposé et publié au catalogue de la mythique exposition de 1960 au MOMA NY. Bambara Sculpture from Western Sudan. Goldwater. Numéro 111 1 200 / 1 800 €



26.

26

IMPORTANT MASQUE

heaume de type N'gil, le nez et les arcades sourcilières en profond relief. Décor de flèches et de chevrons géométriques pyrogravé sur les tempes. Motif en zigzag sur le front. Bois à ancienne patine oxydée et traces de kaolin.

Peuple Fang. Gabon
Début du XX^{ème} siècle.
Hauteur : 55 cm

(Ancienne restauration indigène à l'œil gauche)
Provenance: ancienne collection d'un amateur parisien et puis transmis par succession
15 000 / 20 000 €



26.



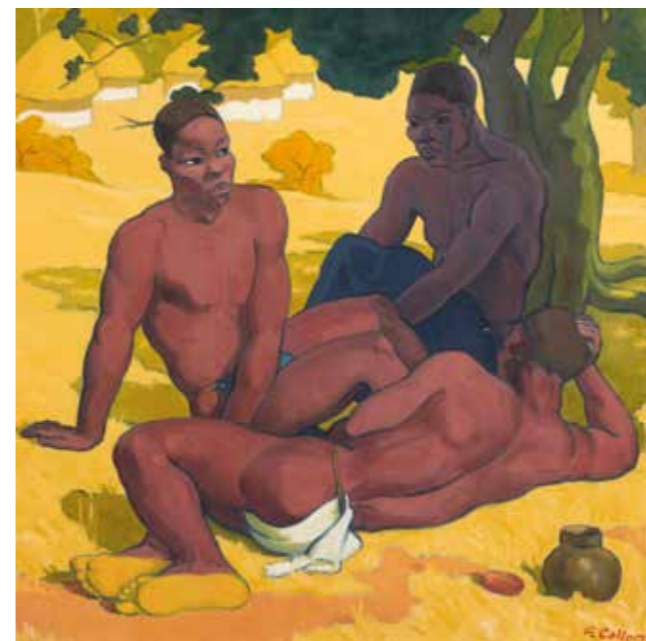
27.

27
DEUX TABOURETS CIRCULAIRES
 supportés par quatre personnages cariatides.
 Bois dur à patine noire.
 Bambara. Mali.
 Travail colonial des années 30.
 Haut: 50 et 56 cm
 500 / 600 €



28.

28
CIMIER "TYI WARA"
 représentant une antilope femelle et son enfant.
 De type horizontal ce cimier est composé d'éléments
 séparés assemblés par des agrafes et des liens de cuir.
 Très ancienne patine d'usage noire laquée.
 Peuple Bambara, Mali.
 Haut: 44 cm Long: 69 cm
 (accidents et restauration à la jambe arrière gauche)
 1 500 / 2 000 €



29.

29
FERNAND COLLOMB (1902 - 1981)
 Les trois hommes sous l'arbre.
 Huile sur toile signée en bas à droite.
 80 x 80 cm
 3 000 / 5 000 €



30.

30
FERNAND COLLOMB (1902 - 1981)
 Les bergers sous les arbres
 Huile sur toile signée en bas à droite.
 80 x 80 cm
 3 000 / 5 000 €



31.

31
FERNAND COLLOMB (1902 - 1981)
 Les cinq hommes
 Huile sur toile signée en bas à droite.
 80 x 80 cm
 3 000 / 5 000 €



32.



34.



33.



35.

32

MASQUE TSAYE

de forme circulaire à décor géométrique.
Polychromie rouge, blanche et noire.
Bois à patine d'usage brune au revers.
Teke. Congo Brazzaville.
Diam : 35 cm
800 / 1 200 €

34

MASQUE

au visage scarifié de lignes parallèles aux joues et aux tempes. Décor de points sur l'arête nasale et le front.
Bois léger à patine rougeâtre.
N'Baka. République Centre Africaine.
Haut : 30 cm
800 / 1 000 €

33

FOURNEAU DE PIPE

représentant un visage scarifié de lignes sinueuses.
Bois dur à profonde patine d'usage.
Kuba. République démocratique du Congo.
Haut : 12 cm
700 / 800 €

35

FÉTICHE MASCULIN

debout sur un tertre, les bras autour du nombril.
Bois à ancienne patine d'usage brune
Songé. République démocratique du Congo
Hauteur: 15 cm
1 300 / 1 800 €



36.

36

GRAND MASQUE

à visage en cœur surmonté de deux petites cornes droites. Polychromie rouge et blanche.
Bois à ancienne patine brune.
Léga. République Démocratique du Congo.
Haut : 34 cm
4 000 / 5 000 €



37.



39.



38.



40.

37

MASQUE POLYCHROME
avec sa parure de raphia.
Yaka. République démocratique du Congo.
Haut : 60 cm
1 000 / 1 500 €

38

MASQUETTE
représentant un visage en cœur.
Bois ancienne trace de couleur blanche.
Vuvi. Gabon.
Haut : 23 cm
1 000 / 1 500 €

39

TABOURET
en bois dur à patine miel.
Peuple Mossi. Burkina Fasso.
Long : 52 cm
200 / 400 €

40

MASQUE FÉMININ
de couleur blanche
Lumbo. Gabon.
Haut : 24 cm
Masque ancien mais non utilisé
300 / 400 €



41.



42.



43.



44.



45.

41

FÉTICHE KAFIGELEDJO
aux bras articulés.
Bois, tissu et plumes.
Épaisse patine sacrificielle.
Senoufo. Côte d'ivoire.
Haut : 94 cm
1 500 / 2 000 €

42

CANNE SCULPTÉE
de six personnages en relief
disposés en couronne
et d'un oiseau. Bois à patine miel
et traces de couleur blanche
sur les personnages.
Gabon, début du XX^{ème} siècle.
Haut : 83 cm
300 / 400 €

43

CANNE DE CHEF
représentant un dignitaire assis.
Riche décor géométrique.
Bois dur à patine laquée brune.
Kongo. Région du Mayombé,
embouchure du fleuve Congo.
Fin du XIX^{ème} siècle.
Long: 78 cm
(vermoulure à la base)
2 000 / 3 000 €

44

ÉCOLE DU XIX^{ÈME} SIÈCLE
Cases amazoniennes animées
Lavis d'encre et plume.
14 x 20,5 cm
80 / 120 €

45

ÉCOLE DU XIX^{ÈME} SIÈCLE
Deux enfants australiens
Lavis d'encre et plume.
20,5 x 13,5 cm
80 / 120 €



46.

46
MASQUE « UDOK »
 représentant un oiseau fantastique à polychromie rouge, noire et blanche
 Ancienne patine d'usage
 Dayak, Bornéo.
 Haut : 40 cm
 (oreilles détachées)
 1 000 / 1 500 €



48.

48
DEUX NAUTILES
 finement gravés d'une femme et d'un guerrier Kanaks.
 Travail du bagne, Nouvelle Calédonie.
 Haut.: 11 cm (le plus grand)
 (un accidenté)
 1 000 / 1 200 €



47.

47
ÉLÉMENT D'ARCHITECTURE
 représentant un animal mythique. Les yeux incrustés d'opercules de coquillage. Bois lourd à patine érodée grise.
 Dayak, Bornéo.
 Haut: 38 cm Long : 78 cm
 1 500 / 2 000 €



49.

49
PAGAIÉ ENTIÈREMENT GRAVÉE
 d'un décor géométrique. Le manche de section carrée et le pommeau plat à décor de tikis stylisés.
 Patine brune.
 Iles Australes, Polynésie.
 Haut : 108 cm
 (quelques égrenures anciennes)
 1 500 / 2 000 €

50
PLAT CÉRÉMONIEL
 en bois lourd à très ancienne patine d'usage.
 Ile de Santo. Archipel du Vanuatu,
 Long : 85 cm
 (manque ancien à la poignée)
 800 / 1 200 €

51
MASSUE EN OS PÉNIEN DE MORSE.
 Ancienne patine crème.
 Inuit, Alaska.
 Long: 56 cm
 600 / 800 €

52
MASSUE EN BOIS DUR
 à patine noire.
 Archipel du Vanuatu.
 Haut: 71 cm
 200 / 300 €

53
CANNE DE FÉTICHEUR
 à décor de personnages superposés.
 Plumet de crin au sommet.
 Bois dur à patine noire brillante.
 Batak, Ile de Sumatra, Indonésie.
 Haut: 98 cm
 800 / 1 200 €



50.



51.

52.

53.



54.

54
DEUX COUPES SUR PIED
 circulaire en bois à patine brune brillante.
 Toradja. Ile de Sulawesi.
 Haut: 36 et 30 cm
 300 / 400 €



55.



56.

55
AVANT DE PIROGUE
 à décor sinueux. Bois à patine délavée.
 Ancienne étiquette de collection.
 Iles Trobriands. Papouasie Nouvelle Guinée.
 Long : 62 cm
 300 / 400 €

56
COUPE OBLONGUE
 à bordure décorée de triangles évidés.
 Bois à patine noire.
 Peuple Barotse. Afrique du Sud.
 Long: 43,5 cm
 200 / 300 €



57.

57
GRAND MASQUE
 de type « M'vai » à la barbe
 crénelée et au long bec ajouré
 Les yeux incrustés de cabris.
 latmul. Moyen Sepik.
 Papouasie Nouvelle Guinée.
 Numéro PK 72 à l'arrière
 (Collection Peter Kohler, Suisse).
 Haut : 86 cm
 6 000 / 7 000 €



58.



60.



65.



59.



61.

58
FOURNEAU DE PIPE EN OS
orné d'une chauve-souris et d'un coquillage.
Japon, époque Meiji.
Long: 20 cm
100 / 200 €

60
FLÛTE CÉRÉMONIELLE
en os gainé de cuir. Embouchure en cuivre
décoré. Ancienne patine d'usage.
Tibet.
Long: 30 cm
200 / 300 €

59
DEUX FÉTICHES
réalisés à partir de bois de cervidés.
Asie du Sud-Est.
Haut: 20 et 10 cm
On joint un fétiche en fer et vannerie. Gabon.
150 / 200 €

61
PETIT MASQUE CIRCULAIRE
en fer forgé. Patine noire.
Népal.
Haut: 15 cm
300 / 400 €

62
POIGNÉE DE GONG RITUEL
sculptée d'un personnage assis se tenant la tête.
Bois à patine d'usage brune.
Igorot. Ile de Luzon.
Archipel des Philippines.
Haut: 7,5 cm
300 / 400 €

63
POIGNÉE DE GONG RITUEL
sculptée de deux personnages assis dos à dos.
Bois dur à patine noire.
Igorot. Ile de Luzon. Archipel des Philippines.
Haut: 8 cm
300 / 400 €

64
CUILLER AU MANCHE PROLONGÉ
par un personnage assis. Bois à patine laquée noire.
Igorot. Ile de Luzon. Archipel des Philippines.
Long: 20 cm
300 / 400 €



66.

65
DEUX ARBALÈTES
en bois dur, l'une à incrustation d'os.
Peuple Moi au plateau du Vietnam.
Larg: 103 et 115 cm
200 / 300 €

66
LOT COMPRENANT
un vêtement traditionnel et deux sacs à décor de personnages
stylisés.
Borneo.
200 / 300 €



67.



69.



68.



70.

67

SCULPTURE REPRÉSENTANT
un singe assis face à un instrument.
Bois laqué rouge.
Art populaire chinois.
Haut: 21 cm

On joint une gourde laquée rouge.
100 / 150 €

68

COIFFE EN VANNERIE.
Ajouts d'éléments naturels.
Naga, frontière indo-birmane.
Long: 27 cm
150 / 200 €

69

MASQUE ANIMALIER
polychromie rouge et verte.
Bois dur à patine d'usage.
Bali. Indonésie.
Long: 37 cm
200 / 300 €

70

TÊTE VOTIVE.
Le visage décoré de points blancs.
Bois à patine laquée noire.
Naga. Frontière Indo-birmane.
Haut : 11,5 cm
300 / 400 €



71.

71

IMPORTANTE PARURE
DE GUERRIER
constituée d'éléments frontaux
recouverts de graines rouges
et de micro-coquillages blancs.
Ces éléments sont disposés
autour d'un disque en laiton
et adaptés sur une calotte
de rotin tressé. Un gorgerin
accroché est recouvert
des mêmes éléments
de graines rouges.
Plumes, crin et vannerie.
Naga. Frontière indo-birmane.
Haut : 120 cm (en tout)
1 500 / 2 000 €



72.

72
JEAN BUNGARTZ (1854 - 1935)
Esquimaux sur la banquise, 1880
Aquarelle.
Signée et datée en bas à droite.
27,5 x 38 cm
300 / 500 €



73.

73
ÉCOLE DU XIXÈME SIÈCLE
Chasse à l'ours blanc
Huile sur toile.
Trace de signature en bas à droite et datée 188.. (1883 ?).
38 x 50 cm
(réentoilée)
300 / 500 €



74.

74
ÉCOLE DU XXÈME SIÈCLE
Trois indiens
Crayon, estompe, rehaut de blanc.
Trace de signature en bas à droite.
55 x 43 cm
400 / 600 €

75

ANTOINE TZAPOFF (NÉ EN 1945)
Indien à l'oiseau
Acrylique sur toile signée à droite.
55 x 46 cm

Provenance :
Galerie Duperrier rue des Beaux-Arts, Paris.
2 000 / 3 000 €



75.

76

ANTOINE TZAPOFF (NÉ EN 1945)
Esquimau, 1977
Acrylique sur toile signée et datée en bas au milieu.
50 x 61 cm

Provenance :
Galerie Duperrier rue des Beaux-Arts, Paris
2 000 / 3 000 €



76.



77.



79.



78.



80.

77
PAIRE DE MOCASSINS
 en cuir et sac rectangulaire ouvert en son milieu.
 Les trois éléments à décor en Quill
 (piquants de porc-épic).
 Indien des Grands Lacs. USA.
 Long: 27 cm et 45 cm
 1 000 / 1 500 €

78
SAC EN TISSU
 à décor floral de micro-perles. Indiens Cree.
 Région des Grands Lacs, Canada.
 H: 50 cm
 300 / 400 €

79
DEUX BOITES EN ÉCORCE
 à décor floral en broderie végétale des indiens Mic-Mac.
 Région des Lacs, Canada.
 Haut : 13 et 15 cm
 600 / 800 €

80
LOT DE TROIS POUPÉES KACHINA
 en bois léger polychrome.
 Indiens Hopi. Arizona
 Modernes.
 Haut : 38 et 36 cm
 600 / 800 €



81.

81
MASQUE MÉDICINAL
 de la Société des Faux visages. Les yeux
 sont plaqués de cuivre. Chevelure en crin
 de cheval. Peinture rouge sur l'ensemble
 et les sourcils sont délicatement traités
 de couleur orange.
 Belle ancienneté au revers du masque
 et subsiste une partie de l'attache
 d'origine en cuir.
 Un numéro d'ancienne collection "6752".
 Iroquois. Etats-Unis.
 Début du XX^{ème} siècle.
 Haut : 28 cm
 7 000 / 8 000 €

A ANCIENNE COLLECTION JEAN-CLAUDE BELLIER

LOTS 82 À 95



82
FRAGMENTS DE CRÂNE DE MORSE
montés de manière à figurer deux visages de profil face à face.
Haut: 20 cm
800 / 1 200 €

82.



83
MANCHE D'OUTIL
figurant un personnage assis entouré d'un serpent.
Ile de Lombok. Indonésie.
Haut: 10,5 cm
80 / 120 €

83.



84
PALETTE
au manche prolongé d'un personnage debout.
Coloration rouge de cinabre.
Culture Chimu. Pérou.
Haut: 27 cm
800 / 1 200 €

84.



85
FOURNEAU DE PIPE EN BOIS
représentant un personnage agenouillé.
Importante patine d'usage.
Amérique du Nord.
Long: 12 cm
600 / 800 €

85.



86.



87.



89.

89
HOCHET
 constitué d'une petitealebasse dont le manche est sculpté d'un personnage en buste. Profonde patine brun rouge. Hemba. République Démocratique du Congo. Haut: 16 cm
 Provenance: Pierre Darteville, Bruxelles Comte Baudouin de Grunne (1917-2011), Bruxelles, acquis au précédent ca. 1972-1974 Sotheby's, New York, The Baudouin de Grunne Collection of African Art, 19 mai 2000, n° 54 Bernard de Grunne, Bruxelles
 1 500 / 2 000 €

90
STATUETTE FÉMININE
 agenouillée au corps scarifié. Cavité reliquaire abdominale. Patine sacrificielle brillante (trace d'encaustique). Dondo-Kamba. République Démocratique du Congo. Haut: 26 cm (accidents et manques visibles) Proviendrait de: Raoul Lehuard, Paris Charles Ratton, Paris
 1 500 / 2 000 €



88.

86
POTEAU "BOCCIO"
 surmonté d'un personnage janus. Bois à patine grise. Fon. République Démocratique du Bénin. Haut: 93 cm
 700 / 800 €

87
STATUE MASCULINE
 debout, les mains sur les hanches. Bois à patine brune. Toma. Guinée. Haut: 73 cm Proviendrait de la Galerie Dulon, Paris
 2 500 / 3 000 €

88
TÊTE FRAGMENTAIRE
 en tête cuite. Culture Djenné. Mali. Haut: 7 cm
 50 / 80 €



90.

91
PERSONNAGE FÉMININ EN OS.
 Profonde patine d'usage. Hungan? République Démocratique du Congo. Haut: 8 cm
 400 / 600 €



91.



92.

92

IMPORTANTE TÊTE DE TIKI

monumental en basalte de style classique Iles Marquises. Polynésie française. Il subsiste sur la partie supérieure des traces de ciment dont l'œuvre a été dégagée dans sa majorité. Haut: 71 cm Provenance: Cette sculpture dont on ne connaît pas l'histoire ancienne, aurait été acquise par Jean-Claude Bellier auprès du navigateur Alain Colas disparu en 1978. 15 000 / 25 000 €



92.

93

TIKI "IVI POO" EN OS.

Belle et ancienne patine crème.
Trace de brûlure due à la transformation de l'objet
en fourneau de pipe certainement par un matelot.
Archipel des Îles Marquises. Polynésie française.
Haut: 3,5 cm

1 500 / 1 800 €



93.



94.

94

MANCHE D'ÉVENTAIL

sculpté dans une dent de cachalot.
Archipel des Îles Marquises. Polynésie française.
Travail tardif.
Haut. 12 cm
Provenance: Sotheby's, New York, 22 novembre 1998,
n° 166

On joint un tiki "Ivipoo" en os. Travail tardif.
Archipel des Îles Marquises. Polynésie française.
Haut: 3,2 cm
200 / 300 €



95.

95

TAPA

représentant un poisson accompagné
d'un personnage humain.
Lac Sentani. Papouasie Nouvelle-Guinée.
67 x 81 cm

Provenance: galerie Percier. Paris
Ancienne collection de Mr Richet
Collecté par la Jacques Viot en 1929
Vente Ribeyre et Baron du 19 mai 1995 à Drouot
Richelieu. Expert Jean Roudillon. Numéro 34
4 000 / 6 000 €

À DIVERS

LOTS 96 À 104



96.

96
LOT DE 127 CARTES POSTALES
anciennes, principalement sur Dakar
et le Senegal.
50 / 100 €

97
ENSEMBLE DE REVUES ARTS
d'Afrique noire depuis 1979 (numéro 2)
50 / 100 €

98
CATALOGUE
de la vente Vérité et celui de la vente
Goldet
50 / 100 €



99.

99
MASQUE N'TOMO
en bois à très ancienne patine.
Manques anciens visibles.
Bambara.Mali.
Haut. : 38,5cm
300 / 400 €

100
MASQUE DE TYPE KANAGA
surmonté de sa hampe aux éléments latéraux
détachés et à refixer. Bois à ancienne patine
d'usage
Restaurations locales visibles
Dogon. Mali
Haut. : 109 cm
Provenance :
Ancienne collection du docteur Pierre Harter
500 / 700 €



100.



101.

101
MASQUE HEAUME
 représentant une femme à la coiffure surmontée d'un oiseau sculpté.
 Belle ancienneté. Bois à profonde patine noire.
 Peuple Mende. Sierra Leone.
 Haut. : 41 cm
 (manques)
 800 / 1 000 €



102.

102
CORNE LIBATOIRE
 entièrement gravée d'un décor géométrique et animalier. Patine laquée noire.
 Peuple Bamoun. Cameroun.
 Long. : 44 cm

 Provenance :
 Ancienne collection du docteur Pierre Harter
 400 / 600 €



103.

103
MASQUE BICOLORE
 de couleur blanche et rouge.
 Bois à ancienne patine d'usage.
 Peuple Komo. République démocratique du Congo.
 Haut. : 27 cm
 1 000 / 1 500 €

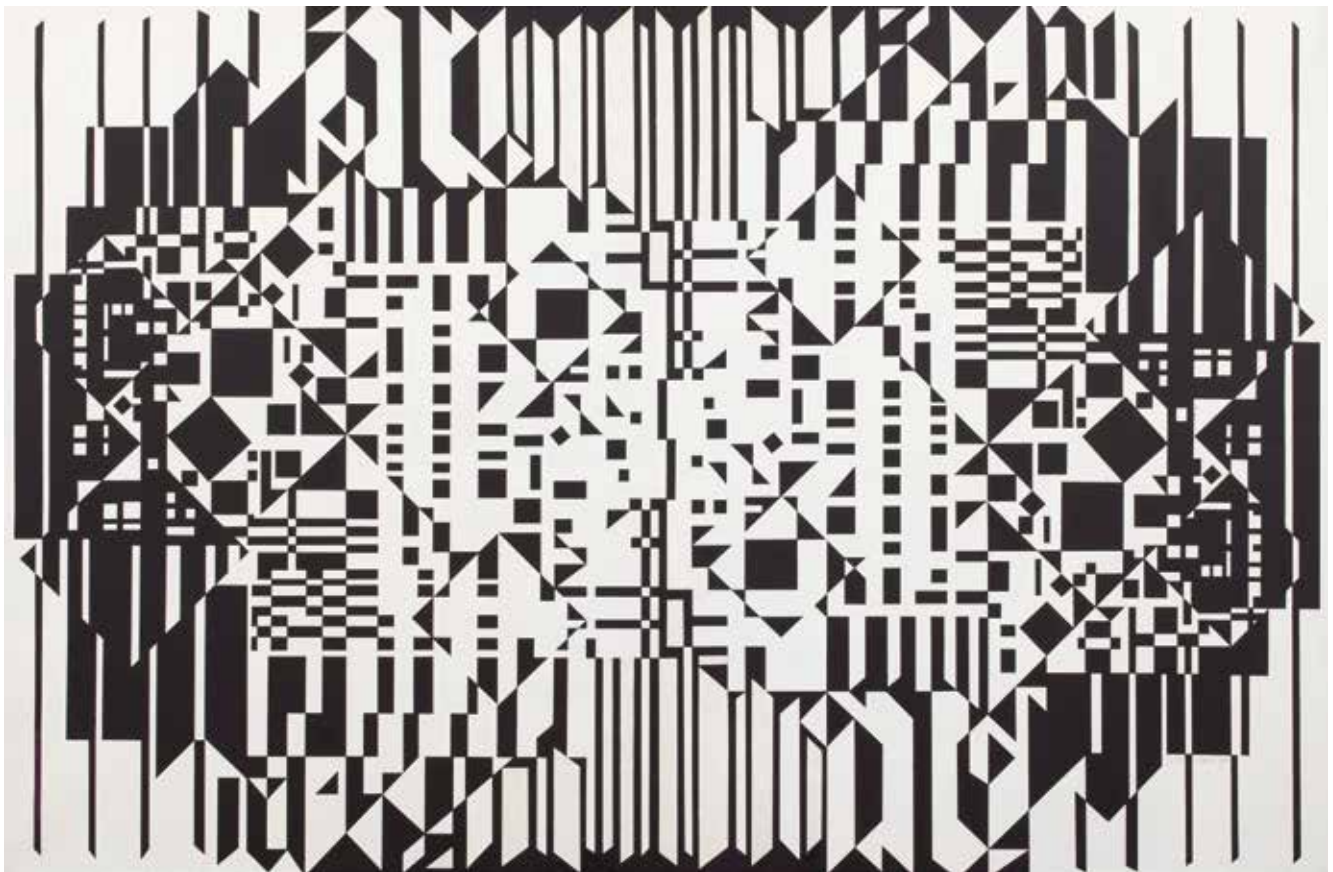


104.

104
GRAND MASQUE DE PROCESSION de type « Bedu »
 de forme triangulaire surmonté d'une paire de cornes se rejoignant en un cercle parfait. Polychromie blanche, rouge et noire.
 Nafana. Burkina Faso.
 Deuxième partie du XX^{ème} siècle.
 H : 187 cm
 500 / 700 €

AUCTIONART
rémy le fur & associés

COLLECTIONS
ARTS DU XX^{ÈME} SIÈCLE



Victor VASARELY (1906-1997)
Bi-Syrom, 1956/76
Acrylique sur toile signée
71 x 108 cm

CONTACT

Grégoire VEYRES

Tél. : + 33 (0)1 40 06 06 08

g.veyres@auctionartparis.com

EXPERT ARTS DU XX^{ÈME} SIÈCLE

Guillaume ROULIN

Tél. : +33 (0)6 84 84 19 00

fiftease2@wanadoo.fr

VENDREDI 28 JUIN 2024
HÔTEL DROUOT - SALLE 1 À 14H00