



# AMILLON Asium.

ARTS D'ASIE

亞洲藝術

—  
Vendredi 15 Juin 2018

六月十五日 星期五

—  
Quartier Drouot, Paris



## ARTS D'ASIE

Vendredi 15 Juin 2018

六月十五日 星期五

Paris

---

MILLON ASIUM

17 Rue de la Grange Batelière, 75009

Paris

15H

---

Expositions publiques

MILLON ASIUM

17 rue de la Grange Batelière, 75009 Paris

Jeudi 14 Juin de 10h à 18h et

Vendredi 15 Juin de 10h à 12h

公開預展

MILLON ASIUM

17 rue de la Grange Batelière

六月十四日 星期四 10點至18點、十五日 星期五

10點至12點

---

Exposition sur rendez-vous

17 rue de la Grange Batelière, 75009 Paris

預展(需提前預約)

17 rue de la Grange Batelière 75009 Paris

---

Intégralité des lots avec

photographies sur

[www.asium-auction.com](http://www.asium-auction.com)

完整拍品與照片請至

[www.asium-auction.com](http://www.asium-auction.com)

# Département



**Responsable de la vente**  
Thomas GUILLAUMIN  
+33(0)1 47 27 93 29  
t.guillaumin@artprecium.com

## LES MARTEAUX

Alexandre Millon  
Cécile Dupuis  
Delphine Cheuvreux  
Mayeul de La Hamayde  
Enora Alix  
Lucas Tavel  
Nathalie Mangeot

### Pour tout renseignement, demande de rapport de condition, enregistrement d'ordres d'achats

*For any enquiries, condition reports, absentee bids*

Thomas Guillaumin  
+33(0)1 47 27 93 29  
t.guillaumin@artprecium.com

**AMILLON ASIUM.**  
Maison de ventes aux enchères depuis 1925

# Expert



**Expert Asie**  
Monsieur Jean Gauchet  
jean@gauchet-expert.com

Depuis 1925  
**M**

**Artprecium**  
Vente aux enchères d'œuvres d'art

# Sommaire

Chine - Himalayas .....	p. 4
Japon.....	p. 64
Inde - Asie du Sud-Est.....	p. 73
Vietnam .....	p. 78
Conditions de vente.....	p. 86
Ordre d'Achat.....	p. 88

**AMILLON ASIUM.**

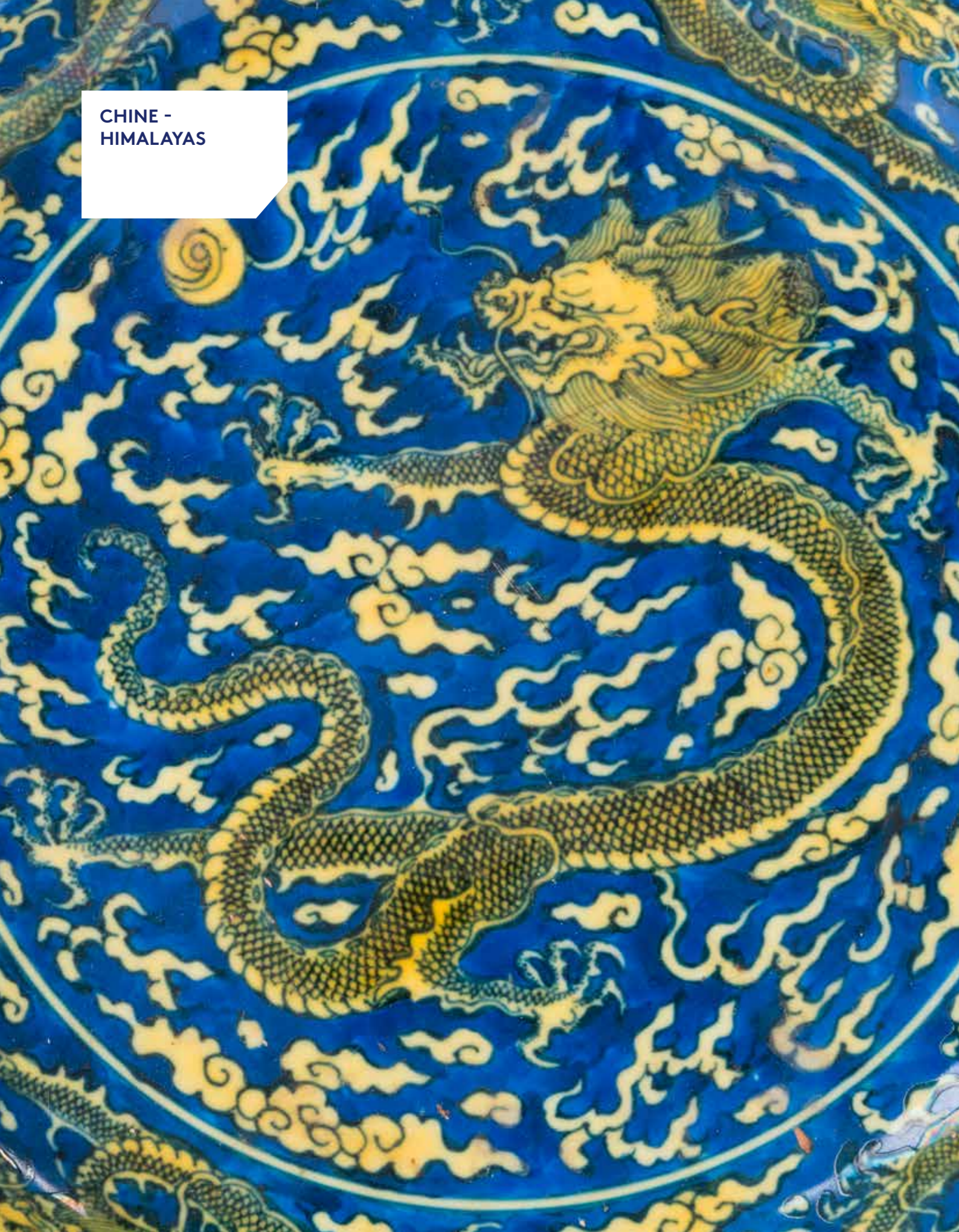
Maison de ventes aux enchères depuis 1925

Enregistrement obligatoire des enchérisseurs le 15 Juin entre 14h00 et 15h00 chez Millon ASIUM au 17 Rue de la Grange Batelière, 75009 Paris.  
請務必六月十五日14點至 15點之間提前註冊競投 於Millon ASIUM, 17 Rue de la Grange Batelière, 75009 Paris.

Tous les lots marqués d'une \* sont en importation temporaire une TAXE DE 5,5 % sera à payer par l'acheteur en plus des frais acheteurs.

The lots indicate by \* are in temporary importation, 5,5% tax will be to pay by the buyer plus the buyer's premium. Unless it is exported outside the EU. 標有\*的拍品為暫時進口，除手續費之外，買家需另支付5,5%的進口稅。若需運出歐洲則可免。

Retrait des lots le soir de la vente ou à partir du lundi 18 Juin au 17, rue de la Grange Batelière 75009 Paris.  
得標者當晚可在拍賣現場取件 或 於六月十八日 星期一起至17 rue de la Grange Batelière 75009 Paris 提取。 »



1

CHINE, Epoque Tang VII<sup>e</sup>-IX<sup>e</sup> siècle

**Paire de dignitaires en terre cuite à glaçure Sancai.**

Représentés debout sur des rochers, les mains jointes à l'avant de la poitrine et vêtus de longues robes tachées de couleurs vert, jaune et brun. Les deux têtes et coiffes non glaçurées.

Hauteur : 43 cm.

Tête recollée à l'un des deux personnages, Accidents.

*A large pair of sancai glazed attendants, China tang dynasty.*

4 000/5 000 €

2

CHINE, Epoque Tang VII<sup>e</sup>-IX<sup>e</sup> siècle

**Sculpture en terre cuite à glaçure jaune bleu**

Représentant une dame de cour, le visage rehaussé de polychromie et vêtue d'une longue robe bleue et jaune. Se tenant debout dans une posture élégante et les mains jointes à l'avant de la poitrine. Les cheveux coiffés en chignon.

Plus communément glaçurée Sancai, il est rare de trouver le bleu de Cobalt d'une telle pureté dans la statuaire Tang et l'on suppose que ce cobalt était à l'époque importé de l'étranger ce qui explique la rareté de telles glaçures.

Hauteur : 26,5 cm

Usures.

*A rare blue and russet glazed figure of a standing lady, China Tang period.*

4 000/6 000 €





3

-  
**CHINE, Epoque Tang**  
**Élégante tête de cheval en**  
**céramique glaçure brune.**  
Sur son socle en bois.  
Hauteur : 25 cm  
Egrenures et accidents aux oreilles.

*A brown glazed terracotta head of a horse China Tang period.*

3 000/4 000 €

4

-  
**CHINE, Epoques Yuan-Ming**  
**Deux vases à vin en céramique.**

L'un de forme meiping et à décor incisé, le second de forme ovoïde, quatre petites anses agrémentent le col et un décor dit Cizhou sur la panse.  
Hauteur : 29,5 cm  
Usures et fêles.

*Two ceramic vases including a Cizhou decorated wine jar, China Yuan/Ming period.*

800/1 200 €



5

-  
**CHINE, Epoque Song**  
**Coupe en céramique recouverte d'une glaçure beige**  
et présentant d'épaisses coulures sur le flanc.  
Diamètre : 13,5 cm  
Usures.

*A hare's fur brown glazed ceramic bowl, China Song period.*

1 800/2 000 €



6

-  
**CHINE, Dynastie Song**  
**Bol à couverte dite fourure de lièvre**  
Présentant de belles coulures sur le flanc.  
Diamètre : 12,5 cm  
Usures.

*A hare's fur brown glazed ceramic bowl, China Song period.*

1 800/2 000 €



7

-  
**CHINE, Epoque Ming dans le style Song**  
**Petite coupe à glaçure noire.**  
Diamètre : 10,7 cm

*A dark brown glazed bowl, China Ming dynasty.*

1 000/1 200 €



8

-  
**CHINE, Epoque Song**  
**Coupe en céramique à glaçure beige**  
Recouverte d'un réseau de fines craquelures. Le rebord non glaçuré.  
Diamètre : 18,5 cm.  
Légères égrenures au pied.

*A white glazed dingyao bowl, China Song period.*

2 000/3 000 €



8 Bis

-  
**TIBET DE L'OUEST, XIII<sup>e</sup>-XIV<sup>e</sup> siècle**  
**Statue de Bouddha Vairocana en bronze**  
Représenté assis en dhyanasana sur un socle à double rangées de lotus, les mains en bodhyagri, vetu d'un dhoti plissé, le torse nu paré de bijoux, le visage serein comportant d'anciennes traces de laque d'or, les cheveux coiffés en un haut chignon tenu par une tiare. Une plaque en cuivre ornée d'un double vajra incisé scelle la statuette.  
Hauteur : 19 cm

Quelques légers manques et usures.

*A bronze figure of buddha vairocana, west tibet, 13/14<sup>th</sup> century.*

4 000/6 000 €





\*9

CHINE, Epoque Ming, période Cheng Hua (1464-1487)

Sculpture en bronze doré représentant Maha Kashyapa.

Les yeux mi-clos et le regard fixé vers le bas, les sourcils épais et froncés, esquissant un léger sourire, front plissé et tête nue équilibrés par des oreilles aux lobes allongés. Le corps drapé d'une longue tunique tombant sur ses pieds nus et contenant une bordure richement ciselée de fleurs de lotus et rinceaux.

Les mains jointes à l'avant de sa poitrine nue. L'ensemble s'élève sur un socle lobé en partie supérieure et supporté par une rangée de pétales de lotus, chacun finement rehaussés de revers enroulés au-dessus d'une bordure de perles.

Maha Kashyapa était l'un des plus importants disciples de bouddha, d'une façon générale il est représenté dans les monastères Bouddhiques accompagné d'Ananda et tous deux se trouvent aux cotés de la statue du Bouddha Shakyamuni assis.

La qualité de ciselure de cette sculpture ainsi que son épaisse dorure laissent penser qu'il s'agit là d'une commande à destination d'un monastère Chinois de haute importance.

Hauteur : 24 cm

Un Amithaba en bronze doré aux proportions et à la qualité d'exécution comparable comportant une inscription et daté de la troisième année du règne de l'empereur Chenghua (1467) dans les collections du British Museum à Londres sous le numéro d'inventaire 1942,0417,1 et publié W. Zwalf, Buddhism, Art and Faith, 1985, p. 209, fig. 302

Voir image (1)

**Provenance**

- Collection privée, Paris. France.
- Marcel Nies Oriental Art, Anvers. Belgique.
- Asian Art Gallery, Londres. Angleterre.
- Collection René A. Froelich, Suisse.

*A gilt-bronze figure of maha kasyapa. His hands clasp on his breast, he stands on a lotus pedestal, clad in double layered robe with finely engraved patterned edges. His well modelled torso, right forearm hands and feet uncovered.*

*Compare with a similar standing figure of Buddha Amithaba dated to the third year of Chenghua now in the British Museum and published in W. Zwalf, Buddhism, Art and Faith, 1985 p.209, Fig. 302. See image (1)*

**Provenance :**

- Private collection, Paris. France.
- Marcel Nies Oriental art, Antwerp. Belgium.
- Asian Art Gallery, London. United-kingdom.
- Collection René A. Froelich, Switzerland.

30 000/40 000 €



(1) British Museum, London



10

-  
**CHINE, Dynastie Ming, XVII<sup>e</sup> siècle**  
**Sujet en bronze moulé laqué or représentant Guanyin.**  
La déesse est figurée assise en padmasana, les mains en dhyana-mudra, revêtant une robe, la tête surmontée d'un chignon. Non scellée au-dessous.  
Hauteur : 20 cm  
Largeur : 12,5 cm  
Profondeur : 9 cm  
Quelques sautes de laque, usures.

*A chinese 17<sup>th</sup> c. Ming dynasty gilt and black lacquered bronze figure of Guanyin.*

2 000/3 000 €



\*11

-  
**CHINE, Dynastie Ming, XVII<sup>e</sup> siècle**  
**Figure en bronze laqué et doré**  
Représentant un immortel à la longue barbe et couvre-chef haut, assis sur un trône, les mains jointes à l'avant de la poitrine tenaient un attribut (possiblement une tablette cérémoniale, hu) maintenant manquant.  
Hauteur : 20 cm  
Usures et traces d'ancienne laque dorée.

*A gilt lacquer bronze figure of a daoist immortal, China Ming dynasty 17<sup>th</sup> century.*

1 500/2 000 €



\*12

-  
**CHINE, Dynastie Ming**  
**Guanyin en bronze laqué et doré**  
Représentée assise en dhyanasana sur un socle à double rangée de lotus sur lequel retombent les deux extrémités de son châle, sa main gauche en vitarka mudra et celle de droite en varada mudra tiennent chacune une tige de lotus dont la fleur s'épanouit au niveau des épaules, à gauche se terminant par un oiseau, l'attribut de droite maintenant manquant.  
Hauteur : 22 cm  
Léger manque à la main gauche et manque l'attribut proche de l'épaule droite.

*A gilt lacquer bronze figure of a Guanyin, China Ming dynasty 16/17<sup>th</sup> century.*

1 500/2 000 €

13

-  
**CHINE, XVIII<sup>e</sup> siècle**  
**Amitayus en bronze doré**  
Représenté assis en Dhyanasana sur une double rangée de lotus aux rebords perlés, vêtu d'une longue robe aux extrémités agrémentées d'enroulements floraux. Il est paré de riches bijoux et d'une couronne.  
Hauteur : 11,5 cm  
Usures et un élément manquant dans les mains.

*A gilt bronze figure of Amitayus, China 18<sup>th</sup> century.*

2 000/3 000 €



\*14

-  
**CHINE, Dynastie Ming**  
**Brûle-parfum tripode en bronze, ding.**  
Les parois du corps légèrement lobées, un simple décor de trois bandes rapprochées en partie haute. Des anses à forme de U renversé agrémentent le col.  
Couvercle ajouré et socle en bois sculpté.  
Hauteur sans socle : 23,4 cm  
Légers accidents et manques au couvercle.

*A ding shape tripod bronze censer, fitted wood cover and stand, China Ming dynasty.*

800/1 200 €



\*15

-  
**CHINE, Dynastie Ming**  
**Petit crachoir en bronze archaïsant, zhadou.**  
Le corps pansu et col lobé imitant une fleur de lotus, décor de masques de taotie sur la panse imitant les motifs archaïques, traces de dorure partielle.  
Belle patine partiellement crouteuse.  
Diamètre : 14 cm  
Léger accident au col.

*A good part-gilt bronze spittoon, zhadou, China late Ming dynasty.*

1 000/1 500 €



16

-  
**CHINE, XVII<sup>e</sup> siècle**  
**Grand brûle-parfum en bronze**  
À décor de taotie, piétement quadripode en forme de pattes de lions.  
Hauteur : 37 cm  
Largeur : 35 cm  
Traces d'ancienne laque dorée, usures et manques à la laque. Le fond comporte une ancienne restauration.

*A large gilt lacquer bronze censer, China 17<sup>th</sup> century.*

800/1 000 €



17

-  
**CHINE, XVII<sup>e</sup> siècle**  
**Vase Gu en bronze à décor de dragons**  
Dans le style des bronzes archaïques.  
Hauteur : 22,5 cm  
Diamètre : 15,5 cm

*A bronze Gu shaped vase, China 17<sup>th</sup> century.*

500/600 €



\*18

-  
**CHINE, XX<sup>e</sup> siècle**  
**Pot à pinceaux en bois naturel**  
De forme cylindrique et dénué de décor, les veines du bois à ton miel formant de subtils motifs.  
Hauteur : 17,5 cm  
Diamètre : 17 cm  
Légères fissures anciennes.

*A wood carving of a brushpot, China 20<sup>th</sup> century.*

500/600 €



19

-  
**CHINE, XVII<sup>e</sup> siècle**  
**Pot à pinceaux 'Bitong' en bambou**  
Agrémenté d'un décor incisé figurant un poème de "Gu Ying", Signature à deux caractères 'Zhu Xiang'.  
Hauteur : 13,5 cm

*A bamboo brushpot, 'Bitong' incised with a poem, signature 'Zhu Xiang', China 17<sup>th</sup> century*

600/800 €



20

-  
**CHINE, XIX<sup>e</sup> siècle**  
**Pierre à encre décorée à motifs de pins et rocaille.**  
Égrenures.  
L : 21,5 cm

*A good 'pine and rocks' inkstone, China 19<sup>th</sup> century.*

3 000/4 000 €



Déroulé du décor complet



21

-  
**CHINE, XVIII<sup>e</sup> siècle**  
**Rare manche impérial en corne de rhinocéros\* sculptée et bronze doré ciselé.**  
La partie centrale en corne de riche couleur brun foncé habilement sculptée d'un dragon enroulé parmi les nuages. Les extrémités montées en bronze doré finement ciselé de feuilles d'acanthes et terminées par une fleur épanouie d'un côté, de l'autre une rangée de pétales de lotus stylisés finement ciselée, en son centre un trou de fixation pour accueillir la partie supérieure maintenant manquante.  
Possiblement un objet rituel bouddhique, se rapprochant des trompettes rituelles dite Kangling.  
L : 11,5 cm  
Diamètre : 2 cm  
Poids Brut : 35,3 g  
\*Spécimen réalisé dans une corne de Rhinoceros spp\* (Rhinocerotidae spp) 1/A pré-convention, conforme à l'AM du 4 mai 2017 permettant l'utilisation commerciale des spécimens travaillés en corne de Rhinocerotidae spp. Pour une sortie de l'UE, un CITES de ré-export sera nécessaire, celui-ci étant à la charge du futur acquéreur.

*A rare buddhist ritual carved rhino horn and gilt bronze handle or stick decorated with dragons, China 18<sup>th</sup> century.*

10 000/15 000 €







**22**  
-  
**TIBET, XIII<sup>e</sup>-XIV<sup>e</sup> siècle**  
**Couverture de livre en relief**  
À décor de rinceaux encadrant un motif central représentant un combat entre un dragon et un lion.  
Rehauts dorés sur fond rouge.  
66,5 x 23,5 cm  
Dorure usée.

*A wood carving of a book cover, Tibet  
13/14<sup>th</sup> century.*

**600/800 €**



**23**  
-  
**TIBET, XVIII<sup>e</sup> siècle**  
**Vajra en bronze.**  
L : 17,5 cm  
La surface usée.

*A bronze Vajra, Tibet  
18<sup>th</sup> century.*

**200/400 €**



**25**  
-  
**CHINE, Dynastie Ming, XVII<sup>e</sup> siècle**  
**Grand brûle-parfum en bronze à patine brune, fonte en quatre pièces.**  
Il donne à voir Laozi chevauchant un buffle d'eau marchant vers l'Ouest, à sa gauche un enfant serviteur, tous sur un grand socle aux rochers aux multiples cavités traitées en ajours. Rendu naturaliste et plastique de l'ensemble, y compris dans des détails au dessous de la bête. Figure de Laozi formant couvercle amovible dévoilant une cavité destinée à recevoir l'encens à brûler.

Hauteur : 63 cm  
Largeur : 62 cm  
Profondeur : 22 cm  
Usures et griffures.  
REF : Pour un brûle-parfum rapprochant en style et époque, voir Bonham's Londres 9 Novembre 2017, lot 77.

*A large chinese 17<sup>th</sup> c. Ming dynasty dark-patina cast bronze 'Laozi' incense-burner.*

**3 000/4 000 €**

**\*26**  
-  
**CHINE, Dynastie Ming**  
**Grande sculpture en bronze patiné**  
Représentant un personnage debout sur un massif rocailleux et flanqué d'un cheval à sa gauche et d'un lapin à sa droite, vêtu d'une longue tunique tenue par une corde finement ciselée sur sa taille, il brandit un lingzhi dans sa main droite.  
Hauteur sans le socle : 44,5 cm

*A large patinated bronze standing figure on rocks, China Ming dynasty.*

**2 000/3 000 €**



**24**  
-  
**TIBET, XVIII<sup>e</sup> siècle**  
**Ts'a ts'a en terre cuite polychrome**  
Représentant un lama assis et vêtu d'une longue robe monastique.  
Hauteur : 12,5 cm

*A good polychrome ts'a ts'a of a lama, Tibet  
18<sup>th</sup> century.*

**300/400 €**

**\*27**  
-  
**CHINE, XVII<sup>e</sup> siècle**  
**Petit vase en bronze partiellement doré**  
A forme balustre et décor en léger relief incisé partiellement doré, les anses à forme de dragons stylisés grimant sur les côtés du col.  
Le fond possiblement rapporté.  
Hauteur : 22,6 cm

*A good partial-gilt bronze vase, China  
17<sup>th</sup> century*

**400/600 €**





28

CHINE, XVII<sup>e</sup> siècle  
**Cloche en bronze à décor en relief de personnages et fleurs, la anse à forme de dragons.**  
14,5 x 9,2 cm  
Usures.

*A bronze bell, China 17<sup>th</sup> century.*

1 500/2 000 €



29

CHINE, XIX<sup>e</sup> siècle  
**Temple de prière**  
En bronze repoussé patiné et reprenant la forme d'une pagode, la partie centrale soutenue par des colonnettes ornées de dragons enroulés et renfermant un moulin à prières orné d'inscriptions Sanskrit en léger relief. La base à décor d'une double rangée de lotus.  
Hauteur : 40 cm  
Quelques manques

*A large bronze repousse pagoda, China 19<sup>th</sup> century*

1 500/2 000 €



30

CHINE, XVII<sup>e</sup> siècle  
**Important brûle-parfum en bronze**

De dimensions exceptionnelles par rapport aux types similaires connus.  
Il reprend la forme de pêche, le décor en relief sur la panse de branches et fruits.  
Le socle et le couvercle ajourés reprennent des motifs similaires.  
Marque à six caractères 'Da Ming Xuande Nian Zhi' sous la base.  
56 x 62 x 37 cm  
Léger accident et manque au niveau du col.

*A colossal peach bronze censer and cover, xuande six characters mark impressed at the base, China 17<sup>th</sup> century*

30 000/40 000 €



\*31

CHINE, XIX<sup>e</sup> siècle

**Grand brûle-parfum tripode en bronze**

Dans le style de Shi Shou, les anses à forme de tête d'éléphants, la trompe incurvée tenant un anneau et le corps orné d'un fin travail d'incrustation d'argent à motifs de dragons pourchassant la perle sacrée parmi les flots, l'un d'entre eux la gueule ouverte présente des crocs incrustés à l'or. Le col agrémenté d'une bande de grecque, leiwen appliquée en technique similaire.

Marque incrustée en fil d'argent à la base : Shi Shou, artiste datant de la fin des Ming et réputé pour son travail des métaux notamment le bronze incrusté d'argent.

Couvercle en bois sculpté ajouré, socle en bois. L 29 cm

*A large shi shou style silver inlaid bronze tripod dragon censer, Shishou silver inlaid mark under the base. Hardwood cover and stand. China 19<sup>th</sup> century*

1 000/1 500 €



32

CHINE, Marque Daoguang, XIX<sup>e</sup> siècle

**Brûle-parfum couvert en bronze**

À section carrée et décor en léger relief de masques et dragons stylisés. Éléphants ornent les arrêtes en partie haute, le couvercle reprenant un décor similaire et surmonté d'un lion bouddhique.

Une marque Daoguang inscrite sur les flancs et date cyclique 1840.

H : 26 cm

*A bronze censer and cover, China Daoguang mark dated 1840 and of the period*

1 500/2 000 €



33

CHINE, Epoque Ming, XVI<sup>e</sup> siècle

**Coupe en bronze et émaux cloisonnés**

Reposant sur un court pied circulaire, un réefflement près du col.

La coupe est ornée d'un décor de feuillages et fleurs de lotus, la bordure du col reprenant un décor de tiges fleuries, l'ensemble sur fond bleu turquoise.

Diamètre : 9 cm

*A bronze and cloisonne enamel bowl decorated with lotus flowers and scrolls on a turquoise ground, China Ming dynasty, 16<sup>th</sup> century.*

2 000/3 000 €



\*34

CHINE, Epoque Jiaqing, XVIII<sup>e</sup>-XIX<sup>e</sup> siècle

**Coupe en bronze et émaux cloisonnés**

La coupe centrale à forme de feuille de lotus à l'aspect naturel et bordures dentelées est soutenue par des tiges de fleurs et feuilles en bronze doré. L'ensemble repose sur une base ornée d'un motif cloisonné de vagues et poissons, deux grenouilles en bronze se tiennent sur les tiges en fleurs.

L : 26,5 cm ; H : 17,5 cm

*A large bronze and cloisonne enamel naturalistic lotus leaf-shaped vessel, China Jiaqing period.*

1 800/2 500 €



35

CHINE, XIX<sup>e</sup> siècle

**Vase en émaux cloisonnés**

De forme balustre à base discoïdale dorée.

La panse à décor de rinceaux et fleurs sur fond turquoise. Le col reprenant un décor similaire, à l'épaule, frise de fleurs de couleur rouge, bleue et jaune sur fond blanc.

Hauteur : 34 cm

Un accident sur le corps

*A cloisonne enamel baluster vase, China 19<sup>th</sup> century*

100/150 €



36

CHINE, XIX<sup>e</sup> siècle

**Brûle-parfum tripode en émaux cloisonnés**

Les pieds ornés de tête de lions, le couvercle partiellement en bronze ciselé. La panse ornée d'un décor floral de rinceaux et papillons.

Hauteur : 40 cm

Largeur : 36 cm

*A large bronze and cloisonne enamel censer, China 19<sup>th</sup> century*

2 000/3 000 €



37

CHINE, XVIII<sup>e</sup> siècle

**Grand plateau en cuivre et émaux cloisonnés**

À décor central d'une fleur de lotus entourée de rinceaux et fleurs. A l'extérieur du disque, des formes géométriques de grecques ornent ce plateau, l'ensemble du décor sur fond bleu.

Possiblement un plateau de table ou guéridon.

Diamètre : 56 cm

*A large cloisonne enamel table top, China 18<sup>th</sup> century*

10 000/12 000 €



**\*38**

**CHINE, Marque et époque Qianlong, XVIII<sup>e</sup> siècle**

**Grand brûle-parfum tripode en bronze**

A patine brune, la fonte fine laisse discerner trois dragons à cinq griffes protégeant la perle sacrée, chacun placé au-dessus des trois pieds reprenant une forme à l'europpéenne dit 'en cabriole' surmontés de masques de lions. Chaque dragon est flanqué de figures de dragons supplémentaires dont le corps s'étend autour des côtés. Les poignées et l'extrémité du col répétant un décor de dragons similaires.

Une marque à six caractères lisant 'Da Qing Qianlong Nian Zhi' fondue sous la base.

Les brûles-parfums de ce type faisaient généralement partie d'une garniture complète comprenant en plus deux vases et deux pique-cierges et étaient utilisés durant des cérémonies rituelles, elles étaient généralement produites pour des emplacements spécifiques dans des temples du Palais Impérial et étaient généralement commissionnées pour être offertes à l'empereur.

Pour un brûle-parfum aux proportions et décor similaire malgré que légèrement plus petit et la marque apposée en ligne sur le col en opposition à un cartouche sous la base pour le présent encensoir, voir Christie's New York, 22 Mars 2007 Lot 201.

Hauteur : 32 cm

Largeur : 40 cm

*A large bronze 'five-clawed dragon' tripod imperial censer, China qianlong mark and period.*

**150 000/200 000 €**



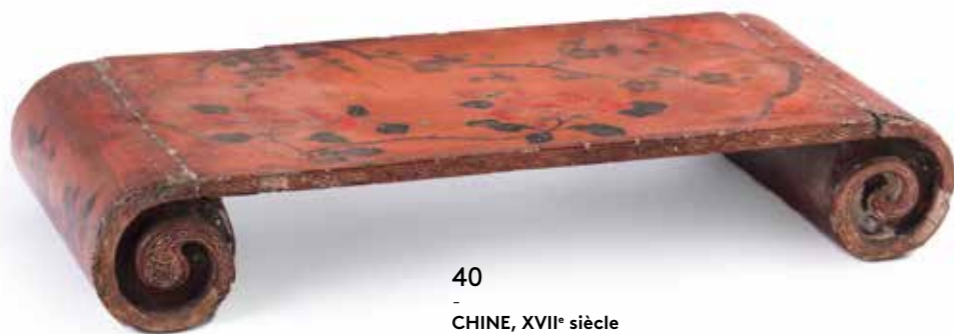
39

CHINE, Epoque Ming, XVI<sup>e</sup> siècle  
**Petite tablette en laque et incrustation de nacre**

À décor de branches fleuries et oiseaux.  
Signatures Yun Chang et poème.  
16 x 42 x 66 cm  
Légers manques.

*A small black lacquer and mother of pearl inlaid table, inlaid signature Yun Chang, China 16<sup>th</sup> century*

2 000/3 000 €



40

CHINE, XVII<sup>e</sup> siècle  
**Petite tablette en laque à décors gravés Qiangjin et Tianqi**

Le décor incisé et doré à motif central comprenant un décor de fleurs de pivoine et branches de prunier fleuri entouré d'une bande ornée de grecques, l'extérieur recouvert de motifs géométriques incluant des svastikas. Les côtés agrémentés de branches et grenades.  
39 x 17 x 7 cm  
Manques et accidents.

*A good Qiangjin and Tianqi lacquer small table or pillow, China 17<sup>th</sup> century*

1 500/2 000 €

41

CHINE, XVIII<sup>e</sup> siècle  
**Petite boîte en laque cinabre trois couleurs**

À forme de deux grenades sculptées de svastikas et fleurs.  
Tiges et fleurs de couleur brune et verte.  
5 x 14 x 11 cm  
Accidents et manques.

*A pomegranate three color cinnabar lacquer box and cover, China 18<sup>th</sup> century.*

2 000/3 000 €



42

CHINE, XVIII<sup>e</sup> siècle  
**Élément de cabinet en laque cinabre rouge**

À décor d'un dragon pourchassant la perle sacrée parmi les flots. Il s'agit d'une porte de petit cabinet, une charnière en bronze ciselé restante.  
25,6 x 16,5 cm

*A cinnabar lacquer cabinet's door with dragon carving, China 18<sup>th</sup> century qianlong period*

1 500/2 000 €

43

CHINE, XVIII<sup>e</sup> siècle  
**Boîte en laque cinabre**

À décor sculpté en relief de masques de taotie sur fond géométrique de motifs unis, frises de leiwen en partie haute et basse.  
Diamètre : 16,2 cm  
Nombreux accidents, manque le couvercle.

*A cinnabar circular box with taotie masks, China 18<sup>th</sup> century*

600/800 €



44

CHINE, XIX<sup>e</sup> siècle  
**Paire de vases en laque cinabre**

À décors sculptés en reliefs de personnages dans des cartouches. Le col orné de fleurs de pivoines et rinceaux.  
Hauteur : 33 cm  
Légers manques et accidents aux pieds et aux cols.

*A pair of carved cinnabar lacquer baluster vases, China 19<sup>th</sup> century*

2 000/3 000 €



\*45

-  
CHINE & FRANCE, XVII<sup>e</sup> et XX<sup>e</sup> siècle  
**Boîte montée en laque burgauté**

Le couvercle finement incrusté de nacre à motif d'une embarcation voguant sur une rivière, aux abords deux personnages observant la scène.  
Monture en argent ou métal à décor de grecques en champlévé dans le style de la maison Cartier.  
8,5 x 7,6 cm  
Légers manques et accidents.

*A good burgaute lacquer silver or metal mounted box and cover, cartier style. China 17<sup>th</sup> century and France 20<sup>th</sup> century*

400/500 €



46

-  
CHINE, XIX<sup>e</sup> siècle  
**Eventail en ivoire\* et son coffret en bois laqué.**

Les baguettes en ivoire\* sculpté, rehaussées d'un décor peint représentant une scène de Cour, le visage de chaque personnage formé d'une fine lamelle d'ivoire peint.  
L : 28 cm  
Coffret endommagé à l'un des angles  
\*spécimen en ivoire d'Eléphant spp (Elephantidae spp) conforme à l'AM du 4 mai 2017 permettant l'utilisation commerciale de l'ivoire ancien d'Elephantidae. Pour une sortie de l'UE, un CITES de ré-export sera nécessaire, celui-ci étant à la charge du futur acquéreur.

*A canton paper and ivory painted fan, China, 19<sup>th</sup> century*

1 000/1 500 €



47

-  
CHINE, XIX<sup>e</sup> siècle  
**Très beau coffret à jeux en laque à décor**  
De personnages en scène d'extérieur et motifs floraux.  
14 x 31 x 31 cm  
Quelques sauts de laque.

*A black and gilt lacquer box and cover, China for export, 19<sup>th</sup> century*

200/300 €



48

-  
COREE, Joseonc, XIX<sup>e</sup> siècle  
**Petite armoire en laque et nacre**

Ouvrant par deux portes sur un intérieur laqué rouge composé de deux étagères.  
Façades à décor de pagodes dans un environnement naturel.  
Les parties latérales reprenant un décor montagneux.  
Poignées et montures en cuivre ciselé.  
92 x 53,5 x 36 cm  
Nombreux manques. Partie haute endommagée.

*A black lacquer and mother of pearl inlaid two doors chest, korea joseon dynasty*

1 000/1 200 €

50

-  
CHINE, XIX<sup>e</sup> siècle  
**Deux sculptures Taoistes en bois laqué**

Représentant des officiels ou gardiens, l'un vêtu d'un long vêtement, un décor de serpent et tortue sur la panse, les mains reposant sur ses genoux. Le second à l'aspect se rapprochant davantage d'une divinité, les mains jointes à l'avant du corps.  
Hauteurs : 90 cm et 92 cm  
Usures et fissures en partie arrière.

*A pair of gilt lacquered wood Taoist sculptures, China 19<sup>th</sup> century.*

600/800 €



49

-  
CHINE, XIX<sup>e</sup> siècle dans le style Ming  
**Guanyin en bois sculpté et laque polychrome**

39 x 28 x 26 cm  
Sauts de polychromie et manques

*A polychrome lacquer wood carving of a Guanyin, China 19<sup>th</sup> century*

400/600 €

51

-  
VIETNAM, Dynastie Lê, XVIII<sup>e</sup> siècle  
**Sculpture en bois laqué doré**

Représentant un Arath ascète assis la main reposant sur son genou gauche, les cotes saillantes et chichement vêtu d'un léger pagne noué au niveau des hanches.  
Hauteur : 62 cm  
Manques de laque, parties restaurées

*A large ascetic Arath gilt lacquer carving, Vietnam 18/19<sup>th</sup> century*

3 000/4 000 €





52

-  
**VIETNAM, XIX<sup>e</sup> siècle**  
**Sculpture en bois laqué**  
 Représentant un guerrier ou gardien assis sur le dos d'un lion.  
 Hauteur : 36 cm  
 Manques de laque

*A gilt and polychrome laquer carving of a guardian, Vietnam 19<sup>th</sup> century*

**500/600 €**



53

-  
**CHINE, style archaïsant**  
**Bracelet en jade vert en partie calcifiée**  
 À décor incisé de chilong.  
 Diamètre : 7 cm

*A brownish green jade archaic bracelet, China*

**1 300/1 500 €**



54

-  
**CHINE, Epoque Ming ou antérieure**  
**Petit bélier en jade brun**  
 Représenté couché, les pattes sous le corps, la pierre aux tons brun et beige.  
 L : 2,7 cm

*A brown jade carving of a recumbent ram, China Ming dynasty or earlier*

**400/600 €**



55

-  
**CHINE, Epoque Song**  
**Grand brûle-parfum en jade calcifié**  
 À décor en léger relief de masques de taoïe, les anses à forme de dragons stylisés grim pant sur la panse.  
 Largeur : 19 cm  
 Fissures

*A good chicken bone jade censer, China Song dynasty*

**2 000/3 000 €**



56

-  
**CHINE, Epoque Ming**  
**Coupe à anses en jade céladon clair**  
 Le corps agrémenté d'un décor de points imitant des clous, les anses formées par deux dragons stylisés.  
 L : 12,5 cm

*A light celadon with white inclusions 'chilong' jade cup, China Ming dynasty.*

**1 000/1 500 €**



57

-  
**CHINE, Epoque Ming**  
**Petit pendentif en jade brun clair**  
 Représentant un dragon mythologique.  
 5 x 5 cm

*A light brown carving of a seated qilin, China Ming dynasty*

**1 300/1 500 €**



\*58

-  
**CHINE, Epoque Ming**  
**Chien en jade céladon clair et brun**  
 Représenté couché, les pattes étendues à l'avant du corps, la tête tournée sur le côté reposant sur ses pattes avant. La pierre céladon pâle veinée de blanc et brun.  
 Socle en bois.  
 L : 10,3 cm

*A pale celadon jade carving of a recumbent hound, China Ming dynasty.*

**1 000/1 500 €**





59

59

**CHINE, XIX<sup>e</sup> siècle**  
**Petite boîte couverte en jade épinard**

De forme circulaire, le couvercle à décor en relief de fleurs et rinceaux  
3 x 4,6 cm  
Accident et manque.

*A spinach jade box and cover, China 19<sup>th</sup> century*

1 000/1 200 €

60

**CHINE, XVIII<sup>e</sup>-XIX<sup>e</sup> siècle**  
**Belle coupe en jade épinard**

Finement orné d'un décor composé de deux bandeaux incisés de dragons et phénix stylisés autour du corps, ces deux bandeaux séparés d'un motif de petites perles en demi relief reprenant les décors des jades archaïques. Les anses plates sculptées à forme de dragons affrontés et masques de taotie. Couvercle en bois ajouré transformant l'objet en brûle-encens. Une marque à quatre caractères sous la base 'Gong Bao Shi Chuan'

Les deux caractères Gong et Bao traduits par 'trésor du palais' confèrent à cet objet une importance particulière  
Hauteur : 10 cm  
Largeur : 21,2 cm

*A large spinach jade cup with handles, 'Gong Bao Shi Chuan' mark incised at the base, China 18/19<sup>th</sup> century*

3 000/4 000 €



60



61

**CHINE, XIX<sup>e</sup> siècle**  
**Ensemble comprenant deux sculptures en jade**

À ton céladon, l'un représentant des jumeaux Erxian vêtus de longues robes, le second un enfant jouant avec son cheval d'arçon. Socles en bois sculpté.  
Hauteurs : 6 et 7 cm  
L'un cassé et recollé, léger manque.

*A group of two celadon jade carvings, China 19<sup>th</sup> century*

200/300 €



63

\*62

**CHINE, XIX<sup>e</sup> siècle**  
**Oie en jade blanc sculpté**

La tête retournée vers l'arrière du corps et tenant une branche fleurie dans son bec. Présentée avec son socle en bois sculpté et ajouré.  
L : 8 cm  
Fêle naturelle de la pierre.

*A white jade carving of a goose, China 19<sup>th</sup> century. Fitted wooden stand.*

1 500/2 000 €



64

63

**CHINE, XIX<sup>e</sup> siècle**  
**Pendentif en jade céladon**

représentant un panier fleuri.  
Diamètre : 5,5 cm  
Légers accidents.

*A celadon jade pendant, China 19<sup>th</sup> century*

100/150 €

64

**CHINE, XVIII<sup>e</sup> siècle**  
**Boucle de ceinture en jade céladon**

À décor de Chilongs affrontés et Linzhis.  
L : 10,5 cm  
Légères égrenures au revers

*A celadon jade belt buckle, China 18<sup>th</sup> century*

600/800 €



65

-  
CHINE, XVIII<sup>e</sup> siècle  
**Plaque en jade anciennement un élément de sceptre ruyi**  
À décor de carpes et fleurs.  
9,7 x 8,5 cm  
Légères égrenures.

*A pale celadon jade carving of a ruyi scepter plaque, China 18<sup>th</sup> century*

1 500/2 000 €



66

-  
CHINE, XVIII<sup>e</sup>-XIX<sup>e</sup> siècle  
**Plaque d'abstinence en jade blanc**  
Inscription à quatre caractères sculptés sur une face, le revers agrémenté d'une branche et fleur de magnolias.  
Socle en bois  
L : 8 cm

*A white jade carving of an abstinence plaque, China 18/19<sup>th</sup> century*

400/600



67

-  
CHINE, XVIII<sup>e</sup> siècle  
**Bague d'archer en jade blanc**  
À décor incisé d'un pêcheur aux abords d'une rivière, pins et arbres en arrière-plan.  
H 2,5 cm; D : 3 cm

*A white jade fisherman archer's ring, China 18<sup>th</sup> century*

800/1 200 €

68

-  
CHINE, XVIII<sup>e</sup> siècle  
**Sculpture en jade blanc**  
Représentant Magu sur son radeau, socle en bois sculpté ajouré.  
Hauteur : 5,3 cm

*A white jade carving of magu on a raft, China 18<sup>th</sup> century*

2 000/3 000 €



\*69

-  
CHINE, XX<sup>e</sup> siècle  
**Bouddha amithaba en jade blanc-céladon**  
Représenté assis en dhyanasana les mains jointes en dhyana mudra.  
La pierre de couleur blanche et haute pureté  
Hauteur : 13 cm

*A white jade figure of amithaba buddha, China 20<sup>th</sup> century*

2 000/3 000 €





\*70

CHINE, XVIII<sup>e</sup>-XIX<sup>e</sup> siècle  
Ensemble de cinq pendentifs en jade

De différentes couleurs, blanc, gris, beige et noir et a formes de plaque décorée et fruits.

L : 6,5 cm  
Légers fêles naturels.

A group of five jade pendants, China 18/19<sup>th</sup> century

2 000/3 000 €

71

CHINE, XIX<sup>e</sup>-XX<sup>e</sup> siècle  
Ceinture en tissu

Comprenant onze éléments en jade sculptés et ajourés à motifs de personnages.

L : 82,5 cm

A fabric and celadon jade belt, China 19<sup>th</sup>-20<sup>th</sup> century

150/200 €



72



72

CHINE, XX<sup>e</sup> siècle

Elégante sculpture en jadéite à décor

D'un dragon et d'un phénix autour d'un bambou.

Sur son socle en bois sculpté.  
24,5 x 14,5 cm

A carved jadeite plaque, China 20<sup>th</sup> century

600/800 €



73

\*73

CHINE, XIX<sup>e</sup> siècle

Deux pendentifs en agate sculptée

L'un à ton blanc-gris et noir représentant un enfant, le second une branche et fruit de couleur claire et feuilles verte. Les couleurs naturelles de la pierre habilement utilisées dans la sculpture.

L : 5 cm

Two double-color agate pendants of a boy and fruits, China 19<sup>th</sup> century

800/900 €

74

CHINE, XIX<sup>e</sup> siècle

Guanyin en lapis-lazuli

Représentée debout sur un socle sculpté à forme de fleur de lotus.

Anciennes traces de polychromie.

H 8,4 cm

A lapis lazuli carving of a standing guanyin, China 19<sup>th</sup> century

1 000/1 500 €

75

CHINE, XIX<sup>e</sup> siècle

Groupe en stéatite beige

Présentant une assemblée d'immortels sur un radeau formé d'un tronc d'arbre et voguant parmi les flots.

Hauteur : 22,5 cm

Légers manques

A large soapstone carving of a raft with immortals, China 19<sup>th</sup> century

600/800 €



75



74



76

-  
**CHINE, XX<sup>e</sup> siècle**  
**Branche en corail rouge\* sculpté**  
Représentant une dame de cour tenant une branche de lotus fleurie.  
Socle en bois.  
Hauteur sans socle : 13,5 cm  
Poids sans socle : 56,4 g  
\*corail rouge (Corallium spp) (Corallidae spp) (NR)  
Spécimen non repris à la Convention de Washington (CITES) ni au titre du Règlement CE 338/97 du 09/12/1996, ni au Code de l'environnement français

*A coral figure of a court lady, China 20<sup>th</sup> century*

**300/400 €**

77

-  
**CHINE, XVIII<sup>e</sup>-XIX<sup>e</sup> siècle**  
**Paire d'écrans de lettrés en ivoire\* sculpté et peint**  
à décor de scènes de palais.  
Inscriptions et signature au revers.  
Hauteur : 27 cm  
Fissures d'ancienneté de l'ivoire\*.  
\*spécimen en ivoire d'Eléphant spp (Elephantidae spp) conforme à l'AM du 4 mai 2017 permettant l'utilisation commerciale de l'ivoire ancien d'Elephantidae. Pour une sortie de l'UE, un CITES de ré-export sera nécessaire, celui-ci étant à la charge du futur acquéreur.

*A good pair of ivory table screens, China, 18/19<sup>th</sup> ct*

**1 200/1 500 €**

76

78

-  
**CHINE, XIX<sup>e</sup> siècle**  
**Deux figurines en ivoire\* polychrome dans une boîte en tissu et verre**  
Dimensions avec coffret : 15 x 13 x 7 cm  
Usures et craquelures de l'ivoire\*.  
\*spécimen en ivoire d'Eléphant spp (Elephantidae spp) conforme à l'AM du 4 mai 2017 permettant l'utilisation commerciale de l'ivoire ancien d'Elephantidae. Pour une sortie de l'UE, un CITES de ré-export sera nécessaire, celui-ci étant à la charge du futur acquéreur.

*Two polychrome ivory sculptures, China 19<sup>th</sup> century.*

**400/600 €**



77

79

-  
**MONGOLIE, XIX<sup>e</sup>-XX<sup>e</sup> siècle**  
**Epée en argent rehaussé de cabochons de corail**  
L : 102 cm  
Argent 800 ‰  
Poids Brut : 950 g

*A silver and hardstone inlaid sword, mongolia, 19<sup>th</sup>-20<sup>th</sup> century*

**1 500/2 000 €**

80

-  
**MONGOLIE, XIX<sup>e</sup>-XX<sup>e</sup> siècle**  
**Epée en argent rehaussé de cabochons de corail**  
Inscriptions incrustées sur la lame.  
L : 106 cm  
Argent 800 ‰  
Poids Brut : 1100 g

*A silver and hardstone inlaid sword, mongolia, 19<sup>th</sup>-20<sup>th</sup> century*

**1 500/2 000 €**



79



80



**81**  
 -  
**MONGOLIE, XIX<sup>e</sup>-XX<sup>e</sup> siècle**  
*Instrument de musique en argent incrusté de turquoise, agate et corail.*  
 L : 48,5 cm  
 Argent 800 ‰  
 Poids Brut : 600 g

*A silver and hardstone inlaid musical instrument, Mongolia, 19<sup>th</sup>-20<sup>th</sup> century.*

**1 500/2 000 €**



81

**82**  
 -  
**VIETNAM, XIX<sup>e</sup> siècle**  
*Nécessaire à opium en argent et métal*  
 Comprenant une pipe à opium en métal partiellement émaillée, un fumoir couvert d'un verre à décors incisés, une petite boîte partiellement émaillée noire et un plateau contenant des ustensiles de fumeur en argent ciselé de dragons.  
 On y joint un élément de sac en argent ciselé à motifs de personnages et bambous.  
 H 29,4 cm  
 Argent 800 ‰  
 Poids Brut : 1396 g  
 Quelques manques.

*A large group of metal and silver opium smoking utensils, Vietnam 19/20<sup>th</sup> century*

**400/600 €**



**83**  
 -  
**CHINE, XIX<sup>e</sup> siècle**  
*Paire de coupes en noix de coco sculptée*  
 À décor d'emblèmes bouddhiques et caractères de longévité Shou.  
 Intérieur en argent avec poinçon en son centre.  
 Diamètre : 12 cm  
 Argent 800 ‰  
 Poids Brut : 125 g

*A pair of carved and silver mounted coconut shell, China 19<sup>th</sup> century.*

**2 500/3 000 €**



**84**  
 -  
**CHINE, Période Yuan, XIV<sup>e</sup> siècle**  
*Série de quatre peintures sur soie*  
 Représentant des scènes de la vie quotidienne, avec galantes et sages accompagnés de leurs serviteurs.  
 30 x 30 cm  
 Nombreux manques, et taches d'humidité.

*A set of four paintings on silk, China Yuan dynasty.*

**1 500/2 000 €**



85

CHINE, XVIII<sup>e</sup> siècle  
*Dans le style de Qiu Ying*

Scène de la peinture intitulée *Matin de Printemps au Palais Han*, connue et répertoriée, peinte par le célèbre artiste de la dynastie Ming, Qiu Ying, ce rouleau représente une scène de vie au Palais. Ces scènes sont célèbres car elles représentent un 'guide' des manières de vie élégantes.  
 Hors cadre 29 cm x 59 cm  
 Légers accidents et manques.

*A Qiu Ying style Spring Morning in the Han Palace painting, China 18<sup>th</sup> century*

1 000/1 500 €



87

CHINE, XIX<sup>e</sup> siècle  
*Ensemble de deux élégants fixés sous verre à décor de dignitaires*

Encadrements en bois sculpté.  
 Avec encadrements : H : 69 cm ; L : 47 cm.  
 Sans encadrements : H : 16 cm ; L : 10 cm.  
 Légers manques et accidents aux cadres

*A pair of carved wood framed reserve paintings, China 19<sup>th</sup> century*

400/600 €



86

CHINE, XIX<sup>e</sup> siècle  
*Peinture à l'encre sur papier*

à décor de pagodes dans un paysage de rivières et rochers. L'œuvre est signée par NI Zan (peintre de la dynastie Yuan, 1301-1374) en haut à droite, faite pour Monsieur XU Zheng. Titree par l'artiste WANG Shimin (1592-1680) en bas à gauche. On y trouve également les inscriptions de DENG Wenyuan en haut au milieu et de KE Jiushi en haut à gauche.  
 133 x 51,5 cm  
 Accidents, manques et déchirures

*A painting on paper figuring landscape, inscriptions and seals, China 19<sup>th</sup> century*

3 000/4 000 €



88

CHINE, XX<sup>e</sup> siècle, daté 1933  
*Portrait masculin sur plaque en marbre*

dans un cadre en bois richement sculpté à motif de branches fleuries et d'animaux mythiques, un panneau circulaire en marbre comprenant sur une face, un portrait masculin, sur l'autre une inscription gravée et dorée.  
 Hauteur : 167 cm  
 Cadeau offert à l'occasion d'un rassemblement politique concernant le développement de la République Populaire de Chine, en pleine période de bataille entre le Kuomintang et l'Armée Rouge Chinoise.  
 Légers manques.

*A large commemorative marble circular panel with carved wood stand, China, dated 1933.*

4 000/6 000 €





89

- CHINE, XIX<sup>e</sup> siècle

**Fauteuil en bois de palissandre**

à dossier en forme de fer à cheval et assise cannée, (assise probablement XIX<sup>e</sup>).

90 x 54 x 54 cm

Quelques restaurations au dossier, à l'accoudoir et au pied avant droit.

*A hongmu horseshoe back armchair, China 19<sup>th</sup> century*

500/600 €



90

- VIETNAM, XIX<sup>e</sup> siècle

**Paire de fauteuils en bois sculptés**

Hauteur : 86 cm

Largeur : 59 cm

Profondeur : 48 cm

Légers Manques et sauts de laque.

*A pair of carved and lacquered wood arm chairs, Vietnam 19<sup>th</sup> century*

400/600 €



91

- VIETNAM, XIX<sup>e</sup> siècle

**Paire de fauteuils en bois sculptés**

104 x 65 x 47 cm

Accidents, usures, taches, manques et restaurations au dossier d'un des fauteuils.

*A pair of mother of pearl inlaid wood carved arm chairs, Vietnam 19<sup>th</sup> century.*

300/400 €



92

- VIETNAM, XIX<sup>e</sup> siècle

**Cabinet en bois incrusté de nacre et ivoire\***

ouvrant par une série de portes au centre entourées de tiroirs en façade.

Les panneaux incrustés de motifs de nacre et ivoire et panneaux de bois ajourés richement sculpté de chauves-souris et nuages.

Piètement en forme de pattes de lion.

121 x 123 x 47 cm

Quelques manques et sautes d'incrustations.

\*spécimen en ivoire d'Eléphant spp (Elephantidae spp) conforme à l'AM du 4 mai 2017 permettant l'utilisation commerciale de l'ivoire ancien d'Elephantidae. Pour une sortie de l'UE, un CITES de ré-export sera nécessaire, celui-ci étant à la charge du futur acquéreur.

*A large mother of pearl and ivory inlaid cabinet, Vietnam 19<sup>th</sup> century.*

8 000/12 000 €



93

- VIETNAM, XIX<sup>e</sup> siècle  
*Grande sculpture d'un Qilin en bois à patine noire*

Représenté debout le corps orné d'incrustations de nacre et fil de laiton. 80 x 110 x 56 cm  
Accidents aux pattes

*Large Vietnam 19<sup>th</sup> century wood carving of a standing Qilin with mother of pearl and brass inlays*

2 000/3 000 €



95

- CHINE, Epoque Ming  
*Petite Jarre de forme pansue à couverte céladon*

et décor de palmettes en partie basse. Hauteur : 10,5 cm  
Col coupé.

*A celadon glazed jarlet, China Ming dynasty*

2 500/3 000 €



94

- VIETNAM, XIX<sup>e</sup> siècle  
*Paire de tabourets sellettes*

En porcelaine à décor de dignitaires et branchages fleuris sur le pourtour. Hauteur : 79,5 cm  
Diamètre assise : 34 cm  
Restaurations, accidents et manques.

*A pair of large ceramic glazed stands, Vietnam 19<sup>th</sup> century*

1 500/2 000 €



96

- CHINE, XVI<sup>e</sup>-XVII<sup>e</sup> siècle  
*Grand plat en porcelaine dite de Swatow*

À décor en polychromie d'un oiseau posé sur un rocher entouré d'une frise de fleurs. Four de la province du Fujian, Dehua. Diamètre : 37 cm  
Très bon état général, léger défaut de cuisson.

*A Swatow porcelain dish, China 16<sup>th</sup> century*

2 600/2 800 €





97

CHINE, Dynastie Ming

**Bol évasé en porcelaine bleu blanc**

À décor de volutes florales. A pied court annulaire, à lèvre évasée. Décor structuré en registres marqués par des lignes en bleu cobalt.

Hauteur : 6,5 cm

Diamètre : 15,5 cm

Egrenures à la lèvre, fêle de cuisson au-dessous, défauts de cuisson dans la glaçure.

*A chinese Ming dynasty 'flower scroll' blue and white porcelain bowl*

400/500 €



98

CHINE, XIX<sup>e</sup> siècle

**Pot à pinceau bleu blanc**

À décor de lotus et personnage.

Diamètre : 14 cm

*A blue and white decorated porcelain brush pot, China 19<sup>th</sup> century*

300/400 €

100

CHINE, Dynastie Qing, XIX<sup>e</sup> siècle

**Paire de coupelles en porcelaine**

À décor bleu et blanc de trois pins aux troncs noueux.

Marque et époque Guangxu.

Diamètre : 10,5 cm

L'une présentant un fêle et légère égrenure, l'autre en bon état.

*A pair of blue and white Guangxu mark and period 'pine tree' porcelain dishes.*

800/900 €



101

CHINE, Dynastie Qing, XVIII<sup>e</sup> siècle, Période Kangxi

**Suite de deux assiettes festonnées en porcelaine**

À décor en bleu cobalt sous couverte. Elles sont ornées d'un décor irradiant : au centre, une fleur de lotus cernée de sept feuilles; autour, un décor de brocarts; sur l'aile, huit lotus parmi branches à nouveau; au revers de l'aile, huit fleurs.

Marque apocryphe de l'Empereur Chenghua dans un double cercle sur chaque.

Diamètre : 21,4 cm

Quelques petites égrenures aux lèvres de chaque, fêle de cuisson au dessous de l'une.

*A suite of two chinese 18<sup>th</sup> c. Qing dynasty Kangxi period blue and white 'lotus' plates*

200/250 €



99

CHINE, XIX<sup>e</sup> siècle

**Paire d'assiettes en porcelaine**

À décor bleu et blanc de dragons à cinq griffes pourchassant la perle sacrée, marque Guangxu sous la base.

Diamètre : 15 cm

*A pair of blue and white dragon dishes, Guangxu mark and period*

400/600 €



102

CHINE, Dynastie Qing, XIX<sup>e</sup> siècle

**Coupe doublement bombée en porcelaine bleu blanc**

À décor de volutes feuillagées et fleuries de lotus dans le style Ming. Marque apocryphe de l'empereur Wanli dans un double cercle au dessous.

Hauteur : 7 cm

Diamètre : 12,5 cm

*A chinese 19<sup>th</sup> c. Qing dynasty wanli-marked blue and white 'lotus' porcelain cup*

300/400 €





103

CHINE, XVIII<sup>e</sup> siècle  
**Plat en porcelaine peint en bleu de cobalt**

À décor d'un oiseau posé sur un rocher entouré de pivoines en fleurs. Période Kangxi vers 1700. Marque sigillaire peinte sous couverte.

Diamètre : 28 cm

Bon état ; micro égrenures en périphérie et sous la base.

*A blue and white porcelain dish, China Kangxi period.*

800/1 000 €



104

CHINE, XIX<sup>e</sup> siècle  
**Paire de vases en porcelaine**

À pans coupés et décor bleu et blanc de branches fleuries. Une frise de Leiwen orne l'épaulement du vase et une frise de grecques orne le col. Chacun porte une marque apocryphe Qianlong à six caractères sous la base.

Hauteur : 44 cm

Légères égrenures, accidents au col pour l'un.

*A pair of blue and white decorated porcelain baluster vases, qianlong marks at the base, China 19<sup>th</sup> century*

2 000/3 000 €

105

CHINE, Marque Qianlong  
**Verseuse en porcelaine bleu et blanc**

Reposant sur quatre pieds, la panse globulaire couverte d'un décor d'emblèmes bouddhiques, une frise de grecques annonce le col lui-même orné de lingzhi et rinceaux.

Marque sigillaire Qianlong sous la base et possiblement de la période. 18 x 23 cm

Couvercle manquant

*A blue and white buddhist emblems four feet raised ewer, Qianlong mark*

3 000/4 000 €



106

CHINE, XIX<sup>e</sup> siècle  
**Vase en porcelaine à décor en bleu sous couverte d'un groupe de lettrés dans un jardin**

Et émaux sur couverte famille verte et rouge de fer.

Marque Yongcheng sous couverte.

Diamètre au col : 9 cm

Deux légers fêles au corps d'environ 3 cm et fins cheveux sur la panse.

*An underglaze blue and white and famille verte decorated baluster vase, China 19<sup>th</sup> century.*

400/500 €





108



107

107

-  
CHINE, vers 1900  
Vase en porcelaine à décor des trois dragons.  
Hauteur : 34 cm  
Restaurations et accidents au col.

*A polychrome dragons porcelain vase, China around 1900*

200/300 €

108

-  
CHINE, XIX<sup>e</sup> siècle  
Grand vase à décor de personnages en extérieur  
Marque apocryphe Qianlong.  
Hauteur : 46 cm

*A large polychrome porcelain vase, China Qianlong mark republic period*

2 000/3 000 €



109

-  
CHINE, XIX<sup>e</sup> siècle  
Vase en porcelaine de Canton à décor de frises végétales

Polychromes et de médaillons rectangulaires représentant des scènes de batailles.  
Les anses à décor zoomorphe.  
Hauteur : 59 cm  
Diamètre au col : 19 cm  
Égrenures aux anses.

*A large sectional porcelain famille rose decorated vase, China, 19<sup>th</sup> century.*

300/500 €



110

-  
CHINE, XIX<sup>e</sup> siècle  
Grand vase à fond rubi à décor de personnages

Et calligraphies.  
Diamètre au col : 17,8 cm

*A large ruby ground baluster vase, China 19<sup>th</sup> century*

600/900 €



111

-  
CHINE, Dynastie Qing, XIX<sup>e</sup> siècle  
Vase en porcelaine à forme Yenyen

Et décor famille verte de branches fleuries, oiseaux et massifs rocailleux. Deux cachets en rouge de fer en partie haute sur la panse.  
Hauteur : 45 cm  
Deux légères égrenures au col.

*A tall 19<sup>th</sup> c. Yenyen famille verte magpie porcelain vase*

1 400/1 600 €



112  
-  
**CHINE, Dynastie Qing, XIX<sup>e</sup> siècle**  
**Elégante paire d'assiettes en porcelaine émaillée**

À décor de la famille rose chacune contenant une galante et un daim tirant un char de fleurs. Le talon doré et la base révélant une marque apocryphe Qianlong en rouge de fer. Le pourtour décoré d'emblèmes bouddhiques sur fond rubis. Diamètre : 19 cm

*A very elegant pair of chinese 19<sup>th</sup> c. Porcelain enamelled dishes with ladies and deer pulling a flower chariot. Decorated around with buddhist emblems on a ruby red ground. Qianlong marks at the base*

2 000/3 000 €



\*113  
-  
**CHINE, XIX<sup>e</sup> siècle, Période Guangxu**  
**Vase pansu en porcelaine**

À couverte brune imitant la terre cuite yixing, la panse agrémentée de deux dragons à cinq griffes émaillés de couleur turquoise protégeant la perle sacrée, le col montant reprenant un décor de nature identique. Marque apocryphe Kangxi sous la base. Hauteur : 38 cm

*A porcelain 'yixing imitation' bottle vase, underglaze blue kangxi mark at the base. China 19<sup>th</sup> century*

600/800 €



114  
-  
**CHINE, XIX<sup>e</sup> siècle**  
**Coupe en porcelaine à décor de la famille rose**  
Représentant une assemblée d'immortels. Hauteur : 15 cm. Diamètre : 21 cm. Égrenures

*An 'immortals' porcelain cup, China 19<sup>th</sup> century égrenures*

400/600 €

115  
-  
**CHINE, XIX<sup>e</sup> siècle**  
**Jardinière en porcelaine**  
De forme rectangulaire et décor à motifs géométriques et dragons stylisés, le col agrémenté d'une frise de leiwein (grecques); elle repose sur quatre pieds épousant la forme des angles.

*A rectangular porcelain jardiniere, China 19<sup>th</sup> century*

500/600 €



116  
-  
**CHINE, XIX<sup>e</sup> siècle**  
**Paire de vases cylindre à décors de femmes en extérieur**

Restaurations sur l'un des vases. Hauteur : 37 cm

*A pair of large cylinder vases with 'ladies outdoor' decor, China 19<sup>th</sup> century*

1 200/1 500 €



117  
-  
**CHINE, XIX<sup>e</sup> siècle**  
**Paire de jarres couvertes en porcelaine de la famille verte**  
Et monture en bronze doré, travail français. Hauteur : 34,5 cm

*A pair of porcelain jars and covers, french gilt mounts, China 19<sup>th</sup> century*

300/400 €





118

- CHINE, Epoque Ming, XVI<sup>e</sup> siècle

**Deux figurines en grès à glaçure turquoise** figurant un dignitaire assis sur un trône et une guanyin flanquée de deux serviteurs, assise sur une base en forme de lotus. Hauteur : 25 cm. Légers manques

*Two turquoise glazed figures including one of an official and another of a guanyin, China Ming dynasty 16<sup>th</sup> century*

3 000/4 000 €



119

119

- CHINE, début XIX<sup>e</sup> siècle  
**Vase en porcelaine à panse renflée**

à décor en relief sous glaçure bleue turquoise.

Hauteur sans socle : 27,5 cm  
Diamètre au col : 10,5 cm

*A turquoise glazed baluster vase, China 18-19<sup>th</sup> century.*

1 000/1 500 €



120

120

- CHINE, XX<sup>e</sup> siècle  
**Vase en porcelaine sang de boeuf de forme balustre** anses à décor de deux têtes de biches.

Hauteur : 28 cm

*An ox blood baluster vase, China 20<sup>th</sup> century*

400/600 €



121

- CHINE, Période Kangxi, XVIII<sup>e</sup> siècle  
**Plat en porcelaine à fond bleu**

Orné à l'intérieur d'un grand médaillon circulaire décoré d'un dragon féroce à cinq griffes, tentant d'attraper la perle sacrée, la bordure rehaussée à l'intérieur comme à l'extérieur de deux dragons pourchassant la perle sacrée parmi les nuages, à la base un double cercle en bleu sous couverte enfermant une marque à six caractères de l'empereur Kangxi.  
Diamètre : 25 cm  
Fêle et Accidents

*A blue ground yellow dragon dish, China, Kangxi mark and period*

8 000/12 000 €



122

**CHINE, Marque et Epoque Yongzheng, XVIII<sup>e</sup> siècle**  
**Rare paire de bols en porcelaine**

L'extérieur décoré en bleu sous couverte d'une composition florale comprenant rinceaux et fleurs de lotus et magnolias entre des bandes de grecques, leiwen. La base encerclée d'une bande de rinceaux classiques reprise à l'intérieur en bordure, au fond une tige de pivoine fleurie comprise dans deux cercles. Une marque Yongzheng en bleu sous couverte dans un double cercle sous la base correspondant à la période.

Hauteur : 12 cm  
Diamètre : 23,7 cm

Un léger éclat au col et un fêle à l'un des bols.

**Provenance**

Collection privée Française, rapporté d'Asie par le grand père de l'actuel propriétaire, en poste officiel en Chine et Indochine au 19<sup>e</sup> siècle

*A pair of rare porcelain 'heaping and piling' lotus scroll 'Ming style' bowls, China, Yongzheng six-character Mark in underglaze blue within a double circle and of the period (1723-1735)*

**30 000/40 000 €**



123

\*123

CHINE, XIX<sup>e</sup> siècle

**Paire de coupes en porcelaine 'Blanc de Chine'**

De forme octogonale, chacun des huit pans orné d'un immortel en relief.

Présentées sur leurs socles en bois sculpté et ajouré d'origine.

Diamètre : 16,5 cm

Quelques légères égrènures sur le pourtour.

*A pair of blanc de chine porcelain 'immortals' cups, wooden matching stands, China 19<sup>th</sup> century*

800/1 000 €

124

CHINE, XVIII<sup>e</sup> siècle

**Paire de boîtes couvertes en porcelaine**

Porcelaine d'export imitant la forme d'une grenade à décor de la famille rose de fleurs, la seconde à décor en bleu sous couverte.

L : 17,5 cm

Anciennes fêles restaurées

*A pair of pomegranate boxes and cover, China 18<sup>th</sup> century*

800/1 200 €



124

125

CHINE, XVIII<sup>e</sup> siècle  
**Grande jarre à poissons en porcelaine d'export finement émaillée**

à décor de la famille rose. Le cartouche à décor de branches fleuries et pivoines, les anses à protomé de têtes de lions.

40 x 57 cm

Pour une jarre à décor similaire, voir la collection de Sir Philip Sassoon, illustrée par G.C. Williamson, the book of famille rose, planche L111.

Ce type de production de grande taille étaient les pièces les plus rares et les plus courtisées parmi les production d'exportation. Accidents et fêles.

*A large famille rose fish bowl, China 18<sup>th</sup> century Qianlong period*

6 000/8 000 €



126

CHINE, Compagnie des Indes, XVIII<sup>e</sup> siècle

**Grande coupe en porcelaine**

à décor de branchages fleuries.

Diamètre : 38,5 cm

*A good famille rose compagnie des indes dish decorated with peonies, China 18<sup>th</sup> century*

400/500 €





127

\*127

CHINE, XIX<sup>e</sup> siècle  
**Paire de personnages en porcelaine**

Représentant deux luohans agenouillés et vêtus de longues capes à décor de la famille verte, tous deux les mains jointes recouvertes par leur habit et reposant sur le genou gauche.

Hauteur : 16,5 cm

*A pair of famille verte seated luohans, China 19<sup>th</sup> century*

800/1 200 €

128

CHINE, Epoque Kangxi XVIII<sup>e</sup> siècle  
**Série de six immortels en porcelaine**

Représentés vêtus de vêtements amples décorés en famille verte et assis sur des bases à forme de losange.

H : 15,5 cm

Accidents

*Six famille verte porcelain immortals, China kangxi period*

800/900 €



128



130

\*129

CHINE, Vers 1900

**Putai en porcelaine**

Assis sur un trône, la panse saillante, le bouddha rieur est vêtu d'une cape à couverture dite 'Œuf de rouge-gorge'

Socle en bois sculpté.

Hauteur sans le socle : 16 cm

Léger saute d'émail.

*A robin's egg and gold porcelain seated putain, China around 1900*

2 000/2 500 €

130

CHINE, XIX<sup>e</sup> siècle

**Femme à l'enfant en porcelaine**

Coiffée d'un chignon, elle est assise sur un massif rocailleux et vêtue d'un long vêtement, elle tient un vase dans sa main gauche et soutient un enfant avec son bras droit.

Hauteur : 24 cm

Léger manque aux fleurs présentées dans le vase.

*A porcelain lady and child group, China 19<sup>th</sup> century*

1 200/1 500 €



129





\*131

CHINE, XIX<sup>e</sup> siècle

Plaque en porcelaine émaillée

À motif d'une embarcation sur une rivière et atteignant une montagne, scène connue du Bouddhisme représentant les immortels rejoignant le mont Tiantai. Présentée dans un cadre en bois sculpté. 41 x 28 cm

An 'immortals' porcelain plaque, China 19<sup>th</sup> century

1 400/1 800 €



133

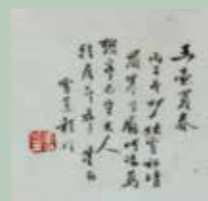
CHINE, XIX<sup>e</sup> siècle

Paire de grands vases en porcelaine Nankin

À décor de guerriers  
Hauteur : 45 cm

A pair of nankin porcelain vases, China 19<sup>th</sup> century

400/500 €



132

CHINE, XIX<sup>e</sup>-XX<sup>e</sup> siècle

Panneau circulaire en porcelaine

À décor de personnages en extérieur. Dans le champ en haut à gauche, poème, signature et cachet rouge, Cheng Men (1862-1908).

Diamètre : 37 cm

A circular porcelain plaque with landscape and figure and poem decor, signature and seal 'Cheng Men' (1862-1908) China 20<sup>th</sup> century

2 000/3 000 €



134

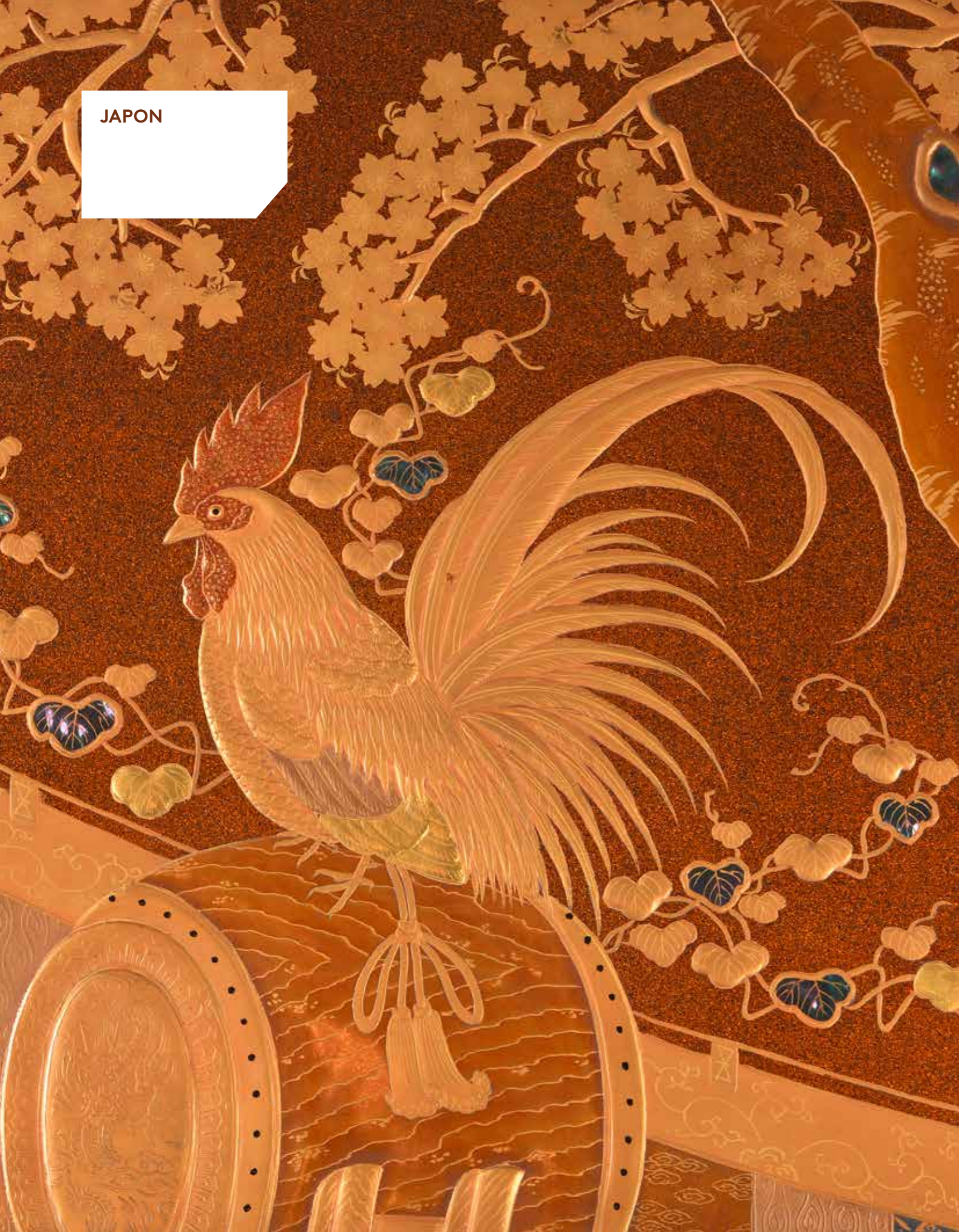
CHINE, XX<sup>e</sup> siècle

Buste de Mao en bronze à patine dorée.

Inscriptions à la base.  
Hauteur : 14 cm

A bronze bust of mao, China 20<sup>th</sup> century

300/400 €



136

JAPON, XIX<sup>e</sup> siècle  
**Boîte en tressage et métal**

Le couvercle en métal argenté à décor incisé de plantes et fleurs  
Une signature en partie basse à gauche  
6 x 14,5 x 10,5 cm  
Usures

*A wickerwork and silvered metal box and cover, signature. Japan 19<sup>th</sup> century*

400/600 €



137

JAPON, XVII<sup>e</sup> siècle  
**Boîte circulaire couverte en laque**

Agrémentée d'une femme tenant une branche de cerisier en fleurs. Partiellement laquée d'or et d'argent et incrustations de nacre.  
Diamètre : 8,5 cm  
Légers manques

*A fine circular lacquer box and cover, japan 17<sup>th</sup> century*

600/800 €



\*138

JAPON, période Edo ou Meiji, XIX<sup>e</sup> siècle  
**Grande boîte couverte en laque**

De type ryoshibako ou bunko (Boîte à documents) et décor en laque maki-e et motif d'une rivière et feuillages.  
L'intérieur reprenant un décor de technique similaire et figurant paysages et oiseaux.  
43 x 34 cm  
Un léger accident et fissure dans l'un des angles du couvercle.

*A maki-e lacquer box and cover, Japan Meiji period*

2 000/3 000 €



135

JAPON, Période Edo  
**Élégante sculpture en bois**

représentée debout, les pieds nus et vêtu d'un long vêtement dont les plis sont finement rendu par le sculpteur, ce personnage représente possiblement un gardien de par les abondants bijoux qu'il porte au cou ainsi qu'au poignet. Cependant ses cheveux bouclés ainsi que ses yeux largement ouverts et son visage joufflu lui confère les traits stylistiques des étrangers fréquemment représentés dans l'art Japonais suite aux échanges commerciaux avec les Hollandais au 16<sup>e</sup>, 17<sup>e</sup> et 18<sup>e</sup> siècles.  
Hauteur : 17 cm  
Usures

*A good wood carving of a guardian or foreigner, Japan Edo period*

800/1 200 €



\*139

JAPON, fin de la période Edo  
Tablette à écrire en laque

De type bundai, le décor à l'or takamakie, hiramakie et togidashi avec un coq perché, un arbre en arrière-plan, le décor rehaussé d'éléments en nacre incrustés.

Les extrémités protégées par de fines montures en cuivre ciselé.

63,7 x 35,5 cm

A bundai lacquer writing table, Japan late Edo period

800/1 200 €



140

JAPON, Période Meiji, XIX<sup>e</sup> siècle  
Miroir en bronze

À décor en relief d'une forêt d'arbres et agrémenté d'un médaillon présentant trois feuilles de lierre en son centre.

Le tout dans une boîte en bois laqué.  
L : 28 cm

A bronze mirror and laquer box, japan 19<sup>th</sup> century.

400/600 €



141

JAPON, XIX<sup>e</sup> siècle  
Vase en émaux cloisonnés

Représentant trois hérons finement rendu sur fond bleu marine.

Marque à quatre caractères incisée sur une plaque d'argent sous la base  
Hauteur : 25 cm

Deux accidents sur le corps

A cloisonne cranes vase, four caracters mark at the base, Japan 19<sup>th</sup> century

400/600 €



142

JAPON, XIX<sup>e</sup> siècle  
Paire de vases en émaux cloisonnés

Et monture en métal argenté à décor d'oiseaux et branchages fleuris.

Dans leurs coffrets en bois.

Hauteur : 15,5 cm  
Accidents.

A pair of cloisonne vases, Japan Meiji period.

600/800 €



143

JAPON, XIX<sup>e</sup> siècle, Période Meiji  
Pot couvert en émaux cloisonnés de forme ovoïde

À décor de dragons.

Hauteur : 26 cm

An ovoid tripod cloisonne enamel vase and cover, japan Meiji period 19<sup>th</sup> century

800/1 000 €



145

JAPON, XIX<sup>e</sup> siècle Période Meiji  
Paire de vases en émaux cloisonnés à décor de papillons sur fond jaune,

Le col et la base orné d'une frise à motifs de guirlandes polychrome, présentées sur des socles en bronze doré, France vers 1900.

Hauteur sans socle : 16 cm

Légers accidents

A pair of butterflies cloisonne enamels vases, french gilt bronze stands, Japan Meiji period

400/500 €

144

JAPON, fin XIX<sup>e</sup> siècle  
Paire de vases ovoïdes à décor de plantes

Et fleurs sur fond bleu pâle, le col agrémenté d'un décor de papillons sur fond brun orangé ; base et col sertis de métal argenté.

Hauteur : 11,5 cm

Léger accident à l'un.

A pair of cloisonne enamels plants and flowers vases, Japan Meiji period

1 000/1 200 €





146

JAPON, XIX<sup>e</sup> siècle Période Meiji  
**Brûle-parfum en bronze et fer.**

A décor incrusté à l'or et à l'argent de formes géométriques et décors floraux. Le couvercle surmonté d'un personnage reprenant une technique de décor similaire.  
 22 x 17 x 9,5 cm  
 Légers manques et usures.

*A bronze and iron, gold and silver inlaid censer and cover, Japan Meiji period*

800/1 000 €

147

JAPON, XIX<sup>e</sup> siècle  
**Ensemble comprenant deux vases en émaux cloisonnés**

Et un brûle-encens.  
 Marques sous les bases  
 Vases : Hauteur : 24,5 cm  
 Brûle encens : Hauteur : 23 cm

*A group including a censer and a pair of vases, Japan 19<sup>th</sup> century*

600/800 €



148

JAPON, XIX<sup>e</sup> siècle  
**Ensemble de deux brûles-parfums en émaux champlevés**

Anses représentant des têtes d'éléphants pour l'un et prise à décor d'un lion bouddhique pour l'autre.  
 Hauteurs : 48 et 36 cm

*A group including two censers, Japan 19<sup>th</sup> century*

400/600 €



149

JAPON, XIX<sup>e</sup> siècle  
**Jardinière en bronze et argent incrusté**

De forme lobée et a décor d'une bande de vagues, un décor à l'argent incrusté et motifs de grecques sur le rebord.  
 L : 64 cm

*A large bronze jardinière with silver inlays, Japan 19<sup>th</sup> century*

1 000/1 200 €

\*150

JAPON, Période Meiji  
**Grande vase en bronze incrusté**

De forme balustre et décor incrusté et gravé partiellement or et argent à motif d'oiseau branché, il repose sur un pied court de forme piédoche agrémenté de palmettes incrustées.  
 Hauteur : 33 cm

*A good bronze inlaid vase, Japan Meiji period*

1 000/1 200 €



\*151

JAPON, XX<sup>e</sup> siècle  
**Chien en bronze**

L'animal finement ciselé et portant un collier tenant une clochette à son cou.  
 L : 14 cm

*A bronze figure of a recumbent dog, Japan 20<sup>th</sup> century*

400/600 €





\*152

**JAPON, XIX<sup>e</sup> siècle**  
**Sculpture de Jurojin en bronze**

Le dieu de la longévité ici représenté assis accoudé sur un rocher sur lequel sont posés des rouleaux de sutras contenant la sagesse du monde et la durée de vie de tout être vivant. Plus communément représenté tenant dans sa main droite un bâton ou canne, la présente sculpture tient un sceptre ruyi (possiblement un remplacement postérieur).  
Inscription en léger relief et marque incisée sous la base.  
Rouleaux et sceptre présentent d'anciennes traces de dorure  
H : 23 cm

*A bronze figure of a seated Jurojin, mark under the base. Japan 19<sup>th</sup> century*

**1 000/1 500 €**



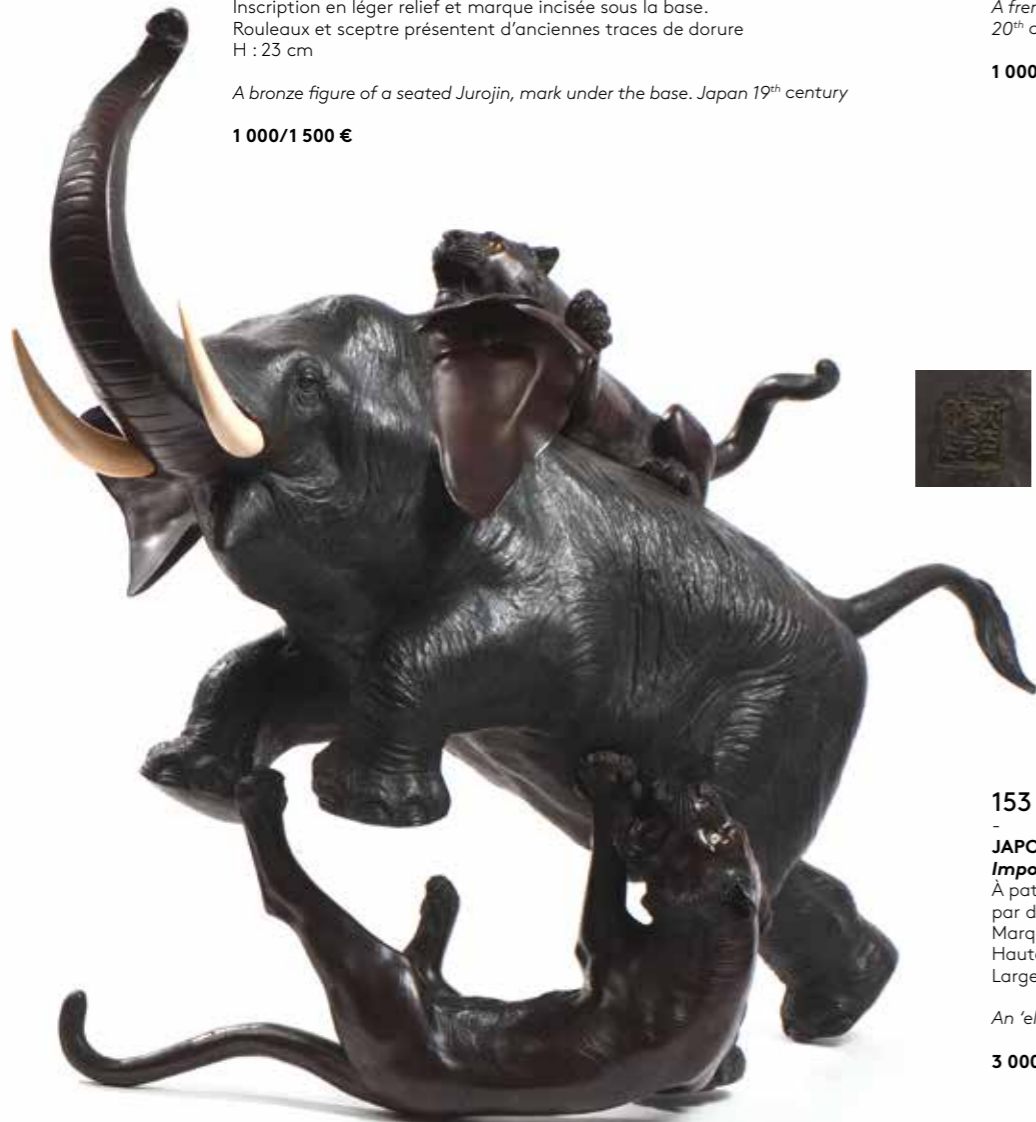
\*154

**JAPON, XX<sup>e</sup> siècle**  
**Cheval en bronze**

Dans le style des bronze Français du 19<sup>e</sup> siècle, l'animal représenté debout, tête baissée.  
Signature.  
L : 47 cm

*A french style bronze sculpture of a horse, Japan 20<sup>th</sup> century*

**1 000/1 200 €**



153

**JAPON, Période Meiji, XIX<sup>e</sup> siècle**  
**Important groupe en bronze et ivoire**

À patine brune présentant un éléphant attaqué par deux tigres.  
Marque sous le corps de l'éléphant.  
Hauteur : 52 cm  
Largeur : 63 cm

*An 'elephant and tigers' group, Japan Meiji period*

**3 000/4 000 €**



155

155

**JAPON, XIX<sup>e</sup> siècle**  
**Paire de vases en porcelaine de forme balustre à décor Imari.**

Le corps recouvert d'un motif imitant le bambou tressé et à décor peint de personnages et paysages.  
Hauteur : 58 et 57,5 cm  
Un cheveu au col de l'un des vases.

*A large 'braided bamboo' pair of Imari porcelain baluster vases, Japan 19<sup>th</sup> century.*

**4 000/6 000 €**

156

**JAPON, fin XIX<sup>e</sup> siècle**  
**Brûle-parfum couvert en céramique à décor en relief.**

La partie basse à décor d'un dragon enroulé autour du pied.  
Le couvercle formé d'un dôme terminé par un phénix.  
Hauteur : 58 cm  
Légers accidents.

*A Satsuma dragon and phoenix censer, Japan Meiji period.*

**600/800 €**



156



157

**157**  
-  
**JAPON, XX<sup>e</sup> siècle**  
**Paravent en soie à quatre feuilles à décor de personnages**  
Scène d'extérieur et branchages fleuris.  
Hauteur : 146 cm  
Largeur : 230 cm  
Usures, déchirures et manques à la laque

*A four leaves lacquer screen, Japan 19<sup>th</sup> century*

**200/300 €**



158

**158**  
-  
**FRANCE, fin du XIX<sup>e</sup> siècle**  
**Pendule en bronze dans le goût Japonisant**  
À décor de dragons ailés et oiseaux parmi les nuages, dans le style d'Edouard Lièvre.  
Hauteur : 46 cm

*A large bronze japonism clock in the style of edouard lievre, France end of 19<sup>th</sup> century*

**800/900 €**

**159**  
-  
**Vallée de l'Indus, II<sup>e</sup> millénaire av. J.-C**  
**Deux lames en bronze**  
L'une des lames à nervure centrale semble appartenir à une courte épée, l'autre plus longue dispose encore de sa garde.  
L : 43 et 30,5 cm  
Usures, corrosions et manques

*Two bronze blades and spear, indus valley, 2<sup>nd</sup> millennium B.C.*

**500/700 €**

**160**  
-  
**Ancienne région du Gandhara, III<sup>e</sup>-IV<sup>e</sup> siècle**  
**Sculpture debout en schiste gris**  
Représentant un donateur à la barbe fournie et coiffé d'un turban, les mains jointes vers son épaule gauche et vêtu d'un long dhoti, une longue écharpe recouvrant son épaule gauche. Il repose sur un socle rehaussé de fleurs sculptées.  
Hauteur : 47 cm  
Pour un modèle similaire voir vente Christie's 3 avril 2009 lot numéro 386  
Manques et usures

*A gandhara schist sculpture of a donor, pakistan, gandhara region, 3/4<sup>th</sup> century*

**1 000/1 500 €**



159



160

**INDE - ASIE DU SUD EST**

**161**  
-  
**Ancienne région du Gandhara, IV<sup>e</sup>-V<sup>e</sup> siècle**  
**Tête de Bodhisattva en stuc**  
Superbement modelée, le visage serein, l'urna rehaussant le front, les sourcils arqués, les yeux mi-clos en amande, le nez aquilin, la fine bouche légèrement souriante  
Hauteur : 26 cm  
Accidents et manques.

*A stucco head of Bodhisattva, Pakistan, Gandhara region, 4/5<sup>th</sup> century*

**2 500/3 000 €**

**162**  
-  
**GANDHARA, IV<sup>e</sup>-V<sup>e</sup> siècle**  
**Tête de Bodhisattva en stuc**  
Les yeux mi-clos et l'expression sereine, les lobes allongés et les cheveux rassemblés dans un chignon.  
Hauteur : 22 cm

**Provenance**  
Achetée à Asia Décoration à Toulouse le 29/01/1993 (Facture disponible sur demande)

*A stucco head of Bodhisattva, Gandhara, 4/5<sup>th</sup> century*

**Provenance**  
Asia Decoration in Toulouse, bought in 1993.

**3 000/5 000 €**

**163**  
-  
**PAKISTAN, Ancienne région du Gandhara, IV<sup>e</sup>-V<sup>e</sup> siècle**  
**Tête de Bouddha Sakyamuni en stuc,**  
L'expression sereine, les yeux mi-clos le nez aquilin et esquissant un léger sourire. Traces de polychromie originale notamment sur les lèvres. Montée sur socle métallique.  
Hauteur : 17 cm  
REF : Une tête en stuc au style et caractéristiques similaires dans les collections du Musée Guimet sous le numéro d'inventaire MG17272

**Provenance**  
Gérald Berjonneau. Paris, France

*A Gandhara stucco head of sakyamuni buddha, Pakistan 4<sup>th</sup>/5<sup>th</sup> c.*

**800/1 200 €**



161



162



163



164

**CAMBODGE, Khmer, Dans le style du Bayon**  
**Bas relief en grès beige consistant en trois**  
**panneaux sculptés**

Représentant Devata debout, tenant dans sa main gauche une fleur de lotus et vêtue d'un 'sambot' finement élaboré.

Hauteur : 158

Largeur : 48 cm

Provenance

Gérald Berjonneau. Paris, France

REF : Pour un bas relief similaire bien que plus petit et en moins bonne condition de conservation, voir Christie's Amsterdam, 31 Octobre 2006. Lot 561

*A large cambodian bayon style three elements low relief carved stone panel of a standing devata*

10 000/12 000 €



165

**CAMBODGE, dans le style**  
**Khmer du XI<sup>e</sup> siècle**  
**Tête de Shiva en grès**

Dans le style du Babhuon, représentant Shiva les cheveux tressés et terminant en chignon tenu par une bandelette, le visage à l'expression sereine, les sourcils marqués au-dessus des yeux mi-clos.  
Hauteur : 27 cm

**Provenance**

Ancienne collection française, reçue en héritage par l'actuel propriétaire autour de 1968. Accidents, éclats et manques.

*A Babhuon style stone head of Shiva, Cambodia, 11<sup>th</sup> century style*

4 000/5 000 €



166

**CAMBODGE, Khmer dans**  
**le style d'Angkor Thom.**  
**Baphûon, XII<sup>e</sup> siècle**  
**Tête de VISHNU coiffée d'un**  
**diadème finement ciselé,**

Surmontée d'une Mukuta conique couvrant une chevelure organisée en fines tresses.  
Pierre grès beige.  
Hauteur : 27 cm

*A khmer Angkor Thom style beige stone head of Vishnu, cambodia.*

4 000/5 000 €



168

**THAÏLANDE, Dans le style de la période Mon-**  
**Dvaravati**

**Tête de Buddha à l'expression de béatitude**

La coiffure organisée en larges boucles spiralées.  
Pierre grès beige à traces de laque noire, pièce similaire au Honolulu Museum of Art  
Hauteur : 28 cm  
Usures

*A stone head of Buddha, Thailand, Mon-Dvaravati*

2 000/3 000 €



167

**CAMBODGE, Dans le style des productions pré-Khmer**  
**Buste de Uma debout en grès marron sculpté.**

La déesse possède un corps jeune et élancé, elle est représentée vêtue d'un vêtement dont le nœud se divise en trois parties à l'avant.  
Hauteur : 47 cm

**Provenance**

Gérald Berjonneau. Paris, France

REF : pour une sculpture de style similaire, voir les collections du Metropolitan Museum de New York, sculpture prêtée par le Musée National du Cambodge à Phnom Penh (Ka. 1631)

*A well carved cambodian pre-khmer stone bust of uma*

8 000/10 000 €



169

INDE centrale, X<sup>e</sup>-XI<sup>e</sup> siècle

Tête en pierre sculptée

Représentant une divinité, possiblement Shiva. Le visage serein avec nez aquilin, yeux mi-clos et sourcils légèrement incurvés. Les cheveux coiffés en boucles serrées.

Hauteur : 25 cm  
Usures.

*A stone head of Shiva, central India, medieval period.*

6 000/8 000 €



170

BIRMANIE, style Pagan XII<sup>e</sup> siècle et possiblement de la période Stèle de bouddha en grès.

Le bouddha est représenté assis les mains jointes en dharmacakra mudra, geste de l'enseignement, les pieds reposant sur un socle à double pétales de lotus décalés. Le visage serein, nez aquilin et bouche charnue typique de l'iconographie Birmane des 12<sup>e</sup> et 13<sup>e</sup> siècle.

H : 47,5 cm L : 24 cm  
Anciennes traces de polychromie et laque d'or.  
Usures et laque manquante.

*A stone stele of buddha, Burma, bagan 12<sup>th</sup> century style and possibly of the period*

2 500/3 000 €

171

NEPAL, vers 1900

Statuette de Tara en bronze à patine brune

Représentée debout sur un socle à double lotus.  
Hauteur : 27 cm

*A bronze standing statue, Nepal around 1900*

400/600 €



171



174

173

INDE, Moghol, XVII<sup>e</sup> siècle

Poire à poudre en ivoire\*

De forme zoomorphe se terminant respectivement par une tête de lion et de cervidé. Sur le corps, deux lions rapportés. Monture en bronze damasquinée à l'or.

L : 23 cm  
Restauration, montage d'éléments différents.  
\*spécimen en ivoire d'Éléphant spp (Elephantidae spp) conforme à l'AM du 4 mai 2017 permettant l'utilisation commerciale de l'ivoire ancien d'Elephantidae. Pour une sortie de l'UE, un CITES de ré-export sera nécessaire, celui-ci étant à la charge du futur acquéreur.

*An ivory powder flask, Mughal india 17<sup>th</sup> century.*

2 000/3 000 €

174

INDE, Moghol, XIX<sup>e</sup> siècle

Petit coffret à parfums en ivoire\* sculpté

À décor de rinceaux. Montures en cuivre doré.  
L : 9 cm

Manques sur les côtés  
\*spécimen en ivoire d'Éléphant spp (Elephantidae spp) conforme à l'AM du 4 mai 2017 permettant l'utilisation commerciale de l'ivoire ancien d'Elephantidae. Pour une sortie de l'UE, un CITES de ré-export sera nécessaire, celui-ci étant à la charge du futur acquéreur.

*A small ivory and gilt copper mounts box and cover, Mughal India 19<sup>th</sup> century*

700/900 €



173

172

THAÏLANDE, XIX<sup>e</sup> siècle

Sculpture en bronze à patine médaille.

Représentation classique du Bouddha debout en samabhanga, la main droite en Abhaya mudra, tandis-que le bras gauche est disposé le long du corps. Vêtu du samghati, sa coiffure est composée de l'ushnisha se terminant par une flamme.

Hauteur : 18 cm  
Fissures en surface au niveau du torse et des jambes.

*A large bronze figure of buddha, Thailand 19<sup>th</sup> century*

1 400/1 800 €



172





176



175

175

**INDE, Moghol, XIX<sup>e</sup>-XX<sup>e</sup> siècle**

**Casque en acier de type Khula-Khud**

Le crâne en forme de dôme estampé et gravé de motifs symétriques de vasques florales, croissants de lune et de cartouches avec calligraphie.

Quatre cornes de fer légèrement décorées d'argent et un protège nez coulissant en fer à décor damasquiné en argent de motifs végétaux.

Diamètre : 22,5 cm

Manques et usures

*A Khula Khud iron and steel helmet, Mughal India early 20<sup>th</sup> century*

300/500 €

176

**INDE, XVIII<sup>e</sup> siècle**

**Hanuman portant la montagne Dronagiri**

Pigments sur papier, monté sous verre et encadré

46 x 27,5 cm

Usures, pliures et déchirures.

*Hanuman carrying the Dronagiri mountain, India 18<sup>th</sup> century*

1 500/1 800 €

177

**VIETNAM, XX<sup>e</sup> siècle**

**Élégant triptyque en laque et marqueterie de nacre**

à décor d'oiseaux, hérons, branchages fleuris, nuages. Frise entremêlée et signe Shou sur le pourtour et aux angles

80 x 150 cm

*A triptych lacquer panel with mother of pearl inlaid decor, Vietnam 20<sup>th</sup> century*

300/500 €



177

178

**VIETNAM, XX<sup>e</sup> siècle**

**Panneaux en laque formant triptyque**

À décor de jeunes filles et musiciennes au bord de l'eau.

Signé du nom de l'artiste Va Thanh.

90 x 183 cm

Légères usures.

*A large tryptic lacquer panel, signature Va Thanh, Vietnam 20<sup>th</sup> century*

2 000/3 000 €

179

**VIETNAM, XX<sup>e</sup> siècle**

**Suite de trois panneaux en laque formant triptyque**

À décor d'un Village sur pilotis.

Signé du nom de l'artiste Va Thanh.

80 x 150 cm

Légères usures.

*A polychrome lacquer tryptic panel, signature Va Thanh, Vietnam 20<sup>th</sup> century*

1 500/2 000 €

180

**INDOCHINE, XX<sup>e</sup> siècle**

**Grande toile à décor d'un paysan et buffles dans une rizière**

Cachet et signature en bas à droite de la toile.

Avec cadre : H 80 cm L 115 cm

Sans cadre : H : 63 cm L 98 cm

*An oil canvas painting of two buffalos in a rice field, Vietnam 20<sup>th</sup> century.*

800/1 000 €



178



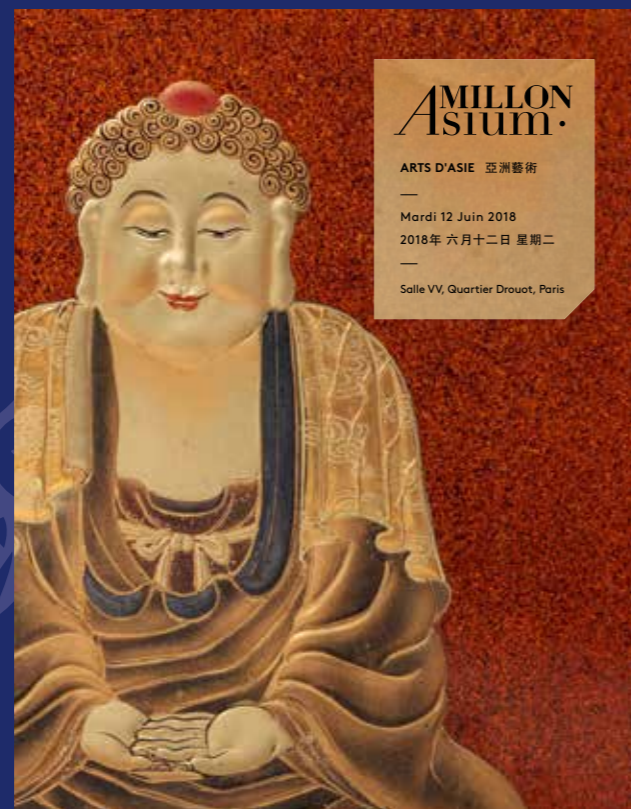
179



180

PARIS

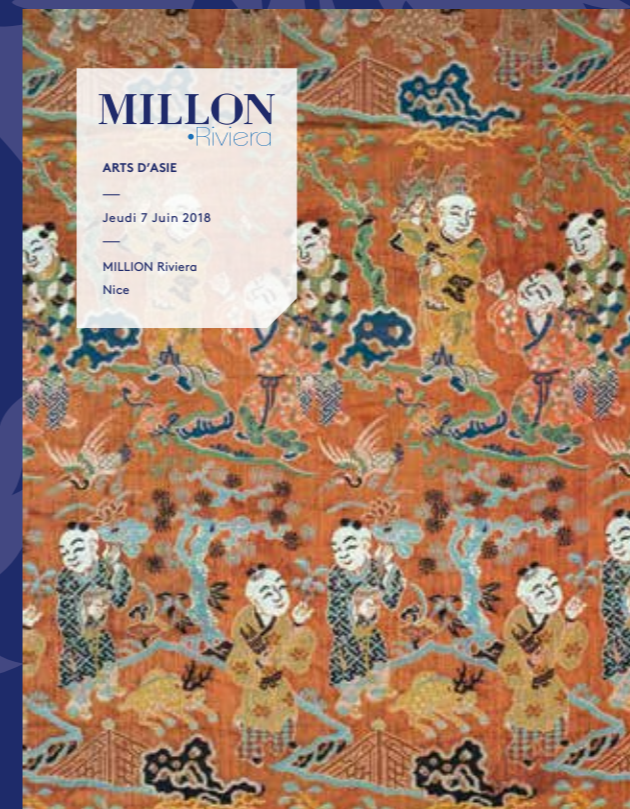
12 JUIN



Salle VV, 3 Rue Rossini  
QUARTIER DROUOT

NICE

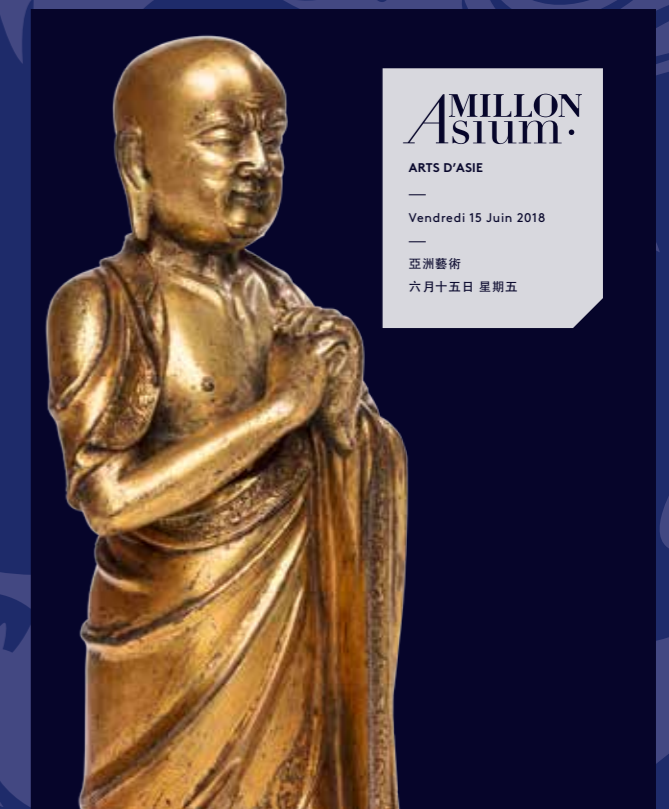
7 JUIN



3, rue du Congrès 06000 NICE  
MILLON RIVIERA

PARIS

15 JUIN



17, Rue de la Grange Batelière  
QUARTIER DROUOT

Expositions publiques

Lundi 11 juin, de 10h à 18h  
Mardi 12 juin, de 10h à 13h

Experts

Anne PAPILLON D'ALTON  
Pierre ANSAS

Responsable de la vente

Emilie SENE  
+33 1 47 27 93 29  
asie@millon.com

Expositions publiques

Du jeudi 31 mai au mardi 5 Juin,  
de 10h à 18h  
Mercredi 6 juin, de 10h à 12h

Responsable de la vente

Delphine CHEUVREUX  
Commissaire-priseur  
+33 4 93 62 37 75  
dcheuvreux@millon.com

Expositions publiques

Jeudi 14 Juin, de 10h à 18h  
Vendredi 15 Juin, de 10h à 12h

Responsable de la vente

Thomas GUILLAUMIN  
+33 1 47 27 93 29  
info@asium-auction.com

Expert  
—  
Jean GAUCHET

# MILLON

## CELLIERS DU CHÂTEAU DE SAINT-AIGNAN & CAVES DE GRANDS AMATEURS

Mardi 12 juin 2018 - 18h30

« Salons du Trocadéro »  
5, avenue d'Eylau - 75116 Paris  
Service voiturier

### Informations

—  
Mayeul de la Hamayde  
mdlh@millon.com

### Expert

—  
Aymeric de Clouet

# MILLON

## JOAILLERIE & HORLOGERIE

Vendredi 22 Juin 2018 - 14h

Hôtel Drouot - Salle 3



### Département Haute joaillerie

—  
Anne Hartmann  
joaillerie@millon.com

### Expert Joaillerie

—  
Charlotte Wannebroucq  
cwannebroucq@millon.com  
Tel. +33(0)1 47 27 13 95

### Expert Horlogerie

—  
Alexis Francis-Bœuf  
horlogerie@millon.com

### Expositions publiques

—  
Jeudi 21 juin 2018, de 11h à 21h  
Vendredi 22 juin 2018, de 11h à 12h

### Expositions privées sur rdv uniquement

—  
5, avenue d'Eylau - 75116 Paris  
Service voiturier

Les expositions sont l'occasion de  
prendre rendez-vous avec nos experts

Intégralité des lots sur [www.millon.com](http://www.millon.com)

# ARTSITTING

## 116

Livre vos œuvres d'Art avec douceur et sécurité  
et vous propose un espace de garde-meubles.

[contact@artsitting-116.com](mailto:contact@artsitting-116.com)

Tél : +33(0)1 41 53 30 00



# MILLON

## POST WAR & ART CONTEMPORAIN

Ventes en préparation

**19 novembre 2018**

Post War &  
Art Contemporain

MILLON Paris

**19 octobre 2018**

École de Nice &  
Figuration Narrative

MILLON Riviera



Andy WARHOL (1928-1987)



Claude GILLI (1938-2015)

Pour toute demande d'estimation veuillez contacter

#### Spécialiste

Brune Dumoncel d'Argence  
Tel: +33 (0)1 47 27 15 92  
[bdumoncel@millon.com](mailto:bdumoncel@millon.com)

#### Millon Trocadéro

5, avenue d'Eylau  
75116 Paris  
Service voiturier

#### Millon Riviera

2 rue du Congrès  
06 000 Nice

[www.millon.com](http://www.millon.com)

## Conditions de vente

Dans le cadre de nos activités de ventes aux enchères, notre maison de ventes est amenée à collecter des données à caractère personnel concernant le vendeur et l'acheteur. Ces derniers disposent dès lors d'un droit d'accès, de rectification et d'opposition sur leurs données personnelles en s'adressant directement à notre maison de ventes. Notre OVV pourra utiliser ces données à caractère personnel afin de satisfaire à ses obligations légales, et, sauf opposition des personnes concernées, aux fins d'exercice de son activité (notamment, des opérations commerciales et de marketing). Ces données pourront également être communiquées aux autorités compétentes dès lors que la réglementation l'impose.

Les conditions de ventes qui s’y rapportent sont régies uniquement par le droit français.

Les acheteurs ou les mandataires de ceux-ci acceptent que toute action judiciaire relève de la compétence exclusive des tribunaux français (Paris). Les diverses dispositions des conditions générales de ventes sont indépendantes les unes des autres. La nullité de l’une quelconque de ces dispositions n’affecte pas l’applicabilité des autres. Le fait de participer à la présente vente aux enchères publiques implique que tous les acheteurs ou leurs mandataires, acceptent et adhèrent à toutes les conditions ci-après énoncées. La vente est faite au comptant et conduite en euros.

Un système de conversion de devises pourra être mis en place lors de la vente. Les contre-valeurs en devises des enchères portées dans la salle en euros sont fournies à titre indicatif.

#### DÉFINITIONS ET GARANTIES

Les indications figurant au catalogue sont établies par MILLON & Associés et les experts, sous réserve des rectifications, notifications et déclarations annoncées au moment de la présentation du lot et portées au procès-verbal de la vente. Les dimensions, couleurs des reproductions et informations sur l'état de l'objet sont fournies à titre indicatif. Toutes les indications relatives à un incident, un accident, une restauration ou une mesure conservatoire affectant un lot sont communiquées afin de faciliter son inspection par l'acheteur potentiel et restent soumises à l'entière appréciation de ce dernier. Cela signifie que tous les lots sont vendus dans l'état où ils se trouvent au moment précis de leur adjudication avec leurs possibles défauts et imperfections. Aucune réclamation ne sera admise une fois l'adjudication prononcée, une exposition préalable ayant permis aux acquéreurs l'examen des œuvres présentées. Pour les lots dont le montant de l'estimation basse dépasse 2 000 euros figurant dans le catalogue de vente, un rapport de condition sur l'état de conservation des lots pourra être communiqué gracieusement sur demande. Les informations y figurant sont fournies à titre indicatif uniquement. Celles-ci ne sauraient engager en aucune manière la responsabilité de MILLON & Associés et les experts. En cas de contestation au moment des adjudications, c'est-à-dire s'il est établi que deux ou plusieurs enchérisseurs ont simultanément porté une enchère équivalente, soit à haute voix, soit par signe et réclament en même temps le lot après le prononcé du mot adjudgé, ledit lot sera remis en adjudication au prix proposé par les enchérisseurs et tout le public présent sera admis à enchérir de nouveau.

Les lots signalés par ° contiennent des spécimens en ivoire d'Élephantidae spp, antérieur au 1 juin 1947 et de ce fait conformant à la règle du 9 décembre 1996 en son art 2/W mc.

Pour une sortie de l'UE, un CITES de réexport sera nécessaire celui-ci, étant à la charge du futur acquéreur.

Les lots précédés d'un « J » feront l'objet d'un procès-verbal judiciaire aux frais acheteurs légaux de 12% HT, soit 14,40% TTC.

#### LES ENCHÈRES TÉLÉPHONIQUES

La prise en compte et l'exécution des enchères téléphoniques est un service gracieux rendu par MILLON & Associés. À ce titre, notre société n'assumera aucune responsabilité si la liaison téléphonique est interrompue, n'est pas établie ou tardive. Bien que MILLON & Associés soit prêt à enregistrer les demandes d'ordres téléphoniques au plus tard jusqu'à la fin des horaires d'exposition, elle n'assumera aucune responsabilité en cas d'inexécution au titre d'erreurs ou d'omissions en relation avec les ordres téléphoniques.

#### FRAIS À LA CHARGE DE L'ACHETEUR

L'acheteur paiera à MILLON & Associés, en sus du prix d'adjudication ou prix au marteau, une commission d'adjudication de :

25 % HT soit 30 % TTC

Taux de TVA en vigueur 20% Prix global = prix d'adjudication (prix au marteau) + commission d'adjudication

#### IMPORTATION TEMPORAIRE

Les acquéreurs des lots indiqués par \* devront s'acquitter, en sus des frais de vente, de la TVA à l'import (5,5 % du prix d'adjudication, 20% pour les bijoux et montres, les automobiles, les vins et spiritueux et les multiples).

#### LA SORTIE DU TERRITOIRE FRANÇAIS

La sortie d'un lot de France peut être sujette à une autorisation administrative. L'obtention du document concerné ne relève que de la responsabilité du bénéficiaire de l'adjudication du lot concerné par cette disposition. Le retard ou le refus de délivrance par l'administration des documents de sortie du territoire, ne justifiera ni l'annulation de la vente, ni un retard de règlement, ni une résolution. Si notre Société est sollicitée par l'acheteur ou son représentant, pour faire ces demandes de sortie du territoire, l'ensemble des frais engagés sera à la charge totale du demandeur. Cette opération ne sera qu'un service rendu par MILLON & Associés.

#### EXPORTATION APRÈS LA VENTE

La TVA collectée au titre des frais de vente ou celle collectée au titre d'une importation temporaire du lot, peut être remboursée à l'adjudicataire dans les délais légaux sur présentation des documents qui justifient l'exportation du lot acheté.

#### PRÉEMPTION DE L'ÉTAT FRANÇAIS

L'État français dispose, dans certains cas définis par la loi, d'un droit de préemption des œuvres vendues aux enchères publiques. Dans ce cas, l'État français se substitue au dernier enchérisseur sous réserve que la déclaration de préemption formulée par le représentant de l'état dans la salle de vente, soit confirmée dans un délai de quinze jours à compter de la vente. MILLON & Associés ne pourra être tenu responsable des décisions de préemptions de l'État français.

#### RESPONSABILITÉ DES ENCHERISSEURS

En portant une enchère sur un lot par une quelconque des modalités de transmission proposées par MILLON & Associés, les enchérisseurs assument la responsabilité personnelle de régler le prix d'adjudication de ce lot, augmenté de la commission d'adjudication et de tous droits ou taxes exigibles. Les enchérisseurs sont réputés agir en leur nom et pour leur propre compte, sauf convention contraire préalable à la vente et passée par écrit avec MILLON & Associés. En cas de contestation de la part d'un tiers, MILLON & Associés pourra tenir l'enchérisseur pour seul responsable de l'enchère en cause et de son règlement.

#### DÉFAUT DE PAIEMENT

Conformément à l'article 14 de la loi n°2000- 6421 du 10 juillet 2000, à défaut de paiement par l'adjudicataire, après mise en demeure restée infructueuse, le bien est remis en vente à la demande du vendeur sur folle enchère de l'adjudicataire défaillant; si le vendeur ne formule pas cette demande dans un délai d'un mois à compter de l'adjudication, la vente est résolue de plein droit, sans préjudice de dommages et intérêts dus par l'adjudicataire défaillant.

#### MILLON & ASSOCIÉS SE RÉSERVE LE DROIT DE RÉCLAMER À L'ADJUDICATAIRE DÉFAILLANT :

- Des intérêts au taux légal

- Le remboursement des coûts supplémentaires engagés par sa défaillance, avec un minimum de 250€.

- Le paiement du prix d'adjudication ou :

\* la différence entre ce prix et le prix d'adjudication en cas de revente s'il est inférieur, ainsi que les coûts générés pour les nouvelles enchères.

\* la différence entre ce prix et le prix d'adjudication sur folle enchère s'il est inférieur, ainsi que les coûts générés pour les nouvelles enchères. MILLON & Associés se réserve également le droit de procéder à toute compensation avec les sommes dues par l'adjudicataire défaillant ou à encaisser les chèques de caution si, dans les 2 mois après la vente, les bordereaux ne sont toujours pas soldés.

#### ENLÈVEMENT DES ACHATS, ASSURANCE, MAGASINAGE ET TRANSPORT

MILLON & Associés ne remettra les lots vendus à l'adjudicataire qu'après encaissement de l'intégralité du prix global. Il appartient à l'adjudicataire de faire assurer les lots dès leur adjudication puisque dès ce moment, les risques de perte, vol, dégradations ou autres sont sous son entière responsabilité. MILLON & Associés décline toute responsabilité quant aux dommages eux-mêmes ou à la défaillance de l'adjudicataire de couvrir ses risques contre ces dommages. Il est conseillé aux adjudicataires de procéder à un enlèvement rapide de leurs lots.

#### RETRAIT DES ACHATS

Possibilité est ouverte aux acheteurs de récupérer, sans frais, les lots à eux adjugés, jusqu'à 19h le jour de la vente et jusqu'à 10h le lendemain. Les lots non-retirés dans ce délai et n'entrant pas dans la liste ci-après détaillée seront à enlever, une fois le paiement encaissé, au magasinage de l'Hôtel Drouot, dès le lendemain de la vente.

Les biens de petite taille retournant en nos locaux après-vente : bijoux, montre, livres, objets en céramique, verrerie et sculptures, ainsi que tous les tableaux. La taille du lot sera déterminée par MILLON au cas par cas (les exemples donnés ci-dessus sont donnés à titre purement indicatif).

A noter que le service de magasinage de Drouot est ouvert du lundi au vendredi de 9 h à 10 h et de 13 h à 17 h 30, ainsi que le samedi de 8 h à 10 h (hors samedi non-ouvrrés, à la discrétion de Drouot). Les lots seront délivrés à l'acquéreur en personne ou au tiers désigné par lui et à qui il aura confié une procuration accompagnée d'une copie de sa pièce d'identité.

Les formalités d'exportations (demandes de certificat pour un bien culturel, licence d'exportation) des lots assujettis sont du ressort de l'acquéreur et peuvent requérir un délai de 2 à 3 mois.

Il est conseillé aux adjudicataires de procéder à un enlèvement de leurs lots dans les meilleurs délais afin d'éviter les frais de magasinage, qui sont à leur charge et courent à compter du lendemain de la vente. Ces frais sont calculés discrétionnairement par Drouot, proportionnellement à la durée de garde, au volume et au montant d'adjudication des objets.

Le magasinage n'entraîne pas la responsabilité du Commissaire-priseur ni de l'expert à quelque titre que ce soit. Dès l'adjudication, l'objet sera sous l'entière responsabilité de l'adjudicataire et la S.A.S MILLON décline toute responsabilité quant aux dommages que l'objet pourrait subir, et ce dès l'adjudication prononcée.

Option :

Nous informons notre clientèle que le service de magasinage de Drouot est utilisé par défaut. Possibilité est ouverte à nos acheteurs d'opter pour un retrait de leurs lots en notre garde-meuble : ARTSITTING. Cette option doit nous être signifiée au plus tard au moment de l'adjudication.

#### ARTSITTING

116 Boulevard Louis Armand –93330 Neuilly Sur Marne
Téléphone : +33 (0)1 41 53 30 00
Fax : +33 (0)1 43 00 89 70
Email : contact@artsitting.com

Les achats bénéficient d'une gratuité de stockage pour les 4 semaines suivantes la vente.

Passé ce délai, des frais de déstockage, manutention et de mise à disposition seront facturés à l'enlèvement des lots chez ARTSITTING selon la grille tarifaire suivante :

- Transfert : 98€ HT par lot

- Stockage : 9€ HT par lot par semaine la première année et 18 € HT par lot par semaine au-dela

Aucune livraison ni aucun enlèvement des lots ne pourront intervenir sans le règlement complet des frais de mise à disposition et de stockage.

#### EXPEDITION DES ACHATS

Nous informons notre clientèle que MILLON ne prend pas en charge l'envoi des biens autres que ceux de petite taille (les exemples donnés ci-après étant purement indicatif) : bijoux, montre, livres, objets en céramique, verrerie et sculptures.

MILLON se réserve par ailleurs le droit de considérer que la fragilité d'un lot et/ou sa valeur nécessitent de passer par un prestataire extérieur.

La taille du lot sera déterminée par MILLON au cas par cas (les exemples donnés ci-dessus sont donnés à titre purement indicatif).

En tout état de cause, l'expédition d'un bien est à la charge financière exclusive de l'acheteur et ne sera effectuée qu'à réception d'une lettre déchargeant MILLON & Associés de sa responsabilité dans le devenir de l'objet expédié.

La manutention et le magasinage n'engagent pas la responsabilité de MILLON & Associés.

MILLON & Associés n'est pas responsable de la charge des transports après la vente.

Si elle accepte de s'occuper du transport à titre exceptionnel, sa responsabilité ne pourra être mise en cause en cas de perte, de vol ou d'accidents qui reste à la charge de l'acheteur.

#### PROPRIÉTÉ INTELLECTUELLE

La vente d'un lot n'emporte pas cession des droits de reproduction ou de représentation dont il constitue le cas échéant le support matériel.

#### PAIEMENT DU PRIX GLOBAL

MILLON & Associés précise et rappelle que la vente aux enchères publiques est faite au comptant et que l'adjudicataire devra immédiatement s'acquitter du règlement total de son achat et cela indépendamment de son souhait qui serait de sortir son lot du territoire français (voir « La sortie du territoire français »).

Le règlement pourra être effectué comme suit :

- en espèces dans la limite de 1 000 euros (résidents français).

- par chèque bancaire ou postal avec présentation obligatoire d'une pièce d'identité en cours de validité.

- par carte bancaire Visa ou Master Card

- par virement bancaire en euros aux coordonnées comme suit :

<p><b>DOMICILIATION<span> </span>:</b>  NEUFLIZE OBC  3, avenue Hoche - 75008 Paris  IBAN FR76 3078 8009 0002 0609 7000 469  BIC NSMBFRPPXXX</p>
--

## Conditions of sale

incurred will be for the account of the party making such a request. Such arrangements should be considered purely as a service offered by Millon & Associés.

#### EXPORT FOLLOWING THE SALE

The VAT paid as part of the sale expenses or the amount paid in connection with the temporary import of the lot, may be refunded to the buyer within the legally stipulated period upon presentation of documents proving that the lot purchased has been exported.

#### PREEMPTION BY THE FRENCH STATE

In certain circumstances defined in law, the French State has a right of pre- emption on works sold at public auction.

In such a case, the French State substitutes for the highest bidder, on condition that the pre-emption order issued by the State's representative in the sale room is confirmed within fifteen days of the date of the sale.

Millon & Associés cannot be held responsible for pre-emption orders issued by the French State.

#### BIDDERS' LIABILITY

By making a bid on a lot by any method of communication offered by Millon & Associés, bidders assume personal responsibility for paying the sale price plus the sales commission and any duties and taxes payable. Bidders are deemed to act in their own name and on their own behalf, unless otherwise agreed in writing prior to the sale with Millon & Associés.

In the event of a dispute involving a third party, Millon & Associés may hold the bidder alone responsible for the bid in question and for payment.

#### FAILURE TO MAKE PAYMENT

In accordance with article 14 of law no. 2000- 6421 of 10 July 2000, upon failure of the buyer to make payment and there being no response to formal notice, the article is re-submitted for sale at the request of the seller and by reason of false bidding by the defaulting buyer; if the seller does not make such a request within one month from the date of the sale, the sale is automatically void, without prejudice to any damages payable by the defaulting buyer.

#### MILLON & ASSOCIÉS RESERVES A RIGHT OF CLAIM AGAINST DEFAULTING BUYERS:

- for interest at the legal rate

- for the refund of additional costs arising from the default with a minimum of 250 euros.

- for payment of the sale price

or:

- the difference between that price and the sale price in the event of a new sale, if the new price is lower, plus the costs incurred for the new auction.

- the difference between that price and the false bid price, if it is lower, plus the costs incurred for the new auction.

Millon & Associés also reserves the right to demand compensation for all sums due by the defaulting buyer or to bank security deposit cheques if, in the two months following the sale, invoices are still not settled.

#### COLLECTION OF PURCHASES, INSURANCE, WAREHOUSING AND TRANSPORT

Millon & Associés will only hand over lots sold to the buyer after cleared payment of the total price. It is the buyer's responsibility to insure lots immediately upon purchase, since, from that moment onwards, he/she alone is responsible for loss, theft, damage and other risks. Millon & Associés declines any liability for damage themselves or for the failure of the buyer to cover damage risks. Buyers are advised to collect their lots with a minimum of delay.

#### PURCHASES WITHDRAWALS

Buyers can come and collect the adjudged lots, free of charge, from 7pm on the evening of the sale, until 10 am the next morning. The lots which have not been withdrawn and which do not figure on the detailed list hereafter\*, will have to be collected once the payment has been cashed at the Hotel Drouot the day following the auction sale. Small goods which return to our offices after the sale are the following: jewels, watches, books, earthenware objects, glassware and sculptures as well as all paintings. The lot's size is determined by MILLON & ASSOCIÉS on a case by case basis (the given examples above are given merely as an indication).

Please note that the Drouot storage service is opened from Monday to Friday from 9am to 10am and from 1 pm to 5 :30 pm as well as on Saturday from 8am to 10am (outside of non-working Saturdays, at Drouot's sole discretion). The lots will be delivered to the buyer in person or to a third party designed by him and to whom he will have given a proxy and a copy of his identity card. The exportation formalities (demands of certificates for a cultural good, exportation license) of the subjected lots are the buyer's responsibility and can require a delay from 2 to 3 months.

It is recommended to the successful tenderers to proceed to a removal of their lots in the best delays as to avoid storing fees which are at their charge and run from the day following the sale. The fees are calculated proportionally to the custody's duration, to the volume and to the amount of the auction in the sole discretion of Drouot.

The storage does not entrain the expert's nor the auc-

tioner's responsibility in any way whatsoever. Once the auction is done, the object will be under the entire responsibility of the adjudicator. The S.A.S MILLON & ASSOCIES does not accept any responsibility for the damages which the object can undergo, and thus as soon as the auction is pronounced.

Option:

We would like to inform our clientele that the Drouot storage service is used by default. There remains a possibility for our buyers to opt for a withdrawal of their lots at our furniture store:

#### ARTSITTING

116 Boulevard Louis Armand –93330 Neuilly Sur Marne
Telephone:+33 (0)1 41 53 30 00
Fax : +33 (0)1 43 00 89 70
Email: contact@artsitting.com

The purchases benefit from a storage gratuity during 4 weeks following the sale. Past this delay, destocking, handling and availability fees will be invoiced during the withdrawal of the lots at ARTSITTING, according to the following rate grid:

- Transfer:

98€ per lot

- Storage:

9 € HT per lot per week the first years

18 € HT per lot per week beyond the first year

No shipping or removal of the lot will be possible without the complete settlement of the diposal and storage cost.

#### SHIPPING OF THE PURCHASES

We inform our clientele that MILLON & ASSOCIÉS does not handle the shipping of goods other than those of a small size (the examples hereafter are given for information purposes only): jewels, watches, books, earthenware objects, glassware and sculptures.

Furthermore, MILLON & ASSOCIÉS retains the right to consider that the fragility and/or the value of a lot necessitate the intervention of an exterior provider.

The lot's size will be determined by MILLON & ASSOCIÉS on a case by case basis (the examples above are given for information purposes only).

At all events, the shipping of a good is at the exclusive financial charge of the buyer and will be carried out after reception of a letter which discharges Millon & Associés of all responsibility in the becoming of the shipped object.

#### INTELLECTUAL PROPERTY

The sale of a lot does not imply the transfer of reproduction or representation rights, where the lot constitutes the physical medium.

#### PAYMENT IN FULL

Millon & Associés states that cash payment is required for sales at public auction and that buyers must immediately pay the total purchase price, irrespective of any intention to export the lot from France (see «Export from France”).

Payment may be made as follows:

- in cash up to 1.000 euros (French residents)

- by cheque or postal order upon the presentation of current proof of identity,

- by Visa or Master Card

- by bank transfer in euros to the following account:

<p><b>BANK DETAILS:</b>  NEUFLIZE OBC  3, avenue Hoche - 75008 Paris  IBAN FR76 3078 8009 0002 0609 7000 469  BIC NSMBFRPPXXX</p>
---

Graphisme: Prodigious, Sebastien Sans

Photographes : Yann Girault, Thierry Jacob

Impression : Corlet

Millon – Svv Agrément n°2002-379

Habilités à diriger les ventes :

Alexandre Millon, Nathalie Mangeot,

Mayeul de La Hamayde



# ARTS D'ASIE

Vendredi 15 Juin 2018

六月十五日 星期五

Paris

Asium

T +33 (0)1 47 27 93 29

t.guillaumin@artprecium.com

## ORDRES D'ACHAT

ORDRES D'ACHAT  
ABSENTEE BID FORM

ENCHÈRES PAR TÉLÉPHONE -  
TELEPHONE BID FORM  
t.guillaumin@artprecium.com

Merci de joindre au formulaire d'ordre d'achat un relevé d'identité bancaire et une copie d'une pièce d'identité (passeport, carte d'identité,...) ou un extrait d'immatriculation au R.C.S. Après avoir pris connaissance des conditions de vente, je déclare les accepter et vous prie d'enregistrer à mon nom les ordres d'achats ci-dessus aux limites indiquées en Euros. Ces ordres seront exécutés au mieux de mes intérêts en fonction des enchères portées lors de la vente.

Please sign and attach this form to a document indicating the bidder's bank details (IBAN number or swift account number) and photocopy of the bidder's government issued identitycard. (Companies may send a photocopy of their registration number).

I have read the terms of sale, and grant you permission to purchase on my behalf the following items within the limits indicated in euros.

Après avoir pris connaissance des conditions de vente, je déclare les accepter et vous prie d'acquiescer pour mon compte personnel, aux limites indiquées en euros, les lots que j'ai désignés ci-dessous (les limites ne comprenant pas les frais).

I have read the conditions of sale and the guide to buyers and agree to abide by them. I grant you permission to purchase on my behalf the following items within the limits indicated in euros (these limits do not include buyer's premium and taxes).

Nom et prénom/Name and first name .....

Adresse/Address .....

C.P. .... Ville .....

Téléphone(s) .....

Email .....

RIB .....

Signature .....

LOT N°	DESCRIPTION DU LOT / LOT DESCRIPTION	LIMITE EN € / TOP LIMITS OF BID €

## ESTIMATIONS PAR NOS ÉQUIPES PRÈS DE CHEZ VOUS

Profitez de notre réseau d'expertise!

Portugal

Annabelle MARTINS  
+33 (0)6 10 34 71 43  
amartins@millon.com

MATSART

Jérusalem

**1 PARIS**  
Jean-François LANDREAU  
+33 (0)7 78 98 12 36  
jflandreau@millon.com

**YVELINES**  
Camille DUTOT  
+33 (0)6 07 67 93 14  
cdutot@millon.com

**LEVALLOIS SAINT-MANDÉ VINCENNES**  
M<sup>e</sup> Enora ALIX  
+33 (0)6 58 37 94 70  
ealix@millon.com

**VAL D'OISE**  
Alexis JACQUEMARD  
+33 (0)7 70 33 09 42  
ajacquemard@millon.com

**2 HAUTS DE FRANCE**  
M<sup>e</sup> Henri ANTON  
+33 (0)6 80 87 79 49

**3 TROYES**  
M<sup>e</sup> Mayeul de LA HAMAYDE  
+33 (0)6 63 92 04 19  
mdlh@millon.com

**4 RENNES**  
Guillaume de FRESLON  
+33 (0)6 07 67 93 14  
gdefreslon@millon.com

**5 TOURS**  
M<sup>e</sup> Enora ALIX  
+33 (0)6 70 20 90 10  
ealix@millon.com

**6 LIMOGES**  
Pascale BERTHAULT  
+33 (0)7 69 93 33 63  
pberthault@millon.com

**7 LYON**  
Jennifer EYZAT  
+33 (0)7 61 18 02 09  
jeyzat@millon.com

**8 BORDEAUX**  
Fabien ROBALDO  
+33 (0)6 43 71 82 45  
frobald@millon.com

**9 TOULOUSE**  
Caroline CHARRIER  
+33 (0)6 61 84 07 08  
ccharrier@millon.com

**10 MARSEILLE**  
M<sup>e</sup> Lucas TAVEL  
+33 (0)4 91 81 45 95  
lucas.tavel@artprecium.com

**11 MILLON Riviera (Nice)**  
M<sup>e</sup> Olivier LEYDET  
Juliette S. de LA TOUR  
d'Auvergne  
+33 (0)4 93 62 37 75  
contact@millon-riviera.com

**12 MILLON Swiss**  
Arts Anciens  
+33 (0)6 80 87 79 49  
swiss@millon.com

**13 MILLON Belgique**  
Arnaud de Partz  
+0032 2 646 91 38  
info@millon-belgique.com

**14 MILLON Italie**  
Iacopo BRIANO  
T+39 335 5419698  
ibriano@millon.com  
Luca CABLERI  
T +39 347 2229687  
lcableri@millon.com  
Via Cesalpino 20  
52100 Arezzo

**15 MILLON Deutschland**  
TILMAN BOHM  
Cologne Allemagne  
Uferstrasse 16  
50996 Köln/Cologne  
+33 (0)6 09 07 79 97  
cologne@millon.com

Mazed & art

Tanger

