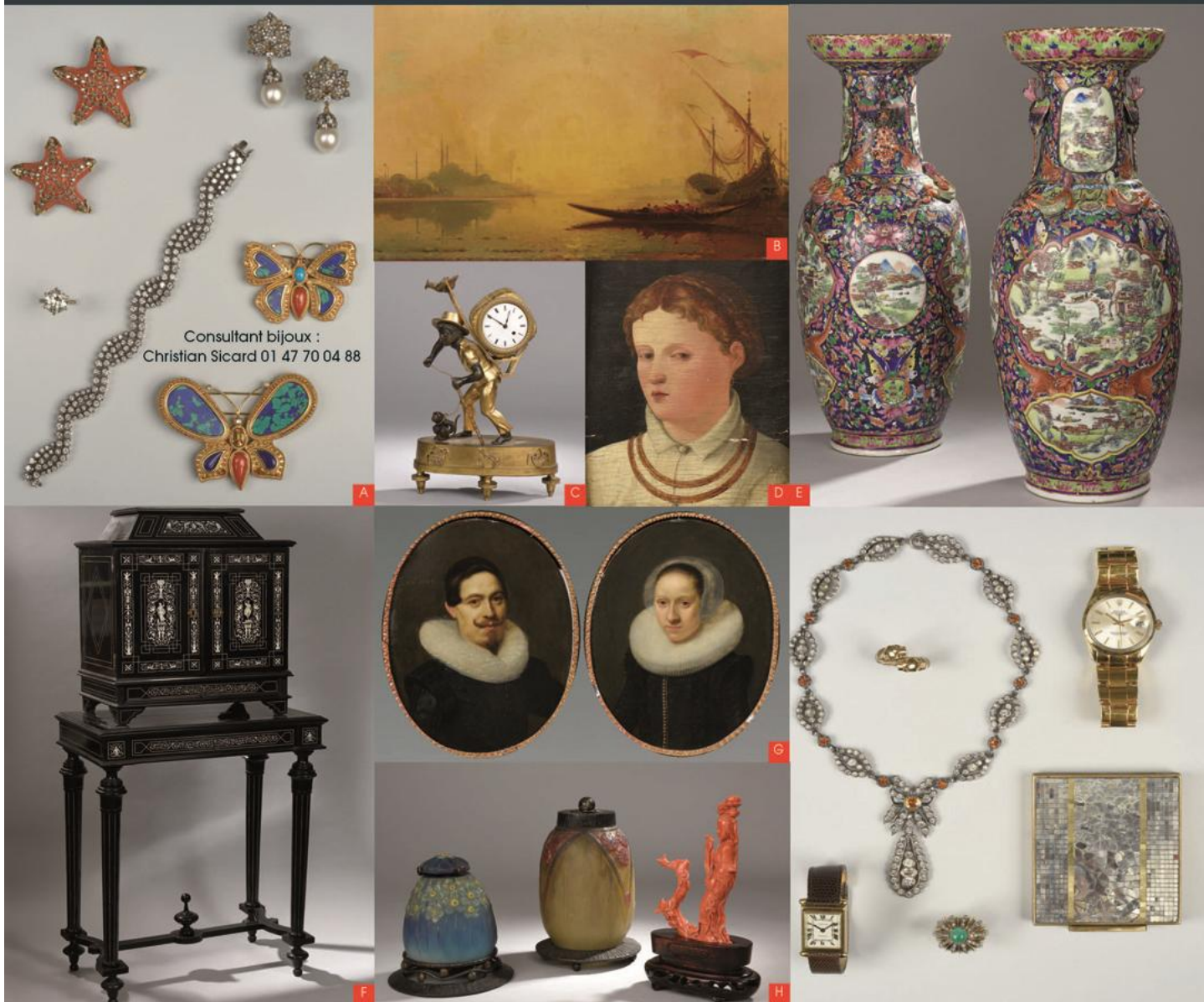




LUNDI 15 JUIN À 13H30 - DROUOT RICHELIEU SALLE 15



DESSINS ET TABLEAUX ANCIENS ET XIX^e
 COLLECTION DE MONTRES - BIJOUX ET ARGENTERIE
 COLLECTION DE TABATIÈRES JURASSIENNES (EXPERT : Arnaud THOMASSON 06 77 33 34 35)
 EXTRÊME-ORIENT ET BRONZES - OBJETS D'ART ET MOBILIER XVIII^e ET XIX^e



A. Bague diamant solitaire, 4,31 carats. B. Ecole orientaliste du XIX^eme siècle signée LEROY, Vue du Bosphore. C. Pendule au colporteur. Epoque Directoire.
 D. Francesco RIZZO da SANTACROCE. Portrait d'une jeune dame de qualité. E. CHINE Canton XIX^eme siècle. Hauteur : 62 cm. F. Travail italien du XIX^eme siècle. Cabinet et sa console en placage d'ébène et ivoire. G. Attribué à Hendrick Gerritsz POT, Paire de portraits de notables. H. Amalric WALTER - Marcel CORRETTE, Veilleuse en pâte de verre bleue / Gabriel ARGY-ROUSSEAU, Veilleuse en pâte de verre rouge / Coraux début XX^eme siècle.

EXPOSITIONS PUBLIQUES : Samedi 13 juin de 11h à 18h - Lundi 15 juin de 11h à 12h
 Tél. pendant l'exposition : 01 48 00 20 15

Catalogue en ligne sur www.lebrech-associés.com

ENCHÉRISSEZ EN TEMPS RÉEL SUR **DrouotLIVE**

PIERRE-ALAIN LE BRECH - Commissaire-Preneur
 7, rue Cadet - 75009 PARIS Tél. +33 (0)1 47 70 04 88 E-mail : lebrech.associés@neuf.fr www.lebrech-associés.com
 MAISON DE VENTES AUX ENCHÈRES - DIV AGREMENT 2008-448

CATALOGUE DE VENTE DU
15/06/2015 – Salle 15 à 13h30 !
DROUOT-RICHELIEU

N°	Désignation	Estimations
1	Dictionnaire Historique et Critique de Pierre BAYLE Paris Desoer 1820	40 / 60
2	Correspondance de Napoléon Ier en 32 volumes - Paris Plon et Dumaine 1858 (usures et accidents)	60 / 80
3	Adolphe THIERS Histoire du Consulat et de l'Empire Paris Paulin 1845 en 21 volumes	30 / 50
4	Lot comprenant : Oeuvres complètes de COCHIN en 8 volumes édition de 1821 H.TAINE Les origines de la France Contemporaine Hachette 1906 en 11 volumes et index On y joint un lot de 38 volumes reliés et brochés divers (usures et accidents)	50 / 60
5	Louis Ferdinand CELINE Mort à crédit Les éditions Denoel et Steele 1936 exemplaire n° 228	200 / 250
6	A.DE LUZE & Fils Bordeaux depuis 1820 1 volume	10 / 20
7	Attribué à Gérard FONTALLARD (né en 1798 - ?) C'est la mode il n'y a rien à dire Caricature Dessin à la plume non signé (rousseurs) 19 x 29 cm	100 / 150
8	Horace VERNET (1789 - 1863) Prostituée sur un divan Aquarelle sur papier. Monogrammée en bas à droite. Légère pliure à l'angle bas droit. 12,5 x 18 cm	200 / 300
9	Henri-Léon RIBALLIER (1838 - ?) Le prochain rendez-vous Dessin aquarellé. Signé en bas à gauche au tampon. 14 x 11 cm.	100 / 120
10	André DIGNIMONT (1891-1961) Prostituée Dessin au crayon aquarellé. Signé en bas à droite. 20 x 12 cm	150 / 200
11	Edouard MICHOT (1880-1959) Nu Dessin aux crayons sur papier. Signé en bas à droite. 19 x 14 cm	150 / 200
11,1	Ecole du XIX ^e siècle Etude de personnage près d'un cheval Dessin au fusain rehauts de gouache blanche et aquarelle 24 x 17 cm	60 / 80
12	COPOL Le jeu de cartes Dessin gouaché sur papier. Signé en bas à gauche. 23,5 x 18 cm.	100 / 120
13	Emile de SPECHT (1843 - ?) Portrait de Pierrot Dessin au fusain et sanguine signé en bas à droite 24 x 21 cm	60 / 80
14	Attribué à MARILHAT Vue d'une maison orientale Aquarelle au lavis brun porte une signature au dos 11,5 x 20 cm	60 / 80
15	Ecole orientaliste du XIX ^e siècle Marchands orientaux Aquarelle au lavis et rehauts de gouache blanche - au dos Etude de femmes et esquisses de personnages antiques 22 x 28 cm	150 / 200
16	Attribué à Alexandre Gabriel DECAMPS (1803 - 1860) Groupe d'hommes Aquarelle et lavis d'encre de chine non signé 16 x 23,5 cm (annoté Decamps dans la marge)	120 / 150

CATALOGUE DE VENTE DU
15/06/2015 – Salle 15 à 13h30 !
DROUOT-RICHELIEU

N°	Désignation	Estimations
17	Attribué à Eustache LORSAY (1822 - ?) Bardou Ainé rôle du maitre d'armes. Théâtre des variétés. Aquarelle et crayon sur papier 33 x 16 cm	80 / 120
18	Raimond PELEZ. XIXème siècle. La couronne de lauriers Aquarelle signée et datée 49 en bas à droite 12 x 17 cm	120 / 150
19	Barbara Elisabeth VAN HOUTEN (1834-1909) Les deux élégantes au parapluie Lavis d'encre de Chine monogrammé en bas à droite 27 x 19,5 cm	150 / 200
20	Ecole française du XIXème siècle Personnages en costumes XVIIIème en promenade dans un parc Aquarelle sur papier 16 x 12 cm	60 / 80
21	Ecole française du XIXème siècle Négresse portant une hotte Huile sur carton 18 x 12 cm	60 / 80
22	Ecole du XIXème siècle - Louis VERSELL (?) Le polonais et Le marchand turc Deux aquarelles signées et datées 1800 18,5 x 11,5 cm	120 / 150
23	Ecole du XIXème siècle Portrait d'artiste Lavis encre de Chine porte au dos une mention Cluzeret par Courbet 22,5 x 15 cm	150 / 200
24	Pierre François Eugène GIRAUD (1806-1881) Caricature révolutionnaire Aquarelle et gouache sur papier. Porte un cachet de la Vente Giraud en bas à gauche 17,5 x 25,5 cm	80 / 120
25	Attribué à Carle VERNET (1758-1836) Le couple mal assorti caricature Dessin découpé au lavis encre de chine daté du 19 février en haut à gauche 22 x 12,5 cm	60 / 80
26	Jean-Jacques LAGRENEE (1739-1821) Lagrenée en caricature fait par lui même 1816 Dessin à la plume découpé 12 x 7 cm	60 / 80
27	Attribué à Jean Pierre DANTAN (Paris1800-Baden Baden 1869) Jeune Portrait caricature Dessin à la plume titré Lorey et signé en bas à droite 19,5 x 18 cm	80 / 120
28	Attribué à Jean-Pierre DANTAN (Paris1800-Baden Baden 1869) Feuille d'étude recto verso : caricature et étude de personnages Encre brune sur traits de crayon noir ,crayon noir (verso) 30 x 23 cm Petites tâches	400 / 500
29	Ecole française du début du XIXeme siècle Portrait présumé d'Isabey Plume et encre brune sur traits de crayon noir. 24 x 20,5 cm (Annoté Isabey au verso).	400 / 500
30	Pierre PUVIS de CHAVANNES (Lyon 1824 - Paris1898) A l'auberge plume et encre brune sur traits de crayon noir 12,5 x 16 cm coupé aux quatre coins Annoté sur le montage : "P.Puvis de Chavannes,dé(dessiné) par l'ami Puvis /Henri IV 1844" Cachet de collection en bas à gauche sur le montage Nous remercions Monsieur Bertrand Puvis de Chavannes de nous avoir aimablement confirmé l'authenticité de ce dessin d'après photographie	500 / 600

CATALOGUE DE VENTE DU
15/06/2015 – Salle 15 à 13h30 !
DROUOT-RICHELIEU

N°	Désignation	Estimations
31	Pierre PUVIS de CHANNES (Lyon 1824 - Paris 1898) Caricature "Vengeance" plume et encre brune sur traits de crayon noir 19,5 x 14,5 cm Pliures et petites taches Titré et numéroté "13" dans le haut et annoté sur le montage "P.Puvis de Chavannes dé(dessiné)par l'ami Puvis/Henri IV 1844 Cachet de collection en bas à gauche sur le montage Nous remercions Monsieur Bertrand Puvis de Chavannes de nous avoir aimablement confirmé l'authenticité de ce dessin d'après photographie	600 / 800
32	Albert Paul GUILLAUME (1873-1942) Ménopause Dessin humoristique sur papier, signé en bas à droite et titré en haut et annoté au dos 24 x 25 cm	150 / 200
33	Ecole Orientaliste du XIXème siècle Mameluk et jeune orientale Dessin au fusain et rehauts de craie blanche contrecollé sur carton signé et daté 1874 en bas à gauche (rousseurs) 49 x 42 cm	80 / 100
34	D'après Claude le Lorrain Paire de gravures anglaises représentant des Paysages Antiques 23,5 x 28 cm	80 / 100
35	STEFANO DELLA BELLA Deux gravures d'une série de six "Caprices Militaires" 9 x 15 cm	100 / 120
36	Lot de 20 gravures anciennes représentant des personnages illustres du XVIIème siècle	50 / 60
37	D'après Carle VERNET (1758-1836) Les joquets montés et Les apprêts d'une course Paire de gravures en couleurs 19 x 30 cm	50 / 60
38	" Oh c'est bien ça " Gravure en couleur. Epoque Directoire 40 x 57 cm	80 / 120
39	"Le riche du jour ou le prêteur sur gages" Gravure en couleurs. Epoque Directoire 32 x 38 cm	60 / 80
40	"Un buffet de chemin de fer " estampe sous verre 45 x 59 cm	40 / 60
41	D'après Alfred de Dreux Les chevaux Paire de gravures anglaises 25 x 32 cm	30 / 50
42	MARTINET Suite de 7 gravures d'oiseaux en couleurs 21 x 14 cm	80 / 120
43	"Anaïs et Numa" et "Rachel et Nephtali" Paire de gravures en couleurs d'après Torenti. (Rousseurs et traces d'humidité) 48 x 58 à vue	80 / 120
44	Gravure représentant le plan de Lutèce 67 x 95 cm (réédition d'une gravure ancienne)	50 / 60
45	D'après l'Antique Composition de 3 gravures encadrées sous verre 35 x 21 cm (chaque)	60 / 80
46	D'après VAUTHIER Bustes antiques Paire de gravures sous verre 14 x 20 cm	30 / 50
47	Ecole française du XVIIIème siècle Femme dans un sous bois Dessin au lavis (rousseurs) cadre bois noir sculpté	80 / 120
48	Ecole de l'Italie du Nord du XVIIIème siècle Allégorie de la Pureté Huile sur toile (Accidents et manques) 61 x 42 cm cadre en bois doré	300 / 500

CATALOGUE DE VENTE DU
15/06/2015 – Salle 15 à 13h30 !
DROUOT-RICHELIEU

N°	Désignation	Estimations
49	Ecole française du XVIIIème siècle Déposition de croix Huile sur cuivre (usures et manques) 28 x 34,5 cm	200 / 300
50	Ecole française du XVIIIème siècle (Entourage de Gaspard GRESLY) Deux enfants à la lecture Huile sur toile 55 x 64 cm (restaurations)	800 / 1 200
51	d'Après Jusepe de RIBERA (1591 - 1652) Le martyr de Saint Barthélémy Huile sur toile rentoilée (restaurations) 72,5 x 58 cm	800 / 1 000
52	Attribué à Hendrick Gerritsz POT (1585-1657) Portraits de notables deux huiles sur cuivre formant pendants (restauration au portrait d'homme) 19,5 x 15 cm	3 000 / 4 000
53	Ecole française de la fin du XVIIIème siècle Paysanne et son enfant assoupis dans une étable Huile sur panneau 27 x 31 cm	600 / 800
54	Francesco RIZZO da SANTACROCE (actif à Venise, circa 1508-1545) Portrait d'une jeune dame de qualité au collier d'or Huile sur panneau (restaurations et manques) 26 x 20 cm (cadre ancien doré sculpté et laqué) Provenance : - Collection Hesseltine ,Londres (selon deux inscriptions anciennes au dos du panneau et du cadre) Porte au dos du panneau un cachet de cire non identifié.	1 500 / 2 000
55	Ecole française de la fin du XVIIIème siècle Scène pastorale Dessin aux trois crayons, et réhauts d'aquarelle. (Traces d'humidité) 25 x 34 cm (à vue)	60 / 80
56	Ecole française de la fin du XIXème siècle Paysage de ruines Huile sur carton 16 x 19 (manque)	20 / 30
57	Ecole française de la fin du XIXème siècle Bouquet de roses huile sur carton signée en bas à gauche 25 x 33 cm On y joint une aquarelle représentant un bouquet de fleurs au vase bleu 26 x 20 cm	20 / 30
58	Ecole française du XIXème siècle Bouquet de fleurs sur un entablement Huile sur toile (petits manques) 61 x 50 cm	100 / 120
59	Ecole française de la fin du XIXème - début XIXème siècle Vase de pavots Huile sur toile signée Martin en bas à droite (accident) 61 x 50 cm	50 / 60
60	Ecole française XIXème siècle Personnages dans un paysage Dessin au lavis signé Henry Lefai (?) daté 53 en haut à gauche 18 x 27,5 cm	30 / 50
61	Ecole française du XIXème siècle Promeneur au bord d'une falaise Aquarelle monogrammée et datée 1886 en bas à gauche 24,5 x 18 cm	50 / 60
62	Ecole française du XIXème siècle Paysage au moulin et Paysage maritime Paire de miniatures sur cuivre Diamètre : 7,5 cm	60 / 80

CATALOGUE DE VENTE DU
15/06/2015 – Salle 15 à 13h30 !
DROUOT-RICHELIEU

N°	Désignation	Estimations
63	Charles Félix DESHAYES (1831-1895) Couple de paysans italiens dans un paysage Aquarelle et mine de plomb signé en bas à droite 12,5 x 19 cm	150 / 200
64	Ecole du XIXème siècle Vue d' Italie Dessin au lavis 16 x 24 cm	80 / 100
65	Ecole Orientaliste du XIXème siècle. A.HAN Ville d'une ville Huile sur toile signée et datée 71 en bas à droite (accident) 26 x 34 cm	60 / 80
66	Ecole Italienne du XIXème siècle Profil de femme au fichu rouge Huile sur toile (restauration) 51 x 40 cm	150 / 200
67	Paul LANGLOIS (1858-1906) Portrait de femme à la coiffe rouge Huile sur panneau en acajou signée en haut à droite 22,5 x 15 cm	150 / 200
68	Alfred FEYEN- PERRIN (1838-1918) La roussette Huile sur papier contrecollée sur carton signée en bas à gauche 22 x 50 cm	1 000 / 1 200
69	Albert SORKAU (1874-1951) A l'office Huile sur toile signée en bas à droite 54 x 65 cm	400 / 600
70	Louis Joseph GRISÉE (1822 - après 1867) Deux femmes à la fenetre Huile sur toile signée et datée 1853 32,5 x 24 cm	300 / 500
71	Ecole du XIXème siècle. All KOENIG. Scène de rue Huile sur toile rentoilée signée en bas à gauche All. KOENIG (?) 59 x 44 cm	300 / 400
72	Ecole Française du XIXème siècle. Danseuse étoile se faisant coiffer Aquarelle sur papier. Trace de signature en bas à droite. Porte une étiquette au dos de l'exposition : " Un siècle d'aquarelle, mars 1942" à la Galerie Charpentier. 23,5 x 19,5 cm	200 / 300
73	Armand BERTON (1854-1927) Vénus Huile sur toile signée en bas à droite (petit manque) 46 x 33 cm	500 / 700
74	Ecole flamande du XIXème siècle Paysannes et leur troupeau près d'un lavoir Huile sur panneau (accidents et restaurations) 37 x 49 cm	500 / 600
75	Ecole française du XIXème siècle, dans le goût de PILLEMENT Paysage lacustre Huile sur métal 22 x 32 cm	1 200 / 1 500
76	Ecole de la fin du XIXème siècle. Marie METIVEL Portrait de femme Huile sur toile ovale signée et datée 1878 en bas à droite 61 x 51 cm	30 / 50
77	Attribué à François -Louis LANFANT de METZ (1814-1892) Scène galante au marché Huile sur toile (restaurations) 55,5 x 41 cm (cadre en plâtre et bois doré sculpté)	600 / 800

CATALOGUE DE VENTE DU
15/06/2015 – Salle 15 à 13h30 !
DROUOT-RICHELIEU

N°	Désignation	Estimations
78	Antony SERRES (1828-1898) Le couple de bourgeois Huile sur panneau signée en bas à gauche (petits manques) 32 x 24 cm	150 / 200
79	Laetitia DOUMICHAUD de la CHASSAGNE - GROSSE (XIX/XX) Portrait de femme au perroquet Huile sur toile signée en bas au centre 61 x 50 cm	600 / 800
80	Ecole du XIXème siècle Paysan et son troupeau près d'une mare Huile sur fragment de panneau 12 x 9,5 cm	20 / 30
81	Ecole française du début du XXème siècle, vers 1900 Portrait d'une dame de qualité miniature signée en bas vers la gauche 9,5 x 7 cm	30 / 40
82	Jean-Théodore FANTIN LATOUR (1805-1875) Portrait de jeune garçon Pastel ovale signé et daté 1863 62 x 55 cm	1 000 / 1 500
83	Ecole française vers 1880 Urne de fleurs et oiseaux Toile ovale marouflée sur panneau 71 x 58 cm	400 / 600
84	Ecole du XIXème siècle Paysage flamand Dessin au crayon 14 x 22 cm	60 / 80
85	Ecole du XIXème siècle Bouquet de fleurs Aquarelle signée en bas à droite Dominique 18 aout (18)60 36 x 26 cm	20 / 30
86	Georges HAQUETTE (1854-1906) Femmes guettant le retour de pêche Huile sur toile signée en bas à gauche 46 x 61 cm (petits manques)	800 / 1 000
87	Herman TEN KATE (1822-1891) Couple dans un parc Huile sur papier marouflée sur panneau signée en bas à droite 19 x 15 cm	600 / 800
88	Attribué à Gonsalvo CARETTI (1818-1900) Chien de berger surveillant un troupeau Huile sur toile signée en bas à droite situé Napoli 33 x 45,5 cm (petits manques)	500 / 600
89	Ecole française du XIXème siècle Portrait de philosophe Huile sur toile 44,5 x 31,5 cm	200 / 300
90	Louis ROBBE (1806-1887) Paysans sur une route de campagne Huile sur toile signée en bas à droite 34 x 53 cm	250 / 300
91	Léon Vuilleminot dit ERPIKUM (c.1835-?) Baigneuse Huile sur toile signée en bas à droite. (Un enfoncement) 32 x 44 cm	300 / 400
92	Edouard BOEHM (1830-1890) Paysannes sur un chemin en forêt Huile sur toile signée en bas à droite 69 x 106 cm (accidents au cadre)	600 / 800
93	Léon GIFFARD (Fin XIXème, début XXème siècle) Le sous bois Huile sur toile signée en bas à gauche 55 x 43 cm	80 / 120

CATALOGUE DE VENTE DU
15/06/2015 – Salle 15 à 13h30 !
DROUOT-RICHELIEU

N°	Désignation	Estimations
94	Ecole française du début XXème siècle Bateau de pêche Huile sur carton signée en bas à droite DOLL 26 x 27 cm	60 / 80
95	Ecole hollandaise du XIXème siècle. D'après Van Dyck. Le Christ guérissant un paralytique Huile sur toile 86 x 68 cm. (Fragment d'une composition conservée dans les collections royales anglaises. Petits accidents)	2 000 / 3 000
96	Ecole française du XIXème siècle L.FONTAINE Couple au perroquet dans un jardin Huile sur panneau signée en bas à droite 22 x 15 cm	200 / 300
97	Ecole Orientaliste du XIXème siècle. Vue du Bosphore Huile sur toile contrecollée sur panneau, signée LEROY en bas à droite (Restaurations) 35 x 65 cm	1 500 / 2 000
98	Ecole française du XIXème siècle. L.FONTAINE Le couple galant aux aguets Huile sur panneau signée en bas à droite 22 x 15 cm	200 / 300
99	Ecole Italienne du XIXème siècle Les mendiants musiciens Huile sur toile monogrammée FB et datée 62 en bas à droite 81 x 61 cm	800 / 1 000
100	Ecole néoromantique du XIXème siècle La mort de St Louis Huile sur toile signée en bas à gauche 42,5 x 32 cm	800 / 1 200
101	Van KOPP. Ecole hollandaise du XIXème siècle Bateaux au mouillage au couchant devant un port Huile sur toile signée en bas à droite (petit trou) 50 x 100 cm	500 / 600
102	Van KOPP. Ecole hollandaise du XIXème siècle Bateaux au mouillage au clair de lune Huile sur toile signée en bas à gauche (restaurations au dos de la toile) 50 x 100 cm	500 / 600
103	César PATTEIN (1850-1931) Les environs d'Arras Huile sur toile contrecollée sur panneau signée et datée 17 juillet 83 en bas à gauche (déformations) 18 x 25 cm	200 / 300
104	Ecole française du XIXème siècle Paysanne et ses enfants Huile sur toile 37 x 51 cm	200 / 300
105	Ecole du Nord du XIXème siècle Halte de cavaliers et de paysans devant une auberge Deux huiles sur toile formant pendants. (restaurations) 30 x 45 cm	200 / 300
106	Ecole française du XIXème dans le goût du XVIIème siècle Maternité médaillon en grisaille dans une couronne de fleurs et de fruits Huile sur panneau 45,5 x 32 cm	300 / 500
107	Laetitia DOUMICHAUD de la CHASSAGNE - GROSSE (XIX/XX) Portrait de jeune fille Dessin au fusain signé et daté 1895 en bas à gauche 49 x 40 cm	100 / 150
108	César PATTEIN (1850-1931) La gardienne de vache Huile sur toile signée et datée 1902 en bas à droite 31 x 53 cm	500 / 600

CATALOGUE DE VENTE DU
15/06/2015 – Salle 15 à 13h30 !
DROUOT-RICHELIEU

N°	Désignation	Estimations
109	César PATTEIN (1850-1931) Paysan breton sur un chemin Huile sur toile signée située Finistère et datée 1912 en bas au centre 33 x 40 cm	300 / 400
109,1	Fernand MARSAL (fin du XIXème - début XXème siècle) Les lavandières du lez Huile sur toile signée en bas à gauche 38 x 55 cm	400 / 500
110	Articles d'ambulance planche illustrée rehaussée sous verre 31 x 43 cm	20 / 30
111	Gerda WEGENER (1885-1940) Suite de 4 estampes galantes en couleurs 22,5 x 16 cm	80 / 120
112	Pierre-Auguste RENOIR (1841 - 1919) Les jeunes filles à Berneval Eau forte 19,5 x 14 (à vue)	400 / 500
113	Guirlande et Bouquet de fleurs paire de broderies sous verre 46x18cm (à vue)	20 / 30
114	Suite de huit miniatures Scènes de chasse et de batailles Style Indo moghol 21,5 x 11,5 cm	200 / 300
115	GILBERT circa 1900 Vénus au bain miniature rectangulaire signée en bas à droite dans un cadre en laiton doré de style Louis XVI 10 x 15 cm	50 / 60
116	Portraits de femmes en costume XVIIIème siècle Paire de miniatures dans un cadre rayonnant en ivoire et écaille circa 1900 7 x 5,5 cm	40 / 60
117	L'arracheur de dents et Femme à l'ombrelle 2 miniatures rondes du XIXème siècle Diamètre : 6,5 cm	30 / 50
118	Attribué à Eugène CICERI (1813-1890) Paysage de montagne et Pêcheurs près d'un lac 2 aquarelles encadrées signées 2,5 x 6,5 cm - 4 x 7,5 cm	120 / 150
119	Alfred ROLL (1846-1919) Scène de taverne Aquarelle ovale signée en bas à gauche dans un cadre en laiton repoussé 9 x 14 cm	80 / 120
120	Louis SALOME. Fin XIXème siècle Portrait d'homme Aquarelle ovale signée en bas a droite 10,5 x 8,9 cm	50 / 60
121	d'Après Louis BOILLY Caricatures : les mangeurs d'huitres et les lunettes 2 miniatures rondes Diamètre : 5,5 cm	30 / 50
122	Ecole Française du XIXème siècle Portrait de magistrat Huile sur carton dans un cadre en bois doré et sculpté 10 x 7,5 cm	50 / 60
123	Lot de 3 miniatures : - Portrait de l'impératrice Joséphine miniature signée J.BIND - D'après Isabey Dame de cour jouant du violoncelle miniature signée - Portrait de Marie Antoinette miniature Dimensions : 8,5 x 6,5 cm / 12,5 x 9,5 cm et 9 x 7 cm	120 / 150
124	Ecole du XIXème siècle Portraits de jeunes filles Ensemble de 3 miniatures Diamètre :5,5 cm / 6cm et 7 x 4,5 cm	60 / 80

CATALOGUE DE VENTE DU
15/06/2015 – Salle 15 à 13h30 !
DROUOT-RICHELIEU

N°	Désignation	Estimations
125	Lot de 3 miniatures : "Allons au rendez- vous " - Jeune homme en buste - Le jeune serviteur Aquarelle et plume 12 x 8 cm - 8,5 x 6 cm - 5,5 x 4,5 cm	60 / 80
126	Lot de 2 miniatures : Portrait de François Ier et Bouquet de fleurs 6 x 5 cm et Diam : 7 cm	40 / 50
127	Paule CRAMPEL (1864-1964) Amazone franchissant une haie Aquarelle illustrant une lettre autographe de l'artiste datée Wissant 29 aout 1929 15,5 x 19,5 cm	50 / 60
128	Carte d'Europe, Edition Jacques-Petit Angers France 1946. 56 x 74 cm	30 / 50
129	Ecole russe du XXème siècle Cabanes sous la neige Huile sur panneau	20 / 30
130	F.LUSSENHOP. Fin XIXème siècle - début XXème siècle Grand bouquet de fleurs et perroquet Huile sur toile rentoilée signée et datée 1902 en bas à gauche 116 x 81 cm (petits enfoncements à la toile)	150 / 200
131	Coupe de prunes et Panier d'osier et fruits 2 chromos sur carton encadrés sous verre 39 x 54 cm	30 / 50
132	Ecole du XXème siècle Bouquet de jonquilles Aquarelle sur papier 35 x 52 cm	20 / 30
133	Etienne A.ROUARD(?) (XIX/XXème siècle) Bouquet de fleurs Huile sur toile signée en bas à droite 105 x 77 cm (accidents)	80 / 120
134	G.CHARMAY (?) Fin XIX - début XXème siècle Coupes de fleurs Paire de toiles signées 46 x 61 cm (accidents)	60 / 80
135	Ecole française du début du XXème siècle Bouquets de fleurs Paire d'huiles sur ardoise 37 x 27 cm	40 / 60
136	Ecole française du XXème siècle Paons dans un parc aquarelle monogrammée R.T et datée 1920 en bas à droite 46 x 29,5 cm	30 / 50
137	A.PIRET (Fin XIX - début XXème siècle) Bouquet de fleurs automnal Huile sur toile signée et datée 1893 en bas à droite 39 x 31 cm (rayures et usures)	40 / 60
138	Ecole française de la fin du XIXème - début XXème siècle Bouquet de roses et capucines Huile sur toile 41 x 33 cm	20 / 30
139	E.J (?) Oranges et grenade Huile sur toile monogrammée en bas à droite 27 x 36 cm	20 / 30
140	Ecole circa 1900 La danse et L'escarcelle 2 images rehaussées à l'huile sur panneau (usures) 14 x 9,5 cm	20 / 30
141	Ecole du XXème siècle Promeneurs sur les falaises Aquarelle sous verre, porte une signature en bas à droite 28 x 38 cm	20 / 30

CATALOGUE DE VENTE DU
15/06/2015 – Salle 15 à 13h30 !
DROUOT-RICHELIEU

N°	Désignation	Estimations
142	Ecole française du XXème siècle Paysage de Provence Huile sur toile signée en bas à gauche datée 75 au dos dim 24 x 33 cm	30 / 50
143	Mehrzad NAJAND (1958 -) Paysage Huile sur toile signée en bas à gauche Najand 86 38 x 46 cm	80 / 120
144	Ecole française du XXème siècle A la plage Huile sur toile signée en bas à droite P.Bueno 27 x 35 cm	30 / 50
145	Alexander BEATTIE (Ecole Américaine du XXème siècle) Chateaufort late afternoon Huile sur toile signée en bas à gauche 74 x 100 cm	500 / 600
146	CARTIER "TANK". Montre rectangulaire de dame en or (750 millièmes), mouvement quartz, sur bracelet plastique. N°8660016873.	1 400 / 1 600
147	MONTBLANC "MEISTERSTUCK". Montre bracelet chronographe ronde tout acier, mouvement automatique, fond saphir, dateur. N°7016 PL123422.	1 200 / 1 400
148	S.T.DUPONT. Montre bracelet chronographe ronde tout acier, mouvement quartz, dateur. N°532D1AF48.	800 / 1 000
149	OMEGA "FLIGHTMASTER". Montre chronographe rectangulaire tout acier, mouvement automatique, dateur.	1 400 / 1 500
150	JACKY ICKX "EASY-RIDER". Montre ronde en acier noir, sur bracelet cuir, mouvement mécanique SORNA. N°2651/EB8420.	500 / 600
150,1	CORUM ADMIRAL'S CUP. Montre bracelet ronde en acier et or (750 millièmes), mouvement quartz, dateur. N°99810 21V52B 429787.	300 / 500
151	LIP ROGER TALLON. Montre rectangulaire en acier noir sur bracelet caoutchouc, mouvement automatique, dateur. N°510043.	400 / 600
152	CHOPARD "ST MORITZ". Montre ronde tout acier, mouvement automatique, dateur. N°SM57451/8379	800 / 1 000
153	CHAUMET Paris. Montre chronographe ronde tout acier, mouvement quartz, dateur. N° 6252333.	1 000 / 1 200
154	TAG HEUER "CARRERA CALIBRE S". Montre chronographe ronde tout acier, mouvement quartz. N°CV7A13 EKW1192.	1 400 / 1 600
155	JAGER LECOULTRE "REVERSO DUAL TIME". Montre rectangulaire tout acier et diamants (sur un revers), mouvement mécanique. 1000 Hours Control. N°3034417.	3 800 / 4 000
156	LONGINES EFC°. Montre rectangulaire tout acier, fond bleu gris, mouvement quartz.	500 / 600
157	ROLEX "OYSTER PERPETUAL DATE". Montre ronde en acier et plaqué or, dateur, mouvement automatique.	1 500 / 1 600
158	OMEGA "SPEED MASTER". Montre bracelet ronde chronographe acier et or (750 millièmes), dateur, mouvement automatique.	1 400 / 1 500
159	AUDEMARS PIGUET "ROYAL OAK". Montre bracelet acier et or (750 millièmes), mouvement automatique, dateur. N°2905.	3 600 / 3 800
160	DIOR "CHRIS 47". Montre bracelet rectangulaire chronographe en acier sur cuir, mouvement quartz.	400 / 600
161	JAEGER LECOULTRE "REVERSO". Montre rectangulaire en acier sur bracelet cuir, mouvement quartz. N°2006823.	2 000 / 2 200
162	CARTIER "TANK OBUS". Montre bracelet de dame rectangulaire en or jaune (750 millièmes), mouvement mécanique, bracelet cuir rapporté, numérotée : 99759. Poids brut : 33.5 g	3 000 / 3 500
163	JAEGER LECOULTRE pour MELLERIO. Montre bracelet d'homme ronde en or jaune (750 millièmes), mouvement mécanique, bracelet en cuir, numérotée 85446. Poids brut : 33.6 g	1 000 / 1 200
164	Bracelet à motifs articulés en argent (925 millièmes) doré ciselé et cabochons de jade. Travail Extrême-Orient. Poids brut : 41 g - Longueur : 18cm (chainette de sécurité cassée)	80 / 120
165	Paire de boucles d'oreilles en or (750 millièmes) ornée de grenats poids brut :8,8g (manque une petite pierre)	120 / 150
166	Bague en or (750 millièmes) ornée d'un rubis ovale épaulé de 6 diamants taille brillant - TD : 50 - Poids brut : 7,4g	200 / 300
167	Collier d'ambre composé d'éléments tubulaires et disques, fermoir en métal doré. Longueur : 48 cm - Poids : 47,9 grammes.	200 / 300

CATALOGUE DE VENTE DU
15/06/2015 – Salle 15 à 13h30 !
DROUOT-RICHELIEU

N°	Désignation	Estimations
168	Bague en or (750 millièmes) ornée d'un saphir ovale dans un entourage de diamants taille brillant poids brut :6,8g TDD 50	300 / 400
169	Broche en micro mosaïque ovale en or (750 millièmes) et onyx représentant Saint Pierre de Rome, on y joint une broche rectangulaire en or (750 millièmes) "bouquet" peint sur onyx. Poids brut : 24,9 grammes.	150 / 200
170	Bague en or (750 millièmes) ornée d'une émeraude ovale épaulée de 12 petits diamants taille brillant poids brut : 4,3g TDD 50	200 / 300
170,1	Broche feuillage en or gris (750 millièmes) ornée de diamants. Poids brut : 11 grammes	250 / 300
171	Collier en or (750 millièmes) retenant deux gouttes stylisées ornées d'une émeraude et de quatre petits diamants - Poids brut : 13 gr.	200 / 250
172	Bague jonc et paire de boucles d'oreilles en or (750 millièmes) ornées de grenats poids brut :18,5g	200 / 250
173	Bague en or (750 millièmes) ornée d'un diamant solitaire champagne de 2,60 ct (environ) la monture à double corps sertie de petits diamants poids brut : 6,5g TD 52	1 200 / 1 500
174	Paire de clips d'oreilles feuillage en or (750 millièmes) et argent (925 millièmes) ornés de diamants et en pampille une perle de culture de forme goutte. Poids brut : 20,8 grammes	800 / 1 000
175	Lot de 3 bracelets : - Bracelet jonc en jadéite - Petit bracelet composé de boules de jadéite - Bracelet de boules d'ambre	300 / 400
176	Alliance US en or gris (585 millièmes) ornée de diamants Poids brut : 3,3g TDD 55	400 / 500
177	Bague en or jaune et gris (585 millièmes) ornée d'un diamant solitaire fancy yellow de 1,75 ct (environ) Poids brut : 6,6 g TDD 53	800 / 1 000
178	Bague pompadour en or (750 millièmes) et platine ornée d'une pierre bleue dans un entourage de petits diamants - Poids brut : 3,6 g	120 / 150
179	Bague 1900 en or (750 millièmes), platine (950 millièmes) et petits diamants - Poids brut : 3,4 g	200 / 220
180	Bague en or (585 millièmes) ornée d'un diamant solitaire de 0,50 ct (environ) épaulé de petits diamants Poids brut : 2,9g TDD 52	600 / 800
181	Collier de 4 rangs de perles de culture baroquées à fermoir barette en or (750 millièmes) et important motif décentré en corail et lapis enchassé dans une monture algue en or. Poids brut : 209 g	300 / 500
182	Broche ethnique en bronze patiné monture or (750 millièmes) ornée de 2 citrines facettées en sertis clos Poids brut : 63,9 g - poids or 10g longueur : 7,5 cm	150 / 200
183	Paire de clous d'oreilles en or gris (585 millièmes) orné chacun d'un diamant taille brillant de 0,15 ct (environ) en sertis clos Poids brut : 1,3g	200 / 300
184	Paire de boutons d'oreilles en or gris (585 millièmes) ornés d'un petit diamant et d'une pampille de quartz facetté Poids brut :5,3g	150 / 200
185	Paire de broches ethniques en bronze patiné et or (750 millièmes) filigrané ornées de perles baroques et de cabochons de grenats Poids brut :55,5 g - poids or 24g Hauteur: 8 cm	400 / 500
186	Paire de clips d'oreilles en or gris (750 millièmes) composés chacun de 3 roses épanouies en corail et d'une feuille ornée de diamants bruns Poids brut : 31,9 g	200 / 300
187	2 Clips papillon en or (750 millièmes) filigrané les ailes ornées de lapis et le corps de corail citrine et petits diamants Poids brut : 67 g - Largeur 7 cm et 5 cm	300 / 400
188	Grande croix en cristal de roche monture en argent doré (925 millièmes) Poids brut : 76,2 g - Longueur : 12 cm	500 / 600
189	Boite sphérique en cristal de roche monture en argent doré (925 millièmes) Poids brut : 100,2 g - Hauteur : 6cm	300 / 400
190	BOUCHERON bague jonc en or (750millièmes) ornée de deux lignes de diamants taille princesse TDD 50 - poids brut : 9,1 g	800 / 900
191	Paire de clips en or gris (750 millièmes) et argent (925 millièmes) composés d'une rose épanouie en corail le feuillage orné de petites emeraudes Poids brut : 62 g	200 / 250
192	Collier ethnique transformable en 2 bracelets en or (750 millièmes) amati martelé et bronze patiné Poids brut : 182 gr - poids or : 70,60 gr longueur :43 cm	500 / 600
193	CARTIER n°611166. Clip Panthère en or jaune (750 millièmes). Longueur : 3,8 cm - Poids : 8,4 grammes.	1 600 / 1 800

CATALOGUE DE VENTE DU
15/06/2015 – Salle 15 à 13h30 !
DROUOT-RICHELIEU

N°	Désignation	Estimations
194	CARTIER n°729854. Pendentif Panthère en or. (750 millièmes) Longueur : 2,4 centimètres - Poids : 5 grammes.	1 400 / 1 600
195	Bague en platine (950 millièmes) ornée d'un diamant solitaire, taille ancienne pesant 4.31 carats. TDD : 54 Poids brut : 4.7 g.	15 000 / 18 000
196	Deux bagues jonc en or (750 millièmes) ornées d'un pavage de diamants encadrées de pierres dures couleur corail et turquoise TDD : 56 Poids brut : 16,7 grammes	1 000 / 1 200
197	Bague jonc en or (750 millièmes) ornée de petits diamants en serti étoilé TDD : 55 Poids brut : 14,6 grammes	600 / 700
198	Bague fleur en argent et argent doré (925 millièmes) ornée d'un rubis en serti clos et les pétales pavés de diamants taille rose TDD :62 cm poids brut : 11,5g	500 / 600
198,1	Quatre bagues en or (750 millièmes) ornées de chrysoprases, sodalites et citrines -Travail brésilien circa 1960 - TD : 49/52/56/57 - Poids brut : 32,6 g	300 / 400
199	GUBELIN Collier d'un rang de perles de culture en légère chute fermoir olive or gris (750 millièmes) centré d'une perle poids brut : 31,1g	300 / 400
200	Épingle en or (750 millièmes) et motif circulaire en or (585 millièmes) et micromosaïque ornés au centre d'un scarabée poids brut pesable : 16,6 g (goupille métal)	300 / 400
201	Petite broche Art Nouveau en or (750 millièmes) à décor de chardon émaillé (petits manques) poids brut : 4,2g	200 / 300
202	Lot de 3 colliers en corail fermoirs argent (925 millièmes) Poids brut : 28,5 grammes	250 / 300
203	Lot en corail comprenant : 1 collier de 2 rangs de perles, fermoir argent (925 millièmes) et 5 bracelets d'enfant. Poids brut : 31,4 grammes	250 / 300
203,1	François HERAIL, Paire de clips d'oreilles en or de forme goutte. Poids brut : 29.1 grammes. François HERAIL est le fondateur de la Maison POIRAY.	800 / 1 000
204	Bracelet ruban articulé en or jaune (750 millièmes) et or gris (750 millièmes) à décor floral guilloché orné de deux lignes de petits saphirs carrés en sertis clos - Longueur : 18 cm - Poids brut : 59,9 g (manque une pierre)	1 000 / 1 200
205	Bracelet gourmette à maille forçat en or jaune (750 millièmes). Poids brut: 191.4 g.	4 000 / 4 500
206	Pendentif ovale en or gris (585 millièmes) et diamant orné en son centre d'un diamant taille brillant de 0,25 ct (environ) Poids brut : 0,7g	150 / 200
206,1	Travail du XIXème. Broche en or, diamants taille rose et émail bleu guilloché (Petit accident à l'émail). Poids brut : 25,5 grammes.	800 / 1 000
207	Paire de broches étoile de mer en corail monture résille en or (750 millièmes) ornée de petits diamants en seris clos Poids brut :41,4g (accident)	300 / 400
208	Bracelet en or gris (750 millièmes) torsadé pavé de diamants Poids brut : 36 grammes - Longueur : 18 cm	3 500 / 4 000
209	Collier de 1 rang de perles en légère chute fermoir en platine (950 millièmes) et or (750 millièmes) orné de diamants poids brut : 8,1g longueur 38cm	1 500 / 1 800
210	Fibule Art Déco en platine (950 millièmes) ornée de 2 motifs palmettes de diamants roses et baguettes d'onyx. Poids brut : 7,5g - longueur : 7,5 cm	1 500 / 2 000
210,1	Importante broche Flèche en or 585 millièmes et argent, sertie de diamants taille rose et perles grises - Travail 19ème - Longueur : 10,5 cm - Poids : 16,9 g	1 200 / 1 500
211	Bague en platine (950 millièmes) ornée d'un saphir ovale de 12 carats environ, épaulé de deux diamants taille baguette. Vers 1950 Tour de doigt modifiable : 58 Poids brut : 7.5 g	15 000 / 20 000
211,1	Bague en platine (950 millièmes) ornée d'une émeraude rectangulaire à pans coupés de 4.50 carats environ. Entourage à gradins de diamants taille moderne et taille navette pour un poids total de 2.60 carats environ. Tour de doigt modifiable 57. Poids brut : 14.3 g.	3 000 / 5 000
212	Bague en platine (950 millièmes) ornée d'un saphir ovale épaulé de 2 lignes de petits diamants poids brut :4,5g TTD 40,5	1 200 / 1 500
213	Bague dôme en or (750 millièmes) et platine (950 millièmes) à godrons et lignes de diamants en légère chute centrée d'une émeraude cabochon Poids brut : 12,8 g - TDD : 56	300 / 400
214	Paire de clips d'oreilles ovales en or (585 millièmes) ornés d'un saphir cabochon entouré d'un pavage de diamants Poids brut : 10,5 g	400 / 500

CATALOGUE DE VENTE DU
15/06/2015 – Salle 15 à 13h30 !
DROUOT-RICHELIEU

N°	Désignation	Estimations
215	René BOIVIN - Série irradiante Poudrier en micro mosaïque miroir 8 x 6,5 cm	300 / 400
216	Collier collerette à motif de noeud et pampille en argent (925 millièmes) orné de quartz blancs et jaunes Travail du XIX° (fermoir postérieur) Poids brut : 55,9 g - Longueur : 36 cm	600 / 800
217	Bague chevalière en jaspe brun ornée d'un camée sur agate représentant un mascaron TDD : 63	180 / 200
218	Bracelet gourmette à maille forçat aplatie en or jaune et or gris (750 millièmes) ornés de petits diamants. Poids brut : 18,3 grammes - Longueur : 18 cm	700 / 800
219	Petit éléphant en corail sculpté 3 x 5 cm	50 / 60
220	CARTIER Paris Briquet carré en argent (925 millièmes) à cannelures chiffré GF poids brut dim : 3,5x3,5 cm	150 / 200
221	Épingle pendentif épée en or (750 millièmes) et émeraudes Poids brut : 3,8 g - longueur : 8 cm	300 / 400
221,1	Broche en or figurant un éléphant, œil en diamant. Poids brut : 9,5 grammes.	200 / 250
222	Bague tourbillon en or jaune (750 millièmes) à chaton ajouré ornée d'un petit diamant	320 / 350
223	Épingle en or (750 millièmes) ornée d'une tête en corail Poids brut : 1,1 grammes	60 / 80
224	Lot de 3 épingles en or (750 millièmes) ornées de perles de culture et perle de corail. On y joint 2 épingles en métal et perles fantaisie. Poids brut pesable : 3,4 grammes	100 / 120
225	Bague chevalière en bronze représentant le profil d'un empereur romain - TD : 57 - Travail 19ème	100 / 120
226	Épingle en or (750 millièmes) et argent (925 millièmes) centrée d'une soufflure de perle de culture, figurant un gant de boxe - Longueur : 6,5 cm - Poids brut : 5,1 g	150 / 200
227	Boucheron Bague Fouet en or (750 millièmes) pavée de petits diamants - TD 56 - Poids brut : 6 g	600 / 800
228	CARTIER n°B45288. Bague Double cougar en or (750 millièmes). TDD : 51 - Poids : 11,9 grammes	2 500 / 2 800
229	JAEGER LECOULTRE. Montre d'homme Automatic n° 142506 en or (750 millièmes) sur bracelet cuir (cadran piqué)	300 / 500
230	BULGARI SOLOTEMPO. Montre ronde en acier, bracelet acier, mouvement quartz. N°ST42S L0702.	1 000 / 1 200
230,1	ROLEX "OYSTER PERPETUAL DAY DATE". Montre ronde or (750 millièmes) et diamants, index diamants, dateur, mouvement automatique. On y joint une boîte et un certificat.	6 000 / 8 000
231	HEUER MONACO. Montre bracelet carré en acier sur cuir noir, mouvement automatique. Référence : CS 2110. N°1615. Tirage à 5000 exemplaires. On y joint un écrin et les papiers.	1 800 / 2 000
232	JAEGER LECOULTRE KRYOS. Montre bracelet tout acier chronographe, mouvement mécano quartz. N°1639504.	1 200 / 1 300
233	PIAGET. Montre bracelet de forme rectangulaire en or jaune (750 millièmes) sur bracelet cuir, mouvement mécanique. N°9691/350075.	1 600 / 1 800
234	JAEGER LECOULTRE. Montre ronde chronographe en acier avec dateur sur bracelet cuir, fond saphir, mouvement mécano quartz 1000 hours. N°2871179.	2 000 / 2 200
235	CORUM QUADRATUS. Montre carrée en acier sur bracelet cuir, mouvement automatique. N°8912120M144.	700 / 800
236	BOUCHERON "SOLIS". Montre bracelet ronde de dame tout acier, dateur, mouvement quartz. N°AF250064. Longueur totale : 17 cm.	700 / 900
237	CARTIER MUST "TANK". Montre rectangulaire en vermeil (925 millièmes) sur cuir, mouvement mécanique. N°6091301.	800 / 1 000
238	HUBLOT "MDM". Montre ronde en acier et or (750 millièmes) sur bracelet caoutchouc, mouvement quartz, dateur.	900 / 1 000
239	ROLEX "OYSTERDATE PRECISION". Montre ronde tout acier, mouvement mécanique, dateur. On y joint une boîte.	1 800 / 2 000
240	OMEGA "SPEEDMASTER". Montre bracelet ronde chronographe en acier et or (750 millièmes) sur cuir, cadran noir, mouvement automatique.	1 400 / 1 600
241	ROLEX "OYSTERDATE JUNIOR". Montre ronde tout acier, mouvement mécanique, dateur.	1 600 / 1 800

CATALOGUE DE VENTE DU
15/06/2015 – Salle 15 à 13h30 !
DROUOT-RICHELIEU

N°	Désignation	Estimations
242	TUDOR "PRINCE DATE SUBMARINER". Montre ronde tout acier, mouvement automatique. Référence : 75190.	2 200 / 2 400
243	EDOUARD GENEVE "MILLENIUM 2000". Montre ronde tout acier, fond saphir, mouvement automatique, dateur et réserve de marche. N°E901.	600 / 800
244	PULSAR KOJAK "TIME COMPUTER CALCULATOR". Montre bracelet rectangulaire tout acier plaqué or. N°748893. On y joint la boîte d'origine avec stylo.	1 000 / 1 200
245	TUDOR "PRINCE DATE". Montre ronde en acier et or (750 millièmes), index diamants, mouvement automatique.	1 000 / 1 200
246	ANDRE LE MARQUANT "SPACEMAN". Montre ovale en acier, mouvement mécanique, dateur, bracelet cuir et tissu.	400 / 500
247	CHANEL "CLASSIQUE". Montre carré de dame en acier sur bracelet noir verni, mouvement quartz.	600 / 800
248	AURICOSTE "Pour Armée Française". Montre chronographe en acier, dateur, mouvement mécanique, bracelet tissu. N°103.	1 200 / 1 300
249	RITMO MUNDO "PERSEPOLIS". Importante montre ronde double face basculante en acier et plaqué or, bracelet caoutchouc, mouvement automatique. N°0197/1000. Modèle numéro 202.	1 200 / 1 500
250	LOUIS VUITTON "TAMBOUR CHRONOGRAPHE". Montre bracelet en acier, fond marron et trotteuse jaune, mouvement automatique (usures d'usage, dans son écrin).	1 800 / 2 000
251	LECOULTRE. Pendulette réverbère "Rue de la Paix", mouvement mécanique 8 jours. Hauteur : 28 cm.	700 / 800
252	Lot de pièces de service diverses et couverts dépareillés en métal argenté.	10 / 20
253	Lot de métal argenté comprenant : 11 petites cuillers modèle filet - 12 petites cuillers modèle perle Christofle - 12 fourchettes à gateau manches résine	10 / 20
254	Nécessaire à hors d'oeuvre en métal argenté	20 / 30
255	Partie de ménagère en métal argenté comprenant 1 louche - 12 grands couverts - 12 petites cuillers	30 / 50
256	CHRISTOFLE. Partie de ménagère en métal argenté spatule à volutes de feuillage : 1 louche - 12 grands couverts - 12 petites cuillers.	50 / 60
257	Lot en métal argenté comprenant : 2 timbales - 1 rond de serviette - 2 dessous de carafe - 2 boîtes couvertes sur présentoir - coquetier et sa cuiller - 1 nécessaire à hors d'oeuvre 4 pièces. On y joint 1 flacon en cristal St Louis - 1 encrier de style Louis XVI sur socle marbre vert (éclats)	40 / 50
258	Drageoir ovale à anses en argent bas titre (800 millièmes) ajouré à décor de fleurs la prise figurant un papillon travail étranger (manque la doubure en verre) poids : 374,2g	100 / 150
259	Paire de salerons en argent (925 millièmes) à décor rocaille et 2 pelles. Poids brut : 50,6 grammes.	30 / 40
260	Six verres à liqueur en argent (925 millièmes) guilloché et cartouche chiffré Poids brut : 160,8 grammes. Poinçon MO : MAS	60 / 80
261	Petite coupe circulaire en argent doré (925 millièmes) à décor végétal ciselé le fond en argent et émaux champlevés Travail oriental du XIX° poids brut : 175,4g diamètre : 11,5cm	200 / 300
262	Petite théière en métal argenté repoussé. Travail Extrême-Orient Hauteur : 13 cm Poids : 357,8 grammes	50 / 60
263	Pot à lait en argent (925 millièmes) uni à cartouche gravé repose par 3 pieds boule Travail russe 1895 poids :151,6g	100 / 120
264	Coupe ronde en argent (925 millièmes) uni à motifs ajourés et bordure mouvementée poids :212,2g	200 / 300
265	Suite de 12 petites cuillers en argent (925 millièmes) spatule à frise de feuille d'eau Travail autrichien poids :122,4g	60 / 80
266	Boite ovale en argent (925 millièmes) et or (750 millièmes) de deux tons à décor de paysage et d'attributs - intérieur vermeillé MO : Charles Le Bastier reçu M O à Paris le 20 décembre 1754 - actif jusqu'en 1783- poids : 89,7g (choc)	400 / 600
267	Paire de coqs combattants en argent (925 millièmes) Poids : 392,2 grammes.	150 / 200
268	Paire de bougeoirs floraux en métal argenté Art Nouveau hauteur : 25cm	60 / 80
269	Panier rond à anse mobile en argent (925 millièmes) à frise guillochée et ciselée de feuillage Travail russe début XX° poids:136,1g	150 / 200
270	Petite timbale en argent (925 millièmes) à décor e paysage gravé Travail russe début XX° poids : 49,4g	30 / 50

CATALOGUE DE VENTE DU
15/06/2015 – Salle 15 à 13h30 !
DROUOT-RICHELIEU

N°	Désignation	Estimations
271	Petite tasse balustre en argent (925 millièmes) à frise guillochée et anse ajourée Travail russe poids :76,3g	50 / 60
272	Couteau de chasse en argent doré (925 millièmes) russe le manche en bois de cerf poids brut : 102,9g	150 / 200
273	Suite de 6 cuillers à thé en argent et argent doré (925 millièmes) à spatule violonnée et gravée travail Europe centrale poids 160,8 g	100 / 120
274	Petite coupelle circulaire en argent (925 millièmes) uni ornée d'une pièce de monnaie grecque datée 1978 poids brut :21g diamètre 6,5cm	15 / 20
275	G. KELLER. Flacon en cristal gravé de guirlandes cerclage de col et bouchon en argent uni (925 millièmes) Hauteur : 19,5 cm (petit choc)	50 / 60
276	Main de lecture hébraïque en argent (925 millièmes) gravée de symboles et agrafes de feuillage et ornée sur le fût d'un cabochon d'onyx Travail russe 1844 poids brut : 40,8g	150 / 200
277	Lot de quatre petites tabatières jurassiennes, fin du XIXème siècle, comprenant : -Deux modèles en corne de buffle à marqueterie de papillons -Mini modèle en ivoire et maillechort -Petit modèle en thuya peint	100 / 150
278	Lot de quatre petites tabatières jurassiennes, fin du XIXème siècle, comprenant : -Deux modèles en corne de buffle à marqueterie de d'oiseau tenant une branche et motifs symétriques -Petit modèle en corne noire et écaille -Petit modèle en thuya peint	100 / 150
279	Lot de quatre petites tabatières jurassiennes, fin du XIXème siècle, comprenant : -Deux petits modèles en corne noire, incrustation nacre et maillechort -Modèle de poche en écaille, corne et filets ivoire -Petit modèle en corne noire et corne de buffle	80 / 100
280	Lot de quatre petites tabatières jurassiennes, fin du XIXème siècle, en corne noire, écaille de tortue, ivoire (un modèle simple)	100 / 200
281	Lot de quatre petites tabatières jurassiennes, fin du XIXème siècle, comprenant : -Deux modèles en corne de buffle à marqueterie d'oiseau tenant une branche et motifs symétriques. -Petit modèle en papier mâché à filets peints or. -Petit modèle en thuya peint.	100 / 150
282	Lot de quatre tabatières jurassiennes de taille moyenne, fin du XIXème siècle, comprenant : -Trois modèles en corne et écaille, à incrustations de nacre et maillechort -Modèle en corne noire et corne de buffle à motif de coeurs et damier	100 / 150
283	Lot de quatre tabatières jurassiennes de taille moyenne, fin du XIXème siècle, comprenant : -Modèle en corne noire et nacre gravée de fleurettes -Modèle en corne noire et corne de buffle à motif de coeurs et damier -Modèle en écaille reconstituée -Modèle de poche en corne noire, écaille, incrustation d'un oiseau et cartouche en maillechort	100 / 150
284	Lot de quatre tabatières jurassiennes, fin du XIXème siècle, comprenant : -Deux modèles en corne noire, à incrustations de nacre et maillechort à motif de cerf et pampres de vignes -Modèle en corne noire et corne de buffle -Modèle galbé en corne noire à incrustation d'écaille, ivoire et corne de buffle à motifs de rinceaux	100 / 150
285	Lot de quatre tabatières jurassiennes en corne noire, fin du XIXème siècle, comprenant : -Trois modèles à incrustations d'écaille, nacre et maillechort à motif, de médaillon, d'un chasseur et d'une femme tenant un oiseau -Modèle simple	150 / 200
286	Lot de quatre tabatières jurassiennes en corne noire, fin du XIXème siècle, comprenant : -Deux modèles à incrustations d'écaille, nacre et maillechort à motif, de médaillon et fleurettes -Modèle en écaille de tortue, ivoire à motif de losanges -Modèle en corne de buffle	100 / 200
287	Lot de quatre tabatières jurassiennes en corne noire et écaille de tortue, fin du XIXème siècle, comprenant : -Trois modèles de poche avec incrustations de maillechort d'une fleur et losanges -Modèle oblong (12 cm)	100 / 200
288	Lot de quatre tabatières jurassiennes en corne noire, fin du XIXème siècle, comprenant : -Trois modèles à incrustations d'écaille, nacre et maillechort à motif, de losanges, fleurettes, et étoiles -Modèle en corne de buffle	100 / 200
289	Lot de trois tabatières jurassiennes en corne noire, fin du XIXème siècle, comprenant : -Deux modèles à incrustations d'écaille et ivoire à motifs géométriques -Modèle à incrustations de nacre et maillechort d'un chasseur	100 / 200
290	Lot de trois tabatières jurassiennes en corne noire, fin du XIXème siècle, comprenant : -Deux modèles à incrustations d'écaille et ivoire à motifs géométriques et coeurs. -Modèle à incrustations de nacre et maillechort d'une femme tenant un oiseau.	100 / 200

CATALOGUE DE VENTE DU
15/06/2015 – Salle 15 à 13h30 !
DROUOT-RICHELIEU

N°	Désignation	Estimations
291	Lot de quatre tabatières jurassiennes en corne noire, fin du XIXème siècle, comprenant : - Deux modèles à incrustations d'écaille et ivoire à motifs géométriques, rinceaux avec initiales " MB " - Deux modèles à incrustations de nacre et maillechort, écaille	150 / 200
292	Lot de trois tabatières jurassiennes en corne noire, fin du XIXème siècle, comprenant : - Deux modèles à incrustations d'écaille et ivoire à motifs géométriques, losanges, et coeurs - Modèle à incrustations de nacre et maillechort, décor de chasseur	100 / 150
293	Lot de trois tabatières jurassiennes en corne noire, fin du XIXème siècle, comprenant : - Deux modèles à incrustations d'écaille et ivoire à motifs géométrique et filets - Modèle à incrustations de nacre et maillechort, décor de rinceaux	150 / 200
294	Lot de trois tabatières jurassiennes en corne noire, fin du XIXème siècle, comprenant : - Deux modèles à incrustations d'écaille, ivoire et maillechort à motifs de feuillages - Modèle à incrustations d'écaille de tortue et ivoire représentant un perroquet	100 / 200
295	Lot de deux belles tabatières jurassiennes en corne noire, incrustations de filets d'ivoire et écaille de tortue. Médallions centraux en fixé sous verre représentant le Christ (accident au verre et charnière), et le Chevalier d'Eon (manques au médaillon). Fin du XIXème siècle. Long. : 9 cm	150 / 250
296	Lot de trois tabatières jurassiennes en corne noire, écaille de tortue fin du XIXème siècle, comprenant : - Deux modèles à incrustations de maillechort, de petits rinceaux. - Modèle simple.	100 / 150
297	Lot de trois tabatières jurassiennes en corne noire, fin du XIXème siècle, comprenant : - Modèle à motif de cubes sans fond. - Modèle à incrustations de nacre et écaille de tortue, losange central. - Modèle simple en corne de buffle et contour écaille.	100 / 200
298	Lot de trois tabatières jurassiennes en corne noire, écaille de tortue et ivoire avec incrustations de maillechort à motifs d'oiseau, feuillages et losanges. Fin du XIXème siècle. Long. : 9 cm	100 / 200
299	Lot de trois tabatières jurassiennes en corne noire, écaille de tortue et ivoire avec incrustations de maillechort à motifs de rosace, losanges et rinceaux. Fin du XIXème siècle. Long. : 9 cm	150 / 250
300	Lot de trois tabatières jurassiennes en corne noire, écaille de tortue et ivoire avec incrustations de maillechort à motifs de losanges et branche avec cartouche. Fin du XIXème siècle. Long. : 9 cm	150 / 250
301	Lot de trois tabatières jurassiennes en corne noire, écaille de tortue et ivoire avec incrustations de maillechort à motifs géométriques et fleurettes. Un modèle simple. Fin du XIXème siècle. Long. : 9 cm	150 / 250
302	Lot de trois tabatières jurassiennes dites " savonnettes ", en corne noire, écaille de tortue et ivoire avec incrustations de maillechort à motifs de médaillons et rinceaux. Fin du XIXème siècle. Long. : 8 (2) et 10 cm	100 / 200
303	Lot de quatre tabatières jurassiennes arrondies en corne noire, écaille de tortue avec incrustations de maillechort à motifs de fleurettes et oiseaux. Fin du XIXème siècle. Long. : 7 et 8 (2) cm	150 / 200
304	Lot de quatre étuis en écaille de tortue et incrustation d'argent : Carnet de bal, étui à allumettes, deux porte-monnaies arrondis. Fin du XIXème siècle. Bon état.	150 / 200
305	Lot de quatre tabatières jurassiennes en corne noire avec incrustations de maillechort à motifs de fleurettes et médaillons. Forme cœur, galbée, arrondies. Circa 1900.	80 / 150
306	Belle tabatières maçonnique en corne noire à dessus pressé dite " au miroir et à l'apprenti entre les colonnes ". XIXème siècle. Dim. : 2,5 x 8 x 4,5 cm. On y joint le dessus d'une tabatière en corne noire également maçonnique, exécutée par Orcel à Lyon représentant les symboles des quatre ordres français et l'arbre de la tentation du rite de l'adoption. Dim. : 9 x 5,5 cm.	200 / 400
307	Lot de trois tabatières en corne noire pressée représentant le bicorne de Napoléon Bonaparte. Trois modèles différents : modèle simple, modèle à la grande colonne Vendôme, modèle avec la colonne Vendôme et inscription " Napoléon le grand/ chéri de la victoire/ il sut par son génie /éterniser sa gloire ". Fin du XIXème siècle.	200 / 300
308	Lot de quatre tabatières jurassiennes, fin du XIXème siècle, comprenant : - Deux modèles " de mineur " ou secouettes, en corne tournée noire - Deux modèles droits en corne noire et blanche, cerclé de maillechort	80 / 100

CATALOGUE DE VENTE DU
15/06/2015 – Salle 15 à 13h30 !
DROUOT-RICHELIEU

N°	Désignation	Estimations
309	Lot de quatre tabatières jurassiennes en corne blonde, circa 1900, comprenant : - Modèle " de mineur " ou secouette. - Modèle droit. - Trois modèles " savonnettes " à incrustations de maillechort, motifs de fleurettes.	100 / 150
310	Lot de trois tabatières jurassiennes en corne noire, écaille de tortue et ivoire avec incrustations de maillechort à motifs de fleurettes et cartouche. Fin du XIXème siècle. Long. : 9 cm	150 / 200
311	Lot de quatre grandes tabatières jurassiennes en corne noire, écaille de tortue, nacre. Un modèle avec incrustations d'entrelacs en maillechort Fin du XIXème siècle. Long. : 12 cm	200 / 400
312	Lot de trois tabatières jurassiennes en écaille de tortue et buis d'Amérique, dites de " Marguillier ". Fin du XIXème siècle. Long. : 10 (2) et 13 cm	200 / 400
313	Lot de six tabatières jurassiennes en corne noire et corne de buffle. Un modèle avec écaille de tortue. Fin du XIXème siècle.	100 / 200
314	Lot de six tabatières jurassiennes en corne noire, corne blonde, corne de buffle, cerclé en maillechort. Un modèle avec écaille de tortue. Fin du XIXème siècle.	150 / 250
315	Lot de quatre grandes tabatières jurassiennes, fin du XIXème siècle, comprenant : - Modèle simple en corne de buffle - Modèle en palissandre, et écaille de tortue avec incrustation de nacre et maillechort de fleurettes - Deux modèles en corne noire et écaille de tortue Long. : 12 cm.	200 / 400
316	Lot de trois tabatières jurassiennes en écaille de tortue et buis d'Amérique, dites de " Marguillier ". Un modèle avec incrustation d'un cartouche en maillechort Fin du XIXème siècle. Long. : 12 et 13 (2) cm	200 / 300
317	Lot de trois tabatières jurassiennes en écaille de tortue et corne noire. Un modèle dans son écrin en cuir. Fin du XIXème siècle. Long. : 8 ; 9 et 10 cm.	100 / 200
318	Lot de dix-sept tabatières en corne noire à dessus de chromolithographies. Sujets religieux et profanes. Quelques manques et décollages Fin du XIXème siècle - 1900.	150 / 200
319	Lot de sept tabatières en corne blanche. Diverse tailles et formats. Fin du XIXème siècle - 1900.	100 / 200
320	Lot de six tabatières jurassiennes, fin du XIXème siècle, comprenant : - Deux modèles en matière synthétique verte marbrée - Trois modèles en corne blanche et blonde, divers formats - Modèle de poche en corne de buffle	80 / 100
321	Lot de cinq tabatières en corne noire pressée, fin du XIXème siècle, comprenant : - Deux modèles avec le Christ crucifié. Long. : 8 cm - Modèle représentant la Cène de Leonard de Vinci. Long. : 8,5 cm - Modèle avec scène de chasse. Long. : 10,5 cm - Modèle avec Louis Napoléon Bonaparte. Long. : 11 cm	200 / 300
322	Lot de dix tabatières en buis d'Amérique et thuya. Divers formats, un modèle double et un rare modèle à quadruple compartiments XIXème siècle.	150 / 200
323	Lot de trois grandes tabatières comprenant : - Deux grands modèles dits " queue de rat ", en écorce, Ardennes. Haut. : 7 et 10 cm. - Modèle en palissandre, Jura. Long. : 12 cm.	50 / 80
324	CHINE début du XXème siècle Vieillard sujet en os sculpté Hauteur : 12,5cm	50 / 60
325	CHINE début du XXème siècle Lot de trois netsukés sculptés	30 / 50
326	CHINE début XXème siècle Chien de Fô en ivoire et cabochons de pierre dure Hauteur : 12,5 cm	80 / 100
327	CHINE début du XXème siècle Eventail à brins en ivoire ajouré et sculpté de personnages dans les fleurs Hauteur : 24cm (petit accident et ruban defectueux)	120 / 150
328	CHINE début du XXème siècle Quanyin en ivoire sculpté à la rose et au ciseau (socle bois) Hauteur : 25,5 cm	200 / 300
329	CHINE début du XXème siècle Lao Tseu tenant son baton debout sur une grue sujet en os sculpté Hauteur : 22 cm	100 / 150

CATALOGUE DE VENTE DU
15/06/2015 – Salle 15 à 13h30 !
DROUOT-RICHELIEU

N°	Désignation	Estimations
330	CHINE fin XIXème siècle. Mère et enfant en ivoire sculpté polychrome et or Hauteur : 26 cm	300 / 400
331	CHINE fin XIXème - début XXème siècle Sage grand sujet en ivoire sculpté Hauteur : 58 cm	2 000 / 3 000
332	CHINE début XXème siècle Quanyin en ivoire sculpté tenant une branche de fleurs et un éventail (socle bois) Hauteur : 28 cm	200 / 300
333	CHINE début du XXème siècle Chien de Fô en ivoire sculpté Hauteur : 16 cm	300 / 500
334	CHINE début du XXème siècle Groupe en os sculpté enfant et personnage tenant une grappe de fruit cachet rouge sous la base Hauteur : 25 cm	100 / 150
335	CHINE XIXème siècle. Paire de vases balustre en porcelaine à décor de paysages dans des réserves chantournées et rondes sur fond bleu nuit à riche décor floral - prises figurant des phoenix et salamandres en ronde bosse à l'épaule Canton XIXème siècle. Hauteur : 62cm (petit manque et restauration à une prise) Provenance : - Offert en cadeau de mariage en 1920 par Moïse de Camondo (1860-1935) en souvenir de son fils Nissim(1892-1917) à l'un de ses camarades aviateurs - Chateau de Dienville dans l'Aube	3 000 / 5 000
336	CHINE début du XXème siècle. Petite quanyin et oiseau de paradis en corail sculpté (collée sur socle bois) Hauteur : 7,5 cm	100 / 150
337	CHINE début du XXème siècle. Quanyin en corail tenant une branche de fleurs Hauteur : 15 cm - Poids : 223 g	200 / 300
338	CHINE début du XXème siècle Quanyin en agate allanguie sur une terrasse Longueur : 17,5 cm	80 / 120
339	CHINE début du XXème siècle Petite urne couverte en agate veinée brune surmontée d'un chien de Fô Hauteur : 15 cm	80 / 120
340	CHINE début du XXème siècle. Paire de lions en quartz vert Hauteur: 12 cm (sur socles bois)	80 / 120
341	Grande coupe sur talon en agate brune de forme mouvementée 21,5 x 9 cm	150 / 200
342	CHINE début du XXème siècle Sujet décoratif en corne et agate figurant des crevettes dans du feuillage marin sur une terrasse en pierre dure 24 x 20 x 6 cm	60 / 80
343	CHINE du XIXème siècle Femme à sa coiffure fixé sous verre dans un cadre bois à écoinçons de laiton. (ancien élément de boiserie ou de coiffeuse) 15 x 11 cm	60 / 80
344	CHINE début du XXème siècle L' impératrice Tseu Hi. Important sujet en porcelaine polychrome et or (empreintes de cachets sous la base) 41 x 28 cm	300 / 400
345	JAPON circa 1900 Deux boites rectangulaires en laque polychrome et or à décor de paysages lacustres sur fond de Fujihama - entrées de serrures en laiton ciselé. (petits éclats) 22 x 16 cm et 20 x 14 cm	30 / 50
346	CHINE. Fin XIXème - début XXème siècle Coffret de lettré en bois laqué noir et or à décor de scènes de genre et de frises de fleurs (fente et petits éclats) 30 x 21,5 x 13 cm	200 / 300
348	CHINE début du XXème siècle. Sculpture en bronze représentant une grue reposant sur une tortue Hauteur: 50 cm	150 / 200

CATALOGUE DE VENTE DU
15/06/2015 – Salle 15 à 13h30 !
DROUOT-RICHELIEU

N°	Désignation	Estimations
349	Bouddha en méditation assis sur son trône Bronze patiné du XIX° Hauteur : 17 cm	80 / 120
350	JAPON vers 1900 Paire de vases balustre en faïence de Satsuma polychrome représentant un personnage mythologique Hauteur : 55 cm	200 / 300
351	CHINE vers 1900 Couple de dignitaires chinois. Peintures sur papier de riz. Légère déchirure à un angle supérieur droit. Encadrées sous verre. 28 x 19 cm	150 / 200
353	François Joseph BOSIO (1768-1845) Henri IV enfant bronze argenté (manque l'épée) hauteur : 25 cm	80 / 120
354	SEVRES. Vase balustre en porcelaine bleu de four fleurettes et filets or Hauteur : 19 cm	30 / 50
355	La marchande d'oie et Le marchand de lapins Paire de sujets en porcelaine allemande polychrome Hauteur : 19 cm	80 / 120
356	L'écolier au parapluie sujet en porcelaine polychrome de Capo di Monte Hauteur : 19 cm	30 / 40
357	LALIQUE FRANCE. Vase balustre en cristal à décor de feuilles de palme Hauteur : 24 cm	300 / 500
358	Paire de chandeliers à 3 feux en verre pointe de diamant et laiton	30 / 50
359	Sculpture en bois laqué et doré représentant une Pièta. Yeux en sulfure. Travail du XVIII° (accidents et réparations) 23 x 26 cm	200 / 300
360	The Fine Art Photographers Publishing Co London Passe vue et son lot de cartes en noyer et aluminium fin XIX°	80 / 120
361	LALIQUE France. Un vase soliflore (infimes éclats) et Un petit vase balustre en cristal pressé moulé Hauteur : 33 cm et 15 cm	80 / 100
362	Amalric WALTER (Nancy 1870- 1959) - Marcel CORRETTE Veilleuse en pâte de verre bleue et jaune à motif de fleurettes Monture en fer forgé et patiné Signée. Hauteur : 14,5 cm	2 000 / 3 000
363	Gabriel ARGY-ROUSSEAU (1885 - 1953) Veilleuse en pâte de verre à motifs de fleurettes stylisées rouges et bandes noires Monture en fer forgé et patiné. Signée. Hauteur.: 19 cm	4 000 / 5 000
364	Potiche couverte en porcelaine de Nankin polychrome à décor de guerriers Chine fin XIX° (un éclat au talon) hauteur :37cm	60 / 80
365	Chevalet en chrome et bois réglable. Hauteur : 46,5 cm	80 / 100
366	Importante coupe ajourée en porcelaine blanche et or XIX° dim: 27x42cm	120 / 150
367	Keller et Guérin Cache pot en faïence bleu nuit et décor de feuilles or dim: 20x30cm	20 / 30
368	Lot de porcelaine diverses assiettes et tasses ...	30 / 50
369	Cage à oiseau en forme de château 60 x 60 cm	60 / 80
370	Importante coupe circulaire en métal argenté les prises en têtes de cerf Diamètre: 51 cm	60 / 80
371	COMPAGNIE DES INDES - XVIIIème siècle Suite de 6 assiettes plates et 3 creuses en porcelaine à décor de bouquet central et frises (petites égrenures)	100 / 150
372	" Le berger " Pendule murale en laiton et bois peint XIX° (mouvement defectueux) dim: 28x24cm	50 / 60
373	Paire de chenets en bronze ciselé et doré à décor de pots à feu ou vases à l'Antique ornés de têtes de boucs - les bases à décor de dépouilles d'animaux piastres ou profils à l' Antique. Fin de L'Epoque Louis XVI - Dim : 38 x 40 x 16 cm	600 / 800

CATALOGUE DE VENTE DU
15/06/2015 – Salle 15 à 13h30 !
DROUOT-RICHELIEU

N°	Désignation	Estimations
374	Paire de bougeoirs à 4 feux en bronze ciselé et doré à décor de volutes et agrafes de feuillage la base en fût de colonne en marbre blanc et consoles. (manques) Style Louis XVI Hauteur : 37 cm	150 / 200
375	LIMOGES. Service à café en porcelaine comprenant une cafetière, un pot à lait, un sucrier, sept tasses et huit sous tasses. Marque T.L.B Limoges.	40 / 60
376	Lot de 6 assiettes en porcelaine Imari Et 3 assiettes en faïence fine à décor en grisaille	20 / 30
377	Lanterne en laiton et vitres dim: 56x32cm (accidents)	20 / 30
378	2 Eventails sous emboitage en soie ou paier peint à décor floral et personnages - applications de dentelle pour l'un. Circa 1900 (accidents)	50 / 60
379	Pendule au colporteur portant une balle de coton surmontée d'un oiseau et tenant un singe en laisse, bronze patiné, ciselé et doré - elle repose par 4 pieds toupie Epoque Directoire 24 x 17 cm	600 / 800
380	Paire d'urnes ovoïdes en marbre veiné vert et monture de bronze ciselé et doré figurant des têtes de béliers retenant des guirlandes de fleurs, la base à feuilles d'acanthé et frise de lauriers style Louis XVI (électrifié) Hauteur : 66cm	300 / 500
381	Léon BUREAU (1866-1906) Lionne couchée bronze d'édition à patine brune 29x16,5cm	200 / 300
381,1	Homme en armure bronze patiné XIX° hauteur : 53,5cm	150 / 200
382	Glace rectangulaire à double encadrement en bois sculpté et doré Epoque Régence (usures et accidents) 65x53cm	200 / 300
383	Cave à liqueur en ronce de noyer ornée d'un écusson de laiton comprenant 4 carafons et 16 petits verres (un de modèle différent) (Accidents et fentes) Dim : 27 x 32 x 25 cm	150 / 200
384	Charles CUMBERWORTH (1811 - 1852) Vide poche en bronze patiné à décor d'oiseaux sur une feuille de lotus 28 x 14 cm	200 / 300
385	Vase bambou en cristal de roche Hauteur :20cm (dans un coffret)	300 / 500
386	CARRIER BELLEUSE (1824-1887) Dante, La divine comédie Bronze à patine médaille Hauteur : 45 cm - Fondateur : Colin et compagnie, Paris.	1 500 / 2 000
387	D'après l' Antique. Bronze à patine brune représentant Hermès sur socle de marbre veiné vert. Hauteur : 66 cm (accident au caducée et éclats au socle)	200 / 300
388	Une boule à perruque en verre lithographié à motifs d'enfants jouant polichinelle et colombine	150 / 200
389	Badri en métal patiné et argent. Travail indien du XIX° Hauteur : 17 cm	80 / 120
390	Important ensemble de plaques photographiques (Exposition universelle de 1900 / Paysages d'Afrique du Nord et Pays du Bassin Méditerranéen)	200 / 300
390,1	Etienne GOSSIN (Seconde moitié du XIX°) profil d'homme médaillon en terre cuite signée vers le bas à gauche diam : 38cm	80 / 100
391	Lot de 3 appliques en bronze de style rocaille.	10 / 20
392	Cachet ou tampon balustre en cuivre repoussé orné d'un coquillage plaqué d'une marqueterie de turquoise Travail Perse ou Moyent Oient du XIX° hauteur 14cm	60 / 80
393	Potiche couverte en porcelaine de Chine décorative	20 / 30
394	Pendule romantique en bronze et régule doré et patiné représentant une femme au miroir. Fin du XIXème siècle. Dimensions : 38 x 54 cm	300 / 400
395	Pendule lyre en bronze ciselé doré et ajouré à décor d'amours - base en marbre blanc-cadran signé Gaston Jolly Fin de l'époque Louis XVI dim: 40x22cm	600 / 800
396	Cabinet et sa console en placage d'ébène et bois noir marqueté de filets et motifs d'ivoire à décor de rinceaux vestales et animaux - il ouvre par deux vantaux découvrant dix petits tiroirs et une niche centrale - fronton à plateau ouvrant -la console à tiroir central repose par 4 pieds fuselés à entretoise (fente) Travail italien du XIXème siècle 150 x 70 x 41 cm	800 / 1 000

CATALOGUE DE VENTE DU
15/06/2015 – Salle 15 à 13h30 !
DROUOT-RICHELIEU

N°	Désignation	Estimations
397	Chaise à haut dossier ajouré à fronton en ébène et bois noir marqueté de filets et motifs en ivoire à décors de rinceaux feuillagés et licornes piètement en bois tourné. Travail italien du XIXème siècle 143 x 47 x 41 cm (restauration)	200 / 300
398	Paire d'appliques en bronze ciselé et doré à deux branches volutes et profils (restauration et bobèche changée) Epoque Régence Hauteur : 50 cm	800 / 1 000
399	Petit bureau de pente en bois de placage et pieds galbés à abattant découvrant niches et petits tiroirs et 3 tiroirs en façade. Entrées de serrure et sabots en bronze ciselé et doré. XVIII° siècle. Dim : 91 x 62 x 38 cm	600 / 800
400	Petit bureau à cylindre en bois de placage marqueté de filets et bouquet de fleurs - tablette retractable et un grand tiroir en ceinture - il présente 3 petits tiroirs en façade et repose par 4 pieds fuselés de section carrée à sabots Travail provincial de la fin du XVIIIème siècle (restaurations) 89 x 76 x 46 cm	400 / 500
401	Table violonnée en acajou à 2 abattants et tiroir en ceinture - piètement double en bois tourné à traverse centrale et pieds consoles à roulettes XIX° dim:108x60x70cm	80 / 120
402	Paire de tables volantes en acajou à plateau mouvementé garni de cuir piètement légèrement galbé à tablette d'entrejambes Travail anglais dim : 70x67x38cm	150 / 200
403	Table rectangulaire à 2 volets en acajou ouvrant par un tiroir en ceinture et fût central à 4 pieds volutes terminés par des pattes de lion en bronze à roulettes Travail anglais dim : 100x97x71cm	100 / 150
404	Bonheur-du-jour en acajou et placage d'acajou, le gradin ouvrant à deux tiroirs et à deux vantaux en glace, plateau de marbre gris. La partie inférieure formant écritoire et ouvrant à deux tiroirs en ceinture. Pieds gaines fuselés à sabots. Fin de l'Epoque Louis XVI. Dim : 111 x 82 x 37 cm	600 / 800
405	Bureau de pente en acajou à pieds galbés ouvrant par un abattant et 3 tiroirs. Epoque Louis XV. (Insolé et bronzes redorés) Dim : 100 x 90 x 51 cm	800 / 1 000
406	Table dessert de forme rognon à galerie en bois de placage de style Louis XVI dim : 91x74x43cm	150 / 200
407	Paire de chaises en bois naturel à dossier mouvementée Louis Philippe dim : 83x43x46	20 / 30
408	Pendule lyre en bois noir et ornementation de bronzes ciselés et dorés Epoque Restauration (mouvement defectueux et manques) hauteur : 58cm	150 / 200
409	Trumeau en bois doré et miroir "La demande en mariage" huile sur toile Epoque Directoire 110 x 63 cm	200 / 300
410	Etagère murale à 4 tablettes et montants torsadés dim : 81x75x17cm	60 / 80
411	Petite chaise paillée en bois naturel fin de l'époque Louis XVI	15 / 20
412	Table à jeu rectangulaire en bois noir et ronce de noyer frises et bagues de laiton pieds fuselés à cannelures Style Louis XVI - Epoque Napoléon III 90 x 45 x 77 cm	150 / 200
413	Lit à rouleaux et chevets inversés en acajou et placage d'acajou à motifs de pavots en bronze ciselé et doré Epoque Restauration 190 x 107 cm	100 / 150