



Grand caméléon de Parson, lot 132
Couverture : Lynx roux, lot 49

LECLERE

MAISON DE VENTES

PARIS

21, rue Drouot 75009 Paris

MARSEILLE

5, rue Vincent Courdouan 13006 Marseille

T. +33 (0)4 91 50 00 00

F. +33 (0)4 91 67 36 59

E. contact@leclere-mdv.com

Catalogues / résultats / live / actualités sur www.leclere-mdv.com



HISTOIRE NATURELLE

Collection Lucien Monin et à divers

Mercredi 29 mai 2019 à 14h30 / Drouot Salle 14

Exposition

Mardi 28 mai 2019 de 11h00 à 18h00

Mercredi 29 mai de 11h00 à 12h00

9, rue Drouot 75009 Paris

Commissaire-priseur

Isabelle Boudot de La Motte

+33 (0)6 27 47 99 09 / ibm@leclere-mdv.com

Expert

Peio Rahola

Expert en collections zoologiques

Entomologiste diplômé du MNHN de Paris

Expert judiciaire près la Cour d'Appel de Montpellier

+33 (0)7 69 03 92 27 / peio.rahola@gmail.com

L'ARCHE DE LUCIEN MONIN

L'œuvre d'une vie, le chef-d'œuvre d'un artisan et de ses enfants

A l'âge de 10 ans, Lucien découvre un petit bouquin édité par la Manufacture de Saint-Étienne expliquant les pratiques de la taxidermie, il tente l'expérience sur un oiseau et signe ainsi avec son destin. Il sera taxidermiste.

Il immortalisera quantités d'animaux collectés auprès des parcs zoologiques alentour, des élevages, dans les cirques forains ou chez des particuliers, simplement victimes d'accident ou morts de leur « belle mort » comme on dit. Aucun animal n'aura été tué pour cela : Lucien Monin respecte trop la nature et il préfère les voir artistiquement naturalisés que de les imaginer définitivement disparus. « *Pour être un bon taxidermiste, il faut être excellent bricoleur, et surtout, aimer les animaux. Je vais dans les parcs pour dessiner et photographier les bêtes pour choisir la meilleure expression, ma façon de prolonger leur vie.* »

Son secret de réussite ? Lucien connaît tout le monde et tout le monde connaît Lucien. Un réseau incroyable de relations dont des scientifiques de renom et une réputation de professionnalisme au-dessus de tout soupçon ! Il est, par exemple, en étroite relation avec le docteur Jouventin, directeur de recherche au CNRS. Les chercheurs de l'équipe scientifique de Paul-Émile Victor lui expédient des animaux morts sur la banquise. Il connaît les experts qui hantent les lieux « catastrophes » comme l'Amoco Cadiz, les directeurs de zoos. Il travaille aussi avec des cinéastes, des publicitaires. Les animaux du Cid, c'est est lui. Les doublages de la panthère noire « Valentine », c'est encore lui. Les 17 ours commandés par Toblerone allant de 25 cm à 2 m 10 c'est toujours lui. Et le manchot empereur pour les vêtements Bayard ?

Mais le voilà très vite à la tête de plusieurs centaines d'animaux... plus de place dans le garage. Qu'à cela ne tienne, Lucien décide de créer un Musée, en rase campagne ! « Lucien déraisonne » pensent bon nombre des habitants de sa petite commune de Ville-sous-Anjou (Isère).

L'entreprise est familiale, sa femme Hélène et leurs enfants, tous participent et construisent le bâtiment, sans aide financière des pouvoirs publics. « *Il nous arrivait parfois d'oublier de manger tellement nous étions pris par le travail* » se souviennent-ils.

A Ville-sous-Anjou, en 1975 lorsque commencent les travaux, on est à la fois fasciné par la présence de ces centaines d'animaux et stupéfié par l'envergure du projet, celui d'un homme et de sa famille.

Contre vents et marées, tous se font maçon, charpentier, ébéniste, carreleur, vitrier et construisent le bâtiment de leurs propres mains. 800 m², une salle de projection, une lumière soignée, une ambiance sonore, un parc ombragé pour les enfants et un parking.

Après 300 kilos de peinture, 1 200 m² de BA 13, ils créent de vastes vitrines en diorama – c'est Thierry, qui n'a jamais touché un pinceau, qui fait les trompe-l'œil – et recompose les décors et les milieux d'origine : forêts, côtes bretonnes, banquises ou terres jaunies des savanes, chaque animal retrouve son milieu. L'imitation est parfaite, il faut des heures au visiteur pour découvrir tous les habitants de cette incroyable arche qui semble si vivante. De l'oiseau mouche à l'éléphant... Cinq mois de travail pour la girafe, une véritable merveille. Le goéland retrouve l'océan, l'autruche est en famille, ici le Vercors, là les îles Kerguelen glaciales avec leur colonie de manchots, on s'y croirait ! Les écoliers attendent, collés aux vitres, que « ça bouge »...

Lucien a 50 ans, 2 avril 1988 : Inauguration du musée, déferlement d'articles de presse, présence du ministre de l'Environnement M. Carignon – le musée animalier est placé sous le haut patronage du ministère de l'Environnement – et des élus locaux. Amandine Monin (2 ans et demi) tend les ciseaux sur un cousin rouge, on coupe le ruban et la porte s'ouvre sur l'œuvre de Lucien et de sa famille, un tour du monde de 200 mètres, 22 vitrines pour 30 dioramas et combien d'espèces venues de tous les coins du globe. Les animaux de Lucien viennent enfin de sortir de leur réserve et c'est lui qui se charge de la visite guidée. Un régal !

L'homme-orchestre a travaillé 15 h par jour et a pris ses premières vacances à 52 ans. Beaucoup plus tard il avoue à un journaliste : « *oui, j'aimerais prendre ma retraite, mais je souhaite que le musée continue* ».

Aujourd'hui, le Musée Animalier de Ville-sous-Anjou a fermé ses portes. Le résultat d'une vie de travail, de recherche et de patience n'a pas trouvé preneur.



Musée de Ville-sous-Anjou

« Les naturalistes considèrent souvent avec suspicion les taxidermistes. En particulier, lorsque depuis 25 années, ils étudient comme moi les animaux vivants dans leur milieu naturel. L'Administration des Terres Australes et Antarctiques Françaises m'a transmis, il y a 7 ans, une demande émanant d'un certain Lucien Momin qui souhaitait naturaliser des manchots et les présenter dans son futur musée.

Méfiant, j'ai profité d'une visite à la famille de ma femme (qui est dans la région) pour aller voir sur place. La surprise a été totale pour un fonctionnaire de la recherche, habitué comme moi aux musées nationaux : Cet autodidacte était un passionné de la nature et un émule du Facteur Cheval qui bâtissait de ses mains, sans aide de quiconque et en famille, son rêve. »

Pierre Jouventin, auteur de la préface du livret du Musée Animalier de Ville-sous-Anjou.
Directeur de Recherche au C.N.R.S, 1991.



01

01 - RARE ALBATROS HURLEUR

Poussin dans son nid.

Diomedea exulans.

Provenance : Terres Australes et Antarctiques Françaises, Mission Paul-Émile Victor, don du Centre National de la Recherche Scientifique en 1984.

Note : L'albatros hurleur est la plus grande espèce d'albatros, il peut atteindre une envergure de plus de 3.50 m et peser jusqu'à 12 kg. Le poussin, possédant une épaisse couche de graisse peut peser davantage qu'un adulte. Cet oiseau se rencontre sur les mers australes où il se nourrit principalement de céphalopodes qu'il capture la nuit en se posant sur l'eau, à l'aide de son grand bec.

Ce spécimen de poussin est une pièce rarissime en vente publique.

1 000 - 1 500 €

02 - DEUX MANCHOTS EMPEREURS POUSSINS

Aptenodytes forsteri.

Provenance : Terres Australes et Antarctiques Françaises, Mission Paul-Émile Victor, don du Centre National de la Recherche Scientifique en 1984.

600 - 700 €

03 - MANCHOT EMPEREUR POUSSIN

Aptenodytes forsteri.

Provenance : Terres Australes et Antarctiques Françaises Mission Paul-Émile Victor, don du Centre National de la Recherche Scientifique en 1984.

500 - 600 €

04 - MANCHOT EMPEREUR POUSSIN

Aptenodytes forsteri.

Provenance : Terres Australes et Antarctiques Françaises, Mission Paul-Émile Victor, don du Centre National de la Recherche Scientifique en 1984.

500 - 600 €



05 - MANCHOT EMPEREUR POUSSIN

Aptenodytes forsteri.

Provenance : Terres Australes et Antarctiques Françaises, Mission Paul-Émile Victor, don du Centre National de la Recherche Scientifique en 1984.

500 - 600 €

06 - MANCHOT EMPEREUR POUSSIN

Aptenodytes forsteri.

Provenance : Terres Australes et Antarctiques Françaises, Mission Paul-Émile Victor, don du Centre National de la Recherche Scientifique en 1984.

500 - 600 €

07 - MANCHOT EMPEREUR POUSSIN

Aptenodytes forsteri.

Provenance : Terres Australes et Antarctiques Françaises, Mission Paul-Émile Victor, don du Centre National de la Recherche Scientifique en 1984.

500 - 600 €

08 - MANCHOT EMPEREUR POUSSIN

Aptenodytes forsteri.

Provenance : Terres Australes et Antarctiques Françaises, Mission Paul-Émile Victor, don du Centre National de la Recherche Scientifique en 1984.

500 - 600 €

09 - MANCHOT EMPEREUR POUSSIN

Aptenodytes forsteri.

Provenance : Terres Australes et Antarctiques Françaises, Mission Paul-Émile Victor, don du Centre National de la Recherche Scientifique en 1984.

500 - 600 €

10 - MANCHOT EMPEREUR POUSSIN

Aptenodytes forsteri.

Provenance : Terres Australes et Antarctiques Françaises, Mission Paul-Émile Victor, don du Centre National de la Recherche Scientifique en 1984.

500 - 600 €

11 - MANCHOT EMPEREUR POUSSIN

Aptenodytes forsteri.

Provenance : Terres Australes et Antarctiques Françaises, Mission Paul-Émile Victor, don du Centre National de la Recherche Scientifique en 1984.

500 - 600 €

12 - MANCHOT EMPEREUR POUSSIN

Aptenodytes forsteri.

Provenance : Terres Australes et Antarctiques Françaises, Mission Paul-Émile Victor, don du Centre National de la Recherche Scientifique en 1984.

500 - 600 €

13 - TROIS PETITS CHIONIS

Chionis minor.

Provenance : Terres Australes et Antarctiques Françaises, Mission Paul-Émile Victor, don du Centre National de la Recherche Scientifique en 1984.

Note : C'est un oiseau peu connu du grand public. Les chionis ressemblent de loin à de gros pigeons blancs avec lesquels ils n'ont par ailleurs aucune affinité. Ils vivent sur les îles subantarctiques de l'océan indien où ils se nourrissent essentiellement de charognes et détritux divers. Les couples nichent dans des lieux bien abrités, sur de grossiers amas de matière diverses sur lesquels la femelle pond deux ou trois œufs.

300 - 400 €

14 - GORFOU MACARONI

Eudyptes chrysolophus.

Il porte une aigrette longue et jaune.

Provenance : Terres Australes et Antarctiques Françaises, Mission Paul-Émile Victor, don du Centre National de la Recherche Scientifique en 1984.

Note : Le surnom de gorfou macaroni proviendrait des marins anglais et serait en rapport avec l'aigrette jaune de l'animal. « Macaroni » était un terme désignant une mode du XVIIIème siècle en Angleterre marquée par une ornementation flamboyante ou excessive.

700 - 900 €

15 - GORFOU MACARONI

Eudyptes chrysolophus.

Il porte une aigrette longue et jaune.

Provenance : Terres Australes et Antarctiques Françaises, Mission Paul-Émile Victor, don du Centre National de la Recherche Scientifique en 1984.

Note : Le surnom de gorfou macaroni proviendrait des marins anglais et serait en rapport avec l'aigrette jaune de l'animal. « Macaroni » était un terme désignant une mode du XVIIIème siècle en Angleterre marquée par une ornementation flamboyante ou excessive.

700 - 900 €

16 - GORFOU SAUTEUR

Eudyptes chrysolome.

Il porte une aigrette de plumes noires et jaunes située de chaque côté de la tête.

Provenance : Terres Australes et Antarctiques Françaises, Mission Paul-Émile Victor, don du Centre National de la Recherche Scientifique en 1984.

Note : Le gorfou sauteur construit généralement son nid en haut des falaises qu'il grimpe par séries de petits bonds successifs (pattes jointes) d'où son nom de « sauteur ». Il peut partager sa colonie avec des albatros ou des cormorans.

700 - 900 €

17 - GORFOU SAUTEUR

Eudyptes chrysolome.

Il porte une aigrette de plumes noires et jaunes située de chaque côté de la tête.

Provenance : Terres Australes et Antarctiques Françaises, Mission Paul-Émile Victor, don du Centre National de la Recherche Scientifique en 1984.

Note : Le gorfou sauteur construit généralement son nid en haut des falaises qu'il grimpe par séries de petits bonds successifs (pattes jointes) d'où son nom de « sauteur ». Il peut partager sa colonie avec des albatros ou des cormorans.

700 - 900 €

18 - MANCHOT ROYAL

Poussin. *Aptenodytes patagonicus.*

Provenance : Terres Australes et Antarctiques Françaises, Mission Paul-Émile Victor, don du Centre National de la Recherche Scientifique en 1984.

600 - 800 €





19 - MANCHOT ROYAL

Jeune adulte. Abîmé sur le côté droit.

Aptenodytes patagonicus.

Provenance : Terres Australes et Antarctiques Françaises, Mission Paul-Émile Victor, don du Centre National de la Recherche Scientifique en 1984.

Note : L'archipel de Crozet abrite la plus forte population de manchots royaux au monde. Dans une cacophonie étourdissante, ils nidifient dans de larges colonies à proximité de la mer.

600 - 800 €

20 - MANCHOT ROYAL

Poussin.

Aptenodytes patagonicus.

Provenance : Terres Australes et Antarctiques Françaises, Mission Paul-Émile Victor, don du Centre National de la Recherche Scientifique en 1984.

600 - 800 €





21 - MANCHOT ROYAL

Aptenodytes patagonicus.

Provenance : Terres Australes et Antarctiques Françaises, Mission Paul-Émile Victor, don du Centre National de la Recherche Scientifique en 1984.

800 - 1 000 €

24 - MANCHOT ADÉLIE

Pygoscelis adeliae.

Provenance : Terres Australes et Antarctiques Françaises, Mission Paul-Émile Victor, don du Centre National de la Recherche Scientifique en 1984.

400 - 600 €

22 - MANCHOT ROYAL

Poussin. *Aptenodytes patagonicus.*

Provenance : Terres Australes et Antarctiques Françaises, Mission Paul-Émile Victor, don du Centre National de la Recherche Scientifique en 1984.

600 - 800 €

25 - MANCHOT ADÉLIE

Accidenté. *Pygoscelis adeliae.*

Provenance : Terres Australes et Antarctiques Françaises, Mission Paul-Émile Victor, don du Centre National de la Recherche Scientifique en 1984.

400 - 600 €

23 - DEUX ALBATROS À BEC JAUNE

Face à face.

Thalassarche chlororhynchos.

Provenance : Terres Australes et Antarctiques Françaises, Mission Paul-Émile Victor, don du Centre National de la Recherche Scientifique en 1984.

1 200 - 1 500 €



23



24



25



26

26 - MANCHOT PAPOU

Un adulte, avec deux poussins dans un nid. *Pygoscelis papua*.
Provenance : Terres Australes et Antarctiques Françaises, Mission Paul-Émile Victor, don du Centre National de la Recherche Scientifique des îles Kerguelen en 1984.

1 000 - 1 200 €

27 - MANCHOT PAPOU

Un adulte, avec un œuf et un nid. *Pygoscelis papua*.
Provenance : Don du Parc des oiseaux de Villars les Dombes le 15/09/1981.

800 - 1 000 €



27

28 - GRAND LABBE SUBANTARCTIQUE EN VOL

Stercorarius skua.
Provenance : Terres Australes et Antarctiques Françaises, Mission Paul-Émile Victor, don du Centre National de la Recherche Scientifique en 1984. Autorisation du Ministère de l'Environnement du 17/04/1986.

250 - 300 €

29 - LABBE MAC CORMICK EN VOL

Catharacta maccormicki.
Provenance : Terres Australes et Antarctiques Françaises, Mission Paul-Émile Victor, don du Centre National de la Recherche Scientifique en 1984.

350 - 400 €

30 - ELEPHANT DE MER

Nouveau-né naturalisé en entier.
Long. : 105 cm (environ). II/B, *Mirounga leonina*.
Provenance : Mission Paul-Emile Victor, don du Centre National de la Recherche Scientifique des îles Kerguelen en 1984.
Note : C'est le plus imposant représentant de la famille des phoques qui fréquente les mers australes subantarctiques (Patagonie, îles Malouines, îles Kerguelen, îles Crozet, île Heard). Il peut peser jusqu'à 3,5 tonnes et mesurer plus de 6 mètres. Après la fin des grandes chasses phoquières du XIXe siècle, les éléphants de mer du sud ont recouvert des effectifs importants dès les années 1950.

300 - 500 €



30

31 - GOÉLAND ARGENTÉ, GOÉLAND DOMINICAIN

Larus argentatus, Larus dominicanus.

Pour le goéland argenté : Autorisation du Ministère de l'Environnement du 17/04/1986.

Pour le goéland dominicain :

Provenance : Terres Australes et Antarctiques Françaises, Mission Paul-Émile Victor, don du Centre National de la Recherche Scientifique en 1984.

800 - 1 200 €



31

32 - DEUX CORMORANS DE KERGUELEN

Phalacrocorax verrucosus.

Provenance : Terres Australes et Antarctiques Françaises, Mission Paul-Émile Victor, don du Centre National de la Recherche Scientifique en 1984.

200 - 250 €



32

33 - GOÉLAND MARIN

Larus marinus.

Autorisation du Ministère de l'Environnement du 17/04/1986.

300 - 350 €



34 - GRAND LABBE SUBANTARCTIQUE

Catharacta skua.

Provenance : Terres Australes et Antarctiques Françaises, Mission Paul-Émile Victor, don du Centre National de la Recherche Scientifique des îles Kerguelen en 1984.

Note : C'est le plus grand des labbes. Cet oiseau pélagique ne vient sur la terre ferme que pour la période de reproduction durant laquelle plusieurs couples se côtoient. En dehors de cette période, c'est un oiseau solitaire, redoutable prédateur de jeunes oiseaux, cleptoparasite et accessoirement charognard.

Autorisation du Ministère de l'Environnement du 17/04/1986.

200 - 250 €



35

35 - FOU DE BASSAN

Ailes ouvertes. *Morus bassanus.*

Autorisation du Ministère de l'Environnement du 17/04/1986.

250 - 300 €



36 - ALBATROS FULIGINEUX

En vol. *Phoebastria palpebrata*.

Provenance : Terres Australes et Antarctiques Françaises, Mission Paul-Émile Victor, don du Centre National de la Recherche Scientifique en 1984.

1 200 - 1 500 €

37 - PARTIE SUPÉRIEURE DE CRÂNE DE MORSE

Long. des dents : 43,5 cm à droite, 39,5 cm à gauche.

III/B, *Odobenus rosmarus*.

Provenance : Groenland/Danemark. Spécimen enregistré auprès du Ministère de l'Environnement danois et autorisé à la vente dans l'UE.

800 - 1 200 €

38 - BELLE DENT DE NARVAL

Haut : 2,52 m. Poids : 8,160 kg. Sociée. Gerce à la base.

II/B, *Monodon monoceros*.

Provenance : Groenland/Danemark.

Spécimen autorisé à la vente dans l'UE.

15 000 - 18 000 €

39 - BELLE DENT DE NARVAL

Sociée

Haut. : 192,5 cm

II/B, *Monodon monoceros*.

Provenance : Groenland/Danemark. Spécimen enregistré auprès du Ministère de l'Environnement danois et autorisé à la vente dans l'UE.

3 000 - 5 000 €

40 - RARE PÉTREL GÉANT SUBANTARCTIQUE

En vol. *Macronectes giganteus*.

Provenance : Terres Australes et Antarctiques Françaises, Mission Paul-Émile Victor, don du Centre National de la Recherche Scientifique en 1984.

Note : cet oiseau pélagique dépasse deux mètres d'envergure. On le rencontre au large des archipels des régions polaires du sud. C'est un opportuniste volontiers charognard mais aussi prédateur, ce qui lui vaut d'être souvent victime des palangres ou des filets dérivants.

Très rare en ventes publiques.

1 200 - 1 500 €



41 - CRÂNE DE MORSE

En entier présentant la particularité d'une atrophie dentaire à la mâchoire inférieure à gauche. Long. des dents : 41 cm à droite, 39 cm à gauche.

III/B, *Odobenus rosmarus*.

Provenance : Groenland/Danemark. Spécimen enregistré auprès du Ministère de l'Environnement danois et autorisé à la vente dans l'UE.

1 800 - 2 200 €

42 - FOU DE BASSAN

En piqué. 87 cm.

Morus bassanus.

Autorisation du Ministère de l'Environnement du 17/04/1986.

300 - 500 €

43 - TOURTEAU

Long. : 34 cm ; Prof. : 28 cm. *Cancer pangurus*.

Manques aux pattes arrières.

50 - 80 €





44

44 - PANTHÈRE DES NEIGES

Long. : 186 cm.

I/A, *Uncia uncia*. CIC délivré le 22/08/2018.

Note : On la rencontre dans les vallées des hautes montagnes d'Asie centrale et de Sibérie jusqu'à une altitude de 5 500 m. Sa queue représente la moitié de la longueur totale de son corps.

2 500 - 3 000 €

45 - BEAU LYNX DU CANADA ou Loup-cervier

Naturalisé en entier avec son pelage d'hiver, présenté sur une branche.

II/B, *Lynx canadensis*. Traçabilité établie.

Provenance : Québec

1 500 - 2 000 €



45

46 - OURS POLAIRE

Juvenile, couché sur la banquise.

Haut. : 150 cm, Long. : 180 cm, Larg. : 103 cm

II/B, *Ursus maritimus*. Traçabilité établie.

Note : L'ours polaire n'est pas exportable vers les USA.

15 000 - 20 000 €





47



48



47 - ORIGINAL

Trophée, portant une inscription : COPTON RIDGE 6.IX.67.

Haut. : 1 m, Long. : 1,20 m. *Alces americanus*.

Note : *Cet animal, dont les bois sont aplatis en éventail, est le plus grand des cervidés actuels.*

1 000 - 1 500 €

48 - OURSON BRUN ET SA MÈRE

Haut. : 130 cm, Long. : 180 cm.

I/A, *Ursus arctos*. CIC délivrés le 22/08/2018.

3 000 - 4 000 €

49 - LYNX ROUX

Naturalisé en entier, présenté sur une gaine en altuglas noir. Dimension du bobcat : 83 cm. Dimensions de la colonne : 120 x 25 x 25 cm. Hauteur totale : 1,70 m

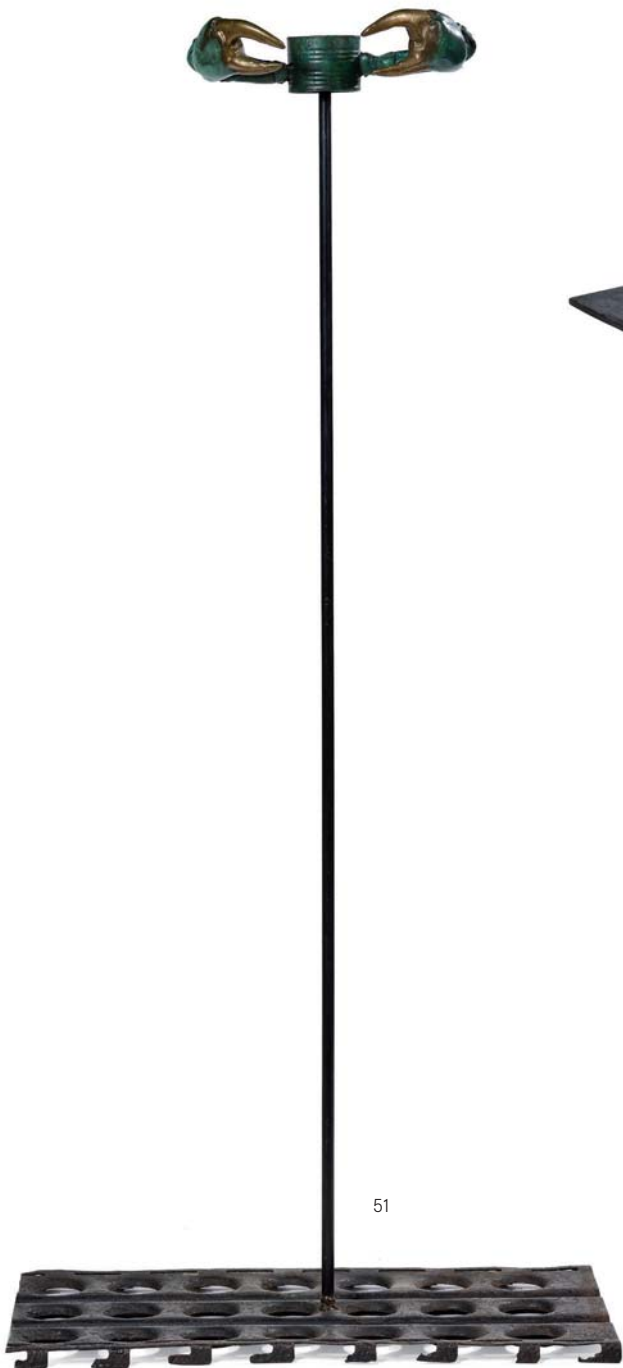
II/B, *Lynx rufus*. Traçabilité établie.

Note : C'est une des quatre espèces de Lynx. Il habite l'Amérique du Nord, du Canada au Mexique. Il n'occupe pas de biotope bien défini, on le rencontre donc dans des milieux très différents.

C'est un prédateur solitaire et crépusculaire qui chasse rongeurs et lagomorphes, plus rarement des proies plus grandes et exceptionnellement du bétail ovin.

(Voir reproduction en couverture).

4 000 - 6 000 €



51



50

50 - Hubert LE GALL (Né en 1961)

Table basse dite «Marguerites», 18 fleurs.

Bronze patiné.

Signée, datée 96 et numérotée 5/8.

Haut.: 52 cm, 64,5 x 63 cm.

Bibliographie : J-L. Gaillemain, « Hubert Le Gall », Éditions Norma, Paris, 2013. Modèle similaire reproduit p. 169.

3 000 - 4 000 €

51 - Michel AUDIARD

« LE CRABE »

PORTE-MANTEAU à décor de pinces de tourteau en bronze.

Fixé sur une plaque de désensablement en tôle.

Haut. : 1,67 m, base : 76 x 40 cm.

Pièce unique.

Un certificat de l'artiste sera remis à l'acquéreur.

600 - 800 €



52 - DEUX HAMSTERS ET UNE JEUNE MARMOTTE

Cricetus cricetus, Marmotta marmotta.

150 - 200 €

53 - CRÂNE DE BŒUF MUSQUÉ

Ovibos moschatus

300 - 400 €



54 - LOUP GRIS DU CANADA (du Mackenzie)

Haut. : 109 cm ; Long. : 134 cm.

II/B, *Canis lupus occidentalis*.

Provenance : Don du Parc zoologique de St Martin la Plaine en 1992.

1 200 - 1 500 €

55 - COUPLE DE LOUPS ET DEUX LOUVETEAUX

Haut. : 96 cm.

II/A, *Canis lupus*. CIC délivrés le 22/08/2018.

1 500 - 2 000 €





57

56 - DEUX RENARDS

Naturalisés en entier. L'un avec une patte posée sur un tronc.
Oreilles fragilisées. *Vulpes vulpes*.

150 - 250 €

57 - COUVERTURE DE LIT EN PATTES RENARD ROUX

Doublée d'alcantara. 2,50 X 2,50 m. *Vulpes vulpes*.

6 000 - 7 000 €



56



58

58 - SOMPTUEUSE COUVERTURE DE LIT EN ORYLAG

Doublure en laine et orylag tissé. 2,50 x 2,50 m.

Oryctolagus cuniculus orylag.

Note : Né de la recherche scientifique française à partir de 1979 et marque déposée en 1989, l'Orylag (sa fourrure) ou Rex du Poitou (sa viande) est une race de lapin au poil incomparablement soyeux, ce qui en fait une matière rare et précieuse.

22 000 - 25 000 €





59 - SANGLIER ET MARCASSIN

Sus scrofa.

500 - 800 €

60 - DEUX GENETTES COMMUNES

Genetta genetta.

Autorisation Ministère de l'Environnement du 17/04/1986.

400 - 600 €

61 - HURE DE SANGLIER

Sus scrofa.

100 - 150 €

62 - GLOUTON

Naturalisé sur un socle.

Gulo gulo.

300 - 400 €

63 - CASTOR D'EUROPE

Castor fiber. Autorisation du Ministère de l'Environnement du 17/04/1986.

Provenance : Don d'Édouard Viéroux le 10 décembre 1980.

1 000 - 1 200 €

64 - CHARMANT OURSON SUR UNE LUGE

L'ourson naturalisé en entier. La luge en bois, ancienne, signée Favre.

Long. : 107 cm, Haut. : 74 cm, Larg. : 48 cm.

II/B, *Ursus americanus*. Traçabilité établie.

5 000 - 7 000 €



65

65 - COMBAT DE CERFS

Deux têtes en cape présentées dans un cadre, médaillon inscrit « SAN AGUSTIN 2.II.85 VICENTE SANTA PERPETUA ». Belle taxidermie.
Cervus elaphus.

400 - 600 €

66 - DEUX CHATS SAUVAGES

Un juvénile jouant avec un papillon et un adulte. Les deux présentés sur des socles provisoires.
I/A. *Felis silvestris*. CIC délivrés le 22/08/2018.

100 - 150 €

67 - DEUX FOUINES

Martes foina.
Autorisation du Ministère de l'Environnement du 17/04/1986.

100 - 150 €

68 - FAISAN DORÉ

Chrysolophus pictus.

150 - 200 €

69 - DEUX PUTOIS

Mustela putorius.
Provenance : zoo de St Martin la Plaine du 28/12/1984.
Autorisation du Ministère de l'Environnement du 17/04/1986.

300 - 500 €

70 - RAGONDIN

Myocastor coypus.

60 - 80 €

71 - DEUX FOUINES

Martes foina.
Autorisation du Ministère de l'Environnement du 17/04/1986.

120 - 150 €

72 - GRAND TÉTRAS

Deux mâles. *Tetrao urogallus*. Chassable.

200 - 300 €



73

73 - JOLI VEAU

De type européen, naturalisé en entier. Haut. : 106 cm, Long. : 121 cm. Avec sa caisse de transport. *Bos taurus*.

Note : Ce veau a voyagé jusqu'en Chine. Il a fait partie d'un décor de vitrine d'une grande maison de couture.

1 500 - 1 800 €

74 - TROIS ÉCUREUILS

Sciurus vulgaris.

Autorisation du Ministère de l'Environnement du 17/04/1986.

200 - 250 €



74



75 - AIGLE CRIARD

Haut. : 64 cm.

Il/A, *Clanga clanga*. CIC délivré le 22/08/2018.

1 000 - 1 200 €

76 - GRAND DUC

présenté sur un branche.

Haut. : 55 cm.

Il/A, *Bubo bubo*. CIC délivré le 22/08/2018

800 - 1 200 €

77 - GRAND DUC

Tenant un lapin dans ses serres.

Haut. : 71 cm

Il/A, *Bubo bubo*. CIC délivré le 22/08/2018.

1 200 - 1 500 €

78 - AUTOUR DES PALOMBES

Haut. : 60 cm.

Il/A, *Accipiter gentilis*. CIC délivré le 30/08/2018.

600 - 800 €

79 - VAUTOUR FAUVE

Haut. : 110 cm.

Il/A, *Gyps fulvus*. CIC délivré le 30/08/2018.

800 - 1 200 €

80 - BONDRÉE APIVORE

Haut. : 57,5 cm.

Il/A, *Pernis apivorus*. CIC délivré le 31/08/2018.

600 - 800 €





76



79



77



80



81

81 - AIGLE ROYAL

Haut. : 99 cm.

II/A, *Aquila chrysaetos*. CIC délivré le 04/06/2018.

1 200 - 1 500 €

82 - DEUX NIVEROLLES sur branches

Montifrigilla nivalis.

Autorisation du Ministère de l'Environnement du 17/04/1986.

80 - 100 €

83 - DEUX CHOUETTES EFFRAIES

Dont une en vol. Haut. : 31 cm.

II/A, *Tyto alba*. CIC délivré le 30/08/2018.

300 - 500 €

84 - RUCHE «TRONC»

En liège. Haut. : 57 cm.

Provenance : Pyrénées espagnoles.

300 - 500 €

85 - FAISAN

Naturalisé entier.

Phasianus colchicus.

80 - 120 €

86 - AIGLE BATELEUR

Tenant un serpent entre ses serres. Haut. : 40 cm.

II/B, *Terathopius ecaudatus*.

Provenance : Don du zoo de Saint Martin La Plaine en juillet 1983.

400 - 600 €

87 - HIBOU BRACHYOTE

Sur un perchoir.

Haut. : 45 cm.

II/A, *Asio flammeus*. CIC délivré le 30/08/2018.

300 - 500 €

88 - HIBOU MOYEN DUC

Présenté dans un globe d'époque Napoléon III. II/A, *Asio otus*, CIC délivré le 30 août 2017.

800 - 1 200 €



88



89

89 - AUTOUR DES PALOMBES

Haut. : 51,5 cm.

II/A, *Accipiter gentilis*. CIC délivré le 30/08/2018.

300 - 500 €



90

92 - VAUTOUR AFRICAIN A DOS BLANC

Posé, ailes entrouvertes. Haut. : 69 cm.

II/B, *Gyps africanus*. Une attestation d'ancienneté de Lucien MONIN sera remise à l'acquéreur.

800 - 1 200 €



91

90 - CIRCAÈTE JEAN LE BLANC

Tenant une couleuvre dans ses serres. Haut. : 44 cm.

II/A, *Circaetus gallicus*. CIC délivré le 22/08/2018.

Provenance de la couleuvre : Don du parc zoologique de La Barben.

800 - 1 000 €

91 - CHOUETTE HULOTTE

Présentée sur un perchoir provisoire.

II/A, *Strix aluco*. CIC délivré le 30 août 2018.

300 - 500 €



92



93 - GRAND KOUDOU ET DEUX BUFFLES D'AFRIQUE

Trois massacres.
Tragelaphus strepsiceros, Syncerus caffer nanus.

200 - 400 €

94 - ÉLAND DE DERBY

Tête en cape. Très beau spécimen.
Taurotragus derbianus.

1 200 - 1 500 €

95 - BUBALE CAAMA

Tête en cape.
Alcelaphus buselaphus caama.

200 - 300 €

96 - GNOU BLEU

Tête en cape.
Connochaetes taurinus.

200 - 300 €

97 - DAMALISQUE A FRONT BLANC

Tête en cape.
Damaliscus pygargus phillipsi.

150 - 300 €

98 - BUFFLE

Tête en cape.
Syncerus caffer aequinoctialis.

300 - 400 €

99 - FRONTAL DE BŒUF KOURI

Envergure : 82 cm. Écartement de pointe à pointe : 45 cm.
Bos taurus belensis.

Note : Le bœuf du Lac Tchad, originaire des berges et îles de ce lac, est généralement appelé Kouri. À l'inverse des zébus, il ne possède pas de bosse et sa robe est blanche. Ses cornes présentent une grande variabilité mais se caractérisent par une cheville osseuse poreuse et bulbeuse.

600 - 800 €



95



96



98



97



99



100



101



102

100 - HIPPOTRAGUE

Tête en cape.
Hippotragus niger.

300 - 500 €

101 - GAZELLE DE WALLER

Tête en cape.
Litocranius walleri.

300 - 400 €

102 - SPLENDIDE ÉLAND DE DERBY

Tête en cape. Longueur des cornes ; 105 cm.
Très belle taxidermie et animal de taille remarquable.
Taurotragus derbianus.

1 200 - 1 500 €

103 - ORYX

Deux têtes en cape.

Oryx gazella.

600 - 800 €

104 - POTAMOCHÈRE

Tête en cape.

Potamochoerus porcus.

200 - 300 €

105 - FRONTAL DE BŒUF KOURI

Ecartement de pointe à pointe : 1,32 m.

Bos taurus belensis.

Note : Le bœuf du Lac Tchad, originaire des berges et îles de ce lac, est généralement appelé Kouri. A l'inverse des zébus, il ne possède pas de bosse et sa robe est blanche. Ses cornes présentent une grande variabilité mais se caractérisent par une cheville osseuse poreuse et bulbeuse.

600 - 800 €



103



104



105



106



107

106 - CRÂNE DE PHACOCHÈRE soclé

Phacochoerus africanus.

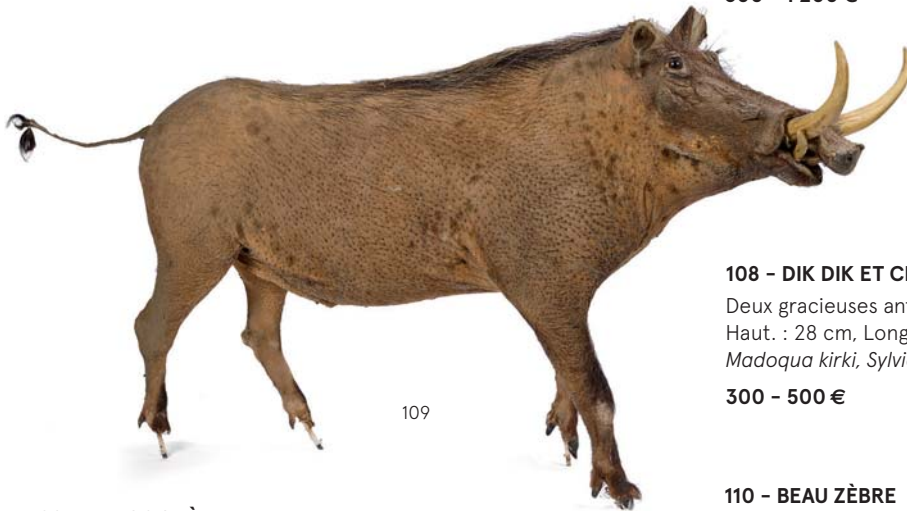
Provenance : Afrique du Sud et de l'Est.

400 - 600 €

107 - CRÂNE DE GIRAFE

Long. : 76 cm. *Giraffa camelopardalis.*

800 - 1 200 €



109

108 - DIK DIK ET CÉPHALOPHE DE GRIMM

Deux gracieuses antilopes naturalisées en position couchée.

Haut. : 28 cm, Long. : 46 cm et Haut. : 36 cm, Long. : 70 cm
Madoqua kirki, Sylvicapra grimmia.

300 - 500 €

109 - PHACOCHÈRE

Naturalisé en entier. Défenses de belles dimensions.

Phacochoerus africanus.

300 - 500 €

110 - BEAU ZÈBRE

Naturalisé en entier en position cabrée.

Haut. : 2,56 m, socle : 65 x 65 cm. *Equus quagga burchelli.*

Provenance : Afrique du Sud

15 000 - 18 000 €



108



110

111 - LIONCEAU

Mâle, naturalisé en entier debout. Haut. : 45 cm, Long. : 75 cm.
Il/B, *Panthera leo*. Traçabilité établie.

2 000 - 2 500 €

112 - LIONCEAU

Femelle, naturalisé en entier, debout sur une souche. Haut. : 58 cm,
Long. : 67 cm.
Il/B, *Panthera leo*. Traçabilité établie.

2 000 - 2 500 €

113 - BELLE LIONNE

Endormie sur le dos, une patte en l'air. Long. : 192 cm
Il/B, *Panthera leo*. Traçabilité établie.
Note : Le taxidermiste ayant visité le parc Kruger (Afrique du Sud)
a reproduit la position d'une lionne endormie prise en photo.

12 000 - 15 000 €

114 - LION

Naturalisé debout. Long. : 2,80 m.
Il/B, *Panthera leo*.

Provenance : Spécimen né et élevé en captivité, don du parc zoologique de Saint Martin la Plaine en 1990.

1 500 - 2 000 €

115 - DEUX ŒUFS D'AUTRUCHE ET UNE GRANDE ÉTOILE DE MER

présentés sur des socles. Haut. : 29 et 46 cm.
Struthio camelus, autruches d'élevage, traçabilité établie.
(Voir reproduction p. 55).

300 - 400 €



111



112

114

113

116 - IBIS SACRÉ

Haut. : 51 cm

Threskiornis aethiopicus.

400 - 500 €



116

117 - IBIS HADADA

Bostrychia hagedash.

Provenance : Don du parc des Oiseaux de Villars les Dombes le 15/09/1981.

60 - 80 €

118 - PANTHÈRE NOIRE

Long. : 166 cm.

I/A, *Panthera pardus*. CIC délivré le 30/08/2018.

Note : La panthère noire est un léopard à pelage noir dont la coloration est liée à une mutation génétique appelée mélanisme : la fourrure conserve ses taches, mais celles-ci ne sont visibles que sous certains angles de lumière. Cette mutation ne caractérise pas une sous-espèce précise mais peut affecter des individus de n'importe quelle origine, elle est cependant plus fréquente en Indonésie.

1 000 - 1 200 €

119 - PANTHÈRE NOIRE ET SON PETIT

L'adulte présenté sur une branche. Long. : 154 cm

I/A, *Panthera pardus*. CIC délivrés le 22/08/2018.

3 500 - 4 000 €

120 - TATOU À NEUF BANDES

Haut. : 38 cm.

Dasyus novemcinctus. Espèce non protégée. Chassable Guyane.

200 - 400 €



117



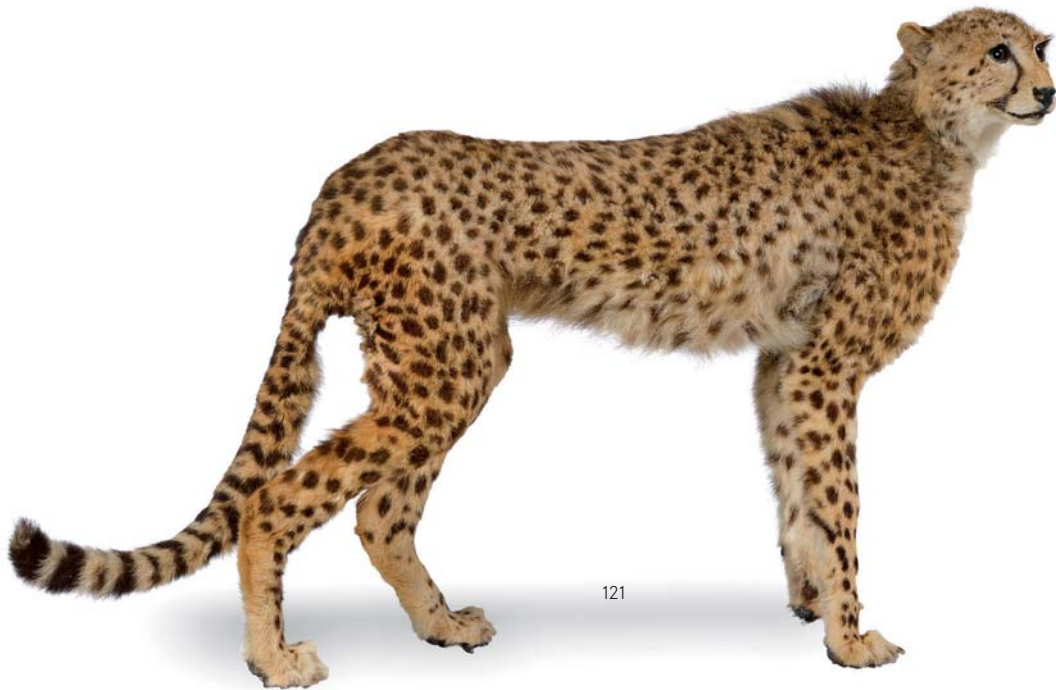
120



118



119



121

121 - GUÉPARD

II/A, *Acinonyx jubatus*. CIC délivré le 23/08/2018.

1 500 - 2 000 €



122

122 - GRUE ANTIGONE

Un adulte, deux poussins et deux œufs.

II/B, *Grus antigone*. Une attestation d'ancienneté de Lucien MONIN sera remise à l'acquéreur.

800 - 1 200 €

123 - PORC-ÉPIC DU BRÉSIL

sur une souche.

Coendou prehensilis. Spécimen d'une espèce non protégée.

Note : Ce curieux rongeur, présent du Mexique à l'Amérique du Sud, vit dans les forêts tropicales où il mène une vie semi-arboricole. Il grimpe facilement aux arbres dans lesquels, assuré par sa queue préhensile, il se nourrit de bourgeons et de feuilles qu'il détache des rameaux à l'aide de ses dents semblables à des ciseaux à bois.

200 - 250 €



124



125



126



127

124 - GRUE COURONNÉE

Haut. : 97 cm.

Il/B, *Balearica pavonina*.

Provenance : Spécimen né et élevé en captivité, don du Parc ornithologique de Villars les Dombes le 8 mars 1982.

400 - 600 €

125 - PÉLICAN BLANC

Pelecanus onocrotalus

Provenance : Don du Jardin aux oiseaux de Upie en 1979/1981.

700 - 900 €

126 - PORC-ÉPIC

Haut. : 42 cm, Long. : 96 cm. Manque le bout d'une patte.

Il/B, *Hystrix cristata*.

Provenance : Spécimen né et élevé en captivité, don du parc zoologique de La Barben en 1981-1982.

300 - 400 €

127 - MARABOUT

Haut. : 76 cm. Manque le bout des pattes.

Leptoptilos crumeniferus.

350 - 400 €



128 - GRANDE CHAUVE-SOURIS

naturalisée en entier présentée dans une vitrine en verre et bois noirci.

Long. : 107 cm, Haut. : 44 cm, Prof. : 24 cm.

Hypsignathus monstrosus.

Provenance : Afrique tropicale.

1 500 - 2 000 €

131 - AGOUTI

Dasyprocta leporina.

80 - 120 €

129 - CHAUVE-SOURIS ET SON SQUELETTE

Présentés sous un globe d'époque Napoléon III. Une étiquette décrit le spécimen. Haut. : 36 cm.

Rousettus leschenaultii. Provenance : Asie du Sud-Est.

800 - 1 000 €

132 - GRAND CAMÉLÉON DE PARSON

présenté dans globe d'époque Napoléon III. Haut. : 65 cm.

Il/B, *Calumma parsonii*.

Provenance : Madagascar. Traçabilité établie.

(Voir reproduction page 1).

1 000 - 1 200 €

130 - UNE PEAU DE CROCODILE ET UN PETIT CROCODILE NATURALISÉ

Longueur de la peau : 2,30 m.

Il/B, *Crocodylus niloticus*.

Traçabilité établie.

100 - 150 €



133 - SQUELETTE DE CROTALE

Présenté en spirale sous vitrine. Haut. : 46 cm, Larg. : 42 cm.
Crotalus atrox.
Provenance : Texas, USA.

1 000 - 1 200 €

134 - VIPÈRE HEURTANTE

Long. : 75 cm.
Bitis arietans.

100 - 150 €

135 - DEUX VARANS DU NIL

Petits manques.
II/B, *Varanus niloticus.*
Provenance : Don du zoo de la Barben en décembre 1983.
Une attestation d'ancienneté de Lucien MONIN sera remise à l'acquéreur.

120 - 150 €

136 - PYTHON ROYAL

II/B, *Python regius.*
Provenance : Don du zoo de la Barben en décembre 1983.
Une attestation d'ancienneté de Lucien MONIN sera remise à l'acquéreur.

80 - 120 €

137 - CROTALE DU TEXAS

Naturalisé, présenté sous vitrine. Haut. : 30,5 cm.
Crotalus atrox.
Provenance : USA.

600 - 800 €





138 - BABOUIN DE GUINÉE Juvénile

Haut. : 35,5 cm.

II/B, *Papio papio*.

Provenance : Spécimen né et élevé en captivité, don du parc zoologique de La Barben en 1981-1982.

250 - 300 €

140 - PATAS

II/B, *Erythrocebus patas*.

Note : Ce primate ne vit qu'en Afrique. Il est aussi appelé singe pleureur car il émet un son qui ressemble à celui d'un bébé.

Une attestation d'ancienneté de Lucien MONIN sera remise à l'acquéreur.

300 - 400 €

139 - SQUELETTE DE SINGE ATÈLE DE GEOFFROY

Accroché à une branche. Haut. : 65 cm.

II/B, *Ateles geoffroyi*. Traçabilité établie.

Note : Les atèles sont des singes d'Amérique centrale et du Sud. Leur longue queue remplace le pouce opposable absent chez les atèles. Le nom de singe araignée vient de leurs membres particulièrement longs et grêles qui leur donnent une démarche dégingandée rappelant celle des araignées.

1 000 - 1 500 €

141 - OUISTITI Á PINCEAUX BLANCS

Présenté sous vitrine. Haut. : 41 cm.
II/B, *Callithrix jacchus*.
Provenance : Brésil. Traçabilité établie.

600 - 800 €

142 - TAMARIN Á MAINS ROUSSES

Présenté sur une branche. 45 cm
II/B, *Saguinus midas*. Traçabilité établie.
Note : Singe du Nouveau Monde. Nerveux et habile Il peut effectuer des bonds de 8 mètres, chuter d'une vingtaine de mètres sans de blesser et se déplace sur des branches de 1 à 5 cm de diamètre.

800 - 1 000 €

143 - BABOUIN HAMADRYAS

Juvénile présenté sur une branche mangeant une cacahuète.
Haut. : 36 cm.
II/B, *Papio hamadryas*. Traçabilité établie.

1 500 - 2 000 €

144 - TÊTE DE SINGE VERT

Naturalisée, présentée dans un globe d'époque Napoléon III.
Haut. : 33 cm.
II/B, *Chlorocebus aethiops*. Traçabilité établie.
Provenance : Afrique du sud.

800 - 1 000 €







146

145 - PECTENS

Présentés dans un cadre. Haut. : 85 cm, Larg. : 65 cm.
Pecten nobilis et *Pecten gloriosa*, *Cypraea annulus*, *Smaragdia rangiana*,
Dentalium elephantinum, *Coeloplerus exquisitus* (oursin).
 Note : toutes les couleurs sont naturelles.

1 200 - 1 500 €

146 - GOLIATH

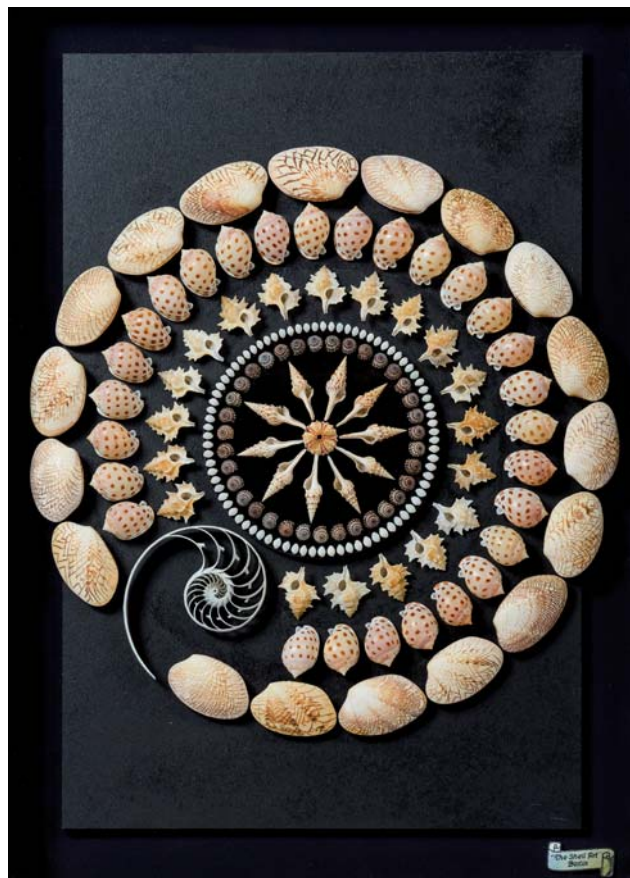
Belle composition de Coraux, Gorgones, éponges, nid d'oiseaux et papillons jaunes recouverts de pigments rouges et présentés en tondo.
 Diamètre : 85 cm
Il/B, *Acropora latistella*, *Acropora hyacinthus*, *Pocillopora eydouxi*,
Gorgonia ventalina, *Demospongiae sp*, *Phoebis philea*.
 Traçabilité établie pour le corail.

6 000 - 8 000 €

147 - COQUILLAGES

Présentés dans un cadre. Haut. : 78.5 cm ; Larg : 58.5 cm. *Nautilus pompilus*, *Paphia undulata*, *Cassis aureola*, *Biplex perca*, *Trivellona speciosa*, *Heliacus areola*, *Turris crispa*, *Coeloplerus exquisitus* (oursin).

1 200 - 1 500 €



147



148



149



150

148 - OURSINS, POISSONS ET CORAUX

Présentés sous globe. Haut. : 51 cm, Diam. : 23 cm.
Sidaris sp., *Echinus sp.*, *Pterois volitans*, *Dendronephthya*.

400 - 500 €

150 - RARE POISSON VIPÈRE DES ABYSSES

Présenté sous vitrine. Longueur du poisson : 25 cm. *Chauliodus sloani*.
 Note : Il vit entre 200 et 4 700 m de profondeur. D'allure terrifiante, ses dents l'empêchent de fermer sa bouche, tant elles sont grandes et tranchantes.

400 - 600 €

149 - CORAIL

De forme circulaire, présenté sur un socle.
 Haut. totale : 63,5 cm, Larg. : 48 cm.
 II/B, *Acropora latistella*. Traçabilité établie.

1 200 - 1 500 €

151 - REQUIN MAKO

Dans du liquide conservateur. Haut. totale : 80 cm.
Isurus oxyrinchus.

400 - 600 €



152 - CORAIL

présenté sur socle. Haut. totale : 39 cm, Larg. : 46 cm.
 Il/B, *Acropora humilis*. Traçabilité établie. Provenance : Île Salomon.

350 - 450 €

153 - GORGONE BLANCHE

Présentée sur un socle en bois. Haut. : 102 cm, Larg. : 114 cm.

450 - 500 €

154 - GROSSE ÉPONGE

Soclée. Haut. : 34 cm.
 Provenance : Caraïbes.

400 - 600 €

155 - CORAIL

De forme bonzaï présenté sur un socle.
 Haut. : totale : 46 cm, Larg. : 60 cm.
 Il/B, *Acropora florida*. Traçabilité établie.

1 200 - 1 500 €



155



156

156 - GOLIATH

Composition de coraux, balanes, oursin crayon, éponge recouverts de pigments blanc et papillons présentés dans un cadre en altuglas.
Haut. : 98 cm, Larg. : 47 cm, Prof. : 24 cm.
II/B, *Acropora florida*, *Seriatopora hystrix*, *Acropora palmata*, *Stylophora pistillata*, *Balanus perforatus*, *Heterocentrotus mamillatus*, *Demospongiae sp.*, *Idea sp.* Traçabilité établie pour le corail.

5 000 - 7 000 €

157 - LIMULE

Soclée. Belle dimension. Haut. : 86 cm.
Limulus polyphemus.

400 - 600 €

158 - REQUIN MAKKO

Naturalisé en entier. Long. : 1,89 m.
Isurus oxyrinchus.

1 000 - 1 500 €



157



159 - COCO FESSE

présenté sur un socle en acier noirci. Haut. : 42 cm, Larg. : 25 cm.
Lodoicea maldivica. Espèce endémique des Seychelles, île de Praslin.

700 - 900 €

160 - VALVE DE BÉNITIÈRE

Haut. : 33 cm, Long. : 89 cm, Larg. : 56 cm.
II/B, *Tridacna gigas*. Traçabilité établie.

3 000 - 3 500 €



161 - GORGONE ET OURSIN CRAYON

Sur piédouches. Haut. : 32 et 52 cm.

300 - 400 €

162 - TROIS OURSINS

Présentés dans une vitrine en verre.

Dimensions de la vitrine : 40 x 16 x 12 cm.

Sphaerechinus granularis.

100 - 150 €

163 - TROIS ÉTOILES DE MER

Sur socles en bois tourné. Haut. : 33,5 cm.

Protocaster sp.

250 - 300 €

164 - CRABE

Présenté dans un cube en verre.

Dimension de la vitrine : 35 x 40 x 21 cm.

Ranina ranina.

Provenance : océan pacifique et océan indien.

200 - 300 €

165 - CRÂNE DE CROCODILE DU NIL

Long. : 45 cm, Largeur 18 cm.

II/B, *Crocodylus niloticus*. Traçabilité établie.

800 - 1 200 €

166 - ROSTRE D'ESPADON ET BALANE

Sur piédouches. Haut. : 27 et 71 cm.

300 - 400 €

167 - ROSTRE DE POISSON SCIE

105 cm. 32 et 33 dents. Bien complet

I/A, *Pristis zijsron*. CIC délivré le 5 février 2019.

2 000 - 3 000 €

168 - CRÂNE DE GARPIQUE ALLIGATOR

Sur un socle en bois. 17 x 45 cm. *Atractosteus spatula*.

Provenance : États Unis

Note : C'est l'un des plus gros poissons d'eau douce. Il peut atteindre 3 mètres et peser 140 kilos. Le garpique alligator dispose d'une double rangée de dents, dont il se sert uniquement pour agripper ses proies car il les avale en entier. Si son système respiratoire lui permet de tenir deux heures en dehors de l'eau, c'est pour mieux attaquer les mammifères situés sur les berges y compris les pigeons.

800 - 1 000 €



168



161



162



163

166

161

165

164

166

115

167



169

169 - DEUX BONNETS AMÉRINDIENS KAYAPO

En plumes d'ara bleu, amazone à face rouge, amazone farineuse, héron cocoi, spatule rose. Circa 1960, très bel état de conservation. Présentés sur socle.

Hauteur du bonnet : 50 cm. Hauteur totale : 62 cm.

Il/B, *Ara ararauna*, *Amazona xanthops*, *Amazona farinosa*.

Des attestations d'identification et d'ancienneté seront remises à l'acquéreur.

1 800 - 2 500 €

170 - COIFFE KAYAPO

en plumes d'amazone et ara, présentée dans un cadre : 73 x 53 cm.

Il/B, *Amazona aestiva*, *Ara chloroptera*.

Ancienne collection privée. Traçabilité établie.

2 000 - 2 500 €

171 - BELLE PARURE DORSALE KAYAPO

En plumes de ara bleu, ara chloroptère, hocco alector et héron coiffé.

Dimension du cadre : Haut. : 171.5 cm, Larg. : 126 cm.

Dimensions de la coiffe : Haut. : 153 cm ; Larg. : 111 cm.

Il/B, *Ara ararauna*, Il/B *Arachloroptera*, *Hocco alector* et *Ptilerodius pileatus* art.2 de l'arrêté du 25 mars 2015. Traçabilité établie.

Provenance : Cette coiffe a été collectée avant 1975 par l'explorateur Francis Mazière lors de son voyage en Amazonie et notamment en Guyane française dans la zone géographique des Monts Tumuc-Humac.

8 000 - 10 000 €



170



172 - FLAMANT ROSE

Naturalisé en entier debout. Haut. : 88 cm.
II/A, *Phoenicopterus ruber*. CIC délivré le 9 novembre 2015.

1 500 - 2 000 €

173 - FLAMANT ROSE NAIN

Naturalisé debout, fixé sur un socle en bois noir. Haut. : 66 cm.
II/B, *Phoeniconaias minor*. Marquage non obligatoire par l'annexe 1 de l'AM du 29/10/2018.

800 - 1 500 €

174 - BEAU FLAMANT DES CARAÏBES

Haut. : 112 cm.
II/A, *Phoenicopterus ruber*. CIC délivré le 12/10/2018.
Note : Le flamant des Caraïbes est beaucoup plus rouge que le flamant rose.

4 000 - 5 000 €

175 - ARA CHLOROPTÈRE

Haut. : 83,5 cm.
II/B, *Ara chloroptera*.
Provenance : Spécimen né et élevé en captivité, don du Jardin aux Oiseaux de Upie le 19/10/1981.

800 - 1 000 €

176 - CACATOËS DES MOLUQUES

Présenté sur branche : Haut. : 59 cm
I/A, *Cacatua moluccensis*. CIC délivré le 15 juillet 2013.
Note : C'est le plus grand et le plus bruyant des cacatoès blancs.

2 000 - 2 500 €

177 - ARA

Présenté sur un perchoir d'époque Napoléon III.
Haut. : 90 cm.
I/A, bagué. Spécimen hybride *Ara macao* et *Ara ararauna*. CIC délivré le 18 juillet 2016.

1 200 - 1 500 €

178 - ARA JAUNE ET BLEU

Manque une griffe.
II/B, *Ara ararauna*.
Autorisation de la Direction Départementale de l'Agriculture et de la forêt du 19/04/1994.

450 - 600 €



172

173

174



175

176

177

178

179 - ARA MACAO

Ailes ouvertes.
Haut. : 65 cm.
I/A, *Ara macao*.
CIC délivré le 30/08/2018.

1 000 - 1 500 €

180 - ARA MILITAIRE

Présenté sur un perchoir provisoir.
Haut. : 81 cm.
I/A, *Ara militaris*.
CIC délivré le 22/08/2018.

1 000 - 1 500 €

181 - SQUELETTE DE ARA CHLOROPTÈRE

Présenté sur un perchoir.
II/B, *Ara ararauna*. Traçabilité établie.

500 - 700 €



179

180

181



182

182 - GÉODE D'AMÉTHYSTE AVEC CALCITE

Soclée. Haut. totale : 50 cm, Larg. : 40 cm.

2 000 - 3 000 €

183 - MÉTÉORITE

Complète de 2,966 kg de type chondrite avec sa croûte de fusion noire très bien préservée, présentée sur socle.

Dimensions : 18 x 10 x 8 cm.

Provenance : Mali 2014, Dar El Khal.

2 500 - 3 000 €

184 - BLOC DE CRISTAL DE ROCHE

Haut. : 38 cm, Larg. : 50 cm. Poids : 51 kg.

Origine : Brésil.

2 000 - 2 500 €



183



184

185 - Miguel Ortiz BERROCAL (1933-2006)

Marteau reflexe intitulé «Réflexions sur un marteau».

Bronze poli fondu à la cire perdue et laiton nickelé à décor gravé d'un serpent et d'une coupe d'hygie

Edition limitée Artcurial numérotée 0412/2000. Certificat joint.

Complet de sa boîte et de ses papiers. Parfait état.

Note : cette œuvre a été réalisé pour les laboratoires Pfizer en 1992/1993.

400 - 600 €



185



186

186 - DRACO (ou LÉZARD VOLANT) ET SON SQUELETTE

Présentés sous vitrine. Haut. : 30 cm. *Draco melanopogon*.
Provenance : Asie du Sud-Est.

500 - 600 €

187 - CINQ GRANDS PHASMES

verts et oranges présentés dans un globe ovale d'époque Napoléon III.
Haut. : 48 cm. *Paracyphocrania major*.
Provenance : Asie du Sud-Est.

800 - 1 000 €



187



188

188 - SQUELETTE DE TAUPE

Présenté dans un globe sur piedouche d'époque Napoléon III.
Talpa europaea.
Provenance : Europe.

400 - 600 €

189 - QUATRE PHASMES

Présentés dans un globe d'époque Charles X.
Haut. : 37 cm, Diam. : 15 cm. *Heteropteryx dilatata*.
Provenance : Asie du Sud-Est.

600 - 800 €



189



190



191



192

190 - MANTES RELIGIEUSES

Présentées sous globe d'époque Napoléon III. Haut. : 38 cm.
Hierodula venosa.
Provenance : Asie du Sud-Est.

600 - 800 €

191 - GRAND PHASME

Orange présenté dans un globe d'époque Napoléon III.
Haut. : 51 cm. *Eurycnema versirubra*.
Provenance : Asie du Sud-Est.

400 - 600 €

192 - SIX PAPILLONS

verts et noirs présentés dans globe d'époque Napoléon III.
Haut. : 52 cm.
Il/B. Ornithoptera priamus. Traçabilité établie.
Provenance : Asie du Sud-Est.

800 - 1 000 €



193



194



195

193 - VINGT QUATRE MORPHOS MENELAUS

Présentés dans un globe de style Napoléon III mouluré satiné noir.
Haut. : 51 cm, Larg. : 51 cm, Prof. : 21,5 cm.
Morpho menelaus.

800 - 1 000 €

194 - QUARANTE SEPT PAPILLONS

Présentés dans un globe octogonal de style Napoléon III mouluré satiné noir. Haut. : 57 cm, Larg. : 34 cm, Prof. : 23 cm.
Hestina assimilis, *Cimothoe sangaris*.

900 - 1 200 €

195 - CINQUANTE ET UN PAPILLONS

Présentés dans un globe de style Napoléon III mouluré satiné noir.
Haut. : 58 cm, Larg. : 30 cm, Prof. : 20 cm.
Morpho portys thamyris, *Cymothoe sangaris*, *Belenois calypso*.

900 - 1 100 €



196

196 - SUPERBE ENVOLÉE DE MORPHOS

Présentée dans un cube en verre. Haut. : 103 cm.
Morpho menelaus.

1 500 - 2 000 €



197



198

197 - SIX GRANDS CRIQUETS MAUVES ET VERTS

Présentés dans un globe ovale d'époque Napoléon III. Haut. : 39 cm.
Petits accidents.

Titanacris albipes.

Provenance : Amérique du Sud.

600 - 800 €

198 - QUINZE PAPILLONS

Présentés dans un globe Napoléon III mouluré satiné noir formant
boîte à musique. Le mécanisme fonctionne. Haut. : 44 cm, Larg. : 35
cm, Prof. : 22 cm.

Papilio blumei, *Phoebis philea femelle*.

700 - 900 €



199

199 - PAILLONS

Présentés en tableau sur de la mousse stabilisée. 91 x 79 cm.
Phoebis philea et *Phoebis argante*.
 Provenance : Amérique Centrale et du Sud.

1 200 - 1 500 €

200 - PERRUQUE CONURE SOLEIL

Présentée sous vitrine. Haut. : 39 cm.
 II/B, *Aratinga jandaya*.
 Provenance : Amérique du Sud.

400 - 600 €



200



201

201 - JOLI GLOBE DE TREIZE OISEAUX EXOTIQUES

Présentés dans un globe ancien sur un socle rocaille en bois doré.
 Spécimens pré-convention, vers 1880 - 1900.
 Haut. : 52 cm, larg. : 54 cm, prof. 38 cm. Très bel état de conservation.
 Momot houtouc, *Momotus momota*.
 Pitangue sulfureux ou Tyran quiquivi, *Pitangus sulfuratus*.
 Lorique de Swainson, *Trichoglossus haematodus*.
 Toucanet émeraude, *Alacorhynchus prasinus*.
 Tangara à dos rouge, *Ramphocellus dimidiatus*.
 Oriole de Baltimore, *Icterus galbula*.
 Oriole jaune *Icterus nigrogularis*
 Passerin indigo, *Passerina cyane*.
 Jaseur boréal, *Bombycilla garrulus*.
 Oriole jaune, *Icterus nigrogularis*
 Tangara à tête baie ou Calliste rouverdin, *Tangara gyrola*.
 Tangara, *Thraupis sp.*
 Jaseur boréal, *Bombycilla garrulus*.

2 500 - 3 000 €

202 - JOLI GLOBE DE QUINZE OISEAUX

Présentés dans globe d'époque Napoléon III. Haut. : 62 cm.
 XIXème siècle.
 Quatre arianes, *Amazilia spp.*
 Un colibri, *Coeligena sp.* ou *Thalurania sp.* (?)
 Tersine hirondelle, II/B. *Tersina viridis*.
 Tangara du Brésil, *Ramphocelus bresilius*.
 Lorient d'Europe, *Oriolus oriolus*.
 Mésange charbonnière, *Parus major*.
 Tangara à tête verte, *Tangara seledon*.
 Souimanga tacazze, *Nectarinia tacazze*.
 Inséparable à gorge rose, *Agapornis roseicollis*.
 Tchitrec d'Afrique, *Terpsiphone viridis*.
 Manakin à tête rouge, *Pipra aureola*.
 Canari domestique, *Serinus canaria*.
 Insectes coléoptères : *Hoplia caerulea* et *Carabus auronitens*.
 A noter que tous les spécimens sont des mâles.

1 200 - 1 500 €





203

203 - KAKARIKI Á FRONT ROUGE

Présenté sur une branche.

I/A, *Cyanoramphus novaezelandiae*. Ce spécimen déroge au CIC dans L'UE (art. 62 du CE 865/2006, espèce classée en annexe X).

150 - 200 €



204

204 - DEUX PERRUCHES CALOPSITTES

Présentées sur une branche.

Nymphicus hollandicus.

Calopsittes

100 - 150 €



205

205 - CINQ LORIS NOIRAS

Présentés sur une souche. Haut. : 58 cm, Larg. : 47 cm.

II/B, *Lorius garrulus*. Spécimens bagués, nés et élevés en captivité, enregistrés auprès du Ministère de l'Environnement danois.

1 200 - 1 500 €

206 - TOURACO

Haut. : 46 cm.

II/B, *Tauraco persa*.

Provenance : Spécimen né et élevé en captivité, don du Jardin aux Oiseaux de Upie le 30 mai 1983.

80 - 100 €

207 - DEUX CONURES DE MOLINA

Présentées sur une branche.

Mutation opaline. II/B, *Pyrrhura molinae*. Espèce considérée domestique en France (AM du 11/08/2006). Cependant, comme pour tout spécimen II/B, un permis d'exportation devra être demandé en cas d'exportation hors de l'Europe.

Note : Originaire d'Amérique Latine, cet oiseau malin, affectueux et peu bruyant est un animal de compagnie très apprécié.

350 - 400 €



208 - AMAZONE Á FRONT BLEU

Présentée sous vitrine. Haut. : 44 cm, Long. : 56 cm, Prof. : 30 cm.
Il/B, Amazona aestiva. Tracabilité établie.

1 300 - 1 500 €

209 - PERRUQUE Á COLLIER

Mutation violette. Présentée sur une branche.
Psittacula krameri.

100 - 150 €

210 - AMAZONE Á FRONT BLEU

Il/B, Amazona aestiva.
 Tracabilité établie.

350 - 400 €

211 - DEUX BARBUS Á COLLIER

sur une branche. Haut. : 53 cm.
Psilogonon pyrolophus.

120 - 150 €





212

**212 - BECS DE CALAO Á CUISSÉS BLANCHES
ET MARABOUT AFRICAÍN**

Ceratogymna albotibialis, Leptoptilos crumeniferus.
Provenance : Afrique équatoriale et Afrique subsaharienne.

300 - 400 €

213 - CALAOS Á CASQUE JAUNE

Mâle et femelle. *Ceratogymna elata.*
Provenance : Afrique de l'Ouest.

300 - 400 €

214 - BECS DE CALAO Á CASQUE NOIR ET CALAO LONGIBANDE

Ceratogymna atrata et Tockus fasciatus.
Provenance : Afrique Équatoriale.

300 - 400 €

215 - BEC DE CALAO

Présentés sur socle : Haut. : 28 cm, L. du bec 19 cm, Haut. : 12 cm.
Ceratogymna atrata.

100 - 150 €

216 - CALAO Á CASQUE NOIR

Femelle. Présenté sur une branche. Haut. : 61 cm.
Ceratogymna atrata.
Note : cette espèce vit dans les forêts d'Afrique centrale.

700 - 900 €



212

213



216



215



214



213



214



217

217 - LORIQUEET ARC EN CIEL

Présenté sous vitrine. Haut. : 33 cm.
 II/B, *Trichoglossus haematodus moluccanus*. Traçabilité établie.
400 - 600 €

218 - CALOPSITTE ÉLÉGANTE

présentée sur une branche, *Nymphicus hollandicus*.
 Espèce domestique (AM du 11/08/2006).
200 - 300 €

219 - GOULIN GRIS

présenté sur une branche.
Sarcops calvus.
100 - 120 €

220 - CORACINE ORNÉE

III/C, *Cephalopterus ornatus*.
 Les annexes III (21/09/1988) et C (1/06/1997) ne concernent que les
 spécimens de Colombie.
 Note : C'est le plus grand passereau du nouveau monde, il vit en Ama-
 zonie où il se déplace seul ou en petit groupe, surtout le long des cours
 d'eau où l'espace est plus ouvert. Il est frugivore et insectivore.
150 - 200 €

221 - PERRUCHE DE PENNANT

II/B, *Platycercus elegans*. Traçabilité établie.
150 - 200 €



218



219



220



221



223



224



222

**222 - MARTIN-CHASSEUR À COIFFE NOIRE
ET SON SQUELETTE**

Présenté sous vitrine. Haut. : 37 cm.

Halcyon pileata.

800 - 1 000 €

223 - PERROQUET MAILLÉ

Présenté sur un perchoir. Haut. : 34 cm.

Il/B, *Deropterus accipitrinus.* Traçabilité établie.

500 - 800 €

224 - TOURACO GRIS

présenté sur une souche.

Crinifer piscator.

150 - 200 €



225

225 - CYGNE NOIR ET OIE RIEUSE

Haut . : 55 cm.

Cygnus atratus (non réglementé), *Ancer albifrons*, (espèce chassable arrêté du 26/06/1987).

300 - 500 €



226 - CYGNE BLANC POLONAIS

Naturalisé en entier. Haut. : 66 cm, Long. : 92 cm.

Cygnus immutabilis.

Espèce classée domestique le 11/05/2006.

500 - 700 €



226

227 - CYGNE NOIR

Cygnus atratus. (non réglementé)

200 - 250 €

228 - CYGNE NOIR

Haut. : 87 cm. *Cygnus atratus*.

Provenance : Spécimen né et élevé en captivité.

Don du Parc ornithologique de Villars les Dombes du 16 juin 1985.

80 - 100 €

229 - DINDON

Haut. : 75 cm. *Meleagris ocellata* domestique.

Provenance : Don du Parc zoologique de Romanèches Thorins en décembre 1981.

200 - 250 €



227

230 - SQUELETTE DE DINDE

Suspendu à une balance romaine. Haut. : 110 cm.

Meleagris ocellata domestique.

300 - 500 €

231 - CANETON À TROIS TÊTES

Présenté dans un globe d'époque Napoléon III.

Haut. : 33 cm.

Anas platyrhynchos. Espèce domestique.

Provenance : élevage chinois.

400 - 500 €



228



230



229



231



232

233

232 - GRAND CORBEAU

Naturalisé en entier et présenté sur une pancarte routière en tôle.
Hauteur totale : 145 cm.

Corvus corax. Spécimen enregistré auprès du Ministère de l'Environnement danois.

Note : Le grand corbeau peut vivre jusqu'à 40 ans. Ils sont opportunistes et extrêmement intelligents.

600 - 800 €

233 - GRAND CORBEAU

Corvus corax.

Autorisation du Ministère de l'Environnement du 17/04/1986.

350 - 400 €

234 - AIGRETTE

Haut. : 43 cm. UE : Annexe A *Egretta garzetta*. CIC délivré le 20/09/2018.
Provenance : Spécimen né et élevé en captivité, don du Jardin aux Oiseaux de Upie le 3 janvier 1982.

80 - 100 €

235 - TOURACO D'HARTLAUB

Présenté sur une branche.

II/B, *Tauraco hartlaubi*. Spécimen bagué, né et élevé en captivité et enregistré auprès du Ministère de l'Environnement danois.

300 - 400 €

236 - VAUTOUR AFRICAIN A DOS BLANC

II/B, *Gyps africanus*.

Une attestation d'ancienneté de Lucien MONIN sera remise à l'acquéreur.

300 - 400 €

237 - ÉCHASSE D'AMÉRIQUE

Haut. : 33,5 cm

Himantopus mexicanus.

Traçabilité établie.

Arrêté du 25/03/2015 (Guyane).

250 - 300 €

238 - GRANDE OUTARDE

Haut. : 91 cm., Long. : 77 cm.

II/A, *Otis tarda*, CIC délivré le 30/08/2018.

1 200 - 1 500 €

239 - BUTOR ÉTOILÉ

Haut. : 64 cm. *Botaurus stellaris*.

Provenance : Spécimen né et élevé en captivité.

Don du parc ornithologique de Villars les Dombes le 2 janvier 1982.

100 - 120 €

240 - GRANDE AIGRETTE

Haut. : 72 cm.

Ardea alba. UE annexe A : CIC délivré le 17/09/2018.

600 - 800 €



234



235



236



239



240



237



238

241 - OPOSSUM ET SES PETITS

Sous vitrine. Dimensions de la vitrine : 39 x 58 x 44 cm.
Didelphis virginiana.

600 - 800 €



241



242

242 - OURS DES COCOTIERS

I/A, *Helarctos malayanus*. CIC délivré le 22/08/2018.

Note : Cet ours appelé aussi ours malais est le plus petit d'Asie. Il vit en Asie du Sud-Est en milieu forestier et grimpe très facilement aux arbres grâce aux longues griffes en forme de faucille de ses pattes postérieures. Il dort ou se repose sur les branches pendant la journée car il est actif la nuit, à la recherche de ruches sauvages, de larves et autres petits insectes. Rare en vente publique.

1 800 - 2 500 €



243

244

245

243 - PAON SPICIFÈRE

Posé sur une souche. Manque des griffes. 86 x 110 cm.

II/B, *Pavo muticus*.

Note : Il tire son nom français de sa huppe en épis.

Une attestation d'ancienneté de Lucien MONIN sera remise à l'acquéreur.

250 - 300 €

244 - PAON BLEU

Faisant la roue.

Haut. : 1,60 m, Larg. : 2,55 m.

III/C, *Pavo cristatus*.

Provenance : Don du zoo de la Barben en 1981/82.

800 - 1200 €

245 - PAON BLANC

Sur un perchoir provisoire.

Haut. Totale : 1,60 m.

III/C, *Pavo cristatus*.

Provenance : Don du zoo de la Barben en 1981/82.

600 - 800 €

246 - BEAU TIGRE BLANC FEMELLE

Naturalisé en entier en position assise.

Haut. : 1,10 m, Long. : 1,60 m.

I/A, *Panthera tigris*. CIC délivré le 11/09/2017.

Le tigre n'est pas exportable vers les USA.

Note : Le tigre blanc, parfois aussi appelé tigre blanc royal a un pelage blanc avec des rayures plus ou moins noires.

Il s'agit en réalité d'un tigre du Bengale possédant une anomalie génétique appelée leucisme ou leucisme. On ne doit pas le confondre avec les spécimens albinos.

Les tigres blancs commencent à faire parler d'eux vers la fin du XIXe siècle; quelques spécimens sauvages sont signalés. Ils sont quelques centaines dans le monde, répartis principalement dans les parcs zoologiques et les réserves animalières.

15 000 - 20 000 €

247 - ÉLÉPHANT D'ASIE

Femelle adulte naturalisée en entier debout. Les défenses sont des répliques en bois. Fixé sur un cadre métallique. Hauteur : 2,50 m, Long. : 3,25 m, Larg. : 1,37 m. Hauteur totale avec du cadre métallique : 2,56 m. Spécimen rarissime en vente publique.

I/A, *Elephas maximus*, CIC délivré le 23 août 2018.

Historique : Née vers 1950, cette éléphante adulte d'environ 3 tonnes et âgée d'une trentaine d'années mourut en 1981 au zoo de Romagné Thorins. C'était une des pièces maîtresses du Musée de Ville-Sous-Anjou, la fierté de Lucien Monin qui mit cinq mois pour la naturaliser.

Note : Ce type d'éléphant est celui que des générations d'enfants ont connu dans les cirques qui pendant très longtemps ne présentaient que des femelles d'Asie, plus dociles que les mâles. Cette espèce est plus petite que l'espèce de savane africaine dont elle se différencie par la forme de la tête bilobée, les oreilles plus petites et l'extrémité de la trompe avec une seule excroissance servant de doigt. Chez la plupart des femelles, les défenses sont très réduites voire absentes.

15 000 - 20 000 €



246



247



248

248 - SQUELETTE DE TORTUE À LONG COU

Présenté sous vitrine.
Chelodina longicollis.
Provenance : Asie du Sud-Est.

800 - 1 000 €

249 - ORNITHORYNQUE

Présenté sur un socle en bois.
Ornithorhynchus anatinus.
Note : Mascotte australienne, il fut découvert par les Européens en 1798. Les scientifiques qui l'étudièrent furent d'abord persuadés qu'il s'agissait d'un canular. Un bec de canard, un corps et une queue de castor, des pattes de loutre... De surcroit, ce mystérieux mammifère pond des œufs. Comble de tout : il est venimeux !

2 000 - 3 000 €



249

250 - RARE FRONTAL DE GAUR

Présenté sur un écusson en bois comportant une plaque de provenance : « Gaur tiré au Laos 1967 ». Envergure : 72,5 cm, Écartement de pointe à pointe : 45,5 cm, Haut. : 63 cm.

I/A, *Bos frontalis gaur*. CIC délivré le 01/12/2010.

Note : Ce bovin réparti dans divers pays d'Asie peut atteindre chez les mâles une taille gigantesque - 220 cm au garrot et poids d'une tonne. Le Gaur n'a pas de bosse dorsale, sa robe va du rouge foncé au noir avec le bas des pattes blanches. Ses cornes poussent incurvées vers l'intérieur.

800 - 1000 €



250

251 - GLOBE TERRESTRE

dressé pour J. Forest géographe, échelle 1/ 5000 000. Papier gravé en couleurs. Pied en bois tourné noir. Haut. : 45 cm. Petits accidents.

400 - 600 €



252

252 - GRAND KANGOUROU

Naturalisé en entier. Haut. : 1,61 m. Long. avec le socle : 1,51 m. *Macropus rufus*.

Provenance : Don du parc zoologique de Saint Martin la Plaine le 27/12/1983.

800 - 1200 €

253 - PUMA

A l'affût présenté sur une branche. Magnifique spécimen de grande taille. Dimensions du puma : 166 cm, dimensions de l'ensemble : Haut. : 64 cm, Long. : 162 cm ; prof. : 108 cm

II/B, *Puma concolor*. Traçabilité établie.

Note : Puissant et agile, le puma a peu de prédateurs. En Amérique Centrale et Amérique du Sud il peut être attaqué par le jaguar et l'anaconda. En Amérique du Nord il peut se trouver confronté à un grizzly ou à une meute de loups.

Ce puma a été naturalisé par Damien Barbary.

15 000 - 18 000 €



254 - LOUP A CRINIÈRE

Haut . : 110 cm.

II/B, *Chrysocyon brachyurus*.

Provenance : Don du zoo de St. Martin la Plaine le 28 mars 1991.

Note : Espèce peu connue de nos zoos, le loup à crinière se rencontre dans les zones de prairies d'Amérique du sud. Ce bel animal solitaire chasse au crépuscule tout type de proie. Il a également un important régime frugivore. Animal rare en vente publique.

1 200 - 1 500 €



254



253



255

255 - PARESSEUX Á TROIS DOIGTS ET SON PETIT

Présentés sur une liane sous vitrine.

Haut. : 78 cm, cotés : 40 x 44 cm.

Bradypus tridactylus.

Espèce protégée Guyane art.2 de l'arrêté du 15 mai 1986. Traçabilité établie.

Note : Originaires d'Amérique centrale, les paresseux se déplacent lentement dans les arbres à une vitesse moyenne de 0.2km/h à l'aide de leurs longues griffes pouvant être au nombre de deux ou de trois selon l'espèce.

1 000 - 1 200 €

256 - SQUELETTE DE PARESSEUX Á DEUX DOIGTS (Ou unau)

Présenté accroché à une branche. Montage par fil métallique.

Haut. : 102 cm.

Choloepus didactylus.

Espèce protégée Guyane art.2 de l'arrêté du 15 mai 1986.

Spécimen né et élevé en captivité. Traçabilité établie.

500 - 800 €



256



257 - GRAND FOURMILIER

Haut. : 67 cm, Long. : 195 cm.

II/B, *Myrmecophaga tridactyla*.

Provenance : Spécimen né et élevé en captivité, don du Musée-Zoo des Bruniaux en janvier 1981.

Note : Ce curieux animal également appelé tamanoir, hante les forêts d'Amérique du Sud. Il se nourrit de fourmis qu'il collecte avec sa longue langue.

800 - 1 200 €

258 - CRÂNE DE CHEVAL

En coupe, une face montrant l'ossature, l'autre, les dents, tendons...
Présentés sur un socle. Haut. : 40 cm, Larg. : 42 cm.

1 800 - 2 000 €



recto



verso

258

Conditions générales

LECLERE MDV, SARL dont le siège social est 5, rue Vincent Courdouan (13006) à Marseille, n°RCS 492914551, déclaration n°2006-602, TVA intracommunautaire FR05492914551. Damien Leclere et Delphine Orts, commissaires-priseurs de ventes volontaires.

Conditions applicables à la vente - Droit applicable

Les ventes intervenant par l'intermédiaire LECLERE MDV, ainsi que les présentes conditions générales de ventes qui les régissent à l'égard des enchérisseurs, sont soumises au droit français. Tout enchère portée par les enchérisseurs sous quelque forme que ce soit (téléphone, internet, ordre d'achat...) ou par le biais de tout intermédiaire implique l'acceptation des présentes conditions générales de vente. L'éventuelle nullité d'une clause n'entraînera pas la nullité des autres conditions, qui resteront par ailleurs applicables.

Enchères

Le Commissaire-priseur de ventes volontaires dirigeant la vacation a seul qualité pour déterminer les mises à prix et paliers d'enchères.

Moyens d'enchérir

Il est possible d'enchérir lors de la vente en étant présent ou représenté au jour de la vente, par le biais de sites internet, ou en laissant un ordre d'achat écrit auprès de LECLERE MDV au plus tard à la clôture de l'exposition. Les éventuels coûts pour enchérir par tel ou tel moyen incombent à celui qui choisit d'y recourir. Pour être admis à enchérir, toute personne devra préalablement s'être fait enregistrer auprès de LECLERE MDV en lui communiquant ses nom et prénom et en lui remettant copie d'une pièce d'identité en cours de validité. Si l'enchérisseur porte son enchère pour le compte d'un tiers, il devra remettre copie de celle de ce tiers. Si ce tiers est une société, il devra en indiquer la dénomination sociale et justifier être habilité à la représenter en remettant copie de son extrait Kbis ou de tout document équivalent. Pour des raisons techniques ou autres, il est possible que LECLERE MDV ne soit pas en mesure de joindre l'enchérisseur en cas de demande d'enchère téléphonique, ce dont elle ne peut être tenue pour responsable. Les personnes s'étant inscrites disposent d'un droit d'accès et de rectification des informations les concernant, intégrées au fichier client de LECLERE MDV, destinataire de ces données.

Frais de vente à la charge de l'adjudicataire

Outre le prix d'adjudication constaté par le coup de marteau, des frais de vente seront dus en sus par l'adjudicataire. **Ces frais sont de 30 % TTC.**

Pour les acheteurs en ligne sur le site invaluable.com, des frais supplémentaires de **5% TTC** seront perçus.

L'adjudicataire sera tenu indivisiblement de payer le prix d'adjudication augmenté des frais de vente calculés dans les conditions ci-dessus, outre s'il y a lieu tous autres frais particuliers.

Exportation

Il appartient à tout enchérisseur de se renseigner préalablement à la vente s'il envisage d'exporter un lot. Le retard ou le refus par l'administration des documents de sortie du territoire ne justifiera pas la remise en cause de la vente ni un quelconque dédommagement. La TVA collectée pourra être remboursée à l'adjudicataire à condition que celui-ci présente dans les délais et forme prévus par la réglementation en vigueur les documents justifiant de l'exportation du véhicule acheté.

Adjudication, paiement des sommes dues et délivrance

La vente est réalisée au comptant et conduite en euros. L'adjudicataire est tenu d'en régler le prix sans délai, par virement, chèque de banque, ou carte bancaire. La délivrance à l'adjudicataire n'interviendra qu'après complet paiement des sommes dues sur le compte de LECLERE-MDV et remise des copies de pièces justificatives d'identité des enchérisseur et adjudicataire. L'enchérisseur ayant porté l'enchère menant à l'adjudication est personnellement responsable du paiement du prix du lot sur lequel il a enchéri, y compris s'il a désigné un tiers pour adjudicataire.

Défaut de paiement

A défaut de paiement par l'adjudicataire, le vendeur pourra opter soit pour la remise en vente du lot sur réitération d'enchères aux frais de l'adjudicataire après mise en demeure restée infructueuse adressée dans un délai de trois mois à compter de l'adjudication, soit pour la résolution de plein droit de la vente, soit pour l'action en paiement, sans préjudice des dommages-intérêts dus par l'adjudicataire défaillant. Dans l'hypothèse d'une résolution, outre le montant des frais de vente, LECLERE MDV sera en droit de demander à l'adjudicataire des intérêts au taux légal sur les frais de vente par jusqu'à complet paiement du prix, outre s'il y a lieu les autres frais engendrés par ce défaut de paiement. Dans l'hypothèse d'une action en paiement, LECLERE MDV sera en droit d'exiger de l'adjudicataire les sommes ci-dessus, outre le prix revenant au vendeur augmenté des intérêts au taux légal jusqu'à complet paiement du prix. Dans l'hypothèse d'une réitération des enchères, l'adjudicataire défaillant sera de plein droit redevable de l'intégralité des coûts supplémentaires résultant de sa défaillance, de la différence entre le premier prix d'adjudication et le prix d'adjudication obtenu sur réitération d'enchères si celui-ci lui est inférieur, outre le montant des frais revenant à LECLERE MDV au titre de la première adjudication augmenté des intérêts au taux légal.

Litiges et Réclamations

La responsabilité de LECLERE-MDV se prescrit par cinq ans.

Sauf mention expresse indiquée sur le descriptif du lot à propos : le fonctionnement des pièces d'horlogerie ainsi que la présence des clefs n'est aucunement garantie.

Magasinage et transport

Il appartient à l'adjudicataire de retirer son lot dès la fin de la vacation, ainsi que de le faire assurer dès l'adjudication prononcée, l'ensemble des risques, notamment de perte, dégradations, vol ou autres, étant dès cet instant transféré à celui-ci. Les lots achetés peuvent être retirés, sans frais, après la vente ou le lendemain de la vente avant 10h à l'Hôtel Drouot.

PANAME SERVICES

14, avenue Edouard Vaillant 93500 PANTIN - FRANCE

+33 (0)1 48 46 27 27

Vous bénéficiez de quinze jours de stockage gratuits. A compter du quinzième jour, celui-ci sera facturé à l'acheteur 5 euros HT par lot et par jour pour les petits lots puis 10 euros HT par lot et par jour, pour les lots volumineux type « meuble ».

Réglementation

Certains animaux appartiennent à des espèces protégées à différents niveaux. Chaque spécimen est traçable. Les spécimens en annexe A sont accompagnés de leur CIC. Ils proviennent tous de zoos, élevages, cirques. Le Musée Animalier de Ville-sous-Anjou a été placé sous le haut patronage du ministère de l'Environnement et fut inauguré en 1988 en présence du ministre M. Carignon. Tous les animaux de la collection Lucien Monin ont été exposés au public. A son ouverture, le Musée a obtenu toutes les autorisations préfectorales ou ministérielles nécessaires. En cas d'exportation hors de l'Europe, un permis d'exportation devra être demandé pour les spécimens en annexe A et B.

Ordre d'achat

Histoire naturelle

Mercredi 29 mai 2019 à 14h30 - DROUOT Salle 14 / 9, rue Drouot 75009 Paris

NOM :

PRENOM :

ADRESSE :

..... VILLE :

TEL. (DOMICILE) : TEL. (PORTABLE) :

E-MAIL : FAX :

ORDRE D'ACHAT

Après avoir pris connaissance des conditions de vente décrites dans le catalogue, je déclare les accepter et vous prie d'acquiescer pour mon compte personnel aux limites indiquées en euros, les lots que j'ai désignés ci-dessous. (Les limites ne comprenant pas les frais).

ENCHÈRES PAR TÉLÉPHONE

Je souhaite enchérir par téléphone le jour de la vente sur le(s) lot(s) ci-après.

Tél. :

LOT N°	DESCRIPTION DU LOT	LIMITE EN €

RÉFÉRENCES OBLIGATOIRES A NOUS COMMUNIQUER

Carte d'identité

Permis de conduire

Passeport

N°

DATE D'ÉMISSION

EMIS PAR

Les ordres d'achat doivent impérativement nous parvenir au moins 24 heures avant la vente. A renvoyer à :

LECLERE Maison de Ventes aux enchères / 5, rue Vincent Courdouan 13006 Marseille - contact@leclere-mdv.com

Je confirme mes ordres ci-dessus et certifie l'exactitude des informations qui précèdent.

DATE ET SIGNATURE :

LECLERE
MAISON DE VENTES

Les informations recueillies sur les formulaires d'enregistrement et/ou d'ordre d'achat sont obligatoires pour participer à la vente puis pour la prise en compte et la gestion de l'adjudication par Leclere MDV. Elles sont aussi destinées à vous présenter les autres offres de Leclere MDV ou, sauf si vous cochez les cases ci-dessous, de ses partenaires.

Je ne souhaite pas que la maison de vente aux enchères m'adresse ses offres.

Je ne souhaite pas que les partenaires de la maison de vente aux enchères m'adressent leurs offres.

Vous pouvez connaître et faire rectifier les données vous concernant, ou vous opposer pour motif légitime à leur traitement ultérieur, en adressant une demande écrite accompagnée d'une copie de votre pièce d'identité à la maison de ventes, 5 rue Vincent Courdouan 13006 Marseille ou par email à contact@leclere-mdv.com

Leclere MDV est adhérent au Registre central de prévention des impayés des commissaires-priseurs auprès duquel les incidents de paiement sont susceptibles d'inscription. Les droits d'accès, de rectification et d'opposition pour motifs légitimes sont à exercer par le débiteur concerné auprès du Symev, 15 rue Freycinet 75016 Paris.

MOBILIER | SCULPTURES OBJETS D'ART

Lundi 27 mai 2019 à 14h30

PARIS Drouot - Salle 1 & 7

Contact :

Grégoire de Thoury

+33(0)6 48 93 29 45

thoury@leclere-mdv.com



Important pot à oille, plateau et sa doublure en argent,
même modèle connu par l'orfèvre Etienne Jacques Marcq, Paris 1755/1756.

Poids total brut : 6487,5 g.

4000 - 6000 €



En préparation

STYLOS DE COLLECTION

Novembre 2019

Pour inclure des lots dans cette vente, veuillez contacter :

Isabelle Boudot de la Motte

+33(0)6 27 47 99 09

ibm@leclere-mdv.com

DIRECTION GÉNÉRALE

Damien Leclere
leclere@leclere-mdv.com

SECRÉTARIAT GÉNÉRAL

Delphine Orts
orts@leclere-mdv.com

COMMUNICATION

Graphisme
Carole Silvestri
silvestri@leclere-mdv.com

Photographe
Timothé Leszczynski
timothe@leclere-mdv.com

LOGISTIQUE

Sylvain Farnault
sylvain@leclere-mdv.com

Alexis Lacombe
lacombe@leclere-mdv.com

EXPERTISES - INVENTAIRES

Marie-Bénédicte Charreyre
charreyre@leclere-mdv.com

MAÎTRES ANCIENS

Alix Laurent-Bellue
a.laurentbellue@leclere-mdv.com

ART IMPRESSIONNISTE & MODERNE

Thomas Morin
morin@leclere-mdv.com

POST WAR & CONTEMPORAIN

Adrien Lacroix
lacroix@leclere-mdv.com

PEINTRES DU MIDI

Guillaume Raoux
raoux@leclere-mdv.com

BIJOUX

Delphine Orts
orts@leclere-mdv.com

MONTRES

Elio Guerin
guerin@leclere-mdv.com

VINS & SPIRITUEUX

Delphine Orts
orts@leclere-mdv.com

**AUTOMOBILES DE COLLECTION
MOTORCARS**

Maxime Lepissier
maxime@leclere-mdv.com

Pierre Delagneau
delagneau@leclere-mdv.com

ART NOUVEAU - ART DECO

Justine Posalski
posalski@leclere-mdv.com

DESIGN

François Epin
epin@leclere-mdv.com

MOBILIER ANCIEN - OBJETS D'ART

Grégoire de Thoury
thoury@leclere-mdv.com

ARTS D'ASIE

Romain Verlomme-Fried
verlommefried@leclere-mdv.com

LIVRES & MANUSCRITS

Guillaume Raoux
raoux@leclere-mdv.com

ESTAMPES

Ghislaine Jahidi
jahidi@leclere-mdv.com

PHOTOGRAPHIES

Guillaume Raoux
raoux@leclere-mdv.com

HISTOIRE NATURELLE

Isabelle Boudot de la Motte
ibm@leclere-mdv.com

STYLOS DE COLLECTION

Isabelle Boudot de la Motte
ibm@leclere-mdv.com

LECLERE
MAISON DE VENTES

