



LOT N°76 Abercrombie & Cie Auto-Graph de 1953

LECLERE

MAISON DE VENTES

PARIS

21, rue Drouot 75009 Paris

MARSEILLE

5, rue Vincent Courdouan 13006 Marseille

T. +33 (0)4 91 50 00 00

F. +33 (0)4 91 67 36 59

E. contact@leclere-mdv.com

Catalogues / résultats / live / actualités sur www.leclere-mdv.com

MONTRES DE COLLECTION

Jeudi 6 juin 2019 à 20h30

Le Molière, 40, rue Richelieu 75001 Paris

Exposition

Du Vendredi 31 mai au Mercredi 5 juin de 10h00 à 18h00 et Jeudi 6 juin de 10h00 à 14h00

40, rue Richelieu 75001 Paris

Commissaires-priseurs

Damien Leclère & Delphine Martin-Orts

Responsable du département

Elio Guerin

+33 (0)6 15 99 95 69 - guerin@leclere-mdv.com

Tristan Auer



Depuis 2002, date à laquelle Tristan Auer ouvre son propre bureau de création, l'architecte d'intérieur enchaîne les projets prestigieux, dans les domaines du résidentiel et hôtellerie de luxe à travers le monde. Après avoir commencé sa carrière avec les plus grands maîtres des années 90, Christian Liaigre et Philippe Stark, Tristan Auer s'est démarqué de l'esprit total design et de cette époque-là en développant son propre style, un classicisme graphique et épuré.

« Car Tailoring » est né de l'envie de Tristan Auer de partager avec des esthètes collectionneurs et passionnés comme lui, sa vision d'une expérience totale, poussant à l'extrême l'idée de personnalisation. L'architecte d'intérieur envisage ces habitacles comme une maison, miroir de son propriétaire, de ses goûts, de ses habitudes.

En s'investissant dans la direction artistique de ces espaces, Tristan Auer transpose dans la voiture l'émotion qui fait la qualité et l'originalité de ses décors. Il met sa passion au service d'une expérience d'élégance et d'intensité, pour un nouvel art de vivre en mouvement.



LOT N°54 Rolex Submariner 6536/1 de 1955

Pour cette deuxième vente de montres de collection, l'architecte reprend la direction artistique de ce catalogue de vente aux enchères. Tristan Auer a imaginé un catalogue sur mesure afin de sublimer la sélection du département Montres de Collection de Leclere-Maison de ventes. En fin connaisseur, l'architecte d'intérieur, tel un ensemblier au style éclectique compose ainsi un catalogue de vente exclusif.

01

TRAVAIL FRANÇAIS

Début XX^e

Montre savonnette

Boitier or 18 carats

Mouvement mécanique à remontage manuel

Complication calendrier au revers de la montre

Diam : 49mm

Poids brut : 98,6 gr

800 - 1 000 €

02

CARTIER

Panthère

1987

Boitier or 18 carats

Mouvement quartz

Diam : 25 mm

Bracelet or 18 carats

Boite et papiers d'origine

6 000 - 8 000 €

03

F. LUTZENRATH À BRUGES

Fin XIX^e

Montre savonnette

Boitier en or jaune 18 carats.

Mouvement à remontage à clé.

Détente pivotée, contre-pivots montés sur or sur roue d'échappement et levier de détente.

Poids brut : 94,4 gr

Diamètre : 50 mm

1 600 - 2 200 €





**04
BAUME & MERCIER**

Circa 1950
Réf. 902
Boitier Acier N°3802xx
Mouvement mécanique à remontage manuel
Calibre Landeron 48
Diam : 34mm
Bracelet cuir
1 500 - 2 000 €

**05
ADARTH**

Chronographe
Circa 1950
Boitier Or 18 carats
Mouvement mécanique à remontage manuel
Diam : 36 mm
500 - 800 €

**06
CHRONOGRAPHE SUISSE**

Circa 1940
Boitier Or rose 18 carats
Mouvement mécanique à remontage manuel
Diam : 35 mm
Bracelet cuir
600 - 800 €

**07
UNIVERSAL GENÈVE**

Compax Chronographe
Circa 1940
Boitier Acier N°977514
Mouvement mécanique à remontage manuel
Calibre Universal Genève 283
Diam : 34 mm
Bracelet cuir
1 800 - 2 800 €

08
OMEGA

Automatique
Circa 1950
Boitier or
Mouvement mécanique à remontage
automatique à marteau
Calibre 351
N°12860xxx
Bracelet d'origine avec boucle signée et écri
n
600 - 800 €

09
OMEGA

1950
Réf. 2512-2
Boitier plaqué or 80 microns
Mouvement mécanique à remontage manuel
N°121707xx
Calibre 265
Diam : 34 mm
Bracelet cuir
1 200 - 1 600 €

10
OMEGA

De ville
1966
Boitier Or 18 carats
Mouvement mécanique à remontage manuel
Calibre 620
Diam : 35 mm
Bracelet cuir avec boucle Omega
1 000 - 1 200 €





11
OMEGA

Seamaster
 Réf. 176.006
 Circa 1972
 Boitier Acier
 Mouvement mécanique à remontage automatique
 Calibre Omega 1040
 Diam : 39 mm
 Bracelet Omega 1162
 Ecrin Omega d'origine
 2 000 - 3 000 €

12
SEIKO

«UFO»
 Réf. 6138-0011
 Circa 1970
 Boitier Acier
 Mouvement mécanique à remontage automatique
 Diam : 44 mm
 Bracelet Acier Seiko d'origine
 450 - 550 €

13
LECOULTRE

Circa 1950
 Boitier Acier N°2565xx
 Mouvement mécanique à remontage manuel
 Diam : 34 mm
 Bracelet cuir
 1 500 - 2 000 €

14
SEIKO

Circa 1980
 Réf. 9020-6030
 Boitier plaqué or
 Mouvement quartz
 Diam : 30 mm
 Bracelet cuir
 300 - 500 €

15
CONCORD

Circa 1980
 Boitier Or 18 carats
 Mouvement quartz
 Diam : 33 mm
 Bracelet cuir
 500 - 800 €





16

BAUME & MERCIER

Hydromatic

Circa 1960

Boitier Acier

Mouvement mécanique à remontage
automatique

Calibre AS 1700/01

Diam : 35 mm

Bracelet Acier Riveté avec boucle

Baume&Mercier

1 200 - 1 600 €

17

OMEGA

Seamaster 120

Réf. 136. 027

1967

Boitier acier poinçonné

Mouvement mécanique à remontage
manuel

Calibre 613

Diam : 39 mm

Bracelet acier grain de riz

Vendue neuve au Portugal avec

poinçon d'importation sur la corne

1 600 - 2 200 €



**18
ENICAR**

Phase de lune et calendrier
 Circa 1960
 Boitier acier
 Mouvement mécanique à remontage
 automatique
 Diam : 35 mm
 Bracelet cuir
 500 - 800 €

**19
LECOULTRE**

Circa 1940
 Boitier plaqué or 10 carats
 N°81796xx
 Mouvement mécanique à remontage
 manuel
 Calibre 806/AW
 Diam : 23 mm
 Bracelet cuir
 2 000 - 3 000 €

**20
OMEGA**

Cosmic
 Phase de lune et calendrier
 Réf.2471/1
 Circa 1945
 Boitier Acier
 Mouvement mécanique à remontage
 manuel
 N°109272XX
 Diam : 35 mm
 Bracelet cuir
 1 800 - 2 200 €

21

HEUER

Carrera

1968

Réf. 3647T

Boitier Acier

Mouvement mécanique à remontage manuel

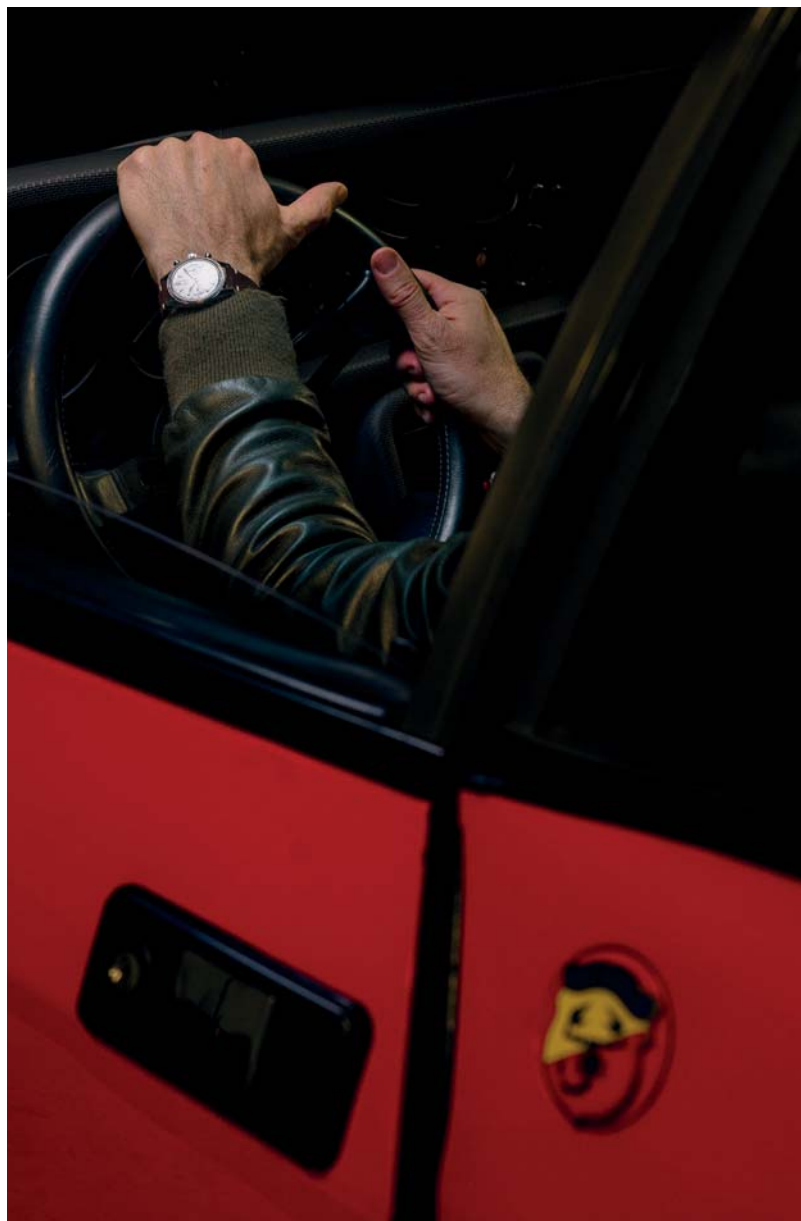
Calibre Valjoux 92

Diam : 36 mm

Bracelet cuir

Boite de service et papier de garantie d'origine

7 000 - 10 000 €







22

PATEK PHILIPPE

Réf. 2472

Circa 1950

Boîtier or 18 carats

N°5124xx

Mouvement mécanique à remontage manuel

Platine numérotée

Dim : 25 x 25mm

Bracelet cuir et écrin

5 000 - 8 000 €

23

BAUME & MERCIER

Chronographe Ultra Prima

Circa 1950

Boîtier or rose 18 carats

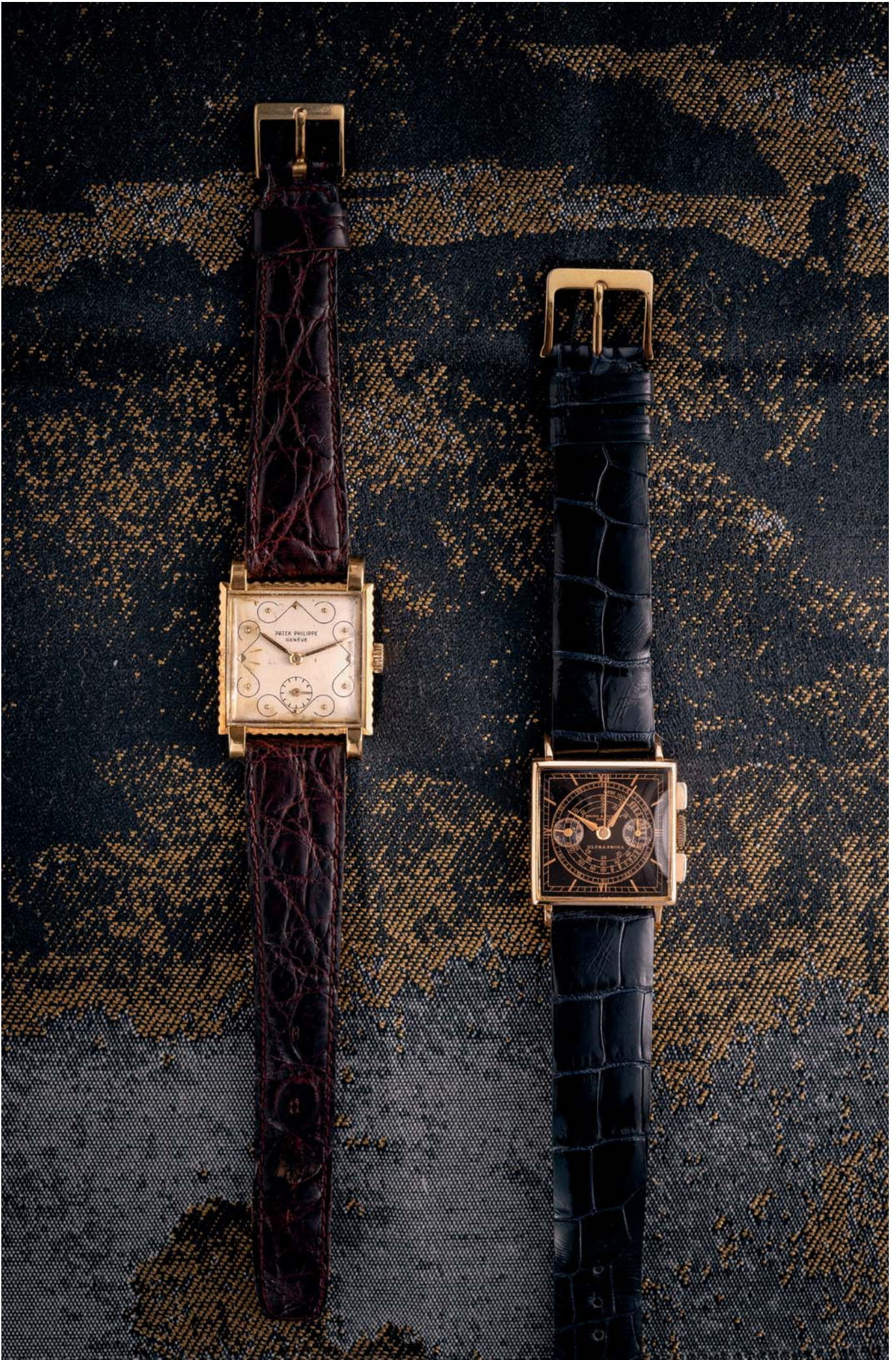
Mouvement mécanique à remontage manuel

Dim : 25 x 25mm

Bracelet cuir

Ecrin

4 000 - 6 000 €





24

ROLEX

Chronographe

Circa 1930

Réf. 2811

Boitier acier

Mouvement mécanique à remontage manuel

Calibre Valjoux 22

Diam : 33 mm

Bracelet Rolex oyster riveté extensible daté 3-53

12 000 - 16 000 €



IGNITION

60 100 120 140 160
MPH
0 1 2 3 4 5 6
RPM
FUEL
L/R

40 50 60 70
RPM

FUEL
RESERVE

VOLTS
10 12 14

CHOKE

FUEL

BRAKE

WIPERS OFF

DIP
FLASH
MAIN
HORN





25

YEMA

Yatchingraf

Circa 1970

Réf. 810745

Boitier acier jumbo

Mouvement mécanique à remontage
manuel

Calibre Valjoux 7733

Diam : 40 mm

Bracelet nato

2 500 - 3 500 €

26

HEUER

Skipper Yatching

1978

Réf. 15640

Boitier Acier

Mouvement mécanique à remontage
automatique

Calibre 15

Diam : 43 mm

Bracelet Acier Heuer d'origine

6 000 - 8 000 €



27

YEMA

Meangraf super

Circa 1970

Boitier Jumbo en acier

Mouvement mécanique à remontage manuel

Valjoux 7734

Diam : 38 mm

Bracelet cuir

1 200 - 1 500 €



28

JAEGER-LECOULTRE

Circa 1950
Boîtier or rose 18 carats
Mouvement mécanique à remontage manuel
Diam : 35 mm
Bracelet cuir
Inscription au dos de la montre
3 500 - 4 500 €

29

LECOULTRE

Memovox
Circa 1950
Boîtier Acier N°6656xx
Mouvement mécanique à remontage automatique
Calibre 810
Diam : 34 mm
Bracelet cuir
1 500 - 2 500 €

30

JAEGER LECOULTRE

Reverso
Circa 1930
Boîtier acier N°150xx
Mouvement mécanique à remontage manuel
N°455xx
Dim : 26 x 22 mm
Bracelet cuir avec boucle Jaeger-LeCoultre
3 500 - 4 500 €

31

JAEGER

Uniplan
Circa 1940
Boîtier Acier
Mouvement mécanique à remontage manuel
Calibre LeCoultre
Dim : 19 x 26 mm
Bracelet cuir
1 200 - 1 600 €

32

PATEK PHILIPPE

Circa 1950

Réf. 2461

Boitier Or 18k Numéro 26456xx

Mouvement mécanique à remontage manuel

Calibre 9-90 signé

Dim : 22 x 41 mm

Bracelets Or et Cuir

Avec certificat de garantie d'origine

5 000 - 7 000 €





33

ROLEX

Submariner Tropical

Réf.1680

1969

Boitier Acier N°2241XXX

Mouvement mécanique à remontage automatique

Calibre 1570

Diam : 40 mm

Bracelet nato

14 000 - 18 000 €



34

OMEGA

Constellation

Réf. 168.010/11

1966

Boitier Or 18 carats

Mouvement mécanique à remontage automatique

Calibre 564

Diam : 36 mm

Bracelet Omega d'origine Or

4 000 - 5 000 €

35

PIAGET

Circa 1960

Réf. 12101 R 1

Boitier et bracelet en or gris

Mouvement mécanique à remontage manuel

Diam : 34 mm

Ecrin Piaget

3 000 - 5 000 €





36

OMEGA

Circa 1960

Réf. CK2041

Boitier Acier

Mouvement N°8905xxx

Mouvement mécanique à remontage manuel

Calibre 23.4

Diam : 29 mm

Bracelet cuir

1 600 - 2 200 €

37

OMEGA

Marine

1934

Boitier Acier N°93930xx

Mouvement mécanique à remontage manuel

N°86749xx

Calibre 19.4

Dim : 24 x 34 mm

Bracelet cuir

2 500 - 3 500 €

38

LIP

T18

Circa 1940

Boitier Acier

Mouvement mécanique à remontage manuel

Dim : 21 x 37 mm

Bracelet cuir

Ecrin ancien de marque Lanco

500 - 800 €

Durant plus de 30 ans d'expéditions, d'explorations et de plongées sous-marines, les équipes du commandant Cousteau ont utilisé et éprouvé de nombreuses montres et accessoires de plongée.



Nous proposons ici une sélection de modèles présents à bords de la Calypso durant les années 60 et 70 : Aquastar, La Spirotechnique, Aqualung... Autant de modèles devenus aujourd'hui mythiques, car ayant permis le développement de la plongée sous-marine grâce à des instruments fiables : Deepstar, Ploproof, Submariner.

MESURES EN PLONGÉE

AQUASTAR
143.302
La montre la plus vendue dans le monde entier.
Lunette tournante antiréflexe.
Une seule couronne pour la lunette et les aiguilles.
Échelle 20 atmosphères.
Automatique.
Collectionneur Groslet Tropic.

AQUASTARLET
143.402
Mêmes caractéristiques que Aquastar.
Montre de plongée pour dames.

AQUASTAR DEEPSTAR
143.303
La montre de Pré-Continent III.
Chronomètre.
Compteur des minutes.
Lunette spéciale qui vous indiquera à tous moments votre destination en 4200 m. Vous permettra ainsi le calcul rapide pour effectuer vos plongées successives en toute sécurité.

REGATE
143.600
Une montre classique.
Automatique.
Elle assurera aux régatiers l'assurance d'un départ à la seconde près.

Les cinq disques rouges disposés progressivement autour de la lunette centrale ont synchronisé avec les disques et permet de compter la seconde minute à la seconde près.
Un bon départ c'est la moitié de la course.

PROFONDEUR
142.100 en mètres, 0-80 m.
142.101 en pieds, 0-100 m.
A. Submarine. Équipement original des professionnels. Adapté pour la plongée sur air comprimé "Marius" de Mares.
Rome, U.S.A., O.T.A., s.r.l.

TABLES DE PLONGÉE
présentés 143.500
Mod. C.R.S. 1960

BOUSSOLE V 2
142.200
Sphéromètre, diamètre 50 mm, échelle des profondeurs. Fonctionne dans toutes les positions. Peut être réglée des heures de plongée.





39
US.DIVER
 Boussole sous marine
 150 - 250 €

40
AQUALUNG
 «Calypso»
 Prondimètre
 150 - 250 €

41
SPIROTECHNIQUE
 Profondimètre
 Bracelet caoutchouc
 Dans son écrin d'origine
 100 - 200 €

42
SPIROTECHNIQUE
 Lampe de plongée «Aqualux»
 100 - 150 €

43
AQUASTAR
 Profondimètre
 Boitier Acier
 Dans sa boîte Aquastar d'origine
 500 - 800 €



**44
AQUASTAR**

Regate
 Circa 1960
 Boitier Acier
 Mouvement mécanique à remontage
 automatique
 Calibre Felsa 4000N
 Bracelet Perlon
 1 200 - 1 600 €

**45
AQUASTAR**

63
 Circa 1960
 Boitier Acier
 Mouvement mécanique à remontage
 automatique
 Calibre AS1713
 Diam : 37 mm
 Bracelet tropic d'époque avec boucle
 Aquastar
 1 700 - 2 000 €

**46
AQUASTAR**

60
 Circa 1960
 Boitier Acier
 Mouvement mécanique à remontage
 automatique
 Calibre AS1701
 Diam : 36 mm
 Bracelet cuir
 1 200 - 1 800 €



47

AQUASTAR

Deepstar

Circa 1960

Boitier Acier

Mouvement mécanique à remontage manuel

Calibre Valjoux 23

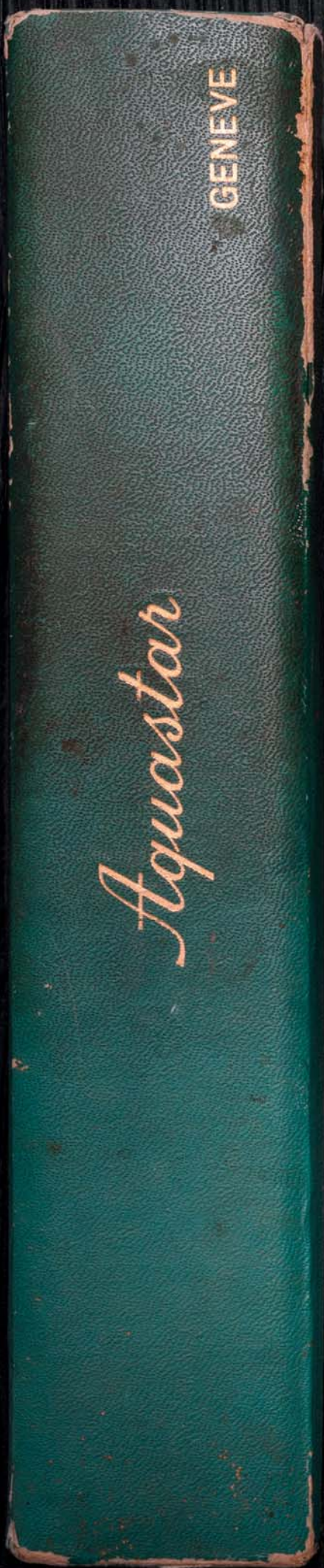
Diam : 38 mm

Bracelet tropic d'origine avec boucle Aquastar

Boite d'origine et certificat de garantie

(non concordant au numéro de la montre)

7 500 - 8 500 €



48

TRITON

Deepstar

Spirotechnique

Circa 1960

Boitier Acier

Mouvement mécanique à remontage automatique

Calibre ETA 2452

Diam : 38 mm

Bracelet Nato

6 000 - 8 000 €





Cette montre a appartenu à l'un des plus grands pionniers de l'équipe Cousteau, André Laban. Né à Marseille le 19 octobre 1928, il embarque en 1952 à bord de la Calypso où il y restera pendant plus de 20 ans. Personnalité emblématique, il sera à l'origine de nombreux projets.

Dès 1953, il étudiera la fabrication d'un caisson pour contenir une caméra de télévision pour l'émission «En direct du fond des mers» en Eurovision.

En 1956 c'est la sortie en salle du Monde du silence, film réalisé avec les caméras de cinéma 35 mm dessinées et réalisées par André Laban, Claude Strada et Armand Davso. Le film reçoit la palme d'or au Festival de Cannes et en 1957 aux Etats-Unis il remporte l'Oscar du meilleur film documentaire.

De 1956 à 1966, il a été directeur de l'Office français de recherches sous-marines. André Laban s'est ensuite lancé dans le tournage des films de l'Odyssée sous-marine de l'équipe Cousteau. Il en co-réaliserà deux.

En octobre 1965, il passe trois semaines à 100 mètres de profondeur dans l'expérience Précontinent 3 au Cap Ferrat. Ayant effectué des plongées hors de l'habitacle, André Laban a éprouvé le besoin de retranscrire ce que l'oeil humain percevait. C'est ainsi qu'il se mit à peindre ses tableaux sous l'eau en 1966. Il continuera à plonger et à peindre jusqu'à sa mort en octobre 2018.



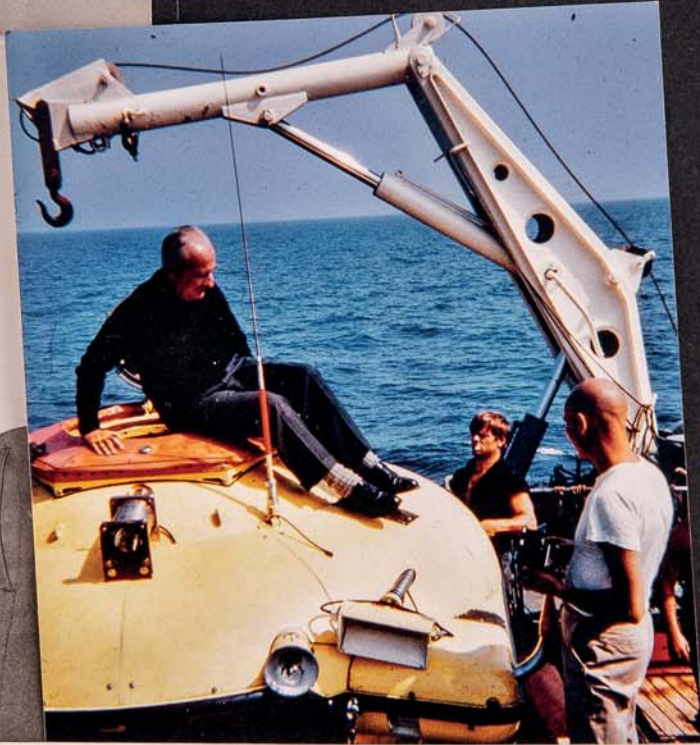
This watch belonged to one of the greatest pioneers of the Cousteau team, André Laban. Born in Marseille on 19 October 1928, he embarked in 1952 aboard the Calypso where he remained for more than 20 years. An emblematic personality, he will be at the origin of many projects.

In 1953, he studied the manufacture of a box to hold a television camera for the program "Live from the bottom of the sea" in Eurovision.

In 1956 is the release of The World of Silence, a film made with 35 mm cinema cameras designed and produced by André Laban, Claude Strada and Armand Davso. The film received la palme d'or at the Cannes Film Festival and in 1957 in the United States it won the Oscar for best documentary film.

From 1956 to 1966, he was director of the French Underwater Research Office. André Laban then began shooting the Cousteau's underwater Odyssey films. He will co-produce two.

In October 1965, he spent three weeks at a depth of 100 meters in the Précontinent 3 experience at Cap Ferrat. Having made dives out of the cockpit, André Laban felt the need to transcribe what the human eye perceived. This is how he began to paint his paintings underwater in 1966. He will continue to dive and paint until his death in October 2018.





Nous sommes très fiers de proposer sa montre aux enchères. Cette Tudor Submariner 7922 lui a été offerte par Jacques Cousteau en 1958, elle a été son outil de travail pendant plus de soixante ans. Cette montre a été régulièrement révisée et fonctionne parfaitement. De nombreuses photographies nous montrent qu'il s'agit de la Tudor qu'il a porté tout au long de sa vie.

We are very proud to offer his watch at auction. This Tudor Submariner 7922 was offered to him by Jacques Cousteau in 1958, it was his working tool for more than sixty years. This watch has been regularly revised and works perfectly. Many photographs show us that this is the Tudor he has worn throughout his life.



49

TUDOR

Submariner

1958

Réf. 7922

Boîtier Acier

N°288XXX

Mouvement mécanique à remontage automatique

Calibre Tudor 390

Diam : 37 mm

Bracelet Perlon

Aiguilles et couronne de service

40 000 - 60 000 €





50

ROLEX

Submariner

Réf. 5513

1971

Boîtier Acier

N°3231xxx

Mouvement mécanique à remontage automatique

Calibre 1530

Bracelet 9315 clasp 71

Aiguilles changées

8 000 - 10 000 €

51

ROLEX

Submariner

Réf. 5513

1972

Boîtier Acier

N°3236xxx

Mouvement mécanique à remontage automatique

Calibre 1530

Diam : 40 mm

Bracelet Oyster 93150

7 000 - 10 000 €





52
FERNAND PECHOIN

Type 22
Circa 1970
Boitier Acier
Mouvement mécanique à remontage manuel
Calibre Valjoux 234 Flyback
Diam : 40 mm
Bracelet cuir
2 000 - 2 500 €

53
ROLEX

Prince Doctor
Réf. 971
Circa 1930
Boitier Argent poinçonné N°027xx
Mouvement mécanique à remontage manuel
Dim 25 x 42 mm
Bracelet cuir
7 000 - 9 000 €





54

ROLEX

Submariner

1955

Réf. 6536/1

Boitier Acier

N°1120xx

Mouvement mécanique à remontage automatique

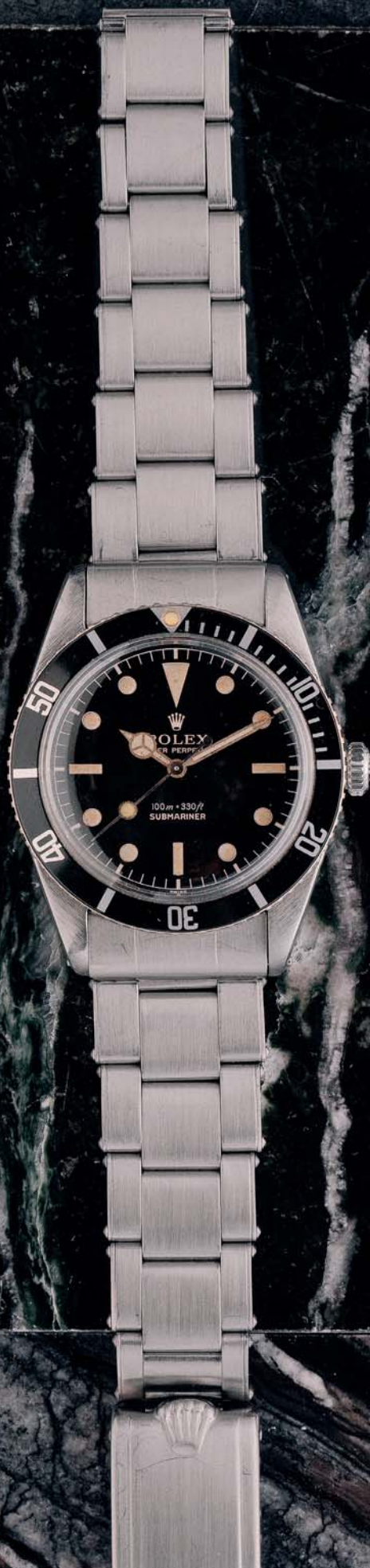
Calibre 1030

Diam : 37 mm

Bracelet Rolex Oyster riveté 7206

Clasp : 2-69

24 000 - 28 000 €







55

HEUER

Autavia GMT

1970

Réf. 2446C

Boitier Acier

Mouvement mécanique à remontage manuel

Calibre 724

Diam : 40 mm

Bracelet cuir

8 000 - 12 000 €



56
YEMA

Sous Marine
Réf. 670745
Circa 1970
Boitier Acier
Mouvement mécanique à remontage manuel
Calibre Valjoux 7734
Diam : 38 mm
Bracelet cuir
800 - 1 200 €

57
YEMA

Sous Marine
Réf. 670745 1
Circa 1970
Boitier Acier Jumbo
Mouvement mécanique à remontage manuel
Calibre Valjoux 7734
Diam : 38 mm
Bracelet cuir
1 200 - 1 800 €



58

YEMA

Navygraf

Réf. 242037

Circa 1970

Boîtier Acier

Mouvement mécanique à remontage automatique

Calibre FE3611

Diam : 38 mm

Bracelet cuir

800 - 1 000 €

59

YEMA

Super Navygraf

Circa 1970

Boîtier Acier

Mouvement électro-magnétique

Calibre ESA 9158S

Diam : 38 mm

Bracelet cuir

600 - 800 €

Les missions Hydra avaient pour but de repousser sans cesse les capacités humaines dans l'exploration sous marine. Pour améliorer le travail des plongeurs, une nouvelle méthode d'utilisation de l'hydrogène en plongée a été développée dans le but de limiter le coût d'adaptation des systèmes. Cette méthode appelée, « Helium IN / Hydrogen OUT », consiste à saturer les plongeurs au mélange classique héliox, dans le caisson-vie et la tourelle de plongée et d'alimenter le plongeur dans l'eau en hydréliox par un circuit spécialement adapté (boucle surface hydrogène).

Deux plongées d'essai furent réalisées avec cette technique Hydra 11 et 12 (1994 et 1996) respectivement à 350 mètres et 210 mètres. Hydra 11 permit d'établir des procédures et Hydra 12 a fait la démonstration en mer des avantages de cette méthode : une plus grande aisance respiratoire des plongeurs lors des efforts importants et une plus grande efficacité au travail.

Pour Hydra 12, 4 plongeurs ont été choisis pour participer à cette expédition: Jean Baert, Jean- Charles Bret, Henri Cloarec et Dominique Lemaitre, c'est ce dernier qui nous confie aujourd'hui sa montre.

Cette montre a été offerte personnellement par monsieur Henri Delauze, directeur de la Comex à monsieur Dominique Lemaitre pour remerciement de la réussite de la mission Hydra 12 en 1996.



Hydra's mission was to continually push back human capabilities in underwater exploration. To improve the work of divers, a new method of using hydrogen in diving has been developed in order to limit the cost of adaptation of the systems. This method, called "Helium IN / Hydrogen OUT", is to saturate the divers with the classic heliox mixture, in the life box and the diving turret and to supply the diver with water in hydréliox by a specially adapted circuit (hydrogen surface loop).

Two test dives were carried out with this technique Hydra 11 and 12 (1994 and 1996) respectively at 350 meters and 210 meters. Hydra 11 allowed procedures to be established and Hydra 12 demonstrated at sea the advantages of this method: greater breathing comfort for divers during important efforts and greater efficiency at work.

For Hydra 12, 4 divers were chosen to participate in this expedition: Jean Baert, Jean-Charles Bret, Henri Cloarec and Dominique Lemaitre, it is the latter who entrusts us today his watch.

This watch was personally offered by Mr. Henri Delauze, Executive Director of Comex to Mr. Dominique Lemaitre, to thank the success of the Hydra 12 mission in 1996.





60

ROLEX

Sea-Dweller Comex

Réf. 16600

1991

Boîtier Acier

N°N4215XX

Mouvement mécanique à remontage automatique

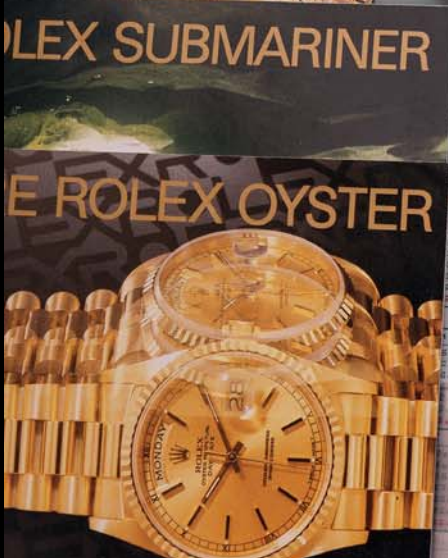
Calibre 3135

Diam : 40 mm

Bracelet Oyster 93160

Clasp P11

80 000 - 100 000 €



GARANTIE Chronomètre N4215

MONTRES ROLEX S.A. garantit la bonne marche de ce chronomètre pour la durée d'une année à partir de la date d'achat. Sont exceptés: la perte, le vol et les dommages résultant d'un traitement non approprié — y compris l'adjonction ou la substitution de pièces ou d'accessoires qui ne sont pas d'origine.

Nous certifions que ce chronomètre a été entièrement manufacturé en Suisse.

Nom et adresse de l'acheteur: _____
 Date de l'achat: _____
 Nom et adresse du bijoutier: _____

Cette garantie n'est valable que signée et scellée par le concessionnaire officiel Rolex au moment de l'achat. Elle doit être remise à l'acheteur à examiner au concessionnaire qui l'a vendue ou à toute autre adresse de notre réseau mondial.

ATTESTATION DE CHRONOMÈTRE OFFICIEL

Nous certifions que le mouvement de cette Rolex Oyster Perpetual a subi avec succès, pendant quinze jours et quinze nuits, en cinq positions et à trois températures déterminées, tous les contrôles de précision effectués par le Contrôle Officiel Suisse des Chronomètres (C.O.S.C.). Ce mouvement a ainsi acquis le droit de

du passer
 d'obtenir
 le «
 Certified»
 pague ce
 .EX S.A.

BUEHLMANN TABLE

| Mouvement | | Mouvement | |
|-----------|-----------|-----------|-----------|
| N° | Précision | N° | Précision |
| 1 | 1000 | 10 | 1000 |
| 2 | 2000 | 11 | 2000 |
| 3 | 3000 | 12 | 3000 |
| 4 | 4000 | 13 | 4000 |
| 5 | 5000 | 14 | 5000 |
| 6 | 6000 | 15 | 6000 |
| 7 | 7000 | 16 | 7000 |
| 8 | 8000 | 17 | 8000 |
| 9 | 9000 | 18 | 9000 |



61

ETERNA-MATIC

3000
 Circa 1960
 Boitier or 18 carats
 Mouvement mécanique à remontage automatique
 Calibre 1500K
 Diam : 35 mm
 Bracelet lézard
 Boite et surboite d'origine
 650 - 850 €

62

OMEGA

«La Magique»
 Circa 1980
 Boitier or
 Mouvement quartz extra fin
 Dim : 28 x 34mm
 Bracelet et boucle d'origine Omega
 Boite et notice d'origine
 3 000 - 5 000 €

63

COMTHOR

Chronograph
 Circa 1970
 Boitier plaqué or 10 microns
 Mouvement mécanique à remontage manuel
 Calibre Landeron 248
 Diam : 36 mm
 Bracelet cuir
 350 - 550 €

64

ROLEX

Datejust
 Circa 1973
 Réf. 1625
 Boitier acier et or
 Mouvement mécanique à remontage automatique
 Calibre 1570
 Diam : 36 mm
 Bracelet jubilé acier et or
 Clasp: 6252H14
Insert lunette tournante manquante
 1 300 - 1 600 €

65

ZENITH

Respirator 28800
 Circa 1970
 Boitier plaqué or
 Mouvement mécanique à remontage automatique
 Calibre 2562PC
 Dim : 31 x 33 mm
 Bracelet cuir Zenith d'origine
 Boite Zenith d'origine
 700 - 900 €



La montre Omega que nous présentons ici est une version prototype du modèle ploprof, sorti en avant première et confié à des plongeurs pour tester sa fiabilité dans les conditions les plus extrêmes. Différents documents sont joints à la montre, une lettre d'Omega contenant une notice explicative sur le fonctionnement spécifique de la montre.

Cette Ploprof possède également son carnet « Life book » spécifique à son numéro de prototype 4 100, ce carnet a pour but de d'enregistrer les plongées, plus d'une quarantaine sont enregistrées et annotées de commentaires.

Il s'agit de l'une des 5 Ploprof prototype ayant été fournie à l'équipe de Jacques Cousteau pour ses plongeurs de la Calypso. Cette montre a été livrée neuve à monsieur Christian Bonnici, plongeur officiel de l'équipe Cousteau dans les années 70. Il a utilisé cette montre au quotidien entre 1971 et 1972 sur la mer Méditerranée, le carnet atteste de l'ensemble de ses plongées.

Notre plongeur est notamment visible avec sa ploproof au poignet dans l'épisode « Recco le pêcheur de corail » tourné durant l'été 1971 où il suit un pêcheur de corail dans ses explorations sous-marines.

Par la suite la montre a été révisée par un horloger et le boîtier a été changé de sens pour avoir la couronne à 6h, la montre est toujours restée en possession de la famille du plongeur jusqu'à aujourd'hui.

Cette montre est une rare opportunité d'acquérir un mythe de l'exploration aquatique de l'équipe de Cousteau accompagnée d'un ensemble de documents attestant de son authenticité et de son histoire.



The Omega watch that we present here is a prototype version of the Ploprof model, released in preview and entrusted to divers to test its reliability in the most extreme conditions. Various documents are attached to the watch, a letter from Omega containing an explanatory note on the utilization of the watch.

This Ploprof also has his «Life book» specific to his prototype number 4 100, this notebook aims to record the dives, more than forty are recorded and annotated comments.

it is one of the 5 prototype Ploprof that was provided to the team of Jacques Cousteau for his divers of the Calypso. This watch was delivered new to Mr. Christian Bonnici, official diver of the Cousteau team in the 70s. He used this watch daily between 1971 and 1972 on the Mediterranean Sea, the notebook attests to all of these dives.

Our diver is particularly visible with his ploproof on the wrist in the episode "Recco the coral fisherman" toured during the summer of 1971 where he follows a coral fisherman in his underwater explorations.

Subsequently the watch was revised by a watchmaker and the case was changed to have the crown at 6 o'clock, the watch has always remained in possession of the family of the diver until today.

This watch is a rare opportunity to acquire a myth of the aquatic exploration of Cousteau's team accompanied by a set of documents attesting to its authenticity and history.





Christian Bonnici avec son Omega dans un épisode de l'Odyssée sous-marine en 1971.



66

OMEGA

Ploprof «Prototype»

1970

Réf.166.077

N° 4100

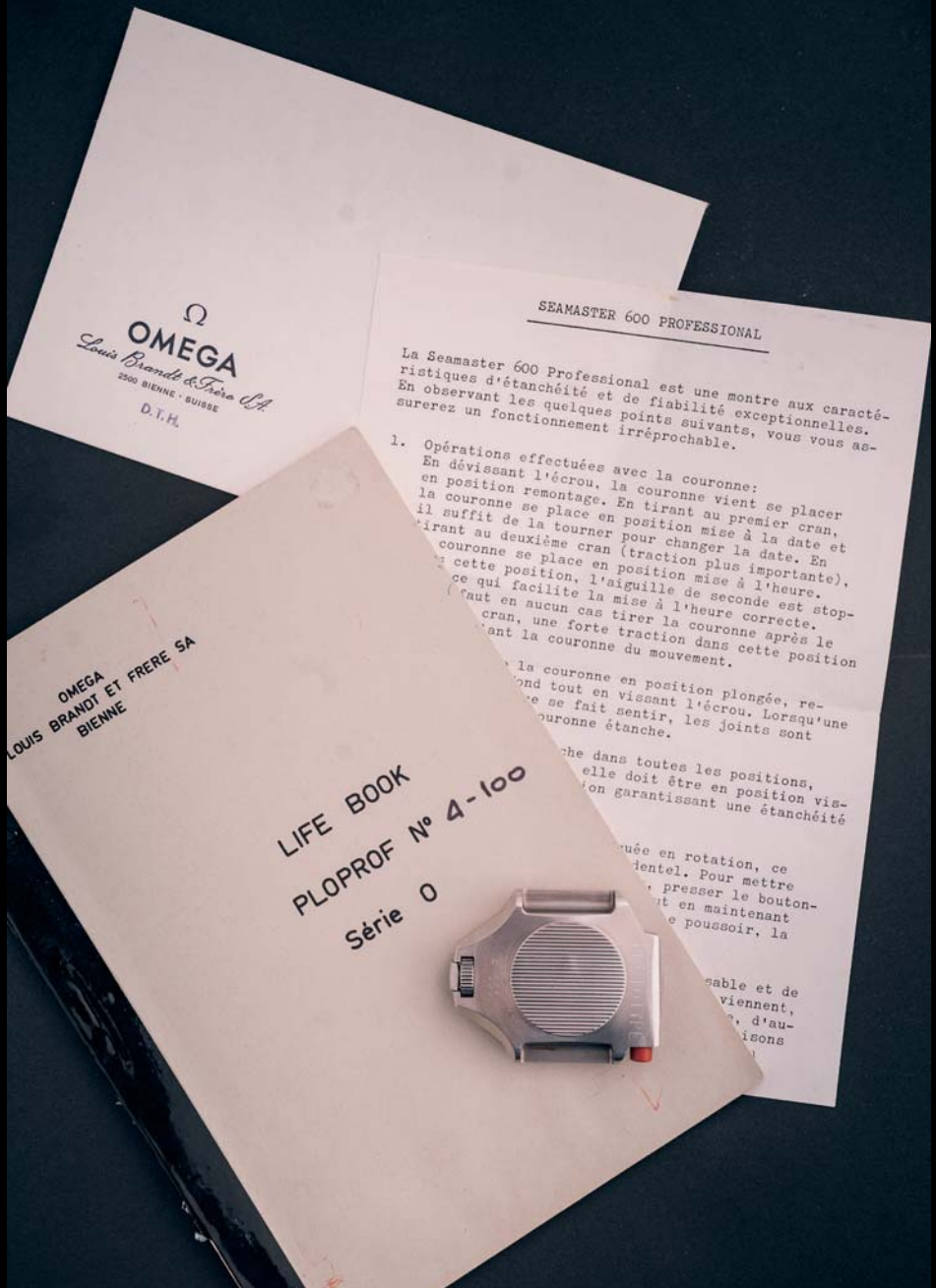
Boîtier Acier

Mouvement mécanique à remontage automatique

Diam : 55 mm

Avec lettre d'Omega d'origine ainsi que son carnet «life book»

55 000 - 65 000 €





67

HEUER

Autavia

1970

Réf. 7763C

Boitier Acier

Mouvement mécanique à remontage manuel

Calibre Valjoux 7733

Diam : 40 mm

Bracelet cuir

7 000 - 10 000 €





68

OMEGA

Tank

Circa 1920

Boitier or

N°656227xx

Mouvement mécanique à remontage manuel

N°7293xxx

Dim : 25 x 37 mm

Bracelet cuir

2 000 - 3 000 €

69

CORD

Circa 1950

Boitier Or 18 carats

Mouvement mécanique à remontage manuel

Dim : 20 x 30mm

Bracelet cuir

400 - 600 €

70

OMEGA

De Ville

1968

Réf. 161.022

Boitier Acier

Mouvement mécanique à remontage automatique

Calibre Omega 711

Diam : 30 mm

Bracelet cuir

600 - 800 €

71

GRUEN

Curvex

Circa 1950

Boitier plaqué or 10 carats

Mouvement mécanique à remontage manuel

Dim : 25 x 23 mm

Bracelet cuir

400 - 600 €

72

ROLEX

Bubble back

Circa 1950

Réf. 4361

Boitier Acier

N°2057xx

Mouvement mécanique à remontage
manuel

Diam : 32 mm

Bracelet cuir

*Certificat de révision de chez Jacques
Bianchi*

1 500 - 2 000 €

73

ROLEX

Oyster Precision

Circa 1950

Réf. 3116

Boitier plaqué or

Mouvement mécanique à remontage
manuel

Diam : 28 mm

Bracelet cuir

2 000 - 3 000 €



74

ROLEX

Bubble Back

Réf. 3133

Circa 1950

Boitier Acier N°3010xx

Mouvement mécanique à remontage
automatique

Calibre 645

Diam : 31 mm

Bracelet cuir

2 000 - 3 000 €

75

ROLEX

Bubble Back

Réf. 3131

Circa 1950

Boitier Or Rose 14 carats N°5220xx

Mouvement mécanique à remontage
automatique

Calibre 645

Diam : 31 mm

Bracelet cuir

3 000 - 4 000 €





76

ABERCROMBIE & CIE

Auto-Graph

1953

N° 638XX

Boitier Acier

Mouvement mécanique à remontage manuel

Calibre Valjoux 72C

Diam : 36 mm

Bracelet cuir

20 000 - 25 000 €



77
UNIVERSAL GENEVE

Réf. 10359
Circa 1960
Boitier Or 18 carats
Mouvement mécanique à remontage
automatique à micro rotor
Calibre UG218
Diam : 31 mm
Bracelet tropic
1 200 - 1 600 €



78
TISSOT

Seastar Navigator
Chronographe
Circa 1970
Boitier Acier
Mouvement mécanique à remontage manuel
Calibre Valjoux 7734
Diam : 40 mm
Bracelet cuir
300 - 600 €



79

RAMONA

Chronographe
Circa 1960
Boitier Acier
Mouvement mécanique à remontage manuel
Calibre Valjoux 7734
Diam : 39 mm
Bracelet cuir
600 - 800 €

80

YEMA

Chronographe
Réf. 91.001K
Circa 1970
Boitier Acier
Mouvement mécanique à remontage automatique
Calibre Valjoux 7750
Diam : 40 mm
Bracelet cuir
600 - 800 €

81

LEJOUR

Chronographe
Flygraf
Circa 1970
Boitier Acier
Mouvement mécanique à remontage manuel
Calibre Valjoux 7736
Diam : 40 mm
Bracelet cuir
600 - 800 €



82

ENICAR

Sherpa Guide GMT 600
Circa 1960
Boitier Acier
Mouvement mécanique à remontage automatique
Calibre AR1146 avec complication GMT
Diam : 42 mm
Bracelet Acier d'origine «Bead of Rice»
Boucle Enicar
1 000 - 1 500 €



83

ROLEX

Chronographe

Circa 1940

Réf. 4313

Boitier or 18 carats

Mouvement mécanique à remontage manuel

Calibre Rolex 13"

Diam : 37 mm

Bracelet cuir

13 000 - 18 000 €





84

ROLEX

Gmt Master II

Circa 2010

Réf. 116710

Boitier Acier

Mouvement mécanique à remontage
automatique

Calibre 3186

Diam : 40 mm

Bracelet Oyster

6 000 - 9 000 €

85

ROLEX

Sea-Dweller « double red »

Cadran Tropical

Circa 1974

Réf. 1665

Boitier Acier

N°40737xx (inscrit également sur le fond de boîte)

Mouvement mécanique à remontage automatique

Calibre 1570

Diam : 40 mm

Bracelet 93150

Clasp J8

Avec pochette rolex ainsi que papier de service

50 000 - 70 000 €







86

CHOPARD

Mille Miglia
2010

Réf. 8331

Boîtier Acier

Mouvement mécanique à remontage automatique

Diam : 38 mm

Bracelet caoutchouc d'origine

Boîte et carte de garantie d'origine

3 000 - 4 000 €

87

ROLEX

Submariner Comex
1991
Réf. 16610
Boitier Acier
N°N398XXX
Numéro Comex 63XX
Mouvement mécanique à remontage automatique
Calibre 3135
Diam : 40 mm
Bracelet Oyster 93150
Clasp R7
Full Set: Boite, surboite, certificat garantie, accessoires
40 000 - 60 000 €

88

ROLEX

Sea-Dweller Comex
2003
Réf. 16600
Boitier Acier Cornes non percées
N°F2042xx
Numéro plongeur 34XX
Mouvement mécanique à remontage automatique
Calibre 3135
Bracelet Oyster 93160A
Clasp AD10
Boite et sur boite d'origine, papier comex du premier propriétaire
et accessoires d'origine
45 000 - 65 000 €

Il s'agit de la toute dernière série de Rolex Comex produite avec les cornes non percées, elle met fin à plus de 30 ans de collaboration entre Rolex et la société Comex.





LOT N°88 Rolex Sea-dweller Comex de 2003

LOT N°87 Rolex Submariner Comex de 1991



GARANTIE

MONTRES ROLEX S.A. garantit la durée d'une année à partir de la date de l'achat, contre les dommages résultant d'un traitement ou d'un accident, ainsi que la substitution de pièces ou d'accessoires.

Nous certifions que ce chronomètre a été réglé et vérifié par nos services.

Nom et adresse de l'acheteur: _____
Date de l'achat: _____
Nom et adresse du bijoutier: _____

Cette garantie n'est valable que signée et datée par le concessionnaire au moment de l'achat. Elle doit être présentée au concessionnaire qui l'a vendue ou à l'agent de service mondial.

ATTESTATION DE CHRONOMETRE OFFICIEL

Nous certifions que le mouvement a subi avec succès, pendant quinze jours et en conditions déterminées, tous les contrôles effectués par les Chronométriers de Suisse des Chronomètres (C.O.S.).

A la suite de ces sévères épreuves, le chronomètre a obtenu le titre de Chronomètre Officiel.

ROLEX SUBMARINER

GARANTIE D'ENTRETIEN



89

VACHERON CONSTANTIN

Patrimony

2008

Réf. 85180/000G

Boitier Or Gris

Mouvement mécanique à remontage automatique VC 2450

Diam : 39 mm

Bracelet cuir d'origine avec boucle VC en or gris

Écrin, papiers, tags

9 000 - 10 000 €

90

AUDEMARS PIGUET

Ultra plate

1976

Réf. 5448BC

Boitier or gris

Mouvement mécanique à remontage manuel

Calibre 2003

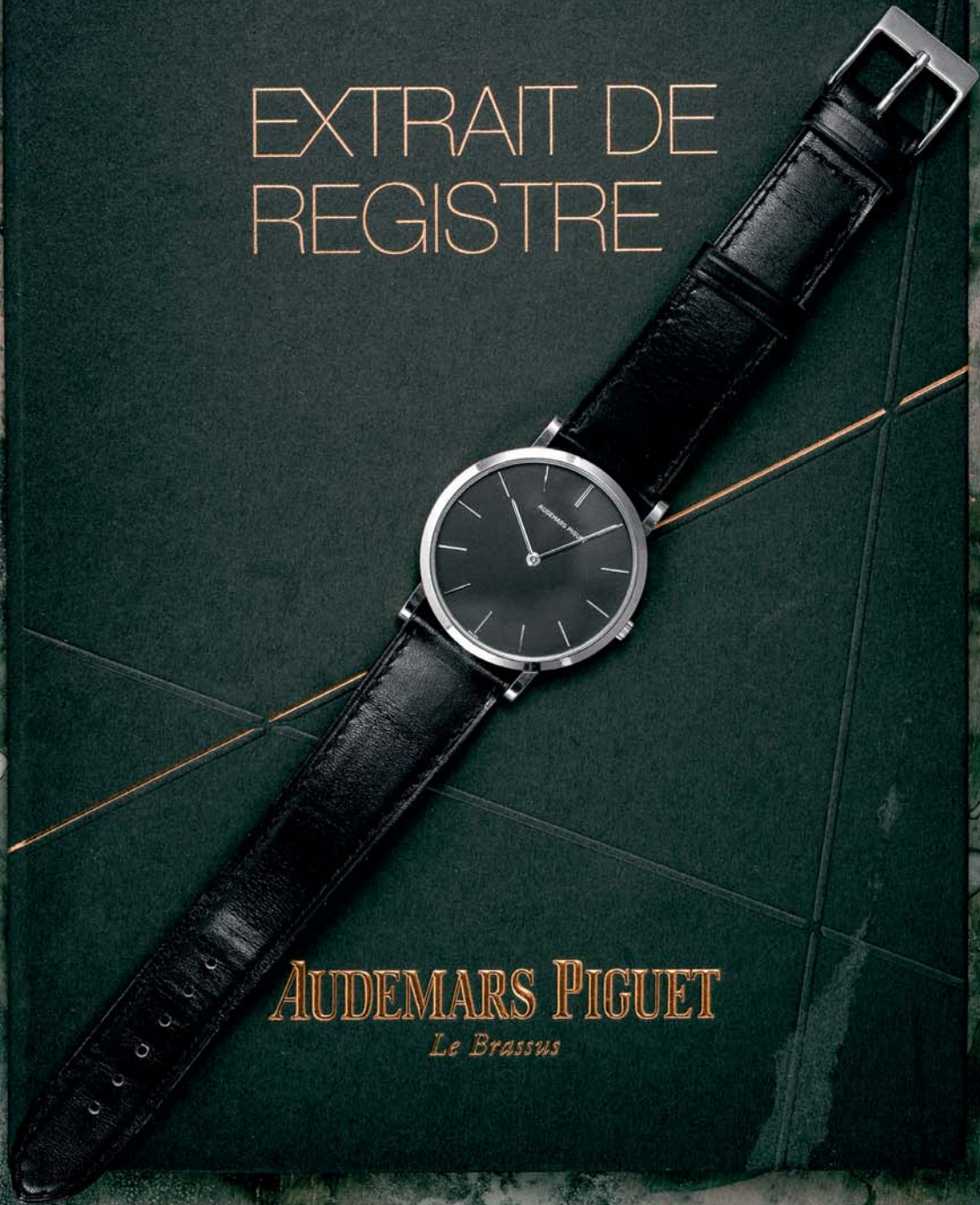
Diam: 35 mm

Bracelet cuir

Vendue avec extrait d'archives Audemars Piguet

6 500 - 8 500 €

EXTRAIT DE
REGISTRE



AUDEMARS PIGUET
Le Brassus



91
OMEGA

Edition limitée «Art edition»
Max Bill
1987
Mouvement quartz
Diam : 40 mm
Bracelet cuir d'origine Omega
900 - 1 200 €

92
SWATCH

Edition limitée et numérotée «Sam Francis»
1993
Mouvement quartz
Diam : 35 mm
Bracelet plastique
Boite d'origine
150 - 250 €



93

OMEGA

Montre de Gousset Art Déco

Circa 1920

Boîtier Or 18 carats

Mouvement mécanique N°73403xx

Diam : 45 mm

1 500 - 2 000 €

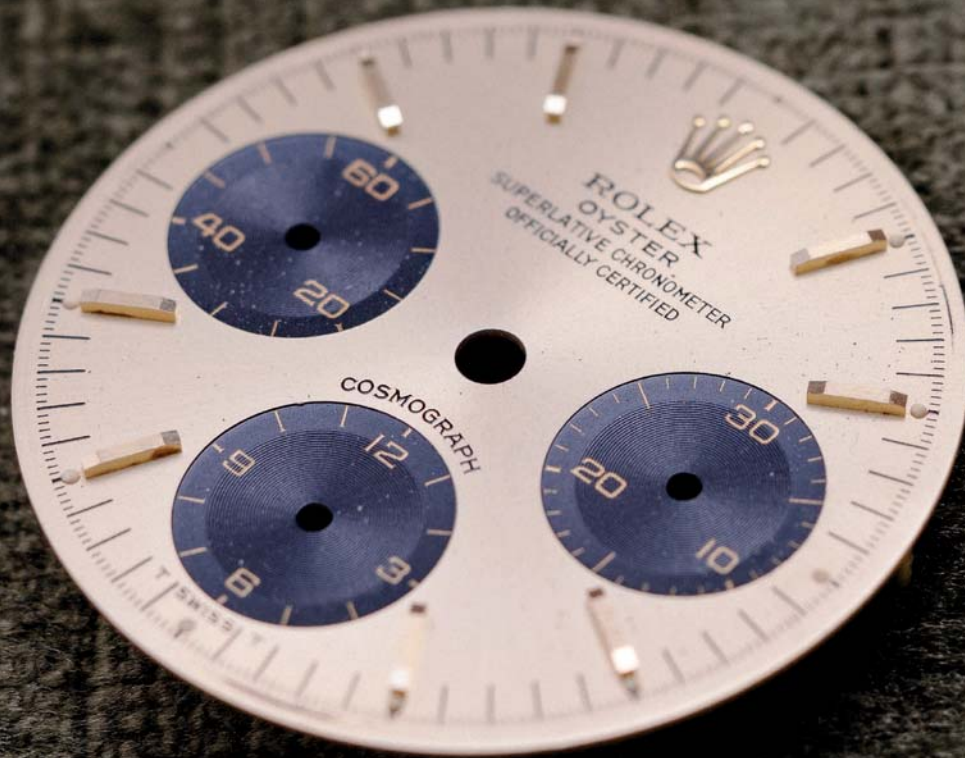


94

NOREV

Ensemble de 12 montres factices
sur leur présentoir d'origine

100 - 150 €



95

LOT DE PIÈCES DE DAYTONA

Réf. 6263

Ensemble comprenant une lunette d'origine mk3,
un verre, une couronne, et un poussoir dans leur
pochette Rolex d'origine

2 000 - 3 000 €

96

ROLEX DAYTONA

Réf. 6265

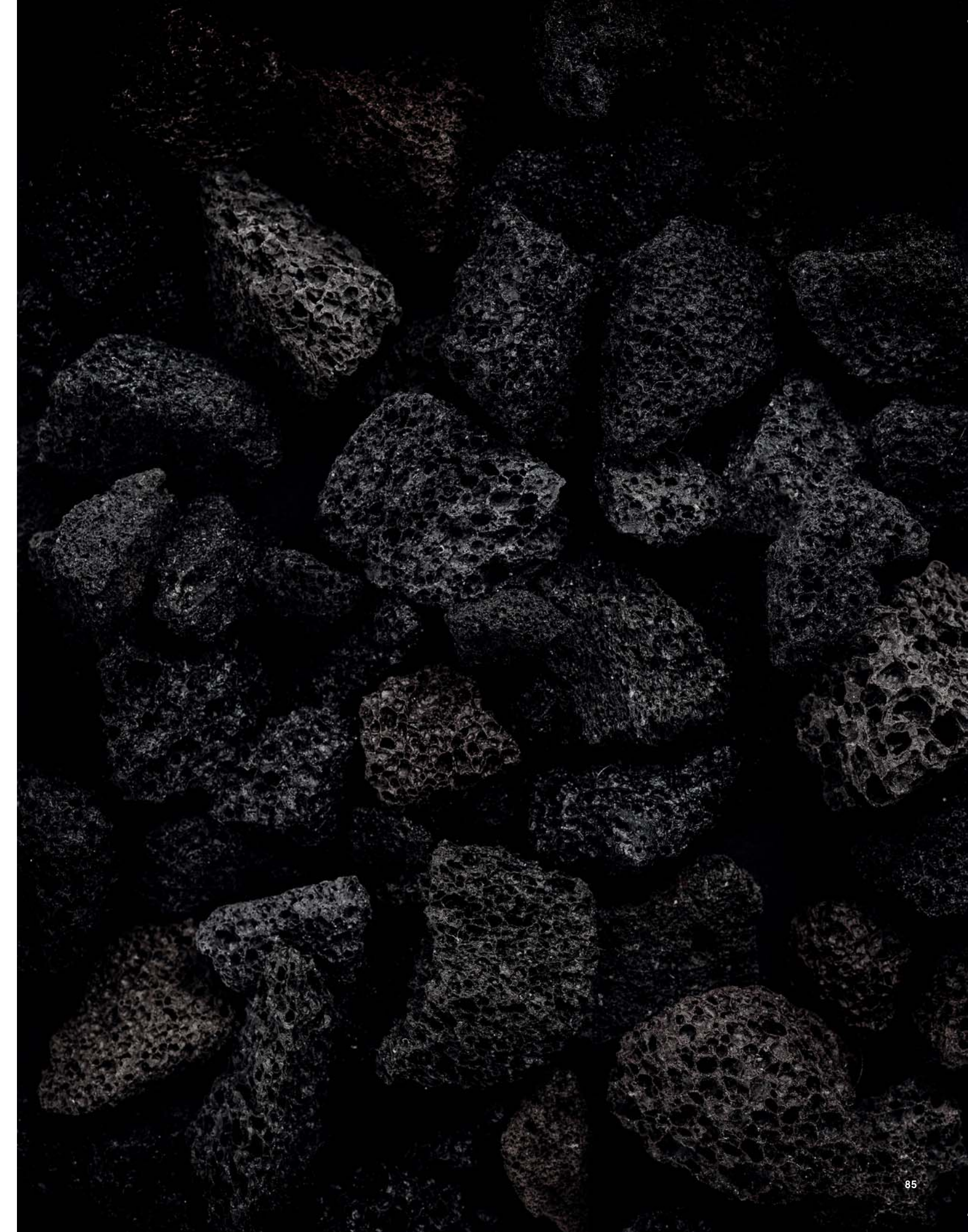
Cadran livré dans sa pochette Rolex d'origine

6 000 - 8 000 €





LOT N°21 Heuer Carrera de 1968



Conditions générales

LECLERE MDV, SARL dont le siège social est 5, rue Vincent Courdouan (13006) à Marseille, n°RCS 492914551, déclaration n°2006-602, TVA intracommunautaire FR05492914551. Damien Leclere et Delphine Orts, commissaires-priseurs de ventes volontaires.

CONDITIONS APPLICABLES À LA VENTE - DROIT APPLICABLE

Les ventes intervenant par l'intermédiaire LECLERE MDV, ainsi que les présentes conditions générales de ventes qui les régissent à l'égard des enchérisseurs, sont soumises au droit français. Tout enchère portée par les enchérisseurs sous quelque forme que ce soit (téléphone, internet, ordre d'achat...) ou par le biais de tout intermédiaire implique l'acceptation des présentes conditions générales de vente. L'éventuelle nullité d'une clause n'entraînera pas la nullité des autres conditions, qui resteront par ailleurs applicables.

ENCHÈRES

Le Commissaire-priseur de ventes volontaires dirigeant la vacation a seul qualité pour déterminer les mises à prix et paliers d'enchères.

MOYENS D'ENCHÉRIR

Il est possible d'enchérir lors de la vente en étant présent ou représenté au jour de la vente, par le biais de sites internet, ou en laissant un ordre d'achat écrit auprès de LECLERE MDV au plus tard à la clôture de l'exposition. Les éventuels coûts pour enchérir par tel ou tel moyen incombent à celui qui choisit d'y recourir. Pour être admis à enchérir, toute personne devra préalablement s'être fait enregistrer auprès de LECLERE MDV en lui communiquant ses nom et prénom et en lui remettant copie d'une pièce d'identité en cours de validité. Si l'enchérisseur porte son enchère pour le compte d'un tiers, il devra remettre copie de celle de ce tiers. Si ce tiers est une société, il devra en indiquer la dénomination sociale et justifier être habilité à la représenter en remettant copie de son extrait Kbis ou de tout document équivalent. Pour des raisons techniques ou autres, il est possible que LECLERE MDV ne soit pas en mesure de joindre l'enchérisseur en cas de demande d'enchère téléphonique, ce dont elle ne peut être tenue pour responsable. Les personnes s'étant inscrites disposent d'un droit d'accès et de rectification des informations les concernant, intégrées au fichier client de LECLERE MDV, destinataire de ces données.

FRAIS DE VENTE À LA CHARGE DE L'ADJUDICATAIRE

Outre le prix d'adjudication constaté par le coup de marteau, des frais de vente seront dus en sus par l'adjudicataire. **Ces frais sont de 30 % TTC.** Pour les acheteurs en ligne sur le site invaluable.com, des frais supplémentaires de **5% TTC** seront perçus. L'adjudicataire sera tenu indivisiblement de payer le prix d'adjudication augmenté des frais de vente calculés dans les conditions ci-dessus, outre s'il y a lieu tous autres frais particuliers.

GARANTIES

Les montres sont vendus en l'état. L'absence dans le catalogue de mention précise dans la désignation concernant l'état des lots présentés ne signifie pas que la montre soit exempt de défauts ou de restaurations et aucune réclamation ne sera admise, une fois l'adjudication prononcée, si ceux-ci ne modifient pas la nature ou l'époque de la montre. Une exposition préalable à la vente permet aux acquéreurs de se rendre compte de l'état des objets mis en vente et la Maison de ventes est à la disposition des clients préalablement à chaque vente pour répondre à toute question et envoyer un rapport de condition. Les dimensions et poids inscrits au catalogue sont donnés à titre indicatif.

EXPORTATION

Il appartient à tout enchérisseur de se renseigner préalablement à la vente s'il envisage d'exporter un lot. Le retard ou le refus par l'administration des documents de sortie du territoire ne justifiera pas la remise en cause de la vente ni un quelconque dédommagement. La TVA collectée pourra être remboursée à l'adjudicataire à condition que celui-ci présente dans les délais et forme prévus par la réglementation en vigueur les documents justifiant de l'exportation du lot acheté.

ADJUDICATION, PAIEMENT DES SOMMES DUES ET DÉLIVRANCE

La vente est réalisée au comptant et conduite en euros. L'adjudicataire est tenu d'en régler le prix sans délai, par virement, chèque de banque, ou carte bancaire. La délivrance à l'adjudicataire n'interviendra qu'après complet paiement des sommes dues sur le compte de LECLERE-MDV et remises des copies de pièces justificatives d'identité des enchérisseur et adjudicataire. L'enchérisseur ayant porté l'enchère menant à l'adjudication est personnellement responsable du paiement du prix du lot sur lequel il a enchéri, y compris s'il a désigné un tiers pour adjudicataire.

DÉFAUT DE PAIEMENT

A défaut de paiement par l'adjudicataire, le vendeur pourra opter soit pour la remise en vente du lot sur réitération d'enchères aux frais de l'adjudicataire après mise en demeure restée infructueuse adressée dans un délai de trois mois à compter de l'adjudication, soit pour la résolution de plein droit de la vente, soit pour l'action en paiement, sans préjudice des dommages-intérêts dus par l'adjudicataire défaillant. Dans l'hypothèse d'une résolution, outre le montant des frais de vente, LECLERE-MDV sera en droit de demander à l'adjudicataire des intérêts au taux légal sur les frais de vente par jusqu'à complet paiement du prix, outre s'il y a lieu les autres frais engendrés par ce défaut de paiement. Dans l'hypothèse d'une action en paiement, LECLERE MDV sera en droit d'exiger de l'adjudicataire les sommes ci-dessus, outre le prix revenant au vendeur augmenté des intérêts au taux légal jusqu'à complet paiement du prix. Dans l'hypothèse d'une réitération des enchères, l'adjudicataire défaillant sera de plein droit redevable de l'intégralité des coût supplémentaires résultant de sa défaillance, de la différence entre le premier prix d'adjudication et le prix d'adjudication obtenu sur réitération d'enchères si celui-ci lui est inférieur, outre le montant des frais revenant à LECLERE MDV au titre de la première adjudication augmenté des intérêts au taux légal.

MAGASINAGE ET TRANSPORT

Il appartient à l'adjudicataire de retirer son lot dès la fin de la vacation, ainsi que de le faire assurer dès l'adjudication prononcée, l'ensemble des risques, notamment de perte, dégradations, vol ou autres, étant dès cet instant transféré à celui-ci. Les lots achetés peuvent être retirés, sans frais, après la vente ou sur rendez-vous auprès d'Elio Guérin, guerin@leclere-mdv.com

LITIGES ET RÉCLAMATIONS

La responsabilité de LECLERE-MDV se prescrit par cinq ans.

Sauf mention expresse indiquée sur le descriptif du lot à propos : le fonctionnement des pièces d'horlogerie ainsi que la présence des clefs n'est aucunement garantie.

Ordre d'achat

Montres de collection

Jeudi 6 juin 2019 à 20h30 - Le Molière - 40, rue Richelieu 75001 Paris

NOM :

PRENOM :

ADRESSE :

..... VILLE :

TEL. (DOMICILE) : TEL. (PORTABLE) :

E-MAIL : FAX :

ORDRE D'ACHAT

Après avoir pris connaissance des conditions de vente décrites dans le catalogue, je déclare les accepter et vous prie d'acquiescer pour mon compte personnel aux limites indiquées en euros, les lots que j'ai désignés ci-dessous. (Les limites ne comprenant pas les frais).

ENCHÈRES PAR TÉLÉPHONE

Je souhaite enchérir par téléphone le jour de la vente sur le(s) lot(s) ci-après.

Tél. :

| LOT N° | DESCRIPTION DU LOT | LIMITE EN € |
|--------|--------------------|-------------|
| | | |
| | | |
| | | |
| | | |

RÉFÉRENCES OBLIGATOIRES A NOUS COMMUNIQUER

Carte d'identité

Permis de conduire

Passeport

N°

DATE D'ÉMISSION

EMIS PAR

Les ordres d'achat doivent impérativement nous parvenir au moins 24 heures avant la vente. A renvoyer à :

LECLERE Maison de Ventes aux enchères / 5, rue Vincent Courdouan 13006 Marseille - contact@leclere-mdv.com

Je confirme mes ordres ci-dessus et certifie l'exactitude des informations qui précèdent.

DATE ET SIGNATURE :

LECLERE
MAISON DE VENTES

Les informations recueillies sur les formulaires d'enregistrement et/ou d'ordre d'achat sont obligatoires pour participer à la vente puis pour la prise en compte et la gestion de l'adjudication par Leclere MDV. Elles sont aussi destinées à vous présenter les autres offres de Leclere MDV, ou, sauf si vous cochez les cases ci-dessous, de ses partenaires.

Je ne souhaite pas que la maison de vente aux enchères m'adresse ses offres.

Je ne souhaite pas que les partenaires de la maison de vente aux enchères m'adressent leurs offres.

Vous pouvez connaître et faire rectifier les données vous concernant, ou vous opposer pour motif légitime à leur traitement ultérieur, en adressant une demande écrite accompagnée d'une copie de votre pièce d'identité à la maison de ventes, 5 rue Vincent Courdouan 13006 Marseille ou par email à contact@leclere-mdv.com

Leclere MDV est adhérent au Registre central de prévention des impayés des commissaires-priseurs auprès duquel les incidents de paiement sont susceptibles d'inscription. Les droits d'accès, de rectification et d'opposition pour motifs légitimes sont à exercer par le débiteur concerné auprès du Symev, 15 rue Freycinet 75016 Paris.

DIRECTION GÉNÉRALE

Damien Leclere
leclere@leclere-mdv.com

SECRETARIAT GÉNÉRAL

Delphine Orts
orts@leclere-mdv.com

COMMUNICATION

Graphisme
Carole Silvestri
silvestri@leclere-mdv.com

Juan Carlos Vega

Photographe
Amaury Laparra
amauryl@tristanauer.com

LOGISTIQUE

Sylvain Farnault
sylvain@leclere-mdv.com

Alexis Lacombe
lacombe@leclere-mdv.com

EXPERTISES - INVENTAIRES

Marie-Bénédicte Charreyre
charreyre@leclere-mdv.com

MAÎTRES ANCIENS

Alix Laurent-Bellue
a.laurentbellue@leclere-mdv.com

ART IMPRESSIONNISTE & MODERNE

Thomas Morin
morin@leclere-mdv.com

POST WAR & CONTEMPORAIN

Adrien Lacroix
lacroix@leclere-mdv.com

PEINTRES DU MIDI

Guillaume Raoux
raoux@leclere-mdv.com

BIJOUX

Delphine Orts
orts@leclere-mdv.com

MONTRES

Elio Guerin
guerin@leclere-mdv.com

VINS & SPIRITUEUX

Delphine Orts
orts@leclere-mdv.com

**AUTOMOBILES DE COLLECTION
MOTORCARS**

Maxime Lepissier
maxime@leclere-mdv.com

Pierre Delagneau
delagneau@leclere-mdv.com

ART NOUVEAU - ART DECO

Justine Posalski
posalski@leclere-mdv.com

DESIGN

François Epin
epin@leclere-mdv.com

MOBILIER ANCIEN - OBJETS D'ART

Grégoire de Thoury
thoury@leclere-mdv.com

ARTS D'ASIE

Romain Verlomme-Fried
verlommefried@leclere-mdv.com

LIVRES & MANUSCRITS

Guillaume Raoux
raoux@leclere-mdv.com

ESTAMPES

Ghizlaine Jahidi
jahidi@leclere-mdv.com

PHOTOGRAPHIES

Guillaume Raoux
raoux@leclere-mdv.com

HISTOIRE NATURELLE

Isabelle Boudot de la Motte
ibm@leclere-mdv.com

STYLOS DE COLLECTION

Isabelle Boudot de la Motte
ibm@leclere-mdv.com