



LECLERE

MAISON DE VENTES



LECLERE

MAISON DE VENTES

MARSEILLE

5, rue Vincent Courdouan 13006 Marseille

PARIS

21, rue Drouot 75009 Paris

T. +33 (0)4 91 50 00 00

F. +33 (0)4 91 67 36 59

E. contact@leclere-mdv.com

Catalogues / résultats / live / actualités sur www.leclere-mdv.com



PEINTRES DU MIDI

Samedi 3 février 2018 à 14h30 / Marseille

Exposition

Vendredi 2 février de 10h00 à 19h00 et Samedi 3 février de 10h00 à 12h00

Commissaires-priseurs

Damien Leclere & Delphine Martin-Orts

Responsable département

Thomas Durand

+33 (0)6 64 30 88 61

durand@leclere-mdv.com



01
François ROUX (1811-1882)

Portrait d'un navire
Aquarelle sur papier
Signé en bas à droite
18 x 30,5 cm
400 - 600 €



02
François ROUX (1811-1882)

Portrait d'un navire, 1825
Aquarelle sur papier
Signé et daté en bas à droite
36 x 42 cm (à vue)
400 - 600 €



03
Edouard Louis CAUVIN (1817-1900)

Coucher de soleil sur la côte varoise
Aquarelle sur papier
Signé en bas à gauche
21,5 x 34,5 cm (à vue)
400 - 600 €



04
Edouard Louis CAUVIN (1817-1900)

La récolte
Huile sur toile
Signée en bas à droite
38 x 60 cm
800 - 1 200 €



05
Edouard Louis CAUVIN (1817-1900)

Bord de côte varoise
Aquarelle sur papier
Signé en bas à gauche
21,8 x 35,8 cm (à vue)
400 - 600 €



06
Francois BARRY (1813-1904)

La rade de Marseille
 Huile sur panneau
 Signé en bas à gauche
 22 x 35 cm
 2 000 - 2 500 €

07
Marius ENGALIÈRE (1824-1857) attribué à

Paysage animé en Provence
 Huile sur panneau
 22 x 34 cm
 800 - 1 000 €



08
Gustave Marius JULIEN (1825-1881)

Voiliers en bord de côte
 Huile sur toile
 Signée en bas à droite
 53,5 x 86,5 cm
 500 - 800 €





09
Raphaël Luc PONSON (1835-1904)

Le château de la Napoule
Huile sur toile marouflée sur carton
Signée en bas à gauche
38 x 51 cm

3 000 - 5 000 €



10
Raphaël Luc PONSON (1835-1904)

Navire en mer
Huile sur toile contrecollée sur panneau
Signée en bas à gauche
30,5 x 32 cm

1 000 - 1 500 €



11
Raphaël Luc PONSON (1835-1904)

Pêcheurs en bord de côte
Aquarelle et gouache sur papier
Signé en bas à droite
22 x 42,5 cm

1 200 - 1 500 €



12
Félix ZIEM (1821-1911)

Pêcheurs dans la lagune

Huile sur toile

Signée en bas à droite

70 x 114 cm

30 000 - 40 000 €



13
Otto Eduard PIPPEL (1878-1960)

Paysage
Huile sur toile
Signée en bas à droite
45 x 54 cm
800 - 1 200 €



14
Antoine VOLLON (1833-1900)

Pêcheur et jeune femme (en Provence)
Huile sur toile
Signée en haut à gauche
65 x 54 cm
600 - 800 €



15
Horace RICHEBÉ (1871-1964)

Bord de côte brumeux, 1902
Huile sur panneau
Signé et daté en bas à droite
26,5 x 34,5 cm
400 - 600 €



16
Vincent COURDOUAN (1810-1893)

Maison au bord du lac
Aquarelle sur papier
Signé en bas à droite
20 x 30 cm
300 - 500 €



17
Paul BISTAGNE (1850-1886)

Barque de pêcheurs au large de Marseille
Huile sur toile
Signée en bas à gauche
40 x 65 cm

1 500 - 2 000 €



18
Paul BISTAGNE (1850-1886)

Pêcheur italien sur la grève
Huile sur toile
Signée en bas à droite
43 x 64 cm

1 200 - 1 500 €



19
Adolphe MONTICELLI (1824-1886)

Portrait de femme
Crayon sur papier
Signée en bas à droite
51 x 39 cm
500 - 600 €

20
Cherubino PATA (1827-1899)

Bord de rivière enneigé
Huile sur toile
Signée en bas à droite
37,5 x 46 cm
800 - 1 200 €



21
Jules ROZIER (1821-1882)

Vue du port de Rouen
Huile sur toile
Signée en bas à droite
27 x 42 cm
600 - 800 €



22
Jean-François Xavier ROFFIAEN (1820-1898)

Rivière en montagne
Huile sur toile
Signée en bas à droite
54 x 73 cm
500 - 700 €



23

Alfred GODCHAUX (1835-1895)

Vue de Martigues

Huile sur toile

Signée en bas à gauche

40 x 130 cm

3 000 - 5 000 €



24

Ecole provençale du XIX^e siècle (Edmond YON ?)

Cassis le Quai du Moulin

Huile sur panneau

40 x 61 cm

500 - 700 €



25

Edouard PAIL (1851-1916)

Bruyère en fleurs, 1892

Huile sur toile

Signée en bas à gauche

54 x 73 cm

200 - 300 €

26

Henri BÉSINÉ (XIX-XX)

Les Gorges de l'Hérault

Huile sur panneau

Signé en bas à droite

30 x 45 cm

400 - 600 €





27
Ernest George CHAUVIER DE LÉON (1835-1907)

Vue de Camargue
 Huile sur toile
 Signée en bas à gauche
 52,5 x 103 cm
 1 000 - 1 500 €



28
Ernest George CHAUVIER DE LÉON (1835-1907)

Vue de Camargue
 Huile sur carton
 Signé en bas à gauche
 32 x 51 cm
 500 - 800 €



29
Ernest George CHAUVIER DE LÉON (1835-1907)

Personnage assis
 Huile sur carton
 Signé en bas à gauche
 22 x 31,5 cm
 300 - 500 €



30

Alfred CASILE (1848-1909)

Paysage animé d'une mère et de sa fille

Huile sur toile

Signée en bas à gauche

90 x 130 cm

3 000 - 4 000 €

31

Alfred CASILE (1848-1909)

Bord de côte

Huile sur toile

Signée en bas à droite

62 x 47 cm

1 500 - 2 500 €





32
Émile HENRY (1842-1920)

Jetée dans le port, 1903
Aquarelle sur papier
Signé et daté en bas à droite
31 x 52 cm

500 - 700 €



33
Émile HENRY (1842-1920)

Bord de côte animé
Aquarelle sur papier
Signé en bas à gauche
25,5 x 42,5 cm (à vue)

400 - 600 €



34
Émile HENRY (1842-1920)

Bateau de guerre dans le port de Marseille, 1904
Aquarelle sur papier
Signé et daté en bas à droite
28 x 50 cm (à vue)

500 - 700 €



35
Émile HENRY (1842-1920)

Jetée dans le port, 1909
Aquarelle sur papier
Signé et daté en bas à droite
27 x 46 cm

500 - 700 €

36

Émile HENRY (1842-1920)

Bateau vapeur près de voiliers, 1903

Aquarelle sur papier

Signé et daté en bas à droite

26 x 41 cm

400 - 600 €



37

Émile HENRY (1842-1920)

Pêcheurs près d'une plage Château d'If et Frioul au large, 1904

Aquarelle sur papier

Signé et daté en bas à gauche

26 x 41 cm

400 - 600 €



38

Émile HENRY (1842-1920)

Pêcheurs et petit voilier au large

Aquarelle sur papier

Signé en bas à gauche

26 x 41 cm

400 - 600 €



39

Émile HENRY (1842-1920)

Bateaux dans la tempête, 1903

Aquarelle sur papier

Signé et daté en bas à droite

27 x 44 cm

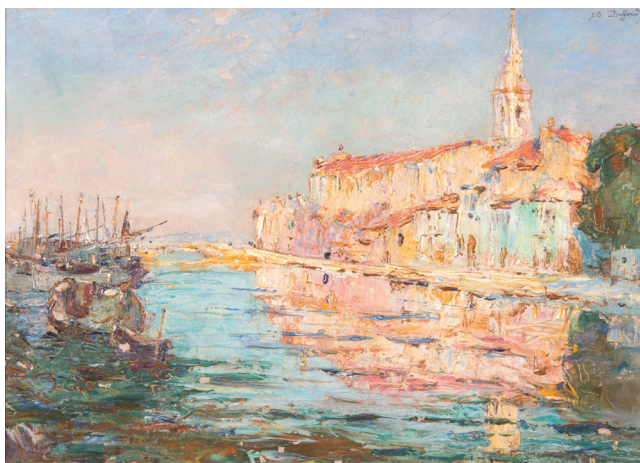
400 - 600 €





40
Justin Jules CLAVERIE (1859-1932)

Le vieux moulin St Cyr
Huile sur toile
Signée en bas à droite
47 x 66 cm
2 000 - 2 500 €



41
Jean-Baptiste DUFFAUD (1853-1927)

Martigues
Huile sur toile
Signée en haut à droite
38 x 55 cm
400 - 500 €



42
Joseph ODDE (XIX-XX)

Bord de côte
Huile sur toile
Signée en bas à droite
38 x 55 cm
300 - 500 €



43
Clovis Frédéric TERRAIRE (1858-1931)

Le Vallon des Auffes
Huile sur toile
Signée en bas à gauche
54 x 81 cm
500 - 700 €

44

Paul KRON (1869-1936)

Les Martigues

Huile sur toile

Signée en bas à gauche

58 x 72 cm

600 - 800 €



45

Édouard-Jacques DUFEU (1836-1900)

Vue de Rome

Huile sur toile

Signée en bas à gauche

22,5 x 27 cm

500 - 700 €



46

Aimé PONSON (1850-1924)

Nature morte aux livres

Huile sur panneau

Signé en bas à gauche

26 x 36 cm

300 - 500 €





47
François LAURET (1820-1868)

Bord de l'oasis
 Aquarelle sur papier
 Signé en bas à droite
 21 x 35 cm
 300 - 500 €



48
Vincent MANAGO (1880-1936)

Marche dans le désert
 Aquarelle et gouache sur papier
 Signé en bas à droite
 28 x 44 cm
 300 - 500 €



49
Marc BARDON (1891-?)

Village en Algérie
 Huile sur panneau
 Signé en bas à gauche
 36,5 x 44 cm
 400 - 600 €



50

François-Léon PRIEUR-BARDIN (1870-1939)

Constantinople, Sainte-Sophie depuis le Bosphore

Huile sur toile

Signée en bas à droite

32,5 x 55 cm

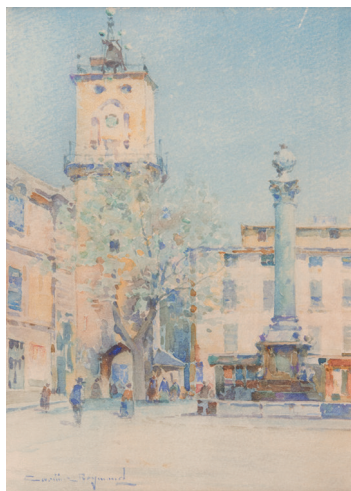
20 000 - 30 000 €



51
Casimir RAYMOND (1870-1955)

Vue du village
Aquarelle sur papier
Signé en bas à gauche
70 x 50 cm (à vue)

300 - 400 €



52
Casimir RAYMOND (1870-1955)

La Tour de l'Horloge
Aquarelle sur papier
Signée en bas à gauche
26,8 x 18,5 cm (à vue)

150 - 200 €



53
Casimir RAYMOND (1870-1955)

Nature morte au vase
Aquarelle sur papier
Signé en bas à droite
19 x 23,5 cm (à vue)

100 - 150 €



54
Casimir RAYMOND (1870-1955)

Bord de côte
Aquarelle sur papier
Signé en bas à gauche
35 x 25 cm (à vue)

200 - 300 €



55
Anonyme

Personnages en bord de côte
Aquarelle sur papier
Monogrammé P.C. et daté 1858
12 x 20,5 cm (à vue)

80 - 120 €



56
Anonyme

Bord de mer
Aquarelle sur papier
Signée en bas
30,6 x 43,6 cm

80 - 120 €



57

Jean-Baptiste OLIVE (1848-1936)

L'entrée du Vieux-Port

Huile sur panneau

Signé en bas à droite

35 x 26,5 cm

20 000 - 25 000 €



58

Jean-Baptiste OLIVE (1848-1936)

Îlot Gaby

Huile sur panneau

Signé en bas à gauche

17,5 x 24 cm

3 000 - 5 000 €



59
Jean-Baptiste OLIVE (1848-1936)

Vue du fort Saint-Jean et de la Major

Huile sur panneau

Signé en bas à gauche

32 x 41 cm

25 000 - 30 000 €



60
François MAURY (1861-1933)

Lavandière, 1884
Huile sur toile
Signée et datée en bas à gauche
67 x 101 cm
800 - 1 000 €



61
François MAURY (1861-1933)

Vieil homme au chapeau
Huile sur panneau
Signé en haut à droite
44 x 36 cm
600 - 800 €



62
François MAURY (1861-1933)

Scène animée en bord de rivière
Huile sur panneau
Signé en bas à gauche
22 x 38 cm
500 - 700 €



63
François MAURY (1861-1933)

Bord de rivière
Huile sur panneau
Signé en bas à gauche
23 x 28 cm (à vue)
500 - 700 €



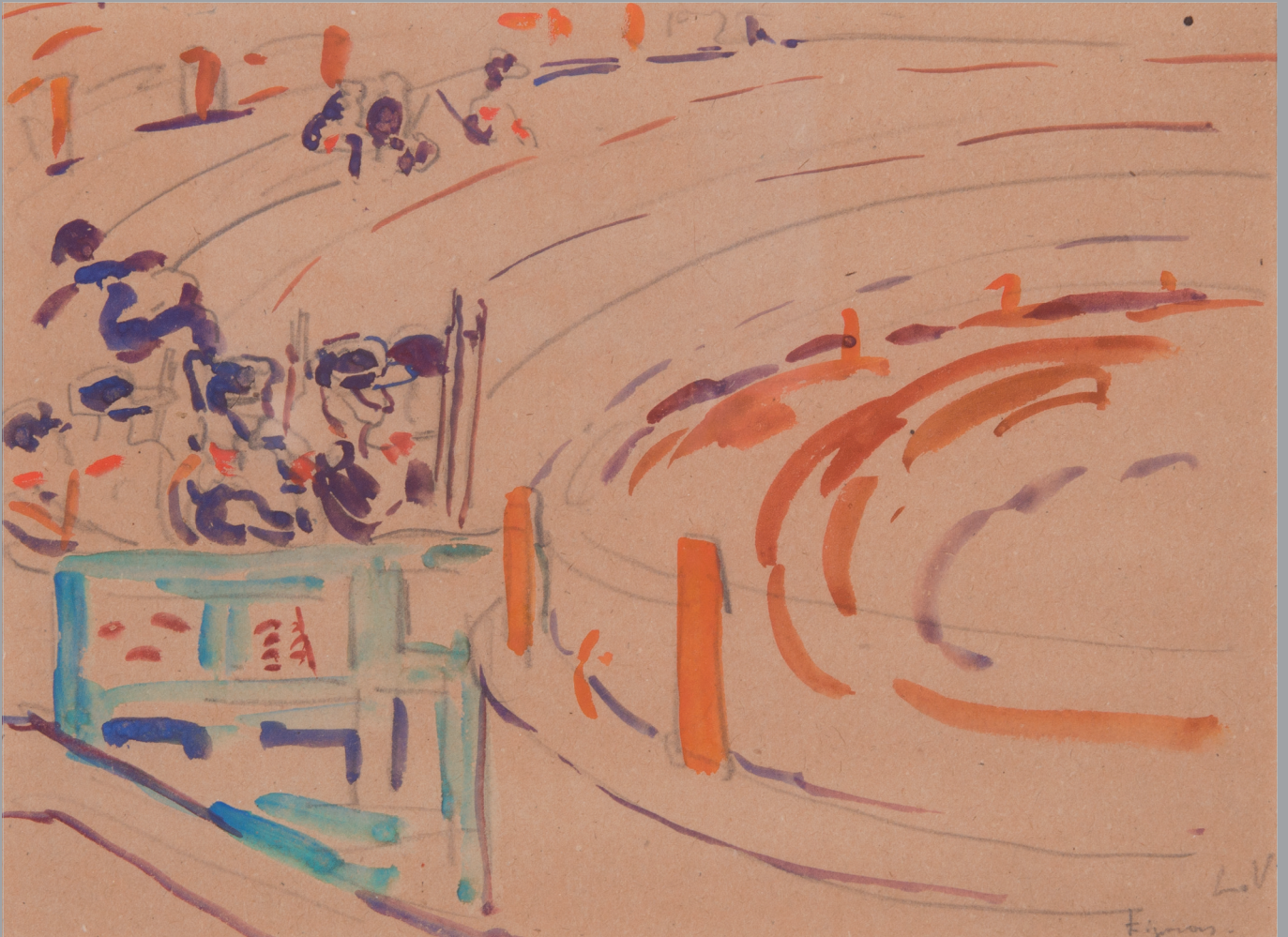
64
Henry Malfroy (1895-1944)

Vue de Martigues
Huile sur toile
Signée en bas à gauche
46 x 65 cm
3 500 - 4 000 €

65
Raymond Allegre (1857-1933)

Femme en robe jaune
Huile sur panneau
Signé en bas à gauche
63 x 39,5 cm
800 - 1 200 €





66

Louis VALTAT (1869-1952)

Plaza de Toros, 1895

Aquarelle et mine de plomb sur papier

Monogrammé et situé «Figueras» en bas à droite

24,8 cm x 33 cm

5 000 - 7 000 €



67

Louis VALTAT (1869-1952)

Paysage avec tour, 1896

Aquarelle sur papier

Monogrammé en bas à gauche

Cachet du musée des Beaux-Arts de Bordeaux en bas à droite

24,5 cm x 30,2 cm

5 000 - 7 000 €



68



69



70

68
Adolphe Louis GAUSSEN (1871-1954)

La Corniche
Huile sur toile
Signée en bas à droite
54 x 81 cm
3 000 - 5 000 €

69
Adolphe Louis GAUSSEN (1871-1954)

Bord de mer à Marseille
Huile sur panneau
Signée en bas à droite
29,5 x 40,7 cm
500 - 800 €

70
Adolphe Louis GAUSSEN (1871-1954)

Bord de côte
Huile sur panneau
Signé en bas à droite
28,5 x 16,5 cm
500 - 800 €



71

Jean-Baptiste OLIVE (1848-1936)

Vue de Martigues

Huile sur toile

Signée en bas à gauche

32 x 73 cm

Référence

Ancienne collection Vincent Roux

Jean Claude et Gérard Gamet, J.B Olive sa vie son œuvre, 1977, p.139 n°102

6 000 - 8 000 €



72
Augustin GRASS-MICK (1873-1963)

Portrait de Cézanne
 Huile sur carton
 Signé en bas à droite
 49,5 x 31,5 cm
 1 000 - 1 200 €



73
SAVIGNY (1895-1942)

Coucher de soleil sur la mer
 Huile sur toile
 Signée en bas à droite
 55 x 38 cm
 1 000 - 1 500 €



74
Vincent SPINAZZOLA (XIX-XX)

Paysage de bord de mer
 Huile sur panneau
 Signé en bas à gauche
 50 x 41,5 cm
 300 - 500 €



75
Paul SAIN (1853-1908)

Marée basse dans le Finistère
 Huile sur toile
 Signée en bas à droite
 33 x 55 cm
 1 000 - 1 200 €

76
A. PENE

Bord de côte
 Huile sur panneau ovale
 Signée en bas à droite
 29,5 x 34 cm
 300 - 500 €



76

75

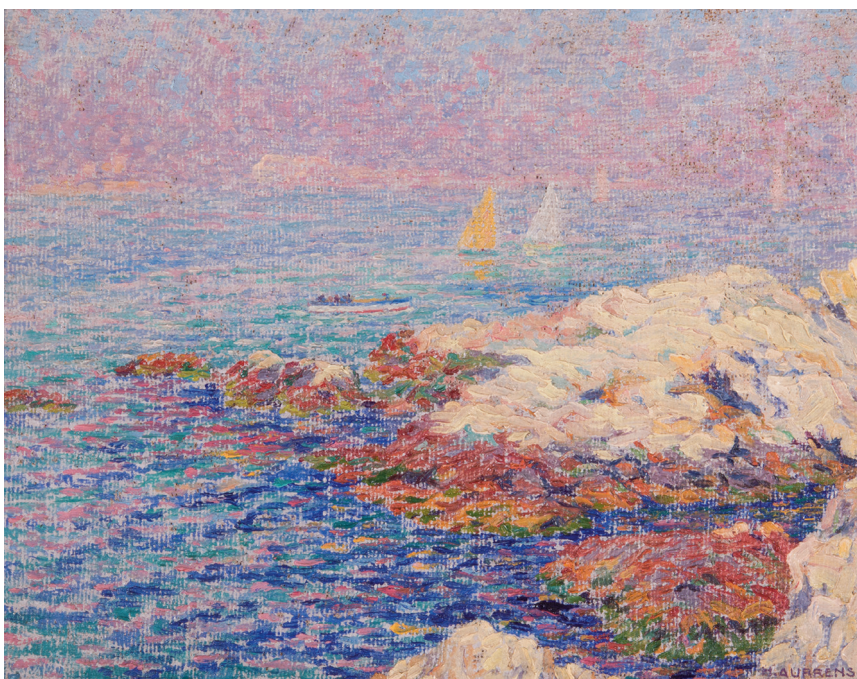


77
Antoine PONCHIN (1872-1934)

Anthenor
 Huile sur toile
 Signée en bas à gauche
 100 x 130 cm
 3 000 - 5 000 €

78
Henri AURRENS (1873-1934)

Matin d'été à la Corniche
 Huile sur carton toilé
 Signé en bas à droite
 41 x 33 cm
 1 200 - 1 500 €





79
Louis NATTERO (1870-1915)

La Corniche
Huile sur toile
Signée en bas à droite
38 x 55 cm

2 000 - 3 000 €



80
Louis NATTERO (1870-1915)

Îlot Gaby
Huile sur panneau
Signé en bas à droite
38 x 46 cm

2 000 - 3 000 €



81
Louis NATTERO (1870-1915)

Le Vieux-Port
Huile sur panneau
Signé en bas à droite
20 x 36 cm (à vue)

1 000 - 1 200 €



82
Louis NATTERO (1870-1915)

La vieille chapelle
Huile sur toile
Signée en bas à droite
38 x 55 cm

2 000 - 3 000 €



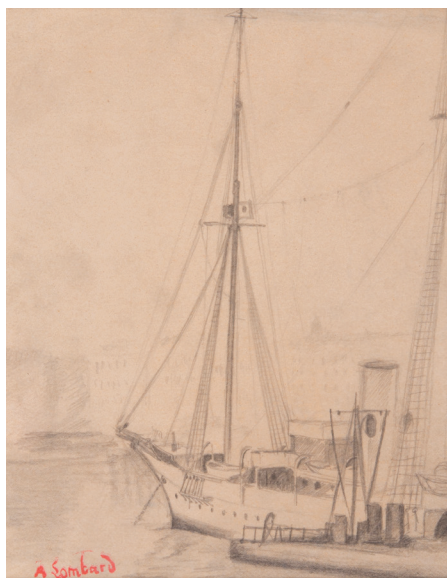
83
Alfred LOMBARD (1884-1973)

Paysage montagneux
 Huile sur toile
 Signée en bas à gauche
 54,5 x 65 cm

2 500 - 3 500 €

84
Alfred LOMBARD (1884-1973)

Bateaux à quai
 Crayon sur papier
 Tamponné en bas à gauche
 26 x 20,5 cm
 600 - 800 €



85
Alfred LOMBARD (1884-1973)

Nu
 Aquarelle sur papier
 Tamponné en bas à gauche
 26 x 20,5 cm
 800 - 1 000 €





86
René SEYSSAUD (1867-1952)

Le champ de fleurs
Huile sur toile
40 x 60 cm
2 000 - 3 000 €



87
René SEYSSAUD (1867-1952)

Les meules
Huile sur toile
Signée en bas à droite
60 x 73 cm
2 000 - 3 000 €



88

René SEYSSAUD (1867-1952)

Pente aux fleurs jaunes

Huile sur toile

Signée en bas à droite

38,5 x 61 cm

3 000 - 4 000 €



89

89
Jean Jacques ROQUE (1880-1925)

Marins à quai
Huile sur toile
Signée en haut à droite
63 x 92 cm
1 000 - 1 500 €

90
Paul SAIN (1853-1908)

Le pont du Gard
Huile sur toile
Signée en bas à droite
32 x 46 cm
900 - 1 200 €



90

91
André VERDILHAN (1881-1963)

Liseuse dans le jardin
Huile sur toile
Signée en bas à gauche
46 x 55 cm
600 - 800 €

92
Louis Mathieu VERDILHAN (1875-1928)

Couple assis
Fusain sur papier
Signé en bas à droite
24,5 x 32,5 cm (à vue)
300 - 500 €



91



92



93

93
Auguste CHABAUD (1882-1955)

Route aux environs du mas de Martin
Huile sur carton double face
Signé en bas à gauche
Dédicacé avec un dessin au verso « À Ambrogiani à l'occasion de notre rencontre au mas de Martin »
13,5 x 18 cm
200 - 300 €



95

95
Auguste CHABAUD (1882-1955)

Le paysan
Crayon sur papier
Signé en bas à gauche
54 x 42,5 cm (à vue)
2 000 - 3 000 €

94
Auguste CHABAUD (1882-1955)

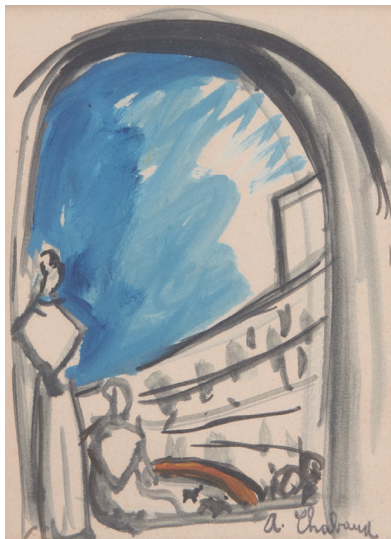
Le maçon, 1920
Crayon et feutre sur papier
Cachet de l'artiste en bas à droite
38 x 33 cm
200 - 300 €

96
Auguste CHABAUD (1882-1955)

L'arène d'Arles, ca. 1925
Gouache et aquarelle sur papier
Signé en bas à droite
17 x 12,5 cm
600 - 800 €

97
Auguste CHABAUD (1882-1955)

L'arène, c. 1925
Gouache et aquarelle sur papier
Signé en bas à droite
17 x 12,5 cm
600 - 800 €



96



97



98
Auguste CHABAUD (1882-1955)

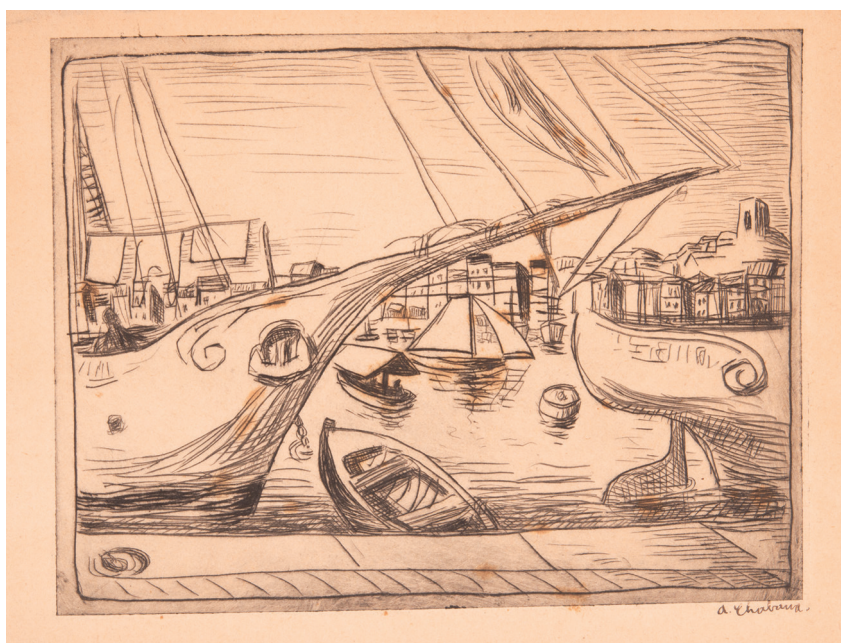
Les Portiers, 1907
 Fusain et crayon de couleur sur papier
 Signé en bas à droite
 31,5 x 24 cm
 1 000 - 1 500 €

98

99
Auguste CHABAUD (1882-1955)

Marins, port de Marseille
 Paire d'eaux-fortes
 Signée en bas à droite à l'encre
 18 x 23,5 cm
 400 - 600 €

400 - 600 €



99



100
Auguste CHABAUD (1882-1955)

La route du pied de boeuf

Huile sur carton

Signé en bas à gauche

72 x 102 cm

10 000 - 12 000 €



101

Auguste CHABAUD (1882-1955)

Mazet dans la montagnette

Huile sur carton

Signé en bas à droite

51,5 x 74,5 cm

3 000 - 5 000 €



102
Auguste CHABAUD (1882-1955)

Chemin de Châteaurenard

Huile sur carton

Signé en bas à droite

76 x 106 cm

10 000 - 15 000 €



103
Henri Charles MANGUIN (1874-1949)

Sainte-Maxime
 Aquarelle et crayon sur papier
 Signé en bas à droite
 28 x 36 cm (à vue)
 3 000 - 5 000 €



104
Joseph HURARD (1887-1956)

Martigues
 Huile sur toile
 Signé en bas à droite
 34 x 45 cm
 200 - 300 €



105
Louis François GAUTIER (1855-1947)

Bord de côte
 Huile sur toile
 Signée en bas à droite
 37 x 60 cm
 200 - 300 €



106
Eugène GALIEN-LALOUÉ (1854-1941)

Notre-Dame
 Aquarelle sur papier
 Signé en bas à gauche
 18,7 x 30,6 cm (à vue)

3 000 - 5 000 €



107
Eugène GALIEN-LALOUÉ (1854-1941)

Quai de Seine
 Aquarelle sur papier
 Signé en bas à gauche
 18,7 x 30,6 cm (à vue)

3 000 - 5 000 €



108
Lucien GENIN (1894-1953)

Port de Marseille
Huile sur toile
Signée en bas à gauche
38 x 55 cm

2 200 - 2 500 €



109
Lucien PERI (1880-1948)

Rocher en Corse à Sagone
Huile sur toile
Signée en bas à gauche
38 x 55 cm

600 - 800 €



110
René HANIN (1871-1943)

Bateaux à quai
Huile sur toile
Signée en bas à gauche
11,5 x 18,5 cm (à vue)

200 - 300 €



111
Sauveur BERNAY-THERIC (1874-1963)

Le centre océanographique
Huile sur panneau
Signé en bas à gauche
46 x 61 cm

200 - 300 €



112
Jean GUINDON (1883-1976)

Le Panier
 Aquarelle sur papier
 Signé en bas à gauche
 50 x 32 cm
 120 - 150 €



113
Jean GUINDON (1883-1976)

Maison de Gemenos, 1941
 Huile sur toile
 Signée en bas à droite
 54 x 64 cm
 400 - 600 €



114
Jean GUINDON (1883-1976)

La baie de Cassis
 Huile sur panneau
 Signée en bas à droite
 50 x 64,5 cm
 200 - 300 €



115
Jean GUINDON (1883-1976)

Les meules
 Aquarelle sur papier
 Signée en bas à gauche
 32 x 42 cm (à vue)
 120 - 150 €



116
Fernand VAN DEN BUSSCHE (1892-1975)

Scène de village en Tunisie
 Huile sur panneau
 Signé en bas à droite
 63 x 110 cm
 800 - 1 200 €



117
Fernand VAN DEN BUSSCHE (1892-1975)

Le bouquet
 Huile sur carton
 Signé en bas à gauche
 71 x 53 cm
 400 - 600 €



118
Fernand VAN DEN BUSSCHE (1892-1975)

Etang de Berre
 Huile sur panneau
 Signé en bas à gauche
 110 x 60 cm
 600 - 800 €



119
Fernand VAN DEN BUSSCHE (1892-1975)

Bouquet de fleurs
 Huile sur panneau
 Signé en bas à droite
 47 x 62,5 cm
 300 - 500 €



120
Fernand VAN DEN BUSSCHE (1892-1975)

Vue du Vieux-Port
 Huile sur panneau
 Signé en bas à droite
 60 x 107 cm
 600 - 800 €



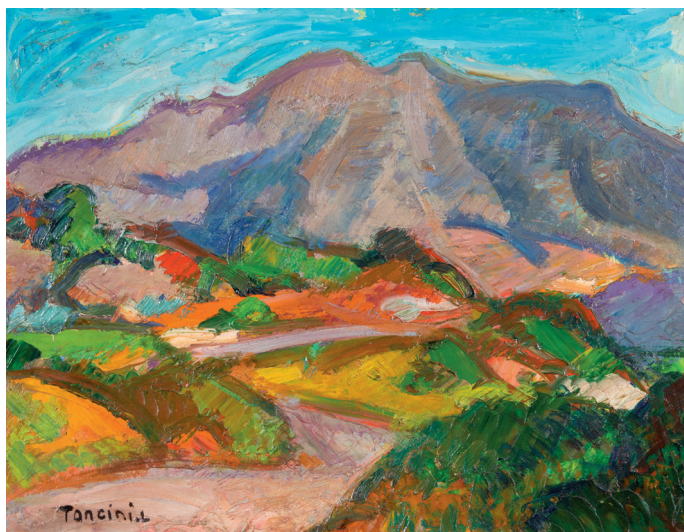
121
Augustin CARRERA (1878-1952)

La colline
Huile sur toile
Signée en bas à droite
60 x 73 cm
300 - 500 €



122
Charles COUSIN (1904-1972)

Eglise Sainte Marie Madeleine à Martigues
Huile sur toile
Signée en bas à gauche
50 x 65 cm
1 000 - 1 500 €



123
Louis TONCINI (1907-2002)

Paysage, 1990
Huile sur Isorel
Signé en bas à gauche
50 x 66 cm
500 - 700 €



124
Louis TONCINI (1907-2002)

Nature morte à l'ananas, 1974
Huile sur toile
Signée en bas à gauche
38 x 46 cm
400 - 600 €



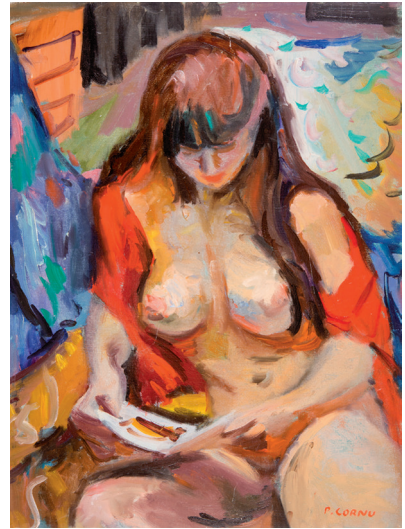
125
Pierre CORNU (1895-1996)

Jeune fille lisant
Huile sur toile
Signée en bas à gauche
55 x 46 cm
600 - 800 €



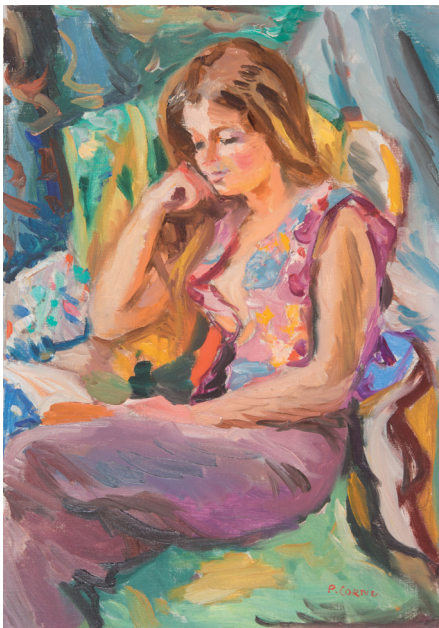
126
Pierre CORNU (1895-1996)

Jeune fille à la corbeille de fruits
Huile sur toile
Signée en bas à gauche
55 x 38 cm
600 - 800 €



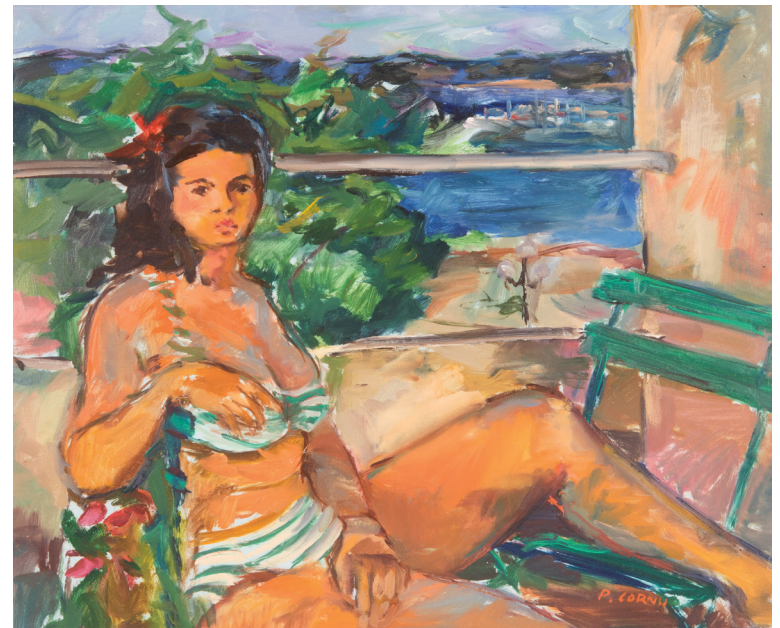
127
Pierre CORNU (1895-1996)

Le corsage entrouvert
Huile sur toile
Signée en bas à droite
61 x 46 cm
400 - 600 €



128
Pierre CORNU (1895-1996)

Jeune fille à la robe violette
Huile sur toile
Signée en bas à droite
46 x 33 cm
400 - 600 €



129
Pierre CORNU (1895-1996)

Femme alanguie au balcon
Huile sur toile
Signée en bas à droite
46 x 55,5 cm
800 - 1 200 €



130
Pierre AMBROGIANI (1907-1985)

Paseo
Huile sur toile
Signée en bas à gauche
54 x 76 cm
3 000 - 5 000 €



131
Pierre AMBROGIANI (1907-1985)

Jeune homme de profil
Crayon et aquarelle sur papier.
Signé en bas au milieu.
13,5 x 9,5 cm

50 - 80 €

132
Pierre AMBROGIANI (1907-1985)

La moisson
Acrylique sur papier
Signé en bas au milieu
26,5 x 40,5 cm (à vue)

1 500 - 2 000 €



133
Pierre AMBROGIANI (1907-1985)

Le bandit
Estampe
Signée en bas à droite
22,5 x 17,5 cm (à vue)

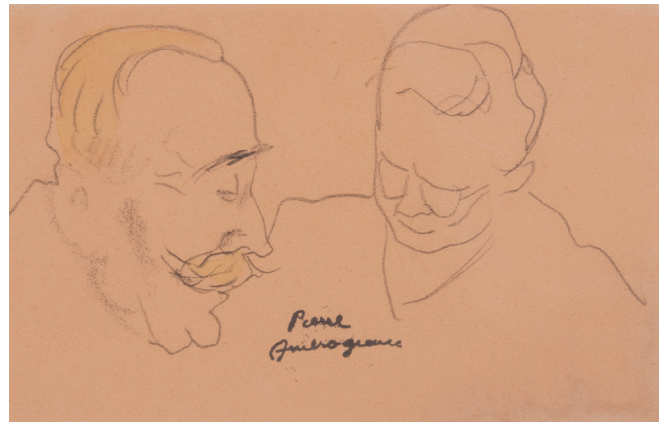
100 - 200 €



134
Pierre AMBROGIANI (1907-1985)

Le retour des soldats
Estampe
Signée en bas à gauche
22,5 x 17,5 cm (à vue)

100 - 200 €



135
Pierre AMBROGIANI (1907-1985)

Discussion entre deux hommes
Crayon sur papier
Signé en bas au milieu
10 x 16 cm

50 - 80 €



136
Pierre AMBROGIANI (1907-1985)

Paysage
Huile sur toile
Signée en bas à droite
81 x 60 cm

3 000 - 5 000 €



137
Pierre AMBROGIANI (1907-1985)

Nature morte
Huile sur toile
Signée en bas à droite
81 x 60 cm

1 000 - 1 500 €



138
Pierre AMBROGIANI (1907-1985)

Grand Toréador
Huile sur toile
Signée en bas droite
109 x 78 cm

3 000 - 5 000 €



139
Pierre AMBROGIANI (1907-1985)

Sault
Huile sur toile
Signée et datée en bas à gauche
81 x 60 cm

3 000 - 5 000 €



140
Pierre AMBROGIANI (1907-1985)

Autoportrait, 1963
Huile sur toile
Signée en bas à gauche
80.5 x 65 cm
3 000 - 5 000 €



141
Pierre AMBROGIANI (1907-1985)

Les baigneuses
Acrylique sur papier
Signé en bas
47 x 62 cm (à vue)
800 - 1 200 €



142
Pierre AMBROGIANI (1907-1985)

Cérémonie religieuse
Technique mixte sur papier
Signé en bas à gauche
53,5 x 43,5 cm
300 - 500 €

143

Pierre AMBROGIANI (1907-1985)

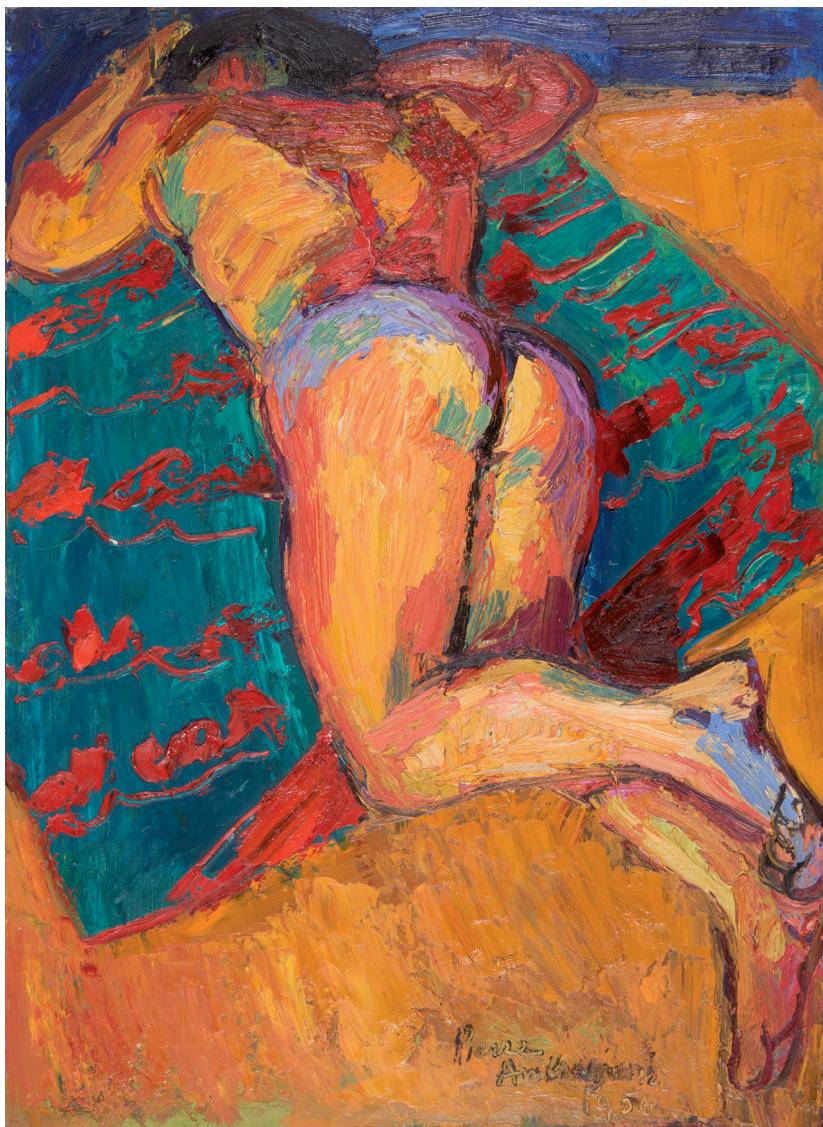
Le modèle dans l'atelier

Huile sur toile

Signée en bas au centre

116 x 73 cm

5 500 - 6 000 €



144

Pierre AMBROGIANI (1907-1985)

Lavandières

Technique mixte sur toile

Signée en bas à gauche

41 x 50,5 cm

2 000 - 3 000 €





145
Richard MANDIN (1909-2002)

Maternité, 1974
Huile sur carton
Signé en bas à droite
34 x 51 cm

180 - 200 €



146
Richard MANDIN (1909-2002)

Nu assis
Huile sur papier
Signé en bas à droite
27 x 18 cm

100 - 150 €



147
Richard MANDIN (1909-2002)

La cage au perroquet
Huile sur panneau
Signé en bas à gauche
32,5 x 22 cm

150 - 200 €



148
Richard MANDIN (1909-2002)

Groupe de personnages
Huile sur carton
Signé en bas à droite
21 x 27 cm

150 - 200 €



149
Antoine SERRA (1908-1995)

Nature morte aux fruits
Huile sur toile
Signée en bas à droite
54 x 72 cm

500 - 600 €



150



151



152



153



154

150
Antoine SERRA (1908-1995)

Matin
Huile sur toile
Signée en bas à droite
55 x 73 cm

300 - 400 €

151
Antoine SERRA (1908-1995)

Paysage avant l'automne
Huile sur toile
Signée en bas à droite
45 x 54 cm

300 - 400 €

152
Antoine SERRA (1908-1995)

Paysage
Huile sur toile
Signée en bas à droite
60 x 74 cm

200 - 300 €

153
Antoine SERRA (1908-1995)

La garrigue
Huile sur toile
Signée en bas à droite
51 x 73 cm

400 - 600 €

154
Antoine SERRA (1908-1995)

Femme assise
Dessin sur papier. Signé en bas à droite
14,5 x 19,5 cm

100 - 150 €

155
Antoine SERRA (1908-1995)

Nature morte au compotier
Huile sur toile. Signée en bas à droite
50 x 65 cm

500 - 600 €

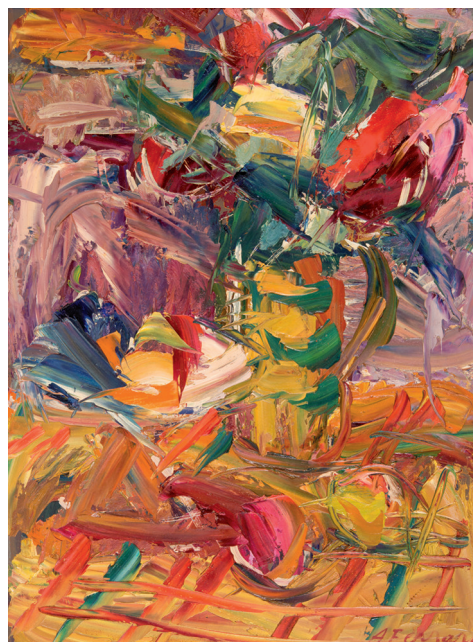


155



156
Antoine FERRARI (1910-1995)

Le champ
 Huile sur toile
 Signée en bas à gauche
 60 x 80 cm
 1 000 - 1 500 €



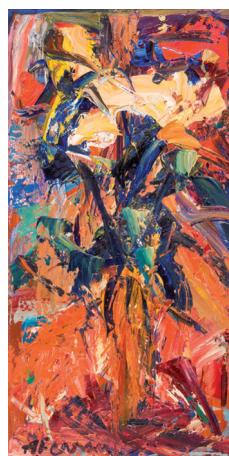
157
Antoine FERRARI (1910-1995)

Nature morte
 Huile sur Isorel
 Signé en bas à droite
 81 x 60 cm
 800 - 1 200 €



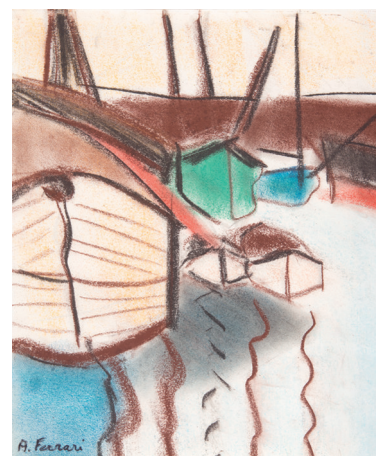
158
Antoine FERRARI (1910-1995)

Le Vieux-Port
 Aquarelle sur papier
 Signé en bas à gauche
 31 x 48 cm
 300 - 500 €



159
Antoine FERRARI (1910-1995)

Bouquet au vase jaune
 Huile sur isorel
 Signé en bas à gauche
 81 x 42 cm
 500 - 700 €

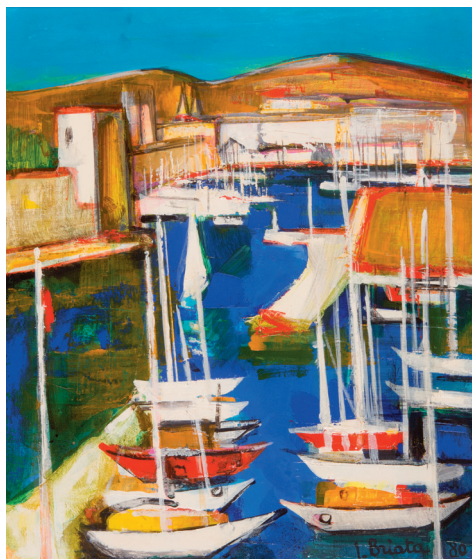


160
Antoine FERRARI (1910-1995)

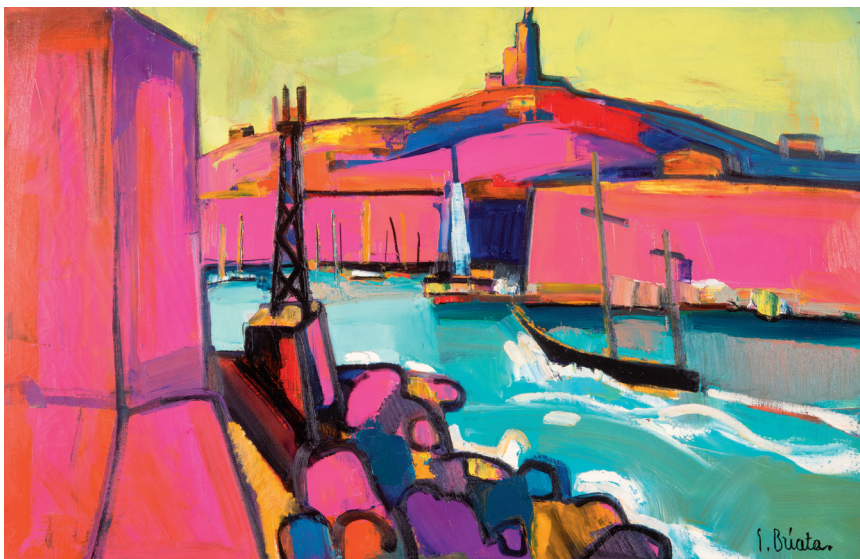
Barques à quai
 Pastel sur papier
 Signé en bas à gauche
 30,4 x 25 cm
 100 - 150 €

161
Antoine FERRARI (1910-1995)

Nature morte
Huile sur Isorel
Signé en bas à gauche
60 x 80 cm
1 000 - 1 200 €



162
Georges BRIATA (1933)
L'entrée du port de Marseille, 1980
Huile sur toile
Signé en bas à droite
55,5 x 45,5 cm
1 200 - 1 500 €



163
Georges BRIATA (1933)
L'entrée du Vieux-Port
Huile sur toile
Signée en bas à droite
60 x 93 cm
1 400 - 1 600 €



164
REDA (1955)

Le Vieux-Port, 2016
Huile sur toile
Signée en bas à droite
56 x 37,5 cm

300 - 500 €



165
Henri AUTRAN (1926-2007)

La ruelle enneigée
Huile sur panneau
Signé en bas à droite
61 x 46 cm

300 - 500 €



166
Blasco MENTOR (1919-2003)

Toréadors dans l'arène
Huile sur toile
Signée en bas à droite
33 x 41 cm

600 - 800 €



167
Guy TOUBON (1931)

Notre-Dame de Paris, 1952
Huile sur toile
Signée en bas à gauche
46 x 65 cm

1 000 - 1 500 €



168
Guy TOUBON (1931)

La salute, 78
Huile sur toile
Signée et datée au dos
50 x 65 cm

1 000 - 1 200 €



169
Jean PESCE (1926)

Marseille, le César
Huile sur toile
Signée en bas à gauche
81 x 100 cm
1 200 - 1 500 €



170
Rudolf KUNDERA (1911-2005)

Bas le Carrénage
Huile sur toile
Signée en bas à droite
38 x 55 cm
1 000 - 1 200 €



171
Hervé FENOUIL (1936)

Fort Saint-Nicolas
Huile sur toile
Signée en bas à droite
50 x 65 cm
2 800 - 3 200 €



172
Hervé FENOUIL (1936)

Tour Saint-Jean au soleil
Huile sur toile
Signée en bas à droite
50 x 61 cm
2 800 - 3 200 €



173

173
Jean-Claude QUILICI (1941)

Paysage à Maussane
Huile sur toile
Signée en bas à droite
61 x 50 cm
1 000 - 1 500 €



174

174
Christiane MAIGNIER-POGGI

Entrée du port de Marseille
Huile sur toile
Signée en bas à droite
50 x 61 cm
300 - 500 €

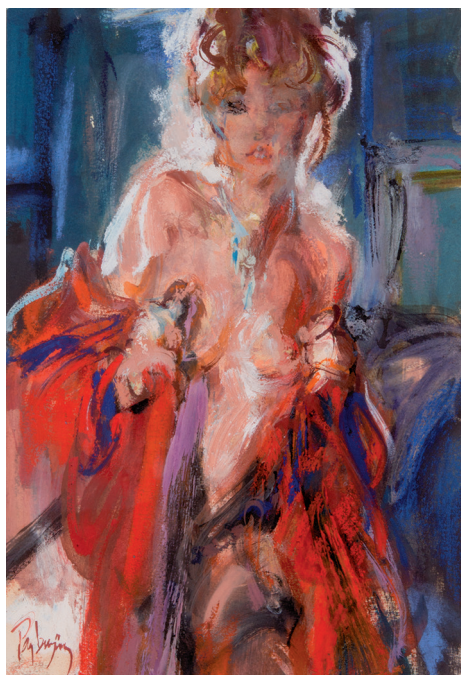


175
Franz PRIKING (1929-1979)

Nature morte aux légumes
Huile sur toile
Signée en bas à gauche
46 x 55 cm
600 - 800 €

176
Gérard PAMBOUJIAN (1941)

Femme dénudée
Technique mixte sur papier
Signée en bas à gauche
41 x 29 cm
300 - 500 €



175

176



177

177
André EVEN (1918-1996)

Paysage
Huile sur toile
Signée en bas à gauche
38,5 x 55,5 cm
300 - 500 €



178

178
Marcel DYF (1899-1985)

Champ de blé
Huile sur toile
Signée en bas à droite
54 x 64,5cm
500 - 700 €



179

179
Maurice MOLINETTI (XX)

Bord de côte
Huile sur toile
Signée en bas à gauche
33 x 41cm
200 - 300 €



180
Raymond GOHIER (XX)

Printemps à Foresta
Huile sur toile
Signée en bas à droite
60 x 73 cm
600 - 800 €



181
GALLOND

Le port de Cassis
Huile sur panneau
Signé en bas à droite
50 x 65 cm
300 - 500 €



182
F. PORTAL-PELISSIER (XX)

Paysage à Signes
Huile sur toile
Signée en bas à droite
50 x 72 cm
150 - 200 €



183
Christian JEQUEL (1935)

L'homme au chien
Huile sur toile
Signée en bas à droite
55 x 46 cm
400 - 600 €



184
Christian JEQUEL (1935)

La Moisson
Huile sur toile
Signée en bas à droite
55 x 65 cm
400 - 600 €



185
Christian JEQUEL (1935)

La fête des gitans
Huile sur toile
Signée en bas à droite
131 x 98 cm
800 - 1 200 €



186
Martine CARRAUD (1965)

Le prophète, 2017
Huile sur toile
Signée en bas à gauche
30 x 40 cm
300 - 500 €



187
Jean Paul COURCHIA (XX)

Le parc Monceau, 1993
Huile sur isorel
Signé en bas à droite
35 x 45 cm (à vue)
600 - 800 €



188
J. POL

Abbaye de Montmajour
Huile sur toile
Signée en bas à droite
54 x 64,5 cm
300 - 500 €

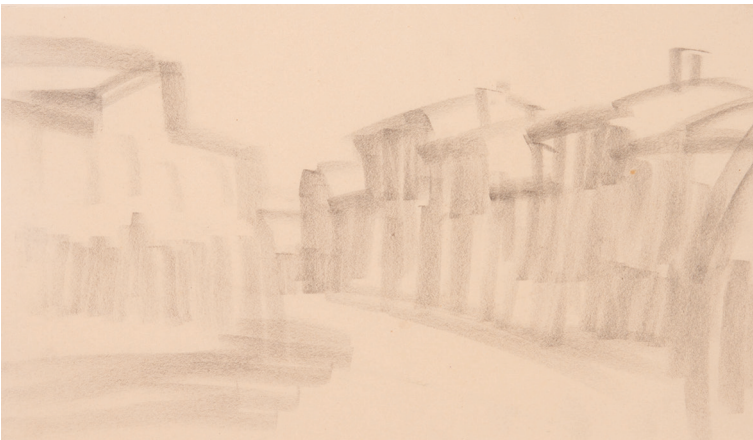


189
Jean JULIEN (XIX-XX)

Bord de côte
Huile sur toile
Signée en bas à gauche
55 x 81 cm
800 - 1 200 €

190
Leo MARCHUTZ (1903-1976)

Vue d'Aix-en-Provence
Crayon noir sur papier
18 x 30,5 cm (à vue)
500 - 700 €



190



191

191
Ecole française du XXème siècle

Gondolier dans la lagune de Venise
Huile sur toile
61 x 46 cm
300 - 500 €

192
Ecole française du XXème siècle

Trois gondoliers dans la lagune de Venise
Huile sur toile
61 x 46 cm
300 - 500 €



192



Peintres du midi

MAI 2018 - Marseille

**Pour inclure des lots dans cette vente,
veuillez contacter :**

Thomas Durand
+33 (0)6 64 30 88 61
durand@leclere-mdv.com

Vincent COURDOUAN (1810-1893)

DIRECTION GÉNÉRALE

Damien Leclere
leclere@leclere-mdv.com

SECRETARIAT GÉNÉRAL

Delphine Orts
orts@leclere-mdv.com

ADMINISTRATION DES VENTES

Camille Roque
roque@leclere-mdv.com

COMMUNICATION

Graphisme
Carole Silvestri
silvestri@leclere-mdv.com

Photographe
Timothé Leszczynski
timothe@leclere-mdv.com

PRESSE

Patricia Joannides
patriciajpress@gmail.com

LOGISTIQUE

Sylvain Farnault
sylvain@leclere-mdv.com

Alexis Lacombe
lacombe@leclere-mdv.com

EXPERTISES - INVENTAIRES

Marie-Bénédicte Charreyre
charreyre@leclere-mdv.com

MAÎTRES ANCIENS

Grégoire Lacroix
glacroix@leclere-mdv.com

ART IMPRESSIONNISTE & MODERNE

Thomas Morin
morin@leclere-mdv.com

POST WAR & CONTEMPORAIN

ART URBAIN
Adrien Lacroix
lacroix@leclere-mdv.com

Assisté de Thomas Durand
durand@leclere-mdv.com

PEINTRES DU MIDI

Thomas Durand
durand@leclere-mdv.com

ORIENTALISME

Thomas Morin
morin@leclere-mdv.com

BIJOUX & MONTRES

Delphine Orts
orts@leclere-mdv.com

VINS & SPIRITUEUX

Delphine Orts
orts@leclere-mdv.com

**AUTOMOBILES DE COLLECTION
MOTORCARS**

Maxime Lepissier
maxime@leclere-mdv.com

Pierre Delagneau
delagneau@leclere-mdv.com

DESIGN

Romain Coulet
coulet@leclere-mdv.com

ART NOUVEAU - ART DECO

Justine Posalski
posalski@leclere-mdv.com

MOBILIER ANCIEN - OBJETS D'ART

Grégoire de Thoury
thoury@leclere-mdv.com

TAPIS

Yohann Gissinger
gissinger@leclere-mdv.com

ARTS D'ASIE

Romain Verlomme-Fried
verlommefried@leclere-mdv.com

ART RUSSE

Ivan Birr
birr@leclere-mdv.com

LIVRES & MANUSCRITS

Guillaume Raoux
raoux@leclere-mdv.com

ESTAMPES

Ghislaine Jahidi
jahidi@leclere-mdv.com

PHOTOGRAPHIES

Guillaume Raoux
raoux@leclere-mdv.com

**ARMES ANCIENNES
ET SOUVENIRS HISTORIQUES**

Alban Degrave
degrave@leclere-mdv.com

LECLERE

MAISON DE VENTES

T. +33 (0)4 91 50 00 00 - www.leclere-mdv.com



Conditions générales

LECLERE MDV, SARL dont le siège social est 5, rue Vincent Courdouan (13006) à Marseille, n°RCS 492914551, déclaration n°2006-602, TVA intracommunautaire FR05492914551. Damien Leclere et Delphine Orts, commissaires-priseurs de ventes volontaires.

Conditions applicables à la vente - Droit applicable

Les ventes intervenant par l'intermédiaire LECLERE MDV, ainsi que les présentes conditions générales de ventes qui les régissent à l'égard des enchérisseurs, sont soumises au droit français. Tout enchère portée par les enchérisseurs sous quelque forme que ce soit (téléphone, internet, ordre d'achat...) ou par le biais de tout intermédiaire implique l'acceptation des présentes conditions générales de vente. L'éventuelle nullité d'une clause n'entraînera pas la nullité des autres conditions, qui resteront par ailleurs applicables.

Enchères

Le Commissaire-priseur de ventes volontaires dirigeant la vacation a seul qualité pour déterminer les mises à prix et paliers d'enchères.

Moyens d'enchérir

Il est possible d'enchérir lors de la vente en étant présent ou représenté au jour de la vente, par le biais de sites internet, ou en laissant un ordre d'achat écrit auprès de LECLERE MDV au plus tard à la clôture de l'exposition. Les éventuels coûts pour enchérir par tel ou tel moyen incombent à celui qui choisit d'y recourir. Pour être admis à enchérir, toute personne devra préalablement s'être fait enregistrer auprès de LECLERE MDV en lui communiquant ses nom et prénom et en lui remettant copie d'une pièce d'identité en cours de validité. Si l'enchérisseur porte son enchère pour le compte d'un tiers, il devra remettre copie de celle de ce tiers. Si ce tiers est une société, il devra en indiquer la dénomination sociale et justifier être habilité à la représenter en remettant copie de son extrait Kbis ou de tout document équivalent. Pour des raisons techniques ou autres, il est possible que LECLERE MDV ne soit pas en mesure de joindre l'enchérisseur en cas de demande d'enchère téléphonique, ce dont elle ne peut être tenue pour responsable. Les personnes s'étant inscrites disposent d'un droit d'accès et de rectification des informations les concernant, intégrées au fichier client de LECLERE MDV, destinataire de ces données.

Frais de vente à la charge de l'adjudicataire

Outre le prix d'adjudication constaté par le coup de marteau, des frais de vente seront dus en sus par l'adjudicataire. **Ces frais sont de 27,6 % TTC.**

Pour les acheteurs en ligne sur le site invaluable.com, des frais supplémentaires de **5% TTC** seront perçus.

L'adjudicataire sera tenu indivisiblement de payer le prix d'adjudication augmenté des frais de vente calculés dans les conditions ci-dessus, outre s'il y a lieu tous autres frais particuliers.

Exportation

Il appartient à tout enchérisseur de se renseigner préalablement à la vente s'il envisage d'exporter un lot. Le retard ou le refus par l'administration des documents de sortie du territoire ne justifiera pas la remise en cause de la vente ni un quelconque dédommagement. La TVA collectée pourra être remboursée à l'adjudicataire à condition que celui-ci présente dans les délais et forme prévus par la réglementation en vigueur les documents justifiant de l'exportation du véhicule acheté.

Adjudication, paiement des sommes dues et délivrance

La vente est réalisée au comptant et conduite en euros. L'adjudicataire est tenu d'en régler le prix sans délai, par virement, chèque de banque, ou carte bancaire. La délivrance à l'adjudicataire n'interviendra qu'après complet paiement des sommes dues sur le compte de LECLERE-MDV et remise des copies de pièces justificatives d'identité des enchérisseur et adjudicataire. L'enchérisseur ayant porté l'enchère menant à l'adjudication est personnellement responsable du paiement du prix du lot sur lequel il a enchéri, y compris s'il a désigné un tiers pour adjudicataire.

Défaut de paiement

A défaut de paiement par l'adjudicataire, le vendeur pourra opter soit pour la remise en vente du lot sur réitération d'enchères aux frais de l'adjudicataire après mise en demeure restée infructueuse adressée dans un délai de trois mois à compter de l'adjudication, soit pour la résolution de plein droit de la vente, soit pour l'action en paiement, sans préjudice des dommages-intérêts dus par l'adjudicataire défaillant. Dans l'hypothèse d'une résolution, outre le montant des frais de vente, LECLERE MDV sera en droit de demander à l'adjudicataire des intérêts au taux légal sur les frais de vente par jusqu'à complet paiement du prix, outre s'il y a lieu les autres frais engendrés par ce défaut de paiement. Dans l'hypothèse d'une action en paiement, LECLERE MDV sera en droit d'exiger de l'adjudicataire les sommes ci-dessus, outre le prix revenant au vendeur augmenté des intérêts au taux légal jusqu'à complet paiement du prix. Dans l'hypothèse d'une réitération des enchères, l'adjudicataire défaillant sera de plein droit redevable de l'intégralité des coût supplémentaires résultant de sa défaillance, de la différence entre le premier prix d'adjudication et le prix d'adjudication obtenu sur réitération d'enchères si celui-ci lui est inférieur, outre le montant des frais revenant à LECLERE MDV au titre de la première adjudication augmenté des intérêts au taux légal.

Magasinage et transport

Il appartient à l'adjudicataire de retirer son lot dès la fin de la vacation, ainsi que de le faire assurer dès l'adjudication prononcée, l'ensemble des risques, notamment de perte, dégradations, vol ou autres, étant dès cet instant transféré à celui-ci. Les lots achetés peuvent être retirés, sans frais, après la vente ou le lendemain de la vente avant 10h à l'Hôtel Drouot.

Litiges

La responsabilité de LECLERE-MDV se prescrit par cinq ans.

Ordre d'achat

Peintres du midi

Samedi 3 février à 14h30 - LECLERE-Maison de ventes 5, rue Vincent Courdouan 13006 Marseille

NOM :

PRENOM :

ADRESSE :

VILLE :

TEL. (DOMICILE) : TEL. (PORTABLE) :

E-MAIL : FAX :

ORDRE D'ACHAT

Après avoir pris connaissance des conditions de vente décrites dans le catalogue, je déclare les accepter et vous prie d'acquiescer pour mon compte personnel aux limites indiquées en euros, les lots que j'ai désignés ci-dessous. (Les limites ne comprenant pas les frais).

ENCHÈRES PAR TÉLÉPHONE

Je souhaite enchérir par téléphone le jour de la vente sur le(s) lot(s) ci-après.

Tél.:

LOT N°	DESCRIPTION DU LOT	LIMITE EN €

RÉFÉRENCES OBLIGATOIRES A NOUS COMMUNIQUER

Carte d'identité

Permis de conduire

Passeport

N°

DATE D'ÉMISSION

EMIS PAR

Les ordres d'achat doivent impérativement nous parvenir au moins 24 heures avant la vente. A renvoyer à :
LECLERE Maison de Ventes aux enchères / 5, rue Vincent Courdouan 13006 Marseille - Fax : 04 91 67 36 59

Je confirme mes ordres ci-dessus et certifie l'exactitude des informations qui précèdent.

DATE ET SIGNATURE :

LECLERE
MAISON DE VENTES

Les informations recueillies sur les formulaires d'enregistrement et/ou d'ordre d'achat sont obligatoires pour participer à la vente puis pour la prise en compte et la gestion de l'adjudication par Leclere MDV. Elles sont aussi destinées à vous présenter les autres offres de Leclere MDV ou, sauf si vous cochez les cases ci-dessous, de ses partenaires.

Je ne souhaite pas que la maison de vente aux enchères m'adresse ses offres.

Je ne souhaite pas que les partenaires de la maison de vente aux enchères m'adressent leurs offres.

Vous pouvez connaître et faire rectifier les données vous concernant, ou vous opposer pour motif légitime à leur traitement ultérieur, en adressant une demande écrite accompagnée d'une copie de votre pièce d'identité à la maison de ventes, 5 rue Vincent Courdouan 13006 Marseille ou par email à contact@leclere-mdv.com

Leclere MDV est adhérent au Registre central de prévention des impayés des commissaires-priseurs auprès duquel les incidents de paiement sont susceptibles d'inscription. Les droits d'accès, de rectification et d'opposition pour motifs légitimes sont à exercer par le débiteur concerné auprès du Syme, 15 rue Freycinet 75016 Paris.

Art d'Asie

MARS 2018 - PARIS Drouot

En prévision de notre prochaine vente aux enchères, Romain Verlomme-Fried, spécialiste en Art Asiatique, vous recevra pour expertiser et estimer gratuitement vos objets.

Pour bénéficier de ses conseils, confidentiels et gratuits, vous pouvez prendre rendez-vous au 06.74.43.49.52 ou par mail : contact@leclere-mdv.com



Statue de Guanyin,
Epoque Song, Chine.
Vendu 2 500 000€ le 16 décembre 2017

