



MERCIER & CIE



29 Octobre
2022

Index

| | | | | | |
|--------------|--------------|-------------------|------------|------------------|------------|
| ADDAMIANO | 329 | Franck R | 117 | MORIVAL-ZIMMER | 319 |
| AEROSOL | 48 | FREIRE | 102 | MORLAIX | 235 |
| AESCHBACHER | 38 | FREZIN | 43 141 | NIKONOGRAFIK | 78 |
| ALECHINSKY | 52 | GADENNE | 161 | NINA | 326 |
| Alix | 241 à 243 | GAY | 313 | ORLINSKI | 109 |
| AMOSE | 36 | Gen PAUL | 7 | OUDOIRE | 98 |
| APPEL | 49 | GENISSON | 299à301 | PAPART | 44 |
| ARDEN-QUIN | 93 | GIAQUINTO | 38-79 | PARSY | 341 |
| Artelano | 258 | GIELCZYNSKI | 318 | PEPITO | 297 |
| BARTHÉLÉMY | 339 | GIR | 356 | PERMEKE | 351 |
| BAZAINE | 2 | GODON | 86 à 88 | PESCE | 238 |
| BEAUDELOT | 211 | GONTHIER | 322 | PICHETTE | 1 |
| BEN BELLA | 144 à 151 | GRAPHITO | 32 | PIEMONTE | 81 |
| BIGOT | 324 | GROMAIRE | 128-129 | PIGNON | 14 162 163 |
| BILHERAN | 325 | G.et CHAMBRON | 264 | PIZANO | 347 |
| BIR | 66 à 74 | HEMERY | 77 78 | PORTZEL | 314 |
| BLASZKO | 100 | HENNEBELLE | 206-207 | PRINCELLE | 215 |
| BLIN | 246 à 248 | HOLLIS JONES | 295 | RIZZO | 261 |
| BOGUSLAWSKI | 330 | JANKOW | 354 355 | RNST | 110 |
| BRIOIS | 75-76 | JONONE | 50 à 124 | ROCHE | 81 |
| BRISY | 236 à 240 | JONQUIERES | 89-90 | ROULLAND | 156 à 160 |
| BUDZYN | 304 à 312 | KAISER | 317 | SCARPA | 259 |
| BUFFET | 25-26-219 | KATO | 9 96 | SCHRIJVER | 262 263 |
| CABANE | 15 | KHODAVESI | 80 | SEYS | 331 |
| CALLOT | 353 | KIJNO | 19 à 140 | Shorty Man | 34 |
| CAMEJANE | 79 | KLASEN | 91 | SINGULAR VINTAGE | 31 |
| CAPRON | 225-226 | KNOLL | 249 | SOUANIN | 224 |
| CARRÉ | 82 | KOWALAK | 335 336 | SOULAGES | 55 |
| CARTAYRADE | 340 | KOWALCZUK | 320 | SPEEDY GRAPHITO | 120 |
| CHASSE-POT | 104-105 | L'ATLAS | 122 | STARCK | 290-293 |
| CHEVALIER | 106-107 | LAM | 112 | STRANGE | 33 |
| CHOPIN | 234 | LAPIE | 30 | SUI JIANGUO | 108 |
| CHRISTOFOROU | 83 | LAPIQUE | 45 | SURIN | 212 |
| COLIN | 4 | LAPORTE | 208 à 216 | TALLON | 256 |
| COMBAS | 53 125 à 126 | Le Tropézien | 337 338 | THERY-VANBER | 130-135 |
| CONNICO | 220 | LEPPIEN | 41 84 85 | TOBIASSE | oct-13 |
| Cruege | 253 | LEVALET | 54 | TOFFOLI | 24 |
| DALI | 37 39 | LEWIS | 298 | TROVIC | 153 |
| DAUCHOT | 346 | LINDSTRÖM | 101 | VAN HECKE | 178 à 204 |
| DEGAND | 99 323 343 | LOHÉ | 222 | Van Lith | 223 |
| DELAPORTE | 210 217 | LURCAT | 227 | VELUT | 29 |
| DELAUNAY | 3 | M. KOEUR | 35 115 116 | VERHAEGE | 97 |
| DELVARRE | 170 à 205 | M.CHAT | 118 119 | VIALLAT | 51 |
| DESCHAMPS | 349 | MAISON JANSEN | 260 | VILLEGLE | 121 |
| DESCHMAKER | 352 | MARAIS | 27 | VOYET | 342 |
| DEVIGNE | 94 95 | MARTEAU | 229 à 233 | WALOWIEC | 316 |
| DODEIGNE | 164 à 166 | MATHIEU | 8 | WRÖBEL | 321 |
| DROZD | 303 | MAYO | 154 | XINGJIAN | 92 |
| DUCHENE | 5 | MESNAGER | 113 114 | YERENA | 28 |
| DUMITRESCO | 155 | MIES VAN DER ROHE | 250 | ZADKINE | 22 23 |
| FAIREY | 46 | MILLECAMPS | 6 | ZOBEL | 221 |
| FAIREY | 47 | MISCHKINE | 315 | | |
| FOUJITA | 40 | MISS TIC | 111 | | |

MERCIER & CIE

Commissaires priseurs associés

ART MODERNE ET CONTEMPORAIN

Samedi 29 Octobre 2022
À 14H15

EXPERT : TABLEAUX XX^E SIÈCLE

Marc OTTAVI ; 12, rue Rossini - 75009 PARIS
Tél. : 01 42 46 41 91 - contact@expertise-ottavi.fr
Présente les lots : 1 à 207 et 225 à 235 et 264 à 343

EXPOSITIONS PUBLIQUES:

Ouverture de l'exposition et Cocktail
Le Jeudi 27 octobre de 18h à 20h
Vendredi 28 octobre de 9h15 à 12h et 14h15 à 19h
Samedi 29 octobre de 9h30 à 11h30



DROUOT.com

Live

HÔTEL DES VENTES DE LILLE

14, rue des Jardins
Tél. : 03 20 12 24 24
www.mercier.com
e-mail : contact@mercier.com

SAS LILLE MÉTROPOLE ENCHÈRES : n° 2002-314 du 4
juillet 2002
D. SOINNE - P. DEGUINES - P. DROUIN - H. WATINE

Photographies et mise en page : Sébastien Hamelin





1



2

1 James PICHETTE (1920-1996)

Composition, 1974

Lithographie signée en bas à droite, justifiée sur 50 ex.
65.5x50.5 cm à vue
Pliures aux angles

100 / 200 €

2 Jean-René BAZAINE (1904-2001)

Composition

Lithographie sur papier signature manuscrite, justifiée
sur 75 exemplaires
46x36 cm

100 / 200 €

3 Sonia DELAUNAY (1885-1979)

Composition

Lithographie sur papier signée au crayon en bas à droite
et justifiée sur 125 exemplaires.

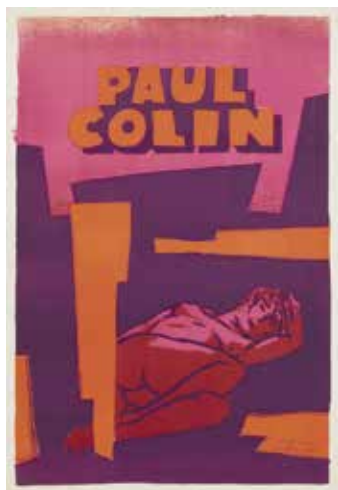
66x53 cm

Rousseurs

600 / 1000 €



3



4

4 Paul COLIN (1892-1985)

Nu féminin

Sérigraphie sur papier signée en bas à droite
64x43 cm

80 / 120 €

5 Gérard DUCHENE (né en 1944)

Composition

Estampe signée en bas droite
65x49 cm

50 / 100 €

6 Yves MILLECAMPS (né en 1930)

Sérénité bleue

Sérigraphie sur papier signée en bas à droite, titrée et
justifiée sur 80 exemplaires.

58,5 x 58,5 cm

80 / 120 €



5



6

7 Gen PAUL (1895-1975)

Les joueurs de cartes

Deux lithographies en noir signées en bas à droite, justi-
fiées sur 99 exemplaires

36.5x28.5cm

40 / 80 €

8 Georges MATHIEU (1921-2012)

Lot de 2 affichettes pour les FLORALIES INTERNATIO-
NALES DE NANTES

23 avril - 6 mai 1971

Photogravure et rehauts de couleur métallique

Tirage après la lettre, Imprimerie Moderne, Nantes

Signature imprimée

50 x 31 cm

Exposition : Palais Bénédicte 2003, n° 340, reproduit.

30 / 50 €



7



8



9

9 Hajimé KATO (1925-2000)

Composition

Sérigraphie sur papier signée et justifiée sur 50 ex.
56x76 cm

200 / 300 €

10 Théo TOBIASSE (1927-2012)*Roméo et Juliette*Lithographie sur papier signée en bas à droite, justifiée sur 175 ex
56.5x77cm

100 / 200 €



10



11

11 Théo TOBIASSE (1927-2012)*Les fruits et le temps de la danse*Lithographie sur papier signée en bas à droite et justifiée sur 175 ex
56.5x77cm

Petite déchirure à un angle

30 / 50 €

12 Théo TOBIASSE (1927-2012)*Le piéton de Paris*Lithographie sur papier signée en bas à droite et justifiée EA
56.5x77.5cm

100 / 200 €



12



13

13 Théo TOBIASSE (1927-2012)*La danse des rues*Lithographie sur papier signée en bas à droite et justifiée sur 199 ex
68x92cm

50 / 100 €

14 Edouard PIGNON (1905-1993)*Nu rouge au parasol*Lithographie sur papier, signée et datée en bas à droite, justifiée sur 110 ex., Buyse éditeur
60x77 cm

100 / 200 €



14



15

15 Pierre CABANE*Gérard Garouste*

Éditions "Expressions Contemporaines", 2000

Avec un envoi manuscrit de l'auteur

80 / 120 €

16 Pièces n° 3, 1987

Revue éditée par Alain Buyse

Ouvrage collectif, sous chemise à rabats, comprenant un ensemble de 17 sérigraphies ou impressions dont une signée par Alain Martin

Grand in-quarto, exemplaire 48/155

40 / 80 €

17 Pièce n° 6, 1989

Revue éditée par Alain Buyse

Ouvrage collectif, sous chemise à rabats, comprenant un ensemble de 17 sérigraphies ou impressions dont une signée

Grand in-quarto, exemplaire 56/180

40 / 80 €

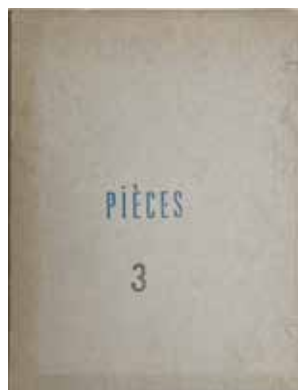
18 Pièces n°5, 1989

Revue éditée par Alain Buyse

Ouvrage collectif, sous chemise à rabats, comprenant un ensemble de 17 sérigraphies ou impressions dont une signée par Gilles Arnoult

Grand in-quarto, exemplaire 30/190

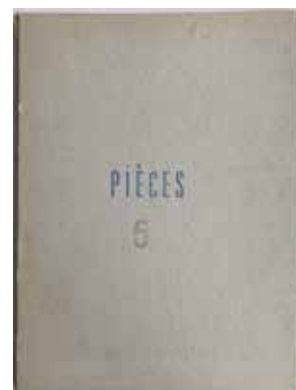
40 / 80 €



16



17



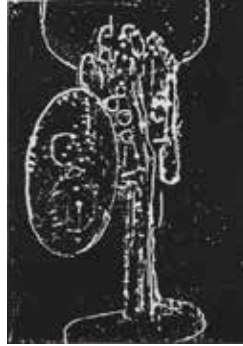
18



19



20



21

19 Ladislav KIJNO (1921-2012)

Le bouddha de Datong, série retour de Chine

Gravure Aurique sur papier froissé

Signée en bas à droite et justifiée sur 100 exemplaires.

88x75 cm

300 / 500 €

20 Ladislav KIJNO (1921-2012)

Composition

Impression offset sur papier signée en bas à droite, envoi manuscrit à l'Abbé Pierre et justifiée sur 300 exemplaires

59x64 cm



22



23

21 Ladislav KIJNO (1921-2012)

Composition

Gravure sur bois signée au crayon en bas à droite, justifiée EA

38x28 cm

80 / 120 €

80 / 120 €

22 D'après Ossip ZADKINE (1890-1967)

Le concert

Lithographie sur papier.

Cachet d'atelier, justifiée sur 300 ex.

75x53.5cm

60 / 100 €

23 D'après Ossip ZADKINE (1890-1967)

Quatre figures,

Lithographie sur papier,

Cachet d'atelier, justifiée sur 150 ex.

77x57.5cm

60 / 100 €



24



25

24 Louis TOFFOLI (1907-1999)

Maternité

Lithographie couleurs sur papier Vélín, justifiée E.A

72x51 cm

80 / 120 €

25 D'après Bernard BUFFET (1928-1999)

Lys et iris, 1980

Affiche d'exposition pour la présentation de l'œuvre complet lithographié par l'artiste

Mourlot éditeur

63 x 49 cm à vue

Bibliographie : Sorlier 341bis.

100 / 200 €



26



27

26 Bernard BUFFET (1928-1999)

Voyages fantastiques, 1958

Pointe sèche signée en bas à droite

Joseph Foret éditeur, Lacourière et Frélaud imprimeur

Dim:

Bibliographie : Rheims 310.

150 / 200 €

L'œuvre fait partie de la suite des 28 gravures pour illustrer « Voyages fantastiques » de Cyrano de Bergerac.

150 / 200 €

27 Jean MARAIS (1913-1998)

Histoires de ma vie

Lithographie sur papier

Titrée, cachet, justifiée sur 100 ex.

24 x 17 cm

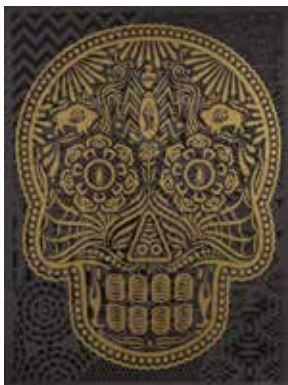
60 / 80 €

28 Ernesto YERENA (né en 1986)*Crâne*

Sérigraphie sur papier signée en bas à droite et justifiée sur 300 exemplaires.

61x45,5 cm

60 / 100 €



28

29 Coralie VELUT (XX-XXI)*Mogno*

Sérigraphie signée et numérotée II/V

Artaetas Éditions, 2021

76x56cm

100 / 150 €



29



30

30 Arsène LAPIE (XX-XXI)*Arsène Lapie*

Sérigraphie rehaussée, signée et justifiée I/IV

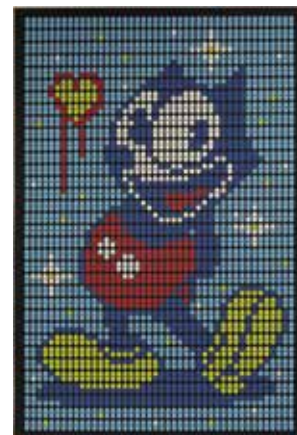
Artaetas éditions, 2022

76x56cm

100 / 150 €



31



32

31 SINGULAR VINTAGE (XX-XXI)*Al Pacino*

Sérigraphie 3 couleurs, sur Arches, signée et numérotée

Justifiée AP II/VIII

Éditions ARTAETAS

76 x 56 cm

140 / 160 €

32 Speedy GRAPHITO (né en 1961)*Love therapy*

Sérigraphie sur papier monogrammé en bas à droite et datée, justifiée sur 70 ex

70x50 cm

350 / 500 €



33



34

33 Mr STRANGE (XX-XXI)*Incident sur l'avenue Mick Hartley, 2021*

Photomontage imprimé sur papier Kodak, justifié sur 30 ex.

61x50 cm

70 / 100 €

34 SHORTY MAN (XX-XXI)*Happy Lov3*

Sérigraphie rehaussée par l'artiste, signée et justifiée sur 20 ex.

Artaetas éditions, 2022,

70x50cm

70 / 130 €



35



36

35 M. KOEUR (XX-XXI)*Koeurs en or,*

Sérigraphie signée et numérotée III/III

Artaetas éditions, 2022

70x50cm

100 / 150 €

36 AMOSE (XX-XXI)*Les mains*

Sérigraphie sur papier

30x21 cm

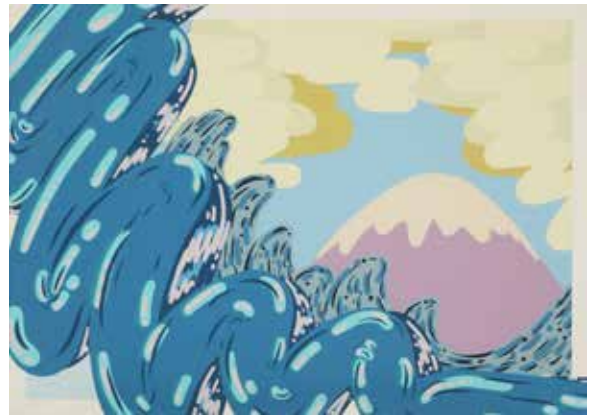
30 / 50 €



37



38



38 bis



39



40

37 D'après Salvador DALI (1904-1989)

Les Papillons, 1951

Lithographie sur papier

Signée en bas à droite, justifiée sur 300 ex., cachet à sec en bas à gauche
47 x 67,5 cm 60 / 80 €

38 Arthur AESCHBACHER (1923-2020)

Composition

Sérigraphie sur papier signée en bas à droite et justifiée sur 75 ex
76x39 cm

Rousseurs 100 / 200 €

38 bis Maxime GIAQUINTO (XX-XXIème)

Merci Hokusai

Digigraphie sur papier FineArt Hahnemulhle signée et justifiée sur 10 ex.
50x70 cm 250 / 400 €

39 Salvador DALI (1904-1989)

Le petit chevalier, 1969

Pointe sèche et eau forte en couleurs sur papier Japon nacré
Signée et justifiée sur 145 ex.

38 x 27,5 cm

Bibliographie : Prestel 335. 400 / 600 €

40 Léonard FOUJITA (1886-1968)

Le tricot

Lithographie en couleur sur Arches

Signée dans la planche et au crayon dans la marge, justifiée EA
Moulin de Vauboyen, Bièvres, cachet sec de Pierre de Tartas Éditeur
Imprimeur René Guillard

19 x 19 cm à vue / 38 x 27 cm (feuille)

Bibliographie : Buisson, vol. 2, n° 63.36, repr. p. 522. 300 / 400 €

41 Jean LEPIPIEN (1910-1991)

JL 558

Linogravure en couleur

Signée du monogramme

44 x 31 cm 200 / 400 €

43 Roger FREZIN (1927-2012)

Portrait de Raoul Godewarsvelde

Lithographie en noir et blanc sur papier,
Signée, datée et titrée, justifiée sur 23 ex.

Feuille : 160x120cm

200 / 300 €

44 Max PAPART (1911-1994)

Composition

Lithographie couleurs sur papier,

Signée, justifiée sur 100 ex avec un envoi

A vue 70x50cm

80 / 120 €

45 D'après Charles LAPICQUE (1898-1988)

Affiche des jeux olympique de Munich 72

Lithographié sur papier signée dans la planche
101x64 cm

80 / 120 €



41



43



44



45

46 Shepard FAIREY (né en 1970)*Tomas Young Tribute*Sérigraphie sur papier, signée en bas à droite et justifiée sur 200ex
61x46 cm

150 / 200 €



46



47



48

47 Shepard FAIREY (né en 1970)*Revolution in our time*Sérigraphie sur papier, signée en bas à droite et justifiée sur 500ex
61x46 cm

100 / 150 €

48 Jef AEROSOL (né en 1957)*De la musique avant toute chose, 2018*Lithographie sur papier signée en bas à droite et datée, justifiée sur 60 ex
60x60

250 / 350 €



49



50



51

49 Karel APPEL (1921-2006)*Personnage, 1970*Lithographie sur papier signée en bas à droite, justifiée sur 60 exemplaires
76x56cm

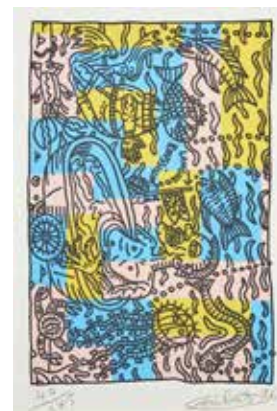
500 / 800 €

50 JONONE (né en 1957)*Kids getaway, 2021*Sérigraphie sur papier signée en bas à droite, Justifiée sur 100 ex
70 x 50 cm

500 / 800 €



52



53

51 Claude VIALLAT (né en 1936)*Empreintes*Sérigraphie sur papier signée
64,5x49 cm

200 / 300 €

52 Pierre ALECHINSKY (né en 1927)*Mannequin au bord du trottoir*Lithographie sur papier signée en bas à droite et justifiée sur 75 exemplaires
45x63 cm

500 / 800 €



54



55

53 Robert COMBAS (né en 1957)*Languedoc Roussillon, 1996*Lithographie signée, datée et justifiée sur 375 ex.
55 x 37 cm

300 / 500 €

54 Charles LEVALET (XX-XXI)*Légion, 2016*Estampe numérique sur papier signée et justifiée sur 33 ex
50x70 cm

150 / 200 €

55 D'après Pierre SOULAGES (né en 1919)*Affiche pour les Jeux olympiques de Munich, 1972*Offset, signée dans la planche, imprimée en Allemagne
101 x 64 cm

300 / 500 €



66



67



68

66 Rosette BIR (1926-1993)

Le temps

Sculpture en inox, fer peint et cadran de montre en inclusion, signée
24 x 20 x 18 cm
Pièce unique.

500 / 800 €

67 Rosette BIR (1926-1993)

Le couple

Sculpture en inox, signée
28 x 22 x 16 cm
Pièce unique.

400 / 600 €

68 Rosette BIR (1926-1993)

Inclusion féminine

Sculpture en inox et plexiglas, signée sur le socle
18 x 15 x 17 cm
Pièce unique.

500 / 800 €

69 Rosette BIR (1926-1993)

Applique murale, circa 1992

Sculpture en inox, signée
25 x 25 x 4 cm
Pièce unique.

200 / 300 €

70 Rosette BIR (1926-1993)

Applique murale, circa 1992

Sculpture en inox, signée
25 x 25 x 6 cm
Pièce unique.

200 / 300 €

71 Rosette BIR (1926-1993)

Applique murale, circa 1992

Sculpture en inox, signée
25 x 25 x 4 cm
Pièce unique.

200 / 300 €

72 Rosette BIR (1926-1993)

Machin

Sculpture en inox et plexiglas, signée et titrée sur un cartouche
17 x 17 x 10 cm
Pièce unique.

300 / 500 €

73 Rosette BIR (1926-1993)

Jonction

Sculpture en inox et plexiglas, signée
10 x 22 x 7 cm
Pièce unique

400 / 600 €

74 Rosette BIR (1926-1993)

Masculin-féminin, circa 1990

Sculpture en inox, non signée
11 x 22 x 19 cm
Pièce unique.

300 / 500 €



69



70



71



72



73



74



75

75 Frédéric BRIOIS (1967)

Vol de jour

Tirage photographique sur papier Hanemuhle Fine Art signé et justifié EA
40x60 cm

500 / 800 €



76

76 Frédéric BRIOIS (1967)

Gueule de mer

Tirage photographique sur papier Hanemühle Fine Art signé en bas à droite
et justifié sur 1 ex.

70x50 cm

350 / 500 €

Primé à la journée Mondiale des Océans à l'ONU en 2018, deuxième prix aux « Photographies de l'année » catégorie reportage, membre de l'équipe de France à la coupe du monde de la Photographie en 2020, Frédéric Briois a reçu le 15 septembre 2022 l'ordre du mérite Maritime pour son travail photographique valorisant le monde de la pêche.



77

77 Paul HÉMERY (1921-2006)

Chantier, 1958

Huile sur toile signée et datée en bas à gauche,
contresignée, datée et titrée au dos
80 x 100 cm

1000 / 1500 €



78

78 Paul HÉMERY (1921-2006)

Docks, 1959

Huile sur toile signée et datée en bas à gauche,
contresignée et titrée au dos
80,5x53,5 cm

800 / 1200 €

Paul Hémery expose au Salon des Artistes Roubaisiens de 1949 à 1956. En 1953, il est remarqué par Louis Parenthou et participe à une exposition collective avec Roulland, Delporte, Debock... Le musée de Tourcoing ne se trompe pas sur la qualité de l'artiste et l'expose en 1955. Ses toiles abstraites sont exposées en 1972 à la galerie Bénézit à Paris.

TABLEAUX ET SCULPTURES MODERNES



78 bis

78 bis NIKONOGRAFIK (XX-XXI)

Se le jouer petit bras, 2021

Acrylique sur toile, signée au dos, datée et titrée
100x80 cm

500 / 800 €



79

79 Silvia CAMEJANE (née en 1965)

Publicité M 2012

Technique mixte sur papier, titrée et datée au dos
160 x 80 cm

600 / 1000 €



79 bis

79 bis Maxime GIAQUINTO (XX-XXIème)

N°14, série "Les copains d'abord", 2022

Gravure sur polystyrène et résine époxy
79x58 cm

500 / 800 €



80

80 Abbas KHODAVESI (né en 1957)

Le Roi Syrus I, de la série des Rois perses

Tableau-sculpture illuminé,
Bois, mosaïque, lampes led, métal
150x100cm

1000 / 1500 €



81

81 Carmen PIEMONTE (née en 1932)

Composition, 1989

Peinture sur toile
Signée et datée en bas à droite
130 x 100 cm

1500 / 2500 €

« Pour moi, la géométrie est l'ordonnance la plus merveilleuse. A partir d'elle on peut tout réaliser », Carmen Piemonte dixit. Tout au long de sa carrière l'artiste se tiendra à ce principe.



81 bis

81 bis Corelia ROCHE (née en 1964)

Funny Games, 2012

Jouets, colle, acrylique et huile sur toile
Signée et datée
60 x 70 cm

600 / 1000 €



82

82 Philippe CARRÉ (né en 1930)

Basket, 1972

Panneau-relief, peinture sur bois découpé et assemblé

Signé, daté, titré et numéroté 16 en bas à droite

Contresigné au dos

154 x 100 cm

Pièce unique.

Provenance : Vente d'atelier Philippe Carré, Toulouse.

1200 / 1500 €

Dans les années 1960, Philippe Carré se tourne vers la Figuration Narrative en réalisant « les panneaux reliefs ». Composées de plaques de bois découpées, peintes et superposées, ses œuvres reconstruisent une narration à l'aide de personnages et objets en silhouette. L'artiste trouve son inspiration dans des scènes tirées de photos de presse.



83

83 John CHRISTOFOROU (1921-2014)

Homme blessé, 1979

Huile sur toile

Signée et datée en haut à droite.

46 x 37.5 cm

800 / 1200 €



84

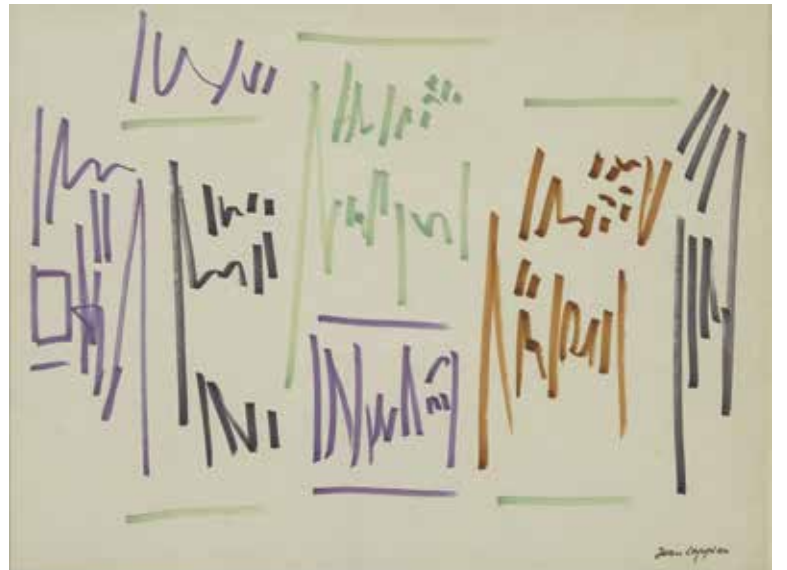
84 Jean LEPIEN (1910-1991)

Composition, circa 1960

Peinture monotype à l'huile

Signé en bas à gauche

39 x 32 cm



85

85 Jean LEPIEN (1910-1991)

Composition, circa 1970

Feutre sur papier

Signé en bas à droite

42,5 x 57 cm

Rousseurs.

300 / 500 €

300 / 500 €



86 Alain GODON (né en 1964)
Le guépard
Huile sur toile signée en haut à gauche
54x73cm

86

2000 / 3000 €



87 Alain GODON (né en 1964)
Le péage
Huile sur toile signée en haut à gauche, contresignée et titrée au dos
65x92cm

87

3000 / 4000 €



88

88 Alain GODON (né en 1964)

Le Salut, 1995

Huile sur toile signée en haut à droite, contresignée, titrée et datée au dos
150x150cm

6000 / 8000 €

Régis Dorval décrivait ainsi sa première rencontre avec l'œuvre d'Alain Godon : « Là, ce fut différent...Quel choc devant tant de fraîcheur et de personnalité ! L'originalité et la maîtrise du dessin étaient éblouissantes. Les accords de couleurs, parfois osés, étaient néanmoins toujours justes, et il se dégageait de ses compositions une ambiance jubilatoire, même quand quelque fois elle se voulait grinçante. »



89



90



91

89 Eduardo JONQUIERES (1918-2000)

Composition n° 2, 1989

Acrylique sur toile

Signée et datée en bas à droite

100 x 100 cm

1500 / 2000 €

Eduardo Jonquières étudie aux Beaux-Arts de Buenos Aires et expose dans les années 1940 une peinture au réalisme social. En 1952 sous l'influence des principes du Bauhaus que professe Joseph Albers, l'artiste s'oriente vers l'abstraction, tout en s'exprimant aussi par la poésie et la littérature.

En 1959, Jonquières arrive en France et sa peinture abstraite géométrique est remarquée par Lepien et Pillet, ce qui lui ouvre les portes de la galerie Denise René à Paris.

90 Eduardo JONQUIERES (1918-2000)

Composition, 1969

Acrylique sur toile

Signée en bas à droite Contresignée et datée au dos

60 x 81 cm

1000 / 1500 €

91 Peter KLASSEN (né en 1935)

Machinerie

Gouache, signée en bas à droite

A vue 20.3x18 cm

400 / 600 €



92 Gao XINGJIAN (né en 1940)

Les ombres du souvenir, 1997

Encre et lavis d'encre

Signé en bas à droite et daté

97 x 120,5 cm

92

6000 / 8000 €

Provenance : Acquis par l'actuel propriétaire à la Galerie Claude Bernard, Paris. L'encre offre depuis plus de 40 ans à Gao Xingjian une exploration assidue des jeux de transparence, de lumière et de texture. A la frontière entre figuration et abstraction, l'œuvre est résolument ancrée dans l'onirisme. En témoigne l'artiste « Il y a là un vaste champ à arpenter. Le rêve n'est pas abstrait ... ; il y a toujours une image qui évoque plein de choses sans qu'il soit possible d'en définir le détail. Comment traduire les visions intérieures qui naissent dès lors qu'on ferme les yeux, quand l'esprit s'envole et qu'une image multiple prend forme. Comment capter l'impression ainsi générée ? »

93 Carmelo ARDEN-QUIN (1913-2010)

Art déco, 1976

Peinture sur bois

Monogrammée et datée en bas à droite

Au dos contresignée, titrée, datée et située « Paris »

48 x 48 cm le sujet, 59 x 62 cm l'ensemble (forme irrégulière)

8000 / 12000 €

À Buenos Aires, en 1946, Arden-Quin lance le Mouvement MAD1 (issu de son nom : carMelo ArDen quin). Y participent aussi Martin Blaszkó, Rhod Rothfuss, Guyla Kosice... On y est libre d'utiliser les nouveaux matériaux, d'inventer les formes nouvelles qui, par leur excentricité modifieront le rapport de l'œuvre au mur. Un des aspects essentiels des inventions d'Arden-Quin est la déconstruction-reconstruction des idées de Mondrian qu'il métamorphose, en y insufflant le dynamisme et la complexité. Il passe alors de l'orthogonalité à la polygonalité, parlant même de « conscience polygonale ». (Alexandre de la Salle)



93



94 Dominique DEVIGNE (né en 1946)

Punta Cana

Huile sur toile; signée et titrée au dos
124x210 cm

1500 / 2500 €



95 Dominique DEVIGNE (né en 1946)

Acapulco

Huile sur toile, signée et titrée au dos
124x140 cm

800 / 1200 €

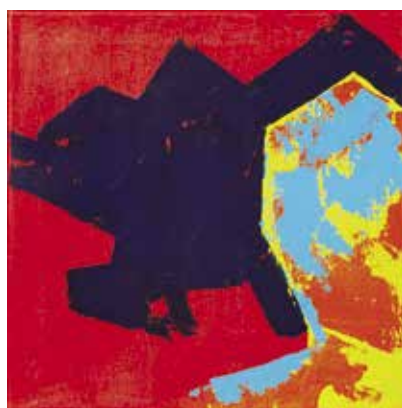


96 Hajimé KATO (1925 - 2000)

Composition

Aquarelle sur papier signée du cachet en bas à droite
16,5x21 cm

100 / 200 €



97 Laurent VERHAEGE (XX-XXI)

Diva et Pensée, 2019

2 acryliques sur toile signées au dos, titrées et datées
40x40 cm

300 / 500 €



98 Lyse OUDOIRE (1938-1986)

Composition géométrique, 1973

Pastel et crayon de couleurs, signée et datée en bas à droite
50x61cm

200 / 300 €



99 Michel DEGAND (1934-2021)

Composition en noir et blanc

Gouache sur papier, découpages, Signé en bas à droite,
A vue 30x30cm

100 / 200 €

100 Martin BLASZKO (1920-2011)

Étude pour une sculpture d'extérieur, circa 1970

Bronze patiné vert Signé du monogramme sur la base, numéroté sur 10 ex., Cachet du fondeur indistinct H 20 cm, L 33,5 cm, P 16,5 cm

Provenance : Galerie Drouart, Paris.

2000 / 3000 €

Sa rencontre avec Carmelo Arden-Quin fait rejoindre Martin Blaszko au mouvement MADI, fondé sur l'abstraction géométrique.

101 Bengt LINDSTRÖM (1925-2008)

Composition

Huile sur toile

Signée en bas à droite, contresignée au dos avec un envoi 55 x 46 cm

On y joint Un certificat d'authenticité du Comité Bengt Lindström

5000 / 6000 €

102 Maria FREIRE (1917-2015)

Composition, 1996

Acrylique sur toile

Signée et datée en bas à gauche

190 x 66 cm

Provenance : Œuvre acquise auprès de l'artiste en 2008.

8000 / 12000 €



100



101



102



104



105

104 Jean-Jules CHASSE-POT (1933-2010)

Homme debout

Sculpture en bronze patiné et peint, yeux en composite

Datée en-dessous et titrée

H : 41cm

2000 / 3000 €

105 Jean-Jules CHASSE-POT (1933-2010)

Nu féminin, 2003

Papier mâché, dentelle, tissus synthétiques

Signé et daté en-dessous

H : 44cm

2500 / 3500 €

Chasse-Pot puise son inspiration d'anciens jouets, des soldats de plomb, des vieilles photos de famille, les simplifiant pour n'en garder que l'expressivité. Selon les propres déclarations de l'artiste, « J'aime que mes sculptures soient « bêtes », c'est pour cela que je ne fais que des figures toujours les mêmes car, de même que mon chien n'est attiré que par les autres chiens, je ne suis, moi, « tenté » que par la tête et l'allure de mes semblables. »



106

106 Marie-Thérèse CHEVALIER (née en 1939)

Composition aux corsets

Tulle, dentelle, tissus et perles

Haut-relief sous plexiglas

10x40x29 cm

300 / 500€



107

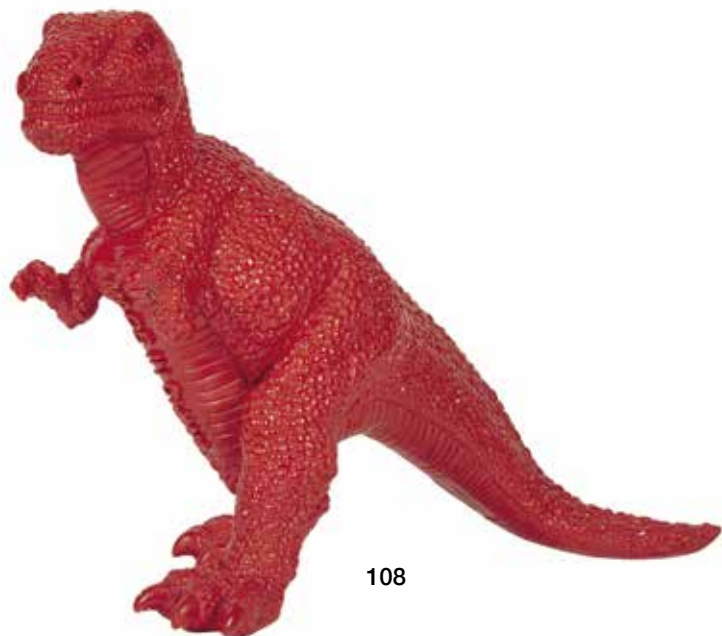
107 Marie-Thérèse CHEVALIER (née en 1939)

Corps entrelacés, 1986

Dessin au crayon de couleur, signé en bas à droite et daté

41x31 cm

100 / 200€



108

108 SUI JIANGUO (né en 1956)

Dinosaure rouge, Made In China 2002
Numéroté sur 1000 ex, avec sa boîte d'origine
60x90cm

1000 / 1500 €

La création par l'artiste de cette sculpture est un acte artistique autant que politique. Trois symboles asiatiques cohabitent : l'impression en relief « Made in China » est mise en exergue, le rouge vif, couleur importante pour la bonne fortune, le dinosaure dont la puissance s'apparente au dragon. En 2003, la galerie Loft importa en Europe cette création, rapidement dispersée.



109

109 Richard ORLINSKI (né en 1966)

Wild Kong - Iron Kong

Sculpture en résine, signée et justifiée 6/8 sur le pied

Sculpture réalisée dans le cadre de la série Marvel.
80x60cm

12000 / 17000 €

Gueule ouverte sur des crocs effrayants, martelant son torse de ses poings menaçants, Wild Kong s'autoproclame invincible. Mais la bête féroce est aussi capable de tendresse. Le sculpteur s'est inspiré du film King Kong, pour créer une allégorie de « l'homme parfait ». Qui de la bête ou de l'humain est le plus sauvage ?



110



111



112



113

110 RNST (XX-XXI)

FRAG-ART, 2020

Impression sur béton

Signée dans la planche et justifiée sur 250 ex.

30 x 24 x 4 cm

250 / 300 €

111 MISS TIC (1956-2022)

L'art nuit à la stupidité, 2022

Impression sur béton

Signée dans la plaque

Édition de 30 ex

50 x 70 x 4 cm

Certificat signé par l'artiste

1800 / 2000 €

112 Wilfredo LAM(1902-1982)

Composition, 1976

Dessin sur papier, signé

33 x 25 cm

400 / 600€

113 Jérôme MESNAGER (né en 1961)

La tronçonneuse 24, 2021

Acrylique sur bidon d'huile

Signé, titré, daté

21 x 16.5 x 6.5 cm

300 / 400 €



114

114 Jérôme MESNAGER (né en 1961)

Pelargon 237, 2021

Acrylique sur métal

Signé et daté

13.3 x 10.3 cm

200 / 300 €

115 M.KOEUR (né en 1980)

2 koeurs pour 1, 2022

Acrylique et aérosol sur toile,

Titree, datée et signée au dos,

60x30cm

Un certificat d'authenticité sera remis à l'acquéreur.

150 / 200 €

116 M. KOEUR (né en 1980)

Abstrakoeur galactique

Acrylique sur toile

60x60 cm

Un certificat d'authenticité sera remis à l'acquéreur.

300 / 400 €

117 Franck R. (XX-XXI)

Composition sur panneau

Technique mixte et collage sur panneau signée en bas

à droite, contresignée

121 x 125 cm

400 / 600 €



115



116



117



118 M.CHAT (né en 1977)

Urban Cows, 2022
Acrylique sur papier
Signée, titrée et datée au dos
50 x 65 cm

118

1500 / 2000 €



119 M.CHAT (né en 1977)

Sans titre (Les arènes), 2021
Acrylique sur toile signée
89 x 130 cm

119

7000 / 10000 €



120

120 SPEEDY GRAPHITO (né en 1961)

Urban Karma - HPM 22, 2017
Acrylique et sérigraphie sur papier Hanji
Signé en bas à droite
78 x 49 cm

1200 / 1500 €



121

121 Jacques VILLEGLE (1926-2022)

L'européanisation du pop, 2017
Sculpture en céramique peinte à la main
Signée et numérotée sur 8 ex. au dos
40 x 20,7 x 20 cm

3500 / 4000 €



122 L'ATLAS (né en 1978)

Blue Hope, 2017

Acrylique sur toile signée

100 x 100 cm

3 000 / 4 000 €

Ce graffeur de la première heure a été repéré, dès 2001, par la galerie du jour d'Agnès B. qui l'expose aux côtés d'O'clock, de Zevs, de Space-Invader. Ses recherches actuelles sont un mélange entre calligraphie et art optique. En 2004, le Centre Georges Pompidou l'expose à « L'invention du monde ». Ça sera le début de la reconnaissance puisque Jules Dedet dit L'Atlas sera présenté au Palais de Tokyo, au Grand Palais, à la Fondation Cartier, à l'Institut du monde arabe ...



123 JONONE (né en 1963)

Protected, 2015

Acrylique sur toile, signée titrée et datée
150 x 200 cm

18 000/ 22 000 €

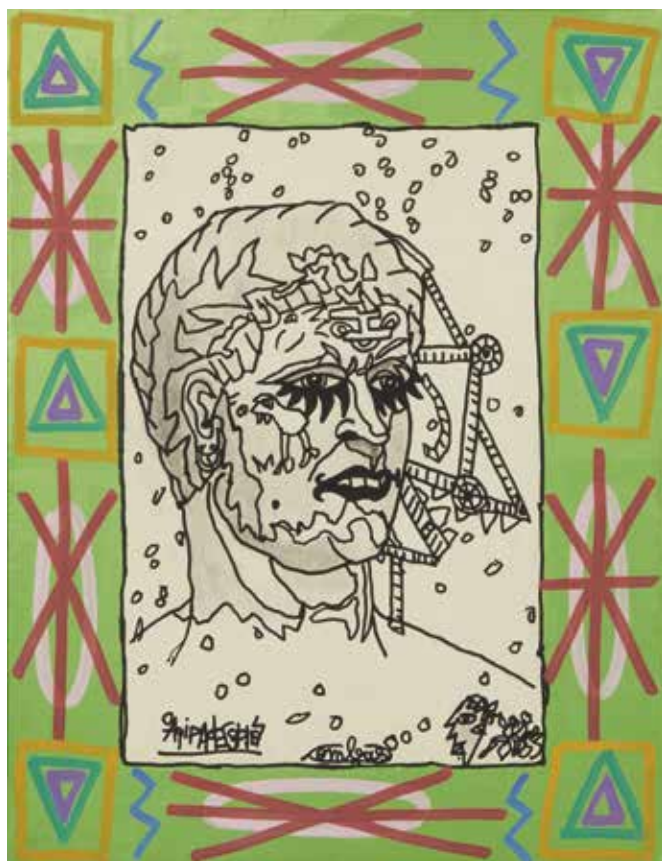
Pour JonOne, la couleur apparaît comme un besoin vital. Sa palette est riche et vive. Les tonalités et les contrastes révèlent des jeux de nuances subtils, où les formes se nouent, se dénouent, ondulent ou se font droites. Il y a symétrie et asymétrie, répétition et unification, le trait est maîtrisé avec précision et souplesse. Chacune de ses toiles est une improvisation abstraite.



124 JONONE (né en 1963)
The workers of Art - Poetry in Motion,
 2019
 Encre, crayon gras et pastel sur papier
 maroufflé sur toile
 Signé
 147 x 206,2 cm
 Pièce unique

12000 / 15000 €

124



125 Robert COMBAS (né en 1957)

Sans titre, homme en buste

Acrylique sur toile, signée vers le bas

85 x 50 cm

25 000 / 30 000 €

Provenance : Tournesols Art Gallery, Vichy, peintures récentes.

28000 / 35 000 €



125 bis Robert COMBAS (né en 1957)

Sans titre, femme en buste

Acrylique sur toile, signée vers le bas

85 x 50 cm

25 000 / 30 000 €

Provenance : Tournesols Art Gallery, Vichy, peintures récentes.

28000 / 35 000 €



126 Robert COMBAS (né en 1957)

Docteur Lechanjour, 1989

Acrylique sur panneau, signée
99 x 80 cm

45 000 / 60 000 €

TABLEAUX ET SCULPTURES MODERNES



128



129

128 Marcel GROMAIRE (1892-1971)

Femme nue, 1943

Encre de Chine sur papier
Signée et datée en bas à droite
33 x 25,5 cm

Certificat de Madame Chibret-Plaussy en date du 6 novembre 2020 sera remis à l'acquéreur.

1000 / 1500 €

129 Marcel GROMAIRE (1892-1971)

Femme nue assise, 1957

Dessin à l'encre de Chine
Signé et daté en bas à gauche
33 x 25,5 cm

Certificat de Madame Chibret-Plaussy en date du 16 janvier 2021 sera remis à l'acquéreur.

1000 / 1500 €



130



131



132

130 Madeleine THERY-VANBER (circa 1910-?)

L'allocation militaire, 1940

Huile sur toile signée en haut et datée, contresignée et titrée au dos
65x82 cm

400 / 600 €

131 Madeleine THERY-VANBER (circa 1910-?)

Chanteurs des rues, 1942

Huile sur toile signée en haut à droite et datée, contresignée et titrée au dos
55x46,5 cm

55x46,5 cm

300 / 500 €

132 Madeleine THERY-VANBER (circa 1910-?)

Quatorze juillet, 1937

Huile sur toile signée en bas à droite et datée, contresignée et titrée au dos
116x89 cm

800 / 1200 €



133



134



135

133 Madeleine THERY-VANBER (circa 1910-?)

Composition

Collage et gouache sur papier signé en bas
55x37 cm

200 / 300 €

134 Madeleine THERY-VANBER (circa 1910-?)

Composition

Collage et gouache sur papier monogrammée en haut à droite
25,5x19 cm

100 / 200 €

135 Madeleine THERY-VANBER (circa 1910-?)

Composition

Collage et gouache sur papier monogrammée en haut à droite
27x18,5 cm

100 / 200 €



136

136 Ladislav KIJNO (1921-2012)

Mozart, 1998

Peinture, bombage et rehauts de dorure sur papier marouflé sur toile

Signée en bas à gauche

Titrée, datée et numérotée F.46-22 au dos

24 x 19 cm (toile), 18,5 x 15 cm (sujet)

800 / 1200 €



137

137 Ladislav KIJNO (1921-2012)

Mozart, 1998

Peinture et bombage sur papier marouflé sur toile

Signée en bas à droite

Titrée, datée et numérotée F.46-13 au dos

24 x 19 cm (toile), 20 x 14 cm (sujet)

800 / 1200 €



138

138 Ladislav KIJNO (1921-2012)

Composition 215-776

Gouache sur papier froissé, signée en bas

17,5x12,5cm

Signé en bas

900 / 1000 €



139

139 Ladislav KIJNO (1921-2012)

Composition

Pastel sur papier, signé en bas à droite

77 x 55 cm

1700 / 2000 €



140

140 Ladislav KIJNO (1921-2012)

Composition, série des flèches circa 1964-66

Encre et huile sur papier signée en bas à gauche

65x50cm

1500 / 2000 €



141

141 Roger FREZIN (1927-2012)

Le bain turc, 1976

Technique mixte sur papier marouflé sur panneau, signé en haut à droite, contresigné, titré et daté au dos, 110x110 cm
Petites mouillures dans le fond

1000 / 1500 €



145

145 Majhoub BEN BELLA (1946-2020)

Composition, 1997

Tapis en laine polychrome
Louis De Poortere éditeur
191 x 140 cm

800 / 1200 €



146 Mahjoub BEN BELLA (1946-2020)

Ladre, circa 1969

Encre et gouache sur papier Kraft
41x41 cm

600 / 800 €

Nous remercions Monsieur Nadjib BEN BELLA, fils de l'artiste qui nous a confirmé l'authenticité et la datation de cette œuvre. Un certificat d'authenticité pourra être remis à l'acquéreur.

146



147

147 MAHJOUR BEN BELLA (1946-2020)

Terre d'Espagne, JAVEA 2005

Huile et matière sur toile

Signée en bas à droite, titrée et datée au dos

30 x 30 cm

500 / 800 €



148

148 Majhoub BEN BELLA (1946-2020)

Signes, 2000

Huile sur toile signée en bas à droite et datée

46x38 cm

1500 / 2000 €

150 Majhoub BEN BELLA (1946-2020)

Composition

Huile sur toile signée en bas à droite

46x55 cm

1000 / 2000 €



150



151 Mahjoub BEN BELLA (1946-2020)

Composition, 1982

Huile sur toile signée en bas à droite et datée

140x120 cm

Provenance : Galerie Michel OZENNE, Paris

8000 / 12000 €

Avec minutie, Ben Bella utilise la calligraphie arabe pour ponctuer les assemblages de couleurs qu'il répartit avec subtilité sur la toile. Il joue de la rythmique et de la répétition du signe graphique pour faire de ses tableaux « un espace mental inédit » (G. Durozoi) où son langage chromatique dévore l'espace de la toile avec la frénésie et l'expressivité de l'abstraction lyrique.

153 Jacques TROVIC (1948-2018)

Nu dans un intérieur, 1982

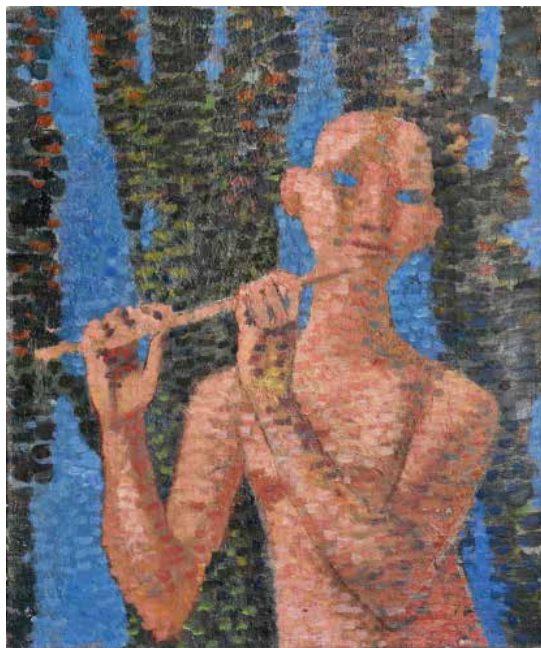
Patchwork de différents tissus cousus rehaussés de motifs de passementerie et de perles de bois
Signé en bas au milieu et daté
Dedicacé au dos à Dominique Naguet
130x134 cm
Pièce unique.

1500 / 2000 €

Jacques Trovic réalise sa première tapisserie à l'âge de 14 ans et l'expose deux ans plus tard recevant le premier prix de la ville d'Anzin. La tapisserie est sa passion : lumineuse, coloriée, positive, elle représente les scènes quotidiennes, le folklore, son pays natal ...



153



154

154 Antoine MALLIARAKIS dit MAYO (1905-1990)

Le flûtiste, circa 1950

Huile sur toile
Cachet de la signature au dos
55 x 46 cm
Accidents.
Provenance : Vente d'atelier Mayo, Yann Le Mouel, Drouot, 16 mai 2003.

800 / 1200 €



155

155 Natalia DUMITRESCO (1915-1997)

Composition, 1968

Peinture sur toile
Signée en bas à gauche
Contresignée et datée au dos
54 x 65 cm
Provenance : Galerie Daniel Gervis, Paris, n° du stock 5622 (étiquette au dos).

3500 / 4500 €



156



157

Jean ROULLAND (1931-2021)

À travers les visages tourmentés, les corps déformés, Roulland nous emmène dans le monde du fantastique. Cette représentation d'un réel crucifié domine l'œuvre de Roulland. Travaillant le bronze à cire perdue, coulant lui-même le métal, il donne à la matière tourmentée des accents pathétiques. L'artiste a exposé trois fois au Musée Rodin à Paris et a reçu en 1973 le prix Rodin.

156 Jean ROULLAND (1931-2021)

Buste d'Hippocrate

Sculpture en bronze, justifiée sur 1000 exemplaires, éd. AZYGOS.

H 26cm

Dans sa boîte d'origine, avec le certificat d'origine.

250 / 300 €



158



159

157 Jean ROULLAND (1931-2021)

Tête, 1987

Sculpture en bronze, fonte à la cire perdue

Signée, justifiée sur 8 ex.

20 x 11 cm x 16 cm (sans socle)

Ce bronze sera répertorié dans le catalogue raisonné de Jean Roulland.

3000 / 3500 €

158 Jean ROULLAND (1931-2021)

Tête, 1983

Pastel signé en bas à droite et daté

88 x 61 cm

600 / 800 €

159 Jean ROULLAND (1931-2021)

Marie-Christine

Pastel signé en bas à droite

73.5 x 55 cm

600 / 800 €



160



161

160 Jean ROULLAND (1931-2021)

Visage

Pastel et fusain sur papier, signé en bas à gauche

A vue : 115 X 87 cm

Rousseurs

600 / 1000 €

161 Charles GADENNE (1925-2012)

Portrait de mon épouse, Madeleine Cocteau

Sculpture en bronze à patine nuancé, fonte à la cire perdue

Signée Gardenne- Cocteau et justifié EA/II

24.5 x 13,5 cm avec socle

400 / 600 €



162

162 Edouard PIGNON (1905-1993)

À la plage, circa 1980

Pastel gras

Cachet de la signature en bas à gauche

23,5 x 15,5 cm

500 / 600 €



163

163 Edouard PIGNON (1905-1993)

Le parasol bleu, circa 1980

Pastel gras

Cachet de la signature en bas à gauche

23,5 x 15,5 cm

500 / 600 €



164

164 Eugène DODEIGNE (1923-2015)

Figure de ballet, 1997

Feutre sur papier, signé, datée en bas à droite

32x24 cm

Provenance : Galerie Henry Bussière, Paris, 2001

450 / 500 €



165 Eugène DODEIGNE (1923-2015)

Corps

Sculpture en pierre

43x24x22 cm

2500 / 3500 €



166 Eugène DODEIGNE (1923-2015)

Étude de corps

Dessin à l'encre, signé indistinctement en bas à gauche

A vue 46.5x32 cm

Insolé.

400 / 600 €



170

170 Henri DELVARRE (1898-1974)

Vue d'un pont, Lille ou St Omer, circa 1920

Huile sur toile signée au dos

65x80 cm

Un enfoncement

Exposition : Roubaix, Henri Delvarre, Musée

La Piscine, 2014, n°9 p. 70

300 / 500 €

171 Henri DELVARRE (1898-1974)

Haute Provence, 1958

Huile sur papier contrecollée sur panneau signée

en bas à droite, contresignée et titrée au dos

25x34 cm

100 / 200 €

172 Henri DELVARRE (1898-1974)

Le Diben

Huile sur papier signée en bas à droite, contresignée et titrée au dos

36,5x44,5 cm

100 / 200 €



171



172

173 Henri DELVARRE (1898-1974)

Quatre études bretonnes

Gouaches sur papier

Non signée

32,5x41 cm

On y joint dessin signé (rousseurs)

80 / 120 €

174 Henri DELVARRE (1898-1974)

Environs de Draguignan (Var)

Huile sur papier contrecollée sur carton

25,5x34 cm

80 / 120 €



173



174

175 Henri DELVARRE (1898-1974)

Entrée de ferme (Flandre)

Huile sur panneau signée au dos et titrée

31x43 cm

80 / 120 €

176 Henri DELVARRE (1898-1974)

Rivière, 1958

Huile sur panneau signée en bas à droite, contresignée, datée et titrée au dos

27x35 cm

100 / 200 €



175



176



178

178 Arthur VAN HECKE (1924-2003)

Le Faucheur, 1959

Huile sur toile, signée et datée en bas à droite
61x50 cm

450 / 500 €



179

179 Arthur VAN HECKE (1924-2003)

Paysage de Flandre

Huile sur toile signée en bas à droite
61x50 cm
Manques

200 / 300 €



180

180 Henri DELVARRE (1898-1974)

Paysage, 1944

Huile sur panneau signée en bas à droite, titrée, datée et contresignée au dos
37x47 cm

Exposition: Roubaix, Henri Delvarre, Musée La piscine 2014, p.78 cat. 18

200 / 400 €



181

181 Henri DELVARRE (1898-1974)

Péniches, 1951

Huile sur panneau signée en bas à droite et datée, titrée au dos et contresignée
38,5x46 cm

Exposition 1959, Roubaix, galerie Gautier cat. 33 p. 93

200 / 300 €

TABLEAUX ET SCULPTURES MODERNES



182 Henri DELVARRE (1898-1974)

Groupe (étude)

Huile sur isorel, non signée

38x46 cm

80 / 120 €



183 Henri DELVARRE (1898-1974)

Poissons

Huile sur toile signée en bas à droite, contresignée, titrée au dos

38,5x46 cm

150 / 200 €



184 Henri DELVARRE (1898-1974)

Composition

Huile sur toile, non signée

97x145 cm

numéro 22 au dos

200 / 300 €



185 Henri DELVARRE (1898-1974)

Composition

Huile sur isorel, signée au dos, et titrée

46x38 cm

80 / 120 €



186 Arthur VAN HECKE (1924-2003)

Composition, 1960

Huile sur toile, signée au dos et datée

38x46,5 cm

300 / 500 €



187 Henri DELVARRE (1898-1974)

Composition

Huile sur toile signée en bas à gauche

60x74 cm

200 / 300 €

Henri DELVARRE (1898-1974)

Le catalogue d'exposition de La Piscine de Roubaix note que toute l'œuvre d'Henri Delvarre chante les Flandres. Le choix de couleurs, les sujets abordés, la solidité des compositions, les empâtements généreux s'inspirent des paysages et de la lumière du Nord. En 1921, Delvarre étudie aux Arts Industriels de Roubaix. En 1928, il expose à la galerie Dujardin avec Cogghe, Weerts, Deschmarcker... Il sera un de fondateurs du Groupe de Roubaix.

188 Henri DELVARRE (1898-1974)

L'aïeul, circa 1958

Huile sur carton marouflé sur bois signée et titrée au dos

30x24 cm

Exposition : Roubaix, Henri Delvarre, Musée La Piscine, 2014, n° 55, p. 111.

200 / 400 €



188



189

189 Henri DELVARRE (1898-1974)

Au cirque, 1959

Huile sur carton, signée en bas à gauche et datée, contresignée, titrée et datée au dos

36x27 cm

Exposition : Roubaix, Henri Delvarre, Musée La Piscine, 2014, n° 54, p. 110.

150 / 300 €



190



191

190 Henri DELVARRE (1898-1974)

Chenal Grand Fort Philippe, 1960

Huile sur toile signée en bas à droite, titrée au dos, contresignée et datée au dos

73x60 cm

400 / 600 €

191 Henri DELVARRE (1898-1974)

Le porteur d'eau, circa 1950

Huile sur toile contrecollée sur panneau signée en bas à gauche, contresignée et titrée au dos

27x35 cm

Exposition : Roubaix, Henri Delvarre, Musée La Piscine, 2014, n° 26, p. 86.

150 / 200 €

192 Henri DELVARRE (1898-1974)

Paysage Flandres Le vent, 1958

Huile sur carton signée en bas à gauche et datée, titrée, contresignée et datée au dos

27x35 cm

Exposition : Roubaix, Henri Delvarre, Musée La Piscine, 2014, n° 53, p. 109.

150 / 300 €



192

TABLEAUX ET SCULPTURES MODERNES



193

193 Arthur VAN HECKE (1924-2003)

Portrait de E.H

Huile sur panneau, titrée au dos
47x37 cm

300 / 500 €



194

194 Henri DELVARRE (1898-1974)

Christine, inachevé

Huile sur toile signée et titrée au dos
81x65,5 cm
Une pièce au dos

300 / 500 €



195

195 Arthur VAN HECKE (1924-2003)

Portrait de Dorian Gray, 1960

Huile sur toile signée en bas à droite et datée
100x81 cm

400 / 600 €



196

196 Arthur VAN HECKE (1924-2003)

Portrait de Christine Delvarre, 1959

Huile sur toile signée en bas à droite, contresignée, titrée et datée au dos
46x38 cm

400 / 600 €



197

197 Arthur VAN HECKE (1924-2003)

Autoportrait, 1948

Huile sur papier contrecollée sur panneau signée en haut à droite, titrée et datée au dos
46x38 cm

2000 / 3000 €

Arthur VAN HECKE (1924-2003)

Van HECKE passe son enfance à Bruges et commence à peindre après la guerre. Dès lors, il participe à de nombreux Salons tels que le Salon de Mai à Paris en 1961-1962, celui des Réalités Nouvelles en 1963. Il ne se consacre pas à une unique voie : sa peinture oscille entre figuration expressionniste et paysagisme abstrait, entretenant quelques continuités avec l'expressionnisme flamand, elle s'affirme par une matière très généreuse.

198 Arthur VAN HECKE (1924-2003)

Canal en Flandre, circa 1968
Aquarelle sur papier, signée en bas à droite
38x46 cm



198



199

200 / 300 €

199 Arthur VAN HECKE (1924-2003)

La Roche percée, bord de Loire, circa 1978
Aquarelle sur papier, signée en bas à droite
38x46 cm



200



201

200 / 300 €

200 Arthur VAN HECKE (1924-2003)

Bouquet léger
Huile sur toile signée en bas à droite et titrée au dos
45,5x32,5 cm

300 / 500 €

201 Arthur VAN HECKE (1924 -2003)

Île de Ré, hangar à bateaux
22 x 27 cm

150 / 300 €

202 Arthur VAN HECKE (1924-2003)

Bord de mer
Aquarelle sur papier signée en bas à droite, un envoi au dos
A vue: 45x37 cm

200 / 300 €

203 Arthur VAN HECKE (1924-2003)

Paysage, circa 1969
Aquarelle sur papier, signée en bas à droite
38x46 cm

200 / 300 €



202



203



204

204 Arthur VAN HECKE (1924-2003)

Composition
Huile sur papier signée en bas à droite
A vue 59x42 cm

100 / 200 €

205 Jacques DELVARRE (1898-1974)

Ensemble d'études à l'huile, gouache ou crayons
Dimensions variables.
Rousseurs

100 / 200 €



205

206 Pierre HENNEBELLE (1926-2013)

Liseuse à la terrasse, 1982
Huile sur toile, signée en bas à droite
Datée et titrée au revers
46x38 cm

400 / 500 €



206



207

207 Pierre HENNEBELLE (1926-2013)

Atelier-paysage, 1981
Huile sur toile, signée en bas à droite
Datée et titrée au revers
65x50 cm

500 / 600 €

TABLEAUX ET SCULPTURES MODERNES



208



209

208 Georges LAPORTE (1926-2000)

Paysage de neige

Huile sur toile signée en bas à droite
24x33 cm

300 / 500 €

209 Georges LAPORTE (1926-2000)

Barques en Bretagne

Huile sur toile signée en bas à gauche
23x27 cm

300 / 500 €



210



211

210 Yvon DELAPORTE (1934-2019)

Paysage à marée basse

Huile sur toile signée au milieu
60 x 73 cm

50 / 100 €

211 Francis BEAUDELOT (né en 1937)

L'oisiau

Fresque sur panneau monogrammée en bas à droite
34,5x30,5 cm

300 / 500 €



212



213

212 Jean Paul SURIN (né en 1946)

La côte sauvage du Croisic, 1993

Huile sur toile signée en bas à droite, titrée au dos et datée
53x73 cm

300 / 500 €

213 Georges LAPORTE (1926-2000)

Barques à marée basse

Huile sur toile signée en bas à droite
24x33 cm

300 / 500 €



214



215

214 Georges LAPORTE (1926-2000)

La vague

Huile sur toile signée en bas à gauche
50x72,5 cm

800 / 1200 €

215 Jean Marie PRINCELLE (1945)

Route enneigée

Huile sur toile signée en haut à droite
38x46 cm

100 / 200 €



216



217

216 Georges LAPORTE (1926-2000)

Le port

Huile sur papier marouflée sur toile, signée en bas à droite
50 x 65 cm

300 / 500 €

217 Yvon DELAPORTE (1934-2019)

Paysage enneigé

Huile sur toile signée en bas à droite
65x92 cm

100 / 150 €



219

219 Bernard BUFFET (1928-1999)

Ensemble de 4 assiettes en argent Sterling 1er titre gravé à l'eau-forte d'animaux.
 Le Rhinocéros (1977, N°B927)
 Le Panda (1974, N°BB927)
 La Girafe (1975, N°B927)
 Le lion (1976, N°B927, usures)
 Éditions du Médailler, Paris
 Diamètre : 21cm
 Poids net : 613g

300 / 500 €

220 Hilton Mc CONNICO (né en 1943) pour DAUM

Les flèches perdues de Guillaume Tell
 Suite de huit assiettes en porcelaine de Limoges à décor de fruits et flèches
 Signées au revers
 Diam. 21cm

300 / 500 €



220

221 Roland ZOBEL (1915-2006)

Atelier LES CYCLADES
 Paire de céramique émaillée polychrome dans des cadres en bois
 17,5x23 cm

100 / 200 €



221

222 Yves LOHÉ (né en 1947)

Sirène
 Bronze et pâte de verre
 Signé au revers
 39x16x21 cm

150 / 300 €



222

223 Jean-Paul VAN LITH (né en 1940)

Vase à deux anses en verre peint et émaillé à décor de motifs stylisés.
 Signé
 18x24 cm

300 / 500 €



223

224 Danielle SOUANIN (né en 1934)

Terre mère
 Sculpture en bronze doré, numérotée 173/570, signée et titrée sur le socle, cachet du fondeur Les sables noirs
 H : 26cm

80 / 120 €



224

TABLEAUX ET SCULPTURES MODERNES



225

225 Roger CAPRON (1922-2006)
Pendule chouette en céramique gravée
h:32 cm

100 / 200 €



226

226 Roger CAPRON (1922-2006)
Plaque en céramique émaillée et gravée à décor
de Père Noël
h:32 cm

100 / 200 €



227

227 Jean LURCAT (1892-1966)
Deux coqs
Deux plaques en terre cuite émaillée
43x21.5 cm

300 / 500 €



229



230

229 Daniel MARTEAU (1945-2009)
Ours au poisson, 2006
Technique mixte
60x65x56 cm

500 / 800 €

230 Daniel MARTEAU (1945-2009)
Présentation de gnous, 2007-2008
Techniques mixtes
60 x 40 cm

600 / 1000 €



231

231 Daniel MARTEAU (1945-2009)
Rentrons vite avant la fonte des glaces
Huile sur toile signée en bas à droite
33x46cm

400 / 600 €



232

232 Daniel MARTEAU (1945-2009)
Le violoncelliste, 2006
Acrylique sur toile signée en bas à droite
146x114 cm

1500 / 2000 €



233

233 Daniel MARTEAU (1945-2009)
Le bal, 2006
Huile sur toile signée en bas à droite
130x100 cm

800 / 1200 €



234

234 Caroline CHOPIN (née en 1970)

Maternité

Sculpture en terre cuite patinée, signée et justifiée E.A 1/8
45x24x24cm

400 / 600 €



235

235 Émile MORLAIX (1909-1990)

Nu féminin assis

Sculpture originale en bronze à patine brune, signée et justifiée 2/8
28x32 cm

1000 / 1500 €

236 Jean BRISY (1924-1991)

Soupière

Terre cuite vernissée et émaillée
Signée en dessous
30x27cm

80 / 100 €



236



237



238

237 Jean BRISY (1924-1991)

Plat circulaire

Terre cuite vernissée et émaillée
Signé en dessous
D. 37 cm

150 / 200 €

238 Gaetano PESCE (né en 1939)

Cafetière, modèle VESUVIO, éd. ZANI et ZANI,
Italie
Avec le certificat d'authenticité
H : 37cm

350 / 400 €

239 Jean BRISY (1924-1991)

Pichet anthropomorphe

Terre cuite vernissée et émaillée
Signé en dessous
13x18cm

80 / 100 €



239

240 Jean BRISY (1924-1991)

Vase boule, 1983

Terre cuite vernissée et émaillée
Signé et daté en dessous
14x14.5cm

80 / 100 €



240



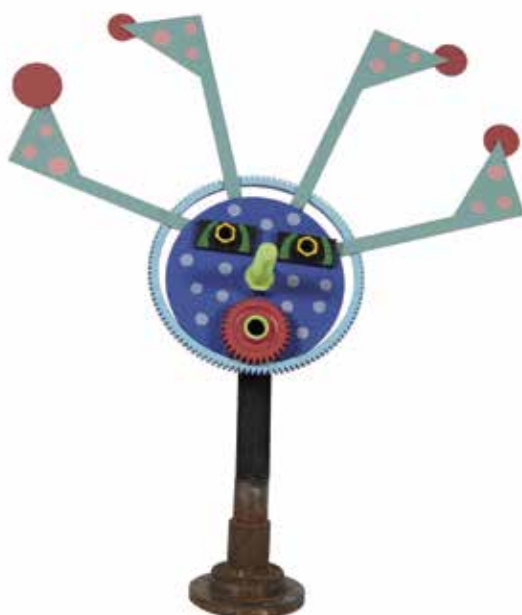
241

241 Alix (née en 1964)

Léopold

Sculpture, assemblage polychrome
H:95 cm

400 / 600 €



242

242 Alix (née en 1964)

Victor, 2010

Sculpture, assemblage polychrome
H:74 cm

300 / 500 €



243

243 Alix (née en 1964)

Léon

Sculpture, assemblage polychrome
H 54 cm

200 / 300 €



244

**244 Suite de quatre originaux
luminaires de grands formats**

Parties de lampes d'éclairages publics
fixées sur d'anciens lampadaires SNCF,
Bon état général
Hauteur totale : 115cm

300 / 400 €



245

245 Maquette de Uboat

En bois patiné, circa 1935
Socle en métal rapporté
Longueur : 193 cm

800 / 1200 €



246

246 Jacques BLIN (1920-1995)

Vide poche en céramique émaillée et gravé de volatiles

Signé

4,5 x 21 x 21 cm

400 / 600 €



247

247 Jacques BLIN (1920-1995)

Vase à deux anses en céramique émaillée à décor d'équidés.

Signé

Hauteur 32,5 cm

600 / 800 €



248

248 Jacques BLIN (1920-1995)

Coupe en céramique émaillée à décor gravé d'attelage

Signée

11 x 22,5 cm

400 / 600 €



249

249 Florence KNOLL (1917-2019)

Table de salle à manger à plateau ovale à plateau en marbre vert, piètement cruciforme en métal chromé

69x198x121 cm

2000 / 3000 €

250 Ludwig MIES VAN DER ROHE (1886-1969), éditions KNOLL.

Six fauteuils modèle "Brno" en métal chromé et cuir noir

Modèle créé en 1930.

80x58x54 cm

2000 / 3000 €



250

MOBILIER DU XX^{ÈME} SIÈCLE



253

253 Pierre CRUEGE (1913-2003)

Huit chaises en bois à dossiers ajourés, assises paillées
85x42x38 cm

300 / 500 €



254 Paire de chevets

En palissandre ouvrant par un tiroir
Circa 1970
37x45x50 cm

150 / 200 €



254

255 Table basse

En marbre, piétement à section triangulaire, le plateau en forme de feuille
37 x 110 x 79 cm

100 / 200 €

256 D'après Roger TALLON

Trois tabourets pliants peints en noir
Usures
2 tabourets H. : 46 cm
1 tabouret H. : 42,5 cm

80 / 120 €



255

257 Table

À piétement en fer forgé à plateau en céramique émaillée à décor d'une nature morte au melon
Petite restauration

80 / 120 €



256



257

258 Artelano

Table basse en hêtre et verre à double plateau
38x105x60 cm

200 / 400 €



258

259 Carlo SCARPA (1906 - 1978).

Lampadaire en bronze à décor de végétaux stylisés, le piétement en forme de fleurs
Signé.

Hauteur : 180 cm

2000 / 3000 €



259



260

260 Dans le goût de la MAISON

JANSEN, d'après Christian TECHOUEYRES

Importante paire de lampadaires palmiformes
Le tronc et le palmier en feuilles de laiton doré, le bac en laiton et métal laqué noir

H : 175cm

4000 / 5000 €

261 Willy RIZZO (1928-2013)

Table basse formant bar en métal chromé, mélaminé et verre teinté

39 x 122 x 70 cm
(état d'usage)

200 / 400 €



261

262 Olivier de SCHRIJVER (né en 1958)

Paire de fauteuils Los Angeles

Teck et cuir brun naturel,
Comme Chez Vous Art éditeur,
Numérotés 60 et 61 sur 240, signés

800 / 1000 €

263 Olivier DE SCHRIJVER (né en 1958)

Paire de fauteuils, modèle Hollywood Cordes en bois naturel à assise paillée,
Comme Chez Vous Art éditeur,
Numérotés 44 et 45 sur 120 signés

900 / 1000 €



262



263



MOBILIER DU XX^{ÈME} SIÈCLE



264

264 GUILLERME et CHAMBRON pour VOTRE MAISON

Enfilade en chêne ouvrant par une porte latérale et deux portes coulissantes
Ornementation de carreaux céramiques
Usures
120x176x43 cm

500 / 800 €



265

265 GUILLERME et CHAMBRON pour VOTRE MAISON

Paire de lits jumeaux en chêne
190x90 cm

300 / 500 €



266

266 GUILLERME ET CHAMBRON pour VOTRE MAISON

Bahut Gémeaux en chêne ouvrant par six tiroirs, deux portes coulissantes et une porte pivotante, garniture de carreaux de céramique
170x220x47,5 cm

800 / 1200 €



267

267 GUILLERME ET CHAMBRON pour VOTRE MAISON

Tablette en chêne
36x55x30 cm

100 / 200 €



268

268 GUILLERME ET CHAMBRON pour VOTRE MAISON

Guéridon Jérôme en chêne orné de carreaux de céramique
42x65x65 cm
(1 carreau accidenté, un autre restauré)

300 / 500 €



269

269 GUILLERME ET CHAMBRON pour VOTRE MAISON

Tabouret en chêne Grégoire à garniture de tissu beige
55x52x39 cm

200 / 400 €



270

270 GUILLERME ET CHAMBRON pour VOTRE MAISON

Paire de fauteuils Grégoire en chêne à garniture de tissu vert et jaune
86x76x91 cm

2000 / 3000 €



271

271 GUILLERME ET CHAMBRON POUR VOTRE MAISON

Meuble en chêne ouvrant par une porte et deux tiroirs
119x133x52 cm

150 / 250 €



272

272 GUILLERME et CHAMBRON pour VOTRE MAISON

Lambris en chêne
285x106 cm

50 / 100 €

273 GUILLERME et CHAMBRON pour VOTRE MAISON

Paire de fauteuils Catherine en chêne
80x74x69 cm

1500 / 2000 €



273

274 GUILLERME et CHAMBRON pour VOTRE MAISON

Six chaises et une chauffeuse en chêne à dossier ajouré et assise paillée
87x42x52 cm

1000 / 1500 €



274

275 GUILLERME et CHAMBRON pour VOTRE MAISON

Guéridon en chêne à plateau circulaire orné de carreaux de céramique à décor de visages
Restaurations aux carreaux
46x73 cm

150 / 300 €



275

276 GUILLERME et CHAMBRON pour VOTRE MAISON

Paire de chevets en chêne
Tâches, accidents et restaurations
58x45x32 cm

200 / 300 €



276

277 GUILLERME et CHAMBRON pour VOTRE MAISON

Importante armoire ouvrant par deux portes coulissantes laissant découvrir trois tiroirs coulissants, étagères et portant.
179x203x53 cm

300 / 500 €

278 GUILLERME et CHAMBRON pour VOTRE MAISON

Paire de tabouret Rubercrinen chêne
55x45x47 cm
Usures

300 / 500 €



278



277



279



280

**279 GUILLERME et CHAMBRON
pour VOTRE MAISON**

Table de salle à manger en chêne à plateau couissant laissant découvrir deux allonges
Dim avec allonges 72x230x90 cm
Dim sans allonges:72x160x90 cm
Taches sur la plateau, petites restaurations
1500 / 2000 €

**280 GUILLERME et CHAMBRON
pour VOTRE MAISON**

Secrétaire en chêne ouvrant par un abattant et six tiroirs, poignées de tirage en céramique noire.
Usures
175x114x50 cm
300 / 500 €



281



282

**281 GUILLERME ET CHAMBRON
pour VOTRE MAISON**

Canapé d'angle en quatre éléments Valérie en chêne à garniture de tissu beige.
87x165x229,cm
2000 / 3000 €

**282 GUILLERME ET CHAMBRON
pour VOTRE MAISON**

Console en chêne à double plateau à terminaison de roulettes, la plateau supérieur orné de carreaux de céramique
64x80x41,5 cm
300 / 500 €



283

**283 GUILLERME ET CHAMBRON
pour VOTRE MAISON**

Six chaises Véronique en chêne, garniture de tissu beige
80x4x44 cm
1500 / 2000 €

**284 GUILLERME ET CHAMBRON
pour VOTRE MAISON**

Table Pétronille en chêne à allonges. Piétement ajouré
72x180x88cm
72x320x88 cm dépliée
2000 / 3000 €



284



285

**285 GUILLERME ET CHAMBRON
pour VOTRE MAISON**

Lot d'applique.
Dim. 30 à 50 cm.
200 / 300 €



289

289 Table de salle à manger
à plateau ovale en verre fumé, piétement en métal doré de forme géométrique
75x199x110 cm

200 / 400 €



290

290 Philippe STARCK (né en 1949)
Lampe à abat-jour triangulaire en métal
H: 42 cm

50 / 100 €



291

291 Philippe STARCK (né en 1949)
Lampe Tamishà poser en métal patiné, fut en plastique blanc (fente)
Un pied manquant
34x34 cm

50 / 100 €

292 Philippe STARCK (né en 1949)

Paire de sièges Mister Bliss, 1982
Acier et métal patiné
Usures

200 / 300 €



292



293

293 Philippe STARCK (né en 1949)

Teddy Bear Band
Peluche, 1997

200 / 300 €

294 Quatre chaises

À assise ajourée, piétement Métal
Travail Italien, édition Calligaris
Usures et fentes
81x47x50 cm

100 / 200 €



294

295 Charles HOLLIS JONES (né en 1945)

Paire d'appliques murales lumineuses à trois bras de lumière, en acier chromé et altuglas de formes libres
60x45cm

1000 / 1500 €



295



296 École contemporaine

Le poisson
Sculpture en métal patiné
H: 37 cm

50 / 100 €



296



297

297 PEPITO (1955)

Sans titre
Sculpture en métal, signée
H:28 cm

200 / 300 €

TABLEAUX ET SCULPTURES MODERNES



298

298 Hervé LEWIS (né en 1954)

Nuit ensoleillée, Dreams, Sexy lingerie, Cheveux mouillés, 2008

Lot de 4 photographies

Tirages originaux argentiques, justifiés sur 100 ex.

Provenance : collection privée, achat auprès de l'artiste.

300 / 500 €



299

299 Claude GENISSON (né en 1927)

Vénus Atargatis, 1997

Mine de plomb sur papier, signée en bas à droite

Titrée en bas à gauche

26x16 cm

200 / 300 €



300

300 Claude GENISSON (né en 1927)

L'étreinte végétale, 1991

Mine de plomb sur papier, signée en bas à droite

Titrée en bas à gauche

11x19 cm

200 / 300 €



301

301 Claude GENISSON (né en 1927)

Dryope, 1990

Mine de plomb sur papier, signée en bas à droite

Titrée en bas à gauche

27.5x15.2 cm

200 / 300 €



301 bis

301bis Claude GENISSON (né en 1927)

Étude pour le dernier locataire, circa 2009

Mine de plomb sur papier, signée en bas à droite

23.5x21cm

200 / 300 €



302

302 École du XXème siècle

Nu, 1981

Huile sur toile signée indistinctement en bas à droite et datée

160x130 cm

150 / 300 €



303

303 Tatiana DROZD (née en 1959)

Étude de corps, 2002

3 peintures sur papier marouflé sur toile formant triptyque

100x81 cm

300 / 400 €





304

304 Bolek BUDZYN (né en 1950)

Comme le vent

Huile sur panneau d'isorel, signée
15 x 13,5 cm

300 / 400 €

305 Bolek BUDZYN (né en 1950)

L'andalouse

Huile sur panneau d'isorel, signée
31,5 x 22,5 cm

800 / 1000 €

306 Bolek BUDZYN (né en 1950)

La Conspiration

Lavis sur papier, signé
32 x 23 cm

200 / 250 €

307 Bolek BUDZYN (né en 1950)

Ivresse

Lavis sur papier, signé
31 x 23 cm

200 / 250 €

308 Bolek BUDZYN (né en 1950)

Urania, 2002

Lavis sur papier, signé
41 x 31 cm

- Exposition : Bolek Budzyn, l'imaginaire au bout du pinceau,
Musée de Saint-Amand-les-Eaux, 2011, n° 17
(Reproduite au catalogue, cat.17)

200 / 300 €

309 Bolek BUDZYN (né en 1950)

Fécondité

Lavis sur papier, signé
31,5 x 23

200 / 250 €

310 Bolek BUDZYN (né en 1950)

Femme à la coiffe rouge

Lavis sur papier, signé
30 x 22 cm

200 / 250 €

311 Bolek BUDZYN (né en 1950)

Femme à la coiffe rouge

Lavis sur papier, signé
38,5 x 27 cm

200 / 250 €

312 Bolek BUDZYN (né en 1950)

Le familial

Lavis sur papier, signé
35 x 25 cm

200 / 250 €



305



306



307



308



309



310



311



312



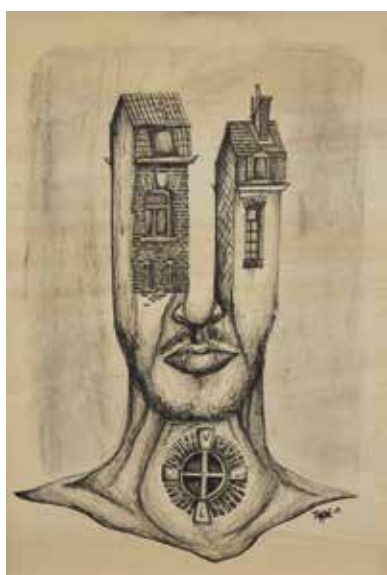
313



314



315



316



317

313 Rémi GAY (né en 1941)

Composition, 1985

Technique mixte sur toile signée au dos et datée
65x50 cm

50 / 100 €

314 F. PORTZEL (XX-XXI)

Nanguet, ami des Arts

Technique mixte sur papier signée en bas à droite
49x36 cm

50 / 100 €

315 Olga MISCHKINE (1910-1985)

Nus dans un intérieur, 1986

Huile sur papier signé en bas à droite et datée
28x23,5 cm

40 / 80 €

316 Thadé WALOWIEC (XXI)

Composition, 2018

Fusain sur panneau signé en bas à droite et daté
60 x 40 cm

300 / 500 €

317 Raffi KAISER (né en 1931)

L'arbre, 1999

Encre sur papier signée en bas à droite et datée.
76x56 cm

100 / 200 €

318 Claudy GIELCZYNSKI (né en 1950)

Naïma au fusain

Fusain et craie sur papier, signée en bas à droite
35x28 cm

200 / 300 €

319 Anne MORIVAL-ZIMMER (Née en 1962)

Masques, 2011

Acrylique sur papiers contrecollés, signée en bas à droite, contresignée et datée au dos
110x90 cm

300 / 500 €



318



319



320



321



322

320 Bernard KOWALCZUK (né en 1968)

Yellow cab

Huile sur toile signée et titrée

35 x 35 cm

200 / 400 €

321 Marius WRÖBEL (XX)

Mines avec arbres

Huile sur toile

53.5 x 65 cm

Manques.

50 / 100 €

322 Georges GONTHIER (1886-1969)

Paysage cubisant

Huile sur panneau signée en bas à gauche

20,5 x 31,5 cm

80 / 120 €



323



324



325

323 MICHEL DEGAND (1934 - 2021)

18 B blanc

Sérigraphie sur tissu

Signée en bas à droite et justifié 2/2

175 x 76 cm

100 / 200 €

324 Véronique BIGOT (née en 1946)

Composition mauve

Huile sur toile de jute

130 x 89 cm

300 / 500 €

325 Patrick BILHERAN (XXème)

Composition

Technique mixte signée en bas à gauche

A vue 59x37 cm

150 / 300 €



326

326 NINA (XX-XXI)

Assemblée de nus

Encre sur papier signée et datée 2005

58x76 cm

50 / 100 €

327 Ecole contemporaine

Compositions abstraites, 2004

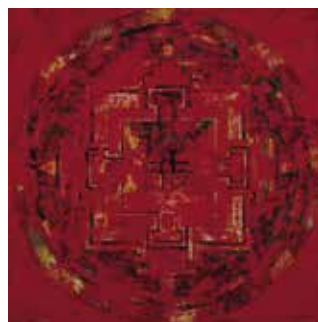
Deux techniques mixtes sur panneau, signées en bas à droite et datées.

80 x 80 cm

300 / 500 €



327



328

328 École française, vers 1960

L'arlequin

Huile sur panneau signée indistinctement YANKEL ? en bas vers la gauche

31 x 17 cm

100 / 150 €



329



330

329 Natale ADDAMIANO (né en 1943)

Diario notturno, 1973

Fusain et pastel sur papier
Signé, daté et titré vers le haut
68 x 49 cm à vue

500 / 1000 €

En 1971, Natale Addamiano présente à Milan sa 1ère exposition personnelle composée de 30 tableaux de la série Diari Notturni, prélude à d'autres. Devenu professeur de la peinture, l'artiste se consacre à l'étude de la lumière naturelle qu'il intègre dans son œuvre avec une force expressive et une touche vibrante.

330 Jan BOGUSLAWSKI (1910-1982)

Enfants dans un paysage

Huile sur toile signée en bas à gauche, titrée au dos
52 x 35.5 cm

100 / 150 €



331

331 Camille SEYS (1914-1993)

Composition

Technique mixte sur papier
Signé en bas à gauche
44 x 60 cm

200 / 300 €

335 Bernard KOWALAK (né en 1951)

Black Mambas

Acrylique sur toile
100 x 163 cm

400 / 600 €

336 Bernard KOWALAK (né en 1951)

Mélanges de culture

Acrylique sur toile
Datée et signée en bas à droite
100 x 80 cm

200 / 400 €



335



336

337 SALOMON DIT LE TROPÉZIEN (XXème siècle)

Vue de Saint Tropez

Huile sur panneau signée en bas à gauche
46 x 55 cm

100 / 200 €



337



338

338 SALOMON DIT LE TROPÉZIEN (XXème siècle)

Retour de pêche

Huile sur panneau signée en bas à gauche
46 x 55 cm

100 / 200 €



339



340

339 Gérard BARTHÉLÉMY (1927-2016)

La Ciotat

Huile sur toile signée en bas à gauche et titrée au dos.
55x65 cm

150 / 300 €

340 André CARTAYRADE (1921-2016)

Ciboure, Thoniers au port, 1974

Huile sur panneau signée en bas à droite, contresignée,
titrée et datée au dos
46x55 cm

100 / 200 €



341



342

341 Jean PARSY (1930-2015)

Le pêcheur

Huile sur toile signée en bas à droite,
66x55cm

400 / 600 €

342 Jacques VOYET (1927-2010)

Femme à la robe rouge

Huile sur panneau signée en bas à droite

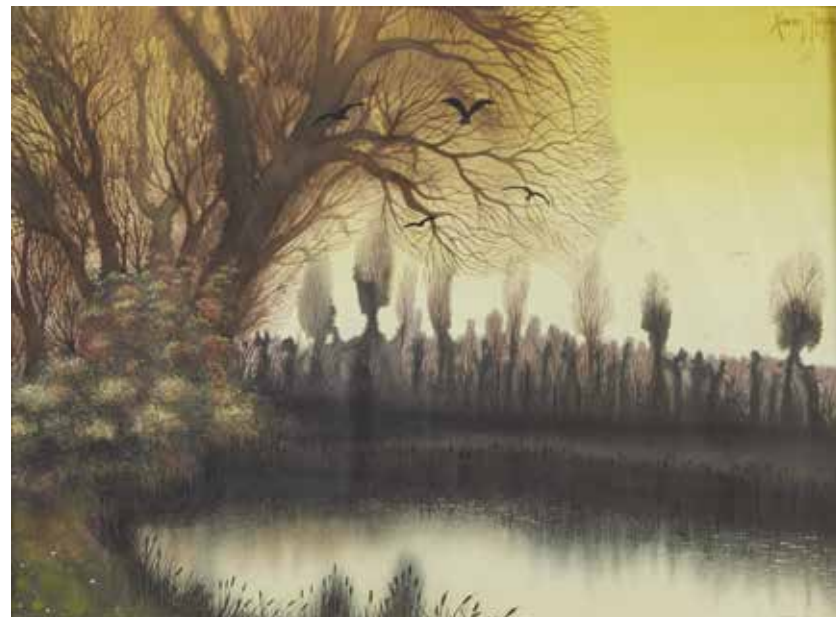
100 / 200 €

343 Xavier DEGANS (né en 1949)

Paysage lacustre

Gouache et aquarelle, signée en haut à droite
34x44cm

200 / 300 €



343



346

346 Gabriel DAUCHOT (1927-2005)

Personnage à la rose

Huile sur toile signée en bas à droite

80 x 40 cm

200 / 400 €



347

347 Jacqueline PIZANO (née en 1947)

Émotion

Acrylique sur toile signée en bas à droite, contre-signée et titrée

120 x 40 cm



349

349 Pierre Alexis DESCHAMPS (né en 1967)

Dents

Monotype sur papier signé en bas à gauche

42x29 cm

100 / 200 €

80 / 120 €



351

351 Dans le goût de Constant PERMEKE (1886-1952)

Le manège

Technique mixte sur papier

25 x 30 cm

200 / 300 €



352

352 Paul-Alex DESCHMAKER (1889-1973)

Nature morte aux poires et agrumes

Aquarelle et gouache sur papier, signée en bas à gauche

35x54,5 cm

50 / 100 €

353 Henri CALLOT (1875-1956)

Propriété au bord de mer

Huile sur toile signée en bas à droite
46x55 cm

800 / 1200 €



353



354 Roger Ernst JANKOW (1940)

Le couple

Tempera sur papier maroufflé sur toile signée,
titrée, datée et contresignée au dos
115 x 90 cm

500 / 800 €



355 Roger Ernst JANKOW (1940)

Prémonition, 2020

Tempera marouflée sur toile
100 x 80 cm

500 / 800 €



375 Charles GIR (1883-1941)

Elégante à la robe verte

Pastel sur papier, signé en haut à droite
A vue: 46x30 cm

300 / 500 €

PROGRAMME DES VENTES

VENTE DE VINS ET SPIRITUEUX

PROCHAINE VENTE

8 Novembre 2022
Hôtel des ventes de Lille

Si vous souhaitez inclure des vins ou alcools dans nos prochaines ventes

Veuillez contacter notre consultant:

Éric DUGARDIN, vice meilleur sommelier de France
au 06.18.34.25.10 ou par mail à vin@mercier.com.



GRANDE VENTE CATALOGUÉE D'ART CLASSIQUE

PROCHAINE VENTE

27 Novembre 2022
Hôtel des ventes de Lille

Argenterie - Céramique - Extrême orient
Objets d'art - Sculptures - Haute époque
Tableaux anciens - Mobilier

Victor CHARRETON (1864-1936)
Huile sur carton
80 x 100 cm



BELLE VENTE DE BIJOUX

PROCHAINE VENTE

28 Novembre 2022
Hôtel des ventes de Lille

Expert : Louis de SUREMAIN

55 rue du Faubourg Montmartre-75009 Paris
Tél. : 06 07 68 04 96
suremain.expertise@free.fr

Notre expert vous reçoit tous les mardis à l'étude sur rendez-vous.



VENTE CATALOGUÉE D'ART DU XXÈME SIÈCLE

PROCHAINE VENTE

10 décembre 2022
Hôtel des ventes de Lille

Estampes - Tableaux du XIXème et XXème siècle - Design - Mobilier



Comment faire estimer vos objets en vue d'une éventuelle vente ?

En nous envoyant vos photographies par mail à expertise@mercier.com ou par courrier à Mercier Maison de ventes,
14 rue des jardins, 59000 Lille. Nous pouvons également nous rendre à votre domicile sur rendez-vous au 03 20 12 24 24.

Ces rendez-vous sont possibles dans toute la France et l'Europe.

WWW.MERCIER-ART.COM