

Gros & Delettrez

Maison de ventes aux enchères

VENTE AUX ENCHÈRES

ARTS D'ASIE

ARTS GRAPHIQUES

MARINE

PHALERISTIQUE

MILITARIA

CERAMIQUE

ORFEVREURIE

MOBILIER & OBJETS D'ART

VINS & SPIRITUEUX

VENDREDI 19 AVRIL 2024

à 11h (lots 1 à 112) et 13h30 (lot 113 à 481)

Hôtel Drouot - Salle 1
9, rue Drouot - 75009 Paris

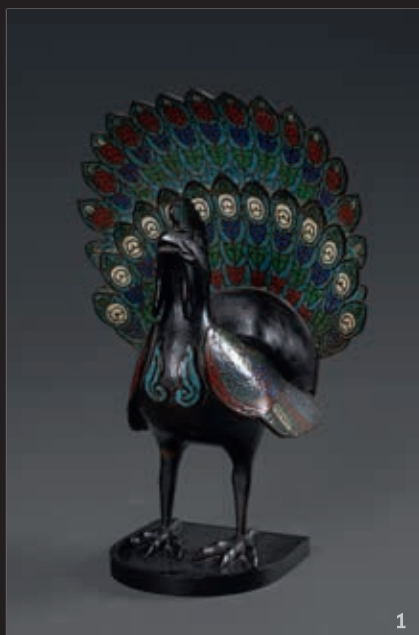


平伯詞兄雅屬
己未元旦中州張伯駒



Vente à 11h

(lots 1 à 112)



1



2



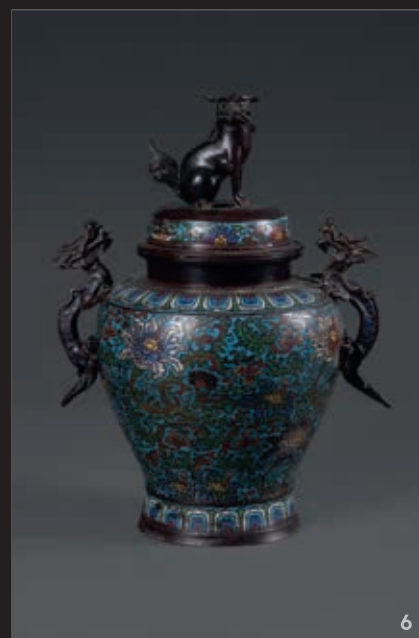
3



4



5



6

1 Japon, Sculpture en bronze cloisonné représentant un paon.
Début du XX^e siècle
haut : 31 cm

200 / 300 €

2 Japon, Sculpture en bronze cloisonné figurant Toba sur sa mule.
Début du XX^e siècle
Haut : 42 cm

500 / 700 €

3 Japon. Brûle parfum en bronze cloisonné à décor de personnages sur une terrasse.
La prise en forme de chien de fô.
Début du XX^e siècle
Haut : 49 cm

200 / 400 €

4 Japon. Vase balustre en bronze cloisonné à décor de personnage dans un intérieur, anses en forme de dragon.
Début du XX^e siècle
Haut : 40 cm

200 / 400 €

5 Japon, fin du XIX^e siècle
Petit brûle parfum tripode en bronze cloisonné, prise en chien de fô.
Haut : 28 cm

100 / 200 €

6 Japon, fin du XIX^e siècle
Important vase couvert en bronze cloisonné polychrome sur fond bleu à décor de fleurettes. Anses en dragon et prise en chien de fô.
Haut : 52 cm

600 / 800 €



7



9



12



10



11

7 Japon, fin XIX^e siècle

Vase en porcelaine de Kutani, à décor en médaillons de scènes des champs animées de paysans, alternant avec phénix parmi des nuages, sur fond de spirales.

H. 21 cm - Diam. 29 cm
(Fêle étoilé sur la base)

150 / 200 €

8 JAPON vers 1900

Service à thé en porcelaine à décor émaillé rouge et or de volutes feuillagées sur fond de croisillons.

Il se compose de fleuri comprenant dix tasses et dix sous-tasses, un pot à lait, un sucrier, une verseuse.

marque en rouge au revers. important fêle sur la théière

50 / 100 €

9 Japon, période Meiji

Coffret à musique, en bois laqué et incrustations de nacre, à décor de scène paysagée animée de personnages, fleurs et objets mobiliers.

Dim. 13,6 x 25,5 x 19 cm

200 / 300 €

10 Japon, XX^e siècle

Élément de sabres, comprenant une partie de Tsuba, et deux embouts de fourreau, à décor de dragons parmi des nuages.

H. tsuba 8,7 cm

250 / 300 €

11 Vietnam, fin XIX^e - début XX^e siècle

Partie de service en porcelaine blanche, à décor en bleu sous couverte d'une grue dans un médaillon entourée d'un paysage lacustre animé avec pagodes comprenant cinq grands bols, onze assiettes, treize petites assiettes, onze coupelles, douze petits bols. Certaines avec marques sur les bases.

Diam. 12 à 23 cm (Egrenures et fêles)

800 / 1 200 €

12 Vietnam, début XX^e siècle

Coupe en porcelaine bleu blanc, à décor de lotus et rinceaux feuillagés. Le bord cerclé de métal. Marque sur la base.

Diam. 11,2 cm

80 / 120 €



13

13 Vietnam, XIX^e siècle

Pot couvert en porcelaine blanche, à décor en bleu sous couverte de dragons poursuivant la perle sacrée parmi des nuages

H. 29 cm

(Fêle et éclats)

800 / 1 000 €



14



15



16



17



18

14 Vietnam, Bien Hoa, XX^e siècle
Vase balustre en grès émaillé brun, à décor en quatre registres de personnages célébrant un rituel, parmi animaux et nuages stylisés. Marque d'atelier sur la base.
H. 29 cm

500 / 600 €

15 Vietnam, Bien Hoa, XX^e siècle
Paire de vases double gourde en grès émaillé brun sur fond beige, à décor de dragons stylisés se mêlant avec des rinceaux feuillagés, la partie centrale ornée de pétales de chrysanthèmes.
H. 36 cm

600 / 800 €

16 Vietnam, Bien Hoa, XX^e siècle
Vase pansu à col rétréci à la base et bulbeux à l'ouverture, en céramique émaillée, à décor de danseurs. Le col orné de deux anses.
H. 44 cm

300 / 400 €

17 Vietnam, Bien Hoa, XX^e siècle
Vase hexagonal fuselé en grès émaillé brun, à décor en léger relief de graphies archaïques, dragons stylisés et motifs géométriques. Le col orné de deux anses stylisées.
H. 46 cm
(Monté en lampe)

400 / 600 €

18 Vietnam, Bien Hoa, XX^e siècle
Vase double gourde en grès émaillé vert, ocre, blanc et beige, à décor de fleurs de lotus. Marque d'atelier sur la base.
H. 22 cm

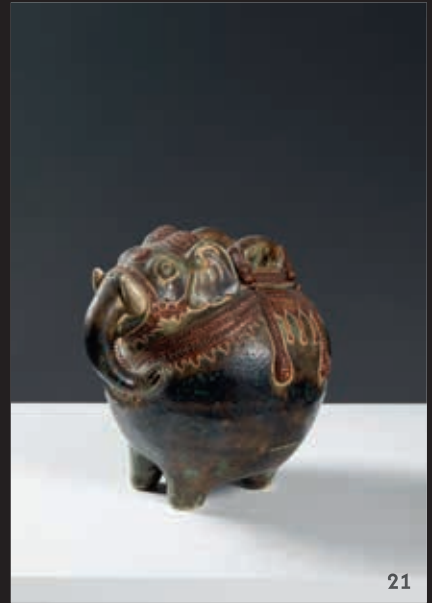
500 / 600 €



19



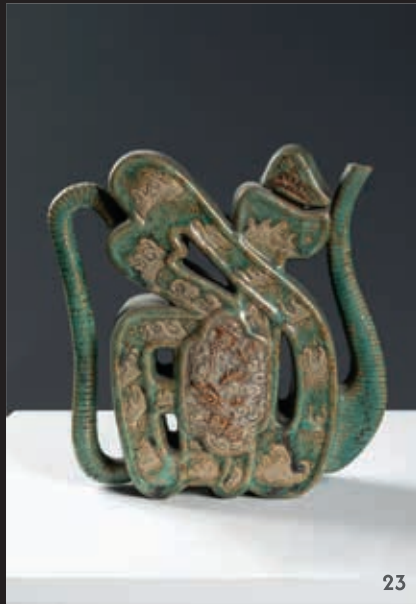
20



21



22



23



24

19 Vietnam, Bien Hoa, XX^e siècle
Vase hexagonal fuselé en grès émaillé vert sur fond beige, à décor en léger relief de graphies archaïsantes, dragons stylisés et motifs géométriques. Le col orné de deux anses stylisées.
 H. 46 cm
 (Monté en lampe)

400 / 600 €

22 Vietnam, Bien Hoa, XX^e siècle
Paire de brûle-parfums en grès émaillé vert et beige, reprenant la forme de Qilin.
 H. 18 cm

100 / 200 €

20 Vietnam, Bien Hoa, XX^e siècle
Deux groupes en grès émaillé brun, vert et beige, l'un représentant un cheval harnaché et un lion bouddhique avec une patte sur la balle sacrée. Marques d'atelier.
 Long. 29 et 12 cm
 (Restaurations à une jambe et à la queue du cheval)

150 / 200 €

23 Vietnam, Bien Hoa, XX^e siècle
Théière en grès émaillé vert et beige, reprenant la forme du caractère chinois shou (longévité), orné en léger relief d'un dragon parmi des nuages.
 H. 23 cm

120 / 150 €

21 Vietnam, Bien Hoa, XX^e siècle
Brûle-parfum en grès émaillé vert et brun, reprenant la forme d'un éléphant harnaché.
 H. 18 cm

150 / 200 €

24 Vietnam, Bien Hoa, XX^e siècle
Grand vase balustre en grès à décor de feuilles et fleurs de lotus, le col souligné de têtes de chimères en relief.
 Haut : 68 cm. Petits éclats

200 / 400 €



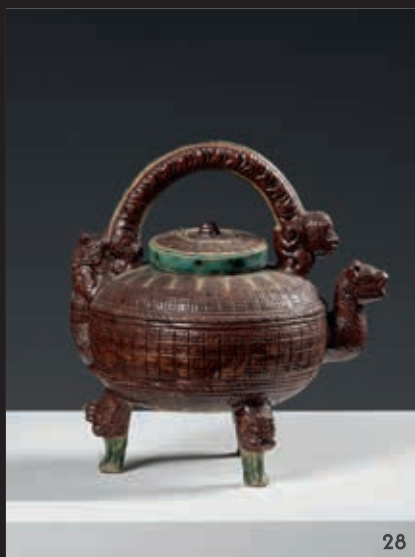
25



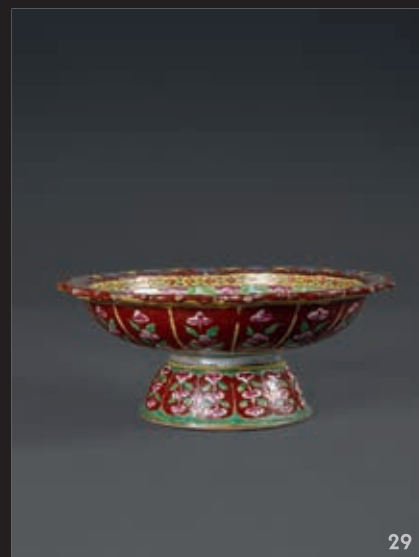
26



27



28



29

25 Vietnam, Bien Hoa, XX^e siècle
Vase balustre en grès émaillé polychrome, à décor de quatre réserves ornées de personnages dans des pavillons, alternant avec des oiseaux posés sur des arbustes en fleurs, reposant sur un fond de papillons, fleurs et motifs de volutes. Quatre têtes de lions retenant des anneaux formant anses. H. 42 cm

300 / 400 €

26 Vietnam, Bien Hoa, XX^e siècle
Ensemble en grès à décor émaillé en léger relief comprenant un pot couvert de forme balustre à décor de canards et nénuphars bleu sur fond blanc ; un vase balustre dans les tons ocre et vert de fleurs et branchages stylisés et d'un pot couvert à décor de chrysanthèmes vert bleu et blanc. Haut : 27 - 26 et 27,5 cm

200 / 400 €

27 Vietnam, Bien Hoa, XX^e siècle
Vase couvert en grès émaillé brun et vert, reprenant la forme d'un Zhi orné de motifs archaïques. Marque d'atelier sur la base. H. 23 cm

200 / 300 €

28 Vietnam, Bien Hoa, XX^e siècle
Verseuse tripode en grès émaillé brun et vert, le bec verseur et les extrémités des anses reprenant des formes zoomorphes et anthropomorphes, la panse ornée de motifs géométriques. H. 24 cm

200 / 300 €

29 Siam, Bencharong, XIX^e siècle
Coupe floriforme sur pied, en céramique émaillée polychrome, à décor d'un lotus pétales et motifs floraux. Diam. 25 cm (Éclats au bord)

100 / 200 €



30

30 **Vietnam, cabinet** en bois exotique à riche décor marqueté de nacre représentant des volutes feuillagées, oiseaux en vol et bosquets de bambous.

Vers 1900

101 x 99 x 45 cm

300 / 600 €



31

31 **Paire de sellettes** en grès ajouré et émaillé dans les tons bleu, vert et ocre de végétaux et objets bouddhiques. On y joint une jardinière.

Vietnam, début du XX^e siècle

Hauteur : 72 cm et 20 cm. Petits accidents

150 / 250 €



32

32 **École Vietnamienne, 2^e moitié du XX^e siècle**

Paire de panneaux en bois laqué, à décor en coquilles d'oeuf de pêcheurs remontant leurs filets ; et d'un porteur traversant un pont pour se rendre dans un village.

Dim. 60 x 120 et 59,5 x 120 cm

800 / 1 200 €



33

33 **École Vietnamienne, 2^e moitié du XX^e siècle**

Panneau en bois laqué rouge, vert et or, représentant un paysage abstrait. Signé, daté 1972 en bas à droite.

Dim. 61 x 22 cm

200 / 300 €



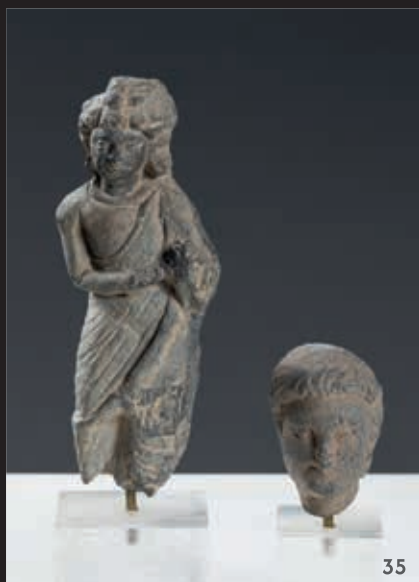
34

34 **Maison THÂN LÊ, XX^e siècle**

Panneau rectangulaire en bois laqué dans les tons rouge et or représentant un paysage de rizière animé de paysans et d'un rivière avec embarcations. Signature de l'atelier en bas à droite

Dim. 66,5 x 120,5 cm

300 / 400 €



35



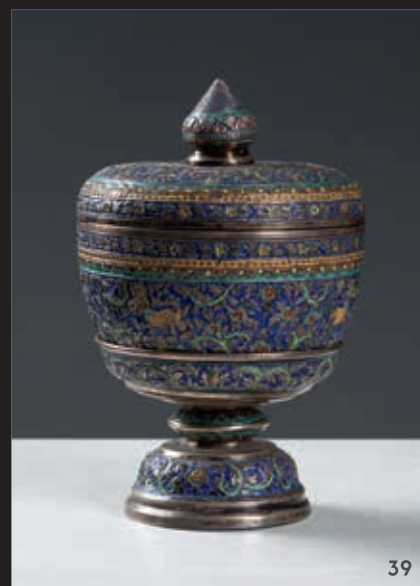
36



37



38



39

35 Art gréco-bouddhique du Gandhara
Lot de deux sculptures en schiste figurant une tête masculine et un personnage vêtu d'une toge.
 Haut : 5 et 12 cm. usures et lacunes

400 / 600 €

36 Art Gréco-bouddhique du Gandhara
Main de bouddha en schiste gris bleuté, effectuant possiblement le geste de la prise de la terre (bhumisparśa mudra).
 L. 11 cm

100 / 200 €

37 Dans le style du Gandhara, XX^e siècle
Tête de Maitreya en schiste gris bleuté.
 H. 22 cm

700 / 800 €

38 Siam, Ayuthaya, XVII^e siècle
Tête de Bouddha en bronze de patine verte.
 H. 10,5 cm

300 / 600 €

39 Siam, fin XIX^e siècle
Pot couvert et son présentoir sur piédouche, en alliage d'argent repoussé et émaillé bleu, jaune et vert, à décor de lions parmi des fleurs et rinceaux feuillagés, la prise du couvercle reprenant la forme d'un bouton de lotus.
 H. 20 cm

500 / 600 €

40 Chine, XX^e siècle
Boîte en bois reprenant la forme d'un caractère, à décor sculpté de branches de pêches de longévité reposant sur un fond de motifs géométriques.
 L. 19,3 cm

700 / 900 €



40



41



42



43



44



45

41 Chine, fin du XIX^e siècle
Sujet représentant un gardien du temple en buis sculpté.
Haut : 31 cm. éclat
200 / 400 €

42 Chine
Boîte circulaire en laque cinabre à décor moulé de personnage devant un paysage montagneux.
Fin du XIX^e siècle
Diam : 12 cm
120 / 180 €

43 Chine, XX^e siècle
Sujet en jade céladon et brun, représentant un cheval allongé, la tête tournée vers l'arrière.
L. 8,5 cm
300 / 400 €

44 Chine, XX^e siècle
Sceau en stéatite brune parsemée de jaune, la prise sculptée de la tortue dragon attaquée par un dragon serpent.
Dim. 10 x 10,1 x 5 cm
1 200 / 1 500 €

45 Chine, XX^e siècle
Coupe reposant sur trois petits pieds, en agata blonde veinée de brun.
Diam. 17,5 cm
300 / 500 €

46 Chine
Ensemble en lapis lazuli composé de deux flacons tabatières, l'une à décor sculpté d'un paysage et d'une fleur, du dieu Hoteï avec deux servants et un lettré prélassé tenant un panier fleuri.
XX^e siècle
Haut : 6 à 8 cm
200 / 300 €



47

47 Chine, période Qing
Deux petits sujets en jade, reprenant la forme d'un capridé et un canard sur une feuille de lotus.
 Dim. 4 x 5,5 cm

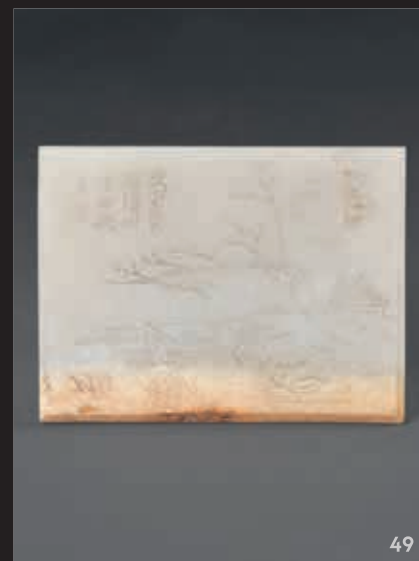
200 / 300 €



48

48 Chine, fin XIX^e siècle
Sujet en jade céladon, représentant un capridé couché parmi des lingzhi.
 Long. 5 cm

500 / 600 €



49

49 Chine, XX^e siècle
Plaque en jade céladon, à décor incisé d'un paysage lacustre animé d'une embarcation et pavillon, le revers orné d'un poème calligraphié.
 Dim. 5,5 x 7,2 cm

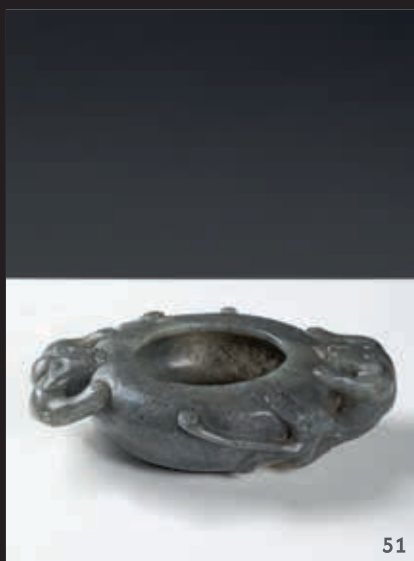
300 / 400 €



50

50 Chine, fin XIX^e siècle
Sujet en jade céladon, représentant Liu Hai, tenant sur son épaule le crapaud céleste.
 Haut. 7 cm

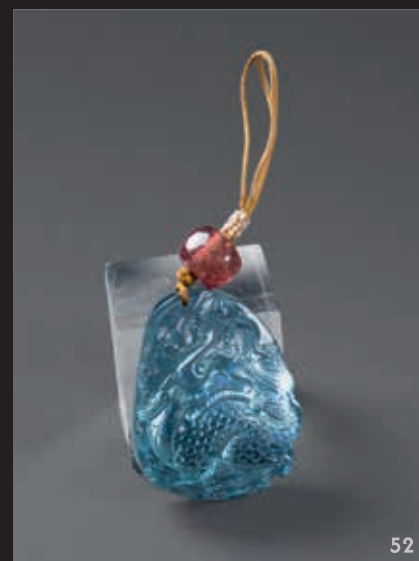
500 / 600 €



51

51 Chine, XX^e siècle
Rince-pinceaux en jade gris, orné de deux dragons chilongs en relief, formant anses.
 Long. 15 cm

200 / 300 €



52

52 Chine, XX^e siècle
Pendentif en tourmaline bleue, à décor sculpté d'un Qilin. Avec perle de tourmaline rose.
 H. 4 cm

400 / 600 €



53

53 Chine, XX^e siècle
Petite coupe en émaux cloisonnés sur cuivre, à décor polychrome sur fond bleu de fleurs de lotus et rinceaux feuillagés.
Diam. 11,8 cm

300 / 400 €



54

54 Chine, vers 1900
Boîte en émaux cloisonnés sur cuivre, reprenant la forme d'une pêche de longévité, à décor polychrome de pêches et chauve-souris sur fond bleu.
L. 7,7 cm

200 / 400 €



55

55 Chine, période Qing
Brûle-parfum cylindrique à anses légèrement corvées en bronze de patine brun clair. Marque d'atelier sur la base « Xue Yuan »
Diam. avec anses 12,5 cm

400 / 500 €



56

56 Chine, 2^e moitié du XX^e siècle
Jue en bronze, à décor de motifs géométriques. Avec inscriptions incisées.
H. 13,2 cm

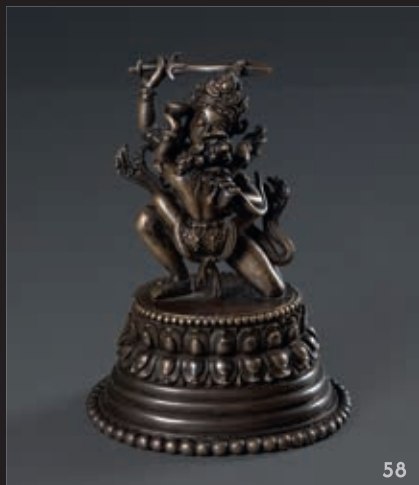
120 / 180 €



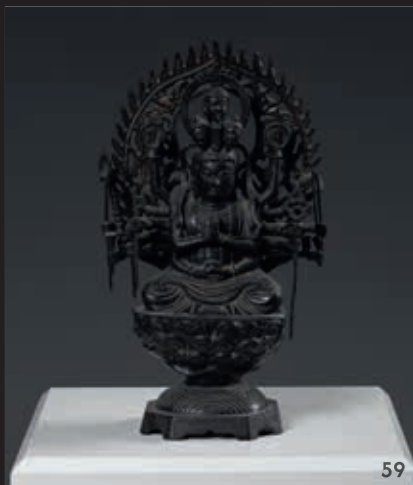
57

57 Chine, XVIII-XIX^e siècle
Jardinière en cuivre et émaux polychromes, à décor de quatre médaillons en camaïeu de bleus représentant des paysages lacustres animés d'embarcations sur fond de pics montagneux, reposant sur un fond bleu nuit orné de pivoinies et rinceaux fleuris.
Long. 30 cm
(Sauts d'émail)

500 / 800 €



58



59



60



61



62

58 Chine, début XX^e siècle
Statuette en bronze argenté, représentant Manjusri et sa shakti.
 H. 15,5 cm

400 / 600 €

59 Chine, XX^e siècle
Sujet en fonte, représentant vraisemblablement la divinité Avalokitesvara à 16 bras, assise en méditation sur un lotus et adossé à une mandorle flammée et tenant divers attributs. Sa coiffure est surmontée de trois têtes de Bouddha. Marque d'atelier sur la base.
 H. 36 cm

150 / 200 €

61 *Chine, Compagnie des Indes
Paire de petites terrines en porcelaine à décor émaillé polychrome de bouquets de fleurs.
 XVIII^e siècle
 10 x 17,5 x 9,5 cm. Egrenures

400 / 600 €

60 Tibet, XX^e siècle
Sujet en cuivre, représentant Tsongkhapa assis en méditation sur un double lotus, la main droite en vitarka mudra (geste de l'enseignement).
 H. 18,5 cm

500 / 800 €

62 Chine, Compagnie des Indes, XIX^e siècle
Chocolatière en porcelaine et émaux dits « palette de mandarin », à décor de personnages sur des terrasses arborées de pins de longévité sur fond de paysage lacustre, alternant avec des médaillons rehaussés d'or ornés d'oiseaux et paysages. La prise du couvercle en forme de pêche de longévité.
 H. 23 cm
 (Usures, éclats et restaurations)

200 / 400 €



63



64



65



66



67



68

63 Chine, XIX^e siècle
Petit pot globulaire en porcelaine bleu blanc, à décor de phénix.
H. 10,3 cm

200 / 400 €

64 Chine, époque Qing
Potiche de forme balustre en porcelaine blanche, à décor en bleu sous couverte d'oiseaux branchés sur des pivoines en fleurs parmi des rochers.
H. 20 cm

400 / 600 €

65 Chine, XX^e siècle
Coupe en porcelaine bleu blanc, à décor de dragons poursuivant la perle sacrée parmi des nuages et flammes stylisés. Marque apocryphe Jiaqing sur la base.
Diam. 28,4 cm
(Fêle de cuisson)

400 / 500 €

66 Chine, XX^e siècle
Coupe en porcelaine bleu blanc, le pourtour à décor de fleurs de lotus et rinceaux, l'intérieur orné de pêches de longévité.
Diam. 28 cm

1 000 / 2 000 €

67 Chine, période Qing, XIX^e siècle
Demi vase Gu en porcelaine bleu blanc, à décor de végétaux, papillons et caractères.
H. 16,3 cm

200 / 300 €

68 Chine, XIX^e siècle
Coupe en porcelaine bleu blanc, à décor d'un paysage lacustre animé d'embarcations, pavillons et pagode, sur fond de pics montagneux.
Diam. 19,5 cm

120 / 180 €



69



70



71



72



73

69 Chine, Fin XIX^e siècle

Lot de trois statuettes en porcelaine blanc de Chine, représentant un lettré, un enfant et un Lohan tenant une chaussure. (Manques et restaurations)

300 / 600 €

70 Chine, 2^e moitié du XX^e siècle

Brûle-parfum tripode en porcelaine blanche, à deux anses galbées, le couvercle orné de lions. H. 18 cm

180 / 220 €

71 Chine, fin XIX^e - début XX^e siècle

Porte-pinceaux en porcelaine, à décor en grisaille de sages sur des buffles accompagnés de leurs disciples, alternant avec des poèmes calligraphiés. H. 14 cm

300 / 500 €

72 Chine, XX^e siècle

Petit vase pansu en céramique émaillée céladon craquelé. H. 15,8 cm

300 / 500 €

73 Chine, XX^e siècle

Coupe en céramique émaillée céladon craquelé. Diam. 15,7 cm

400 / 600 €



74 Chine, 1^{ère} République
Vase double gourde en porcelaine et émail sang de boeuf.
H. 17,5 cm

200 / 400 €



75 Chine, début XX^e siècle
Coupe en porcelaine et émail sang de bœuf, avec marque apocryphe Tongzhi sur la base.
Diam. 19,2 cm

300 / 500 €



76 Chine, 1^{ère} République
Coupe en porcelaine et émail rouge de fer, à décor de dragons en médaillon central et au revers. Marque apocryphe Daoguang sur la base.
Diam. 22,4 cm

300 / 400 €



77 Chine, 1^{ère} République
Coupe en porcelaine émaillée monochrome jaune. Marque apocryphe Yongzheng.
Diam. 12,1 cm

300 / 400 €



78 Chine, vers 1920
Vase à panse aplatie en porcelaine, à décor émaillé vert sur fond jaune de dragons affrontés autour de la perle sacrée. Marque apocryphe Kangxi sur la base
H. 22 cm

300 / 500 €



79



80



81



81



83



84

79 **Chine, XX^e**

Bol en porcelaine émaillée polychrome à décor de phénix.

500 / 600 €

80 **Chine**

Vasque à poisson en porcelaine décor style famille verte de cavaliers et caractères.

Début du XX^e siècle

31 x 36 cm

400 / 600 €

81 **Chine, XX^e siècle**

Ensemble composée d'un bol et sa coupe, en porcelaine et émaux polychromes, à décor de chauve-souris, pêches de longévité et grenades. Marque apocryphe Yongzheng sur les bases.

Diam. 14,7 cm et 17,5 cm

400 / 500 €

82 **Non venu**83 **Chine**

Vase balustre en porcelaine à décor émaillé polychrome de main de bouddha, pêche de longévité et grenade.

Fin du XIX^e siècle. Monté en lampe

Haut : 44 cm

200 / 400 €

84 **Chine, XX^e siècle**

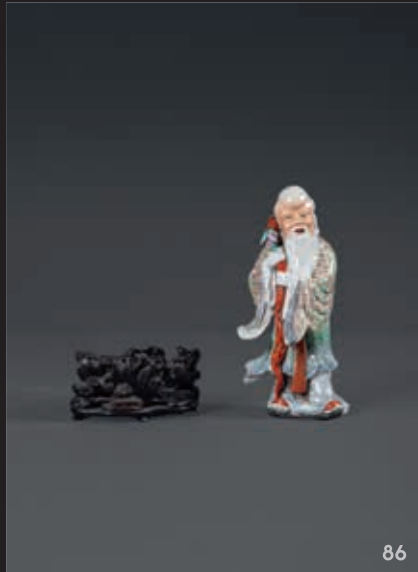
Vase balustre à col évasé en porcelaine blanche à décor émaillé de trois quatre femmes dont une sur une grue sur une face et de caractères sur l'autre face. Anses latérales ajourées et dorées.

Haut : 43 cm

300 / 400 €



85



86



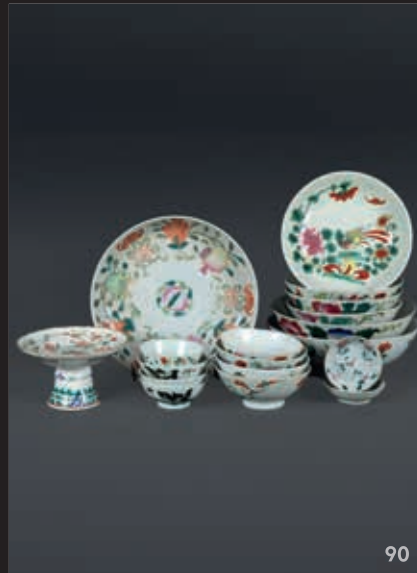
87



88



89



90

85 Chine, période République
Vase balustre en porcelaine et émaux de la famille rose, à décor des trois trois étoiles du Tao (Fu Lu Shou), sur fond sgraffiato rose. Marque Qianlong apocryphe sur la base.
 Haut : 28 cm

800 / 1 200 €

88 Chine, vers 1920
Plat en porcelaine et émail polychrome, à décor sur fond turquoise de trois dragons poursuivant la perle sacrée parmi des nuages. L'aile à décor de fruits dans quatre médaillons, alternant avec des motifs géométriques. Marque apocryphe Xuande
 Diam. 40 cm

500 / 600 €

86 Chine, XIX^e
Socle en bois sculpté et une sculpture de Shou Lao en porcelaine émaillée polychrome
 50 / 100 €

89 Chine, période Tongzhi
Perruquier en porcelaine et émaux polychromes, à décor d'objets mobiliers et compositions florales. Marque sur la base.
 H. 29 cm

400 / 600 €

87 CHINE.
Pot couvert en porcelaine à décor émaillé polychrome de divinité et caractères.
 XX^e siècle
 Haut : 23 cm

50 / 100 €

90 Chine, fin XIX^e siècle
Lot d'objets en porcelaine blanche, à décor émaillé polychrome de chauve-souris, oiseaux, papillons, pêches, grenades, lotus, pivoines, et branches feuillagées, comprenant une coupe sur piedouche, une paire de coupelles, huit petits bols, deux coupes, cinq grands bols. Certaines avec marques effacées.
 Diam. 7,5 à 22 cm
 (Fêles et égrenures)

400 / 600 €



91



92



93



94



95

91 **Chine, XIX^e siècle**

Paire de grands vases balustres hexagonaux en porcelaine et émaux polychromes, à décor d'oiseaux divers parmi des pivoines, prunus en fleurs, les cols ornés d'anses reprenant la forme de fruits.
H. 59 cm

400 / 600 €

92 **Chine, Canton**

Vase balustre en porcelaine décorée en émaux polychrome et or de scènes d'intérieur animés, de papillons, roses et volutes feuillagées.
Vers 1880
Haut : haut : 45,5 cm

300 / 500 €

93 **Chine, Canton**

Grande coupe en porcelaine à décor émaillé polychrome d'une scène de palais.
Vers 1880
Diam : 28 cm

400 / 600 €

94 **Chine, Nankin**

Paire et un vase en porcelaine craquelée et biscuits à décor de cavaliers.
Fin du XIX^e siècle
Haut : 33 et 46 cm

200 / 300 €

95 **Chine**

Lampe en porcelaine à décor en bleu d'un arbre stylisé sur fond craquelé. Monture en bronze doré de style Louis XVI Nankin, fin du XIX^e siècle. Montée à l'électricité
Haut : 50 cm

80 / 120 €

96 **Lampe** en porcelaine craquelée à décor de dragons en camaïeu bleu sur fond gris, la base circulaire en bronze ciselé et doré à décor de godrons.
Nankin, XIX^e siècle.
Haut. 34 cm

100 / 200 €



97

97 Chine, XIX^e siècle

Paire de banquettes en bois de fer, le dossier sculpté et ajouré de rinceaux stylisés, orné de trois pierres de rêve circulaires et floriformes évoquant des paysages de montagne, la ceinture sculptée de volutes feuillagées et enroulements. Elles reposent sur quatre pieds cambrés.

Dim. 114 x 188 x 65 cm

Accidents au dossier

3 000 / 4 000 €

98 Chine, début XX^e

Console en bois laqué noir à décor de branchages.

86 x 120 x 35 cm

200 / 300 €

98bis Chine, travail de Canton pour l'Angleterre, fin XIX^e siècle

Paire de chaises en bois laqué noir et or, le dossier ajouré formé de deux colonnes et surmonté d'un dragon, la partie centrale à décor de personnages sur une terrasse, oiseaux et compositions florales.

Dim. 110 x 48,5 x 45,5 cm

(Accident à la queue d'un des dragons, manque à une corne, usures)

600 / 800 €



99



102

99 Chine, XX^e siècle

Peinture à l'encre et couleurs sur soie, représentant un pêcheur au pied d'une cascade, parmi des pins de longévité. Signée.

Dim. 73 x 45 cm. petit accroch

300 / 400 €

100 Chine, période Qing

Peinture à l'encre et couleurs sur papier, représentant diverses fleurs épanouies accrochées à un rocher. Porte une signature Yun Bing

Dim. 65 x 23,7 cm

300 / 500 €

101 Chine, XX^e siècle

Peinture à l'encre et couleurs légères sur papier, représentant un sage admirant un temple sur fond de pics montagneux et cascade. Signature apocryphe Shi Tao.

Dim. 130 x 33,3 cm

300 / 400 €



100



101



104



103



105



109



106



107



108

106 **Chine, XX^e siècle**
Peinture à l'encre et couleurs sur soie, représentant des objets mobiliers, dont un vase avec branches de bambous et prunus en fleurs. Avec poème « La paix de chaque année ». Signée Zhang Boju (1898-1982), datée 1979.
 Dim. 74 x 28,7 cm

600 / 800 €

107 **Chine, XX^e siècle**
Rouleau comprenant, un projet d'éventail sur papier parsemé d'or, orné d'une calligraphie ; un poème calligraphié ; et une peinture figurant un couple d'oiseaux sur une branche fleurie. Signés Mei Lanfang (1894-1961)

400 / 600 €

102 **Chine, période Qing**
Peinture à l'encre et couleurs sur soie, représentant un ermitage parmi un paysage montagneux où serpente une rivière.
 Dim. 41,5 x 31 cm
 (Petites déchirures et pliures)

200 / 400 €

103 **Chine, XX^e siècle**
Peinture à l'encre et couleurs sur papier, représentant un Lohan assis au pied d'un pin, de la fumée s'échappant du brûle-parfum posé devant lui. Signée Qian Huafo (1884-1964).
 Dim. 91 x 44,7 cm

400 / 600 €

104 **Chine, XX^e siècle**
Peinture à l'encre et couleurs, représentant un sage assis dans un jardin sous des branches de saule-pleureur, un disciple à ses côtés. Signée Lu Xiaoman (1903-1965).
 Dim. 22,6 x 30 cm

300 / 500 €

108 **Japon, début XX^e siècle**
Projet d'éventail à l'encre et couleurs sur papier, à décor

500 / 600 €

109 **Chine, XX^e siècle**
Calligraphie à l'encre sur papier jaune parsemé d'argent. Signée.
 Dim. à vue 19 x 23,7 cm
 (Encadrée sous verre)

200 / 300 €

105 **Chine, XX^e siècle**
Peinture à l'encre et couleurs sur papier, représentant un cavalier dirigeant deux chevaux. Accompagnée d'un poème. Signature apocryphe Jin Kun.
 Dim. 69 x 33,3 cm

300 / 500 €



110 Chine, XX^e siècle

Peinture à l'encre et couleurs sur papier, représentant des fragments de peintures et calligraphies. Signée Xishan Yishi, nom d'artiste de Pu Ru (1896-1963).

Dim. 63,7 x 38 cm
(Petites taches)

500 / 800 €



111 Chine, XX^e siècle

Peinture à l'encre et couleurs sur papier, représentant un village à l'automne sur fond de pics montagneux. Accompagnée d'un poème.

Dim. 67 x 43,5 cm

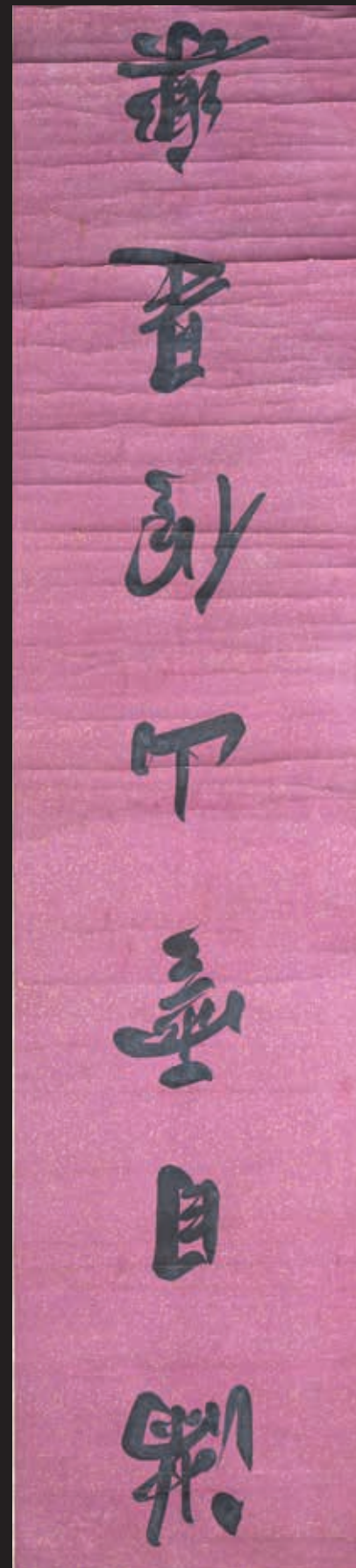
200 / 300 €

112 Chine, XX^e siècle

Ensemble de trois calligraphies, dont deux verticales sur fond rose parsemé d'or, et une horizontale. La dernière avec signature apocryphe Yu Minzhong.

Dim. env 130 x 29,5 cm
(Pliures, taches)

300 / 400 €





Vente à 13h30

—
(lots 113 à 481)



113



114

113 D'après Christian DIETRICH dit
DIETRICH (1712-1774)

« Nymphes bathing » et « Diana and
Shepherdess »

Paire de gravures en couleur par J. J. Van
Den Bergh

62,5 x 77,5 cm. Cadre à palmettes, petites
déchirures et taches

300 / 400 €

114 Ecole du XVII^e d'après Rubens

La fidélité de la Régence

Plume et encre noire, crayon noir

37 x 32,5 cm

Pliures, tâches, bande ajoutée (2 cm) sur la
droite

d'après un des tableaux du cycle peint par
Rubens en 1625

400 / 600 €



115 Ecole du XVIII^e

Sainte Vierge et Saint Jean

Deux gouaches sur papier

15 x 11 cm à vue

300 / 500 €



116

116 Jean-Antoine WATTEAU, école de
Couple d'élégants
Sanguine et crayon
12,5 x 12 cm

400 / 600 €

117 Ecole française du XVIII^e siècle
Dieu le Père bénissant sainte Marguerite
d'après un maître
Pierre noire et rehauts de craie blanche
42 x 25 cm à vue
Forme chantournée dans le haut
Pluies

300 / 400 €

118 Ecole française du XVIII^e siècle
Allégorie de la Foi, la Justice et l'Innocence
d'après un maître
Pierre noire sur papier beige
34,5 x 22 cm
Taches

300 / 400 €

119 Ecole du XVIII^e siècle
Personnage assis de dos
Sanguine et rehauts de blanc sur papier.
Contre-épreuve
58 x 43 cm

50 / 80 €



117



118

120 Attribué à Jean-Louis DEMARNE (1752-1829)
Esquisse représentant des personnages et charrettes attelées
17,5 x 22 cm à vue

50 / 80 €



120

121 Ecole du XIX^e siècle

Paysage aux pins
Crayon et rehauts de blanc sur papier brun
23 x 37 cm à vue. Taches

30 / 50 €

122 Rosa BONHEUR (1822-1899)

Etude de biquette et Etude de brebis
Deux crayons sur papier signé en bas à gauche
21,5 x 15 cm ; 22 x 17 cm à vue. Taches
Provenance : vente Rosa Bonheur, 1900
Nous remercions Mme Katherine Brault qui
nous a aimablement confirmé l'authenticité de
ces oeuvres.

200 / 300 €



122

123 Félix-Henri GIACOMOTTI (1828- 1909)

Femmes en habit traditionnel
Deux aquarelles signées et monogrammées en
bas à droite
31 x 25 cm. Taches

300 / 400 €

**124 Henri Joseph HARPIGNIES (1819- 1916)**

Le chêne à Cernay, 1856
Crayon sur papier bleu signé, daté et situé en
bas à gauche
26 x 36 cm à vue

300 / 500 €





125 **Ecole du XVII^e siècle**

Vertumne et Pomone

Huile sur toile

94 x 75 cm

3 000 / 4 000 €

126 **d'après Martin de Vos**

Concert d'Apollon et des Muses

Huile sur toile

213 x 80 cm. réentoilé et repeints

2 500 / 3 500 €





127 Attribué à Dirk de VRIES (vers 1550 - vers 1595)

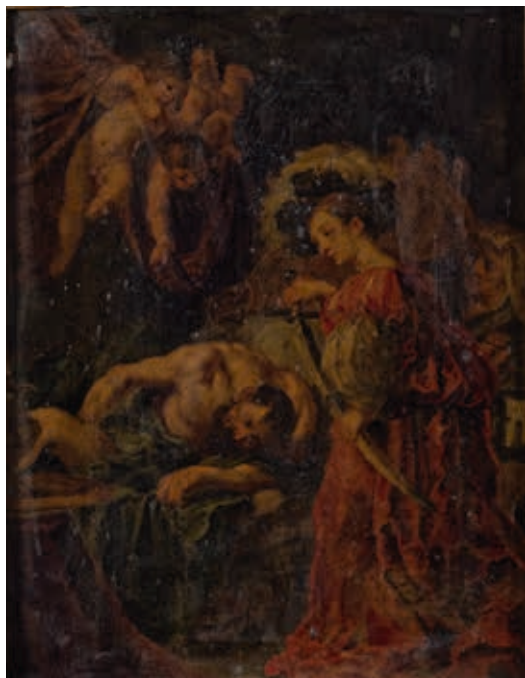
Marché aux poissons à Anvers

Toile

114 x 144 cm

On rapprochera notre tableau de celui passé en vente à Barcelone (Balclis) le 20 mai 2010, n° 1267

6 000 / 8 000 €



128

128 **Ecole ANVERSOISE du XVII^e siècle, suiveur de RUBENS**

Judith et Holoferne

Cuivre

Hauteur : 22,2 cm

Largeur : 17 cm

600 / 800 €

129 **Ecole hollandaise**

L'Attaque des brigands

Huile sur toile

102 x 127 cm

2 500 / 3 500 €

130 **École du XVII^e siècle**

Portrait d'un homme de qualité

Huile

Non signé

21 x 19 cm

200 / 300 €

131 **D'après VAN KESSEL, XVIII^e siècle**

La mare aux canards

Huile sur papier marouffée sur

panneau

19,5 x 29,5 cm à vue

800 / 1 200 €



129



**132 Attribué à Caspar de Crayer
(1584-1659)**

Vierge a l'Enfant
Toile
Hauteur : 78,5 cm
Largeur : 66 cm
Restaurations anciennes

1 200 / 1 500 €



133 École sud-américaine du XVIII^e siècle

Christ entouré de fleurs
Huile sur toile
50 x 38,5 cm

1 000 / 1 500 €

**134 Ecole FRANCAISE vers 1780,
entourage de Taillasson**

La douleur d'Andromaque
Toile
Hauteur : 29,8 cm
Largeur : 37,8 cm
Restaurations anciennes

1 000 / 2 000 €





135

135 Ecole hollandaise
Paysage animé avec vaches
Huile sur toile
71 x 102 cm

1 000 / 2 000 €

136 Ecole de Barbizon
Paysage aux moutons
Huile sur toile
50 x 67 cm. Réentoilée et restaurations

300 / 400 €



136



137



138

137 Ecole fin du XIX°
Bord de rivière
Huile sur toile
41 x 65 cm

400 / 600 €

138 Ecole hollandaise
Nature morte au bouquet de fleurs et aux raisins
Huile sur toile
81 x 101 cm

1 500 / 2 500 €

139 École flamande du XIX^e

Voilier à l'abord d'un village

Huile sur panneau

26 x 32 cm

100 / 150 €**139****140 École XIX-XX^e siècle**

Portrait de femme au chapeau avec une plume verte

Huile sur toile ovale.

79 x 63 cm

(Petits repeints)

200 / 300 €**141 École de Jean-Jacques HENNER**

Profil de femme rousse

Huile sur toile

47 x 39 cm

300 / 400 €**142 William HODGKINS (1833-1898)**

Jeune femme à la robe bleue, les mains sur une chaise, 1877

Huile sur toile.

Signée et datée à gauche au centre.

56 x 38 cm

(Petits repeints, manques et accidents)

300 / 500 €**143 BIARD (XIX^e – XX^e)**

Nature morte au melon et Nature morte aux pêches

Deux huiles sur panneaux ovales

82 x 64 cm. petits manques aux cadres

800 / 1 200 €**143**



144



145



146



147



148

144 **James ENSOR, d'après**
Costumes de théâtre pour la pièce « La gamme d'amour »
« Scène XXII Brutonne et Grognolet enthousiasmés sautillent éperdument aux grêles accents d'un orgue de Barbarie »
« 22 cymbaliers »
31 x 24 cm à vue

200 / 300 €

145 **Walasse TING (1929-2010)**
Sauterelles, 1982
Lithographie signée et numérotée 30/125
52 x 72 cm à vue

300 / 400 €

146 **Théo TOBIASSE (1927-2012)**
« Lumière pour attendre Déborah »
Lithographie EA signée en as à droite
103 x 70 cm à vue

250 / 350 €

147 **Guillaume CORNELIS van BEVERLOO dit CORNEILLE (1922-2010)**

Femme au tournesol
Lithographie numérotée EA et signée en bas à droite
68 x 53 cm à vue

300 / 500 €

148 **Georges BRAQUE, d'après**
« Astéria », série « Des dieux et déesses »
Lithographie gaufrée et dorée monogrammée 65/80
46 x 33 cm à vue

200 / 400 €



149



150



151



152



153

149 **Gaston BETHUNE (1857-1897)**
«Pise les Cascine» 1880
Aquarelle signée, datée et située
36 x 53 cm à vue

200 / 400 €

151 **Paul LECOMTE (1842-1920)**
Vaches au pré « Les prairies de la
Roussière »
Aquarelle signée en bas à gauche
55 x 72 cm à vue. Mouillures

300 / 500 €

150 **Emile D. ROUX (1822-1915)**
Paysage de Cochinchine
Aquarelle signée du cachet d'atelier
et située
26 x 36 cm

200 / 300 €

152 **Paul LECOMTE (1842-1920)**
Paysage de rivière
Aquarelle signée en bas à droite
12 x 14 cm à vue

100 / 200 €

153 **Paul LECOMTE (1842-1920)**
Fleurs devant la maison
Aquarelle signée en bas à gauche
17 x 23 cm à vue

100 / 200 €



154

154 **Ecole anglaise du XIX^e siècle**
Nature morte au chou et à la bassine de cuivre
Huile sur toile
50 x 62 cm. réentoilé

200 / 400 €

155 **Georges de SLOOVERE (1870-1973)**

Arbres bord de rivière
Huile sur toile
59 x 49 cm

400 / 600 €



155



158

156 **Ferdinand DESNOS (1901-1958)**

Vanité, 1941

Aquarelle signée et datée en bas à gauche
15 x 19 cm

Provenance :

- Galerie Lucie Weil, Paris (étiquette au dos du montage de l'encadrement).
- Paris, Vente Pierre Bergé et Associés, 12/12/2013, n°23.

50 / 100 €

157 **Héliér COSSON (1897-1976)**

Portrait d'élégante en robe rose et au collier de perles, 1926

Pastel sur papier ovale, signé et daté en bas à droite
104 x 80 cm à vue

400 / 600 €



159

158 **Jean-François SEGURA (né en 1955)**

Chanteurs

Huile sur panneau
37 x 45 cm

300 / 500 €

159 **Jean-François SEGURA (né en 1955)**

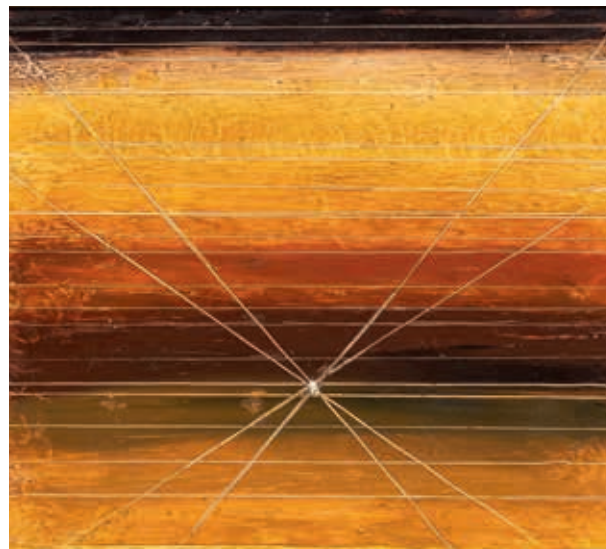
Trois hommes courant

Huile sur panneau
26 x 45 cm

200 / 400 €



160



161

160 **René VIGO**
(1914-2009)
Ballerine et femme nue,
1945
Huile sur toile signée et
datée
128 x 98 cm

400 / 500 €

161 **Félix de BOECK**
(1898-1995)
Rayons, 1991
Huile sur panneau
18 x 21 cm

300 / 500 €



162



163

162 **Herbert BERCK** (1920-
2010)
Personnages
Aquarelle monogrammée
en bas à gauche
87 x 71 cm à vue

500 / 600 €

163 **Paul PERMEKE** (1918-
1990)
Paysage à la maison 1965
Huile sur toile signée et
datée
99 x 199 cm

300 / 500 €



164

164 **Edouard DOIGNEAU**
(1865-1954)

Cavalière Zouave à Nieuport-Bains, décembre 1914
Aquarelle signée, située et datée en bas à droite
38 x 52 cm

Nous remercions Mme Marie LAURENT, en charge du catalogue raisonné de l'artiste, des informations qu'elle nous a fournies

400 / 600 €



165

165 **Paul B. PASCAL**
(1832/39-1903/05)
Personnages au dromadaire devant l'oasis
Gouache sur papier signée en bas à gauche
30 x 41 cm à vue

300 / 400 €

167 **Daniel CORTEZ PEREZ**
(1873-1919)

Enfants jouant
Huile sur papier signée en bas à gauche
15 x 33 cm

400 / 600 €



166

166 **Andrej LAVEZZARI**
(1813-1881)
Cavalière devant la ville, 1880
Aquarelle signée et datée en bas à droite
24 x 34 cm

600 / 800 €

168 **Augustin FERRANDO**
(1880-1957)

Nature morte aux agrumes
Huile sur panneau signée en bas à gauche
76 x 76 cm

800 / 1 200 €



167



168



169 Attribué à Sebastien Castro (actif à Anvers 1633-1656)

Navires sur une mer agitée

Toile

Hauteur : 95 cm

Largeur : 130 cm

Restaurations anciennes

Certains navires arborent le drapeau Corse ou le drapeau de la Savoie.

Nous remercions Gillis Tak Labrijn pour avoir suggéré cette attribution sur la base de photographies numériques.

3 500 / 4 500 €



170 **Ecole de la fin du XVIII^e**
Le Vieux Pêcheur et Côte animée
Deux huiles sur toile
75 x 85 cm. Restaurations

4 000 / 6 000 €





171 Ecole française du XVIII^e siècle

Une corvette et un vaisseau de guerre vus par le travers
 Une paire de plume et encre brune, légendes dans le bas
 10 x 12 cm
 Pliure, tâches

300 / 400 €



172 Ecole française du XVIII^e siècle

« La zélée virant de bord »
 Plume et encre brune sur trait de crayon noir
 15,5 x 24 cm à vue.
 Annoté du titre et « 1e position » et « 2 »
 Pliures verticale, rousseurs

300 / 400 €

173 Théodore FISQUET (1813-1890)

Navires devant la côte
 Crayon et rehauts de blanc sur papier signé en bas à droite
 12 x 17 cm à vue

200 / 400 €



174 **Gustave LABAT (1824-1917)**
Navire sous le vent, 1903
Encre sur papier signée en bas à droite
16 x 26,5 cm à vue

100 / 200 €



175 **Gustave LABAT (1824-1917)**
« Le cassard », 1904
Encre sur papier signée et datée en bas à gauche
15 x 21 cm à vue

100 / 200 €



176 **Gustave LABAT (1824-1917)**
« Pêcheurs de l'île de Groix », 1903
Encre sur papier signé, daté et titré en bas. Tache
13 x 8,5 cm

100 / 200 €



177 **Gustave LABAT (1824-1917)**
Navire devant une bouée, août 1904
Crayon et aquarelle avec trace de signature et datée
14 x 22,5 cm à vue

100 / 200 €

178 **Gustave LABAT (1824-1917)**
Canaux devant le voilier
Aquarelle sur papier
29 x 23 cm

100 / 200 €



179 **Gustave LABAT (1824-1917)**
Navire, 1904
Encre sur papier signé en bas à droite
13,5 x 22 cm à vue

100 / 200 €



180 **Gustave LABAT (1824-1917)**
Changement de voile, 1904
Encre sur papier signé et daté en bas à droite
14 x 21,5 cm à vue. Taches

100 / 200 €



181 **Gustave LABAT (1824-1917)**
Remorqueur à vapeur devant un navire trois-mâts, 1903
Crayon et encre sur papier signé et daté en bas à droite
21 x 27,5 cm à vue

100 / 200 €



182 **Ecole Gustave LABAT (1824-1917)**
La barque, 1901
Sanguine et rehauts de blanc sur papier signé et daté en bas à droite
19 x 26,5 cm. Taches

80 / 120 €



183 **René PINARD (1883-1938)**
Peintre officiel de la marine
Matelot devant des navires
Encre sur papier signé en bas à gauche
16,5 x 22,5 cm à vue

100 / 200 €



184 **René PINARD (1883-1938)**
Peintre officiel de la marine
Bateau à voile à Alexandrie, Egypte
Encre sur papier signé en bas à gauche
26 x 37,5 cm. Taches

100 / 200 €



185 **Ronald Hebert DEAN (né en 1929)**
« Ville de Rouen » arrivant à Venise en septembre 1979
Gouache et aquarelle sur papier signée en bas à droite
40 x 60 cm à vue

200 / 300 €



186 **Léon HAFFNER (1881-1972)**
Peintre officiel de la marine
Le navire de guerre « Guépard »
Gouache sur papier, signée et titrée en bas à gauche
16 x 26 cm

400 / 600 €



187 Roger CHAPELET (1903-1995)

Peintre officiel de la marine

Le « Ville de Metz » depuis le pont du « Ville de Lyon »

Gouache sur papier signée en bas à gauche

58 x 79 cm à vue

2 000 / 3 000 €



188



189

188 **Fritz KOHLSTADT (1921-2000)**

Trois pêcheurs à Saint Guénolé,

1982

Huile sur toile signée, située et datée

99 x 79 cm

300 / 500 €

189 **Fritz KOHLSTADT (1921-2000)**

Bateaux au port à Bornholm

(Danemark), 1987

Huile sur toile signée, datée et située au dos

85 x 100 cm

300 / 400 €



190 **Fritz KOHLSTADT (1921-2000)**

Navires au port de Floro (Norvège), 1989

Huile sur toile signée, située et datée au dos

88 x 103 cm

300 / 400 €



191 **Fritz KOHLSTADT (1921-2000)**

Phare en Bretagne, 1976

Huile sur toile signée, située et datée au dos

78 x 99 cm

300 / 400 €



192 **François RAVELLO (1926-2001)**
Pêcheurs à Tahiti, 1965
Huile sur panneau signée, située et datée
62 x 28 cm

1 000 / 2 000 €



193 **Ecole française du début du XIX^e siècle**
Portrait en buste d'officier
Pastel sur papier monté sur toile
55 x 45 cm
Indistinctement signé en bas à droite « Bem ? »

400 / 600 €

194 **Ecole française du XIX^e siècle**
Lancier polonais
Crayon sur papier
18 x 15 cm. Piqures

100 / 150 €

195 **Attribué à SWEBACH (1769- 1823)**
« Avant la bataille de la Moskova 4 septembre »
Crayon sur papier
21 x 30 cm à vue

200 / 300 €

196 **Ecole française du XIX^e siècle**
« An XIV garde d'honneur devant accompagné l'empereur »
Encre et aquarelle signée, titrée et dédiée à M. Sirandin
31 x 24 cm à vue

50 / 80 €

193



194



196



197 École française du XIX^e siècle

Le train d'artillerie embourbé

Gouache sur panneau de forme rectangulaire, porte une signature « Eugène Raffet » (1804-1860) en bas à gauche

Dim. hors-tout : H. 20 x L. 25 cm ; à vue : H. 9 x L. 14 cm.

Conservée dans un bel encadrement en bois doré sculpté. Petits accidents et usures.

300 / 500 €



198 École française du début du XIX^e siècle

Ensemble des diverses tenues militaires du Premier Empire, datant de 1806 à 1812.

Dessin à la mine de plomb et aquarelle sur papier de forme rectangulaire

Dim. hors-tout : H. 32.5 x L. 42.5 cm ; à vue : H. 16.5 cm x L. 25.5 cm.

Rousseurs, mais bon état général

200 / 300 €



199 Emile AUBRY (1880-1964)

Défilé pour la création de la Belgique ?

Aquarelle signée en bas à droite

21 x 29 cm

200 / 300 €



201 Ecole française du XIX^e siècle

Cosaques

Aquarelle et rehauts de blanc sur papier monogrammée C. B.

38 x 57 cm à vue

200 / 300 €

200 Victor ADAM (1801-1866)

Le chargement du foin par des soldats

Crayon signé en bas à droite

14,5 x 20 cm. Taches

100 / 150 €



202 **Théodore JUNG (1803-1865)**
Soldat pendant la conquête de l'Algérie,
1846
Aquarelle signée et datée en bas à gauche
9 x 14,5 cm à vue

300 / 400 €



203 **Isidor PILS (1813-1875)**
Soldats et chevaux au repos, 1859
Aquarelle signée et datée en bas à gauche
16 x 29 cm à vue

200 / 300 €



204 **Hippolyte LALASSE (1810-1884)**
Cuirassées
Encre et aquarelle signée en bas à droite
29 x 42 cm à vue. Taches

150 / 200 €

205 **Henri George CHARTIER (1859-1924)**
Cavaliers
Encre et aquarelle signée en bas à droite
28 x 23,5 cm à vue. Taches

100 / 150 €



206 **D'après Carle VERNET (1758-1836)**
« Cheval arabe avec son équipement »
Lithographie de G. ENGELMANN
38 x 52 cm à vue

80 / 120 €

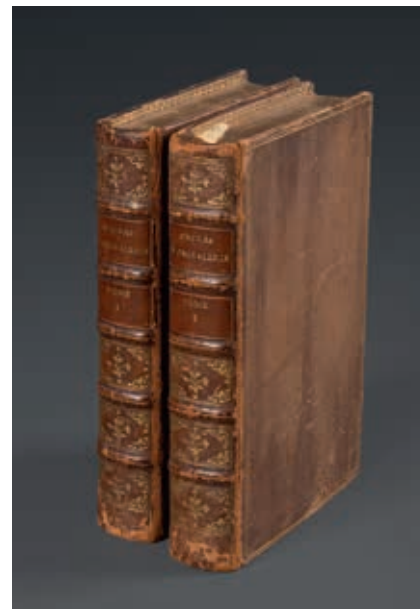
207 ORDRE DU SAINT ESPRIT. DUCHESNE M.

Recherches historiques de l'ordre du Saint Esprit avec les noms, qualités, armes & blazons de tous les commandeurs, chevaliers, etc. 1695, chez Jean Jombert, Paris. Petit-in 12°, 2 tomes en 2 vol. (370 pp. + 96 pp. ; 460 pp.), reliure plein veau marron, dos à nerfs orné or, pièce de titre en maroquin, titre en lettres or, toutes tranches rougies. Accidents aux angles de coiffe, mouillures, mais bon état général.

200 / 300 €



207



208

208 PHALÉRISTIQUE. ANONYME

Histoire de tous les ordres militaires ou de chevalerie contenant leurs institutions, leurs cérémonies, leurs pratiques... gravées en cuivre par Adrien Schoonebeek. 1699, chez H. Desbordes et P. Brunel, Amsterdam. In-12°, 2 tomes en 2 vol. (288 pp. + 333 pp.) agrémentés de très nombreuses planches d'illustration hors-texte, reliure plein veau, plats à double filets, dos à nerf orné, pièces de titre en maroquin marron, titre en lettres or, toutes tranches dorées. Usures aux angles de coiffes, au dos et aux plats mais bon état général.

250 / 350 €



209



210

209 PHALÉRISTIQUE. GIUSTINIANI Abbé
Histoire des ordres militaires ou des chevaliers, des milices séculières et régulières de l'un et de l'autre sexe, qui ont été établies jusques à présent... avec des figures qui représentent les différents habillements de ces ordres. 1721, chez Pierre Brunel, Amsterdam. Petit in-12°, 4 tomes en 4 vol. (254 pp. + 441 pp. + 471 pp. + 436 pp.) agrémentés de très nombreuses planches d'illustration hors-texte, reliure plein veau, plats à double filets, dos à nerf orné, titre en lettres or, toutes tranches marbrées. Usures aux plats mais bon état général.

300 / 500 €

210 PHALÉRISTIQUE. DAMBREVILLE E.
Abrégé chronologique de l'histoire des ordres de chevalerie. 1807, chez Hacquart, Paris. In-8°, 388 pp., demi-reliure en cuir, dos lisse, pièces de titre en maroquin marron, titre en lettres or. Accidents.

50 / 80 €



211



211 Porte document écritoire en maroquin rouge doré au petit fer et frises de palmes, postes et fleurons. Il ouvre et dévoile un petit espace de rangement, un espace à soufflet et deux soufflets. Début du XIX^e siècle
32 x 43 x 9 cm. Accidents et manques

150 / 250 €

212 Presse-papier en marbre noir, la prise en bronze marquée « Ruines des Tuileries ».
5 x 12 x 8 cm

100 / 150 €



213 ROYAUME-UNI - REINE VICTORIA (1819-1901)

Paire de médailles commémoratives de table frappées en l'honneur du Queen's Diamond Jubilee, par T. Brock, en argent 800 millièmes et bronze à patine médaille, conservées dans leur écrin d'origine de forme rectangulaire gainé de cuir rouge et frappé de la couronne royale et des dates anniversaires en lettres d'or, intérieur doublé de velours bleu et velours de soie champagne. Usures du temps et salissures mais bon état. Diam. médailles : 55 mm ; Dim. écrin : H. 8.5 x L. 16.3 cm ; poids argent 800 millièmes : 82.5 g.

200 / 300 €



214 EMPIRE DU BRÉSIL - DUC DE CAXIAS (1803-1880). Portrait

émaillé en N&B sur porcelaine de forme ovale représentant Luis Alves de Lima et Silva, duc de Caxias, conservé dans un cadre en bronze patiné à décor de cordage et frise de perles. Travail brésilien de la seconde moitié du XIX^e siècle. Bon état. Dim. hors-tout : H. 17 cm ; à vue : H. 13.5 cm.

300 / 500 €



Succession de Monsieur Pierre MOITESSIER (1880-1966)

- Ancien chef de cabinet du préfet des Alpes-Maritimes (1908)
- Sous-préfet de Limoux (1914), d'Albertville (1914), d'Yssingeaux (1919)
- Secrétaire général de Maine-et-Loire (1920), de la Loire Inférieure (1921)
- Préfet de la Charente (1929), de l'Eure (1931), du Gard (1934)
- Directeur général de la sûreté nationale (1936)
- Préfet hors classe (1937)
- Conseiller d'Etat en service ordinaire (1938)
- Préfet honoraire et directeur général honoraire (1938)



215



216



217



218

215 **Bénin. Ordre de l'étoile noire, institué en 1892.**

Ensemble de Grand-officier comprenant : la plaque en argent et vermeil minimum 800 millièmes et émail, attache par épingle basculante et deux crochets (poinçon d'orfèvre français illisible) ; 90 x 90 mm ; l'insigne en argent et vermeil minimum 800 millièmes, émail et ruban cravatte (bélière cassée). En l'état. Poids brut total Ag 800 : 132 g.

300 / 500 €

216 **Danemark. Ordre de Dannebrog, institué en 1671.**

Insigne de chevalier en or 750 millièmes, émail et ruban. Règne de Frédéric VIII. Cheveux, usures et petites restaurations. Poids brut : 27 g.

200 / 300 €

217 **France. Ordre de la Légion d'honneur, institué en 1802.**

Superbe et rare insigne de commandeur en or 750 millièmes, émail, diamants taillés en rose, pierres de synthèse et ruban cravate. Époque IV^e République. Conservé dans son écrin d'origine gainé de cuir, timbré des initiales « P.M » avec plaque dédicacée à l'intérieur lisant : « Le personnel de la Sureté Nationale à Monsieur Pierre Moitessier, directeur général, février 1937 ». Bon état. Poids brut : 46.5 g.

1 500 / 2 000 €

218 **France. Ordre de la Légion d'honneur, institué en 1802.**

Insigne de chevalier en argent minimum 800 millièmes, centres en or 750 millièmes, émail et ruban. Époque Second Empire. Manques. Poids brut : 22.5 g.

80 / 100 €



219



220



221



222



223

219 France.

Ensemble composé de huit éléments dont : 2x Croix de guerre 1914-1915 et 1914-1918, bronze et ruban avec une palme et deux étoiles chacune ; insigne d'officier de l'ordres des Palmes Académiques en argent minimum 800 millièmes, émail et ruban à rosette ; insigne d'officier de l'ordre du Mérite Agricole en argent minimum 800 millièmes, émail et ruban à rosette ; insigne d'officier de l'Éducation Physique, en bronze et ruban à rosette ; insigne d'officier des sociétés de secours mutuels, en bronze et ruban à rosette ; insigne de chevalier des sociétés de secours mutuels, en bronze et ruban non conforme ; insigne de chevalier de la prévoyance sociale, en bronze et ruban. On y joint un insigne de chevalier de l'ordre de Léopold II en argent minimum 800 millièmes et ruban (centre avers modifié). Soit neuf éléments en tout. En l'état. Poids brut total Ag 800 : 66 g.

60 / 80 €

220 Grèce. Ordre royal de Georges Ier, institué en 1915.

Ensemble de Grand-officier comprenant : la plaque en argent et vermeil minimum 800 millièmes et émail, attache par épingle basculante et deux crochets ; 73 x 73 mm ; l'insigne en vermeil minimum 800 millièmes, émail et ruban cravate ; 82 x 48 mm. Bon état. Poids brut total : 118 g.

300 / 500 €

221 Italie

Ensemble composé de deux éléments dont : Ordre des Saints-Maurice-et-Lazare, institué en 1572. Insigne de chevalier en or 750 millièmes, émail et ruban (manques à l'émail vert) ; Ordre de la Couronne d'Italie, institué en 1868. Insigne de chevalier en or 750 millièmes, émail et ruban (accidents à l'émail blanc). Poids brut total Au 750 : 24 g.

120 / 150 €

222 Liban. Ordre du Cèdre, institué en 1936

Insigne de commandeur en argent et vermeil 800 millièmes, émail et ruban cravate. Petits manques d'émail. Poids brut : 57 g.

150 / 250 €

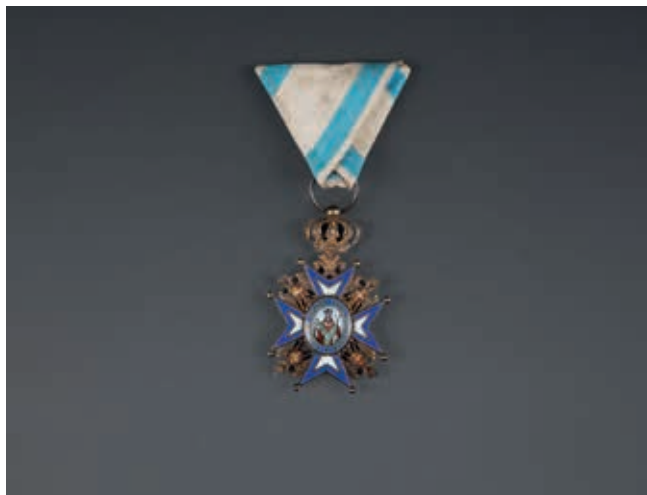
223 Monténégro. Ordre de Danilo, institué en 1853.

Insigne de chevalier en argent minimum 800 millièmes, émail et ruban. Bon état. Poids brut : 24 g.

40 / 60 €



224



225

224 Russie. Ordre de Sainte-Anne, institué en 1735. Insigne de 3^e classe en or 585 millièmes (56 zolotniki), émail et ruban. Fabrication de Varvara Dietvald pour la maison Edouard, 1908-1917. Manques à l'émail. Poids brut : 10.5 g.

400 / 600 €

225 Serbie. Ordre de Saint-Sava, institué en 1883. Insigne de chevalier en argent minimum 800 millièmes, émail et ruban. Bon état. Poids brut : 24 g.

40 / 60 €



226

226 Suède. Ordre royal de Vasa, institué en 1772. Insigne de chevalier en or 750 millièmes, émail et ruban. Bon état. Poids brut : 18.5 g.

150 / 200 €

227 Suède. Ordre royal de Vasa, institué en 1772. Insigne de commandeur en vermeil minimum 800 millièmes, centres en or 750 millièmes, émail et ruban cravate. Bon état. Poids brut : 47 g.

300 / 500 €

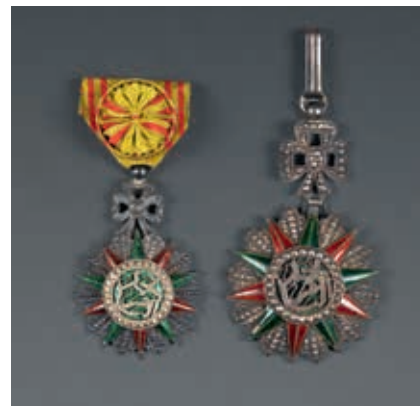


227

228 Tunisie. **Ordre du Nichan Iftikhar, institué en 1837.**

Ensemble composé d'un insigne d'officier en argent minimum 800 millièmes, émail et ruban à rosette (pastille de la maison Bonfante à Nice au revers) ; un insigne de commandeur en argent minimum 800 millièmes et émail (poinçon d'orfèvre difficilement lisible ; Arthus-Bertrand ?). Règne de Mohamed el Naceur (1906-1922). Bon état. Poids brut total : 106.5 g.

150 / 200 €



228



229

229 Yougoslavie. **Ordre de la Couronne, institué en 1929.**

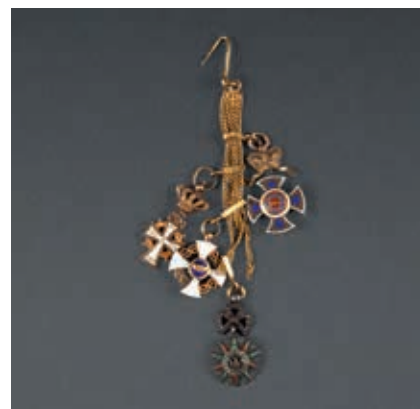
Ensemble de Grand-officier comprenant : la plaque en vermeil minimum 800 millièmes et émail, attache par épingle basculante et deux crochets ; 70 x 70 mm ; l'insigne en vermeil minimum 800 millièmes et émail, avec son ruban cravate ; 76 x 55 mm. Restaurations et petits accidents à l'insigne. Poids brut total : 140 g.

500 / 700 €

230 Varia.

Chaînette de gala en or 750 millièmes retenant une portée de quatre décorations miniatures dont : Ordre de Danilo (Monténégro) en argent minimum 800 millièmes et émail ; Ordre de Dannebrog (Danemark) en or 750 millièmes et émail ; Ordre de la Couronne (Italie) en or 750 millièmes et émail ; Ordre du Nichan Iftikhar (Tunisie) en argent minimum 800 millièmes et émail. En l'état. Poids brut total : 6 g. On y joint deux fragments de ruban de différents ordres.

80 / 120 €



230



231 **Pertuisane**, fer découpé, repercé et gravé, traces de dorure, orné d'une aigle bicéphale et de trophées militaires ; longueur du fer 21 cm, hauteur avec la hampe 207 cm. (Piqûres).
Époque, probablement Autriche, XVIII^e.

300 / 400 €



232 **Épée d'uniforme d'officier**, garde en laiton argenté, lame bleuie et dorée au tiers, fourreau de cuir à deux garnitures en laiton ; longueur 95 cm. (Usures à l'argenture ; fourreau accidenté).
Époque Consulat, Premier-Empire.

200 / 250 €



233 **Épée de cour**, garde en fer ajourée, lame triangulaire gravée ; longueur 97 cm. (Sans fourreau ; piqûres).
Époque fin Louis XV, début Louis XVI

200 / 250 €



234 **Épée de cour**, garde en argent à décor de fleurettes, lame triangulaire bleuie et dorée. (Sans fourreau).
Époque fin XVIII^e

300 / 350 €

235 **Épée de cour**, garde en argent ajourée à décor de trophées, lame triangulaire avec trace de signature ; longueur 102 cm. (Sans fourreau).

Époque fin XVIII^e.

400 / 500 €



236 **Épée d'uniforme d'officier**, garde en laiton, pommeau en forme de casque ; longueur 93 cm. (Sans fourreau).

Époque Consulat

100 / 150 €



237 **Deux épées modèle 1817 à ciselures**, l'une d'officier supérieur, l'autre d'état-major, lames losangées, avec leurs fourreaux ; longueurs 90 et 91 cm.

Époque l'une Louis-Philippe, l'autre Second-Empire.

400 / 500 €



238 **Épée de ville d'officier**, garde en laiton doré, clavier orné d'un trophée d'armes, fusée à plaquettes de nacre cannelées, lame bleuie et dorée au tiers ; longueur 92 cm. (Sans fourreau).

Époque Restauration

250 / 300 €





239 **Sabre de dragon vers 1760**, garde en laiton à deux branches, lame droite ; longueur 114 cm. (Oxydations ; sans fourreau).

400 / 500 €



240 **Sabre des mineurs de l'artillerie et du génie**, garde en laiton à une branche à tête de félin, poinçonnée, fourreau de cuir accidenté, manque la partie inférieure ; longueur 73 cm. (Lame oxydée). Époque révolutionnaire.

250 / 300 €



241 **Sabre d'officier de cavalerie légère**, garde à une branche en laiton doré, fourreau de fer à deux bracelets de bélières ; longueur 91 cm. (Piqûres au fourreau). Époque Premier-Empire.

400 / 500 €



242 **Sabre de cavalerie légère modèle à la chasseur**, garde à trois branches, lame dorée et bleuie au tiers, fourreau de fer à deux bracelets en laiton ; longueur 94 cm. Époque Restauration, Louis-Philippe.

400 / 500 €



243



244



245



246



247



248

243 **Paire de pistolets à silex**, canons tromblonnés, garnitures en fer gravées, crosses en noyer sculptées de fleurettes ; longueur 28 cm. (Piqûres et fentes).
Époque fin XVIII^e.

600 / 700 €

244 **Paire de pistolets à silex probablement allemands**, vers 1760/1770, garnitures en fer, crosse sculptée de volutes d'acanthés ; longueur 40 cm. (Fentes).

1 000 / 1 200 €

245 **Paire de pistolets à silex orientaux**, canons octogonaux puis tromblonnés, gravés de feuillages et de fleurs, diamètre à la bouche 29 mm ; platines gravées de feuillages, chiens à col de cygne ; garnitures en laiton ciselées de trophées, de feuillages et de rinceaux ; crosses en noyer sculptées, poignées filigranées, fûts longs, sans baguette, celles-ci se portant à la ceinture ; longueur 43 cm. (Vis et serrepierres postérieurs ; mécanique à revoir).
Époque, Turquie, fin XVIII^e, début XIX^e.
Assez bon état.

1 000 / 1 500 €

246 **Paire de pistolets à percussion** vers 1830/1840 ; longueur 25 cm. (Fentes et piqûres).

200 / 300 €

247 **Paire de pistolets à percussion**, crosses quadrillées ; longueur 34 cm. (Piqûres et fentes).

Époque vers 1840

250 / 300 €

248 **Pistolet militaire à percussion, autrichien ou allemand** vers 1840/1850 ; longueur 40 cm. (Piqûres).

300 / 500 €



249 **Fusil militaire à silex mono canon**, platine signée : « Chapon l'Ainé à Saint-Étienne », canon poinçonné : « Leclerc », garnitures en laiton, crosse en noyer. Il est présenté avec une baïonnette poinçonnée : « A N » ; longueur 142 cm. Époque seconde moitié du XVIII^e.

500 / 600 €



250 **Fusil de chasse à silex mono canon**, garnitures en laiton, crosse en noyer quadrillée ; longueur 138 cm. Époque fin XVIII^e.

300 / 400 €



251 **Fusil à percussion centrale, à aiguille**, modèle Chassepot 1866, fabrication de la firme Chassepot ; présenté avec une baïonnette ; longueur 130 cm. (Piqûres).

300 / 400 €

252 **Sucrier (?) couvert** en verre opalin blanc décoré en émaux polychromes de scènes galantes sur des tertres feuillagés avec éléments architecturés alternés de bouquets de fleurs. Le col festonné rehaussé d'un filet or, la prise en forme de boule.

XVIII^e siècle

Haut : 16 cm. (égrenures)

100 / 200 €



253

253 **Pot couvert** en verre légèrement teinté vert. Il repose sur un pied bas chantourné.

XVIII^e siècle

13 x 15,5 cm

200 / 300 €



254

254 **ALLEMAGNE**

Pichet dit Bartmann en grès émaillé brun à décor gravé et estampé d'un visage d'homme barbu et d'armoiries.

XVII^e siècle

Haut : 23 cm

120 / 180 €



255

255 **Pré d'Auge, Saintonge ou Avon**

Paire de vases en faïence à deux anses en enroulement à décor émaillé polychrome de rosaces, fleurons et guirlandes feuillagées dans les tons bleu, jaune et vert. Début du XVII^e siècle

Haut : 20 cm. Fêles de cuisson

80 / 120 €

256 **CASTELLI**

Plaque en faïence figurant une scène de l'Ancien Testament

Porte une trace à l'encre au dos.

Filippo Rarino??

XVIII^e

29,5 x 22,5 cm

300 / 400 €



256

257 **DELFT**

Suite de trois assiettes en faïence décorées en émaux blanc et bleu dans le style chinois de chrysanthème et d'un pin sur une terrasse à la balustrade. L'aile agrémentée de volutes feuillagées et cerclée d'un filet de métal. Marque en bleu au revers. XVIII^e.

Diam. : 23 cm

120 / 150 €



257

258 DELFT

Terrine ovale couverte en faïence à décor en camaïeu bleu de fleurs et rochers percés.
XVIII^e siècle
Long : 36 cm (Egrenures et sautes d'émail)

150 / 200 €



258

259 DELFT

Assiette en faïence à décor polychrome de panier fleuri.
XVIII^e siècle
Diam : 22 cm

50 / 60 €

260 DELFT

Assiette en faïence à décor polychrome d'une perruche et paysage.
XVIII^e siècle.
Diam : 23 cm. Restaurée

50 / 60 €

261 HOLLANDE ou NEVERS

Plat cardinal en faïence émaillée blanche.
XVII^e siècle.
Diam : 28,5 cm.
Provenance : Galerie BOUCAUD

200 / 400 €

262 LILLE ou ROUEN

Paire de bouquetières d'applique en faïence à décor de lambrequins et feuillages en camaïeu bleu.
XVIII^e siècle (éclats et égrenures).
10,5 x 20,2 x 10 cm

60 / 100 €



264

263 NEVERS ou RENNES (?)

Vierge d'accouchée couronnée en faïence émaillée blanc, bleu et jaune
XVIII^e siècle
Haut : 28 cm Eclats, usures et sautes d'émail

50 / 100 €

264 MOUSTIERS

Trois assiettes et une coupe godronnée en faïence à décor émaillé polychrome dans les tons roses de fleurs sur trois, chinois sur un terre.
XIX^e siècle
Diam : 24 à 25 cm

50 / 100 €

265 MOUSTIERS

Plat rectangulaire chantourné en faïence à couverte blanche et émaux bleu à décor d'un bouquet de fleurs au centre, de filets et rinceaux feuillagés en bordure.
XVIII^e siècle
44 x 34 cm. éclats en bordure
Provenance : Galerie Lucien BLANC, Aix-en-Provence

50 / 100 €



265



261

266 ARDENNES ou BOCH LUXEMBOURG

Théière en faïence fine émaillée blanche et guirlandes bleues
début du XIX^e siècle

150 / 200 €

267 CAPODIMONTE

Paire de cassolettes en porcelaine en forme d'urnes ovoïdes à anses en têtes de félins et le corps agrémenté de guirlandes de laurier. Elles reposent sur des bases circulaires à décor de masques grotesques et rinceaux feuillagés.
marque en bleu au revers
Haut : 26 cm. restaurations

200 / 300 €

268 Petit bouillon couvert et son plateau

en porcelaine à fond de vannerie jaune à décor de médaillons polylobés en camaïeu rose avec amours et paysage, marque dorée au revers à la lettre T, un poisson
Longueur bouillon : 17 cm ; Diamètre soucoupe : 20 cm

60 / 80 €



266



267



268

269 VIENNE

Tasse et sous-tasse en porcelaine à décor de branchages encadrés de triangles pourpres soulignés d'or
Hauteur : 6 cm. Usures et éclats

150 / 200 €



269



270

270 VIENNE

Tasse et sous-tasse en porcelaine blanche à décor émaillé de guirlandes dorées dans des réserves perlées rouges sur fond jaune
Hauteur : 9 cm. Usures

200 / 300 €

271 VIENNE

Tasse et sa soucoupe en porcelaine en forme de fleurs à décor polychrome pourpre, vert et or.
Marquées : écu en bleu.
XIX^e siècle

300 / 500 €

273 SAINT CLOUD

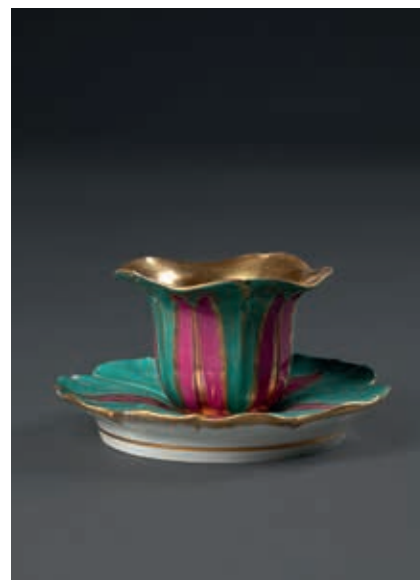
Trois pots à onguent en porcelaine tendre à décor émaillé bleu de lambrequins et rinceaux feuillagés.
marques en bleu et marque de la manufacture
XVIII^e siècle
Haut : 8,5 et 7 cm. légers éclats

300 / 400 €

272 CHINE

Bol et sa soucoupe en porcelaine à décor polychrome des émaux de la famille rose de fleurs et rubans.
Période Qianlong (1736-1795).

40 / 50 €



271



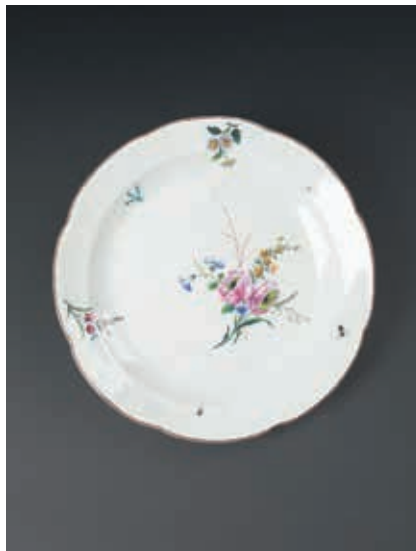
274



275



276



277



278

274 *MENNECY

Tabatière couverte en forme de Chinois assis, sa tunique et le couvercle à décor polychrome de fleurs.

Monture en vermeil.

XVIII^e siècle.

H. 5 cm. Couvercle détaché.

300 / 500 €

275 *MENNECY OU SCEAUX

Tabatière rectangulaire couverte en porcelaine tendre à décor polychrome de fleurs dans des cartouches cernés de godrons rayonnants.

Monture du couvercle en argent.

XVIII^e siècle.

L. 7 cm. petit manque sous la monture

200 / 300 €

276 *MARSEILLE

Pot à sucre cylindrique couvert à décor polychrome et or de bouquets de fleurs et filet or sur les bords, la prise en forme de fleur.

XVIII^e siècle.

H. 12 cm. petits éclats au couvercle

200 / 300 €

277 CHANTILLY

Assiette à bord contourné en porcelaine tendre à décor polychrome de fleurs et insectes.

XVIII^e siècle.

Diam : 23,5 cm

100 / 200 €

278 CHANTILLY

Comptier carré en porcelaine tendre à décor polychrome de papillons.

XVIII^e siècle.

20 x 20 cm

100 / 200 €



279



280



281



282



283

279 SEVRES

Tasse et sous-tasse en porcelaine à décor émaillé en camaïeu de roses de bouquets de roses, filets et denticules dorées en bordures, anses à double attache feuillagées
Hauteur : 6 cm

150 / 200 €

280 SEVRES

Tasse et sous-tasse en porcelaine blanche à décor de filets bleus et denticules dorées en bordures, anses à double attache feuillagée
Hauteur : 6 cm

100 / 150 €

281 SEVRES

Tasse et sous-tasse en porcelaine blanche et à décor émaillé polychrome de bouquets de fleurs, filets bleus et denticules dorées en bordures, anses à double attache feuillagée
Hauteur : 6,5 cm. Très légères usures

120 / 180 €

282 MANUFACTURE DE DIHL à Paris

Pichet couvert en porcelaine blanche décoré en émaux polychromes de barbeaux et filets dorés, marque en rouge au revers
Hauteur : 25 cm. Restaurations au bec
On y joint une verseuse au modèle.

80 / 100 €

283 MANUFACTURE DE LOCRE

Paire de saladiers en porcelaine blanche à décor émaillé polychrome de bouquets de fleurs et denticules dorées en bordures, marque en bleu au revers
Fin du XVIII^e siècle
Diamètre : 23 cm

120 / 180 €



284

284 MANUFACTURES DU COMTE D'ARTOIS, COMTE DE PROVENCE ET PARIS

Trois assiettes et une assiette en porcelaine à décor émaillé polychrome de bouquets de fleurs, les premières à denticules dorées, l'autre à filets bleus, marque en rouge au revers, trois assiettes en porcelaine blanche à décor polychrome de fleurs, marque au revers
Fin du XVIII^e siècle
Diamètre : 24 cm. Eclats, usures et fêles

100 / 150 €



285

285 MANUFACTURE DU COMTE DE PROVENCE

Moutardier et son plateau attachant en porcelaine blanche émaillée polychrome de fleurs et filets dorés
Longueur : 16 cm

80 / 100 €

286 MANUFACTURE DE HALLEY

Tasse et sous-tasse en porcelaine à décor émaillé d'une jeune enfant buvant et d'une femme au panier, la bordure soulignée d'or, marque à l'or
Hauteur : 5 cm. Anse restaurée

50 / 80 €

287 MANUFACTURE DENOELLI à Paris

Ensemble comprenant deux théières, un pot à lait et une tasse avec sa sous-tasse en porcelaine émaillée bleu nuit à décor de godrons et perles dorées, marque en bleu et rouge au revers. Usures

300 / 400 €



286



287



288

288 MANUFACTURE DE MEUDON

Lot en faïence à décor émaillé bistre de guirlandes de roses comprenant six assiettes et une soupière ovale, marque en creux au revers

Diamètre : 25 ; Longueur : 37 cm

On y joint une saucière casque à décor de colombes sur un caducée.

200 / 300 €

289 SEVRES

Lot de cinq assiettes rondes, une assiette dodécagonale et un petit plat rond en faïence fine à décor en grisaille de scènes à l'antique dont « La Poésie », « La Ceinture de Vénus », « Embarquement de Télémaque »

Début XIX^e siècle, marque en creux au revers

Diamètre : 21 à 25 cm

200 / 300 €



289

290 CREIL

Coupe circulaire et coupe à bords ajourés à décor en grisaille de « Dépouilles, Opines par Marcellus année 530 » et « Mort de Cicéron An de Rome 709 ». Marques en creux au revers

Diamètre : 19,5 et 28 cm

On y joint une théière à décor de deux fables de la fontaine (Le Lion devenu vieux, Le Loup et les brebis). Hauteur : 22 cm. Bouton accidenté

40 / 60 €

291 CREIL

Base de sucrier en porcelaine blanche à décor de personnages à l'antique, repose sur trois pieds griffes dorés, marque au revers

Hauteur : 10 cm. Manque le couvercle

50 / 80 €



290



291



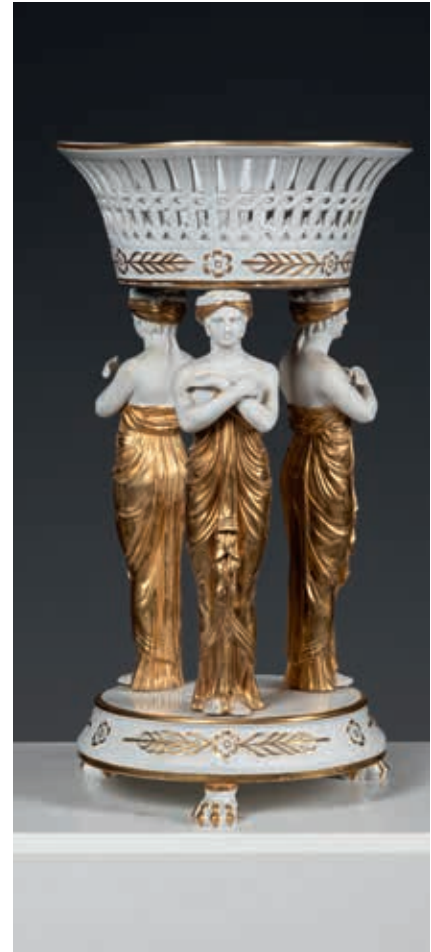
292

292 **MANUFACTURE DAGOTY à Paris**
Bassin et son pichet en porcelaine blanche
 à décor de treille verte et dorée
 Diamètre : 20 cm ; Hauteur : 19 cm. Petits
 éclats et fêles

150 / 200 €

293 **SAMSON dans le Genre de**
Manufacture de S.M. l'Impératrice P. L.
DAGOTY à Paris XIX^e siècle.
Importante corbeille en porcelaine blanche
 et biscuit rehaussée d'or formée de trois
 femmes à l'antique tenant sur leur tête
 une corbeille ajourée. La base circulaire
 décorée en léger relief de palmes et
 fleurettes et repose sur trois pieds griffe,
 marque en rouge au revers
 Hauteur : 47,5 cm ; Diamètre : 26 cm

200 / 300 €



293



294 **MANUFACTURE IMPERIALE DE SEVRES**
Théière avec tasse et sous-tasse en
 porcelaine à décor émaillé d'un paysage
 en camaïeu brun sur fond ocre rehaussé
 d'or, marque en rouge au revers. Nombreux
 accidents à la tasse

200 / 300 €



295 **MANUFACTURE ROYALE DE SEVRES**
Assiette en porcelaine blanche à décor en
 bleu du monogramme du Roi des Français
 Louis Philippe.
 Marque au revers SEVRES 33 pour 1833
 Diam : 24 cm. Usure

100 / 200 €



296 MANUFACTURE IMPERIALE DE SEVRES

Partie de service en porcelaine blanche à filets dorés et initiales composé de quatre plats ronds, quatre coupes oblongues, vingt-quatre assiettes à soupe, trente-huit assiettes de table, deux coupes présentoirs sur pied.

Au revers marque en vert « S V L P 47 » (pour 1847) et « S 56 » (pour 1856) et en rouge « doré à Sèvres N 57 »

Epoque Louis-Philippe et Napoléon III

Diamètre : 27,5 et 30 cm

1 500 / 2 000 €

297 SEVRES

Cache-pot en porcelaine à fond bleu nuagé et turquoise.

Marqué : doré à Sèvres RF 74.

Fin du XIXe siècle.

Haut : 21cm - Larg 32 cm

600 / 800 €





298



299



301



302



303



304

298 MANUFACTURE DE SEVRES

Vase piriforme à col évasé en porcelaine à émaux métalliques bleus sur fond jaune, marque au revers « S 1926 DN »
Hauteur : 50,5 cm

1 200 / 1 500 €

299 Agathon LEONARD (1841-1923) pour la MANUFACTURE DE SEVRES

Buste d'amour reposant sur un piédoche godronné, marque en creux « S 1923 D N A. C. »
Hauteur : 49 cm

150 / 250 €

300 DELFT genre de

Violon en faïence à décor polychrome d'un concert et galons fleuris.
XIX^e siècle.
Haut : 60 cm (Manche restauré)

100 / 200 €

301 NEVERS

Important plat en faïence décoré en bleu d'armoiries de baron encadré de lévriers, volutes d'acanthes et rinceaux feuillés sur l'aile. Marque en creux au revers G. Lion à Nevers.
Diam : 60 cm (restaurations)

100 / 200 €

302 GIEN

Importante paire de vases en faïence de forme balustre à piedouche décoré en bleu de dauphins, roseaux et arabesques.
Haut : 48 cm

200 / 400 €

303 Théodore DECK (1823-1891)

Pichet à décor chinoisant à décor dans trois réserves de canards en vol et sur l'eau et prunus bambous et chrysanthèmes sous le col.
Marque en rouge au revers
H : 20 cm

1 000 / 2 000 €

304 Léon SENF (1860-1940) pour la manufacture de DELFT De Porcelayne Fles d'après REMBRANDT

Rencontre de Marie et Elisabeth
Importante plaque cintrée en faïence émaillée en camaïeu de bistre avec marques au revers et datée 1905
60 x 50,5 cm. cadre en bois noirci

500 / 600 €

305 **Bode WILLUMSEN (1895-1987) pour ROYAL COPENHAGEN**

Pichet en grès émaillé vert et ocre, la prise en forme de félin
Monogramme en creux, marque de la manufacture au revers et numéroté 20128
Haut : 24 cm

120 / 180 €

306 **Bode WILLUMSEN (1895-1987) pour ROYAL COPENHAGEN**

Vase en grès émaillé vert et ocre à panses côtelées soulignées de deux dragons, le col légèrement évasé.
Modèle de 1927, monogramme en bleu et marque de la manufacture au revers
Haut : 21 cm

120 / 180 €

307 **Edmond LACHENAL (1855-1930)**

Paysage
Plaque en céramique émaillée signée au dos

150 / 200 €

308 **Charles GREBER (1853-1935)**

Vase en grès à panse aplatie à décor émaillé bleu et ocre de murs, marque en creux au revers, vers 1900
Hauteur : 10 cm

80 / 100 €

309 **DAUM NANCY**

Vase miniature en verre à décors dégagé à l'acide d'un paysage d'hiver sur fond marmoréen. Signé au revers.
Haut : 3,8 cm

150 / 200 €

310 **Alain THOMAS (né en 1942) pour la MANUFACTURE DES EMAUX DE LONGWY**

Paire de lampes en céramique émaillée polychrome à décor de toucan. Signées
Haut : 29 cm

400 / 600 €

311 **G. FIERAVINO**

Paire de pot couverts en porcelaine à décor émaillé polychrome de pampres de vignes. Signés sur la panse.
Haut : 44 cm

300 / 400 €

312 **G. FIERAVINO**

Paire de cache pots à décor de jonquilles.
Haut : 24 cm

300 / 500 €



305



309



310



311



312



313 **Timbale tulipe** en argent à col fileté et reposant sur un piedouche godronné. Paris, 1758, lettre date S
Haut : 9,5 cm - Poids : 105 g. légère déformation

80 / 120 €



314 **Petite timbale tulipe** en argent reposant sur un piedouche godronné. Angers 1784. Poinçon de la Communauté, raquette avec millésime 84. Orfèvre : Pierre II CHESNEAU, reçu Maître en 1742.
Haut : 8,5 cm - Poids : 50 g

60 / 80 €

315 **Curon** en argent, le col souligné de filets. Monogramme JC. Jurisdiction de Dijon, XVIII^e siècle, 1764
Haut : 5,5 cm - Poids : 90 g. chocs à la base

200 / 300 €



316 **Cafetière égoïste tripode** en argent à attaches en forme de coeur, le bec verseur cannelé et prise en toupie. Manche latéral en bois noirci.

Paris 1780, lettre date R
Maître orfèvre illisible.
Gravé d'armoirie comtale.
Haut : 13 cm - Poids net : 170 g

300 / 500 €



317 **Cafetière égoïste tripode** en argent à décor au repoussé de godrons et entrelacs feuillagés sur fond amati. Prise en forme de graine sur une terrasse de laurier. Manche latéral en bois noirci.

Jurisdiction d'Amiens, 1768-1775
Maître Orfèvre : ADD ou ADL, une étoile.
et poinçon minerve sur le couvercle
Haut : 14 cm - Poids net : 175 g

300 / 500 €



318 **Grande cafetière tripode** en argent à attaches biseautées. Le couvercle à doucine godronné et prise en toupie. Armoiries comtales gravées.
Province, XVIII^e siècle
Haut : 25 cm - Poids : 725 g

600 / 800 €



319

319 **Paire de flambeaux et leurs bobèches** en argent à décor de cannelures et feuilles d'acanthé, le binet renflé à godrons, le fût balustre, le pied circulaire à doucine. Gravés "Scolastique Labbé" sur le pourtour de la base.

Orfèvre : René Pierre FERRIER, reçu Maître en 1775.

Paris 1788.

Haut : 28 cm - Poids : 882 et 892 g

3 000 / 4 000 €

320 **Bougeoir à main** en argent, modèle à filets contours, l'attache du manche à feuille d'acanthé.

Orfèvre : David HERBERT, reçu Maître en 1747. Poinçonné deux fois.

Bordeaux, 1759/1760 (lettre date T).

Poinçon de charge, K pour 1756/1762.

Long : 18 cm - Poids : 165 g

800 / 1 200 €



320



321 Plat ovale en argent modèle filets contours.
Espagne ou Mexique, XVIII^e
Long : 40 cm - Poids : 1.150 g

300 / 500 €



322 Huilier vinaigrier en argent de forme navette, les supports ajourés de pampres de vignes encadrées de volutes affrontées, les portes bouchon à l'imitation de cordes. Il repose sur quatre petits pieds feuillagés. Paris, 1784
Long : 28 cm - Poids net : 465 g
On y joint une paire de flacons en verre taillé.

300 / 500 €

322



323

323 Porte huileur vinaigrier en argent de forme ovale reposant sur quatre pieds canelés, les supports ajourés et le fut central en forme de colonne surmonté d'un pot, Paris 1778. On y joint une paire de burettes en verre gravé. Petits accidents aux chaînettes
Dim : 38 x 26 cm - Poids net : 800 g

300 / 500 €



325

324 Monture de drageoir en argent de forme medis à décor ajouré de quatre couples de danseuses à l'antique, les anses en protome de pégase et attaches en palmes. Il est orné de frises de feuilles d'eau, de perles et de frises de poste. Il repose sur une base carrée ajouré de grappes de raisin et quatre pieds boule. On y joint un couvercle à légère doucine gravé de frises de feuilles et fleurs stylisées, la prise en forme de rose.
Paris 1809-1819
Haut : 25,5 cm - Poids total : 920 g

600 / 800 €

325 Paire de salières tripodes, de forme ronde, en argent ajouré à décor d'amours et de pampres.
1809-1819. Les garnitures en verre rapportées.
Poids : 170 g.

70 / 100 €



326

326 Huilier vinaigrier de forme rectangulaire à pans coupés en argent, la base ajourée de guirlandes de lauriers reposant sur quatre pieds en palmettes, les supports en cariatides de femmes ailées et le fut central à tête d'égyptienne surmontée d'un panier fleuri, Paris 1798-1809.

On y joint deux flacons.

Poids net : 690 g - Dim : 26 x 24 cm.

Manque un anneau

200 / 500 €

327 Tastevin en argent à décor de godrons, perles et pampres de vigne. Anse serpentiforme. Marqué J.Roche Cantal, Aurillac, 2e titre, 1798-1809
Long : 12 cm - Poids : 124 g

80 / 120 €

328 Suite de douze couteaux à lame en vermeil et manche en ébène, 1819-1838, deuxième titre, orfèvre F. D., deux grains de remède

Ils sont présentés dans un coffret en cuir rouge portant l'étiquette « A l'ancre royal sur le boulevard à côté de la porte Saint-Denis, Dumond, Coutelier, successeur de Matet ».

150 / 250 €

329 Verseuse tripode en argent de forme ovoïde à attaches feuillagées et pieds griffes, le corps souligné d'une frise de palmes sur fond amati. Le bec verseur en forme de tête de cheval. La prise à doucine surmontée d'une graine. Anse en bois noirci à double attache.

Paris 1819-1839

Haut : 32 cm - Poids brut : 605 g. chocs

300 / 400 €

330 Drageoir en argent soutenu par quatre palmes, deux anses en volutes à têtes de félins tenant une grappe de raisin dans la gueule. Le couvercle à doucine surmonté d'une prise en forme de graine sur un tertre godroné. Il repose sur une base carrée à quatre pieds boule. Intérieur en verre gravé d'oves.

Paris 1819-1838

Haut : 21,5 cm - Poids net : 315 g

150 / 200 €

331 Paire de salerons double et moutardier en argent ajourés et soulignés de filets, la prise de forme balustre. Ils reposent sur des piedouches. Intérieur en verre bleu.

Paris 1819-1838

Haut : 12,5 cm ; 16,5 cm - Poids net total :

536 g

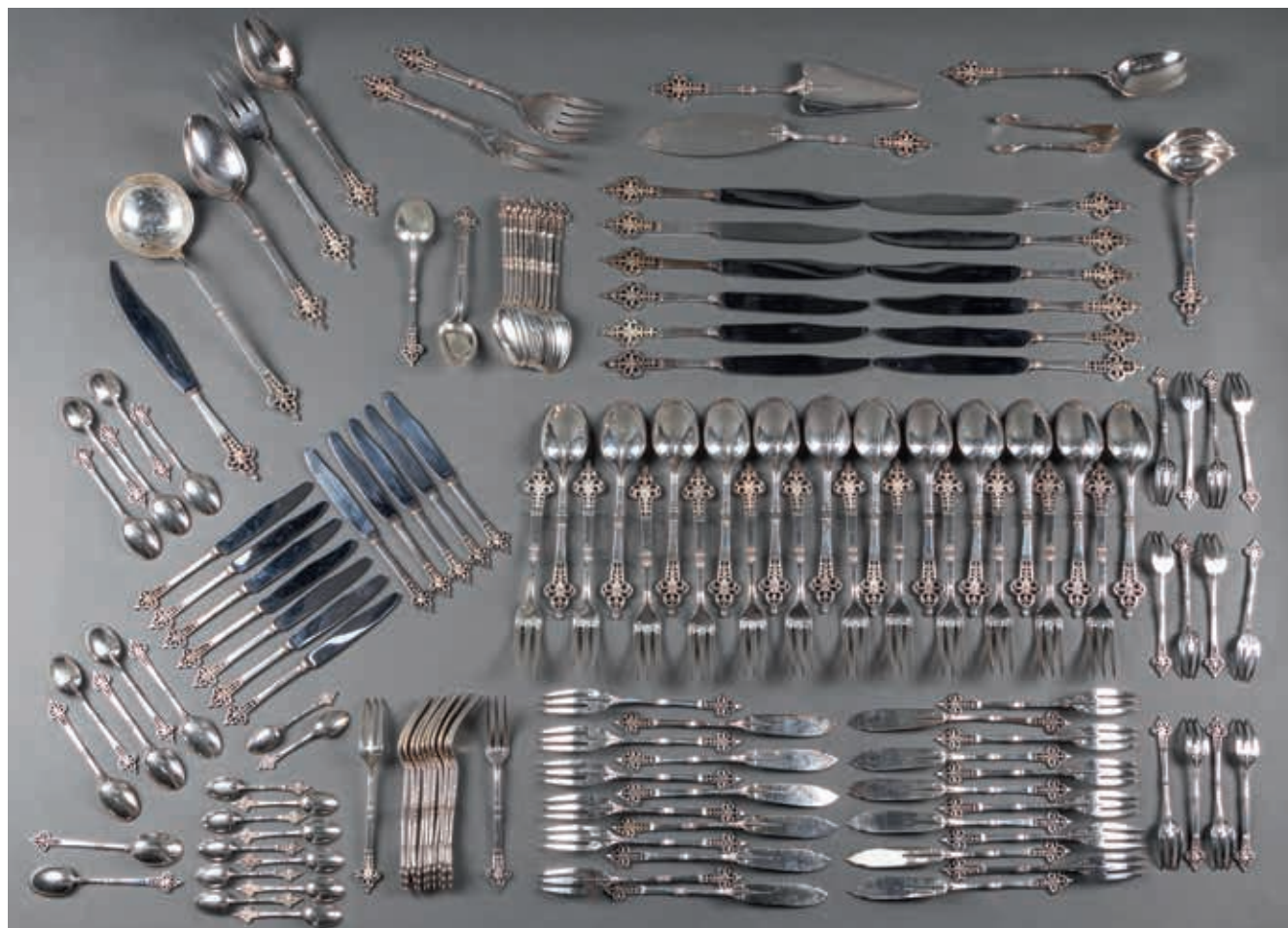
200 / 300 €

332 Verseuse tripode en argent de forme ovoïde à pieds griffes et attaches en palme et le bec verseur en forme de tête de chien feuillagé. Le corps et le couvercle, soulignés d'une frise de feuilles d'eau. La prise en forme de graine sur un tertre à décor de coquilles saint jacques. Anse en bois noirci à double attache.

Paris 1819-1838

Haut : 24 cm - Poids brut : 435 g. chocs

150 / 200 €



333 CHRISTOFLE & CARDEILHAC.

Ménagère en argent modèle Renaissance à manche trilobé et ajouré d'un masque feuillagé.

Elle se compose de :

- douze couverts de table
- douze couteaux de table
- douze couverts à poisson
- douze couverts à entremets
- douze couteaux à fromage
- douze cuillères à dessert
- douze couverts à moka
- douze fourchettes à gâteau
- une louche
- une cuillère à crème
- une pince à sucre
- une cuillère à glace
- une pelle à gâteau
- un couvert de service à poisson
- deux fourchettes de service
- une cuillère à ragoût
- un couvert à découper

Poinçon sterling et 950 Christofle - Orfèvres : Cardeilhac (poinçon et estampille) et Christofle (poinçon et poinçon d'exportation)

Poids net : 6.790 g

Poids brut : 1.310 g

5 000 / 7 000 €





334

334 **Service à liqueur** en cristal et argent, comprenant :

un carafon et six gobelets, les montures en argent à décor de fleurons, l'intérieur vermeillé, les gobelets en cristal à côtes (manque deux).

Poids brut du carafon : 445 g ; Haut. 20 cm

Poids des montures : 117 g

On joint un petit plateau de service rectangulaire à deux anses en métal argenté. Style Louis XVI.

Long. aux anses : 39 cm Larg. 26 cm

70 / 100 €



336



337

335 **Théière** en argent de style empire de forme balustre reposant sur quatre pieds griffes à attaches en palmes, le corps et le couvercle soulignés d'une frise de feuilles d'eau. Prise en graine. Anse en bois noirci à double attache.

Poinçon minerve - Orfèvre : Hénin et Cie

Haut : 24 cm - Poids brut : 690 g

120 / 180 €



338

336 **BOIN TABURET.**

Nécessaire de toilette en argent gravé de frises feuillagées et cristal comprenant trois flacons, une boîte circulaire, une boîte rectangulaire, un face à main, quatre brosses et un chausse-pied. Ecrin Poinçon minerve - Orfèvre : BOIN TABURET, poinçon et estampille
Poids net : 295 g - Poids brut : 800 g
petits accidents

500 / 700 €



339

337 **Timbale tulipe** en argent.

Paris 1798-1809

Haut : 8,5 cm - Poids : 100 g. transformation et restauration

60 / 80 €

338 **Deux assiettes de présentation** en argent, modèle filet. Gravées au revers S.L.N.

Espagne, XVIII^e siècle

Diam : 25 cm - Poids : 1.085 g

300 / 500 €

339 **CARDEILHAC**

Plat ovale en argent à moulures de filets enrubannés, chiffré MR.

Après 1838

Poids : 1307 g ; Long. 43 cm ;

450 / 650 €

340 **Ménagère** en argent de style rocaille comprenant douze couvert de table, douze couverts à entremets, douze petites cuillères et une cuillère à ragout.

Poinçon minerve - Orfèvre : Boulenger

Poids total : 3.990 g

1 200 / 1 500 €

341 **Petit lot** en argent comprenant un rond de serviette guilloché, deux coquetiers dont un art déco, sept pelles à sel dont une suite de quatre et une louche à moutarde.

Poinçon minerve

Poids total : 150 g

50 / 100 €



340



342



343

342 **Grand plat ovale** en argent modèle filets contours.

Poinçon minerve - Orfèvre : Ste OM

Long : 50 mc - Poids : 1.430 g

600 / 800 €

343 **Lot en argent** comprenant :

- deux pinces à sucre, l'une terminée par des griffes de lion ;
- un rond de serviette guilloché, chiffré « LE » ;
- un rond de serviette en argent uni à 800/1000, travail italien ;
- une pelle à tarte (manque le manche) ;
- une tasse de forme droite et sa soucoupe en argent bordés d'une frise de palmettes (oxydations).

Après 1838.

Poids net total : 385 g

- une pelle à olives ou cornichons, le manche en argent fourré, orfèvre : Philippe BERTHIER, actif au milieu du XIX^e siècle ;

- un passe-thé, modèle à filets enrubannés, la pièce de pouce en bois, orfèvre : CARDEILHAC

- un manche à gigot guilloché orné d'un cartouche.

Après 1838.

Poids brut total : 198 g

150 / 200 €

344 **Sculpture articulée** en argent représentant un poisson, les yeux en verre vert.

Travail espagnol

Long : 32 cm - Poids brut : 275 g

200 / 400 €

345 **Deux boîtes** en argent guilloché, l'une gravée d'un médaillon rocaille et l'autre de volutes d'acanthes.

Poinçon minerve

Long : 9,5 et 7,5 cm - Poids total : 155 g

50 / 100 €

346 **Lot en argent** comprenant une timbale soulignée de joncs rubannés et d'un gobelet à col fileté. Monogrammes.

Poinçon minerve - Orfèvres : César Tonnelier et Olier & Caron

Haut : 7,5 et 8 cm - Poids total : 175 g. petits chocs

80 / 120 €



344



347

347 **Plat ovale** en argent modèle filets contours.
Poinçon minerve
Long : 41 cm - Poids : 1.015 g

500 / 600 €

348 **PUIFORCAT**

Suite de quatre salerons ovales en argent à décor de branchages de gui, l'intérieur en vermeil. Les garnitures en verre blanc.
Poids : 60 g
On joint quatre pelles à sel en argent (oxydées). Poids : 20 g
Après 1838.

80 / 120 €



348

349 **Saucière ovale** en argent à bordures chantournées soulignées de fleurettes et feuillages, elle repose sur quatre pieds à attaches en acanthes fixés sur son plateau.
Poinçon minerve - Orfèvre : Eugène LEFEBVRE
Long : 25 cm - Poids : 545 g

200 / 500 €

350 **Lot en cristal gravé et monture argent** comprenant une paire de bouteilles à décor de volutes d'acanthes et fleurettes et un saupoudroir orné de guirlandes de fleurs avec noeuds rubannés et reposant sur un piedouche.
Poinçon minerve et poinçon d'exportation
Haut : 29 et 17,5 cm - Poids brut total : 1.480 g

120 / 180 €



349

351 **Pot à lait** en argent de forme pansue reposant sur quatre petits pieds à médaillons et feuilles d'acanthes. Le col souligné de rocailles. Monogramme gravé.
Poinçon minerve - Orfèvre : Charles Harleux
Haut : 12 cm - Poids : 150 g

40 / 60 €

352 **Tastevin** en argent à décor de godrons et perles. Anse serpentiforme.
Poinçon minerve
Long : 11 cm - Poids : 140 g

80 / 120 €



353 CARDEILHAC

Ménagère de couverts en argent, modèle à filets enrubannés et feuilles d'acanthe, chiffrée, comprenant : dix-huit couverts de table ; dix-huit couverts à dessert et quatorze cuillers à thé.

Après 1838.

Poids total : 5500 g

2 000 / 3 000 €

354 ODIOT.

Grand pichet en cristal taillé et monture en argent à décor en bas-relief de pampres de vignes, la prise en forme de sarments.

Poinçon minerve - Orfèvre : ODIOT, poinçon, estampille et numéroté

Haut : 29 cm - Poids brut : 2.590 g

1 200 / 1 500 €





355



357



358

355 **CARDEILHAC**
Paire de plats ronds en argent à moulures de filets enrubannés, chiffrés MR.
Après 1838
Poids : 918 g et 970 g ; Diam. 32 cm

600 / 800 €

356 **Coupe couverte** en argent à décor repoussé de cupules, la base ronde, le fût et la prise en volutes de fils d'argent.
Allemagne, Hanau (?),
XIX^e siècle
Poids : 266 g

300 / 400 €

357 **Jatte** en argent de forme circulaire modèle filets contours.
Poinçon minerve - Orfèvre :
Pierre QUEILLE
Diam : 27 cm - Poids : 460 g.
anciennement vermeillé et usures

300 / 400 €

358 **Jatte ronde creuse** en argent à moulures de filets enrubannés.
Après 1838 (bosses).
Poids : 395 g ; Diam. 21,5 cm

180 / 220 €

359 **Lot en argent** comprenant une théière de forme balustre reposant sur un piedouche à décor de godrons et une petite verseuse à cotes torsées reposant sur quatre pieds à attaches feuillagées.
Travail italien et travail danois
Haut : 25 et 19 cm - Poids total : 800 g

300 / 500 €



360 CHRISTIAN DIOR

Verseuse en argent de forme balustre à larges cotes reposant sur un piedouche chantourné. Le bec en forme de tête d'oiseau, anse en bois sculpté d'une feuille d'acanthé à double attache et couvercle à doucine surmonté d'une toupie.

Travail italien pour la maison Dior

Haut : 24 cm - Poids brut : 655 g. légères usures

300 / 500 €



361 PUIFORCAT

Verseuse balustre en argent martelé reposant sur un piedouche.

Poinçon minerve - Orfèvre : Puiforcat, poinçon et estampille

Haut : 21 cm - Poids : 895 g

600 / 800 €

362 ODIOT

Partie de service en argent et vermeil modèle Demidoff à riche décor en léger relief de pampres de vignes et cartouche rocaille comprenant : trois couverts à poisson, deux grandes fourchettes et une grande cuillère en vermeil, un couvert en argent, une fourchette à entremet en vermeil, un grand couteau en argent, un grand couteau en vermeil, un petit couteau en argent et un petit couteau en vermeil.

Poinçon minerve - Orfèvre : Odiot

Poids net total : 1.120 g

Poids brut total : 370 g

Note : modèle dessiné en 1831 pour le Prince Demidoff

300 / 500 €





363

363 **Timbale** en argent à décor de bandes et col légèrement évasé.

Poinçon minerve

Haut : 7,5 cm - Poids : 80 g

60 / 80 €

364 **Bannette rectangulaire** en argent à moulures de filets.

Orfèvre : Léontine COMPERE, Veuve d'Ernest COMPERE, vers 1890.

Après 1838.

Poids : 695 g ; 27 x 21 cm

250 / 350 €

365 **Petit plat rond** en argent modèle filets contours.

Poinçon minerve

Diam : 27 cm - Poids : 530 g. rayures

300 / 500 €



364

366 **Réunion de couverts dépareillés** en métal argenté, comprenant :

- sept cuillers et cinq fourchettes de table, modèle au filet ;

- une cuiller à ragoût, modèle au filet ;

- deux pelles à moutarde, modèle au filet, orfèvre : CHRISTOFLE ;

- quatre fourchettes et trois cuillers à dessert, modèle filet violon ;

- une pelle à gâteaux, le manche en nacre.

On joint en argent :

- quatre cuillers et une fourchette à dessert, modèle au filet ;

- un couvert de table piriforme orné d'un médaillon feuillagé.

Poids total : 392 g

180 / 220 €

367 **Service de couteaux**, les manches en métal argenté, modèle à filets enrubannés et feuilles d'acanthé, comprenant :

douze couteaux de table et douze couteaux à fromage, lames acier ;

douze couteaux à fruit, lames en métal argenté ; un couvert à découper et un

manche à gigot, lame et fourchon en acier.

On joint six couverts à poisson en métal argenté d'un modèle approchant.

Orfèvre : MAPPIN & WEBB, Sheffield.

100 / 150 €

368 **Grand plat** en métal argenté, modèle filets contours.

Long : 60 cm

100 / 150 €

369 **CHRISTOFLE.**

Service thé café en métal argenté de style Régence à décor de lambrequins comprenant une théière, une cafetière, un pot à sucre, un pot à lait et un plateau à deux anses. Estampillé et numéroté légères usures

600 / 800 €



368



369



371



372

370 CHRISTOFLE

Réunion de porte-couteaux en métal argenté :

dix d'un grand modèle à anneaux et boules :

six d'un modèle plus petit, à anneaux, fleurettes et boules.

40 / 60 €

371 Lot en métal argenté comprenant :

- deux plats circulaires bordés d'une moulure : un creux (diam. 30 cm) et un plat (diam. 29 cm) ;

- une paire de coquetiers à décor ajouré feuillagé ;

- une tasse et sa soucoupe à décor Rocaille, chiffrée dans un cartouche (accident à l'attache de l'anse) ;

- une petite verseuse à côtes et frise de feuilles de laurier, l'anse en bois (haut. 16 cm) ;

- une théière, modèle « Bambou » de CHRISTOFLE (manque à l'attache de l'anse) ;

- une cuiller à glace ;

- une louchette, le manche torsadé ;

- deux portes couteaux, modèle à boules.

40 / 60 €

372 Ercuis.

Plat à poisson en métal argenté
Long : 61 cm

60 / 80 €



373



374

373 **Légumier couvert à réservoir d'eau chaude** en métal argenté bordé d'un rang de perles, la prise en forme d'anneau détachable, l'intérieur muni d'un séparateur amovible à trois compartiments.
Travail anglais.
Diam. 24 cm

40 / 60 €

374 **Vide poche** en métal argenté et cabochons d'agate.

50 / 100 €



375

375 **Christofle.**
Ensemble comprenant un rafraichissoir et un dessous de bouteille en métal argenté.

100 / 150 €

376 **Trois plats** en métal argenté ovales à filets contours.
Long : 45,5 à 41 cm

200 / 300 €

377 **Plateau de service à deux anses** en métal argenté, le fond gravé de motifs floraux (un peu frotté).
Long. aux anses : 67 cm ; 53 x 40 cm

70 / 100 €



376



377



378



379

378 **CHRISTOFLE & CARDEILHAC** - dessin de **Luc LANEL**

Douze couverts à poisson en argent modèle « Atlas ». Monogramme AG

Poinçon minerve - Orfèvre : Cardeilhac et Christofle

Poids : 1.390 g

Note : Modèle dessiné en 1935 et destiné aux Première Classe du paquebot Normandie

500 / 600 €

379 **Gallia, Christofle.**

Suite de dix porte-couteaux en métal argenté à décor d'animaux.

400 / 600 €



380

380 **Bernard BUFFET (1928-1999)**

Suite de cinq assiettes en argent gravé représentant Gazelle, Rhinoceros, Girafe, Lion et Panda présentées dans des coffrets à fond velours marron.

Vers 1970

Diam : 20 cm

400 / 600 €

381 **Paire de candélabres à cinq branches** en argent

D'après un modèle de la Maison ODIOT

Vers 1920

H : 26 cm - Poids brut total : 1.685 et 1.640g

2 500 / 3 000 €



381



383

382 **Paire d'appliques à trois bras de lumière** en bronze, à décor de feuillages dans le goût Rocaille.
Style Louis XV.
Haut. 45 Larg. 37 cm

200 / 300 €

383 **Brasero** en métal, bois et laiton de forme octogonale à motifs d'applique en laiton rayonnant.
Espagne, XVIII^e siècle. Piétement en fer forgé rapporté
Haut : 64 cm – Diam : 70 cm

300 / 400 €



384

383bis **Petite vitrine à double porte vitrée** en bois noirci et filets de laiton et décorée en bronze doré de pilastres corinthiens rubanés et fleurons. Elle repose sur quatre pieds toupie.
Style Louis XIV, fin du XIX^e siècle
157 x 92 x 30,5 cm. petits manques et accidents

600 / 800 €

384 **Commode à façade galbée** en placage de bois exotique ouvrant par quatre tiroirs sur trois rangs à ornementation de bronze doré de style rocaille. Dessus marbre
Epoque Louis XV
84 x 123 x 64 cm. Petits manques

2 000 / 3 000 €

385 **Canapé corbeille** en hêtre mouluré et sculpté de fleurettes reposant sur sept pieds cambrés.
Epoque Louis XV
92 x 153 x 66 cm. accidents, restaurations et deux pieds changés. garniture jaune à pois blancs

800 / 1 200 €



385

386 **Commode** en noyer façade en arbalète ouvrant par trois tiroirs, ornementation de bronze doré à décor de lions et serpents.
Travail Vallée du Rhône, Epoque Louis XV
88 x 127 x 63 cm. parties refaites notamment le fond refait

800 / 1 200 €



387 **Paire de chaises cabriolet** en bois naturel mouluré reposant sur quatre pieds cambrés réhaussés de volutes et fleurettes.
Epoque Louis XV
84 x 48 cm. garniture jaune. pieds refaits et renforts

200 / 300 €



388 **Commode galbée** en bois de placage marqueté en feuilles ouvrant par deux tiroirs, les pieds cambrés. Ornementation de bronzes à décor feuillagé.
Dessus de marbre brèche
Estampilles de Denis Louis PELLETIER reçu Maître en 1760 (quatre fois).
Epoque Louis XV (accidents et manques, restaurations, le marbre et les bronzes rapportés).
Haut. 86 Larg. 116 Prof. 29 cm

1 000 / 1 500 €



390

389 **Miroir a fronton ajouré** en bois sculpté et doré à décor de fleurettes et coquilles sur fond de croisillons.
Epoque Louis XV (dorure usée, la glace changée).
114 x 75 cm

250 / 350 €

390 **Petite commode** en placage de bois de violette à deux rangs de tiroirs. Dessus de marbre rouge veiné.
Epoque Louis XV
86 x 77 x 47 cm
Bronzes rapportés et restaurations

500 / 700 €

391 **D'après CLODION**
Paire d'aiguières en bronze patiné et doré décorées sur la panse de putti, jouant avec un chien et une chèvre, entourés de volutes d'acanthé et pampres de vignes. Le piédouche avec perles, canaux, et guirlandes, les anses surmontées d'un angelot et d'une colombe.
Style Louis XVI
Haut : 92 cm

1 500 / 2 500 €

392 **Pendule portique** en marbre blanc et bronze ciselé et doré à riche décor de panier fleuri, guirlandes feuillagées, palmettes, vases fleuris et draperie, le cadran guilloché à chiffres romains (en partie effacés) signé Audiffret à Nice.
Epoque Restauration.
Haut. 54 ; Larg. 32,5 ; Prof. 10,5 cm

400 / 600 €

393 **Table bouillotte** en acajou massif, les pieds fuselés à cannelures terminés par des roulettes.
Dessus de marbre gris veiné ceinturé d'un bandeau en laiton.
Travail régional d'époque Louis XVI (accidents et restaurations).
Haut. 72 Diam. 66 cm

200 / 300 €



391



392



395

394 **Console dessert de forme demi-lune** en bois de placage marqueté de chevrons, ouvrant par un tiroir central et deux tiroirs latéraux pivotants, les montants plats réunis par une tablette d'entrejambe garnie d'un marbre brèche d'Alep encastré, l'arrière foncé de glace, les pieds fuselés. Dessus de marbre brèche d'Alep (restauré). Style Louis XVI, vers 1820 (accidents et manques)
Haut. 100 Larg. 118 Prof. 48 cm

200 / 300 €

395 **Pendule lyre** en bronze doré et marbre blanc.
Le cadran signé Hartingue à Paris, encadré de volutes d'acanthes, frise de perles et surmonté d'un masque rayonnant. La base ovale à quatre pieds et frise fleurie. Le cadran signé Coteau et le mouvement de Japy frères
Beau modèle Louis XVI exécuté au XIX^e siècle
58 x 26 cm

1 500 / 2 500 €



396

396 **Commode** en bois de placage marqueté en feuilles ouvrant par cinq tiroirs sur trois rangs à décor marqueté de frises de grecques.
Estampille de Jean-François LAPIE, reçu maître en 1763
Transition des époques Louis XV et Louis XVI
85 x 128 x 59 cm. fentes

1 200 / 1 800 €

397 **Table de chevet de forme droite** en bois de placage marqueté à toutes faces, ouvrant par une porte à décor d'un filet à bâtons rompus, les pieds gaine. A l'intérieur un marbre blanc veiné gris.
Dessus de marbre gris Sainte Anne (rapporté).
Style Louis XVI, début du XIX^e siècle (restaurations et transformations, soulèvements et petits accidents).
Haut. 87 Larg. 63 Prof. 33 cm

80 / 120 €

398 **Petite console demi-lune** en bois sculpté et doré à décor de guirlandes fleuries et frise de postes, les montants fuselés cannelés à asperges réunis par une barre d'entretoise ornée d'une urne (manque un morceau à une anse).
Dessus de marbre gris Sainte Anne.
Epoque Louis XVI (accidents, redorée).
Haut. 87 Larg. 63 Prof. 33 cm

250 / 350 €

399 **Buffet dessert demi-lune** en acajou et placage d'acajou ouvrant par deux encoignures et une porte centrale surmontée d'un tiroir. Les montants plats à cannelures rudentées, les pieds fuselés. L'intérieur garni de deux étagères.
Dessus de marbre blanc veiné.
Style Louis XVI (manque des planches de fond sous le marbre).
Haut. 102 Larg. 133 Prof. 46 cm

200 / 300 €



400



401

400 **Coffret écritaire** en acajou à écoinçons et filets de laiton dévoilant cinq espaces de rangement à soufflet dans le couvercle et un miroir de table mobile en maroquin vert et rouge doré au petit fer de frises de postes, oves et palmettes, signé sur la serrure et doré au petit fer « Biennais M D tabletier ébéniste au singe violet rue Saint-Honoré numéro 511 à Paris » Martin-Guillaume BIENNAIS (1764-1843), AU SINGE VIOLET
Vers 1800
13 x 42 x 27 cm. Manque une serrure et l'intérieur et fentes

500 / 1 000 €

401 **Grand paravent** en acajou à quatre feuilles cintrées en partie haute. Attribué à Jacob, fin du XVIII^e siècle
Dim feuille : 184 x 62 cm

1 200 / 1 500 €

402 **FRENDENTHALER, 1806 Paris**
Piano forte de forme rectangulaire, placage d'acajou et placage de bois clair, numéro 18 37, il repose sur quatre pieds fuselés soulignés de bagues en bronze doré à décor de godrons et palmettes
84 x 171 x 68,5 cm. Intérieur à restaurer

300 / 400 €

403 **Lit de repos à chevets renversés**, en noyer clair, les pieds en sabre terminés par des griffes. La ceinture et les enroulements ornés de marguerites stylisées.
Vers 1800
77 x 215 x 68 cm

400 / 600 €



402



403

404 **Pendule à la lanterne magique** d'après un modèle de DEVERBERIE, en bronze ciselé, doré et bronze patiné, figurant un amour portant une lanterne sur son dos. Le cadran émaillé à chiffres romains signé Gallé (sic), le mouvement à répétition à la demande sur deux timbres. La base ovale à décor de griffons affrontés posant sur des pattes de lion.
Epoque Restauration.
(transformations possibles, restaurations au cadran)
Haut. 43 ; Larg. 20 ; Prof. 14 cm

1 500 / 2 000 €



404



405

405 **Pendule portique** en bronze ciselé, doré et bronze patiné à décor de termes d'égyptiennes supportant le mouvement, le cadran annulaire à chiffres arabes signé Blanc Fils Palais Royal dans un encadrement ajouré de femmes dénudées, feuillages, motifs floraux et cygnes.
Début du XIX^e siècle
Haut. 54 ; Larg. 27 ; Prof. 12,5 cm

800 / 1 200 €



406

406 **Pendule dite « à la bachante dansant »** en bronze ciselé et doré, le cadran guilloché à chiffres romains.
Premier quart du XIX^e siècle
(le cadran peut être changé)
Haut. 40 ; Larg. 22 ; Prof. 11 cm

800 / 1 200 €



407

407 **Pendule** en bronze ciselé et doré symbolisant la Justice, le mouvement inscrit dans une borne flanquée d'une femme drapée à l'antique tenant un glaive et une balance, le cadran annulaire émaillé à chiffres romains. La base rectangulaire.
Premier quart du XIX^e siècle.
Haut. 45,5 ; Larg. 33 ; Prof. 11 cm

400 / 600 €



408

408 **Buffet ou meuble à hauteur d'appui** en acajou et placage d'acajou, ouvrant par deux vantaux encadrés de pilastres dévoilant deux tiroirs et deux étagères. Dessus de marbre gris sainte Anne
Epoque Restauration
97 x 55 x 140,5 cm. Fentes

300 / 500 €

409 **Console** en bois mouluré ouvrant par deux tiroirs en ceinture, les quatre montants fuselés cannelés réunis par une tablette d'entretoise. Dessus de marbre gris sainte Anne.
Style Louis XVI, XIX^e siècle
85 x 152 x 55 cm

300 / 500 €



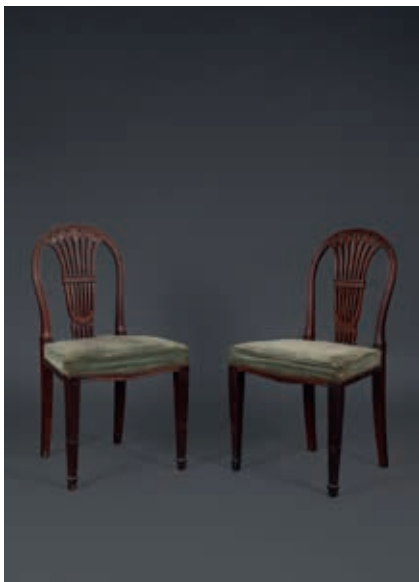
409

410 **Secrétaire droit** en noyer mouluré ouvrant par deux portes, découvrant deux casiers et un caisson fermé, surmontées d'un abattant et d'un tiroir, les montants à cannelures, les pieds gaine. L'abattant gainé de simili-cuir vert démasque six petits tiroirs et quatre casiers.
XIX^e siècle
Haut. 140 Larg. 93,5 Prof. 36,5 cm

100 / 200 €

411 **Paire de candelabres à cinq lumières** en bronze à décor de godrons, fleurettes et feuillages.
Style Restauration.
Haut. 34 cm

200 / 300 €



412 **Paire de chaises** en acajou et placage d'acajou, le dossier ajouré de godrons et perles, elle repose sur quatre pieds quadrangulaires et cannelés, rudentés à l'avant.

Travail anglais du XIX^e siècle
90 x 48 x 43 cm

100 / 200 €



413 **Paire de chaises** en acajou et placage d'acajou, le dossier ajouré de drapés et d'un caducée.

Travail anglais du XIX^e siècle
90 x 50 x 37 cm. accident à un pied

100 / 200 €



414 **Meuble à hauteur d'appui** en acajou et placage d'acajou ouvrant par deux portes foncées de glace à décor de croisillons.

Dessus de marbre noir veiné
Milieu du XIX^e siècle
128 x 141 x 41 cm

200 / 300 €

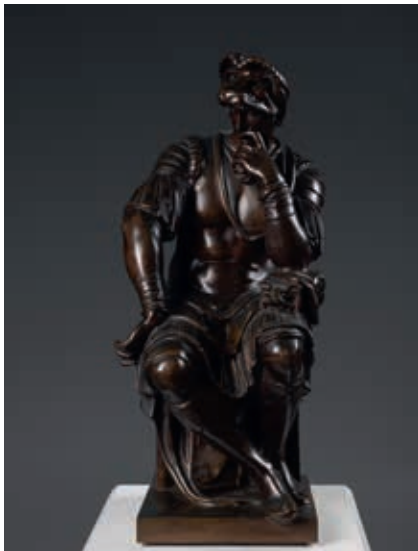
415 **Cage à oiseaux automatés** comprenant trois volatiles dont un sur un perchoir. La cage octogonale en métal doré et à base en bois sculpté doré de fleurons, branches feuillagées et acanthes.

Fin du XIX^e siècle
Haut : 58 cm

800 / 1 200 €



414



416



417



416 **d'après MICHEL-ANGE**
Laurent de Médicis, tombeau de Jules II
Epreuve en bronze patiné par Barbedienne
Haut : 60 cm

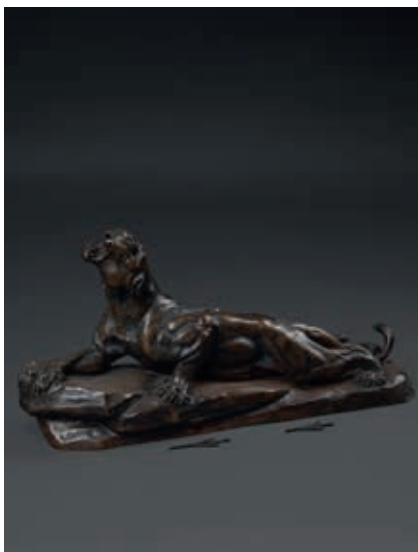
600 / 800 €

417 **Ecoles du XIX^e siècle**
Le Pâtre musicien et Jeune Berger à la souris
Deux épreuves en bronze patiné brun
37 x 29 cm et 36 x 33 cm

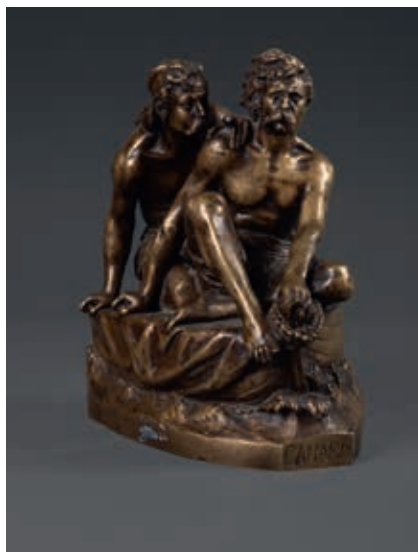
500 / 800 €

418 **Louis-Albert CARVIN (1875-1951)**
Lionne blessée rugissant sur un rocher
Epreuve en bronze patiné

Long : 65 cm. accidents au flèches / 800 €



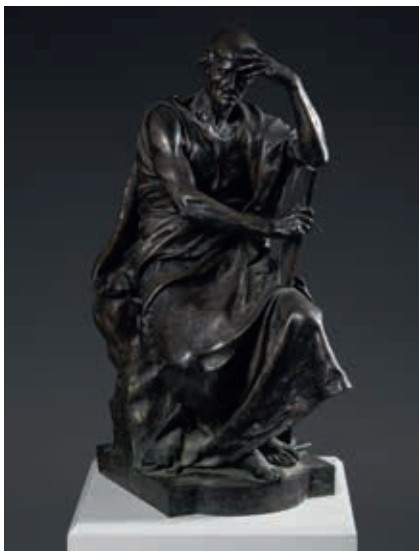
418



419

419 **B. GIORLETTI (XIX^e)**
Deux marins sur un bateau portant
l'inscription « Canaris »
Epreuve en bronze signée au revers et
marquée Suse Mario Scoma
27 x 24 x 18 cm

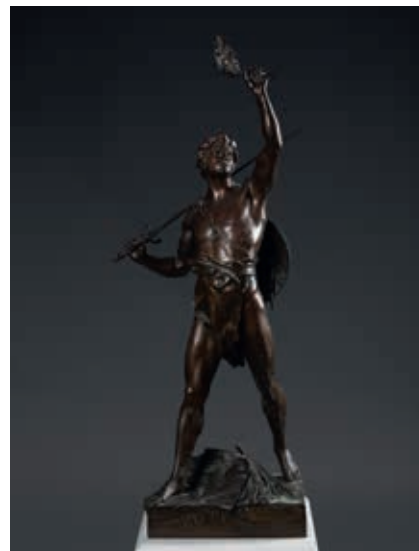
500 / 800 €



420



421



422

420 **Paul DUBOIS (1829-1905)**

La sagesse

Epreuve en bronze argenté signé de l'artiste
et du fondeur F. Barbedienne
Hauteur : 65 cm. Désargenté

1 000 / 2 000 €

421 **SYRIE ou EGYPTE****Beau plateau et un vase de style**

« **Cairoware** » en laiton à décor incrusté
d'argent et cuivre à motifs de calligraphie,
de volutes feuillagés

Vers 1900

Hauteur : 38 cm ; Diamètre : 43 cm

Expert : M. Romain PINGANNAUD

500 / 800 €



423

422 **Emile Louis PICAULT (1833-1915)**

« Virtutes civicae, ense et labore »

Epreuve en bronze patiné brun figurant une
allégorie

Hauteur : 100 cm

500 / 800 €

423 **Buffet à hauteur d'appui de forme**

galbée ouvrant par deux vantaux à décor
marqueté de branches fleuries et volutes
feuillagées. Ornementation de bronze doré
en feuilles d'acanthes. Dessus de marbre
brocatelle. Marque au fer à l'arrière HP.
Style Louis XV
88 x 130 x 48 cm. marbre restauré

250 / 350 €



424

424 René LALIQUE (1860 - 1945)

« Barr »

Partie de service en verre blanc, soufflé, moulé et jambe moulé, pressé à tête de gorgone comprenant un verre à eau, deux verres à vin rouge, quatre verres à vin blanc, quatre coupes de champagne, quatre carafes

Modèle créée en 1924

Manque un bouchon et un bouchon restauré, on y joint cinq verres accidentés

Bibliographie : Félix Marcilhac, René Lalique, Catalogue raisonné de l'Œuvre de verre, Editions de l'Amateur, Paris, 1994, modèle similaire reproduit p. 827

400 / 500 €



426

425 René LALIQUE (1860-1945)

« Hespéride n°1 », modèle créée en 1931

Gobelet en verre blanc moulé-pressé à décor de feuilles de fougères. Signé au revers

Haut : 12,5 cm

Bibliographie : Modèle reproduit au catalogue raisonné « R. LALIQUE, catalogue raisonné de l'oeuvre de verre » par Félix Marcilhac, sous le numéro 3412, page. 769.

150 / 200 €



427

426 BACCARAT

Service en cristal modèle « Harcourt » comprenant dix verres à eau et dix verres à vin.

600 / 800 €

427 BACCARAT

Quatre verres à whisky modèle « Harmonie »

Haut : 9,5 cm

40 / 60 €



428

428 Ensemble comprenant une carafe en cristal taillé et huit petits verres à liqueur.

80 / 120 €



429



430



431



432

429 **Paire de vasques de jardin** en marbre reconstitué reposant sur des colonnes quadrangulaires
Hauteur totale : 132 cm ; Hauteur vasque : 70 cm ; Diamètre : 58 cm. Petits éclats

400 / 500 €

430 **Venus pudique** pierre reconstituée patinée
Haut : 117 cm. Eclats
Haut socle : 28 cm

400 / 600 €

432 **Paire de canards** en métal patiné
Haut : 50 cm

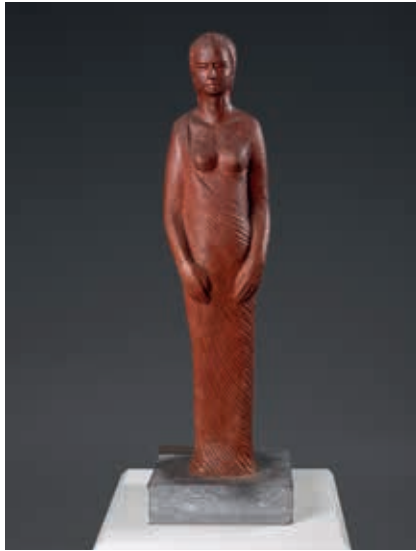
100 / 200 €

431 **Paire de cygnes** en métal patiné.
Haut : 90 et 70 cm. oxydations

150 / 200 €



433



434



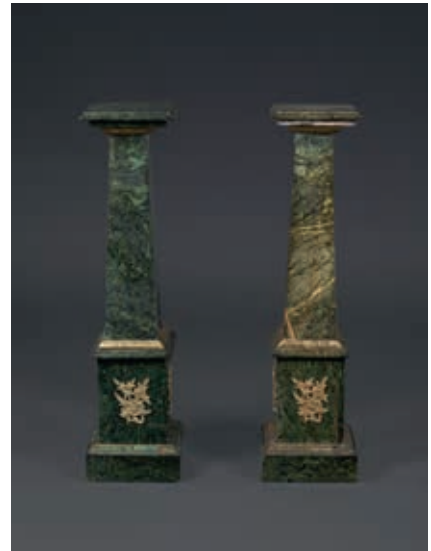
435



436



437



438

433 **Stan LAUREL (1890-1965) et Oliver HARDY (1892-1957) dit LAUREL & HARDY**
T.S. à M. Jones expliquant que le duo ne pourra pas se rendre à Anvers durant leur tournée européenne contrairement à ce qui avait été annoncé. Sur papier à entête et envoyé depuis le Savoy Hotel de Londres et datée du 8 août 1932.
Pliures et tâches

200 / 300 €

434 **Pierre MOREAU (XX^e)**
Transcendance, 1964
Sculpture en terre cuite
Haut : 71 cm

300 / 400 €

435 **Pierre MOREAU (XX^e)**
Forms and harmony, 1963
Sculpture en terre cuite
Haut : 36 cm

200 / 400 €

436 **Pierre MOREAU (XX^e)**
Buste de Jules César
Pierre reconstituée signée et marquée « A Papa Juin 1940 »
Haut : 48 cm

300 / 500 €

437 **Pierre MOREAU (XX^e)**
Tête de femme
Pierre reconstituée signée
Haut : 50 cm

100 / 200 €

438 **Paire de colonnes quadrangulaires** en marbre vert et bronze doré.
Haut : 101 cm

200 / 400 €



439

439 Dans le goût d'André ARBUS

Paire de candélabres en métal partiellement doré à trois bras de lumière et cache ampoule en verre bullé
Hauteur : 73 cm

1 000 / 2 000 €



440

440 Dans le goût d'André ARBUS

Paire de guéridons à plateau circulaire en marbre reposant sur un piètement à trois flèches et support annelé
Hauteur : 58 cm

1 500 / 2 500 €

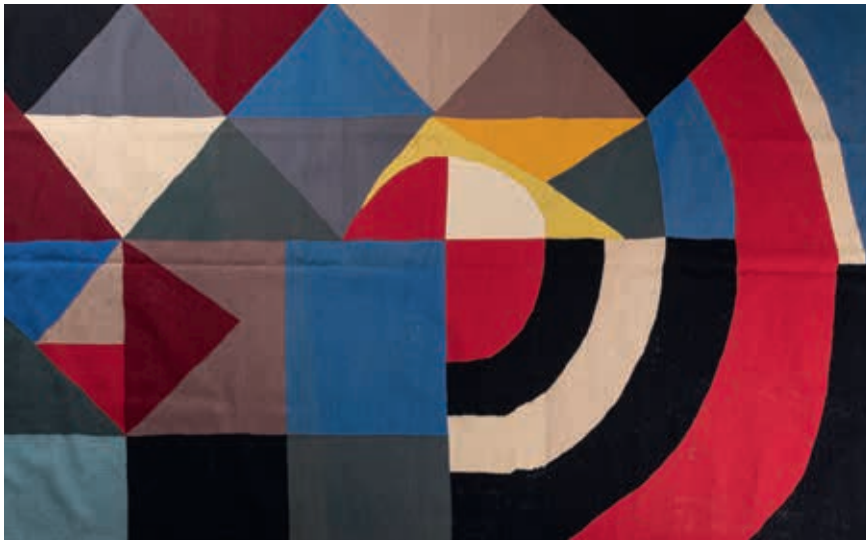
441 dans le gout d'Amedeo MODIGLIANI

Tête de femme
Epreuve en bronze patiné
Haut : 55 cm

1 000 / 2 000 €



441



442

442 D'après Sonia DELAUNAY

Tapisserie en laine

298 x 201 cm

1 000 / 1 500 €

443 Travail contemporain

Tapis en laine Mérinos

296 x 248 cm

4 000 / 5 000 €

444 D'après Gary PETERSEN

Tapis en laine Mérinos

288 x 195 cm

4 000 / 5 000 €



443

445 Coganc Grande Fine Champagne de Réserve 1834

Pierre Chabanneau & co et monogramme moulé sur la bouteille

500 / 600 €

446 RATAFIA de CHAMPAGNE LAURENT PERRIER

1 bouteille

20 / 40 €

447 DIVERS BANYULS ET PORTO 1 PORTO TAYLOR's LVB 1990 2 BANYULS

Grand cru Cuvee du President VIDAL 1998 et 2 MAS de La SERRA demi-sec 1998

5 bouteilles

50 / 100 €



444

448 Chateau La LAGUNE - 3e Gcc Haut Medoc 2001 En coffret bois.

1 magnum

60 / 90 €

449 Chateau LANIOTTE - Saint Emilion Grand cru

1998
1 double magnum

60 / 90 €

450 **Le Blanc de Ch. LYNCH BAGES - Bordeaux**

2002

3 bouteilles

50 / 80 €

451 **Chateau L'ENCLOS - Pomerol**

1999

12 bouteilles

240 / 300 €

452 **Chateau Les CARMES HAUT BRION - Pessac Leognan**

1993

12 bouteilles

240 / 300 €

453 **Chateau LEOVILLE BARTON - 2e Gcc Saint Julien**

1993

12 bouteilles 6 étiquettes tachées et abimées

360 / 460 €

454 **BUZET des CAVES de BUZET Cuvee de l'an 2000**

1 double magnum

30 / 50 €

455 **MONTBAZILLAC - Domaine de FONTCALPRE**

1978

5 bouteilles

40 / 60 €

456 **Les HAUTS de SMITH - 2nd vin de Ch. SMITH HAUT LAFFITTE - Pessac**

Leognan

2000

3 bouteilles

50 / 80 €

457 **Chateau MALARTIC LAGRAVIERE Blanc - Pessac Leognan**

2001

3 bouteilles

30 / 50 €

458 **CLOS VOUGEOT Grand cru - Jacques PRIEUR**

1998

3 bouteilles

250 / 300 €



451



452



452



458



459



460



461

462 **CORTON CHARLEMAGNE Grand cru - Domaine MALDANT**
1998
2 bouteilles
150 / 200 €

463 **MEURSAULT Les NARVAUX - J.P. DICONNE**
1994
4 bouteilles
80 / 120 €

464 **MOREY SAINT DENIS Blanc - G. PEIRAZEAU**
1997
3 bouteilles
40 / 60 €

465 **BEAUNE 1er cru BRESSANDES - Domaine FONTAINE**
2000
6 bouteilles étiquettes légèrement tachées
60 / 80 €

466 **AUXEY DURESSES - J.P. DICONNE**
1994
4 bouteilles
40 / 60 €

459 **ECHEZEAUX Grand cru - Domaine ds PERDRIX**
1998
3 bouteilles
250 / 300 €

467 **CHABLIS 1er cru MONT de MILIEU - Jean COLLETTE et Fils**
1998
6 bouteilles 1 niveau bas
60 / 90 €

460 **CORTON BRESSANDES Grand cru - Jacques PRIEUR**
1998
2 bouteilles
120 / 180 €

468 **CHABLIS Grand cru VALMUR - Jean COLLETTE et Fils**
1998
6 bouteilles
80 / 100 €

461 **MONTRACHET Grand cru - Jacques PRIEUR**
1998
2 bouteilles
250 / 300 €

469 **SAINT VERAN - Domaine COMBIER**
2002
6 bouteilles
SAINT VERAN Cuvée d'Autrefois - R. HENRI
2003
4 bouteilles
50 / 100 €

<p>470 BOURGOGNE Pinot Noir Epineuil 2020 1 bouteille SAINT-VERAN - R. LASSARAT 2004 1 bouteille SAINT-JOSEPH Les Royes - Domaine COURBIS 2001 1 bouteille CHABLIS 1er cru MONTEE de TONNERRE -Domaine MASSIN 2012 1 bouteille étiquette tachée, froissée VDP LOIRE et CHER Clos de TUE-BŒUF 1998 1 bouteille</p> <p>20 / 30 €</p>	<p>475 CHATEAU RAUSAN-SEGLA 2ème GCC MARGAUX 1984 1 bouteille</p> <p>20 / 30 €</p>
<p>471 RHONE Blanc - Clos PETITE BELLANE 2003 2 bouteilles SANCERRE Cuvee Prestige - Domaine CROCHET 2003 2 bouteilles VINS BLANCS DIVERS FRANCE 2 CHABLIS 1999 - Millet P&F et 1 BEAUJOLAIS Blanc 2003 - Domaine VALETTE</p> <p>20 / 30 €</p>	<p>476 MOËT & CHANDON cuvée DOM PERIGNON vintage 1993 1 bouteille en coffret</p> <p>150 / 200 €</p>
<p>472 VINS ALLEMANDS RHEINGAU - RIESLING Kabinett Trocken HOCHHEIMER HOLLE - DOMDECHANT WERNER 2007 6 bouteilles</p> <p>40 / 60 €</p>	<p>477 Mazis Chambertin Hospices de Beaune cuvée M. Collignon 1992 1 bouteille</p> <p>80 / 100 €</p>
<p>473 VINS ITALIENS - AOSTE Pinot Gris - Caves de DONNAS 2009 3 bouteilles DOMAINE LES CRETES dont 1 ROUGE 7 bouteilles</p> <p>50 / 70 €</p>	<p>478 CHATEAU MOUTON BARONNE PHILIPPE - Pauillac 1982 1 bouteille</p> <p>40 / 60 €</p>
<p>474 Château de PRESSAC - Saint Emilion 1947 1 bouteille niveau bas et tâches</p> <p>50 / 100 €</p>	<p>479 CHATEAU BOYREIN 1985 1 bouteille</p> <p>10 / 20 €</p>
	<p>480 CLOS DU CIRON 2004 1 bouteille</p> <p>10 / 20 €</p>
	<p>481 REMY MARTIN Cognac Extra 1 bouteille</p> <p>200 / 300 €</p>

Gros & Delettrez
Maison de ventes aux enchères

VENTE EN PRÉPARATION

MOBILIER &
OBJETS D'ART

VENDREDI 7 JUIN 2024
HÔTEL DROUOT

Gros & Delettrez

Maison de ventes aux enchères



VENTE EN PRÉPARATION

ARTS D'ASIE

JEUDI 13 JUIN 2024

HÔTEL DROUOT

Pour accéder directement à notre catalogue en ligne depuis votre smartphone, vous pouvez scanner ce QR code :



Pour retrouver l'intégralité de notre catalogue
et l'accès aux ordres d'achat, rendez-vous sur
www.gros-delettrez.com
ainsi que sur
Drouot Live et Interenchères



Retrouvez-nous sur
Instagram : @grosdelettrez

Crédits

Photographies

Sam Mory, Adrien Alleaume

Graphisme / mise en page

Lilith E. Laborey

Direction artistique

Artcento

Imprimerie

Art d'Imprimer/STIPA

Envoyez vos ordre d'achat à :

Gros & Delettrez

Maison de ventes aux enchères

22, rue Drouot – 75009 Paris

+ 33 (0)1 47 70 83 04

contact@gros-delettrez.com

www.gros-delettrez.com

CONDITIONS GÉNÉRALES DE VENTE

COMMISSION ACHETEUR

L'acquéreur paiera à l'ordre de GROS & DELETTREZ, en sus du prix d'adjudication, une commission acheteur de 30% TTC.
* lots en importation temporaire soumis à 5,5 % ht de frais additionnels

CONDITIONS ET INFORMATIONS DESTINÉES AUX ACHETEURS

La vente est soumise à la législation française et aux conditions imprimées dans ce catalogue. Il est important de lire les conditions qui suivent. Des informations utiles sont données sur la manière d'acheter aux enchères. Notre équipe se tient à votre disposition pour vous renseigner et vous assister.

T.V.A.

La TVA ne sera remboursée que sur les frais de vente, aux personnes non résidentes de l'Union Européenne à condition qu'elles en fassent la demande écrite au service comptable dans un délai de 3 mois après la vente, et sur présentation de l'exemplaire 3 du document douanier d'exportation (DAU) sur lequel GROS & DELETTREZ devra figurer comme expéditeur et l'acheteur comme destinataire. L'exportation doit intervenir dans les délais légaux.

RÉGLEMENTATION CITES

Δ: Les documents fournis par l'étude « Gros et Delettrez » pour les articles CITES d'espèces inscrites aux annexes A, B ou C du règlement CE338/97 sont valables uniquement dans l'UE. Toutes les sorties vers un pays tiers doivent faire l'objet d'une demande de permis d'exportation ou de réexportation auprès de l'organe de gestion CITES du lieu de résidence de l'acheteur. Nous vous conseillons de vous mettre en rapport avec l'organe de gestion CITES du pays de destination, afin d'avoir confirmation de la possibilité d'importer ces articles. Certains pays peuvent interdire la délivrance des documents pour des raisons propres à leurs législations. Ces démarches sont à effectuer par l'acheteur et restent à sa charge. Contacter Gros & Delettrez pour plus d'informations.

AVANT LA VENTE

Caractère indicatif des estimations

Les estimations sont fournies à titre indicatif. Toute offre dans la fourchette de l'estimation basse et de l'estimation haute a des chances raisonnables de succès. Nous vous conseillons toutefois de nous consulter avant la vente car les estimations peuvent faire l'objet de modifications. Les estimations figurant dans le catalogue de vente ne comprennent pas la commission acheteur.

L'état des lots

Nous sommes à votre disposition pour vous fournir un rapport détaillé sur l'état des lots. Tous les biens sont vendus dans l'état dans lequel ils se trouvent au moment de la vente avec leurs imperfections ou défauts. Les dimensions, les couleurs et les poids des objets sont donnés à titre indicatifs et ne sont pas contractuels. Aucune réclamation ne sera possible relativement aux restaurations d'usage et petits accidents. Il est de la responsabilité de chaque futur enchérisseur d'examiner attentivement chaque lot avant la vente et de se fier à son propre jugement afin de prendre connaissance de ses caractéristiques et de ses éventuelles réparations ou restaurations. Il ne sera admis aucune réclamation une fois l'adjudication prononcée.

[Montres et bijoux]

- Les cadrans restaurés ou repeints, constituant une mesure conservatoire et non un vice, ne seront pas signalés. L'état des bracelets ainsi que l'étanchéité des montres à fond visé ne sont pas garantis, ainsi que l'authenticité des boucles déployantes ou des boucles à ardillons. Il est à noter que la plupart des montres résistantes à l'eau ont été ouvertes pour identifier le type et la qualité du mouvement.
- On ne peut garantir que ces montres soient encore résistantes à l'eau et il est conseillé à l'acheteur de consulter un horloger avant d'utiliser l'objet.
- Les dimensions des montres sont données à titre indicatif.
- L'absence d'indication de restauration ou d'accident n'implique nullement qu'un bijou soit exempt de défaut.
- Les pierres précieuses et fines peuvent avoir fait l'objet de traitements destinés à les mettre en valeur. (Ex.: huilage des émeraudes, traitement thermique des rubis et des saphirs, blanchissement des perles).
- Ces traitements sont traditionnels et admis par le marché international du bijou.
- Vu la recrudescence des nouveaux traitements, les pierres présentées pendant la vente sans certificats sont vendues sans garantie quant à un éventuel traitement.

- Il est précisé que l'origine des pierres et la qualité (couleur et pureté des diamants) reflètent l'opinion du laboratoire qui émet le certificat. Il ne sera admis aucune réclamation si un autre laboratoire émet une opinion différente, et ne saurait engager la responsabilité du commissaire-priseur et de l'expert.

- Les bijoux annoncés dans notre catalogue en or jaune ou or gris sans mention de titrage sont toujours en or 18k, c'est-à-dire 750 ‰ - Or 14k: 585 ‰ - Or 9k: 375 ‰.

[Tableaux]

- Le ré-entoilage, le parquetage ou le doublage constituant une mesure conservatoire et non un vice ne seront pas signalés. Les dimensions sont données à titre indicatif.

Exposition avant la vente

L'exposition précédant la vente est ouverte à tous. GROS & DELETTREZ s'efforce d'exposer les objets de la manière la plus sûre dans un souci de sécurité. Toute manipulation d'objet non supervisée par la société GROS & DELETTREZ se fait à votre propre risque.

LES ENCHÈRES

Les enchères peuvent être portées en personne, par téléphone ou par l'intermédiaire d'un tiers. Les enchères seront conduites en euros. Un convertisseur de devises pourra être visible pendant les enchères à titre purement indicatif, seul le prix en euros faisant foi.

Comment enchérir en personne

Pour enchérir en personne dans la salle, il est recommandé de se présenter auprès de la société GROS & DELETTREZ avant que la vente aux enchères ne commence. Chaque enchérisseur devra s'enregistrer auprès de la société GROS & DELETTREZ avant la vacation en fournissant ses coordonnées et des garanties bancaires. Il se verra ensuite attribué un numéro d'enchérisseur nécessaire pour la vente. S'il existe le moindre doute concernant le prix ou l'acheteur, attirez immédiatement l'attention de la personne habilitée à diriger la vente.

Mandat à un tiers enchérisseur

Si vous enchérissez pendant la vente, vous le faites à titre personnel et nous pouvons vous tenir pour le seul responsable de cette enchère, à moins de nous avoir préalablement avertis que vous enchérissez au nom et pour le compte d'une tierce personne en nous fournissant un mandat régulier que nous aurons enregistré.

ORDRES D'ACHAT

Si vous ne pouvez pas assister à la vente nous serons heureux d'exécuter des ordres d'achat donnés par écrit à votre nom. Ce service est gratuit et confidentiel. Les lots sont achetés au meilleur prix, en respectant le prix de réserve et les autres enchères. Dans le cas d'ordres identiques, le premier arrivé aura la préférence. Indiquez toujours une limite à ne pas dépasser, les offres illimitées ou d'« achat à tout prix » ne seront pas acceptées. Les ordres d'achat doivent être donnés en euros. Vous trouverez à la fin de ce catalogue un formulaire d'ordre d'achat.

Les ordres écrits peuvent être :

- Envoyés par e-mail : contact@gros-delettrez.com
 - Remis au personnel sur place.
- Vous pouvez également laisser des ordres d'achat par téléphone mais ceux-ci doivent être confirmés par écrit avant la vente. Afin d'assurer un service satisfaisant aux enchérisseurs, il vous est demandé de vous assurer que nous avons bien reçu vos ordres d'achat au moins 24h avant la vente.

Enchérir à distance

- Si vous ne pouvez être présent le jour de la vente aux enchères, vous pouvez enchérir directement :
- par téléphone. Etant donné que le nombre de lignes téléphoniques est limité, il est nécessaire de prendre des dispositions au moins 24h avant la vente pour obtenir ce service dans la mesure des disponibilités techniques. Nous vous recommandons également d'indiquer un ordre d'achat de couverture que nous pourrions exécuter en votre nom au cas où nous serions dans l'impossibilité de vous joindre.
 - sur nos plateformes en ligne («Live» et «Online») partenaires :
 - > Drouot Digital : 1,5% HT de frais supplémentaires
 - > Invaluable : 3% HT de frais supplémentaires

LA VENTE

Conditions de vente

Comme indiqué ci-dessus, la vente aux enchères est régie par les règles figurant dans ce catalogue. Quiconque a l'intention d'enchérir doit lire attentivement ces conditions. Elles peuvent être modifiées par affichage dans la salle des ventes ou par annonces faites par la personne habilitée à diriger la vente.

Accès aux lots pendant la vente

Par mesure de sécurité, l'accès aux lots sera interdit pendant la vente.

Déroulement de la vente

L'ordre du catalogue sera suivi pendant la vente. Les enchères commencent et se poursuivent au niveau que la personne habilitée à diriger la vente juge approprié. Celle-ci se réservant le droit d'enchérir de manière successive ou en réponse à d'autres enchères, et ce au nom et pour le compte du vendeur à concurrence du prix de réserve.

APRÈS LA VENTE

Résultats de la vente

Si vous voulez avoir des renseignements sur les résultats de vos ordres d'achat, veuillez contacter :
GROS & DELETTREZ : +33 1 47 70 83 04
www.gros-delettrez.com

Paie ment

Le paiement doit être effectué immédiatement après la vente. Le paiement peut être effectué :

- En espèces en euro dans les limites suivantes : 750 euros pour les commerçants. 1 000 pour les particuliers français. 10 000 euros pour les particuliers n'ayant pas leur domicile fiscal en France sur présentation d'une pièce d'identité et justificatif de domicile.
- Par carte de crédit visa ou mastercard.
- Par virement en euro sur le compte :
GROS ET DELETTREZ : 22 rue Drouot - 75009 Paris
Domiciliation : BNP PARIBAS A CENTRALE
Code banque : 3 0004
Code agence : 00828
N°compte : 00011087641
Clé RIB : 76
IBAN : FR76 3 000 4008 2800 0110 8764 176
BIC : BNPAFRPPAC
Siret : 440 528 230 00012
APE 741A0
N° TVA Intracommunautaire : FR 54 440 528 230

Enlèvement des achats

Les achats ne pourront être enlevés qu'après leur paiement. Tous les lots pourront être enlevés pendant ou après la vacation sur présentation de l'autorisation de délivrance du service comptable de la société GROS & DELETTREZ. Nous recommandons vivement aux acheteurs de prendre livraison de leurs lots après la vente. Excepté pour les ventes de bijoux et de mode, l'étude se réserve la possibilité que les lots descendent au Magasinage de Drouot (service payant).

Exportation des biens culturels

Des certificats d'exportation pourront être nécessaires pour certains achats et, dans certains cas, une autorisation douanière pourra être également requise. L'état français a faculté d'accorder ou de refuser un certificat d'exportation au cas où le lot est réputé être trésor national. GROS & DELETTREZ n'assume aucune responsabilité du fait des décisions administratives de refus de certificats pouvant être prises. Sont présentées ci-dessous les catégories d'œuvres ou objets d'art et les seuils de valeur respectifs au-dessus desquels un certificat pour un bien culturel peut être requis pour que le lot puisse sortir du territoire français :

- Meubles et objets d'ameublement, tapis, tapisseries, horlogerie ayant plus de 50 ans d'âge : 100 000 euros.
- Livres de plus de 100 ans d'âge : 50 000 euros.
- Estampes, gravures, sérigraphies et lithographies originales et affiches originales ayant plus de 50 ans d'âge : 20 000 euros.
- Incunables et manuscrits, y compris cartes et partitions : 3 000 euros (vers l'Union Européenne).
- Archives de plus 50 ans d'âge : 300 euros (vers l'Union Européenne).

Droit de préemption

L'état peut exercer sur toute vente publique d'œuvre d'art un droit de préemption sur les biens proposés à la vente, par déclaration du ministre chargé de la culture aussitôt prononcée l'adjudication de l'objet mis en vente. L'état dispose d'un délai de quinze jours à compter de la vente publique pour confirmer l'exercice de son droit de préemption. En cas de confirmation, l'état se subroge à l'adjudicataire.