

GROS & DELETTREZ

MAISON DE VENTES AUX ENCHÈRES



LUNDI 2 OCTOBRE 2023

Hôtel Drouot - salles 10 et 16
9, rue Drouot - 75009 Paris

GROS & DELETTREZ

MAISON DE VENTES AUX ENCHÈRES

Georges DELETTREZ
Commissaire-Priseur

Charles-Edouard DELETTREZ
Commissaire-Priseur

Henri GROS
Commissaire-Priseur

NOS DÉPARTEMENTS

LUXE & ART DE VIVRE

- **Joaillerie**

Marie-Amélie CHOTARD

machotard@gros-delettrez.com

- **Montres & horlogerie**

Stanislas LAQUAY DELETTREZ

sdelettrez@gros-delettrez.com

- **Mode & haute couture**

Antoine SAULNIER

asaulnier@gros-delettrez.com

Justine DEPPENWEILER

jdeppenweiler@gros-delettrez.com

- **Vins & spiritueux**

Richard des NOËTTES

rdesnoettes@gros-delettrez.com

ARTS CLASSIQUES

- **Dessins & tableaux anciens**

• **Mobilier & objets d'art**

• **Orfèvrerie & argenterie**

• **Arts d'Asie**

• **Arts d'Afrique**

Richard des NOËTTES

rdesnoettes@gros-delettrez.com

- **Tableaux modernes**

• **Orientalisme**

• **Livres & manuscrits**

Julien REMAUT

jremaut@gros-delettrez.com

XX^e – XXI^e SIÈCLES

- **Post war & contemporain**

Julien REMAUT

jremaut@gros-delettrez.com

- **Arts décoratifs & design**

• **Arts d'Afrique**

Maria MARTELLI

mmartelli@gros-delettrez.com

ADMINISTRATION

- **Accueil / réception**

assistant@gros-delettrez.com

- **Comptabilité générale**

Corinne PERIOT

cperiot@gros-delettrez.com

- **Administration des ventes**

Pia HAMOT

phamot@gros-delettrez.com

- **Graphisme / iconographie**

Lilith LABOREY

llaborey@gros-delettrez.com

- **Photographie**

Sam MORY

smory@gros-delettrez.com

- Demandes d'estimation
- Calendrier des ventes
- Catalogues en ligne
- Enchérir en ligne
- Résultats de ventes...

RENDEZ-VOUS SUR

www.gros-delettrez.com



SUIVEZ NOUS SUR
 @grosdelettrez

GROS & DELETTREZ

MAISON DE VENTES AUX ENCHÈRES

VENTE AUX ENCHÈRES

LA COLLECTION D'ART MODERNE DE MONSIEUR P. *(partie I)*

LUNDI 2 OCTOBRE 2023 à 14h

Hôtel Drouot - ~~salles 10 et 16~~ **5 et 6**

9, rue Drouot - 75009 Paris

EXPOSITIONS

- Samedi 30 septembre de 11h à 18h
- Lundi 2 octobre de 11h à 12h

COMMISSAIRE-PRISEUR

Charles-Edouard DELETTREZ

RESPONSABLE DE VENTE

Richard des NOËTTES

+33 (0)1 73 54 07 40

rdesnoettes@gros-delettrez.com

EXPERT

Cabinet CHANOIT

+33 (0)1 47 70 22 33

expertise@chanoit.com

Téléphone pendant les expositions et la vente :

+ 33 (0)1 48 00 20 05 / 06

L'intégralité du catalogue photographié et ordres d'achat sur

www.gros-delettrez.com

et sur



ou envoyez votre formulaire d'ordre d'achat à :

GROS & DELETTREZ

Commissaires-Priseurs

22, rue Drouot – 75009 Paris

Tél. : + 33 (0)1 47 70 83 04

contact@gros-delettrez.com

www.gros-delettrez.com

SUIVEZ NOUS SUR

 [@grosdelettrez](https://www.instagram.com/grosdelettrez)

Pour accéder directement à notre catalogue en ligne depuis votre smartphone, scannez ce flashcode :



Dans la région de T., surprise, éclectisme et audace sont les maîtres-mots de la collection de Monsieur P. D'une commode-sarcophage, aux robots de Z. Catilo, en passant par des sculptures de verre soufflé à l'effigie de hérisson ou de paon, il est impossible de manquer l'extravagance de cet ensemble. Sur ses trois étages, cet appartement se présente comme une galerie emplies d'œuvres toutes plus colorées et insolites les unes que les autres.

Avec l'originalité d'un Facteur Cheval, ce collectionneur invétéré a rassemblé dans cet *Appartement Idéal* un assortiment témoignant de sa générosité et de son ouverture d'esprit. En effet, grand mécène, il a contribué au rayonnement de nombres d'artistes contemporains. On retrouve entre-autres Alain Richard, Sylvain Copon, Eric Sandri et ses sculptures de *Femme à genou les bras levés*, ou encore *Le combat* de Gilles Vadel au sein de cette collection infinie.

Si son amour pour les œuvres contemporaines et locales est indéniable, il se passionne également pour des œuvres plus classiques, telles que celles de Jean Dufy, André Lothe, Alphonse Mucha, ou Gaston Balande. En effet, la collection de Monsieur P. ne se limite ainsi pas à un genre ou une période en particulier. Ses œuvres remontent de la fin du XIXe siècle et s'étendent jusqu'au début du XXIe siècle, offrant un réel panel hétéroclite et expressif. Les murs de cette gigantesque galerie accueillent ainsi des peintures d'écoles de toutes parts : une œuvre du tchèque Alen Divis, des paysages russes enneigés de Alexandre Altmann, des bouquets de fleurs hongrois de Nandor Vagh-Weinmann, école vietnamienne avec Lo Phuong, Une *Femme alanguie* de Joseph Csaky, ainsi que nombres de sculptures excentriques et singulières rythment l'espace. S'ajoute à cet ensemble, la réunion d'une collection unique d'œuvres de Siegfried Jonas, peintre et sculpture d'origine lithuanienne, auquel un chapitre de ce catalogue est dédié.

Cet assemblage hétéroclite et surprenant, engage le spectateur à la transgression de cadres esthétiques trop traditionnels. La collection de Monsieur P., reflet d'un esprit libre et fantaisiste, nous offre une rare vision sensationnel et non-conformiste de l'art.



A

- 1 **Alexander ALTMANN (1878 – 1932)**
Rivière en hiver
Huile sur toile signée en bas à gauche
74 x 92 cm
- 800 / 1 200€



1

- 2 **Paul AMBILLE (1930 – 2010)**
Bateaux devant les maisons
Huile sur toile signée en bas à droite, contresignée au dos
100 x 50 cm
- 200 / 300€
- 3 **Henri Maurice D'ANTY (1910 – 1998)**
Fête en Bretagne
Huile sur toile signée en bas à gauche
45 x 56 cm
- 100 / 200€
- 4 **Henri Maurice D'ANTY (1910 – 1998)**
Gondoles à Venise
Huile sur toile signée en bas à droite et titrée au dos
45 x 54 cm
- 150 / 200€
- 5 **Georges ARDITI (1914 – 1985)**
Couple dans un parc, 1981
Huile sur toile, signée, datée en bas à gauche
79 x 89 cm. Accident
- 200 / 300€
- 6 **Alphonse ASSELBERGS (1839 – 1916)**
Arbre devant les maisons en hiver
Huile sur carton, signée en bas à gauche
25 x 20 cm
- 200 / 300€

- 7 **Jean AUJAME (1905 – 1965)**
Esquisse femme les jambes croisées
Fusain sur papier signé en bas à droite
65 x 59 cm. Petite déchirure
- 50 / 100€

- 8 **Jean AUJAME (1905 – 1965)**
Esquisse femme se touchant le pied
Fusain sur papier avec cachet en bas
65 x 49 cm. Tâche
- 50 / 100€

B

- 9 **Gaston BALANDE (1880 – 1971)**
Le vieux pont de Limay à Mantes-La-Jolie
Huile sur papier marouflé sur toile, signée en bas à gauche
51 x 81 cm. Rentoilage et accident en bas à gauche
- 400 / 600€
- 10 **Gaston BALANDE (1880 – 1971)**
Les arbres sciés, au loin le village dans le Jura (?)
Huile sur toile signée en bas à gauche
54 x 65 cm
- 400 / 600€
- 11 **Gaston BALANDE (1880 – 1971)**
Les skieurs
Huile sur toile signée en bas à gauche
54 x 72 cm
- 200 / 300€
- 12 **Gaston BALANDE (1880 – 1971)**
Paysage de montagne à la rivière
Pastel sur papier, trace de signature en bas à droite
30 x 41 cm
- 200 / 300€
- 13 **Eugène BEGARAT (né en 1943)**
« Retour du marché »
Huile sur toile signée en bas à droite, titrée au dos
61 x 50 cm
- 300 / 500€
- 14 **Emile BERNARD (1868 – 1941)**
Le mur derrière le cimetière, 1910?
Encre sur papier signée et datée en bas à gauche
32 x 42 cm à vue
- 300 / 500€

- 15 Louis BERTHOMME SAINT-ANDRE (1905 – 1977)**
Paysage à la chèvre, 1942
 Huile sur papier marouflé sur toile signée et datée en bas à gauche
 46 x 55 cm
 80 / 120€
- 16 Louis BERTHOMME SAINT-ANDRE (1905 – 1977)**
« Nicole »
 Huile sur toile signée en bas à droite, titrée et cachet d'atelier au dos
 61 x 38 cm
 Provenance :
 Troyes, Vente Boisseau-Pomez vente 9/10/2005, n 110.
 200 / 300€
- 17 Louis BERTHOMMÉ SAINT-ANDRÉ (1905 – 1977)**
« Falbalas », 1959
 Huile sur toile signée en bas à gauche, titrée et datée au dos
 60 x 73 cm
 200 / 300€
- 18 Louis BERTHOMMÉ SAINT-ANDRÉ (1905 – 1977)**
« Nu au divan rouge », 1941
 Huile sur toile signée en bas au milieu, titrée et datée au dos
 46 x 65 cm
 200 / 300€
- 19 Louis BERTHOMMÉ SAINT-ANDRÉ (1905 – 1977)**
« Danseuse », 1951
 Huile sur toile signée en bas à gauche, titrée et datée au dos
 65 x 81 cm
 250 / 350€
- 20 Louis BERTHOMMÉ SAINT-ANDRÉ (1905 – 1977)**
« Ski dans les alpes »
 Huile sur papier marouflé sur toile, signée en bas à droite, titrée et cachet d'atelier au dos
 19 x 27 cm
 50 / 100€
- 21 Louis BERTHOMMÉ SAINT-ANDRÉ (1905 – 1977)**
« Le déjeuner sur l'herbe »
 Huile sur papier marouflé sur toile, signée en bas à droite, titrée et cachet d'atelier au dos
 16 x 27 cm
 50 / 100€
- 22 Louis BERTHOMMÉ SAINT-ANDRÉ (1905 – 1977)**
« Le ski », 1961
 Huile sur papier marouflé sur toile, signée en bas à droite, titrée, datée et cachet d'atelier au dos
 19 x 24 cm
 50 / 100€
- 23 Louis BERTHOMMÉ SAINT-ANDRÉ (1905 – 1977)**
« Les ombrelles »
 Huile sur papier marouflé sur toile, signée en bas à droite, titrée et cachet d'atelier au dos
 18 x 14 cm
 50 / 100€

- 24 Louis BERTHOMMÉ SAINT-ANDRÉ (1905 – 1977)**
« Le central », 1925
 Encre sur papier, signée en bas à droite, cachet d'atelier au dos
 23 x 30 cm à vue
 100 / 200€
- 25 Louis BERTHOMMÉ SAINT-ANDRÉ (1905 – 1977)**
« Les deux baigneuses », 1960
 Technique mixte marouflée sur toile, signée en bas à droite, titrée datée et cachet d'atelier au dos
 20 x 19 cm
 50 / 100€
- 25bis Louis BERTHOMME SAINT-ANDRE (1905 – 1977)**
Bord de rivière
 Huile sur papier, signée en bas à gauche et cachet d'atelier au dos
 20 x 19 cm
 50 / 100€
- 26 Abel BERTRAM (1871 – 1954)**
Deux personnages au jardin
 Huile sur toile signée en bas à gauche
 92 x 73 cm
 500 / 800€



26

- 27 Roger BISSIERE (1886 – 1964)**
Mère et son enfant en forêt
 Huile sur toile
 Non signée
 36 x 55 cm
 1 000 / 2 000€
- 28 Jacques-Emile BLANCHE (1861 – 1942)**
Nature morte aux zinnias, 1922 ou 1927
 Huile sur toile signée et datée en bas à droite
 93 x 73 cm
 Provenance : Paris, vente Arcole, 11/04/1989, n°156
 1 500 / 2 500€



27



28

29 André BLONDEL (1909 – 1949)

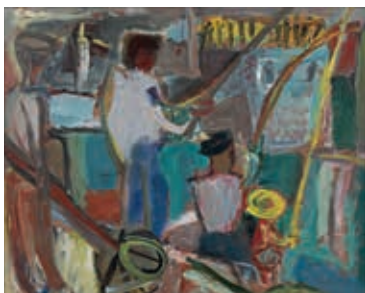
Les pêcheurs

Huile sur panneau signée en bas à droite

Une esquisse à l'huile au dos

33 x 41 cm

500 / 800€



29

30 Voldemar BOBERMAN (1897 – 1977)

La place du village

Huile sur toile signée en bas à droite

46 x 55 cm

200 / 300€

31 Frank BOGGS (1855 – 1926)

Petit bateau à vapeur sur la Seine à Paris

Fusain et aquarelle sur papier signée en bas à gauche

20 x 25 cm à vue

100 / 200€

32 Abel BOULINEAU (1839 – 1934)

Enfants au chien

Huile sur toile signée en bas à gauche

33 x 41 cm

300 / 600€

33 Yves BRAYER (1907 – 1990)

Le corbillard

Huile sur toile signée en bas à droite

24 x 36 cm

200 / 300€

C

34 CALDER d'après

Composition, 1972

Pochoir sur papier

55 x 75 cm

200 / 300€

35 Jean CARZOU (1907 – 2000)

«Le Rivage», 1946

Huile sur toile marouflée sur carton signée et datée en bas

à gauche, titrée au dos

29 x 49 cm

600 / 900€



35

36 ZARKHAN CATILO (XX^e siècle)

Importante sculpture en métal et plastique représentant

un cerveau-robot

270 x 110 x 70 cm

800 / 1 000€

37 ZARKHAN CATILO (XX^e siècle)

Robot

Sculpture plexiglass et plastique

224 x 100 x 70 cm. Manques

2 000 / 4 000€

38 Jean-Pierre CEYTAIRE (né en 1946)

«Virage sur la comète»

Crayon et gouache sur carton

Signée en bas à droite et datée 6.5.89, située Rayol.

Titree au dos du montage de l'encadrement.

33 x 23 cm

80 / 120€

39 Jean-Pierre CEYTAIRE (né en 1946)

Femme au vêtement bleu

Fusain et pastel sur papier brun signé en bas à droite

30 x 23 cm à vue

80 / 120€

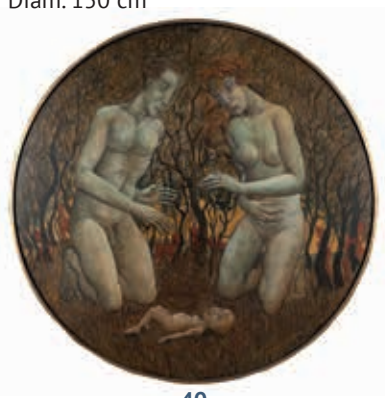
40 Jean-Pierre CEYTAIRE (né en 1946)

Le premier né

Huile sur toile en tondo signée en bas à gauche

Diam. 150 cm

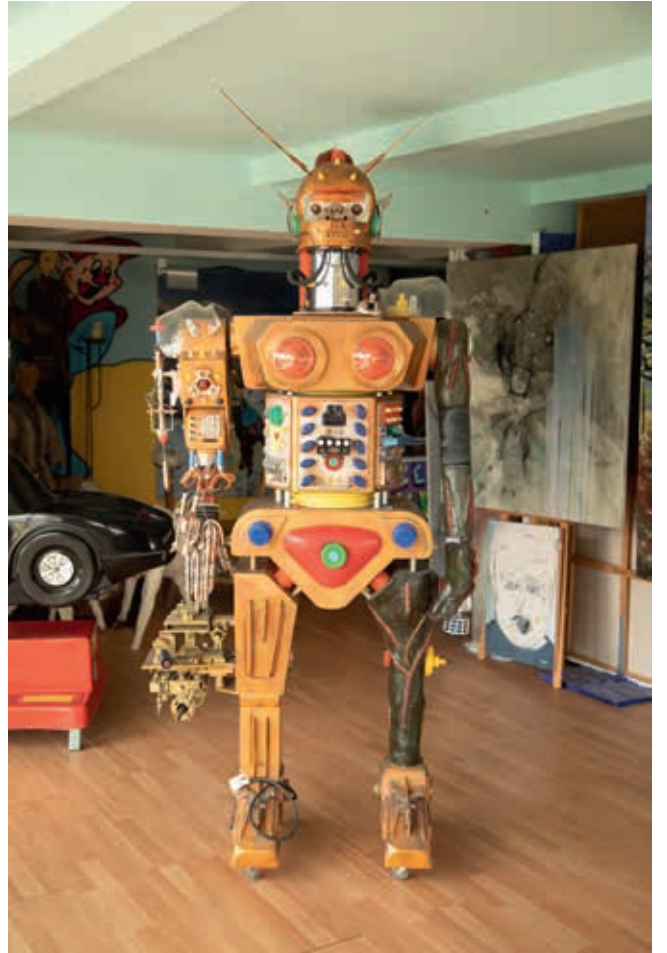
600 / 800€



40



36



37



41

41 *Jean-Pierre CEYTAIRE (né en 1946)
Homme dinant en sifflant
 Importante épreuve en bronze patiné brun signée, numérotée 1/8 et cachet du fondeur CLEMENTI
 85 x 55 x 60 cm

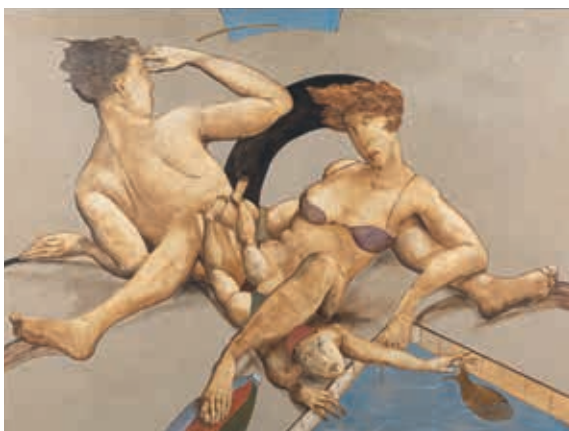
Provenance:

- Provins, vente Féletin, 28/04/2002, n°65
 - Enghiens Les Bains, Vente Gautier-Goxe-Bélaïsh, 26/11/1995, n°56, «Vente Atelier Ceytaire»

5 000 / 6 000€

42 Jean-Pierre CEYTAIRE (né en 1946)
«Histoire de plage, poisson d'argent»
 Huile sur toile sur fond de sable signé en bas au milieu, contresignée et titrée au dos
 96 x 130 cm

600 / 800€



42

43 Auguste CHABAUD (1882 – 1955)
Paysage aux meules
 Huile sur carton signée en bas à droite
 52 x 74 cm

1 500 / 2 000€

44 Auguste CHABAUD (1882 – 1955)
«Descente de Frigolet»
 Huile sur carton trace de signature ou du cachet de la signature en bas à droite et étiquette d'atelier au dos
 38 x 53 cm

1 000 / 2 000€

45 Auguste CHABAUD (1882 – 1955)
«Petit maset dans la montagnette», vers 1930-1935
 Huile sur carton signée en bas à gauche et étiquette d'atelier au dos
 37 x 51 cm

1 000 / 1 500€

46 N. CHABLE (XX^e siècle)
Les baigneurs dans une gorge, 1964
 Huile sur toile signée en bas à gauche, dédicacée et datée au dos
 50 x 65 cm

200 / 300€

47 Mikhail CHEMINKIL (né en 1943)
Soldats au bicorne
 Lithographie signée et numérotée 14/225
 75 x 53 cm

100 / 200€

48 Camille CLAUS (1920 – 2005)
«Tunisie V», 1970
 Huile sur toile monogrammée, datée en bas à gauche, contresignée datée et tirée au dos
 65 x 81 cm. petits manques

400 / 600€

49 Léon COMERRE (1850 – 1916) attribué à
Portrait d'enfant au col blanc
 Huile sur toile avec trace de signature en haut à droite
 55 x 38 cm. restauration (pièce au dos)

200 / 300€

50 Léon COMERRE (1850 – 1916)
Cassandre alanguie, probablement une étude pour le tableau définitif Cassandre tuée par Clytemnestre.
 Huile sur toile avec trace de signature en bas à gauche
 32 x 60 cm.
 (Rentoilage, manques et restauration)

Provenance: Béhonne, Vente Cappelaere-Prunaux, 03/02/2002, n°104.

1 000 / 2 000€

51 Marcel COSSON (1878 – 1956)
Danseuse à la robe rose
 Huile sur carton, signée en bas à droite
 33 x 25 cm

300 / 400€

52 Marcel COSSON (1878 – 1956)
La visite aux ballerines
 Huile sur carton signée en bas à droite
 37 x 45 cm

800 / 1 200€

53 Pedro CREIXAMS PICO (1893 – 1965)
«Garçon couché n°1»
 Huile sur toile signée en bas à droite, contresignée et titrée au dos
 73 x 92 cm

150 / 250€

54 Joseph CZAKY (1888 – 1971) d'après
Femme à la brebis
 Épreuve posthume en bronze signée, monogrammée AC (atelier CSAKI), numérotée 4/8, cachet BLANCHET fondeur, 1993
 50 x 49,5 x 22 cm

4 000 / 6 000€

55 Joseph CSAKY (1888 – 1971)
Femme alanguie
 Épreuve en bronze patiné noir signée, numérotée HC 2/2 et cachet du fondeur E. GODARD
 47 x 43 x 24,5 cm. Griffure

6 000 / 8 000€



44



45



46



50



54



55

D

- 56 Albert DANDOY (1885 – 1977)**
Bouquet de fleurs devant la Vierge
Huile sur toile signée en bas à gauche
74 x 62 cm
500 / 800€
- 57 Gabriel DAUCHOT (1927 – 2005)**
Personnage à la cravate noire
Huile sur toile signée en bas à gauche
80 x 40 cm
200 / 300€
- 58 Hermine DAVID (1886 – 1971)**
« Le Cimetière de Bréhat »
Aquarelle sur traits de crayon sur papier, signée et située en bas à droite
31 x 40 cm à vue
Provenance présumée : Paris, vente Millon, 09 /02/2009, n°254
100 / 200€
- 59 Théodore DELAMARRE (1824 – 1883)**
Jeune enfant chinois portant des paniers, 1868
Crayon et rehaut de craie blanche sur papier.
Signée et datée en bas à droite
54 x 36 cm
1 000 / 1 500€
- 60 Jean DELDEVEZ (1909 – 1983)**
Le haras
Huile sur isorel signée en bas à droite
49 x 59 cm
300 / 400€
- 61 Pierre DEVAL (1897 – 1993)**
Femme nue dans le jardin
Aquarelle sur papier signée en bas à droite
40 x 45 cm à vue
150 / 200€
- 62 Alen DIVIS (1900 – 1956)**
Nature morte au citron
Huile sur toile signée en bas à droite
38 x 55 cm. accident et petit trou en haut au centre
5 000 / 6 000€
- 63 Henri DRAX (1899 – 1966)**
Portrait de femme sur fond jaune
Huile sur panneau signée et datée en bas à droite
30 x 30 cm
100 / 200€
- 64 Jean DUFY (1888 – 1964)**
Port animé
Crayon signé du cachet d'atelier en bas à droite
28 x 36 cm
200 / 300€
- 65 Jean DUFY (1888 – 1964)**
Les quais de Seine au Viaduc du Point-du-Jour
Aquarelle sur papier, signée en bas à droite
44 x 57 cm à vue
Œuvre en rapport : Viaduc du Point-du-Jour, Huile sur toile vers 1937-39, n° B.1015 p.194 du catalogue raisonné de Jean Dufy, Vol. II, Jacques Bailly, Editions Jacques Bailly, Paris, 2010.
4 000 / 7 000€
- 66 Jean DUFY (1888 – 1964)**
La Haye-Descartes
Aquarelle gouachée, signée en bas à droite
44 x 59 cm à vue
Située au dos du montage de l'encadrement. Porte au dos une étiquette « Editions André, 3 rue des Saints-Pères ».
Bibliographie : Catalogue raisonné de Jean Dufy, Vol. II, Jacques Bailly, Editions Jacques Bailly, Paris, 2010, illustré sous le n° J.856 p.143.
4 000 / 7 000€
- 67 Maurice EHLINGER (1896 – 1981)**
Jeune femme nue à la guirlande de feuilles
Huile sur toile signée en bas à droite
81 x 63 cm
1 000 / 2 000€

E

- 68 Paul ESNOUL (1882 – 1960)**
Point de Camaret, Les tas de pois, Finistère
Huile sur carton signée en bas à droite, titrée au dos
18 x 24 cm
100 / 200€



62



65



66



67

F

69 École moderne

Totem

Sculpture en ardoise et verre monogrammée GF
Haut. 171 cm

100 / 200€

70 Armand FERNANDEZ dit ARMAN (1928 – 2005) d'après

La porteuse d'eau

Coupe de statuette sur fond d'empreintes bleues sérigraphiées sur papier (série partiellement détruite) – éditeru Codognato Venise, fabriqué par Alain Bizos pour l'atelier Arman

90 ex numérotés de 1 à 90 et 20 EA

75 x 108 cm

Notre exemplaire n'est pas numéroté

Bibliographie: vol 3 du catalogue raisonné des multiples page 18 n°2



400 / 500€

70

71 Georges FERRO LA GRÉE (né en 1941)

Vue du chevet de Notre-Dame de Paris

Huile sur toile signée en bas à gauche
55 x 66 cm

80 / 120€

72 Guido FILIBERTI (1881 – 1970)

Place Pigalle, Paris, 1935

Huile sur panneau signée, située et datée en bas à droite
38 x 47 cm

800 / 1 000€



72

73 Samuel FINKELSTEIN (1890 – 1942)

Portrait d'homme barbu, 1909

Huile sur toile signée et datée en bas à droite
65 x 54 cm

500 / 600€

74 Georges FLANET (né en 1937)

« Le vieux port de Saint-Tropez », octobre 1994

Huile sur toile signée en bas à droite, contresignée, située et datée au dos
73 x 92 cm

300 / 400€

75 Georges FLANET (né en 1937)

Le port de Monaco

Huile sur toile signée en bas à droite, contresignée et titrée au dos
146 x 98 cm

400 / 600€

76 Louis FORTUNEY (1878 – 1950)

« Moret-sur-Loing »

Huile sur carton monogrammée en bas à gauche et située au dos
50 x 65 cm

150 / 250€

77 Emile Othon FRIESZ (1879 – 1949)

Jeune femme debout les mains dans le dos

Huile sur toile signée en bas à droite
Étiquette au dos « Transport Goujon au nom de Mme Granoff »
61 x 38 cm

2 000 / 3 000€

G

78 Julien Gustave GAGLIARDINI (1846 – 1927)

Le retour des pêcheurs

Huile sur toile signée en bas à droite
37 x 60 cm. Restaurations

500 / 600€

79 Lucien GENIN (1894 – 1953)

La place Pigalle, Paris

Gouache sur papier signé en bas à droite
49 x 60 cm

300 / 500€

80 Lucien GENIN (1894 – 1953)

Place du Tertre, Paris

Huile sur toile signée en bas
49 x 72 cm. accidents, soulèvements et manques


800 / 1 200€



80



- 81 Lucien GENIN (1894 – 1953)**
Les remparts à Montmorency
Huile sur toile signée en bas à droite
46 x 33 cm
300 / 500 €
- 82 Lucien GENIN (1894 – 1953)**
Démonstration d'haltérophilie
Huile sur panneau signée en bas à gauche
21 x 26 cm

Provenance: Galerie Saint-Augustin, 122 Bd Haussmann, avril-mai 1958
200 / 300 €
- 83 Paul Elie GERNEZ (1888 – 1948)**
Nature morte aux poires et à la théière
Huile sur toile signée en bas à droite
61 x 50 cm
1 000 / 2 000 €
- 84 Paul Elie GERNEZ (1888 – 1948) attribué à**
Rendez-vous de la lune et du soleil
Huile sur toile signée en bas à droite
44 x 65 cm
500 / 600 €
- 
- 84**
- 85 Firmin GIRARD (1838 – 1921)**
Fillette à la robe rose
Huile sur panneau signée en bas à gauche
24 x 19 cm
400 / 600 €
- 86 Edouard GOERG (1893 – 1969)**
Portrait de jeune femme
Huile sur toile signée en bas à droite
33 x 24 cm
200 / 300 €
- 87 Henri GOETZ (1909 – 1989)**
«Fréquentation hésitante»
Huile sur toile signée en bas à droite et titrée au dos
65 x 81 cm
1 000 / 2 000 €
- 88 Pierre GRISOT (1911 – 1995)**
Deux ballerines
Huile sur isorel signée en bas à droite
35 x 27 cm
200 / 300 €
- 89 Pierre GRISOT (1911 – 1995)**
Parisienne au foulard jaune
Huile sur isorel signée en bas à gauche
35 x 27 cm
300 / 500 €
- 90 Marcel GROMAIRE (1892 – 1971)**
Les laborantins, 1964
Encre et aquarelle signée et datée en bas à droite
21 x 13 cm à vue
100 / 200 €
- 91 SHAKESPEARE, illustré par Marcel GROMAIRE**
Macbeth
Teriade Editeur, 1958
Suite complète des vingt illustrations numérotées 12/60 et dédicacées
Accidents au cartonnage
400 / 500 €
- 92 Claude GROSPERRIN (1936 – 1977)**
«L'école des dériveurs»
Huile sur toile signée et datée en bas à gauche, titrée au dos
65 x 54 cm
200 / 300 €
- 93 Elisabeth GROSS (1907 – 1966)**
Personnage en prière dans les ruines du Temple d'Angkor, 1946
Huile sur toile signée en bas à droite
53 x 64 cm
200 / 300 €
- 94 René-Marcel GRUSLIN (1910 – 1983)**
Nature morte au verre sur fond rouge
Gouache sur papier, signée en bs à gauche
40 x 60 cm à vue
200 / 300 €
- 95 Andrée GUICHARD (XX^e siècle)**
Lot de gouaches sur papier comprenant des projets de céramiques, façades de commerces, textiles...
Vers 1930
100 / 200 €



83



87

- 96 Allain GUILLOT (né en 1948)**
Paon
 Importante sculpture en verre soufflé bleu avec inclusion métallique, la queue faite en boules de verre sur tige signée
 187 x 300 x 38 cm
 2 000 / 3 000 €
- 97 Allain GUILLOT (né en 1948)**
Hérisson, 2007
 Importante sculpture en verre soufflé sur structure métallique
 150 x 160 x 140 cm
 2 000 / 3 000 €
- 98 Richard GUINO (1890 – 1973)**
Le Petit Trianon
 Huile sur papier marouflée sur toile signée en bas à droite
 49 x 55 cm
 200 / 300 €
- 99 A. GUNDJIAN (XX^e siècle)**
La palette du peintre, 1935
 Huile sur toile signée, datée en bas à gauche
 38 x 46 cm
 100 / 200 €
- 100 A. GUNDJIAN (XX^e siècle)**
Nature morte aux bananes, 1930
 Huile sur toile signée et datée en bas à droite
 55 x 46 cm
 100 / 200 €

H

- 101 Henri HAYDEN (1883 – 1970)**
Chemin de village animé
 Huile sur toile signée en bas à gauche
 33 x 41 cm
 2 000 / 3 000 €
- 102 Henri HAYDEN (1883 – 1970)**
Paysage de gorge
 Huile sur toile signée en bas à gauche
 73 x 53 cm
 5 000 / 6 000 €
- 103 Gustave HERMAN (1885 – 1982)**
«Le modèle dans l'atelier»
 Huile sur toile monogrammée en haut à droite et titrée au dos
 61 x 50 cm
 100 / 200 €
- 104 Jules René HERVÉ (1897 – 1981)**
Promenade dans le parc
 Huile sur panneau signée en bas à droite
 29 x 39 cm
 1 000 / 2 000 €

- 105 Edmond HEUZE (1884 – 1967)**
Après la baignade
 Huile sur carton, signée en bas à gauche
 72 x 60 cm
 120 / 150 €
- 106 Camille HILAIRE (1916 – 2004)**
Femme pensive
 Encre sur papier, signée en bas à droite
 44 x 52 cm. Tâches
 100 / 200 €
- 107 Elmyr DE HORY (1906 – 1976)**
Femme assise, d'après Amedeo Modigliani
 Huile sur toile, tampon de vente Rambouillet Maîtres Fort Rey
 92 x 60 cm
 100 / 200 €



107

- 108 Elmyr DE HORY (1906 – 1976)**
Le cirque, d'après Marc Chagall
 Huile sur toile, tampon de vente Rambouillet Maîtres Fort Rey
 81 x 100 cm
 100 / 200 €
- 109 Edmond HOZE (1884 – 1967)**
Les bouquinistes à Paris
 Huile sur carton, signée en bas à gauche
 44 x 53 cm
 200 / 300 €



96

J

110 JABER (1938 – 2021)

« Breton, Corse et Troyen », 1960
Huile sur toile signée et datée en bas à gauche
76 x 62 cm

100 / 200€

111 JABER (1938 – 2021)

Composition à l'oiseau mauve, 2002
Huile sur toile signée et datée
100 x 95 cm

100 / 200€

112 JABER (1938 – 2021)

« Canal plisse »
Huile sur toile signée en haut au milieu
98 x 73 cm

100 / 200€

113 JABER (1938 – 2021)

« Monde arab France »
Huile sur toile signée au milieu
96 x 91 cm

100 / 200€

114 Reynald JENNERET (né en 1954)

Fantôme au chat, 1982
Épreuve en bronze signée, datée et numérotée 1/8
46 x 30 x 12 cm

200 / 300€

115 Reynald JENNERET (né en 1954)

Maternité, 1987
Sculpture en terre cuite signée et datée
23 x 26 x 24 cm

200 / 300€

116 Reynald JENNERET (né en 1954)

La presse, 1985
Épreuve en terre cuite, signée et datée au dos
46 x 21 x 13 cm. Accident

300 / 400€

117 Renayld JENNERET (né en 1954) attribué à

Concerto de Salieri, 1988
Épreuve en bronze patiné signée, datée et numérotée 1/8
20 x 22 x 21 cm

200 / 300€

118 Reynald JENNERET (XX^e siècle)

Violoncelliste endormi, 1990
Bronze à patine verte, signée datée et numérotée 1/8
35 x 22 x 22 cm. Accidents

200 / 300€

119 *JIVKO (né en 1963)

La chute
Épreuve en bronze patiné brun vert signée et numérotée
2/8
120 x 46 x 44 cm

1 000 / 2 000€



97



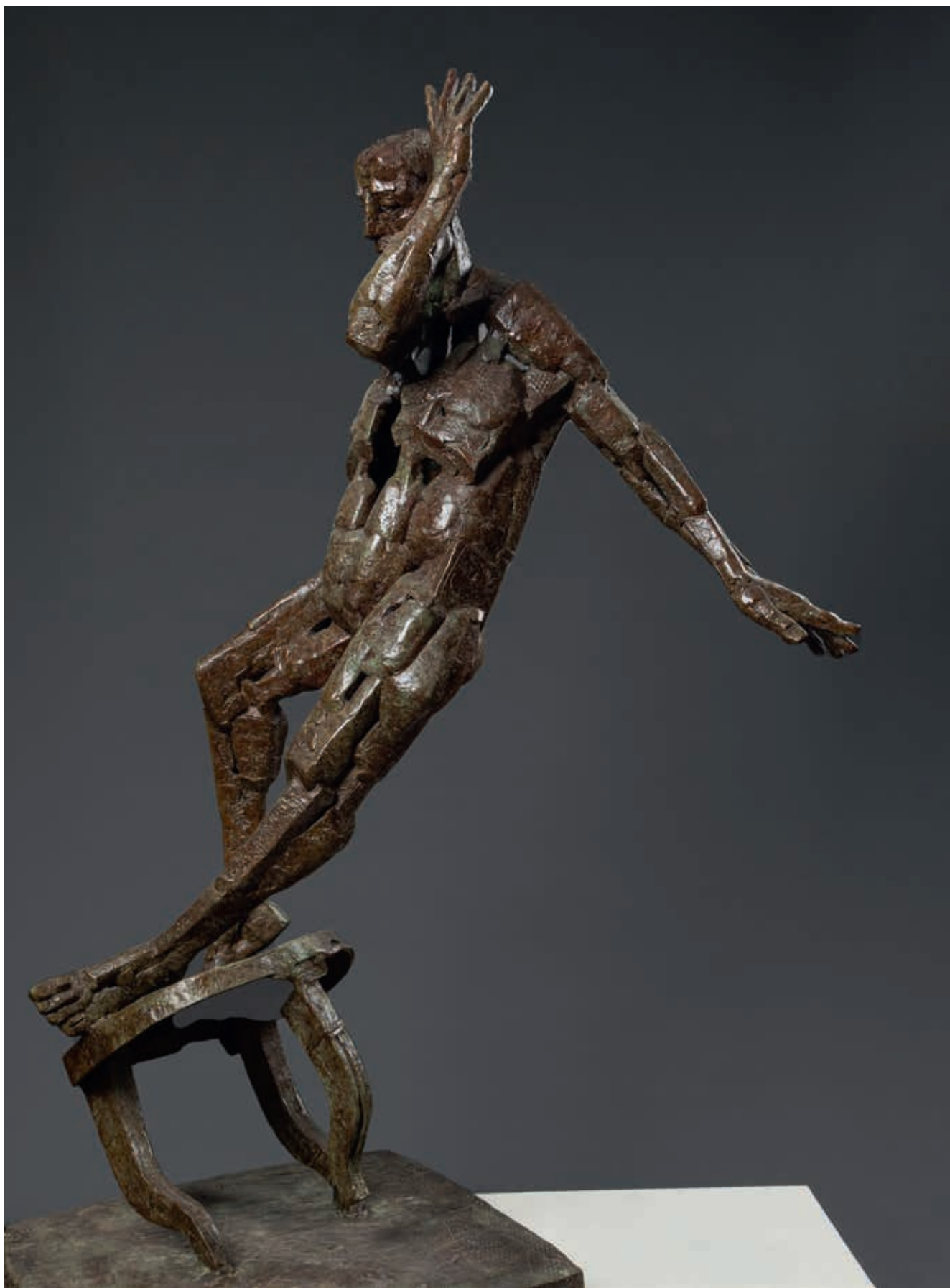
101



102



104



119

Siegfried JONAS

(1909 – 1989)

« L'œuvre d'art, dont on oublie bien souvent que la puissance qu'elle dégage n'est pas seulement un agencement savant ou intuitif de formes régies par un ensemble de lois esthétiques ou plastiques ; est aussi, et surtout, l'accomplissement d'une totalité humaine, une force transcendante, l'expression d'une idéologie collective.

Citation de S. Jonas, *Etude de l'œuvre du sculpteur*, R. Van Gindertael, Editions Anthropos, 1969

Toutes les citations de l'artiste proviennent de cet ouvrage.

D'origine lituanienne, Siegfried Jonas grandit à Moscou et est contraint de quitter la Russie pour la Suisse en 1921. Sa formation classique, qu'il acquiert à Genève et à Paris durant les années 1920-1930, lui permet de fréquenter les artistes qu'il admire : Lipchitz, Laurens, Picasso. Ainsi, il expose aux Salons et dans d'importantes galeries parisiennes, telles que la Galerie Arnaud en 1953, la Galerie Art Vivant en 1954 ou la Galerie Colette Allendy en 1956. Il entre dans la modernité en premier lieu par des œuvres figuratives et cubistes. Certains critiques rapprochent son langage plastique de celui de Duchamp-Villon, Jean Arp ou d'Emile Gilioli. Jonas partage avec eux le goût pour la pureté des formes, ainsi qu'une constante recherche d'équilibre entre volumes, couleurs, et lignes.

Peu à peu, Jonas quitte l'univers cubiste pour se tourner vers l'abstraction. C'est en 1945 qu'il propose sa première sculpture abstraite. S'il pratique le modelage en terre et le découpage de tôle dans les années 1950, son travail évolue par la suite vers une ligne plus épurée. Jonas est un artiste qui ne cesse d'expérimenter, en particulier dans son usage des matériaux. Adeptes du bronze et du fer, il manie également la tôle et le béton, avant de revenir au travail du marbre, qui marque également un retour à des formes davantage classiques.

A la fin de sa vie, Jonas questionne la présence de l'abstraction dans son œuvre. Il s'oriente désormais vers des formes davantage organiques, proliférantes, bulbeuses.

Dans les années 1970, l'artiste s'oriente définitivement vers une sculpture comme expression d'une société et de ses évolutions, et ses réalisations sont de plus en plus liées à l'habitat. Il délaisse sa conception d'une sculpture comme objet de luxe, et souhaite produire une "œuvre d'art sociale, agissante" qui serait un "lieu d'échange et de communion entre les hommes".

Notre collection, dénombrant quelques trente-quatre œuvres de Jonas est représentative des diverses périodes et médias utilisés par l'artiste : quelques pièces appartiennent à la période figurative, ses *Femme nue à genoux* en bronze et *Nu assis terre cuite* ; les sculptures d'inspiration cubiste en bronze et en pierre ; ainsi que les sculptures biomorphes (germinations organiques) en bronze relèvent de la recherche de l'artiste sur l'abstraction. Cette collection est pour nous l'occasion de faire redécouvrir au public cet artiste oublié.

EXPOSITIONS PERSONNELLES

- 1958 et 1959** Galerie Claude-Bernard, Paris
- 1958** Palais des Expositions de Charleroi, Belgique.
- 1958** Galerie Lorenzberg, Göteborg, Suède.
- 1959** Kunsthaus de Lunds, Suède.
- 1960** Musée d'Art et d'Industrie, Saint-Etienne.
- 1962** Musée du Havre.
- 1962** Musée d'Art Moderne, Paris, « Petit Bronze

EXPOSITIONS COLLECTIVES

- 1948** Salon des Indépendants. Paris.
- 1949 et 1956**
Galerie Breteau, Paris.
- À partir de 1950**
Salon des Réalités Nouvelles. Paris
- À partir de 1950**
Salon de la Jeune Sculpture. Paris.
- 1953 et 1955**
Galerie Arnaud, Paris.
- 1954** Galerie Art Vivant, Paris.
- 1956 et 1957**
Galerie Colette Allendy, Paris.
- 1959** Salon de Mai, Paris
- 1962** Galerie de l'Université, Paris, Galerie Anglaise, Paris et Galerie de l'Anti-Poète, Paris.
- 1993** Artothèque, Musée St Germain, Auxerre.

—

*« L'art abstrait apparaît à ce moment
comme une prise de conscience d'une rupture
historique se proposant de remettre en question
les fonctions des arts plastiques et leurs démarches. »*

BRÈVE CHRONOLOGIE DE LA VIE DE L'ARTISTE

Octobre 1909

Naissance à Klaipėda, en Lituanie, Russie à l'époque. Jonas passe ses jeunes années à Moscou, jusqu'à la révolution Bolchévique. Son père, avocat, et sa mère sont tous deux engagés dans le mouvement réformiste socialiste. Mais les événements forcent sa famille à émigrer vers la Suisse en 1921. Il reste longtemps apatride et reçoit la nationalité française en 1959.

1925-1960

Etudes aux Beaux-Arts de Genève, sous la direction de James Vibert

1931 Etudiant en art, Siegfried se rend à Paris pour un séjour d'étude de deux ans. Il se familiarise avec le travail de Laurens, Lipchitz et Picasso.

1940 Jonas reprend la sculpture. Ses œuvres apparaissent d'abord figuratives puis progressivement l'artiste intègre les apports du cubisme et des avant-gardes.

1945 Premières œuvres abstraites, il ne quitte plus cette forme d'expression.

1946 Jonas s'installe définitivement à Paris.

1948 Premier Salon des Indépendants, puis des Réalités Nouvelles (1950), Salon de la Jeune Sculpture à partir de 1959 et le Salon de Mai en 1959. L'artiste se retrouve désormais exposés aux côtés d'artistes tels que Jean Arp, Ernst, Picasso ...entre autres.

1956 L'artiste traverse un période de doute et questionne la place que l'abstraction doit tenir dans son œuvre. L'artiste explore de nouvelles directions et développe un nouveau langage de formes organiques « Paludes » et « Tumulte ». La morphologie de ses œuvres évolue considérablement vers un agencement de formes proliférantes.

1962-1966

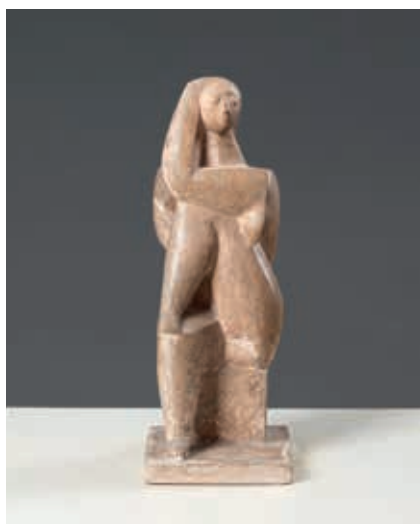
Jonas réalise d'imposants bas-reliefs, sculptures murales, portes en fer soudé, béton bouchardé, sculpture de plein air en tubes soudés ... Collaboration avec l'architecte suisse C.-A. Ribordy. Installation de l'installation « Grande Sirène du Léman » en 1965.

1963 A la suite d'une expropriation de son atelier parisien, Jonas achète une vieille ferme dans l'Yonne qui devient sa résidence principale.

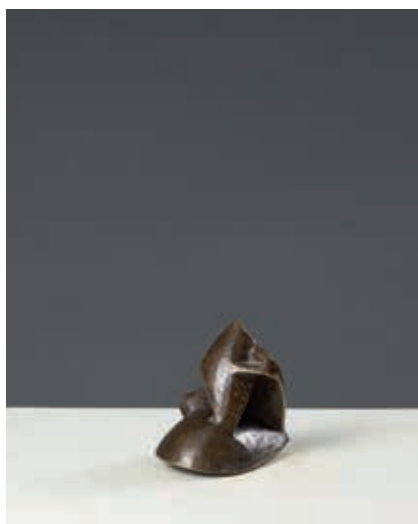
1980-90 L'artiste multiplie ses collaborations avec les architectes, notamment en suisse. Il développe une série de Caryatides épurées et marquée par l'abstraction dans le vocabulaire architectural.

Cette biographie et le texte sur l'artiste sont largement redevables des informations fournies par le site <https://www.jonas-sculpture.com>

Nous remercions Monsieur Mathieu Ribordy de la Fondation Jonas qui nous a aimablement aidé dans la rédaction de ce catalogue.



120



121

120 Siegfried JONAS (1909 – 1989)

Femme assise

Sculpture en terre cuite patinée et signée

30 x 14 x 11 cm

200 / 300 €

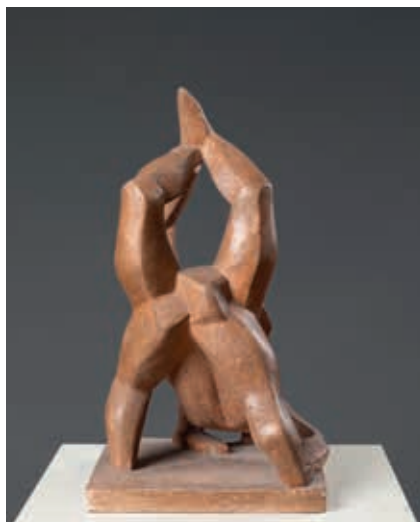
121 Siegfried JONAS (1909 – 1989)

Petite abstraction spirale

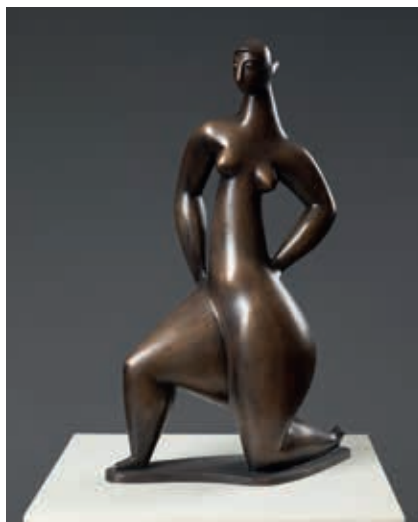
Épreuve en bronze patiné brun signée et numérotée A/F

12 x 9 x 10 cm

200 / 300 €



122



123

122 Siegfried JONAS (1909 – 1989)

Acrobatie

Sculpture en terre cuite patinée, signée

45 x 25 x 24 cm

200 / 300 €

123 Siegfried JONAS (1909 – 1989)

Femme à genou

Épreuve en bronze patiné signée et numérotée A/F

50 x 30 x 11 cm

500 / 600 €



124



125

124 Siegfried JONAS (1909 – 1989)

Abstraction pointue

Épreuve en bronze patiné signée

8 x 18 x 10 cm

200 / 300 €

125 Siegfried JONAS (1909 – 1989)

Abstraction mêlée

Petite épreuve en bronze patiné signée et cachet de fondeur

13 x 10 x 7 cm

200 / 300 €





126



127

126 Siegfried JONAS (1909 – 1989)

Abstraction

Sculpture en pierre non signée

24 x 10 x 8 cm

200 / 300 €

127 Siegfried JONAS (1909 – 1989)

Abstraction

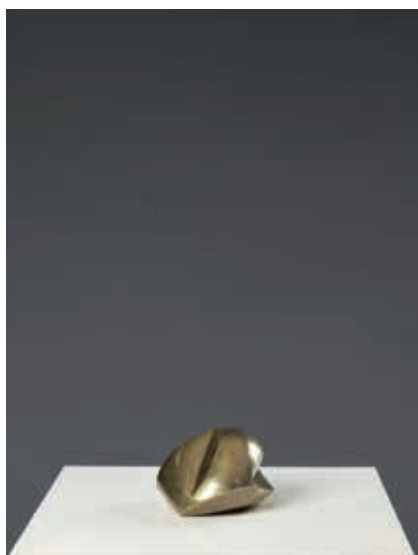
Sculpture en pierre non signée

24 x 7 x 11 cm

200 / 300 €



128



129

128 Siegfried JONAS (1909 – 1989)

Abstraction

Sculpture en pierre monogrammée

8 x 24 x 8 cm

200 / 300 €

129 Siegfried JONAS (1909 – 1989)

Petite abstraction

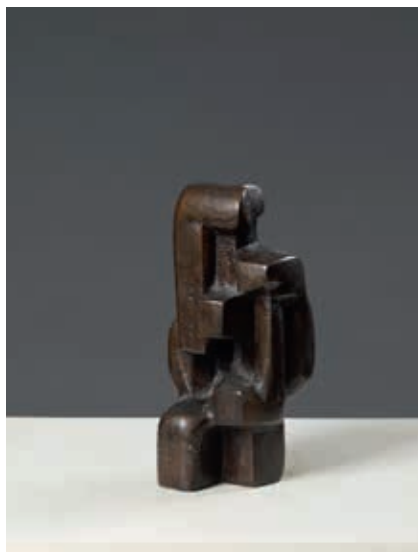
Épreuve en laiton signée

13 x 11 x 6 cm

100 / 200 €



130



131

130 Siegfried JONAS (1909 – 1989)

Abstraction horizontale

Épreuve en bronze patiné monogrammée

8 x 23 x 8 cm

200 / 300 €

131 Siegfried JONAS (1909 – 1989)

Composition abstraite

Épreuve en bronze patiné signée et numérotée A/F

24 x 10 x 8 cm

500 / 600 €

132 Siegfried JONAS (1909 – 1989)

Citadelle, 1952

Sculpture en fonte d'aluminium (?), signée

48 x 44 x 17 cm

1 000 / 2 000 €



132



133 Siegfried JONAS (1909 – 1989)

Attente, 1951

Épreuve en bronze patiné brune signée et numérotée A/F.

Elle repose sur une base en marbre

Hauteur totale 60 cm

1 000 / 1 500€



134 Siegfried JONAS (1909 – 1989)

Abstraction flamme

Épreuve en bronze patiné brune signée et numérotée A/F
reposant sur un important gradin en marbre

Hauteur totale 92 cm

1 500 / 2 000 €



135 Siegfried JONAS (1909 – 1989)

Le chant des heures, 1952

Épreuve en bronze patiné brune signée et numérotée A/F
60 x 50 x 30 cm

1 500 / 2 000 €



136 Siegfried JONAS (1909 – 1989)

Bestiaire, 1953

Épreuve en bronze patiné brune signée et numérotée A/F

44 x 68 x 28 cm

1 500 / 2 000 €

GERMINATIONS ORGANIQUES (1956 – 1964)



137

137 Siegfried JONAS (1909 – 1989)
Composition abstraite longiligne
Épreuve en bronze patiné signée et numérotée B/F
22 x 45 x 15 cm

800 / 1 200€



138

138 Siegfried JONAS (1909 – 1989)
No 10 (Le mur du son), 1959
Épreuve en bronze patiné signée et numérotée D/F
25 x 18 x 16 cm

800 / 1 200€

139 Siegfried JONAS (1909 – 1989)
Génèse, 1962
Épreuve en bronze patiné brun signée et numérotée A/F
38 x 14 x 11 cm

800 / 1 200€

140 Siegfried JONAS (1909 – 1989)
Abstraction bulbeuse horizontale
Épreuve en bronze patiné brun signée, numérotée B/F et
cachet du fondeur
17 x 30 x 12 cm

500 / 600€



139



140



141 Siegfried JONAS (1909 – 1989)

Grande abstraction bulbeuse

Épreuve en bronze patiné brun signée et numérotée A/F
34 x 29 x 20 cm

800 / 1 000 €



142 Siegfried JONAS (1909 – 1989)

Large abstraction bulbeuse

Épreuve en bronze patiné brun signée et numérotée A/F
35 x 26 x 26 cm

500 / 600 €



143 Siegfried JONAS (1909 – 1989)

Les morts en vacances, 1959

Épreuve en bronze patinée brun signée et numérotée A/F
13 x 62 x 13 cm



144 Siegfried JONAS (1909 – 1989)

No 12 (Les temps modernes), 1961

Épreuve en bronze patiné brune signée et numérotée A/F
39 x 33 x 26 cm

1 000 / 1 500€



145 Siegfried JONAS (1909 – 1989)

No 11 (L'homme et la cité), 1960

Épreuve en bronze patiné brune signée et numérotée A/F

47 x 30 x 16 cm

1 000 / 1 500 €



146 Siegfried JONAS (1909 – 1989)

Couronne, 1978

Épreuve en bronze patiné brun monogrammée sur un grain en bois

20 x 8 x 7 cm

200 / 300 €



147 Siegfried JONAS (1909 – 1989)
Composition blanche sur fond jaune
 Huile sur toile signée en bas à droite
 130 x 97 cm. Nombreuses craquelures

300 / 400 €



148 Attribué à Siegfried JONAS (1909 – 1989)
Composition jaune sur fond rouge
 Huile sur toile
 81 x 100 cm

300 / 400 €

149 Attribué à Siegfried JONAS (1909 – 1989)
Composition verte sur fond rouge
 Huile sur toile
 82 x 100 cm. Craquelures

300 / 400 €

150 Siegfried JONAS (1909 – 1989)
Composition verte et blanche sur fond jaune
 Huile sur toile signée en bas à droite
 81 x 100 cm. Petits manques

300 / 400 €





151 Siegfried JONAS (1909 – 1989)
Abstractions
Lot de onze crayons sur papier, signés
17 x 13 cm environ
400 / 500 €



152 Siegfried JONAS (1909 – 1989)
Abstractions
Lot de onze crayons sur papier, signés
17 x 13 cm environ
400 / 500 €



153 Siegfried JONAS (1909 – 1989)
Abstractions
Lot de onze crayons sur papier, signés
17 x 13 cm environ
400 / 500 €



Atelier Jonas - ©Mathieu Ribordy.jpg

K

154 Georg KARPELES dit Georges KARS (1880 – 1945)

Esquisse femme nue debout

Fusain sur papier signé en bas à droit et cachet de vente
62 x 47 cm

150 / 200€

155 Fred Frits KLEIN (1898 – 1990)

Cavaliers

Huile sur toile signée en bas à droite
46 x 61 cm

300 / 500€

156 Ludwig KLIMEK (1912 – 1992)

Les amies en bord de mer

Huile sur toile signée en bas à droite
64 x 80 cm

800 / 1 000€



156

157 Ludwig KLIMEK (1912 – 1992)

Femmes nues alanguies dans un paysage

Huile sur toile signée en bas à gauche
49 x 64 cm

600 / 800€

158 Ludwig KLIMEK (1912 – 1992)

Paysage mauve

Huile sur toile signée en bas à droite
54 x 73 cm

200 / 300€

159 Ludwig KLIMEK (1912 – 1992)

«Paysage à l'olivier»

Huile sur carton signée en bas à droite et titrée au dos
32 x 40 cm

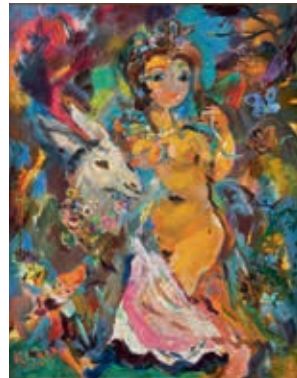
200 / 300€

160 Ludwig KLIMEK (1912 – 1992)

«Titania - songe d'une nuit d'été»

Huile sur toile signée en bas à gauche, contresignée et titrée au dos
80 x 64 cm

800 / 1 000€



160

161 Ludwig KLIMEK (1912 – 1992)

Les deux amies

Huile sur toile signée en bas à droite
43 x 55 cm

500 / 600€

162 Ludwig KLIMEK (1912 – 1992)

Une famille heureuse

Huile sur toile signée en bas à gauche
65 x 81 cm

800 / 1 000€



162

163 Ludwig KLIMEK (1912 – 1992)

«Fleurs à la nappe bleue»

Huile sur toile signée en bas à droite, titrée au dos
63 x 48 cm

500 / 800€

164 Ludwig KLIMEK (1912 – 1992)

Femme nue au rouge gorge

Huile sur toile signée en bas à gauche
63 x 49 cm

600 / 800€

165 Ludwig KLIMEK (1912 – 1992)

Composition

Huile sur toile signée en bas à droite
64 x 42 cm

200 / 300€

166 Micao KONO (1876 – 1954)

Femme rousse alanguie, 1934

Huile sur toile signée en japonais et datée en chiffre romains en bas à droite

48 x 58 cm

(craquelures)

800 / 1 200 €



166

167 Pinchus KREMEGNE (1890 – 1981)

Atelier d'artiste, 1956

Huile sur toile signée et datée en bas à gauche

54 x 73 cm

Provenance : Calais, vente Pillon, 5/11/2000, n°212

1 000 / 1 500 €

168 Pinchus KREMEGNE (1890 – 1981)

L'atelier du peintre,

Huile sur toile authentifiée au dos par son fils

56 x 46 cm

200 / 300 €

169 Pinchus KREMEGNE (1890 – 1981)

Nature morte au violon, 1958

Huile sur toile signée et datée en bas à droite

54 x 73 cm

300 / 400 €

170 Charles KVAPIL (1884 – 1957)

Femme nue dans un intérieur

Aquarelle et gouache sur papier signée en bas à droite

39 x 31 cm à vue

200 / 300 €

171 Charles KVAPIL (1884 – 1957)

Bouquet de lys et coquelicots, 1929

Huile sur toile signée et datée en bas à droite

92 x 54 cm

500 / 800 €

L

172 Jean LAMBERT (XX^e)

Composition à la baguette de pain

Technique mixte sur isorel signée en bas à droite

89 x 63 cm

200 / 300 €

173 Jean LAMBERT (XX^e siècle)

Composition cubiste au pichet

Technique mixte sur isorel signée en bas à droite

38 x 37 cm

100 / 200 €

174 Jean LAMBERT (XX^e)

Composition cubiste à la guitare

Huile sur panneau signée en bas au milieu

41 x 51 cm

150 / 200 €

175 Marie-Anne LANSIEAUX (XX^e siècle)

Femme à la lecture devant la fenêtre, 1944

Gouache sur carton signée et datée en bas à droite

47 x 38 cm

50 / 100 €

176 Georges LAPCHINE (1885 – 1951)

Bouquet de fleurs devant un paysage enneigé, 1930

Huile sur toile signée et datée en bas à gauche

59 x 80 cm. Rentoilage

1 000 / 2 000 €

177 Carolus LASALLE (né en 1938)

«Le Monsieur de la semaine prochaine», 1969

Huile sur toile signée en bas à droite titrée et datée au dos

91 x 73 cm

200 / 300 €

178 Louis LATAPIE (1891 – 1972)

Femme crucifiée

Encre sur papier marouflée sur toile signée en bas à gauche

65 x 50 cm

100 / 200 €

179 Louis LATAPIE (1891 – 1972)

La naissance de Vénus

Pastel signé en bas à gauche

48 x 34 cm

100 / 200 €

180 Gaston LE BEUZE (XX^e siècle)

Élégante à Paris, 1952

Huile sur isorel signée et datée en bas à gauche

32 x 40 cm

150 / 200 €



167



176

181 Henri LE FAUCONNIER (1881 – 1946)
«Maison du peintre»
Huile sur toile monogrammée en bas au milieu
60 x 73 cm
200 / 400€

182 Georges LEMMEN (1865 – 1916)
Veuve éplorée
Encre et aquarelle sur papier, cachet du monogramme en bas à droite
21 x 26 cm
400 / 600€

183 LE VAN BINH (XX^e siècle)
Mère et enfant dans un intérieur
Aquarelle sur soie signée en bas à droite
60 x 42 cm
400 / 600€

184 Charles LEVIER (1920 – 2003)
«Sur le quai»
Huile sur toile signée en bas à gauche, titrée et contresignée au dos
101 x 73 cm
1 000 / 2 000€

185 André LHOTE (1885 – 1962)
La filature à Mirmande
Huile sur toile, signée en bas à droite
47 x 65 cm

Cette œuvre a été authentifiée par Mme Berman-Martin, spécialiste de l'artiste et auteure du catalogue raisonné d'André Lhote.
10 000 / 15 000€

186 André LHOTE (1885 – 1962)
Paysage du Var
Aquarelle sur papier.
Porte une signature «Lhote» en bas à gauche
28 x 38 cm
Porte au dos une étiquette «HAMMER Galleries New-York».

Cette œuvre a été authentifiée par Mme Berman-Martin, spécialiste de l'artiste et auteure du catalogue raisonné d'André Lhote.
1 000 / 1 500€

187 André LHOTE (1885 – 1962)
«Hommage à Georges de La Tour», 1945
Gouache sur papier. Porte une signature «Lhote» en bas à gauche. Titrée au dos et porte une étiquette RNM, Musée national des beaux-arts, n° 111. Exposition Monsieur LHOTE».
21 x 18 cm

Cette œuvre a été authentifiée par Mme Berman-Martin, spécialiste de l'artiste et auteure du catalogue raisonné d'André Lhote.
1 000 / 1 500€

188 Michel LIPPI (Né en 1951)
Homme se déshabillant
Épreuve en bronze partiellement patiné signée, numé-

tée 1/8, fondeur Ch. M. de B.
Haut. 80 cm
400 / 600€

189 Bernard LORIOT (1925 – 1998)
«Le pont sous la neige Honfleur»
Huile sur toile signée en bas à droite contresignée et titrée au dos
27 x 46 cm
150 / 250€

190 Ossip LUBITCH (1896 – 1990)
«Fête foraine aux Invalides»
Huile sur toile signée en bas à gauche, contresignée, titrée et datée au dos
54 x 65 cm
200 / 300€

M

191 Maximilien LUCE (1858 – 1941)
Méricourt, la baignade
Huile sur papier marouflée sur toile signée en bas à droite et en bas à gauche
33 x 50 cm.

Bibliographie: Catalogue Raisonné de M. Luce, Denise Bazetoux, Editions JBL, 1986, illustré sous le n°2599.
Provenance:
- Collection particulière.
- Troye, Vente Boisseau-Pomez, 23/6/1990, n°42.
1 500 / 2 500€

192 Christian MAAS (né en 1951)
Femme fatale
Épreuve taille nature en bronze patiné brun et argent, signée et numérotée 14/33 et cachet du fondeur
Haut. 186 cm
3 000 / 4 000€

193 Christian MAAS (né en 1951)
Valse au clair de lune
Grande épreuve en bronze patiné brun, signée et numérotée 2/5 et cachet du fondeur
164 x 100 x 60 cm
3 000 / 4 000€

194 Christian MAAS (né en 1951)
Retour de chasse
Très importante sculpture en bronze patiné brun signée et numérotée 4/8 avec cachet du fondeur
162 x 74 x 62 cm
3 000 / 4 000€

195 Elisée MACLET (1881 – 1962)
Le chemin devant la maison
Encre et aquarelle signée en bas à gauche et contresignée au dos
9 x 14 cm
150 / 200€



184





186



187



188



191



192



193



194

196 Elisée MACLET (1881 – 1962)

Le maquis

Encre et aquarelle signée et titrée en bas au milieu à droite et contresignée au dos
19 x 27 cm à vue

150 / 200€

197 Elisée MACLET (1881 – 1962)

Rue à Passy

Encre et aquarelle sur papier signée en bas à droite et contresignée au dos
9,5 x 14 cm à vue

80 / 120€

198 Elisée MACLET (1881 – 1962)

Moulin sur la côte bretonne

Encre et aquarelle sur papier signée en bas à gauche, contresignée au dos
21 x 25 cm à vue

150 / 200€

199 Elisée MACLET (1881 – 1962)

Rue de Paris

Encre et aquarelle sur papier signée en bas et contresignée au dos
21 x 25 cm à vue

150 / 200€

200 Elisée MACLET (1881 – 1962)

Vue de Montmartre

Encre et aquarelle sur papier signée en bas au milieu
22 x 28 cm à vue

150 / 200€

201 Charles MALLE (né en 1935)

Paris place du Louvre Saint Germain L'Auxerrois, sous la neige

Huile sur toile signée en bas à droite porte au dos le cachet de la vente d'atelier
50 x 65 cm

800 / 1 200€



201

202 Charles MALLE (né en 1935)

Dieppe, le bassin Duquesne

Huile sur toile signée en bas à droite porte au dos le cachet de la vente d'atelier
50 x 61 cm

700 / 1 000€



202

203 Georges MANZANA PISSARO (1871 – 1961)

Enfants jouant dans un parc

Pastel sur papier, signé en bas à gauche
47 x 34 cm

Provenance: Calais, Vente Pillon, 7/11/1999, n°142.

500 / 800€

204 Jean MARAIS (1913 – 1998)

Deux pichets en grès flammés noir, signés.

Haut. 62 et 25 cm. Petits éclats

100 / 200€

205 Maurice MARINOT (1882 – 1960)

Nature morte au pot de tabac, 1945

Huile sur carton, cachet de la signature au dos «Atelier Marinot» au dos
19 x 33 cm

300 / 600€

206 Maurice MARINOT (1882 – 1960)

Nature morte à Eaubonne, 1953

Huile sur carton signée, titrée et datée en bas à gauche et cachet de la signature au dos «Atelier Marinot» n°51 au dos.

32 x 27 cm

300 / 600€



206

207 Marius MARKEY (XX^e siècle)

Sortie de messe en Bretagne, 1924

Huile sur toile signée en bas à gauche
48 x 60 cm

100 / 200€

208 Charles MAUNDRELL (1860 – 1924)

Notre-Dame de Paris à l'aube

Aquarelle sur papier signée en bas à droite
23 x 29 cm à vue

150 / 200€

209 Olivier MERSON (1846 – 1920)

Jeanne d'arc pensive

Grisaille sur panneau signée en bas à gauche.
33 x 24 cm

300 / 600€

210 Grégoire MICHONZE (1902 – 1982)

Une famille heureuse, 1958

Pastel sur papier brun signé et daté en bas à droite
72 x 56 cm

800 / 1 200€



210

211 Grégoire MICHONZE (1902 – 1982)

«La vieille grange de Ravenel», 1963

Huile sur toile signée en bas à droite, contresignée, datée
et titrée au dos
27 x 46 cm

700 / 1 000€



211

212 Grégoire MICHONZE (1902 – 1982)

Intérieur animé au chien, 1980

Huile sur toile signée et datée en bas à droite
33 x 46 cm

700 / 1 000€



212

213 Grégoire MICHONZE (1902 – 1982)

«The blind women»

Huile sur toile signée en bas à droite et titrée au dos
38 x 46 cm. Taches

700 / 1 000€



213

214 Grégoire MICHONZE (1902 – 1982)

Scène de marché

Huile sur toile signée en bas à droite
33 x 46 cm. Rentoilage

700 / 1 000€



214

215 Grégoire MICHONZE (1902 – 1982)

Femme à la robe rouge

Pastel sur papier brun signé en bas à droite
117 x 59 cm

300 / 500€

216 Grégoire MICHONZE (1902 – 1982)

Chute de cheval, 1963

Gouache sur papier signée et datée en bas à droite
19 x 28 cm à vue

300 / 600€

217 Frédéric MONTENARD (1849 – 1926)

Jeune faune musicien devant la montagne

Huile sur toile signée en bas à gauche
113 x 82 cm. Restaurations

2 000 / 3 000€

218 Pierre Eugène MONTEZIN (1874 – 1946)

Baignade en bord de rivière

Huile sur papier marouflée sur toile signée en bas à droite
32 x 37 cm. Restauration

1 500 / 2 500€



217



218

219 Prince Alexandre de MORÉ-CRIVEZ
(XIX^e – XX^e siècle)
Personnage assis sur un rocher
Fusain et craie sur papier huilé signé en haut à gauche et cachet en bas à gauche
60 x 45 cm

100 / 200€

220 Fikret MOUALLA (1903 – 1967)
Femme nue de dos, 1942
Fusain signé et daté en bas « 2.V.1942 »
36 x 24 cm

Provenance :

Paris, Vente Briest, 03/03/1989, n°277.

150 / 250€

221 Alphonse MUCHA (1860 – 1939)
Femme aux marguerites et Femme endormie
Lithographies signées et datées dans la place. L'une signée à la plume « Mucha, Paris, 25/12/1900 » et l'autre « A monsieur Alfred Brun violoniste célèbre. Mucha, Paris, 1903 »
105 x 40 cm. Accidents et restaurations

1 000 / 1 500€

N

222 Vladimir NAIDITCH (1903 – 1980)
Paysage de New England
Huile sur toile signée en bas à droite
Titree au dos sur le châssis.
62 x 50 cm

200 / 400€

223 Vladimir NAIDITCH (1903 – 1980)
Le modèle
Huile sur toile signée en bas à droite
73 x 60 cm

400 / 600€

224 Vladimir NAIDITCH (1903 – 1980)
Nature morte au poisson et à la thière verte
Huile sur toile signée en bas à droite
72 x 91 cm

400 / 600€

225 Vladimir NAIDITCH (1903 – 1980)
Femme nue au fauteuil
Huile sur toile signée en bas à gauche
74 x 60 cm. trace de châssis

400 / 600€

226 Vladimir NAIDITCH (1903 – 1980)
La terrasse du restaurant en bord de mer
Huile sur toile signée en haut à droite
50 x 61 cm

400 / 600€

227 Vladimir NAIDITCH (1903 – 1980)
Bouquet de fleurs
Huile sur panneau signée en bas à gauche
50 x 40 cm

300 / 500€

O

228 Alexander ORLOFF (1899 – 1979)
Composition surréaliste, 1940
Huile sur papier signée et datée en bas à droite
26 x 19 cm

150 / 300€

229 Alexander ORLOFF (1899 – 1979)
« La maison près de la cathédrale », 1960
Huile sur toile signée et datée en bas à droite contresignée, titree et datée au dos
54 x 45 cm

100 / 200€

230 Roland OUDOT (1897 – 1981)
Portrait de femme, 1929
Huile sur toile signée et datée en bas à gauche
47 x 38 cm

200 / 300€

231 Georges OUDOT (1928 – 2004)
Femme nue recroquevillée
Fusain et estompe sur papier signé en bas à droite
73 x 107 cm

300 / 400€

232 Georges OUDOT (1928 – 2004)
Portrait de femme
Fusain, gouache et craie sur papier brun signé en bas à gauche
69 x 58 cm

300 / 400€

233 Georges OUDOT (1928 – 2004)
Buste féminin dénudé
Aquarelle sur papier signée en bas au milieu 45 x 26 cm.
Déchirures

50 / 100€



221

P

234 PANKILOVITCH (XIX^e)

Paysan et son attelage

Aquarelle signée, située Constantinople en bas à droite
28 x 40 cm à vue

Provenance: Troyes, vente Boisseau-Pomez, 23/11/2008, n°320

200 / 400 €

235 Gaston PARISON (1889 – 1959)

Chef de village africain

Huile sur toile signée en bas à gauche
76 x 56 cm

200 / 400 €

236 Amédée de la PATELLIERE (1890 – 1932)

«Tentation de Saint Antoine au tonneau», circa 1928

Huile sur panneau monogrammée en bas à droite
27 x 35 cm.

Porte au dos une étiquette du musée des beaux-arts de Nantes pour une exposition en 1980 – 1981 sous le numéro 39

Provenance: Paris, vente Libert-Castor, 12/10/2001, n°79, Vente Atelier d'Amédée de la Patellière

200 / 300 €

237 Amédée de la PATELLIERE (1890 – 1932)

Deux baigneuses à l'étang bleu, circa 1925

Huile sur panneau monogrammée en bas à droite
19 x 22 cm

100 / 200 €

238 Amédée de la PATELLIERE (1890 – 1932)

Étude de femme sous un arbre

Huile sur toile monogrammée en bas à droite
(Inscription par Suzanne de la Patellière, mai 1961)
27 x 35 cm

120 / 180 €

239 Amédée de la PATELLIERE (1890 – 1932)

Le concert champêtre, 1929

Huile sur toile signée sur le châssis au dos
70 x 126 cm

500 / 1 000 €



239

240 Amédée de la PATELLIERE (1890 – 1932)

Femme au fauteuil

Sanguine sur papier signée en bas à droite
43 x 36 cm à vue

50 / 100 €

241 Amédée de la PATELLIERE (1890 – 1932)

Bouquet de fleurs dans l'atelier, 1924

Huile sur toile signée et datée en bas à droite
82 x 65 cm. Manques

300 / 400 €

242 GEN PAUL (1895 – 1975)

Fiacre devant les yachts

Gouache sur papier signée en bas à gauche
51 x 62 cm à vue

500 / 800 €



242

243 Elie Anatole PAVIL (1873 – 1948)

Saint-Pierre de Montmartre

Huile sur toile signée en bas à droite
45 x 61 cm

2 000 / 3 000 €

244 Pierre PELTIER (1900 – 1988)

Femme nue de dos, 1920

Huile sur carton signée et datée en bas à droite
67 x 52 cm

200 / 300 €

245 Pierre PELTIER (1900 – 1988)

Brettonne – Saint Malo, 1956

Huile sur toile signée en haut à droite, contresignée datée au dos
46 x 33 cm

100 / 200 €

246 Pierre PELTIER (1900 – 1988)

«Pouliés et cordages»

Huile sur toile signée en bas à droite, contresignée et titrée au dos
92 x 73 cm

300 / 400 €



243

247 Pierre PELTIER (1900 – 1988)
«Pioupiou soldat de la liberté», 1942
Huile sur toile signée en bas à gauche, contresignée, titrée et datée au dos
131 x 97 cm. Restaurations

200 / 300€

248 Pierre PEN-KOAT (né en 1945)
Composition à la tasse
Fusain sur papier signé en bas à gauche
19 x 23 cm à vue

100 / 200€

249 Pierre PEN-KOAT (né en 1945)
Composition cubiste à la lettre
Fusain sur papier signé en bas à gauche
20 x 25 cm à vue

150 / 200€

250 Pierre PEN-KOAT (né en 1945)
Composition
Technique mixte signée en bas à gauche
40 x 45 cm à vue

150 / 200€

251 Jacques PERETTO (1879 – 1937)
Les oliviers à Saint-Paul de Provence
Huile sur carton signée en bas à droite
34 x 45 cm

300 / 400€

252 Lo PHUONG (XX^e siècle)
Mère et son enfant à la couture, 1984
Aquarelle sur soie signée, titrée et datée à gauche
73 x 45 cm

Provenance :

Vente Troyes, Boisseau-Pomez, 12/05/2012, n°312.

200 / 300€

253 Lo PHUONG (XX^e siècle)
Femme allaitante, 1984
Aquarelle sur soie signée et datée en haut à droite
47 x 71 cm

200 / 400€

254 Lo PHUONG (XX^e siècle)
Femme allongée jouant avec son enfant, 1984
Aquarelle sur soie signée et datée en haut à droite
54 x 68 cm

200 / 400€

255 Edouard PIGNON attribué à
Tentes sur la place
Huile sur panneau
50 x 35 cm

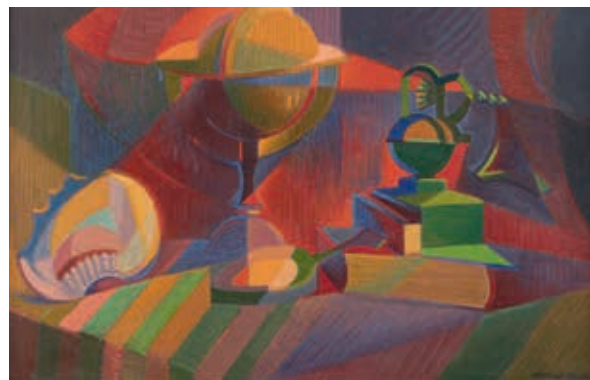
400 / 600€

256 Edouard PIGNON (1905 – 1993)
Combat de coqs, 1959
Pastel sur papier signé et daté en bas à droite
35 x 53 cm

300 / 500€

257 Nicolas POLIAKOFF (1899 – 1976)
Nature morte au globe, 1966
Huile sur toile signée et datée en bas à droite. Porte au dos une étiquette d'exposition posthume, 1977
60 x 93 cm

400 / 500€



257

258 Valentine PRAX (1897 – 1981)
Paysage au bouquet de fleurs
Huile sur toile signée en bas à droite
73 x 92 cm

2 000 / 3 000€

259 Raymond PREAUX (1916 – 1997)
Bateaux au port en Bretagne
Huile sur papier signée en bas à droite
29 x 33 cm

100 / 200€

260 Franz PRIKING (1929 – 1979)
Composition à l'anémone
Huile sur papier marouflé sur toile, signée en haut à gauche
50 x 65 cm

400 / 700€

261 Franz PRIKING (1929 – 1979)
Nature morte au couteau
Gouache sur papier verni marouflé sur toile signée en haut au milieu
50 x 65 cm

200 / 300€



258

262 Franz PRIKING (1929 – 1979)
Colombe aux ailes déployées
Huile sur papier verni marouflé sur toile signée en bas à droite
65 x 50 cm. poches d'angle
400 / 700€

263 Stephan PRUKNER (1931 – 2011)
Danse aquatique
Huile sur carton, signée en bas à droite
24 x 34 cm
200 / 300€

264 Paul PRUVOST (1889 – 1969)
Ensemble de dix-huit aquarelles et gouaches représentant paysages et personnages orientalistes, scènes du quotidien.
23 x 17 cm environ
150 / 200€

Q

265 Alphonse QUIZET (1885 – 1955)
La cueillette des fleurs
Huile sur toile signée en bas à droite
76 x 80 cm
200 / 300€

R

266 Richard RANFT (1862 – 1931)
Artiste sous un arbre
Fusain et aquarelle sur papier signé en bas à droite
28 x 47 cm
150 / 200€

267 Richard RANFT (1862 – 1931)
Jeune palefrenier
Huile sur toile signée en bas à gauche
62 x 50 cm
150 / 250€

268 Richard RANFT (1862 – 1931)
Homme fort et jeune ballerine
Pastel sur papier signé en bas
50 x 34 cm à vue
100 / 200€

269 Alain RAYA-SORKINE (1936 – 2022)
« Le combat de coqs »
Huile sur toile signée en bas à gauche contresigné au dos.
65 x 92 cm
500 / 600€



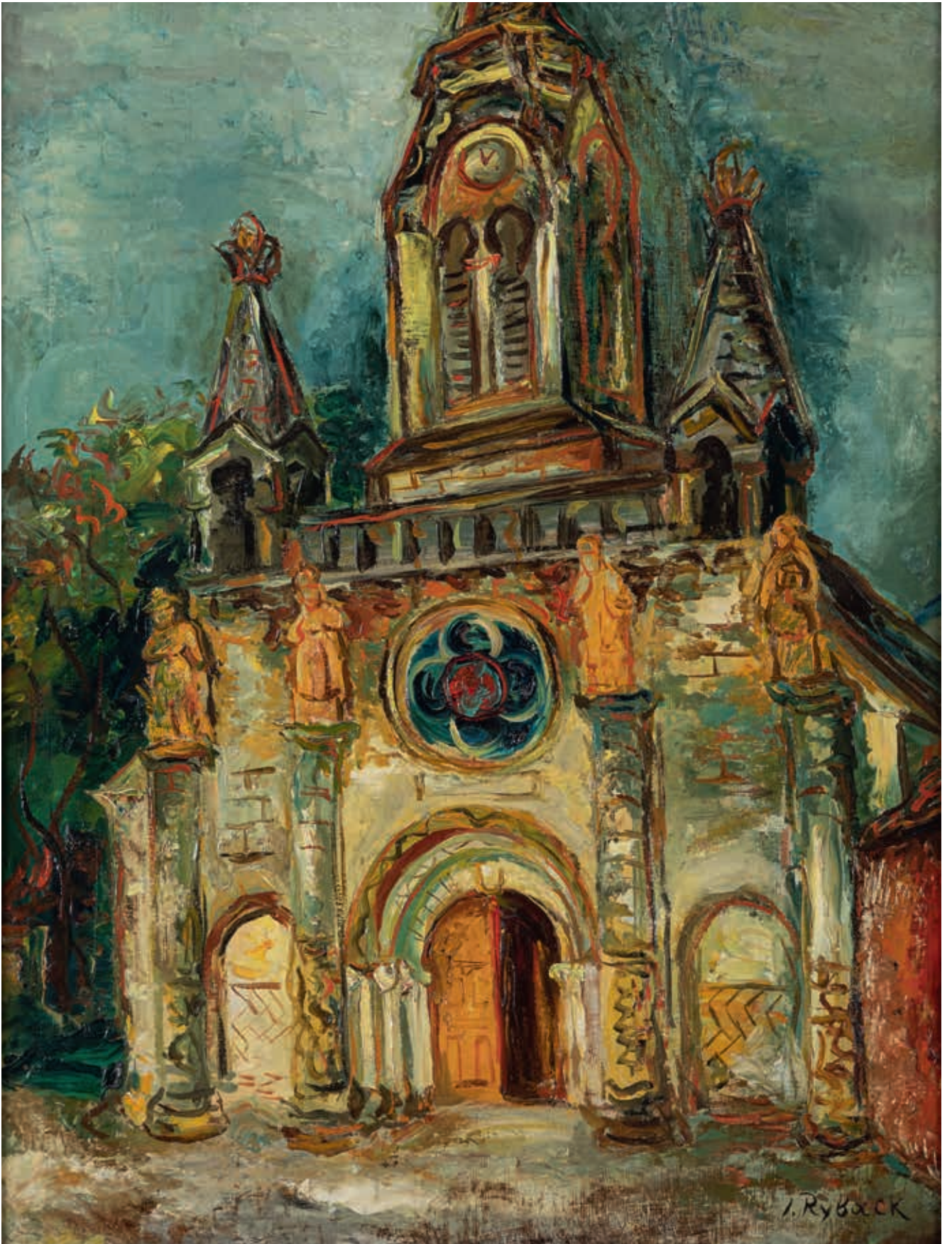
269

270 Jean Bernard RUHF (né en 1968)
Cérémonie, 2005
Huile sur toile monogrammée et datée en bas à gauche, signée au dos.
Titree sur une étiquette au dos.
140 x 140 cm
400 / 500€

271 Issacharber RYBACK (1897 – 1935)
Vue d'église
Huile sur toile signée en bas à droite
65 x 50 cm
2 000 / 3 000€

S

272 Guy SALASA (né en 1943)
Personnages sur fond cubique, 1995
Huile sur toile signée et datée en bas à droite
53 x 64 cm
200 / 300€



271



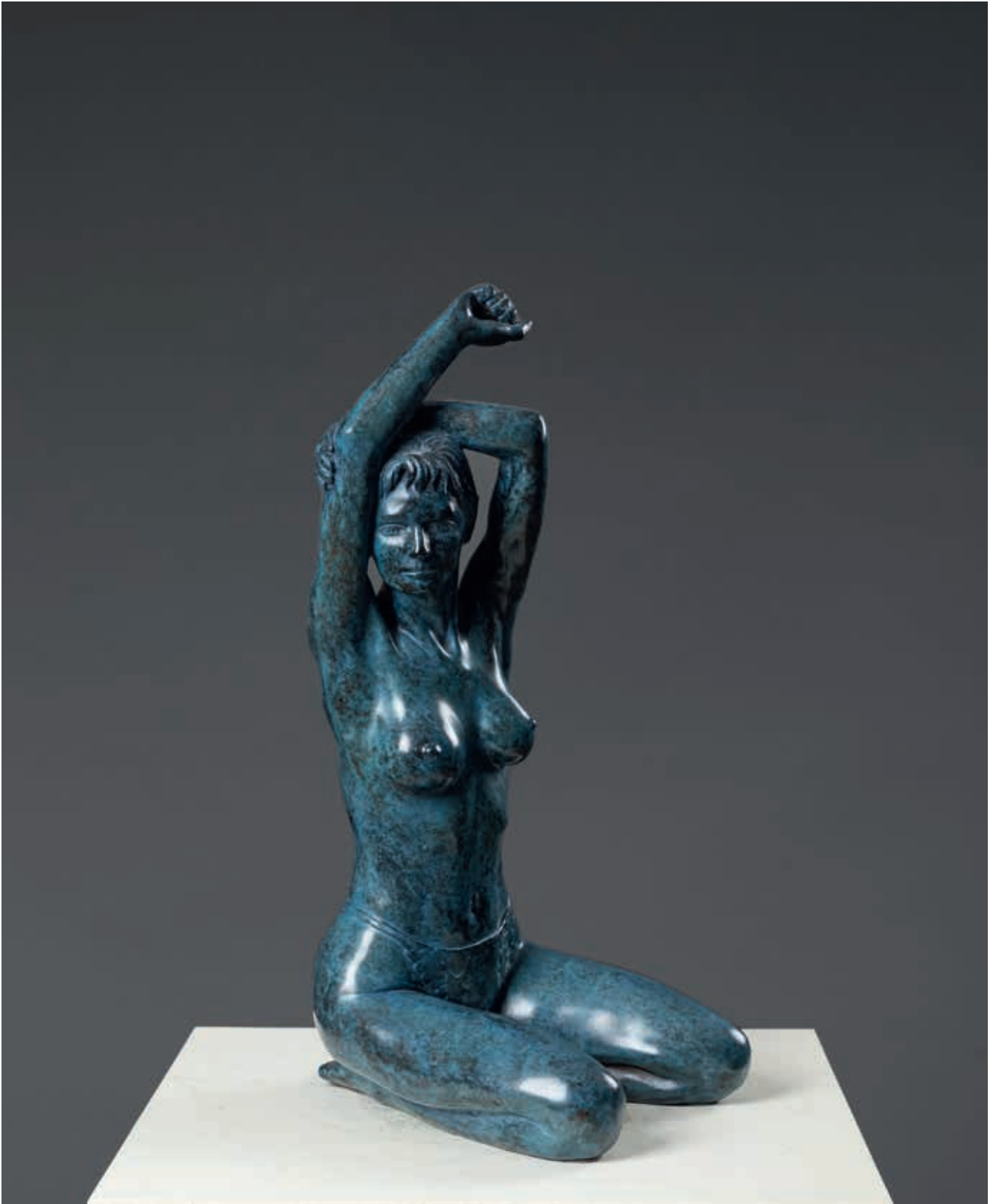
273 Eric SANDRI (né en 1961)

Femme nue assise sur un rocher

Épreuve en bronze à patine rouge, signée numérotée 2/8,
cachet du fondeur

54 x 16 x 13 cm

1 000 / 2 000 €



274 *Eric SANDRI (né en 1961)

Femme à genou les bras levés, 2007

Épreuve en bronze patiné bleu signée, numérotée 5/8,
datée et cachet du fondeur CERRALHEILO

47 x 18 x 24 cm

1 000 / 2 000€



275 Eric SANDRI (né en 1961)

Olivine

Épreuve en bronze patiné noir figurant une femme nue
à genou, signée, numérotée 6/8 et cachet du fondeur FH

1 000 / 2 000 €



276 Eric SANDRI (né en 1961)

Femme nue assise sur un rocher

Épreuve en bronze à patine noire signée et numéroté 5/8
avec cachet du fondeur

55 x 20 x 13 cm

1 000 / 2 000€



277 Eric SANDRI (né en 1961)

Femme nue au rocher

Importante épreuve en bronze signée, numérotée 2/8, fondeur FDM

55 x 60 x 40 cm

3 000 / 4 000 €



278 Eric SANDRI (né en 1961)

Femme nue assise sur un rocher

Importante épreuve en bronze patiné brun signée, numérotée EA ¼ et cachet du fondeur CERRAL HEIRO

146 x 55 x 50 cm

5 000 / 6 000€

279 Maurice Louis SAVIN (1894 – 1973)

Porte de Vanves

Huile sur toile signée en bas à gauche contresignée et titrée au dos
37 x 45 cm

150 / 250€

280 Pinchas SCHAAR (ou SHAAR 1883 – 1996)

Nature morte au pichet, 1950

Huile sur toile signée, dédicacée et datée au dos
66 x 50 cm

100 / 200€

281 Gérard SCHNEIDER (1896 – 1986)

Composition noire et vert, 1948

Pastel sur papier signé et daté en bas à droite
30 x 23 cm

600 / 800€



281

282 Claude SCHURR (1921 – 2014)

« Horizon rouges à Vence »

Huile sur toile signée en bas à gauche, contresignée et titrée au dos
50 x 61 cm

150 / 200€

283 Guy SERADOUR (1922 – 2007)

Les deux ballerines

Pastel sur papier signée en bas à gauche
63 x 48 cm

120 / 180€

284 Léopold SMETANA (1867 – 1948)

Fête au village à Bouillie, 1937

Huile sur panneau signée et datée en bas à droite
Située au dos
33 x 52 cm

100 / 200€

285 Jean SOUVERBIE (1891 – 1981)

Esquisse « Latelier sous Souverbie 24 rue de la République est ouvert aux élèves de 9 heures à midi. Peinture, nu, dessin, composition »

Encre sur papier, signée en bas à gauche
22 x 31 cm

200 / 300€

286 Georges SPIRO (1909 – 1994)

Paysage surréaliste aux fleurs

Huile sur toile signée en bas à gauche
60 x 49 cm

800 / 1 200€



286

287 Léopold SURVAGE (1879 – 1968)

Visages et habitation, 1944

Crayon sur papier signé, daté en bas à droite et cachet d'atelier
52 x 38 cm

500 / 800€

288 Léopold SURVAGE (1879 – 1968)

Composition aux mains et à l'oiseau, 1951

Aquarelle sur papier, datée et cachet d'atelier en bas à droite
55 x 75 cm

Provenance:

Vente Calais, Pillon, 5/11/2000, n°261



688

800 / 1 200€

289 Léopold SURVAGE (1879 – 1968)

Mouvements sur fond de nuées, 1953

Aquarelle et gouache sur papier signée et datée en bas à droite.
44 x 55 cm

Provenance:

- Cannes, Vente Appay, Gairo & Besch, Hôtel Martinez, 28/12/1997, n°47

- Calais, Vente Pillon, 5/11/2000 n°260

Mme Anne Marie Divieto nous a aimablement confirmé l'authenticité de cette œuvre d'après photographie.

1 500 / 2 000€

290 Léopold SURVAGE (1879 – 1968)

Femme nue debout les mains dans le dos

Crayon sur papier signé en bas à droite et cachet d'atelier
30 x 20 cm à vue

200 / 300€



289

T

- 291 Yvon TAILLANDIER (1926 – 2018)**
Têtes en marche
Gouache sur papier signée en bas au milieu
63 x 48 cm à vue
400 / 600€
- 292 Mara TARA-LONG (né en 1935)**
Femme aux deux hérons, 1971
Aquarelle et gouache sur papier signée et datée en bas à droite
50 x 39 cm
100 / 200€
- 293 TARDIEU (XX^e siècle)**
Ensemble de treize œuvres principalement abstraites sur papier
200 / 300€
- 294 Paul TARDIEU (XX^e)**
Etude de femme assise
Fusain sur papier signé en bas à droite
63 x 42 cm
50 / 100€
- 295 Youri TCHERKESSOF (1900 – 1943)**
Les quais de l'île Saint-Louis, 1937
Huile sur toile, signée et datée en bas à gauche.
74 x 60 cm
400 / 600€
- 296 V.N. TKACHENKO (XX^e siècle)**
Retour de pêche, 1975
Huile sur toile monogrammée et datée en bas à gauche, inscription cyrillique au dos
50 x 68 cm
200 / 300€
- 297 Théo TOBIASSE (1927 – 2012)**
Le danseur et les pommes rouges
Huile sur toile signée et titrée en bas à droite
65 x 54 cm

Provenance: Le Touquet, Vente Pillon, 21/5/1995, n° 165
2 000 / 3 000€

- 298 Ange TOMASELLI (né en 1928)**
Caduta di San Paolo
Technique mixte sur panneau signée en bas à droite
255 x 121 cm
1 000 / 1 500€
- 299 Philippe B. TRISTAN (XX^e siècle)**
« La sirène », série « Nus en extérieurs-ville », 1996
Photographie en noir et blanc collée sur plexiglass signée et titrée au dos
Imprimé par Michel BEVALOT à Besançon
103 x 68 cm
100 / 200€
- 300 Philippe B. TRISTAN (XX^e siècle)**
« Vénus », série « Nus en extérieurs-ville », 1996
Photographie en noir et blanc collée sur plexiglass signée et titrée au dos
Imprimé par Michel BEVALOT à Besançon
70 x 103 cm
100 / 200€

U

- 301 André UTTER (1886 – 1948)**
« Arlequinade »
Huile sur toile signée en bas à droite et contresignée au dos et située « Saint-Bernard, Ain »
54 x 47 cm
400 / 600€

V

- 302 Gilles VADEL (né en 1948)**
Le combat
Épreuve en bronze patiné brun, signé
54 x 26 x 24 cm
500 / 800€
- 303 Gilles VADEL (né en 1948)**
Couple solidaire
Sculpture en marbre blanc signé
65 x 20 x 20 cm
400 / 600€



297



304 Gilles VADEL (né en 1948)
L'accouplement, 1997
Sculpture en marbre blanc signée et datée
48 x 38 x 24 cm

600 / 800€



304

305 Albert VAGH (1931 – 1983)
«Etang à Saint Rémy»
Huile sur toile signée en bas à gauche, titrée au dos
60 x 81 cm

100 / 200€



305

306 Nandor VAGH-WEINMANN (1897 – 1978)
Manège à l'arc-en-ciel
Huile sur toile signée en bas à droite marouflée sur panneau
100 x 130 cm

300 / 400€



306

307 Nandor VAGH-WEINMANN (1897 – 1978)
Bouquet de glaïeuls, 1971
Huile sur toile en bas à droite, contresignée et datée au dos
92 x 61 cm

80 / 120€

308 Nandor VAGH-WEINMANN (1897 – 1978)
Le port
Huile sur toile signée en bas à droite
81 x 100 cm

100 / 200€

309 Nandor VAGH-WEINMANN (1897 – 1978)
Bouquet de Lilas
Huile sur toile signée en bas à gauche
81,5 x 60 cm. Manque de matière

80 / 120€

310 Nandor VAGH-WEINMANN (1897 – 1978)
Cavaliers en ville
Huile sur toile en bas à droite, contresignée au dos
73 x 60 cm

100 / 200€

311 Nandor VAGH-WEINMANN (1897 – 1978)
L'église du village
Huile sur toile signée en bas à droite et contresignée au dos
73 x 92 cm

200 / 300€

312 Maurice VAGH-WEINMANN (1899 – 1986)
Bouquet de fleurs rouges et blanches
Huile sur carton signée en bas à gauche
46 x 33 cm

50 / 100€



312

313 Maurice VAGH-WEINMANN (1899 – 1986)
En attendant Noël
Huile sur toile signée en bas à droite
80 x 65 cm. Craquelures

100 / 200€

314 Maurice VAGH-WEINMANN (1899 – 1986)
Portrait de femme à la chaise, 1948
Huile sur toile signée et datée en haut à gauche
64 x 53 cm

100 / 200€

315 Maurice VAGH-WEINMANN (1899 – 1986)
Le joueur d'orgue de barbarie
Huile sur toile signée en bas à droite
81 x 65 cm

200 / 300€

316 Maurice VAGH-WEINMANN (1899 – 1986)

Crucifixion

Huile sur toile signée en haut à droite

51 x 61 cm

50 / 100€

317 Elemer VAGH-WEINMANN (1906 – 1990)

L'Arc de triomphe la nuit, 1977

Huile sur toile signée en bas, contresignée et datée au dos

46 x 55 cm

200 / 300€



317

318 Elemer VAGH-WEINMANN (1906 – 1990)

« Montmartre », 1956

Huile sur toile signée et datée en bas à droite, contresignée, titrée et datée au dos

92 x 73 cm

80 / 120€

319 Elemer VAGH-WEINMANN (1906 – 1990)

Bateau au port

Huile sur toile signée en bas droite

72 x 92 cm

200 / 300€

320 Elemer VAGH-WEINMANN (1906 – 1990)

Paris la nuit, 1955

Huile sur toile signée et datée au dos

65 x 81 cm

100 / 200€

321 Elemer VAGH-WEINMANN (1906 – 1990)

« Fleurs »

Huile sur toile signée en bas contresignée et titrée au dos

92 x 72 cm

200 / 300€

322 Elemer VAGH-WEINMANN (1906 – 1990)

Les quais animés

Huile sur toile signée en bas à droite

73 x 92 cm

100 / 200€

323 Elemer VAGH-WEINMANN (1906 – 1990)

Le salon avant Noël, 1959

Huile sur toile signée en bas à droite contresignée et datée au dos

81 x 65 cm

150 / 200€

324 Arthur VAN HECKE (1924 – 2003)

Bouquet de fleurs dans un vase bleu

Huile sur toile signée en bas à droite

65 x 54 cm

100 / 200€

325 Louis VALTAT (1859 – 1952)

Esquisse de femme

Crayon sur papier, cachet du monogramme en bas à droite

31 x 24 cm à vue

50 / 100€

326 Claude VENARD (1913 – 1999)

Nature morte aux tournesols

Huile et collage de carton ondulé sur toile. Signée en bas à droite et contresignée au dos

50 x 61 cm

4 000 / 6 000€

327 Sylvain VIGNY (1903 – 1970)

Jeune femme au chapeau et vase de fleurs

Gouache sur papier signée en bas à droite

48 x 61 cm

50 / 100€

328 Lazare VOLOVICK (1902 – 1977)

Quai animé, probablement Venise

Huile sur toile signée en bas à gauche

54 x 74 cm

300 / 500€

329 Lazare VOLOVICK (1902 – 1977)

Femmes dans le jardin

Huile sur toile signée en bas à gauche

36 x 66 cm

200 / 300€



326

330 Angiolo VOLPE (né en 1943)

Plage de Calabre, 1974

Huile sur carton signée en bas à droite contresignée, située et datée au dos

50 x 68 cm

300 / 700€

331 Antonucci VOLTI (1915 – 1989)

Femme accroupie

Sanguine sur papier signée en bas à gauche

64 x 49 cm

150 / 200€



332 Stanislas WOJCIESZYNSKI dit WOSTAN (1915 – 1989)

Composition

Technique mixte sur papier signée en bas à droite

48 x 32 cm

100 / 200€

333 Roger WORMS (1907 – 1980)

« Le modèle »

Huile sur toile signée en bas à droite et titrée au dos

82 x 54 cm

150 / 250€

334 École moderne

Esquisse femme assise

Fusain sur papier
70 x 50 cm

50 / 100 €

335 École moderne

Nu assis

Gouache sur papier marouflé sur toile
50 x 71 cm

100 / 200 €

336 École moderne

Femme nue assise

Gouache sur papier marouflé sur toile
57 x 45 cm

100 / 200 €

337 École moderne

Esquisse femme à la lecture

Fusain sur papier
62 x 42 cm

50 / 100 €

338 École moderne

Nu allongé

Gouache sur papier marouflé sur toile, trace de signature
46 x 60 cm

100 / 200 €

339 École française vers 1940

Esquisse pour le décor du paquebot Colombie - Allégorie des Caraïbes

Gouache sur papier en diptyque marouflée sur toile
96 x 260 cm

400 / 700 €



339

340 École moderne

Le dernier adieu

Huile en grisaille sur carton
60 x 39 cm

50 / 100 €

341 École moderne

Le modèle noir assis et au verso femme nue au dos

Huile sur toile
89 x 58 cm

200 / 400 €



341

342 École orientaliste moderne

« Le pont de Sidi M'Sid. Vue du rocher Constantine, 1933 »

Huile sur toile signée et datée en bas à droite et située et datée au dos
88 x 106 cm

300 / 500 €



342

343 École contemporaine

« 14 Juillet en France »

Technique mixte sur papier signée et titrée en bas au milieu
102 x 85 cm

300 / 600 €



343



344 École contemporaine

Chien debout et Chien assis

Importante paire de sculpture en bronze patiné brun
100 x 130 x 30 cm; 90 x 110 x 40 cm

2 000 / 3 000€



345 École contemporaine

Panthère à l'affût sur un tronc

Épreuve en bronze patiné noir et bleu

65 x 100 x 30 cm

2 000 / 3 000€

346 Travail 1970

Lampe de parquet en métal chromé et brossé à neuf lumières reposant sur une base circulaire
Hauteur: 124 cm. Piqûres

100 / 200€

347 Suite de quatre chauffeuses basses, garnitures à chevrons rouges et noirs. Vers 1970
77 x 50 x 64 cm

150 / 200€

348 Table de salle à manger en placage d'érable reposant sur un piétement en arc et une base à doucine.
75 x 220 x 120 cm
On y joint huit chaises en bakélite de style Louis XVI. Garniture
110 x 49 cm

800 / 1 200€

349 Exceptionnelle commode en bois ouvrant par deux vantaux de chaque côté en forme de sarcophage égyptien. Elle présente un riche décor en applique d'animaux sacrés et divinités et hiéroglyphes. Elle est surmontée d'un sphinx couché. Travail contemporain.
157 x 193 x 68 cm

500 / 600€

350 Boris TABAKOV (1927 – 1985)

Mobilier de salle à manger composé d'une table à plateau ovale en verre fumé reposant sur un piétement chromé évasé et de cinq chaises en bakélite fumée sur un piétement chromé hémisphérique.

Vers 1970.

Dim fauteuil: 84 x 47 cm

Dim table: 73 x 170 x 100. Légères usures.

On y joint 2 fragments de chaises

2 000 / 3 000€

351 Mobilier de jardin composé d'une table, une console et de quatre chaises en fer laqué blanc à décor de vanneries, cordelettes et volutes affrontées. Les pieds cambrés réunis par une entretoise sommée d'une pomme de pin
Dim. chaises 97 x 40 cm
Dim. table 74 x 100 cm

300 / 400€



351

SUITE DE
LA COLLECTION
D'ART MODERNE
DE MONSIEUR P.



Partie II – JEUDI 12 OCTOBRE

Partie III – JEUDI 19 OCTOBRE

Partie IV – JEUDI 26 OCTOBRE

Partie V – JEUDI 2 NOVEMBRE





26
25
24
23
22
21
20
19
18
17
16
15
14
13
12
11
10
9
8
7
6
5
4
3
2
1

LES SERVICES

DE L'HÔTEL DROUOT

**Consulter le calendrier
et les catalogues**
www.drouot.com

Acheter sur internet
www.drouot.com

Expédier vos achats
The Packengers
www.drouot.com/Hôtel Drouot/Infos pratiques/Livraison

Stocker vos achats
www.drouot.com/Hôtel Drouot/Infos pratiques/Magasinage

Hôtel des ventes Drouot
9, rue Drouot - Paris 9^e
+33 (0)1 48 00 20 00
www.drouot.com



REMERCIEMENTS

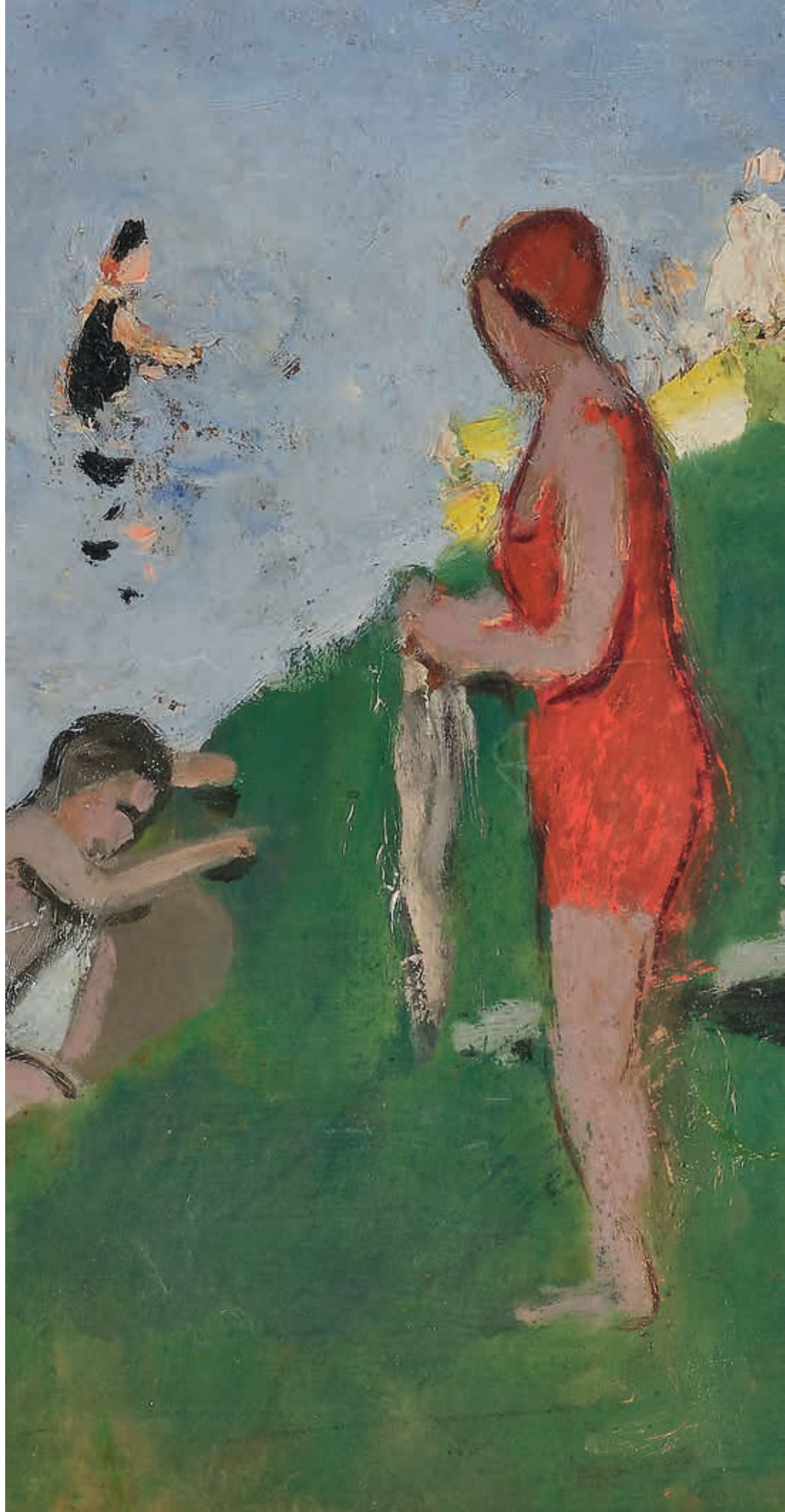
Clémence Hirsch

CREDITS

Photographies
Adrien Alleaume
Sam Mory

Graphisme / mise en page
Lilith E. Laborey

Imprimerie
Art d'Imprimer/STIPA



CONDITIONS GÉNÉRALES DE VENTE

COMMISSION ACHETEUR

L'acquéreur paiera à l'ordre de GROS & DELETTREZ, en sus du prix d'adjudication, une commission acheteur de 30% TTC.

CONDITIONS ET INFORMATIONS DESTINÉES AUX ACHETEURS

La vente est soumise à la législation française et aux conditions imprimées dans ce catalogue. Il est important de lire les conditions qui suivent. Des informations utiles sont données sur la manière d'acheter aux enchères. Notre équipe se tient à votre disposition pour vous renseigner et vous assister.

T.V.A.

La TVA ne sera remboursée que sur les frais de vente, aux personnes non résidentes de l'Union Européenne à condition qu'elles en fassent la demande écrite au service comptable dans un délai de 3 mois après la vente, et sur présentation de l'exemplaire 3 du document douanier d'exportation (DAU) sur lequel GROS & DELETTREZ devra figurer comme expéditeur et l'acheteur comme destinataire. L'exportation doit intervenir dans les délais légaux.

RÈGLEMENTATION CITES

Δ : Les documents fournis par l'étude « Gros et Delettrez » pour les articles CITES d'espèces inscrites aux annexes A, B ou C du règlement CE338/97 sont valables uniquement dans l'UE. Toutefois les sorties vers un pays tiers doivent faire l'objet d'une demande de permis d'exportation ou de réexportation auprès de l'organe de gestion CITES du lieu de résidence de l'acheteur. Nous vous conseillons de vous mettre en rapport avec l'organe de gestion CITES du pays de destination, afin d'avoir confirmation de la possibilité d'importer ces articles. Certains pays peuvent interdire la délivrance des documents pour des raisons propres à leurs législations. Ces démarches sont à effectuer par l'acheteur et restent à sa charge. Contacter Gros & Delettrez pour plus d'informations.

AVANT LA VENTE

Caractère indicatif des estimations

Les estimations sont fournies à titre indicatif. Toute offre dans la fourchette de l'estimation basse et de l'estimation haute a des chances raisonnables de succès. Nous vous conseillons toutefois de nous consulter avant la vente car les estimations peuvent faire l'objet de modifications. Les estimations figurant dans le catalogue de vente ne comprennent pas la commission acheteur.

L'état des lots

Nous sommes à votre disposition pour vous fournir un rapport détaillé sur l'état des lots. Tous les biens sont vendus dans l'état dans lequel ils se trouvent au moment de la vente avec leurs imperfections ou défauts. Les dimensions, les couleurs et les poids des objets sont donnés à titre indicatifs et ne sont pas contractuels. Aucune réclamation ne sera possible relativement aux restaurations d'usage et petits accidents. Il est de la responsabilité de chaque futur enchérisseur d'examiner attentivement chaque lot avant la vente et de se fier à son propre jugement afin de prendre connaissance de ses caractéristiques et de ses éventuelles réparations ou restaurations. Il ne sera admis aucune réclamation une fois l'adjudication prononcée.

[Montres et bijoux]

- Les cadrans restaurés ou repeints, constituant une mesure conservatoire et non un vice, ne seront pas signalés. L'état des bracelets ainsi que l'étanchéité des montres à fond vissé ne sont pas garantis, ainsi que l'authenticité des boucles déployantes ou des boucles à ardillons. Il est à noter que la plupart des montres résistantes à l'eau ont été ouvertes pour identifier le type et la qualité du mouvement.
- On ne peut garantir que ces montres soient encore résistantes à l'eau et il est conseillé à l'acheteur de consulter un horloger avant d'utiliser l'objet.
- Les dimensions des montres sont données à titre indicatif.
- L'absence d'indication de restauration ou d'accident n'implique nullement qu'un bijou soit exempt de défaut.
- Les pierres précieuses et fines peuvent avoir fait l'objet de traitements destinés à les mettre en valeur. (Ex. : huilage des émeraudes, traitement thermique des rubis et des saphirs, blanchissement des perles).
- Ces traitements sont traditionnels et admis par le marché international du bijou.
- Vu la recrudescence des nouveaux traitements, les pierres présentées pendant la vente sans certificats sont vendues sans garantie quant à un éventuel traitement.

- Il est précisé que l'origine des pierres et la qualité (couleur et pureté des diamants) reflètent l'opinion du laboratoire qui émet le certificat. Il ne sera admis aucune réclamation si un autre laboratoire émet une opinion différente, et ne saurait engager la responsabilité du commissaire-priseur et de l'expert.

- Les bijoux annoncés dans notre catalogue en or jaune ou or gris sans mention de titrage sont toujours en or 18k, c'est-à-dire 750 ‰ - Or 14k : 585 ‰ - Or 9k : 375 ‰.

[Tableaux]

- Le ré-entoilage, le parquetage ou le doublage constituant une mesure conservatoire et non un vice ne seront pas signalés. Les dimensions sont données à titre indicatif.

Exposition avant la vente

L'exposition précédant la vente est ouverte à tous. GROS & DELETTREZ s'efforce d'exposer les objets de la manière la plus sûre dans un souci de sécurité. Toute manipulation d'objet non supervisée par la société GROS & DELETTREZ se fait à votre propre risque.

LES ENCHÈRES

Les enchères peuvent être portées en personne, par téléphone ou par l'intermédiaire d'un tiers. Les enchères seront conduites en euros. Un convertisseur de devises pourra être visible pendant les enchères à titre purement indicatif, seul le prix en euros faisant foi.

Comment enchérir en personne

Pour enchérir en personne dans la salle, il est recommandé de se présenter auprès de la société GROS & DELETTREZ avant que la vente aux enchères ne commence. Chaque enchérisseur devra s'enregistrer auprès de la société GROS & DELETTREZ avant la vacation en fournissant ses coordonnées et des garanties bancaires. Il se verra ensuite attribué un numéro d'enchérisseur nécessaire pour la vente. S'il existe le moindre doute concernant le prix ou l'acheteur, attendez immédiatement l'attention de la personne habilitée à diriger la vente.

Mandat à un tiers enchérisseur

Si vous enchérissez pendant la vente, vous le faites à titre personnel et nous pouvons vous tenir pour le seul responsable de cette enchère, à moins de nous avoir préalablement avertis que vous enchérissez au nom et pour le compte d'une tierce personne en nous fournissant un mandat régulier que nous aurons enregistré.

ORDRES D'ACHAT

Si vous ne pouvez pas assister à la vente nous serons heureux d'exécuter des ordres d'achat donnés par écrit à votre nom. Ce service est gratuit et confidentiel. Les lots sont achetés au meilleur prix, en respectant le prix de réserve et les autres enchères. Dans le cas d'ordres identiques, le premier arrivé aura la préférence. Indiquez toujours une limite à ne pas dépasser, les offres illimitées ou d'« achat à tout prix » ne seront pas acceptées. Les ordres d'achat doivent être donnés en euros. Vous trouverez à la fin de ce catalogue un formulaire d'ordre d'achat.

Les ordres écrits peuvent être :

- Envoyés par e-mail : contact@gros-delettrez.com
 - Remis au personnel sur place.
- Vous pouvez également laisser des ordres d'achat par téléphone mais ceux-ci doivent être confirmés par écrit avant la vente. Afin d'assurer un service satisfaisant aux enchérisseurs, il vous est demandé de vous assurer que nous avons bien reçu vos ordres d'achat au moins 24h avant la vente.

Enchérir à distance

- Si vous ne pouvez être présent le jour de la vente aux enchères, vous pouvez enchérir directement :
- par téléphone. Etant donné que le nombre de lignes téléphoniques est limité, il est nécessaire de prendre des dispositions au moins 24h avant la vente pour obtenir ce service dans la mesure des disponibilités techniques.
- Nous vous recommandons également d'indiquer un ordre d'achat de couverture que nous pourrions exécuter en votre nom au cas où nous serions dans l'impossibilité de vous joindre.
- sur nos plateformes en ligne («Live» et «Online») partenaires :
 - > Drouot Digital : 1,5% HT de frais supplémentaires
 - > Invaluable : 3% HT de frais supplémentaires

LA VENTE

Conditions de vente

Comme indiqué ci-dessus, la vente aux enchères est régie par les règles figurant dans ce catalogue. Quiconque a l'intention d'enchérir doit lire attentivement ces conditions. Elles peuvent être modifiées par affichage dans la salle des ventes ou par annonces faites par la personne habilitée à diriger la vente.

Accès aux lots pendant la vente

Par mesure de sécurité, l'accès aux lots sera interdit pendant la vente.

Déroulement de la vente

L'ordre du catalogue sera suivi pendant la vente. Les enchères commencent et se poursuivent au niveau que la personne habilitée à diriger la vente juge approprié. Celle-ci se réservant le droit d'enchérir de manière successive ou en réponse à d'autres enchères, et ce au nom et pour le compte du vendeur à concurrence du prix de réserve.

APRÈS LA VENTE

Résultats de la vente

Si vous voulez avoir des renseignements sur les résultats de vos ordres d'achat, veuillez contacter : GROS & DELETTREZ : +33 1 47 70 83 04 www.gros-delettrez.com

Paiement

Le paiement doit être effectué immédiatement après la vente. Le paiement peut être effectué :

- En espèces en euro dans les limites suivantes : 750 euros pour les commerçants. 1 000 pour les particuliers français. 10 000 euros pour les particuliers n'ayant pas leur domicile fiscal en France sur présentation d'une pièce d'identité et justificatif de domicile.
- Par carte de crédit visa ou mastercard.
- Par virement en euro sur le compte : GROS ET DELETTREZ : 22 rue Drouot - 75009 Paris
Domiciliation : BNP PARIBAS A CENTRALE
Code banque : 3 0004
Code agence : 00828
N°compte : 00011087641
Clé RIB : 76
IBAN : FR76 3 000 4008 2800 0110 8764 176
BIC : BNPAFRPPAC
Siret : 440 528 230 00012
APE 741AO
N° TVA Intracommunautaire : FR 54 440 528 230

Enlèvement des achats

Les achats ne pourront être enlevés qu'après leur paiement. Tous les lots pourront être enlevés pendant ou après la vacation sur présentation de l'autorisation de délivrance du service comptable de la société GROS & DELETTREZ. Nous recommandons vivement aux acheteurs de prendre livraison de leurs lots après la vente. Excepté pour les ventes de bijoux et de mode, l'étude se réserve la possibilité que les lots descendent au Magasinage de Drouot (service payant).

Exportation des biens culturels

Des certificats d'exportation pourront être nécessaires pour certains achats et, dans certains cas, une autorisation douanière pourra être également requise. L'état français a faculté d'accorder ou de refuser un certificat d'exportation au cas où le lot est réputé être trésor national. GROS & DELETTREZ n'assume aucune responsabilité du fait des décisions administratives de refus de certificats pouvant être prises. Sont présentées ci-dessous les catégories d'œuvres ou objets d'art et les seuils de valeur respectifs au-dessus desquels un certificat pour un bien culturel peut être requis pour que le lot puisse sortir du territoire français :

- Meubles et objets d'ameublement, tapis, tapisseries, horlogerie ayant plus de 50 ans d'âge : 50 000 euros.
- Livres de plus de 100 ans d'âge 50 000 euros.
- Estampes, gravures, sérigraphies et lithographies originales et affiches originales ayant plus de 50 ans d'âge 15 000 euros.
- Incunables et manuscrits, y compris cartes et partitions 1 500 euros.
- Archives de plus 50 ans d'âge.

Droit de préemption

L'état peut exercer sur toute vente publique d'œuvre d'art un droit de préemption sur les biens proposés à la vente, par déclaration du ministre chargé de la culture aussitôt prononcée l'adjudication de l'objet mis en vente. L'état dispose d'un délai de quinze jours à compter de la vente publique pour confirmer l'exercice de son droit de préemption. En cas de confirmation, l'état se subroge à l'adjudicataire.

SUIVEZ NOUS SUR
@grosdelettrez

GROS & DELETTREZ

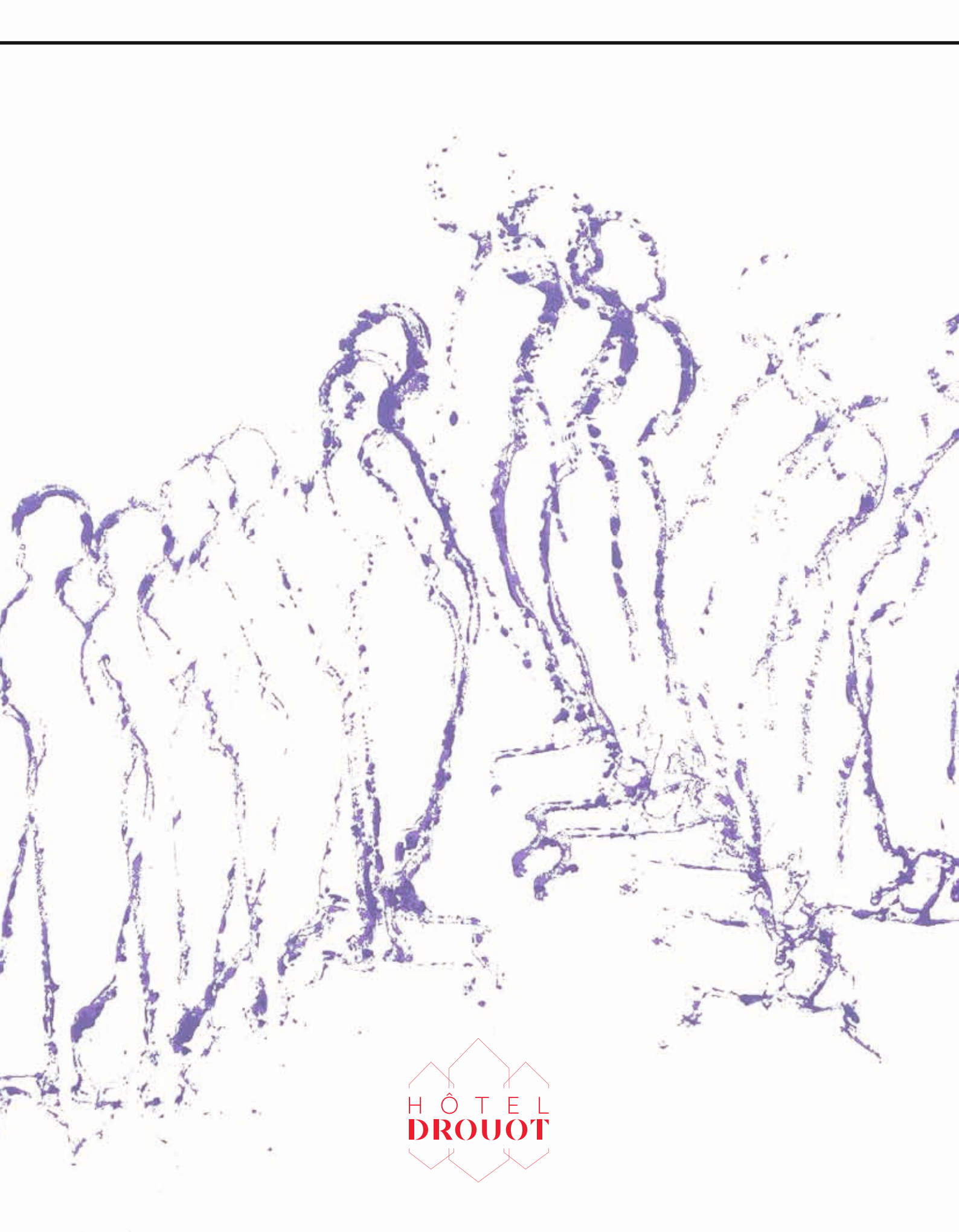
MAISON DE VENTES AUX ENCHÈRES

- Demandes d'estimation
 - Calendrier des ventes
 - Catalogues en ligne
 - Enchérir en ligne
 - Résultats de ventes
- ...



RENDEZ-VOUS SUR
www.gros-delettrez.com





HÔTEL
DROUOT