
GROS & DELETTREZ

MAISON DE VENTES AUX ENCHÈRES



MARDI 19 DÉCEMBRE 2023

Hôtel Drouot - *salle 4*
9, rue Drouot - 75009 Paris

GROS & DELETTREZ

MAISON DE VENTES AUX ENCHÈRES

Georges DELETTREZ
Commissaire-Priseur

Charles-Edouard DELETTREZ
Commissaire-Priseur

Henri GROS
Commissaire-Priseur

NOS DÉPARTEMENTS

LUXE & ART DE VIVRE

- **Joierie & horlogerie**
Marie-Amélie CHOTARD
ma.chotard@gros-delettrez.com
Stanislas DELETTREZ
s.delettrez@gros-delettrez.com
Pia HAMOT
p.hamot@gros-delettrez.com
- **Mode & haute couture**
Antoine SAULNIER
a.saulnier@gros-delettrez.com
- **Vins & spiritueux**
Richard des NOËTTES
r.desnoettes@gros-delettrez.com

ARTS CLASSIQUES

- **Dessins & tableaux anciens**
- **Mobilier & objets d'art**
- **Orfèvrerie & argenterie**
- **Arts d'Asie**
- **Arts d'Afrique**
Richard des NOËTTES
r.desnoettes@gros-delettrez.com
- **Tableaux modernes**
- **Arts de l'Islam**
Julien REMAUT
j.remaut@gros-delettrez.com
- **Livres & manuscrits**
Elisabeth LEGROS
e.legros@gros-delettrez.com

XX^e – XXI^e SIÈCLES

- **Post war & contemporain**
Julien REMAUT
j.remaut@gros-delettrez.com
- **Arts décoratifs & design**
- **Arts d'Afrique**
Maria MARTELLI
m.martelli@gros-delettrez.com

ADMINISTRATION

- **Accueil / réception**
assistant@gros-delettrez.com
- **Comptabilité générale**
Corinne PERIOT
c.periot@gros-delettrez.com
- **Administration des ventes**
Elisabeth LEGROS
e.legros@gros-delettrez.com
- **Graphisme / iconographie**
Lilith LABOREY
l.laborey@gros-delettrez.com
- **Photographie**
Sam MORY
s.mory@gros-delettrez.com

- Demandes d'estimation
- Calendrier des ventes
- Catalogues en ligne
- Enchérir en ligne
- Résultats de ventes...

RENDEZ-VOUS SUR
www.gros-delettrez.com



SUIVEZ NOUS SUR
 @grosdelettrez

GROS & DELETTREZ

MAISON DE VENTES AUX ENCHÈRES

VENTE AUX ENCHÈRES

CHANEL vintage

MARDI 19 DÉCEMBRE 2023 à 13h30

Hôtel Drouot - *salle 4*
9, rue Drouot - 75009 Paris

EXPOSITIONS

- Samedi 16 décembre de 11h à 18h
- Lundi 18 décembre de 11h à 18h
- Mardi 19 décembre de 11h à 12h

COMMISSAIRE-PRISEUR

Antoine SAULNIER

+33 (0)1 47 70 20 33

a.saulnier@gros-delettrez.com

RESPONSABLE DE VENTE

Émilie COUTURIER

+33 (0)1 47 70 83 04

mode@gros-delettrez.com

CABINET D'EXPERTISE

CHOMBERT & STERNBACH

+33 (0)6 71 61 19 97

chombert.sternbach@gmail.com

Téléphone pendant les expositions et la vente :

+ 33 (0)1 48 00 20 04

L'intégralité du catalogue photographié et ordres d'achat sur

www.gros-delettrez.com

et sur



ou envoyez votre formulaire d'ordre d'achat à :

GROS & DELETTREZ

Commissaires-Priseurs


22, rue Drouot – 75009 Paris

Tél. : + 33 (0)1 47 70 83 04

contact@gros-delettrez.com

www.gros-delettrez.com

SUIVEZ NOUS SUR

 **@grosdelettrez**

Pour accéder directement à notre catalogue en ligne depuis votre smartphone, scannez ce flashcode :



- 1 CHANEL**
Broche «Camélia» en soie blanche.
Signée sur plaque.
50 / 60€
-
- 2 CHANEL**
Broche Camélia blanche et gros grain noir.
50 / 70€
-
- 3 Karl LAGERFELD**
Ensemble de trois croquis de mode sur papier cartonné réalisés par le créateur. Dimensions dessins: 21 x 26,8 cm
500 / 700€
-
- 4 CHANEL**
Parapluie en nylon écru imprimé du nom de la Maison noir, manche en bois (usures)
200 / 250€
-
- 5 CHANEL**
Collection Prêt-à-porter Automne/Hiver 1996-1997
Paire de pendants d'oreille en métal doré «Turnlock», retenant des pampilles chaînettes chapeautées. Signée sur plaque. Hauteur: 9cm.
DA: Karl Lagerfeld
500 / 700€
-
- 6 CHANEL**
Collection Prêt-à-porter Automne/Hiver 1995-1996
Bracelet chaîne en métal doré, fermoir «Turnlock». Signé. Longueur: 18,5cm.
DA: Karl Lagerfeld
500 / 600€
-
- 7 CHANEL**
Collection Prêt-à-porter Printemps/Été 1996
Broche lobée en métal doré ornée au centre du sigle de la Maison. Signée sur plaque. Diamètre: 7cm.
DA: Karl Lagerfeld
180 / 220€
-
- 8 CHANEL**
Année 1995
Pendentif loupe en métal doré orné de CC entrelacée retenu par une chaînette en métal doré, fermoir siglé. Signée sur plaque.
700 / 800€
-
- 9 CHANEL**
Collection Prêt-à-porter Printemps/Été 1996
Paire de clips d'oreille en métal doré siglé. Signée sur plaque. Hauteur: 2,5cm.
DA: Karl Lagerfeld.
180 / 220€
-
- 10 CHANEL**
Collection Prêt-à-porter Printemps/Été 1996
Paire de pendants d'oreille en métal doré, clip «CC» retenant un motif. Signée sur plaque. Hauteur: 5,6cm.
DA: Karl Lagerfeld
250 / 300€
-
- 11 CHANEL par Karl Lagerfeld**
Collection Resort 2017 «Paris- Cuba» - Passage n°25
Magnifique sac à dos d'inspiration sac marin en tweed dans les tons orange, agrémentée de paillettes, rebrodé de motifs figurant le profil Mademoiselle «Gabrielle Chanel - Coco Club - La moda de Paris» et cuir beige, fermeture par une chaîne coulissante rhuténinée entrelacée de cuir en coordonnée, sur un curseur «CC», poignée, bretelles réglables. Carte d'authenticité, Hologramme. Excellent état.
3 200 / 3 800€
-
- 12 CHANEL**
Circa 1990
Sac shopping GM 42 cm en veau caviar noir, devant surpiqué du sigle de la maison, double anse. (Légères usures, manque le curseur de la poche intérieure).
400 / 500€
-

5



6



3



11



10



4



7



8



9





- 13 CHANEL**
Circa 2003
Ensemble en coton imprimé à motif végétal multicolore, composé d'un sac en toile 33cm, double poignée en bois et d'un paréo en voile. Hologramme, carte d'authenticité. Bon état (usures, taches).

DA: Karl Lagerfeld
600 / 800 €
-
- 14 CHANEL**
Circa 2010
Sac 27cm en nylon anthracite matelassé de tweed, fermoir «CC» en métal argenté sur rabat, anse chaîne entrelacée. Hologramme. Bon état (légères usures, traces).

DA: Karl Lagerfeld
1 000 / 1 200 €
-
- 15 CHANEL**
Circa 2005
Sac cabas 34cm en Python réticulé lustré façon camouflage, pochette intérieure zippée amovible. Hologramme. Bon état (légères usures, traces).

1 800 / 2 200 €
-
- 16 CHANEL**
Circa 2012
Sac 23 cm en plastique transparent et cuir vernis noir, fermoir «Boy» en métal argenté sur rabat, anse chaîne, patte d'épaule. Très bon état

2 500 / 3 000 €
-
- 17 CHANEL**
Circa 2004
Sac panier 43cm en toile marine, écru et cuir noir, double anse cordage, bijou de sac «5». Hologramme. Bon état (légères usures, égrèures, traces).

DA: Karl Lagerfeld
700 / 900 €
-
- 18 CHANEL**
Circa 1995
Sac 25 cm en cuir agneau matelassé noir, fermeture pression sur rabat, surmonté du sigle de la maison en métal doré, anse chaîne entrelacée de cuir en coordonné. Hologramme. (Légères usures, traces). Bon état

800 / 1 000 €
-
- 19 CHANEL**
Collection Resort 2019 «La Pausa» - Passage n°82
Robe sans manche en crêpe de soie imprimé multicolore. T.38.

DA: Karl Lagerfeld
500 / 700 €
-
- 20 CHANEL**
Collection Prêt-à-porter Printemps/Été 2020
Ensemble composé d'un pantalon ample palazzo plissé en crêpe mouseline de soie marine à motif de carreaux blancs et d'un pull en cachemire écru. T.38.

DA: Virginie Viard.
500 / 700 €
-
- 21 CHANEL Boutique**
Collection Automne/Hiver 1997-1998
Ensemble en tweed effiloché dans les tons automnaux, composé d'un long cardigan et d'une jupe. T.42/44.

DA: Karl Lagerfeld
800 / 1 000 €
-
- 22 CHANEL**
Collection Prêt-à-porter Printemps/Été 1998
Bracelet chaîne en métal doré orné de perles de verres multicolores dans les tons pastel. Signé sur plaque. (Provenance des soldes). Longueur: 19cm.

DA: Karl Lagerfeld.
450 / 550 €
-
- 23 CHANEL**
Année 1984
Sautoir chaîne en métal doré entrecoupé de perles de verre multicolores et de cabochons en coordonné, intercalés de perles blanches baroque d'imitation. Signé sur plaque. Longueur: 130cm.

DA: Karl Lagerfeld.
1 100 / 1 300 €
-
- 24 CHANEL**
Paire de pendants d'oreille en métal argenté. Hauteur: 5cm.

120 / 150 €
-
- 25 CHANEL**
Collier chaîne en métal argenté retenant le sigle de la Maison émaillé, strassé. Non signé. Longueur: 33,2cm.

180 / 220 €

- 26 CHANEL Sport**
Année 2002
Porte-clefs en métal argenté amati figurant une «Clef». Signé sur plaque.

DA: Karl Lagerfeld.

120 / 150€
- 27 CHANEL**
Collection Métiers d'Art Pre-Fall 2012 «Paris-Bombay» - Maison Grippox
Veste en tweed rouge, simple bouton-nage bijou. T.50. (Légères usures).

DA: Karl Lagerfeld

850 / 950€
- 28 CHANEL**
Casquette en velours écru imprimé multicolore.

250 / 300€
- 29 CHANEL**
Collection Prêt-à-porter Automne/Hiver 2012-2013
Robe pull en lainage cachemire tricolore. T.42.

DA: Karl Lagerfeld

250 / 300€
- 30 CHANEL**
Collection Prêt-à-porter Printemps/Eté 2008
Ceinture réglable 49mm en cuir vernis rouge ornée d'un nœud multiple. Bon état (légères usures).

180 / 220€
- 31 CHANEL**
Circa 1990
Sac 18cm en ottoman matelassé et cuir agneau rouge, curseur pompon, anse chaîne en métal doré. Hologramme. (Usures, égrenures, traces).

DA: Karl Lagerfeld

400 / 600€
- 32 CHANEL**
Circa 2011
Sac «Classique» 25 cm en cuir agneau matelassé rouge, fermoir «CC» plaqué or sur double rabat, anse chaîne réglable entrelacée. Hologramme. Très bon état

4 000 / 4 500€
- 33 CHANEL**
Circa 1992
Sac 25cm en cuir agneau noir partiellement matelassé, fermoir «CC» bicolore sur double rabat, anse chaîne entrelacée. Hologramme, carte d'authenticité. Très bon état (légères usures, légères traces).

1 000 / 1 200€
- 34 CHANEL**
Circa 2013
Sac «Boy» GM 38cm en cuir suédé matelassé rouge, anse d'épaule chaîne, patte. Hologramme. Bon état (usures, égrenures, traces, provenance des ventes privées).

DA: Karl Lagerfeld

1 000 / 1 200€
- 35 CHANEL**
Circa 1988
Sac 23cm en agneau velours et cuir agneau cacao, curseur pompon, anse multiple. Bon état (légères usures, manque Hologramme).

DA: Karl Lagerfeld

1 000 / 1 200€
- 36 CHANEL «Coco Airlines»**
Sac réversible 47cm en coton éponge marine et enduit argenté. Très bon état.

550 / 650€
- 37 CHANEL Joaillerie**
Boule de neige figurant un cerf et une biche. Hauteur: 11,5cm. Boîte d'origine.

150 / 200€
- 38 CHANEL**
Boule de neige figurant un flacon N°5. Boîte d'origine. Hauteur: 11,5cm.

150 / 200€
- 39 CHANEL**
Circa 2006
Sac «Médaille» 30 cm en veau caviar matelassé beige-, double anse. Hologramme. Très bon état

1 400 / 1 500€

27



32



28



30



29



31



38



41



50



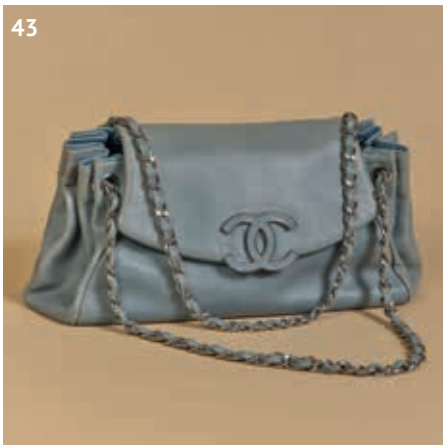
42



46



43



- 40 CHANEL**
Circa 1990
Sac cabas 30 cm en cuir agneau partiellement matelassé noir, double anse chaîne entrelacée de cuir en coordonné. Hologramme. Très bon état.
1 400 / 1 500€
-
- 41 CHANEL**
Circa 1990
Sac «Classique» 23 cm en cuir agneau matelassé marine, fermoir «CC» plaqué or sur double rabat, anse chaîne réglable entrelacée. Hologramme. Bon état
3 700 / 4 000€
-
- 42 CHANEL**
Circa 2007
Sac «2.55» mini 20cm en veau vieilli métallisé bleu, fermoir en métal argenté sur double rabat, anse chaîne Cambon. Hologramme. Très bon état (légères usures).
3 200 / 3 500€
-
- 43 CHANEL**
Circa 2008
Sac 32cm en cuir agneau bleu jean, fermoir «CC», anse chaîne entrelacée. Bon état (légères usures, égrenures, traces, manque hologramme, décoloration).
DA: Karl Lagerfeld
500 / 700€
-
- 44 CHANEL**
Circa 1990
Sac «Classique» 23 cm en cuir agneau matelassé noir, fermoir «CC» plaqué or sur double rabat, anse chaîne réglable entrelacée. Hologramme. Très bon état
3 200 / 3 500€
-
- 45 CHANEL**
Circa 2004
Ligne Cambon- Sac 29 cm en cuir agneau partiellement matelassé rose, noir, double anse. Hologramme. Très bon état
1 400 / 1 600€
-
- 46 CHANEL Paris Swiss made**
n°Y.M.111584
Montre «Mademoiselle» en acier, cadran noir 22mm, chiffres romain, lunette sertie de brillants, mouvement quartz, bracelet articulé. (Usures, égrenures, traces).
1 500 / 1 800€
-
- 47 CHANEL Sport**
T-shirt en maille blanche.
120 / 150€
-
- 48 CHANEL Sport**
Débardeur en maille blanche. T.36.
100 / 120€
-
- 49 CHANEL Boutique**
Blouse en satin de soie écru à plis plats sur le devant. (Griffe recousue).
80 / 120€
-
- 50 CHANEL**
Collection Prêt-à-porter Printemps/Été 2007
Ensemble en maille et denim gansé de perle composé d'une veste et d'une robe à bretelles. T.36/38. (Légères usures).
DA: Karl Lagerfeld
1 200 / 1 500€
-
- 51 CHANEL**
Collection Prêt-à-porter Automne/Hiver 2006-2007
Pantalon palazzo en satin de soie écru. T.46. (Provenance des soldes, légères usures).
DA: Karl Lagerfeld
150 / 200€
-
- 52 CHANEL**
Collection Prêt-à-porter Printemps/Été 2005
Top sans manche en soie imprimée à motif psychédélique multicolore. (Fils tirés).
DA: Karl Lagerfeld
60 / 80€
-

- 53 CHANEL**
Collection Prêt-à-porter Printemps/Été 2012
Gilet en cachemire gris, rose, encolure agrémentée d'une chaînette sur cordon. T.42.
DA: Karl Lagerfeld.
250 / 350€
-
- 54 CHANEL**
Collection Prêt-à-porter Automne/Hiver 2001-2002
Veste en tweed orange, jaune, se porte avec une écharpe amovible. T.36.
DA: Karl Lagerfeld
400 / 500€
-
- 55 CHANEL**
Cardigan long en cachemire nude, écru. Bon état (restauré).
300 / 400€
-
- 56 CHANEL**
Collection Prêt-à-porter Automne/Hiver 2005-2006
Veste en soie métallisé dans les tons or. T.42.
DA: Karl Lagerfeld
800 / 1 000€
-
- 57 CHANEL**
Maillot de bain une pièce façon deux pièces à dominante rayé bleu et blanc.
80 / 100€
-
- 58 CHANEL**
Pantalon en laine noir. T.38
120 / 150€
-
- 59 CHANEL**
Paire de bottes en cuir beige et noir à importants laçages. T. 37. Très bon état.
250 / 300€
-
- 60 CHANEL**
Circa 2000
Sac «Classique» 25 cm en cuir agneau matelassé beige, fermoir «CC» plaqué or sur double rabat, anse chaîne réglable entrelacée. Hologramme. Très bon état
3 400 / 3 600€
-
- 61 CHANEL**
Circa 1984 -Ligne Cambon
Pochette 22 cm en cuir agneau partiellement matelassé blanc, noir, anse d'épaule. Hologramme. Très bon état
1 400 / 1 500€
-
- 62 CHANEL**
Circa 2011
Sac cabas 33cm en cuir enduit taupe et cuir gold, double anse chaîne entrelacée de cuir bordeaux. Hologramme. Bon état (légères usures, traces).
DA: Karl Lagerfeld
1 000 / 1 200€
-
- 63 CHANEL**
Circa 2000
Sac 22cm en veau caviar cacao, double anse. Bon état (manque hologramme, légères usures, traces).
DA: Karl Lagerfeld
1 000 / 1 200€
-
- 64 CHANEL**
Circa 1965
Sac 27cm en ottoman paille à surpiques chevron, anse chaîne Cambon réglable. Bon état (légères usures, traces).
1 000 / 1 200€
-
- 65 CHANEL**
Collection haute couture Printemps/Été 1993 - Maison Gripoix
Exceptionnelle broche faisant pendentif en métal doré à motif grillage enserrant un bloc citrine, dans un entourage de cabochon en verre coulé multicolore. Signée. (Petits éclats).
DA: Karl Lagerfeld.
3 500 / 4 000€
-
- 66 CHANEL Sport**
Gilet zippé à capuche sans manche en coton éponge blanc, gris. (Salissures, traces, griffe recousue). T.36.
100 / 120€

54



55



56



60

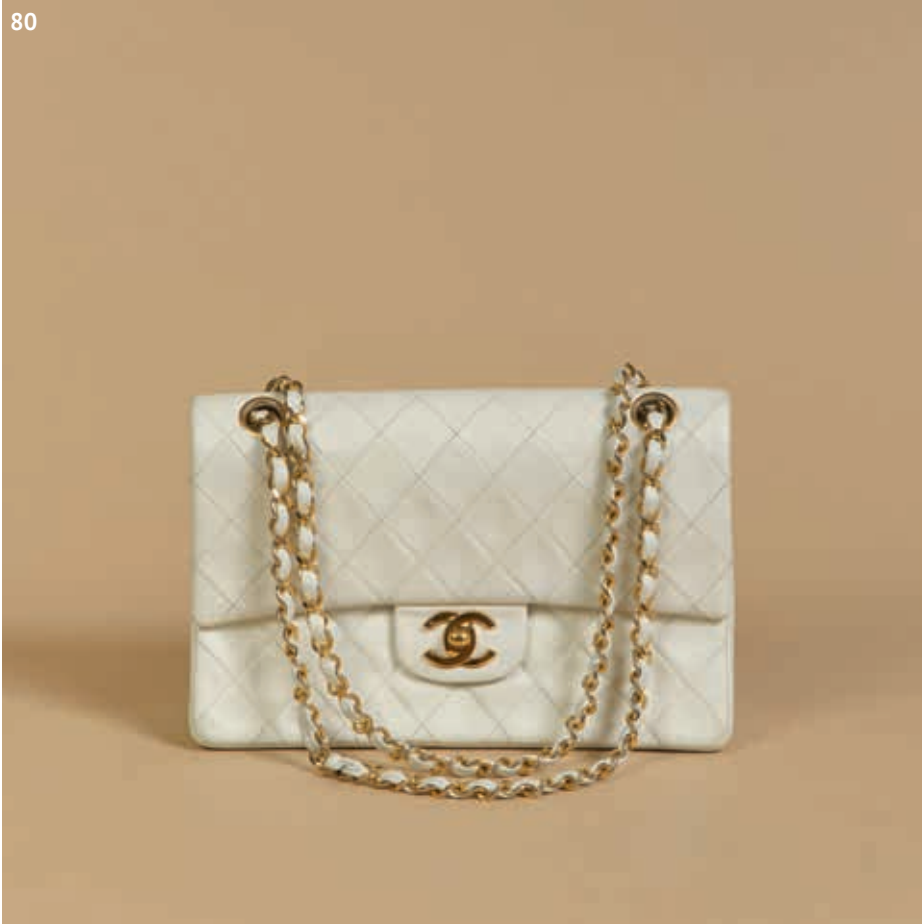


65



59





- 67 CHANEL Sport**
Robe tunique en coton éponge rose.
(Griffe recousue).
160 / 180€
-
- 68 CHANEL Sport**
Ensemble en coton éponge noir composé d'un blouson zippé et d'un pantalon jogger. T.40/42.
500 / 600€
-
- 69 CHANEL**
Collection Métiers d'Art Pre-Fall 2009 «Paris-Moscou» - Variation Passage n°11
Robe en maille lurex dorée partiellement côtelée, encolure ronde, manches longues. Griffe noire, graphisme blanc. T.34. (Provenance des soldes).
DA: Karl Lagerfeld
400 / 600€
-
- 70 CHANEL**
Collection Prêt-à-porter Printemps/Été 2021
Ensemble composé d'un pantalon corsaire en maille noire gaufrée et d'un cardigan court en cachemire écru. T.38. (Légèrement bouloché).
DA: Virginie Viard.
400 / 600€
-
- 71 CHANEL**
Collection Resort 2014
Robe à découpes en laine noire et blanche à motif géométrique, incrustation de cuir vernis noir. T.38.
DA: Karl Lagerfeld
800 / 1 000€
-
- 72 CHANEL**
Collection Prêt-à-porter Printemps/Été 2021 - Passage n°37
Jupe fendue en maille noire imprimée du nom de la Maison. T.40.
DA: Virginie Viard
250 / 350€
-
- 73 CHANEL**
Collection Prêt-à-porter Printemps/Été 2003
Jupe longue culotte en crêpe jersey de soie écru imprimé de silhouettes noires. T.42. (Provenance des soldes, petites taches).
DA: Karl Lagerfeld
80 / 100€
-
- 74 CHANEL**
Paire de tennis en toile blanche et semelle caoutchouc, empeigne siglée. Taille 40 (provenance soldes). Excellent état.
100 / 120€
-
- 75 CHANEL Boutique**
Chemise en crêpe de soie écru imprimé de motifs noirs figurant les icônes de la Maison. T.40. (Petites taches, auréoles).
DA: Karl Lagerfeld
80 / 120€
-
- 76 CHANEL**
Collection Prêt-à-porter Automne/Hiver 2008-2009
Veste zippée courte en lainage à motif chevron noir, blanc. T.38.
DA: Karl Lagerfeld
500 / 600€
-
- 77 CHANEL Boutique**
Collection Printemps/Été 1992
Robe à bretelles en shantung de soie marine. (Griffe rapportée).
DA: Karl Lagerfeld
200 / 300€
-
- 78 CHANEL Boutique**
Collection Prêt-à-porter Automne/Hiver 1991-1992
Jupe en denim.
DA: Karl Lagerfeld
150 / 200€
-
- 79 CHANEL, dans le goût de Circa 1970**
Tailleur en tweed à motif ethnique multicolore, gansé framboise, composé d'une veste et d'une jupe plissée. (Taches)
250 / 300€
-
- 80 CHANEL**
Circa 1983
Sac «Classique» 23cm en cuir agneau matelassé blanc, fermoir «CC» plaqué or sur double rabat, anse chaîne entrelacée. (Usures, reteint, hologramme et carte non d'origine).
DA: Karl Lagerfeld
1 600 / 1 900€
-

- 81 CHANEL**
Circa 2008
Sac «2.55» 28cm en cuir vernis matelassé noir, fermoir en métal doré vieilli sur double rabat, anse chaîne Cambon. Hologramme, carte d'authenticité. Bon état (légères usures, traces).

DA: Karl Lagerfeld

2 400 / 2 600€
- 82 CHANEL**
Circa 1982
Sac «Coco» 27cm en cuir agneau matelassé noir, fermoir «CC» plaqué or sur double rabat, anse chaîne Cambon. (Pré-hologramme, usures, égrenures, traces, accroc).

DA: Karl Lagerfeld

2 000 / 2 500€
- 83 CHANEL**
Sac 25cm en cuir agneau matelassé bordeaux, fermoir «CC» en métal doré sur rabat, anse chaîne entrelacée. Bon état (légères usures, égrenures, traces, pré-hologramme).

DA: Karl Lagerfeld

1 000 / 1 200€
- 84 CHANEL**
Circa 1990
Sac «Caméra» 35cm en cuir autruche noir, fermeture éclair, curseur retenant une pastille siglée, deux poches extérieures, double anse chaîne en métal doré entrelacée de cuir agneau noir, pattes d'épaule. Hologramme. Bon état (légères usures, traces, provenance des soldes).

DA: Karl Lagerfeld

1 700 / 2 000€
- 85 CHANEL**
Circa 1990
Sautoir chaîne en métal doré retenant un pendentif loupe. Signé sur plaque. Longueur : 43,5cm.

DA: Karl Lagerfeld.

800 / 1 000€
- 86 CHANEL**
Collection Prêt-à-porter Automne/Hiver 1987-1988
Collier chaîne en métal doré entrecoupée de médaillons d'inspiration celtes. Signé. Longueur : 42cm.

DA: Karl Lagerfeld.

600 / 800€
- 87 CHANEL**
Collection Prêt-à-porter Automne/Hiver 1987-1988
Ceinture chaîne en métal doré entrecoupée de médaillons d'inspiration celtes. Signée. Longueur : 77,5cm.

DA: Karl Lagerfeld

800 / 1 000€
- 88 CHANEL**
Circa 1987
Sautoir chaîne en métal doré retenant un médaillon ciselé. Signé sur plaque. Longueur : 49cm.

DA: Karl Lagerfeld.

800 / 1 000€
- 89 CHANEL**
Collection Prêt-à-porter Automne/Hiver 2007-2008
Ceinture neuf rangs de chaînes en métal doré. Signée sur plaque. Longueur : 95cm.

DA: Karl Lagerfeld

500 / 700€
- 90 CHANEL**
Circa 1960 - Robert Goossens
Sautoir chaîne en métal doré retenant un pendentif circulaire ciselé. Signature trois étoiles. (Transformation, partiellement dédoré). Longueur : 58cm.

DA: Karl Lagerfeld

400 / 500€
- 91 CHANEL**
Circa 2005
Sac baguette 26cm en cuir agneau vieilli vieil or gansé d'une corde, fermoir en métal argenté sur rabat, anse chaîne réglable entrelacée. Hologramme. Bon état (légères usures, traces).

DA: Karl Lagerfeld

1 300 / 1 500€
- 92 CHANEL**
Porte-monnaie, porte-cartes en cuir grené beige, fermoir pression. (Usures) Bon état

DA: Karl Lagerfeld

80 / 120€
- 93 CHANEL**
Collection Prêt-à-porter Automne/Hiver 2005-2006
Top sans manche en crêpe de soie écru gansé noir. T.38.

DA: Karl Lagerfeld

250 / 300€
- 94 CHANEL**
Collection Métiers d'Art Pre-Fall 2016 «Paris-Rome»
Top en maille côtelée nude. T.40.

DA: Karl Lagerfeld

120 / 150€



328



105



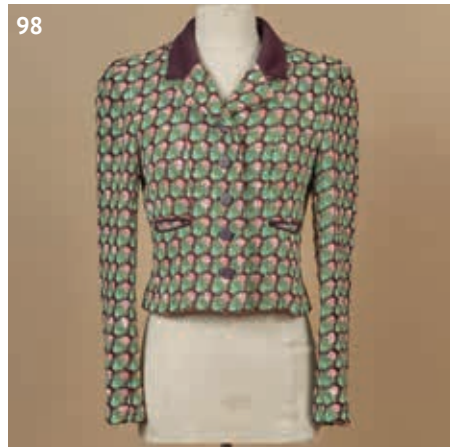
96



97



98



99



100



104



- 95 CHANEL**
Collection Prêt-à-porter Printemps/Été 2003
 Veste en tweed dans les tons pastel à motif géométrique. T.40.
 DA: Karl Lagerfeld
 800 / 1 000 €
-
- 96 CHANEL**
Collection Prêt-à-porter Printemps/Été 2017
 Veste en tweed multicolore. T.40.
 DA: Karl Lagerfeld.
 400 / 500 €
-
- 97 CHANEL**
Collection Métiers d'Art Pre-Fall 2015 «Paris-Salzburg»
 Veste zippée en laine marine gansée verte. T.46.
 DA: Karl Lagerfeld
 400 / 600 €
-
- 98 CHANEL**
Collection Prêt-à-porter Printemps/Été 2002
 Veste courte en tweed multicolore, empiècements en jersey. T.38.
 DA: Karl Lagerfeld.
 800 / 1 000 €
-
- 99 CHANEL**
 Paire de ballerines en cuir agneau gris, métallisé argent. T.38 1/2. Très bon état (légères usures, traces).
 150 / 180 €
-
- 100 CHANEL**
Circa 2011
 Sac «Maxi Jumbo» 33cm en veau ca-
 viar matelassé noir, fermoir «CC» en
 métal argenté sur double rabat, anse
 chaîne entrelacée. Hologramme. Très
 bon état (légères usures, traces).
 DA: Karl Lagerfeld
 4 500 / 5 500 €
-
- 101 CHANEL**
Circa 2006
 Sac seau 28 cm en cuir agneau noir
 partiellement matelassé, double anse
 chaîne entrelacée retenant une patte
 d'épaule. Hologramme. Très bon état
 2 000 / 2 200 €
-
- 102 CHANEL**
Circa 1988
 Paire de clips d'oreille en métal doré,
 ornée au centre d'une demi-perle
 blanche baroque, dans un entourage
 serti de strass Swarovski à l'imitation
 brillants. Signée. (Oxydation, certains
 strass non d'origine). Diamètre: 3cm.
 DA: Karl Lagerfeld
 120 / 150 €
-
- 103 CHANEL**
Circa 1990
 Sautoir chaîne retenant un pendentif
 figurant le sigle de la Maison dans un
 entourage étoilé. Signé sur plaque.
 Longueur: 47cm. (Rhodiage non d'ori-
 gine).
 DA: Karl Lagerfeld
 150 / 250 €
-
- 104 CHANEL**
Collection Continue 2012
 Paire de clous pour oreilles percées
 «CC» en métal argenté strassé. Signée
 sur plaque. Hauteur: 1,3cm.
 DA: Karl Lagerfeld.
 150 / 200 €
-
- 105 CHANEL**
Circa 1970
 Ensemble de trois sautoirs chaînes
 et perles de verre diverses. Un signé,
 deux non signés.
 1 200 / 1 500 €
-
- 106 CHANEL**
Collection prêt-à-porter Automne/Hiver 2013-2014
 Lot de quatre bracelets joncs chaîne
 en métal argenté entrelacée de jersey.
 Non signés. Diamètre: 6,5cm.
 DA: Karl Lagerfeld.
 120 / 150 €
-
- 107 CHANEL**
 Haut sans manches en lainage à car-
 reaux à dominante beige, double bou-
 tonnage à carreaux en métal siglée.
 Provenance Soldes. T.42
 200 / 250 €
-

108 CHANEL**Collection Prêt-à-porter Automne/Hiver 2002-2003**

Broche «CC» en métal doré strassé. Signée sur plaque. Hauteur : 2,3cm.

DA: Karl Lagerfeld

250 / 300€

109 CHANEL**Collection Prêt-à-porter Automne/Hiver 1996-1997**

Paire de clips d'oreille «Turnlock» en métal doré serti de strass Swarovski à l'imitation brillants. Signée. Hauteur : 1,7cm.

DA: Karl Lagerfeld

300 / 350€

110 CHANEL**Collection Prêt-à-porter Automne/Hiver 201-2002**

Paire de pendants pour oreilles percées en métal doré strassé retenant le sigle de la Maison. Signée sur plaque. Hauteur : 1,9cm.

DA: Karl Lagerfeld

180 / 220€

111 CHANEL**Collection Prêt-à-porter Automne/Hiver 2001-2002**

Bracelet manchette ouvrant 54mm en métal doré, orné d'un motif flocon strassé blanc. Signé sur plaque. Diamètre : 5,8cm.

DA: Karl Lagerfeld

350 / 400€

112 CHANEL

Tailleur jupe en denim gris, veste zippée, col cranté, le bas de la jupe à finition plissée. T.42

300 / 400€

113 CHANEL

Tailleur jupe en satin de soie noir, col cranté, boutonnage croisée. T. 38 et 40 (un bouton déplacé à la veste)

400 / 500€

114 CHANEL

Tee-shirt en 100% alpaga brique à décor d'un blason orné d'éléphants. T.36

60 / 80€

115 CHANEL**Circa 1992**

Sac «Classique» 26 cm en cuir agneau matelassé noir, fermoir «CC» plaqué or sur rabat, anse chaîne réglable entrelacée. Hologramme, carte d'authenticité. (Très légères traces et légères usures). Très bon état

3 600 / 3 800€

116 CHANEL**Circa 1983**

Sac 22 cm en cuir agneau matelassé noir, fermoir «CC» plaqué or sur rabat, anse chaîne entrelacée de cuir en coordonnée. (Usures, égrénures, traces, doublure de la poche intérieure en l'état).

600 / 800€

117 CHANEL**Année 1997**

Sac «Classique» 25cm en cuir agneau matelassé noir, fermoir «CC» plaqué or sur double rabat, anse chaîne entrelacée. Hologramme. Bon état (légères usures, traces).

DA: Karl Lagerfeld

3 200 / 3 500€

118 CHANEL**Collection Prêt-à-porter Automne/Hiver 2009-2010**

Veste en tweed noir gansée. T.38.

DA: Karl Lagerfeld

600 / 800€

119 CHANEL**Collection Prêt-à-porter Automne/Hiver 2011-2012 - Passage n°67**

Veste blazer de smoking noir et sur-veste pailletée dans les tons verts. T.46. (Provenance des soldes).

DA: Karl Lagerfeld

1 500 / 1 700€

120 CHANEL**Collection Prêt-à-porter Printemps/Été 2007**

Robe à effet de manches en crêpe viscosé noir. T.38.

DA: Karl Lagerfeld

500 / 700€

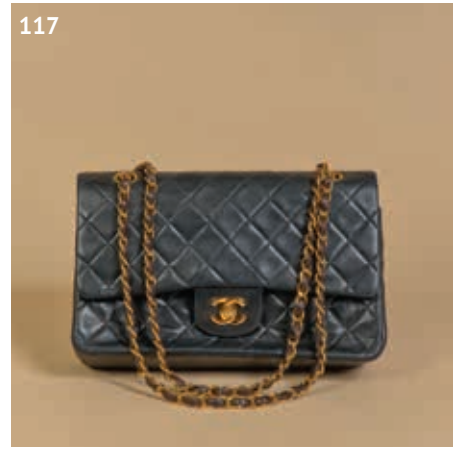
115



118



117



108



109



110



119



111





- 121 CHANEL**
Collection Métiers d'Art Pre-Fall 2017
«Ritz Cosmopolite»
 Robe en voile pailleté noir. T.44.
 DA: Karl Lagerfeld
 600 / 800€
-
- 122 CHANEL**
Collection Prêt-à-porter Printemps/Été 2007
 Robe sans manche en maille noire et crochet.
 DA: Karl Lagerfeld
 500 / 600€
-
- 123 CHANEL**
Collection Prêt-à-porter Printemps/Été 2013
 Robe en maille noire, décolleté en V dos, devant. T.40.
 DA: Karl Lagerfeld.
 250 / 300€
-
- 124 CHANEL**
 Jupe paréo de plage en coton gaufré blanc, nous y joins sa pochette. (Taches, manque griffe).
 150 / 200€
-
- 125 CHANEL**
Collection Prêt-à-porter Automne/Hiver 1990-1991
 Paire de clips d'oreille circulaire en métal doré émaillé noir orné de perles blanches d'imitation. Signée sur plaque. (Provenance des soldes, une paire non d'origine).
 DA: Karl Lagerfeld & Victoire de Castellane
 200 / 300€
-
- 126 CHANEL**
 Paire d'escarpins à talons 8 cm en satin noir et cuir or. T.37 (manque un embout plastique au talon). Très bon état
 60 / 80€
-
- 127 CHANEL**
 Paire d'espadrilles en toile noire, grise à nouer. T.41. Bon état (légères usures, première de propreté à recoller).
 60 / 80€
-
- 128 CHANEL**
 Paire de bottes à bouts pointus carrés et petit talon 4 cm en cuir noir réhaussées d'un nœud. T.38,5 (usures)
 120 / 150€
-
- 129 CHANEL**
 Paire de bottes en cuir grené et cuir vernis noir, talon 5 cm. T.39C. (légères traces) Bon état
 250 / 300€
-
- 130 CHANEL**
 Sac cabas en toile blanche et noir, double poignée en cuir noir, inscription 5 x 5 = CC sur le devant, lien en cuir noir retenant un important sifflet, hologramme (manque carte). Excellent état
 2 000 / 2 500€
-
- 131 CHANEL**
 Sac «Classique» 30 en veau matelassé caviar, fermoir siglée en métal argenté sur rabat, anse chaîne réglable entrelacée de cuir. Hologramme, carte d'authenticité. Excellent état.
 5 500 / 6 000€
-
- 132 CHANEL**
 Paire de clips d'oreille en argent 925 millièmes. Pds: 18,8grs. Hauteur: 1,9cm.
 120 / 150€
-
- 133 CHANEL**
 Paire de clips d'oreille torsadée en argent 925 millièmes. Pds: 14,0 grs.
 120 / 150€
-
- 134 CHANEL**
 Bracelet articulé en argent 925 millièmes. Pds: 58,0grs.
 180 / 220€
-

135 CHANEL

Broche «Camélia» en soie noire. Signée sur plaque.

50 / 60€

136 CHANEL

Collection haute couture Printemps/Été 2023

Lot de quatre pin's émaillés divers.

150 / 200€

137 CHANEL

Collection Prêt-à-porter Printemps/Été 2002

Bracelet chaîne en métal doré entrelacé de cuir agneau raison. Signé sur plaque. Longueur: 20cm. Bon état (légères usures).

DA: Karl Lagerfeld

180 / 220€

138 CHANEL

Collection Prêt-à-porter Automne/Hiver 2012-2013

Sautoir chaîne en métal doré entrecoupé de deux motifs sur fond multicolore. Non signé. Longueur: 100cm.

DA: Karl Lagerfeld.

300 / 400€

139 CHANEL

Circa 1986

Paire de clips d'oreille circulaire en métal doré ressort ornée au centre d'un cabochon de perle blanche d'imitation. Signée. Diamètre: 4cm. (Rena-crées).

DA: Karl Lagerfeld

500 / 700€

140 CHANEL Boutique

Collection Automne/Hiver 1986-1987

Ensemble en tweed bouclette noir et beige à motif pied de poule, composé d'une veste et d'une robe à empiècement jersey noir. T.38. (Griffes recousues).

DA: Karl Lagerfeld

1 200 / 1 500€

141 CHANEL

Paire de lunettes de soleil, verres fumés rose. Bon état (légères usures, légères oxydations).

80 / 100€

142 CHANEL

Collection Prêt-à-porter Automne/Hiver 1992-1993

Exceptionnelle paire de lunettes de soleil en résine noire, agrémenté de chaîne en métal doré entrelacée de cuir agneau à la couleur, verres fumés. (Légères rayures).

DA: Karl Lagerfeld

Bibliographie: Modèle similaire dans le livre «CHANEL Catwalk» par Patrick Mauriès, aux éditions Thames & Hudson 2016 page 154.

350 / 450€

143 CHANEL

Collection Métiers d'Art Pre-Fall 2008 «Paris-Londres» - Passage n°14

Manteau long en lainage chiné anthracite gansé d'un zip. T.46. (Provenance des soldes).

DA: Karl Lagerfeld

300 / 400€

144 CHANEL

Collection Resort 2017 «Paris-Cuba» - Passage n°37

T-shirt en coton imprimé «Viva Coco Cuba Libre». T.L. (Petites taches).

DA: Karl Lagerfeld.

100 / 120€

145 CHANEL Prototype

Collection Prêt-à-porter Printemps/Été 2010

Robe à bretelles en maille noire gansée d'une chaîne entrelacée de tweed. T.38.

DA: Karl Lagerfeld.

250 / 300€

146 CHANEL

Collection Prêt-à-porter Printemps/Été 1999

Jupe en polyester beige. T.42. (Petites taches).

DA: Karl Lagerfeld

80 / 100€

147 CHANEL

Collection Prêt-à-porter Automne/Hiver 2012-2013

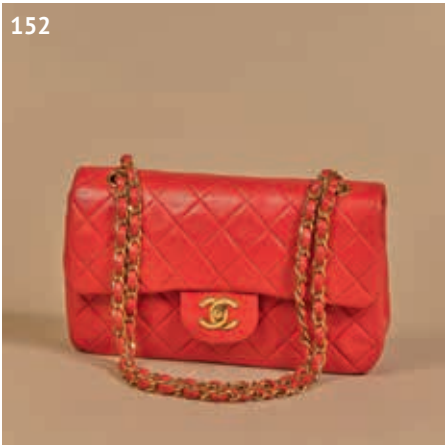
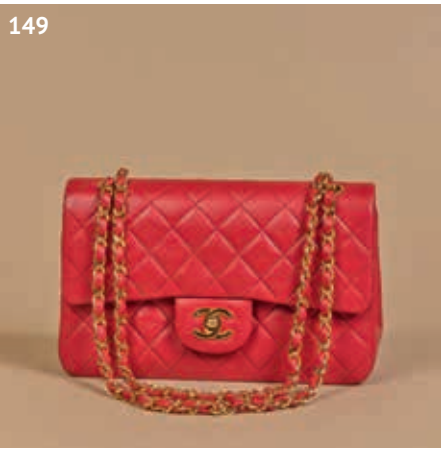
Robe en jersey marine. T.38.

DA: Karl Lagerfeld.

250 / 300€



140



148 CHANEL
Circa 1989

Sac marin 35cm en toile rouge, blanc imprimé, anse chaîne entrelacée. Hologramme. (Usures, égrenures, traces).

DA: Karl Lagerfeld

1 000 / 1 200€

149 CHANEL
Circa 1990

Sac «Classique» 23 cm en cuir agneau matelassé rouge, fermoir «CC» plaqué or sur double rabat, anse chaîne réglable entrelacée. Hologramme, carte d'authenticité. Très bon état

4 200 / 4 500€

150 CHANEL
Circa 1987

Sac «Classique» 26 cm en cuir agneau matelassé noir, fermoir «CC» plaqué or sur rabat, anse chaîne réglable entrelacée. Hologramme, carte d'authenticité. (Très légères races). Très bon état

3 500 / 3 800€

151 CHANEL
Circa 1997

Sac «Diana» 25 cm en cuir agneau partiellement matelassé noir, fermoir «CC» plaqué or sur rabat, anse chaîne entrelacée. Hologramme, carte d'authenticité. Bon état

3 400 / 3 600€

152 CHANEL
Circa 1995

Sac «Classique» 23 cm en cuir agneau matelassé rouge, fermoir «CC» plaqué or sur double rabat, anse chaîne réglable entrelacée. Hologramme. Très bon état.

3 800 / 4 200€

153 CHANEL

Collection Métiers d'Art Pre-Fall 2011
«Paris-Byzance» - Maison Gripoix

Veste zippée en laine noire gansée multicolore agrémentée de boutons. T.48.

DA: Karl Lagerfeld

600 / 800€

154 CHANEL Boutique

Collection Automne/Hiver 1990-1991

Veste longue matelassée en soie rouge gansée de satin noir, simple boutonnage pression. Griffes noires, graphisme blanc. DA: Karl Lagerfeld.

800 / 1 000€

155 CHANEL

Collection Croisière 2005

Veste en lainage beige, bleu rebrodé de paillettes blanches. T.34. (Légers manques).

DA: Karl Lagerfeld

800 / 1 000€

156 CHANEL

Collection Printemps/Été 2020

Cardigan long en maille noire à motif géométrique blanc, beige. T.38.

DA: Virginie Viard

300 / 500€

157 CHANEL

Collection Prêt-à-porter Printemps/Été 2019

Combinaison en crêpe mousseline de soie noir à fines bretelles. T.38.

DA: Karl Lagerfeld

300 / 500€

158 CHANEL

Collection Métiers d'Art Pre-Fall 2019
«Paris-New York»

Bracelet chaîne en métal doré retenant des charmes multicolore d'inspiration égyptienne. Non signé. Longueur: 19cm.

DA: Karl Lagerfeld

450 / 550€

159 CHANEL

Collection Métiers d'Art Pre-Fall 2019
«Paris-New York»

Sautoir chaîne en métal doré retenant des charmes multicolore d'inspiration égyptienne. Non signé. Longueur: 96cm.

DA: Karl Lagerfeld

900 / 1 100€

160 CHANEL

Collection Prêt-à-porter Printemps/Été 2001

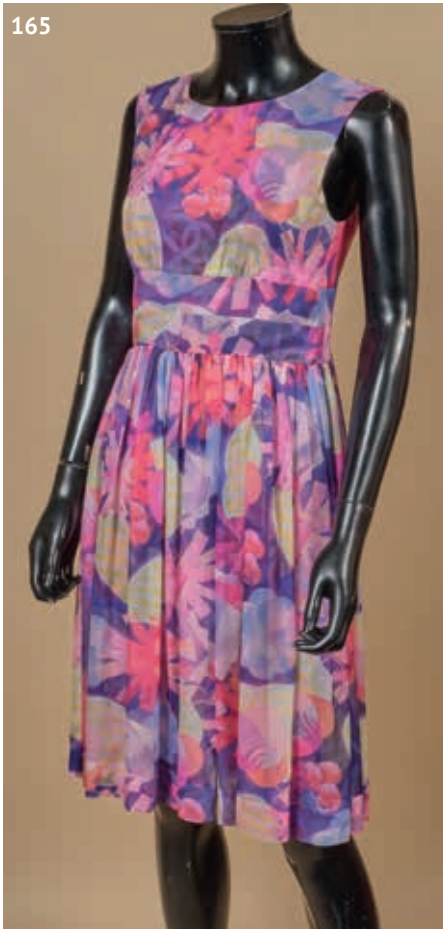
Paire de clips d'oreille «CC» en métal doré amati. Signée sur plaque. Hauteur: 1,4cm.

DA: Karl Lagerfeld

150 / 180€

- 161 CHANEL**
Collection Prêt-à-porter Automne/Hiver 2003-2004
 Pin's en métal amati figurant le sigle de la Maison surmonté de motif d'os émaillé. Signé sur plaque. Hauteur: 2,7cm.
 DA: Karl Lagerfeld
 120 / 150€
-
- 162 CHANEL**
Collection Prêt-à-porter Automne/Hiver 2004-2005
 Paire de clous d'oreille «CC» en métal argenté émaillé blanc. Signée sur plaque. Hauteur: 1,7cm.
 DA: Karl Lagerfeld.
 120 / 150€
-
- 163 CHANEL**
Collection prêt à porter Printemps/Eté 2009
 Bracelet jonc 27 mm en résine biseautée translucide, agrémentée de demi-perles en métal argenté, certaines siglées et de motifs facettés façon jais. Signé sur plaque. Diamètre: 6,5 cm
 250 / 300€
-
- 164 CHANEL**
Collection Prêt-à-porter Automne/Hiver 2006-2007
 Barrette à cheveux en résine à inclusions. Signée sur plaque. (Oxydations, usures). Longueur: 9,6cm.
 DA: Karl Lagerfeld.
 180 / 220€
-
- 165 CHANEL**
Collection Prêt-à-porter Printemps/Eté 2011
 Robe sans manche en mousseline de soie imprimée. T.38.
 DA: Karl Lagerfeld
 400 / 600€
-
- 166 CHANEL**
Collection Croisière 2004
 Robe à bretelles en crêpe de soie écru imprimé multicolore. T.38. (Salissures, traces).
 DA: Karl Lagerfeld
 250 / 300€
-
- 167 CHANEL**
Collection Croisière 2004
 Jupe en crêpe mousseline de soie imprimé de cornets de glace. T.38.
 DA: Karl Lagerfeld
 150 / 200€
-
- 168 CHANEL**
Collection Resort 2011 «Saint Tropez»
 Robe sans manche en maille multicolore. T.48.
 DA: Karl Lagerfeld
 250 / 300€
-
- 169 CHANEL**
Collection Prêt-à-porter Printemps/Eté 2014
 Cardigan en cachemire dans les tons bleus. T.40.
 DA: Karl Lagerfeld.
 200 / 300€
-
- 170 CHANEL**
 Maillot de bain deux pièces multicolores à dominante rose et blanche. T. 38
 80 / 100€
-
- 171 CHANEL**
 Drap de bain en coton éponge à décor de sigles à dominante rose et noir. (Légères taches)
 250 / 300€
-
- 172 CHANEL**
Circa 2003
 Sac «Médailon» 30 cm en veau caviar matelassé rose, double anse. Hologramme. Très bon état.
 1 700 / 1 900€
-
- 173 CHANEL**
Circa 2001
 Sac «Classique» 25cm en cuir agneau matelassé fuchsia, fermoir «CC» en métal doré amati sur double rabat, anse chaîne entrelacée. Hologramme. (Reteint, usures, traces).
 2 800 / 3 200€
-

165



173



172



170



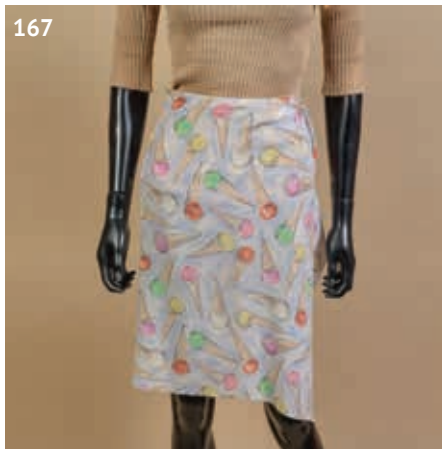
171



166



167



168





180

174 CHANEL*Circa 1990*

Sac «Classique» 25cm en cuir agneau matelassé noir, fermoir «CC» plaqué or sur double rabat, anse chaîne réglable entrelacée. Hologramme, carte d'authenticité. (Usures, égrenures, traces).

3 200 / 3 600€**175 CHANEL***Circa 1987*

Sac «Classique» 25cm en cuir agneau matelassé noir, fermoir «CC» plaqué or sur double rabat, anse chaîne entrelacée. Hologramme. (Usures, égrenures, traces, dédoré).

DA: Karl Lagerfeld**2 200 / 2 500€****176 CHANEL**

Paire de clips d'oreille en argent 925 millièmes gravé du nom de la Maison. Pds: 12,7grs. Hauteur: 1,9cm.

120 / 150€**177 CHANEL**

Paire de clips d'oreille en argent 925 millièmes. Pds 11,7grs.

120 / 150€**178 CHANEL***Année 1985*

Sautoir en métal doré, perles à l'imitation ambre, perles d'imitations et pates de verre à l'imitation rubis, émeraude retenue par un motif trèfle gravé. Signé sur plaque (légèrement dédoré et usure à la perle d'imitation). Longueur: 47 cm

400 / 400€**179 CHANEL***Collection Prêt-à-porter Automne/Hiver 1997-1998*

Paire de clips d'oreille trapèze en métal doré surmonté d'un cabochon de perle blanche d'imitation. Signée sur plaque. Hauteur: 3,2cm.

DA: Karl Lagerfeld**180 / 220€****180 CHANEL***Collection Prêt-à-porter Automne/Hiver 1991-1992*

Magnifique bracelet manchette ouvert en métal doré et motifs en pâte de verre multicolore. Signé sur plaque. Diamètre: 6,2cm.

DA: Karl Lagerfeld & Victoire de Castellane.**1 000 / 1 200€****181 CHANEL***Circa 1990*

Collier chaîne en métal doré retenant des motifs figurant des cravates. Signé sur plaque. Longueur: 42,5cm.

DA: Karl Lagerfeld**600 / 800€****182 CHANEL***Collection Prêt-à-porter Printemps/Été 1996*

Broche «Turnlock» en métal argenté. Signée. Hauteur: 2,8cm.

DA: Karl Lagerfeld**180 / 220€****183 CHANEL***Collection Prêt-à-porter Automne/Hiver 1997-1998*

Paire de clips d'oreille «Turnlock» en métal argenté. Hauteur: 2,1cm.

DA: Karl Lagerfeld**300 / 400€****184 CHANEL***Collection Prêt-à-porter Automne/Hiver 2005-2006*

Ceinture chaîne en métal doré façon or pâle retenant des charms aux icônes de la Maison. Signée sur plaque. Longueur: 87,5cm.

DA: Karl Lagerfeld**1 000 / 1 200€****185 CHANEL***Circa 1980*

Sautoir chaîne en métal doré entrecoupée de sigles. Signé. Longueur: 45cm.

700 / 900€**186 CHANEL**

Ceinture 50mm en cuir vernis noir, boucle rectangulaire en métal doré martelé. T.70. (Egrenures, traces).

250 / 300€**187 CHANEL**

Paire d'escarpins en cuir agneau bicolore beige, noisette, talons recouverts 70mm, semelles en cuir. T. 37 1/2. (Usures, traces).

60 / 80€

- 188 CHANEL**
Collection Métiers d'Art «Ritz Cosmopolite» Pre-Fall 2017 - Passage n°30
 Veste en lainage noir, blanc à motif de chevrons, col et poignets blancs amovibles. T.48.
 DA: Karl Lagerfeld.
 400 / 500€
-
- 189 CHANEL**
Collection Prêt-à-porter Automne/Hiver 2004-2005
 Veste zippée en tweed beige, noir à carreaux et lurex. T.34.
 DA: Karl Lagerfeld.
 800 / 1 000€
-
- 190 CHANEL**
Collection Prêt-à-porter Printemps/Été 2007 - Passage n°35
 Veste zippée en lainage à motif pied de poule noir, bleu, blanc. T.46.
 DA: Karl Lagerfeld
 400 / 500€
-
- 191 CHANEL**
Circa 1994
 Cardigan court en cachemire blanc, noir, gansé.
 DA: Karl Lagerfeld.
 800 / 1 000€
-
- 192 CHANEL**
Collection Prêt-à-porter Printemps/Été 2005
 Robe à bretelles en coton blanc rayé bleu et crochet à la couleur. T.40. (Taches).
 DA: Karl Lagerfeld
 600 / 800€
-
- 193 CHANEL**
Collection Prêt-à-porter Printemps/Été 2005
 Veste en tweed noir, blanc, cacao et lurex. T.40.
 DA: Karl Lagerfeld.
 500 / 600€
-
- 194 CHANEL**
Collection Prêt-à-porter Automne/Hiver 1997-1998
 Paire d'escarpins en agneau velours tabac, bouts surpiqués du sigle, talons recouverts 70mm, semelles en cuir. T.37 1/2. Bon état (légères usures).
 DA: Karl Lagerfeld
 60 / 80€
-
- 195 CHANEL**
Collection Transitionnelle 2000
 Mini-short zippé en Python réticulé lustré multicolore. T.38.
 DA: Karl Lagerfeld.
 250 / 300€
-
- 196 CHANEL**
Collection Croisière 2005
 Jupe kilt plissée en cuir agneau noir. T.38.
 DA: Karl Lagerfeld
 500 / 700€
-
- 197 CHANEL**
Collection Croisière 2008
 Robe pull sans manche en cachemire bleu. T.42.
 DA: Karl Lagerfeld
 350 / 400€
-
- 198 CHANEL**
Collection Prêt-à-porter Printemps/Été 2005
 Sac «Classique» 25cm en tweed noir, blanc, cacao, fermoir «CC» en métal argenté sur double rabat. Hologramme, carte d'authenticité. Très bon état (petite trace).
 2 500 / 3 500€
-
- 199 CHANEL**
Circa 1989
 Sac marin 35cm en toile marine, blanche imprimée, anse chaîne entrelacée. Hologramme. Bon état (légères usures, traces).
 DA: Karl Lagerfeld
 1 900 / 2 100€
-
- 200 CHANEL**
Circa 2008
 Sac «Classique» 25cm en tweed à carreaux gris, jaune et lurex, surmonté d'un enduit blanc, fermoir «CC» en métal argenté sur double rabat, anse chaîne entrelacée. Hologramme. Bon état (légères usures, collant).
 3 800 / 4 200€
-

188



189



190



198



199



200



191



192



193





- 201 CHANEL**
Année 2022
Mini Vanity 10, cm en cuir agneau rose partiellement matelassé, anse bandoulière chaîne entrelacée. Hologramme, carte d'authenticité. Très bon état. Boîte d'origine.
2 700 / 2 900 €
-
- 202 CHANEL**
Collection Prêt-à-porter Automne/Hiver 1997-1998
Paire de clips d'oreille en métal doré ornée de cabochons en pâte de verre multicolore. Signée sur plaque. Hauteur: 4,4cm.

DA: Karl Lagerfeld
500 / 700 €
-
- 203 CHANEL**
Collection Prêt-à-porter Printemps/Été 1991
Sautoir de perles diverses, certaines d'imitation, d'autres en résine. Signé sur plaque. Longueur: 52cm. Très bon état (légers éclats).

DA: Karl Lagerfeld & Victoire de Castellane
700 / 900 €
-
- 204 CHANEL**
Bracelet manchette en argent 925 millièmes ajouré par un motif floral. Signé. Pds: 153,4grs.
450 / 550 €
-
- 205 CHANEL**
Année 1984
Ras-de-cou de perles blanches baroque d'imitation strassées. Signé sur plaque. Longueur: 43cm. (Légers éclats, certains strass non d'origine, réenfiler).

DA: Karl Lagerfeld
100 / 120 €
-
- 206 CHANEL**
Année 2015
Sautoir double rang de chaînes en métal argenté, retenant des perles jais d'imitation croissantes, certaines chapeautées de motifs circulaires et de sigles de la maison strassés. Signé. Longueur sautoir fermé: 45 cm
400 / 500 €
-
- 207 CHANEL**
Circa 1990
Paire de clips d'oreille circulaire en métal doré ornée au centre d'un motif matelassé. Signée sur plaque. Hauteur: 2,2cm.

DA: Karl Lagerfeld
150 / 200 €
-
- 208 CHANEL Boutique**
Collection Automne/Hiver 1991-1992
Tailleur en tweed bouclette fuchsia, composé d'une veste et d'une jupe. T.40.

DA: Karl Lagerfeld.
800 / 1 000 €
-
- 209 CHANEL**
Lot composé de deux blouses en crêpe de soie, l'une fuchsia, l'autre écru. (Sallissures, traces, boutons non d'origine).

DA: Karl Lagerfeld.
100 / 120 €
-
- 210 CHANEL Boutique**
Distribution Bergdorf Goodman - Collection Automne/Hiver 1997-1998
Veste zippée en jersey crépon noir. T.36.

DA: Karl Lagerfeld.
200 / 250 €
-
- 211 CHANEL**
Jupe en lainage écru. (Griffe rapportée, éléments non d'origine).
120 / 150 €
-
- 212 CHANEL**
Collection Resort 2011 «Saint-Tropez» - Passage n°10
Jupe trapèze zippé en cachemire multicolore. T.36.

DA: Karl Lagerfeld.
150 / 200 €
-
- 213 CHANEL Sport**
Collection Printemps/Été 2009
Ensemble en cachemire marine gansé gris, composé d'un gilet long zippé et d'une robe sans manche. T.42. (Légèrement bouloché)

DA: Karl Lagerfeld.
400 / 500 €
-

214 CHANEL**Collection Prêt-à-porter Automne/Hiver 2012-2013**

Veste en tweed dans les tons bleus, agrémentée de boutons façon améthyste. T.50.

DA: Karl Lagerfeld.

350 / 450€

215 CHANEL

Pantalon en cuir marron vieilli et denim bleu. T. 40

80 / 120€

216 CHANEL

Paire de bottines en cuir vernis noir, talon 3cm. T.40C (légères traces). Bon état

150 / 200€

217 CHANEL

Paire d'escarpins à talons 12 cm et plateformes en cuir marine et noir. T. 38,5C

120 / 150€

218 CHANEL**Circa 2010**

Sac «Jumbo» 30cm en veau caviar matelassé noir, fermoir «CC» en métal argenté sur rabat, anse chaîne entrelacée. Bon état (usures, égrenures, traces, manque hologramme).

DA: Karl Lagerfeld

3 200 / 3 500€

219 CHANEL**Circa 1993**

Sac «Maxi Jumbo» 33 cm en cuir agneau matelassé noir fermoir «CC» plaqué or sur double rabat, anse chaîne entrelacée. Hologramme, carte d'authenticité. Bon état

3 800 / 4 200€

220 CHANEL**Circa 2015**

Sac 22 cm en cuir agneau matelassé bleu, fermoir «CC» en métal doré sur rabat, anse chaîne réglable entrelacée. Hologramme. Très bon état

2 400 / 2 600€

221 CHANEL Industries**Année 1961 - Modèle Robert GOOSENS**

Broche en métal doré à motif rayonnant ornée de perles de verre à l'imitation turquoise agrémentée de strass Swarovski à l'imitation brillants. Signée. Hauteur : 10 cm

800 / 1 000€

222 CHANEL**Circa 1970**

Sautoir de perles de verre façon turquoise se terminant par une goutte. Non Signé. Longueur : 40cm.

500 / 700€

223 CHANEL**Circa 1970**

Magnifique sautoir chaîne en métal doré entrecoupé de perles blanches d'imitation, intercalées de perles en pâte de verre à l'imitation turquoise, épaulées de motifs strassés. Signé sur plaque. Longueur : 160cm.

1 000 / 1 200€

224 CHANEL**Circa 1988**

Paire de clips d'oreille en métal doré ornée d'un médaillon à l'effigie de Mademoiselle. Signée. Diamètre : 3,4cm.

DA: Karl Lagerfeld

350 / 400€

225 CHANEL**Collection Prêt-à-porter Automne/Hiver 1996-1997**

Broche «Turnlock» en métal doré strassé. Signée. Hauteur : 2,4cm.

DA: Karl Lagerfeld.

300 / 400€

226 CHANEL**Collection Prêt-à-porter Automne/Hiver 1995-1996**

Bracelet double rang de chaînes en métal argenté, fermoir «Turnlock». Signé. Longueur : 18cm.

DA: Karl Lagerfeld

500 / 700€

220



221



214



222



223



217





230

227 CHANEL**Collection Prêt-à-porter Automne/Hiver 2003-2004**

Sautoir chaîne en métal argenté entrelacée de cuir agneau noir, retenant des pastilles de tailles diverses en résine noire à inclusions de pressions et de sigles. Signé sur plaque. Longueur : 105cm.

DA: Karl Lagerfeld

1 000 / 1 200€

228 CHANEL**Collection Croisière 1995**

Bracelet jonc ouvert en cuir agneau noir surmonté de pastilles «Camélia» en métal doré. Signé. (Oxydations, légères usures, légèrement dédoré).

DA: Karl Lagerfeld

300 / 500€

229 CHANEL**Circa 1960 - Robert Goossens**

Sautoir chaîne en métal doré. Signé sur plaque. Longueur : 102cm. (Oxydation).

700 / 900€

230 CHANEL**Circa 1988**

Magnifique collier chaîne en métal doré retenant un important motif orné de cabochons en pâte de verre multicolores, de perles d'imitation et de strass. Signé sur plaque. Longueur : 25cm.

DA: Karl Lagerfeld.

1 200 / 1 400€

231 CHANEL**Collection Prêt-à-porter Printemps/Été 2002**

Ceinture 40mm en cuir café, retenant plusieurs rangs de perles blanches d'imitation, une chaîne entrelacée de cuir à la couleur. T.90.

DA: Karl Lagerfeld

200 / 250€

232 CHANEL**Collection Prêt-à-porter Automne/Hiver 2004-2005**

Ceinture chaîne en métal argenté entrelacée de cuir vernis jaune. Non signée. Longueur : 96cm.

DA: Karl Lagerfeld

80 / 120€

233 CHANEL**Collection Prêt-à-porter Automne/Hiver 1991-1992**

Ceinture de perles blanches d'imitation se terminant par une goutte, devant à double rang, fermoir crochet. Signée sur plaque. Longueur : 90cm.

DA: Karl Lagerfeld & Victoire de Castellane.

1 000 / 1 200€

234 CHANEL**Collection Prêt-à-porter Printemps/Été 2013 - Passage n°10**

Mini-robe en maille gaufrée noire agrémentée de perles. T.40.

DA: Karl Lagerfeld.

250 / 300€

235 CHANEL**Collection Croisière 2009**

Veste en jersey écru, boutonnage émaillé à la couleur. (Petites taches).

DA: Karl Lagerfeld

400 / 500€

236 CHANEL Boutique

Robe en laine marine, quatre poches plaquées, col cranté, simple boutonnage doré soleil, fente dos T.44

200 / 250€

237 CHANEL Boutique**Collection Printemps/Été 1998**

Veste longue saharienne en lin chiné ficelle. T.42.

DA: Karl Lagerfeld

900 / 1 100€

238 CHANEL Sport

Polo en maille blanche et noire

120 / 150€

239 CHANEL

Paire de bottes à talon 10 cm en cuir agneau noir et bout pointu. T.37 (usures, ressemelés)

150 / 200€

240 CHANEL

Paire de ballerines à talon 8 cm en satin noir et cuir argenté anthracite. T. 38 (Très légères traces). Très bon état

100 / 120€

241 CHANEL

Paire de bottines à talons 5,5 cm en lézard varanicus marron, semelle caoutchouc. Taille 38,5 C. Très bon état
80 / 120€

242 CHANEL Boutique**Collection Automne/Hiver 1992-1993**

Veste ample en laine chinée anthracite, double boutonnage en métal doré. T.44.

DA: Karl Lagerfeld.

400 / 500€

243 CHANEL**Collection Prêt-à-porter Printemps/Été 1999**

Robe longue sans manche en maille côtelée lurex olive. T.38.

DA: Karl Lagerfeld.

200 / 250€

244 CHANEL**Circa 1990**

Sac «Classique» 23 cm en cuir agneau matelassé noir, fermoir «CC» plaqué or sur rabat, anse chaîne réglable entrelacée. Hologramme. (Très légères traces, manque carte). Très bon état

3 600 / 3 800€

245 CHANEL**Circa 1998**

Sac «Classique» 26 cm en cuir agneau matelassé beige, fermoir «CC» plaqué or sur rabat, anse chaîne réglable entrelacée. Hologramme (manque carte, très légères usures). Bon état

3 600 / 3 800€

246 CHANEL**Circa 1995**

Sac «Classique» 23cm en cuir agneau matelassé beige, fermoir «CC» plaqué or sur double rabat, anse chaîne entrelacée. Hologramme. (Usures, égrènuures, traces).

2 800 / 3 200€

247 CHANEL**Collection Prêt-à-porter Automne/Hiver 1990-1991**

Paire de clips d'oreille en métal doré figurant une corne d'abondance ornée de perles blanches d'imitation et de strass. Signée sur plaque. Hauteur: 7,5cm.

DA: Karl Lagerfeld & Victoire de Castellane

900 / 1 100€

248 CHANEL**Collection Prêt-à-porter Automne/Hiver 1994-1995**

Broche barrette en métal doré ornée de perles blanches d'imitation. Signée sur plaque. Longueur: 9,5cm.

500 / 600€

249 CHANEL**Collection Prêt-à-porter Printemps/Été 1990**

Sautoir de perles blanches d'imitation, entrecoupées de perles en métal doré ciselé. Signé sur plaque. Longueur: 109cm.

DA: Karl Lagerfeld

900 / 1 100€

250 CHANEL**Circa 1990**

Collier de perles blanches baroque d'imitation retenant un motif circulaire en métal doré strassé. Non signé. Longueur: 47cm.

DA: Karl Lagerfeld

500 / 700€

251 CHANEL**Collection automne Hiver 1994**

Ceinture chaîne gourmette en métal doré mat, double rang sur le devant, se terminant par un motif bouton. Signé sur plaque. Longueur: 85 cm

300 / 400€

252 CHANEL Prototype

Bracelet manchette ouvert en métal doré orné d'un empiècement en Castorette lustrée panthère. Non signé. Diamètre: 6,2cm.

DA: Karl Lagerfeld

60 / 80€

253 CHANEL**Collection Prêt-à-porter Printemps/Été 2008**

Ceinture chaîne en métal doré et nylon côtelé noir. Signée sur plaque.

DA: Karl Lagerfeld

350 / 400€

247



250



248



243



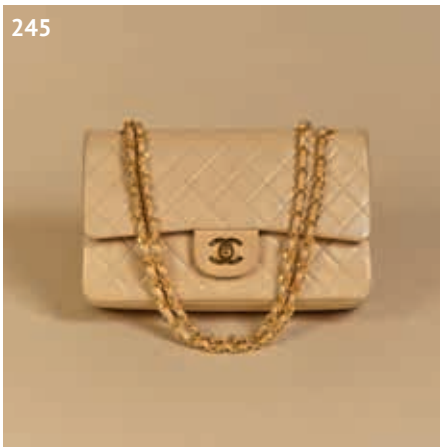
241



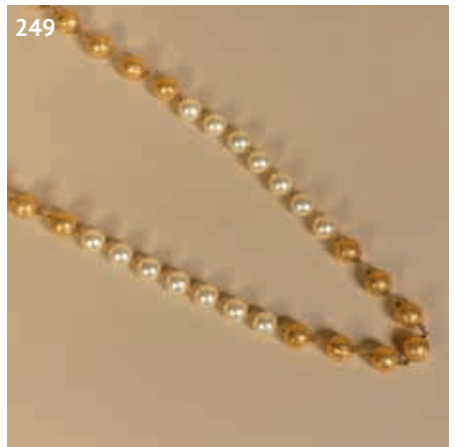
252



245



249





254 CHANEL**Année 1985**

Bracelet jonc en résine à l'imitation os agrémenté de cabochons en pâte de verre à l'imitation rubis, entrecoupés de cristaux. Signé sur plaque. Diamètre : 6,2cm.

DA: Karl Lagerfeld.

200 / 300€**255 CHANEL**

Paire de clips d'oreille en métal argenté. Hauteur : 2,2cm.

120 / 150€**256 CHANEL****Collection Prêt-à-porter Automne/Hiver 1990-1991**

Bracelet manchette ouvert bombé en métal doré à motif grillage. Signé sur plaque. (Provenance des soldes). Diamètre : 5,5cm.

DA: Karl Lagerfeld & Victoire de Castellane

350 / 400€**257 CHANEL****Collection Prêt-à-porter Automne/Hiver 1992-1993 - Maison Gripoix**

Paire de pendants d'oreille en métal doré et pâte de verre dans les tons verts, bleus, à motif floral. Signée sur plaque. Hauteur : 4,7cm.

DA: Karl Lagerfeld & Victoire de Castellane.

550 / 650€**258 CHANEL**

Pendentif «Mademoiselle» en caoutchouc sur chaînette perlée. Bon état (légères usures).

150 / 200€**259 CHANEL****Collection Prêt-à-porter Automne/Hiver 2002-2003**

Bracelet chaîne en métal argenté orné d'un motif retenant des cabochons multicolores. Signé sur plaque. Longueur : 18,5cm.

DA: Karl Lagerfeld.

400 / 500€**260 CHANEL****Circa 1990**

Paire de clips d'oreille en métal doré ornée de perles de verre à l'imitation rubis, améthyste. Signée sur plaque. Diamètre : 2,7cm.

DA: Karl Lagerfeld.

300 / 400€**261 CHANEL Boutique**

Tailleur en tweed marine, noir, composé d'une veste et d'une jupe. (Usures, doublure de la jupe non d'origine).

DA: Karl Lagerfeld

500 / 600€**262 CHANEL****Collection Prêt-à-porter Printemps/Été 2001**

Veste en tweed dans les tons violet. T.36.

DA: Karl Lagerfeld.

350 / 400€**263 CHANEL****Collection Prêt-à-porter Automne/Hiver 2008-2009**

Robe pull en cachemire chiné colvert, dos imprimé d'un motif de veste au col. T.42.

DA: Karl Lagerfeld.

200 / 250€**264 CHANEL****Collection Prêt-à-porter Printemps/Été 2021, circa 2012**

Ensemble composé d'une jupe trapèze asymétrique en maille écrue perforée sur fond nude et d'un cardigan en cachemire bleu, blanc. T.40.

DA: Virginie Viard / Karl Lagerfeld

500 / 600€**265 CHANEL****Collection Prêt-à-porter Printemps/Été 2002**

Veste en coton cloqué noir, effet de blouse amovible plissée en mousseline de soie à la couleur. T.40.

DA: Karl Lagerfeld

800 / 1 000€**266 CHANEL Sport**

Ensemble composé d'un blouson zippé noir, et d'un pantalon en maille à la couleur. T.38.

450 / 550€**267 CHANEL****Collection Prêt-à-porter Printemps/Été 2008**

Veste courte en tweed dans les tons violet, marine. T.42. (Provenance des soldes).

DA: Karl Lagerfeld

900 / 1 100€

- 268 CHANEL**
Circa 1995
Cardigan court en cachemire noir gansé rose. (Bouloché)

DA: Karl Lagerfeld

700 / 900€
- 269 CHANEL**
Circa 1995
Cardigan en cachemire rose gansé vert. (Restauré)

DA: Karl Lagerfeld

450 / 550€
- 270 CHANEL Boutique**
Collection Automne/Hiver 1994-1995
Veste en lainage bouclette lime. T.44. (Provenance des soldes).

DA: Karl Lagerfeld

800 / 1 000€
- 271 CHANEL**
Collection Prêt-à-porter Printemps/Eté 2008 - Variation Passage n°19
Robe en bouclette marine rebrodée de paillettes rouge. T.42.

DA: Karl Lagerfeld

800 / 1 000€
- 272 CHANEL Boutique**
Collection Automne/Hiver 1994-1995
Ensemble en jersey de laine marine, composé d'un 3/4 et d'une jupe. T.40.

DA: Karl Lagerfeld.

1 200 / 1 500€
- 273 CHANEL**
Collection Printemps/Eté 2016
Veste en maille marine gansée d'une maille perlée. T.36.

DA: Karl Lagerfeld

500 / 700€
- 274 CHANEL**
Circa 1990
Sac «Classique» 25 cm en cuir agneau matelassé noir, fermoir «CC» plaqué or sur double rabat, anse chaîne réglable entrelacée. Hologramme. Bon état (Légères usures)

3 500 / 3 800€
- 275 CHANEL**
Collection Prêt-à-porter Printemps/Eté 2004
Sac 32cm en toile beige siglée, imprimée d'un motif floral multicolore, double anse en cuir agneau mordoré. Hologramme, carte d'authenticité. Bon état (légères salissures, traces).

500 / 700€
- 276 CHANEL**
Circa 1990
Sac square 25cm en cuir agneau matelassé noir, fermoir «CC» plaqué or sur rabat, anse chaîne entrelacée. Hologramme, carte d'authenticité. (Usures, égrenures, traces).

DA: Karl Lagerfeld

3 000 / 4 000€
- 277 CHANEL**
Ensemble de six flacons factices croissants. (Manques, usures).

250 / 300€
- 278 CHANEL**
Collection Prêt-à-porter Printemps/Eté 1994
Bracelet «Scoubidou» tressé jaune, rose et métal doré martelé. Non signé. Longueur: 19,5cm.

DA: Karl Lagerfeld

250 / 300€
- 279 CHANEL**
Collection prêt-à-porter Printemps/Eté 1991
Rare broche en pâte polymère (FIMO) figurant un buste de femme créole. Signée sur plaque. Hauteur: 10cm. (Petits accidents).

DA: Karl Lagerfeld & Victoire de Castellane.

800 / 1 200€
- 280 CHANEL**
Circa 2012
Sac «Shopping» GM 40cm en veau caviar matelassé noir, double anse chaîne entrelacée de cuir. Hologramme. Bon état (légères usures, traces).

DA: Karl Lagerfeld

3 000 / 4 000€

275



279



278



268



201



269

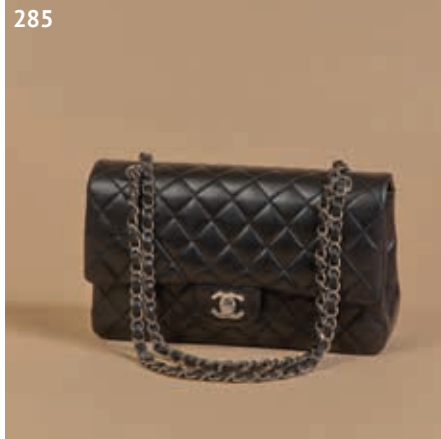


277



270





281 CHANEL
Circa 2008

Sac «Shopping» 27cm en cuir agneau noir orné en application du nom de la Maison. Hologramme, carte d'authenticité. (Usures, égrénures, traces, légers manques).

DA: Karl Lagerfeld

1 200 / 1 500€

282 CHANEL
Circa 2012

Sac «Boy» 25cm en cuir agneau écru, noir, fermoir en métal argenté rhuthénié, anse bandoulière chaîne réglable. Hologramme, carte d'authenticité. Bon état (légères usures, égrénures, traces).

DA: Karl Lagerfeld

4 000 / 5 000€

283 CHANEL
Circa 1998

Sac trapèze 34cm en veau caviar noir, fermeture éclair, double anse. Hologramme. Bon état (légères usures).

DA: Karl Lagerfeld

1 000 / 1 200€

284 CHANEL par Karl Lagerfeld
Collection Croisière 2019 « La Pausa »

Sac 17 cm d'inspiration marine en cuir vieilli blanc, noir, surmonté d'une corde, anse chaîne. Hologramme, carte d'authenticité. (Légères usures, traces). Bon état

3 200 / 3 500€

285 CHANEL
Circa 2009

Sac «Classique» 25 cm en cuir agneau matelassé noir, fermoir «CC» en métal argenté sur double rabat, anse chaîne entrelacée. Hologramme, carte d'authenticité. Très bon état

5 000 / 6 000€

286 CHANEL

Paire de ballerines en cuir agneau métallisé argent. T.38 1/2. Très bon état (légères égrénures, traces).

150 / 180€

287 CHANEL

Paire de bottes en cuir agneau et cuir vernis noir à brides, semelle caoutchouc (légères usures). Bon état

250 / 300€

288 CHANEL

Collection Prêt à porter Automne-Hiver 2014-2015 - Variation Passage n°47

Paire de sneakers boots lacées en tweed rose, blanc et cuir métallisé argent. T. 39. (Très légères usures) Très bon état

650 / 700€

289 CHANEL

Collection Prêt-à-porter Printemps/Été 2005

Broche «Clap» en métal argenté émaillé Coco Movie. Signée sur plaque. Hauteur : 3,7cm.

DA: Karl Lagerfeld

300 / 400€

290 CHANEL

Collection Prêt-à-porter Automne/Hiver 2003-2004

Collier chaîne en métal argenté noir-ci retenant un pendentif circulaire rehaussé du sigle, strassé. Non signé. Longueur : 35,5cm.

DA: Karl Lagerfeld

250 / 300€

291 CHANEL
Circa 1990

Sautoir de perles blanches d'imitation entrecoupées de pastilles en métal doré siglé. Signé sur plaque. Longueur : 94cm.

DA: Karl Lagerfeld.

900 / 1 100€

292 CHANEL Paris Swiss made n°J.G.99434

Montre «J12» en céramique noire, cadran 33mm, mouvement quartz, index brillants.

2 500 / 3 000€

293 CHANEL

Collection Prêt-à-porter Automne/Hiver 2011-2012

Sautoir cordelière de perles et de lien. Signé sur plaque. Longueur : 78cm.

DA: Karl Lagerfeld

180 / 220€

294 CHANEL

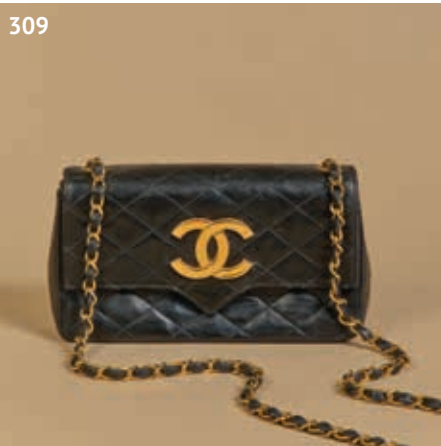
Broche de col «Camélia» retenant des rubans de satin noir. (Légères salissures, traces).

100 / 120€

- 295 CHANEL**
Collection Prêt-à-porter Automne/Hiver 2007-2008
 3/4 en jersey et satin noir. T.46.
 DA: Karl Lagerfeld
 350 / 400 €
-
- 296 CHANEL**
Collection Métiers d'Art Pre-Fall 2014 «Paris-Dallas» - Passage n°41
 Veste d'inspiration officier en lainage marine et velours noir. T.48.
 DA: Karl Lagerfeld.
 400 / 500 €
-
- 297 CHANEL**
Collection Métiers d'Art Pre-Fall 2015 «Paris-Salzburg»
 Veste en tweed dans les tons vert et lurex, gansée d'une natte. T.44.
 DA: Karl Lagerfeld.
 400 / 500 €
-
- 298 CHANEL**
Collection Prêt-à-porter Automne/Hiver 2013-2014 - Passage n°13
 Ample caban en laine colvert, bleu. T.50.
 DA: Karl Lagerfeld.
 500 / 700 €
-
- 299 CHANEL Boutique par Karl Lagerfeld**
Collection Printemps/Été 1991
 Tailleur en crêpe de lainage rose bonbon gansé de gros grain noir, composé d'une veste, décolleté en V, double boutonnage siglée en métal doré, deux poches poitrines plaquées, bas du vêtement agrémenté d'un nœud et d'une jupe. Griffes blanches, graphismes noirs. T. 40 (Petites taches, petite déchirure à la doublure à l'aiselle)
 800 / 1 200 €
-
- 300 CHANEL**
Collection Métiers d'Art Pre-Fall 2010 «Paris-Shanghai» - Passage n°9
 Exceptionnel manteau long asymétrique en cachemire noir, côtés zippés, col, poignets amovibles en Castor lustré noir, dos corset. T.42.
 DA: Karl Lagerfeld
 2 000 / 3 000 €
-
- 301 CHANEL Boutique par Karl Lagerfeld**
Collection Automne/Hiver 1991-1992
 Robe en taffetas vert irisé, col cranté, simple boutonnage siglé, taille marquée par une ceinture en incrustation froncée, quatre poches plaquées, manches longues, ceinture. Griffes, noire, graphisme blanc. T.42 (Deux éléments de boutons à refixer)
 400 / 500 €
-
- 302 CHANEL**
Collection Prêt-à-porter Printemps/Été 2011
 Robe sans manche en tweed marine à finitions effilochées blancs. T.38.
 DA: Karl Lagerfeld.
 500 / 600 €
-
- 303 CHANEL Boutique**
 Tailleur en lainage bouton d'or, composé d'une veste et d'une jupe. T.44. (Petit accroc à la doublure, légères salissures).
 500 / 600 €
-
- 304 CHANEL**
Collection Prêt-à-porter Automne/Hiver 2009-2010
 Robe sans manche en crêpe mousseline de soie noir et tweed à la couleur. T.42. (Petites traces).
 DA: Karl Lagerfeld
 350 / 400 €
-
- 305 CHANEL Boutique**
Collection Automne/Hiver 1998-1999
 Ensemble en crêpe de laine noir et crêpe mousseline à la couleur, composé d'une veste et d'une jupe. T.38.
 DA: Karl Lagerfeld
 300 / 400 €
-
- 306 CHANEL boutique**
 Veste en coton satiné noir, double boutonnage. Griffes blanches, graphisme noir. DA; Karl Lagerfeld.
 200 / 250 €
-
- 307 CHANEL -Collections Métiers d'Art Pre-Fall 2011 «Paris-Byzance»**
Passage n°32
 Tunique en lainage multicolore et lurex gansée de franges. Griffes, noire, graphisme blanc. T.44 DA: Karl Lagerfeld.
 850 / 950 €
-



300



- 308 CHANEL**
Circa 1990
Sac «Classique Square» 20cm en cuir agneau matelassé noir, fermoir «CC» plaqué or sur rabat, anse chaîne entrelacée en coordonné. Bon état (manque hologramme, légères usures).

1 500 / 2 000€
- 309 CHANEL**
Circa 1987
Sac 21cm en cuir agneau matelassé noir, fermeture pression sur rabat, surmonté du sigle en métal doré, anse chaîne entrelacée. Hologramme, carte d'authenticité. (Usures, égrenures, traces, craquelures, reteint).
DA: Karl Lagerfeld

2 200 / 2 500€
- 310 CHANEL**
Circa 1992
Sac «Classique» 26 cm en cuir agneau matelassé noir, fermoir «CC» plaqué or sur rabat, anse chaîne réglable entrelacée. Hologramme, carte d'authenticité. (Très légères races). Très bon état

3 600 / 3 800€
- 311 CHANEL**
Circa 1992
Sac weekend 45cm en veau caviar noir, fermeture éclair, double poignée. Hologramme. Bon état (légères usures, traces).
DA: Karl Lagerfeld

1 000 / 1 200€
- 312 CHANEL**
Collier multi rangs de perles de bois noires entrecoupées de motifs strassés. Non signé. (Légers manques). Longueur: 48cm.

600 / 800€
- 313 CHANEL**
Année 1984
Sautoir chaîne en métal doré entrecoupé de perles blanches d'imitation, intercalées de perles de verre. Signé sur plaque. Longueur: 195cm.
DA: Karl Lagerfeld.

700 / 900€
- 314 CHANEL**
Collection Continue 2008
Sautoir de perles blanches d'imitation entrecoupées de motifs siglés, perlés. Signé sur plaque. Longueur: 228cm.
DA: Karl Lagerfeld.

1 000 / 1 200€
- 315 CHANEL**
Collection Prêt-à-porter Automne/Hiver 1990-1991
Paire de clips d'oreille circulaire en métal doré émaillé noir, ornée au centre d'un cabochon façon perle blanche d'imitation. Signée. Diamètre: 3,4cm.
DA: Karl Lagerfeld & Victoire de Castellane

400 / 500€
- 316 CHANEL**
Collection Prêt-à-porter Printemps/Été 1991
Paire de clips d'oreille circulaire en métal doré et motifs nacrés. Signée sur plaque. Diamètre: 3,9cm. (Légers éclats).

500 / 600€
- 317 CHANEL**
Circa 1998
Sac 22cm en cuir agneau matelassé noir, fermeture pression surmontée d'un «CC», anse chaîne entrelacée. Hologramme. Bon état (légères égrenures).
DA: Karl Lagerfeld

600 / 800€
- 318 CHANEL**
Circa 1987
Sac «Classique» 26 cm en cuir agneau matelassé noir, fermoir «CC» plaqué or sur rabat, anse chaîne réglable entrelacée. Hologramme, carte d'authenticité. (Très légères races). Très bon état

3 300 / 3 800€
- 319 CHANEL**
Circa 1990
Sac «Classique» 23cm en cuir agneau matelassé noir, fermoir «CC» plaqué or sur double rabat, anse chaîne entrelacée. Hologramme. Bon état (légères usures, traces).
DA: Karl Lagerfeld

4 000 / 5 000€
- 320 CHANEL**
Circa 1996
Sac square 23cm en cuir agneau matelassé noir, fermoir «CC» plaqué or sur rabat, anse chaîne entrelacée. Hologramme. (Usures, égrenures, traces).
DA: Karl Lagerfeld

2 300 / 2 500€
- 321 CHANEL**
Circa 2002
Sac «Jumbo» 30 cm en veau caviar matelassé blanc, fermoir «CC» plaqué or sur rabat, anse chaîne réglable entrelacée. Hologramme, carte d'authenticité. (Légères usures et traces, reteint)

3 200 / 3 600€

322 CHANEL

Paire d'escarpins en satin noir, empeignes et bracelets de chevilles agrémentés de perles grises d'imitation, talons en composite noir 95 mm, semelles en cuir. T 35,5. (Légères traces). Très bon état

120 / 150€

323 CHANEL

Paire de ballerines en python réticulé dans les tons bruns (ressemblées). T.37 1/2.

100 / 120€

324 CHANEL

Paire d'escarpins en lézard vert sapin, talons recouverts 80mm, semelles en cuir. T.37 1/2. Très bon état (légères égrenures).

60 / 80€

325 CHANEL Haute-Couture

Chapeau en lainage tweed à dominante vert pistache. Non griffé

120 / 150€

326 CHANEL

Tailleur jupe en lainage tweed multicolores à dominante rose, boutonnage siglée. Provenance Soldes. T.40

400 / 500€

327 CHANEL

Collection Prêt-à-porter Printemps/Été 2005

Veste en tweed multicolore agrémenté de fleurettes nacrées. T.36.

DA: Karl Lagerfeld

500 / 700€

328 CHANEL Boutique

Collection Printemps/Été 1994

Tailleur en crêpe amande, composé d'une veste et d'une jupe. T.40. (Manque doublure à la jupe).

DA: Karl Lagerfeld

900 / 1 100€

329 CHANEL Sport

Manteau zippé en lainage noir.

800 / 1 000€

330 CHANEL Boutique

Collection Printemps/Été 1998

Tailleur en tweed frangé multicolore, composé d'une veste et d'une jupe. T.36.

DA: Karl Lagerfeld

600 / 800€

331 CHANEL

Collection Resort 2011 «Saint Tropez» - Passage n°72

Ensemble en tweed multicolore gansé, composé d'une robe sans manche et d'une veste, boutonnage duette. T.36.

DA: Karl Lagerfeld.

1 200 / 1 500€

332 CHANEL

Paire de sneakers en cuir beige et vernis noir, languette siglée, semelle caoutchouc. (Usures). Bon état

230 / 250€

333 CHANEL

Paire de sabots en bois et agneau velours noir. T.39. (Usures, égrenures, traces, taches, oxydation).

60 / 80€

334 CHANEL Boutique

Collection Croisière 1996

Ensemble en tweed bouclette jaune composé d'une veste et d'une robe sans manche.

DA: Karl Lagerfeld.

800 / 1 000€

335 CHANEL

Collection Prêt-à-porter Automne-Hiver 2012- 2013

Robe sans manches en jersey noir, écru, taille coulissée. Griffes noires, graphisme blanc. T.40 (Salissures). DA: Karl Lagerfeld.

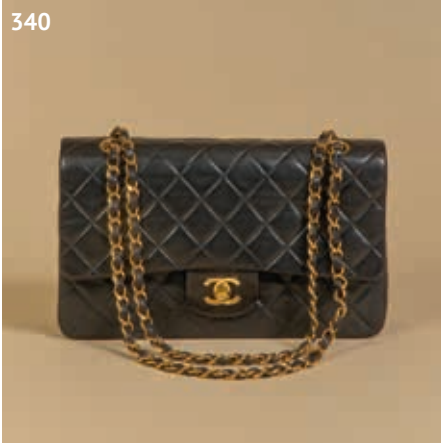
250 / 300€

330



331





- 336 CHANEL**
Collection Prêt-à-porter Automne/Hiver 1997-1997
 Paire de clips d'oreille circulaire en métal doré siglé. Signée sur plaque. Diamètre : 2cm.
 DA: Karl Lagerfeld.
 180 / 220€
-
- 337 CHANEL**
Collection Prêt-à-porter Automne/Hiver 1990-1991
 Bracelet manchette ouvert bombé en métal doré compressé. Signé sur plaque. Diamètre : 5,8cm.
 DA: Karl Lagerfeld & Victoire de Castellane
 400 / 500€
-
- 338 CHANEL**
Collection Prêt-à-porter Automne/Hiver 2011-2012
 Robe pull en lainage chiné bleu, se porte sur un fond de robe. T.38.
 DA: Karl Lagerfeld.
 300 / 400€
-
- 339 CHANEL**
Collection Métiers d'Art Pre-Fall 2015 «Paris-Salzburg»
 Veste en lainage bouclette marine gansé de cuir à découpes. T.44.
 DA: Karl Lagerfeld
 400 / 500€
-
- 340 CHANEL**
Circa 1995
 Sac «Classique» 26 cm en cuir agneau matelassé noir, fermoir «CC» plaqué or sur rabat, anse chaîne réglable entrelacée. Hologramme, carte d'authenticité. (Très légères races). Très bon état
 3 800 / 4 200€
-
- 341 CHANEL**
Circa 2015
 Sac «2.55» 24cm en jersey matelassé jaune, fermoir rectangulaire en métal doré vieilli sur double rabat, anse chaîne Cambon. Hologramme. Bon état (légères traces, provenance des ventes privées).
 DA: Karl Lagerfeld
 3 500 / 4 000€
-
- 342 CHANEL**
Circa 1992
 Sac «Maxi Jumbo» 34 cm en cuir agneau matelassé noir, fermoir «CC» plaqué or sur rabat, anse chaîne réglable entrelacée. Hologramme. (Très légères usures et traces, manque carte d'authenticité). Très bon état
 4 300 / 4 500€
-
- 343 CHANEL Boutique**
Collection Automne/Hiver 1994-1995
 Veste en tweed bouclette noir gansé noir, blanc.
 DA: Karl Lagerfeld.
 500 / 700€
-
- 344 CHANEL**
Collection Prêt-à-porter Automne/Hiver 2007-2008
 Cardigan en maille noire perlée. (Légers manques).
 DA: Karl Lagerfeld
 200 / 300€
-
- 345 CHANEL**
Collection Prêt-à-porter Automne/Hiver 2001-2002
 Veste en feutrine et dentelle noire pailletée métallisée.
 DA: Karl Lagerfeld
 1 000 / 1 200€
-
- 346 CHANEL Sport**
 T-shirt en maille blanche.
 120 / 150€
-
- 347 CHANEL**
Circa 1995
 Sac «Classique» 25 cm en cuir agneau matelassé noir, fermoir «CC» plaqué or sur double rabat, anse chaîne réglable entrelacée. Hologramme, carte d'authenticité. Bon état
 3 800 / 4 200€
-
- 348 CHANEL**
Circa 1992
 Sac «Maxi Jumbo» 34 cm en cuir agneau matelassé noir, fermoir «CC» plaqué or sur rabat, anse chaîne réglable entrelacée. Hologramme. (Légères usures et traces, manque carte d'authenticité). Bon état
 4 200 / 4 500€
-

- 349 CHANEL**
Circa 1990
Sac «Classique» 23 cm en cuir agneau matelassé marine, fermoir «CC» plaqué or sur double rabat, anse chaîne réglable entrelacée. Hologramme. Bon état
3 700 / 4 000€
-
- 350 CHANEL**
Collection Prêt-à-porter Automne/Hiver 2015-2016
Collier chaîne en métal noirci retenant un pendentif «CC» nacré. Signature laser. Longueur : 31cm.
DA: Karl Lagerfeld
180 / 220€
-
- 351 CHANEL**
Collection Prêt-à-porter Printemps/Été 1998
Sautoir de perles grises baroques. Signé sur plaque. Longueur : 82,5cm.
DA: Karl Lagerfeld
600 / 800€
-
- 352 CHANEL**
Collection Prêt-à-porter Printemps/Été 1994
Bracelet chaîne en métal doré entrelacé de cuir agneau noir retenant des charms figurant les icônes de la Maison. Signé sur plaque. (Oxydation, légères usures). Longueur : 20,5cm.
DA: Karl Lagerfeld
800 / 1 000€
-
- 353 CHANEL**
Collection Prêt-à-porter Printemps/Été 2004
Paire de pendants pour oreilles percées en métal argenté émaillé à motif de coccinelles. Signée sur plaque. Hauteur : 4,2cm.
DA: Karl Lagerfeld
180 / 220€
-
- 354 CHANEL**
Collection Prêt-à-porter Printemps/Été 2005
Ceinture chaîne en métal argenté ornée de motifs floraux émaillés multicolores, perlés. Signée sur plaque. Longueur : 95 m.
DA: Karl Lagerfeld.
600 / 800€
-
- 355 CHANEL**
Collection Prêt-à-porter Automne/Hiver 2007-2008
Caban en envers cuir vieilli noir et Mouton lustré à la couleur. T.46.
DA: Karl Lagerfeld
800 / 1 000€
-
- 356 CHANEL**
Collection Printemps/Été 1990
Ceinture cordage en métal doré. Non signée. Longueur : 94cm.
DA: Karl Lagerfeld
500 / 700€
-
- 357 CHANEL Boutique**
Collection Printemps/Été 1986
Ensemble en coton noir, veste d'inspiration saharienne et jupe. T.46. (Griffes recousues, légères usures, doublure non d'origine).
DA: Karl Lagerfeld
400 / 500€
-
- 358 CHANEL**
Collection Resort 2014
Robe à bretelles en lainage bouclette noir. T.40.
DA: Karl Lagerfeld.
500 / 600€
-
- 359 CHANEL Sport**
Débardeur en maille noire.
100 / 120€
-
- 360 CHANEL Boutique**
Collection Printemps/Été 1992
Veste en jersey pistache gansée. (Petites taches).
DA: Karl Lagerfeld
600 / 800€
-
- 361 CHANEL**
Collection Prêt-à-porter Automne/Hiver 2001-2002
Ceinture chaîne en métal doré entrelacée de cuir agneau raisin. Signée sur plaque. Longueur : 75cm.
DA: Karl Lagerfeld
500 / 700€
-

355



352



349



157



357



358



362



369



363



366



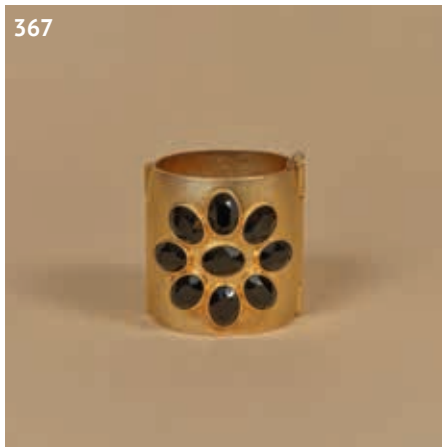
364



365



367



368



362 CHANEL**Collection Prêt-à-porter Automne/Hiver 1997-1998**

Ceinture 18mm en cuir agneau noir, boucle en métal doré siglé. Longueur : 74cm. (Ceinture raccourcie).

DA: Karl Lagerfeld

150 / 200€

363 CHANEL**Collection Prêt-à-porter Automne/Hiver 1995-1996**

Paire de clips d'oreille chaîne en métal doré entrelacée de cuir agneau à la couleur, siglée. Signée sur plaque. Diamètre : 2cm.

DA: Karl Lagerfeld

500 / 700€

364 CHANEL**Collection Prêt-à-porter Printemps/Été 1998**

Broche «CC» en métal doré émaillé du nom de la Maison. Signée sur plaque. Hauteur : 3,4cm.

DA: Karl Lagerfeld

250 / 300€

365 CHANEL**Collection Prêt-à-porter Automne/Hiver 1996-1997**

Bracelet jonc ouvert chaîne en métal doré entrelacé de cuir agneau noir agrémenté de perles blanches d'imitation. Signé sur plaque. Diamètre : 5,5cm.

DA: Karl Lagerfeld.

900 / 1 100€

366 CHANEL Swiss made n°A.S.80900

Montre «Première» plaqué or, cadran noir 20mm, mouvement quartz, bracelet entrelacé. T.L. Bon état (légères oxydations, petits points de colle à refaire au cuir).

1 000 / 1 200€

367 CHANEL**Collection Prêt-à-porter Automne/Hiver 2001-2002**

Bracelet manchette ouvrant 69mm en métal doré brossé, enchâssé de cabochons facettés façon jais. Signée sur plaque. Diamètre : 6cm. Bon état (légères traces).

DA: Karl Lagerfeld

400 / 500€

368 CHANEL**Collection Prêt-à-porter Automne/Hiver 1991-1992**

Ceinture chaîne en métal doré entrelacé de cuir agneau noir, devant à triple rang. Signée sur plaque. (Légères usures, oxydations). Longueur : 94cm.

DA: Karl Lagerfeld & Victoire de Castellane

350 / 400€

369 CHANEL**Circa 1990**

Sac «Classique» 23cm en cuir agneau matelassé noir, fermoir «CC» plaqué or sur double rabat, anse chaîne entrelacée. Hologramme. Bon état (légères usures, traces).

DA: Karl Lagerfeld

4 500 / 5 000€

370 CHANEL**Collection Prêt-à-porter Printemps/Été 1997**

Ceinture trois rangs de chaîne en métal argenté. Signée sur plaque. Longueur : 77cm.

DA: Karl Lagerfeld.

500 / 700€

371 CHANEL**Année 1984**

Ceinture chaîne en métal doré, se terminant par un médaillon siglé, rayonnant, devant à triple rang. Signée. Longueur : 90cm.

DA: Karl Lagerfeld

350 / 400€

372 CHANEL**Circa 1990**

Sac «Classique» 26 cm en cuir agneau matelassé noir, fermoir «CC» plaqué or sur rabat, anse chaîne réglable entrelacée. Hologramme, carte d'authenticité. (Légères usures et traces). Très bon état

3 600 / 3 800€

373 CHANEL**Circa 1990**

Sac «Classique» 26 cm en cuir agneau matelassé noir, fermoir «CC» plaqué or sur rabat, anse chaîne réglable entrelacée. Hologramme, carte d'authenticité. (Légères usures et traces). Bon état

3 600 / 3 800€

374 CHANEL**Circa 2003**

Sac 25cm en cuir agneau matelassé noir, fermoir «CC» plaqué or sur rabat, anse chaîne entrelacée. Hologramme. (Usures, égrenures, traces, reteint, points de couture à refaire).

DA: Karl Lagerfeld

2 500 / 3 000€

375 CHANEL**Circa 2002**

Sac «East-West» en jersey et cuir vernis rouge, fermoir rectangulaire, anse d'épaule chaîne entrelacée. Hologramme. Très bon état (légères traces).

DA: Karl Lagerfeld

1 000 / 1 200€

376 CHANEL**Collection prêt-à-porter Automne/Hiver 2013-2014**

Bracelet manchette ouvert 37mm en métal argenté et jersey chiné. Non signé. Diamètre: 6cm.

DA: Karl Lagerfeld.

80 / 100€

377 CHANEL

Bijou de sac «CC» en métal argenté. Très bon état.

80 / 120€

378 CHANEL

Lot de deux camélias en tissus blanc. Signé sur plaque pour l'un.

60 / 80€

379 CHANEL par Karl Lagerfeld**Circa 2007**

Portefeuille «2.55» en cuir agneau matelassé métallisé argent, fermeture pression sur rabat, intérieur faisant porte-cartes, porte-monnaie. Hologramme. Bon état (usures, égrenures, traces, taches).

150 / 200€

380 CHANEL Boutique**Collection Printemps/Été 1991**

Iconique tailleur en cuir agneau blanc gansé d'une tresse de gros grain noir, composé d'une veste à quatre poches et d'une jupe. Griffes blanches, graphismes noirs. (Légères salissures)

DA: Karl Lagerfeld.

1 300 / 1 500€



380



381 CHANEL**Collection Prêt-à-porter Printemps/Été 2005**

Ensemble en lin et soie beige brossé or, composé d'une veste et d'un pantalon. T.36.

DA: Karl Lagerfeld

350 / 400€

382 CHANEL

Paire d'escarpins à talons 6 cm en cuir doré et noir. T. 38,5. Très bon état

120 / 150€

383 CHANEL**Circa 1986**

Sac demi-lune en cuir agneau beige ondé, fermoir «CC» plaqué or sur rabat, anse chaîne entrelacée. Hologramme. (Usures, égrénures, traces, traces de stylo).

DA: Karl Lagerfeld

1 900 / 2 200€

384 CHANEL**Circa 2010**

Sac «Chain Around» 30cm en veau vieilli matelassé gold, fermeture pression aimantée, anse chaîne entrelacée. Hologramme, carte d'authenticité. Bon état (légères usures, traces).

DA: Karl Lagerfeld

1 700 / 1 900€

385 CHANEL**Circa 1965 - Robert Goossens**

Broche en métal doré ciselé agrémenté de cristaux façon citrine. Non signée. (Redorée, légèrement tordue). Longueur: 6cm.

NB: Cette broche a été offerte à la cliente en 1965 par Mademoiselle.

200 / 300€

386 CHANEL**Circa 1960 - Maison Robert Goossens**

Sautoir de perles blanches baroques d'imitation, certaines chapeautées. Signé sur plaque. (Perles renacrées). Longueur: 142cm.

1 100 / 1 300€

387 CHANEL**Année 1985**

Collier trois rangs de perles, blanches baroques d'imitation, de verre ambré et chaîne retenu par un fermoir orné de cabochons. Signé sur plaque. Longueur: 58cm.

DA: Karl Lagerfeld

700 / 900€

388 CHANEL**Année 1984**

Magnifique broche en métal doré ornée de cabochons en pâte de verre multicolore. Signée sur plaque. Hauteur: 8cm.

DA: Karl Lagerfeld

1 200 / 1 500€

389 CHANEL**Collection Transitionnelle 2000**

Paire de pendants d'oreille en métal doré martelé et motifs en résine façon os. Signée sur plaque. Hauteur : 8cm.

DA: Karl Lagerfeld

400 / 500€

390 CHANEL**Collection Prêt-à-porter Printemps/Été 1992**

Broche circulaire en métal doré à maille cordage, siglée. Diamètre : 4,6cm.

DA: Karl Lagerfeld & Victoire de Castellane

350 / 400€

391 CHANEL**Collection Prêt-à-porter Automne/Hiver 1994-1995**

Broche circulaire en métal doré ciselé, retenant une goutte blanche d'imitation. Signée sur plaque. Hauteur : 6cm.

DA: Karl Lagerfeld

300 / 400€

392 CHANEL**Année 1985**

Sautoir double rang de chaînes et de perles blanches d'imitation retenant un motif loupe cerclé orné de cabochons en pâte de verre à l'imitation rubis, jade. Signé sur plaque. (Légères usures, légèrement dédoré). Longueur : 55cm.

DA: Karl Lagerfeld.

800 / 1 200€

393 CHANEL**Collection Prêt-à-porter Printemps/Été 1993**

Ceinture chaîne en métal doré à maille cordage. Signée sur plaque. Longueur : 100cm.

DA: Karl Lagerfeld

350 / 400€

394 CHANEL**Collection Prêt-à-porter Printemps/Été 1995**

Sautoir en bakélite à l'imitation écaille retenant un pendentif trèfle. Signé sur plaque. Longueur : 36cm.

DA: Karl Lagerfeld

1 000 / 1 200€

395 CHANEL**Circa 1990**

Sac «Caméra» GM 35cm en cuir Autruche gold, double anse chaîne entre-lacée. Hologramme. Bon état (légères usures, traces).

1 200 / 1 500€

396 CHANEL

Sac «Boy» PM 20 cm en cuir veau Gunmetal et plastique transparent matelassé, fermoir en métal argenté sur rabat, anse chaîne réglable, patte d'épaule, hologramme, carte d'authenticité. Très bon état

2 500 / 3 000€

397 CHANEL**Collection Prêt-à-porter Automne/Hiver 1999-2000**

Veste courte asymétrique en cachemire chiné gris. T.38.

DA: Karl Lagerfeld.

300 / 400€

389



394



390



395



391



396



393

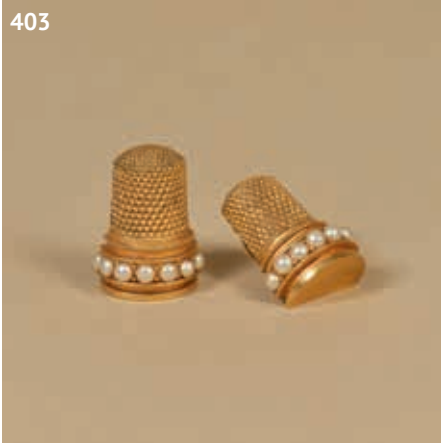


397



392





398 CHANEL Boutique

Collection Prêt-à-porter Automne/Hiver 1991/1992 - Passage n°98

Veste zippée en tweed à motif pied de poule vert, noir, pailletée. T.42.

DA: Karl Lagerfeld

1 000 / 1 200 €

399 CHANEL Boutique

Collection Automne/Hiver 1997-1998

Veste longue en tweed bouclette noir, cacao gansé d'un liseré cuir. T.44.

DA: Karl Lagerfeld

800 / 1 000 €

400 CHANEL

Collection Prêt-à-porter Automne/Hiver 2003-2004

Veste en tweed noir et lurex or gansé de Vison.

DA: Karl Lagerfeld.

600 / 700 €

401 CHANEL

Collection Prêt-à-porter Automne/Hiver 2005-2006

Ensemble composé d'une robe en lainage noir, argenté, incrustation de Castorette lustrée, et d'une paire de manches amovibles. T.34.

DA: Karl Lagerfeld

800 / 1 000 €

402 CHANEL

Collection Prêt-à-porter Automne/Hiver 1990-1991

Ceinture chaîne en métal doré retenant des perles blanches d'imitation mobiles. Signée sur plaque. Longueur : 95cm. (Provenance des soldes).

DA: Karl Lagerfeld & Victoire de Castellane

1 000 / 1 200 €

403 CHANEL

Circa 1990

Paire de clips d'oreille «Dés à coudre» en métal doré orné de perles blanches d'imitation. Non signée. (Provenance des soldes).

DA: Karl Lagerfeld

250 / 300 €

404 CHANEL

Circa 1987

Paire de clips d'oreille circulaire en métal doré orné d'une tête de taureau. Signée. Diamètre : 2,9cm.

DA: Karl Lagerfeld

400 / 500 €

405 CHANEL

Collection Prêt-à-porter Automne/Hiver 1994-1995

Sautoir de perles blanches baroques d'imitation entrecoupées de motifs en métal doré. Signé sur plaque. Longueur : 104cm.

DA: Karl Lagerfeld.

1 000 / 1 200 €

406 CHANEL

Petite pochette 28 cm en tweed à dominante rose, fermeture zippée. Très bon état

60 / 80 €

407 CHANEL

Drap de plage en coton éponge noir.

180 / 220 €

408 CHANEL

Carré en soie à décor de camélias et lambrequins sur fond marron glacé.

80 / 100 €

409 CHANEL

Paire d'escarpins en lézard vert sapin, talons recouverts 80mm, semelles en cuir. T.37. Très bon état (légères égrè- nures).

60 / 80€

410 CHANEL

Collection Prêt-à-porter Automne/Hiver 2010-2011

Manteau en tweed noir, blanc et tweed agrémenté de fourrure synthétique multicolore. T.38. (Griffe non d'origine).

DA: Karl Lagerfeld.

1 500 / 2 000€

411 CHANEL

Collection Prêt-à-porter Automne/Hiver 1997-1998

Veste longue en tweed bouclette mul- ticolore. T.44. (Provenance des soldes).

DA: Karl Lagerfeld

1 000 / 1 200€

412 CHANEL

Collection Prêt-à-porter Printemps/Été 2001

Veste en tweed dans les tons violet. T.40.

DA: Karl Lagerfeld.

900 / 1 100€

413 CHANEL Boutique

Collection Automne/Hiver 1990-1991

Tailleur en crêpe noir et satin rose, composé d'une veste et d'une jupe. (Manque griffe à la jupe, légères usures).

DA: Karl Lagerfeld

1 000 / 1 200€

414 CHANEL

Collection Prêt-à-porter Automne/Hiver 2018-2019 - Passage n°54

Robe pull asymétrique en maille lurex multicolore. T.40.

DA: Karl Lagerfeld

400 / 500€

415 CHANEL

Collection Haute Couture Printemps/Été 1985

Tailleur en tweed rose, se porte avec une blouse sans manche en crêpe de soie. Griffes blanches, graphismes noirs. (Salissures, taches, transforma- tion).

DA: Karl Lagerfeld

700 / 900€

416 CHANEL

Paire d'escarpins en lézard bordeaux, talons recouverts 80mm, semelles en cuir. T.37. Très bon état (légères égrè- nures).

60 / 80€

410



411



412



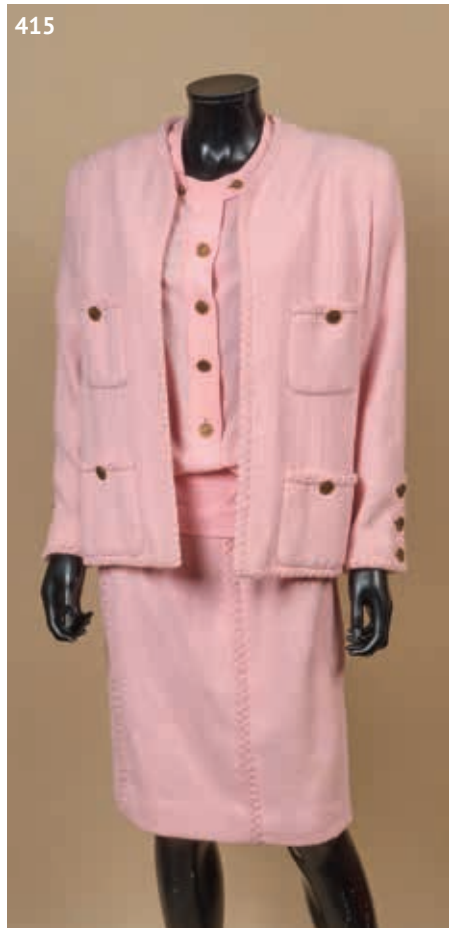
413



414



415





26
25
24
23
22
21
20
19
18
17
16
15
14
13
12
11
10
9
8
7
6
5
4
3
2
1

LES SERVICES

DE L'HÔTEL DROUOT

**Consulter le calendrier
et les catalogues**
www.drouot.com

Acheter sur internet
www.drouot.com

Expédier vos achats
The Packengers
[www.drouot.com/Hôtel Drouot/
Infos pratiques/Livraison](http://www.drouot.com/Hôtel Drouot/Infos pratiques/Livraison)

Stocker vos achats
[www.drouot.com/Hôtel Drouot/
Infos pratiques/Magasinage](http://www.drouot.com/Hôtel Drouot/Infos pratiques/Magasinage)

Hôtel des ventes Drouot
9, rue Drouot - Paris 9^e
+33 (0)1 48 00 20 00
www.drouot.com



CREDITS

Photographies
Sam Mory

Graphisme / mise en page
Lilith E. Laborey

Imprimerie
Art d'Imprimer/STIPA



GROS & DELETTREZ

MAISON DE VENTES AUX ENCHÈRES

CHANEL VINTAGE

19 DÉCEMBRE 2023

HÔTEL DROUOT
9, rue Drouot
75009 Paris

Ordre d'achat *Absentee bid*

Enchère par téléphone *Telephone bid*

La vente aux enchères se déroulera conformément aux conditions générales de Gros & Delettrez imprimées dans le catalogue et les enchères proprement dites seront régies par ces mêmes conditions.

Ne signez pas le présent formulaire avant d'avoir obtenu réponse à toutes les questions relatives aux conditions générales que vous pourriez vous poser. Ces conditions générales font état des engagements contractuels auxquels les enchérisseurs et adjudicataires s'obligent.

Références carte bancaire

Mastercard Visa

Nom *Name*

N° de carte *Card number*

Date d'expiration *Expiry date*

Cryptogramme *Security code*

En signant ce formulaire, vous reconnaissez avoir été en possession, avoir lu et compris les conditions générales de Gros & Delettrez, et reconnaissez en outre les avoir acceptées sans réserve.

DATE

SIGNATURE

Merci de compléter et d'envoyer ce formulaire (par mail ou courrier postal) **accompagné d'un RIB ainsi que la copie d'une pièce d'identité** (recto et verso).



NUMÉRO ACHETEUR
(ne pas remplir)

Nom *Name*

Prénom *First name*

Raison sociale *Company name*

Adresse *Address*

Code postal *Zip code*

Ville *City*

Pays *Country*

Téléphone 1 *Phone 1*

Téléphone 2 *Phone 2*

Courriel *Email*

Inscription lettre d'information (mail) *Newsletter subscription (email)*

- Cette spécialité uniquement *This topic only*
 Toutes les spécialités *All topics*

N° Lot <i>Lot n°</i>	Description du lot <i>Lot description</i>	Enchère max. (hors frais) <i>Max.bid (excluding charges)</i>

Ordre d'achat *Absentee bid form*

CONDITIONS GÉNÉRALES DE VENTE

COMMISSION ACHETEUR

L'acquéreur paiera à l'ordre de GROS & DELETTREZ, en sus du prix d'adjudication, une commission acheteur de 30% TTC.

CONDITIONS ET INFORMATIONS DESTINÉES AUX ACHETEURS

La vente est soumise à la législation française et aux conditions imprimées dans ce catalogue. Il est important de lire les conditions qui suivent. Des informations utiles sont données sur la manière d'acheter aux enchères. Notre équipe se tient à votre disposition pour vous renseigner et vous assister.

T.V.A.

La TVA ne sera remboursée que sur les frais de vente, aux personnes non résidentes de l'Union Européenne à condition qu'elles en fassent la demande écrite au service comptable dans un délai de 3 mois après la vente, et sur présentation de l'exemplaire 3 du document douanier d'exportation (DAU) sur lequel GROS & DELETTREZ devra figurer comme expéditeur et l'acheteur comme destinataire. L'exportation doit intervenir dans les délais légaux.

RÈGLEMENTATION CITES

Δ : Les documents fournis par l'étude « Gros et Delettrez » pour les articles CITES d'espèces inscrites aux annexes A, B ou C du règlement CE338/97 sont valables uniquement dans l'UE. Toutefois les sorties vers un pays tiers doivent faire l'objet d'une demande de permis d'exportation ou de réexportation auprès de l'organe de gestion CITES du lieu de résidence de l'acheteur. Nous vous conseillons de vous mettre en rapport avec l'organe de gestion CITES du pays de destination, afin d'avoir confirmation de la possibilité d'importer ces articles. Certains pays peuvent interdire la délivrance des documents pour des raisons propres à leurs législations. Ces démarches sont à effectuer par l'acheteur et restent à sa charge. Contacter Gros & Delettrez pour plus d'informations.

AVANT LA VENTE

Caractère indicatif des estimations

Les estimations sont fournies à titre indicatif. Toute offre dans la fourchette de l'estimation basse et de l'estimation haute a des chances raisonnables de succès. Nous vous conseillons toutefois de nous consulter avant la vente car les estimations peuvent faire l'objet de modifications. Les estimations figurant dans le catalogue de vente ne comprennent pas la commission acheteur.

L'état des lots

Nous sommes à votre disposition pour vous fournir un rapport détaillé sur l'état des lots. Tous les biens sont vendus dans l'état dans lequel ils se trouvent au moment de la vente avec leurs imperfections ou défauts. Les dimensions, les couleurs et les poids des objets sont donnés à titre indicatifs et ne sont pas contractuels. Aucune réclamation ne sera possible relativement aux restaurations d'usage et petits accidents. Il est de la responsabilité de chaque futur enchérisseur d'examiner attentivement chaque lot avant la vente et de se fier à son propre jugement afin de prendre connaissance de ses caractéristiques et de ses éventuelles réparations ou restaurations. Il ne sera admis aucune réclamation une fois l'adjudication prononcée.

[Montres et bijoux]

- Les cadrans restaurés ou repeints, constituant une mesure conservatoire et non un vice, ne seront pas signalés. L'état des bracelets ainsi que l'étanchéité des montres à fond vissé ne sont pas garantis, ainsi que l'authenticité des boucles déployantes ou des boucles à ardillons. Il est à noter que la plupart des montres résistantes à l'eau ont été ouvertes pour identifier le type et la qualité du mouvement.
- On ne peut garantir que ces montres soient encore résistantes à l'eau et il est conseillé à l'acheteur de consulter un horloger avant d'utiliser l'objet.
- Les dimensions des montres sont données à titre indicatif.
- L'absence d'indication de restauration ou d'accident n'implique nullement qu'un bijou soit exempt de défaut.
- Les pierres précieuses et fines peuvent avoir fait l'objet de traitements destinés à les mettre en valeur. (Ex. : huilage des émeraudes, traitement thermique des rubis et des saphirs, blanchissement des perles).
- Ces traitements sont traditionnels et admis par le marché international du bijou.
- Vu la recrudescence des nouveaux traitements, les pierres présentées pendant la vente sans certificats sont vendues sans garantie quant à un éventuel traitement.

- Il est précisé que l'origine des pierres et la qualité (couleur et pureté des diamants) reflètent l'opinion du laboratoire qui émet le certificat. Il ne sera admis aucune réclamation si un autre laboratoire émet une opinion différente, et ne saurait engager la responsabilité du commissaire-priseur et de l'expert.

- Les bijoux annoncés dans notre catalogue en or jaune ou or gris sans mention de titrage sont toujours en or 18k, c'est-à-dire 750 ‰ - Or 14k : 585 ‰ - Or 9k : 375 ‰.

[Tableaux]

- Le ré-entoilage, le parquetage ou le doublage constituant une mesure conservatoire et non un vice ne seront pas signalés. Les dimensions sont données à titre indicatif.

Exposition avant la vente

L'exposition précédant la vente est ouverte à tous. GROS & DELETTREZ s'efforce d'exposer les objets de la manière la plus sûre dans un souci de sécurité. Toute manipulation d'objet non supervisée par la société GROS & DELETTREZ se fait à votre propre risque.

LES ENCHÈRES

Les enchères peuvent être portées en personne, par téléphone ou par l'intermédiaire d'un tiers. Les enchères seront conduites en euros. Un convertisseur de devises pourra être visible pendant les enchères à titre purement indicatif, seul le prix en euros faisant foi.

Comment enchérir en personne

Pour enchérir en personne dans la salle, il est recommandé de se présenter auprès de la société GROS & DELETTREZ avant que la vente aux enchères ne commence. Chaque enchérisseur devra s'enregistrer auprès de la société GROS & DELETTREZ avant la vacation en fournissant ses coordonnées et des garanties bancaires. Il se verra ensuite attribué un numéro d'enchérisseur nécessaire pour la vente. S'il existe le moindre doute concernant le prix ou l'acheteur, attendez immédiatement l'attention de la personne habilitée à diriger la vente.

Mandat à un tiers enchérisseur

Si vous enchérissez pendant la vente, vous le faites à titre personnel et nous pouvons vous tenir pour le seul responsable de cette enchère, à moins de nous avoir préalablement avertis que vous enchérissez au nom et pour le compte d'une tierce personne en nous fournissant un mandat régulier que nous aurons enregistré.

ORDRES D'ACHAT

Si vous ne pouvez pas assister à la vente nous serons heureux d'exécuter des ordres d'achat donnés par écrit à votre nom. Ce service est gratuit et confidentiel. Les lots sont achetés au meilleur prix, en respectant le prix de réserve et les autres enchères. Dans le cas d'ordres identiques, le premier arrivé aura la préférence. Indiquez toujours une limite à ne pas dépasser, les offres illimitées ou d'« achat à tout prix » ne seront pas acceptées. Les ordres d'achat doivent être donnés en euros. Vous trouverez à la fin de ce catalogue un formulaire d'ordre d'achat.

Les ordres écrits peuvent être :

- Envoyés par e-mail : contact@gros-delettrez.com
 - Remis au personnel sur place.
- Vous pouvez également laisser des ordres d'achat par téléphone mais ceux-ci doivent être confirmés par écrit avant la vente. Afin d'assurer un service satisfaisant aux enchérisseurs, il vous est demandé de vous assurer que nous avons bien reçu vos ordres d'achat au moins 24h avant la vente.

Enchérir à distance

- Si vous ne pouvez être présent le jour de la vente aux enchères, vous pouvez enchérir directement :
- par téléphone. Etant donné que le nombre de lignes téléphoniques est limité, il est nécessaire de prendre des dispositions au moins 24h avant la vente pour obtenir ce service dans la mesure des disponibilités techniques.
- Nous vous recommandons également d'indiquer un ordre d'achat de couverture que nous pourrions exécuter en votre nom au cas où nous serions dans l'impossibilité de vous joindre.
- sur nos plateformes en ligne («Live» et «Online») partenaires :
 - > Drouot Digital : 1,5% HT de frais supplémentaires
 - > Invaluable : 3% HT de frais supplémentaires

LA VENTE

Conditions de vente

Comme indiqué ci-dessus, la vente aux enchères est régie par les règles figurant dans ce catalogue. Quiconque a l'intention d'enchérir doit lire attentivement ces conditions. Elles peuvent être modifiées par affichage dans la salle des ventes ou par annonces faites par la personne habilitée à diriger la vente.

Accès aux lots pendant la vente

Par mesure de sécurité, l'accès aux lots sera interdit pendant la vente.

Déroulement de la vente

L'ordre du catalogue sera suivi pendant la vente. Les enchères commencent et se poursuivent au niveau que la personne habilitée à diriger la vente juge approprié. Celle-ci se réservant le droit d'enchérir de manière successive ou en réponse à d'autres enchères, et ce au nom et pour le compte du vendeur à concurrence du prix de réserve.

APRÈS LA VENTE

Résultats de la vente

Si vous voulez avoir des renseignements sur les résultats de vos ordres d'achat, veuillez contacter : GROS & DELETTREZ : +33 1 47 70 83 04 www.gros-delettrez.com

Paiement

Le paiement doit être effectué immédiatement après la vente. Le paiement peut être effectué :

- En espèces en euro dans les limites suivantes : 750 euros pour les commerçants. 1 000 pour les particuliers français. 10 000 euros pour les particuliers n'ayant pas leur domicile fiscal en France sur présentation d'une pièce d'identité et justificatif de domicile.
- Par carte de crédit visa ou mastercard.
- Par virement en euro sur le compte : GROS ET DELETTREZ : 22 rue Drouot - 75009 Paris
Domiciliation : BNP PARIBAS A CENTRALE
Code banque : 3 0004
Code agence : 00828
N°compte : 00011087641
Clé RIB : 76
IBAN : FR76 3 000 4008 2800 0110 8764 176
BIC : BNPAFRPPAC
Siret : 440 528 230 00012
APE 741AO
N° TVA Intracommunautaire : FR 54 440 528 230

Enlèvement des achats

Les achats ne pourront être enlevés qu'après leur paiement. Tous les lots pourront être enlevés pendant ou après la vacation sur présentation de l'autorisation de délivrance du service comptable de la société GROS & DELETTREZ. Nous recommandons vivement aux acheteurs de prendre livraison de leurs lots après la vente. Excepté pour les ventes de bijoux et de mode, l'étude se réserve la possibilité que les lots descendent au Magasinage de Drouot (service payant).

Exportation des biens culturels

Des certificats d'exportation pourront être nécessaires pour certains achats et, dans certains cas, une autorisation douanière pourra être également requise. L'état français a faculté d'accorder ou de refuser un certificat d'exportation au cas où le lot est réputé être trésor national. GROS & DELETTREZ n'assume aucune responsabilité du fait des décisions administratives de refus de certificats pouvant être prises. Sont présentées ci-dessous les catégories d'œuvres ou objets d'art et les seuils de valeur respectifs au-dessus desquels un certificat pour un bien culturel peut être requis pour que le lot puisse sortir du territoire français :

- Meubles et objets d'ameublement, tapis, tapisseries, horlogerie ayant plus de 50 ans d'âge : 50 000 euros.
- Livres de plus de 100 ans d'âge 50 000 euros.
- Estampes, gravures, sérigraphies et lithographies originales et affiches originales ayant plus de 50 ans d'âge 15 000 euros.
- Incunables et manuscrits, y compris cartes et partitions 1 500 euros.
- Archives de plus 50 ans d'âge.

Droit de préemption

L'état peut exercer sur toute vente publique d'œuvre d'art un droit de préemption sur les biens proposés à la vente, par déclaration du ministre chargé de la culture aussitôt prononcée l'adjudication de l'objet mis en vente. L'état dispose d'un délai de quinze jours à compter de la vente publique pour confirmer l'exercice de son droit de préemption. En cas de confirmation, l'état se subroge à l'adjudicataire.

SUIVEZ NOUS SUR
@grosdelettrez

GROS & DELETTREZ

MAISON DE VENTES AUX ENCHÈRES

- Demandes d'estimation
 - Calendrier des ventes
 - Catalogues en ligne
 - Enchérir en ligne
 - Résultats de ventes
- ...



RENDEZ-VOUS SUR
www.gros-delettrez.com



