

GROS & DELETTREZ

MAISON DE VENTES AUX ENCHÈRES



MARDI 7 NOVEMBRE 2023

Hôtel Drouot - *salle 4*
9, rue Drouot - 75009 Paris



GROS & DELETTREZ

MAISON DE VENTES AUX ENCHÈRES

VENTE AUX ENCHÈRES

HAUTE-COUTURE, MODE & BIJOUX

MARDI 7 NOVEMBRE 2023 à 11h (lots 1 à 150)
et 13h30 (lots 151 à la fin)

Hôtel Drouot - salle 4
9, rue Drouot - 75009 Paris

EXPOSITIONS

- Samedi 4 novembre de 11h à 18h
- Lundi 6 novembre de 11h à 18h

COMMISSAIRE-PRISEUR

Antoine SAULNIER

+33 (0)1 47 70 20 33

a.saulnier@gros-deleltrez.com

CABINET D'EXPERTISE

CHOMBERT & STERNBACH

+33 (0)6 71 61 19 97

chombert.sternbach@gmail.com

Téléphone pendant les expositions et la vente :

+ 33 (0)1 48 00 20 04

L'intégralité du catalogue photographié et ordres d'achat sur

www.gros-deleltrez.com

et sur



ou envoyez votre formulaire d'ordre d'achat à :

GROS & DELETTREZ

Commissaires-Priseurs

22, rue Drouot – 75009 Paris

Tél. : + 33 (0)1 47 70 83 04

contact@gros-deleltrez.com

www.gros-deleltrez.com

SUIVEZ NOUS SUR

@grosdeleltrez

Pour accéder directement à notre catalogue en ligne depuis votre smartphone, scannez ce flashcode :



- 1 BALENCIAGA**
Broche logo surmonté d'un nœud. Signé.
H: 3.6cm
30 / 50€
-
- 2 SCHERRER**
Collier torque en métal doré et perle de verre amati. Signé
40 / 60€
-
- 3 VALENTINO**
Ceinture 35mm en cuir naturel, boucle étoile de mer en métal doré, strassé, émaillé. T.95 (légères usures, traces)
40 / 60€
-
- 4 Yves SAINT LAURENT**
Bracelet en métal doré à motifs d'entrelacs. Signé. L: 20cm
50 / 60€
-
- 5 BALENCIAGA**
Paire de clips d'oreille en métal doré amati strassé multicolore, orné d'une perle d'imitation. Signé. H: 4.3cm
60 / 80€
-
- 6 BALENCIAGA**
Broche «Cœur» en métal doré et résine rouge amati. Signé. H: 6.2cm
60 / 80€
-
- 7 Guy LAROCHE**
Collier jonc en métal doré retenant un motif martelé. Signé.
50 / 60€
-
- 8 KENZO**
Demi-parure en métal doré à motif floral surmonté de cabochons en résine jaune amati. Signé.
60 / 80€
-
- 9 Jean Paul GAULTIER**
Collier en métal chromé bronze surmonté de cristaux. Signé. L: 44cm
60 / 80€
-
- 10 Yves SAINT LAURENT**
Paire de clips d'oreille amanites en résine bleu retenant une perle d'imitation. Signé. H: 3.7cm (éclats)
50 / 60€
-
- 11 Yves SAINT LAURENT Rive gauche**
Ceinture 50mm en paille et corde. T.80. Très bon état
30 / 50€
-
- 12 TETE A TETE, Sandrine BOURG, Rose DESCAT**
Lot d'un chapeau velours marron et d'une aigrette et d'un chapeau velours rouge
40 / 60€
-
- 13 Marie MERCIE**
Amusant chapeau en paille
60 / 80€
-
- 14 BURBERRY**
Visière imprimée du motif tartan, taille réglable. Très bon état
40 / 50€
-
- 15 Marie MERCIE**
Chapeau en crain rouge
60 / 80€
-
- 16 Tan GIUDICELLI**
Ensemble noir composé d'une blouse volantée en crêpe mousseline et d'une jupe volantée. T.38.
60 / 80€
-
- 17 Yohji YAMAMOTO**
Top à complication en lainage noir.
60 / 80€
-
- 18 PAROSH**
Robe en soie imprimée multicolore à motif floral sur fond écru. T.L.
60 / 80€
-
- 19 PAROSH**
Robe en soie imprimée à motif floral multicolore. T.M.
60 / 80€
-
- 20 Jean Paul GAULTIER Soleil**
Ensemble en mesh imprimé multicolore à motifs ethnique composé d'un top sans manches et d'une jupe paréo, se porte avec un maillot de bain en polyamide en coordonné. T.42.
60 / 80€
-
- 21 Jean Paul GAULTIER Soleil**
Ensemble de plage composé d'un maillot de bain deux pièces à motif multicolore et d'un paréo en mesh en coordonné. T.44.
60 / 80€
-
- 22 Christian DIOR**
Sac du soir 19cm en textile lurex noir façonné, anse chaîne en métal doré. Très bon état
60 / 80€
-
- 23 CELINE**
Sac baguette 27cm en toile enduite jacquard et cuir naturel (usures, egrenures, taches, traces, légers accrocs)
60 / 80€
-
- 24 LANVIN**
Pochette 25cm en satin bronze, agrémenté d'un motif bijou strassé et de franges.
80 / 120€
-
- 25 Christian DIOR**
Lot composé d'une pochette (26cm) et d'un portefeuille en toile Dior Oblique beige, marron. Bon état (légères usures, traces).
100 / 120€
-
- 26 Max MARA**
Sac cabas 26cm en veau embossé à l'imitation crocodile violet, double poignée. Très bon état.
100 / 120€
-
- 27 PRADA**
Lot de deux sacs en satin, l'un rose (23cm), l'autre mordoré. Bon état (usures, egrenures, traces, légers accrocs).
100 / 120€
-
- 28 LANVIN**
Robe longue en jersey et coton noir à motif floral multicolore sur fond noir. Griffes blanche, graphisme noir (tâches, décoloration)
100 / 120€
-
- 29 Alexander MC QUEEN**
Année 2003
Jupe asymétrique en crêpe mousseline imprimé d'un motif floral multicolore et tulle nude
100 / 120€
-
- 30 Thierry MUGLER**
Veste en jersey cumin à découpes asymétriques (salissures, traces)
100 / 120€
-
- 31 Y'S**
Robe ample sans manche façon tablier en coton et rayonne blanc.
100 / 120€
-
- 32 MARNI**
Ensemble en crêpe de soie imprimé à motif géométrique noir, rouge, blanc, composé d'un top et d'un pantalon. T.44.
100 / 120€
-
- 33 Dice KAYEK**
Robe oversize en denim chiné. T.40.
100 / 120€
-
- 34 Isabel MARANT**
Ensemble composé d'un pull oversize en cachemire et soie beige et d'un pantalon pailleté argent. T.40.
100 / 120€
-
- 35 Paule KA**
Robe de cocktail sans manche en coton noir, encolure ronde, décolleté en V au dos, agrémenté de découpes, taille agrémentée d'une cocarde, jupe évasée. Griffes blanche, graphisme or, argent. T.38.
100 / 120€

- 36 MARNI**
Ensemble composé d'une chemise en coton marine, petit col, simple boutonnage en sous patte, manches longues, et d'une jupe en ramie polyester beige imprimé d'un motif floral multicolore. Griffes blanches, graphisme rouge. T.38/40.
100 / 120 €
-
- 37 DRIES VAN NOTEN**
Robe ample en coton imprimé d'un motif de roses multicolores. T.44.
80 / 120 €
-
- 38 DRIES VAN NOTEN**
Veste ample en toile kaki. T.L.
80 / 120 €
-
- 39 MAX MARA**
Robe sans manche en coton kaki, une épaule agrémentée d'un nœud.
60 / 80 €
-
- 40 Peter PILOTTO**
Robe ample sans manche en crêpe imprimé multicolore. T.14.
60 / 80 €
-
- 41 Paco RABANNE**
Top sans manche en maille laquée argent façon cote de maille.
50 / 80 €
-
- 42 Bottega VENETA**
Robe en coton, ramie et soie noire, petites hanches soulignées d'un volant bicolore. T.42.
100 / 120 €
-
- 43 LANVIN par Alber Elbaz**
Collection Automne/Hiver 2008-2009
Tunique en nylon taupe à large col.
100 / 120 €
-
- 44 MUGLER**
Tailleur en agneau gratté bordeaux, composé d'une veste et d'une jupe. Griffes blanches, graphismes noirs. (Légères décolorations).
120 / 150 €
-
- 45 CHLOE**
Etoile oversize
120 / 150 €
-
- 46 Nina RICCI**
Robe sans manche en maille marine pailletée multicolore. T.M.
120 / 150 €
-
- 47 Nina RICCI**
Robe en maille noire, ajourée par de la dentelle, ceinture.T.L.
120 / 150 €
-
- 48 VALENTINO, MIU MIU**
Lot composé d'un top en maille écrue, noire, et d'un short en crêpe noir strassé. T.M/40.
120 / 150 €
-
- 49 LEONARD**
Robe en jersey de soie imprimé d'un motif floral multicolore
120 / 150 €
-
- 50 CELINE**
Bracelet manchette ouvert d'inspiration moderniste en métal argenté surmonté d'un motif en résine verte. Signé. Diamètre : 5,2cm.
150 / 180 €
-
- 51 GIVENCHY**
Bracelet manchette ouvert en métal à patine canon de fusil, surmonté de cristaux. Signé. Diamètre : 5,8cm.
150 / 200 €
-
- 52 Yves SAINT LAURENT**
Paire de clips d'oreille pyramidal en métal doré strié. Signé. H : 5.5cm
30 / 40 €
-
- 53 Yves SAINT LAURENT**
Bague Arty en métal doré orné d'un cabochon en verre façon lapis lazuli. Signé
80 / 120 €
-
- 54 Anonyme**
Circa 1990
Sautoir cordelière violet retenant un important pendentif façonné vert surmonté de cabochons multicolores.
80 / 100 €
-
- 55 Nada SWAAYA, Anonyme**
Lot composé d'une manchette dorée surmontée de cabochons et d'une bague surmontée d'un motif strassé.
80 / 100 €
-
- 56 Christian DIOR**
Broche «Poisson» en métal doré strassé. Signée. Longueur : 7,5cm.
180 / 220 €
-
- 57 SCHERRER, VALENTINO**
Lot de deux paires de clips d'oreille, l'une en métal doré figurant un nœud, l'autre zébrée noire et blanche. Signées.
120 / 150 €
-
- 58 CELINE**
Bracelet chaîne en métal argenté. Longueur : 21,5cm.
120 / 150 €
-
- 59 BALENCIAGA**
Bracelet mouvementé ouvrant en métal argenté. Signé.
120 / 150 €
-
- 60 CELINE**
Gourmette en métal argenté. Longueur : 18cm.
120 / 150 €
-
- 61 Nina RICCI**
Paire de clips d'oreille circulaire nacrée surmontée de strass. Signée. Diamètre : 4,1cm.
80 / 120 €
-
- 62 CELINE**
Bracelet manchette ouvert moderniste en métal vernissé orange, marine. Signé. Diamètre : 5,3cm. (Légères éclats).
120 / 150 €
-
- 63 HENRY**
Paire de clips d'oreille circulaire en métal doré martelé, perlé, agrémenté de strass. Signée. Diamètre : 3,2cm.
120 / 150 €
-
- 64 LANVIN, Guy LAROCHE**
Lot composé de deux paires de clips d'oreille, l'une circulaire zébrée orange, noire, l'autre surmontée d'une croix. Signée.
120 / 150 €
-
- 65 Christian LACROIX**
Paire de pendants d'oreille en métal argenté et perles de verre à l'imitation turquoise. Signée. Hauteur : 4cm.
80 / 120 €
-
- 66 Christian LACROIX**
Paire de clips d'oreille «Cœur» en métal doré siglé. Hauteur : 2,2cm.
100 / 120 €
-
- 67 Christian LACROIX**
Paire de clips d'oreille en métal doré d'inspiration feuille. Signée. Hauteur : 5,1cm.
120 / 150 €
-
- 68 Nina RICCI**
Sautoir de perles blanches baroque d'imitation, entrecoupées de motifs en métal doré. Signé. Longueur : 57cm.
120 / 150 €
-
- 69 HENRY**
Collier trois rangs de chaînes en métal doré entrecoupé de perles facettées, et de perles blanches broche, orné au centre d'un motif. Signé. Longueur : 47cm.
180 / 220 €

- 70 HENRY**
Paire de clips d'oreille ovale en Talosset jaune, ornée au centre d'un cabochon rose, noir. Signée. Hauteur : 3,7cm.
120 / 150€
-
- 71 Yves SAINT LAURENT**
Prototype
Lot de deux colliers enfilés sur cordon, composé de graines. Non signés.
120 / 150€
-
- 72 Yves SAINT LAURENT**
Broche « Croix » en métal argenté brossé, ornée au centre d'un cabochon vert. Signée. Hauteur : 4,6cm.
100 / 120€
-
- 73 Jacques GAUTIER**
Paire de clips en verre émaillé violet, surmonté d'un motif galet. Non signée. Hauteur : 4cm.
120 / 150€
-
- 74 AUGUSTINE**
Paire de clips d'oreille « Camélia » en métal doré et verre coulé vert, rose. Signée. Hauteur : 2,7cm.
180 / 220€
-
- 75 AUGUSTINE**
Collier chaîne en métal doré, retenant un motif cerclé orné de fleurs en verre coulé rose. Signé.
300 / 400€
-
- 76 Christian DIOR**
Ceinture en maille argentée, boucle ciselée. Longueur : 83cm. Signée.
100 / 120€
-
- 77 Christian LACROIX**
Ceinture articulée en métal doré strassé. Signée. Longueur : 84cm. (Légères égrèures).
180 / 220€
-
- 78 Christian LACROIX**
Année 1993
Ensemble lamé or, rebrodé d'un motif floral, composé d'un cardigan et d'une jupe. Griffes fuchsia, graphismes noirs. T.38/40.
100 / 120€
-
- 79 PRADA**
Robe en crêpe satiné noir, encolure ronde, petites manches. Griffe et graphisme noirs.
80 / 120€
-
- 80 LANVIN, DRIES VAN NOTEN**
Ensemble composé d'une blouse satinée gris perle, gansée de volants, petit col, simple boutonnage, manches longues, et d'une jupe en coton et satin noir à plusieurs étages volantés.
150 / 200€
-
- 81 BALENCIAGA, AMI**
Ensemble composé d'un pull en maille côtelée à rayures rouge, rose, encolure ronde, manches longues, dos agrémenté du nom de la Maison noir, et d'un pantalon évasé délavé dans les tons rose. T.S/26.
250 / 300€
-
- 82 LANVIN par Alber Elbaz**
Collection Resort 2010
9/10e en crêpe satiné beige surpiqué à motif matelassé, petit col, double boutonnage à six boutons, bavolet dos, devant, pattes d'épaule, manches longues, deux poches verticales zippées gansées de gros grain à la couleur. Griffe noire, graphisme blanc. T.34.
100 / 120€
-
- 83 Sonia RYKIEL**
Robe pailletée cuivre, marine, gansée de velours noir, encolure ronde soulignée d'un nœud, buste orné de faux boutons cristal, manches courtes. Griffe blanche, graphisme noir. T.42.
150 / 180€
-
- 84 MARNI**
Collection Pre-Fall 2022
Ensemble composé d'une chemise en crêpe satin viscose imprimé d'un motif panthère sur fond écru, petit col, simple boutonnage, manches longues, et d'un pantalon droit en laine camel. Griffes blanches, graphismes rouges. T.40.
150 / 250€
-
- 85 GIVENCHY**
Ensemble composé d'une blouse oversize en satin imprimé d'un motif de plumes de paon, et d'une jupe en maille blanche. T.38/L.
150 / 200€
-
- 86 Thom BROWNE**
Ensemble en maille chiné grise gansé d'une bande bicolore. T.44.
150 / 200€
-
- 87 Dries VAN NOTEN**
Robe boule blanche imprimée d'un motif floral noir. T.40.
100 / 120€
-
- 88 PAROSH**
Robe sans manche en denim noir rebrodé de perles blanches formant des fleurs. T. XL.
60 / 80€
-
- 89 PAROSH, Marco de VINCENZO**
Lot composé d'un top en maille noire gansé au bas de Marabout, et d'une jupe plissée pailletée. T.M/44.
80 / 100€
-
- 90 Thierry MUGLER**
Veste en jersey rose boutonné à découpe (salissures, traces)
100 / 120€
-
- 91 Hervé LEGER**
Robe en maille bandage noir. T.S (salissures, traces)
80 / 120€
-
- 92 Issey MIYAKE**
Robe sans manche asymétrique en crêpe acier orné en application de motifs géométriques multicolores. T.2.
150 / 200€
-
- 93 DOLCE & GABBANA**
Robe en crêpe mousseline de soie marine agrémenté de plumes de Marabout lustrées à la couleur et de dentelle. (Manque griffe, manque fond de robe).
120 / 150€
-
- 94 Christian DIOR Boutique par John Galliano**
Collection Prêt-à-Porter Printemps/Été 2000
Ensemble satiné bronze composé d'un haut bustier et d'une jupe. Griffes blanches, graphisme noir. T.36/38.
80 / 100€
-
- 95 Christian DIOR Boutique par John Galliano**
Manteau en lainage taupe, pistache. Griffe blanche, graphisme noir. T.44 (salissures, traces)
120 / 150€
-
- 96 Yves SAINT LAURENT rive gauche**
Collection Automne/Hiver 1993-1994
Tailleur en lainage noir, veste spencer smoking, et blouse écrue. Griffes blanches, graphisme noir rehaussé de deux carrés couleur. T.40/42. (Légères usures).
200 / 250€
-
- 97 Yves SAINT LAURENT rive gauche**
Manteau smoking noir, col recouvert de satin. Griffe blanche, graphisme noir rehaussé de deux carrés couleur. T.36.
150 / 200€

- 98 MIU MIU**
Année 2021
Ensemble en crêpe de soie imprimé multicolore à motif floral, composé d'un crop-top cache-cœur et d'une jupe. T.44 italien.
150 / 200 €
-
- 99 Victoria BECKHAM**
Ensemble composé d'un top crêpe de soie écru, et d'un pantalon marin, se porte avec une ceinture en paille beige. T.38.
120 / 150 €
-
- 100 Ermanno SCERVINO**
Robe longue sans manche en lin écru ajouré par de la dentelle. T.42 italien.
150 / 200 €
-
- 101 Yves SAINT LAURENT rive gauche**
Tailleur en lainage à motif cachemire multicolore, composé d'une veste et d'une jupe. T.40.
180 / 220 €
-
- 102 Yves SAINT LAURENT rive gauche**
Collection Printemps/Été 1990
Tailleur en denim chiné gris, composé d'une veste et d'une jupe, nous y joignons une broche en forme de coquillage. T.40.
150 / 250 €
-
- 103 Yves SAINT LAURENT rive gauche**
Collection Automne/Hiver 1994-1995
Lot composé de deux vestes en velours côtelé, l'une prune, l'autre rouge. T.38/40.
120 / 150 €
-
- 104 Nina RICCI**
Robe sans manche en viscose et soie bleue. T.40. (Manque ceinture).
100 / 120 €
-
- 105 FENDI**
Robe en maille noire. T.44.
100 / 120 €
-
- 106 LANVIN**
Robe en crêpe noir à épaules strassées.
150 / 200 €
-
- 107 LEONARD**
Gilet long en voile imprimé d'un motif floral abstrait multicolore
80 / 100 €
-
- 108 LEONARD**
Robe en jersey imprimé d'un motif floral multicolore
120 / 150 €
-
- 109 DOLCE & GABANNA**
Paire d'escarpins slingback en cuir glacé noir, talon logo argenté 70mm. T.39 1/2. Très bon état
120 / 150 €
-
- 110 MIU MIU**
Paire d'escarpins en cuir vernis noir à bout pointu, talon bloc pailleté 80mm. T.36. Bon état (légères traces)
120 / 150 €
-
- 111 GIUSEPPE ZANOTTI**
Paire de Loafers «Dalila» pailleté or et résille noire. T.39. Très bon état
150 / 200 €
-
- 112 Christian LOUBOUTIN**
Paire d'escarpins ouvert en cuir glacé noir, talon recouvert 100mm. T.38 (usures, restauration à un talon)
100 / 120 €
-
- 113 Christian DIOR**
Pochette 22cm en toile Dior oblique marron, beige. Bon état (usures, egrenures)
60 / 80 €
-
- 114 Dries VAN NOTEN**
Pochette 27cm pailletée bleue.
100 / 120 €
-
- 115 BOTTEGA VENETA**
Sac 31cm en veau grainé partiellement Intrecciato ardoise. Très bon état (légères traces)
250 / 300 €
-
- 116 STELLA MC CARTNEY**
Mini sac «Falabella» 22cm en Shaggy deer noir argenté gansé d'une chaîne. Très bon état (taches à l'intérieur)
150 / 200 €
-
- 117 PRADA**
Sac pochette 23cm en veau grainé ardoise, anse bandoulière réglable. Très bon état (légères traces)
180 / 220 €
-
- 118 PRADA**
Sac cabas 41cm en veau plissé gris éléphant, anse bandoulière réglable (usures, salissures, traces)
150 / 200 €
-
- 119 PRADA**
Année 2010
Sac 36cm en denim et cuir naturel, anse chaîne réglable entrelacé. Bon état (légères traces, légères usures)
120 / 150 €
-
- 120 Christian DIOR**
Circa 1997
Sac «Lady Dior» 24cm en cuir agneau noisette à surpiqûre cannage, breloques abécédaire (usures, egrenures, taches, traces, accroc)
150 / 200 €
-
- 121 D&G**
Sac polochon 23cm en denim gratté, délavé, anse bandoulière entrelacé et cuir. Très bon état
120 / 150 €
-
- 122 DOLCE & GABANNA**
Sac cabas 35cm en veau grainé noir et paille à la couleur. Très bon état
120 / 150 €
-
- 123 GUCCI**
Sac à l'épaule 26cm en toile GG suprême marine, écru et cuir à la couleur. Bon état (légères traces)
100 / 120 €
-
- 124 Christian DIOR par John GALLIANO**
Année 2006
Sac «Saddle Gaucho» mini 22cm en veau noir, Camel et motifs en métal argenté vieilli. Bon état (légères usures, traces)
120 / 150 €
-
- 125 COURREGÉ**
Sac 22cm en vinyle froissé multicolore. Très bon état
150 / 200 €
-
- 126 CHANEL**
Circa 1997
Sac «Classique «26 cm en cuir agneau matelassé noir, fermoir «CC» plaqué or sur rabat, anse chaîne réglable entrelacée. Hologramme. (Très légères traces). Très bon état.
3 400 / 3 600 €
-
- 127 J.W.ANDERSON**
Sac 28cm en veau noir rabat surmonté d'un motif chaîne XL en métal doré. Très bon état.
100 / 120 €
-
- 128 Max MARA**
Sac trapèze 17cm en veau embossé à l'imitation crocodile noir. Très bon état.
100 / 120 €
-
- 129 Christian DIOR**
Sac cabas «Dioriviera» 42cm en paille lustrée rose fuchsia. Très bon état.
200 / 300 €
-
- 130 Max MARA**
Sac 22cm en veau embossé à l'imitation crocodile gold, anse bandoulière amovible réglable. Très bon état.
100 / 120 €
-
- 131 BOTTEGA VENETA**
Portefeuille compact en cuir agneau Intrecciato vieux rose. Très bon état (légères traces)
60 / 80 €

132 DRIES VAN NOTEN

Robe en néoprène vert anglais imprimé d'un motif floral. T.44. (Petit accroc).

80 / 120€

133 DRIES VAN NOTEN

Robe chemise en coton blanc rayé noir, col cravate. T.40.

80 / 120€

134 Yves Saint LAURENT rive gauche

Robe en maille rayée noire et blanche. Griffes blanche, graphisme noir rehaussé de deux carrés couleur.

80 / 120€

135 Thierry MUGLER

Tailleur en polyester marine composé d'une veste et d'une jupe, motif d'encre. T.38/40.

80 / 100€

136 John GALLIANO

Jupe en crêpe de soie olive et velours bleu jean. T.44.

100 / 120€

137 John GALLIANO

Jupe tablier à bretelles en lin écru façonné de carreaux. Griffes bordeaux, graphisme bleu.

100 / 120€

138 Yves SAINT LAURENT rive gauche

Polo en maille bordeaux. Griffes blanche, graphisme noir rehaussé de deux carrés couleur. T.36 environ.

100 / 120€

139 LEONARD

Robe longue en crêpe jersey mikado noir, haut mousseline imprimé d'un motif floral multicolore

120 / 150€

140 Yves SAINT LAURENT rive gauche

Veste en coton et laine rayée beige, beurre frais. T.40. Griffes blanche, graphisme noir rehaussé de deux carrés couleur.

120 / 150€

141 LEONARD

Combinaison d'inspiration «Mille et une Nuits» imprimée grise, dorée, noire. Griffes noire, graphisme blanc. (Longueur non d'origine).

120 / 150€

142 PRADA

Ensemble composé d'une chemise en coton satiné marine, petit col perlé, simple boutonnage, manches longues, et d'un pantalon court en crêpe soleil. T.38/40 italien. (Petits manques).

120 / 150€

143 FENDI

Robe en crêpe abricot, rebrodée de motif, violine et noir. T.44.

150 / 200€

144 Yves SAINT LAURENT rive gauche

1993-1994
Lot composé d'un haut sans manche en piqué de coton blanc, d'une veste en crêpon rouge, et d'une jupe à motif floral. T.38/40/42. (Salissures, traces).

80 / 120€

145 Jean Paul GAULTIER Femme

Circa 2000
Tunique en lainage noire à rayures tennis, important décolleté drapé, manches longues, deux poches plaquées au dos. Griffes noire, graphisme blanc.

60 / 90€

146 Christian LACROIX

Paire de clips d'oreille rectangulaire en métal argenté orné de cristaux et de perles de verre. Signée. Hauteur : 2,2cm.

80 / 120€

147 MUGLER

Tailleur en coton et lin soleil composé d'une veste et d'une jupe. T.38 (salissures, traces)

80 / 100€

148 Dries VAN NOTEN

Robe en maille jersey imprimé noir, brun, col montant. T.L.;

80 / 120€

149 MOSCHINO

Ceinture articulée en métal argenté, entrecoupée de motifs barrettes au nom de la Maison. Longueur : 86cm.

100 / 120€

150 Yves SAINT LAURENT

Paire de clips d'oreille circulaire en métal doré émaillé multicolore. Signé. H : 3.6cm

100 / 120€

151 Christian DIOR

Broche abeille en métal doré ciselé et perle d'imitation. Signé. H : 4cm

100 / 120€

152 DAUM

Broche «Fassianos» en verre bleu, peint doré et métal à la couleur. Signé. H : 5cm

100 / 120€

153 Yves SAINT LAURENT

Collier en métal doré retenant un pendentif orné de cabochons multicolores. Signé. L : 26cm

100 / 120€

154 Jean Paul GAULTIER

Bague fermoir en métal argenté strassé. Signée.

100 / 120€

155 Yves SAINT LAURENT

Broche barrette en métal argenté noirci, et de strass verts. Signée. Longueur : 6cm.

100 / 120€

156 Christian DIOR

Paire de sneakers «Walk'n'Dior» en toile D-stipes. T.41. Très bon état

100 / 120€

157 Christian DIOR

Paire d'escarpins en cuir glacé noir surmonté d'un nœud, talon recouvert 35mm. T.37. Très bon état

100 / 150€

158 BOTTEGA VENETA

Année 2008
Portefeuille en cuir agneau Intrecciato bleu. Bon état (légères usures, traces)

100 / 120€

159 Thierry MUGLER

Ensemble en agneau velours cacao et franges de cuir en coordonné composé d'une veste et d'un pantalon corsaire (taches, traces, accidents)

100 / 120€

160 Thierry MUGLER

Veste en soie déperlante marine à plissés. Griffes bleu ciel, graphisme argent (traces, accros, déchirures à la doublure)

100 / 120€

161 Yves SAINT LAURENT par Stefano Pilati

Collection Prêt-à-porter Automne/Hiver 2007

Robe en laine noire sans manche. T.40. (Légers accros).

60 / 100€

162 Christian LACROIX

Tailleur en jacquard lurex multicolore à motif floral, composé d'une veste et d'une jupe. Griffes bouton d'or, graphisme noir. T.42.

80 / 120€

163 MIU MIU

Robe sans manche noire, épaules agrémentées de motifs papillon en cuir à la couleur. T.42.

80 / 120€

164 LANVIN par Alber Elbaz

Collection Automne/Hiver 2011-2012
Robe en lainage bordeaux. T.40.

100 / 120€

254



478



255



476



296



312



480



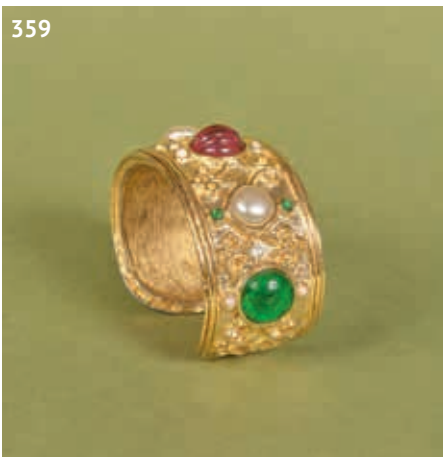
328



360



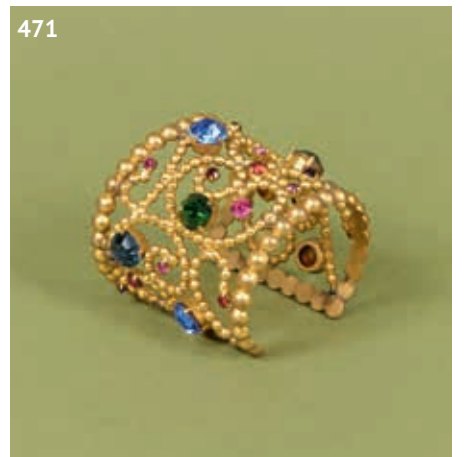
359

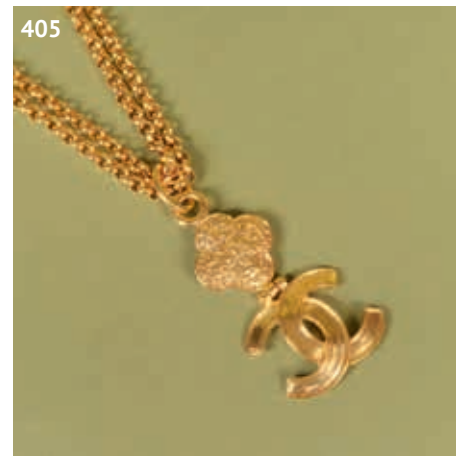


250



471





- 165 Christian DIOR Boutique par John Galliano**
Collection Printemps/Été 2001
Robe bustier en satin café et cuir à la couleur. Griffe blanche, graphisme noir. T.36 (salissures, traces)
100 / 120 €
- 166 Issey MIYAKE**
Top origami noir partiellement enduit. T.3.
100 / 150 €
- 167 Christian DIOR par John Galliano**
Collection Automne/Hiver 2005-2006
Jupe longue en crêpe de soie imprimé d'un motif floral multicolore. T.44.
100 / 120 €
- 168 Hervé LEGER**
Robe en maille bandage rouge. T.S.
120 / 150 €
- 169 DRIES VAN NOTEN**
Ensemble en néoprène vert anglais imprimé d'un motif floral multicolore composé d'un top et d'une jupe. T.44.
120 / 150 €
- 170 ROCHAS**
Robe longue à bretelles en crêpe mouseline de soie iridescent, simple boutonage au dos. Griffe bleue, graphisme blanc. T.42. (Légères décolorations).
120 / 150 €
- 171 MUGLER**
Veste en polyester beige, col châle cranté gansé d'ottoman de coton en coordonné, simple boutonage pression perlé argent, deux poches plaquées à rabats, manches longues. Griffe blanche, graphisme noir. (Salissures, traces).
150 / 250 €
- 172 LANVIN par Alber Elbaz**
Ensemble en denim chiné gris, composé d'une veste gansée d'une finition à bords francs, col châle cranté, simple boutonage pression, agrémentée d'un lien à nouer, deux poches passepoilées ornées de nœuds en gros grain en coordonné, manches longues, et d'un pantalon, taille ornée en application d'une ceinture de gros grain rose formant deux nœuds. Griffe écru, graphisme rouge. T.
150 / 250 €
- 173 BALMAIN, SACAI**
Ensemble composé d'un t-shirt noir, devant rebrodé d'un motif perlé, pailleté et lurex argent, encolure ronde, petites manches, et d'une jupe en denim délavé et satin plissé noir. T.34.
150 / 250 €
- 174 KENZO Défilé par Antonio Marras**
Jupe longue ample en soie imprimé d'un motif floral.
180 / 220 €
- 175 GIVENCHY, Louis VUITTON**
Ensemble composé d'un top fluide sans manche en crêpe polyester blanc, encolure ronde volantée asymétrique se continuant par un pan, épaules zippées, et d'un pantalon en crêpe et crêpe jersey noir, devant plissé, taille agrémentée d'une ceinture de cuir noir. T.38.
180 / 220 €
- 176 KENZO Jeans**
Ensemble en coton cacao, imprimé multicolore, composé d'une veste et d'un pantalon. T.40.
180 / 220 €
- 177 LANVIN par Alber Elbaz**
Collection Automne/Hiver 2002-2003
Tailleur en bouclette Camel composé d'une veste et d'une jupe. T.44.
150 / 200 €
- 178 VALENTINO**
Ensemble composé d'un pull sans manche en maille torsadée écru laqué or, et d'un pantalon-jupe en crêpe écru plissé. T.S.
150 / 200 €
- 179 Thierry MUGLER**
Robe en crêpe acier à boutonage pression asymétrique, découpes, ceinture. Griffe bleu ciel, graphisme argent.
120 / 150 €
- 180 Thierry MUGLER**
Tailleur en laine rayé marine, grise, agrémenté de motifs en métal composé d'une veste et d'une jupe. Griffe bleu ciel, graphisme argent. T.38 (usures, traces)
120 / 150 €
- 181 MIU MIU**
Année 2021
Robe en crêpe de soie rouge façonné, imprimé d'un motif floral blanc, bretelles spaghetti sur encolure. (Manque griffe).
120 / 150 €
- 182 Issey MIYAKE**
Robe ample à bretelles imprimé abstrait multicolore lacés
120 / 150 €
- 183 LEONARD**
Robe en jersey de soie imprimé d'un motif floral multicolore
120 / 150 €
- 184 LEONARD**
3/4 en voile de coton imprimé d'un motif abstrait multicolore rebrodé de fleurs
120 / 150 €
- 185 JITROIS**
Robe sans manche lacée asymétrique en cuir agneau et agneau velours noir. T.36.
120 / 150 €
- 186 Jean Paul GAULTIER Jeans**
Blouson en denim ajouré sur des franges dans les tons bleus
150 / 200 €
- 187 Pleats Please par Issey MIYAKE**
Chemise longue ample en lin à motif de carreaux multicolores. T.3.
100 / 120 €
- 188 RALPH & RUSSO**
Robe en soie satinée multicolore Tye & Dye dans les tons pastel. T.42. (Taches).
150 / 200 €
- 189 Yves SAINT LAURENT rive gauche par Tom Ford**
Veste d'inspiration saharienne en coton satiné noir. T.40.
150 / 250 €
- 190 GUCCI par Alessandra Facchinetti**
Collection Automne/Hiver 2005-2006
Caban en laine noire, empiècements cuir et velours. T.42.
150 / 200 €
- 191 DOLCE & GABBANA**
Veste écru façonnée d'un motif floral, imprimé de fleurs jaunes à incrustation de guipures, petit col, simple boutonage pression, deux poches plaquées à effet de rabat. Griffe noire, graphisme blanc.
180 / 220 €
- 192 VALENTINO par Pierpaolo Piccioli**
Collection Resort 2019 - Haider Ackermann
Lot composé d'un top sans manche se nouant en satin de soie fuchsia, col châle, et d'une jupe plissée en soie rouge imprimée de V blancs, gansée marine. T.40.
200 / 250 €
- 193 Yves SAINT LAURENT rive gauche**
Tailleur façonné rouge, composé d'une veste, boutonage bijou et d'une jupe. T.40.
200 / 300 €
- 194 Loro PIANA**
Robe pull en baby cachemire noir. T.42.
200 / 300 €

195 VERSACE

Cardigan long en maille côtelée rose et empiècements en twill de soie imprimé à motif aquatique, ceinture. (Petit fil tiré).

200 / 300€

196 GIVENCHY

Veste courte en chèvre longs poils bicolore noire, blanche. T.40. Très bon état.

250 / 300€

197 PRADA

Manteau en laine et soie bordeaux dans les tons prune. Griffe blanche, graphisme noir. T.40.

250 / 350€

198 CELINE

Bracelet manchette ouvert moderniste en métal vernissé marine, vert. Signé. Diamètre : 5cm.

120 / 150€

199 Nina RICCI

Demi-parure chaîne en métal doré entrelacé et cristaux et soie imprimée. Signée.

120 / 150€

200 BALENCIAGA

Broche circulaire en métal noirci serti de strass verts. Signée. Diamètre : 8,2cm.

120 / 150€

201 Christian DIOR

Collier articulé en métal argenté ciselé, strassé. Signé. Longueur : 35cm.

120 / 150€

202 HENRY

Paire de clips d'oreille ovale en Talosset jaune, orné au centre d'un cabochon bleu. Signée. Hauteur : 4cm.

120 / 150€

203 AUGUSTINE

Peigne nacré surmonté d'un motif floral en métal doré et verre coulé. Non signé.

120 / 150€

204 AUGUSTINE

Paire de clips d'oreille circulaire en métal doré et cabochons de verre à l'imitation émeraude, rubis. Signée. Diamètre : 2,8cm.

120 / 150€

205 Isabel CANOVAS

Paire de clips d'oreille en bois exotique et métal doré. Hauteur : 4,7cm. Signée.

150 / 180€

206 Yves SAINT LAURENT

Paire de clips d'oreille dôme en métal argenté et cabochons strassés verts. Signée. Diamètre : 3,2cm.

150 / 180€

207 Yves SAINT LAURENT

Paire de clips d'oreille dôme en métal doré et cabochons strassés ambrés. Signée. Diamètre : 3,2cm.

150 / 180€

208 CELINE

Demi-parure composée d'un collier et d'un bracelet articulé en métal doré vieilli.

150 / 200€

209 Yves SAINT LAURENT

Paire de demi créoles sur clips en métal doré à motifs végétaux strassés multicolores. Signé. H : 3cm

150 / 200€

210 Yves SAINT LAURENT

Paire de pendants d'oreille en métal doré retenant des gouttes blanches baroque d'imitation. Signée. Hauteur : 7,5cm. (Légères éclats).

180 / 220€

211 Yves SAINT LAURENT

Ras de cou choker de perles blanches d'imitation, pendentif trèfle en métal doré martelé. Signé. Longueur : 45cm. (manque fermoir).

200 / 300€

212 Yves SAINT LAURENT rive gauche

Broche circulaire en métal doré martelé retenant une goutte blanche baroque. Signée. Hauteur : 11cm.

250 / 300€

213 Yves SAINT LAURENT

Paire de clips d'oreille en métal doré à cabochons multicolores, ornée au centre d'une perle blanche d'imitation. Signée. Hauteur : 3cm.

250 / 300€

214 Yves SAINT LAURENT

Ceinture chaîne en métal doré patiné, boucle en bois exotique clouté. Signée. Longueur : 77cm.

250 / 300€

215 Yves Saint LAURENT rive gauche

Caban en cuir agneau métallisé argent. Griffe blanche, graphisme noir rehaussé de deux carrés couleur. (Légères usures).

400 / 600€

216 SAINT LAURENT rive gauche

Collection Automne/Hiver 1987
Veste longue matelassée en soie irisée turquoise gansée de franges de cuir noir. Griffe blanche, graphisme noir rehaussé de deux carrés couleur.

Bibliographie: Modèle similaire reproduit dans le magazine Elle, Septembre 1987
Modèle similaire porté par Lou Lou de la Falaise, pour l'édition «Only Yves», Vogue USA, 1987.

400 / 600€

217 SAINT LAURENT rive gauche

Collection Printemps/Été 1983
Ensemble en popeline de coton noir, volanté rose, vert, composé d'un top et d'une jupe. Griffes blanches, graphismes noirs.

500 / 600€

218 Yves SAINT LAURENT rive gauche

Robe en crêpe de soie imprimé panthère dans les tons pistache, ceinture. Griffe blanche, graphisme noir. T.40.

300 / 400€

219 Yves SAINT LAURENT rive gauche

Tailleur en lin rose, composé d'une veste ornée en application d'un motif d'iris, et d'une jupe. Griffes blanches, graphismes noirs rehaussés de deux carrés couleur. T.42.

500 / 600€

220 Yves SAINT LAURENT rive gauche

Collection Printemps/Été 1989
Robe en crêpe de soie écru imprimé d'un motif floral stylisé multicolore. Griffe blanche, graphisme noir rehaussé de deux carrés couleur. T.36.

300 / 400€

221 Yves SAINT LAURENT haute couture n°075260

Circa 1990
Robe en soie lavande, ceinture. Griffe blanche, graphisme noir. (Salissures, traces).

300 / 500€

222 Christian DIOR Boutique par Gianfranco Ferre

Ensemble en soie mordoré imprimé d'un motif baroque noir composé d'une blouse ample et d'une jupe

250 / 300€

223 John GALLIANO

Collection Automne/Hiver 2008-2009
Redingote en jersey de laine noir, col asymétrique, martingale au dos. T.40.

250 / 350€

- 224 Christian DIOR Par John Galliano**
Collection Prêt-à-porter Printemps/Été 2008 - Passage n°39 - Modèle de défilé
Robe longue drapée en crêpe de soie satiné parme. Griffe blanche, graphisme noir. T.S. (Légers fils tirés).
500 / 700 €
-
- 225 Christian DIOR par John Galliano**
Collection Prêt-à-porter Printemps/Été 2009
Top sans manche en crêpe de soie écru. Griffe blanche, graphisme noir. T.36.
120 / 150 €
-
- 226 Christian DIOR par John Galliano**
Collection Prêt-à-porter Automne/Hiver 2008-2009 - Prototype
Robe sans manche en crêpe de soie satiné gris. Griffe blanche, graphisme noir. T.36.
300 / 400 €
-
- 227 John GALLIANO**
Robe longue en maille violette, rebrodée d'un motif abstrait plus clair, gansée de franges. T.S.
350 / 450 €
-
- 228 Christian DIOR par Maria Grazia Chiuri**
Collection Prêt-à-porter Printemps/Été 2021
Robe en soie déperlante imprimée bleue en dégradé, ceinture. T.40.
300 / 500 €
-
- 229 Christian DIOR par Maria Grazia Chiuri**
Collection Resort 2020 « Marrakech »
Ensemble composé d'un top lin et cache-mire rayé marine, blanc, et d'un pantalon ample en voile multicolore imprimé d'un motif ethnique. T.38/40.
200 / 250 €
-
- 230 Christian DIOR par Maria Grazia Chiuri**
Collection Prêt-à-porter Printemps/Été 2022
Ensemble en coton imprimé d'un motif animalier stylisé sur fond fuchsia, composé d'une chemise à manches courtes et d'une jupe. T.36.
200 / 300 €
-
- 231 DOLCE & GABBANA**
Robe drapée en satin de soie bordeaux imprimé de pastilles rose. T.42 italien.
200 / 300 €
-
- 232 Christian DIOR par Maria Grazia Chiuri**
Collection Resort 2021
Ensemble imprimé d'un motif floral sauvage, composé d'un top en maille et d'une jupe en coton. T.38. (Manque griffe au top).
200 / 300 €
-
- 233 Christian DIOR par Maria Grazia Chiuri**
Collection Resort 2021
Lot composé d'une veste en coton lin et soie chinée bleu, blanc, d'un top à nouer chiné gris orné en application d'un motif floral.
200 / 300 €
-
- 234 Christian DIOR par Raf Simons**
Collection Prêt-à-porter Automne/Hiver 2013-2014
Robe asymétrique en crêpe noir, écru. Griffe blanche, graphisme noir. T.38. (Légères usures, traces).
250 / 300 €
-
- 235 John GALLIANO**
Robe longue en velours dévoré cacao. (Manque griffe).
300 / 500 €
-
- 236 Christian DIOR**
Circa 2004
Sac cabas « Rasta » en toile Dior oblique, nylon et cuir rouge jaune vert, deux demi-anse. Excellent état
800 / 1 000 €
-
- 237 Christian DIOR**
Année 2014
Wallet on chain « Miss Dior » 21cm en cuir vieilli métallisé à surpiques cannage, anse bandoulière chaîne amovible. Très bon état (légères traces)
350 / 400 €
-
- 238 CHANEL**
Circa 1995
Sac 22 cm en cuir agneau matelassé noir, fermeture pression sur rabat siglé en métal plaqué or, anse bandoulière chaîne entrelacée. Hologramme, carte, dustabg. (Très légères traces). Très bon état
2 600 / 2 800 €
-
- 239 CHANEL**
Circa 1995
Sac « Classique » 26 cm en cuir agneau matelassé noir, fermoir « CC » plaqué or sur rabat, anse chaîne réglable entrelacée. Hologramme. (Très légères traces) Très bon état.
3 400 / 3 600 €
-
- 240 CHANEL**
Circa 2002
Vanity 15 cm en cuir grené noir, fermeture éclair, poignée. Hologramme, carte d'authenticité. Excellent état
1 000 / 1 200 €
-
- 241 CHANEL par Karl Lagerfeld**
Collection Prêt-à-porter Automne/Hiver 1994-1995
Broche médaillon en métal doré retenant une goutte blanche d'imitation. Signée sur plaque. Hauteur : 7cm.
350 / 450 €
-
- 242 CHANEL par Karl Lagerfeld**
Collection Prêt-à-porter Automne/Hiver 2003-2004
Collier chaîne en métal argenté retenant un motif barrette strassé au nom de la Maison. Signé sur plaque. Longueur : 36cm.
600 / 800 €
-
- 243 CHANEL par Karl Lagerfeld**
Collection Prêt-à-porter Printemps/Été 1996
Paire de clips d'oreille circulaire en métal doré siglé. Signée sur plaque. Hauteur : 2,8cm.
180 / 220 €
-
- 244 CHANEL**
Année 1983
Sautoir chaîne en métal doré retenant un pendentif croix orné de cabochons en pâte de verre à l'imitation émeraude, rubis. Signé. Longueur : 52cm. (Légères oxydations).
1 500 / 1 800 €
-
- 245 CHANEL par Karl Lagerfeld**
Année 1984
Sautoir de perles en pâte de verre à l'imitation saphir, entrecoupé de motifs double face retenant des cabochons à l'imitation émeraude, rubis. Signé sur plaque. Longueur : 87cm.
700 / 900 €
-
- 246 CHANEL par Karl Lagerfeld & Victoire de Castellane**
Collection Prêt-à-porter Automne/Hiver 1990-1991
Ras-de-cou chaîne en métal doré matelassé serti de strass Swarovski à l'imitation brillants. Signé sur plaque. Longueur : 44cm.
400 / 600 €
-
- 247 CHANEL par Karl Lagerfeld**
Collection Prêt-à-porter Automne/Hiver 2002-2003
Broche « CC » en métal doré ajouré serti de strass Swarovski à l'imitation brillants. Signée sur plaque. Hauteur : 3,9cm.
350 / 450 €

248 CHANEL par Karl Lagerfeld

Collection Prêt-à-porter Automne/Hiver 1993-1994

Sautoir chaîne en métal doré retenant des pastilles au nom de la Maison. Signée sur plaque. Longueur : 82cm.

1 000 / 1 200€

249 CHANEL

Collection Prêt-à-porter Printemps/Été 2007 - Passage n°56

Ceinture huit rangs de chaîne en métal argenté à maille tubogaz, entrecoupés de barrettes strassés, taille baguette, au nom de la Maison, fermoir crochet. Signée sur plaque. Longueur : 78cm.

450 / 550€

250 Yves SAINT LAURENT

Magnifique collier en métal émaillé rouge strassé dans les tons rose, rouges, sur cordelière. Non signé. (Eclats, usures).

300 / 400€

251 Yves SAINT LAURENT

Ensemble de deux colliers d'inspiration asiatique composé de perles en pierre dure. Signés. Longueur : 50cm.

450 / 550€

252 Yves SAINT LAURENT

Bracelet composé de motifs en métal doré orné de cabochons. Signé. Longueur : 20cm.

250 / 300€

253 Yves SAINT LAURENT

Broche « Trèfle » faisant pendentif en métal argenté strassé. Signée. Hauteur : 7cm.

300 / 400€

254 Yves SAINT LAURENT

Paire de pendants d'oreille « Cœur » en métal doré et résine verte, bleue. Signée. Hauteur : 10cm.

400 / 450€

255 Yves SAINT LAURENT

Paire de pendants d'oreille en métal doré strassé dans les tons bleus. Signée. Hauteur : 10cm.

350 / 400€

256 Yves SAINT LAURENT

Broche « Eventail » en métal argenté strassé. Signée. Hauteur : 5,8cm.

300 / 400€

257 Yves SAINT LAURENT

Prototype
Bracelet manchette XL à patine canon de fusil, surmonté d'un motif côte de maille. Non signé.

400 / 600€

258 Yves SAINT LAURENT

Paire de clips d'oreille « Cœur » en métal doré. Signée. Hauteur : 4,7cm.

180 / 220€

259 Yves SAINT LAURENT rive gauche

Paire de pendants d'oreille en métal argenté noirci, retenant une goutte en verre à motif floral. Signée. Hauteur : 8,5cm.

300 / 400€

260 Yves SAINT LAURENT

Ceinture chaîne en métal doré martelé, se terminant par le sigle de la Maison. Non signée. Longueur : 95cm. (Dédorée).

180 / 220€

261 SAINT LAURENT rive gauche

Béret en velours vert, bords côte montants surpiqués.

60 / 80€

262 Yves SAINT LAURENT rive gauche

Collection Automne/Hiver 1993-1994
Veste en agneau velours bleu électrique rebrodé de perles en pierre dure. Griffe blanche, graphisme noir. T.38. (Salissures, légères décolorations).

600 / 800€

263 Yves SAINT LAURENT rive gauche

Collection Printemps/Été 1990
Exceptionnel tailleur en cuir agneau noir orné de cabochons et de pampilles en résine multicolore composé d'une veste courte et d'une jupe. Griffes blanches, graphisme noir. T.36/38.

1 700 / 2 000€

264 Yves SAINT LAURENT n°42007

Collection haute couture « Les Chinoises » Automne/Hiver 1977
Magnifique robe longue en crêpe imprimé d'un motif multicolore d'inspiration asiatique, pompons. Griffe blanche, graphisme noir.

800 / 1 000€

265 YVES SAINT LAURENT n°54093

Collection haute couture Printemps/Été 1983
Robe en crêpe de soie façonné, imprimé d'un motif floral stylisé, ceinture. Griffe blanche, graphisme noir.

700 / 900€

266 Yves SAINT LAURENT haute couture n°075466

Circa 1990
Robe en dentelle noire et lurex or sur bretelle, se porte avec une sur robe en crêpe mousseline de soie cacao, ceinture. Griffe blanche, graphisme noir.

700 / 900€

267 Yves SAINT LAURENT haute couture

n°41025 Printemps-Été 1977
Ensemble en crêpe de soie noir imprimé d'un motif floral multicolore, composé d'une blouse et d'une jupe. Griffe blanche, graphisme noir.

700 / 900€

268 Yves SAINT LAURENT haute couture n°50632

Circa 1981
Ensemble en crêpe de soie imprimé d'un motif de carreaux rose, violets, façonnés, composé d'une tunique et d'une jupe, cravate à nouer. Griffe blanche, graphisme noir.

600 / 800€

269 GIVENCHY Couture par Alexander McQueen

Collection Printemps/Été 1998
Magnifique tunique sans manche en tulle marine perlé, orné de franges. T.44.

1 000 / 1 200€

270 ALAÏA

Circa 2012
Robe en vachette façon panthère, ras du cou, sans manches, devant zippé, poches dans les coutures, travail par quilles sur les hanches donnant un effet de cerceaux. Griffe nude, graphisme blanc. T.36.

2 000 / 3 000€

271 ALAÏA

Robe patineuse sans manche en maille marine, encolure ronde, jupe volantée ajourée par des motifs losange, sur des rayures en camaïeu de bleu, violet. Griffe nude, graphisme blanc. T.40. (Légers fils tirés).

250 / 350€

272 ALAÏA

Robe sans manche patineuse en maille blanche, marine et lurex or. Griffe nude, graphisme blanc. T.38.

350 / 400€

273 Jean Paul GAULTIER

Collection haute couture Automne/Hiver 2013-2014
Ensemble en velours de soie bordeaux, composé d'un haut, col montant, deux poches, manches longues, et d'un pantalon fluide. Griffes en dentelle rose, graphisme à la couleur.

400 / 600€

274 Jean Paul GAULTIER

Collection prêt-à-porter Printemps/Été 2015
Passage n°34
Mini robe bustier plissé écru (manque griffe, importante tâche)

300 / 400€

- 275 Jean Paul GAULTIER**
Robe sans manches en maille nude perforée, empiècement mesh (manque griffe, petites tâches).
200 / 300 €
-
- 276 Jean Paul GAULTIER Femme**
Imperméable long en polyamide taupe. Griffe blanche, graphisme noir. T.40.
200 / 300 €
-
- 277 Jean Paul GAULTIER Femme**
Collection Prêt-à-porter Automne/Hiver 2006-2007
Robe en crêpe mousseline imprimé à motif abstrait, jupe en velours marron. Griffe noire, graphisme blanc. T.36. (Légères déchirures).
500 / 600 €
-
- 278 Jean Paul GAULTIER**
Robe à bretelles en crêpe brique et satin. Griffe blanche, graphisme noir. T.40.
180 / 220 €
-
- 279 Jean Paul GAULTIER pour GIBO**
Veste rayée bronze, mordoré, surmonté d'un voile d'organza bronze.
200 / 300 €
-
- 280 MONTANA**
Collection Automne/Hiver 1993-1994
Magnifique manteau satiné noir, jupe en Cygne lustré noir. Griffe noire, graphisme argent, noir. T.36.
700 / 900 €
-
- 281 Claude MONTANA**
Circa 1988
Ensemble en organza noir composé d'un manteau du soir 3/4 évasé, important col châle, manches longues, simple boutonnage, et d'une jupe évasée, plissée. Griffe blanche, graphisme or. T.36. (Veste non griffée, légères salissures).
200 / 300 €
-
- 282 GAULTIER**
Bracelet «Menotte» en argent 925 millièmes strassé.
350 / 450 €
-
- 283 Jacques GAULTIER**
Collier en métal argenté à motif de serpent et verre émaillé violet. Signé.
350 / 400 €
-
- 284 AUGUSTINE**
Collier de perles de verre bleu translucide orné d'un camélia. Signé. Longueur: 48cm.
500 / 600 €
-
- 285 AUGUSTINE**
Broche bouquet en métal doré et verre coulé multicolore. Non signée. Hauteur: 7cm.
350 / 400 €
-
- 286 AUGUSTINE**
Paire de clips d'oreille bouquet en métal doré et verre coulé multicolore. Signée. Hauteur: 2,8cm.
300 / 400 €
-
- 287 AUGUSTINE**
Broche «Camélia» en métal doré et verre coulé vert, nacré. Signée. Hauteur: 8cm.
500 / 600 €
-
- 288 AUGUSTINE**
Paire de pendants pour oreilles percées à motif floral en métal doré et verre coulé multicolore. Non signée. Hauteur: 6cm.
180 / 220 €
-
- 289 Jean PATOU par Gripoix**
Exceptionnel sautoir trois rangs de perles de verres rouges, bleues, retenant une fleur XL en métal et verre coulé multicolore. Non signée. Longueur: 40cm.
1 000 / 1 200 €
-
- 290 CHANEL par Karl Lagerfeld**
Collection Prêt-à-porter Automne/Hiver 1997-1998
Paire de clips d'oreille «Turnlock» en métal argenté. Signée. Hauteur: 2,1cm.
250 / 300 €
-
- 291 CHANEL par Karl Lagerfeld**
Collection Continue 2004
Ceinture de perles blanches d'imitation, se terminant par le sigle de la Maison, devant à double rang retenu par un sigle en coordonné. Signée sur plaque. Longueur: 101cm.
800 / 1 000 €
-
- 292 CHANEL par Karl Lagerfeld**
Collection Prêt-à-porter Automne/Hiver 2004-2005
Paire de demi-crêoles pour oreilles percées en métal argenté retenant le sigle de la Maison émaillé blanc. Signé sur plaque. Hauteur: 2,1cm.
150 / 180 €
-
- 293 CHANEL par Karl Lagerfeld**
Circa 1990
Paire de clips d'oreille circulaire en métal doré orné de cabochons en pâte de verre à l'imitation rubis, saphir. Signé sur plaque. Diamètre: 2,7cm.
400 / 600 €
-
- 294 CHANEL par Karl Lagerfeld**
Collection Prêt-à-porter Printemps/Été 1995
Paire de clips d'oreille en métal doré à motif rayonnant orné au centre d'un cabochon en pâte de verre siglé à l'imitation rubis. Signée sur plaque. Hauteur: 2,7cm.
350 / 450 €
-
- 295 CHANEL par Karl Lagerfeld**
Collection Prêt-à-porter Printemps/Été 1998
Ras-de-cou de perles blanches baroques XL, fermoir «CC» en métal argenté au nom de la Maison. Signé sur plaque. Longueur: 42cm.
600 / 800 €
-
- 296 CHANEL par Karl Lagerfeld**
Collection Prêt-à-porter Printemps/Été 1998
Collier d'inspiration ethnique composé de perles en résine ambrée, fermoir palmettes en métal doré. Signé sur plaque. Longueur: 63cm.
600 / 800 €
-
- 297 CHANEL par Karl Lagerfeld & Victoire de Castellane**
Collection Prêt-à-porter Printemps/Été 1991
Bracelet manchette chaîne en métal doré épaulé de perles baroques jaunes, orange. Signé sur plaque. Diamètre: 6cm.
1 200 / 1 500 €
-
- 298 CHANEL**
Circa 2014
Sac «Classique Saint Valentin» 25 cm en cuir agneau matelassé rose, fermoir «CC» métal doré sur rabat, anse chaîne réglable entrelacée. Hologramme, carte d'authenticité, dustbag, boîte. (Très légères usures coins). Très bon état
4 000 / 4 500 €
-
- 299 CHANEL**
Circa 1997
Sac «Classique «26 cm en cuir agneau matelassé noir, fermoir «CC» plaqué or sur rabat, anse chaîne réglable entrelacée. Hologramme. Très bon état.
3 400 / 3 800 €
-
- 300 CHANEL**
Circa 1992
Sac «Maxi Jumbo» 34 cm en cuir agneau matelassé noir, fermoir «CC» plaqué or sur rabat, anse chaîne entrelacée de cuir en coordonnée, poche extérieure. Hologramme. (Très bon état)
3 300 / 3 500 €
-

301 CHANEL

Circa 2018

Sac rond 12 cm en tweed dans les tons rouge, bleu, fermeture éclair, anse bandoulière chaîne en métal doré mat entrelacée de cuir bordeaux et chamrs feuille et gland en métal doré, hologramme. Excellent état

2 000 / 2 200€

302 CHANEL Paris Swiss made n°R.K 20459

Montre «Première» plaqué or, cadran noir 20 mm, mouvement quartz, bracelet chaîne d'ancre entrelacée de cuir en coordonnée. T.L

1 500 / 1 800€

303 CHANEL par Karl Lagerfeld

Collection Prêt-à-porter Printemps/Été 1997

Collier deux rangs de chaîne en métal argenté, fermoir «turnlock». Signé sur plaque. Longueur : 51cm.

700 / 900€

304 CHANEL par Karl Lagerfeld

Circa 1990

Magnifique sautoir de perles blanches d'imitation, entrecoupées de perles en pâte de verre à l'imitation émeraude, rubis. Signé sur plaque. Longueur : 96cm.

1 200 / 1 500€

305 CHANEL par Karl Lagerfeld

Collection Prêt-à-porter Automne/Hiver 1987-1988

Collier composé de médaillons en métal doré d'inspiration celte. Signé sur plaque. Longueur : 40cm.

700 / 900€

306 CHANEL par Karl Lagerfeld

Collection Prêt-à-porter Automne/Hiver 1995-1996

Bracelet chaîne en métal doré, fermoir «Turnlock». Signé. Longueur : 20cm.

500 / 700€

307 CHANEL par Karl Lagerfeld

Collection Prêt-à-porter Printemps/Été 1990

Ras-de-cou trois rangs de perles blanches baroque d'imitation, fermoir crochet. Signé sur plaque. Longueur : 44cm.

800 / 1 000€

308 CHANEL par Karl Lagerfeld

Collection Prêt-à-porter Automne/Hiver 2001-2002

Paire de demi-créoles en métal doré retenant le sigle de la Maison serti de strass Swarovski à l'imitation brillants. Signée sur plaque. Hauteur : 2,2cm.

150 / 180€

309 CHANEL par Karl Lagerfeld

Collection Prêt-à-porter Automne/Hiver 1995-1996

Paire de pendants d'oreille en métal doré martelé, clip surmonté d'un cabochon baroque de perle d'imitation retenant le sigle de la Maison. Signée sur plaque. Hauteur : 4,2cm.

350 / 450€

310 Christian LACROIX

Sautoir multi rangs de cuir cacao, agrémenté de motifs dorés, retenant un motif cœur martelé retenant des franges. Signé sur plaque. Longueur : 70cm.

180 / 220€

311 Christian LACROIX

Bracelet manchette ouvert en résine noire, rose. Signé sur plaque. Diamètre : 6cm. (Légères usures).

180 / 220€

312 Christian LACROIX

Paire de bracelets manchette ouvrants en métal doré à motif de galets facettés. Signée sur plaque. Diamètre : 5,2cm.

400 / 500€

313 Christian LACROIX

Paire de clips d'oreille en métal doré à motif géométrique et strass. Signée. (Restauration).

180 / 220€

314 Christian LACROIX

Collier triple rang de chaînes en métal argenté retenant un motif central orné d'un médaillon en résine à motif floral, se terminant par des perles grises. Signé.

180 / 220€

315 Christian LACROIX

Bracelet composé de motifs en métal doré martelé surmonté de cabochons et d'éléments en résine orangée. Signé sur plaque. Longueur : 18cm. (Légèrement dédoré).

350 / 450€

316 Christian LACROIX

Paire de pendants d'oreille composé de motifs en métal doré martelé surmontés de cabochons et d'éléments en résine orangée. Signée sur plaque. Hauteur : 12cm. (Légèrement dédoré).

300 / 400€

317 Pierre CARDIN

Bracelet moderniste en métal argenté. Signé. Diamètre : 6cm. (Oxydation).

250 / 300€

318 Pierre CARDIN

Collier chaîne en métal doré retenant un pendentif «Cancer» émaillé, strassé. Signé.

250 / 300€

319 Pierre CARDIN

Bracelet jonc ouvrant en métal doré gainé de reptile bordeaux, siglé. (Usures).

150 / 200€

320 Pierre CARDIN

Ceinture moderniste en métal argenté, trois rangs ornés au centre d'un motif floral. Non signé. Longueur : 75cm.

250 / 350€

321 Paco RABANNE

Ensemble composé d'une paire de pendants d'oreille, de deux colliers et d'un bracelet en métal doré et perles corail. Signé. (Restauration à une paire, bracelet et un collier non signé).

500 / 600€

322 Paco RABANNE

Collection Automne/Hiver 1992-1993 - Passage n°21

Ensemble en chenille lurex noir, rouge, composé d'une combinaison et d'une veste ample. Griffes blanche, graphisme noir, bolduc d'atelier.

1 000 / 1 200€

323 Paco RABANNE

Manteau en soie lurex façon cuir de Cordoue et empiècement en composite cuivré. Griffes noire, graphisme blanc.

700 / 900€

324 Paco RABANNE

Circa 1980 n°49/88G2- Gilet en pastille de rhodoïd noirs ornées de pois bleu, rouge, or reliées par des œillets en métal agrémentés de grelots, les manches en mousseline. Griffes noir, graphisme blanc et bolduc d'atelier

400 / 600€

325 Paco RABANNE

Circa 1980 n°48/88G2

Cardigan en en pastilles métalliques multicolores de forme ronde, les manches bouffantes en mousseline noir. Griffes noire, graphisme blanc et bolduc d'atelier

500 / 700€

326 Paco RABANNE

Sautoir composé de fèves cacao entrecoupées de motifs en métal argenté vieilli. Signé. Longueur : 101cm.

150 / 180€

327 Hervé VAN DER STRAETEN

Paire de pendant d'oreille à motif mouvement en métal doré martelé. Signée. Hauteur : 10cm.

350 / 400 €

328 Hervé VAN DER STRAETEN

Collier en laiton doré martelé à maille tubogaz. Signé. Longueur : 47cm.

350 / 400 €

329 Jean Charles de CASTELBAJAC

KO and CO - Thème les Tableaux 1992
Rare et ample manteaux à capuche «Hommage à la beauté féminine» en toile de coton ivoire à transformation laissant apparaître des panneaux de couleurs rouge, vert, bleu ainsi qu'une scène peinte à la main inspirée des tableaux de Georges de la Tour par Alexandra et Valérie Pozzo di Borgo, ceinture intégrée à la taille. Griffes rouge, graphisme noir, bolduc attaché par une épingle numéroté 200.

Bibliographie: JC de Castelbajac- Michel Avéline éditeur. - «Je suis très pudique, j'ai toujours voulu que mes vêtements protègent. Ici j'ai eu envie de jouer avec la nudité. La femme ne montre pas son corps mais celui d'une autre. En l'occurrence c'est aussi un hommage aux artistes qui depuis des siècles ont voulu l'absolu au travers de la beauté féminine. Manteaux et trois-quarts de couvertures traditionnelles Atkinson rouge, vert, bleu et fuchsia à principe de transformation. Hommage à la beauté féminine dans l'histoire. Peints par Alexandra et Valérie Pozzo di Borgo.»

800 / 1 200 €

330 Jean Charles de CASTELBAJAC

KO and CO Collection Automne-Hiver 1992-1993 - Thème les Tableaux
Rare et ample manteau «Hommage à la beauté féminine» en laine rouge, vert, bleu, jaune, boutonnage croisé, deux poches zippées, le dos s'ouvrant par une fermeture éclair laissant apparaître Gabrielle d'Estrées peinte à la main par Alexandra et Valérie Pozzo di Borgo. Griffes bleue, graphisme noir.

Bibliographie: JC de Castelbajac- Michel Avéline éditeur. Pages 154 illustration d'un modèle similaire aux couleurs inversés. - «Je suis très pudique, j'ai toujours voulu que mes vêtements protègent. Ici j'ai eu envie de jouer avec la nudité. La femme ne montre pas son corps mais celui d'une autre. En l'occurrence c'est aussi un hommage aux artistes qui depuis des siècles ont voulu l'absolu au travers de la beauté féminine. Manteaux et trois-quarts de couvertures traditionnelles Atkinson rouge, vert, bleu et fuchsia à principe de transformation. Hommage à la beauté féminine dans l'histoire. Peints par Alexandra et Valérie Pozzo di Borgo. Hiver 92/93»

800 / 1 200 €

331 Jean Charles DE CASTELBAJAC

Robe longue en velours imprimé, pailleté multicolore. Griffes écru, graphisme noir.

350 / 450 €

332 Jean Charles de CASTELBAJAC

Blouson oversize en coton rouge, vert et patchwork de fourrure synthétique. Griffes blanche, graphisme noir.

350 / 450 €

333 Atelier VERSACE

Exceptionnelle robe longue en soie écru et tulle nude ornée en application de cristaux à motif aquatique.

2 000 / 3 000 €

334 VERSACE

Robe en maille multicolore à motif Prince de Galles pied de poule. T.42 italien.

200 / 300 €

335 VERSACE

Robe sans manche en crêpe de soie rose imprimé «Trésors de la Mer», bretelles émaillées. T.44 italien.

300 / 400 €

336 Issey MIYAKE

Trench ample en jacquard à motif floral multicolore, ceinture. T.3.

200 / 300 €

337 COMME DES GARCONS

Imperméable façon doublure en lainage chiné gris, nylon noir et coton cacao. T.M.

120 / 150 €

338 COMME DES GARCONS

Veste en rayonne marine à superposition de crêpe mousseline noir, finition frangée. T.M

120 / 150 €

339 Issey MIYAKE

Imperméable oversize en nylon pied-de-puce blanc, noir. T.M.

150 / 200 €

340 COMME DES GARCONS, Yohji YAMAMOTO

Lot composé d'un top façon body en velours noir à effet de petites manches, et d'une jupe tablier à bretelles en laine noire. Griffes grise, graphisme noir. T.S.

100 / 120 €

341 COMME DES GARCONS circa 1990, Y'S

Lot composé d'un top à capuche à complication en maille noir et d'un pantalon en soie ardoise

150 / 200 €

342 Issey MIYAKE, Pleat Please

Lot composé d'une tunique ample sans manche en coton à motif géométrique noir, blanc pailleté et d'un pantalon à motif zébré. T.5.

200 / 300 €

343 Yohji YAMAMOTO

Veste ample à basques en laine et cachemire noir (accroc à la doublure)

200 / 300 €

344 COMME DES GARCONS

Veste en guipure noir doublé de nylon

200 / 300 €

345 COMME DES GARCONS

Ensemble composé d'une veste courte en velours lamé noir gansée de fourrure synthétique, et d'une jupe kilt en coton écru.

300 / 500 €

346 Yohji YAMAMOTO

Manteau homme en velours imprimé à motif de femme

300 / 400 €

347 Yohji YAMAMOTO

Robe en coton noir à bretelles, bas du vêtement sur cerceau (importante décoloration)

400 / 600 €

348 Junya WATANABE pour COMME DES GARCONS

circa 2019

Trench iridescent à dos plissé, ceinture

300 / 400 €

349 Yohji YAMAMOTO

Robe à complication en mohair et coton noir sur sangle. Griffe grise, graphisme noir. T.1.

500 / 600€

350 Junya WATANABE

Robe oversize en voile imprimé d'un motif japonisant multicolore. Griffe blanche, graphisme noir. T.S.

200 / 300€

351 COMME DES GARCONS

Collection Automne/Hiver 2002-2003
Manteau asymétrique à complication en maille et bouclette noir. T.S.

500 / 600€

352 COMME DES GARCONS

Collection Automne/Hiver 2002-2003
Manteau asymétrique à complication en maille noire. T.S.

350 / 450€

353 COMME DES GARCONS

Collection Printemps/Été 2013 - Passage n°11
Top à nouer dans le dos en toile écru. T.S.

200 / 300€

354 Yohji YAMAMOTO

Amusant ensemble en soie écru rayé gris sur cerceaux composé d'un haut bustier et d'une jupe (taches, traces, déchirures à la doublure)

400 / 600€

355 COMME DES GARCONS

Collection Printemps/Été 2008 Variation passage n°31
Robe en nylon cacao orné en application de volants formant des cocardes. Griffe blanche, graphisme noir.

500 / 600€

356 GOOSSENS

Collier composé de motifs cordage en métal doré, entrecoupé d'anneaux en bois exotique. Signé. Longueur : 47cm.

180 / 220€

357 Roger SCEMAMA

Torque moderniste en métal doré retenant un pendentif circulaire en résine noire. Signé.

180 / 220€

358 Roger SCEMAMA

Collier moderniste en métal doré torque articulé retenant un pendentif circulaire. Non signé.

180 / 220€

359 Christian DIOR

Bracelet manchette ouvert en métal doré orné de cabochons de perles d'imitation et en pâte de verre lobée. Signé. Diamètre : 5,8cm.

400 / 500€

360 Christian DIOR

Demi-parure d'inspiration joaillerie en métal doré serti de strass multicolore composé d'un collier d'inspiration draperie et d'un bracelet. Signée.

500 / 700€

361 Christian DIOR

Sautoir d'inspiration joaillerie en métal argenté noirci serti de strass rouge. Signé. Longueur : 48cm.

400 / 600€

362 Christian DIOR

Broche en métal doré strassé rosé retenant une goutte. Signée. Hauteur : 10cm. (Légères usures).

300 / 400€

363 Christian DIOR

Broche nœud en métal doré ciselé. Signée sur plaque. Hauteur : 11cm.

400 / 500€

364 Christian DIOR

Demi-parure composé d'un ras-de-cou et d'un bracelet multi-rangs en métal vernissé noir surmonté de cristaux verts, bleus. Signée. (Légères usures).

700 / 900€

365 Christian DIOR Germany

Broche dôme en métal doré strassé. Signée sur plaque. Diamètre : 3,6cm.

400 / 500€

366 Christian DIOR par Gianfranco Ferre

Broche épingle à nourrice XL en métal argenté strassé. Signée. Longueur : 10cm.

180 / 220€

367 Christian DIOR Boutique par Gianfranco Ferre

Paire de demi-crêoles en métal doré façon guirlande fleurie. Signée. Hauteur : 5,1cm.

180 / 220€

368 Christian DIOR Boutique

Paire de pendants d'oreille en métal doré ciselé, strassé, retenant une goutte blanche baroque d'imitation. Signée. (Eclats).

180 / 220€

369 Christian DIOR Germany

Demi-parure composé de perles de verre amati orange, vert, entrecoupé de perles jaunes, composé d'une paire de clips d'oreille et d'un collier huit rangs de perles. Signée sur plaque.

900 / 1 100€

370 Christian DIOR Boutique

Sautoir en cuir tressé noir d'inspiration gauchois, motifs en métal argenté. Signé. (Légères usures).

300 / 400€

371 Christian DIOR Germany

Broche circulaire en métal doré ornée de cabochons multicolores. Signée. Hauteur : 6,5cm.

400 / 600€

372 Christian DIOR Germany

Bracelet multi-rangs de perles fleurettes rose, blanches. Longueur : 22cm. Signé sur plaque.

350 / 400€

373 AUGUSTINE

Paire de clips d'oreille «Camélia» en métal doré et verre coulé vert, rouge, retenant une goutte. Signée. Hauteur : 4,7cm.

300 / 400€

374 AUGUSTINE

Magnifique paire de pendants d'oreille à pampilles «Muguet» en métal doré et verre coulé blanc, vert. Signée. Hauteur : 10,5cm.

350 / 400€

375 AUGUSTINE

Paire de pendants «Camélia» pour oreilles percées en métal doré et verre coulé dans les tons verts. Non signée. Hauteur : 12cm.

350 / 400€

376 AUGUSTINE

Paire de pendants pour oreilles percées à motif floral en métal doré et verre coulé rose, jaune. Non signée. Hauteur : 5cm.

300 / 400€

377 AUGUSTINE

Broche «Camélia» en métal doré et verre coulé rose, vert, strassé. Signée. Hauteur : 5cm.

350 / 400€

378 AUGUSTINE

Broche bouquet à motif de corolle en métal doré et verre coulé multicolore. Non signée. Hauteur : 10,2cm.

350 / 400€

379 AUGUSTINE

Bracelet manchette ouvert en métal doré à motif végétal et verre coulé multicolore. Signé. Diamètre : 5,5cm.

400 / 500 €

380 AUGUSTINE

Collier chaîne en métal doré retenant des perles en verre rouge, et verre coulé vert. Signé. Longueur : 45cm.

300 / 350 €

381 GRIPOIX

Broche « Insecte » en métal argenté noirci et verre coulé, strassé émeraude. Non signée. Hauteur : 4,6cm.

250 / 300 €

382 Yves SAINT LAURENT

Collier en métal doré émaillé multicolore à motifs circulaire. Signé. L : 47cm

150 / 180 €

383 Yves SAINT LAURENT

Demi-parure « Cœur » en métal doré et résine rouge composé d'une paire de clips d'oreille et d'une broche. Signé.

150 / 180 €

384 Yves SAINT LAURENT

Collier composé de motifs strassés multicolores. Signé. L : 43cm

200 / 300 €

385 Yves SAINT LAURENT

Châle en soie imprimé à motif de panthères (légères tâches)

120 / 150 €

386 SAINT LAURENT rive gauche

Collection Automne/Hiver 1976-1977 « Opéra - Ballets russes »
Calot en feutre marine surmonté d'un motif en passementerie se terminant par deux importants pompons frangés noirs, bleus. Non griffé.

100 / 150 €

387 Yves SAINT LAURENT

Paire de clips d'oreille figurant une fleur émaillée, agrémentée de perles d'imitation. Signée. (Légers éclats). Hauteur : 5,3cm.

250 / 300 €

388 Yves SAINT LAURENT

Collier torsade trois métaux, fermoir cabochons façon œil de tigre. Signé. Longueur : 76cm.

300 / 350 €

389 Yves SAINT LAURENT

Broche en métal doré à motif végétal perlé. Signée. Hauteur : 7,5cm.

250 / 350 €

390 Yves SAINT LAURENT

Paire de clips d'oreille en métal doré à motif de volute. Signée. Hauteur : 5,5cm.

150 / 180 €

391 Yves SAINT LAURENT

Broche circulaire faisant pendentif en métal argenté noirci surmonté de cabochons en pâte de verre multicolore. Signé. Hauteur : 7cm.

350 / 400 €

392 Yves SAINT LAURENT

Collier en métal doré surmonté de pastilles en résine bleue. Signé. Longueur : 50cm.

300 / 350 €

393 Yves SAINT LAURENT rive gauche

Bracelet manchette ouvert en métal doré strassé rouge, orange à motif floral. Signé sur plaque. Diamètre : 5,2cm.

600 / 800 €

394 Yves SAINT LAURENT

Collier trois rangs de chaîne en métal doré vieilli. Signé. Longueur : 75cm.

300 / 500 €

395 Yves SAINT LAURENT

Paire de clips d'oreille circulaire repérée en métal doré à motif floral strassé. Signée. Diamètre : 5,2cm.

250 / 300 €

396 Yves SAINT LAURENT

Prototype
Sautoir en métal noirci strassé rouge, retenant une plaque frangée en coordonné. Non signé. Longueur : 43cm.

180 / 220 €

397 Yves SAINT LAURENT rive gauche

Broche circulaire faisant pendentif en métal doré et strass multicolore. Signée sur plaque. Diamètre : 5,5cm.

350 / 450 €

398 Yves SAINT LAURENT

Prototype - Bracelet manchette ouvert en métal argenté surmonté d'un motif strassé. Non signé. (Manques).

180 / 220 €

399 Yves SAINT LAURENT

Demi-parure en métal doré ornée de cabochons en résine verte, comprenant une paire de clips d'oreille et un collier. Signée.

300 / 400 €

400 Yves SAINT LAURENT, haute couture, travail Gripoix

Collier chaîne en métal doré orné de breloques certaines recouvertes de verre coulé, et d'une moule. Signé sur plaque. Longueur : 46cm.

350 / 400 €

401 AUGUSTINE

Collier « Camélia » en métal argenté et verre coulé noir, multicolore. Signé.

600 / 800 €

402 AUGUSTINE

Paire de clips d'oreille bouquet en métal doré « Camélia » et verre coulé multicolore. Signée. Hauteur : 3,5cm.

300 / 400 €

403 AUGUSTINE

Paire de clips d'oreille « Camélia » en métal argenté et verre coulé jais, bordeaux. Non signée. Hauteur : 2,8cm.

180 / 220 €

404 CHANEL par Karl Lagerfeld

Circa 1990
Sautoir double rang de chaînes en métal doré entrecoupé de motifs en pâte de verre à l'imitation émeraude, rubis, citrine. Signé sur plaque. Longueur : 69,5cm.

900 / 1 100 €

405 CHANEL par Karl Lagerfeld

Collection Prêt-à-porter Automne/Hiver 1995-1996
Collier double rang de chaînes en métal doré retenant un le sigle de la Maison surmonté d'un trèfle. Signé sur plaque. Longueur : 38cl.

600 / 800 €

406 CHANEL par Karl Lagerfeld

Collection Prêt-à-porter Printemps/Été 1998
Sautoir chaîne en métal argenté retenant un pendentif siglé émaillé noir. Signé sur plaque. Longueur : 39cm.

600 / 800 €

407 CHANEL par Karl Lagerfeld

Collection Prêt-à-porter Automne/Hiver 1996-1997
Paire de clips d'oreille « Turnlock » en métal argenté serti de strass Swarovski à l'imitation brillants. Signée. Hauteur : 1,7cm.

250 / 350 €

408 CHANEL par Karl Lagerfeld

Collection Prêt-à-porter Printemps/Été 1996
Sautoir chaîne en métal doré retenant un motif lobé siglé. Signé sur plaque. Longueur : 52cm.

500 / 700 €

409 CHANEL par Karl Lagerfeld

Collection Prêt-à-porter Printemps/Été 1998
collier chaîne en métal doré retenant un pendentif en résine façon brique, épaulé de deux navettes siglées. Signé. Longueur: 44cm.

500 / 600€

410 CHANEL

Circa 1995
Sac «Classique» 26 cm en cuir agneau matelassé noir, fermoir «CC» plaqué or sur rabat, anse chaîne réglable entrelacée. Hologramme. Très bon état.

3 300 / 3 500€

411 CHANEL

Circa 2020
Rare sac Vanity 14, 5 cm en osier et cuir noir, fermeture éclair, poignée, bandoulière chaîne en métal entrelacé de cuir. Hologramme, carte d'authenticité, dustbag. Excellent état.

4 000 / 4 500€

412 CHANEL

Circa 2019
Sac «Filigrée» 12 cm rond en cuir caviar bleu et cuir noir, fermeture éclair, bandoulière chaîne en métal doré mat et cuir entrelacé noir. Hologramme, carte, boîte. Excellent état

3 000 / 3 500€

413 CHANEL

Circa 1995
Sac «Camera Tassel» 22,5 cm en cuir agneau noir, fermeture éclair se terminant par un important pompon, poche sur le devant fermant par une pression sur rabat siglé, anse chaîne bandoulière entrelacée de cuir. Hologramme. (Légères traces). Très bon état

2 200 / 2 500€

414 GUCCI

Sac «Ophidia Dome» 23, 5 cm en toile GG imprimée fleurs multicolores, bande Web et cuir beige, fermeture éclair, bandoulière en cuir en coordonnée. Excellent état

800 / 900€

415 GUCCI

Sac «Padlock» 24 cm en toile GG et cuir marron et noir, fermoir cadenas en métal doré, poignée bambou, clefs sous clochette, bandoulière chaîne en métal doré et cuir. Dustbag. Excellent état

1 300 / 1 500€

416 Christian DIOR

Circa 2002
Sac pochette «Saddle» 20 cm en toile Dior Oblique beige et marine et cuir en coordonnée. Très bon état

600 / 700€

417 GUCCI par Alessandro Michele

Année 2017 - Ligne Unskilled Worker
Robe en crêpe de soie écri imprimé d'un portrait, poignets et col satinés. Griffes blanche, graphisme noir. T.42.

500 / 700€

418 GUCCI par Tom Ford

Collection Prêt-à-porter Printemps/Été 1999 - Passage n°13
Rare ensemble en crêpe mousseline de soie nude, composé d'un top sans manche à superposition, bas volanté, et d'une jupe soulignée d'une rangée de plumes lustrées à la couleur, se porte avec une ceinture en cuir agneau stretch. Griffes noires, graphismes blancs. T.38/40.

500 / 700€

419 Nina RICCI haute couture

Robe longue volantée, plissée en soie bronze, buste orné en application d'un motif floral. Griffes blanche, graphisme jaune.

500 / 700€

420 GIVENCHY

Collection Automne/Hiver 2017-2017
Robe de cocktail en tulle et crêpe rouge à découpes géométriques. Griffes blanche, graphisme noir. T.36 environ.

500 / 700€

421 Yves SAINT LAURENT n°71126

Circa 1992
Robe en velours noir à découpes sur tulle nude. Griffes blanche, graphisme noir.

500 / 700€

422 Jane DUVERNE

Circa 1938
Veste en satin noir, bas du vêtement matelassé par un motif rayonnant. (Légères déchirures à la doublure).

Bibliographie: «Jane Duverne Styliste de mode 1925-1949 - ... «Pendant deux décenniers, son nom est présent dans les magazines et les expositions internationales aux côtés des plus grands couturiers de son temps: Chanel, Hermès, Jeanne Lanvin (...).» Archives départementales de la Corrèze. Fille de tailleurs du 9e arrondissement parisien (...) elle fait ses armes aux côtés de Jean Patou puis crée sa propre Maison de couture en 1925. Jusqu'à la vente de sa société en 1947, elle possède successivement plusieurs boutiques en plein coeur de Paris». Mairie d'Ussel.

400 / 500€

423 Yves SAINT LAURENT haute couture

n°42101

Robe en crêpe de soie imprimé marine, façonné rouge, gansée de volants, ceinture. Griffes blanche, graphisme noir.

700 / 900€

424 Pierre BALMAIN haute couture

n°144991

Ensemble en lurex jacquard argenté, doré, composé d'une veste courte, gansée de Martre, et d'une robe, haut en crêpe mousseline cacao. Griffes blanche, graphisme noir.

700 / 900€

425 Nina RICCI haute couture

Amusant ensemble en voile écri, rose pâle, composé d'un top volanté à découpes, et d'une jupe longue ample orné en application de motifs tarte aux framboises.

600 / 800€

426 Elie SAAB haute couture

Robe longue asymétrique en tulle pailleté, perlé, multicolore.

600 / 800€

427 CARVEN haute couture

Robe en crêpe mousseline de soie imprimé multicolore à bretelles. (Accroc à la doublure).

350 / 450€

428 CARVEN haute couture

Robe longue à bretelles en soie volantée, plissée noire.

500 / 700€

429 EISA, haute couture

Circa 1956

Robe en ottoman blanc, encolure bateau, petites manches raglan, effet de taille basse sur une jupe large froncée agrémentée d'un nœud. (Salissures). Griffes blanche, graphisme argent

300 / 400€

430 Pierre BALMAIN Haute Couture

n°167566

Robe du soir en soie, velours et tulle noir rebrodé de fils métallisés, de perles et de paillettes à motifs floral. Griffes noire, graphisme blanc.

200 / 300€

431 Loris AZZARO

Robe de mariée en dentelle et tulle blanc, agrémenté de satin écri. Griffes blanche, graphisme noir.

300 / 500€

- 432 SCHIAPARELLI** dessiné par Jean COCTEAU
Broche œil en fonte peinte en blanc, paille en pâte de verre bleue pervenche, sourcils laqués noirs, le tout rehaussé d'une perle blanche en forme de goutte. Signature gravée au dos (éclats)
700 / 900 €
-
- 433 SCHIAPARELLI**
Chapeau en paille cuivrée, lustrée noire.
180 / 220 €
-
- 434 Christian DIOR Chapeaux**
Toque en mohair multicolore, perlé et agrémenté de plumes. Griffes blanche, graphisme noir.
180 / 220 €
-
- 435 Christian DIOR**
Chapeau en crêpe de soie mouvementé dans les tons bleus. Griffes blanche, graphisme noir.
180 / 220 €
-
- 436 Christian DIOR, Jean BARTHET**
Lot composé d'un chapeau en velours marron et d'un élément de coiffure perlé
80 / 100 €
-
- 437 Christian LOUBOUTIN**
Paire de bottines plissées en cuir noir, bout pointu, talon recouvert 100mm. T.37 1/2 (Légères usures, traces)
200 / 250 €
-
- 438 GIVENCHY**
Paire de bottes zippées, ajourées en chèvre zébrée noire, blanche. T.41.
250 / 300 €
-
- 439 Souliers Christian DIOR**
Paire d'escarpins en satin noir strassé. T.5 1/2. (Légères usures).
250 / 300 €
-
- 440 Souliers Christian DIOR**
Paire d'escarpins en soie ivoire, empeignes surmontées d'un nœud et d'un motif bijou. T.5 1/2. (Taches, traces).
250 / 300 €
-
- 441 Christian DIOR**
Paire d'escarpins en soie noire, pailletée à la couleur. T.36 1/2. (Légères usures).
250 / 300 €
-
- 442 Souliers Christian DIOR**
Paire d'escarpins en soie bleue. T.6 1/2. (Taches).
180 / 220 €
-
- 443 Christian DIOR Chapeaux**
Toque à motif floral, végétal surmonté de tulle.
180 / 220 €
-
- 444 Christian DIOR**
Bob en velours dévoré dior oblique bordeaux, beige. T.58. Très bon état
200 / 250 €
-
- 445 Christian DIOR**
Sac week-end 44cm en toile enduite alvéolé, siglé et cuir Camel. Bon état (usures, traces)
150 / 200 €
-
- 446 Christian DIOR**
Sac de voyage 55cm en toile enduite Dior oblique noir, beige et cuir naturel. Très bon état (légères usures)
300 / 400 €
-
- 447 PRADA**
Sac 25cm en crocodile taupe, clés, cadenas. Très bon état (légères usures). Traçabilité art 5 de l'A.M du 30 juin 1998.
1 000 / 1 500 €
-
- 448 Christian LOUBOUTIN**
Sac cabas à transformation pochette 40cm en cuir vieilli à motif de minéraux partiellement clouté. Très bon état
500 / 600 €
-
- 449 BOTTEGA VENETA**
Année 2009
Sac cabas 27cm en cuir agneau Intreciato noir plissé à motifs géométriques. Très bon état
300 / 400 €
-
- 450 BOTTEGA VENETA**
Sac cabas 32cm en cuir agneau Intreciato bleu, double anses chaîne. Très bon état
400 / 500 €
-
- 451 GUCCI**
Sac cabas «Diana» 35 cm en porc caramel, deux anses bambou. Très bon état
600 / 700 €
-
- 452 GUCCI**
Sac mini «Ophidia Round» en cuir jaune, toile GG imprimée de fleurs, bande Web, bandoulière chaîne en métal doré et cuir. Diamètre : 19 cm. Excellent état
700 / 800 €
-
- 453 FENDI**
Sac «Baguette» 29cm en cuir agneau métallisé argent, anse bandoulière réglable, fermoir strassé. Très bon état (légères traces)
300 / 400 €
-
- 454 FENDI**
Sac «Mama Bag» en toile siglé marron, beige et veau ébène, fermeture pression aimantée surmontée du logo en métal argenté, anse réglable. Très bon état
600 / 700 €
-
- 455 PRADA**
Sac fourretout 36cm en cuir vieilli coquille d'œuf, bijou de sac patiné. Bon état (légères usures, traces)
150 / 200 €
-
- 456 GUCCI**
Sac «Bamboo» 22 cm en cuir noir, bandoulière. (Très légères traces). Très bon état
1 000 / 1 200 €
-
- 457 FENDI**
Sac «Baguette» 25,5 cm en toile siglée marine et beige, fermeture pression aimantée siglée sur rabat, demi anse bandoulière (Légères traces sur le cuir). Très bon état
650 / 700 €
-
- 458 GUCCI**
Sac petit cabas 30 cm en cuir grené jaune, intérieur en toile siglée compartimentée, fermetures aimantées, double poignée bambou, bandoulière. (Très légères usures et traces). Très bon état.
500 / 700 €
-
- 459 FENDI**
"Sac Mama Baguette" 30 cm en toile siglée marron et beige, fermeture pression sur rabat, demi-anse bandoulière (Très légères traces). Très bon état.
600 / 800 €
-
- 460 GUCCI**
Sac cabas 33 cm en cuir grené beige, intérieur compartimenté en toile à décors de fleurs, fermeture éclair et aimantée, double poignée Bambou, bandoulière, dustabg. Très bon état.
600 / 800 €
-
- 461 BOTTEGA VENETA**
Sac 30cm en cuir grainé brique. Très bon état (légères traces)
250 / 250 €
-
- 462 PRADA**
Sac pochette 23cm en veau grainé beige, anse bandoulière sangle. Très bon état (légères traces)
180 / 220 €

463 CHANEL

Circa 1997

Vanity 15,5 cm en cuir agneau noir, base matelassé, fermeture éclair, poignée, hologramme, carte d'authenticité. (Très légères traces). Très bon état

550 / 600€

464 BOTTEGA VENETA

Sac 19cm en cuir agneau Intrecciato coquille d'œuf, anse bandoulière chaîne amovible en métal noir. Très bon état (légères traces)

200 / 300€

465 BOTTEGA VENETA

Sac pochette 19cm en cuir agneau Intrecciato citron, anse chaîne amovible en métal noir. Très bon état (légères usures)

200 / 300€

466 Christian DIOR

Année 2016

Wallet on chain «Diorama» 21cm en cuir craquelé cacao, anse chaîne amovible. Bon état (usures, égrenures)

300 / 400€

467 Christian DIOR

Collier d'inspiration joaillerie en métal doré à motif de fleurettes strassées rose, violette. Signé. Longueur : 47cm.

800 / 1 000€

468 AUGUSTINE

Broche croix faisant pendentif, ornée de camélias en métal doré et verre coulé rose, bleu, lien noir. Hauteur : 11,5cm.

400 / 500€

469 AUGUSTINE

Collier «Camélia» en métal argenté et verre coulé multicolore. Signé.

600 / 800€

470 Yves SAINT LAURENT

Collier double rangs de chaîne en métal doré retenant un motif floral stylisé, orné au centre d'un strass rouge. Signé.

250 / 300€

471 Yves SAINT LAURENT

Bracelet manchette en métal doré amati perlé, orné de cristaux multicolores. Signé. Diamètre : 5,5cm.

500 / 700€

472 Yves SAINT LAURENT

Collier trois rangs de perles en pâte de verre rouges, noires. Signé.

350 / 400€

473 Yves SAINT LAURENT

Paire de clips d'oreille navette en verre texturé vert sur armature en métal argenté noir. Signée. Hauteur : 3,7cm. (Petite restauration).

150 / 200€

474 Yves SAINT LAURENT

Paire de clips d'oreille navette en verre sur armature en métal argenté noir. Signée. Hauteur : 3,7cm.

150 / 180€

475 Christian DIOR Germany

Collier d'inspiration joaillerie en métal doré et perles turquoise, d'imitation. Signé. (Éclats).

700 / 900€

476 HENRY

Sautoir chaîne en métal doré retenant un pendentif surmonté de cabochons multicolores. Signé. Longueur : 40cm.

180 / 220€

477 GOOSSENS

Collier torque en métal doré retenant un pendentif cœur en cristal de roche. Signé.

350 / 400€

478 Christian DIOR

Magnifique collier d'inspiration joaillerie en métal doré, agrémenté de cabochons en de verre façon lapis-lazuli, entrecoupés de strass. Signé. Longueur : 27cm.

700 / 900€

479 Christian DIOR Boutique par Gianfranco Ferre

Exceptionnelle mono boucle XXL en métal doré figurant un profil strassé, perlé. Signée. Hauteur : 12cm.

600 / 800€

480 Jean Paul GAULTIER

Ceinture en métal doré vieille d'inspiration ethnique, fermoir bâtonnet. Signée. Longueur : 80cm.

180 / 220€

481 DIOR

Magnifique collier torque ouvrant en métal doré et perles d'imitation. Signé.

250 / 350€

482 Yves SAINT LAURENT

Paire de pendants d'oreille perlé dans les tons bleus, clip surmonté d'un nœud en velours noir. Signée. Hauteur : 10,5cm. (Éclats).

300 / 400€

483 Yves SAINT LAURENT

Paire de clips d'oreille «Chardon» en métal doré et métal patiné. (Oxydation). Signée. Hauteur : 4,2cm.

180 / 220€

484 Yves SAINT LAURENT

Paire de pendants d'oreille en métal doré à motif chevrons, clip retenant une importante perle. Signée. Hauteur : 6,5cm.

180 / 220€

485 Yves SAINT LAURENT

Broche «Cœur» en métal doré retenant une goutte blanche d'imitation. Signée. Hauteur : 7cm.

120 / 150€

486 Gianni VERSACE

Broche «Médusa» en métal argenté strassé. Signée. Hauteur : 7,5cm.

180 / 220€

487 Louis VUITTON

Prototype

Collier trois rangs de chaînes en métal à patine bronze, entrecoupés de deux rangs de gros grain tressés. Signé.

180 / 220€

488 Miriam HASKELL

Collier en métal doré retenant des perles blanches d'imitation et des coquillages. Signé. (Petits accidents).

400 / 600€

489 FENDI

Montre en acier, cadran blanc à lunette siglée 28mm, bracelet en cuir rouge, mouvement quartz. Très bon état

300 / 400€

490 GUCCI

Veste zippée en cuir agneau noir, petit col, fermeture éclair sur panneau, pattes d'épaule, quatre poches dont deux plaquées et deux à rabats, manches longues, bavolet au dos. Griffes noires, graphisme blanc (manque ceinture). T.44 italien.

300 / 500€

491 Christian DIOR Boutique par Gianfranco Ferre

Blouson zippé en soie noire et fourrure synthétique, boutonnage brandebourgs en cuir

150 / 200€

492 GUCCI par Alessandro Michele

Collection Automne/Hiver 2016-2017 - Passage n°39

Exceptionnelle robe rouge à bandes blanches, marine, épaules agrémentées de volants, encolure soulignée d'un collier perlé, strassé incrusté. Griffes blanches, graphisme noir. (Petites traces)

600 / 800 €

493 GUCCI par Alessandro Michele

Année 2015

Robe en soie et coton écru, décolleté en V, gansée de trompe-l'œil pailleté multicolore, boutonnage cristaux. Griffes blanches, graphisme noir.

450 / 500 €

494 DOLCE & GABBANA

Collection Prêt-à-porter Printemps/Été 2006

Passage n°6

Robe d'inspiration corsaire en soie satinée bordeaux, bretelles en satin rouge, ceinture en coordonné, soutien-gorge dépassant en dentelle blanche. Griffes noires, graphisme blanc. T.42. (Légères salissures).

350 / 400 €

495 DOLCE & GABBANA

Collection Prêt-à-porter Printemps/Été 1993

Exceptionnel ensemble gitane composé d'un haut bustier court en lainage chiné anthracite rebrodé de motifs miroirs entourés de fils métalliques doré et de perles miniatures, et d'une jupe longue asymétrique chiffon en soie patchwork. Griffes blanches, graphismes noirs. T.40/44.

700 / 900 €

496 BALENCIAGA par Demna Gvasalia

Collection Pre-Fall 2018

Look n°32

Amusante jupe zippée double sens en lainage pied de puce multicolore, à finitions frangées. Griffes beige, graphisme noir. T.38.

200 / 300 €

497 GUCCI par Tom Ford

Collection Prêt-à-porter Printemps/Été 1995

Rare chemise en twill de soie imprimé à motif de fruits sur fond turquoise. Griffes noires, graphisme blanc. (Petites taches).

200 / 300 €

498 DOLCE & GABBANA

Ensemble composé d'une chemise en coton blanc à nouer et d'une jupe trapèze en satin noir et velours imprimé d'un motif Renaissance. T.40/44 italien.

300 / 500 €

499 GUCCI

Ensemble composé d'une chemise à manches ballon et d'une jupe à damier lurex. T.36/38.

400 / 600 €

500 PRADA

Collection Resort 2008

Look n°1

Exceptionnelle robe longue en soie imprimée d'un motif floral rose, marron sur fond écru, buste asymétrique composé d'une large bretelle et d'une petite emmanchure, jupe plissée à partir de la taille, se continuant par un pan. Griffes blanches, graphisme noir. T.44.

350 / 400 €

501 BALMAIN par Olivier Rousteing

Robe en denim plumetis et boutons en métal argenté. T.38.

250 / 300 €

502 SAINT LAURENT par Hedi Slimane

Collection Prêt-à-porter Printemps/Été 2013

Robe dos nu en crêpe noir, collier jabot écru. T.38.

700 / 900 €

503 PAULE KA

Black Carpet

Robe longue mordorée asymétrique multi matière. T.38.

500 / 600 €

504 ALAÏA

Robe en maille torsadée bleu acier. Griffes blanches, graphisme noir. T.M.

250 / 350 €

505 Elie SAAB

Combinaison pantalon noire, poignets et col satiné blanc, empiècement de guipure à la poitrine, col cravate. T.40.

250 / 300 €

506 Elie SAAB

Combinaison pantalon en lainage noir à bretelles. T.38.

250 / 300 €

507 BALMAIN par Olivier Rousteing

circa 2018

Robe sans manches en maille colorblock multicolore (légers fils tirés). T.36 environ

250 / 300 €

508 Elie SAAB

Robe sans manche en tulle à pois et velours noir à motif floral. Griffes noires, graphisme gris.

250 / 300 €

509 Elie SAAB

Collection Resort 2020

Combinaison sans manche en crêpe bleu électrique. T.40.

250 / 300 €

510 PAULE KA

Robe longue faux deux-pièces, haut bustier blanc, jupe en tulle noir. Griffes blanches, graphisme argent. T.38.

400 / 600 €

511 PAULE KA

Robe en tulle nude orné en application d'un motif cordage bleu électrique.

350 / 450 €

512 Elie SAAB

Collection Prêt-à-porter Printemps/Été 2021

Look n°43

Robe longue blanche jaunie perforé d'un motif floral. T.38.

400 / 600 €

513 Elie SAAB

Collection Prêt-à-porter Printemps/Été 2021

Look n°16

Robe longue blanche perforée d'un motif floral. T.38.

300 / 500 €

514 Elie SAAB

Robe longue sans manche plissée en tulle à motif floral, épaules ornées de nœuds.

400 / 600 €

515 DOLCE & GABBANA

Ensemble composé d'un sweat à capuche noir imprimé «Marylin Monroe» agrémenté d'écritures, bas du vêtement et des manches longues en bord côte, jupe évasée à quilles en coton blanc imprimé de pois noirs délavés. T.36.

250 / 350 €

516 DOLCE & GABBANA, Vera WANG

Ensemble composé d'un top en crêpe émeraude, encolure ronde, emmanchures basses, devant orné en application d'un motif chouette en patchwork, et d'une mini-jupe en denim noir ornée en application de perles et de paillettes multicolores formant des fleurs. T.36/38.

200 / 300 €

517 LORO PIANA par Alessandra Varianini

Collection Printemps/Été 2022

Robe sans manche en soie plissée à motif floral. T.38.

200 / 300 €

- 518 ALAÏA**
Ensemble en maille composé d'un top milleraie, encolure ronde, manches longues, et d'une jupe évasée, plissée, vert sapin ornée de perles tubulaires. Griffes nude, graphismes blancs. T.M/40. (Petite tache, légers manques).
180 / 220€
-
- 519 ALAÏA**
Robe sans manche en maille vanille perlée, pailletée. Griffes noire, graphisme blanc.
200 / 300€
-
- 520 BALMAIN par Olivier Rousteing**
Circa 2012 - Prototype
Robe longue dos nu en maille lurex noir, col montant faisant un collier strassé, perlé. T.36 environ.
300 / 400€
-
- 521 CHLOE**
Robe longue à volants en velours dévoré bordeaux à motif de roses rouge. Griffes blanche, graphisme nude.
250 / 300€
-
- 522 Christian DIOR par Raf Simons**
Collection Prêt-à-porter Automne/Hiver 2015-2016
Passage n°39
Robe manteau en jersey de laine noire à applications jaunes. Griffes blanche, graphisme noir. T.38. (Petite tache).
300 / 400€
-
- 523 Christian LACROIX**
Ensemble en fourrure synthétique tachetée, composé d'un 7/8e ceinturé et d'une jupe.
350 / 450€
-
- 524 CHLOE par Natacha Ramsay-Levi**
Collection Prêt-à-porter Printemps/Été 2020
Robe sans manche en crêpe mousseline de soie plissée écrie imprimé d'un motif floral gris. Griffes blanche, graphisme nude. T.38. (Légères salissures).
150 / 200€
-
- 525 Pierre BALMAIN**
Circa 1980
Robe en velours et dentelle noire pailletée.
150 / 180€
-
- 526 Stella Mc CARTNEY**
Ensemble en denim composé d'une veste courte blanche, petit col, simple boutonage, manches longues, bas du vêtement agrémenté d'une frise au nom de la Maison, et d'un pantalon délavé rose gansé d'une bande en coordonné au nom de la Maison. T.42.
150 / 250€
-
- 527 Dries VAN NOTEN**
Robe ample d'inspiration caftan en crêpe de soie imprimé d'un motif floral stylisé violet, rouge. T.38.
150 / 200€
-
- 528 Popy MORENI**
Robe en lainage anthracite à motif Prince de Galles gris.
120 / 150€
-
- 529 Jean Paul GAULTIER**
Collection Automne/Hiver 1997-1998
Robe zippée en crêpe satiné imprimé multicolore à motif abstrait. T.38. (Manque griffe).
300 / 400€
-
- 530 Nina RICCI haute couture**
Ensemble en soie imprimée d'un motif cachemire dans les tons bruns, composé d'une robe sans manche, et d'un 7/8e, ceinture. Griffes blanche, graphisme jaune.
350 / 450€
-
- 531 VALENTINO par Pierpaolo Piccioli**
Collection Prêt-à-porter Automne/Hiver 2017-2018 - Passage n°20
Magnifique manteau à panneaux en laine vierge bleu acier. Griffes blanche, graphisme noir. T.38
300 / 500€
-
- 532 VALENTINO par Pierpaolo Piccioli**
Circa 2023
Robe en crêpe de soie écrie imprimé du sigle noir, col cravate au dos. Griffes blanche, graphisme noir. T.40 italien.
300 / 400€
-
- 533 D&G**
Iconique ensemble composé d'une mini robe et d'un pantalon en lainage anthracite à rayure tennis agrémenté d'une multitude de bretelles. T.38.
250 / 350€
-
- 534 PRADA**
Collection Prêt-à-porter Printemps/Été 2013
Robe en coton noir imprimé d'un motif de marguerites blanches, rouges, encolure ronde, manches longues, taille marquée par un effet de ceinture en incrustation, jupe ample volantée à deux panneaux. Griffes bleue, graphisme marine. T.40 italien.
200 / 300€
-
- 535 Bottega VENETA**
Robe sans manche en laine bordeaux rayée blanche, ceinture. T.38.
200 / 300€
-
- 536 PRADA**
Collection Resort 2008
Trench en soie déperlante noire imprimée d'un motif floral dans les tons violet, écrie, rose, col châle cranté, double boutonage à six boutons, deux poches en diagonale, pattes de poignets aux manches longues, ceinture. Griffes blanche, graphisme noir. T.44 italien.
200 / 300€
-
- 537 SAINT LAURENT rive gauche**
Collection Printemps/Été 1988
Robe sans manche en fil d'Écosse noir gansé de raphia rouge. Griffes blanche, graphisme noir rehaussé de deux carrés couleur. T.38.
350 / 450€
-
- 538 PAULE KA**
Robe longue sans manche en guipure beige et crêpe blanc, agrémenté de motifs en métal. T.38.
350 / 450€
-
- 539 JACQUEMUS**
Collection Printemps/Été 2022 «Le Splash»
Chemise oversize en voile viscosse marine, petit col sur décolleté en V à simple boutonage bâtonnet en métal argenté, boutons de manchette en coordonné aux manches longues, poche ventrale. Griffes noire, graphisme blanc. T.36.
200 / 300€
-
- 540 Nina RICCI haute boutique**
Robe du soir en velours noir, encolure asymétrique souligné d'un volant de tulle.
200 / 250€
-
- 541 JITROIS**
Blouson perfecto en agneau velours bleu brossé or rose. T.36.
200 / 300€
-
- 542 VALENTINO par Maria Grazia Chiuri & Pierpaolo Piccioli**
Collection pré fall 2015
Robe longue en crêpe noir imprimé d'un motif floral multicolore
400 / 500€
-
- 543 MONCLER**
Parka longue zippée noire. T.3.
200 / 300€
-

CONDITIONS GÉNÉRALES DE VENTE

COMMISSION ACHETEUR

L'acquéreur paiera à l'ordre de GROS & DELETTREZ, en sus du prix d'adjudication, une commission acheteur de 30% TTC.

CONDITIONS ET INFORMATIONS DESTINÉES AUX ACHETEURS

La vente est soumise à la législation française et aux conditions imprimées dans ce catalogue. Il est important de lire les conditions qui suivent. Des informations utiles sont données sur la manière d'acheter aux enchères. Notre équipe se tient à votre disposition pour vous renseigner et vous assister.

T.V.A.

La TVA ne sera remboursée que sur les frais de vente, aux personnes non résidentes de l'Union Européenne à condition qu'elles en fassent la demande écrite au service comptable dans un délai de 3 mois après la vente, et sur présentation de l'exemplaire 3 du document douanier d'exportation (DAU) sur lequel GROS & DELETTREZ devra figurer comme expéditeur et l'acheteur comme destinataire. L'exportation doit intervenir dans les délais légaux.

RÉGLEMENTATION CITES

Δ : Les documents fournis par l'étude « Gros et Delettrez » pour les articles CITES d'espèces inscrites aux annexes A, B ou C du règlement CE338/97 sont valables uniquement dans l'UE. Toutes les sorties vers un pays tiers doivent faire l'objet d'une demande de permis d'exportation ou de réexportation auprès de l'organe de gestion CITES du lieu de résidence de l'acheteur. Nous vous conseillons de vous mettre en rapport avec l'organe de gestion CITES du pays de destination, afin d'avoir confirmation de la possibilité d'importer ces articles. Certains pays peuvent interdire la délivrance des documents pour des raisons propres à leurs législations. Ces démarches sont à effectuer par l'acheteur et restent à sa charge. Contacter Gros & Delettrez pour plus d'informations.

AVANT LA VENTE

Caractère indicatif des estimations

Les estimations sont fournies à titre indicatif. Toute offre dans la fourchette de l'estimation basse et de l'estimation haute a des chances raisonnables de succès. Nous vous conseillons toutefois de nous consulter avant la vente car les estimations peuvent faire l'objet de modifications. Les estimations figurant dans le catalogue de vente ne comprennent pas la commission acheteur.

L'état des lots

Nous sommes à votre disposition pour vous fournir un rapport détaillé sur l'état des lots. Tous les biens sont vendus dans l'état dans lequel ils se trouvent au moment de la vente avec leurs imperfections ou défauts. Les dimensions, les couleurs et les poids des objets sont donnés à titre indicatifs et ne sont pas contractuels. Aucune réclamation ne sera possible relativement aux restaurations d'usage et petits accidents. Il est de la responsabilité de chaque futur enchérisseur d'examiner attentivement chaque lot avant la vente et de se fier à son propre jugement afin de prendre connaissance de ses caractéristiques et de ses éventuelles réparations ou restaurations. Il ne sera admis aucune réclamation une fois l'adjudication prononcée.

[Montres et bijoux]

- Les cadrans restaurés ou repeints, constituant une mesure conservatoire et non un vice, ne seront pas signalés. L'état des bracelets ainsi que l'étanchéité des montres à fond vissé ne sont pas garantis, ainsi que l'authenticité des boucles déployantes ou des boucles à ardillons. Il est à noter que la plupart des montres résistantes à l'eau ont été ouvertes pour identifier le type et la qualité du mouvement.
- On ne peut garantir que ces montres soient encore résistantes à l'eau et il est conseillé à l'acheteur de consulter un horloger avant d'utiliser l'objet.
- Les dimensions des montres sont données à titre indicatif.
- L'absence d'indication de restauration ou d'accident n'implique nullement qu'un bijou soit exempt de défaut.
- Les pierres précieuses et fines peuvent avoir fait l'objet de traitements destinés à les mettre en valeur. (Ex. : huilage des émeraudes, traitement thermique des rubis et des saphirs, blanchissement des perles).
- Ces traitements sont traditionnels et admis par le marché international du bijou.
- Vu la recrudescence des nouveaux traitements, les pierres présentées pendant la vente sans certificats sont vendues sans garantie quant à un éventuel traitement.

- Il est précisé que l'origine des pierres et la qualité (couleur et pureté des diamants) reflètent l'opinion du laboratoire qui émet le certificat. Il ne sera admis aucune réclamation si un autre laboratoire émet une opinion différente, et ne saurait engager la responsabilité du commissaire-priseur et de l'expert.

- Les bijoux annoncés dans notre catalogue en or jaune ou or gris sans mention de titrage sont toujours en or 18k, c'est-à-dire 750 ‰ - Or 14k : 585 ‰ - Or 9k : 375 ‰.

[Tableaux]

- Le ré-entoilage, le parquetage ou le doublage constituant une mesure conservatoire et non un vice ne seront pas signalés. Les dimensions sont données à titre indicatif.

Exposition avant la vente

L'exposition précédant la vente est ouverte à tous.

GROS & DELETTREZ s'efforce d'exposer les objets de la manière la plus sûre dans un souci de sécurité. Toute manipulation d'objet non supervisée par la société GROS & DELETTREZ se fait à votre propre risque.

LES ENCHÈRES

Les enchères peuvent être portées en personne, par téléphone ou par l'intermédiaire d'un tiers. Les enchères seront conduites en euros. Un convertisseur de devises pourra être visible pendant les enchères à titre purement indicatif, seul le prix en euros faisant foi.

Comment enchérir en personne

Pour enchérir en personne dans la salle, il est recommandé de se présenter auprès de la société GROS & DELETTREZ avant que la vente aux enchères ne commence. Chaque enchérisseur devra s'enregistrer auprès de la société GROS & DELETTREZ avant la vacation en fournissant ses coordonnées et des garanties bancaires. Il se verra ensuite attribué un numéro d'enchérisseur nécessaire pour la vente. S'il existe le moindre doute concernant le prix ou l'acheteur, attirez immédiatement l'attention de la personne habilitée à diriger la vente.

Mandat à un tiers enchérisseur

Si vous enchérissez pendant la vente, vous le faites à titre personnel et nous pouvons vous tenir pour le seul responsable de cette enchère, à moins de nous avoir préalablement avertis que vous enchérissez au nom et pour le compte d'une tierce personne en nous fournissant un mandat régulier que nous aurons enregistré.

ORDRES D'ACHAT

Si vous ne pouvez pas assister à la vente nous serons heureux d'exécuter des ordres d'achat donnés par écrit à votre nom. Ce service est gratuit et confidentiel. Les lots sont achetés au meilleur prix, en respectant le prix de réserve et les autres enchères. Dans le cas d'ordres identiques, le premier arrivé aura la préférence. Indiquez toujours une limite à ne pas dépasser, les offres illimitées ou d'« achat à tout prix » ne seront pas acceptées. Les ordres d'achat doivent être donnés en euros. Vous trouverez à la fin de ce catalogue un formulaire d'ordre d'achat.

Les ordres écrits peuvent être :

- Envoyés par e-mail : contact@gros-delettrez.com
- Remis au personnel sur place.

Vous pouvez également laisser des ordres d'achat par téléphone mais ceux-ci doivent être confirmés par écrit avant la vente. Afin d'assurer un service satisfaisant aux enchérisseurs, il vous est demandé de vous assurer que nous avons bien reçu vos ordres d'achat au moins 24h avant la vente.

Enchérir à distance

Si vous ne pouvez être présent le jour de la vente aux enchères, vous pouvez enchérir directement :

- par téléphone. Etant donné que le nombre de lignes téléphoniques est limité, il est nécessaire de prendre des dispositions au moins 24h avant la vente pour obtenir ce service dans la mesure des disponibilités techniques. Nous vous recommandons également d'indiquer un ordre d'achat de couverture que nous pourrions exécuter en votre nom au cas où nous serions dans l'impossibilité de vous joindre.
- sur nos plateformes en ligne («Live» et «Online») partenaires :
 - > Drouot Digital : 1,5% HT de frais supplémentaires
 - > Invaluable : 3% HT de frais supplémentaires

LA VENTE

Conditions de vente

Comme indiqué ci-dessus, la vente aux enchères est régie par les règles figurant dans ce catalogue. Quiconque a l'intention d'enchérir doit lire attentivement ces conditions. Elles peuvent être modifiées par affichage dans la salle des ventes ou par annonces faites par la personne habilitée à diriger la vente.

Accès aux lots pendant la vente

Par mesure de sécurité, l'accès aux lots sera interdit pendant la vente.

Déroulement de la vente

L'ordre du catalogue sera suivi pendant la vente. Les enchères commencent et se poursuivent au niveau que la personne habilitée à diriger la vente juge approprié. Celle-ci se réservant le droit d'enchérir de manière successive ou en réponse à d'autres enchères, et ce au nom et pour le compte du vendeur à concurrence du prix de réserve.

APRÈS LA VENTE

Résultats de la vente

Si vous voulez avoir des renseignements sur les résultats de vos ordres d'achat, veuillez contacter : GROS & DELETTREZ : +33 1 47 70 83 04 www.gros-delettrez.com

Paie ment

Le paiement doit être effectué immédiatement après la vente. Le paiement peut être effectué :

- En espèces en euro dans les limites suivantes : 750 euros pour les commerçants. 1 000 pour les particuliers français. 10 000 euros pour les particuliers n'ayant pas leur domicile fiscal en France sur présentation d'une pièce d'identité et justificatif de domicile.
- Par carte de crédit visa ou mastercard.
- Par virement en euro sur le compte : GROS ET DELETTREZ : 22 rue Drouot - 75009 Paris
Domiciliation : BNP PARIBAS A CENTRALE
Code banque : 3 0004
Code agence : 00828
N°compte : 00011087641
Clé RIB : 76
IBAN : FR76 3 000 4008 2800 0110 8764 176
BIC : BNPFRPPAC
Siret : 440 528 230 00012
APE 741A0
N° TVA Intracommunautaire : FR 54 440 528 230

Enlèvement des achats

Les achats ne pourront être enlevés qu'après leur paiement. Tous les lots pourront être enlevés pendant ou après la vacation sur présentation de l'autorisation de délivrance du service comptable de la société GROS & DELETTREZ. Nous recommandons vivement aux acheteurs de prendre livraison de leurs lots après la vente. Excepté pour les ventes de bijoux et de mode, l'étude se réserve la possibilité que les lots descendent au Magasinage de Drouot (service payant).

Exportation des biens culturels

Des certificats d'exportation pourront être nécessaires pour certains achats et, dans certains cas, une autorisation douanière pourra être également requise. L'état français a faculté d'accorder ou de refuser un certificat d'exportation au cas où le lot est réputé être trésor national. GROS & DELETTREZ n'assume aucune responsabilité du fait des décisions administratives de refus de certificats pouvant être prises. Sont présentées ci-dessous les catégories d'œuvres ou objets d'art et les seuils de valeur respectifs au-dessus desquels un certificat pour un bien culturel peut être requis pour que le lot puisse sortir du territoire français :

- Meubles et objets d'ameublement, tapis, tapisseries, horlogerie ayant plus de 50 ans d'âge : 50 000 euros.
- Livres de plus de 100 ans d'âge 50 000 euros.
- Estampes, gravures, sérigraphies et lithographies originales et affiches originales ayant plus de 50 ans d'âge 15 000 euros.
- Incunables et manuscrits, y compris cartes et partitions 1 500 euros.
- Archives de plus 50 ans d'âge.

Droit de préemption

L'état peut exercer sur toute vente publique d'œuvre d'art un droit de préemption sur les biens proposés à la vente, par déclaration du ministre chargé de la culture aussitôt prononcée l'adjudication de l'objet mis en vente. L'état dispose d'un délai de quinze jours à compter de la vente publique pour confirmer l'exercice de son droit de préemption. En cas de confirmation, l'état se subroge à l'adjudicataire.



CHRISTIAN DIOR

