

GROS & DELETTREZ
MAISON DE VENTES AUX ENCHÈRES



MERCREDI 10 MAI 2023
www.drouot.com

GROS & DELETTREZ

MAISON DE VENTES AUX ENCHÈRES

VENTE EN LIGNE

COLLECTION DE MONSIEUR G.

Le style Tâino

MERCREDI 10 MAI 2023 à 14h

www.drouot.com

COMMISSAIRE-PRISEUR
Charles-Edouard DELETTREZ

RESPONSABLES DE VENTE

Richard des NOËTTES

+33 (0)1 73 54 07 40

rdesnoettes@gros-deleltrez.com

SUIVEZ NOUS SUR

 @grosdeleltrez

L'intégralité du catalogue
photographié et ordres
d'achat sur

www.gros-deleltrez.com

et sur

Pour accéder directement
à notre catalogue en ligne
depuis votre
smartphone,
scannez ce
flashcode :



DROUOT.com
Live

 interencheres

- 1 Pierre sculptée figurant un personnage accroupi.
13 x 5 x 11 cm
10 / 20 €



- 2 Pierre sculptée figurant un visage stylisé.
20 x 14 x 6 cm
10 / 20 €



- 3 Pierre sculptée figurant un personnage accroupi.
17 x 7 x 11 cm
10 / 20 €



- 4 Pierre sculptée figurant un personnage souriant.
17 x 15 x 5 cm
10 / 20 €



- 5 Pierre sculptée figurant un personnage accroupi.
17 x 10 x 9 cm
10 / 20 €



- 6 Pierre sculptée figurant un buste grimaçant.
18 x 18 x 7 cm
10 / 20 €

- 7 Pierre sculptée figurant un masque grimaçant Zemi.
13 x 9 x 13 cm
10 / 20 €



- 8 Pierre sculptée représentant un animal couché.
26 x 8 x 7. Restaurations.
10 / 20 €



- 9 Pierre sculptée figurant une tête stylisée.
11 x 21 x 13 cm
10 / 20 €



- 10 Pierre sculptée figurant accroupi.
16 x 7 x 10 cm
10 / 20 €



- 11 Pierre sculptée figurant un visage stylisée.
19 x 9 x 6 cm
10 / 20 €



- 12 Pierre sculptée figurant un visage stylisé.
12 x 15 x 7 cm
10 / 20 €

- 13** Pierre sculptée figurant un visage stylisé.
18 x 15 x 11 cm

10 / 20 €



- 14** Pierre sculptée figurant un visage stylisé.
23 x 17 x 9 cm

10 / 20 €



- 15** Pierre sculptée figurant un visage grimaçant.
12 x 17 x 8 cm

10 / 20 €



- 16** Pierre sculptée figurant un visage stylisé en forme de Zemi.
15 x 15 x 8 cm

10 / 20 €

- 17** Pierre sculptée figurant un personnage accroupi.
25 x 10 x 5 cm

10 / 20 €



- 18** Pierre sculptée figurant un personnage accroupi.
21 x 7 x 8 cm

10 / 20 €



19 Pierre sculptée figurant une tête stylisée.
8 x 12 x 5 cm
10 / 20 €



20 Pierre sculptée figurant une tête stylisée.
14 x 9 x 7 cm
10 / 20 €



21 Pierre sculptée figurant une tête stylisée.
15 x 12 x 5 cm
10 / 20 €



22 Pierre sculptée figurant une tête stylisée.
9 x 8 x 8 cm
10 / 20 €



23 Pierre sculptée figurant une tête stylisée.
20 x 16 x 9 cm
10 / 20 €



24 Pierre sculptée figurant une tête stylisée.
19 x 14 x 10 cm
10 / 20 €

- 25 Pierre sculptée figurant un personnage accroupi.
13 x 8 x 9 cm
10 / 20 €



- 26 Pierre sculptée figurant un personnage assis.
11 x 13 x 4 cm
10 / 20 €



- 27 Pierre sculptée figurant une tête stylisée.
11 x 10 x 5 cm
10 / 20 €



- 28 Pierre sculptée figurant une tête stylisée.
12 x 14 x 7 cm
10 / 20 €



- 29 Hâche.
22 x 7 cm. Accidents
10 / 20 €



- 30 Pierre sculptée figurant un personnage stylisé.
17 x 10 x 4 cm
10 / 20 €

31 Pierre sculptée figurant une tête stylisée.
8 x 8 x 8 cm
10 / 20 €



32 Pierre sculptée figurant un personnage accroupi.
13 x 10 x 6 cm
10 / 20 €



33 Pierre sculptée figurant un buste stylisé.
16 x 13 x 6 cm
10 / 20 €



34 Pierre sculptée figurant une tête stylisée.
17 x 14 x 7 cm
10 / 20 €



35 Pierre sculptée figurant un visage stylisé à long cou.
25 x 8 x 9 cm
10 / 20 €



36 Pierre sculptée figurant un visage stylisé.
10 x 8 x 5 cm
10 / 20 €

37 Pierre sculptée figurant un visage stylisé.
11 x 14 x 7 cm

10 / 20 €



38 Hâche surmontée d'un visage stylisé.
23 x 9 x 4 cm

10 / 20 €



39 Pierre sculptée figurant un visage stylisé.
17 x 8 x 6 cm

10 / 20 €



40 Pierre sculptée figurant une grenouille.
6 x 18 x 14 cm

10 / 20 €



41 Pierre sculptée figurant un visage stylisé.
18 x 14 x 4 cm

10 / 20 €



42 Pierre sculptée figurant un personnage accroupi.
18 x 7 x 5 cm

10 / 20 €

43 Pierre sculptée figurant un personnage accroupi.
14 x 7 x 8 cm

10 / 20 €



44 Pierre sculptée figurant un visage stylisé.
15 x 5 x 4 cm

10 / 20 €



45 Pierre sculptée figurant un visage stylisé.
9 x 17 x 9 cm

10 / 20 €



46 Pierre sculptée figurant un visage stylisé.
15 x 13 x 8 cm

10 / 20 €



47 Hâche avec visage stylisé;
17 x 10 x 3 cm

10 / 20 €



48 Pierre sculptée figurant un personnage stylisé portant un anneau dans le dos.
21 x 13 x 3 cm. Restaurations

10 / 20 €

- 49 Pierre sculptée figurant un buste stylisé.
16 x 13 x 6 cm.

10 / 20 €



- 50 Pierre sculptée figurant un visage stylisé.
13 x 9 x 9 cm

10 / 20 €



- 51 Hâche.
22 x 10 x 4 cm

10 / 20 €



- 52 Pierre sculptée figurant un personnage accroupi.
10 x 6 x 6 cm

10 / 20 €



- 53 Pierre sculptée figurant une tête stylisée.
15 x 8 x 9 cm

10 / 20 €



- 54 Pierre sculptée figurant une tête stylisée.
12 x 15 x 5 cm

10 / 20 €

55 Pierre sculptée figurant un personnage stylisé.
8 x 9 x 4 cm
10 / 20 €



56 Petite hâche surmontée d'un visage stylisé.
10 x 5 x 3 cm
10 / 20 €



57 Pierre sculptée figurant un visage stylisé.
14 x 7 x 4 cm
10 / 20 €



58 Pierre sculptée figurant un visage stylisé.
13 x 9 x 6 cm
10 / 20 €



59 Pierre sculptée figurant un personnage accroupi.
14 x 9 x 5 cm
10 / 20 €



60 Pierre sculptée figurant une tête stylisée.
10 x 6 x 7 cm
10 / 20 €

61 Pierre sculptée figurant un personnage stylisé.
10 x 8 x 5 cm
10 / 20 €



62 Pierre sculptée figurant un personnage accroupi.
14,5 x 7 x 5 cm
10 / 20 €



63 Pierre sculptée figurant un personnage accroché.
10 x 5 x 8 cm
10 / 20 €



64 Hâche surmontée d'un personnage.
18 x 8 x 4 cm
10 / 20 €



65 Pierre sculptée figurant un personnage accroupi.
14 x 6 x 6 cm
10 / 20 €



66 Pierre sculptée figurant un personnage stylisé.
15 x 8 x 5 cm
10 / 20 €

67 Pierre sculptée figurant une grenouille.
15 x 9 x 7 cm
10 / 20 €



68 Pierre sculptée figurant une hache surmontée de deux visages.
16 x 6,5 cm
10 / 20 €



69 Hâche surmontée d'un visage stylisé.
20 x 25 x 5 cm
10 / 20 €



70 Pierre sculptée figurant un visage stylisé, forme Zemi.
12 x 16 x 10 cm
10 / 20 €



71 Pierre sculptée figurant un batracien.
18 x 9 x 11 cm
10 / 20 €



72 Pierre sculptée figurant une tête coiffée stylisée.
11 x 12 x 10 cm
10 / 20 €

73 Pierre sculptée figurant un personnage accroupi.
24 x 13 x 8 cm
10 / 20 €



74 Pierre sculptée figurant un personnage accroupi surmonté d'un cône.
30 x 11 x 12 cm
10 / 20 €



75 Pierre sculptée figurant une tête stylisée.
9 x 7 x 8 cm
10 / 20 €



76 Pierre sculptée figurant un batracien.
13 x 15 x 11 cm
10 / 20 €



77 Pierre sculptée figurant un visage stylisé.
8 x 9 x 9 cm
10 / 20 €



78 Pierre sculptée figurant un visage stylisé.
19 x 9 x 10 cm
10 / 20 €

79 Pierre sculptée figurant un personnage accroupi.
13 x 9 x 3 cm
10 / 20 €



80 Pierre sculptée figurant un buste stylisé.
10 x 12 x 6 cm
10 / 20 €



81 Pierre sculptée figurant un personnage accroupi.
13 x 10 x 5 cm
10 / 20 €



82 Pierre sculptée figurant un visage stylisé.
14 x 9 x 7 cm
10 / 20 €



83 Pierre sculptée figurant un visage stylisé Zemi.
7 x 11 x 2 cm
10 / 20 €



84 Pierre sculptée figurant un personnage accroupi.
16 x 9 x 8 cm
10 / 20 €

85 Pierre sculptée figurant un visage stylisé.
10 x 13 x 7 cm

10 / 20 €



86 Hâche à deux visages stylisés.
19 x 12 x 3 cm

10 / 20 €



87 Pierre sculptée figurant un personnage accroupi.
10 x 5 x 3 cm

10 / 20 €



88 Pierre sculptée figurant un visage stylisé.
12 x 7 x 8 cm

10 / 20 €



89 Pierre sculptée figurant un visage stylisé.
14 x 11 x 5 cm

10 / 20 €



90 Hâche surmonté d'un visage stylisé.
18 x 9 x 5 cm

10 / 20 €

91 Pierre sculptée figurant un visage stylisé.
10 x 7 x 5 cm
10 / 20 €



92 Pierre sculptée figurant un batracien.
7 x 12 x 7 cm
10 / 20 €



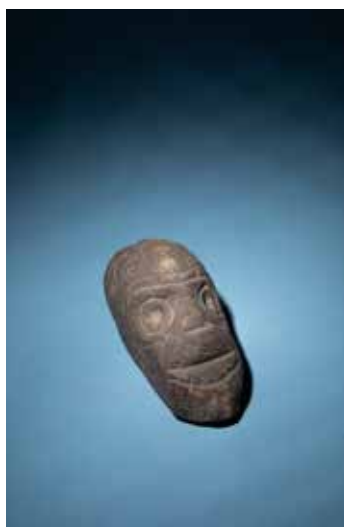
93 Pierre sculptée figurant un buste stylisé.
9 x 8 x 5 cm
10 / 20 €



94 Pierre sculptée figurant un personnage accroupi.
15 x 8 x 5 cm
10 / 20 €



95 Pierre sculptée figurant un visage stylisé.
12 x 8 x 4 cm
10 / 20 €



96 Pierre sculptée figurant un double visage stylisé.
9 x 16 x 6 cm
10 / 20 €

97 Hâche à deux visages.
13 x 8 x 4 cm

10 / 20 €



98 Pierre sculptée figurant un visage stylisé.
12 x 11 x 5 cm

10 / 20 €



99 Pierre sculptée figurant un visage stylisé.
11 x 8 x 5 cm

10 / 20 €



100 Pierre sculptée figurant un camaléon stylisé.
16 x 10 x 6 cm

10 / 20 €

101 Pierre sculptée figurant un visage stylisé Zemi.
8 x 9 x 4 cm

10 / 20 €



102 Pierre sculptée figurant un personnage assis.
13 x 15 x 4 cm

10 / 20 €



103 Pierre sculptée figurant un visage stylisé.
11 x 6 x 5 cm

10 / 20 €



104 Pierre sculptée figurant un animal stylisé.
14 x 7 x 4 cm

10 / 20 €



105 Pierre sculptée figurant un personnage accroupi.
13 x 6 x 2 cm

10 / 20 €



106 Hâche.
5 x 7 x 2 cm

10 / 20 €



107 Pierre sculptée figurant une tête d'animal stylisé.
9 x 10 x 6 cm

10 / 20 €



108 Pierre sculptée figurant un personnage accroupi.
12 x 7 x 2 cm

10 / 20 €

109 Pierre sculptée figurant un personnage accroupi.
11 x 7 x 5 cm
10 / 20 €



110 Hâche surmontée d'une tête stylisée.
14 x 6 x 4 cm. Restaurations
10 / 20 €



111 Pierre sculptée figurant un visage stylisé Zemi.
17 x 10 x 4 cm
10 / 20 €



112 Pierre sculptée figurant une tête stylisée.
6 x 7 x 7 cm
10 / 20 €



113 Pierre sculptée figurant un personnage accroupi.
13 x 7 x 5 cm
10 / 20 €



114 Pierre sculptée figurant un personnage accroupi.
12 x 4 x 2 cm
10 / 20 €

115 Pierre sculptée figurant un batracien.
9 x 7 x 3 cm

10 / 20 €



116 Pierre sculptée figurant un personnage accroupi.
10 x 2 x 4 cm

10 / 20 €



117 Pierre sculptée figurant un félin stylisé assis.
8 x 5 x 3 cm

10 / 20 €



118 Pierre sculptée figurant un personnage accroupi.
16 x 5 x 4 cm

10 / 20 €



119 Hâche surmontée d'un buste.
15 x 7 x 4 cm

10 / 20 €



120 Hâche surmontée de trois visages stylisés.
15 x 10 x 3 cm

10 / 20 €

121 Pendentif figurant un personnage accroupi.
6 x 3 x 2 cm

10 / 20 €



122 Pierre sculptée figurant un personnage accroupi.
6 x 4 x 2 cm

10 / 20 €



123 Pierre sculptée figurant un homme accroupi.
14 x 4 x 3 cm

10 / 20 €



124 Pierre sculptée figurant une tête stylisée à long cou.
12 x 3 x 3,5 cm

10 / 20 €



125 Pierre sculptée figurant une tête stylisée.
11 x 9 x 4 cm

10 / 20 €



126 Pierre sculptée figurant un personnage accroupi.
14 x 6 x 4 cm

10 / 20 €

127 Pierre sculptée figurant une hache surmontée d'un personnage.
14 x 9 x 2 cm
10 / 20 €



128 Pierre sculptée figurant un personnage assis.
12 x 4 x 5 cm
10 / 20 €



129 Pierre sculptée figurant une tête stylisée zémi.
11 x 6 x 4 cm
10 / 20 €



130 Pierre sculptée figurant un visage stylisé.
9 x 6 x 5 cm
10 / 20 €



131 Pierre sculptée représentant un poisson stylisé.
16 x 6 x 2 cm
10 / 20 €



132 Pierre sculptée figurant une hache surmontée d'un visage stylisé.
17 x 10 x 3 cm
10 / 20 €

133 Pierre sculptée figurant un personnage accroupi.
8,5 x 4 x 3,5 cm

10 / 20 €



134 Pierre sculptée figurant un visage stylisé.
6 x 6 x 5 cm

10 / 20 €



135 Pierre sculptée figurant un personnage accroupi.
11 x 6 x 3 cm

10 / 20 €



136 Pierre sculptée figurant un visage stylisé Zemi.
9 x 6,5 x 2,5 cm

10 / 20 €

137 Pierre sculptée figurant un visage stylisé.
14 x 5,5 x 5 cm

10 / 20 €



138 Pierre sculptée figurant un personnage accroupi.
11 x 4 x 3 cm

10 / 20 €



139 Pierre sculptée figurant un visage.
11 x 5 x 3 cm
10 / 20 €



140 Pierre sculptée figurant un personnage assis.
9 x 4 x 2 cm
10 / 20 €



141 Pierre sculptée figurant une de deux visages stylisés surmonté d'un dôme.
11 x 8 x 2,5 cm
10 / 20 €



142 Pierre sculptée figurant un caméléon stylisé.
6 x 17 x 3 cm
10 / 20 €



143 Hâche surmontée d'un visage stylisé.
14 x 8 x 3 cm
10 / 20 €



144 Hâche surmontée de deux visages stylisés.
15 x 6 x 1,5 cm
10 / 20 €

145 Pierre sculptée figurant un personnage accroupi.
11,5 x 3,5 x 1,5 cm
10 / 20 €



146 Pierre sculptée figurant un personnage accroupi.
8,5 x 4 x 2 cm
10 / 20 €



147 Pierre sculptée figurant un personnage accroupi.
9 x 4 x 3,5 cm
10 / 20 €



148 Pierre sculptée représentant un batracien.
9 x 9 x 5,5 cm
10 / 20 €



149 Pierre sculptée figurant un personnage debout.
17 x 6 x 4,5 cm
10 / 20 €



150 Pierre sculptée figurant un personnage.
13 x 6,5 x 2 cm
10 / 20 €

151 Pierre sculptée figurant un visage stylisé.
17 x 6 x 4 cm
10 / 20 €



152 Pierre sculptée figurant un personnage accroupi.
22,5 x 4 x 3 cm
10 / 20 €



153 Pierre sculptée figurant un personnage assis.
10 x 6 x 3,5 cm
10 / 20 €



154 Pierre sculptée figurant un personnage accroupi.
14 x 4 x 1 cm
10 / 20 €



155 Pierre sculptée figurant un visage stylisé.
5,5 x 4 x 1,5 cm
10 / 20 €



156 Pierre sculptée figurant un personnage assis.
7,5 x 5 x 2 cm
10 / 20 €

157 Pierre sculptée figurant un visage stylisé.
13 x 6,5 x 6 cm

10 / 20 €



158 Pierre sculptée figurant un visage stylisé zemi.
11 x 5 x 6 cm

10 / 20 €



159 Pierre sculptée figurant une hache avec un visage stylisé.
18 x 10 x 3 cm

10 / 20 €



160 Pierre sculptée figurant un visage stylisé.
12 x 8 x 4 cm

10 / 20 €



161 Pierre sculptée figurant un personnage accroupi.
12 x 9,5 x 3 cm

10 / 20 €



162 Pierre sculptée figurant un visage stylisé.
14 x 6 x 4 cm

10 / 20 €

163 Pierre sculptée figurant un visage stylisé.
11 x 7 x 5 cm

10 / 20 €



164 Pierre sculptée figurant un visage stylisé.
11 x 9 x 6 cm

10 / 20 €



165 Sculpture en terre cuite représentant un personnage stylisé. Stries au revers.
9,5 x 6 x 5 cm

10 / 20 €



166 Pierre sculptée figurant un personnage stylisé.
16 x 12 x 3 cm

10 / 20 €



167 Pierre sculptée figurant un personnage accroupi.
10 x 12 x 5 cm

10 / 20 €



168 Pierre sculptée figurant un visage stylisé.
13 x 9 x 5 cm

10 / 20 €

169 Pierre sculptée figurant un visage stylisé.
21 x 13 x 10 cm

10 / 20 €



170 Pierre sculptée figurant un visage stylisé.
13 x 12 x 4 cm

10 / 20 €



171 Pierre sculptée figurant un visage stylisé.
11 x 9 x 3,5 cm

10 / 20 €



172 Pierre sculptée figurant un personnage assis.
21,5 x 10 x 4 cm

10 / 20 €

173 Pierre sculptée figurant un visage stylisé.
14 x 11 x 5 cm

10 / 20 €

174 Pierre sculptée figurant un visage stylisé.
10,5 x 9,5 x 5 cm

10 / 20 €



175 Pierre sculptée figurant un camélon stylisé.
17 x 20 x 15 cm

10 / 20 €

176 Pierre sculptée figurant un visage stylisé.
13 x 11 x 6 cm

10 / 20 €



177 Pierre sculptée figurant un visage stylisé.
10 x 9 x 5 cm

10 / 20 €



178 Pierre sculptée figurant un visage stylisé.
13 x 10 x 2,5 cm. Restauration

10 / 20 €



179 Pierre sculptée figurant un personnage assis.
14 x 7,5 x 4 cm. Restauration

10 / 20 €



180 Pierre sculptée figurant un visage stylisé.
15 x 12 x 5,5 cm

10 / 20 €



181 Pierre sculptée figurant une tête de camélon stylisé.
9 x 9,5 x 6,5 cm

10 / 20 €

182 Pierre sculptée figurant un visage stylisé.
20 x 14 x 19 cm

10 / 20 €



183 Pierre sculptée figurant un visage stylisé.
14 x 10 x 6 cm

10 / 20 €



184 Pierre sculptée figurant un visage stylisé.
8 x 9 x 10 cm

10 / 20 €



185 Pierre sculptée figurant un personnage accroupi.
14 x 5 x 2 cm

10 / 20 €



186 Pierre sculptée figurant un visage stylisé.
20 x 9 x 9 cm

10 / 20 €



187 Pierre sculptée figurant un caméléon stylisé.
12 x 5 x 6 cm

10 / 20 €

188 Pierre sculptée figurant un visage stylisé.
8 x 9 x 6 cm
10 / 20 €



189 Pierre sculptée figurant un félin couché.
12 x 8 x 6 cm
10 / 20 €



190 Pierre sculptée figurant un animal stylisé.
11 x 6 x 6 cm
10 / 20 €



191 Pierre sculptée figurant un personnage stylisé.
10 x 5 x 4 cm
10 / 20 €



192 Pierre sculptée figurant un personnage accroupi.
13 x 8 x 4 cm
10 / 20 €



193 Pierre sculptée figurant un personnage accroupi.
15 x 9 x 6 cm
10 / 20 €

194 Pierre sculptée figurant un visage stylisé.
10 x 7 x 3 cm

10 / 20 €



195 Cachet en terre cuite figurant un visage stylisé.
5 x 7 x 6 cm

10 / 20 €



196 Pierre sculptée figurant un visage stylisé Zemi.
7 x 8 x 5 cm

10 / 20 €



197 Pierre sculptée figurant un camaléon stylisé.
10 x 5 x 4 cm

10 / 20 €



198 Pierre sculptée figurant un visage stylisé Zemi.
7 x 4 x 9 cm

10 / 20 €



199 Pierre sculptée figurant un visage stylisé.
11 x 8 x 3 cm

10 / 20 €

200 Pierre sculptée figurant un personnage accroupi.
13 x 5 x 2 cm

10 / 20 €



201 Pierre sculptée figurant un personnage accroupi.
8 x 7 x 2 cm

10 / 20 €



202 Un pion figurant un personnage accroupi.
5 x 2 x 2 cm

10 / 20 €



203 Un pion figurant un personnage accroupi.
6,5 x 2 x 2,5 cm

10 / 20 €



204 Un pion figurant un personnage accroupi.
6 x 2 x 2,5 cm

10 / 20 €



205 Un pion figurant un personnage accroupi.
8 x 2 x 3 cm

10 / 20 €

206 Pendentif sculptée figurant un personnage accroupi.
8 x 2 x 3 cm

10 / 20 €



207 Pierre sculpté figurant un personnage accroupi.
9 x 2 x 6 cm

10 / 20 €



208 Pierre sculptée figurant deux personnages accroupis dos à dos.
9 x 5 x 3 cm

10 / 20 €



209 Pierre sculptée figurant un personnage accroupi.
12 x 4 x 5 cm

10 / 20 €



210 Pierre sculptée figurant un personnage accroupi un enfant dans le dos.
12 x 4 x 10 cm

10 / 20 €



211 Pierre sculptée figurant un personnage accroupi.
11 x 5 x 2 cm. Accident

10 / 20 €

212 Pierre sculptée figurant un personnage accroupi.
8 x 5 x 2 cm
10 / 20 €



213 Pierre sculptée figurant un camaléon stylisé.
13 x 3 x 6 cm. Resturations
10 / 20 €



214 Pierre sculptée figurant un visage stylisé.
13 x 7 x 4 cm
10 / 20 €



215 Pierre sculptée figurant un visage stylisé.
10 x 8 x 4 cm
10 / 20 €



216 Pilon en pierre sculptée.
15 x 5 cm
10 / 20 €



217 Pierre sculptée figurant un buste stylisé.
9 x 5 x 3 cm
10 / 20 €

218 Pierre sculptée figurant un personnage accroupi.
8,5 x 3 x 2 cm. Restauration
10 / 20 €



219 Pierre sculptée figurant un personnage accroupi.
7 x 3 x 3,5 cm
10 / 20 €



220 Pierre sculptée figurant un visage stylisé.
12 x 6 x 4 cm
10 / 20 €



221 Pierre sculptée figurant un camaléon stylisé.
12 x 5 x 2 cm
10 / 20 €



222 Pierre sculptée figurant un personnage accroupi.
11 x 2 x 4 cm
10 / 20 €

223 Hâche en pierre sculptée.
19 x 6 cm
10 / 20 €

224 Pierre sculptée figurant un personnage accroupi.
21,5 x 2 x 3,5 cm

10 / 20 €



225 Terre cuite figurant un visage stylisé Zemi.
10 x 9 x 4 cm. Accident

10 / 20 €



226 Pierre sculptée figurant un visage stylisé à long cou.
13 x 5 x 5 cm

10 / 20 €



227 Pierre sculptée figurant un visage stylisé Zemi.
6 x 6 x 9 cm

10 / 20 €



228 Pierre sculptée figurant un personnage accroupi.
13 x 5 x 3 cm

10 / 20 €



229 Pierre sculptée figurant un batracien stylisé.
10 x 5 x 3 cm

10 / 20 €

230 Pierre sculptée figurant un visage stylisé.
15 x 22 x 8 cm

10 / 20 €



231 Pierre sculptée figurant un visage stylisé Zemi.
15 x 13 x 5,5 cm

10 / 20 €



232 Pierre sculptée figurant un visage stylisé.
19 x 14 x 8 cm

10 / 20 €



233 Hâche en pierre sculptée.
23 x 18 cm

10 / 20 €

234 Pierre sculptée figurant un visage stylisé.
13 x 13 x 8,5 cm

10 / 20 €



235 Pierre sculptée figurant un personnage accroupi.
24 x 10 x 7 cm

10 / 20 €



236 Camaléon stylisé surmontant d'un pilon.
20 x 13 x 9 cm. Restauration
10 / 20 €



237 Pierre sculptée figurant une tête d'animal stylisé.
12 x 18 x 5 cm
10 / 20 €



238 Pierre sculptée figurant un visage stylisé Zemi.
12 x 14 x 8 cm
10 / 20 €



239 Pierre sculptée figurant un batracien stylisé formant mortier.
30 x 19 x 9 cm
10 / 20 €



240 Pierre sculptée figurant un visage stylisé.
9 x 11 x 11 cm
10 / 20 €



241 Pilon en pierre sculptée surmonté d'une tête stylisé.
21 x 9 x 8 cm
10 / 20 €

242 Pilon surmonté d'un batracien stylisé.
16 x 9 x 7 cm

10 / 20 €



243 Mortier en pierre sculptée en forme d'un personnage stylisé.
7 x 12 x 8 cm

10 / 20 €



244 Pierre sculptée figurant un personnage accroupi.
14 x 8 x 6 cm

10 / 20 €



245 Pierre sculptée figurant un personnage accroupi.
22 x 12 x 8 cm

10 / 20 €



246 Pierre sculptée figurant un personnage accroupi.
24 x 14 x 10 cm

10 / 20 €

247 Pierre sculptée figurant un visage stylisé.
19 x 8 x 11 cm

10 / 20 €



248 Pierre sculptée figurant un visage stylisé.
18 x 14 x 4 cm

10 / 20 €



249 Hâche en pierre sculptée surmontée d'un visage stylisé.
23 x 10 cm

10 / 20 €



250 Pierre sculptée figurant une tête d'animal stylisé.
9 x 10 x 5 cm

10 / 20 €



251 Pierre sculptée figurant un visage stylisé Zemi.
12 x 15 x 7 cm

10 / 20 €



252 Pierre sculptée figurant un camaléon stylisé.
10 x 15 x 7 cm

10 / 20 €



253 Pierre sculptée figurant un personnage accroupi.
23 x 11 x 10 cm

10 / 20 €

254 Pierre sculptée figurant un personnage accroupi.
29 x 8 x 8 cm
10 / 20 €



255 Pierre sculptée figurant un personnage assis.
15 x 10 x 7 cm
10 / 20 €



256 Pierre sculptée figurant un buste stylisé.
15 x 10 x 5 cm. Restauration
10 / 20 €



257 Pierre sculptée figurant deux têtes stylisées Zemi.
16 x 6 x 8 cm
10 / 20 €



258 Pierre sculptée figurant un visage stylisé Zemi.
12 x 23 x 7 cm
10 / 20 €



259 Pierre sculptée figurant un personnage accroupi.
16 x 14 x 6 cm
10 / 20 €

260 Pierre sculptée figurant un visage stylisé.
16 x 10 x 12 cm

10 / 20 €



261 Pierre sculptée figurant un grand personnage accroupi.
23 x 7 x 9 cm

10 / 20 €



262 Pierre sculptée figurant un visage stylisé.
12 x 8 x 7 cm

10 / 20 €



263 Pierre sculptée figurant un batracien stylisé.
12 x 9 x 6 cm

10 / 20 €



264 Pierre sculptée figurant un personnage stylisé.
10 x 6 x 5,5 cm

10 / 20 €



265 Pierre sculptée figurant un visage stylisé.
9 x 9 x 3,5 cm

10 / 20 €

266 Pierre sculptée figurant un personnage stylisé.
14 x 5,5 x 5 cm
10 / 20 €



267 Pilon en pierre sculptée surmonté d'un visage stylisé.
11 x 8 x 8,5 cm. Restauration
10 / 20 €



268 Pierre sculptée figurant un buste stylisé.
14 x 6,5 x 8 cm
10 / 20 €



269 Pierre sculptée figurant un bste stylisé.
14 x 8 x 9 cm
10 / 20 €



270 Mortier en pierre sculptée entouré de deux batraciens.
9 x 18 x 10 cm
10 / 20 €



271 Pierre sculptée figurant un visage stylisé.
22 x 14 x 6 cm
10 / 20 €

272 Pierre sculptée figurant un oiseau stylisé.
22 x 13,5 x 7 cm
10 / 20 €



273 Pierre sculptée figurant un visage stylisé.
23 x 16 x 12 cm
10 / 20 €



274 Pierre sculptée figurant un visage stylisé.
14 x 10 x 6 cm
10 / 20 €



275 Pierre sculptée figurant un personnage assis.
12 x 16,5 x 7 cm
10 / 20 €



276 Pierre sculptée figurant un visage stylisé zemi.
15 x 21 x 13 cm
10 / 20 €



277 Pierre sculptée représentant une tortue.
7 x 19 x 12 cm
10 / 20 €

278 Pierre sculptée figurant une tête d'animal stylisé.
7 x 17 x 10 cm

10 / 20 €



279 Pierre sculptée figurant un visage stylisé.
16 x 10 x 7 cm

10 / 20 €



280 Pierre sculptée figurant un visage stylisé.
13 x 11 x 5 cm

10 / 20 €



281 Pierre sculptée figurant un personnage accroupi.
17 x 13 x 8 cm

10 / 20 €



282 Pierre sculptée figurant un visage stylisé.
10 x 13 x 7 cm

10 / 20 €



283 Pierre sculptée figurant un personnage accroupi.
20 x 8 x 4,5 cm

10 / 20 €

284 Pierre sculptée figurant un personnage accroupi.
17 x 1à x 5 cm

10 / 20 €



285 Pierre sculptée figurant un visage stylisé.
12 x 16 x 7 cm

10 / 20 €



286 Pierre sculptée figurant deux visages stylisés.
13 x 11 x 6 cm

10 / 20 €



287 Pierre sculptée figurant un visage stylisé.
13 x 11 x 6,5 cm

10 / 20 €



288 Pierre sculptée figurant un visage stylisé.
24 x 12 x 7 cm

10 / 20 €



289 Pierre sculptée figurant un visage stylisé zemi.
11 x 14,5 x 7 cm

10 / 20 €

290 Pierre sculptée figurant un visage stylisé.
9,5 x 11 x 5 cm
10 / 20 €



291 Pierre sculptée figurant un visage stylisé.
12 x 8 x 7 cm
10 / 20 €



292 Pierre sculptée figurant deux visages stylisés Zemi.
11 x 17 x 4 cm
10 / 20 €



293 Pierre sculptée figurant un visage stylisé
16 x 11,5 x 10 cm
10 / 20 €



294 Pierre sculptée figurant un visage stylisé.
12 x 9 x 5 cm
10 / 20 €



295 Pierre sculptée figurant un visage stylisé.
12 x 11 x 6 cm
10 / 20 €

296 Pierre sculptée figurant un personnage accroupi.
15 x 10 x 6 cm

10 / 20 €



297 Pierre sculptée figurant un visage stylisé.
13 x 6,5 x 5 cm

10 / 20 €



298 Hâche en pierre dure sculptée surmontée d'un visage stylisé.
20 x 13 cm

10 / 20 €



299 Pierre sculptée stylisée.
10 x 7 x 5 cm

10 / 20 €



300 Pierre sculptée figurant un visage stylisé.
13 x 8 x 5 cm

10 / 20 €



301 Hâche en pierre sculptée.
22 x 11 cm

10 / 20 €

302 Pierre sculptée figurant un visage stylisé.
12 x 7 x 6 cm

10 / 20 €



303 Hâche en pierre sculptée.
31 x 16 cm

10 / 20 €



304 Pierre sculptée figurant un visage stylisé.
11 x 15 x 7 cm

10 / 20 €



305 Pierre sculptée figurant un visage stylisé.
12 x 10,5 x 2,5 cm

10 / 20 €



306 Pierre sculptée figurant deux personnage dos accroupi.
11 x 10 x 4 cm

10 / 20 €



307 Pierre sculptée figurant un buste stylisé.
13 x 9 x 4,5 cm

10 / 20 €

308 Pilon en pierre sculptée surmontée d'un visage stylisé.
17 x 7 x 5 cm

10 / 20 €



309 Pierre sculptée figurant un personnage assis.
12 x 9 x 8 cm

10 / 20 €



310 Pierre sculptée figurant un visage stylisé.
16 x 9 x 7 cm

10 / 20 €



311 Pierre sculptée représentant un batracien stylisé.
17,5 x 11 x 6 cm

10 / 20 €



312 Pierre sculptée figurant un buste stylisé.
13 x 10 x 6 cm

10 / 20 €



313 Pierre sculptée figurant un personnage accroupi.
21 x 9 x 5 cm

10 / 20 €

314 Pierre sculptée figurant un personnage accroupi.
12 x 8 x 5 cm

10 / 20 €



315 Pierre sculptée figurant un visage stylisé.
13 x 7 x 6 cm

10 / 20 €



316 Pierre sculptée figurant un personnage accroupi.
23 x 10 x 8 cm

10 / 20 €



317 Pilon en pierre sculptée surmonté d'un visage stylisé.
18 x 8 x 7 cm

10 / 20 €

318 Hâche ierre sculptée surmontée d'un visage stylisé.
13 x 4,5 cm

10 / 20 €



319 Hâche en pierre sculptée figurant un buste stylisé.
18 x 11 x 5 cm

10 / 20 €



320 Pierre sculptée représentant un caméléon stylisé.
15 x 7 x 5 cm
10 / 20 €



321 Pierre sculptée figurant un personnage accroupi.
22 x 7 x 3,5 cm
10 / 20 €



322 Pierre sculptée figurant un personnage accroupi ajouré.
11 x 9 x 5 cm
10 / 20 €



323 Pierre sculptée figurant un buste stylisé.
15 x 9 x 3 cm
10 / 20 €



324 Pierre sculptée figurant un visage stylisé.
16 x 12 x 7 cm
10 / 20 €



325 Pierre sculptée représentant un félin stylisé.
9 x 11 x 7 cm
10 / 20 €

326 Pierre sculptée figurant un personnage accroupi.
16 x 12 x 11 cm. Restauration

10 / 20 €



327 Pilon en pierre sculptée surmonté d'un batracien.
18 x 10 x 6 cm

10 / 20 €



328 Pilon en pierre sculptée surmonté d'un homme accroupi.
13 x 10 x 5 cm

10 / 20 €



329 Pierre sculptée figurant un personnage accroupi.
17 x 10 x 4 cm

10 / 20 €



330 Pierre sculptée représentant un caméléon stylisé.
18 x 10 x 5 cm

10 / 20 €



331 Pierre sculptée figurant un visage stylisé.
20 x 9 x 8 cm

10 / 20 €

332 Pierre sculptée figurant un visage triste stylisé.
19 x 9 x 7 cm

10 / 20 €



333 Pilon en pierre sculptée surmonté d'un visage stylisé.
19 x 9 x 7 cm

10 / 20 €



Lined writing area with 20 horizontal lines.

22
21
20
19
18
17
16
15
14
13
12
11
10
9
8
7
6
5
4
3
2
1

LES SERVICES

DE L'HÔTEL DROUOT

**Consulter le calendrier
et les catalogues**
www.drouot.com

Acheter sur internet
www.drouot.com

Expédier vos achats
The Packengers
www.drouot.com/Hôtel Drouot/
Infos pratiques/Livraison

Stocker vos achats
www.drouot.com/Hôtel Drouot/
Infos pratiques/Magasinage

Hôtel des ventes Drouot
9, rue Drouot - Paris 9^e
+33 (0)1 48 00 20 00
www.drouot.com



CREDITS

Photographies
Adrien Alleaume

Conception des catalogues
Lilith E. Laborey



GROS & DELETTREZ

MAISON DE VENTES AUX ENCHÈRES

COLLECTION DE MONSIEUR G.

**NUMÉRO
ACHETEUR**
(ne pas remplir)

10 MAI 2023

HÔTEL DROUOT
9, rue Drouot - 75009 Paris

Ordre d'achat *Absentee bid*

Enchère par téléphone *Telephone bid*

La vente aux enchères se déroulera conformément aux conditions générales de Gros & Delettrez imprimées dans le catalogue et les enchères proprement dites seront régies par ces mêmes conditions.

Ne signez pas le présent formulaire avant d'avoir obtenu réponse à toutes les questions relatives aux conditions générales que vous pourriez vous poser. Ces conditions générales font état des engagements contractuels auxquels les enchérisseurs et adjudicataires s'obligent.

Nom *Name* _____

Prénom *First name* _____

Raison sociale *Company name* _____

Adresse *Address* _____

Code postal *Zip code* _____

Ville *City* _____

Pays *Country* _____

Téléphone 1 *Phone 1* _____

Téléphone 2 *Phone 2* _____

Courriel *Email* _____

Inscription lettre d'information (mail) *Newsletter subscription (email)*

Cette spécialité uniquement *This topic only*

Toutes les spécialités *All topics*

Références carte bancaire

Mastercard Visa

Nom *Name* _____

N° de carte *Card number* _____

Date d'expiration *Expiry date* _____

Cryptogramme *Security code* _____

En signant ce formulaire, vous reconnaissez avoir été en possession, avoir lu et compris les conditions générales de Gros & Delettrez, et reconnaissez en outre les avoir acceptées sans réserve.

DATE

SIGNATURE

Merci de compléter et d'envoyer ce formulaire (par mail ou courrier postal) **accompagné d'un RIB ainsi que la copie d'une pièce d'identité** (recto et verso).

N° Lot <i>Lot n°</i>	Description du lot <i>Lot description</i>	Enchère max. (hors frais) <i>Max.bid</i> (excluding charges)

CONDITIONS GÉNÉRALES DE VENTE

COMMISSION ACHETEUR

L'acquéreur paiera à l'ordre de GROS & DELETTREZ, en sus du prix d'adjudication, une commission acheteur de 30% TTC.

CONDITIONS ET INFORMATIONS DESTINÉES AUX ACHETEURS

La vente est soumise à la législation française et aux conditions imprimées dans ce catalogue. Il est important de lire les conditions qui suivent. Des informations utiles sont données sur la manière d'acheter aux enchères. Notre équipe se tient à votre disposition pour vous renseigner et vous assister.

T.V.A.

La TVA ne sera remboursée que sur les frais de vente, aux personnes non résidentes de l'Union Européenne à condition qu'elles en fassent la demande écrite au service comptable dans un délai de 3 mois après la vente, et sur présentation de l'exemplaire 3 du document douanier d'exportation (DAU) sur lequel GROS & DELETTREZ devra figurer comme expéditeur et l'acheteur comme destinataire. L'exportation doit intervenir dans les délais légaux.

RÉGLEMENTATION CITES

Δ : Les documents fournis par l'étude « Gros et Delettrez » pour les articles CITES d'espèces inscrites aux annexes A, B ou C du règlement CE338/97 sont valables uniquement dans l'UE. Toutes les sorties vers un pays tiers doivent faire l'objet d'une demande de permis d'exportation ou de réexportation auprès de l'organe de gestion CITES du lieu de résidence de l'acheteur. Nous vous conseillons de vous mettre en rapport avec l'organe de gestion CITES du pays de destination, afin d'avoir confirmation de la possibilité d'importer ces articles. Certains pays peuvent interdire la délivrance de documents pour des raisons propres à leurs législations. Ces démarches sont à effectuer par l'acheteur et restent à sa charge. Contacter Gros & Delettrez pour plus d'informations.

AVANT LA VENTE

Caractère indicatif des estimations

Les estimations sont fournies à titre indicatif. Toute offre dans la fourchette de l'estimation basse et de l'estimation haute a des chances raisonnables de succès. Nous vous conseillons toutefois de nous consulter avant la vente car les estimations peuvent faire l'objet de modifications. Les estimations figurant dans le catalogue de vente ne comprennent pas la commission acheteur.

L'état des lots

Nous sommes à votre disposition pour vous fournir un rapport détaillé sur l'état des lots. Tous les biens sont vendus dans l'état dans lequel ils se trouvent au moment de la vente avec leurs imperfections ou défauts. Les dimensions, les couleurs et les poids des objets sont donnés à titre indicatifs et ne sont pas contractuels. Aucune réclamation ne sera possible relativement aux restaurations d'usage et petits accidents. Il est de la responsabilité de chaque futur enchérisseur d'examiner attentivement chaque lot avant la vente et de se fier à son propre jugement afin de prendre connaissance de ses caractéristiques et de ses éventuelles réparations ou restaurations. Il ne sera admis aucune réclamation une fois l'adjudication prononcée.

[Montres et bijoux]

- Les cadrans restaurés ou repeints, constituant une mesure conservatoire et non un vice, ne seront pas signalés. L'état des bracelets ainsi que l'étanchéité des montres à fond visé ne sont pas garantis, ainsi que l'authenticité des boucles déployantes ou des boucles à ardoillons. Il est à noter que la plupart des montres résistantes à l'eau ont été ouvertes pour identifier le type et la qualité du mouvement.
- On ne peut garantir que ces montres soient encore résistantes à l'eau et il est conseillé à l'acheteur de consulter un horloger avant d'utiliser l'objet.
- Les dimensions des montres sont données à titre indicatif.
- L'absence d'indication de restauration ou d'accident n'implique nullement qu'un bijou soit exempt de défaut.
- Les pierres précieuses et fines peuvent avoir fait l'objet de traitements destinés à les mettre en valeur. (Ex.: huilage des émeraudes, traitement thermique des rubis et des saphirs, blanchissement des perles).
- Ces traitements sont traditionnels et admis par le marché international du bijou.
- Vu la recrudescence de nouveaux traitements, les pierres présentées pendant la vente sans certificats sont vendues sans garantie quant à un éventuel traitement.

- Il est précisé que l'origine des pierres et la qualité (couleur et pureté des diamants) reflètent l'opinion du laboratoire qui émet le certificat. Il ne sera admis aucune réclamation si un autre laboratoire émet une opinion différente, et ne saurait engager la responsabilité du commissaire-priseur et de l'expert.

- Les bijoux annoncés dans notre catalogue en or jaune ou or gris sans mention de titrage sont toujours en or 18k, c'est-à-dire 750 ‰ - Or 14k : 585 ‰ - Or 9k : 375 ‰.

[Tableaux]

- Le ré-entoilage, le parquetage ou le doublage constituant une mesure conservatoire et non un vice ne seront pas signalés. Les dimensions sont données à titre indicatif.

Exposition avant la vente

L'exposition précédant la vente est ouverte à tous. GROS & DELETTREZ s'efforce d'exposer les objets de la manière la plus sûre dans un souci de sécurité. Toute manipulation d'objet non supervisée par la société GROS & DELETTREZ se fait à votre propre risque.

LES ENCHÈRES

Les enchères peuvent être portées en personne, par téléphone ou par l'intermédiaire d'un tiers. Les enchères seront conduites en euros. Un convertisseur de devises pourra être visible pendant les enchères à titre purement indicatif, seul le prix en euros faisant foi.

Comment enchérir en personne

Pour enchérir en personne dans la salle, il est recommandé de se présenter auprès de la société GROS & DELETTREZ avant que la vente aux enchères ne commence. Chaque enchérisseur devra s'enregistrer auprès de la société GROS & DELETTREZ avant la vacation en fournissant ses coordonnées et des garanties bancaires. Il se verra ensuite attribué un numéro d'enchérisseur nécessaire pour la vente. S'il existe le moindre doute concernant le prix ou l'acheteur, attirez immédiatement l'attention de la personne habilitée à diriger la vente.

Mandat à titre enchérisseur

Si vous enchérissez pendant la vente, vous le faites à titre personnel et nous pouvons vous tenir pour le seul responsable de cette enchère, à moins de nous avoir préalablement avertis que vous enchérissez au nom et pour le compte d'une tierce personne en nous fournissant un mandat régulier que nous aurons enregistré.

ORDRES D'ACHAT

Si vous ne pouvez pas assister à la vente nous serons heureux d'exécuter des ordres d'achat donnés par écrit à votre nom. Ce service est gratuit et confidentiel. Les lots sont achetés au meilleur prix, en respectant le prix de réserve et les autres enchères. Dans le cas d'ordres identiques, le premier arrivé aura la préférence. Indiquez toujours une limite à ne pas dépasser, les offres illimitées ou d'« achat à tout prix » ne seront pas acceptées. Les ordres d'achat doivent être donnés en euros. Vous trouverez à la fin de ce catalogue un formulaire d'ordre d'achat.

Les ordres écrits peuvent être :

- Envoyés par e-mail : contact@gros-delettrez.com
 - Remis au personnel sur place.
- Vous pouvez également laisser des ordres d'achat par téléphone mais ceux-ci doivent être confirmés par écrit avant la vente. Afin d'assurer un service satisfaisant aux enchérisseurs, il vous est demandé de vous assurer que nous avons bien reçu vos ordres d'achat au moins 24h avant la vente.

Enchérir à distance

- Si vous ne pouvez être présent le jour de la vente aux enchères, vous pouvez enchérir directement :
- par téléphone. Etant donné que le nombre de lignes téléphoniques est limité, il est nécessaire de prendre des dispositions au moins 24h avant la vente pour obtenir ce service dans la mesure des disponibilités techniques. Nous vous recommandons également d'indiquer un ordre d'achat de couverture que nous pourrions exécuter en votre nom au cas où nous serions dans l'impossibilité de vous joindre.
 - sur nos plateformes en ligne («Live» et «Online») partenaires :
 - > Drouot Digital : 1,5% HT de frais supplémentaires
 - > Invaluable : 3% HT de frais supplémentaires

LA VENTE

Conditions de vente

Comme indiqué ci-dessus, la vente aux enchères est régie par les règles figurant dans ce catalogue. Quoiqu'il en soit, l'intention d'enchérir doit lire attentivement ces conditions. Elles peuvent être modifiées par affichage dans la salle des ventes ou par annonces faites par la personne habilitée à diriger la vente.

Accès aux lots pendant la vente

Par mesure de sécurité, l'accès aux lots sera interdit pendant la vente.

Déroulement de la vente

L'ordre du catalogue sera suivi pendant la vente. Les enchères commencent et se poursuivent au niveau que la personne habilitée à diriger la vente juge approprié. Celle-ci se réservant le droit d'enchérir de manière successive ou en réponse à d'autres enchères, et ce au nom et pour le compte du vendeur à concurrence du prix de réserve.

APRÈS LA VENTE

Résultats de la vente

Si vous voulez avoir des renseignements sur les résultats de vos ordres d'achat, veuillez contacter : GROS & DELETTREZ : +33 1 47 70 83 04 www.gros-delettrez.com

Paiement

Le paiement doit être effectué immédiatement après la vente. Le paiement peut être effectué :

- En espèces en euro dans les limites suivantes : 750 euros pour les commerçants, 1 000 pour les particuliers français. 10 000 euros pour les particuliers n'ayant pas leur domicile fiscal en France sur présentation d'une pièce d'identité et justificatif de domicile.
- Par carte de crédit visa ou mastercard.
- Par virement en euro sur le compte : GROS ET DELETTREZ - 22 rue Drouot - 75009 Paris Domiciliation : BNP PARIBAS A CENTRALE Code banque : 3 0004 Code agence : 00828 N°compte : 00011087641 Clé RIB : 76 IBAN : FR76 3 000 4008 2800 0110 8764 176 BIC : BNPAPFRPP33 Siret : 440 528 230 00012 APE 74140 N° TVA Intracommunautaire : FR 54 440 528 230

Enlèvement des achats

Les achats ne pourront être enlevés qu'après leur paiement. Tous les lots pourront être enlevés pendant ou après la vacation sur présentation de l'autorisation de délivrance du service comptable de la société GROS & DELETTREZ. Nous recommandons vivement aux acheteurs de prendre livraison de leurs lots après la vente. Excepté pour les ventes de bijoux et de mode, l'étude se réserve la possibilité que les lots descendent au Magasinage de Drouot (service payant).

Exportation des biens culturels

Des certificats d'exportation pourront être nécessaires pour certains achats et, dans certains cas, une autorisation douanière pourra être également requise. L'état français a faculté d'accorder ou de refuser un certificat d'exportation au cas où le lot est réputé être trésor national. GROS & DELETTREZ n'assume aucune responsabilité du fait des décisions administratives de refus de certificats pouvant être prises. Sont présentées ci-dessous les catégories d'œuvres ou objets d'art et les seuils de valeur respectifs au-dessus desquels un certificat pour un bien culturel peut être requis pour que le lot puisse sortir du territoire français :

- Meubles et objets d'ameublement, tapis, tapisseries, horlogerie ayant plus de 50 ans d'âge : 50 000 euros.
- Livres de plus de 100 ans d'âge 50 000 euros.
- Estampes, gravures, sérigraphies et lithographies originales et affiches originales ayant plus de 50 ans d'âge 15 000 euros.
- Incunables et manuscrits, y compris cartes et partitions 1 500 euros.
- Archives de plus 50 ans d'âge.

Droit de préemption

L'état peut exercer sur toute vente publique d'œuvre d'art un droit de préemption sur les biens proposés à la vente, par déclaration du ministre chargé de la culture aussitôt prononcée l'adjudication de l'objet mis en vente. L'état dispose d'un délai de quinze jours à compter de la vente publique pour confirmer l'exercice de son droit de préemption. En cas de confirmation, l'état se subroge à l'adjudicataire.