

— GROS & DELETTREZ —

Commissaires-Priseurs

Collection de
MADAME O.D. et à divers
Livres d'art, tableaux, mobilier et objets d'art

MARDI 18 OCTOBRE 2022 à 14h

Hôtel Drouot - salle 6
9 rue Drouot - 75009 Paris

A. Istrati



VENTE AUX ENCHÈRES

Collection de MADAME O.D. et à divers *Livres d'art, tableaux, mobilier et objets d'art*

MARDI 18 OCTOBRE 2022 à 14h

Hôtel Drouot - *salle 6*
9, rue Drouot - 75009 Paris

EXPOSITIONS

- Samedi 15 octobre de 11h à 18h
- Lundi 17 octobre de 11h à 18h
- Mardi 18 octobre de 11h à 12h

COMMISSAIRE-PRISEUR

Charles-Edouard DELETTREZ

RESPONSABLES DE VENTE

Richard des NOËTTES

desnoettes@gros-delettrez.com

EXPERTS

- | | | |
|--|---|--|
| • Estampes anciennes
et modernes
Sylvie COLLIGNON
<i>collignonsylvie@cegetel.net</i> | • Tableaux anciens et
modernes
Cabinet CHANOIT
<i>expertise@chanoit.com</i> | • Mobilier et objets d'art
Antoine
LESCOP DE MOY
<i>lescop-de-moy.antoine@
wanadoo.fr</i> |
|--|---|--|

Téléphone pendant les expositions et la vente :
+ 33 (0)1 48 00 20 06

L'intégralité du catalogue photographié et ordres d'achat sur
www.gros-delettrez.com
et sur



ou envoyez votre formulaire d'ordre d'achat à :

GROS & DELETTREZ
Commissaires-Priseurs

22, rue Drouot – 75009 Paris
Tél. : + 33 (0)1 47 70 83 04
contact@gros-delettrez.com
www.gros-delettrez.com

SUIVEZ NOUS SUR

@grosdelettrez

Pour accéder directement à notre
catalogue en ligne depuis votre
smartphone, scannez ce flashcode :



- | | |
|--|---|
| <p>1 Bibliothèque de livres d'art moderne (à diviser en lot)</p> <hr/> <p>2 Albert MAURIN
<i>Galerie historique de la révolution</i>
cinq volumes</p> <p style="text-align: right;">40 / 60€</p> <hr/> <p>3 George BARBIER
<i>La sphère enchantée</i>
La guirlande d'émois, cinquième année 1921
Meynial Paris.
Sous emboitage insolé</p> <p style="text-align: right;">150 / 250€</p> <hr/> <p>4 KIPLING et André DEMAISON
<i>Quatre et un volume</i>
Illustrations de Fouqueray, Reboussin et Deluermoz</p> <p style="text-align: right;">50 / 100€</p> <hr/> <p>5 La Pléiade, NRF. Ensemble de cinquante-deux volumes dont
Alain, Camus, Colette, Conrad, Maauriac, Julien Green, Saint-Simon,
Sainte-Beuve, Sad et l'album Eluard.</p> <p style="text-align: right;">300 / 600€</p> <hr/> <p>6 Lot de livres divers XVIII et XIXe</p> <p style="text-align: right;">20 / 30€</p> <hr/> <p>7 Pierre LOUYS
<i>Manuel de civilité pour les petites filles à l'usage des maisons d'éducation</i>
in-16, Sans nom d'auteur, d'éditeur, de date, de lieu. curiosa</p> <p style="text-align: right;">40 / 60€</p> <hr/> <p>8 Versailles. Ensemble de volumes dont Pierre de Nohlac (10 volumes),
M.A. de Helle (2 volumes), G. Gromort (1 volume)</p> <p style="text-align: right;">30 / 50€</p> <hr/> <p>9 Alexandre ISTRATI (1915-1991)
<i>Composition rouge, 1988</i>
Huile sur toile et collage, signée en bas à droite, titrée et resinée
au dos
146 x 114 cm</p> <p style="text-align: right;">800 / 1 200€</p> <hr/> <p>10 Albert FÉRAUD (1921-2008)
<i>Sans titre</i>
Métal soudé.
Signé A. Féraud et G.R.
26 x 25 x 28 cm</p> <p style="text-align: right;">400 / 700€</p> <hr/> <p>11 Marcelle LOUBCHANSKY (1917-1988)
<i>Sans titre, 1956</i>
Huile sur toile.
Signée et datée en bas à droite.
35 x 22 cm</p> <p style="text-align: right;">300 / 500€</p> <hr/> <p>12 DIETRICH-MOHR (1924-2016)
<i>La fenêtre gothique</i>
Sculpture en inox et acier (cor-ten) reposant sur un socle en bois.
Monogrammée sur l'œuvre.
Dimension totale: 42 x 25 x 14 cm (dimension sans socle: 36 x
25 x 15 cm)</p> <p style="text-align: right;">1 000 / 2 000€</p> | <p>13 DIETRICH-MOHR (1924-2016)
<i>Etude préparatoire pour une sculpture</i>
Plume, encre et lavis d'encre sur papier.
Monogrammée bas droite
20 x 20 cm (à vue)</p> <p style="text-align: right;">100 / 200€</p> <hr/> <p>14 Ecole XXe (AOCH?)
<i>Sculpture datée 1989</i>
Plexiglass et métal
22 x 4,5 cm</p> <p style="text-align: right;">10 / 30€</p> <hr/> <p>15 Huguette Arthur BERTRAND (1922-2005)
<i>Chevauchée, 1990</i>
Acrylique sur toile.
Signée en bas à droite.
Resignée, titrée, datée au dos
73 x 100 cm</p> <p style="text-align: right;">800 / 1 200€</p> <hr/> <p>16 Ladislav KIJNO (1921-2012)
<i>Funchal, la nuit, (19) 54</i>
Pinceau, encre et aquarelle sur papier.
Signé en bas à droite, daté sur le passe.
18 x 24 cm (à vue)</p> <p style="text-align: right;">150 / 200€</p> <hr/> <p>17 Huguette Arthur BERTRAND (1922-2005)
<i>Sans titre</i>
Encre et aquarelle sur papier.
Signée en bas à droite.
30 x 37 cm à vue²</p> <p style="text-align: right;">200 / 300€</p> <hr/> <p>18 Huguette Arthur BERTRAND (1922-2005)
<i>Sans titre</i>
Encre et gouache sur papier.
Signée en bas à droite.
17,5 x 11 cm (à vue)</p> <p style="text-align: right;">100 / 200€</p> <hr/> <p>19 Ecole XXe siècle (OTTHRAM?)
<i>Composition, (20) 07</i>
Acrylique sur toile.
Signée en bas à droite et datée 07.
80 x 98 cm (à vue)</p> <p style="text-align: right;">100 / 200€</p> <hr/> <p>20 Marcel PISTRE (1917-1979)
<i>Sans titre, 2004</i>
Acrylique sur panneau.
Signée en bas droite
64 x 81 cm
<u>Provenance</u>: Galerie Protée</p> <p style="text-align: right;">200 / 300€</p> <hr/> <p>21 Édouard PIGNON (1905-1993)
<i>Les plongeurs multicolores, 1971</i>
Aquarelle sur papier.
Signée et datée en bas droite.
49x 65 cm</p> <p style="text-align: right;">200 / 300€</p> |
|--|---|

- 22 **Anana TERRAMORSI (1950)**
Composition sans titre, 1993
Acrylique sur papier.
Monogrammée AT et datée en bas à droite, dédicacée en bas à gauche «pour Gabrielle Boyon, son amitié, nos reconnaissances, 18/02/94.»
32 x 23 cm
10 / 30€
-
- 23 **Silviu ORAVITAN-CRETU (1941)**
Composition, 1991
Technique mixte sur papier gaufré, dans un emboitage.
Signée et datée en bas au centre.
67 x 57 cm
30 / 50€
-
- 24 **Luis LEMOS (1954)**
Vendanges Tardives, 1994
Huile sur papier froissé marouflé sur toile.
Monogrammée et datée en bas droite.
Signée, titrée et datée au dos
81 x 65 cm
100 / 200€
-
- 25 **Claude VISEUX (1927-2008)**
Composition (1976)
Sans titre, 1976
Aquarelle sur papier.
Signée et datée en bas à droite.
73 x 109 cm

Provenance: Versailles Enchères, vente 26/04/2009, n°59.
200 / 300€
-
- 26 **Un lot comprenant 3 œuvres :**
Pierre DOSSE (ami de la famille)
Sans titre, 2011
Huile sur toile.
Signée et datée bas droite
Resigné et datée 2009.
90 x 90 cm (à vue)

Annie PERRIN dite «Perri»
Le feu, 1991
Acrylique sur toile.
Signée en bas à gauche et résignée au dos.
81 x 100 cm

Annie PERRIN dite «Perri»
Sans titre, 1994
Acrylique sur toile.
Signée au dos.
81 x 64 cm
40 / 30€
-
- 27 **DIETRICH-MOHR (1924-2016)**
Projet de dessin pour une sculpture (Marduk?)
Plume, encre et aquarelle sur papier.
Monogrammée en bas à droite.
37 x 27 cm
120 / 180€
-
- 28 **Jean-Pierre RUEL (1970)**
Sans titre
Huile sur papier marouflé sur toile.
Signée en bas à droite.
60 x 45 cm
250 / 350€
-
- 29 **Vincent BATBEDAT (1932-2010)**
Epreuve en bronze à patine noire.
Monogramme «V» sur l'œuvre et marque Fondateur TEP sur le socle (rond RT, Grèce).
Numérotée 1/8.
56 x 19,5 x 16,5 cm

On y joint :
- Un coffret d'œuvres de l'artiste «Méditations Géométriques», (aux Editions Michèle Broutat, Paris), contenant une série de 8 sérigraphies numérotées 72 /93.
- Et «Les Roues» (aux Editions Michèle Broutat, Paris), coffret contenant 9 sérigraphies de l'artiste Numérotée 9 /75.
300 / 400€
-
- 30 **Alexandre ISTRATI (1915-1991)**
Carte de vœux, 84
Aquarelle et encre sur papier.
Signée en bas à gauche et datée en haut à droite.
16 x 20,5 cm
60 / 80€
-
- 31 **Ecole moderne**
Sans titre
Huile sur carton toilé.
24 x 29 cm
30 / 50€
-
- 32 **Attribué à Jean MESSAGIER (1920-1999)**
Radis et œuf au plat
Moulage de légumes en plastique.
Signé en bas à droite.
27 x 38 cm
50 / 100€
-
- 33 **John CHRISTOFOROU (1921-2014)**
L'Ange bleu
Gouache sur papier.
Signée en haut à gauche.
27 x 24 cm
300 / 500€
-
- 34 **John CHRISTOFOROU (1921-2014)**
Sans titre
Sans titre, 1983
Encre sur papier.
Signée, datée haut à droite
27 x 25 cm
40 / 60€
-
- 35 **John CHRISTOFOROU (1921-2014)**
Sans titre
Encre sur papier.
Signée en haut à droite
Dedicacée «pour Gabrielle et Jacques Boyon».
27 x 21 cm
40 / 60€

- 36 **Constantin XENAKIS (1931-2020)**
-Sans titre
 Pochoir sur papier.
 Signé en bas à droite
 Epreuve artiste bas gauche
 38 x 55 cm
 (Pliure au centre)
- La France, 1978**
 Gouache et encre sur papier marouflé sur toile.
 Signée et titrée au dos.
 200 x 30 cm
- 300 / 500€
-
- 37 **Tony SOULIÉ (1955)**
Sans titre
 Technique mixte sur papier marouflé sur panneau.
 Signée en bas au centre
 79 x 60 cm
- 80 / 120€
-
- 38 **Ecole moderne**
Sans titre
 Acrylique sur papier.
 59 x 33 cm
- 50 / 100€
-
- 39 **Yann PERRIER (1952)**
Sphère en bois et verre
 Numérotée 50/80
 15 cm de diamètre
- 80 / 120€
-
- 40 **Louis NALLARD (1918-2016)**
Composition rouge, 1987
 Huile sur toile signée et datée en bas à gauche
 35 x 40 cm
 Provenance: Maison de vente aux enchères Perrin Royere Lajeunesse n°40
- 300 / 400€
-
- 41 **Jean GUY (XXe)**
Composition
 Pastel sur papier signé en bas à gauche
 34 x 26 cm
- 40 / 60€
-
- 42 **Annie PERRIN (XXe)**
Composition en jaune
 Huile sur toile
 100 x 81 cm
- 40 / 60€
-
- 43 **Natalia DUMITRESCO (1915-1997)**
Carte de vœux, 1984
 Gouache et encre sur napperon contrecollé sur papier.
 Signée et datée au centre.
 24,5 x 18,5 cm
- On y joint deux cartes de vœux, signées et à la gouache par l'artiste.
- Ensemble de deux cartes de vœux et neuf collages.
- Edmond LAZNIKAS (Xxe siècle)**
Deux encres sur papier.
 Signées et datées 1988 en bas à droite.
 21 x 16 cm et 22,5 x 9 cm
- On y joint**
Pierre FICHET (1927-2007)
Composition
 Aquarelle et gouache sur papier.
 Signée et datée 79 en bas à droite.
 14,5 x 23,5 cm
- H HAAS (Xxe siècle) e**
Composition
 Aquarelle sur papier.
 Signée et datée en bas à droite.
 Au dos inscription «Bonnes fêtes de Noël et heureuse année 1997».
 10 x 7 cm
- Hachiru IZUKA (1928-2008)**
Deux compositions
 Gouache et collage sur papier.
 Signées et datées 86 en bas à droite.
 27 x 19,5 cm et 19,5 x 27 cm
- 40 / 60€
-
- 44 **Dimas MACEDO (1929-2009)**
Composition
 Aquarelle.
 Signée en bas à droite.
 18,5 x 22,5 cm
- 20 / 30€
-
- 45 **Louise BARBU (Née 1931)**
Entre terre et brume
 Huile sur polytoile.
 Titree en bas au centre.
 Numérotée «N°4» en bas à droite.
 Signée et datée mars 85 au dos.
 20 x 16 cm
- 40 / 60€
-
- 46 **Djoka IVACKOVIC (1930-2012)**
Composition
 Pastel sur papier.
 Signé en bas à droite.
 Daté «5.VII.90» en bas à gauche.
 24 x 24,5 cm
- 80 / 120€
-

- 47 **Louis NALLARD (1918-2016)**
Sans titre
Lithographie en couleurs.
Signée et datée en bas droite
40 x 44 cm (dimension image)
30 / 50€
-
- 48 **Alfred MANESSIER (1911-1993)**
Sans titre
Lithographie en couleur.
Signée bas droite.
Numérotée 90/150 en bas gauche.
42 x32 cm (image) et 54 x 51 cm (planche)
40 / 60€
-
- 49 **Arpad SZENES (1897-1985)**
L'artiste au travail
Lithographie en couleur.
Contresignée en bas à droite
Epreuve d'artiste et n° 2/30, cachet sec d'éditeur « C. Laberda serigrafio » en bas à gauche.
30 x 22 cm dim œuvre
43 x 32 cm dim feuille
300 / 500€
-
- 50 **Arpad SZENES (1897-1985)**
Composition
Sérigraphie couleur.
Signée en bas à droite
Epreuve d'artiste 37/ 50 en bas gauche.
26 x 25 cm
10 / 20€
-
- 51 **Un lot de cartes de vœux contenant :**
- 1- Aline**
Carte de Vœux à Guy et Henri
Procédé en couleur.
Numéroté 19/25
15 x 31 cm
- 2- Jean MIOTTE (1926-2016)**
Sérigraphie originale sur papier d'Arche
16 x 43 cm
- 3- SATORU SÂTO (1945-?)**
Carte de vœux « Bonne année 2013 ».
24 x 19 cm
- 4- Marie-Geneviève HAVEL (1931-2017)**
Estampe en couleurs sur papier dédicacée « Pour votre séjour en 2007 » contresignée et numérotée 117/ 160.
24x 16 cm
50 / 150€
-
- 52 **Maria Elena VIEIRA DA SILVA (1908-1992)**
Composition en bleu et vert
Lithographie
63 x 97 cm
400 / 600€
-
- 53 **Annapia ANTONINI (née en 1942) et autres artistes**
Envol
Gravure en couleurs signée en bas à droite, titrée et numérotée 34/ 150, carte de vœux éditée par de Francony 5,7 x 7,3cm. On joint : 3 gravures des ateliers Moret dont Leroy-Garioux, Nadaud, et 2 autres gravures couleurs par Hordana (?) 14,5 x 9,5cm, 115 x8,5cm. Ensemble de 6 planches.
50 / 80€
-
- 54 **Silvano BOZZOLINI (1911 - 1998)**
Sans titre.
Gravure sur bois signée en bas à droite, numérotée 5/25 annotée HC. 20 x 19,5cm.
Avec d' autres gravures par Laks, 6/60 carte de vœux pour 1991, 13,2 x 12cm – Harivel, signée en bas à droite, numérotée 27/ 40, 8,7 x 5,6cm – Bezie signée en bas à droite annotée hc,92. 10,5 x 9,5cm – H. Tibouchi, E/A, signée en bas à gauche carte de vœux pour 1993. 20,6 x 14,5cm. - D.Mohr 2 cartes de vœux, collages, 1 gravure avec initiales, numérotées 14/30, 21/30, 22/30. 14 x 11cm. 11,5 x 10cm. 16 x 11,5cm. Ensemble 8 planches.
80 / 100€
-
- 55 **Jacques GERMAIN (1915-2001) et autres artistes**
Sans titre
Lithographie signée en bas à droite, numérotée 42/100, 86, 18,5x24 cm. Avec « Arbre de la ville » par Ph.Turpin, 90, titrée, signée en bas à droite, numérotée 8/200. 17,7 x 23,5cm. On joint : 3 autres gravures ou monotype en couleurs, signature non lue. Ensemble 5 planches.
100 / 150€
-
- 56 **Ladislav KIJNO (1921 - 2012)**
Sans titre.
Aquatinte signée en bas à droite, numérotée 38/100, quelques pliures, légèrement jaunie. Sujet : 17,5 x12,5cm. Feuillet : 34 x 25,5cm avec : J. Pichette, forme circulaire fond bleu et rouge. Sérigraphie signée en bas à droite, annotée EA, datée 90. Carte de vœux dédicacée sur le feuillet intérieur. 19,5 x 15cm. Avec : Carte d' invitation S.Zec, 2 cartes de vœux par D. Macedo pour 1999 et 2000, l'une signée et numérotée 5/50, - une lithographie par Ivacicvic (?) signée en bas à droite, annotée ea. 20 x 20cm. Ensemble 6 planches.
100 / 150€
-
- 57 **Bengt LINDSTRÖM (1925-2008)**
Tête (jaune, rouge, vert)
lithographie en couleurs. Signature dans la planche en bas à droite, numérotation sur 400. 28,5 x 21,5cm. Ensemble de 10 planches identiques.
200 / 300€
-
- 58 **Bengt LINDSTRÖM (1925-2008)**
Tête (bleu rouge)
lithographie en couleurs. Signée dans la planche en bas à droite, numérotation/ 400. 28,5 x 21,5cm. Ensemble 10 planches identiques.
200 / 300€
-
- 59 **Bengt LINDSTRÖM (1925-2008)**
Tête (jaune, rouge)
Lithographie en couleurs. Mention bonne année et signée dans la planche en bas à droite, numérotation/ 500. 28,5 x 21,5cm. Ensemble 10 planches identiques.
200 / 300€
-

60 **D'après Charles COYPEL, par Cochin**
Suite de 7 gravures en couleurs
XVIII^e siècle.
200 / 300€

61 **Frédéric MENGUY (1927-2007)**
Clown, cheval se cabrant, cheval fond rose, figure, cheval dans un cercle, cheval de cirque
Lithographies en couleurs chaque signée en bas à droite, 3 sont annotées EA, ou numérotées 49, 87, 106/350. 17 x 16,5cm. Ensemble 6 planches.
50 / 80€

62 **D'après Charles COYPEL, par Cochin**
Gravure en couleurs
30 / 50€

63 **Jean-Jacques DE BOISSIEU (1736-1810)**
Lavandières devant une ruine romaine, 1773
Gravure
Dim feuille: 15,5 x 19 cm. cacre en bois et stuc doré
350 / 450€

64 **Charles MERYON (1821-1868)**
La galerie Notre-Dame
Eau-forte sur chine appliqué sur vergé. Très belle épreuve avec le monogramme de l'artiste et le titre.
Légères traces de plis, bonnes marges
(Schneiderman 26, IVe/V) Dimension sujet: 27,7 x 17,3 cm. Feuille: 49 x 32 cm
on joint: une brochure des «Bois gravés du musée de Chatillon», 1946 réservée aux amis du Musée, exemplaire n°1 tiré spécialement pour Mr René Joffroy.
Provenance: collection de René Joffroy, ancien conservateur au Musée des Antiquités nationales de Saint Germain en Laye, puis directeur de 1964 à 1984.
400 / 600€

65 **Charles MERYON (1821-1868)**
Le Stryge
Eau-forte sur chine appliqué sur vergé. Très belle épreuve avec le nom de l'artiste, la date et le nom de l'imprimeur Delâtre.
Légères salissures et plis sur les bords, bonnes marges
(Schneiderman 23, Ve/VIII) Dimension sujet: 16,7 x 12,6 cm. Feuille: 48,5 x 32 cm
Provenance: collection de René Joffroy, ancien conservateur au Musée des Antiquités nationales de Saint Germain en Laye, puis directeur de 1964 à 1984.
600 / 800€

66 **Charles MERYON (1821-1868)**
L'arche du Pont Notre-Dame
Eau-forte sur chine appliqué sur vergé. Très belle épreuve avec le nom de l'artiste, la date et l'adresse.
Légères traces de plis, quelques piqûres, petites amincissures en surface, bonnes marges
(Schneiderman 25, IVe/VII) Dimension cuivre: 15,3 x 19,7 cm. Feuille: 32 x 48 cm
Provenance: collection de René Joffroy, ancien conservateur au Musée des Antiquités nationales de Saint Germain en Laye, puis directeur de 1964 à 1984.
500 / 700€

67 **Charles MERYON (1821-1868)**
La Tour de l'Horloge
Eau-forte sur chine appliqué sur vergé. Très belle épreuve avec le titre et l'adresse de Delâtre, publiée par l'Artiste.
Légères traces de plis, bonnes marges
(Schneiderman 28, VIIe/X) Dimension sujet: 25,7 x 18,3cm. Feuille: 48 x 32 cm

Provenance: collection de René Joffroy, ancien conservateur au Musée des Antiquités nationales de Saint Germain en Laye, puis directeur de 1964 à 1984.
400 / 500€

68 **Charles MERYON (1821-1868)**
Le petit Pont
Eau-forte sur chine appliqué sur vergé. Très belle épreuve avec le titre et l'adresse de Delâtre, publiée par l'Artiste.
Quelques traces de plis et cassures, légèrement jaunie, légères rousseurs et petites déchirures dans les bords, bonnes marges
(Schneiderman 24, VIe/VII) Dimension sujet: 25,7 x 18,6 cm. Feuille: 48 x 32 cm

Provenance: collection de René Joffroy, ancien conservateur au Musée des Antiquités nationales de Saint Germain en Laye, puis directeur de 1964 à 1984.
300 / 500€

69 **Charles MERYON (1821-1868)**
Le Pont Neuf
Eau-forte sur chine appliqué sur vergé. Très belle épreuve avec le titre.
Quelques traces de plis et piqûres, légèrement jaunie. Bonnes marges
(Schneiderman 33, IXe/X) Dimension sujet: 17,5 x 16,6 cm. Feuille: 48 x 32 cm

Provenance: collection de René Joffroy, ancien conservateur au Musée des Antiquités nationales de Saint Germain en Laye, puis directeur de 1964 à 1984.
200 / 300€

70 **Charles MERYON (1821-1868)**
La Morgue
Eau-forte sur chine appliqué sur vergé. Très belle épreuve avec le nom de l'artiste et l'adresse de l'imprimeur.
Petites rousseurs, légers plis. Cassures dans la marge inférieure et l'angle inférieur gauche. Bonnes marges
(Schneiderman 36, IVe/VII) Dimension sujet: 21,4 x 19,2 cm. Feuille: 48 x 32 cm

Provenance: collection de René Joffroy, ancien conservateur au Musée des Antiquités nationales de Saint Germain en Laye, puis directeur de 1964 à 1984.
1 200 / 1 500€

- 71 **Charles MERYON (1821-1868)**
La Pompe Notre Dame
Eau-forte sur chine appliqué sur vergé. Très belle épreuve.
Légères rousseurs et piqures, quelques plis et taches. Bonnes marges
(Schneiderman 31, VIIe/IX) Dimension sujet: 17,2 x 25,2 cm. Feuille: 48 x 32 cm
- Provenance: collection de René Joffroy, ancien conservateur au Musée des Antiquités nationales de Saint Germain en Laye, puis directeur de 1964 à 1984.
- 200 / 300€
-
- 72 **Charles MERYON (1821-1868)**
Saint Etienne du Mont
Eau-forte sur vergé. Très belle épreuve
Légères rousseurs et traces de plis, quelques piqures. Bonnes marges
(Schneiderman 30, VIe/VIII) Dimension sujet: 24, x 13 cm. Feuille: 48 x 32 cm
- Provenance: collection de René Joffroy, ancien conservateur au Musée des Antiquités nationales de Saint Germain en Laye, puis directeur de 1964 à 1984.
- 300 / 500€
-
- 73 **d'après LAUVERGNE**
Voyage de la Bonite – Village de Heong-Chang – Rivière de Canton
Lithographie en noir chez Arthus Bertrand
27 x 44 cm à vue
- 50 / 100€
-
- 74 **Jean CARZOU (1907-2000)**
Jeunes femmes sur le port
Lithographie numérotée EA
49 x 64 cm
- 50 / 100€
-
- 75 **Ecole française**
Nature morte
Huile sur panneau, signé J.D.H.
30 x 25 cm
- 500 / 800€
-
- 76 **Anne Nicole VOULLEMIER (1796-1886)**
Saint Joseph
Gouache et aquarelle signée sur le coté
27 x 22 cm. petites déchirures
- 100 / 150€
-
- 77 **Ecole hollandaise du XVIIIe**
Vache et mouton - Vache et chèvre
Deux huiles sur panneaux, l'un signé en bas à gauche John Carre et daté 1766
18 x 21 cm
- 500 / 800€
-
- 78 **Henri HAVET (1862-1913)**
Le forum romain
Huile sur toile signée en bas à gauche située et datée 1908
35 x 75 cm. très important accident en haut à gauche
- 100 / 200€
-
- 79 **Henri HAVET (1862-1913)**
Paysage du Midi
Huile sur toile signée en bas à droite
60 x 73 cm. Etiquette de salon n°559.
Accident en partie droite
- 500 / 600€
-
- 80 **Vierge couronnée**
Papier gaufré découpé sur fond à la gouache.
22 x 18 cm
- 80 / 120€
-
- 81 **D'après Charles-Clément CALDERON**
Gondole à Venise
Huile sur toile signée en bas à gauche
37 x 54 cm
- 50 / 100€
-
- 82 **Raymond CORBIN (1907-2002)**
Bassin du Dragon à Versailles
Aquarelle signée en bas à droite
36 x 28 cm à vue
- 100 / 200€
-
- 83 **Ecole XIXe, d'après W.Turner**
La place Saint Marc à Venise
Huile sur panneau.
Porte une signature apocryphe en bas à droite «Turner»
17 x 26 cm
- 30 / 50€
-
- 84 **Marco de GASTYNE (1889 – 1982)**
La Chaumière
Huile sur toile signée en bas à gauche.
38 x 46 cm
- 40 / 60€
-
- 85 **Ecole du XXe**
Bouquet de fleurs et Bouquet de fleurs dans un vase sur un entablement.
Paire d'huiles sur toile signées en bas à droite et en bas à gauche
46 x 38 cm. Accidents et restaurations
- 150 / 250€
-
- 86 **A. HUCKS (XXe)**
Bouquet de fleurs, 1964
Huile sur carton signée et datée en bas à droite
45 x 47 cm
- 40 / 60€
-
- 87 **d'après François BOUCHER**
Le chat emmailloté
Pastel
51 x 43 cm
- 200 / 400€
-
- 88 **d'après P.A. BAUDOIN**
Le curieux
Gravure en noir gravée par P. Maleuvre
Dim gravure: 39 x 27 cm
- 30 / 50€
-

- 89 **Ecoles anglaises - Trois gravures**
-Gyvliá GLATTER (1886-1927)
Homme à la pipe
 gravure rehaussée signée dans la planche
 29 x 21 cm. cadre
- Katharine CAMERON (1874-1965)**
Paysage lacustre devant les montagnes
 Gravure signée au crayon
 32 x 17 cm. partiellement insolée
- William WALKER (1878-1961)**
Auberge (Sierra Nevada)
 Gravure signée au crayon
 18 x 13,5 cm
- 50 / 100€
-
- 90 **Claude MELLAN (1598-1688)**
Charles FAURE, Agathe de CHATILLON et Michel de MAROLLES
 Trois gravures en noir
 Dim : 22 x 15 cm - 16 x 14 cm et 21 x 12,5 cm. marges coupées
- 50 / 100€
-
- 91 **Ecoles anglaises du XIX et XXe**
Lot de gravures en noir représentant des paysages et villes animées
 de 12 x 8,5 à 37 x 25 cm. piqures
- 50 / 100€
-
- 92 **Ecoles anglaises du XIXe**
Lot de gravures en noir et couleur représentant des paysages anglais et écossais ; des personnages ecclésiastiques et caricatures.
 2 x 6 et 22 x 16 cm
- On y joint des planches «Old Houses In Edinburgh», Bruce J. Home
 37 x 27,5 cm
- On y joint Jacques-Antoine Vallin Femme foudroyée Cheval - Lithographie d'Asselineau avec cachet de la Galerie lithographiée de la SARM le duc d'Orléans
 37 x 30 cm
- 50 / 100€
-
- 93 **Ecole anglaise du XVIIIe siècle**
Vue de Paris ; Vue particulière de Paris rpsie du Pont Royal ; Le Fort Guillaume dans le royaume de Bengal ; Vue de la maison roale de Somerset avec l'église de sainte Marie dans le Strand à Londres et Vue de palais Roy de Portugal à Lisbone
 Suite de cinq vue d'optiques en couleurs éditées par Laurie & Whittle
 48 x 34 cm. tâches, déchirures en bordure
- On y joint Francis JUKES vue du lac Cumberland gravure en couleur 54 x 43 cm. petites tâches et déchirures en bordure
- 50 / 100€
-
- 94 **Ecole anglaise du XIXe siècle**
Suite de huit feuilles gravées de maisons, chateaux, boutiques, écoles
 Dim feuille : 51 x 39 cm
- 50 / 100€
-
- 95 **Ecoles anglaises et écossaises du XIXe siècle**
Lot de onze gravures colorées et en noir représentant des palais, paysages et ruines du Bothwell Castle
 26 x 19 cm à 29 x 40,5 cm
- 50 / 100€
-
- 96 **Ecoles écossaises du XIXe siècle**
Lot de six cartes de l'Ecosse (Scotland) gravées et colorées
 Publiées par W. Lizars Edinburgh; John Cary; J. Bartholomew; Thomson; A. Fullarton & co
 47,5 x 30 cm à 91 x 54 cm. petites déchirures et tâches
- 50 / 100€
-
- 97 **Thomas Elder DICKSON (1899-1978)**
Eclairci sur le Loch - Le hameau écossais - Bateaux sur le Loch - Maisons devant le Loch, 1957
 Lot de quatre encres et aquarelles sur papier signées et certaines datées
 15,5 x 30 cm à 38,5 x 57 cm
- 50 / 100€
-
- 98 **Ecoles anglaises et écossaises des XIX et XXe siècles**
Lot de sept aquarelles sur papier représentant des paysages, Loch, hameaux, un lac gallois..
 Robert A. KENNEDY (act.1892-1950)
 Wild waves - aquarelle et gouache sur carton signée et contresignée
 Six paysages - crayon sur papier signé sur le support
 9 x 7,5 cm à 31 x 44 cm. tâches
- 50 / 100€
-
- 99 **Ecole écossaise du XXe siècle**
Trois paysages de Bamburg dont la Neville Tower ; Paysage au pont ; Bateaux à quai devant une église ; Paysage avec église ; Ferme devant le Loch Buie (?)
 Sept aquarelles titrées et situées
 14,5 x 18 cm à 40 x 33,5 cm
- 50 / 100€
-
- 100 **Henri BIVA (1848 – 1929).**
Nénuphars sur l'étang
 Huile sur toile signée en bas à gauche.
 53 x 64 cm
- 500 / 800€
-

- 101 **Ernest DESIGNOLLE (1850 – 1941)**
- Place du Palais Royal animée
 Aquarelle signée en bas à gauche
 14,5 x 24 cm
- Paysage au crépuscule
 Aquarelle signée en bas à gauche
 12,5 x 17,5 cm
- Promeneurs en forêt
 Aquarelle signée en bas à droite
 29x38 cm
- Maison en Provence
 Aquarelle signée en bas à gauche
 27,5 x 38,5 (paysage de bord de mer au revers)
- Ferme du Puisaye (Yonne)
 aquarelle signée et située en bas à gauche
 27x35,5 cm (paysage marin au revers)
- Personnages en forêt devant un chêne
 Aquarelle signée en bas à gauche
 28x39cm. accidents
- Paysage à l'écluse
 aquarelle
 27x37 cm (à vue, encadrée sous verre)
- Hameau au crépuscule
 Aquarelle
 32x46 cm à vue (encadrée sous verre)
 40 / 60€
-
- 102 **Jules ARMAND HANRIOT (1853 – 1930)**
Femme au bain
 Huile sur panneau signée en bas à droite
 27 x 18 cm. Petits accidents en bordure
 200 / 400€
-
- 103 **FRANK-WILL (1900-1951)**
Eglise au pont
 Aquarelle signée en bas à gauche
 40 x 25 cm à vue
 100 / 200€
-
- 104 **Salvador DALI**
Dante, Divine Comedie
 Lithographie
 31 x 23 cm à vue
 40 / 60€
-
- 105 **A. OJALVO (XXe)**
Charette dans le village enneigé
 Crayon signé en bas à droite et dédié au dos
 24 x 31 cm à vue
 50 / 100€
-
- 106 **Pierre AMBROGIANI (1907-1985)**
Village de Provence
 Gouache sur papier signée en bas à droite
 35 x 44 cm à vue
 500 / 800€
-
- 107 **Ecole moderne**
Composition jaune au carré gris, 1995
 Aquarelle sur papier monogrammée en bas à droite et datée en bas à gauche
 20 x 32 cm à vue
 80 / 120€
-
- 108 **Salvador DALI**
Dante, Divine Comedie
 La barque du nocher
 Lithographie
 31 x 23 cm à vue
 40 / 60€
-
- 109 **Marie-Lise BABU (née en 1931)**
 Elegante aux courses
 Technique mixte signée en bas à droite
 27 x 40 cm
 100 / 200€
-
- 110 **RADDA (XXe)**
Bouquet de fleurs
 Hhuile sur toile signée en bas à droite
 65 x 51 cm
 40 / 60€
-
- 111 **A. LEGRAS**
Elegantes à cheval
 Trois procédés en couleur
 39 x 26 cm à vue
 On y joint deux gravures «Les modes parisiennes» rehaussées de tissus
 27 x 20 cm
 30 / 40€
-
- 112 **Moshé Elazar CASTEL (1909-1991)**
Peronnages sur fond orange
 Technique mixte sur papier gaufré signée en bas à droite
 75 x 82 cm
 400 / 600€
-
- 113 **Ecole juive**
Femme aux bougies
 Pastel sur toile
 62 x 35 cm à vue
 20 / 50€
-
- 114 **François DE FOSSA (1861-?)**
Place de village, 1906
 Aquarelle et dédiée à Mlle Suzanne PELLARIN en bas à droite
 37 x 27 cm
 30 / 50€
-
- 115 **Georges Lucien GUYOT (1885-1973)**
Taureau
 Fusain signé en bas à gauche
 73 x 54 cm
 1 000 / 2 000€
-
- 116 **d'après Alexandre Gabriel DECAMPS (1803-1860)**
Le singe peintre
 Huile sur toile
 23 x 27 cm
 40 / 60€
-
- 117 **Simon SIMON-AUGUSTE (1909-1987)**
Femme nue à la chaise
 Huile sur isorel signée en bas gauche
 61 x 25 cm
 100 / 200€
-

- 118 **Hans EKEGARDH (1881-1962)**
Place de la Concorde animée
Huile sur panneau
Monogrammée en bas à droite.
33 x 40 cm
30 / 50€
-
- 119 **Edith BLUM (? -1940)**
Femme au bougeoir et bouquet de fleurs
Huile sur toile signée en bas à droite
81 x 64 cm
40 / 60€
-
- 120 **Robert BIAGIOLI (1916-1997)**
Enfants jouant avec un chien
Huile sur toile signée en bas à gauche
53 x 62 cm
40 / 60€
-
- 121 **Ecole moderne**
Personnages
Huile sur toile signée peu lisiblement en bas à droite
91 x 72 cm
60 / 80€
-
- 122 **Lev SIMAK (1896-1989)**
Fleurs sur fond rouge, 1962
Huile sur toile signée en bas à gauche, titrée, contresignée et datée au dos
80 x 52 cm. accidents au cadre
100 / 200€
-
- 123 **Edith BLUM (? -1940)**
Bouquet de fleurs sur un guéridon
Huile sur isorel signée en haut à droite
78 x 64 cm
J. R. CHAUVE (XXe siècle)
Paysage
Huile sur toile signée sur le châssis au dos
73 x 91 cm
30 / 50€
-
- 124 **J. R. CHAUVE (XXe siècle)**
Paysage
Huile sur toile signée sur le châssis au dos
73 x 91 cm
40 / 60€
-
- 125 **Ecole moderne**
Paysage du midi
Huile sur toile
65 x 80 cm
50 / 100€
-
- 126 **Ecole moderne**
L'épée du Léopard, 1981
Huile sur toile signée, titrée et datée en bas à droite
38 x 46 cm
50 / 100€
-
- 127 **FANTOU-LUZIER**
Les gitans
Cuivre émaillé signé en bas à droite
14 x 21 cm
100 / 200€
-
- 128 **Hubert MARTIAL (1928-2011)**
Composition abstraite sur fond jaune
Cuivre émaillé monogrammé en bas à droite
27 x 16 cm
200 / 400€
-
- 129 **Hubert MARTIAL (1928-2011)**
Composition abstraite sur fond orange
Cuivre émaillé contresigné au dos sur une étiquette
30 x 16 cm
200 / 400€
-
- 130 **Edouard Joseph GOERG (1893-1969)**
Le bouquet clair obscur
Huile sur toile signée en bas contresignée titrée et datée février 1958
73 x 50 cm
400 / 600€
-
- 131 **Frank-Will (1900-1951)**
Le marché aux fleurs devant la Conciergerie
Huile sur toile, signée en bas à gauche et situé en bas à droite.
55 x 46 cm
600 / 800€
-
- 132 **Ecole moderne**
Maisons en bord de mer
Huile sur toile
44 x 60 cm
200 / 400€
-
- 133 **Marguerite Jeanne CARPENTIER (1886-1965)**
Femme allaitante
Huile sur toile signée en haut à gauche
50 x 61 cm
300 / 400€
-
- 134 **Vladimir KARA (né en 1956)**
Barques
Huile sur toile
80 x 60 cm
200 / 300€
-
- 135 **Vladimir KARA (né en 1956)**
Personnages à l'échelle
Huile sur toile
81 x 60 cm
200 / 300€
-
- 136 **Douze petites cuillères** en vermeil à manche torse terminé par une toupie, le cuilleron gravé de frises géométriques et fleurs stylisées.
poinçon minerve
Poids : 90 g
On y joint six cuillères à glace en métal argenté et doré de style rocaille.
Orfèvre : Christofle
60 / 80€
-
- 137 **Service** en argent ciselé comprenant un plateau et quatre verseuse.
1 500 / 2 500€

- 138 **Timbale tulipe** en argent à décor gravé de fleurs en chute dans des réserves, le col souligné de guirlandes. Elle repose sur un piedouche orné d'une frise de raies de cœur.
Paris 1819-1838
Haut: 10 cm
20 / 40€
-
- 139 **Lot** en argent et étal argenté composé d'une timbale minerve trononique, de deux boîtes cucurbitacé, une coupe Alwyn plate et un saleron.
Haut: 4 à 8 cm
20 / 40€
-
- 140 **Saucière à plateau attenant** en argent à décor de coquilles. Monogramme CP
Poinçon Minerve
Long: 24 cm - Poids: 667 g. pied tordu
200 / 400€
-
- 141 **Saucière à plateau attenant** en argent à décor de tores de lauriers.
Poinçon Minerve
Orfèvre: Henri LAPEYRE
Long: 24 cm - Poids: 585 g
200 / 300€
-
- 142 **Lot de couverts dépareillés** en argent composé de trois couverts de table, une pelle, un louche à crème, une cuillère à bouille, une petite fourchette et une petite cuillère.
Poinçon Minerve
Poids: 525 g
80 / 120€
-
- 143 **Partie de ménagère** en argent à décor de filets et culots.
Neuf couverts de table
Huit couverts à entremets
Quatre cuillères à glace
Trois petites cuillères
Une pelle à glace et une pelle à tarte
Poinçon Minerve - Orfèvre: Campenhout Frères
Poids total: 2260 g
500 / 700€
-
- 144 **Douze cuillers à moka** en argent uni à enroulements
Poinçon Minerve - Orfèvre Têtard Frères
Poids: 180 g
80 / 120€
-
- 145 **Ensemble de couverts** en métal argenté (différents modèles) et couverts de service.
50 / 100€
-
- 146 **GALLIA**
Service thé café à pan coupé et frise de godrons en métal argenté composé d'une cafetière, d'une théière, d'un pot à lait et d'un pot à sucre.
50 / 100€
-
- 147 **CHRISTOFLE, GALLIA et divers**
Lot en métal argenté composé d'une bannette, d'une pelle, d'une paire de dessous de bouteille, de deux coupes de mariage, un vase cotelé, et de deux coupelles.
usures
20 / 30€
-
- 148 **CHRISTOFLE**
Timbale tulipe en argent reposant sur un piedouche godronné.
Monogramme NP
Poinçon Minerve
Haut: 9 cm - Poids: 145 g. base légèrement tordue
50 / 60€
-
- 149 **Coupe trophée** en argent à deux anses latérales reposant sur un piedouche
Angleterre Birmingham, 1933
Haut: 11,5 cm - Poids: 114 g
30 / 40€
-
- 150 **Christian DIOR**
Deux boîtes en métal argenté, l'une à décor de pièces antiques, l'autre d'un nœud rubané
Haut: 8 et 4 cm
On y joint un cendrier en porcelaine modèle taffetas
20 / 30€
-
- 151 **Minaudière** en argent strié.
Poinçon Minerve, signé MAQUET
12 x 8 cm.
On y joint un porte-rouge à lèvres en argent
Haut: 6 cm
50 / 80€
-
- 152 **Marcelle LADOUSSE**
Parapluie en bois verni à anse et pommeau en argent à décor cannelé et rudenté.
Poinçon Minerve
Haut: 90 cm
100 / 200€
-
- 153 **KIRBY BEARD & CO. Presse agrume** en bronze argenté. Esampille
Long: 30 cm
40 / 60€
-
- 154 **Victor SAGLIER. Aiguière** en verre givré émaillé d'iris, monture en bronze argenté de style rocaille, le bec souligné d'une tête d'homme barbu.
Haut: 27 cm. col egrené et manque le bouchon intérieur
50 / 100€
-
- 155 **Chine. Table basse carrée** en bois exotique sculpté et ajouré de rinceaux et volutes feuillagées. Dessus de marbre brèche.
Fin du XIXe siècle
47 x 42 x 42 cm. Petits manques
200 / 400€
-
- 156 **Chine. Pot couvert et son intérieur** en porcelaine à décor émaillé polychrome d'oiseaux en vol avec chrysanthèmes et pivoines sur fond bleu.
Marque Guangxu en bleu au revers
Diam: 17 cm. Petites egrenures et couvercle restauré.
100 / 200€
-
- 157 **Chine, Canton. Ensemble composé de deux vases balustre et un cache-pot** en porcelaine décorée en émaux polychromes de personnages dans des intérieurs entourés de volutes feuillagées, papillons et oiseaux avec rehauts d'or.
Fin du XIXe siècle
Haut: 25 à 19 cm - Diam: 18,5 cm. petits accidents
100 / 200€
-

- 158 Chine, Canton. Paire de vases piriformes** en porcelaine à décor émaillé polychrome de personnages sur un éventails et dans une réserve rocaille entouré de fleurs et feuillages. Le col souligné de chimères et chiens de fô en relief.
Fin du XIXe siècle
Haut: 14 cm. restauration
100 / 200€
-
- 159 Chine. Coupelle circulaire** en porcelaine décorée en émaux polychrome d'un dragon pentadactyle sur fond de nuées.
Marque en rouge au revers.
Diam: 13 cm
50 / 100€
-
- 160 Chine. Ensemble** en porcelaine composé d'une chope décorée en bleu sous couverte émaillé polychrome figurant des personnages sur une terrasse, l'un tenant un rapace; vase balustre à fond bleu poudré et or de phénix entouré de volutes feuillagées; vase balustre quadrangulaire à décor de volutes de lotus sur fond bleu et prise en têtes de chein de fô annelées.
XIX et XXe
Haut: 16 à 29 cm. accidents
50 / 100€
-
- 161 Chine. Ensemble** en porcelaine composé de six tasses et une coupelle décorées en émaux polychrome de volutes feuillagées et paysage.
Fin du XIXe siècle et début du Xxe siècle
Diam: 6 à 7 cm. Usures
50 / 100€
-
- 162 Japon. Lot** en bronze et cuivre cloisonné composé d'une boîte couverte, une potiche couverte et un petit brûle parfum décorés en émaux polychromes.
XIX-XXe siècle
Haut: 7 à 8 cm
50 / 100€
-
- 163 Japon. Brasero** en cuivre patiné de forme rectangulaire, le couverte ajouré de svastikas et anse mobile.
Période Meiji
Long: 21 cm
20 / 30€
-
- 164 Japon. Temple de voyage** en bois laqué noir et or. Il ouvre par deux vantaux dévoilant trois divinités.
Période Meiji
Haut: 40 cm
300 / 500€
-
- 165 Chine. Sculpture** en bronze doré figurant Bouddha assis sur un socle lotiforme.
Haut: 20 cm
200 / 300€
-
- 166 Chine. Paire de panneaux de soie brodée** sur fond kesi représentant des oiseaux branchés.
Fin du XIXe siècle
56 x 10 cm à vue
50 / 100€
-
- 167 Chine, Canton. Ensemble d'une paire et une suite de trois gouaches** sur papier de riz représentant des mandarins et leurs épouses.
Vers 1880
24 x 14 et 15 x 9 cm à vue
100 / 200€
-
- 168 Chine, Canton. Paire et une gouache sur papier de riz** représentant des oiseaux branchés et un groupe de personnages dégustant un thé.
Vers 1880
20 x 15 et 27 x 16 cm à vue
100 / 200€
-
- 169 TOYOKUNI III**
Samurai à l'éventail et son serviteur
Estampe en couleur
35 x 24 cm à vue
50 / 100€
-
- 170 KUNISADA**
Joueuse de samisen
Estampe en couleur
34 x 25 cm à vue
50 / 100€
-
- 171 Chine, Canton. Aquarelle et gouache sur papier** figurant des femmes dans un cabinet
26 x 18 cm à vue
100 / 200€
-
- 172 Chine. Peinture sur soie** figurant des personnage sur une terrasse.
Diam: 22 cm
50 / 100€
-
- 173 Indes. Miniature rectangulaire** figurant deux hommes sur un éléphant harnaché.
Fin du XIXe siècle
15 x 10 cm à vue

Provenance: Galerie Sinapango, Mme Cristina Ortega, 23 rue de Beaune Paris
200 / 400€
-
- 174 Japon. Lot composé d'un bol et d'un vase bulbeux à haut col** en porcelaine Imari.
XIXe siècle
Diam.: 20 cm Haut.: 16 cm
Fêles
100 / 200€
-
- 175 Chine. Vase bouteille** en porcelaine et émaux de style famille rose, à décor de motifs floraux et stylisés.
Marque apocryphe Qianlong sur la base
XXe siècle
Haut.: 24 cm
à étudier pour voir si début ou fin XXe siècle
60 / 80€
-
- 176 Bali. Marionnette** en bois polychrome et tissus.
XXe siècle
Haut.: 80 cm
40 / 60€
-
- 177 Japon. Masque du théâtre Nô, Ko-Omote.**
XXe siècle
Haut.: 20 cm
300 / 400€
-
- 178 Japon. Yoshichika, estampe oban tate-e,** partie de triptyque.
Milieu XIXe siècle
34 x 23 cm
50 / 60€

- 179 **Chine. Paire de vases** en porcelaine de forme balustre décoré en bleu sous couverte de chevaux et objets de lettrés dans des réserves.
Style Kangxi
Haut: 18 cm
500 / 700 €
-
- 180 **Chine et Japon. Petit lot** composé d'une lampe en bronze cloisonné, d'un sorbet en porcelaine imari, un sorbet en porcelaine à décor de nénuphars et fleurs, un sobret en cuivre émaillé dans les tons blanc et bleu, trois coupelles en porcelaine, une coupelle en cuivre émaillé à fond jaune et un petit vase tripode.
XIX-XXe siècles
Diam: 5 à 13 cm
20 / 30 €
-
- 181 **Ensemble de onze boules presse-papiers sulfure**, certains signés La Rochere, Michele Luzoro vers 1990.
Diam.: 4 à 7 cm
Petits éclats
100 / 200 €
-
- 182 **BIOT. Photophore** en verre bullé de forme balustre.
Haut.: 18 cm
20 / 30 €
-
- 183 **LALIQUE France**
Cendrier vide poche de forme libre en verre moulé pressé et partiellement satiné.
Signé au revers
Diam.: 17 cm
Rayures
50 / 80 €
-
- 184 **LALIQUE France**
Cendrier vide poche de forme libre en verre moulé pressé et partiellement satiné.
Signé au revers
Diam.: 17 cm
Rayures
30 / 40 €
-
- 185 **BACCARAT pour « au vase Etrusque »**
Quatre verres à eau et quatre verres à vin. cachet
Haut: 17 et 14,5 cm
40 / 60 €
-
- 186 **Lot de trois boules presse papier sulfure** dans les tons rouge, vert bleu et blanc.
Diam: 8 à 6 cm. Petites egrenures
50 / 100 €
-
- 187 **dans le goût de SEVRES**
Paire de vases fuselés en porcelaine émaillée bleu nuit reposant sur une base circulaire en bronze.
fausse marque au revers et pastille métallique LB Paris made in France
Haut: 50 cm. très légers éclats
200 / 400 €
-
- 188 **Hanne DREUTLER (1942-2009) pour Stúdio Ahus Sweden. Sulfure de forme ovoïde** à décor d'une goutte verte et de bulles. Signé et daté 1991 PW2.
Haut: 12 cm
Provenance : Galerie Le Sud - Les maîtres verriers
50 / 100 €
-
- 189 **Michele LUZORO (née en 1949)**
Sulfure de forme ovoïde dans les tons rose bleu et or, signé et daté 1991.
Haut: 10 cm
50 / 100 €
-
- 190 **Pierre-Jules MENE (1810-1879)**
Chiens à l'arrêt près d'un terrier
Epreuve en bronze patiné
Fonte Barbedienne
Haut: 20cm / Long: 35cm
1 000 / 1 500 €
-
- 191 **Hanne DREUTLER (1942-2009) Studio Ahus Sweden**
Sulfure de forme ovoïde à décor de gouttes dans les tons vert. Signé et daté 1990.
Haut: 13 cm
Provenance : Galerie Le Sud - Les maîtres verriers
50 / 100 €
-
- 192 **Paire d'appliques** en bronze doré à cinq bras de lumières en volutes affrontées. Le fût surmonté d'une urne.
Style Louis XVI
Haut: 52 cm
100 / 200 €
-
- 193 **Michele LUZORO (née en 1949)**
Boule sulfure décorée dans les tons or, rose, blanc et bleu. Signé
Diam: 8 cm
50 / 100 €
-
- 194 **Thermomètre-baromètre** en bois mouluré, sculpté et doré à décor de rocailles et frond de croisillons. Le cadran signé Combé opticien rue Bleue 10, Paris.
Epoque Louis XV
Haut: 96 cm
300 / 600 €
-
- 195 **Michele LUZORO (née en 1949)**
Boule sulfure décorée dans les tons or, rose, blanc et bleu. Signée et datée 1991.
Diam: 6 cm
50 / 100 €
-
- 196 **Paire d'appliques** en métal doré à deux bras de lumière, le fût en forme de branche feuillagées et fleuries.
Dans le goût de la maison Bagues
Haut: 41 cm
80 / 120 €
-
- 197 **Iran. Partie de reliure** à riche décor de volutes feuillagées sur fond or enserrant une réserve animée de personnage sur une terrasse.
Période Qajar, XIXe
45 x 31 cm
50 / 100 €
-

- 198 Sabelle. Sulfure de forme ovoïde** à décor de gouttes dans les tons vert et or. Signé.
Haut: 11 cm
50 / 100€
-
- 199 Copenhague. Suite de trois porte-cartes** en porcelaine émaillée polychrome à décor de rose et d'une mouette.
Diam: 5 cm
30 / 50€
-
- 200 Michele LUZORO (née en 1949)**
Flacon couvert à panse aplatie en verre doublé dans les tons orange blanc et bleu. Signé et daté 1990.
Haut: 16 cm
50 / 100€
-
- 201 Copenhague et Royal Copenhague. Ensemble de trois vases** en porcelaine à décor émaillé polychrome d'hirondelles, mures et fleurs.
Haut: 10 à 6 cm.
30 / 50€
-
- 202 Michele LUZORO (née en 1949)**
Flacon couvert à panse aplatie en verre doublé dans les tons or, blanc et rose. Signé et daté 1990.
Haut: 18 cm
50 / 100€
-
- 203 Copenhague. Vase balustre** en porcelaine à décor émaillé polychrome d'un paysage hivernal.
Haut: 11 cm
30 / 50€
-
- 204 Michele LUZORO (née en 1949)**
Flacon tronconique en verre doublé dans les tons rouge et or. Signé et daté 1990.
haut: 10 cm
50 / 100€
-
- 205 Capodimonte. Deux boîtes** en porcelaine moulée à décor d'une scène mythologique dorée et sur l'autre de putti peintres, astronomes...
Long: 18 et 20 cm
50 / 100€
-
- 206 Flacon couvert balustre** en verre doublé dans les tons gris, noir et or. Signé.
Haut: 15 cm
50 / 100€
-
- 207 Ensemble de sept pichets et un gobelet** en verre à décor cynégétique, de chardons, volutes rocailles, oiseaux et branches feuillagées.
Haut: 17 à 27 cm
50 / 100€
-
- 208 Eric LAURENT (1959-2018)**
Flacon couvert en verre doublé dans les tons vert et or. Signé et daté 1996.
Haut: 12 cm
Provenance: Galerie Le Sud - Les maîtres verriers
50 / 100€
-
- 209 Lalique France. Ensemble** en verre moulé pressé partiellement satiné composé un vase torse, un présentoir torse sur pied et un vase à décor de fleurs. Signés à la pointe
Haut: 15 à 7 cm. Restauration à un pied
80 / 120€
-
- 210 Raymond BRANLE (né en 1940)**
Flacon couvert en verre doublé à décor cotelé dans les tons vert, blanc, bleu et or. Signé.
Haut: 16 cm
50 / 100€
-
- 211 Michele LUZORO (née en 1949)**
Vase soliflore à panse aplatie en verre doublé dans les tons vert, rose et or. Signé.
Haut: 28 cm
50 / 100€
-
- 212 René LALIQUE**
Cendrier en verre moulé pressé à décor d'archers, modèle de 1922. Signature moulée R. Lalique.
Diam: 12 cm. Petits éclats
BIBLIOGRAPHIE:
Félix Marcilhac, "René Lalique, catalogue raisonné de l'œuvre de verre", Éditions de l'Amateur, Paris, 2004, modèle reproduit p. 269 sous la réf. 278.
120 / 180€
-
- 213 Lalique France. Ensemble** en verre moulé pressé composé de quatre cachets en forme d'aniamux (canard, écureuil, un moineau en vol dans une couronne végétale et un moineau). Signature à la pointe.
Haut: 11 à 6 cm
80 / 120€
-
- 214 Veronique MONOD (née en 1954)**
Vase en verre teinté jaune à décor d'une frise géométrique. Signé et daté 1986.
Haut: 11 cm
50 / 100€
-
- 215 Important lot de seize boîtes** en faïence et porcelaine à décor émaillé polychrome de scènes galantes, fleurs et motifs végétaux.
120 / 180€
-
- 216 Michele LUZORO (née en 1949)**
Vase balustre en verre doublé dans les tons rose, or et blanc. Signé.
Haut: 19 cm
50 / 100€
-
- 217 Important lot de onze boîtes** en laiton doré, certaines avec un miniature sur le couvercle.
Style du XVIIIe siècle
120 / 180€
-
- 218 Jaeger Lecoultré**
Pendulette carrée en laiton brossé, le cadran à motif de lapis lazuli.
50 / 100€
-

- 219 **Montagnon à Nevers. Ensemble** en faïence composé d'une goude à haut col et deux pots couvert à décor émaillé polychrome d'amours en vol et anses en tête de bélier ; putti sur des dauphins avec poisson et cygne ; monogramme dans un cartouche rocaille sur fond bleu, les anses en tête d'angelots.
Haut : 32 à 18 cm
60 / 80€
-
- 220 **Gien, Longwy et divers. Potiche couverte** à décor chinoisant et une coupelle modèle pivoines ; pot cylindrique à décor floral et une corne d'abondance sur un trépied.
Haut : 27 à 10 cm. Pot percé
40 / 60€
-
- 221 **Ensemble** en porcelaine composé de quatre pots à sucre, une jardinière, une coupe et quatre vases. Décors émaillés polychrome de fleurs, paysages en camaïeu, fleurs et fruits et amours. Marque apocryphes de Sèvres, marques genre Meissen, Rouard Paris, Dresden.
Haut : 26 à 8 cm
50 / 60€
-
- 222 **Ulysse BESNARD (1826-1899) dit Ulysse à Blois**
Cassette en faïence émaillé polychrome dans le gout de la Renaissance, le couvercle ornée d'une hermine sur un tertre et fleurs de lys dans une couronne encadrée de cygnes en rinceaux feuillagés. Elle est supportée par quatre sirènes fleurdelysées. Marque au revers XII 97 Ulysse à Blois.
12 x 26 x 18 cm. restauration au couvercle
50 / 100€
-
- 223 **Gaston BRUNEAU-BALON (1881-1955) succ Ulysse à Blois**
Jardinière en faïence décorée en émaux polychromes représentant un cygne blessé encadré de fleurs de lys et chimères végétales sur fond bleu avec la devise « Candida candidis nutrisco et exstinguo ». Elle repose sur quatre pieds rocaille à enroulement.
13 x 35 x 23 cm. percé
50 / 100€
-
- 224 **Emile BALON (1859-1929) successeur Ulysse Blois**
Grand vase couvert en faïence émaillé polychrome à décor dy cygne blessé de Claude France sur une face et d'une chimère feuillagée sur fond bleu de l'autre. Il repose sur un piedouche. Anses latérales à double attache dans les tons jaune.
Haut : 38 cm
50 / 100€
-
- 225 **Emile BALON (1859-1929) et Gaston BRUNEAU-BALON (1881-1955) successeurs Ulysse à Blois**
Ensemble en faïence composé de trois boîtes à décor émaillé polychrome d'une hermine fleurdelysée, un cygne blessé et une salamandre sur un tertre.
Haut : 14 à 3 cm
50 / 100€
-
- 226 **Emile BALON (1859-1929) et Gaston BRUNEAU-BALON (1881-1955) successeurs Ulysse à Blois. Ensemble** en faïence composé d'un vase soliflore, un pot à lait et deux coupes à décor émaillé polychrome de salamandres, cygne blessé et une hermine sur fond bleu.
Haut : 17 à 6 cm. Fêles à un pied
50 / 100€
-
- 227 **Vase baluste à large col** en verre doublé dans les tons vert, orange et or. Signé.
Haut : 12 cm
50 / 100€
-
- 228 **Ensemble de neuf miniatures modernes** figurant la famille martyr, Le Dauphin, Marie-Antoinette...
Travail moderne
Dim cadre : 16 x 14 cm à 9 x 9 cm
100 / 200€
-
- 229 **JAEGER**
Baromètre en métal doré sur un support en plexiglas noir.
Haut : 17 cm
100 / 120€
-
- 230 **Cage à oiseau siffleur** en laiton doré
Haut : 29 cm.
50 / 100€
-
- 232 **Pendule** en bronze doré et patiné figurant Napoléon à cheval, le cadran signé DETOUCHE 160 rue Saint Martin
Epoque Napoléon III
46 x 28 cm. Manque les aiguilles et petits éclats au cadran
200 / 500€
-
- 233 **D'après François MOREAU**
Le ramasseur de pommes
Sculpture en régules patinés brun et vert, signée
Haut : 37 cm
40 / 60€
-
- 234 **Lot de quatre pierres pierres dures** dont améthyste, agate, quartz et quartz.
Long : 27 à 15 cm
50 / 60€
-
- 235 **Tabacologie. Lot** composé d'un fume cigarette façon ambre cerclé d'or et d'un briquet de table anglais de forme ovale en métal argenté godronné.
30 / 50€
-
- 236 **Petit lot d'objets divers** composé d'une paire de flacons, boîtes en verre, pot en grès à monture en étain, porte-monnaie en argent, pyrogène, sceau et divers.
20 / 30€
-
- 237 **Trois paires de bougeoirs** en bronze et laiton. L'un à décor de perles et alvéoles fleuries. Une paire ajourée de feuillages et une paire d'autel avec chrysanthèmes en relief
Haut : 26, 20 et 37 cm
on y joint deux autres bougeoirs en bronze
50 / 100€
-
- 238 **Auguste MOREAU d'après**
Sculpture en bronze patiné figurant deux enfants tenant une lanterne en verre givré rouge à décor japonisant. Elle repose sur une base en onyx.
Haut totale : 50 cm. manques
500 / 1 000€

- 239 ROYAL DOULTON. Vase soliflore globulaire à haut col** en céramique émaillée à fond rouge à décor en lavis d'un paysan labourant un champs.
Marque au revers Royal Doulton Engalnd flambe
Haut: 17 cm
80 / 120€
-
- 240 Lot de six boîtes** en bois et carton, l'une à décor de chinoiserie avec un papier de riz peint d'une scène d'intérieur avec l'étiquette «se trouve chez Boissier chocolatier à Paris», boîte à gant façon vernis martin d'une scène galante, boîte en bois gravé art populaire, boîte bombée à décor de fleurs et boîte gainée de cuir et boîte plaquée de loupe avec filets de perles et bois noirci.
XIX-XXe siècle
Dim: 12 x 17 x 9 cm à 6 x 36 x 24 cm. usures
50 / 100€
-
- 241 Jean MALGOUYARD (1917-2009 ?) à Limoges**
Chamelier
Plaque en bronze partiellement émaillée signée sur le coté
18 x 10 cm
40 / 60€
-
- 242 Grand panneau de bois gravé et teint** représentant une scène de chasse à courre avec chiens et cavaliers devant une demeure.
69 x 110 cm. petits éclats
50 / 100€
-
- 243 Suite de trois chaises à dossier à la reine** en bois mouluré, sculpté et patiné de fleurs et volutes vacantes. Elles reposent sur quatre pieds galbés.
Style Louis XV, garniture de soie rouge à décor de fleurs
92 x 54 cm
On y joint une chaise au modèle laquée gris
86 x 56 cm
120 / 180€
-
- 244 Table de salon** en placage de bois exotique à motif de chevrons ouvrant par trois tiroirs le plateau chantourné reposant sur quatre pieds galbés réunis par une tablette.
Style Louis XV
70 x 49 x 34 cm. Restaurations
150 / 200€
-
- 245 Vitrine d'exposition** en bois sculpté laqué bleu rechampi or ouvrant par deux portes vitrées à riche décor rocaille.
Style Rococo
172 x 46 x 24 cm.
150 / 250€
-
- 246 Ensemble de dix éléments décoratifs** en bois mouluré sculpté ajouré et doré de fleurs, feuillages, aigles et attributs musicaux.
XVIII-XIX et Xxe siècle
Haut: 80 x 29 cm
100 / 200€
-
- 247 Miroir à parecloses** en bois mouluré sculpté et doré à décor rocaille.
Style Louis XV
71 x 49 cm
50 / 60€
-
- 248 Importante armoire ouvrant par deux portes et un tiroir** en noyer mouluré et patiné à décor sculpté de volutes feuillagés et coquilles.
Style Louis XV
225 x 134 x 48 cm
Petits accidents et trous de vers
50 / 100€
-
- 249 Table de chevet** en bois naturel à décor marqueté de losanges ouvrant par trois tiroirs et reposant sur des pieds cambrés.
Travail moderne, style Louis XV
70 x 49 x 34 cm
Accidents et trous de vers
10 / 20€
-
- 250 Bergère** en bois naturel mouluré et sculpté de fleurettes.
Style Louis XV, garniture de soie beige à décor de fleurs
90 x 67 cm
100 / 200€
-
- 251 Chaise** en bois naturel mouluré et sculpté de fleurettes reposant sur quatre pieds cambrés.
Epoque Louis XV, garniture de velours vert
93 x 50 cm. Accidents, restaurations, renforts et trous de vers
50 / 100€
-
- 252 Paire de fauteuils à la reine** en bois naturel mouluré et sculpté de fleurettes. Pieds et bras cambrés.
Epoque Louis XV
92 x 68 cm. garniture usée à motifs floraux vieil or et quelques parties vermoulues
400 / 700€
-
- 253 Petit meuble à encas de forme galbée** en bois de placage marqueté en feuilles dans des réserves chantournées. Il ouvre par un tiroir en partie haute et deux vantaux simulant deux tiroirs en partie basse. Pieds cambrés.
Epoque Louis XV. Ornementation de bronze ciselés et dorés dessus de marbre brun veiné
85 x 64 x 41 cm. transformations, accidents et restaurations
400 / 600€
-
- 254 Paire de fauteuils cabriolet** en bois naturel mouluré et sculpté de feuillages. Les pieds et les bras cambrés.
Travail artisanal chevillé de style Louis XV
90 x 60 cm. petits accidents
200 / 400€
-
- 255 Table d'appoint ouvrant par un tiroir** en ceinture et reposant sur quatre pieds légèrement galbés réunis par deux plateaux circulaires, celui de dessus avec marbre blanc veiné. Il est agrémenté de griffes et consoles en bronze doré.
Style Louis XVI
80 x 42 cm
60 / 80€
-
- 256 Banquette** en bois laqué crème, les deux montants en chapeau de gendarme surmonté de roses et encadrés de colonnes cannelées. Elle repose sur quatre pieds fuselés avec fleurons feuillagés.
Style Louis XVI
77 x 148 x 69 cm. Garniture de velours bleu
150 / 200€

- 257 Bergère et fauteuil** en bois laqué crème reposant sur des pieds fuselés, cannelés surmontés de fleurons feuillagés. Le fauteuil à dossier rectangulaire droit et la bergère à dossier arrondi souligné d'un jonc rubanné.
Style Louis XVI
95 x 65 cm et 85 x 56 cm. garniture de velours bleu
50 / 100€
-
- 258 Secrétaire droit** en placage d'acajout ouvrant par un abatant, un tiroir en partie haute et deux vantaux en partie basse et souligné de filets de laiton. Les montants cannelés surmontés de plaques azurées. Dessus de marbre gris veiné.
Styl Louis XVI, vers 1800
143 x 92 x 36 cm
200 / 300€
-
- 259 Commode rectangulaire** en placage d'acajou ouvrant par trois tiroirs soulignée de filets de laiton. Elle repose sur quatre pieds fuselés surmontés de montants canelés et plaques azurées. Dessus de marbre gris veiné de blanc
Style Louis XVI vers 1800
88 x 125 x 57 cm
200 / 300€
-
- 260 Meuble bibliothèque de forme rectangulaire** ouvrant par deux portes grillagées et un tiroir à partie haute. Les montants canelés terminés par des pieds toupie et surmontés de plaques azurées. Dessus de marbre gris veiné blanc enchassé dans une galerie ajourée.
Style Louis XVI vers 1800 (transformation)
145 x 90 x 38 cm
100 / 200€
-
- 261 Bureau cylindre** en placage de bois exotique ouvrant par trois tiroirs à ceinture et trois en partie haute. Il présente un décor marqueté rayonnant et encadrement de filets de bois clair et bois noirci.
Style Louis XVI
120 x 102 x 62 cm. Manques de placage
150 / 250€
-
- 262 Commode demie lune** en placage de bois exotique à décor marqueté de fleurs et attributs musicaux. Elle ouvre par deux vantaux latéraux et cinq tiroirs dont trois en ceinture. Elle repose sur quatre pieds gaine surmontés de fleurons en ronce dorée. Dessus de marbre violet et veiné.
Style Louis XVI
84 x 102 x 42 cm.
120 / 180€
-
- 263 Canapé deux places** en bois mouluré, sculpté et doré à décor de frise de perles et tores de lauriers. Il repose sur six pieds balustres canelés
Style Louis XVI, fin du XIXe siècle. Garniture de velours bleu
91 x 119 x 50 cm. Eclats.
200 / 400€
-
- 264 Table volante rectangulaire** en bois de placage ouvrant par un tiroir en ceinture encadrée de plaques azurée.
Style Louis XVI
71 x 48 x 52 cm
Tâches sur le plateau
80 / 120€
-
- 265 Table à jeux** en placage de bois clair et foncé, le plateau mobile marqueté d'un damier encadré de deux cartouches ornés de roses des ventes, dévoilant un espace de jeux en feutrine.
Travail artisanal chevillé de style Louis XVI
71 x 66 x 35 cm
Petits manques
80 / 120€
-
- 266 Secrétaire rectangulaire** en bois naturel et filets de laiton ouvrant par un tiroir, un abatant et deux vantaux. Dessus de marbre gris Saint Anne
Vers 1800
142 x 92 x 38 cm
100 / 200€
-
- 267 Petit guéridon** en bois naturel ouvrant par deux tiroirs en ceinture et deux tirettes. Il repose sur quatre pieds fuselés canelés. Dessus de marbre blanc veiné gris inséré dans une galerie ajourée.
Style Louis XVI
52 x 60 cm
40 / 60€
-
- 268 Commode de forme droite** en acajou et placage d'acajou ouvrant par trois tiroirs moulurés. Les montants arrondis et les pieds fuselés canelés. Dessus de marbre blanc veiné gris.
Estampille Conrad MAUTER, reçu maître 1777.
Epoque Louis XVI
88 x 94 x 45 cm. fentes et restaurations
600 / 800€
-
- 269 Paire de larges chaises à dossier cabriolet** en bois mouluré laqué gris vert. Elles reposent sur quatre pieds fuselés, canelés et rudentés. Le dossier trapézoïdal cintré en partie haute.
Epoque Louis XVI
90 x 56 cm. Usures
100 / 200€
-
- 270 Petite table de salon demi-lune** en acajou et placage d'acajou ouvrant par trois tiroirs, les pieds gaine. Dessus de marbre blanc veiné gris à galerie.
Style Louis XVI
73 x 60 x 30 cm
100 / 200€
-
- 271 Table de salle à manger ovale** en acajou massif à allonges et deux volets abattants. Elle pose sur six pieds à pans terminés par des roulettes.
Fin du XVIIIe siècle
71 x 129 x 122 cm. fente au haut d'un pied et restaurations.
300 / 500€
-
- 272 Suite de quatre chaises à dossier rectangulaire** en bois sculpté et relaqué crème à dossier plat. Pieds fuselés à cannelures rudentées.
Epoque Louis XVI
90 x 46 cm. garniture de velours rouge
300 / 500€
-

- 273 Secrétaire droit** en bois de placage marqueté en feuillets dans des doubles filets d'encadrement à grecques en bois teinté. Il ouvre par deux portes en partie basse et un abattant en partie haute. L'abattant, garni de cuir brun (usé) découvre deux casiers et six petits tiroirs. Les montants à pans coupés à cannelures simulées. Ornementation de bronzes ciselés et dorés.
Estampillé deux fois Nicolas GREVENICH, reçu maître en 1768
Epoque Transition Louis XV- Louis XVI
123 x 88 x 40 cm. accidents
200 / 300€
-
- 274 Commode scriban** en chêne naturel mouluré ouvrant par cinq tiroirs sur quatre rangs surmontés d'un abattant. Il découvre une petite porte flanquée de quatre casiers ouverts, huit tiroirs et deux tiroirs secrets dans les montants cannelés.
Angleterre, fin du XVIIIe siècle
101 x 90 x 49 cm. fentes
200 / 400€
-
- 275 Table de milieu** en placage de bois de rose ouvrant par un tiroir en ceinture. Elle repose sur quatre pieds en gaine réunis par une tablette d'entrejambe. Les cotés soulignés de frises de perles.
Style Louis XVI
65 x 45 x 35 cm
300 / 600€
-
- 276 Petite table de salon** en bois naturel ouvrant par trois tiroirs et une tablette d'entrejambe. Elle repose sur quatre pieds à roulettes. Dessus de marbre blanc dans une galerie de laiton ajouré.
Style Louis XVI
76 x 50 x 33 cm
200 / 400€
-
- 277 Semainier** en léger ressaut en bois ouvrant par sept tiroirs à décor plaqué et marqueté, chutes en bronze à attributs musicaux
Dessus de marbre violet (rapporté)
Style Transition, XIXe siècle
140 x 40 x 65 cm
300 / 600€
-
- 278 Secrétaire droit** en placage d'acajou ouvrant par un tiroir, un abattant et deux vantaux dévoilant des espaces de rangement. Il repose sur quatre pieds toupies surmontés de montants cannelés.
Dessus de marbre blanc
Style Louis XVI, vers 1820
146 x 92 x 36 cm
300 / 600€
-
- 279 Suite de douze chaises** en acajou et placage d'acajou à dossier gondole à planchette. Pieds arqués. Garnitures mobiles en cuir fauve.
Style Restauration
82 x 50 cm
200 / 400€
-
- 280 Petit secrétaire** en placage d'acajou ouvrant par un abattant dévoilant un espace de rangement avec deux tiroirs. Il est surmonté d'une plaque de marbre gris veiné blanc et d'un écran. Les montants droits réunis par une tablette.
Milieu du XIX ème siècle
104 x 49 x 25 cm
100 / 200€
-
- 281 Porte revue** en placage d'acajou ouvrant par un abattant bombé. Les côtés à décor ajourés de volutes.
56 x 48 x 36 cm. Petits accidents et manques
100 / 200€
-
- 282 Secrétaire simulant un semainier** en placage de bois exotique souligné de bronze doré. Il ouvre par un abattant et quatre tiroirs.
Style Napoléon III
126 x 64 x 34 cm. Petits éclats
80 / 120€
-
- 283 Petit meuble de rangement** ouvrant par cinq tiroirs à décor de marqueteries florales dans des encadrements. Dessus de marbre veiné enchassé dans une galerie ajourée.
80 x 52 x 32 cm.
80 / 120€
-
- 284 Table** en placage d'acajou à décor marqueté de filets de laiton. Le plateau à abattant orné d'un tapis de feutrine, le tiroir en ceinture dévoile un écritoire. Elle repose sur quatre pieds fuselés canelés.
74 x 70 x 44 cm.
50 / 100€
-
- 285 Ecran** en bois naturel avec une tablette, reposant sur deux pieds patins.
88 x 66 x 18 cm.
50 / 100€
-
- 286 Grand miroir à parecloses** de forme rectangulaire à décor de feuilles de cuivre au repoussé à motifs floraux. Le fronton avec cornes et pot fleuris.
Style hollandais, fin du XIXe siècle
153 x 90 cm
150 / 250€
-
- 287 Petit miroir à parecloses** de forme rectangulaire à décor au repoussés de feuilles de cuivre à motifs de coquilles et entrelacs feuillagés.
Travail hollandais, XXe
59 x 34 cm
50 / 60€
-
- 288 Miroir rectangulaire** en stuc doré à décor de feuilles et fruits de marronnier.
Fin du XIXe siècle
62 x 52 cm
20 / 40€
-
- 289 Fauteuil** en bois naturel à accotoirs en crosses et pieds arrière sabres.
Epoque Restauration
Haut.: 88 cm L. 58 cm
40 / 60€
-
- 290 Fauteuil** en acajou à dossier renversé ajouré. Il repose à l'avant sur des pieds fuselés godronnés avec fleurons et pieds arrières sabre.
Epoque Directoire
88 x 58 cm. Usures et restaurations
60 / 80€

- 291 Petite desserte de forme rognon** à trois plateaux avec filets de laiton réunis par quatre colonnettes balustres
Fin du XIXe siècle
82 x 45 x 28 cm. Petits accidents
On y joint une console en forme de rognon
43x44,5x31,5 cm (à vue)
40 / 60€
-
- 292 Meuble rectangulaire** ouvrant par quatre vantaux à décor laqué de personnages dans un paysage avec pagodes, pins et montagnes.
Chine, milieu du Xxe siècle
150 x 104 x 52 cm. Petits éclats
80 / 120€
-
- 293 Meuble d'angle** en acajou et placage d'acajou ouvrant par deux portes vitrées en partie haute à décor de croisillons. La partie basse et les cotés soulignés de frises de fusaroles.
Travail anglais
196 x 96 cm
100 / 200€
-
- 294 Bibliothèque** en placage d'acajou à ressaut central ouvrant par quatre portes vitrées deux vantaux et quatre tiroirs.
Travail anglais
202 x 190 x 36 cm
100 / 200€
-
- 295 Meuble bibliothèque** en bois naturel ouvrant par trois portes vitrées encadrées de montants canelés soulignés de branches feuillagées. L'entablement agrémenté d'une plaque de bronze avec pouttes.
146 x 136 x 39 cm
80 / 120€
-
- 296 Bibliothèque scribant** en bois verni ouvrant par deux vantaux un abattant dévoilant des espaces de rangement et huit tiroirs, et deux portes vitrées en partie haute.
Travail anglais
228 x 126 x 55 cm.
100 / 200€
-
- 297 Suite de trois tables gigognes de forme rectangulaire** à piètement en métal doré, les plateaux en laque de Chine à décor de paysages lacustres or sur fond noir.
Fin du XIXe siècle pour les panneaux
Dim. max: 52 x 53 x 40 cm. usures
400 / 600€
-
- 298 Table basse imitant quatre livres empilés** ouvrant par des tiroirs.
Etiquette Fournier Décoration
48 x 51 x 38 cm
80 / 120€
-
- 299 Boukhara. Tapis** en laine à décor de motifs losangiques sur fond rouge.
82 x 91 cm
300 / 400€
-
- 300 Césarée. Tapis de prière** en laine à décor de mirhab à lampe sur fond ocre.
130 x 88 cm
600 / 800€
-
- 301 Hereké. Tapis** en laine, soie et fils métalliques à décor de végétaux stylisés sur fond beige. Signé
193 x 123 cm
1 000 / 1 200€
-
- 302 Iran. Tapis mechkin** en laine dans les tons rouge, bleu et crème à décor d'animaux stylisés dans des réserves.
286 x 110 cm
400 / 600€
-
- 303 Senneh. Tapis** en laine à décor de trois médaillon blanc sur fond rose à motifs abstraits.
150 x 94 cm
300 / 400€
-
- 304 Ispahan. Tapis** en laine à décor d'un médaillon central blanc dans une réserve à motifs végétaux stylisés sur fond ocre.
198 x 140 cm.
200 / 300€
-
- 305 Ispahan. Tapis** en laine à décor d'une rosace centrale dans les tons bleus et blancs dans un grand médaillon à motifs floraux sur fond rouge.
205 x 145 cm. Manquent les franges
300 / 400€
-
- 306 Kirman. Tapis** en laine à décor d'un losange central à décor de fleurs et volutes feuillagées dans une réserve ovale à fond bleu.
Onze bandes en bordure.
406 x 310 cm
1 000 / 2 000€
-
- 307 Mélahir. Tapis** en laine à décor d'une réserve avec oiseaux branchés et fleurs stylisées sur fond blanc
180 x 136 cm
300 / 400€
-
- 308 Tapis Keshan** en laine à décor d'un médaillon central bleu sur fond rouge à motifs de fleurs et feuillages.
200 x 130 cm
200 / 300€
-
- 309 Iran. Tapis rectangulaire** en laine à décor d'une rosace centrale sur fond ivoire de rinceaux et boteh dans les tons bleus.
192 x 130 cm
Légères usures
50 / 100€
-
- 310 Pakistan, Bokhara. Tapis rectangulaire** en laine à décor de médaillons dans les tons orange et blanc sur fond rouge.
130 x 92 cm
Usures
80 / 100€
-
- 311 Turquie, Hereke. Petit tapis de prière** en laine et soie à décor de rinceaux feuillagés sur fond bleu dans un encadrement rouge.
92 x 60 cm
Légères usures
30 / 40€
-
- 312 Iran. Tapis** en laine à décor de trois cavaliers chassant des sangliers, au fond des biches dans une caverne.
145 x 99 cm
500 / 800€
-

313 Iran. Tapis en laine et soie à décor d'un arbre de vie surmonté d'une lampe et entouré d'oiseaux sur fond beige.
209 x 137 cm

300 / 600€

314 Tapis en laine à décor de motifs géométrique ocre sur fond bleu, bordure dans les tons marron.
188 x 126 cm

300 / 600€

315 Tapis en laine à décor d'un médaillon central bleu rouge dans un large cartouche à fond beige
163 x 108 cm

300 / 600€

316 Iran. Tapis Bellouch en laine à décor de médaillons rouge et beige sur fond bleu nuit et marron.
138 x 104 cm

300 / 600€

317 Iran. Petit tapis en laine et soie à décor de cavaliers sur fond bleu nuit.
76 x 54 cm. usures

50 / 100€

318 Tapis en laine à décor d'un médaillon central beige sur fond crème et bleu ciel.
92 x 58 cm

300 / 600€

319 Tapis en laine à décor de trois médaillon rouge sur fond bleu et beige.
94 x 61 cm. usures

50 / 100€

320 Tapis en laine à décor d'un arbre de vie avec chèvres et oiseaux sur fond bleu nuit.
87 x 66 cm. usures

300 / 600€

321 Tapis en laine à décor de motifs géométriques rouge et ocre sur fond vert amande.
116 x 78 cm

300 / 600€

322 Tapis en laine à décor d'un large médaillon central dans les tons bleu et ocre sur fond vert amande.
135 x 77 cm

300 / 600€

323 Tapis en laine à décor de médaillons rouges liserés de noir dans une bordure blanche
161 x 83 cm

300 / 600€

324 Iran. Tapis en laine à décor d'un médaillon central ovale sur fond rouge encadré de motifs géométriques bleus et verts
120 x 74 cm

300 / 600€

325 Iran. Tapis en laine et soie à décor de quatre personnage mangeant et jouant de la musique près d'un cours d'eau avec canards.
153 x 100 cm. Usures aux franges

300 / 600€

CONDITIONS GÉNÉRALES DE VENTE

COMMISSION ACHETEUR

L'acquéreur paiera à l'ordre de GROS & DELETTREZ, en sus du prix d'adjudication, une commission acheteur de 30% TTC.

CONDITIONS ET INFORMATIONS DESTINÉES AUX ACHETEURS

La vente est soumise à la législation française et aux conditions imprimées dans ce catalogue. Il est important de lire les conditions qui suivent. Des informations utiles sont données sur la manière d'acheter aux enchères. Notre équipe se tient à votre disposition pour vous renseigner et vous assister.

T.V.A.

La TVA ne sera remboursée que sur les frais de vente, aux personnes non résidentes de l'Union Européenne à condition qu'elles en fassent la demande écrite au service comptable dans un délai de 3 mois après la vente, et sur présentation de l'exemplaire 3 du document douanier d'exportation (DAU) sur lequel GROS & DELETTREZ devra figurer comme expéditeur et l'acheteur comme destinataire. L'exportation doit intervenir dans les délais légaux.

RÉGLEMENTATION CITES

Δ : Les documents fournis par l'étude « Gros et Delettrez » pour les articles CITES d'espèces inscrites aux annexes A, B ou C du règlement CE338/97 sont valables uniquement dans l'UE. Toutes les sorties vers un pays tiers doivent faire l'objet d'une demande de permis d'exportation ou de réexportation auprès de l'organe de gestion CITES du lieu de résidence de l'acheteur. Nous vous conseillons de vous mettre en rapport avec l'organe de gestion CITES du pays de destination, afin d'avoir confirmation de la possibilité d'importer ces articles. Certains pays peuvent interdire la délivrance des documents pour des raisons propres à leurs législations. Ces démarches sont à effectuer par l'acheteur et restent à sa charge. Contacter Gros & Delettrez pour plus d'informations.

AVANT LA VENTE

Caractère indicatif des estimations

Les estimations sont fournies à titre indicatif. Toute offre dans la fourchette de l'estimation basse et de l'estimation haute a des chances raisonnables de succès. Nous vous conseillons toutefois de nous consulter avant la vente car les estimations peuvent faire l'objet de modifications. Les estimations figurant dans le catalogue de vente ne comprennent pas la commission acheteur.

L'état des lots

Nous sommes à votre disposition pour vous fournir un rapport détaillé sur l'état des lots. Tous les biens sont vendus dans l'état dans lequel ils se trouvent au moment de la vente avec leurs imperfections ou défauts. Les dimensions, les couleurs et les poids des objets sont donnés à titre indicatifs et ne sont pas contractuels. Aucune réclamation ne sera possible relativement aux restaurations d'usage et petits accidents. Il est de la responsabilité de chaque futur enchérisseur d'examiner attentivement chaque lot avant la vente et de se fier à son propre jugement afin de prendre connaissance de ses caractéristiques et de ses éventuelles réparations ou restaurations. Il ne sera admis aucune réclamation une fois l'adjudication prononcée.

[Montres et bijoux]

- Les cadrans restaurés ou repeints, constituant une mesure conservatoire et non un vice, ne seront pas signalés. L'état des bracelets ainsi que l'étanchéité des montres à fond visé ne sont pas garantis, ainsi que l'authenticité des boucles déployantes ou des boucles à ardillons. Il est à noter que la plupart des montres résistantes à l'eau ont été ouvertes pour identifier le type et la qualité du mouvement.
- On ne peut garantir que ces montres soient encore résistantes à l'eau et il est conseillé à l'acheteur de consulter un horloger avant d'utiliser l'objet.
- Les dimensions des montres sont données à titre indicatif.
- L'absence d'indication de restauration ou d'accident n'implique nullement qu'un bijou soit exempt de défaut.
- Les pierres précieuses et fines peuvent avoir fait l'objet de traitements destinés à les mettre en valeur. (Ex. : huilage des émeraudes, traitement thermique des rubis et des saphirs, blanchissement des perles).
- Ces traitements sont traditionnels et admis par le marché international du bijou.
- Vu la recrudescence des nouveaux traitements, les pierres présentées pendant la vente sans certificats sont vendues sans garantie quant à un éventuel traitement.

- Il est précisé que l'origine des pierres et la qualité (couleur et pureté des diamants) reflètent l'opinion du laboratoire qui émet le certificat. Il ne sera admis aucune réclamation si un autre laboratoire émet une opinion différente, et ne saurait engager la responsabilité du commissaire-priseur et de l'expert.

- Les bijoux annoncés dans notre catalogue en or jaune ou or gris sans mention de titrage sont toujours en or 18k, c'est-à-dire 750 ‰ - Or 14k : 585 ‰ - Or 9k : 375 ‰.

[Tableaux]

- Le ré-entoilage, le parquetage ou le doublage constituant une mesure conservatoire et non un vice ne seront pas signalés. Les dimensions sont données à titre indicatif.

Exposition avant la vente

L'exposition précédant la vente est ouverte à tous. GROS & DELETTREZ s'efforce d'exposer les objets de la manière la plus sûre dans un souci de sécurité. Toute manipulation d'objet non supervisée par la société GROS & DELETTREZ se fait à votre propre risque.

LES ENCHÈRES

Les enchères peuvent être portées en personne, par téléphone ou par l'intermédiaire d'un tiers. Les enchères seront conduites en euros. Un convertisseur de devises pourra être visible pendant les enchères à titre purement indicatif, seul le prix en euros faisant foi.

Comment enchérir en personne

Pour enchérir en personne dans la salle, il est recommandé de se présenter auprès de la société GROS & DELETTREZ avant que la vente aux enchères ne commence. Chaque enchérisseur devra s'enregistrer auprès de la société GROS & DELETTREZ avant la vacation en fournissant ses coordonnées et des garanties bancaires. Il se verra ensuite attribué un numéro d'enchérisseur nécessaire pour la vente. S'il existe le moindre doute concernant le prix ou l'acheteur, attirez immédiatement l'attention de la personne habilitée à diriger la vente.

Mandat à un tiers enchérisseur

Si vous enchérissez pendant la vente, vous le faites à titre personnel et nous pouvons vous tenir pour le seul responsable de cette enchère, à moins de nous avoir préalablement avertis que vous enchérissez au nom et pour le compte d'une tierce personne en nous fournissant un mandat régulier que nous aurons enregistré.

ORDRES D'ACHAT

Si vous ne pouvez pas assister à la vente nous serons heureux d'exécuter des ordres d'achat donnés par écrit à votre nom. Ce service est gratuit et confidentiel. Les lots sont achetés au meilleur prix, en respectant le prix de réserve et les autres enchères. Dans le cas d'ordres identiques, le premier arrivé aura la préférence. Indiquez toujours une limite à ne pas dépasser, les offres illimitées ou d'« achat à tout prix » ne seront pas acceptées. Les ordres d'achat doivent être donnés en euros. Vous trouverez à la fin de ce catalogue un formulaire d'ordre d'achat.

Les ordres écrits peuvent être :

- Envoyés par télécopie au numéro suivant : +33 1 42 46 77 79
- Envoyés par e-mail : contact@gros-delettrez.com
- Remis au personnel sur place.

Vous pouvez également laisser des ordres d'achat par téléphone mais ceux-ci doivent être confirmés par écrit avant la vente. Afin d'assurer un service satisfaisant aux enchérisseurs, il vous est demandé de vous assurer que nous avons bien reçu vos ordres d'achat au moins 24h avant la vente.

Enchérir à distance

- Si vous ne pouvez être présent le jour de la vente aux enchères, vous pouvez enchérir directement :
- par téléphone. Etant donné que le nombre de lignes téléphoniques est limité, il est nécessaire de prendre des dispositions au moins 24h avant la vente pour obtenir ce service dans la mesure des disponibilités techniques. Nous vous recommandons également d'indiquer un ordre d'achat de couverture que nous pourrions exécuter en votre nom au cas où nous serions dans l'impossibilité de vous joindre.
 - sur nos plateformes en ligne («Live» et «Online») partielles :
- > Drouot Digital : 1,5% HT de frais supplémentaires
-> Invaluable : 3% HT de frais supplémentaires

LA VENTE

Conditions de vente

Comme indiqué ci-dessus, la vente aux enchères est régie par les règles figurant dans ce catalogue. Quiconque a l'intention d'enchérir doit lire attentivement ces conditions. Elles peuvent être modifiées par affichage dans la salle des ventes ou par annonces faites par la personne habilitée à diriger la vente.

Accès aux lots pendant la vente

Par mesure de sécurité, l'accès aux lots sera interdit pendant la vente.

Déroulement de la vente

L'ordre du catalogue sera suivi pendant la vente. Les enchères commencent et se poursuivent au niveau que la personne habilitée à diriger la vente juge approprié. Celle-ci se réservant le droit d'enchérir de manière successive ou en réponse à d'autres enchères, et ce au nom et pour le compte du vendeur à concurrence du prix de réserve.

APRÈS LA VENTE

Résultats de la vente

Si vous voulez avoir des renseignements sur les résultats de vos ordres d'achat, veuillez contacter : GROS & DELETTREZ : +33 1 47 70 83 04 www.gros-delettrez.com

Paiement

Le paiement doit être effectué immédiatement après la vente.

Le paiement peut être effectué :

- En espèces en euro dans les limites suivantes : 750 euros pour les commerçants. 1 000 pour les particuliers français. 10 000 euros pour les particuliers n'ayant pas leur domicile fiscal en France sur présentation d'une pièce d'identité et justificatif de domicile.
- Par carte de crédit visa ou mastercard.
- Par virement en euro sur le compte : GROS ET DELETTREZ
22 RUE DROUOT - 75009 PARIS
Domiciliation : BNP PARIBAS A CENTRALE
Code banque : 3 0004
Code agence : 00828
N°compte : 00011087641
Clé RIB : 76
IBAN : FR76 3 000 4008 2800 0110 8764 176
BIC : BNPAFRPPAP
Siret : 440 528 230 00012
APE 741A0
N° TVA Intracommunautaire : FR 54 440 528 230

Enlèvement des achats

Les achats ne pourront être enlevés qu'après leur paiement. Tous les lots pourront être enlevés pendant ou après la vacation sur présentation de l'autorisation de délivrance du service comptable de la société GROS & DELETTREZ. Nous recommandons vivement aux acheteurs de prendre livraison de leurs lots après la vente.

Exportation des biens culturels

Des certificats d'exportation pourront être nécessaires pour certains achats et, dans certains cas, une autorisation douanière pourra être également requise. L'état français a faculté d'accorder ou de refuser un certificat d'exportation au cas où le lot est réputé être trésor national. GROS & DELETTREZ n'assume aucune responsabilité du fait des décisions administratives de refus de certificats pouvant être prises. Sont présentées ci-dessous les catégories d'œuvres ou objets d'art et les seuils de valeur respectifs au-dessus desquels un certificat pour un bien culturel peut être requis pour que le lot puisse sortir du territoire français :

- Meubles et objets d'ameublement, tapis, tapisseries, horlogerie ayant plus de 50 ans d'âge : 50 000 euros.
- Livres de plus de 100 ans d'âge 50 000 euros.
- Estampes, gravures, sérigraphies et lithographies originales et affiches originales ayant plus de 50 ans d'âge 15 000 euros.
- Incunables et manuscrits, y compris cartes et partitions 1 500 euros.
- Archives de plus de 50 ans d'âge.

Droit de préemption

L'état peut exercer sur toute vente publique d'œuvre d'art un droit de préemption sur les biens proposés à la vente, par déclaration du ministre chargé de la culture aussitôt prononcée l'adjudication de l'objet mis en vente. L'état dispose d'un délai de quinze jours à compter de la vente publique pour confirmer l'exercice de son droit de préemption. En cas de confirmation, l'état se subroge à l'adjudicataire.

NUMÉRO ACHETEUR
(ne pas remplir)

ORDRE D'ACHAT / DEMANDE D'ENCHÈRES TÉLÉPHONIQUES

COLLECTION DE MADAME O.D. et à divers

18 OCTOBRE 2022

HÔTEL DROUOT
9, rue Drouot - 75009 Paris

La vente aux enchères se déroulera conformément aux conditions générales de Gros & Delettrez imprimées dans le catalogue et les enchères proprement dites seront régies par ces mêmes conditions.

Ne signez pas le présent formulaire avant d'avoir obtenu réponse à toutes les questions relatives aux conditions générales que vous pourriez vous poser. Ces conditions générales font état des engagements contractuels auxquels les enchérisseurs et adjudicataires s'obligent.

NOM
PRÉNOM
RAISON SOCIALE
ADRESSE
CODE POSTAL
VILLE
PAYS
TÉLÉPHONE 1
TÉLÉPHONE 2
FAX
EMAIL
Faites-vous partie du fichier de Gros & Delettrez ? OUI <input type="checkbox"/> NON <input type="checkbox"/>

Références Carte bancaire :

Mastercard <input type="checkbox"/>	Visa <input type="checkbox"/>
Nom du titulaire	
Numéro de carte	
Date d'expiration	
Cryptogramme	
Signature	
En cas d'adjudication, merci de débiter ma carte <input type="checkbox"/>	

En signant ce formulaire, vous reconnaissez avoir été en possession, avoir lu et compris les Conditions générales de Gros & Delettrez, et reconnaissez en outre les avoir acceptées sans réserve.

DATE
SIGNATURE

N° Lot	Description succincte	Enchère maximale hors frais

Nos coordonnées pour renvoyer ce formulaire :

LES SERVICES DE L'HÔTEL DROUOT

**Consulter le calendrier
et les catalogues**
www.drouot.com

Acheter sur internet
www.drouot.com

Expédier vos achats
The Packengers
[www.drouot.com/Hôtel Drouot/
Infos pratiques/Livraison](http://www.drouot.com/Hôtel Drouot/Infos pratiques/Livraison)

Stocker vos achats
[www.drouot.com/Hôtel Drouot/
Infos pratiques/Magasinage](http://www.drouot.com/Hôtel Drouot/Infos pratiques/Magasinage)

Hôtel des ventes Drouot
9, rue Drouot - Paris 9^e
+33 (0)1 48 00 20 00
www.drouot.com



CREDITS

Photographies
Sam Mory

Conception du catalogue
Lilith E. Laborey

Imprimerie
CPRINT



26
25
24
23
22
21
20
19
18
17
16
15
14
13
12
11
10
9
8
7
6
5
4
3
2
1

101



140



102



3



106



100

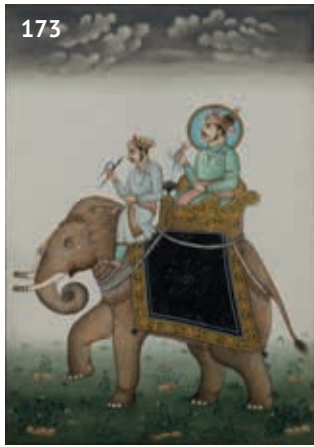


222



SUIVEZ NOUS SUR

 @grosdelettretz



COMMISSAIRE-PRISEUR

Charles-Edouard DELETTREZ

RESPONSABLE DE VENTE

Richard des NOËTTES

desnoettes@gros-delettretz.fr

EXPERTS

• M. Sylvie Collignon

collignonsylvie@cegetel.net

• Cabinet Chanoit

expertise@chanoit.com

• M. Antoine Lescop de Moy

lescop-de-moy.antoine@wanadoo.fr

EXPOSITIONS PUBLIQUES

- Samedi 15 octobre de 11h à 18h
- Lundi 17 octobre de 11h à 18h
- Mardi 18 octobre de 11h à 12h

L'intégralité du catalogue
disponible sur

www.gros-delettretz.com et sur



Œuvre en couverture : lot n° 9 - Alexandre ISTRATI (1915-1991)