

Lot No**Description**

1 F. WIESEN (XX)
Coin d'atelier au fanal rouge
Huile sur toile signée en bas à gauche, porte au dos une étiquette titrée, n° du catalogue 152, atelier F. Wiesen 164 rue Léon Théodor, Jette-Bruxelles
Dim : 60 x 50 cm. une petite restauration en bas

50 / 70 €

2 René-Ernest HUET (1876-1914)
Arbre du bois d'Ecancy
Crayon et rehauts de blanc, signé, situé et date septembre 1909 en bas à droite
31 x 41 cm à vue

150 / 200 €



3 Mathilde ARBEY (1890-1966)
Vue d'une ville
Huile sur panneau.
24,5 x 33 cm
(Provenance : Vente de l'Atelier)

80 / 100 €

4 Mathilde ARBEY (1890-1966)
Le patio
Huile sur panneau, signée et datée 1931
23 x 32 cm
(Provenance : Vente de l'Atelier)

80 / 100 €



5 Marek HALTER
Vue de village
Huile sur toile signée
Accidents
100 x 50 cm

100 / 200 €



6 ENJOY (né en 1993)
Le dresseur pris à son propre jeu ou le pendu
Acrylique sur toile, signée en bas à droite, siglée et datée au dos
53 x 58 cm
Dans une caisse américaine

150 / 300 €



Lot No**Description**

7 Ecole moderne
Baigneuses
Encre et aquarelle.

20 / 30 €



8 Marc CHAGALL (1887 - 1995)
Sans titre
Estampe, d'après un dessin de l'artiste
25 x 15 cm

10 / 15 €



9 BOISGONTIER (XXe)
Le Bassin de la Villette
Huile sur panneau signée en bas à gauche et daté 1914.
31 x 40 cm

10 / 20 €



10 André FAVORY (1888-1937)
Nu étendu dans la campagne
Huile sur toile signée en bas à droite
65 x 81 cm

600 / 700 €

11 Augustin ZWILLER (1850-1939)
Nu étendu sur un drap rouge
Huile sur toile signée en bas à gauche
50 x 63 cm
Grattages

300 / 400 €



12 Fernand QUIGNON (1854-1941)
Paysage de campagne
90 x 130
Huile sur toile
Etiquette au dos Exposition 1932, Bagatelle.

200 / 300 €



Lot No**Description**

- 13** H BAUMEISTER
Paysage méridional
Huile sur toile, signée en bas à gauche.
97 x 119 cm
- 400 / 600 €
- 14** Jean VERDIER (1901-1969)
Bouquet de dahlias
Huile sur isorel signée en bas à droite.
81 x 65 cm
- 30 / 50 €
- 15** Paul LAVALLEY (1896 – 1956)
Neige sur la ville
Huile sur toile signée en bas à gauche.
46 x 54 cm
- 10 / 20 €
- 16** Léon Hector BLONDEAUX (XXe)
Mur du sérail Istanbul
Huile sur toile signée en bas à droite
38 x 55 cm
- 120 / 150 €
- 17** Léon Hector BLONDEAUX (XXe siècle)
La poupée japonaise
Huile sur carton signée en bas à gauche
33 x 41 cm
- 50 / 100 €
- 18** CHARPENTIER (XXe siècle)
Créteil
Huile sur panneau
Signée en bas à droite
51 x 61 cm
- 10 / 20 €



Lot No**Description**

19 Jean DU MARBORÉ (1896-1933)
Les godillots
Huile sur toile signée en haut à gauche
54 x 73 cm

100 / 200 €



20 H. BLOT (XXe siècle)
Maison dans le Morvan
Huile sur toile signée datée 1948 en bas à droite
46 x 55 cm

10 / 20 €



21 D'après Philips WOUWERMAN (1619-1668)
Le voyageur altéré
Eau-forte
46 x 36 cm

5 / 10 €



22 Charles MALFRAY (1887-1940)
Nu étendu
Sanguine
25 x 31 cm

30 / 50 €



23 Charles MALFRAY (1887-1940)
Nu couché
Sanguine signée en bas à gauche
21 x 27 cm
Mouillures

30 / 50 €



24 Jean VEBER (1864-1928)
La partie de cartes
Trois crayons, signé en bas à gauche.
33 x 45,5 cm

80 / 100 €



Lot No**Description**

25 Henry GROSJEAN (1864-1948)
Village près du col d'Allos (Alpes de Haute Provence)
Gouache signée en bas à droite
36 x 47 cm

20 / 30 €



26 Paul PUTOIS (1912-1990)
Nu assis
Crayon sanguine et craie blanche
Signé en bas à droite
50 x 32 cm

10 / 20 €



27 Marcel LEPRIN (1891-1933)
Le port
Pinceau et encre signé en bas à gauche.
29 x 38 cm

100 / 150 €



28 Constantin GUYS (1802-1892)
Jeune femme en crinoline
Pinceau et encre
45 x 32 cm

50 / 100 €



29 Charles MALFRAY (1887-1940)
Femme habillée levant les bras
Sanguine signée en bas à droite
46 x 55 cm

20 / 30 €



30 Charles MALFRAY (1887-1940)
Nu féminin
Dessin, signé en bas à droite.
28 x 22 cm

20 / 30 €



Lot No**Description**

31 Charles MALFRAY (1887-1940)
Femme assise dans un sofa
Crayon bistre
Signé en bas à droite
24 x 33 cm

20 / 30 €



32 Charles MALFRAY (1887-1940)
Le fessier
Sanguine signée en bas à gauche
21 x 27cm

30 / 50 €



33 Charles MALFRAY (1887-1940)
Nu couché le bras déployé
Sanguine signée en bas à droite
21 x 27cm

30 / 50 €



34 DUBUFFE (XIXe)
Jeune femme lisant
Sanguine et craie blanche signé à gauche.
25 x 30 cm

5 / 10 €



35 Daniel DOUROUZE (1874-1923)
Ferme en Dauphiné
Aquarelle signée en bas à droite
25 x 39 cm

10 / 20 €



36 Daniel DOUROUZE (1874-1923)
Bord du Rhône
Aquarelle
Signée en bas à droite et datée 15
34 x 18 cm

10 / 20 €



Lot No**Description**

37 Daniel DOUROUZE (1874-1923)
Le village de Vers
Aquarelle
Signée en bas à droite
35 x 25 cm

10 / 20 €



38 Daniel DOUROUZE (1874-1923)
Village en Bretagne
Aquarelle signée en bas à gauche et datée 1921
21 x 28 cm

10 / 20 €



39 Madeleine LUKA (1894-1989)
Famille et nouveau-né
Crayon et lavis d'encre
Signée en bas à gauche
Mis au carreau
45 x 39 cm (à vue)

80 / 100 €



40 Charles MALFRAY (1887-1940)
Nu étendu
Sanguine signée en bas à droite
22 x 28 cm

50 / 80 €



41 Anonyme
Lithographie en couleur représentant un ballon monté retenu par des moines.
43 x 88 cm

20 / 40 €

42 Roger BEZOMBES (1913-1994)
Poisson retour d'Egypte - Poisson Sultan, 1972 Tenture sous boîte plastique bi-face
110 x 115 (Le Poisson retour d'Egypte se regarde à la verticale/Le Poisson Sultan se regarde à l'horizontale) Expositions:
- 1972 Musée de la Mo

1 000 / 1 500 €



Lot No**Description**

43 Pierre PAILLET
Ruelles dans le Midi
Paire d'huiles sur panneaux, en bas à gauche et en bas à droite.
20 x 15 cm

20 / 30 €



44 Jean LAFON
Environs de Saint Raphaël
Huile sur carton, signée en bas à droite.
21 x 26 cm

10 / 20 €



45 HAELIG
Bouquet de tulipes.
Pastel.
22 x 17,5 cm

10 / 20 €



46 Ecole moderne
Le Vieux Bassin et la Lieutenance, Honfleur
Aquarelle sur papier, signée en bas à gauche et située à droite.
16 x 21,5 cm

10 / 20 €



47 Frans GAILLIARD (1861-1932)
Jeune bergère
Huile sur isorel, signée en bas vers la droite.
65 x 89 cm

600 / 800 €



48 Ecole française du XXe siècle
Le sous-bois
Huile sur toile signée en bas à droite
30 x 40 cm

60 / 80 €



Lot No**Description**

49 Pascal KERN
Triptyque photo dans cadres en bois brut

200 / 300 €



50 Ecole moderne
Composition aux ronds et portions de ronds colorés
Huile sur carton, non datée, signée au dos
24,5 x 35 cm

40 / 60 €



51 Manuel PARRES (né en 1925)
Le soldat de la guerre de 14 bafoué par les barbus, 1975
Huile sur papier signée et datée en bas à droite
50 x 60 cm

100 / 150 €



52 Manuel PARRES (né en 1925)
L'homme à la tête pleine de femmes nues au grand nez
Huile sur papier signée et datée en bas à droite
50 x 60 cm

100 / 150 €



53 G. KRENKY (XXe siècle)
Le paysage blanc et jaune
Huile sur toile, signée ?
70 x 30 cm

20 / 40 €



54 Henry de GEOFFROY (XXe siècle)
Composition multicolore au demi-violon
Huile sur bois, signée en bas à gauche ?
98 x 80 cm

60 / 80 €



Lot No**Description**

- 55** Ecole naive du XXe siècle, Kody MOUNT ?
Les femmes dans occupées dans de petits abris au cœur de la jungle
Huile sur toile
38 x 88 cm
- 20 / 40 €
- 56** Dans le goût de l'école espagnole
L'homme au chapeau et à la fraise
Huile sur toile
60 x 80 cm
Très abîmée
- 10 / 20 €
- 57** Jennifer COOMBES
Yikwani, 2002
Huile sur toile située au dos
76 x 56 cm
- 40 / 60 €
- 58** TEENA
Femme assise
Huile sur toile
60 x 49 cm
- 200 / 300 €
- 59** Chéri HÉROUARD (1881-1961)
Elégante à la canne
Lithographie en couleurs, 1916, signée et datée 'HEROUARD 1916' en bas à gauche dans la planche.
Feuille : 49 x 35 cm (à vue)
- 60 / 80 €
- 60** Edouard VUILLARD
Toulouse Lautrec devant une table
Lithographie en couleur numérotée 92/250
40 x 30 cm
- 100 / 150 €



Lot No**Description**

61 Michel MORENO (né en 1945)
Bicentenaire 1989
Huile sur toile
Signée en bas gauche
146 x 114 cm

700 / 900 €



62 Maurice AUGIZEAU (né en 1945)
Cabanon au Luberon
Huile sur toile signée en bas à droite
32 x 40 cm

200 / 400 €



63 Michel JOUENNE (né en 1933)
Les oliviers
Huile sur toile signée en bas à gauche
55 x 73 cm

800 / 1 200 €



64 Mario PRASSINOS (1916-1985)
Oiseau
Technique mixte sur papier signée en haut et datée 26 mars 78
36,5 x 66 cm

500 / 600 €



65 Claude SAUZET (né en 1941)
Les iris
Huile sur toile signée en bas à gauche
54 x 45 cm

250 / 350 €



66 Pierre GAMET (Xxe siècle)
Village méridional
Huile sur toile, signée en bas à droite et datée septembre (19)50.
54 x 65 cm

30 / 50 €



Lot No**Description**

67 Moussia TOULMAN (1903-1997)
Moisson
Huile sur toile signée et datée 39 en bas à droite
50 x 61 cm
Cadre noir

50 / 80 €



68 Serge MENDJISKY (1929-2017)
Saint-Paul-de-Vence
Encre sur papier
Signée en bas à droite
21 x 26 cm (à vue)
Dans un cadre

80 / 100 €



69 André Eugène COSTILHES (1865-1940)
Nu accroupi de dos
Crayon sur papier
Signé en bas à gauche
29 x 22 cm (à vue)
Dans un cadre

20 / 40 €



70 André Eugène COSTILHES (1865-1940)
Nu debout de dos
Crayon sur papier
Signé en bas à droite
29 x 20 cm (à vue)
Dans un cadre

20 / 40 €



71 Ecole du XXe siècle
Le clocher du village
Huile sur carton. Porte une signature en bas à droite.
27 x 22 cm

30 / 50 €



Lot No**Description**

72 Ecole française du XIXe siècle
Chaumière au bord d'un étang
Huile sur toile.
33 x 41 cm.
Manques.

20 / 30 €



73 Ecole française du XIXe siècle
Portrait de femme
Huile sur toile non signée.
40,5 x 31,5 cm.
Petits manques.

60 / 80 €



74 Ecole du XXe siècle
Bouquets de fleurs
Huile sur toile marouflée sur carton.
Porte une signature "C.FARMHAN" en bas à droite.
53 x 24 cm
Manques, toile distendue.

15 / 20 €



75 D'après Tilman RIEMENSCHNEIDER (1460-1531)
Vierge
Email sur plaque de cuivre.
16,5 x 13,5 cm

10 / 20 €



76 Suite de 4 gravures de mode en couleurs issues de "L'illustrateur des dames".
35 x 26,5 cm (à vue).
Usures, pliures, piqûres.

5 / 10 €



77 Ecole du XIXe siècle
Paysage lacustre
Encre et lavis d'encre sur papier maroufflé sur papier. Datée 1828 en bas à droite.
17 x 23,5 cm.

15 / 20 €



Lot No**Description**

78 Gaston LE BEUZE (XXe)
Le Champs de Mars pendant l'Occupation
Aquarelle et mine de plomb sur papier, signée, située et datée 1942 en bas à gauche.
26,5 x 34 cm
(Quelques piqûres)

50 / 80 €



79 Ecole du XXe siècle
Bouquet de roses dans un verre sur un entablement
Gouache et aquarelle sur papier marouflé sur carton.
Porte une signature S.M ANGELO en bas à droite.
28 x 19 cm (à vue).
On joint une reproduction.

20 / 30 €



80 Robert LEMONNIER (1883-1970)
Portrait d'homme
Mine de plomb sur papier, signée en bas à droite.
23 x 18 cm (à vue)

10 / 20 €



81 Ecole du XXe siècle
Composition abstraite
Aquarelle sur papier, signée (PAGUENEAU ?) et datée 1948 en bas à droite.
Piqûres.

10 / 20 €



82 Ecole française du XXe siècle
Village marin
Gravure en couleurs. Signée Marcel ROBBE en bas à droite. Numéroté 11 / 350 en bas à gauche.
32,5 x 23 cm
Taches.

10 / 20 €



Lot No**Description**

83 Gilbert VIARDOT (1888-1965)
Scène satyrique
Encre, aquarelle et rehauts de gouache sur papier. Signé en bas à gauche et daté 1921 en bas à droite.

60 / 80 €



84 Lot de trois lithographies :
- Felix LABISSE, Femme blonde, signée et numérotée en bas
- BASSE, Open cage, signée, titrée et numérotée en bas
- BRACHY ?, Composition allégorique, signée et numérotée en bas
De 74 x 54 cm à 60 x 41 cm
Importantes mouill

15 / 20 €



85 Thierry BOYANT
Château des Gramont à Moulineaux, 2007
Aquarelle signée et datée en bas à droite
37 x 73 cm à vue

20 / 30 €



86 Thierry BOYANT
Tour près de la rivière, 2007
Aquarelle signée et datée en bas à droite
48,5 x 69 cm à vue

15 / 20 €



87 G. DI PALMA (XXe siècle)
Paysage aux maisons et au pont
Huile sur toile
Signée en bas à droite
27 x 36 cm
Manques
Dans un cadre doré (accidenté en haut à droite)

100 / 150 €



Lot No**Description**

- 88** Hélène BESNARD GIROUDIAS (1906-2003)
Lot d'aquarelles, signées
Gouache.
23,5 x 35,5 cm
- 10 / 20 €
- 89** André BARBIER (1883-1970)
Notre- Dame de Paris
Aquarelle
34 x 51,5 cm
- 100 / 150 €
- 90** Michele MANZI dit Michel MANZI (1849-1915)
Meules de paille
Crayon et pastel sur papier
21 x 27,5 cm
- 20 / 30 €
- 91** Michele MANZI dit Michel MANZI (1849-1915)
Pinède en bord de mer
Aquarelle signée et datée 1905 en bas à gauche
22 x 23 cm
(piques en bas)
- 30 / 40 €
- 92** Michele MANZI dit Michel MANZI (1849-1915)
Maison en bord d'allée
Encre signée et datée 1904 en bas à droite
16 x 24,5 cm
- 30 / 40 €
- 93** Stanislas MAZUY (né en 1940)
Composition rouge
Technique mixte signée en bas à droite
87 x 58 cm (à vue)
- 60 / 80 €



Lot No**Description**

94 Stanislas MAZUY (né en 1940)
Composition
Huile sur carton signée en bas au milieu
38 x 39 cm

30 / 40 €



95 Laurent CORVAISIER (né en 1964)
Visage
Huile sur bois signée en bas à droite
38 x 25 cm

30 / 50 €



96 Suzanne COLIN (XXe)
Mascarille
Huile sur toile signée en bas à gauche
72 x 50 cm

60 / 80 €



97 Stanislas MAZUY (né en 1940)
Composition rose
Huile sur toile signée en bas à droite
46 x 38 cm

60 / 80 €



98 DANE (1941)
Le faiseur de pluie, 1990
Huile sur toile signée et titrée au dos
83 x 100 cm

60 / 80 €



99 Alfred MANESSIER (1911-1993)
Composition
Lithographie 31/100 signée en bas à droite
54 x 37 cm

50 / 80 €



Lot No**Description**

- 100** Mohamed KHADDA (1930-1991)
Compositions
Deux lithographies signées en bas à droite
9 x 14 cm
- 80 / 100 €
- 101** Jean-Pierre JOUFFROY (1933-2018)
Vue de ville
Gravure 10/24 signée en bas à droite
18 x 67 cm
- 50 / 80 €
- 102** Jean KIRAS (né en 1939)
Compositions, 1978
Lithographie 2/50 signée en bas à droite
63 x 43 cm
- 30 / 50 €
- 103** COULOMB (XXe)
Composition
Aquarelle signée en bas à droite
63 x 50 cm
- 50 / 80 €
- 104** Yves THIEY
Jeune femme à la mandoline
Pastel sur papier, signé en bas à gauche
63 x 48 cm à vue
- 150 / 200 €
- 105** MORAND (XXe siècle)
Les tziganes devant le village
Huile sur carton.
Signée en bas à droite.
19 x 24 cm
- 30 / 40 €



Lot No**Description**

106 Ecole RUSSE de la fin du XXe siècle
Au bord du canal
Huile sur panneau.
Trace de signature en bas à droite.
19 x 28 cm

50 / 100 €



107 Philippe le GALL (Né en 1951)
Nu debout
Craie blanche et fusain
Signée en haut à droite.
37 x 27 cm

20 / 30 €



108 Ecole de la fin du XIXe – début du XXe siècle
Profil de jeune femme au fichu
Pinceau et encre sur papier.
15 x 10,5 cm

20 / 30 €



109 Luigi CHIALIVA (1842-1914)
Jeune femme assise dans la campagne
Aquarelle sur papier.
Cachet de la signature en bas à droite.
34 x 24 cm

Provenance : Paris, Drouot, vente Lenormand-Dayen, 22/10/1992, lot 25

100 / 150 €



110 École anglaise
Les chevreuils dans la neige
Huile sur toile
50 x 73cm
Dans un cadre en bois foncé

300 / 500 €



Lot No**Description**

- 111** ZAROU (1930-2013)
Le paysage à la maison vu depuis la colline
Estampe en couleurs
Signée en bas à droite et numérotée EA 21/25 en bas à gauche
48 x 36 cm (à vue)
- 10 / 20 €
- 112** Louis LUTZ (né en 1940)
Couples enlacés.
Crayon sur papier.
Signé et daté 1979 en bas à droite.
Dim : 63 cm à vue.
On y joint le catalogue de l'exposition du 14 octobre au 14 novembre 1981 à la Galerie du Dragon. Avec une gravure, " le fruit du désir".
- 40 / 80 €
- 113** Antonio GUANSÉ (1926-2008)
Composition, 1962
Huile sur toile marouflée sur panneau.
Signée en bas à droite. Resignée au dos et datée 1962.
37 x 45 cm
Provenance: Galerie Cavalero, Cannes.
- 120 / 150 €
- 114** Antonio GUANSÉ (1926-2008)
Composition, 1961
Huile sur toile.
Signée en bas à gauche et datée 61.
37 x 45 cm
Provenance: Galerie Cavalero, Cannes.
(Soulèvements et manques).
- 120 / 150 €
- 115** Romano ZANETTI
Deux femmes
Gouache, signée en bas à droite.
51 x 37 cm (à vue)
- 150 / 200 €



Lot No**Description**

116 LERICHE (XXème)
Les barques.
Huile sur toile signée en bas à gauche.
54 x 65 cm.

20 / 40 €



117 Michel-Marie POULAIN (1906-1991)
Quatre joueuses
Huile sur toile. Signé en haut à gauche.
60 x 73 cm

100 / 150 €



118 Dominique Laugier d'Astroin (XX-XXIème)
Royaume des fées.
Technique mixte sur collage. Signé en bas.
45 x 35 cm.

50 / 80 €



119 Ecole moderne
Les parasoles sur la plage de Deauville
Acrylique sur toile
Trace de signature en bas à droite
65 x 81 cm
Sans cadre

50 / 80 €



120 Henri BURON (1880-1969)
Nature morte aux pommes
Huile sur toile
39 x 46 cm

150 / 200 €



121 Clovis TERRAIRE (1858-1931)
Le troupeau
Huile sur toile signée en bas à droite
38 x 55 cm. Petits manques

200 / 250 €



Lot No**Description**

122 Ecole du début du XXe siècle
Bergère défendant son troupeau
Huile sur toile
28 x 35 cm

50 / 80 €



123 Georges PERNOT
L'arc de triomphe place de l'Etoile
Huile sur toile signée en bas à droite
46 x 55 cm. Restauration

50 / 80 €



124 Ecole moderne
Manège à Paris
Gouache et aquarelle sur papier
49 x 59 cm à vue

20 / 40 €



125 Ecole française du XIXe siècle
Personnage dans un paysage sylvestre
Huile sur panneau non signée.
23,5 x 33 cm.

50 / 80 €

126 École française des années 1920.
Pêcheur en bord de rivière
Huile sur toile, portant une signature indistincte en bas à droite
65,5 x 81,15 cm
Craquelures

100 / 150 €



127 Ecole russe vers 1950,
Portrait de Nadia
Pastel sur papier, signé en bas à droite. Titré au dos.
40 x 31,5 cm

40 / 60 €



Lot No**Description**

128 Jules René HERVÉ (1887-1981)
Temps gris à Langres, Haute-Marne
Huile sur toile
Signée en bas à droite
Resignée et tirée au dos de la toile
50 x 61 cm
Exposition : Salon 1924, n°966

500 / 700 €



129 Jean BERQUE (1896-1954)
Nature morte aux raisins et aux poires
Huile sur toile
Signée en bas à droite
24 x 29,5 cm

150 / 200 €



130 Louis Emile ADAN (1839-1937)
Les couturières
Crayon sur papier bleu, rehauts de pierre blanche
Porte le cachet
31,5 x 20 cm
Sans cadre, dans un passe-partout

20 / 30 €



131 Paul PUTOIS (1912-1990)
La rivière dans les vallons boisés
Plume et aquarelle sur papier
Signé en bas à droite
29,5 x 45,5 cm

30 / 50 €



132 Edouard PIGNON (1905-1993)
Les Pousseurs de blé
Encre de chine, signée, datée 58 et dédiée "A Lida et Jacques, très amicalement, le 18/1/62" en bas à gauche.
47 x 65 cm

400 / 500 €



Lot No**Description**

133 Gilbert BAGLIONE (1930-2012)
Le petit duc
Huile sur toile signée en bas à droite et titrée au dos
56 x 38 cm

100 / 150 €



134 Jean LE GUENNEC (1924-1988)
Port breton
Huile sur toile, signée en bas à droite.
49 x 60 cm

80 / 100 €



135 Robert YAN (1901-1994)
La pointe du Millet (Sud Finistère)
Huile sur toile signée en bas à droite, contresignée et titrée au dos
46 x 61 cm

80 / 100 €



136 Pierre JUTAND (1935-2019)
Portrait de femme rousse au chat
Huile sur toile, signée en bas à gauche.
58,5 x 48 cm

100 / 200 €



137 R. BRERRY ?
Les voitures
Huile sur toile signée et datée 1979 en bas à gauche
16 x 24 cm

80 / 120 €

138 Toshimitsu IMAI (1928-2002)
Erable rouge
Sérigraphie en couleurs sur papier signée en bas à gauche contresignée et dédiée à Pierre Restany au dos
27 x 24 cm

400 / 500 €



Lot No**Description**

139 Ketty CARRE (1882-1964)
Paysage du Sahel
Tempera sur carton, signée et datée 1930 en bas à gauche.
23 x 30 cm

120 / 180 €



140 René SMET (1929)
Femme et enfant
Technique mixte signée en bas à droite
45 x 60 cm

100 / 150 €



141 Ecole moderne
Nature morte à la pastèque
Toile, signée en bas à droite.
90 x 70 cm

40 / 60 €

142 G.JACQUES
Rue animée
Huile sur toile.
81 x 60 cm
(Accidents)

5 / 10 €



143 Carlos ALONSO
D'après Monet
Huile sur toile, signée en bas à droite
73 x 91 cm

50 / 100 €

144 Gérard DI MACCIO (1938)
Portrait surréaliste
Huile sur toile, signée en bas à droite.
61 x 50,5 cm

200 / 300 €

145 R. BELLINI
Côte rocheuse
Huile sur toile, signée en bas à droite.
36 x 59 cm

30 / 50 €



Lot No**Description**

- 146** Lot comprenant:
- Saint Genies
Lithographie en couleurs.
Justifiée Epreuve d'artiste et signée au crayon.
40 x 36 cm
- Valande
Jeunes danseurs
Lithographie en couleurs.
Justifiée Epreuve d'artiste et signée au crayon en bas à droite.
51 x 70 cm
- Guy SERA



50 / 100 €

- 147** P. COUTURE
Barque au clair de lune
Aquarelle, signée en bas à droite.
19 x 29 cm



10 / 20 €

- 148** Ecole du XIXe
Famille dans un village
Huile sur panneau portant une signature Pinazo en bas à droite
25 x 27cm
(fentes)



200 / 300 €

- 149** A TROUSSELLE
Rêverie en bas à rivière
Huile sur toile, signée en bas à droite.
53 x 72 cm
(Restaurations)



200 / 300 €

- 150** "Félix LLORCA FERNANDEZ
Côte méditerranéenne
Huile sur papier signée en bas à droite.
23 x 33 cm
"



60 / 100 €

Lot No**Description**

151 Pablo PICASSO, d'après
Nature morte, 1938
Reproduction tirée d'un livre
22 x 27 cm

60 / 80 €



152 Pablo PICASSO, d'après
Maternité
Reproduction en couleur signée en haut à droite et datée 24.9.63
89 x 63 cm. non encadrée

100 / 150 €



153 S. STOUT
Vanille aux groseilles
Huile sur toile signée en haut à droite

80 / 120 €



154 Charles LAPICQUE (1898-1988)
Personnages et tigre
Lithographie en couleurs, signée au crayon et justifiée "Epreuve d'Artiste"
51 x 67 cm

150 / 180 €



155 Charles LAPICQUE (1898-1988)
Bord de mer
Lithographie en couleurs, signée au crayon et justifiée 147 / 150
74 x 52 cm

150 / 180 €



156 Charles LAPICQUE (1898-1988)
Sculpture antique
Lithographie en couleurs, signée au crayon et justifiée 23 / 125
49 x 65 cm

150 / 180 €



Lot No**Description**

157 Charles LAPICQUE (1898-1988)
le verger
Lithographie en couleurs, signée au crayon et justifiée "Epreuve d'Artiste"
49 x 65 cm

150 / 180 €



158 DANA (XXe)
Towards The End
Fils de coton brodés sur tissu
26.5 x 29 cm. (à vue)
Exécuté vers 1967

80 / 120 €



159 École moderne
Composition (Vystava)
signé, titré indistinctement et daté '1979' (le le châssis)
Acrylique sur toile sérigraphiée contrecollé sur carton
45,8 x 57 cm

80 / 120 €



160 Dimitar KONDOVSKI (1927-1993)
Icône
Huile et feuille d'or sur panneau
30,8 x 22,7 cm

200 / 300 €

161 Nobuya ABE (1913-1971)
White shadow
Sérigraphie, signé au crayon en bas à droite; signé 'N Abe' (en bas à droite); numéroté et justifié '18/20 P.D.S.' (en bas à gauche)
47.8 x 60.8 cm. (à vue)

80 / 120 €








162 Colette DOYE (né en 1933)
Clocher de St Guilhem, 1985
Huile sur toile signée en bas à gauche, titrée et datée au dos
50 x 65 cm

200 / 300 €



Lot No**Description**

- 163** Colette DOYE (né en 1933)
Composition fleurs et fruits, 1986
Huile sur toile signée en bas à droite, titrée et datée au dos
50 x 65 cm
- 200 / 300 €
- 
- 164** Ecole XXe
Cerf et biche couchés, 1946
Crayon signé et daté en bas à droite
Dim. : 33 x 43 cm
- 150 / 200 €
- 
- 165** Ruiz PIPO (1929-1999)
Femme drapée
Huile sur carton, signée en bas à droite.
65 x 50 cm
- 400 / 600 €
- 
- 166** Marc BARDON (1891-?)
Arbre en fleurs
Huile sur toile, signée et datée en bas à gauche Marc Bardon (19)36.
54 x 73 cm
(Petite déchirure, une pièce au dos)
- 100 / 150 €
- 
- 167** Édouard-Henri LÉON (1873-1968)
Le Pont-Neuf et la Seine
Huile sur toile
Signée en bas à droite et datée 39, située au dos
46 x 66 cm
- Edouard Henri Léon étudie à l'Ecole des Beaux-Arts avec Léon Bonnat, Gustave J. Jaquet et Eugène Gaujean. Il expose au
- 500 / 600 €
- 

Lot No**Description**

168 Nemeth GYORGY (1890-1962)
Scène de campagne hongroise
Paire d'huiles sur panneaux
Signés en bas à droite
19 x 32 cm

180 / 200 €



169 Hendrik VANDERBORGHT ou Hendrik VAN DER BORCHT (1849 – 1918)
Rue du Commerce
Huile sur panneau
Signée et datée en bas à gauche H.V.D Borcht 90
25 x 16 cm

100 / 150 €



170 Guy HUZÉ (1912-1997)
Danseuse du Dahomey (la joueuse de tambour)
Techniques mixtes
Signée et située en bas à droite
46,5 x 32 cm

200 / 300 €



171 Guy HUZÉ (1912-1997)
Danseuse du Togo
Techniques mixtes
Signée et située en bas à droite
30,5 x 23 cm

150 / 200 €

172 Charles DRATZ BARAT (1905-1967)
Péniche sur le fleuve
Huile sur toile signée en bas à droite
Cadre

100 / 150 €



173 Carlo Alberto PETRUCCI (1881-1963)
Dans la rue
Huile sur panneau
Signé en bas à droite Petrucci
50 x 61cm

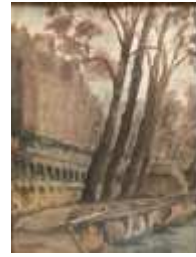
50 / 100



Lot No**Description**

174 BERNUY (XXème siècle)
Quai de Seine
Aquarelle, signée en bas à gauche et datée 1953.
45,5 x 36,5 cm

10 / 15 €



175 Stany GAUTHIER (1883-1969)
Les Lavandières en Bretagne
Aquarelle sur papier, signée en bas à droite "S. GAUTHIER"
25,5 x 33,5 cm (à vue)

40 / 80 €



176 G. MAUSER (XXème siècle)
Ville en bord de mer
Aquarelle, signée en bas à droite et datée 1989
23,5 x 33,5 cm
(taches)

10 / 20 €



177 Marcel VERTES (1895-1961)
"Sur le point du jour"
Crayon sur papier, titré en haut à droite et signé en bas à gauche
36,5 x 25,5 cm

80 / 100 €



178 René SERGENT (XIXe/XXe siècle)
Clair de lune à l'Annonciade près de Menton, 1921
Pastel sur papier
Signé daté et localisé au dos René Sergent Janvier 1921
46 x 38 cm

150 / 200 €



179 Eugène NIKOLSKY (XIXe/XXe siècle)
Deux études de femmes nues allongées, les yeux clos et mi-clos
Sanguine et crayon noir sur papier
31 x 48 cm et 32 x 50 cm

80 / 100 €



Lot No**Description**

180 Eugène NIKOLSKY (XIXe/XXe siècle)
Deux études de femmes nues, l'une allongée de dos et l'autre de face regardant vers le sol
Sanguine et crayon noir sur papier
31 x 48 cm chacune

100 / 150 €



181 Eugène NIKOLSKY (XIXe/XXe siècle)
Deux études de femmes nues, l'une de dos et l'autre assise les yeux mi-clos
Sanguine et crayon noir sur papier
L'une signée en bas à droite
31 x 48 cm et 32 x 48 cm

100 / 150 €



182 Eugène NIKOLSKY (XIXe/XXe siècle)
Deux études de femmes nues assises de dos
Sanguine et crayon noir sur papier
31 x 48 cm et 31 x 48 cm

80 / 100 €



183 Eugène NIKOLSKY (XIXe/XXe siècle)
Trois études de femmes nues (sur deux feuilles seulement), deux de dos et l'une au revers assise les jambes pliées
Sanguine et crayon noir sur papier
33 x 48 cm et 37 x 47 cm

80 / 100 €



184 Eugène NIKOLSKY (XIXe/XXe siècle)
Quatre études de femmes nues (sur trois feuilles seulement), trois assises de face et l'une debout en buste
Sanguine et crayon noir sur papier
31 x 48 cm chacune environ

60 / 150 €



Lot No**Description**

185 Eugène NIKOLSKY (XIXe/XXe siècle)
Etude de ballerine, assise un éventail à la main
Sanguine et crayon noir sur papier
47 x 62 cm

80 / 120 €



186 Eugène NIKOLSKY (XIXe/XXe siècle)
Etude d'une élégante de dos se mirant
Sanguine et crayon noir sur papier
62 x 46 cm

50 / 100 €



187 Louis KRONBERG (Boston 1872 - Palm Beach 1965)
Ballerine
Pastel sur papier
Monogrammé en bas à gauche L.K
Signé et dédié en bas à droite « To Corsi Louis Kronberg »

600 / 800 €



188 G. REINER
Village aux abords du Mont Saint Michel
Aquarelle sur papier contrecollée sur carton
Signée en bas à gauche
27 x 39 cm

80 / 100 €



189 Nicolas KRYCEVSKY (Kharkov 1898 - Paris 1961)
Quai parisien (vue du Louvre)
Aquarelle signée en haut à droite
Cadre

600 / 800 €



190 Louis ROLLET (Paris 1895 - Saché 1988)
Deux petites scènes vietnamiennes

100 / 150 €



Lot No**Description**

191 Anatola SOUNGOUROFF (1911-1982)
L'Arlequin
Huile sur toile
Signée et datée 1976 en bas à gauche et au dos
73 x 61 cm

400 / 700 €



192 D'après Pablo PICASSO
Maternité
Reproduction en couleur
piques en partie basse

80 / 120 €



193 Pierre LELONG
Le port de Gagneux, 1923
Huile sur toile
150 x 120 cm

600 / 800 €



194 Frédéric MERCIER
Paysage de forêt.
Huile sur toile. Signée.
Dim: 55 x 46 cm

50 / 80 €



195 Frédéric MERCIER
Paysage représentant une maison et sa terrasse ensoleillée avec vue sur mer.
Huile sur toile. Signée.
Dim: 55 x 46 cm

50 / 80 €



196 Jules-Justin CLAVERIE (1859-1932)
Jardin en bord de mer animé de voiliers.
Huile sur toile.
Dim : 81 X 43 cm

40 / 60 €



Lot No**Description**

197 Marina GREKOFF (1918-2009)
Scène de danse
Aquarelle, signée. 69 x 59 cm

50 / 80 €



198 Marina GREKOFF (1918-2009)
Scène de danse.
Aquarelle, signée.
59 x 69 cm

50 / 80 €



199 Christophe CONAN (né en 1966)
Sans titre
Huile sur toile signée à droite
H. 65 cm L. 54 cm

100 / 200 €



200 Eric PEYROL (XXe)
Envol sur le Marais
Huile sur toile signée en bas à droite, contresignée et titrée au revers
38 x 46 cm

30 / 40 €



201 Eric PEYROL (XXe)
Eglise dans la plaine
Huile sur toile signée en bas à droite, contresignée et titrée au revers
55 x 46 cm

30 / 40 €



202 Eric PEYROL (XXe)
Ferme sous la neige (Yvelines)
Huile sur toile signée et datée 75 an bas à droite, contrsignée et titrée au revers
38 x 55 cm

30 / 40 €



Lot No**Description**

203 Eric PEYROL (XXe)
Barques sur le lac
Huile sur toile signée et datée (19)74 en bas à droite, contresignée au revers
61 x 92 cm
Dans un cadre de bois de loupe

50 / 60 €



204 Ecole moderne
Le port
Huile sur toile signée en bas à droite
24 x 16 cm

10 / 20 €



205 Maurice NOVAK
My Apple
Huile sur toile figurant une pomme, titrée en bas à gauche et signée en haut à droite et au dos et datée 2009 au dos.
120 x 100 cm

50 / 60 €



206 Ecole française, début du XXe siècle
Coucher de soleil à la ferme
Huile sur panneau
22 x 16 cm
Dans un cadre en bois doré

20 / 30 €



207 Georges-Robert MABILLE (1908-1997)
Chaumière dans le golf du Morbihan
Huile sur toile signée en bas à droite, titrée et datée 1983 au dos
27 x 41 cm
Dans un cadre

20 / 30 €



Lot No**Description**

208 Eric PEYROL (XXe)
Le chalutier à Honfleur
Huile sur toile signée en bas à droite, contresignée et située au dos
22 x 27 cm
Dans un cadre en bois

20 / 30 €



209 Eric PEYROL (XXe)
Le champ de coquelicots
Huile sur toile signée en bas à gauche
27 x 22 cm

20 / 30 €



210 MARIANI (fin du XIXe)
Le port d'Istanbul
Huile sur panneau signée en bas à droite
31 x 42 cm
Craquelures
Dans un cadre en bois doré

40 / 50 €



211 Eric PEYROL (XXe)
L'écureuil
Huile sur toile signée en bas à droite, contresignée et titrée au revers
55 x 33 cm
Dans un cadre en bois

20 / 30 €



212 Eric PEYROL (XXe)
L'église de Friburge
Huile sur toile signée en bas à droite, contresignée et titrée au revers
33 x 41 cm

30 / 40 €



Lot No**Description**

- 213** Eric PEYROL (XXe)
Après-midi d'été
Huile sur toile signée en bas à droite, contresignée et titrée au dos
46 x 38 cm
- 30 / 40 €
- 214** Eric PEYROL (XXe)
Maison vendeènne
Huile sur toile signée et datée (19)74 en bas à gauche, contresignée, titrée et datée au revers
46 x 55 cm
- 30 / 40 €
- 215** Eric PEYROL (XXe)
L'avant port à Honfleur
Huile sur toile signée en bas à droite, contresignée et titrée au revers
33 x 41 cm
- 20 / 30 €
- 216** Eric PEYROL (XXe)
Paysage de Sologne
Huile sur toile signée en bas à droite, contresignée, titrée et datée (19)74 au revers
54 x 81 cm
- 40 / 50 €
- 217** Eric PEYROL (XXe)
Bouquet de chardons
Huile sur toile signée et datée (19)72 en bas à gauche, contresignée et titrée au dos
92 x 60 cm
- 40 / 50 €
- 218** Eric PEYROL (XXe)
Paysage d'hiver près de Crespières (Yvelines)
Huile sur toile signée en bas à droite, contresignée et titrée au dos
73 x 100 cm
- 40 / 50 €



Lot No**Description**

- 219** Eric PEYROL (XXe)
Le champs de Colza (Yvelines)
Huile sur toile signée en bas à droite, contresignée et titrée au revers
38 x 61 cm
Dans un cadre en bois



30 / 40 €

- 220** Gustave FLOROT (1885-1965)
Les comédiennes (femme aux bas jaunes et femme au kimono)
Huile sur toile
Signée en bas à gauche
98 x 80 cm



500 / 800 €

- 221** Eric PEYROL (XXe)
Chaumière près du lac
Lithographie, épreuve d'artiste signée en bas à droite, numérotée 5/45 et dédiée
(pour mes parents avec toutes mes affections) en bas à gauche
47, 5 x 64 cm à vue
Dans un cadre en bois doré



10 / 15 €

- 222** Eric PEYROL (XXe)
Village en montagne
Lithographie, épreuve d'artiste signée en bas à droite, dédiée "Pour ma mère,
éternelle" en bas à gauche
49 x 63 cm à vue
Dans un cadre en bois



10 / 15 €

- 223** Eric PEYROL (XXe)
Barques en automne
Lithographie, épreuve d'artiste signée en bas à droite, dédiée "Cette épreuve d'artiste
pour mes parents" en bas à gauche
49 x 63 cm à vue
Dans un cadre en bois accidenté



10 / 15 €

Lot No**Description**

224 Ecole moderne
Ruisseau traversant un village
Impression sur papier
50 x 46 cm

20 / 30 €



225 Niro URDIN
composition abstraite représentant une le profil d'une femme au visage noir et cheveux rouges.
Estampe numérotée 70/150 et signée en bas à gauche
59 x 84 cm à vue

40 / 50 €



226 Eric PEYROL (XXe)
Le joueur de golf
Sanguine sur carton signé, daté septembre 83 et dédié "Pour Daddy"
31 x 23 cm
Dans un cadre baguette accidenté

10 / 15 €



227 Le pont de Meulan
Aquarelle signée en bas à droite et titrée et datée 1989 en bas à gauche.
39,5 x 57 cm à vue

30 / 40 €



228 Photographe non identifié
Melmoth, le chien d'André Breton, sur le canapé au 42 rue Fontaine, c. 1929.
Épreuve argentique d'époque.
14,3 x 8,5 cm
Provenance : Vente André Breton, Calmels-Cohen, 15-17 avril 2003, N°5097.

120 / 150 €



229 Ecole du XXe siècle
Triptyque figurant le Christ Pentocrator entouré de saints personnages dans un encadrement de frises géométriques polychromes
Huile sur panneaux de bois
60 x 101 cm (ouvert)

150 / 300 €



Lot No**Description**

- 230** André MASSON (1896-1987)
Lithographie en couleurs
Contresignée en bas à droite
Numérotée 73/60 en bas à droite. X 47 cm dim feuille 55 x 42 cm dim planche
150 / 200 €
- 231** Leonor FINI (1907-1996)
Jeune femme assise
Lithographie en couleurs
Epreuve d'artiste Signée en bas à droite
65 x 48 (à vue)
100 / 150 €
- 232** René LEVEL (1900-1981)
Chemin de forêt
Huile sur toile.
80 x 64 cm
200 / 400 €
- 233** Yvan ATANAMOV (1914-1997)
Manifestation en Ouzbékistan, 1984
Huile sur carton, signée et datée au dos.
45,5 x 60 cm
80 / 100 €
- 234** BOCIAN (1912-2002)
Composition en rouge
Huile sur panneau signée en bas à gauche
36 x 46 cm
150 / 300 €
- 235** BOCIAN (1912-2002)
Composition bleue
Lithographie
38 x 49 cm
60 / 80 €



Lot No**Description**

236 BOCIAN (1912-2002)
Composition grise
Huile sur toile, signée en bas à droite
55 x 46 cm

150 / 300 €



237 Ecole moderne
Bacchanale
Huile sur toile
44 x 80 cm. Réentoilé et enfoncement.

300 / 500 €



238 Kazimierz DZYGA (né en 1945)
Femme endormie au son de la vague.
Huile sur toile signée en bas à droite.

80 / 100 €



239 Gravure en noir figurant un paysage de Belle Ile.

5 / 10 €



240 Roger IRRIERA
Ecrivain public et Le barbier
Deux gravures en couleurs signées
29 x 40 cm.

30 / 50 €



241 KOZURU (XXè)
Surperposition - NRX
Acrylique sur toile, signée, datée 86 et titrée au dos
30 x 30 cm

20 / 40 €



Lot No**Description**

242 Charles BETOUT (1869 - 1945)
Le janissaire
Technique mixte sur papier, signée du cachet en bas à gauche et titrée en haut à droite
32 x 25 cm. pliures

10 / 20 €



243 Ecole allemande du XIXème siècle
Vue de Krimpen
Aquarelle ovale titrée au centre;
14 x 18 cm

15 / 20 €



244 Gabriel GODARD (né en 1933)
Bouquet de fleurs au vase bleu, 1959
Huile sur toile signée en bas à droite et datée
80 x 40 cm. manques

200 / 300 €



245 Ecole du XXème
Vue de Venise et Vue du Bosphore
Deux huiles sur toile
45 x 87 cm. Cadres en bois doré

300 / 400 €



246 G. LENALBAULT
Mirage
Technique mixte sur toile, signée en bas à droite.

50 / 100 €



247 Vincent MANAGO (1880-1936)
Port d'Istre
Huile sur panneau signée en bas à gauche
38,5 x 55 cm

300 / 500 €



Lot No**Description**

248 Marcel FEGUIDE (1888-1968)
Sur une sonate de Beethoven
Pastel
Dim.: 60,5 x 46 cm

200 / 300 €



249 Paul DUFRANE (1922-1999)
Les sardines
Technique mixte sur papier
Dim.: 55 x 53 cm

80 / 100 €



250 James BROWN (1951-2020)
Black and blue
Huile sur panneau, signé et daté au dos 1991, situé Paris
50 x 41 cm

800 / 1 000 €



251 Colette BOERMANS
Marché à Bali
Huile sur isorel.
92 x 137 cm

900 / 1 000 €



252 SCHENK (Xxe)
Les deux meules
Huile sur toile.
Signée en bas à droite et datée (19)61.
Titree, datée, signée et numérotée « 490 » au dos de la toile.
54 x 65 cm

100 / 200 €



Lot No**Description**

- 253** Pierre HAVRET (1913-?)
Composition
Huile sur toile.
Signée en bas à gauche en français et en japonais.
Porte une inscription au dos de la toile : "Paris, mars 1968", resignée P. Havret.
89 x 116 cm



150 / 200 €

- 254** Dans le goût de Jean-François MILLET (1814-1875)
Jeune fille mettant une fleur à son corsage
Huile sur toile
21,5 x 16,5 cm



100 / 200 €

- 255** Jérôme SOIMAUD (XXe siècle)
Fenêtre ouverte
Acrylique sur toile.
80 x 80 cm



200 / 300 €

- 256** Ecole du XX ème siècle
Nature morte aux pommes et raisins
Pastel sur papier
Portant une signature apocryphe "Pinchon" en bas à gauche
43 x 61 cm (à vue)



50 / 100 €

- 257** Pierre MALRIEUX (1925)
La répétition des clowns
Huile sur toile signée en bas à droite
46 x 61 cm



50 / 100 €

- 258** Monique JOURNOD (1935)
Le village de San Gimignano
Pastel sur papier signé et situé en bas à droite
40 x 53 cm (à vue)



20 / 30 €

Lot No**Description**

259 Gilbert DECOX (1928-2007)
Composition
Huile sur toile marouflée sur panneau signée en bas à droite
73 x 22 cm

200 / 400 €



260 Harold AMBELLAN (1912-2006)
Sans titre
Technique mixte sur papier
Signée et datée X-73 en bas à droite
41 x 46 cm

30 / 50 €



261 Harold AMBELLAN (1912-2006)
Sans titre
Technique mixte sur papier
Signée et datée 4-72 en bas à gauche
20 x 25 cm

20 / 50 €



262 Pablo PICASSO (1881-1973)
Femmes nues allongées
Gravure en noir datée 6.6.61
35 x 50 cm (à vue)
Traces de pliures et trous de reliure

300 / 500 €



263 Sylvain VIGNY (1902-1970)
Le jardin aux sculptures
Huile sur toile, signée en bas à droite.
73 x 92 cm

200 / 300 €



264 Sylvain VIGNY (1902-1970)
Vacances au Lido
Huile sur carton signée en bas à droite
23,5 x 70 cm

400 / 600 €



Lot No**Description**

265 Eugels KOZLOV (né en 1926)
Parade des Rouges à Omsk
Huile sur carton signée et datée 83 en bas à droite, contre signée et titrée au dos.
50 x 39 cm

250 / 300 €



266 Augustine KOFIE (né en 1973)
Sans titre, 2017
Acrylique sur bois gravé au laser signé et daté au dos
28 x 18 cm

120 / 180 €



267 John MATOS dit Crash (né en 1961)
Sans titre, 2012
Aquarelle sur fond sérigraphié (blanc), signé et daté en bas
75 x 56 cm

300 / 500 €



268 John MATOS dit Crash (né en 1961)
Sans titre, 2012
Aquarelle sur fond sérigraphié (noir), signé et daté en bas
75 x 56 cm

300 / 500 €



269 Gabriel GODARD (1933)
Sans titre
Huile et acrylique sur toile.
Signée en bas à droite
Porte une inscription au dos du châssis « 11/02/03, 16h »
60 x 60cm

200 / 300 €

270 François-Xavier FAGNIEZ (1936)
Sans titre
Huile sur toile, signée en bas à gauche et datée (19) 72.
54 x 73cm

200 / 300 €



Lot No**Description**

- 271 Toshimitsu IMAI (1928-2002)
Viva Cuba n°2, mars 1999
Collage et acrylique sur toile Signée et située Tokyo en bas à droite
Signée, titrée et datée au dos
116 x 91cm
- Toshimitsu Imai est un des grands initiateurs de l'art occidental et informel au
- 1 000 / 1 500 €



- 272 Antonio GUANSE (1926-2008)
Eclaircie
Huile sur toile
Signé en bas à gauche et daté (19) 81.
Signée et tirée au dos de la toile.
81 x 65cm
- 200 / 300 €



- 273 Laurent JIMENEZ-BALAGUER (1938-2015)
Dieu est là, 1988
Technique mixte sur toile avec bois peint, signée, datée, située Paris et titrée au dos de la toile
130 x 163cm
- 250 / 350 €



- 274 Keiron DAN (XXe siècle)
Maisons en bord de mer
Huile sur panneau d'isorel.
Signé en bas à gauche
54 x 65cm
- 80 / 120 €



- 275 E. RIVIERO (né en 1947)
Vanguard's Club, 1984
Acrylique sur papier maroufflé sur toile.
Signée et datée en bas à gauche.
Titrée au dos de la toile.
130 x 97cm
- 60 / 80 €



Lot No**Description**

276 Janou SEREE (née 1949)
Sans titre
Matériaux composites fixés sur panneau.
Signé en bas à droite
100 x 71cm

30 / 50 €



277 BERGA (XXe siècle)
Hercule et Dejanire
Pastel sur papier.
Signé en bas à droite et daté (19) 94 et titré en bas à gauche.
Retiré au dos du montage de l'encadrement et dédié.
75 x 58cm (à vue)

80 / 120 €

