

GROS & DELETTREZ

Commissaires-Priseurs

HORLOGERIE DE COLLECTION



- Esprit vintage -

EXPERT
Didier GUEDJ

VENDREDI 6 NOVEMBRE 2020

Hôtel Drouot - salle 3
9 rue Drouot - 75009 Paris

VENTE AUX ENCHÈRES

HORLOGERIE DE COLLECTION

VENDREDI 6 NOVEMBRE 2020 à 14h

Hôtel Drouot - *salle 3*
9, rue Drouot - 75009 Paris

COMMISSAIRE-PRISEUR
Charles-Edouard DELETTREZ

Tél. : + 33 (0)1 47 70 83 04
contact@gros-delettrez.com

CABINET D'EXPERTISE
Didier GUEDJ

Tél. : + 33 (0)6 80 15 30 79
dg-expertise@hotmail.com

EXPOSITIONS

- Mercredi 4 novembre de 11h à 18h
- Jeudi 5 novembre de 11h à **20h (nocturne)**
- Vendredi 6 novembre de 11h à 12h

Téléphone pendant les expositions et la vente :
+ 33 (0)1 48 00 20 03

L'intégralité du catalogue photographié et ordres d'achat sur
www.gros-delettrez.com

et sur



ou envoyez votre formulaire d'ordre d'achat à :

GROS & DELETTREZ

Commissaires-Priseurs

22, rue Drouot – 75009 Paris
Tél. : + 33 (0)1 47 70 83 04
Fax : + 33 (0)1 42 46 77 79
contact@gros-delettrez.com
www.gros-delettrez.com

SUIVEZ NOUS SUR

@grosdelettrez

GROS & DELETTREZ

Commissaires-Priseurs

**Bijoux
anciens & modernes**



MARDI 10 NOVEMBRE 2020

Hôtel Drouot - *salle 3*
9 rue Drouot - 75009 Paris

GROS & DELETTREZ
Commissaires-Priseurs

ANCIENNE COLLECTION
D'UNE GALERISTE PASSIONNÉE



VENDREDI 13 NOVEMBRE 2020

Hôtel Drouot - *salle 1*
9 rue Drouot - 75009 Paris

VENTE EN PRÉPARATION

HERMÈS vintage

MARDI 24 NOVEMBRE 2020

HÔTEL DROUOT

9 rue Drouot - 75009 Paris



POUR INCLURE DES LOTS :

Antoine SAULNIER

Tél. : + 33 (0)1 47 70 20 33

antoine.saulnier@gros-delettrez.com


CABINET D'EXPERTISE :

CHOMBERT & STERNBACH

Tél. : + 33 (0)6 71 61 19 97

chombert.sternbach@gmail.com

SUIVEZ NOUS SUR

 @grosdelettrez

GROS & DELETTREZ

Commissaires-Priseurs



VENTE EN PRÉPARATION

ART MODERNE & CONTEMPORAIN

MERCREDI 16 DÉCEMBRE 2020

HÔTEL DROUOT

9 rue Drouot - 75009 Paris

POUR INCLURE DES LOTS :

Charles-Edouard DELETTREZ

Tél. : + 33 (0)1 47 70 83 04

charles.delettrez@gros-delettrez.com

CABINET D'EXPERTISE :

Frédéric CHANOIT

Tél. : + 33 (0)1 47 70 22 33

expertise@chanoit.com



1

1 OMEGA
Constellation - Vers 1960

Modèle homme en acier forme tonneau.
Cadran gris anthracite, aiguilles dauphines et index bâtons.
Mouvement automatique, Freq 28800 alt/h.
Guichet date à 3h. Boitier 2 corps, fond étanche.
Fonctionne, révision à prévoir.
Dim 33x34mm.

200 / 400 €



2

2 JAEGER-LECOULTRE
Vers 1950. Modèle homme acier.

Cadran argenté, chiffres arabes, aiguilles glaives lumineuses.
Mouvement calibre P469/A, Fréq 18000 Alt/h.
Boîtier acier 2 corps fond clipsé. Couronne étanche.
N° de série : 343119. Fonctionne, prévoir révision.
Diam 33mm.

300 / 400 €



3



4



5

3 OMEGA

Seamaster - Vers 1960. Ref 135.011

Modèle homme, plaqué or.
Cadran argenté, aiguilles et index bâtons.
Mouvement Cal 601. Freq 19800 Alt/h.
Boitier 2 corps, fond vissé.
Diam 34,5mm. Fonctionne, bon état.

100 / 200 €

4 OMEGA

Seamaster De Ville - Vers 1960. Ref 162025.

Modèle homme en acier forme coussin.
Cadran argenté, chiffres romains, aiguilles bâtons.
Mouvement automatique Cal 565-1. Freq 19800 alt/h
Boitier 2 corps. Guichet date à 3h.
Fonctionne. Cadran défraîchi.
Dim 32x32mm.

150 / 200 €

5 BREITLING

Vers 1950. Ref 2906.29

Cadran argenté, index épis, aiguilles Alpha luminescentes.
Mouvement calibre FHF 28 Fréq 18000 Alt/h.
Boîtier acier 2 corps fond vissé. Couronne étanche.
N° de série : 701919. Fonctionne, prévoir révision.
Diam 33mm.

200 / 300 €



6 AQUASTAR

Régate - Ref 4000N. Vers 1960

Modèle homme automatique en acier.
Cadran gris d'origine, index mixtes et aiguilles bâtons.
Dispositif de contage 5 minutes par guichet pour le départ des régates.
Mouvement Cal Felsa 4000. Freq 18000 alt/h.
Mouvement automatique, masse circulaire.
Boitier deux corps, fond vissé..
Fonctionne bon état. Diam 37,5mm.

200 / 300 €

7 AQUASTAR

Ref 1701. Vers 1960

Modèle homme automatique en acier.
Cadran gris d'origine, index mixtes et aiguilles batons.
Mouvement Cal AS 1700. Freq 18000 alt/h.
Guichet date à 3H. Mouvement automatique, masse circulaire.
Boitier deux corps, fond vissé..
Fonctionne bon état. Diam 37,5mm.

200 / 300 €



8 BREITLING

Navitimer 2100. Vers 1985.

Chronographe en acier, Cadran anthracite mat (patiné) à affichage mixte, analogique et digital par écran à cristaux liquide. Mouvement quartz.

Bracelet acier d'origine. Lunette graduée tournante. L'affichage aiguilles fonctionne. Problème de réglage écran cristaux liquides.
Diamètre 42mm.

300 / 600 €



9 LOV

Diver - Vers 1970.

Modèle plongeur en acier automatique.

Cadran noir/rouge, index et aiguilles luminescentes.

Mouvement automatique FE 3611 Freq 21600 Alt/h.

Boitier 2 corps, fond vissé étanche.

Lunette tournante graduée 60 mn en bakélite rouge et noir.

Diam 41mm. Fonctionne. Prévoir Révision.

100 / 200 €



10 ZENITH

Ref S58 Vers 1960

Modèle plongeur en acier automatique.

Cadran noir mat, index et aiguilles luminescentes.

Mouvement automatique cal base 2522 Freq 21600 Alt/h.

Boitier 2 corps, fond vissé étanche. Guichet date à 3h.

Lunette tournante bakélite.

Diam 36,5mm. Fonctionne. Bon état.

4 000 / 5 000 €





11



12



13



14

11 ROLEX
Bracelet acier riveté
19mm. Vers 1960
Ref 7205. Endlink 57.
Non élastique et non
détendu.

200 / 300 €

12 ROLEX
Bracelet acier riveté
19mm. Vers 1950
Type 6635. BIG LOGO.
Endlink 57. Élastique
non détendu.

200 / 300 €

13 ROLEX
Bracelet acier riveté
19mm. Vers 1960
Type 7205 USA. Endlink
57. Élastique non
détendu.

200 / 300 €

14 ROLEX
Bracelet acier riveté
19mm. Vers 1960
Ref 6635. Endlink
57. Élastique et non
détendu.

200 / 300 €



15

15 CHRONOGRAPHE SUISSE à triple Quantième
Vers 1940 Anonyme

Chronographe en plaqué or 2 compteurs.
Cadran argenté, chiffres arabes, aiguilles Dauphines.
Mouvement mécanique Cal Landeron 180. Freq 18000 alt/h.
Totalisateur des minutes à 3h. Echelle tachymètre et télémètre.
Guichets jour/mois et compteurs à 6 h pour la date.
Boitier 3 corps, correcteurs sur la tranche.
Fonctionne, bon état.
Diam 37mm. Poids brut 37,2gr.

300 / 400 €

16 BRITIX
Chronographe Suisse - Vers 1940

Chronographe en or rose 18K 2 compteurs.
Cadran argenté, chiffres arabes, aiguilles bâtons.
Mouvement mécanique Cal Landeron 48. Freq 18000
alt/h.
Totalisateur des minutes à 3h. Echelle tachymètre et
télémètre.
Boitier 4 corps
Fonctionne, bon état.,
Diam 37mm. Poids brut 37,2gr.

200 / 400 €



16



17 JAEGER-LECOULTRE

Duoplan - vers 1930

Modèle rectangle en acier.

Cadran argenté, chiffres arabes et aiguilles glaives acier bleui. Mouvement cal 409, freq 21600 alt.

Boîtier deux corps, remontoir en dessous.

Fonctionne, bon état.

Dim 18x28mm. N° 61353

600 / 900 €



18 JAEGER-LECOULTRE

Duoplan - vers 1930

Modèle rectangle en acier.

Cadran argenté, chiffres arabes et aiguilles glaives acier bleui. Mouvement cal 409, freq 21600 alt.

Boîtier deux corps, remontoir en dessous.

Fonctionne, bon état.

Dim 18x28mm. N° 64597

400 / 600 €

19 JAEGER-LECOULTRE

Reverso dame en acier, vers 1930.

Cadran argenté, chiffres arabe.

Aiguilles glaives en acier bleui.

Mouvement JL 407, freq 18000 alt/h.

Boîtier N° 25184.

Fonctionne, bon état. Non gravée.

Dim 16x28 hors anses

1 200 / 1 600 €



20 JAEGER-LECOULTRE

Memovox vers 1960

Modèle manuel en acier, fonction réveil.
Cadran argenté, index mixtes et aiguilles Alpha.
Mouvement Calibre P489/1. Freq 18000alt/h.
Index disque de sonnerie. Boîtier 2 corps.
Bon état, fonctionne.
Diam 37mm

4000 / 6 000 €



21 JAEGER LECOULTRE

Futurematic - Vers 1950.

Modèle homme en or 18K
Cadran argenté, index mixtes appliqués,
aiguilles dauphines or.
Compteur d'indication de la réserve de
marche à 9h, seconde à 3h.
Boîtier deux corps. Anses cornes de vache.
Mise à l'heure dessous.
Mouvement cal 497. Freq 18000alt/h.
Remontage automatique, système à butées.
Fonctionne, bon état.
Diam 36mm. Poids brut 46,8gr.

2 400 / 2 800 €



22 JAEGER-LECOULTRE

Mystérieuse - Vers 1950. Modèle homme en or 18K

Cadran argenté, Index appliqués or, Disques index minutes
et heures. Mouvement calibre P480/C, Fréq 18000 Alt/h.
Boîtier acier 2 corps fond clipsé.
N° de série : 717615. Fonctionne, bon état.
Diam 34mm.

1 800 / 2 200 €



23 JAEGER-LECOULTRE

Reverso - Ref 270-8-62 n° 2115811

Grand modèle en acier vers 2000
Mouvement mécanique,
cadran blanc satiné, chiffres arabes, aiguilles acier bleuies.
Boîtier 4 corps. Révision à prévoir. Ressort. Bracelet usagé.
Dim 26x37 hors anses

1 400 / 1 800 €





24

24 HEUER

Vers 2018. Ref SBG8A.

Montre homme connectée à quartz
Neuve dans son écrin et documents d'origines.
Vendue le 13/03/20
Diam 45mm.

550 / 700 €



25

25 BREITLING

Colt Skyracer - Ref X74320.

Montre plongeur à quartz Chronomètre.
Cadran noir, chiffres arabes, aiguilles glaives luminescentes
Mouvement quartz, guichet date à 3h.
Boitier en carbone, couronne vissée. Lunette tournante
Diam 45mm. Fonctionne, bon état. Voir lunette bloquée.

1 200 / 1 500 €



26 LEONIDAS

Astronomique - Vers 1950

Modèle homme en acier triple quantième phases de lune. Beau cadran argenté d'origine, chiffres arabes, aiguilles bâtons or.

Guichets jours et mois. Aiguilles flèche pour la date.

Boitier 3 corps, 4 correcteurs. Guichet phases de lune à 6h.

Mouvement base Eta 1100 signé HEUER. Freq 18000 Alt/h.

Fonctionne, bon état. Révision récente. Diam 35mm.

700 / 900 €

27 CAUNY

Vers 1940

Chronographe Moonphase en plaqué or 2 compteurs.

Cadran argenté, chiffres arabes dorés et aiguilles Alpha.

Mouvement base Landeron 181. Freq 18000 alt/h.

Totalisateur des minutes à 3h. Guichet jour/date et phases de la lune. Triple quantième. Poussoirs plats, 3 correcteurs. Boitier 3 corps. Fonctionne, bon état.

Diam 37mm. .

700 / 900 €



28 EBEL

Vers 1940. Ref 19.

Chronographe acier 2 compteurs.
Cadran noir, chiffres arabes, aiguilles bâtons or.
Mouvement Venus 150. Freq 18000 Alt/h.
Boitier 3 corps, Step case, fond clipsé.
Fonctionne, bon état. Diam 33mm.

400 / 600 €



29 BREITLING

Ref 178 Vers 1945 N° 679562

Chronographe acier 2 compteurs.
Cadran argenté d'origine, aiguilles bâtons acier bleui.
Graduation tachymètre bleu, télémètre rouge.
Mouvement base Venus 170. Freq 18000 alt/h.
Boitier 3 corps, fond clipsé. Poussoirs carrés.
Compteurs totalisateurs 30 minutes à midi. Seconde permanente à 6h.
Fonctionne, bon état. Révision récente.
Diam 38mm.

400 / 600 €



30 CHRONOGRAPHE SUISSE

Vers 1915

Grand chronographe acier Type militaire 2 compteurs.
Cadran émail, chiffres arabes, aiguilles Breguet. .
Mouvement Roue à colonne, non identifié. Freq 18000 alt/h.
Totalisateur des minutes à 3h. Echelle tachymètre.
Boitier 3 corps à charnière. Mono-poussoir à 2h.
Fonctionne, Révision à prévoir.
Diam 41mm.

200 / 400 €

31 JAEGER-LECOULTRE
Memovox - Vers 1960. Ref E 855

Rare modèle automatique, fonction réveil en acier.
Beau cadran d'origine bleu , index et aiguilles bâton.
Guichet date à 3h, index disque de sonnerie.
Boitier trois corps, lunette vissante, couronne étanche.
Mouvement Calibre 825. Freq 18000alt/h.
Système à butées. bon état, fonctionne. N° 899665
Diam 37mm

4 000 / 6 000 €



32 JAEGER-LECOULTRE
Memovox Ref E855 vers 1960

Modèle automatique en or 18K, fonction réveil.
Beau cadran d'origine argenté, index et aiguilles bâton.
Date à 3h, index disque de sonnerie. Boitier trois corps,
lunette vissante, couronne étanche. Calibre 825. Freq
18000alt/h.
Système à butées. Bon état, fonctionne. N° 966787
Diam 37mm. Poids brut

2 800 / 3 200 €



33 PANERAI - LUMINOR MARINA

Vers 2000. Ref OP 6763

Modèle homme en acier.

Cadran noir, chiffres arabes, index et aiguilles bâtons.

Petite trotteuse à 9h. Bracelet caoutchouc.

Mouvement automatique, Freq 28800 Alt/h

Fonctionne, bon état. Série limitée N°1287/1500 Exp

Dim 43x44mm. Hors anses

2 800 / 3 500 €

**34 CHAUMET PARIS «DANDY GRANDE DATE» - VERS 2000.
REF 1450-1212**

Modèle acier forme coussin.

Cadran anthracite, index mixtes, chiffres arabes, aiguilles bâtons.

Mouvement automatique, freq 28800 Alt/h, grande date à midi.

Boîtier 2 corps. Bracelet souple, boucle dépliant.

Fonctionne, bon état. Dim 29x39mm.

Avec écrin et documents d'origine.

2 200 / 2 800 €





35 OMEGA

EQUINOXE Reverso - Vers 1972

Modèle homme tout acier double face.

Face analogique : Cadran excentré gris, index bâtons et aiguilles squelettes.

Face Digitale : Cadran cristaux liquides excentré.

Indication heures minutes secondes. Fonction :

Alarme, chronographe et 2ième fuseau horaire.

Boitier 3 corps, bracelet acier, boucle déployante d'origine siglée.

Dispositif de retournement type Reverso. Poussoirs et correcteurs sur la tranche. Mouvement quartz Omega cal 1655.

Fonctionne, bon état. Pile neuve.

Documents d'origines : Manuel complet d'utilisation, facture et garantie. Vendue le 10/11/72 à Genève.

27x30,5mm.

400 / 600 €

36 OMEGA

EQUINOXE Reverso - Vers 1972

Modèle homme or/acier double face.

Face analogique : Cadran excentré gris, index bâtons et aiguilles squelettes.

Face Digitale : Cadran cristaux liquides excentré. Indication heures minutes secondes. Fonction : Alarme, chronographe et 2ième fuseau horaire.

Boitier 3 corps, bracelet or/acier, boucle déployante d'origine siglée.

Dispositif de retournement type Reverso. Poussoirs et correcteurs sur la tranche.

Mouvement quartz Omega cal 1655.

Fonctionne, bon état. Pile neuve.

27x30,5mm.

400 / 600 €





37 MARVIN
Vers 1940..

Chronographe 2 compteurs en métal chromé, fond acier.
Cadran saumon, index mixtes et aiguilles bâtons acier.
Compteurs Totalisateur 30 minutes à 3h
Mouvement Cal Valjoux 22 Freq 18000 Alt/h.
Boitier acier 3 corps. Fond clipsé.
Fonctionne, Bon état.
Diam 37mm. hors anses.

700 / 900 €



38 MOVADO
Vers 1950

Chronographe rond en acier
Cadran argenté 3 compteurs, totalisateur 30 minutes
et heures
Aiguilles squelettes, Chiffres arabes
Boitier trois corps. Poussoirs carrés.
Mouvement Cal C90. Fréquence 18000 alt/h.
Fonctionne, bon état. Diam 35mm.

1 500 / 2 000 €

39 CYMA
Vers 1940. Step case.

Chronographe 2 compteurs en acier.
Cadran noir d'origine, chiffres arabes Gilt et
aiguilles feuilles acier.
Compteurs Totalisateur 30 minutes à 3h
Mouvement Cal Valjoux 22 Freq 18000 Alt/h.
Boitier acier 3 corps. Fond clipsé.
Fonctionne, Bon état.
Diam 36mm. hors anses.

700 / 900 €





40 BAUME & MERCIER

Ultra Prima

Vers 1940.

Chronographe en or rose 18K 2 compteurs.

Beau cadran couleur or, index mixtes, aiguilles bâtons acier bleui

Mouvement base Valjoux 22. Freq 18000 alt/h.

Totalisateur des minutes à 3h. Echelle tachymètre.

Boitier 3 corps. Fonctionne, bon état. ,

Diam 38mm. Poids brut 48,6gr.

1 500 / 2 000 €

41 KIRBY BEARD & CO

Vers 1940. N°5369311

Grand Chronographe en acier 2 compteurs en or 18K

Cadran couleur or d'origine, Index mixtes, aiguilles feuilles acier bleui.

Compteur totalisateur 30 mn à 3h. Seconde permanente à 6h.

Mouvement Cal Landeron 39, Freq 18000 Alt/h. Dispositif roue à colonne. Boitier 3 corps à charnière, fond clipsé. Poussoirs plats.

Fonctionne, bon état. Révision récente. Diam 38mm.

400 / 600 €





42 BOUCHERON

Vers 2013. Ref WA021301

Chronographe acier 2 compteurs.

Cadran anthracite, index mixtes aiguilles bâtons acier

Mouvement base Valjoux 7750. Freq 28800 alt/h.

Boitier 3 corps, fond vissé. Poussoirs carrés, cabochons saphir.

Compteurs totalisateurs 30 minutes à midi. Seconde permanente à 6h.

Bracelet Boucheron boucle déployante siglée.

Fonctionne, bon état.

Diam 43mm.

1 800 / 2 200 €

43 BELL & ROSS

Vers 2015. Ref BR WW1-90

Grande montre homme acier automatique.

Cadran noir, index mixtes, aiguilles feuilles lumineuses.

Guichet « grande date » à midi. Reserve de marche à 6h.

Boitier fond vissé étanche, anses droites.

Fonctionne, bon état. Boucle ardillon siglée.

Diam 45mm.

1 200 / 1 400 €





44 OMEGA DE VILLE

Vers 1960. Ref 146.017. N° 29143072

Chronographe acier 2 compteurs.
Cadran argenté, aiguilles et index acier bâtons
Calibre 930, base Lemania.. Freq 18000alt/h.
Totalisateur 30 mn et guichet date à 9H.
Graduation tachymètre. Bracelet acier ZRC non d'origine.
Fonctionne, bon état. Diam 35mm .

1 600 / 2 200 €

45 OMEGA

Seamaster 300 m - AMERICA'S CUP série limitée N° 5981/9999

Vers 2003. Ref 598119999

Modèle plongeur homme en acier automatique.
Cadran noir, index luminescents, aiguilles glaives.
Mouvement automatique. Freq 28800 alt/h
Boîtier 3 corps. Lunette tournante unidirectionnelle en or blanc, bracelet tout acier d'origine. Guichet date à 3h. Fonctionne. Très bon état.
Ecrin, document, facture et manuel d'origines.
Vendue le 27 Janvier 2003 en France. Diam 41mm.

1 200 / 1 400 €



OPERAT

ROYAL O
RUE ROYALE

INTERNATIONAL WARRANTY
REF: 598119999
WATCH N°: 2069/116/80F1
JEWELER: OMSE 198
DATE: 27-01-03

ROYAL QUART
CDG 2F - B.P. 30201
95741 ROISSY CDG CEDEX
2069/116/80F1

1032





**46 THE ROYAL GEOGRAPHICAL SOCIETY WORLD CLOCK,
ARTHUR IMHOF, LA CHAUX-DE-FONDS, SUISSE**

Pendule «Globe-terrestre» 24H

Cage en métal dorée, globe mappemonde réglable noir mat sérigraphie or. Cadran annulaire 24 Heures à fond argenté avec chiffres romains pour les heures et chiffres arabes pour les minutes sur une base carrée en bois noirci. Mouvement mécanique, huit jours d'autonomie. Remontage et mise à l'heure à l'arrière.

Signée sur une plaque en laiton «The Royal Geographical Society World Clock et daté 1979. Fonctionne. Bon état.

Haut. 28 cm - base : 22,3 x 22,3cm.

400 / 600 €

47 JAEGER

« Rue de la paix » - Vers 1960.

Pendulette réveil 8 jours en forme de réverbère parisien.

Cadran crème, chiffres romains, aiguilles de style.

Structure en laiton peint en noir.

Mouv cal 229 freq 18000 Alt/h.

Haut 28,5cm. Diam 4,9cm. Fonctionne.

400 / 600 €



48 LONGINES

Vers 1920. N°4422992

Grande montre rectangulaire en argent. Cadran argenté, 2 tons, chiffres Breguet appliques or, aiguilles feuilles or. Boitier 2 corps. Mouvement à ancre 8 lignes cal .10.39. Freq 18000/Alt/h. Prévoir révision. Ne fonctionne pas Dim 27x44mm. Hors anses.

200 / 300 €

49 LONGINES

Vers 1910

Montre type soldat 1914 en Plaqué or. Cadran émail blanc (bon état) chiffres arabes, aiguilles feuilles. Boitier 3 corps. Mouvement à ancre. cal .13.34. Freq 18000/Alt/h. Anses fixe. Changement des huiles à prévoir. Diam 33mm.

200 / 300 €



50 LONGINES

Vers 1943. Ref 5130. N° boitier 22249

Modèle homme en acier « Step case ».

Cadran noir d'origine, chiffres arabes, aiguilles squelettes luminescentes.

Mouvement cal 12.68Z. Freq 18000 lt/h. N°6469376

Boitier 2 corps, fond vissé. Gravure au dos D4722H.

Extrait d'archive : Vendue le 10 Avril 1943 à Bauermeister à Berlin.

Fonctionne, bon état. Diam 32,5mm.

900 / 1 200 €





51 JAEGER-LECOULTRE

Pendule Mappemonde 8 jours. Vers 1940. Ref 210

Socle octogonal en marbre noir de Belgique chanfreiné et fenêtres
ajourées en chrome pour la lecture des heures

Mouvement 8 jours, cal 222, freq 18000 alt/h

Indication des heures du monde par un disque 24H clair et foncé pour
distinguer le jour et la nuit. Eclairage indépendant.

Globe terrestre en verre opaline signé J. Forest. 65.000.000

Fonctionne, bon état, révision récente. Quelques griffures sur le globe.

Dim : H23cm Diam du globe 19cm.

900 / 1 200 €



52 OMEGA

Seamaster 300m - Ref 165.024 Vers 1967 N° 23797764

Modèle plongeur en acier automatique.

Cadran noir service mat, index et aiguilles luminescentes.

Mouvement automatique cal 552 Freq 19800 Alt/h.

Boitier 2 corps, fond vissé étanche.

Lunette tournante graduée 60mn.

Diam 41mm. Fonctionne. Bon état.

4 000 / 6 000 €



53 OMEGA

Seamaster 200m/Chronometer - Vers 1986.

Ref 368.1041

Modèle plongeur en acier 200 m Automatique.

Cadran noir, index mixtes, aiguilles squelettes luminescentes

Mouvement base Eta 2892-2, freq 28800 Alt/h.

Guichet date à 3h.

Boitier acier 2 corps, lunette tournante graduée 60mn.

Dim 39mm. Fonctionne bon état.

400 / 600 €

54 LONGINES

MAJETEK - Vers 1945. Air force Tchèque.

Montre militaire en acier Anti-magnétique.

Cadran noir émail. Chiffres arabes, aiguilles squelettes.

Mouvement cal 15.26, freq 18000 Alt/h.

Boitier 2 corps, clipsé. Anses fixes.

Lunette à index mobile. Fonctionne, bon état. Un cheveu à l'émail.

Dim 40x50mm.

700 / 900 €





55 LIP POUR DUGENA

Vers 1970.

Chronographe acier 2 compteurs
Cadran gris, aiguilles et index bâton.
Calibre Valjoux 7733. Freq 18000alt/h.
Totalisateur 30mn. Boitier 2 corps,
fond vissé.
Fonctionne. Bon état. Diam 37,5mm.

400 / 600 €



56 LOV TDBK

Vers 1974. Affichage numérique. N°1376.

Rare chronographe boitier chromé, fond acier.
Cadran 3 tons, gris, bleu, bordeaux, 2 guichets
Heures/minutes.

Guichet date à 6h. Totalisateur 60 mn à 11h. Gra-
duation tachymètre.

Boitier Ecran télé. 2 poussoirs. Fond vissé étanche.
Mouvement Automatique base TDBK 1376. Freq
21600 Alt/h.

TDBK : Tenor-Dorly, Dubois, Dépraz, Brac and Kélec.
Fonctionne. Rayure au verre et boitier.
Dim 35,5 x 45mm.

400 / 600 €

57 FIAT CALANDRE

Vers 1930.

Montre homme en forme de calandre de
radiateur d'une FIAT 514.

Cadran argenté quadrillé, chiffres arabes,
aiguilles cathédrales.

Mouvement 10 lignes, base Cupillard.

Petite trotteuse à 6h.

Boitier 2 corps à charnière en métal
chromé. Verre cristal chanfreiné.

Fonctionne, bon état. Bracelet cuir d'origine.
Dim 26x35 hors anses.

400 / 600 €





58 ARDATH

Vers 1960.

Chronographe acier 2 compteurs.
Cadran noir laqué, index mixtes et aiguilles bâtons luminescentes.
Echelle tachymètre. T swiss made T.
Calibre Venus 210. Freq 18000alt/h.
Compteur totalisateur 30 mn à 3h. Seconde permanente à 9h.
Boitier 2 corps, fond étanche. Poussoirs ronds étanches.
Lunette tournante graduation inconnue.
Fonctionne. Bon état. Diam 38mm.

600 / 800 €



59 LIP FRANCE

Vers 1960.

Chronographe chromé fond acier 2 compteurs.
Cadran blanc et bleu, aiguilles et index acier bâtons.
Echelle tachymètre. Compteur totalisateur 30 mn à 3h.
Seconde permanente à 9h.
Calibre Valjoux 7733. Freq 18000alt/h.
Boitier 2 corps, fond étanche. Poussoirs ronds étanches.
Fonctionne très bon état. Révision récente. Diam 36mm.

400 / 600 €

60 LIP FRANCE

Cadran exotique, dit « Paul Newman »

Vers 1960.

Chronographe chromé fond acier 2 compteurs.
Cadran blanc et bleu, aiguilles et index acier bâtons.
Echelle tachymètre. Compteur totalisateur 30 mn à 3h.
Seconde permanente à 9h.
Calibre Valjoux 7733. Freq 18000alt/h.
Boitier 2 corps, fond étanche. Poussoirs ronds étanches.
Fonctionne très bon état. Révision récente. Diam 36mm.

400 / 600 €





61 ROLEX
GMT Master Oyster - Ref 1675. Vers 1966. N°1365XXX
 Cadran noir gilt laqué d'origine. Swiss T 25/Service.
 index et aiguilles luminescentes. Guichet date à 3H.
 Mouvement automatique cal 1570. Freq 18000 alt/h.
 Boitier 2 corps, fond vissé étanche.
 Lunette tournante graduée 24H. Bleu/rouge
 Plexi Cyclope Ref 116. Fond de boîte IV 65
 Bracelet acier Oyster blindé Ref 78360
 Fonctionne. Bon état. Garantie d'origine, vendue le
 25/12/66

18 000 / 25 000 €







62 HEUER

Bundeswehr Flyback - Vers 1960. Armée allemande.

Chronographe 2 compteurs en acier.

Cadran noir d'origine, chiffres arabes et aiguilles bâtons squelettes. Luminescentes.

Compteurs Totalisateur 30 minutes à 3h

Seconde permanente à 9h.

Mouvement Cal Valjoux 230 Freq 18000 Alt/h.

Dispositif Flyback pour l'aviation.

Boîtier acier 2 corps monobloc. Poussoirs ronds.

Lunette tournante noire graduée 60 mn

Gravée au dos 6645-12-146-3774 BUND

Fonctionne, Bon état. Diam 43mm. hors anses.

4 500 / 6 000 €

63 HANHART

Type 20. Flyback. Armée Allemande

Vers 1940.

Chronographe en acier étanche 2 compteurs.

Cadran noir d'origine, aiguilles squelettes luminescentes.

Mouvement base Hanhart 51, dispositif Flyback pour l'aviation. Totalisateur 30 minutes. Freq 18000 alt/h.

Mono-poussoir.

Boîtier 2 corps, fond vissé étanche. Diam. 41mm. .

Fonctionne, bon état.

3 500 / 4 000 €



64 ROLEX

*Submariner 100m - Ref 5508. Vers
1958. N° 399xxx*

Modèle plongeur acier automatique.
Cadran noir mat (Service). Swiss.
index et aiguilles luminescentes.
Mouvement automatique cal 1530.
Freq 18000alt/h.
Boitier 2 corps, fond vissé étanche.
Lunette tournante graduée 60mn.
Fond de boîte III.58. Diam 39,5mm.
Fonctionne. Bon état. Sans bracelet.
Diam 40mm.

14 000 / 16 000 €





64bis BLANCPAIN

Rayville - Vers 1960. N°100050. Modèle Bathyscaphe.

Rare modèle plongeur en acier automatique à dateur. Cadran noir d'origine, index mixtes et guichet date à 3h. Aiguilles squelettes lumineuses glaives.

Mouvement automatique Cal R585 base AS 1555N, Freq 18000 Alt/h.

Boitier 2 corps, fond vissé étanche.

Lunette insert bakélite noir graduation 60mn de 5 en 5. Bracelet non d'origine signé Zenith.

Fonctionne, bel état de conservation. Verre rayé.

Diam 37mm. hors anses.

2 500 / 3 500 €







65 OMEGA

Seamaster 300m - Ref 166.024 Vers 1970 N° 29392482

Modèle plongeur en acier automatique.

Cadran noir mat, index et aiguilles lumineuses.

Mouvement automatique cal 565 Freq 19800 Alt/h.

Boitier 2 corps, fond vissé étanche. Guichet date à 3h.

Lunette tournante graduée 60mn.

Diam 41mm. Fonctionne. Bon état.

4 000 / 5 000 €





66 ZRC

Grand Fond 300M

Vers 1963. N°641021. 2ème génération sans date. Série Felsa.

Rare modèle plongeur en acier automatique.

Cadran patine dite « Tropicale », index mixtes et points luminescents.

Aiguilles Magnum squelettes argentées luminescentes.

Trotteuse centrale Lollipop.

Mouvement automatique Cal base Felsa 4000 Freq 18000 Alt/h.

Boîtier breveté 2 corps, fond vissé étanche, couronne Oyster type Rolex à 6h.

Couronne : pas de vis inversé.

Cache anti magnétique. Pastille ressort de maintien d'emboitage.

Lunette insert noir bakélite graduation points

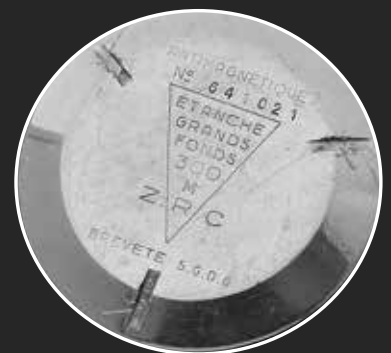
Une attache fixe probablement usage militaire pour attache cuir étanche.

Ne fonctionne pas. Oxydation importante. Prévoir révision.

Devis de restauration évalué à 1200 €.

Dim 36x36mm., hors anses.

900 / 1 200 €





67 ZRC

Grand Fond 300M - Vers 1964. N°C553002. 2ème génération avec date.

Rare modèle plongeur en acier automatique à dateur. Cadran laqué noir d'origine, index mixtes et points lumineux. Guichet date à 3h.

Aiguilles squelettes lumineuses bâtons Magnum. Trotteuse centrale Lollipop.

Mouvement automatique Cal base ETA 2472, Freq 18000 Alt/h. Boîtier Breveté 2 corps, fond vissé étanche, couronne Oyster type Rolex à 6h. Cache anti magnétique. Pastille ressort de maintien d'emboîtement.

Lunette insert bakélite noir graduation points (Accidents et déformation visible)

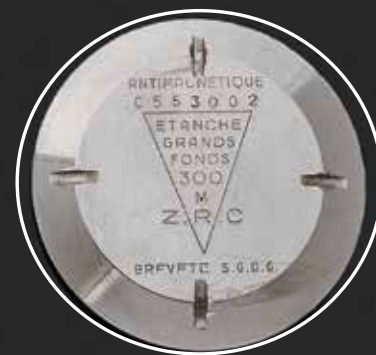
Couronne type Oyster, pas de vis inversé et verrouillage bracelet.

Bracelet d'origine élastique.

Fonctionne. Prévoir révision.

Dim 36x36mm., hors anses.

1 200 / 1 800 €





68 ZRC

Grand Fond 300M

Vers 1964. N°7112455. 2ième génération.
 Rare modèle plongeur en acier automatique à dateur.
 Cadran laqué patine « Tropicale » index mixtes et points
 luminescents. Guichet date à 3h.
 Aiguilles squelettes lumineuses bâtons.
 Trotteuse centrale Lollipop.
 Mouvement automatique Cal base ETA 2472, Freq 18000
 Alt/h.
 Boitier breveté 2 corps, fond vissé étanche, couronne
 Oyster type Rolex à 6h. Cache anti magnétique. Pastille
 ressort de maintien d'emboitage.
 Lunette insert alu noir graduation 60mn.
 Couronne type Oyster, pas de vis inversé et verrouillage
 bracelet.
 Bracelet d'origine élastique.
 Fonctionne, bon état. Dim 36x36 hors anses.

4 000 / 5 000 €





69 ZRC

Sécuricode - Grand Fond 300 M.

Vers 1963. N°631458.

Graduation pour les temps de plongée.

1ère génération sans date et sans protection couronne.

Rare modèle plongeur en acier automatique.

Cadran noir index feuilles acier brillant, la

grande aiguille des minutes Magnum est soli-

daire d'un disque qui porte la graduation en

chiffres arabes de la profondeur. 20/25/30/35...

l'indication de l'heure dépasse discrètement

sous le disque éliminant toute confusion en

plongée. Lunette index mixtes et luminescents.

Mouvement automatique Cal base Felsa 4000

Freq 18000 Alt/h.

Boîtier spécial breveté à 3corps type « Clams-

hel », fond vissé étanche, couronne Oyster type

Rolex à 3h.

Couronne à pas de vis inversé, sans protection.

Verre à talon.

Bracelet extensible ZRC. Fonctionne, bon état.

Diam 35,5mm.

15 000 / 18 000 €



Considérée comme le graal pour les collectionneurs de Diver cette RZC Sécuricode est le seul exemplaire connu à ce jour. Seule une publicité d'époque évoquait sa création.

Découvert il y a une vingtaine d'année par un collectionneur puis jalousement conservé, cet exemplaire sera présenté aux enchères pour la première fois dans un état très satisfaisant.

Atypique dans l'univers des « Tool watches » cette ZRC fut à peine remarquée en 1963. Cependant le caractère de ses brevets avait suscité l'attention de la Marine nationale.

Produite pendant un an seulement en 1963 la première série compte très peu de version Sécuricode. Récompensée de la médaille d'or du 11^{ème} concours des inventeurs à Bruxelles, elle fut remplacée par la série 2 qui bénéficiait d'une protection couronne à 6h et d'un boîtier d'une construction totalement différente pour satisfaire au cahier des charges de la Marine nationale.

Elle est dotée d'une fonction de lecture directe sur le temps d'immersion.

Il faut positionner la profondeur sur le triangle de la lunette à Midi : par exemple 35 mètres correspond à un temps de plongée limité à 40 minutes. Lorsque l'aiguille Magnum atteindra l'index, le plongeur aura respecté les paliers de remontée.





70 AUDEMARS PIGUET

Royal Oak. Dual Time - Vers 1993. N°06 Ref 25730 ST/0/0789ST/01

Modèle homme acier automatique Double fuseaux horaires.

Cadran bleu, aiguilles et index bâtons. Peinture dégradée à 2h.

2 compteurs, date à 2h et compteur 2ième fuseau horaire à 6h.

Indication de la réserve de marche à 2h.

Mouvement automatique. Fréquence 28800 alt/h. Masse oscillante or.

Boitier 3 corps, bracelet acier, boucle déployante. Fonctionne, bon état. Diam 36,5mm.

Ecrin et documents d'origines.

Vendue le 09/02/93 à Paris.

A noter cet exemplaire est le 6ième de la première série de ce modèle.

6 000 / 8 000 €







71 JAEGER-LECOULTRE

S.H.N°9 - Réf. 159. Modèle homme acier pour la marine Française.

Rare, 24 exemplaires estimés. Années de fabrication : 1949-1954.

Cadran argenté, patine jaune ou « tropicale », chiffres arabes, aiguilles glaives lumineuses. Mouvement calibre P478, Fréq 18000 Alt/h.

Boîtier acier 2 corps fond clipsé. Couronne étanche. N° de série : 406177/9. Mouvement n°384100.

Diamètre 33mm.

Fonctionne, bon état, révision récente.

Diam 33mm.

Peu d'exemplaires connus, ces montres étaient livrées au service hydrographique de la marine Française

Référence : voir vente Artcurial spéciale Jaeger du 29/11/09 lot N°359 celle ci portait le N°13 de la même série.

1 200 / 1 600 €







72 BREGUET

TOURBILLON N°3427 - Vers Ref 3357. Vers 2000.

Modèle homme en or blanc.

Cadran argenté excentré guilloché. Chiffres romains, aiguilles Breguet

Cage tourbillon à 6h.

Boitier 3 corps, dos fond saphir, platine ornée d'un décor et gravée « Tourbillon Breguet 958 » et « Brevet du 7 messidor année 9 »

Mouvement échappement à ancre tourbillon cal 5581.

Freq 18000 Alt/h. Spiral Breguet, balancier à vis.

Boucle déployante or blanc siglé. Ecrin.

Archive Breguet : Vendue en 2001.

Diam 36mm. Poids brut 83,4 gr

18 000 / 25 000 €







73 BREGUET

Vendu en 1986 (Archive) N° B21585

Type XX Flyback.

Chronographe en acier étanche 2 compteurs.

Cadran noir, chiffres arabes, aiguilles lumineuses.

Mouvement Valjoux 235, fréquence 21600 alt/h.

Flyback pour l'aviation. Totalisateur 30 minutes,

Boitier 2 corps, fond vissé lunette tournante graduée 50mn.

Diam. 40mm. Fonctionne, bon état, révision récente.

10 000 / 15 000 €






Breguet
Depuis 1775



ATION

authenticité de la montre Breguet N° 7401. Il s'agit
d'un chronographe Type 20 militaire qui, selon nos anciens livres
du Ministère de l'Air le 16 novembre 1955 ».



Fait à Paris



74 BREGUET

Type 20 - Vers 1955 N°7401

Flyback. Armée de l'air Française.

Chronographe en acier étanche 2 compteurs.

Cadran noir d'origine, aiguilles squelettes luminescentes, lunette tournante acier index.

Mouvement base Valjoux 222. Dispositif Flyback pour l'aviation. Totalisateur 30 minutes. Freq 18000 alt/h. Boîtier 2 corps, fond vissé étanche.

Extrait d'archives joint : vendue en Novembre 1955 au ministère de l'armée de l'air.

Diam. 38,5mm. . Fonctionne, bon état.

17 000 / 20 000 €





75 TAG HEUER

Carrera - Vers 2013. Ref CAR2110-1 RPP2360

Modèle chronographe acier 2 compteurs automatique.
Cadran anthracite, aiguilles et index bâtons.
Mouvement automatique cal 1887. Fond Saphir.
Totalisateur 30 minutes et 12 heures.
Boîtier 2 corps, fond vissé étanche.
Diam 41mm. Documents d'origines.
Un bracelet supplémentaire.
Vendue le 27 Juillet 2013 à Paris

2 000 / 2 400 €

76 CHOPARD

Vers 2003 Ref 8912

Modèle homme plongeur automatique en acier.
Cadran noir, index épis et aiguilles dauphines.
Mouvement automatique. Freq 28800 alt/h.
Boîtier 3 corps, fond vissé, étanche.
Lunette unidirectionnelle. Fonctionne bon état.
Ecrin et documents d'origines. Vendue le 26 Juillet 2003
Diam 43mm.

3 300 / 3 800 €





77 IWC

Portugaise - Ref 1W 544501.

Modèle homme chronographe en acier.
Cadran argenté, chiffres arabes, aiguilles feuilles or.
Mouvement automatique, freq 28800 alt/h.
Compteur des minutes à midi.
Boitier acier 3 corps. Petite seconde à 6h.
Fonctionne, bon état.
Diam 40mm.

2 500 / 3 500 €

78 BREITLING

Chronomètre - Vers 2017. Ref AB0140 N°3050567

Grand Chronographe homme en acier.
Cadran façon nacre, aiguilles squelettes bâtons. Index
appliques diamants Echelle tachymètre.
3 compteurs, totalisateur heures et minutes.
Mouvement automatique. Freq 28800 Alt/h.
Boitier 3 corps fond vissé. Lunette unidirectionnelle 60mn.
Bracelet acier, boucle déployante.
Fonctionne bon état. Diam 42mm.

2 200 / 2 500 €



Chopard
GENÈVE



79 CHOPARD

Mille Miglia - Vers 2000. Ref 8271

Chronographe acier à quartz.

Cadran blanc, chiffres arabes, aiguilles bâtons.

Totalisateur 60 minutes et heures. Compteur 1/10ième à 2h.

Guichet date à 4h. Diam 38mm. Armoire d'un pays du golfe

Fonctionne, bon état. Pile neuve. Ecrin d'origine.

Diam 39mm.

700 / 900 €



80 JAEGER LECOULTRE

Amvox II - ASTON MARTIN

Vers 2008. Ref 192T25 N° 2400676.

Grand chronographe homme acier

Cadran argenté, chiffres arabes, aiguilles « Broad arrow » squelette.

Affichage numérique du totalisateur de minutes et d'heures.

Guichet date à 5h.

Boitier 2 corps. Déclenchement des fonctions du chronographe à midi sur le verre et remise à zéro à 6h. Curseur sur la tranche, 3 positions, pour le verrouillage du chronographe ou de la remise à zéro. Mouvement automatique Cal 751E Freq 28800 Alt/h.

Diam 44mm. Fonctionne, bon état.

3 000 / 4 000 €



- 81 CARTIER**
Tank - Vers 2000
Modèle homme tout acier.
Cadran argenté, chiffres romains, aiguilles bâtons
trotteuse centrale. Date à 6h.
Mouvement automatique. Prévoir révision.
Ecrin et documents d'origines,
vendue le 24/12/2003 à Paris
Dim: 24x28mm.

900 / 1 200 €



- 82 VACHERON & CONSTANTIN GENÈVE**
Vers 1960. Ref 7390Q. N°4709994.
Modèle homme or blanc forme coussin.
Cadran bleu, aiguilles et index bâtons.
Guichet date à date 3h
Mouvement automatique cal K1121 freq 19800 Alt/h
Boitier 2 corps clipsé. Décor écorce.
Dim 32x32mm. Poids brut 38 gr

1 800 / 2 200 €

- 83 BOUCHERON**
Refllet - Vers 1960
Modèle homme tout or jaune 18K .
Cadran et boitier à godrons. Aiguilles bâtons.
Bracelet articulé, fermoir invisible.
Mouvement cal Omega 620, freq 19800 alt/h.
Boitier 2 corps. Fonctionne, bon état.
Poids brut 77,2 gr long 17,5 cmcm. Dim 20x31mm.

3 000 / 3 500 €



- 84 CARTIER**
Ceinture - Vers 1980
Modèle de dame en or jaune 18 K.
Cadran blanc, chiffres romains, aiguilles feuilles.
Mouvement signé Cartier. Freq 21600 alt/h.
Fonctionne, bon état. Boucle déployante or Cartier.
Poids brut 29,6gr. Dim 19x24mm. N°781002531

2 000 / 2 600 €





85 LONGINES
Vers 1940. N°5369311

Chronographe en acier 2 compteurs.
 Cadran argenté d'origine, Chiffres arabes, aiguilles
 feuilles acier bleui.
 Compteur totalisateur 30 mn à 3h. Seconde permanente.
 Mouvement Cal 13 ZN , Freq 18000 Alt/h. Dispositif
 flyback.
 Boitier 3 corps, fond clipsé. Poussoirs plats.
 Fonctionne, bon état. Prévoir révision.
 Bel état de conservation.
 Diam 34mm.

3 000 / 5 000 €







86 ZENITH

Vers 1950 N° 679562

Chronographe acier 2 compteurs.

Cadran argenté d'origine, aiguilles bâtons or, index mictes.

Mouvement Cal 143-6 base Excelsior Park Freq 18000 alt/h.

Boitier 3 corps, fond clipsé. Poussoirs carrés.

Compteurs totalisateurs 30 minutes à midi. Seconde permanente à 6h.

Fonctionne, bon état. Révision récente.

Diam 35mm.

1 400 / 1 600 €



87 UNIVERSAL GENEVE

Compax - 22295/2 UG 281

Vers 1952. N° 1663834

Chronographe en acier 3 compteurs.

Cadran argenté, Chiffres arabes et aiguilles feuilles acier bleui.

Compteur totalisateur 30 mn à 3h.

Seconde permanente.

Mouvement Cal UG 281, Freq 18000 alt/h.

Cache antimagnétique.

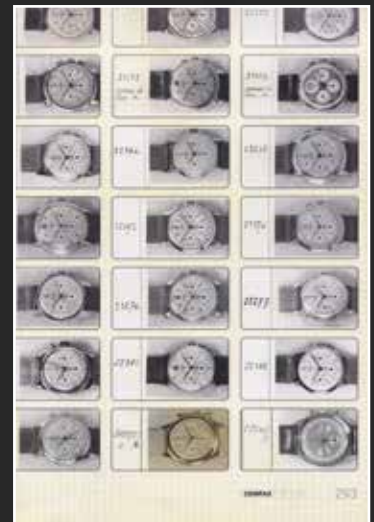
Boitier 2 corps, fond vissé. Poussoirs ronds.

Fonctionne, bon état. Diam 35mm.

Un modèle équivalent est représenté dans l'ouvrage « Universal watch Genève » de

Pietro Giuliano Sala Page 282

3 500 / 4 000 €





88 AERO-SHOPPING

Vers 1960. 20 Atmosphères. N° 3776

Chronographe acier 2 compteurs.

Cadran noir laqué, aiguilles et index acier bâtons lumineux.

Echelle tachymètre et télémètre.

Calibre Landeron 248. Freq 18000alt/h.

Compteur totalisateur 30 mn à 3h. Seconde permanente à 9h.

Boitier 2 corps, fond étanche. Poussoirs ronds étanches.

Lunette tournante graduation 60mn.

Fonctionne. Bon état. Diam 38mm.

La boutique Aero-Shopping au Bourget était spécialisée dans l'équipement des pilotes. Elle produisait des montres à son nom, et distribuait d'autres marques en lien avec l'aviation tel que des Breguet Type XX et des Breitling.

600 / 800 €

89 AERO-SHOPPING

Aviation - Vers 1968. Aviation 12 Atmosphères. N° 43231/213

Chronographe acier 2 compteurs.

Cadran noir laqué, aiguilles et index acier bâtons lumineux.

Echelle tachymètre et télémètre.

Calibre Valjoux 7733. Freq 18000alt/h.

Compteur totalisateur 30 mn à 3h. Seconde permanente à 9h.

Boitier 2 corps, fond étanche. Poussoirs ronds étanches.

Lunette tournante graduation 60mn. Gravé au dos « Aviation »

Fonctionne. Bon état. Diam 38,5mm.

La boutique Aero-Shopping au Bourget était spécialisée dans l'équipement des pilotes. Elle produisait des montres à son nom, et distribuait d'autres marques en lien avec l'aviation tel que des Breguet Type XX et des Breitling.

600 / 800 €





90 OMEGA

Speedmaster - Ref 2998/6 Vers 1961. N°29392482

Chronographe en acier 3 compteurs.
 Cadran noir mat « Swiss made » index bâtons lumineux.
 aiguilles squelettes Alpha. Aiguilles compteurs acier bâtons.
 Mouvement cal 321 base lemania. Freq 18000 Alt/h
 Compteurs totalisateurs 30 Minutes et 12 heures.
 Seconde permanente à 9h. Caches anti-poussières.
 Boitier 2 corps, fond vissé, poussoirs ronds.
 Lunette tachymètre noire d'origine, usée.
 Bracelet acier Omega, Ref 7912-1/62 endlinks 6.
 Fonctionne, bon état. Couronne non siglée Omega.
 Diam 40mm.

14 000 / 15 000 €







**91 HARRY WINSTON
OCEAN CHRONOGRAPH AUTOMATIC**

Ref OCEACH44RR001
Vers 2016. N°0285089

Grand chronographe en or rose 18K Fond ouvert.
Cadran grille squeletté, aiguilles glaives or, index bâtons.
Mouvement automatique Cal HW3304. Haute fréquence :
36000 Alt/h.

Totalisateur heures et minutes. Dispositif Flyback.
Masse oscillante en or blanc. Guichet date à 6h. Fond saphir.
Boitier 2 corps, couronne type Oyster,
Bracelet souple, boucle dépliant or siglée.

Fonctionne, très bon état. Ecrin et documents d'origines.

Vendue le 02 Décembre 2016 à Paris

Diam 44mm. Poids brut 177,30 gr

12 000 / 15 000 €





92 OMEGA

Speedmaster Schumacher - « The legend collection »

Ref 3507.51.00 Vers 2010

Chronographe en acier 3 compteurs.

Cadran noir mat, index et aiguilles bâtons luminescentes.

Mouvement automatique. Freq 28800 Alt/h

Guichet date à 6h. Compteurs totalisateurs 30 Minutes et 12 heures.

Seconde permanente à 9h. Boitier 2 corps, fond vissé, poussoirs ronds.

Lunette tachymètre noire. Fonctionne, bon état. Diam 42mm.

3 300 / 3 800 €

93 ZENITH

El Primero - Vers 2006

Modèle homme chronographe.

Série contemporaine. Ref 01.0500.420. N° 11893

Cadran noir, aiguilles bâtons et chiffres arabes.

3 compteurs, guichet date à 6h.

Mouvement « El Primero » 420Z Freq 36000 alt/h.

Boucle déployante siglée. Fond saphir. Diam 40mm.

2 000 / 2 600 €





94 ZENITH

Port Royal - Chronomètre.

Modèle homme en acier.

Cadran gris d'origine, index appliqués et aiguilles bâtons.

Mouvement Cal 135.Freq 18000 alt/h.

Boitier 3 corps, fond clipsé.

Fonctionne bon état. Diam 36mm.

1 600 / 2 000 €



95 JAEGER-LECOULTRE

Chronomètre GEOMATIC. Ref E399

Modèle homme automatique en acier.

Cadran argenté d'origine, index appliqués et aiguilles dauphines.

Mouvement Cal K881/G. Freq 19800 alt/h.

Guichet date à 3H. Mouvement automatique, masse circulaire.

Boitier deux corps, fond vissé. Au dos le dessin en relief de l'observatoire de Genève sur une pastille en or jaune.

Fonctionne bon état. Diam 36mm.

1 600 / 1 800 €





96 IWC

Portugaise - Vers 2015. Ref 503202.

Grand modèle à calendrier perpétuel en or 18K.

Cadran noir, chiffres arabes, aiguilles feuilles or.

4 cadrans : Indication des phases de la lune à midi.

Indication du mois à 6h . Guichet pour l'année.

Indication du jour et des secondes à 9h

Indication de la date à 3h et réserve de marche 7jours.

Mouvement automatique cal C50611. Freq 18000 Alt/h.

Boitier 2 corps. Bracelet souple, Fond saphir, boucle dépliant

or siglée IWC. Poids brut 156,9gr. Diam 44mm.

15 000 / 20 000 €





97 BREGUET

« Le Réveil du Tsar » - Vers 2014. Ref 5707. N°5157

Grand modèle homme en or blanc multifonction. Cadran argenté guilloché, chiffres Romain, aiguilles Breguet.

Mouvement cal 519F. Automatique. Freq 28800 Alt/h. Fonction alarme réveil. Compteur à 3h pour le réglage du réveil commandé par la couronne à 4 h, anti retour. Guichet du témoin de sonnerie arrêt/marche commandé au poussoir de 8h.

Compteur 24h à 9h et dispositif de changement des heures par fuseau.

Reserve d'alarme à 11h. Guichet date à 6h.

Boitier 3 corps, 2 couronnes, anses droites.

Fonctionne, bon état. Boucle déployante or blanc siglée. Ecrin et documents d'origine.

Diam 39mm. Poids brut 109,2 gr

16 000 / 18 000 €







98 VIXA

Type 20 - Vers 1950. Armée de l'air Française.

Chronographe en acier étanche 2 compteurs.
Cadran noir, chiffres arabes, aiguilles lumineuses.
Lunette tournant à index.

Totalisateur des minutes à 3h.

Mouvement Base Hanhart 51, fréquence 18000 Alt/h.

Flyback pour l'aviation. Totalisateur 30 minutes,

Boitier 2 corps, fond étanche gravée de différentes dates d'entretien.

Diam. 43,5mm. Fonctionne, bon état.

2 500 / 3 000 €



99 DODANE

Vers 1950

Type 21 Flyback.

Chronographe en acier étanche 2 compteurs.

Cadran noir, chiffres arabes, aiguilles squelettes lumineuses.

Lunette tournant graduée 60mn.

Mouvement Valjoux 23, fréquence 18000 alt/h.

Dispositif Flyback pour l'aviation. Totalisateur 30 minutes,

Diam. 34mm. Fonctionne, bon état.

Au dos de cet exemplaire figure le blason de l'observatoire de Besançon. C'est très rare celui-ci remplace les 3 étoiles que l'on rencontre habituellement.

2 500 / 3 500 €

100 OMEGA

Ref 145012. Vers 1967. N°15948907

Chronographe en or 18K, 3 compteurs.

Cadran argenté, aiguilles dauphines et index épis or.

Mouvement cal 321 base Lemania. Freq 18000 Alt/h

Compteurs totalisateurs 30 Minutes et 12 heures.

Seconde permanente à 9h.

Boitier 3 corps, fond clipsé. Echelle tachymètre.

Fonctionne, bon état. Diam 35mm. Poids brut 50,9gr.

1 500 / 2 000 €





101 VACHERON & CONSTANTIN GENÈVE

Vers 1960. Ref N°300406

Modèle homme or jaune 18K.
Cadran argenté, aiguilles et index bâtons.
Petite trotteuse à 6h.
Mouvement. Cal V453 Fréq 18000 Alt/h.
Boitier 2 corps, bracelet souple.
Fonctionne, bon état.
Diam 34mm. Poids brut 41,8gr.

1 600 / 2 000 €

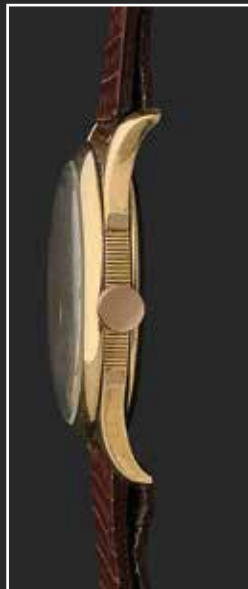


102 LEROY & CIE

Vers 1951. N° 31997.

Modèle homme en or 18K, vendue le 31 Mai 1951.
Cadran argenté, index appliques mixtes, aiguilles feuilles or.
Mouvement manuel Freq 18000 alt/h. Echappement à ancre
Boitier 3 corps. Petite trot à 6h. Godronné sur la tranche.
Fonctionne, bon état.
Diam 32mm. Poids brut 36,3 gr

500 / 700 €





103 ROLEX

Oyster Date just Chronometer - Vers 1978

Ref 1601 F N° 5148861

Modèle homme automatique Or/acier.
Cadran bleu, aiguilles et index bâtons or.
Mouvement base 1570. Freq 19800 alt/h.
Date à 3h. Boitier 3 corps. Lunette or jaune.
Bracelet acier modèle jubilee or/acier.
Fonctionne, bon état. Diam 36mm.

1 800 / 2 400 €



104 ROLEX

Date Just - Vers 1970

Ref 6827F. N°5438335

Modèle junior en or/acier Date à 3h.
Cadran champagne, Chiffres romains et aiguilles bâtons.
Mouvement automatique cal 2030, Freq 28800 alt/h
Bracelet jubilé, boucle déployante.
Fonctionne, bon état.
Poids brut 79,2gr. Diam 31mm.

1 200 / 1 800 €

105 ROLEX

Yacht Master - Vers 2007. Ref 116622 N° V091122

Modèle homme automatique en acier.
Cadran gris, index mixtes et aiguilles squelettes.
Guichet date à 3h. Lunette tournante graduée 60mn.
Mouvement cal 3135. Freq 28800 Alt/h.
Boitier 3 corps. Bracelet caoutchouc blanc, boucle déployante.
Diam 40mm. Fonctionne, bon état.

7 000 / 9 000 €





106 ROLEX

Submariner Oyster - Ref 16610 N° L693087

Modèle plongeur en acier automatique.
Cadran noir, index et aiguilles luminescentes.
Mouvement automatique Cal 3135 Freq 28800 Alt/h.
Boitier 3 corps, fond vissé étanche.
Lunette tournante unidirectionnelle graduée 60mn.
Bracelet blindé Ref 93150
Fonctionne. Bon état. Diam 40mm.

6 000 / 7 000 €

107 ROLEX

***Submariner Sea-Dweller - Vers 2000. Ref 116600
N°S6908514***

Modèle homme plongeur automatique.
Cadran noir, index cerclés et aiguilles luminescentes.
Mouvement cal 3135. Freq 28800 alt/h.
Dateur à 3h, verre saphir.
Boitier 2 corps, lunette céramique tournante graduée 60mn.
Bracelet acier Oyster, Ref 9AQ boucle déployante.
Fonctionne, bon état. Diam 40mm.

6 000 / 8 000 €





Cartier



109 CARTIER

TANK SOLO - Modèle homme Tank or/acier vers 2018.

Cadran argenté, chiffres romains, aiguilles feuilles acier bleui.
Mouvement automatique, freq 28800 Alt/h
Boitier deux corps. Verre minéral. Guichet date à 6h.
Dim 31x33 hors anses. Documents d'origines, vendue le 2
Avril 2018
Fonctionne, bon état.

5 000 / 6 000 €

108 CARTIER

Clé - Vers 2017

Modèle homme en acier automatique.
Cadran argenté guilloché, chiffres romains, aiguilles feuilles.
Mouvement automatique, freq 28800 Alt/h.
Guichet date à 3h. Fond saphir.
Boitier 2 corps étanche. Bracelet acier boucle déployante.
Ecrin et documents d'origines. Vendue le 01 Septembre 2017.
Fonctionne, bon état. Diam 40mm.

4 500 / 5 000 €



Cartier

de GRISOGONO
GENEVE

de GRISOGONO
GENEVE



INSTRUMENTO
TONDO
by de GRISOGONO

110 DE GRISOGONO

Instrumento Tondo GMT

Vers 2008

Modèle homme ovale en or 18K automatique.

Cadran guilloché, Chiffres arabes appliqués, aiguilles dauphines.

Compteur 24 h à midi. Réserve de marche à 6h.

Mouvement automatique Eta 2892/A2. Freq 28800 Alt/h.

Boîtier 2 corps, bracelet souple, boucle dépliant or siglée.

Ecrin et documents d'origines. Vendue en Novembre 2008.

Dim 36x28,5mm. Poids brut 155,3gr.

3 000 / 4 000 €

111 BOUCHERON

Solis - Vers 2000

Cadran muet à godron gris/blanc, aiguilles bâtons.

Mouvement quartz. Fonctionne, bon état.

Diam 33,5mm.

600 / 900 €





112

113

114

115

112 CARTIER

Réveil pendulette à quartz
en forme de montre
Dim 7,4x8,7cm
Ne fonctionne pas.

200 / 300 €

113 JAEGER

Mystérieuse - Vers 1960.

Pendulette 8 jours ronde
en laiton dorée.
Cadran noir index bâtons
et aiguilles excentrées
créant l'illusion d'un
affichage désordonné de
l'heure.

Structure arrondie sur un
pied disque.
Mouvement base 222, freq
18000 alt/h.
Diam 18cm. Hauteur
19,5cm.

400 / 600 €

114 AUDEMARS PIGUET

Réveil pendulette à quartz
en forme à poser de forme
octogonale.

Dim 6,9x6,9cm

Ne fonctionne pas.

200 / 300 €

115 JAEGER

Vers 1960.

Fonction réveil à musique.
Pendulette réveil rec-
tangle en laiton dorée et
décor marine. Cadran bleu
index vagues et ancre
marine. Aiguilles bâtons.
Mouvement 8 jours, freq
18000 alt/h.

Fonctionne bon état. Dim
8x12cm

300 / 400 €



116 LALIQUE

Vers 1926. Modèle « Muguet »

Pendulette de table en verre bleu opalescent moulé pressé patiné.

Cadran argenté chiffres arabes doré et aiguilles dorées. Mouvement 8 jours, échappement à ancre, système cheval. Fonctionne, bon état.

Signature R. Lalique. Dim 10x10cm.

Ce modèle est représenté page 378 sous le numéro 768 dans l'ouvrage de référence R.LALIQUE (L'œuvre de verre) de Felix Marilhac

900 / 1 200 €



117 LALIQUE

Vers 1926. Modèle « Naiades »

Pendulette de table en verre bleu opalescent moulé pressé patiné.

Cadran argenté chiffres arabes et aiguilles squelettes. Mouvement 8 jours, échappement à ancre, système cheval. Fonctionne, bon état.

Signature R. Lalique. Dim 11x11cm.

Ce modèle est représenté page 377 sous le numéro 764 dans l'ouvrage de référence R.LALIQUE (L'œuvre de verre) de Felix Marilhac.

900 / 1200 €



118 IMHOF

World Time - Pendulette 8 jours.

Cadran chiffres romains, mappemonde divisée en fuseaux horaires au centre entourée d'un disque mobile représentant les 24h. Aiguilles Dauphines. Diam 10,5cm. Voir révision, ne marche pas.

80 / 120 €



119 JAEGER-LECOULTRE

Pendule Atmos Modèle carte du monde ancienne.

Vers 1970

Cabinet en laiton doré à décor sérigraphié or sur plexiglas Le cadran crème présente des chiffres arabes Aiguilles dauphine en or et index épis appliqués

Mouvement : Calibre mécanique à remontage perpétuel Ne fonctionne pas. Dans l'état.

Dim : H: 23 - L: 19 - P: 13 cm

400 / 600 €

INDEX

(par n° de lot)

AERO-SHOPPING.....	88, 89	IWC.....	77, 96
AQUASTAR.....	6, 7	JAEGER.....	47, 113, 115
ARDATH.....	58	JAEGER LECOULTRE.....	2, 17, 18, 19, 20, 20, 21, 22, 23, 31, 32, 51, 71, 80, 95, 119
AUDEMARS PIGUET.....	70, 114	KIRBY BEARD & CO.....	41
BAUME & MERCIER.....	40	LALIQUE.....	116, 117
BELL & ROSS.....	43	LEONIDAS.....	26
BLANCPAIN.....	64bis	LEROY & CIE.....	102
BOUCHERON.....	42, 83, 111	LIP FRANCE.....	59, 60
BREGUET.....	72, 73, 74, 97	LIP POUR DUGENA.....	55
BREITLING.....	5, 8, 25, 29, 78	LONGINES.....	48, 49, 50, 54, 85
BRITIX.....	16	LOV.....	9
CARTIER.....	81, 84, 108, 109, 112	LOV TDBK.....	56
CAUNY.....	27	MARVIN.....	37
CHAUMET PARIS.....	34	MOVADO.....	38
CHOPARD.....	76, 79	OMEGA.....	1, 3, 4, 35, 36, 44, 45, 52, 53, 65, 90, 92, 100
CHRONOGRAPHE SUISSE.....	15, 30	PANERAI.....	33
CYMA.....	39	ROLEX.....	11, 12, 13, 14, 61, 64, 103, 104, 105, 106, 107
DE GRISOGONO.....	110	TAG HEUER.....	75
DODANE.....	99	THE ROYAL GEOGRAPHICAL SOCIETY WORLD CLOCK.....	46
EBEL.....	28	UNIVERSAL GENEVE.....	87
FIAT CALANDRE.....	57	VACHERON & CONSTANTIN GENÈVE.....	82, 101
HANHART.....	63	VIXA.....	98
HARRY WINSTON.....	91	ZENITH.....	10, 86, 93, 94
HEUER.....	24, 62	ZRC.....	66, 67, 68, 69
IMHOF.....	118		

CONDITIONS GÉNÉRALES DE VENTE

COMMISSION ACHETEUR

L'acquéreur paiera à l'ordre de GROS & DELETTREZ, en sus du prix d'adjudication, une commission acheteur de 30% TTC.

CONDITIONS ET INFORMATIONS DESTINÉES AUX ACHETEURS

La vente est soumise à la législation française et aux conditions imprimées dans ce catalogue. Il est important de lire les conditions qui suivent. Des informations utiles sont données sur la manière d'acheter aux enchères. Notre équipe se tient à votre disposition pour vous renseigner et vous assister.

T.V.A.

La TVA ne sera remboursée que sur les frais de vente, aux personnes non résidentes de l'Union Européenne à condition qu'elles en fassent la demande écrite au service comptable dans un délai de 3 mois après la vente, et sur présentation de l'exemplaire 3 du document douanier d'exportation (DAU) sur lequel GROS & DELETTREZ devra figurer comme expéditeur et l'acheteur comme destinataire. L'exportation doit intervenir dans les délais légaux.

RÉGLEMENTATION CITES

Δ : Les documents fournis par l'étude « Gros et Delettrez » pour les articles CITES d'espèces inscrites aux annexes A, B ou C du règlement CE338/97 sont valables uniquement dans l'UE. Toutes les sorties vers un pays tiers doivent faire l'objet d'une demande de permis d'exportation ou de réexportation auprès de l'organe de gestion CITES du lieu de résidence de l'acheteur. Nous vous conseillons de vous mettre en rapport avec l'organe de gestion CITES du pays de destination, afin d'avoir confirmation de la possibilité d'importer ces articles. Certains pays peuvent interdire la délivrance des documents pour des raisons propres à leurs législations. Ces démarches sont à effectuer par l'acheteur et restent à sa charge. Contacter Gros & Delettrez pour plus d'informations.

AVANT LA VENTE

Caractère indicatif des estimations

Les estimations sont fournies à titre indicatif. Toute offre dans la fourchette de l'estimation basse et de l'estimation haute a des chances raisonnables de succès. Nous vous conseillons toutefois de nous consulter avant la vente car les estimations peuvent faire l'objet de modifications. Les estimations figurant dans le catalogue de vente ne comprennent pas la commission acheteur.

L'état des lots

Nous sommes à votre disposition pour vous fournir un rapport détaillé sur l'état des lots. Tous les biens sont vendus dans l'état dans lequel ils se trouvent au moment de la vente avec leurs imperfections ou défauts. Les dimensions, les couleurs et les poids des objets sont donnés à titre indicatifs et ne sont pas contractuels. Aucune réclamation ne sera possible relativement aux restaurations d'usage et petits accidents. Il est de la responsabilité de chaque futur enchérisseur d'examiner attentivement chaque lot avant la vente et de se fier à son propre jugement afin de prendre connaissance de ses caractéristiques et de ses éventuelles réparations ou restaurations. Il ne sera admis aucune réclamation une fois l'adjudication prononcée.

[Montres et bijoux]

- Les cadrans restaurés ou repeints, constituant une mesure conservatoire et non un vice, ne seront pas signalés. L'état des bracelets ainsi que l'étanchéité des montres à fond visé ne sont pas garantis, ainsi que l'authenticité des boucles déployantes ou des boucles à ardillons. Il est à noter que la plupart des montres résistantes à l'eau ont été ouvertes pour identifier le type et la qualité du mouvement.
- On ne peut garantir que ces montres soient encore résistantes à l'eau et il est conseillé à l'acheteur de consulter un horloger avant d'utiliser l'objet.
- Les dimensions des montres sont données à titre indicatif.
- L'absence d'indication de restauration ou d'accident n'implique nullement qu'un bijou soit exempt de défaut.
- Les pierres précieuses et fines peuvent avoir fait l'objet de traitements destinés à les mettre en valeur. (Ex. : huilage des émeraudes, traitement thermique des rubis et des saphirs, blanchissement des perles).
- Ces traitements sont traditionnels et admis par le marché international du bijou.
- Vu la recrudescence des nouveaux traitements, les pierres présentées pendant la vente sans certificats sont vendues sans garantie quant à un éventuel traitement.

- Il est précisé que l'origine des pierres et la qualité (couleur et pureté des diamants) reflètent l'opinion du laboratoire qui émet le certificat. Il ne sera admis aucune réclamation si un autre laboratoire émet une opinion différente, et ne saurait engager la responsabilité du commissaire-priseur et de l'expert.

- Les bijoux annoncés dans notre catalogue en or jaune ou or gris sans mention de titrage sont toujours en or 18k, c'est-à-dire 750 ‰ - Or 14k : 585 ‰ - Or 9k : 375 ‰.

[Tableaux]

- Le ré-entoilage, le parquetage ou le doublage constituant une mesure conservatoire et non un vice ne seront pas signalés. Les dimensions sont données à titre indicatif.

Exposition avant la vente

L'exposition précédant la vente est ouverte à tous. GROS & DELETTREZ s'efforce d'exposer les objets de la manière la plus sûre dans un souci de sécurité. Toute manipulation d'objet non supervisée par la société GROS & DELETTREZ se fait à votre propre risque.

LES ENCHÈRES

Les enchères peuvent être portées en personne, par téléphone ou par l'intermédiaire d'un tiers. Les enchères seront conduites en euros. Un convertisseur de devises pourra être visible pendant les enchères à titre purement indicatif, seul le prix en euros faisant foi.

Comment enchérir en personne

Pour enchérir en personne dans la salle, il est recommandé de se présenter auprès de la société GROS & DELETTREZ avant que la vente aux enchères ne commence. Chaque enchérisseur devra s'enregistrer auprès de la société GROS & DELETTREZ avant la vacation en fournissant ses coordonnées et des garanties bancaires. Il se verra ensuite attribué un numéro d'enchérisseur nécessaire pour la vente. S'il existe le moindre doute concernant le prix ou l'acheteur, attirez immédiatement l'attention de la personne habilitée à diriger la vente.

Mandat à un tiers enchérisseur

Si vous enchérissez pendant la vente, vous le faites à titre personnel et nous pouvons vous tenir pour le seul responsable de cette enchère, à moins de nous avoir préalablement avertis que vous enchérissez au nom et pour le compte d'une tierce personne en nous fournissant un mandat régulier que nous aurons enregistré.

ORDRES D'ACHAT

Si vous ne pouvez pas assister à la vente nous serons heureux d'exécuter des ordres d'achat donnés par écrit à votre nom. Ce service est gratuit et confidentiel. Les lots sont achetés au meilleur prix, en respectant le prix de réserve et les autres enchères. Dans le cas d'ordres identiques, le premier arrivé aura la préférence. Indiquez toujours une limite à ne pas dépasser, les offres illimitées ou d'« achat à tout prix » ne seront pas acceptées. Les ordres d'achat doivent être donnés en euros. Vous trouverez à la fin de ce catalogue un formulaire d'ordre d'achat.

Les ordres écrits peuvent être :

- Envoyés par télécopie au numéro suivant : +33 1 42 46 77 79
- Envoyés par e-mail : contact@gros-delettrez.com
- Remis au personnel sur place.

Vous pouvez également laisser des ordres d'achat par téléphone mais ceux-ci doivent être confirmés par écrit avant la vente. Afin d'assurer un service satisfaisant aux enchérisseurs, il vous est demandé de vous assurer que nous avons bien reçu vos ordres d'achat au moins 24h avant la vente.

Enchérir à distance

- Si vous ne pouvez être présent le jour de la vente aux enchères, vous pouvez enchérir directement :
- par téléphone. Etant donné que le nombre de lignes téléphoniques est limité, il est nécessaire de prendre des dispositions au moins 24h avant la vente pour obtenir ce service dans la mesure des disponibilités techniques. Nous vous recommandons également d'indiquer un ordre d'achat de couverture que nous pourrions exécuter en votre nom au cas où nous serions dans l'impossibilité de vous joindre.
 - sur nos plateformes «Live» (en ligne) partenaires :
 - > Drouot Live : 1,5% de frais supplémentaires
 - > Invaluable : 3% de frais supplémentaires

LA VENTE

Conditions de vente

Comme indiqué ci-dessus, la vente aux enchères est régie par les règles figurant dans ce catalogue. Quiconque a l'intention d'enchérir doit lire attentivement ces conditions. Elles peuvent être modifiées par affichage dans la salle des ventes ou par annonces faites par la personne habilitée à diriger la vente.

Accès aux lots pendant la vente

Par mesure de sécurité, l'accès aux lots sera interdit pendant la vente.

Déroulement de la vente

L'ordre du catalogue sera suivi pendant la vente. Les enchères commencent et se poursuivent au niveau que la personne habilitée à diriger la vente juge approprié. Celle-ci se réservant le droit d'enchérir de manière successive ou en réponse à d'autres enchères, et ce au nom et pour le compte du vendeur à concurrence du prix de réserve.

APRÈS LA VENTE

Résultats de la vente

Si vous voulez avoir des renseignements sur les résultats de vos ordres d'achat, veuillez contacter : GROS & DELETTREZ : +33 1 47 70 83 04 www.gros-delettrez.com

Paie ment

Le paiement doit être effectué immédiatement après la vente.

Le paiement peut être effectué :

- En espèces en euro dans les limites suivantes : 750 euros pour les commerçants. 1 000 pour les particuliers français. 10 000 euros pour les particuliers n'ayant pas leur domicile fiscal en France sur présentation d'une pièce d'identité et justificatif de domicile.
- Par carte de crédit visa ou mastercard.
- Par virement en euro sur le compte : GROS ET DELETTREZ
22 RUE DROUOT - 75009 PARIS
Domiciliation : BNP PARIBAS A CENTRALE
Code banque : 3 0004
Code agence : 00828
N°compte : 00011087641
Clé RIB : 76
IBAN : FR76 3 000 4008 2800 0110 8764 176
BIC : BNPAFRPPAPC
Siret : 440 528 230 00012
APE 741AO
N° TVA Intracommunautaire : FR 54 440 528 230

Enlèvement des achats

Les achats ne pourront être enlevés qu'après leur paiement. Tous les lots pourront être enlevés pendant ou après la vacation sur présentation de l'autorisation de délivrance du service comptable de la société GROS & DELETTREZ. Nous recommandons vivement aux acheteurs de prendre livraison de leurs lots après la vente.

Exportation des biens culturels

Des certificats d'exportation pourront être nécessaires pour certains achats et, dans certains cas, une autorisation douanière pourra être également requise. L'état français a faculté d'accorder ou de refuser un certificat d'exportation au cas où le lot est réputé être trésor national. GROS & DELETTREZ n'assume aucune responsabilité du fait des décisions administratives de refus de certificats pouvant être prises. Sont présentées ci-dessous les catégories d'œuvres ou objets d'art et les seuils de valeur respectifs au-dessus desquels un certificat pour un bien culturel peut être requis pour que le lot puisse sortir du territoire français :

- Meubles et objets d'ameublement, tapis, tapisseries, horlogerie ayant plus de 50 ans d'âge : 50 000 euros.
- Livres de plus de 100 ans d'âge 50 000 euros.
- Estampes, gravures, sérigraphies et lithographies originales et affiches originales ayant plus de 50 ans d'âge 15 000 euros.
- Incunables et manuscrits, y compris cartes et partitions 1 500 euros.
- Archives de plus de 50 ans d'âge.

Droit de préemption

L'état peut exercer sur toute vente publique d'œuvre d'art un droit de préemption sur les biens proposés à la vente, par déclaration du ministre chargé de la culture aussitôt prononcée l'adjudication de l'objet mis en vente. L'état dispose d'un délai de quinze jours à compter de la vente publique pour confirmer l'exercice de son droit de préemption. En cas de confirmation, l'état se subroge à l'adjudicataire.



NUMÉRO ACHETEUR
(ne pas remplir)

ORDRE D'ACHAT / DEMANDE D'ENCHÈRES TÉLÉPHONIQUES

Montres & Horlogerie

6 NOVEMBRE 2020

HÔTEL DROUOT
9, rue Drouot - 75009 Paris

La vente aux enchères se déroulera conformément aux conditions générales de Gros & Delettrez imprimées dans le catalogue et les enchères proprement dites seront régies par ces mêmes conditions.

Ne signez pas le présent formulaire avant d'avoir obtenu réponse à toutes les questions relatives aux conditions générales que vous pourriez vous poser. Ces conditions générales font état des engagements contractuels auxquels les enchérisseurs et adjudicataires s'obligent.

NOM
PRÉNOM
RAISON SOCIALE
ADRESSE
CODE POSTAL
VILLE
PAYS
TÉLÉPHONE 1
TÉLÉPHONE 2
FAX
EMAIL
Faites-vous partie du fichier de Gros & Delettrez ? OUI <input type="checkbox"/> NON <input type="checkbox"/>

Références Carte bancaire :

Mastercard <input type="checkbox"/>	Visa <input type="checkbox"/>
Nom du titulaire	
Numéro de carte	
Date d'expiration	
Cryptogramme	
Signature	
En cas d'adjudication, merci de débiter ma carte <input type="checkbox"/>	

En signant ce formulaire, vous reconnaissez avoir été en possession, avoir lu et compris les Conditions générales de Gros & Delettrez, et reconnaissez en outre les avoir acceptées sans réserve.

DATE
SIGNATURE

N° Lot	Description succincte	Enchère maximale hors frais

Nos coordonnées pour renvoyer ce formulaire :

1 2 3 4 5 6 7 8 9 10 11 12 13 14 15 16 17 18 19 20 21 22 23 24 25 26

CREDITS

Photographies
Studio Sebert

Conception du catalogue
Lilith E. Laborey

Imprimerie
Art d'Imprimer/STIPA





DROUOT
PARIS