



FONTAINEBLEAU PARIS VERSAILLES
Osenat

L'ESPRIT
DU XX^e SIÈCLE

Samedi 27 février 2021
FONTAINEBLEAU





SAMEDI 27 FÉVRIER 2021

L'ESPRIT DU XX^e SIÈCLE

VENTE À FONTAINEBLEAU

Jean-Pierre OSEMAT

Président

Commissaire-priseur

Peggy BALLEY

Département XX^e Siècle

+ 33 (0)6 83 31 37 44

p.balley@osenat.com

Experts

Côme REMY

Expert pour les arts décoratifs du XX^e siècle

+33 (0)6 15 04 83 02

come@comeremy.com

Pour les lots n°1 à 201

Elisabeth MARECHAUX-LAURENTIN

Expert près la Cour d'Appel de Paris,

Membre du SFEP

+33 (0)1 44 42 90 10

cabinet.marechaux@wanadoo.fr

Pour les lots n°202 à 221, 226, 229 à 231, 239

à 244, 250, 258, 259 et 280

Thomas MORIN-WILLIAMS

Expert

+33 (0)6 24 85 00 56

expert@morinwilliams.com

Pour les lots n°154, 182, 183, 225 et 227

Vente

Samedi 27 février 2021 à 14h

Hôtel d'Albe

9-11, rue Royale

77300 Fontainebleau

Expositions publiques

Vendredi 26 février de 14h à 18h

Samedi 27 février de 10h à 12h

Ordres d'achat et enchères téléphoniques

Absentee bids & telephone bids

Nous sommes à votre disposition pour organiser des enchères téléphoniques pour les tableaux de cette vente.

We will be delighted to organise telephone bidding.

Tél. : +33 (0)1 64 22 27 62

Consultez nos catalogues et laissez des ordres d'achat sur www.osenat.com

Résultats des ventes

Sale results

visibles sur www.osenat.com

Participez à cette vente avec :

DrouotLIVE

Enregistrez vous sur www.osenat.com

live interencheres-live.com
Enchères LIVE et ordres d'achat secrets

invaluable
The world's premier auctions and galleries

Suivez-nous sur les réseaux sociaux



Administration des Ventes & Règlements

+33 (0)1 80 81 90 06

administration@osenat.com

Pierre LORTHIOS

Expedition / Shipping

+33 (0)1 80 81 90 14

expedition@osenat.com

Important

La vente est soumise aux conditions imprimées en fin de catalogue. Il est vivement conseillé aux acquéreurs potentiels de prendre connaissance des informations importantes, avis et lexique figurant également en fin de catalogue.

Prospective buyers are kindly advised to read the important information, notices, explanation of cataloguing practice and conditions at the back of this catalogue.

Agrément 2002-135

En couverture : Lot n° 109 et 184



1. TRAVAIL JUGENDSTIL VERS 1900 JAKOB REHLE, AUGSBURG

Pendule murale en acier à caisson sous toiture en arc brisé, la façade à décor repoussé d'un rosier stylisé appliqué d'un cercle à chiffres ajourés, et deux aiguilles noircies

Le proverbe « *Zeit bringt Rosen* » (Le temps apporte les roses) repoussé en dessous

Signé en façade « *JAK. REHLE AUGSBURG* »

Mécanisme non vérifié, manque les poids

Hauteur de la caisse : 62 x 35 x 18 cm

Hauteur avec balancier : 118 cm

800/1 000 €

3. TRAVAIL DES ANNEES 1920

DANS LE GOUT NÉOCLASSIQUE

Paire de lampadaires en bois mouluré et doré à fût balustre sur piètement tripode arqué, base triangulaire sur trois petites sphères
Usures et manques

Hauteur : 150 cm

300/500 €



2. BUCELLATI

Double soliflore en argent à décor naturaliste de deux feuilles

Signé, poinçonné

Poids : 161 g

Hauteur : 14 cm

200/300 €





4. TRAVAIL ART NOUVEAU VERS 1900

Très grande Psyché ovale, encadrement en acajou mouluré et sculpté entre deux piétements en colonne supportant des flammes

Marqué au pochoir au dos « *Fil Tertone Marque déposée* » « 376-852 *Système Breveté HERENTHALS TEL . 131* »

Hauteur : 175 cm

500/800 €

Par tradition familiale, provenant de la Samaritaine

5. TRAVAIL VERS 1900

Vase tronconique en dinanderie à décor argenté de frises d'arabesques dans le goût de la Perse

Hauteur : 35 cm

200/300 €





6

6. TRAVAIL ANGLAIS DANS LE GOUT DE LIBERTY

Petit canapé en bois courbé teinté rouge à barreaux, l'assise en simili cuir clouté, pieds antérieurs cambrés

Hauteur : 82 cm – Largeur : 110 cm – Profondeur : 52 cm
200/300 €

7. THONET

Paire de fauteuils en bois tourné, assises en contreplaqué à motif au pochoir
Estampillés sous la ceinture
Accidents, manques
300/500 €

Note : Modèle de siège figurant dans les intérieurs de le Corbusier, notamment celui du célèbre pavillon de « *l'Esprit Nouveau* » à l'Exposition des Arts Décoratifs Industriels et Modernes à Paris en 1925

8. THONET

Fireplace

Fauteuil pliant en bois thermoformé, assise et dossier canné
Hauteur : 98 cm – Largeur : 62 cm – Profondeur : 75 cm
200/300 €



7



8



9. MAURICE DUFRENE (1876-1955)

EDITÉ PAR LA MAÎTRISE DES GALERIES LAFAYETTE EN 1923
 PRÉSENTÉ AU SALON DES ARTISTES DÉCORATEURS DE 1923

Tapis en laine point noué, décor floral stylisé multicolore sur fond violet, nombreux damiers juxtaposés à motifs stylisés noirs et jaune sur fond gris-bleu

Usures à la trame, quelques décousures

290 x 200 cm

2 000/ 3 000 €

Bibliographie : Susan DAY, *Tapis moderne et Art Déco*, Paris 2002, P. 48

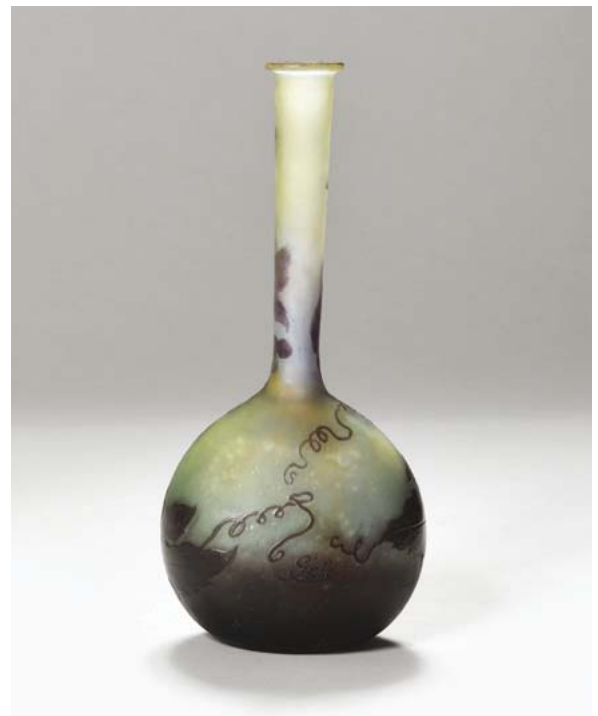
10. ETABLISSEMENT GALLE

Vase circulaire à panse plate et très haut col tronconique à bord évasé en verre multicouche à décor de vigne vierge et baies violet sur fond céladon

Signature en camée

Hauteur : 26 cm

400/600 €





11. ATELIER MARTINE & PAUL POIRET (1879-1944)

Bureau de dame à un caisson latéral ouvrant par quatre tiroirs superposés à pieds éléphants, un tiroir en ceinture, entrée de serrure et languettes de tirage mobiles à décor de fleur stylisée

Tâches, état d'usage, usures et manques

Hauteur : 75 cm – Longueur : 98 cm – Profondeur : 56 cm

500/800 €

8



12. CHARLES SOUDANT (XX^e SIÈCLE)

Applique angulaire à deux plaques en verre moulé à décor d'ange priant dans une structure en métal chromé

Signée

Hauteur : 50 cm – Largeur : 16,5 cm

400/600 €



13. JOE-DESCOMPS CORMIER

(EMMANUEL JULES JOSEPH
DESCOMPS 1869-1950 DIT)

LNJL (LES NEVEUX DE JULES
LEHMANN) FONDEUR

*Nymphe agenouillée à la guirlande
de fleurs*

Sculpture en bronze patiné vert et brun

Signé sur la terrasse

Cachet du fondateur au dos

Hauteur : 50 cm – Longueur : 53 cm –

Profondeur : 20 cm

1 500/2 000 €



14. GUSTAVE MIKLOS (1888-1967)
Plombs et première épreuve approuvée pour les plaques commémoratives de l'inauguration de la raffinerie de Port-Jérôme, 1933

Deux plombs et deux faces en cuivre
Les plombs signés ou monogrammés
Hauteur : 10,5 cm - Largeur : 6,3 cm
12 000/18 000 €

Note :

Cette plaque fut commandée à Miklos par son mécène Jacques André, héritier de la Standard franco-américaine créé par son père Alexandre ANDRÉ. En

1933, la compagnie pétrolière qui deviendra «Esso» venait de terminer la construction d'une raffinerie à la technologie des plus modernes à Port-Jérôme (Normandie) ; à l'occasion de l'inauguration du site, les plaques commémoratives de Miklos, tirées par la Monnaie de Paris, furent offertes avec l'inscription : «Standard Franco-américaine de raffinage inauguration de la raffinerie de port Jérôme, 1933-1934». Les noms de chacun des récipiendaires était gravé sur chacune des plaques. Le Musée des Arts Décoratifs de Paris en possède un exemplaire, ainsi que la chevalière en or de Jacques André dessinée par Miklos exposée dans la galerie des Bijoux.

Bibliographie :

Danuta Cichocka, *Gustave Miklos, Catalogues raisonnés*, Paris, 2014, n°S100, p. 87.



15. KERALOUVE (LA LOUVIÈRE)

Paire de vases ovoïde à col droit en grès à décor tournant d'antilopes entre deux frises de grecques émaillées rouge et orange sur fond blanc
Cachet en noir « Keralouve La Louvière » et N°503 MC au-dessous
Hauteur : 29 cm
300/500 €

16. KERALOUVE (LA LOUVIÈRE)

Grand vase boule en grès à corps sphérique et col annulaire à décor de hérons, émaillé rouge et orange sur fond blanc
Cachet en noir au-dessous « Keralouve La Louvière » et N°AD 003 MC
Hauteur : 30 cm
300/500 €

STANDARD FRANCO AMERICAINE DE RAFFINAGE INAUGURATION DE LA RAFFINERIE DE PORT-JEROME 1933 — 1934



17. TRAVAIL DES ANNÉES 1940
Lampadaire en fer forgé torsadé sur base tripode à disques de laiton et coupelle (rapportée) en verre sablé
Hauteur : 161 cm – Diamètre : 44 cm
100/150 €



18. TRAVAIL DES ANNEES 1950
Paire de portes et leurs montants en fer forgé à décor de volutes et feuillages
Hauteur : 163 cm – Largeur des montants : 24,5 cm – Largeur des portes : 60 cm
200/300 €



19. PAUL KISS (1885-1952), DANS LE GOÛT DE
Table de salon à plateau hexagonal à plateau de marbre rouge et gris sur piètement en fer forgé, la ceinture à motif asymétrique d'enroulement, entretoise en étoile
Hauteur : 54 cm – Largeur : 63 cm – Profondeur : 54 cm
200/300 €





**20. TRAVAIL MODERNISTE
DANS LE GOUT DE RENE HERBST**
Suspension en métal chromé à trois disques
superposés en verre sablé
Hauteur : 57 cm – Diamètre : 33 cm
150/200 €



**21. TRAVAIL TCHÉCOSLOVAQUE MODERNISTE
HYNEK GOTTWALD MANUFACTURE**
Divan en tubes de métal chromé sur patins en bois noirci, façade incurvée, sommier
en grillage métallique
Travail des Années 1930
Hauteur : 63 cm – Longueur : 195 cm – Profondeur : 80 cm
200/300 €



**22. TRAVAIL ANGLAIS MODERNISTE
DE W. LUSTY POUR LLYOD LOOM**
Paire de fauteuils en tube de métal anciennement chromé laqué
gris puis blanc, assises et dossiers incurvés en fibre tressée, coussins
amovibles
Hauteur : 80 cm – Largeur : 52 cm
300/500 €

Note : Un modèle identique est reproduit dans un catalogue de la collection Vitra



**23. SUIVEUR DE LELEU
TRAVAIL DES ANNEES 1940**

Paire de fauteuils en hêtre laqué gris à piètement profilé incurvé et accotoirs courbés, garnis de toile enduite
Hauteur : 87 cm - Largeur : 56 cm -
Profondeur : 54 cm
400/600 €

24. TRAVAIL DES ANNEES 1930
Paire de fauteuils bas en chêne et placage de chêne à accotoirs arqués et dossiers très inclinés

Hauteur : 52 cm - Largeur : 56 cm -
Profondeur : 65 cm
100/200 €



**25. FRANCIS JOURDAIN
(1876-1958)**

Paire de fauteuils en bois teinté, assises et dossiers en cordes de jonc
Hauteur : 83 cm - Largeur : 60 cm -
Profondeur : 62 cm
400/600 €



26

26. MAXIME OLD (1910-1991), ATTRIBUÉ À
 Table de salle à manger à plateau circulaire à ceinture rainurée,
 en placage d'acajou « *soleil* » reposant sur quatre pieds fuselés à
 sabots de bronze, peut recevoir des allonges, deux pieds
 supplémentaires sous le plateau
 Hauteur : 73 cm - Diamètre : 130 cm
 1 500/2 000 €

27. BAPTISTIN SPADE (1891-1969)
 Buffet en placage de bois fruitier ouvrant en façade par quatre
 portes, orné au centre d'un semis d'étoiles reposant par des pieds
 fuselés et galbés.
 Etiquette métallique d'origine.
 Hauteur : 93 cm – Longueur : 210 cm – Profondeur : 43 cm
 1 000/1 500 €



27



28. ETIENNE-HENRI MARTIN (1905-1998)
STEINER EDITEUR

Paire de fauteuils bas gondoles en bois naturel mouluré, large accotoir incurvé, garnis de tissu vert à rayures rouges
 Usures et manques
 Hauteur : 74 cm – Largeur : 71 cm – Profondeur : 65 cm
 500/800 €



29. MAISON GOUFFÉ
TRAVAIL DES ANNÉES 1930

Bureau à plateau rectangulaire à pans coupés à encadrement bec de corbin anciennement garni d'un cuir, ouvrant par un large tiroir en ceinture à deux poignées de bronze sur piètement latéral plein et découpé
 Plaque de l'éditeur dans un tiroir
 Usures, manques, plateau usé, en l'état
 Hauteur : 75 cm – Largeur : 118 cm – Profondeur : 70 cm
 400/600 €



30. JULES LELEU (1883-1961)
POUR MAISON LELEU

Petit guéridon à plateau circulaire à placage soleil à décor de marqueterie d'entrelacs et de fleurs, sur piètement à enroulement et entretoise cruciforme, sabots de bronze
 Plaque en Ure-Formol ivoire signée sous la ceinture
 Hauteur : 50 cm – Diamètre : 65 cm
 800/1 200 €



31. TRAVAIL DES ANNEES 1950

Paire de fauteuils à dossiers et assises à lattes

Hauteur : 82 cm – Largeur : 58 cm – Profondeur : 60 cm
200/300 €



32. MAISON REGAIN

Bureau à plateau rectangulaire partiellement peint gris dans un encadrement et piètement en orme à section carrée ouvrant par deux tiroirs asymétriques en ceinture, les langues de tirage en cuir, vers 1970

Hauteur : 77 cm – Longueur : 107 cm – Profondeur : 52 cm
300/500 €



33. TRAVAIL DES ANNEES 1940

Haut buffet en chêne cérusé à un cabinet central ouvrant par deux portes dans un encadrement entre deux vantaux latéraux, sur une base découpée soulignée d'un jonc de bronze

Hauteur : 109 cm – Longueur : 161 cm – Profondeur : 51 cm
400/600 €



34. RENE GABRIEL (1890-1950)

Sinistrées

Suite de trois chaises à dossier légèrement incurvé à trois barreaux, assises à lamelles

Vers 1950

En l'état

100/150 €

**35. TRAVAIL DES ANNEES 1940**

Plafonnier « fleur » en métal patiné mordoré à double rang de pétales
Système électrique modifié, verre givré rapporté
Diamètre : 50 cm
100/150 €



36

36. JACQUES LENOBLE (1902-1967), DANS LE GOÛT DE TRAVAIL DES ANNEES 1940

Table basse à plateau rectangulaire à parement de céramique, piètement cambré en fer forgé surligné de bronze, entretoise en « X » partiellement torsadé
Hauteur : 48 cm – Longueur : 95 cm – Profondeur : 64 cm
400/500 €

**37. A. RIECKE**

Très grand vase tronconique en verre céladon à décor abstrait souligné de rouge, doublé de verre blanc
Signature dans le décor
Hauteur : 61 cm
300/500 €

38. PETITE TABLE BASSE À PLATEAU CIRCULAIRE

en verre églomisé à décor de rinceaux feuillagés or, sur quatre pieds en bronze cambré à décor de dragons ailés
Hauteur : 40 cm - Diamètre : 70 cm
600/800 €



38



39. TRAVAIL DES ANNEES 1930

Table basse à plateau rectangulaire en verre églomisé à marbrures rouges sur piètement en chêne découpé, ceinture plaquée d'ébène de Macassar
Hauteur : 41 cm – Longueur : 72 cm – Largeur : 42 cm
80/120 €

**41. TRAVAIL DES ANNEES 1940
DANS LE GOUT DE CHARLES DUDOUYT**

Large buffet en placage de chêne cérusé à panneaux central à décor d'un bas-relief de trois poissons nageant dans les algues entre deux vantaux légèrement bombés à ferronnerie plaquée à enroulement, les intérieurs à un tiroir, montants arrondis sur pieds cambrés
Hauteur : 116 cm – Longueur : 220 cm – Profondeur : 50 cm
400/600 €



40. TRAVAIL DES ANNEES 1950

Murano
Lustre en lyre à fil torsadé supportant deux bras de lumière à deux tulipes en verre hérissé
Hauteur : 95 cm – Largeur : 50 cm
800/1 200 €





42. TRAVAIL NANCEEN DES ANNEES 1940

COMMANDÉ EN 1942

Mobilier de salon en chêne plaqué d'ébène de Macassar comprenant quatre fauteuils bas à dossier cintré et un canapé (convertible), regarnis à neuf de velours prune

Quelques soulèvements et manques

Fauteuils : 80 x 65 x 46 cm

(largeur intérieure du siège : 48 cm)

Canapé : 218 x 92 x 90 cm

300/400 €

43. A. RIECKE

Grand vase tubulaire à section ovale en verre moulé bleu à décor de gratte-ciels appliqué et émaillé blanc et rouge

Signature dans le décor

Hauteur : 61 cm

300/500 €



43



44



45

**44. TRAVAIL DES ANNEES 1940
SUIVEUR DE DOMINIQUE**

Large enfilade en placage tigré sur âme de chêne ouvrant par deux vantaux centraux dans un encadrement de jonc entre deux rangs de sept tiroirs superposés, cabinets d'angle avec portes à charnières en retrait également encadrées d'un jonc de bronze, plinthe en retrait, intérieur plaqué à l'identique, poignées en bronze incurvé
Hauteur : 100 cm – Longueur : 40 cm – Profondeur : 57 cm
400/600 €

**45. MAISON DIM, ATTRIBUÉ À
RENE JOUBERT (1878-1931)
& PHILIPPE PETIT (1900-1945)**

Cabinet à hauteur d'appui en acajou et placage d'acajou mouluré et sculpté, ouvrant par une étroite porte centrale entre deux niches à étagères, les montants sculptés de passementerie stylisée, plateau en retrait à denticules blanches, sur une doucine
En l'état, manques, soulèvement au placage, insolé
Hauteur : 135 cm – Longueur : 115 cm – Profondeur : 46 cm
800/1 200 €



46. RENÉ HERBST (1891-1982)
FLAMBO EdITEUR

Bureau en fer à plateau rectangulaire sur deux caissons latéraux, un grand à casier suspendu avec serrure, et trois superposés à gauche, piètement tubulaire à entretoise Travail des Années 1930

En état
Hauteur : 78 cm – Largeur : 152 cm – Profondeur : 70 cm
300/500 €

Fournisseur de meubles industriels avec une technique révolutionnaire car soucieux de l'ergonomie, notamment pour sa chaise pour la BNP



47. MARC GUILLEMERD (1886-1932)
PRIMAVERA EdITEUR, POUR RESTAURANT AMÉNAGÉ PAR LOUIS SOGNOT, 1927

Fauteuil moderniste en tube de métal anciennement chromé, dossier gondole, piètement traineau
En l'état, accidents et manques
Hauteur : 72 cm – Largeur : 53 cm – Profondeur : 39 cm
200/300 €



48

**48. CHARLOTTE PERRIAND (1903-1999)
POUR LE CORBUSIER, ATTRIBUÉ À
LC4**

Deux chaises longues dites de repos à structure tubulaire en acier laqué crème, assise en bandes élastiques noires, coussins en skaï sur élastiques

Traces de rouille, en état, coussins usagés

Hauteur : 60 cm – Longueur : 160 cm – Largeur : 49 cm

300/400 €

D'un ensemble de six, provenant d'une poolhouse

**49. WILLIAM KATAVOLOS (NÉ EN 1924), ROSS LITTEL
(NÉ EN 1924) & DOUGLAS KELLEY (NÉ EN 1928)
EDWIN & ESTELLE LAVERNE**

INTERNATIONAL EDITEUR

T ou 3LC ou TH15, 1952

Suite de quatre chaises tripodes à piètement tubulaire en « T » chromé réuni par une entretoise en lame de métal noirci, assises en cuir marron glacé. Usures, cuir fissuré.

Hauteur : 80 cm – Longueur : 58 cm – Largeur : 60 cm

1 500/ 2 000 €

Note : Le modèle de cette chaise fait partie des collections permanente du Museum of Modern Art de New York.

21



49



50. TRAVAIL DES ANNEES 1960

Paire d'appliques en métal doré à deux bras de lumière à décor d'épis de blé et de fleurs
Hauteur : 35 cm
200/300 €



51. CHIAVARI

Chiavarina
Paire de chaises en métal doré à dossiers néo-gothiques et barreaux d'entretoise
En état, assises à retapisser
200/300 €

**52. TRAVAIL DES ANNEES 1950
DANS LE GOUT D'ARBUS**

Lampe bouillotte en bronze en métal patiné à cinq bras de lumière
Oxydations
Hauteur : 70 cm
600/800 €



53. ALDO TURA (1909-1963)

Bar en acajou vernis à façade bombée ouvrant par une porte en chèvre à décor d'une vue d'architecture romaine à pot à feu, intérieur doublé de miroirs et étagères de verre profilé, éclairage intérieur, les côtés découpés en boomerang formant piètement et réunis par une entretoise diabololo

Vers 1955

Hauteur : 121 cm – Largeur : 60 cm – Profondeur : 40 cm

2 000/3 000 €



54

54. PIERRE JEANNERET (1896-1967)*Box Stools*

Paire de tabourets, numérotés HFC 73 et HFC 87

Hauteur : 43,5 cm - Largeur : 41 cm - Profondeur : 32 cm

4 500/5 000 €

55. PIERRE JEANNERET (1896-1967)*Take Down chairs*

Paire de fauteuils en teck profilé et vernis, dossiers et assises recannés à neuf

Marqués R.E.C.K (S) – O.C.W.381 LIB pour l'un

O.C.W. 256 ME pour l'autre

Hauteur : 78 cm - Largeur : 52 cm - Profondeur : 60 cm

4 000/ 6 000 €

24



55



56. PIERRE JEANNERET (1896-1967)

File rack storage unit

Bibliothèque de milieu en bois naturel vernis à cinq casiers, quatre

carrés et un à double hauteur

Numérotée D.I.201

Vers 1957

Hauteur : 70 cm - Longueur : 92 cm - Profondeur : 37 cm

4 000/6 000 €





57

57. PIERRE JEANNERET (1896-1967)*Easy chairs*, Chandigarh, vers 1955

Paire de fauteuils en bois profilés et vernis, dossiers et assises recannés à neuf

Hauteur : 78 cm - Largeur : 53 cm - Profondeur : 65 cm

7 000/ 10 000 €

58. PIERRE JEANNERET (1896-1967)*Executive Desk*

Bureau à plateau rectangulaire regarni de cuir vert, piètements latéraux et un caisson latéral ouvrant par trois tiroirs

Hauteur : 74 cm – Longueur : 137 cm – Profondeur : 69 cm

8 000/ 10 000 €

Bibliographie :

Le Corbusier Pierre Jeanneret : The Indian Adventure, Design-Art-Architecture, Touchaleaume & Moreau, p. 563

58



59. PIERRE JEANNERET (1896-1967)

Table de salle à manger dite « *Dining table* »

Teck massif et placage de teck. Circa 1960

H : 76 cm - L : 183 cm - P : 88 cm

14 000/18 000 €

Bibliographie :

- L. & P. Seguin, Le Corbusier Pierre Jeanneret, Galerie Patrick Seguin, 2014, modèle similaire pp. 232-233 et 286
- Eric Touchaleaume & Gérard Moreau, Le Corbusier Pierre Jeanneret
- L'aventure indienne, Gourcuff Gradenigo, 2010, p. 583 sous le numéro PJ-TA-01-B.
- Catalogue d'exposition Pierre Jeanneret, Galerie Downtown, 2015, p. 71



28

60. ILMARI TAPIOVAARA (1914-1999)**HAGA FORS EDITEUR**

Suite de quatre chaises en bois thermoformé, les dossiers à cinq barreaux tronconiques, piètement à entretoise en « H » en bois noir, assises arrondies en contreplaqué naturel

Étiquette
200/300 €

**61. TRAVAIL SCANDINAVE DES ANNEES 1970**

Table circulaire en palissandre et placage de palissandre, sur quatre pieds fuselés, ouvrant à une allonge dépliant

Hauteur : 72 cm – Diamètre : 140 cm

Largeur de l'allonge : 41 cm

150/200 €

**62. GALERIE ROBERT SENTOU**

Suite de quatre chaises en bois exotique à section carrée, assises en cuir noir capitonné

Hauteur : 76,5 cm – Largeur : 48 cm – Profondeur : 45 cm

200/300 €



63. ROGER CAPRON (1922-2006), ATTRIBUÉ À TRAVAIL DES ANNEES 1950

Masque mural en plâtre peint noir imitant un masque en bois d'arts premiers

Hauteur : 27 cm - Largeur : cm

600/800 €



64. TRAVAIL DES ANNEES 1950

Paire de fauteuils en acajou, assises et dossiers pleins entre des montants latéraux en « X »

Hauteur : 72 cm – Longueur : 64 cm – Profondeur : 70 cm

300/400 €

65. ROBERT DEBIEVE (1926-1994)

MINVIELLE ET CABANNE EDITEURS

Enfilade en placage d'acajou ouvrant par un cabinet à deux vantaux centraux entre à gauche, un plateau formant abattant découvrant un bar en mélaminé et quatre tiroirs superposés à droite, vers 1960

Sauts de placage, usures, manques

Hauteur : 90 cm – Longueur : 230 cm – Profondeur : 48 cm

400/600 €





66. ROGER FERAUD (1890-1964) DIT GEO

Vestiaire porte-manteaux en fil de fer à clefs de Sol retenant des boules en bois laquées jaunes et rouge et quatre autres boules laquées vertes et bleues
Traces de rouille
Hauteur : 180 cm
200/300 €



67. TRAVAIL DES ANNEES 1950

Deux tables gigognes à piètements latéraux en « K » à section carrée de fer noirci et plateaux en céramique émaillée à décor abstrait sur fond vert
La grande : 43 x 47 x 31 cm
La petite : 38 x 32 x 32 cm
80/120 €



68. FREDERICK WEINBERG (1922-1970)

Paire de fauteuils en rotin tressé sur une structure en fil de fer noirci
Travail américain des Années 1950
Hauteur : 80 cm - Largeur : 58 cm - Profondeur : 70 cm
200/300 €



69. TRAVAIL DES ANNEES 1950

Haut fauteuil à haut dossier en rotin sur un piètement fil de métal noir
Accidents et petits manques
Hauteur : 108 cm – Largeur : 60 cm – Profondeur : 80 cm
100/150 €

70. ATELIER GEORGES JOUVE (1910-1964)

Vase boule dit « *pomme* » ou bouteille à petit col mince en
céramique émaillée vert granny smith
Signé au-dessous « *At. Jouve* » et marque à l'« *Alpha* »
Vers 1957
Tout petit éclat
Hauteur : 15 cm
2 000/ 3 000 €

Bibliographie :

- *Georges Jouve - Michel Faré*, textes de Renée Moutard-Uldry et Norbert Pierlot,
Éditions Art et Industrie, Paris, 1965. Variantes p. 91.
- Ph. Jousse et N. Pierlot, *Georges Jouve*, Paris. Pp. 14, 68, 69, 71, 74, 89, 99, 100,
145, 288, 289 et 295.

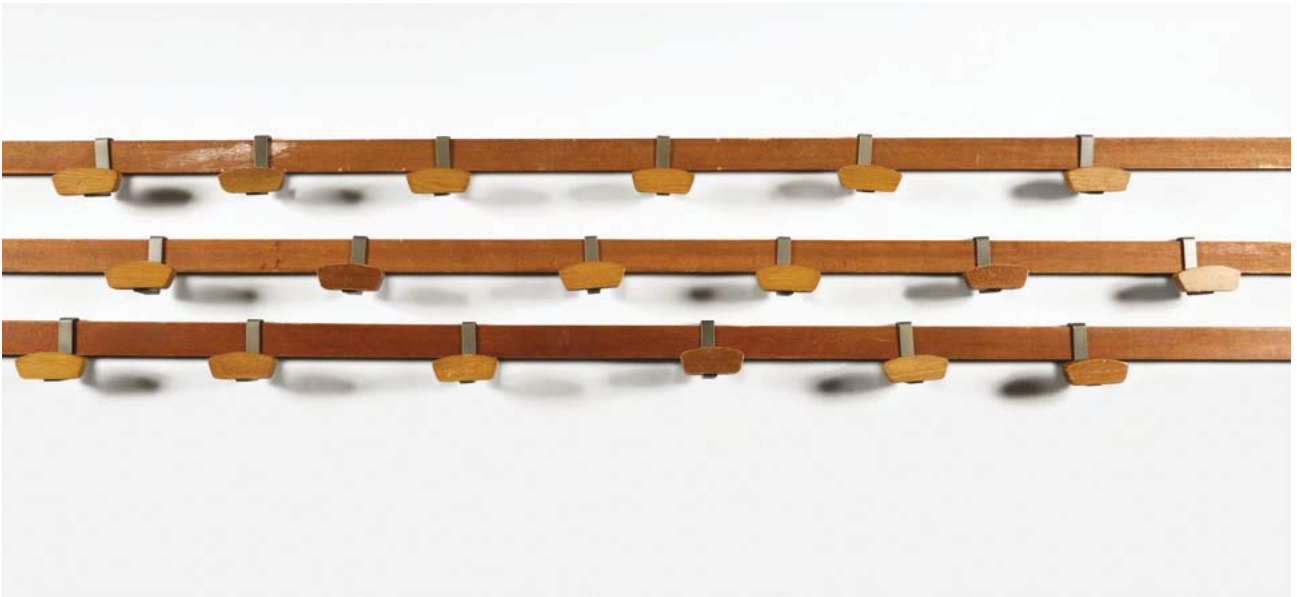
71. MATHIEU MATEGOT (1910-2001), ATTRIBUÉ À

Table roulante à structure en fer à section carrée, à coté pentagonal,
trieur à journaux et étagère centrale en tôle perforée jaune, casier à
verres et à bouteilles
Manque le plateau supérieur en verre
Hauteur : 79 cm – Largeur : 90 cm – Profondeur : 42 cm
250/300 €



69





**72. CHARLOTTE PERRIAND (1903-1999)
& LE CORBUSIER (1887-1965), ATTRIBUÉ À**

Porte-manteaux

Suite de dix-huit patères en lames d'acier et pommeaux

en chêne ou acajou profilé vernis

On joint trois tringles

Longueur des tringles : 254 cm

1 000/1 500 €

Modèle pour la cité Radieuse, Marseille, 1948



73. TRAVAIL POST MODERNE

Ensemble de sept petites chaises empilables d'écolier en tubes de métal

laqué polychrome, assises et dossiers en contreplaqué

Usures, tâches, manques

Hauteur : 59 cm – Largeur : 36 cm – Profondeur : 29 cm

200/300 €



74. RENE CAILLETTE (1919-2004)

STEINER EDITEUR

Diamant, 1959

Chaise en contreplaqué thermomoulé sur une structure en tube de métal chromé

Usures et accidents au placage

Hauteur : 80 cm – Largeur : 45,5 cm – Profondeur : 43 cm

150/200 €

75. CHARLOTTE PERRIAND (1903-1999) POUR LE CORBUSIER

CASSINA EDITEUR

LC3

Fauteuil en cuir fauve, structure en métal chromé

Marque de l'éditeur

Usures, métal piqué

Hauteur : 60 cm - Largeur : 100 cm - Profondeur : 65 cm

800/1 200 €



33

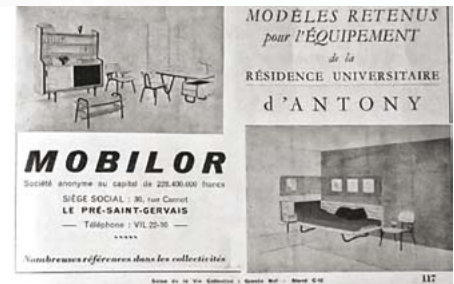
76. DAVE CHAPMAN (1909-)
MOBILOR EDITEUR

Table à piètement en fer laqué gris, les pieds fuselés à sabots globulaires noirs, plateau sans doute rapporté en formica bleu
Et suite de quatre chaises empilables à structure en métal assortie, assises en contreplaqué thermoformé
Marque du tampon Mobilor sous certaines assises
500/600 €



77

77. ROGER CAPRON (1922-2006)*Shogun*

Table basse à plateau en carreaux de céramique dans un encadrement de bois sur pieds cylindriques

Vers 1960

Hauteur : cm – Largeur : cm – Profondeur : cm

300/500 €



78

**78. MARCEL GIRAUD (1897-1985)
à VALLAURIS**

Pied de lampe piriforme en faïence flammé crème à décor incisé de frises de cercles et navettes cintrés d'enroulements à fond brun

Signé en creux deux fois et situé en noir

Travail des Années 1960

Hauteur : 52 cm

200/300 €

34

**79. ROBERT GUILLERME
ET JACQUES CHAMBRON (XX^e)
VOTRE MAISON EDITEUR**

Bout de canapé à plateau rectangulaire garni de céramiques noires et compartiment à journaux entre deux montants triangulaires à découpe asymétrique

Hauteur : 60 cm – Longueur : 53 cm – Profondeur : 24 cm

50/80 €

**80. ADRIEN AUDOUX & FRIDA MINET (XX^e),
ATTRIBUÉ À**

Paire de tabourets bas dit de berger, tripodes à piètement quille en chêne, assises circulaires en jonc raphia tressée

Manques et accidents

Hauteur : 28 cm – Diamètre : 30 cm

200/300 €

**81. VERA SZEKELY (1919-1995),
PIERRE SZEKELY (1923-2001) &
ANDRE BORDERIE (1923-1998)**
Bol verseur en terre émaillée blanc à frise
de cercles jaunes, entre des lignes gémellées
vertes, anse, intérieur jaune d'œuf
Signé Borderie Szekely et monogrammé
« SZB »
Vers 1952
Hauteur : 10 cm – Longueur : 24 cm
800/1 000 €



81

**82. ROBERT GUILLERME ET
JACQUES CHAMBRON (XX^E)
VOTRE MAISON EDITEUR**
Enfilade en chêne massif ouvrant par
quatre tiroirs superposés entre à droite une
porte trois faux tiroirs en façade découvrant
un bar et à gauche un cabinet ouvrant par
deux portes, haut piètement tronconique
à pans coupés et barreau d'entretoise en
façade
Étiquette
Hauteur : 94 cm – Longueur : 218 cm –
Profondeur : 51 cm
300/500 €





83. DE SEDE EdITEUR

DS76

36

Deux méridiennes pouvant former quatre sièges ou un canapé quatre places, garnis de cuir brun, doublure en toile siglée « *De Sede Exclusive* »
Tâches, usures

Hauteur : 70 cm – Largeur : 90 cm
– Profondeur : 90 cm
600/800 €

84. GILBERTO ZORIO

(NÉ EN 1944)

Poing

Sculpture en bois
Signé G. Zorio et daté 71
Hauteur : 23 cm
200/300 €

Œuvre en rapport : Poing phosphorescent, 1971,
Centre G. Pompidou



84



85. CHARLES DUDOUYT
(1885-1946), ATTRIBUÉ À

Petit banc de cheminée en bois tourné, assise en tressage de corde, le bandeau à trois disques à cercles concentriques, vers 1960

Hauteur : 75 cm – Longueur : 101 cm –
Profondeur : 46 cm
200/300 €



**86. ANNIE HIERONIMUS
CINNA EDITEUR**

Sandra

Canapé trois places en velours crème
entièrement garni et son Ottoman

Etiquette siglée

Vers 1977

Usures et tâches

Canapé : Hauteur : 70 cm – Largeur :

195 cm – Profondeur : 90 cm

Ottoman : 40 x 80 x 60 cm

400/500 €

87. EDOUARD SCHENCK

(1874-1959), SUIVEUR DE

Paire de chenets en lame de fer à
profil de chien

Hauteur : 28 cm

Profondeur : 43 cm

200/300 €



87

88

88. TRAVAIL DES ANNEES 1960

Lampe brutaliste en fer forgé, base
circulaire, et son abat-jour

Hauteur totale : 45 cm

80/120 €





89. TRAVAIL BRUTALISTE

Table basse en brique de conifère
reverniss sur des pieds compas

Hauteur : 42 cm – Longueur : 127 cm
– Profondeur : 48 cm

200/300 €

90. TRAVAIL BRUTALISTE DES ANNEES 1960

Petit buffet en bois naturel ouvrant
par deux vantaux

Rayures, en l'état

Hauteur : 80 cm – Longueur : 108 cm
– Profondeur : 46 cm

300/500 €



91. TRAVAIL BRUTALISTE DES ANNEES 1960

Table basse à grand plateau en planche
profilée sur quatre pieds

Hauteur : 44 cm – Longueur : 134 cm –
Profondeur : 62 cm

300/400 €





92

39

92. PIERRE CHAPO (1927-1987)**MEUBLES CHAPO ÉDITEUR***S11*, modèle créé en 1966

Suite de six chaises à montants en orme massif

rectangulaires, dossiers et assises en cuir naturel surpiqué

Usures et taches

Hauteur : 78 cm - Largeur : 44 cm - Profondeur : 44 cm

3 000/ 4 000 €

Bibliographie :

H. Magen, *Pierre Chapo, un artisan moderne*, 2017, pp. 192-195**93. ADRIEN AUDOUX & FRIDA MINET (XX^e),
ATTRIBUÉ À**

Bar gouvernail en chêne anciennement cérusé, le fût garni

de corde sur base cruciforme, le plateau gouvernail s'ouvrant

par deux volets en partie centrale, sur caisson à casiers

Travail des Années 1950

Hauteur : 74 cm - Diamètre : 72 cm

800/1 200 €



94. TRAVAIL SCANDINAVE DES ANNEES 1960

Applique à bras en acajou à potence incurvée orientable

En l'état

Envergure : 95 cm – Hauteur : 35 cm

100/150 €

95. ARNO VODDER (1926-2009)

VAMO SONDERBORG ÉDITEUR

Paire de chevets en teck à caisson ouvrant par un tiroir sous deux casiers sur piètement fuselé

Monogrammés VP

Estampillés au dos et marqués *Made in Denmark*

Hauteur : 52 cm – Largeur : 49 cm

– Profondeur : 30 cm

300/400 €



96. ILLUM WIKKELSO

(1919-1999)

NEIL EILERSEN ÉDITEUR

Canapé en teck fuselé, les accotoirs ailes d'avion, coussins regarnis en alcantara brun

Étiquette

Assise en caoutchouc par Pirelli

Hauteur : 65 cm – Largeur : 123 cm –

Profondeur : 70 cm

300/500 €



97. TRAVAIL SCANDINAVE DES ANNEES 1970
 Suspension en teck à double Boomerang supportant quatre quilles
 à globes opalin blanc
 Hauteur : 85 cm - Longueur : 71 cm - Largeur : 48 cm
 500/600 €



98. TRAVAIL SCANDINAVE DES ANNEES 1970
 Paire de suspension en teck à quille à un globe opalin blanc
 Hauteur : 42 cm
 200/300 €



99. MANUFACTURE MAGNUS OLESEN, FONDÉE EN 1937
DOMUS DANICA EDITEUR
 Paire de fauteuils en teck fuselé garnis de coussins en tissu orange
 Etiquette de l'éditeur
 Hauteur : 70 cm - Largeur : 63 cm - Profondeur : 72 cm
 500/800 €



100. EERO SAARINEN (1910-1961)
KNOLL INTERNATIONAL EDITEUR

Tulip, modèle 150 U

Suite de six fauteuils pivotants, l'intérieur entièrement garni de tissu rouge

Décolorations, usures

Hauteur : 80 cm - Largeur : 68 cm - Profondeur : 50 cm

1 500/ 2 000 €

101. EERO SAARINEN (1910-1961)
KNOLL INTERNATIONAL EDITEUR

Tulip, modèle 164M

Table, piètement tulipe et plateau de marbre circulaire arabescato

Circa 1970

Hauteur : 72 cm - Diamètre : 140 cm

1 000/ 1 500 €



102. GRUNDIG*Audiorama 7000*

Paire d'enceintes sphériques noires sur haut pied tulipe, vers 1970

On y joint une platine disque

Hauteur : 80 cm

200/300 €

**103. RAYMOND LOEWY**

(1893-1986)

DOUBINSKY FRÈRES ÉDITEURS

DF2000

Meuble bas en contreplaqué blanc ouvrant par deux vantaux et sur la gauche par trois tiroirs superposés, tiroirs à façade ABS argenté miroir, sur plinthe en retrait

Vers 1965

Manque une plinthe, en l'état, rayures sur le plateau

Hauteur : 46,5 cm – Longueur : 130 cm
– Profondeur : 51 cm

200/300 €

43

104. CHARLES ZUBLENA

(1910-1979), **ENTOURAGE DE**

Quatre chauffeuses et deux tables basses en fibre de verre noire

Estampillées « *LP CLUB 41 SALBRIS* »

Usures, tâches, manques de laque

Chauffeuses : 65 x 72 x 72 cm

Tables : 24 x 35 x 35 cm

300/400 €

Dessinateur de la fameuse chaise longue « *Eurofax R1* » en fibre de verre armé pour le Club Med à partir de 1965 avec la même estampille



**105. PIERRE GUARICHE (1926-1995)****STEINER EDITEUR**

Suite de quatre tables de salon à plateau carré en bois et mélaminé noir ou blanc, piètement en fil de fer laqué noir
Étiquette de l'éditeur sous chacune d'entre elles
Petits chocs, manques et rayures d'usage
Hauteur : 36 cm – Longueur : 39,5 cm – Profondeur : 39,5 cm
400/500 €

**106. PIERRE GUARICHE (1926-1995)****AIRBORNE EDITEUR***Modèle G10*

Paire de fauteuils regarnis de toile bleue sur une structure en tube de métal noir
Hauteur : 77 cm – Largeur : 75 cm – Profondeur : 81 cm
400/500 €

Bibliographie :

-L. Blaisse, A. Jacob, A. Jauneau, *Pierre Guariche*, Norma, Paris 2020, p. 100**107. PIERRE GUARICHE (1926-1995)****MEUROP EDITEUR***Conseil*

Suite de six chaises en skaï blanc
Étiquette de l'éditeur
Usures, en l'état
Hauteur : 70 cm – Largeur : 52 cm – Profondeur : 52 cm
300/500 €

108. PIERRE GUARICHE (1926-1995)**MEUBLE TV EDITEUR**

Table à plateau rectangulaire en hêtre plaqué, deux allonges à l'italienne, piètement tubulaire laqué noir
Étiquette rectangulaire blanche sous le plateau « *Création Pierre Guariche* » et étiquette ovale « *Meuble TV éditeur à Paris* »

Vers 1955

Hauteur : 74 cm – Longueur : 140 cm – Largeur : 83 cm
(sans les allonges)

Longueur de chaque allonge : 40 cm

500/800 €





109. PIERRE GUARICHE (1926-1995)

DISDEROT EDITEUR

Cerf-volant ou G25, modèle créé en 1951

Applique à un bras coudé en tube de laiton et tôle laquée noir, déflecteur en tôle ajouré en tamis laqué gris pâle.

Hauteur : 85 cm – Profondeur : 103 cm

5 000/ 8 000 €

Bibliographie :

- Art Et Décoration, sept.-oct. 1957, p. 26

- Patrick Favardin, 'Les Décorateurs des années 50', Norma, Paris, 2012, p.166

- C. & D. Krzentowski, «*The Complete Designer's Lights (1950-1990)*», Zürich, 2012, p. 106

- D. Jacob, L. Blaisse, A. Jeuneau, Pierre Guariche, *Luminaires-Mobilier-Architecture d'Intérieur*, Norma, 2020, pp. 61 et 75





110. DAVID HICKS (1829-1998)

Scultura

Table basse carrée à plateau de verre sur une pyramide de lames de métal poli

Vers 1970

Choc au plateau

Hauteur : 36 cm – Longueur : 100 cm – Largeur : 100 cm

200/300 €

111. GIOFFREDO REGGIANI (NÉ EN 1929),

SUIVEUR DE

Grand lampadaire « Gerbe » à six bras de lumières arqués en métal chromé, base circulaire en marbre

Vers 1970

Hauteur : 240 cm

200/300 €



112. FRANÇOIS ARNAL (1924-2012)

VERRERIE SAINT JUST

ATELIER A

T 9

Table basse à plateau rectangulaire en ardoise et quatre pieds à section rectangulaire à serre-joints en métal rechromé

Hauteur : 40 cm – Longueur : 140 cm –

Largeur : 40 cm

300/500 €



113. PAUL LE GEAR (XX^e)

DOM EDITEUR

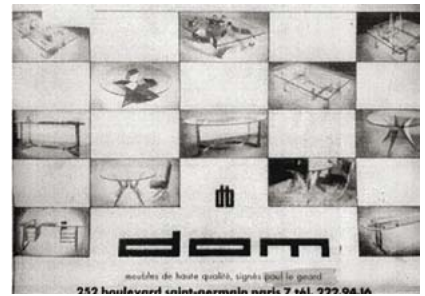
Dialogue

Table de salle à manger, plateau de verre fumé rectangulaire à bords arrondis et piètement en lames croisées d'acier chromé

Vers 1970

Hauteur : 72 cm – Longueur : 200 cm – Profondeur : 100 cm

400/500 €



114. HARRY BERTOIA (1915-1978)

D'après le modèle « 420 »

Paire de chaises en tiges de métal chromé

Hauteur : 76 cm – Largeur : 53 cm – Profondeur : 50 cm

600/800 €



115

115. TABLE DE SALON

en tube chromé à trois plateaux circulaires en verre superposés, le plateau supérieur pivotants

Hauteur basse : 60 cm –

Diamètre : 45 cm

200/300 €



116

116. EILEEN GRAY (1878-1976) D'APRÈS LE MODÈLE D'E 1027

Table de salon en tube chromé à plateau circulaire en verre, montants double, à hauteur variable, sur base en fer à cheval

Hauteur basse : 60 cm –

Diamètre : 50 cm

200/300 €

117. UBALD KLUG (NÉ EN 1932)

DE SEDE EDITEUR

« Terrazza »

Paire de canapés à gradins en cuir anthracite

Circa 1975

En état d'usage, usures

Hauteur : 70 cm – Largeur : 85 cm – Profondeur : 160 cm chaque

6 000/8 000 €



48



SAMEDI 27 FÉVRIER 2021

L'ESPRIT DU XX^e SIÈCLE



118. R. LUNEL, ATTRIBUÉ À

Applique potence orientable en métal fuselé noir et tube de laiton, abat-jour conique en métal laqué gris, contrepoids cylindrique à deux boutons interrupteurs
 Envergure : 82 cm – Diamètre de l'abat-jour : 50 cm
 400/600 €



119. SUITE DE QUATRE APPLIQUES

à plaque d'aluminium et bras de cuivre retenant un abat-jour en verre sablé à pastilles
 Petits éclats
 Hauteur des abat-jours : 22 cm
 Diamètre : 16 cm
 150/200 €



120. MARIO SABOT (XX^e)

Trois tables gigognes à plateaux circulaires, piètement arc de cercle en métal
 En état, piqures
 Hauteur : 35 cm – Diamètre : 52 cm
 200/300 €



121. VERRERIE SAINT JUST, ATTRIBUÉ À LA

Table basse à plateau rectangulaire garni de dalles de six verres de couleur
 En état, usures
 Hauteur : 50 cm – Longueur : 90 cm – Profondeur : 42 cm
 150/200 €



122. LINE VAUTRIN (1913-1997)

Gerbera

Miroir sorcière en talosel à miroirs nacrés irisés jaune, dos de satin rose

Signé

Diamètre total : 18 cm - Diamètre : 10 cm

Fêles sur certains miroirs

7 000/9 000 €

Bibliographie :

-Delphine & Reed Krakoff, *Houses that we dream of*, 2017, miroir à rapprocher p. 15.

-Patrick Mauriès, *Line Vautrin Miroirs*, Galerie Chastel Marechal, 2004, p. 84 et p. 85



**123. GAETANO SCOLARI (1927-1994)****STILNOVO EDITEUR, 1953**

Suspension globulaire en verre opalin

Système électrique en état et fixation à revoir

Hauteur : 50 cm - Diamètre : 50 cm

800/1 200 €

124. GAETANO SCOLARI (1927-1994)**STILNOVO EDITEUR, 1953**

Suspension globulaire en verre opalin

Système électrique en état

Hauteur : 50 cm - Diamètre : 50 cm

800/1 200 €

125. JACQUES PERGAY**(XX^e - XIX^e SIÈCLE)**

Paire de fauteuils en rotin à dossiers légèrement inclinés entre deux montants accotoirs incurvés, plaqués d'arcs de rotin, et garnis de coussins en tissu à décor de perse bleue

Travail des Années 1980

Hauteur : 82 cm – Largeur : 62 cm –

Profondeur : 75 cm

300/400 €

**126. TRAVAIL SCANDINAVE
DES ANNEES 1960**

Suite de quatre fauteuils en lames de contreplaqué thermoformé arrondi et assises assorties

Rayures, enfoncements, petits manques, traces d'humidité

Hauteur : 70 cm – Largeur : 56 cm –

Profondeur : 39 cm

200/300 €



127. TRAVAIL DES ANNEES 1950

Applique orientable à bras flexible orientable en métal doré, abat-jour en grillage double
Longueur du bras : 38 cm
100/150 €



127



128

128. POTERIE D'ACCOLAY

Grande coupe circulaire sur pied en céramique émaillée turquoise à décor incisé d'un visage aux cheveux longs
Signé BEATRY. Signé sous la base Accolay
Travail des Années 1960. Diamètre : 56 cm
200/300 €



129. DYRLUND EDEUR

Six chaises néoclassiques en bois naturel mouluré à dossier rectangulaire canné et assises garnies d'un tissu beige
Etiquette de l'éditeur
Hauteur : 90 cm – Largeur : 50 cm – Profondeur : 50 cm
400/600 €



130. JEAN PERZEL (1892-1986)

1142

Paire d'appiques à deux bras de lumière en métal patiné doré, cache-ampoule cylindriques en verre opalin

Signées

Hauteur des verres : 20 cm – Largeur : 40 cm

Hauteur : 31 cm – Largeur : 39 cm – Profondeur : 27 cm

600/800 €

131. MATHIEU MATEGOT (1910-2001)

Table roulante à plateau rectangulaire en verre, encadrement de lames de laiton, les montants en section carrée en fer garnis de cuir à plateau d'entretoise en placage et compartiment à bouteilles, sur roulettes globulaires

Hauteur : 62 cm – Longueur : 46 cm –

Profondeur : 62 cm

300/400 €

Bibliographie : P. Favardin, Mathieu Matégot, Norma Éditions, 2014, feuillet 3



132. MAISON JANSEN

Bureau à plateau rectangulaire en acajou garni d'un cuir sur piètement trépieds de métal patiné à entretoise en H à haut sabots « *pieds de lion* » anciennement dorés

Hauteur : 74 cm – Largeur : 154 cm – Profondeur : 75 cm

Avec son fauteuil curule en acier et bronze doré, bandeau garni de cuir

Tâches

6 000/ 8 000 €



133. CHARLOTTE PERRIAND (1903-199) PHILIPS EDITEUR

Infrapbil

Suite de trois projecteurs coniques dans cercle, et un quatrième avec l'étiquette Philips « Type 7529 »

Manque les cache-ampoule, en état

Vers 1970

200/300 €



134. TRAVAIL DES ANNEES 1970

Applique de bibliothèque à fixation à vis serre-joint, cache-ampoule oignon en métal laqué noir orientable

50/80 €

135. CHARLES (1907-1978) & RAY (1912-1988) EAMES

HERMAN MILLER EDITEUR

La Fonda

Suite de huit chaises, piètement en fonte d'aluminium à quatre fûts sur base cruciforme, coques en fibre de verre, garniture à chevron orange et safran

Tâches et accidents, oxydations

Étiquette de l'éditeur

Hauteur : 83 cm – Largeur : 50 cm – Profondeur : 40 cm

600/800 €





136

**136. CHARLES (1907-1978)
& RAY (1912-1988) EAMES
HERMAN MILLER ÉDITEUR**

La Fonda et DSX

Suite de huit chaises

5 La Fonda à piètement en fonte d'aluminium à quatre fûts sur base cruciforme, 3 autres DSX à piètement en tube de métal chromé coques en fibre de verre, garniture à chevron orange et safran. Etiquette de l'éditeur.

Tâches et accidents, oxydations

Hauteur : 83 cm – Largeur : 50 cm –

Profondeur : 40 cm

400/600 €

137. TRAVAIL DES ANNEES 1970

Suite de quatre chaises pivotantes sur pied central à base cruciforme en métal chromé, assises et dossiers garnis de toile fuchsia

Tâches usures, décolorations

80/100 €

138. TRAVAIL DANOIS DES ANNEES 1970

Lampadaire à fût tubulaire central chromé sur base circulaire en fonte d'acier noirci, abat-jour cylindrique. Accidents.

Hauteur : 162 cm

80/120 €



137



138

57



139. MARIO BELLINI (NÉ EN 1935)
CASSINA EDITEUR
405 Duc
 Canapé trois places en cuir fauve
 Usures et décolorations
 Hauteur : 70 cm – Longueur : 240 cm
 – Profondeur : 80 cm
 500/600 €



140. GUY BENOIST (NÉ EN 1931)
La Course
 Sculpture en fonte d'aluminium
 Signée « Benoit »
 Hauteur : 33 cm
 400/600 €

140

58



141. TRAVAIL DES ANNEES 1990
 Paire de penderies cruciformes en lames
 d'acier brossé sur caisson roulant en
 placage de palissandre
 Hauteur : 190 cm - Largeur : 71 cm -
 Profondeur : 54 cm
 400/600 €



142. TRAVAIL DES ANNEES 1980
 Table à plateau rectangulaire en verre sur piètement en tubes et lames de
 métal noir centré de deux pions rouges et ses quatre chaises tripodes en
 contreplaqué noir, dossier éventail, les lames séparées par des perles rouges
 Table : Hauteur : 73 cm – Longueur : 200 cm – Largeur : 100 cm
 Chaises : Hauteur : 87 cm – Longueur : 57 cm – Largeur : 50 cm
 300/400 €

**143. CHARLES EAMES (1907-1978)
& RAY EAMES (1912-1988)
MOBILIER INTERNATIONAL EDITEUR**

Lounge 670, modèle créé en 1956

Fauteuil à coque en contreplaqué moulé reposant sur un piétement en métal laqué, la garniture de cuir noir

Hauteur : 77 cm – Largeur : 87 cm – Profondeur : 77 cm

2 000/3 000 €





144. ALFREDO BARBINI (1912-2007) À MURANO
 Paire de verres d'appliques de forme tulipe en verre teinté violet et givré
 Signées
 Hauteur : 25 cm – Largeur : 36 cm
 800/1 200 €



145. ALFREDO BARBINI (1912-2007) À MURANO
 Paire de verres d'appliques de forme tulipe en verre teinté violet et givré
 Signées
 Hauteur : 25 cm – Largeur : 36 cm
 800/1 200 €



146. OLIVIER DE SCHRIJVER (NÉ EN 1958)
ODE DESIGN
COMME CHEZ VOUS ART EDITEUR
 Console plaquée de miroirs biseautés noirs ouvrant par deux tiroirs en ceinture sur pieds gainés
 Signé et numéroté 7/8
 Hauteur : 76 cm - Largeur : 160 cm - Profondeur : 40 cm
 400/500 €



147. TRAVAIL ITALIEN
DES ANNEES 1980
 Lampe tronconique en verre opalin blanc sur une base en métal blanc
 Hauteur : 45 cm
 300/400 €



**148. FRANÇOIS CATROUX
(1936-2020), ATTRIBUÉ À**

Escalier hélicoïdal en lame d'acier, à 14 marches en chêne, rampe à parois de plexiglass d'un modèle de Roger TALLON. Vers 1972.

Avec photo de son plan d'époque
Hauteur : 270 cm - Hauteur des rampes : 94 cm
Diamètre : 130 cm - Largeur marche : 20 cm
2 000/3 000 €

Provenant du triplex rue Saint Simon du président de la banque Neuflyze

Vendu démonté et découpé.





150. COLONNE EN PLÂTRE
formant lampadaire à décor en léger
relief sur le fût de feuilles stylisées
En l'état, accidents et manques
Hauteur : 170 cm
300/500 €



149. RODNEY KINSMAN (NÉ EN 1943)
BIEFFEPLAST EDITEUR
Omstack, modèle créé en 1971
Deux chaises, l'une laquée rouge, l'autre blanche
Hauteur : 74 cm – Largeur : 52 cm – Profondeur : 51 cm
100/200 €



151. ETIENNE FERMIGIER (1932-1973), ATTRIBUÉ À
ACTUAL EDITEUR
Paire de chauffeuses à structure tubulaire métallique entièrement regarnies de tissu rouge,
patins circulaires en plastique noir, regarnis postérieurement
En l'état, manques
Hauteur : 64 cm – Largeur : 57 cm – Profondeur : 75 cm
200/300 €

Bibliographie :
«*Maison Française*», n° 256, avril, 1972, modèle similaire rep. p. 142.

**152. CARLO CONTI (NÉ EN 1967)****MERITALIA EDITEUR***Snake*

Table basse à huit plateaux circulaires en métal laqué blanc articulés de diamètres différents sur piètement articulé en métal brossé

Diamètres des plateaux : 50, 40 et 30 cm

Hauteur : 28 cm

500/800 €



154

153. MAARTEN VAN SEVEREN (1956-2004)**VITRA EDITEUR***MSV*

Chaise longue en résine rouge sur piètement tubulaire en métal chromé, appuie-tête à hauteur variable.

Années 1990

Hauteur : 89cm – Longueur : 175 cm – Profondeur : 46 cm

500/600 €

154. PIERRE & GILLES (NÉS EN 1950 ET EN 1953)*Cœur (Miroir d'artiste)*

signé et numéroté 'pierre gilles 97/99' et avec l'étiquette 'Editions Stéphane Klein & TAT Arts' (au revers)

tirage numérique original inséré dans un caisson lumineux en forme de coeur à miroir sans tain.

Réalisé en 2004, dans une édition de 99 exemplaires numérotés 68 x 77 cm.

2 100/2 300 €



153



**155. ETTORE SOTTASS
(1917-2007)
KNOLL INTERNATIONAL
EDITEUR**

Suite de six fauteuils dits « *Mandarin* » garnis de tissu vert, tubes de métal noirci et patine aluminium
Création 1986
Usures et tâches
Hauteur : 83 cm – Largeur : 60 cm
– Profondeur : 50 cm
300/500 €

**156. PHILIPPE STARCK
(NÉ EN 1949)**

Le Paravent de l'autre, modèle créé en 1991

Paravent double face en placage de poirier à trois feuilles, chacune à trois fenêtres pouvant accueillir des photos
Signé « *Aleph by Starck* » sur les pieds triangulaires en fonte d'aluminium
Hauteur : 192 cm – Largeur d'une feuille : 51 cm
600/800 €



157. TRAVAIL DES ANNEES 1980
Petite sellette en verre à plateau carré sur base assortie réunis par quatre baguettes assorties
Hauteur : 50 cm – Largeur : 20 cm
– Profondeur : 20 cm
80/120 €



158. TRAVAIL DES ANNEES 1980
 Petite table en verre à double plateaux
 circulaires sur une base assortie réunis
 par douze baguettes de verre
 Hauteur : 51 cm – Diamètre : 45 cm
 100/150 €



159. ALESSANDRO MENDINI
 (NÉ EN 1931)
ZANOTTA EDITEUR
Sirfo, 1986
 Guéridon tripode à plateau circulaire
 en verre et un piètement zoomorphe
 en fonte d'aluminium sablé avec bec
 verni jaune
 Signé sur le dessus
 Hauteur : 71 cm - Diamètre : 55 cm
 400/600 €



160

160. PHILIPPE STARCK
 (NÉ EN 1949)
CASSINA EDITEUR
Passion, modèle créé en 2007
 Paire de chaises à pieds fuselés en
 acier chromé et coque en nylon blanc,
 assises garnis de cuir blanc capitonné
 Décoloration, coques en l'état
 Hauteur : 80 cm - Largeur : 57 cm
 - Profondeur : 57 cm
 250/350 €

161. FONTANA ARTE
 Grand miroir ovale appliqué d'un
 anneau de Saturne en miroir à bord
 arrondi
 Crochet de suspension et gomme
 d'amortissement au dos
 Hauteur : 73 cm – Largeur : 90 cm
 1 500/2 000 €



161



**162. FRANK-LLOYD WRIGHT
(1967-1959)**

CASSINA EDITEUR

606 ou *Barrel chair*, modèle créé en 1937

Paire de fauteuils en cerisier à assise circulaire encadrée de barreaux à section angulaire formant piétement et dossier

Signé, numéroté et daté

Hauteur : 81 cm – Largeur : 55 cm
– Profondeur : 55 cm

400/600 €

**163. FRANK LLOYD WRIGHT
(1967-1959)**

CASSINA EDITEUR

606 ou *Barrel chair*, modèle créé en 1937

Paire de fauteuils en cerisier à assise circulaire encadrée de barreaux à section angulaire formant piétement et dossier

Signé, numéroté et daté

Hauteur : 81 cm – Largeur : 55 cm
– Profondeur : 55 cm

400/600 €

**164. FRANK LLOYD WRIGHT
(1967-1959)**

CASSINA EDITEUR

605 ou *Allen table*, modèle créé en 1917

Grande table en cerisier à plateau rectangulaire

Signé, numéroté 218 et daté 89

Hauteur : 73 cm – Longueur : 257 cm
– Profondeur : 106 cm

600/800 €

66





165

**165. FRANK LLOYD WRIGHT
(1967-1959)**

CASSINA EDITEUR

Friedman, modèle créé en 1956
Paire de fauteuils corbeille et un
ottoman en bois clair garnis de
coussins verts

Signé, numéroté et daté
1 200/1 500 €

**166. FRANK LLOYD WRIGHT
(1967-1959)**

CASSINA EDITEUR

Ward Willits House chair, modèle créé
en 1902

Paire de chaises à haut dossier à
barreaux en bois naturel
Signé, numéroté et daté
300/500 €



166

67



168



167. MAISON CHARLES

Roseaux

Paire de lampes en bronze patiné et laiton

Signées sur la base

Hauteur : 70 cm

600/800 €

168. TRAVAIL CONTEMPORAIN ITALIEN

Haut guéridon à plateau circulaire en placage de bois de rose sur piètement tulipe en laiton

Hauteur : 82 cm – Diamètre : 110 cm

1 500/2 000 €

169. OLIVIER DE SCHRIJVER

(NÉ EN 1958)

ODE DESIGN

COMME CHEZ VOUS ART EDITEUR

Au reflet marin

Table basse de salon en métal patiné et vieilli, plateau rectangulaire en miroir clair

Numérotée 2/8

Hauteur : 45 cm - Longueur : 120 cm -

Largeur : 80 cm

400/500 €



169



170. TRAVAIL CONTEMPORAIN
DANS LE GOÛT DE JEAN ROYERE
 Haute étagère murale en fil de fer forgé à trois tablettes
 superposées asymétriques en travertin
 Hauteur : 107 cm – Largeur : 107 cm – Profondeur : 24 cm
 800/1 200 €

171. TRAVAIL DES ANNEES 1980
ARTELANO EDITEUR
 Bibliothèque en laiton, étagère en verre fumé
 Hauteur : 196 cm – Largeur : 80 cm – Profondeur : 40 cm
 300/500 €



172. TRAVAIL DES ANNEES 1980
 Lampe à pied en jarre à section carrée de
 laiton sur piétement en bois mouluré,
 abat-jour « *Pagode* » en soie sauvage
 Hauteur : 80 cm
 150/200 €





173. TRAVAIL DES ANNEES 1980
Suite de quatre appliques « torches » en fer forgé à ruban doré cache-ampoule en verre giré tronconique, une avec le verre cassé à la base
Hauteur : 60 cm
300/400 €

174. VASSILAKIS TAKIS
(1925-2019)

ARTCURIAL EDITEUR,

Magnetic Evidence 1983

Bronze doré, 3 clous 1 aiguille

Signé « Takis » 1991

Exemplaire numéroté «0172/1000 II».

Étiqueté au dos

Tige métallique au dos à refixer

400/600 €



175. MAX HEROLD (XX^e-XXI^e)

Le Protecteur

Sculpture en travertin

Signé

Hauteur : 32 cm – Longueur : 35 cm

– Profondeur : 32 cm

400/600 €

Provenance :

-Galerie Sculptures, 11 rue Visconti, 75006 PARIS





176. JEAN-MICHEL WILMOTTE (NÉ EN 1948)

Atila

Table basse à plateau rectangulaire en granit rose sur piètement de fer

Hauteur : 38 cm – Longueur : 82 cm – Profondeur : 122 cm

500/800 €



177. JACQUES DUVAL-BRASSEUR (NÉ EN 1934), ATTRIBUÉ À

Table basse en laiton à grand motif de poisson fantastique

Manque le plateau

Hauteur : 40 cm - Longueur du piètement : 90 cm – Largeur : 60 cm

800/1 200 €



178. LAMPADAIRE TRIPODE

en lames de fer forgé doré sur une base circulaire en placage d'onyx soutenant une vasque à décor en relief de l'hémisphère sud en mosaïque d'onyx

Hauteur : 172 cm – Diamètre : 61 cm

300/500 €



179. OLIVIER DE SCHRIJVER
(NÉ EN 1958)
ODE DESIGN

Obélisque à trois miroirs encadrés
superposés par face
Manques, accidents
Hauteur : 176 cm - Largeur : 30 cm
- Profondeur : 20 cm
300/500 €



180. OLIVIER DE SCHRIJVER
(NÉ EN 1958)
ODE DESIGN

COMME CHEZ VOUS ART ÉDITEUR
Hommage à Vasarely / double clear
Miroir trois dimensions
Numéroté 20/24
Hauteur : 92 cm - Largeur : 142 cm
- Profondeur : 7 cm
600/800 €



181. OLIVIER DE SCHRIJVER
(NÉ EN 1958)
ODE DESIGN COMME CHEZ VOUS
ART ÉDITEUR

Cœur de l'océan, bleu
Miroir piriforme en miroirs biseautés
à encadrement de pyramides
pentagonales ou hexagonales de
miroirs bleus
Hauteur : 100 cm - Largeur : 66 cm
600/800 €

72



182. HERVÉ TÉLÉMAQUE (NÉ EN 1937)

L'amour

signé des initiales et titré 'H.T. L'amour' (sur chaque face du pot);
signé de nouveau, numéroté et avec la marque d'éditeur 'Editions
Stéphane Klein H. Télémaque 4/8 H.T.' (en dessous)
pot en céramique peinte et émaillée
Hauteur: 39.5 cm - Largeur 30 cm - Profondeur: 30 cm.
Réalisé en 2009 dans une édition de 9 exemplaires numérotés
3 300/3 600 €

183. JÉSUS-RAFAEL SOTO (1923-2005)*Miroir d'artiste*

signé et numéroté 'Soto 11/99' et avec la plaque 'Editions Stéphane Klein & TAT Arts' (au revers) miroir en verre et plexiglas sérigraphié, montés en relief

Réalisé en 2005 dans une édition de 99 exemplaires numérotés

Hauteur : 50 cm - Largeur : 50 cm - Profondeur : 3.5 cm.

7 000/9 000 €

**184. PHILIPPE HIQUILY (1925-2013)***Trèfle, modèle créé en 1976*

Table à piètement tripode en fonde d'aluminium poli

supportant un plateau circulaire en verre

Signée du sculpteur et du fondeur Bocquel

N° EA II/II

Edition de 2013

Hauteur : 72 cm - Diamètre : 140 cm

28 000/35 000 €

Provenance : la famille de l'artiste (Epreuve d'Artiste)

Certificat du comité Hiquily

Vendue sur désignation



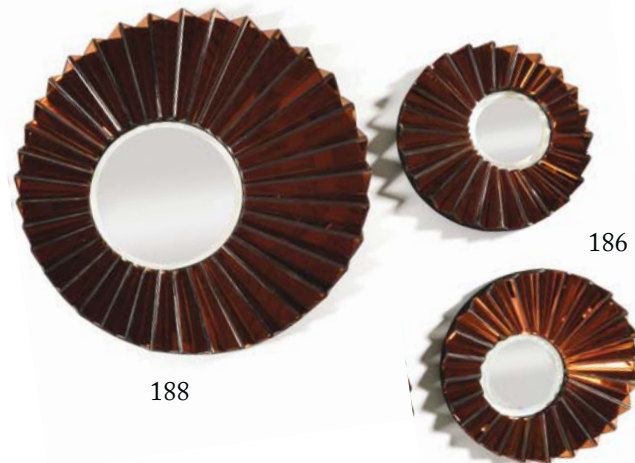
184



185. OLIVIER DE SCHRIJVER (NÉ EN 1958)
ODE DESIGN
COMME CHEZ VOUS ART EDITEUR
Los Angeles
 Paire de chauffeuses en teck naturel profilé garnies de sangles de cuir brun croisé
 Signées et numérotées 23/120 et 24/120
 Hauteur : 70 cm - Largeur : 65 cm - Profondeur : 77 cm
 600/800 €

74

187. OLIVIER DE SCHRIJVER (NÉ EN 1958)
ODE DESIGN
COMME CHEZ VOUS ART EDITEUR
Zen
 Paire de larges fauteuils en acajou
 Signés et numérotés 11/120 et 12/120
 Hauteur : 75 cm - Largeur : 68 cm - Profondeur : 80 cm
 800/1 200 €



186. OLIVIER DE SCHRIJVER (NÉ EN 1958)
ODE DESIGN
COMME CHEZ VOUS ART EDITEUR
Simba
 Paire de miroirs biseautés circulaires décentrés dans un encadrement circulaire de miroirs rouge biseautés rayonnants en quinconce
 Signé au dos
 Numéroté 15/120 et 16/120
 Diamètre total : 50 cm
 500/700 €

188. OLIVIER DE SCHRIJVER (NÉ EN 1958)
ODE DESIGN
COMME CHEZ VOUS ART EDITEUR
Simba
 Miroir biseauté circulaire décentré dans un encadrement circulaire de miroirs rouge biseautés rayonnants en quinconce. Signé au dos. Numéroté 12/120
 Diamètre total : 90 cm – Diamètre du miroir : 40 cm
 400/500 €



187



189. HOM LESUAN (XX^e)

Deux étagères en fer laqué bordeaux à deux ou trois niveaux

Hauteur : 160 cm – Largeur : 104 cm

– Profondeur : 40 cm

1 500/2 000 €

190. OLIVIER DE SCHRIJVER

(NÉ EN 1958)

ODE DESIGN

COMME CHEZ VOUS ART EDITEUR

Los Angeles

Paire de chauffeuses en teck naturel profilé garnies de cordage en jacinthe d'eau croisées. Signées et numérotées 9/240 et 10/240

Hauteur : 70 cm - Largeur : 65 cm

- Profondeur : 77 cm

600/800 €





191

191. OLIVIER DE SCHRIJVER
(NÉ EN 1958)

ODE DESIGN

COMME CHEZ VOUS ART EDITEUR

Duchesse

Paire de fauteuils en acajou teinté noir
garnis de fourrure synthétique noire
Signés et numérotés 5/240 et 6/240
500/700 €

192. OLIVIER DE SCHRIJVER
(NÉ EN 1958)

ODE DESIGN

COMME CHEZ VOUS ART EDITEUR

Queen rose

Fauteuil en acajou teinté noir et
fourrure synthétique teintée rose
Signé et numéroté 3/12
Hauteur : 68 cm - Largeur : 74 cm
- Profondeur : 82 cm
400/600 €

193. OLIVIER DE SCHRIJVER
(NÉ EN 1958)

ODE DESIGN

COMME CHEZ VOUS ART EDITEUR

Queen rose

Fauteuil en teck et fourrure
synthétique teintée rose
Signé et numéroté 3/12
Hauteur : 68 cm - Largeur : 74 cm
- Profondeur : 82 cm
400/600 €

76



192

193



194. KENZO TANGE (1913-2005)

TENDO MOKKO EDITEUR

Table en hêtre à plateau rectangulaire à ceinture en retrait à quatre pieds gaine de biais

Plaque de l'éditeur

Date de création : vers 1957

Hauteur : 70 cm - Largeur : 139 cm - Profondeur : 86 cm
4 000/ 6 000 €

77

195. KENZO TANGE (1913-2005)

TENDO MOKKO EDITEUR

Modèle RE

Fauteuil en contreplaqué de bouleau thermoformé, assise en tweed bronze

Plaque noire sous l'assise « *Tendo* » et étiquette blanche en caractères japonais

Hauteur : 75 cm - Largeur : 76 cm - Profondeur : 72 cm
4 000/6 000 €



**196. PIERRE CHENET (XX^e SIÈCLE)***Chat allongé*

Bronze à patine brun ocre

Tampon et cachet de fondeur avec la couronne

Petits manques à une oreille

Hauteur : 10,5 cm – Longueur : 24 cm

200/400 €

197. PIERRE CHENET (XX^e SIÈCLE)*Ours polaire patte arrière tendue*

Métal à patine brun ocre

Tampon et cachet de fondeur avec la couronne

Hauteur : 17 cm – Longueur : 32 cm

300/500 €

**198. PIERRE CHENET
(XX^e SIÈCLE)***Ours polaire*

Bronze à patine brun ocre

Tampon et cachet de fondeur avec la couronne

Hauteur : 15 cm – Longueur : 29 cm

300/500 €

**199. PIERRE CHENET
(XX^e SIÈCLE)***Lion*

Bronze à patine brun ocre

Tampon et cachet de fondeur avec la couronne

Hauteur : 24 cm – Longueur : 40 cm

300/500 €

**200. ANTONIUCCI VOLTI
(1915-1989)***Replis*

Terre cuite patinée

Signé

Hauteur : 18 cm

2 000/3 000 €

201. JACQUES COQUILLAY
(NÉ EN 1935)

Arbre

Grand bas-relief découpé en acier
patiné. Signé

Hauteur : 3,40 m - Largeur : 2,80 m
2 500/3 500 €

Vendu sur designation



Élève de 1956 à 1958 à l'École supérieure des beaux-arts de Tours, où il obtient le diplôme national de sculpture, puis de Marcel Gimond à l'École des beaux-arts de Paris de 1958 à 1960, Jacques Coquillay obtient le diplôme supérieur d'arts plastiques en 1960. En 1961, il entre dans les ateliers d'Hubert Yencesse et de Raymond Corbin. En 1961, il est logiste au concours du prix de Rome. Durant les années 1960, au jury du prix de Rome, il rencontre Jean Carton, Raymond Martin et Georges Hilbert avec lesquels il se lie d'amitié. Il constitue un groupe de jeunes sculpteurs, aidé par Paul Belmondo, et réalise plusieurs expositions de groupe. Il fait la connaissance d'André Dunoyer de Segonzac en 1972. Celui-ci l'encourage et lui achète ses premiers bronzes. Une médaille d'or en sculpture lui est attribuée par la Société des artistes français. Une rétrospective de l'œuvre de Coquillay se tient en 1992 au Salon d'automne, au Grand Palais à Paris. Ses sculptures et pastels sont conservés, entre autres, au musée d'art moderne de la ville de Paris (Torse de jeune fille), musée d'art contemporain de Fontainebleau (Maternité), musée de Gajac à Villeneuve-sur-Lot (Ondine), musée Lambinet à Versailles, palais Carnolès à Menton (Le Châle) et dans les collections municipales de la ville de Versailles.

Cette sculpture monumentale a été réalisée par Jacques Coquillay en 1976 pour décorer le hall d'entrée d'un immeuble de bureaux, construit en 1975 dont il avait dessiné la façade, érigé sur le terrain de l'un des derniers vergers du Chesnay (78 150).

Titulaire du Diplôme National Supérieur d'Art Plastique, à cette époque et pendant de nombreuses années, il a apporté son concours à l'esthétique et à la touche artistique des projets techniques de la société d'ingénierie qui s'est installée dans cet immeuble de bureau. C'est donc naturellement qu'il s'est vu confier la conception et la réalisation d'une sculpture illustrant le savoir-faire de la société qui exerçait son activité en particulier dans le domaine de l'environnement qui était en ce temps une activité novatrice.

Le thème symbolique de l'arbre y avait donc toute sa signification.



**202. JEAN DUPAS (1882-1964)***La branche d'olivier*

Dessin à la plume et au crayon noir

Annoté en haut à droite «la branche d'olivier sera aussi grande que le personnage»

Signé des initiales et daté 1944 en bas à droite

19 x 25,5 cm à vue

500/800 €

**203. JEAN DUPAS (1882-1964)***Danseur*

Dessin à la plume et au lavis

Signé des initiales en bas et daté 1945 en bas vers la gauche

15 x 12,8 cm

300/500 €

**204. JEAN DUPAS (1882-1964)***Etude pour l'Exposition de 1925, trois personnages*

Dessin au crayon noir

Titre et signé des initiales, annoté au crayon Jean Dupas, 1924, 10 novembre, en bas à droite.

32,5 x 43 cm

400/700 €

**205. JEAN DUPAS (1882-1964)***La Paix*

Dessin à la plume et crayon noir

Titre, daté novembre 43 et signé des initiales en bas à droite

19,5 x 26,5 cm

400/600 €



206. JEAN DUPAS (1882-1964)

Femme aux oiseaux (étude de décoration)

Dessin au lavis et à la plume

Signé des initiales en bas au milieu

24 x 22,5 cm

500/800 €



Jean Théodore Dupas, dit Jean Dupas, né à Bordeaux en 1882 et mort à Paris en 1964, est un peintre, affichiste et décorateur français, représentatif de l'Art déco. Son style très personnel est qualifié d'académique ou de néoclassique. Il remporte le prix de Rome de 1910 puis part à la villa Médicis à Rome. Nommé conservateur du musée Marmottan à Paris en 1940, il devient membre de l'Académie des Beaux-Arts en 1941 et est nommé professeur de l'École nationale supérieure des Beaux-Arts de Paris.

Il intervient, comme nombre d'artistes de l'époque, dans les domaines les plus variés. Ainsi, en 1923 et 1924 il travaille à des commandes de la Manufacture nationale de Sèvres, ainsi qu'à des cartons pour la Manufacture des Gobelins. Il dessine également pour de grands magazines de mode comme *Vogue* et *Harper's Bazaar*. En 1925, il envoie une huile sur toile à l'Exposition des Arts Décoratifs où elle est très remarquée, et en 1927 il conçoit le catalogue des fourrures *Max* chez l'imprimeur Draeger. Il est membre des Ateliers d'Art Sacré dans le sillage de Maurice Denis et George Desvallières, et participe au renouveau de la fresque. Il travaille à ce titre à la décoration de l'église du Saint-Esprit à Paris.

Devenu célèbre, il est sollicité pour réaliser des affiches pour les sociétés de transport londonien. Il réalise ainsi six affiches pour le métro de Londres, ainsi que celle du Salon des artistes décorateurs de 1925. En 1936, il participe au chantier de la Bourse du Travail de Bordeaux, y réalisant deux fresques. Il termine la même année la décoration d'un panneau mural pour le salon de l'argenterie du Palais Royal de Bucarest. En 1938, il participe avec Yves Brayer, Jean Dunand, Paul Landowski et les photographes Marc Vaux et John-Adams Davis à la réalisation du pavillon de la France pour l'Exposition internationale de New York de 1939. Il collabore enfin à la décoration de plusieurs paquebots comme *l'Île-de-France* et le *Liberté*, avec Alfred Janniot et Jacques-Émile Ruhlmann.



207. ATTRIBUE A JEAN DUPAS (1882-1964)

Elle laissera tomber dans la balance son poids sous forme d'une boule

Dessin au crayon noir, à la plume et au lavis. Légendé en haut au milieu

29,7 x 40,6 cm

400/700 €

**208. JEAN DUPAS (1882-1964)***Etude de modèle au vase*

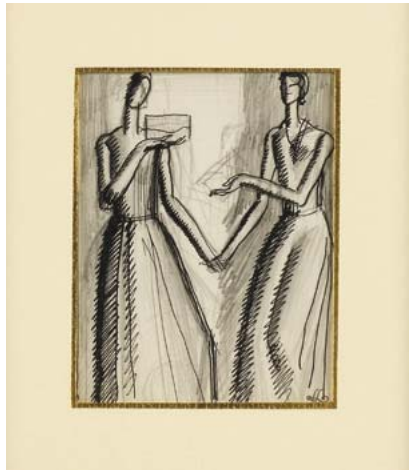
Dessin au crayon noir

Signé des initiales en bas à droite

36 x 32 cm

(trace de plis visible)

300/400 €

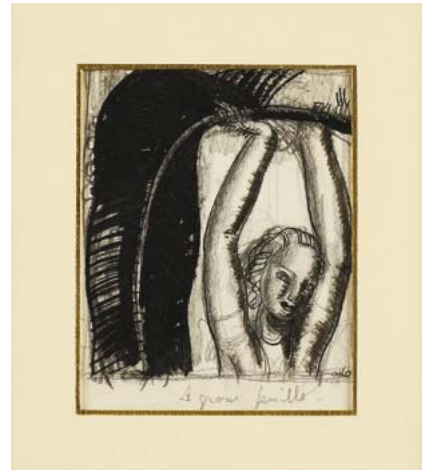
**209. JEAN DUPAS (1882-1964)***Etude de deux femmes debout*

Dessin à la plume et au crayon noir

Signé des initiales en bas à droite

12 x 9 cm

400/700 €

**210. JEAN DUPAS (1882-1964)***La grosse feuille*

Dessin à la plume et au crayon noir

Signé des initiales en bas à droite et titré en bas

12 x 10 cm

400/500 €

**211. JEAN DUPAS (1882-1964)***Jeune femme sous une arcade*

Dessin à la plume et au lavis

Signé des initiales et daté 1937 en bas à droite

33,5 x 14,5 cm

400/700 €

**212. JEAN DUPAS (1882-1964)***Élégante au salon*

Dessin à la plume et au lavis

Signé des initiales en bas à droite (traces de trous d'épingle dans les angles)

24 x 19 cm

500/700 €

**213. JEAN DUPAS (1882-1964)***Madone devant une niche*

Dessin à la plume, lavis et aquarelle

Signé des initiales et daté 1953 en bas à droite

22 x 12,5 cm

300/500 €



214. HUBERT YENCESSE (1900-1987)

Danseuse

Dessin au fusain

Signé en bas à droite et daté 59

29,5 x 25,5 cm

50/100 €



215. HUBERT YENCESSE (1900-1987)

Etude de danseuse

Dessin au fusain

Porte le cachet de la signature en bas à droite. 26 x 31,5 cm

50/100 €



216

216. JEAN DUPAS (1882-1964)

Un manchon

Dessin au fusain, plume, sanguine et encre brune

Signé en bas à droite Jean Dupas et daté 1929

Titré en bas au milieu

38,5 x 31 cm

800/1 200 €

217. JEAN DUPAS (1882-1964)

Portrait

Dessin au lavis

Signé des initiales et daté 1943 en bas à droite

20 x 19 cm

(traces de plis visibles)

500/800 €



217



218. JEAN DUPAS (1882-1964)

Portrait de femme à la toge rose

Huile sur carton

Signé des initiales et daté 1951 en bas à gauche

14,5 x 13 cm

700/1 000 €



219. ATTRIBUE A JEAN DUPAS (1882-1964)

Le vin, quatre études de têtes

Dessin au crayon noir

Annoté en bas à droite «*Le vin, 16 février 1922*»

40,5 x 31 cm

400/700 €



220. JEAN DUPAS (1882-1964)

Etude de chapeaux

Dessin au crayon noir

Signé des initiales en bas à droite et annoté vers le bas, daté «*dec.1926* »

42 x 32 cm

400/700 €



221. JEAN DUPAS (1882-1964)

Etude

Dessin à la plume et au crayon noir

Signé des initiales en bas à gauche

10,5 x 8 cm

500/800 €



Reproduction par Erté
de son œuvre originale

222

**222. ROMAIN DE TIRTOFF DIT ERTÉ
(1892-1990)**

*Rideau de New York (pour l'Opérette
«Manhattan Mary»), 1927*

Gouache sur papier

Signé au cachet. Numéroté au dos «N°1145», titré
et daté «VI-1927»

28 x 38 cm

800/1 200 €

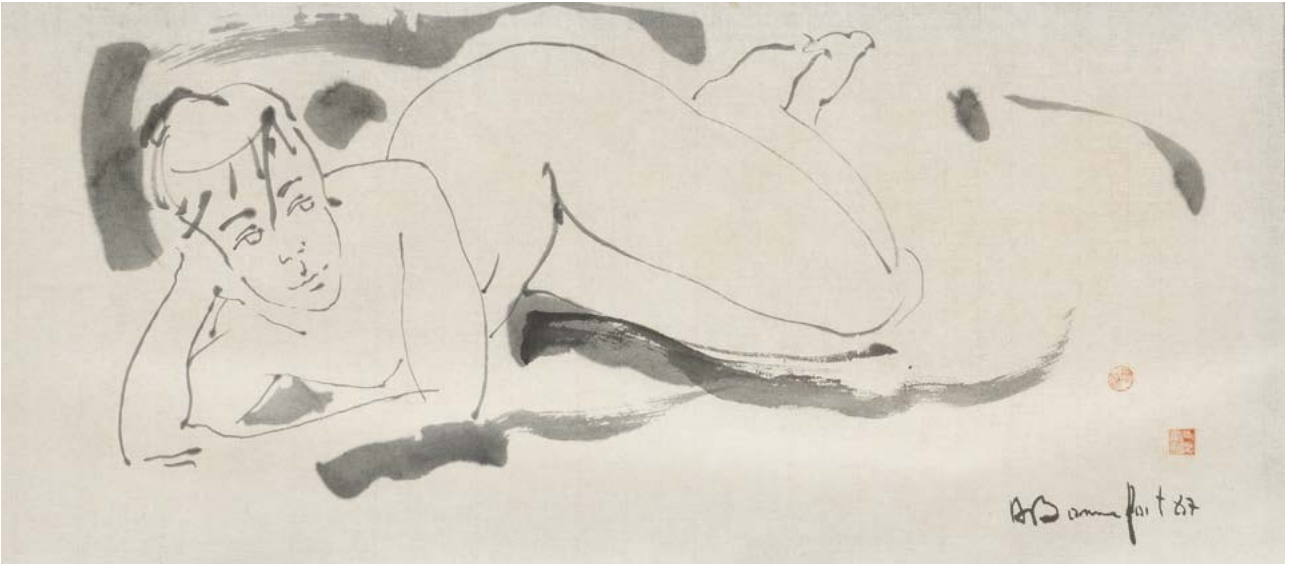


**223. REVILLON FRÈRES
CHARLES MARTIN ILLUSTRATEUR
DRAEGER EDITEUR**

Catalogue de la collection Hiver 1913-1914,
pochette rayée jaune et blanc, centrée d'une rose
dans le goût de Paul Iribe et contenant le catalogue
présentant cinq pochoirs en couleur sur fond jaune
et cinq planches photographiques par Felix

29 x 38 cm

400/500 €



224. ALAIN BONNEFOIT (1937)

Nu (Sumi)

Encre sur toile

Signé en bas à droite

34 x 77 cm

1 200/ 1 400 €



225. ALDO ANDREOLO (NÉ EN 1926)

Sfinge

Huile sur toile

Signé et daté 'ANDRÉOLO 76' (en bas à droite)

Signé, titré et daté au dos

70 x 50 cm

700/1 000 €



226. HENRI LEBASQUE (1865-1937)

Etude de modèle

Dessin à la plume

Signé en bas à droite

23 x 14,5 cm

250/350 €



227. FRANÇOISE GILOT (NÉE EN 1921)

Autoportrait

Encre sur papier

Signé 'F. Gilot' (en bas à droite) ; daté, titré, dédié et
inscrit 'BZ 6 Autoportrait / avec tous mes vœux pour vous
deux / 1960' (au revers)

57 x 38.2 cm

Exécuté en 1960

6 000/8 000 €



88

228

228. TSUGUHARU FOJITA (1886-1968)*Mère et enfant*. 1964

Lithographie en couleurs sur vélin, signée numérotée 50/100. Cachet de la vente de la collection Kimiyo Foujita, 13/06/2007 au verso.

(Sujet d'une peinture reproduite dans le catalogue de S. Buisson, TI 63-09)

Sujet : Feuillet : 59,6 x 42 cm.

300/500 €

**229. CHRISTIAN BERARD (1902-1949)***Sodome et Gomorrhe, l'ange assis*, 1943

Dessin au lavis et rehauts de gouache blanche sur une page de livre

14,5 x 5,5 cm

300/500 €

Provenance : galerie Lucie Weill, Paris

230. MAX JACOB (1876-1944)*Sainte-Famille*

Dessin à la plume, titré, dédié « à Monsieur l'abbé Morel, mon cher ami en N.S. » et signé

19 x 14,5 cm

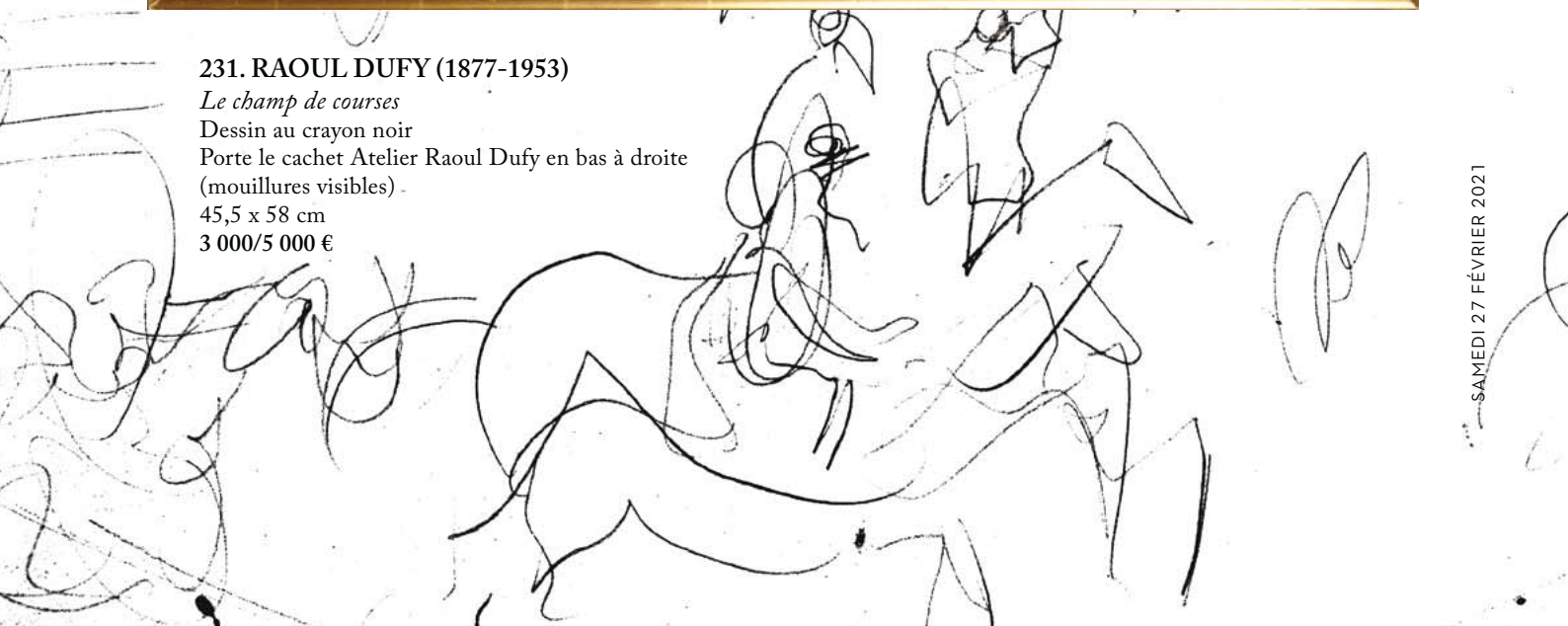
300/500 €



230



231. RAOUL DUFY (1877-1953)
Le champ de courses
Dessin au crayon noir
Porte le cachet Atelier Raoul Dufy en bas à droite
(mouillures visibles)
45,5 x 58 cm
3 000/5 000 €





232. LUCIEN GENIN (1894-1953)

Paris, l'église Saint-Médard

Aquarelle et gouache
Signée en bas à droite
31 x 40 cm (à vue)
200/300 €



233. FRANK-WILL (1900-1951)

Paris, Saint Médard

Aquarelle sur traits de crayon sur papier
Signé en bas à gauche et situé en bas à droite
52 x 63 cm (à vue)
300/500 €



234. ANNE CARLU (1895-1972)

Quai des Tuileries hiver, 1937

Huile sur toile
Signé et daté en bas à droite
60 x 73 cm
400/500 €

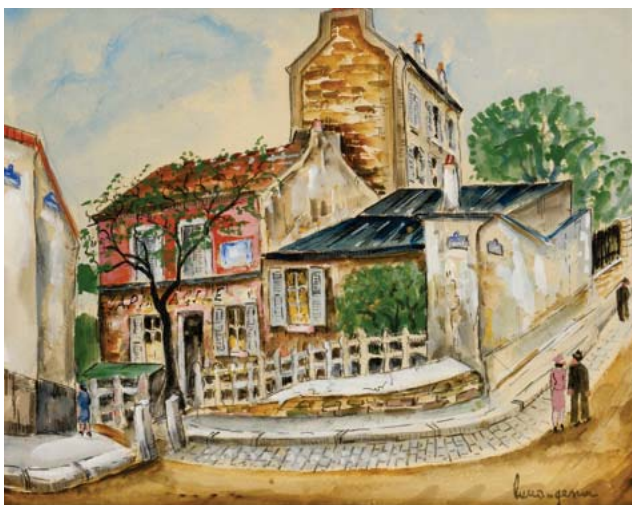


235. JEAN GERMAIN-JACOB (1900-?)

Vue de Paris

Huile sur toile
Signé en bas à gauche
50 x 62 cm
300/400 €

Etiquette d'exposition « PARIS » musée du quai de Tokio»



236. LUCIEN GENIN (1894-1953)

Le cabaret «Le lapin agile»

Aquarelle gouachée

Signé en bas à droite

32 x 40 cm (à vue)

300/400 €



237. JEAN GERMAIN-JACOB (1900-?)

Paysage de Bretagne

Huile sur toile

Signé en bas à droite

48 x 56 cm

300/400 €

238. ALPHONSE QUIZET

(1885 - 1955)

Rue de village

Huile sur toile

Signé en bas à droite

55 x 47 cm

600/800 €





239. GASTON BALANDE (1880-1971)

La Loire à Orléans

Gouache

Signé en bas, à gauche et daté 53

20,5 x 26,5 cm

300/400 €



240. GASTON BALANDE (1880-1971)

La Loire à Orléans

Gouache

Signé en bas, à gauche

21 x 26,5 cm

300/400 €



241. GASTON BALANDE (1880-1971)

Le château de Sully sur Loire

Gouache

Signé en bas, à droite

32 x 40 cm (feuille) 21 x 26,5 cm

300/400 €



242. GASTON BALANDE (1880-1971)

Paysage

Gouache

Signé en bas, à gauche

21 x 27 cm

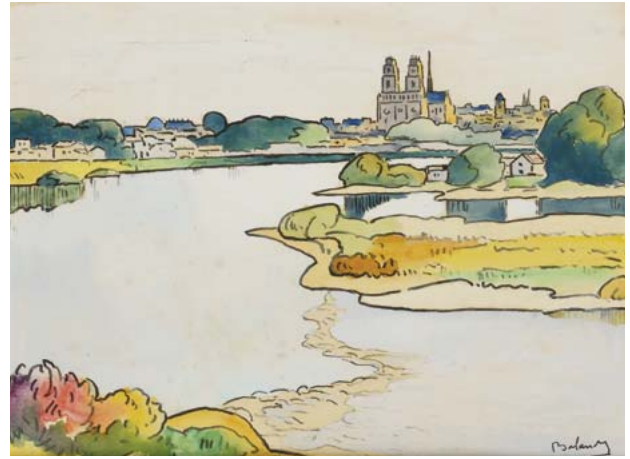
300/400 €





243. GASTON BALANDE
(1880-1971)

Le bameau
Gouache
Signé en bas, à gauche
23 x 29 cm
Rousseurs
300/400 €



244. GASTON BALANDE
(1880-1971)

La Loire à Orléans
Gouache
Signé en bas, à droite
20 x 27 cm
Rousseurs
300/400 €

245. DIONIS BENNASSAR
(1905-1967)

Sans titre (Village du Sud)
Huile sur isorel
Signé en bas à droite « Dionis » et daté
« 1964 »
22 x 27 cm
1 200/1 800 €



245



246



247

246. ANDRE FAVORY
(1888-1937)

Modèle en buste
Huile sur toile
Signé en bas à gauche
53,5 x 43 cm
200/300 €

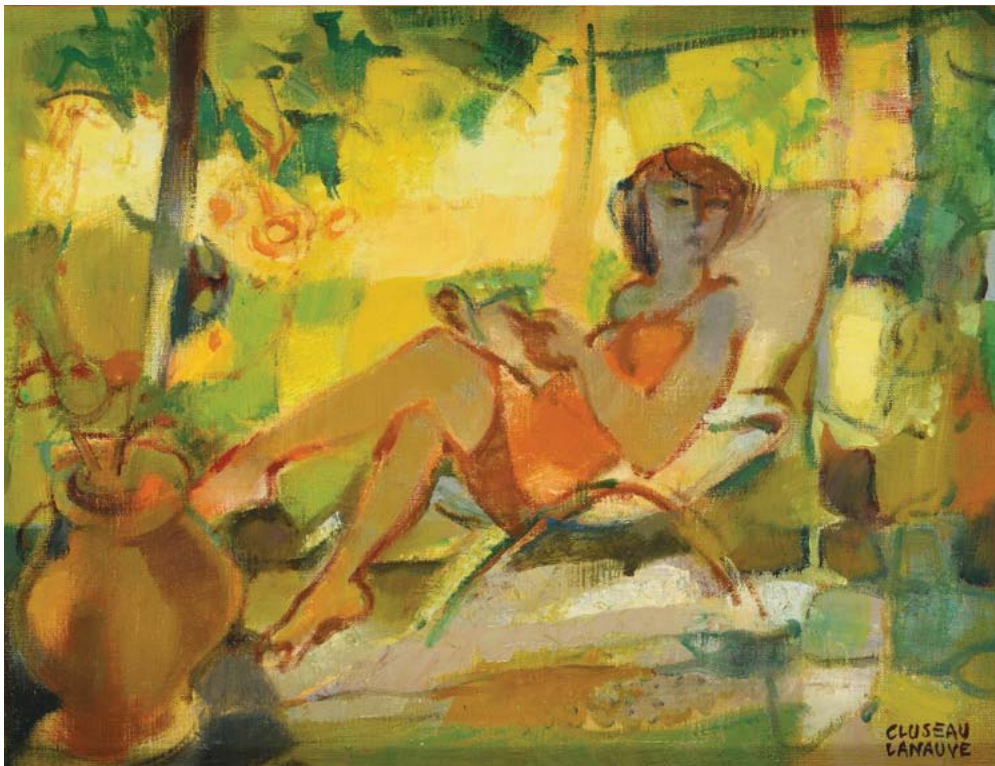
247. LUDOVIC KLIMEK
(1912-1992)

Mère et enfant
Huile sur carton
41 x 43 cm
300/400 €

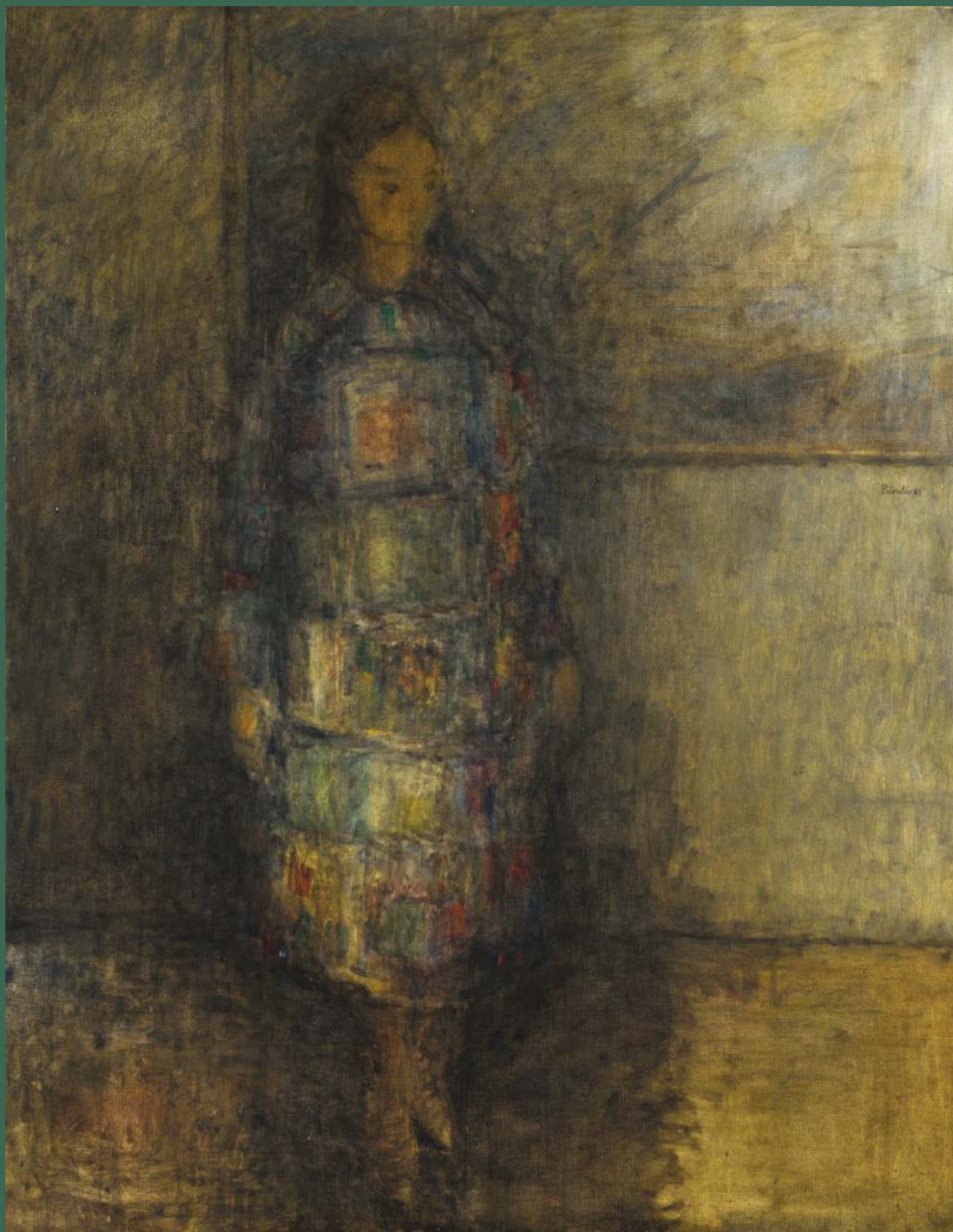
248. JEAN CLUSEAU-LANAUVÉ
(1914-1997)

Lecture interrompue, 1985
Huile sur toile
Signé en bas à droite
35 x 27 cm
600/800 €

94



248



249. VINCENT BIOULES (NÉ EN 1938)

Le Manteau Ecossais

Huile sur toile

Signé et daté 61 sur le coté en haut à droite

Contresigné deux fois sur le châssis

146 x 114 cm

2 000/3 000 €



250

**250. ISMAËL DE LA SERNA (1898-1968)***Nature morte à la guitare et à la bouteille*

Aquarelle et pastel

Signé en bas au milieu

44,5 x 60 cm

Petites déchirures visibles sur les bordures

1 200/1 800 €

251. HENRI FLACH (XX^e)*Nature morte au compotier*

Huile sur toile

Signé en bas à gauche

83 x 60 cm

1 000/1 200 €

252. ANDRE MARCHAND (1907-1997)*Silence dans la rizière*

Huile sur toile

Signé en bas à droite et titré au dos

81 x 65 cm

2 500/3 000 €

251





253. JEAN-YVES COULIOU (1916-1995)

Vieux Moulin à Belle-Isle

Huile sur toile

Signé en bas à droite

41 x 33 cm

500/600 €

Provenance : Galerie Jamault



255. SATURNINO RAMIREZ (1946-2002)

Billard, 1981

Huile sur toile

Signé et daté en haut à gauche

40 x 80 cm

300/400 €



254. JEAN GERMAIN-JACOB (1900-?)

Nature morte aux fruits

Huile sur toile

Signé en bas à droite

50 x 62 cm

300/400 €



256. SATURNINO RAMIREZ (1946-2002)

Billard, 1981

Huile sur toile

Signé et daté en bas à droite

40 x 80 cm

300/400 €

257. CHRISTIAN JULIA (1921-1991)

Trois nus au guéridon

Aquarelle

Cachet de la signature en bas à gauche

Circa 1949

47 x 62 cm

200/300 €





258. EDOUARD PIGNON
(1905-1993)

Les vendanges 1955

Gouache

Signé en bas à gauche et datée 55

48 x 62 cm

600/800 €

259. LOUIS LATAPIE
(1891-1972)

Le moulin

Huile sur papier maroufflé sur toile

Signé en bas à droite

47 x 31 cm (à vue)

300/400 €

260. CHRISTIAN JULIA
(1921-1991)

Conversation à la fontaine

Gouache

Cachet de la signature en bas à gauche

Circa 1949

35,5 x 56 cm

300/400 €



259



260



262



261

261. JOZEF POPCZYK (1890-1971)*Sans titre (Trois musiciennes)*

Huile sur panneau

Signé en bas à gauche. Signé au dos

50,5 x 60 cm

800/1 200 €

262. JOZEF POPCZYK (1890-1971)*Sans titre (Composition cubiste)*

Huile sur toile

Signé en bas à droite

90 x 60 cm

Petits manques

800/1 200 €

**263. JOZEF POPCZYK (1890-1971)***Sans titre*

Gouache sur papier

Signé en bas à droite

31 x 22 cm (à vue)

500/700 €

264. JOZEF POPCZYK (1890-1971)*«Parapluie»*

Huile sur toile

Signé en bas à gauche

Signé et titré «Kabirtazparasolka» au dos

41 x 33,5 cm

En état

300/500 €





265. GEORGES TERZIAN (NÉ EN 1939)

Le fouet, 2002

Huile sur toile

Signé en haut à gauche

Titré et daté au dos

130 x 97 cm

2 000/3 000 €



266. JAMES PICHETTE
(1920-1996)
Sans titre (fond rouge-orange)
Gouache sur papier marouflée sur toile
Signé en bas à gauche
17 x 13 cm
150/200 €



267. JAMES PICHETTE
(1920-1996)
Sans titre (fond bleu)
Gouache sur papier marouflée sur toile
Signé en bas à gauche
17 x 13,5 cm
150/200 €



268. JAMES PICHETTE
(1920-1996)
Sans titre (fond blanc)
Gouache sur papier marouflée sur toile
Signé en bas à droite
13,5 x 17 cm
150/200 €

102



270



269. JOAN MIRO (1893-1983)
MOMA, 1994
Affiche en couleurs
Non encadré
En l'état, manques
124,5 x 139,5 cm
50/100 €

270. VICTOR LAKS (1924-2011)
Sans titre, 1971
Aquarelle sur papier
Signé et daté en bas
N°73 au dos
76 x 56,5 cm (à vue)
300/500 €



**271. XAVIER ZEVACO
(1925-2004)**

Sans titre
Acrylique sur papier
Signé et daté 74 en bas au milieu
103 x 73,5 cm (à vue)
200/300 €



**272. XAVIER ZEVACO
(1925-2004)**

Sans titre
Acrylique sur papier
Signé et daté 74 en bas à gauche
103 x 73,5 cm (à vue)
200/300 €



273. LADISLAS KIJNO (1921-2012)

Sans titre
Technique mixte sur papier froissé
Signé en bas à gauche
57 x 42 cm (à vue)
800/1 000 €



274

274. T'ANG HAYWEN (1927-1991)*Sans titre*, 1990

Encre sur papier

Signée en bas à droite

Notée au dos PL65

Hauteur : 20 cm - Largeur : 40 cm

1 500/2 000 €

Provenance : Collection privée Leszek Kanczugowski

275. T'ANG HAYWEN (1927-1991)*Sans titre*, 1990

Encre sur papier

Signée en bas à droite

Notée au dos PL29

Hauteur : 20 cm - Largeur : 40 cm

1 500/2 000 €

Provenance : Collection privée Leszek Kanczugowski

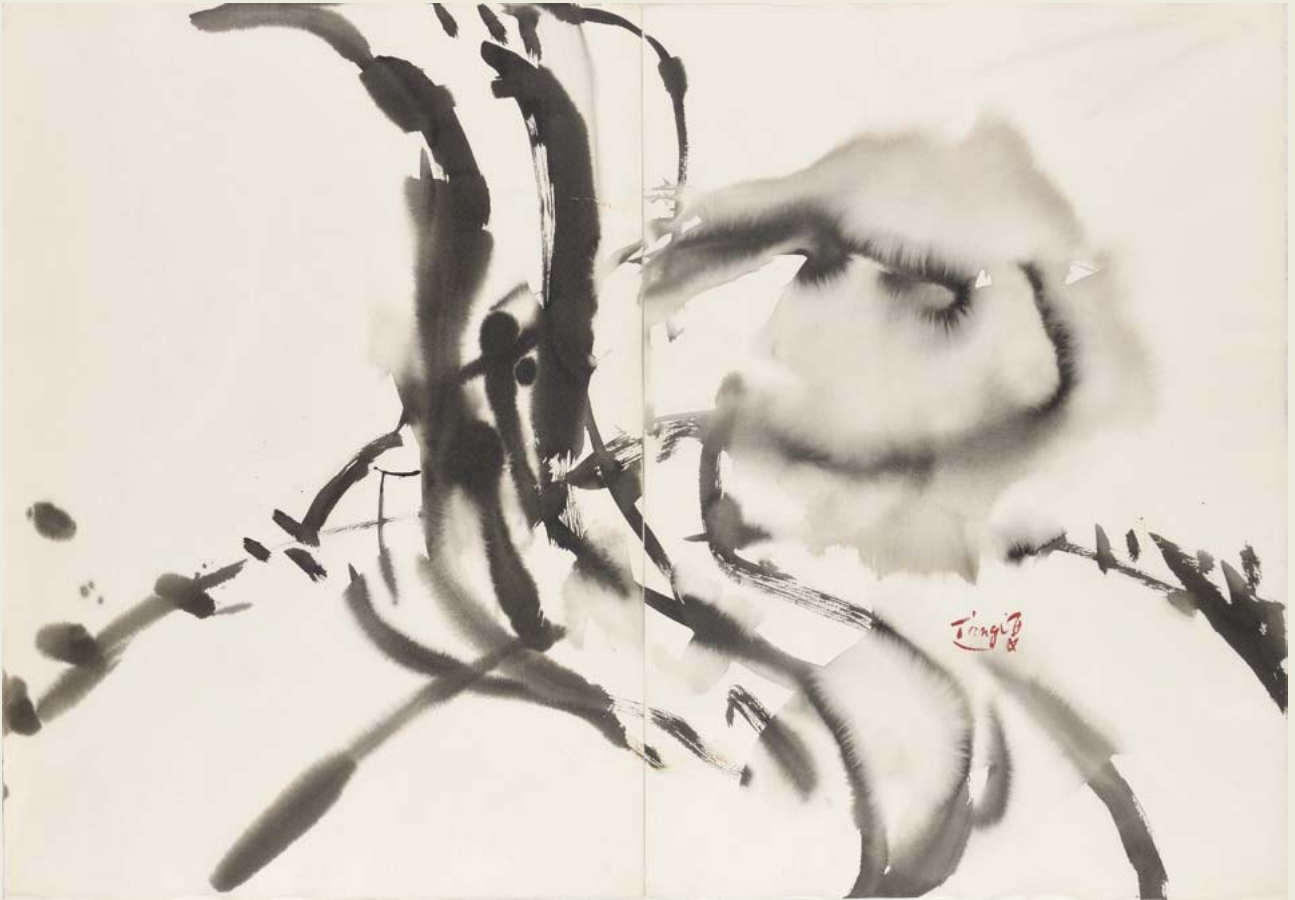


275

Observer T'ang dans le processus de sa création en Pologne, à Lublin, était un événement en soi extraordinaire. Il se levait à l'aube, regardait par la fenêtre, sortait sur le balcon, buvait un peu d'eau et s'essayait pour contempler, en silence. On voyait qu'il entrait dans l'état d'inspiration et de création. Il sortait une épaisse feuille de papier à dessin, il la caressait un bref instant, puis lentement, il commençait à couvrir le carton immaculé de signes, de lignes continues, traits, points, taches... C'était quelque chose de fascinant, surtout aux yeux d'un observateur européen. Cette transformation progressive des mouvements que l'on observait chez T'ang s'expliquait par la philosophie, la voie Tao.

L'homme, tout en construisant son mental et en suivant spontanément le cours de la vie, sans forcer le destin ni faire pression sur les événements, s'inscrit dans l'harmonie universelle et la vie cosmique, sur le modèle des nombreux rites mystiques et ancestraux liés à la quête d'immortalité. Maître Zhuangzi disait ainsi : « Tao est si grand qu'il n'a pas de fin, et si petit que rien ne lui échappera. C'est pourquoi il est présent dans tout ETRE ».

Leszek Kanczugowski
Souvenir de Voyage en Pologne en 1990



105

276. T'ANG HAYWEN (1927-1991)
Sans titre, 1990
 Encre sur papier (diptyque)
 Signée en bas à droite
 Notée au dos PL04
 Hauteur : 70 cm - Largeur : 50 cm (chaque)
 4 500/6 000 €

Provenance : Collection privée Leszek Kanczugowski

277. T'ANG HAYWEN (1927-1991)
Sans titre, 1990
 Encre sur papier (triptyque)
 Signée en bas à droite
 Notée au dos PL18
 Hauteur : 19 cm - Largeur : 6,5 cm (chaque)
 800/1 200 €

Provenance : Collection privée Leszek Kanczugowski





278

278. MAURIZIO DANA

Sans titre

Technique mixte

Signé et daté 16 en bas à droite

50 x 60 cm

1 000/1 500

Exposition :
Galerie Orizzonti

279. FRANKY BOY (NÉ EN 1954)

La péniche Japonaise sur l'Oise, 1987

Acrylique sur toile

Signé, daté et titré en bas à droite

81 x 100 cm

500/600 €

280. BERNARD LORJOU (1908-1986)

Pinocchio, chef des Brigades rouges

Feutre et gouache sur papier

Signé et dédicacé en bas à droite

Non encadré

Déchirures, taches, en l'état

110 x 75 cm

200/300 €

106



279



280

281. ANDY WARHOL (D'APRÈS)
Marilyn
 Sérigraphie sur papier
 Porte au dos le cachet bleu de Sunday B. Morning
 90 x 90 cm
 800/1 200 €



282. ANDY WARHOL (1928-1987)
Billet de 2\$ Jefferson, 1976, N°G 37153236 A
 Signé au feutre noir
 6,6 x 15,6 cm
 800/1 200 €

Accompagné de son certificat de la Galerie 32 (Nice)

283. ANDY WARHOL (1928-1987)
Billet de 1\$ Washington, 1935, N°Y 63137025 I
 Signé au feutre bleu
 6,6 x 15,6 cm
 800/1 200 €

Accompagné de son certificat de la Galerie 32 (Nice)

284. ANDY WARHOL (1928-1987)
Billet de 2\$ Jefferson, 1963, N°A 14962549 A
 Signé au feutre rouge
 6,6 x 15,6 cm
 800/1 200 €

Accompagné de son certificat de la Galerie 32 (Nice)

281



282

283

284



Prochaine vente
en préparation

L'ESPRIT DU XX^e SIÈCLE

MAI 2021

**POUR INCLURE DES LOTS
CONTACTER >**

PEGGY BALLEY
Département XX^e siècle
+33 (0)6 83 31 37 44
p.balley@osenat.com





CALENDRIER DES PROCHAINES VENTES

FONTAINEBLEAU - VERSAILLES

Les Écrins de Fontainebleau

mardi 23 février 2021
à 14h
Fontainebleau

Mobilier & Objets d'Art

dimanche 28 février 2021
à 14h
Fontainebleau

Les Intérieurs de Versailles

dimanche 7 mars 2021
à 14h
Versailles

Art Russe

samedi 13 mars 2021
à 14h
Versailles

Montres de Collection

mardi 16 mars 2021
à 10h
Fontainebleau

ASSOCIÉS



JEAN-PIERRE OSENAT
Commissaire-priseur
Président
+33 (0)1 80 81 90 12
jean-pierre@osenat.com



JEAN-CHRISTOPHE CHATAIGNIER
Directeur du département
Empire & Souvenirs Historiques
+33 (0)1 80 81 90 04
jc.chataignier@osenat.com



DAVID GELLY
Commissaire-Priseur
+33 (0)6 19 26 01 53
d.gelly@osenat.com



FLORIANE DAVID
Assistante de directeur de
département
+33 (0)1 80 81 90 33
f.david@osenat.com



AUBIN LECLERCQ
Commissaire-Priseur
+33 (0)1 80 81 90 34
a.leclercq@osenat.com



PERRINE GAYDON
Administration ventes de
Versailles
+33 (0)1 80 81 90 36
versailles@osenat.com



CHATHURA JAYAWARDENA
Responsable de salle
+33 (0)6 16 16 08 04

VERSAILLES

AUTOMOBILES DE COLLECTION



STÉPHANE PAVOT
Directeur du département
+33 (0)1 80 81 90 59
s.pavot@osenat.com



ANNABELLE REBELO
Administration
Règlements vendeurs
+33 (0)1 80 81 90 58
a.rebelo@osenat.com



LOÏC MASCHI
Spécialiste
+33 (0)1 80 81 90 10
l.maschi@osenat.com



AUGUSTIN MABILLET DE PONCHEVILLE
Consultant Versailles
+33 (0)6 48 97 96 99
versaillesautos@osenat.com



FRANÇOIS ROUSSET
Responsable
+33 (0)1 80 81 90 18
lasalle@osenat.com



MICKAEL INIGO
Responsable de salle
+33 (0)1 80 81 90 19
lasalle@osenat.com



ROBIN GOYEUX
Inventaires & ventes courantes
+33 (0)1 80 81 90 08
r.goyeux@osenat.com

VENTES DE L'ANGÉLUS

XX^e SIÈCLE



PEGGY BALLEY
Directrice du département
+33 (0)6 83 31 37 44
p.balley@osenat.com

XIX^e SIÈCLE



JULIE ALVES
Directrice du département
+33 (0)1 80 81 90 15
j.alves@osenat.com

MOA, VIN, ASIE



CÉDRIC LABORDE
Directeur du département
+33 (0)1 80 81 90 05
c.laborde@osenat.com

BIJOUX



JULIE GAU
Directrice du département
+33 (0)1 80 81 90 07
bijoux@osenat.com

EMPIRE



MÉLANIE PETIT
Assistante de département
+33 (0)1 80 81 90 13
m.petit@osenat.com

ART RUSSE



MARIIA VIKHROVA
Responsable du département
+33 (0)1 80 81 90 32
artrusse@osenat.com

MONTRES



HUGO PAGE
Responsable du département
+33 (0)1 80 81 90 20
montres@osenat.com

ADMINISTRATION



ANNICK MARIAGE
Attachée de Direction
+33 (0)1 80 81 90 01
a.mariage@osenat.com



DANIÈLE MARECHAL
Responsable du service
Comptabilité
+33 (0)1 80 81 90 02
compta@osenat.com



PIERRE LORTHIOS
Retrait des achats,
expéditions
+33 (0)1 80 81 90 14
expedition@osenat.com



ANNABELLE REBELO
Administration
Règlements vendeurs
+33 (0)1 80 81 90 58
a.rebelo@osenat.com

FONTAINEBLEAU PARIS VERSAILLES
Osenat

UNE ÉQUIPE À
VOTRE ÉCOUTE

CONDITIONS GÉNÉRALES DE VENTE

CONDITIONS ET INFORMATIONS DESTINÉES PRINCIPALEMENT AUX ACHETEURS

La vente est soumise à la législation française et aux conditions imprimées dans ce catalogue. Il est important que vous lisiez attentivement les pages qui suivent. Les pages qui suivent donnent également des informations utiles sur la manière d'acheter aux enchères. Notre équipe se tient à votre disposition pour vous renseigner et vous assister.

COMMISSION ACHETEUR

L'acheteur paiera au profit de **OSENAT**, en sus du prix d'adjudication, une commission d'achat de 20,83 % HT (soit 25 % TTC) sur une tranche jusqu'à 500 000 euros et de 15 % HT (soit 18 % TTC) à partir de 500 000 euros.

- **Interencherer Live** : une commission acheteur supplémentaire de 3% H.T. (3,59% TTC) sera ajoutée à cette commission.
- **Drouot Live** : une commission acheteur supplémentaire de 1,5% H.T. sera ajoutée à cette commission.
- **Invaluable** : une commission acheteur supplémentaire de 3% H.T. sera ajoutée à cette commission

TVA

Remboursement de la TVA en cas d'exportation en dehors de l'Union Européenne

Toute TVA facturée sera remboursée aux personnes non résidentes de l'Union Européenne à condition qu'elles en fassent la demande écrite au service comptable dans un délai de 3 mois après la vente, et sur présentation de l'exemplaire 3 du document douanier d'exportation (DAU) sur lequel Osenat devra figurer comme expéditeur et l'acheteur comme destinataire.

L'exportation doit intervenir dans les délais légaux et un maximum de 3 mois à compter de la date de la vente.

1. AVANT LA VENTE

Caractère indicatif des estimations

Les estimations faites avant la vente sont fournies à titre indicatif. Toute offre dans la fourchette de l'estimation basse et de l'estimation haute a des chances raisonnables de succès. Nous vous conseillons toutefois de nous consulter avant la vente car les estimations peuvent faire l'objet de modifications.

L'état des lots

Nous sommes à votre disposition pour vous fournir un rapport détaillé sur l'état des lots. Tous les biens sont vendus tels quels dans l'état où ils se trouvent au moment de la vente avec leurs imperfections ou défauts. Aucune réclamation ne sera possible relativement aux restaurations d'usage et petits accidents.

Il est de la responsabilité des futurs enchérisseurs

d'examiner chaque lot avant la vente et de compter sur leur propre jugement aux fins de vérifier si chaque lot correspond à sa description. Le ré-entoilage, le parquetage ou le doublage constituant une mesure conservatoire et non un vice ne seront pas signalés. Les dimensions sont données à titre indicatif.

Dans le cadre de l'exposition d'avant-vente, tout acheteur potentiel aura la possibilité d'inspecter préalablement à la vente chaque objet proposé à la vente afin de prendre connaissance de l'ensemble de ses caractéristiques, de sa taille ainsi que de ses éventuelles réparations ou restaurations.

Exposition avant la vente

L'exposition précédant la vente est ouverte à tous et n'est soumise à aucun droit d'entrée.

Soucieuse de votre sécurité dans ses locaux, la Société Osenat s'efforce d'exposer les objets de la manière la plus sûre. Toute manipulation d'objet non supervisée par le personnel de la Société Osenat se fait à votre propre risque.

2. LES ENCHÈRES

Les enchères peuvent être portées en personne ou par téléphone ou par l'intermédiaire d'un tiers (les ordres étant dans ce dernier cas transmis par écrit ou par téléphone). Les enchères seront conduites en euros. Un convertisseur de devises sera visible pendant les enchères à titre purement indicatif, seul le prix en euros faisant foi.

Comment enchérir en personne

Pour enchérir en personne dans la salle, il est recommandé de se faire enregistrer et obtenir une raquette numérotée avant que la vente aux enchères ne commence. Vous devrez présenter une pièce d'identité et des références bancaires. La raquette est utilisée pour indiquer vos enchères à la personne habilitée à diriger la vente pendant la vente. Si vous voulez devenir l'acheteur d'un lot, assurez-vous que votre raquette est bien visible de la personne habilitée à diriger la vente et que c'est bien votre numéro qui est cité. S'il y a le moindre doute quant au prix ou quant à l'acheteur, attirez immédiatement l'attention de la personne habilitée à diriger la vente. Tous les lots vendus seront facturés au nom et à l'adresse figurant sur le bordereau d'enregistrement de la raquette, aucune modification ne pourra être faite. En cas de perte de votre raquette, merci d'en informer immédiatement l'un des clients de la vente. A la fin de chaque session de vente, vous voudrez bien restituer votre raquette au guichet des enregistrements.

Mandat à un tiers enchérisseur

Si vous enchérissez dans la vente, vous le faites à titre personnel et nous pouvons vous tenir pour le seul responsable de cette enchère, à moins de nous avoir préalablement avisés que vous enchérissez au nom et pour le compte d'une tierce personne en nous fournissant un mandat régulier que nous aurons enregistré. Ordres d'achat

Si vous ne pouvez pas assister à la vente aux enchères, nous serons heureux d'exécuter des ordres d'achat donnés par écrit à votre nom. Vous trouverez un formulaire d'ordre d'achat à la fin de ce catalogue. Ce service est gratuit et confidentiel. Les lots sont achetés au meilleur prix, en respectant les autres enchères et le prix de réserve. Dans le cas d'ordres identiques, le premier arrivé aura la préférence, indiquez toujours une "limite à ne pas dépasser". Les offres illimitées et "d'achat à tout prix" ne seront pas acceptées.

Les ordres d'achat doivent être donnés en euro.

Les ordres écrits peuvent être :

- envoyés par e-mail à contact@osenat.com

- envoyés par télécopie au numéro suivant :

00 33 (0)1 64 22 38 94

- remis au personnel sur place

- envoyés par la poste aux bureaux de la Société Osenat

Vous pouvez également donner des ordres d'achat par téléphone. Ils doivent être confirmés avant la vente par lettre, par fax ou par e-mail (voir ci-dessus). Dans le souci d'assurer un service satisfaisant aux enchérisseurs, il vous est demandé de vous assurer que nous avons bien reçu vos ordres d'achat par écrit ou vos confirmations écrites d'ordres d'achat données par téléphone au moins 24 heures avant la vente.

Enchérir par téléphone

Si vous ne pouvez être présent à la vente aux enchères, vous pouvez enchérir directement par téléphone. Étant donné que le nombre de lignes téléphoniques est limité, il est nécessaire de prendre des dispositions 24 heures au moins avant la vente pour obtenir ce service dans la mesure des disponibilités techniques.

Nous vous recommandons également d'indiquer un ordre d'achat de sécurité que nous pourrions exécuter en votre nom au cas où nous serions dans l'impossibilité de vous joindre par téléphone. Des membres du personnel sont à votre disposition pour enchérir par téléphone pour votre compte en anglais.

3. LA VENTE

Conditions de vente

Comme indiqué ci-dessus, la vente aux enchères est régie par les règles figurant dans ce catalogue. Quoiconque a l'intention d'enchérir doit lire attentivement ces conditions. Elles peuvent être modifiées par affichage dans la salle des ventes ou par des annonces faites par la personne habilitée à diriger la vente.

Accès aux lots pendant la vente

Par mesure de sécurité, l'accès aux lots pendant la vente sera interdit.

Déroulement de la vente

La personne habilitée à diriger la vente commencera et poursuivra les enchères au niveau qu'elle juge approprié et peut enchérir de manière successive ou enchérir en réponse à d'autres enchères, et ce au nom et pour le compte du vendeur, à concurrence du prix de réserve.

Les indications données par **OSENAT** sur l'existence d'une restauration, d'un accident ou d'un incident affectant le lot, sont exprimées pour faciliter son inspection par l'acquéreur potentiel et restent soumises à son appréciation personnelle ou à celle de son expert.

L'absence d'indication d'une restauration, d'un accident ou d'un incident dans le catalogue, les rapports, les étiquettes ou verbalement, n'implique nullement qu'un bien soit exempt de tous défauts présents, passés ou réparés. Inversement, la mention de quelque défaut n'implique pas l'absence de tous autres défauts.

- L'adjudicataire ne pourra obtenir la livraison du lot qu'après règlement de l'intégralité du prix, en cas de remise d'un chèque ordinaire, seul l'encaissement du chèque vaudra règlement. **OSENAT** se réserve le droit de ne délivrer le lot qu'après encaissement du chèque.

4. APRÈS LA VENTE

Résultats de la vente

Si vous voulez avoir des renseignements sur les résultats de vos ordres d'achat, veuillez s'il vous plaît téléphoner :

Osenat - Tél. 00 33 (0)1 64 22 27 62

ou sur internet : www.osenat.com

Paiement

Le paiement doit être effectué immédiatement après la vente.

Le paiement peut être effectué :

- Par chèque en euro ;

- En espèces en euro dans les limites suivantes :

- 1 000 € pour les commerçants

- 1 000 € pour les particuliers français

- 15 000 € pour les particuliers n'ayant pas leur domicile fiscal en France, sur présentation d'une pièce d'identité et d'un justificatif de domicile

- Par carte de crédit : Visa ou Mastercard

- Par virement en euro sur le compte :

Coordonnées bancaires :
HSBC FRANCE
Titulaire du compte
Osenat
9-11, RUE ROYALE
77300 FONTAINEBLEAU
Domiciliation : HSBC FR PARIS AUBER
Code banque : 30056
Code guichet : 00811
No compte : 08110133135
Clé RIB : 57

Identification internationale :

FR76 3005 6008 1108 1101 3313 557

SWIFT : CCFRFRPP

Siret : 442 614 384 00042

APE : 741AO

N° TVA intracommunautaire : FR 76442614384

N'oubliez pas d'indiquer votre nom et le numéro de votre bordereau d'adjudication sur le formulaire de virement.

Enlèvement des achats

Enlèvement des achats – Frais de stockage

Les achats ne pourront être enlevés qu'après leur paiement.

Tous les lots pourront être retirés pendant ou après chaque vacation, sur présentation de l'autorisation de délivrance du service comptable de Osenat.

Nous recommandons vivement aux acheteurs de prendre

livraison de leurs lots après la vente.

Des frais de stockage seront facturés par Osenat aux acheteurs n'ayant pas retiré leurs achats 15 jours après la vente, à raison de :

- 10 € par jour pour un meuble

- 5 € par jour pour un objet ou un tableau

Exportation des biens culturels.

Des certificats d'exportation pourront être nécessaires pour certains achats et, dans certains cas, une autorisation douanière pourra également être requise. L'Etat français a faculté de refuser d'accorder un certificat d'exportation au cas où le lot est réputé être un trésor national.

Osenat n'assume aucune responsabilité du fait des décisions administratives de refus de certificat d'exportation pouvant être prises. Sont présentées ci-dessous, de manière non-exhaustive, les catégories d'œuvres ou objets d'art accompagnés de leurs seuils de valeur respectifs au-dessus desquels un Certificat pour un bien culturel (dit « **Passoport** ») peut être requis pour que le lot puisse sortir du territoire français.

Le seuil indiqué entre parenthèses est celui requis pour une demande de sortie du territoire Européen, dans le cas où ce dernier diffère du premier seuil.

- Peintures et tableaux en tous matériaux sur tous supports, ayant plus de 50 ans d'âge 150.000 €

- Meubles et objets d'ameublement, tapis, tapisseries, horlogerie, ayant plus de 50 ans d'âge 50.000 €

- Aquarelles, gouaches et pastels ayant plus de 50 ans d'âge 30.000 €

- Sculptures originales ou productions de l'art statuaire originales, et copies produites par le même procédé que l'original ayant plus de 50 ans d'âge 50.000 €

- Livres de plus de 100 ans d'âge 50.000 €

- Véhicules de plus de 75 ans d'âge 50.000 €

- Estampes, gravures, sérigraphies et lithographies originales et affiches originales ayant plus de 50 ans d'âge 15.000 €

- Photographies, films et négatifs ayant plus de 50 ans d'âge 15.000 €

- Cartes géographiques imprimées ayant plus de 100 ans d'âge 15.000 €

- Incunables et manuscrits, y compris cartes et partitions (UE : quelle que soit la valeur) 1.500 €

- Objets archéologiques de plus de 100 ans d'âge provenant directement de fouilles⁽¹⁾

- Objets archéologiques de plus de 100 ans d'âge ne provenant pas directement de fouilles 1.500 €

- Éléments faisant partie intégrante de monuments artistiques, historiques ou religieux (ayant plus de 100 ans d'âge)⁽¹⁾

- Archives de plus de 50 ans d'âge (UE quelle que soit la valeur) 300 €

⁽¹⁾ Pour ces catégories, la demande de certificat ne dépend pas de la valeur de l'objet, mais de sa nature.

Droit de préemption

L'Etat peut exercer sur toute vente publique d'œuvre d'art un droit de préemption sur les biens proposés à la vente, par déclaration du ministre chargé de la Culture aussitôt prononcée l'adjudication de l'objet mis en vente. L'Etat dispose d'un délai de 15 (quinze) jours à compter de la vente publique pour confirmer l'exercice de son droit de préemption. En cas de confirmation, l'Etat se subroge à l'adjudicataire.

Indications du catalogue

Les indications portées sur le catalogue sont établies par la Société Osenat Fontainebleau avec la diligence requise pour une société de ventes volontaires de meubles aux enchères publiques, sous réserve des rectifications affichées dans la salle de vente avant l'ouverture de la vacation ou de celles annoncées par la personne habilitée à diriger la vente en début de vacation et portées sur le procès-verbal de la vente.

Les indications seront établies compte tenu des informations données par le vendeur, des connaissances scientifiques, techniques et artistiques et de l'opinion généralement admise des experts et des spécialistes, existantes à la date à laquelle les dites indications sont établies.

Les informations recueillies sur les formulaires d'enregistrement sont obligatoires pour participer à la vente puis pour la prise en compte et la gestion de l'adjudication. Vous pouvez connaître et faire rectifier les données vous concernant, ou vous opposer pour motif légitime à leur traitement ultérieur, en adressant une demande écrite accompagnée d'une copie de votre pièce d'identité à l'opérateur de vente par courrier ou par email. L'opérateur de vente volontaire est adhérent au Registre central de prévention des impayés des Commissaires priseurs auprès duquel les incidents de paiement sont susceptibles d'inscription. Les droits d'accès, de rectification et d'opposition pour motif légitime sont à exercer par le débiteur concerné auprès du Synev 15 rue Freycinet 75016 Paris.

GENERAL TERMS AND CONDITIONS OF SALE

CONDITIONS AND INFORMATION PRINCIPALLY FOR BUYERS

All property is being offered under French Law and the conditions printed in this volume. It is important that you read the following pages carefully.

The following pages give you as well useful information on how to buy at auction. Our staff is at your disposal to assist you.

BUYER'S PREMIUM

The purchase price will be the sum of the final bid plus a buyer's premium of 25 % inc. taxes.

- **Interencheres Live: an additional buyer commission of 3% excl. Tax (3.59% inclusive of tax) will be added to this commission.**
- **Drouot Live: an additional buyer fees of 1.5% excl tax per lot will be charged (1.8 %inc tax).**
- **Invaluable : an additional buyer commission of 3% excl. Tax will be added to this commission.**

VAT RULES

Non-European buyers may have all VAT invoiced refunded to them if they request so in writing to the accounting department within delay of 3 months of the date of sale, and if they provide Osenat with the third sample of the customs documentation (DAU) stamped by customs. Osenat must appear as shipper on the export document and the buyer as the consignee. The exportation has to be done within the legal delays and a maximum of 3 months of the date of sale.

1 - BEFORE THE AUCTION

Pre-sale estimates

The pre-sale estimate are intended as a guide for prospective buyers. Any bid between the high and the low pre-sale estimates offers a fair chance of success. It is always advisable to consult us nearer the time of sales as estimates can be subject to revision. Condition of lots

Solely as a convenience, we may provide condition reports. All the property is sold in the condition in which they were offered for sale with all their imperfections and defects.

No claim can be accepted for minor restoration or small damages.

It is the responsibility of the prospective bidders to inspect each lot prior to the sale and to satisfy themselves that each lot corresponds with its description. Given that the re-lining, frames and finings constitute protective measures and not defects, they will not be noted. Any measurements provided are only approximate.

All prospective buyers shall have the opportunity to inspect each object for sale during the pre-sale exhibition in order to satisfy themselves as to characteristics, size as well as any necessary repairs or restoration.

Sale preview

Pre-auctions viewings are open to the public free of charge. Osenat is concerned for your safety while on our premises and we endeavour to display items safely so far as is reasonably practicable. Nevertheless, should you handle any items on view at our premises, you do so at your own risk.

2 - BIDDING IN THE SALE

Bids may be executed in person by paddle during the auction or by telephone, or by third person who will transmit the orders in writing or by telephone prior to the sale. The auctions will be conducted in euros. A currency converter will be operated in the salesroom for your convenience but, as errors may occur, you should not rely upon it as substituents for bidding in euros.

Bidding in Person

To bid in person at the auction, you will need to register for and collect a numbered paddle before the auction begins. Proof of identity will be required.

If you wish to bid on a lot, please indicate clearly that you are bidding by raising your paddle and attracting the attention of the auctioneer. Should you be the successful buyers of any lot, please ensure that the auctioneer can see your paddle and that it is your number that is called out.

Should there be any doubts as to price or buyer, please draw the auctioneer's attention to it immediately.

We will invoice all lots sold to the name and address in which the paddle has been registered and invoices cannot be transferred to other names and addresses. In the event of loss of your paddle, please inform the sales clerk immediately.

At the end of the sale, please return your paddle to the registration desk.

Bidding as principal

If you make a bid at auction, you do as principal and we may hold you personally and solely liable for that bid unless it has been previously agreed that you do so on behalf of an identified and acceptable third party and you have produced a valid power of attorney acceptable to us.

Absentee bids

If you cannot attend the auction, we will be pleased to execute written bids on your behalf. A bidding form can be found at the back of this catalogue. This service is free and confidential. Lots will be bought as cheaply as is consistent with other bids and the

reserves. In the event of identical bids, the earliest bid received will take precedence. Always indicate a "top limit" - the hammer price to which you would stop bidding if you were attending the auction yourself

"Buy" and unlimited bids will not be accepted.

Orders shall be made in euro.

Written orders may be

- sent by e-mail at contact@osenat.com
- sent by fax to the following number : 00 33 (0) 1 80 81 90 01
- hand delivered to staff on the premises
- sent by post to the offices of Osenat.

You may also bid by telephone. Telephone bids must be confirmed before the auction by letter, fax or e-mail. These as well as written bids must be received 24 hours before the auction so that we can guarantee satisfaction.

Bidding by telephone

If you cannot attend the auction, it is possible to bid on the telephone. As the number of telephone lines is limited, it is necessary to make arrangements for this service 24 hours before the sale.

We also suggest that you leave a covering bid which we can execute on your behalf in the event we are unable to reach you by telephone. Osenat Fontainebleau staff are available to execute bids for you in English.

3 - AT THE AUCTION

Conditions of sale

As indicated above, the auction is governed by the conditions printed in this catalogue. Anyone considering bidding in the auction should read them carefully. They may be amended by way of notices posted in the salesroom or by way of announcement made by the auctioneer.

Access to the lots during the sale

For security reasons, prospective bidders will not be able to view the lots whilst the auction is taking place.

Auctioning

The auctioneer may commence and advance the bidding at levels he considers appropriate and is entitled to place consecutive and responsive bids on behalf of the vendor until the reserve price is achieved.

Information provided by Osenat about restorations, accidents or incidents affecting the lots are only made to facilitate inspection by the prospective buyer and remain subject to his personal appreciation and that of his expert.

The absence of information provided about a restoration, an accident or any incident in the catalog, in the condition reports, on the tags or given orally, does not imply that the lot concerned is free of defect, past or repaired. On the opposite, the mention of a default does not imply the absence of any other one.

The successful bidder will only get the delivery of his purchase after payment of the full price. In the case where a simple check has been provided for payment, lots shall not be delivered before the check has been cashed.

4 - AFTER THE AUCTION

Results

If you would like to know the result of any absentee bids which you may have instructed us to place on your behalf, please contact:

Osenat - Tél. 00 33 (0)1 64 22 27 62

Fax 00 33 (0)1 64 22 38 94

or : www.osenat.com

Payment

Payment is due immediately after the sale and may be made by the following method:

- checks in euro
- cash within the following limits:
 - 1. 000 euros for trade clients
 - 1. 000 euros for French private clients
 - 15. 000 euros for foreign tax nationals (non trade)
- credit cards VISA and MASTERCARD
- Bank transfers should be made to:

HSBC FRANCE
Account holder :
Osenat
9-11 RUE ROYALE
77300 FONTAINEBLEAU
Domiciliation : HSBC FR PARIS AUBER
Code banque : 30056
Code guichet : 00811
No compte : 08110133135
Clé RIB : 57
International identification :
FR76 3005 6008 1108 1101 3313 557
SWIFT : CCFRFRPP
Siret : 442 614 384 00042
APE 741A0
N° TVA intracommunautaire : FR 76442614384

Collection of Purchases – Storage fees

Purchases can only be collected after payment in full in cleared funds has been made to Osenat.

Purchased lots will become available only after payment in full has been made.

Storage fees will be charged by Osenat to purchasers who have not collected their items within 15 days from the sale as follows :

- 10 € per day for furniture
- 5 € per day for object or paintings

Export

Buyers should always check whether an export licence is required before exporting. It is the buyer's sole responsibility to obtain any relevant export or import licence. The denial of any licence or any delay in obtaining licences shall neither justify the rescission of any sale nor any delay in making full payment for the lot. Osenat can advise buyers on the detailed provisions of the export licensing regulations and will submit any necessary export licence applications on request.

However, Osenat cannot ensure that a licence will be obtained. Local laws may prohibit of some property and/or may prohibit the resale of some property in the country of importation. As an illustration only, we set out below a selection of the categories of works or art, together with the value thresholds above for which a French « *certificat pour un bien culturel* » (also known as « *passport* ») may be required so that the lot can leave the French territory; the thresholds indicated in brackets is the one required for an export licence application outside the EU, when the latter differs from the national threshold.

- Pictures entirely made by hand on any support and of any material, of more than 50 years of age euros 150, 000
- Furniture and objects, carpets, tapestries, clocks of more than 50 years of age euros 50, 000
- Watercolors, gouaches and pastels of more than 50 years of age euros 30, 000
- Original sculptures and copies of more than 50 years of age euros 50, 000
- Books of more than 100 years of age euros 50, 000
- Vehicles of more than 75 years of age euros 50, 000
- Drawings of more than 50 years of age euros 15, 000
- Prints, lithographs and posters of more than 50 years of age euros 15, 000
- Photographs, films and negatives of more than 50 years of age euros 15, 000
- Printed maps of more than 100 years of age euros 15, 000
- Incunabula and manuscripts (EU whatever the value is) euros 1, 500
- Archaeology pieces of more than 100 years of age, originating directly from excavations (1)
- Archaeology pieces of more than 100 years of age, not originating directly from excavations euros 1, 500
- Parts of Historical, Religious or Architectural monuments of more than 100 years of age(1)
- Archives of more than 50 years of age (EU whatever the value is) euros 300

(1) Application for licence for these categories is subject to the nature of the item.

Preemption right

The French state retains a preemption right on certain works of art and archives which may be exercised during the auction.

In case of confirmation of the preemption right within fifteen (15) days from the date of the sale, the French state shall be subrogated in the buyers position.

Catalogue descriptions

Osenat shall exercise such due care when making express statements in catalogue descriptions, as amended by any notices posted in the salesroom prior to the opening of the auction or by announcement made by the auctioneer at the beginning of the auction and noted in the minutes of the sales, as is consistent with its role of an auction house and in the light of the information provided to it by vendor, of the scientific, technical and artistic knowledge, and the generally accepted opinions of relevant experts, at the time any such express statement is made.

Photos : Michel Bury

Conception / réalisation : Agathe Rosnet



ORDRE D'ACHAT / ABSENTEE BID FORM

**L'ESPRIT
DU XX^e SIECLE**
Samedi 27 février 2021
à 14H

OSENAT FONTAINEBLEAU
9-11, rue Royale - 77300 Fontainebleau
Tél. : +33 (0)1 64 22 27 62

www.osenat.com

Formulaire à retourner au
contact@osenat.com

Dans le cadre de vos Conditions de Vente que je déclare connaître et accepter, veuillez enregistrer à mon nom les ordres d'achat ci-contre jusqu'aux montants des enchères indiquées.

Ces ordres d'achat seront exécutés au mieux de mes intérêts en fonction des autres enchères portées lors de la vente. Merci de joindre au formulaire d'ordre d'achat un Relevé d'Identité Bancaire, une copie d'une pièce d'identité (carte d'identité, passeport...) ou un extrait d'immatriculation au R. C. S. Les lots sont vendus par application des Conditions de Vente imprimées au catalogue. Il est vivement recommandé aux enchérisseurs de se rendre à l'exposition publique organisée avant la vente afin d'examiner les lots soigneusement. A défaut, les enchérisseurs peuvent contacter le ou les experts de la vente afin d'obtenir de leur part des renseignements sur l'état physique des lots concernés.

Aucune réclamation quelconque à cet égard ne sera admise après l'adjudication.

Les ordres d'achats sont une facilité pour les clients. Osenat n'est pas responsable pour avoir manqué d'exécuter un ordre par erreur ou pour toute autre cause.

Les informations recueillies sur les formulaires d'enregistrement sont obligatoires pour participer à la vente puis pour la prise en compte et la gestion de l'adjudication. Vous pouvez connaître et faire rectifier les données vous concernant, ou vous opposer pour motif légitime à leur traitement ultérieur, en adressant une demande écrite accompagnée d'une copie de votre pièce d'identité à l'opérateur de vente par courrier ou par email. L'opérateur de vente volontaire est adhérent au Registre central de prévention des impayés des Commissaires priseurs auprès duquel les incidents de paiement sont susceptibles d'inscription. Les droits d'accès, de rectification et d'opposition pour motif légitime sont à exercer par le débiteur concerné auprès du Symev 15 rue Freycinet 75016 Paris.

Nom

Adresse

Adresse e-mail

N° de téléphone N° de télécopie

N° de lot	Titre ou description	Enchère en € <small>(hors frais de vente et hors TVA)</small>
		€
		€
		€
		€
		€
		€
		€
		€
		€
		€
		€

Signature

Date

Merci de joindre un relevé d'identité bancaire (RIB)



MAISON DE VENTES AUX ENCHÈRES ■ AUCTION HOUSE

9-11, RUE ROYALE 77300 FONTAINEBLEAU - TEL. +33 (0)1 64 22 27 62 ■ 66, AVENUE DE BRETEUIL 75007 PARIS - TEL. +33 (0)1 80 81 90 11
contact@osenat.com ■ www.osenat.com ■ Agrément 2002-135 ■ Commissaire-Preneur habilité : Jean-Pierre Osenat