

ISABELLE GOXE & LAURENT BELAISCH

COMMISSAIRES PRISEURS ASSOCIÉS



DIMANCHE 24 JANVIER 2021
à 14h



ISABELLE GOXE & LAURENT BELAISCH

COMMISSAIRES PRISEURS ASSOCIÉS

DIMANCHE 24 JANVIER 2021

À 14H

à l'Hôtel des Ventes d'Enghien

MONNAIES d'OR FRANÇAISES et ÉTRANGÈRES,
vendues sur désignation

BIJOUX ANCIENS et MODERNES
ÉTUIS et MINAUDIÈRES

Des Maisons Cartier, Boucheron, Mauboussin, VCA, Lancel, Puiforcat etc.

MONTRES GOUSSETS et MONTRES BRACELETS
Rolex, Jaeger Lecoultrre, Audemars Piguet, Cartier, Boucheron etc.

Belle ORFÈVRENERIE XVIII^e, XIX^e et XX^e

MAROQUINERIE et ACCESSOIRES
Hermès, Vuitton, Dior, Chanel etc.

Expositions sur rendez-vous : Vendredi 22 janvier de 9 h à 13 h et de 14 h à 17 h

Frais de vente : 22 % HT (26,4% TTC) et 12 % HT (14,40 % TTC)
Les lots 1 à 31 sont assujettis aux frais de 12 % HT (14,40 % TTC)

PHOTOS SUR INTERENCHERES.COM
ET SUR ENGHIEEN-SVV.COM

ENCHÈRES EN LIVE SUR INTERENCHERES.COM
ET DROUOT LIVE

Nos bureaux à Paris

CONSEILS et ESTIMATIONS : 3, boulevard Arago 75013 PARIS - Tél. 01 45 30 23 93

Nous vous accueillons sans rendez-vous du mardi au samedi de 10 h 30 à 13 h et de 14 h à 17 h

Groupe ROUGEMONT : 3, cité Rougemont - 75009 PARIS - Tél. 01 42 46 05 29

SCP & SARL GOXE - BELAÏSCH - Hôtel des ventes d'Enghien - 2, rue du Dr Leray 95880 Enghien-les-Bains
Tél. : 01 34 12 68 16 - Fax : 01 34 12 89 64 - Agrément n° 2002-161 - RCS Pontoise 442 344 305 000 10
Site : www.enghien-svv.com - E-mail : contact@enghien-svv.com - Service d'enchères en live : interencheres-live.com



MONNAIES D'OR

- | | | | |
|---|-------------------|--|-----------------|
| 1. VINGT PIÈCES de 20 francs Suisse or | 5 000 / 5 500 € | 21. VINGT PIÈCES de 20 francs or Napoléon III, Génie Ailé et Marianne | 5 000 / 5 500 € |
| 2. VINGT PIÈCES de 20 francs Suisse or | 5 000 / 5 500 € | 22. QUATORZE PIÈCES de 20 francs or Napoléon III | 3 500 / 3 800 € |
| 3. VINGT PIÈCES de 20 francs Suisse or | 5 000 / 5 500 € | 23. VINGT-DEUX PIÈCES de 10 francs or | 2 500 / 2 700 € |
| 4. VINGT PIÈCES de 20 francs Suisse or | 5 000 / 5 500 € | 24. PIECE de 50 francs or 1866 Napoléon III tête laurée | 700 / 750 € |
| 5. VINGT PIÈCES de 20 francs Suisse or | 5 000 / 5 500 € | 25. PIECE de 50 francs or 1859 Napoléon III tête nue | 700 / 750 € |
| 6. VINGT PIÈCES de 20 francs Suisse or | 5 000 / 5 500 € | 26. PIECE de 50 francs or 1856 Napoléon III tête nue | 700 / 750 € |
| 7. VINGT PIÈCES de 20 francs Suisse or | 5 000 / 5 500 € | 27. PIECE de 40 francs or 1811 Napoléon Ier tête laurée | 600 / 650 € |
| 8. VINGT PIÈCES de 20 francs Suisse or | 5 000 / 5 500 € | 28. DEUX PIÈCES de 40 francs or 1812 Napoléon Ier tête laurée | 1 200 / 1300 € |
| 9. VINGT-NEUF PIÈCES de 20 francs Suisse or | 7 200 / 7 500 € | 29. PIECE de 40 francs or 1824 Louis XVIII | 600 / 650 € |
| 10. VINGT SOUVERAINS or | 6 000 / 6 500 € | 30. PIECE de 40 francs or 1830 Charles X | 600 / 650 € |
| 11. VINGT SOUVERAINS or | 6 000 / 6 500 € | 31. CINQ PIÈCES : QUATRE PIÈCES de 20 DOLLARS or 1904 (choc et déformation) et 1903 Tête de Liberty (2) et Liberty 1924 (2) ; une PIECE de 10 DOLLARS 1899 Tête de Liberty | 6 000 / 6 500 € |
| 12. VINGT SOUVERAINS or | 6 000 / 6 500 € | 32. PIECE de 20 francs or Napoléon III | 250 / 300 € |
| 13. VINGT SOUVERAINS or | 6 000 / 6 500 € | 33. QUATRE PIÈCES de 20 francs or : Marianne (2), Napoléon III (1), Léopold II Roi des Belges (1) | 900 / 1 000 € |
| 14. VINGT SOUVERAINS or | 6 000 / 6 500 € | 34. TROIS PIÈCES de 20 francs or : Génie Ailé (1), Marianne (2) | 600 / 700 € |
| 15. VINGT SOUVERAINS or | 6 000 / 6 500 € | 35. TROIS PIÈCES de 20 francs or : Napoléon III non lauré (2) 1854 et 1856, Napoléon III lauré (1) 1862 | 600 / 700 € |
| 16. VINGT SOUVERAINS or | 6 000 / 6 500 € | 36. SOUVERAIN en or à l'effigie de Victoria monté en pendentif. Poids 14,4 g | 350 / 400 € |
| 17. VINGT SOUVERAINS or | 6 000 / 6 500 € | | |
| 18. VINGT-CINQ SOUVERAINS or | 7 500 / 8 000 € | | |
| 19. QUARANTE PIÈCES de 20 francs or Belgique Léopold II | 10 000 / 11 000 € | | |
| 20. DIX PIÈCES d'or : HUIT PIÈCES de 20 liras or et DEUX PIÈCES de 8 florins marquées 20 francs François Joseph | 2 000 / 2 200 € | | |

BIJOUX

37. **MÉDAILLE** en or jaune à l'effigie de François Joseph, montée en pendentif.
Poids 20,5 g 600 / 700 €
38. Belle **CROIX** latine en or jaune uni.
Poids 7,1 g 200 / 250 €
39. **BECKER**
MÉDAILLE en or jaune émaillé bleu, à l'effigie de la Vierge.
Poids brut 5,8 g 180 / 200 €
40. **LAY**
MÉDAILLE en or jaune figurant l'Agnus Dei. Signée. Non gravée.
Poids 5,9 g 180 / 200 €
41. **A. AUGIS**
MÉDAILLE en or jaune figurant Saint Christophe. Non gravée. Signée.
Poids 11,3 g 300 / 320
42. **BECKER**
MÉDAILLE en or jaune figurant Saint Christophe, non gravée. Signée.
Poids 9,3 g 250 / 300 €
43. **BECKER**
Belle **MÉDAILLE** en or jaune figurant la Vierge couronnée. Signée, non gravée au dos.
Poids 3,7 g 100 / 110 €
44. Belle **CROIX** en or jaune ajouré, dite « Croix du Pont d'Estaing ».
Poids 9,5 g 270 / 300 €
45. **C. DUPRE**
MÉDAILLE en or jaune à décor sur l'avert de Saint Christophe et sur le revers d'une citation
de François Coppée.
Poids 11 g 300 / 330 €
46. **COLLIER** « femme papillon » en or jaune, la chaîne maille jaseron, les ailles émaillées vert
rehaussées de diamants. Travail étranger d'inspiration Art Nouveau.
Poids brut 11,8 g 600 / 800 €
47. **Parure** « Serpent » en or jaune maille tubogaz, comprenant un **BRACELET** et une **BAGUE**,
les têtes et les queues serties de diamants, les yeux sertis de rubis. Poinçon Hibou.
Poids brut 41 g 2 000 / 2 200 €
48. **LAY**. Grande et belle **MÉDAILLE** en or jaune figurant l'Agnus Dei. Signée.
Poids 6,5 g 180 / 200 €
49. **MÉDAILLE** religieuse en or jaune à décor sur une face du Christ et de la Vierge à l'Enfant et
un Saint homme.
Poids 5 g 120 / 150 €
50. **BROCHE** « Tokyo » en or jaune guilloché, le coeur rehaussé d'un diamant.
Poids brut 10,6 g 320 / 350 €
51. Belle et lourde **CHAÎNE** en or jaune maille gourmette. Poids 27 g 800 / 900 €



47



50



46



53



37



51

52. **BECKER. LOT de TROIS MÉDAILLES** en or jaune: Saint Christophe, Chérubin, et groupe d'angelots. Signées, non gravées au dos.
Poids 8,9 g 250 / 300 €
53. **RAS de COU** en or jaune maille fantaisie partiellement amatié.
Poids 48,5 g 1 400 / 1 500 €
54. **BRACELET** jonc en or jaune guilloché.
Poids 14 g 400 / 450 €
55. **BAGUE** en or jaune sertie d'une citrine ronde facettée.
Poids brut 4,8 g - TDD 54 280 / 300 €
56. **Paire de BOUCLES d'OREILLE** en or jaune serties de deux lignes de diamants en chute terminée chacune par un rubis serti à griffes.
Poids brut 9,5 g 800 / 850 €
57. **CARTIER.**
ANNEAU trois ors Modèle Trinity. Signé et numéroté EP306 1990.
Poids 14,4 g - TDD 54 700 / 750 €
58. **TOUR de COU** en or jaune maille dite « haricot ».
Poids 26,3 g 750 / 850 €
59. **SAUTOIR** or maille torsade.
Poids 20,7 g 600 / 700 €
60. **BRACELET** ruban en or jaune maille chevrons.
Poids 74,9 g 2 200 / 2 400 €
61. **BAGUE CHEVALIERE** en bakélite noire, sertie sur or jaune d'une pierre fine bleue taille émeraude.
Poids brut 4,7 g. - TDD 53/54 300 / 350 €
62. **BRACELET** en or jaune à mailles alternées et motif cordage.
Poids 36,4 g 1 000 / 1 100 €
63. **PENDENTIF** en or jaune ornée d'un diamant taille princesse, et TOUR de COU maille omega en or blanc sur une face, en or jaune sur l'autre. Poids du diamants 0,60 ct ?.
Poids brut 12,9 g 800 / 1 000 €
64. **BRACELET** rigide ouvrant en or jaune nervuré, la partie centrale à deux volutes affrontées pavées de diamants, et rehaussées de cabochons de saphirs et rubis. Travail italien.
Poids brut 112,9 g 3 000 / 4 000 €
65. **COLLIER** en or jaune maille plate, le motif central écusson serti au centre d'un rubis ovale facetté et diamants baguette. Travail italien, repoinçonné au hibou.
Poids brut 19,2 g 1 200 / 1 400 €
66. **BAGUE** deux ors, le chaton carré serti de neuf diamants, la monture rehaussée de diamants.
Poids brut 9,1 g - TDD 56 800 / 1 000 €



65



64



56



62



57



61



60

67. **BRACELET** ligne en or jaune, la monture à décor de feuillages, sertie d'émeraudes ovales facettées.
Poids brut 18,2 g 300 / 400 €
68. **CLIP** de revers en or blanc, serti de diamants taille brillant et diamants baguette.
Vers 1950-1960.
Poids brut 23,1 g 1 700 / 1 900 €
69. **BRACELET** en or jaune maille gourmette américaine partiellement guillochée.
Poids 35,9 g (légers chocs) 900 / 1 100 €
70. **BAGUE** en or gris, le chaton trèfle serti de trois diamants taille ancienne rehaussé de petites roses. Vers 1930.
Poids brut 4,1 g - TDD 55 300 / 330 €
71. **Paire de CLIPS d'oreille** « Ailes » en or blanc sertis de diamants, et rehaussés de trois diamants taille brillant.
Poids brut 11,6 g 1 000 / 1 100 €
72. **CHAINE** maille colonne en or gris 14 k retenant un pendentif serti à griffes d'un diamant.
Poids brut 3,9 g 250 / 300 €
73. **BAGUE** en or blanc, le chaton octogonal serti d'un diamant central dans un entourage de saphirs calibrés et diamants taillés en roses.
Poids 4,4 g - TDD 54 600 / 700 €
74. **BROCHE** plaque en or gris et platine, ornée au centre d'un diamant serti clos, diamants baguettes et diamants taille brillants.
Poids brut 27,2 g. Calibre du diamant central 0,70 ct env. (manque un petit diamant)
2 200 / 2 500 €
75. **BRACELET** articulé en or blanc formant manchette, formé de dix motifs ovales de tailles alternées, sertis de diamants.
Poids brut 29,6 g (manque un diamant) 1 200 / 1 500 €
76. **Paire de beaux CLIPS** de revers en platine et or gris, sertis de diamants en pavage, diamants sertis à griffes et diamants baguette en ligne, rehaussés d'un diamant plus important en serti clos. Calibre du diamant principal 0,40 ct env. Vers 1930.
Poids brut 31,8 g 4 000 / 5 000 €
77. **Edouard NAHUM**
BAGUE « Fleur » en or gris, les anneaux piqués de diamants, le large chaton serti de diamants orné au centre d'une importante perle.
Poids brut 32 g - TDD 57 800 / 1 000 €
78. Belle **BAGUE** deux ors, ornée d'une émeraude taille émeraude dans un entourage de dix diamants. Poids brut 8,5 g - TDD 55 (très légères égrisures aux angles de la pierre)
1 000 / 1500 €
79. **PENDENTIF** en or gris orné d'un important diamant taille ancienne. Poids du diamant 2,98 ct, couleur E pureté SI1 fluorescence aucune. Un certificat du Laboratoire français de gemmologie serra remis à l'acquéreur. Vendu desserti 10 000 / 12 000 €



74



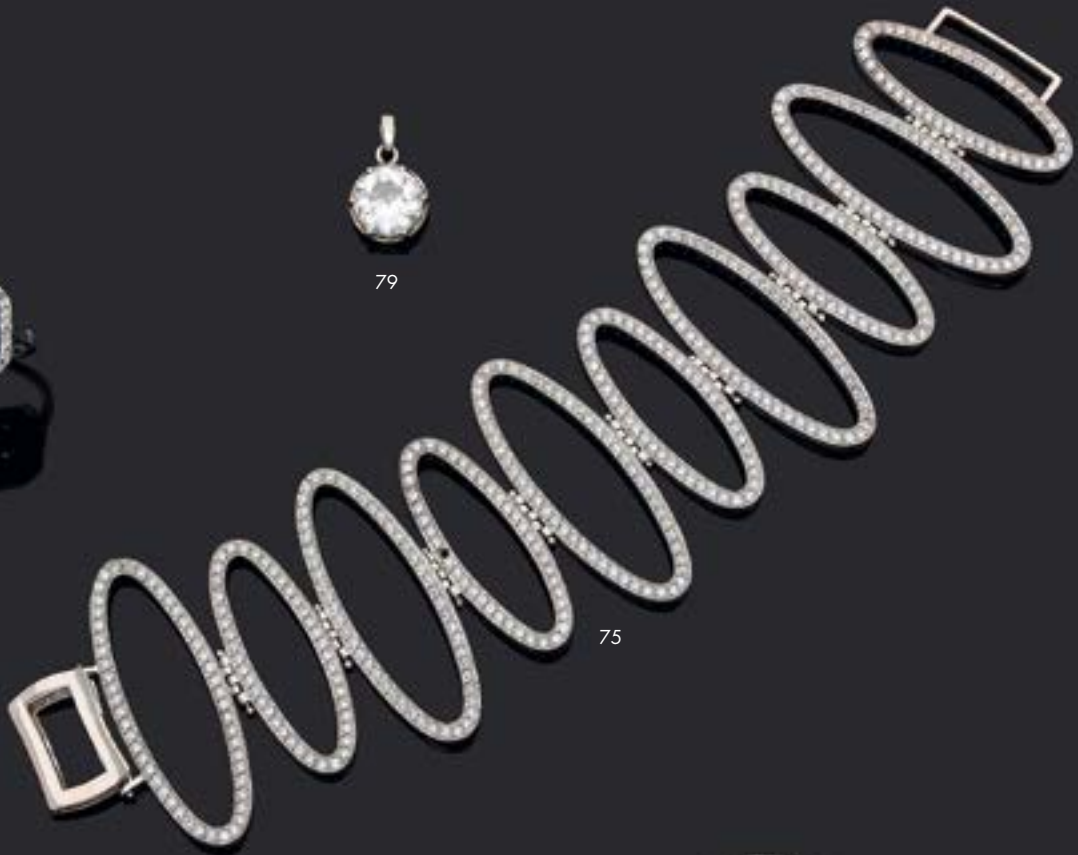
71



79



73



75



78



76

80. **CLIP DE REVERS** en or jaune de forme noeud orné d'une émeraude rectangulaire à pans et de diamants taille brillant serti sur or blanc Vers 1940-50.
Poids brut 23,3 g - L. 5 cm env. 1 000 / 1 200 €
81. **BAGUE** Pompadour en or blanc serti d'un diamant central dans un entourage de diamants.
Poids brut 8,4 g - TDD 55 800 / 900 €
82. **BAGUE** en or gris sertie d'un diamant monté en solitaire.
Poids du diamant 1 ct. Couleur F, blanc extra plus. Poids brut 3,5 1 500 / 2 000 €
83. Large **BAGUE** en or jaune, sertie d'un saphir rectangulaire à pans dans un entourage de diamants, le large anneau serti de deux lignes de saphirs calibrés encadrées de diamants en ligne.
Poids brut 14,1 g - TDD 54 1 000 / 1 100 €
84. Parure en or jaune comprenant un **TOUR de COU** et un **BRACELET**, mailles souples et plaques d'or uni alternées. Poinçon Hibou.
Poids 66,6 g 2000 / 2200 €
85. **BAGUE** Tank en or jaune sertie sur or blanc d'un diamant central entre deux lignes de diamants de part et d'autre. Vers 1940.
Poids 11,6 g - TDD 52 600 / 700 €
86. **CHEVALIERE** en or jaune, le chaton pavé de diamants sur or blanc.
Poids brut 7,9 g - TDD 52 300 / 400 €
87. **TOUR de COU** en or jaune maille en chute.
Poids 13,2 g 380 / 420 €
88. **Paire de CLIPS** d'oreilles en or jaune pavé de diamants et rythmé de godrons. Poinçon Hibou.
Poids brut 27,5 g 1 500 / 1 600 €
89. Beau et important **CLIP** " Perroquet branché " en or jaune guilloché et platine, serti de saphirs ovales facetés et diamants en pavage, l'oeil rehaussé d'une émeraude. Travail français de grande qualité, non signé.
Poids brut 29,7 g. 3 000 / 4 000 €
90. **BAGUE** Tank en or jaune et platine, le chaton géométrique façon Toi et Moi serti de deux diamants soulignés de lignes de diamants. Vers 1940.
Poids brut 9,6 g - TDD 57 1 000 / 1 200 €
91. **BAGUE** Tank en or jaune sertie sur or blanc d'un diamant dans un entourage de diamants. Vers 1940.
Poids brut 9,3 g - TDD 58 600 / 700 €
92. **CHAINE** en or jaune maille torsade (petites soudures).
Poids 8,5 g 250 / 300 €
93. **BECKER**
TROIS MÉDAILLES en or jaune figurant la Vierge. Signées. Non gravées au dos.
Poids 10,3 g 300 / 350 €
94. **BECKER**
MÉDAILLE en or jaune à l'effigie du Christ entre l'Alpha et l'Omega. Non gravée.
Poids 3,3 g 80 / 100 €



84



88



86



91



85



89

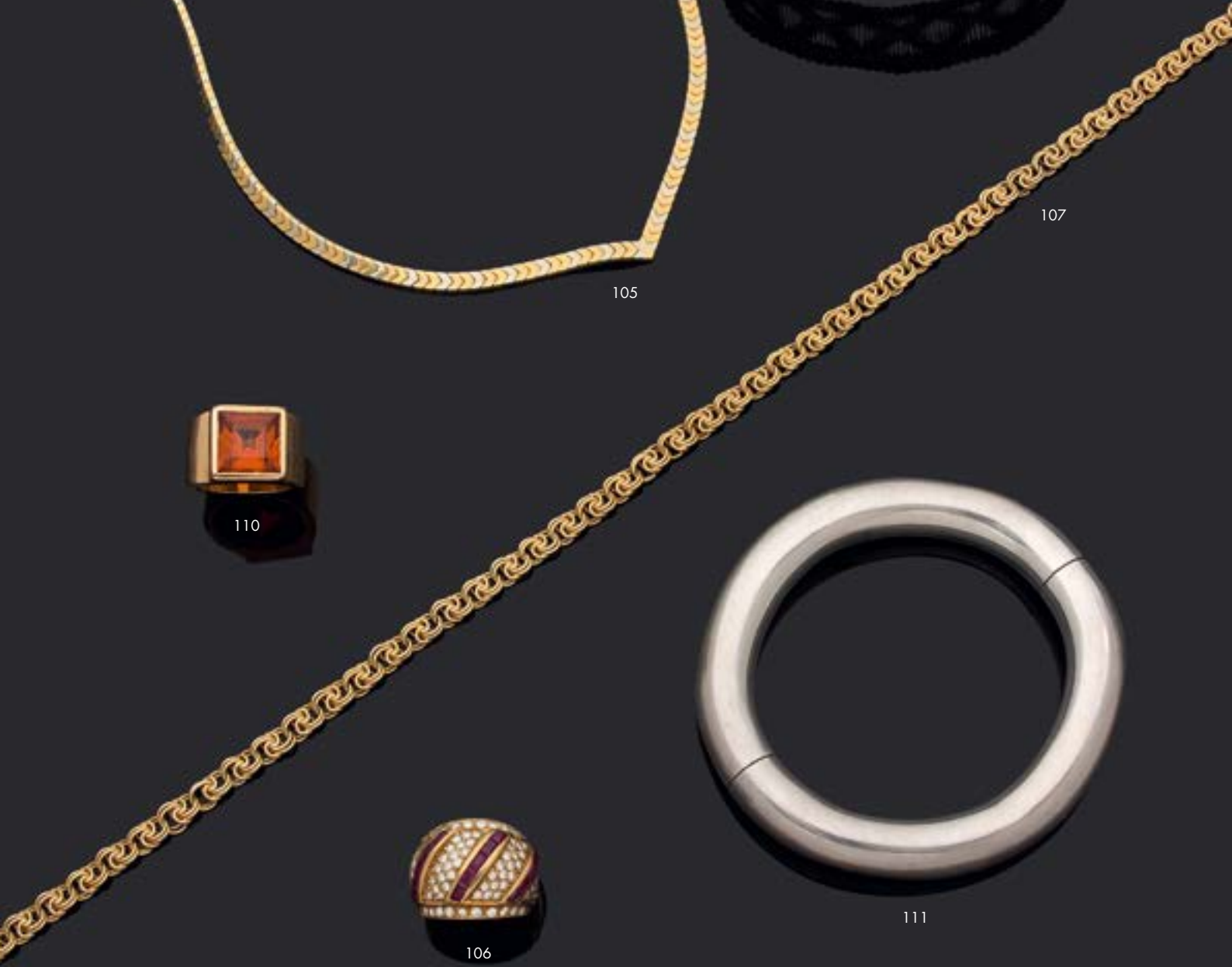
95. **ANNEAU** en or jaune à motifs de vagues rehaussés de diamants. Poids 6,6 g. TDD 58 350 / 400 €
96. **BRACELET** en or jaune maille gourmette plate intercalée de motifs sertis de diamants. Poids brut 6,5 g 350 / 400 €
97. **LOT de CINQ MÉDAILLES** religieuses en or jaune, Enfant Jésus, Christ et Apôtre, Vierge, Christ et la Vierge, gravées au dos, St Jean, non gravée. Poids 17,1 g 500 / 550 €
98. **PENDENTIF** porte photo orné d'un grenat Poids brut 13,9 g 350 / 400 €
99. **A. AUGIS**
Grande MÉDAILLE d'amour, « qu'hier - que demain » sertie de rubis synthétiques calibrés et diamants taillés en roses. Poids brut 5,5 g 150 / 200 €
100. **GRANDHOMME**
Belle MÉDAILLE en or jaune figurant la Vierge de face, d'après Raphaël. Signée, non gravée au dos. Poids 4,5 g 120 / 150 €
101. Belle **CROIX** latine pattée en or jaune soulignée d'un filet amati. Poids 5 g 150 / 200 €
102. **CROIX** latine en or jaune, ornementée. Poids 4,9 g 120 / 150 €
103. **CROIX** en or jaune filigrané. Poids 3,4 g 150 / 200 €
104. **CHAÎNE** en or jaune retenant une médaille au profil de la Vierge, gravée Madeleine au dos. Poids 7,4 g 200 / 220 €
105. **TOUR de COU** trois ors, maille plate chevrons en accolade. Poinçon Hibou. Poids 29,6 g 1 000 / 1 100 €
106. **BAGUE** bombée en or jaune, sertie de trois lignes de rubis calibrés sur fond de diamants en pavage. Poinçon hibou. Poids brut 11,7 g - TDD 53 1 000 / 1 100 €
107. **CHAUMET Paris**
Long et beau **SAUTOIR** en or jaune maille royale. Poids 56,9 g - L 89 cm 1 800 / 2 200 €
108. **BRACELET** gourmette en or jaune. Poids 104,1 g 3 100 / 3 500 €
109. **BRACELET** ruban en or jaune tissé, maille façon polonaise. Poids 59,2 g 1 700 / 1 900 €
110. **BAGUE** en or jaune, sertie d'une pierre fine jaune taille princesse. Poids brut 13,8 g - TDD 52/53 400 / 450 €
111. **HERMÈS**
BRACELET rigide ouvrant en argent. Signé. Poids 102 g 800 / 850 €
112. Importante **BAGUE** en or jaune sertie d'une citrine taille émeraude. Poids brut 14,7 g - TDD 53 300 / 350 €
113. **BAGUE** en or gris ornée d'un diamant monté en solitaire Poids brut 3,8 g. Calibre du diamant 0,25 ct - TDD 54 350 / 400 €
114. **BAGUE** Toi et Moi deux ors sertie d'une perle et d'un diamant, la monture rehaussée de petits diamants. Poids brut 2 g - TDD 53 200 / 220 €
115. **CRUCIFIX** en or jaune guilloché. Poids 4,4 g 120 / 150 €
116. **CROIX** en or jaune soulignée d'un filet guilloché. Poids 2,7 g 80 / 120 €
117. **CROIX** latine en or jaune ornée de perles. Poids brut 3,9 g - H. 7 cm env 100 / 120 €
118. **CROIX** en or jaune guilloché, ajouré du visages, du coeur, des mains et des pieds du Christ. Vers 1970. Poids 5 g 150 / 160 €
119. **DEUX CROIX** orthodoxes en or jaune uni. Poids 7,8 g 200 / 220 €
120. **MÉDAILLE** en or jaune à décor de l'Agneau pascal tenant une croix pattée. Gravée au porteur : + IN CELO MAGN[US] HIC PAR[US] SCULPOR UT AGNUS : In celo magnus hic parvus sculpor ut agnus. (Grand dans le ciel, ici sculpté comme un petit agneau). D'après le décor d'une clef de voûte de l'Abbaye de Cluny, XII^e siècle. Poids 6,6 g 180 / 200 €
121. **BAGUE** en or jaune, la monture spirale sertie de trois saphirs navettes. Poinçon Hibou. Poids brut 4,6 g 200 / 220 €
122. **CROIX** latine en or uni, vers 1970. Poids 3,5 g 150 / 200 €
123. **CRUCIFIX** formant pendentif en or jaune. Vers 1960-70. Poids 5,2 g 50 / 200 €
124. **C. CHARLES**
MÉDAILLE en or jaune à décor sur l'avert du Christ, sur le revers de la Vierge à l'Enfant. Poids 3,7 g 100 / 120 €
125. **BECKER**
DEUX MÉDAILLES en or jaune à l'effigie de la Vierge. Signées. Non gravées au dos. Poids 8,2 g 200 / 250 €
126. **BECKER**
DEUX MÉDAILLES en or jaune inspirées de l'Art Byzantin: la Vierge et le Christ. signées, non gravées au dos. Poids 7,1 g 200 / 220 €
127. **BECKER** et divers sculpteurs. **TROIS MÉDAILLES** en or jaune figurant la Vierge. Signées, non gravées au dos. Poids 10,9 g 300 / 330 €
128. **DEUX MÉDAILLES** en or jaune au profil de la Vierge, petit et grand modèle. Vers 970. Poids 5,7 g 180 / 200 €



105



109



107



110



106



111



108

129. **MONTRE de GOUSSET** en or jaune guilloché de cartouche et panier fleuri sur fond de stries et frise de feuillages. Contre cuvette or. Cadran émaillé à double numérotation des heures et des minutes, aiguilles accidentées.
Poids brut 66,7 g 400 / 600 €
130. **MONTRE de GOUSSET** en or jaune, le revers gravé et guilloché.
Fin XIX^e.
Poids brut 58,7 g (Verre à refixer). 200 / 250 €
131. **MONTRE de REVERS** en or jaune, le revers gravé et guilloché, retenue par une barrette en or jaune ornée de turquoises et filets émaillé noirs.
Fin XIX^e.
Poids brut 29 g 200 / 250 €
132. **Michel HERBELIN**
MONTRE BRACELET de dame en or gris, le boîtier rond rehaussé de deux diamants, le tour de poignet souple en or gris.
Poids brut 17,6 g 400 / 500 €
133. **LONGINES**
MONTRE BRACELET de dame en or jaune le bracelet souple maille chevron. Remontoir métal.
Poids brut 26,8 g 500 / 600 €
134. **MONTRE BRACELET** de dame, le boîtier en platine rehaussé de diamants, le tour de poignet en or gris tissé.
Poids brut 20,4 g 400 / 500 €
135. **MONTRE BRACELET** de dame en platine et or gris, le boîtier rectangulaire le tour de poignet serti de diamants baguettes et diamants taille brillants. Vers 1940.
Poids brut 32,50 g (remontoir métal à refixer.) Dans son écrin de la Maison FESSIERS Ltd, 26, New Bond Street, London
4 000 / 4 500 €
136. **BREITLING**
Modele CALLISTINO LADY / BLACK MONTRE féminine de plongée en acier à lunette unidirectionnelle graduée avec cavaliers, fond au logo ailé. Cadran noir avec date guichet à 3h, bracelet en acier à boucle déployante.
300 / 400 €
137. **CARTIER**
Modele TRINITY. Montre Bracelet de dame, le boîtier trois ors 18k (750 millièmes). Cadran fond crème, index chiffres romains, aiguilles en acier bleui. Mouvement quartz. Boucle ardillon en or jaune de la Maison, bracelet rapporté. Signée, numérotée.
800 / 1 000 €
138. **BOUCHERON** **Modèle REFLET**
Montre bracelet de dame en acier, boîtier rectangulaire rainuré, cadran gris muet, mouvement quartz, sur bracelet maille grain de riz, système à glissière, signée et numérotée. Bracelet supplémentaire en autruche. Dans son écrin.
700 / 800 €
139. **BREITLING.**
Modèle Cockpit Lady. Montre chronomètre de femme étanche en acier chromé à cadran émaillé bleu et guichet-date à trois heures. Mouvement à quartz. Capacité 100M et 330 FT.
Diam. 32 mm 5 000 / 5 500 €
140. **ROLEX**
OYSTER PERPETUAL DATEJUST « Superlative Chronometer officially certified ». **MONTRE BRACELET** en or et acier, lunette cannelée en or jaune, cadran à fond or, dateur à trois heures. Mouvement automatique. Bracelet à boucle déployante en or et acier.
2 500 / 3000 €
141. **AUDEMARS PIGUET**
Montre bracelet modèle « Royal Oak » en acier et or jaune 18k (750). Lunette et fond fermeture à vis. Cadran patiné avec index bâtons appliqués. Mouvement quartz. Bracelet en acier et or avec fermoir déployant.
2 000 / 2 200 €
142. **BRACELET** en or jaune, le boîtier carré à larges agrafes, le tour de poignet maille serpent à deux brins.
Poids brut 22,3 g 500 / 600 €
143. **JAEGER LECOULTRE**
MONTRE BRACELET tout or jaune (accident au bracelet).
Poids brut 26,6 g 700 / 800 €
144. **GUCCI**
Modèle Time Pieces. MONTRE BRACELET en métal doré, le tour de poignet rigide ouvrant, les onze lunettes de couleur interchangeables. Dans son coffret avec livret et carte de garantie.
120 / 150 €



141



140



139



136



137



138



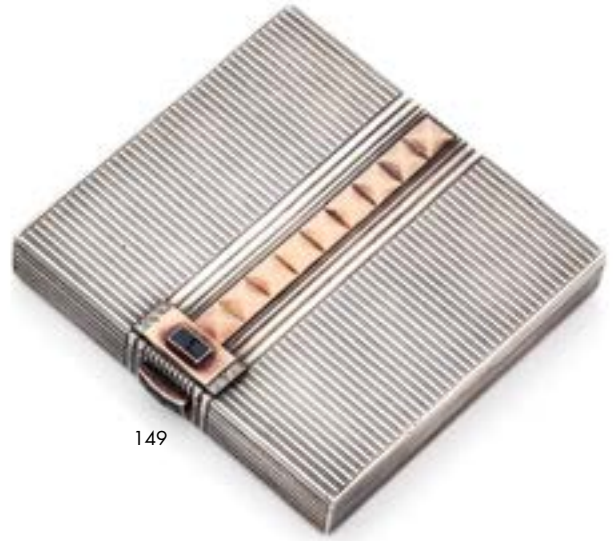


145

- 145. CARTIER.**
PENDULETTE ronde en métal argenté et doré, la bordure émaillée d'une ligne de losanges et pointillés sur fond blanc, les aiguilles serties de roses. Cadran guilloché à chiffres romains, signé. Béquille dorée numérotées 172, 4325.
(Petit éclat à l'émail, manque l'encadrement). 6,5 x 5,5 cm
800 / 1 000 €
- 146. LANCEL Paris.**
POUDRIER en argent émaillé noir, miroir garnissant l'intérieur du couvercle le fermoir éventail à gradins en vermeil. Signé Lancel Paris.
Poids brut 116,5 g
150 / 200 €
- 147. MAUBOUSSIN Paris**
POUDRIER en vermeil et argent, le couvercle orné d'une scène du théâtre de Guignol, les têtes des personnages serties de cabochons de rubis et émeraude. Signé Mauboussin Paris.
Poids brut 195,5 g
400 / 500 €
- 148. CARTIER**
POUDRIER en argent émaillé noir, les champs rythmés de baguettes de cristal, le fermoir en corail rehaussé de petits diamants, le couvercle foncé de miroir. Signé Cartier made in France. Epoque Art Déco.
Poids brut 137,4 g. 1,5 x 8,4 x 5,3 cm (manque une baguette de cristal, une autre à ressertir, petits manques à l'émail)
600 / 800 €
- 149. BOUCHERON Paris.**
POUDRIER en argent et vermeil, à stries, frise de pointes de diamant et cannelures, le fermoir rehaussé de deux saphirs calibrés et deux lignes de diamants, miroir intérieur.
Signé Boucheron Paris.
Poids brut 111,3 g
300 / 400 €
- 150. POUDRIER** en argent vermeillé laqué noir et rouge, incrustation de coquille d'oeuf, figurant un bonzai.
Vers 1920. 8,4 x 8,8 x 0,7 mm
250 / 300 €



146



149



150



148



147

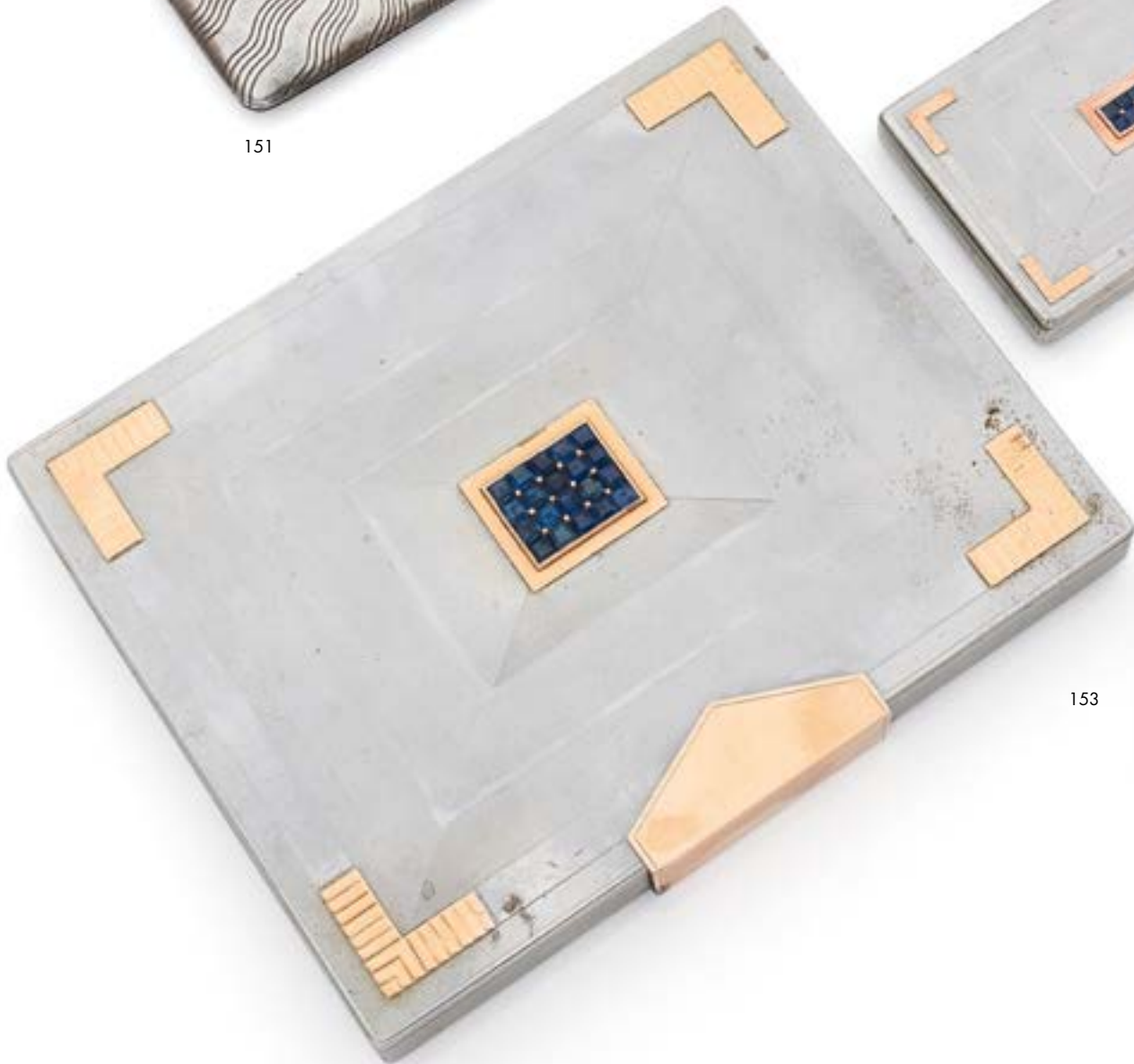
151. **CARTIER Paris - London.**
ETUI à cigarettes en argent, le médaillon central en relief gravé d'un « A » surmonté d'une couronne comtale, les rayons ondulés. Signé Cartier Paris London.
Poids 180,8 g 12,8 x 10,8 cm 80 / 120 €
152. **PUIFORCAT Paris**
POUDRIER en argent guilloché, le fermoir vermeillé rehaussé d'une ligne de rubis calibrés, miroir et tamis intérieurs. Signé Puiforcat Paris.
Poids brut 128,4 (quelques chocs) 80 / 120 €
153. **VAN CLEEF & ARPELS**
MINAUDIERE en métal argenté et doré Styptor, partiellement guilloché, les angles et le fermoir dorés, le couvercle orné d'un pavage rectangulaire de saphirs calibrés, foncé d'un miroir découvrant à l'intérieur cinq compartiments, l'un contenant un poudrier, l'autre un briquet au modèle, et un peigne. La minaudière et le briquet annotés VCA Styptor métal, le poudrier numéroté 40181.
Vers 1930.
1,5 x 14,5 x 11,5 cm (éclat au miroir, probable manque dans les accessoires) 600 / 800 €
154. **BOITE** rectangulaire en vermeil à décor en relief sur le couvercle de frise de palmettes, frise de feuilles de vigne, entrelacs et fleurs en réserve, le fond à décor de stries.
Autriche, 1820.
Poids 92,94 g 80 / 120 €



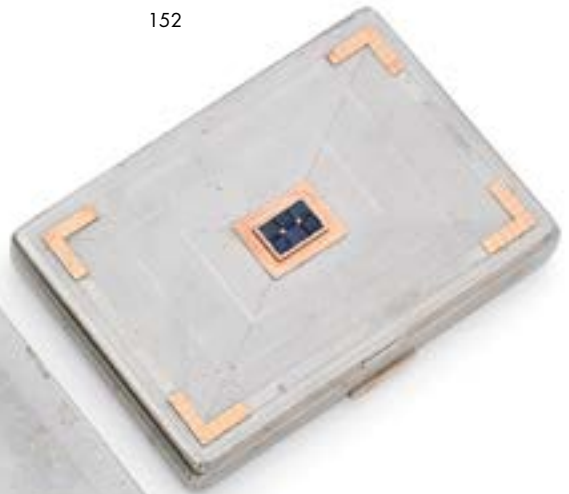
151



152



153



ORFÈVRES

155. Belle **TIMBALE TULIPE** en argent, le col souligné de filets, le piedouche à frise de godrons, estampée sous le bord M. CAQUET.
XVIII^e
Poids 199 g 80 / 100 €
156. **TIMBALE** tulipe en argent le piedouche à godrons en frise, le bord souligné de filets.
Poids 115 g (restauration) 50 / 60 €
157. **TIMBALE** en argent, de forme droite, le col évasé, le piedouche à godrons, Maître-orfèvre : Jacques FAMECHON, Paris, 1774. H. 11,2 cm.
Poids: 149 g 130 / 150 €
158. **CURON** en argent à filets. Paris, 1732-1738. Chiffré W.I.
Poids 61 g (chocs) 40 / 60 €
159. **CURON** en argent à filets, chiffré MB.
XVIII^e
Poids 89 g (légers chocs) 40 / 60 €
160. **COUVERT de SERVICE à POISSON** en argent et vermeil, les manches en argent, les hauts en vermeil, à décor de carquois, flèches et rinceaux, poinçon Minerve.
Poids: 227 g 180 / 200 €



161. **Deux TIMBALES** en argent, à fond plat, l'une de forme droite, le col ourlé, l'intérieur vermeillé orné d'un écusson à initiales entrecroisées, Maître-orfèvre : Camille TONNELIER (registre d'insculpation 1820-1840), l'autre à frise de noeuds et feuillages, chiffrée, poinçon Minerve.
Poids: 159 g 120 / 150 €
162. **Originale VACHE** en argent traitée au naturel formant petit surtout de table. BIRMINGHAM, 1801, (Petit accident).
Poids 76 g 150 / 200 €
163. **COUPE** de mariage en argent sur piedouche godronné, les anses serpent. Poinçon Minerve.
Poids 75 g (chocs) 60 / 80 €
164. **CUILLER** à saupoudrer en argent, repercée d'une grille et de quartefeuilles, la spatule chiffrée à la meule.
Travail allemand fin XVIII^e début XIX^e, repoinçonné au cygne.
Poids 53 g 20 / 40 €
165. **HUIT COUVERTS** en argent uniplat, spatule gravée EO entremêlés. Divers poinçons XVIII^e, certains Paris 1785.
Poids 1435 g 550 / 650 €
166. **Six COUVERTS DE TABLE** en argent modèle filets, armoriés, Paris, 1819-1838, Maître-orfèvre: Pierre-Antoine Gabriel GERBU.
Poids 985 g 600 / 700 €
167. **PLATEAU** en argent, le bord orné d'épais godrons tors.
31 x 17 cm
Poids 345 g. Travail étranger 100 / 200 €
168. **PLAT** rond en argent, à bord filets et contours, l'aile armoriée.
Paris, 1777.
D. 28 cm - Poids : 662 g 400 / 500 €
169. **VERSEUSE** en argent, à fond plat, armoriée, manche en ébène. Paris, 1819-1838.
Poids brut 380 g. H. 18,5 cm (bosses, felure au manche)
150 / 180 €
170. **Beau BROC** sur piedouche en argent guilloché, la panse ornée sur les deux faces d'un large cartouche de rinceaux feuillagés, gravé aux centre d'armoiries surmontées d'une couronne comtale. Poinçon Minerve.
Poids 661 g (chocs, probable restauration au piedouche)
300 / 400 €
171. Rare suite de douze **ASSIETTES A PAIN** en argent, le marli de modèle Régence, orné de lambrequins et de motifs géométriques. Travail étranger.
Poids de l'ensemble 1685 g 1 000 / 1 200 €
172. **SIX SOUS ASSIETTES** en argent uni 925 mil. Travail Sud africain.
Poids 4 637 g 1 400 / 1 600 €



173. MENAGERE de COUVERTS en argent Art Déco, à filets, la spatule à pans, comprenant douze couverts, douze couteaux et douze couteaux à fromage, la lame Orbrille, Paris, douze couverts à poisson, onze petites cuillers, douze fourchettes à escargot, un couvert à salade, un couvert de service à poisson, une louche, un couteau à beurre, un couteau à rillettes et une fourchette à pickels, une cuiller à sauce pour gras et maigre et une cuiller à olives.
 Poids des pièces pesable : 4850 g
 Dans un coffret en bois Christoffe. 2 500 / 3 000 €



- 174. WOLFERS.**
Importante MENAGERE en argent modèle filet comprenant 17 couverts de table et deux cuillers, 17 couverts à dessert et une cuiller, 22 couverts à poisson, 24 cuillers à moka, 17 couteaux à dessert lame inox, 12 cuillers à glace, 21 fourchettes à gâteau, 24 fourchettes à huître, 19 couteaux de table lame inox, 2 louches, 1 couvert à découper, 1 couvert à salade, 2 couteaux à fromage, 1 cuiller à sauce, 2 pinces à sucre, 1 cuiller à servir, 1 cuiller à ragout, 3 pièces à servir le poisson, 1 couvert de service, 1 pelle à gâteau, 1 pelle à glace, 1 louche à crème, 2 couteaux à beurre.
 Poids des pièces pesables 11137 g (certaines sous blister)
 3 800 / 4 200 €
- 175. Paire de BOUGEOIRS** en argent, sur base à six côtés, reposant sur des pieds géométrique, ornés de fleurs stylisées, travail polonais.
 H. 35 cm.
 Poids net 597 g 500 / 600 €
- 176. PLAT** en argent, à filets-contours, monogrammé, poinçon Minerve.
 D. 30 cm.
 Poids 888 g 500 / 600 €
- 177. PLAT** rond modèle contours, en argent XVIII^e.
 Poids 894 g 600 / 800 €
- 178. Paire de petits BOUGEOIRS** de toilette en argent, le fût cannelé repose sur une base ronde à doucine soulignée de deux frises de godrons tors. Les bobèches rondes soulignées d'une frise de godrons tors. Gravés sur la base et les bobèches d'armoiries d'alliance sous couronne de marquis de la famille de Martigné. Paris 1786. Poinçon de décharge : une tête de perroquet.
 Maître Orfèvre : Jean-François-Nicolas Carron, reçu en 1775.
 Hauteur 11,5 cm. Poids 286 1 500 / 2 000 €
- 179. Quatre ASSIETTES** montées en argent, modèle rubans croisés. Poinçon minerve.
 Poids 1.515 g 450 / 500 €
- 180. HUGO**
VERSEUSE en argent à décor de côtes torsadées, à fond plat, les isoloirs en ivoire, la graine toupie, poinçon Minerve.
 Poids 652 g 350 / 400 €



178



181. OKUBO
Bel ensemble de **DOUZE ASSIETTES** en argent martelé 950 mil., modèle contours.
Marquées au dos. 4 000 / 5 000 €



188

- 182. LAITIERE** couverte en argent uni, le couvercle bombé souligné de filets gravé d'un médaillon feuillagé chiffé. La prise du couvercle et le manche latéral en bois tourné. Paris, 1782. Maître Orfèvre partiellement lisible. Poinçon de décharge: une tête d'Alexandre. Haut. 11 cm. Poids 266 g. (Restauration discrète au niveau de l'attache du manche.) 250 / 300 €
- 183. PORTE-HUILIER** ovale en argent, en forme de navette, le bord cerné d'un rang de perles, les deux supports repercés de pampres et coquilles, les couvercles de flacons en argent cannelés, la prise en forme de pomme de pin. Paris, 1782. MO : Jean-Pierre CHARPENAT. (Manque un flacon en cristal, manque une prise d'un bouchon, écrous au revers modernes). Poids : 616 g 30 / 400 €
- 184. COQ** en argent, ciselure au naturel. H. 17,5 cm. Poids 319 g 400 / 500 €
- 185. PLAT** en argent, à bord chantourné, monogrammé, poinçon Minerve. D. 28 cm - Poids 628 g 350 / 400 €
- 186. Petite VERSEUSE** en argent, le bec à cannelures, le manche latéral en bois tourné, repose sur trois patins. Paris, 1785. Poids brut 358 g (petits chocs et enfoncements, petit manque au manche en bois) 150 / 200 €
- 187. JATTE** carrée en argent, le bord à contours souligné d'une moulure de filets. Gravée au centre d'armoiries sous couronne de comte. Paris 1767-1768. Maître Orfèvre Louis-Joseph Lenhendrick, reçu en 1747. Poinçon de décharge: une rose épanouie. Dim. 25 x 25 cm - Poids 789 g 1 500 / 2 000 €
- 188. CIBOIRE** en argent, ivoire et vermeil, le pied et le calice martelé, le couvercle et le fût en argent lisse, la graine en forme de croix stylisée, l'intérieur en vermeil, le fut du pied ceinturé d'un large anneau d'ivoire. Travail étranger vers 1930-40. H. 25 cm - Poids 763 g 1 000 / 1 100 €
- 189. LEGUMIER** en argent uni, le corps souligné d'une moulure de filets, les anses à attaches feuillagées, le couvercle à doucine sommé d'une prise en forme de fruit à graines sur un terre feuillagé. Paris 1788-1789. Maître orfèvre : Louis Clery, reçu en 1781. Diam. 20 cm - Poids 1.215 g. (Petite reprise en bordure du couvercle.) 1 000 / 1 500 €
- 190. COIGNET LEGUMIER** en argent à décor Rocaille, de forme légèrement carrée, la prise et les anses feuillagées, poinçon Minerve. Poids 925 g 500 / 600 €
- 191. LEGUMIER** couvert en argent uni, les anses terminées par des lancéoles et des feuilles d'acanthos, le couvercle à doucine surmonté d'une branche de grenadier sommé d'un fruit. Paris 1787. Poinçon de décharge: une tête de perroquet. Maître Orfèvre : Nicolas Fauconnier, reçu en 1785. 17 x 26,5cm Poids 1204 g 800 / 1 000 €
- 192. COUPE** en argent à bords polylobés, le fond en relief ornée d'une grenade, anses latérales ajourées, Augsburg, XVIII^e. Poids 44 g 400 / 500 €
- 193. SIX FOURCHETTES** et **DEUX CUIILLERS** en argent modèle filet, chiffés dans un écusson à deux rameaux de lauriers entrecroisés. Paris 1789 Poids 714 g 250 / 300 €
- 194. TROIS COUVERTS** en argent modèle filets chiffés en lettres anglaises. XVIII^e. Poids 519 g 150 / 200 €
- 195. VERSEUSE EGOISTE** en argent, à côtes torsées, quadripode, orné d'une scène galante, le bec orné d'une tête d'indienne. Anse en bois brun. Travail étranger. Poids brut 172 g - H. 14 cm 120 / 160 €
- 196. PLAT** en argent, à filets contours, l'aile gravée d'armoiries d'alliance entre deux lions et surmontées d'une couronne de marquis. Paris, 1789, MO : LD. D. 27 cm. (Petite bosse). Poids 579 g 450 / 500 €

197. **TASTE-VIN** en argent, anse a appui-pouce, Montpellier, 1724-1725, Maître-orfèvre : RC.
Poids 80 g 500 / 600 €
198. **CUILLER à RAGOUT** en argent uni, la spatule armoriée d'un sanglier passant devant le fût d'un chêne, sous heaume. XVIII^e, poinçons usés.
Poids 117 g 100 / 120 €
199. **CUILLER à RAGOUT** en argent uni. XVIII^e.
Poids 103 g 100 / 120 €
200. **SUCRIER** couvert en argent, à fond plat, martelé, en argent le col souligné d'une frise de perles et de motifs géométriques, la prise en ébène, ovoïde. Travail danois, Copenhague, 1925.
Poids brut 96 g H. 10 cm 300 / 330 €
201. **Suite de six petites CUILLERS** en vermeil, modèle filet. Chiffrées.
Peut-être Strasbourg début XIX^e
Poids 132 g 200 / 250 €
202. **COUVERT** en argent, modèle uni-plat, chiffré, province 1798-1809.
Poids 160 g 50 / 60 €
203. **COUPE** en argent sur piedouche, la base carrée, le pied à cannelures, à décor en repoussé de guirlandes feuillagées, le bord polylobé, les anses à décor floral. Danemark, 1768.
Poids 272 100 / 150 €
204. **VERSEUSE** à fond plat en argent uni, la panse à armoiries sous couronne, l'appui pouce du couvercle en forme de coquille Rocaille, l'anse en bois. XVIII^e. Poinçon E.T sur la gorge du couvercle.
Poids brut 408 g (accident et réparation à l'anse) 180 / 220 €
205. **Paire de grands SALERONS** ovales en argent, le bord à godrons tors, reposant sur quatre pieds griffes. Travail étranger dans le goût du XVIII^e. (Poinçon 800). (Pieds déformés).
Poids 138 g 80 / 100 €
206. **THEIERE** en argent à côtes torsées et flammes, orné d'un médaillon non chiffré, quadripode, poinçon Minerve.
H. 18,5 cm
Poids 505 g 350 / 400 €
207. **Grande VERSEUSE** en argent uni, le bec à canaux, le couvercle cerné d'une frise de cordage. manche latéral en bois tourné. Repose sur trois pieds cambrés. Paris 1789. Maître orfèvre P.B.
Poids brut 726 g 500 / 600 €
208. **Suite de huit COUVERTS A ENTREMETS** en argent modèle noeud gordien, chiffrés en lettres anglaises, poinçon Minerve, Maître-orfèvre: VEYRIER.
Poids 804 g 700 / 800 €
209. **ONZE CUILLERS** en argent, modèles « queue de rat » approchant certaines spatules gravées. Travail anglais, certaines XVIII^e.
Poids 635 g (un cuilleron accidenté) 220 / 280 €
210. **CINQ COUVERTS** en argent modèle filet. Paris 1762-1768 (la plupart des poinçons illisibles).
Poids 906 g 250 / 300 €
211. **CUILLER à RAGOUT** en argent modèle filet, spatule chiffrée dans un écusson feuillagé. Paris, 1763.
Poids 207 g 120 / 150 €
212. **CUILLER à RAGOUT** en argent uni, spatule chiffrée. XVIII^e.
Poids 137 g 120 / 150 €
213. **BOULENGER PELLE à TARTE** en argent et vermeil, le manche en argent, le haut en vermeil, modèle à godrons, poinçon Minerve.
Poids 135 g 100 / 120 €
214. **QUATRE CUILLERS** à thé en argent, le cuilleron coquille. Travail anglais.
Poids 47 g 60 / 66 €
215. **Suite de SIX COUVERTS** en argent modèle uni-plat, gravés sur la spatule d'un écusson monogrammé. Paris 1798-1809. Orfèvre Pierre-Philippe Rousseau.
Poids 974 g 500 / 600 €
216. **Trois COUVERTS** en argent uni-plat, gravés sur la tige. XVIII^e.
Poids 402 g 150 / 200 €
217. **VERSEUSE** en argent uni, le bec cannelé, le manche latéral en ébène tourné, repose sur trois pieds. Chiffrée dans un écusson. Paris, 1781-1789.
Poids brut 684 g 200 / 250 €
218. **Paire de MOUTARDIERS** couverts en cristal, la monture en argent, les anses à cols de cygnes, la base carrée reposant sur des pieds boules. Poinçon Vieillard.
Poids brut 539 g (prises du couvercle différentes) 150 / 200 €
219. **Cinq COUVERTS** modèle filet, quatre couverts modèle filet gravés de lettres anglaises, une fourchette, deux cuillers, sept petites cuillers et deux timbales en argent, poinçons divers dont poinçon minerve.
Poids 1903 g 650 / 700 €
220. **Quatre FOURCHETTES**, trois cuillers modèle uni-plat et une cuiller modèle filet, certaines gravées, en argent, poinçons divers.
Poids 647 g 200 / 220 €
221. **FOURCHETTE** et **CUILLER** en argent modèles uni-plats très approchant, chiffrés UT. XVIII^e.
Poids 164 g 60 / 80 €

222. **DEUX COUVERTS** en argent uniplat chiffrés DG. Caen, titre de Paris 1780-1791.
Poids 288 g 100 / 120 €
223. **MOUTARDIER** en argent, la monture ajourée de canaux, chiffrée, le couvercle à fruit à graines, repose sur quatre petits pieds cannelés.
Paris, 1781-1789. Intérieur en verre bleu.
Poids net 149 g 60 / 80 €
224. **SALERON** double en argent, la monture ajourée, la prise en forme d'urne, les pieds griffes. Intérieurs en verre bleu.
Paris, 1781-1789.
Poids net 199 g 80 / 120 €
225. **Trois SALIERES** et leur **PELLE A SEL** en argent en forme de cygne, à décor ciselés au naturel les intérieurs en cristal blanc.
Poids net 144 g 150 / 200 €
226. **CINQ CUIILLERS** à café en argent modèle coquille de modèles approchants, certaines à armoiries doubles.
XVIII^e.
Poids 153 g 60 / 80 €
225. **Paire de CARAFES** en cristal taillé et argent, le bouchon ovoïde, le cristal taillé en pointes de diamant, (enfonce ment sur l'un des bouchons), poinçon Minerve.
H. 33,2 cm 100 / 120 €
228. **TASTE VIN** en argent à cupules. XVIII^e. Gravé postérieurement E. BAROIN D.C. 1809.
Poids 79 g (rayures, chocs et légères déformations)
60 / 80 €
229. **COUVERT** en argent uniplat chiffré AT. Poinçon Vieillard (très usé)
Poids 171 70 / 80 €
230. **RISLER ET CARRE**
Paire de DESSOUS DE BOUTEILLE en argent, à bord filet-rubané, poinçon Minerve.
Poids 352 g 220 / 250 €
231. **Paire de CUIILLERS DE SERVICE** en argent, le manche rainuré, à décor 1930, travail danois, Maître-orfèvre : RATHJE.
Poids 192 g - L. 27 cm 100 / 120 €
232. **COUVERT** en argent, modèle uniplat, la tige estampée E*L* RA*P n°11.
XVIII^e.
Poids 118 g 60 / 80 €
233. **PORTE-MONNAIE** en argent de forme carrée, rainuré, orné au centre d'un motif de coeur en émail rouge, portant une inscription au dos (manque des décors au dos), travail étranger.
Poids 44 g 100 / 120 €
234. **TASTE VIN** en argent à cupules et pampres. Poinçon Minerve.
Poids 73 g 50 / 60 €
235. **TASTE VIN** en argent à godrons tors, anses à filets.
Association des Orfèvres 1794.
Poids 69 g 60 / 80 €
236. **TASTE VIN** en argent uni, anse serpent. Gravé A. DAVID ENT.r.
Province 1798-1809.
Poids 94 g (chocs) 60 / 80 €
237. **FOURCHETTE** et **CUIILLER** en argent modèles uniplats approchants.
XVII^e - XVIII^e ?.
Poids 154 g 60 / 70 €
238. **COUVERT** en argent modèle filet.
Paris 1789.
Poids 181 g 60 / 70 €
239. **COUVERT** en argent modèle filet, chiffré d'un médaillon feuillagé.
Paris 1750-1756.
Poids 173 g (fourchon usé) 60 / 80 €
240. **COUVERT** en argent modèle uniplat.
XVIII^e.
Poids 167 g 50 / 60 €
241. **COUVERT** en argent modèle filet gravé « Cote Jne » et rehaussé de deux rameaux d'olivier sur la spatule.
XVIII^e, frappés de deux lettres date différentes.
Poids 174 g 60 / 80 €
242. **SABATINI** pour **CHRISTOFLE FEUILLE** en métal argenté, grand modèle 120 / 150 €
243. **CASSEROLE A SAUCE** en métal doublé et manche en ébène, à fond plat, la prise en écusson, travail d'époque Napoléon III.
D. 10,6 cm 40 / 50 €
244. **Quatre SALIERES** en forme de cygne en métal argenté, intérieurs en verre taillé. 100 / 120 €
245. **CHRISTOFLE & Cie**
TASSE à BOIRE en métal argenté, réplique d'un modèle du TRESOR D'HILDESHEIM. Marquée fac-similé galvanique.
Orfèvre : Christofle et Cie.
D. 8,5 x 19,2 x 13 cm 300 / 500 €



247

246. MONTBLANC
STYLO BILLE en argent guilloché et métal doré, dans son étui de la Maison. 150 / 200 €
247. HERMÈS Paris
SAC BIRKIN 35 cm en cuir togo anthracite, attaches et fermoir plaqué or, cadenas, clefs, double poignée. Bel état. Présenté avec son dust bag et sa boîte de rangement.
On y joint deux pochettes de pluie Hermès. 3 000 / 4 000 €



248

248. HERMÈS Paris
SAC BIRKIN 35 cm en veau Togo bleu jean à surpiques blanches, attaches et fermoir en métal doré, double poignée, clefs sous clochette, cadenas. Dust bag et boîte de la Maison. Bel état, très petite rayure au dos, légers frottements aux coins. 4 000 / 4 500 €
249. HERMÈS Paris
POCHETTE en cuir chocolat, le fermoir en or 18 carats. D. 21,5 x 12,5 cm 400 / 500 €



250

250. HERMÈS Paris
SAC BIRKIN 35 cm en cuir togo crème, attaches et fermoir plaqué or, cadenas, clefs, double poignée. Bel état. Salissures aux angles et au poignées. Présenté avec son dust bag et sa boîte de rangement. 3 000 / 4 000 €

251. HERMÈS Paris.
Paire de BASKETS en cuir bleu ciel. Taille 39 1/2. Usure et frottement. Présenté dans leurs pochettes et leur boîte. 50 / 100 €

252. **HERMÈS Paris**
Modèle **Hublot**. **PENDULETTE** en laiton doré, cadran à chemin de fer, index et chiffres arabes, chiffrée sur la lunette, et **BAROMETRE** (accident au verre du baromètre).
600 / 700 €
253. **LOUIS VUITTON**
Sac Speedy 30, toile Damier Azur, avec boîte et dustbag.
150 / 200 €
254. **LOUIS VUITTON**
POCHETTE en toile monogrammée. Etat neuf. 60 / 80 €
255. **LOUIS VUITTON**
PAIRE D'ESCARPINS en toile noire monogram ton sur ton.
Taille 36,5 60 / 80 €
256. **LOUIS VUITTON**
PAIRE DE BOOTS « Raquel Ankle » en cuir chocolat et toile monogram, garnitures en métal doré. Taille 37.
Avec sa boîte. 100 / 120 €
257. **LOUIS VUITTON**
PORTE MONNAIE en toile enduite siglée. 60 / 80 €
258. **CHRISTIAN DIOR**
SAC LADY DIOR en toile matelassée noire, intérieur en toile rouge, deux anses et breloques en métal doré.
L : 24 cm Présenté dans son dust bag siglé. 200 / 300 €
259. **LONGCHAMP**
SAC BOWLING verni noir à décor mat de jockey et sellerie, double anses. Etat neuf. avec dustbag. 100 / 150 €
260. **MORABITO**
PORTE FEUILLE en crocodile noir (crocodilus porosus). Signé Morabito Paris. 60 / 66 €
261. **CHANEL**
BOULE à NEIGE, le flacon n°5 et cadeaux de la maison.
Dans son coffret noir. 13 cm 110 / 120 €
262. **CHANEL**
BOULE à NEIGE, une biche et un cerf sur parterre de camélia, paillettes dorées. Dans son coffret blanc.
H. 12 cm 220 / 250 €
263. **CHRISTIAN DIOR**
BOULE à NEIGE à décor d'une cliente de l'avenue Montaigne vêtue du tailleur **BAR**, un nounours siglé assis sur une chaise à ses côtés, paillettes d'étoiles dorées, dans son coffret. Edition **HARRODS**. Etat neuf.
H. 14,5 cm 200 / 300 €
264. **HERMÈS Paris**
CARRE en soie « Passenterie » (Petites tâches et décoloration) 60 / 80 €
265. **HERMÈS Paris.**
CARRE en soie « Vue du Carrosse de la galère de la Réale » (bon état) 80 / 100 €
266. **HERMÈS**
CARRE de soie et sa boîte, « Avenue des Acacias » signé « **LEDOUX** » (un fil tiré, petites tâches) 60 / 80 €
267. **HERMÈS**
CARRE en soie et sa boîte « A Cor et à Cri... » (tâches) 60 / 80 €
268. **HERMÈS**
CARRE en soie et sa boîte « Ceintures et Liens » signé **Toutsy** (un fil tiré) 60 / 80 €
269. **HERMÈS**
FOULARD de coton et sa boîte, « Monsieur et Madame » (bon état) 60 / 80 €
270. **HERMÈS**
CARRE en soie et sa boîte « Les armes de Paris, **FLVCTVAT** **NEC MERGITVR** ». (petites tâches) 60 / 80 €
271. **HERMÈS**
CARRE en soie « Vue du Carrosse de la galère la Réale » (petites tâches) 60 / 80 €
272. **HERMÈS, Paris**
CARRE en soie « Citrouilles et Coloquintes » par **Valerie Dawlat-Dumoulin**, orange et vert sur fond bleu. Dans sa boîte. (Quelques taches et marque de stylo). 80 / 100 €
273. **HERMÈS, Paris**
CARRE de soie « Passiflores », sur fond rouge. Dans sa boîte. (Quelques taches) 80 / 100 €
274. **HERMÈS, Paris**
CARRE de soie « Jungle Love » par **Robert Dallet**, sur fond bleu ciel. Vers 2007. Dans sa boîte. (Quelques taches) 80 / 100 €
275. **HERMÈS, Paris**
CARRE de soie « Les merises » par **Jacquolot**, sur fond orangé. Dans sa boîte. (Quelques salissures) 80 / 100 €
276. **HERMÈS, Paris**
CARRE de soie « La Chasse » signé **H. de Linares**, sur fond orangé. Dans sa boîte. 80 / 100 €
277. **HERMÈS, Paris**
CARRE de soie « Carpe Diem », vert, jaune, orange, rouge, bleu et beige sur fond jaune aux bordures jaune marbré. Dans sa boîte. (Un fil tiré) 80 / 100 €
278. **HERMÈS, Paris**
CARRE de soie lignes horizontales sur fond marron glacé. Dans sa boîte. (Quelques taches) 80 / 100 €
279. **HERMÈS, Paris**
CARRE de soie « Neige d'Antan II (Détail) » par **Caty Latham**, bleu et jaune. Dans sa boîte. (Quelques taches et salissures) 80 / 100 €
280. **HERMÈS, Paris**
CARRE de soie « Africa » par **Robert Dallet**, bordure violette. Dans sa boîte. (Quelques taches) 80 / 100 €

281. **HERMÈS, Paris**
CARRE de soie « Joyau de l'été » signé Jacquilot, bleu et bordure bleue. Dans sa boîte. 80 / 100 €
282. **HERMÈS, Paris**
CARRE de soie « Projets carrés », fond mauve bordure violette. Dans sa boîte. 80 / 100 €
283. **HERMÈS, Paris**
CARRE de soie « Cuirs du désert » par Françoise de la Perrière, fond vert. Dans sa boîte. (Quelques taches et salissures) 80 / 100 €
284. **HERMÈS, Paris.**
CARRE de soie « Plumes et grelots » signé J. Abadie, fond rouge brique. Dans sa boîte. (Quelques salissures) 80 / 100 €
285. **HERMÈS, Paris.**
CARRE de soie « Noël au 24 Faubourg » par Dimitri Rybaltchenko, rose et vert. Dans sa boîte. 80 / 100 €
286. **HERMÈS, Paris**
CARRE de soie « Neige d'Antan » par Caty Latham, fond vert. Dans sa boîte. 80 / 100 €
287. **HERMÈS, Paris**
CARRE de soie « Les perroquets (Détail) », par Joachim Metz, fond rose. Dans sa boîte. 80 / 100 €
288. **HERMÈS, Paris**
CARRE de soie « Red Berries » signé L.P. Cooke, fond vert. Dans sa boîte. 80 / 100 €
289. **HERMÈS, Paris**
CARRE de soie « Les parures du vent », fond noir. Dans sa boîte. 80 / 100 €
290. **HERMÈS, Paris**
CARRE de soie « Brandebourgs » par Caty Latham, sur fond ivoire bordure rose. Dans sa boîte. (Quelques taches) 80 / 100 €
291. **HERMÈS, Paris**
CARRE de soie « Citrouilles et Coloquintes » par Valerie Dawlat-Dumoulin, orange et vert sur fond bleu. Dans sa boîte. (Quelques salissures) 80 / 100 €
292. **HERMÈS, Paris**
CARRE de soie « Les pivoines » orangé et bleu ciel. Dans sa boîte. (Quelques salissures et taches) 80 / 100 €
293. **HERMÈS, Paris**
CARRE de soie « Les champignons », fond brun. Dans sa boîte. (Quelques salissures et taches) 80 / 100 €
294. **HERMÈS, Paris**
CARRE de soie « Les lévriers greyhounds », par Xavier de Poret. Dans sa boîte. (Quelques salissures et taches). 80 / 100 €
295. **HERMÈS, Paris.**
CARRE de soie « Axis Mundi », signé Henri C, fond jaune. Dans sa boîte. (Quelques taches). 80 / 100 €
296. **HERMÈS, Paris**
CARRE de soie « Astres et Soleils », signé F. Faivre, fond bleu. Dans sa boîte. (Quelques taches). 80 / 100 €
297. **HERMÈS, Paris**
Petit CARRE de soie « Confidants des cœurs », par Loïc Dubigeon, fond bleu ciel. Dans une pochette. (Quelques taches) 50 / 80 €
298. **HERMÈS**
ECHARPE en soie titrée « Early America » 182 x 28 cm 80 / 100 €
299. **HERMÈS**
Lot de trois **CRAVATES**. TB. 30 / 50 €
300. **HERMÈS**
Lot de trois **CRAVATES**. TB. 30 / 50 €
301. **HERMÈS**
Lot de trois **CRAVATES**. TB. 30 / 50 €
302. **HERMÈS**
Lot de trois **CRAVATES**. TB. 30 / 50 €
303. **Jean-Claude JITROIS**
VESTE croisée à poches plaquées en cuir rouge, les boutons dorés siglés J3. Taille présumée 38 (petites taches d'usage). 150 / 200 €
304. **UGG**
Collection modèle W Calandra. PAIRE DE CUISSARDES en cuir lamé impression cocro, intérieur mouton. Taille 36 150 / 200 €
305. **YVES SAINT LAURENT**
AFFICHE LOVE, 1986 Impression en couleurs sur papier, plastifié, signé en bas à droite. 52 x 66,5 cm 300 / 400 €

CONDITIONS DE VENTE

La vente sera faite au comptant et conduite en euros. En la forme volontaire, les frais seront par lot, à charge de l'acheteur : 22% + TVA (soit 26,40% TTC) En la forme judiciaire, les frais seront par lot, à la charge de l'acheteur : 12 % + TVA (soit 14,40 % TTC)

GARANTIE :

Tous les objets, modernes ou anciens, sont vendus sous garantie des commissaires-priseurs, et s'il y a lieu, de l'expert qui les assiste, suivant les désignations portées au catalogue, et compte tenu des rectifications annoncées au moment de la présentation de l'objet et portées au procès-verbal. Une exposition préalable permettant aux acquéreurs de se rendre compte de l'état des biens mis en vente, il ne sera admis aucune réclamation une fois l'adjudication prononcée, notamment pour les restaurations d'usage, constituant une mesure conservatoire, les petits accidents, les taches ou déchirures, l'état sous la dorure, les peintures ou les laques. L'absence d'indication de restauration ou de défaut ne garantit pas que le bien en soit exempt. Inversement la mention de quelques défauts n'implique pas l'absence de tout autre défaut. Les dimensions, poids et calibres ne sont donnés qu'à titre indicatif, et n'engagent pas la responsabilité des commissaires-priseurs ou de la SARL GOXE BELAISCH. Conformément à l'article L321-7 du code de commerce, les actions en responsabilité civile engagées à l'occasion des prises et des ventes volontaires et judiciaires de meuble aux enchères publiques se prescrivent par cinq ans à compter de l'adjudication ou de la prise.

ENCHÈRES :

Le plus offrant et dernier enchérisseur sera l'adjudicataire. En cas de double enchère reconnue effective par les commissaires-priseurs, l'objet sera remis en vente, tous les amateurs présents pouvant concourir à cette deuxième mise en adjudication. Seuls les ordres d'achat ou demandes d'enchères par téléphone écrits, accompagnés de coordonnées bancaires et transmis avant 14 h le vendredi précédent la vente seront pris en compte. La présence physique lors de la vente aux enchères est le mode normal pour enchérir. Les ordres d'achat, enchères en ligne et enchères par téléphone sont un service rendu aux clients qui ne peuvent se déplacer, les commissaires-priseurs ou la SARL GOXE BELAISCH ne pourront en aucun cas être tenus responsables d'un manquement à l'exécution de ceux-ci, pour quelque raison que ce soit. En cas d'adjudication, en LIVE, par ordre d'achat, par téléphone ou en salle, le montant du bordereau ou un acompte minimum de 1 000 euros sera débité sur la carte bancaire de l'adjudicataire.

ENCHÈRES EN DIRECT VIA LE SERVICE LIVE DU SITE INTERENCHERES.COM :

Si vous souhaitez enchérir en ligne pendant la vente, veuillez-vous inscrire sur www.interencheres.com et effectuer une empreinte carte bancaire (ni votre numéro de carte bancaire, ni sa date d'expiration ne sont conservés). Vous acceptez de ce fait que www.interencheres.com communique à la SARL et la SCP GOXE BELAISCH tous les renseignements relatifs à votre inscription ainsi que votre empreinte carte bancaire. La SARL et la SCP GOXE BELAISCH se réservent le droit de demander, le cas échéant, un complément d'information avant votre inscription définitive pour enchérir en ligne. Toute enchère en ligne sera considérée comme un engagement irrévocable

d'achat. Si vous êtes adjudicataire en ligne, vous autorisez la SARL et la SCP GOXE BELAISCH, si elles le souhaitent, à utiliser votre empreinte carte bancaire pour procéder au paiement, partiel ou total, de vos acquisitions y compris les frais habituels à la charge de l'acheteur.

Ces frais sont majorés :

- Pour les lots volontaires, majoration de 3% HT du prix d'adjudication (soit +3,60% TTC).
- Pour les véhicules volontaires, majoration de 20 EUR HT par véhicule (soit +24 EUR TTC par véhicule).
- Pour les ventes judiciaires, pas de majoration des frais habituels.
- Pour les ventes caritatives, pas de majoration des frais habituels.

La SARL et la SCP GOXE BELAISCH ne peuvent garantir l'efficacité de ce mode d'enchères et ne peuvent être tenues pour responsables d'un problème de connexion au service, pour quelque raison que ce soit.

ORDRES D'ACHAT SECRETS VIA INTERENCHERES.COM :

La SARL et la SCP GOXE BELAISCH n'ont pas connaissance du montant maximum de vos ordres secrets déposés via interencheres.com. Vos enchères sont formées automatiquement et progressivement dans la limite que vous avez fixée. L'exécution de l'ordre s'adapte au feu des enchères en fonction des enchères en cours. Le pas d'enchère est défini par les intervalles suivants : jusqu'à 19€ : 5€, de 20€ à 199€ : 10€, de 200€ à 499€ : 50€, de 500€ à 999€ : 100€, de 1 000€ à 4 999€ : 200€, de 5 000€ à 9 999€ : 500€, de 10 000€ à 19 999€ : 1 000€, de 20 000€ à 49 999€ : 2 000€, de 50 000€ à 99 999€ : 5 000€, 100 000€ et plus : 10 000€.

Si vous êtes adjudicataire via un ordre d'achat secret, vous autorisez la SARL et la SCP GOXE BELAISCH, si elles le souhaitent, à utiliser votre empreinte carte bancaire pour procéder au paiement, partiel ou total, de vos acquisitions y compris les frais habituels à la charge de l'acheteur.

Ces frais sont majorés :

- Pour les lots volontaires, majoration de 3% HT du prix d'adjudication (soit +3,60% TTC).
- Pour les véhicules volontaires, majoration de 35 EUR hors taxes par véhicule (soit +42 EUR TTC par véhicule)
- Pour les ventes judiciaires, pas de majoration des frais habituels.
- Pour les ventes caritatives, pas de majoration des frais habituels. La SARL et la SCP GOXE BELAISCH ne peuvent garantir l'efficacité de ce mode d'enchères et ne peuvent être tenues pour responsables d'un problème de connexion au service, pour quelque raison que ce soit.

OBJETS SOUMIS À DÉCLARATION CITÉS

Tout acheteur ayant acquis un objet soumis à déclaration autorise de facto la SARL et la SCP GOXE BELAISCH à effectuer la déclaration en ligne inhérente. Les autres formalités restent à l'entière charge de l'acquéreur.

PRÉVENTION DES IMPAYÉS (informations complètes sur notre site)

La SARL et la SCP GOXE BELAISCH sont abonnées au service TEMIS permettant la consultation et l'alimentation du fichier des restrictions d'accès aux ventes aux enchères.

En participant à la vente, vous reconnaissez être informé(e) que:

- tout bordereau de vente impayé ou ayant fait l'objet d'un retard de paiement est susceptible d'être inscrit au FICHER TEMIS et de restreindre votre capacité à participer aux ventes aux enchères
- les notifications importantes relatives aux suites de l'adjudication vous sont adressées à l'adresse mail et/ou postale déclarée auprès de nos sociétés de vente.

RETRAIT DES ACHATS :

Les acheteurs ayant réglé leur bordereau peuvent retirer leurs achats le jour de la vente et le lendemain, jusqu'à 12 h., sans rendez-vous. Passé ce délai, le retrait des achats se fait SUR RENDEZ VOUS, les objets ayant été remis en réserve. En cas de paiement par chèque ou par virement, la délivrance des objets pourra être différée jusqu'à l'encaissement.

GARDIENNAGE et FRAIS DE GARDIENNAGE APRÈS VENTE :

Dès l'adjudication prononcée, l'objet sera sous l'entière responsabilité de l'adjudicataire. La tolérance d'un magasinage n'engage pas la responsabilité des commissaires-priseurs quant aux dommages que l'objet pourrait encourir. Les acheteurs disposent d'un délai de 15 jours pour retirer leurs achats, en demandant l'envoi ou, pour les objets de petite taille, le dépôt au Groupe Rougemont, 3 cité Rougemont 75009 PARIS moyennant 15 euros par lot.

Passé ce délai, les acquéreurs devront supporter des frais de magasinage, à hauteur de 10 euros par jour et par lot

Si les lots ne sont pas retirés par l'acquéreur et que les frais de stockage sont supérieurs à l'adjudication, l'opérateur de vente est expressément autorisé à les remettre en vente pour le compte de l'acquéreur. Les lots sont ceux décrits dans la facture. La vente se fera sans prix de réserve et moyennant les frais vendeurs de 18% TTC. L'opérateur est expressément autorisé à prélever sur ce prix de vente le montant, à dû concurrence, des «frais vendeurs» et, celui des frais de gardiennage, le solde revenant au vendeur.

ENVOI DES ACHATS :

Les envois des achats doivent être demandés par mail les jours suivant la vente. Les frais d'envoi sont à la charge de l'acquéreur qui demande ce service. Les envois ne sont pas effectués par notre établissement. Ils sont assurés ils sont assurés au choix de l'acquéreur par MAILBOXES : mbe2538@mbefrance.fr, ou THE PACKENGERS : hello@thepackers.com, qui, après le montant du service réglé par l'acheteur, se chargent de l'emballage et de l'envoi.

PROTECTION DES DONNÉES :

Dans le cadre de nos activités de ventes aux enchères, notre maison de ventes est amenée à collecter des données à caractère personnel concernant le vendeur et l'acheteur. Ces derniers disposent dès lors d'un droit d'accès, de rectification et d'opposition sur leurs données personnelles en s'adressant directement à notre maison de ventes. La SVV et la SCP GOXE BELAISCH pourront utiliser ces données à caractère personnel afin de satisfaire à ses obligations légales, et, sauf opposition des personnes concernées, aux fins d'exercice de son activité (notamment, des opérations commerciales et de marketing). Ces données pourront également être communiquées aux autorités compétentes dès lors que la réglementation l'impose.



SCP&SARL GOXE - BELAÏSCH - Hôtel des ventes d'Enghien - 2, rue du D^r Leray 95880 Enghien-les-Bains
Tél. : 01 34 12 68 16 - Fax : 01 34 12 89 64 - Agrément n° 2002-161 - RCS Pontoise 442 344 305 000 10
Site : www.enghien-svv.com - E-mail : contact@enghien-svv.com - Service d'enchères en live : interencheres-live.com